

Encuestas de Satisfacción UCM

Informe de la encuesta a PDI

Curso 2020-2021

Nivel
Facultad



MASTER EN ENERGÍA

TITULACIÓN: MÁSTER EN ENERGÍA

VARIOS CENTROS UCM SELECCIONADOS

Población N

5

%_Participacion

100,0%

Participación n

5

Edad (años)

(%) Porcentaje por franjas

De 25 a 34

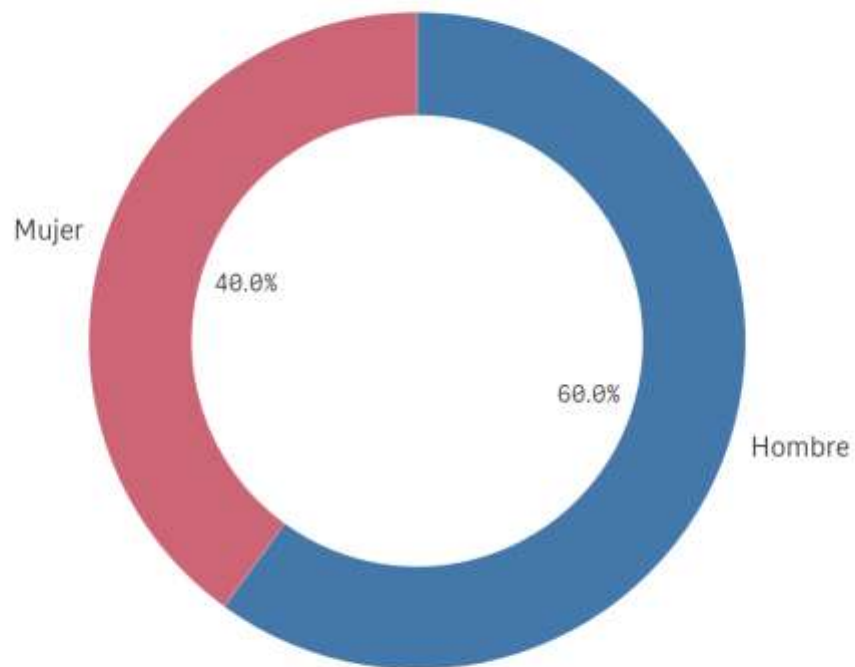
De 35 a 44

De 45 a 54

De 55 a 65

Más de 65

Genero



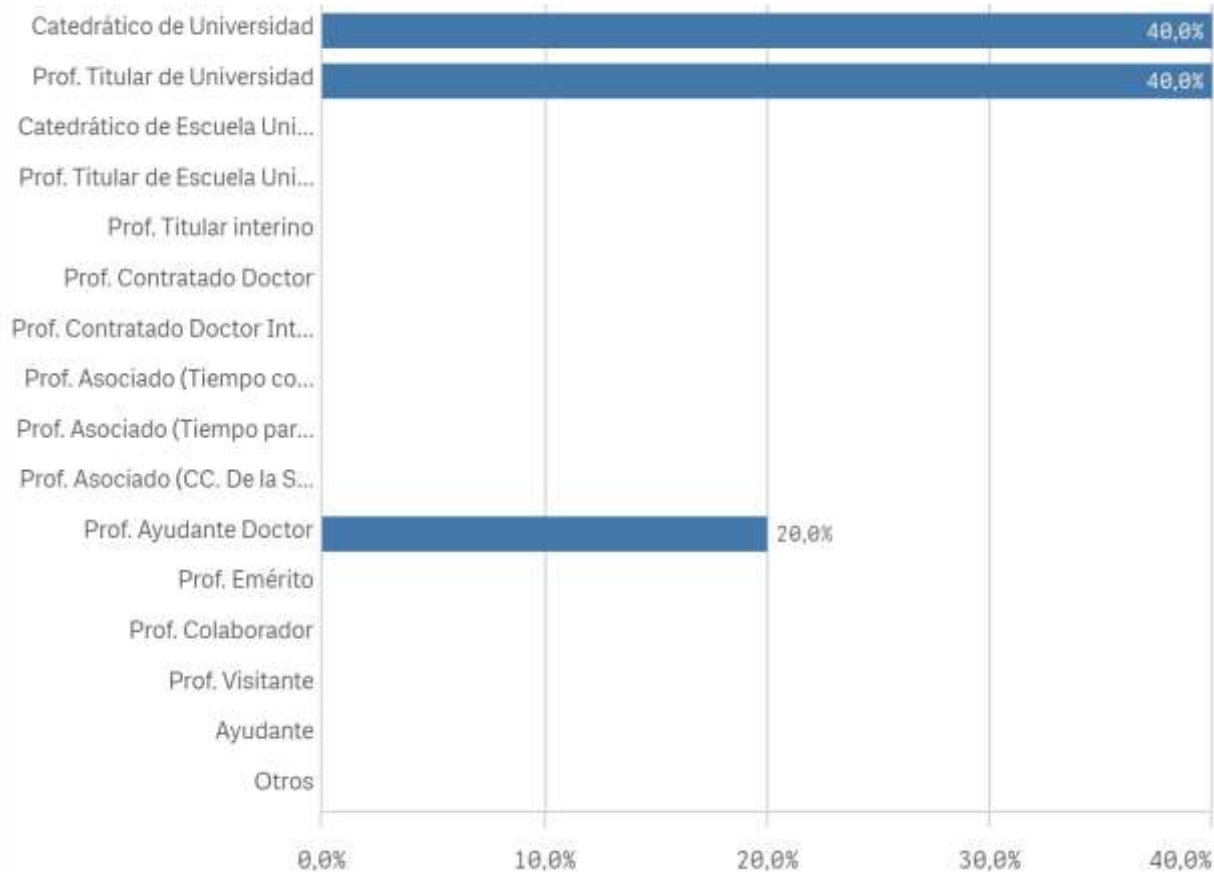
Edad media (años)

-

Des. Típica

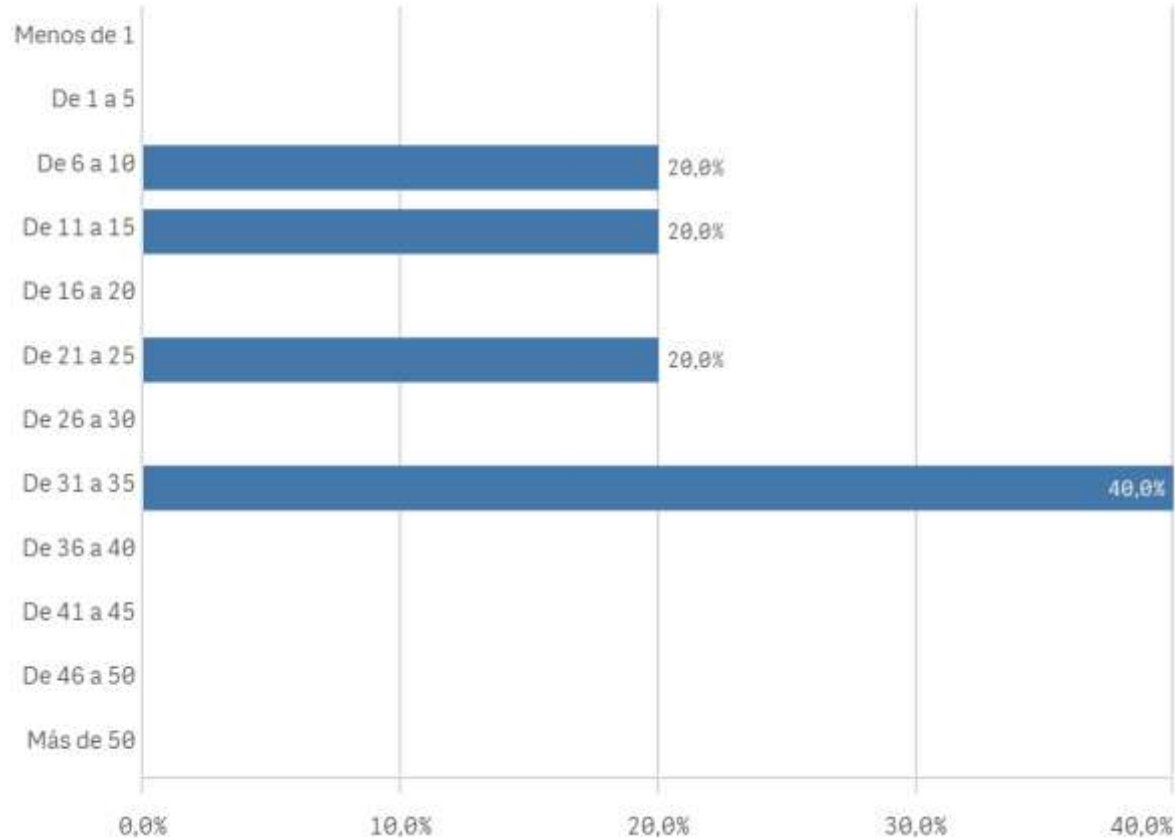
-

Distribución por categorías

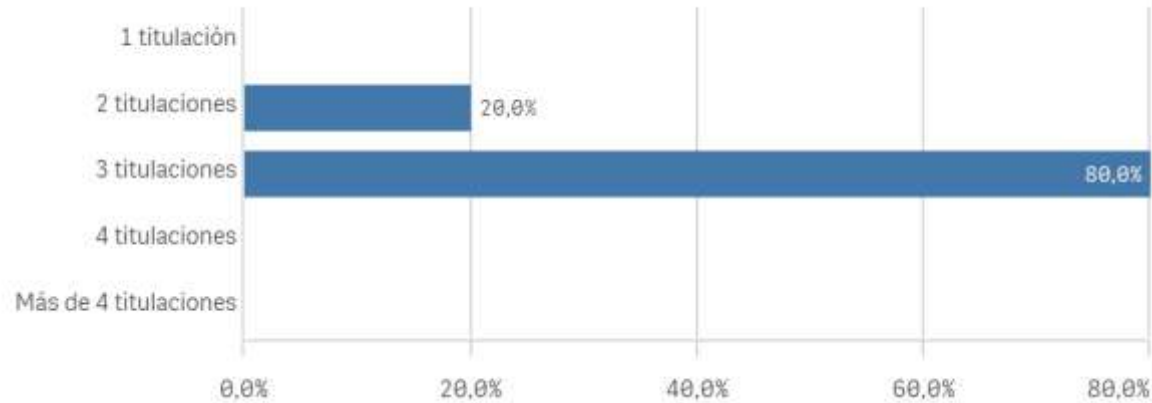


Experiencia laboral (años)

(%) Porcentaje por franjas

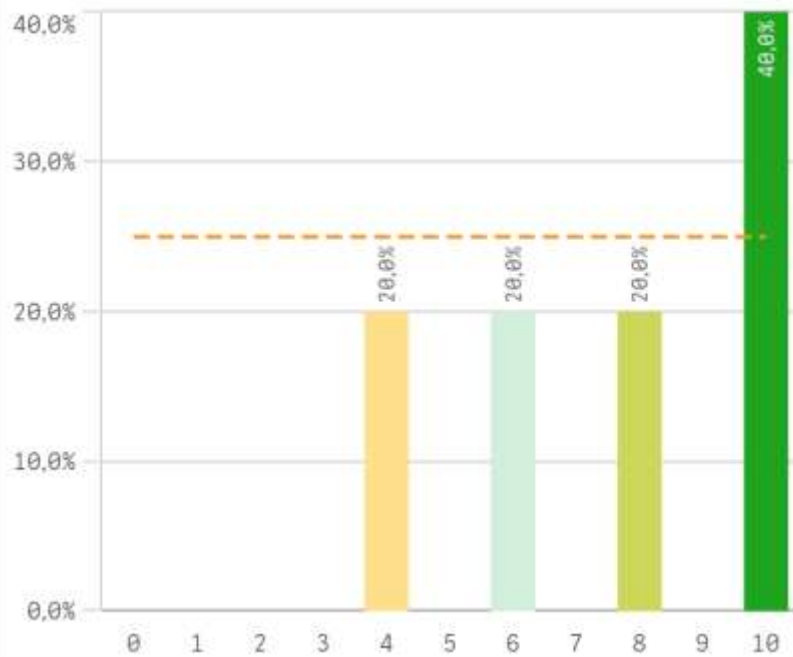
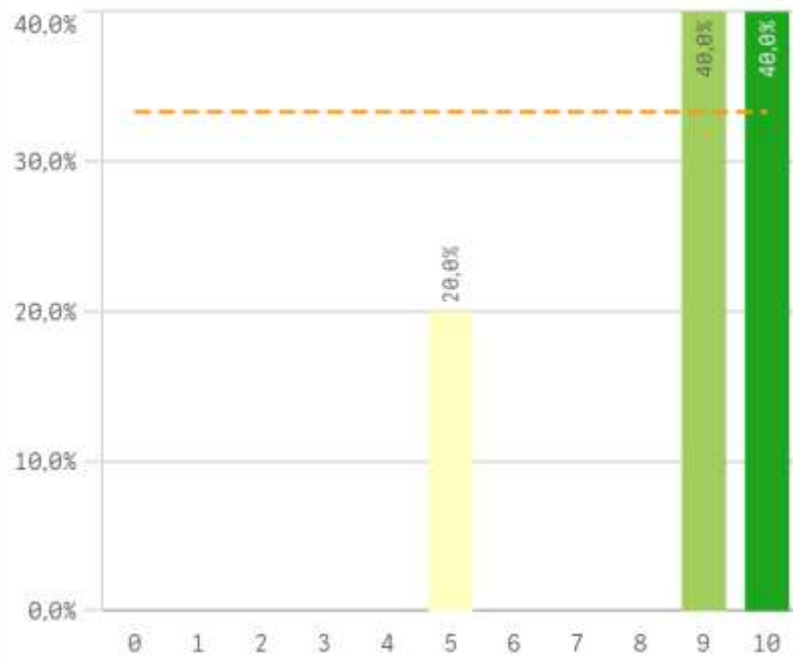
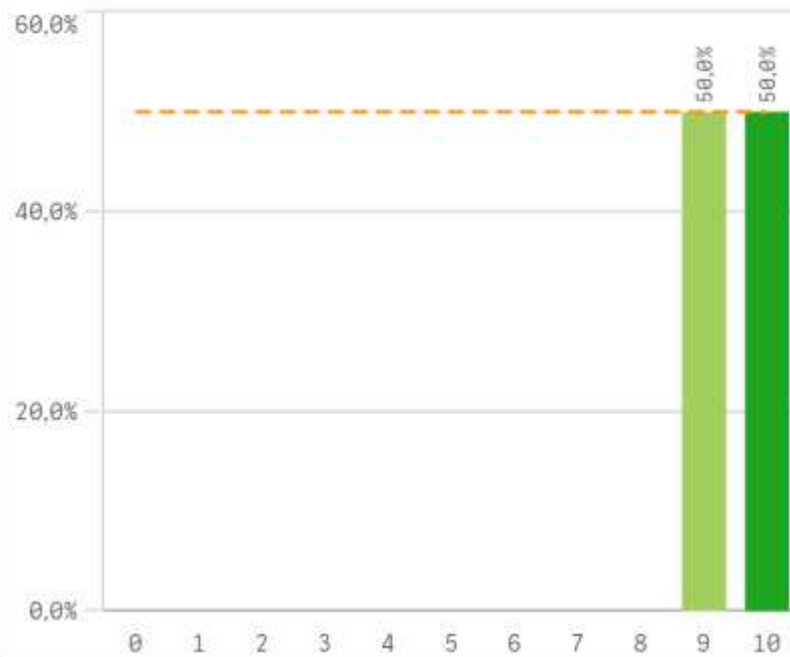
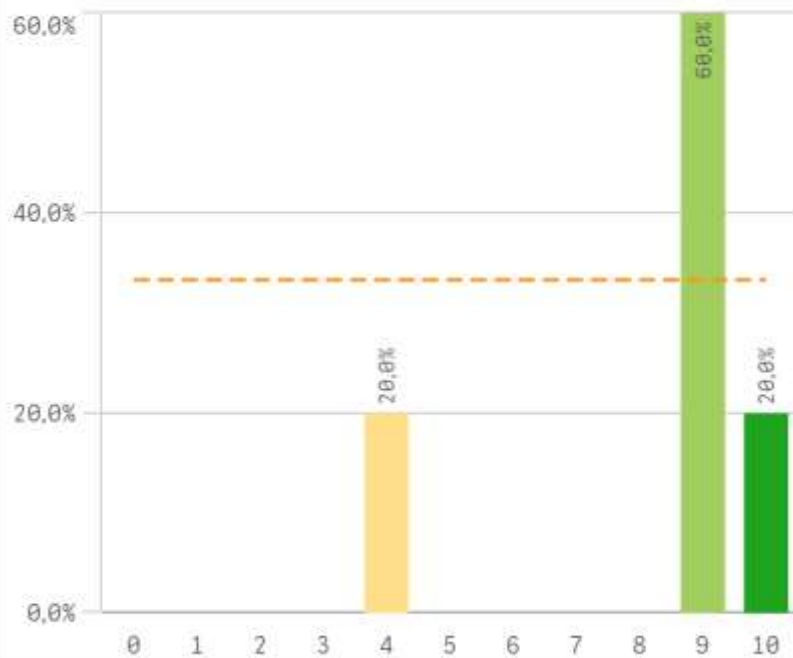
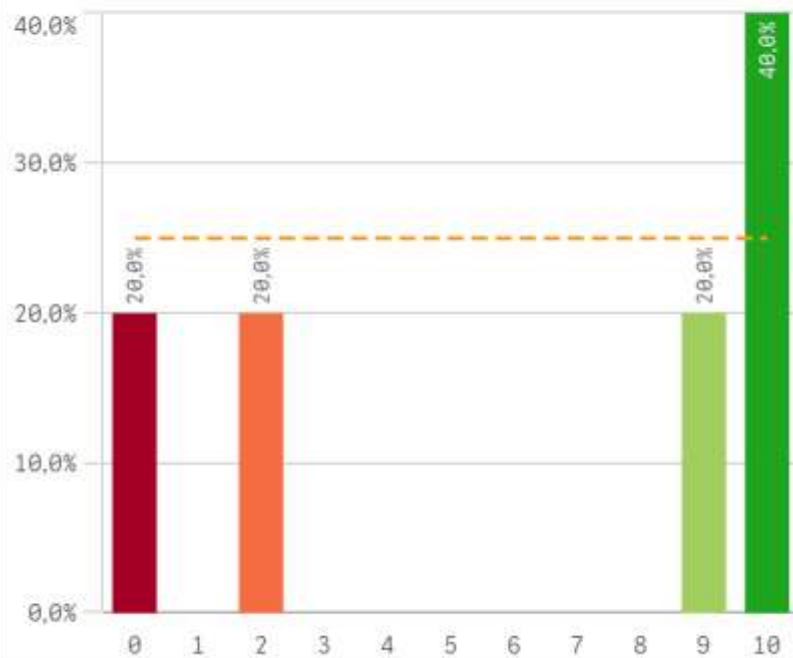
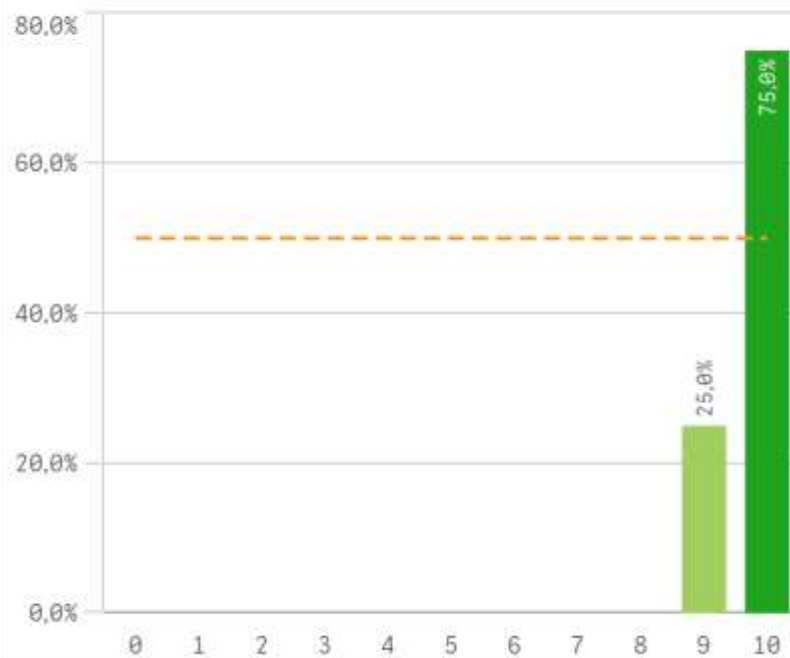


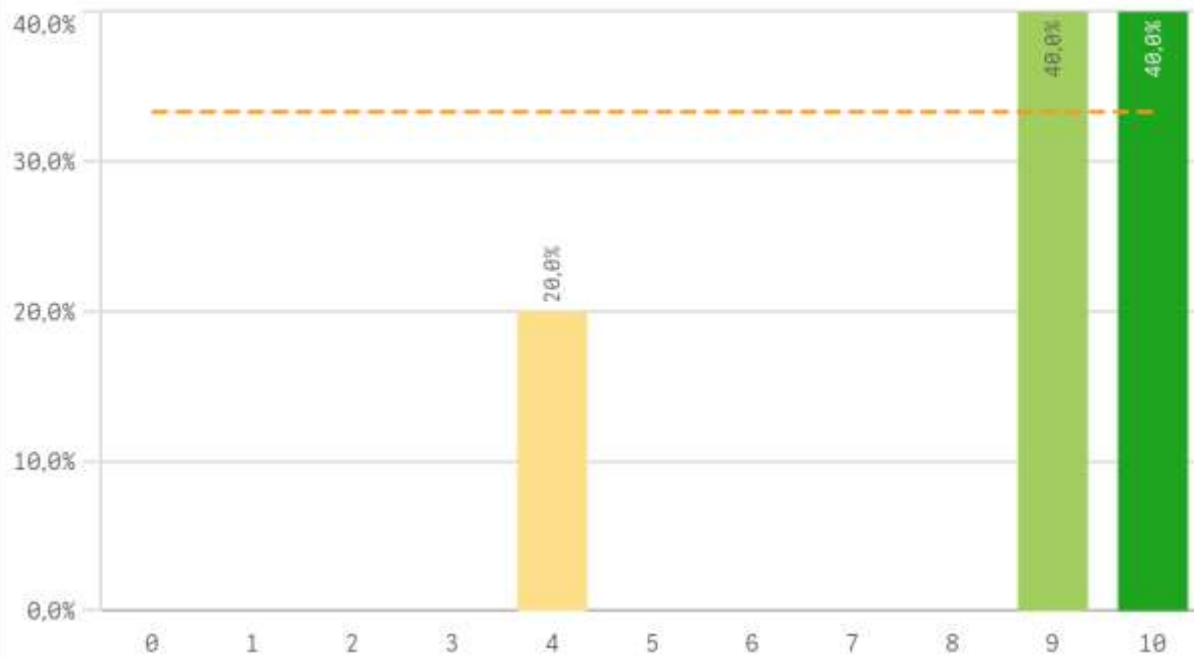
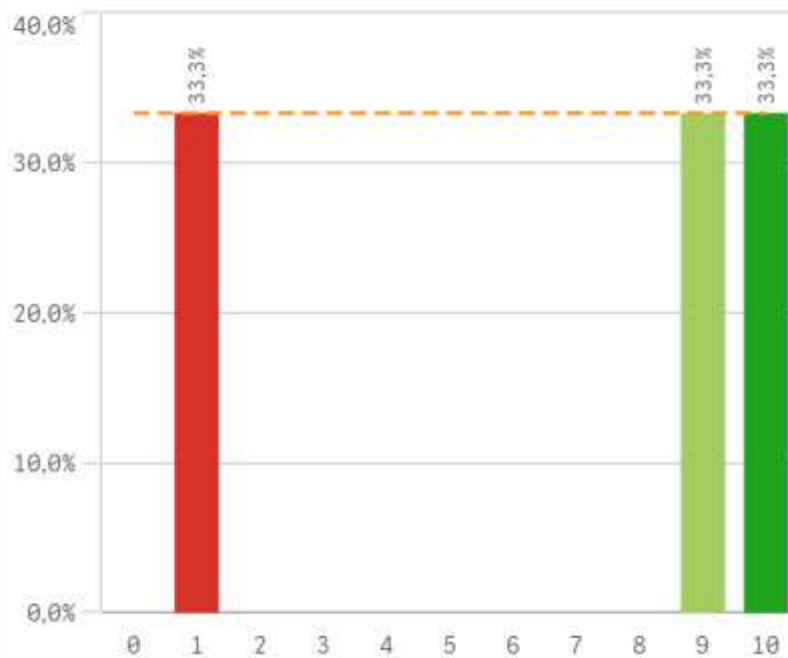
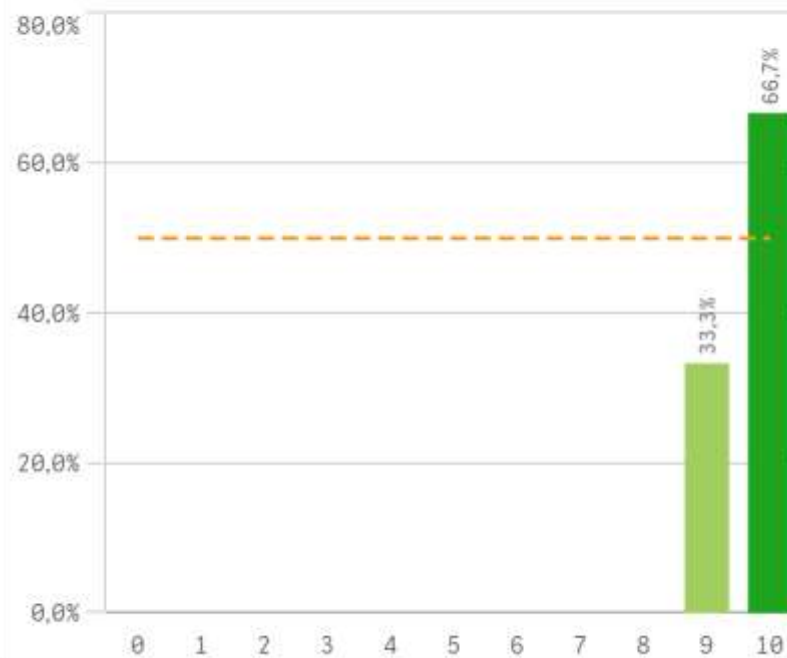
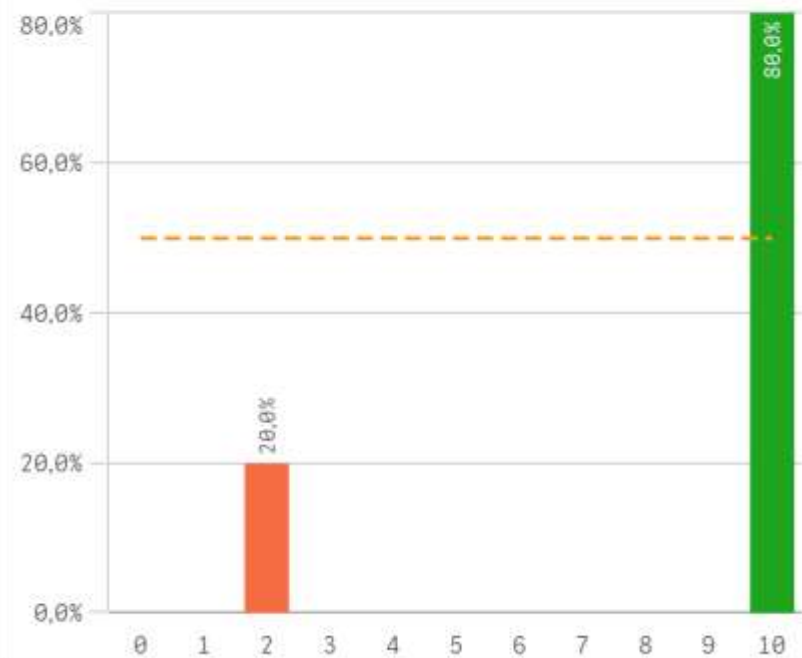
Distribución por N° de Titulaciones



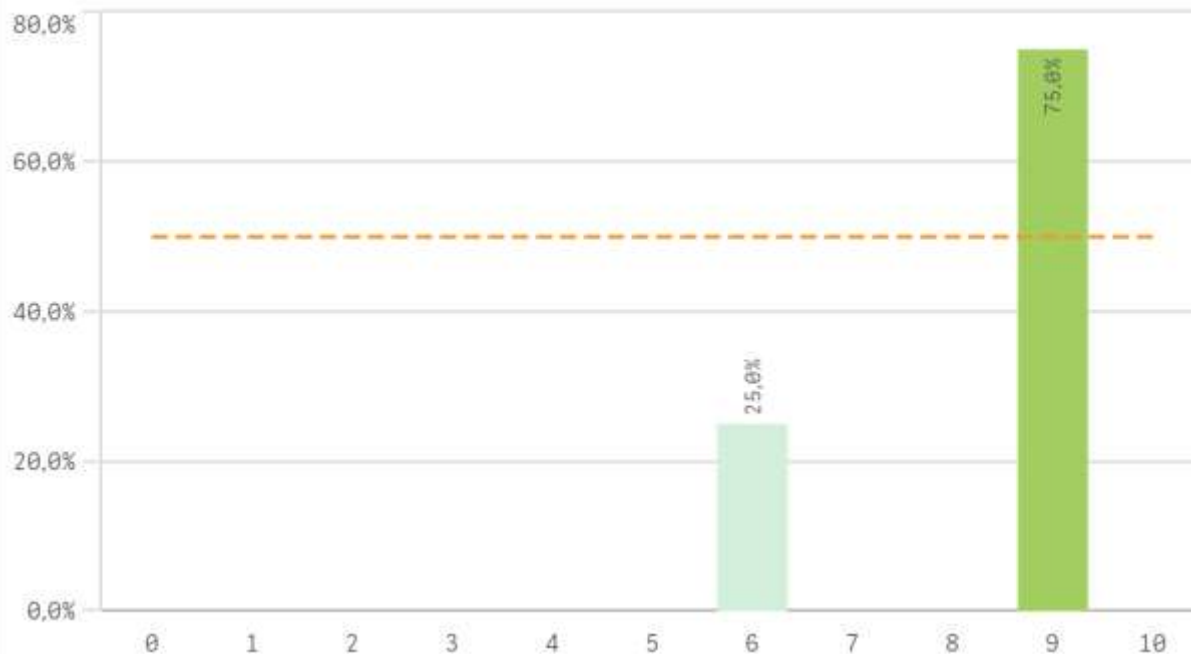
Tipo de titulación (%)



Plan de estudios**Objetivos claros****Cumplimiento del programa****Orientación internacional****Coordinación de la titulación****Alumnos por aula**

Dificultad apropiada**Integración teoría/práctica****Relación calidad/precio****Calificaciones en tiempo****Importancia en la sociedad**

Prácticas externas

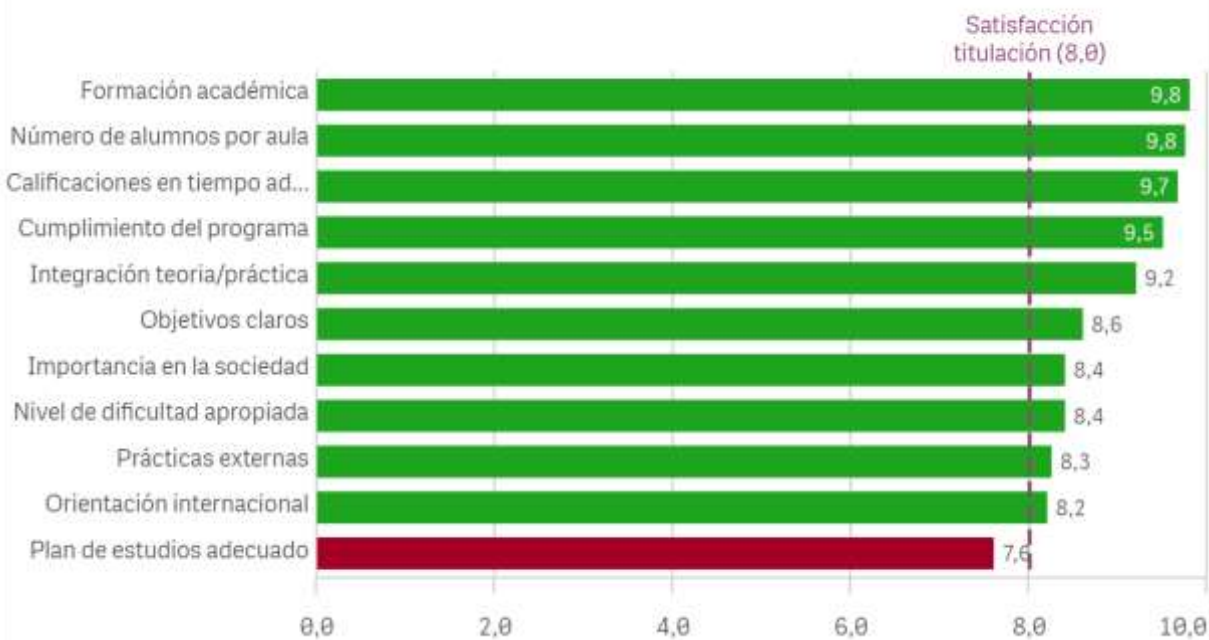


Formación académica relacionada

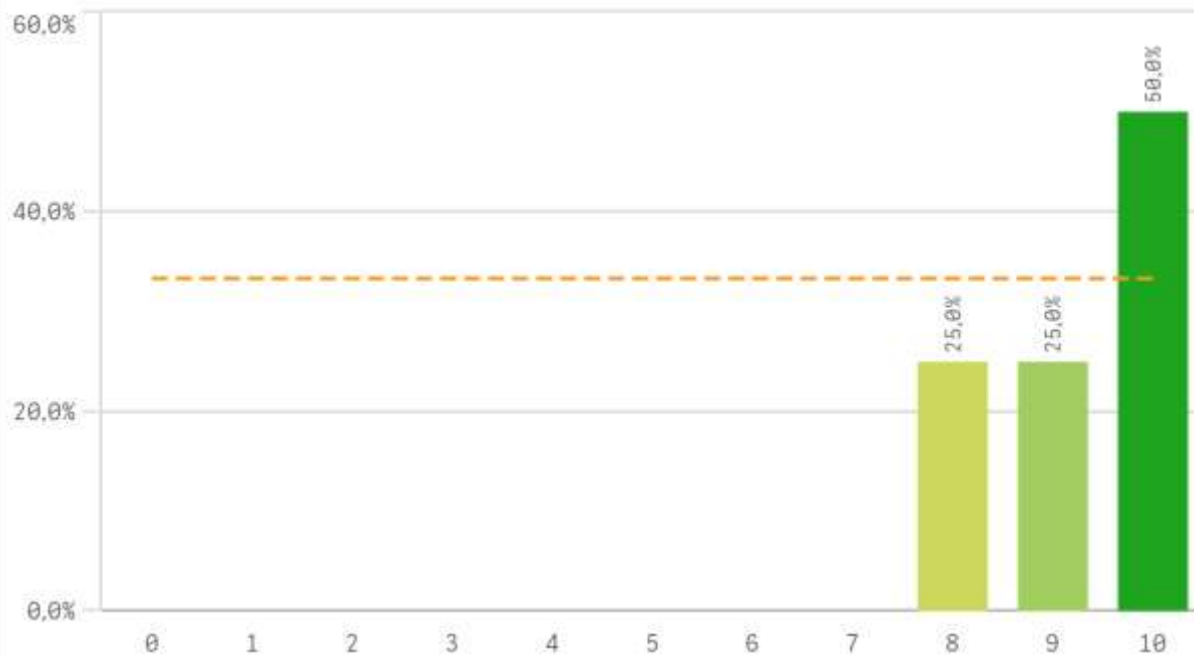


Aspectos de la titulación	Q	Media	Desv. típica	Mediana	Moda
Formación académica		9,8	0,4	10,0	10,0
Número de alumnos por aula		9,8	0,5	10,0	10,0
Calificaciones en tiempo adecuado		9,7	0,6	10,0	10,0
Cumplimiento del programa		9,5	0,6	9,5	-
Integración teoría/práctica		9,2	0,8	9,0	-
Objetivos claros		8,6	2,1	9,0	-
Importancia en la sociedad		8,4	3,6	10,0	10,0
Nivel de dificultad apropiada		8,4	2,5	9,0	-
Prácticas externas		8,3	1,5	9,0	9,0
Orientación internacional		8,2	2,4	9,0	9,0
Plan de estudios adecuado		7,6	2,6	8,0	10,0
Relación calidad/precio		6,7	4,9	9,0	-

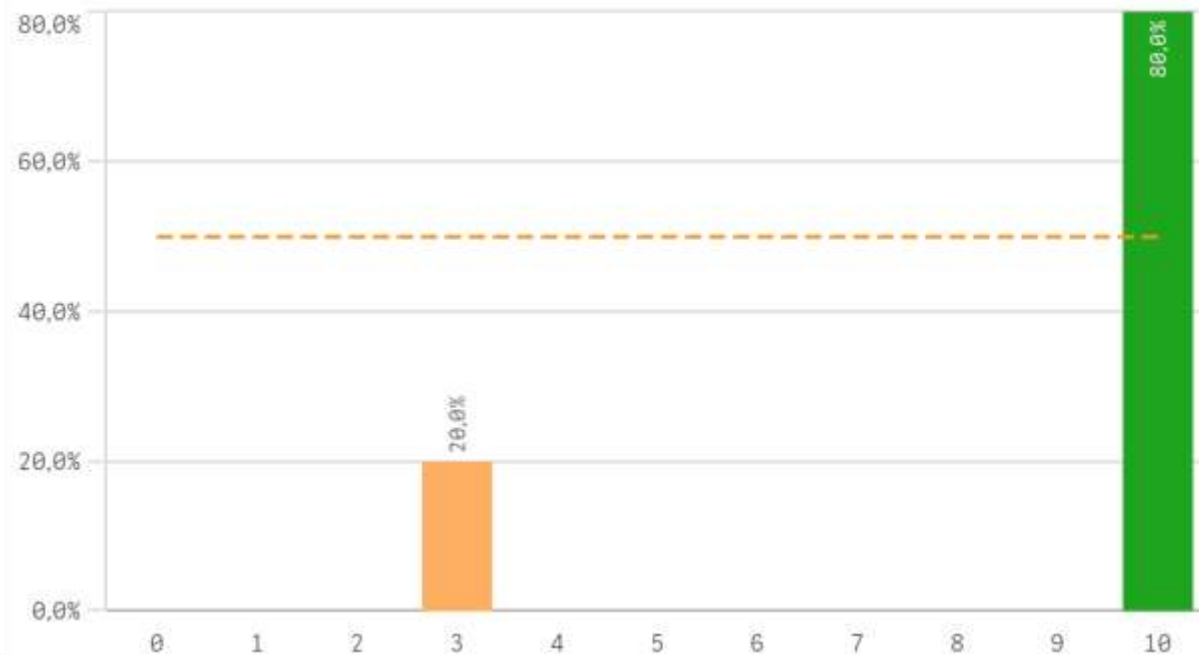
Fortalezas y debilidades



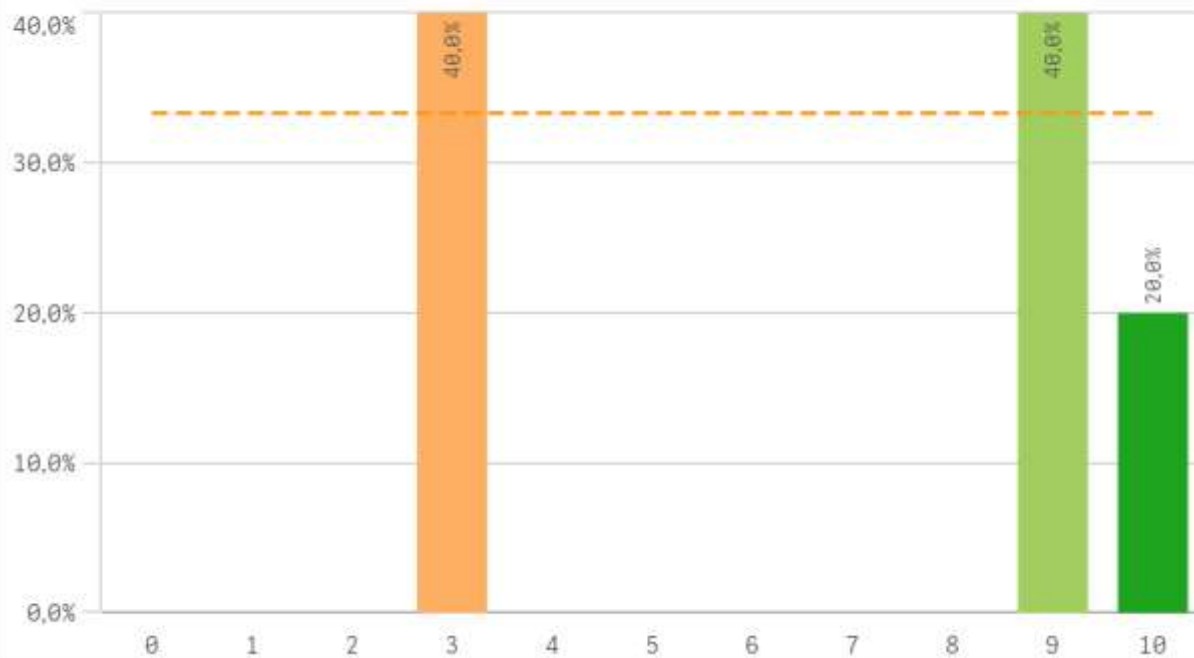
Recursos administrativos suficientes



Aulas docencia teorica



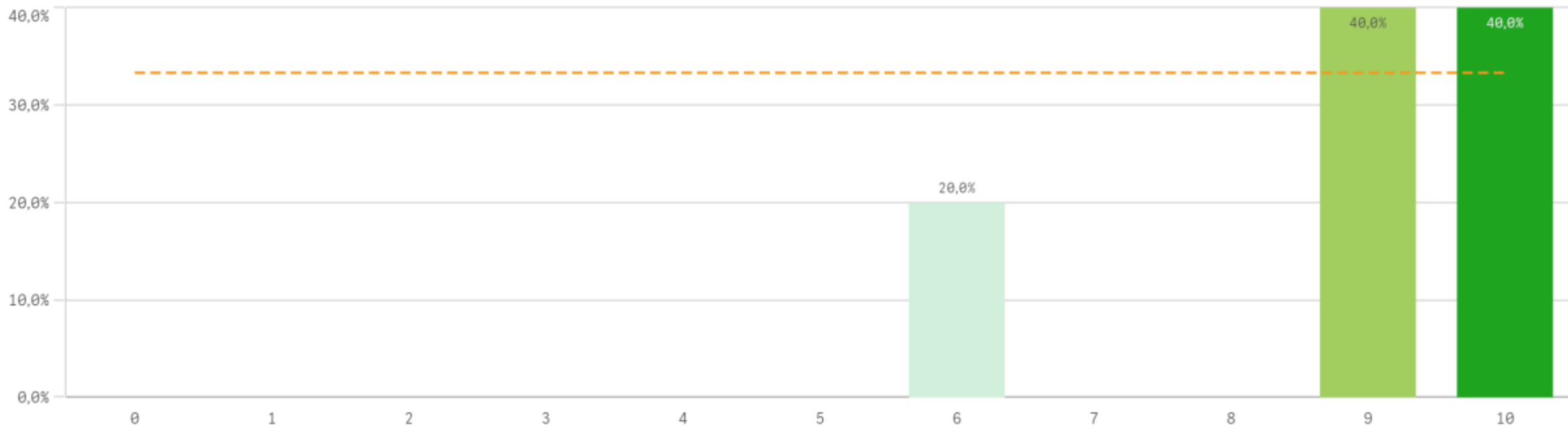
Aulas docencia práctica



Fondos de la biblioteca

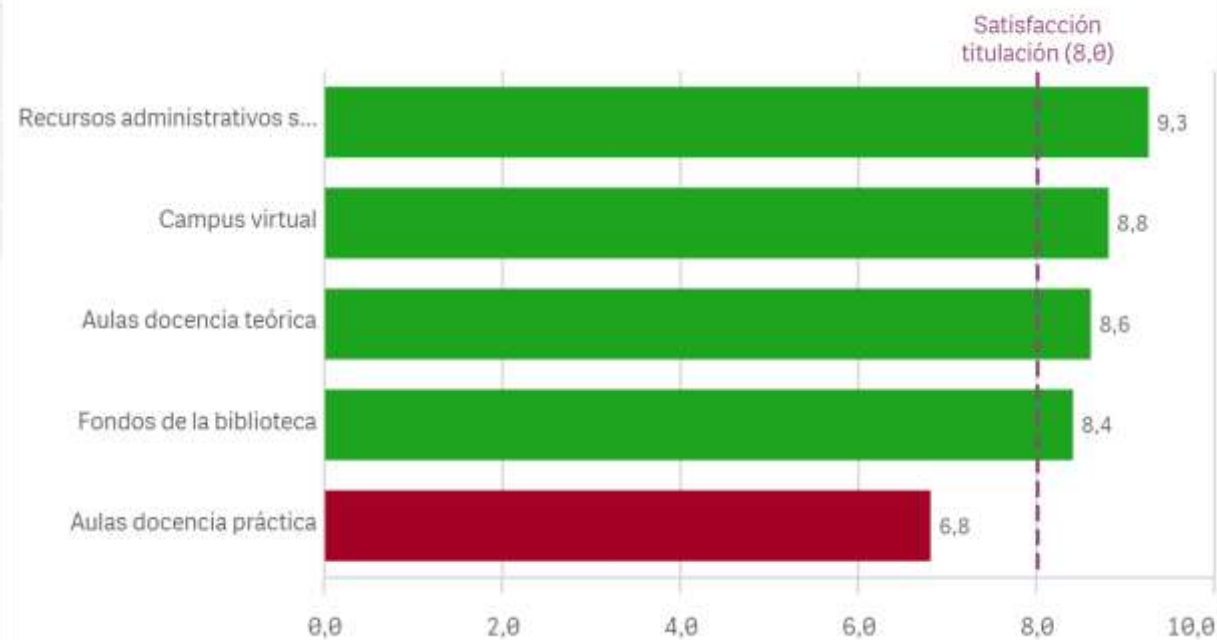


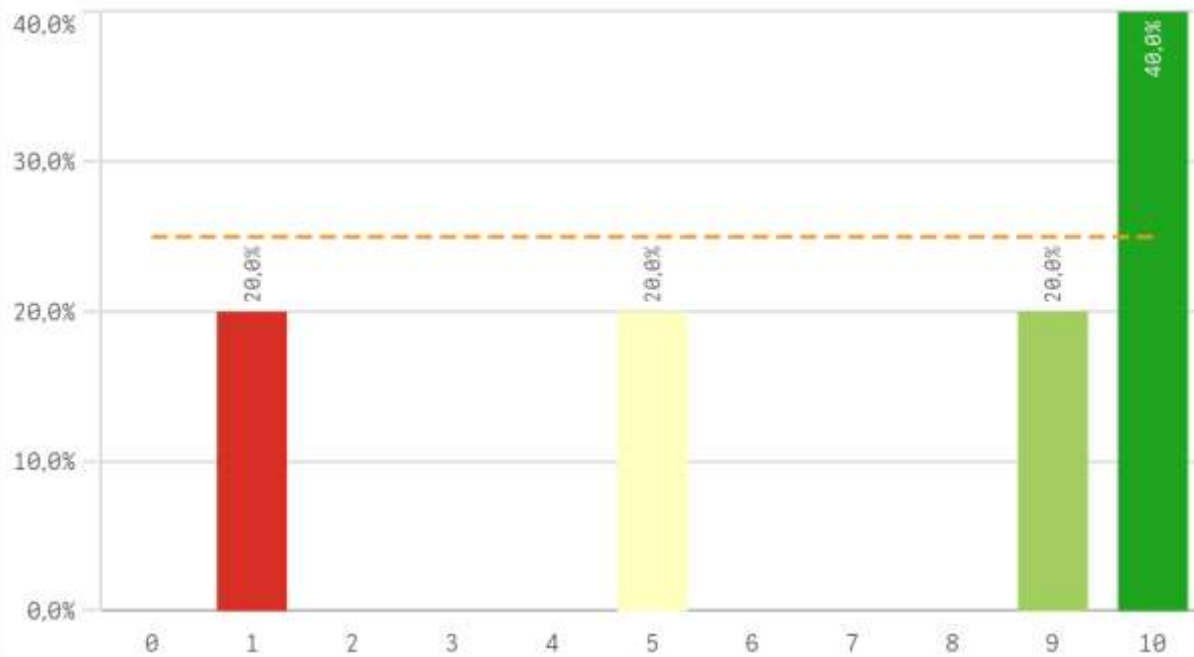
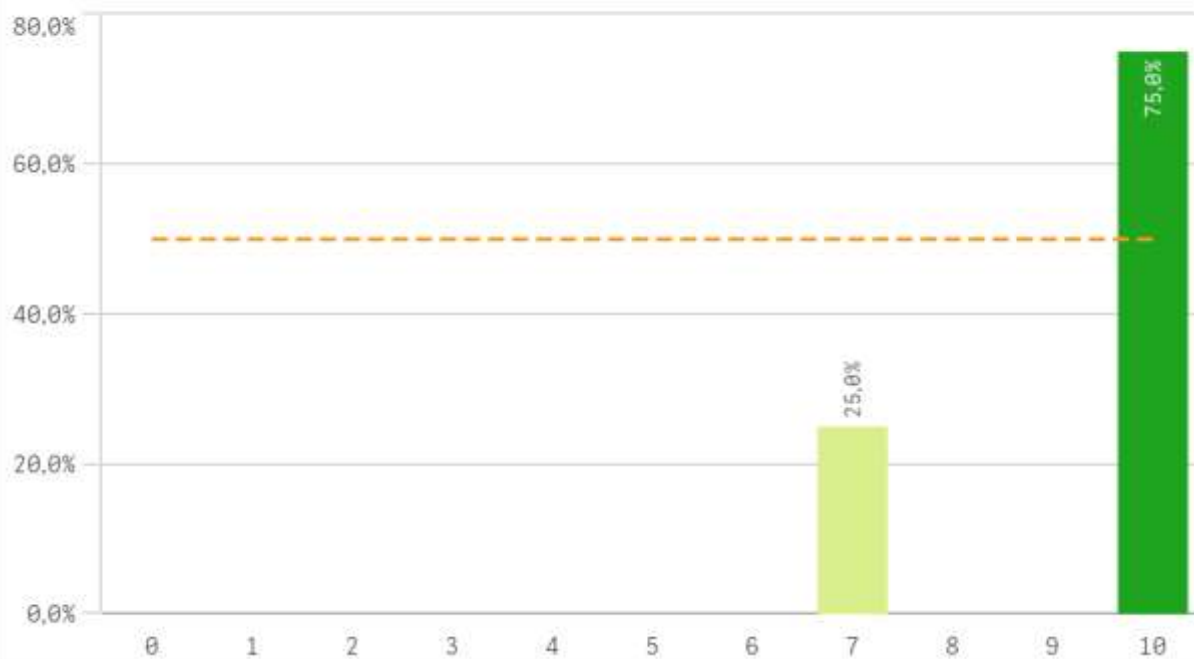
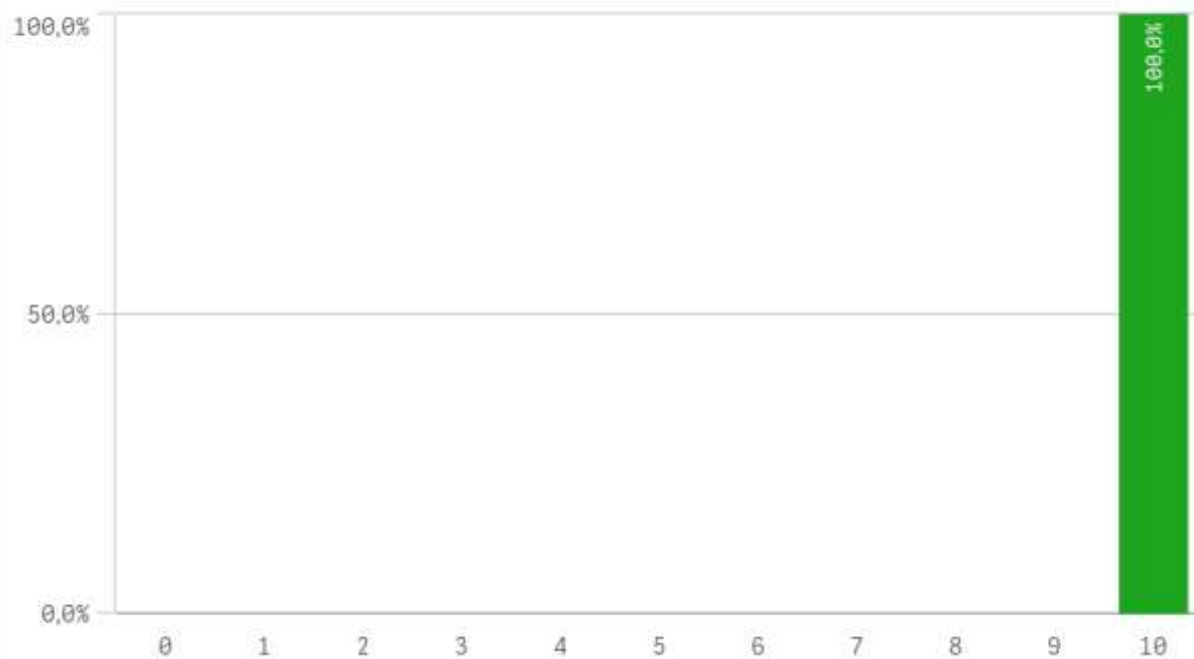
Campus virtual



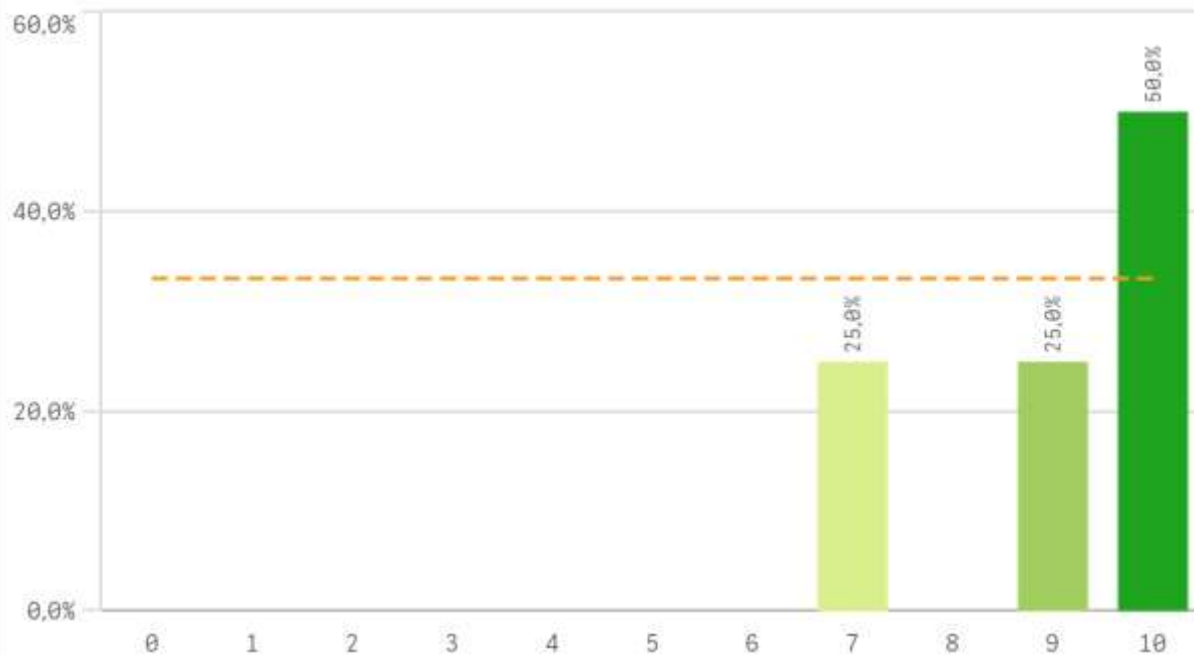
Recursos	Q	Media	Desv típica	Mediana	Moda
Recursos administrativos suficientes		9,3	1,0	9,5	10,0
Campus virtual		8,8	1,6	9,0	-
Aulas docencia teórica		8,6	3,1	10,0	10,0
Fondos de la biblioteca		8,4	2,1	9,0	10,0
Aulas docencia práctica		6,8	3,5	9,0	-

Fortalezas y debilidades

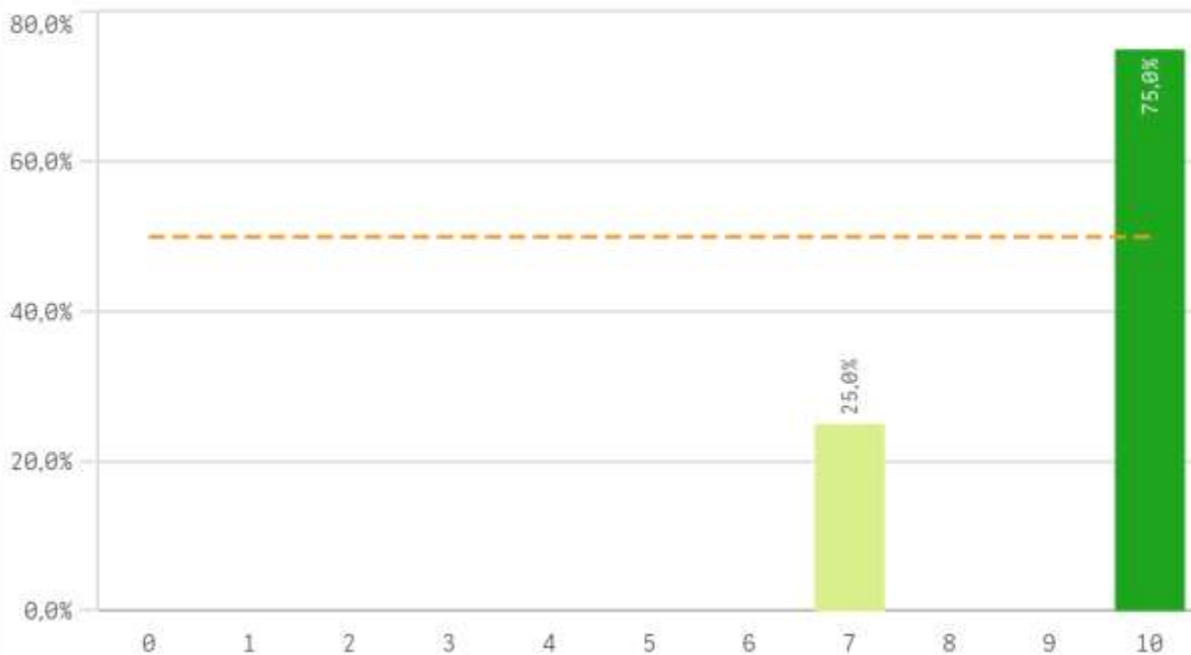


Atención prestada por el PAS**Apoyo técnico y logístico****Procesos administrativos de la titulación****Procesos administrativos comunes**

Organización de horarios

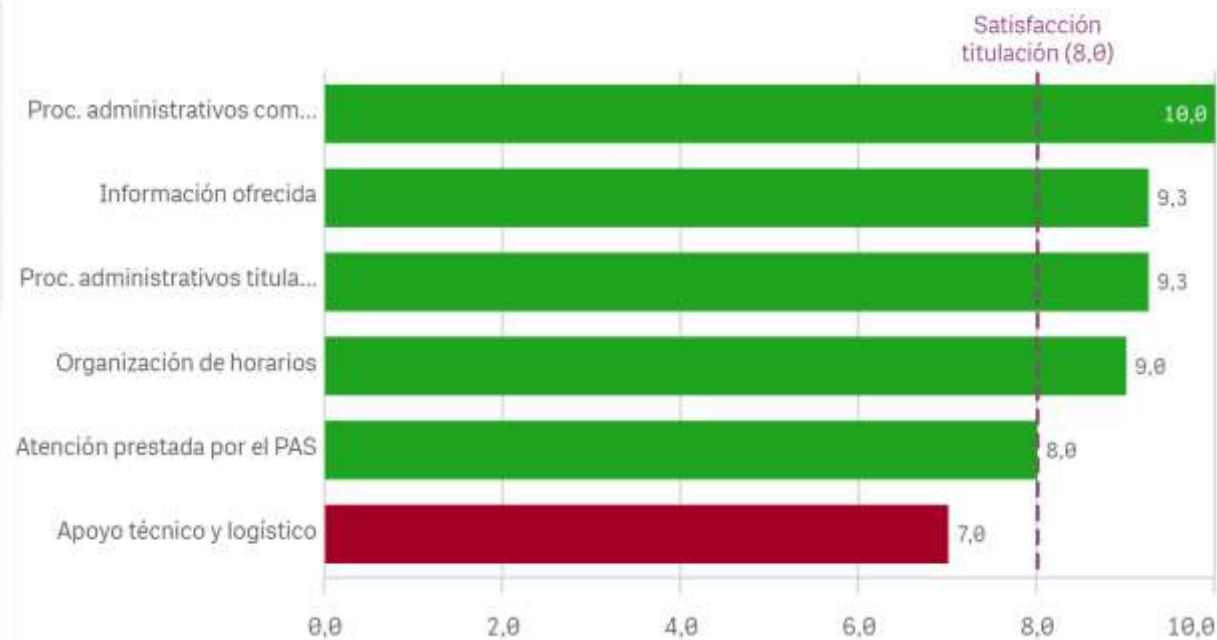


Información ofrecida

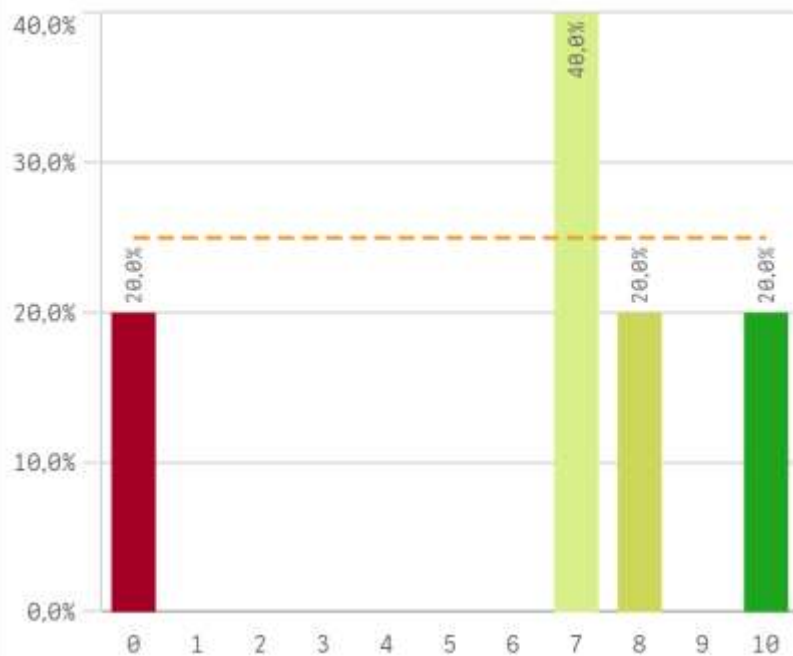
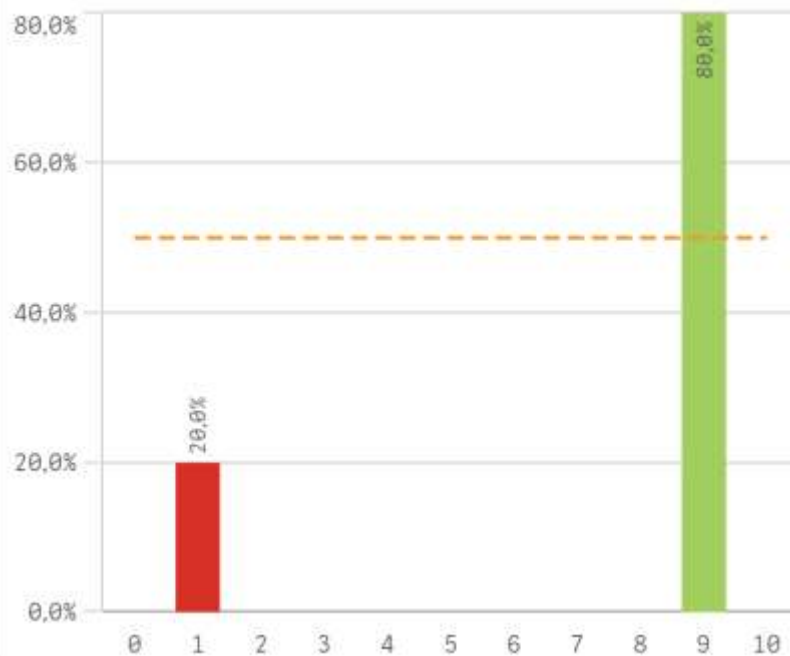
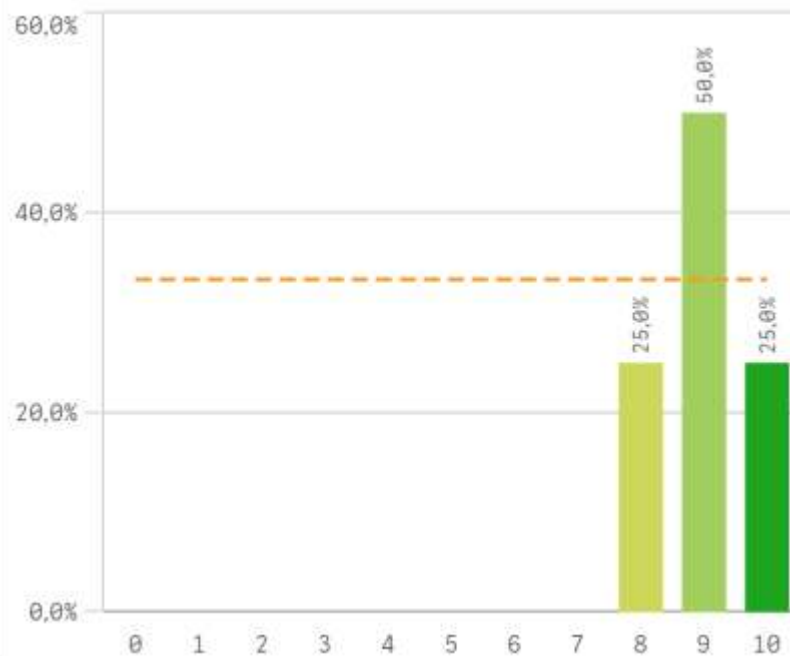
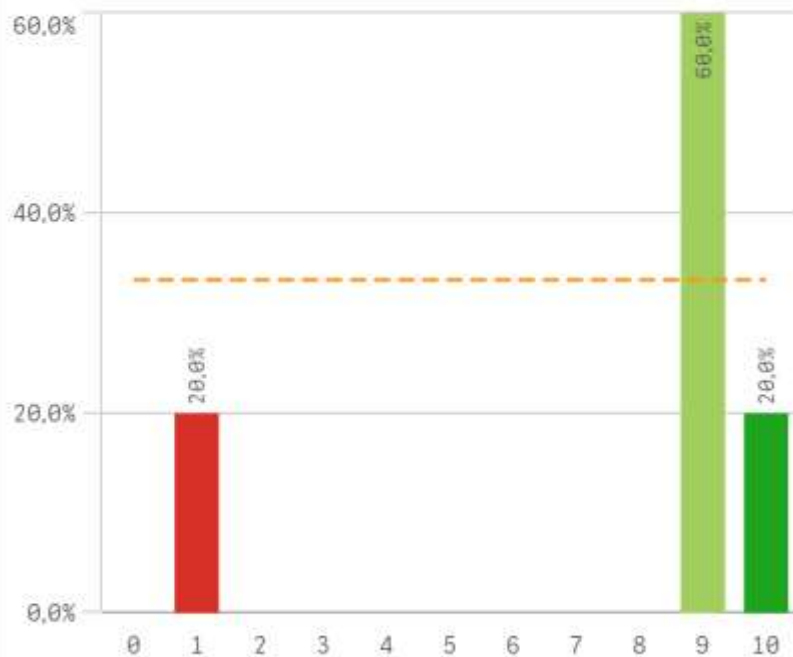
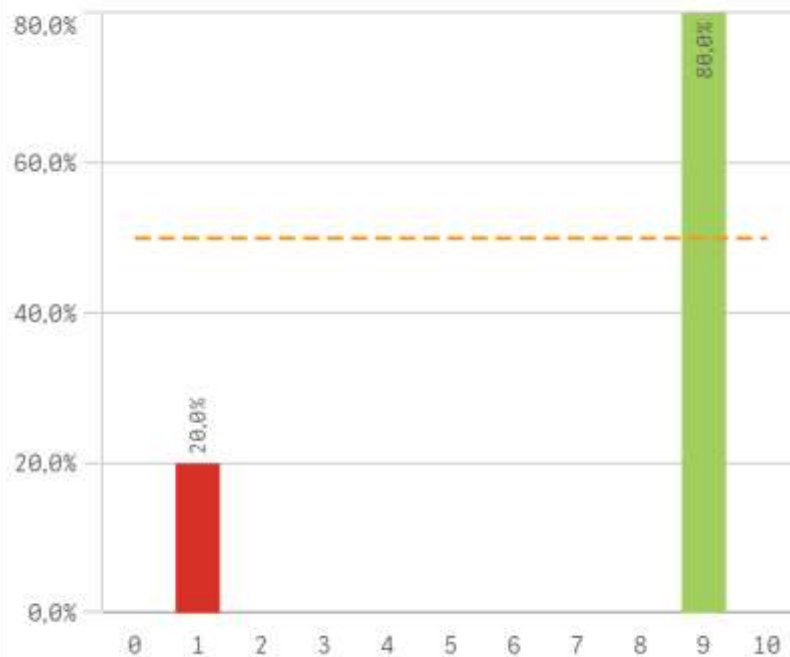
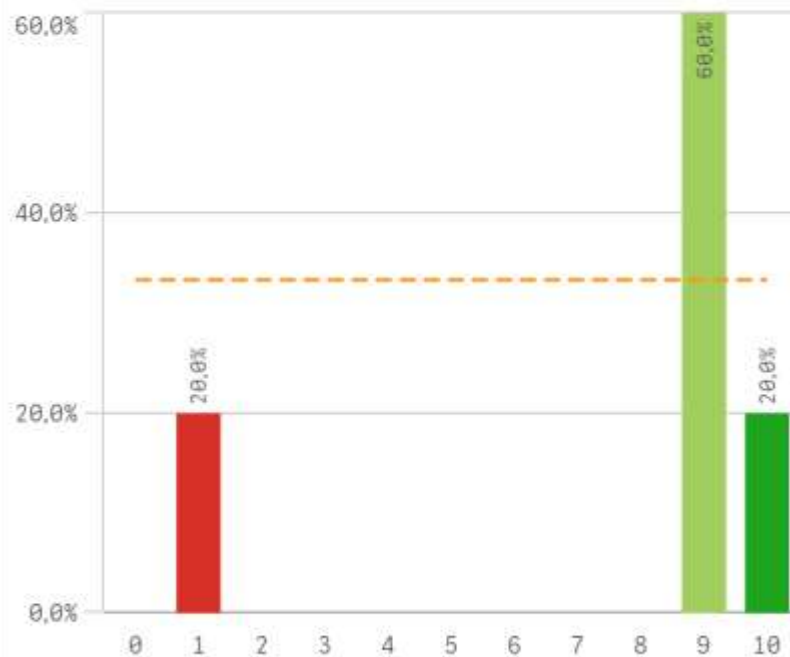


Gestión de la titulación	Q	Media	Desv. típica	Mediana	Moda
Proc. administrativos comunes		10,0	0,0	10,0	10,0
Información ofrecida		9,3	1,5	10,0	10,0
Proc. administrativos titulación		9,3	1,5	10,0	10,0
Organización de horarios		9,0	1,4	9,5	10,0
Atención prestada por el PAS		8,0	2,0	9,0	9,0
Apoyo técnico y logístico		7,0	3,9	9,0	10,0

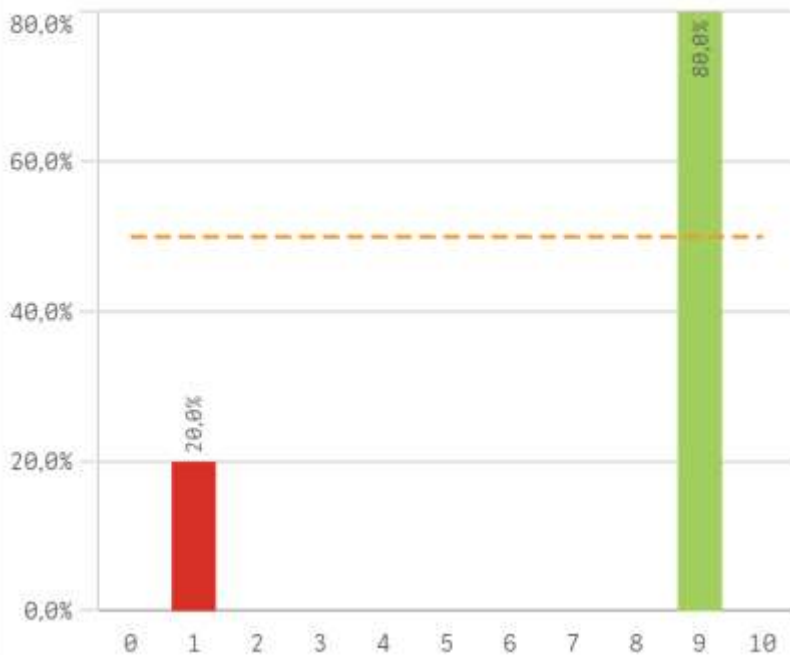
Fortalezas y debilidades



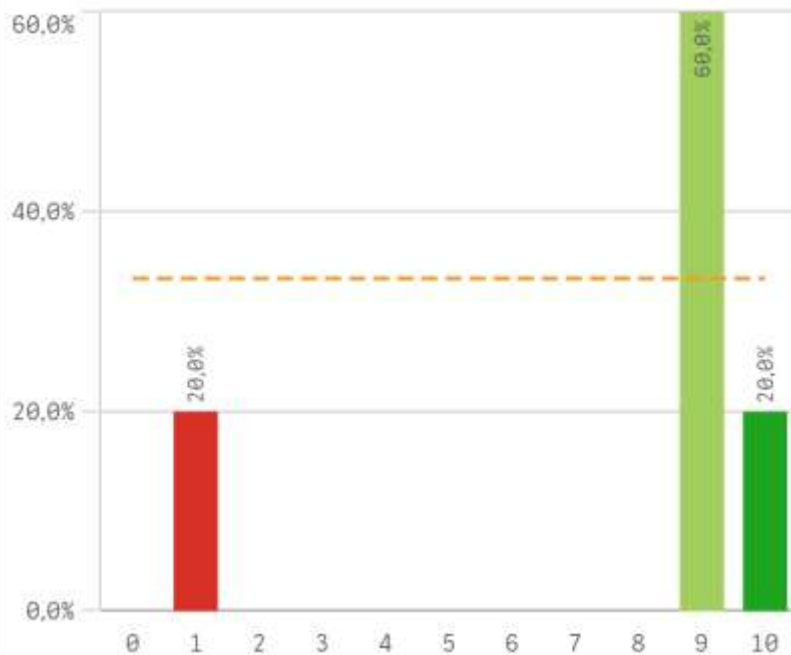
Centro	Observaciones
FÍSICAS	La UCM debería pagar sueldos dignos a sus profesores Ayudantes Doctores, con el actual es difícil vivir en Madrid. Un paso en esta dirección sería cumplir con la ley y posibilitar a este colectivo que se les reconozcan los sexenios, y luego pagárselos como al resto de funcionarios.

Aprovechamiento de las tutorías**Implicación de los alumnos****Adquisición de competencias del plan de estudios****Compromiso del alumnado****Nivel de trabajo****Implicación con la evaluación continua de los alumnos**

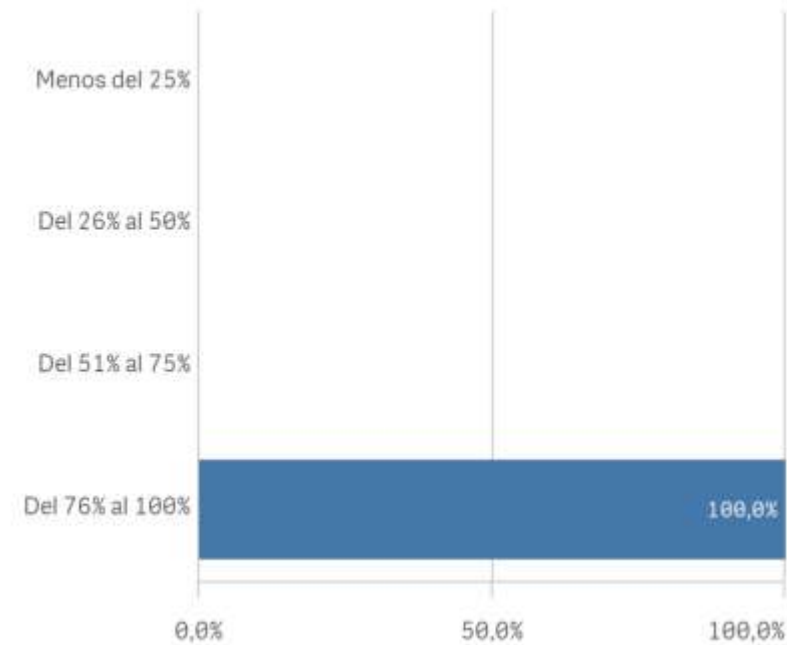
Aprovechamiento de las clases



Satisfacción con los resultados de los alumnos



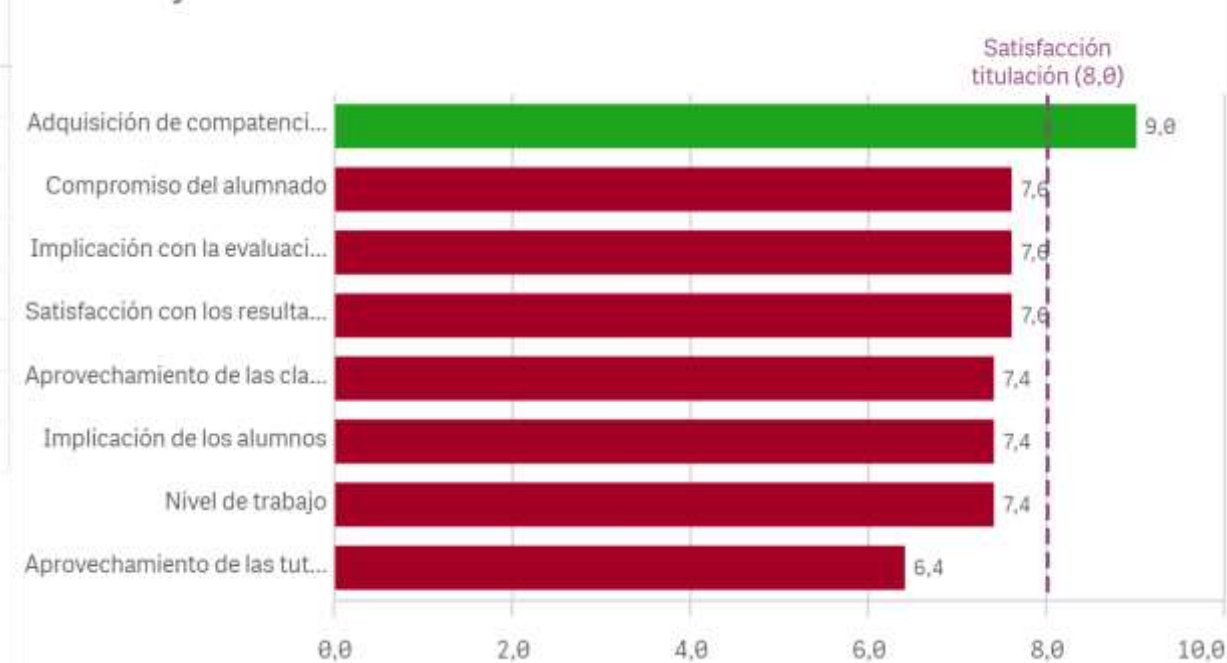
Asistencia de alumnos (%)



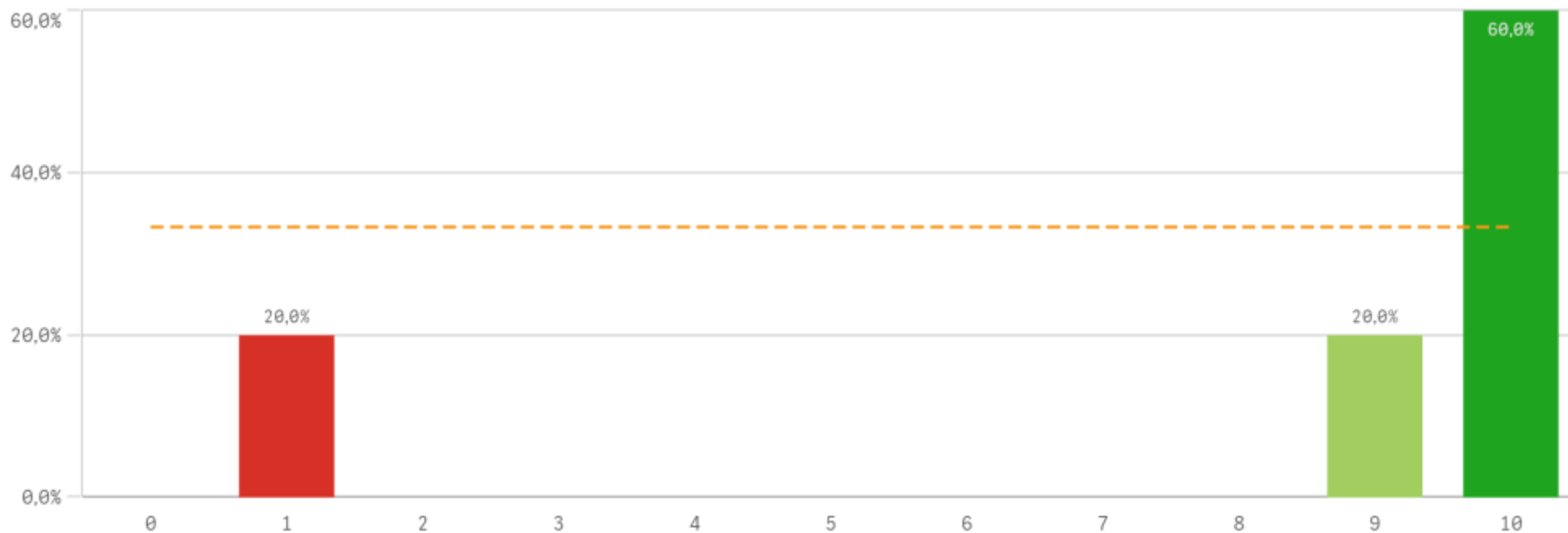
Satisfacción con los alumnos

	Media	Desv. típica	Medi...	Moda
Adquisición de competencias del plan de estudios	9,0	0,8	9,0	9,0
Compromiso del alumnado	7,6	3,7	9,0	9,0
Implicación con la evaluación continua	7,6	3,7	9,0	9,0
Satisfacción con los resultados	7,6	3,7	9,0	9,0
Aprovechamiento de las clases	7,4	3,6	9,0	9,0
Implicación de los alumnos	7,4	3,6	9,0	9,0
Nivel de trabajo	7,4	3,6	9,0	9,0
Aprovechamiento de las tutorías	6,4	3,8	7,0	7,0

Fortalezas y debilidades



Satisfacción de la titulación



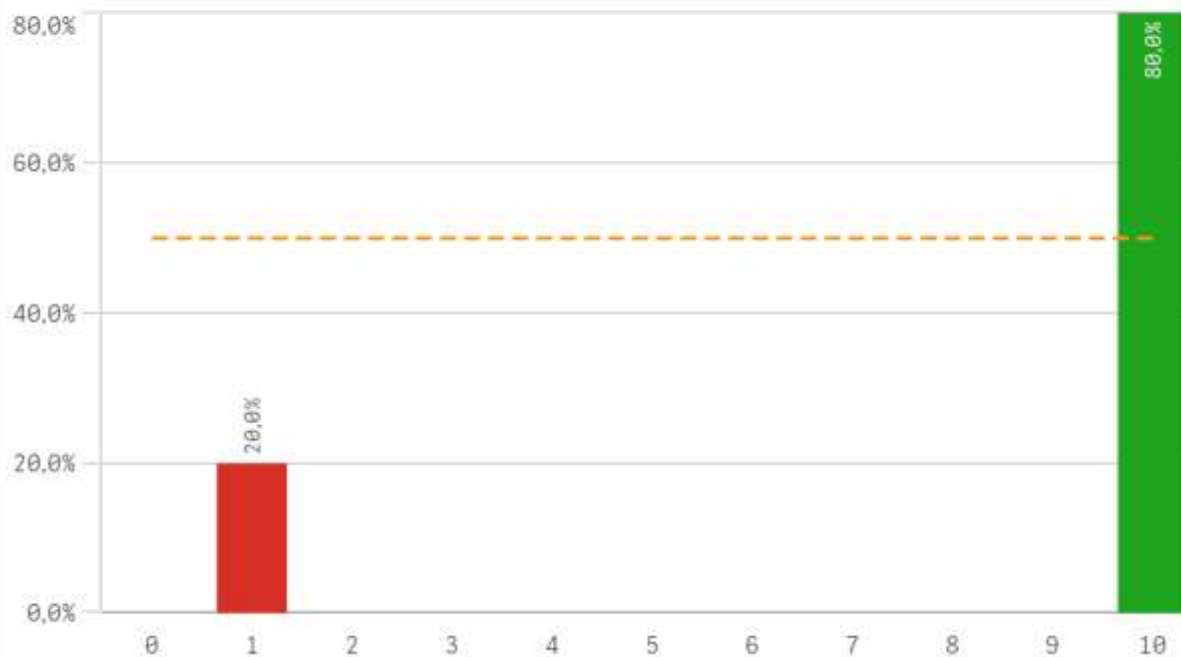
Media
8,0

Desviación Típica
3,9

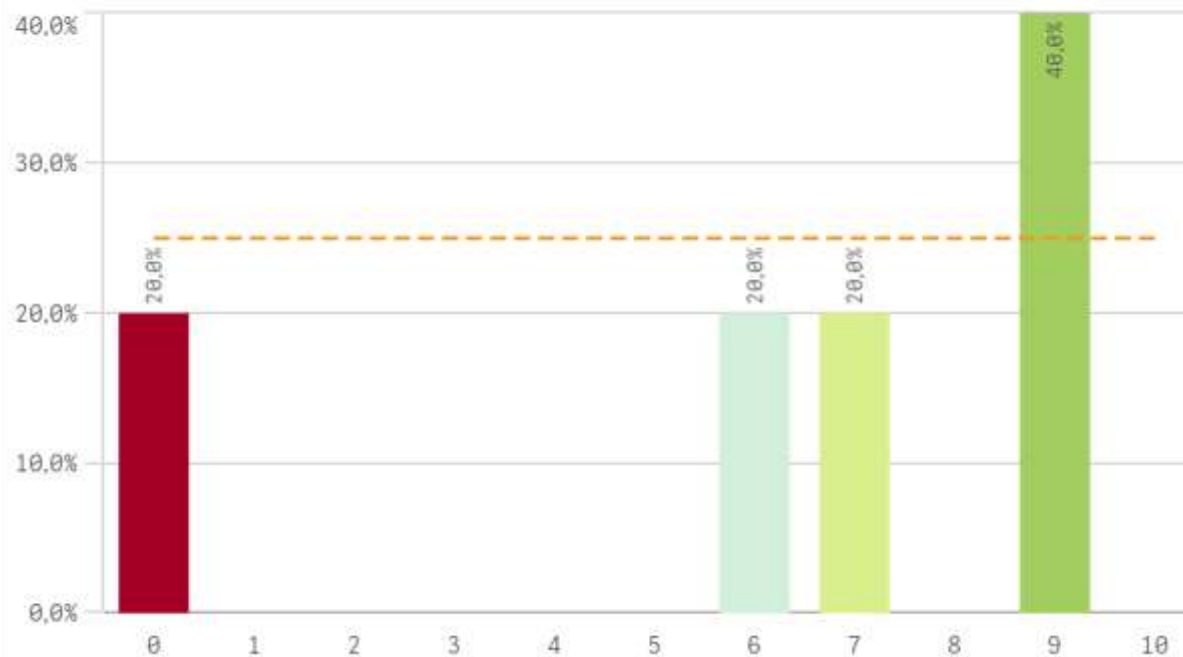
Mediana
10,0

Moda
10,0

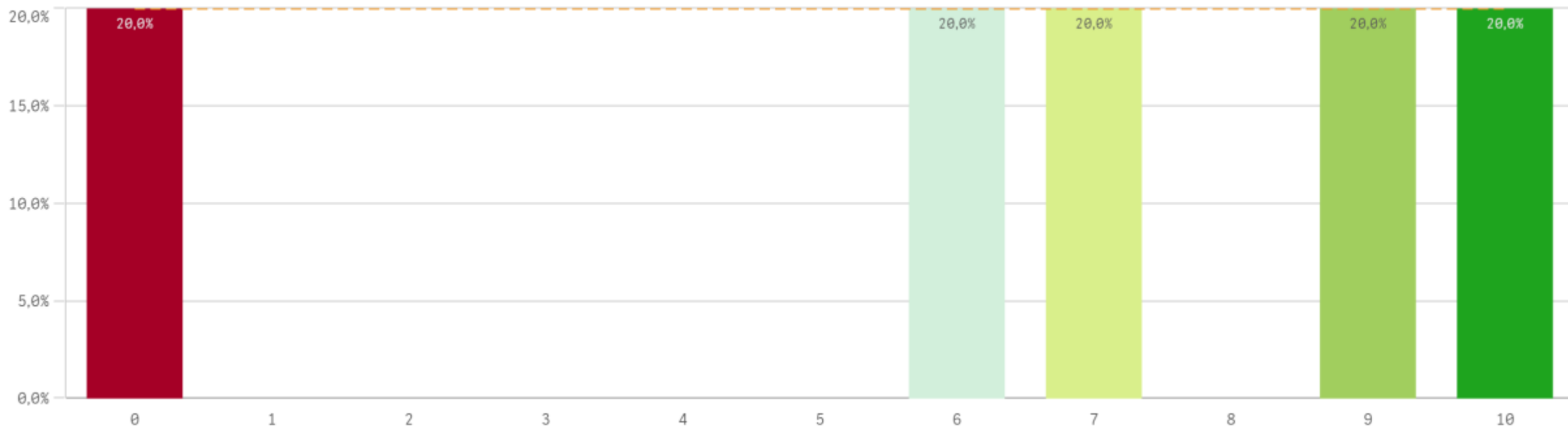
Satisfacción con la actividad docente de la titulación



Satisfacción de la UCM

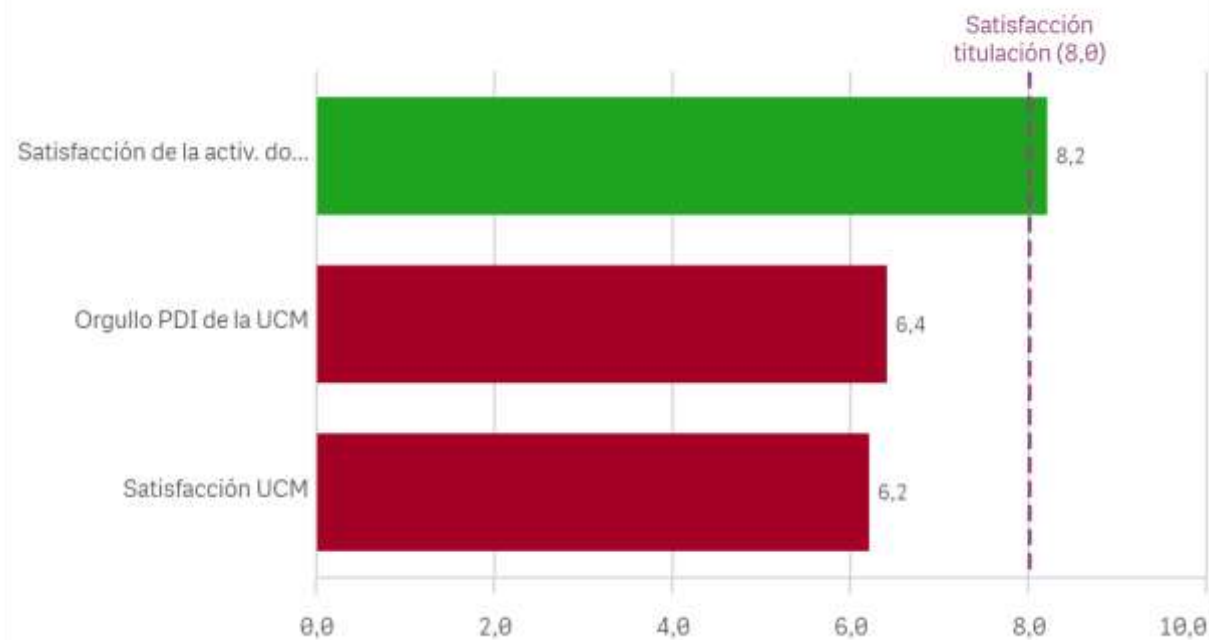


Orgullo ser PDI de la UCM

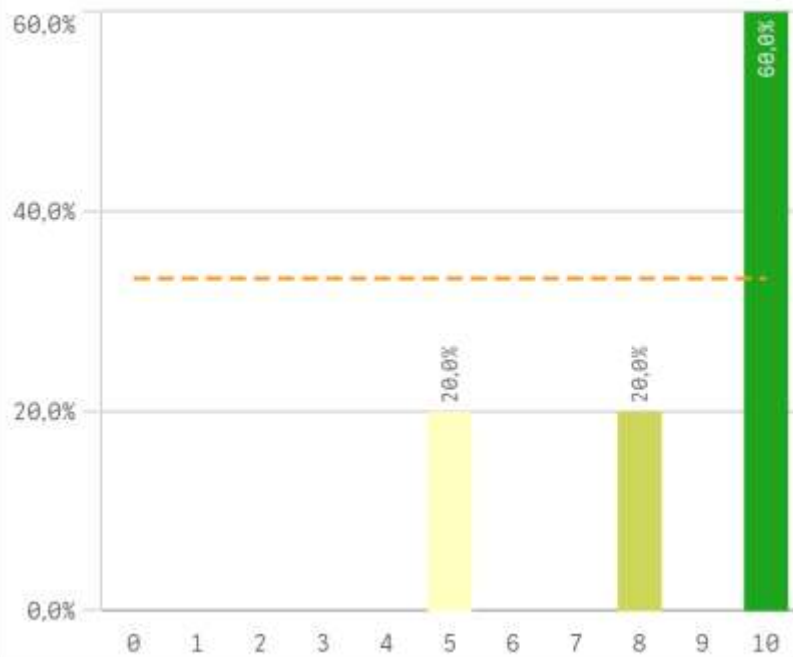


Satisfacción de la titulación	Q	Media	Desv. típica	Mediana	Moda
Satisfacción de la activ. docente		8,2	4,0	10,0	10,0
Orgullo PDI de la UCM		6,4	3,9	7,0	-
Satisfacción UCM		6,2	3,7	7,0	9,0

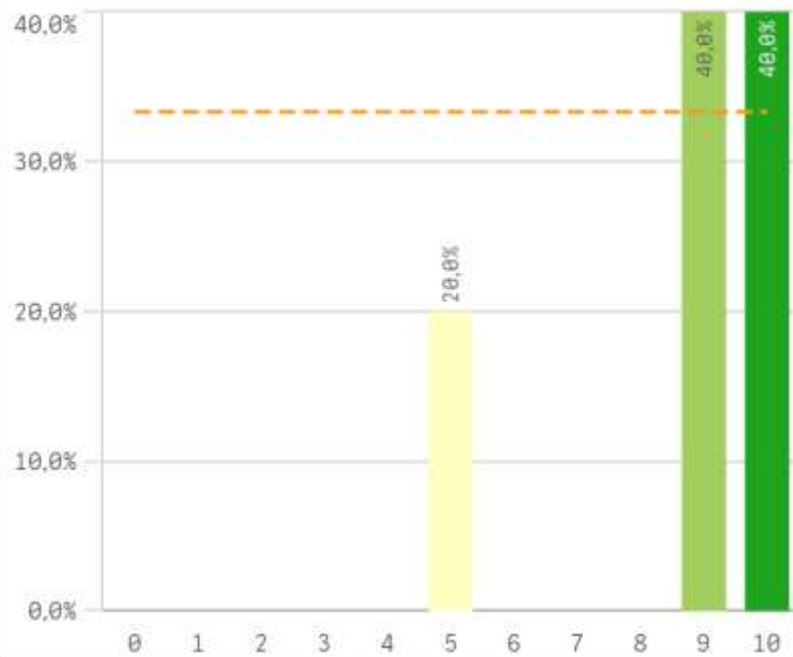
Fortalezas y debilidades



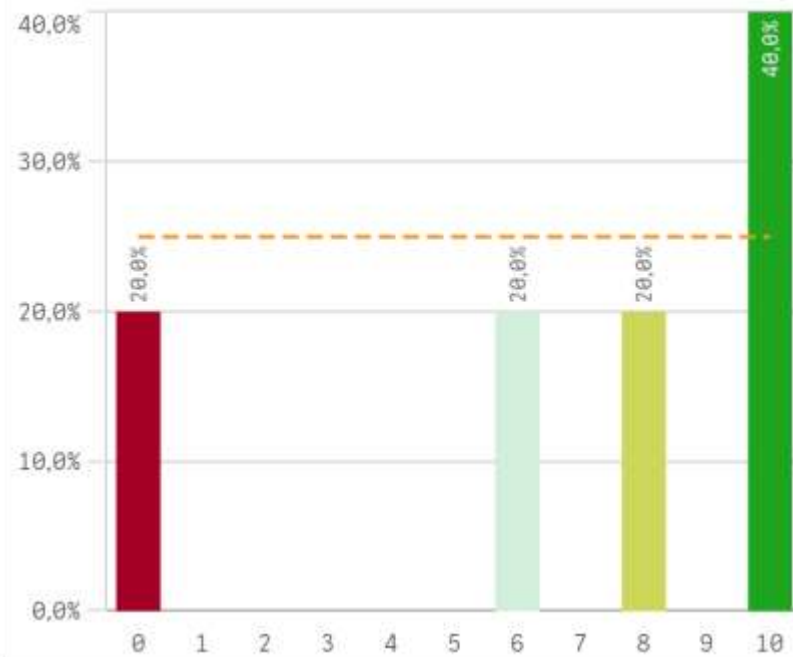
Repetir docencia en la titulación (fidelidad)



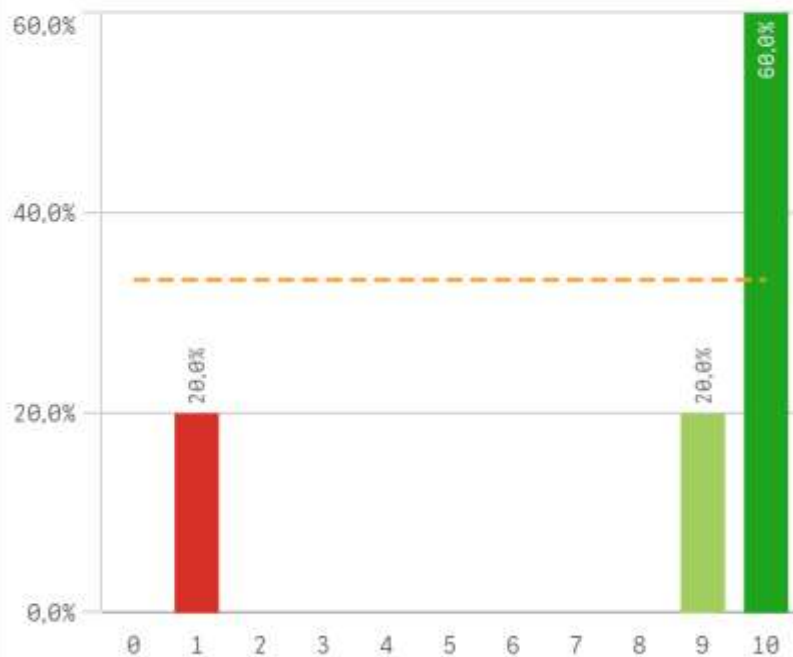
Repetir PDI (fidelidad)



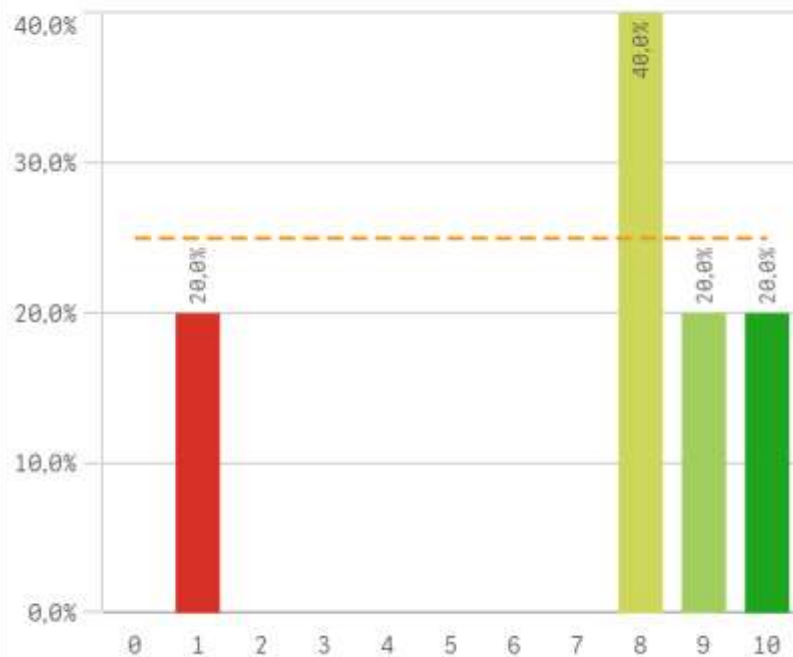
Repetir PDI en la UCM (fidelidad)



Recomendar titulación (preinscripción)



Recomendar estudiar en la UCM (preinscripción)



Compromiso	Media	Desv. típica	Med...
Repetir docencia en la titulación	8,6	2,2	10,0
Repetir PDI	8,6	2,1	9,0
Recomendar titulación	8,0	3,9	10,0
Recomendar estudiar en la UCM	7,2	3,6	8,0
Repetir PDI en la UCM	6,8	4,1	8,0

Construcción y significado del valor "compromiso":

- * Estudiante comprometido: valora con 9 o más puntos todas las preguntas de fidelidad, prescripción y vinculación.
- * Estudiante neutro: la puntuación que otorga a todas las preguntas de fidelidad, prescripción y vinculación están entre 6 y 9.
- * Estudiante decepcionado: valora con 6 o menos puntos todas las preguntas de fidelidad, prescripción y vinculación.

ESQUEMA

