

Encuestas de Satisfacción UCM

Informe de la encuesta a EGRESADOS

Curso 2020-2021

Nivel
Facultad



MASTER EN ENERGÍA

TITULACIÓN: MÁSTER EN ENERGÍA

CENTRO: FACULTAD DE CIENCIAS FÍSICAS

Población N

19

%_Participacion

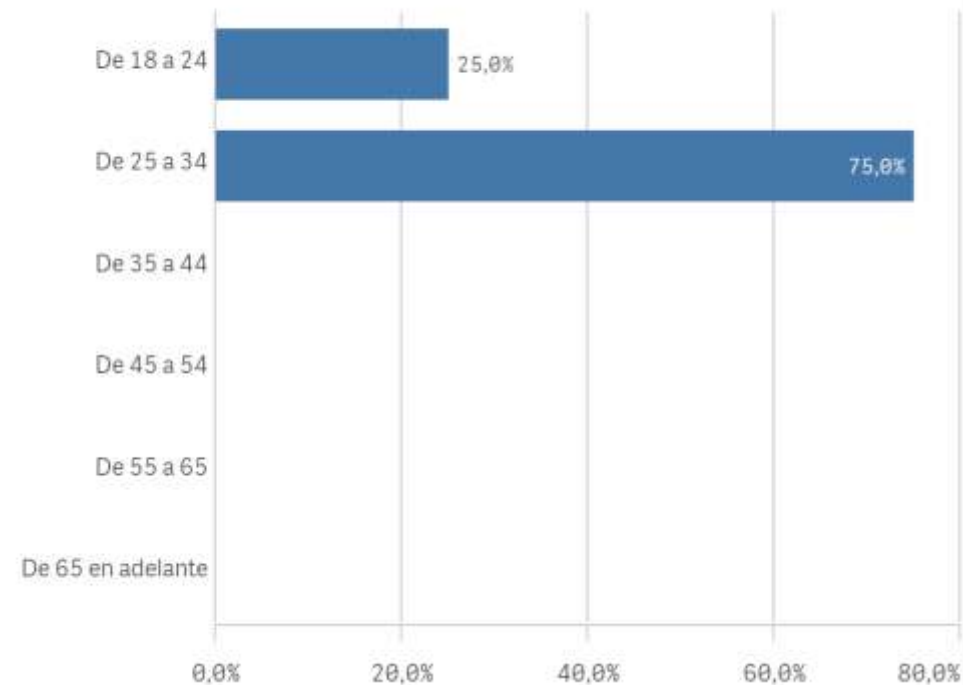
21,1%

Participación n

4

Edad (años)

(%) Porcentaje por franjas



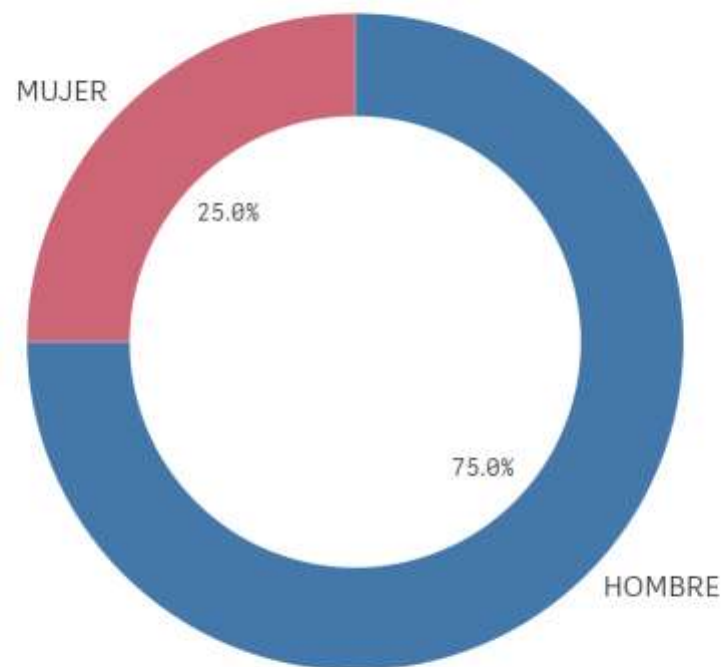
Edad media (años)

26,3

Desviación Típica

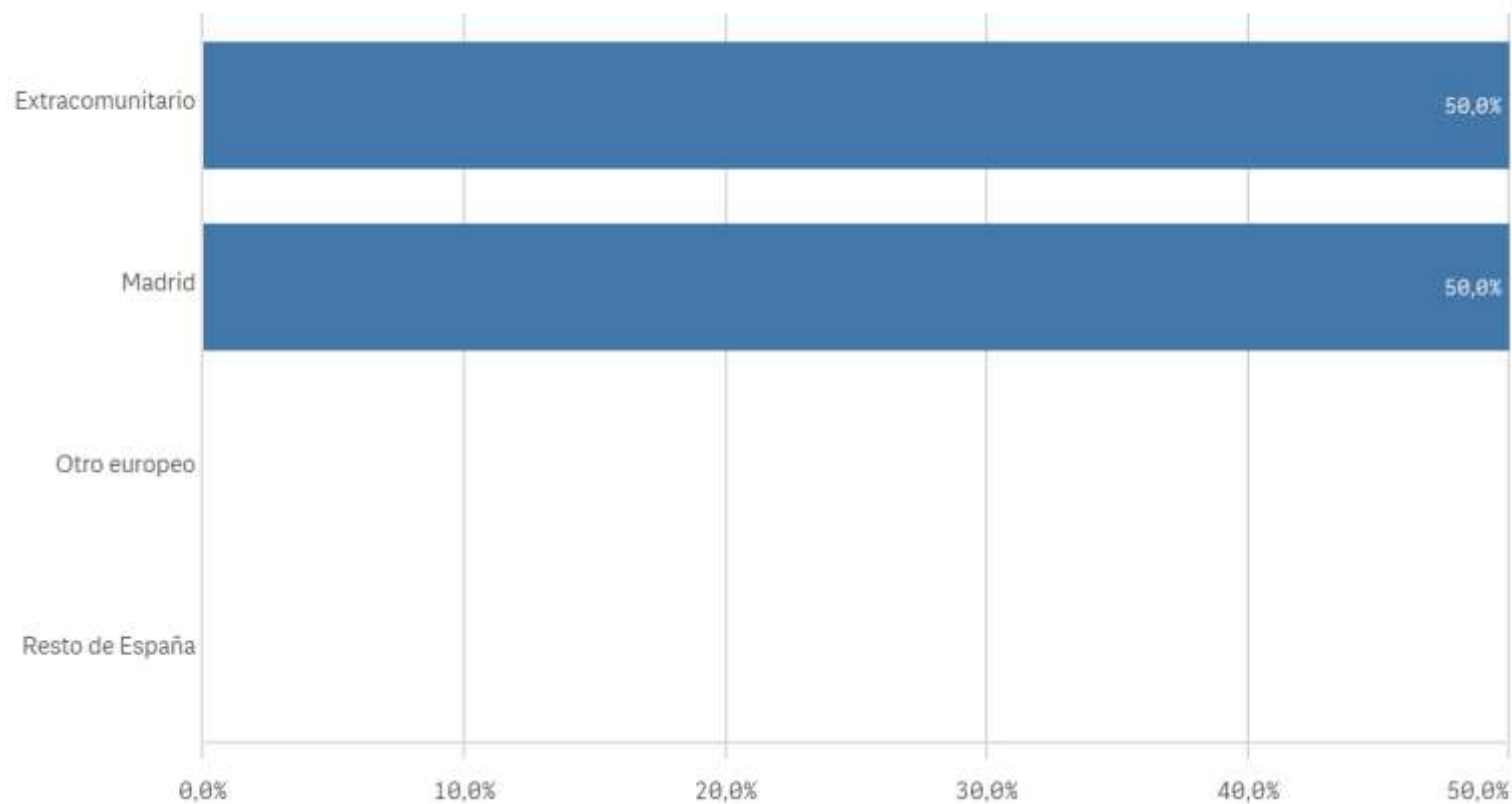
1,7

Genero

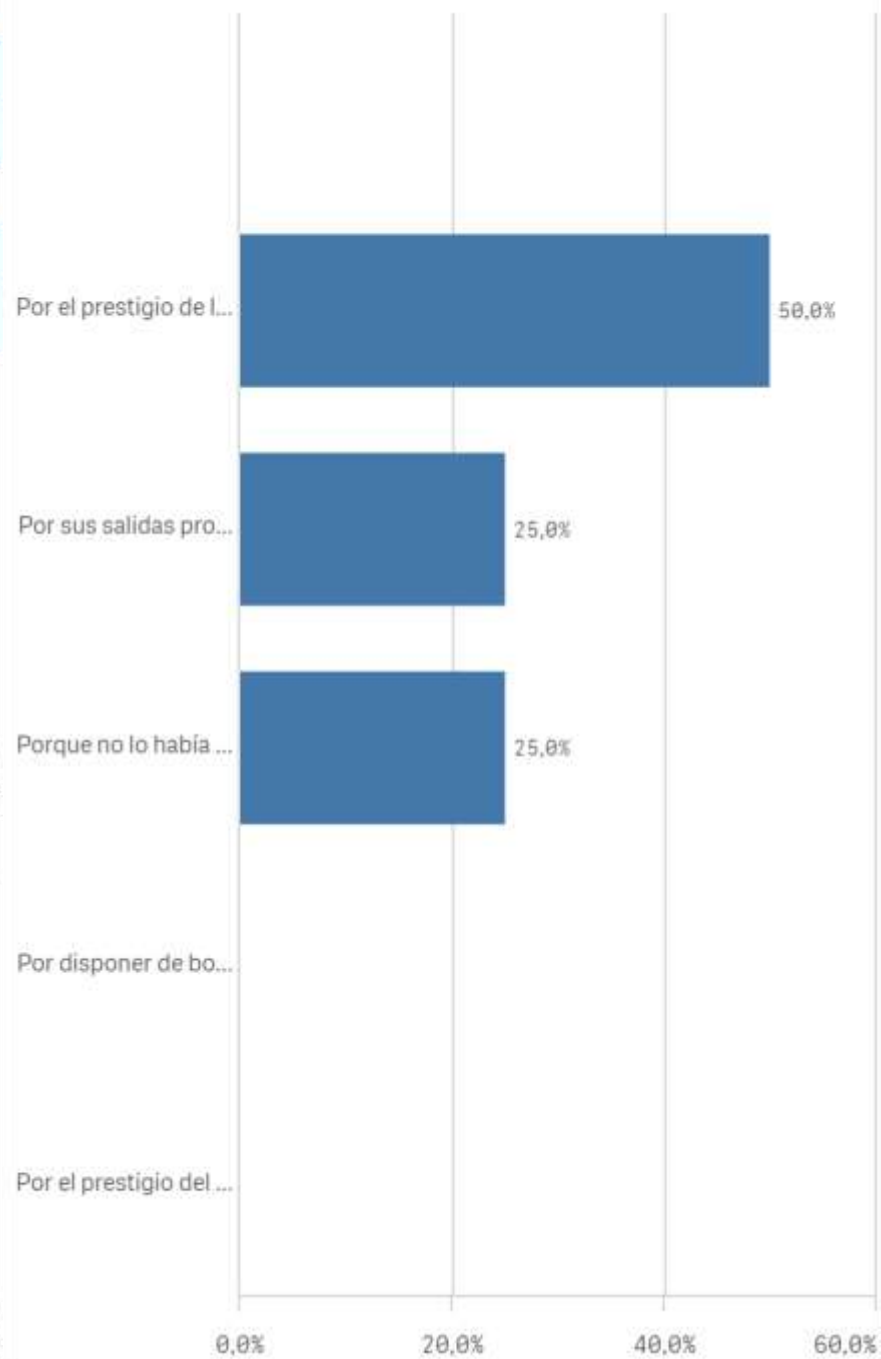


■ HOMBRE ■ MUJER

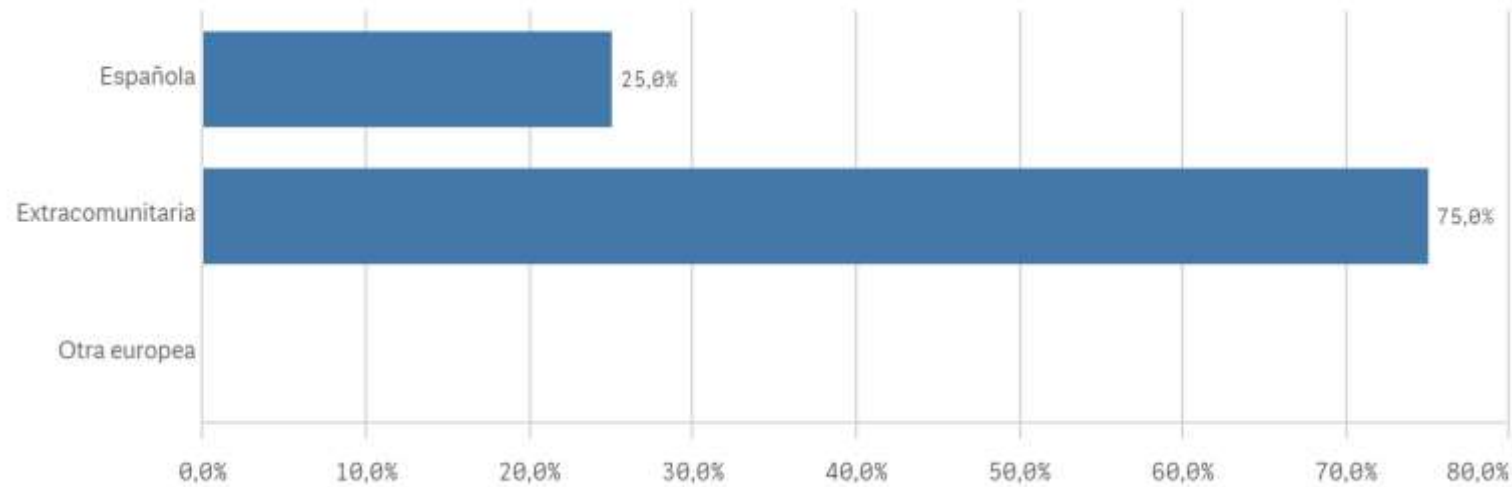
Lugar de residencia

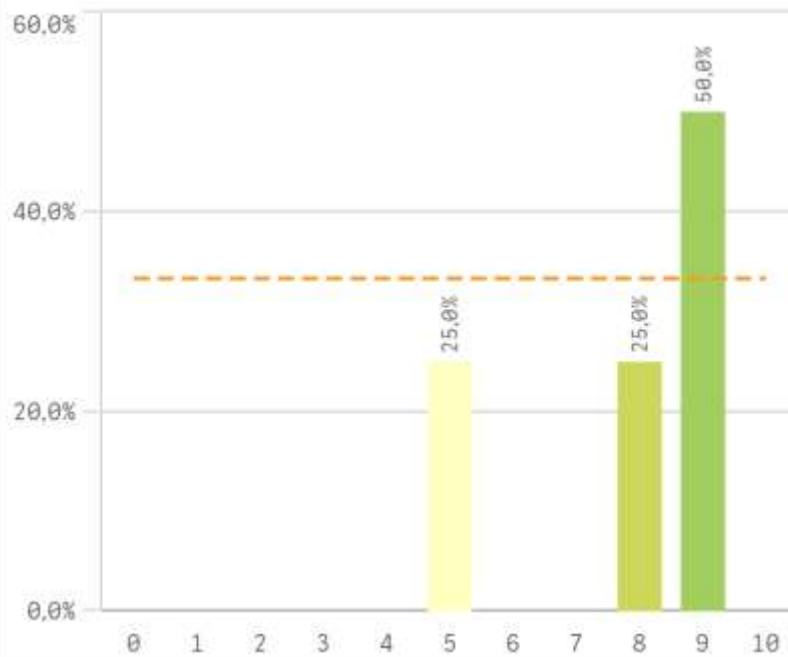
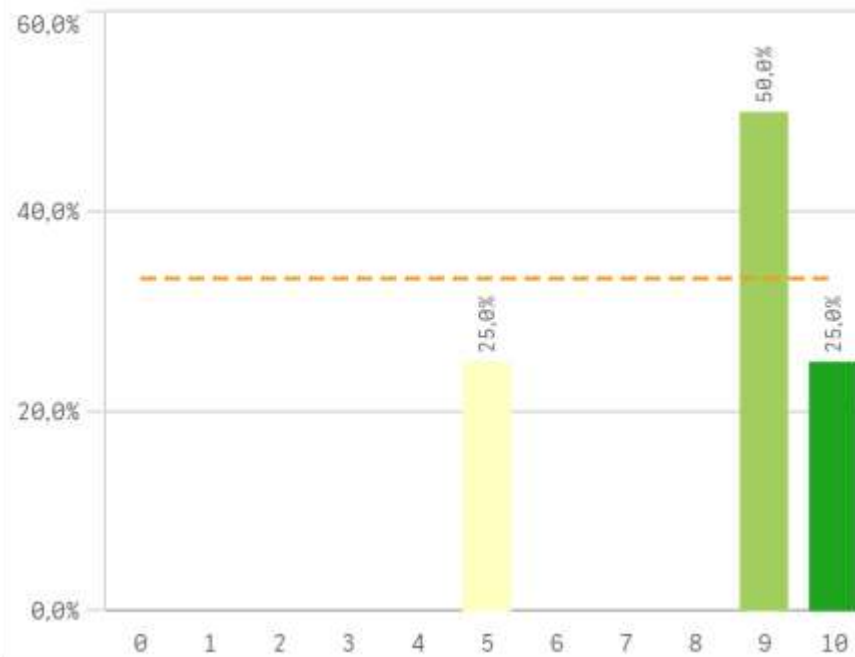
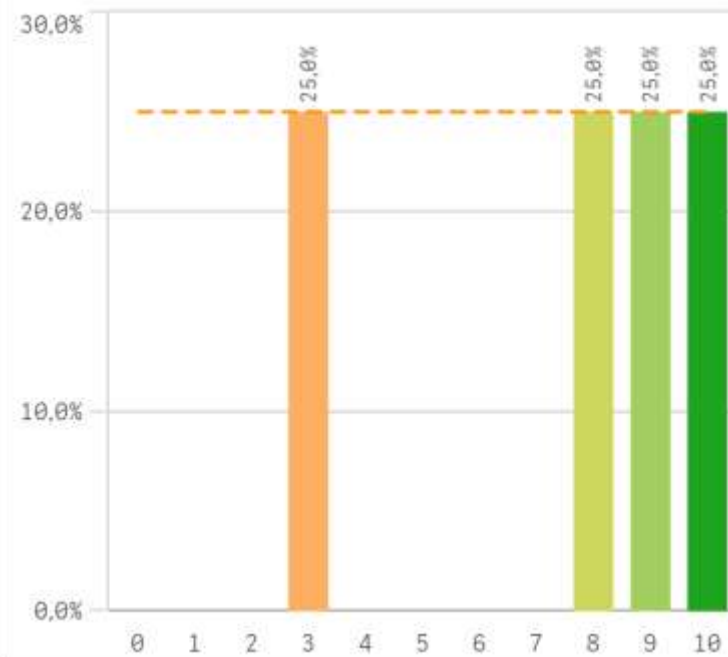
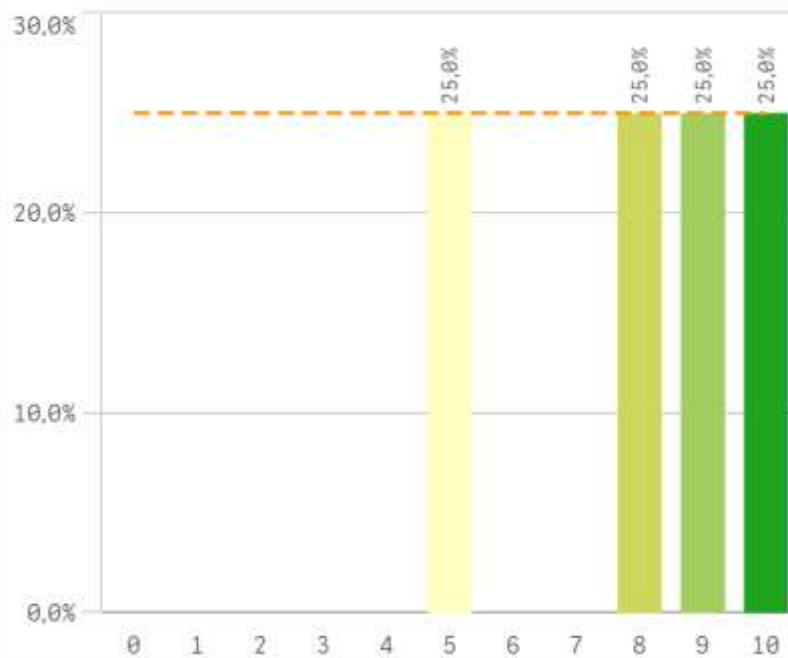
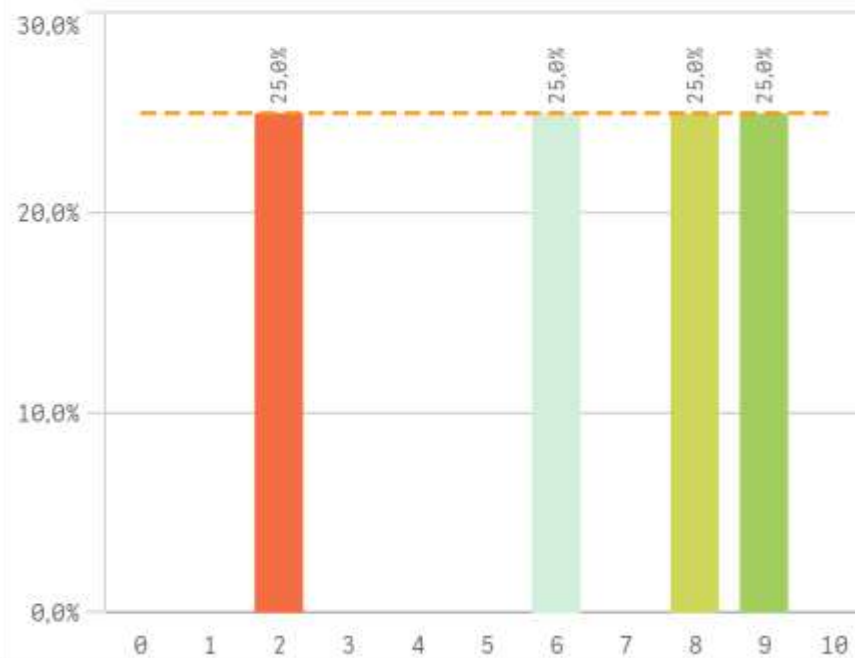
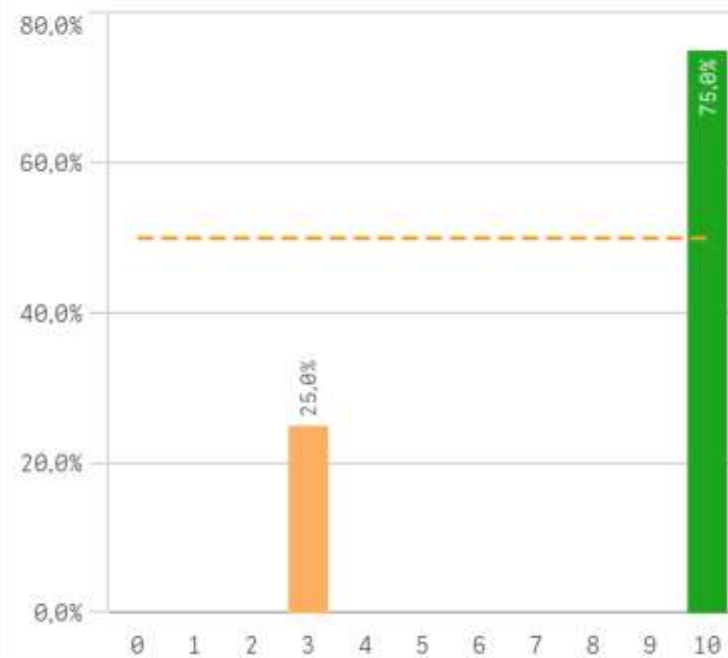


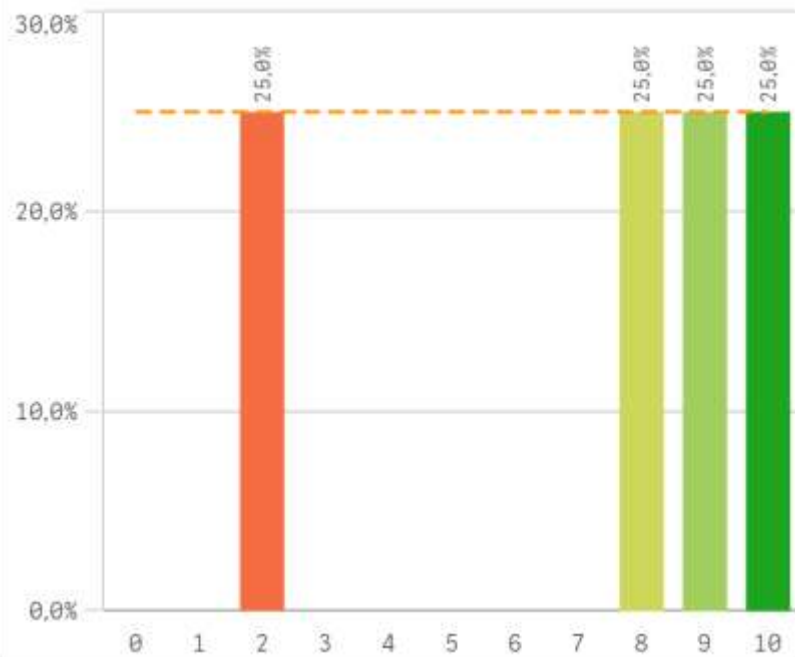
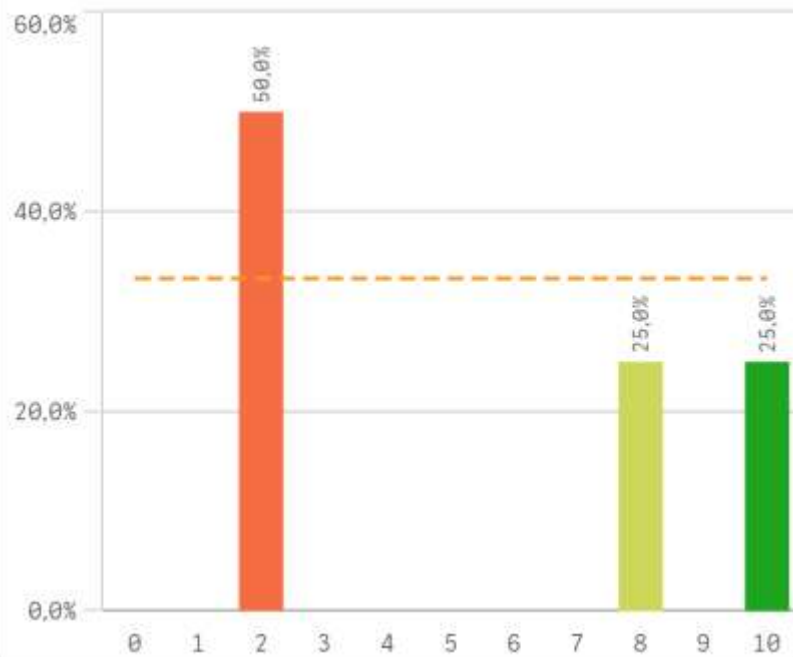
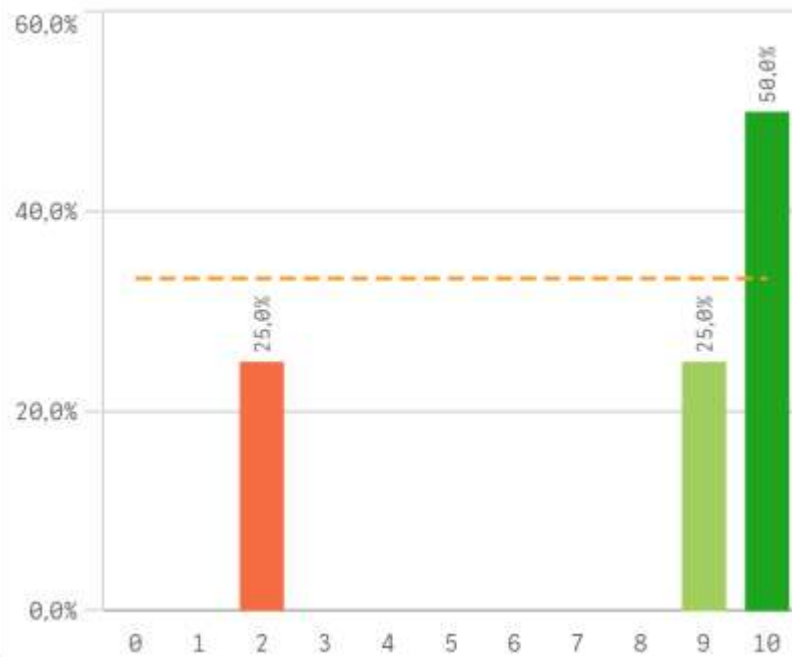
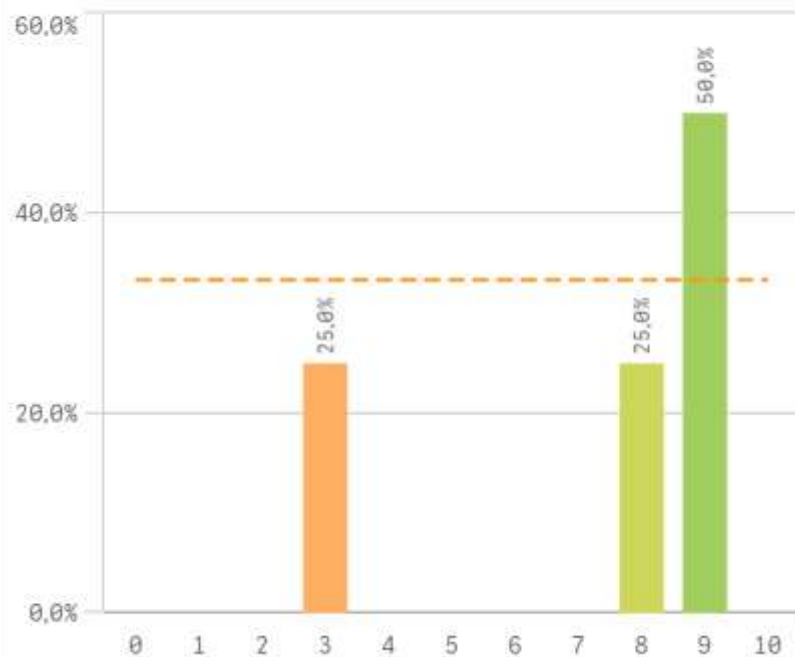
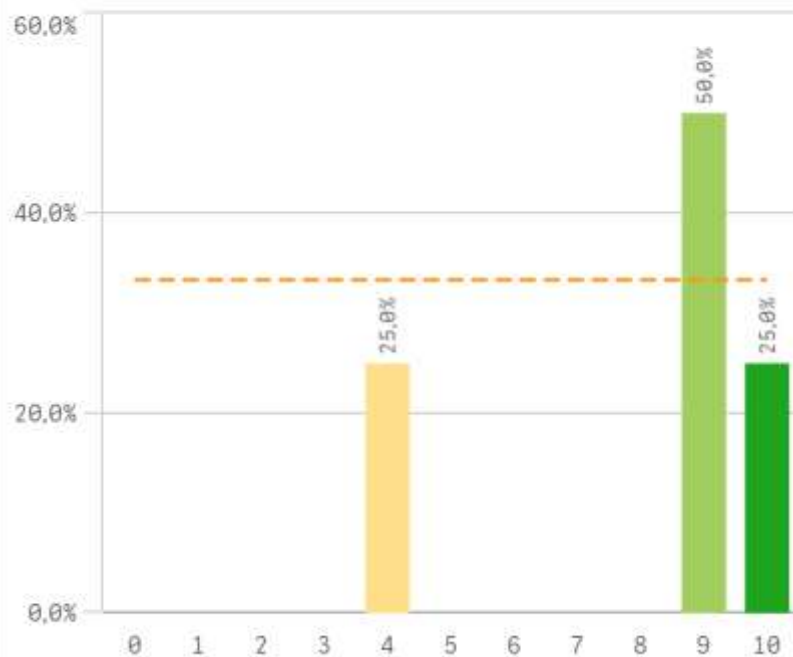
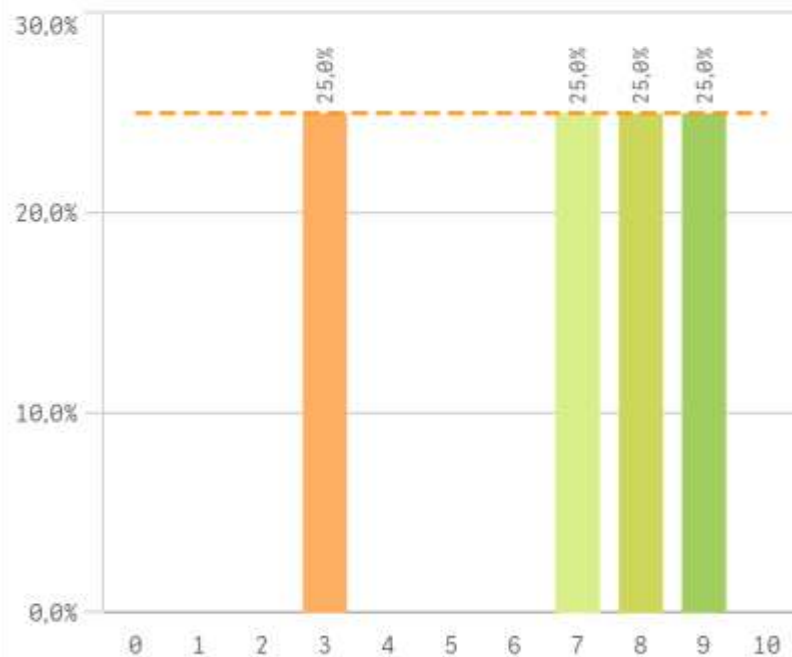
Elegir UCM



Nacionalidad



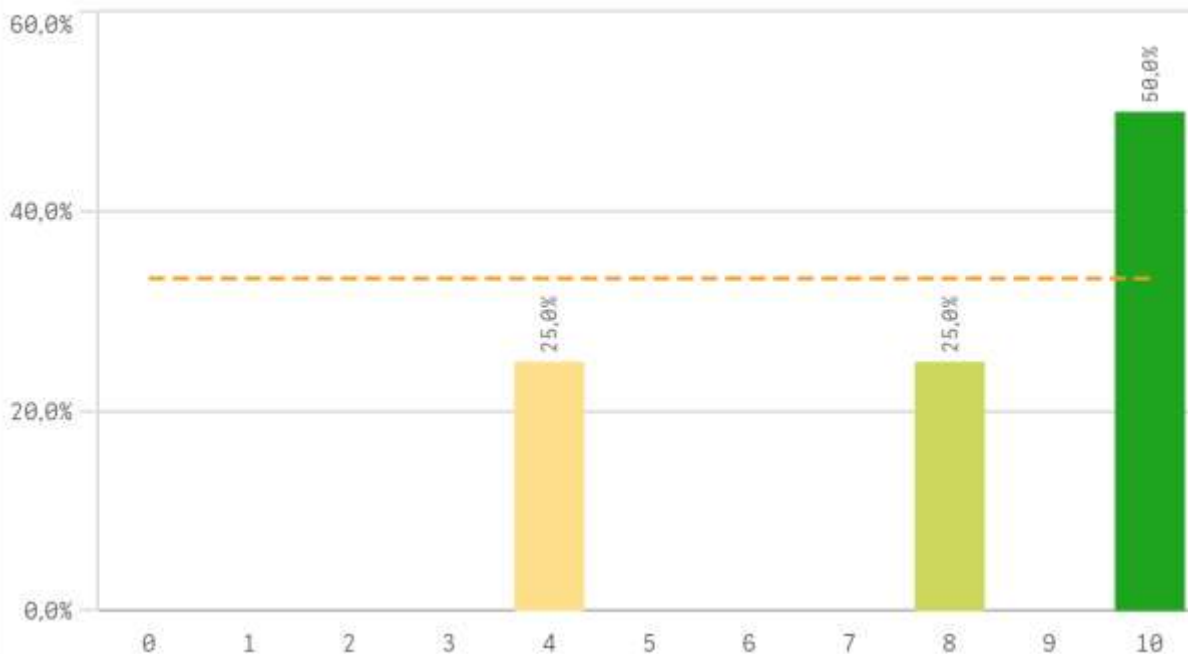
Asumir responsabilidades**Trabajar en equipo****Capacidad técnica para resolución de problemas****Expresión y comunicación****Comunicación bilingüe****Adaptar nueva situación**

Manejar dificultades**Competencias desarrolladas por la titulación****Analizar****Organizar****Aprendizaje****Liderazgo**

Críticas

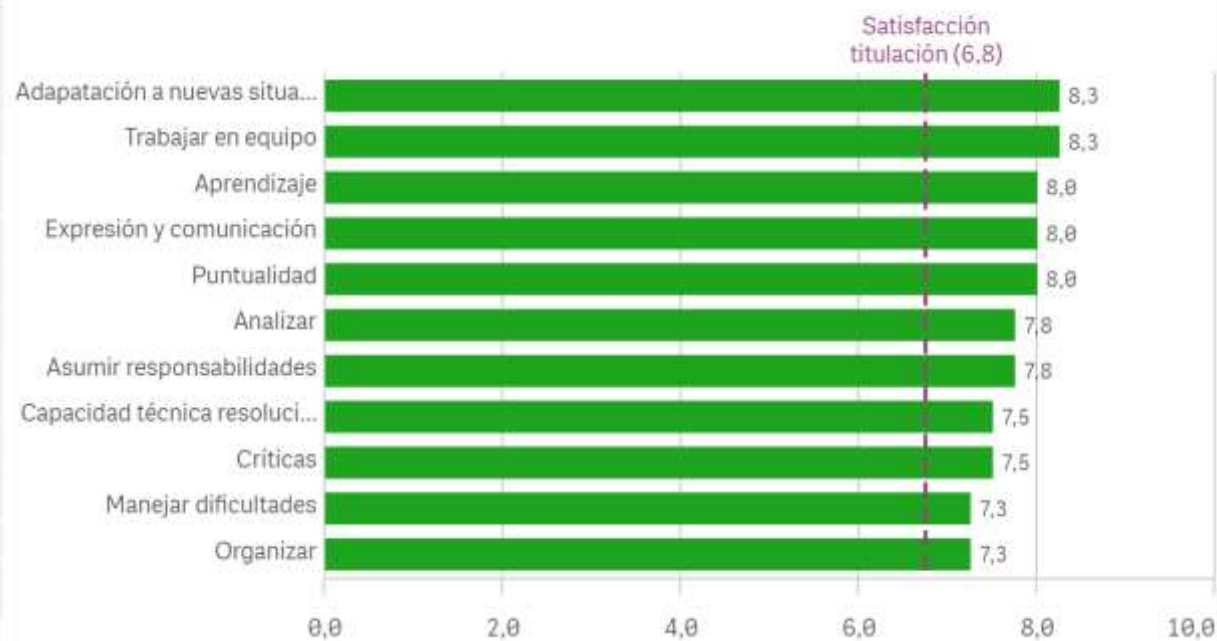


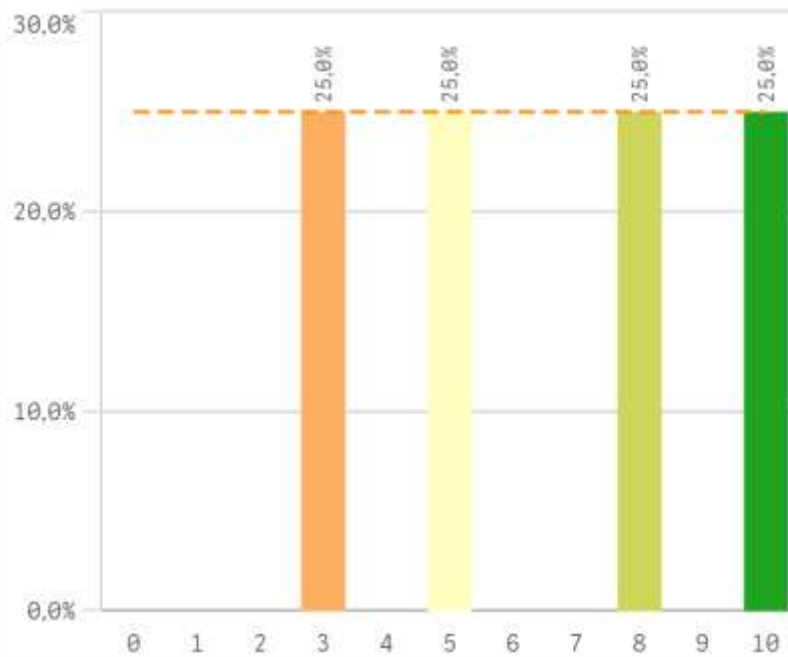
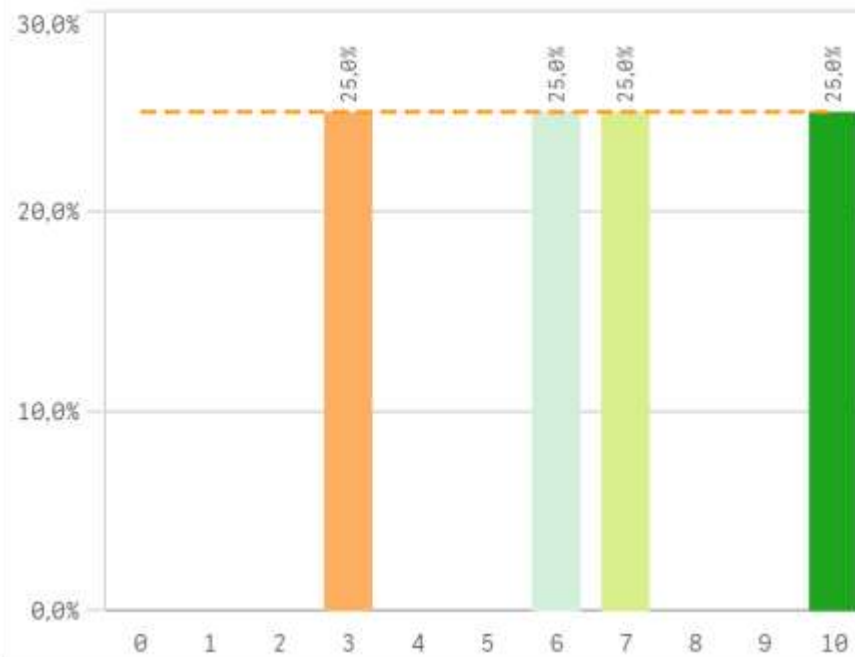
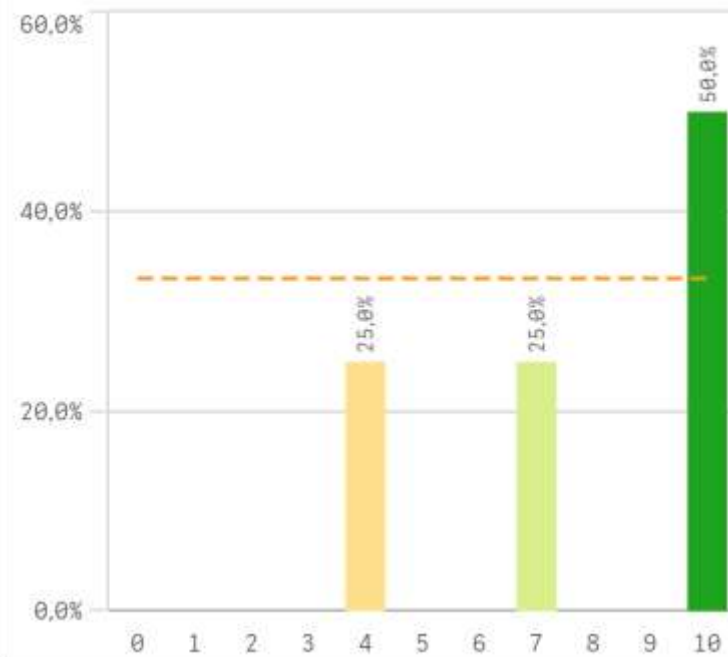
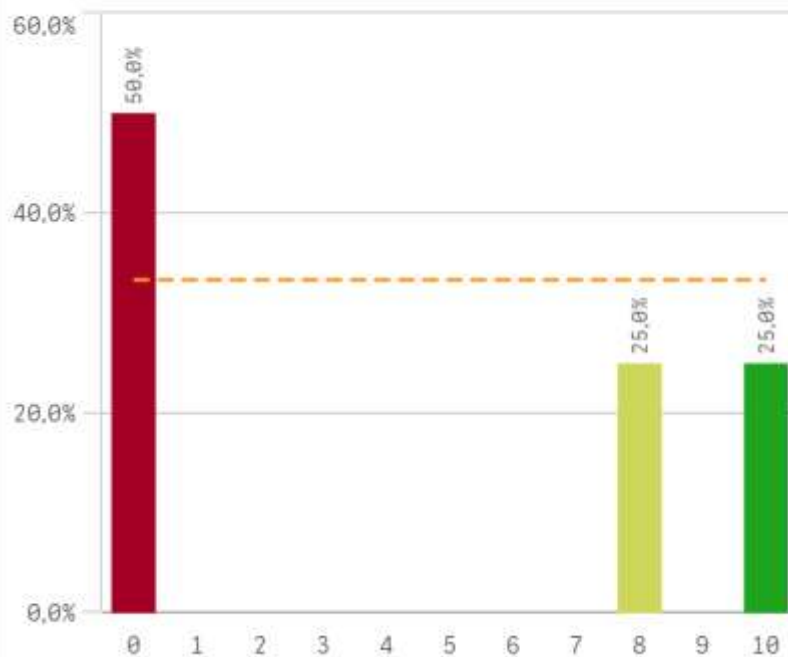
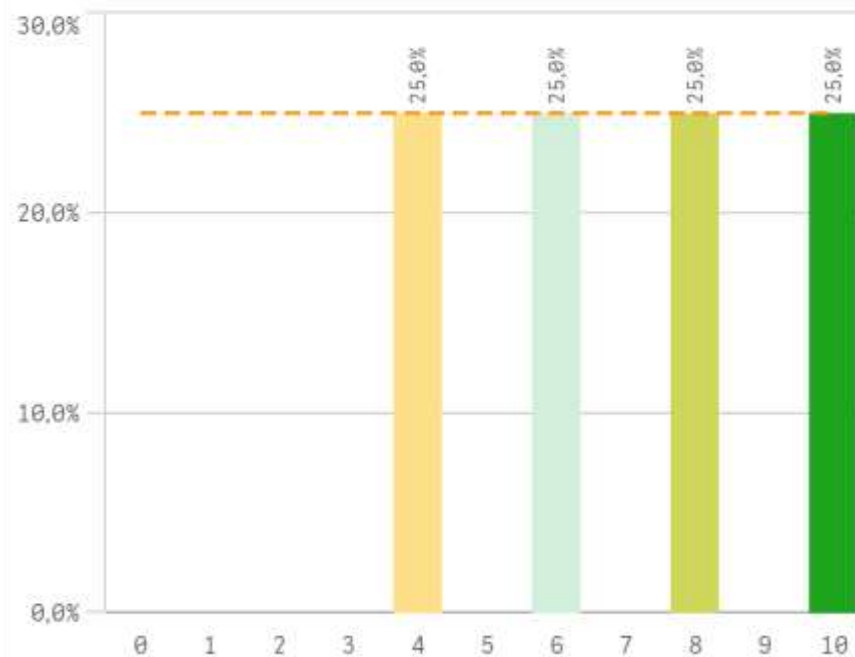
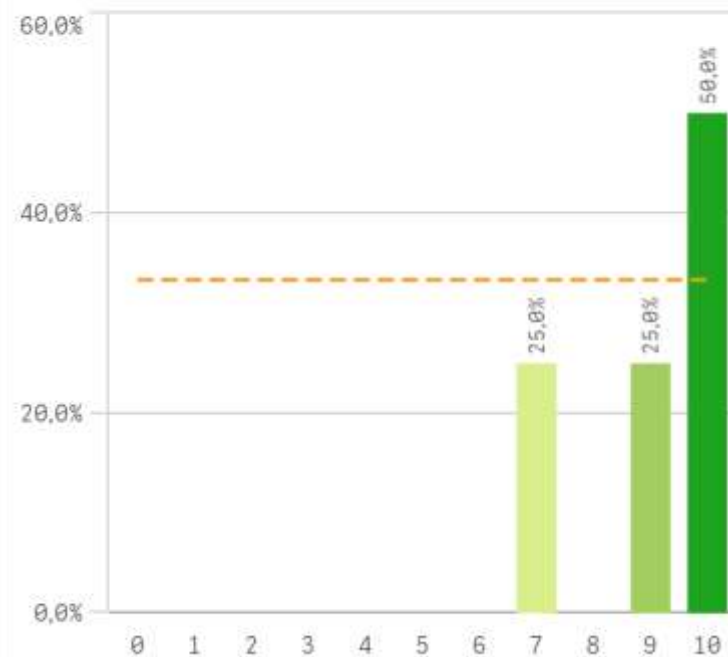
Puntualidad



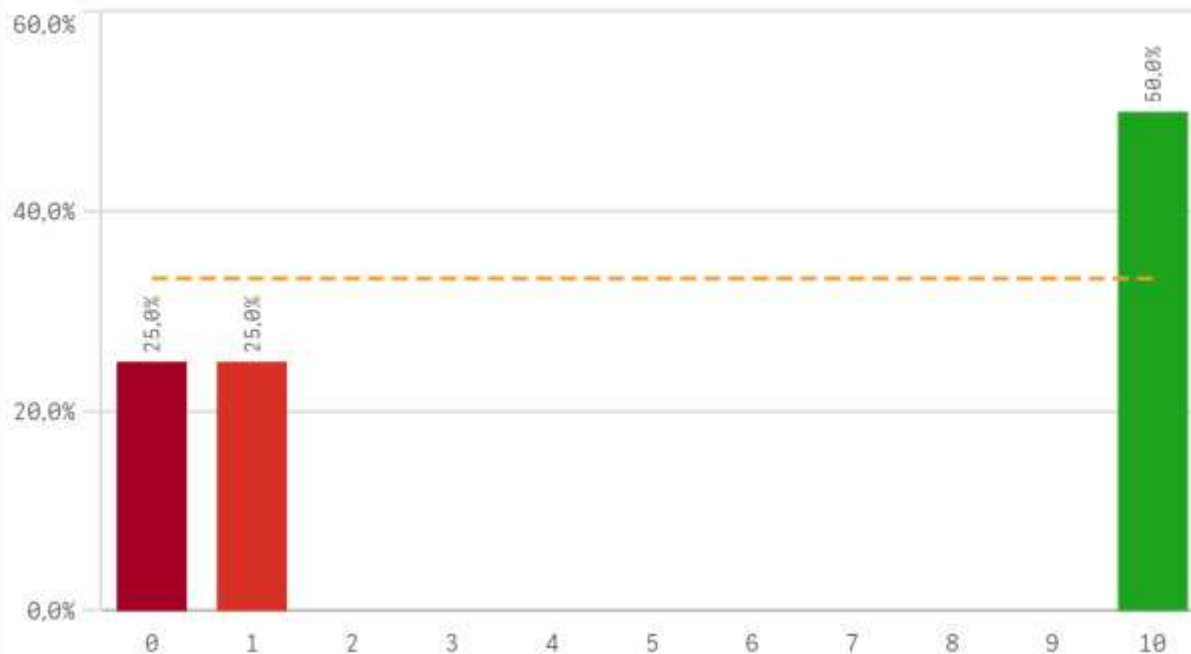
Competencias adquiridas	Q	Media	Desv. típica	Media...	Moda
Adaptación a nuevas situaciones		8,3	3,5	10,0	10,0
Trabajar en equipo		8,3	2,2	9,0	9,0
Aprendizaje		8,0	2,7	9,0	9,0
Expresión y comunicación		8,0	2,2	8,5	-
Puntualidad		8,0	2,8	9,0	10,0
Analizar		7,8	3,9	9,5	10,0
Asumir responsabilidades		7,8	1,9	8,5	9,0
Capacidad técnica resolución de problemas		7,5	3,1	8,5	-
Críticas		7,5	1,9	8,0	9,0
Manejar dificultades		7,3	3,6	8,5	-
Organizar		7,3	2,9	8,5	9,0
Liderazgo		6,8	2,6	7,5	-

Fortalezas y debilidades

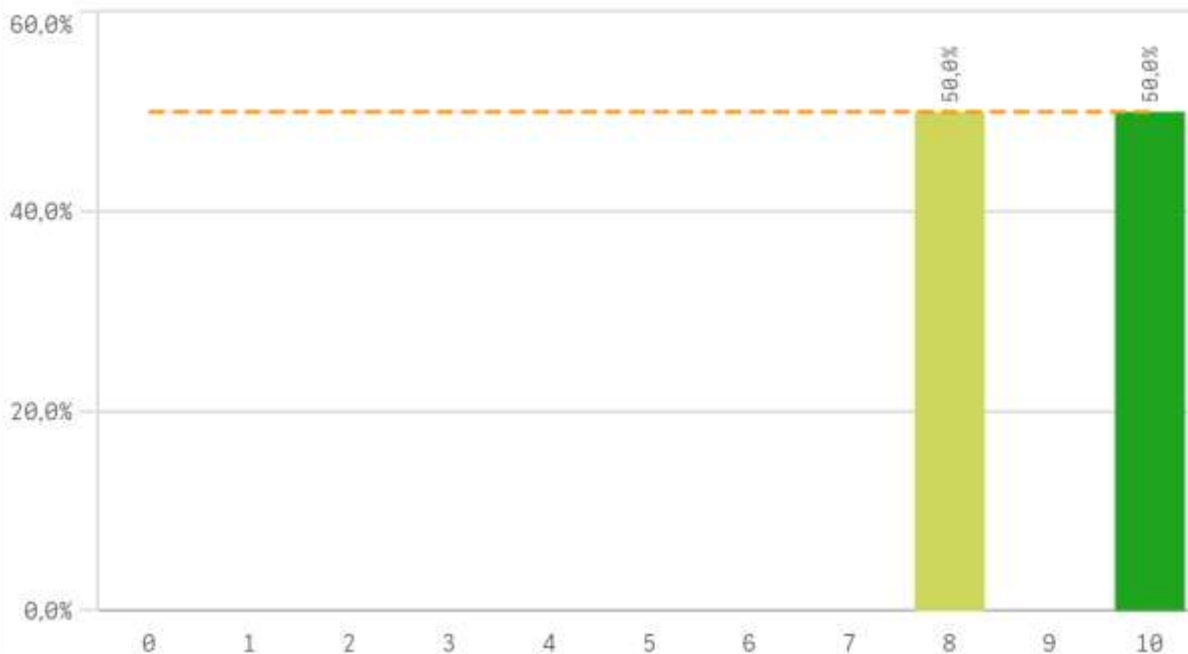


Objetivos claros**Plan de estudios adecuado****Integración de teoría/práctica****Relación calidad/precio****Nivel de dificultad adecuado****Número de alumnos por aula**

Orientación Internacional

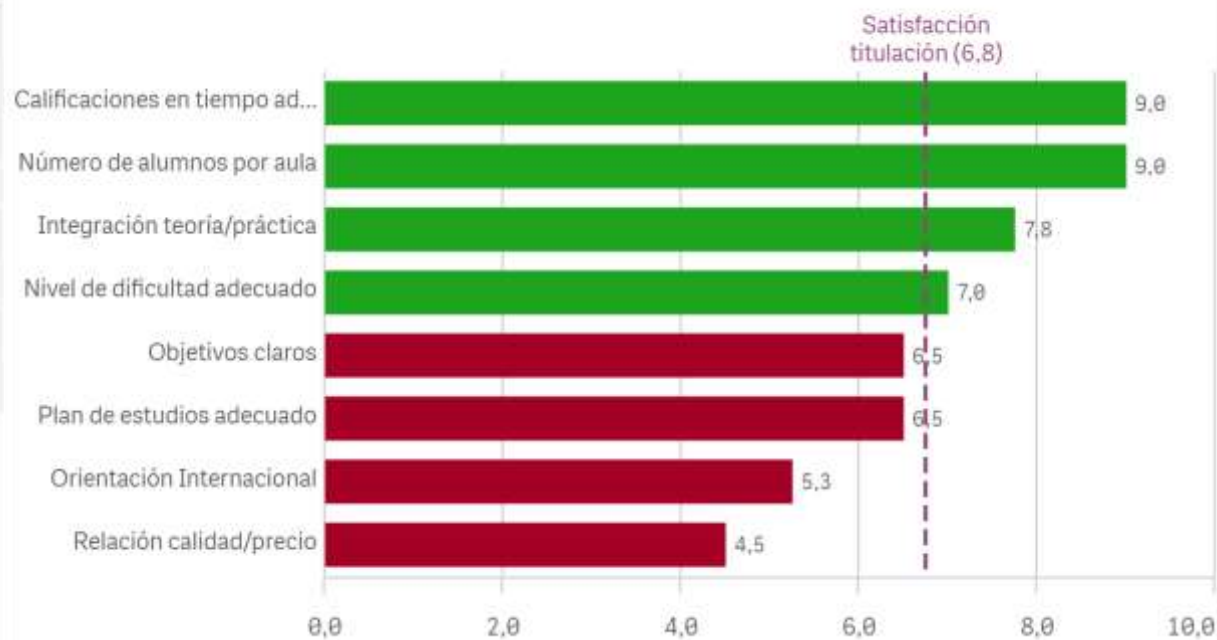


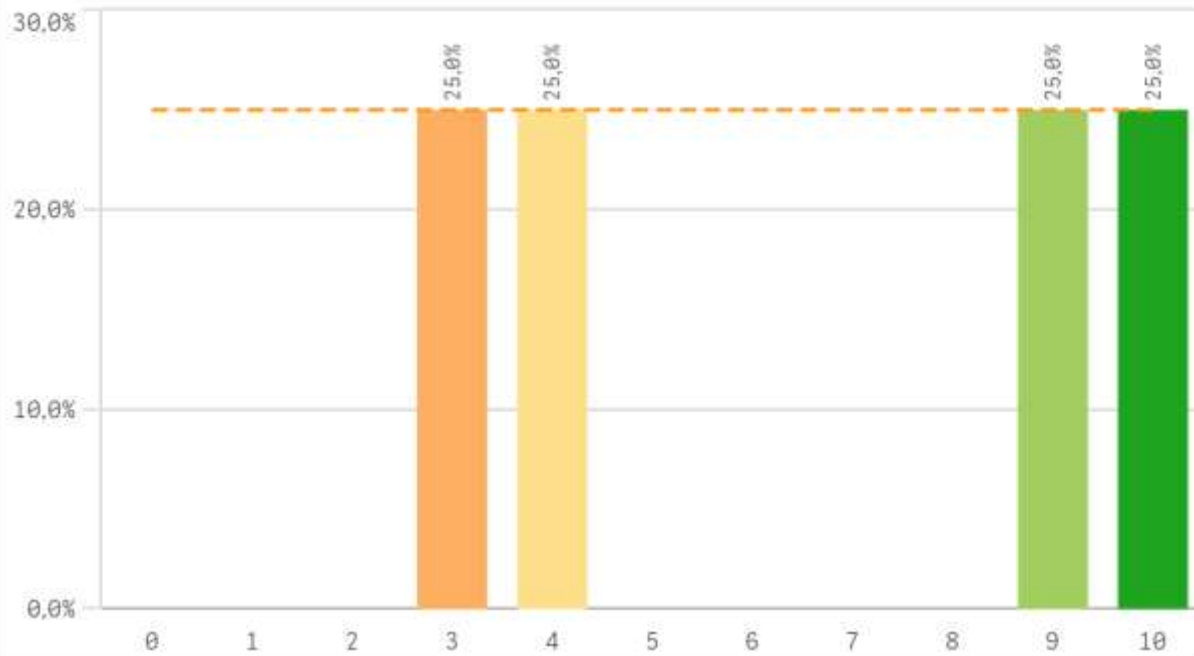
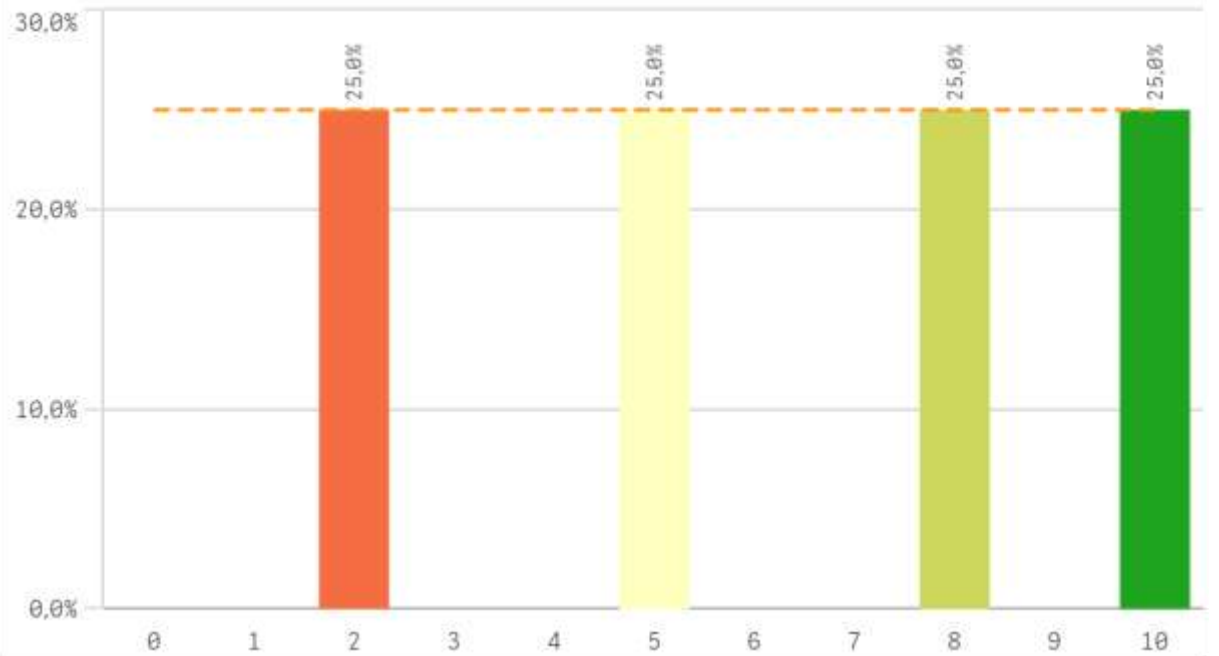
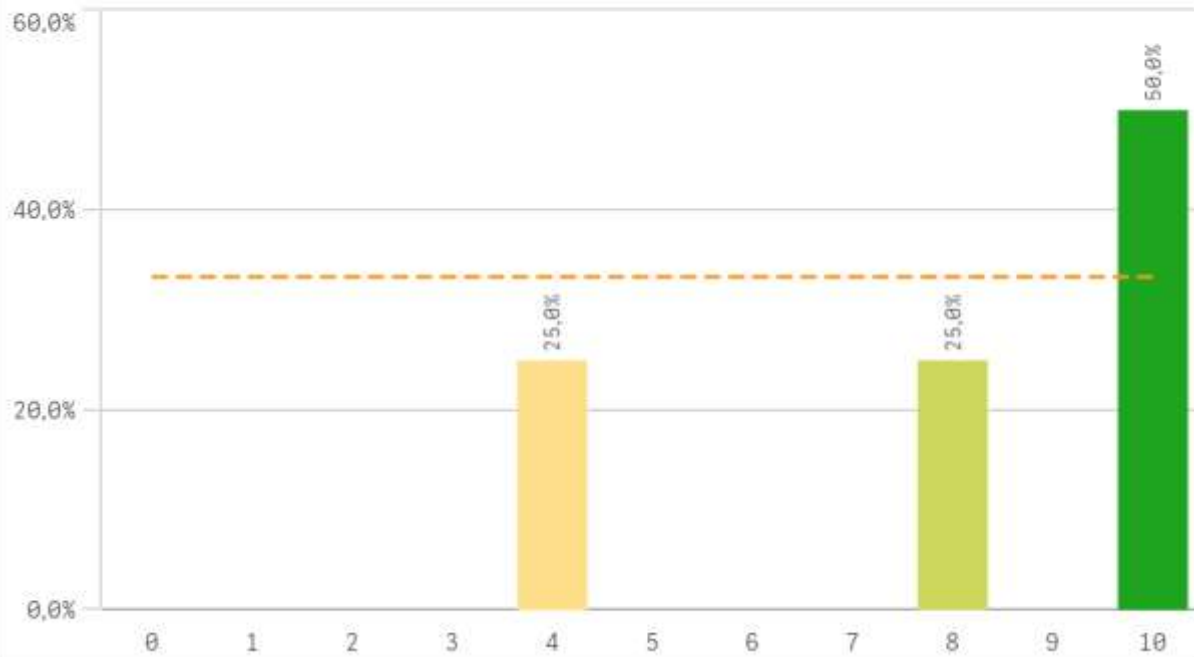
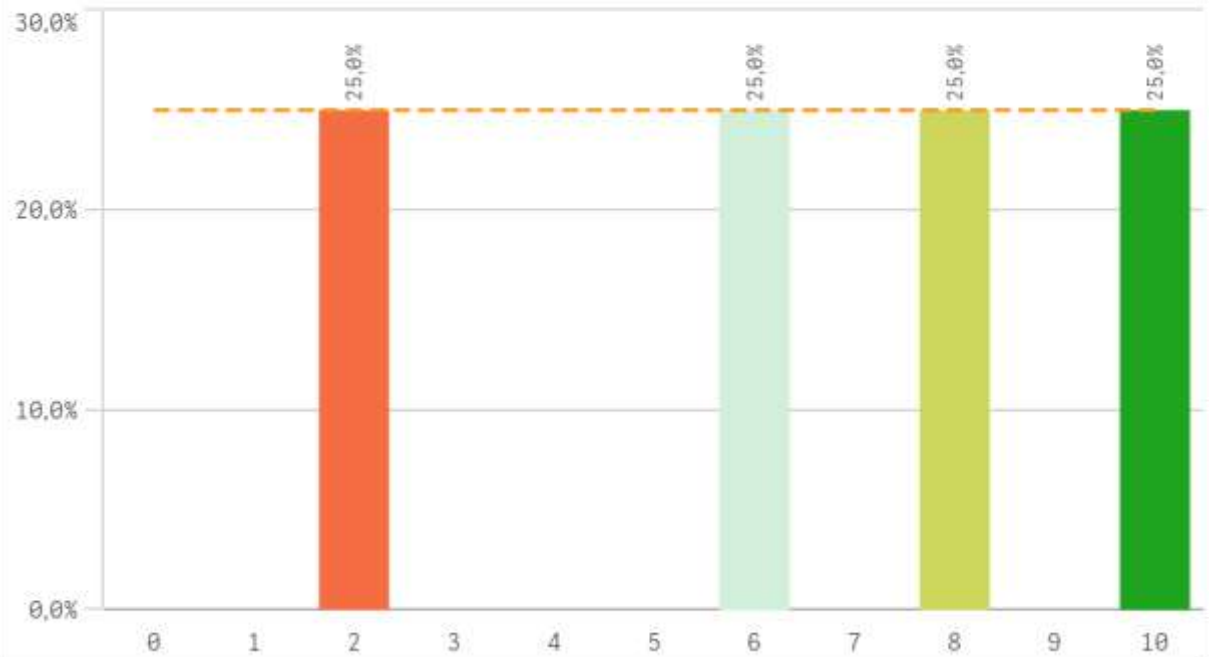
Calificaciones en tiempo adecuado



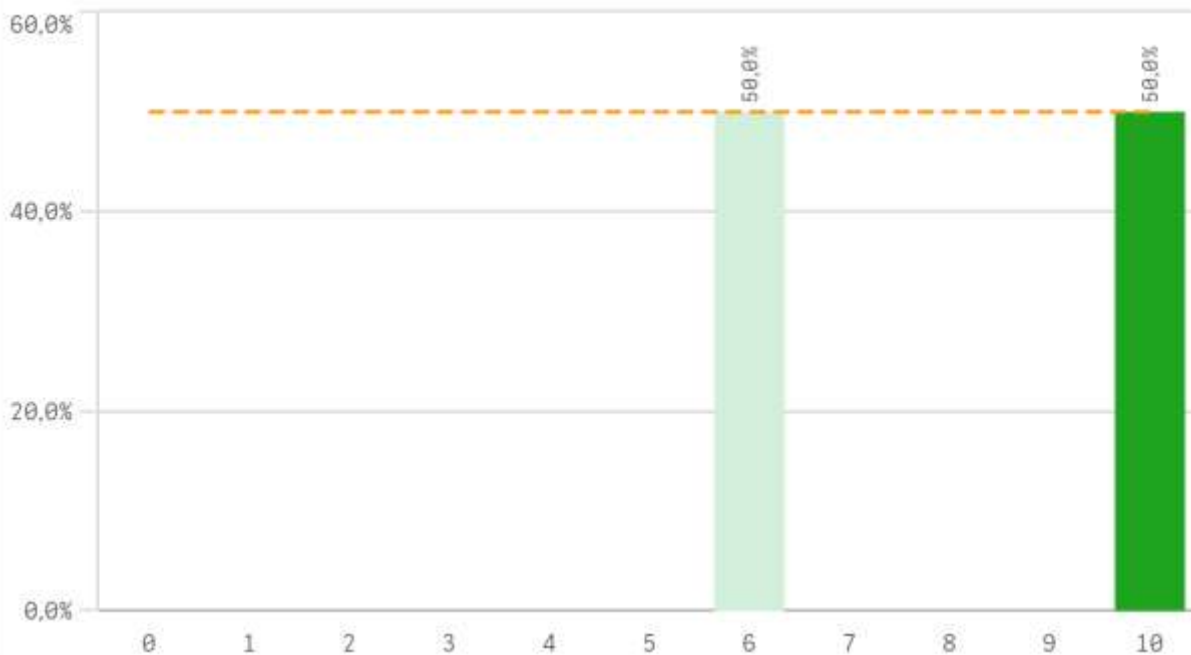
Titulación	Q	Media	Desv. típica	Mediana	Moda
Calificaciones en tiempo adecuado	9,0	1,2	9,0	-	-
Integración teoría/práctica	7,8	2,9	8,5	10,0	-
Nivel de dificultad adecuado	7,0	2,6	7,0	-	-
Número de alumnos por aula	9,0	1,4	9,5	10,0	-
Objetivos claros	6,5	3,1	6,5	-	-
Orientación Internacional	5,3	5,5	5,5	10,0	-
Plan de estudios adecuado	6,5	2,9	6,5	-	-
Relación calidad/precio	4,5	5,3	4,0	0,0	-

Fortalezas y debilidades

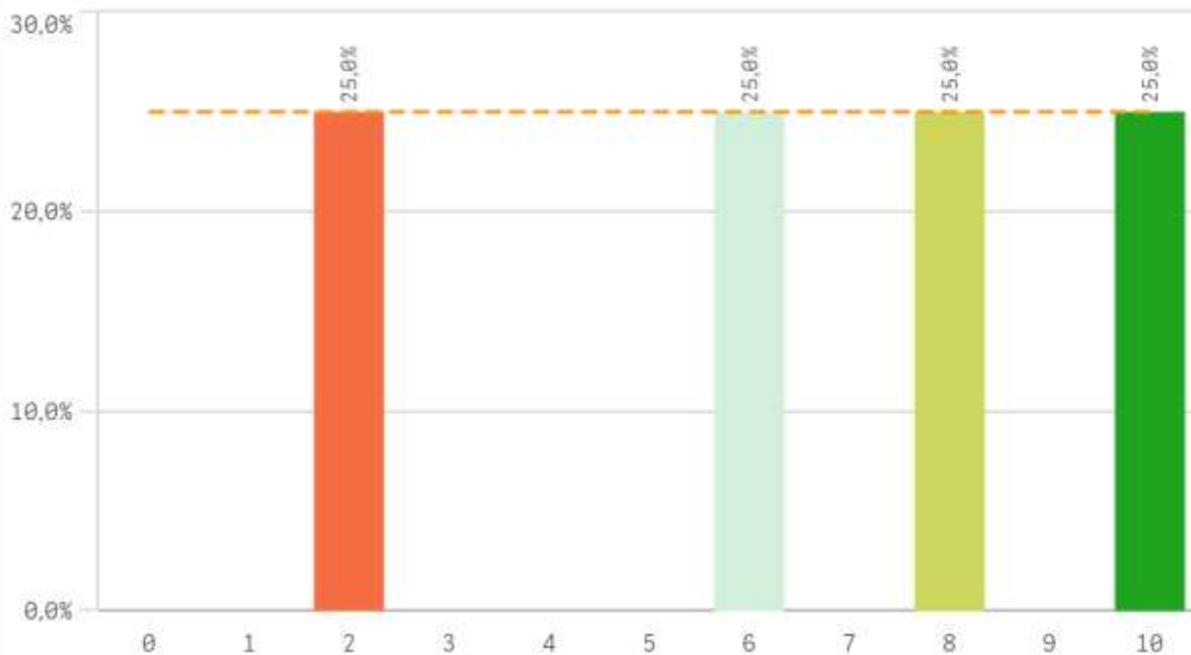


Objetivos**Innovacion****Organizacion****Practicas**

Trabajo no presencial

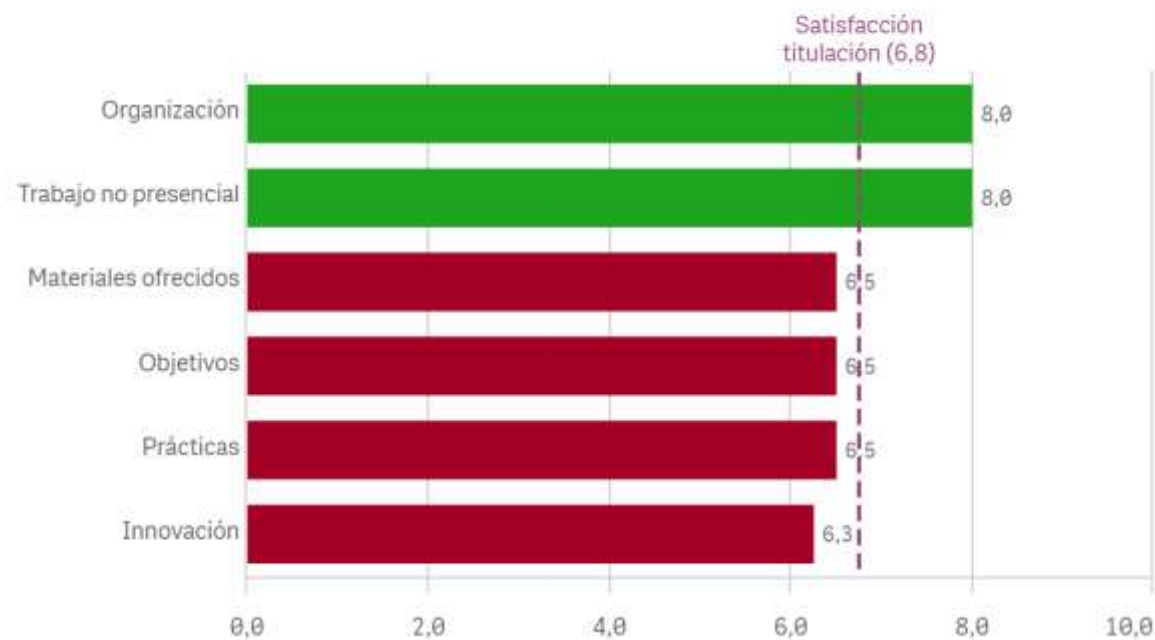


Materiales ofrecidos

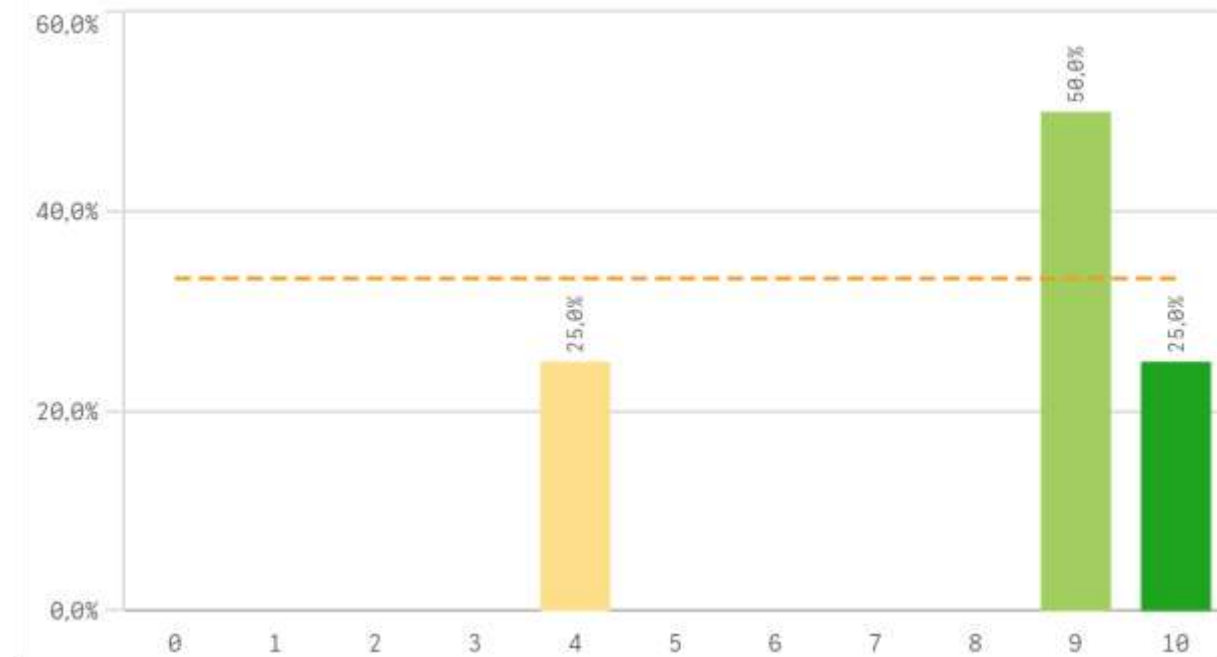


Asignaturas	Media	Desv. típica	Mediana	Moda
Innovación	6,3	3,5	6,5	-
Materiales ofrecidos	6,5	3,4	7,0	-
Objetivos	6,5	3,5	6,5	-
Organización	8,0	2,8	9,0	10,0
Prácticas	6,5	3,4	7,0	-
Trabajo no presencial	8,0	2,3	8,0	-

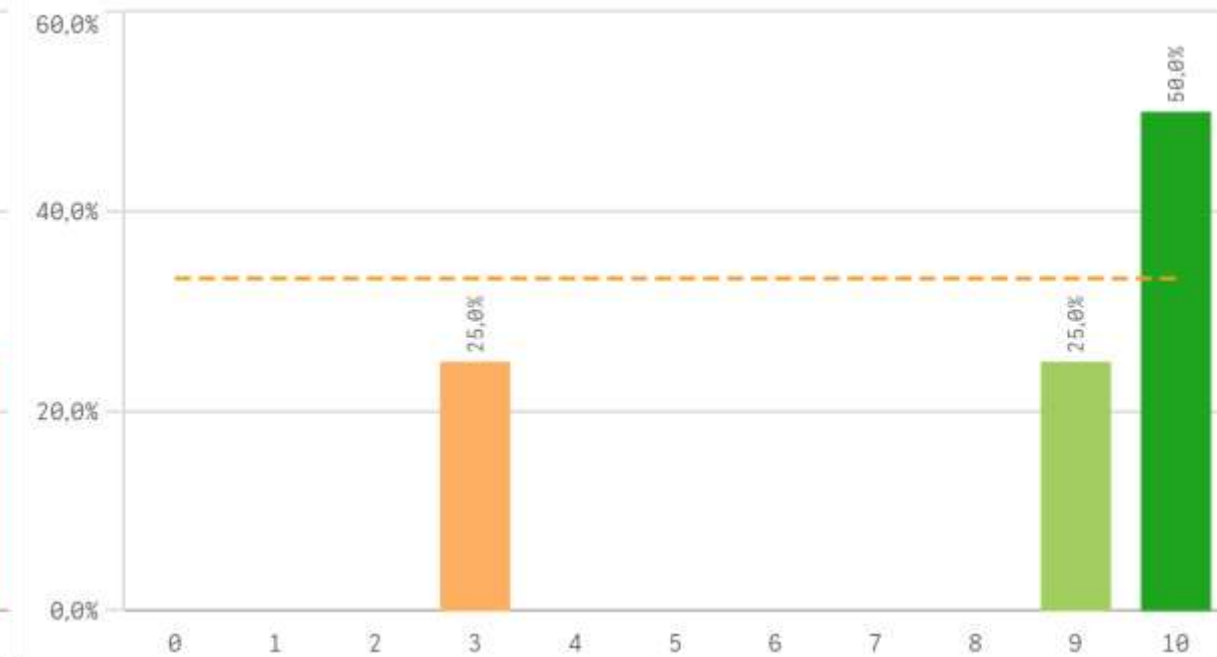
Fortalezas y debilidades



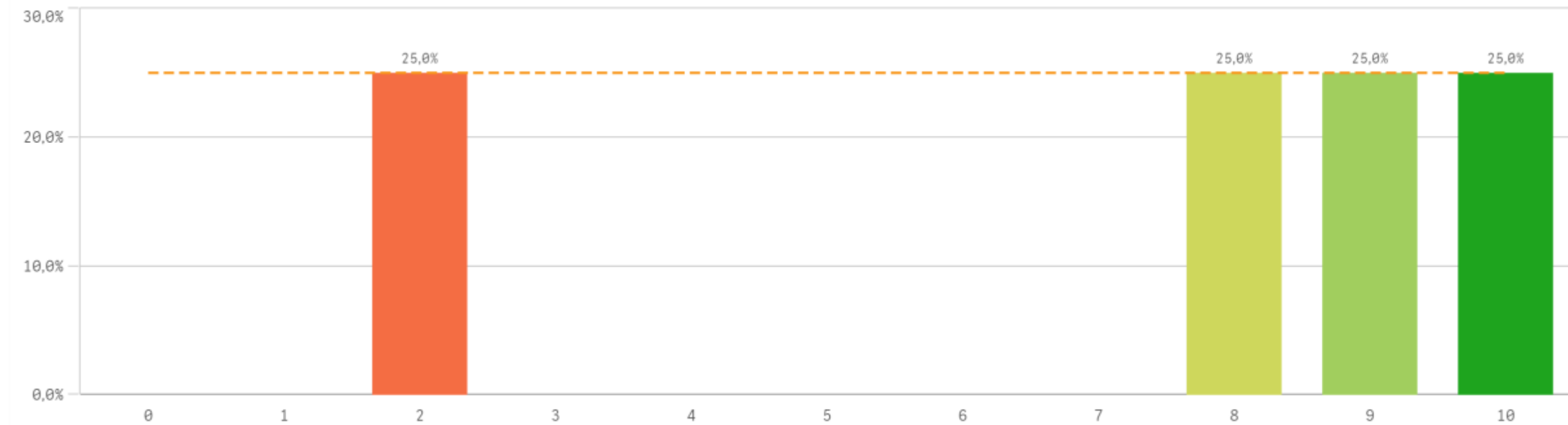
Competencias relacionadas



Acceso al mundo laboral



Acceso al mundo de la investigación



Estancia en el extranjero



Si

0

No

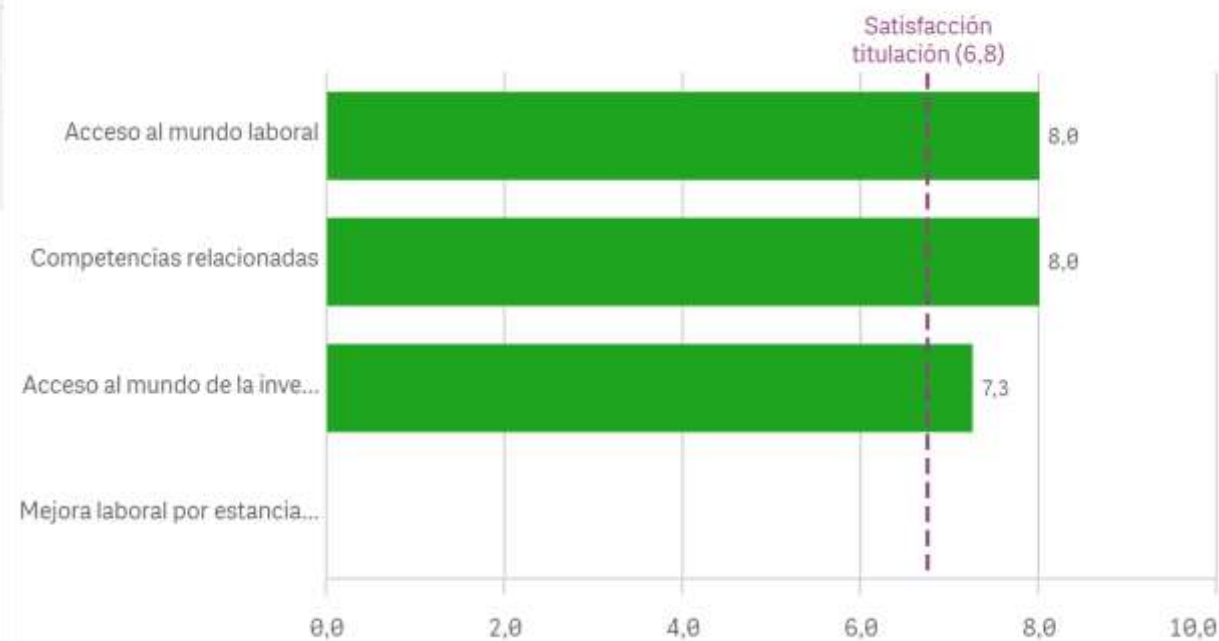
4

Formación y estancia en el extranjero	Q	Media	Desv. típica	Media...	Moda
Acceso al mundo laboral		8,0	3,4	9,5	10,0
Competencias relacionadas		8,0	2,7	9,0	9,0
Acceso al mundo de la investigación		7,3	3,6	8,5	-
Mejora laboral por estancia en el extranjero		-	-	-	-

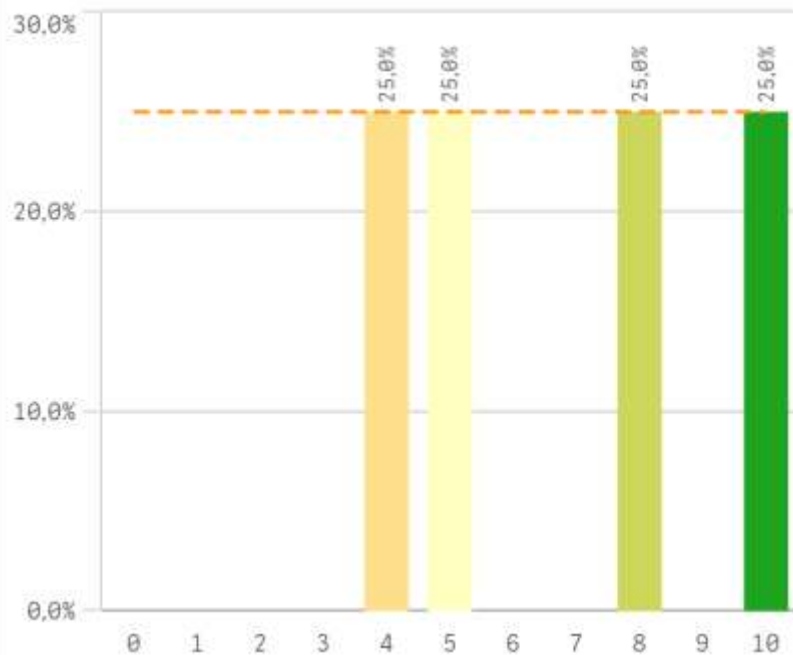
Mejora en la insercion laboral por estancia en el extranjero

0 1 2 3 4 5 6 7 8 9 10

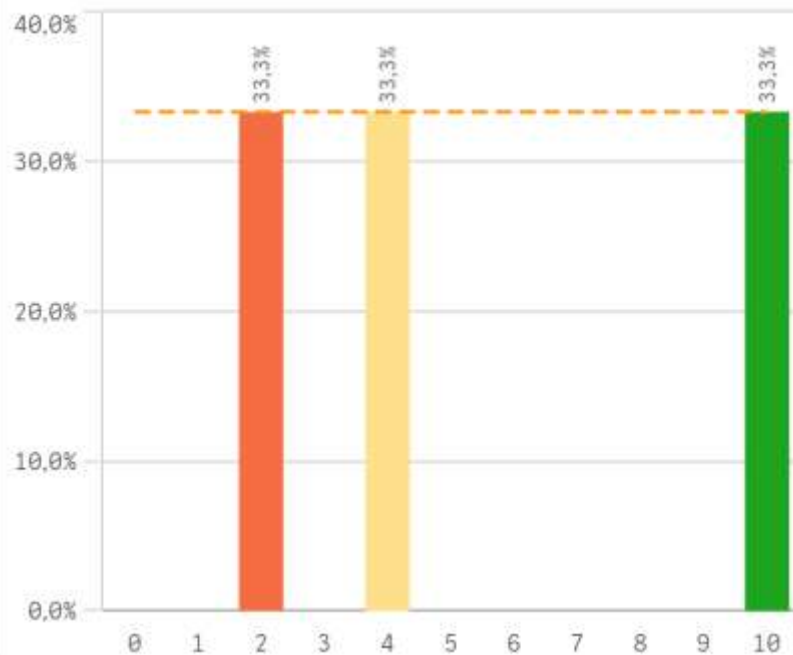
Fortalezas y debilidades



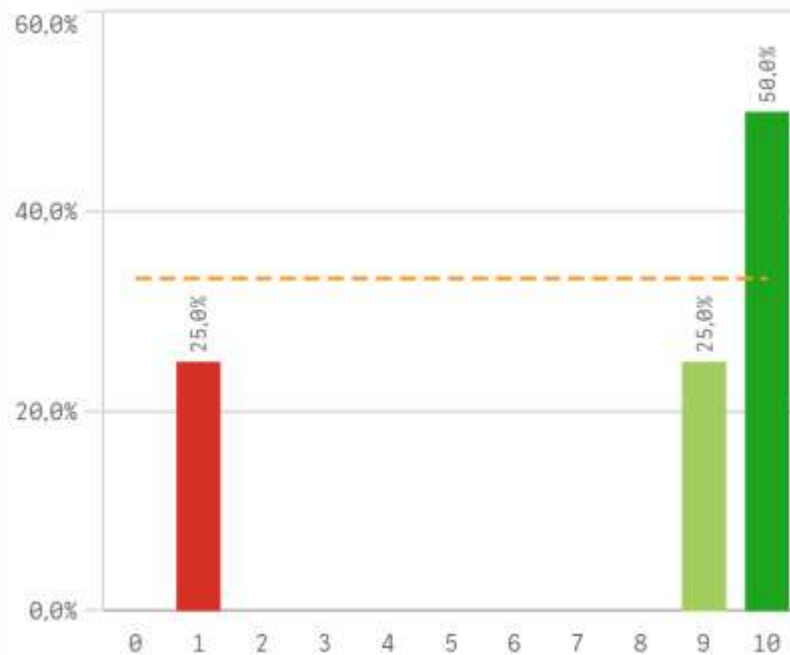
Recursos y medios



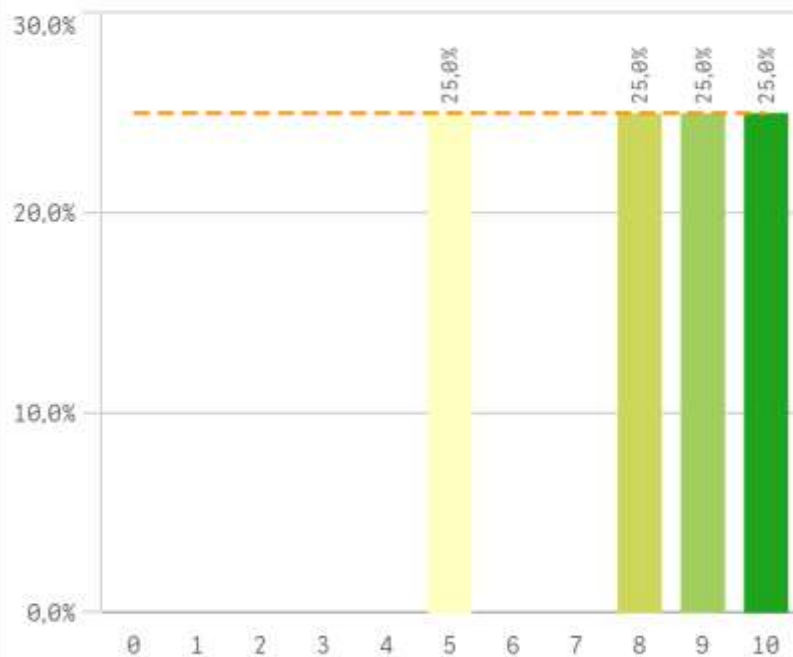
Actividades complementarias



Atención al estudiante



Prestigio UCM



UCM	Media	Desv. típica	Med...	Moda
Prestigio UCM	8,0	2,2	8,5	-
Atención al estudiante	7,5	4,4	9,5	10,0
Recursos y medios	6,8	2,8	6,5	-
Activ. complementarias	5,3	4,2	4,0	-

Fortalezas y debilidades



Centro



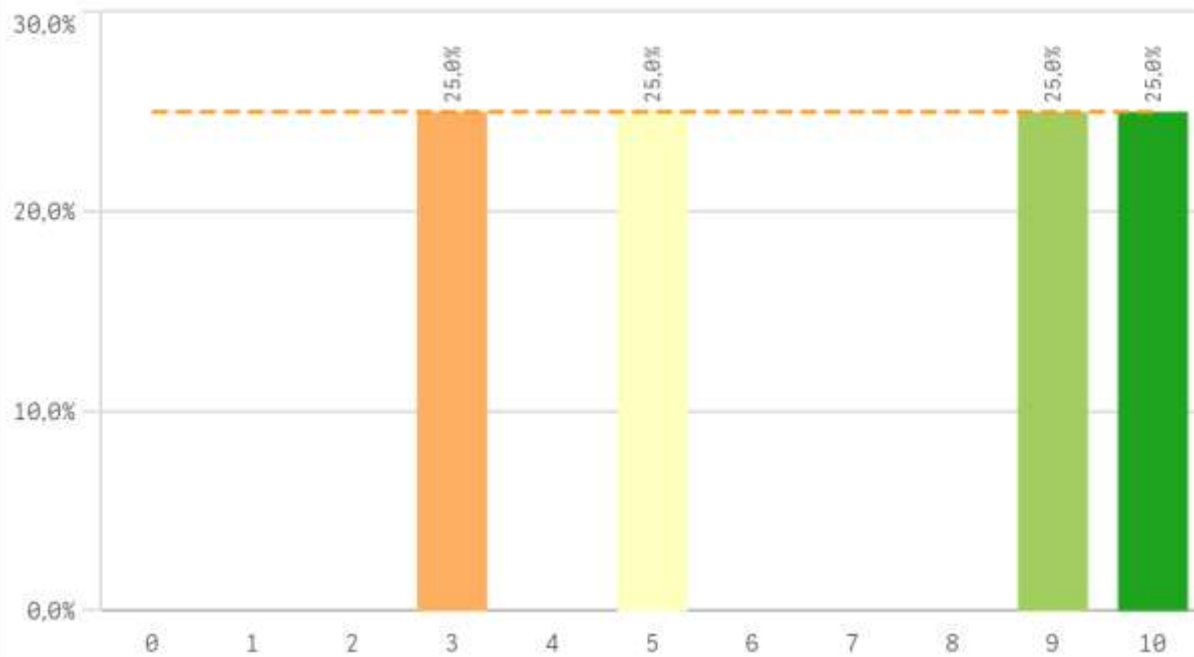
Mejora profesional



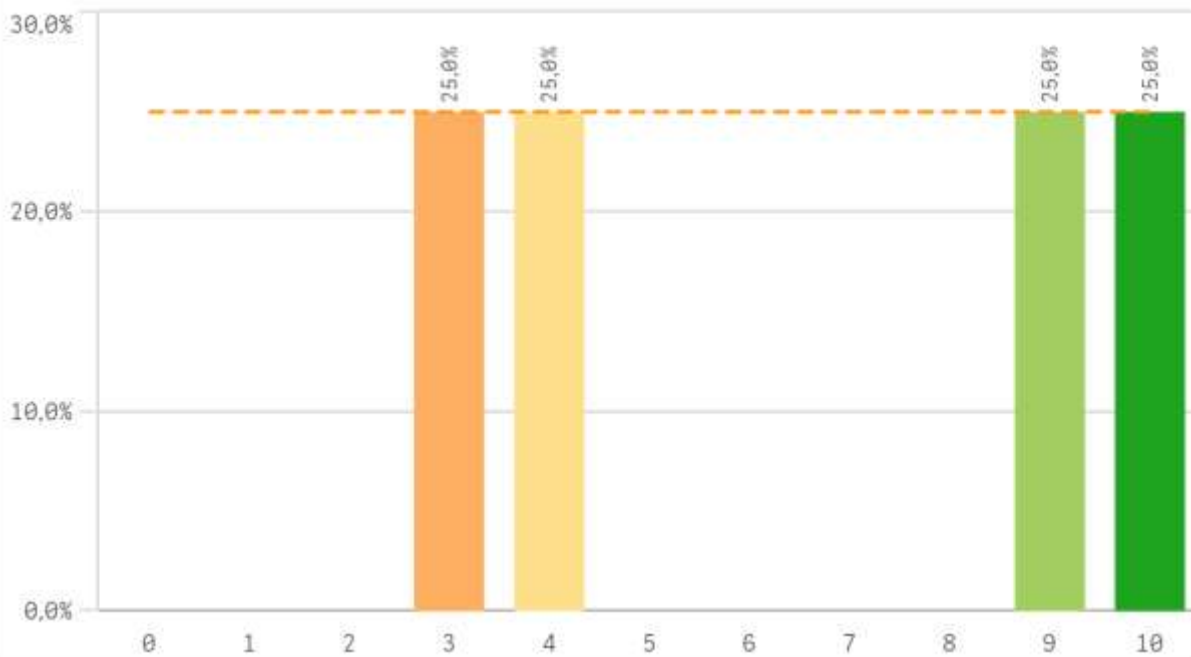
FÍSICAS

Orientar la formación al mundo laboral, y no impartir clases puramente teóricas

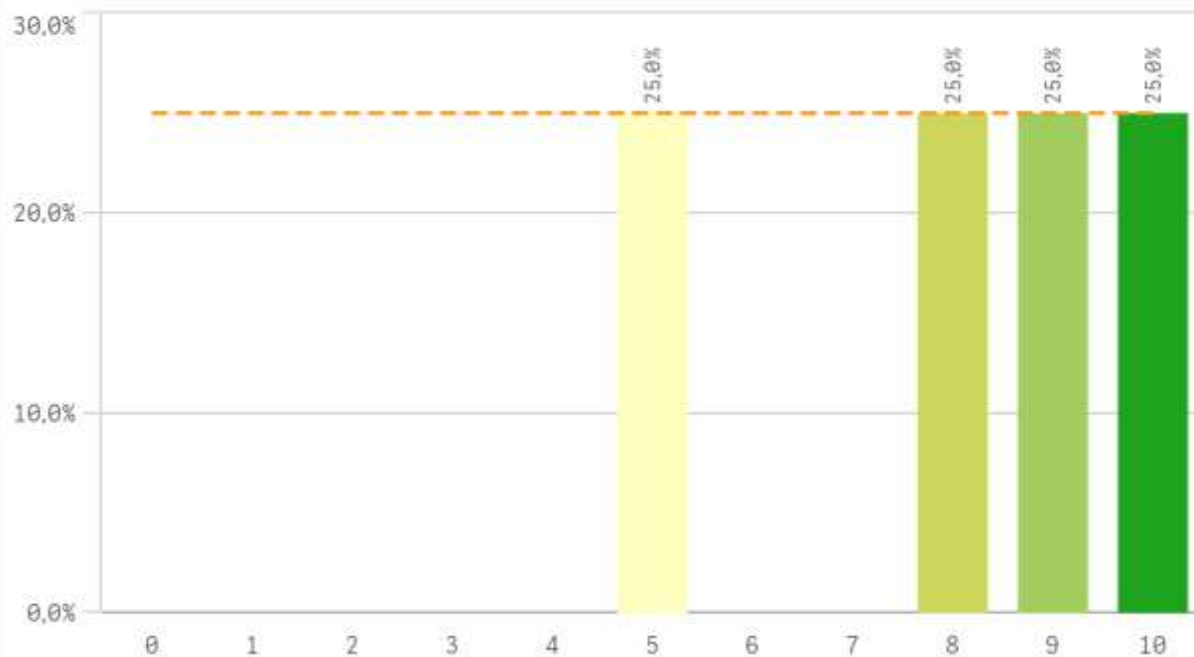
Satisfacción de la titulación



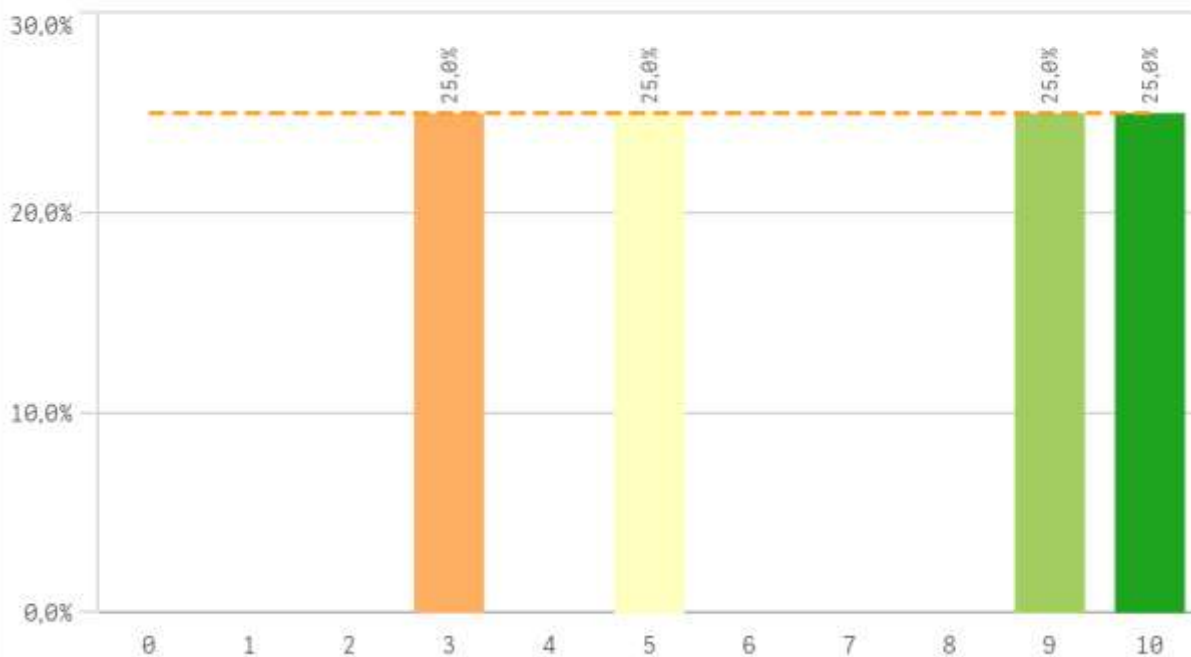
Expectativas titulación



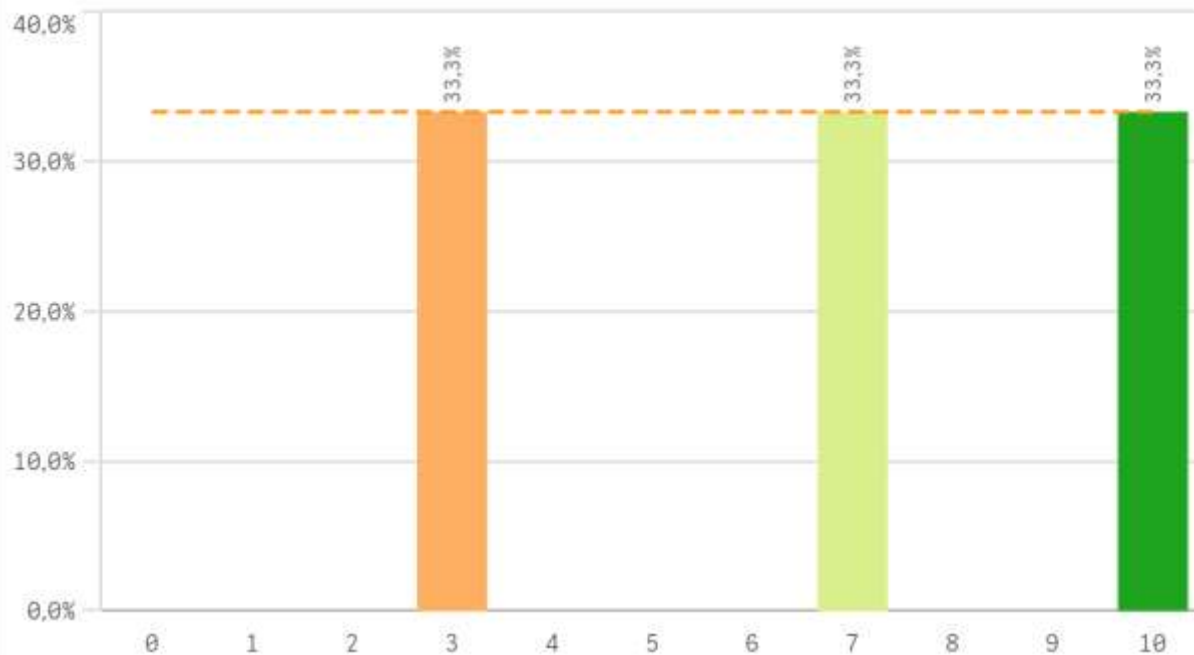
Satisfacción UCM



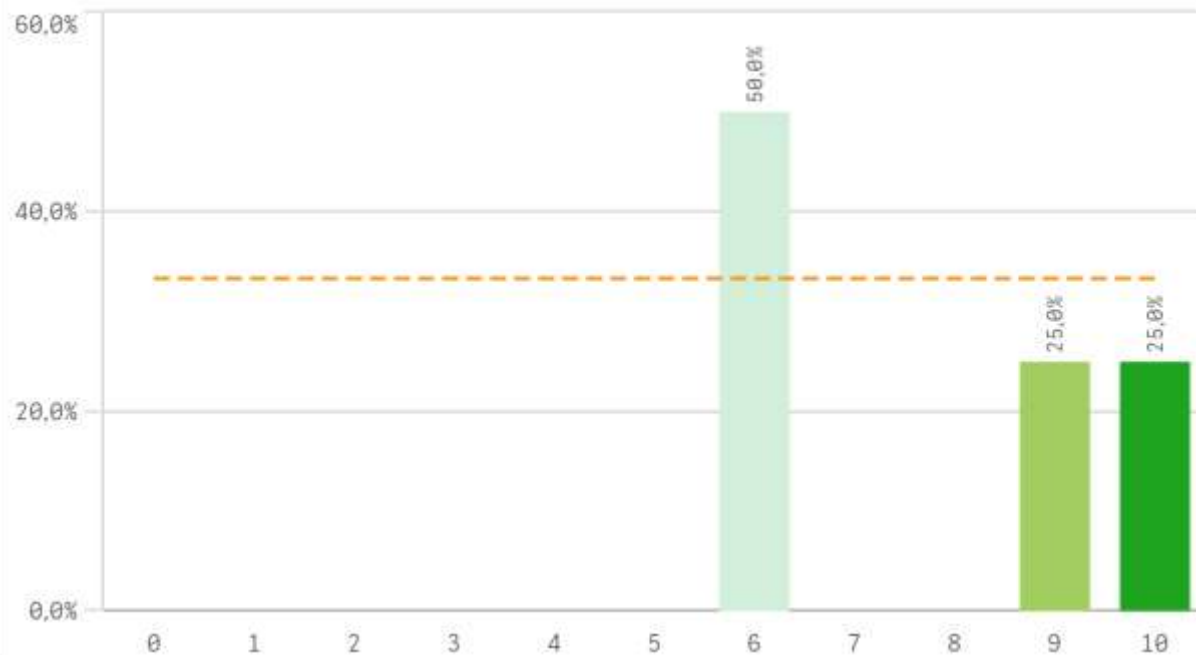
Satisfacción de la formación



Satisfacción de las instalaciones de docencia

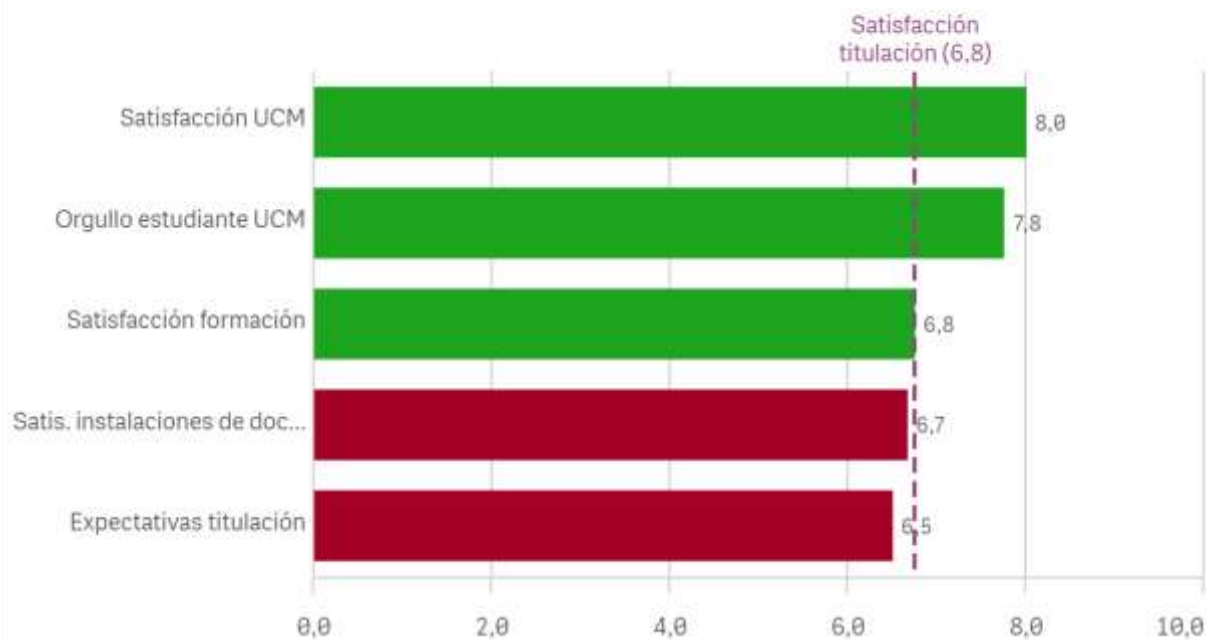


Orgullo estudiante UCM

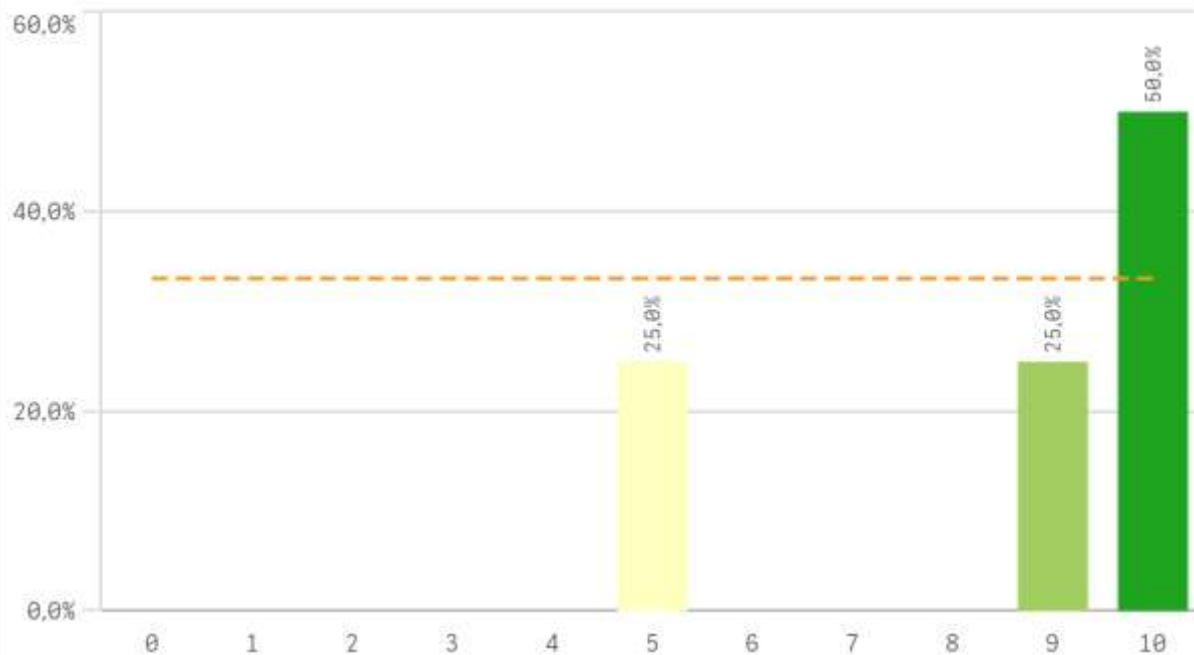


Satisfacción	Q	Media	Desv. típica	Mediana	Moda
Satisfacción UCM		8,0	2,2	8,5	-
Orgullo estudiante UCM		7,8	2,1	7,5	6,0
Satisfacción formación		6,8	3,3	7,0	-
Satis. instalaciones de docencia		6,7	3,5	7,0	-
Expectativas titulación		6,5	3,5	6,5	-

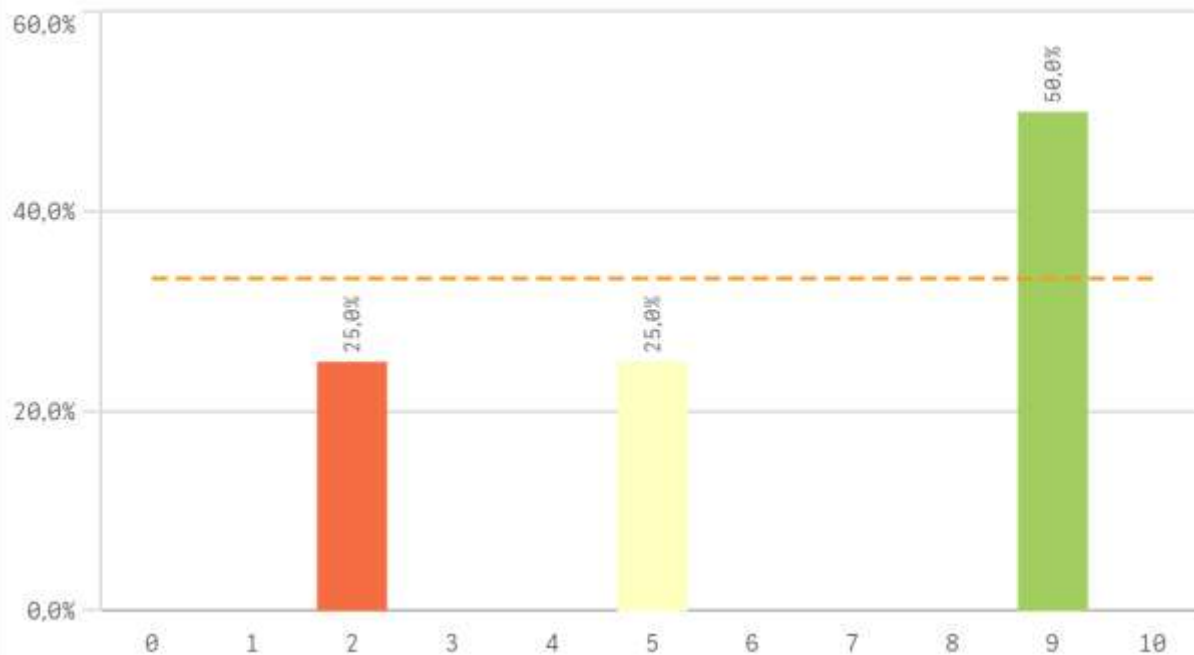
Fortalezas y debilidades



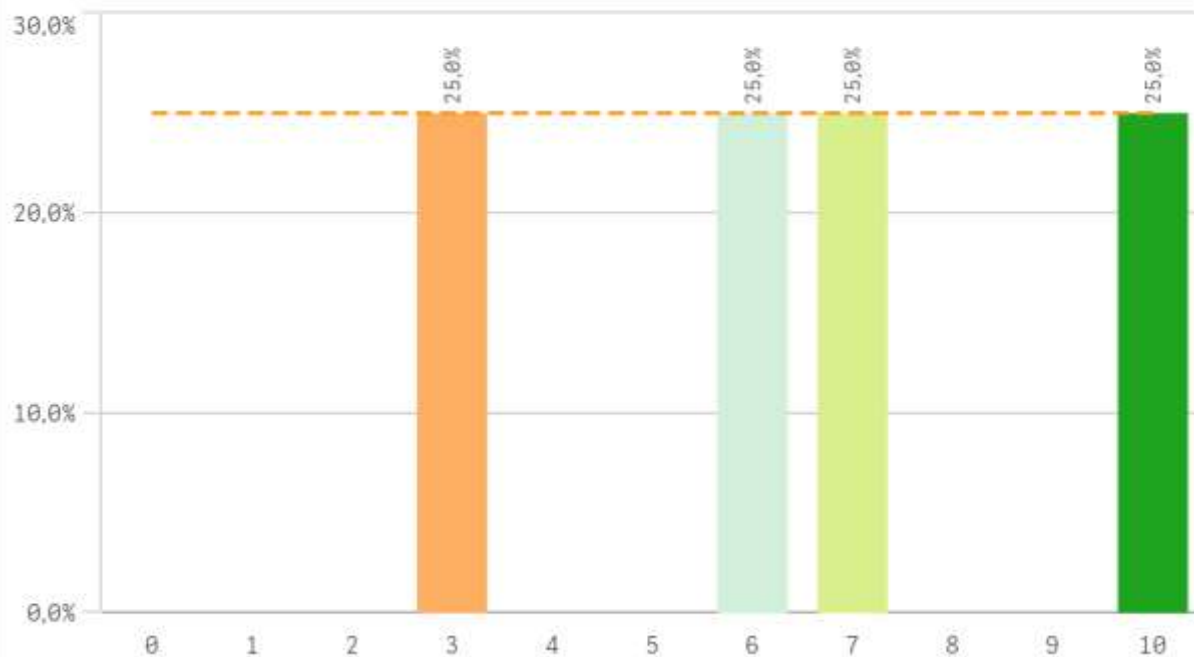
Repetir estudios superiores (fidelidad)



Repetir titulación (fidelidad)

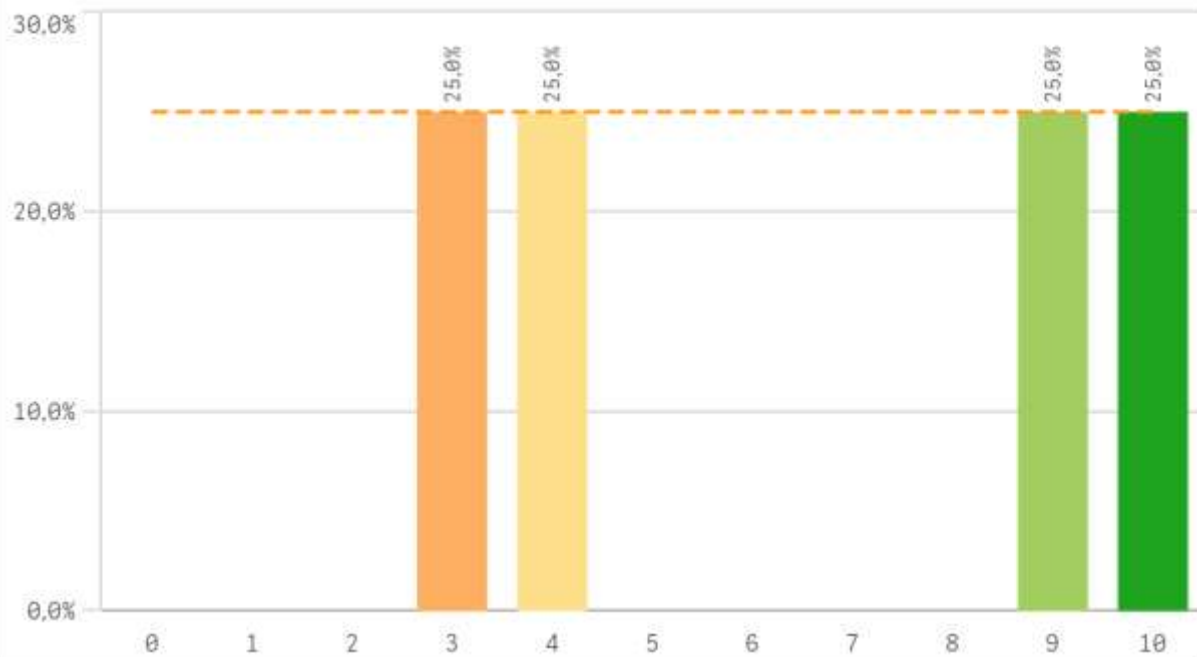


Repetir en la UCM (fidelidad)

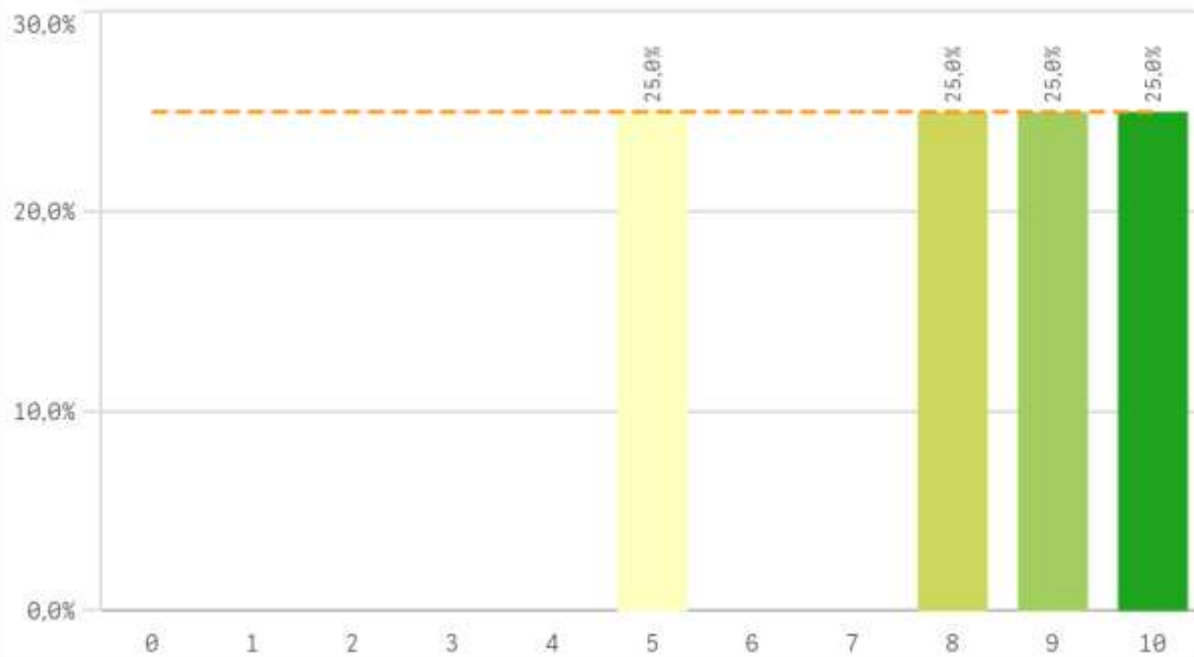


Compromiso	Q	Media	Desv. típica	Mediana	Moda
Repetir estudios superiores		8,5	2,4	9,5	10,0
Recomendar la UCM		8,0	2,2	8,5	-
Recomendar titulación		6,5	3,5	6,5	-
Repetir en la UCM		6,5	2,9	6,5	-
Repetir titulación		6,3	3,4	7,0	9,0
Seguir en la UCM		6,3	3,0	6,0	-
Seguir en la misma titulación		5,5	4,1	5,0	2,0

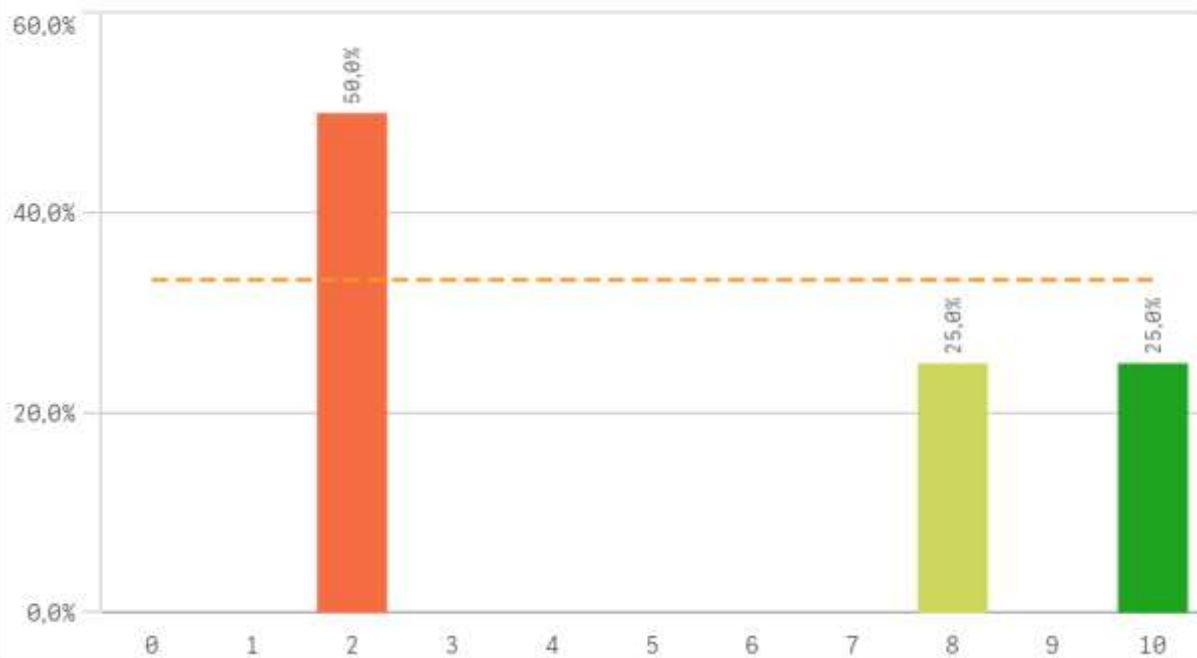
Recomendar titulación (prescripción)



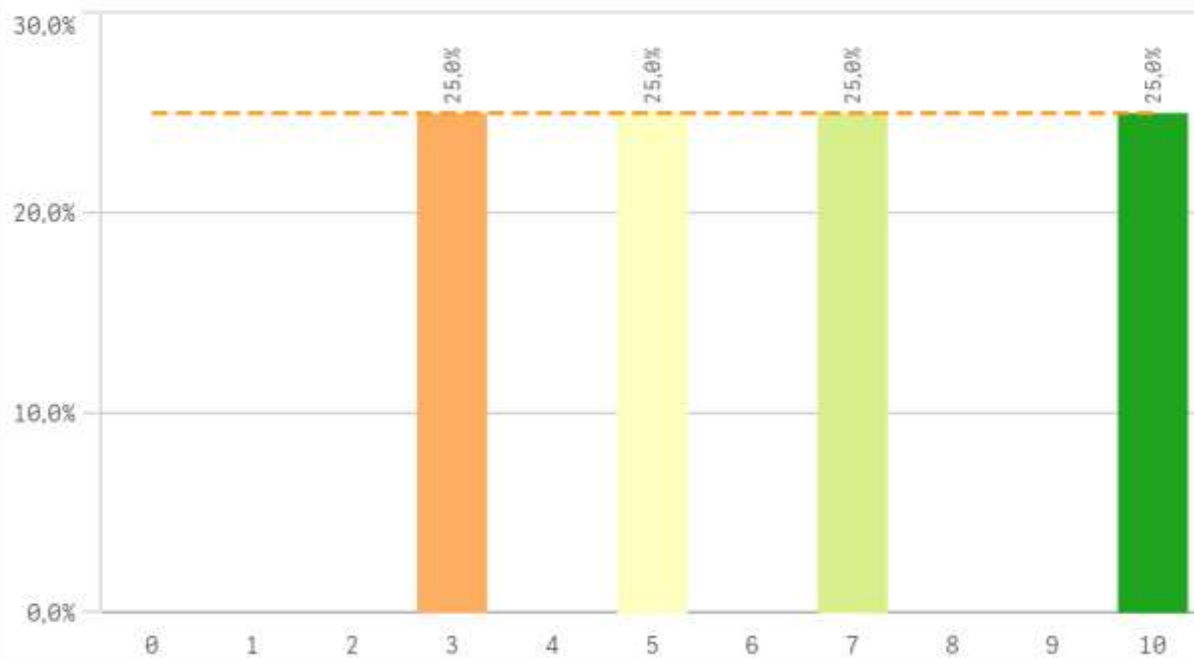
Recomendar la UCM (prescripción)



Seguir en la misma titulación (vinculación)



Seguir en la UCM (vinculación)



Construcción y significado del valor "compromiso":

- * Estudiante comprometido: valora con 9 o más puntos todas las preguntas de fidelidad, prescripción y vinculación.
- * Estudiante neutro: la puntuación que otorga a todas las preguntas de fidelidad, prescripción y vinculación están entre 6 y 9.
- * Estudiante decepcionado: valora con 6 o menos puntos todas las preguntas de fidelidad, prescripción y vinculación.

ESQUEMA

