



OFICINA para la CALIDAD

Vicerrectorado de Calidad

UNIVERSIDAD COMPLUTENSE DE MADRID

**Grado-Máster**



**Encuestas de Satisfacción**

**PDI**



UNIVERSIDAD  
**COMPLUTENSE**  
MADRID

**Curso 2023-2024**

**MÁSTER EN ENERGÍA**



CURSO: 2023-24

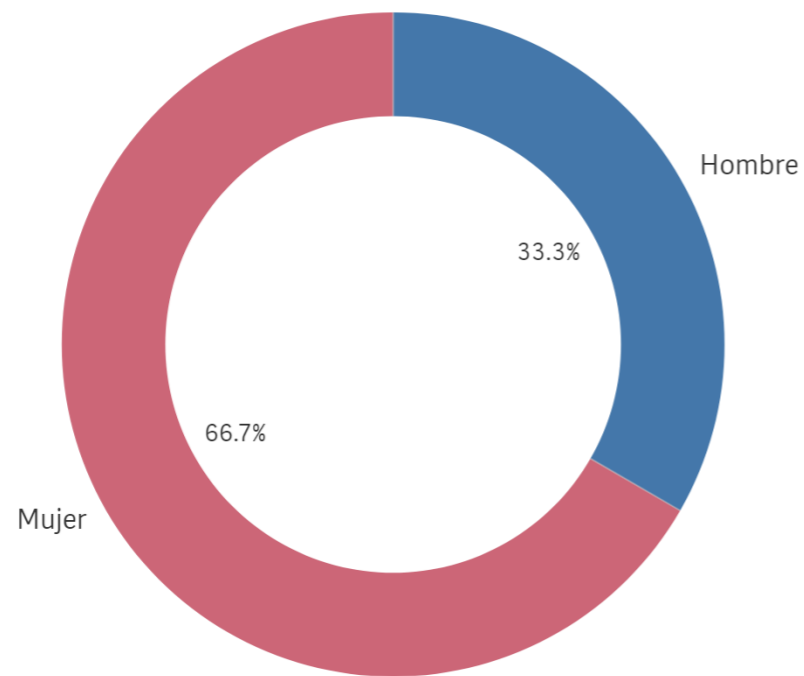
OFICINA para la CALIDAD

Vicerrectorado de Calidad  
UNIVERSIDAD COMPLUTENSE DE MADRID

TITULACIÓN: MÁSTER EN ENERGÍA

FACULTAD DE CIENCIAS FÍSICAS

### Genero



■ Hombre ■ Mujer

Población N

-

%\_Participacion

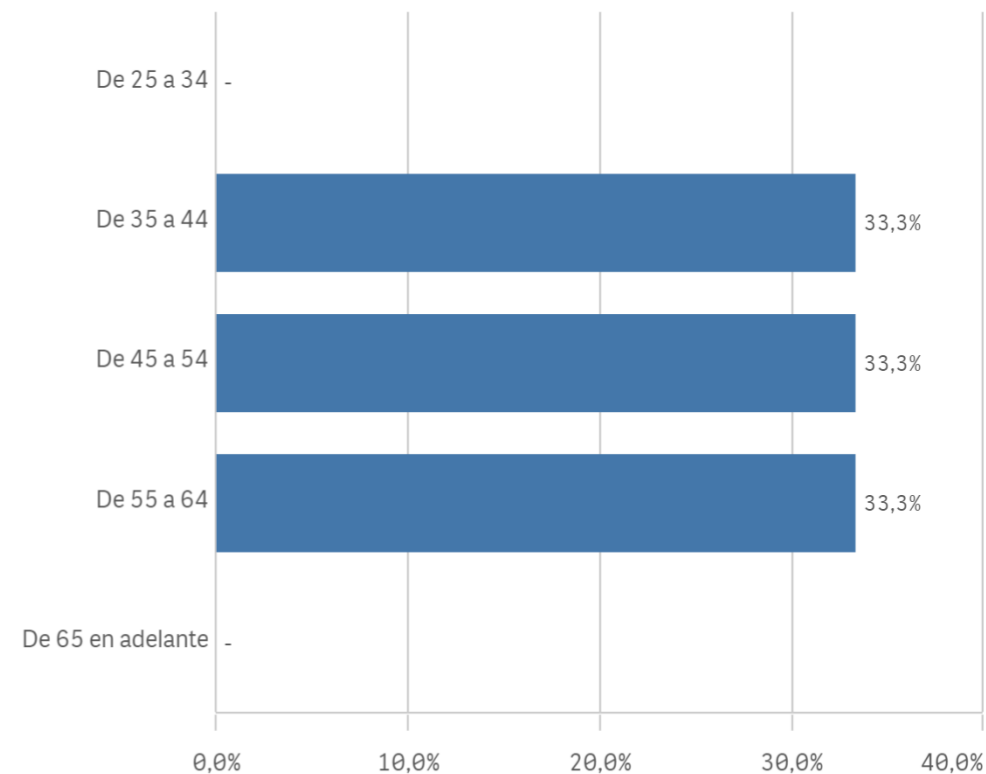
-

Participación n

6

### Edad (años)

(%) Porcentaje por franjas



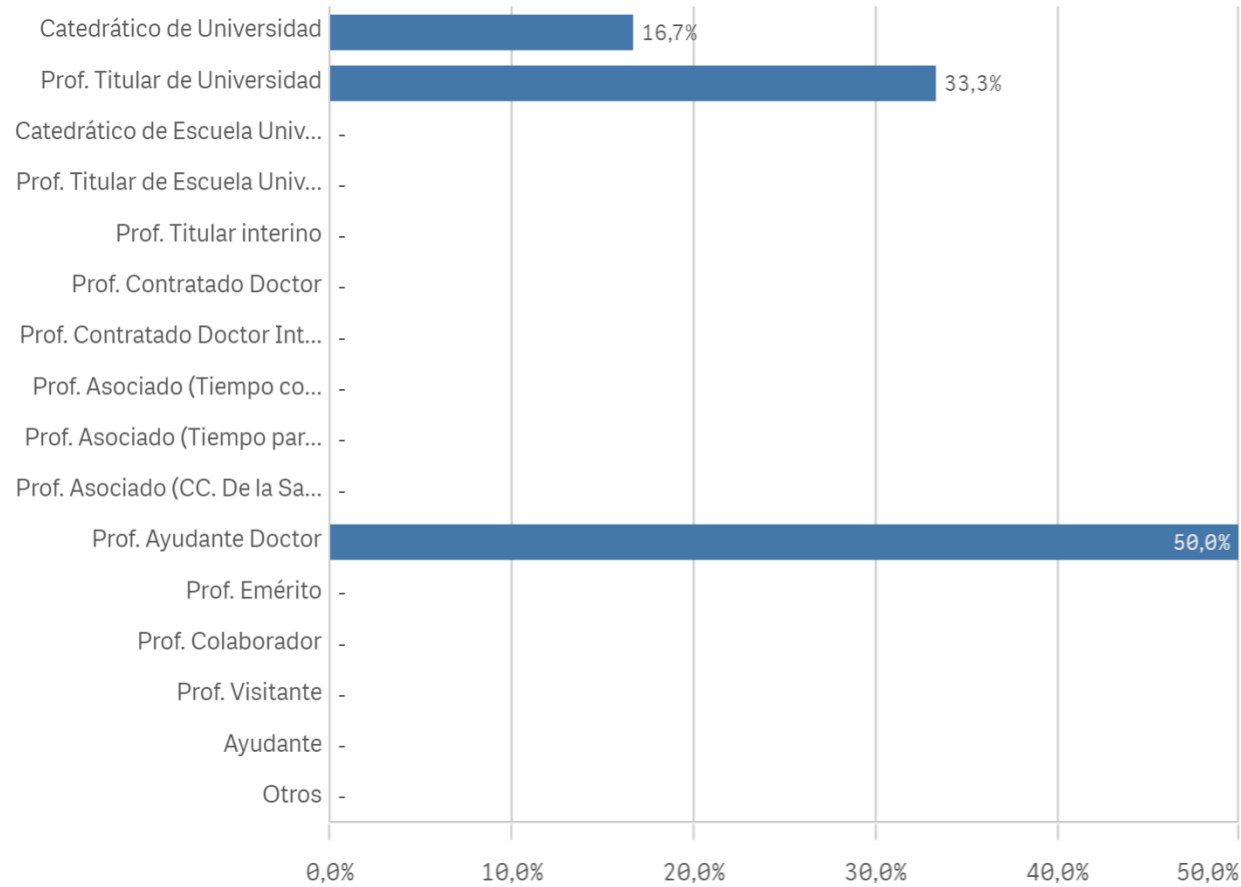
Edad media (años)

48,3

Des. Típica

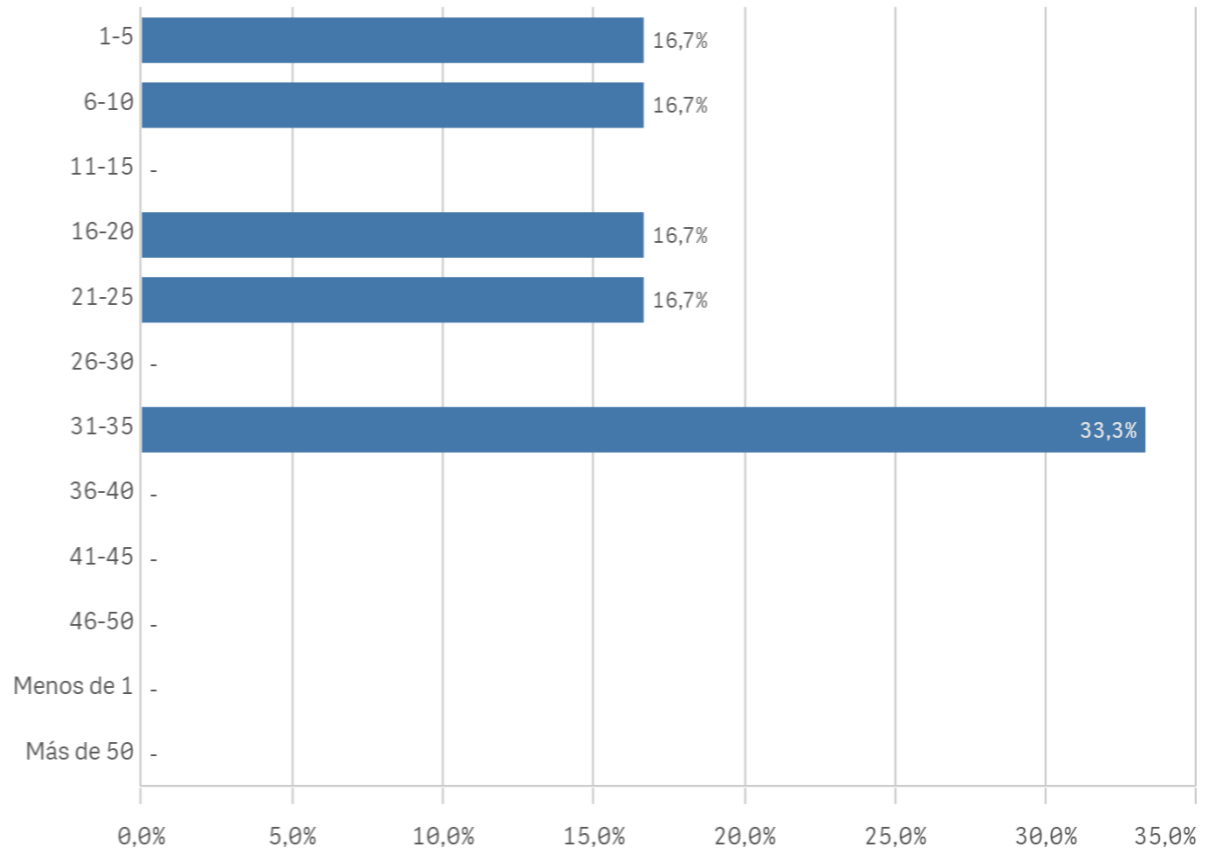
7,9

### Distribución por categorías

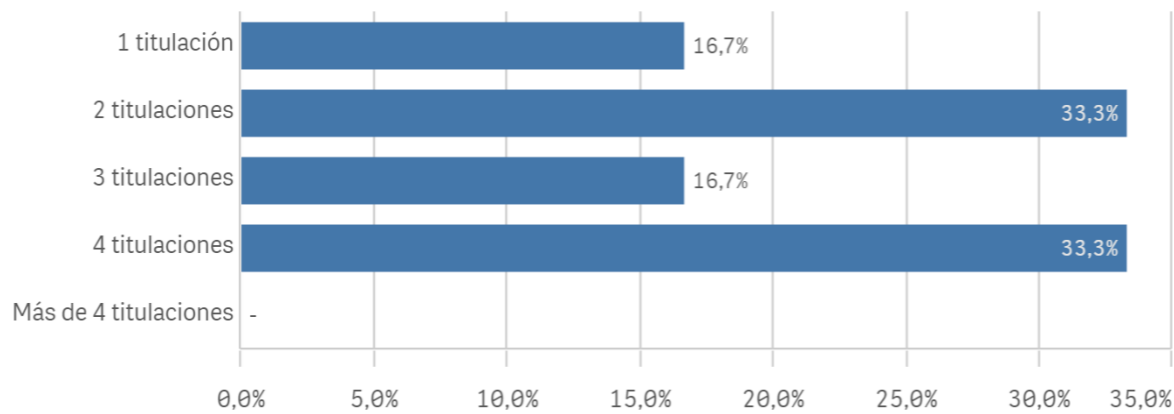


### Experiencia laboral (años)

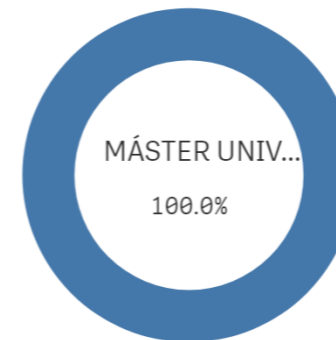
(%) Porcentaje por franjas



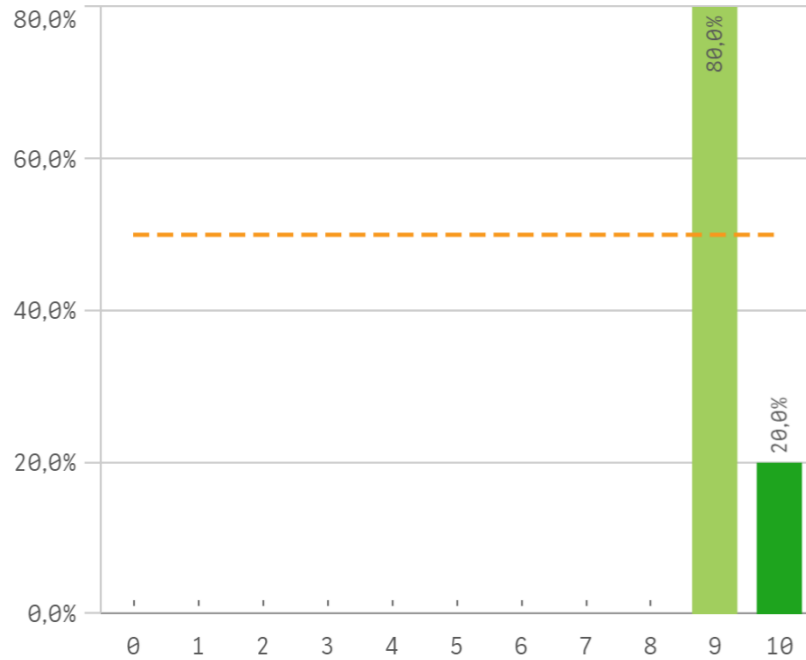
### Distribución por N° de Titulaciones



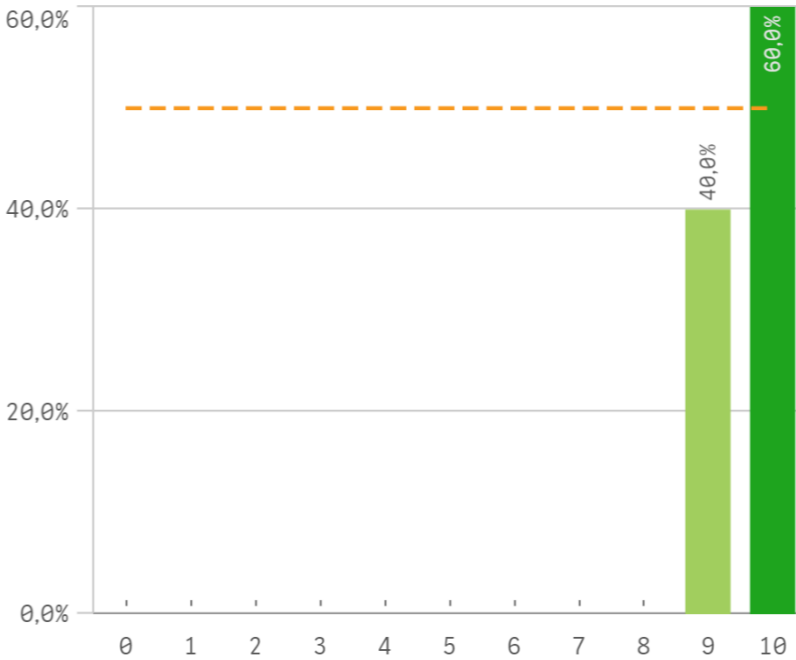
### Tipo de titulación (%)



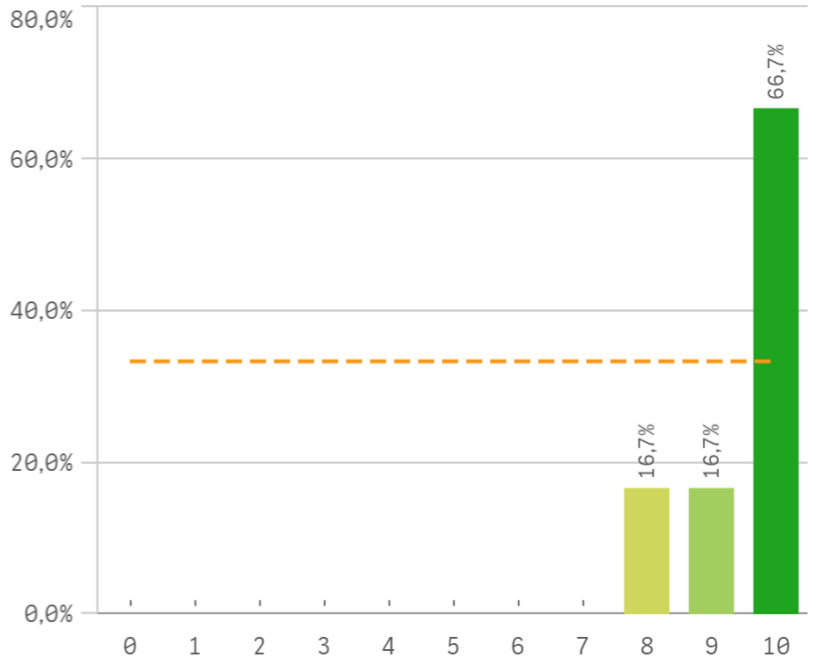
### Plan de estudios



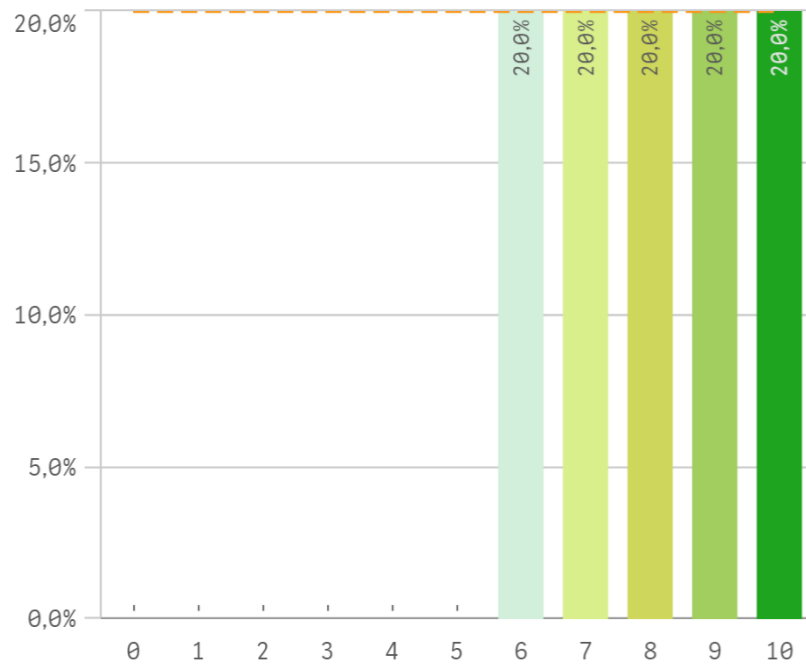
### Objetivos claros



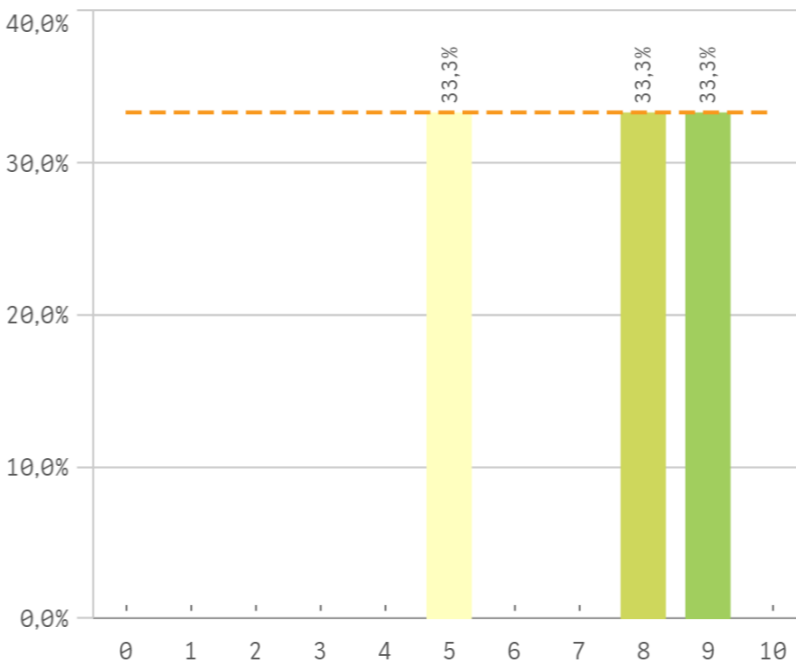
### Cumplimiento del programa



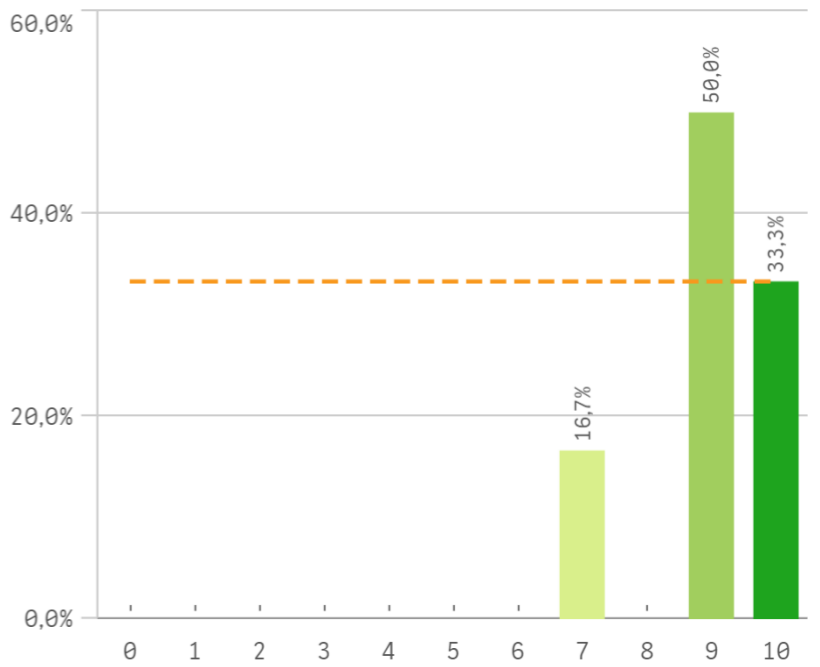
### Orientación internacional



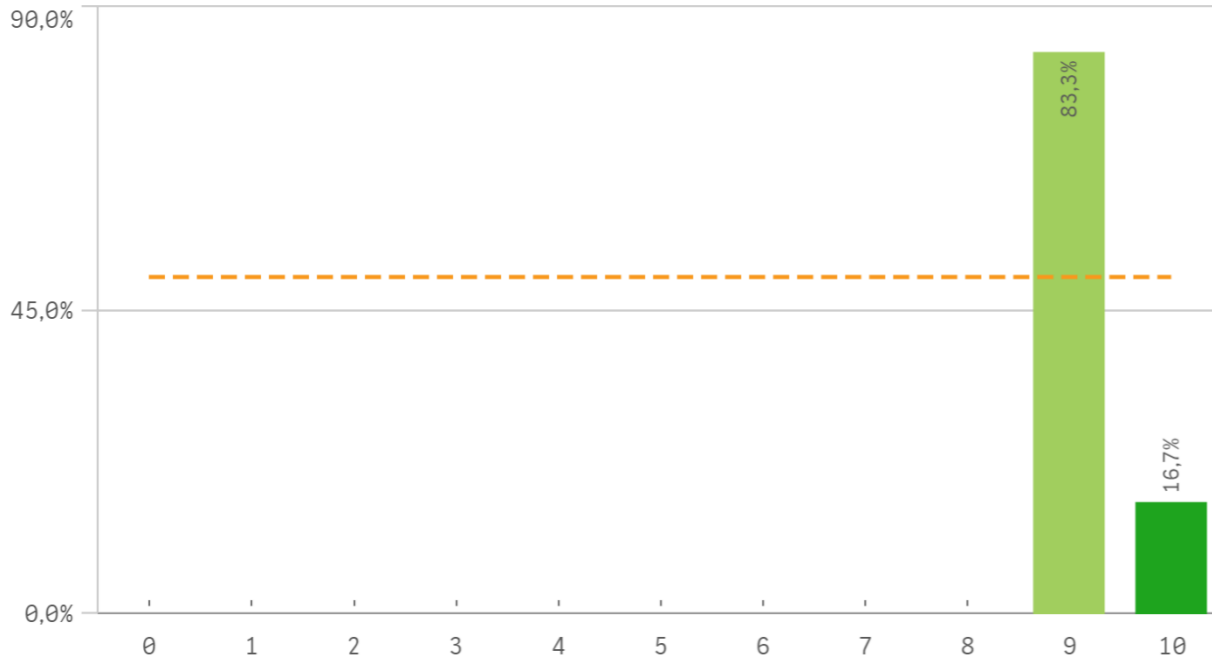
### Coordinación de la titulación



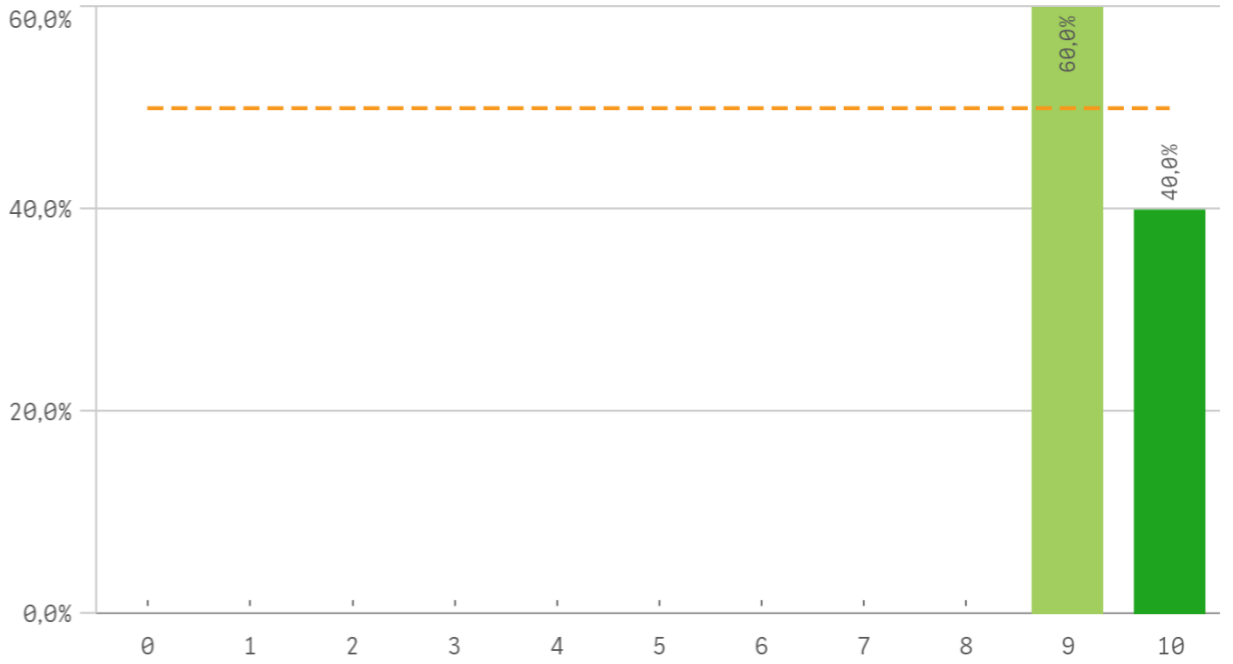
### Alumnos por aula



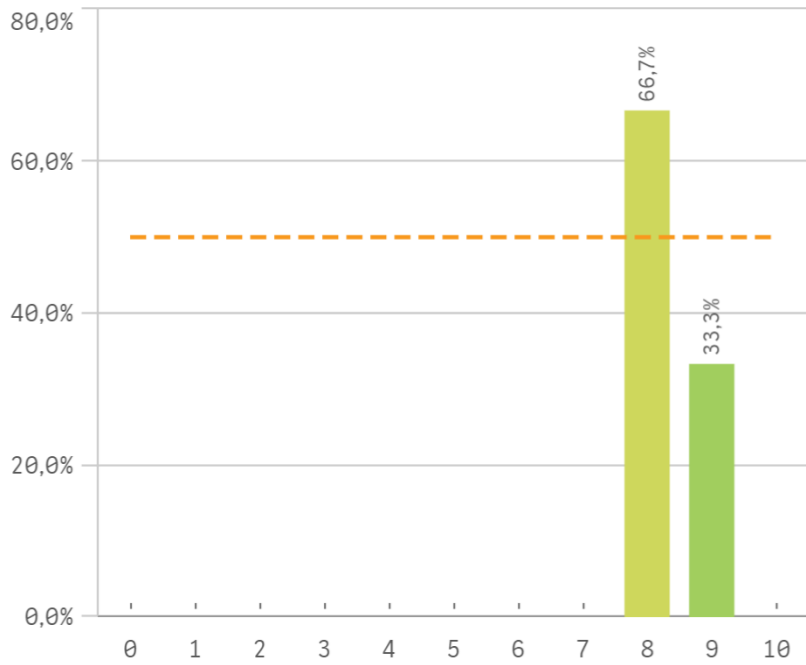
### Dificultad apropiada



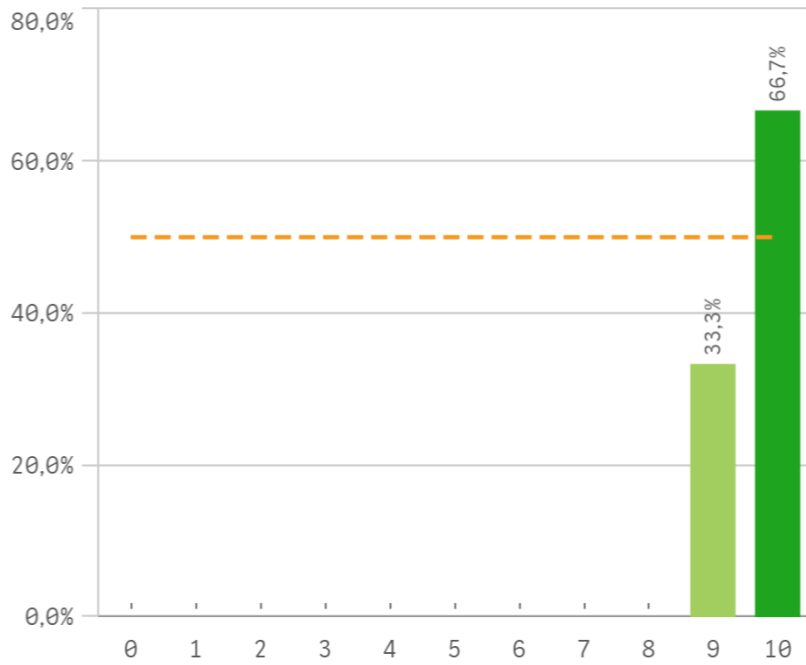
### Integración teoría/práctica



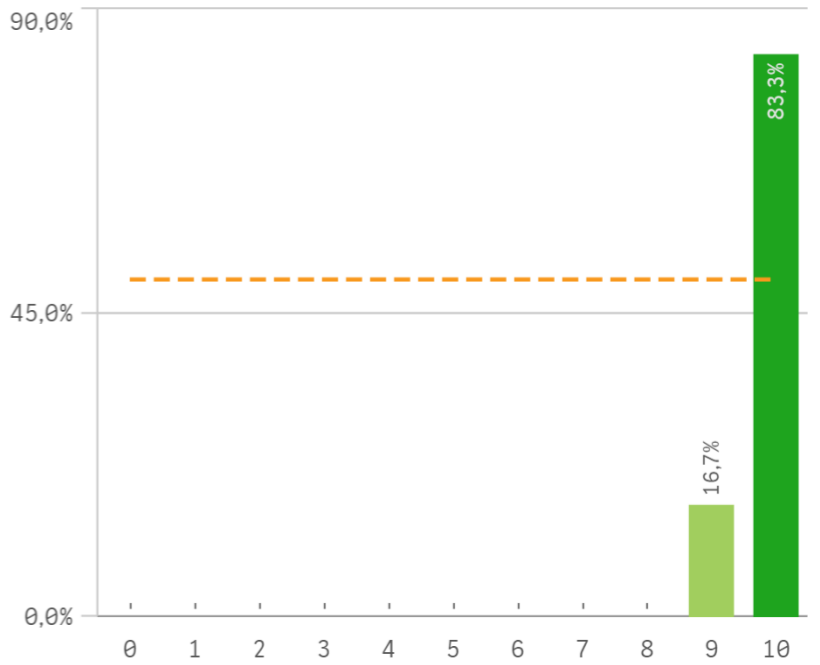
### Relación calidad/precio



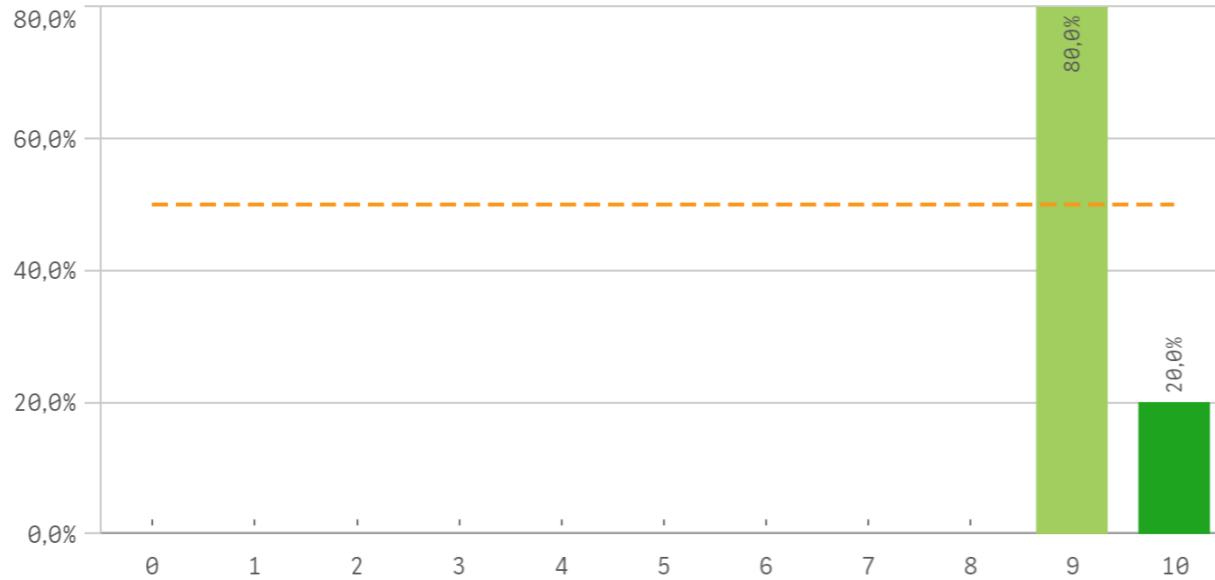
### Calificaciones en tiempo



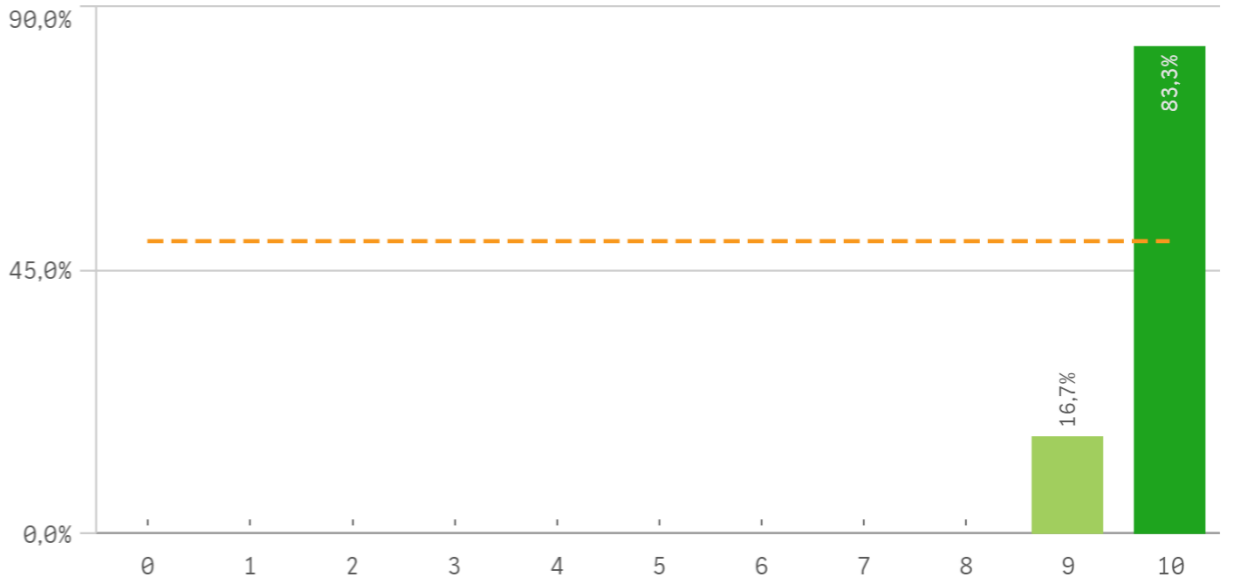
### Importancia en la sociedad



## Prácticas externas

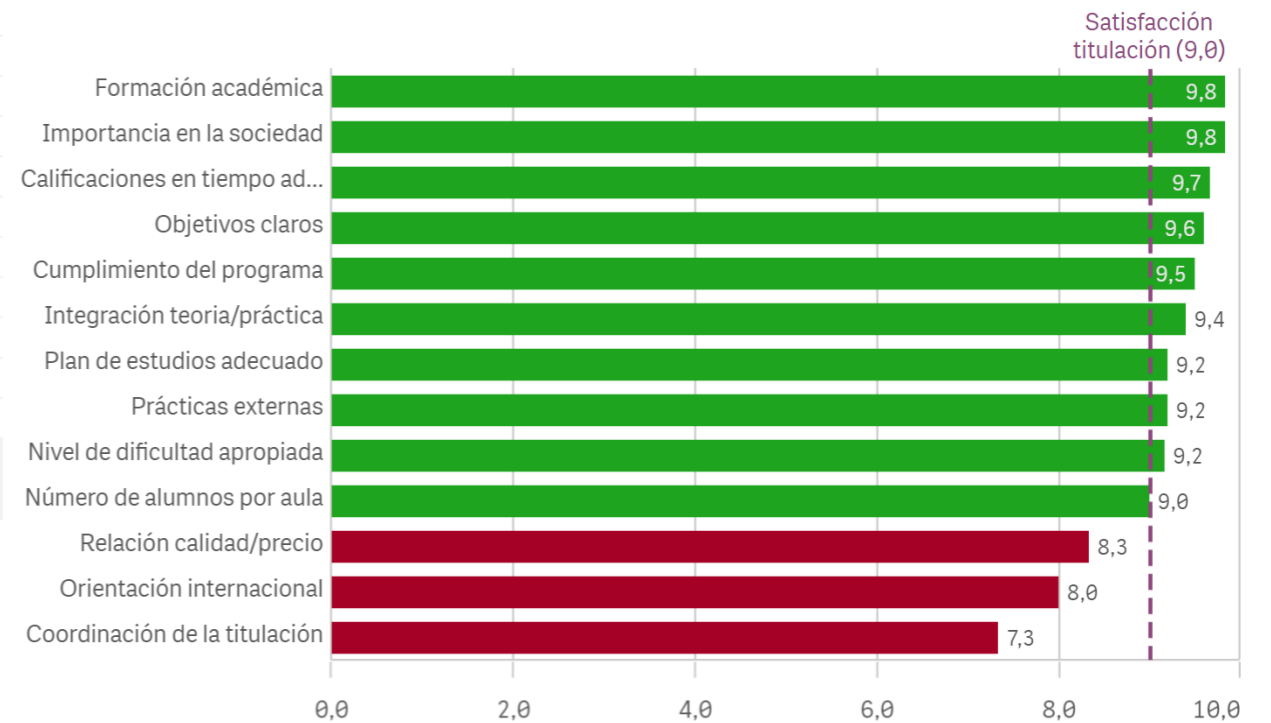


## Formación académica relacionada

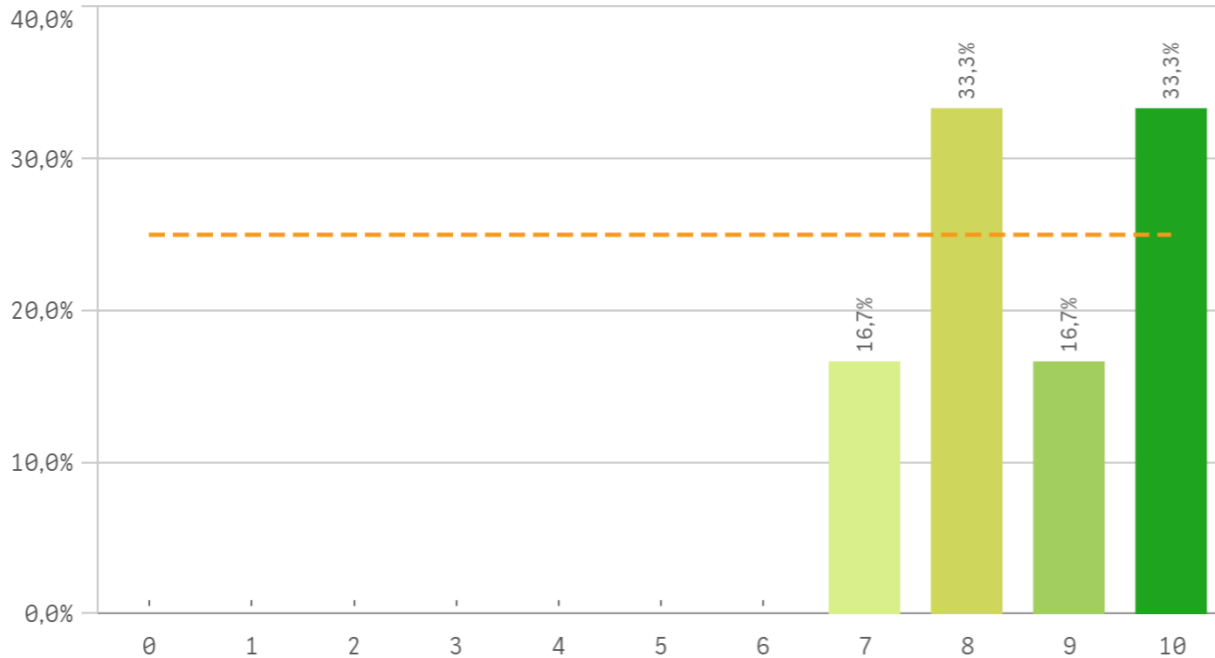


Aspectos de la titulación	Q	Media	Desv. típica	Mediana	Moda
Formación académica		9,8	0,4	10,0	10,0
Importancia en la sociedad		9,8	0,4	10,0	10,0
Calificaciones en tiempo adecuado		9,7	0,5	10,0	10,0
Objetivos claros		9,6	0,5	10,0	10,0
Cumplimiento del programa		9,5	0,8	10,0	10,0
Integración teoría/práctica		9,4	0,5	9,0	9,0
Plan de estudios adecuado		9,2	0,4	9,0	9,0
Prácticas externas		9,2	0,4	9,0	9,0
Nivel de dificultad apropiada		9,2	0,4	9,0	9,0
Número de alumnos por aula		9,0	1,1	9,0	9,0
Relación calidad/precio		8,3	0,6	8,0	8,0
Orientación internacional		8,0	1,6	8,0	-
Coordinación de la titulación		7,3	1,9	8,0	-

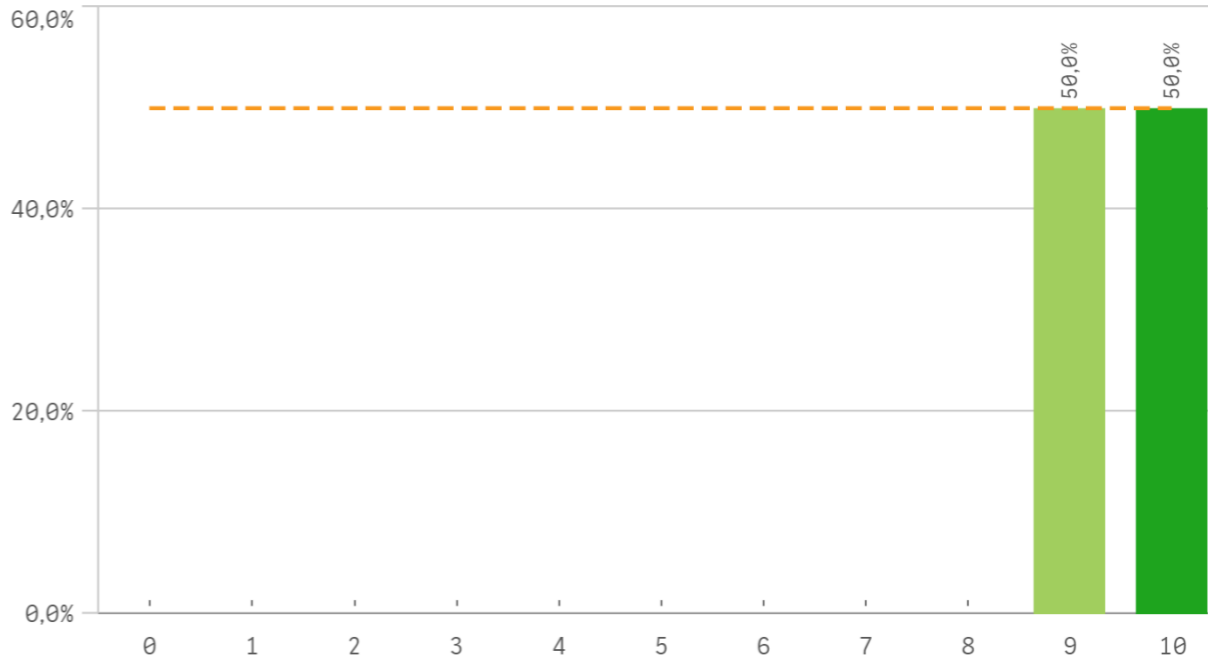
## Fortalezas y debilidades



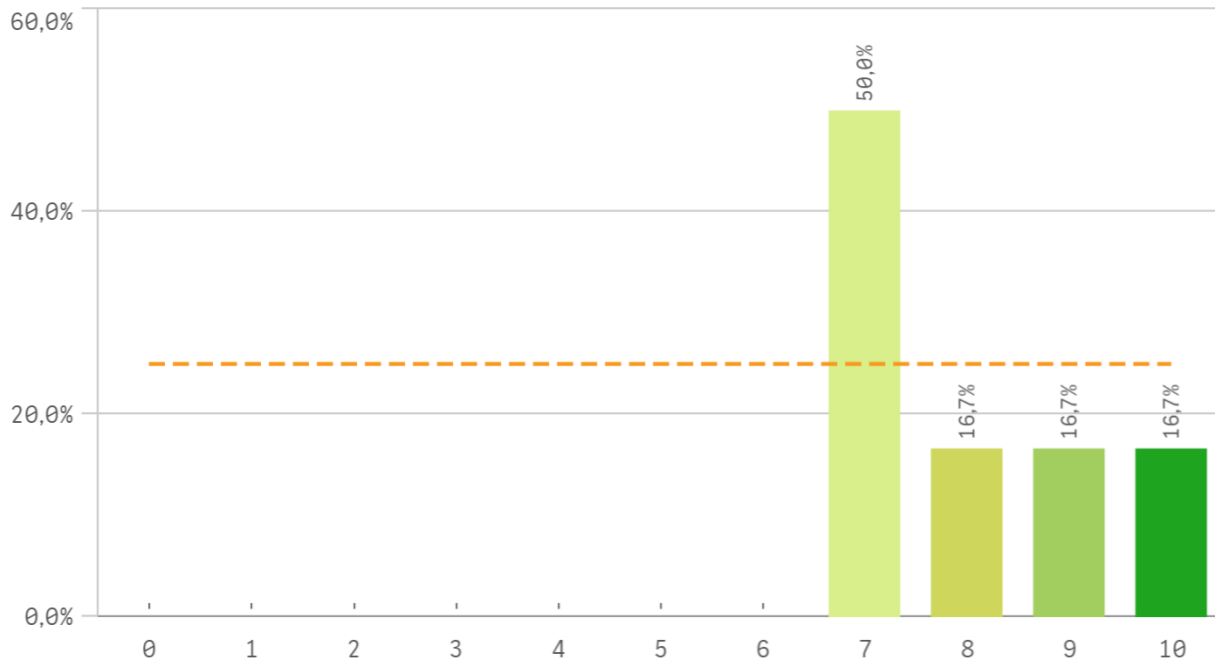
**Recursos administrativos suficientes**



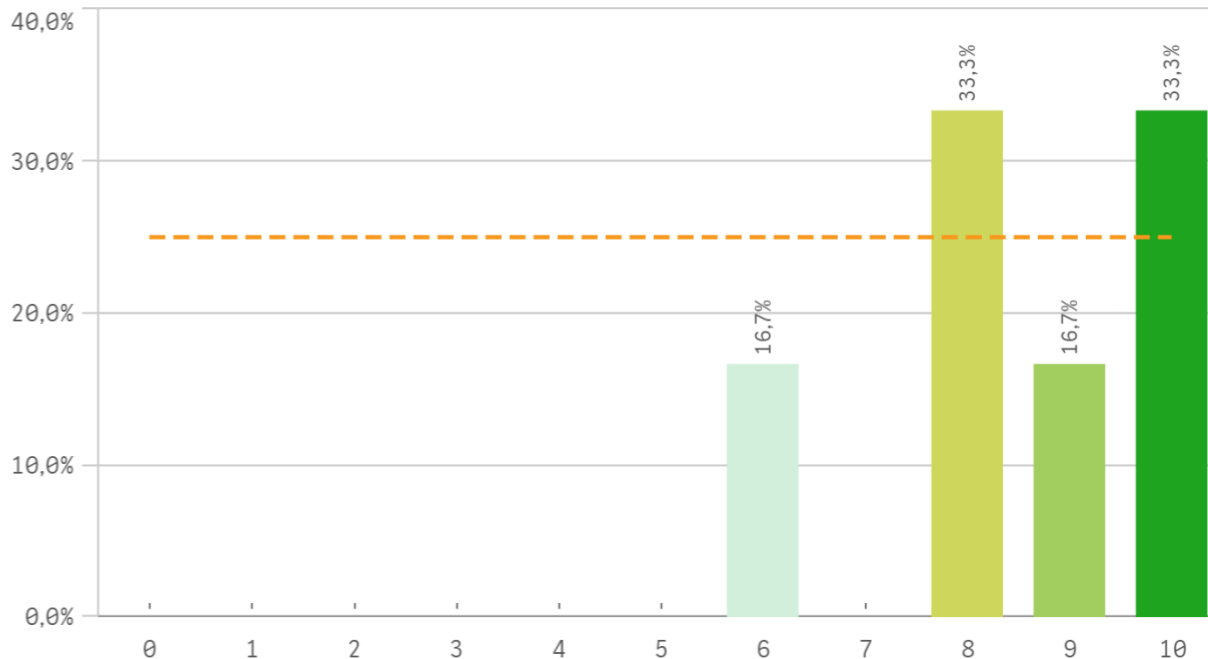
**Aulas docencia teorica**



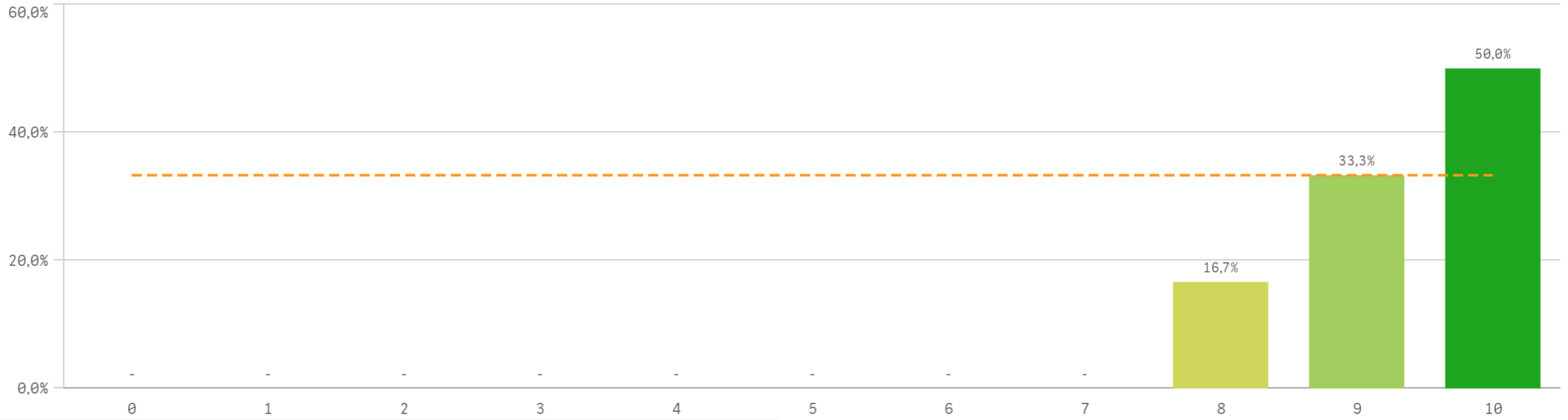
**Aulas docencia práctica**



**Fondos de la biblioteca**

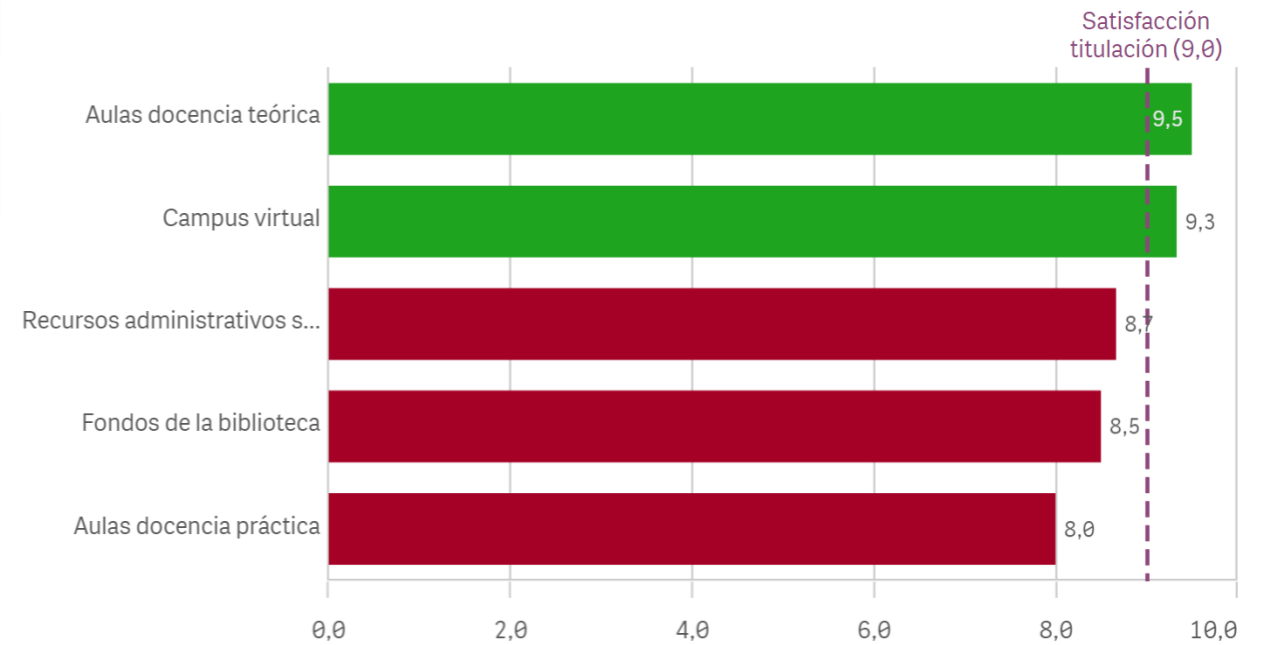


## Campus virtual

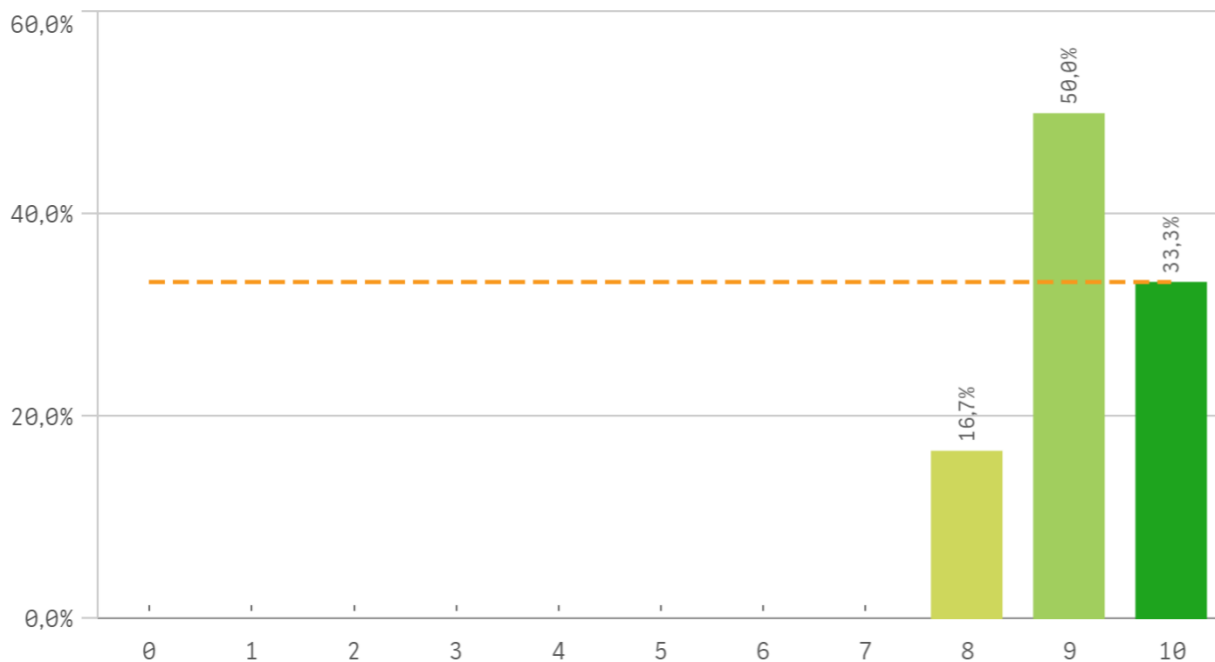


Recursos	Q	Media	Desv típica	Mediana	Moda
Aulas docencia teórica		9,5	0,5	9,5	-
Campus virtual		9,3	0,8	9,5	10,0
Recursos administrativos suficientes		8,7	1,2	8,5	-
Fondos de la biblioteca		8,5	1,5	8,5	-
Aulas docencia práctica		8,0	1,3	7,5	7,0

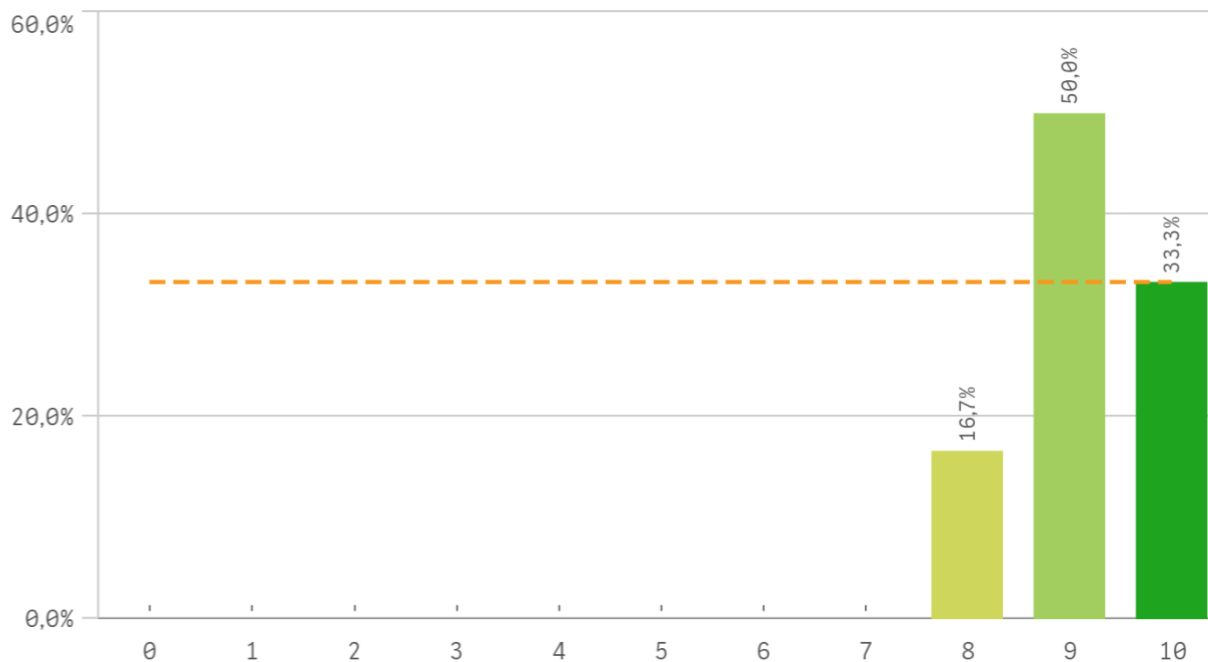
## Fortalezas y debilidades



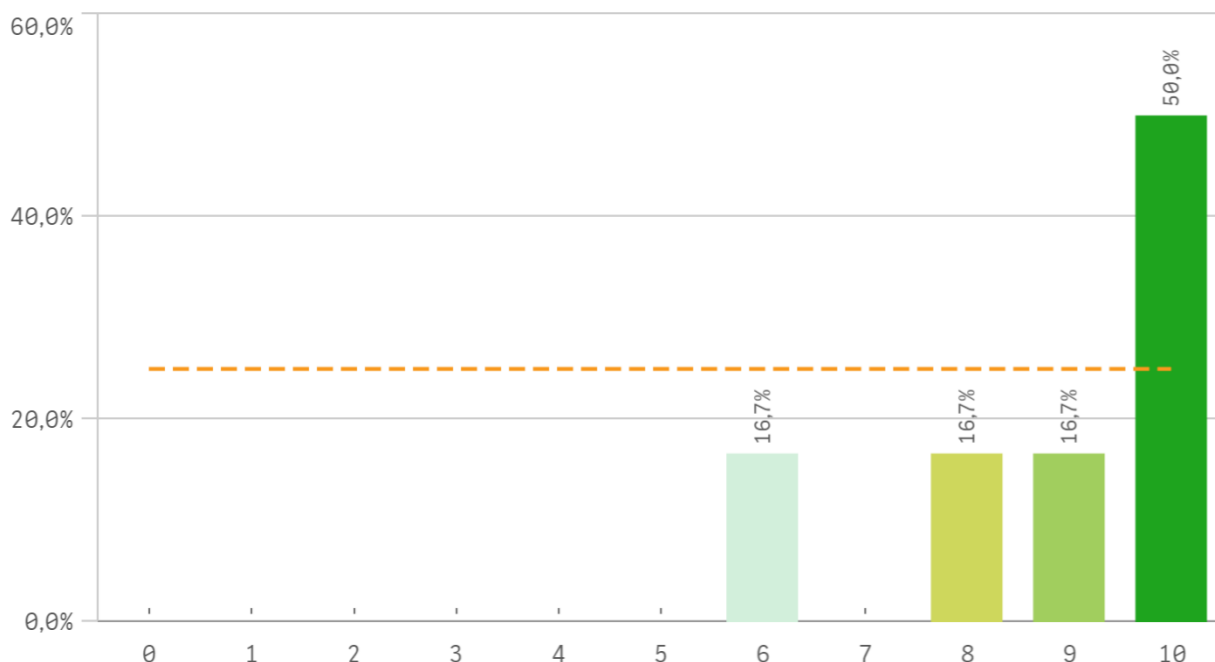
### Atención prestada por el PAS



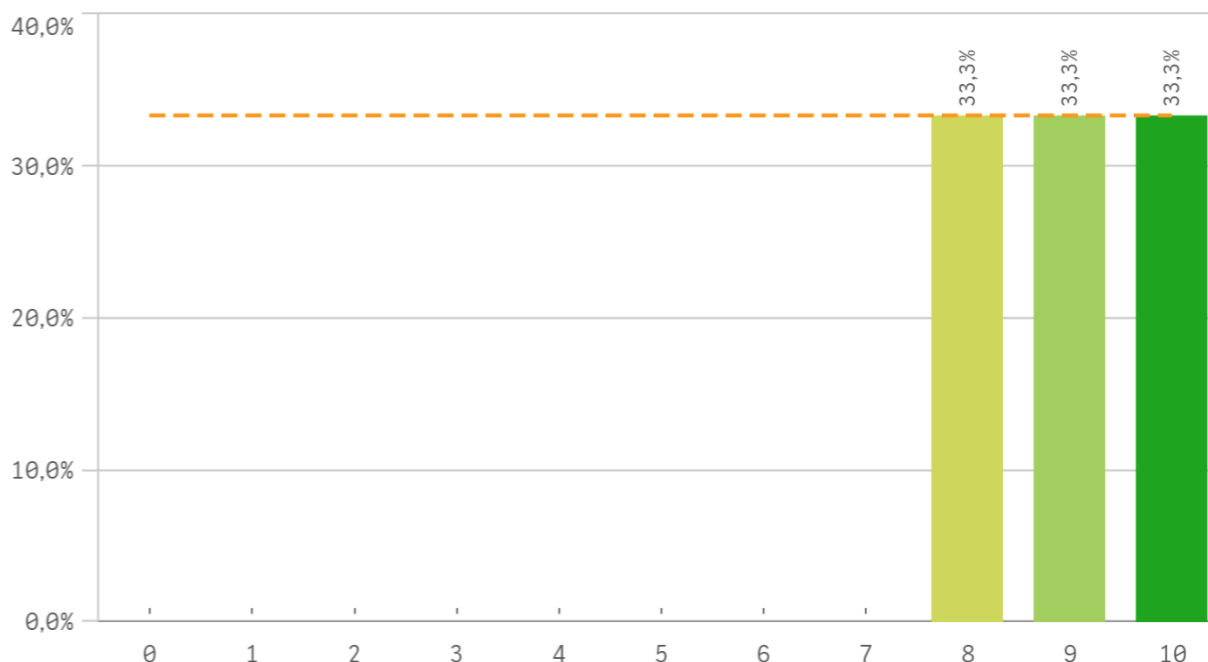
### Apoyo técnico y logístico



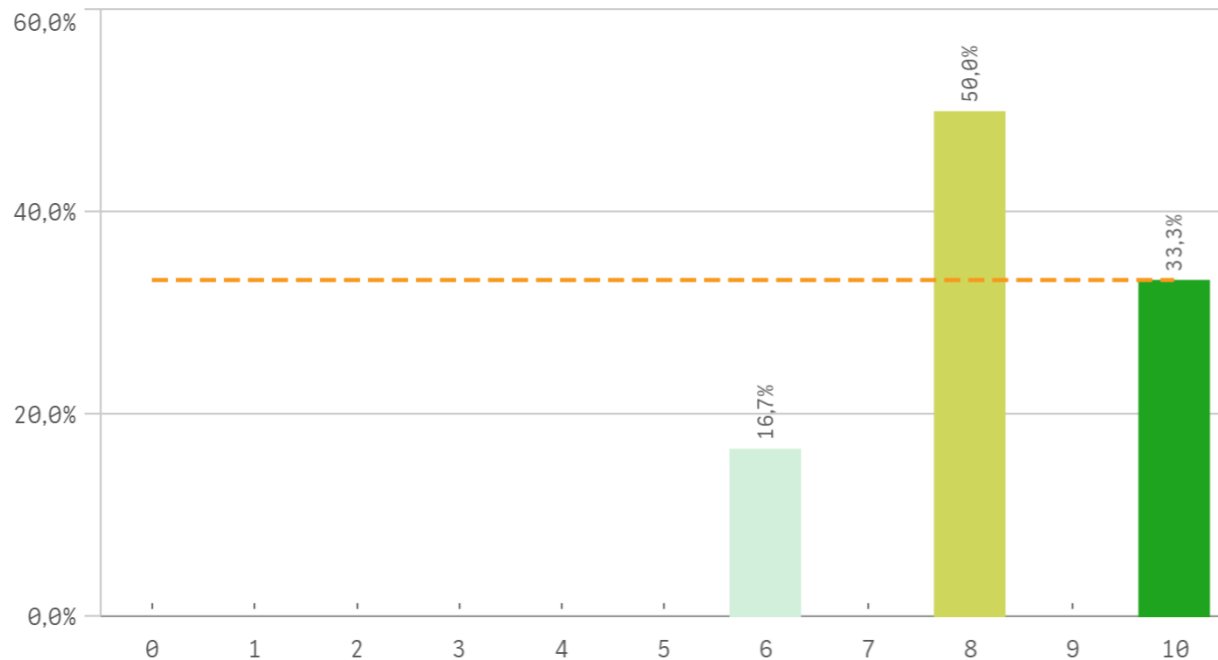
### Procesos administrativos de la titulación



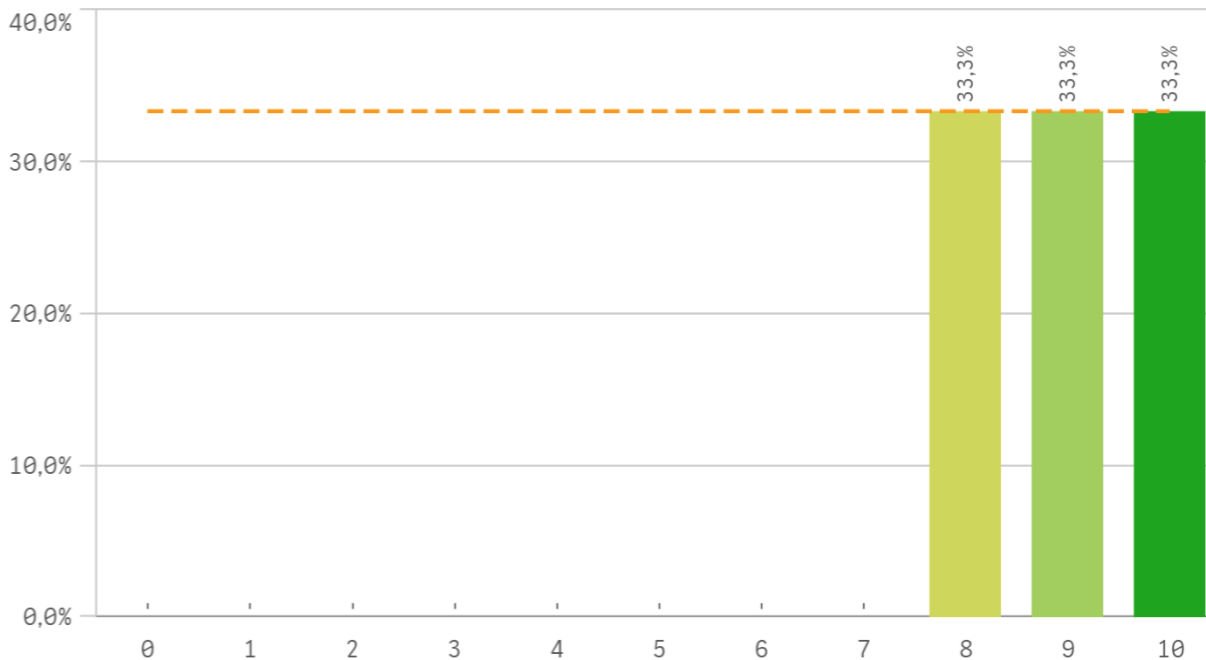
### Procesos administrativos comunes



## Organización de horarios

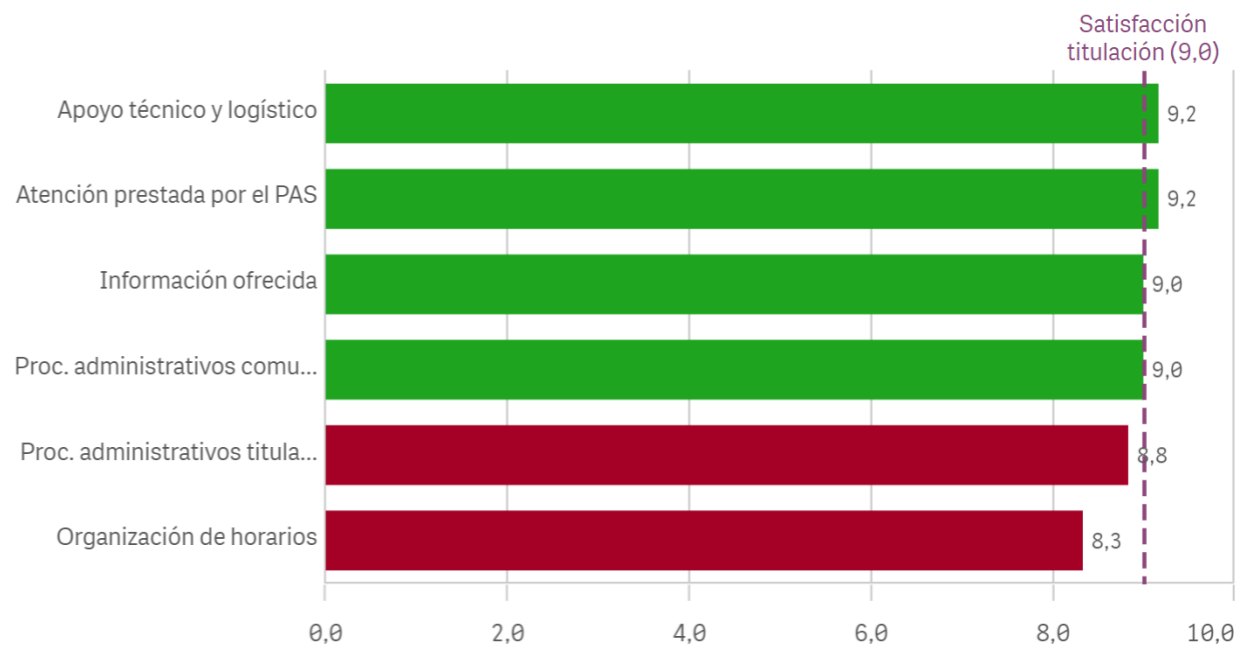


## Información ofrecida



Gestión de la titulación	Q	Media	Desv. típica	Mediana	Moda
Apoyo técnico y logístico		9,2	0,8	9,0	9,0
Atención prestada por el PAS		9,2	0,8	9,0	9,0
Información ofrecida		9,0	0,9	9,0	-
Proc. administrativos comunes		9,0	0,9	9,0	-
Proc. administrativos titulación		8,8	1,6	9,5	10,0
Organización de horarios		8,3	1,5	8,0	8,0

## Fortalezas y debilidades



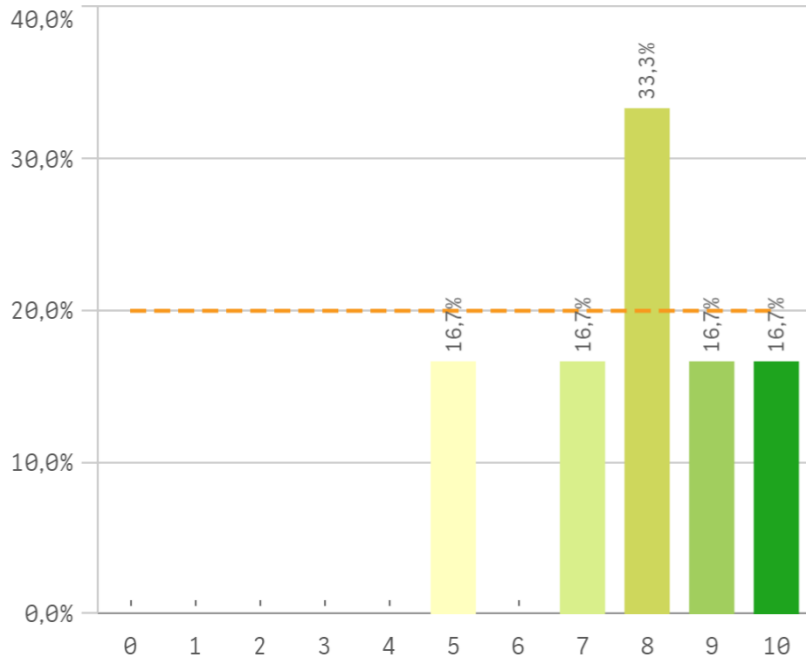
Centro



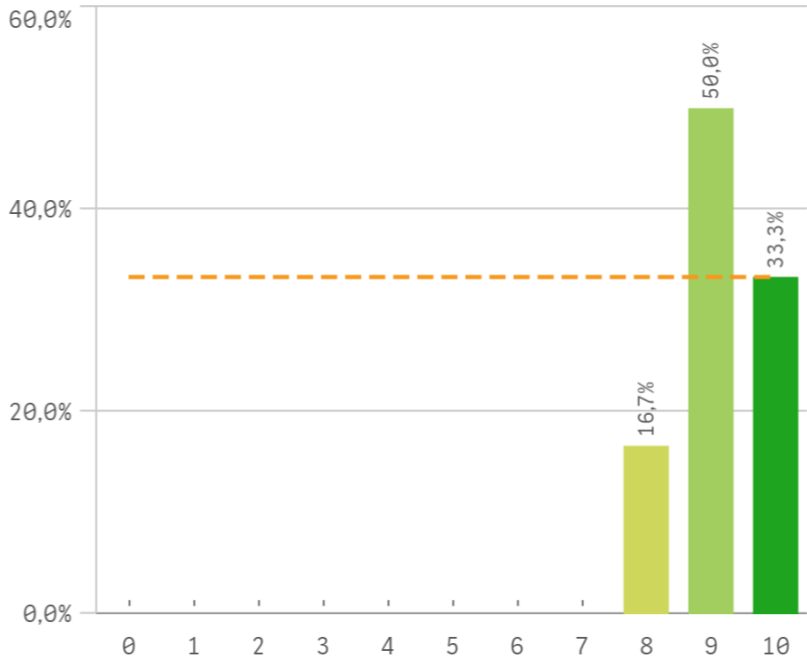
Observaciones



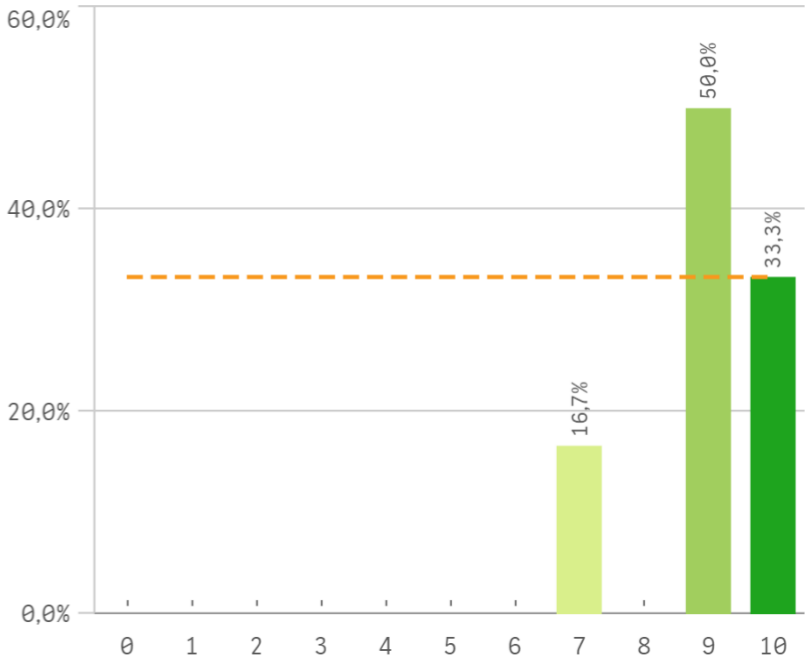
### Aprovechamiento de las tutorías



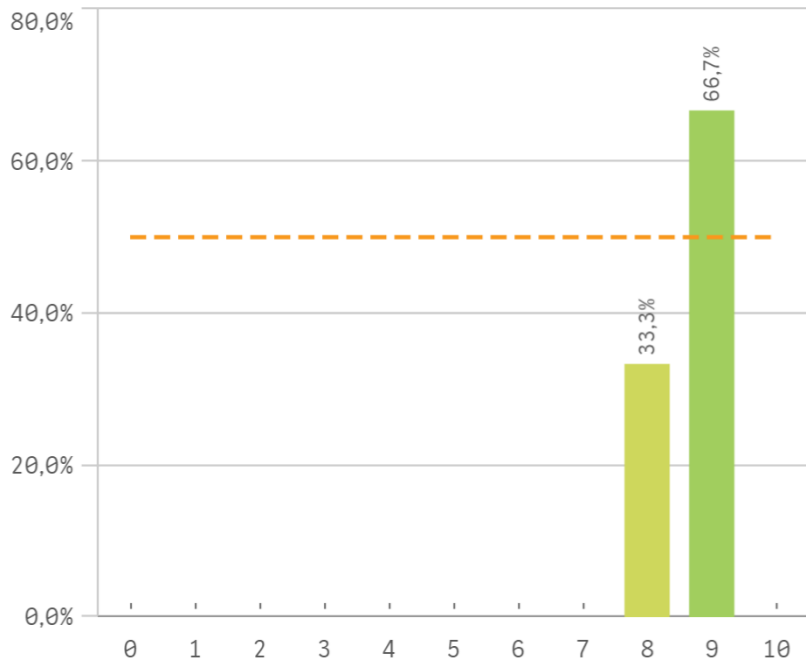
### Implicación de los alumnos



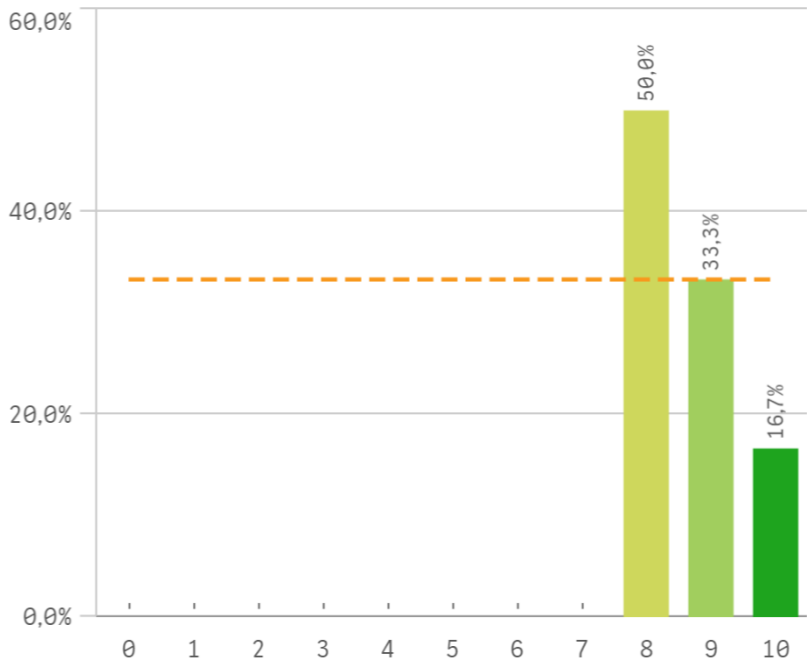
### Adquisición de competencias del plan de estudios



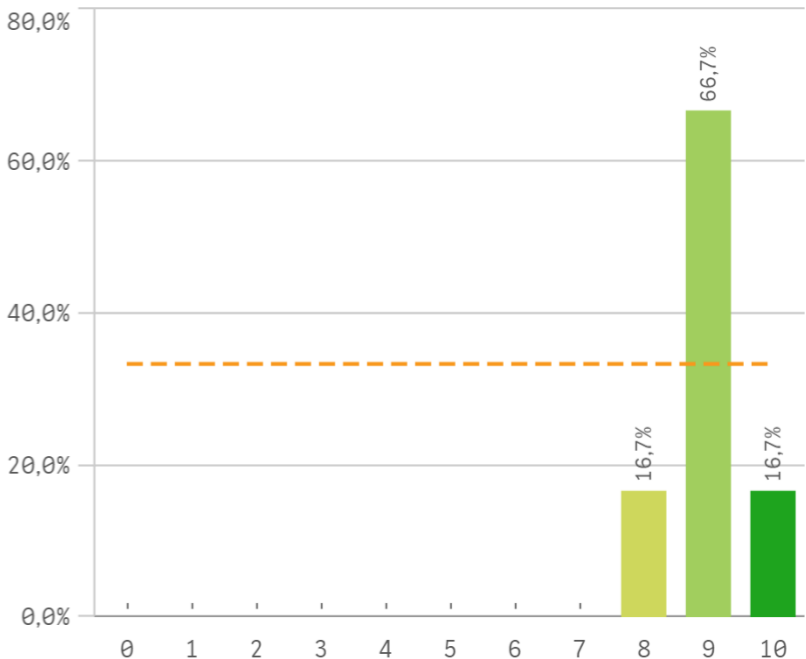
### Compromiso del alumnado



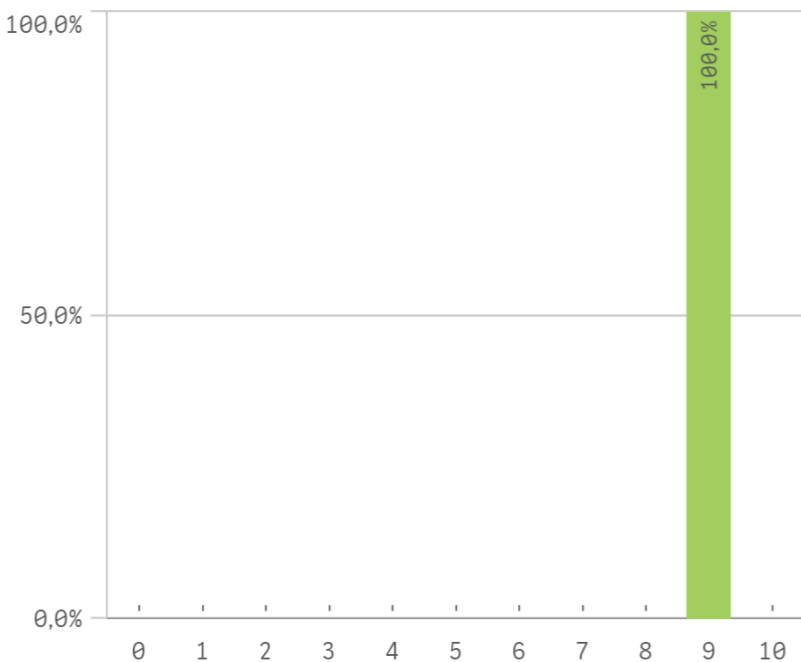
### Nivel de trabajo



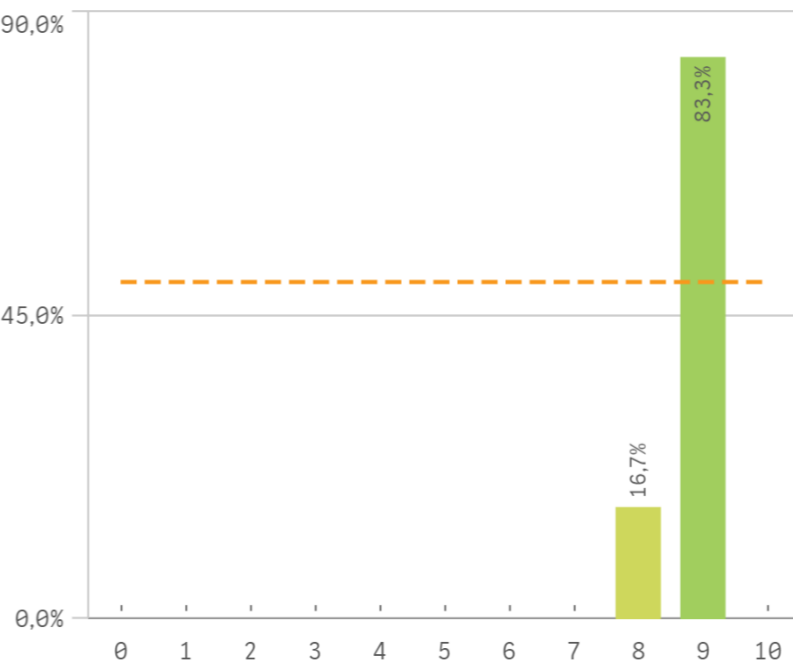
### Implicación con la evaluación continua de los alumnos



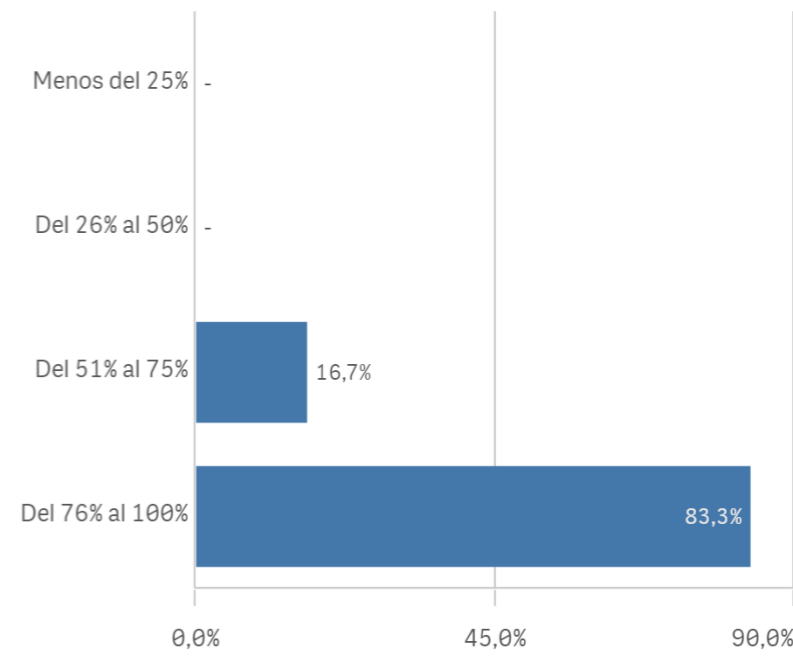
### Aprovechamiento de las clases



### Satisfacción con los resultados de los alumnos

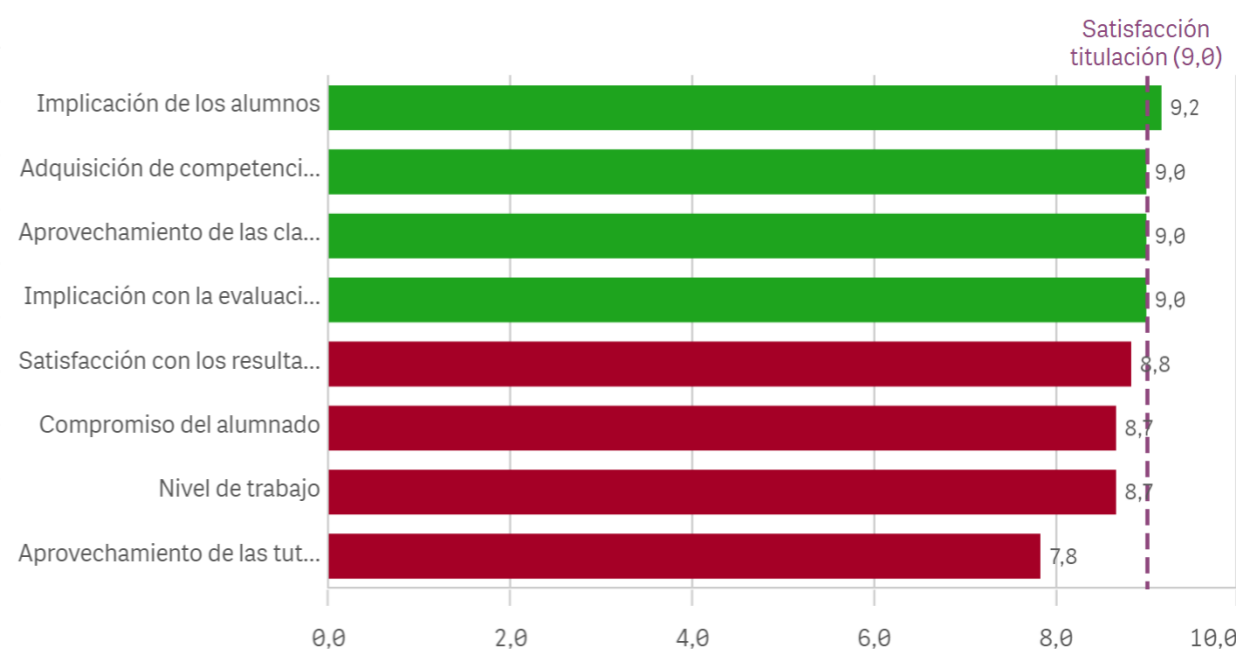


### Asistencia de alumnos (%)

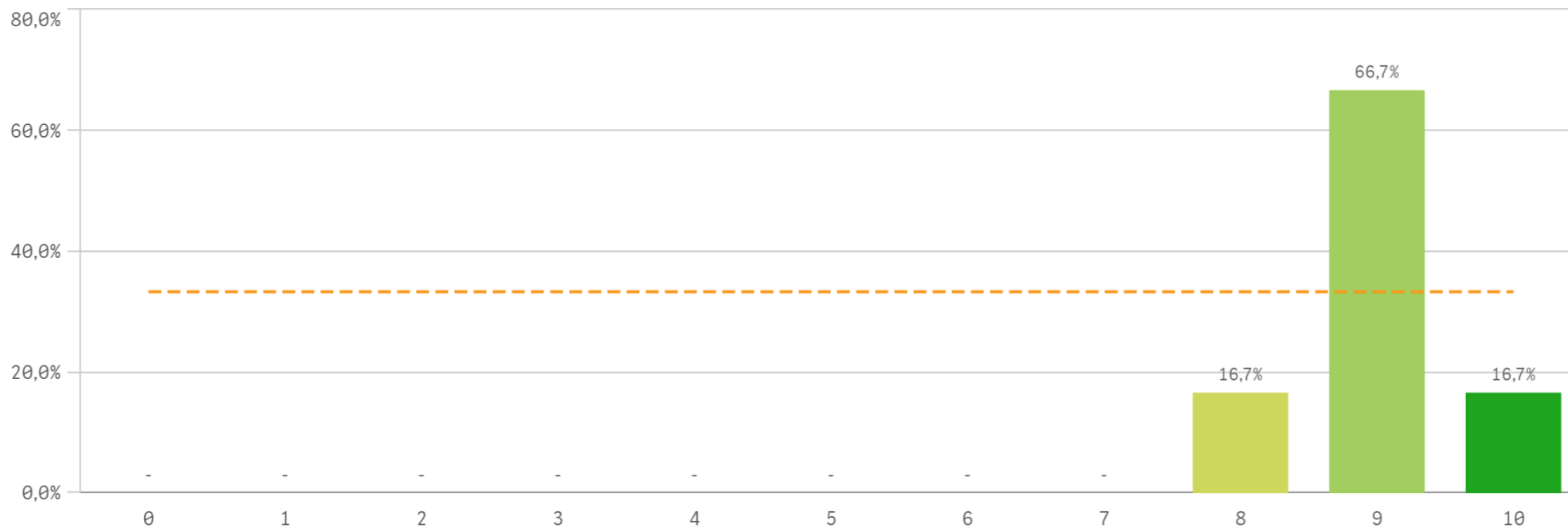


Satisfacción con los alumnos	Media	Desv. típica	Medi...	Moda
Implicación de los alumnos	9,2	0,8	9,0	9,0
Adquisición de competencias del plan de estudios	9,0	1,1	9,0	9,0
Aprovechamiento de las clases	9,0	0,0	9,0	9,0
Implicación con la evaluación continua	9,0	0,6	9,0	9,0
Satisfacción con los resultados	8,8	0,4	9,0	9,0
Compromiso del alumnado	8,7	0,5	9,0	9,0
Nivel de trabajo	8,7	0,8	8,5	8,0
Aprovechamiento de las tutorías	7,8	1,7	8,0	8,0

### Fortalezas y debilidades



### Satisfacción de la titulación



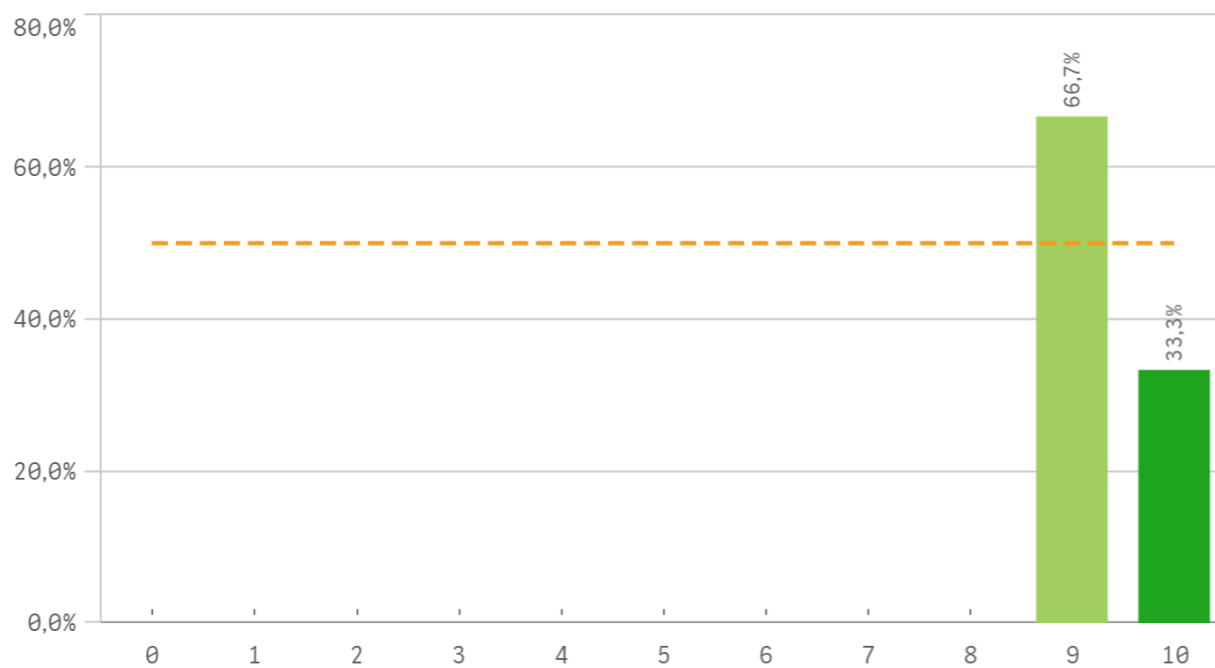
**Media**  
9,0

**Desviación Típica**  
0,6

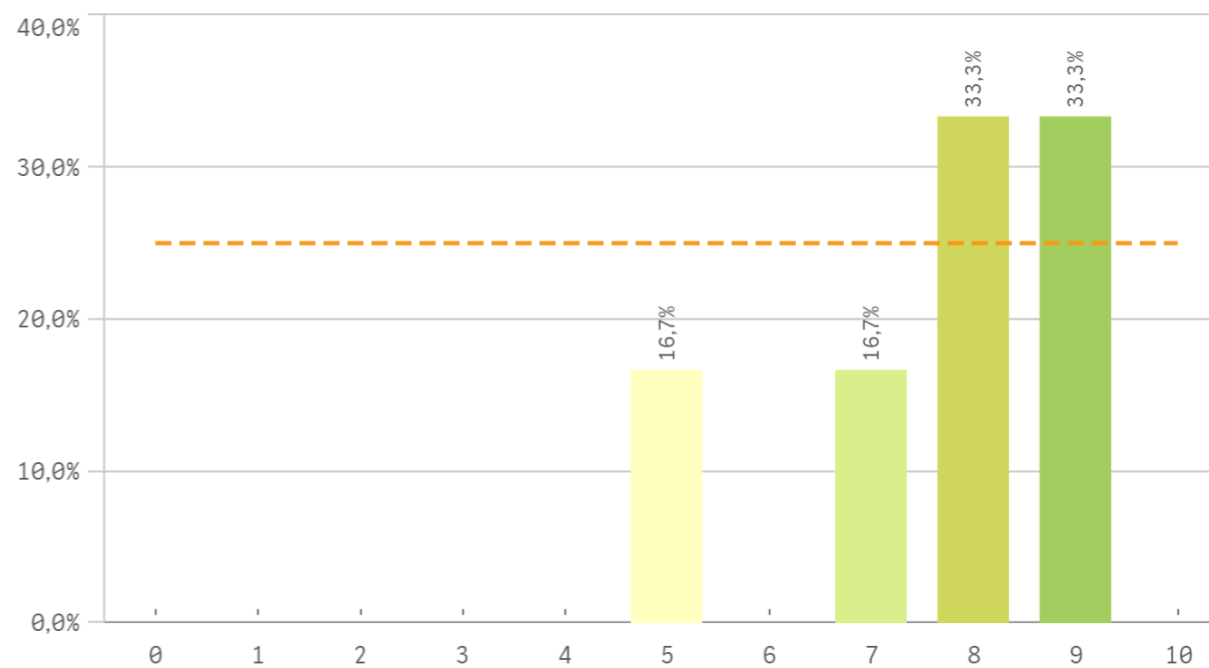
**Mediana**  
9,0

**Moda**  
9,0

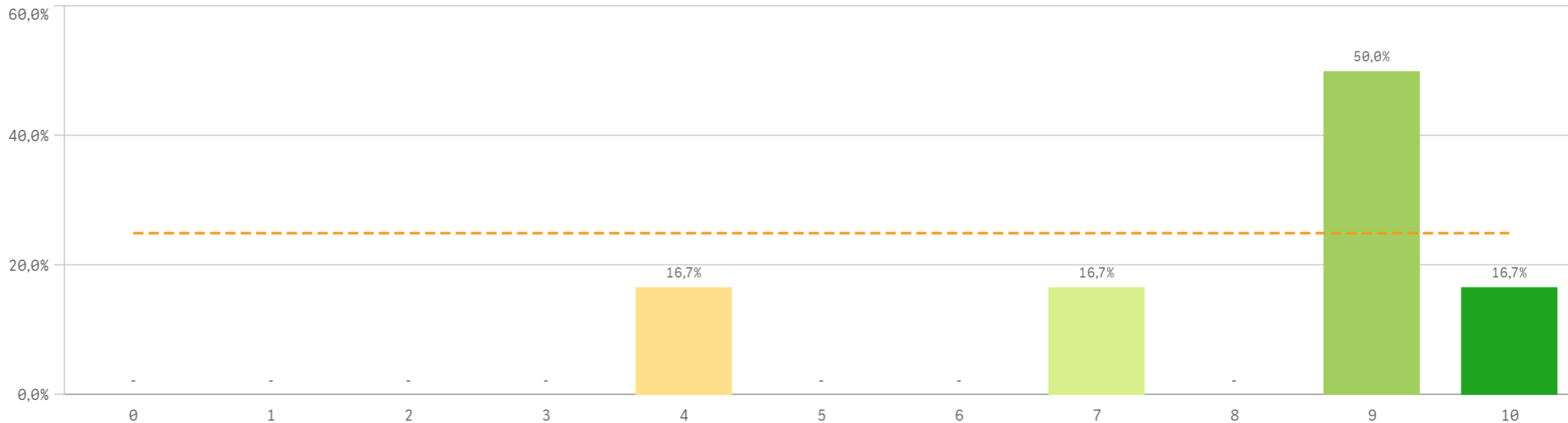
### Satisfacción con la actividad docente de la titulación



### Satisfacción de la UCM

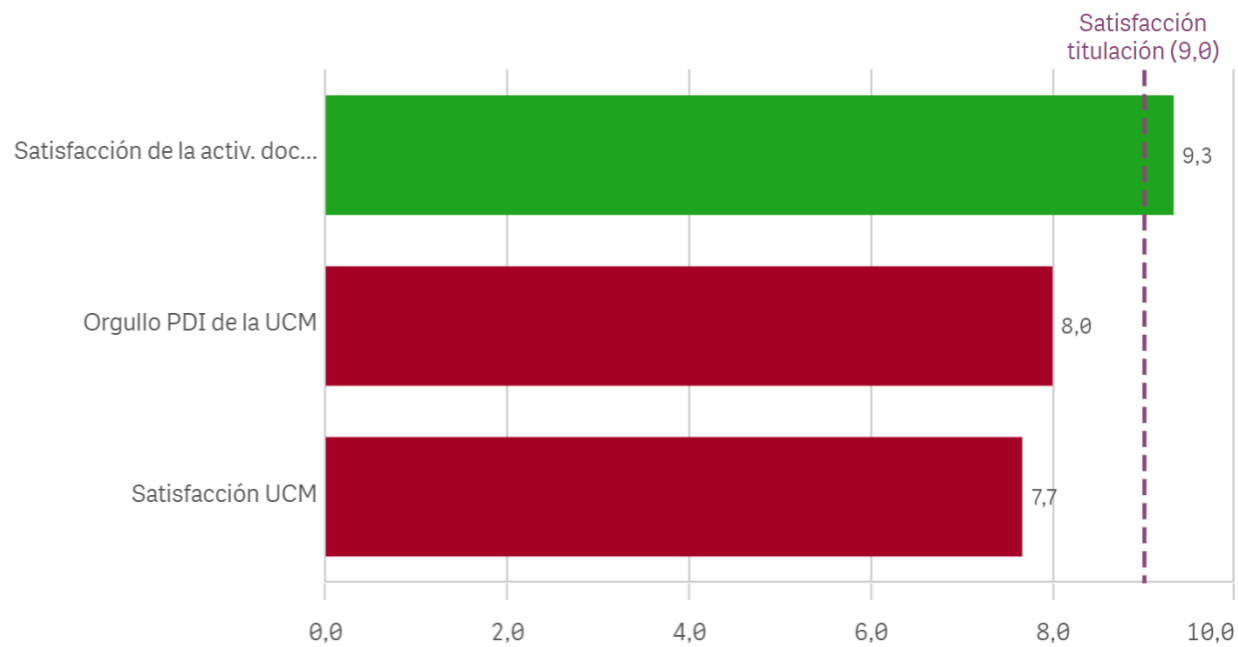


## Orgullo ser PDI de la UCM

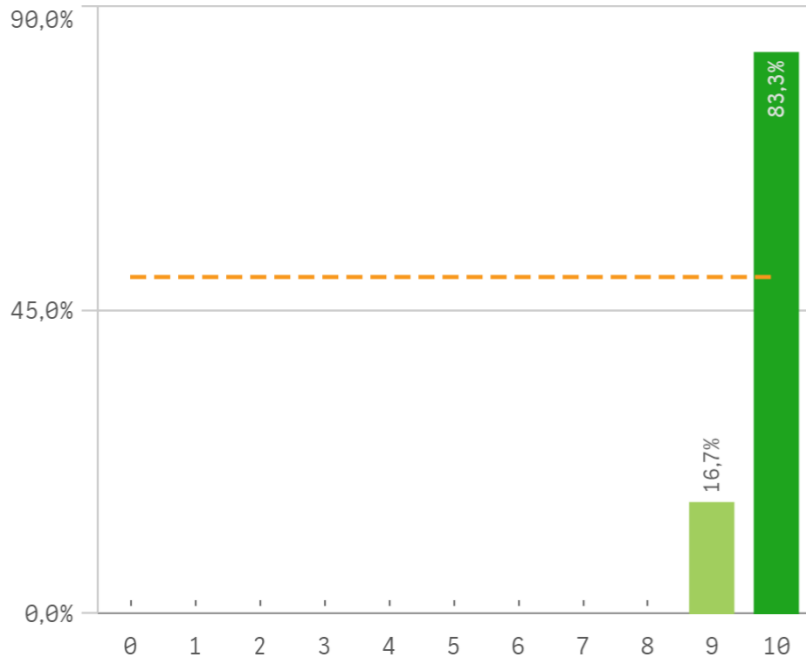


Satisfacción de la titulación	Q	Media	Desv. típica	Mediana	Moda
Satisfacción de la activ. docente		9,3	0,5	9,0	9,0
Orgullo PDI de la UCM		8,0	2,2	9,0	9,0
Satisfacción UCM		7,7	1,5	8,0	-

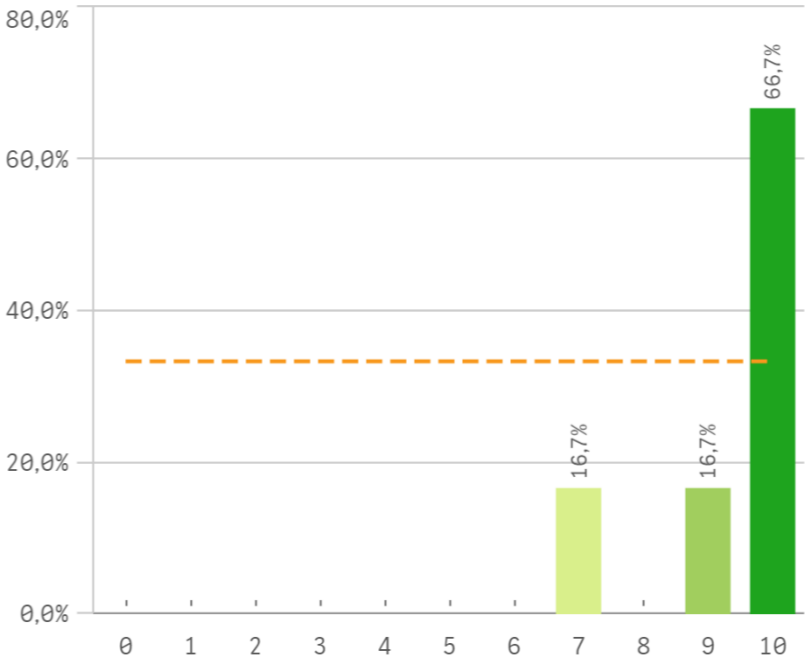
## Fortalezas y debilidades



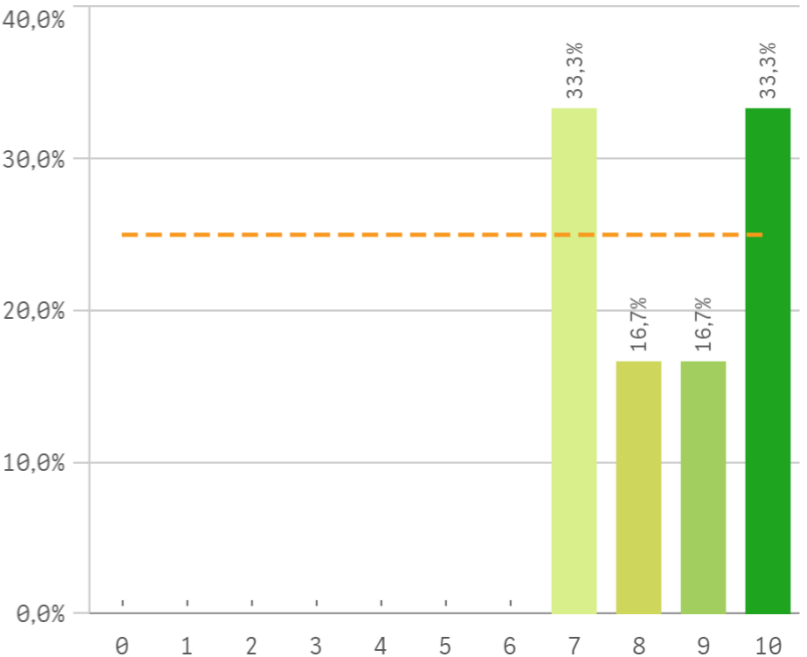
**Repetir docencia en la titulación (fidelidad)**



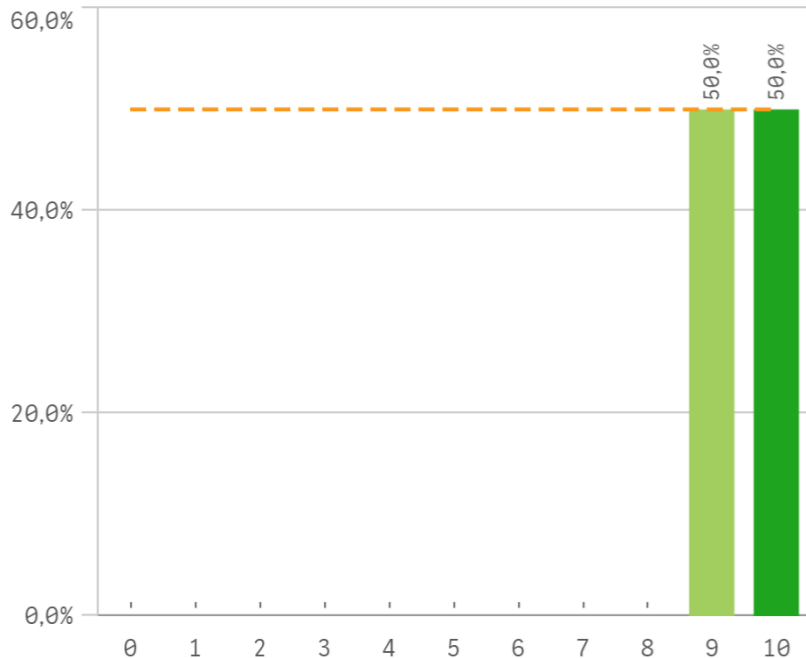
**Repetir PDI (fidelidad)**



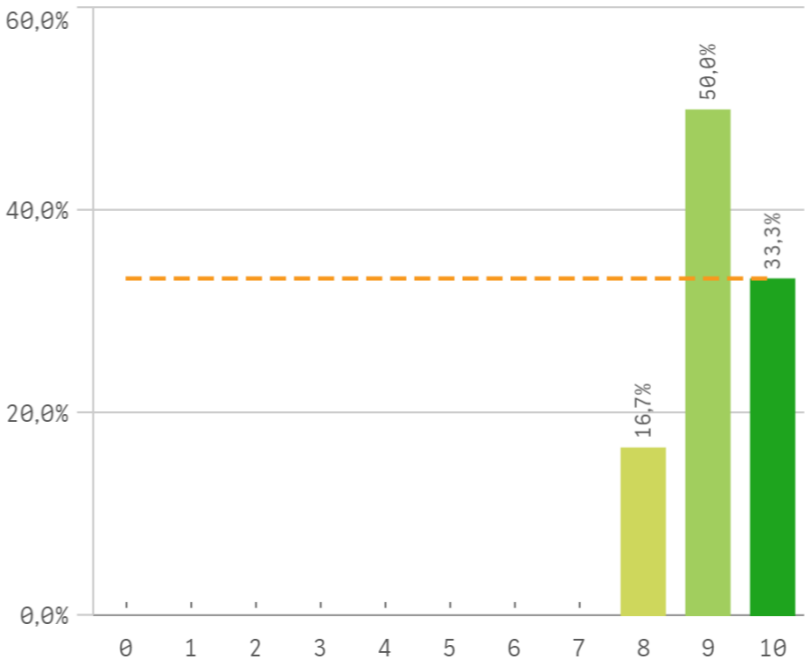
**Repetir PDI en la UCM (fidelidad)**



**Recomendar titulación (preinscripción)**



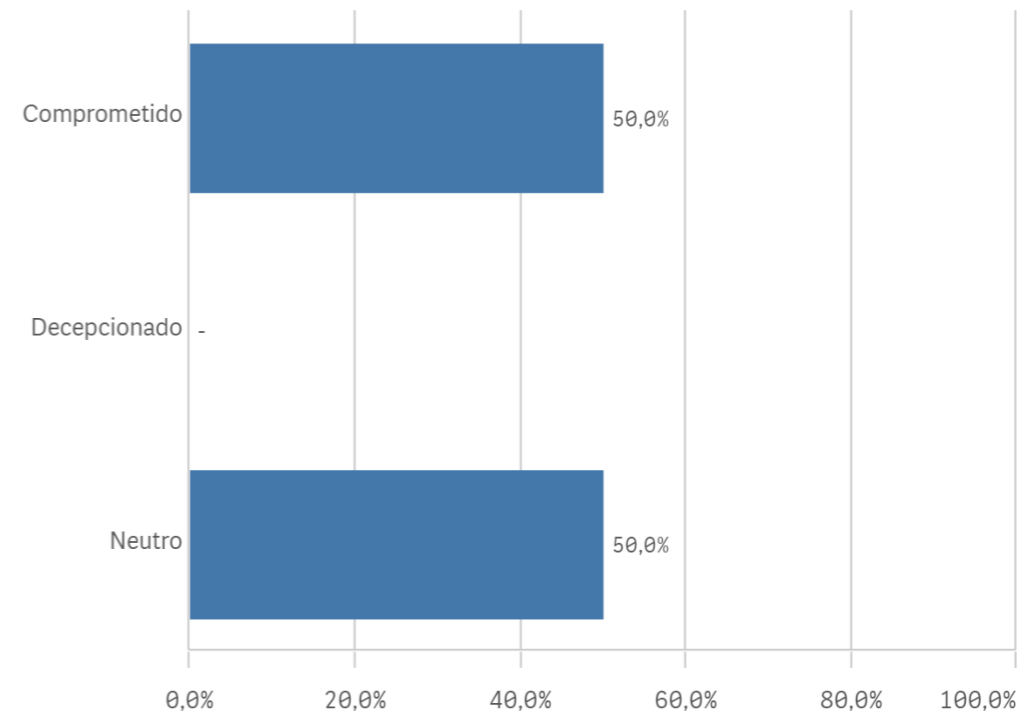
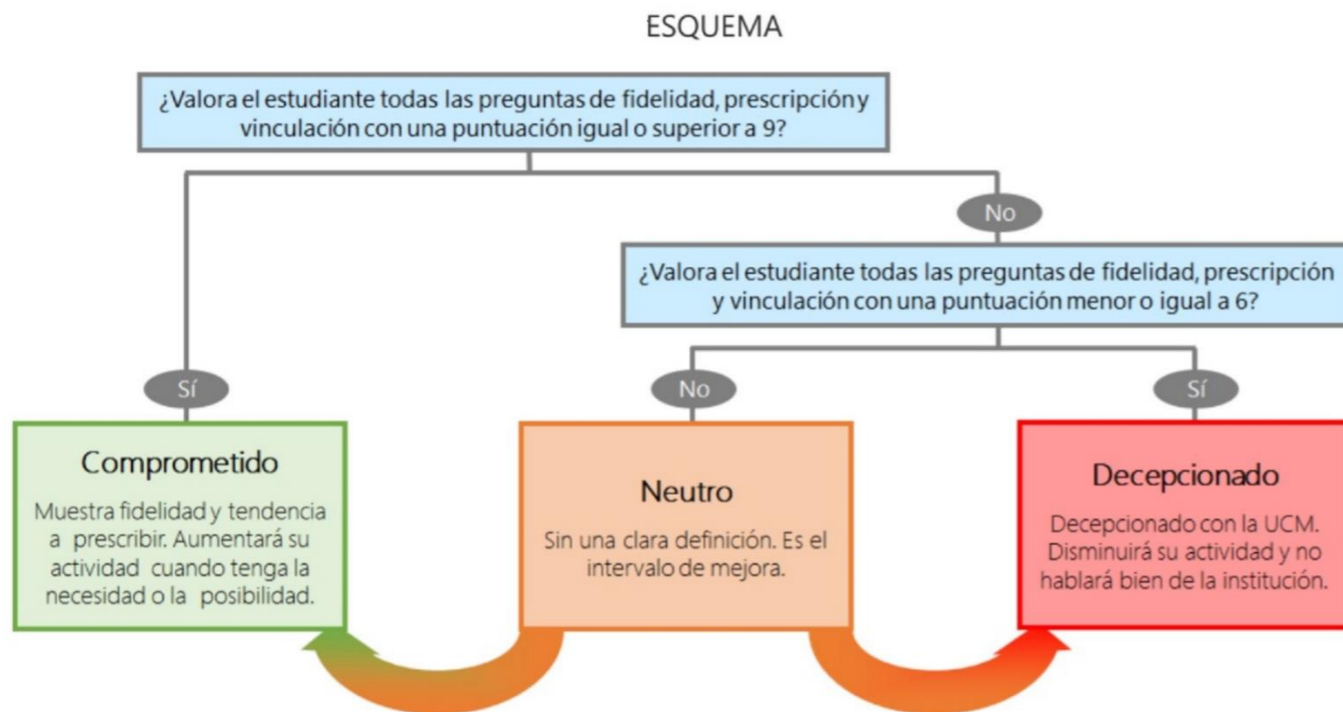
**Recomendar estudiar en la UCM (preinscripción)**



Compromiso	Media	Desv. típica	Med...
Repetir docencia en la titulación	9,8	0,4	10,0
Recomendar titulación	9,5	0,5	9,5
Repetir PDI	9,3	1,2	10,0
Recomendar estudiar en la UCM	9,2	0,8	9,0
Repetir PDI en la UCM	8,5	1,4	8,5

## Construcción y significado del valor "compromiso":

- \* Estudiante comprometido: valora con 9 o más puntos todas las preguntas de fidelidad, prescripción y vinculación.
- \* Estudiante neutro: la puntuación que otorga a todas las preguntas de fidelidad, prescripción y vinculación están entre 6 y 9.
- \* Estudiante decepcionado: valora con 6 o menos puntos todas las preguntas de fidelidad, prescripción y vinculación.



# Encuestas de Satisfacción del DDT

CURSO: 2023-24

FACULTAD DE CIENCIAS FÍSICAS

TITULACIÓN: MÁSTER EN ENERGÍA

Aspectos de la titulación	Q	Media	Recursos	Q	Media	Compromiso	Q	Media
Formación académica		9,8	Aulas docencia teórica		9,5	Repetir docencia en la titulación		9,8
Importancia en la sociedad		9,8	Campus virtual		9,3	Recomendar titulación		9,5
Calificaciones en tiempo adecuado		9,7	Recursos administrativos suficientes		8,7	Repetir PDI		9,3
Objetivos claros		9,6	Fondos de la biblioteca		8,5	Recomendar estudiar en la UCM		9,2
Cumplimiento del programa		9,5	Aulas docencia práctica		8,0	Repetir PDI en la UCM		8,5
Integración teoría/práctica		9,4						
Plan de estudios adecuado		9,2						
Prácticas externas		9,2						
Nivel de dificultad apropiada		9,2						
Número de alumnos por aula		9,0						
Relación calidad/precio		8,3						
Orientación internacional		8,0						
Coordinación de la titulación		7,3						
			Satisfacción con los alumnos	Q	Media			
			Implicación de los alumnos		9,2			
			Adquisición de competencias del plan de estudios		9,0	Gestión de la titulación	Q	Media
			Aprovechamiento de las clases		9,0	Apoyo técnico y logístico		9,2
			Implicación con la evaluación continua		9,0	Atención prestada por el PAS		9,2
			Satisfacción con los resultados		8,8	Información ofrecida		9,0
			Compromiso del alumnado		8,7	Proc. administrativos comunes		9,0
Satisfacción de la titulación	Q	Media	Nivel de trabajo		8,7	Proc. administrativos titulación		8,8
Satisfacción de la activ. docente		9,3	Aprovechamiento de las tutorías		7,8	Organización de horarios		8,3
Orgullo PDI de la UCM		8,0						
Satisfacción UCM		7,7						