



OFICINA para la CALIDAD

Vicerrectorado de Calidad

UNIVERSIDAD COMPLUTENSE DE MADRID

Grado-Máster



Encuestas de Satisfacción

PDI



UNIVERSIDAD
COMPLUTENSE
MADRID

Curso 2022-2023

MÁSTER EN ENERGÍA



CURSO: 2022-23

OFICINA para la CALIDAD

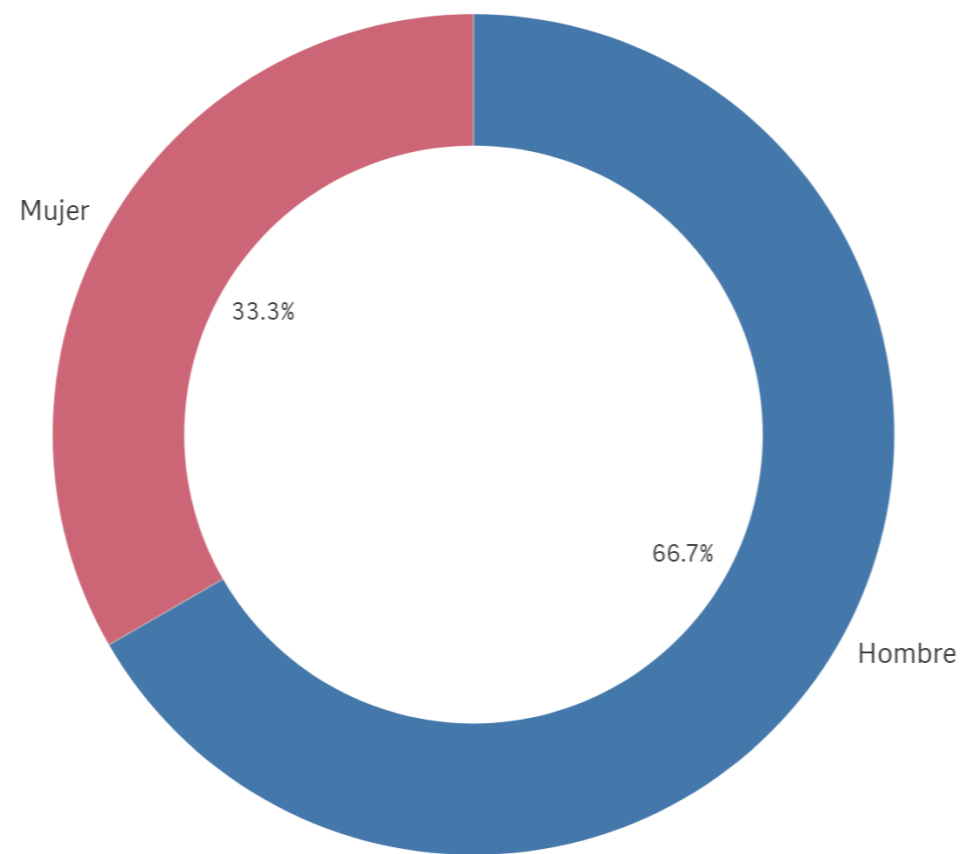
Vicerrectorado de Calidad

UNIVERSIDAD COMPLUTENSE DE MADRID

TITULACIÓN: MÁSTER EN ENERGÍA

FACULTAD DE CIENCIAS FÍSICAS

Genero



■ Hombre ■ Mujer

Población N

-

%_Participacion

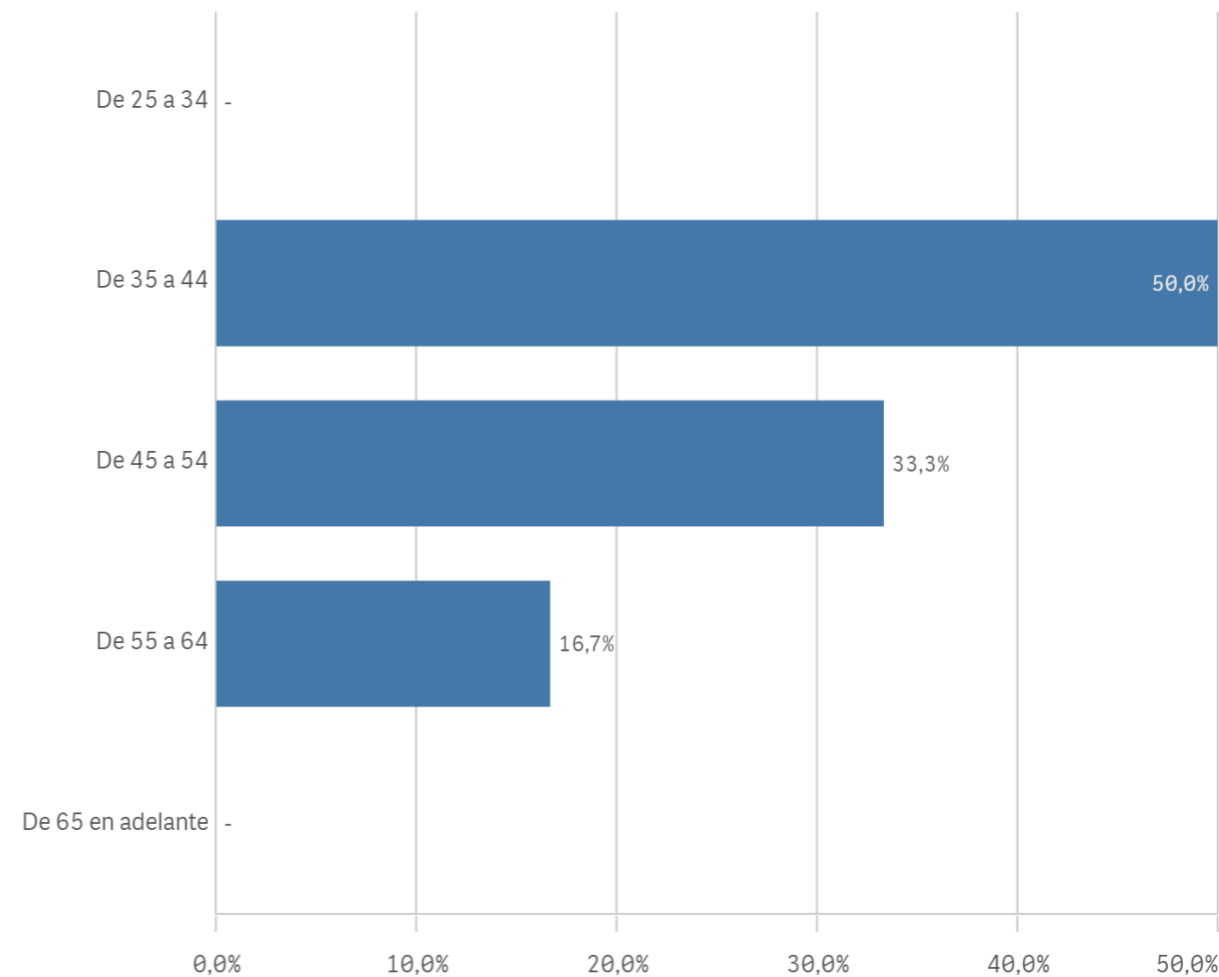
-

Participación n

6

Edad (años)

(%) Porcentaje por franjas



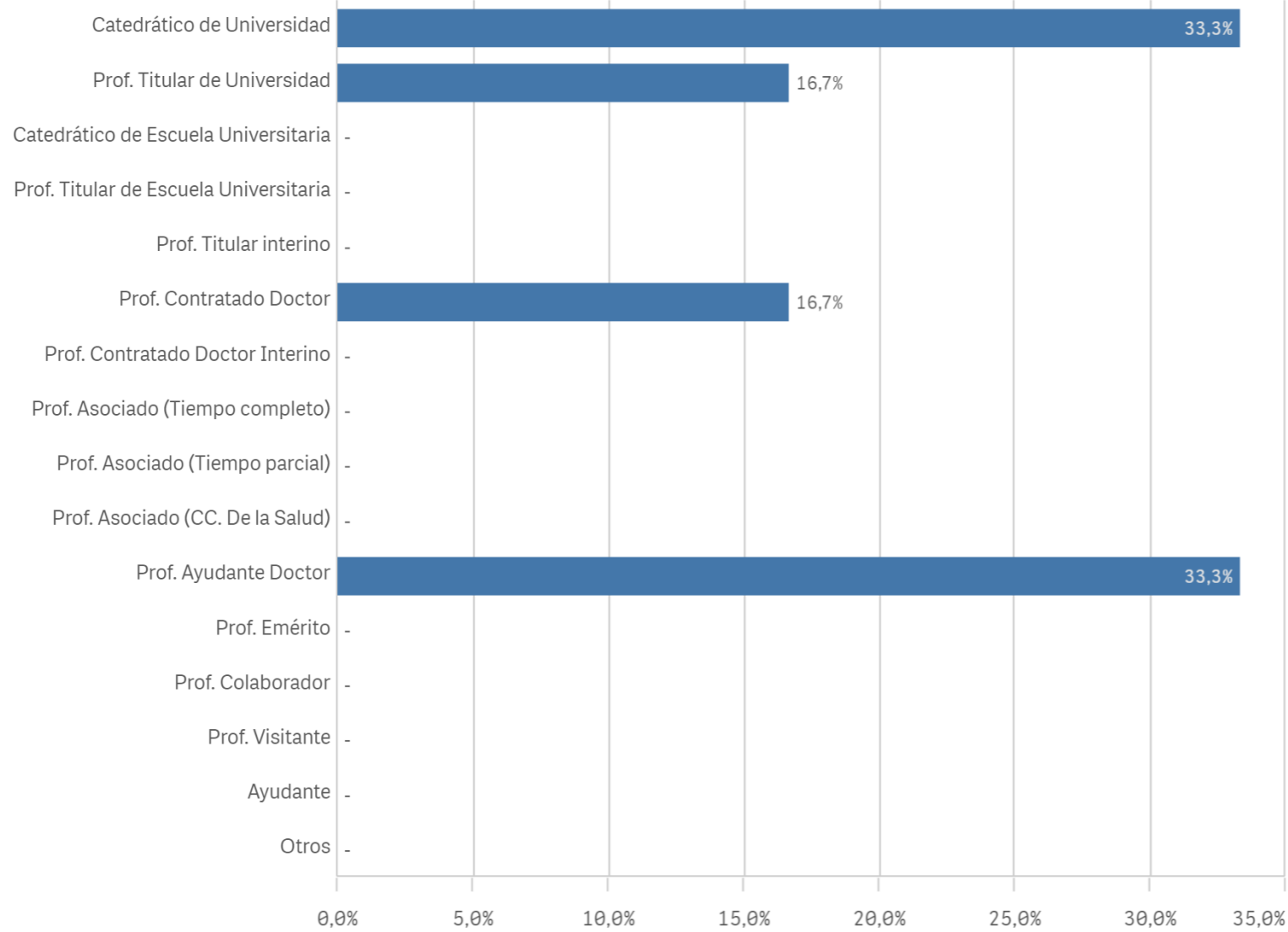
Edad media (años)

44,7

Des. Típica

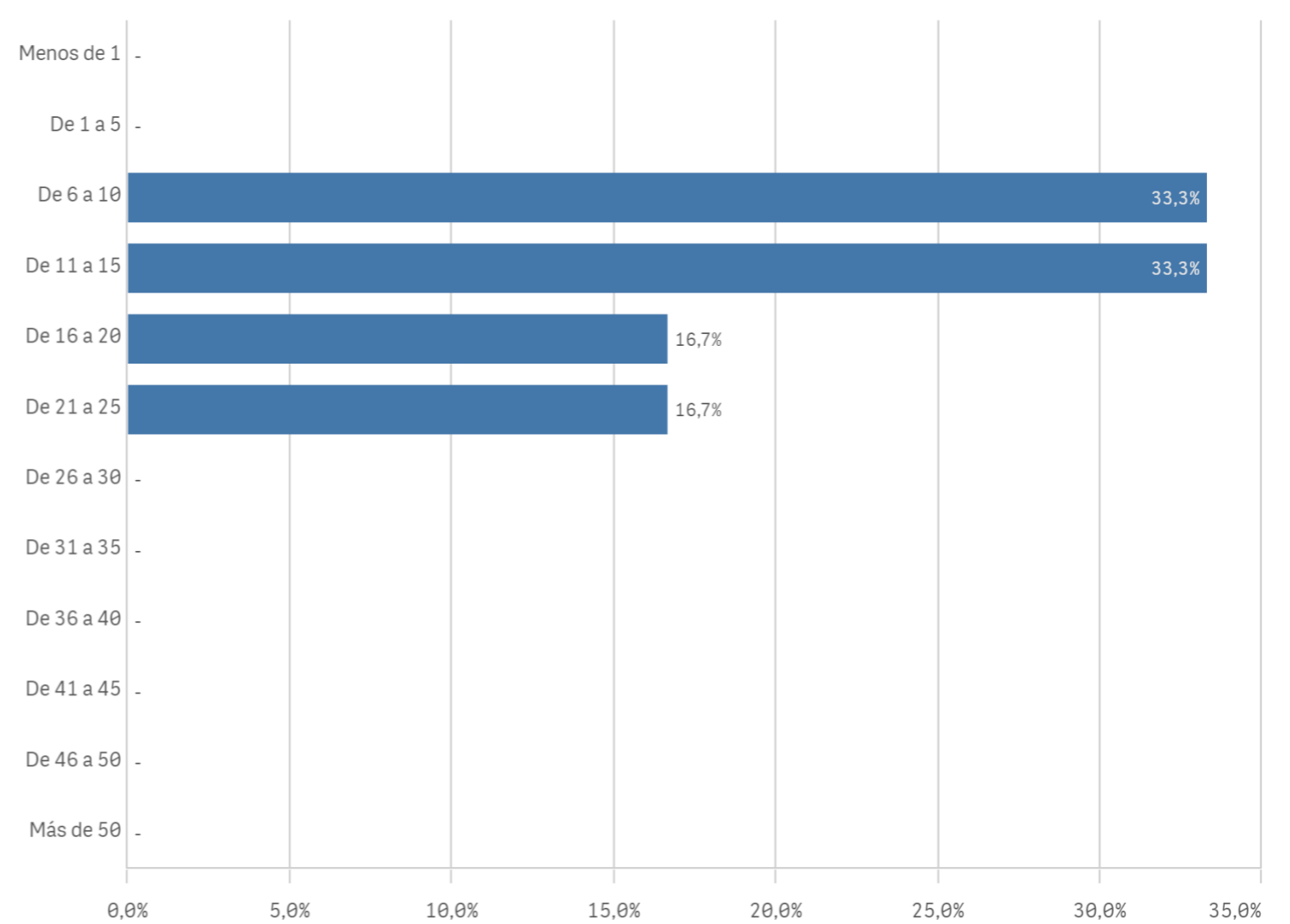
7,1

Distribución por categorías

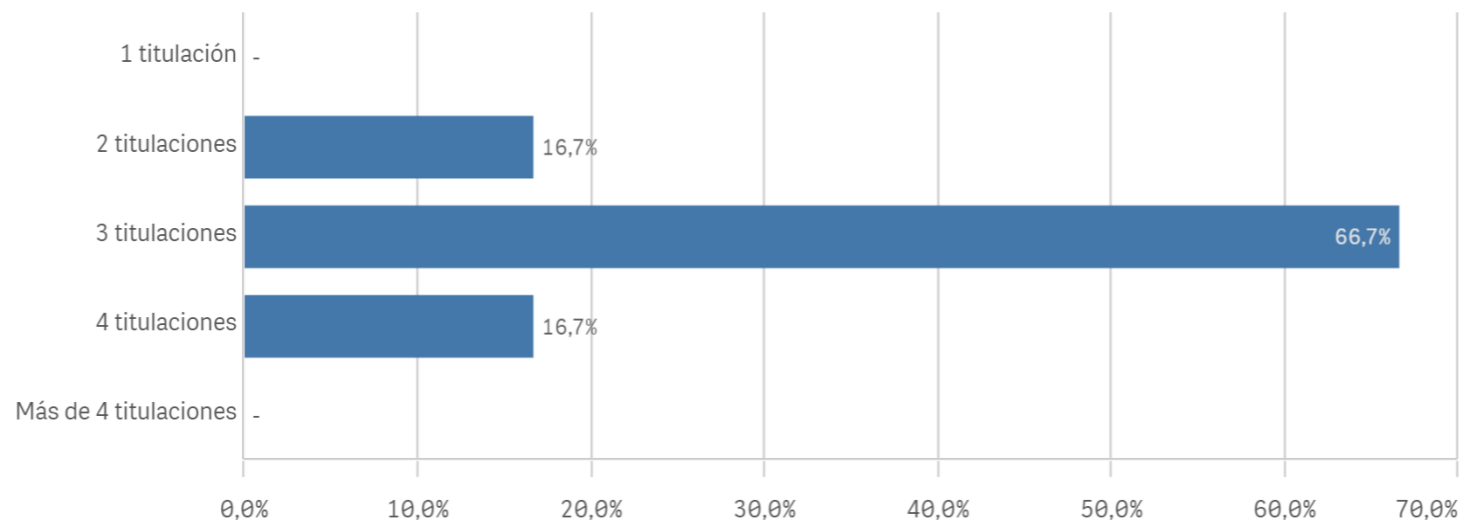


Experiencia laboral (años)

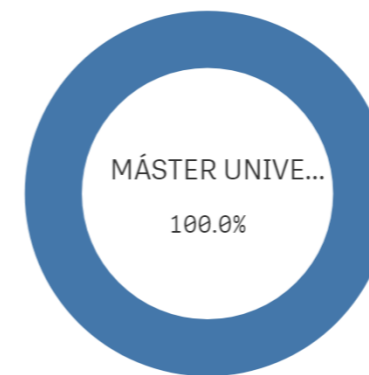
(%) Porcentaje por franjas



Distribución por N° de Titulaciones

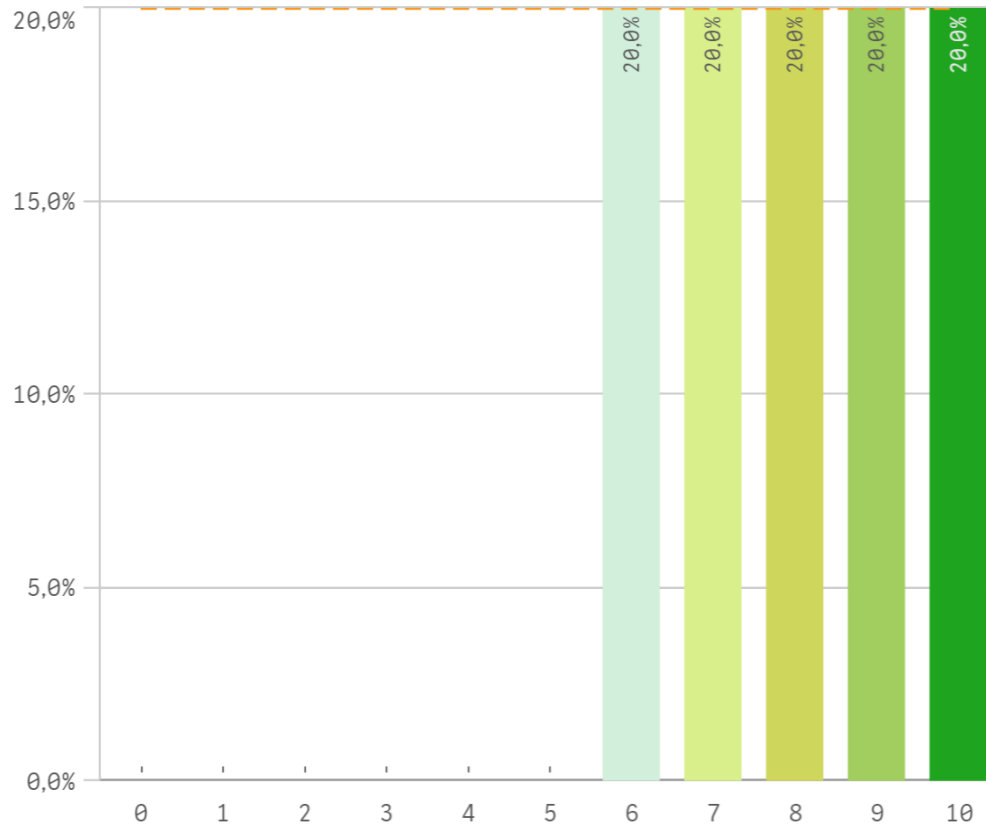


Tipo de titulación (%)

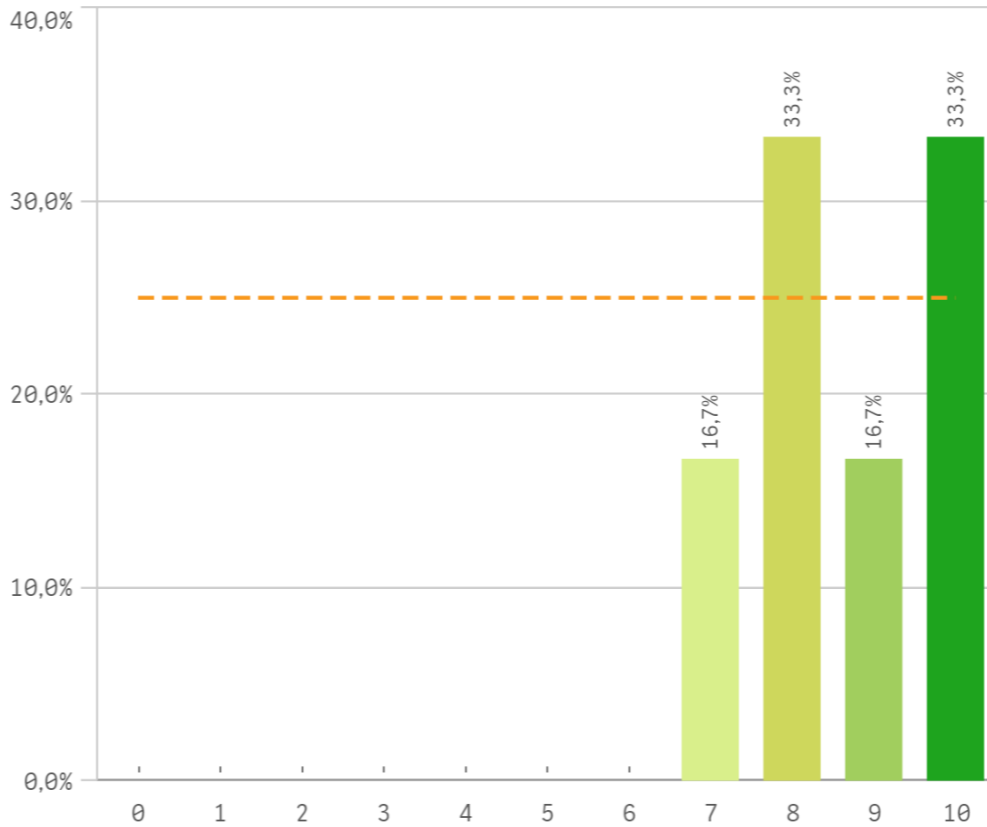


TipoTitulacion ■ MÁSTER UNIVERSITA...

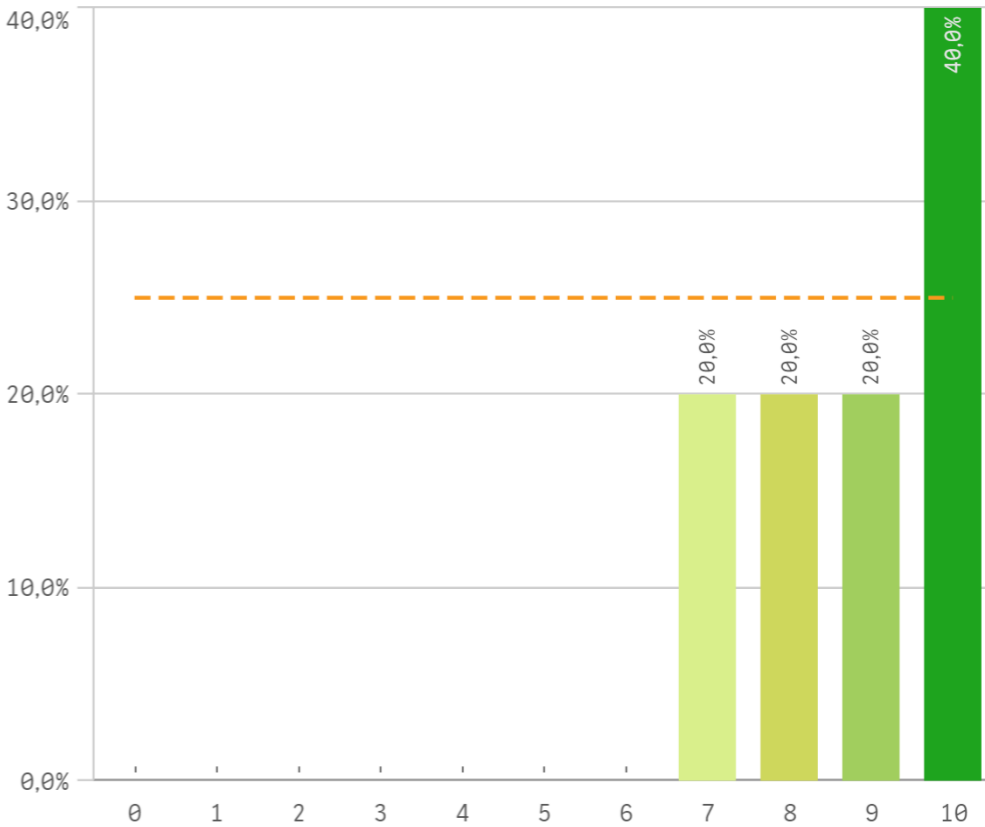
Plan de estudios



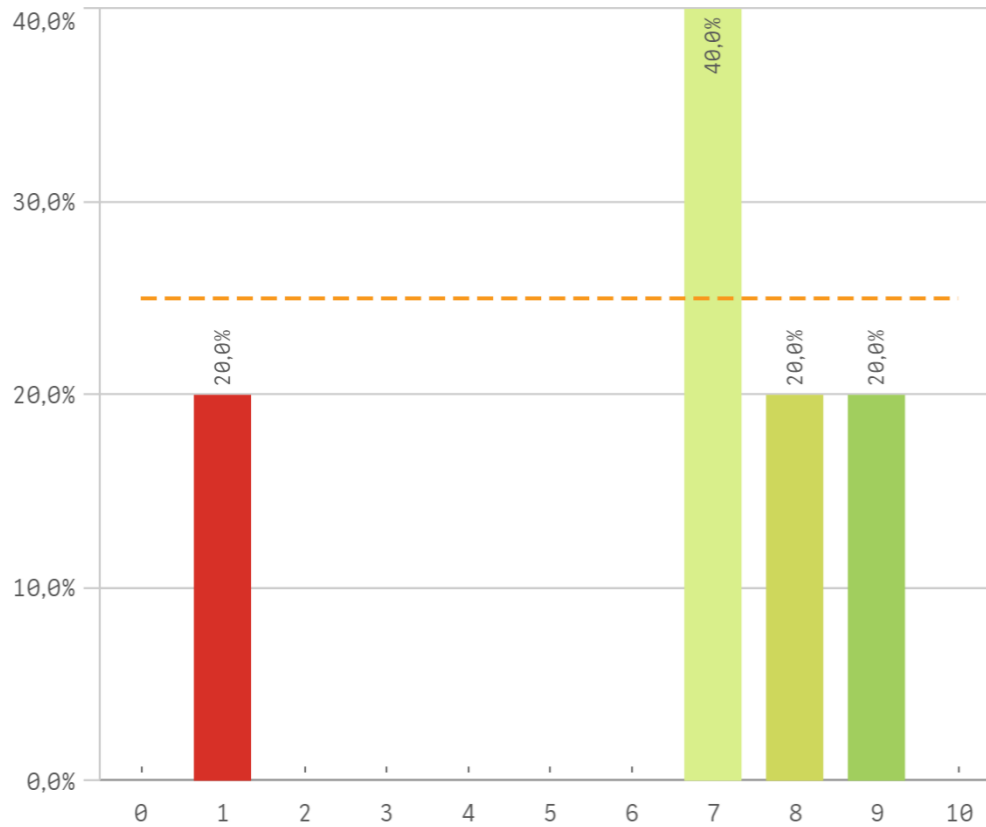
Objetivos claros



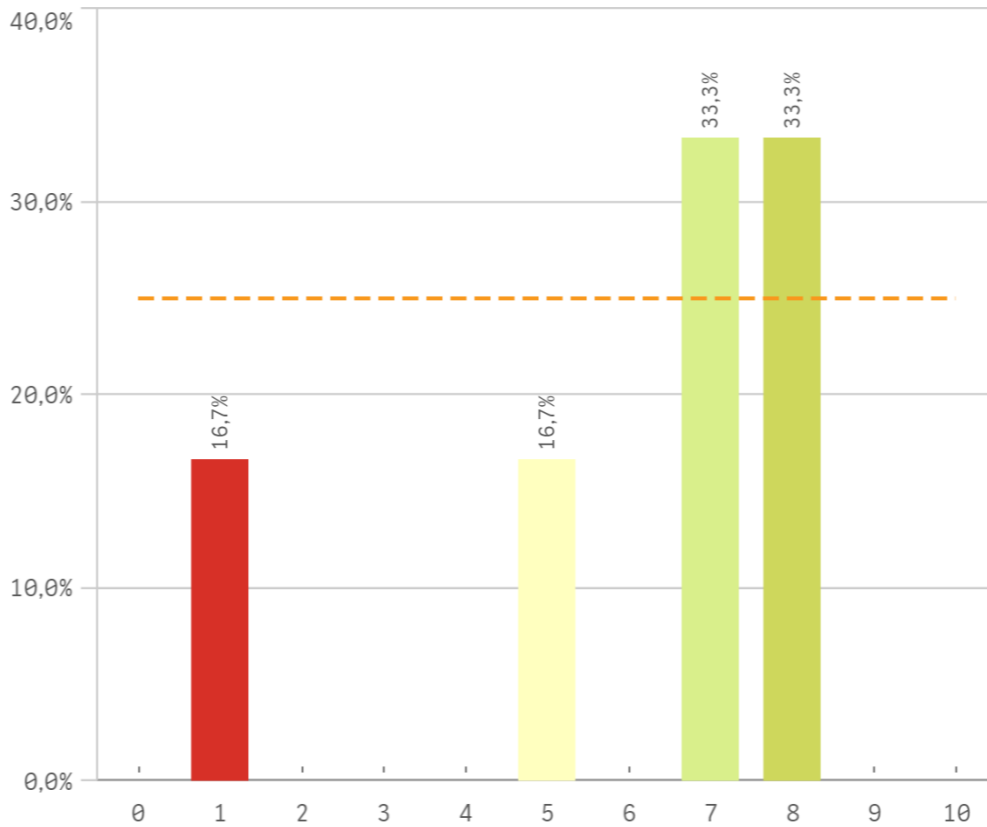
Cumplimiento del programa



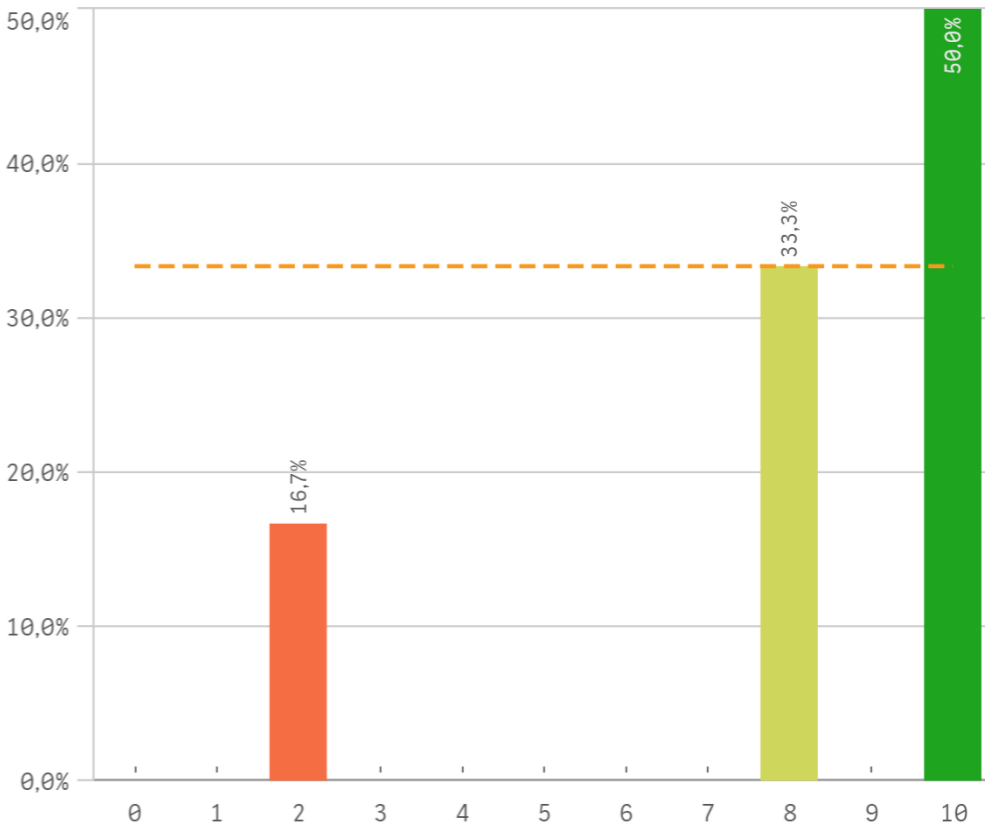
Orientación internacional



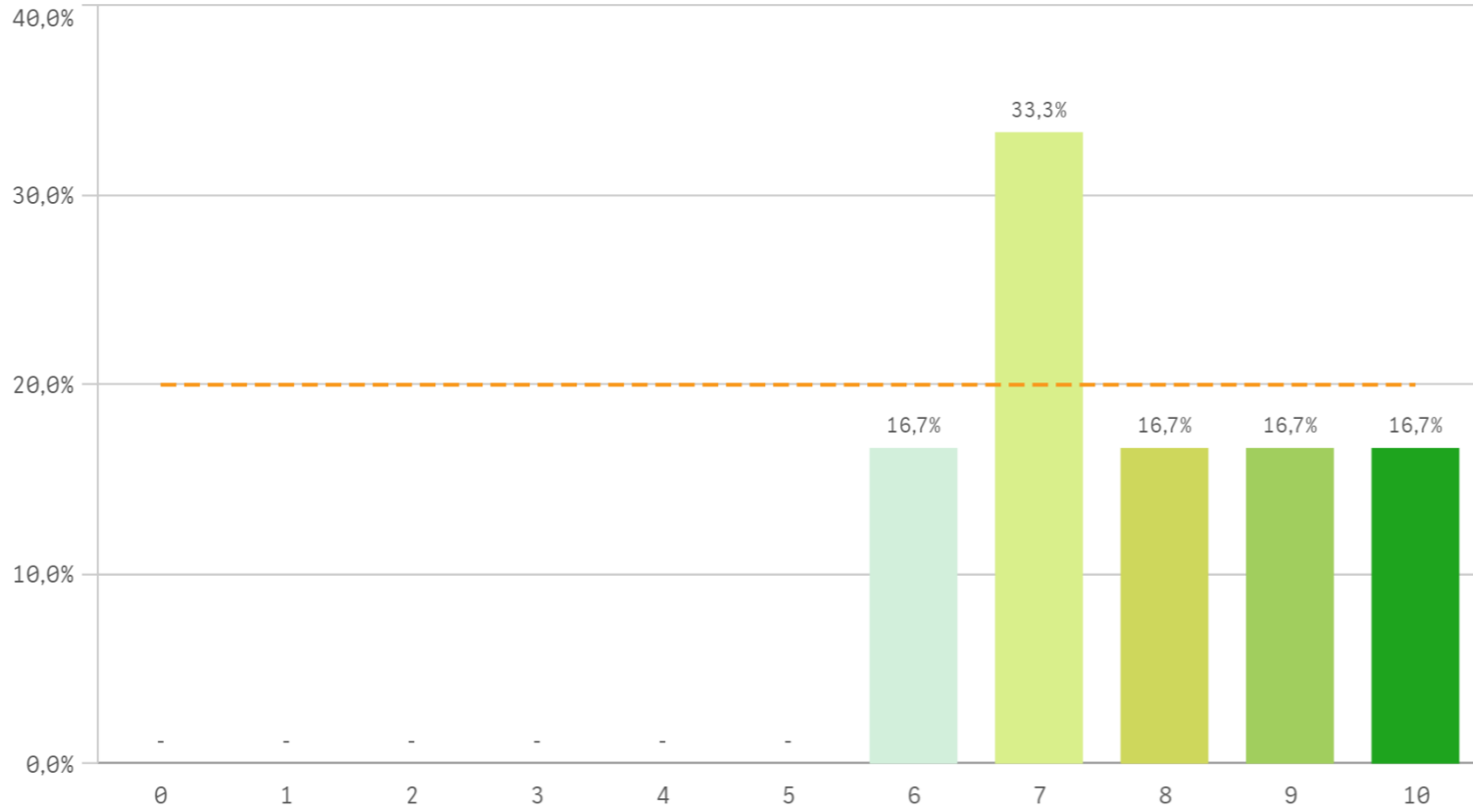
Coordinación de la titulación



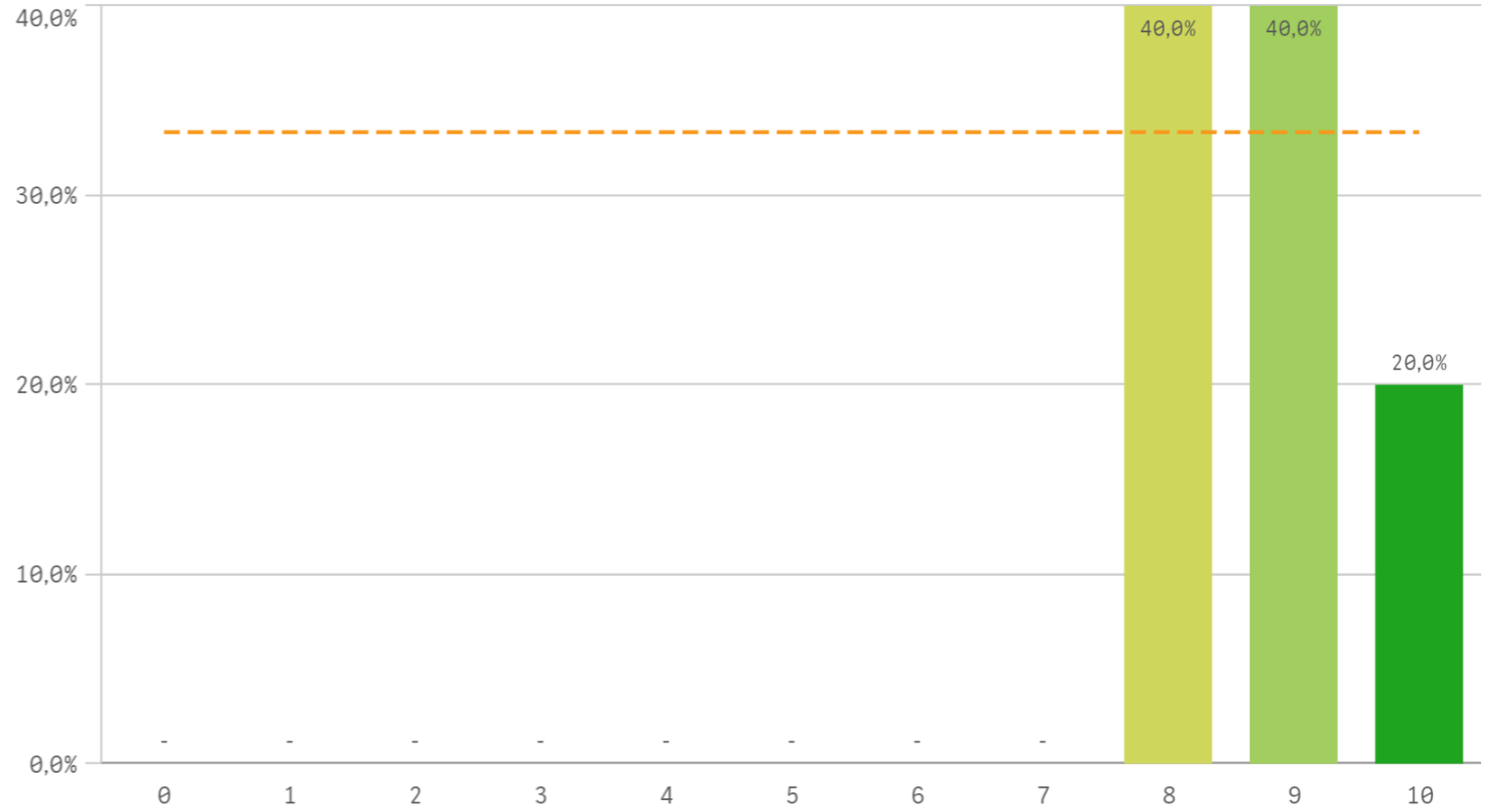
Alumnos por aula



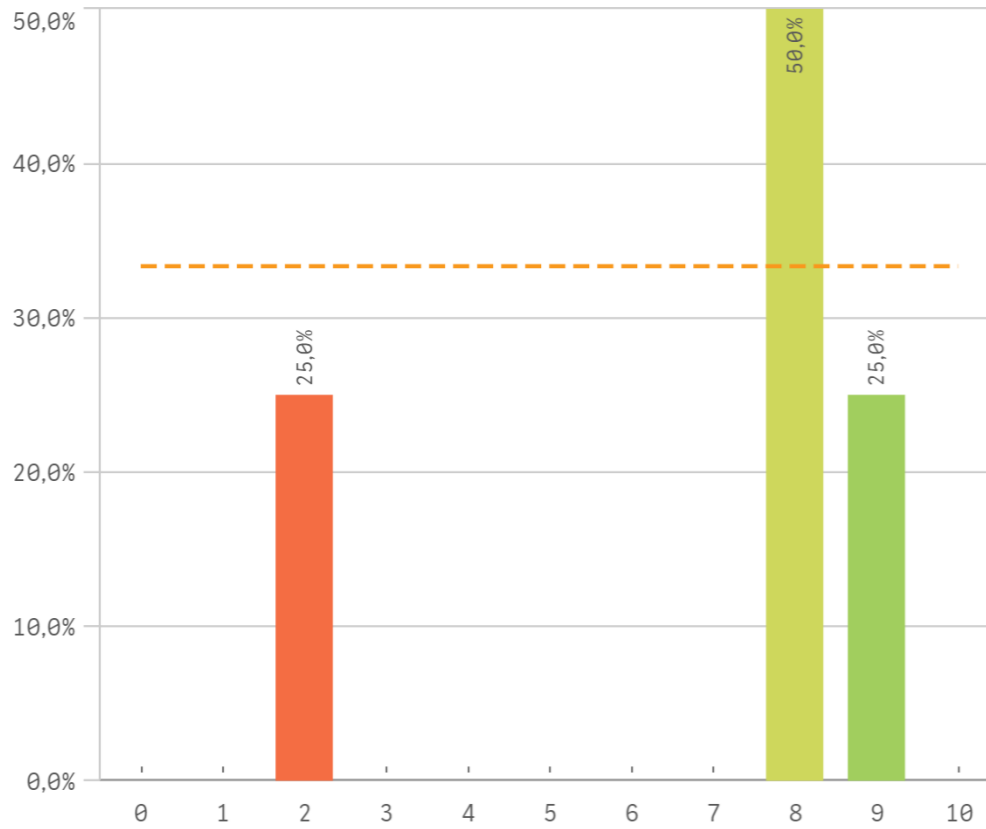
Dificultad apropiada



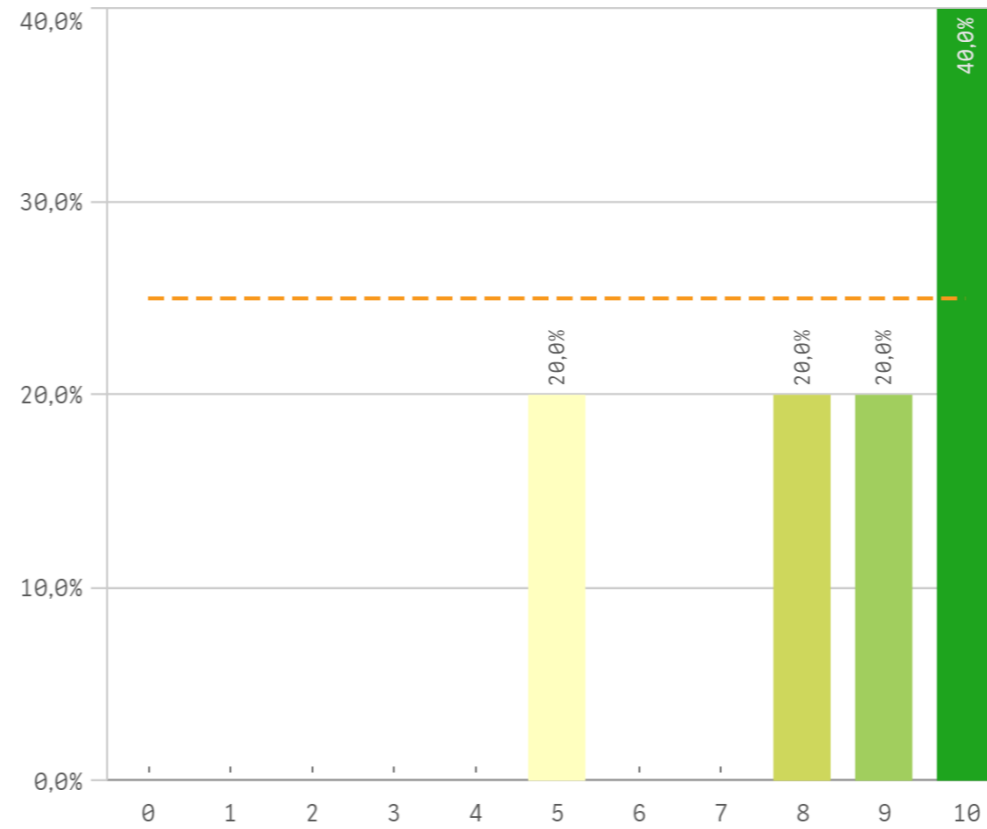
Integración teoría/práctica



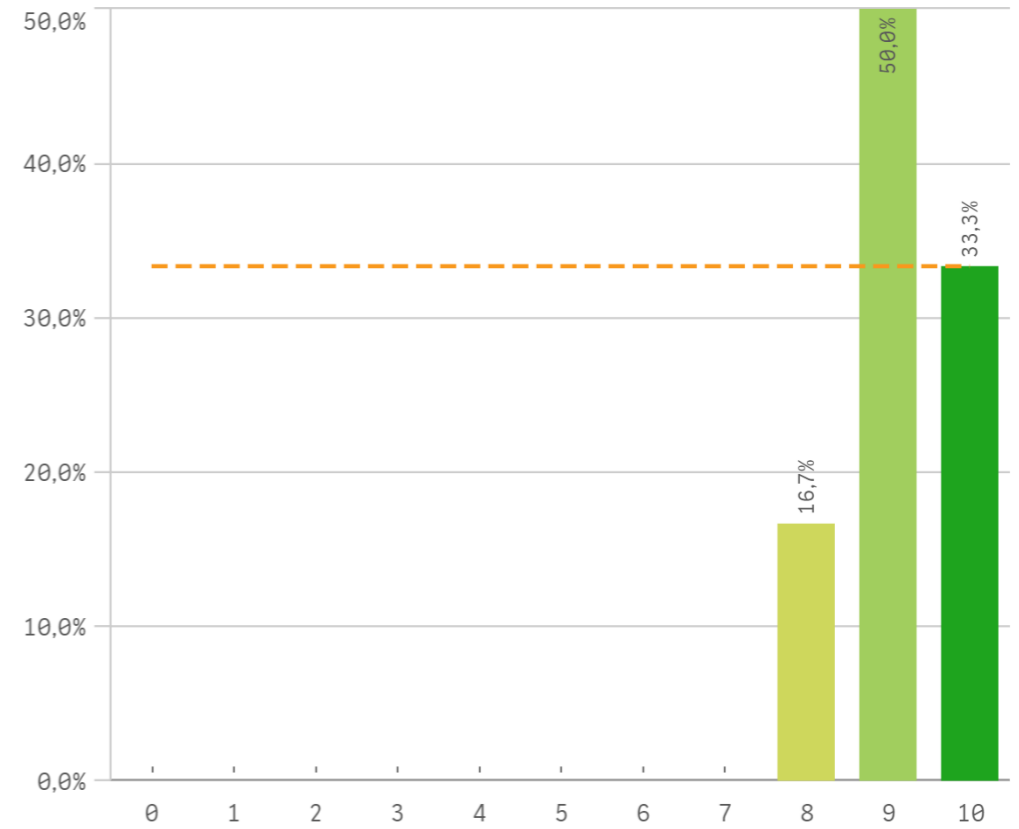
Relación calidad/precio



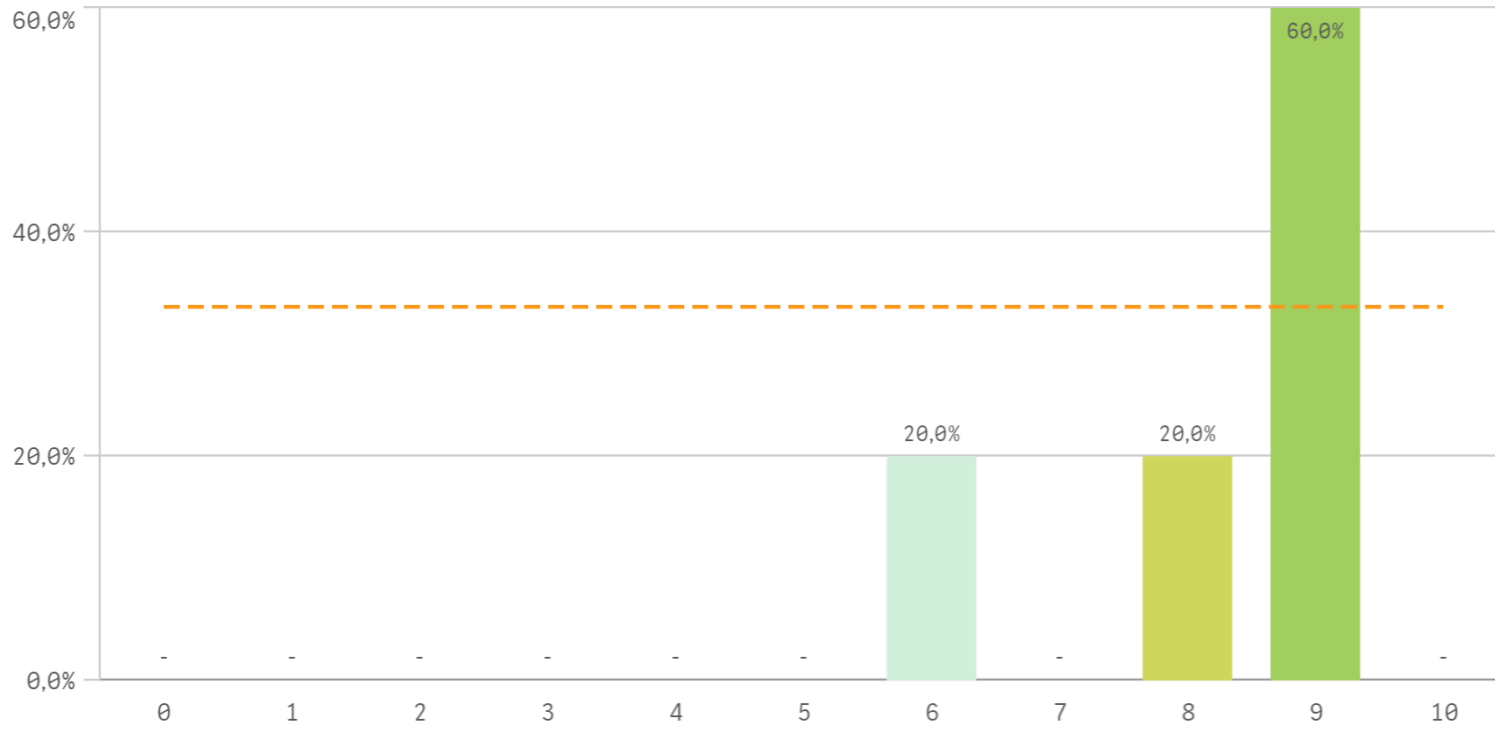
Calificaciones en tiempo



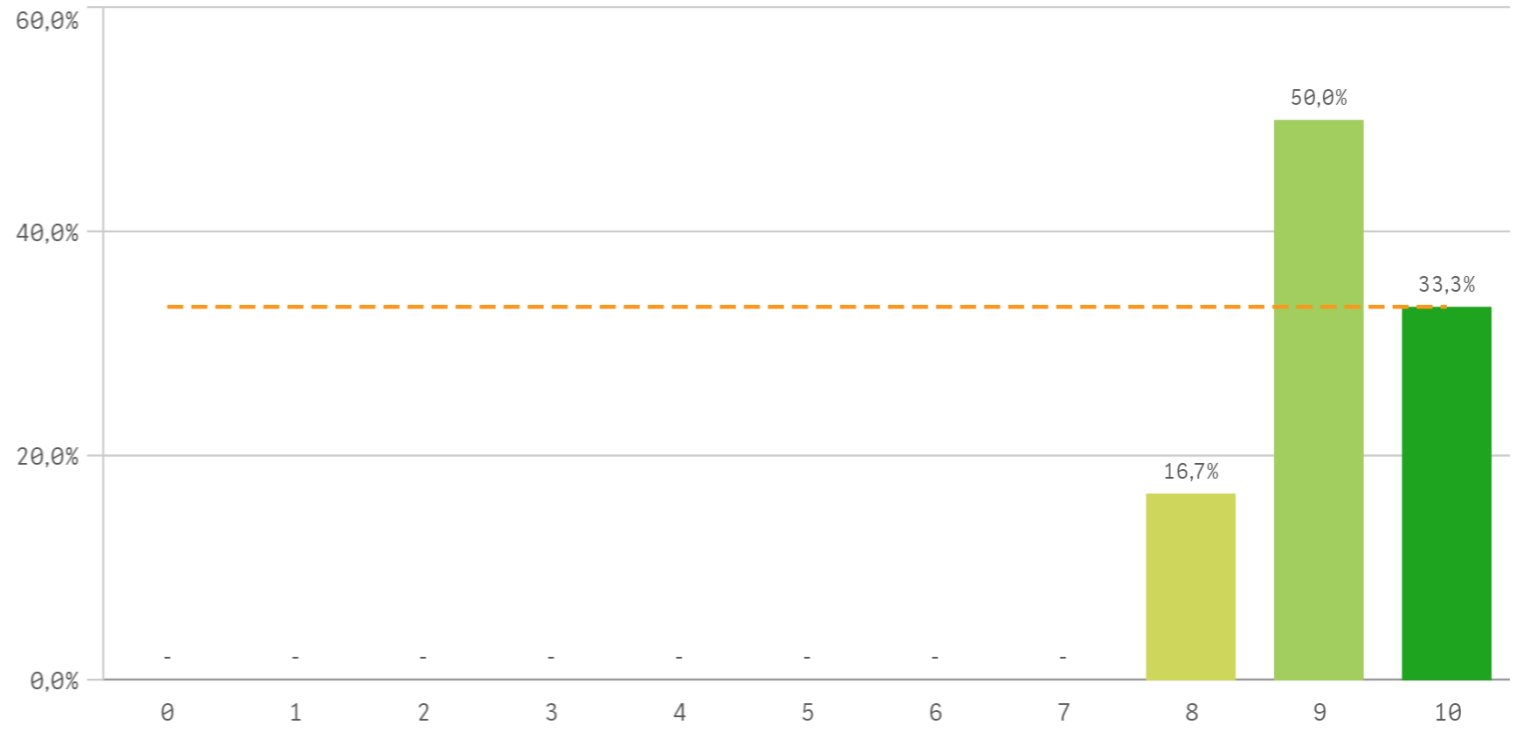
Importancia en la sociedad



Prácticas externas

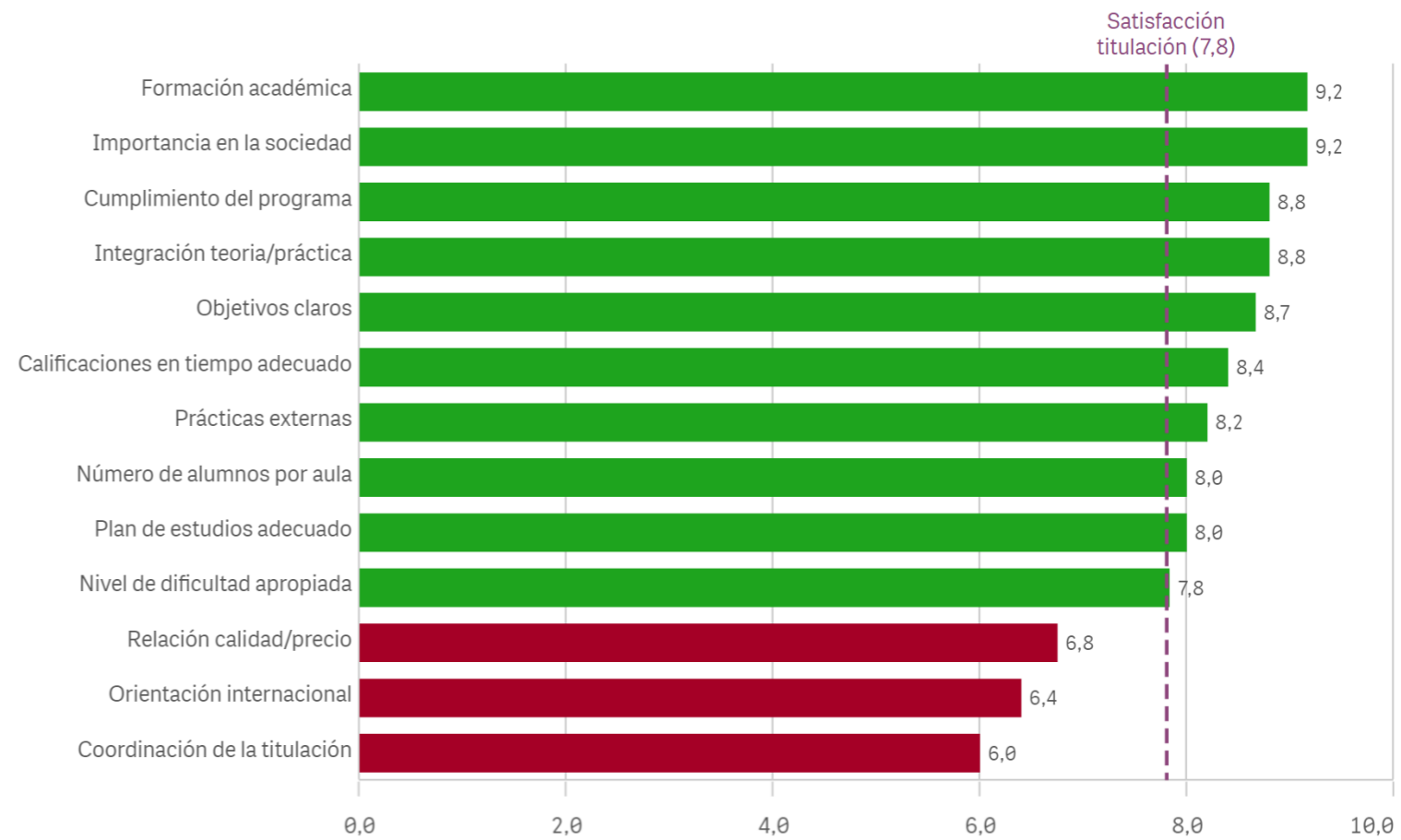


Formación académica relacionada

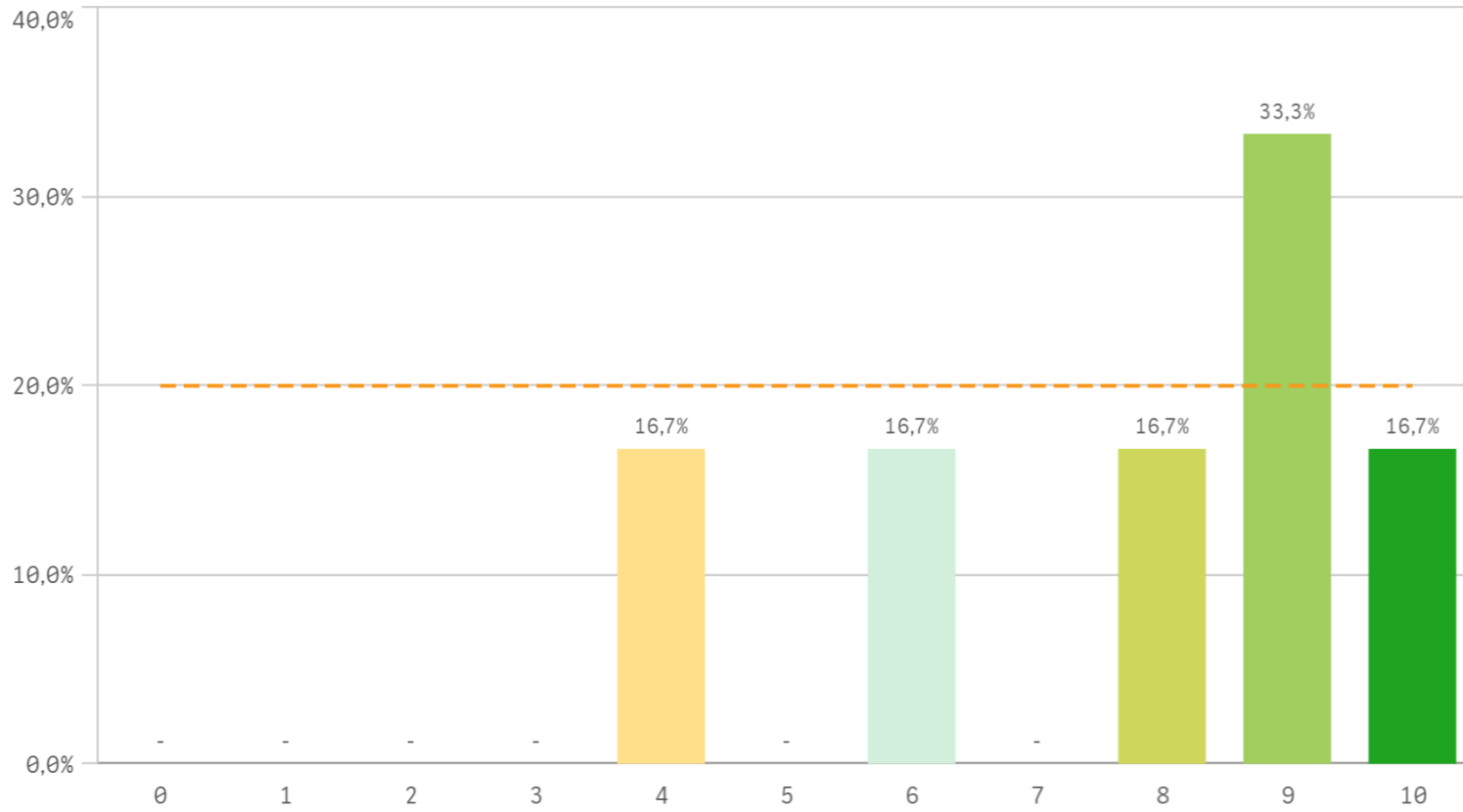


Aspectos de la titulación	Q	Media	Desv. típica	Mediana	Moda
Formación académica		9,2	0,8	9,0	9,0
Importancia en la sociedad		9,2	0,8	9,0	9,0
Cumplimiento del programa		8,8	1,3	9,0	10,0
Integración teoría/práctica		8,8	0,8	9,0	-
Objetivos claros		8,7	1,2	8,5	-
Calificaciones en tiempo adecuado		8,4	2,1	9,0	10,0
Prácticas externas		8,2	1,3	9,0	9,0
Número de alumnos por aula		8,0	3,1	9,0	10,0
Plan de estudios adecuado		8,0	1,6	8,0	-
Nivel de dificultad apropiada		7,8	1,5	7,5	7,0
Relación calidad/precio		6,8	3,2	8,0	8,0
Orientación internacional		6,4	3,1	7,0	7,0
Coordinación de la titulación		6,0	2,7	7,0	-

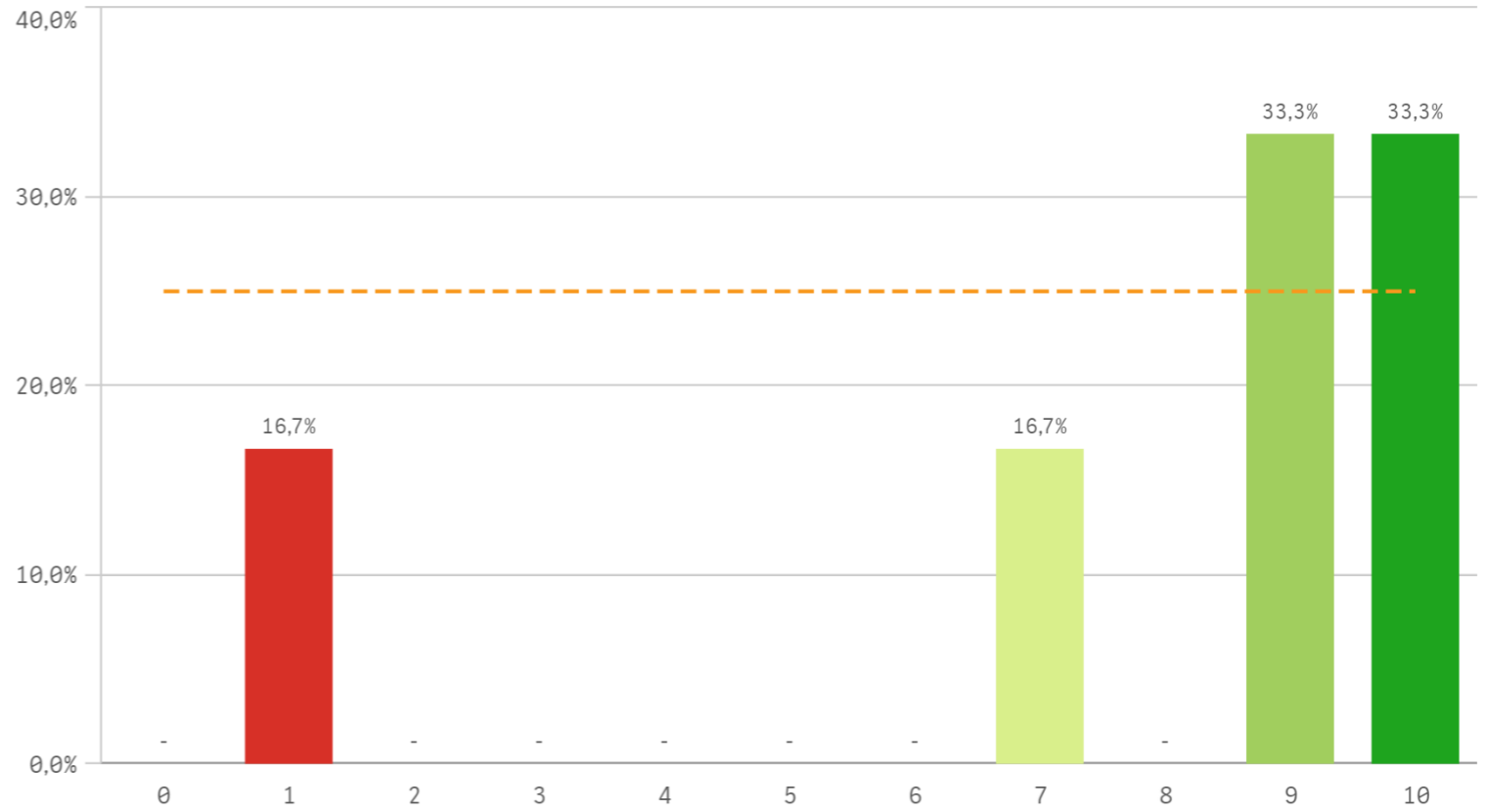
Fortalezas y debilidades



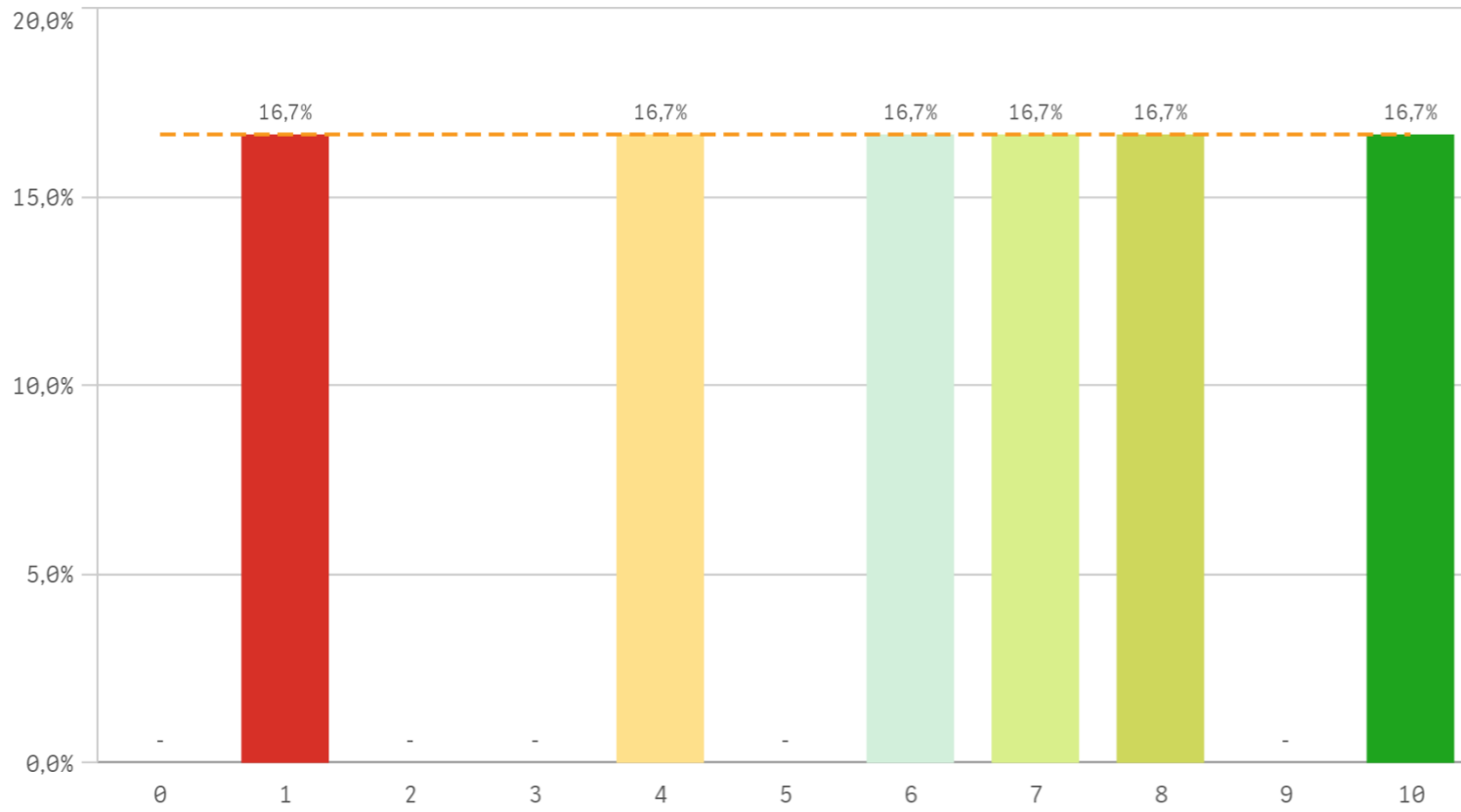
Recursos administrativos suficientes



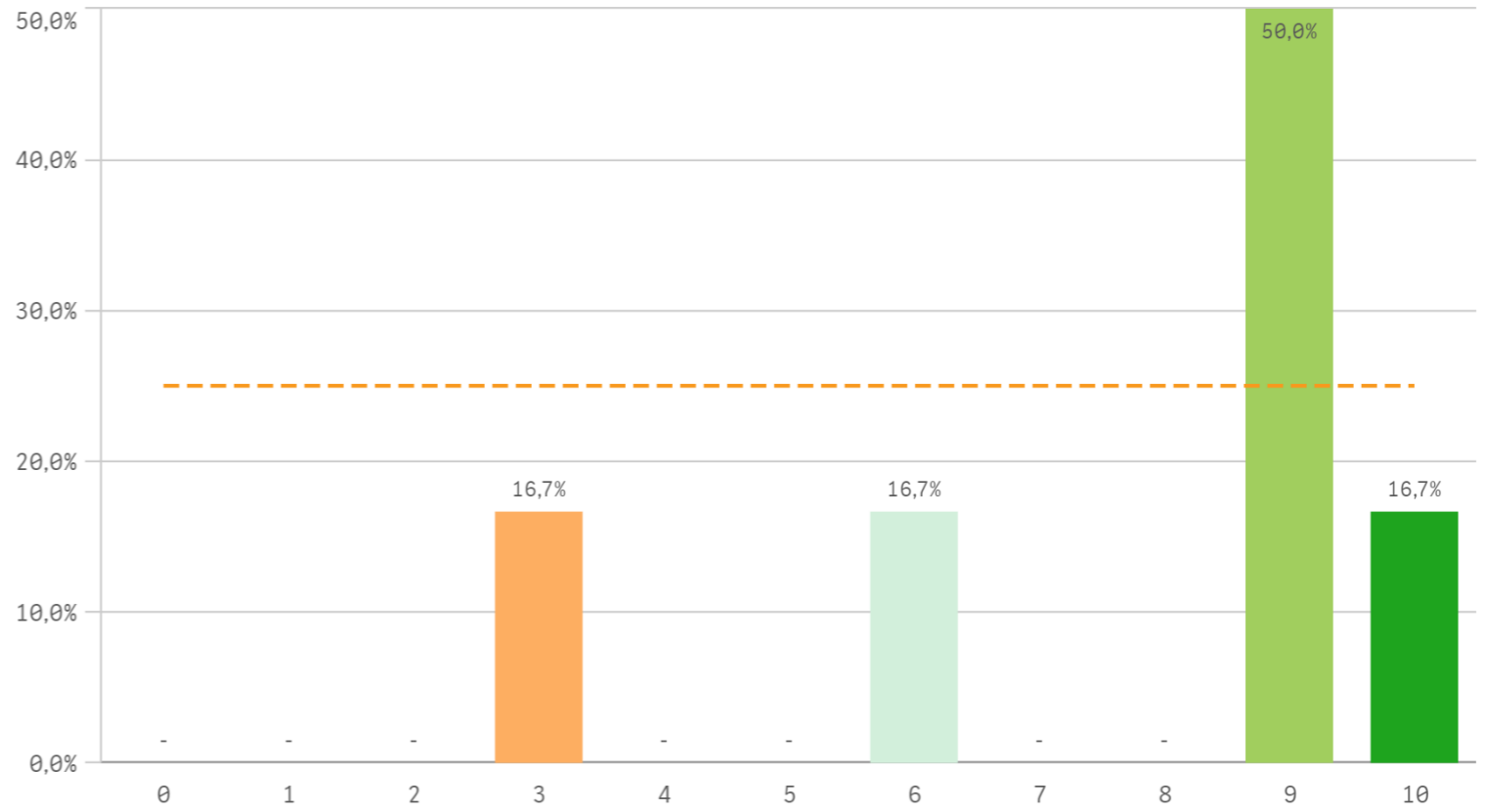
Aulas docencia teorica



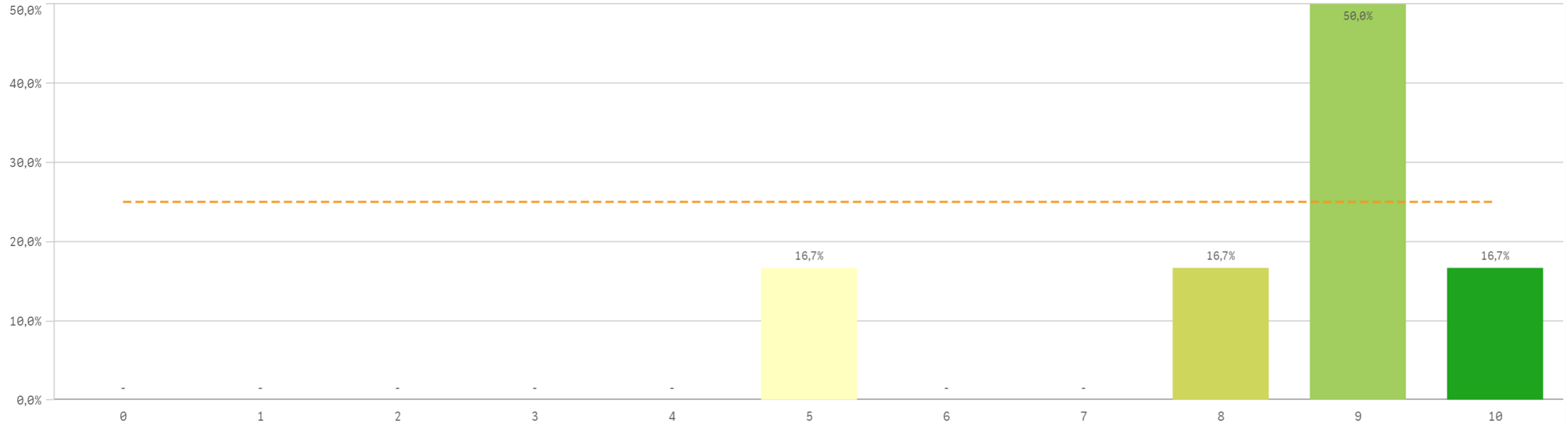
Aulas docencia práctica



Fondos de la biblioteca

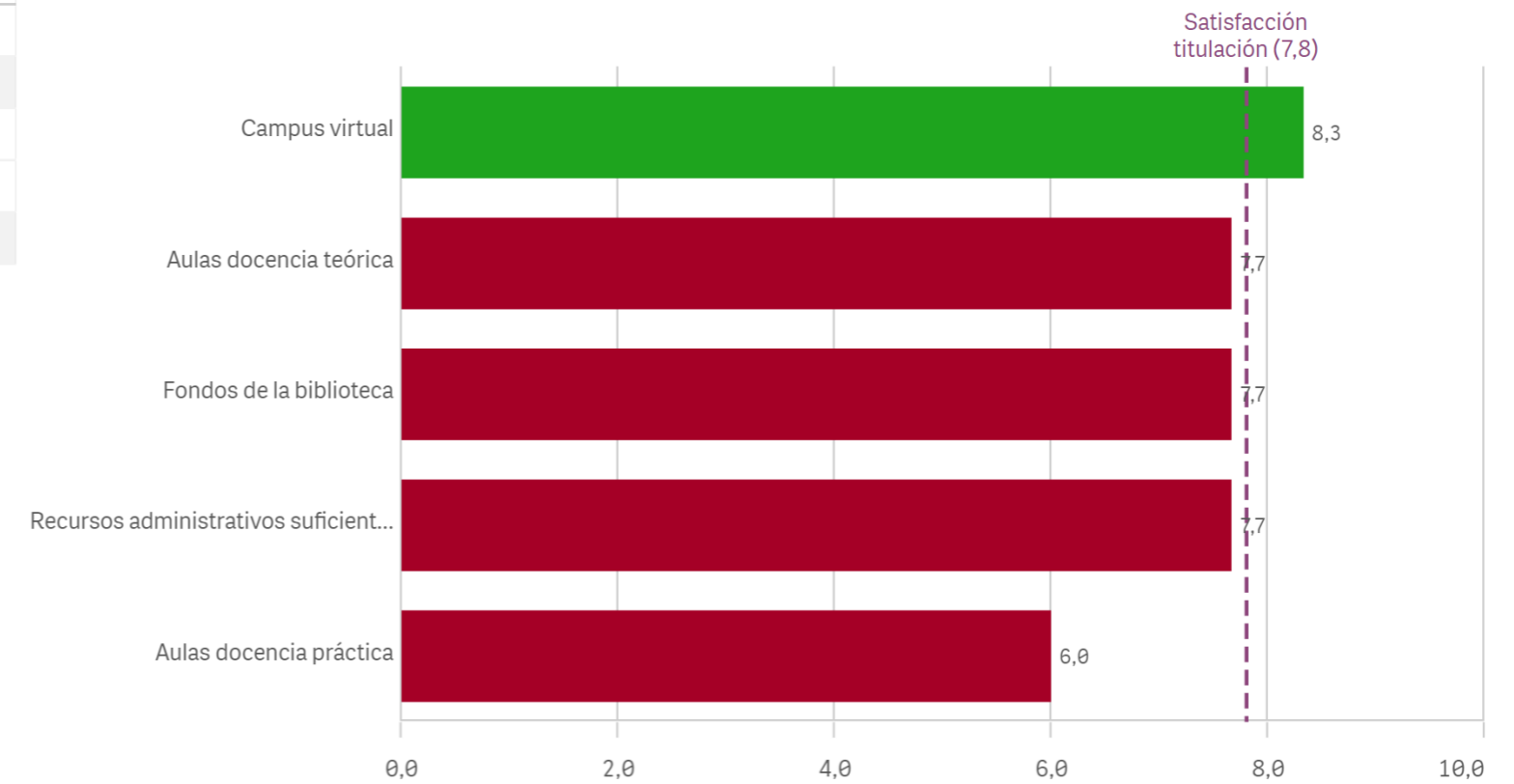


Campus virtual

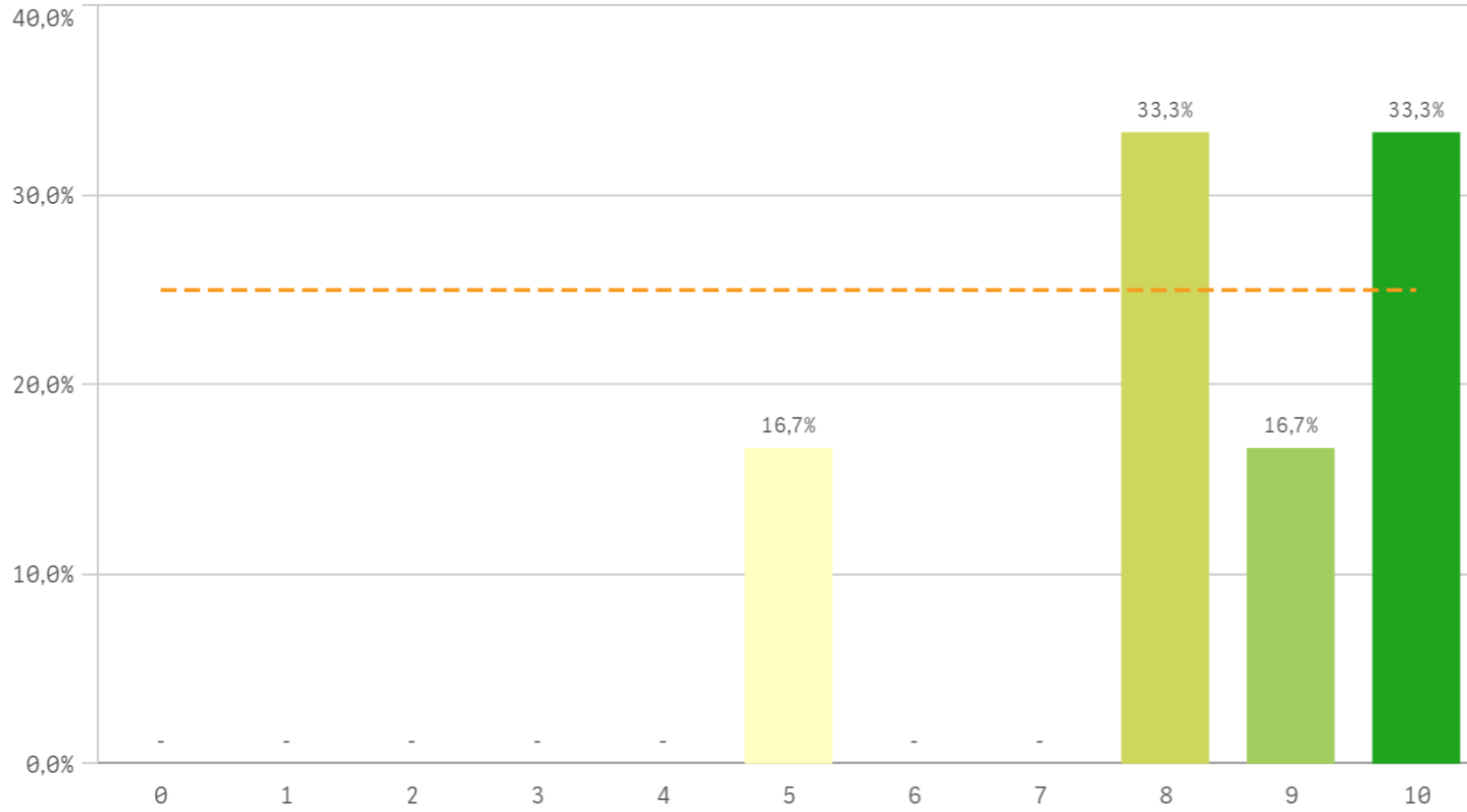


Recursos	Q	Media	Desv típica	Mediana	Moda
Campus virtual		8,3	1,8	9,0	9,0
Aulas docencia teórica		7,7	3,4	9,0	-
Fondos de la biblioteca		7,7	2,7	9,0	9,0
Recursos administrativos suficientes		7,7	2,3	8,5	9,0
Aulas docencia práctica		6,0	3,2	6,5	-

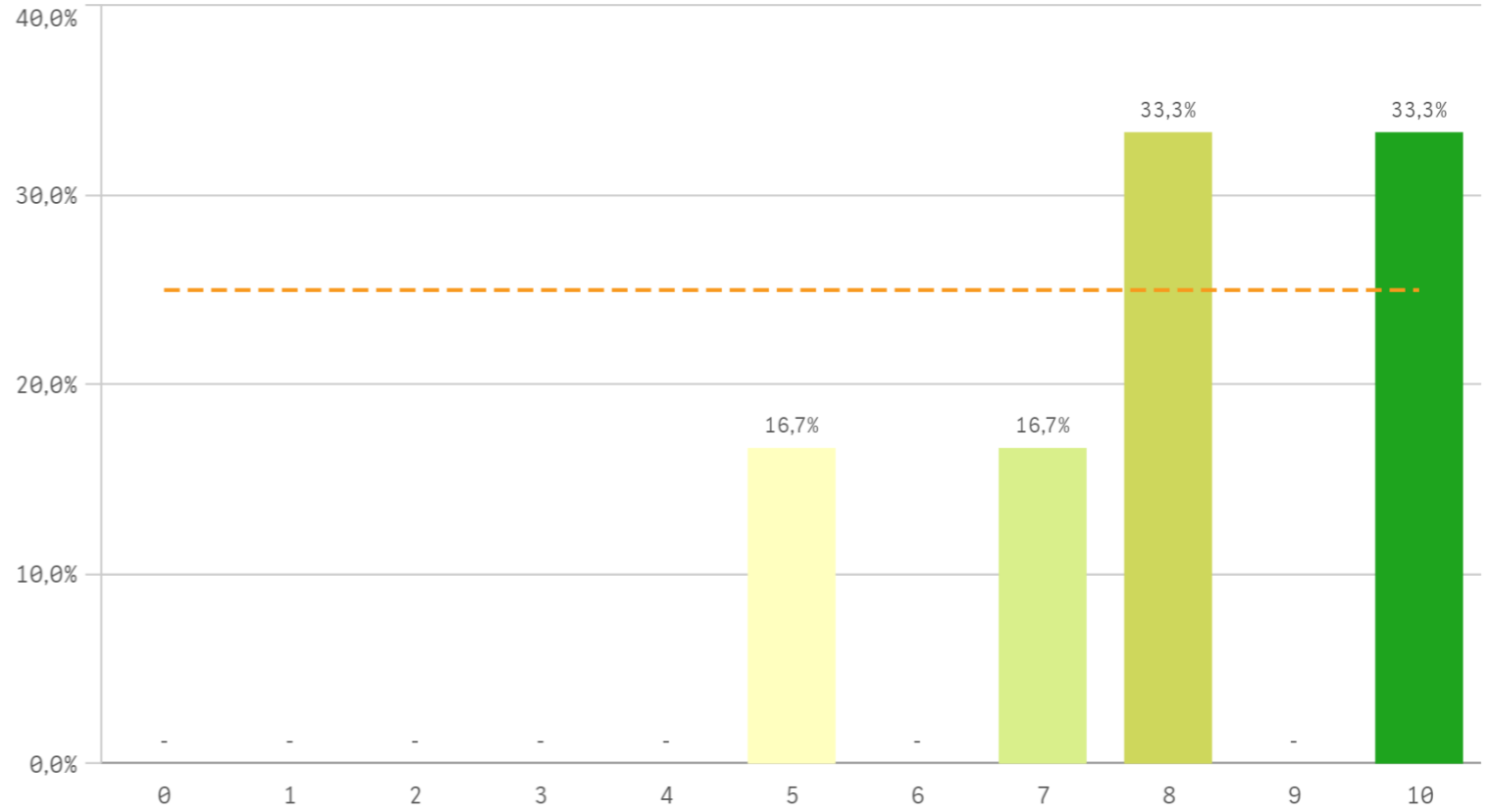
Fortalezas y debilidades



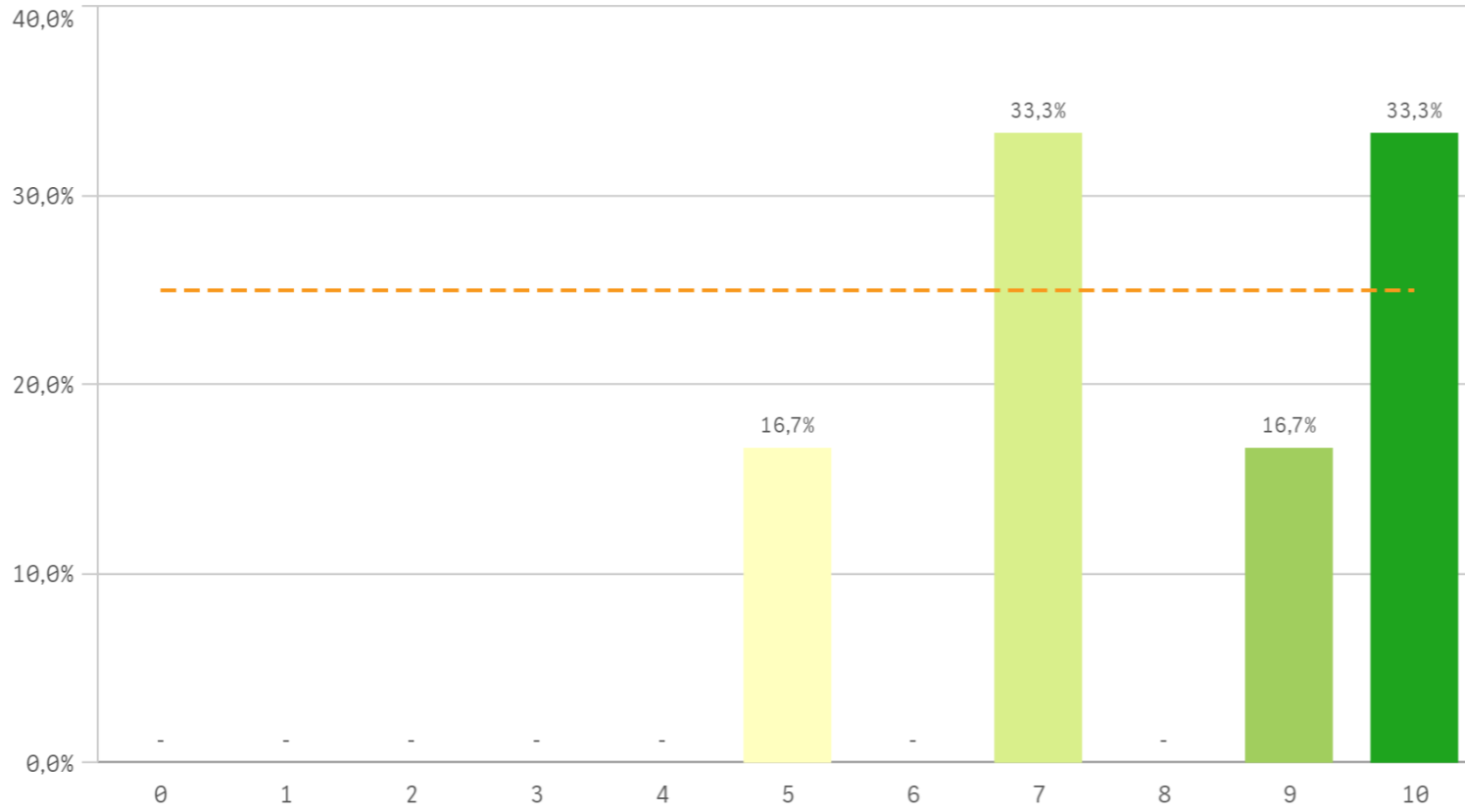
Atención prestada por el PAS



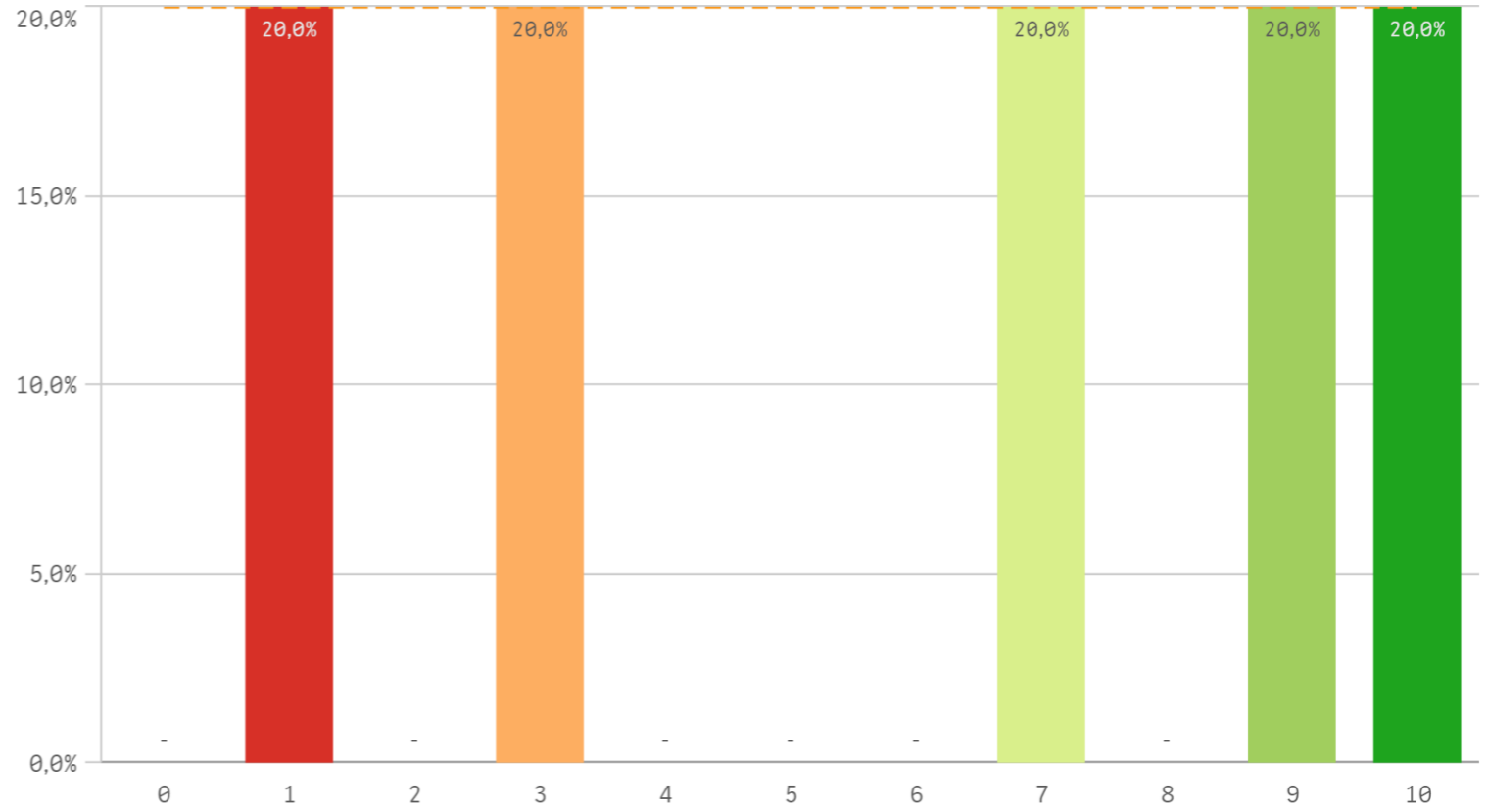
Apoyo técnico y logístico



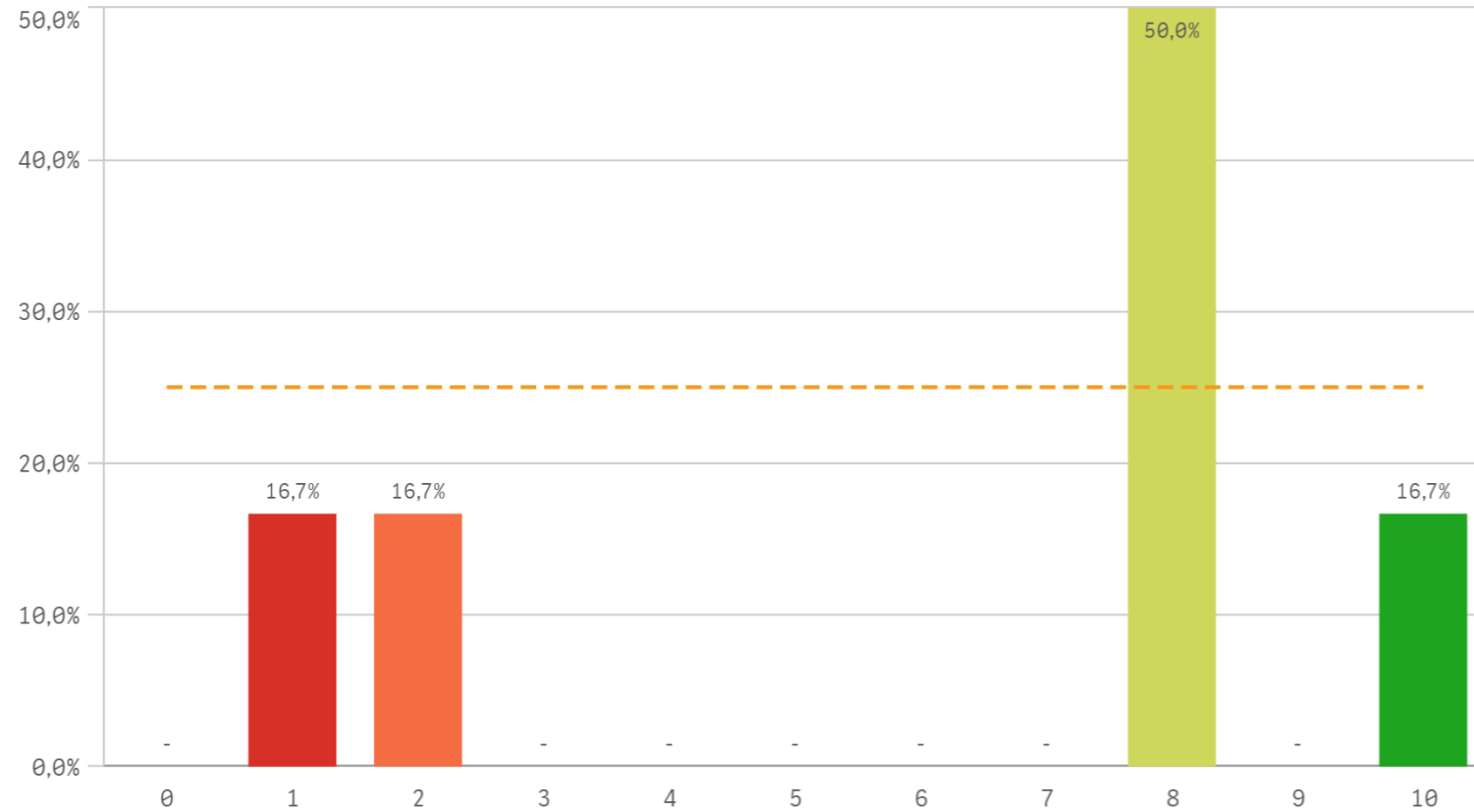
Procesos administrativos de la titulación



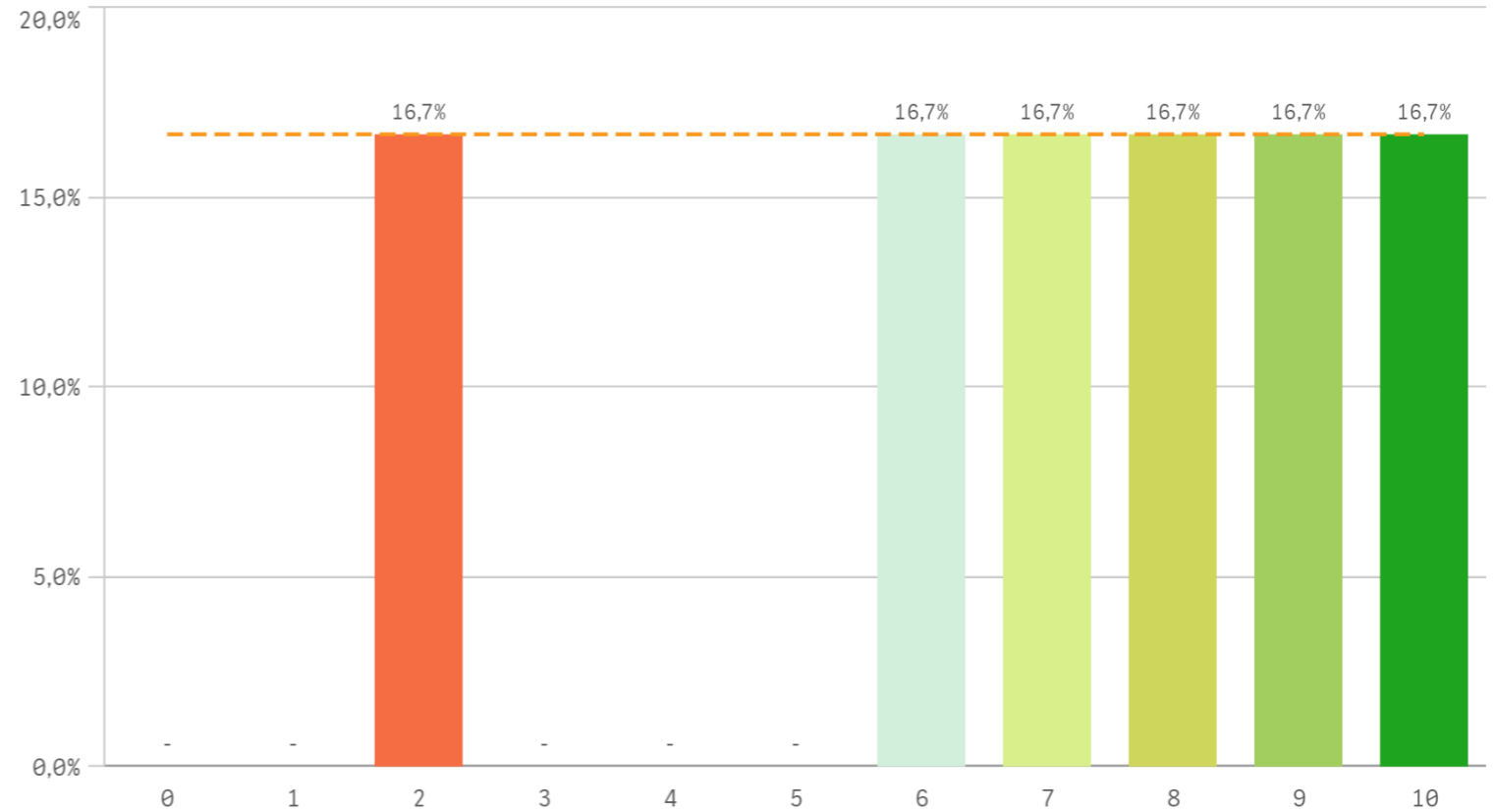
Procesos administrativos comunes



Organización de horarios

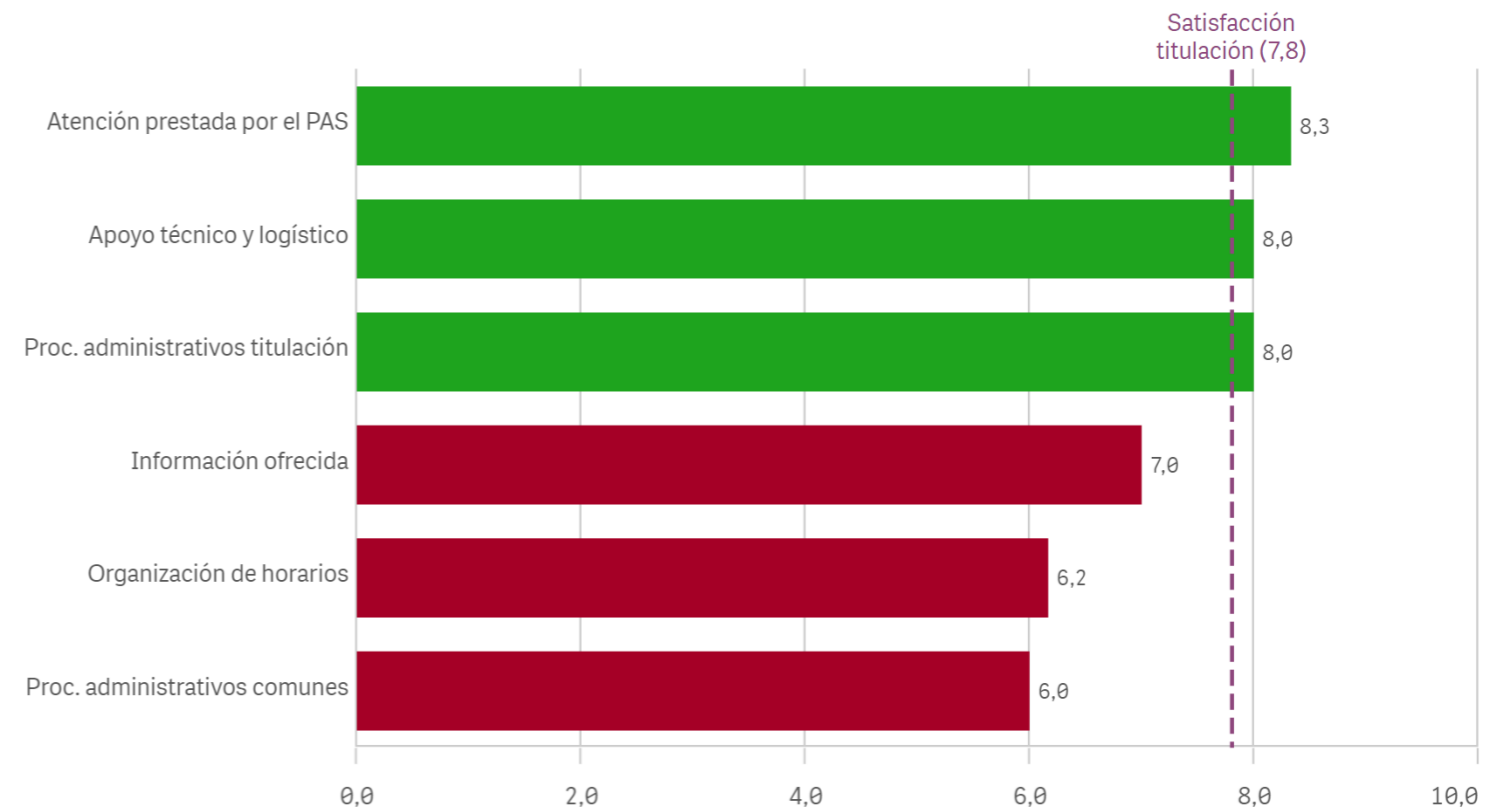


Información ofrecida



Gestión de la titulación	Q	Media	Desv. típica	Mediana	Moda
Atención prestada por el PAS		8,3	1,9	8,5	-
Apoyo técnico y logístico		8,0	1,9	8,0	-
Proc. administrativos titulación		8,0	2,0	8,0	-
Información ofrecida		7,0	2,8	7,5	-
Organización de horarios		6,2	3,7	8,0	8,0
Proc. administrativos comunes		6,0	3,9	7,0	-

Fortalezas y debilidades



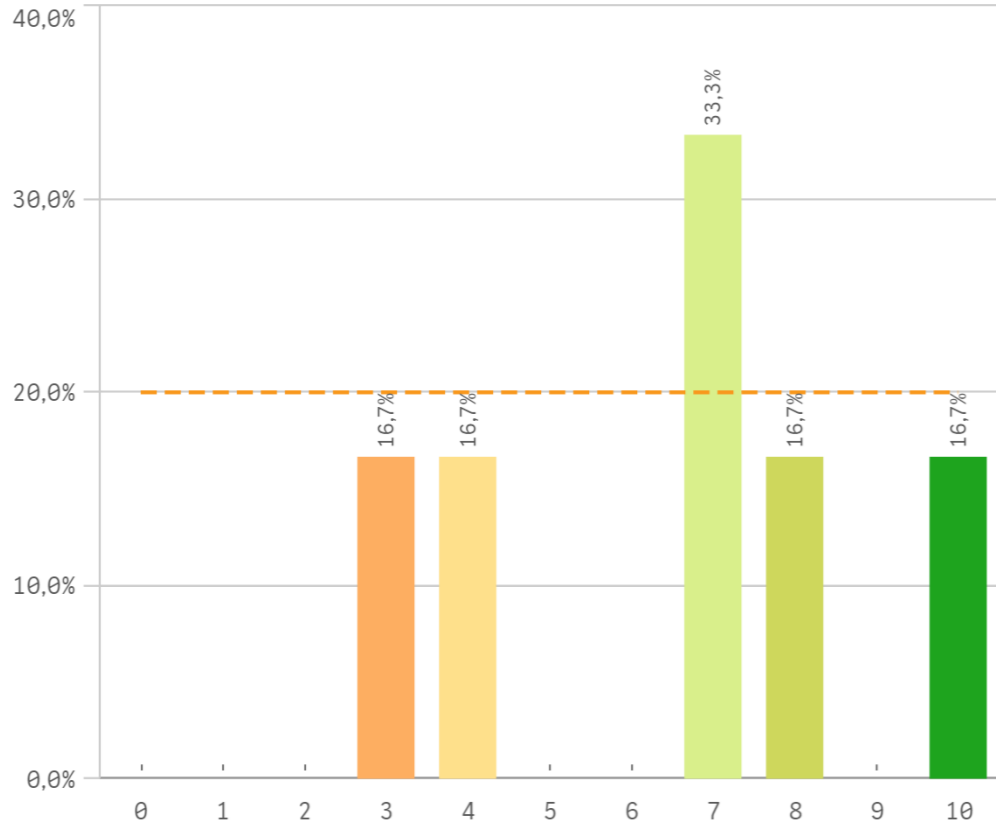
Centro



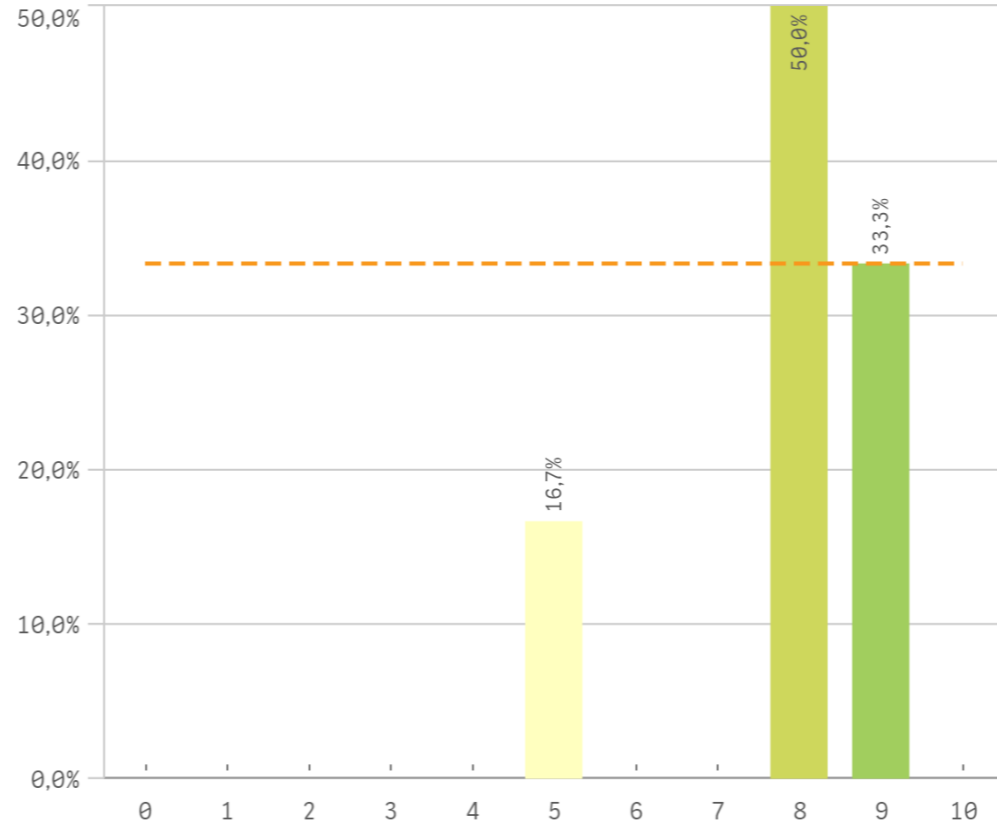
Observaciones



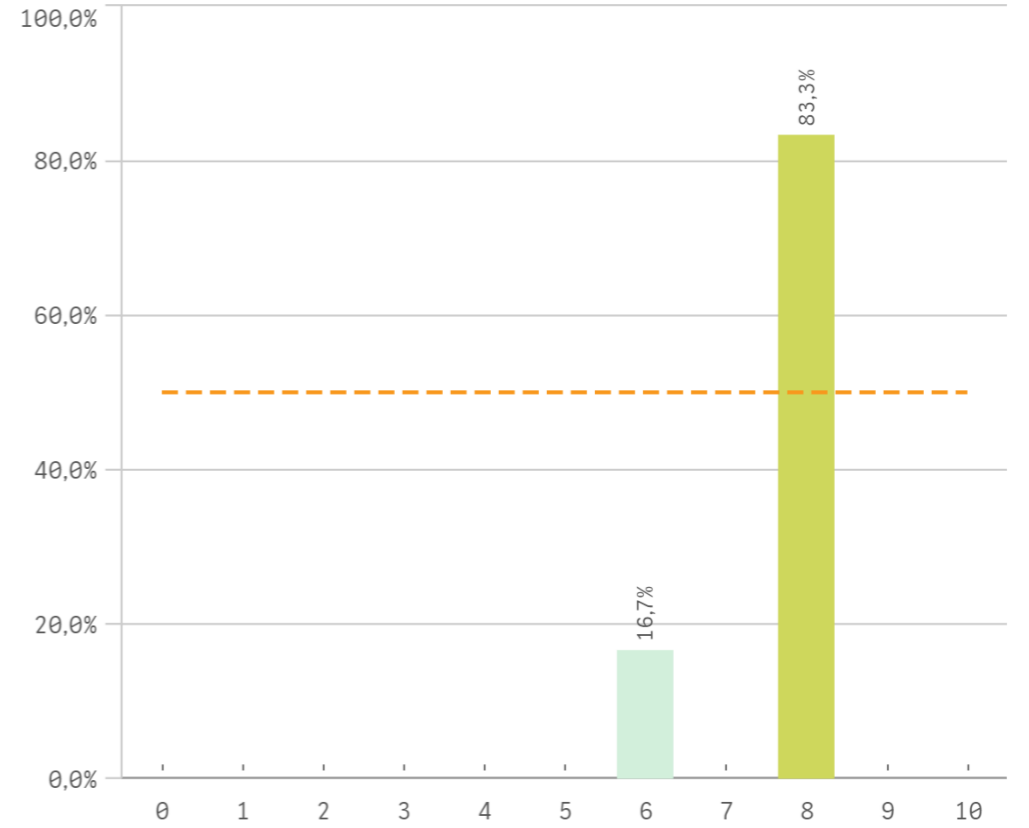
Aprovechamiento de las tutorías



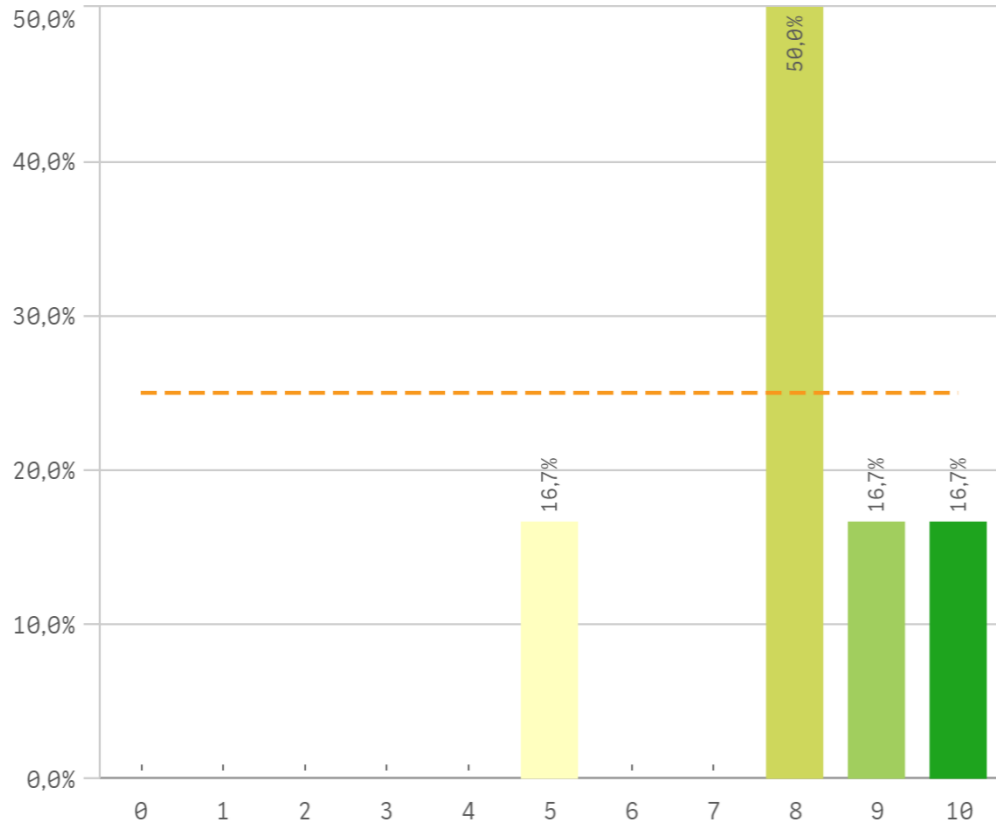
Implicación de los alumnos



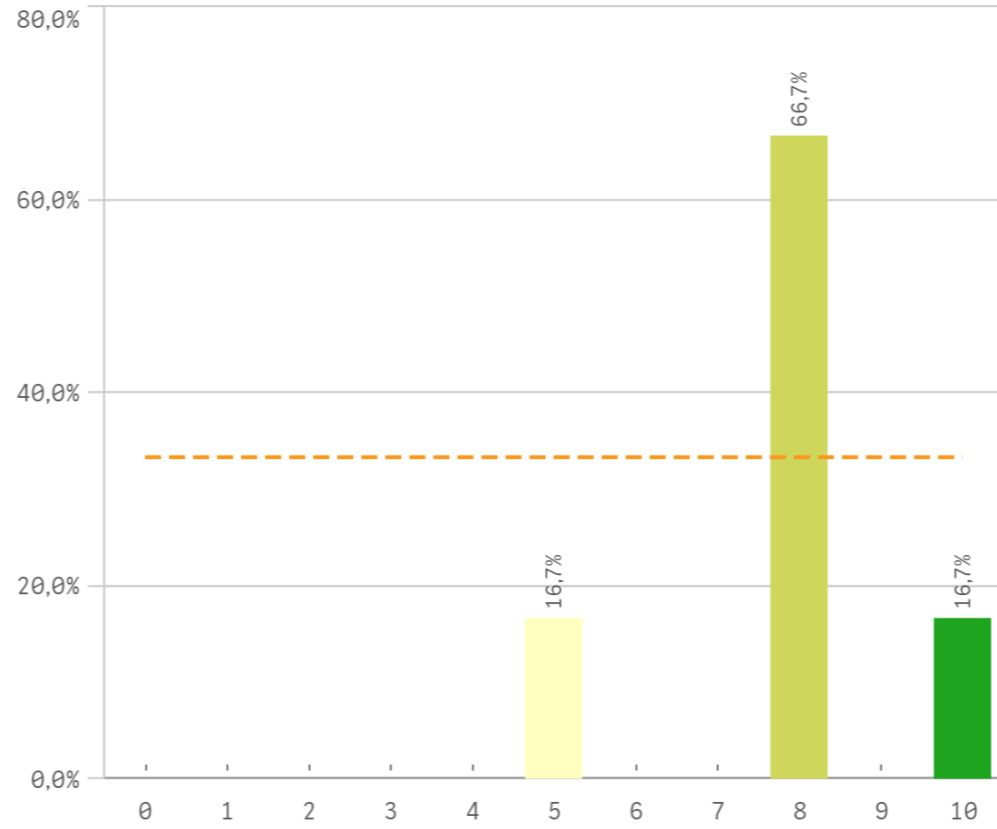
Adquisición de competencias del plan de estudios



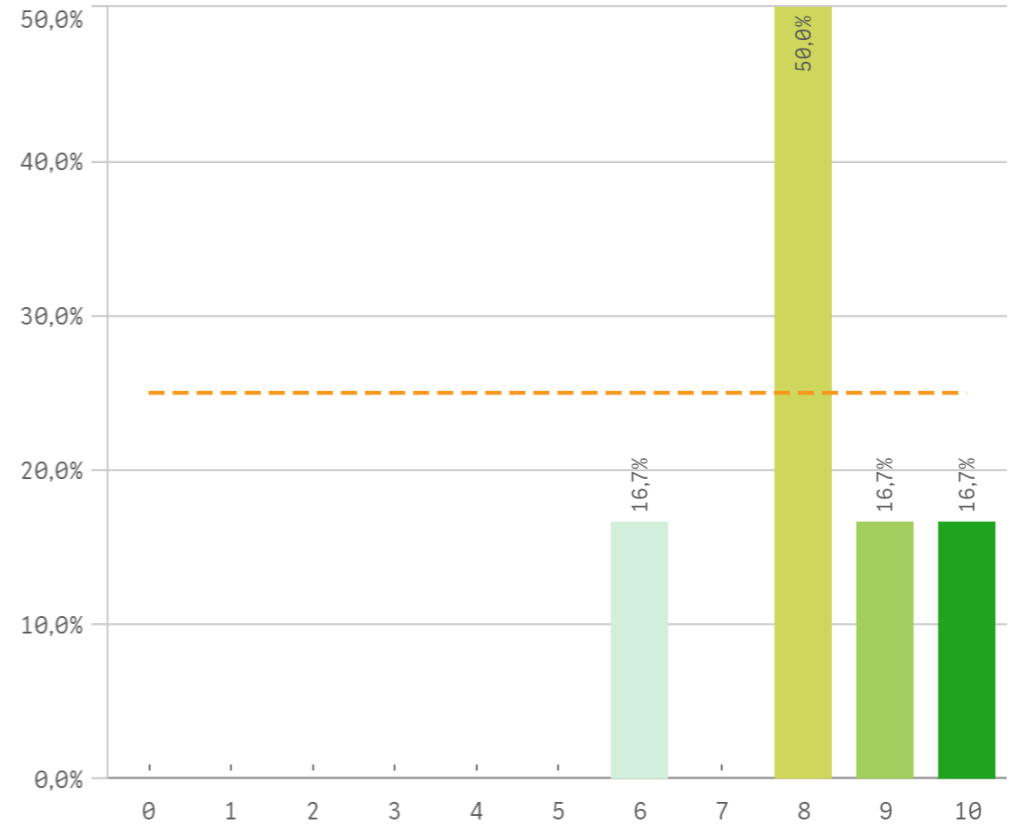
Compromiso del alumnado



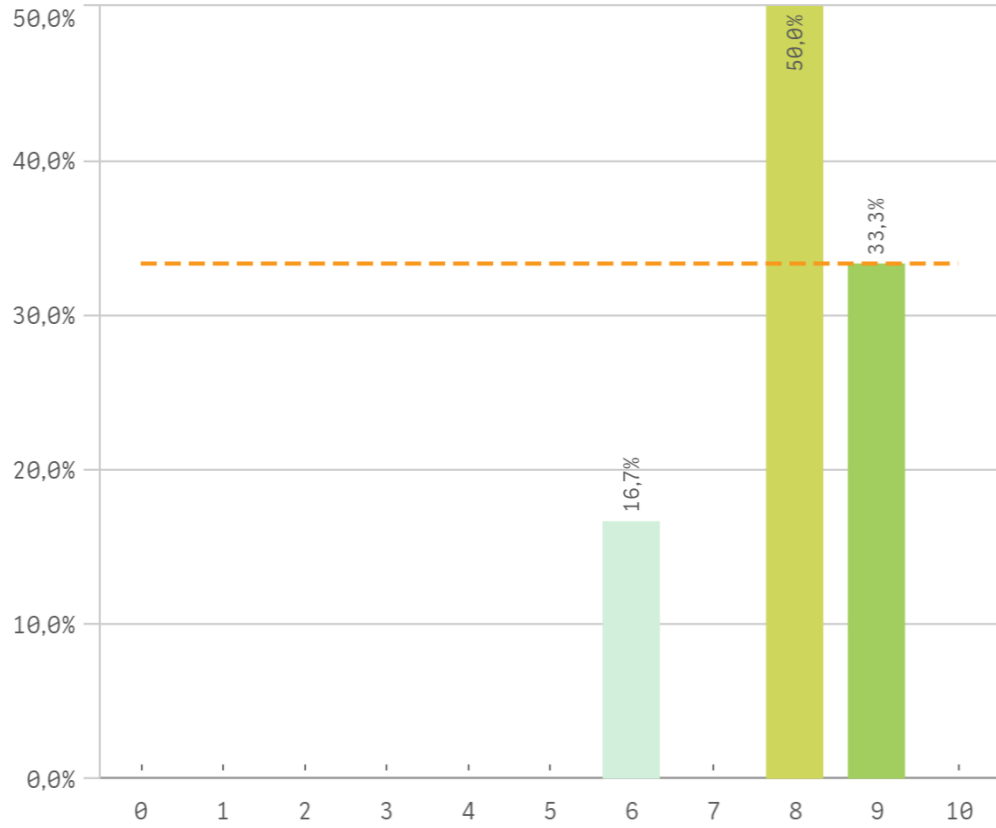
Nivel de trabajo



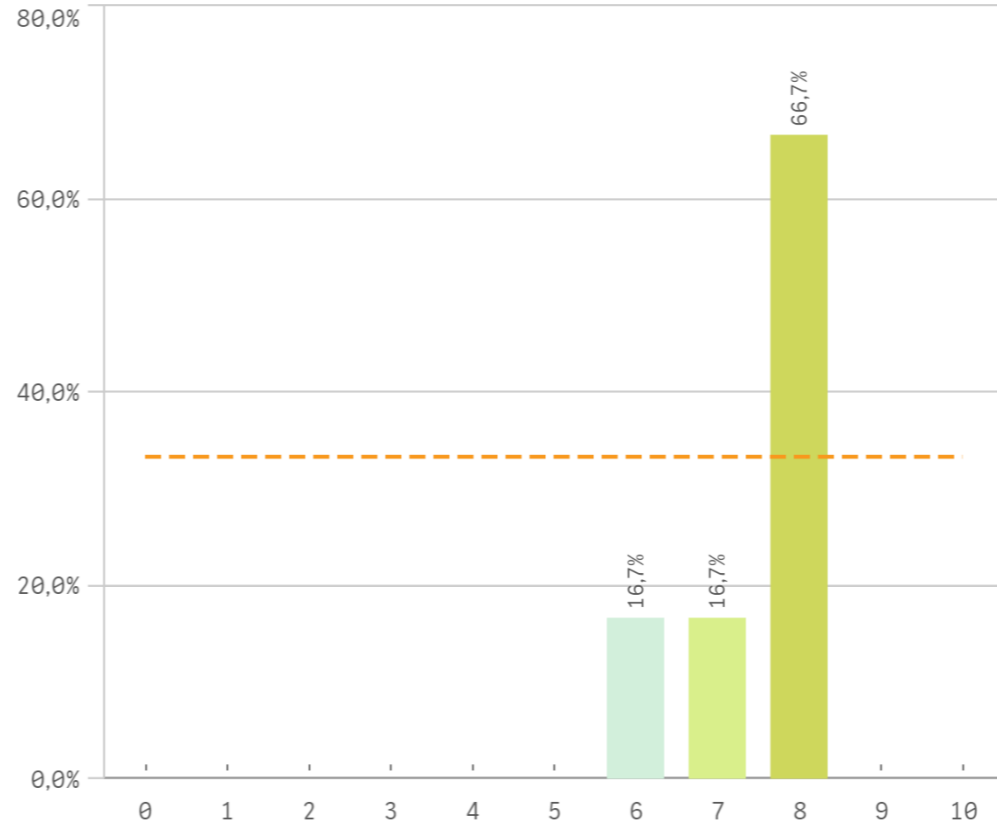
Implicación con la evaluación continua de los alumnos



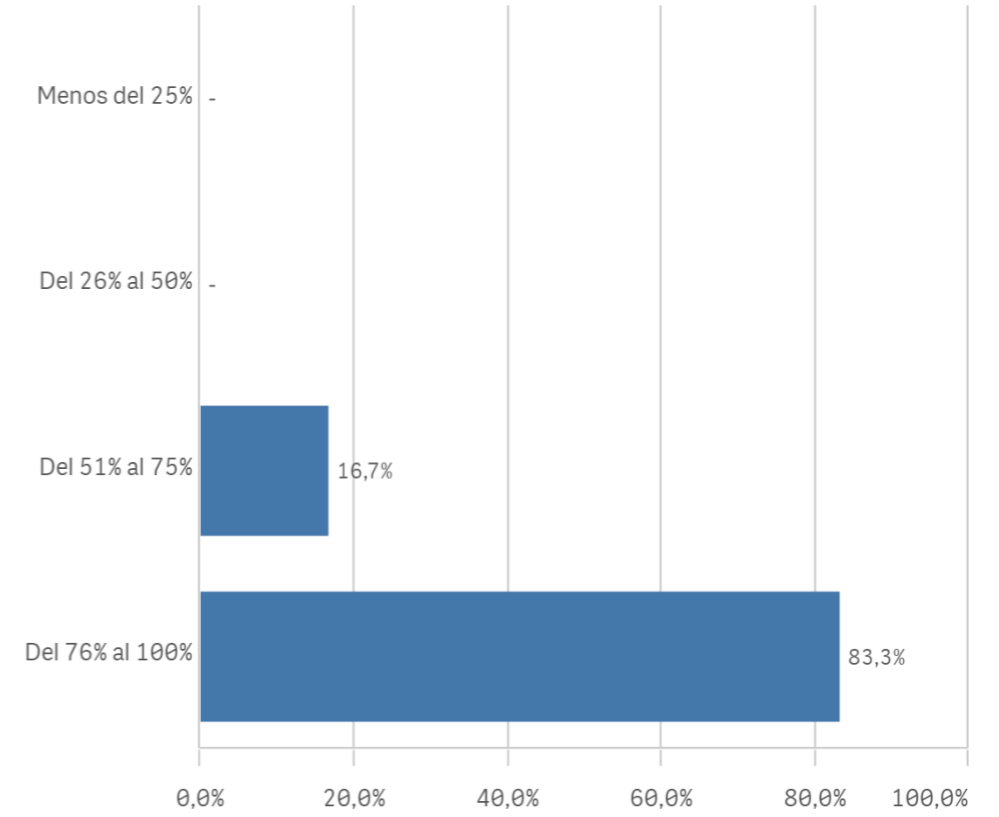
Aprovechamiento de las clases



Satisfacción con los resultados de los alumnos

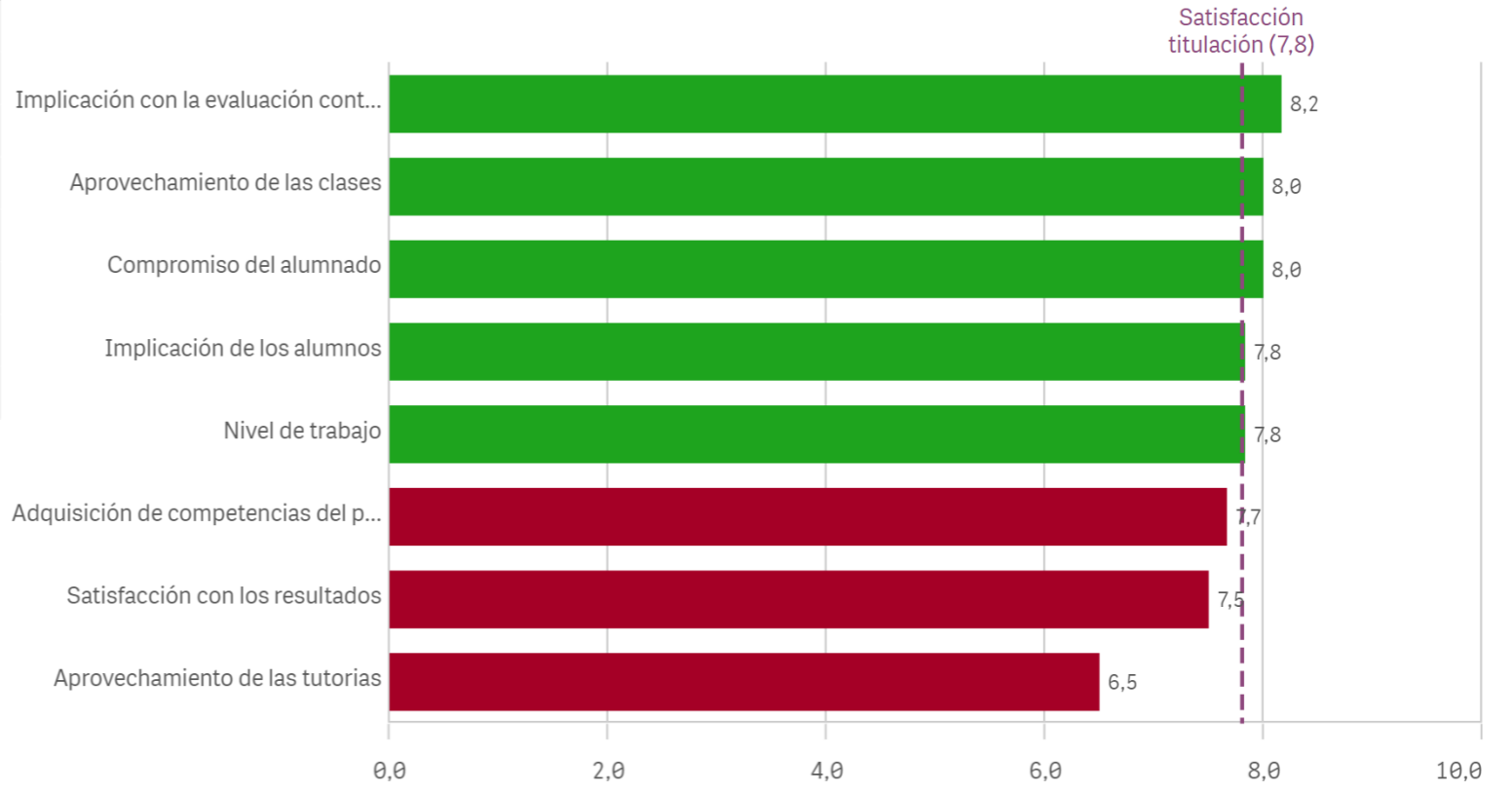


Asistencia de alumnos (%)

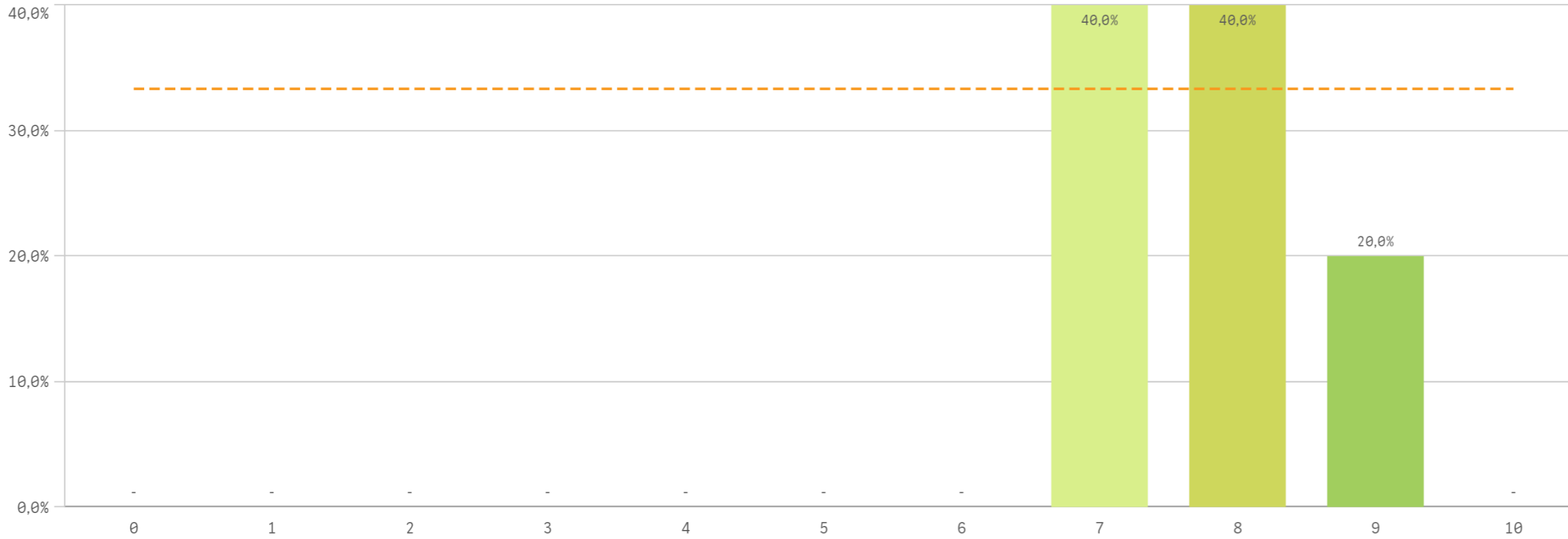


Satisfacción con los alumnos	Q	Media	Desv. típica	Mediana	Moda
Implicación con la evaluación continua		8,2	1,3	8,0	8,0
Aprovechamiento de las clases		8,0	1,1	8,0	8,0
Compromiso del alumnado		8,0	1,7	8,0	8,0
Implicación de los alumnos		7,8	1,5	8,0	8,0
Nivel de trabajo		7,8	1,6	8,0	8,0
Adquisición de competencias del plan de estudios		7,7	0,8	8,0	8,0
Satisfacción con los resultados		7,5	0,8	8,0	8,0
Aprovechamiento de las tutorías		6,5	2,6	7,0	7,0

Fortalezas y debilidades



Satisfacción de la titulación



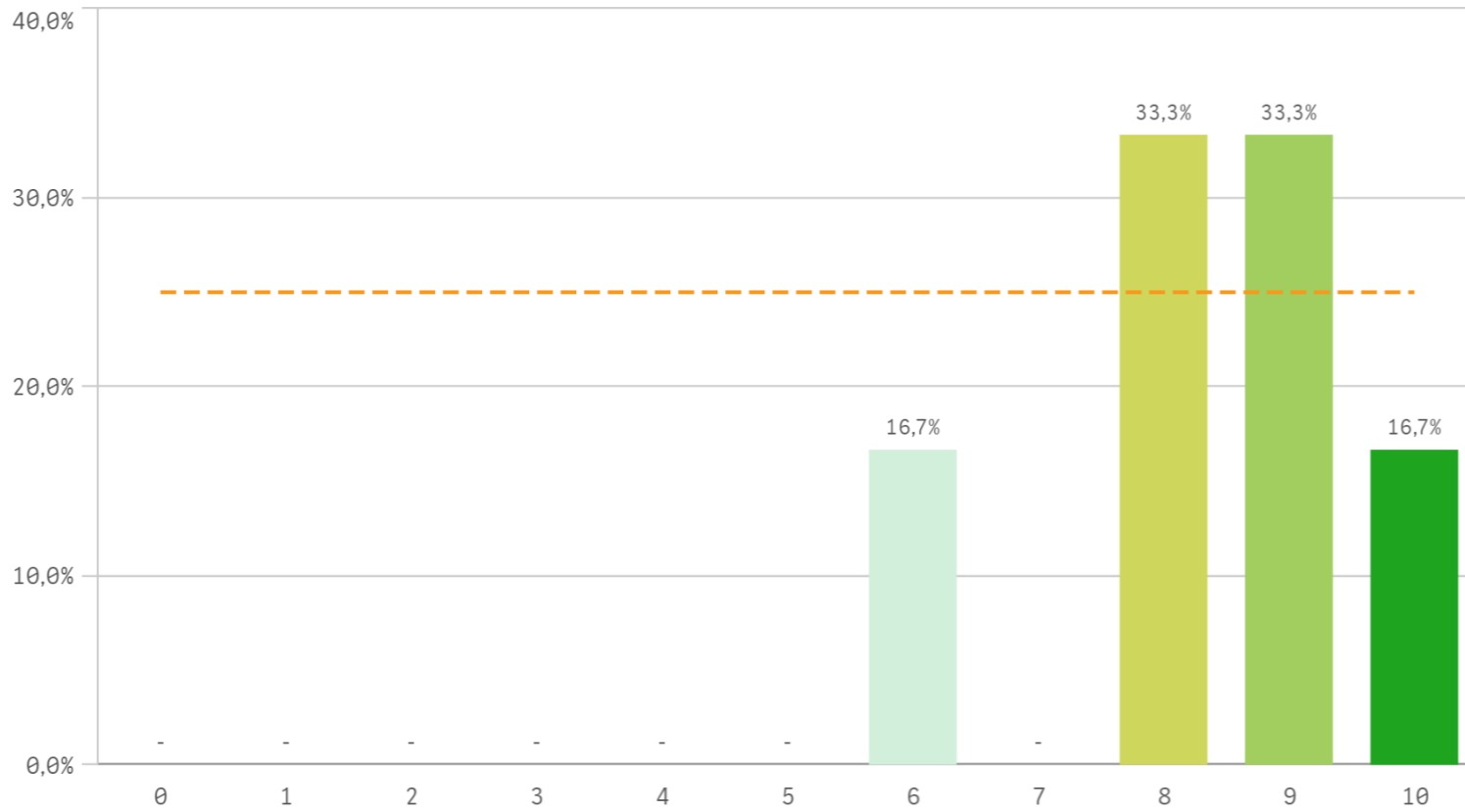
Media
7,8

Desviación Típica
0,8

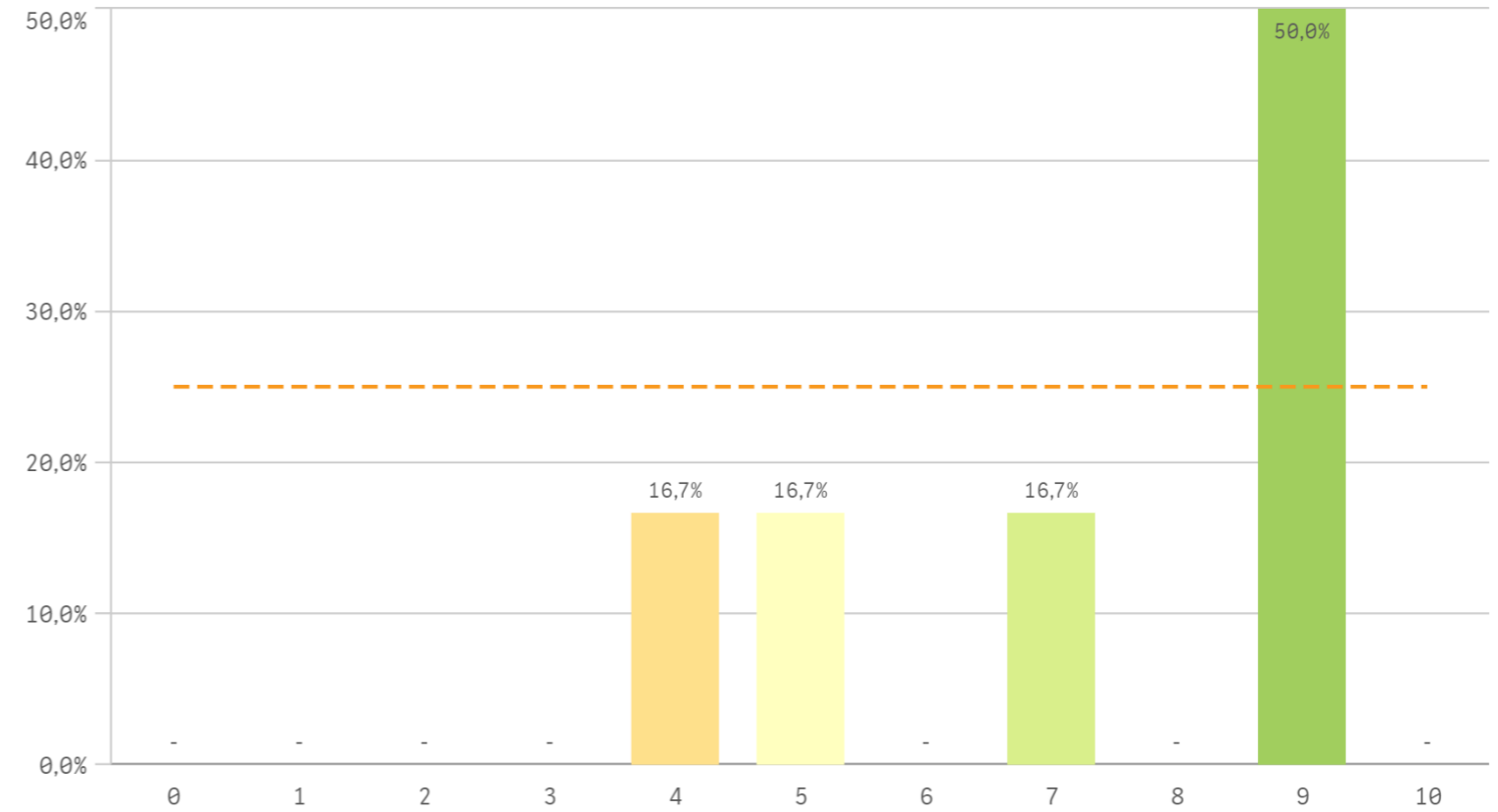
Mediana
8,0

Moda
-

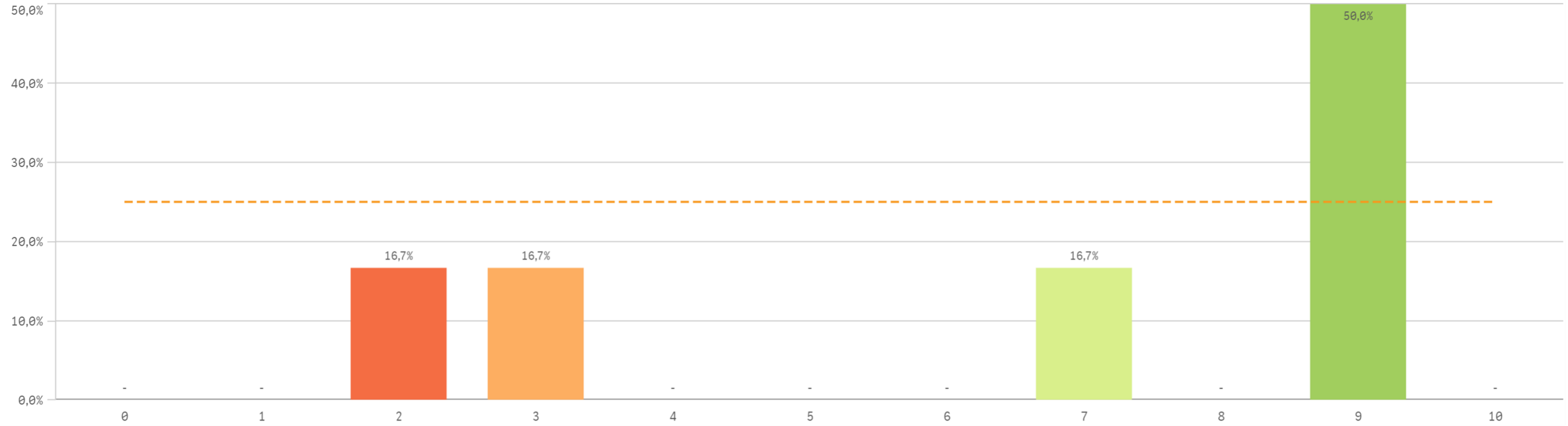
Satisfacción con la actividad docente de la titulación



Satisfacción de la UCM

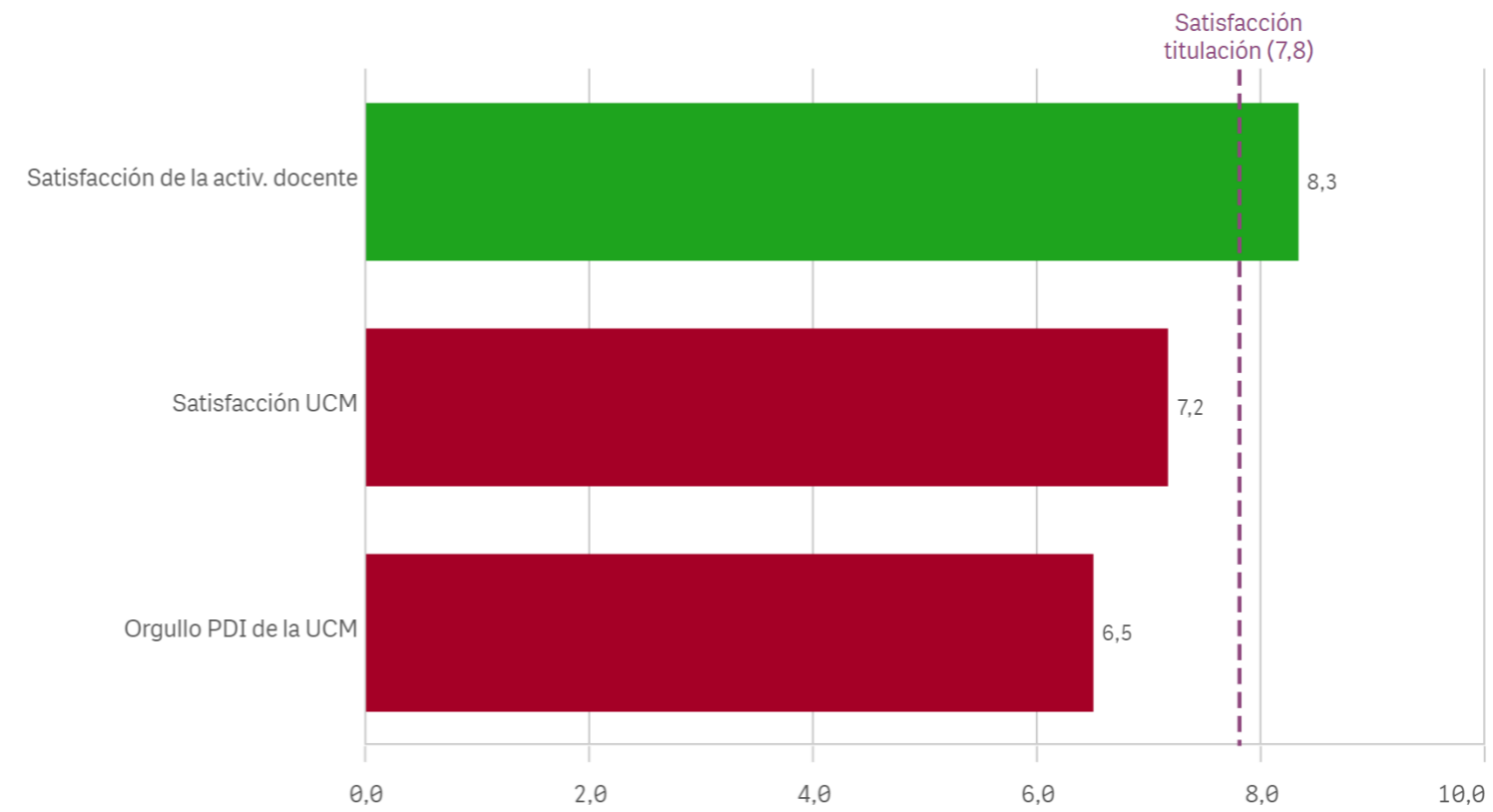


Orgullo ser PDI de la UCM

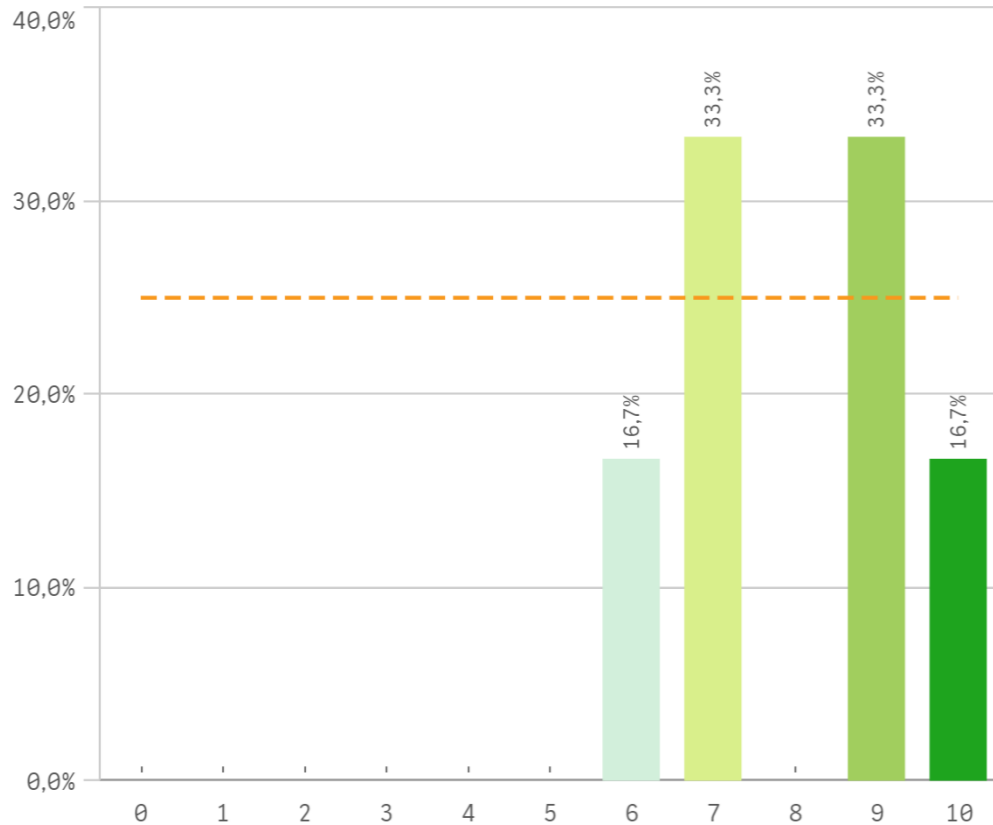


Satisfacción de la titulación	Q	Media	Desv. típica	Mediana	Moda
Satisfacción de la activ. docente		8,3	1,4	8,5	-
Satisfacción UCM		7,2	2,2	8,0	9,0
Orgullo PDI de la UCM		6,5	3,2	8,0	9,0

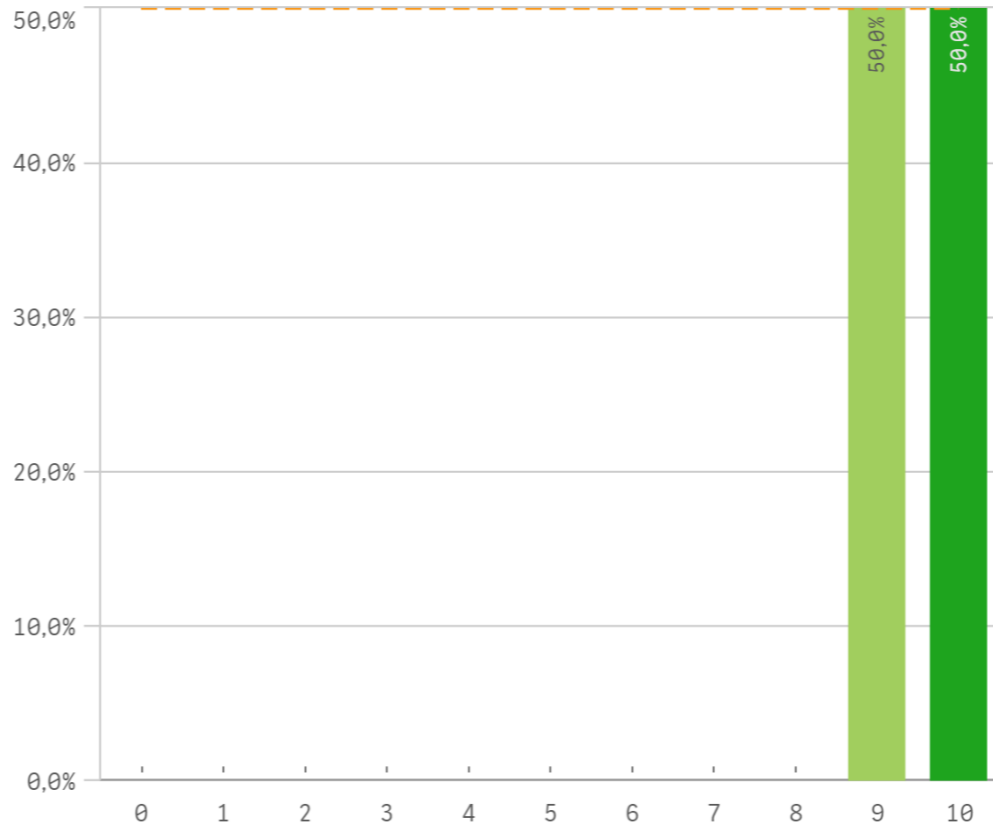
Fortalezas y debilidades



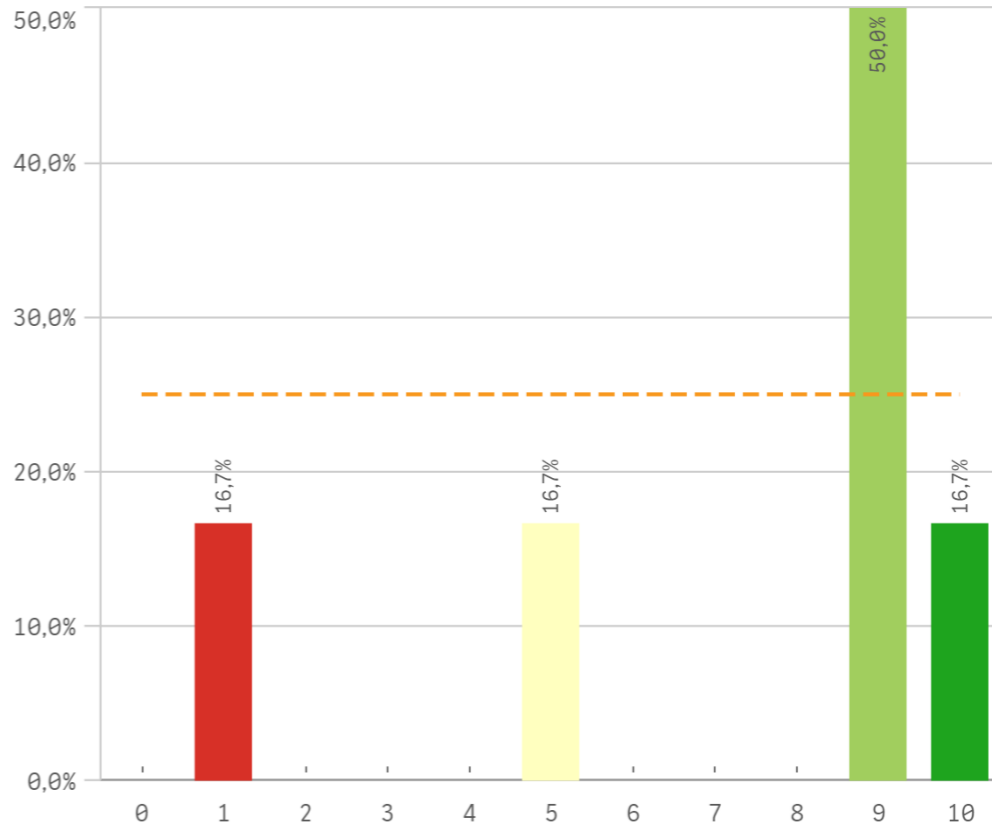
Repetir docencia en la titulación (fidelidad)



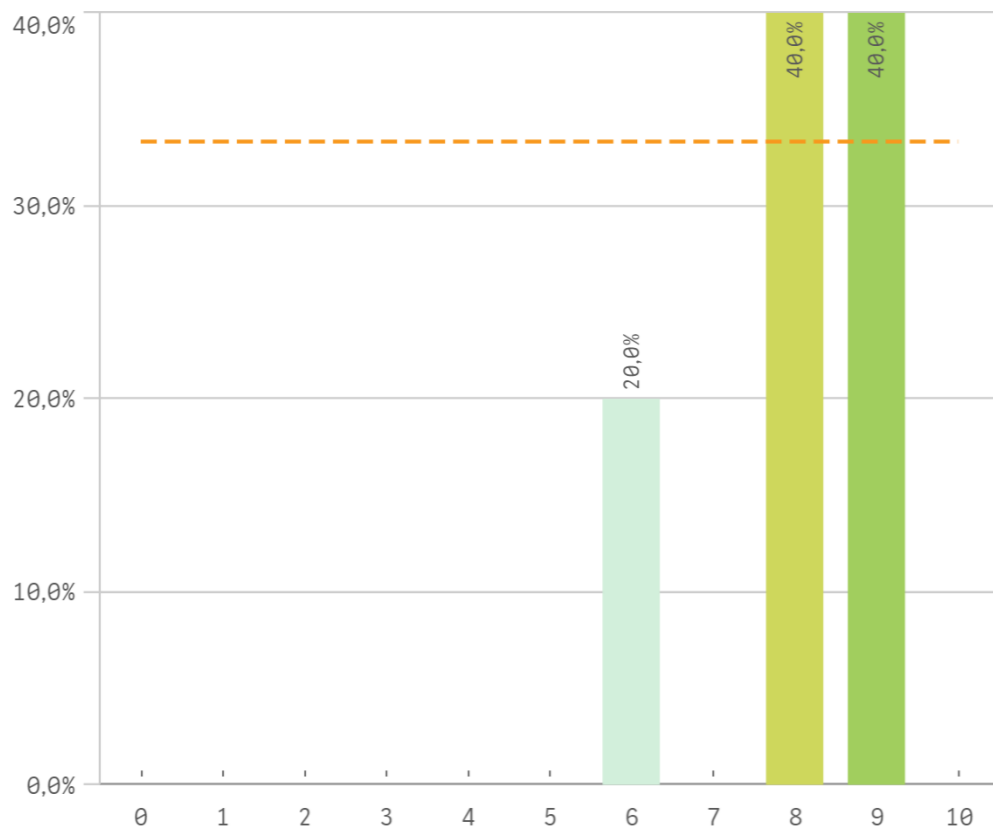
Repetir PDI (fidelidad)



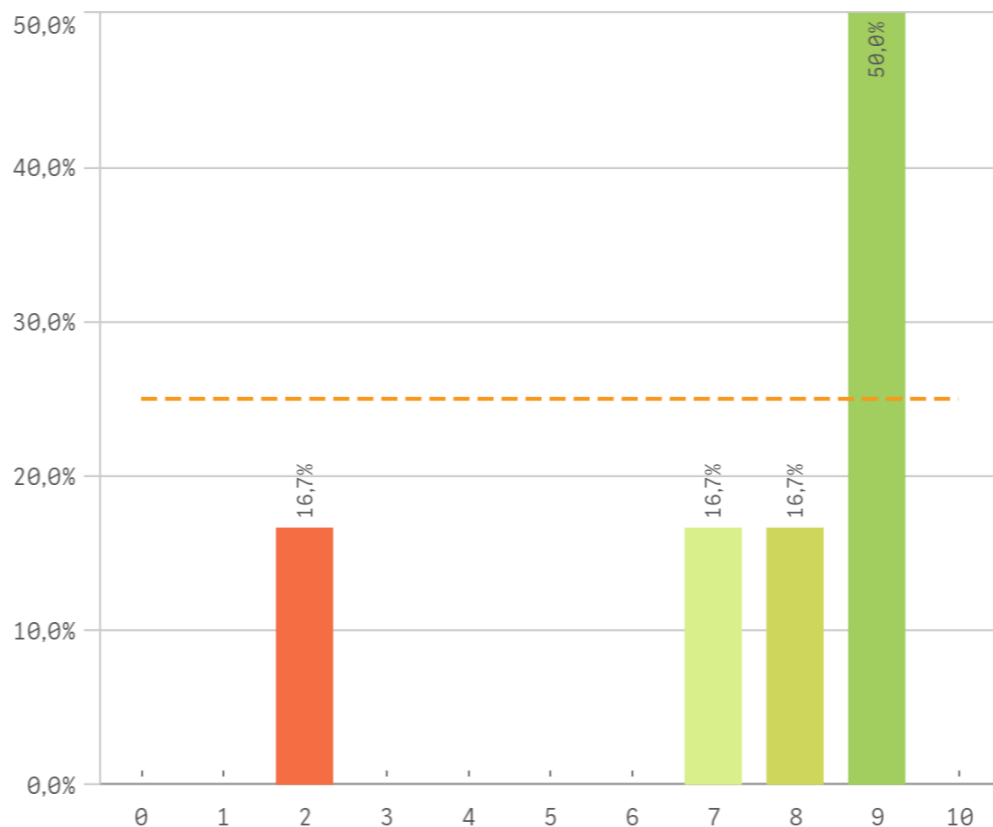
Repetir PDI en la UCM (fidelidad)



Recomendar titulación (preinscripción)



Recomendar estudiar en la UCM (preinscripción)

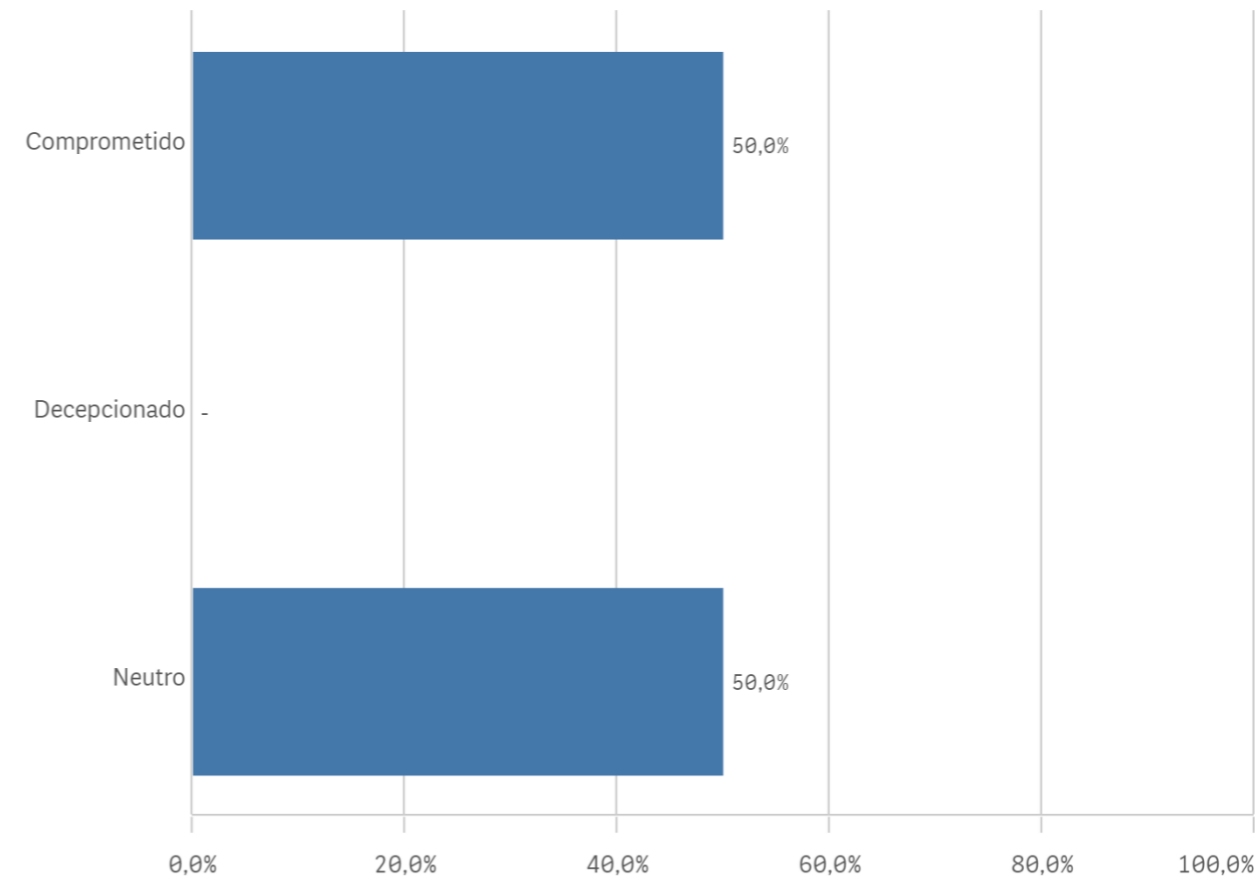
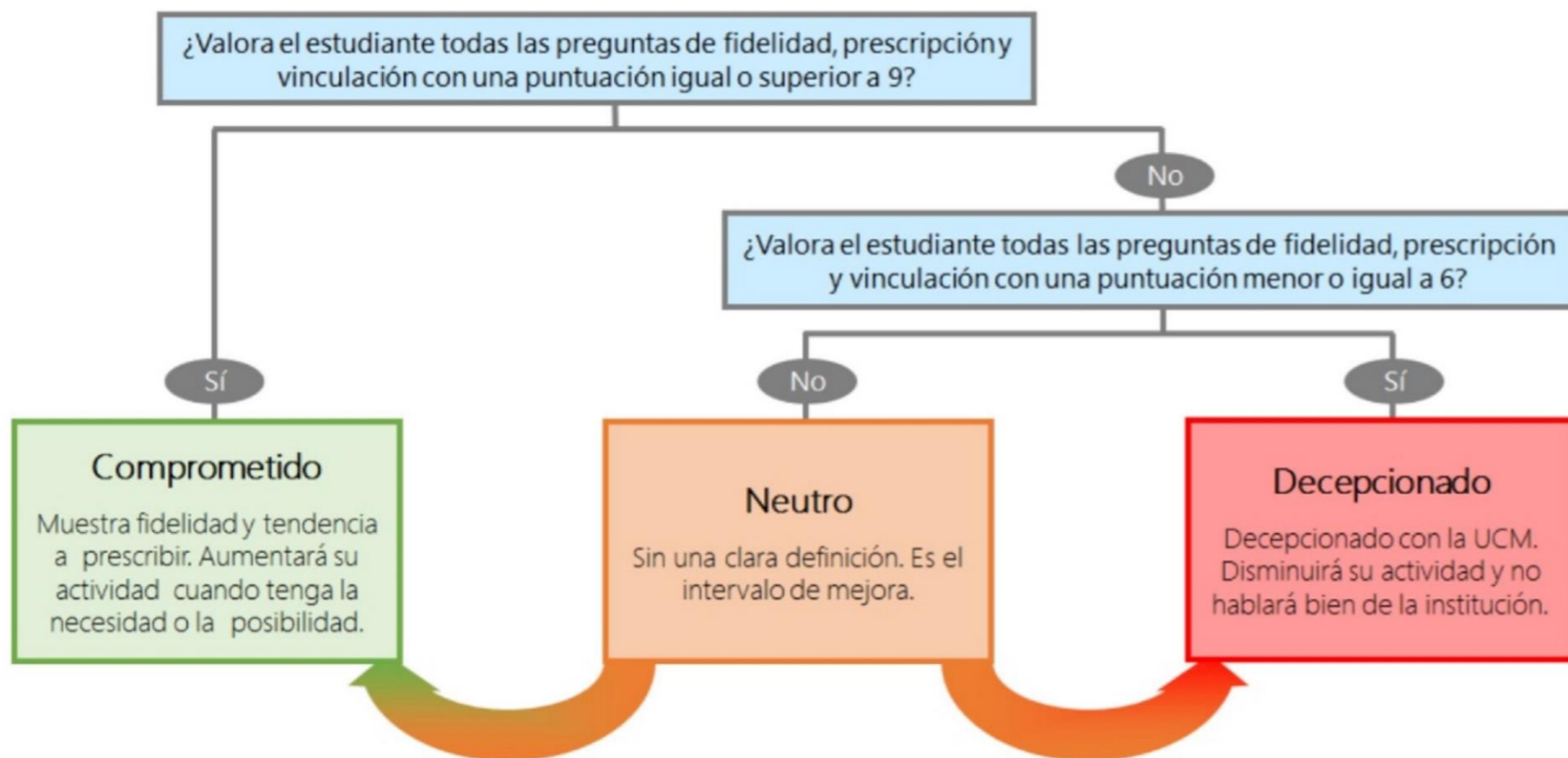


Compromiso	Media	Desv. típica	Medi...	Moda
Repetir PDI	9,5	0,5	9,5	-
Recomendar titulación	8,0	1,2	8,0	-
Repetir docencia en la titulación	8,0	1,5	8,0	-
Recomendar estudiar en la UCM	7,3	2,7	8,5	9,0
Repetir PDI en la UCM	7,2	3,5	9,0	9,0

Construcción y significado del valor "compromiso":

- * Estudiante comprometido: valora con 9 o más puntos todas las preguntas de fidelidad, prescripción y vinculación.
- * Estudiante neutro: la puntuación que otorga a todas las preguntas de fidelidad, prescripción y vinculación están entre 6 y 9.
- * Estudiante decepcionado: valora con 6 o menos puntos todas las preguntas de fidelidad, prescripción y vinculación.

ESQUEMA



Encuestas de Satisfacción del PDI

CURSO: 2022-23

FACULTAD DE CIENCIAS FÍSICAS

TITULACIÓN: MÁSTER EN ENERGÍA

Aspectos de la titulación	Q	Media
Formación académica		9,2
Importancia en la sociedad		9,2
Cumplimiento del programa		8,8
Integración teoría/práctica		8,8
Objetivos claros		8,7
Calificaciones en tiempo adecuado		8,4
Prácticas externas		8,2
Número de alumnos por aula		8,0
Plan de estudios adecuado		8,0
Nivel de dificultad apropiada		7,8
Relación calidad/precio		6,8
Orientación internacional		6,4
Coordinación de la titulación		6,0

Recursos	Q	Media	Compromiso	Q	Media
Campus virtual		8,3	Repetir PDI		9,5
Aulas docencia teórica		7,7	Recomendar titulación		8,0
Fondos de la biblioteca		7,7	Repetir docencia en la titulación		8,0
Recursos administrativos suficientes		7,7	Recomendar estudiar en la UCM		7,3
Aulas docencia práctica		6,0	Repetir PDI en la UCM		7,2

Satisfacción con los alumnos	Q	Media
Implicación con la evaluación continua		8,2
Aprovechamiento de las clases		8,0
Compromiso del alumnado		8,0
Implicación de los alumnos		7,8
Nivel de trabajo		7,8
Adquisición de competencias del plan de estudios		7,7
Satisfacción con los resultados		7,5
Aprovechamiento de las tutorías		6,5

Gestión de la titulación	Q	Media
Atención prestada por el PAS		8,3
Apoyo técnico y logístico		8,0
Proc. administrativos titulación		8,0
Información ofrecida		7,0
Organización de horarios		6,2
Proc. administrativos comunes		6,0

Satisfacción de la titulación	Q	Media
Satisfacción de la activ. docente		8,3
Satisfacción UCM		7,2
Orgullo PDI de la UCM		6,5