



OFICINA para la CALIDAD

Vicerrectorado de Calidad

UNIVERSIDAD COMPLUTENSE DE MADRID

Grado-Máster



Encuestas de Satisfacción

PDI



UNIVERSIDAD
COMPLUTENSE
MADRID

Curso 2021-2022

MÁSTER EN ENERGÍA



CURSO: 2021-22

OFICINA para la CALIDAD

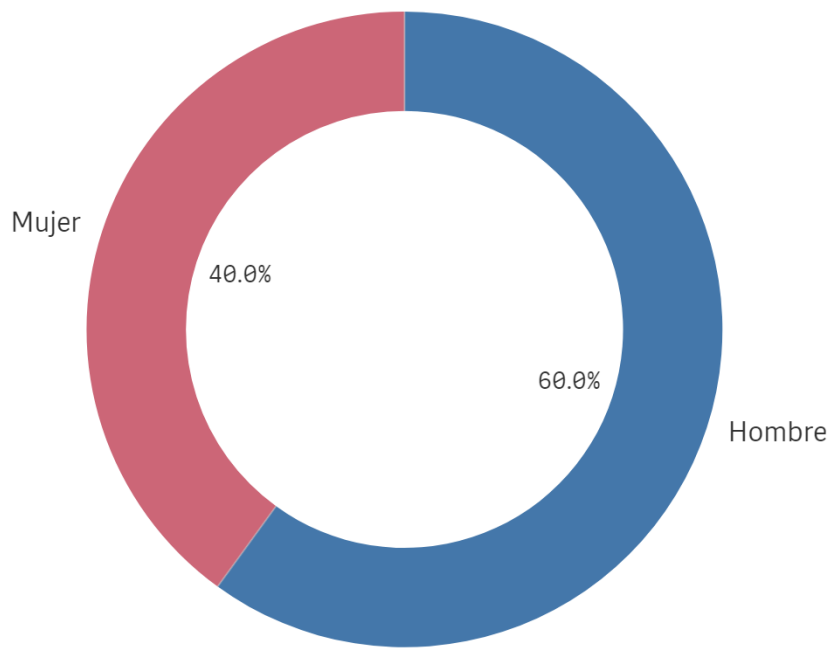
Vicerrectorado de Calidad

UNIVERSIDAD COMPLUTENSE DE MADRID

TITULACIÓN: MÁSTER EN ENERGÍA

FACULTAD DE CIENCIAS FÍSICAS

Genero



■ Hombre ■ Mujer

Población N

-

%_Participacion

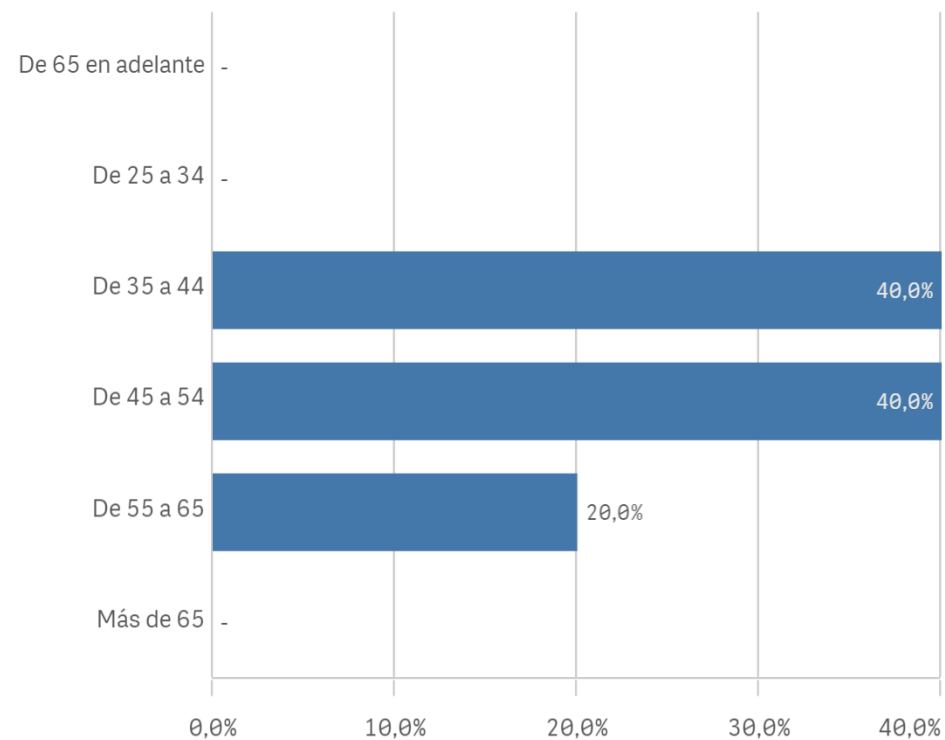
-

Participación n

5

Edad (años)

(%) Porcentaje por franjas



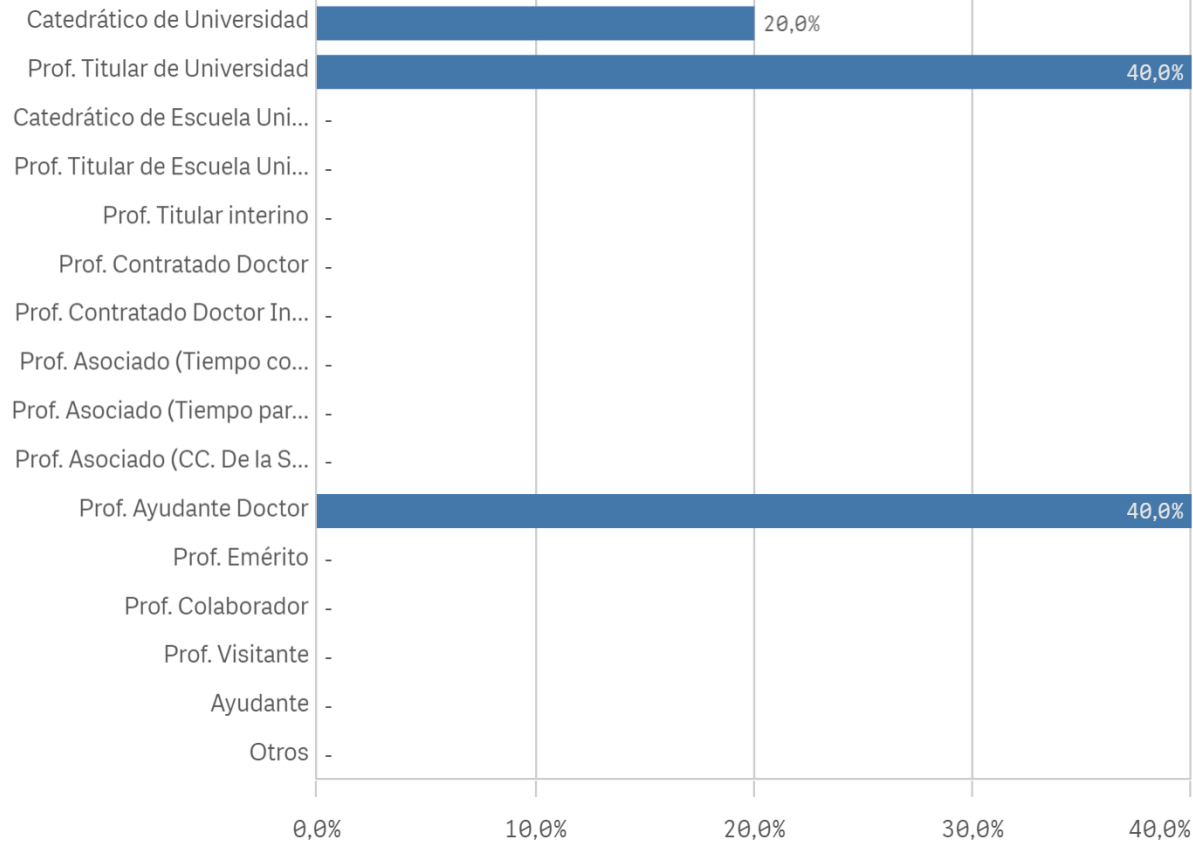
Edad media (años)

45,8

Des. Típica

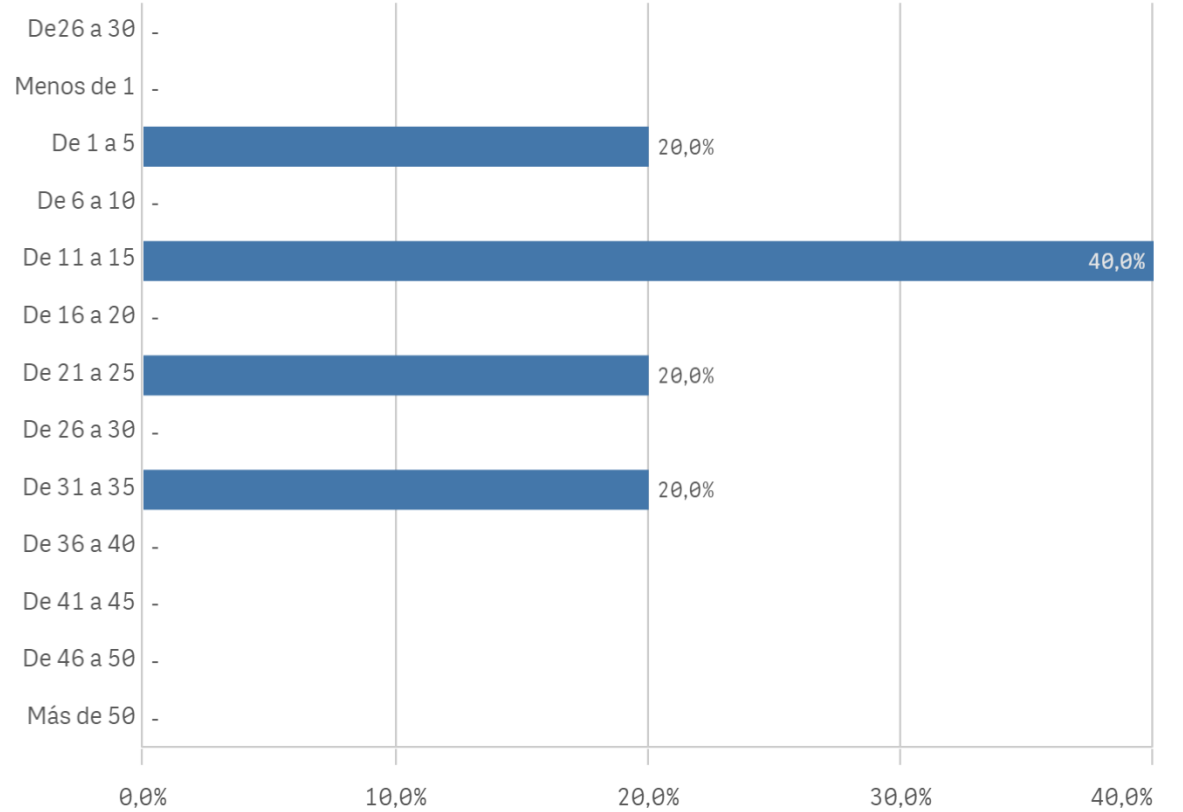
6,6

Distribución por categorías

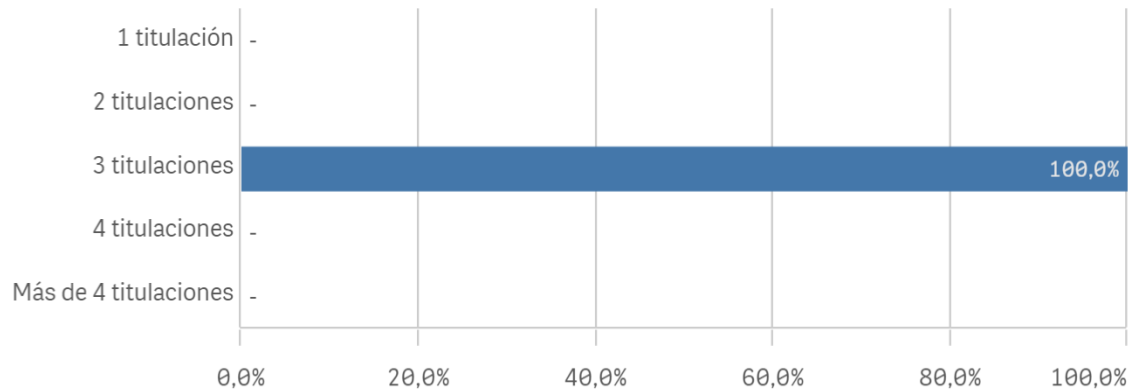


Experiencia laboral (años)

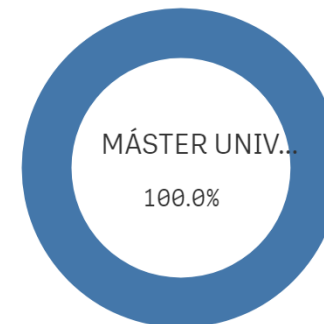
(%) Porcentaje por franjas



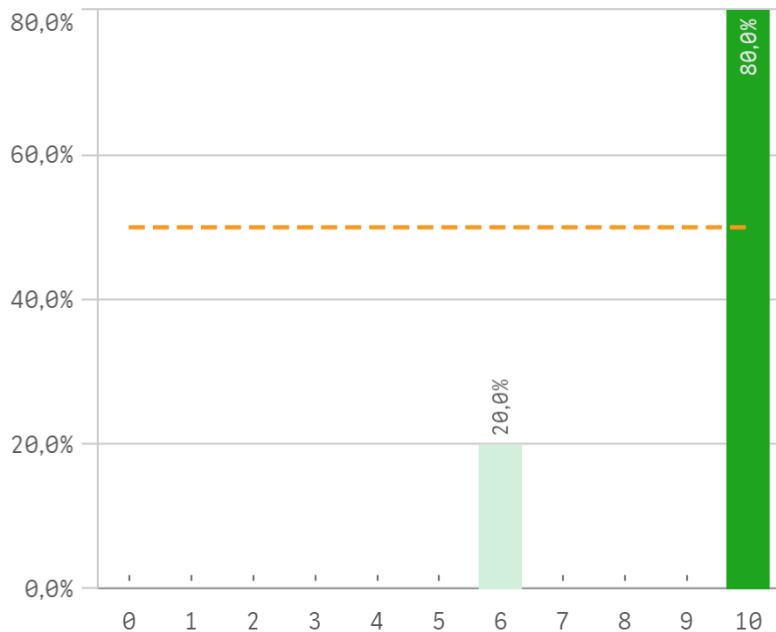
Distribución por N° de Titulaciones



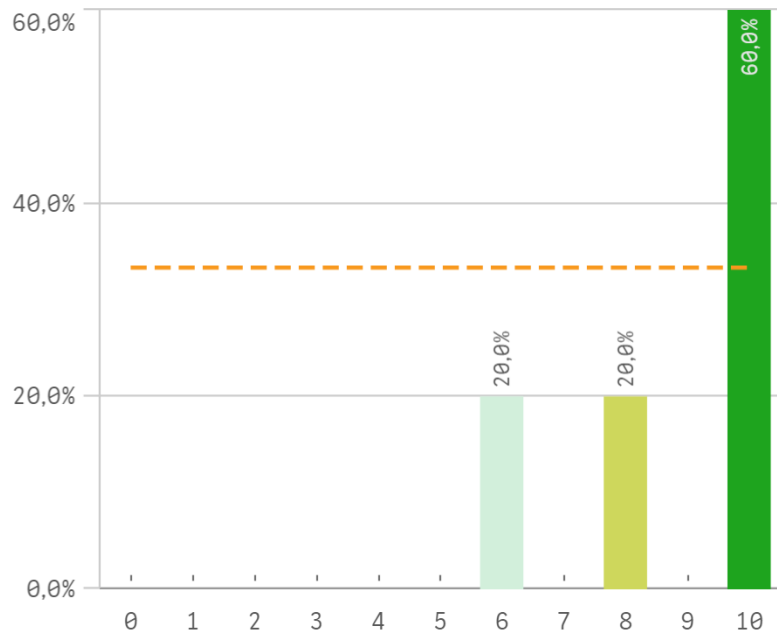
Tipo de titulación (%)



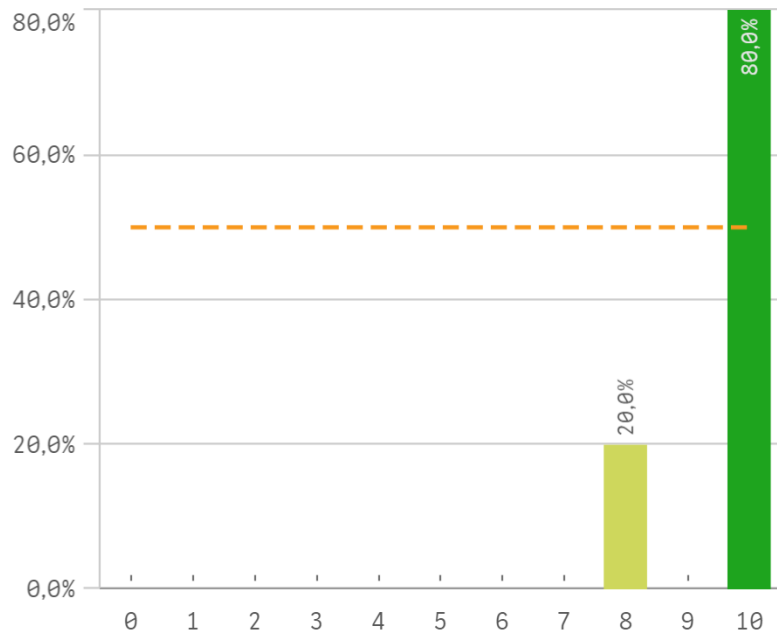
Plan de estudios



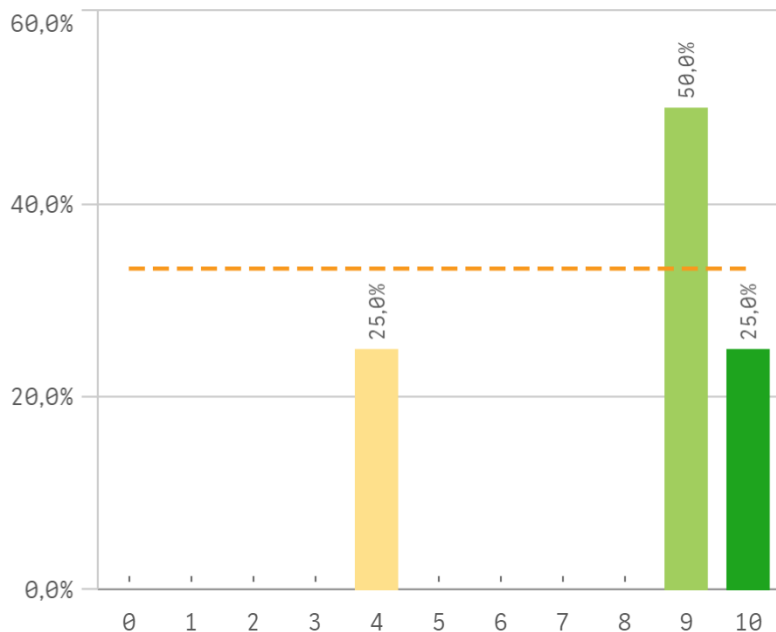
Objetivos claros



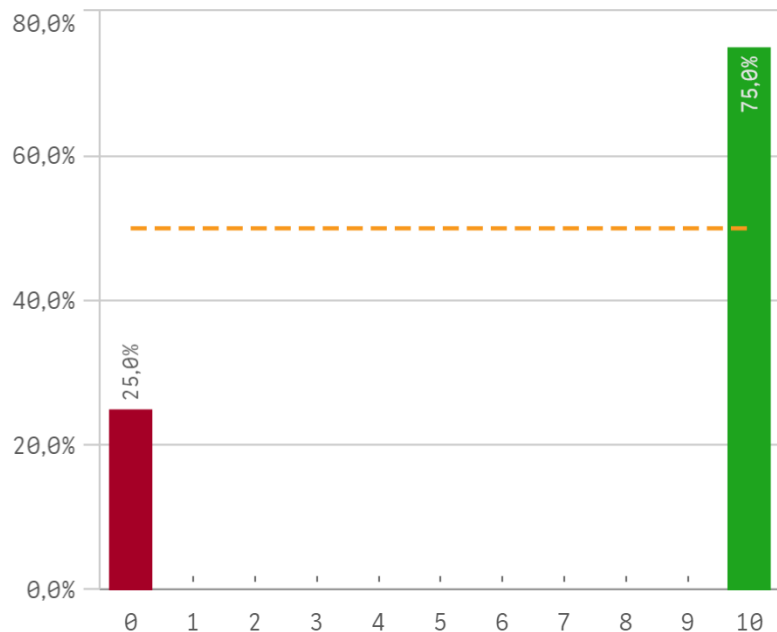
Cumplimiento del programa



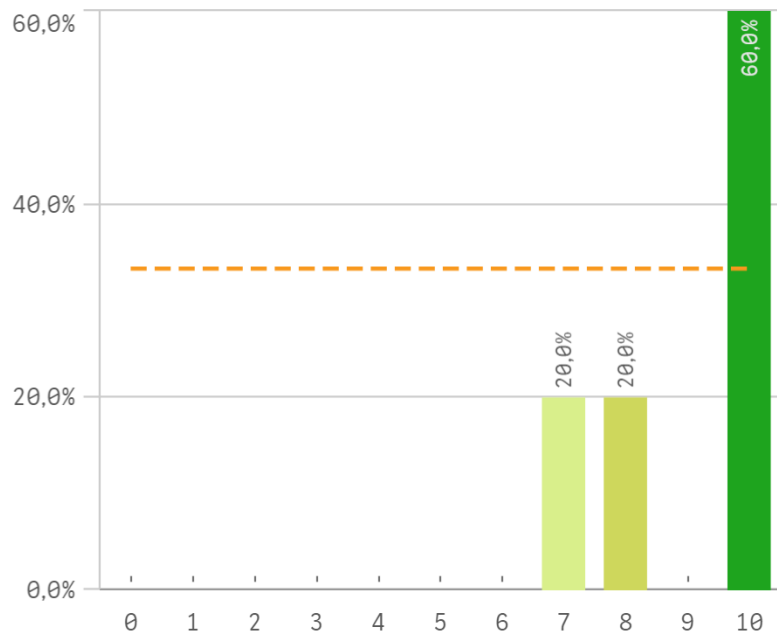
Orientación internacional



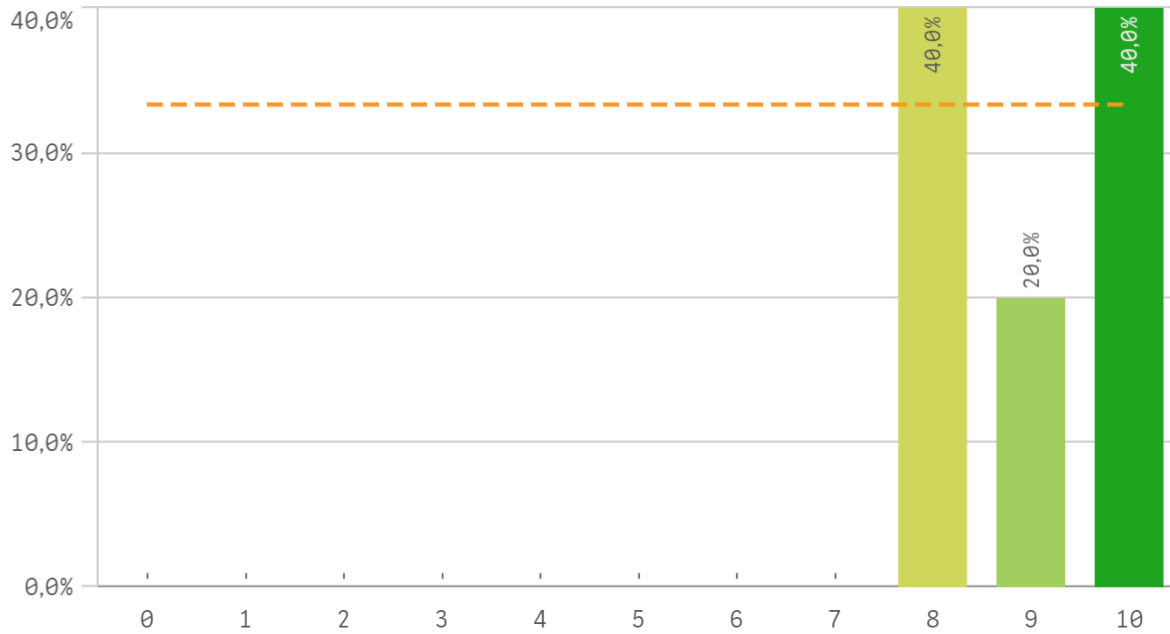
Coordinación de la titulación



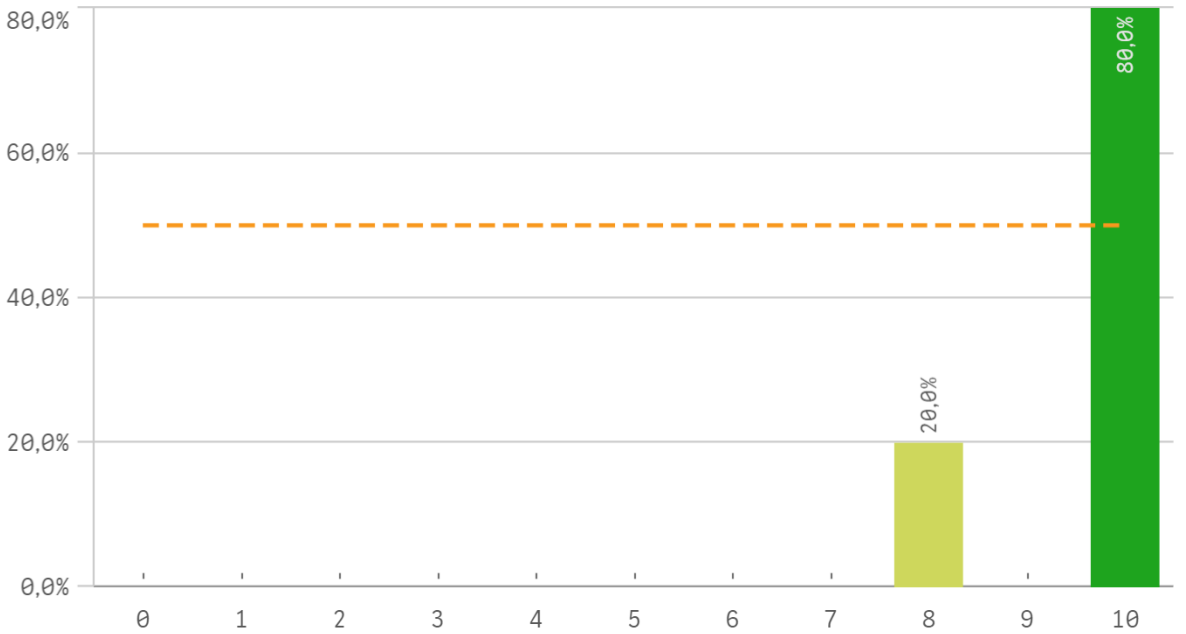
Alumnos por aula



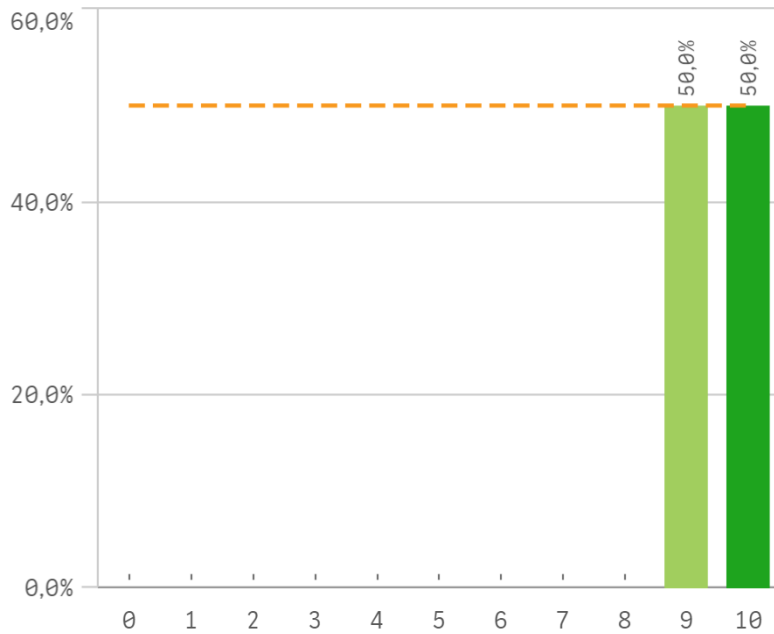
Dificultad apropiada



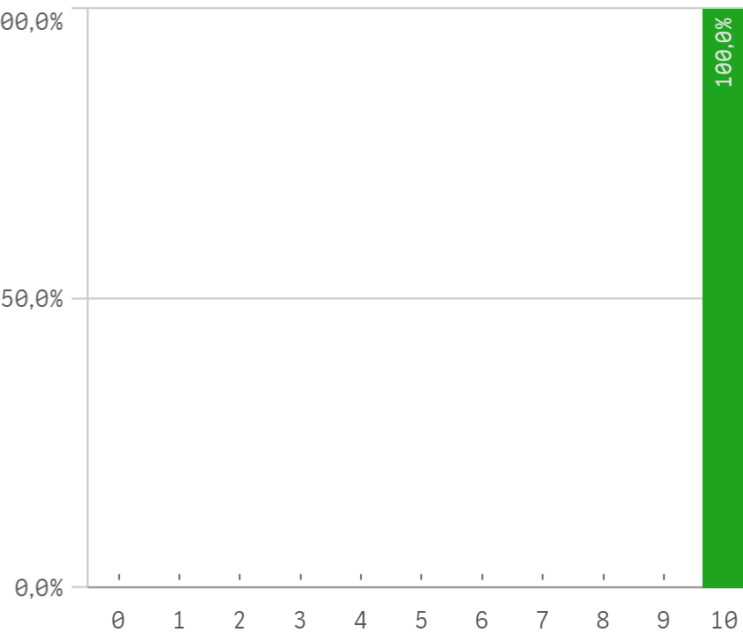
Integración teoría/práctica



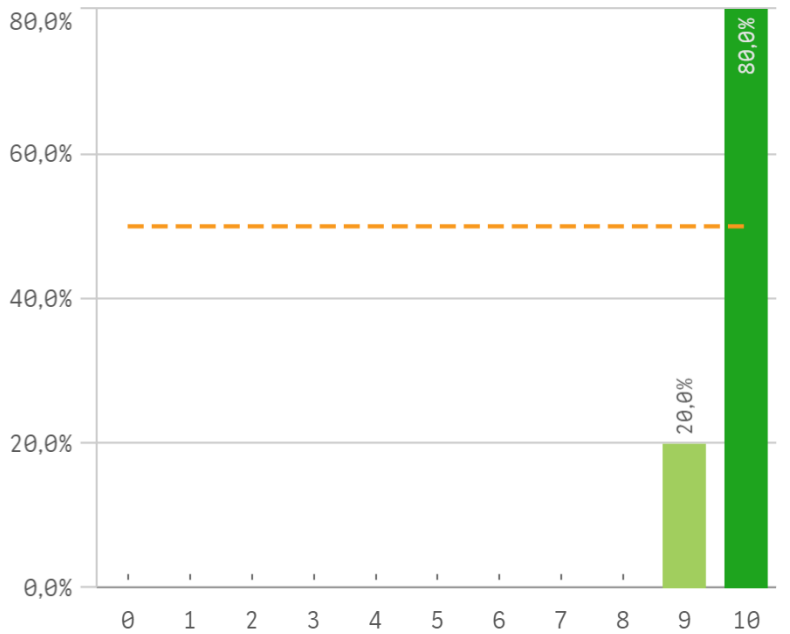
Relación calidad/precio



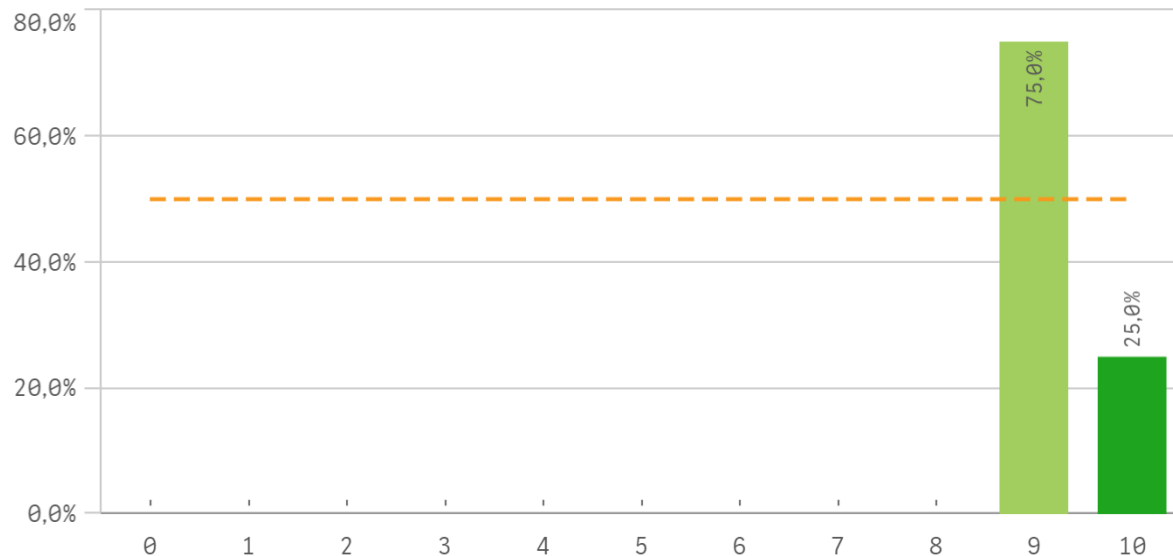
Calificaciones en tiempo



Importancia en la sociedad



Prácticas externas

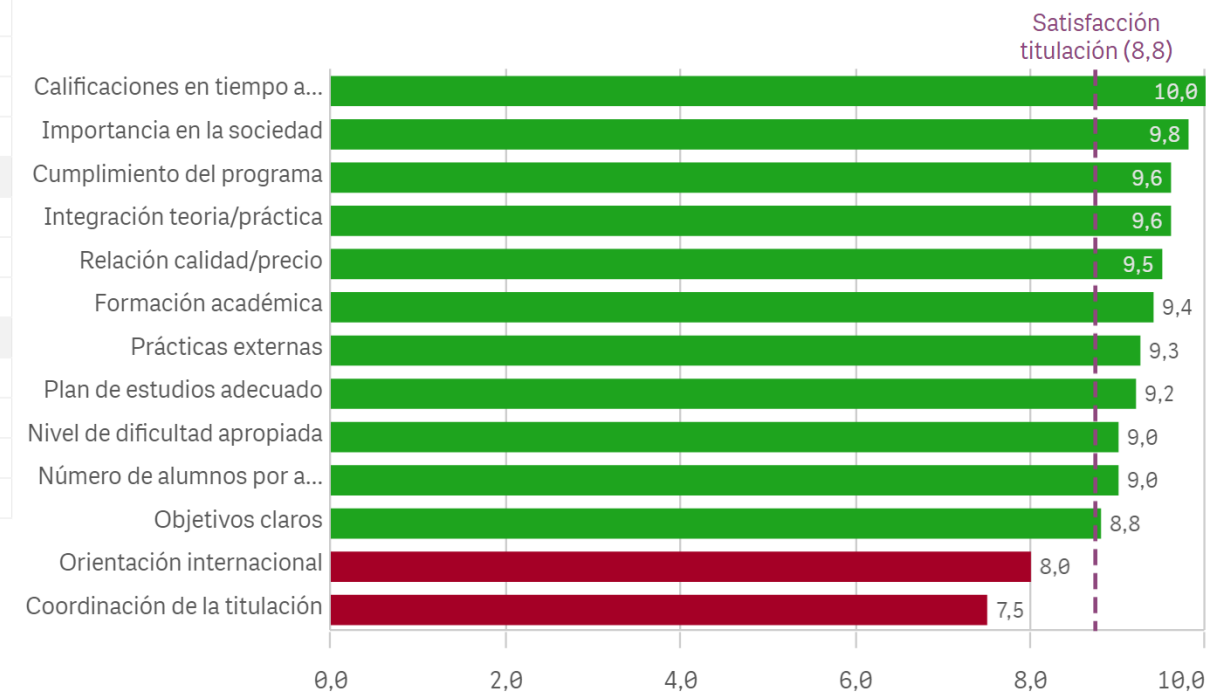


Formación académica relacionada

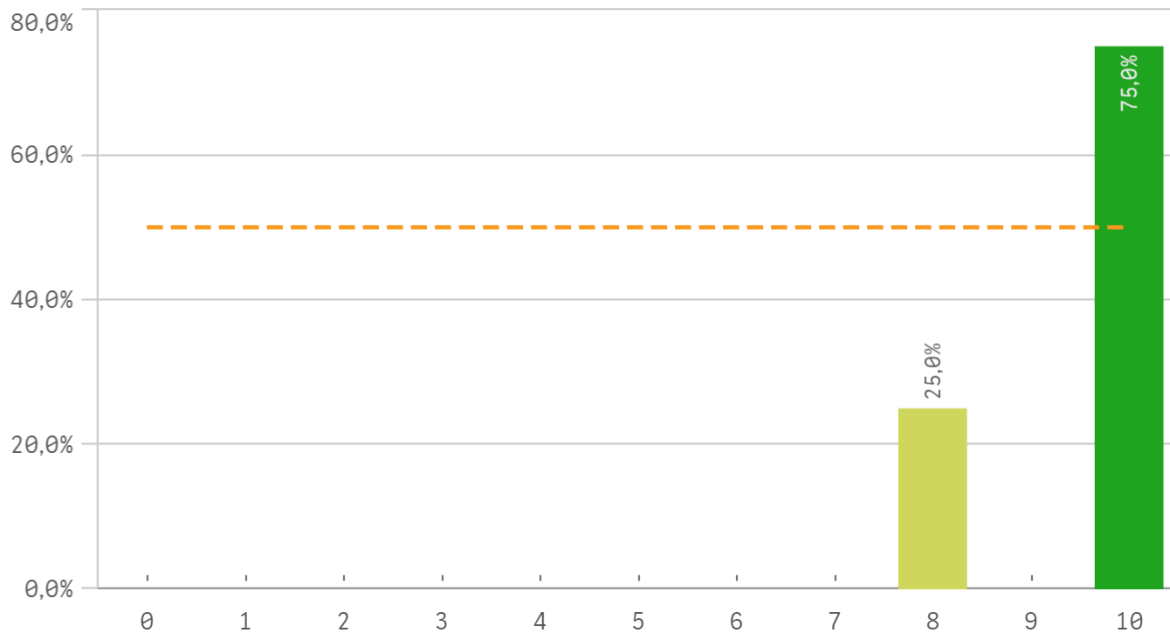


Aspectos de la titulación	Q	Media	Desv. típica	Mediana	Moda
Calificaciones en tiempo adecuado		10,0	0,0	10,0	10,0
Importancia en la sociedad		9,8	0,4	10,0	10,0
Cumplimiento del programa		9,6	0,9	10,0	10,0
Integración teoría/práctica		9,6	0,9	10,0	10,0
Relación calidad/precio		9,5	0,7	9,5	-
Formación académica		9,4	0,9	10,0	10,0
Prácticas externas		9,3	0,5	9,0	9,0
Plan de estudios adecuado		9,2	1,8	10,0	10,0
Nivel de dificultad apropiada		9,0	1,0	9,0	-
Número de alumnos por aula		9,0	1,4	10,0	10,0
Objetivos claros		8,8	1,8	10,0	10,0
Orientación internacional		8,0	2,7	9,0	9,0
Coordinación de la titulación		7,5	5,0	10,0	10,0

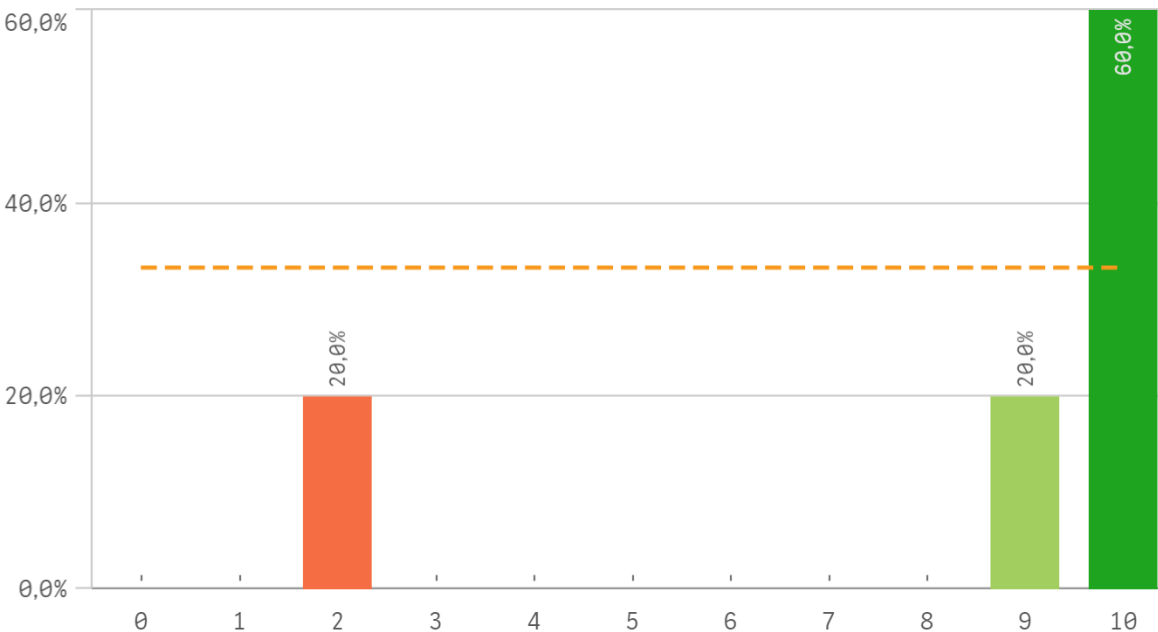
Fortalezas y debilidades



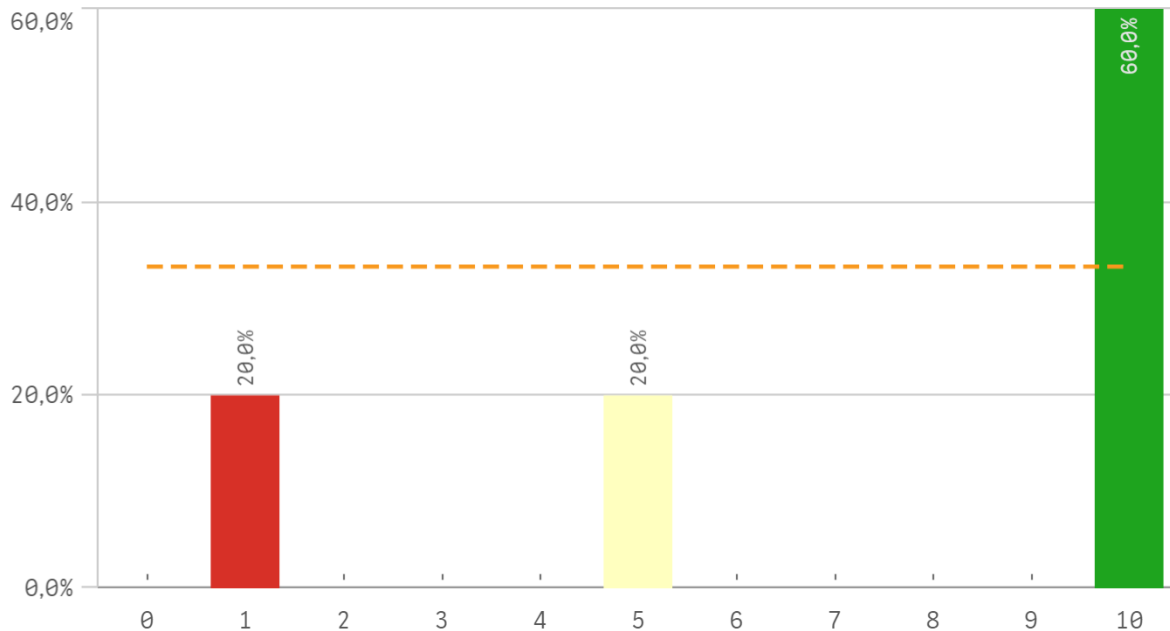
Recursos administrativos suficientes



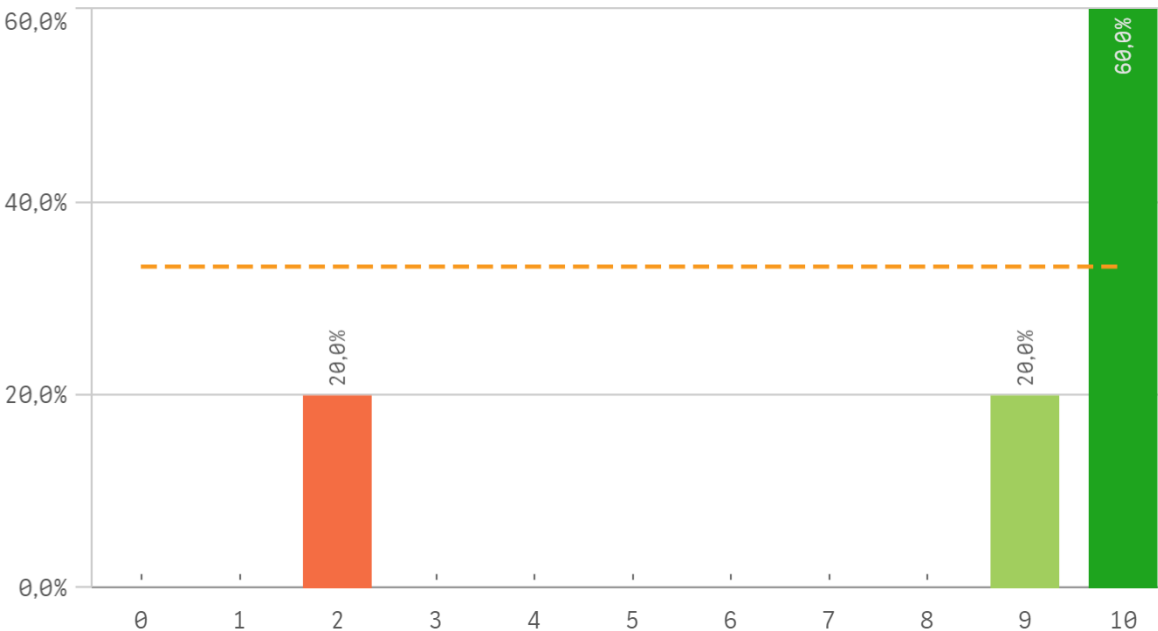
Aulas docencia teorica



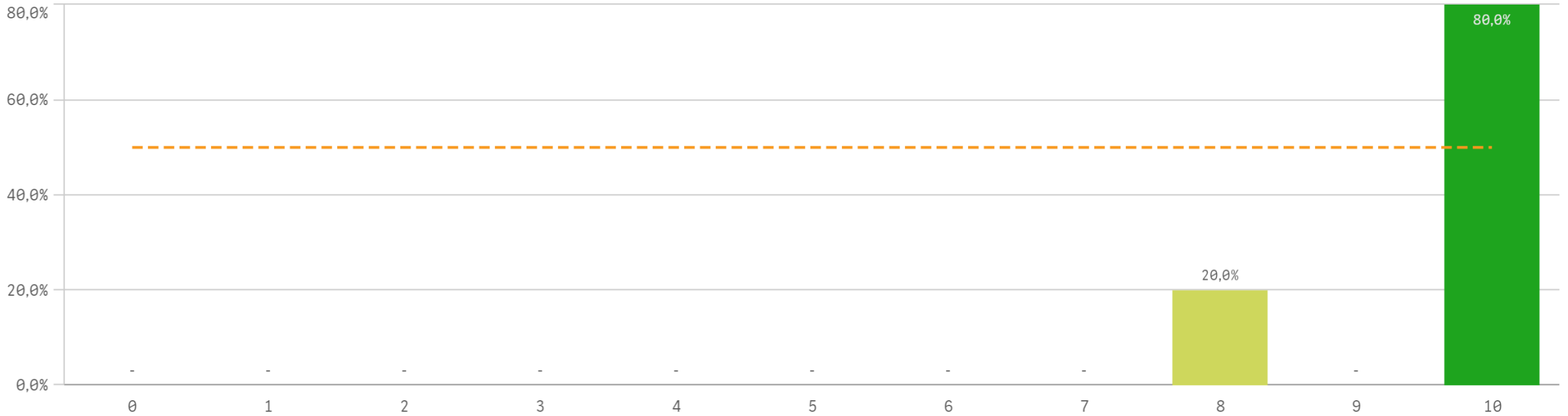
Aulas docencia práctica



Fondos de la biblioteca

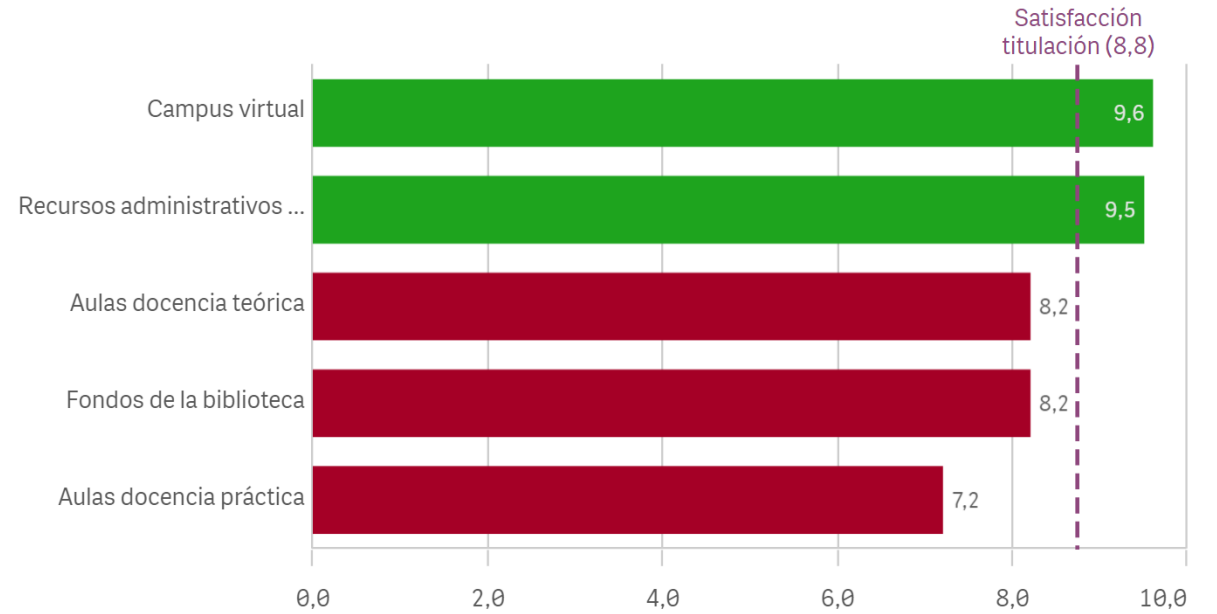


Campus virtual

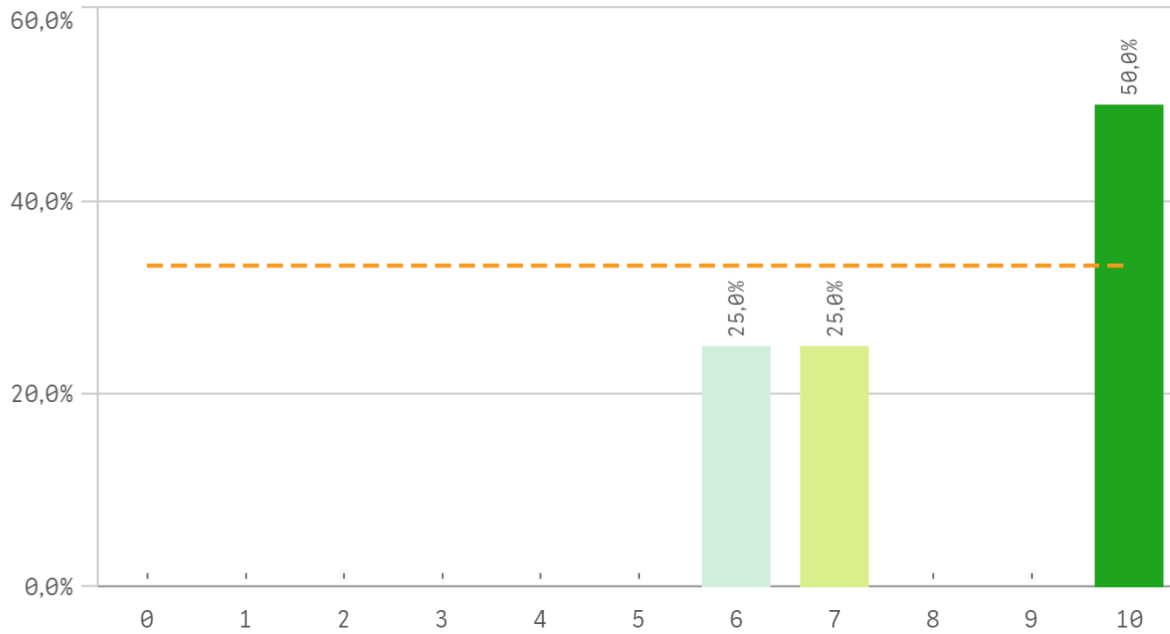


Recursos	Q	Media	Desv típica	Mediana	Moda
Campus virtual		9,6	0,9	10,0	10,0
Recursos administrativos suficientes		9,5	1,0	10,0	10,0
Aulas docencia teórica		8,2	3,5	10,0	10,0
Fondos de la biblioteca		8,2	3,5	10,0	10,0
Aulas docencia práctica		7,2	4,1	10,0	10,0

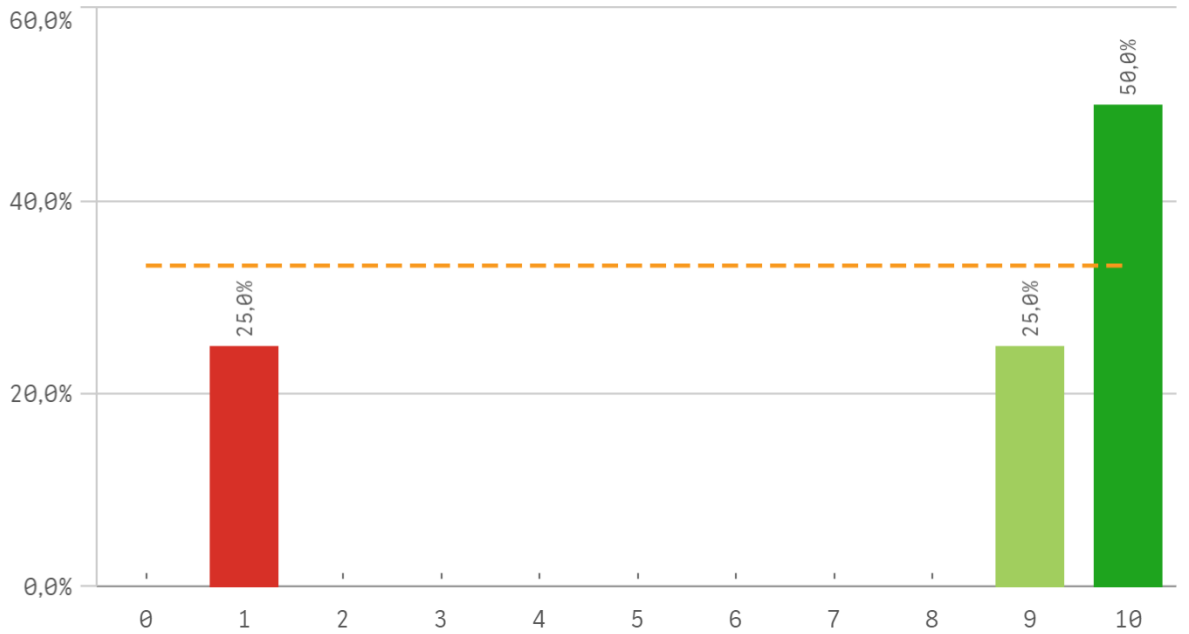
Fortalezas y debilidades



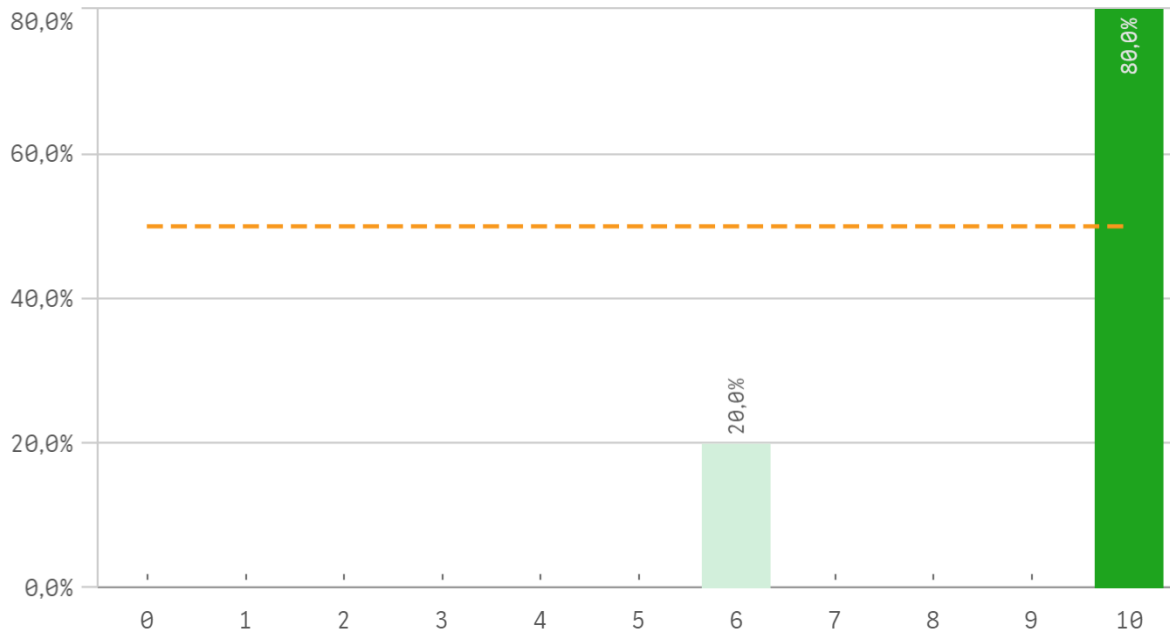
Atención prestada por el PAS



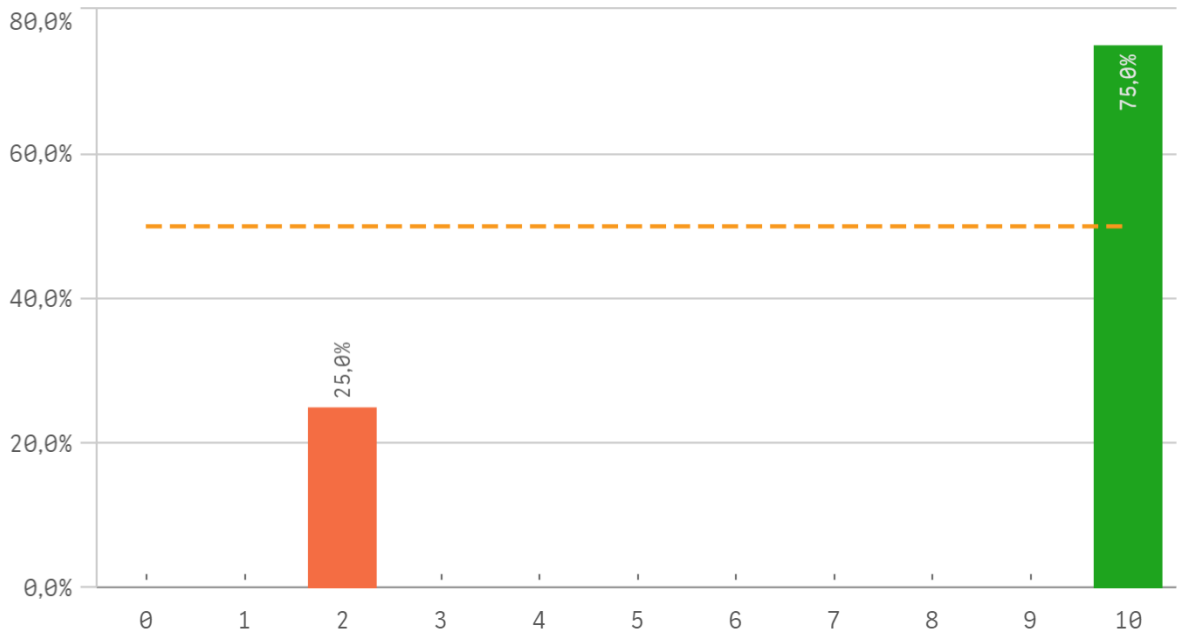
Apoyo técnico y logístico



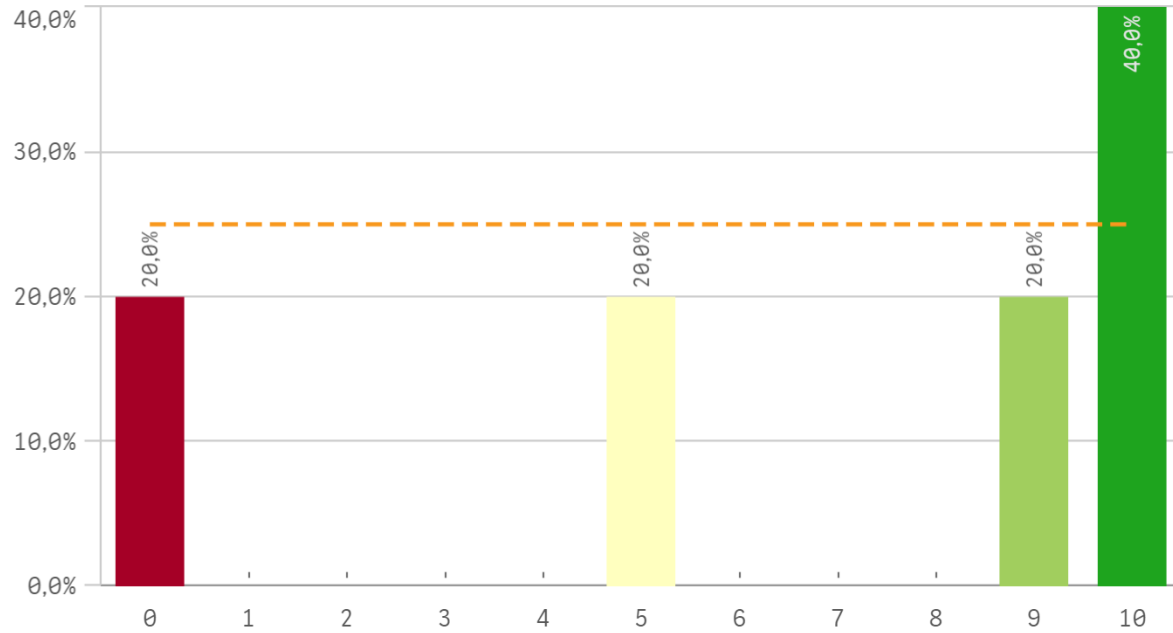
Procesos administrativos de la titulación



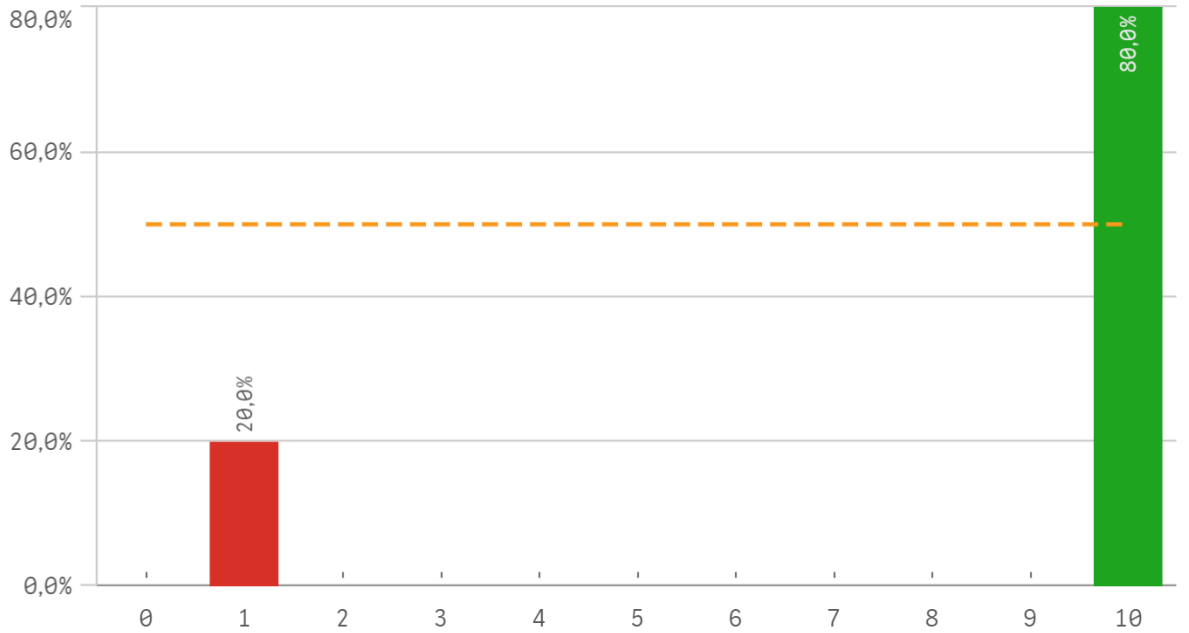
Procesos administrativos comunes



Organización de horarios

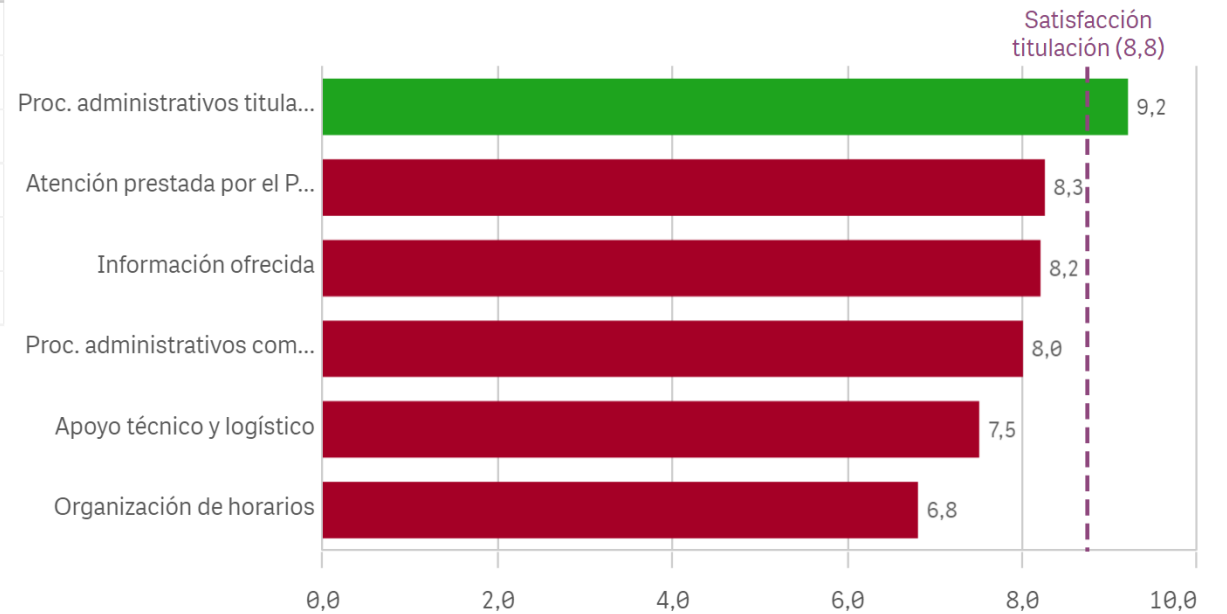


Información ofrecida



Gestión de la titulación	Q	Media	Desv. típica	Mediana	Moda
Proc. administrativos titulación		9,2	1,8	10,0	10,0
Atención prestada por el PAS		8,3	2,1	8,5	10,0
Información ofrecida		8,2	4,0	10,0	10,0
Proc. administrativos comunes		8,0	4,0	10,0	10,0
Apoyo técnico y logístico		7,5	4,4	9,5	10,0
Organización de horarios		6,8	4,3	9,0	10,0

Fortalezas y debilidades



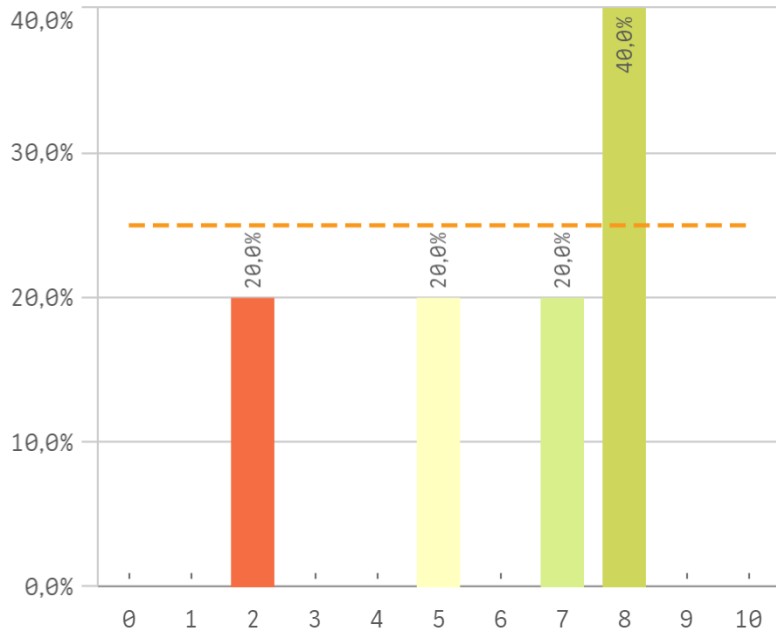
Centro



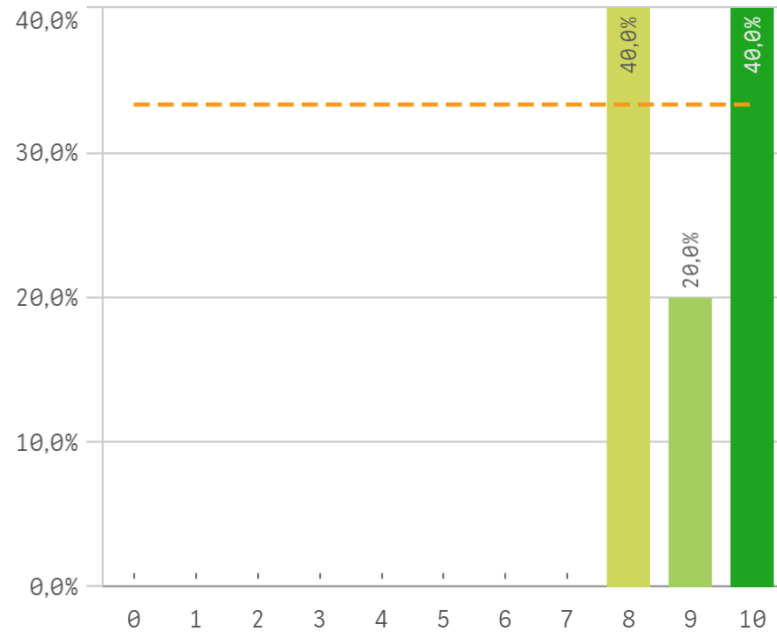
Observaciones



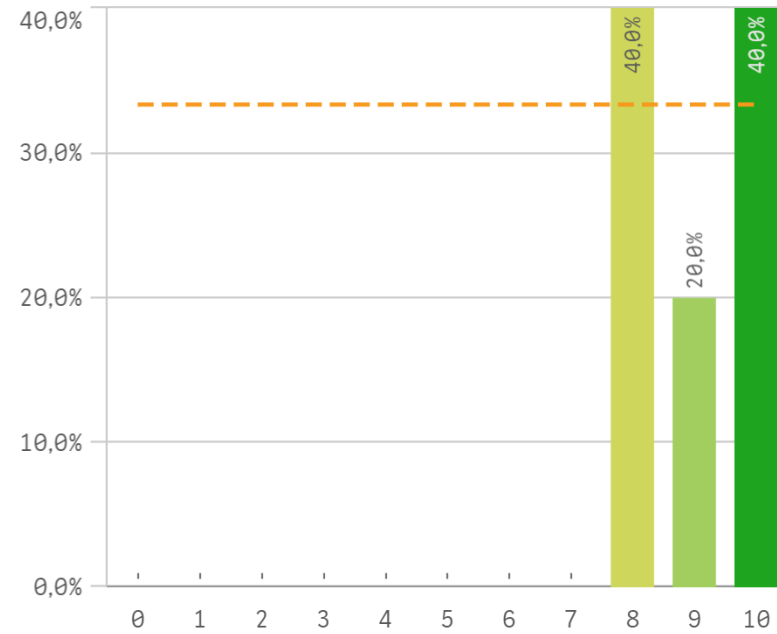
Aprovechamiento de las tutorías



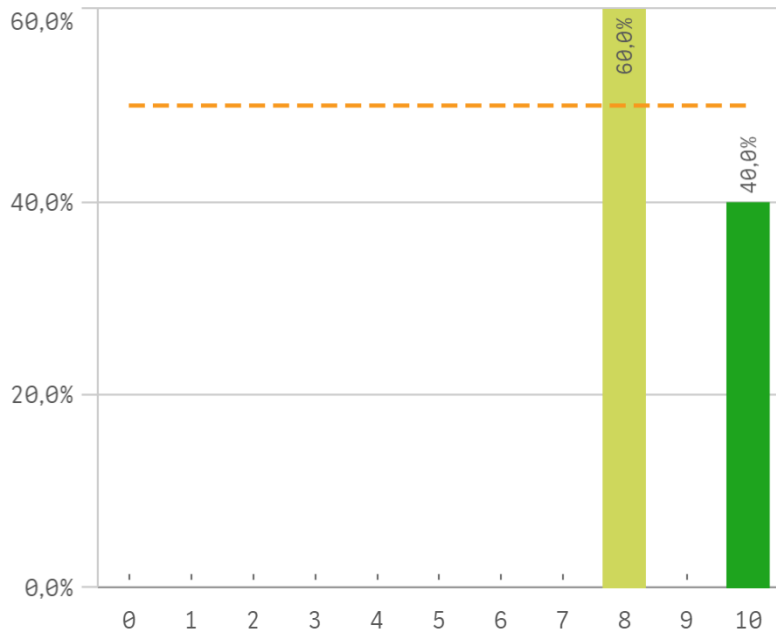
Implicación de los alumnos



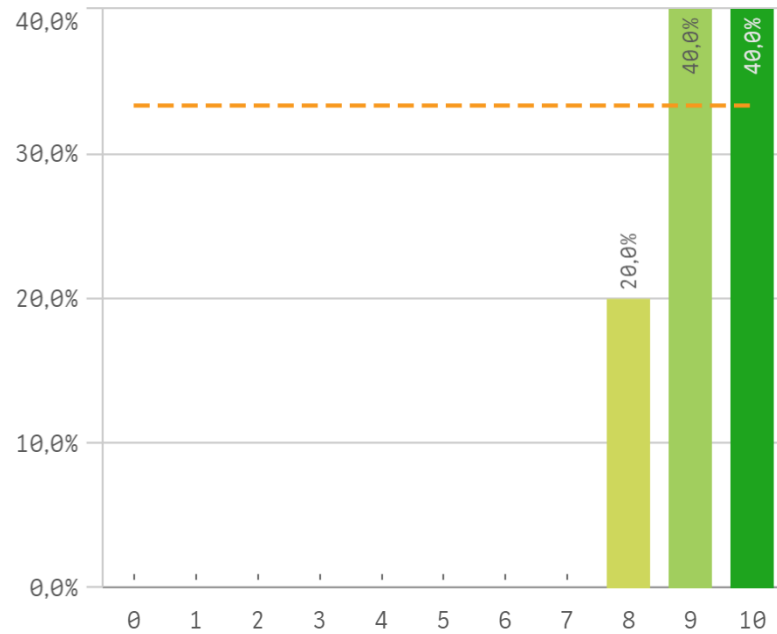
Adquisición de competencias del plan de estudios



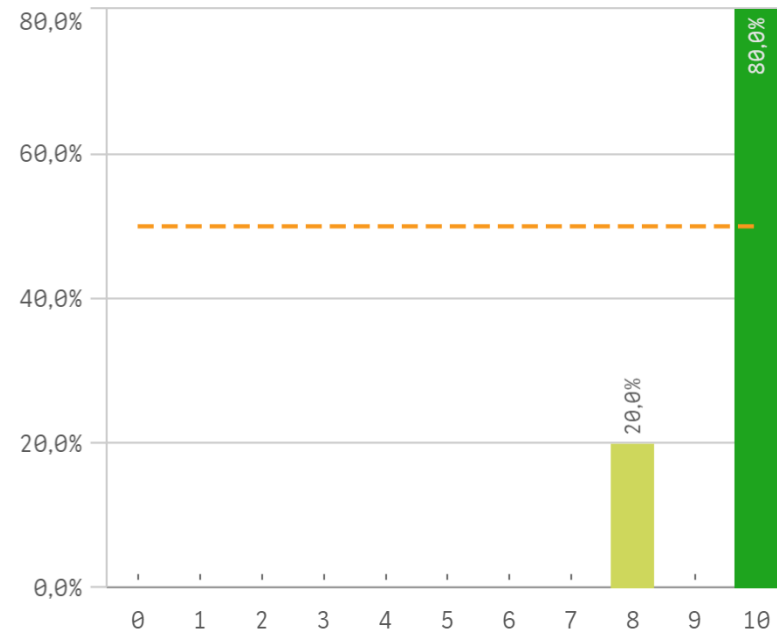
Compromiso del alumnado



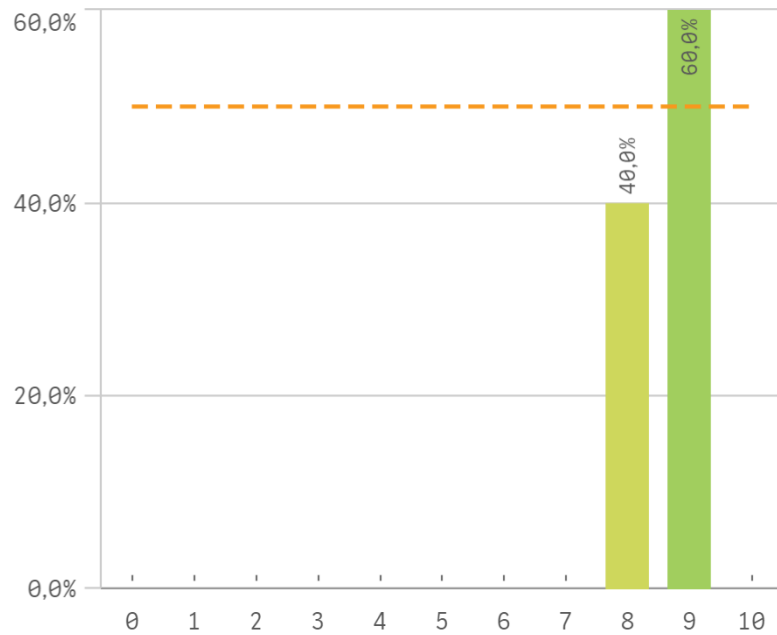
Nivel de trabajo



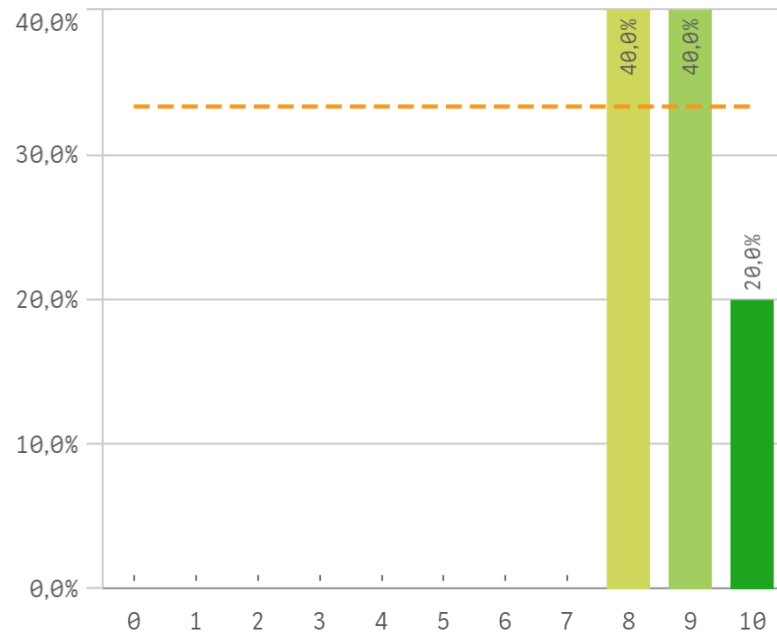
Implicación con la evaluación continua de los alumnos



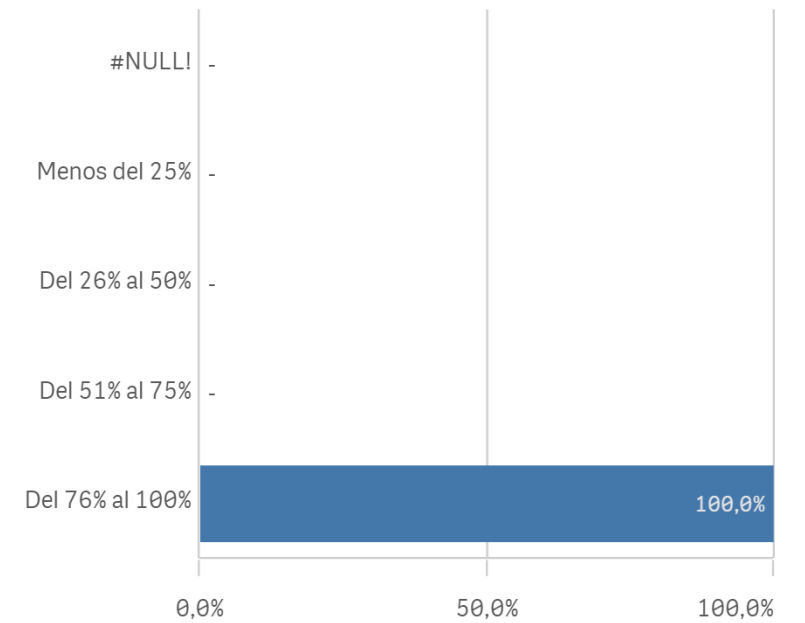
Aprovechamiento de las clases



Satisfacción con los resultados de los alumnos

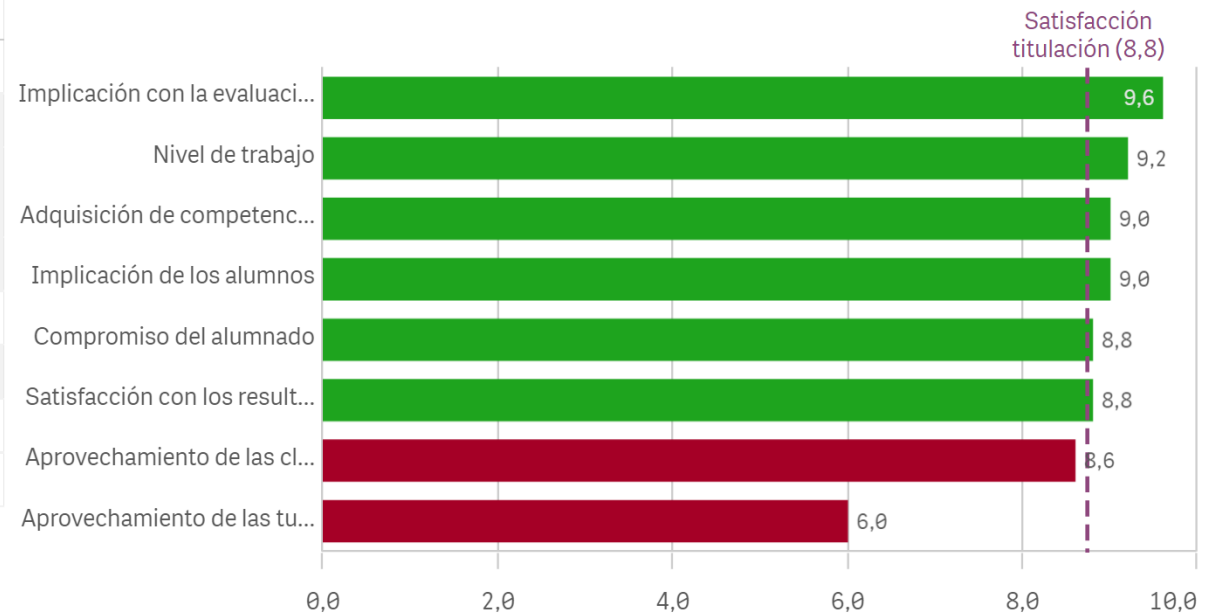


Asistencia de alumnos (%)

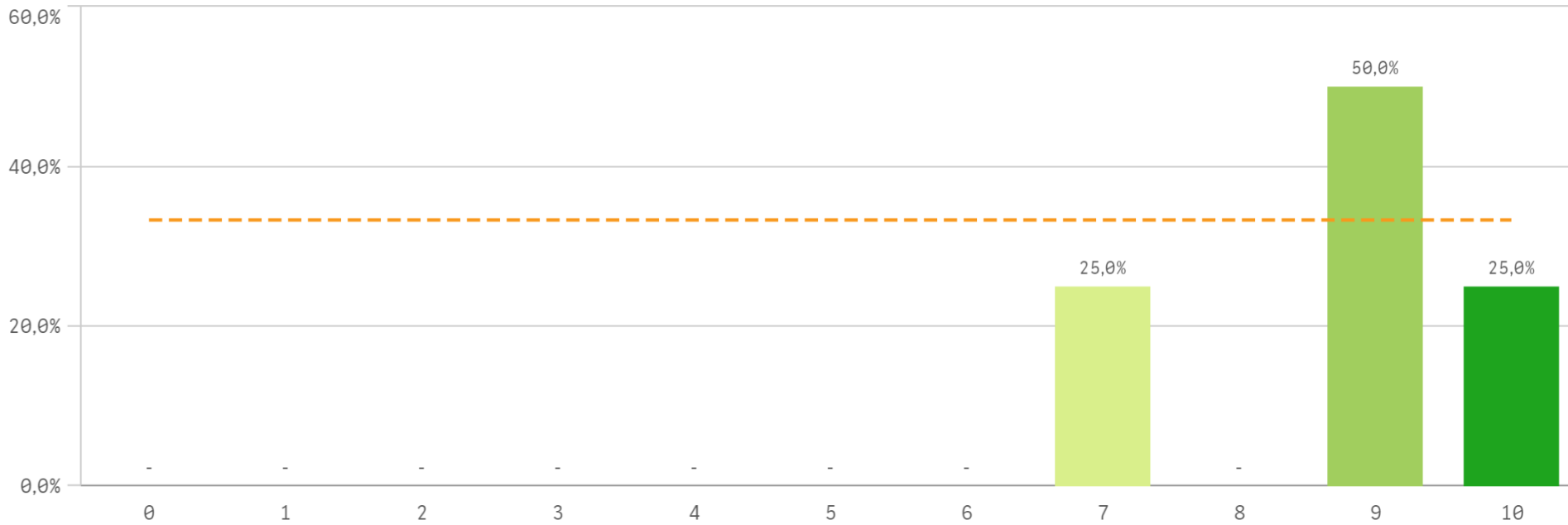


	Q	Media	Desv. típica	Medi...	Moda
Satisfacción con los alumnos					
Implicación con la evaluación continua		9,6	0,9	10,0	10,0
Nivel de trabajo		9,2	0,8	9,0	-
Adquisición de competencias del plan de estudios		9,0	1,0	9,0	-
Implicación de los alumnos		9,0	1,0	9,0	-
Compromiso del alumnado		8,8	1,1	8,0	8,0
Satisfacción con los resultados		8,8	0,8	9,0	-
Aprovechamiento de las clases		8,6	0,5	9,0	9,0
Aprovechamiento de las tutorías		6,0	2,5	7,0	8,0

Fortalezas y debilidades



Satisfacción de la titulación



Media

8,8

Desviación Típica

1,3

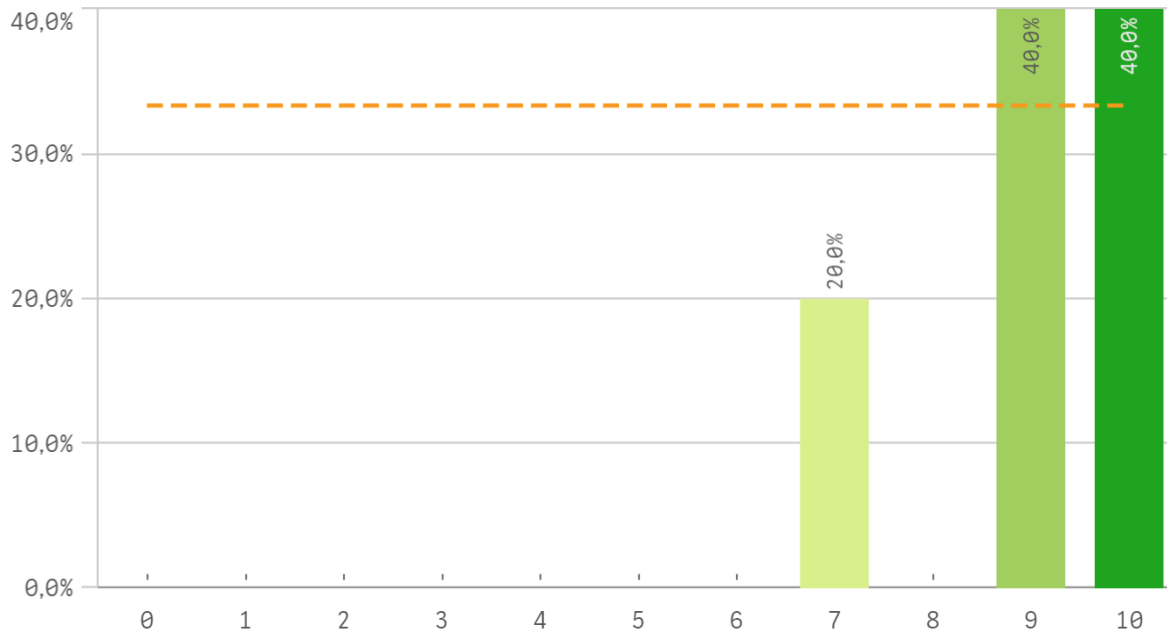
Mediana

9,0

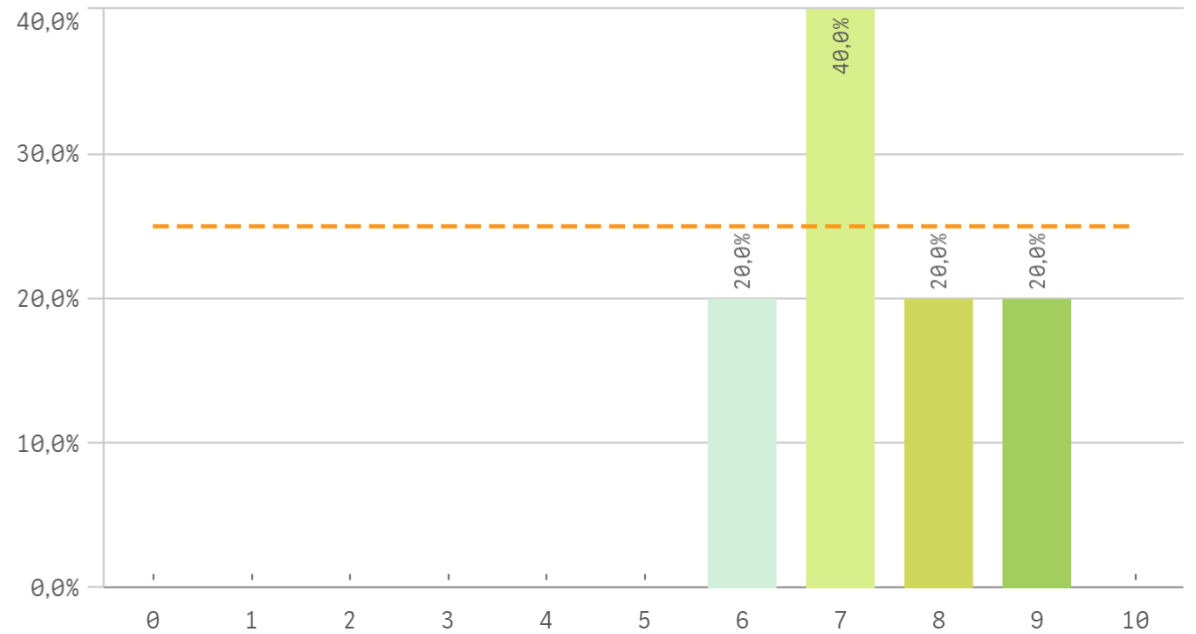
Moda

9,0

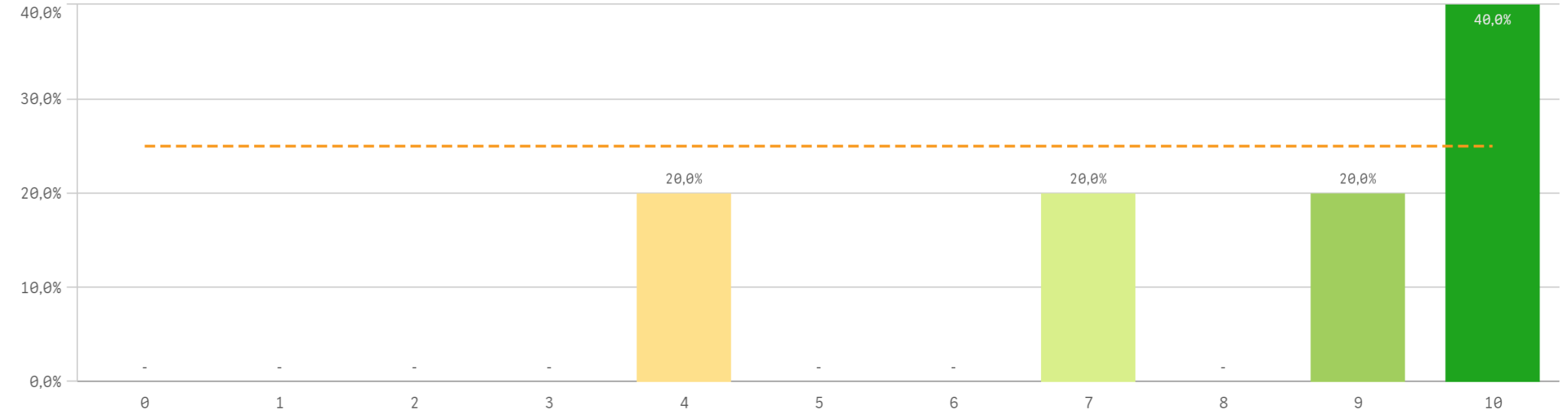
Satisfacción con la actividad docente de la titulación



Satisfacción de la UCM

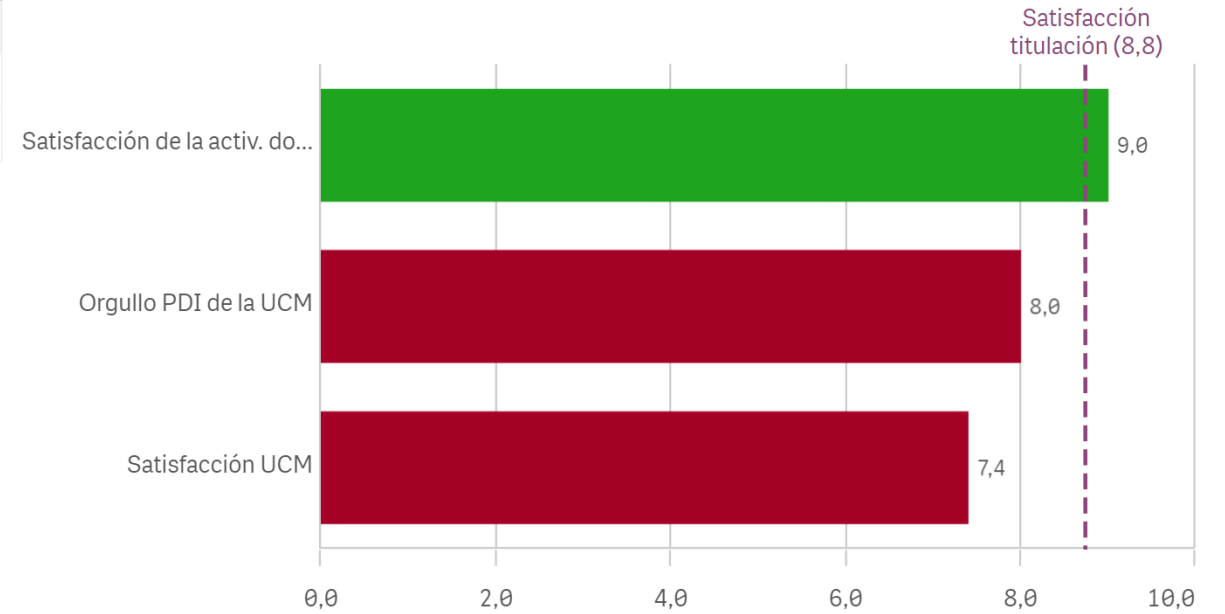


Orgullo ser PDI de la UCM

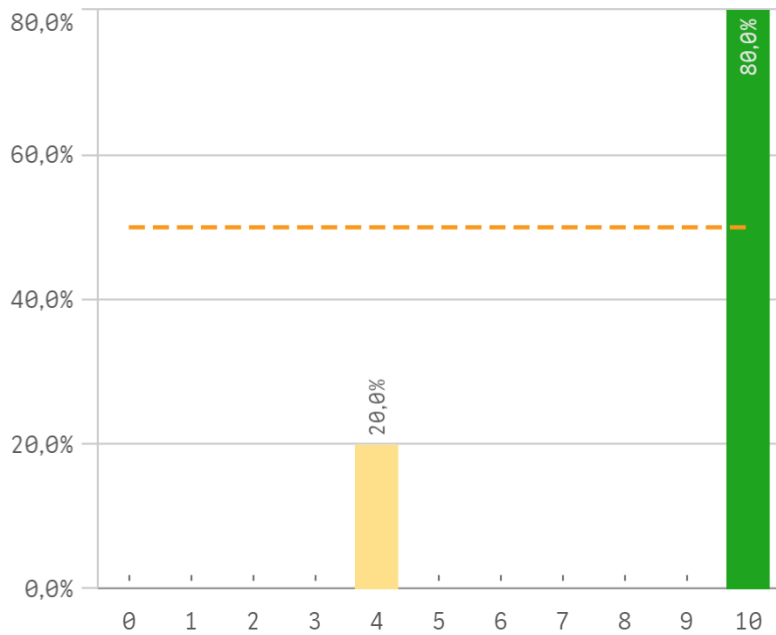


Satisfacción de la titulación	Q	Media	Desv. típica	Mediana	Moda
Satisfacción de la activ. docente		9,0	1,2	9,0	-
Orgullo PDI de la UCM		8,0	2,5	9,0	10,0
Satisfacción UCM		7,4	1,1	7,0	7,0

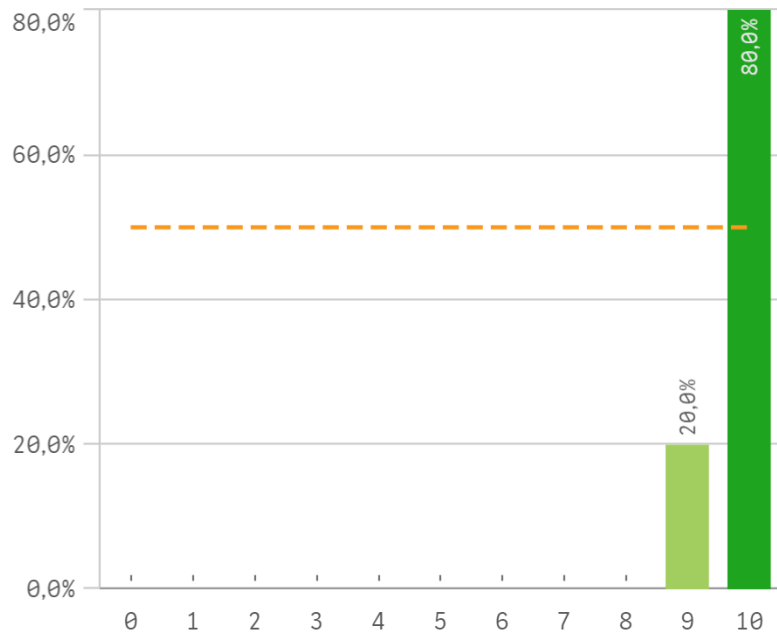
Fortalezas y debilidades



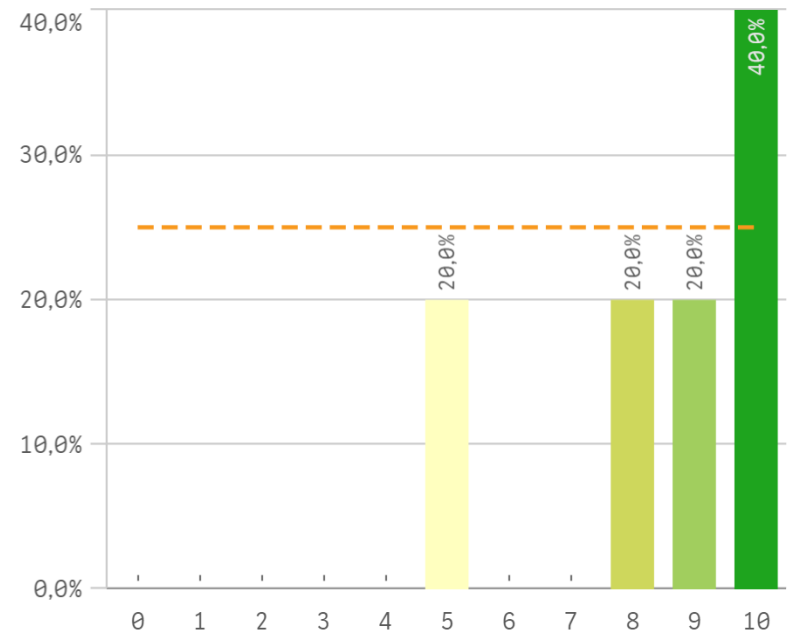
Repetir docencia en la titulación (fidelidad)



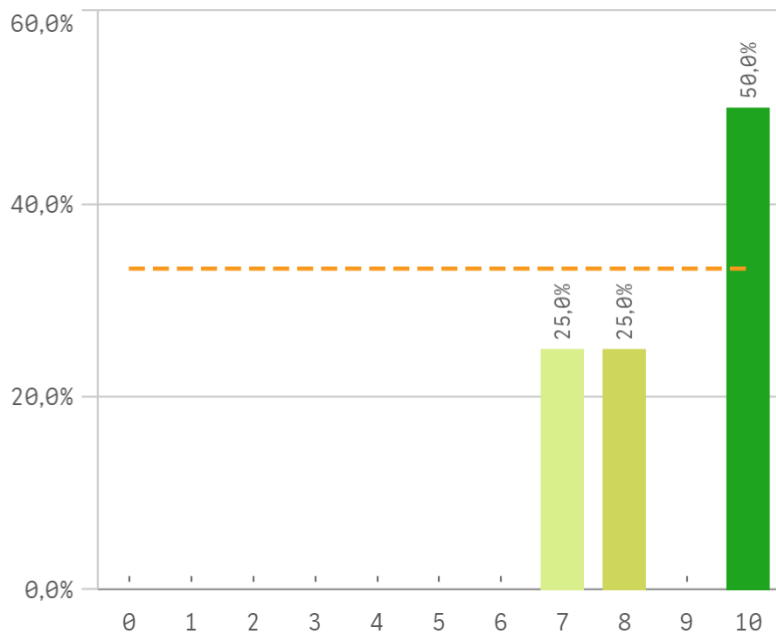
Repetir PDI (fidelidad)



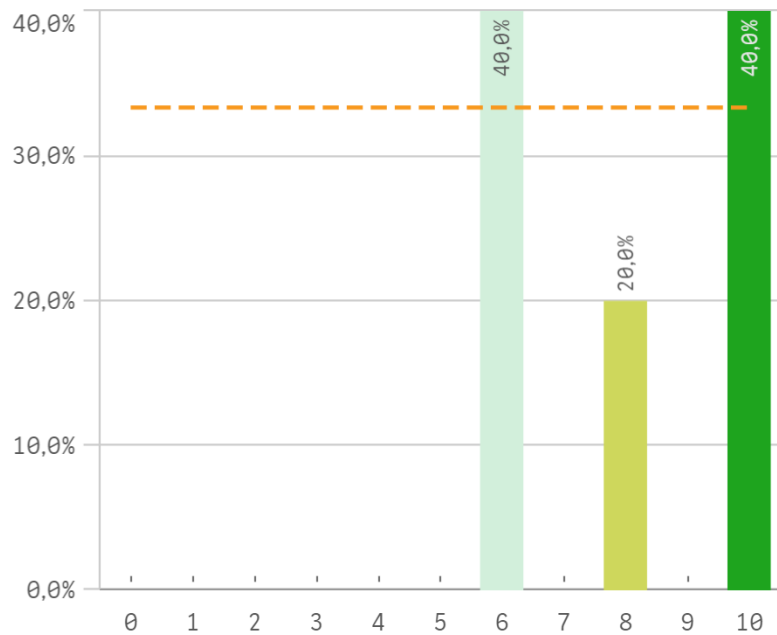
Repetir PDI en la UCM (fidelidad)



Recomendar titulación (preinscripción)



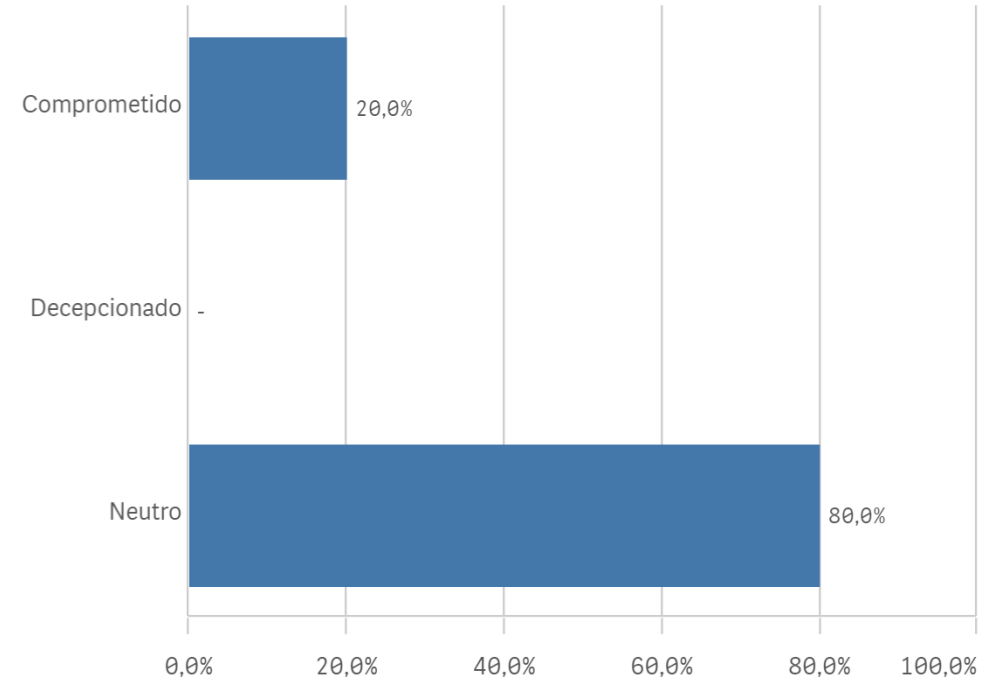
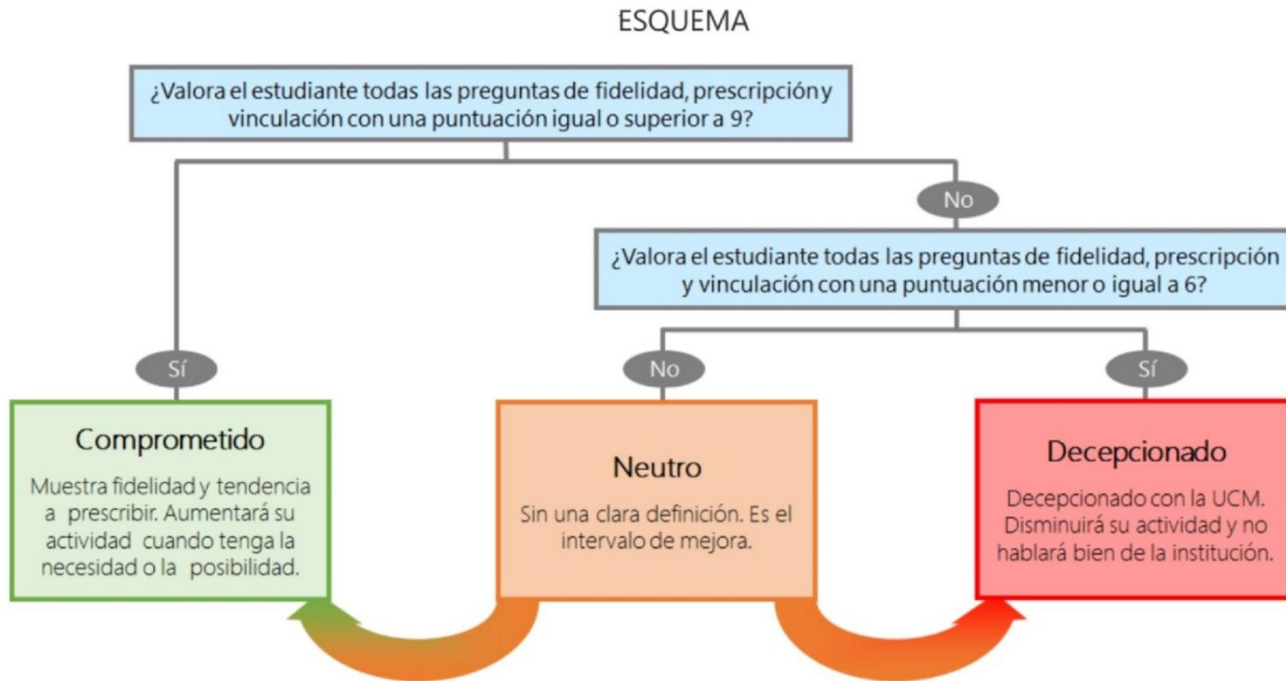
Recomendar estudiar en la UCM (preinscripción)



Compromiso	Q	Media	Desv. típica	Med..
Repetir PDI		9,8	0,4	10,0
Repetir docencia en la titulación		8,8	2,7	10,0
Recomendar titulación		8,8	1,5	9,0
Repetir PDI en la UCM		8,4	2,1	9,0
Recomendar estudiar en la UCM		8,0	2,0	8,0

Construcción y significado del valor "compromiso":

- * Estudiante comprometido: valora con 9 o más puntos todas las preguntas de fidelidad, prescripción y vinculación.
- * Estudiante neutro: la puntuación que otorga a todas las preguntas de fidelidad, prescripción y vinculación están entre 6 y 9.
- * Estudiante decepcionado: valora con 6 o menos puntos todas las preguntas de fidelidad, prescripción y vinculación.



Encuestas de Satisfacción del PDI

CURSO: 2021-22

FACULTAD DE CIENCIAS FÍSICAS

TITULACIÓN: MÁSTER EN ENERGÍA

Aspectos de la titulación	Q	Media	Recursos	Q	Media	Compromiso	Q	Media
Calificaciones en tiempo adecuado		10,0	Campus virtual		9,6	Repetir PDI		9,8
Importancia en la sociedad		9,8	Recursos administrativos suficientes		9,5	Repetir docencia en la titulación		8,8
Cumplimiento del programa		9,6	Aulas docencia teórica		8,2	Recomendar titulación		8,8
Integración teoría/práctica		9,6	Fondos de la biblioteca		8,2	Repetir PDI en la UCM		8,4
Relación calidad/precio		9,5	Aulas docencia práctica		7,2	Recomendar estudiar en la UCM		8,0
Formación académica		9,4						
Prácticas externas		9,3						
Plan de estudios adecuado		9,2						
Nivel de dificultad apropiada		9,0						
Número de alumnos por aula		9,0						
Objetivos claros		8,8						
Orientación internacional		8,0						
Coordinación de la titulación		7,5						
			Satisfacción con los alumnos	Q	Media			
			Implicación con la evaluación continua		9,6			
			Nivel de trabajo		9,2	Gestión de la titulación	Q	Media
			Adquisición de competencias del plan de estudios		9,0	Proc. administrativos titulación		9,2
			Implicación de los alumnos		9,0	Atención prestada por el PAS		8,3
			Compromiso del alumnado		8,8	Información ofrecida		8,2
			Satisfacción con los resultados		8,8	Proc. administrativos comunes		8,0
Satisfacción de la titulación	Q	Media	Aprovechamiento de las clases		8,6	Apoyo técnico y logístico		7,5
Satisfacción de la activ. docente		9,0	Aprovechamiento de las tutorías		6,0	Organización de horarios		6,8
Orgullo PDI de la UCM		8,0						
Satisfacción UCM		7,4						