



OFICINA para la CALIDAD

Vicerrectorado de Calidad

UNIVERSIDAD COMPLUTENSE DE MADRID



UNIVERSIDAD
COMPLUTENSE
MADRID

Grado-Máster



Encuestas de Satisfacción

Egresados

Curso 2023-2024

MÁSTER EN ENERGÍA



CURSO: 2023-24

OFICINA para la CALIDAD

Vicerrectorado de Calidad
UNIVERSIDAD COMPLUTENSE DE MADRID

TITULACIÓN: MÁSTER EN ENERGÍA

CENTRO: FACULTAD DE CIENCIAS FÍSICAS

Población N

14

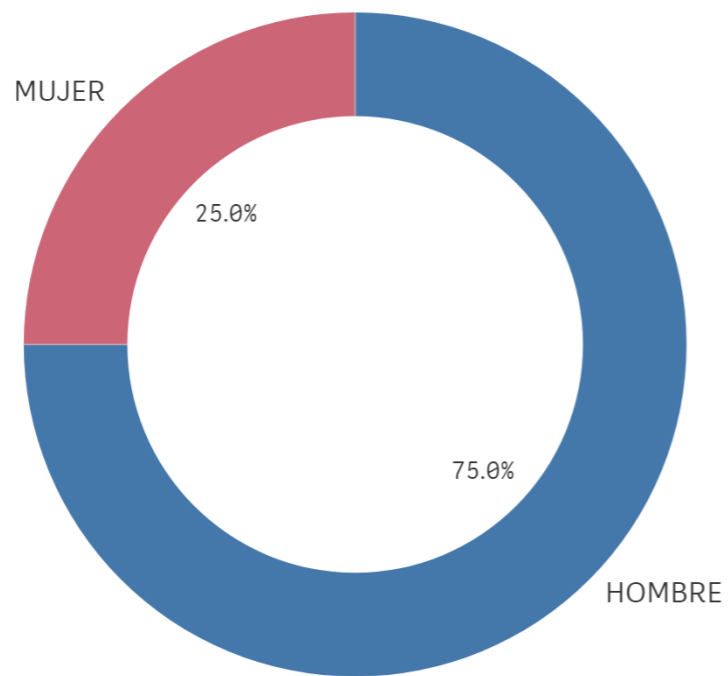
%_Participacion

28,6%

Participación n

4

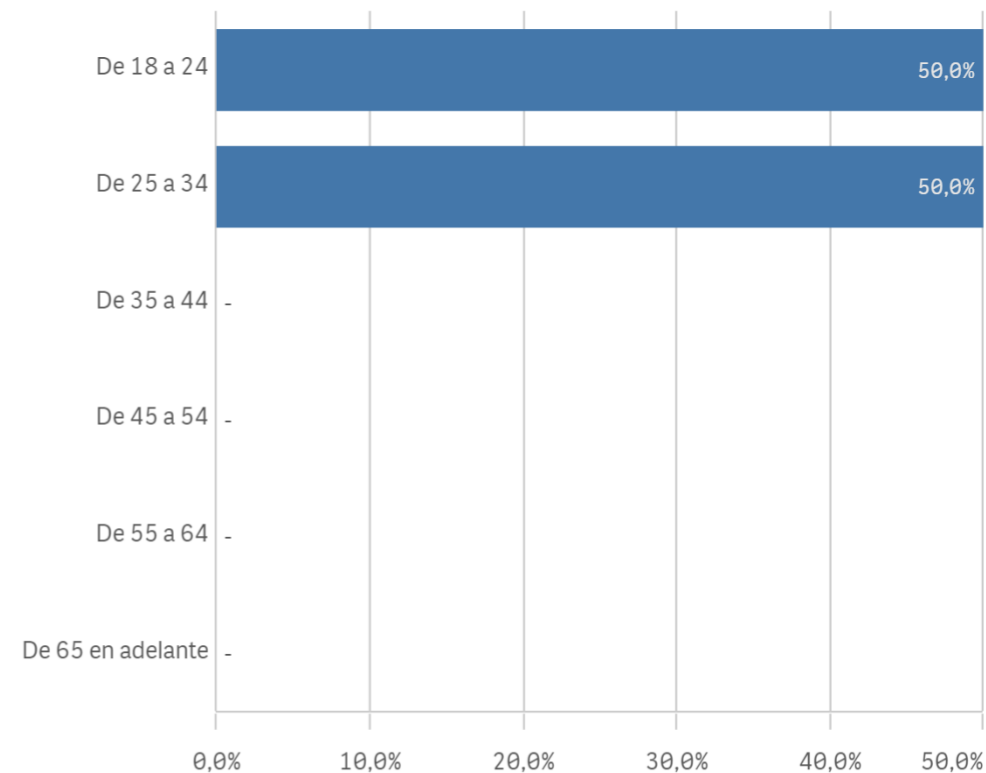
Genero



■ HOMBRE ■ MUJER

Edad (años)

(%) Porcentaje por franjas



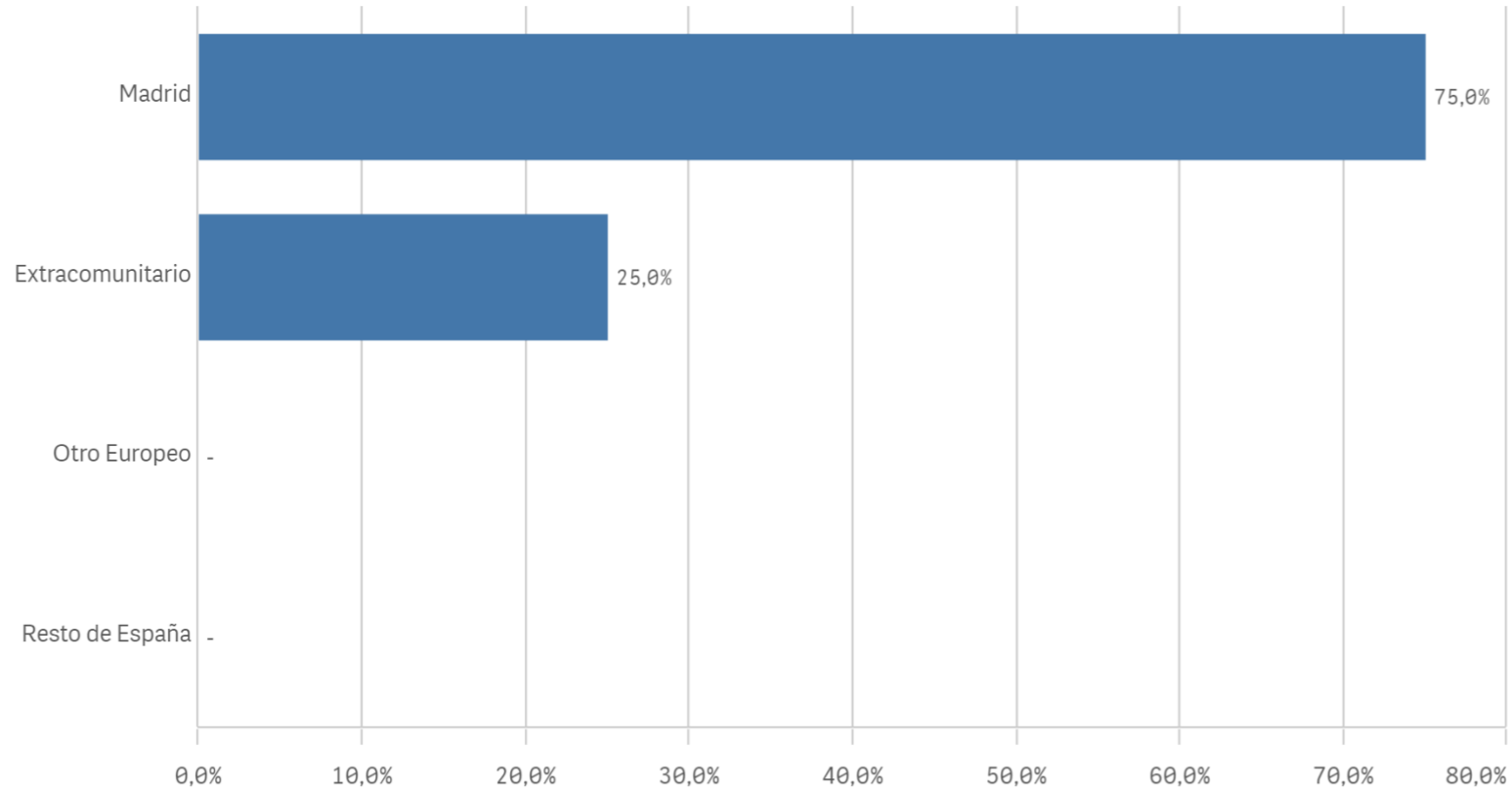
Edad media (años)

25,0

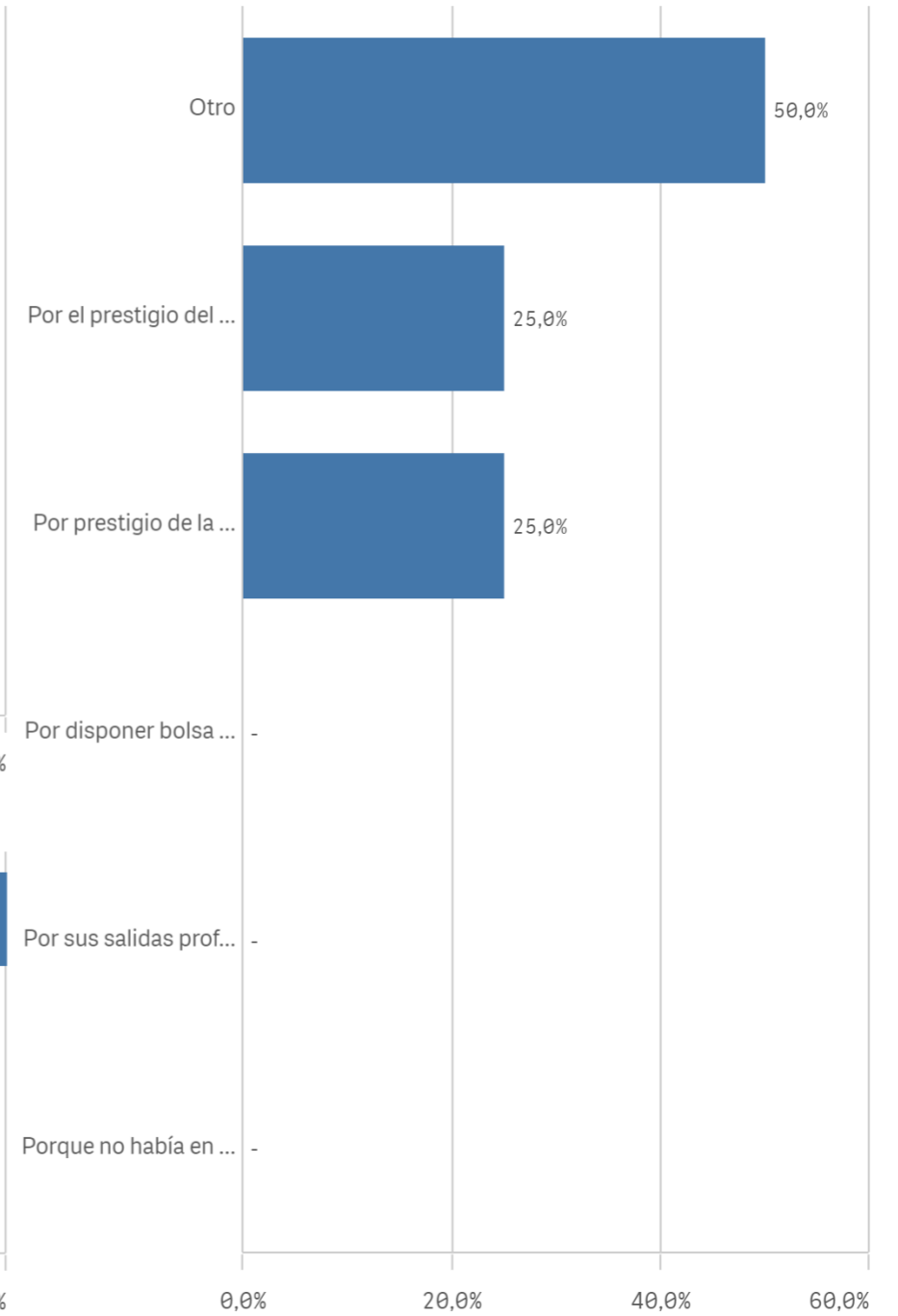
Desviación Típica

1,8

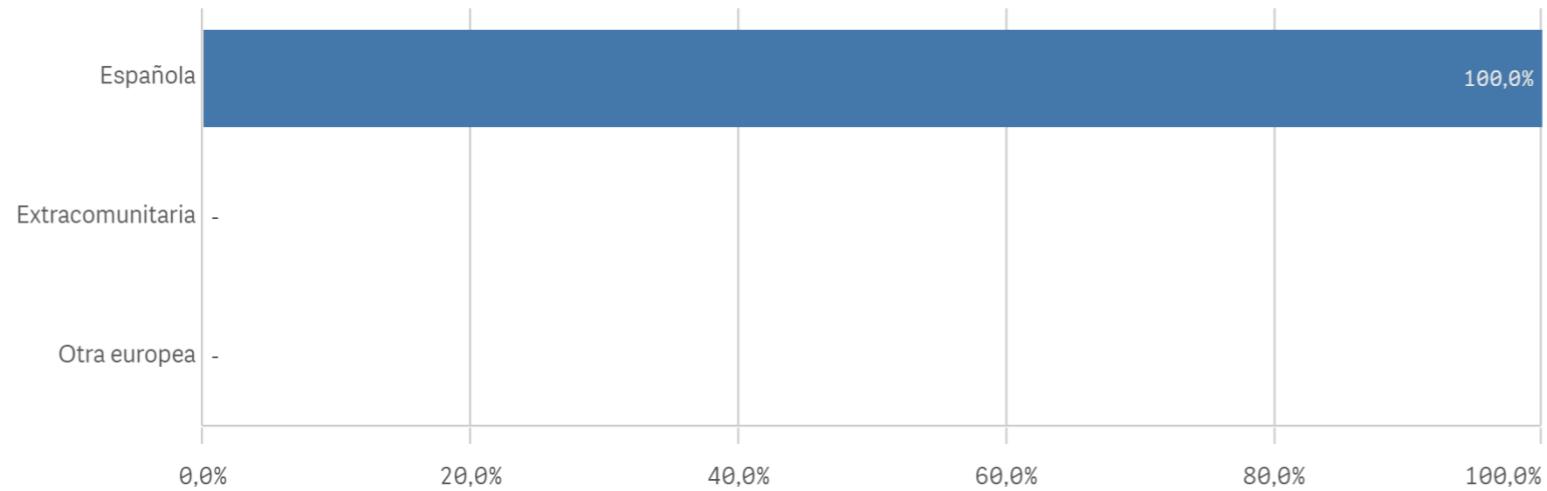
Lugar de residencia



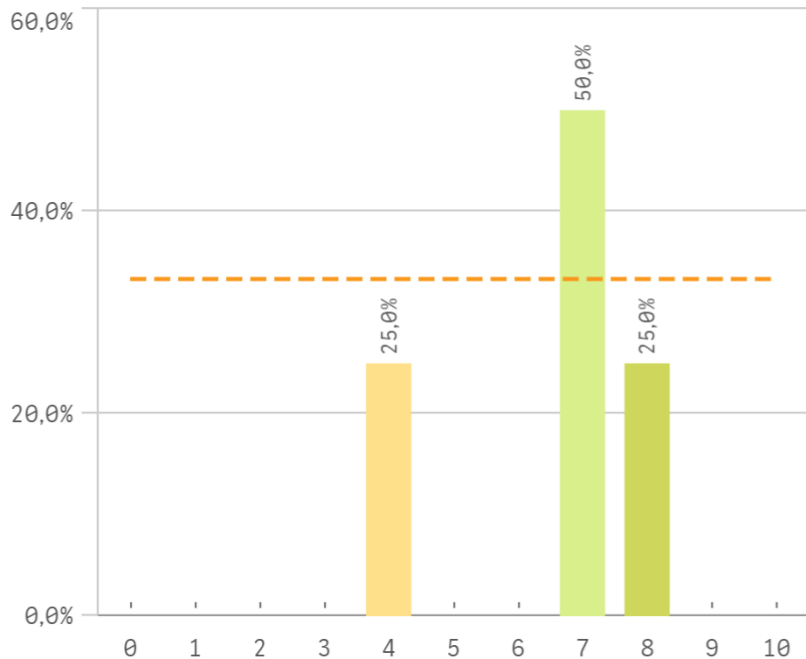
Elegir UCM



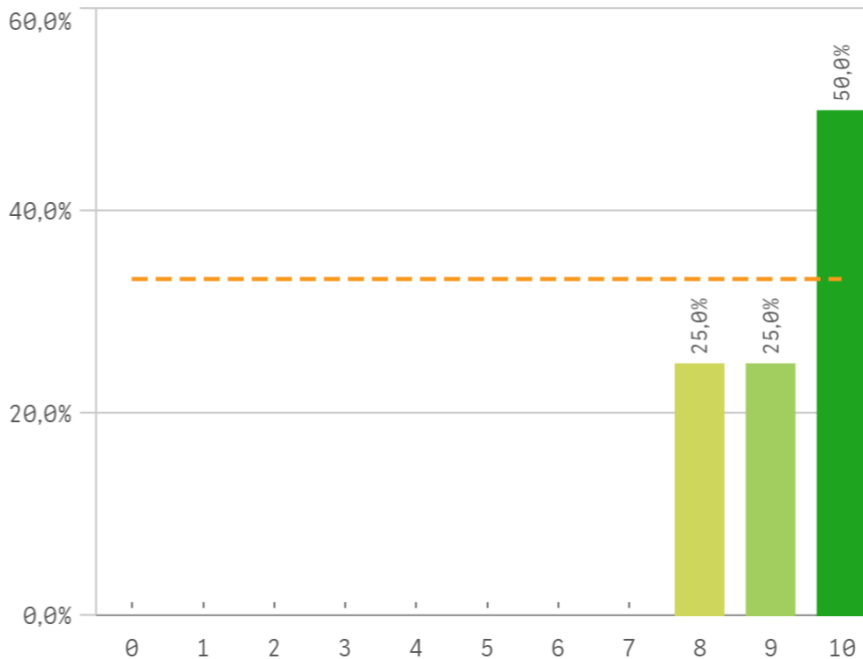
Nacionalidad



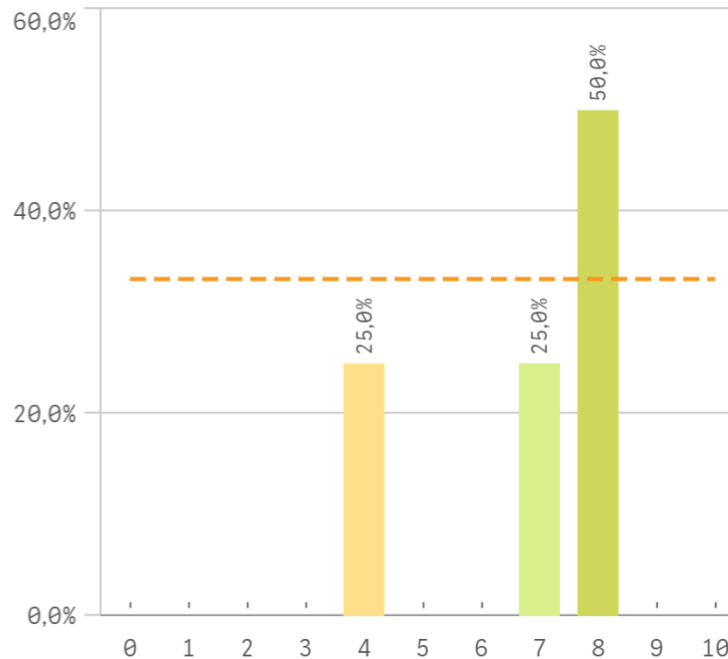
Asumir responsabilidades



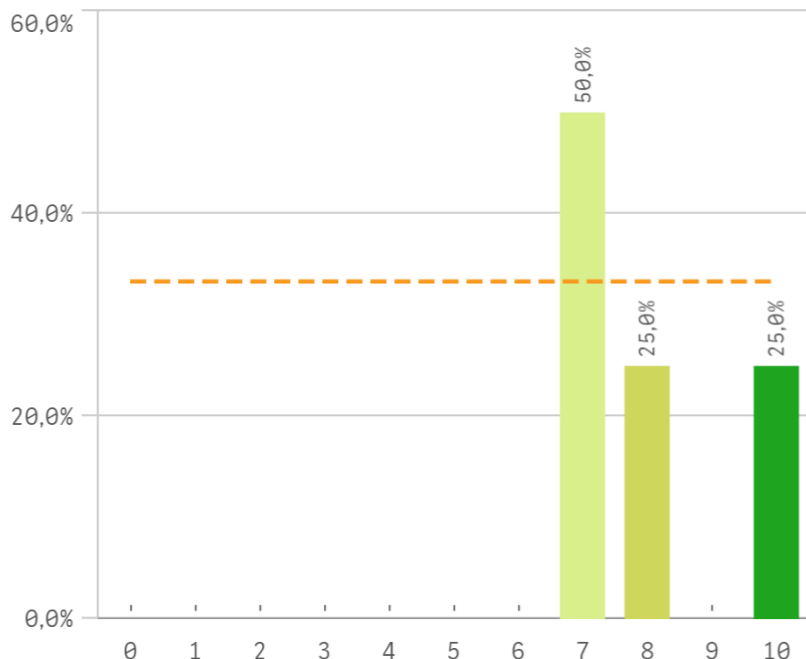
Trabajar en equipo



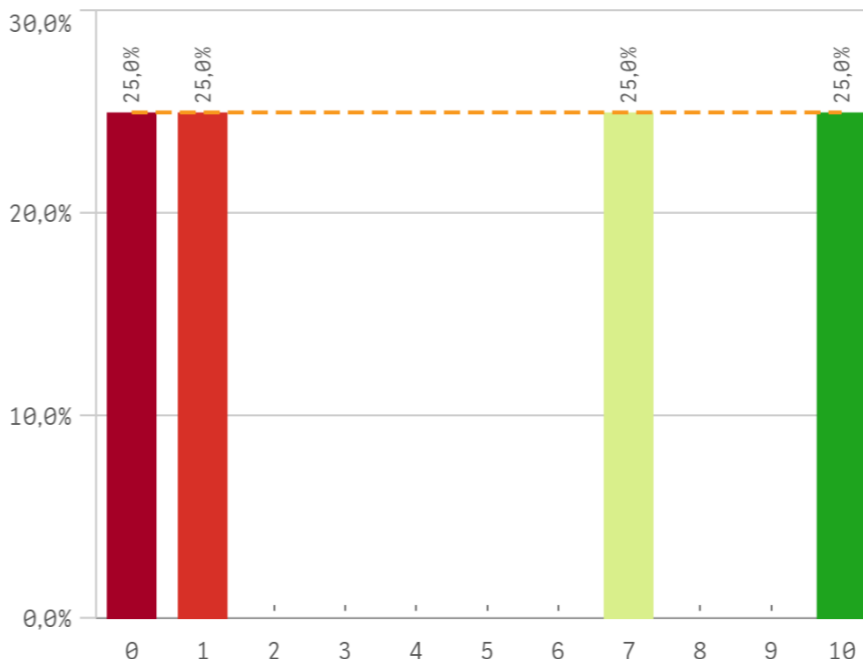
Capacidad técnica para resolución de problemas



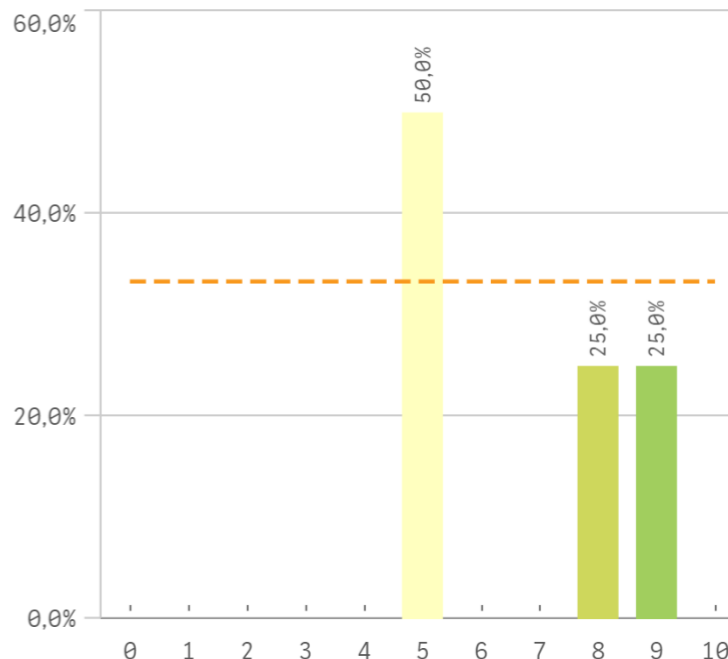
Expresión y comunicación



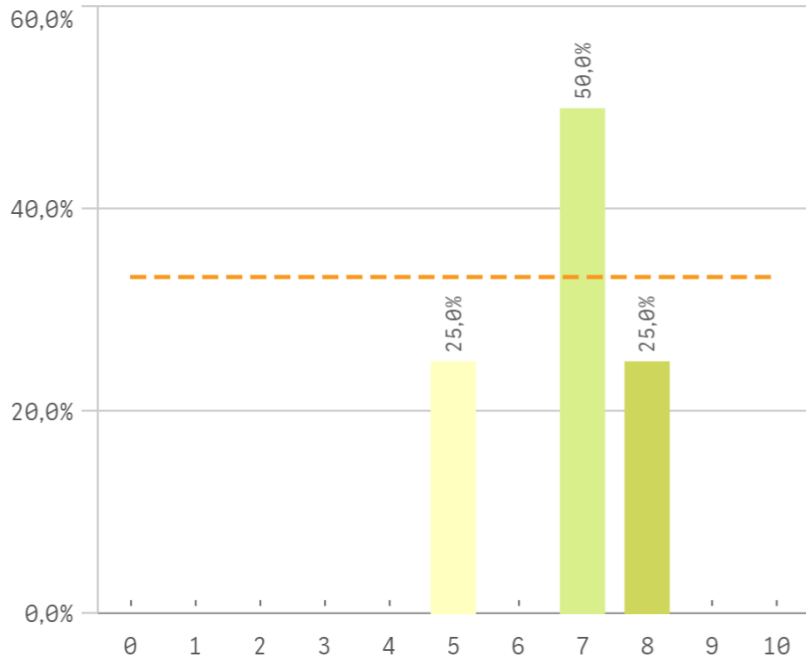
Comunicación bilingüe



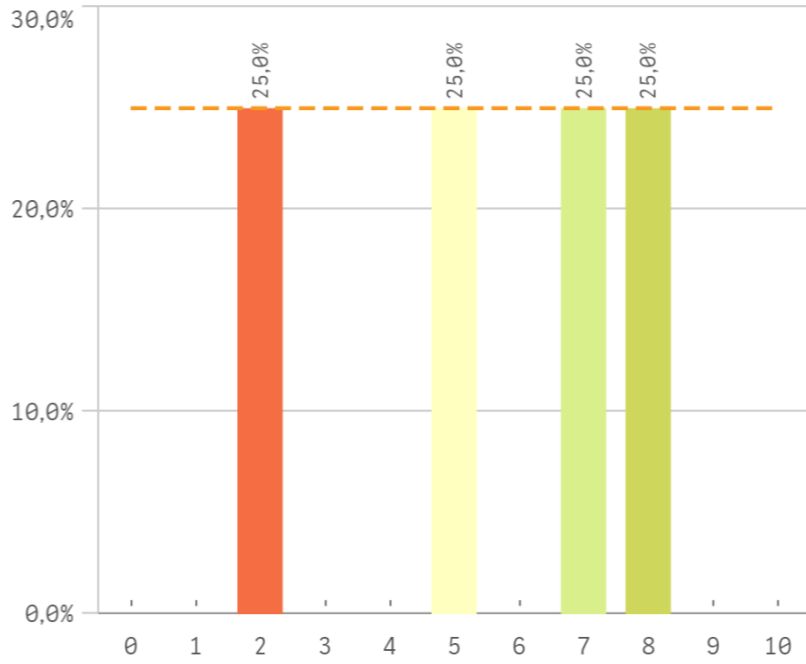
Adaptar nueva situación



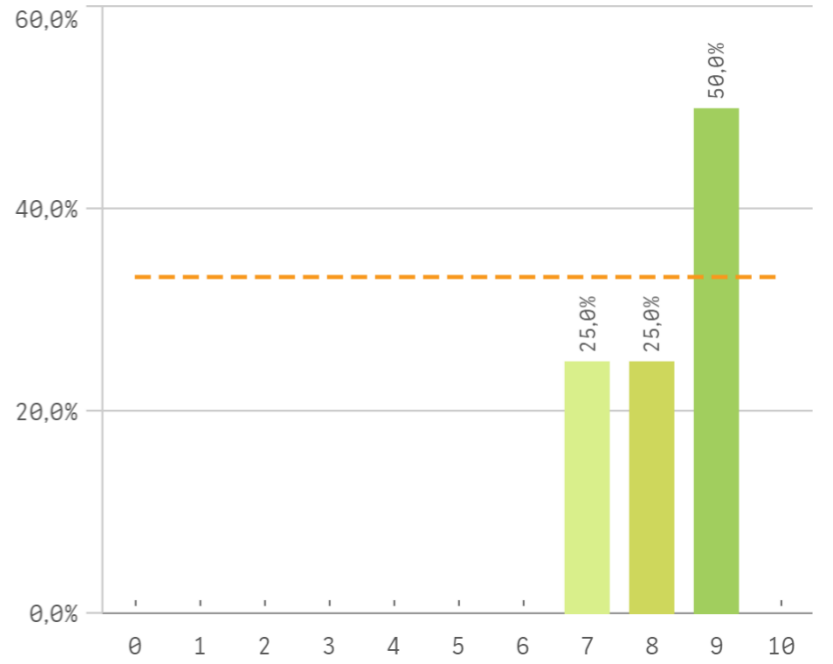
Manejar dificultades



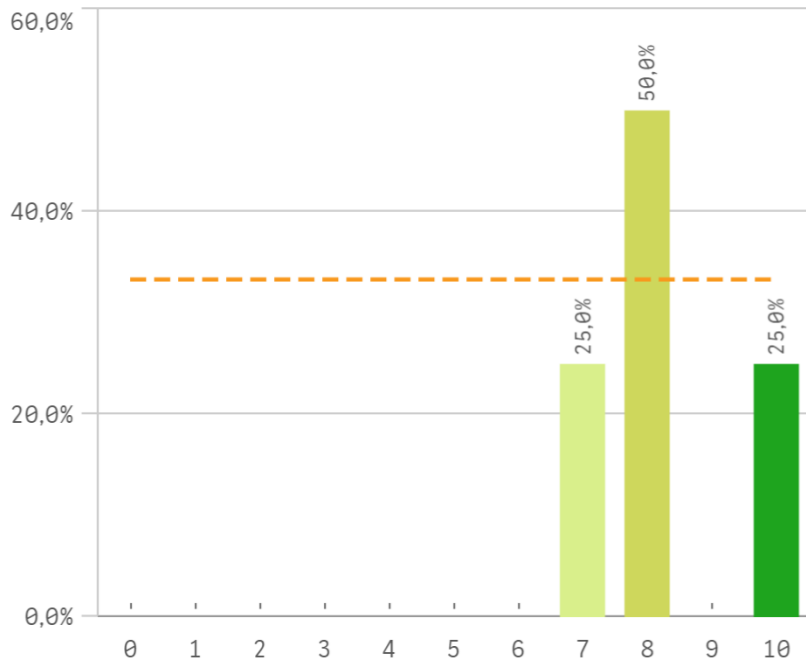
Competencias desarrolladas por la titulación



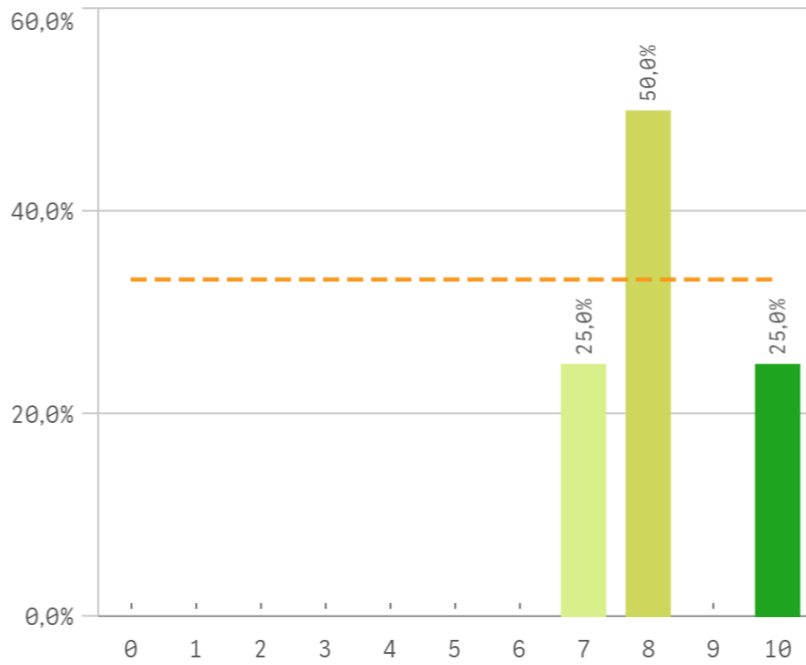
Analizar



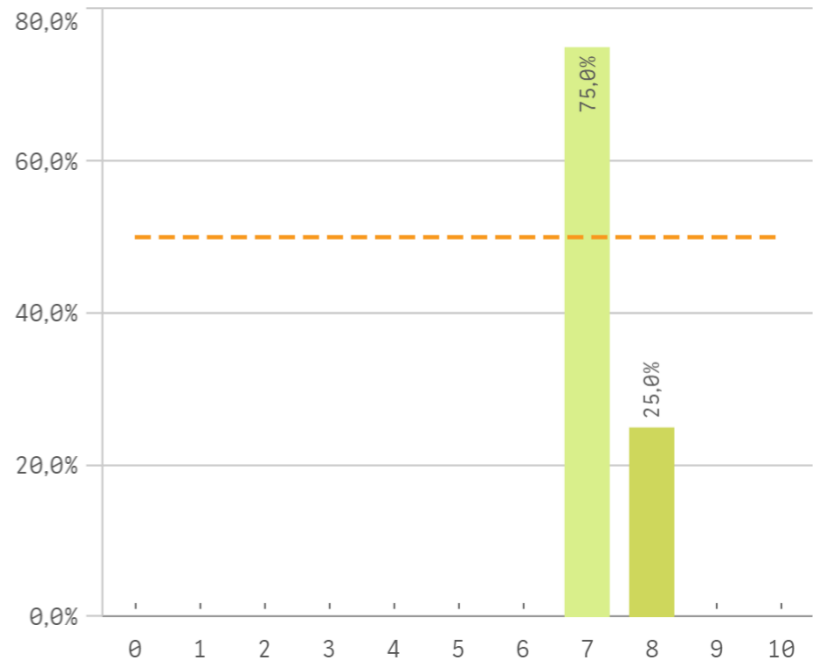
Organizar



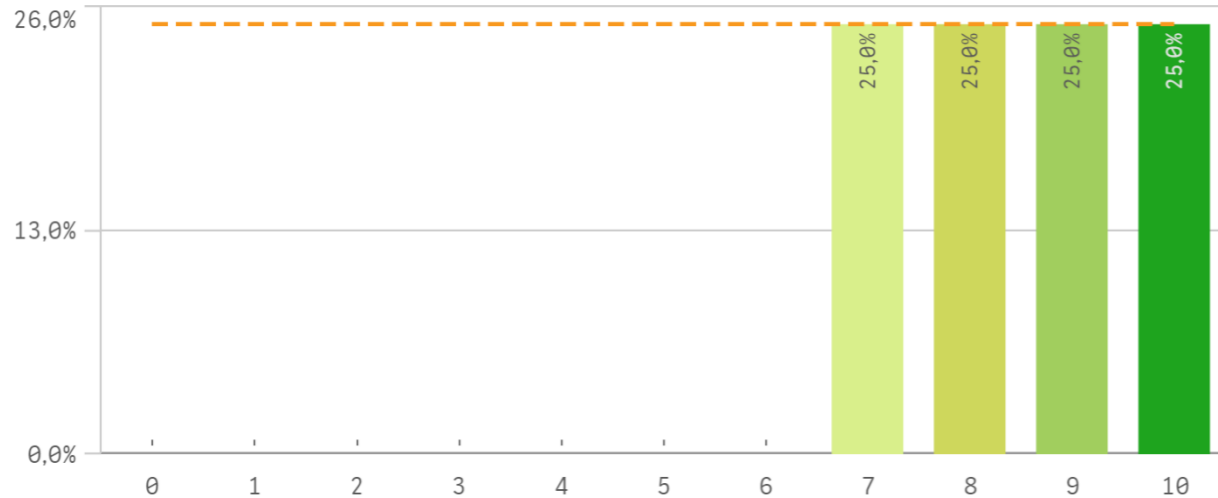
Aprendizaje



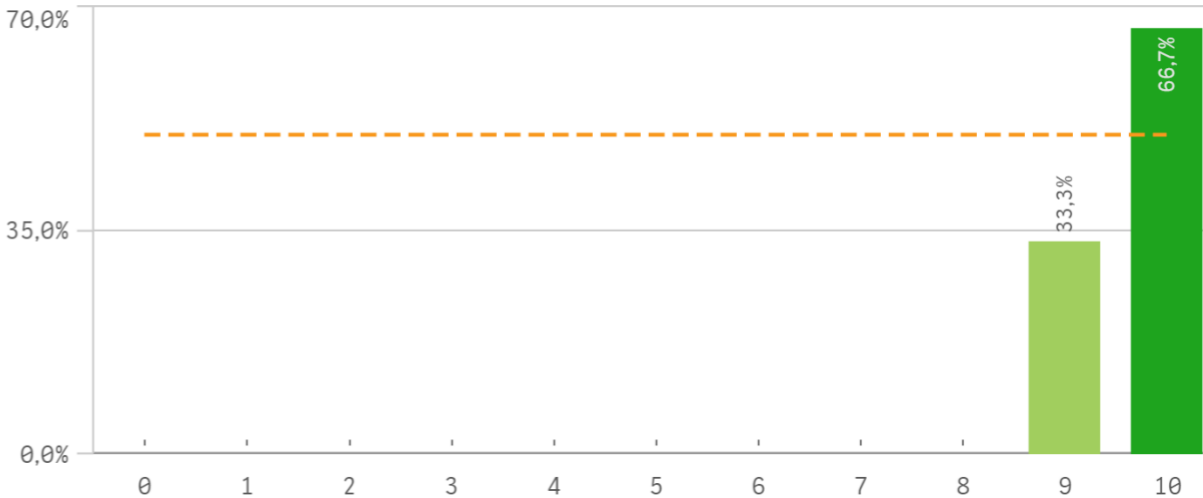
Liderazgo



Criticas

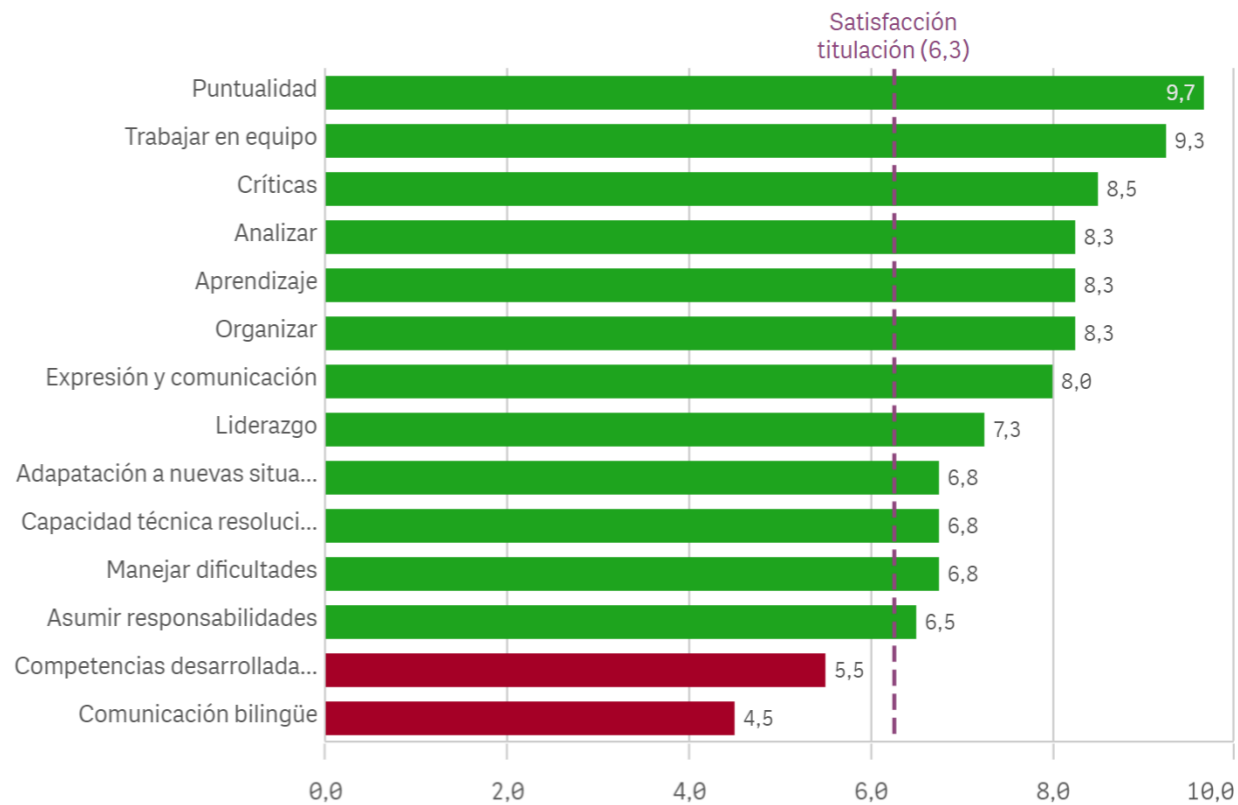


Puntualidad

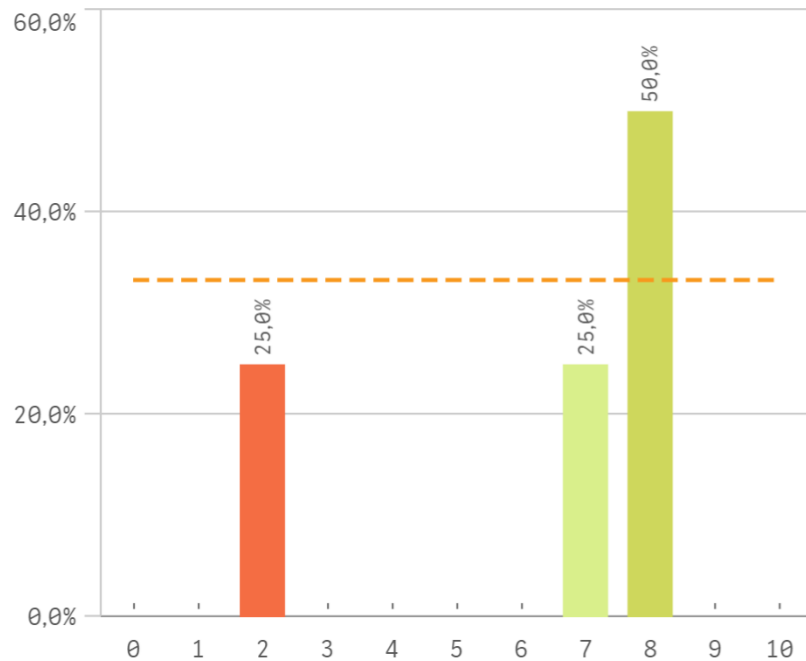


Compentencias adquiridas	Me...	Desv. típica	Med...	M...
Puntualidad	9,7	0,6	10,0	10,0
Trabajar en equipo	9,3	1,0	9,5	10,0
Criticas	8,5	1,3	8,5	-
Analizar	8,3	1,0	8,5	9,0
Aprendizaje	8,3	1,3	8,0	8,0
Organizar	8,3	1,3	8,0	8,0
Expresión y comunicación	8,0	1,4	7,5	7,0
Liderazgo	7,3	0,5	7,0	7,0
Adapatación a nuevas situaciones	6,8	2,1	6,5	5,0
Capacidad técnica resolución de problemas	6,8	1,9	7,5	8,0
Manejar dificultades	6,8	1,3	7,0	7,0
Asumir responsabilidades	6,5	1,7	7,0	7,0
Competencias desarrolladas en la titulación	5,5	2,6	6,0	-
Comunicación bilingüe	4,5	4,8	4,0	-

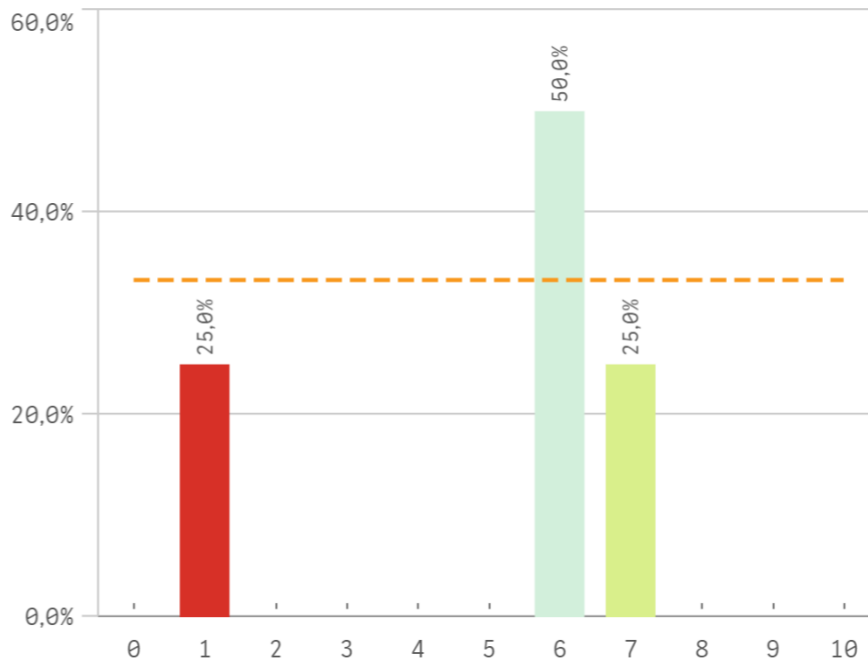
Fortalezas y debilidades



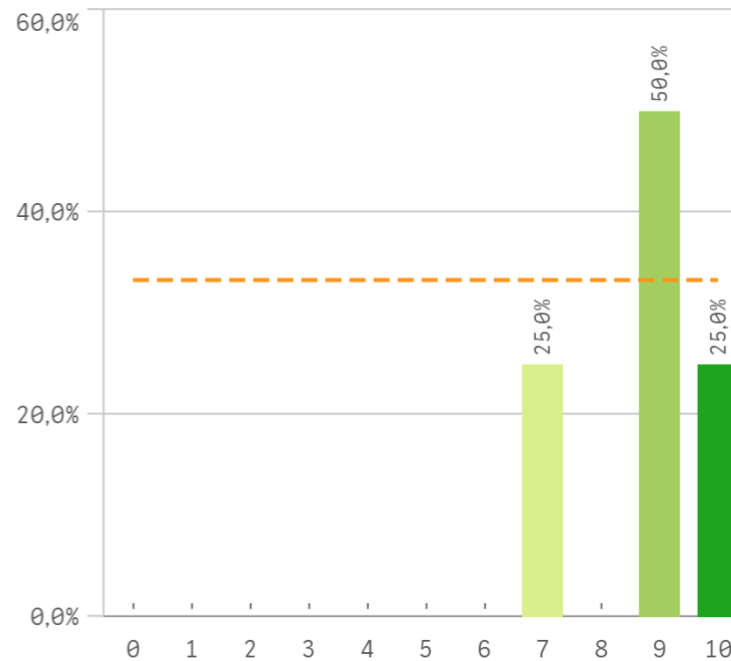
Objetivos claros



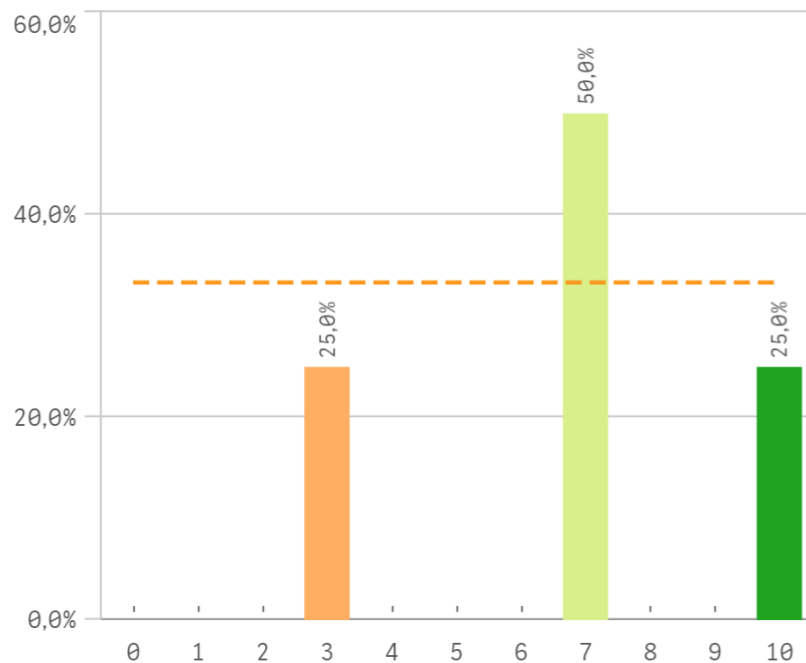
Plan de estudios adecuado



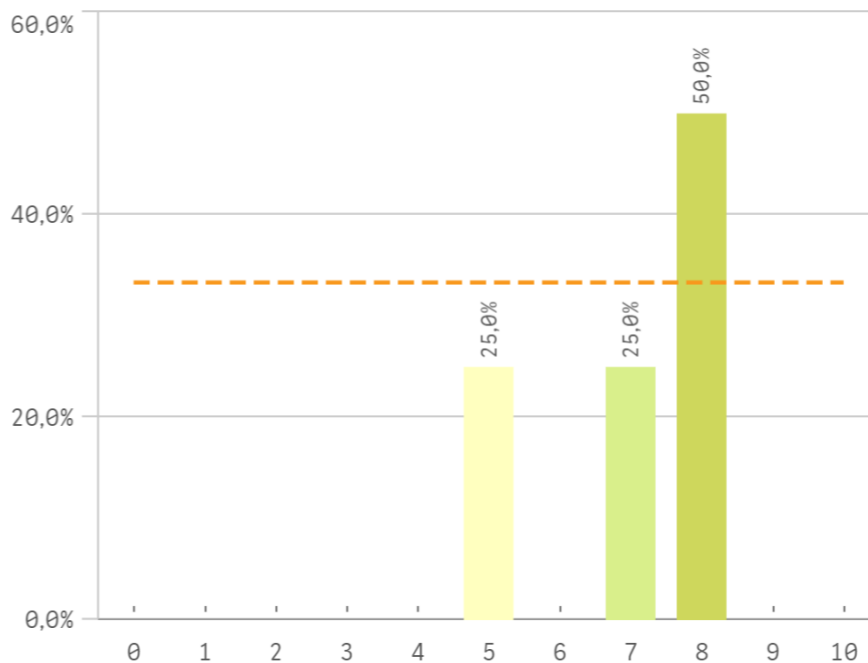
Integración de teoría/práctica



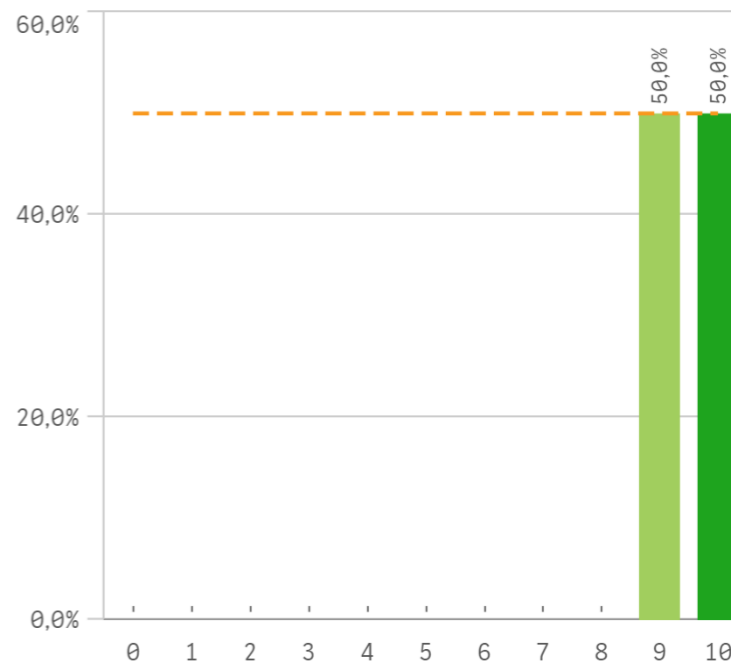
Relación calidad/precio



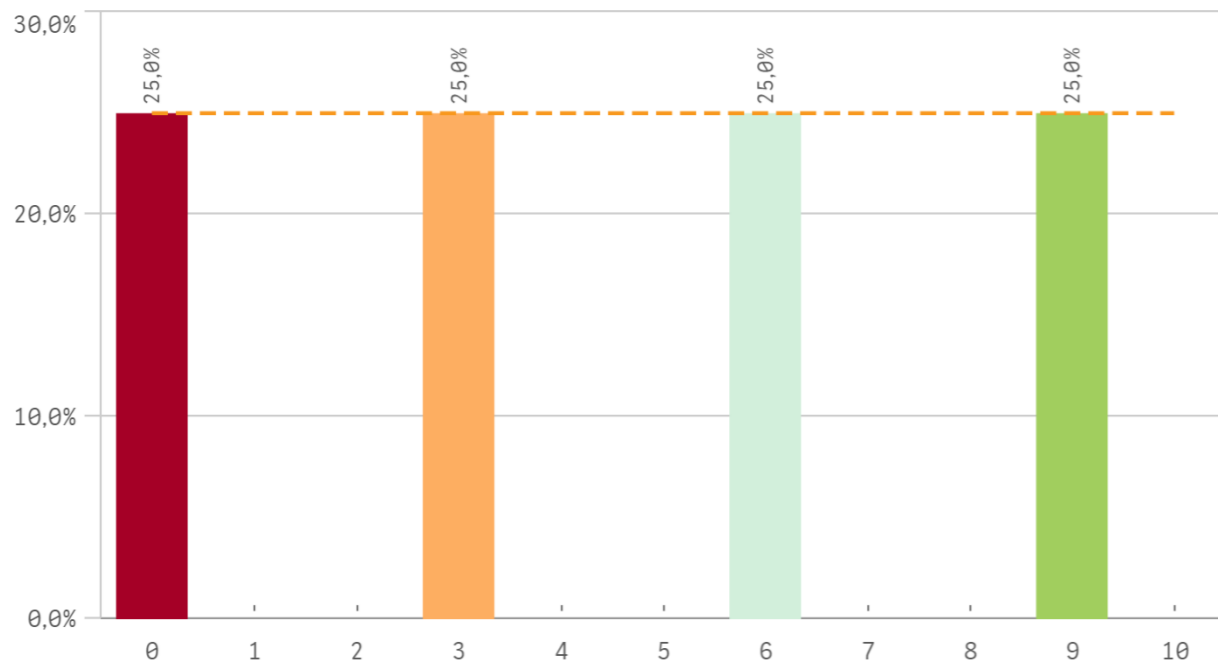
Nivel de dificultad adecuado



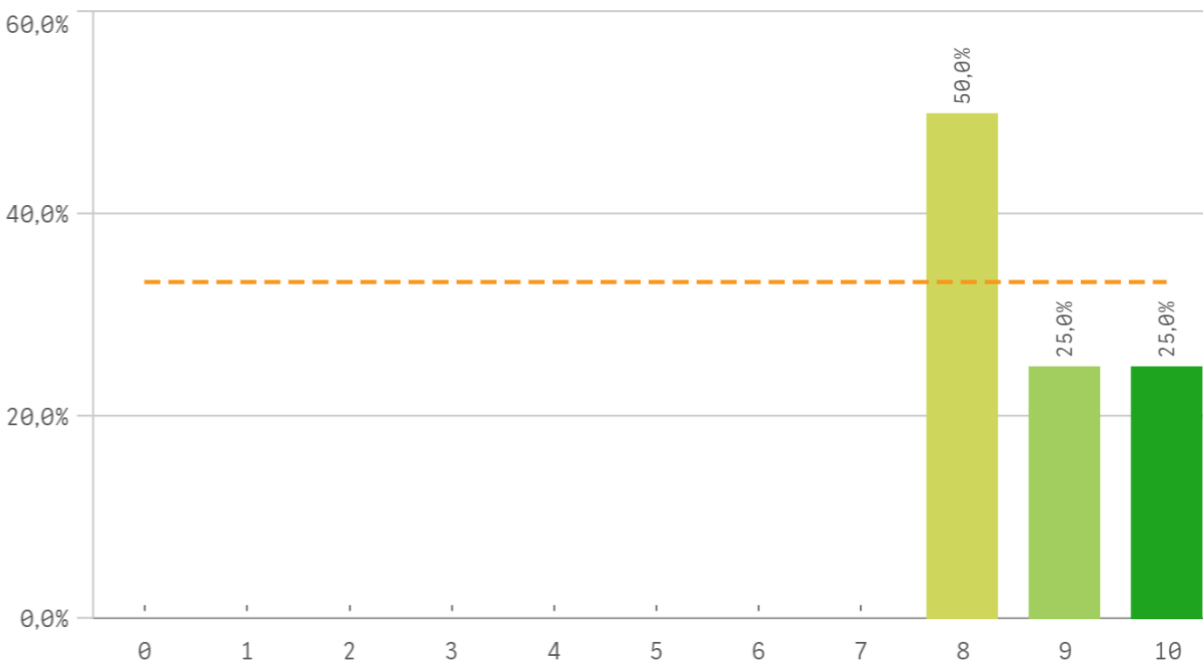
Número de alumnos por aula



Orientación Internacional

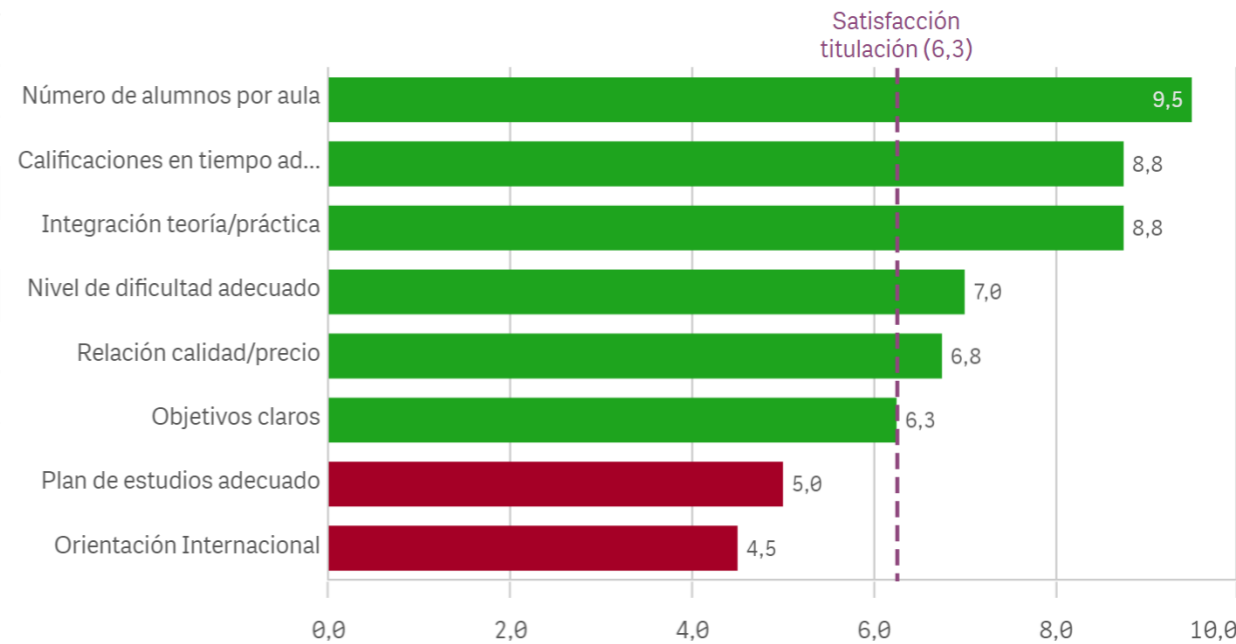


Calificaciones en tiempo adecuado

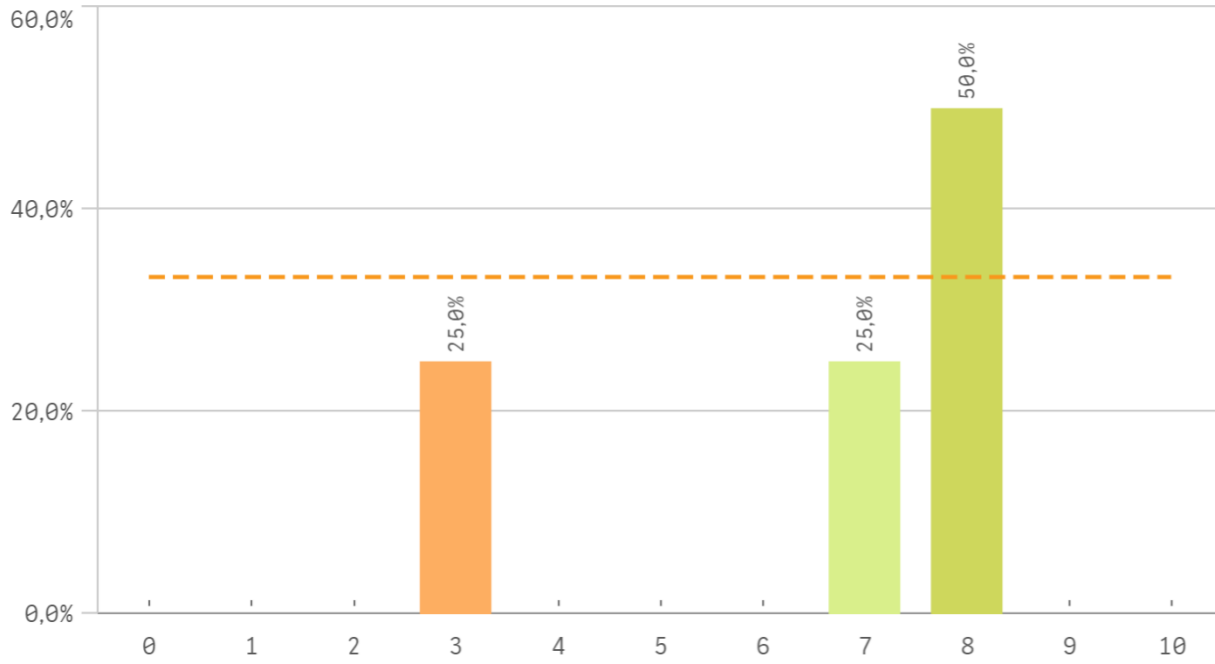


Titulación	Me...	Desv. típica	Medi...	M...
Calificaciones en tiempo adecuado	8,8	1,0	8,5	8,0
Integración teoría/práctica	8,8	1,3	9,0	9,0
Nivel de dificultad adecuado	7,0	1,4	7,5	8,0
Número de alumnos por aula	9,5	0,6	9,5	-
Objetivos claros	6,3	2,9	7,5	8,0
Orientación Internacional	4,5	3,9	4,5	-
Plan de estudios adecuado	5,0	2,7	6,0	6,0
Relación calidad/precio	6,8	2,9	7,0	7,0

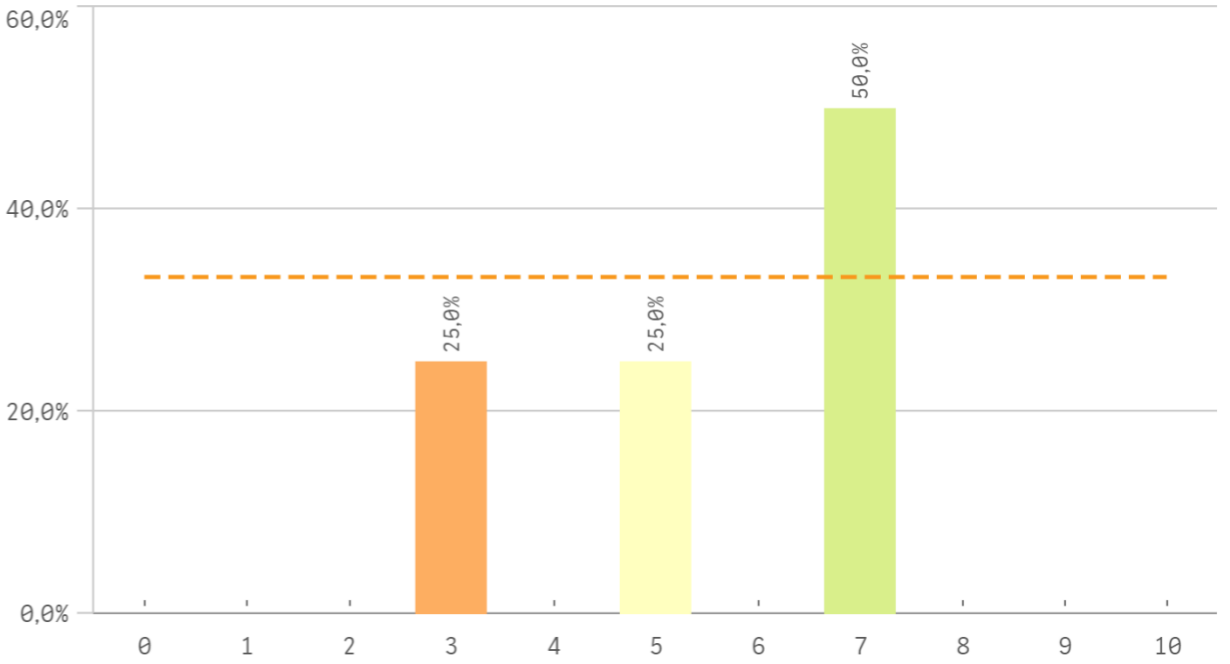
Fortalezas y debilidades



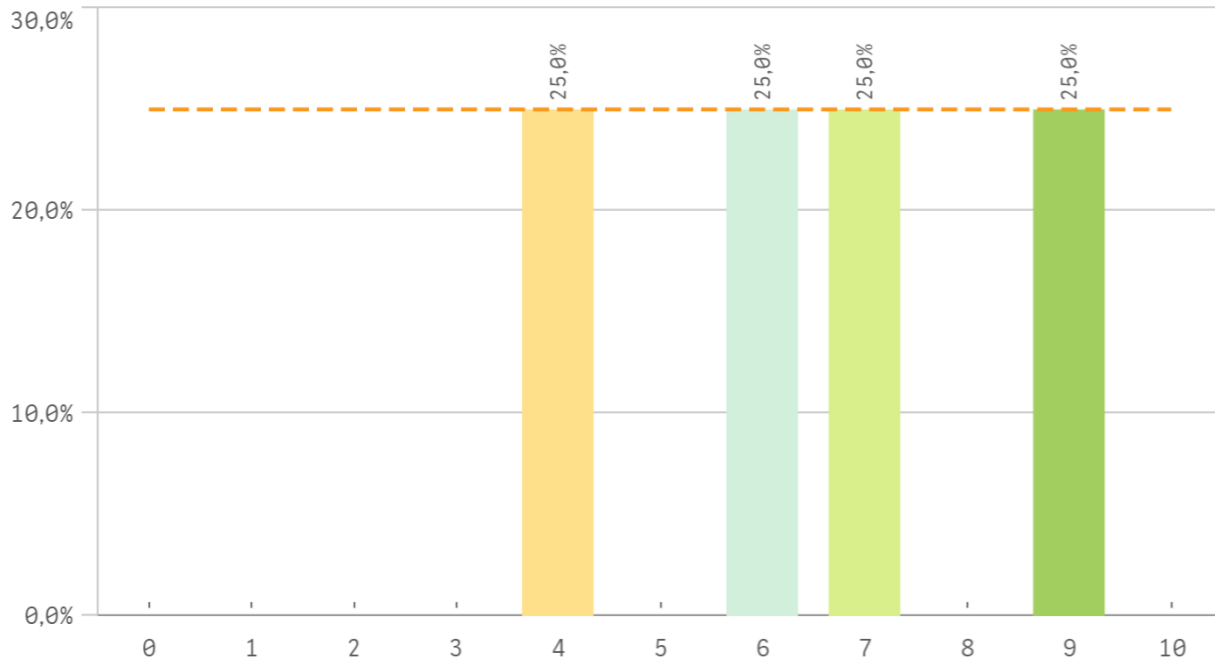
Objetivos



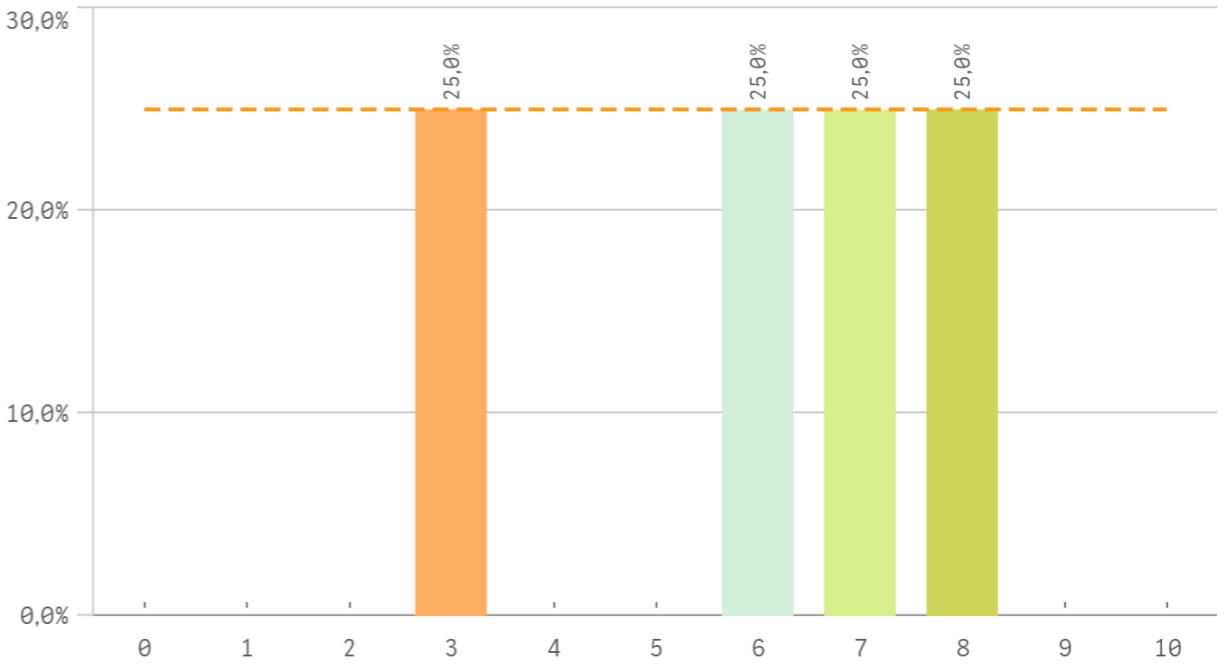
Innovacion



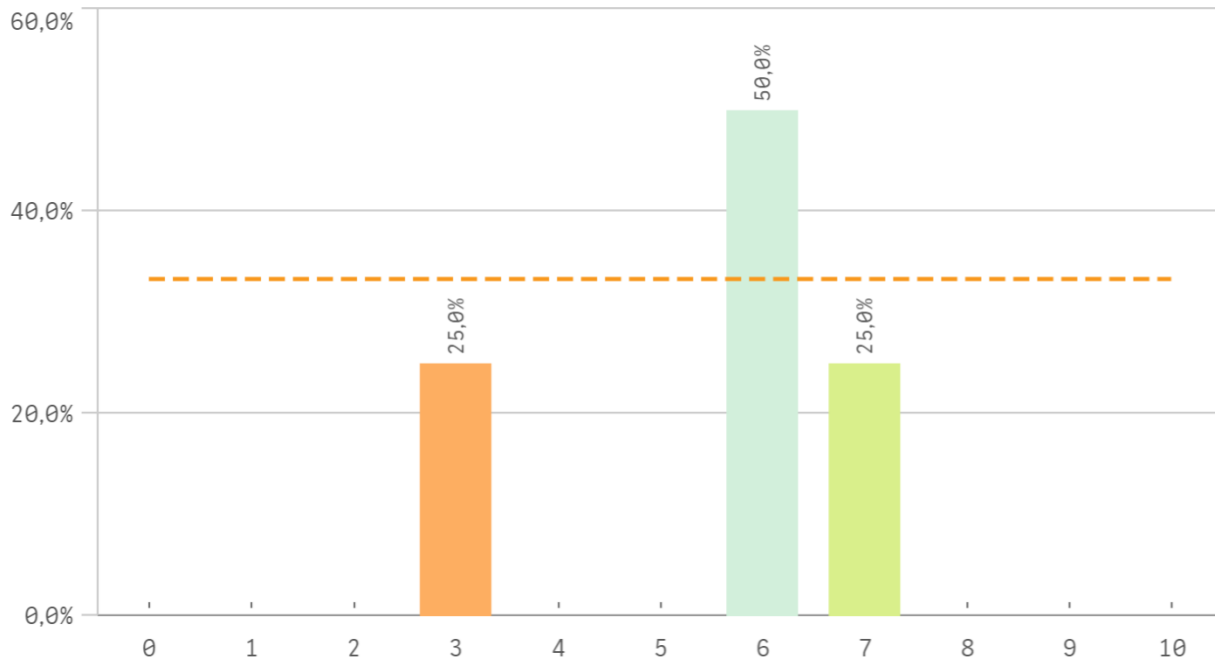
Organizacion



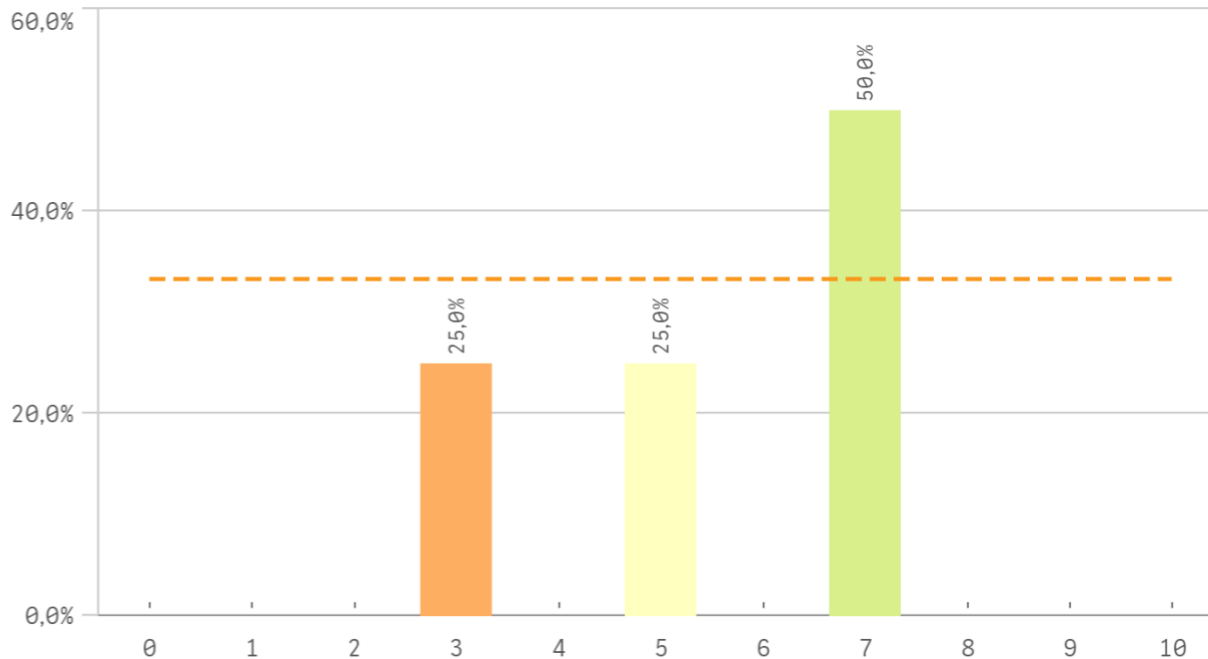
Practicas



Trabajo no presencial

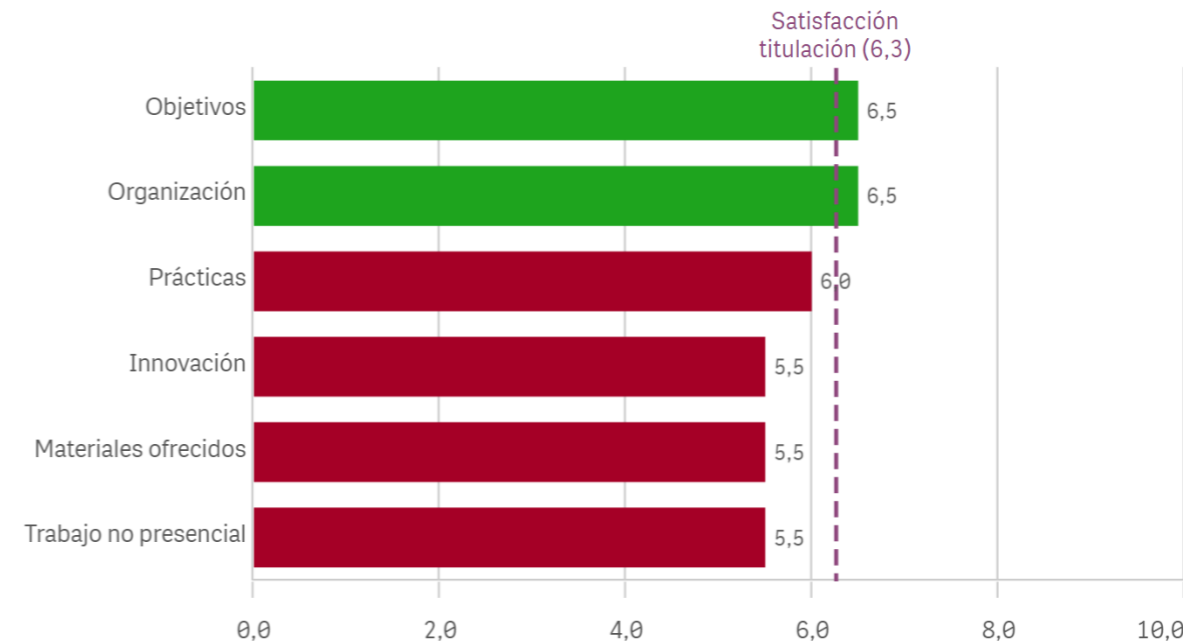


Materiales ofrecidos

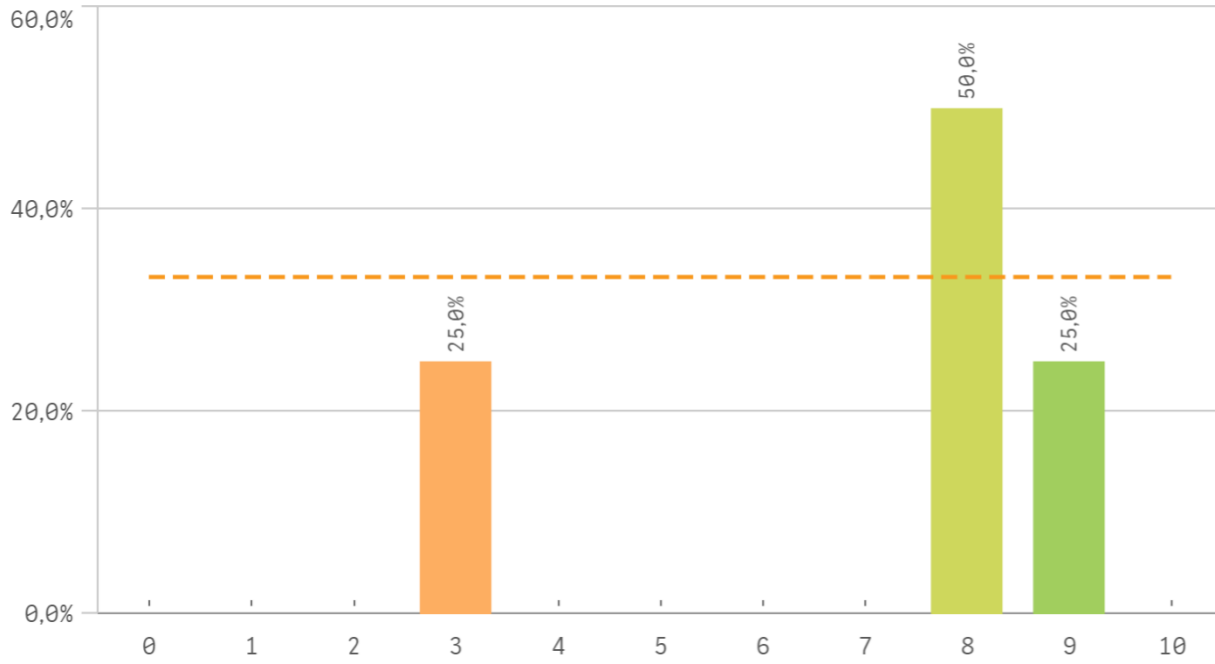


Asignaturas	Media	Desv. típica	Mediana	M...
Innovación	5,5	1,9	6,0	7,0
Materiales ofrecidos	5,5	1,9	6,0	7,0
Objetivos	6,5	2,4	7,5	8,0
Organización	6,5	2,1	6,5	-
Prácticas	6,0	2,2	6,5	-
Trabajo no presencial	5,5	1,7	6,0	6,0

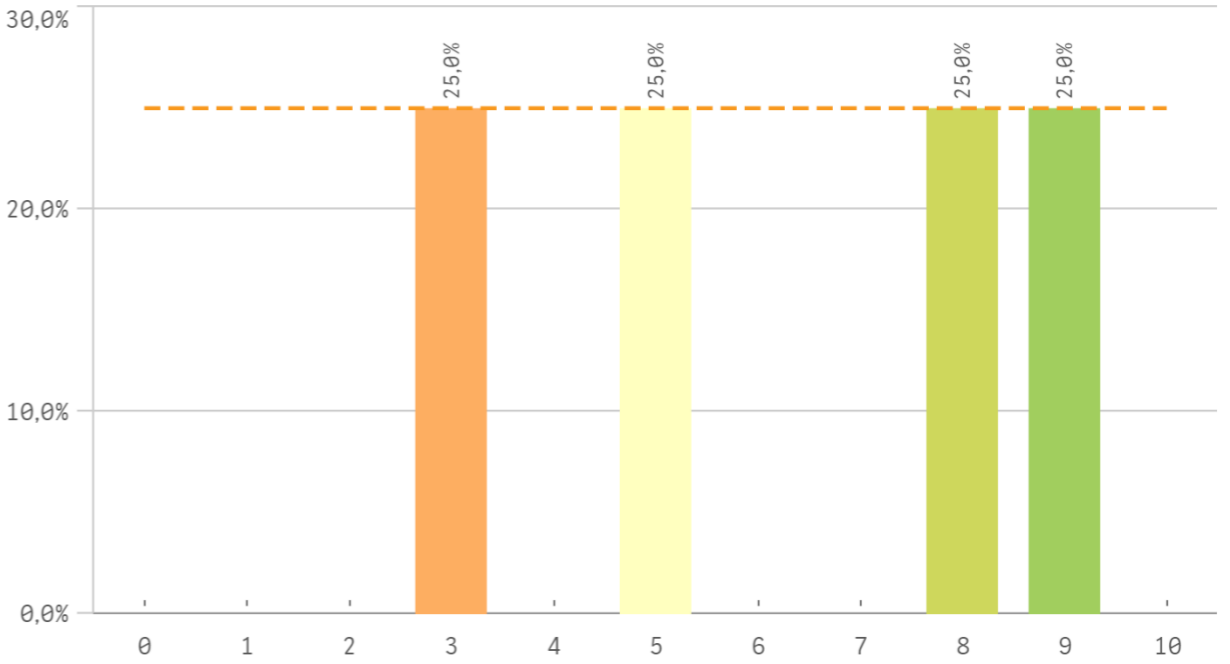
Fortalezas y debilidades



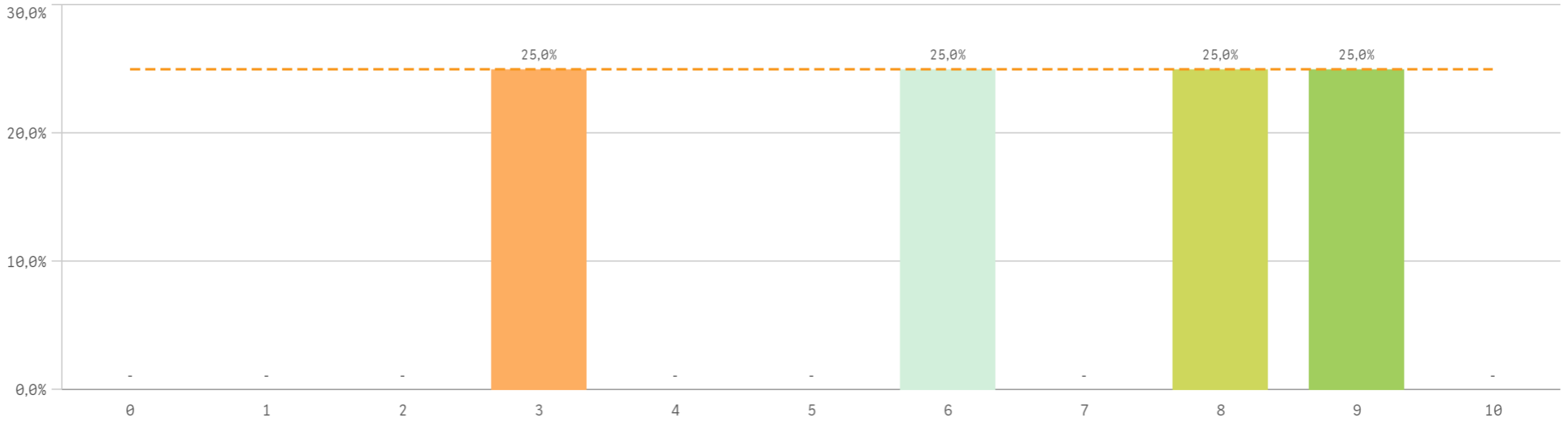
Competencias relacionadas



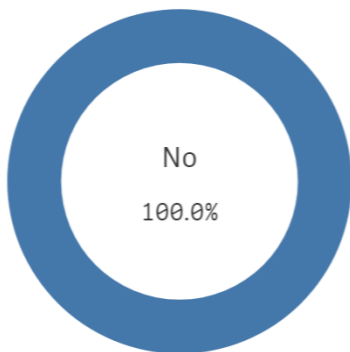
Acceso al mundo laboral



Acceso al mundo de la investigación



Estancia en el extranjero



■ No

Si

0

No

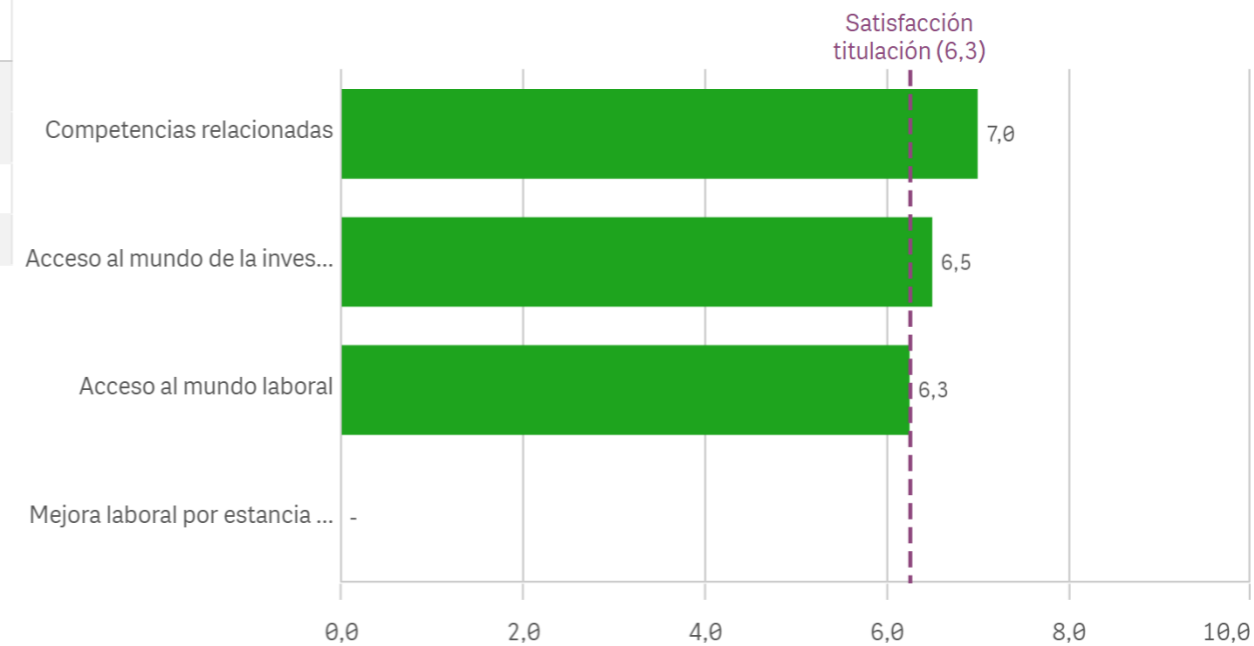
4

Formación y estancia en el extranjero	Me...	Desv. típica	Med...	M...
Acceso al mundo de la investigación	6,5	2,6	7,0	-
Acceso al mundo laboral	6,3	2,8	6,5	-
Competencias relacionadas	7,0	2,7	8,0	8,0
Mejora laboral por estancia en el extranjero	-	-	-	-

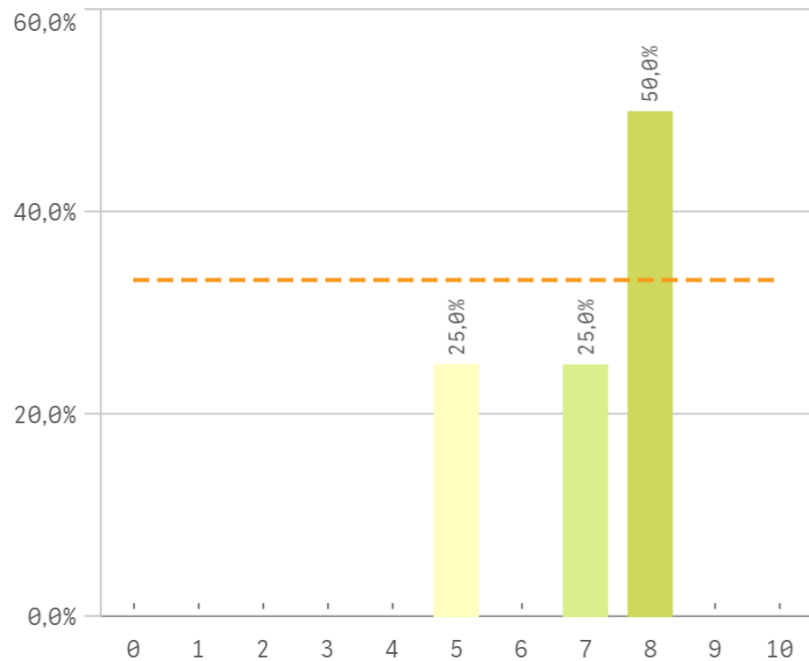
Mejora en la insercion laboral por estancia en el extranjero

El gráfico no se muestra porque solo contiene valores indefinidos.

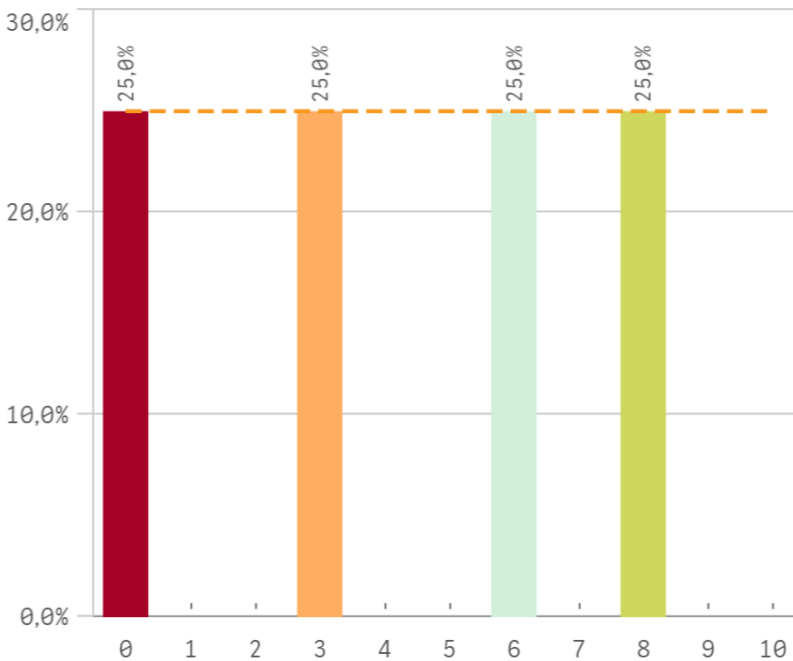
Fortalezas y debilidades



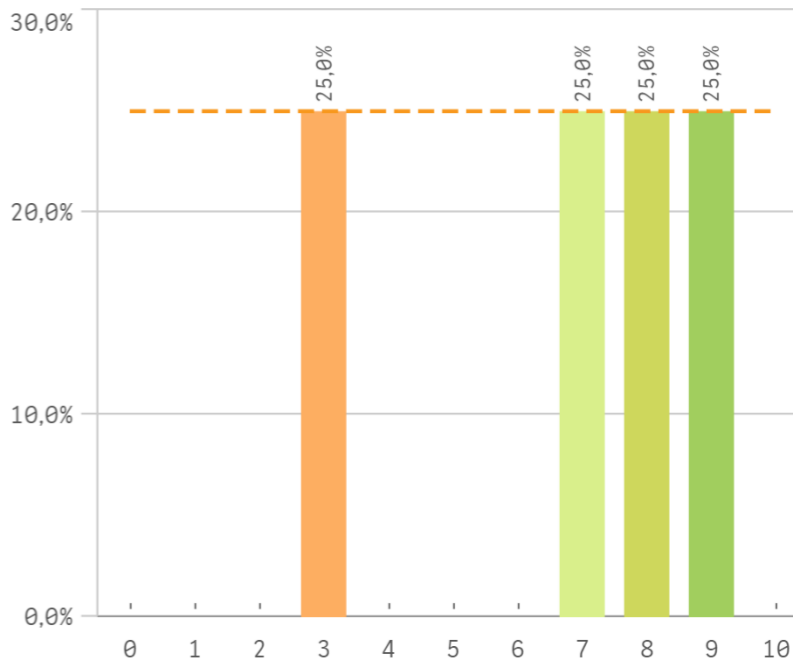
Recursos y medios



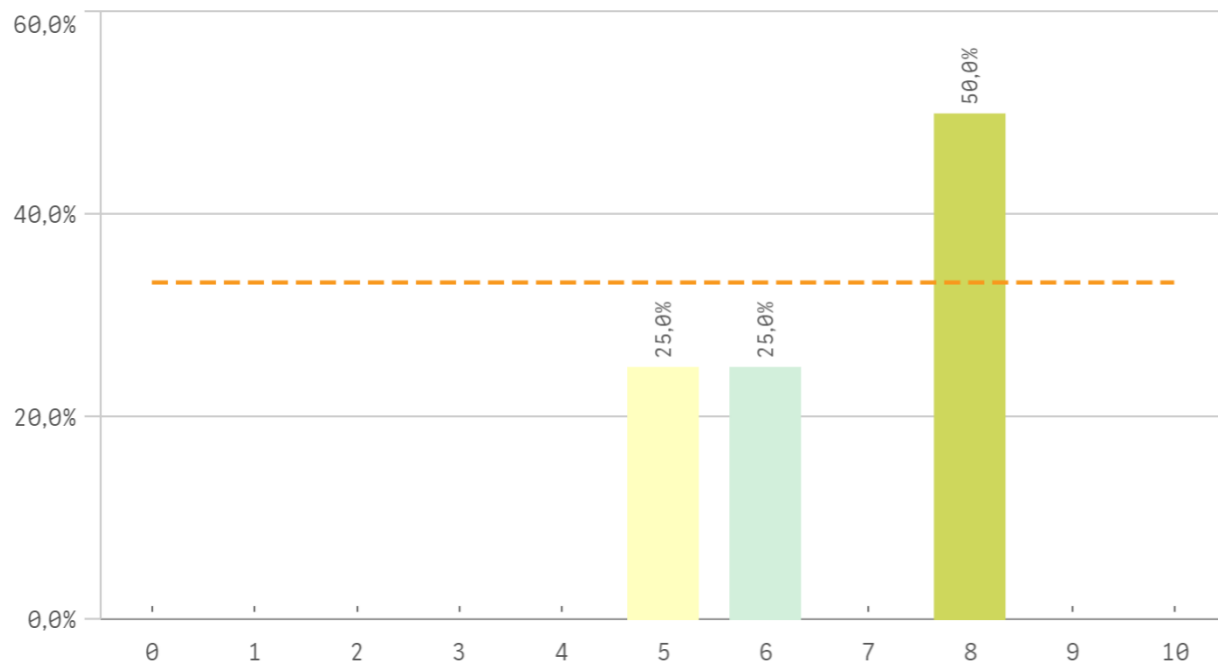
Actividades complementarias



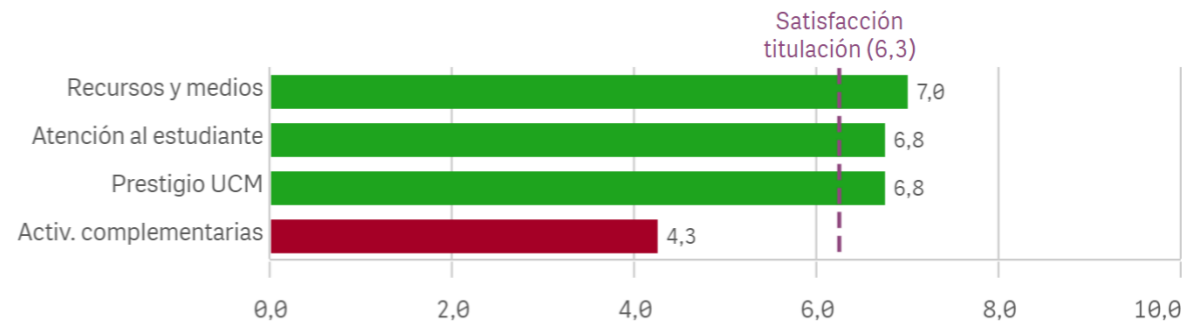
Atención al estudiante



Prestigio UCM



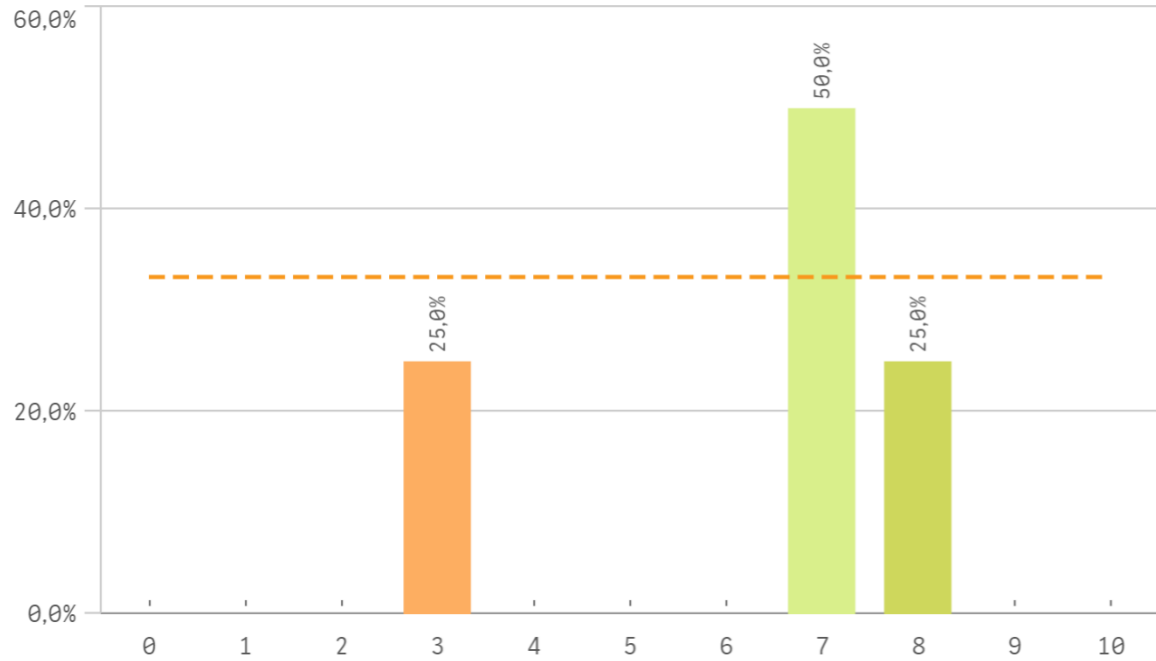
Fortalezas y debilidades



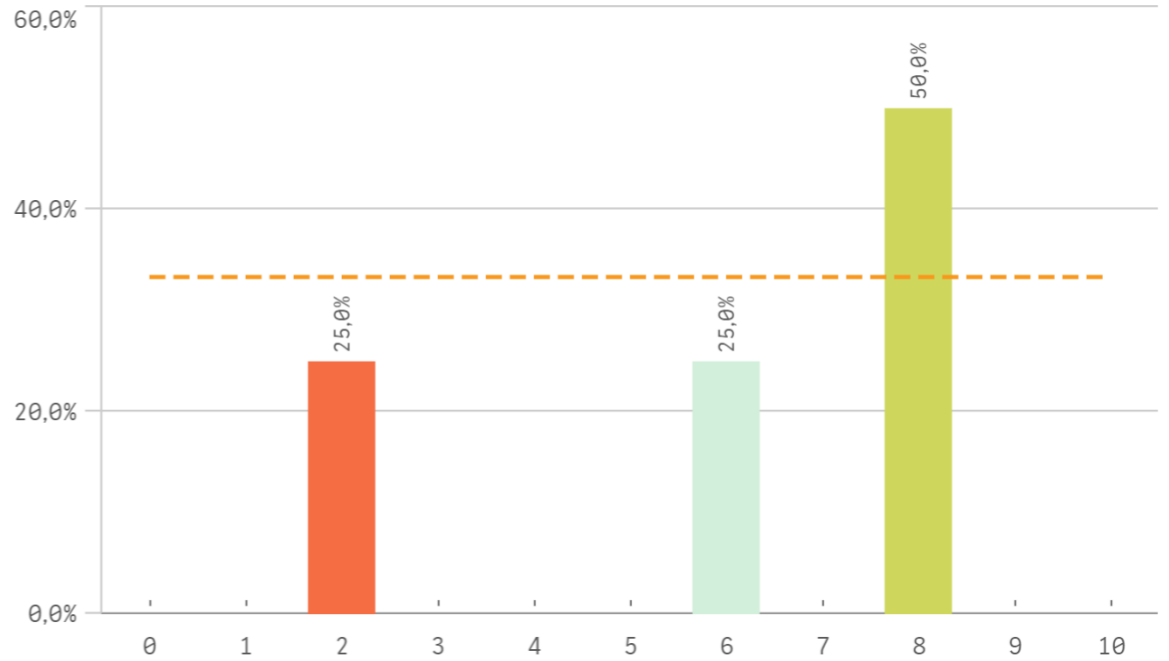
UCM	Q	Media	Desv. típica	Media...	M...
Recursos y medios		7,0	1,4	7,5	8,0
Atención al estudiante		6,8	2,6	7,5	-
Prestigio UCM		6,8	1,5	7,0	8,0
Activ. complementarias		4,3	3,5	4,5	-

Centro	Q	Mejora profesional	Q
FÍSICAS		Todo en orden.	

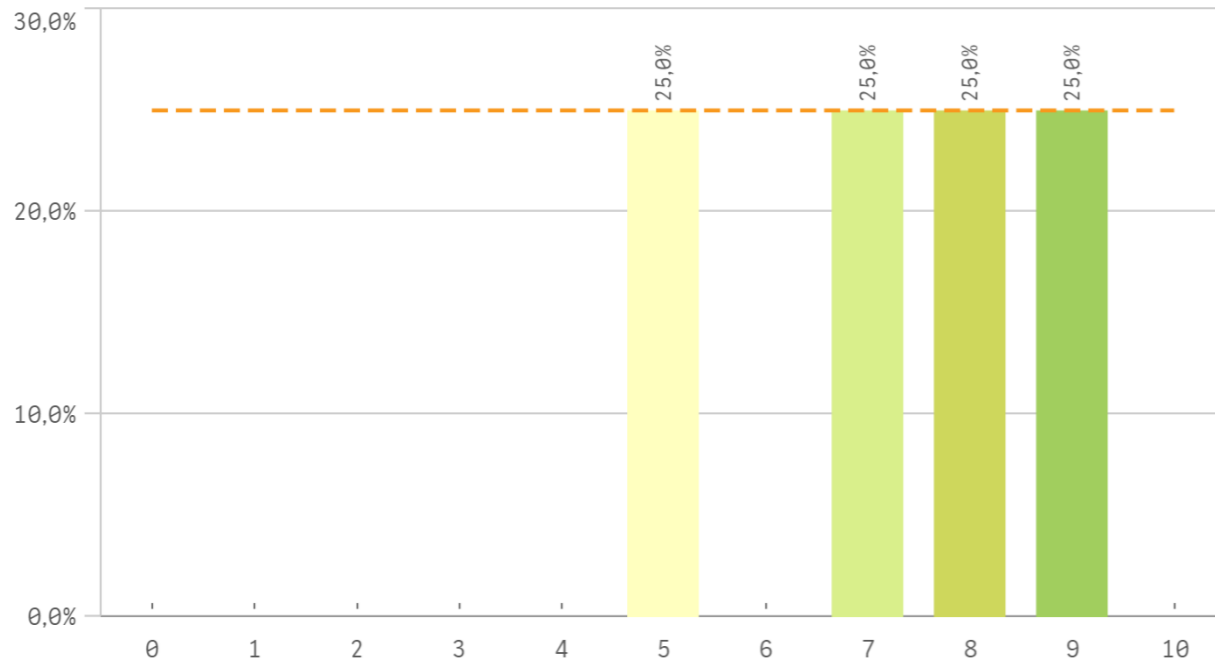
Satisfacción de la titulación



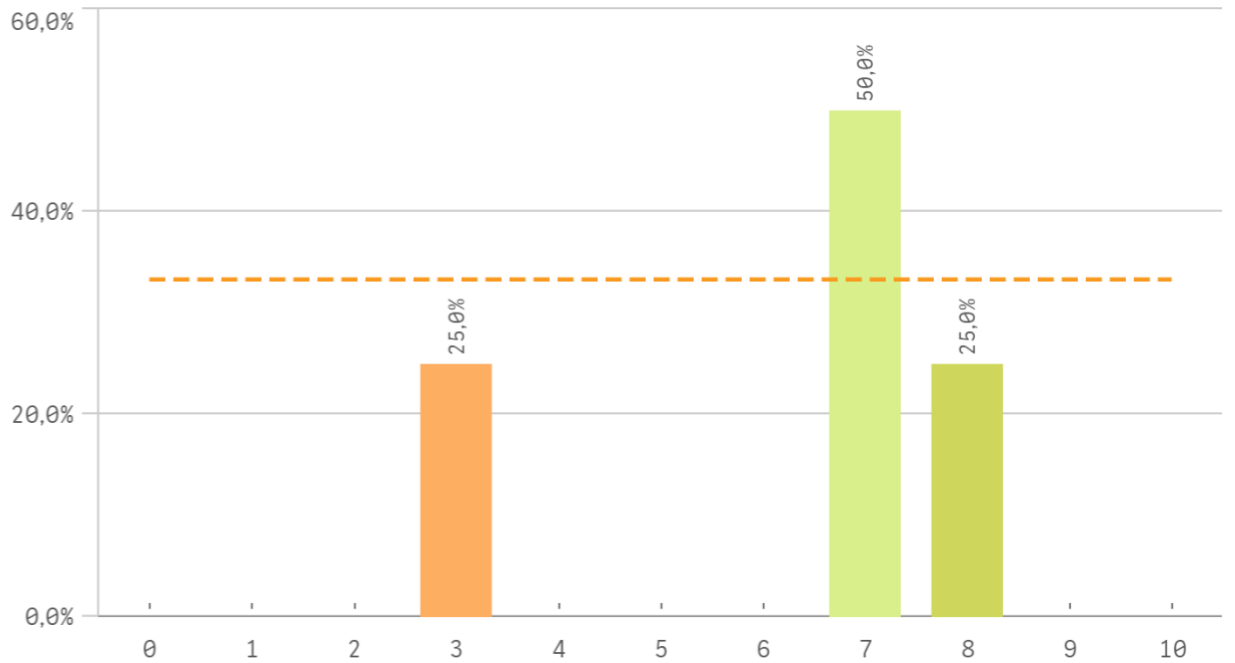
Expectativas titulación



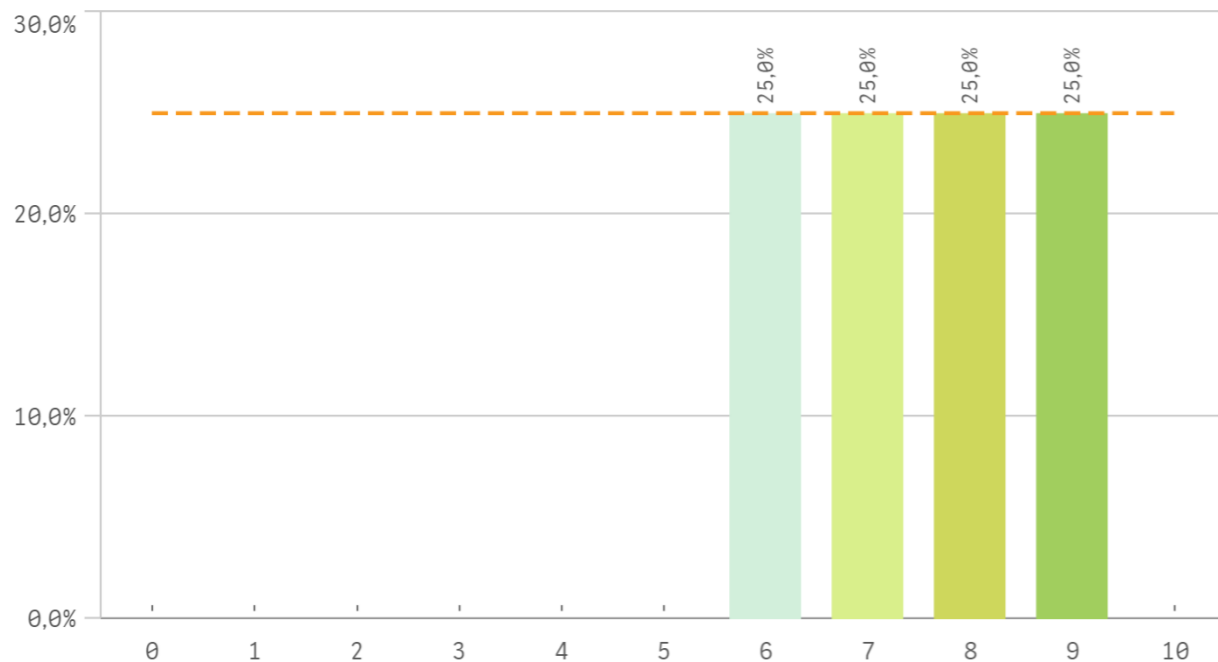
Satisfacción UCM



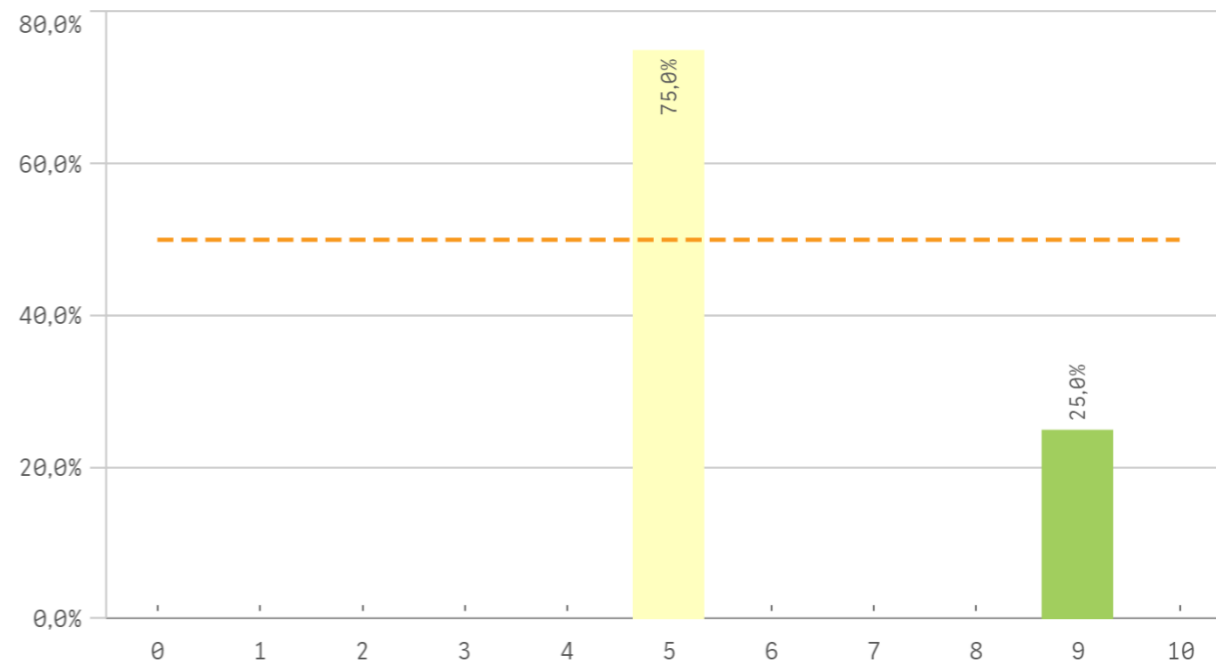
Satisfacción de la formación



Satisfacción de las instalaciones de docencia

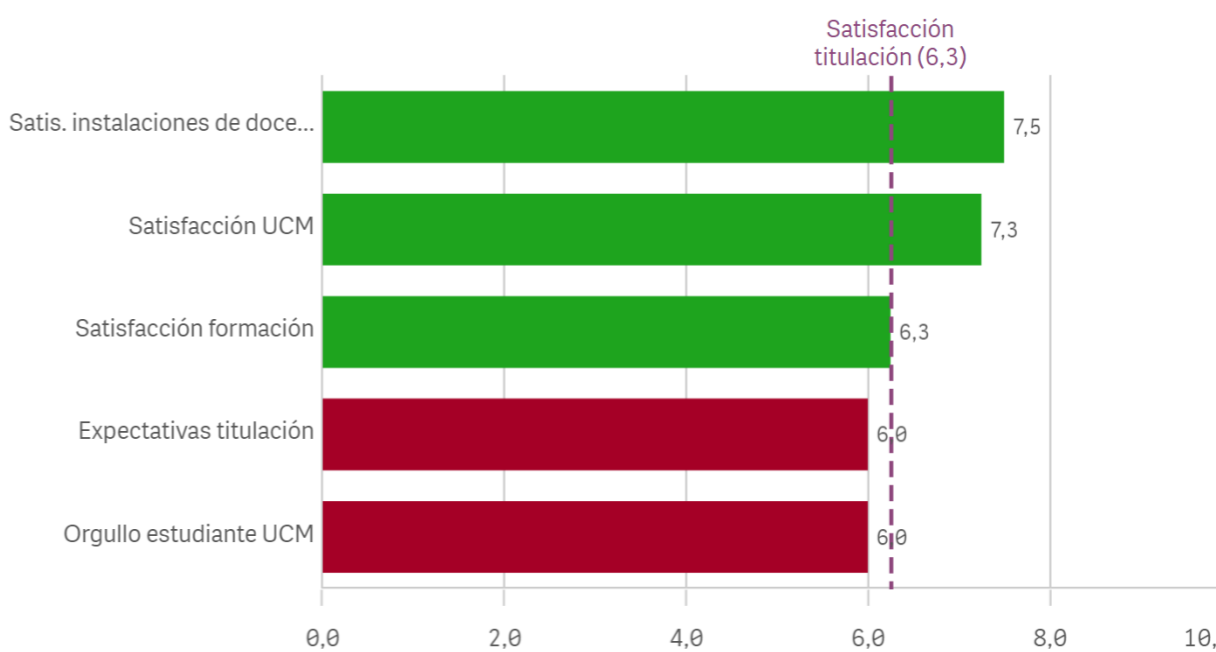


Orgullo estudiante UCM

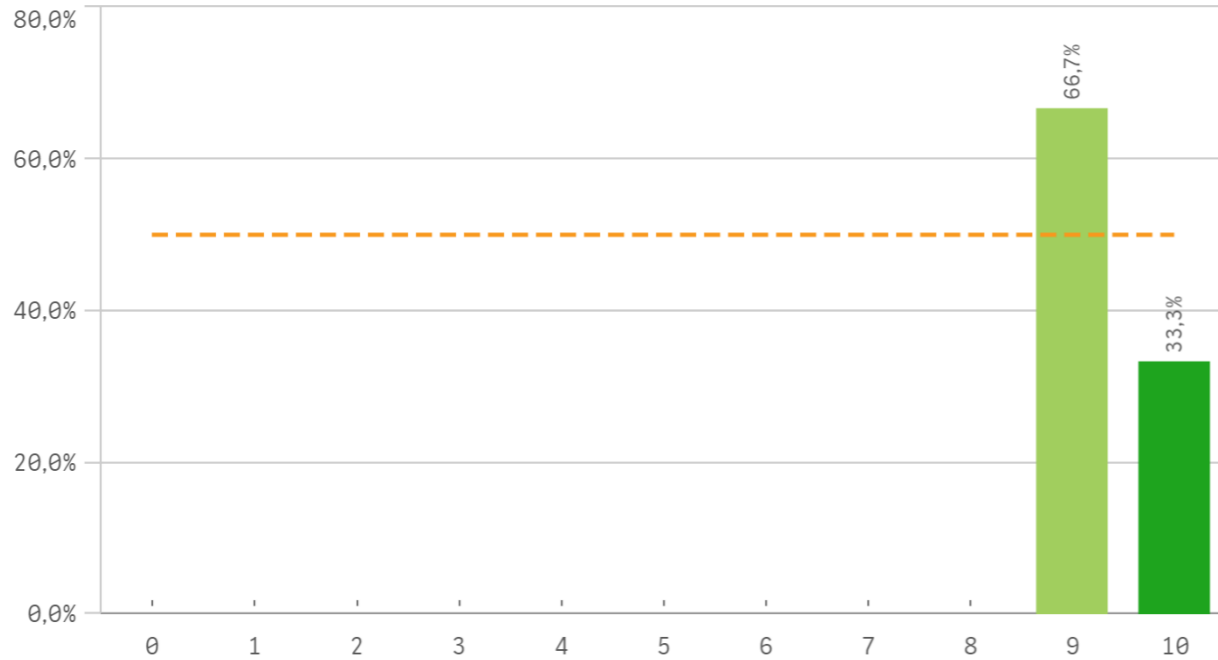


Satisfacción	Q	Media	Desv. típica	Medi...	M...
Satis. instalaciones de docencia		7,5	1,3	7,5	-
Satisfacción UCM		7,3	1,7	7,5	-
Satisfacción formación		6,3	2,2	7,0	7,0
Expectativas titulación		6,0	2,8	7,0	8,0
Orgullo estudiante UCM		6,0	2,0	5,0	5,0

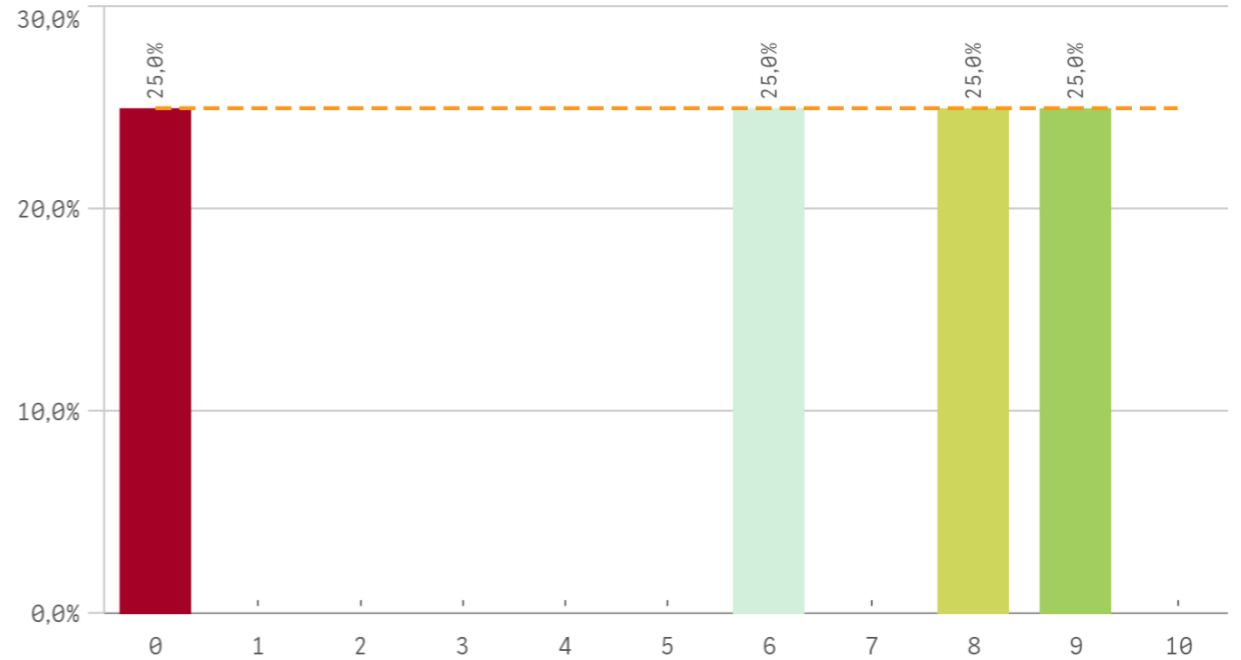
Fortalezas y debilidades



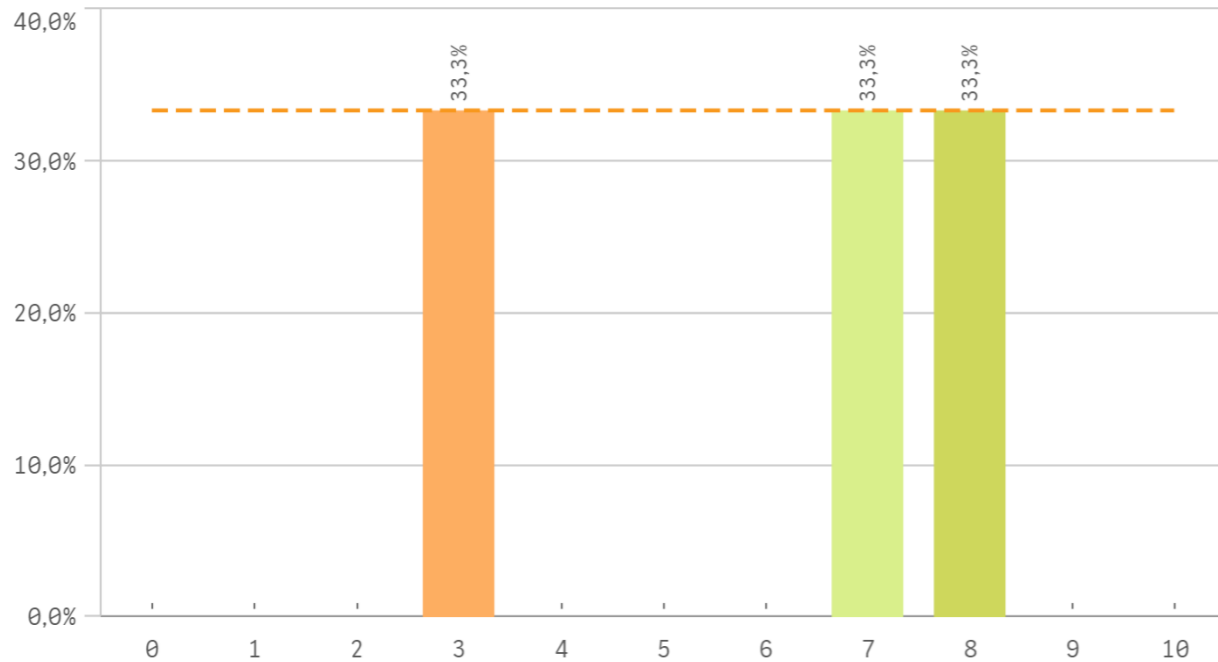
Repetir estudios superiores (fidelidad)



Repetir titulación (fidelidad)

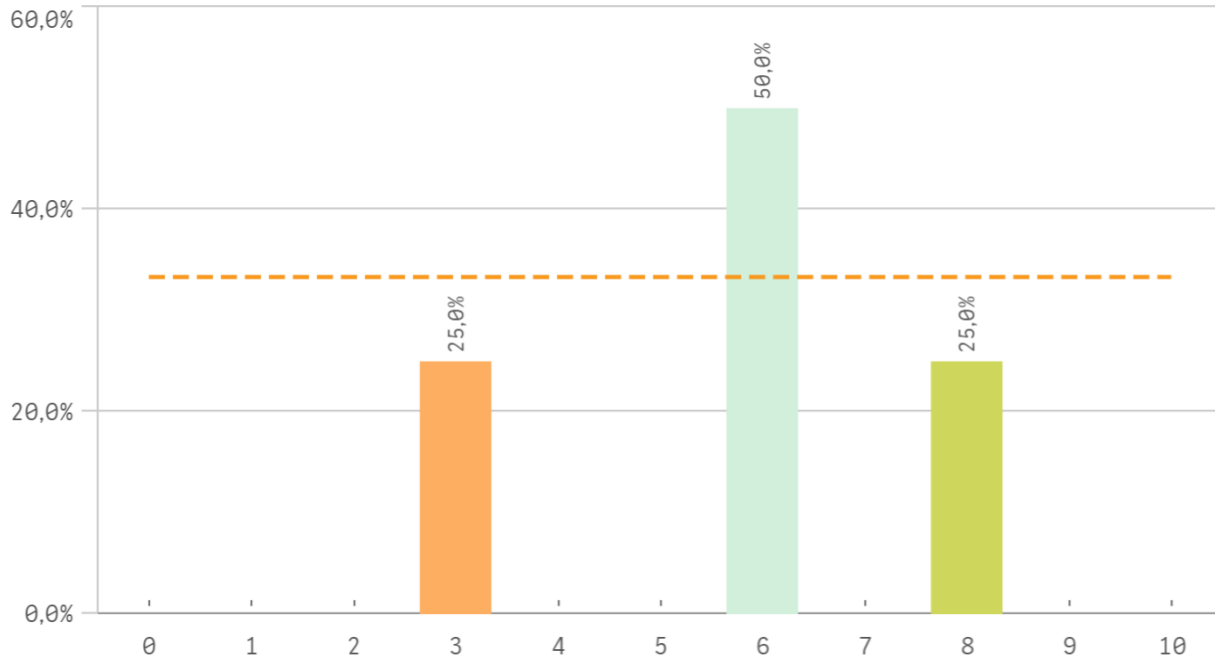


Repetir en la UCM (fidelidad)

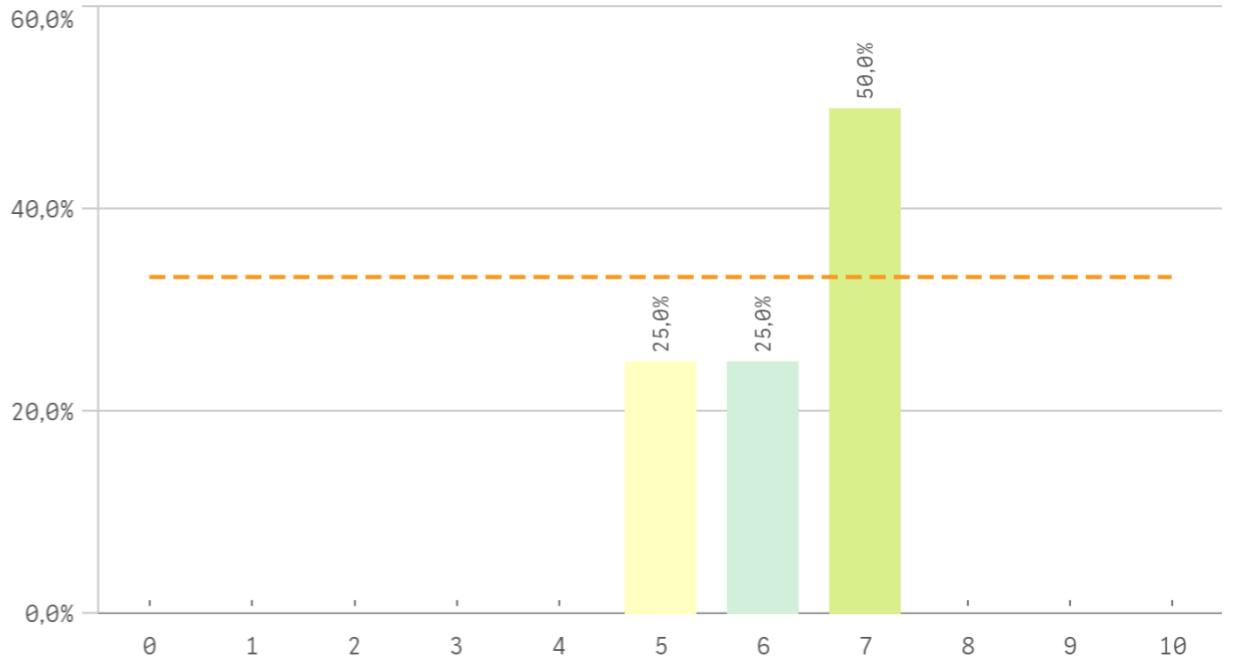


Compromiso	Q	Media	Desv. típica	Mediana	Moda
Repetir estudios superiores		9,3	0,6	9,0	9,0
Seguir en la UCM		7,0	2,9	7,5	-
Recomendar la UCM		6,3	1,0	6,5	7,0
Repetir en la UCM		6,0	2,6	7,0	-
Recomendar titulación		5,8	2,1	6,0	6,0
Repetir titulación		5,8	4,0	7,0	-
Seguir en la misma titulación		4,3	4,3	4,5	8,0

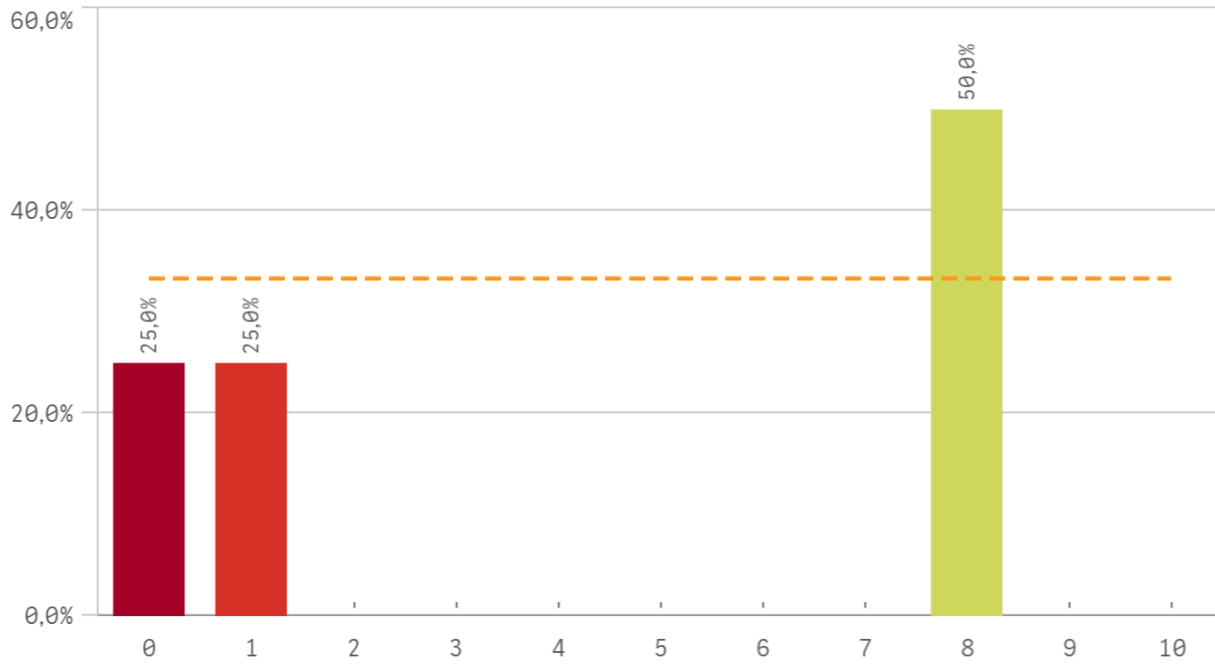
Recomendar titulación (prescripción)



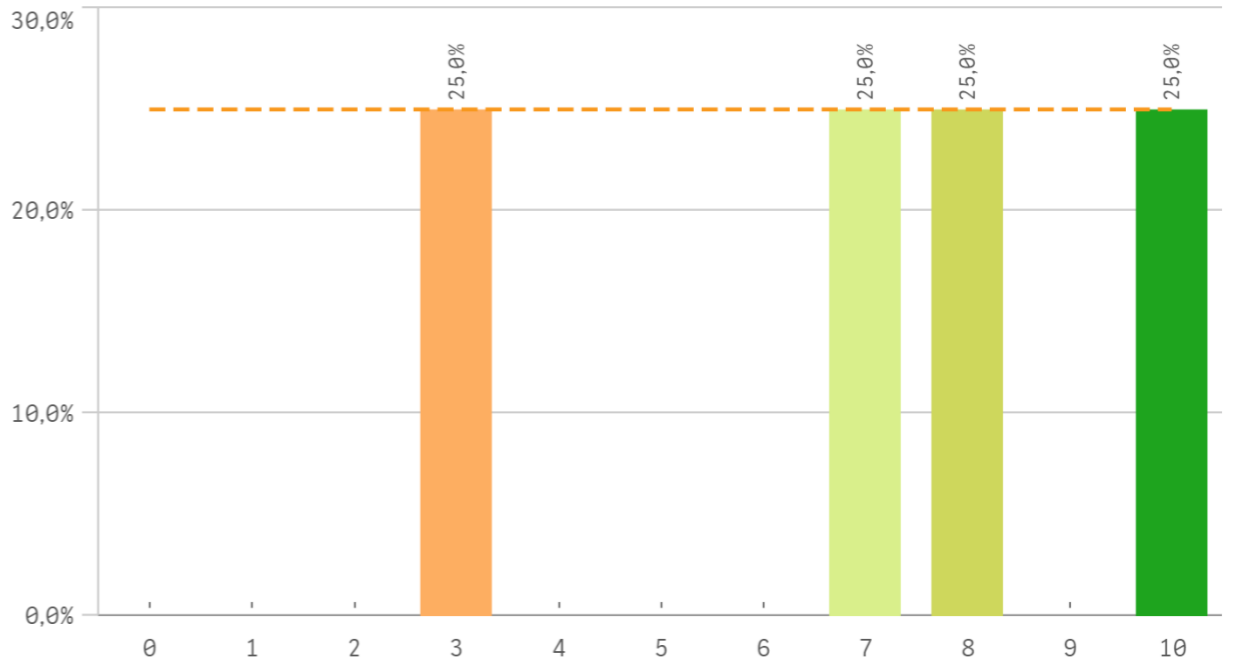
Recomendar la UCM (prescripción)



Seguir en la misma titulación (vinculación)



Seguir en la UCM (vinculación)



Construcción y significado del valor "compromiso":

- * Estudiante comprometido: valora con 9 o más puntos todas las preguntas de fidelidad, prescripción y vinculación.
- * Estudiante neutro: la puntuación que otorga a todas las preguntas de fidelidad, prescripción y vinculación están entre 6 y 9.
- * Estudiante decepcionado: valora con 6 o menos puntos todas las preguntas de fidelidad, prescripción y vinculación.

