



OFICINA para la CALIDAD

Vicerrectorado de Calidad

UNIVERSIDAD COMPLUTENSE DE MADRID



UNIVERSIDAD  
**COMPLUTENSE**  
MADRID

**Grado-Máster**



**Encuestas de Satisfacción**

**Egresados**

**Curso 2022-2023**

**MÁSTER EN ENERGÍA**



OFICINA para la CALIDAD

Vicerrectorado de Calidad

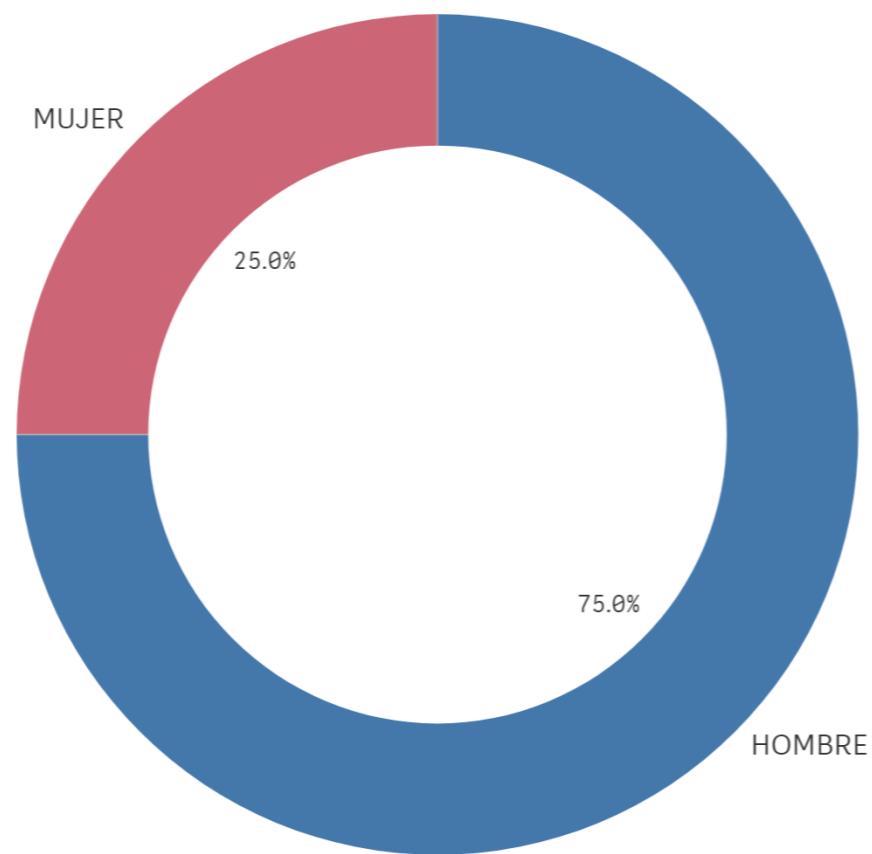
UNIVERSIDAD COMPLUTENSE DE MADRID

CURSO: 2022-23

TITULACIÓN: MÁSTER EN ENERGÍA

CENTRO: FACULTAD DE CIENCIAS FÍSICAS

### Genero



■ HOMBRE ■ MUJER

Población N

21

%\_Participacion

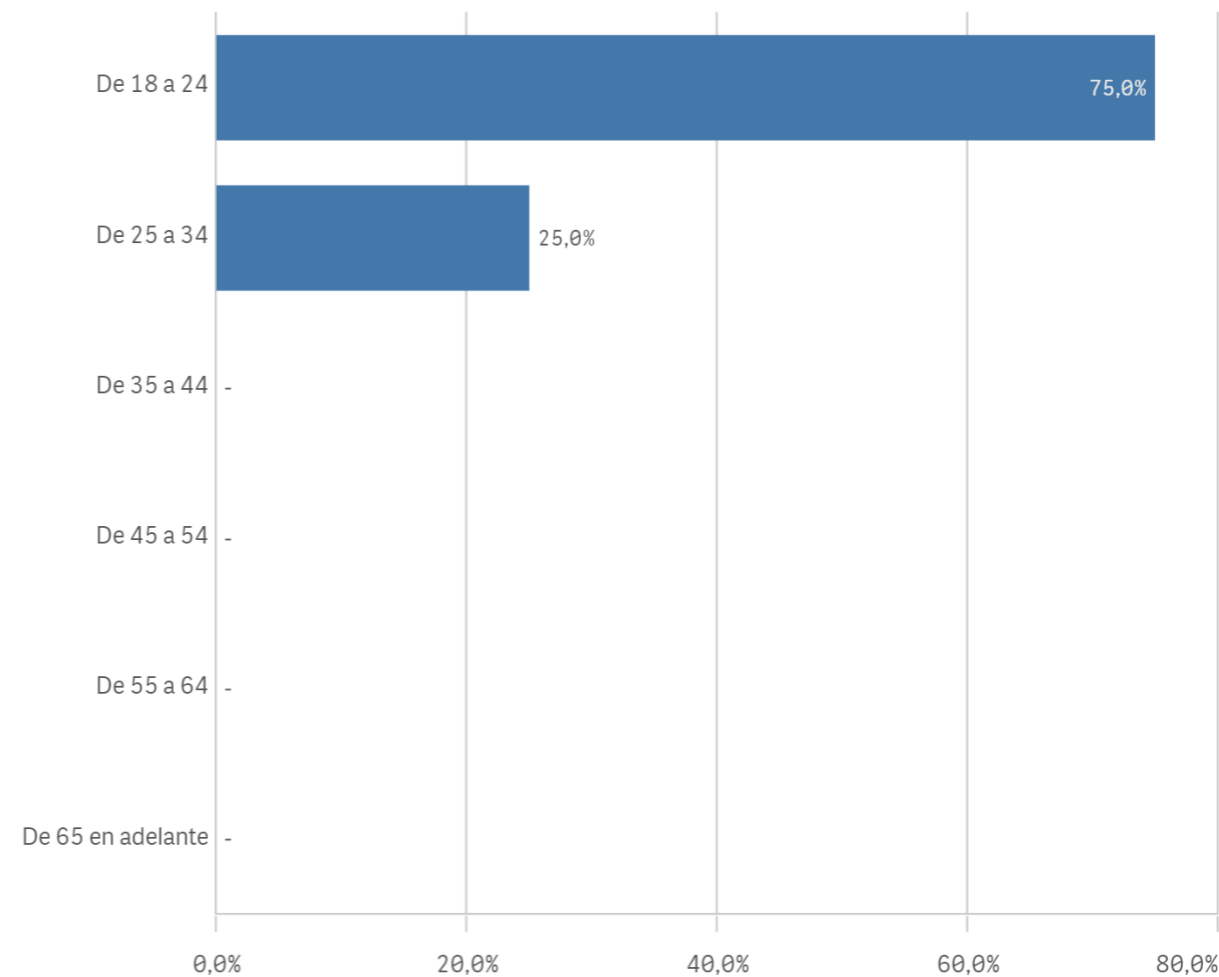
19,0%

Participación n

4

### Edad (años)

(%) Porcentaje por franjas



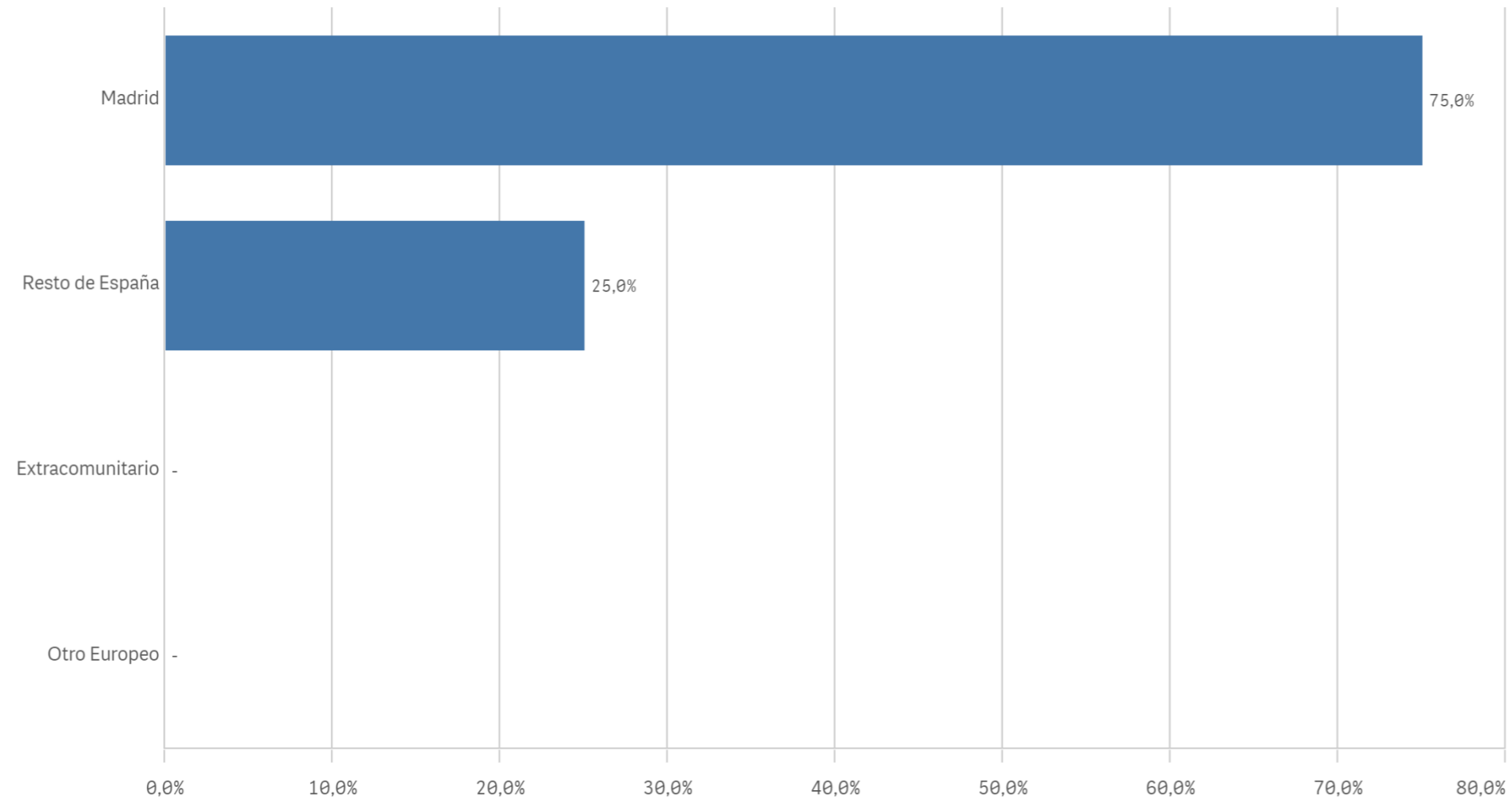
Edad media (años)

23,8

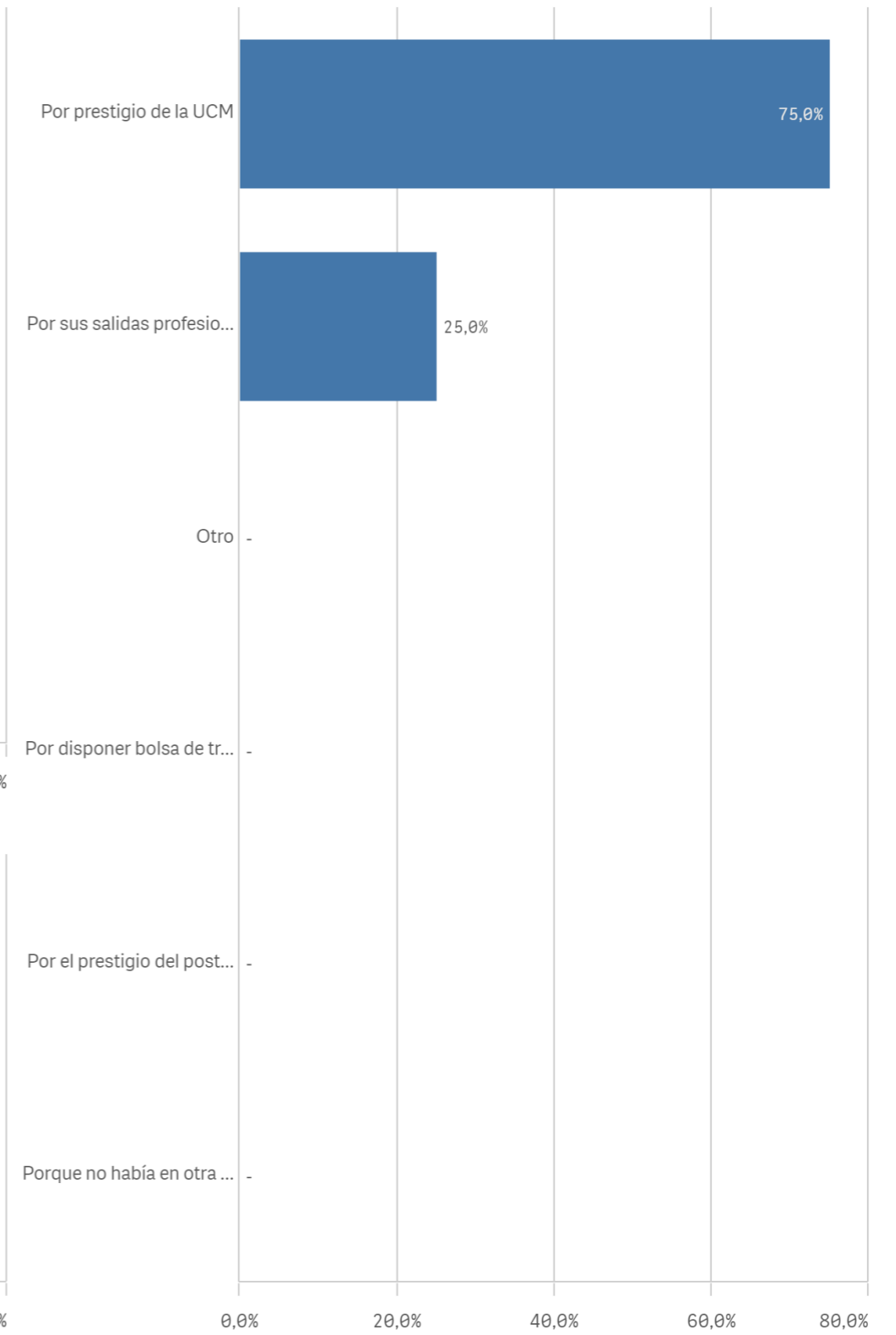
Desviación Típica

1,0

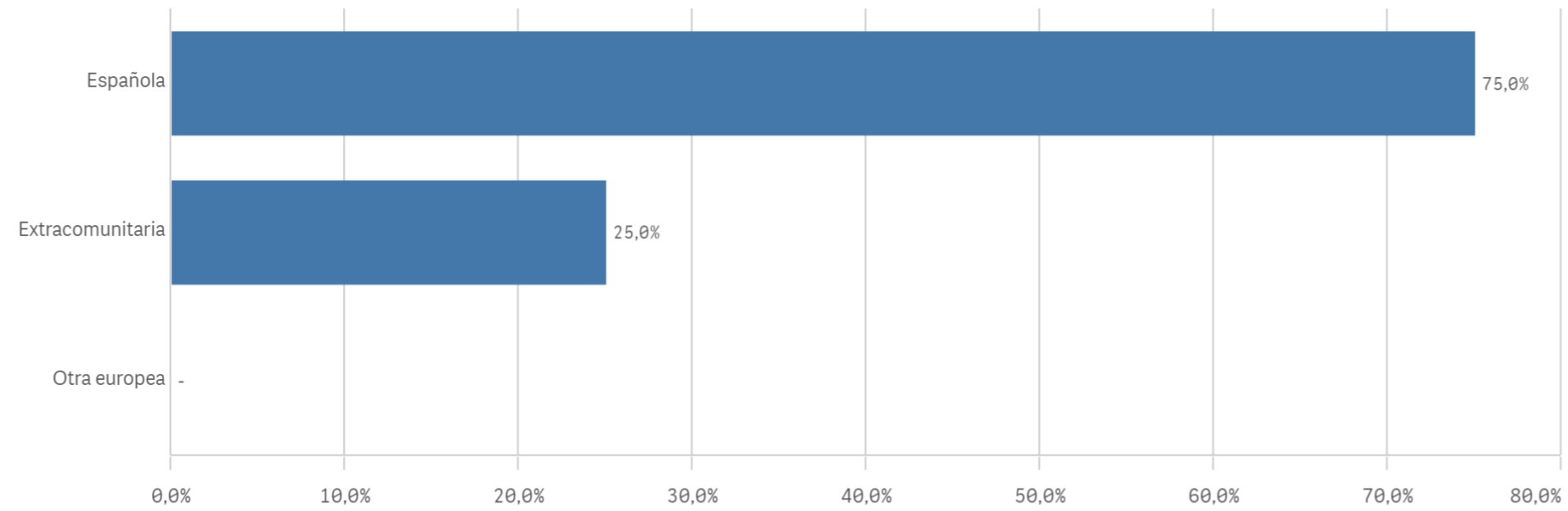
### Lugar de residencia



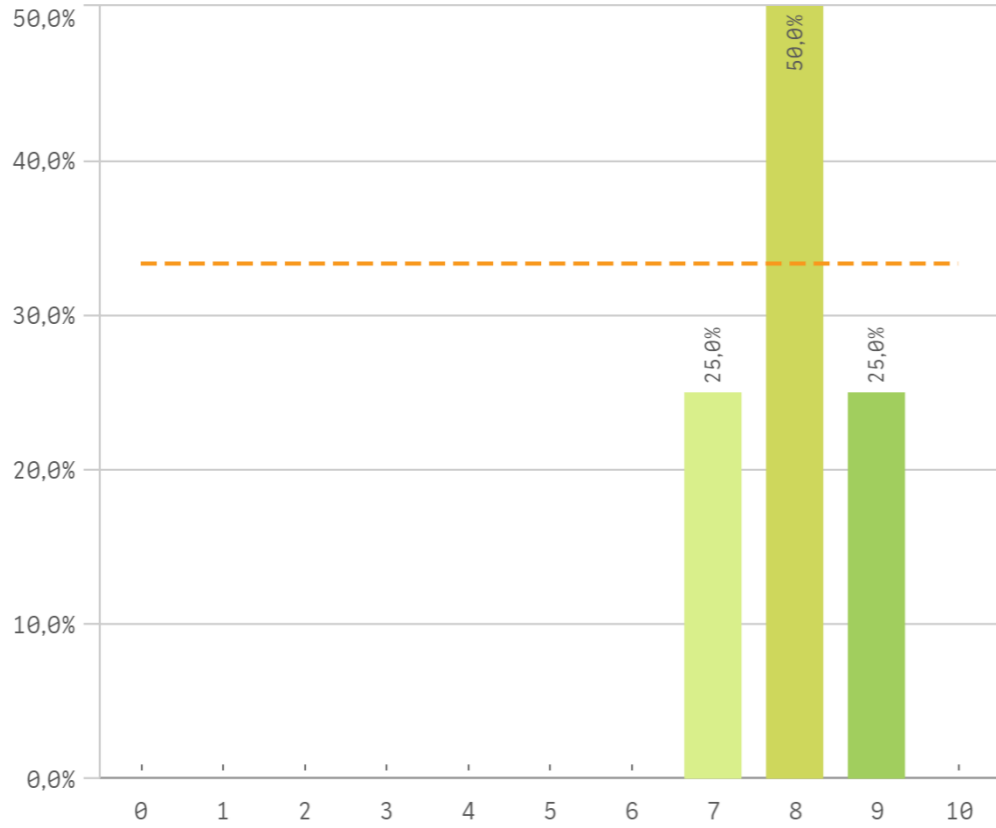
### Elegir UCM



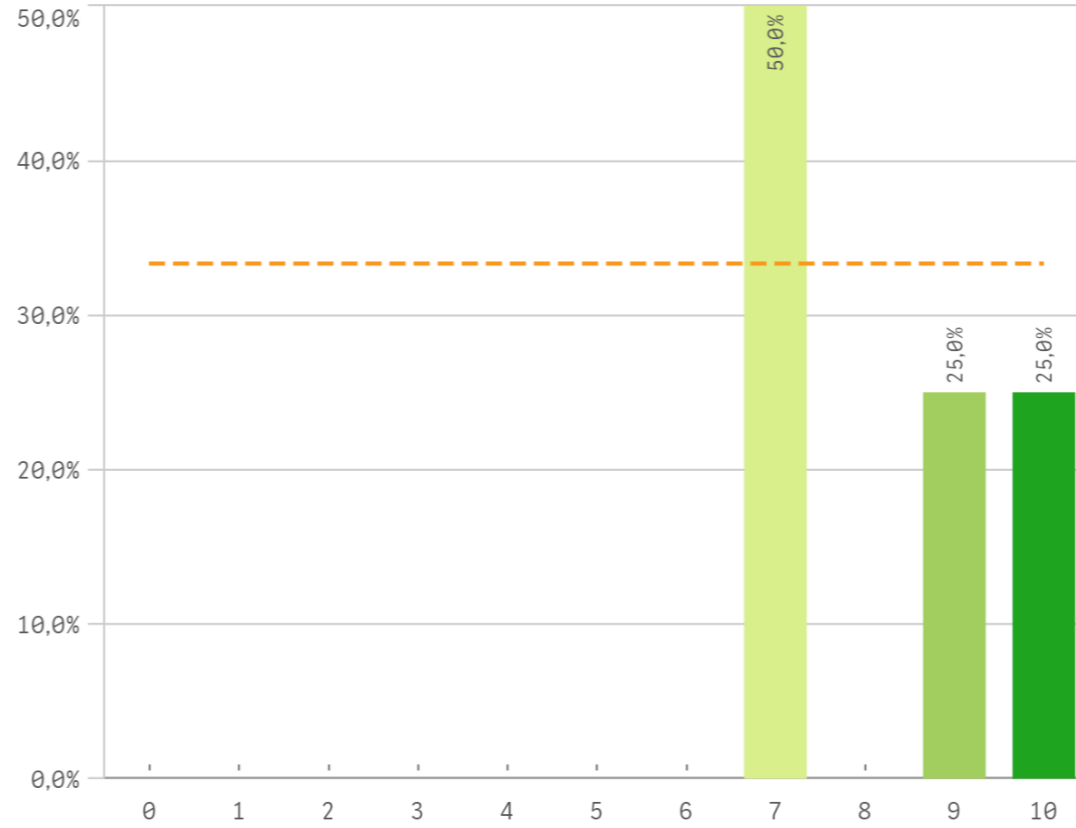
### Nacionalidad



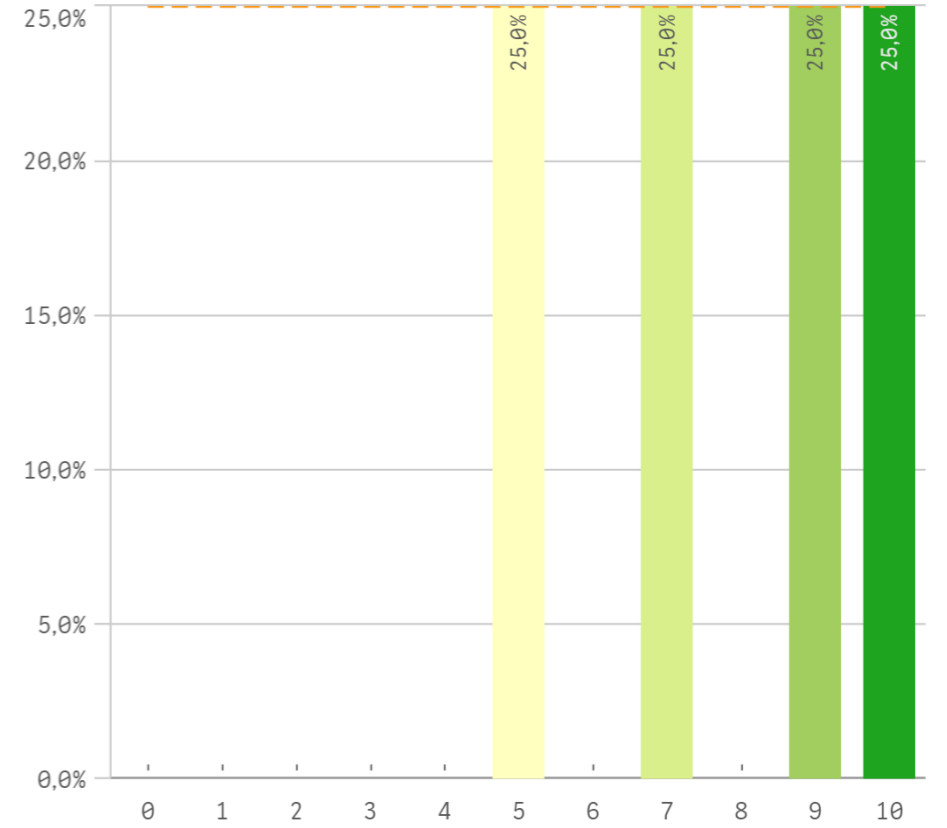
**Asumir responsabilidades**



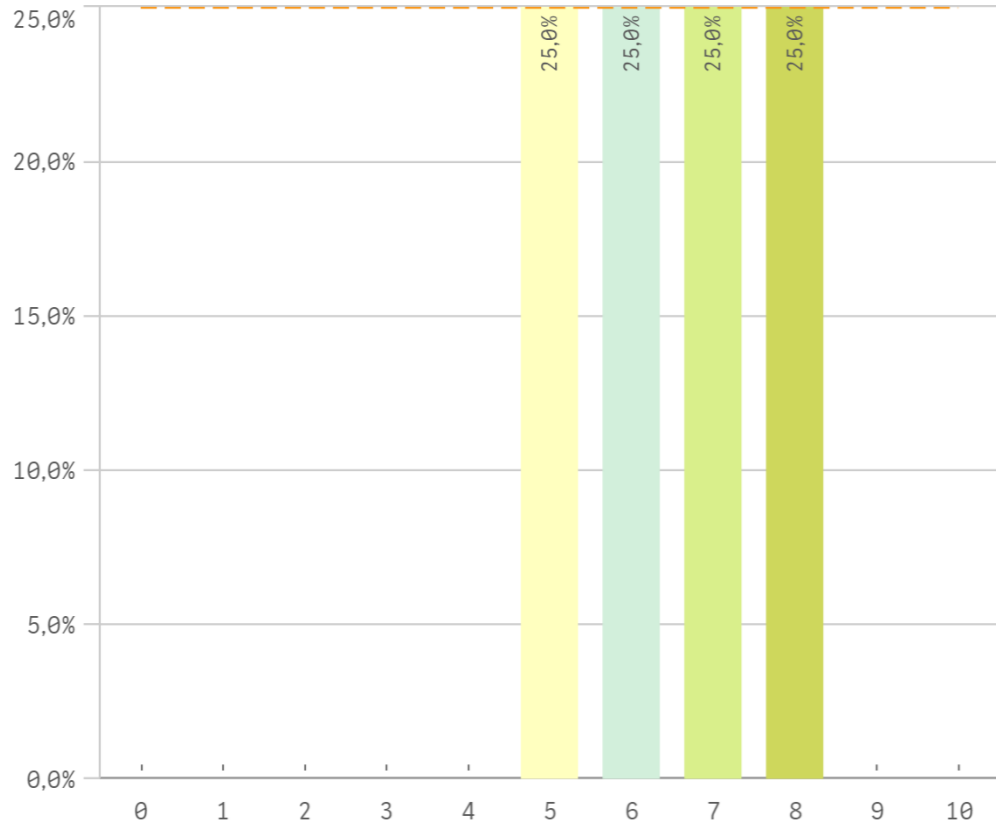
**Trabajar en equipo**



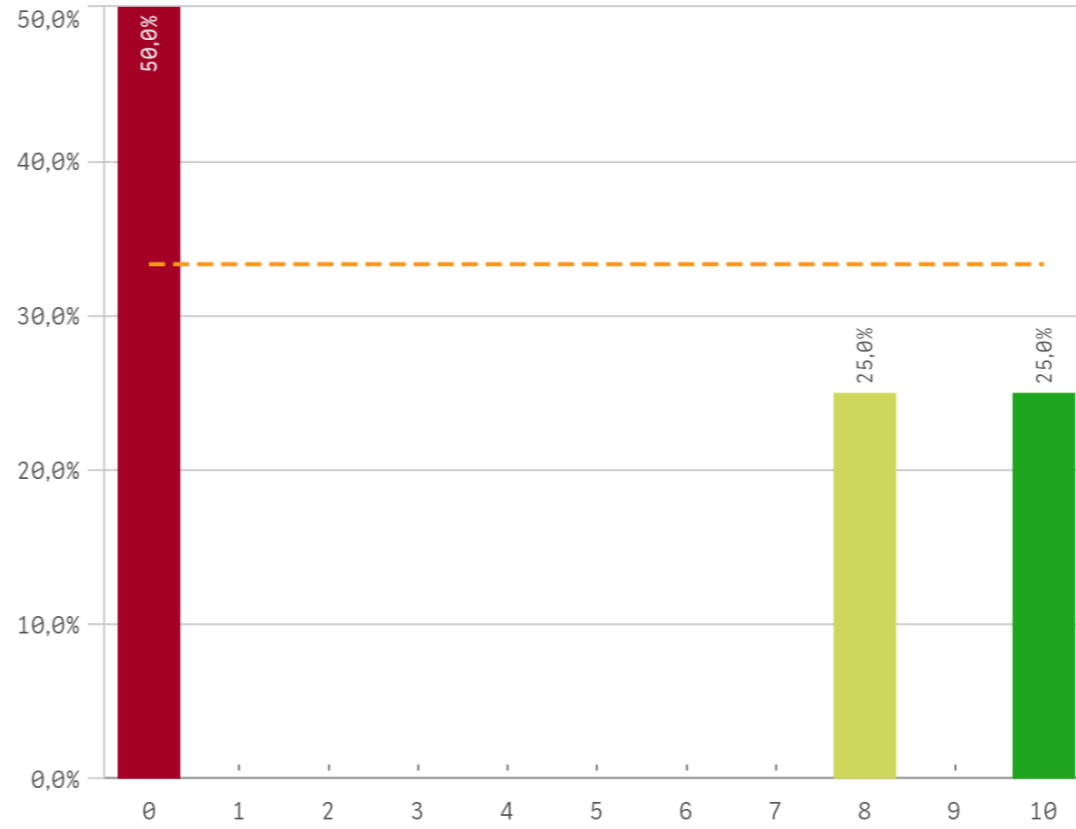
**Capacidad técnica para resolución de problemas**



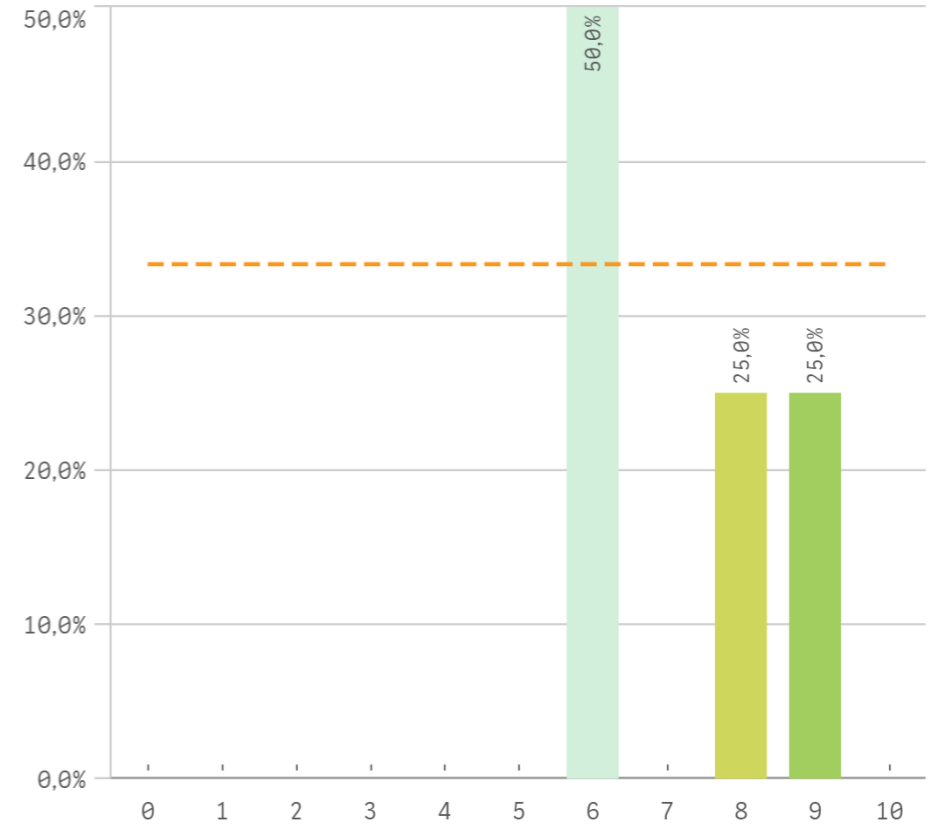
**Expresión y comunicación**



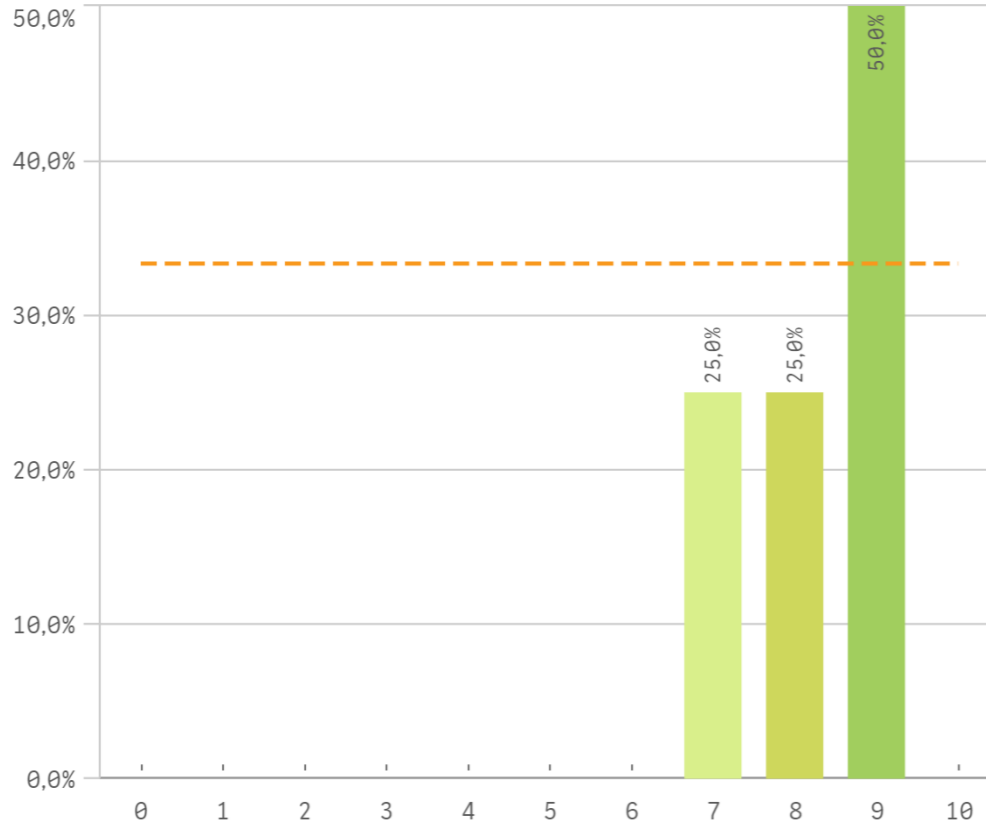
**Comunicación bilingüe**



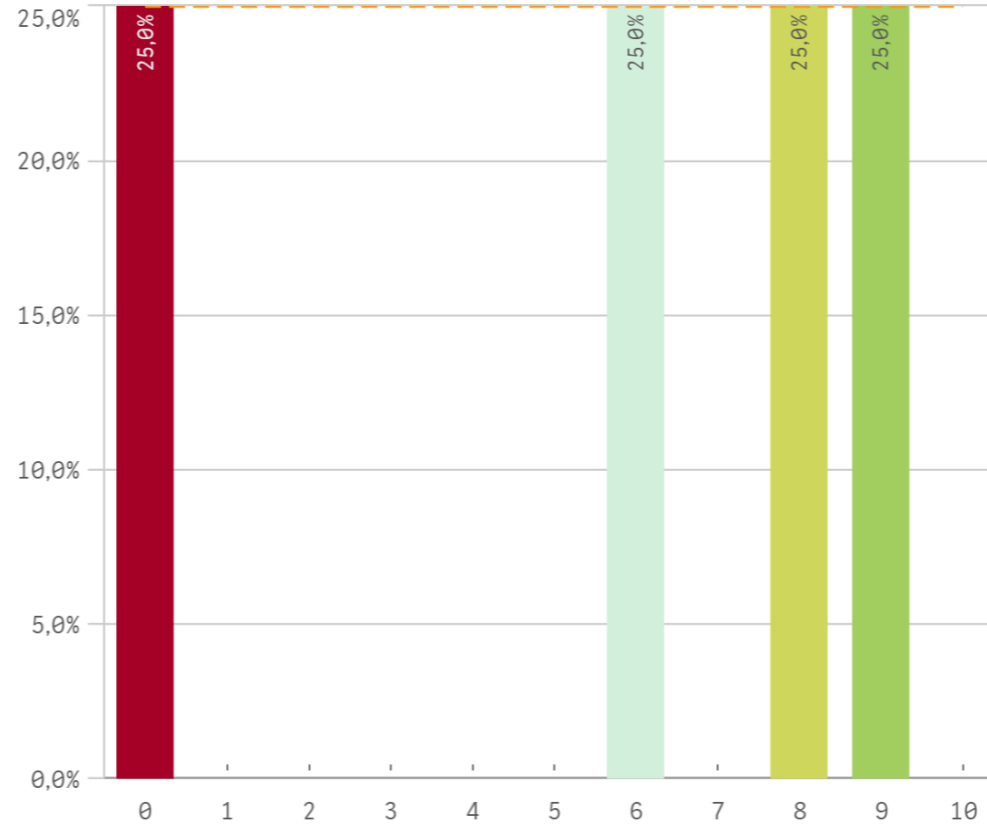
**Adaptar nueva situación**



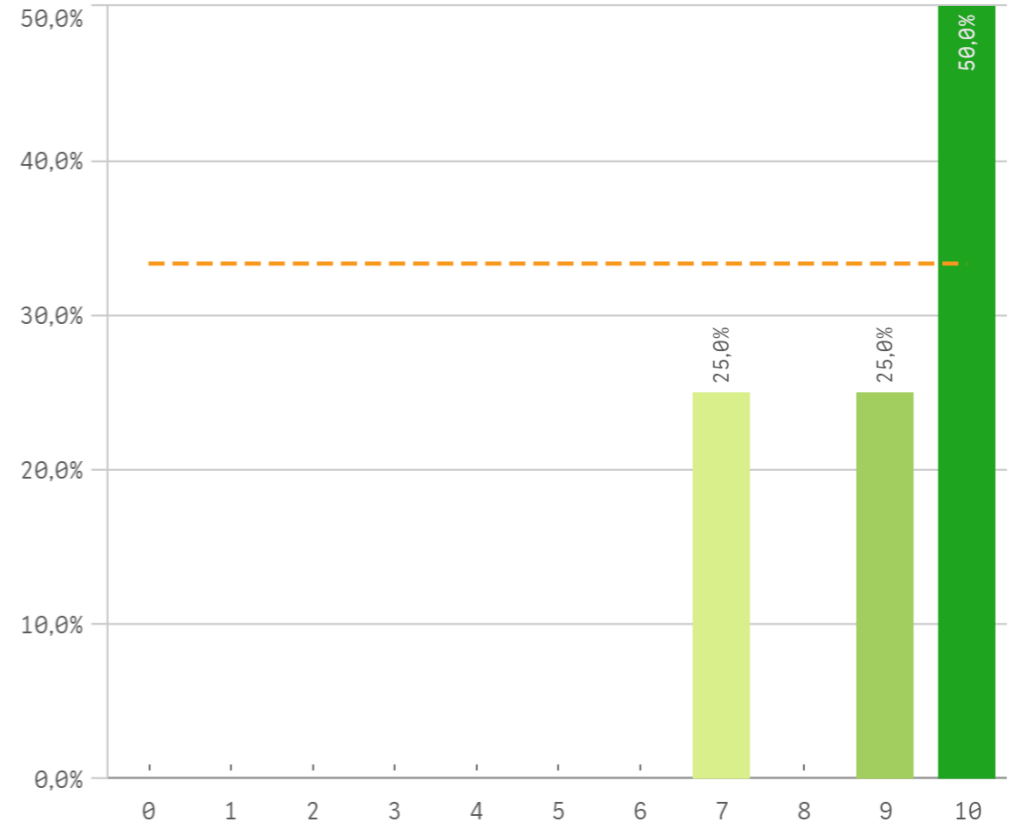
Manejar dificultades



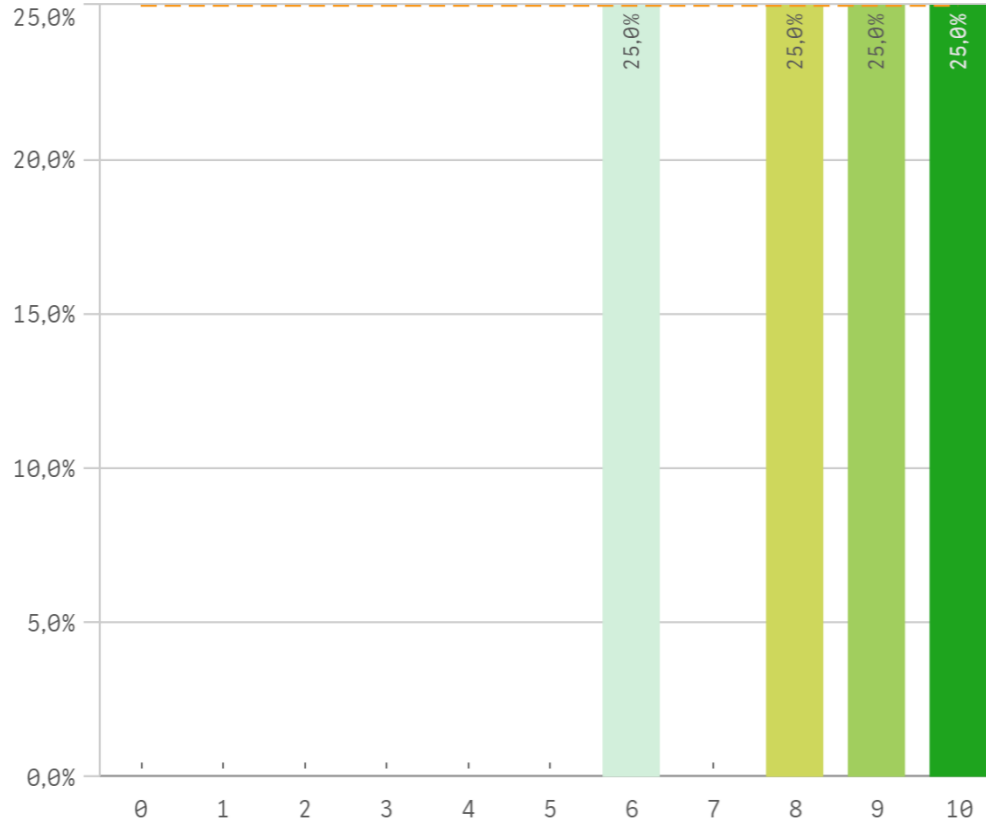
Competencias desarrolladas por la titulación



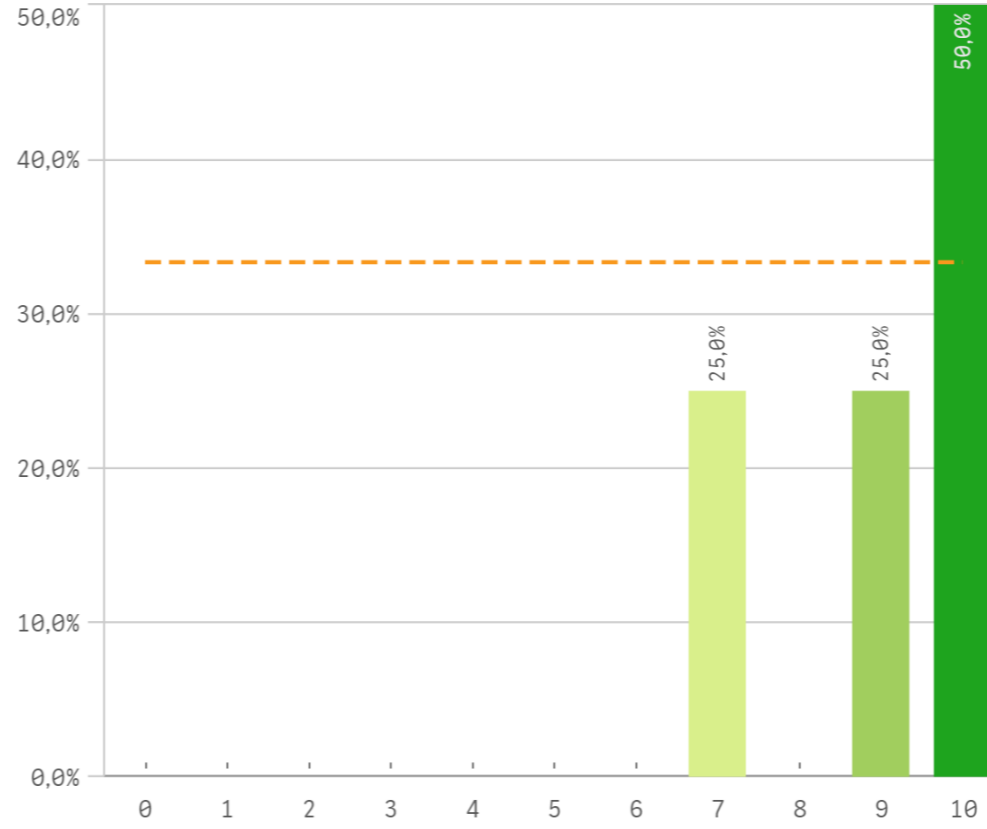
Analizar



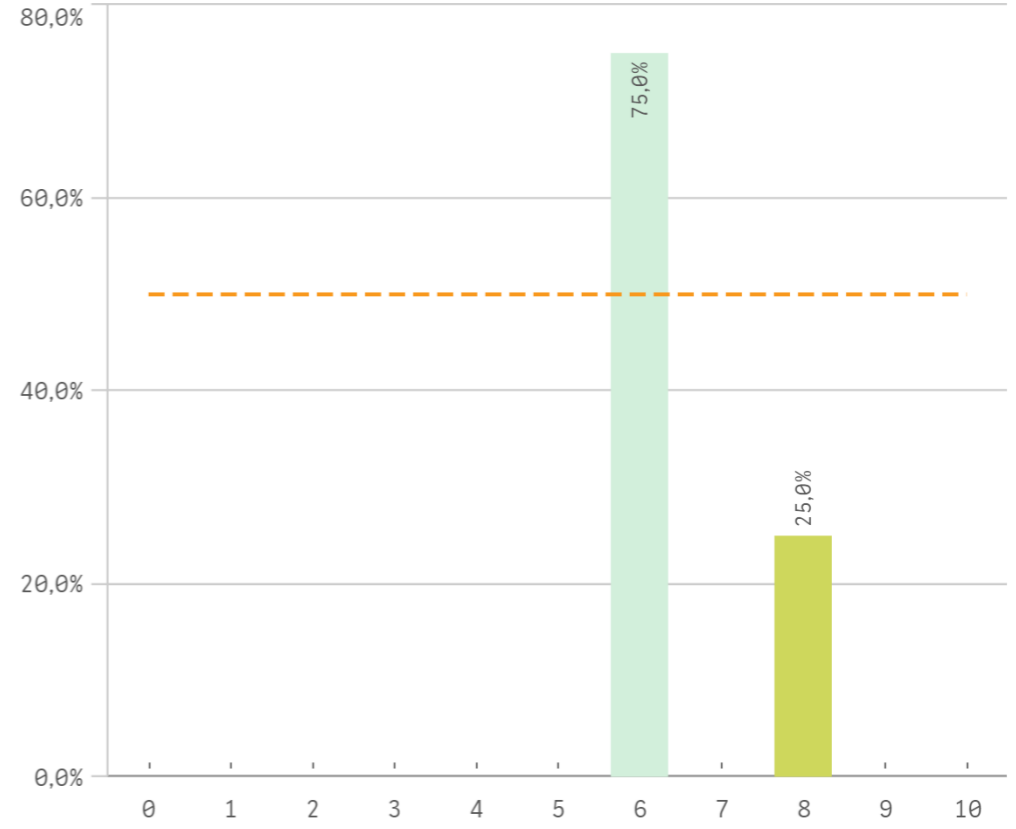
Organizar



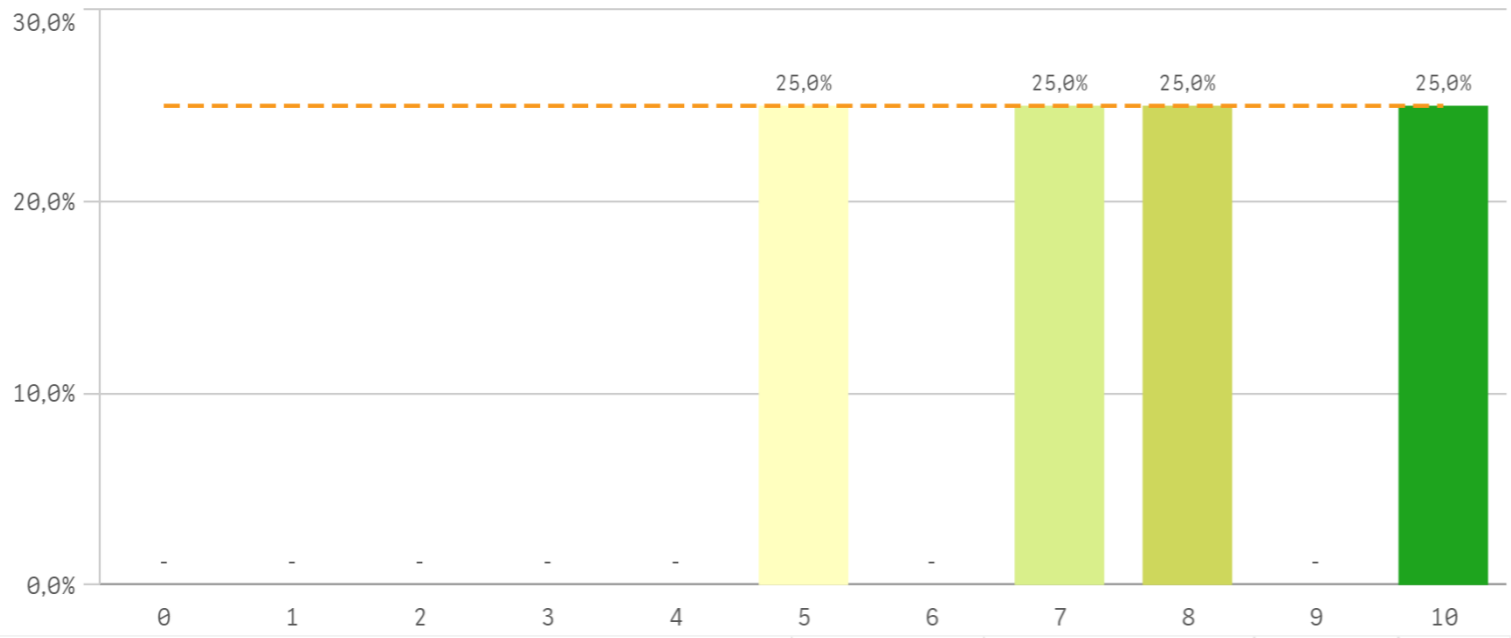
Aprendizaje



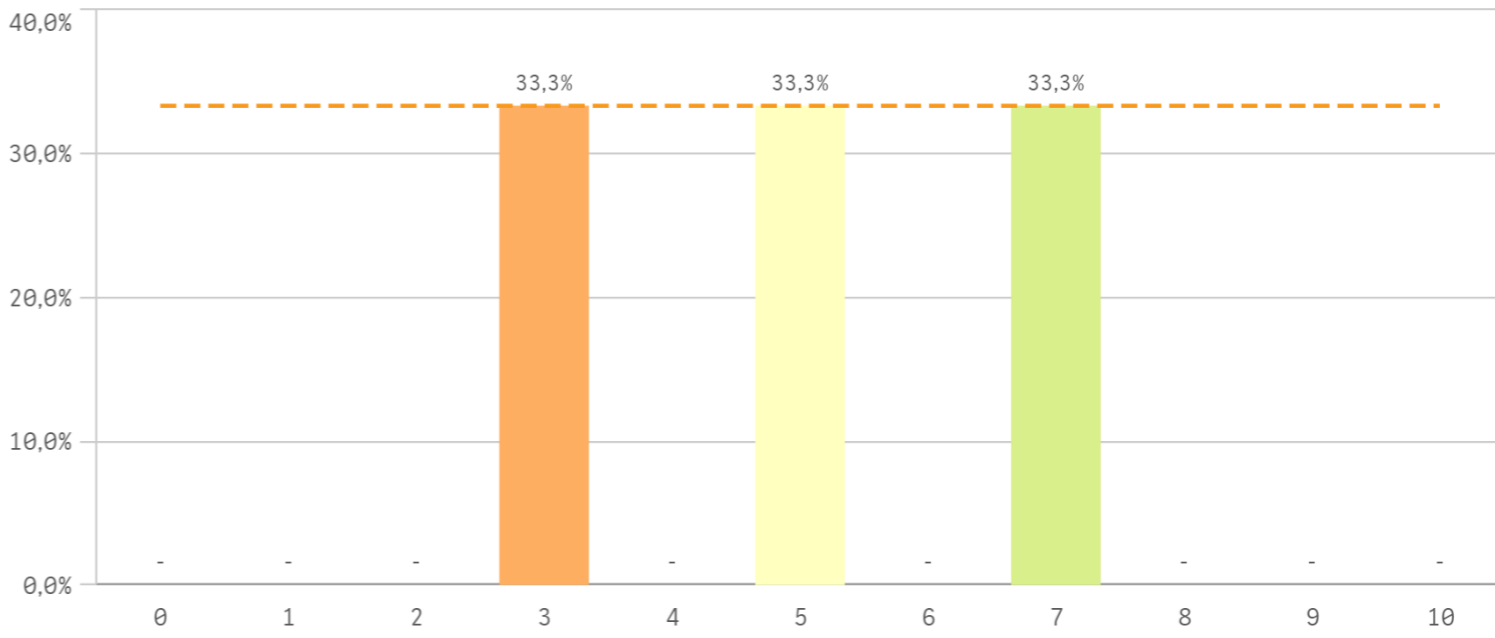
Liderazgo



### Criticas

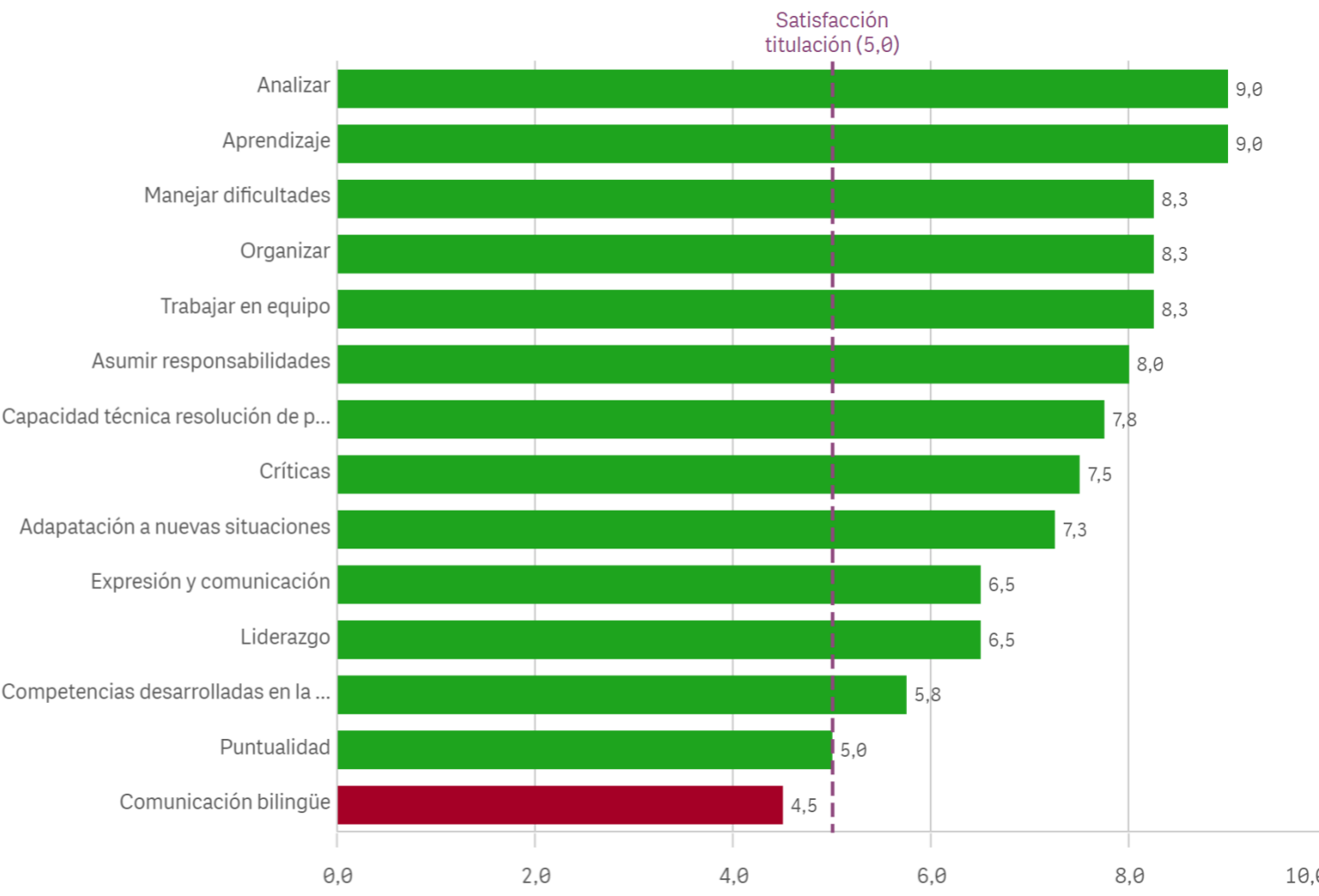


### Puntualidad

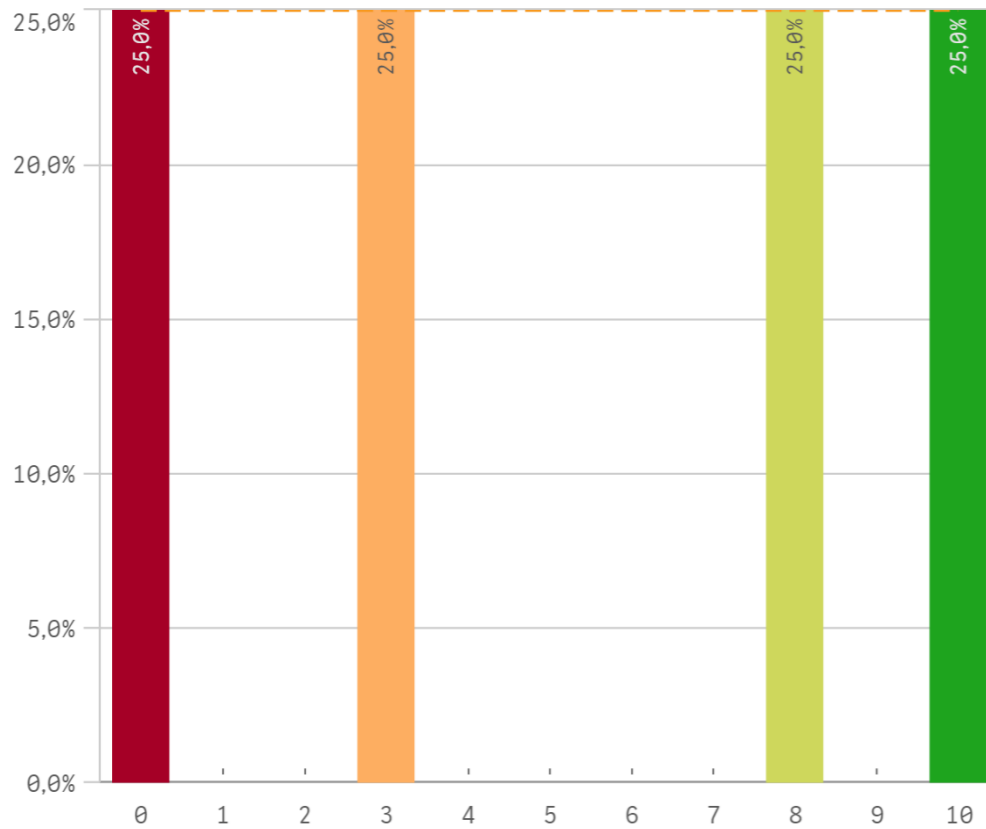


Competencias adquiridas	Q	Media	Desv. típica	Mediana	Moda
Analizar		9,0	1,4	9,5	10,0
Aprendizaje		9,0	1,4	9,5	10,0
Manejar dificultades		8,3	1,0	8,5	9,0
Organizar		8,3	1,7	8,5	-
Trabajar en equipo		8,3	1,5	8,0	7,0
Asumir responsabilidades		8,0	0,8	8,0	8,0
Capacidad técnica resolución de problemas		7,8	2,2	8,0	-
Criticas		7,5	2,1	7,5	-
Adapatación a nuevas situaciones		7,3	1,5	7,0	6,0
Expresión y comunicación		6,5	1,3	6,5	-
Liderazgo		6,5	1,0	6,0	6,0
Competencias desarrolladas en la titulación		5,8	4,0	7,0	-
Puntualidad		5,0	2,0	5,0	-
Comunicación bilingüe		4,5	5,3	4,0	0,0

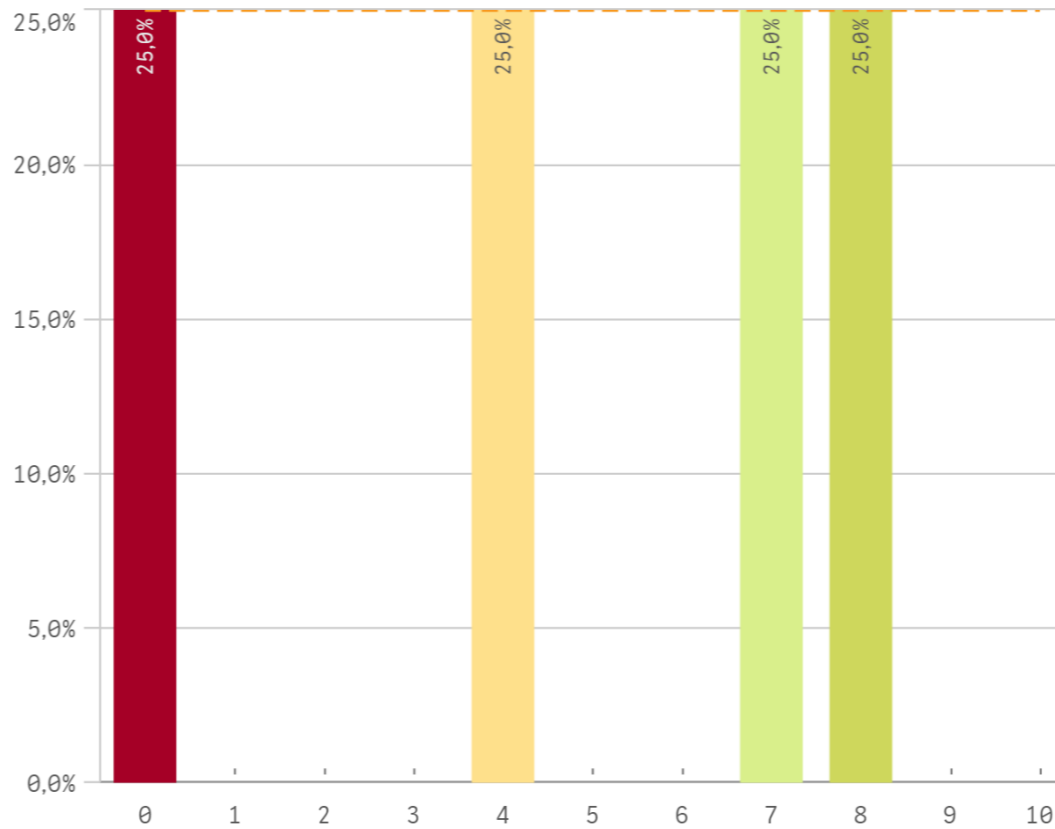
### Fortalezas y debilidades



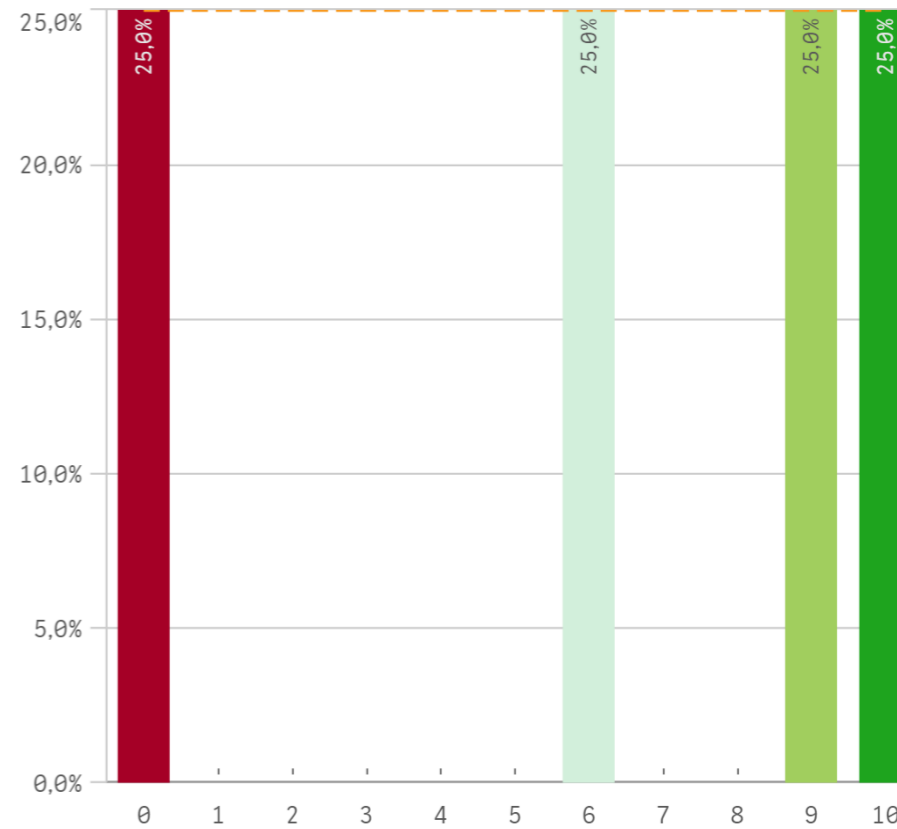
**Objetivos claros**



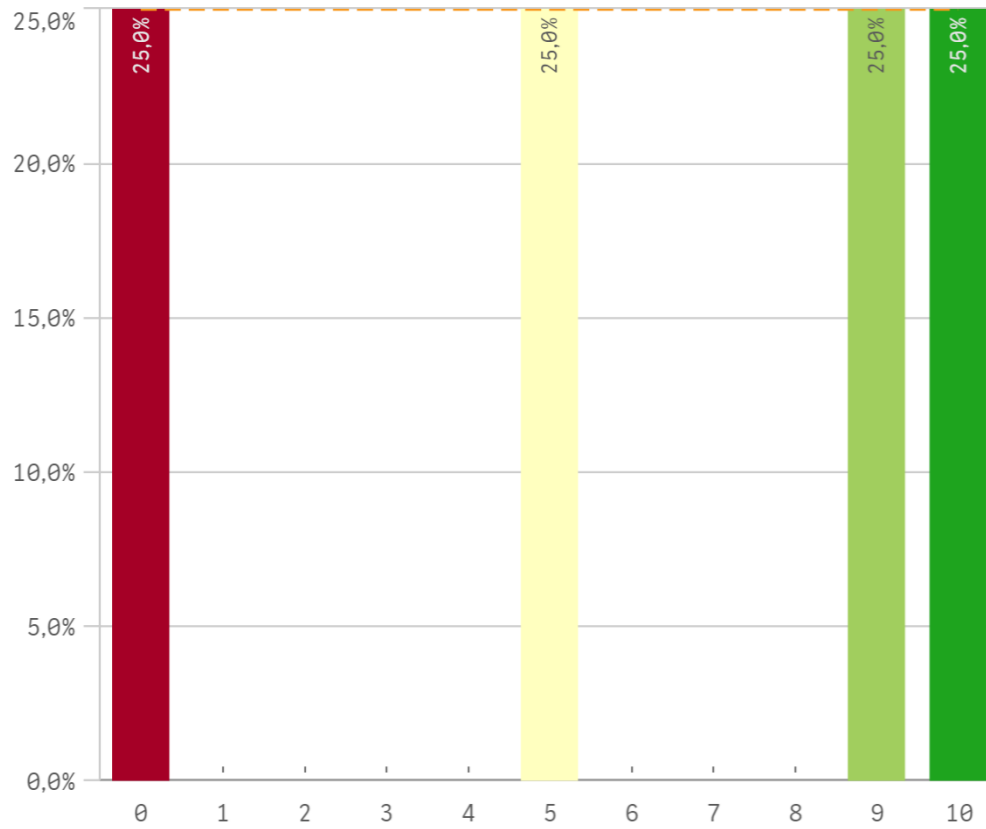
**Plan de estudios adecuado**



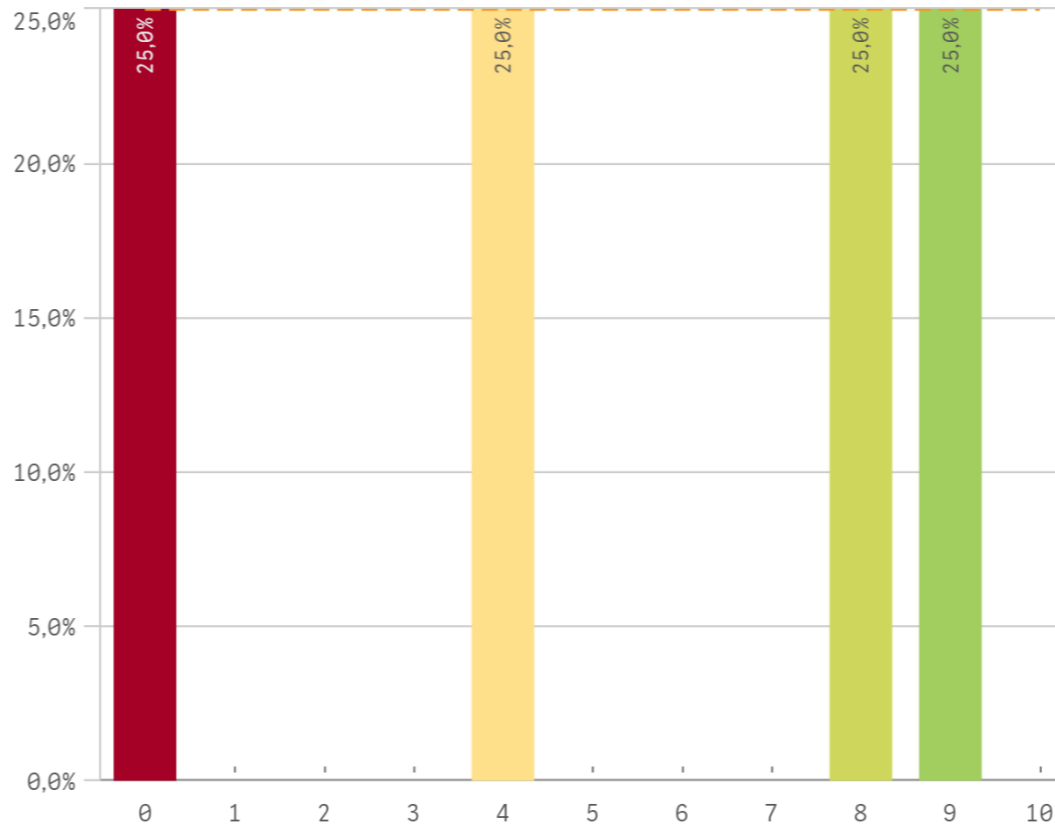
**Integración de teoría/práctica**



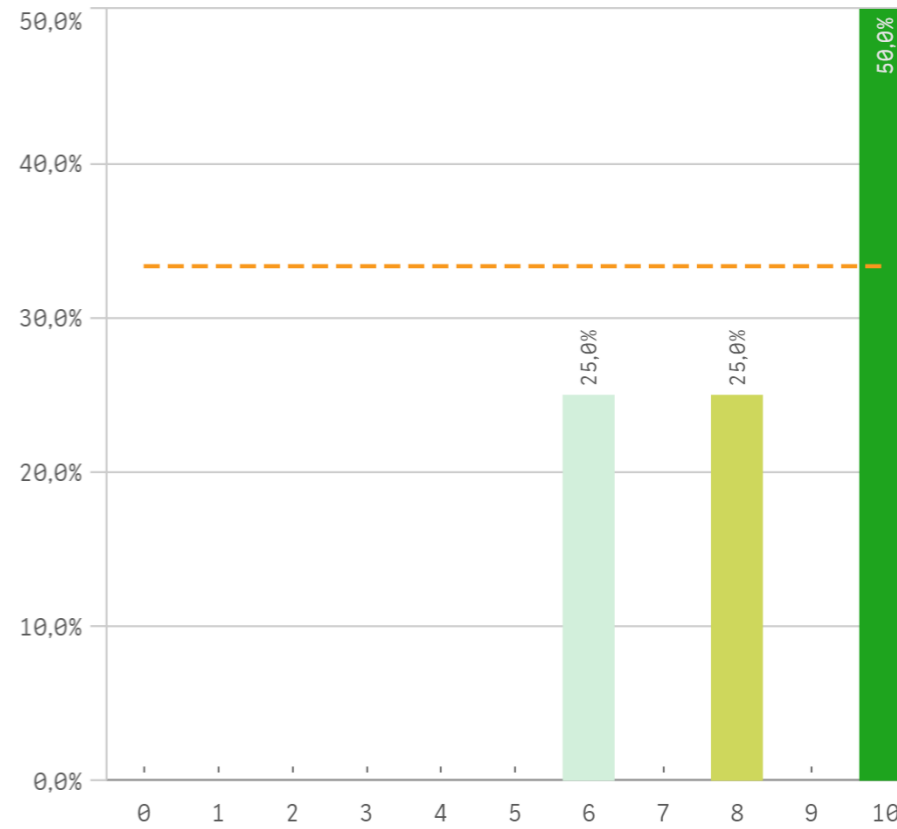
**Relación calidad/precio**



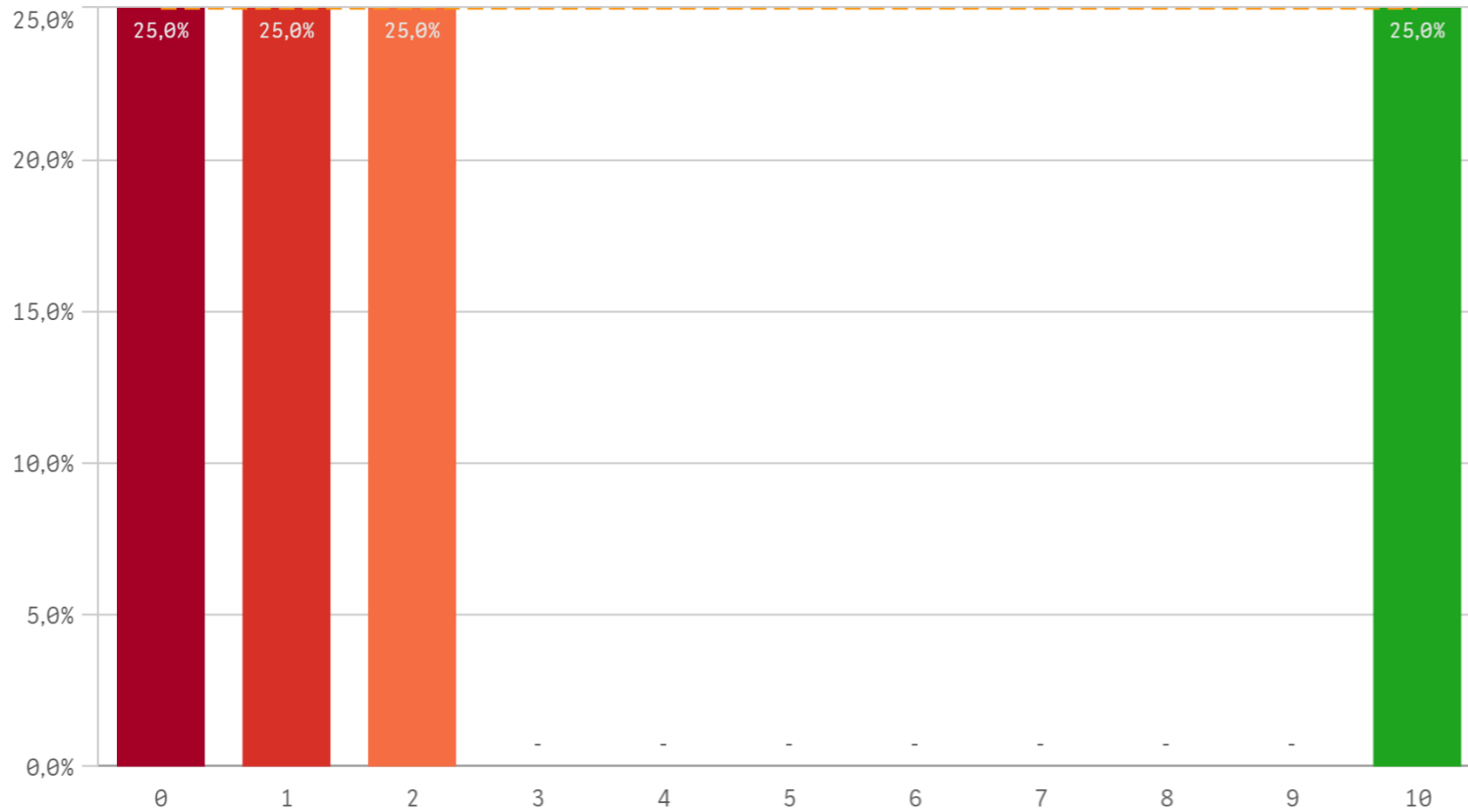
**Nivel de dificultad adecuado**



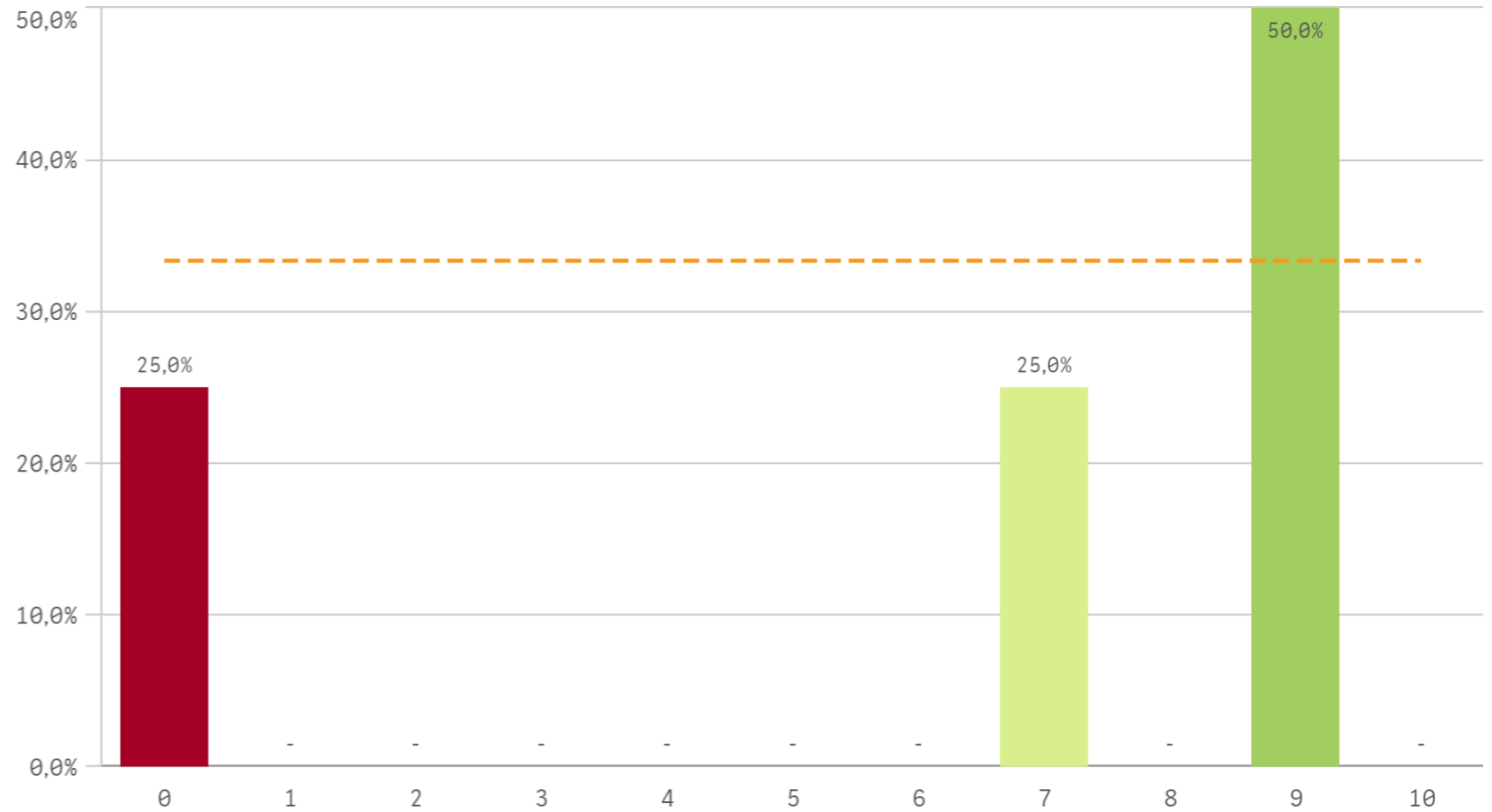
**Número de alumnos por aula**



### Orientación Internacional

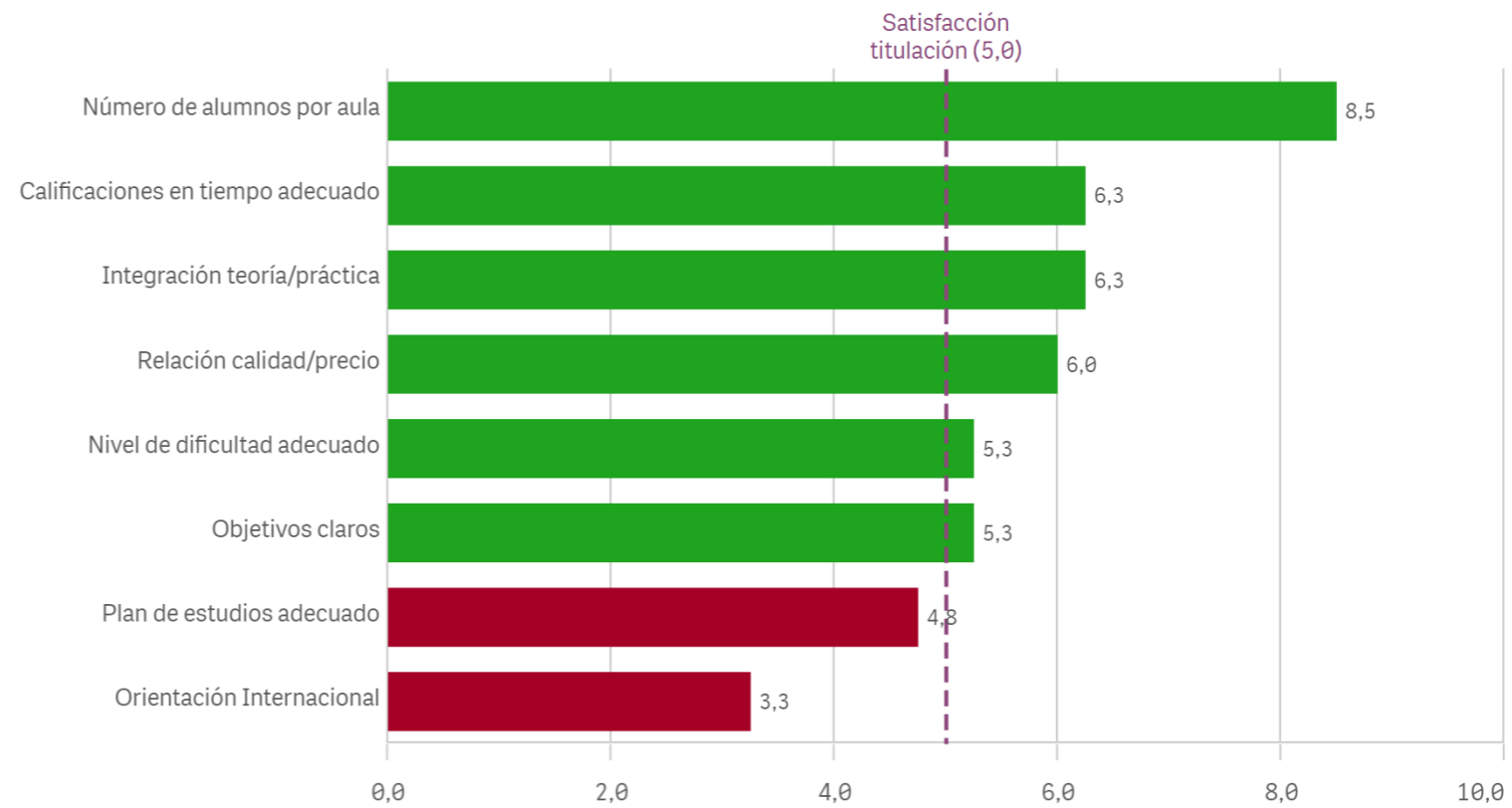


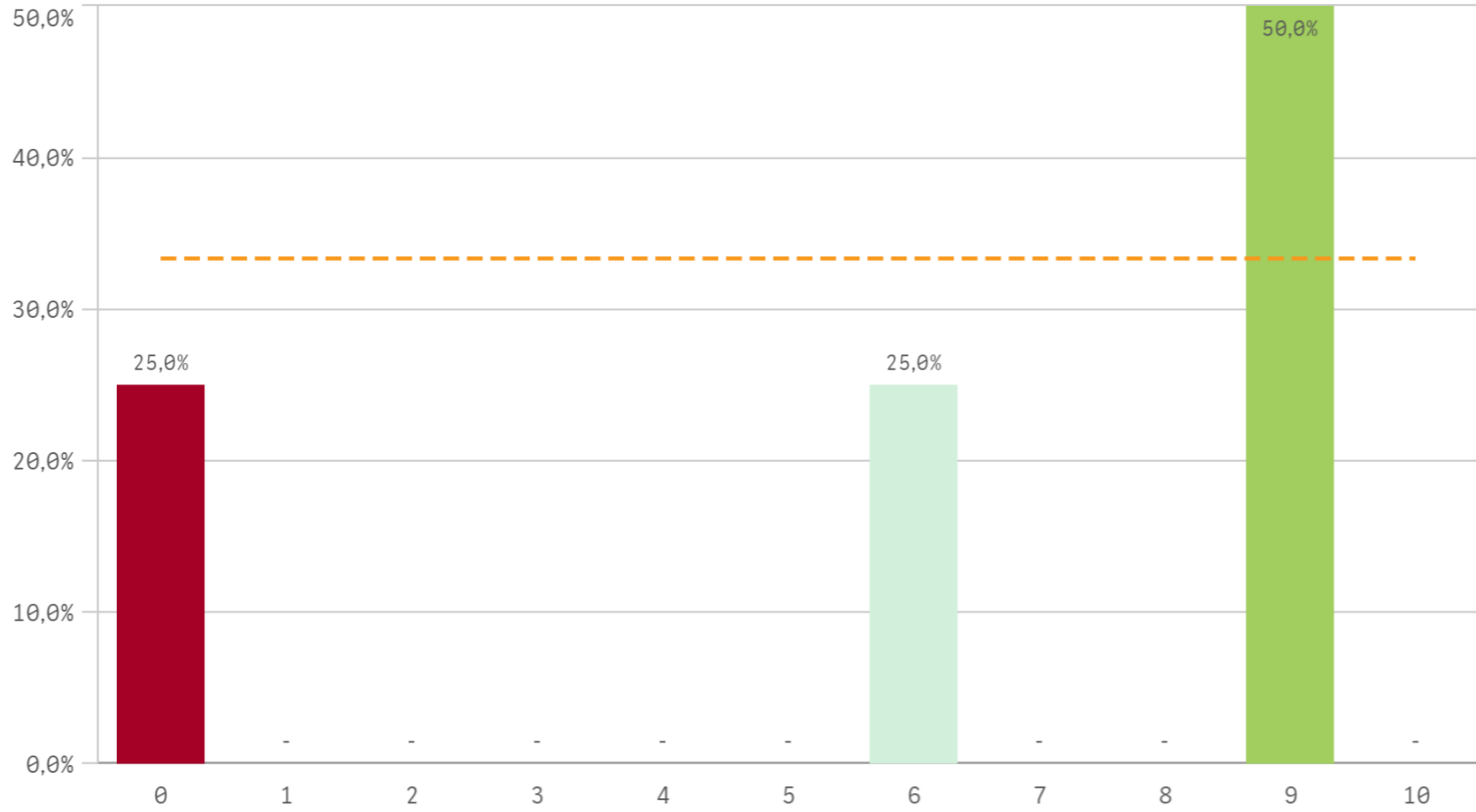
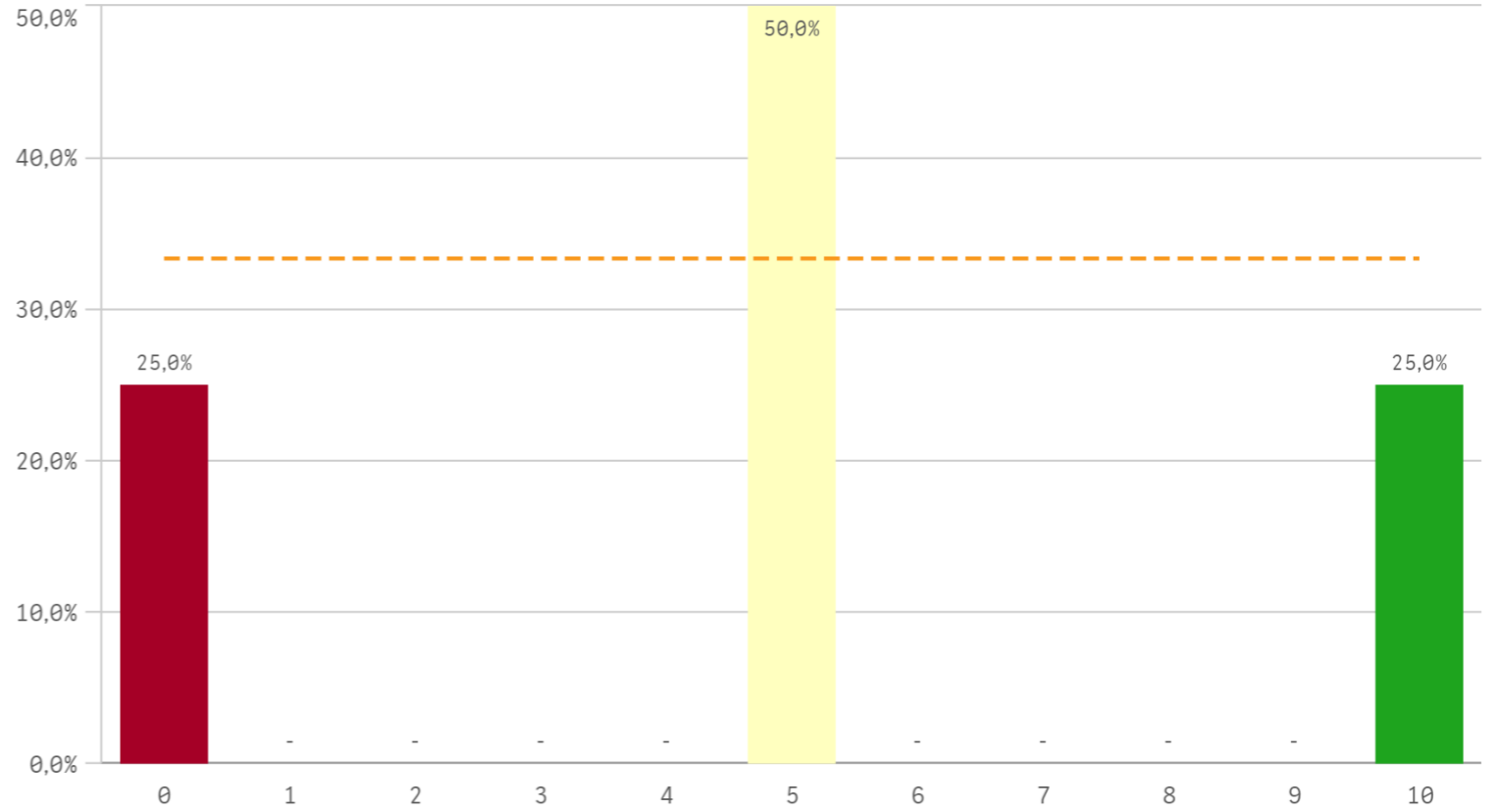
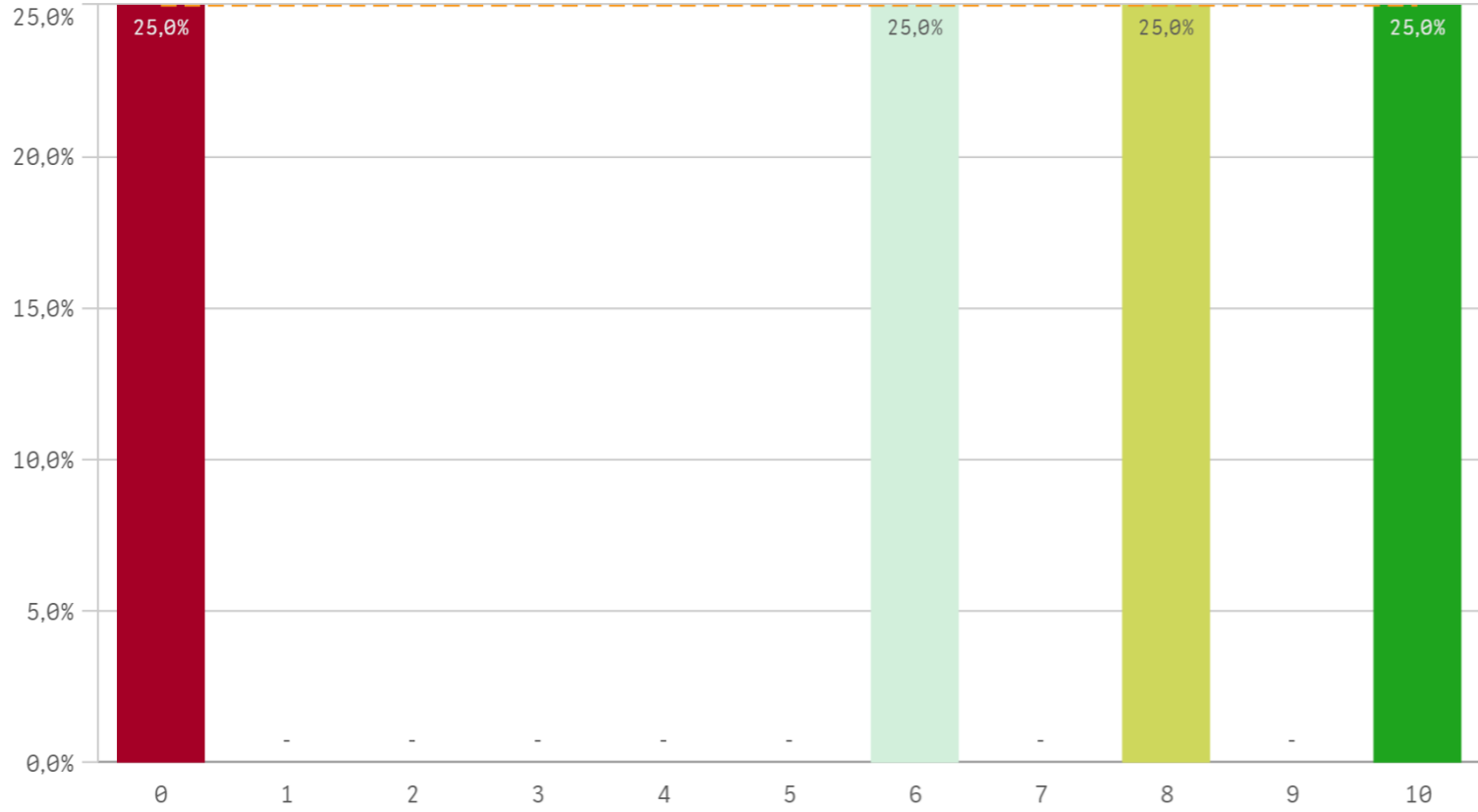
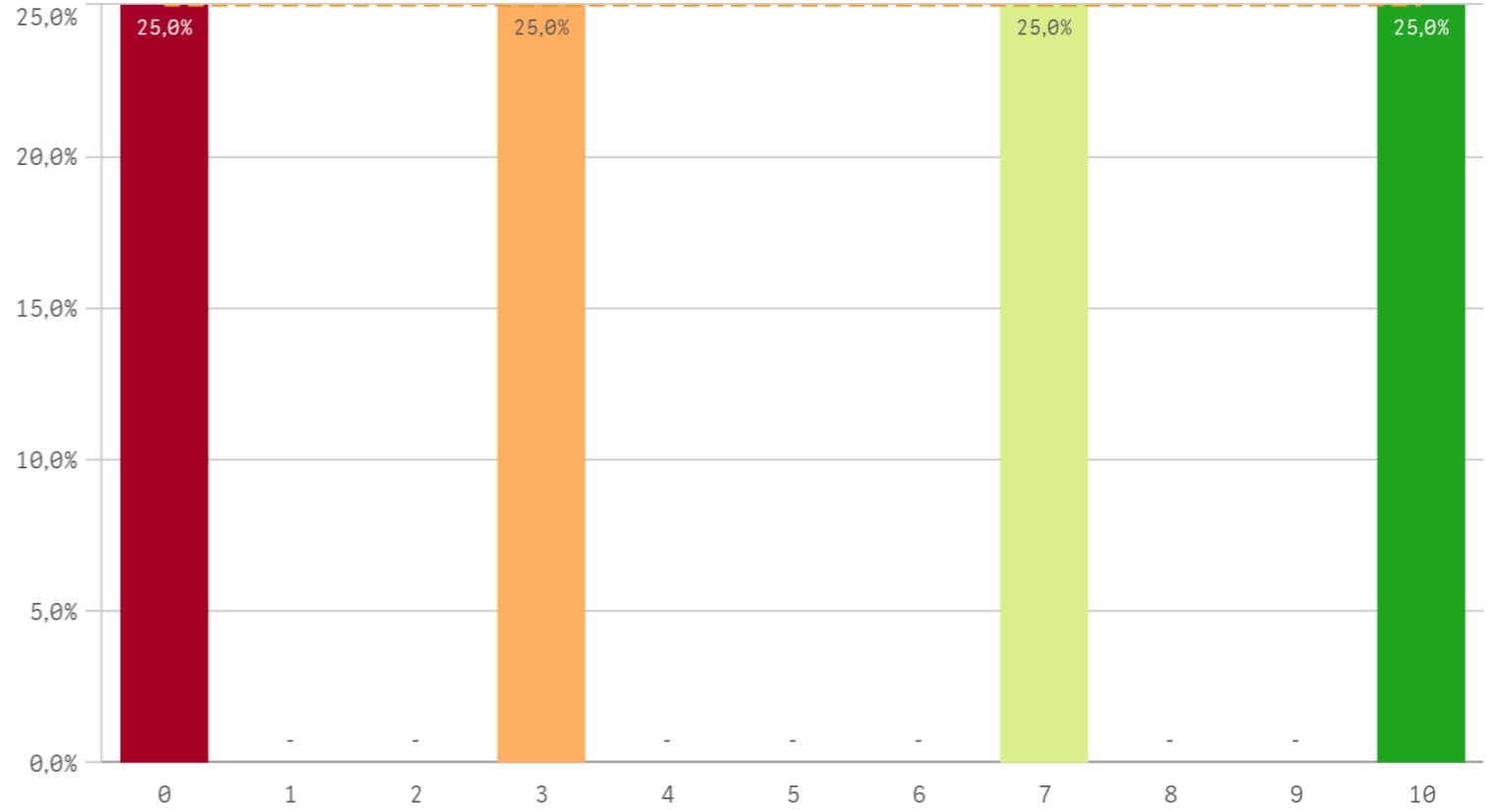
### Calificaciones en tiempo adecuado



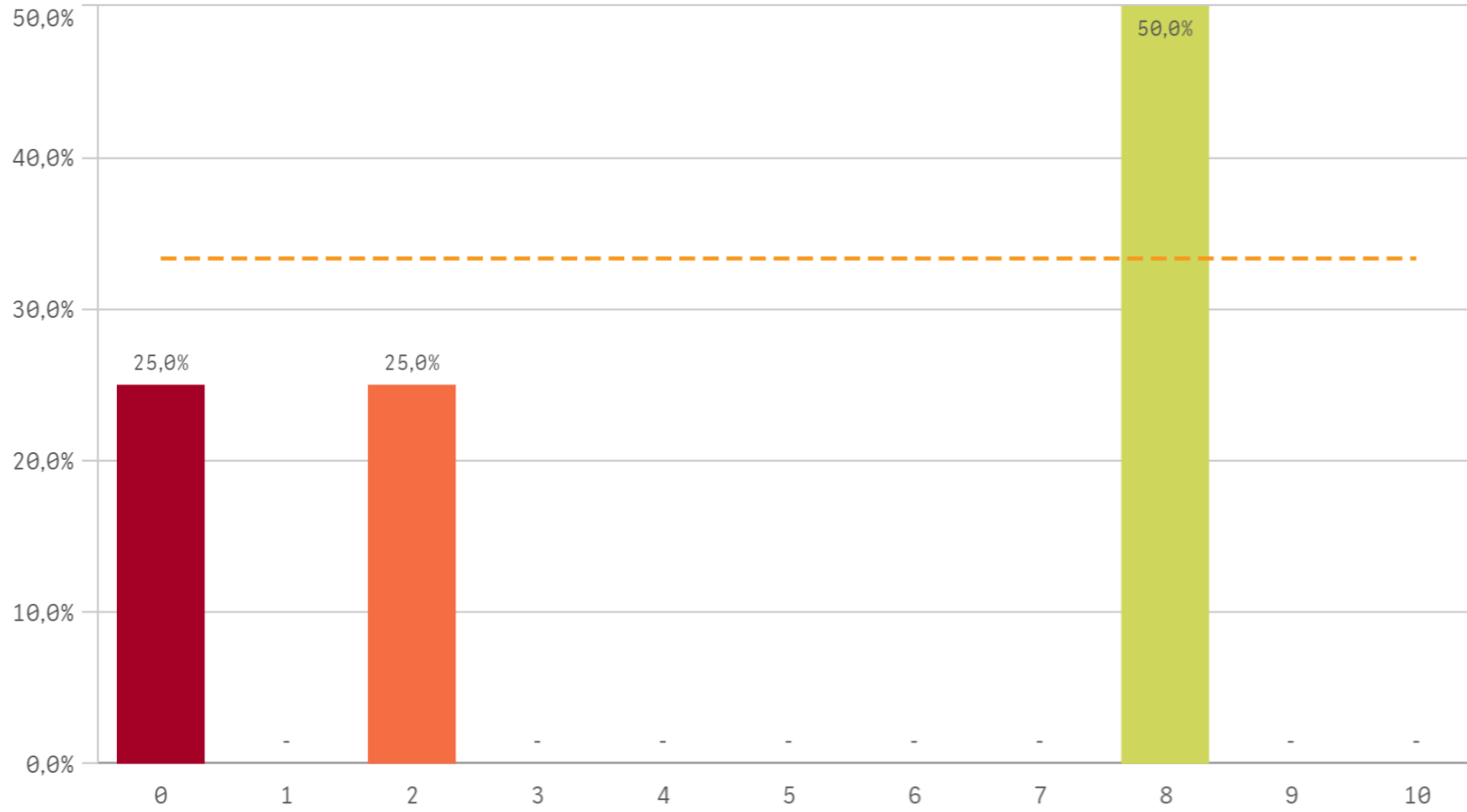
Titulación	Media	Desv. típica	Mediana	Moda
Calificaciones en tiempo adecuado	6,3	4,3	8,0	9,0
Integración teoría/práctica	6,3	4,5	7,5	-
Nivel de dificultad adecuado	5,3	4,1	6,0	-
Número de alumnos por aula	8,5	1,9	9,0	10,0
Objetivos claros	5,3	4,6	5,5	-
Orientación Internacional	3,3	4,6	1,5	-
Plan de estudios adecuado	4,8	3,6	5,5	-
Relación calidad/precio	6,0	4,5	7,0	-

### Fortalezas y debilidades

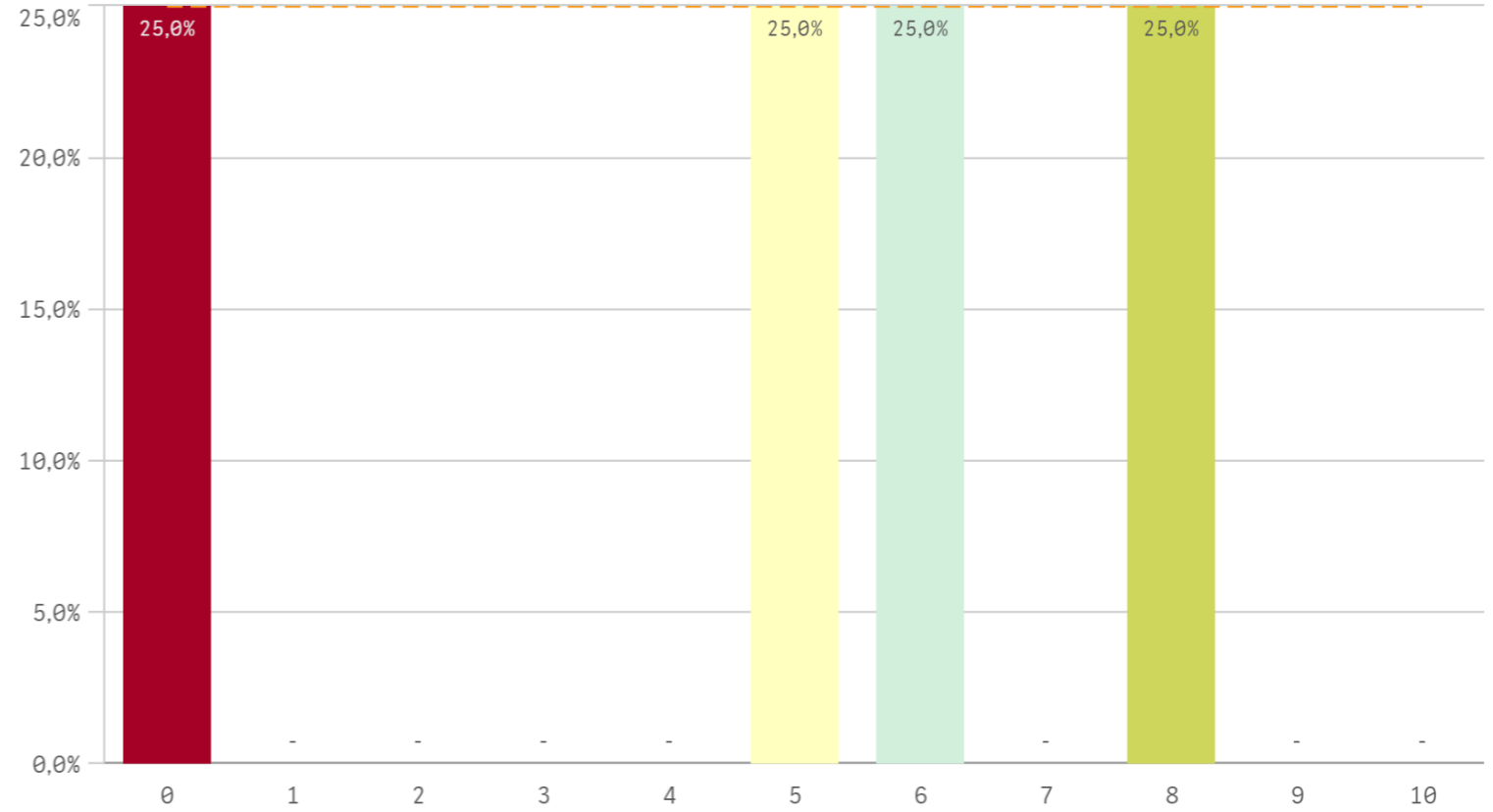


**Objetivos****Innovacion****Organizacion****Practicas**

### Trabajo no presencial

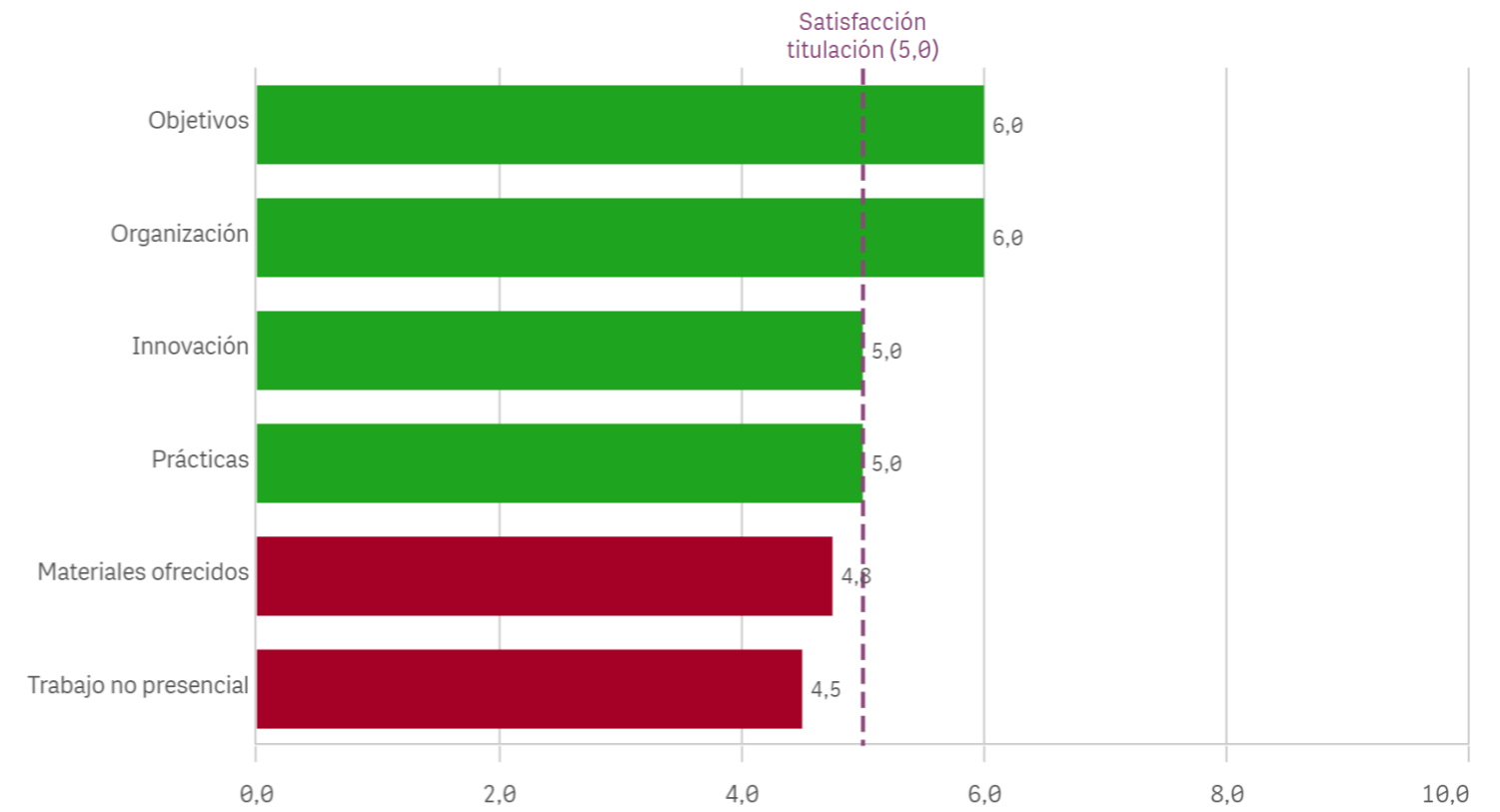


### Materiales ofrecidos

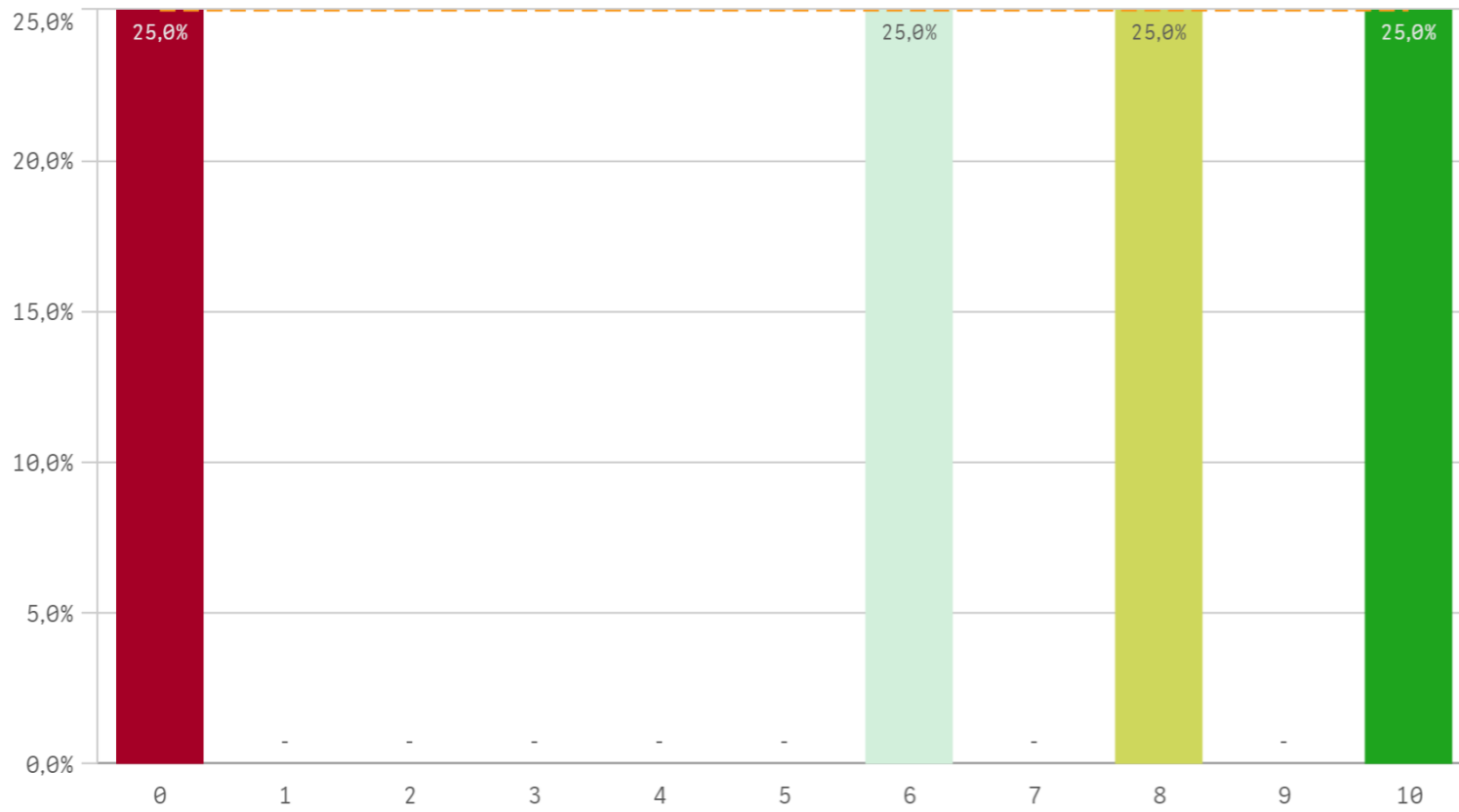


Asignaturas	Q	Media	Desv. típica	Mediana	Moda
Innovación		5,0	4,1	5,0	5,0
Materiales ofrecidos		4,8	3,4	5,5	-
Objetivos		6,0	4,2	7,5	9,0
Organización		6,0	4,3	7,0	-
Prácticas		5,0	4,4	5,0	-
Trabajo no presencial		4,5	4,1	5,0	8,0

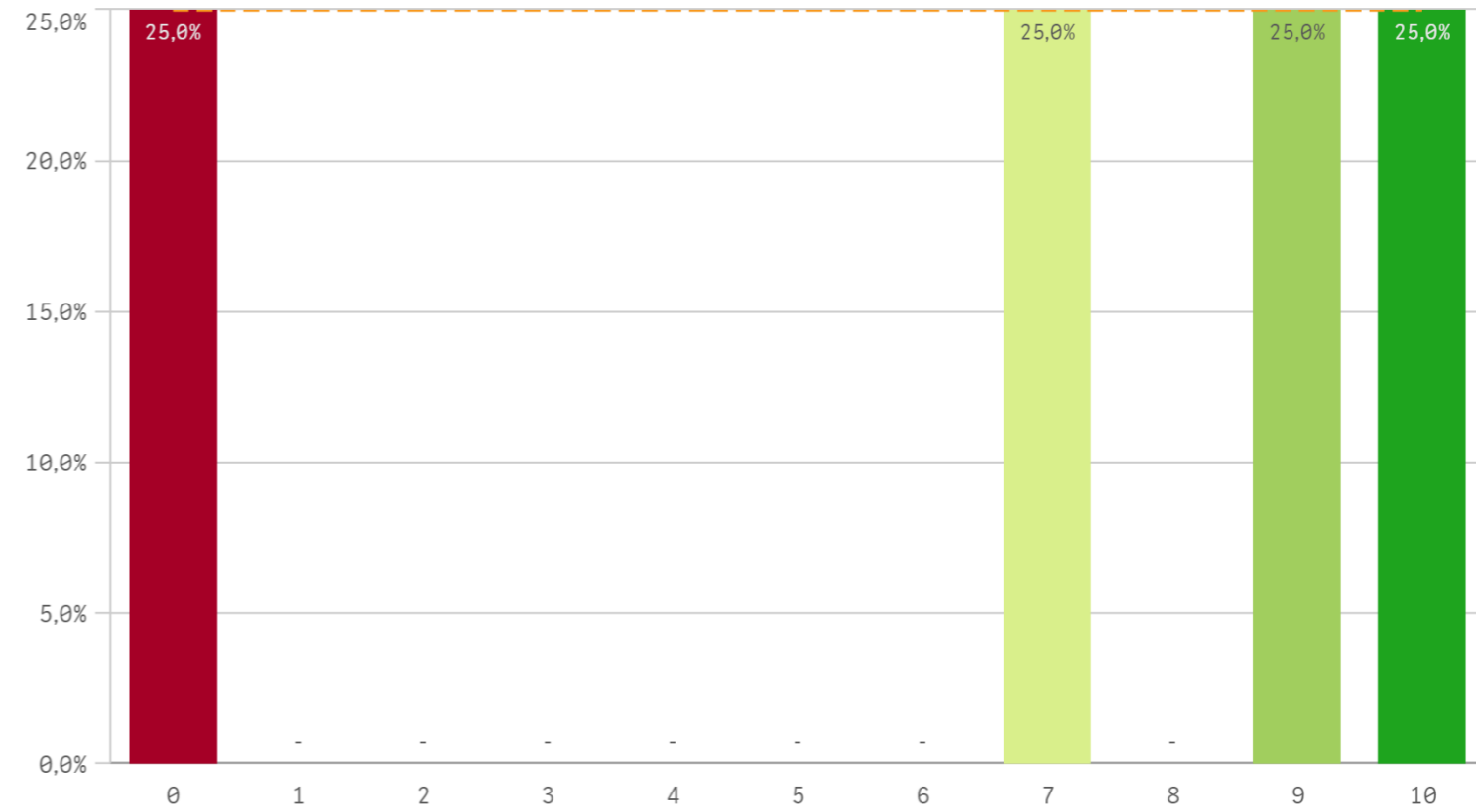
### Fortalezas y debilidades



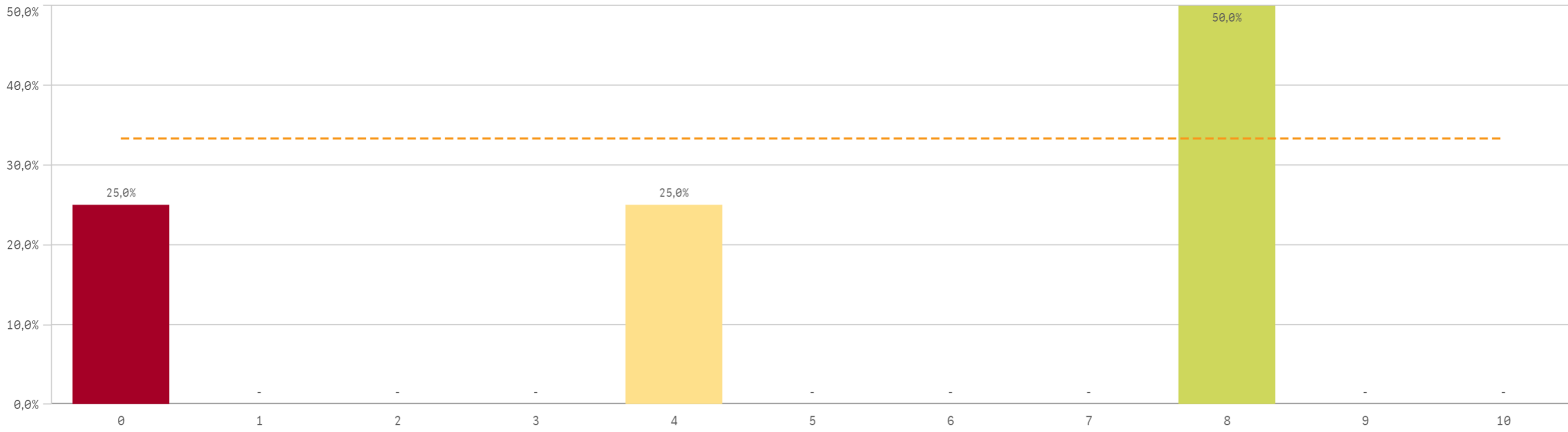
Competencias relacionadas



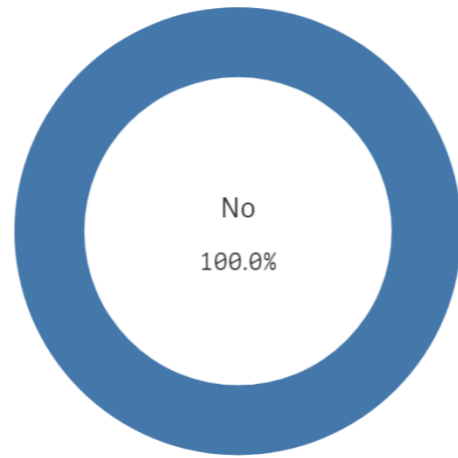
Acceso al mundo laboral



Acceso al mundo de la investigación



## Estancia en el extranjero



■ No

Si  
0

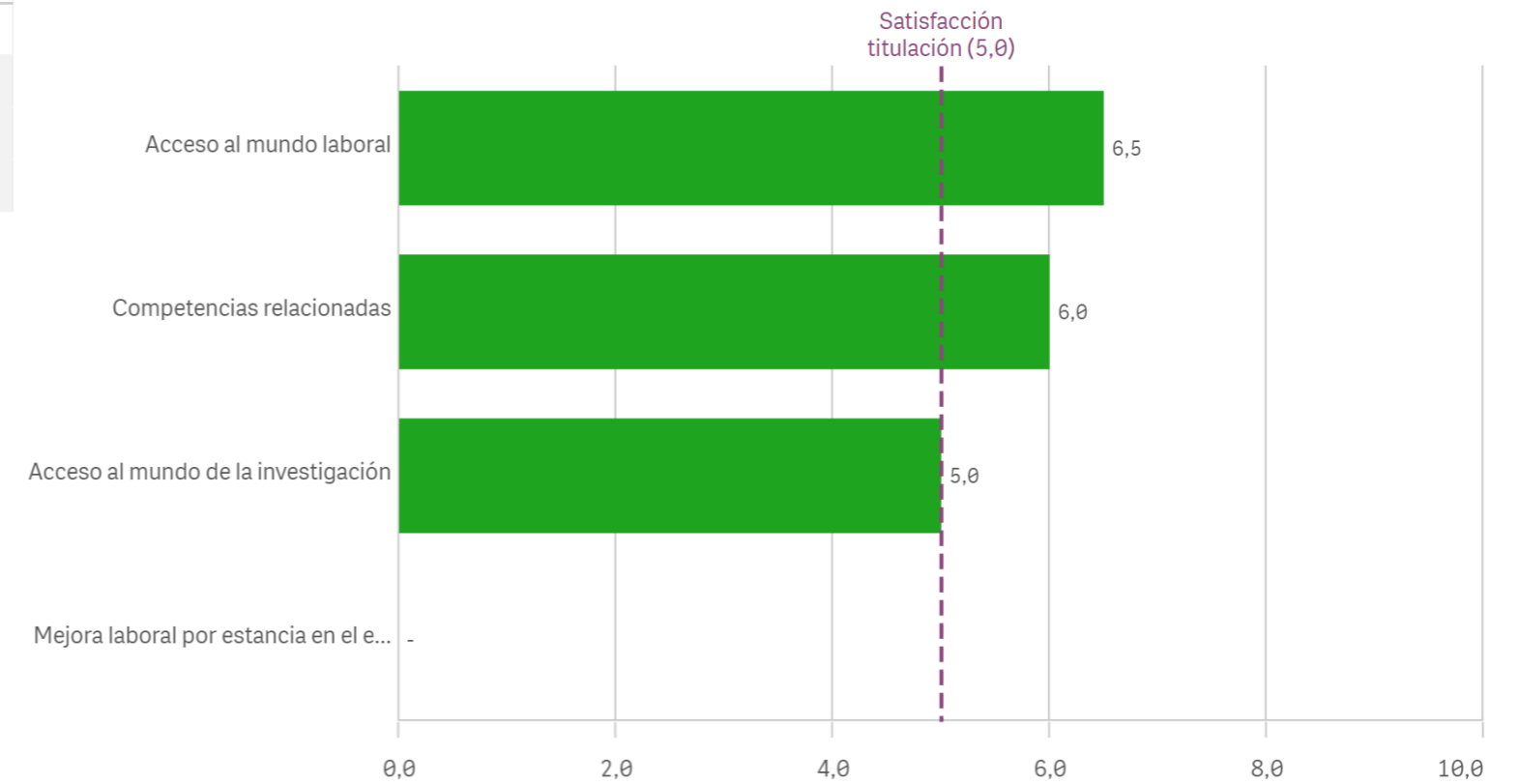
No  
4

Formación y estancia en el extranjero	Q	Media	Desv. típica	Mediana	Moda
Acceso al mundo de la investigación		5,0	3,8	6,0	8,0
Acceso al mundo laboral		6,5	4,5	8,0	-
Competencias relacionadas		6,0	4,3	7,0	-
Mejora laboral por estancia en el extranjero	-	-	-	-	-

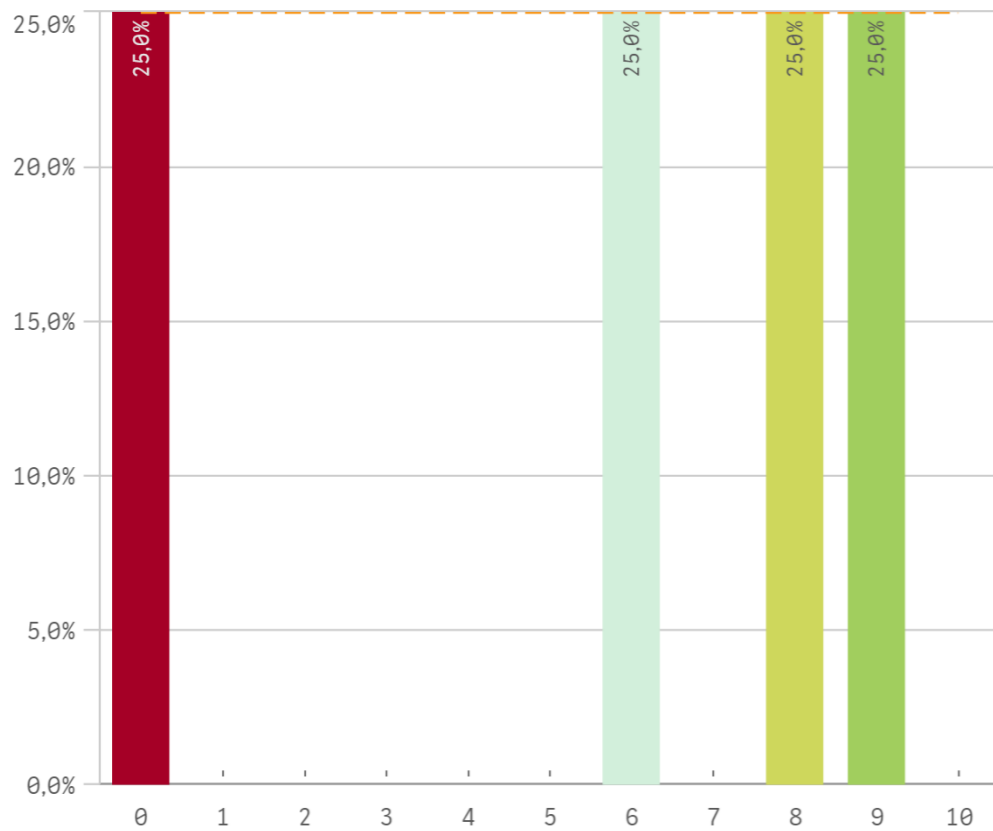
## Mejora en la insercion laboral por estancia en el extranjero

El gráfico no se muestra porque solo contiene valores indefinidos.

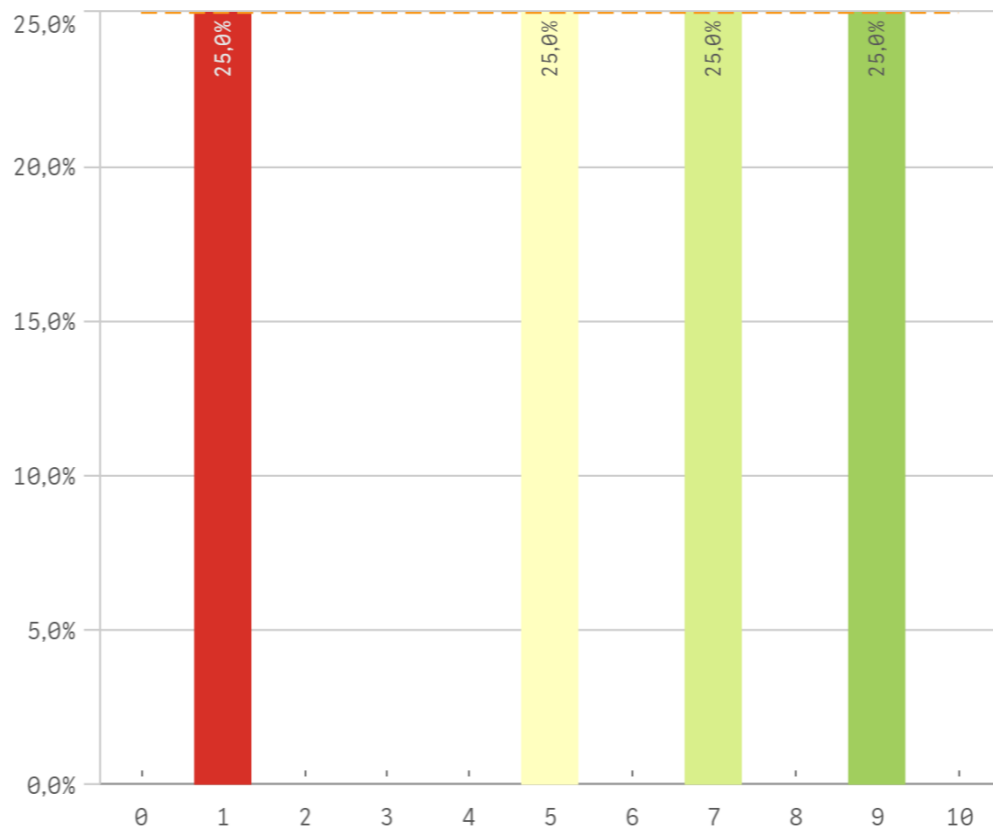
## Fortalezas y debilidades



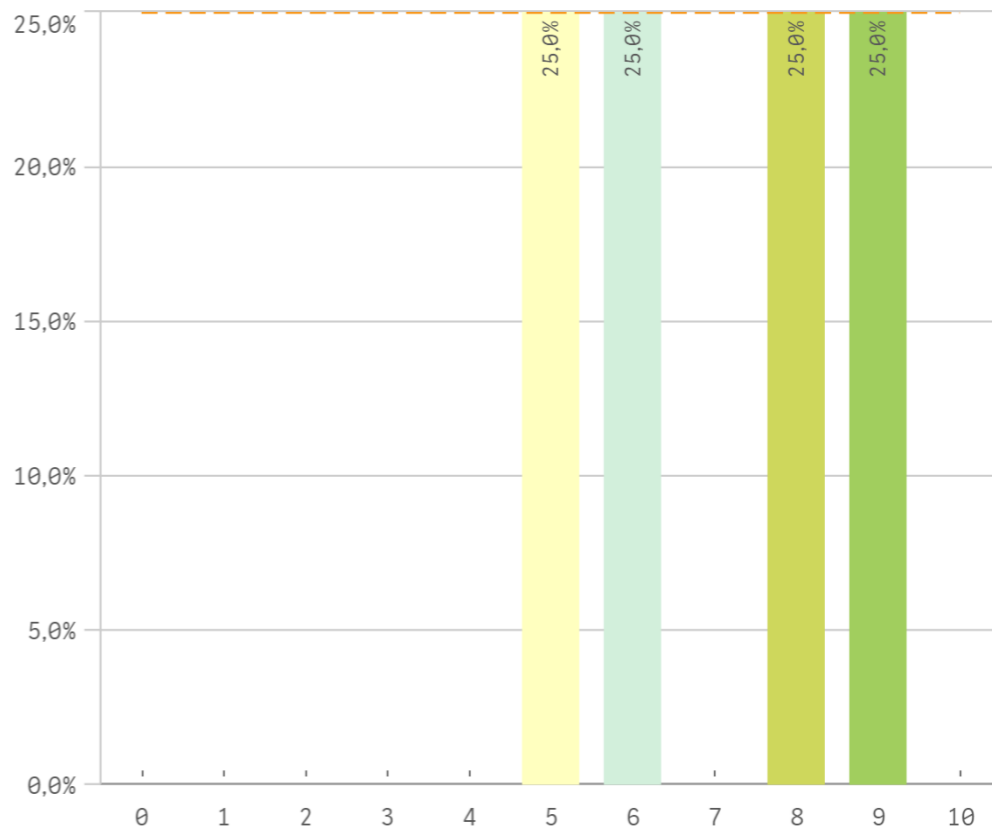
**Recursos y medios**



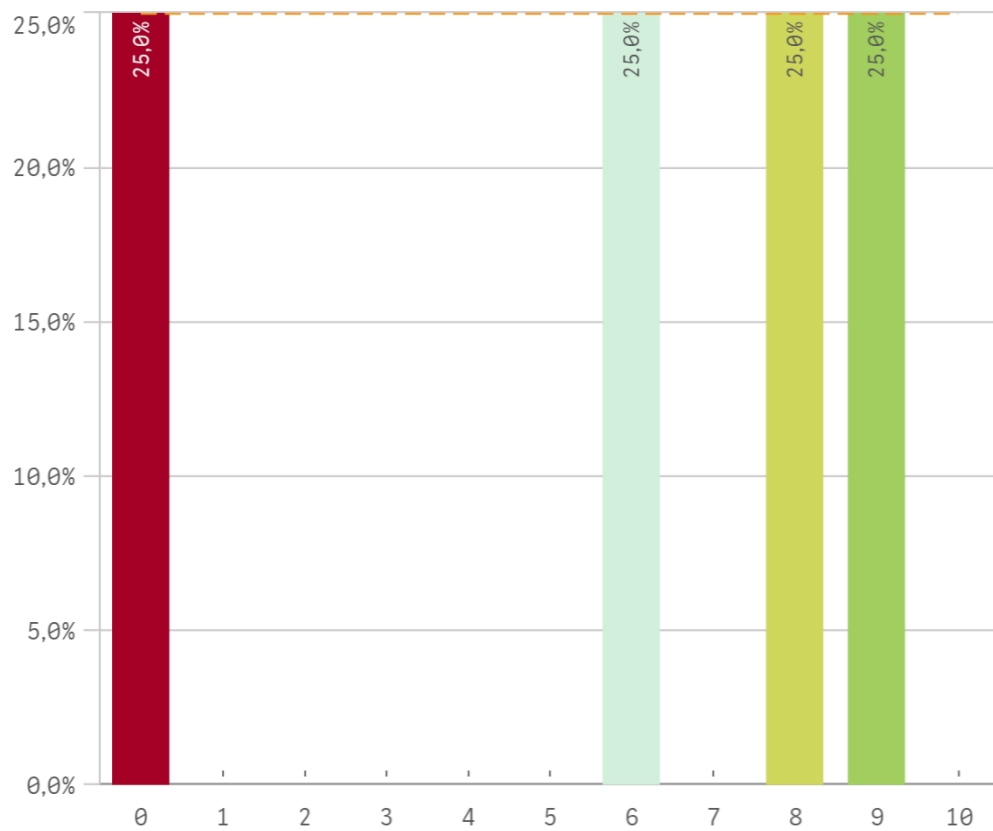
**Actividades complementarias**



**Atención al estudiante**

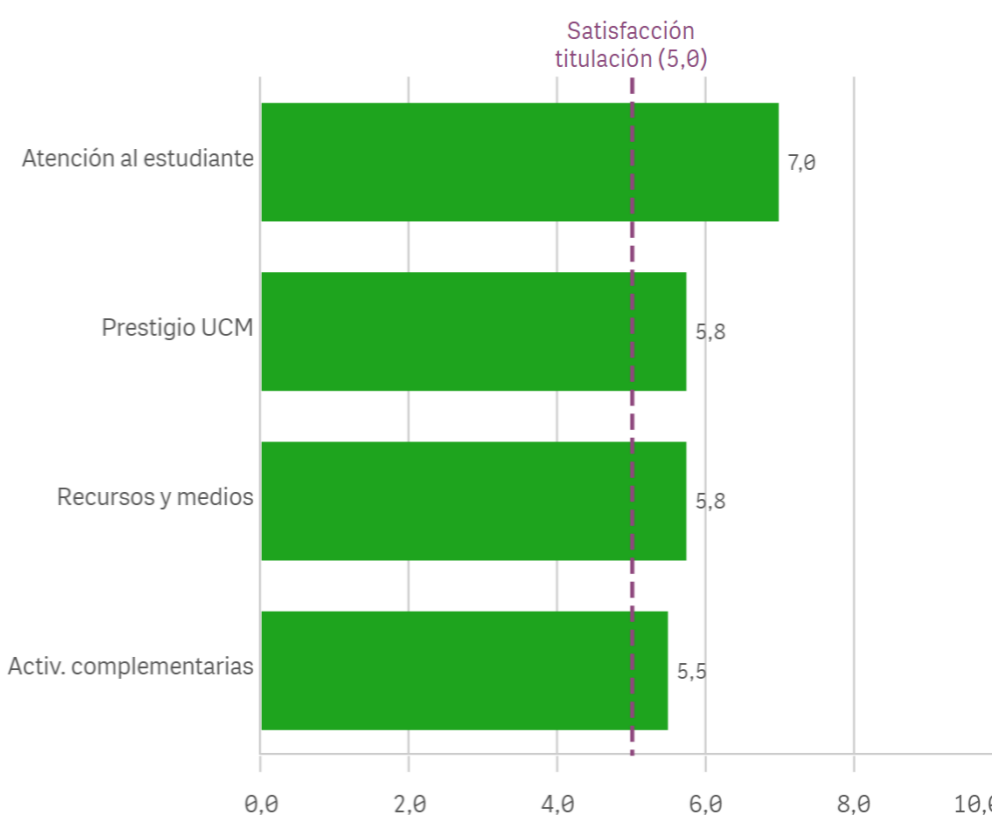


**Prestigio UCM**



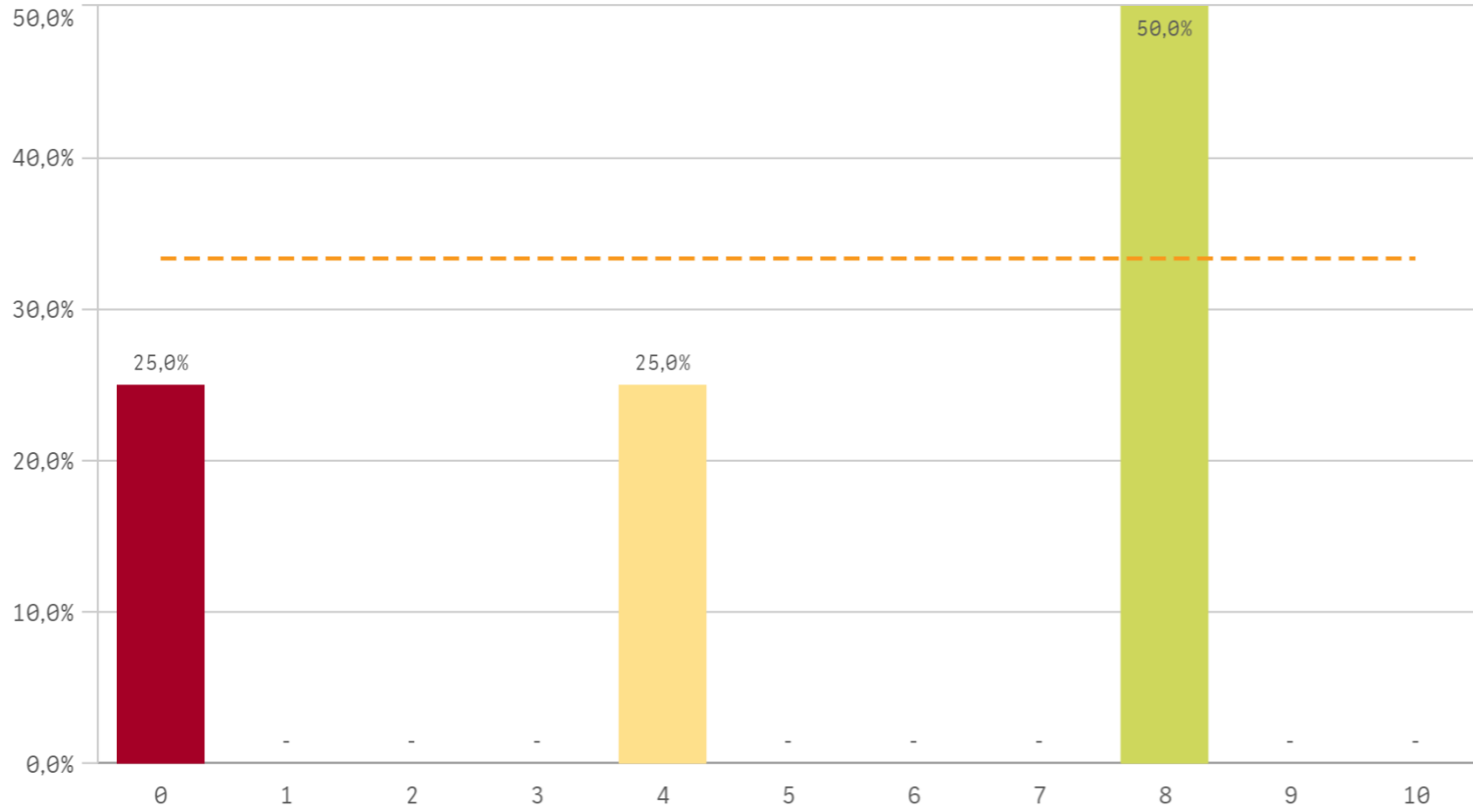
UCM	Q	Media	Desv. típica	Mediana	Moda
Atención al estudiante		7,0	1,8	7,0	-
Prestigio UCM		5,8	4,0	7,0	-
Recursos y medios		5,8	4,0	7,0	-
Activ. complementarias		5,5	3,4	6,0	-

**Fortalezas y debilidades**

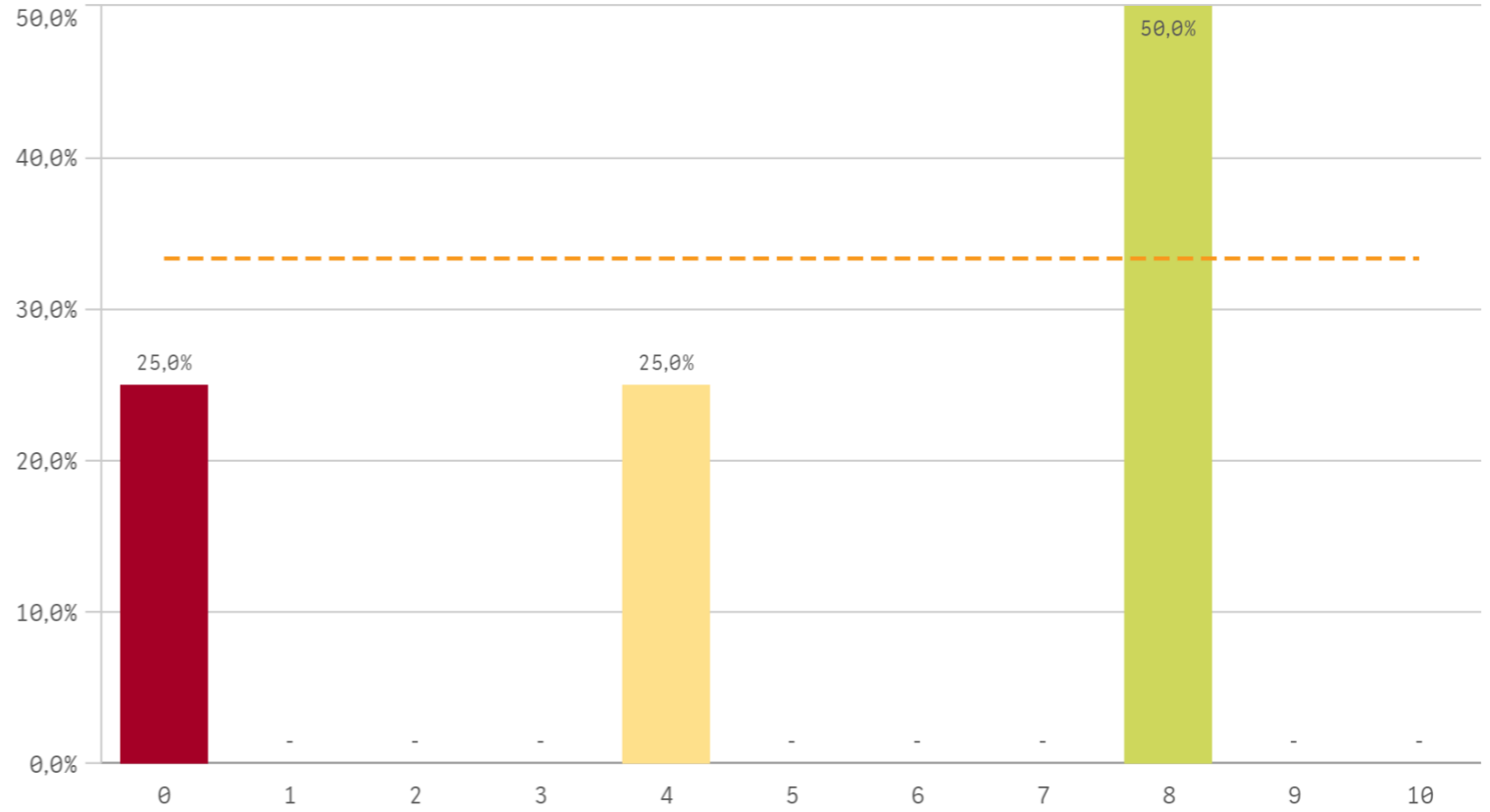


Centro	Q	Mejora profesional	Q
FÍSICAS		Cambien totalmente el máster de energías y agua lo adecuado a los tiempos actuales, incluyendo el cambio de coordinador	

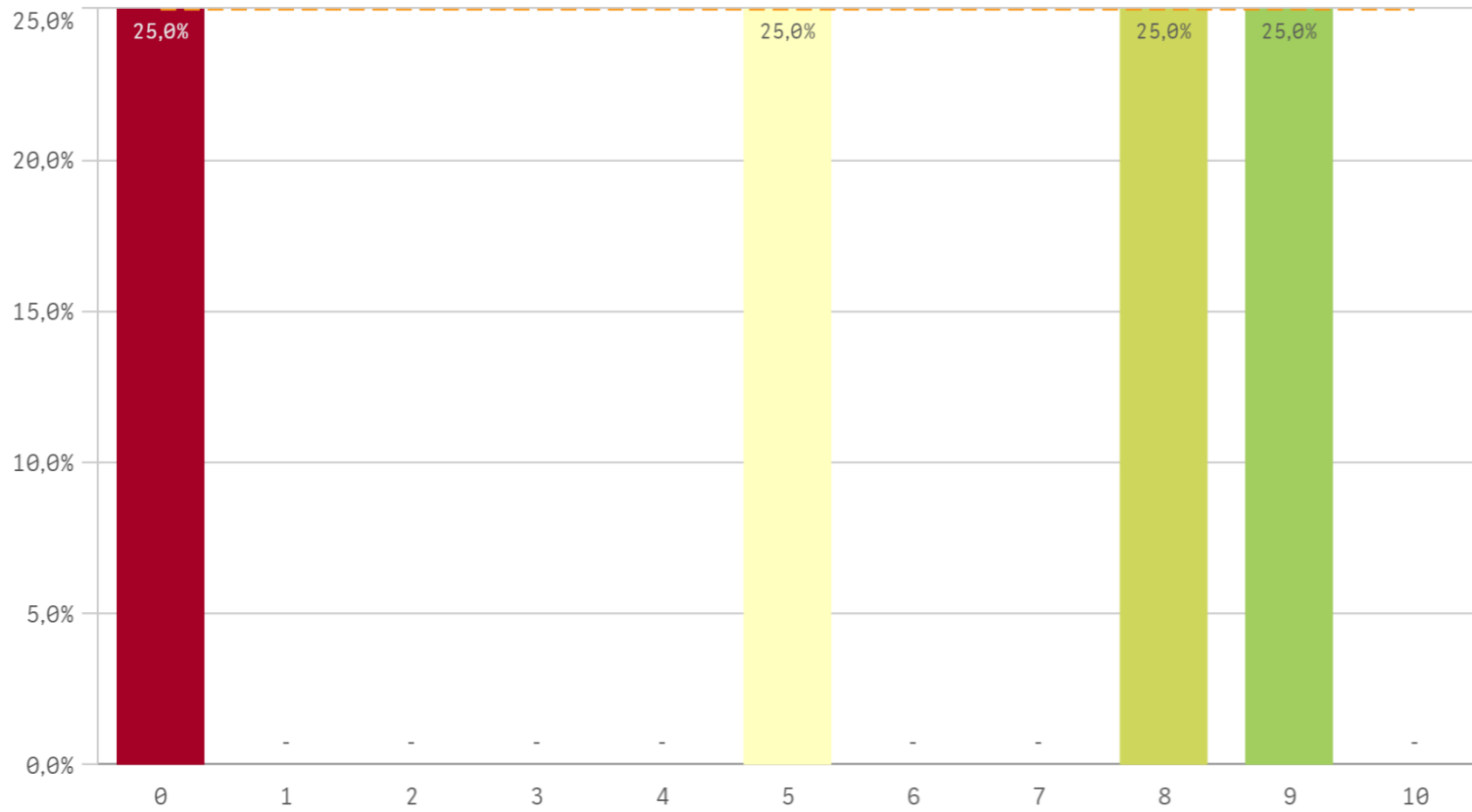
Satisfacción de la titulación



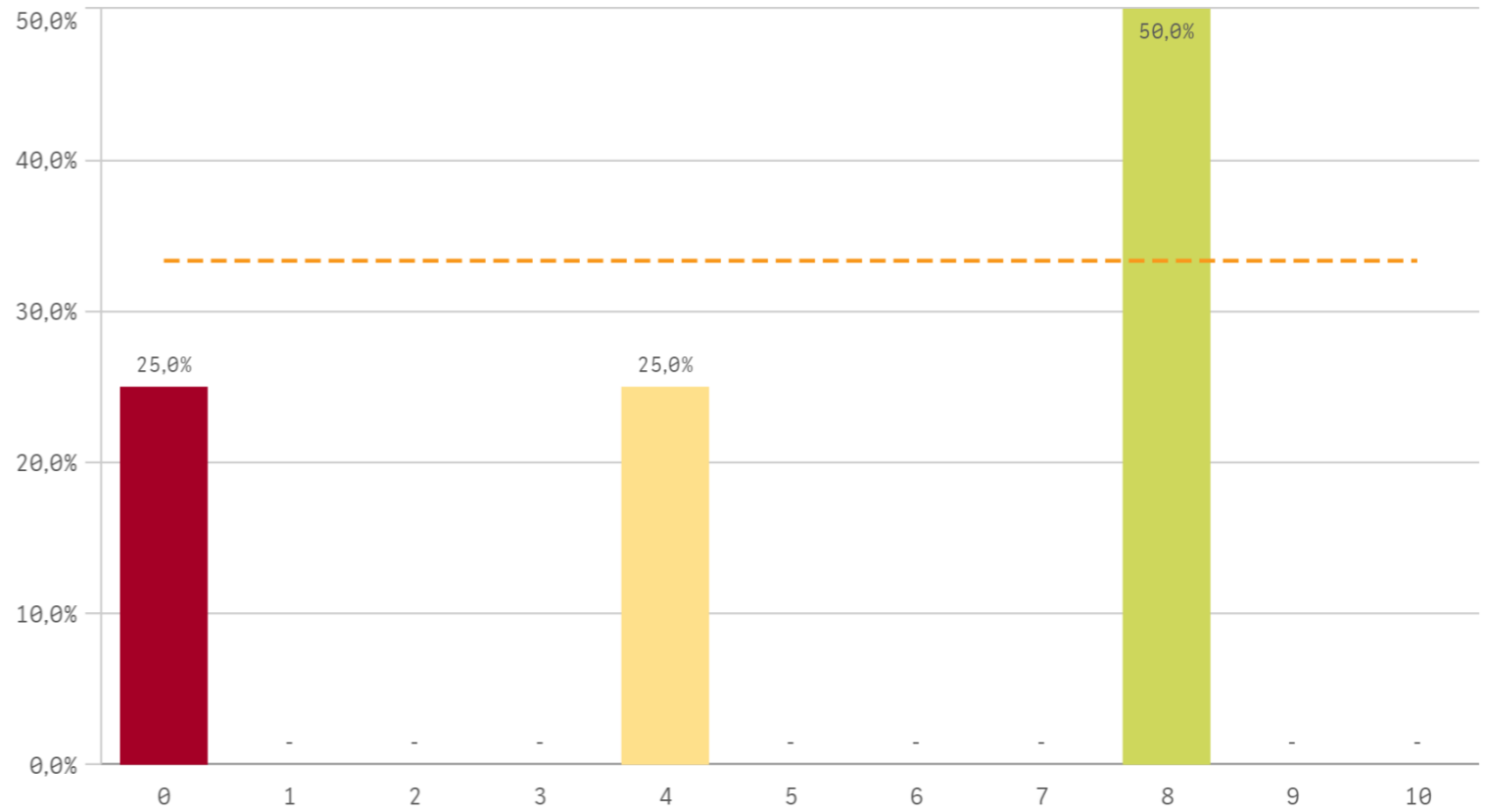
Expectativas titulación



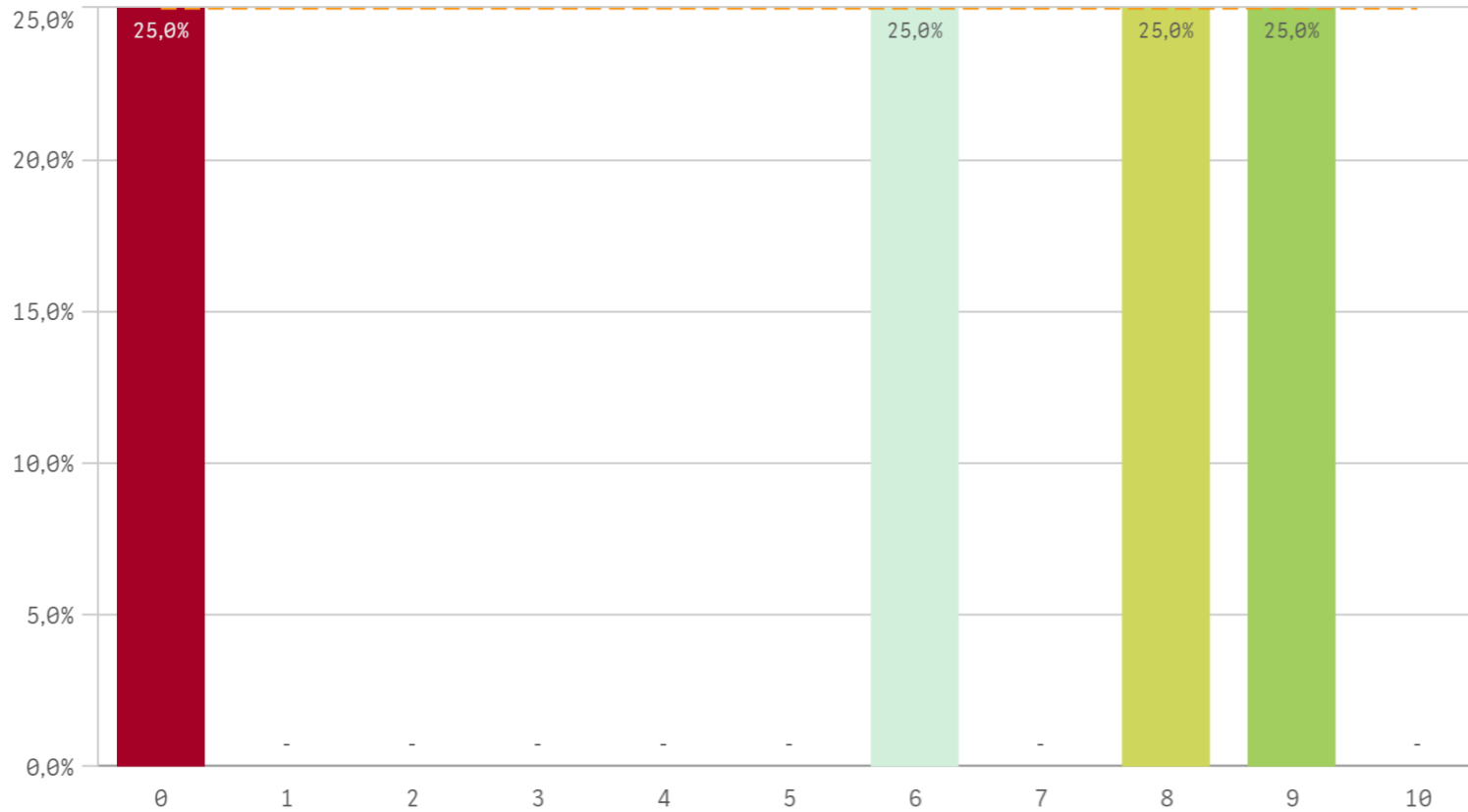
Satisfacción UCM



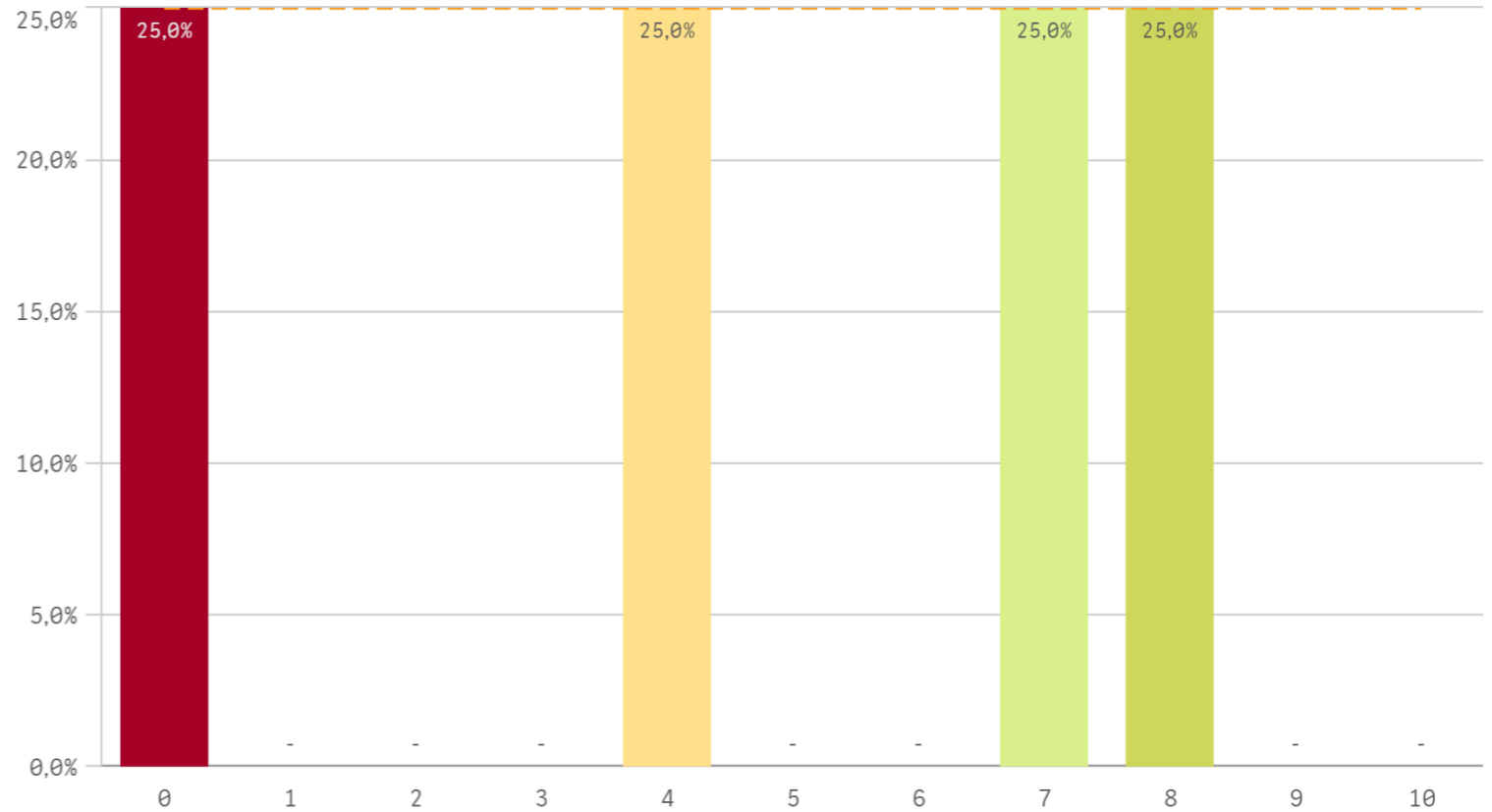
Satisfacción de la formación



### Satisfacción de las instalaciones de docencia

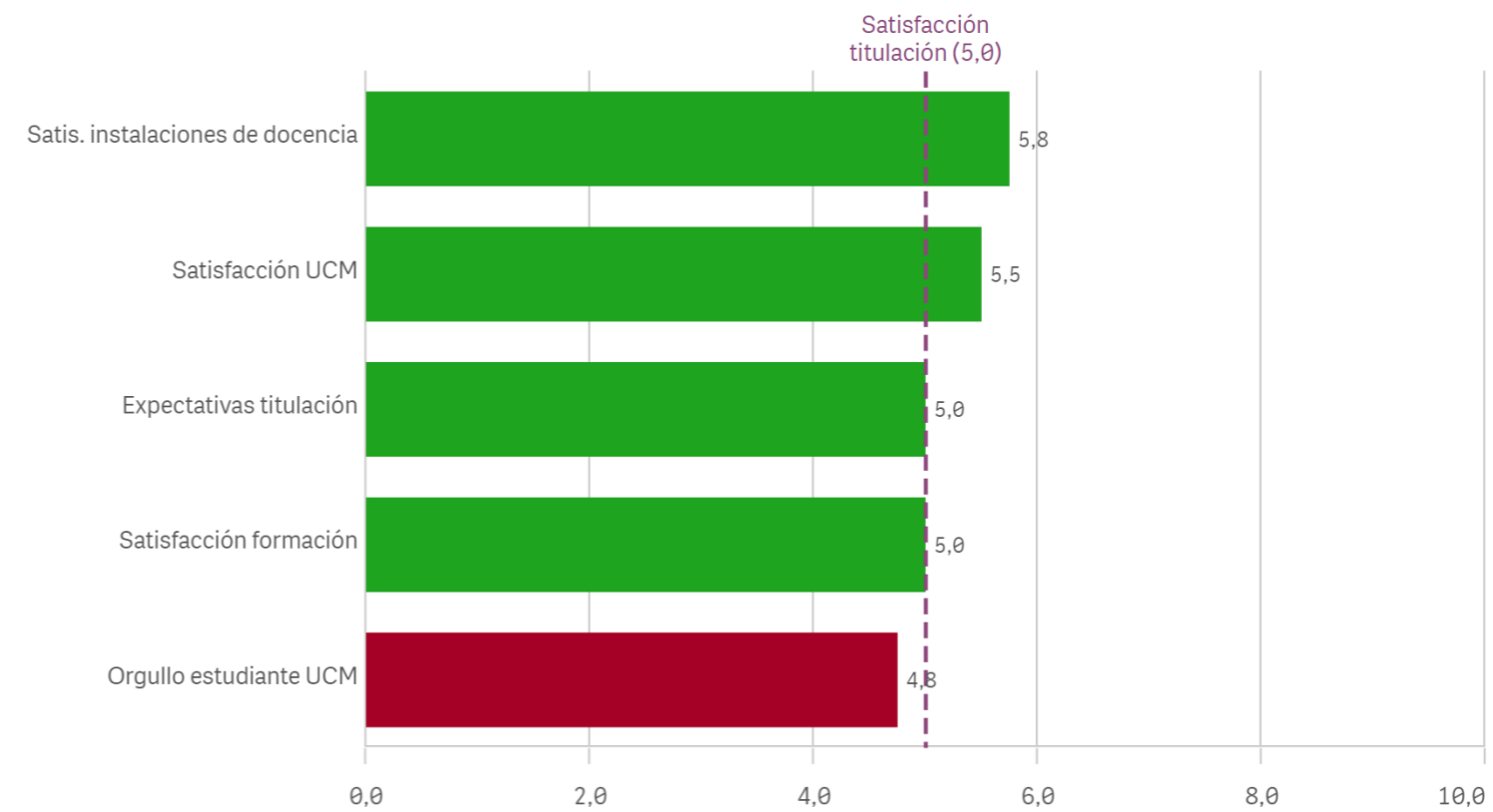


### Orgullo estudiante UCM

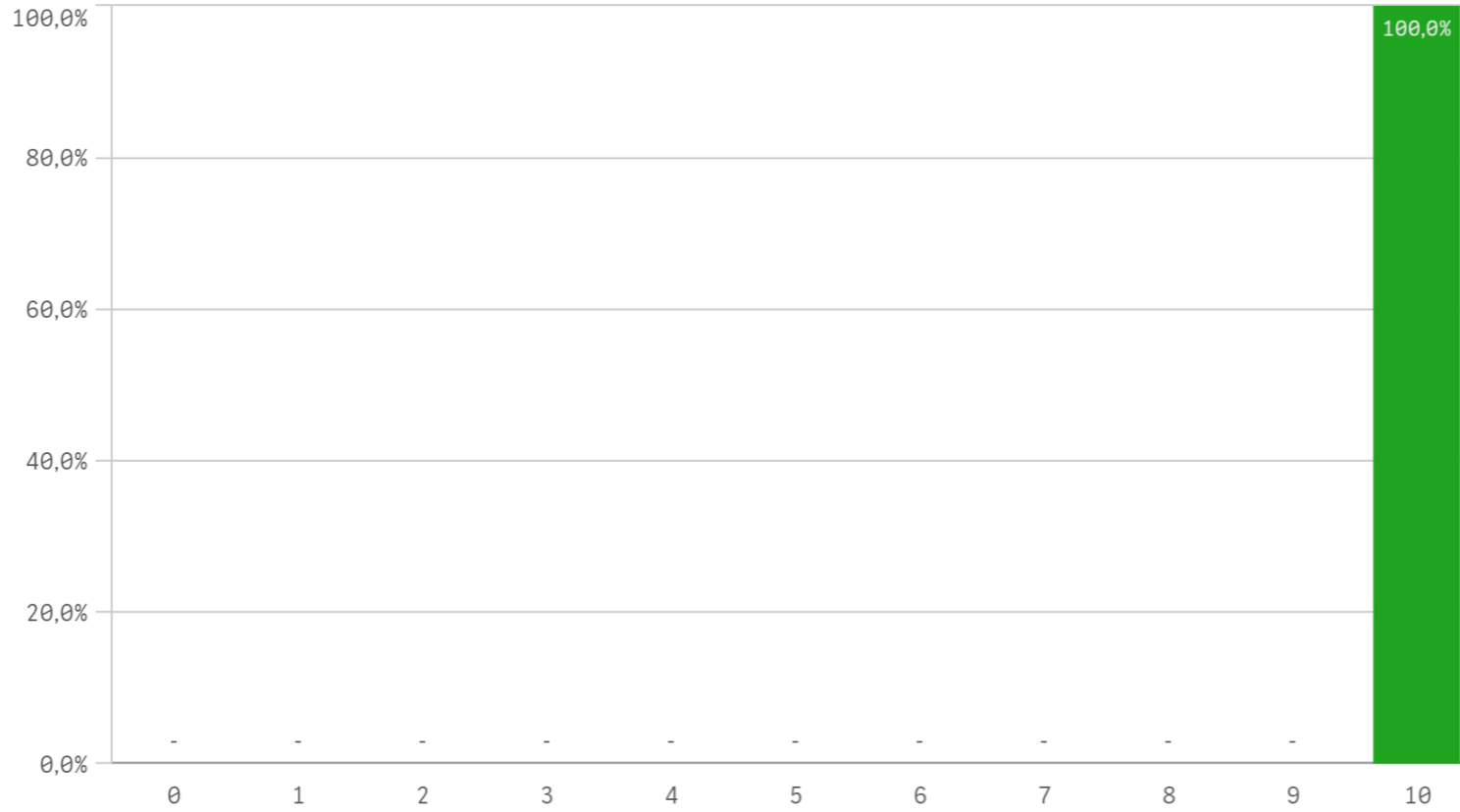


Satisfacción	Q	Media	Desv. típica	Mediana	Moda
Satis. instalaciones de docencia		5,8	4,0	7,0	-
Satisfacción UCM		5,5	4,0	6,5	-
Expectativas titulación		5,0	3,8	6,0	8,0
Satisfacción formación		5,0	3,8	6,0	8,0
Orgullo estudiante UCM		4,8	3,6	5,5	-

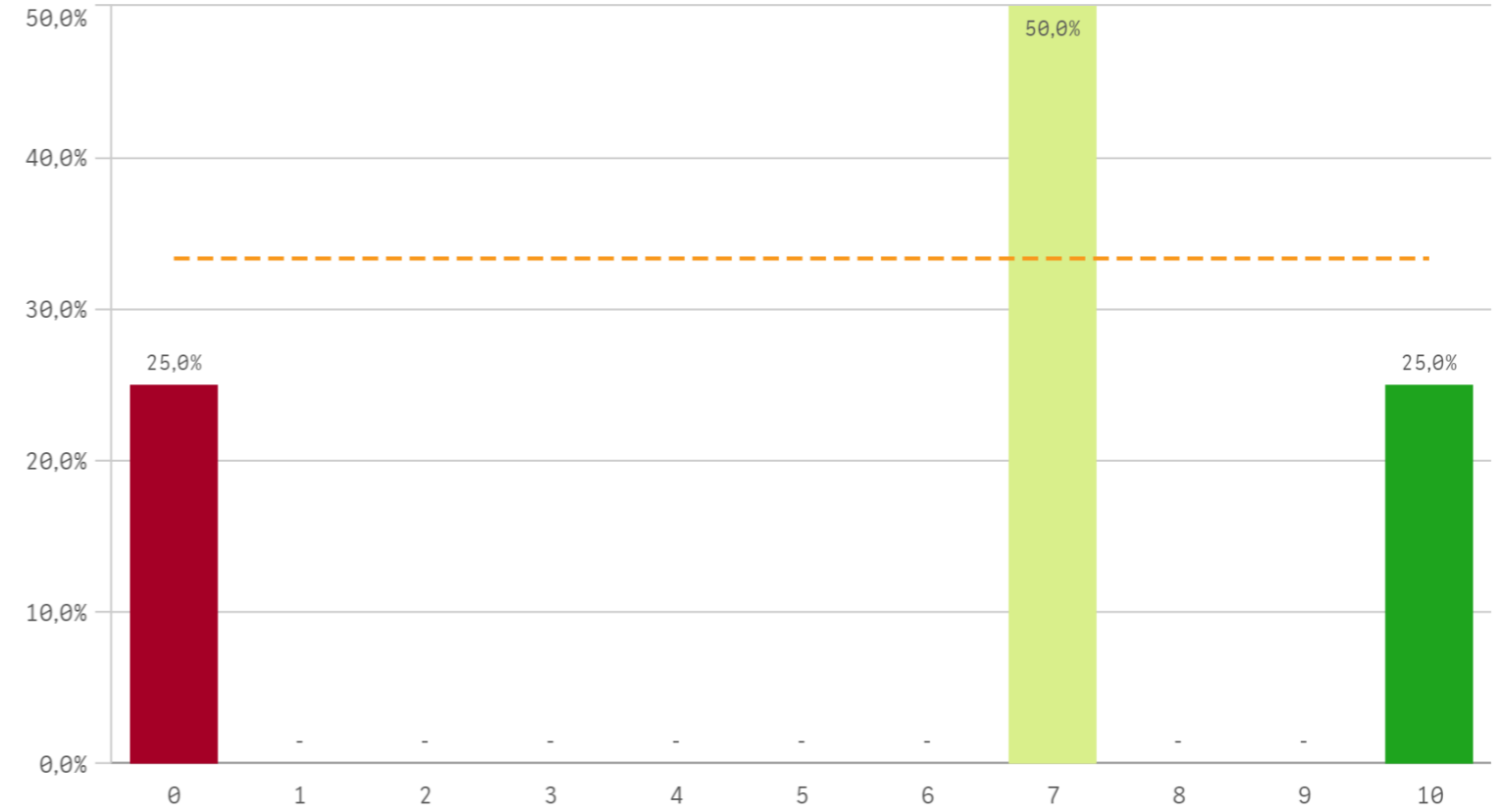
### Fortalezas y debilidades



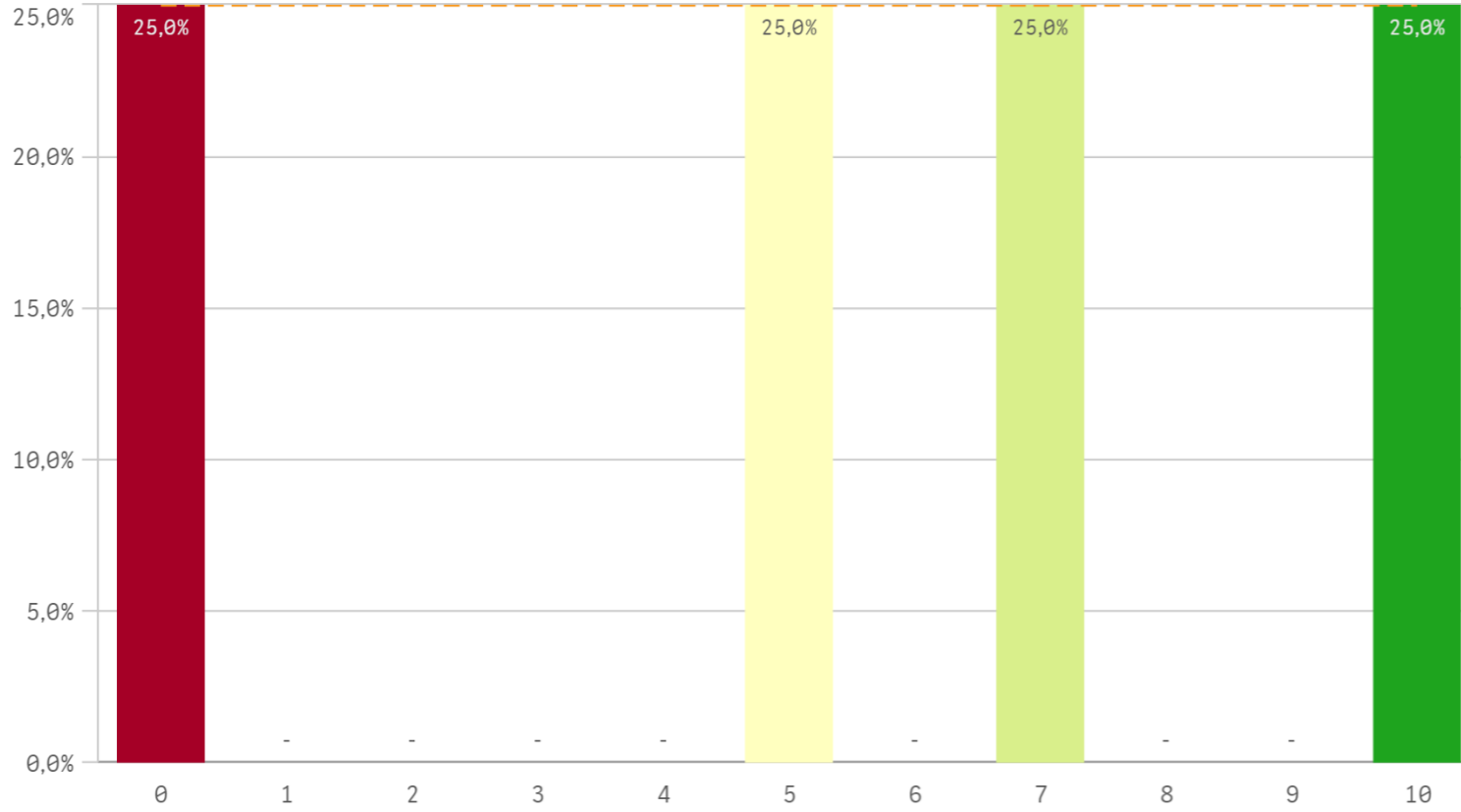
**Repetir estudios superiores (fidelidad)**



**Repetir titulación (fidelidad)**

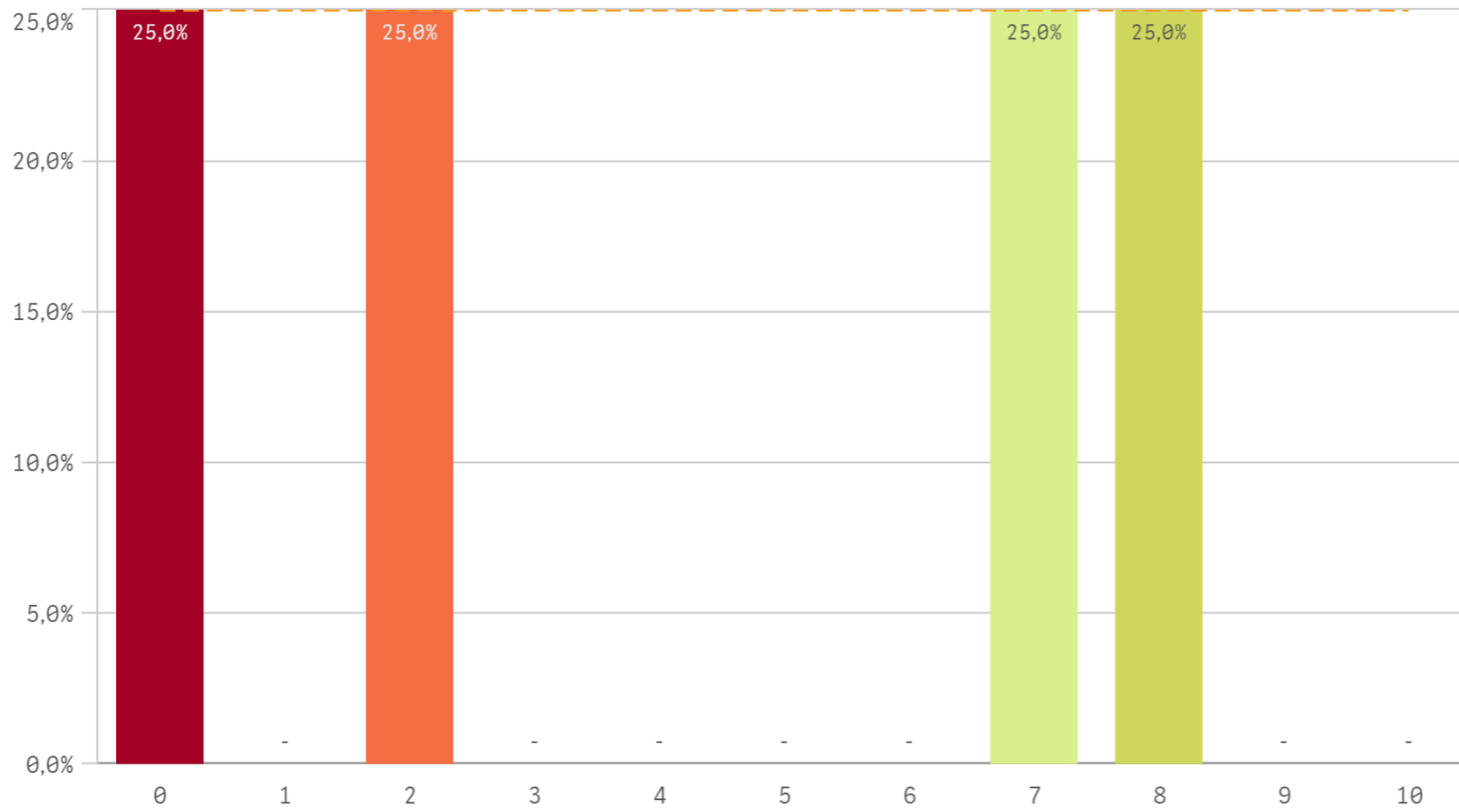


**Repetir en la UCM (fidelidad)**

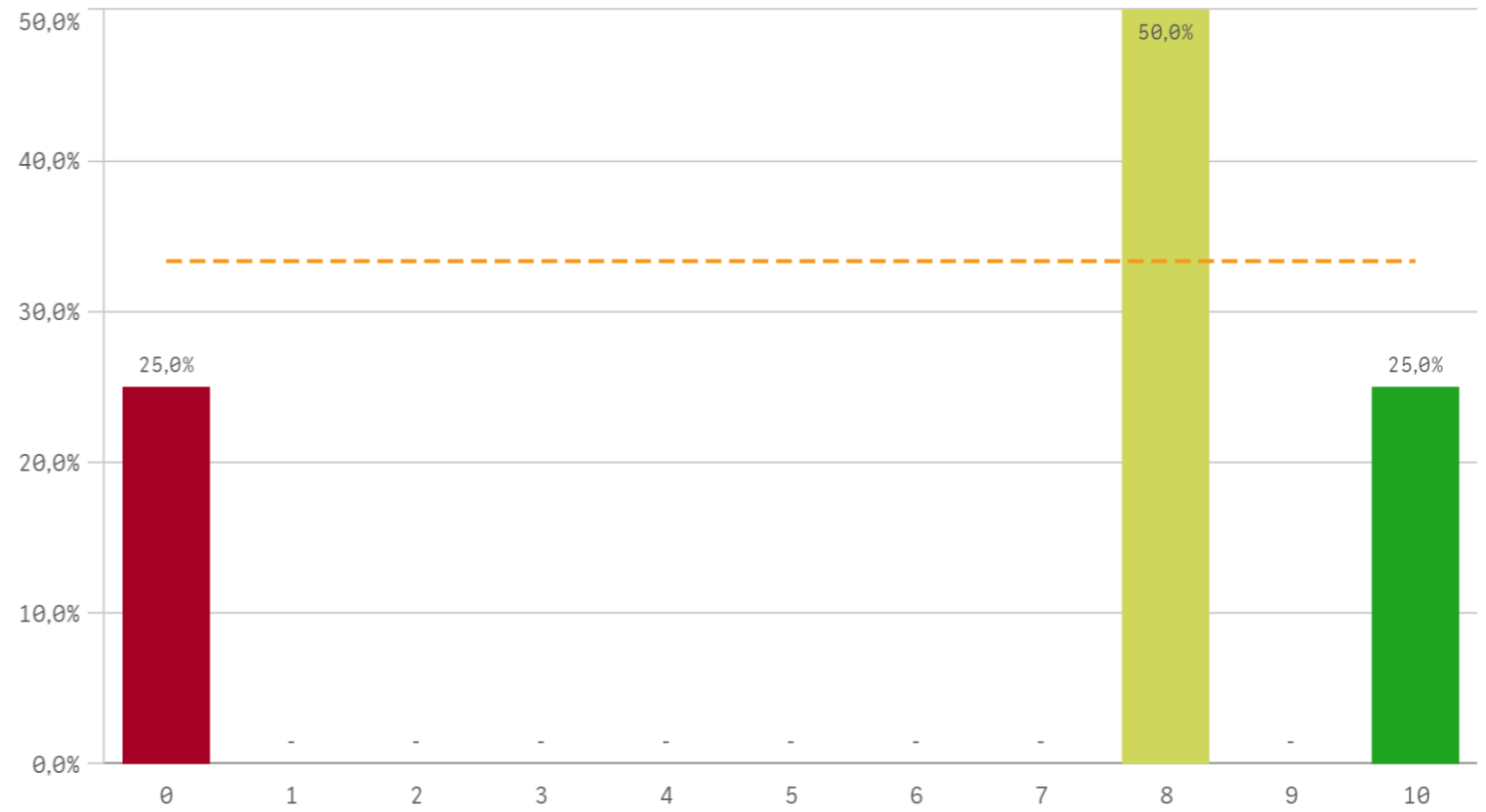


Compromiso	Q	Media	Desv. típica	Mediana	Moda
Repetir estudios superiores		10,0	0,0	10,0	10,0
Recomendar la UCM		6,5	4,4	8,0	8,0
Repetir titulación		6,0	4,2	7,0	7,0
Repetir en la UCM		5,5	4,2	6,0	-
Seguir en la UCM		5,5	4,2	5,5	-
Seguir en la misma titulación		5,0	4,2	5,0	-
Recomendar titulación		4,3	3,9	4,5	-

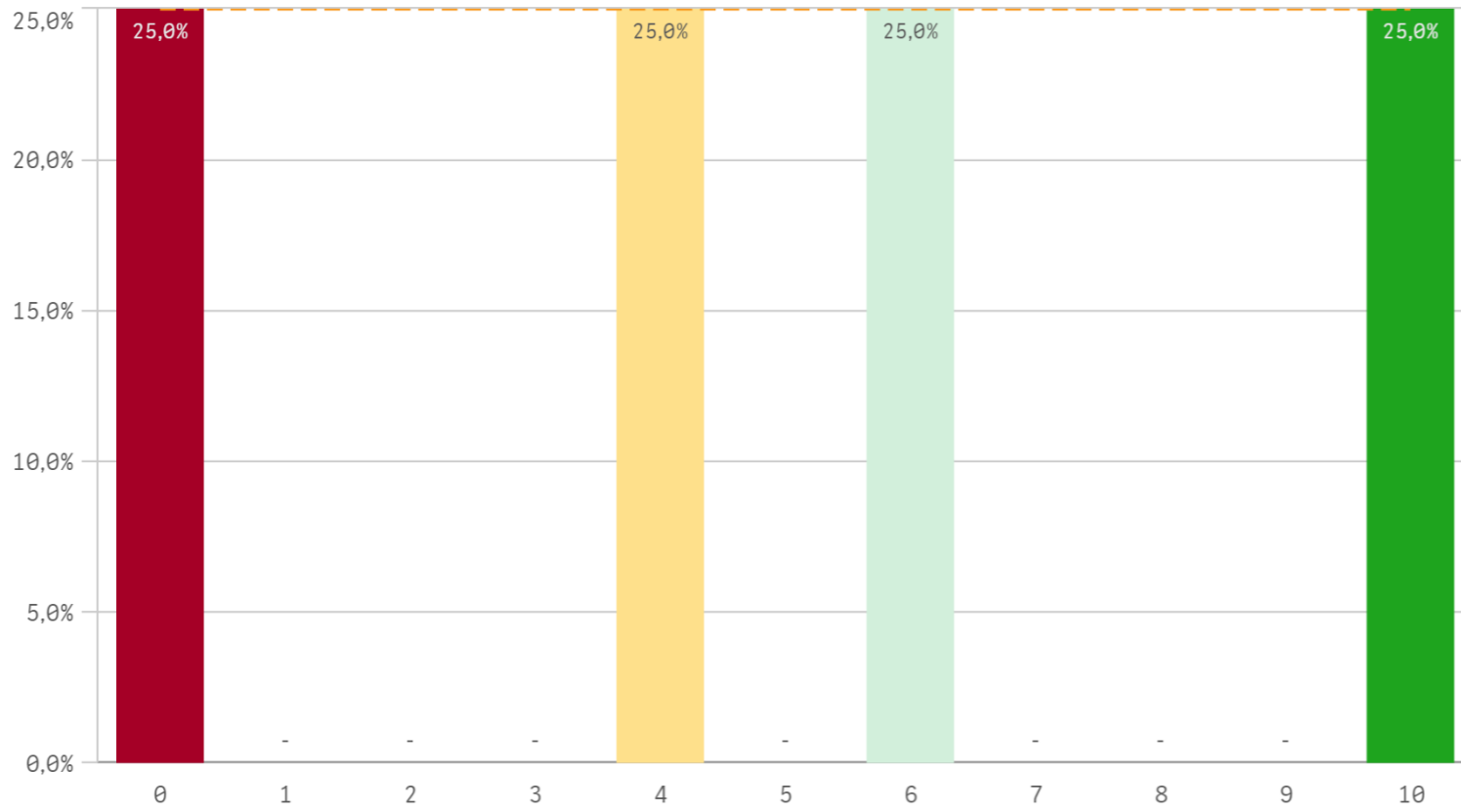
Recomendar titulación (prescripción)



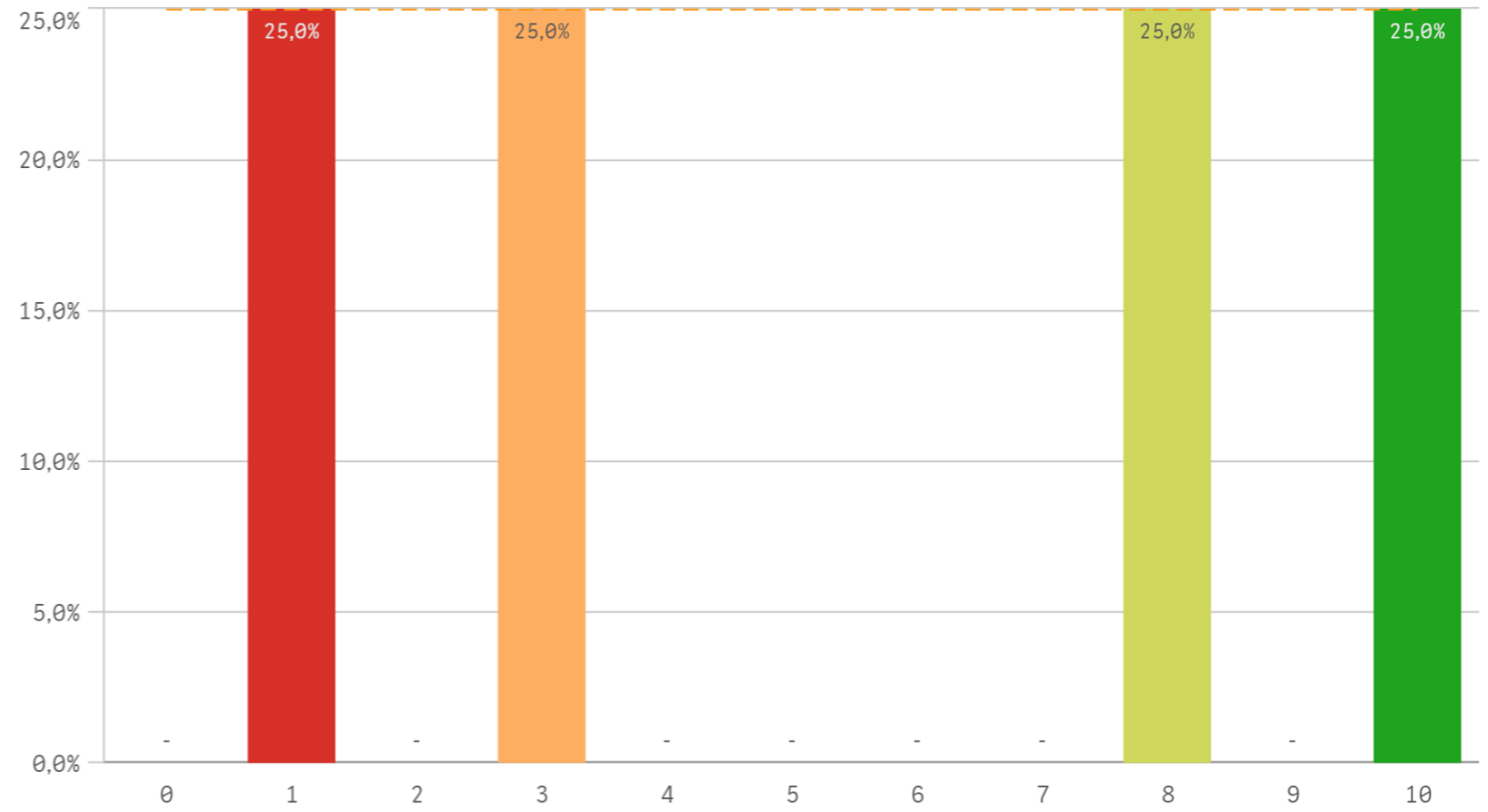
Recomendar la UCM (prescripción)



Seguir en la misma titulación (vinculación)

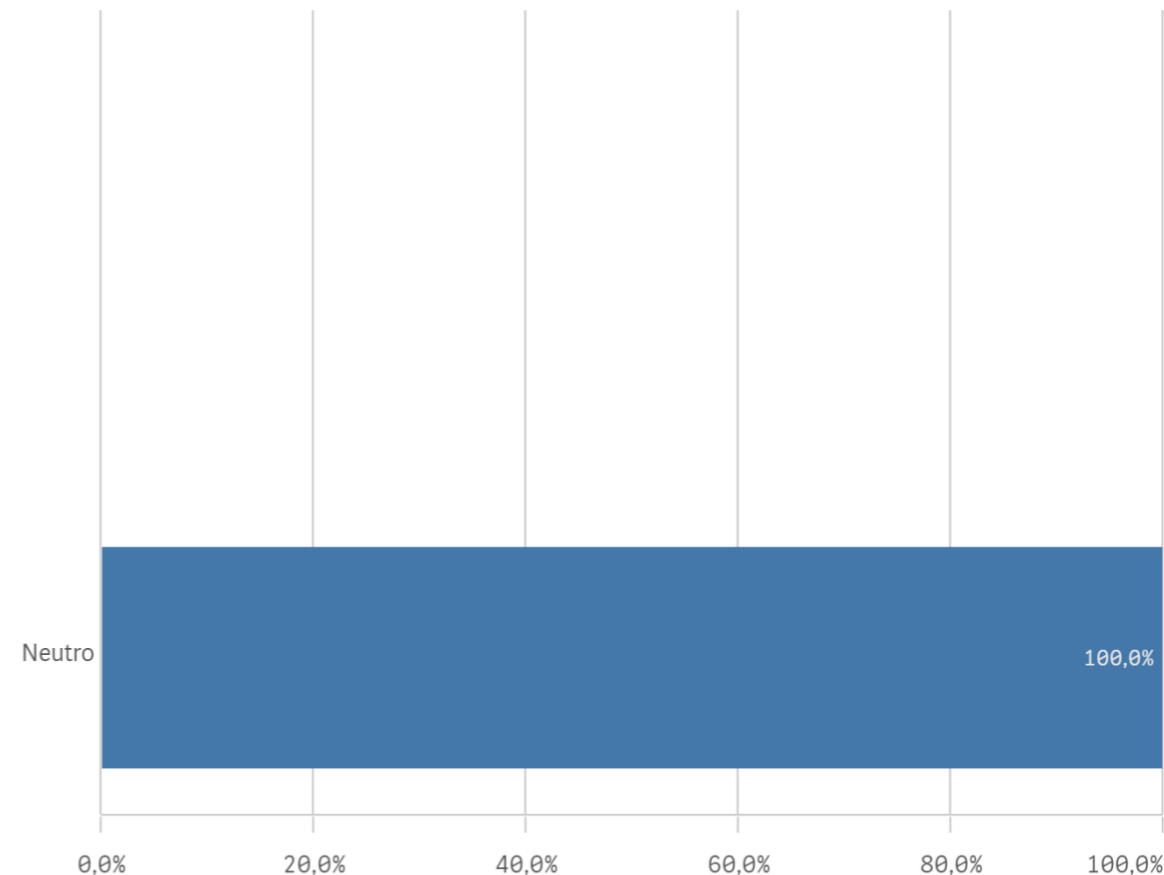
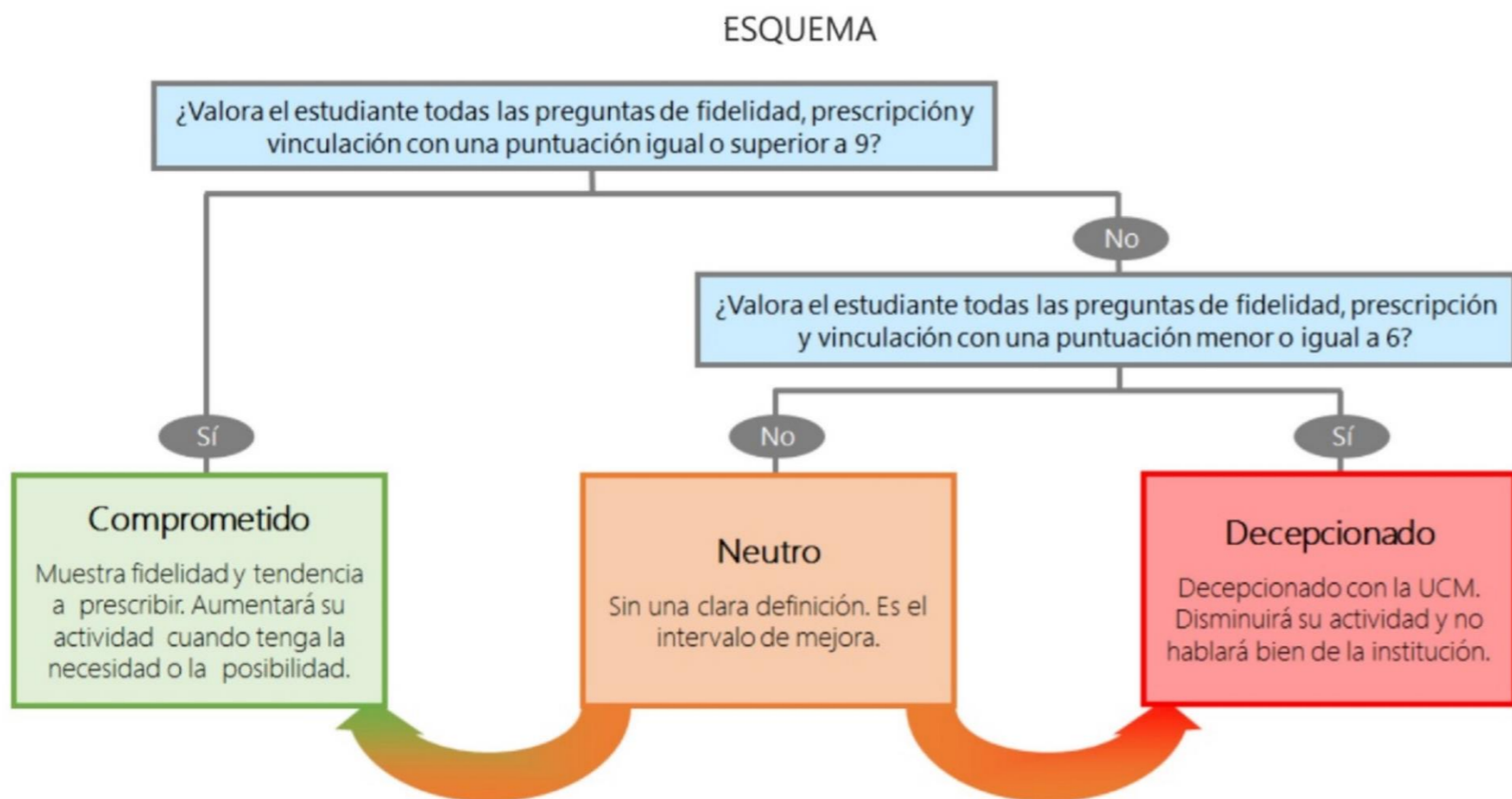


Seguir en la UCM (vinculación)



Construcción y significado del valor "compromiso":

- \* Estudiante comprometido: valora con 9 o más puntos todas las preguntas de fidelidad, prescripción y vinculación.
- \* Estudiante neutro: la puntuación que otorga a todas las preguntas de fidelidad, prescripción y vinculación están entre 6 y 9.
- \* Estudiante decepcionado: valora con 6 o menos puntos todas las preguntas de fidelidad, prescripción y vinculación.



# Encuestas de Satisfacción de Egresados

CURSO: 2022-23

CENTRO: FACULTAD DE CIENCIAS FÍSICAS

TITULACIÓN: MÁSTER EN ENERGÍA

Competencias adquiridas	Q	Media	Titulación	Q	Media	Asignaturas	Q	Media	UCM	Q	Media
Analizar		9,0	Calificaciones en tiempo adecuado		6,3	Innovación		5,0	Atención al estudiante		7,0
Aprendizaje		9,0	Integración teoría/práctica		6,3	Materiales ofrecidos		4,8	Prestigio UCM		5,8
Manejar dificultades		8,3	Nivel de dificultad adecuado		5,3	Objetivos		6,0	Recursos y medios		5,8
Organizar		8,3	Número de alumnos por aula		8,5	Organización		6,0	Activ. complementarias		5,5
Trabajar en equipo		8,3	Objetivos claros		5,3	Prácticas		5,0			
Asumir responsabilidades		8,0	Orientación Internacional		3,3	Trabajo no presencial		4,5			
Capacidad técnica resolución de problemas		7,8	Plan de estudios adecuado		4,8						
Críticas		7,5	Relación calidad/precio		6,0						
Adaptación a nuevas situaciones		7,3									
Expresión y comunicación		6,5									
Liderazgo		6,5									
Competencias desarrolladas en la titulación		5,8									
Puntualidad		5,0									
Comunicación bilingüe		4,5									

Compromiso	Q	Media
Repetir estudios superiores		10,0
Recomendar la UCM		6,5
Repetir titulación		6,0
Repetir en la UCM		5,5
Seguir en la UCM		5,5
Seguir en la misma titulación		5,0
Recomendar titulación		4,3

Satisfacción	Q	Media
Satis. instalaciones de docencia		5,8
Satisfacción UCM		5,5
Expectativas titulación		5,0
Satisfacción formación		5,0
Orgullo estudiante UCM		4,8

Formación y estancia en el extranjero	Q	Media
Acceso al mundo de la investigación		5,0
Acceso al mundo laboral		6,5
Competencias relacionadas		6,0
Mejora laboral por estancia en el extranjero		-