



Universidad Complutense de Madrid

Resultados del Cuestionario de la satisfacción del alumnado (Curso académico 2010-2011)

Centro: F. CIENCIAS DE LA INFORMACION

Titulación: MÁSTER EN COMUNICACIÓN SOCIAL

Número de alumnos encuestados: 5

Pregunta	Total	1 2	3 4	5 6	7 8	9 10	Ns/Nc	No aplicable	Desviación Típica	Media	0 10
01 1. Grado de cumplimiento de la duración establecida de las clases diarias	5	20,00% 0,00%	0,00% 0,00%	0,00% 20,00%	0,00% 60,00%	0,00% 0,00%	0,00%	0,00%	2,71	6,20	
02 2. Grado de cumplimiento de los horarios de las tutorías	5	20,00% 0,00%	0,00% 20,00%	0,00% 0,00%	0,00% 20,00%	0,00% 20,00%	0,00%	20,00%	3,49	5,75	
03 3. Grado de coordinación de la Titulación	5	20,00% 0,00%	0,00% 0,00%	40,00% 0,00%	0,00% 40,00%	0,00% 0,00%	0,00%	0,00%	2,58	5,40	
04 4. Grado de cumplimiento de los programas de las asignaturas	5	20,00% 0,00%	0,00% 0,00%	20,00% 20,00%	0,00% 40,00%	0,00% 0,00%	0,00%	0,00%	2,58	5,60	
05 5. Grado de cumplimiento de los plazos de notificación de calificaciones	5	40,00% 0,00%	0,00% 20,00%	0,00% 0,00%	40,00% 0,00%	0,00% 0,00%	0,00%	0,00%	2,68	4,00	
06 6. Grado de utilidad del Campus Virtual	5	20,00% 0,00%	0,00% 20,00%	20,00% 20,00%	0,00% 20,00%	0,00% 0,00%	0,00%	0,00%	2,32	4,80	
07 7. Grado de utilidad de las tutorías presenciales	5	20,00% 0,00%	0,00% 20,00%	0,00% 0,00%	0,00% 20,00%	20,00% 0,00%	0,00%	20,00%	3,20	5,50	
08 8. Los temarios son demasiado extensos	5	0,00% 0,00%	20,00% 0,00%	20,00% 0,00%	40,00% 0,00%	0,00% 20,00%	0,00%	0,00%	2,33	6,40	
09 9. Existe solapamiento de contenidos entre asignaturas	5	20,00% 0,00%	0,00% 20,00%	0,00% 0,00%	20,00% 0,00%	20,00% 20,00%	0,00%	0,00%	3,31	6,20	
10 10. Formación recibida en relación con las competencias vinculadas a la Titulación de este curso	5	20,00% 0,00%	0,00% 0,00%	40,00% 0,00%	20,00% 20,00%	0,00% 0,00%	0,00%	0,00%	2,40	5,20	



Universidad Complutense de Madrid

Resultados del Cuestionario de la satisfacción del alumnado (Curso académico 2010-2011)

Centro: F. CIENCIAS DE LA INFORMACION

Titulación: MÁSTER EN COMUNICACIÓN SOCIAL

Número de alumnos encuestados: 5

Pregunta	Total	1 2	3 4	5 6	7 8	9 10	Ns/Nc	No aplicable	Desviación Típica	Media	 0 10
11 11. Instalaciones para la docencia (aulas de clase, salas de estudio)	5	0,00% 0,00%	40,00% 0,00%	40,00% 20,00%	0,00% 0,00%	0,00% 0,00%	0,00%	0,00%	1,20	4,40	
12 12. Oferta de asignaturas optativas	5	20,00% 0,00%	0,00% 60,00%	0,00% 0,00%	20,00% 0,00%	0,00% 0,00%	0,00%	0,00%	1,90	4,00	
13 13. Metodología docente de los/as profesores/as	5	20,00% 0,00%	0,00% 20,00%	0,00% 20,00%	20,00% 20,00%	0,00% 0,00%	0,00%	0,00%	2,48	5,20	
14 14. Información disponible en la WEB del Centro	5	0,00% 20,00%	0,00% 0,00%	0,00% 20,00%	20,00% 0,00%	20,00% 0,00%	0,00%	20,00%	2,55	6,00	
15 15. Canales para realizar quejas y sugerencias	5	20,00% 20,00%	20,00% 0,00%	0,00% 20,00%	0,00% 0,00%	20,00% 0,00%	0,00%	0,00%	2,93	4,20	
16 16. Sistema de préstamo de libros	5	0,00% 0,00%	0,00% 0,00%	20,00% 0,00%	0,00% 40,00%	0,00% 20,00%	0,00%	20,00%	1,79	7,75	
17 17. Distribución de tareas a lo largo del curso	5	20,00% 20,00%	0,00% 0,00%	20,00% 20,00%	20,00% 0,00%	0,00% 0,00%	0,00%	0,00%	2,32	4,20	
18 18. Instalaciones de apoyo a la docencia (laboratorios, talleres, aulas de informática)	5	0,00% 0,00%	20,00% 40,00%	20,00% 20,00%	0,00% 0,00%	0,00% 0,00%	0,00%	0,00%	1,02	4,40	
19 19. Información que figura en la Guía Docente	5	0,00% 20,00%	0,00% 20,00%	0,00% 20,00%	40,00% 0,00%	0,00% 0,00%	0,00%	0,00%	1,94	5,20	
20 20. Criterios de evaluación de las asignaturas	5	20,00% 0,00%	60,00% 0,00%	0,00% 0,00%	0,00% 20,00%	0,00% 0,00%	0,00%	0,00%	2,33	3,60	



Universidad Complutense de Madrid

Resultados del Cuestionario de la satisfacción del alumnado (Curso académico 2010-2011)

Centro: F. CIENCIAS DE LA INFORMACION

Titulación: MÁSTER EN COMUNICACIÓN SOCIAL

Número de alumnos encuestados: 5

Pregunta	Total	1 2	3 4	5 6	7 8	9 10	Ns/Nc	No aplicable	Desviación Típica	Media	 0 10
21 21. Fondos bibliográficos para el estudio	5	0,00% 0,00%	0,00% 20,00%	20,00% 0,00%	40,00% 20,00%	0,00% 0,00%	0,00%	0,00%	1,47	6,20	
22 22. Satisfacción global con la Titulación	5	20,00% 0,00%	0,00% 20,00%	0,00% 20,00%	20,00% 20,00%	0,00% 0,00%	0,00%	0,00%	2,48	5,20	
23 23. Movilidad (Sócrates/Erasmus, Séneca, etc.)	5	0,00% 0,00%	0,00% 0,00%	20,00% 0,00%	0,00% 0,00%	0,00% 0,00%	60,00%	20,00%	0,00	5,00	
24 24. Prácticas externas o pre-profesionales	5	20,00% 0,00%	0,00% 0,00%	20,00% 0,00%	0,00% 0,00%	0,00% 0,00%	40,00%	20,00%	2,00	3,00	



Universidad Complutense de Madrid

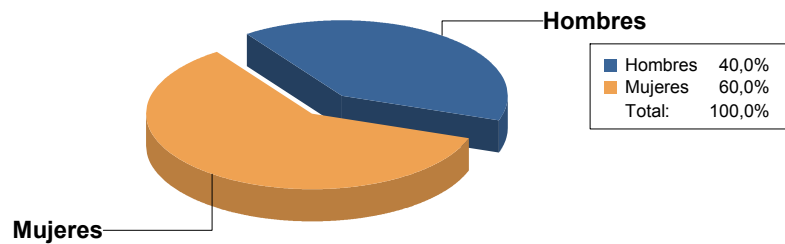
Resultados del Cuestionario de la satisfacción del alumnado (Curso académico 2010-2011)

Centro: F. CIENCIAS DE LA INFORMACION

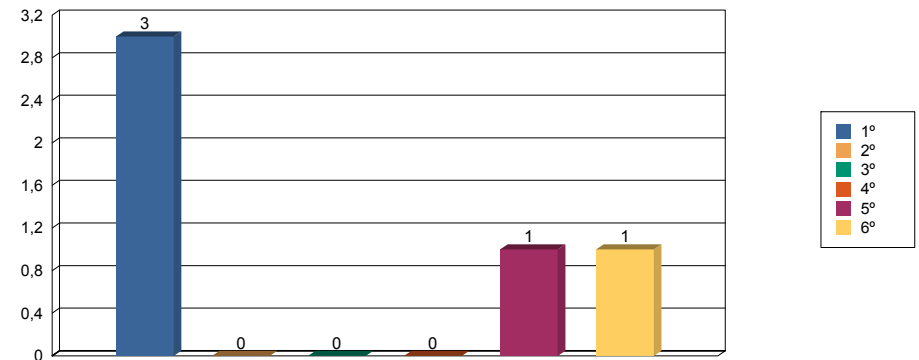
Titulación: MÁSTER EN COMUNICACIÓN SOCIAL

Número de alumnos encuestados: 5

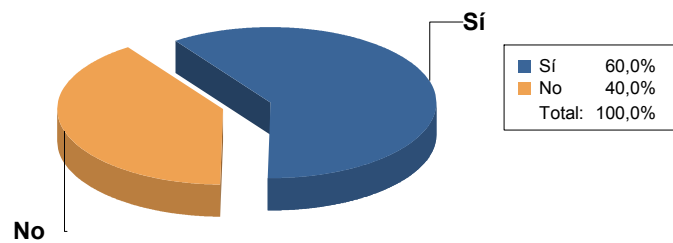
Sexo



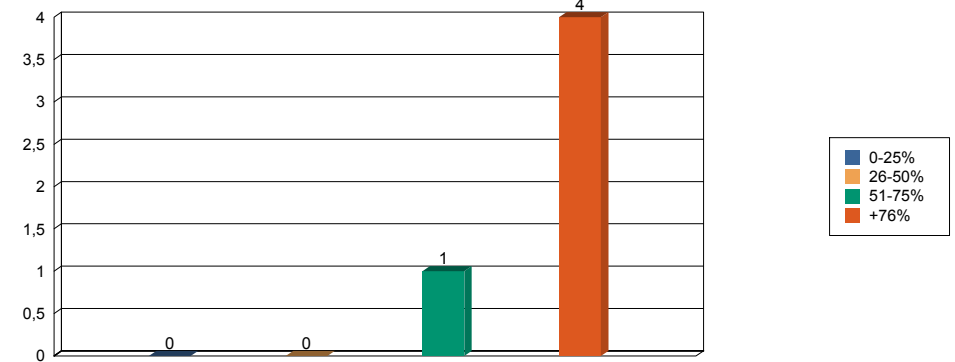
Curso matriculado más alto



¿Desarrolla algún tipo de actividad remunerada?



Porcentaje de asistencia





Universidad Complutense de Madrid

Resultados del Cuestionario de la satisfacción del pdi (Curso académico 2010-2011)

Centro: F. CIENCIAS DE LA INFORMACION

Titulación: MÁSTER EN COMUNICACIÓN SOCIAL

Número de encuestados: 12

Pregunta	Total	1 2	3 4	5 6	7 8	9 10	Ns/Nc	No aplicable	Desviación Típica	Media	 0 10
01 1. Oferta de asignaturas optativas en esta Titulación	12	0,00% 0,00%	0,00% 0,00%	25,00% 8,33%	8,33% 33,33%	16,67% 8,30%	0,00%	0,00%	1,65	7,33	
02 2. Fondos bibliográficos para el estudio	12	0,00% 8,30%	0,00% 0,00%	0,00% 16,67%	16,67% 41,67%	8,33% 8,30%	0,00%	0,00%	1,92	7,25	
03 3. Adecuación de las capacidades del profesorado en la asignación de docencia	12	0,00% 0,00%	8,33% 0,00%	0,00% 8,33%	16,67% 33,33%	16,67% 8,30%	0,00%	8,33%	1,78	7,55	
04 4. Distribución de la carga docente entre clases teóricas y prácticas	12	0,00% 0,00%	0,00% 0,00%	0,00% 16,67%	16,67% 41,67%	25,00% 0,00%	0,00%	0,00%	1,01	7,75	
05 5. Metodologías docentes del Título	12	0,00% 0,00%	8,33% 8,30%	0,00% 8,33%	25,00% 41,67%	8,33% 0,00%	0,00%	0,00%	1,71	6,92	
06 6. Número de alumnos/as en los grupos	12	0,00% 8,30%	8,33% 0,00%	8,30% 8,33%	16,67% 16,67%	33,33% 0,00%	0,00%	0,00%	2,30	6,83	
07 7. Mecanismos de coordinación de esta Titulación	12	0,00% 0,00%	8,33% 0,00%	8,30% 0,00%	8,33% 41,67%	33,33% 0,00%	0,00%	0,00%	1,75	7,58	
08 8. Apoyo de la Universidad en las tareas de gestión de la actividad docente	12	8,30% 0,00%	16,67% 8,30%	25,00% 8,33%	8,33% 25,00%	0,00% 0,00%	0,00%	0,00%	2,17	5,25	
09 9. Continuidad/coherencia entre las diferentes Unidades Académicas (materias, módulos y asignaturas) que conforman esta Titulación	12	0,00% 0,00%	8,33% 8,30%	8,30% 8,33%	8,33% 33,33%	25,00% 0,00%	0,00%	0,00%	1,96	7,00	
10 10. Condiciones de las diferentes aulas para el trabajo con los/as alumnos/as	12	0,00% 0,00%	16,67% 8,30%	8,30% 16,67%	0,00% 41,67%	8,33% 0,00%	0,00%	0,00%	2,05	6,33	



Universidad Complutense de Madrid

Resultados del Cuestionario de la satisfacción del pdi (Curso académico 2010-2011)

Centro: F. CIENCIAS DE LA INFORMACION

Titulación: MÁSTER EN COMUNICACIÓN SOCIAL

Número de encuestados: 12

Pregunta	Total	1 2	3 4	5 6	7 8	9 10	Ns/Nc	No aplicable	Desviación Típica	Media	 0 10
11 11. Aprovechamiento de las tutorías por los/as alumnos/as	12	0,00% 0,00%	8,33% 25,00%	8,30% 8,33%	16,67% 16,67%	16,67% 0,00%	0,00%	0,00%	2,03	6,17	
12 12. Grado de implicación del alumnado en esta Titulación	12	0,00% 0,00%	0,00% 25,00%	0,00% 0,00%	8,33% 25,00%	41,67% 0,00%	0,00%	0,00%	2,01	7,33	
13 13. Utilidad del Campus Virtual para la actividad docente en esta Titulación	12	0,00% 8,30%	8,33% 25,00%	0,00% 16,67%	0,00% 16,67%	16,67% 8,30%	0,00%	0,00%	2,56	6,08	
14 14. Recursos didácticos del Centro disponibles para esta Titulación	12	0,00% 0,00%	0,00% 16,70%	16,70% 16,67%	25,00% 8,33%	8,33% 0,00%	0,00%	8,33%	1,53	6,18	
15 15. Apoyo del PAS	12	0,00% 8,30%	0,00% 16,70%	25,00% 33,33%	16,67% 0,00%	0,00% 0,00%	0,00%	0,00%	1,36	5,25	
16 16. Organización de la docencia de las diferentes asignaturas de esta Titulación (horarios, etc.)	12	0,00% 8,30%	8,33% 0,00%	0,00% 8,33%	8,33% 33,33%	33,33% 0,00%	0,00%	0,00%	2,27	7,17	
17 17. Satisfacción con la actividad docente desarrollada en esta Titulación	12	0,00% 8,30%	0,00% 0,00%	0,00% 0,00%	8,33% 33,33%	33,33% 16,70%	0,00%	0,00%	2,02	8,08	



Universidad Complutense de Madrid

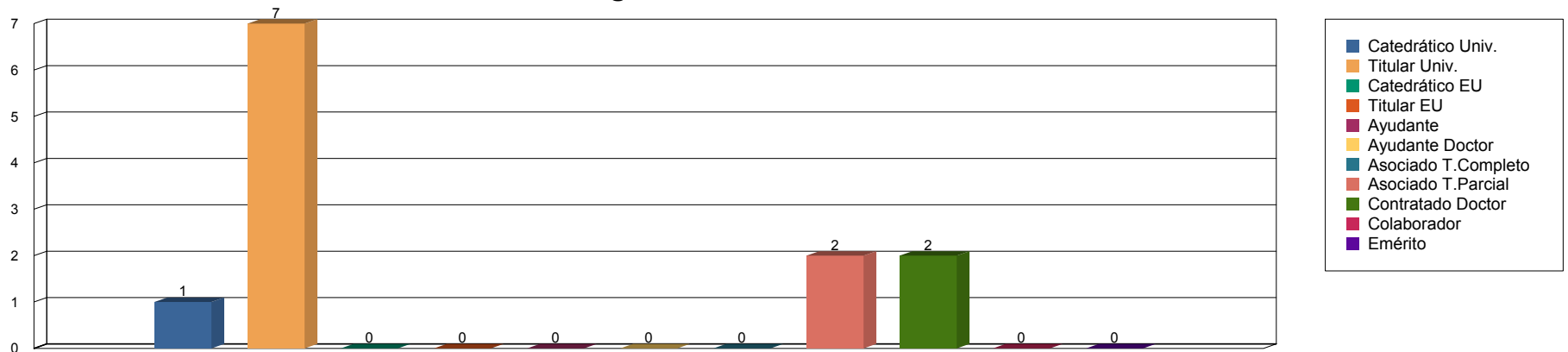
Resultados del Cuestionario de la satisfacción del pdi (Curso académico 2010-2011)

Centro: F. CIENCIAS DE LA INFORMACION

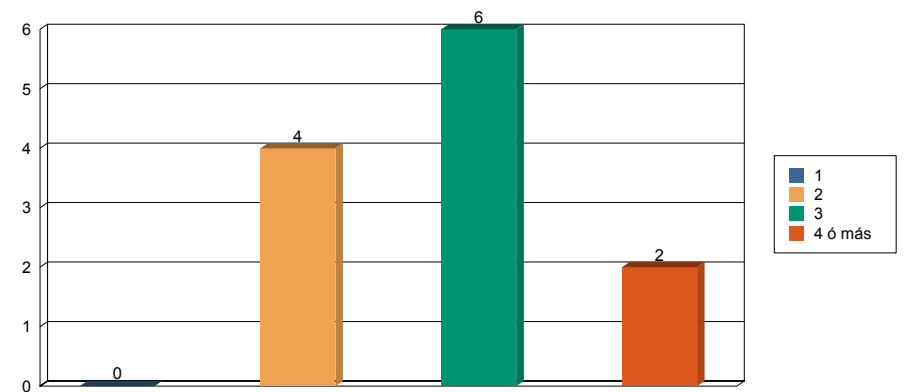
Titulación: MÁSTER EN COMUNICACIÓN SOCIAL

Número de encuestados: 12

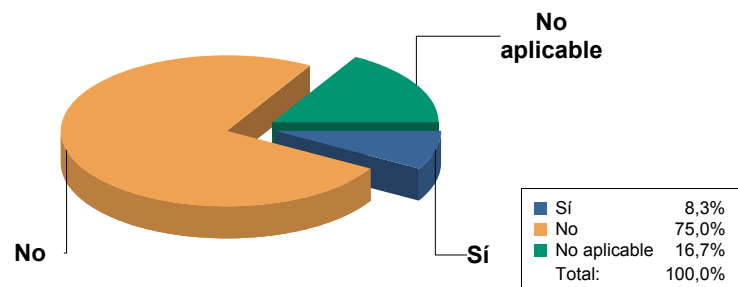
Categoría



Nº de titulaciones del EEES en las que imparte docencia



Interino





Universidad Complutense de Madrid

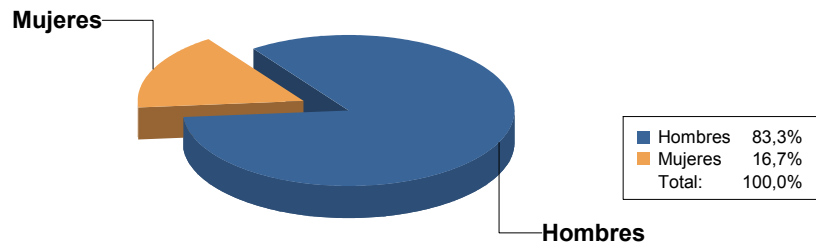
Resultados del Cuestionario de la satisfacción del pdi (Curso académico 2010-2011)

Centro: F. CIENCIAS DE LA INFORMACION

Titulación: MÁSTER EN COMUNICACIÓN SOCIAL

Número de encuestados: 12

Sexo



Edad

