



UNIVERSIDAD  
**COMPLUTENSE**  
MADRID

**Vicerrectorado de Calidad**

**Resultados de las Encuestas de Satisfacción de  
PDI (2023-2024)  
Facultad de Ciencias Químicas  
Máster en Ciencia y Tecnología Química**



**OFICINA para la CALIDAD**

Vicerrectorado de Calidad

UNIVERSIDAD COMPLUTENSE DE MADRID



**UNICA**

**Unidad de Indicadores de Calidad**

Universidad Complutense de Madrid



OFICINA para la CALIDAD  
Vicerrectorado de Calidad  
UNIVERSIDAD COMPLUTENSE DE MADRID

CURSO: 2023-24

TITULACIÓN: MASTER EN CIENCIA Y TECNOLOGÍA QUÍMICA

FACULTAD DE CIENCIAS QUÍMICAS

Población N

-

%\_Participacion

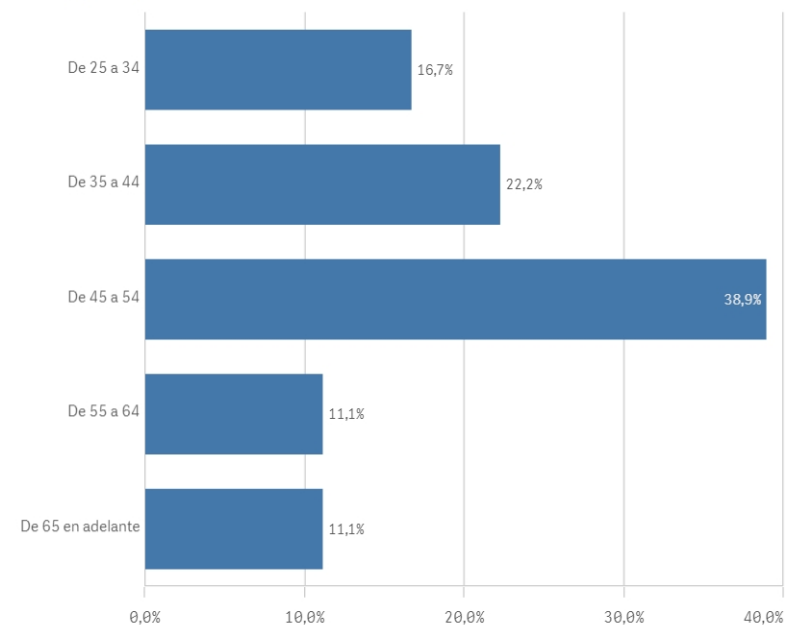
-

Participación n

18

Edad (años)

(%) Porcentaje por franjas



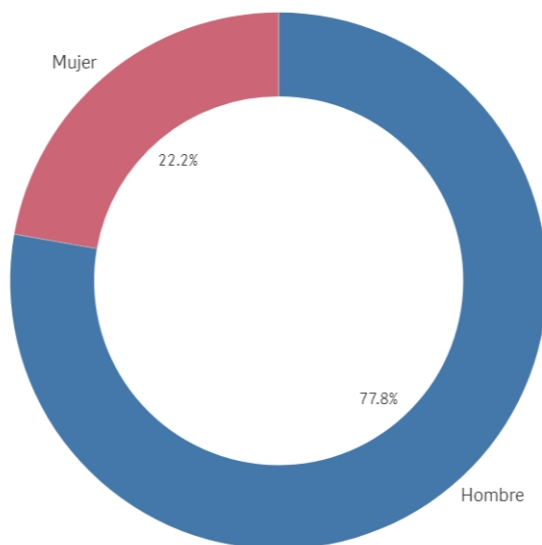
Edad media (años)

46,6

Des. Típica

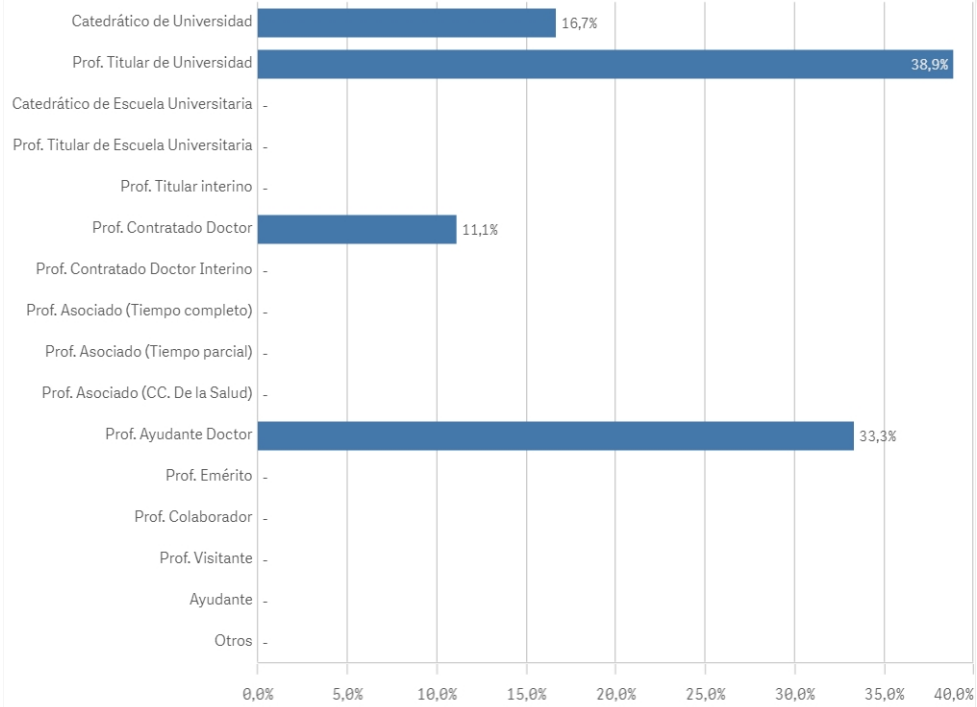
9,9

Genero



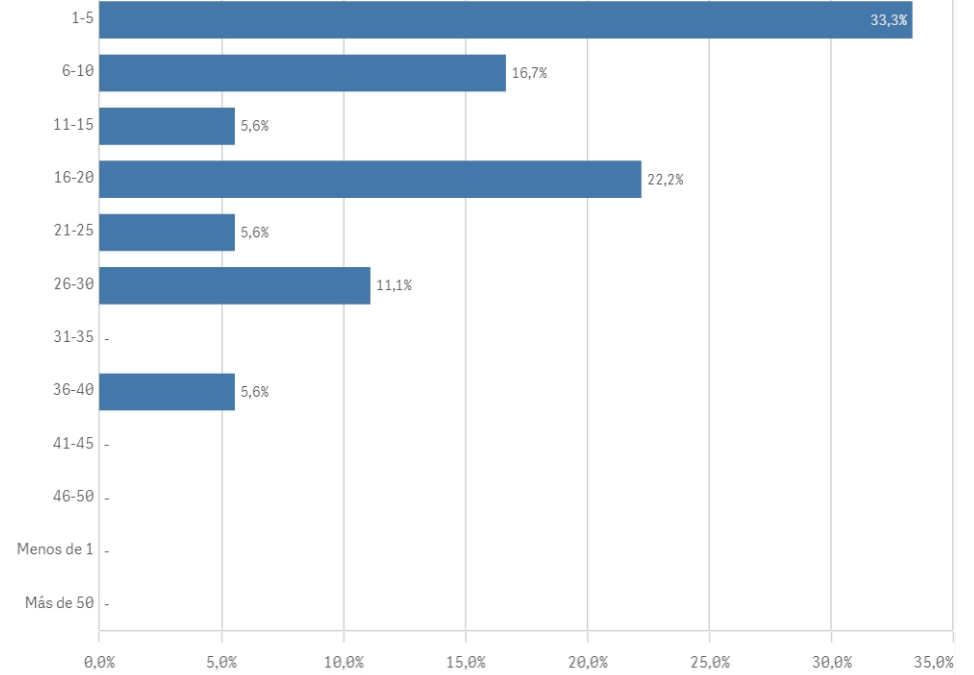
■ Hombre ■ Mujer

### Distribución por categorías

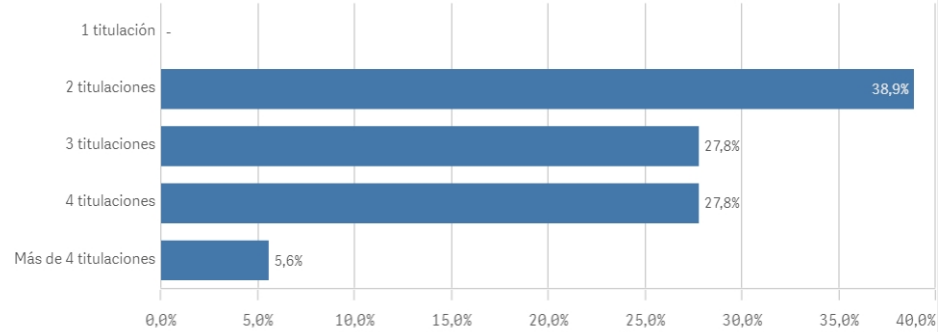


### Experiencia laboral (años)

(%) Porcentaje por franjas



### Distribución por Nº de Titulaciones

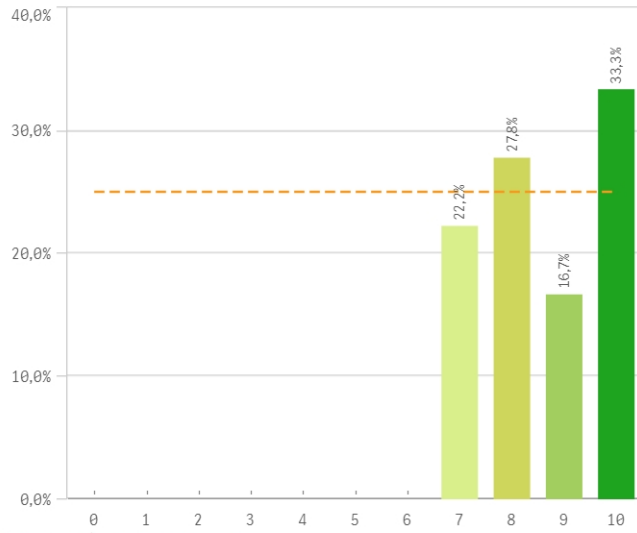


### Tipo de titulación (%)

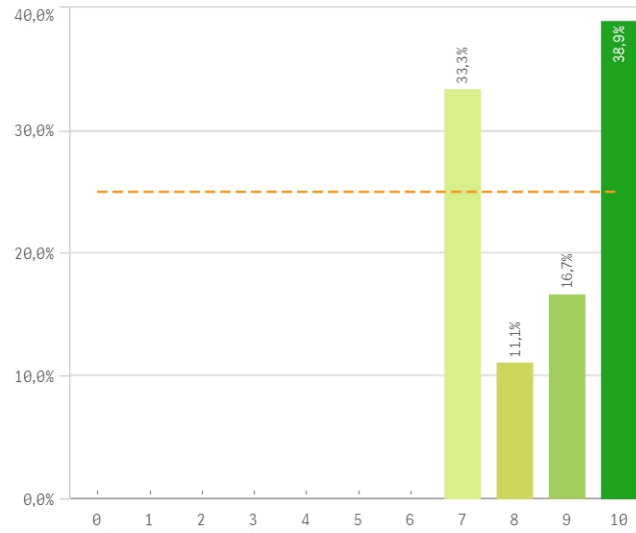


Tipo Titulación ■ MÁSTER UNIVERSITARIA

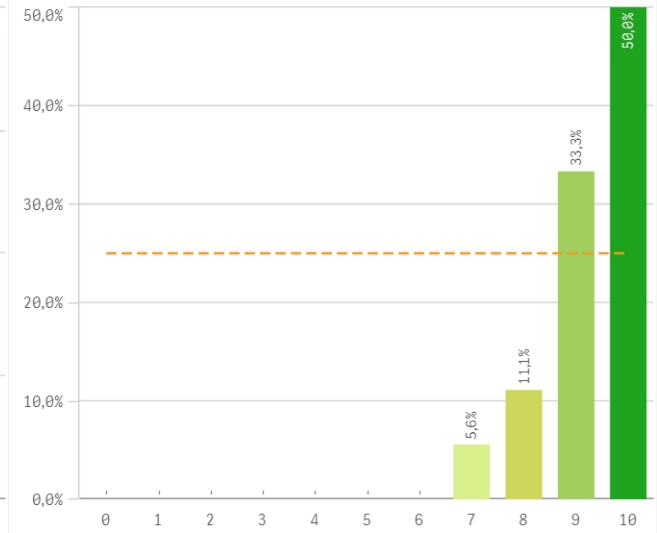
Plan de estudios



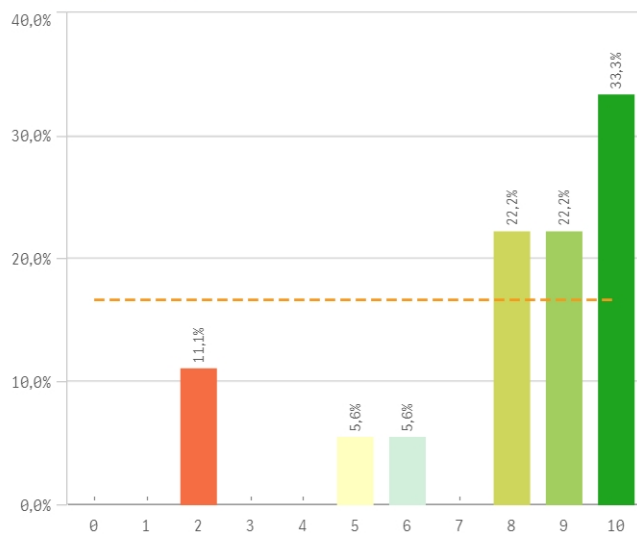
Objetivos claros



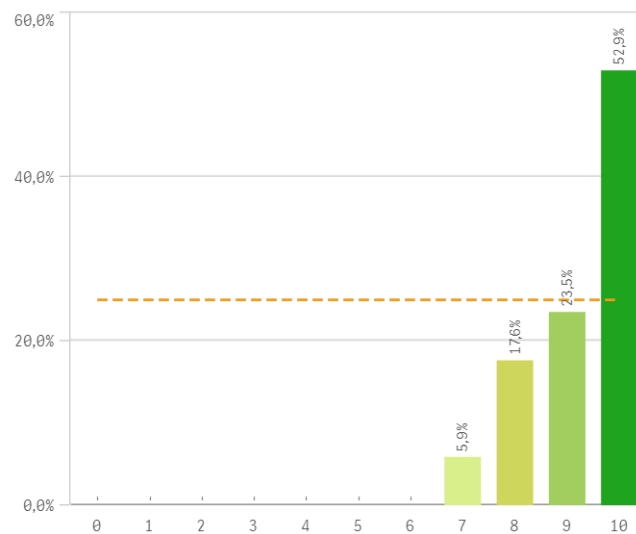
Cumplimiento del programa



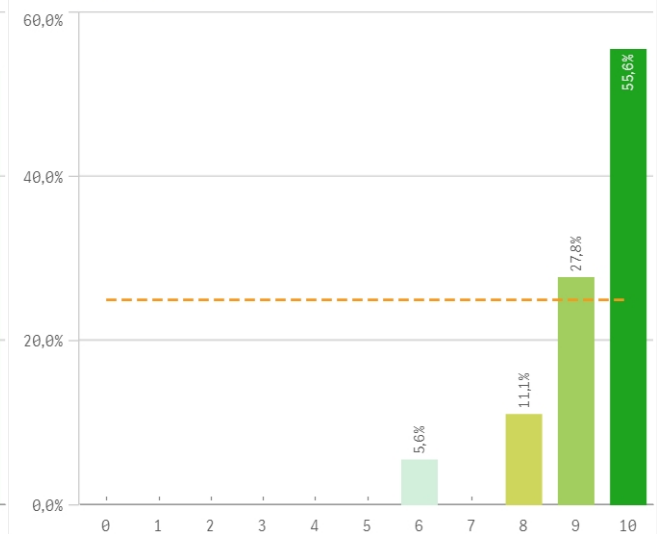
Orientación internacional



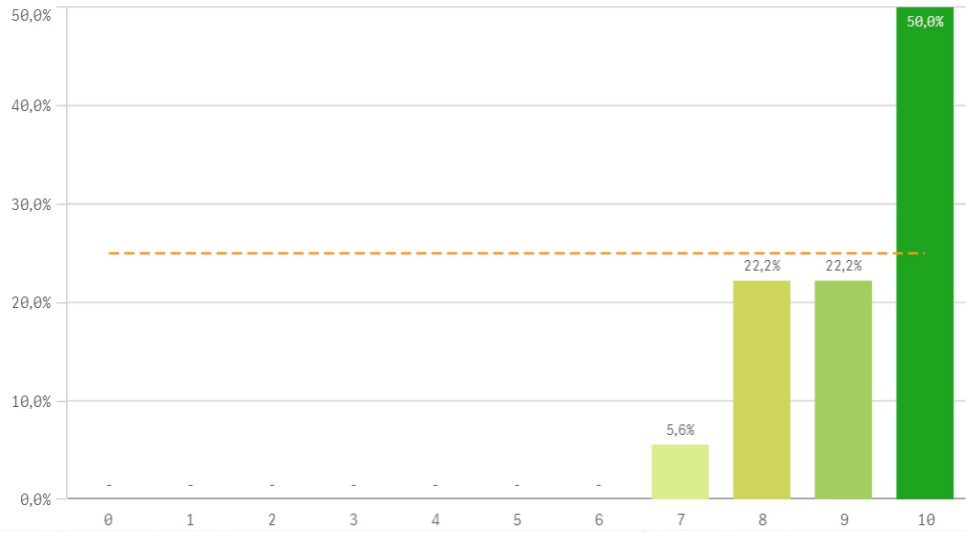
Coordinación de la titulación



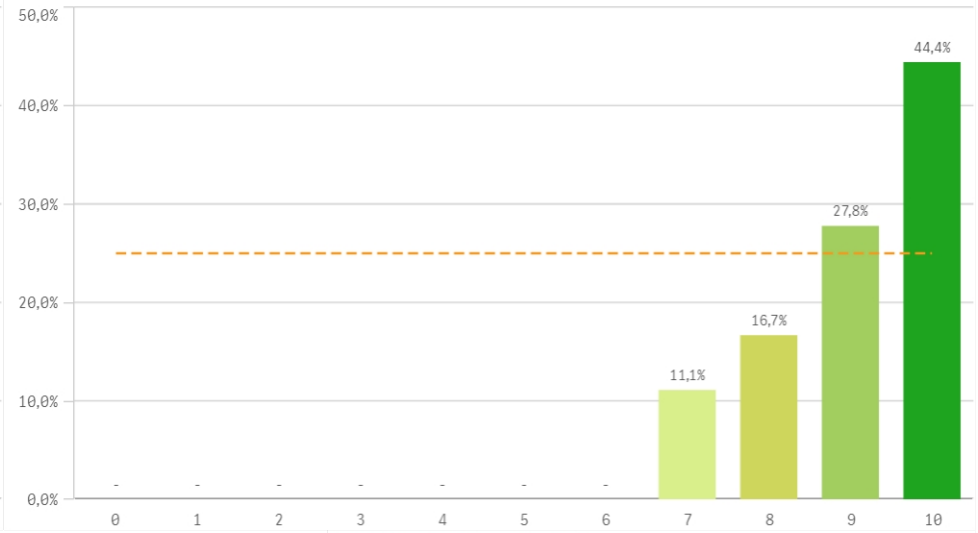
Alumnos por aula



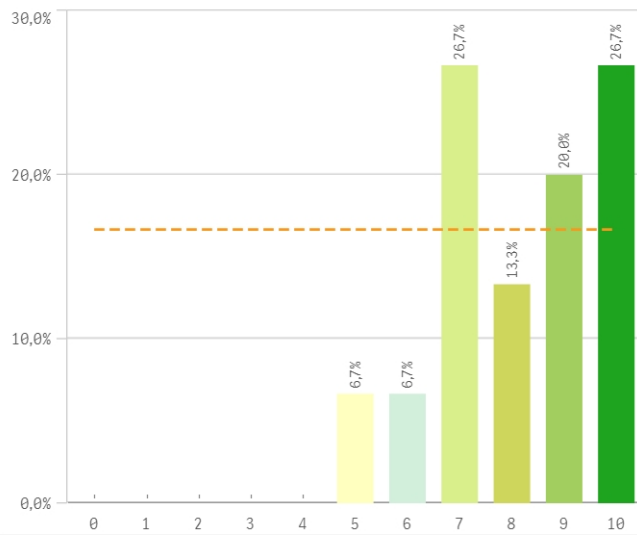
**Dificultad apropiada**



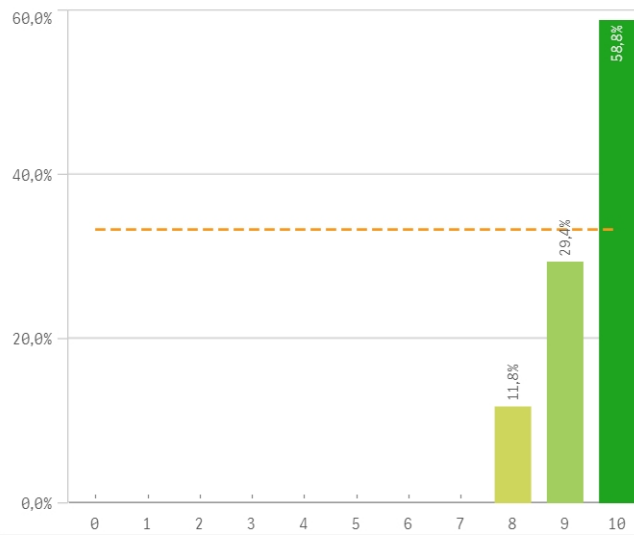
**Integración teoría/práctica**



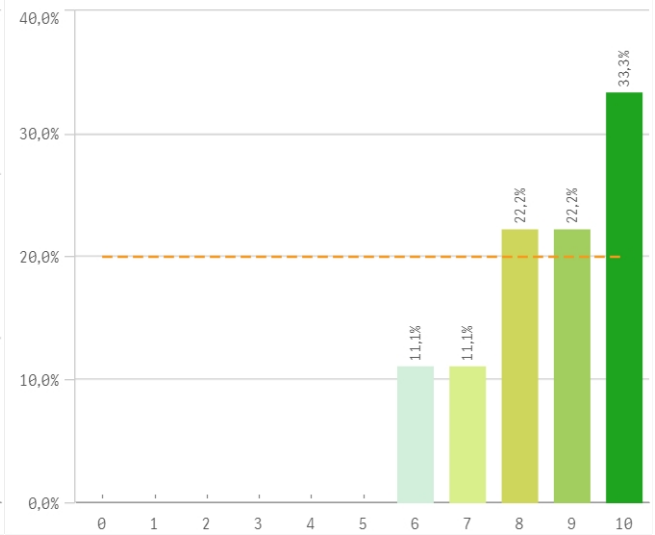
**Relación calidad/precio**



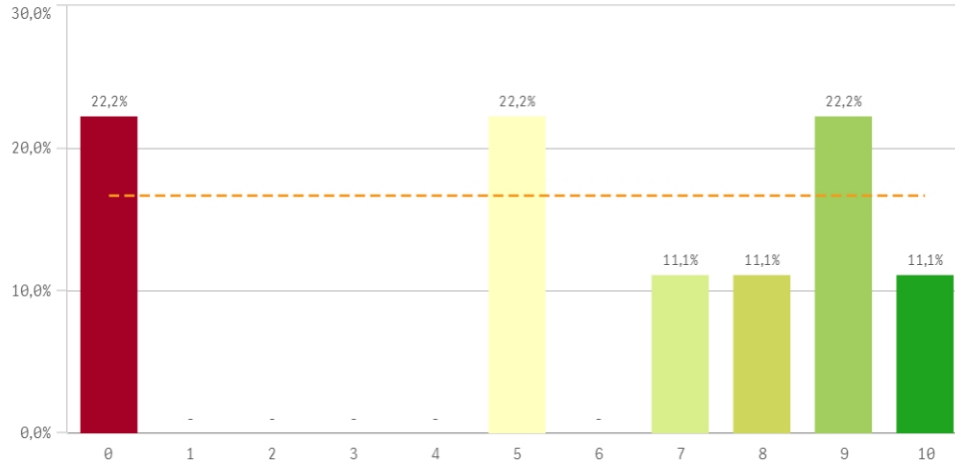
**Calificaciones en tiempo**



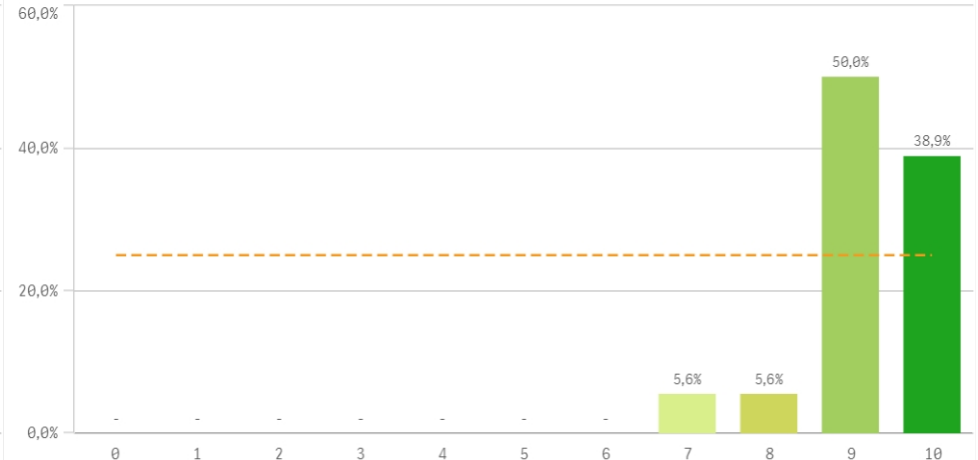
**Importancia en la sociedad**



### Prácticas externas

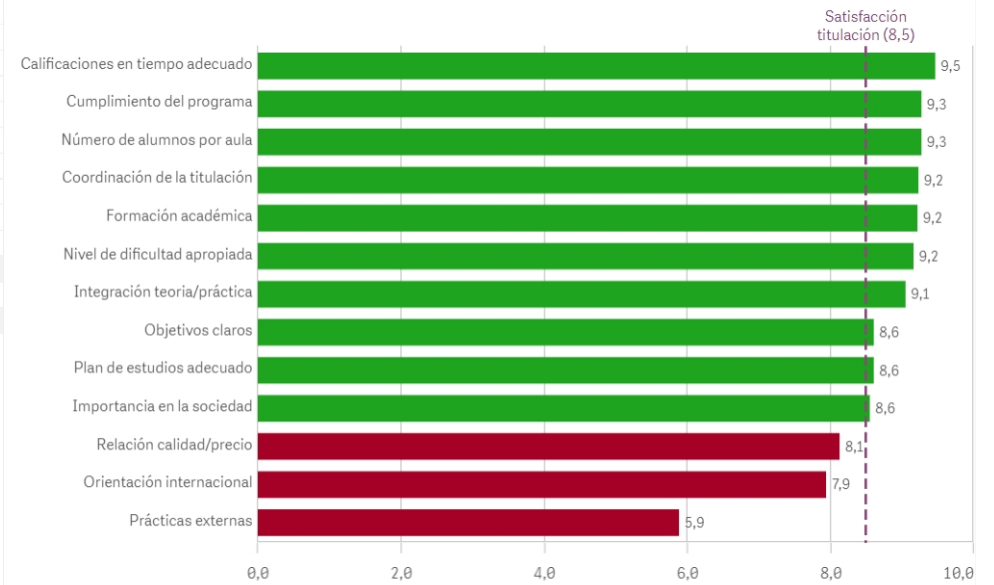


### Formación académica relacionada

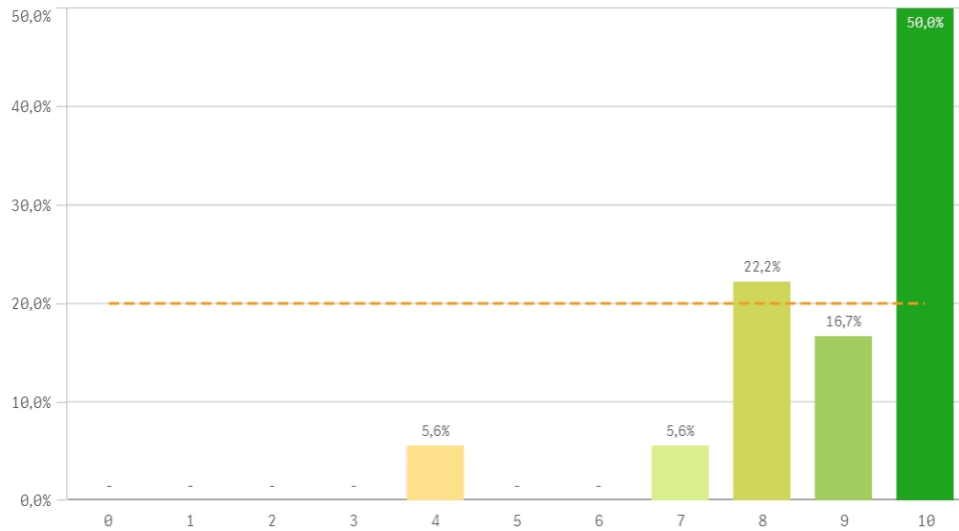


Aspectos de la titulación	Q	Media	Desv. típica	Mediana	Moda
Calificaciones en tiempo adecuado		9,5	0,7	10,0	10,0
Cumplimiento del programa		9,3	0,9	9,5	10,0
Número de alumnos por aula		9,3	1,1	10,0	10,0
Coordinación de la titulación		9,2	1,0	10,0	10,0
Formación académica		9,2	0,8	9,0	9,0
Nivel de dificultad apropiada		9,2	1,0	9,5	10,0
Integración teoría/práctica		9,1	1,1	9,0	10,0
Objetivos claros		8,6	1,3	9,0	10,0
Plan de estudios adecuado		8,6	1,2	8,5	10,0
Importancia en la sociedad		8,6	1,4	9,0	10,0
Relación calidad/precio		8,1	1,6	8,0	-
Orientación internacional		7,9	2,6	9,0	10,0
Prácticas externas		5,9	3,8	7,0	-

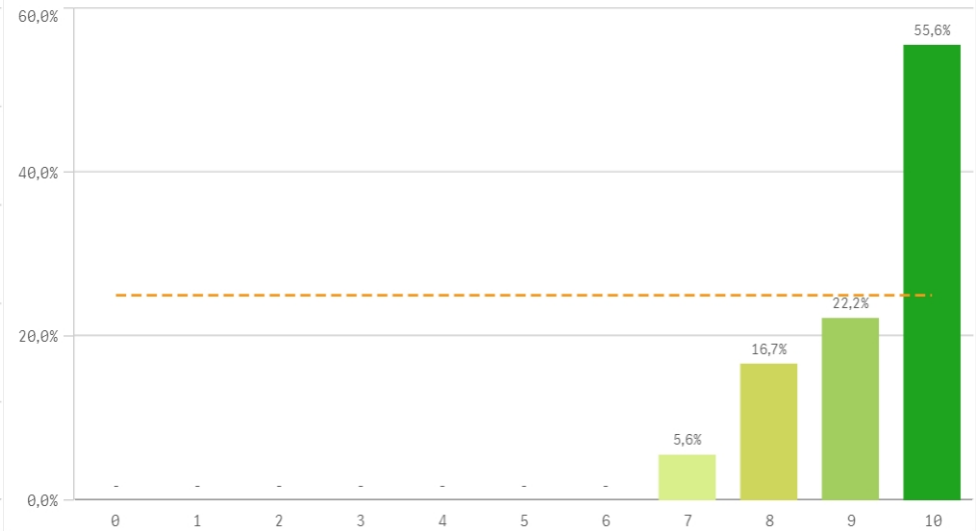
### Fortalezas y debilidades



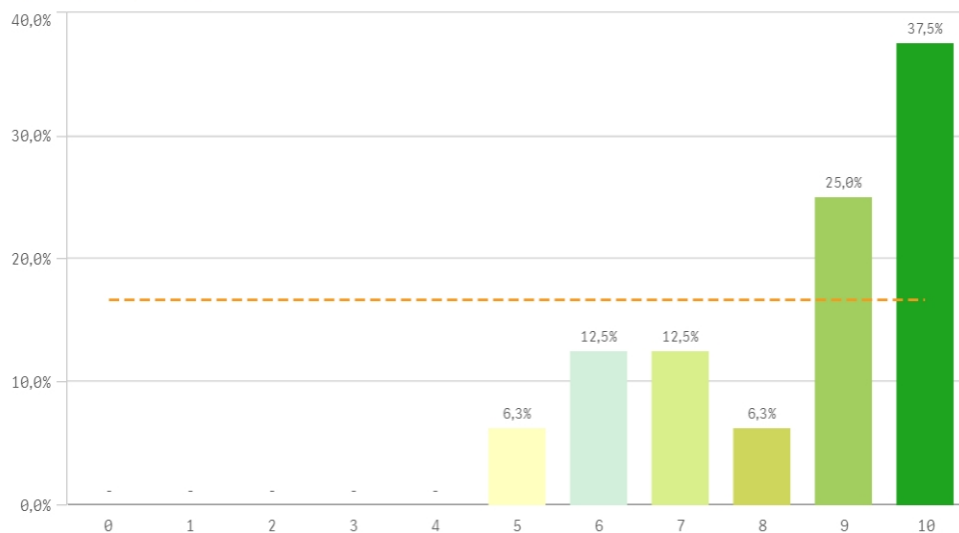
Recursos administrativos suficientes



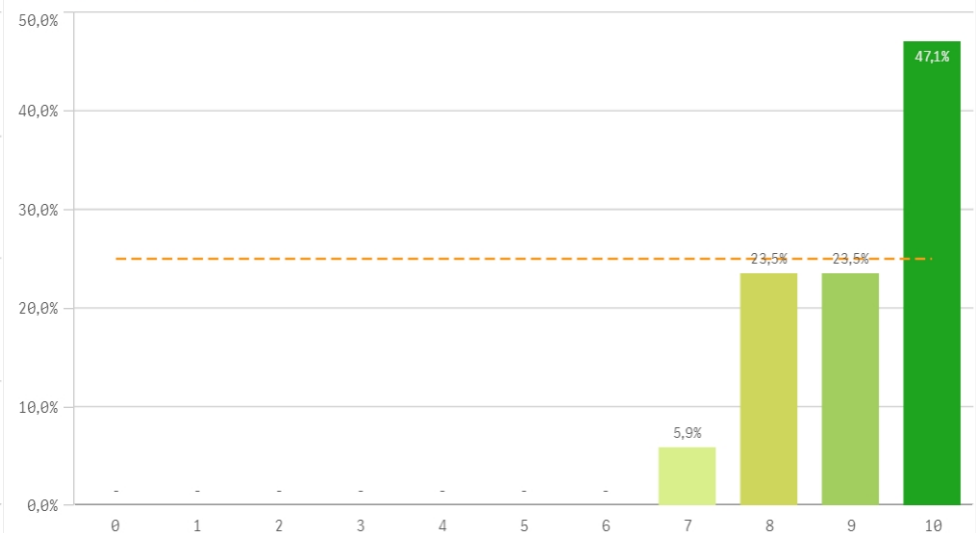
Aulas docencia teorica



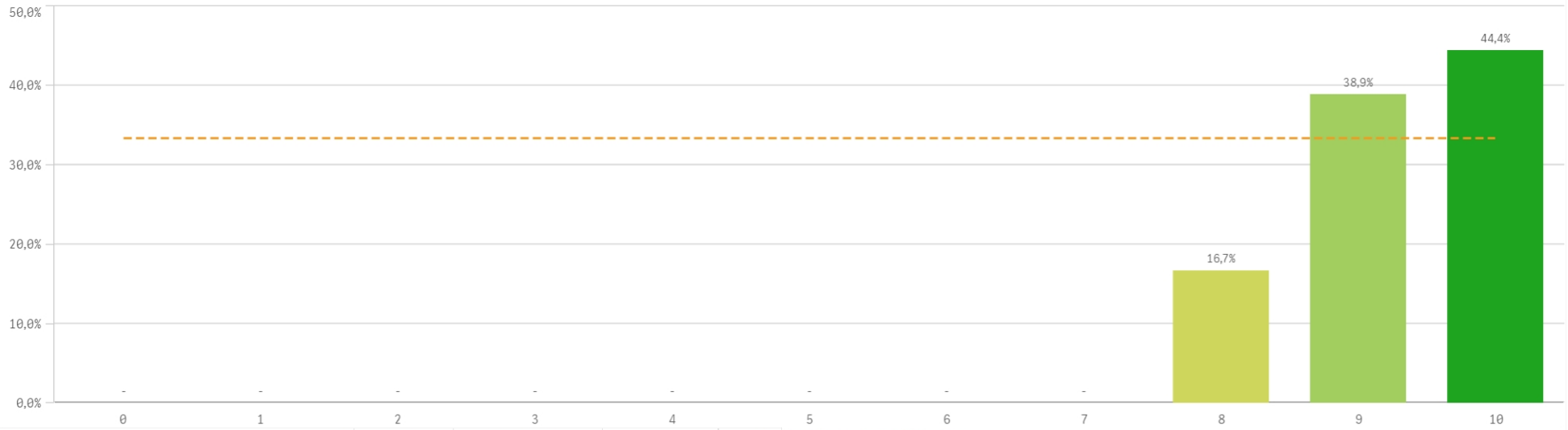
Aulas docencia práctica



Fondos de la biblioteca

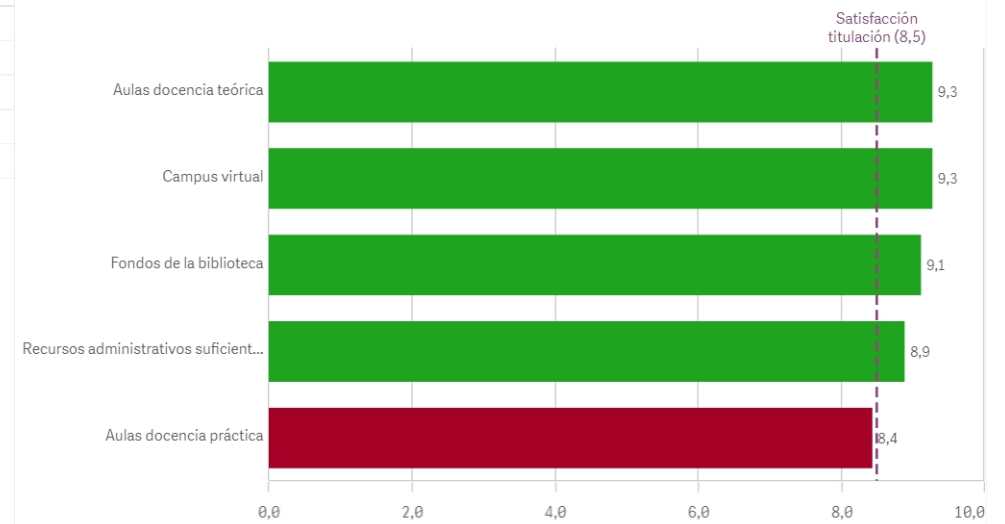


## Campus virtual



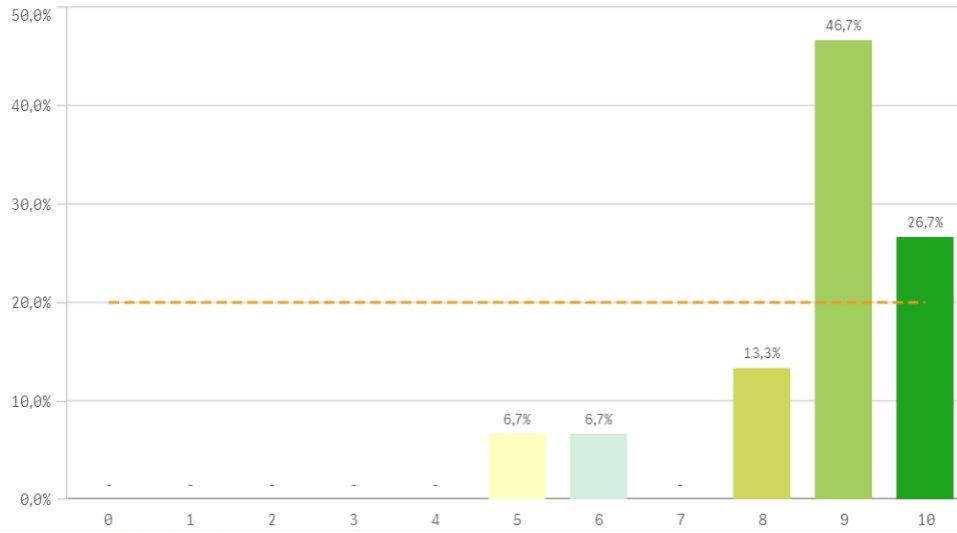
Recursos	Q	Media	Desv típica	Mediana	Moda
Aulas docencia teórica		9,3	1,0	10,0	10,0
Campus virtual		9,3	0,8	9,0	10,0
Fondos de la biblioteca		9,1	1,0	9,0	10,0
Recursos administrativos suficientes		8,9	1,6	9,5	10,0
Aulas docencia práctica		8,4	1,7	9,0	10,0

## Fortalezas y debilidades

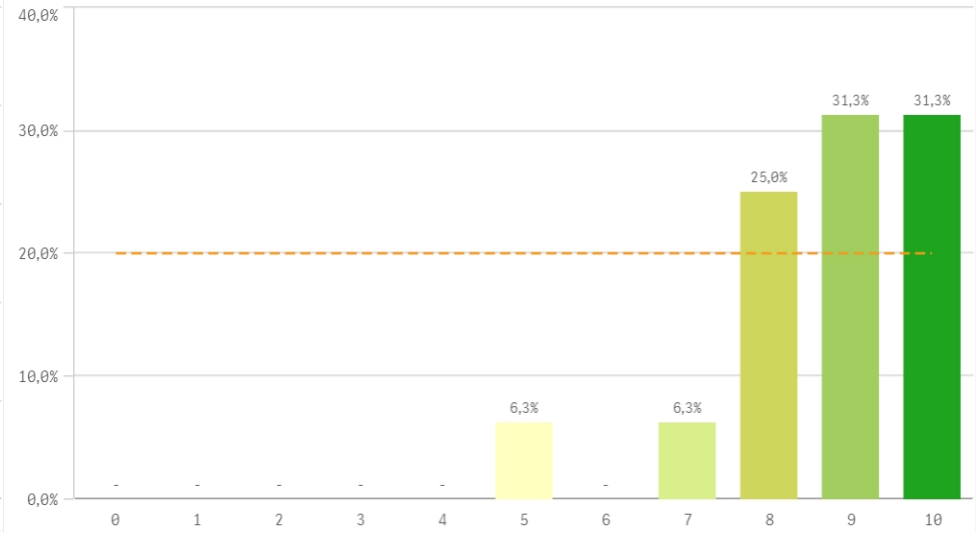




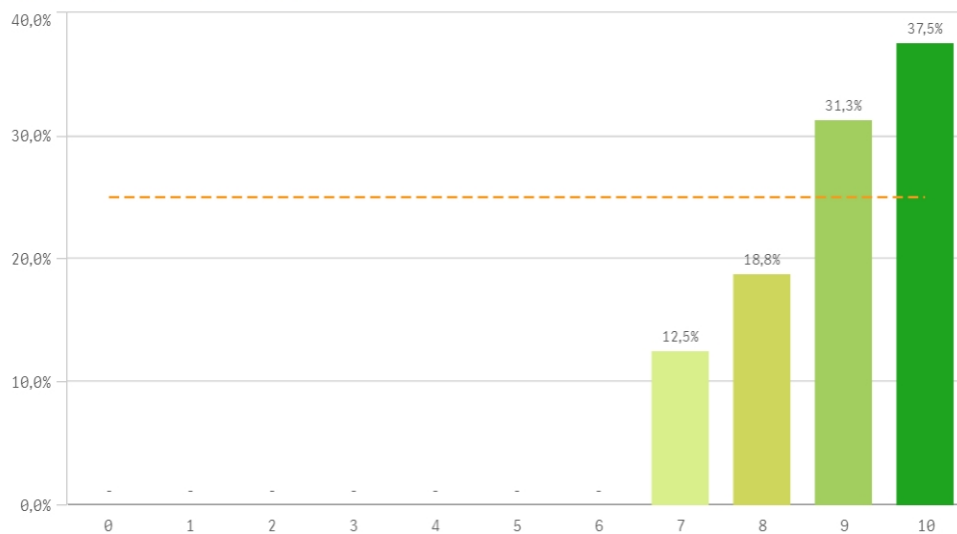
Atención prestada por el PAS



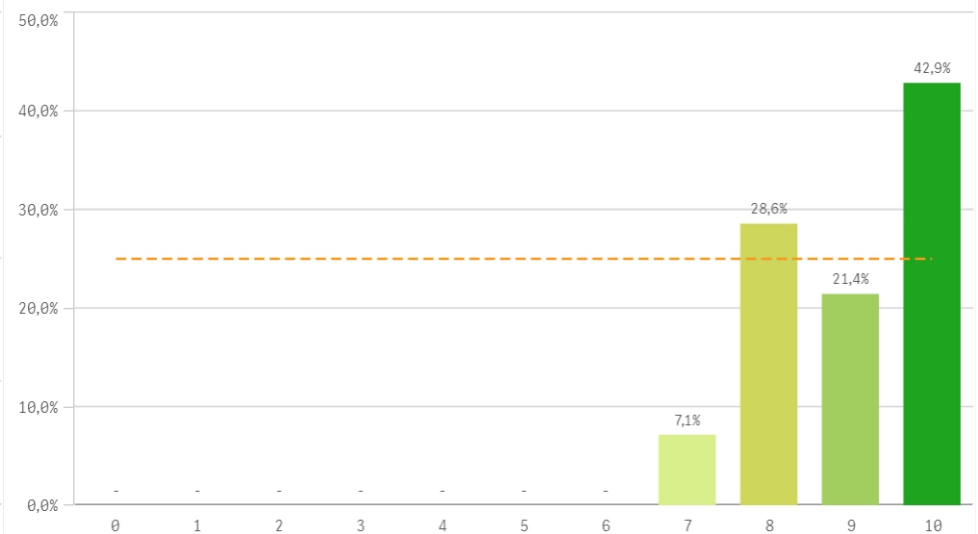
Apoyo técnico y logístico



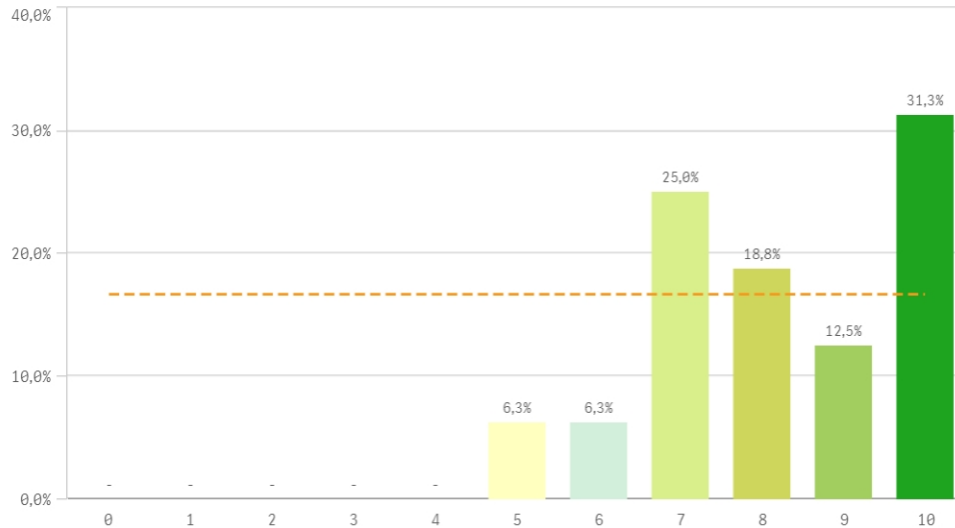
Procesos administrativos de la titulación



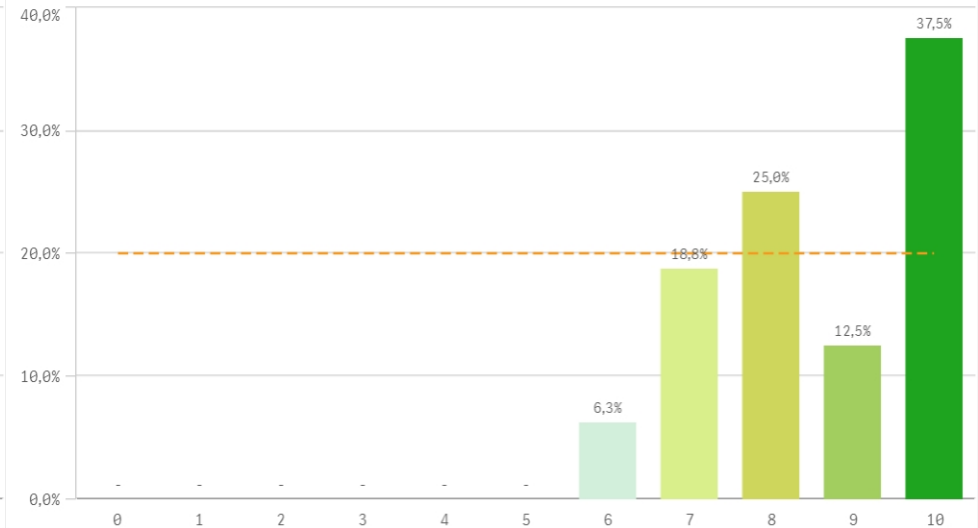
Procesos administrativos comunes



### Organización de horarios

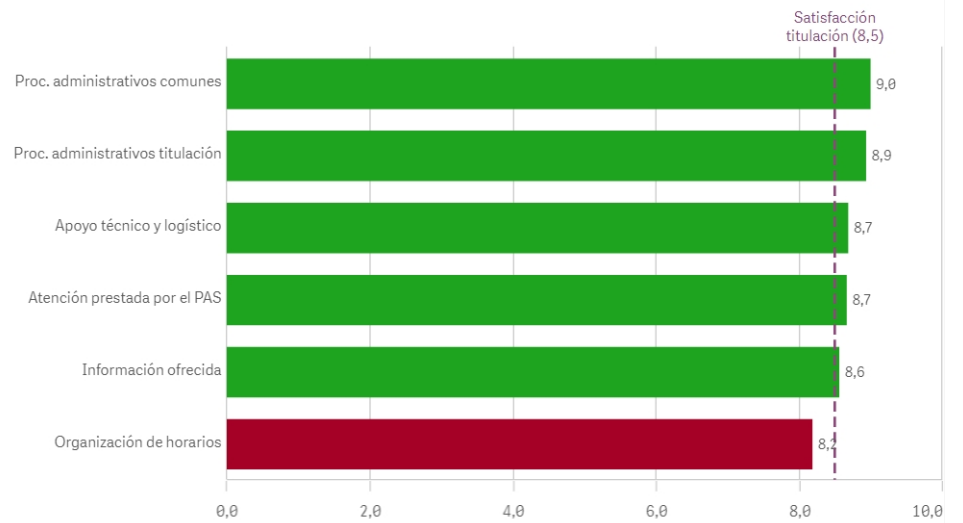


### Información ofrecida



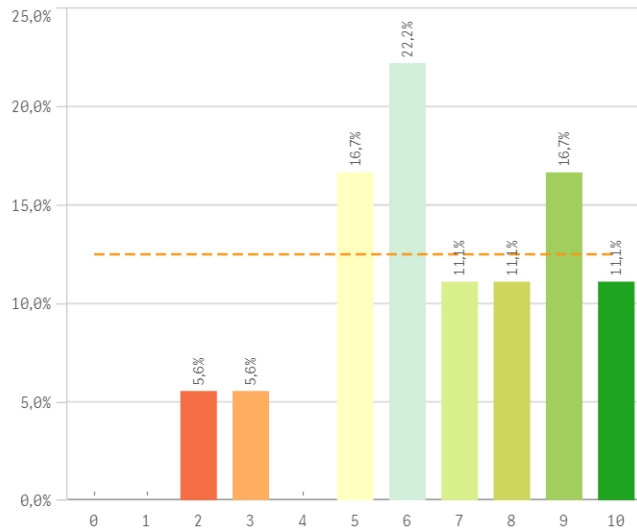
Gestión de la titulación	Q	Media	Desv. típica	Mediana	Moda
Proc. administrativos comunes		9,0	1,0	9,0	10,0
Proc. administrativos titulación		8,9	1,1	9,0	10,0
Apoyo técnico y logístico		8,7	1,4	9,0	-
Atención prestada por el PAS		8,7	1,4	9,0	9,0
Información ofrecida		8,6	1,4	8,5	10,0
Organización de horarios		8,2	1,6	8,0	10,0

### Fortalezas y debilidades

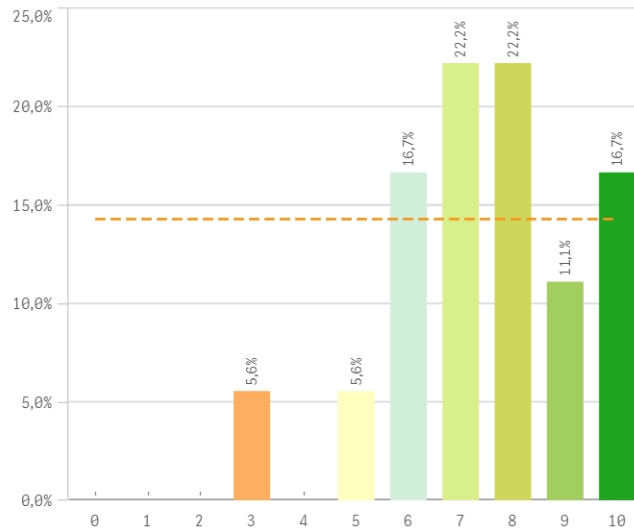


Centro	Observaciones
QUÍMICAS	Dar las mismas oportunidades en la elección de asignaturas optativas en el Grado en Química a los estudiantes del bilingüe que a los del castellano. A día de hoy se han bloqueado grupos para los alumnos del grado bilingüe disminuyendo la optatividad para los del grado en castellano.
QUÍMICAS	Las encuestas de DOCENTIA no valen para nada
QUÍMICAS	Los alumnos extranjeros deberían navegar por las páginas webs sin dificultad para encontrar la información
QUÍMICAS	muchos grados son una adaptación de las antiguas licenciaturas y la docencia por departamentos es muy rígida, hay departamentos que prácticamente no tiene contenido que dar y otros al que le faltan horas (por ejemplo química analítica, le sobran horas, química física le faltan, universidades en otros países como EU y RU no reparten la misma cantidad de horas para cada departamento, es absurdo). La concepción y organización de los campos en ciencias es muy antigua y anticuada
QUÍMICAS	Se requeriría de PTGAS cualificado en las Facultades para apoyo a los Coordinadores de los títulos de Grado, Máster y Doctorado, para la gestión de los títulos ( Memorias de Seguimiento, posibles encuestas a los egresados, seguimiento de inserción laboral, posibles contactos con empresas para orientación profesional...). Los Coordinadores no disponen de tiempo suficiente para ir innovando e implantando mejoras Docentes por falta de medios humanos.

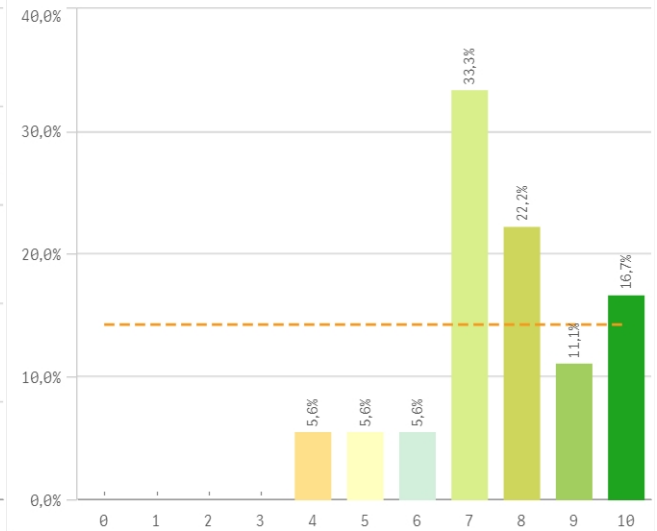
**Aprovechamiento de las tutorías**



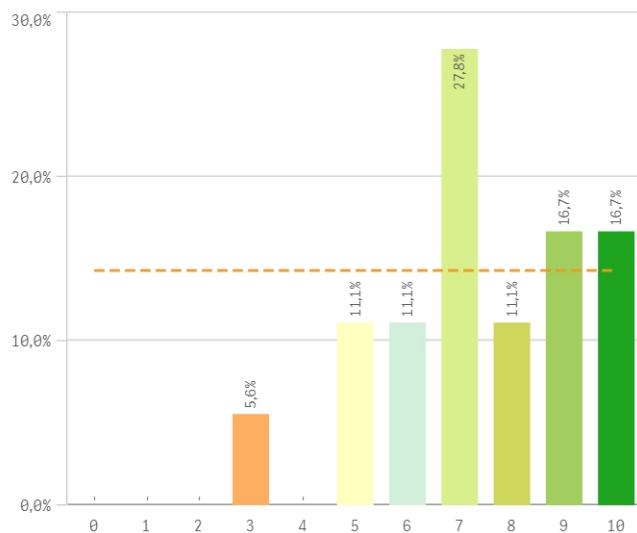
**Implicación de los alumnos**



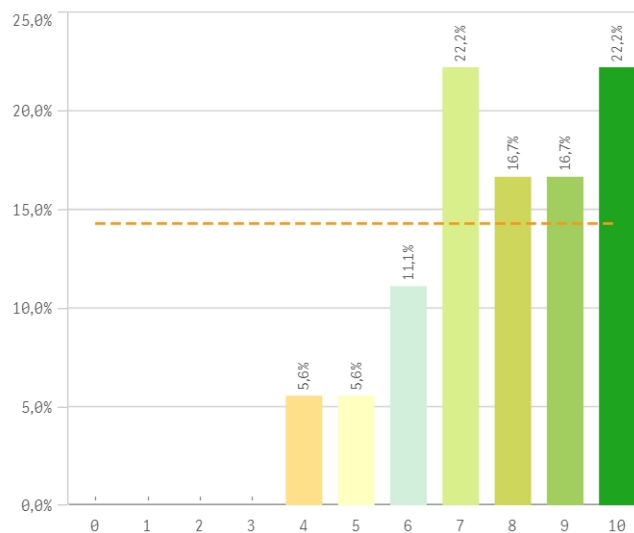
**Adquisición de competencias del plan de estudios**



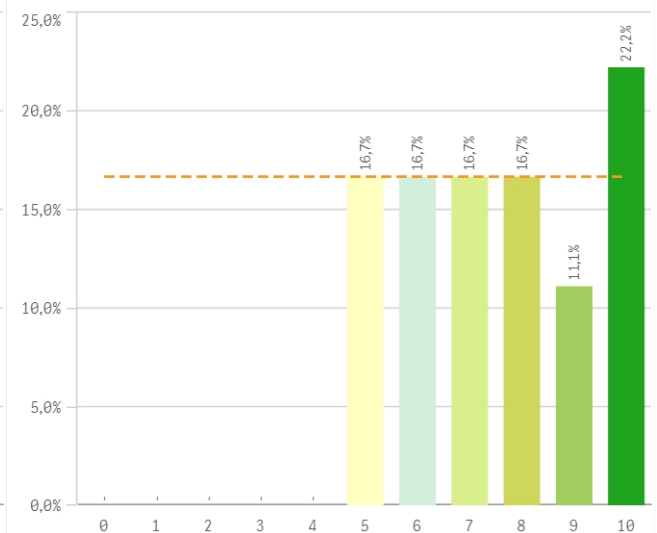
**Compromiso del alumnado**



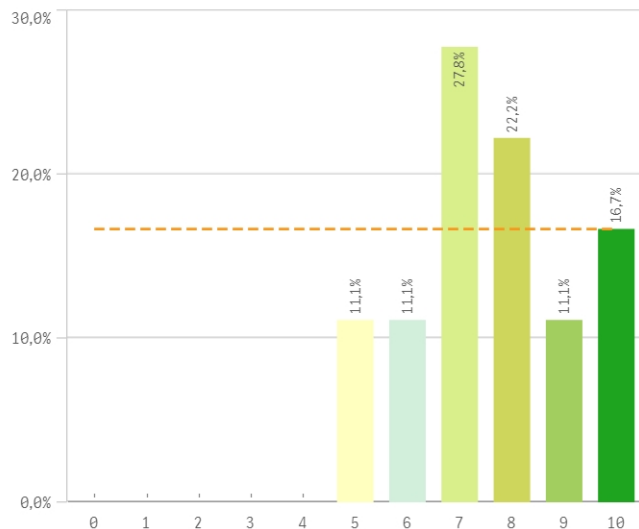
**Nivel de trabajo**



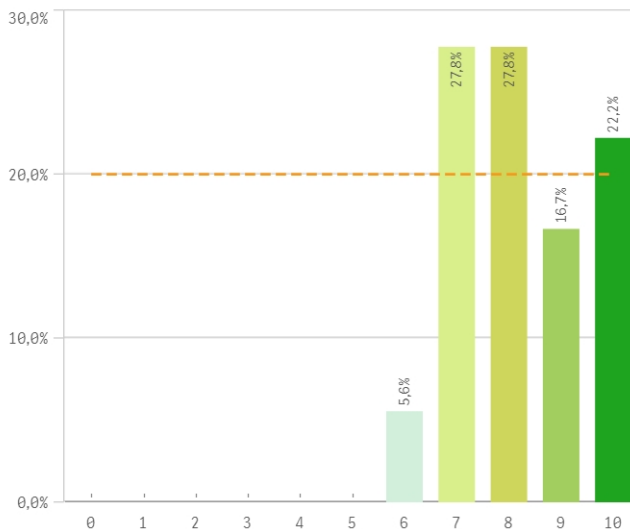
**Implicación con la evaluación continua de los alumnos**



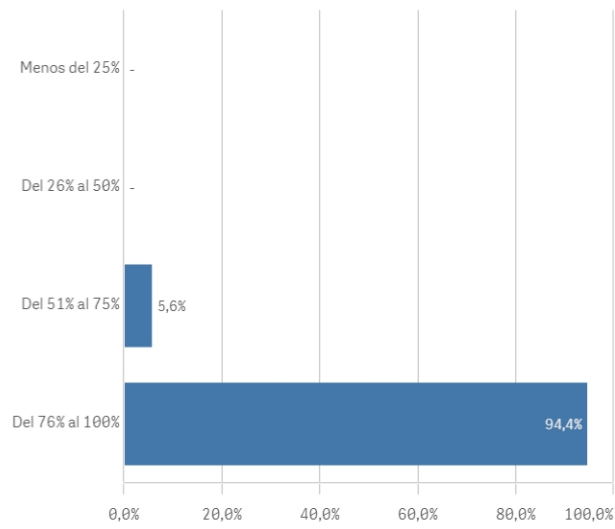
**Aprovechamiento de las clases**



**Satisfacción con los resultados de los alumnos**

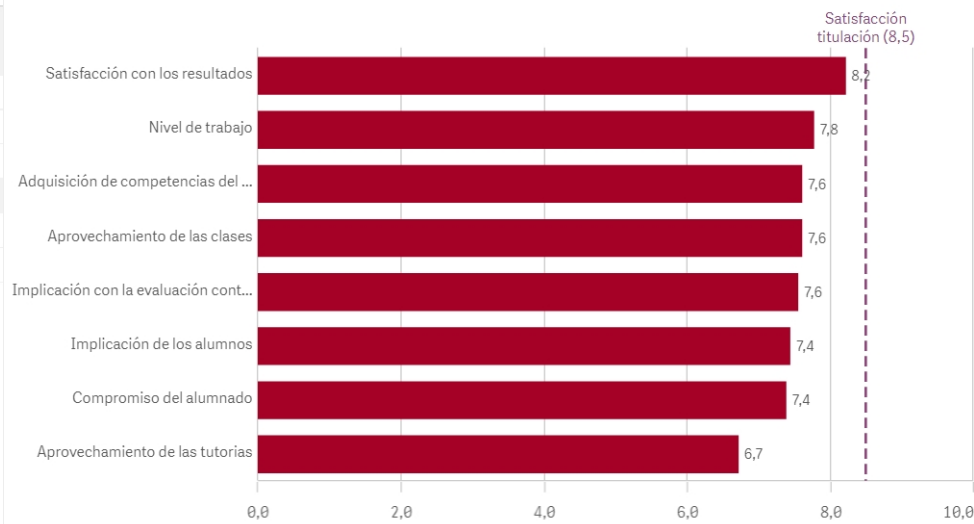


**Asistencia de alumnos (%)**

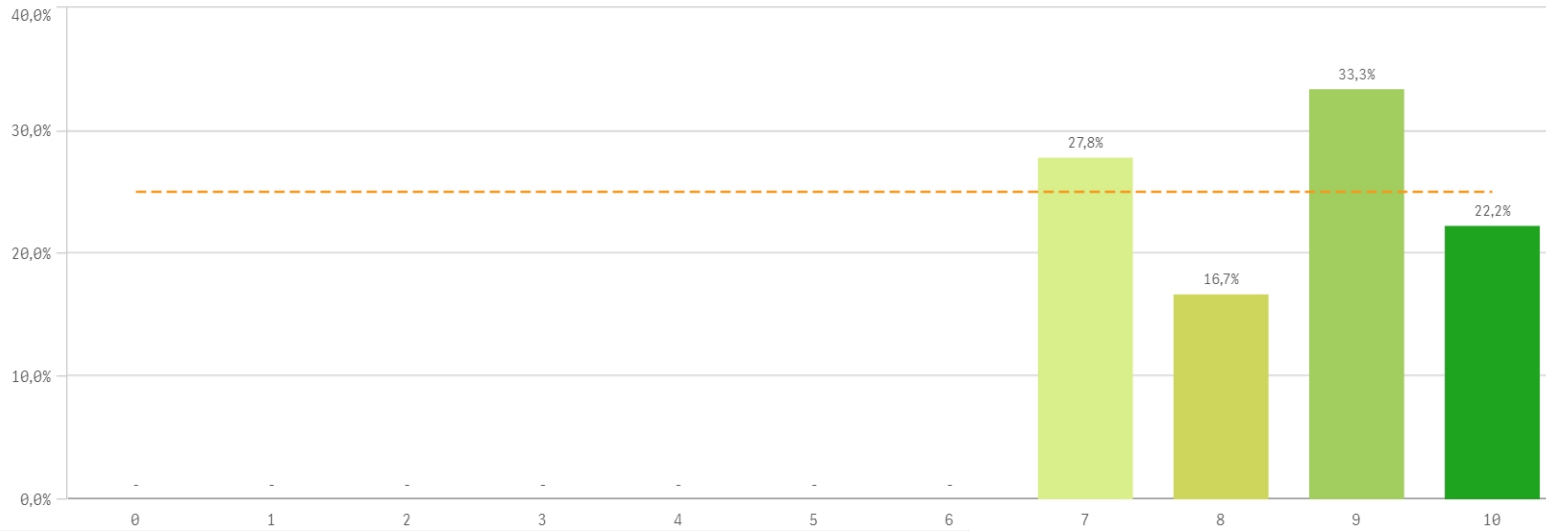


Satisfacción con los alumnos	Q	Media	Desv. típica	Mediana	Moda
Satisfacción con los resultados		8,2	1,3	8,0	-
Nivel de trabajo		7,8	1,8	8,0	-
Adquisición de competencias del plan de estudios		7,6	1,6	7,5	7,0
Aprovechamiento de las clases		7,6	1,6	7,5	7,0
Implicación con la evaluación continua		7,6	1,8	7,5	10,0
Implicación de los alumnos		7,4	1,9	7,5	-
Compromiso del alumnado		7,4	1,9	7,0	7,0
Aprovechamiento de las tutorías		6,7	2,3	6,5	6,0

**Fortalezas y debilidades**

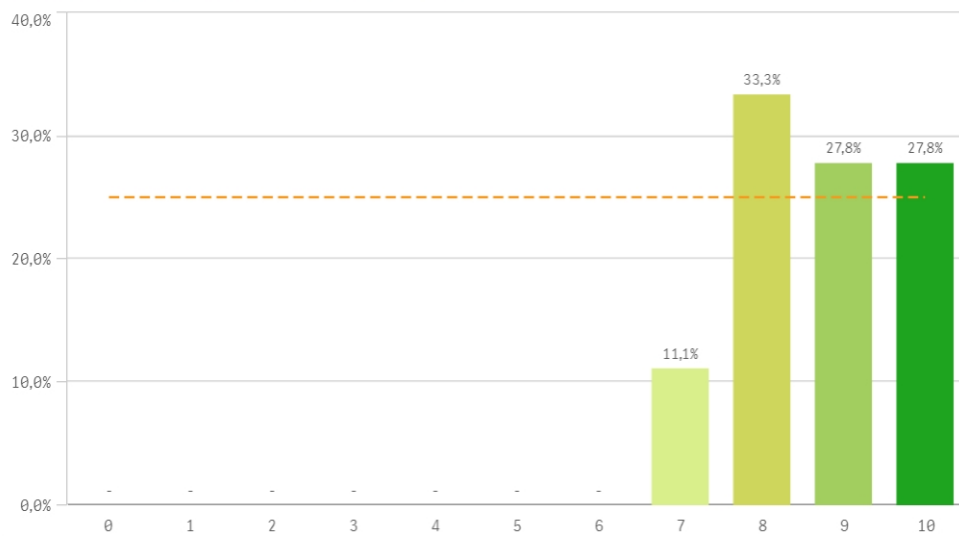


Satisfacción de la titulación

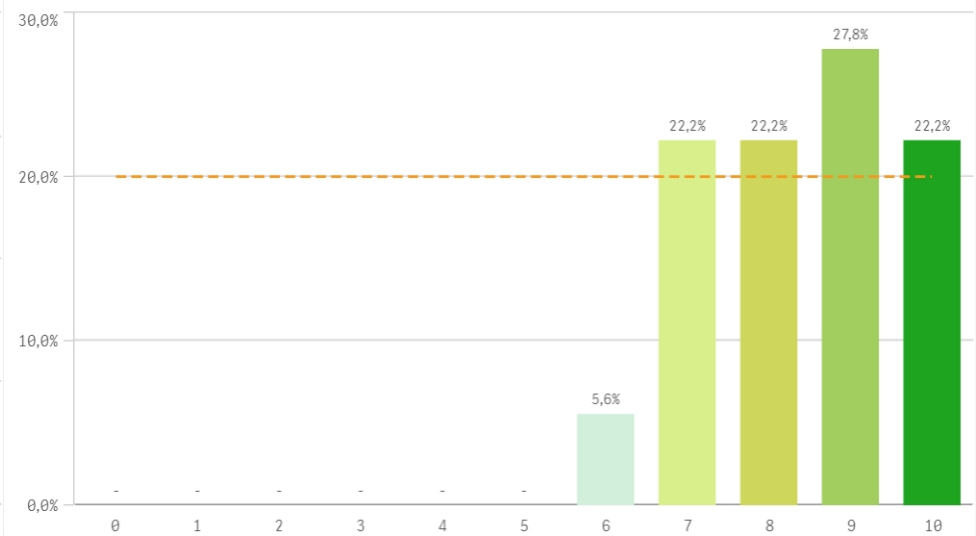


Media  
8,5  
Desviación Típica  
1,2  
Mediana  
9,0  
Moda  
9,0

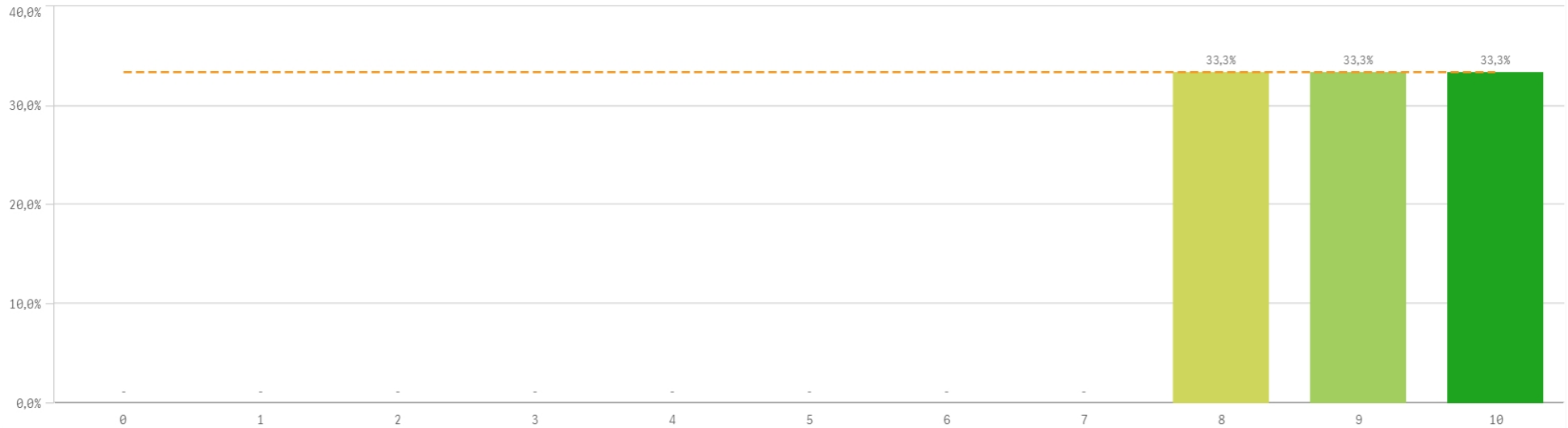
Satisfacción con la actividad docente de la titulación



Satisfacción de la UCM

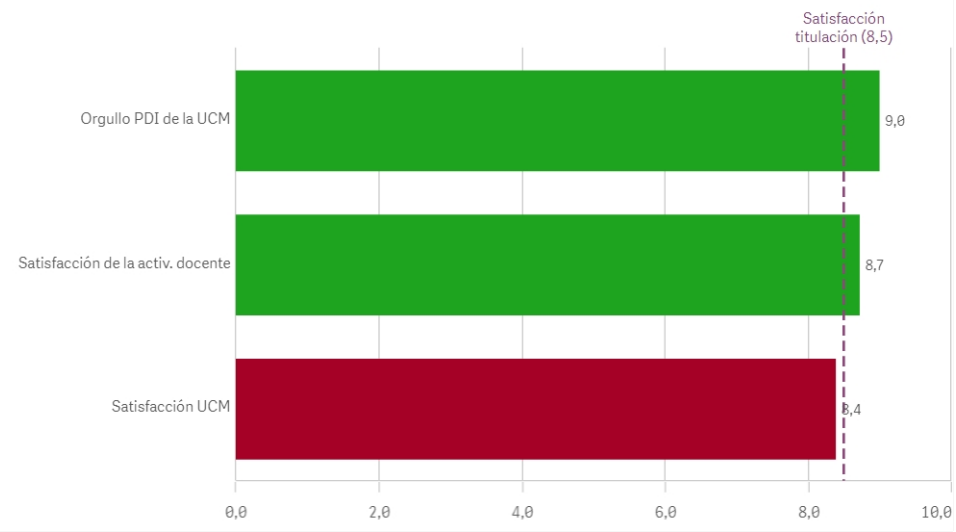


### Orgullo ser PDI de la UCM

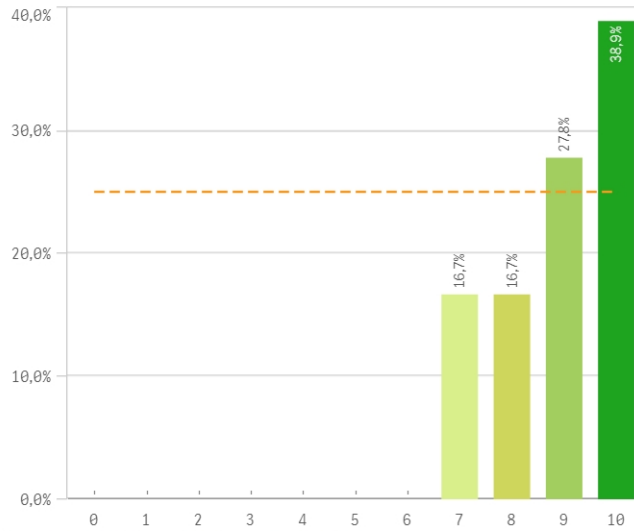


Satisfacción de la titulación	Media	Desv. típica	Mediana	Moda
Orgullo PDI de la UCM	9,0	0,8	9,0	-
Satisfacción de la activ. docente	8,7	1,0	9,0	8,0
Satisfacción UCM	8,4	1,2	8,5	9,0

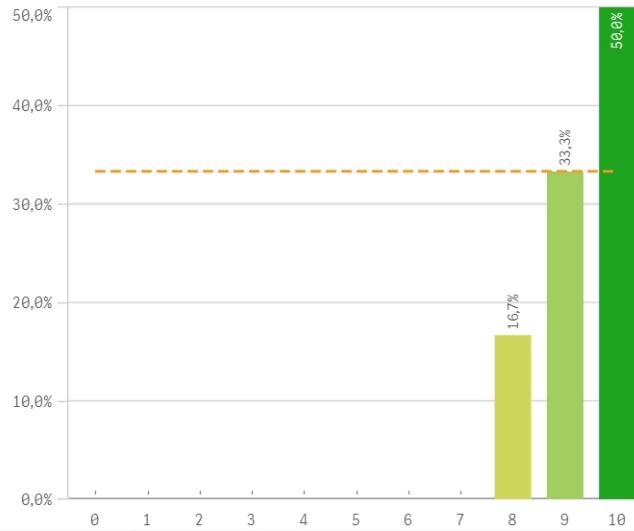
### Fortalezas y debilidades



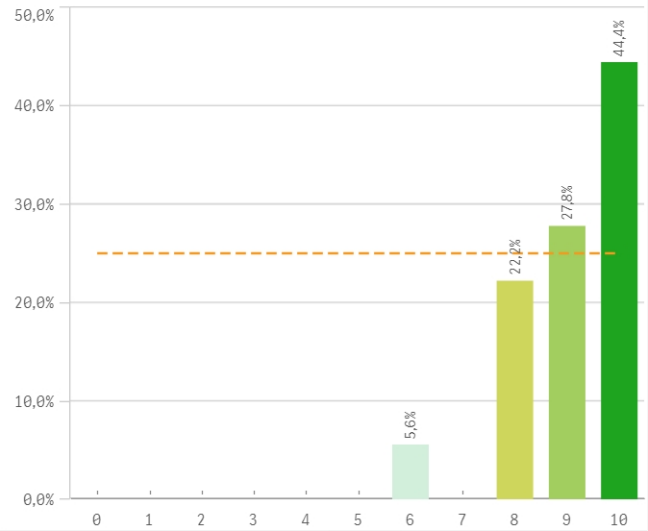
Repetir docencia en la titulación (fidelidad)



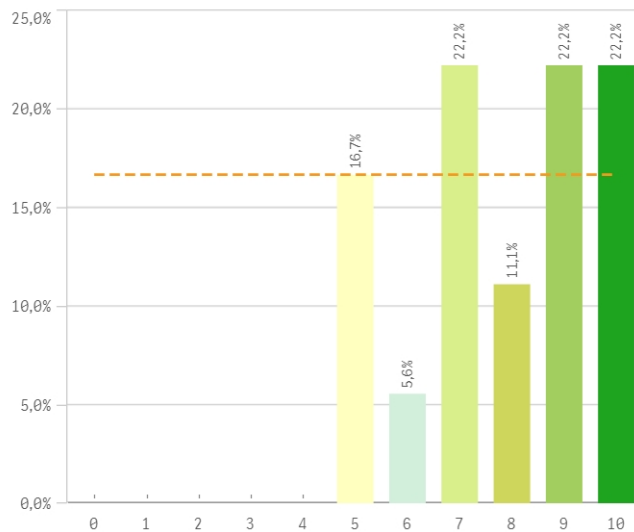
Repetir PDI (fidelidad)



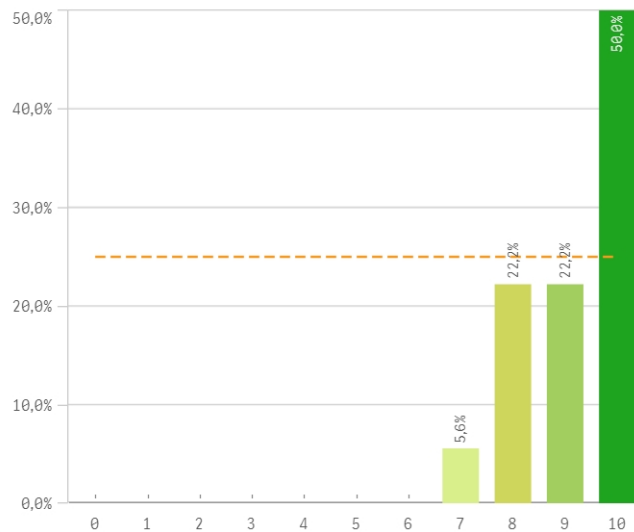
Repetir PDI en la UCM (fidelidad)



Recomendar titulación (preinscripción)



Recomendar estudiar en la UCM (preinscripción)

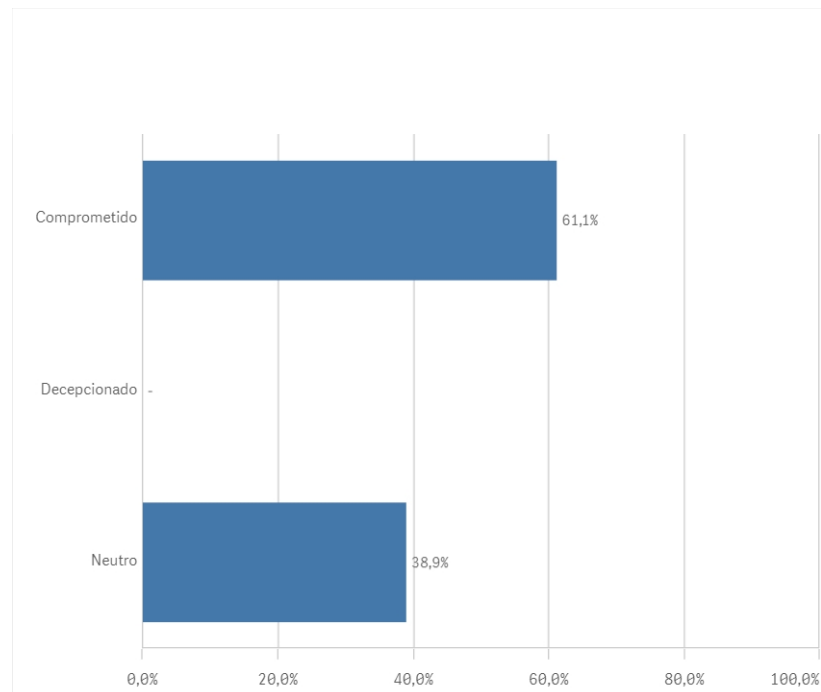
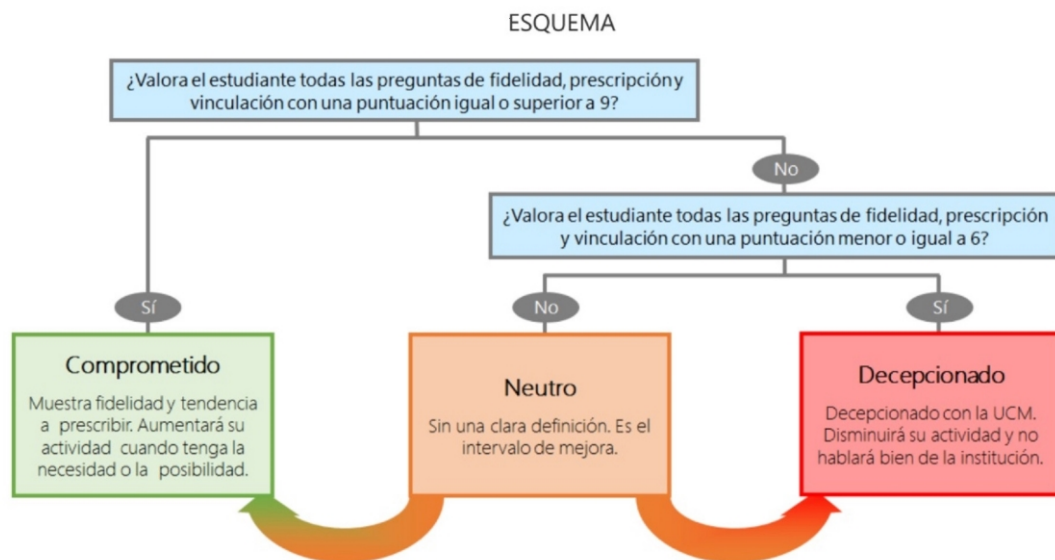


Compromiso	Media	Desv. típica	Medi...	Moda
Repetir PDI	9,3	0,8	9,5	10,0
Recomendar estudiar en la UCM	9,2	1,0	9,5	10,0
Repetir PDI en la UCM	9,1	1,1	9,0	10,0
Repetir docencia en la titulación	8,9	1,1	9,0	10,0
Recomendar titulación	7,8	1,8	8,0	-



### Construcción y significado del valor "compromiso":

- \* Estudiante comprometido: valora con 9 o más puntos todas las preguntas de fidelidad, prescripción y vinculación.
- \* Estudiante neutro: la puntuación que otorga a todas las preguntas de fidelidad, prescripción y vinculación están entre 6 y 9.
- \* Estudiante decepcionado: valora con 6 o menos puntos todas las preguntas de fidelidad, prescripción y vinculación.



## Encuestas de Satisfacción del PDI

CURSO: 2023-24

FACULTAD DE CIENCIAS QUÍMICAS

TITULACIÓN: MASTER EN CIENCIA Y TECNOLOGÍA QUÍMICA

Aspectos de la titulación	Q	Media	Recursos	Q	Media	Compromiso	Q	Media
Calificaciones en tiempo adecuado		9,5	Aulas docencia teórica		9,3	Repetir PDI		9,3
Cumplimiento del programa		9,3	Campus virtual		9,3	Recomendar estudiar en la UCM		9,2
Número de alumnos por aula		9,3	Fondos de la biblioteca		9,1	Repetir PDI en la UCM		9,1
Coordinación de la titulación		9,2	Recursos administrativos suficientes		8,9	Repetir docencia en la titulación		8,9
Formación académica		9,2	Aulas docencia práctica		8,4	Recomendar titulación		7,8
Nivel de dificultad apropiada		9,2						
Integración teoría/práctica		9,1						
Objetivos claros		8,6						
Plan de estudios adecuado		8,6						
Importancia en la sociedad		8,6						
Relación calidad/precio		8,1						
Orientación internacional		7,9						
Prácticas externas		5,9						
			Satisfacción con los alumnos	Q	Media			
			Satisfacción con los resultados		8,2			
			Nivel de trabajo		7,8			
			Adquisición de competencias del plan de estudios		7,6	Gestión de la titulación	Q	Media
			Aprovechamiento de las clases		7,6	Proc. administrativos comunes		9,0
			Implicación con la evaluación continua		7,6	Proc. administrativos titulación		8,9
			Implicación de los alumnos		7,4	Apoyo técnico y logístico		8,7
			Compromiso del alumnado		7,4	Atención prestada por el PAS		8,7
Satisfacción de la titulación	Q	Media	Aprovechamiento de las tutorías		6,7	Información ofrecida		8,6
Orgullo PDI de la UCM		9,0				Organización de horarios		8,2
Satisfacción de la activ. docente		8,7						
Satisfacción UCM		8,4						