



U N I V E R S I D A D
COMPLUTENSE
M A D R I D

Vicerrectorado de Calidad

Encuestas de satisfacción (2020-21)
PAS

Facultad de Ciencias Químicas

CARACTERÍSTICAS DE LA MUESTRA



Población N

76

%_Participacion

21,1%

Participación n

16

Edad (años)

(%) Porcentaje por franjas

El gráfico no se muestra porque solo contiene valores indefinidos.

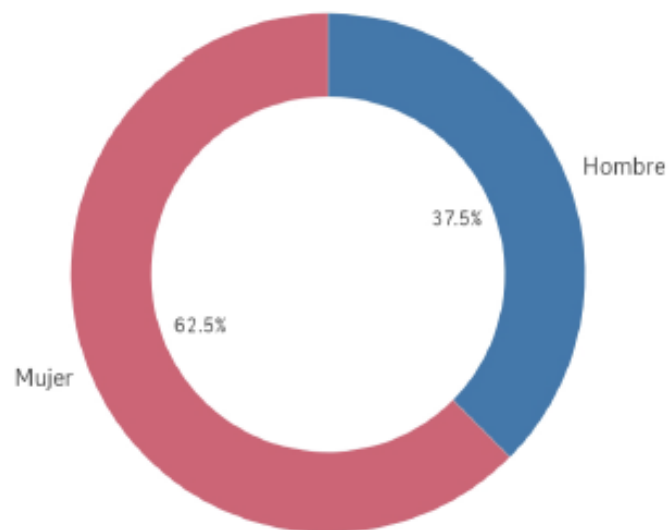
Edad media (años)

-

Desviación típica

-

Genero



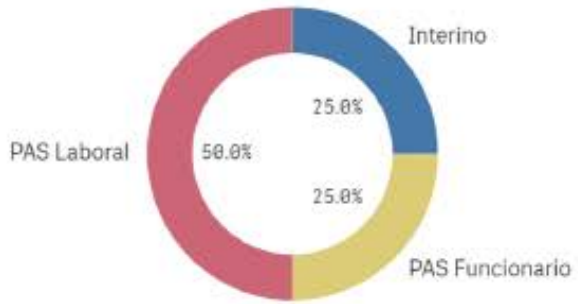
■ Hombre ■ Mujer

Jornada de trabajo



■ A tiempo completo

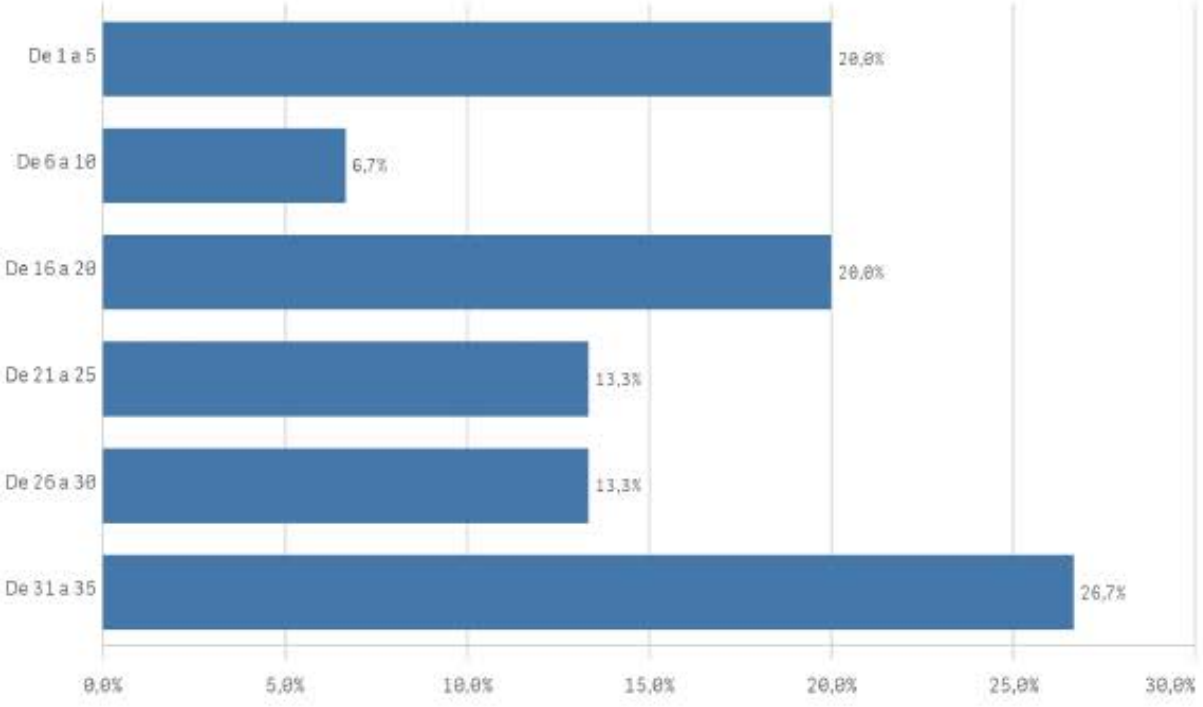
Tipo de contrato PAS



■ Interino ■ PAS Funcionario ■ PAS Laboral

Experiencia laboral (años)

(%) Porcentaje por franjas



Experiencia media (años)

20,2

Desviación Típica

11,9

INFORMACIÓN Y COMUNICACIÓN

Información sobre las titulaciones para el desarrollo de sus labores



Comunicación con los responsables académicos



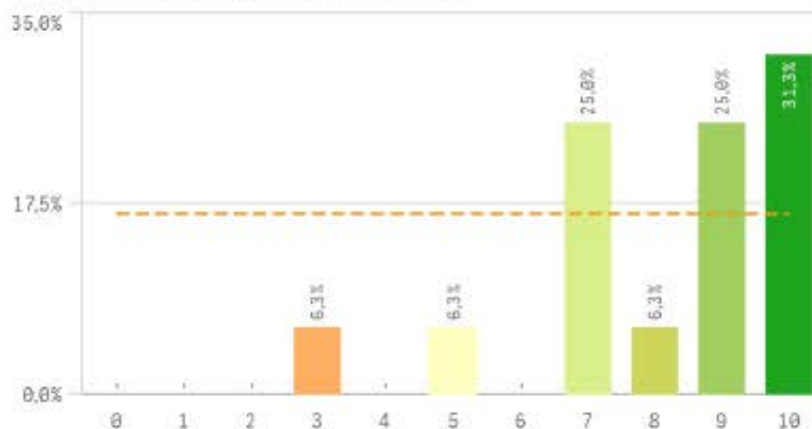
Comunicación con el profesorado



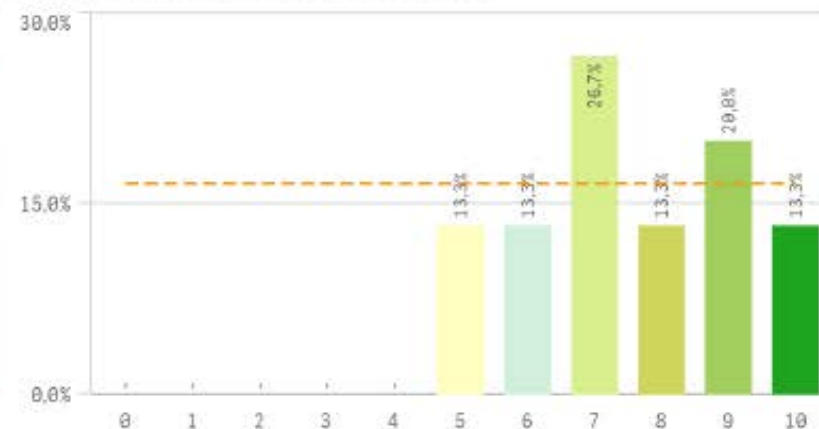
Comunicación con otras unidades administrativas



Comunicación con la gerencia del Centro



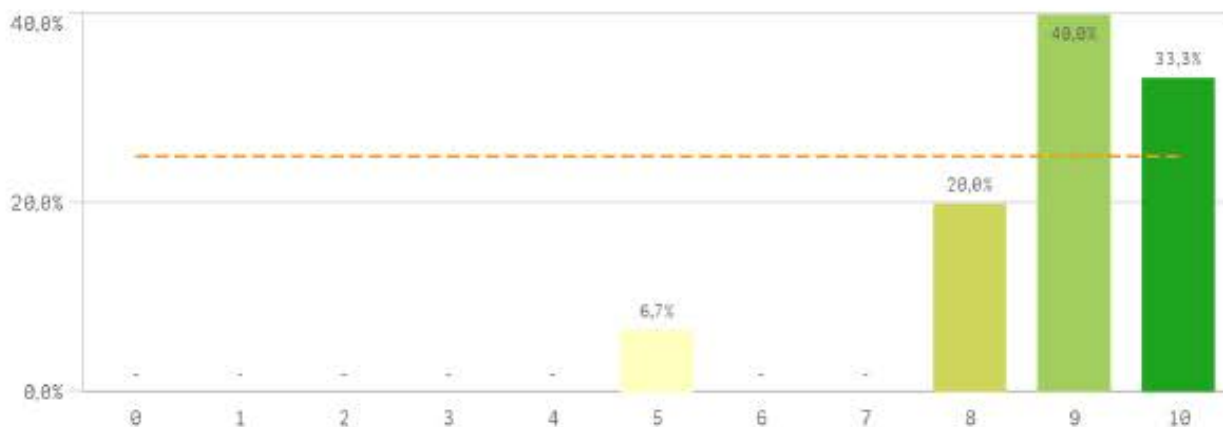
Comunicación con los Servicios Centrales



Relación con el alumnado del Centro

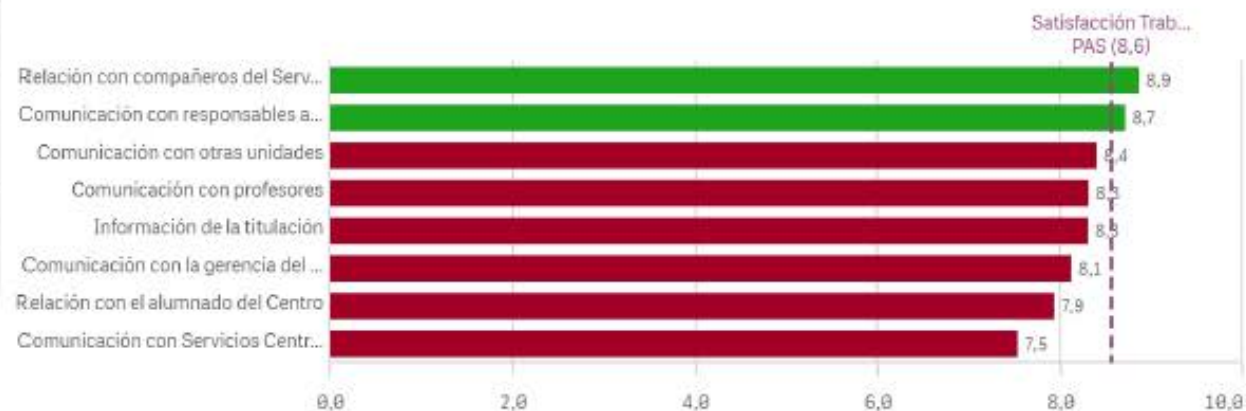


Relación con los compañeros del Servicio



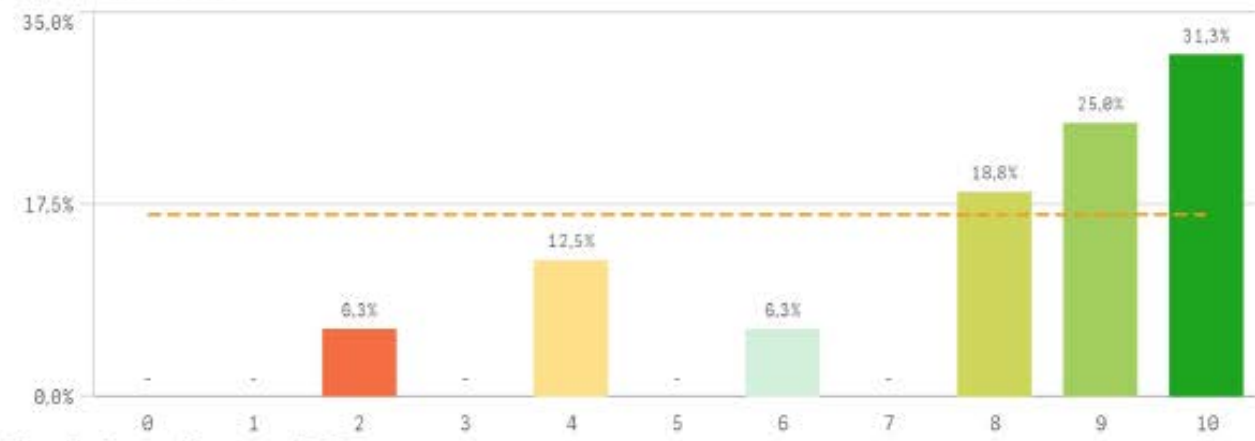
Información	Media	Desv. típica	Mediana	Moda
Relación con compañeros del Servicio	8,9	1,3	9,0	9,0
Comunicación con responsables académicos	8,7	1,3	9,0	10,0
Comunicación con otras unidades	8,4	1,3	8,0	-
Comunicación con profesores	8,3	1,6	9,0	9,0
Información de la titulación	8,3	1,9	9,0	10,0
Comunicación con la gerencia del Centro	8,1	2,0	9,0	10,0
Relación con el alumnado del Centro	7,9	2,1	8,0	10,0
Comunicación con Servicios Centrales	7,5	1,6	7,0	7,0

Fortalezas y debilidades

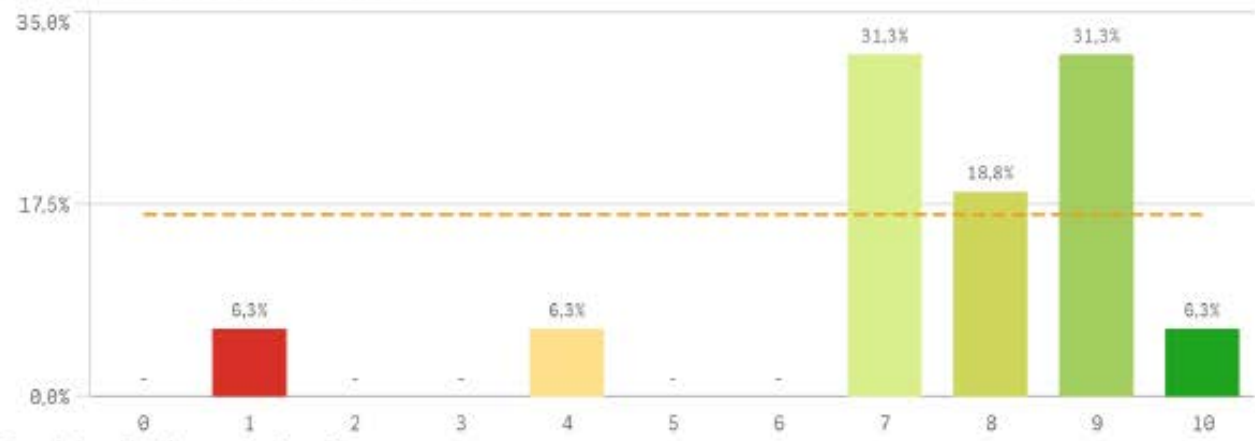


RECURSOS

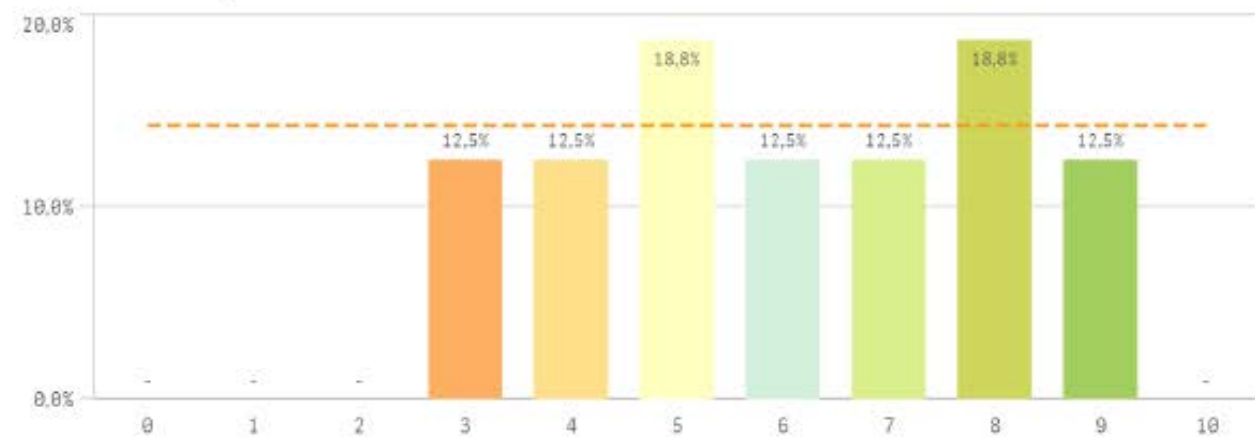
Espacios de trabajo



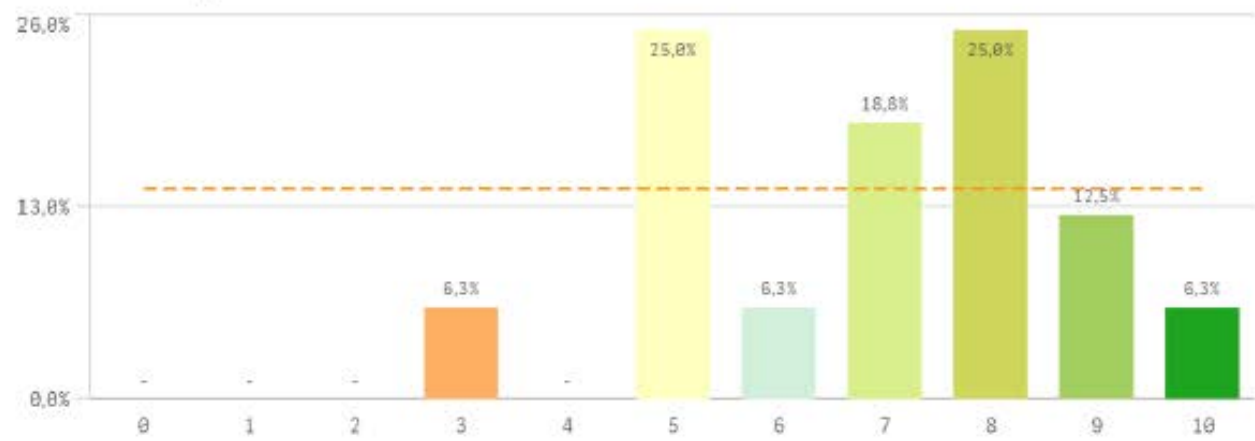
Recursos materiales y tecnológicos



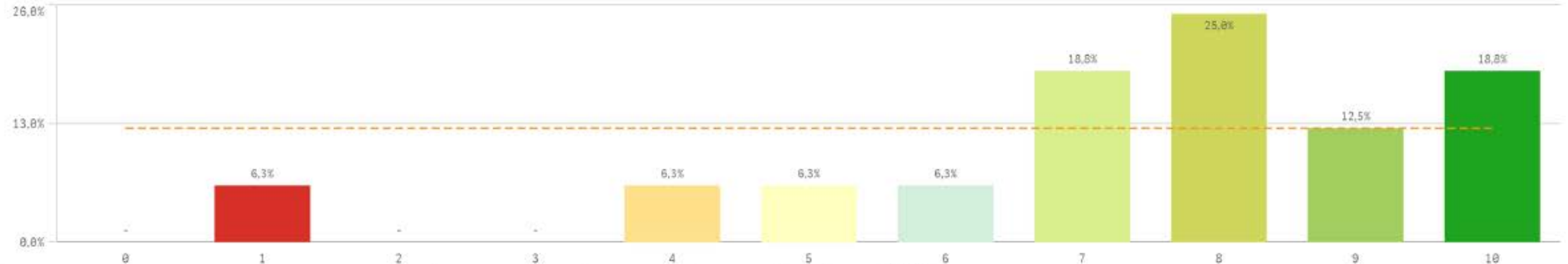
Plan de formación para el PAS



Servicios de Riesgos Laborales

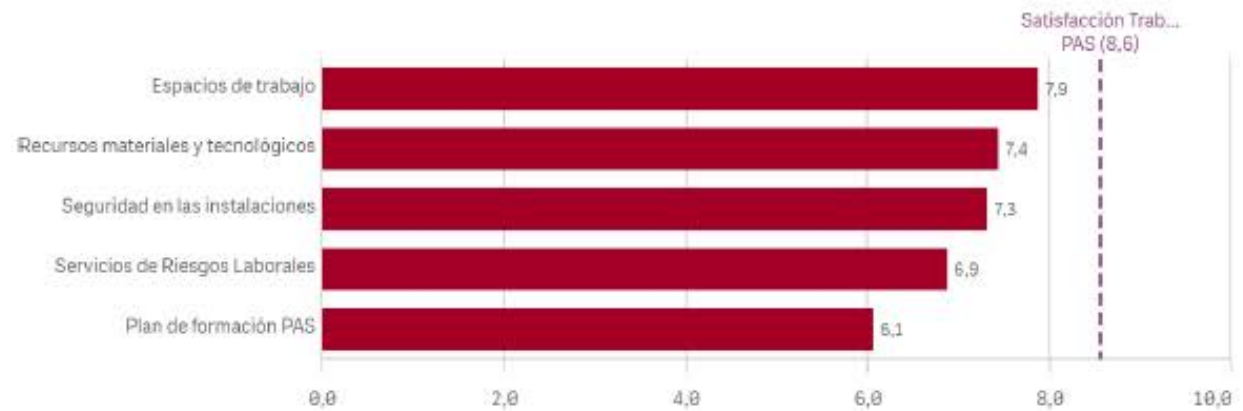


Seguridad de las instalaciones



Recursos	Media	Desv. típica	Mediana	Moda
Espacios de trabajo	7,9	2,5	9,0	10,0
Recursos materiales y tecnológicos	7,4	2,2	8,0	-
Seguridad en las instalaciones	7,3	2,4	8,0	8,0
Servicios de Riesgos Laborales	6,9	1,9	7,0	-
Plan de formación PAS	6,1	2,0	6,0	-

Fortalezas y debilidades



GESTIÓN Y ORGANIZACIÓN

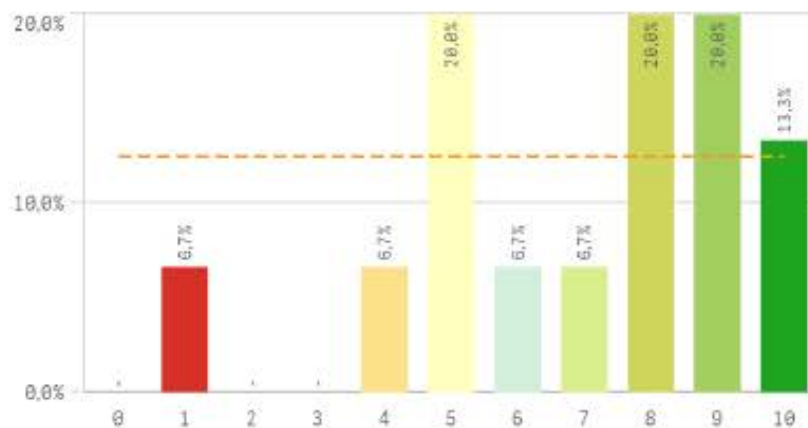
Conocimiento de funciones y responsabilidades



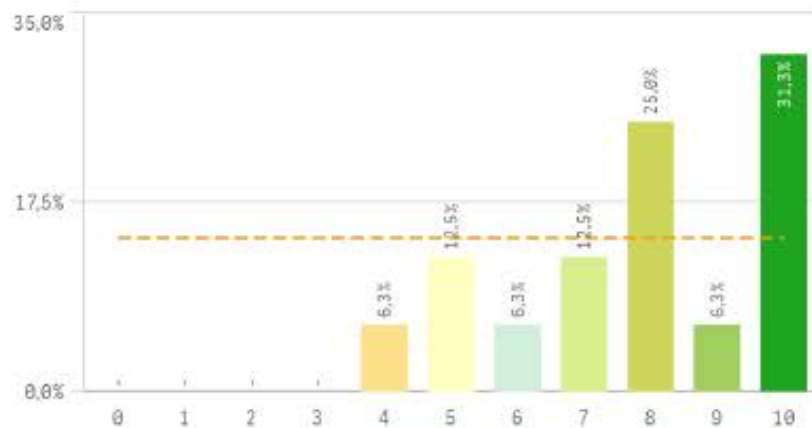
Organización del trabajo en la Unidad



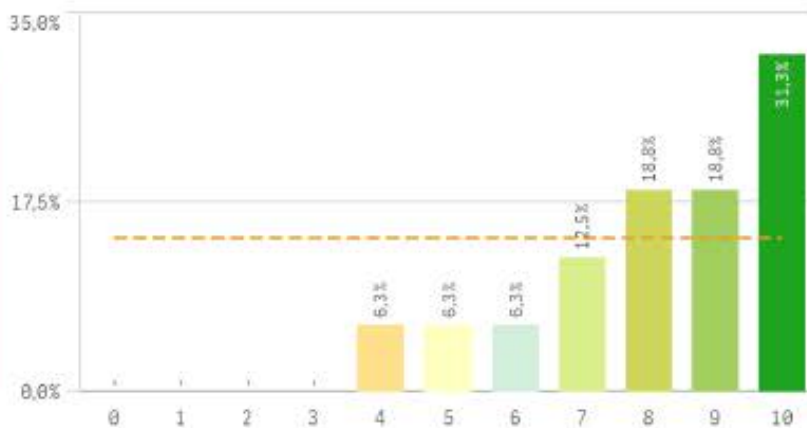
Posibilidad de ser sustituido



Relación formación/tareas



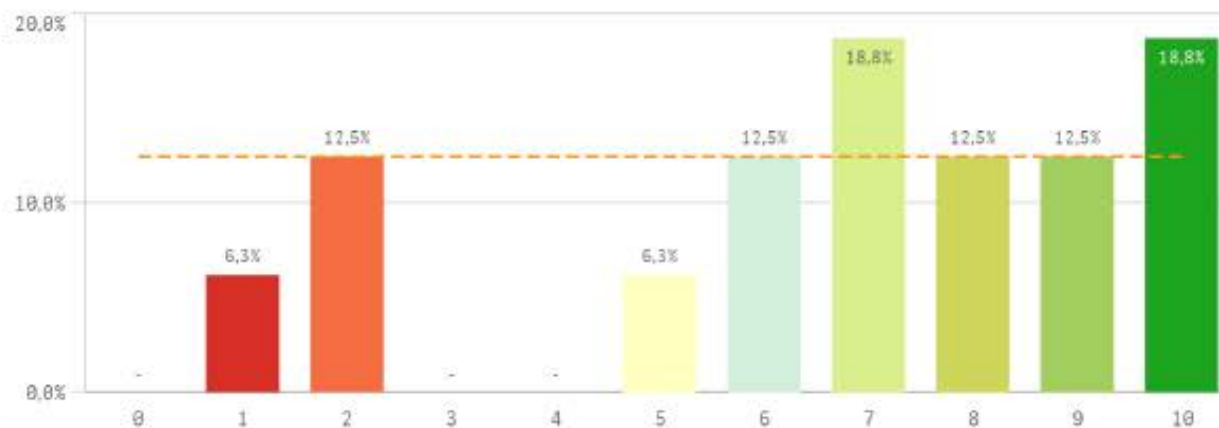
Adecuación de conocimientos y habilidades al trabajo



Tareas corresponden con su puesto



Definición de funciones y responsabilidades



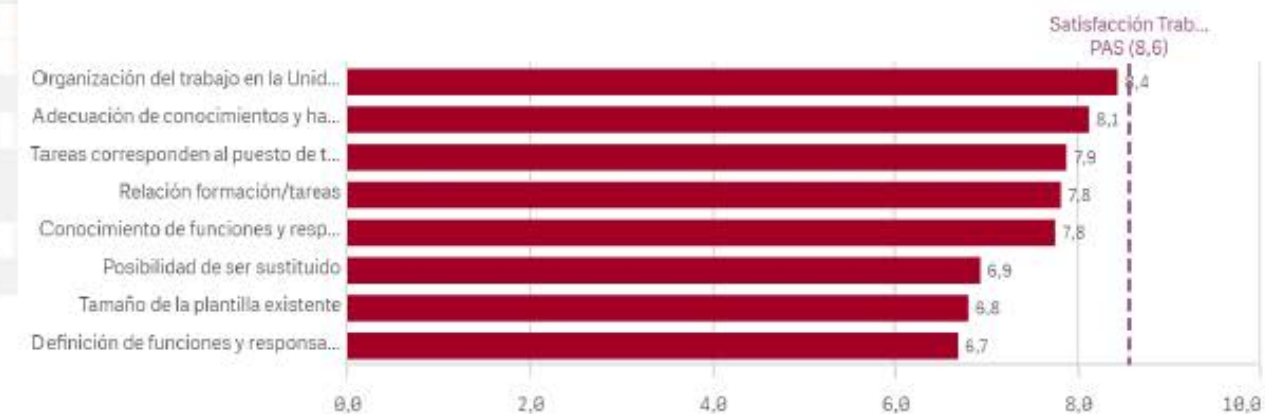
Tamaño de la plantilla existente



Gestión y organización

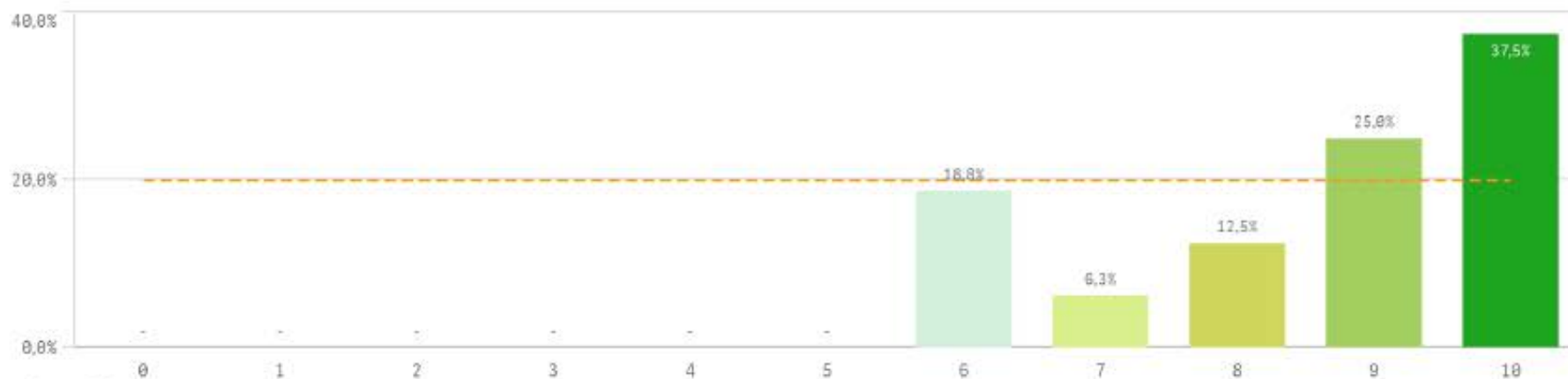
	Media	Desv. típica	Mediana	Moda
Organización del trabajo en la Unidad	8,4	1,7	9,0	10,0
Adecuación de conocimientos y habilidades al trabajo	8,1	1,9	8,5	10,0
Tareas corresponden al puesto de trabajo	7,9	2,2	8,5	-
Relación formación/tareas	7,8	2,0	8,0	10,0
Conocimiento de funciones y responsabilidades	7,8	2,2	8,0	-
Posibilidad de ser sustituido	6,9	2,5	8,0	-
Tamaño de la plantilla existente	6,8	2,2	7,0	9,0
Definición de funciones y responsabilidades	6,7	2,9	7,0	-

Fortalezas y debilidades



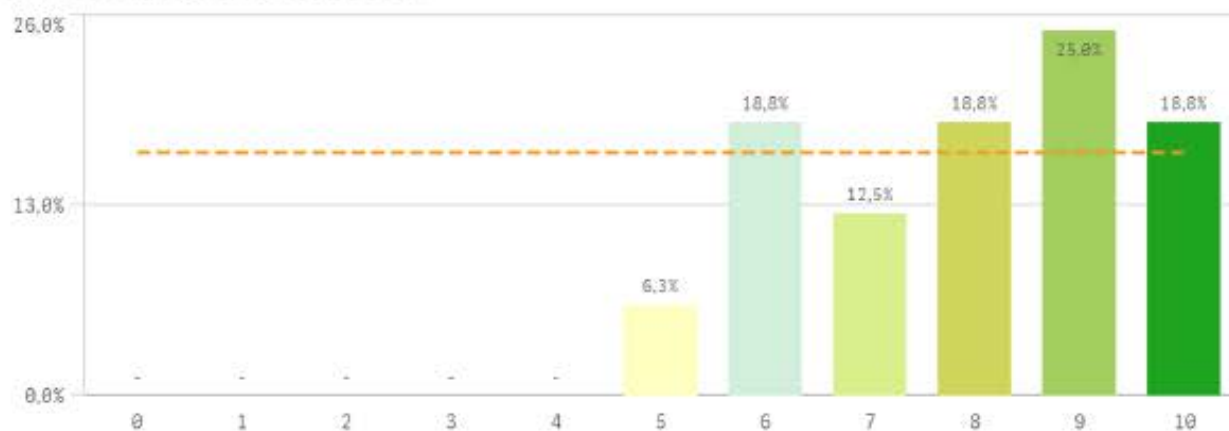
SATISFACCIÓN Y RECONOCIMIENTO

Satisfacción con el trabajo



Media
8,6
Desviación Típica
1,5
Mediana
9,0
Moda
10,0

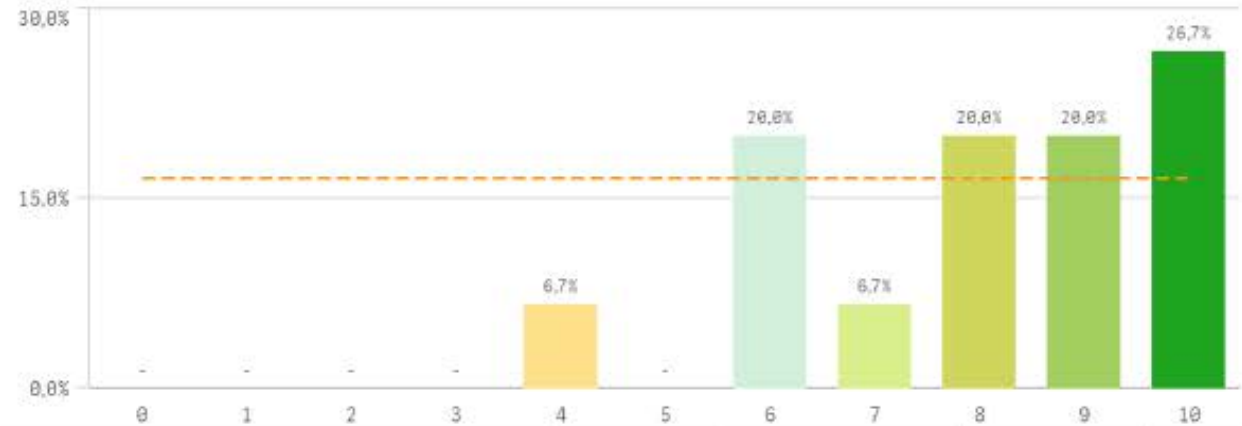
Satisfacción de pertenecer a la UCM



Orgullo PAS en la UCM



Reconocimiento de su trabajo

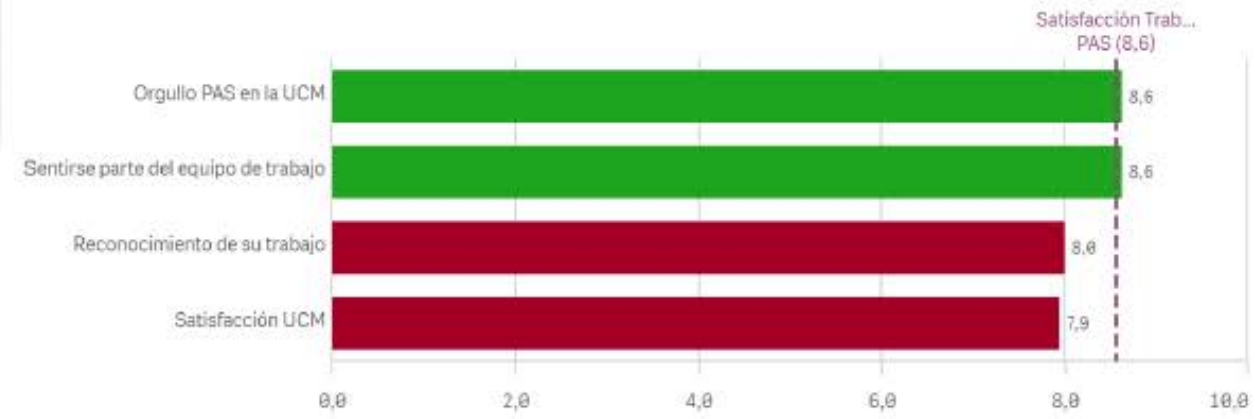


Sentirse parte del equipo de trabajo



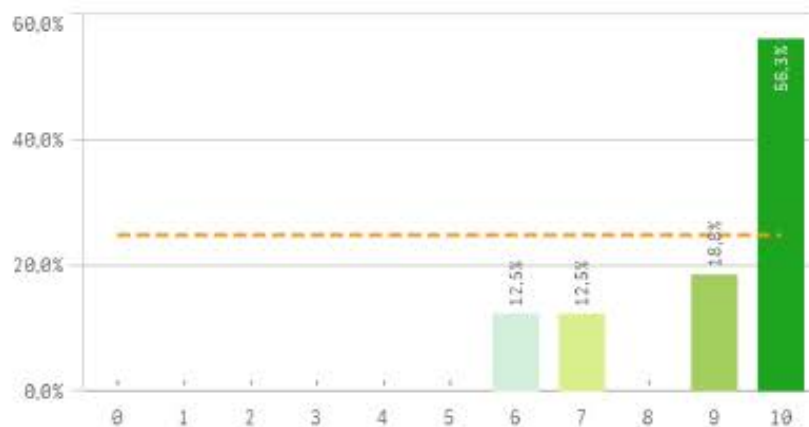
Satisfacción global	Q	Media	Desv. típica	Mediana	Moda
Orgullo PAS en la UCM		8,6	1,8	9,0	10,0
Sentirse parte del equipo de trabajo		8,6	1,7	9,0	10,0
Reconocimiento de su trabajo		8,0	1,9	8,0	10,0
Satisfacción UCM		7,9	1,6	8,0	9,0

Fortalezas y debilidades

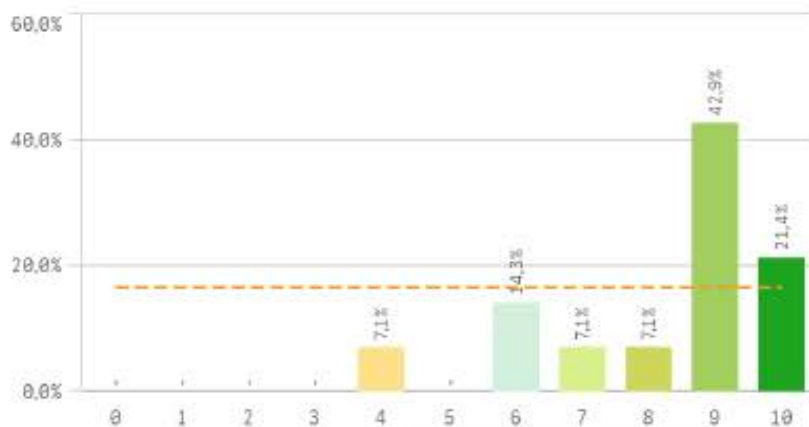


COMPROMISO

Repetir como PAS en la UCM (fidelidad)



Seguir como PAS UCM vs PAS otra Univ. (vinculación)



Recomendar titulaciones UCM (preinscripción)



Recomendar estudiar en la UCM (prescripción)



Compromiso	Q	Media	Desv. típica	Mediana	Moda
Repetir como PAS en la UCM		8,9	1,5	10,0	10,0
Recomendar estudiar en la UCM		8,6	1,8	9,0	10,0
Recomendar titulaciones UCM		8,5	1,8	9,0	10,0
Seguir como PAS UCM vs PAS otra Univ.		8,2	1,8	9,0	9,0

Construcción y significado del valor "compromiso":

- * Estudiante comprometido: valora con 9 o más puntos todas las preguntas de fidelidad, prescripción y vinculación.
- * Estudiante neutro: la puntuación que otorga a todas las preguntas de fidelidad, prescripción y vinculación están entre 6 y 9.
- * Estudiante decepcionado: valora con 6 o menos puntos todas las preguntas de fidelidad, prescripción y vinculación.

