



U N I V E R S I D A D
COMPLUTENSE
M A D R I D

Vicerrectorado de Calidad

**Encuestas de satisfacción (2020-21)
Estudiantes**

Máster en Ciencia y Tecnología Químicas

CARACTERÍSTICAS DE LA MUESTRA



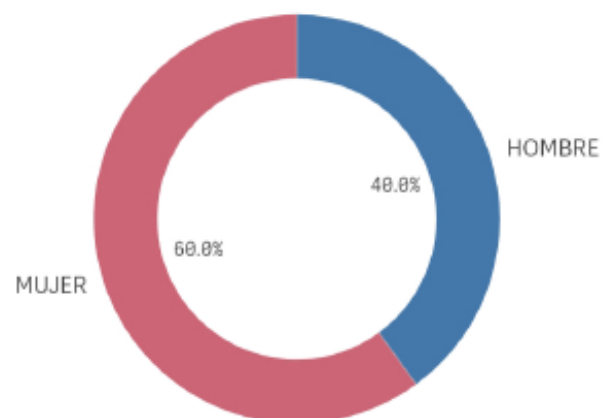
UNIVERSIDAD
COMPLUTENSE
MADRID

CURSO: 2020-21

TITULACIÓN: MASTER EN CIENCIA Y TECNOLOGÍA QUÍMICA

UCM

Genero



■ HOMBRE ■ MUJER

Población N

36

%_Participacion

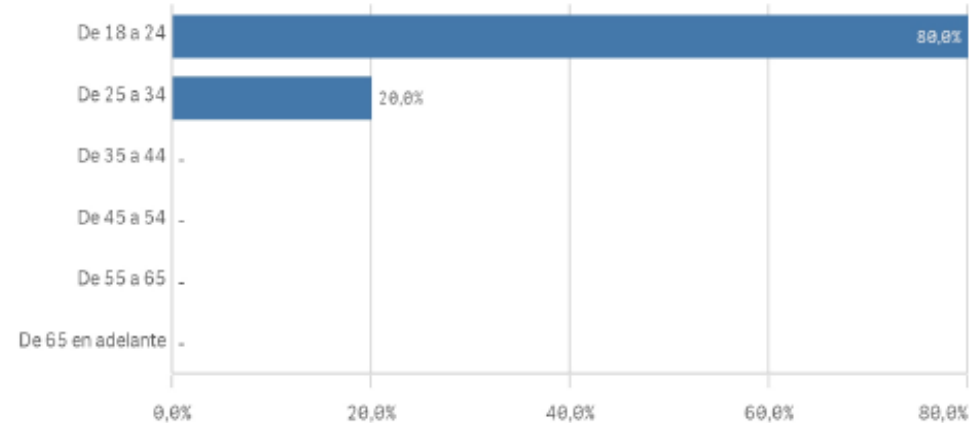
27,8%

Participación n

10

Edad (años)

(%) Porcentaje por franjas



Edad media (años)

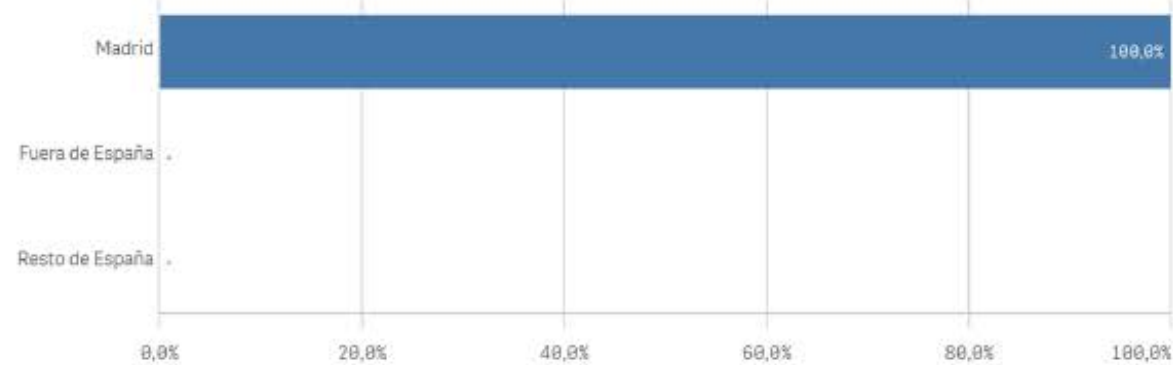
23,6

Des. Típica

1,4

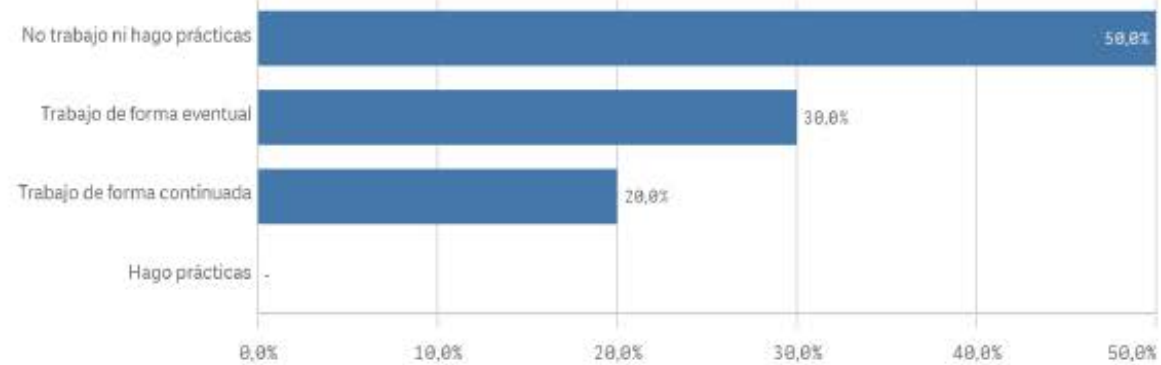
Lugar de residencia

(%) Porcentaje por franjas

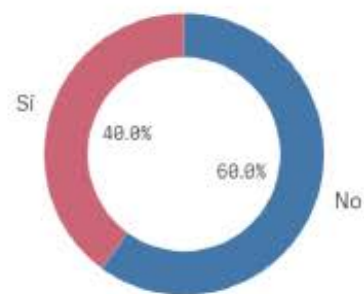


Situación laboral

(%) Porcentaje por franjas



Puesto de trabajo relacionado con los estudios



TrabajoEstudio ■ No ■ Sí

Alumnos inscritos en la OPE

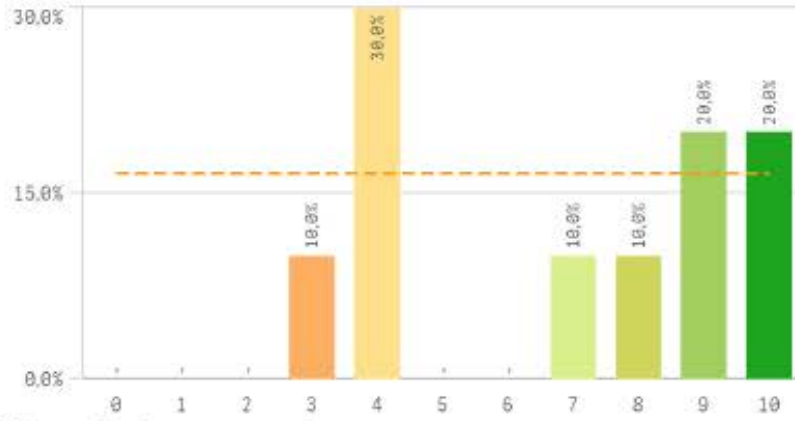


OficinaEmpleo

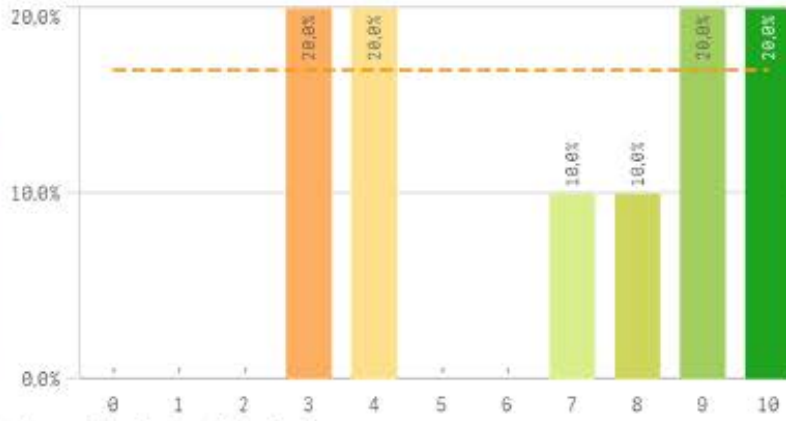
■ No
■ Sí

DESARROLLO ACADÉMICO

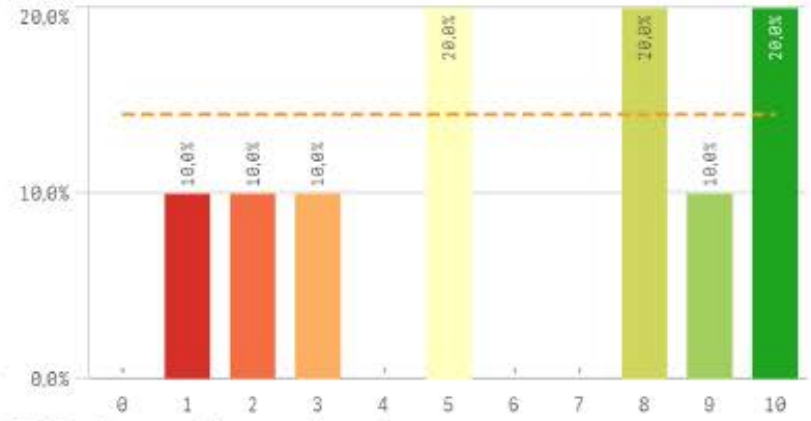
Objetivos claros



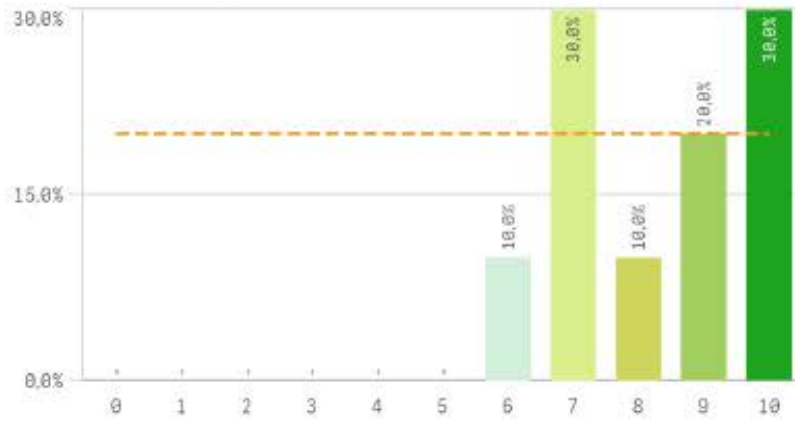
Plan de estudios adecuado



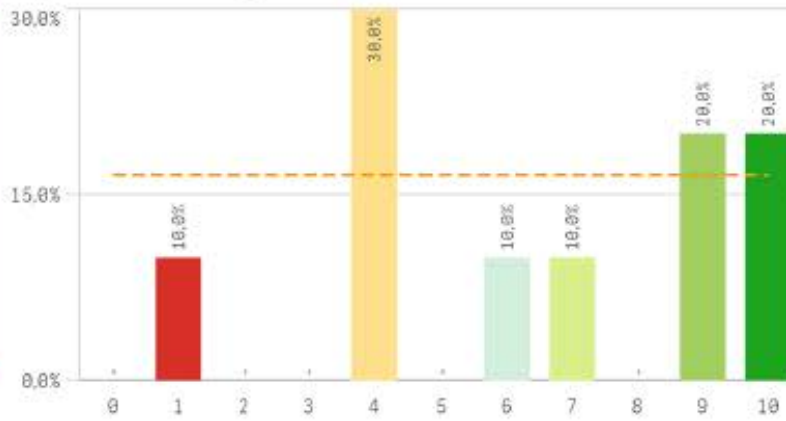
Nivel de dificultad apropiado



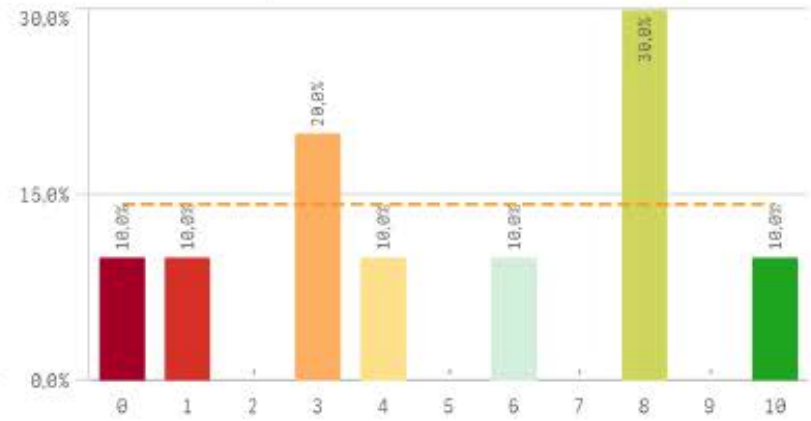
Número de alumnos por aula



Integración de teoría/práctica



Calificaciones en tiempo adecuado



Relación calidad/precio

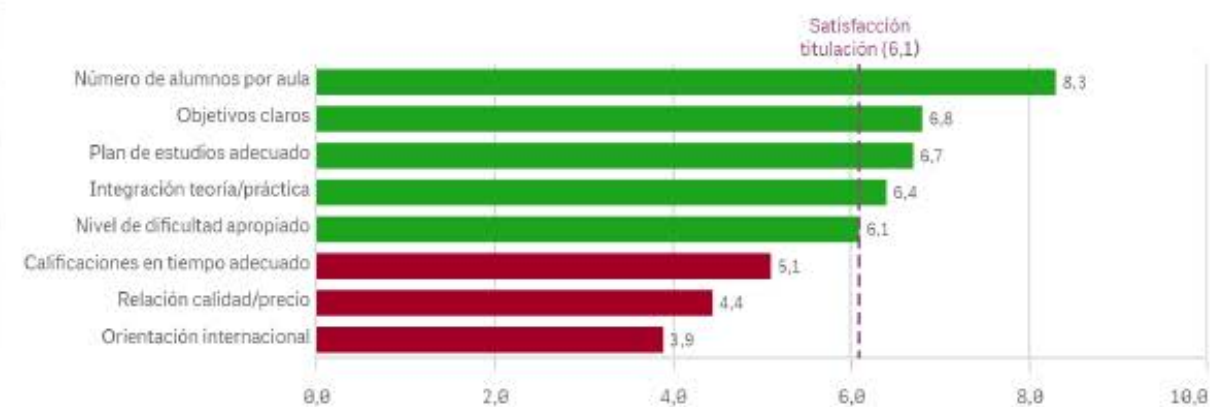


Orientación internacional



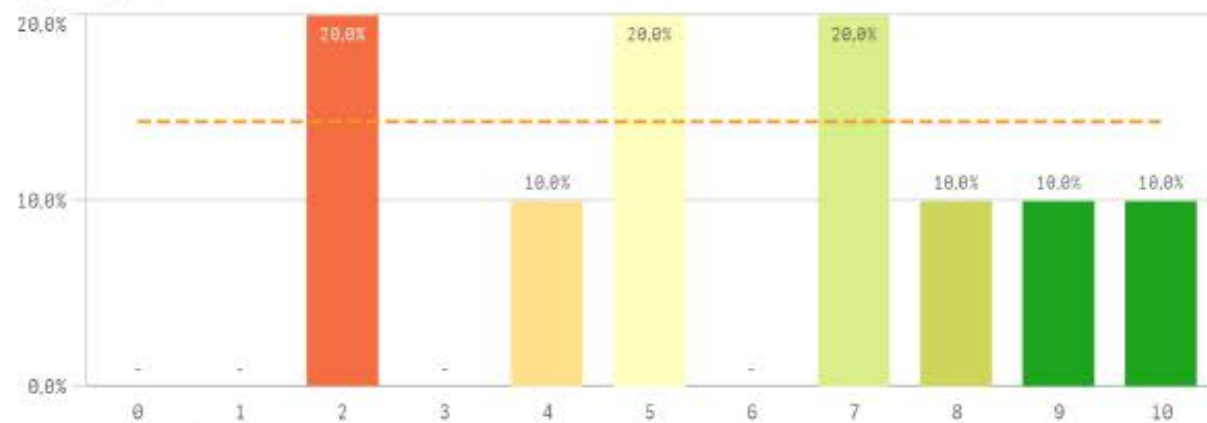
Desarrollo académico	Media	Desv. típica	Mediana	Moda
Número de alumnos por aula	8,3	1,5	8,5	-
Objetivos claros	6,8	2,8	7,5	4
Plan de estudios adecuado	6,7	2,9	7,5	-
Integración teoría/práctica	6,4	3,1	6,5	4
Nivel de dificultad apropiado	6,1	3,3	6,5	-
Calificaciones en tiempo adecuado	5,1	3,4	5,0	8
Relación calidad/precio	4,4	3,3	2,0	2
Orientación internacional	3,9	2,7	4,0	5

Fortalezas y debilidades

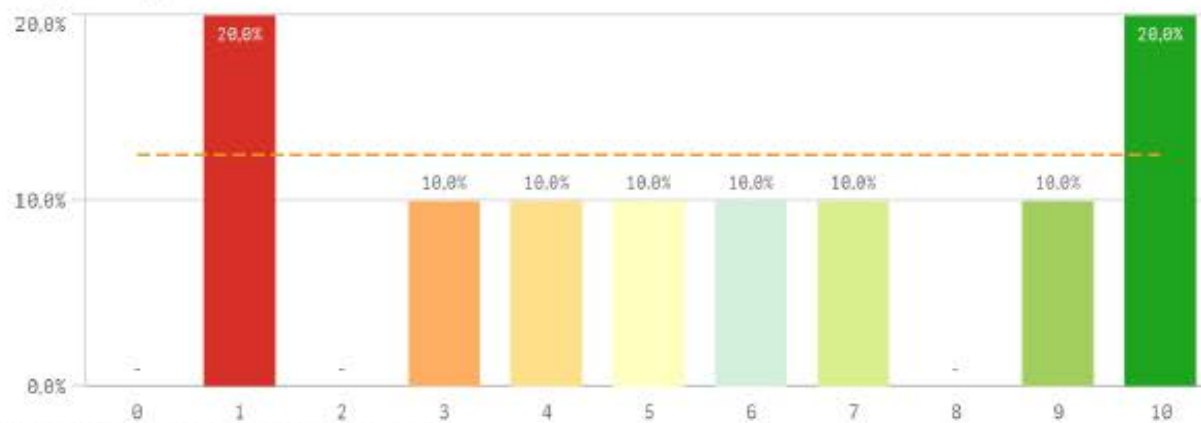


ASIGNATURAS, TAREAS Y MATERIALES

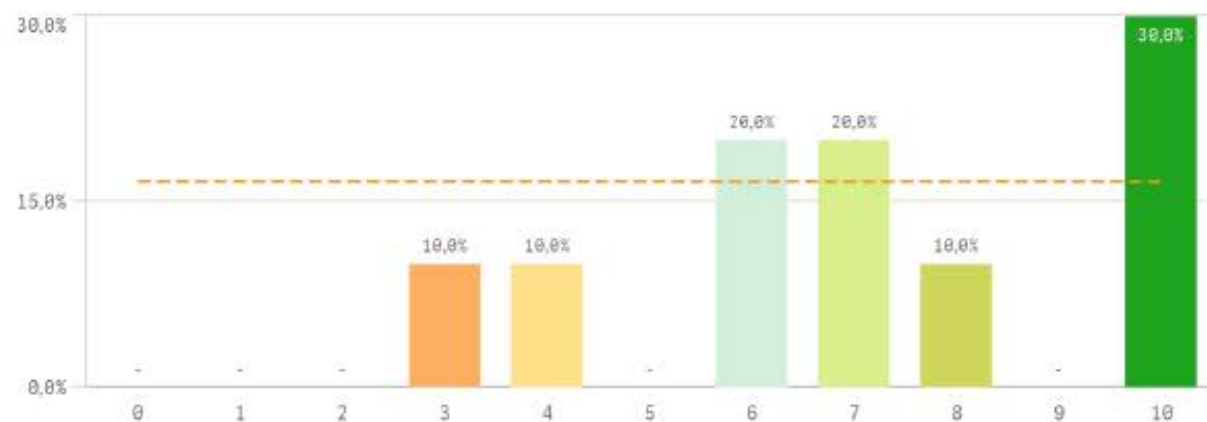
Objetivos propuestos alcanzados



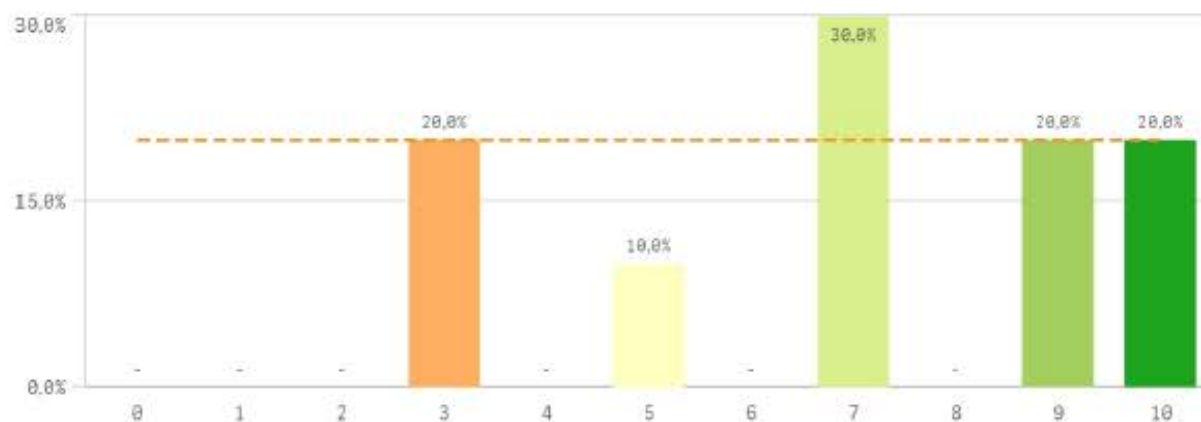
Componente práctico adecuado



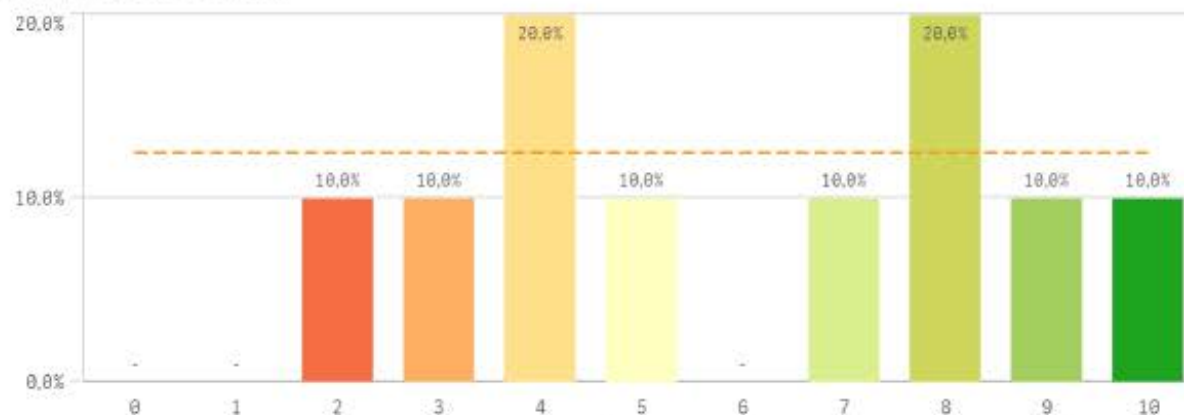
Contenidos innovadores



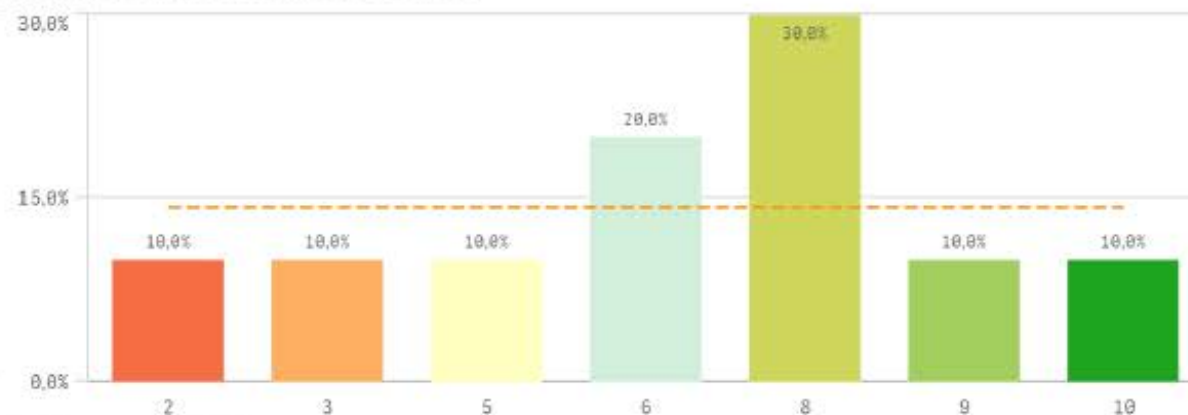
Contenidos organizados y no solapados



Trabajo no presencial útil

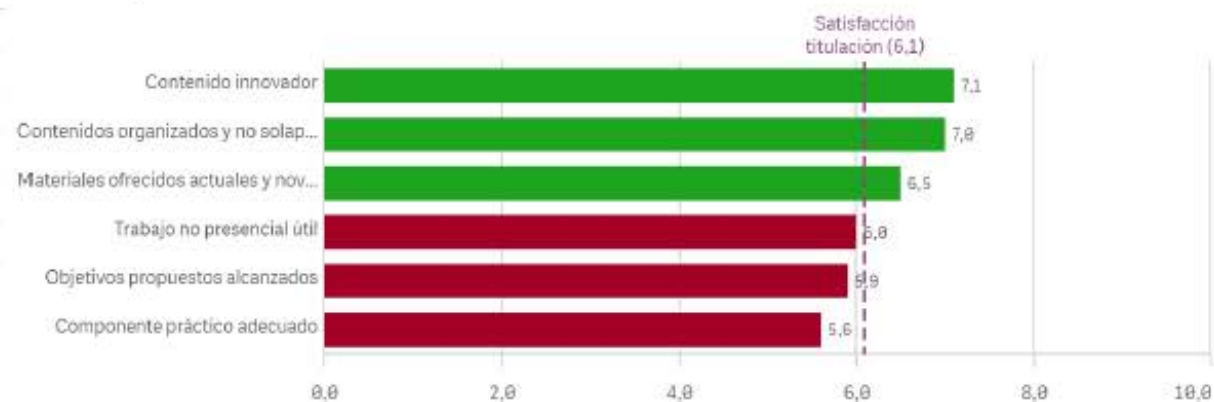


Materiales ofrecidos actuales y novedosos



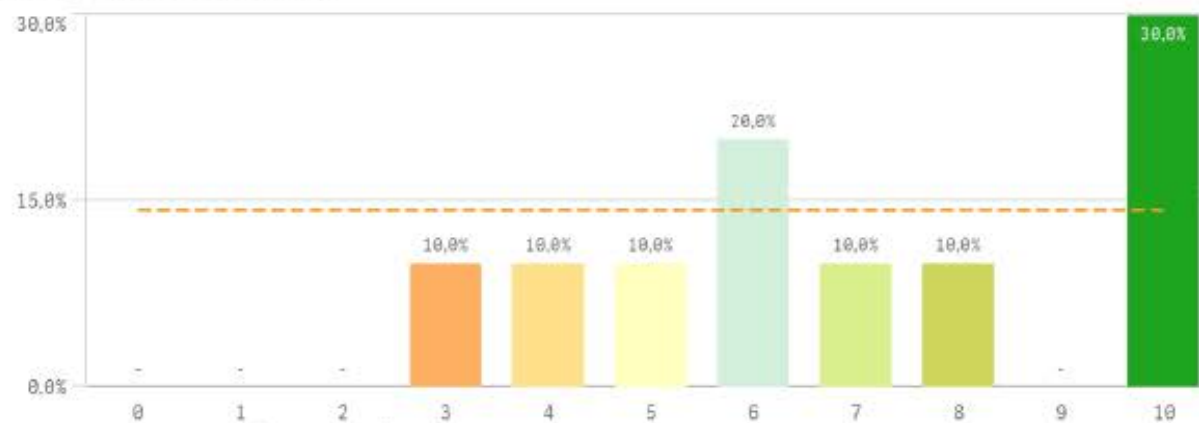
Asignaturas, tareas y materiales	Media	Desv. típica	Mediana	Moda
Contenido innovador	7,1	2,5	7,0	10,0
Contenidos organizados y no solapados	7,0	2,6	7,0	7,0
Materiales ofrecidos actuales y novedosos	6,5	2,6	7,0	8,0
Trabajo no presencial útil	6,0	2,7	6,0	-
Objetivos propuestos alcanzados	5,9	2,8	6,0	-
Componente práctico adecuado	5,6	3,4	5,5	-

Fortalezas y debilidades

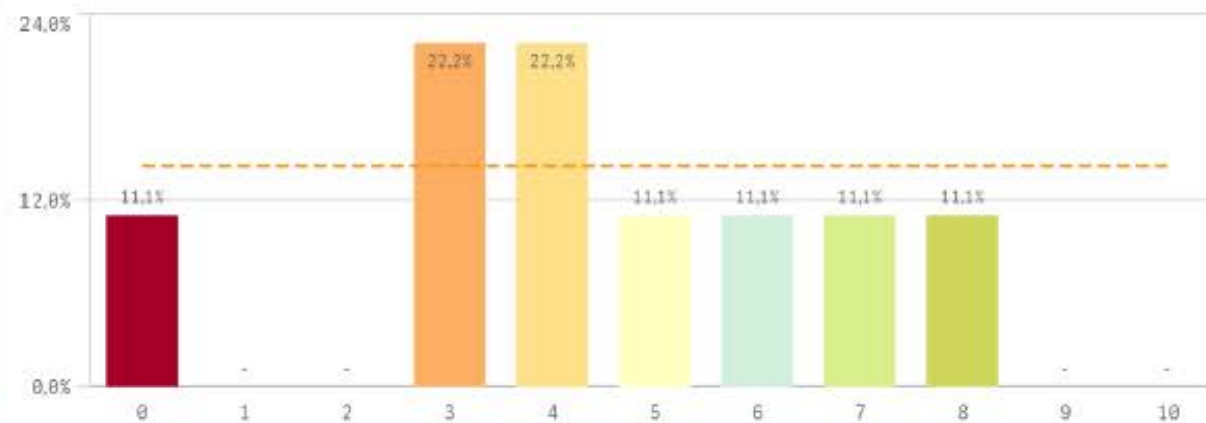


FORMACIÓN RECIBIDA Y MATRICULACIÓN

Competencias de la titulación



Acceso al mundo laboral



Acceso al mundo de la investigación



Labor docente del profesorado



Tutorías presenciales útiles

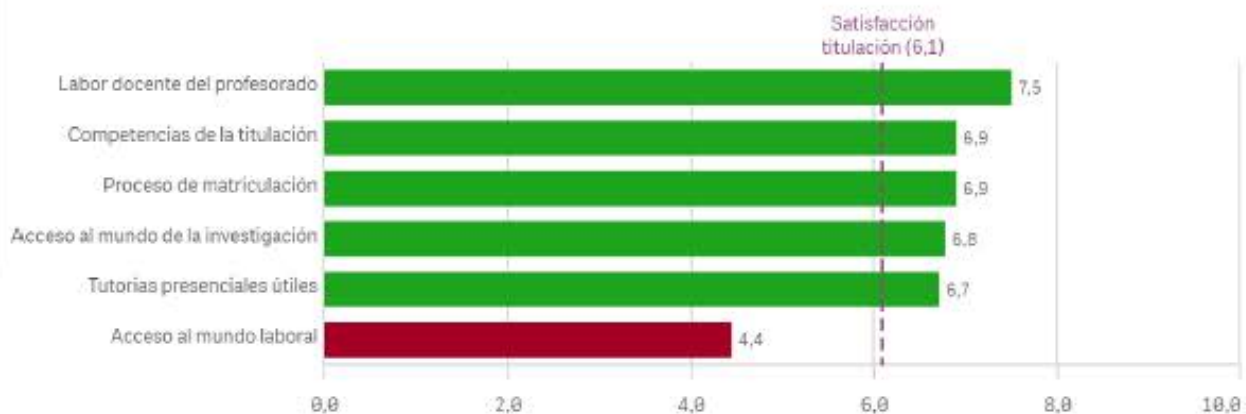


Proceso de matriculación



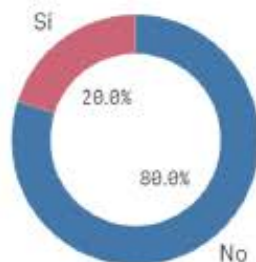
Formación recibida y matriculación	Q	Media	Desv. típica	Mediana	Moda
Labor docente del profesorado		7,5	1,6	7,0	7,0
Competencias de la titulación		6,9	2,6	6,5	10,0
Proceso de matriculación		6,9	3,0	8,0	8,0
Acceso al mundo de la investigación		6,8	3,0	8,0	9,0
Tutorías presenciales útiles		6,7	1,9	7,0	5,0
Acceso al mundo laboral		4,4	2,4	4,0	-

Fortalezas y debilidades



PRÁCTICAS EXTERNAS

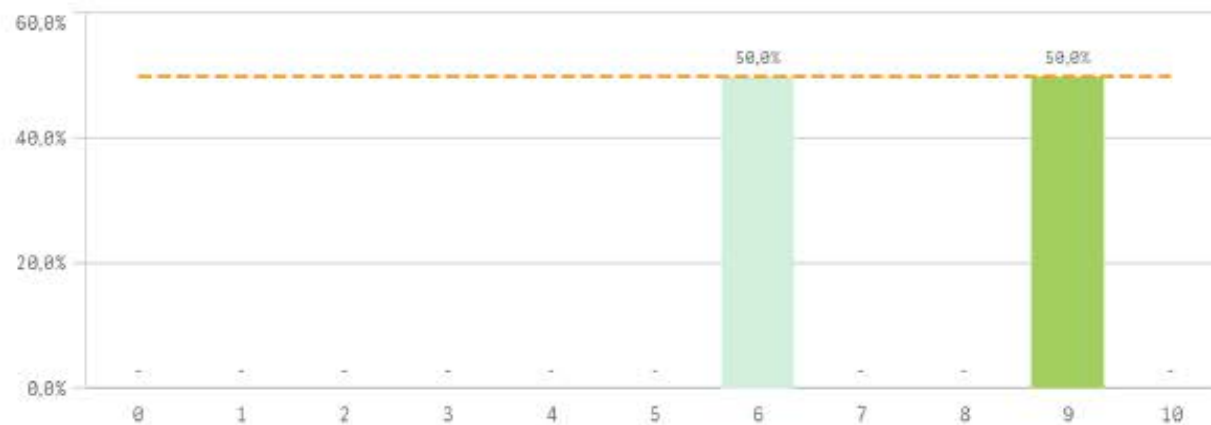
Prácticas externas



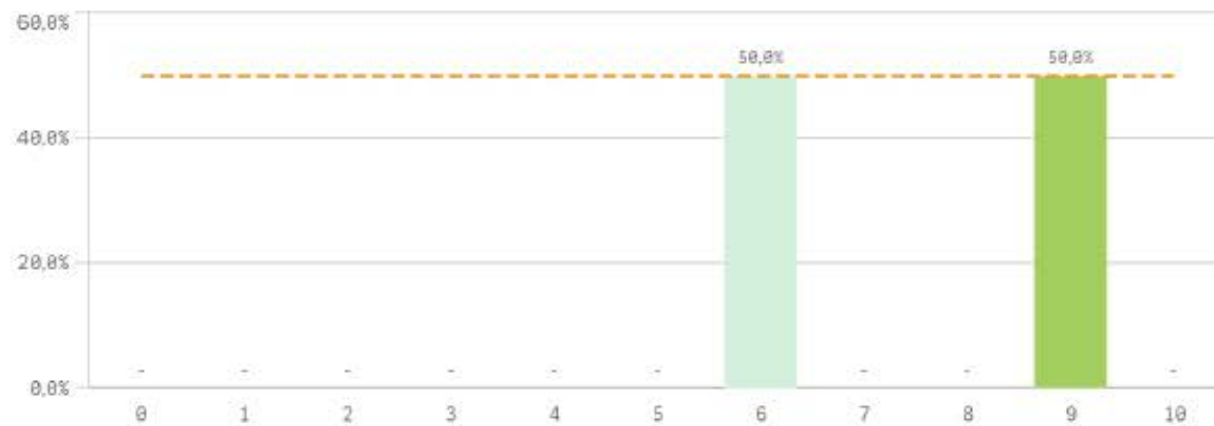
Si
2

No
8

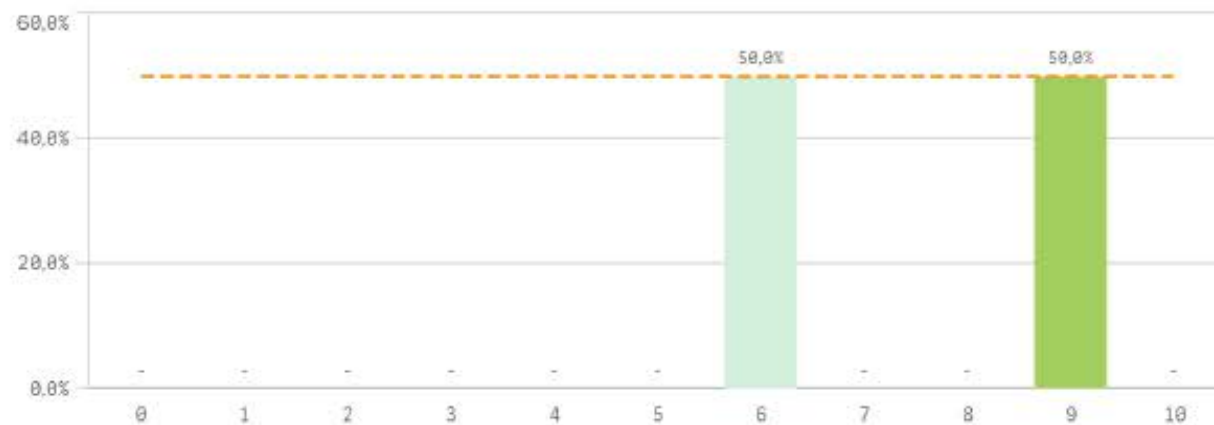
Atención del tutor/colaborador



Valoración formativa



Gestión del Centro



Utilidad percibida para empleabilidad

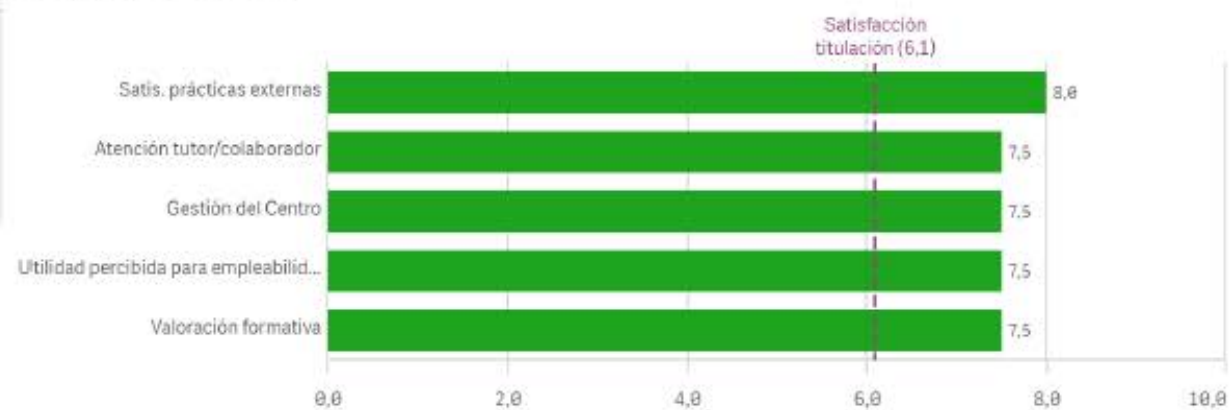


Satisfacción con las prácticas externas



Prácticas externas	Q	Media	Desv. típica	Mediana	Moda
Satis. prácticas externas		8,0	2,8	8,0	-
Atención tutor/colaborador		7,5	2,1	7,5	-
Gestión del Centro		7,5	2,1	7,5	-
Utilidad percibida para empleabilidad		7,5	2,1	7,5	-
Valoración formativa		7,5	2,1	7,5	-

Fortalezas y debilidades



PROGRAMAS DE MOVILIDAD/QUEJAS Y SUGERENCIAS

Realización programas de movilidad



Si

0

No

10

Satisfacción programa de movilidad

El gráfico no se muestra porque solo contiene valores indefinidos.

Satisfacción formación en el extranjero

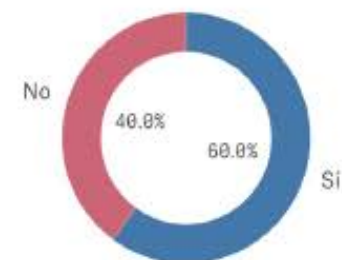
El gráfico no se muestra porque solo contiene valores indefinidos.

Fortalezas y debilidades

El gráfico no se muestra porque solo contiene valores indefinidos.

Programa de movilidad	Q	Media	Desv. típica	Media...	Moda
Satis. formación en el extranjero		-	-	-	-
Satis. programa de movilidad		-	-	-	-

Conocimiento de los canales de Quejas y Su...



No

40.0%

60.0%

Si

Si

6

No

4

Utilización de los canales de Quejas y Sugere...



Si

0

No

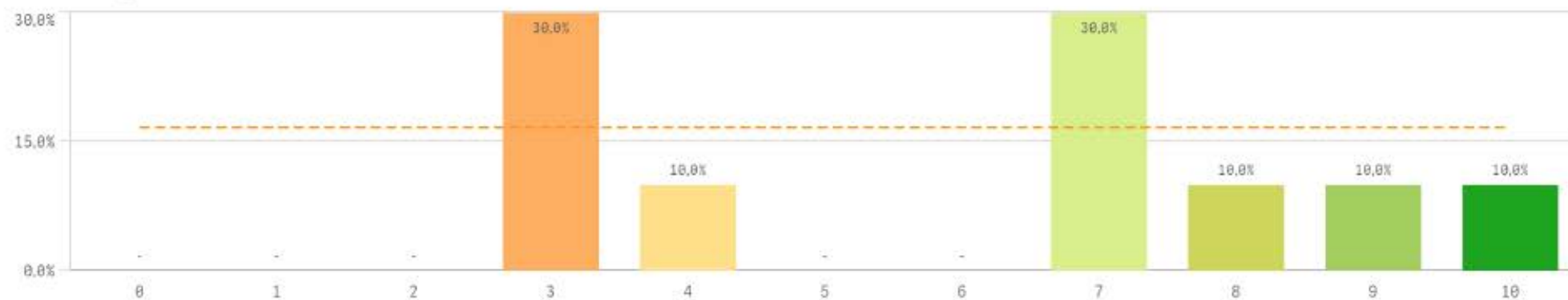
10

OBSERVACIONES Y OPINIONES POR CENTRO

Centro	Observaciones
QUÍMICAS	El Máster de Ciencias y Tecnología, aunque es muy bonito no se evalúa igual a todos los alumnos, ya que dependiendo de las asignaturas que te cojas y el profesor que te toque te evalúan de manera diferente, y eso me parece muy injusto, porque las personas que les importa sacar nota para el doctorado se dejan la piel y luego hay asignaturas que regalan las notas por no estudiarla, entonces pienso que eso es injusto. Debería estar todo regulado y no depender de lo que te cojas, porque entonces pasas de estar interesado en tener asignaturas útiles para el futuro a solamente coger asignaturas que te regalen matriculas por no hacer nada porque después esa nota la necesitas para el doctorado. El sistema de evaluación debería ser igualitario para todos independientemente de la asignatura.
QUÍMICAS	Me gustaría poner una queja sobre mi tutor de trabajo fin de Máster. Sé que no es el lugar, pero pondré una queja una vez haya terminado el proceso de evaluación de mi trabajo. Sin embargo me parece necesario decir que he tenido reuniones con mi tutor contadas, y de duraciones aproximadas de 10 minutos. Envié mi primera parte del tfm (la introducción) desde el día 10 de junio y sigo esperando una corrección. Me gustaría también apuntar que el día que en teoría me iba reunir con él para poder revisar los resultados y poder dar unas primeras pinceladas a las conclusiones, quedé con él a las 11 de la mañana. Sin embargo, no pudo atenderme hasta la 1.30 de la tarde porque tenía muchas más cosas que hacer, Me gustaría poner una queja, sobre el escaso tiempo que se ha dedicado a todo el lab.

SATISFACCIÓN

Satisfacción global con la titulación



Media

6,1

Desviación Típica

2,6

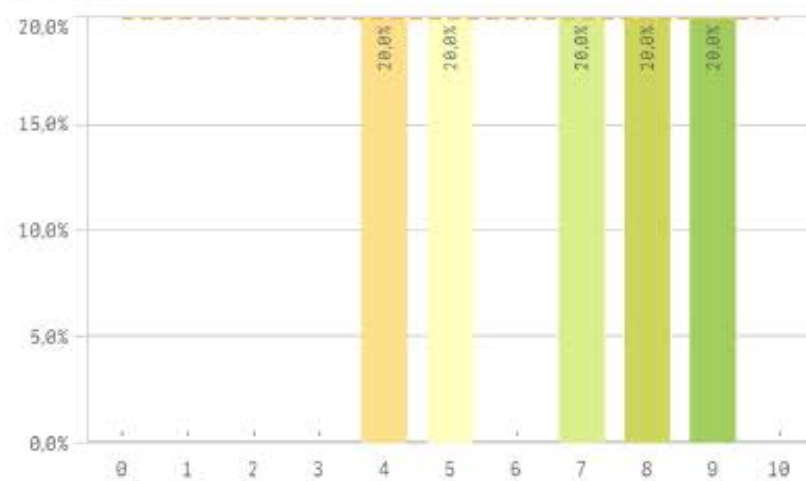
Mediana

7,0

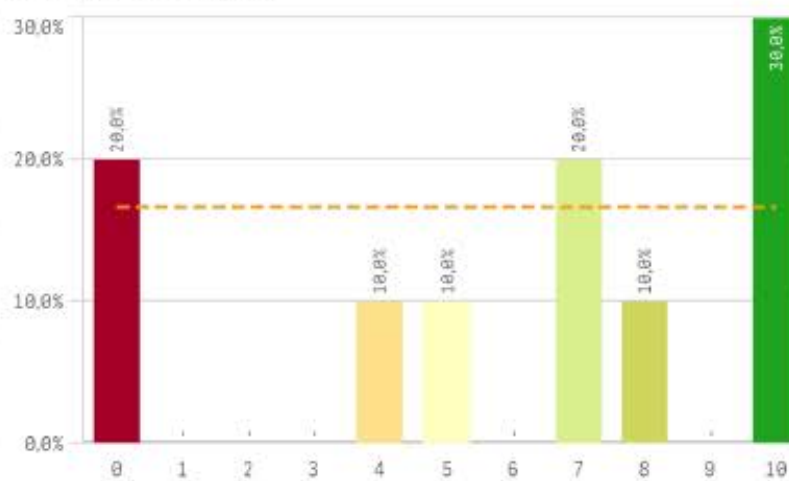
Moda

-

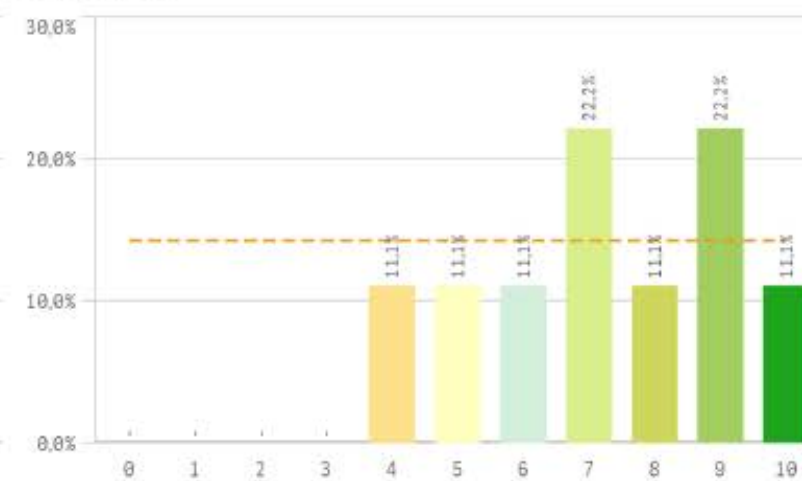
Satisfacción UCM



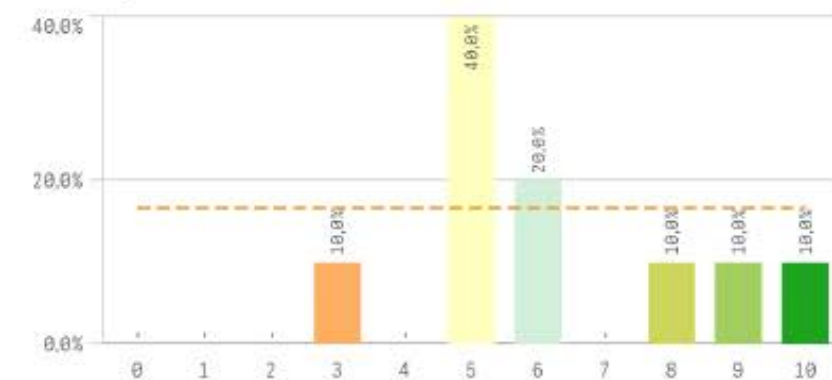
Orgullo estudiante UCM



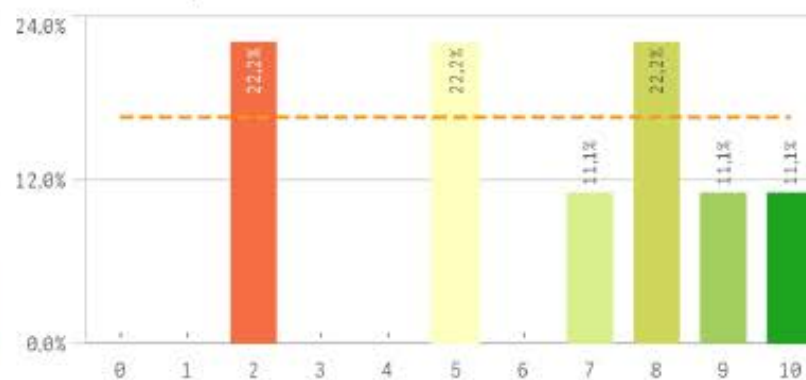
Prestigio UCM



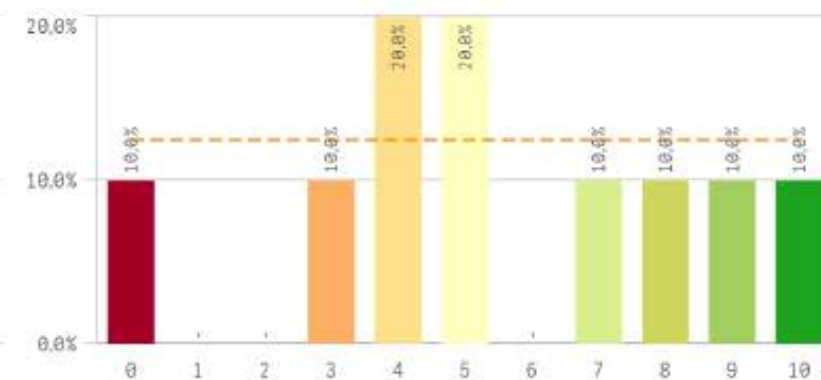
Recursos y medios



Actividades complementarias

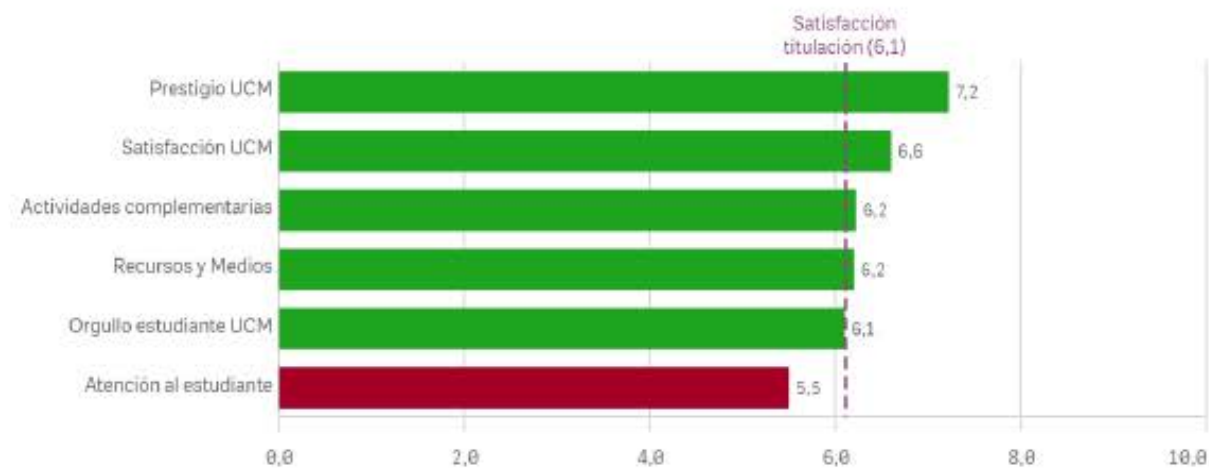


Atención al estudiante



Satisfacción	Q	Media	Desv. típica	Mediana	Moda
Prestigio UCM		7,2	2,0	7,0	-
Satisfacción UCM		6,6	2,0	7,0	-
Actividades complementarias		6,2	2,9	7,0	-
Recursos y Medios		6,2	2,1	5,5	5,0
Orgullo estudiante UCM		6,1	3,8	7,0	10,0
Atención al estudiante		5,5	3,0	5,0	-

Fortalezas y debilidades



COMPROMISO

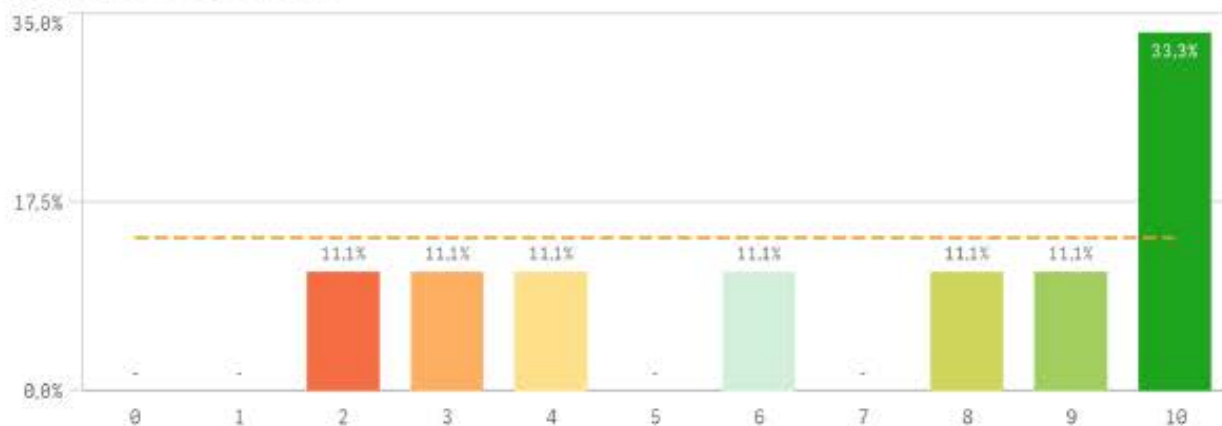
Repetir estudios superiores (fidelidad)



Repetir titulación (fidelidad)

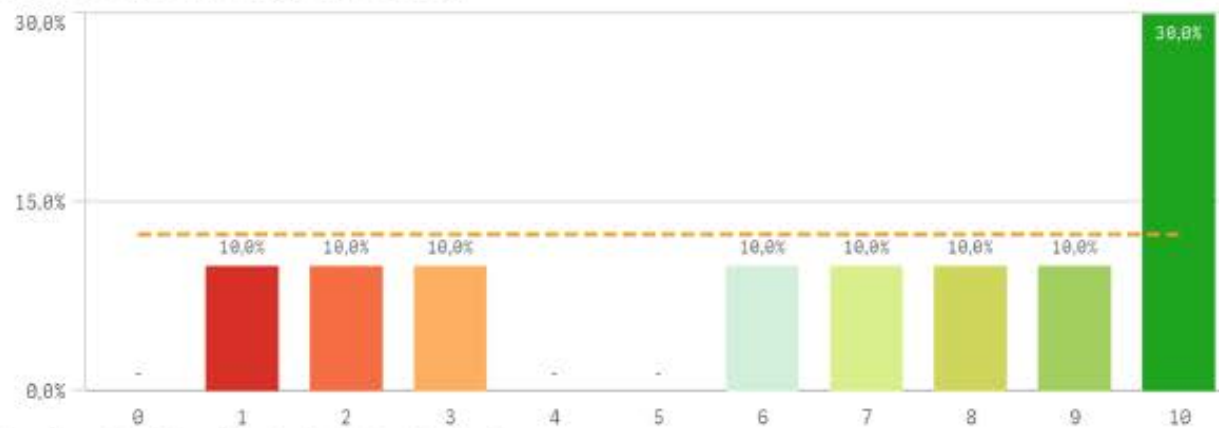


Repetir en la UCM (fidelidad)

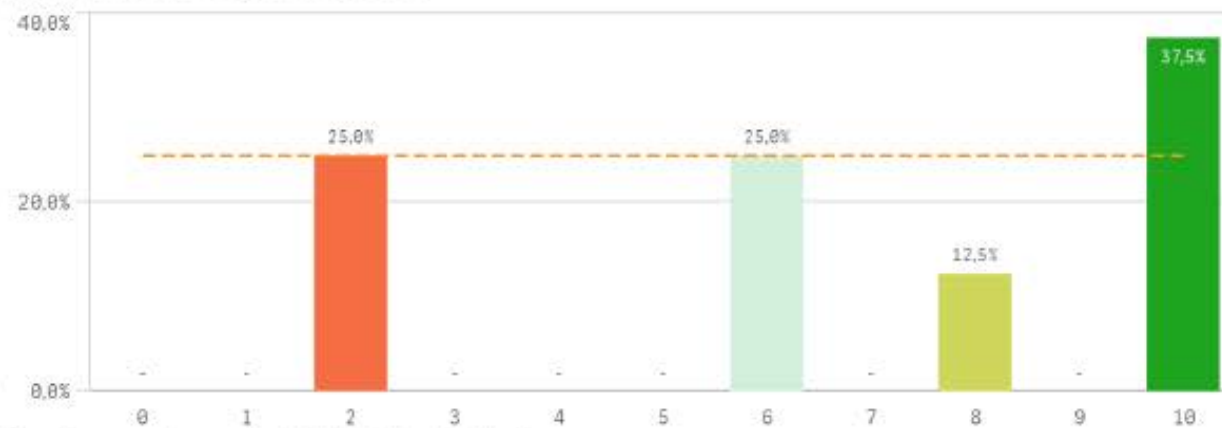


Compromiso	Q	Media	Desv. típica	Mediana	Moda
Repetir estudios superiores		8,5	2,7	10,0	10,0
Repetir titulación		6,8	3,6	8,5	10,0
Repetir en la UCM		6,9	3,2	8,0	10,0
Recomendar titulación		6,6	3,5	7,5	10,0
Recomendar la UCM		6,8	3,4	7,0	10,0
Seguir en la misma titulación		7,2	3,2	9,0	10,0
Seguir como alumno de la UCM		6,1	3,6	6,0	-

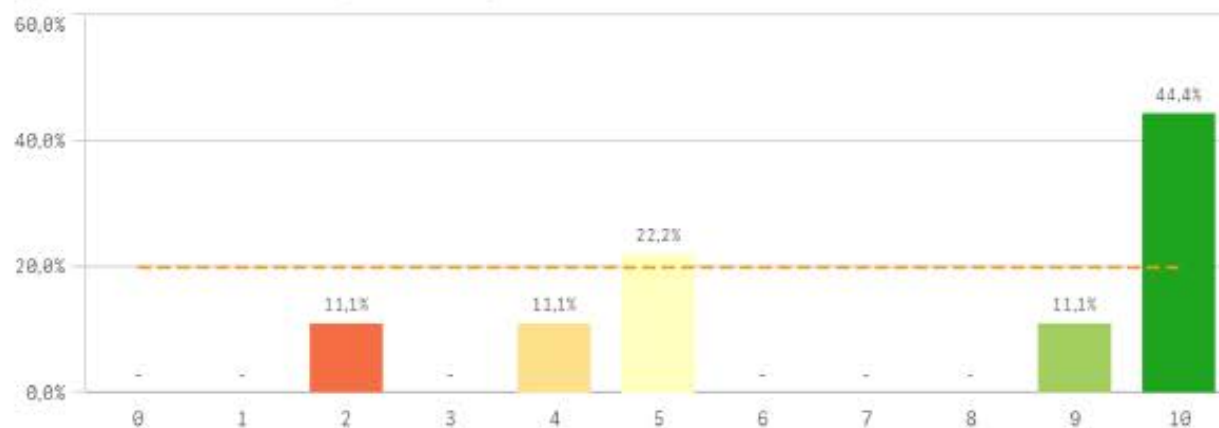
Recomendar titulación (preinscripción)



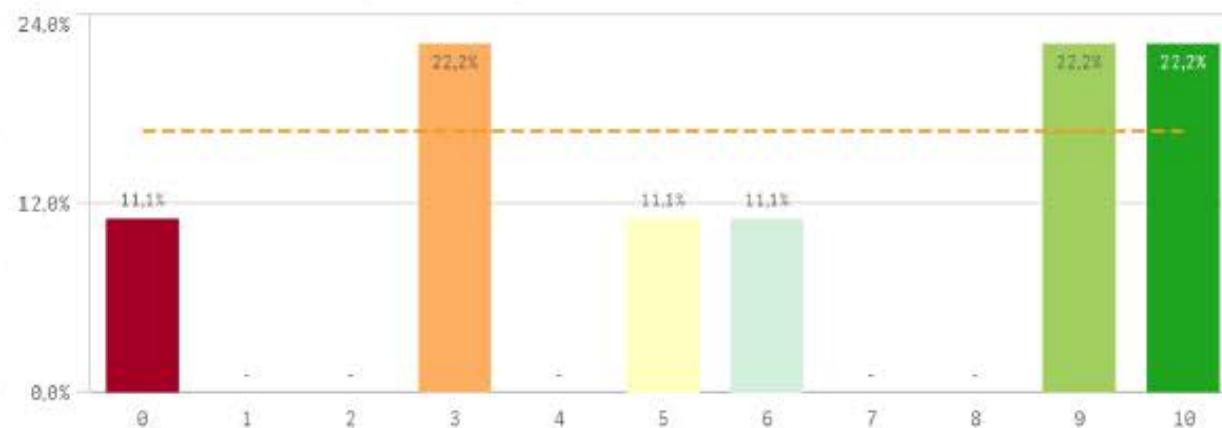
Recomendar la UCM (preinscripción)



Seguir en la misma titulación (vinculación)



Seguir como alumno de la UCM (vinculación)



Construcción y significado del valor "compromiso":

- * Estudiante comprometido: valora con 9 o más puntos todas las preguntas de fidelidad, prescripción y vinculación.
- * Estudiante neutro: la puntuación que otorga a todas las preguntas de fidelidad, prescripción y vinculación están entre 6 y 9.
- * Estudiante decepcionado: valora con 6 o menos puntos todas las preguntas de fidelidad, prescripción y vinculación.

