



U N I V E R S I D A D
COMPLUTENSE
M A D R I D

Vicerrectorado de Calidad

**Encuestas de satisfacción (2020-21)
Egresados**

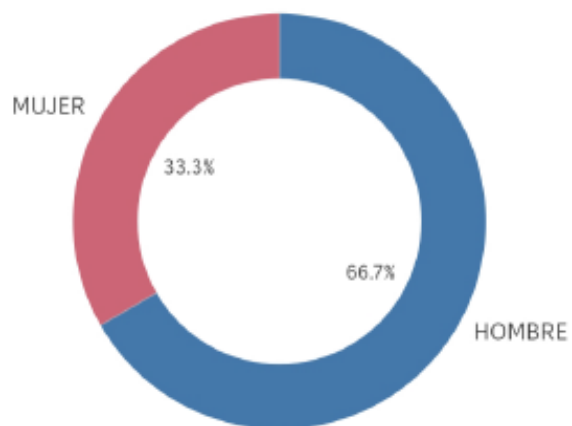
Máster en Ciencia y Tecnología Químicas

CARACTERÍSTICAS DE LA MUESTRA



UCM

Genero



■ HOMBRE ■ MUJER

Población N

34

%_Participación

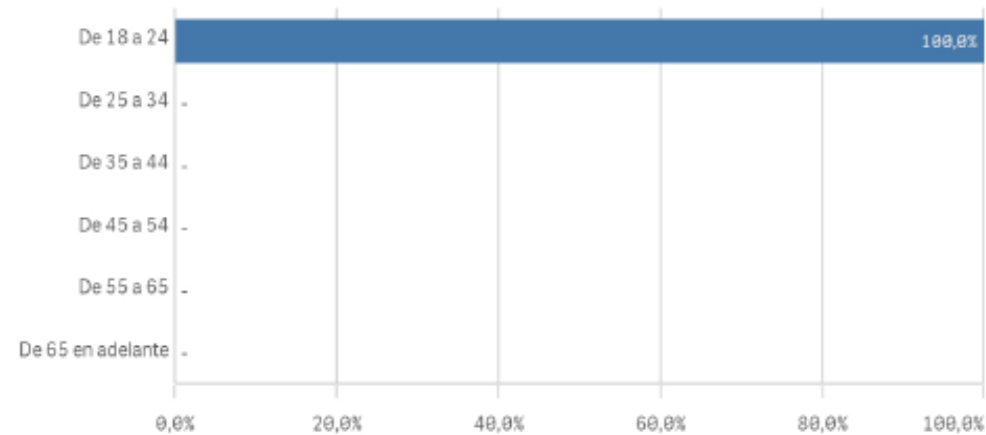
8,8%

Participación n

3

Edad (años)

(%) Porcentaje por franjas



Edad media (años)

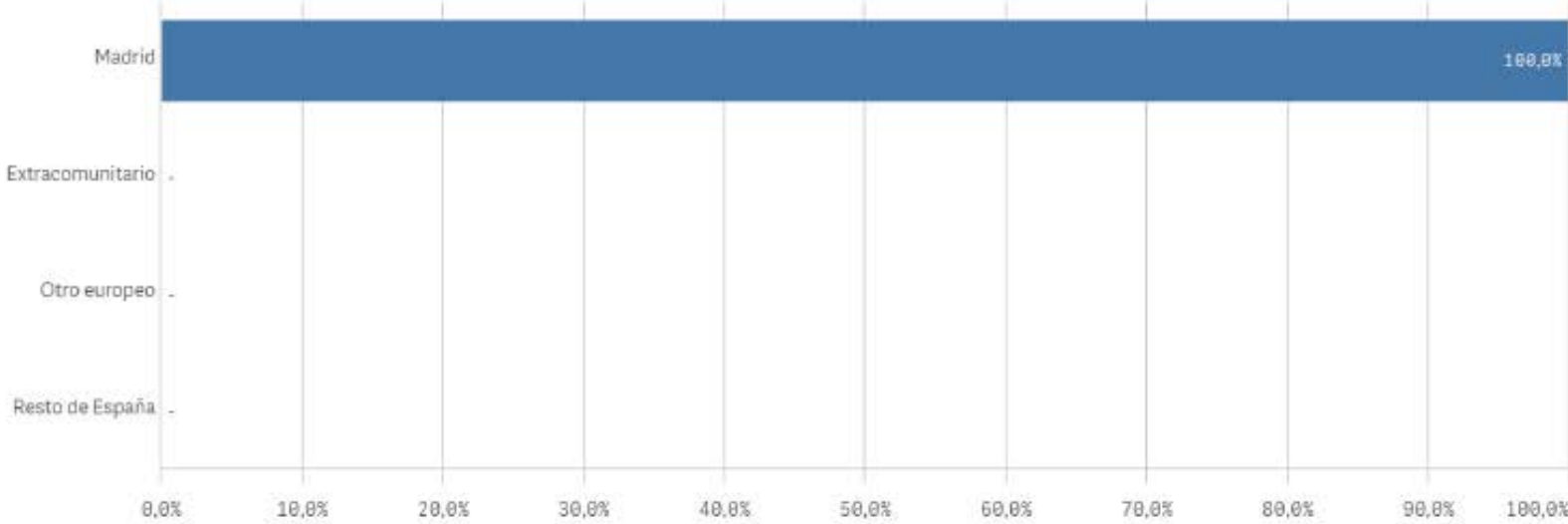
24,0

Desviación Típica

0,0

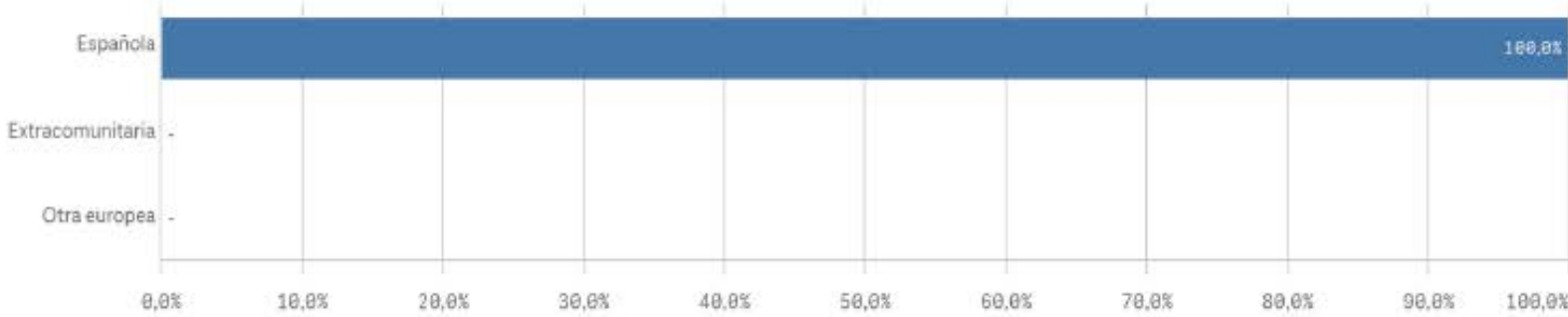
Lugar de residencia

Elegir UCM



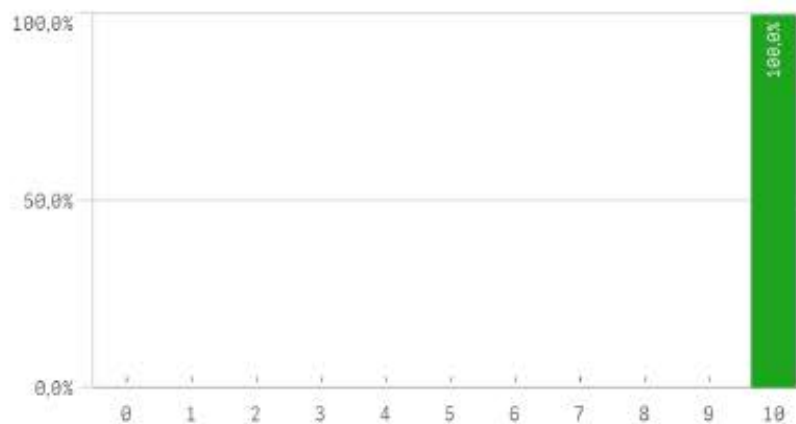
El gráfico no se muestra porque solo contiene valores indefinidos.

Nacionalidad

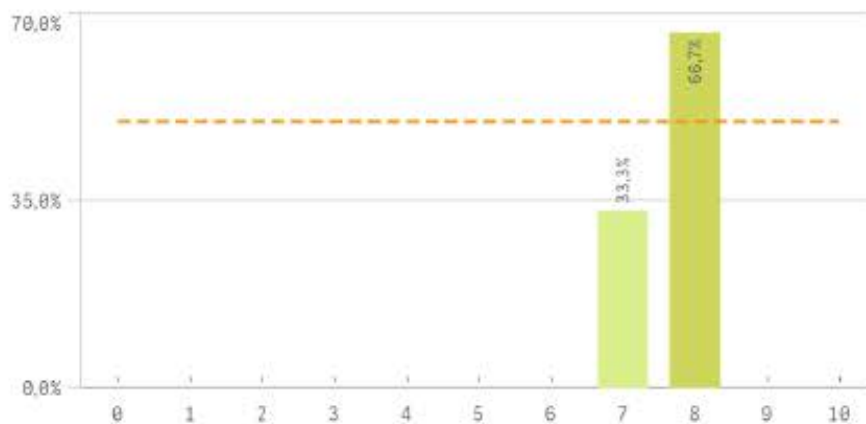


COMPETENCIAS ADQUIRIDAS

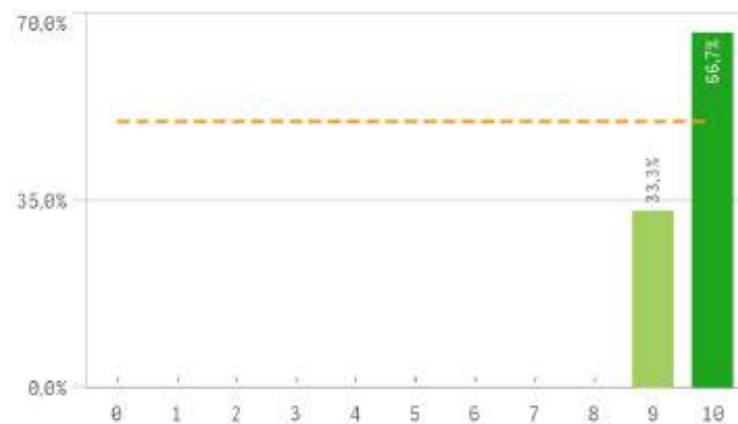
Asumir responsabilidades



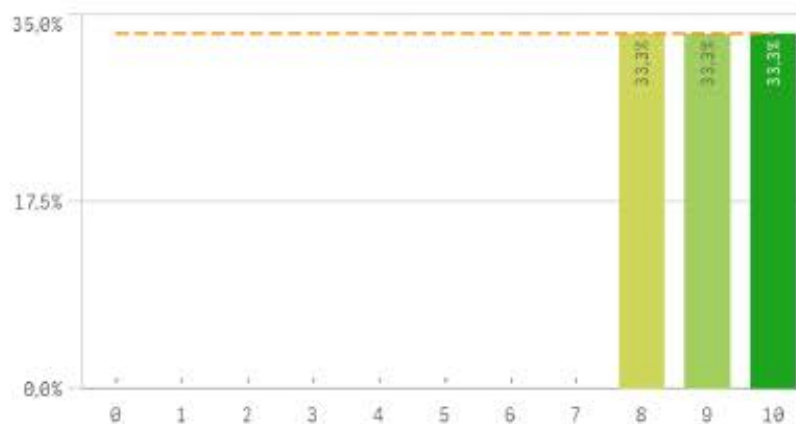
Trabajar en equipo



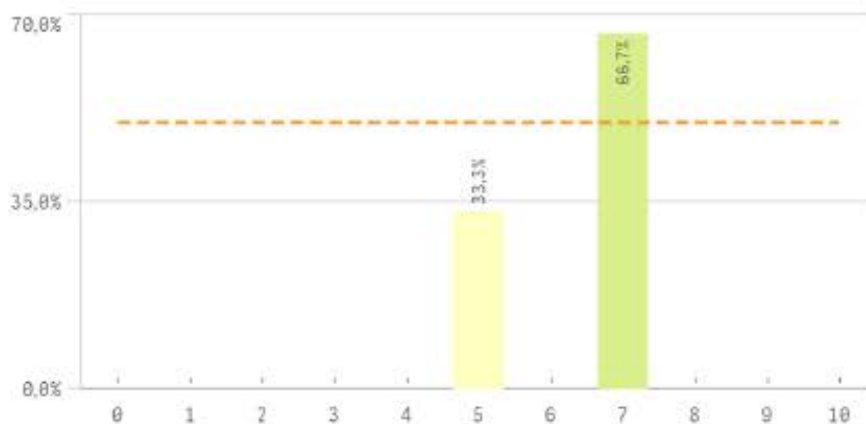
Capacidad técnica para resolución de problemas



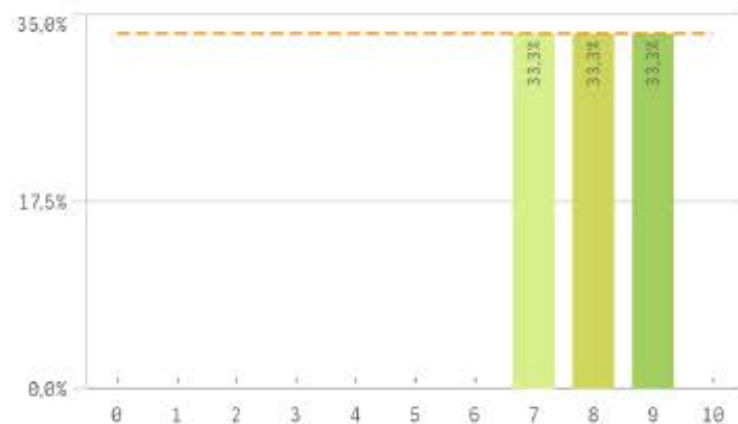
Expresión y comunicación



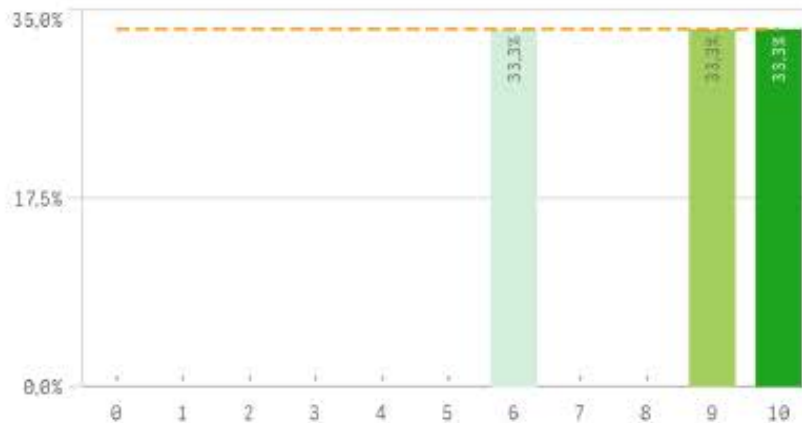
Comunicación bilingüe



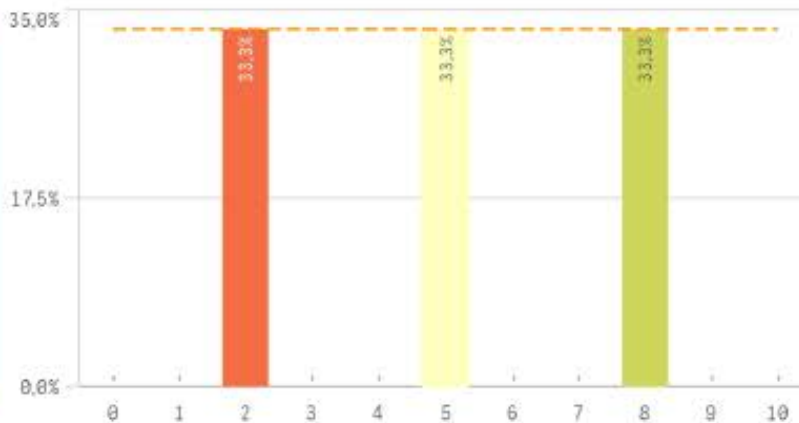
Adaptar nueva situación



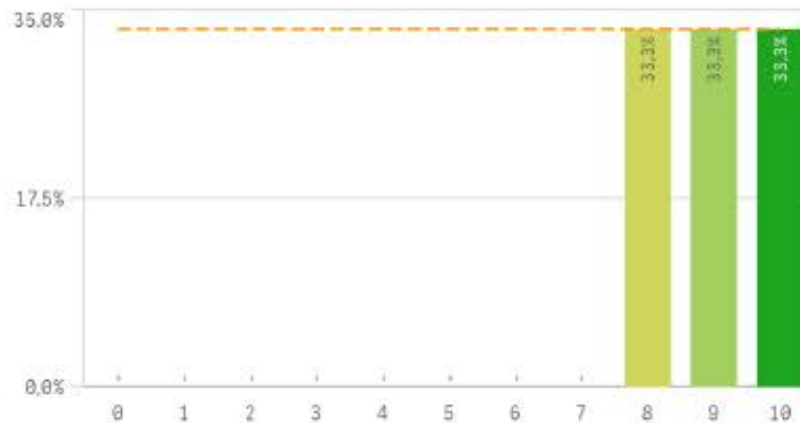
Manejar dificultades



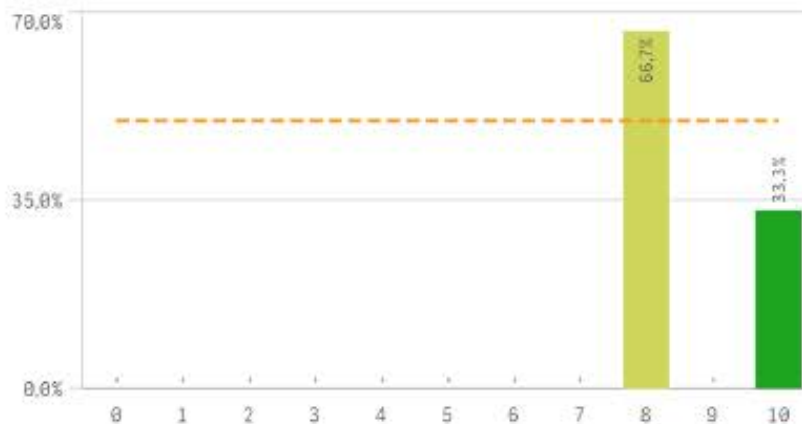
Competencias desarrolladas por la titulación



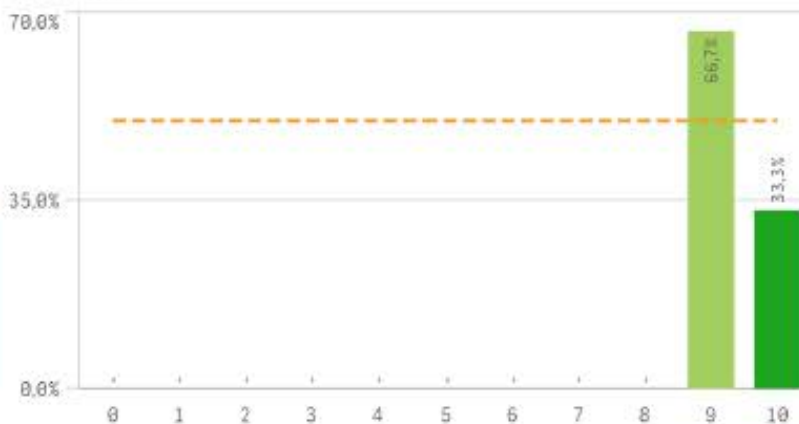
Analizar



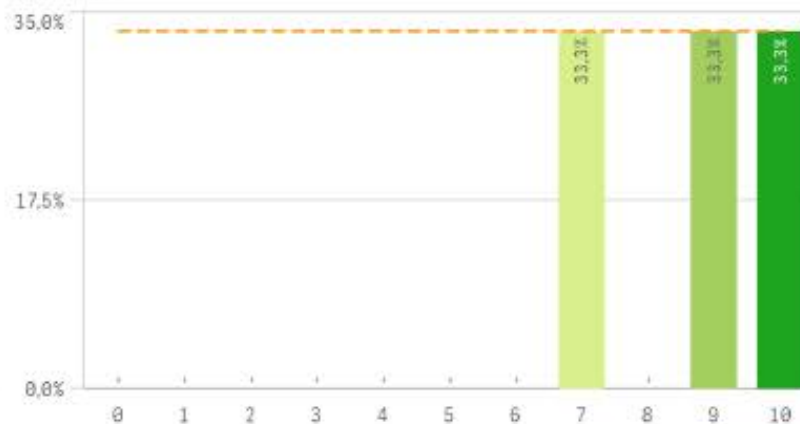
Organizar



Aprendizaje



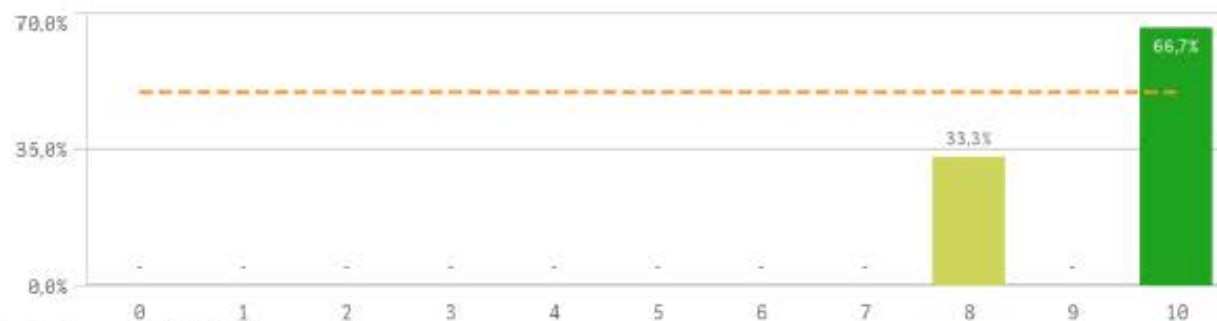
Liderazgo



Criticas

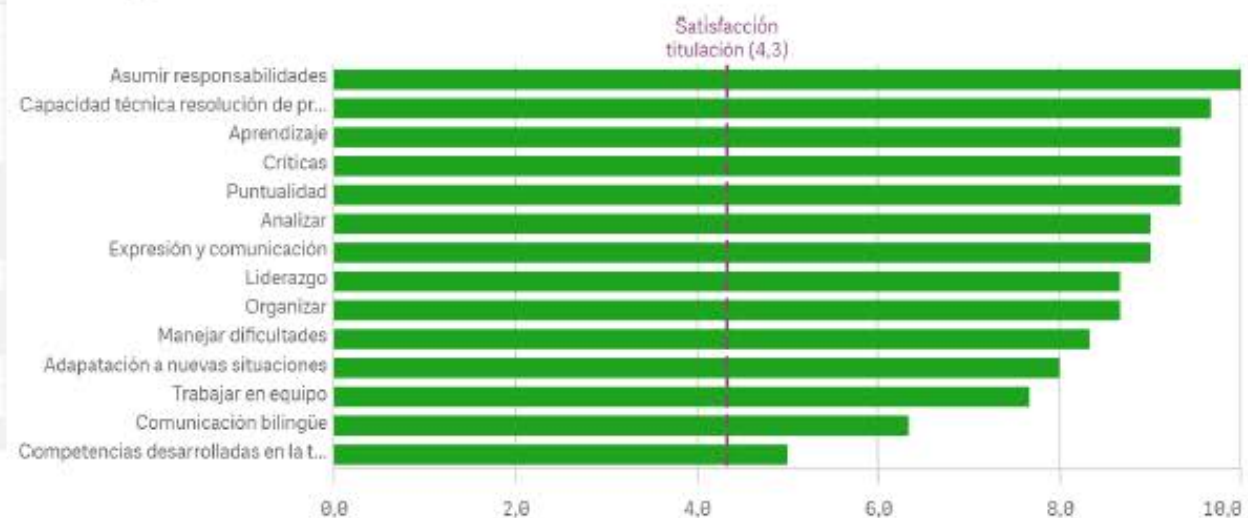


Puntualidad



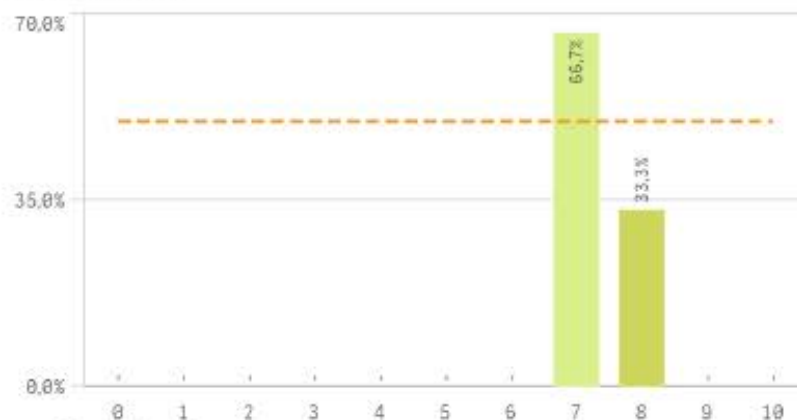
Competencias adquiridas	Media	Desv. típica	Mediana	Moda
Asumir responsabilidades	10,0	0,0	10,0	10,0
Capacidad técnica resolución de problemas	9,7	0,6	10,0	10,0
Aprendizaje	9,3	0,6	9,0	9,0
Criticas	9,3	0,6	9,0	9,0
Puntualidad	9,3	1,2	10,0	10,0
Analizar	9,0	1,0	9,0	-
Expresión y comunicación	9,0	1,0	9,0	-
Liderazgo	8,7	1,5	9,0	-
Organizar	8,7	1,2	8,0	8,0
Manejar dificultades	8,3	2,1	9,0	-
Adaptación a nuevas situaciones	8,0	1,0	8,0	-
Trabajar en equipo	7,7	0,6	8,0	8,0
Comunicación bilingüe	6,3	1,2	7,0	7,0
Competencias desarrolladas en la titulación	5,0	3,0	5,0	-

Fortalezas y debilidades



TITULACIÓN

Objetivos claros



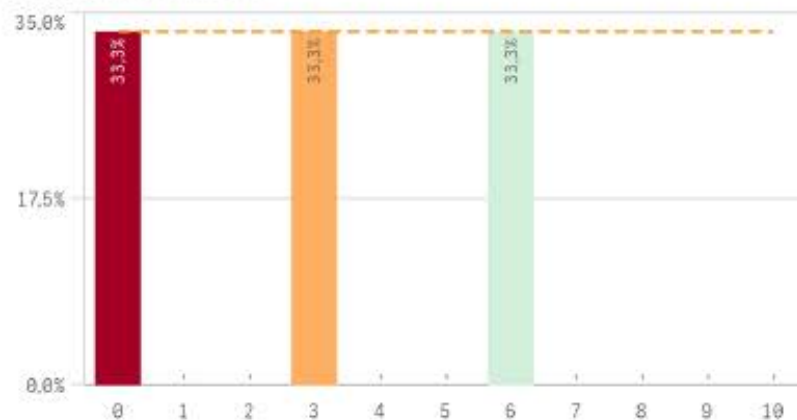
Plan de estudios adecuado



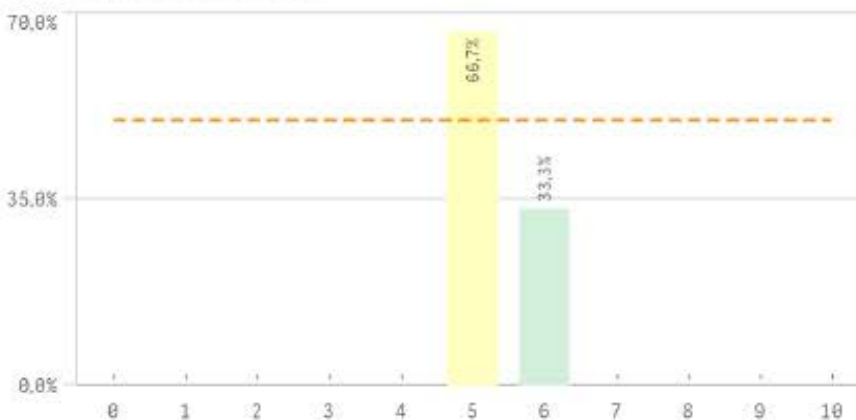
Integración de teoría/práctica



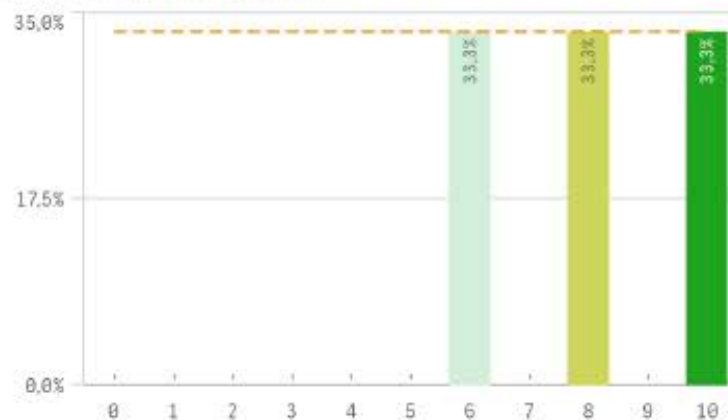
Relación calidad/precio



Nivel de dificultad adecuado



Número de alumnos por aula

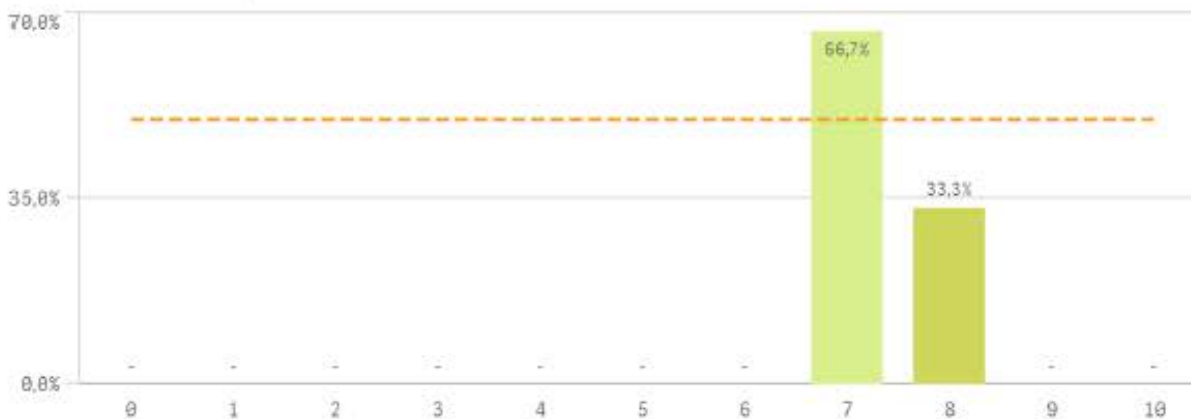


Orientación Internacional

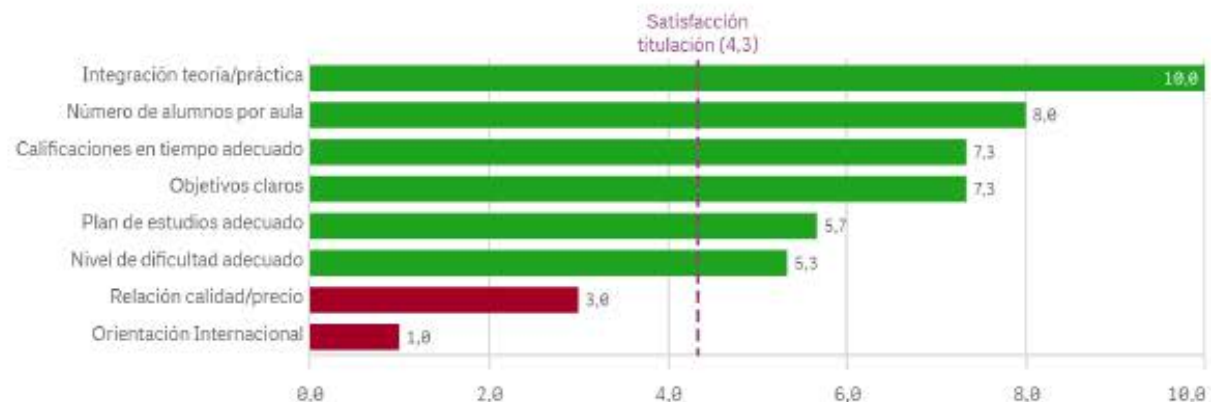


Titulación	Media	Desv. típica	Mediana	Moda
Calificaciones en tiempo adecuado	7,3	0,6	7,0	7,0
Integración teoría/práctica	10,0	0,0	10,0	10,0
Nivel de dificultad adecuado	5,3	0,6	5,0	5,0
Número de alumnos por aula	8,0	2,0	8,0	-
Objetivos claros	7,3	0,6	7,0	7,0
Orientación Internacional	1,0	1,0	1,0	-
Plan de estudios adecuado	5,7	3,2	7,0	-
Relación calidad/precio	3,0	3,0	3,0	-

Calificaciones en tiempo adecuado

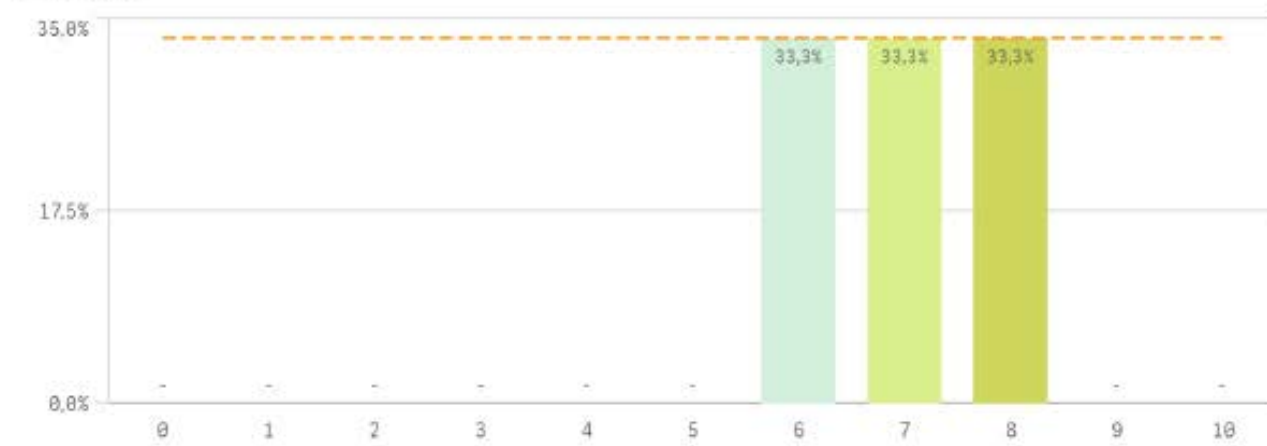


Fortalezas y debilidades

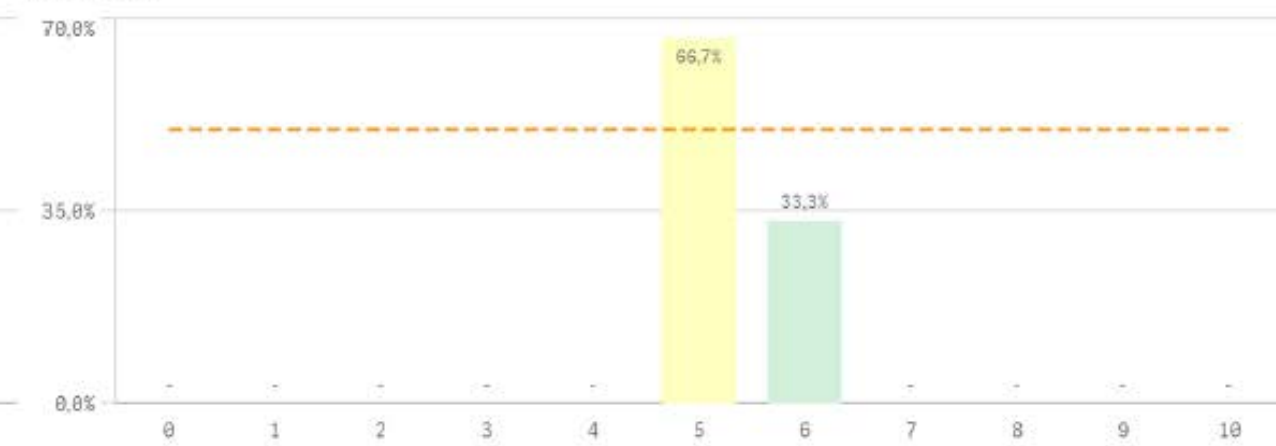


ASIGNATURAS

Objetivos



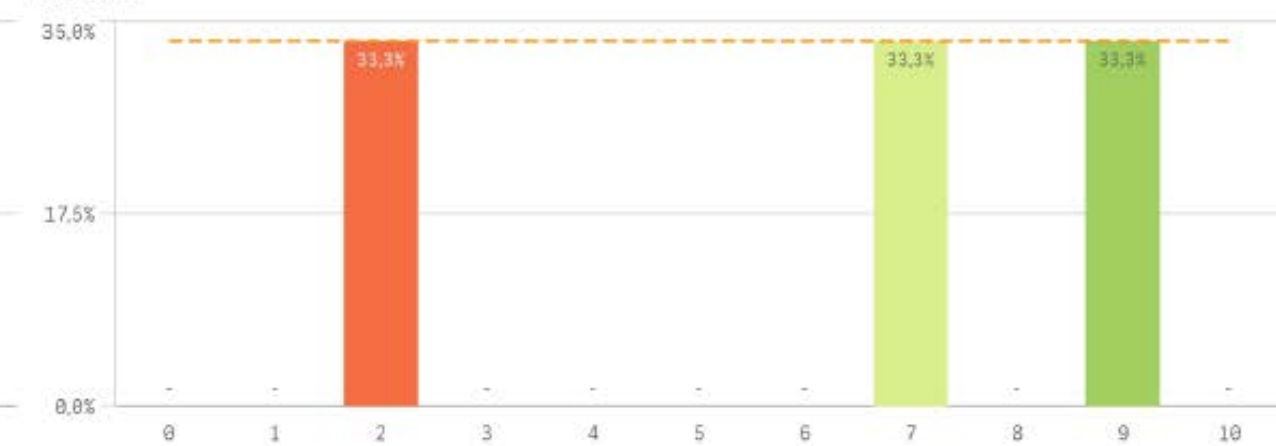
Innovacion



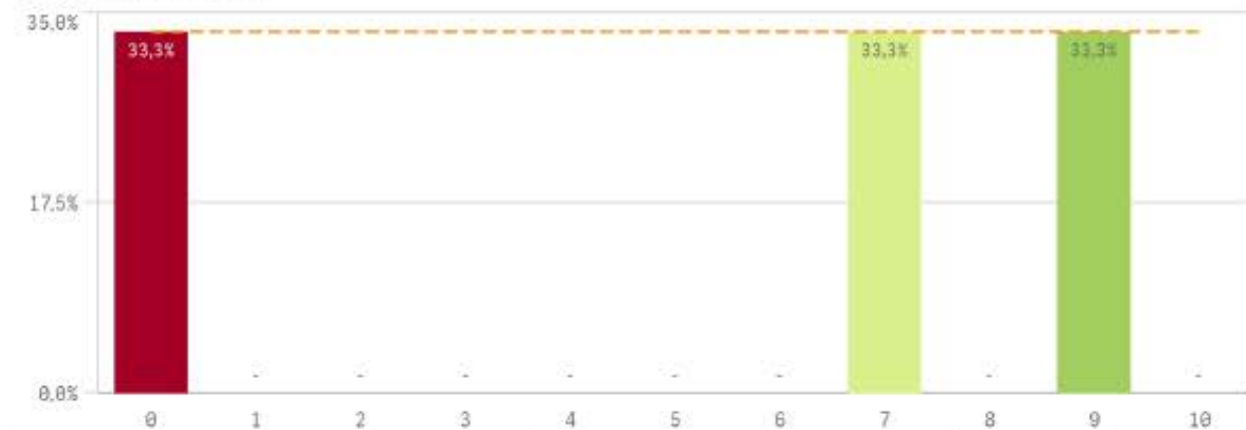
Organizacion



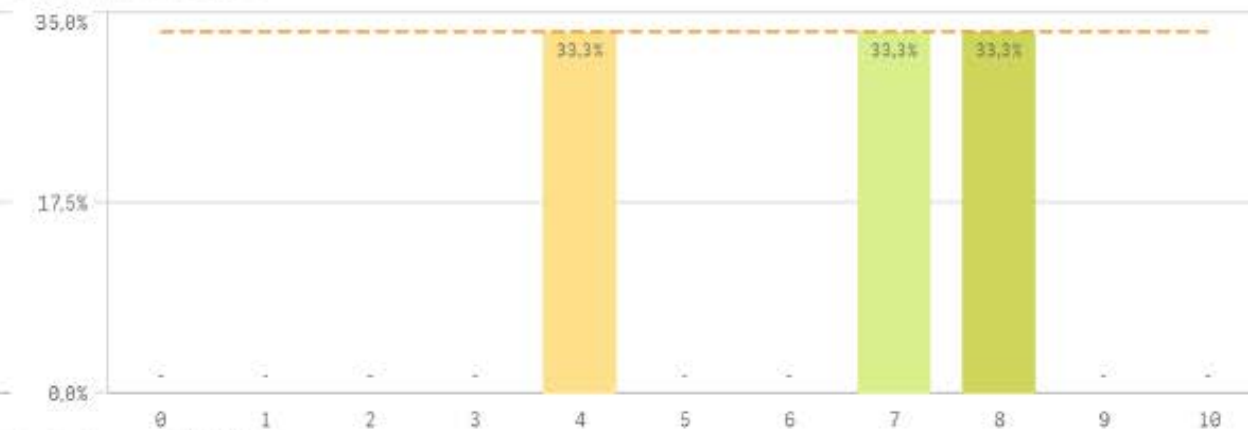
Practicas



Trabajo no presencial

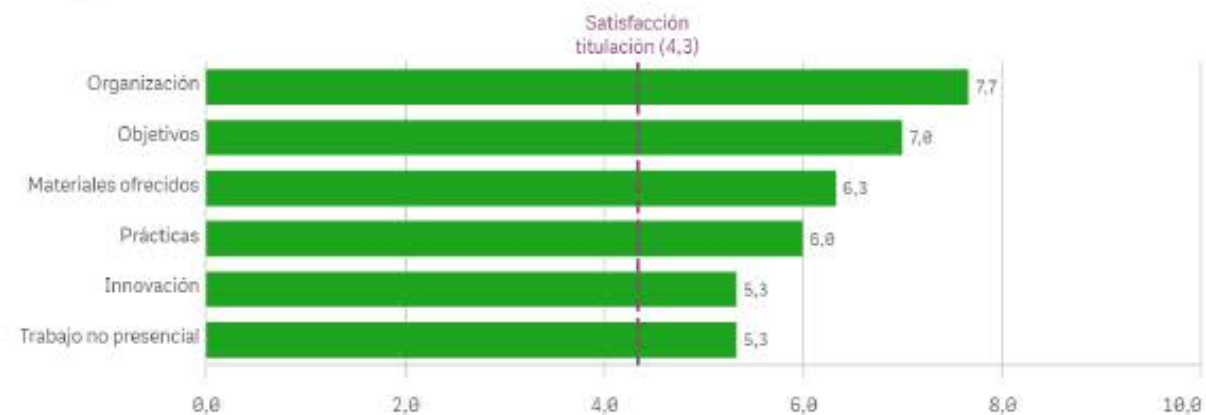


Materiales ofrecidos



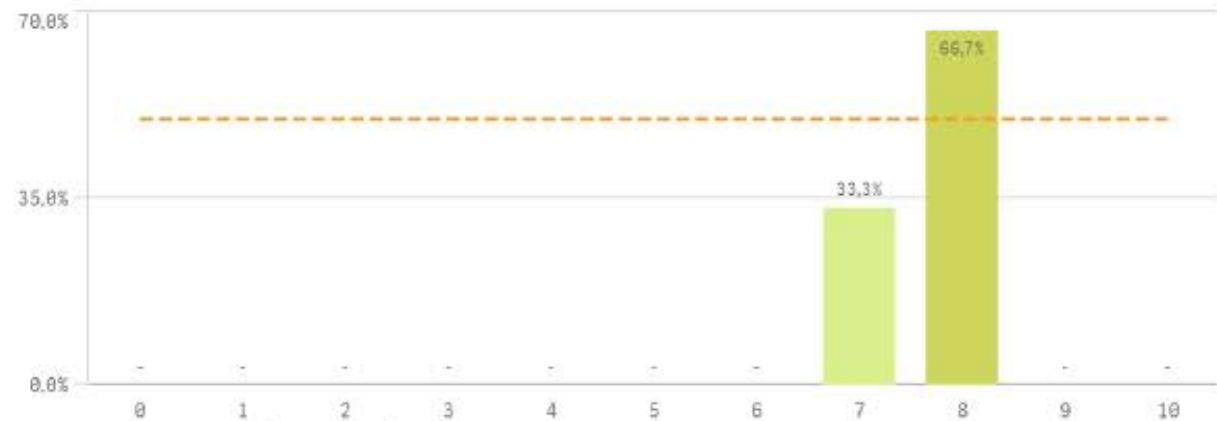
Asignaturas	Media	Desv. típica	Mediana	Moda
Innovación	5,3	0,6	5,0	5,0
Materiales ofrecidos	6,3	2,1	7,0	-
Objetivos	7,0	1,0	7,0	-
Organización	7,7	0,6	8,0	8,0
Prácticas	6,0	3,6	7,0	-
Trabajo no presencial	5,3	4,7	7,0	-

Fortalezas y debilidades

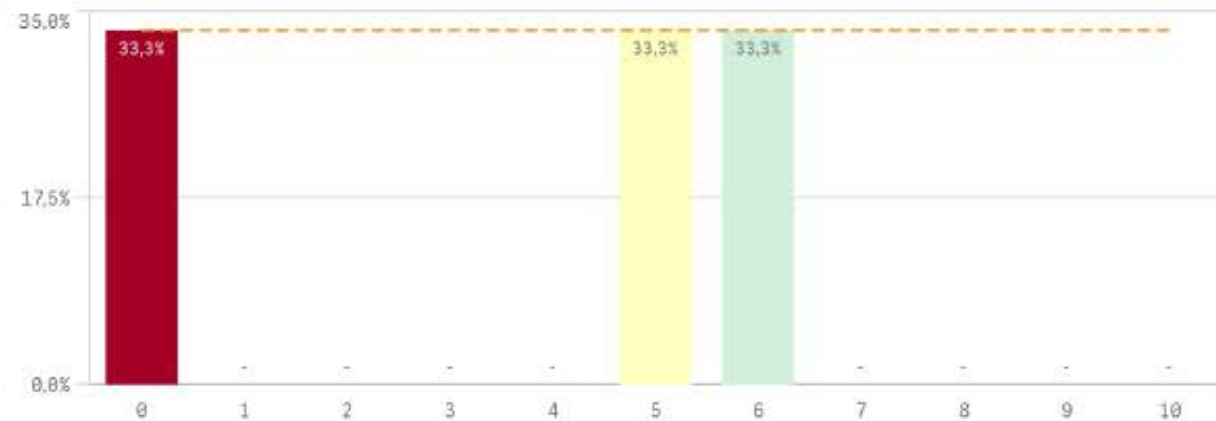


FORMACIÓN Y ESTANCIAS EN EL EXTRANJERO

Competencias relacionadas



Acceso al mundo laboral



Acceso al mundo de la investigación



Estancia en el extranjero



Si
0

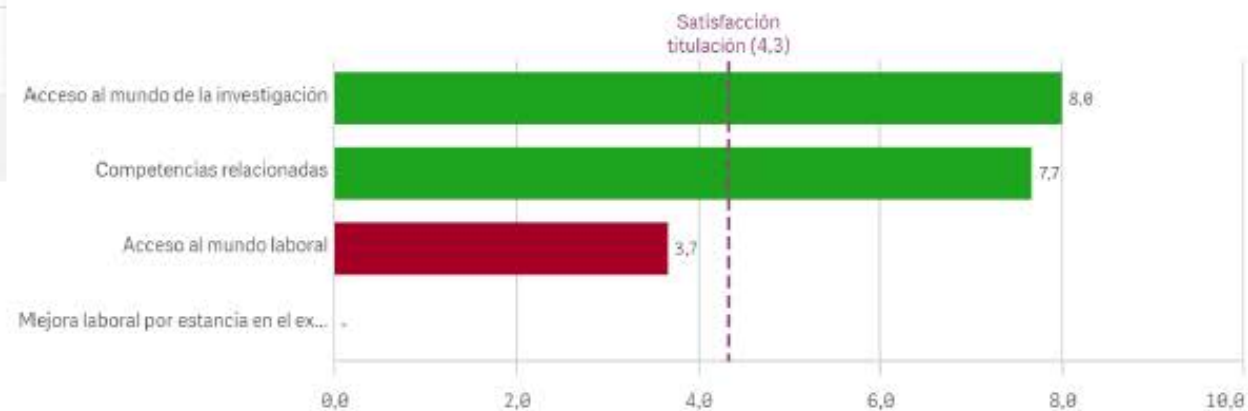
No
3

Formación y estancia en el extranjero	Q	Media	Desv. típica	Mediana	Moda
Acceso al mundo de la Investigación		8,0	1,7	9,0	9,0
Competencias relacionadas		7,7	0,6	8,0	8,0
Acceso al mundo laboral		3,7	3,2	5,0	-
Mejora laboral por estancia en el extranjero		-	-	-	-

Mejora en la insercion laboral por estancia en el extranjero

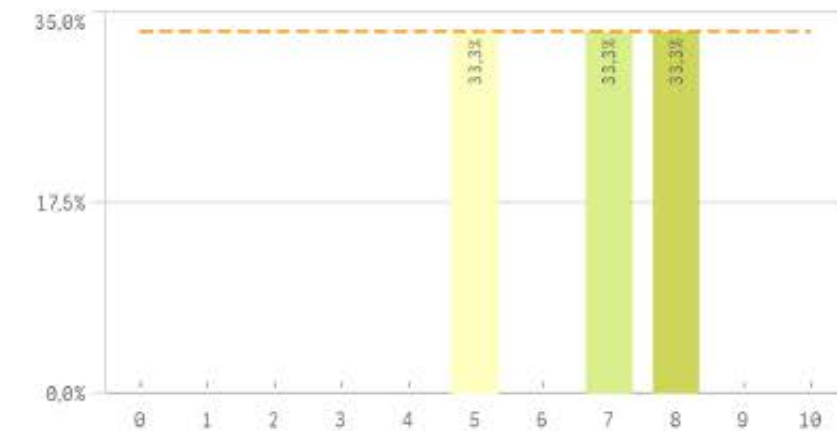
El gráfico no se muestra porque solo contiene valores indefinidos.

Fortalezas y debilidades

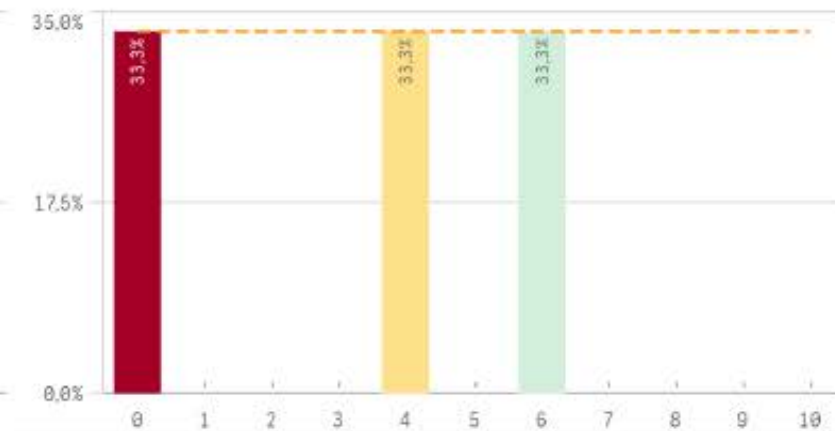


UNIVERSIDAD COMPLUTENSE DE MADRID

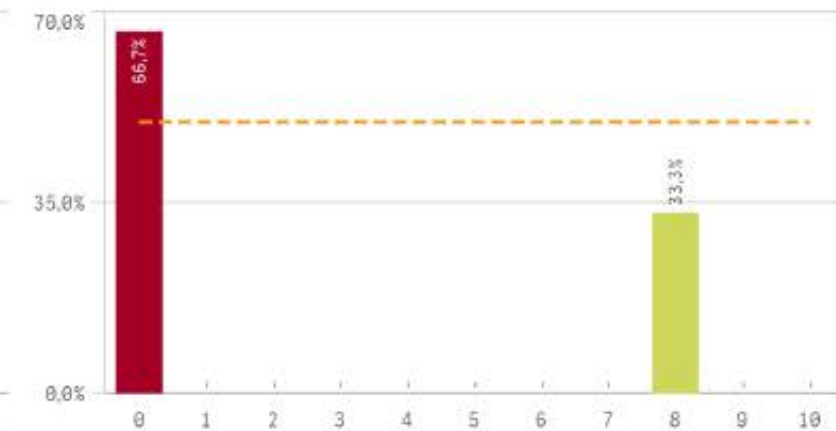
Recursos y medios



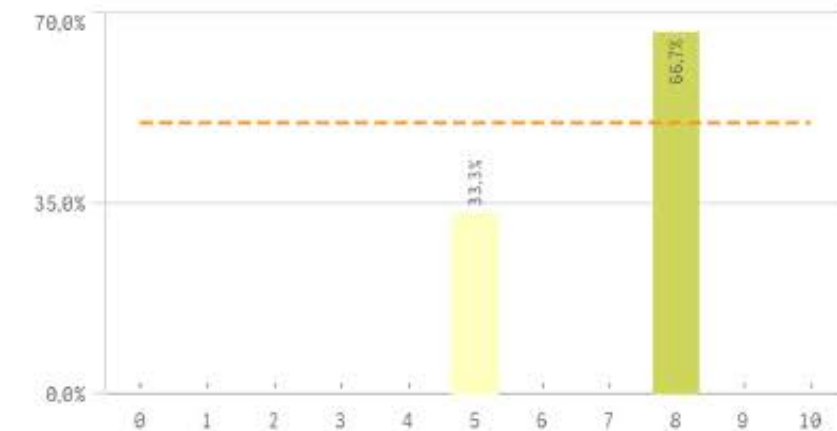
Actividades complementarias



Atención al estudiante

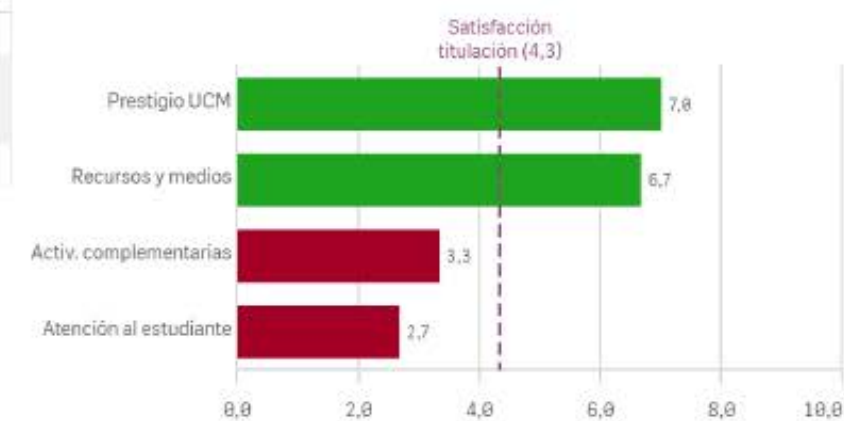


Prestigio UCM



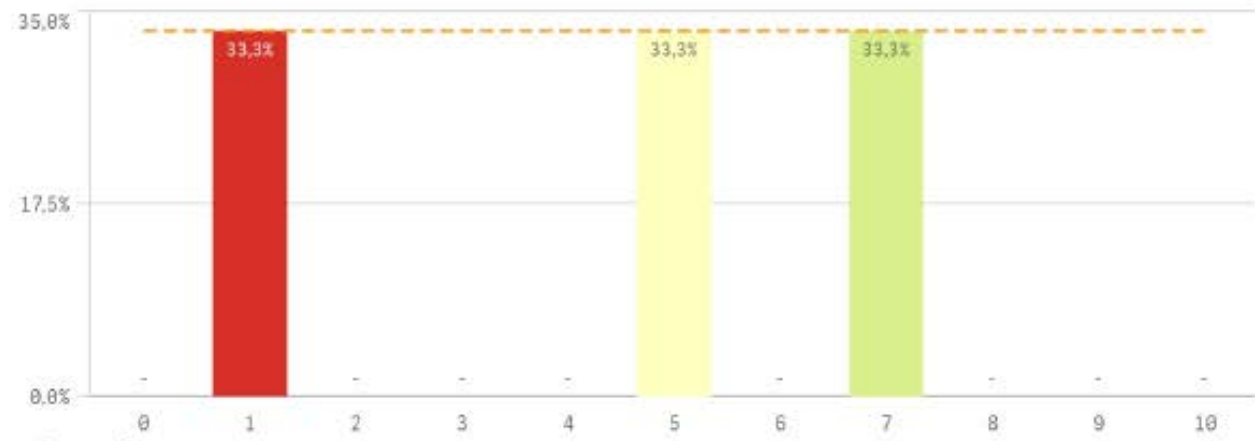
UCM	Q	Media	Desv. típica	Mediana	Moda
Prestigio UCM		7,0	1,7	8,0	8,0
Recursos y medios		6,7	1,5	7,0	-
Activ. complementarias		3,3	3,1	4,0	-
Atención al estudiante		2,7	4,6	0,0	0,0

Fortalezas y debilidades

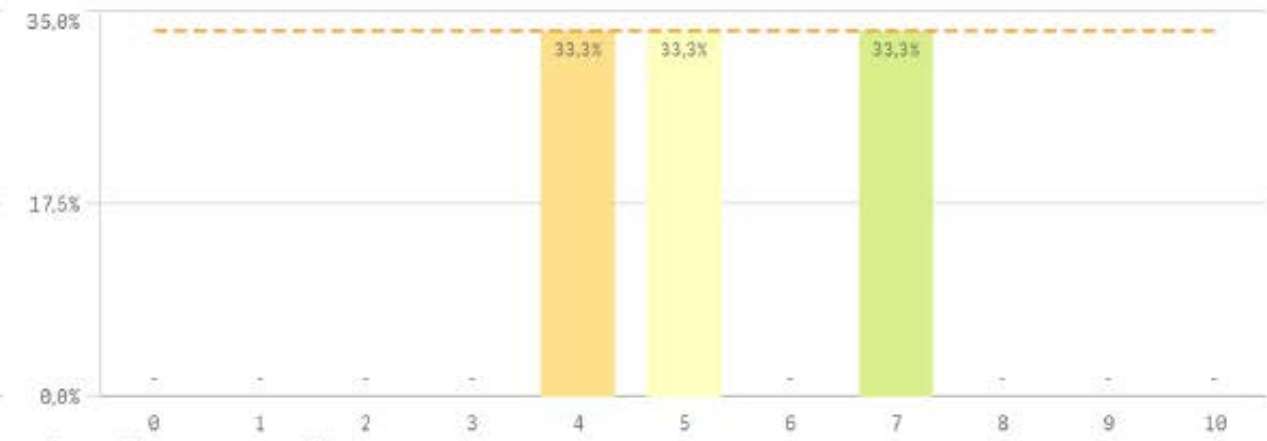


SATISFACCIÓN

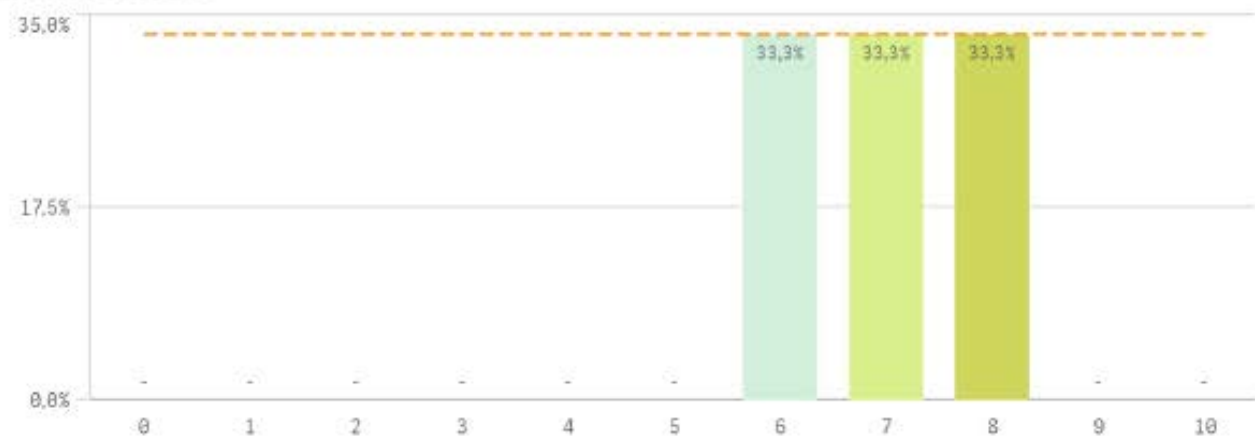
Satisfacción de la titulación



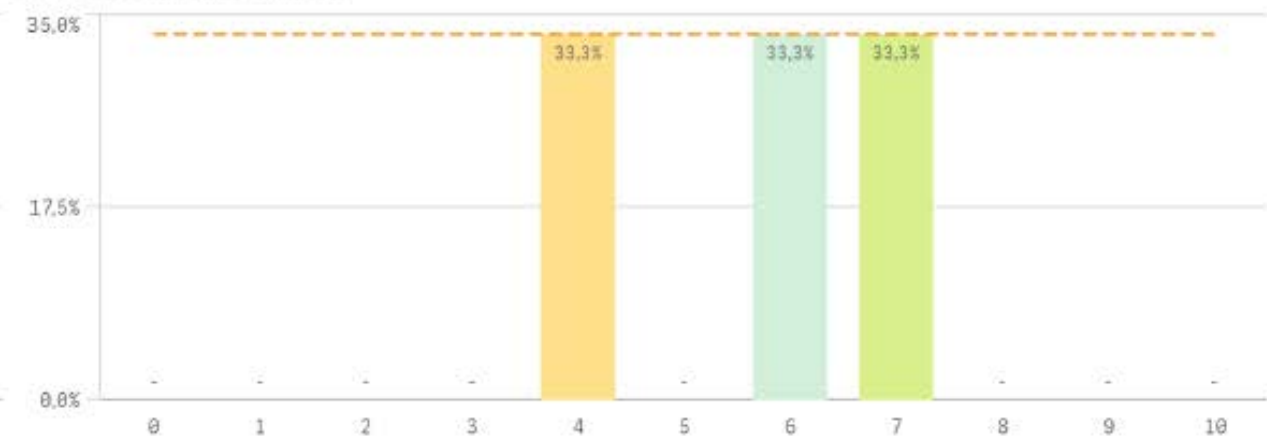
Expectativas titulación



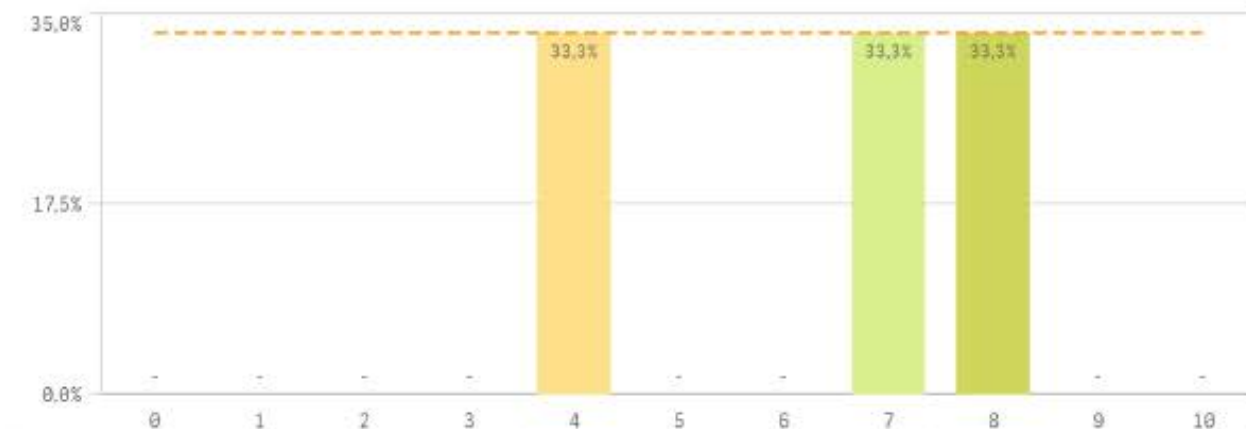
Satisfacción UCM



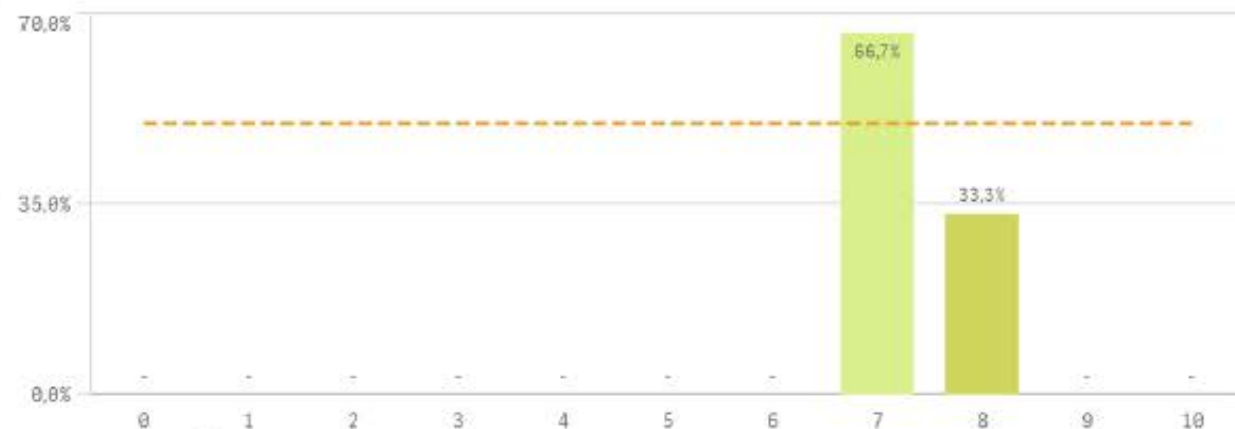
Satisfacción de la formación



Satisfacción de las instalaciones de docencia

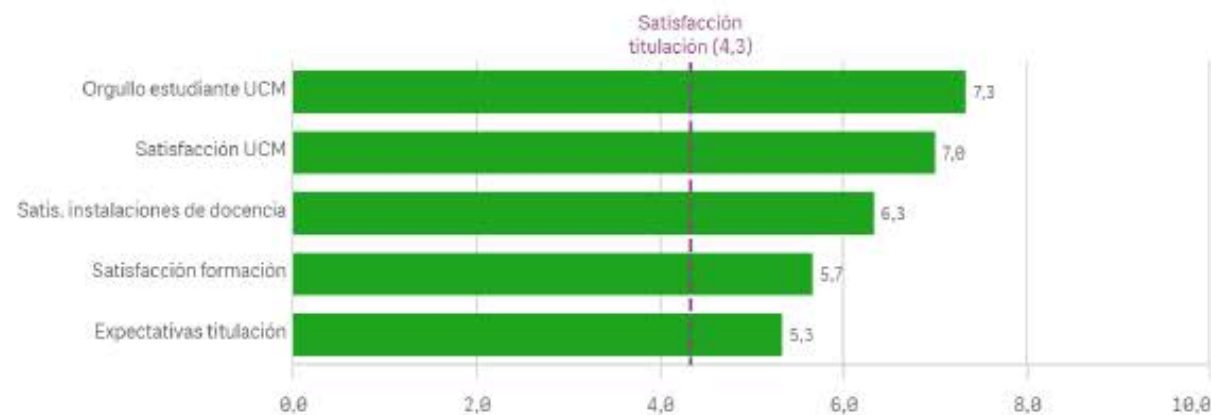


Orgullo estudiante UCM



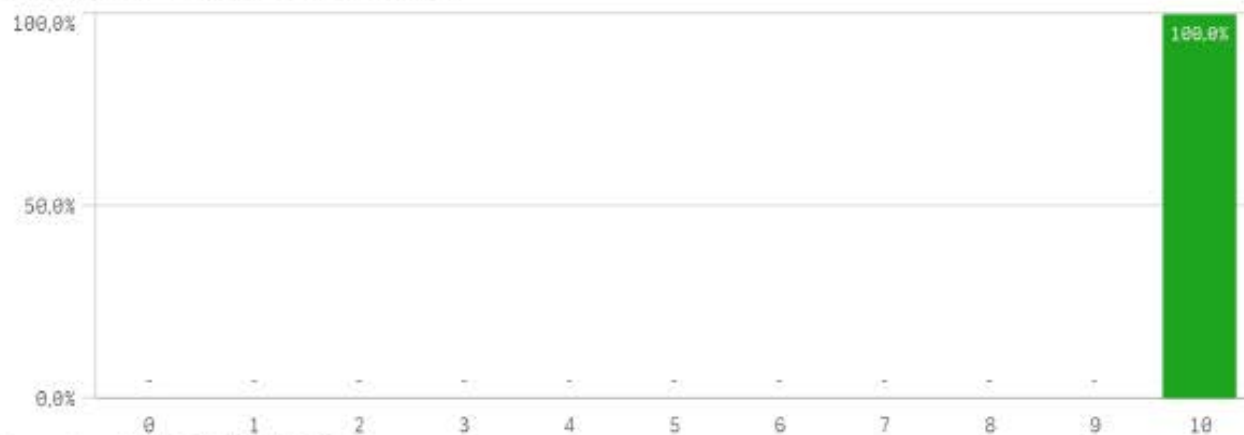
Satisfacción	Q	Media	Desv. típica	Mediana	Moda
Orgullo estudiante UCM		7,3	0,6	7,0	7,0
Satisfacción UCM		7,0	1,0	7,0	-
Satis. instalaciones de docencia		6,3	2,1	7,0	-
Satisfacción formación		5,7	1,5	6,0	-
Expectativas titulación		5,3	1,5	5,0	-

Fortalezas y debilidades

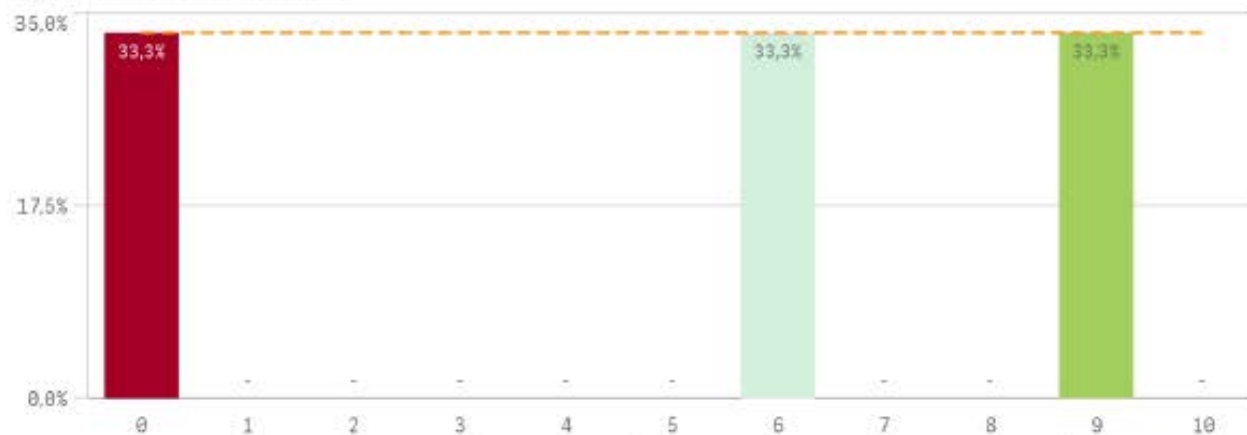


COMPROMISO

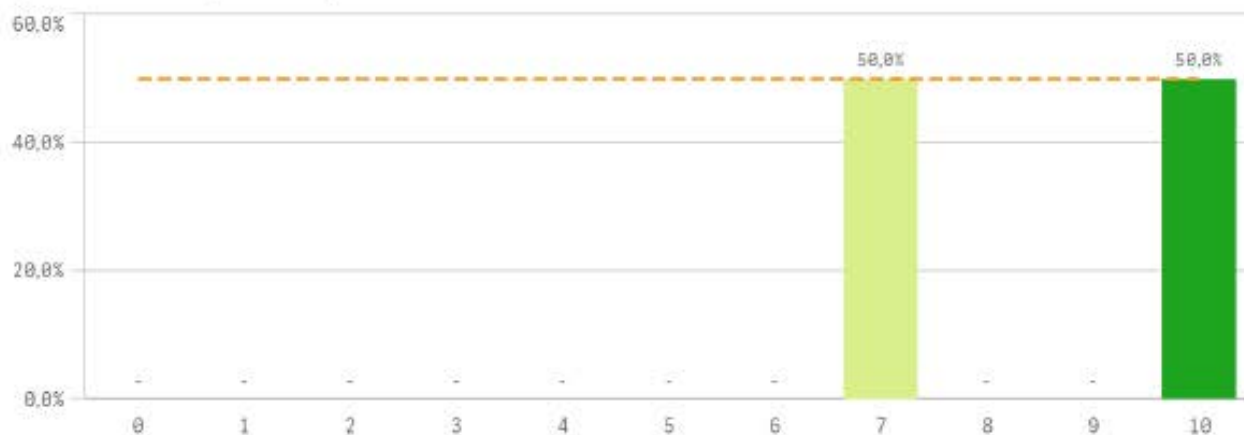
Repetir estudios superiores (fidelidad)



Repetir titulación (fidelidad)

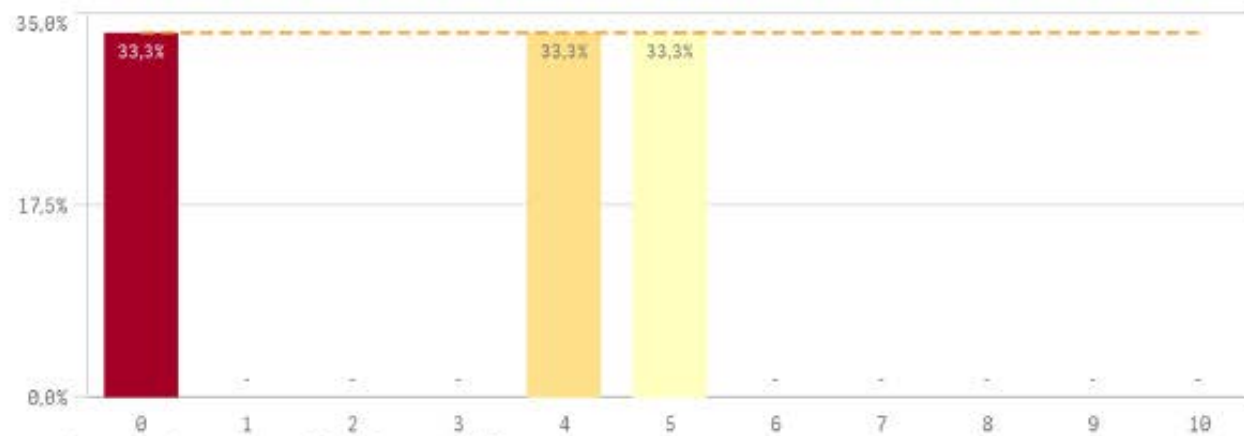


Repetir en la UCM (fidelidad)

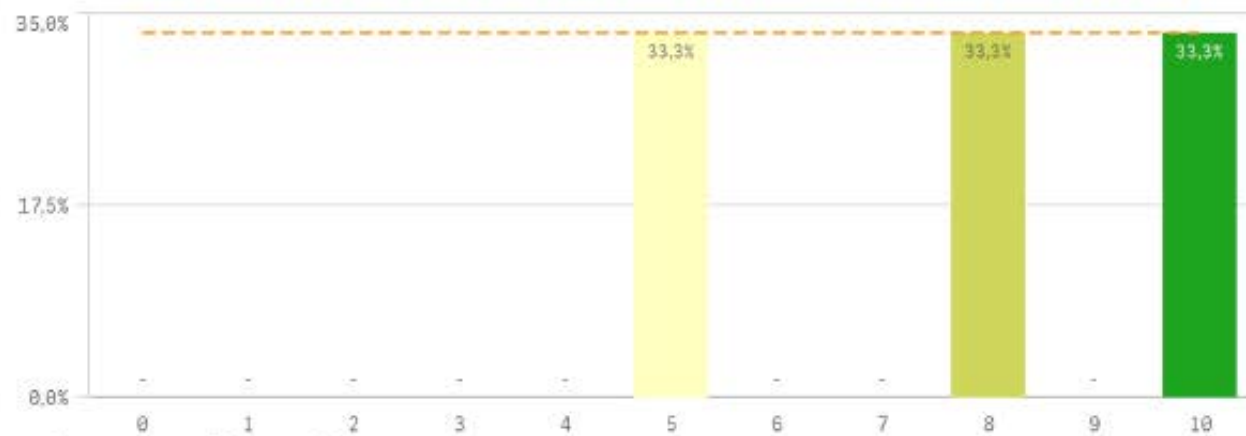


Compromiso	Q	Media	Desv. típica	Mediana	Moda
Repetir estudios superiores		10,0	0,0	10,0	10,0
Repetir en la UCM		8,5	2,1	8,5	-
Recomendar la UCM		7,7	2,5	8,0	-
Seguir en la UCM		6,3	3,8	8,0	-
Repetir titulación		5,8	4,6	6,0	-
Seguir en la misma titulación		4,7	4,2	6,0	-
Recomendar titulación		3,8	2,6	4,0	-

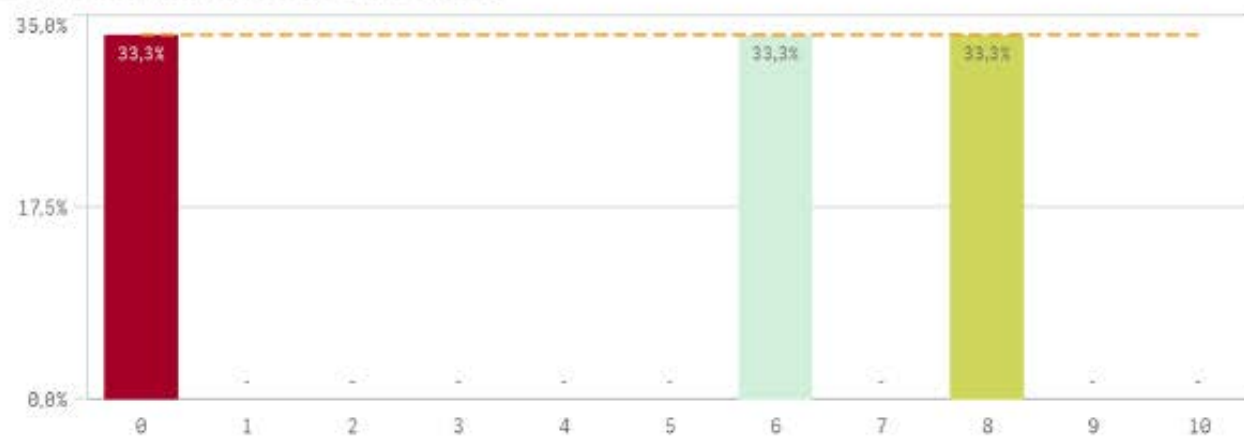
Recomendar titulación (prescripción)



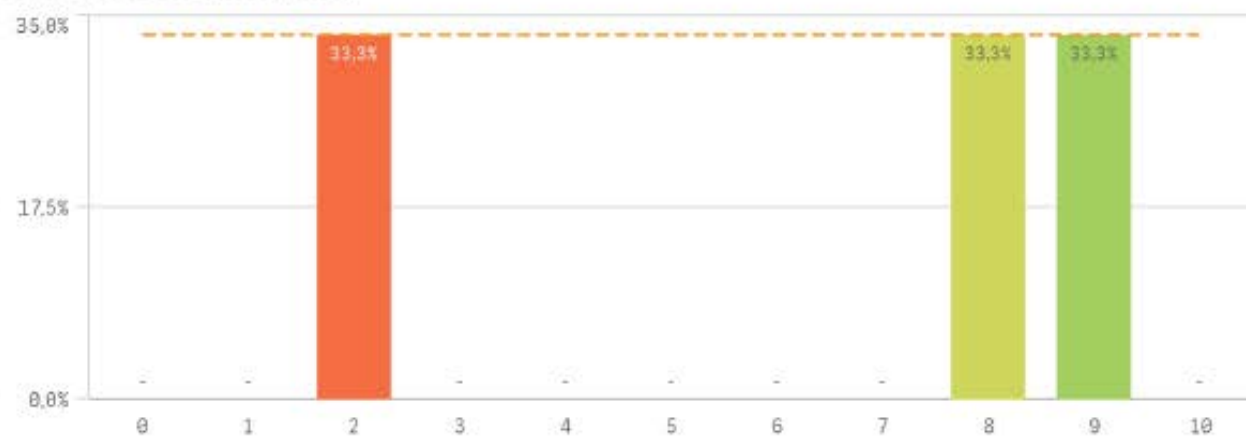
Recomendar la UCM (prescripción)



Seguir en la misma titulación (vinculación)



Seguir en la UCM (vinculación)



Construcción y significado del valor "compromiso":

- * Estudiante comprometido: valora con 9 o más puntos todas las preguntas de fidelidad, prescripción y vinculación.
- * Estudiante neutro: la puntuación que otorga a todas las preguntas de fidelidad, prescripción y vinculación están entre 6 y 9.
- * Estudiante decepcionado: valora con 6 o menos puntos todas las preguntas de fidelidad, prescripción y vinculación.

