

TipoTitulacion (1/2)
MÁSTER UNIVERSITARIO OFICIAL



CURSO: 2020-21

Población N

-

%_Participacion

-

Participación n

3

TITULACIÓN: MÁSTER EN BIOMATERIALES

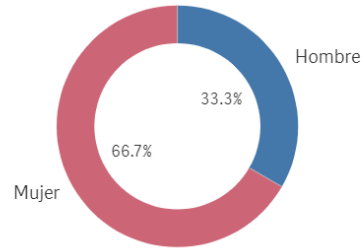
CENTROS UCM que imparten MÁSTER UNIVERSITARIO OFICIAL

Edad (años)

(%) Porcentaje por franjas

El gráfico no se muestra porque solo contiene valores indefinidos.

Genero



■ Hombre ■ Mujer

Edad media (años)

-

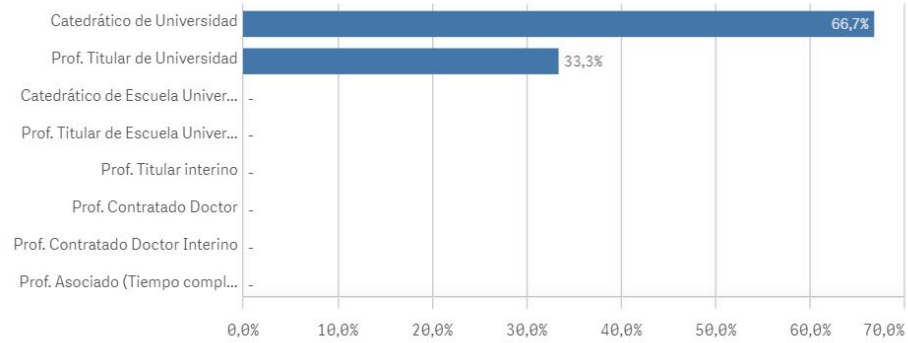
Des. Titpica

-

Grado-Máster PDI: Características de la muestra II

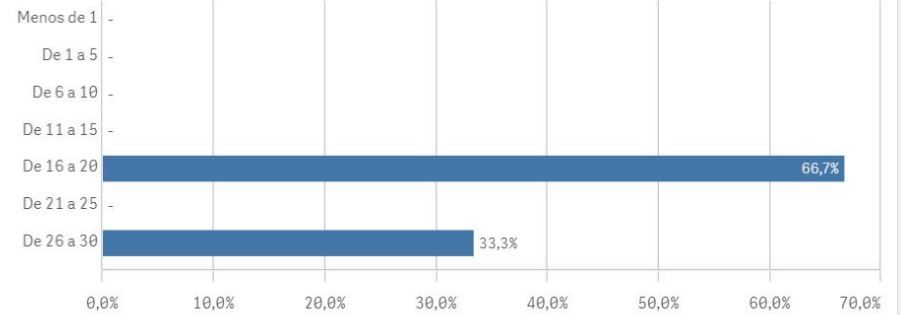


Distribución por categorías

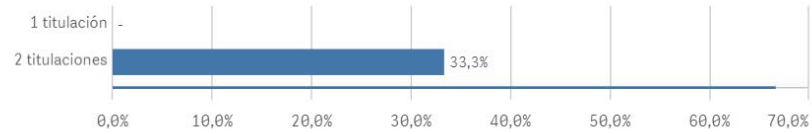


Experiencia laboral (años)

(%) Porcentaje por franjas



Distribución por Nº de Titulaciones



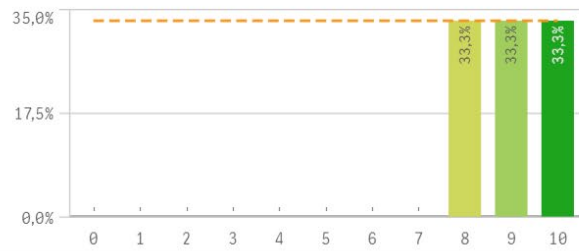
Tipo de titulación (%)



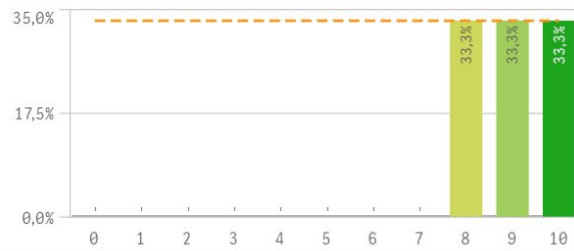
Grado-Máster PDI: Aspectos de la titulación I



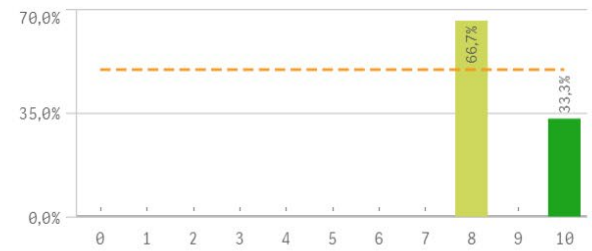
Plan de estudios



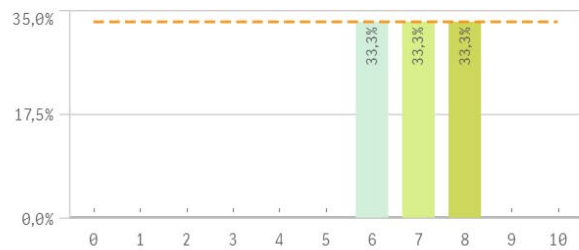
Objetivos claros



Cumplimiento del programa



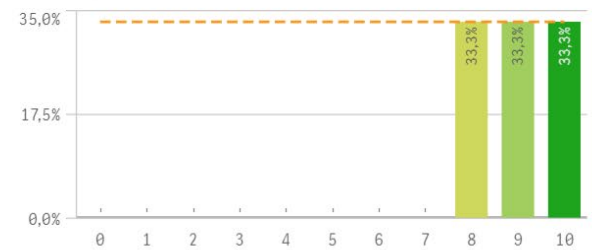
Orientación internacional



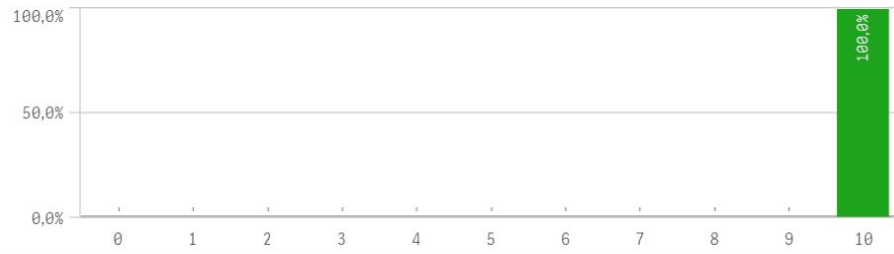
Coordinación de la titulación



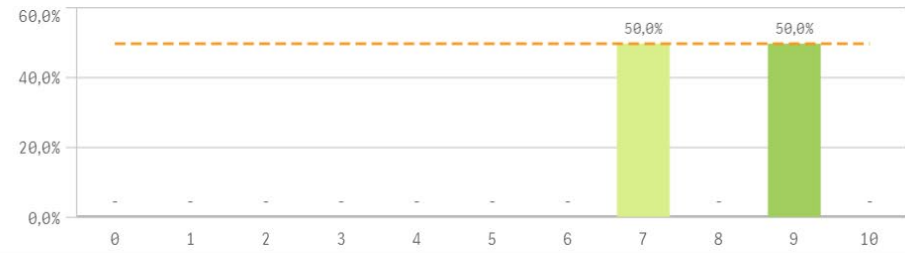
Alumnos por aula



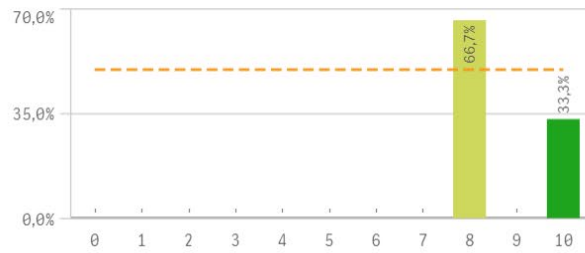
Dificultad apropiada



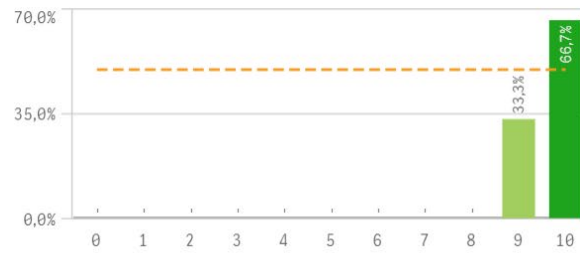
Integración teoría/práctica



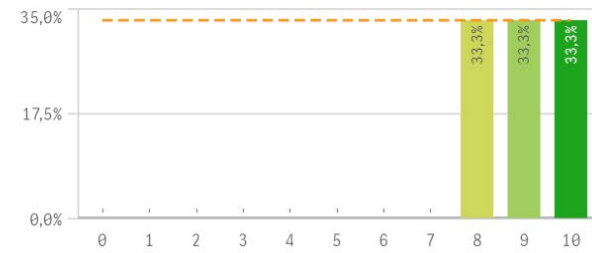
Relación calidad/precio



Calificaciones en tiempo



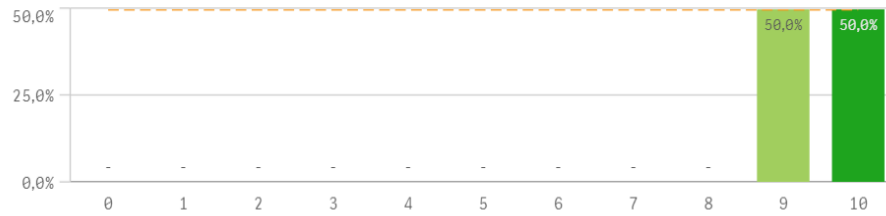
Importancia en la sociedad



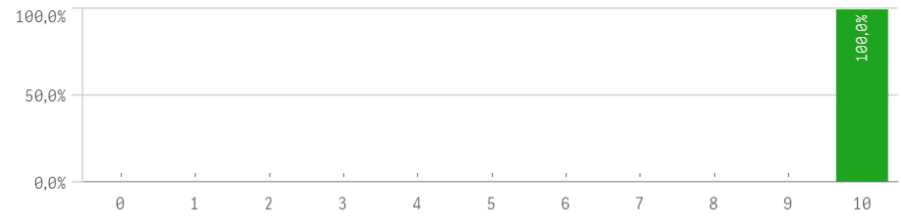
Grado-Máster PDI: Aspectos de la titulación III



Prácticas externas



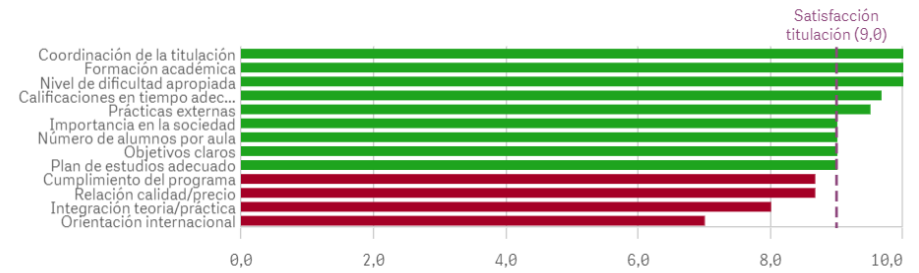
Formación académica relacionada



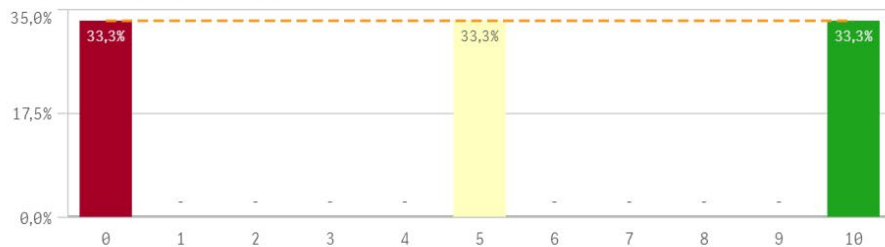
Hoja siguiente: Grado-Máster PDI: Recursos para el desarrollo de la titulación I

Aspectos de la titulación	Q	Media	Desv. típica	Mediana	Moda
Coordinación de la titulación		10,0	0,0	10,0	10,0
Formación académica		10,0	0,0	10,0	10,0
Nivel de dificultad apropiada		10,0	0,0	10,0	10,0
Calificaciones en tiempo adecuado		9,7	0,6	10,0	10,0
Prácticas externas		9,5	0,7	9,5	-
Importancia en la sociedad		9,0	1,0	9,0	-
Número de alumnos por aula		9,0	1,0	9,0	-
Objetivos claros		9,0	1,0	9,0	-
Plan de estudios adecuado		9,0	1,0	9,0	-
Cumplimiento del programa		8,7	1,2	8,0	8,0

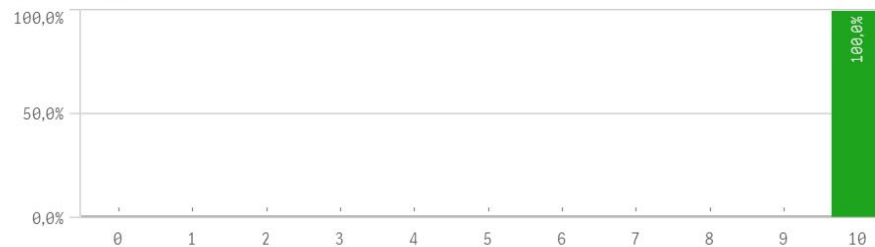
Fortalezas y debilidades



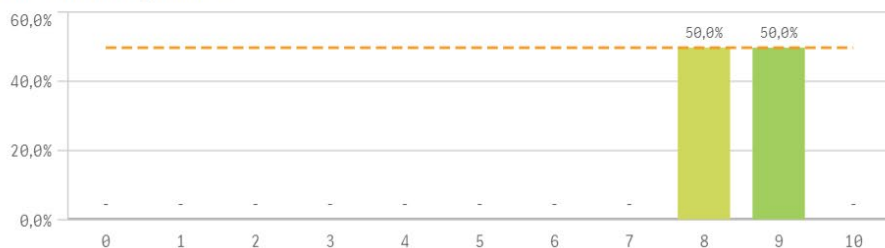
Recursos administrativos suficientes



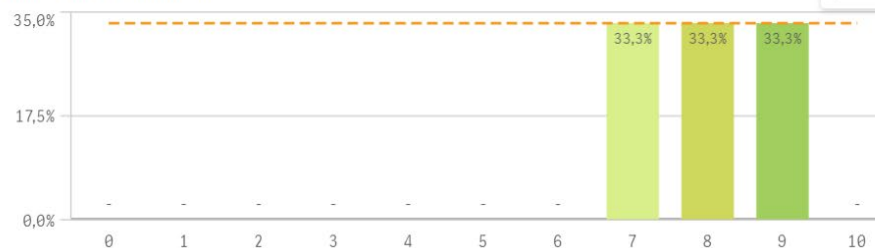
Aulas docencia teorica



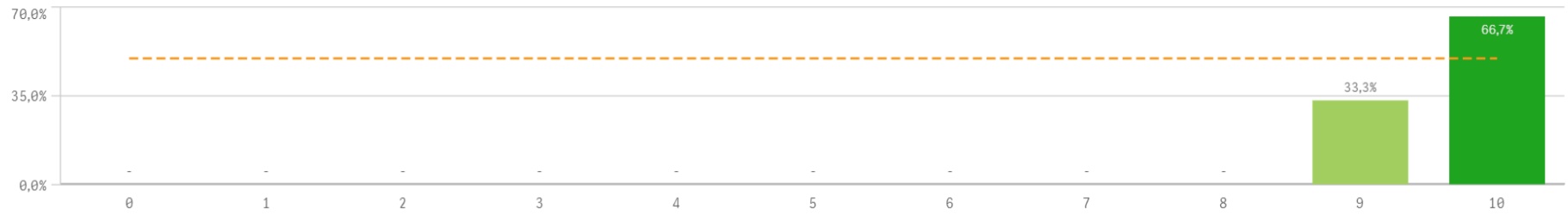
Aulas docencia práctica



Fondos de la biblioteca

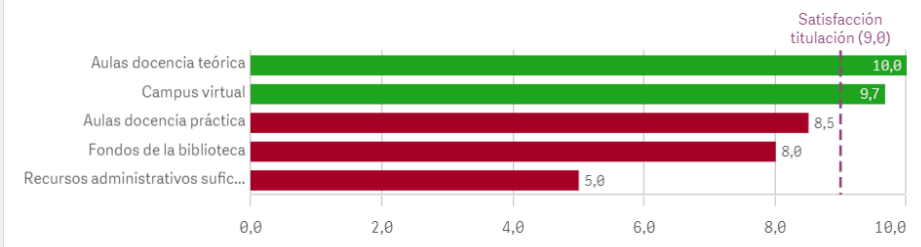


Campus virtual

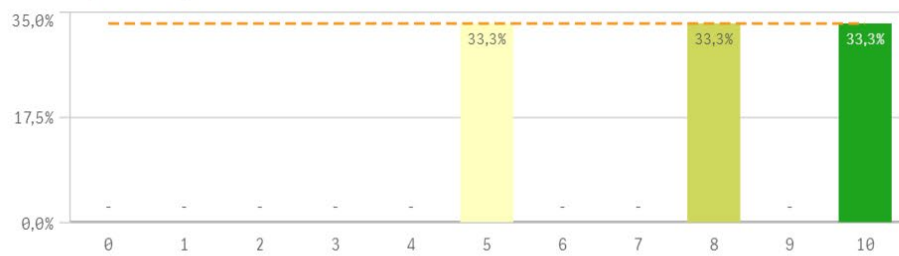


Recursos	Q	Media	Desv típica	Mediana	Moda
Aulas docencia teórica		10,0	0,0	10,0	10,0
Campus virtual		9,7	0,6	10,0	10,0
Aulas docencia práctica		8,5	0,7	8,5	-
Fondos de la biblioteca		8,0	1,0	8,0	-
Recursos administrativos suficientes		5,0	5,0	5,0	-

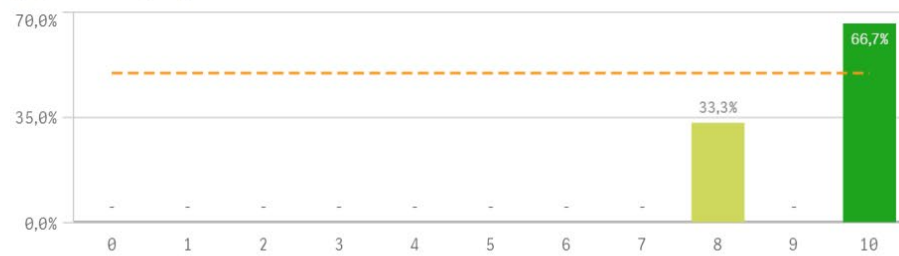
Fortalezas y debilidades



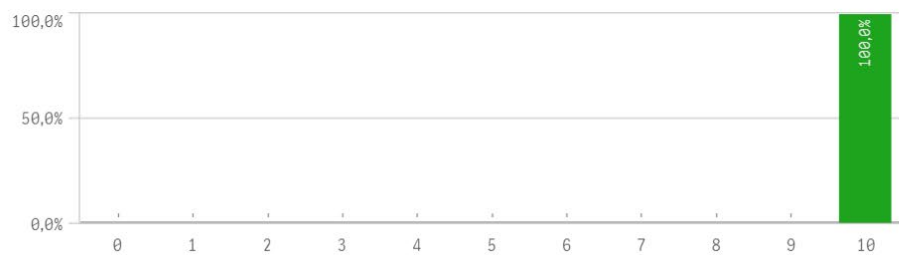
Atención prestada por el PAS



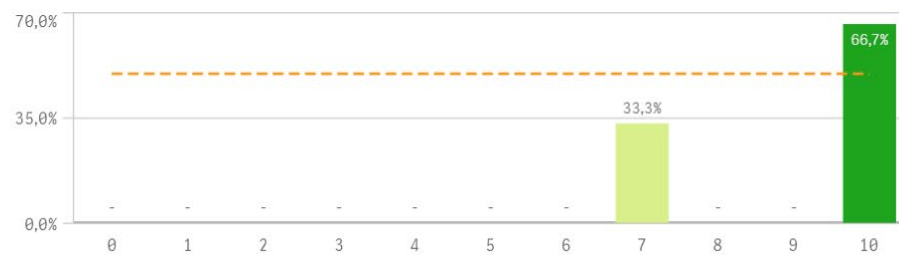
Apoyo técnico y logístico



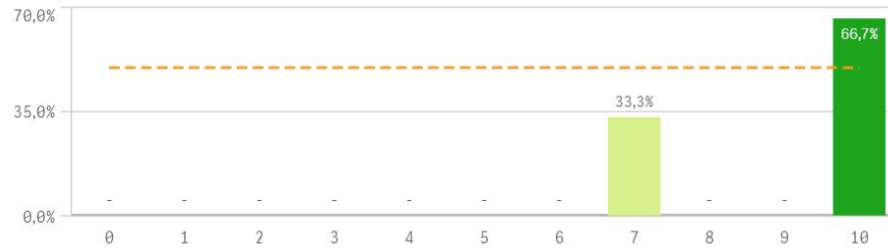
Procesos administrativos de la titulación



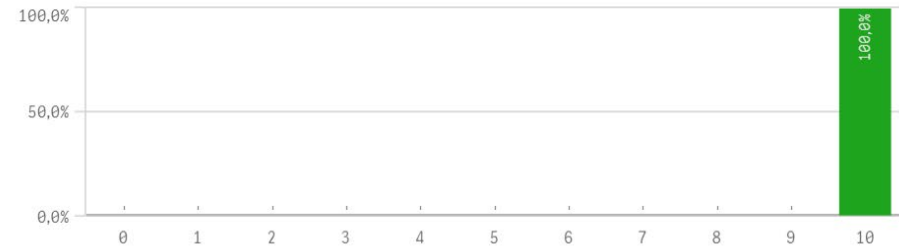
Procesos administrativos comunes



Organización de horarios

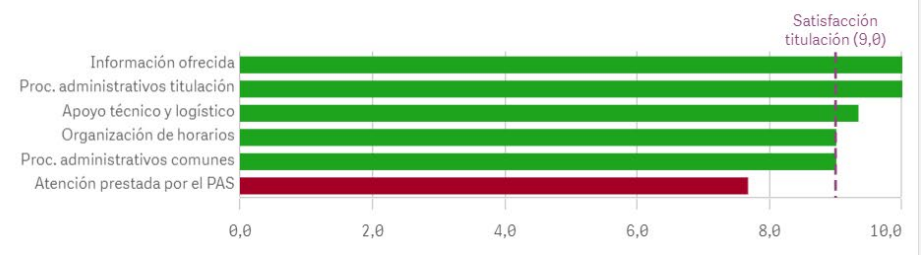


Información ofrecida



Gestión de la titulación	Q	Media	Desv. típica	Mediana	Moda
Información ofrecida		10,0	0,0	10,0	10,0
Proc. administrativos titulación		10,0	0,0	10,0	10,0
Apoyo técnico y logístico		9,3	1,2	10,0	10,0
Organización de horarios		9,0	1,7	10,0	10,0
Proc. administrativos comunes		9,0	1,7	10,0	10,0
Atención prestada por el PAS		7,7	2,5	8,0	-

Fortalezas y debilidades



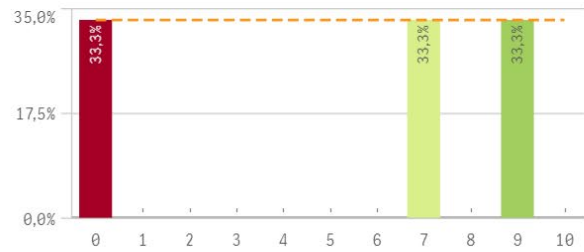
Hoja siguiente: Grado-Máster PDI: Satisfacción con los alumnos I

Centro	Observaciones
FARMACIA	Nada más

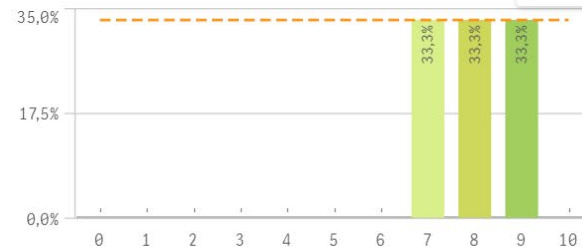
Grado-Máster PDI: Satisfacción con los alumnos I



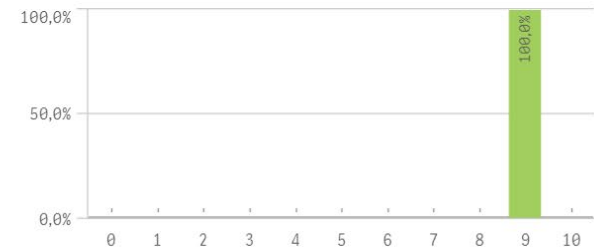
Aprovechamiento de las tutorías



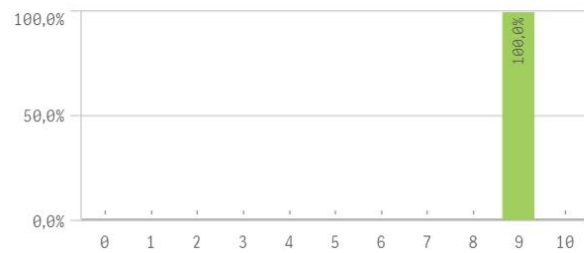
Implicación de los alumnos



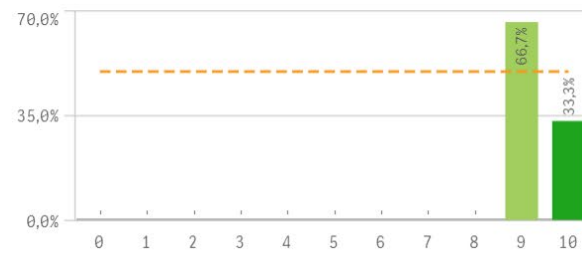
Adquisición de competencias del plan de estudios



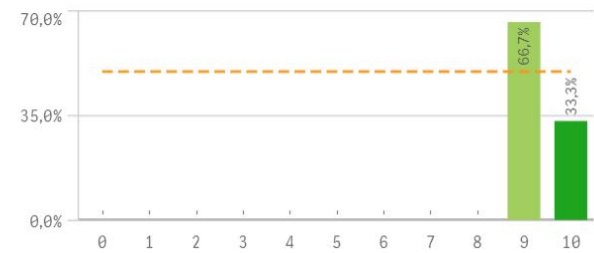
Compromiso del alumnado



Nivel de trabajo



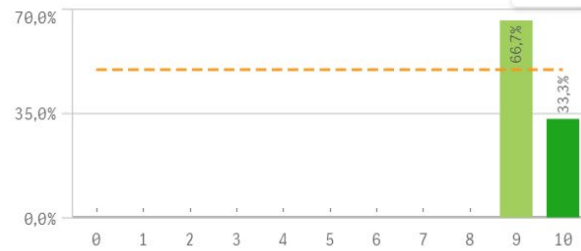
Implicación con la evaluación continua de los alumnos



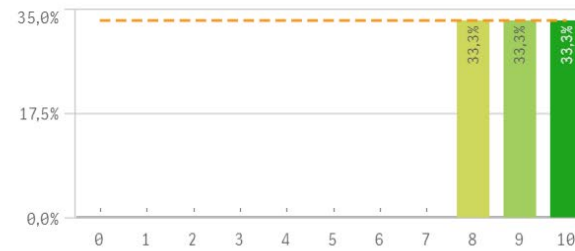
Grado-Máster PDI: Satisfacción con los alumnos II



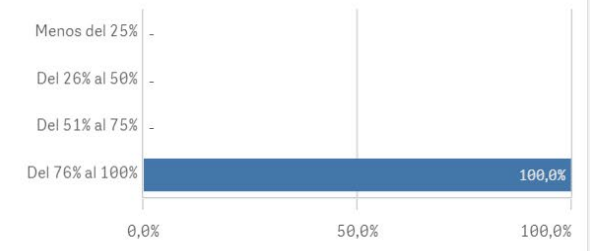
Aprovechamiento de las clases



Satisfacción con los resultados de los alumnos

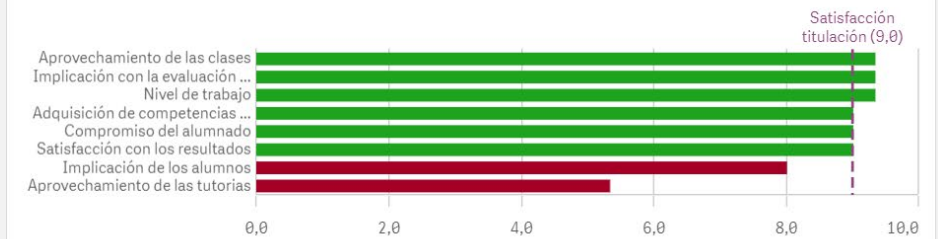


Asistencia de alumnos (%)



Satisfacción con los alumnos	Q	Media	Desv. típica	Mediana	Moda
Aprovechamiento de las clases		9,3	0,6	9,0	9,0
Implicación con la evaluación continua		9,3	0,6	9,0	9,0
Nivel de trabajo		9,3	0,6	9,0	9,0
Adquisición de competencias del plan de estudios		9,0	0,0	9,0	9,0
Compromiso del alumnado		9,0	0,0	9,0	9,0
Satisfacción con los resultados		9,0	1,0	9,0	-

Fortalezas y debilidades



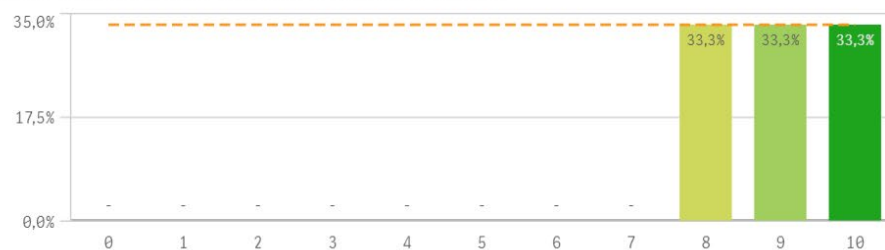
Satisfacción de la titulación

Hoja siguiente: Grado-Máster PDI: Satisfacción de la titulación II

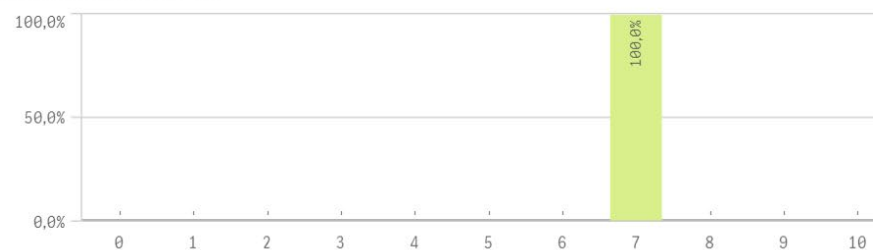


Media	9,0
Desviación Típica	1,0
Mediana	9,0
Moda	-

Satisfacción con la actividad docente de la titulación

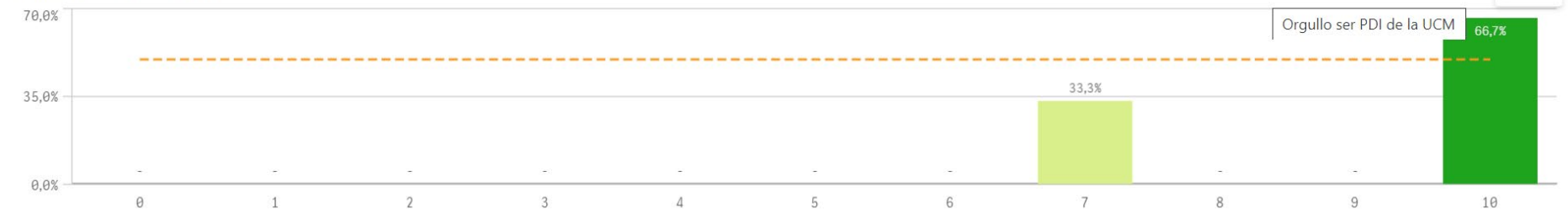


Satisfacción de la UCM



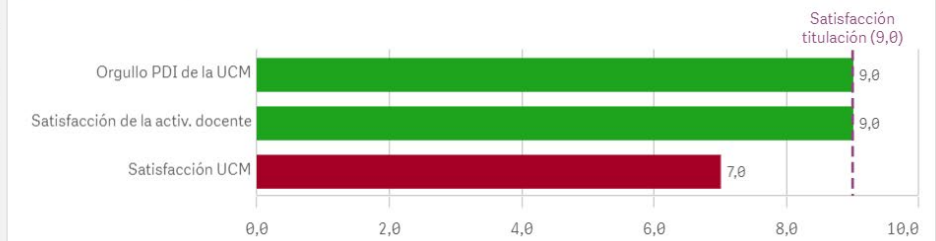
Grado-Máster PDI: Satisfacción de la titulación II

Orgullo ser PDI de la UCM

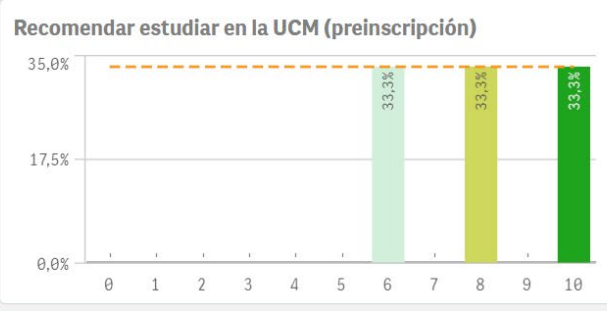
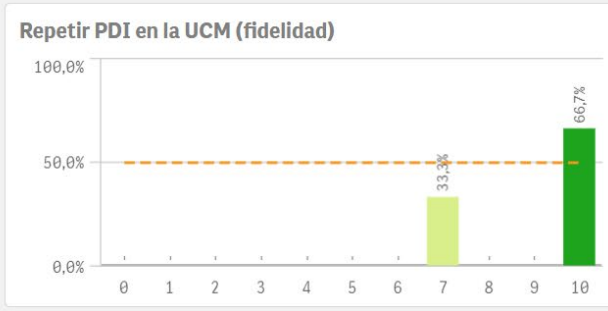


Satisfacción de la titulación	Q	Media	Desv. típica	Mediana	Moda
Orgullo PDI de la UCM		9,0	1,7	10,0	10,0
Satisfacción de la activ. docente		9,0	1,0	9,0	-
Satisfacción UCM		7,0	0,0	7,0	7,0

Fortalezas y debilidades



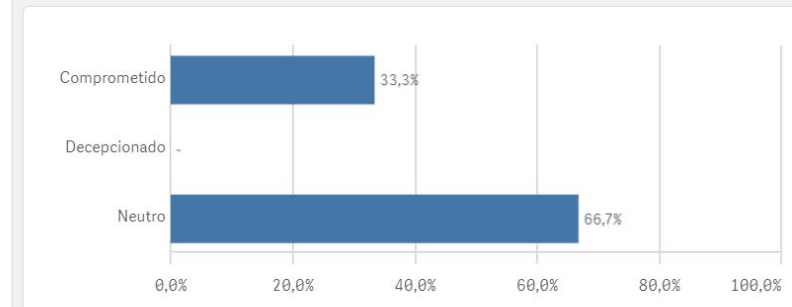
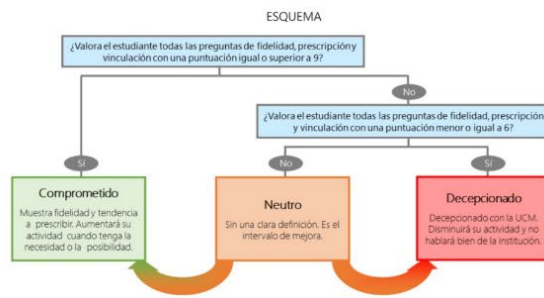
Grado-Máster PDI: Compromiso



Compromiso	Q	Media	Desv. típica	Med...	Moda
Repetir PDI		10,0	0,0	10,0	10,0
Repetir docencia en la titulación		9,7	0,6	10,0	10,0
Recomendar titulación		9,3	1,2	10,0	10,0
Repetir PDI en la UCM		9,0	1,7	10,0	10,0
Recomendar estudiar en la UCM		8,0	2,0	8,0	-

Construcción y significado del valor "compromiso":

- * Estudiante comprometido: valora con 9 o más puntos todas las preguntas de fidelidad, prescripción y vinculación.
- * Estudiante neutro: la puntuación que otorga a todas las preguntas de fidelidad, prescripción y vinculación están entre 6 y 9.
- * Estudiante decepcionado: valora con 6 o menos puntos todas las preguntas de fidelidad, prescripción y vinculación.



Grado-Máster PDI: Tabla resumen



Encuestas de Satisfacción del PDI

CURSO: 2020-21

CENTROS UCM que imparten MÁSTER UNIVERSITARIO OFICIAL

TITULACIÓN: MÁSTER EN BIOMATERIALES

Aspectos de la titulación	Q	Media
Coordinación de la titulación		10,0
Formación académica		10,0
Nivel de dificultad apropiada		10,0
Calificaciones en tiempo adecuado		9,7
Prácticas externas		9,5
Importancia en la sociedad		9,0
Número de alumnos por aula		9,0
Objetivos claros		9,0
Plan de estudios adecuado		9,0
Cumplimiento del programa		8,7
Relación calidad/precio		8,7

Satisfacción de la titulación	Q	Media
Orgullo PDI de la UCM		9,0
Satisfacción de la activ. docente		9,0

Recursos	Q	Media
Aulas docencia teórica		10,0
Campus virtual		9,7
Aulas docencia práctica		8,5
Recursos de la biblioteca		8,0

Satisfacción con los alumnos	Q	Media
Aprovechamiento de las clases		9,3
Implicación con la evaluación continua		9,3
Nivel de trabajo		9,3
Adquisición de competencias del plan de estudios		9,0
Compromiso del alumnado		9,0
Satisfacción con los resultados		9,0

Compromiso	Q	Media
Repetir PDI		10,0
Repetir docencia en la titulación		9,7
Recomendar titulación		9,3
Repetir PDI en la UCM		9,0
Recomendar estudiar en la UCM		8,0

Gestión de la titulación	Q	Media
Información ofrecida		10,0
Proc. administrativos titulación		10,0
Apoyo técnico y logístico		9,3
Organización de horarios		9,0
Proc. administrativos comunes		9,0

Centros PAS: Características de la muestra



CURSO: 2020-21

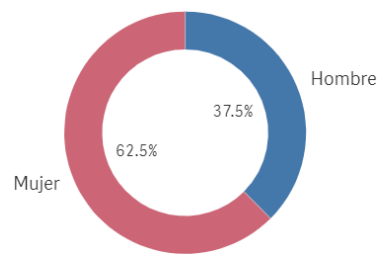
CENTRO: FACULTAD DE FARMACIA

Población N
86

%_Participacion
18,6%

Participación n
16

Genero



■ Hombre ■ Mujer

Edad (años)
(%) Porcentaje por franjas

El gráfico no se muestra porque solo contiene valores indefinidos.

Edad media (años) -

Desviación típica -

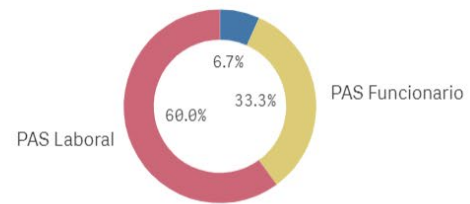
Centros PAS: Características de la muestra II



Jornada de trabajo

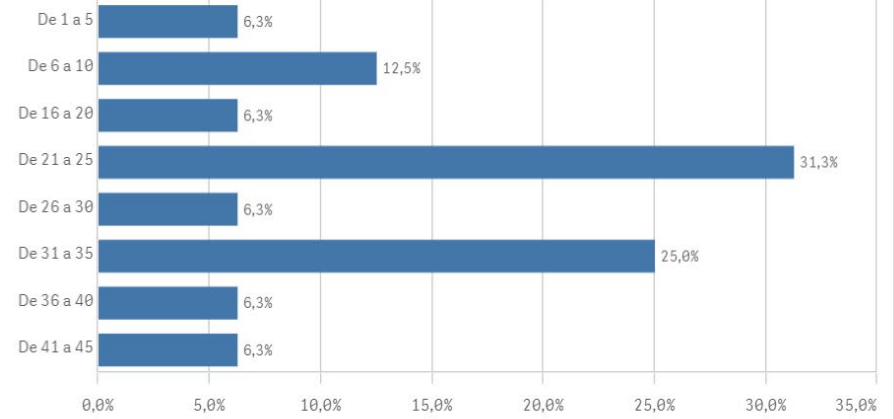


Tipo de contrato PAS



Experiencia laboral (años)

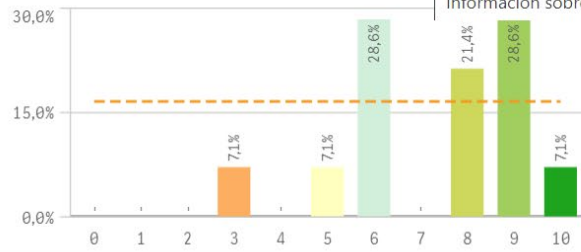
(%) Porcentaje por franjas



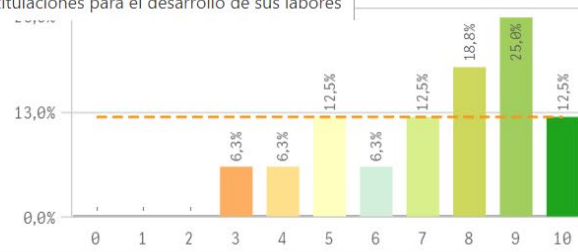
Experiencia media (años) **24,6**

Desviación Típica **11,0**

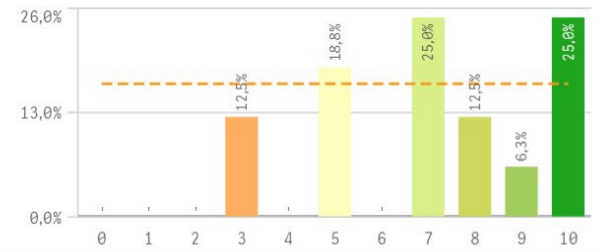
Información sobre las titulaciones para el desarrollo de sus labores



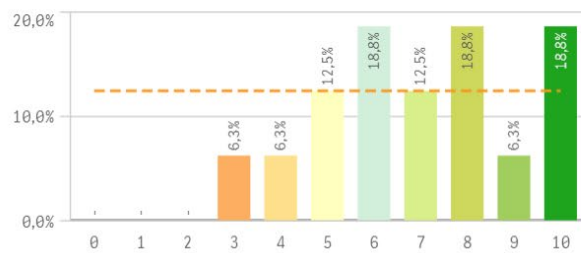
Comunicación con los responsables académicos



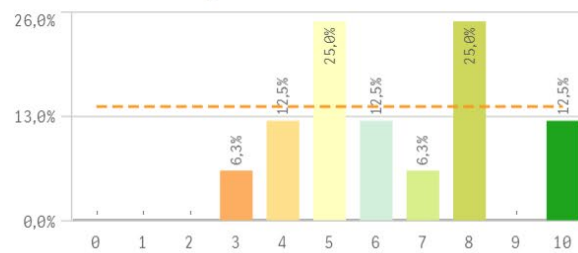
Comunicación con el profesorado



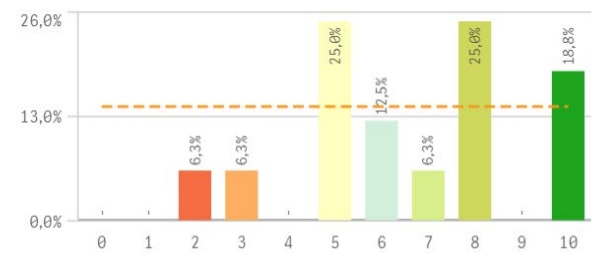
Comunicación con otras unidades administrativas



Comunicación con la gerencia del Centro



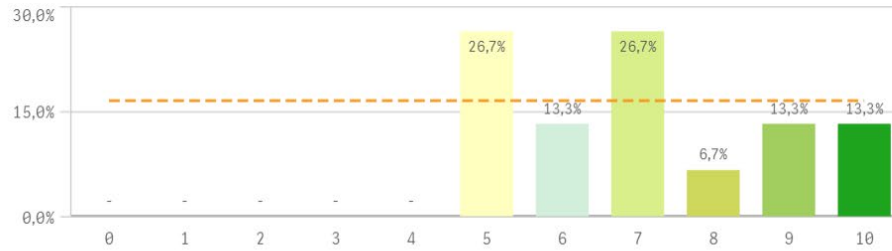
Comunicación con los Servicios Centrales



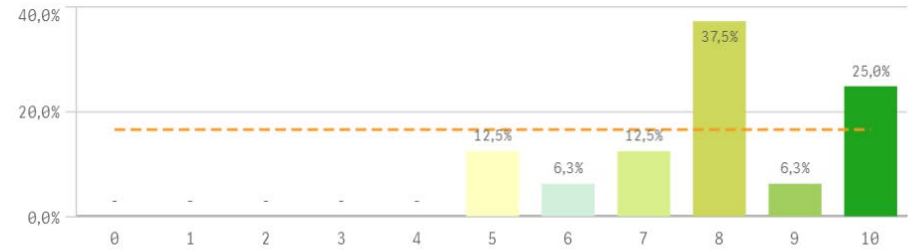
Centros PAS: Información y comunicación II



Relación con el alumnado del Centro

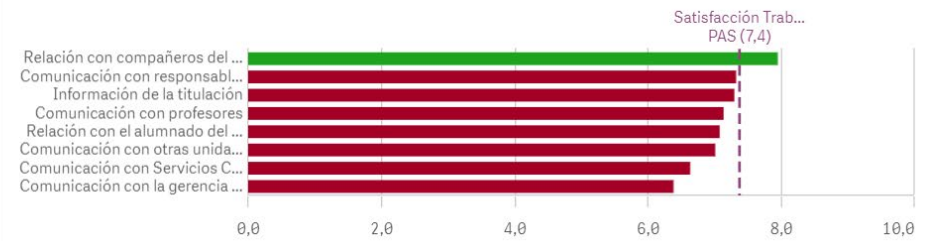


Relación con los compañeros del Servicio



Información	Q	Media	Dev. típica	Mediana	Moda
Relación con compañeros del Servicio		7,9	1,7	8,0	8,0
Comunicación con responsables académicos		7,3	2,2	8,0	9,0
Información de la titulación		7,3	2,0	8,0	-
Comunicación con profesores		7,1	2,4	7,0	-
Relación con el alumnado del Centro		7,1	1,8	7,0	-
Comunicación con otras unidades		7,0	2,2	7,0	-
Comunicación con Servicios Centrales		6,6	2,4	6,5	-
Comunicación con la gerencia del Centro		6,4	2,1	6,0	-

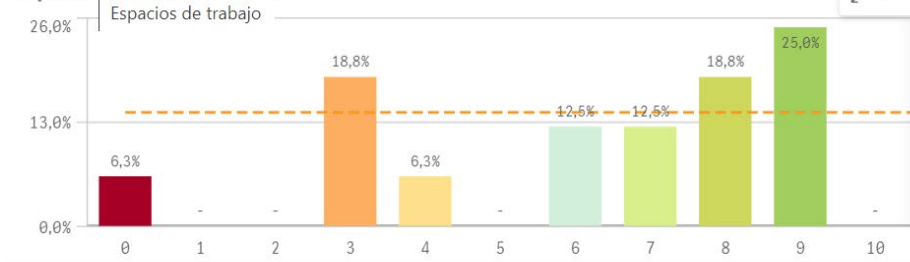
Fortalezas y debilidades



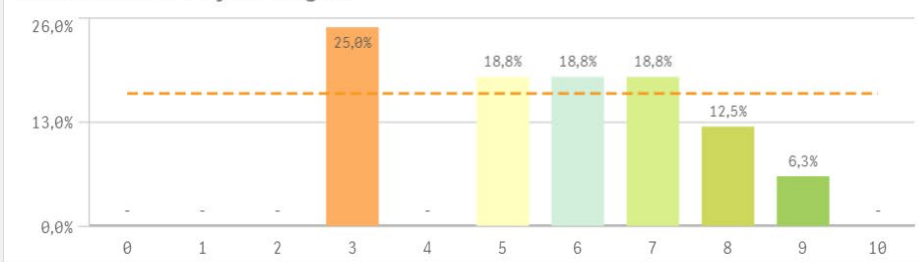
Centros PAS: Recursos I



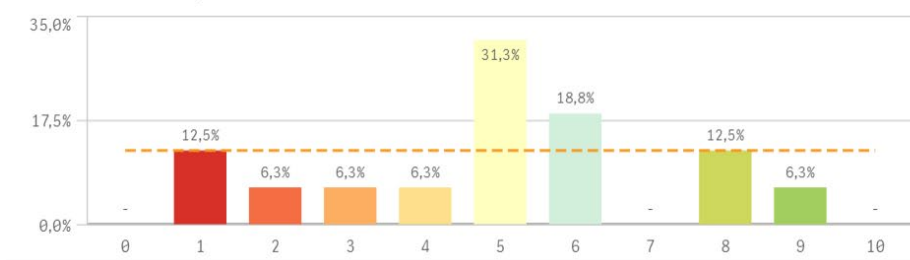
Espacios de trabajo



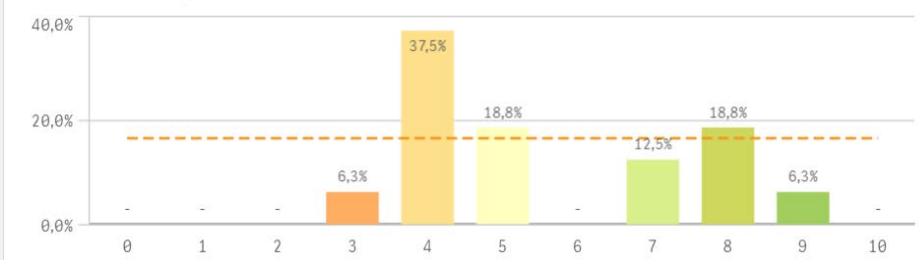
Recursos materiales y tecnológicos



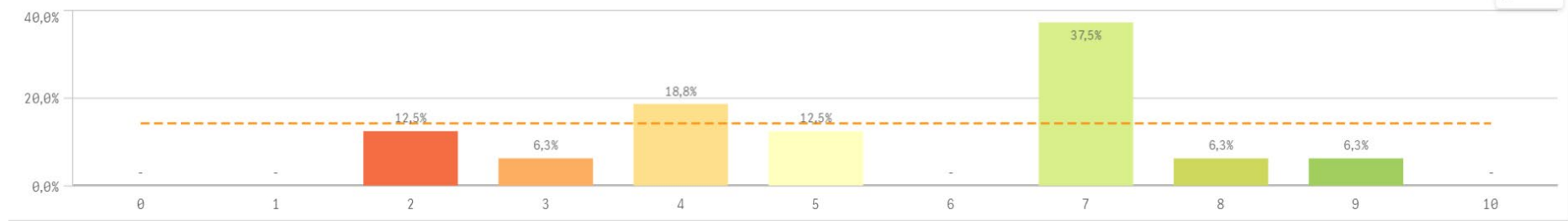
Plan de formación para el PAS



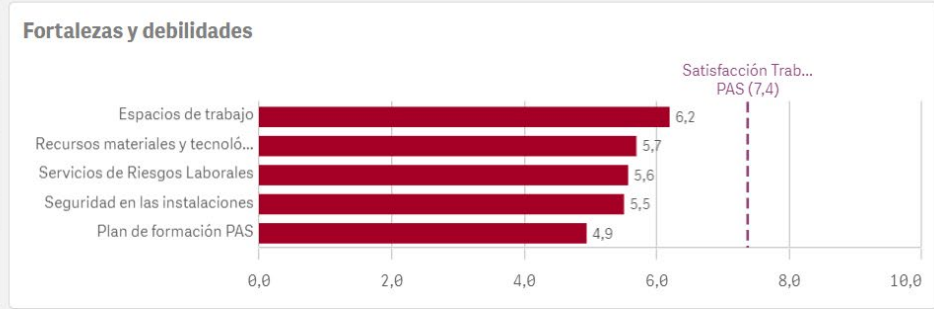
Servicios de Riesgos Laborales



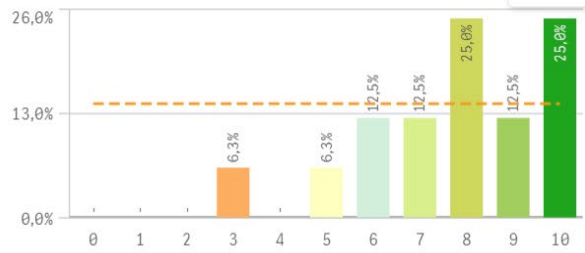
Seguridad de las instalaciones



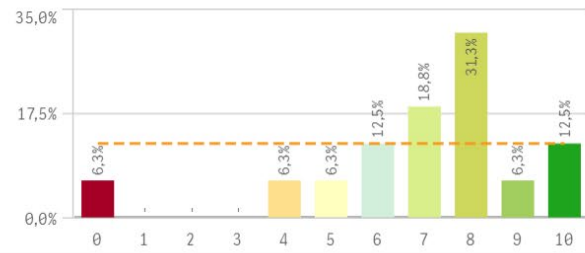
Recursos	Q	Media	Desv. típica	Mediana	Moda
Espacios de trabajo		6,2	2,8	7,0	9,0
Recursos materiales y tecnológicos		5,7	2,0	6,0	3,0
Servicios de Riesgos Laborales		5,6	1,9	5,0	4,0
Seguridad en las instalaciones		5,5	2,2	6,0	7,0
Plan de formación PAS		4,9	2,4	5,0	5,0



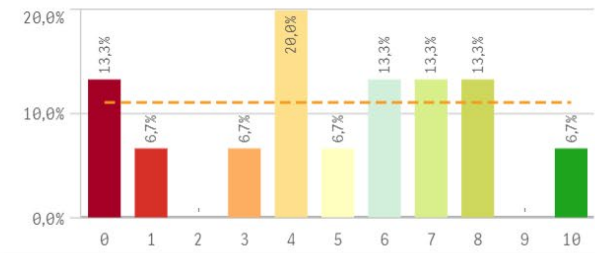
Conocimiento de funciones y responsabilidades



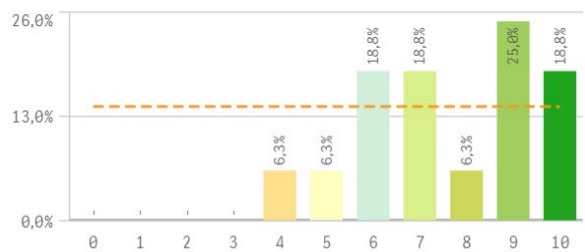
Organización del trabajo en la Unidad



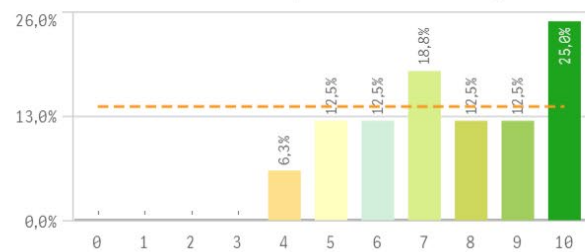
Posibilidad de ser sustituido



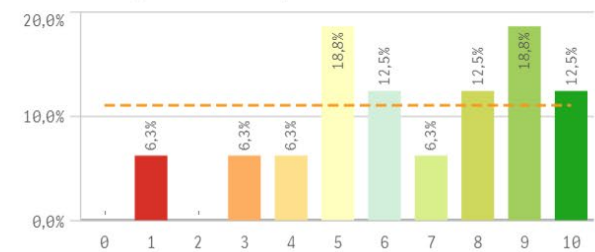
Relación formación/tareas



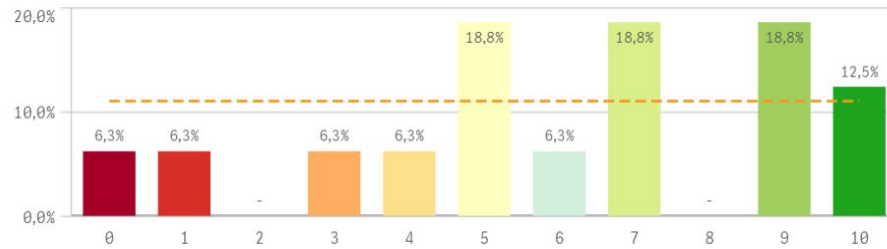
Adecuación de conocimientos y habilidades al trabajo



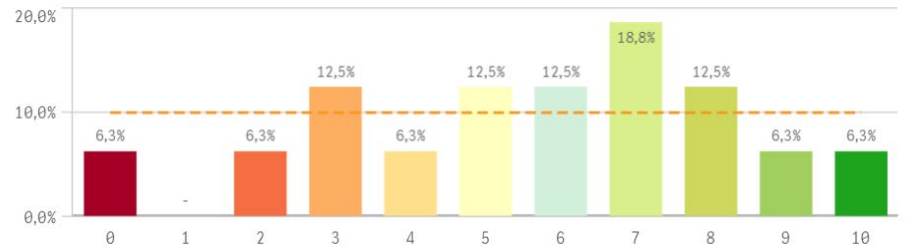
Tareas corresponden con su puesto



Definición de funciones y responsabilidades

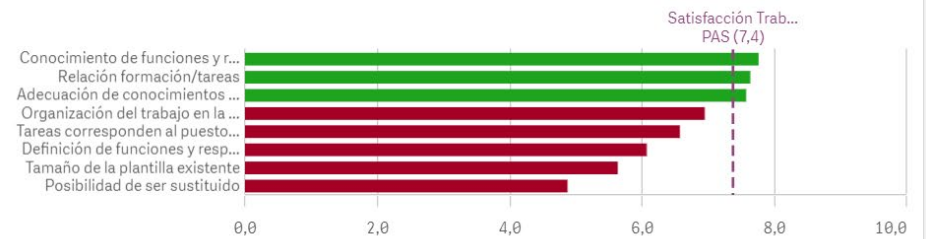


Tamaño de la plantilla existente



Gestión y organización	Q	Media	Desv. típica	Mediana	Moda
Conocimiento de funciones y responsabilidades		7,8	2,0	8,0	-
Relación formación/tareas		7,6	1,9	7,5	9,0
Adecuación de conocimientos y habilidades al trabajo		7,6	2,0	7,5	10,0
Organización del trabajo en la Unidad		6,9	2,5	7,5	8,0
Tareas corresponden al puesto de trabajo		6,6	2,6	6,5	-
Definición de funciones y responsabilidades		6,1	3,0	6,5	-
Tamaño de la plantilla existente		5,6	2,7	6,0	7,0
Posibilidad de ser sustituido		4,9	3,0	5,0	4,0

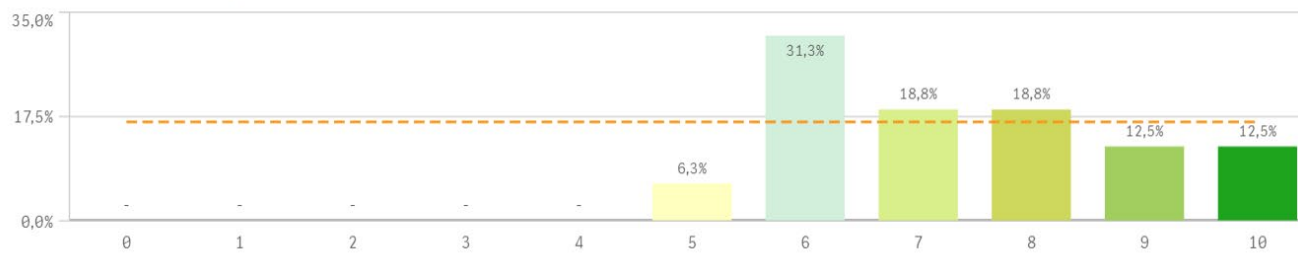
Fortalezas y debilidades



Centros PAS: Satisfacción y reconocimiento I

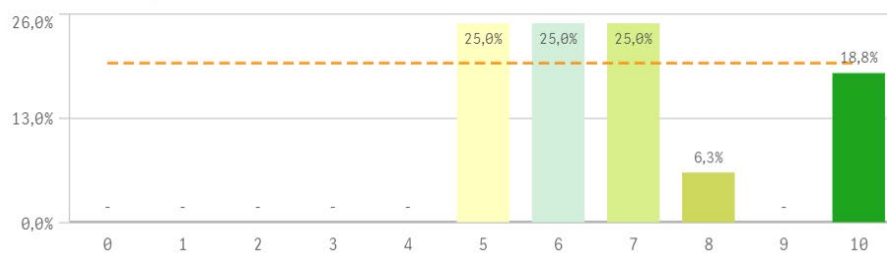


Satisfacción con el trabajo

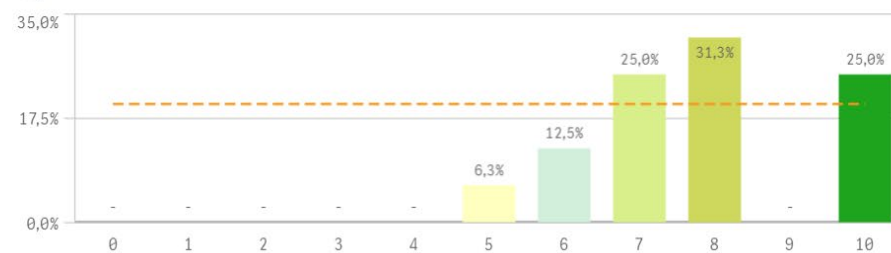


Media	7,4
Desviación Típica	1,5
Mediana	7,0
Moda	6,0

Satisfacción de pertenecer a la UCM



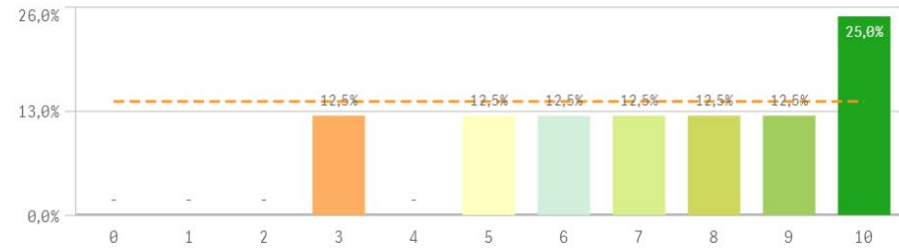
Orgullo PAS en la UCM



Reconocimiento de su trabajo

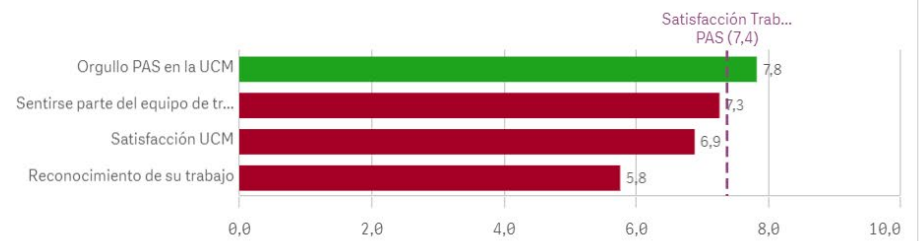


Sentirse parte del equipo de trabajo



Satisfacción global	Q	Media	Desv. típica	Mediana	Moda
Orgullo PAS en la UCM		7,8	1,6	8,0	8,0
Sentirse parte del equipo de trabajo		7,3	2,4	7,5	10,0
Satisfacción UCM		6,9	1,8	6,5	-
Reconocimiento de su trabajo		5,8	2,7	6,0	6,0

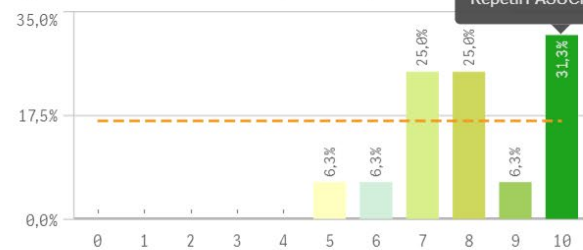
Fortalezas y debilidades



Centros PAS: Compromiso

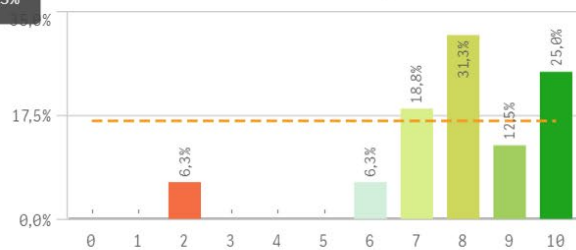


Repetir como PAS en la UCM (fidelidad)

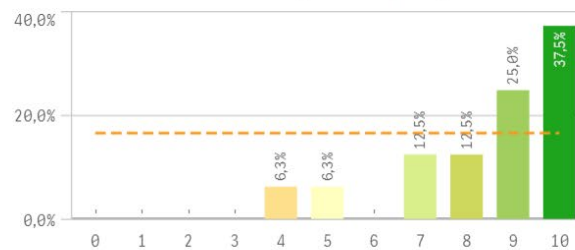


10
RepetirPASUCM: 31,3%

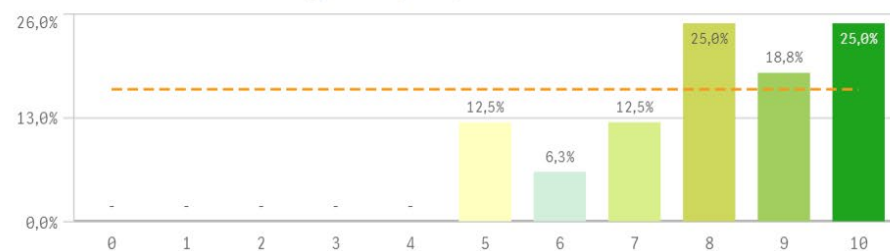
Seguir como PAS UCM vs PAS otra Univ. (vinculación)



Recomendar titulaciones UCM (preinscripción)



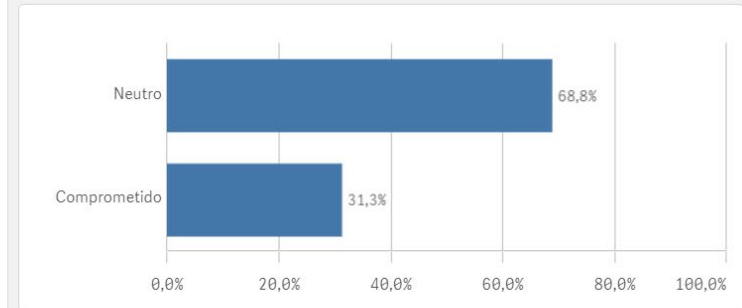
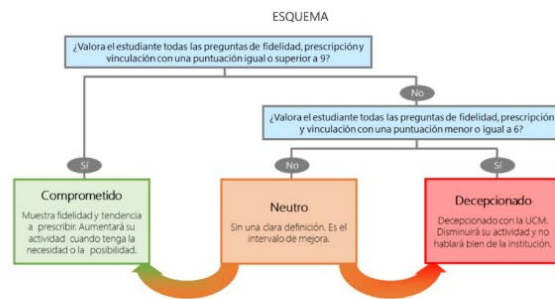
Recomendar estudiar en la UCM (preinscripción)



Compromiso	Media	Desv. típica	Mediana	Moda
Recomendar titulaciones UCM	8,4	1,9	9,0	10,0
Repetir como PAS en la UCM	8,1	1,6	8,0	10,0
Recomendar estudiar en la UCM	8,1	1,7	8,0	-
Seguir como PAS UCM vs PAS otra Univ.	7,9	2,0	8,0	8,0

Construcción y significado del valor "compromiso":

- * Estudiante comprometido: valora con 9 o más puntos todas las preguntas de fidelidad, prescripción y vinculación.
- * Estudiante neutro: la puntuación que otorga a todas las preguntas de fidelidad, prescripción y vinculación están entre 6 y 9.
- * Estudiante decepcionado: valora con 6 o menos puntos todas las preguntas de fidelidad, prescripción y vinculación.



Centros PAS: Tabla resumen

Encuestas de Satisfacción
del PAS

CURSO: 2020-21

CENTRO: FACULTAD DE FARMACIA

Información

	Q	Media
Relación con compañeros del Servicio		7,9
Comunicación con responsables académicos		7,3
Información de la titulación		7,3
Comunicación con profesores		7,1
Relación con el alumnado del Centro		7,1
Comunicación con otras unidades		7,0
Comunicación con Servicios Centrales		6,6
Comunicación con la gerencia del Centro		6,4

Recursos

	Q	Media
Espacios de trabajo		6,2
Recursos materiales y tecnológicos		5,7
Servicios de Riesgos Laborales		5,6
Seguridad en las instalaciones		5,5

Gestión y organización

	Q	Media
Conocimiento de funciones y responsabilidades		7,8
Relación formación/tareas		7,6
Adecuación de conocimientos y habilidades al trabajo		7,6
Organización del trabajo en la Unidad		6,9
Tareas corresponden al puesto de trabajo		6,6
Definición de funciones y responsabilidades		6,1
Tamaño de la plantilla existente		5,6
Posibilidad de ser sustituido		4,9

Satisfacción global

	Q	Media
Orgullo PAS en la UCM		7,8
Sentirse parte del equipo de trabajo		7,3
Satisfacción UCM		6,9
Reconocimiento de su trabajo		5,8

Compromiso

	Q	Media
Recomendar titulaciones UCM		8,4
Repetir como PAS en la UCM		8,1
Recomendar estudiar en la UCM		8,1
Seguir como PAS UCM vs PAS otra Univ.		7,9

Grado-Máster Estudiantes: Características

Tipo Titulación (1/2)
MÁSTER UNIVERSITARIO OFICIAL



CURSO: 2020-21

TITULACIÓN: MÁSTER EN BIOMATERIALES

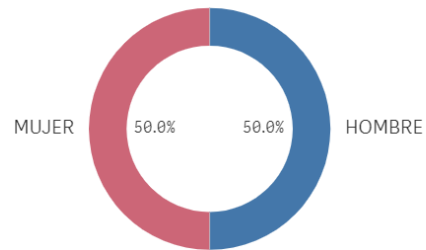
CENTRO: FACULTAD DE FARMACIA

Población N
17

%_Participacion
35,3%

Participación n
6

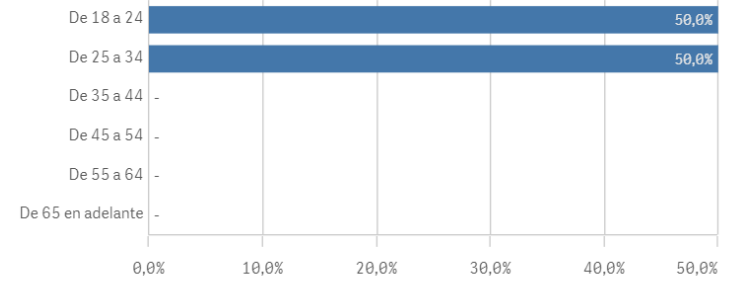
Genero



■ HOMBRE ■ MUJER

Edad (años)

(%) Porcentaje por franjas



Edad media (años) **25,3**

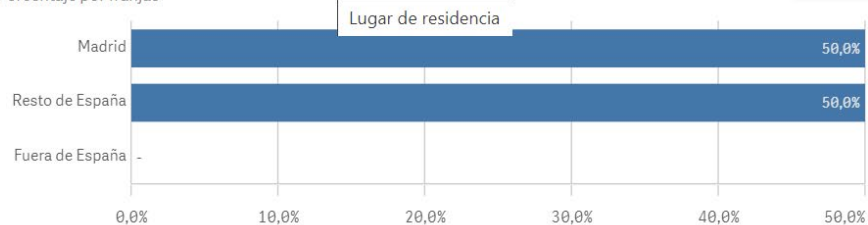
Des. Típica **3,1**

Grado-Máster Estudiantes: Características de la muestra II



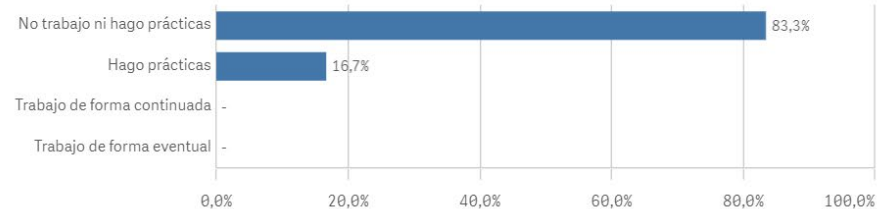
Lugar de residencia

(%) Porcentaje por franjas



Situación laboral

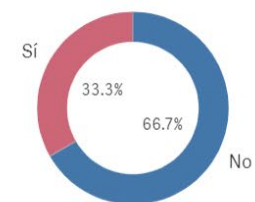
(%) Porcentaje por franjas



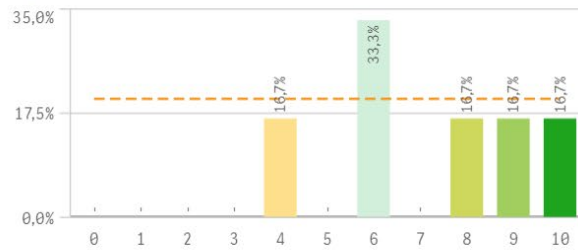
Puesto de trabajo relacionado con los estudios

El gráfico no se muestra porque solo contiene valores indefinidos.

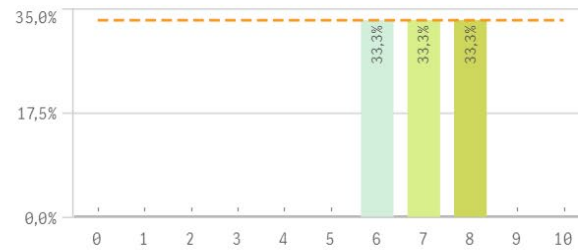
Alumnos inscritos en la OPE



Objetivos claros

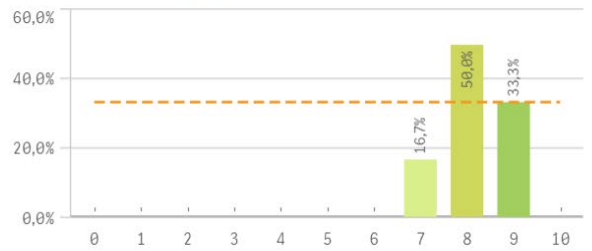


Plan de estudios adecuado

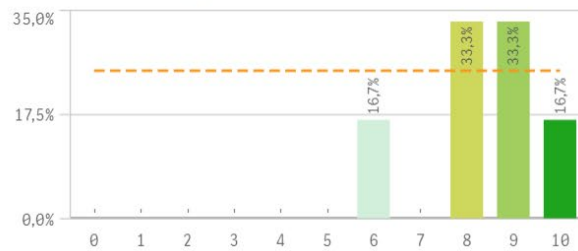


Nivel de

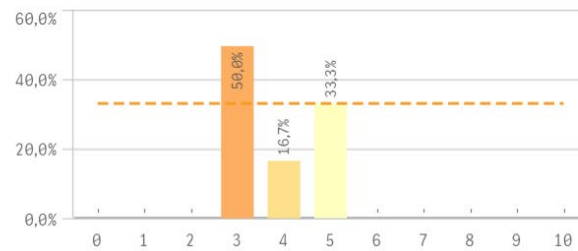
Hoja siguiente: Grado-Máster Estudiantes: Desarrollo académico II



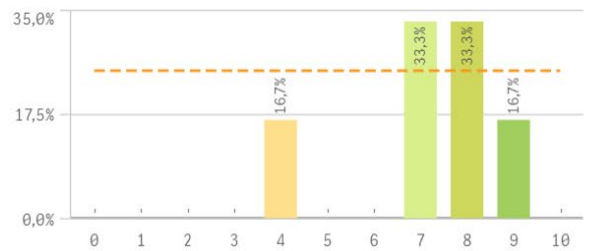
Número de alumnos por aula



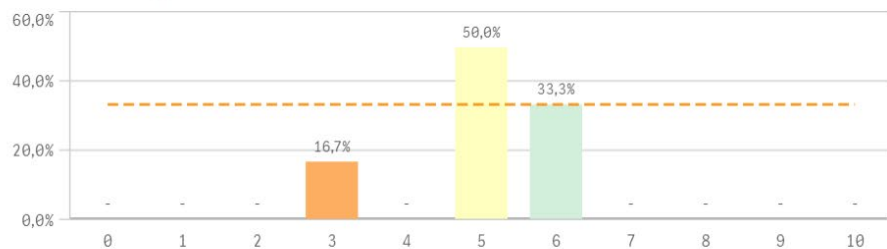
Integración de teoría/práctica



Calificaciones en tiempo adecuado

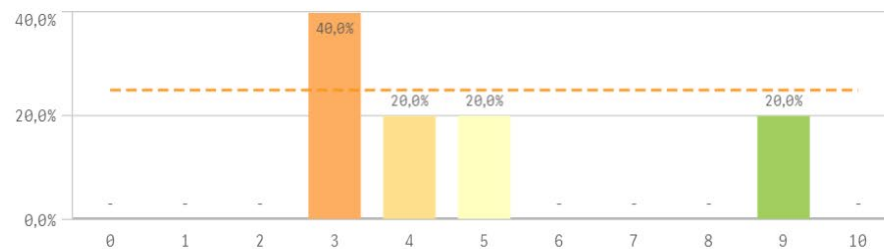


Relación calidad/precio



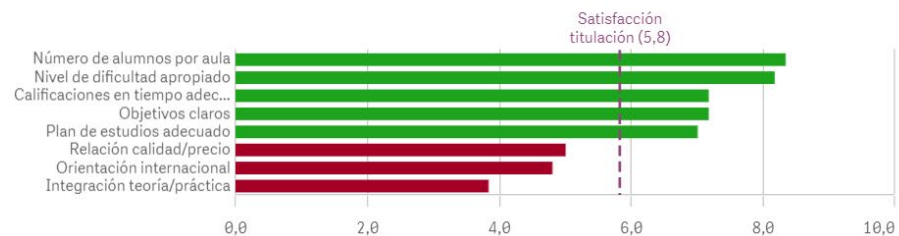
Orientación internacional

Hoja siguiente: Grado-Máster Estudiantes: Asignaturas, tareas y materiales I

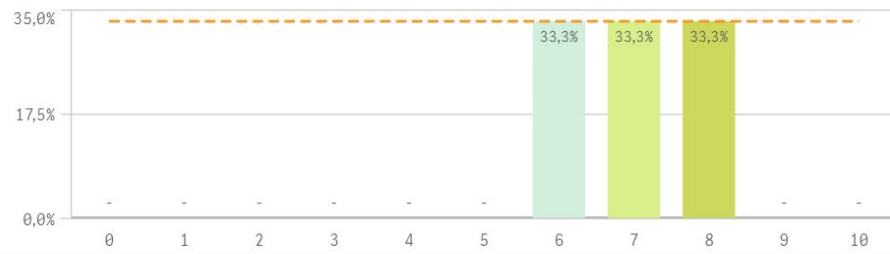


Desarrollo académico	Q	Media	Desv. típica	Mediana	Moda
Número de alumnos por aula		8,3	1,4	8,5	-
Nivel de dificultad apropiado		8,2	0,8	8,0	8
Calificaciones en tiempo adecuado		7,2	1,7	7,5	-
Objetivos claros		7,2	2,2	7,0	6
Plan de estudios adecuado		7,0	0,9	7,0	-
Relación calidad/precio		5,0	1,1	5,0	5

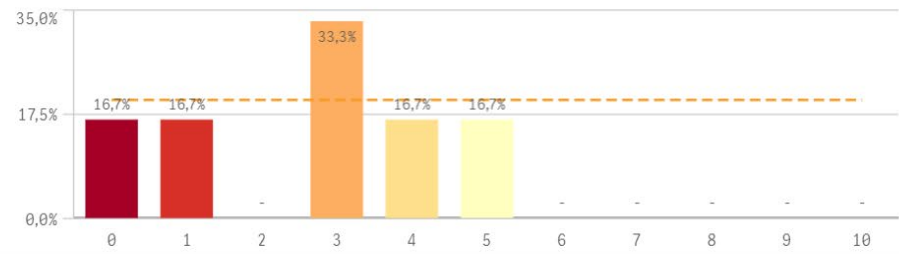
Fortalezas y debilidades



Objetivos propuestos alcanzados



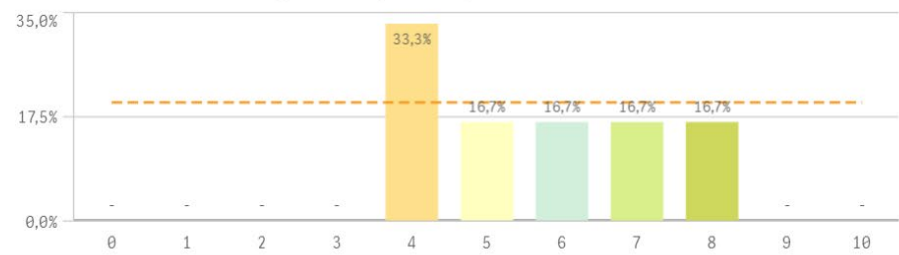
Componente práctico adecuado



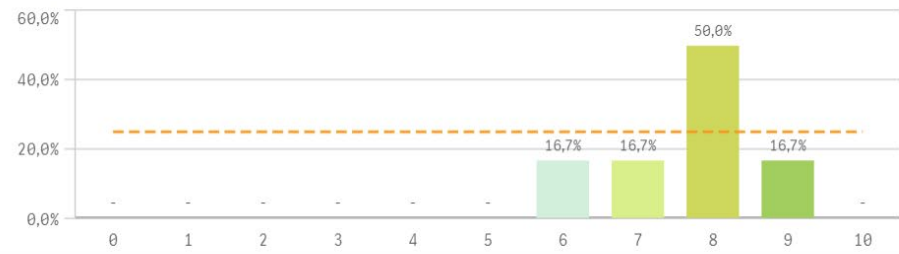
Contenidos innovadores



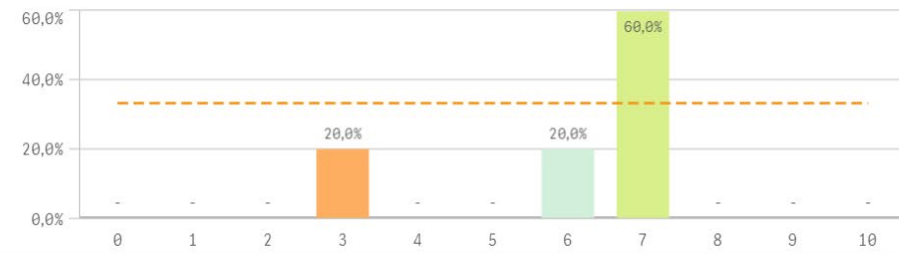
Coordinación. Contenidos organizados y no solapados



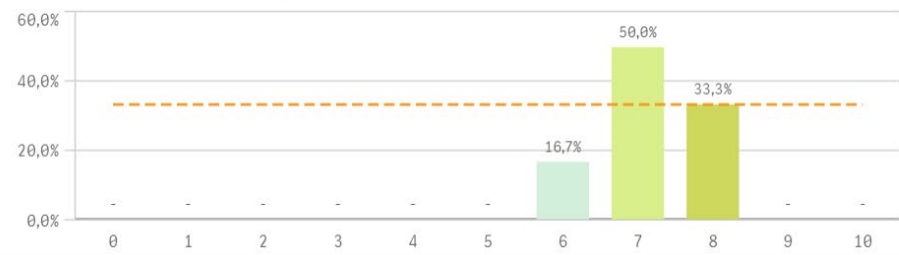
Competencias de la titulación



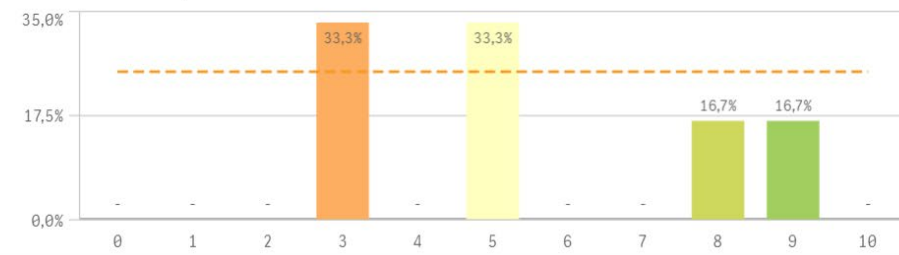
Acceso al mundo laboral



Acceso al mundo de la investigación



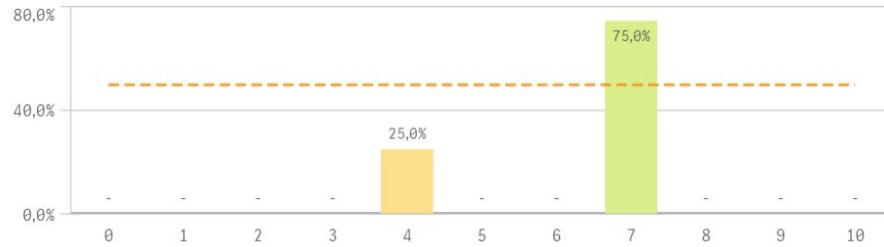
Labor docente del profesorado



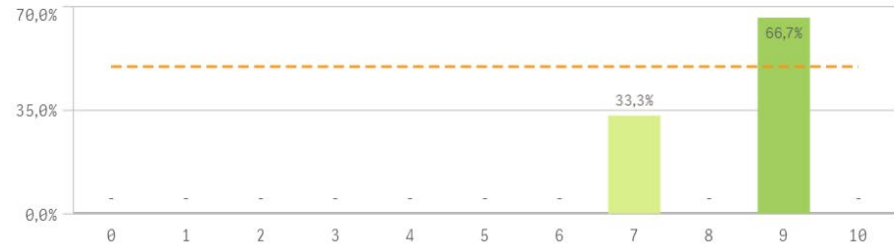
Grado-Máster Estudiantes: Formación recibida y matriculación II



Tutorías presenciales útiles

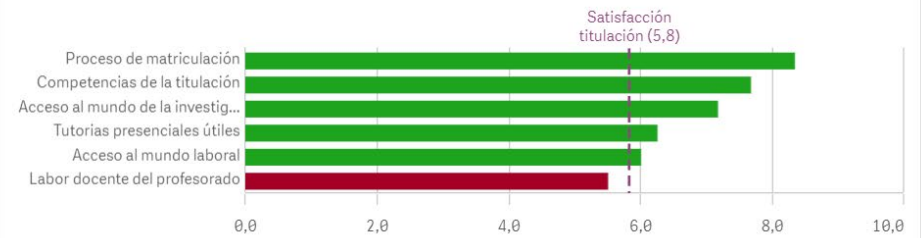


Proceso de matriculación

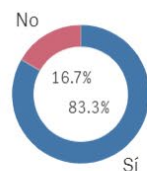


Formación recibida y matriculación	Q	Media	Desv. típica	Mediana	Moda
Proceso de matriculación		8,3	1,0	9,0	9,0
Competencias de la titulación		7,7	1,0	8,0	8,0
Acceso al mundo de la investigación		7,2	0,8	7,0	7,0
Tutorías presenciales útiles		6,3	1,5	7,0	7,0
Acceso al mundo laboral		6,0	1,7	7,0	7,0
Labor docente del profesorado		5,5	2,5	5,0	-

Fortalezas y debilidades



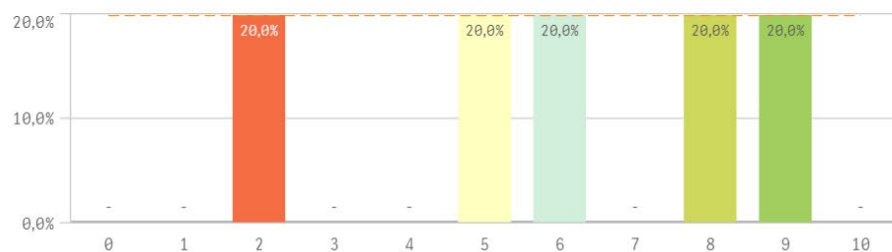
Prácticas externas



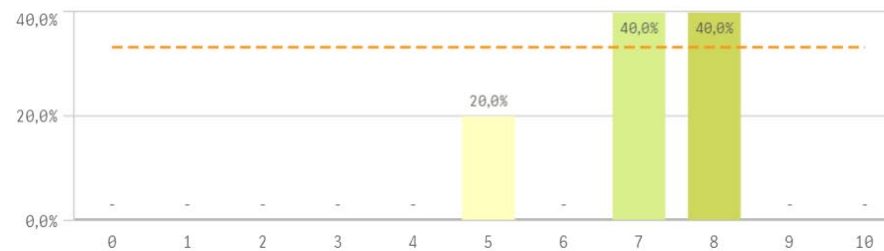
Sí
5

No
1

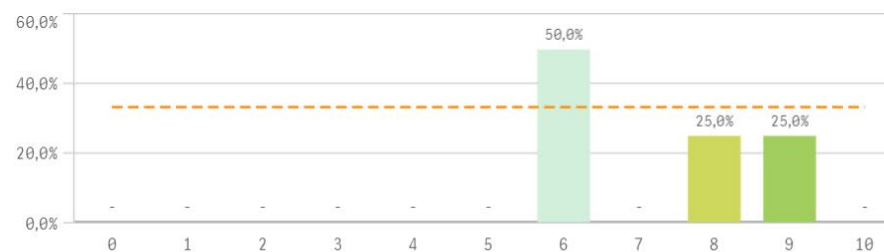
Atención del tutor/colaborador



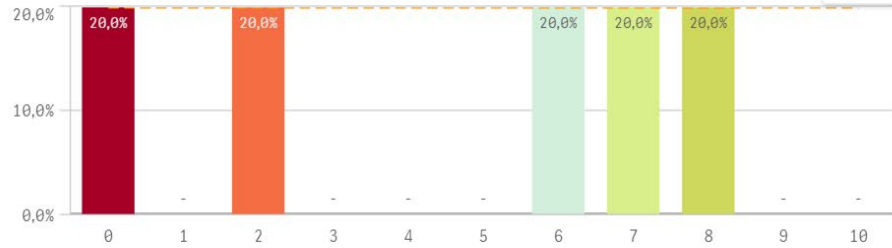
Valoración formativa



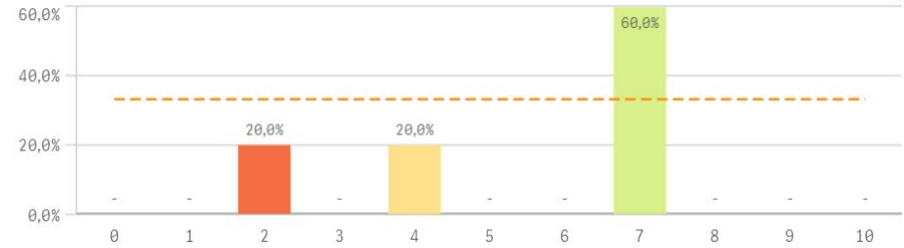
Gestión del Centro



Utilidad percibida para empleabilidad

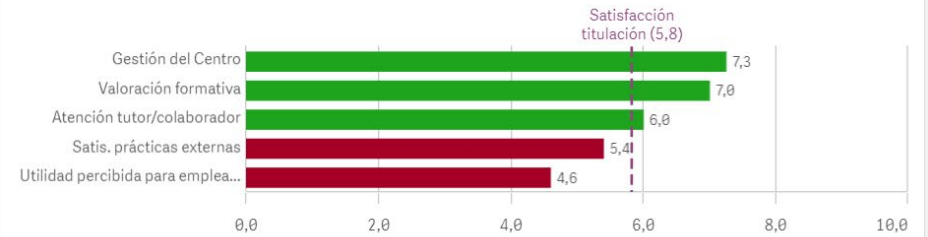


Satisfacción con las prácticas externas



Prácticas externas	Q	Media	Desv. típica	Mediana	Moda
Gestión del Centro		7,3	1,5	7,0	6,0
Valoración formativa		7,0	1,2	7,0	-
Atención tutor/colaborador		6,0	2,7	6,0	-
Satis. prácticas externas		5,4	2,3	7,0	7,0
Utilidad percibida para empleabilidad		4,6	3,4	6,0	-

Fortalezas y debilidades



Realización programas de movilidad



Si
0

No
6

Satisfacción formación en el extranjero



El gráfico no se muestra porque solo contiene valores indefinidos.

Satisfacción programa de movilidad

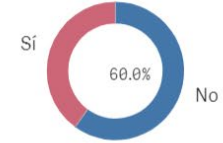
El gráfico no se muestra porque solo contiene valores indefinidos.

Fortalezas y debilidades

El gráfico no se muestra porque solo contiene valores indefinidos.

Programa de movilidad	Media	Desv. típica	Medi...	Moda
Satis. formación en el extranjero	-	-	-	-

Conocimiento de los canales de Qu...



Si
2

No
3

Utilización de los canales de Quejas ...



Si
0

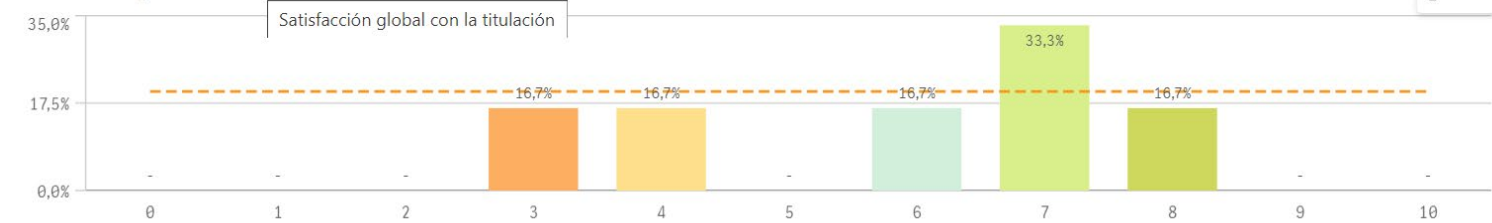
No
6

Centro	Q	Observaciones	Q
FARMACIA		La coordinación del máster es un desastre	

Grado-Máster Estudiantes: Satisfacción I

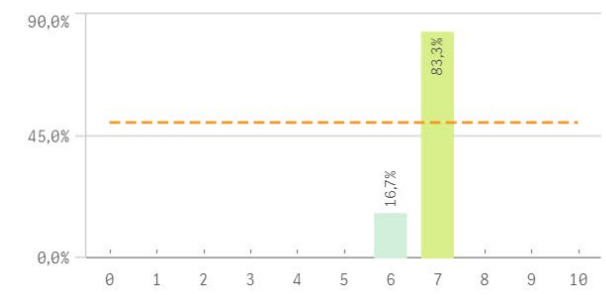


Satisfacción global con la titulación

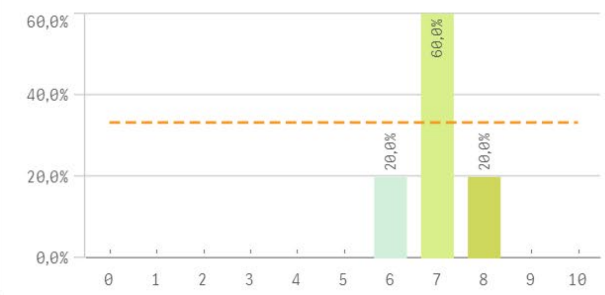


Media	5,8
Desviación Típica	1,9
Mediana	6,5
Moda	7,0

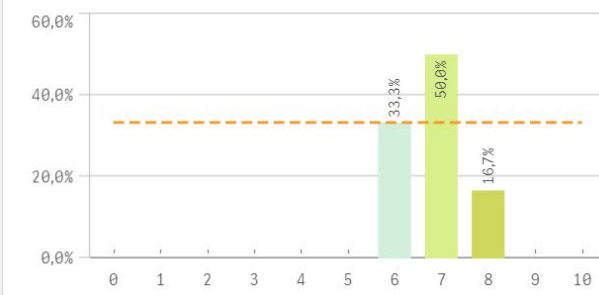
Satisfacción UCM



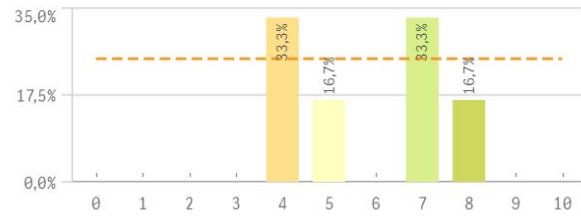
Orgullo estudiante UCM



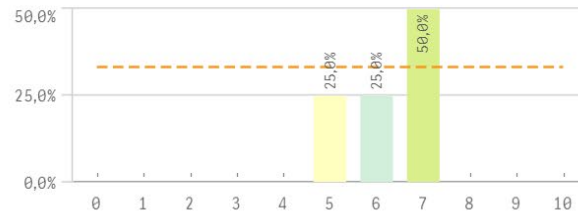
Prestigio UCM



Recursos y medios

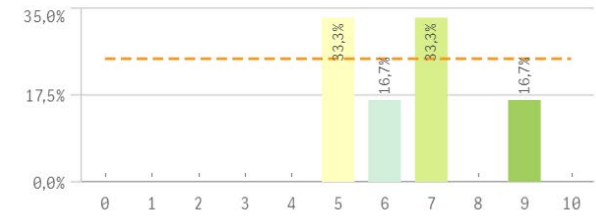


Actividades complementarias



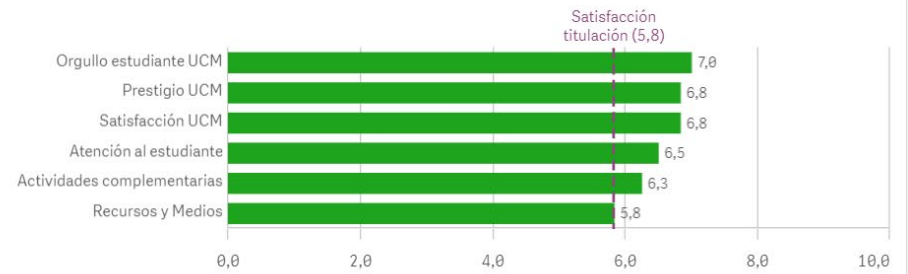
Atención al est

Hoja siguiente: Grado-Máster Estudiantes: Compromiso I

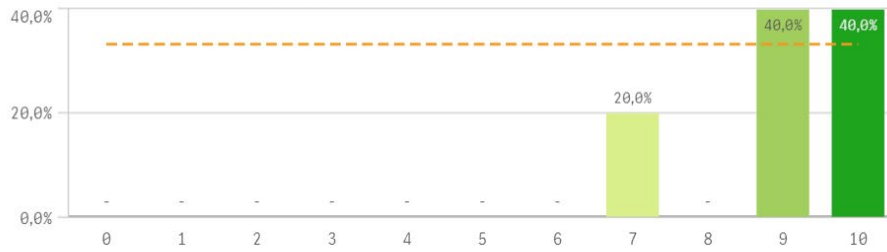


Satisfaccion	Q	Media	Desv. típica	Mediana	Moda
Orgullo estudiante UCM		7,0	0,7	7,0	7,0
Prestigio UCM		6,8	0,8	7,0	7,0
Satisfacción UCM		6,8	0,4	7,0	7,0
Atención al estudiante		6,5	1,5	6,5	-
Actividades complementarias		6,3	1,0	6,5	7,0
Recursos y Medios		5,8	1,7	6,0	-

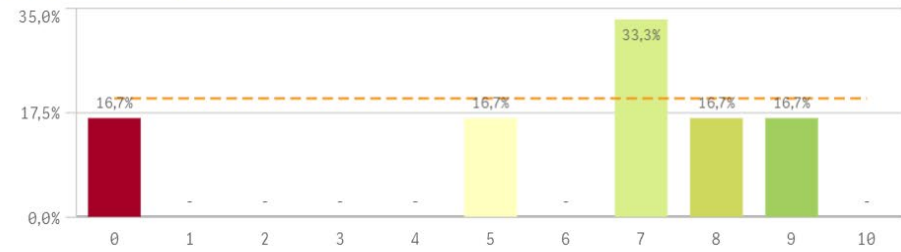
Fortalezas y debilidades



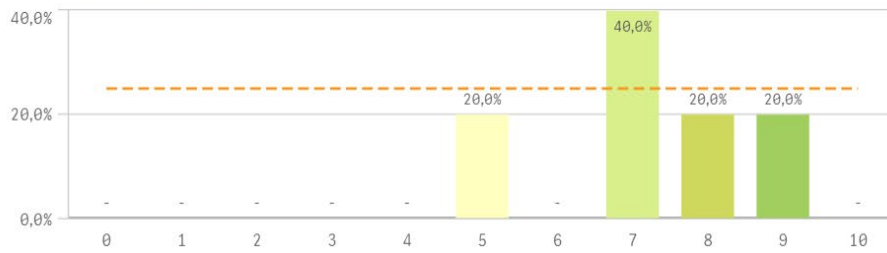
Repetir estudios superiores (fidelidad)



Repetir titulación (fidelidad)

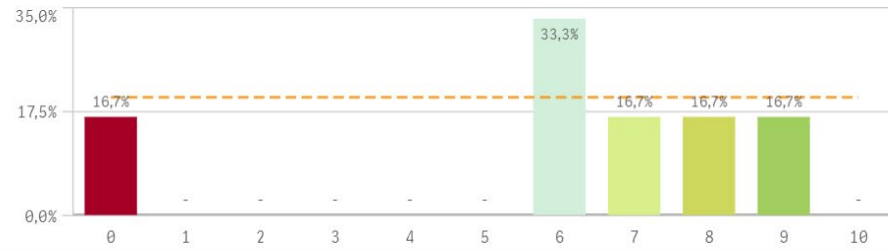


Repetir en la UCM (fidelidad)

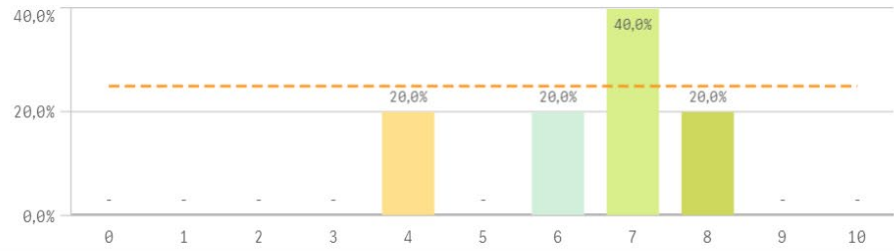


Compromiso	Q	Media	Desv. típica	Mediana	Moda
Repetir titulación		6,0	3,2	7,0	7,0
Repetir en la UCM		7,2	1,5	7,0	7,0
Recomendar titulación		6,0	3,2	6,5	6,0
Recomendar la UCM		6,4	1,5	7,0	7,0
Seguir en la misma titulación		6,0	3,2	6,5	6,0
Seguir como alumno de la UCM		7,0	0,8	7,0	7,0

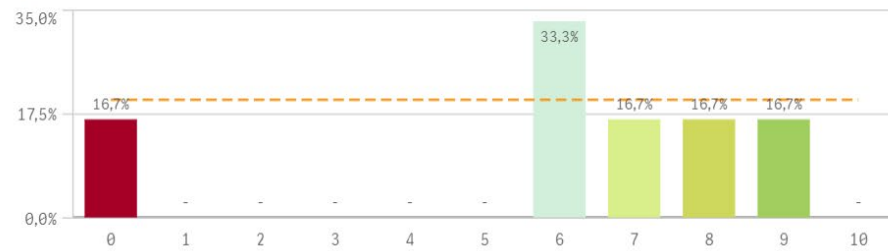
Recomendar titulación (preinscripción)



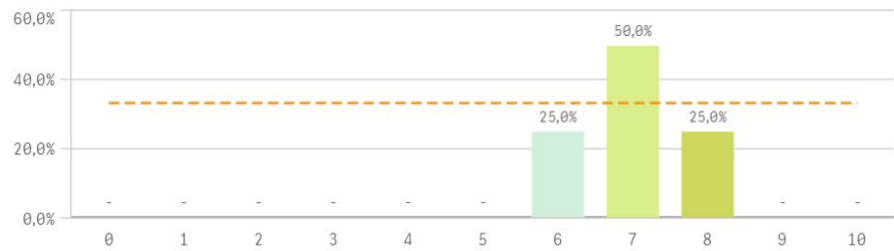
Recomendar la UCM (preinscripción)



Seguir en la misma titulación (vinculación)

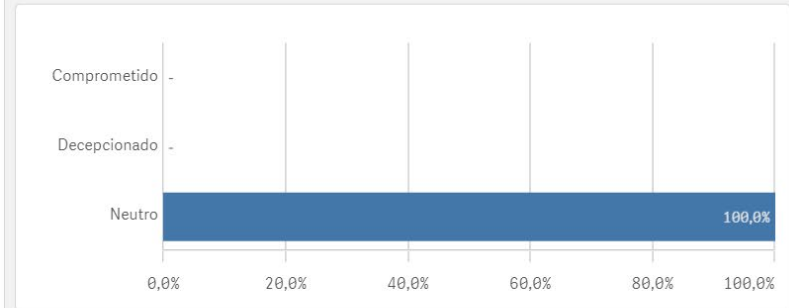
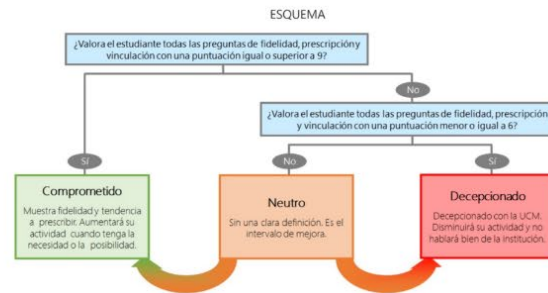


Seguir como alumno de la UCM (vinculación)



Construcción y significado del valor "compromiso":

- * Estudiante comprometido: valora con 9 o más puntos todas las preguntas de fidelidad, prescripción y vinculación.
- * Estudiante neutro: la puntuación que otorga a todas las preguntas de fidelidad, prescripción y vinculación están entre 6 y 9.
- * Estudiante decepcionado: valora con 6 o menos puntos todas las preguntas de fidelidad, prescripción y vinculación.



Grado-Máster Estudiantes: Tabla resumen



Encuestas de Satisfacción de Estudiantes

CURSO: 2020-21

CENTRO: FACULTAD DE FARMACIA

TITULACIÓN: MÁSTER EN BIOMATERIALES

Desarrollo académico	Q	Media
Número de alumnos por aula		8,3
Nivel de dificultad apropiado		8,2
Calificaciones en tiempo adecuado		7,2
Objetivos claros		7,2
Plan de estudios adecuado		7,0
Relación calidad/precio		5,0

Programa de movilidad	Q	Media
Satis. formación en el extranjero		-
Satis. programa de movilidad		-

Asignaturas, tareas y materiales	Q	Media
Contenido innovador		7,8
Materiales ofrecidos actuales y novedosos		7,5
Trabajo no presencial útil		7,2
Objetivos propuestos alcanzados		7,0
Coordinación. Contenidos organizados y no solapados		5,7

Formación recibida y matriculación	Q	Media
Proceso de matriculación		8,3
Competencias de la titulación		7,7
Acceso al mundo de la investigación		7,2

Satisfacción	Q	Media
Orgullo estudiante UCM		7,0
Prestigio UCM		6,8
Satisfacción UCM		6,6
Atención al estudiante		6,5
Actividades complementarias		6,3

Prácticas externas	Q	Media
Gestión del Centro		7,3
Valoración formativa		7,0
Atención tutor/colaborador		6,0

Compromiso	Q	Media
Repetir estudios superiores		9,0
Repetir titulación		6,0
Repetir en la UCM		7,2
Recomendar titulación		6,0
Recomendar la UCM		6,4
Seguir en la misma titulación		6,0