



OFICINA para la CALIDAD

Vicerrectorado de Calidad

UNIVERSIDAD COMPLUTENSE DE MADRID

**Grado-Máster**



**Encuestas de Satisfacción**

**PDI**



UNIVERSIDAD  
**COMPLUTENSE**  
MADRID

**Curso 2022-2023**

**MÁSTER EN ASTROFÍSICA**



CURSO: 2022-23

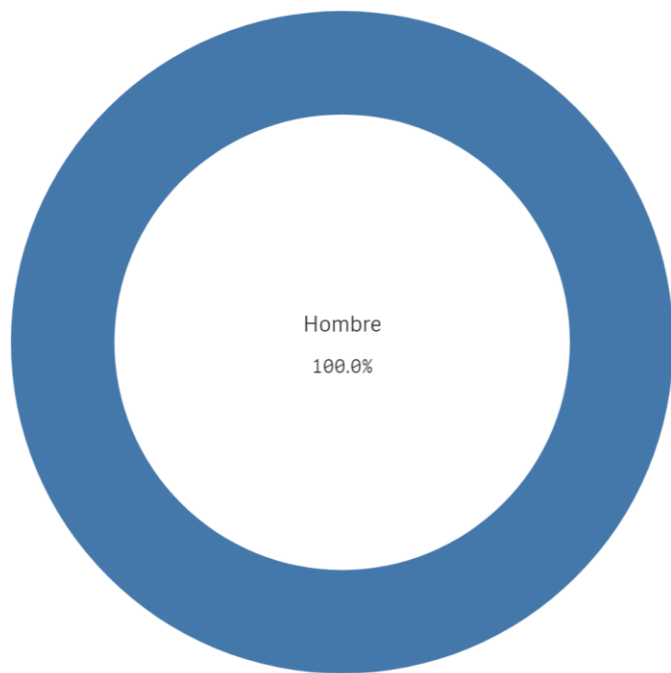
OFICINA para la CALIDAD

Vicerrectorado de Calidad  
UNIVERSIDAD COMPLUTENSE DE MADRID

TITULACIÓN: MÁSTER EN ASTROFÍSICA

FACULTAD DE CIENCIAS FÍSICAS

### Genero



■ Hombre

Población N

-

%\_Participacion

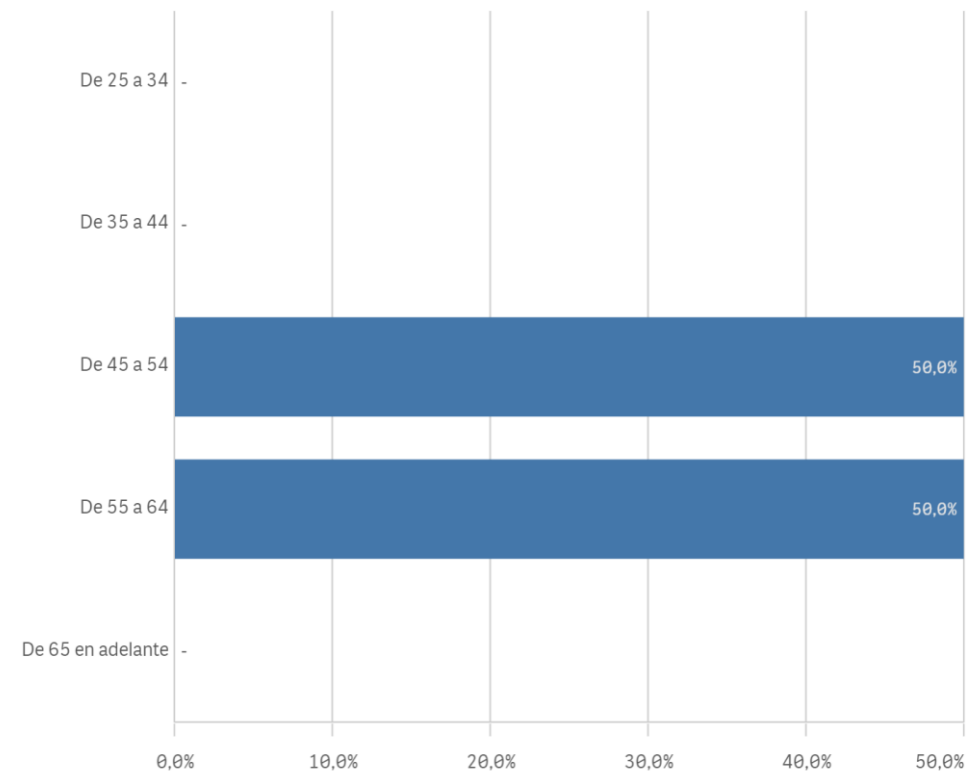
-

Participación n

8

### Edad (años)

(%) Porcentaje por franjas



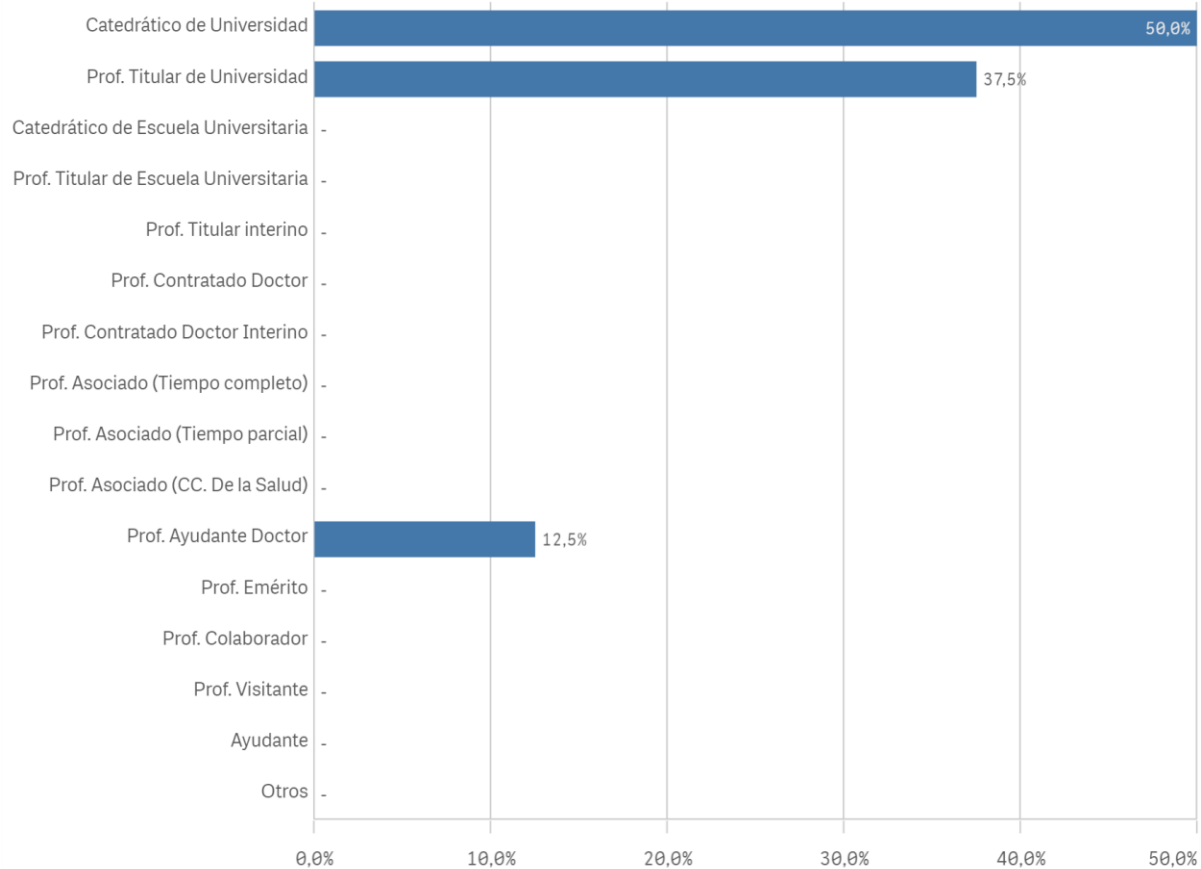
Edad media (años)

53,4

Des. Típica

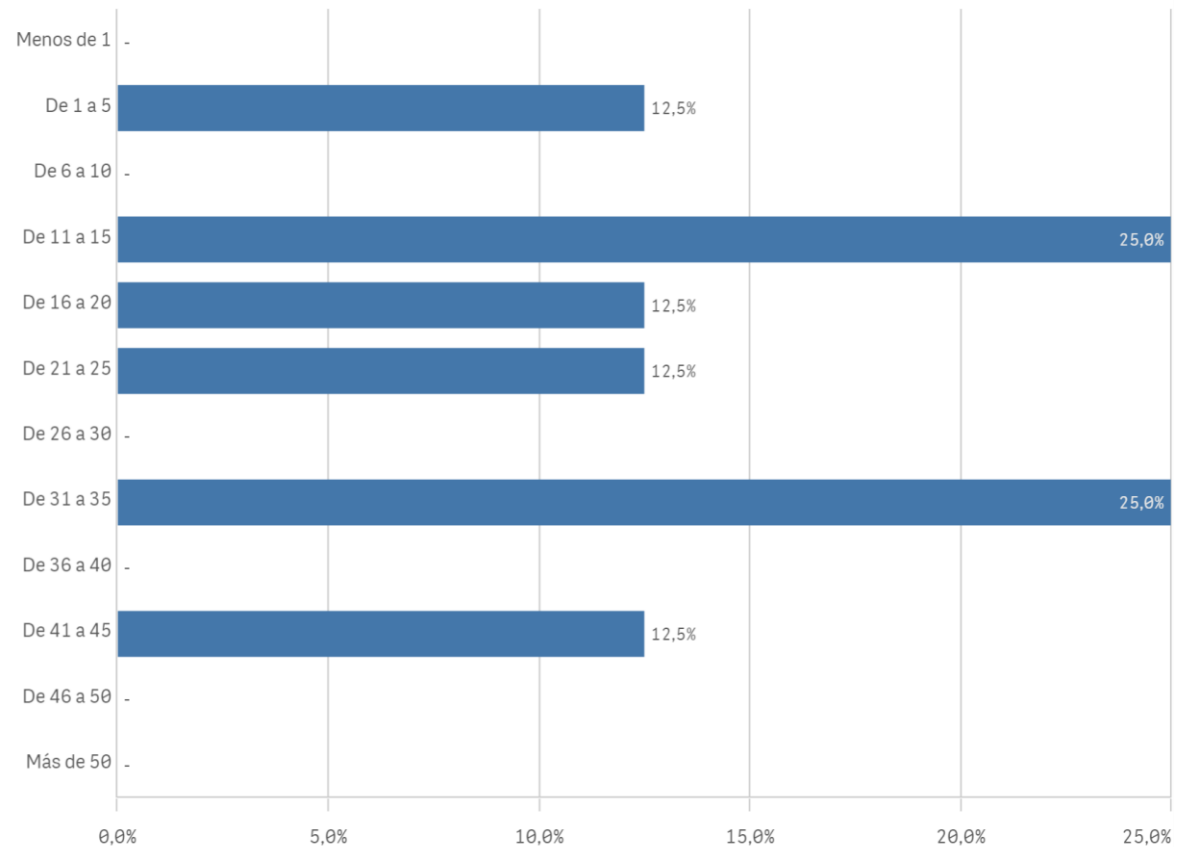
5,2

### Distribución por categorías

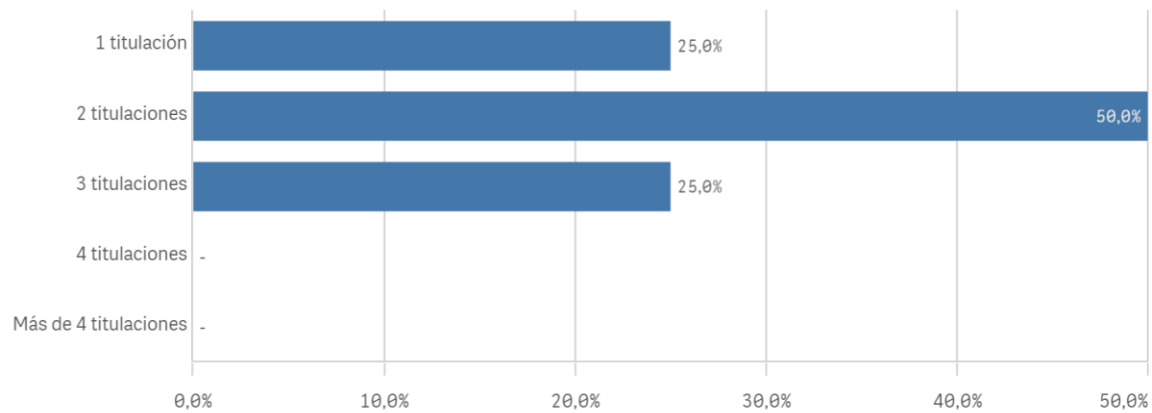


### Experiencia laboral (años)

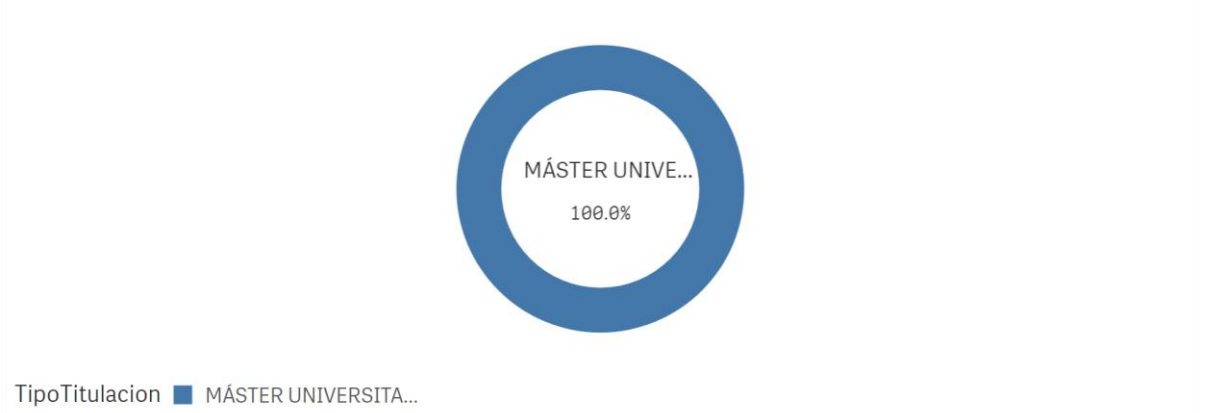
(%) Porcentaje por franjas



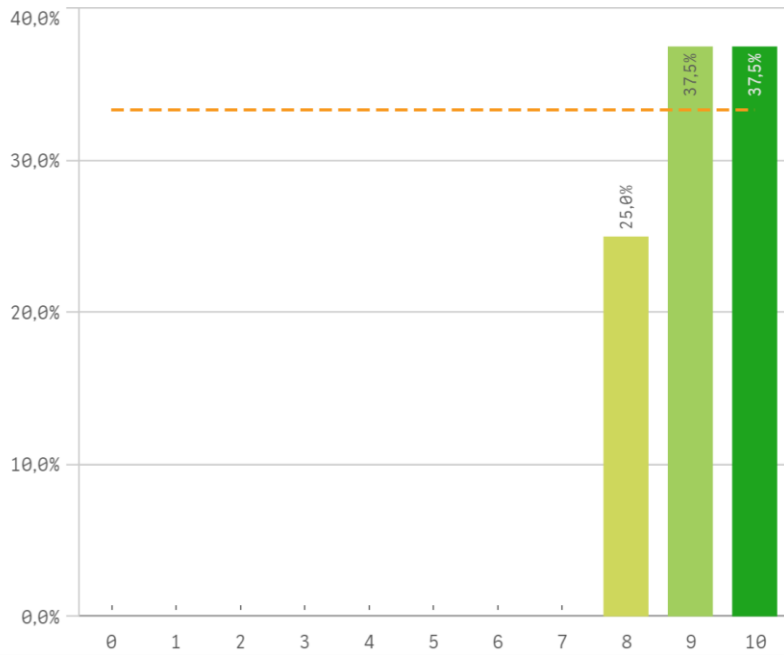
### Distribución por N° de Titulaciones



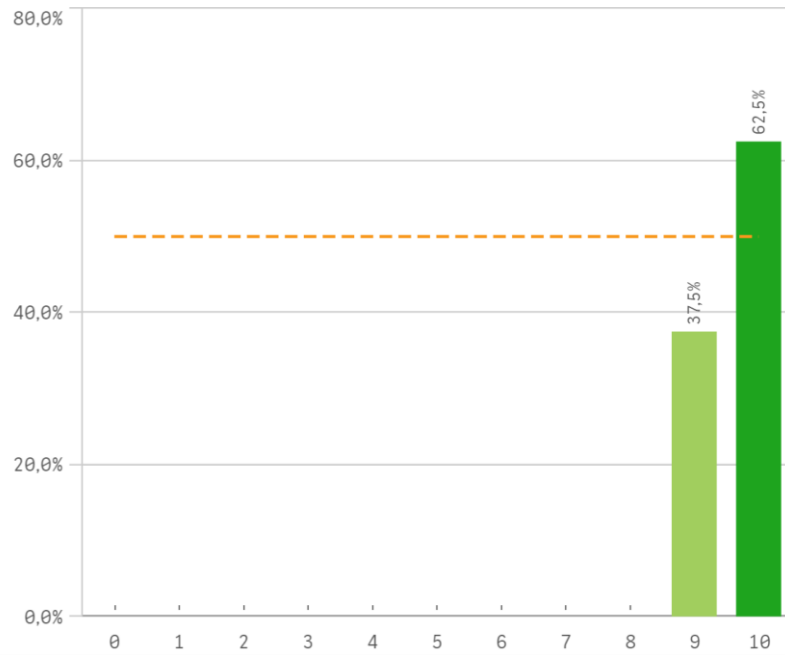
### Tipo de titulación (%)



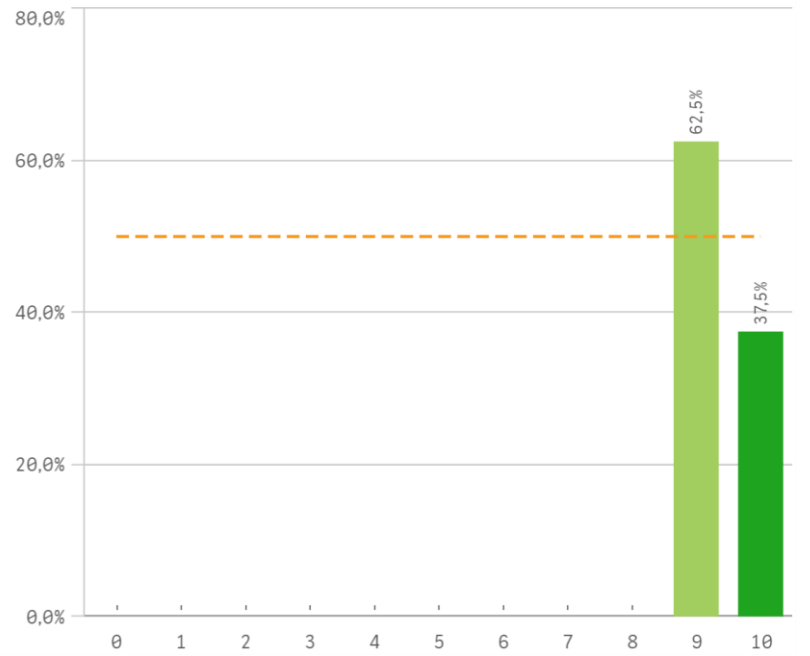
Plan de estudios



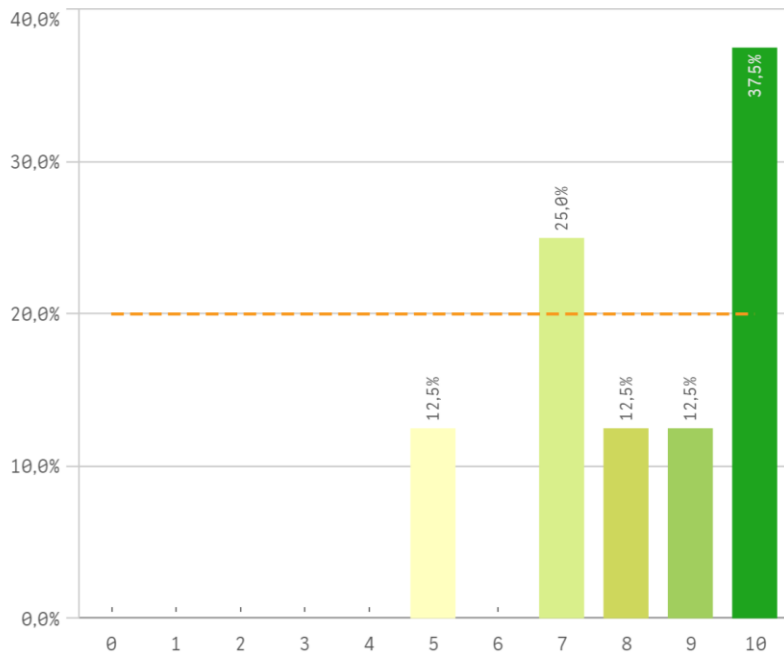
Objetivos claros



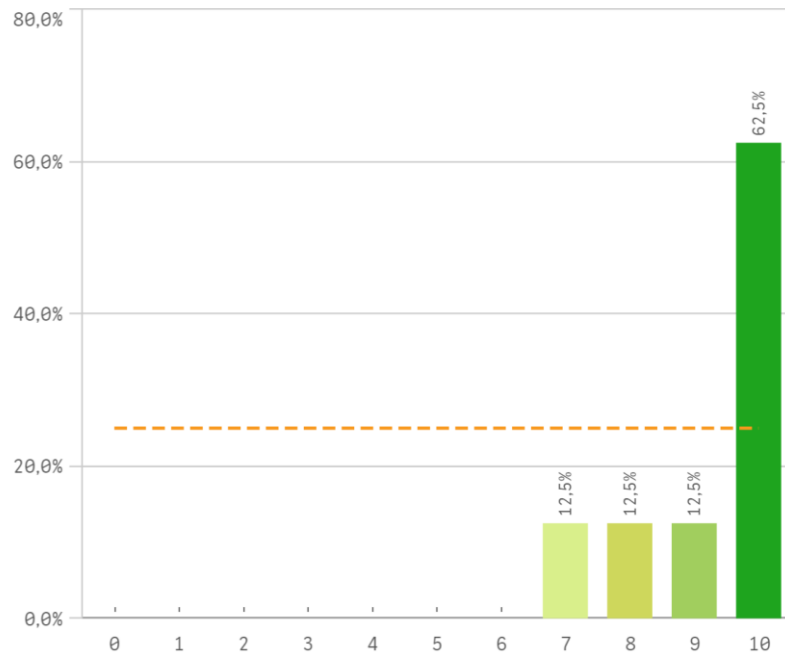
Cumplimiento del programa



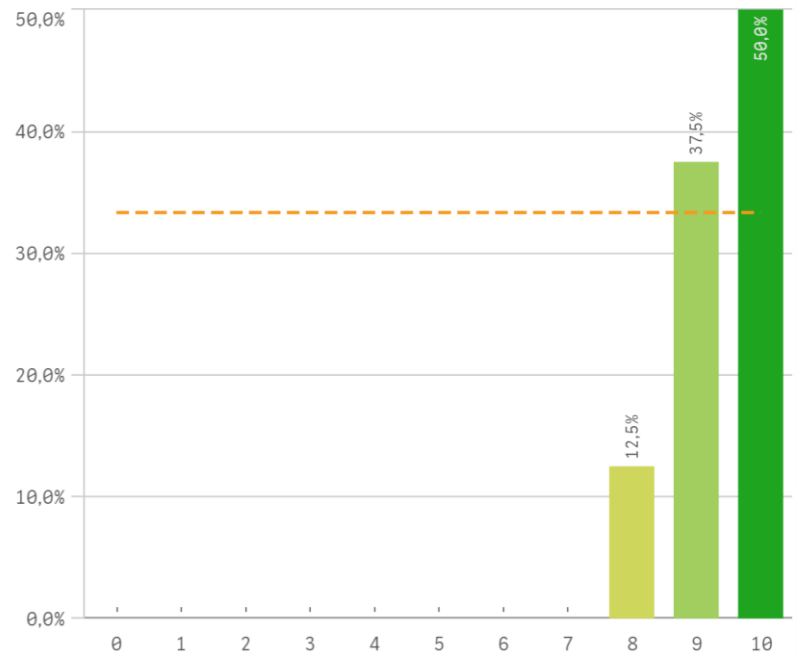
Orientación internacional



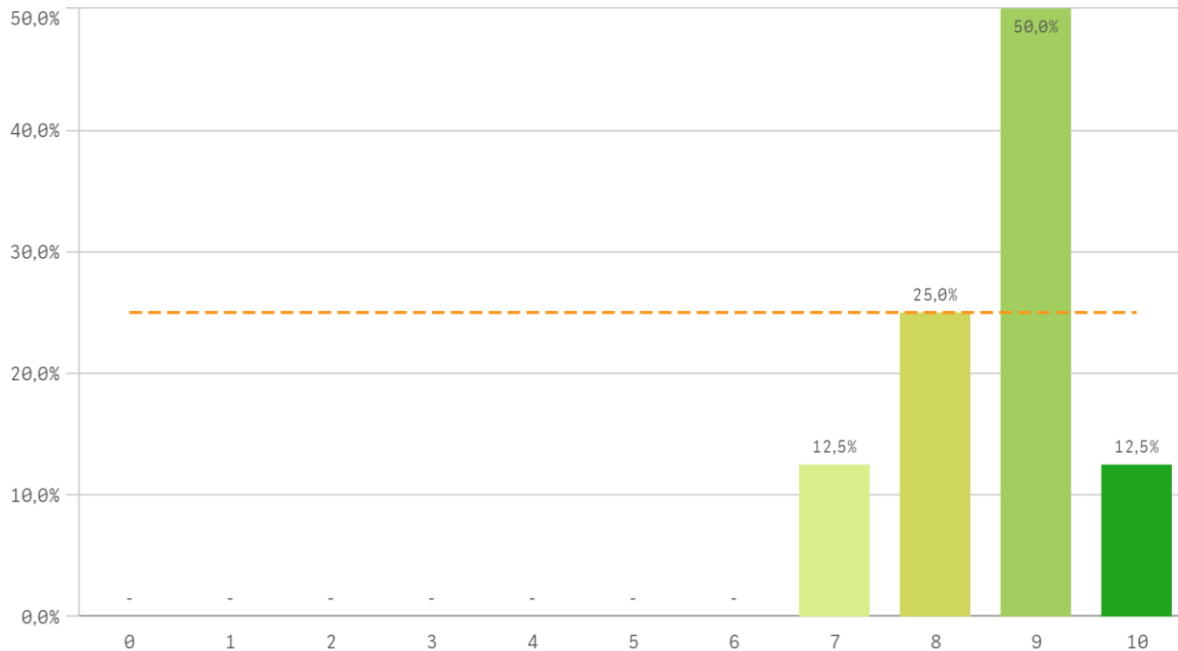
Coordinación de la titulación



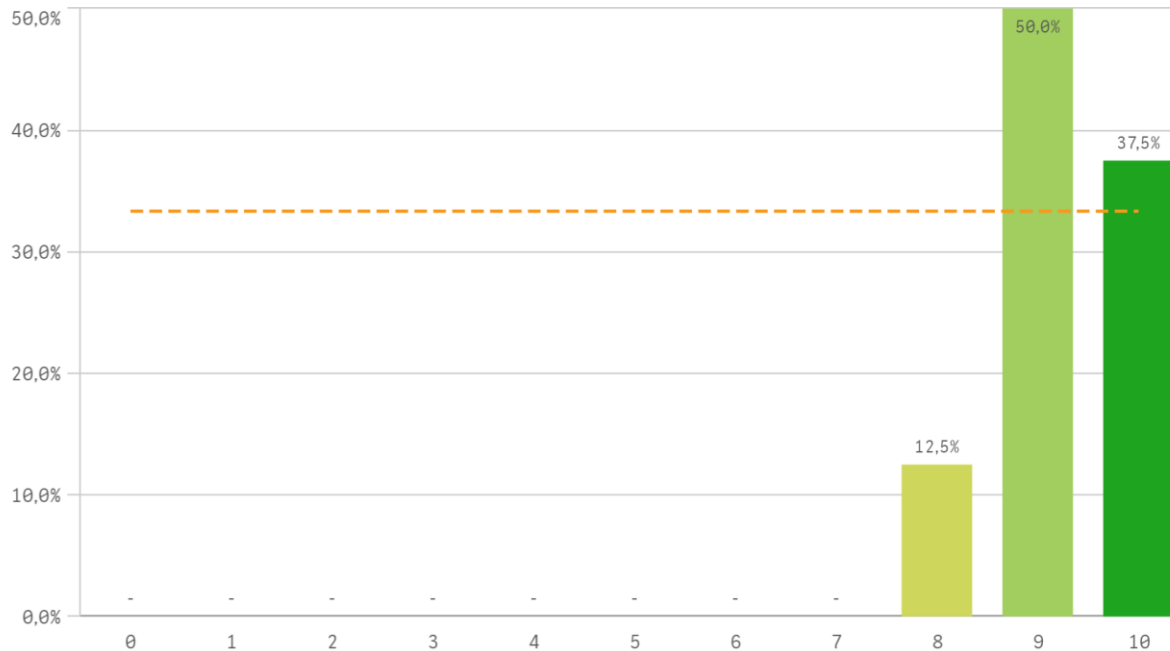
Alumnos por aula



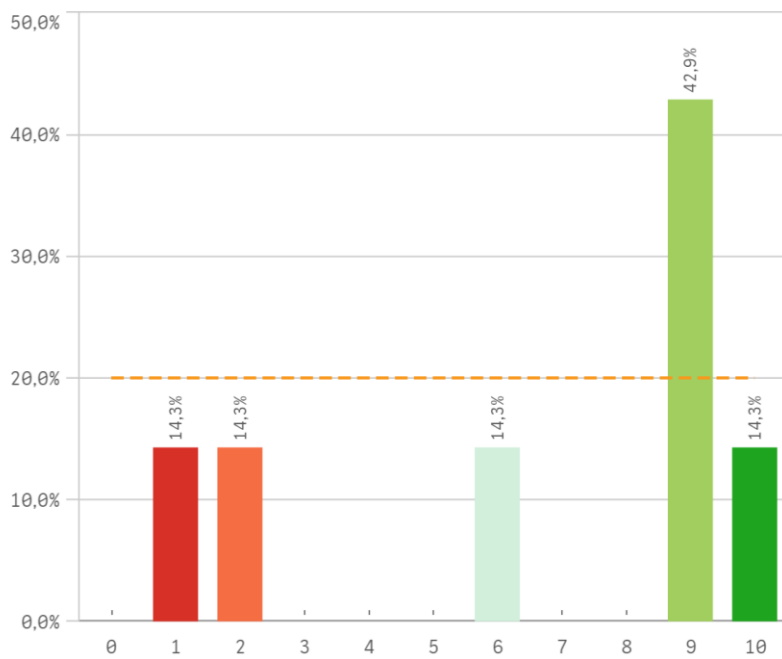
**Dificultad apropiada**



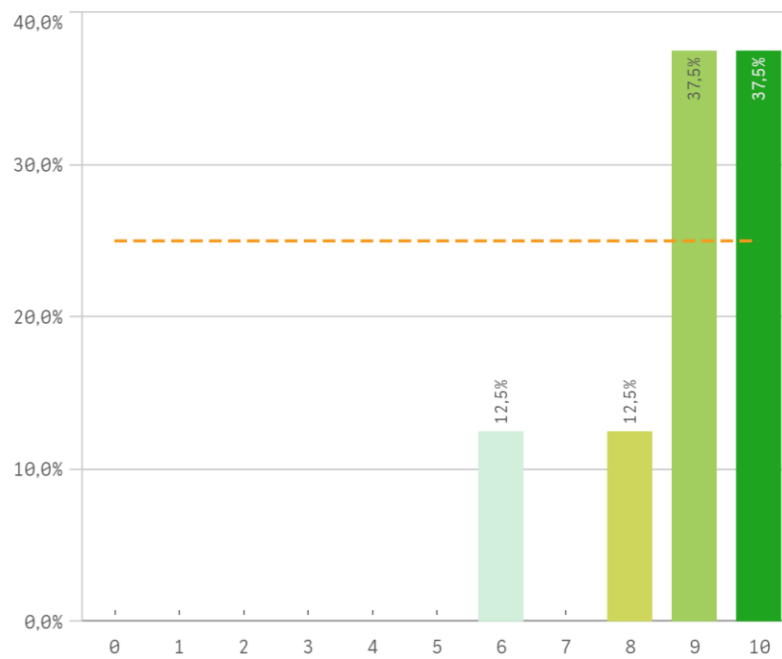
**Integración teoría/práctica**



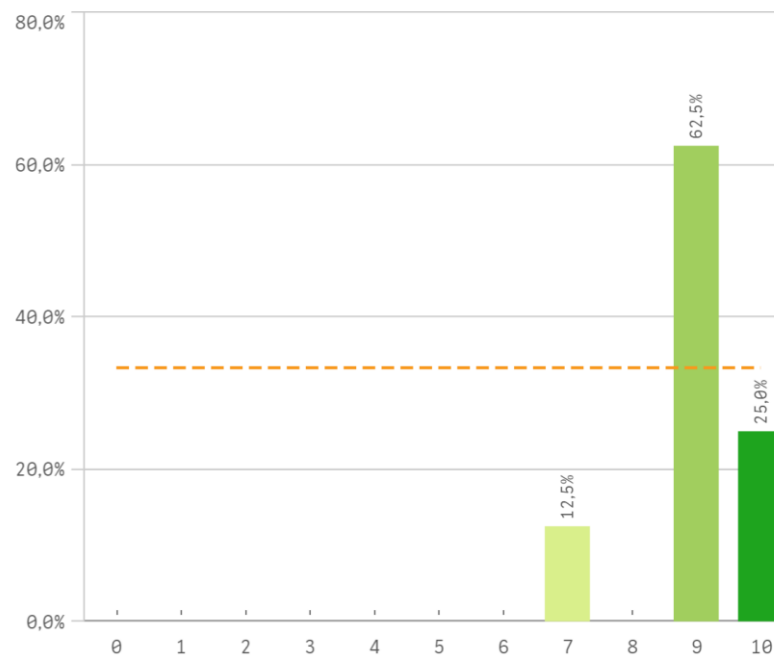
**Relación calidad/precio**



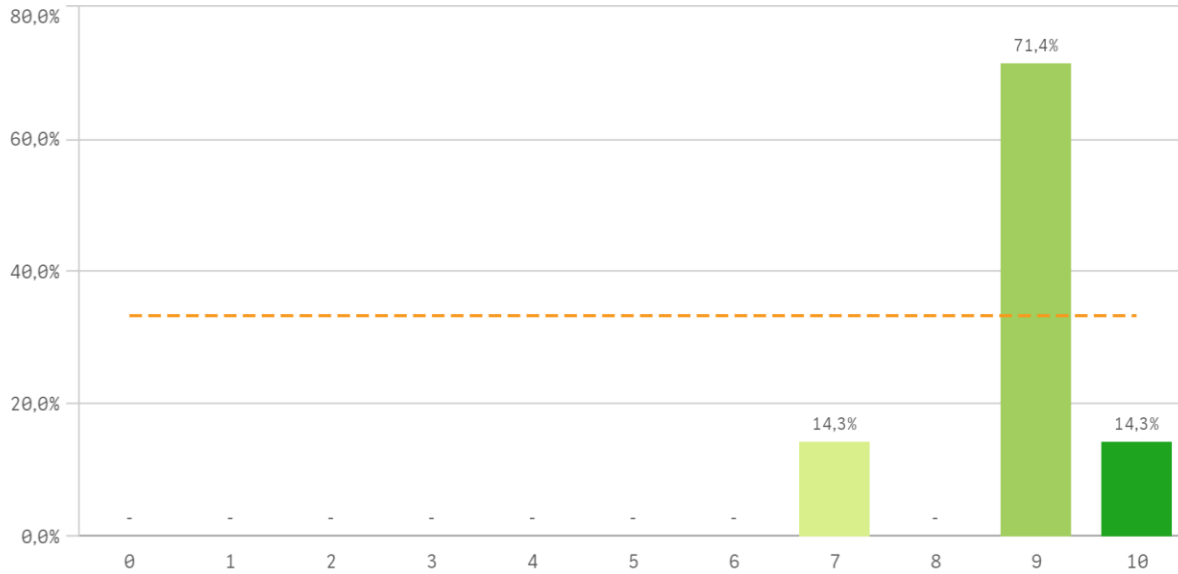
**Calificaciones en tiempo**



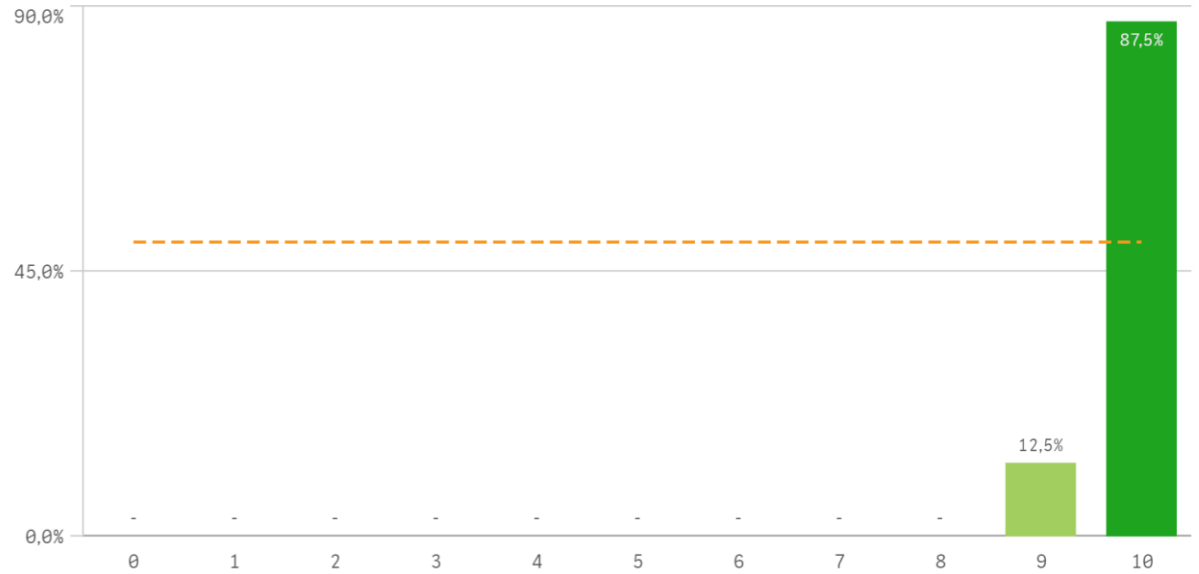
**Importancia en la sociedad**



## Prácticas externas

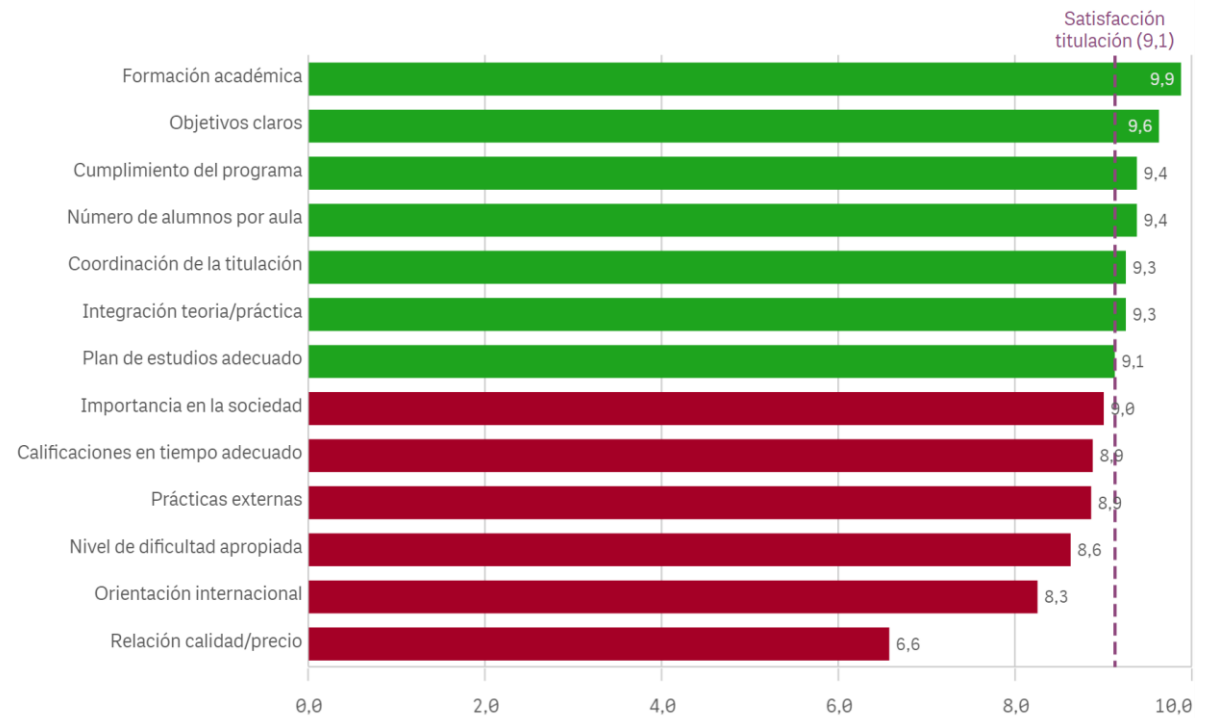


## Formación académica relacionada

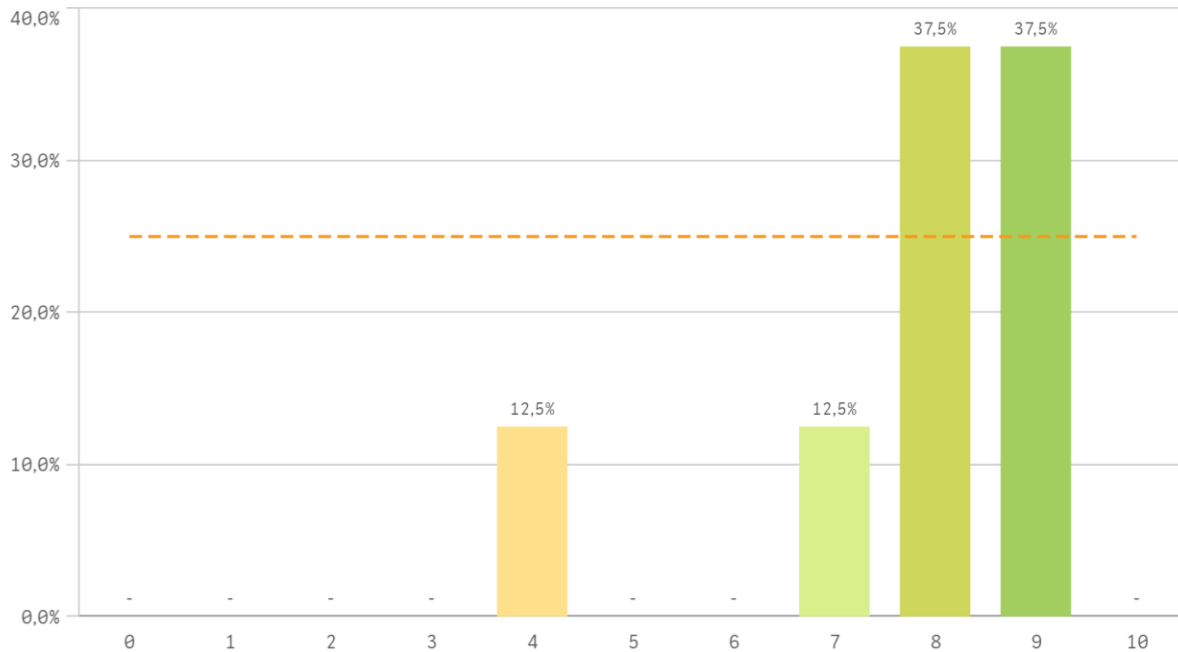


Aspectos de la titulación	Q	Media	Desv. típica	Mediana	Moda
Formación académica		9,9	0,4	10,0	10,0
Objetivos claros		9,6	0,5	10,0	10,0
Cumplimiento del programa		9,4	0,5	9,0	9,0
Número de alumnos por aula		9,4	0,7	9,5	10,0
Coordinación de la titulación		9,3	1,2	10,0	10,0
Integración teoría/práctica		9,3	0,7	9,0	9,0
Plan de estudios adecuado		9,1	0,8	9,0	-
Importancia en la sociedad		9,0	0,9	9,0	9,0
Calificaciones en tiempo adecuado		8,9	1,4	9,0	-
Prácticas externas		8,9	0,9	9,0	9,0
Nivel de dificultad apropiada		8,6	0,9	9,0	9,0
Orientación internacional		8,3	1,8	8,5	10,0
Relación calidad/precio		6,6	3,7	9,0	9,0

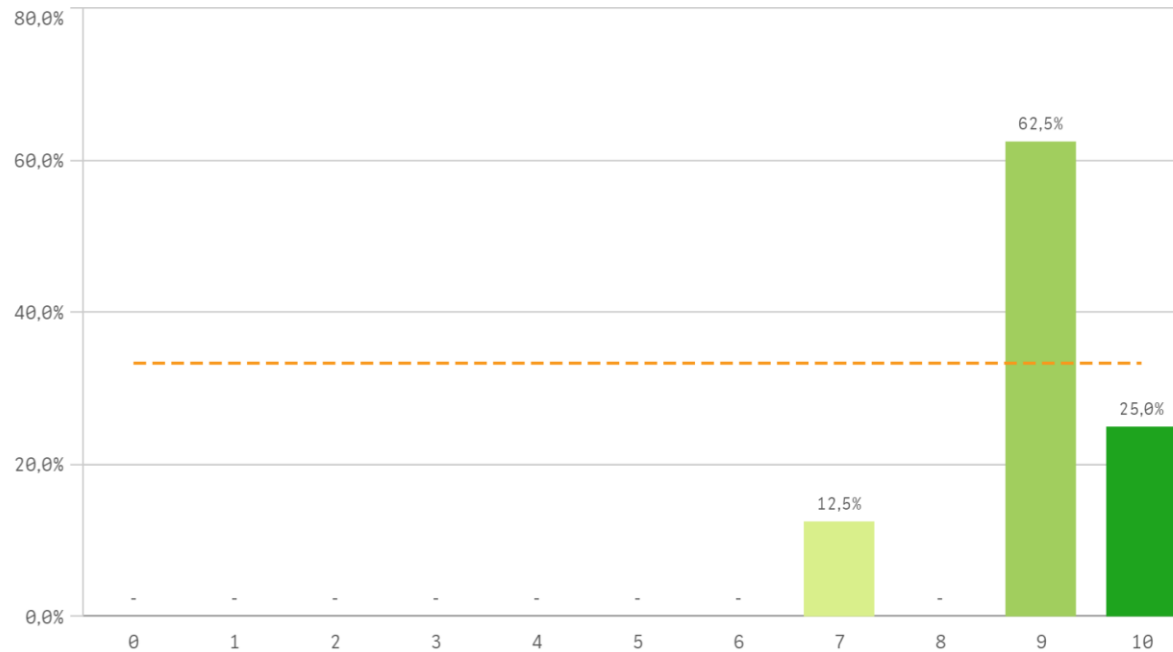
## Fortalezas y debilidades



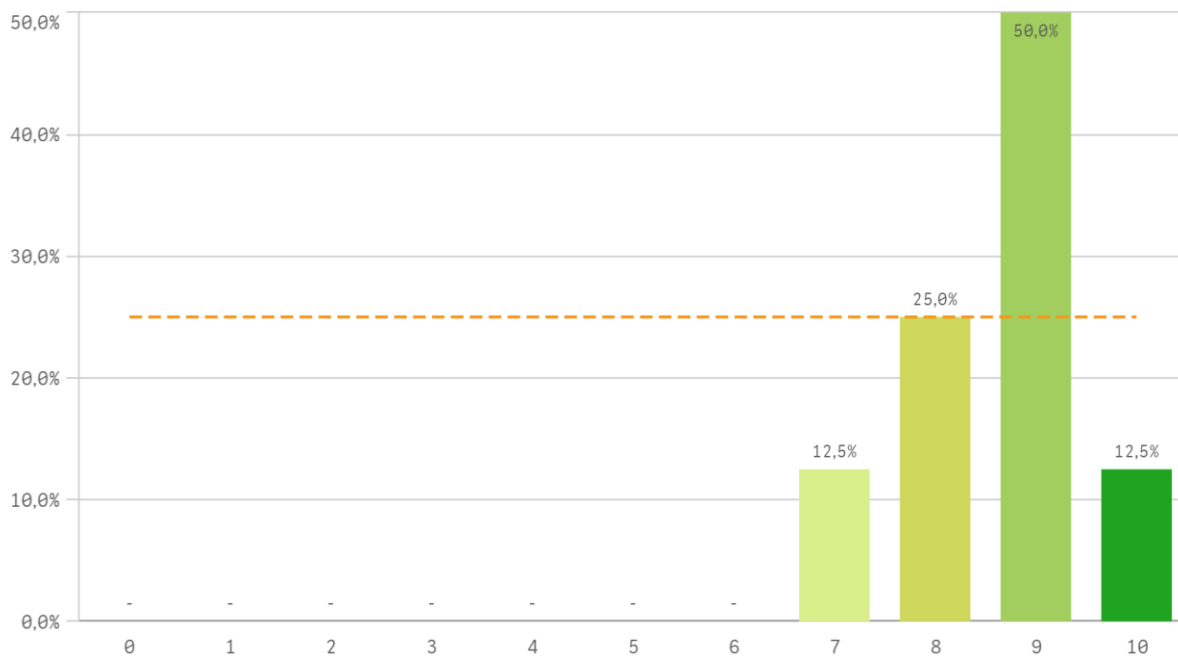
**Recursos administrativos suficientes**



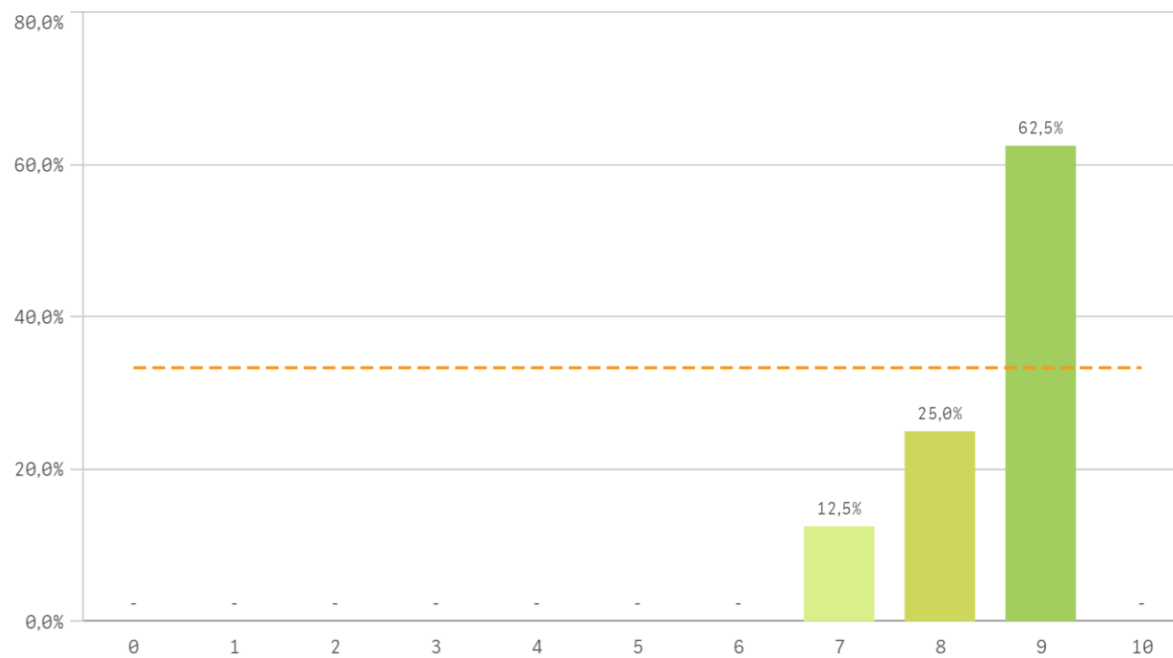
**Aulas docencia teorica**



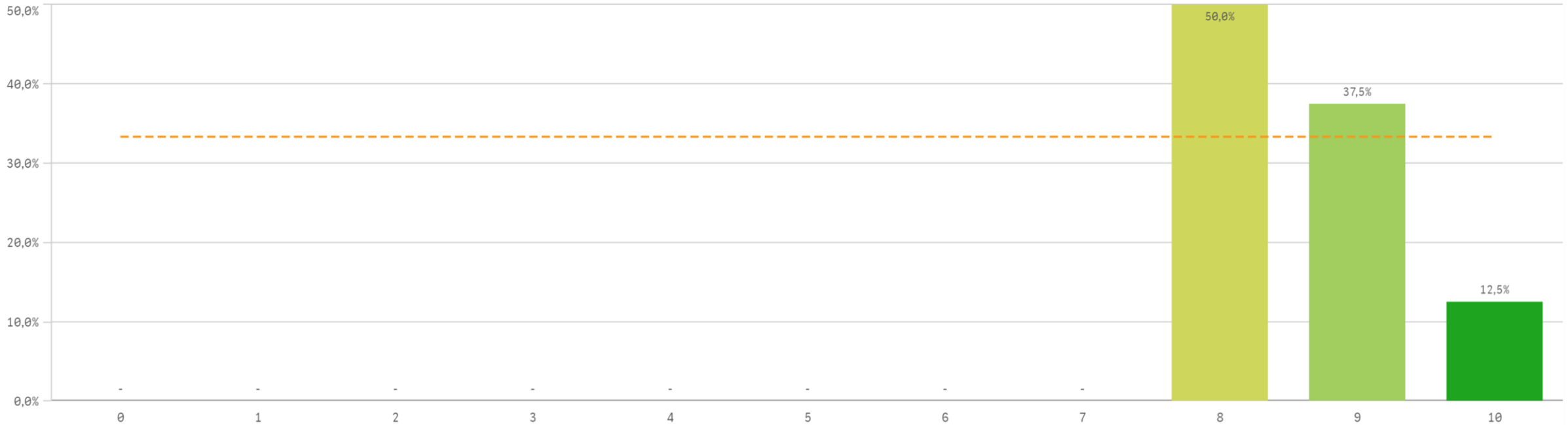
**Aulas docencia práctica**



**Fondos de la biblioteca**

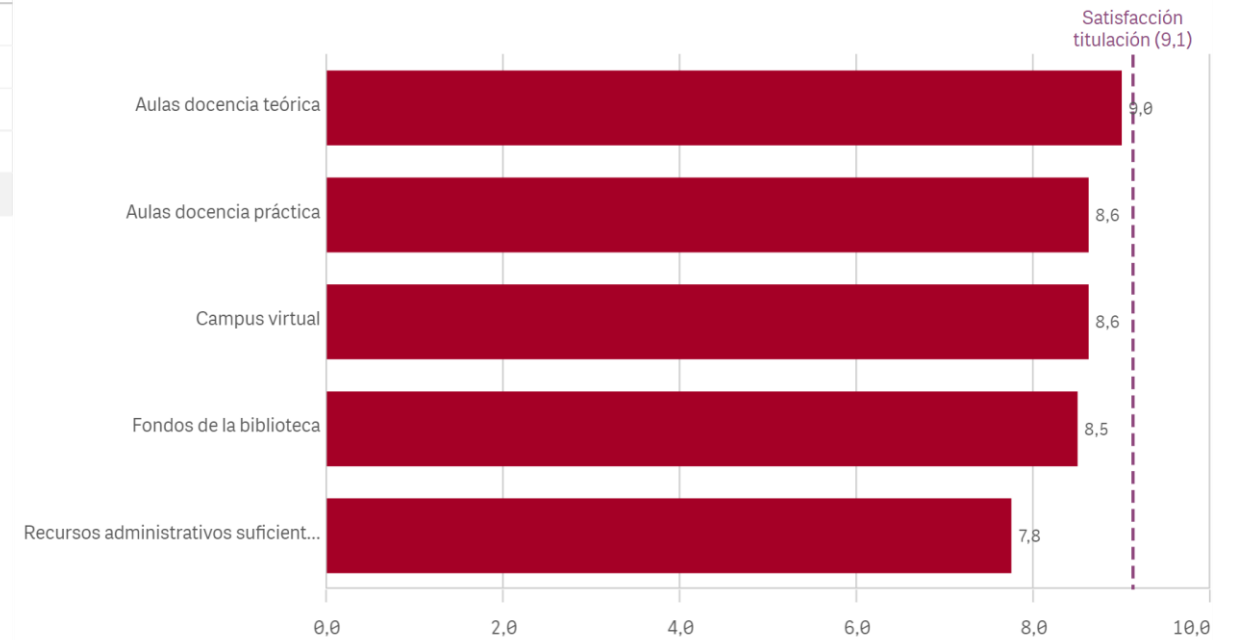


## Campus virtual



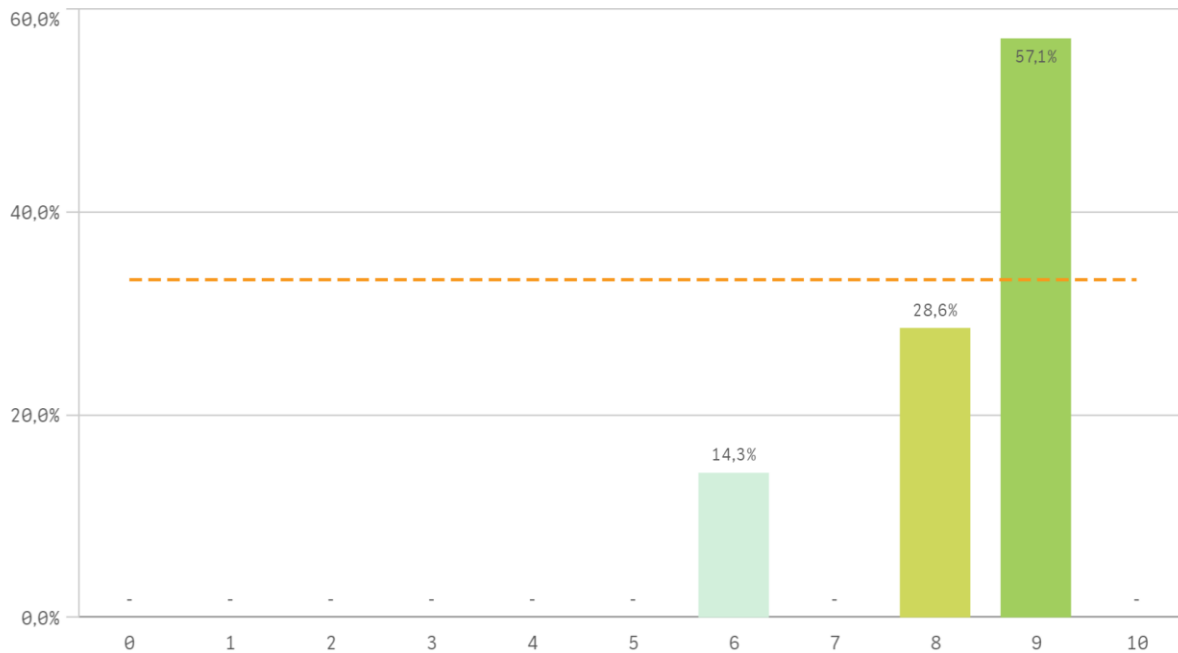
Recursos	Q	Media	Desv típica	Mediana	Moda
Aulas docencia teórica		9,0	0,9	9,0	9,0
Aulas docencia práctica		8,6	0,9	9,0	9,0
Campus virtual		8,6	0,7	8,5	8,0
Fondos de la biblioteca		8,5	0,8	9,0	9,0
Recursos administrativos suficientes		7,8	1,7	8,0	-

## Fortalezas y debilidades

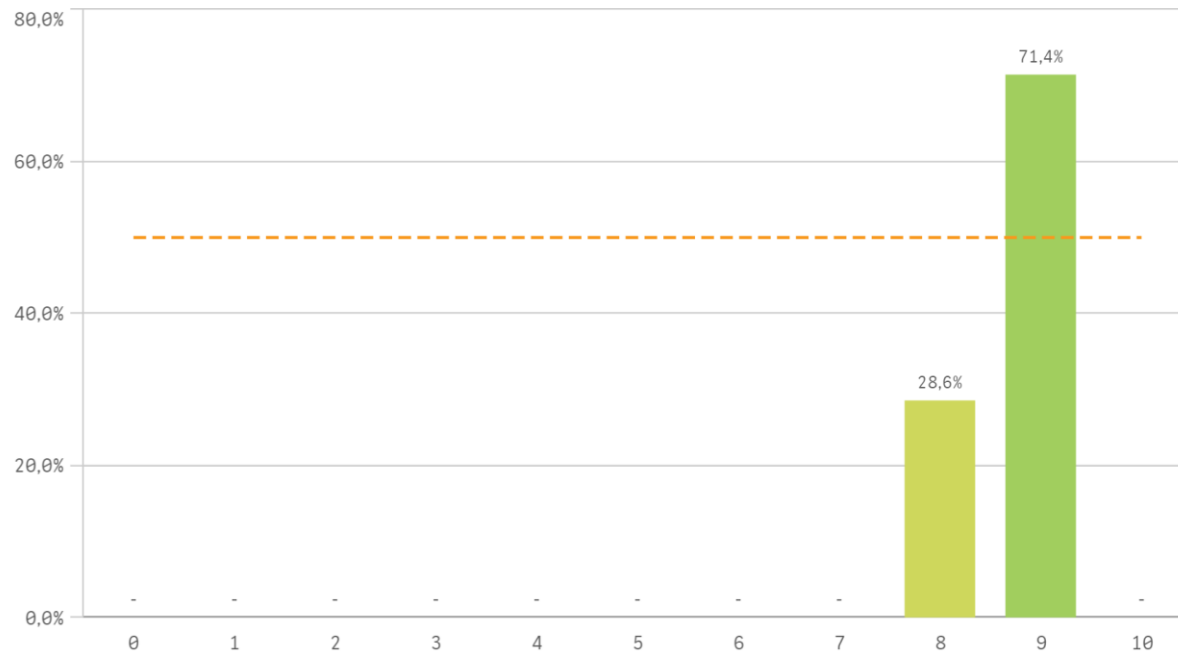




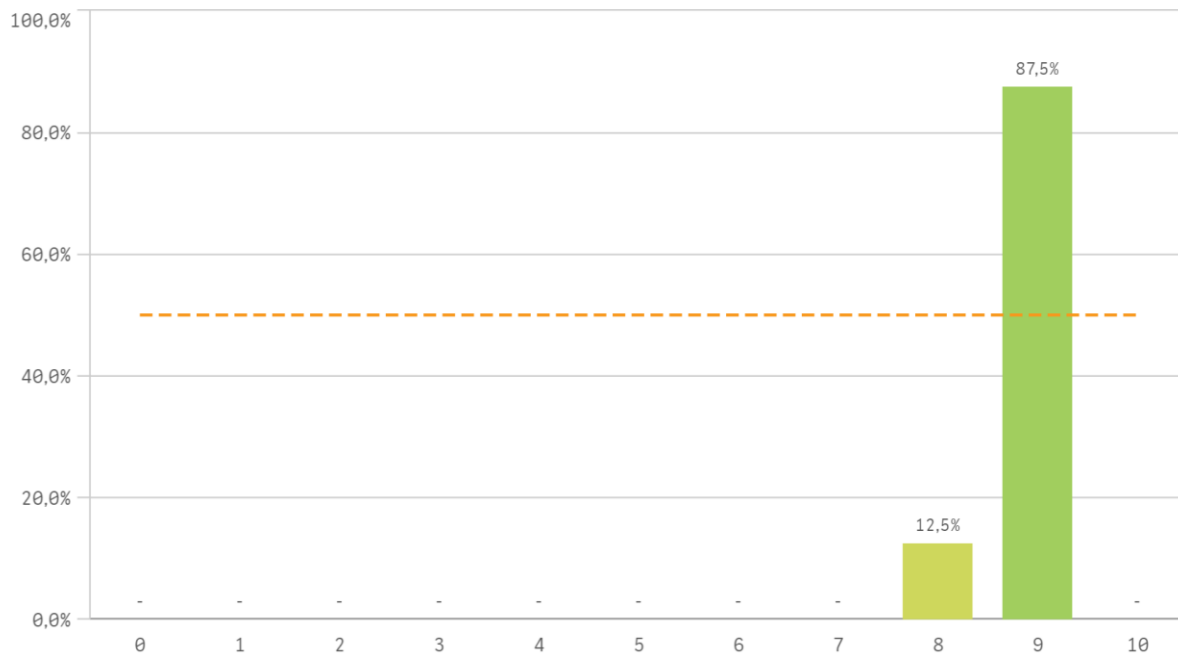
### Atención prestada por el PAS



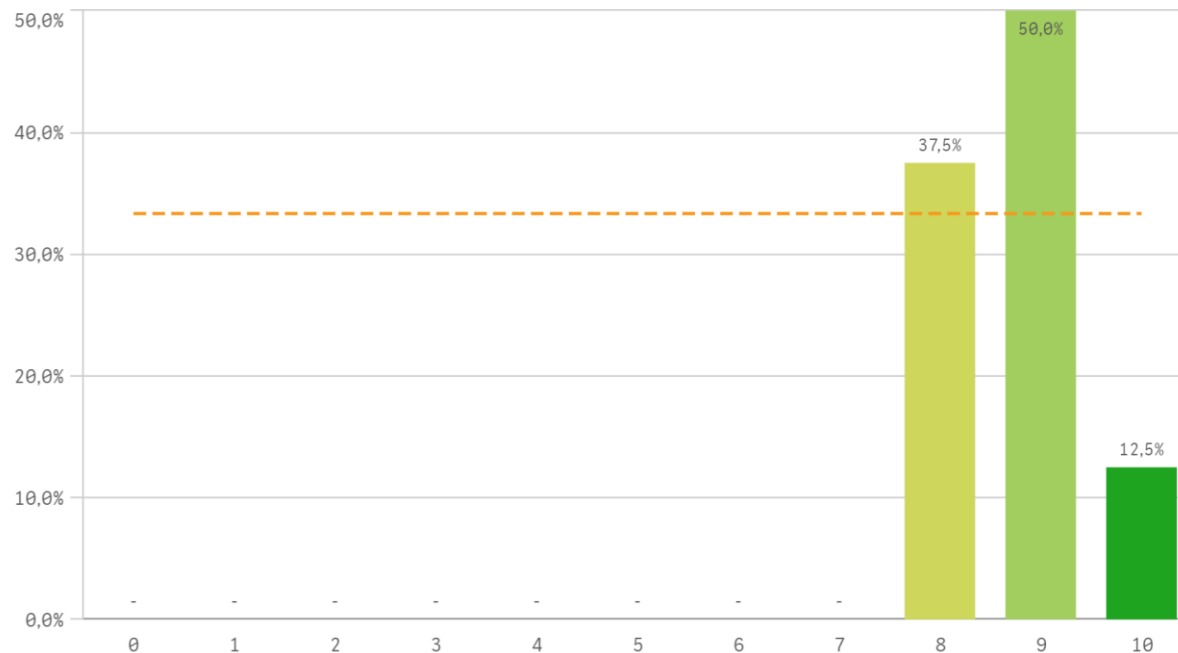
### Apoyo técnico y logístico



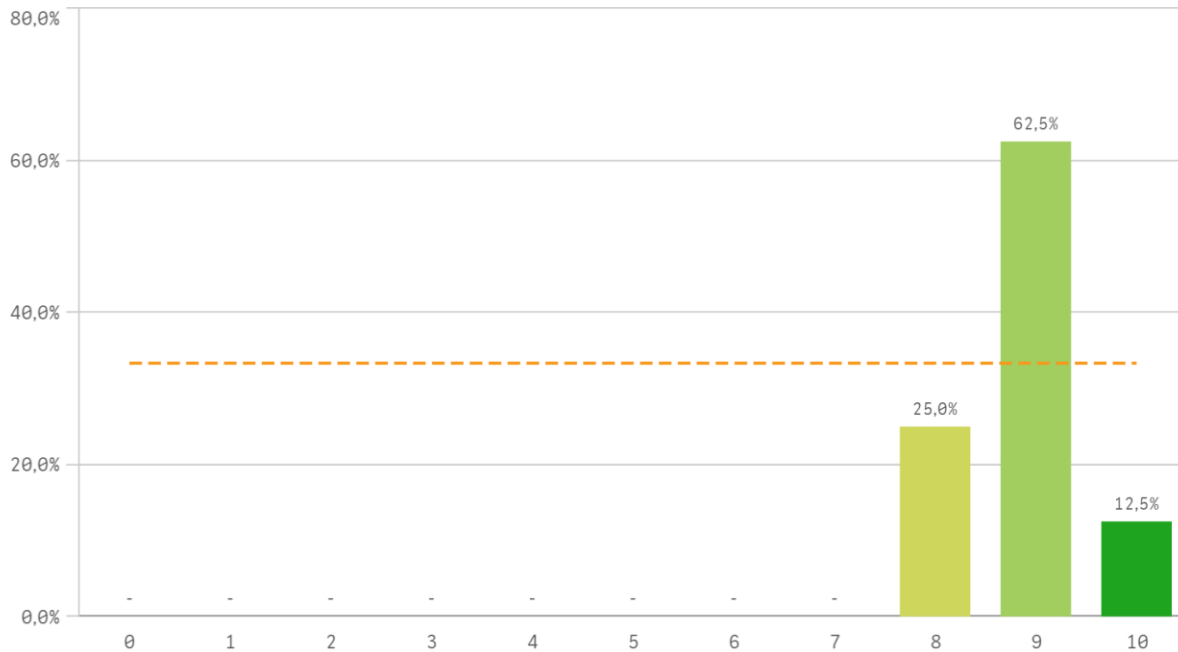
### Procesos administrativos de la titulación



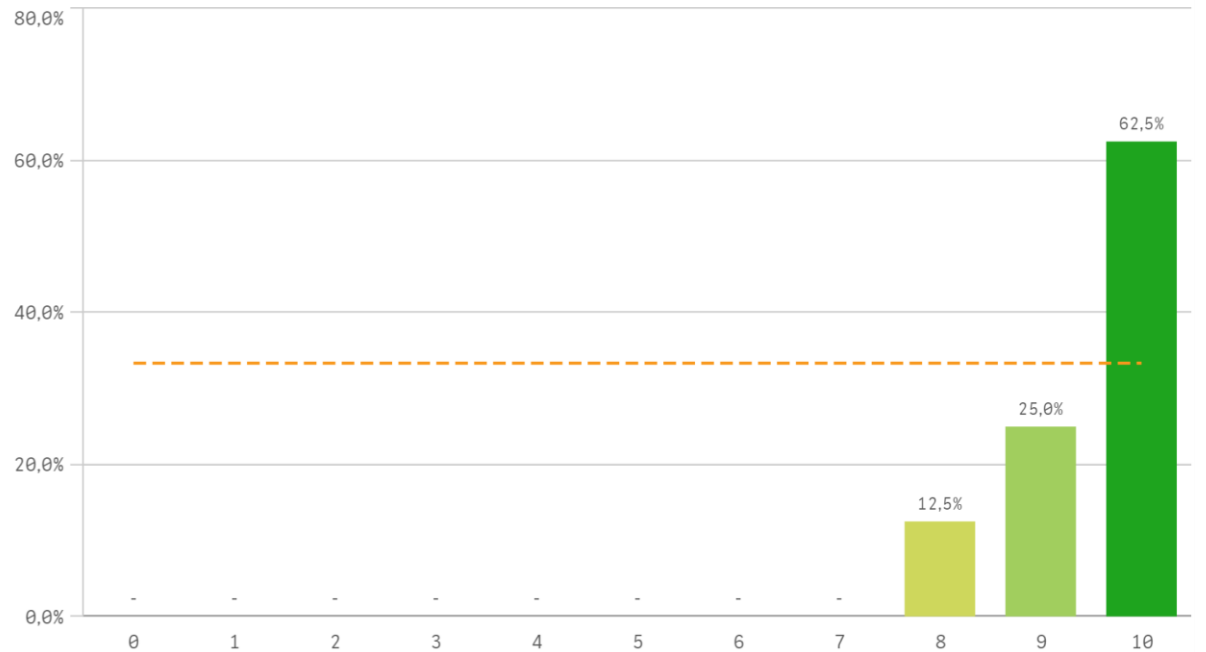
### Procesos administrativos comunes



### Organización de horarios

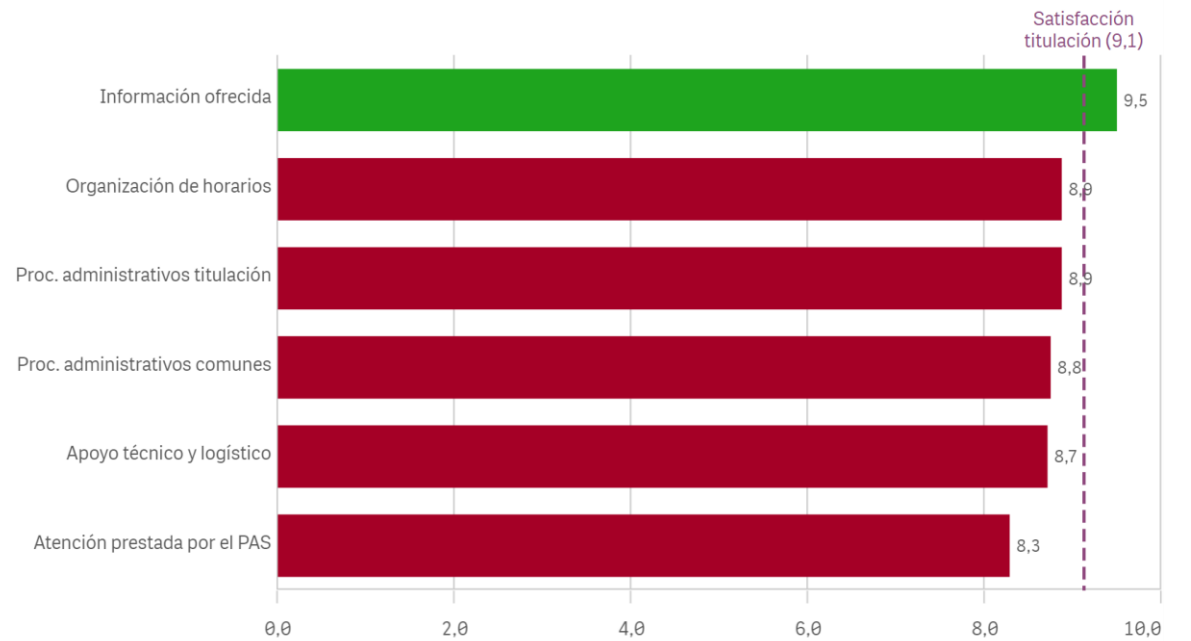


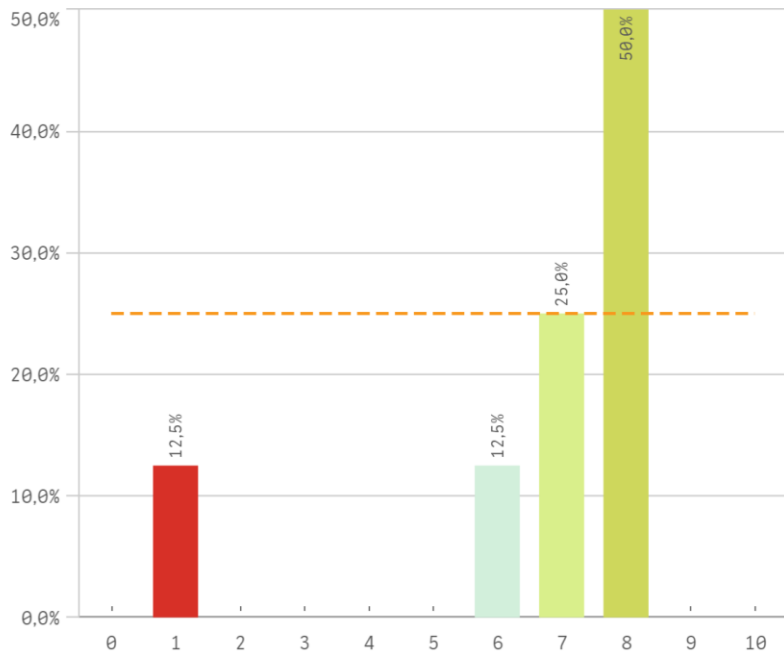
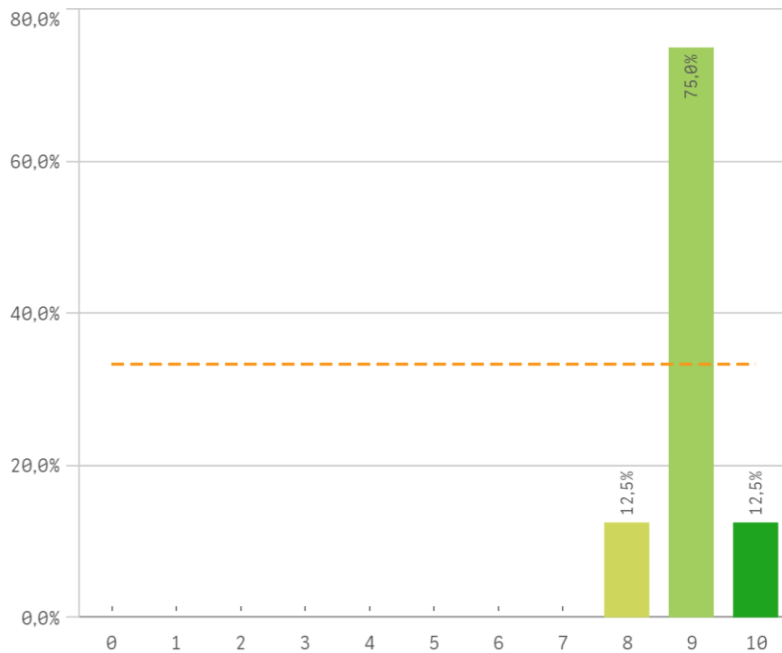
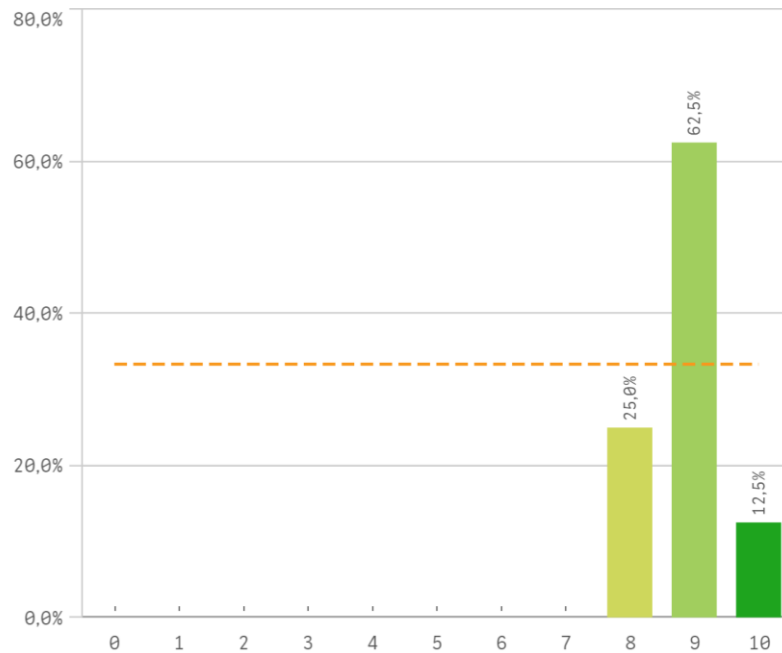
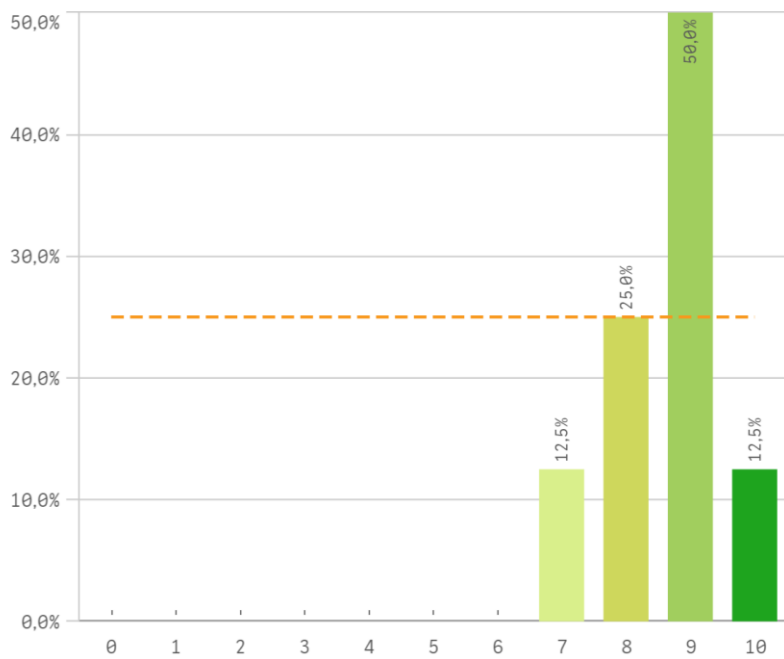
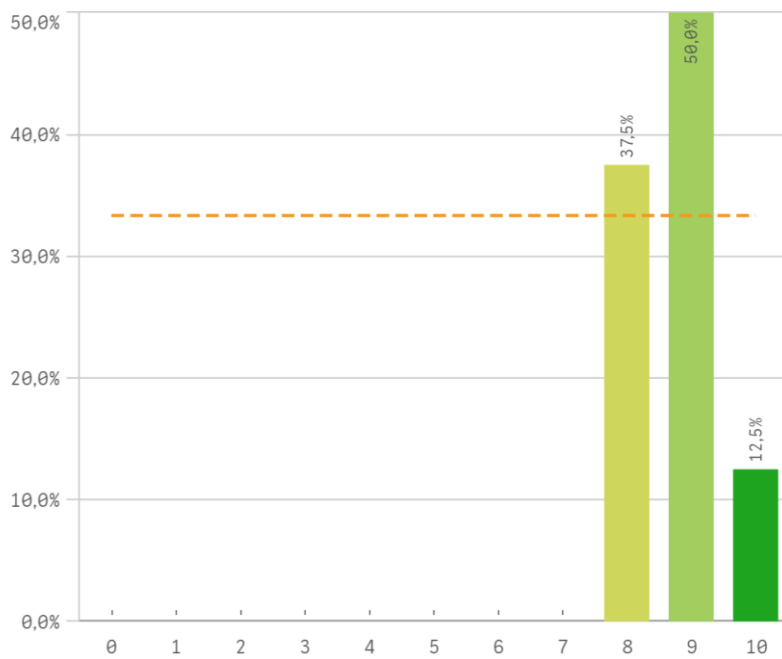
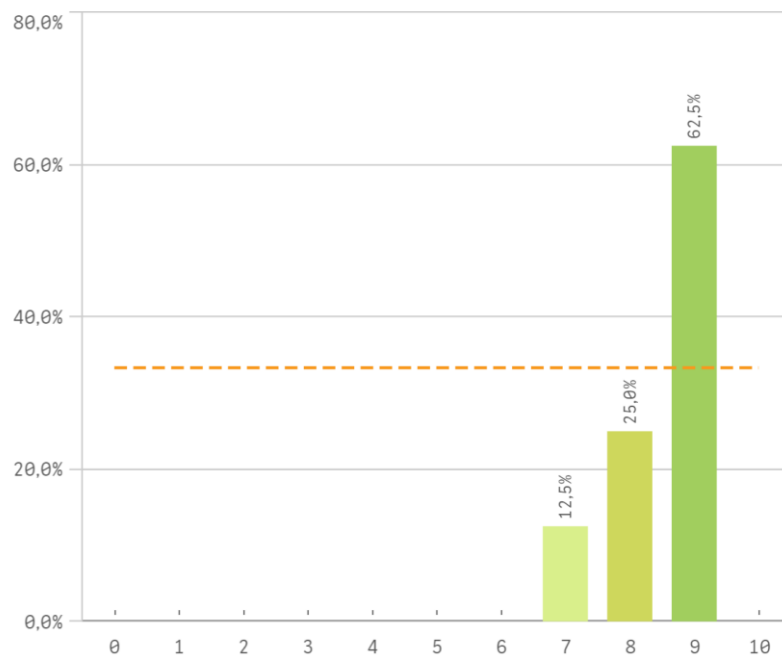
### Información ofrecida



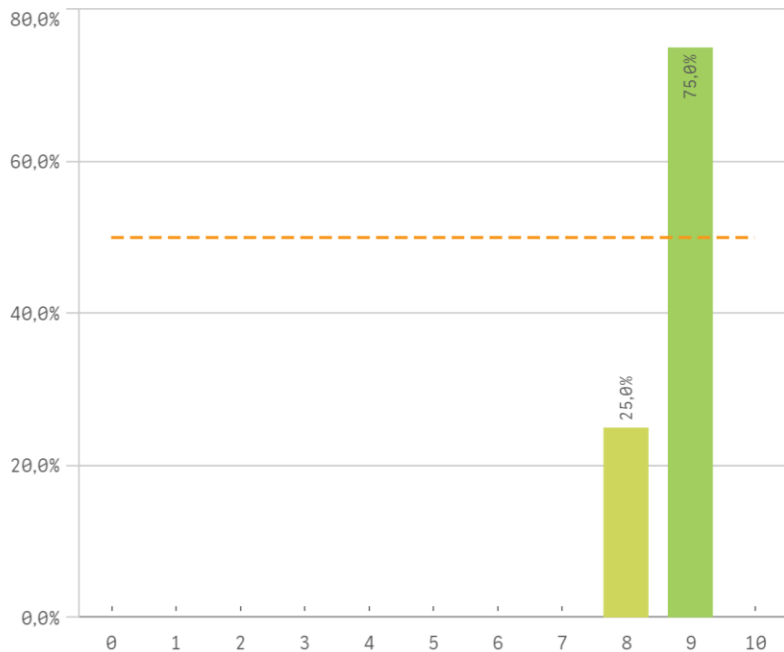
Gestión de la titulación	Q	Media	Desv. típica	Mediana	Moda
Información ofrecida		9,5	0,8	10,0	10,0
Organización de horarios		8,9	0,6	9,0	9,0
Proc. administrativos titulación		8,9	0,4	9,0	9,0
Proc. administrativos comunes		8,8	0,7	9,0	9,0
Apoyo técnico y logístico		8,7	0,5	9,0	9,0
Atención prestada por el PAS		8,3	1,1	9,0	9,0

### Fortalezas y debilidades

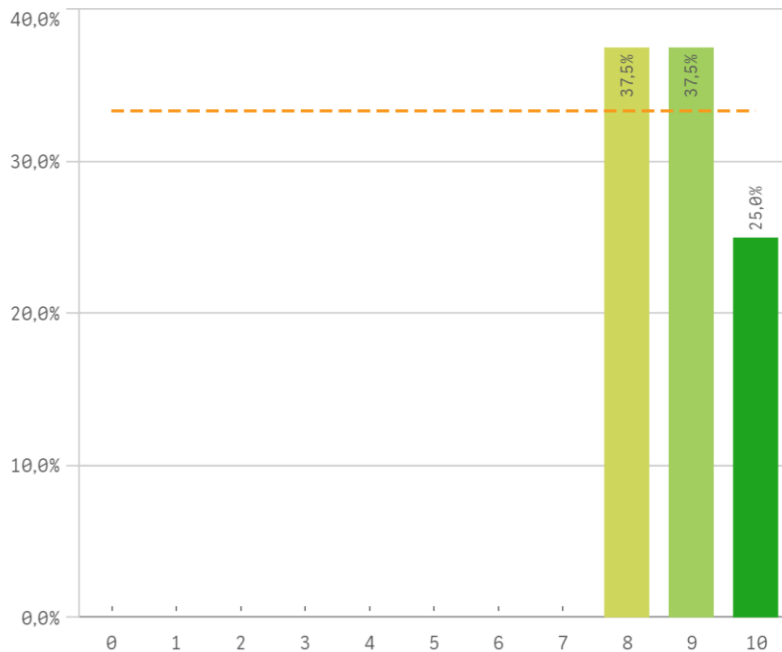


**Aprovechamiento de las tutorías****Implicación de los alumnos****Adquisición de competencias del plan de estudios****Compromiso del alumnado****Nivel de trabajo****Implicación con la evaluación continua de los alumnos**

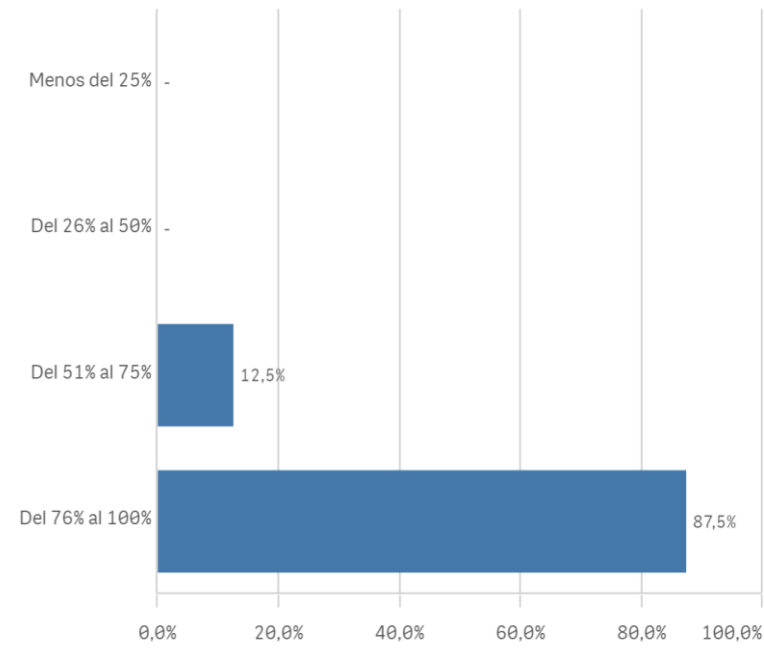
### Aprovechamiento de las clases



### Satisfacción con los resultados de los alumnos

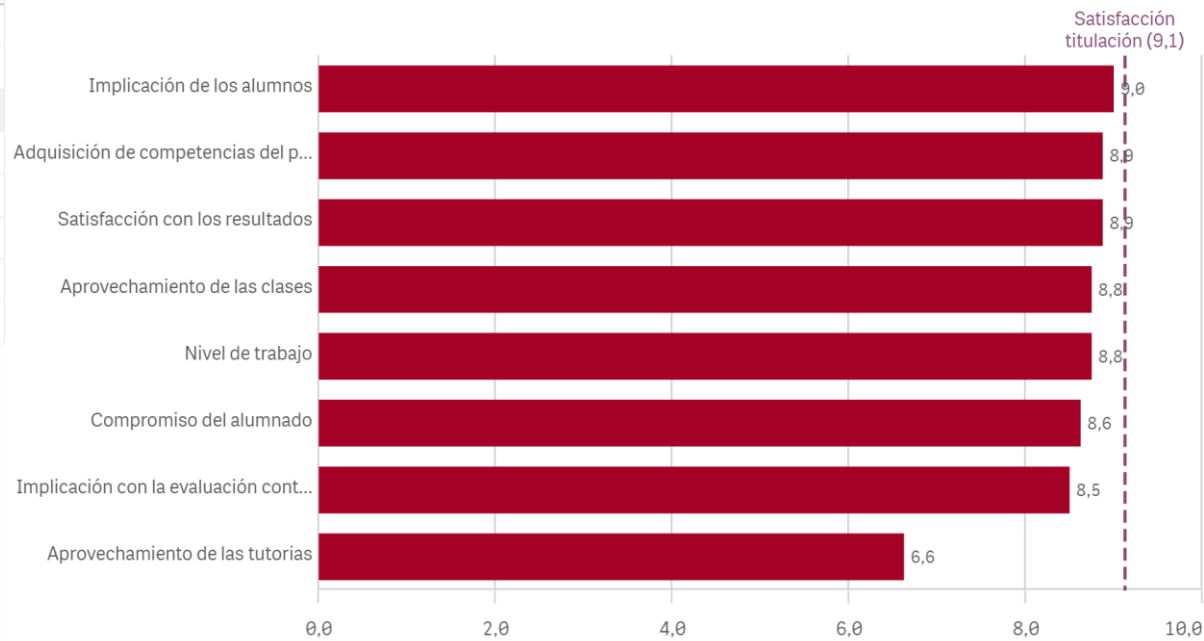


### Asistencia de alumnos (%)

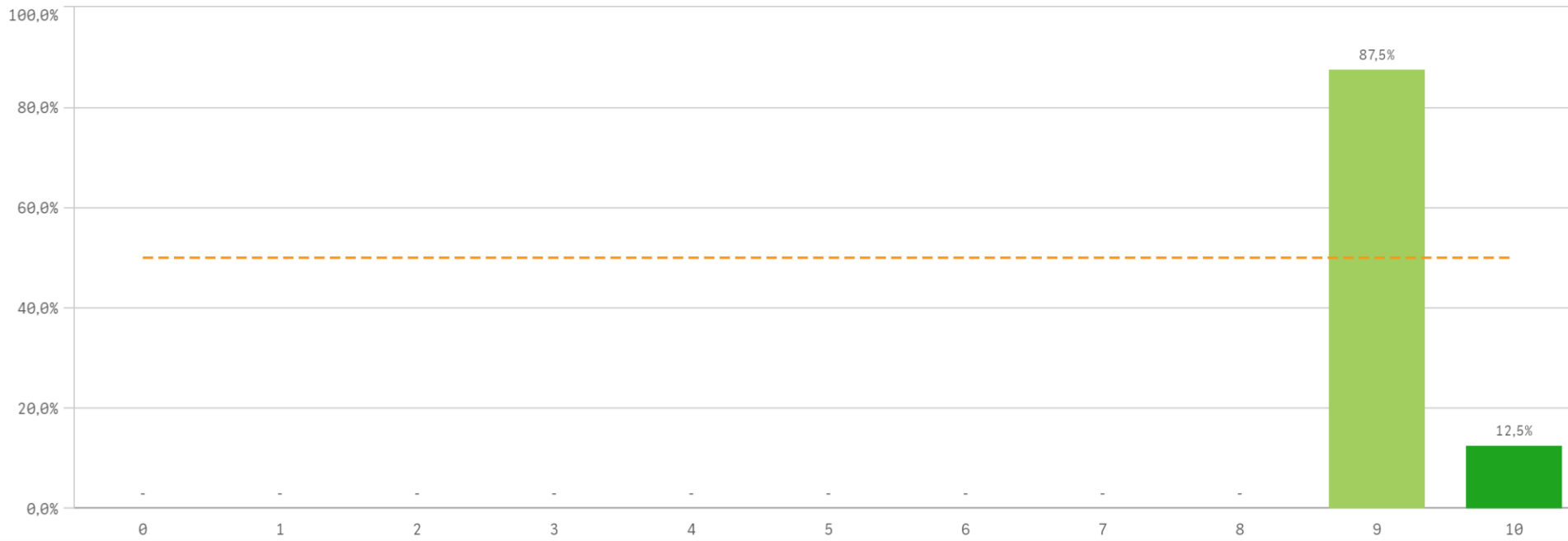


Satisfacción con los alumnos	Q	Media	Desv. típica	Mediana	Moda
Implicación de los alumnos		9,0	0,5	9,0	9,0
Adquisición de competencias del plan de estudios		8,9	0,6	9,0	9,0
Satisfacción con los resultados		8,9	0,8	9,0	-
Aprovechamiento de las clases		8,8	0,5	9,0	9,0
Nivel de trabajo		8,8	0,7	9,0	9,0
Compromiso del alumnado		8,6	0,9	9,0	9,0
Implicación con la evaluación continua		8,5	0,8	9,0	9,0
Aprovechamiento de las tutorías		6,6	2,4	7,5	8,0

### Fortalezas y debilidades

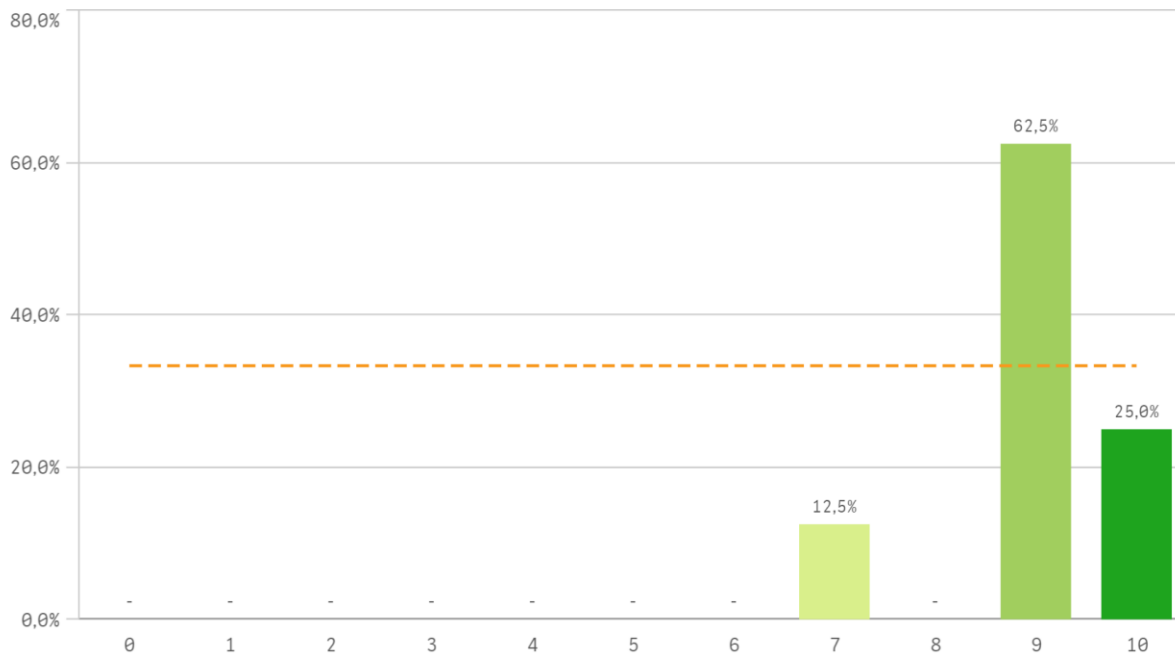


Satisfacción de la titulación

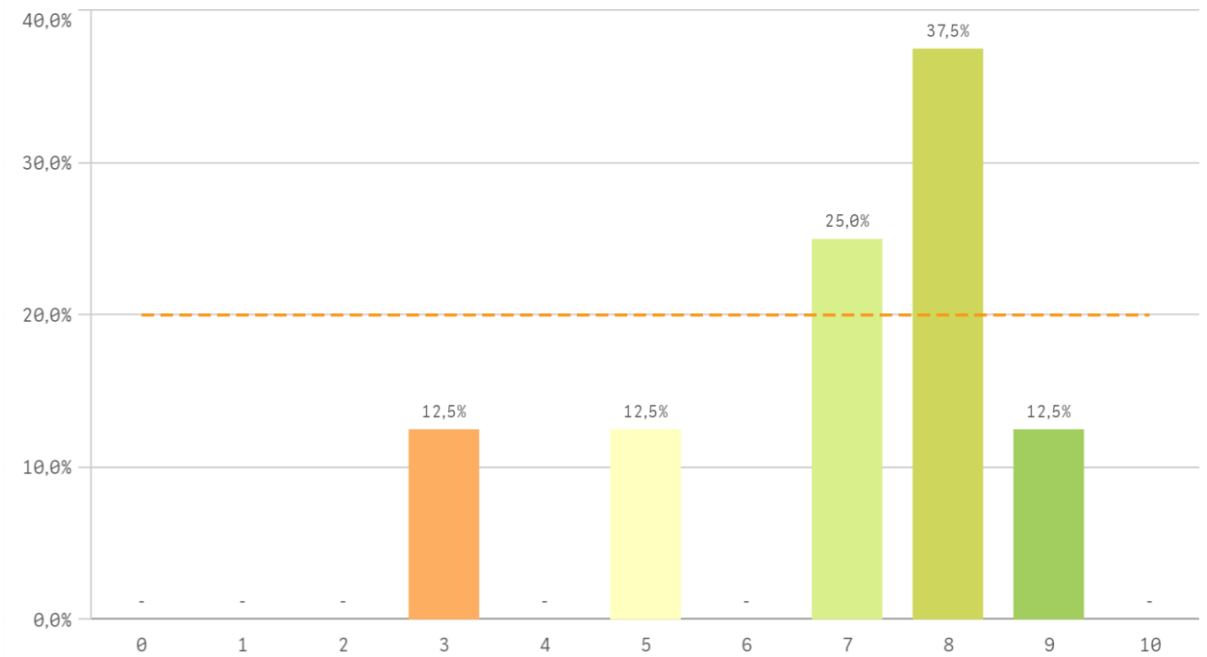


**Media**  
9,1  
**Desviación Típica**  
0,4  
**Mediana**  
9,0  
**Moda**  
9,0

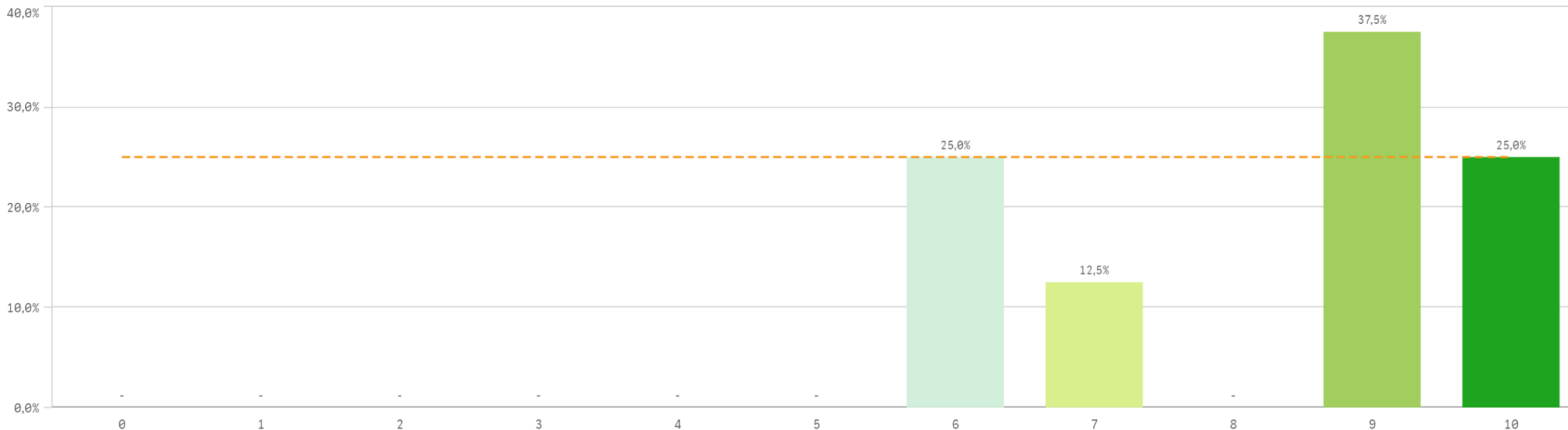
Satisfacción con la actividad docente de la titulación



Satisfacción de la UCM

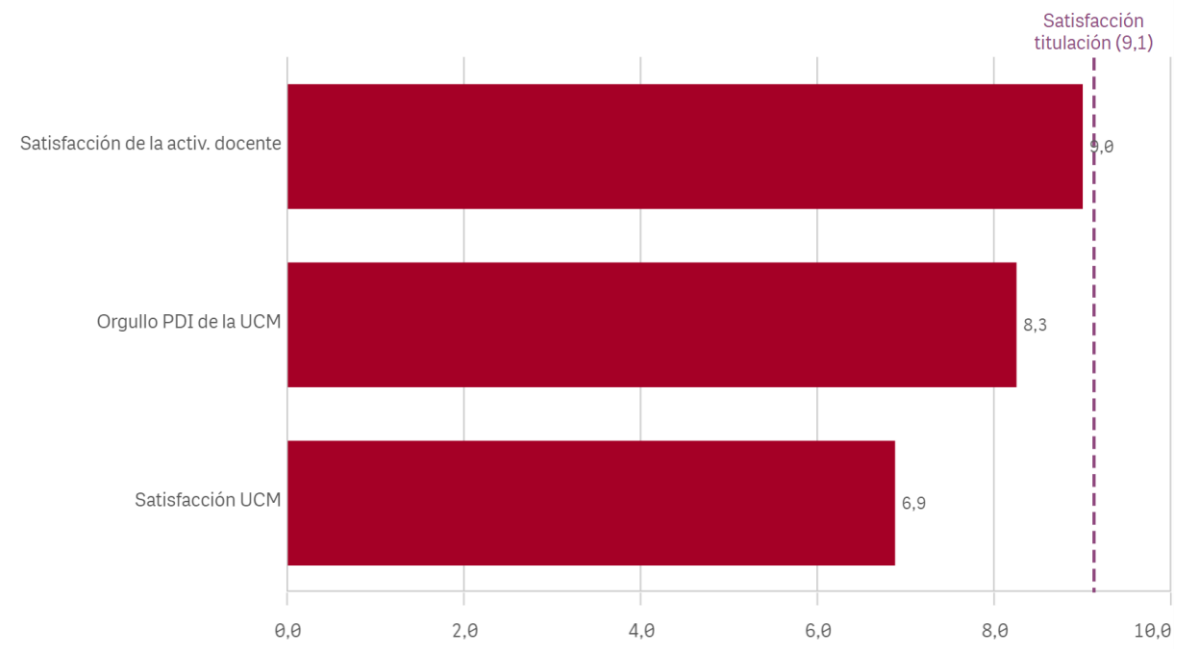


### Orgullo ser PDI de la UCM

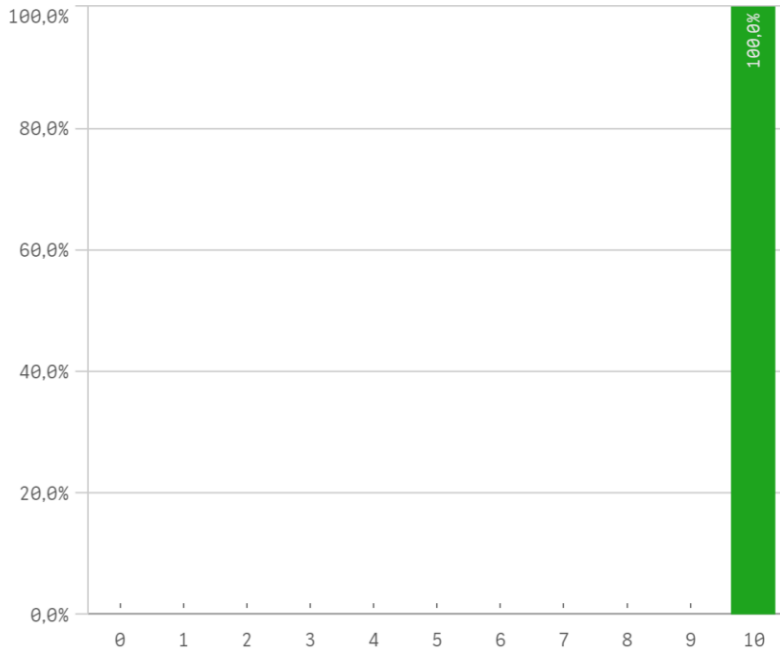


Satisfacción de la titulación	Q	Media	Desv. típica	Mediana	Moda
Satisfacción de la activ. docente		9,0	0,9	9,0	9,0
Orgullo PDI de la UCM		8,3	1,7	9,0	9,0
Satisfacción UCM		6,9	2,0	7,5	8,0

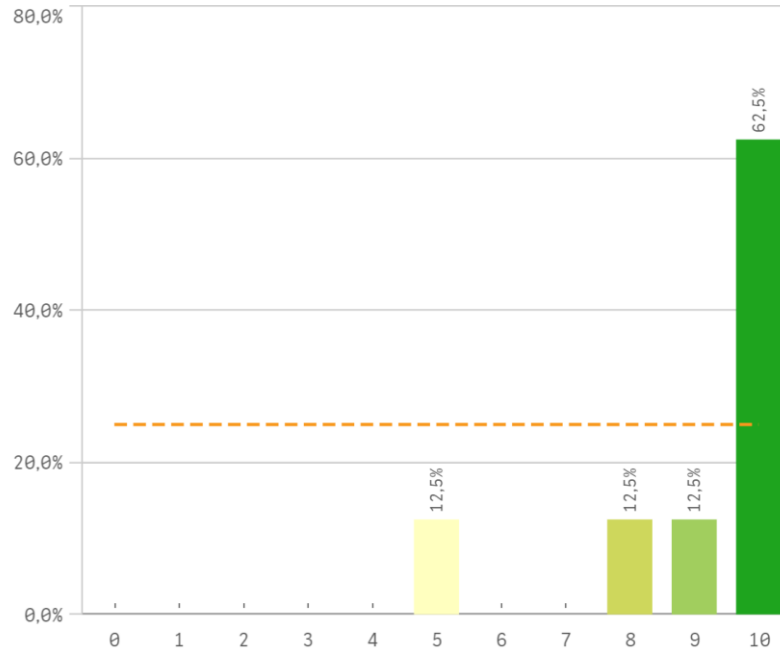
### Fortalezas y debilidades



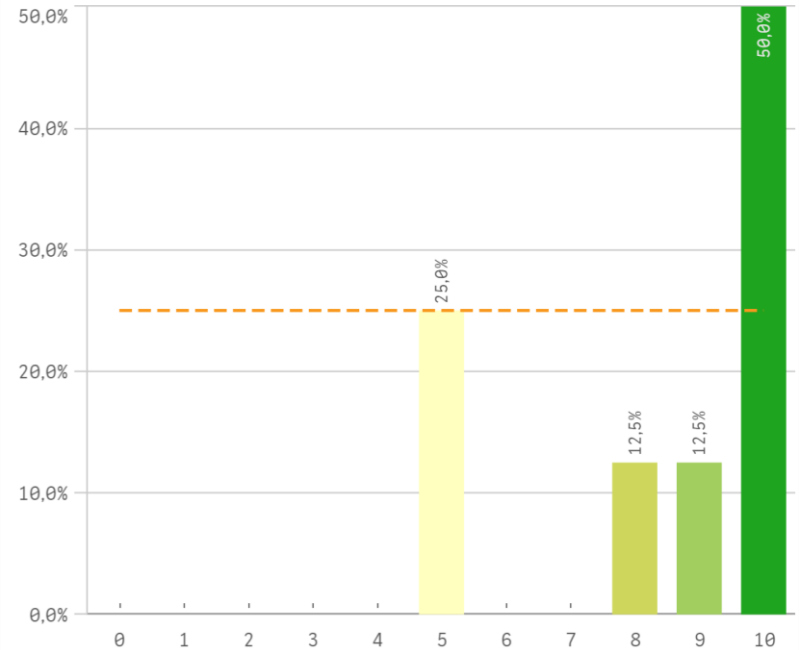
**Repetir docencia en la titulación (fidelidad)**



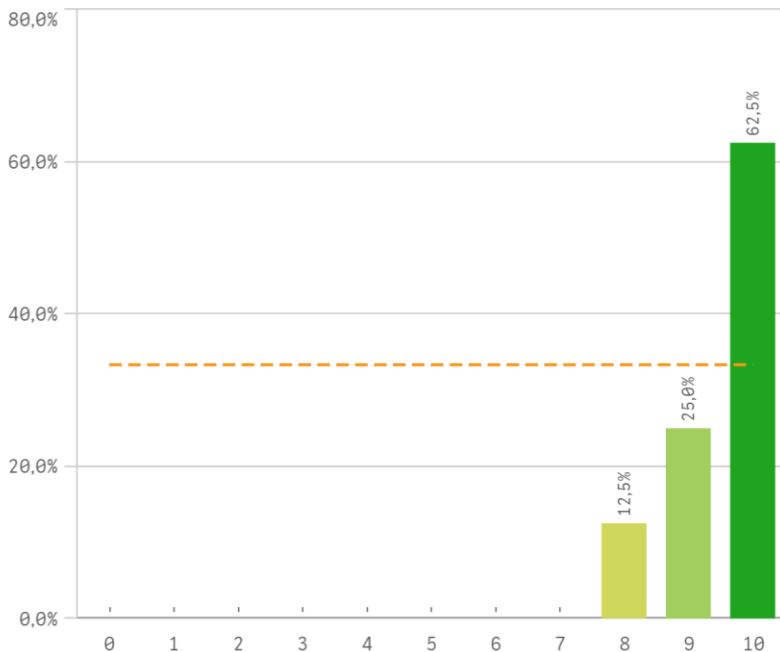
**Repetir PDI (fidelidad)**



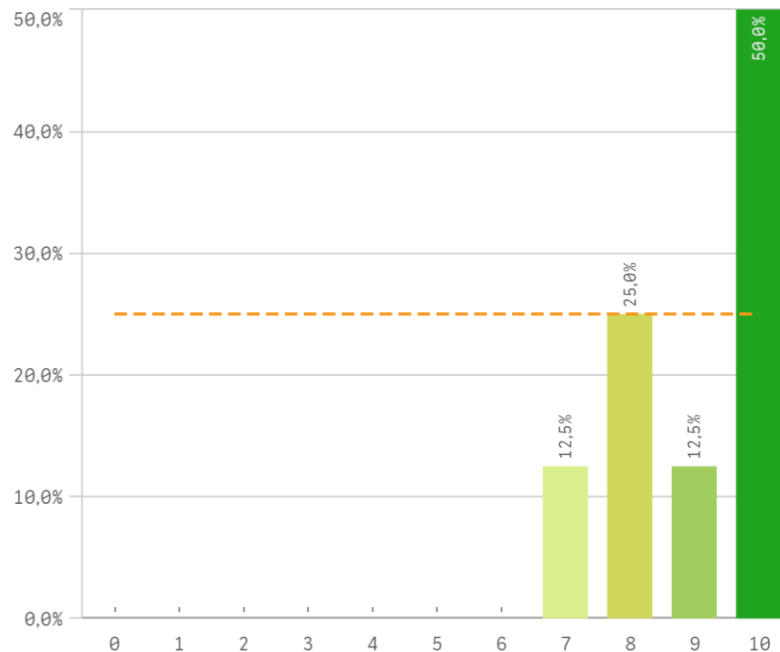
**Repetir PDI en la UCM (fidelidad)**



**Recomendar titulación (preinscripción)**



**Recomendar estudiar en la UCM (preinscripción)**

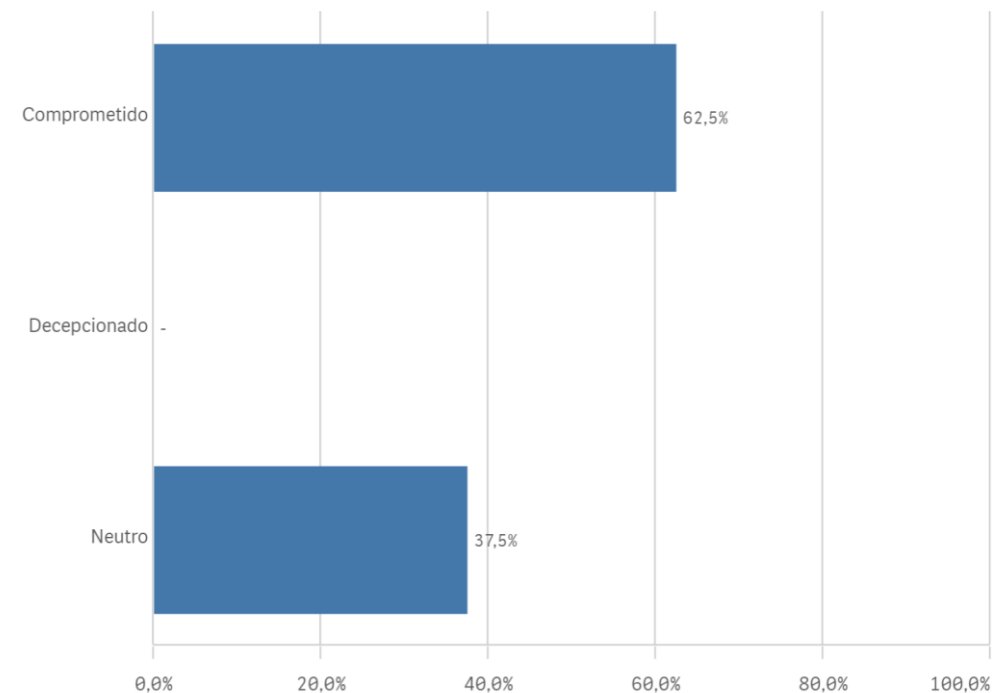
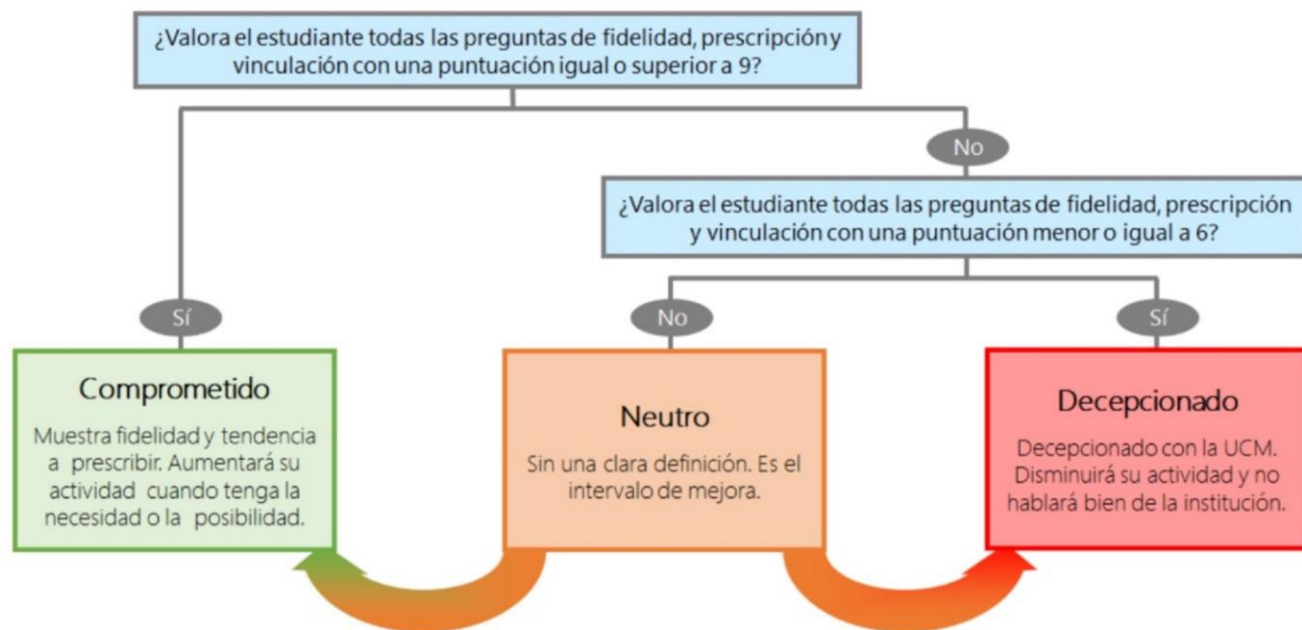


Compromiso	Media	Desv. típica	Medi...	Moda
Repetir docencia en la titulación	10,0	0,0	10,0	10,0
Recomendar titulación	9,5	0,8	10,0	10,0
Recomendar estudiar en la UCM	9,0	1,2	9,5	10,0
Repetir PDI	9,0	1,8	10,0	10,0
Repetir PDI en la UCM	8,4	2,2	9,5	10,0

### Construcción y significado del valor "compromiso":

- \* Estudiante comprometido: valora con 9 o más puntos todas las preguntas de fidelidad, prescripción y vinculación.
- \* Estudiante neutro: la puntuación que otorga a todas las preguntas de fidelidad, prescripción y vinculación están entre 6 y 9.
- \* Estudiante decepcionado: valora con 6 o menos puntos todas las preguntas de fidelidad, prescripción y vinculación.

#### ESQUEMA





# Encuestas de Satisfacción del PDI

CURSO: 2022-23

FACULTAD DE CIENCIAS FÍSICAS

TITULACIÓN: MÁSTER EN ASTROFÍSICA

Aspectos de la titulación	Q	Media	Recursos	Q	Media	Compromiso	Q	Media
Formación académica		9,9	Aulas docencia teórica		9,0	Repetir docencia en la titulación		10,0
Objetivos claros		9,6	Aulas docencia práctica		8,6	Recomendar titulación		9,5
Cumplimiento del programa		9,4	Campus virtual		8,6	Recomendar estudiar en la UCM		9,0
Número de alumnos por aula		9,4	Fondos de la biblioteca		8,5	Repetir PDI		9,0
Coordinación de la titulación		9,3	Recursos administrativos suficientes		7,8	Repetir PDI en la UCM		8,4
Integración teoría/práctica		9,3						
Plan de estudios adecuado		9,1						
Importancia en la sociedad		9,0						
Calificaciones en tiempo adecuado		8,9						
Prácticas externas		8,9						
Nivel de dificultad apropiada		8,6						
Orientación internacional		8,3						
Relación calidad/precio		6,6						
			Satisfacción con los alumnos	Q	Media			
			Implicación de los alumnos		9,0			
			Adquisición de competencias del plan de estudios		8,9			
			Satisfacción con los resultados		8,9	Gestión de la titulación	Q	Media
			Aprovechamiento de las clases		8,8	Información ofrecida		9,5
			Nivel de trabajo		8,8	Organización de horarios		8,9
			Compromiso del alumnado		8,6	Proc. administrativos titulación		8,9
			Implicación con la evaluación continua		8,5	Proc. administrativos comunes		8,8
			Aprovechamiento de las tutorías		6,6	Apoyo técnico y logístico		8,7
Satisfacción de la titulación	Q	Media				Atención prestada por el PAS		8,3
Satisfacción de la activ. docente		9,0						
Orgullo PDI de la UCM		8,3						
Satisfacción UCM		6,9						