



OFICINA para la CALIDAD

Vicerrectorado de Calidad

UNIVERSIDAD COMPLUTENSE DE MADRID

Grado-Máster



Encuestas de Satisfacción

Estudiantes



UNIVERSIDAD  
**COMPLUTENSE**  
MADRID

# Encuestas de Satisfacción

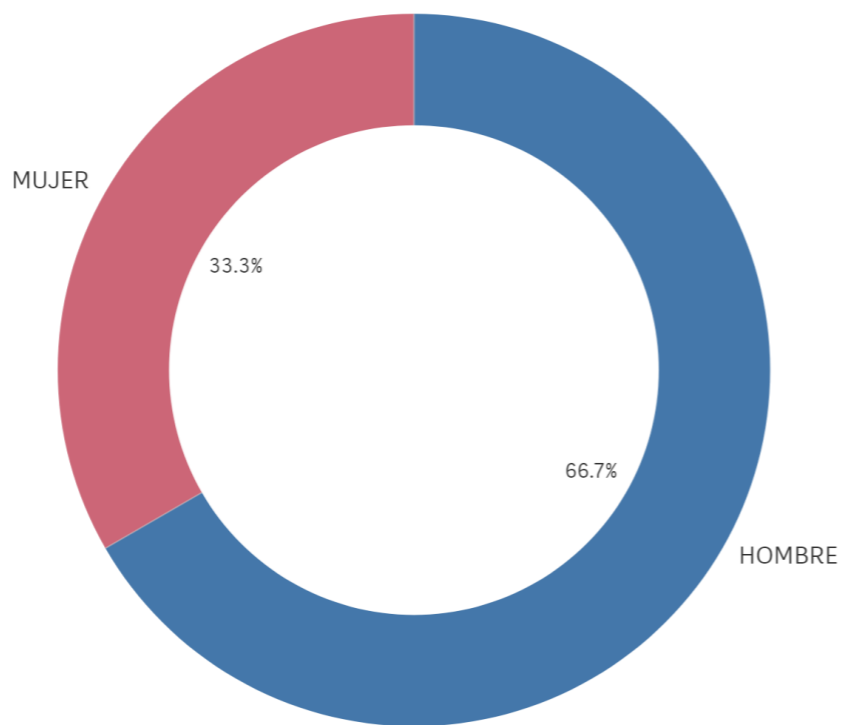
## Curso 2022-2023

Informe de la encuesta a ESTUDIANTES

MÁSTER EN ASTROFÍSICA



**Genero**



■ HOMBRE ■ MUJER

**Población N**

**40**

**%\_Participacion**

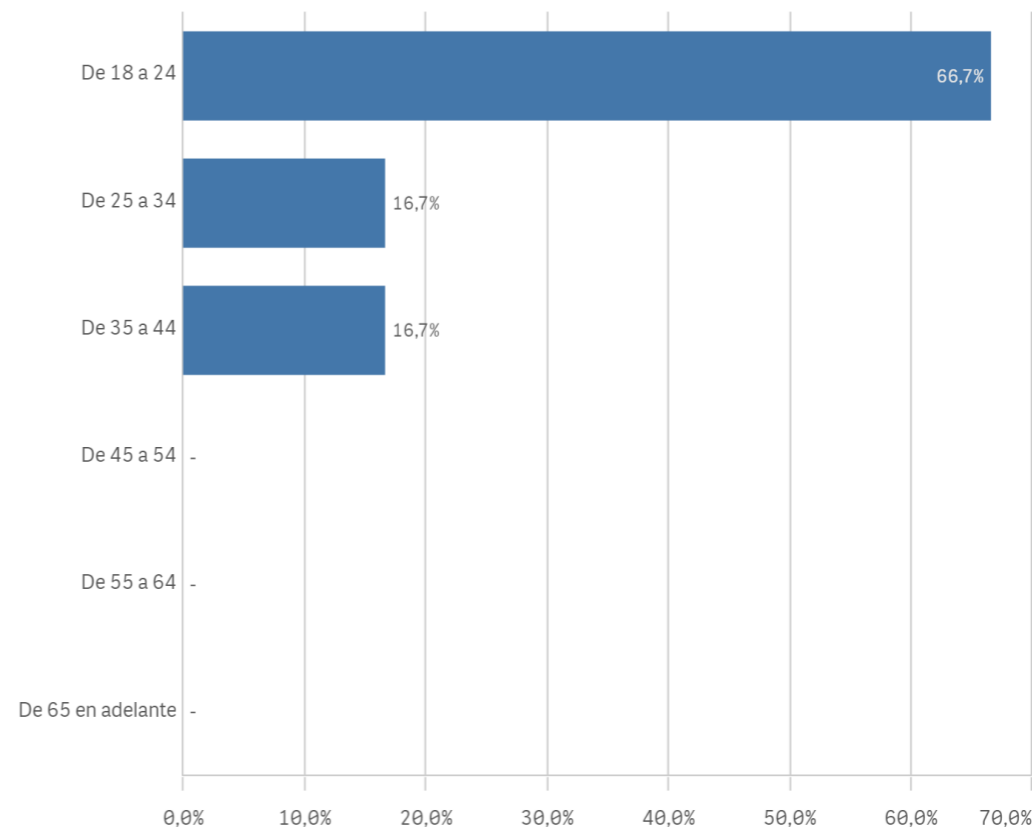
**15,0%**

**Participación n**

**6**

**Edad (años)**

(%) Porcentaje por franjas



**Edad media (años)**

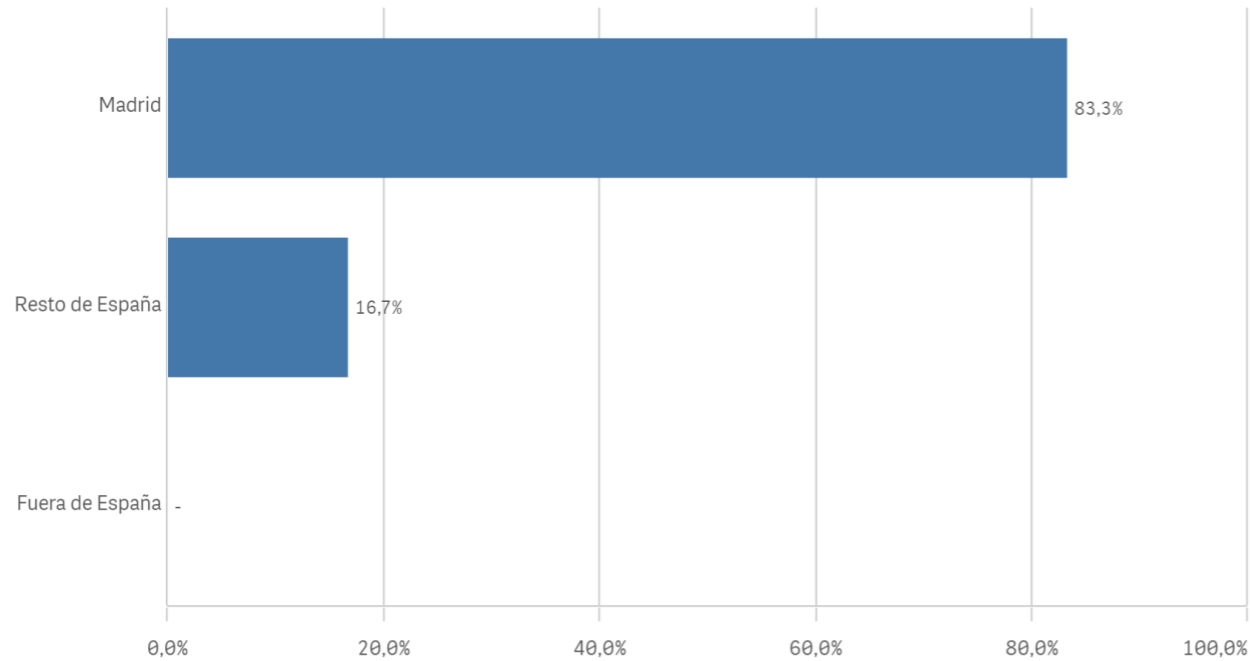
**26,8**

**Des. Típica**

**8,0**

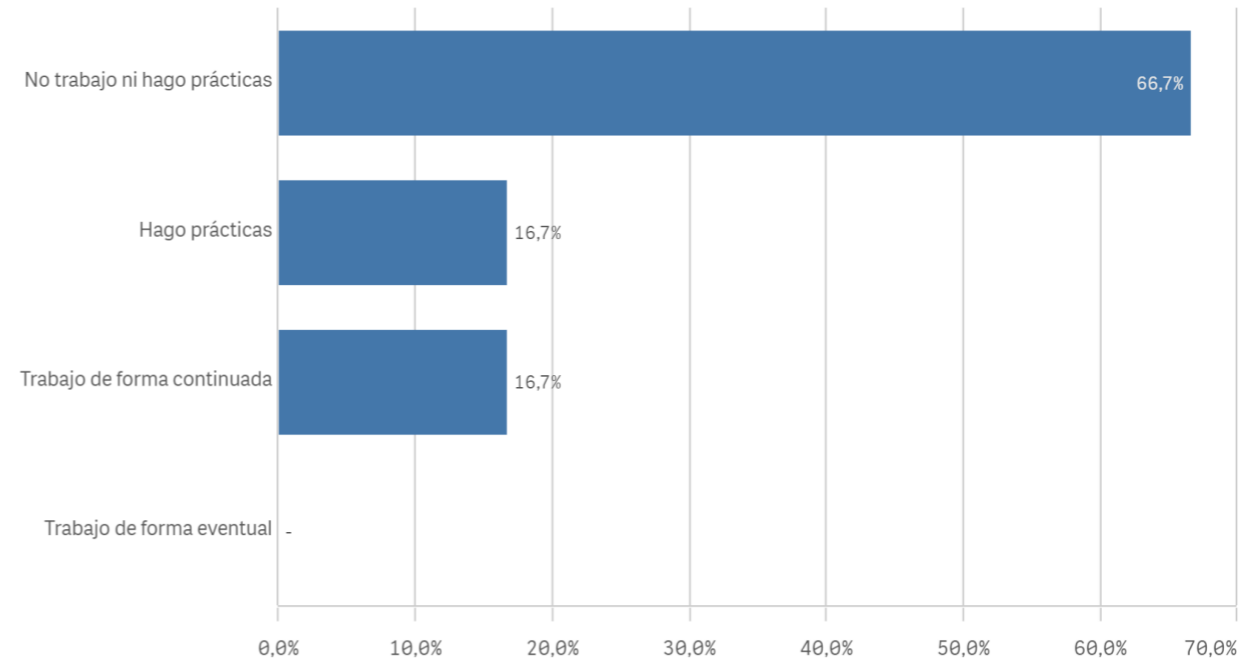
### Lugar de residencia

(%) Porcentaje por franjas

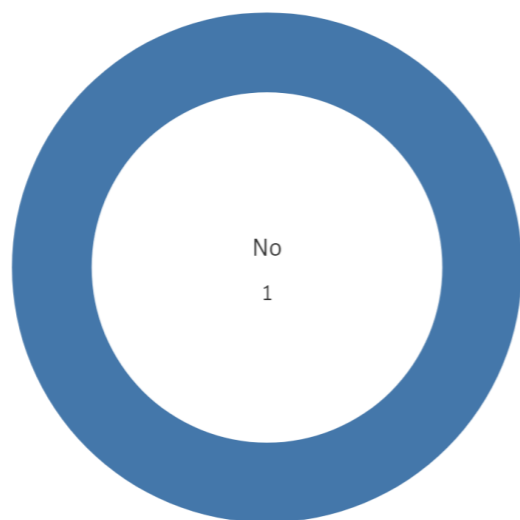


### Situación laboral

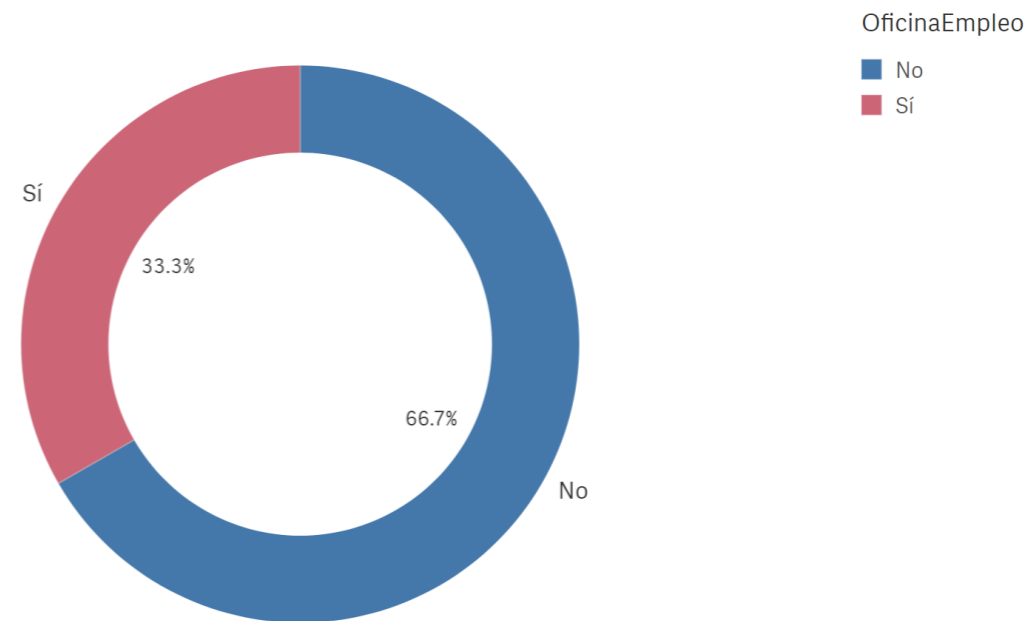
(%) Porcentaje por franjas



### Puesto de trabajo relacionado con los estudios

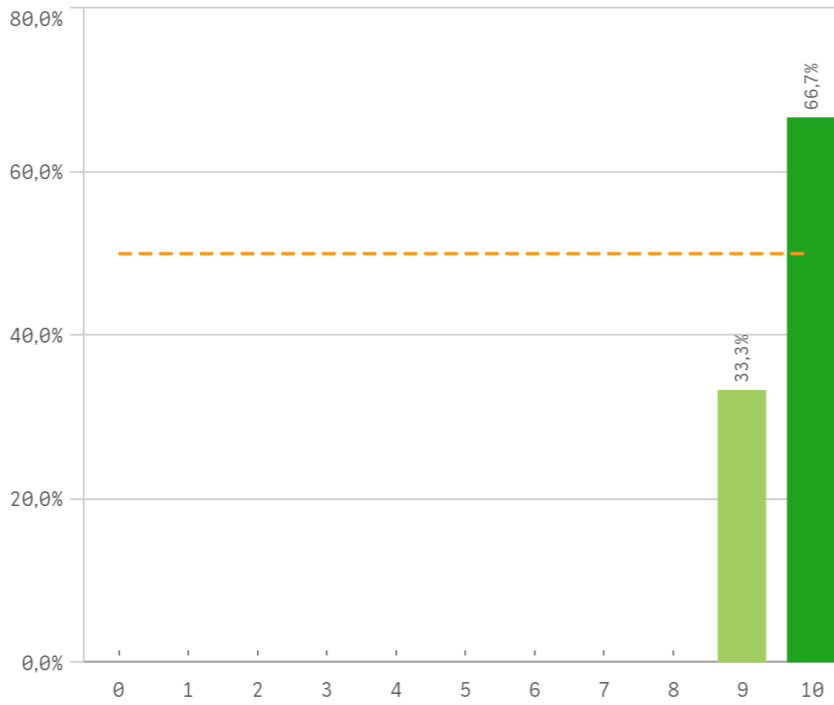


### Alumnos inscritos en la OPE

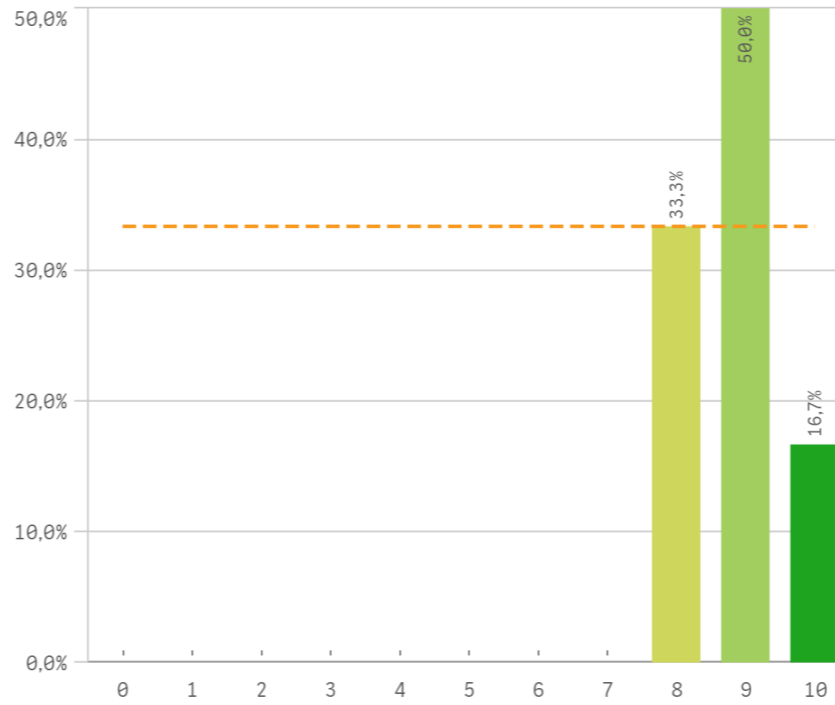


TrabajoEstudio ■ No

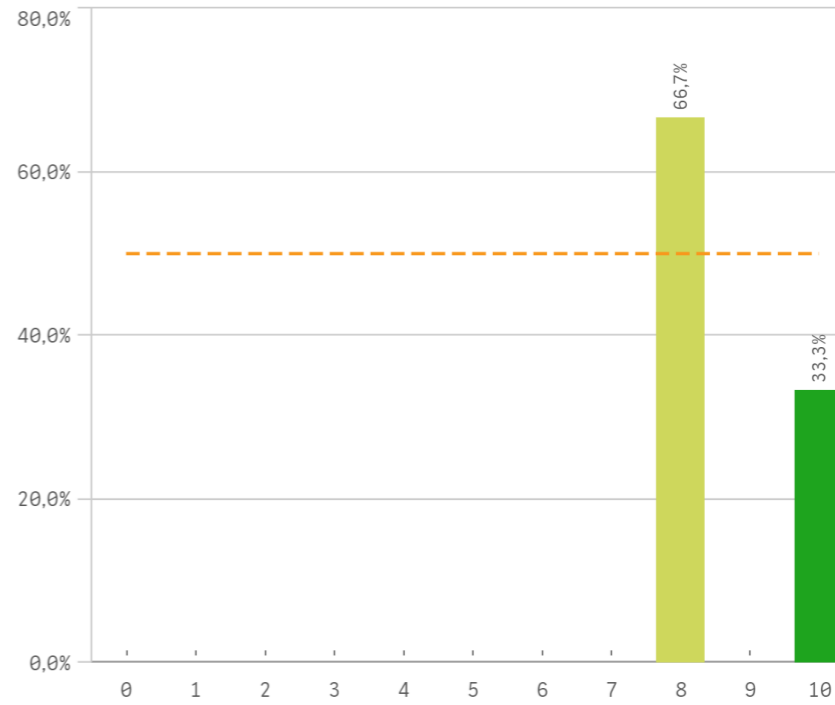
**Objetivos claros**



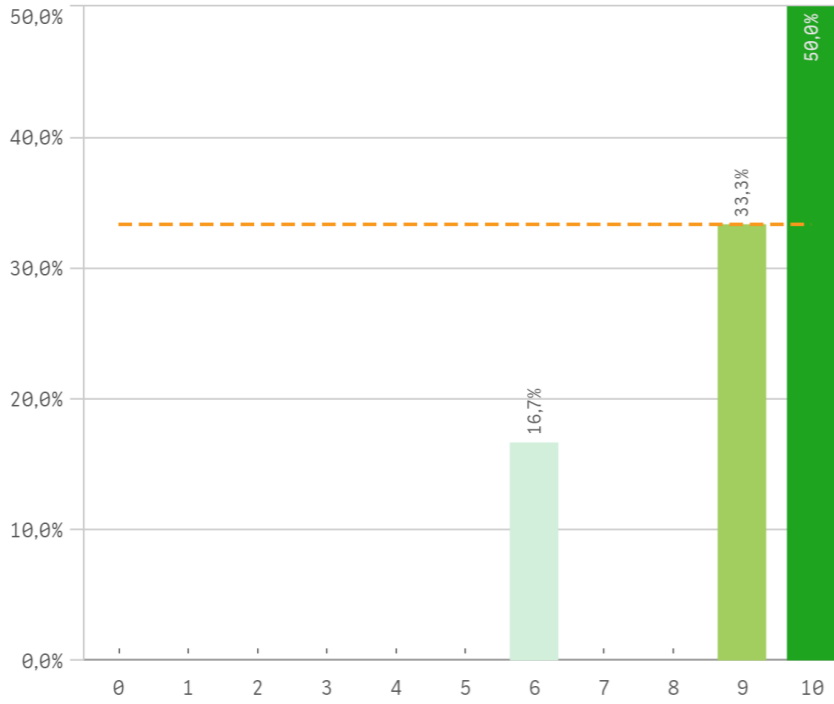
**Plan de estudios adecuado**



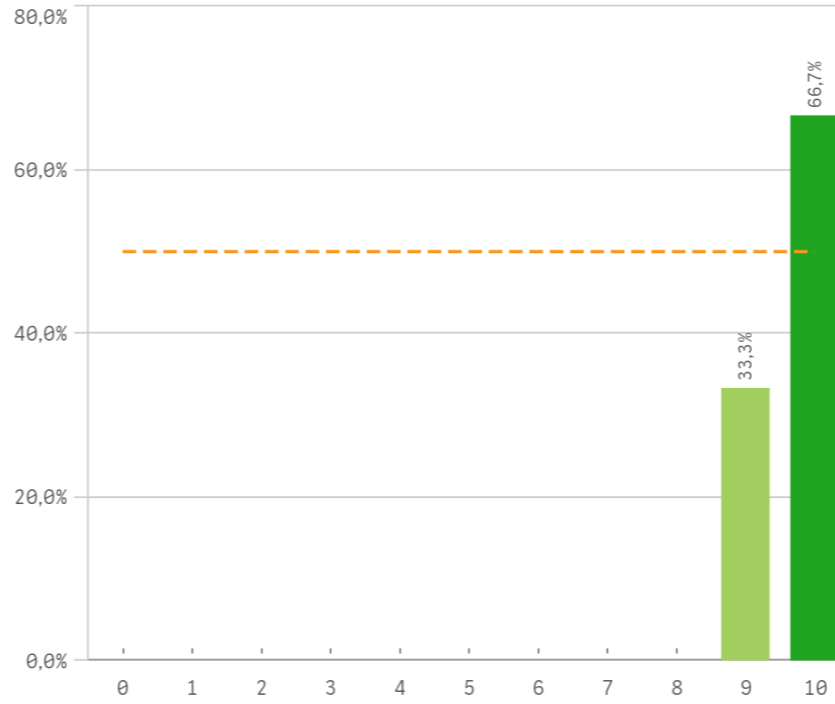
**Nivel de dificultad apropiado**



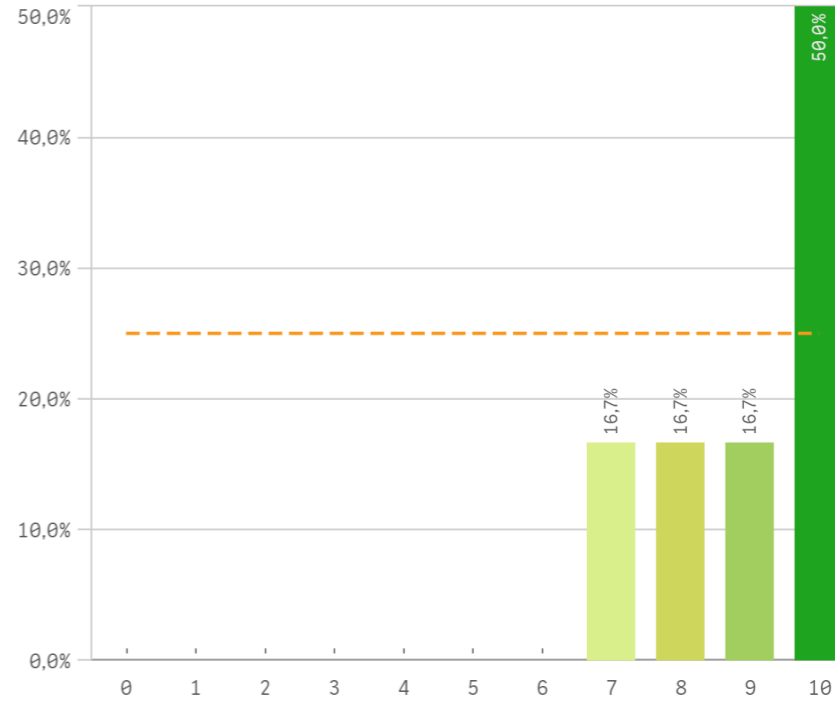
**Número de alumnos por aula**



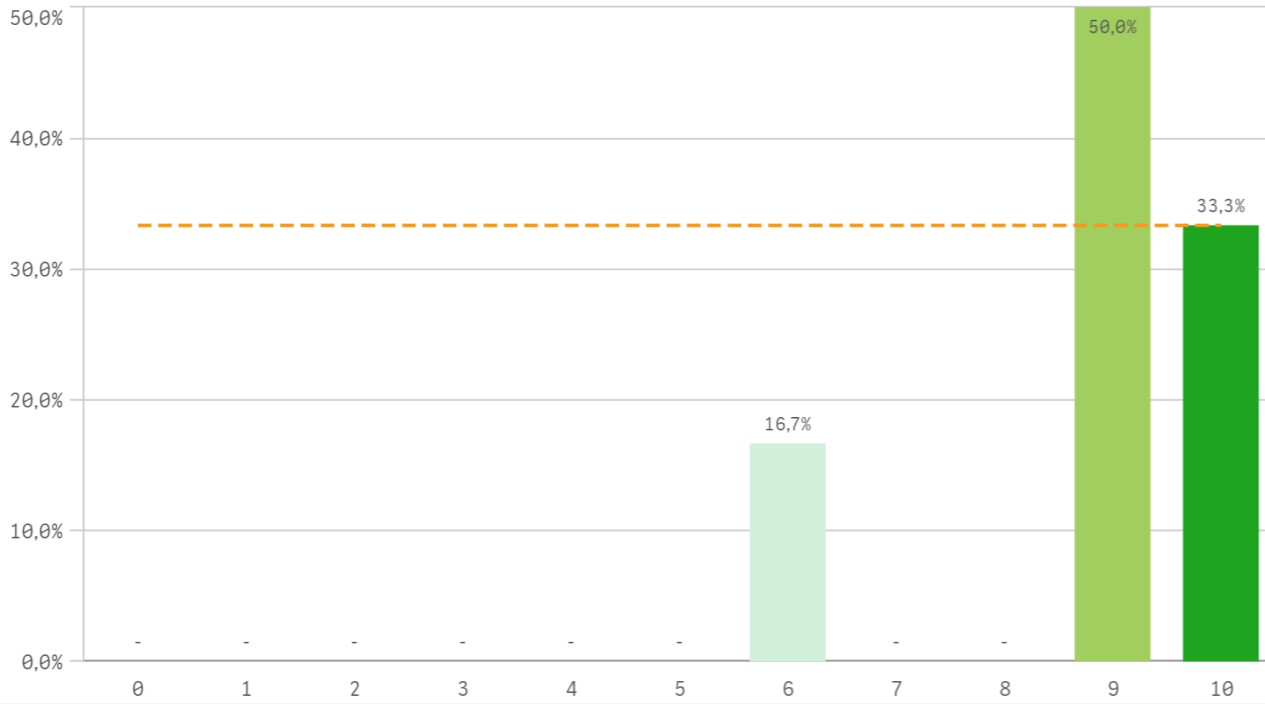
**Integración de teoría/práctica**



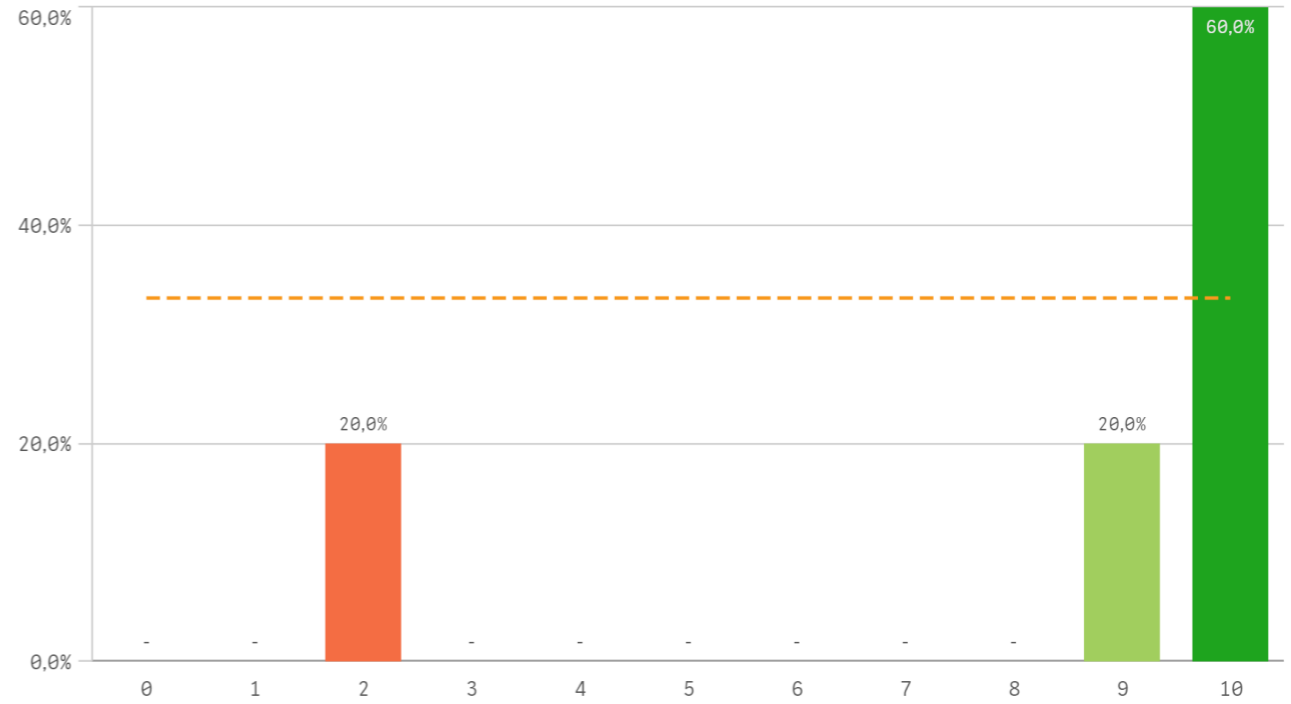
**Calificaciones en tiempo adecuado**



### Relación calidad/precio

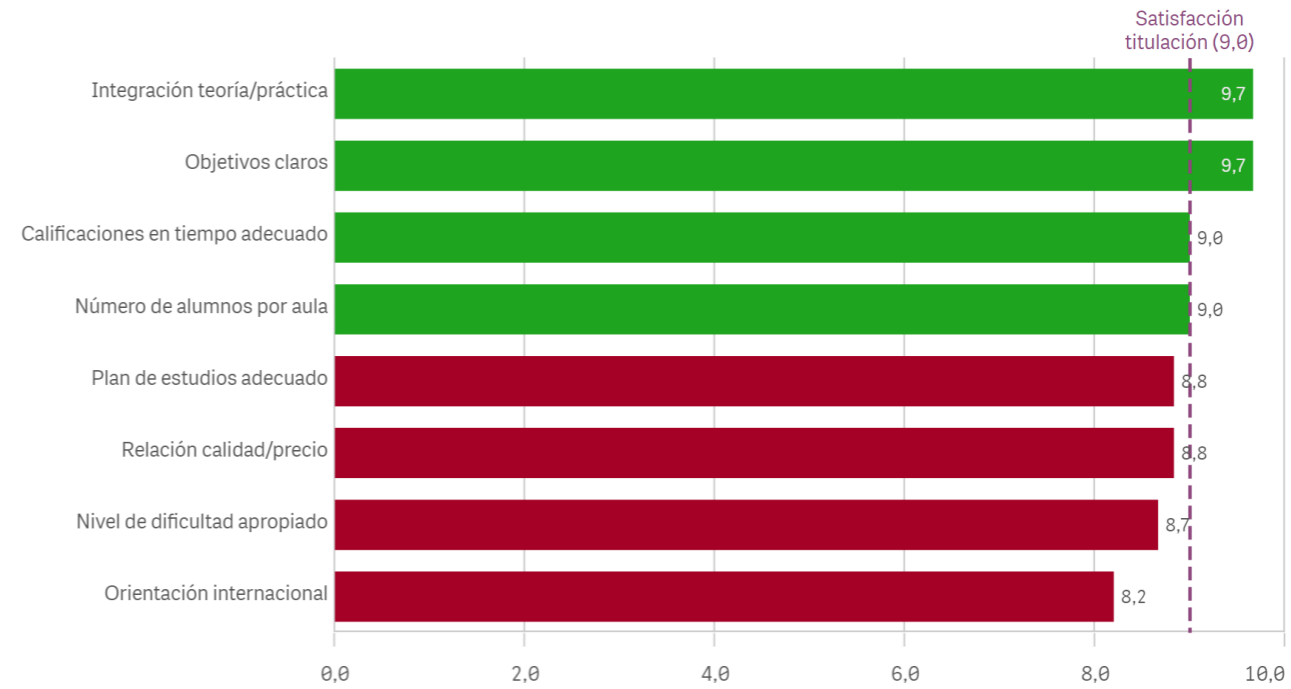


### Orientación internacional



Desarrollo académico	Q	Media	Dev. típica	Mediana	Moda
Integración teoría/práctica		9,7	0,5	10,0	10
Objetivos claros		9,7	0,5	10,0	10
Calificaciones en tiempo adecuado		9,0	1,3	9,5	10
Número de alumnos por aula		9,0	1,5	9,5	10
Plan de estudios adecuado		8,8	0,8	9,0	9
Relación calidad/precio		8,8	1,5	9,0	9
Nivel de dificultad apropiado		8,7	1,0	8,0	8
Orientación internacional		8,2	3,5	10,0	10

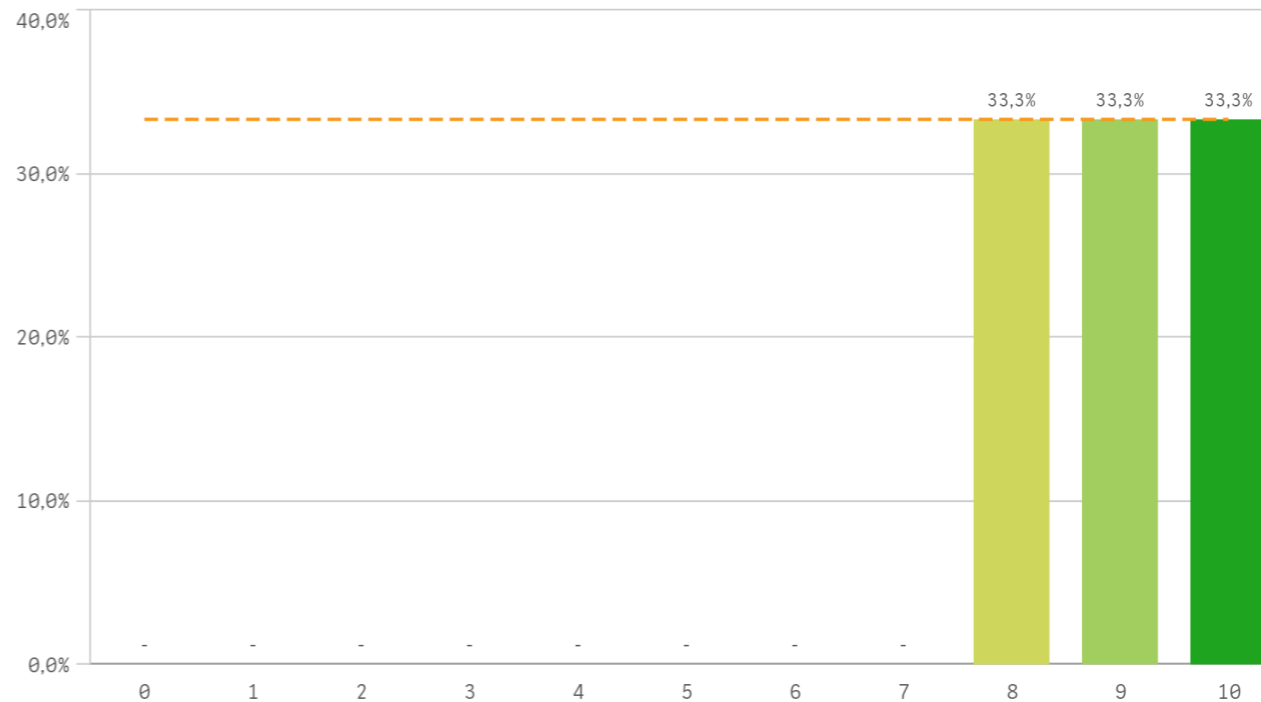
### Fortalezas y debilidades



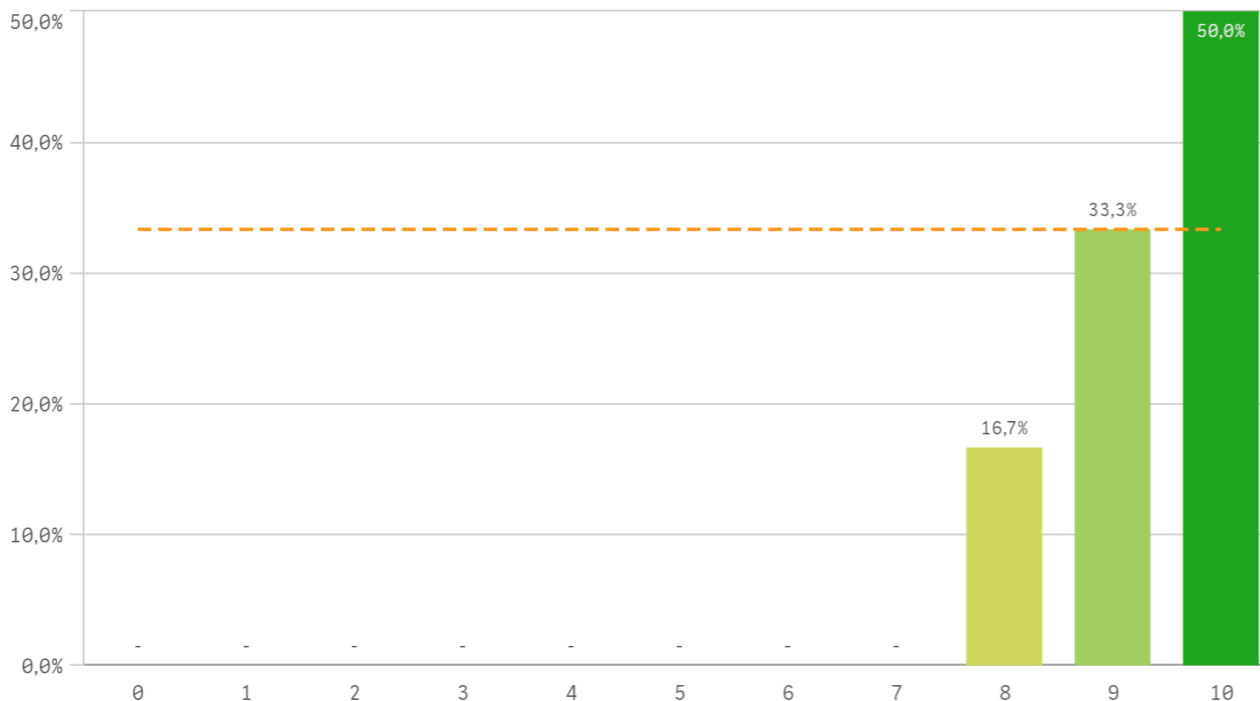
**Objetivos propuestos alcanzados**



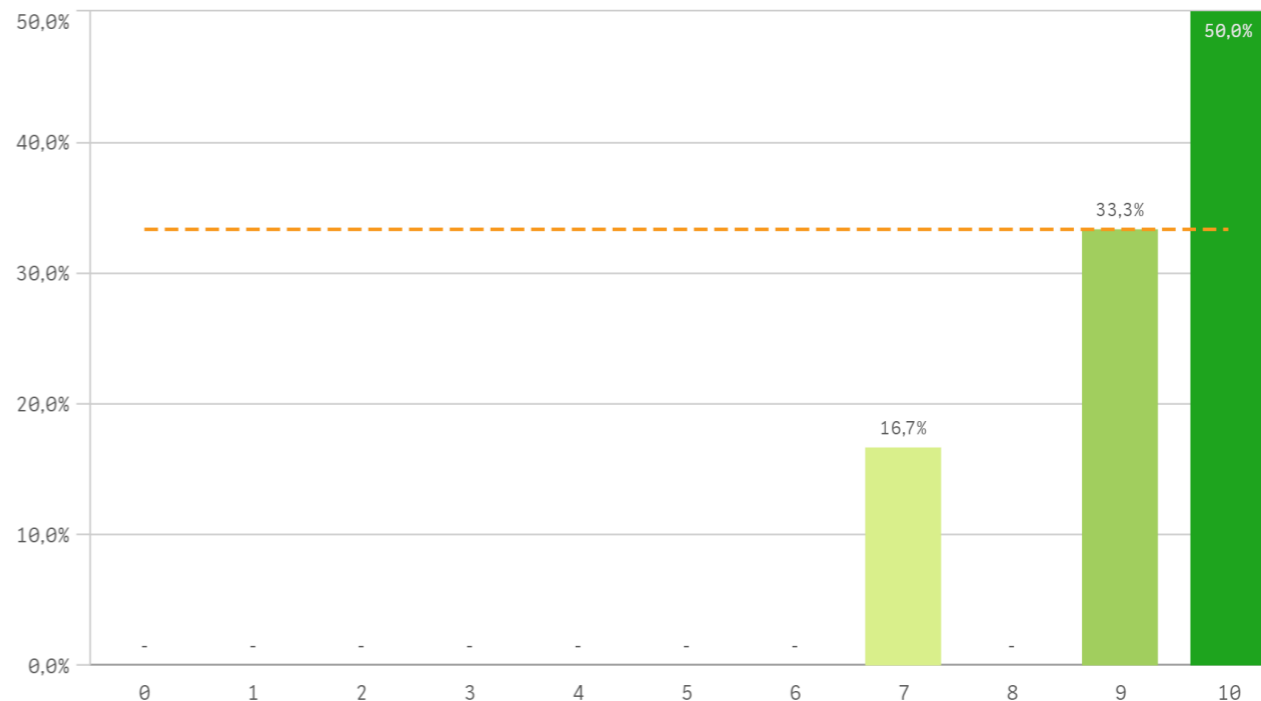
**Componente práctico adecuado**



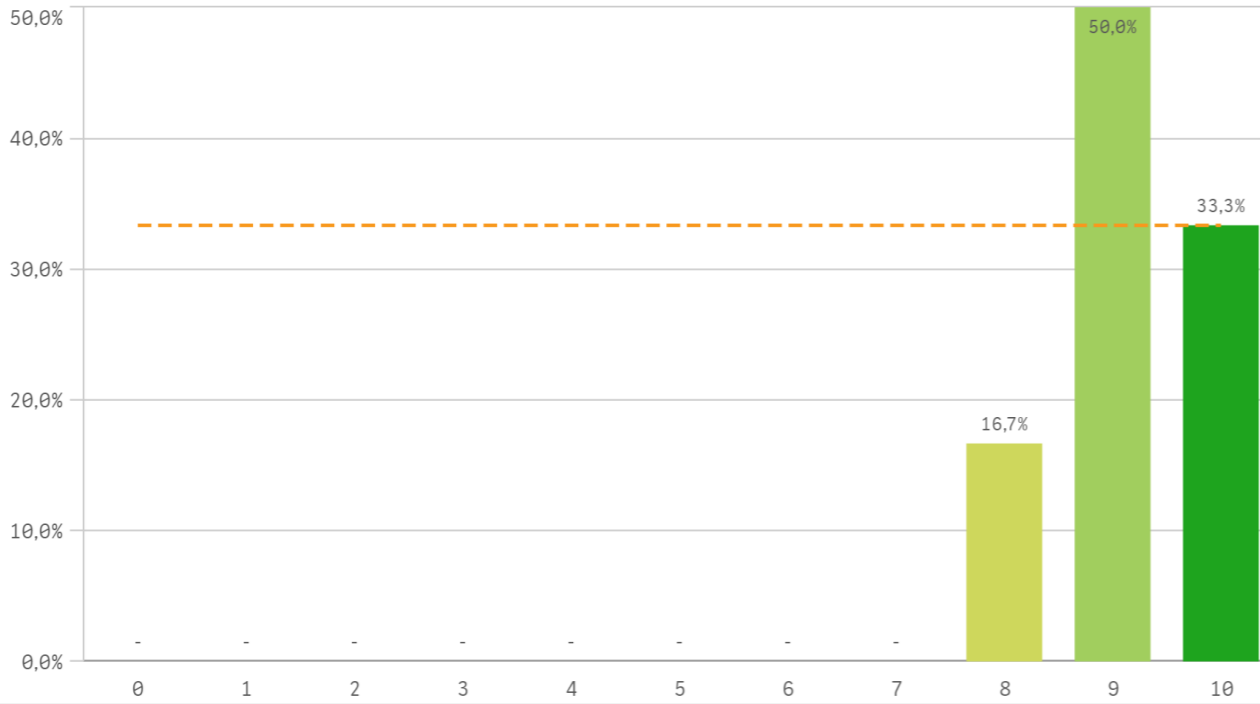
**Contenidos innovadores**



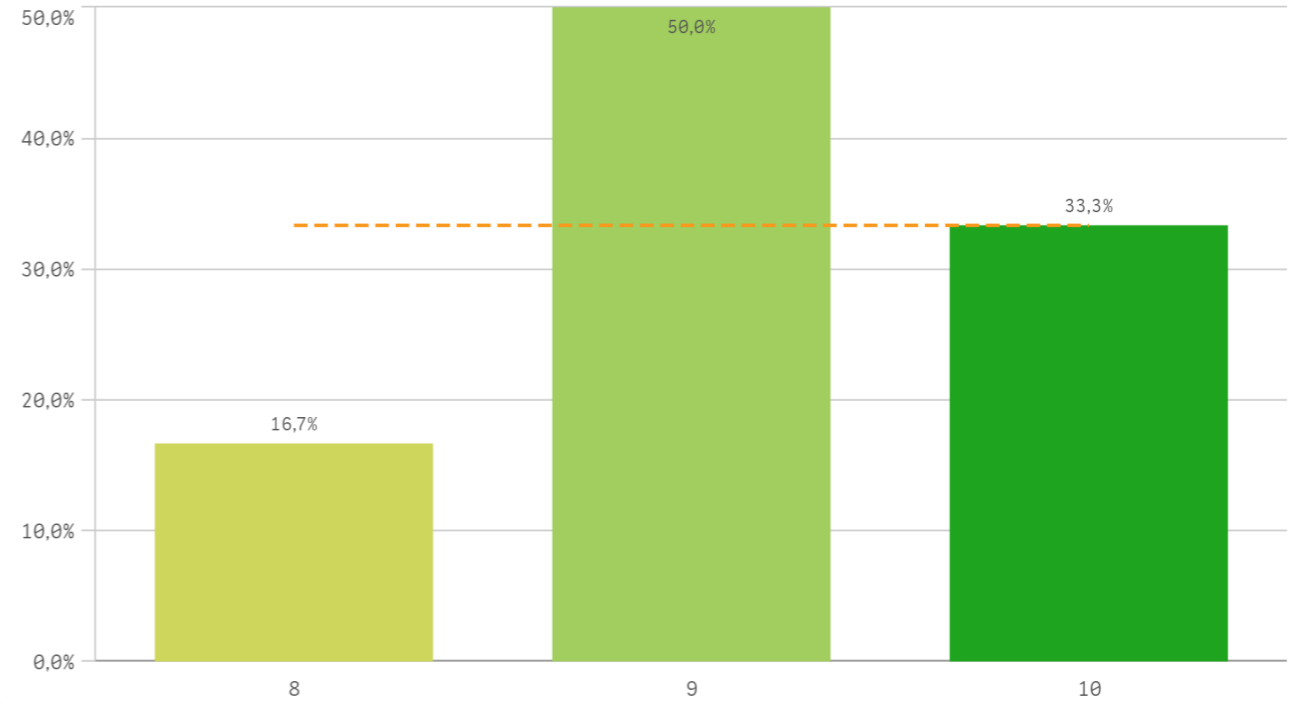
**Coordinación del título (organización, contenidos, ...)**



### Trabajo no presencial útil

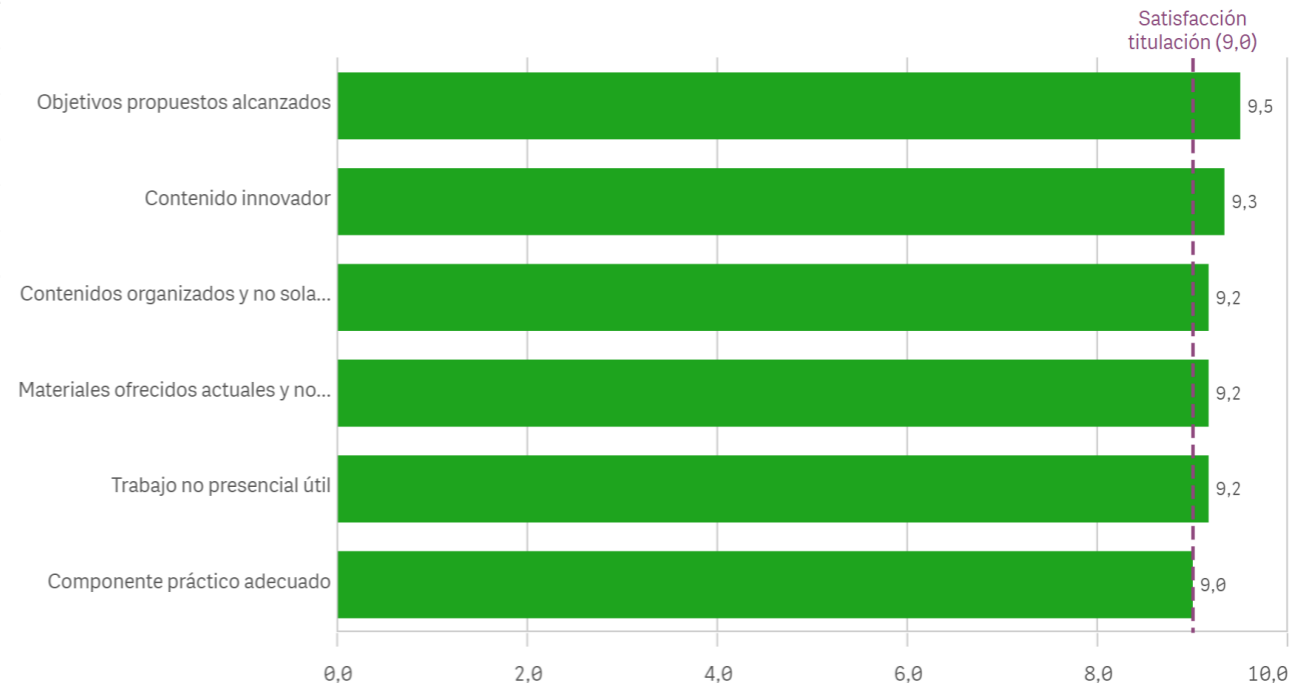


### Materiales ofrecidos actuales y novedosos

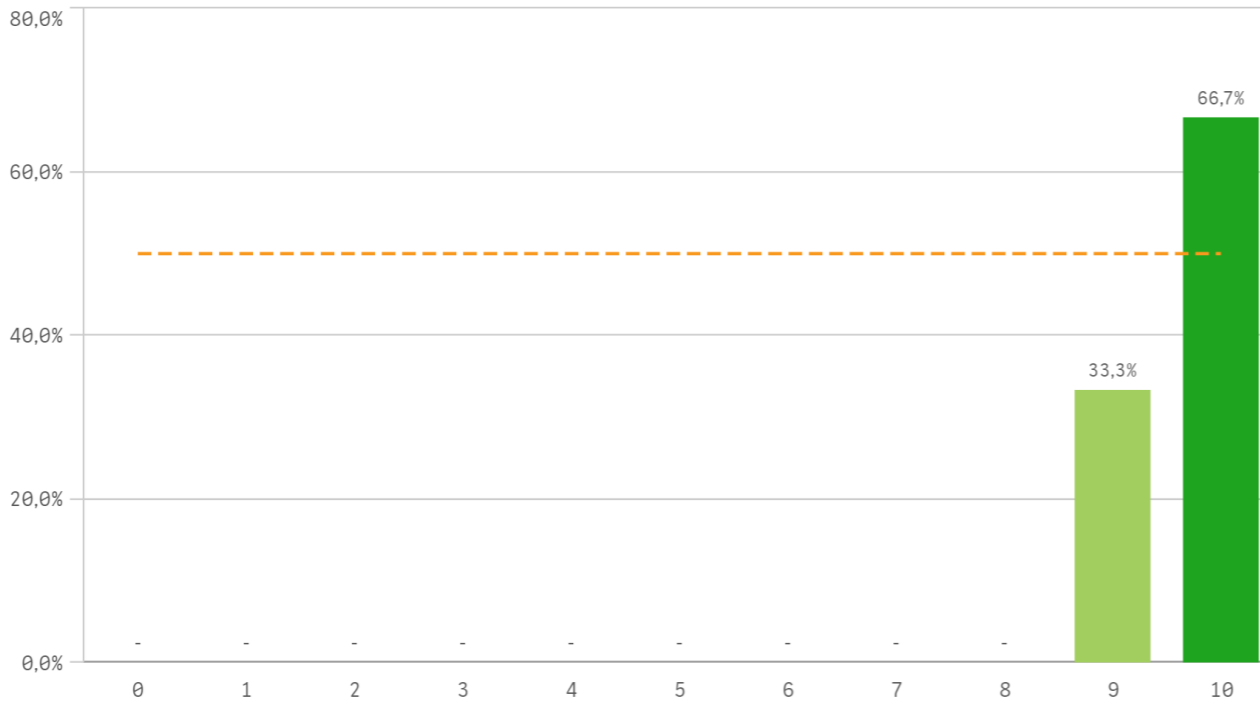


Asignaturas, tareas y materiales	Q	Media	Desv. típica	Mediana	Moda
Objetivos propuestos alcanzados		9,5	0,5	9,5	-
Contenido innovador		9,3	0,8	9,5	10,0
Contenidos organizados y no solapados		9,2	1,2	9,5	10,0
Materiales ofrecidos actuales y novedosos		9,2	0,8	9,0	9,0
Trabajo no presencial útil		9,2	0,8	9,0	9,0
Componente práctico adecuado		9,0	0,9	9,0	-

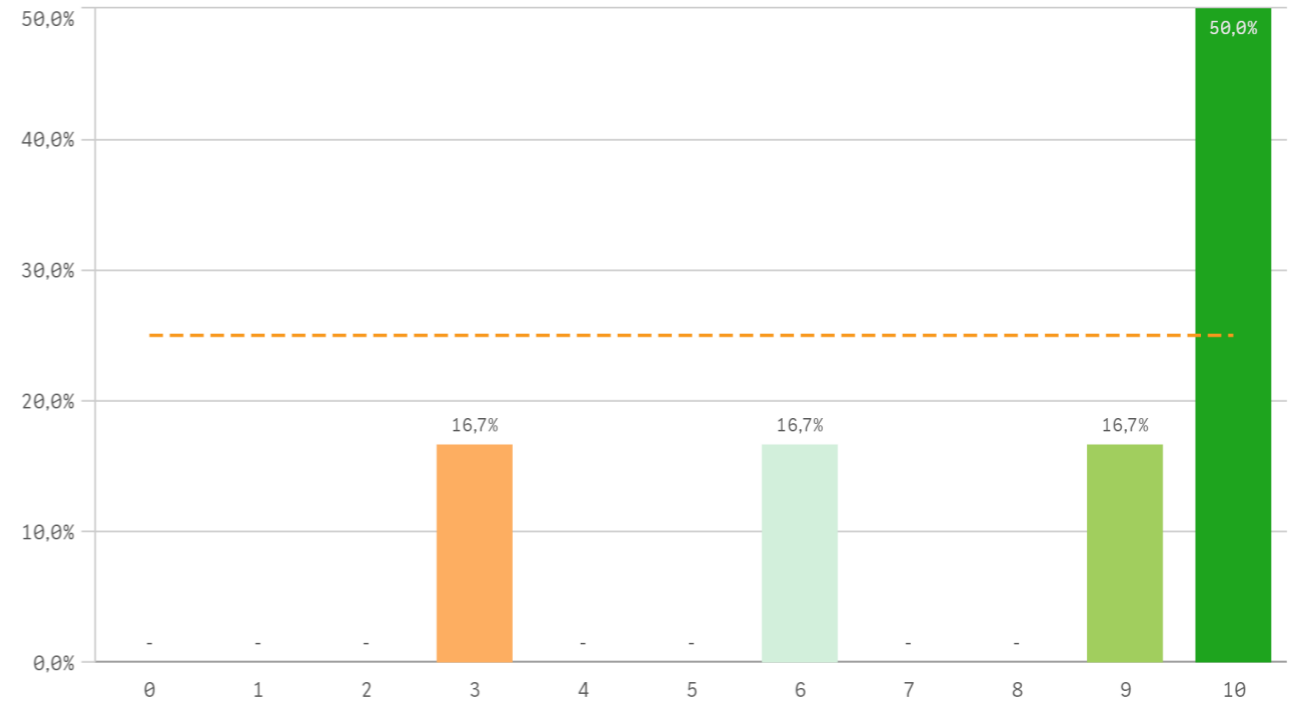
### Fortalezas y debilidades



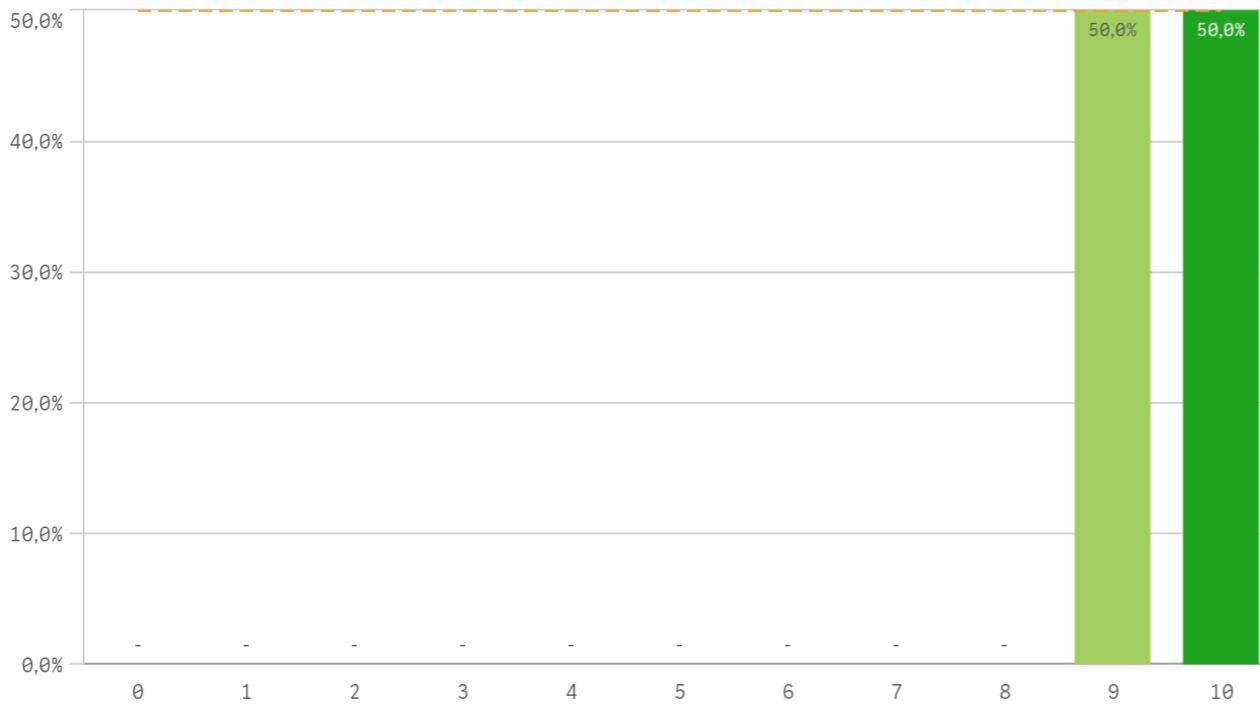
**Competencias de la titulación**



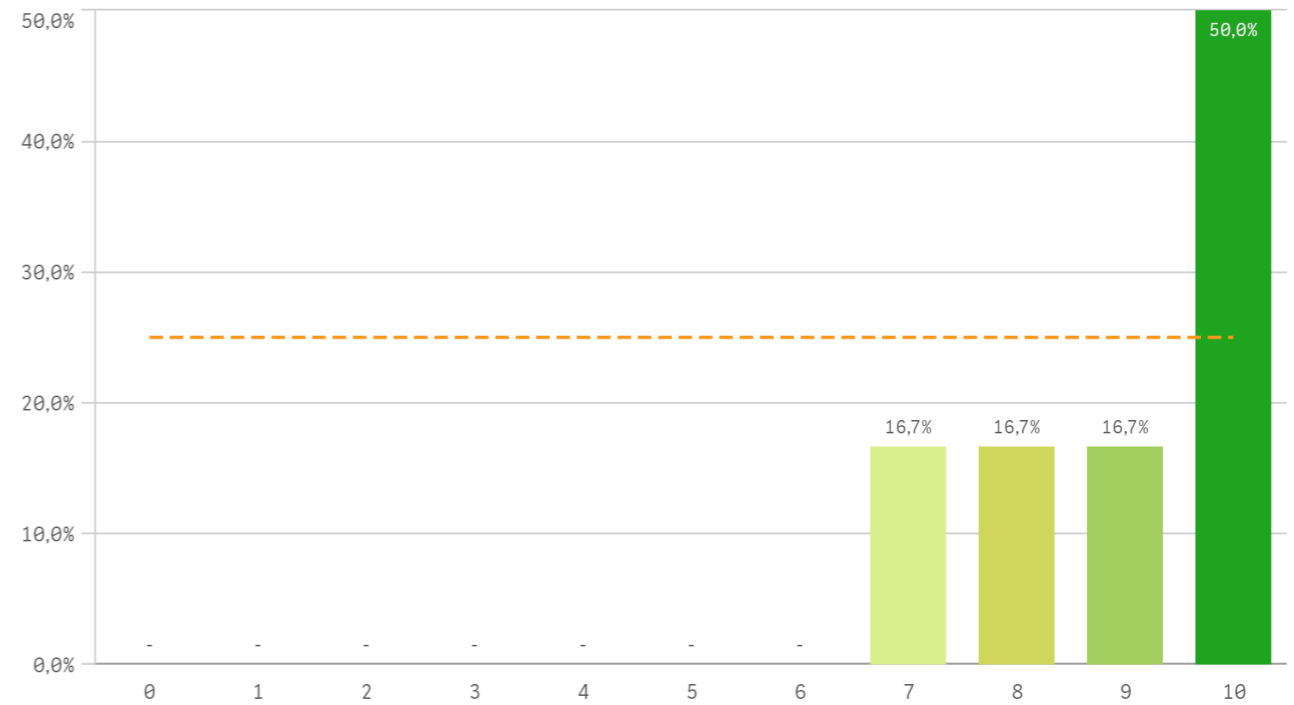
**Acceso al mundo laboral**



**Acceso al mundo de la investigación**

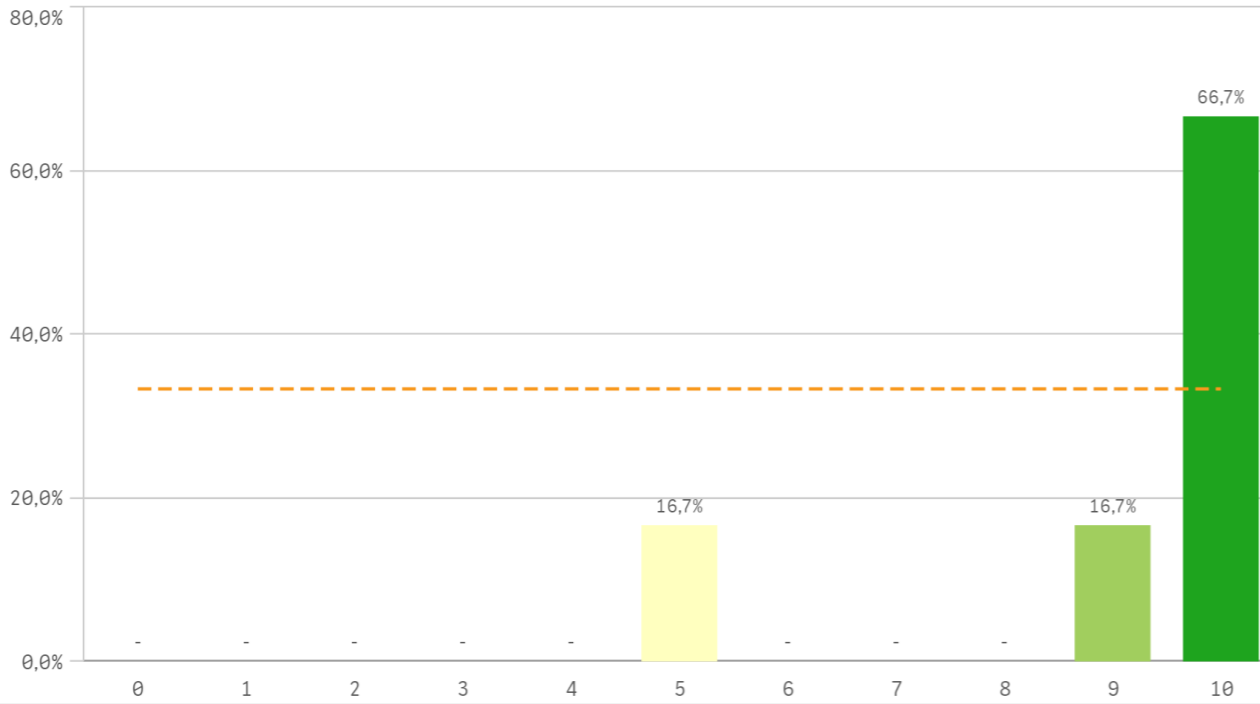


**Labor docente del profesorado**

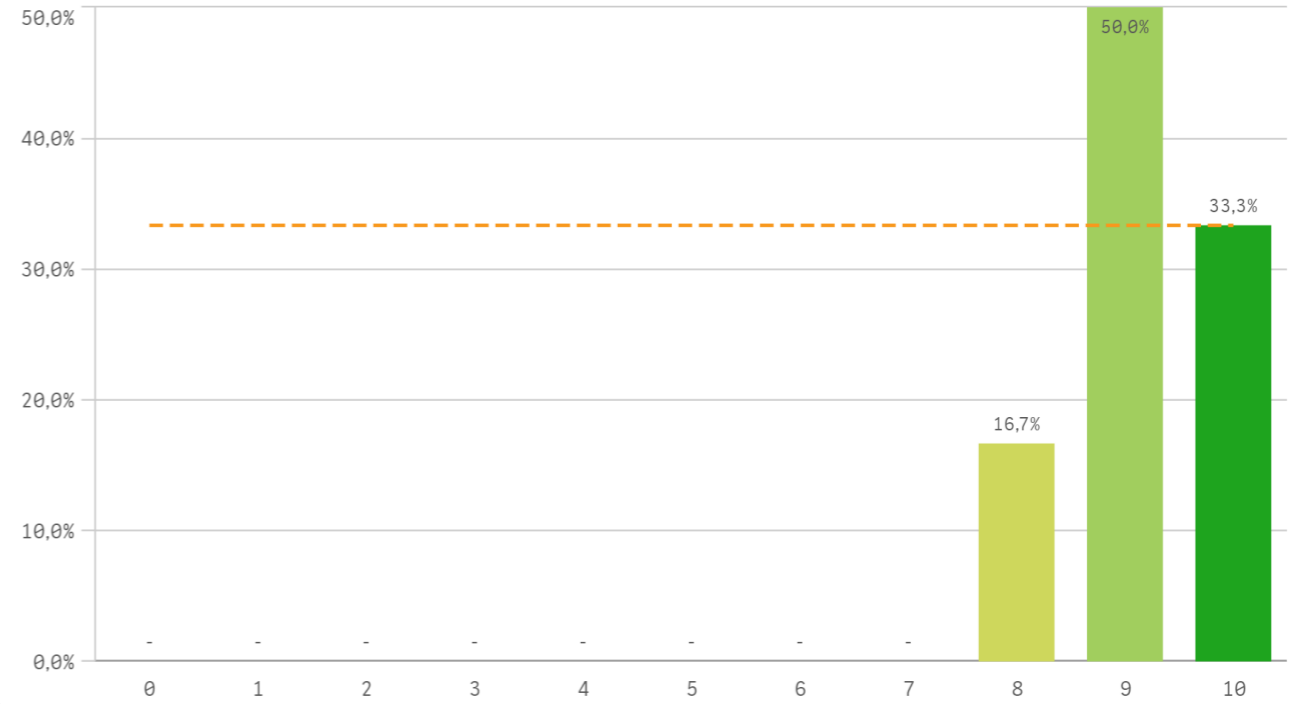




### Tutorías presenciales útiles

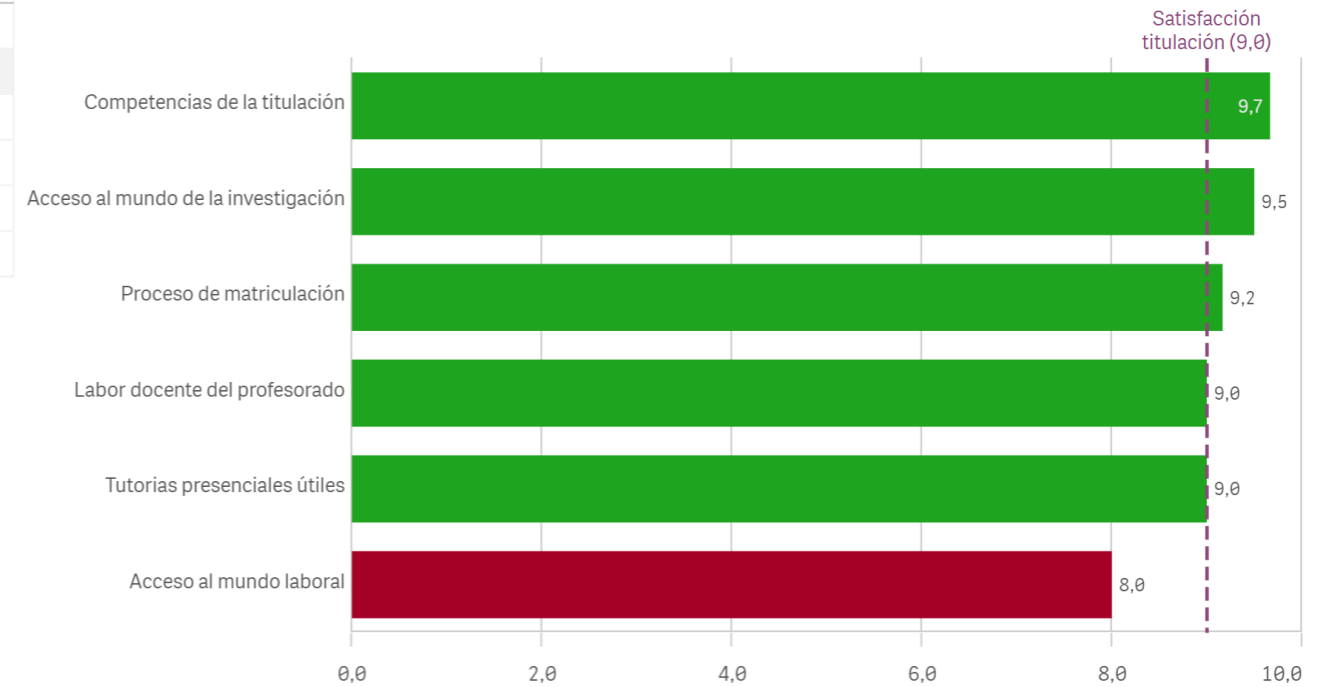


### Proceso de matriculación

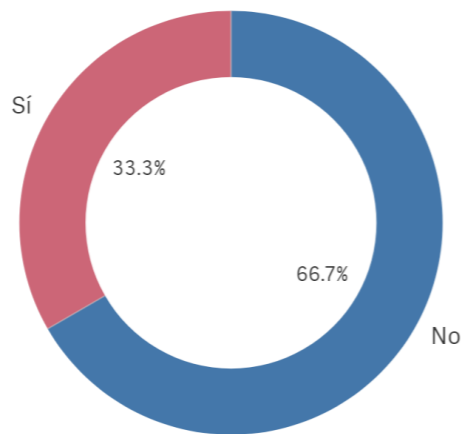


Formación recibida y matriculación	Q	Media	Desv. típica	Mediana	Moda
Competencias de la titulación		9,7	0,5	10,0	10,0
Acceso al mundo de la investigación		9,5	0,5	9,5	-
Proceso de matriculación		9,2	0,8	9,0	9,0
Labor docente del profesorado		9,0	1,3	9,5	10,0
Tutorías presenciales útiles		9,0	2,0	10,0	10,0
Acceso al mundo laboral		8,0	2,9	9,5	10,0

### Fortalezas y debilidades



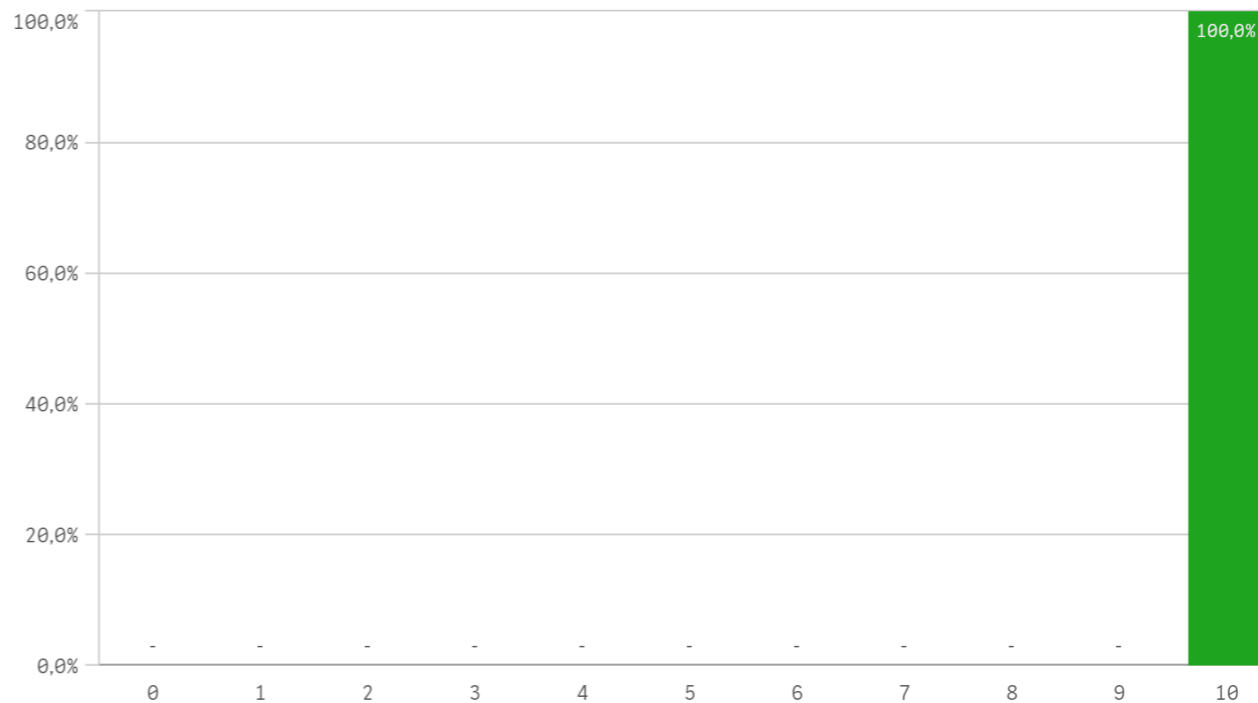
### Prácticas externas



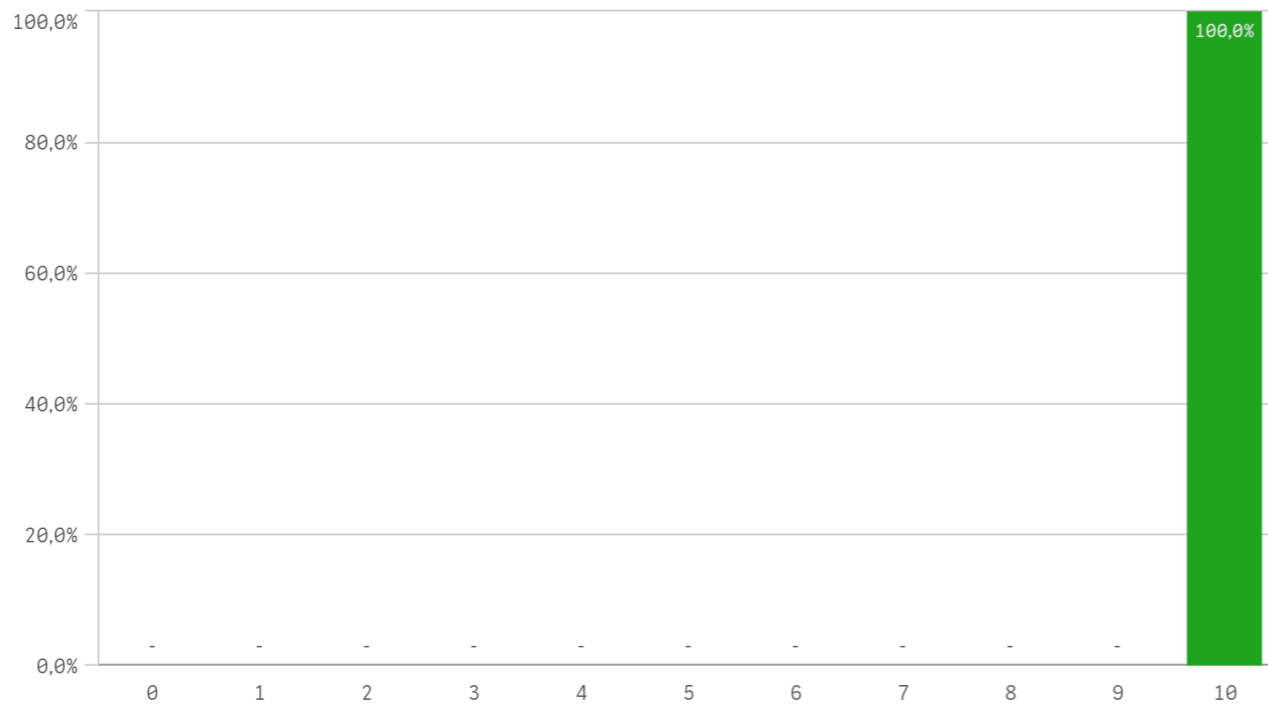
Si  
2

No  
4

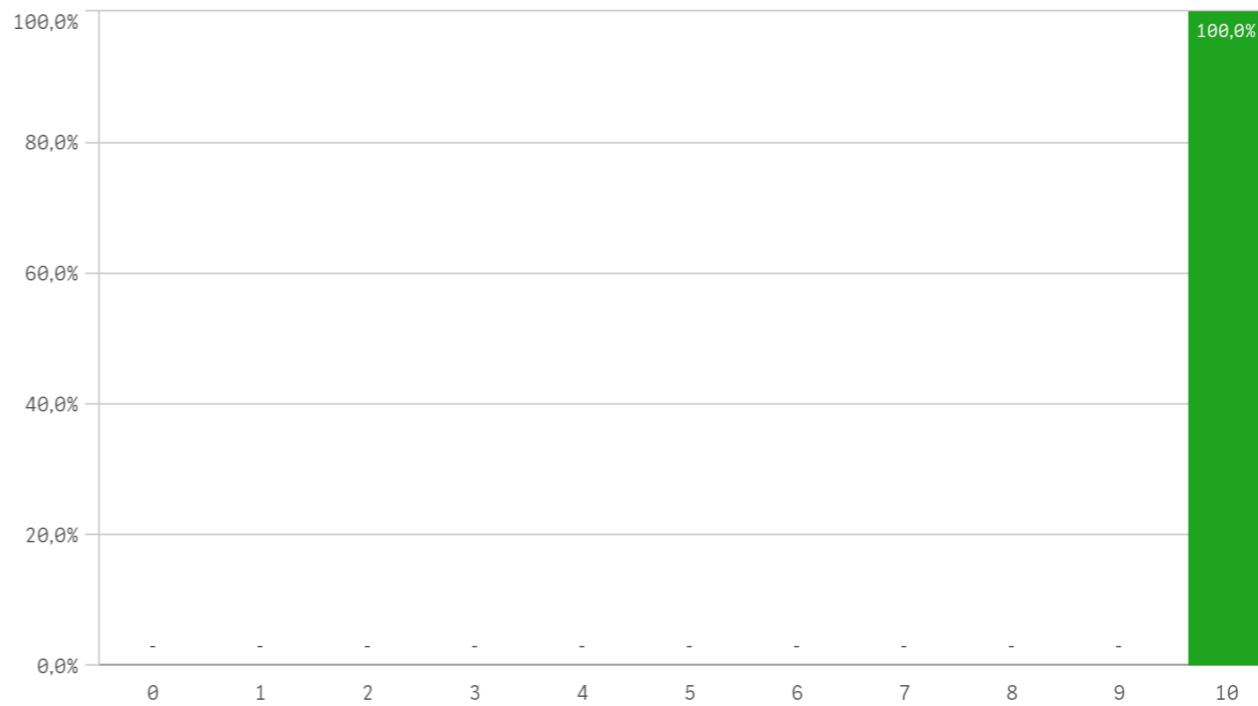
### Valoración formativa



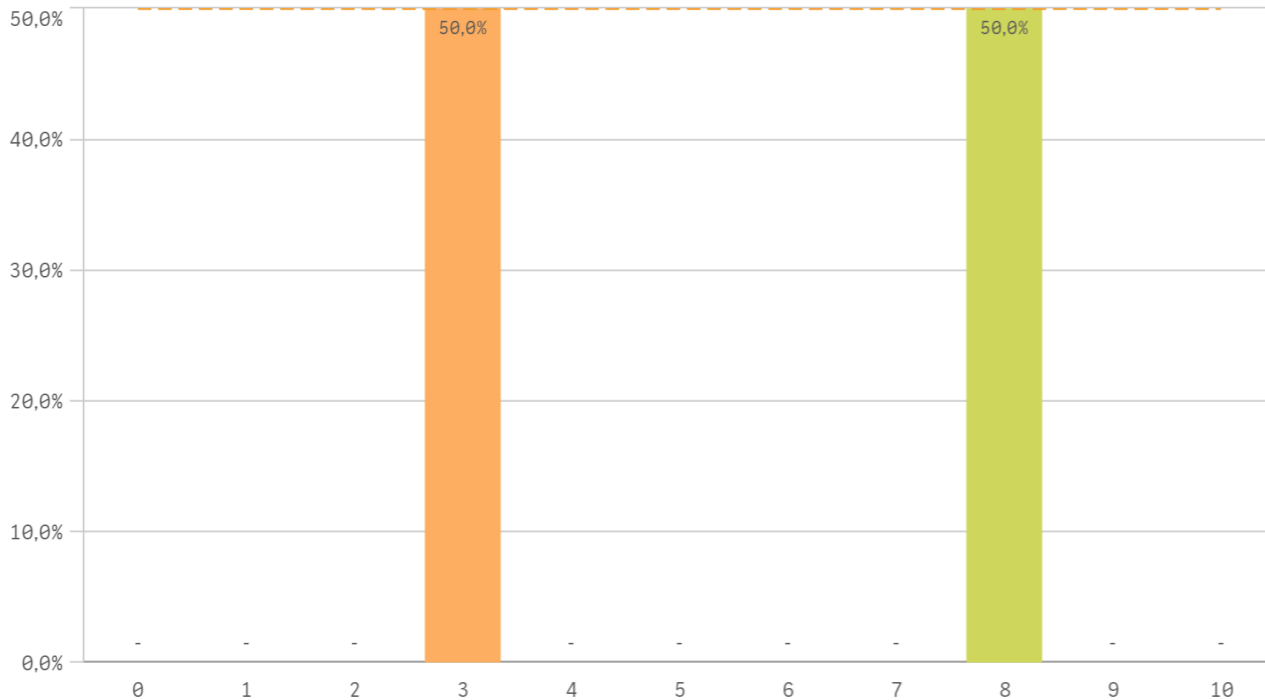
### Atención del tutor/colaborador



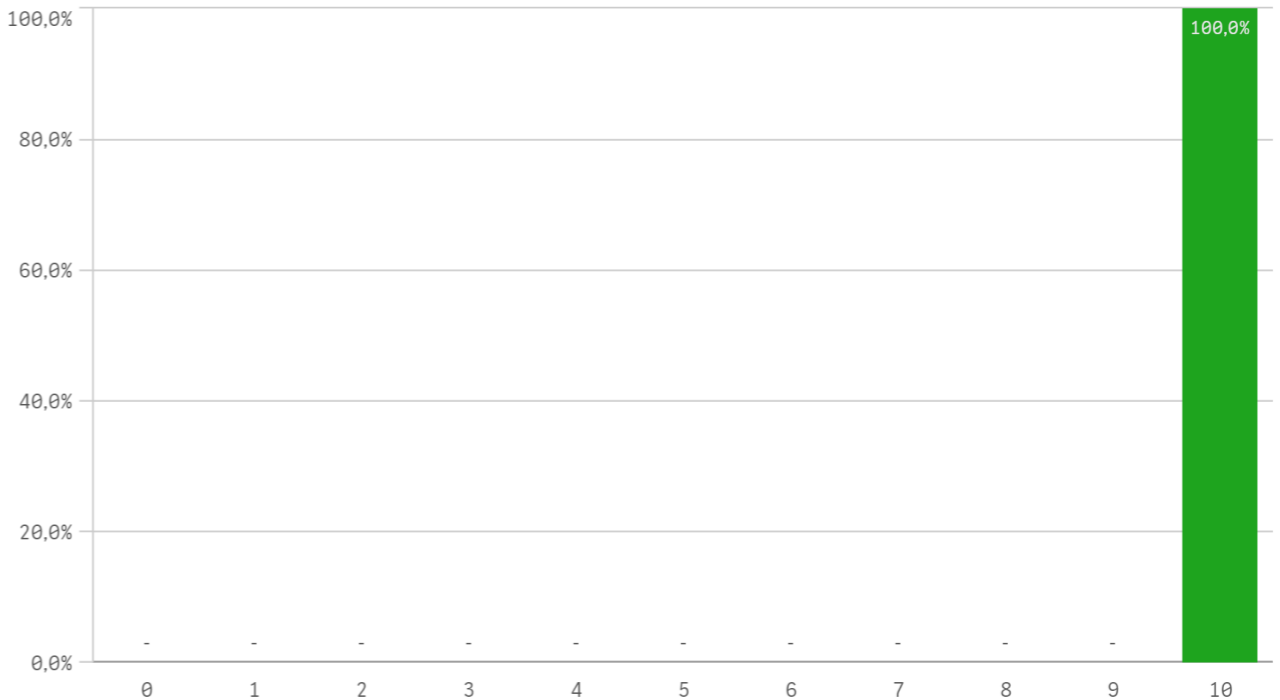
### Gestión del Centro



### Utilidad percibida para empleabilidad

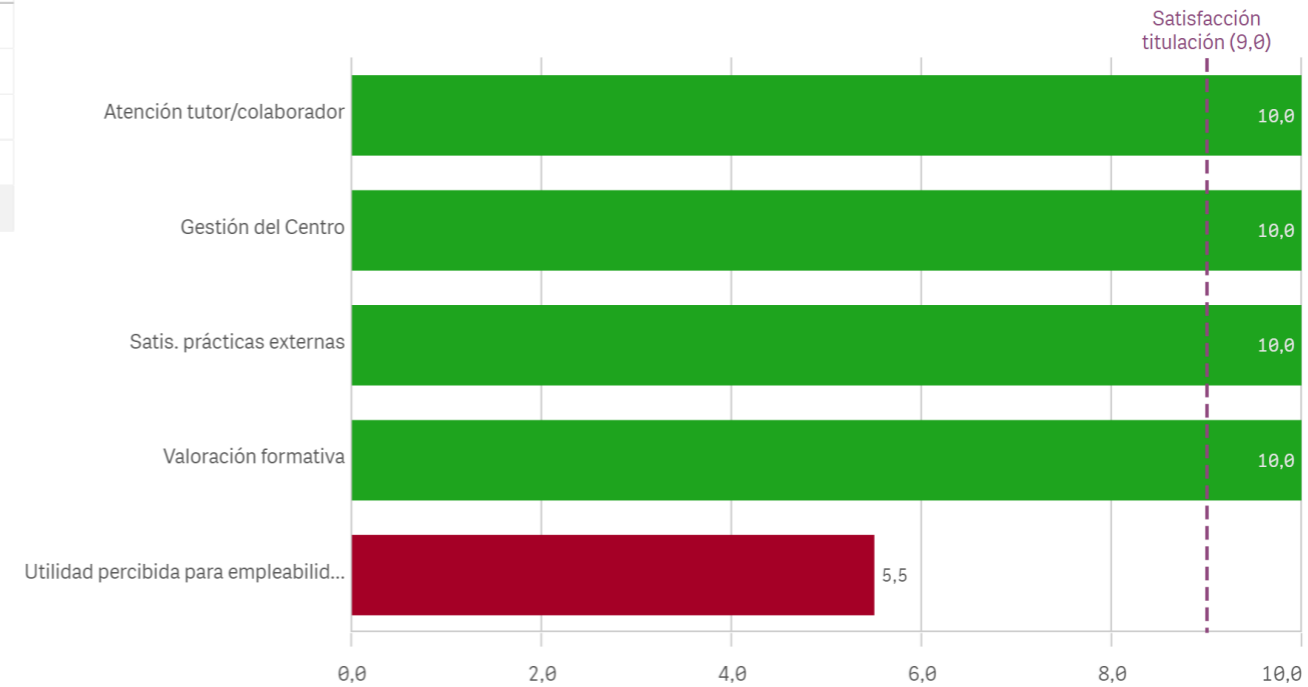


### Satisfacción con las prácticas externas

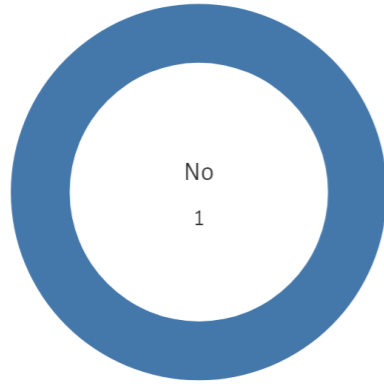


Prácticas externas	Q	Media	Desv. típica	Mediana	Moda
Atención tutor/colaborador		10,0	0,0	10,0	10,0
Gestión del Centro		10,0	0,0	10,0	10,0
Satis. prácticas externas		10,0	0,0	10,0	10,0
Valoración formativa		10,0	0,0	10,0	10,0
Utilidad percibida para empleabilidad		5,5	3,5	5,5	-

### Fortalezas y debilidades



### Realización programas de movilidad



EstanciaExtranjero ■ No

Si

0

No

6

### Satisfacción programa de movilidad

El gráfico no se muestra porque solo contiene valores indefinidos.

### Satisfacción formacion en el extranjero

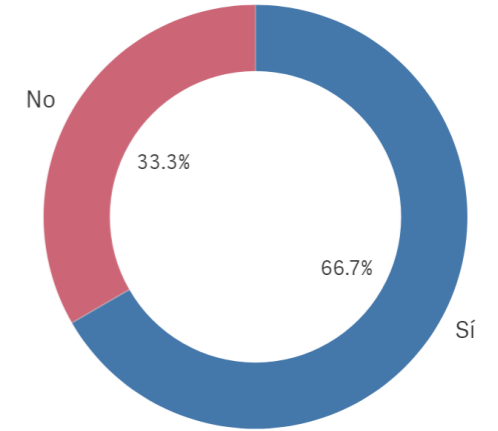
El gráfico no se muestra porque solo contiene valores indefinidos.

### Fortalezas y debilidades

El gráfico no se muestra porque solo contiene valores indefinidos.

Programa de movilidad	Q	Media	Desv. típica	Media...	Moda
Satis. formación en el extranjero		-	-	-	-
Satis. programa de movilidad		-	-	-	-

### Conocimiento de los canales de Quejas y Su...



No

33.3%

66.7%

Si

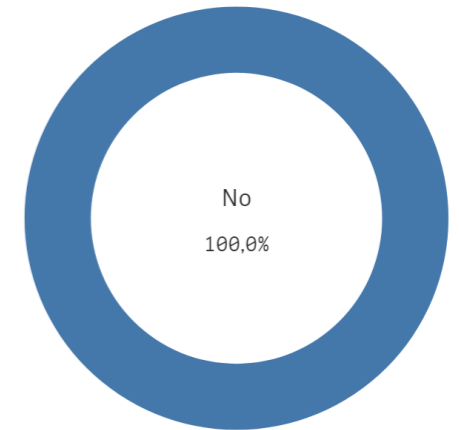
Si

4

No

2

### Utilización de los canales de Quejas y Suger...



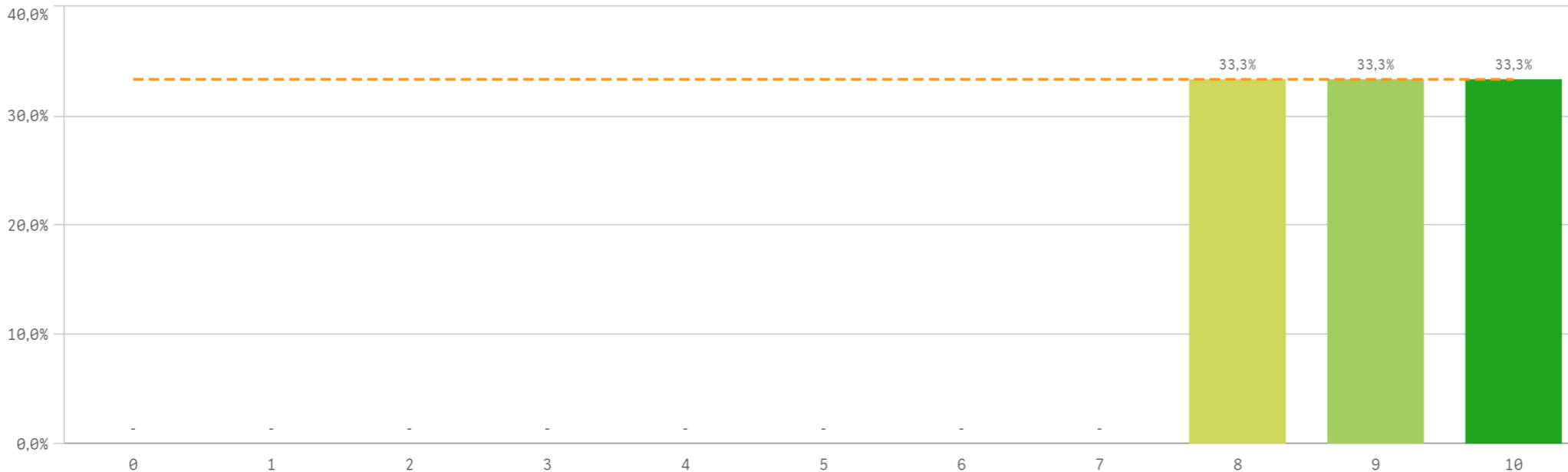
Si

0

No

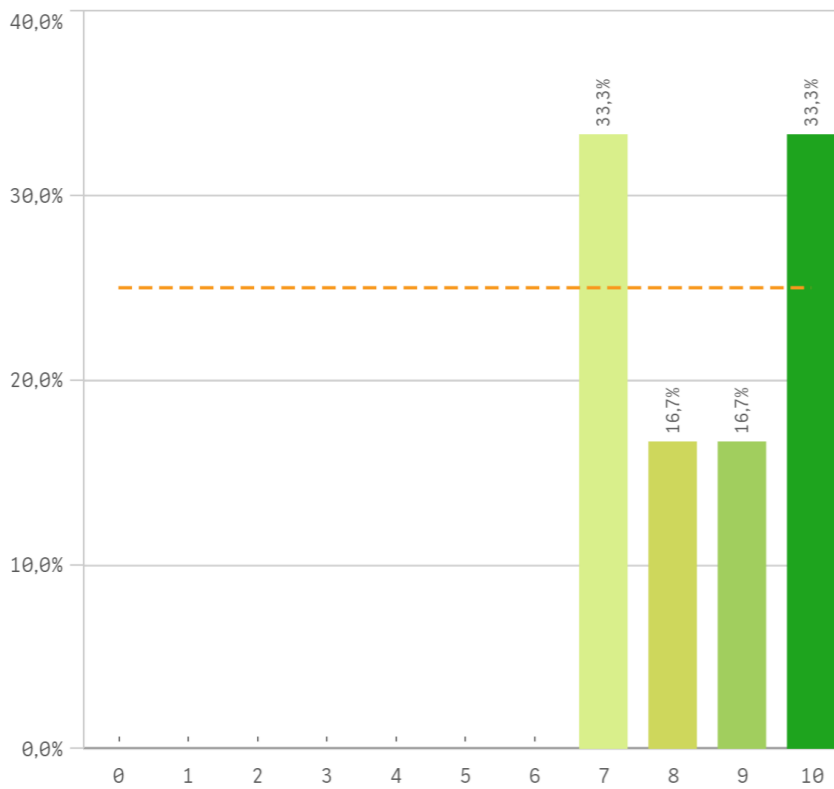
6

Satisfacción global con la titulación

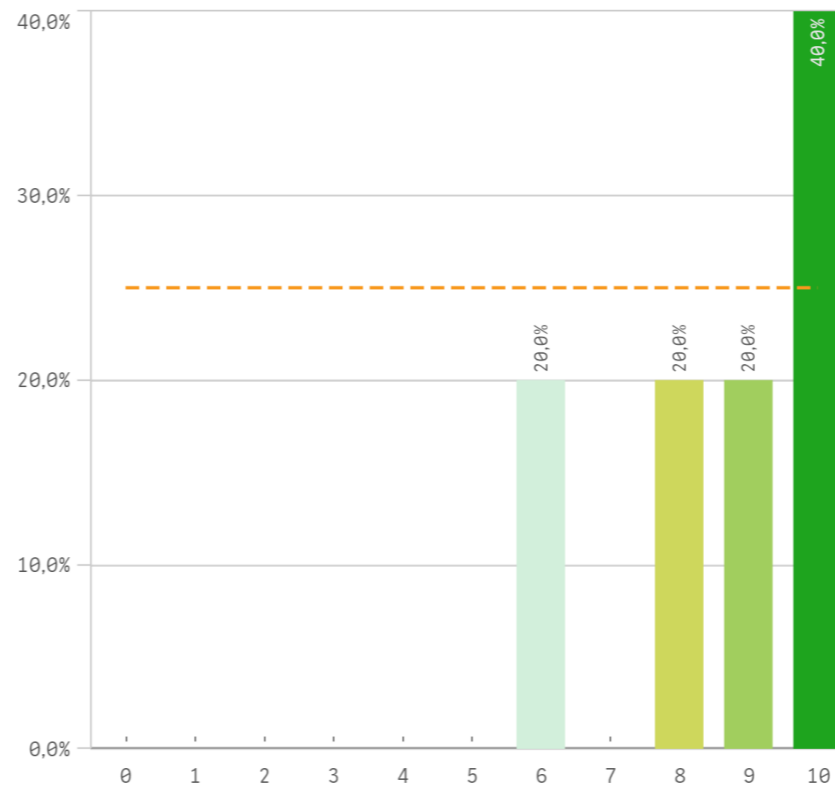


**Media**  
9,0  
**Desviación Típica**  
0,9  
**Mediana**  
9,0  
**Moda**  
-

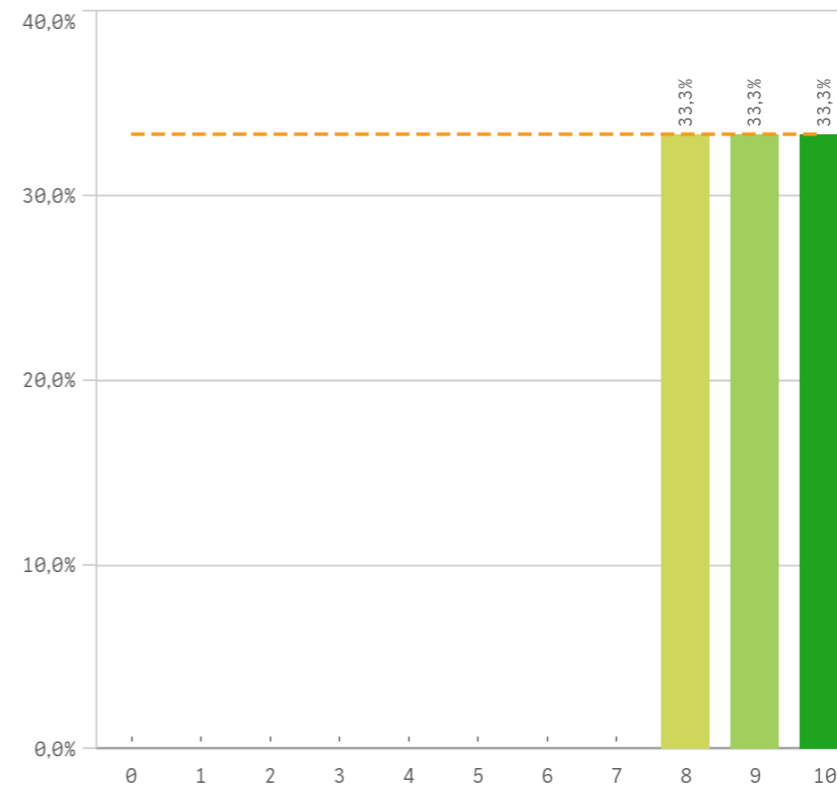
Satisfacción UCM



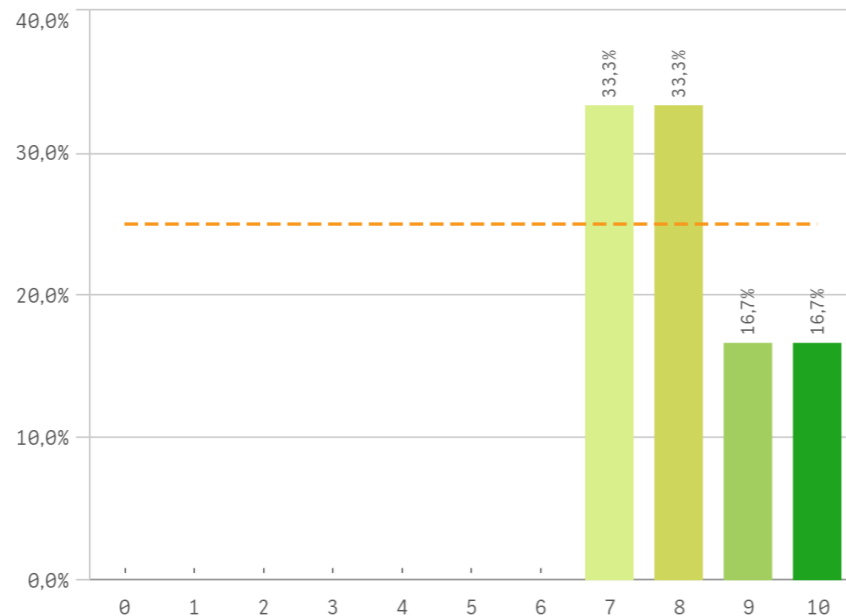
Orgullo estudiante UCM



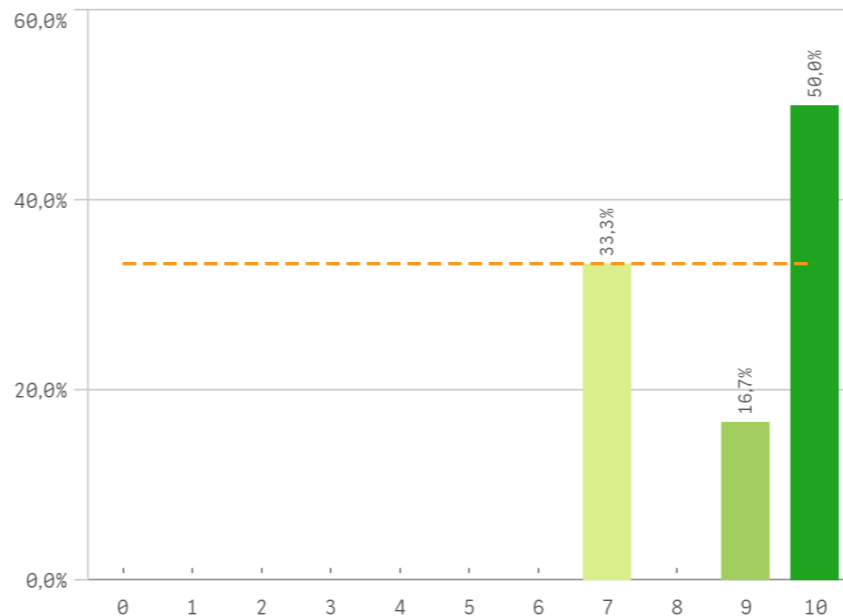
Prestigio UCM



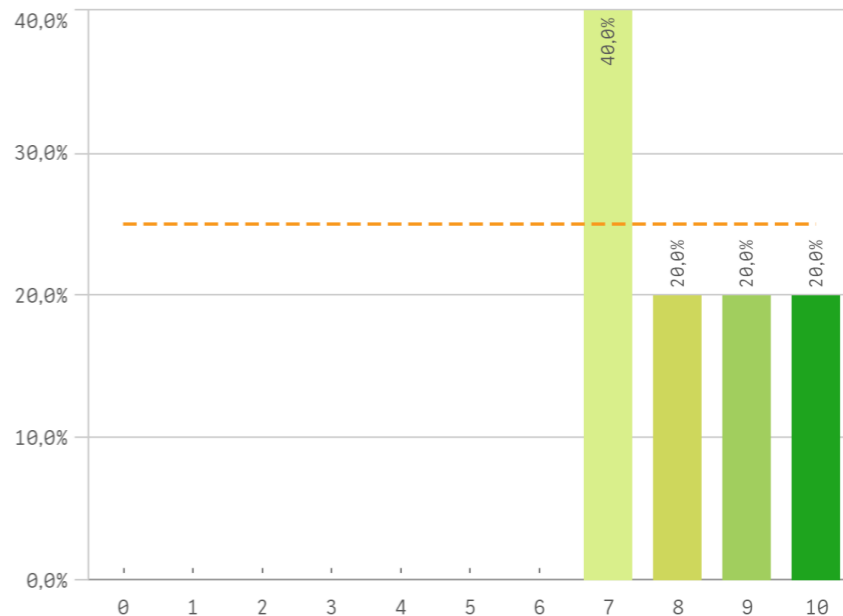
### Recursos y medios



### Actividades complementarias

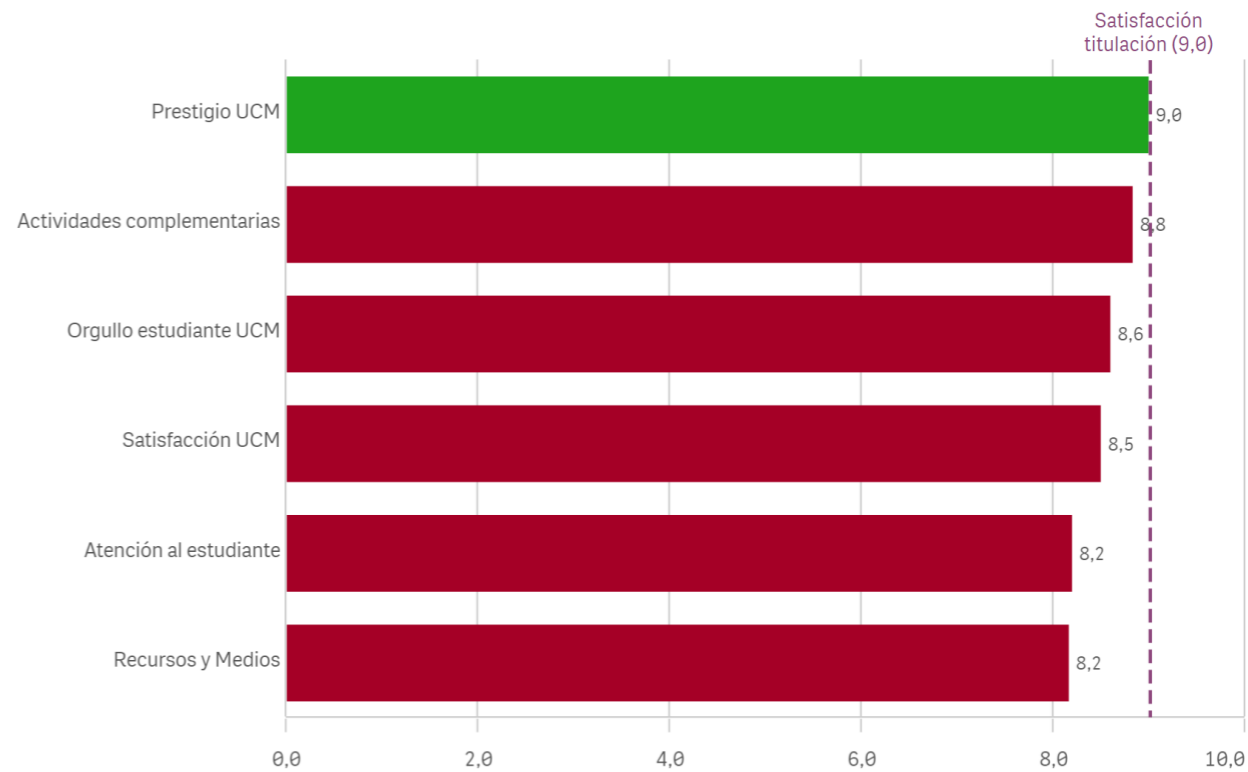


### Atención al estudiante

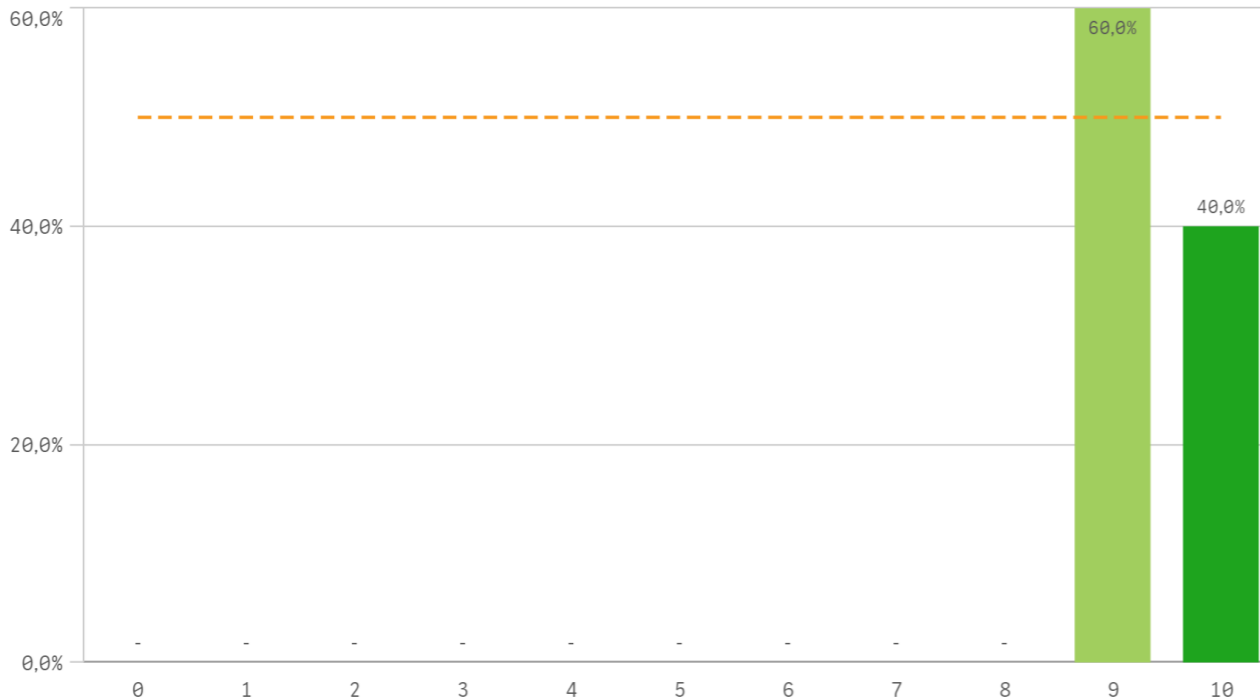


Satisfacción	Q	Media	Desv. típica	Mediana	Moda
Prestigio UCM		9,0	0,9	9,0	-
Actividades complementarias		8,8	1,5	9,5	10,0
Orgullo estudiante UCM		8,6	1,7	9,0	10,0
Satisfacción UCM		8,5	1,4	8,5	-
Atención al estudiante		8,2	1,3	8,0	7,0
Recursos y Medios		8,2	1,2	8,0	-

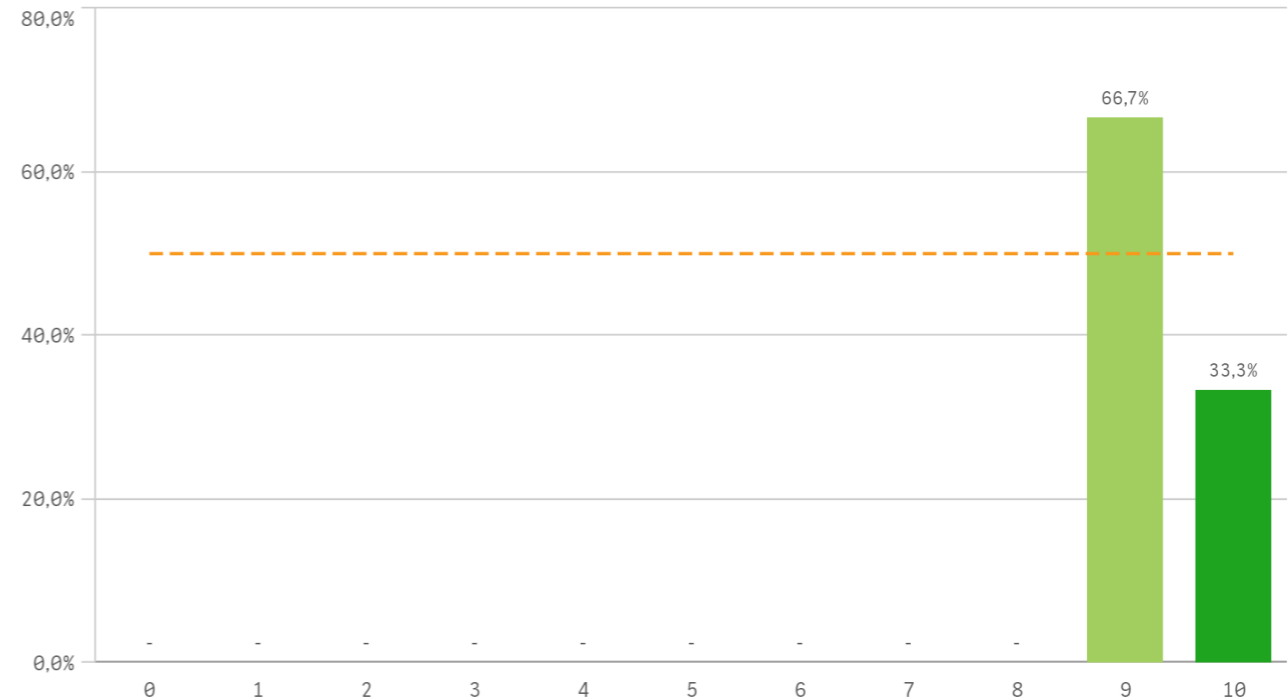
### Fortalezas y debilidades



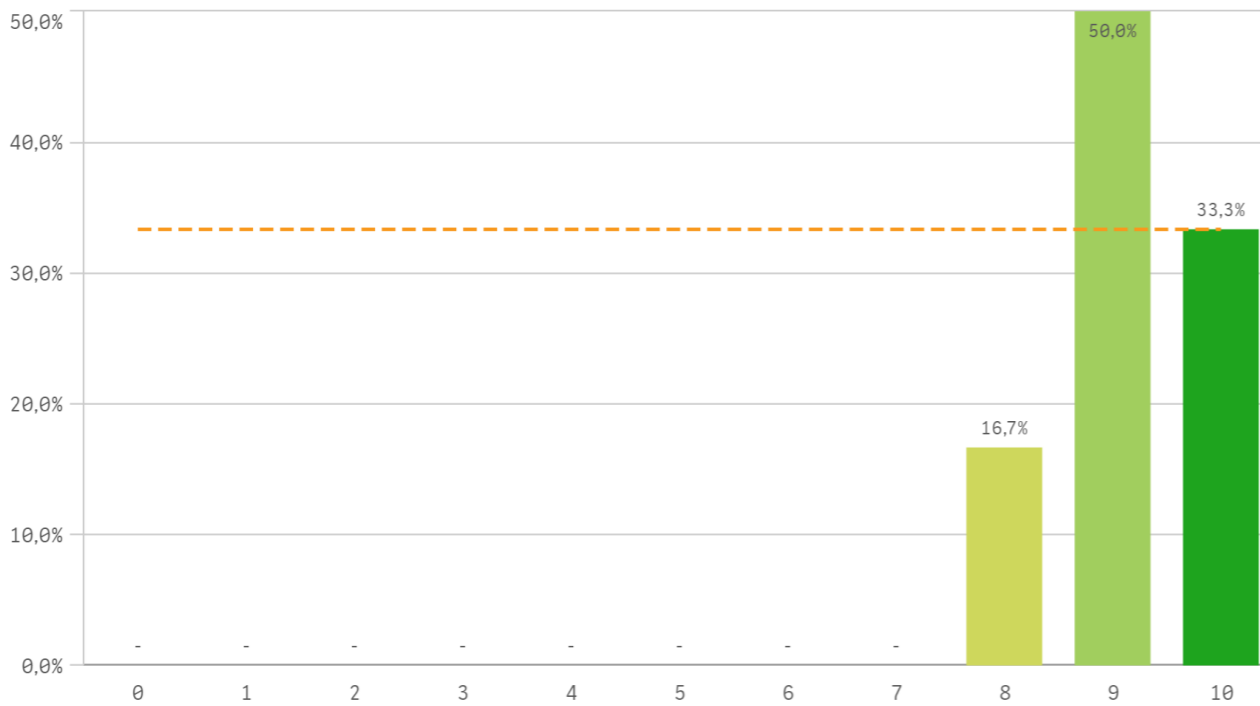
**Repetir estudios superiores (fidelidad)**



**Repetir titulación (fidelidad)**

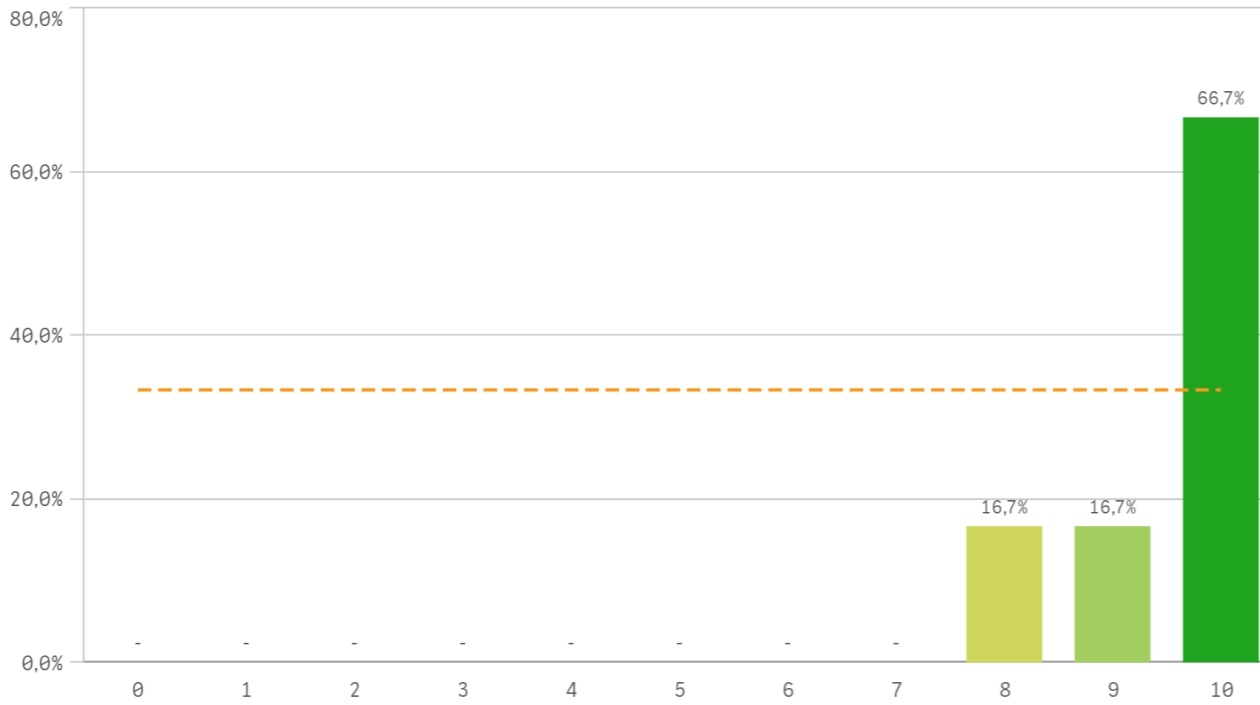


**Repetir en la UCM (fidelidad)**

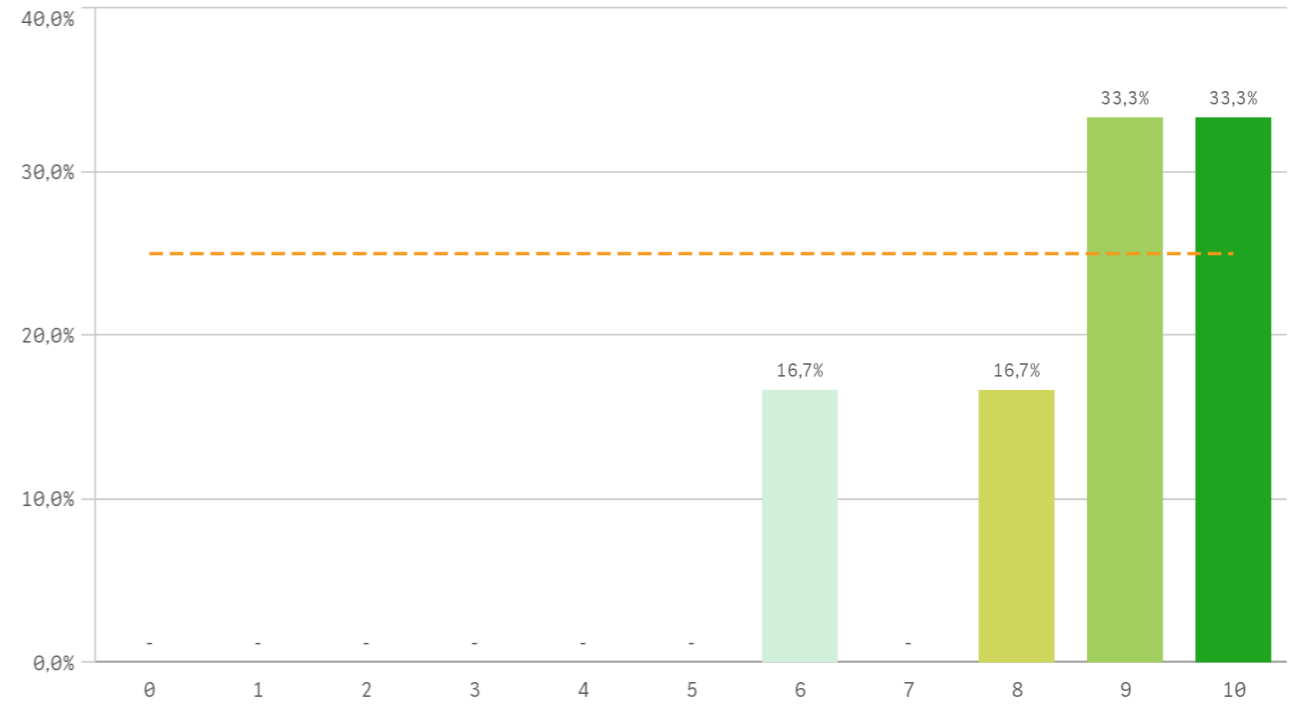


Compromiso	Q	Media	Desv. típica	Mediana	Moda
Repetir estudios superiores		9,4	0,5	9,0	9,0
Repetir titulación		9,3	0,5	9,0	9,0
Repetir en la UCM		9,2	0,8	9,0	9,0
Recomendar titulación		9,5	0,8	10,0	10,0
Recomendar la UCM		8,7	1,5	9,0	-
Seguir en la misma titulación		8,5	1,9	9,0	-
Seguir como alumno de la UCM		7,0	3,4	8,5	9,0

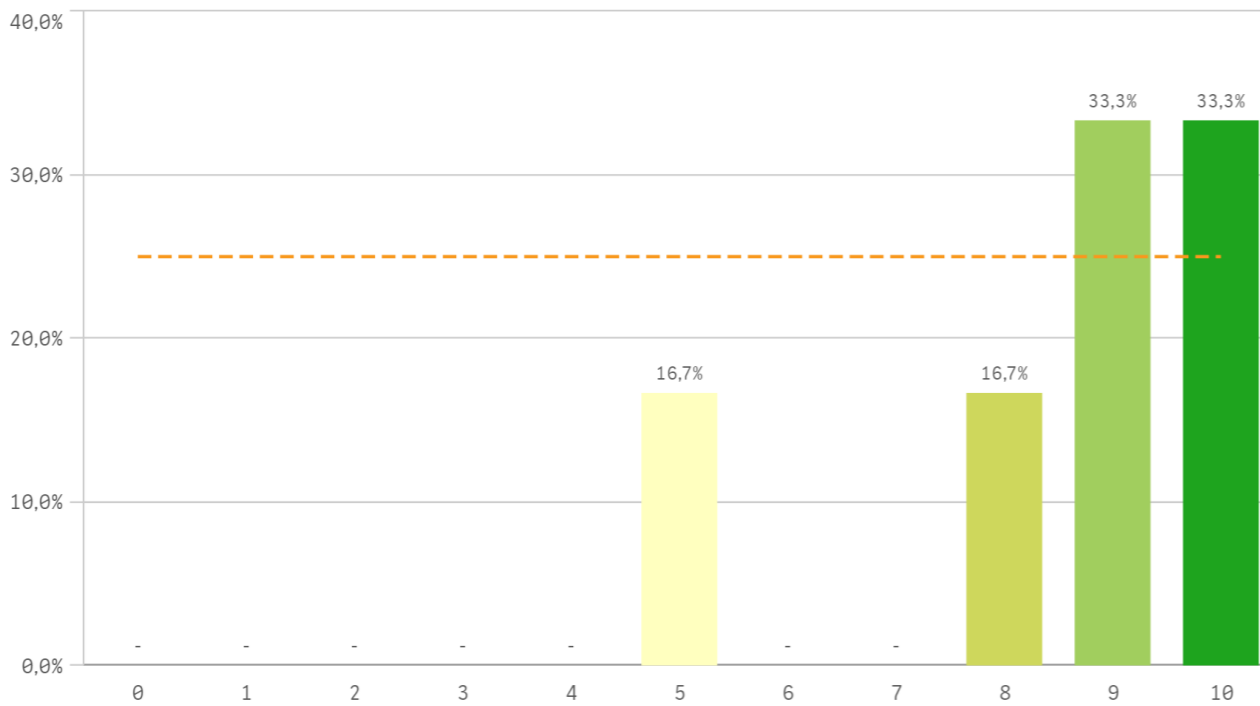
**Recomendar titulación (preinscripción)**



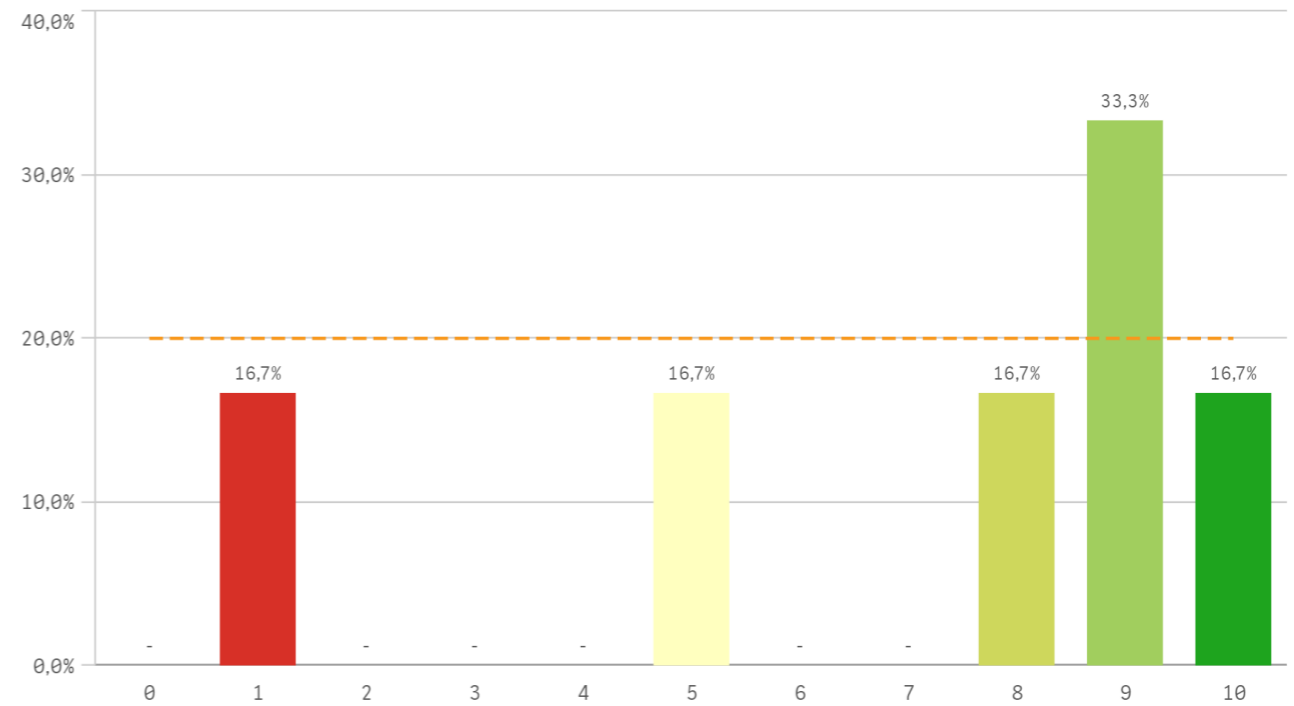
**Recomendar la UCM (preinscripción)**



**Seguir en la misma titulación (vinculación)**



**Seguir como alumno de la UCM (vinculación)**

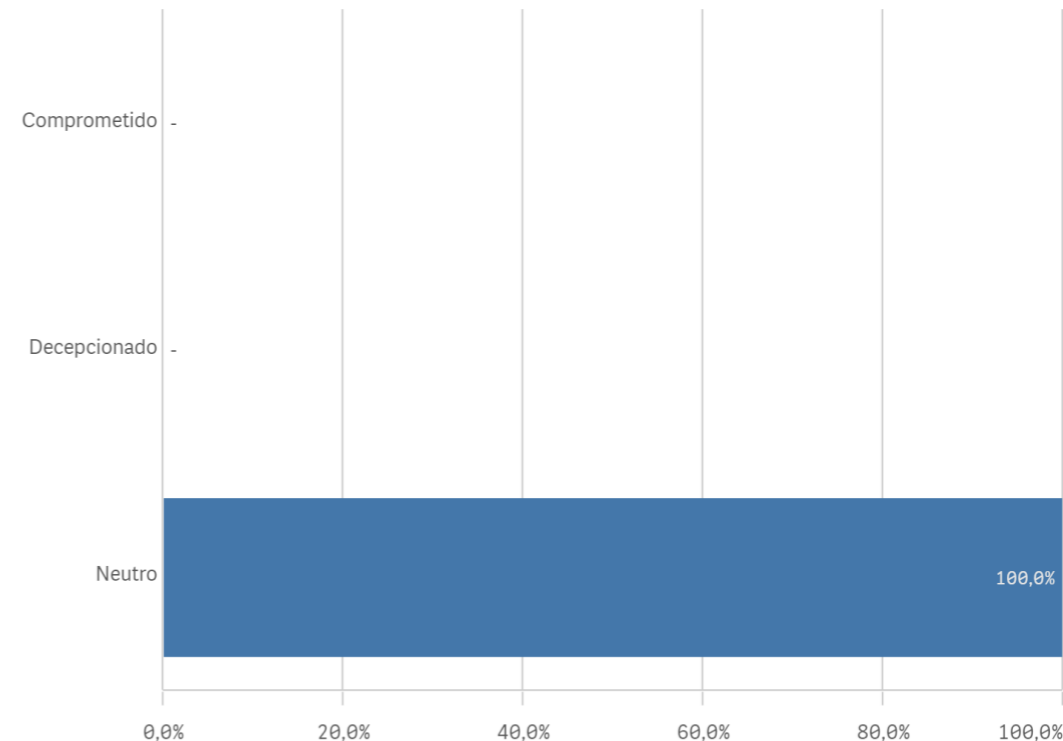
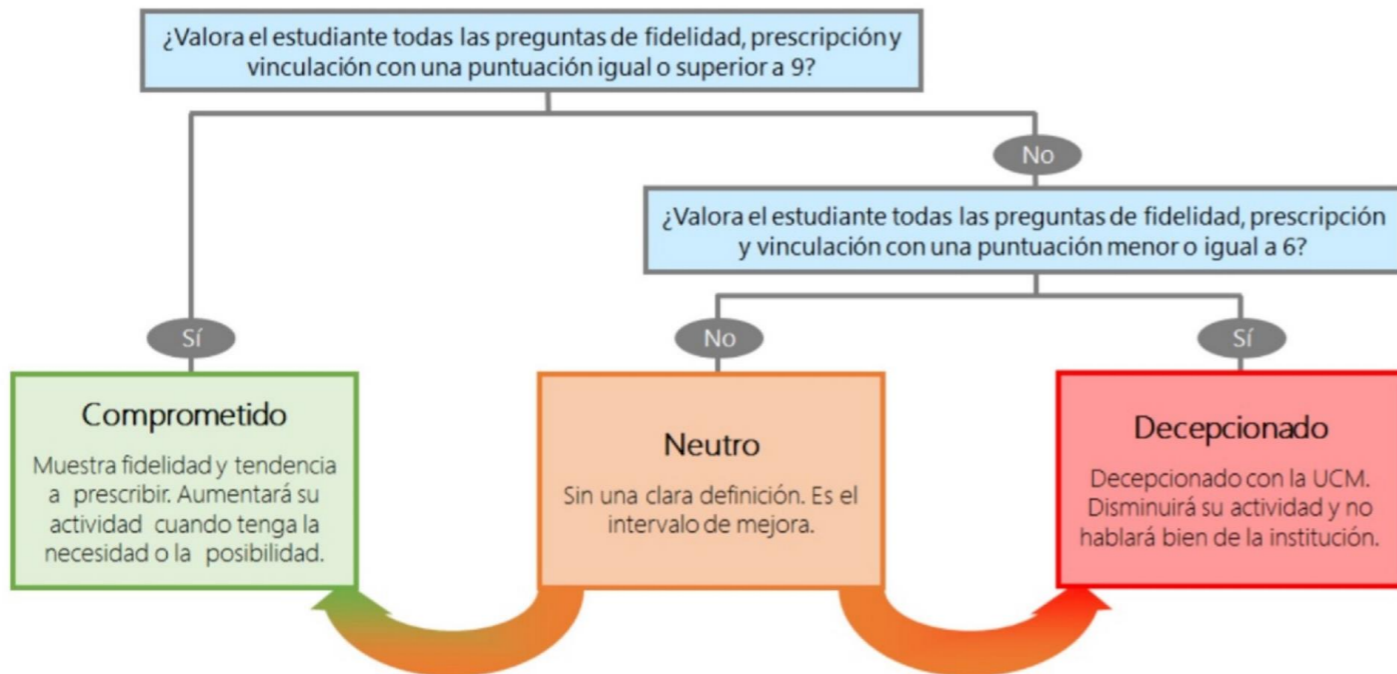




### Construcción y significado del valor "compromiso":

- \* Estudiante comprometido: valora con 9 o más puntos todas las preguntas de fidelidad, prescripción y vinculación.
- \* Estudiante neutro: la puntuación que otorga a todas las preguntas de fidelidad, prescripción y vinculación están entre 6 y 9.
- \* Estudiante decepcionado: valora con 6 o menos puntos todas las preguntas de fidelidad, prescripción y vinculación.

#### ESQUEMA



# Encuestas de Satisfacción de Estudiantes

HISTORICO ACUMULADO

CENTRO: FACULTAD DE CIENCIAS FÍSICAS

TITULACIÓN: MÁSTER EN ASTROFÍSICA

Desarrollo académico	Q	Media	Asignaturas, tareas y materiales	Q	Media	Prácticas externas	Q	Media
Integración teoría/práctica		9,7	Objetivos propuestos alcanzados		9,5	Atención tutor/colaborador		10,0
Objetivos claros		9,7	Contenido innovador		9,3	Gestión del Centro		10,0
Calificaciones en tiempo adecuado		9,0	Contenidos organizados y no solapados		9,2	Satis. prácticas externas		10,0
Número de alumnos por aula		9,0	Materiales ofrecidos actuales y novedosos		9,2	Valoración formativa		10,0
Plan de estudios adecuado		8,8	Trabajo no presencial útil		9,2	Utilidad percibida para empleabilidad		5,5
Relación calidad/precio		8,8	Componente práctico adecuado		9,0			
Nivel de dificultad apropiado		8,7						
Orientación internacional		8,2						

Programa de movilidad	Q	Media	Formación recibida y matriculación	Q	Media	Satisfacción	Q	Media
Satis. formación en el extranjero		-	Competencias de la titulación		9,7	Prestigio UCM		9,0
Satis. programa de movilidad		-	Acceso al mundo de la investigación		9,5	Actividades complementarias		8,8
			Proceso de matriculación		9,2	Orgullo estudiante UCM		8,6
			Labor docente del profesorado		9,0	Satisfacción UCM		8,5
			Tutorías presenciales útiles		9,0	Atención al estudiante		8,2
			Acceso al mundo laboral		8,0	Recursos y Medios		8,2

Compromiso	Q	Media
Repetir estudios superiores		9,4
Repetir titulación		9,3
Repetir en la UCM		9,2
Recomendar titulación		9,5
Recomendar la UCM		8,7
Seguir en la misma titulación		8,5
Seguir como alumno de la UCM		7,0