

CURSO: 2023-24

TITULACIÓN: MASTER EN ESTUDIOS AVANZADOS EN ANTROPOLOGÍA SOCIAL Y CULTURAL

FACULTAD DE CIENCIAS POLÍTICAS Y SOCIOLOGÍA

Población N

-

%_Participacion

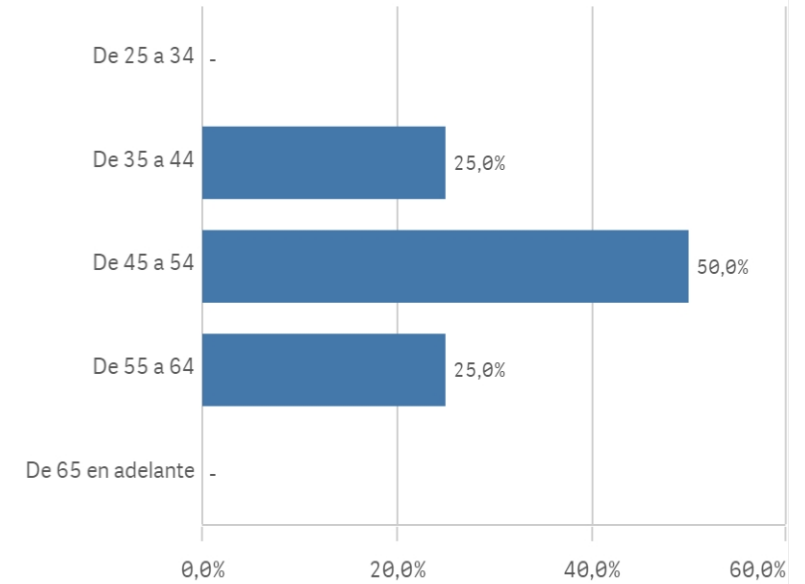
-

Participación n

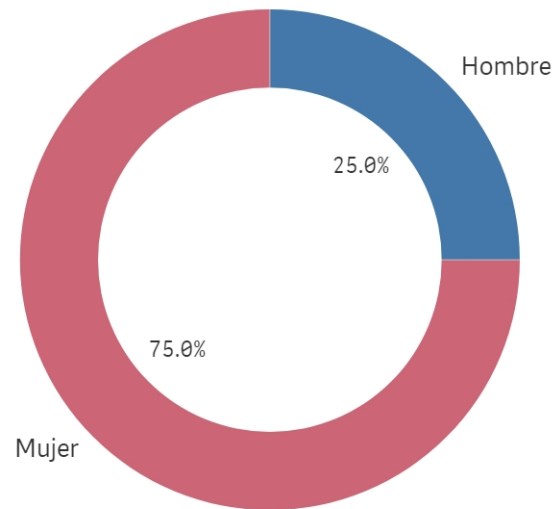
4

Edad (años)

(%) Porcentaje por franjas



Genero



■ Hombre ■ Mujer

Edad media (años)

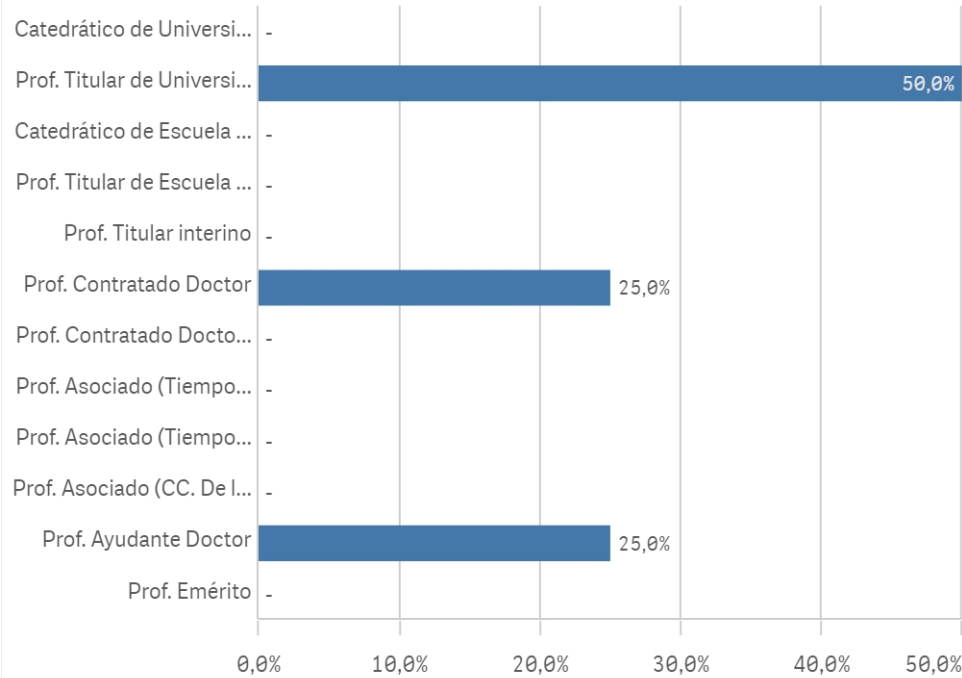
51,3

Des. Típica

9,1

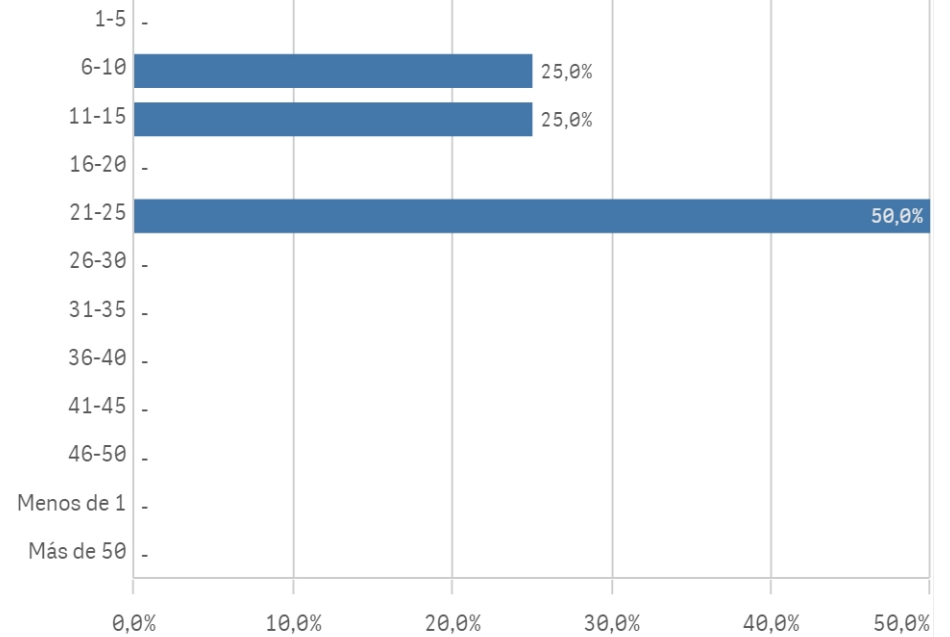
Última recogida de datos 17 julio 2024

Distribución por categorías

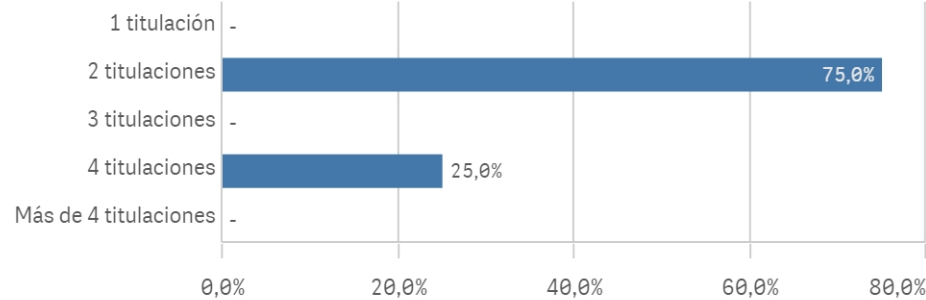


Experiencia laboral (años)

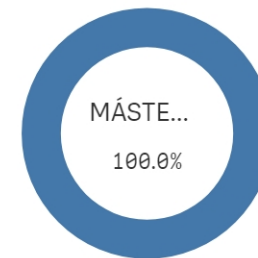
(%) Porcentaje por franjas



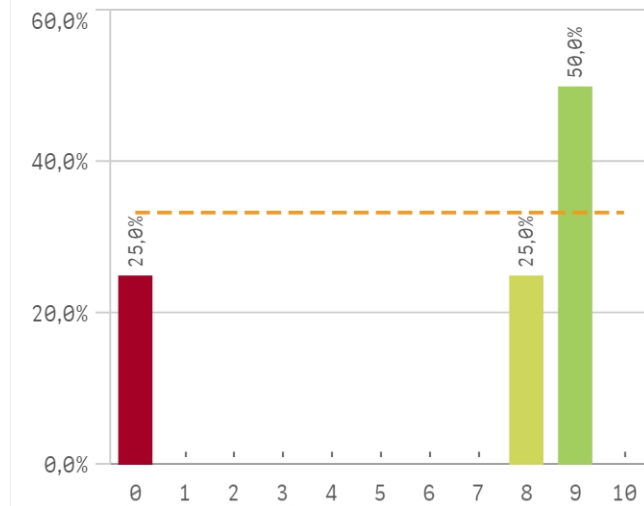
Distribución por N° de Titulaciones



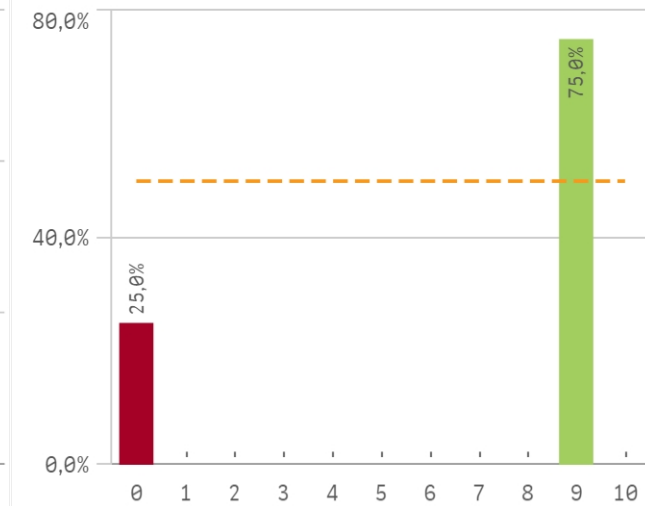
Tipo de titulación (%)



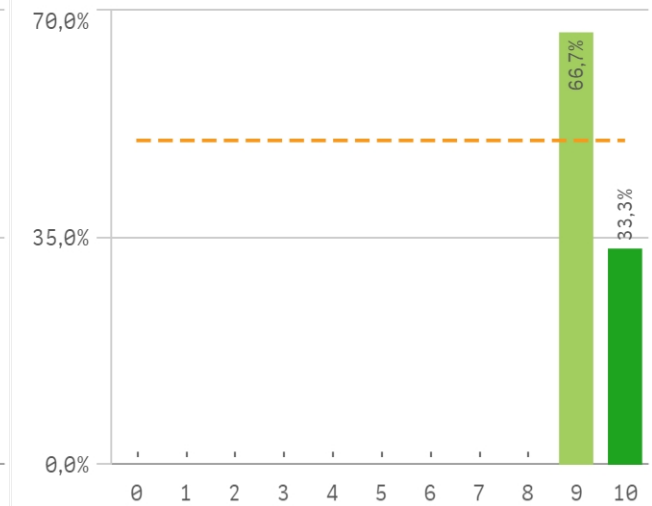
Plan de estudios



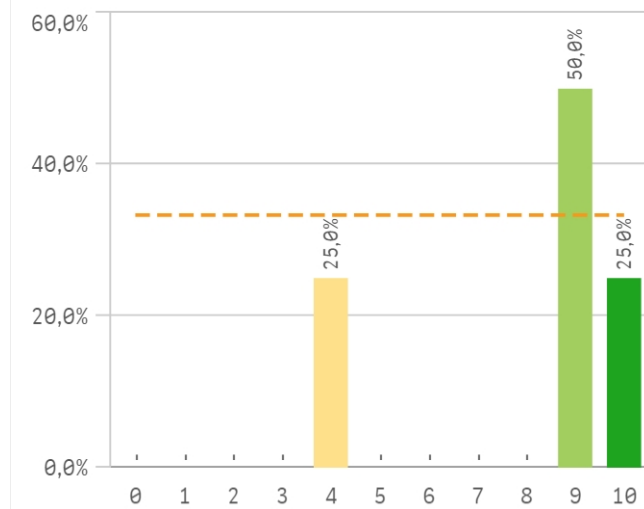
Objetivos claros



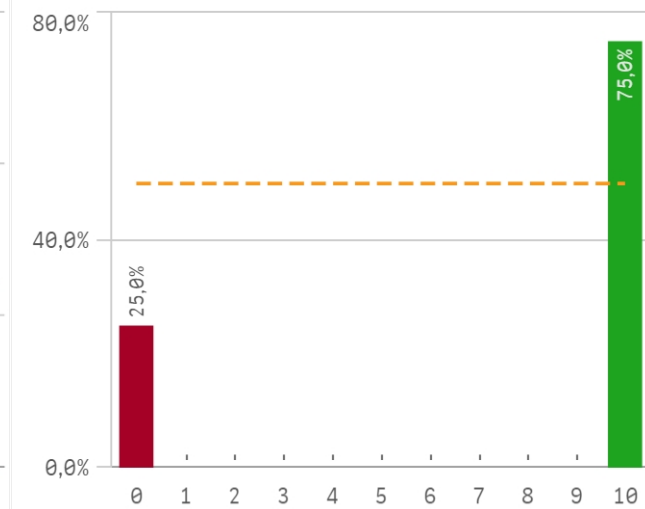
Cumplimiento del programa



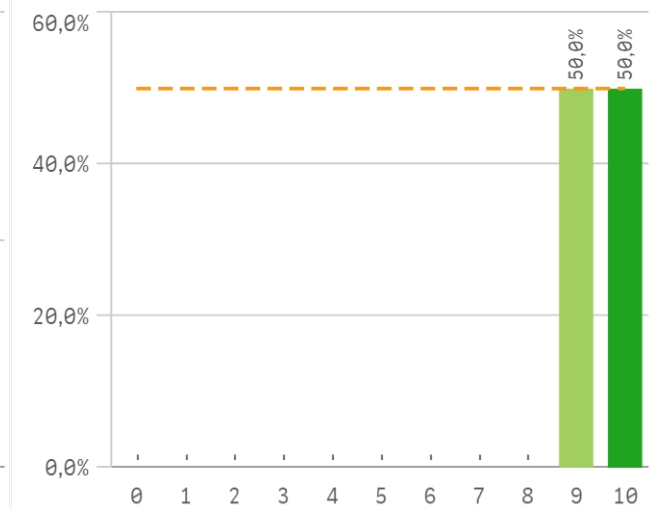
Orientación internacional



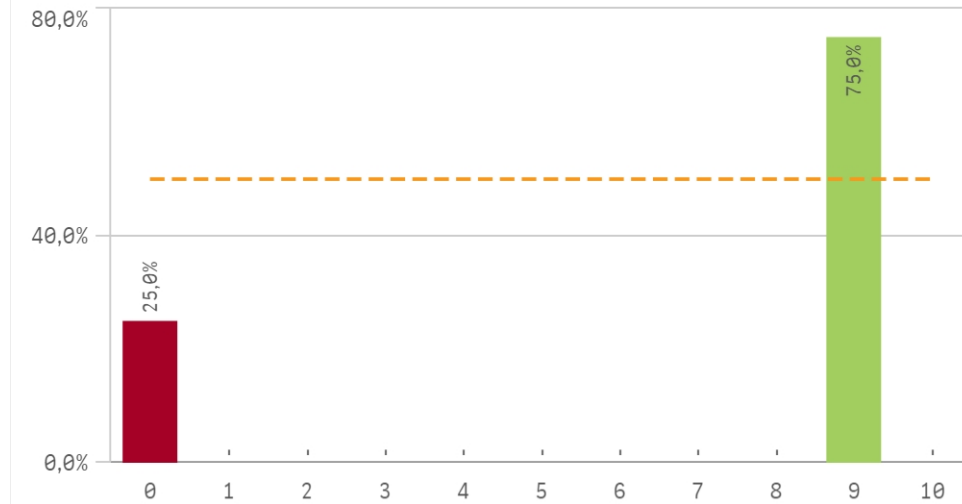
Coordinación de la titulación



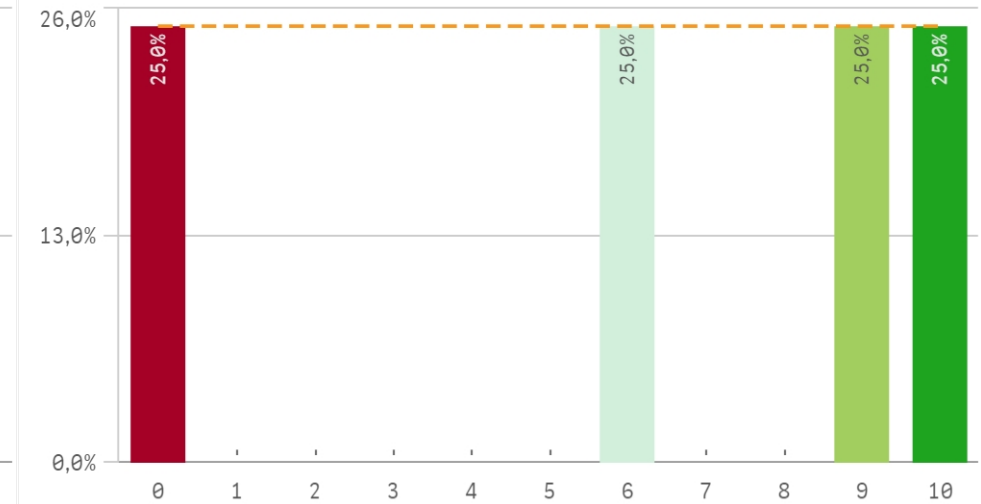
Alumnos por aula



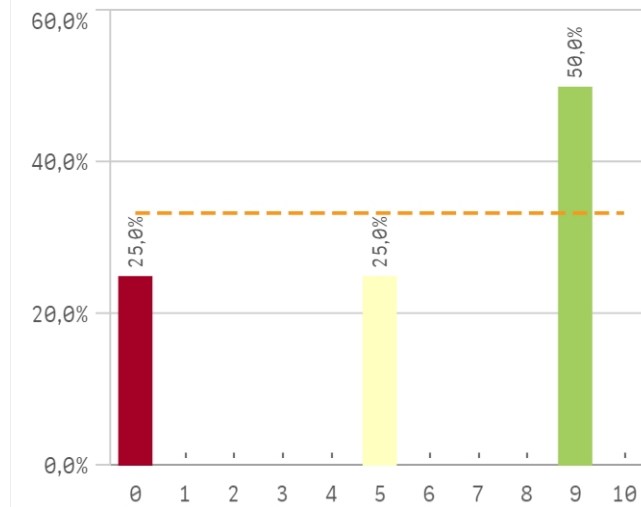
Dificultad apropiada



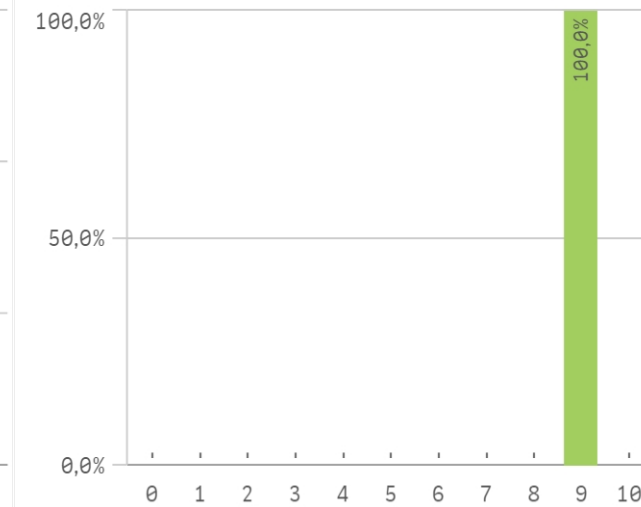
Integración teoría/práctica



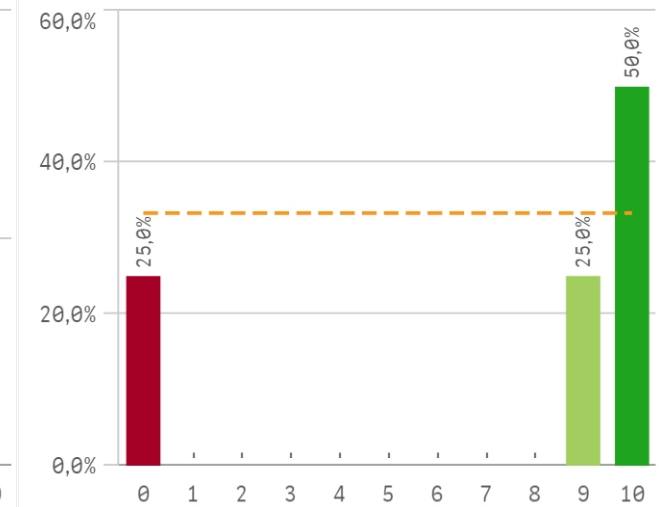
Relación calidad/precio



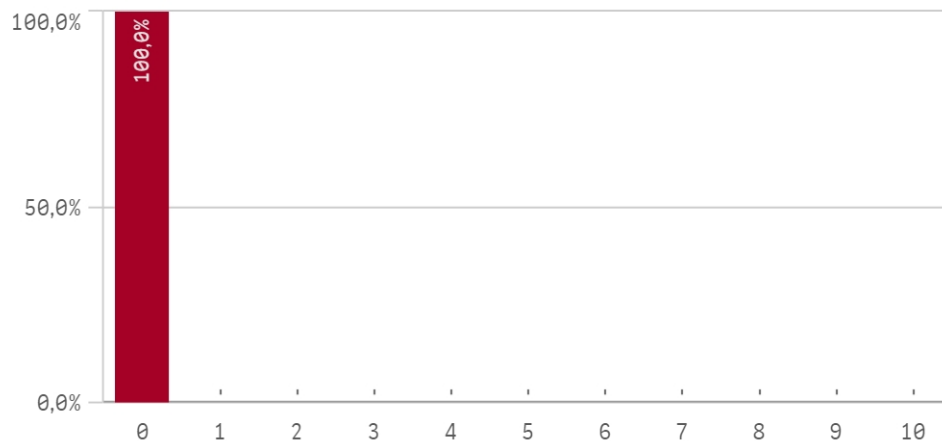
Calificaciones en tiempo



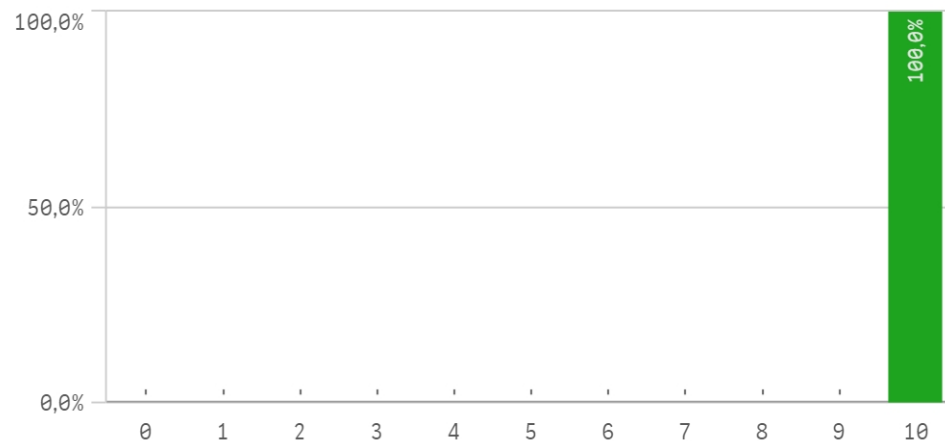
Importancia en la sociedad



Prácticas externas

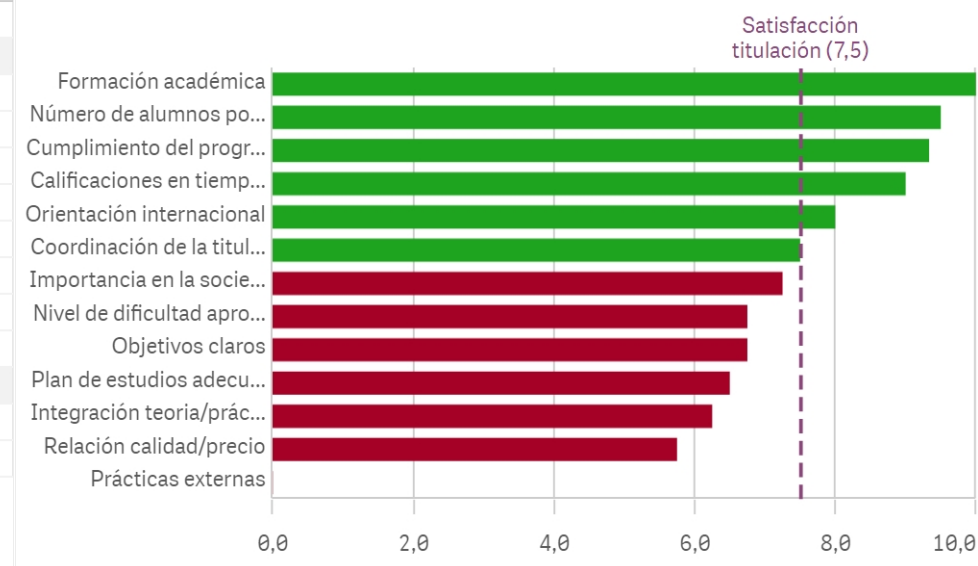


Formación académica relacionada

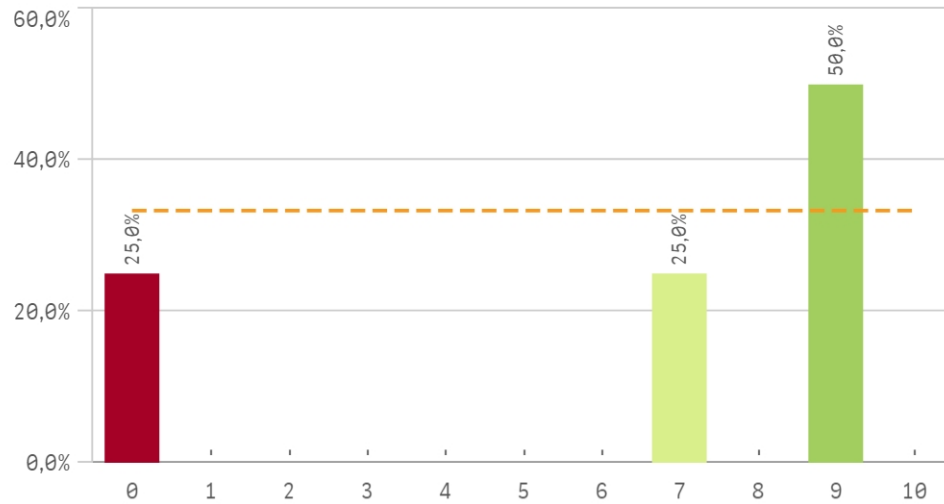


Aspectos de la titulación	Q	Media	Desv. típica	Mediana	Moda
Formación académica		10,0	0,0	10,0	10,0
Número de alumnos por aula		9,5	0,6	9,5	-
Cumplimiento del programa		9,3	0,6	9,0	9,0
Calificaciones en tiempo adecuado		9,0	0,0	9,0	9,0
Orientación internacional		8,0	2,7	9,0	9,0
Coordinación de la titulación		7,5	5,0	10,0	10,0
Importancia en la sociedad		7,3	4,9	9,5	10,0
Nivel de dificultad apropiada		6,8	4,5	9,0	9,0
Objetivos claros		6,8	4,5	9,0	9,0
Plan de estudios adecuado		6,5	4,4	8,5	9,0
Integración teoría/práctica		6,3	4,5	7,5	-
Relación calidad/precio		5,8	4,3	7,0	9,0
Prácticas externas		0,0	-	0,0	0,0

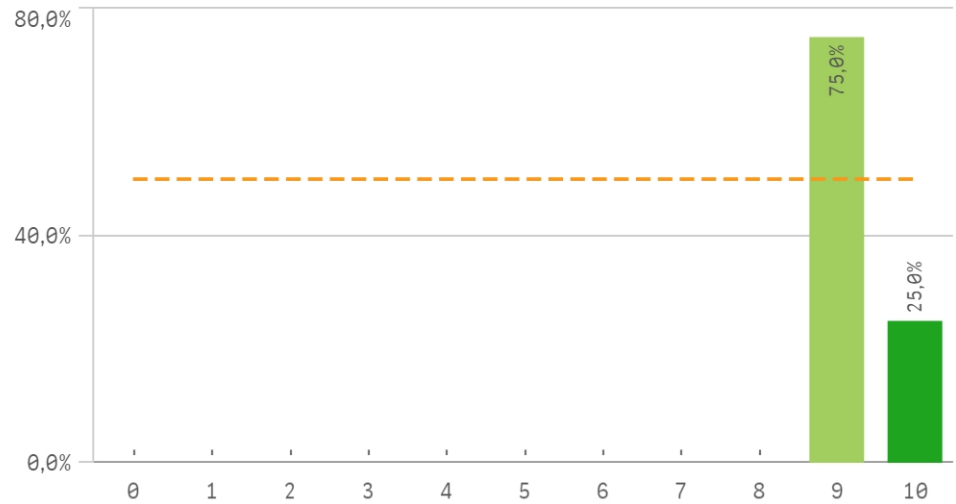
Fortalezas y debilidades



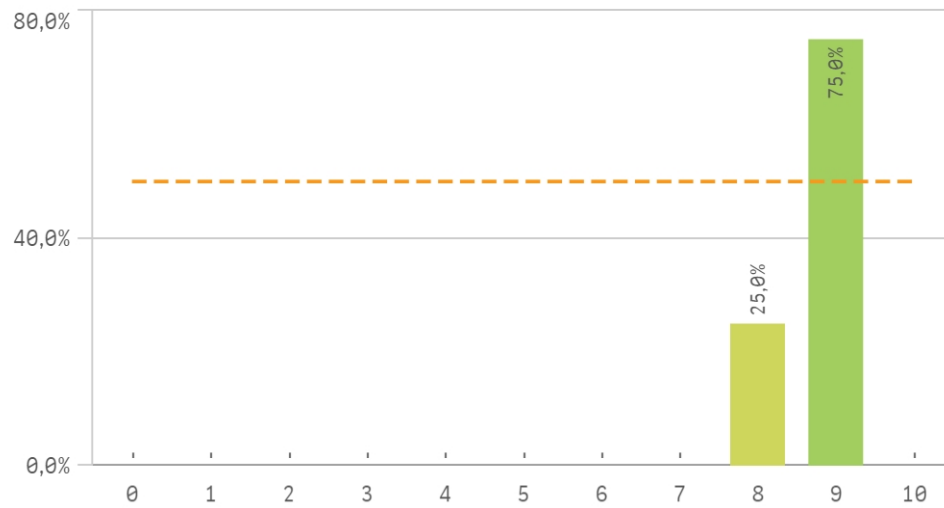
Recursos administrativos suficientes



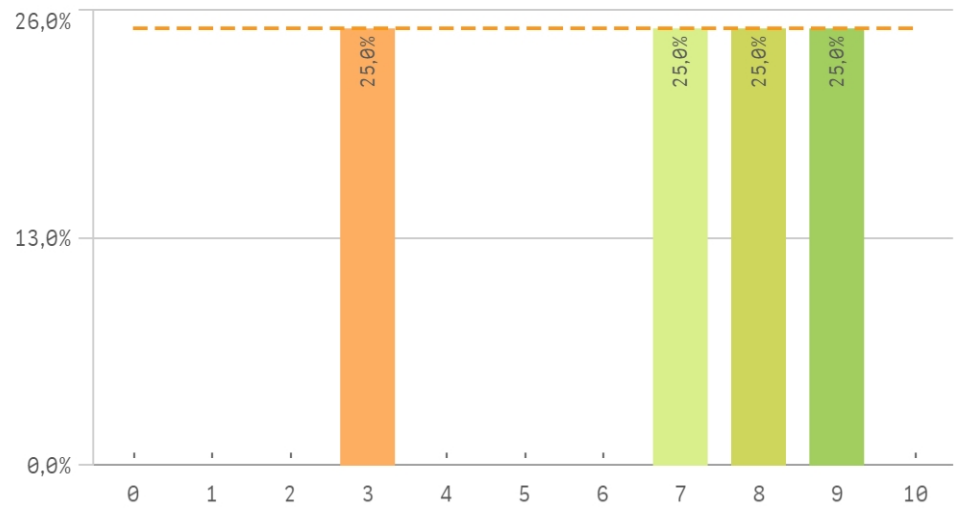
Aulas docencia teorica



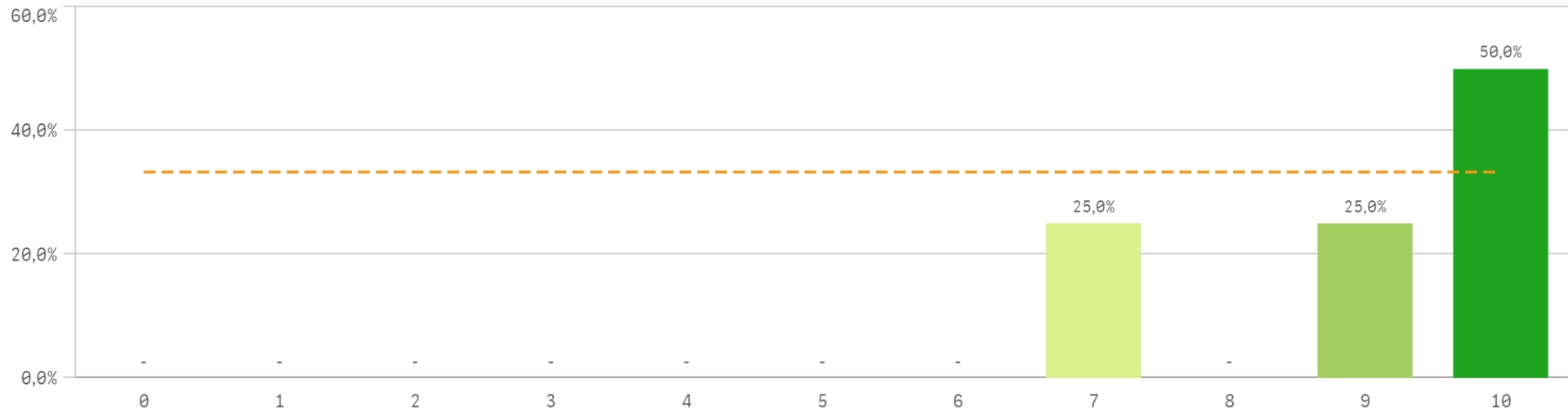
Aulas docencia práctica



Fondos de la biblioteca

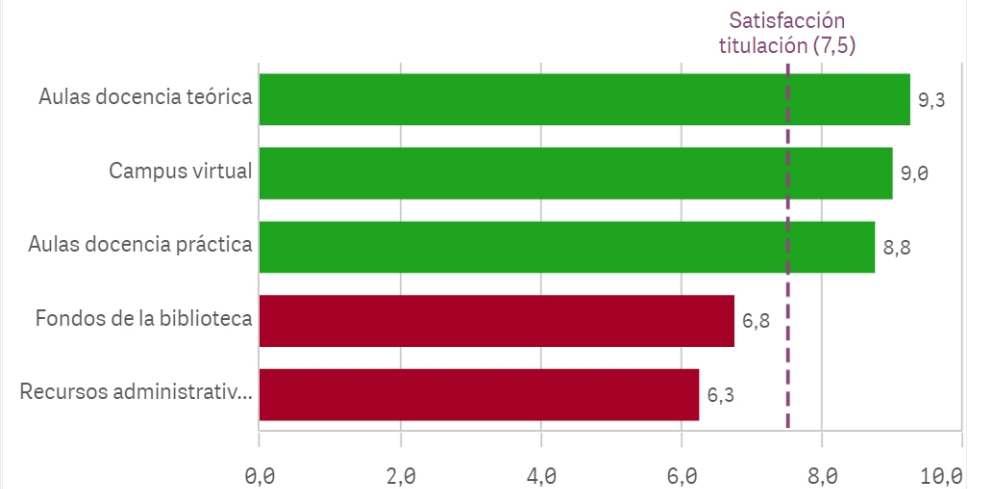


Campus virtual

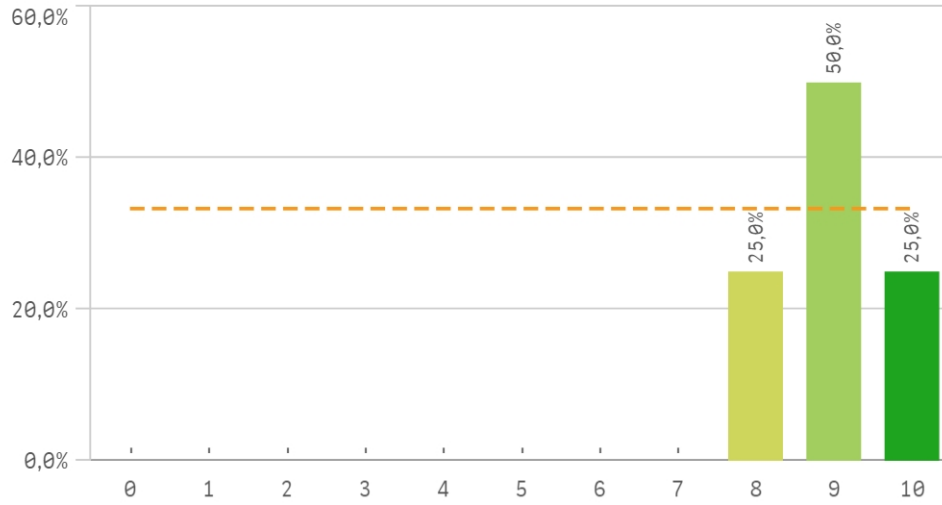


Recursos	Q	Media	Desv típica	Medi...	Moda
Aulas docencia teórica		9,3	0,5	9,0	9,0
Campus virtual		9,0	1,4	9,5	10,0
Aulas docencia práctica		8,8	0,5	9,0	9,0
Fondos de la biblioteca		6,8	2,6	7,5	-
Recursos administrativos suficientes		6,3	4,3	8,0	9,0

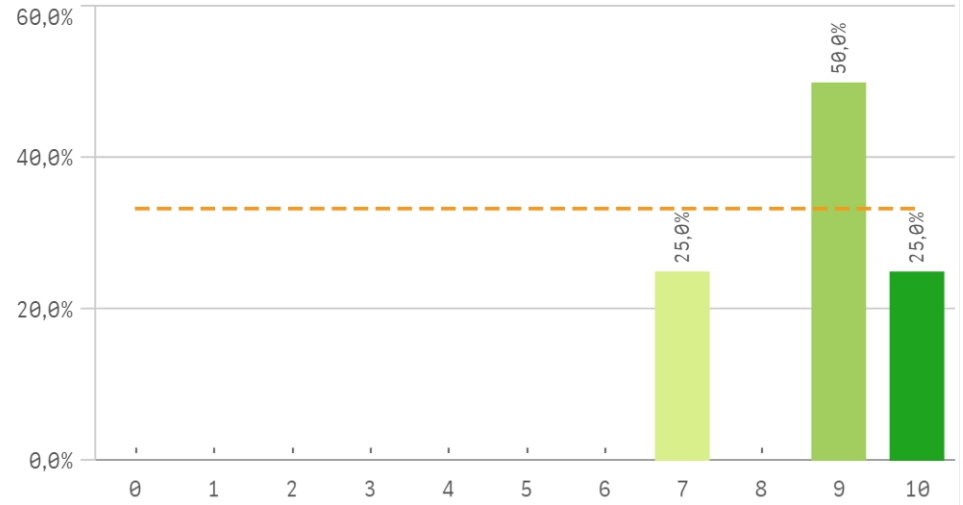
Fortalezas y debilidades



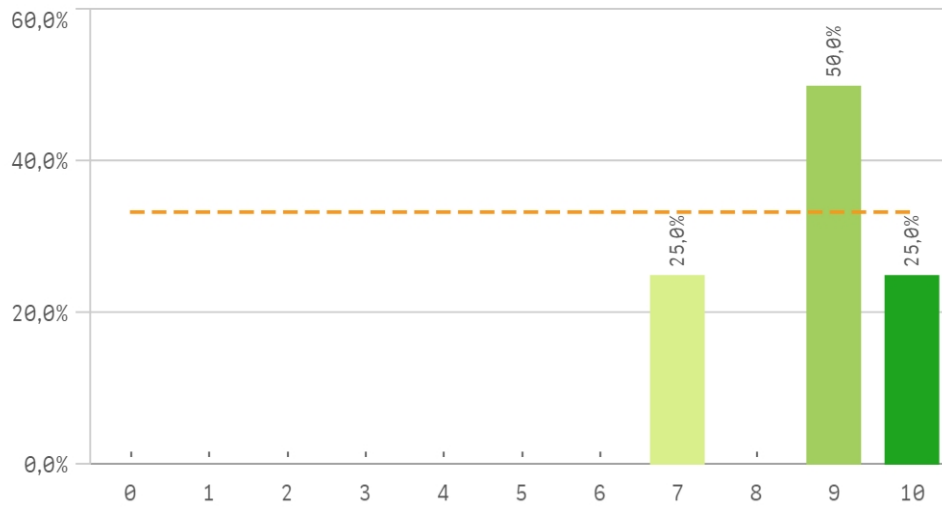
Atención prestada por el PAS



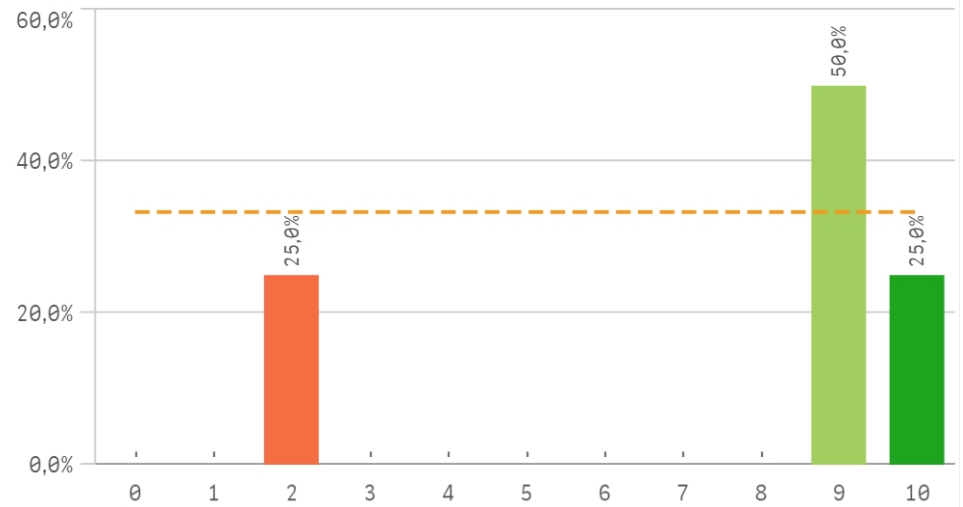
Apoyo técnico y logístico



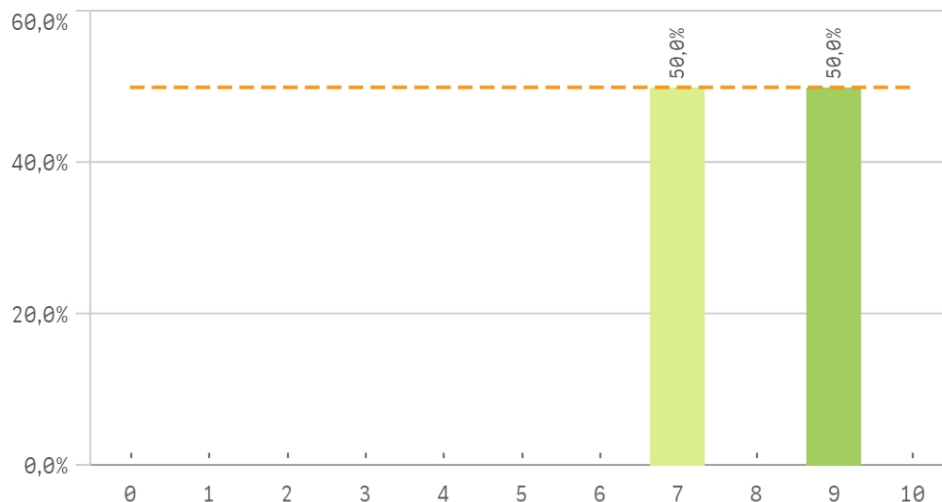
Procesos administrativos de la titulación



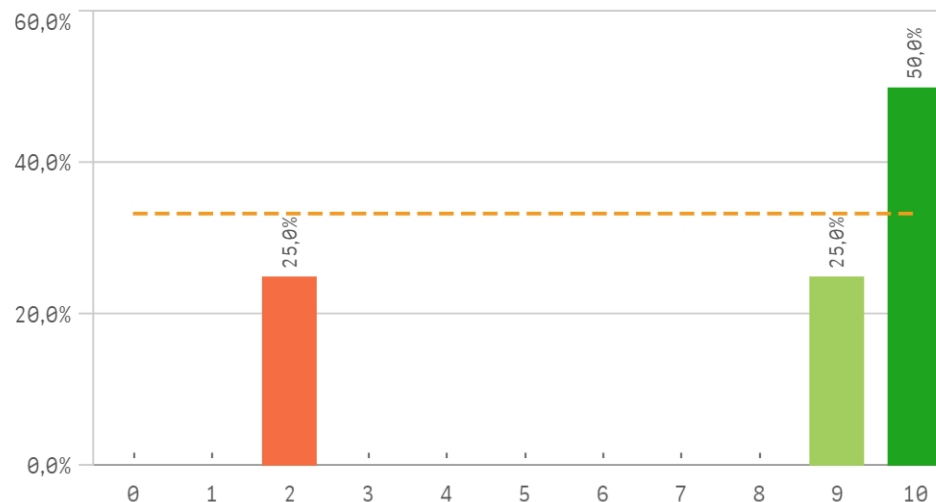
Procesos administrativos comunes



Organización de horarios

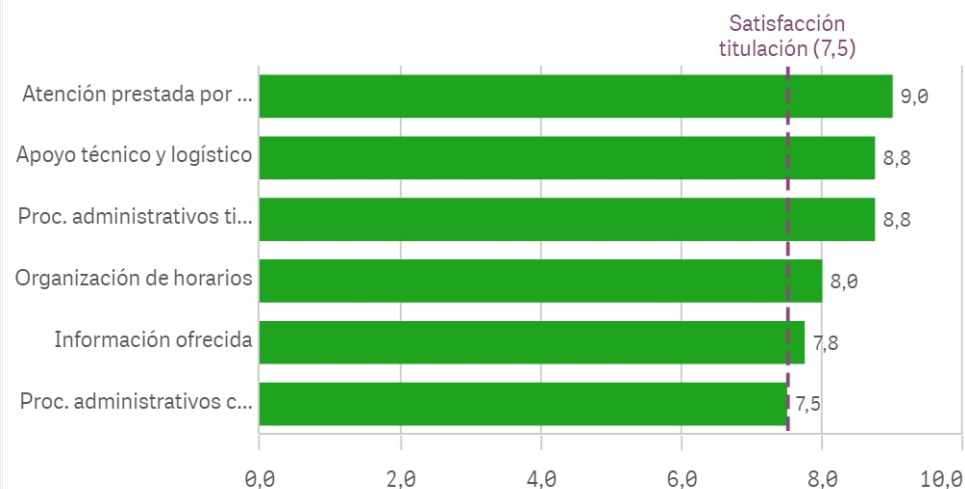


Información ofrecida



Gestión de la titulación	Q	Media	Desv. típica	Media...	Moda
Atención prestada por el PAS		9,0	0,8	9,0	9,0
Apoyo técnico y logístico		8,8	1,3	9,0	9,0
Proc. administrativos titulación		8,8	1,3	9,0	9,0
Organización de horarios		8,0	1,2	8,0	-
Información ofrecida		7,8	3,9	9,5	10,0
Proc. administrativos comunes		7,5	3,7	9,0	9,0

Fortalezas y debilidades



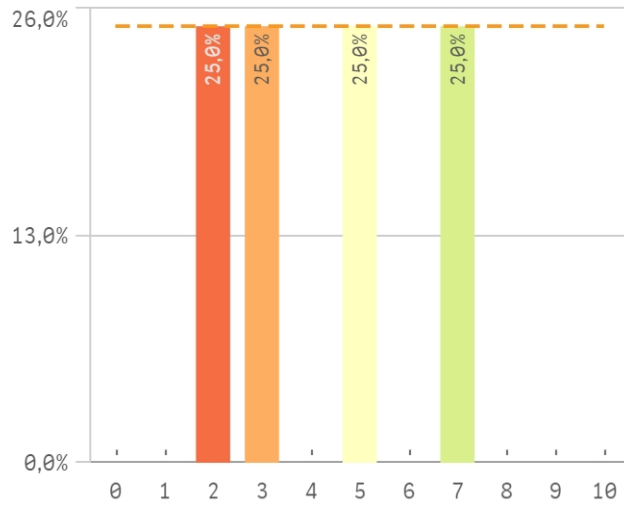
Centro



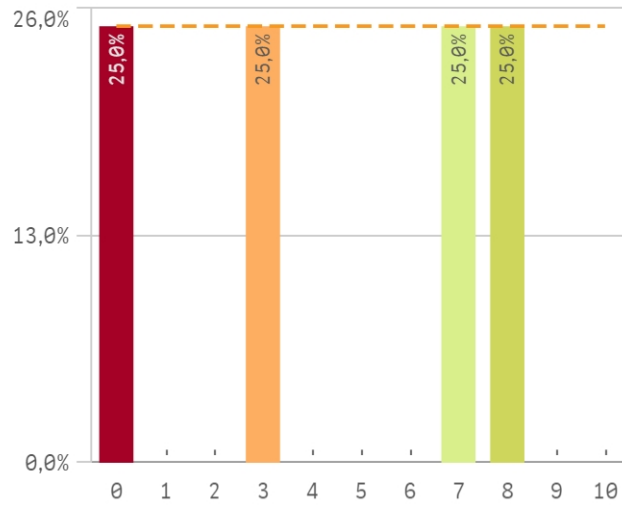
Observaciones



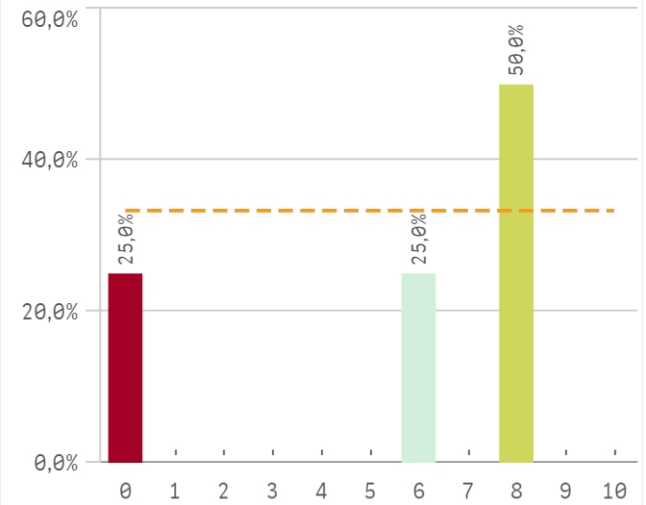
Aprovechamiento de las tutorías



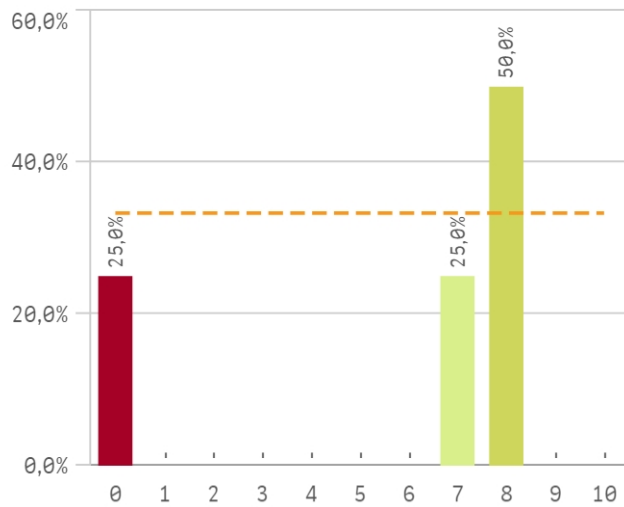
Implicación de los alumnos



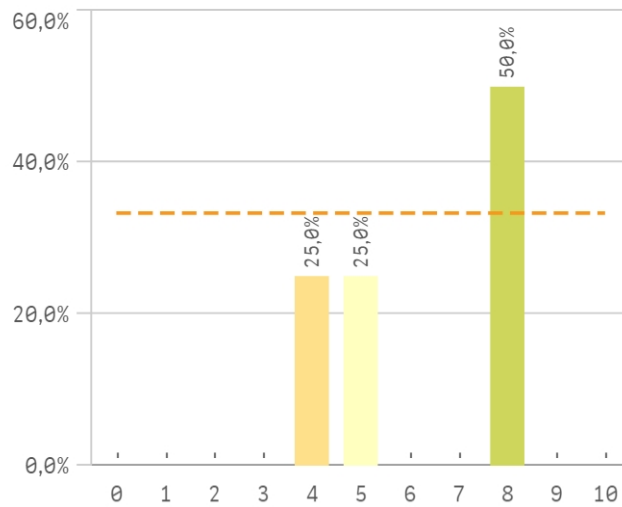
Adquisición de competencias del plan de est...



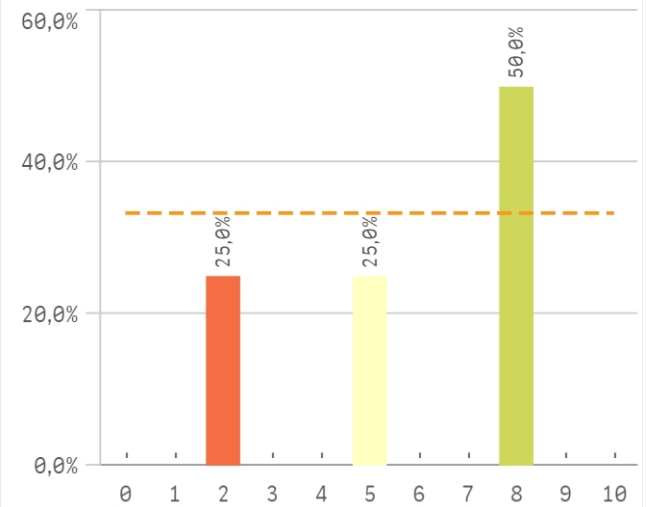
Compromiso del alumnado



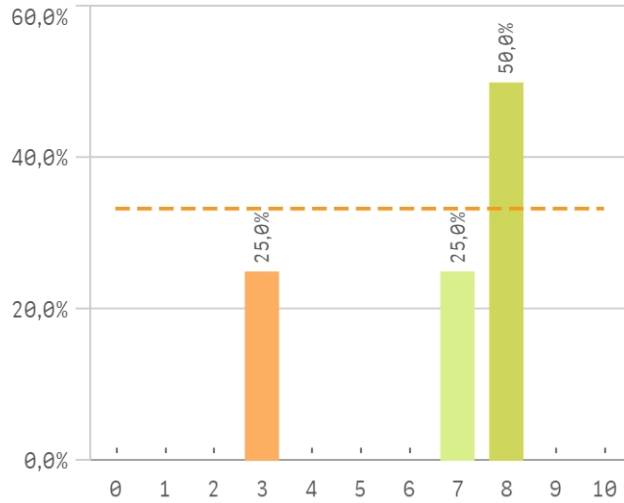
Nivel de trabajo



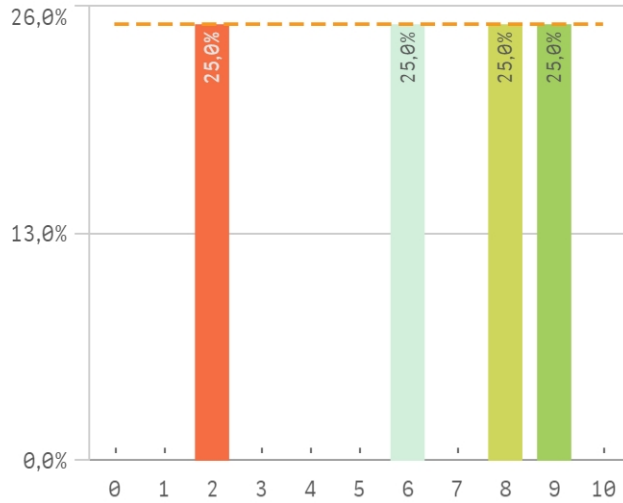
Implicación con la evaluación continua de lo...



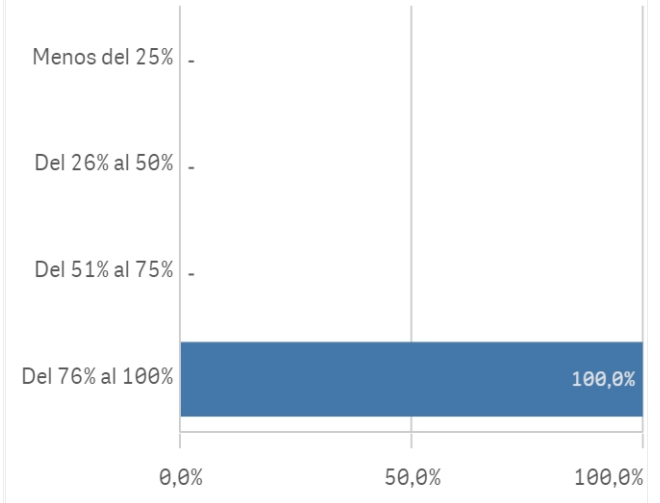
Aprovechamiento de las clases



Satisfacción con los resultados de los alumnos

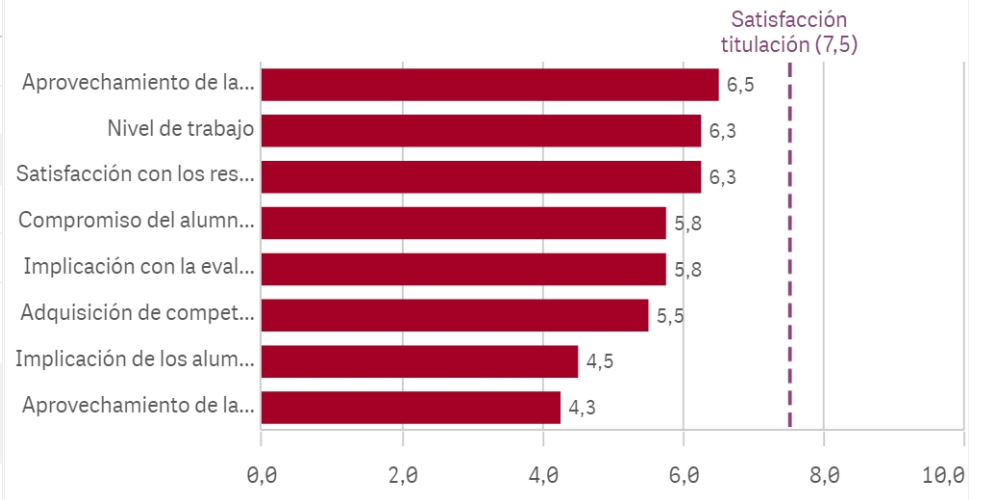


Asistencia de alumnos (%)

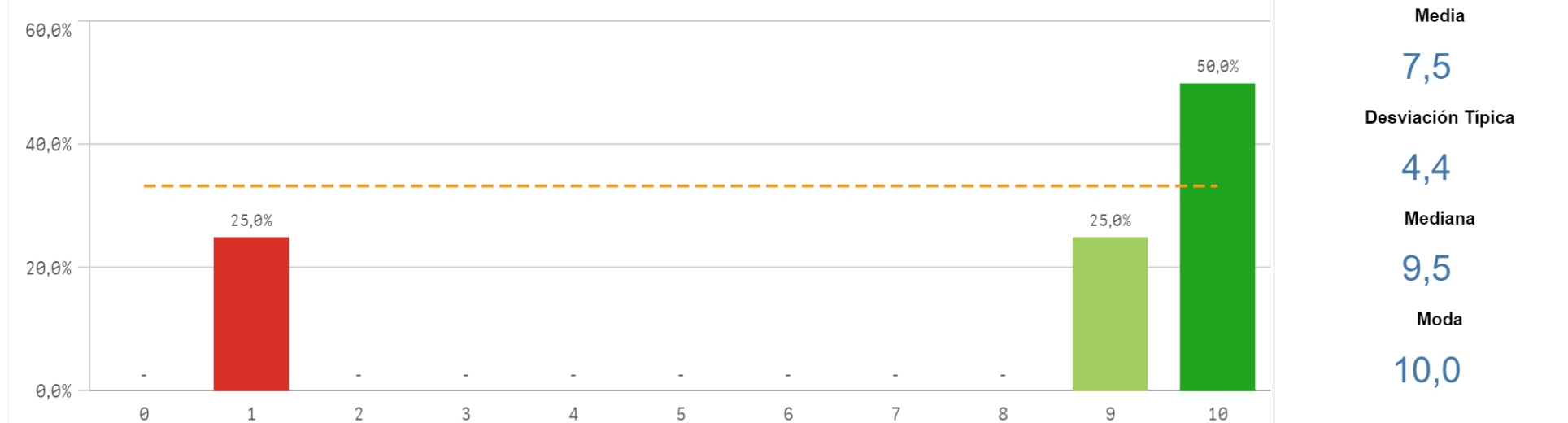


	Q	Media	Desv. típica	Med...	Moda
Satisfacción con los alumnos					
Aprovechamiento de las clases		6,5	2,4	7,5	8,0
Nivel de trabajo		6,3	2,1	6,5	8,0
Satisfacción con los resultados		6,3	3,1	7,0	-
Compromiso del alumnado		5,8	3,9	7,5	8,0
Implicación con la evaluación continua		5,8	2,9	6,5	8,0
Adquisición de competencias del plan de estudios		5,5	3,8	7,0	8,0
Implicación de los alumnos		4,5	3,7	5,0	-
Aprovechamiento de las tutorías		4,3	2,2	4,0	-

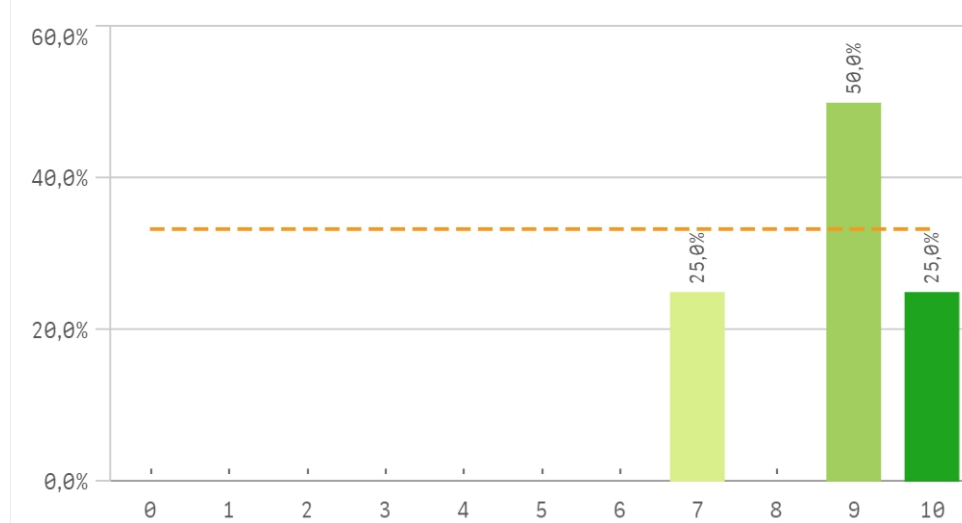
Fortalezas y debilidades



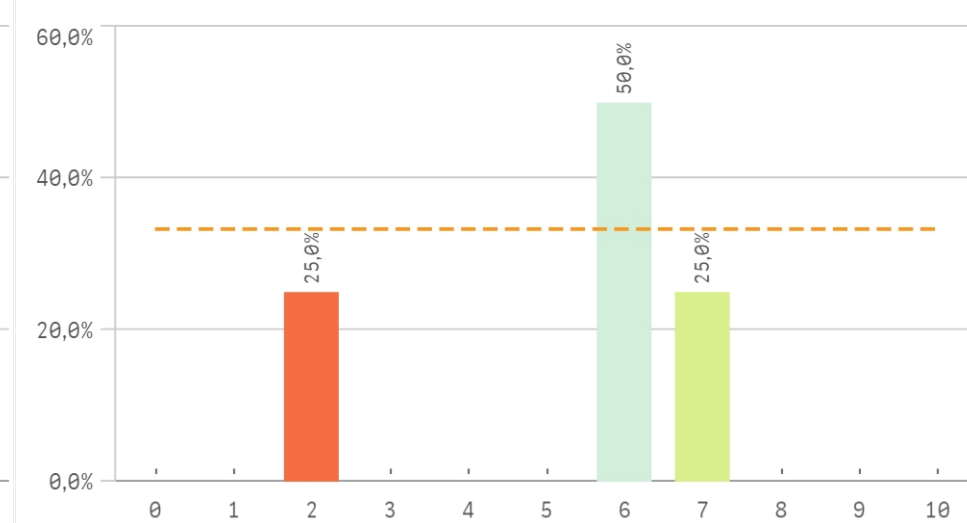
Satisfacción de la titulación



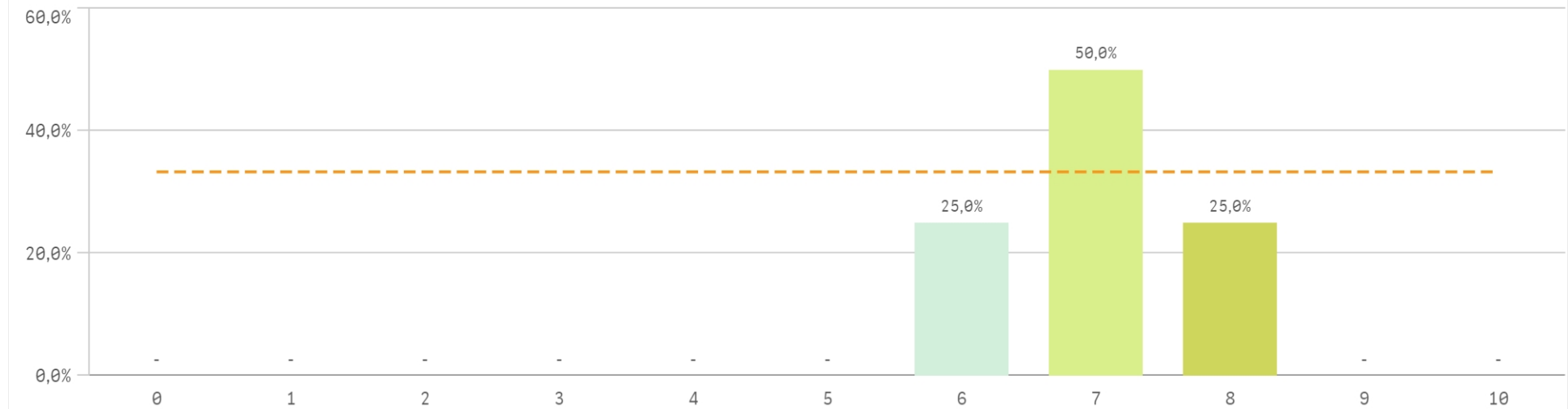
Satisfacción con la actividad docente de la titulación



Satisfacción de la UCM

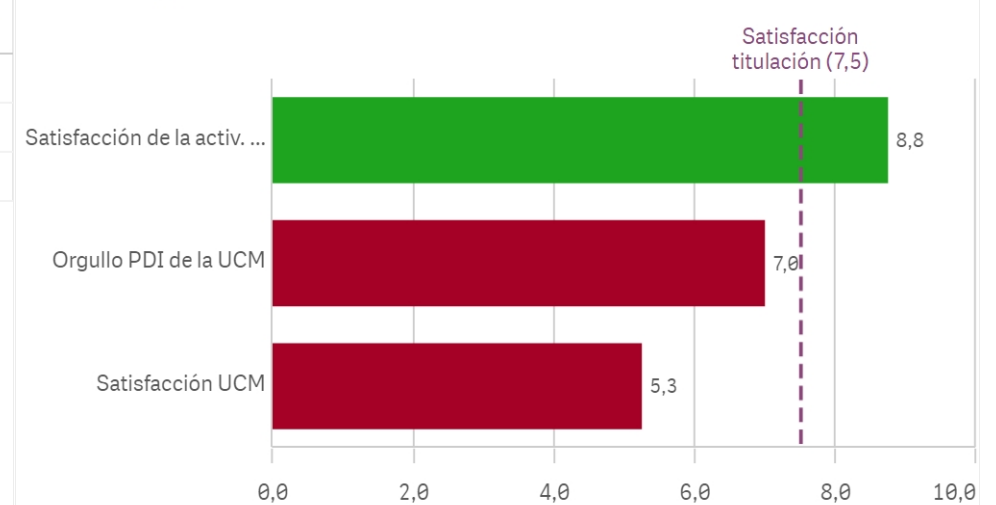


Orgullo ser PDI de la UCM

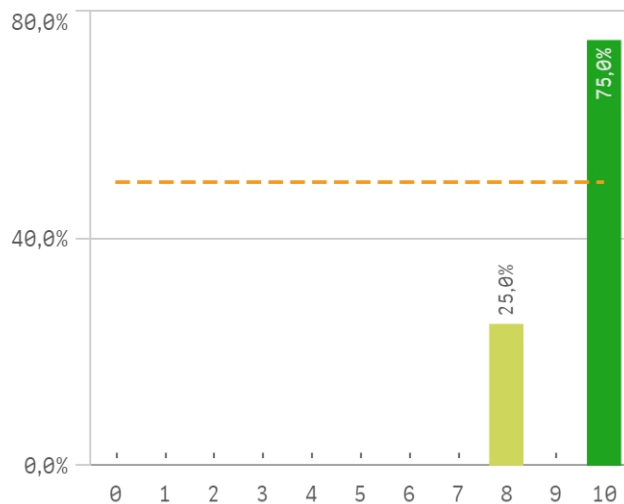


Satisfacción de la titulación	Media	Desv. típica	Medi...	Moda
Satisfacción de la activ. docente	8,8	1,3	9,0	9,0
Orgullo PDI de la UCM	7,0	0,8	7,0	7,0
Satisfacción UCM	5,3	2,2	6,0	6,0

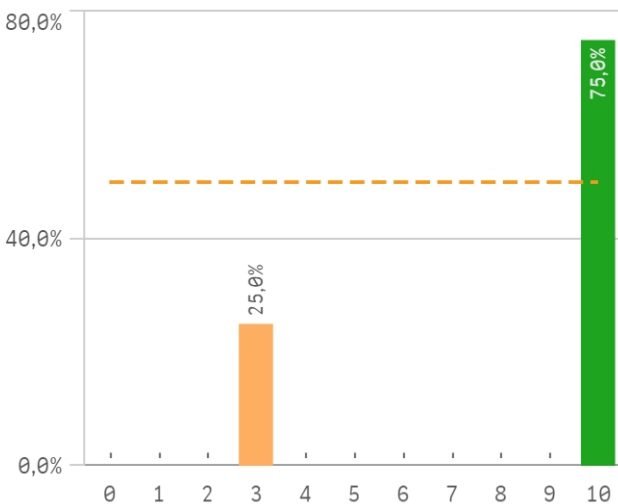
Fortalezas y debilidades



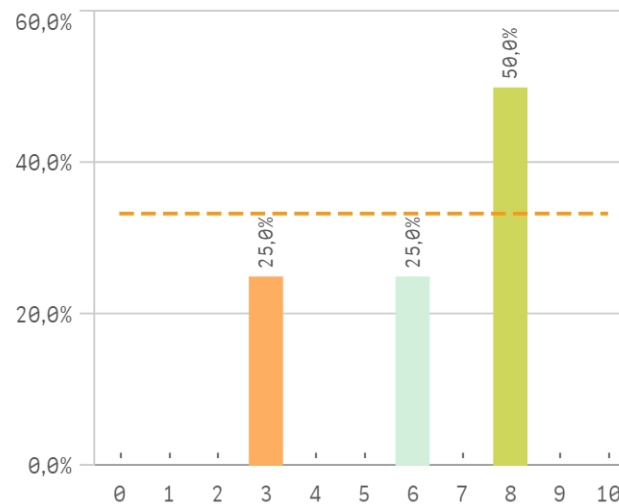
Repetir docencia en la titulación (fidelidad)



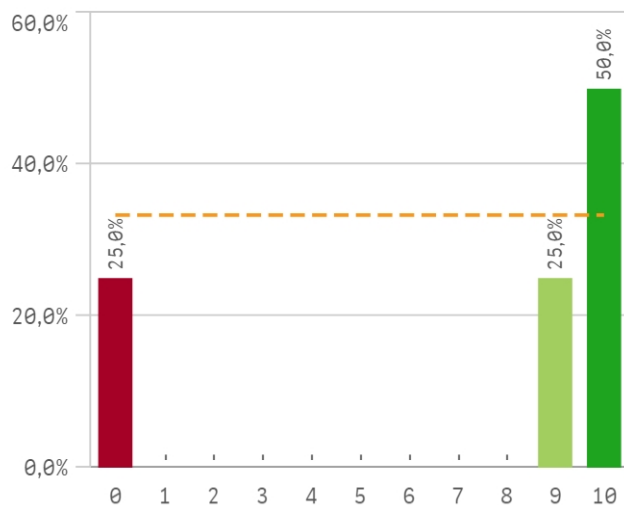
Repetir PDI (fidelidad)



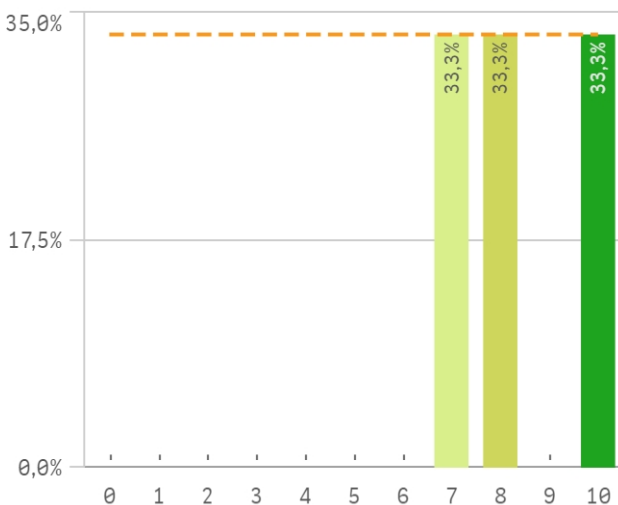
Repetir PDI en la UCM (fidelidad)



Recomendar titulación (preinscripción)



Recomendar estudiar en la UCM (preinscripción)



Compromiso	Q	Media	Desv. típica
Repetir docencia en la titulación		9,5	1,0
Recomendar estudiar en la UCM		8,3	1,5
Repetir PDI		8,3	3,5
Recomendar titulación		7,3	4,9
Repetir PDI en la UCM		6,3	2,4

Construcción y significado del valor "compromiso":

- * Estudiante comprometido: valora con 9 o más puntos todas las preguntas de fidelidad, prescripción y vinculación.
- * Estudiante neutro: la puntuación que otorga a todas las preguntas de fidelidad, prescripción y vinculación están entre 6 y 9.
- * Estudiante decepcionado: valora con 6 o menos puntos todas las preguntas de fidelidad, prescripción y vinculación.

ESQUEMA

