

**Población N**

4

**%\_Participacion**

100,0%

**Participación n**

4

**Edad (años)**

(%) Porcentaje por franjas

De 25 a 34

De 35 a 44

De 45 a 54

De 55 a 65

Más de 65

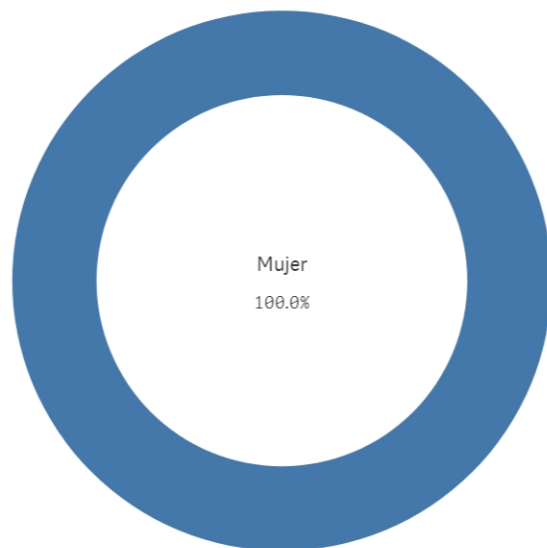
**Edad media (años)**

-

**Des. Típica**

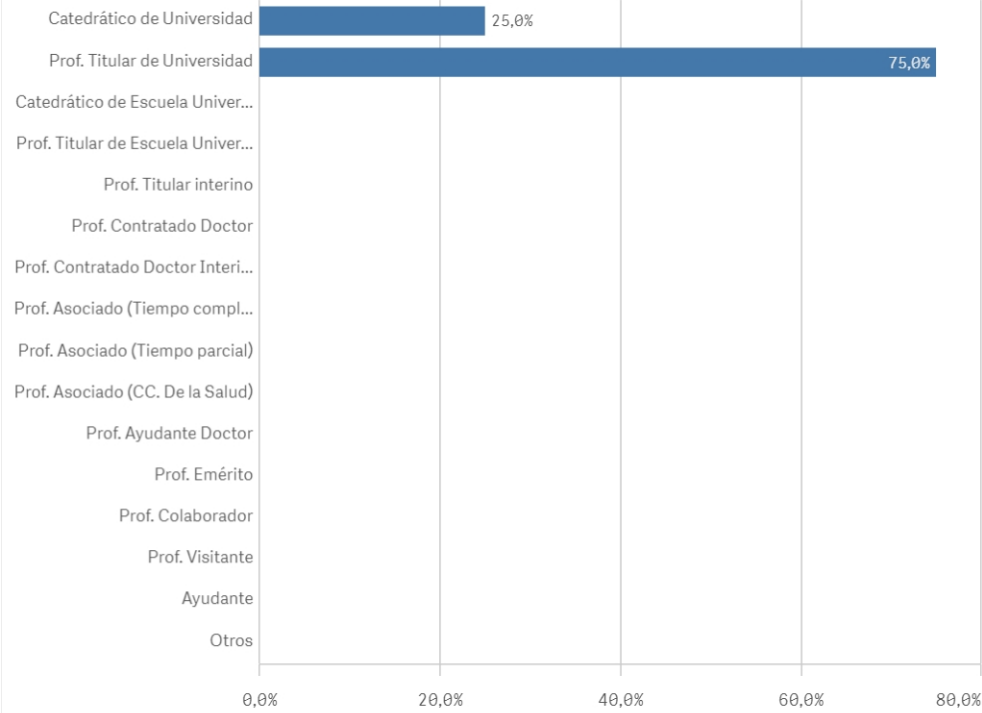
-

**Genero**



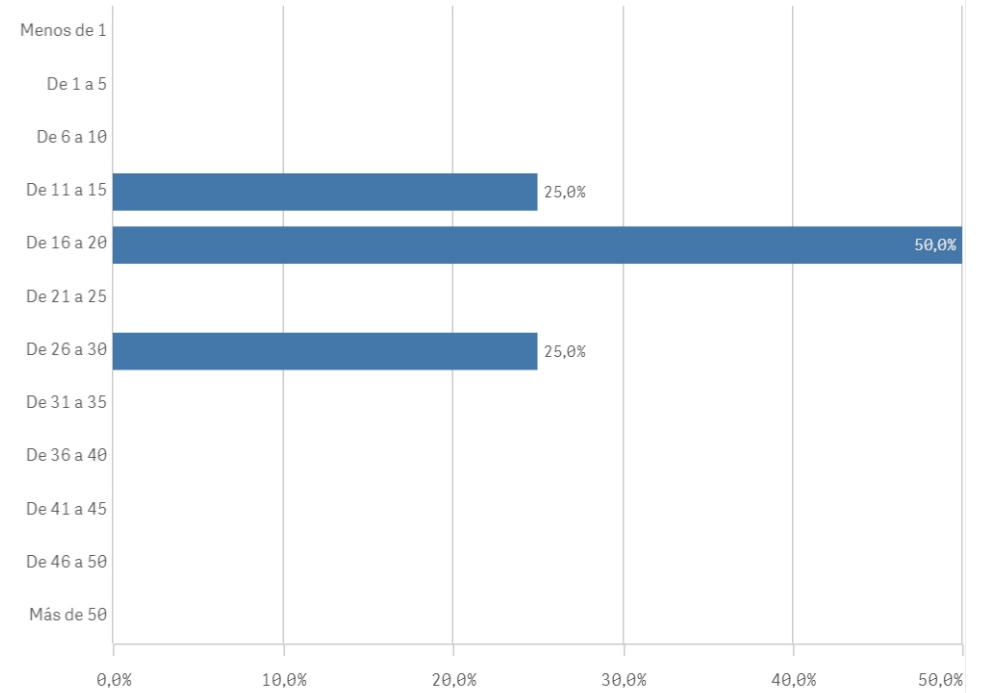
■ Mujer

### Distribución por categorías

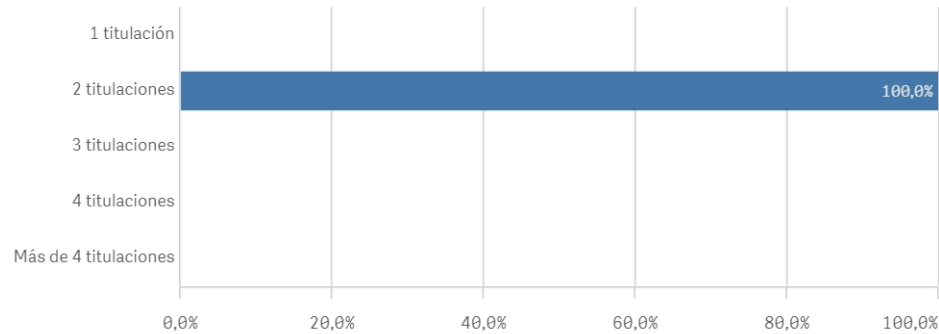


### Experiencia laboral (años)

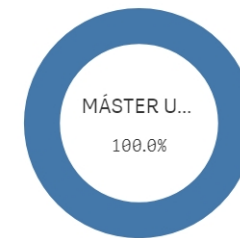
(%) Porcentaje por franjas



### Distribución por N° de Titulaciones

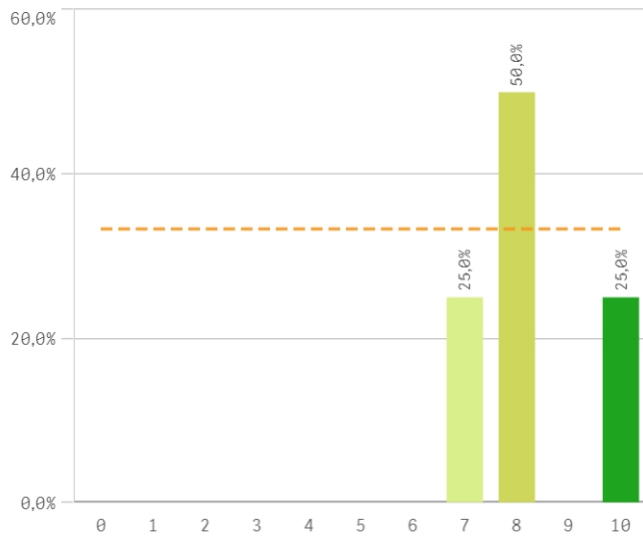


### Tipo de titulación (%)

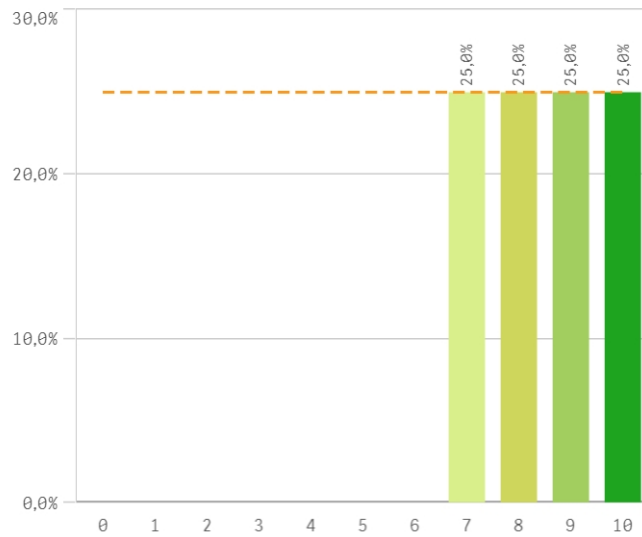


Tipo Titulacion ■ MÁSTER UNIVERSITA...

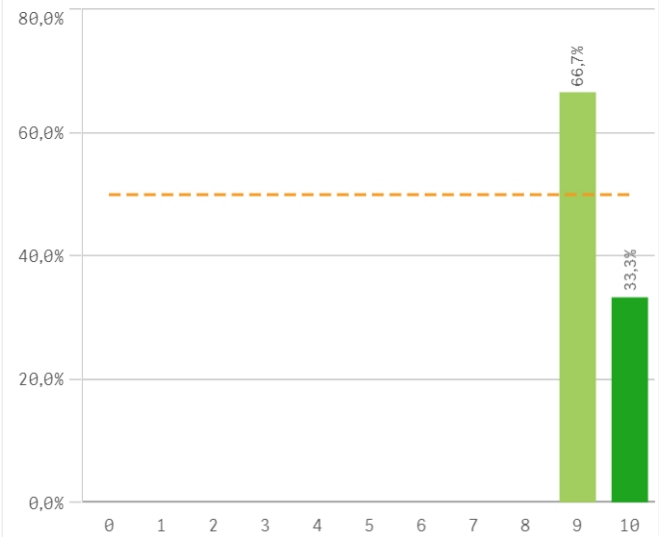
**Plan de estudios**



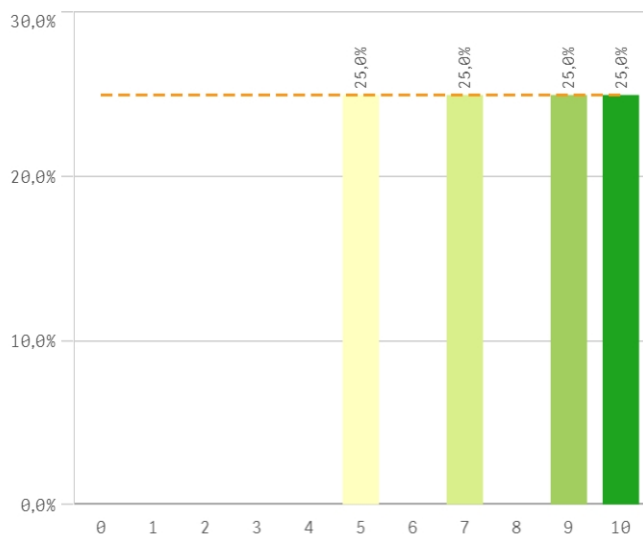
**Objetivos claros**



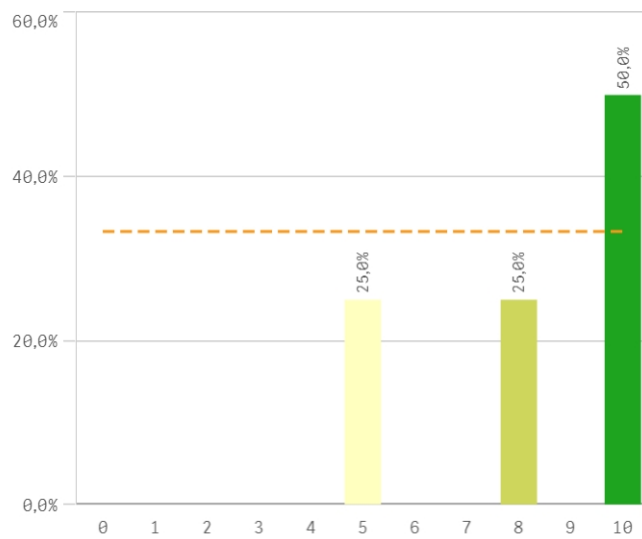
**Cumplimiento del programa**



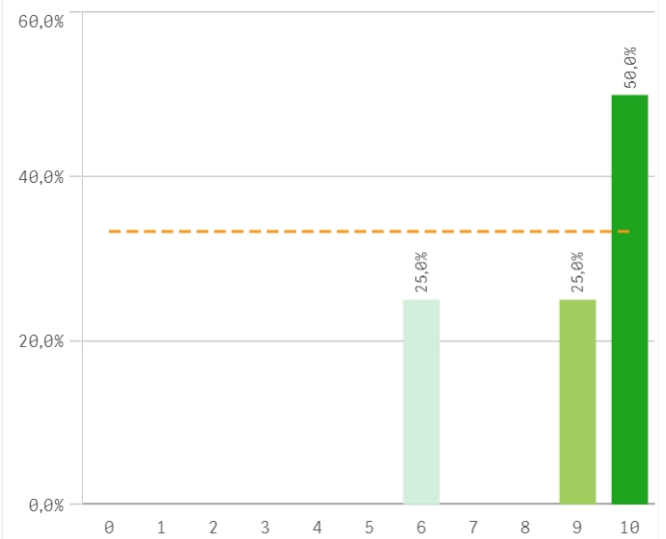
**Orientación internacional**



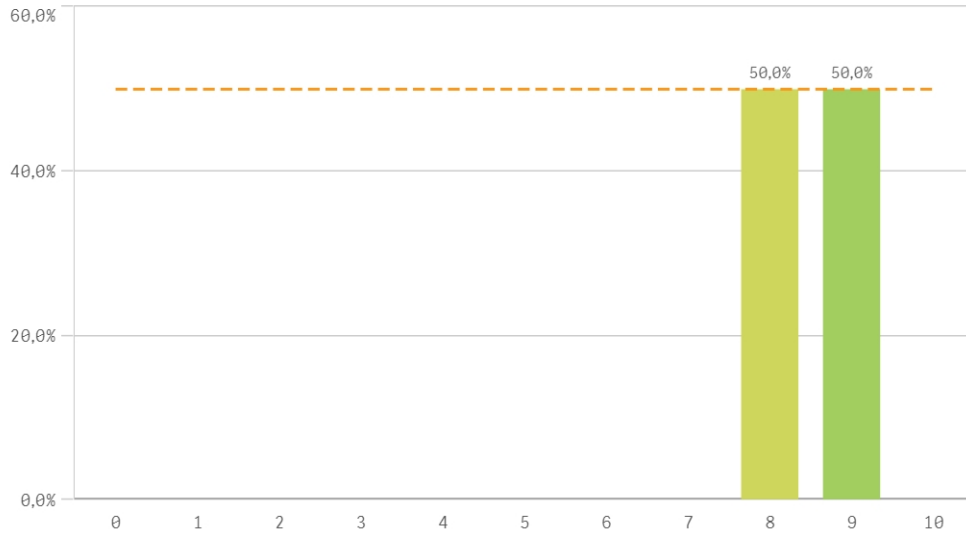
**Coordinación de la titulación**



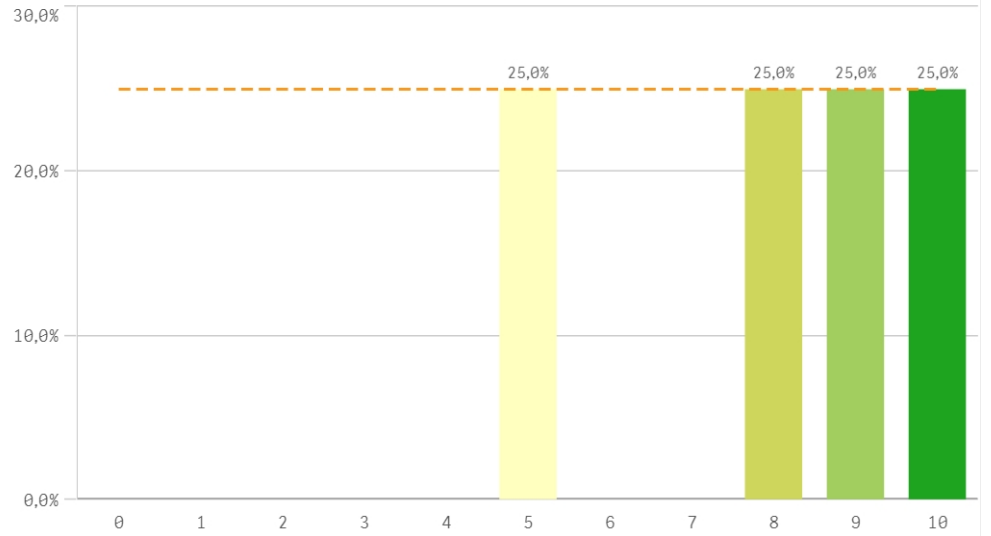
**Alumnos por aula**



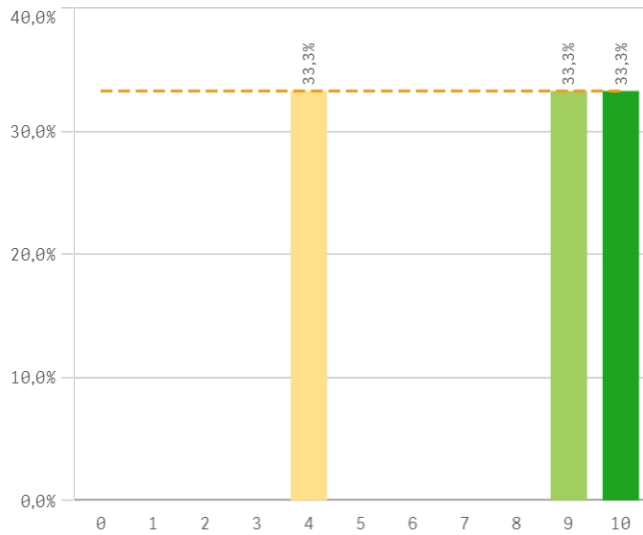
**Dificultad apropiada**



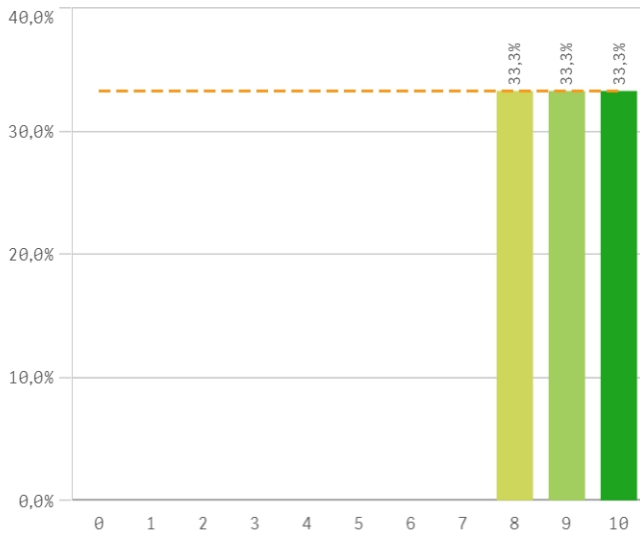
**Integración teoría/práctica**



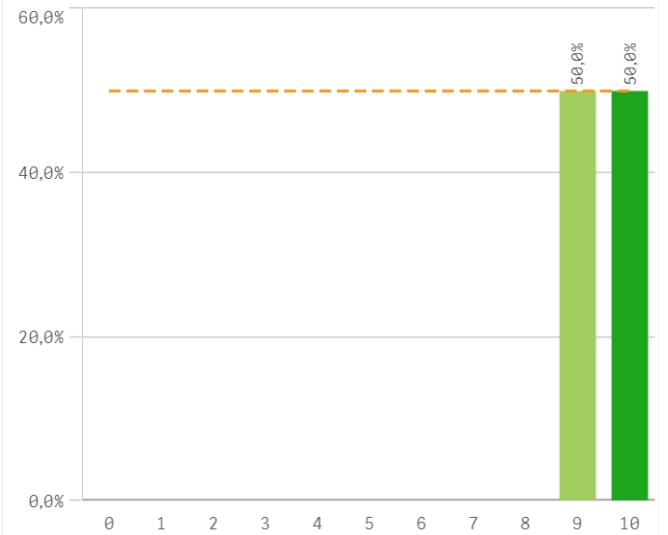
**Relación calidad/precio**



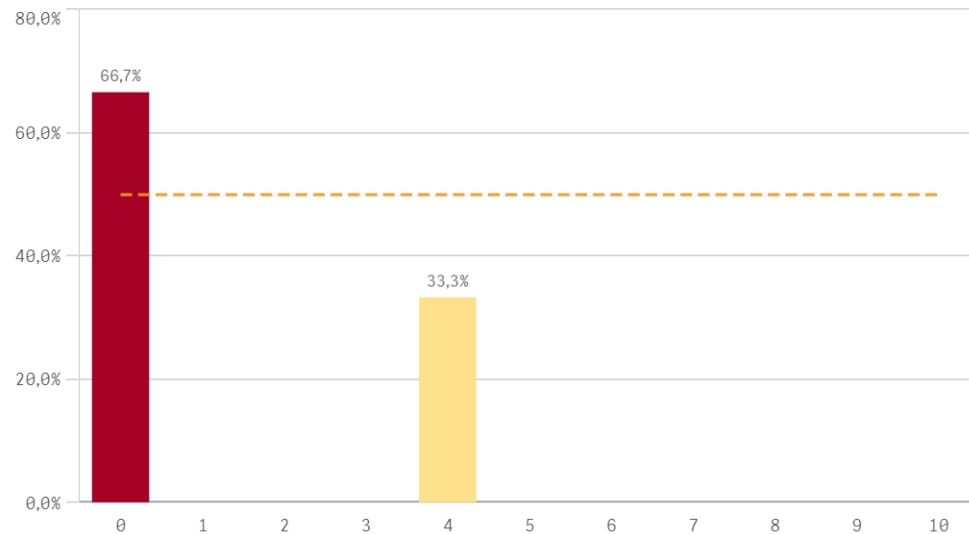
**Calificaciones en tiempo**



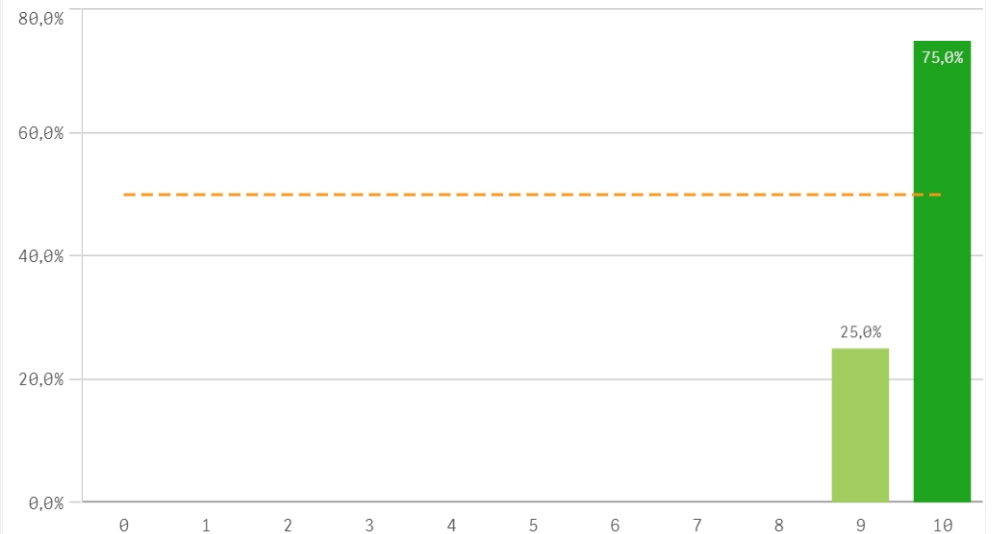
**Importancia en la sociedad**



### Prácticas externas

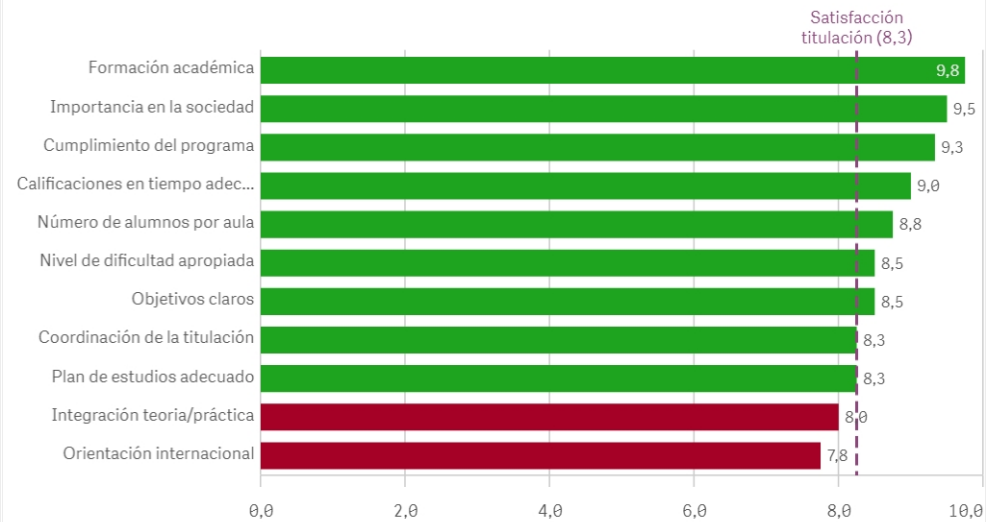


### Formación académica relacionada

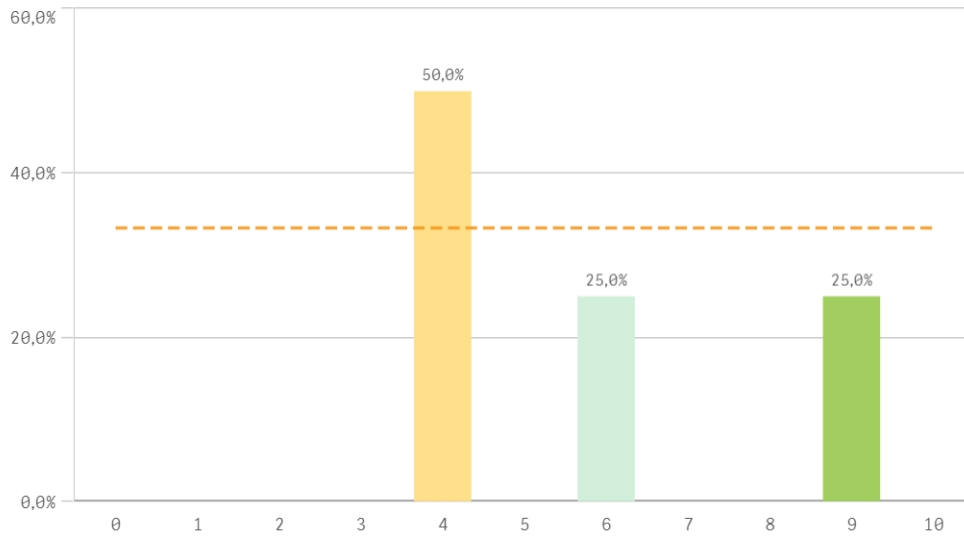


Aspectos de la titulación	Q	Media	Desv. típica	Mediana	Moda
Formación académica		9,8	0,5	10,0	10,0
Importancia en la sociedad		9,5	0,6	9,5	-
Cumplimiento del programa		9,3	0,6	9,0	9,0
Calificaciones en tiempo adecuado		9,0	1,0	9,0	-
Número de alumnos por aula		8,8	1,9	9,5	10,0
Nivel de dificultad apropiada		8,5	0,6	8,5	-
Objetivos claros		8,5	1,3	8,5	-
Coordinación de la titulación		8,3	2,4	9,0	10,0
Plan de estudios adecuado		8,3	1,3	8,0	8,0
Integración teoría/práctica		8,0	2,2	8,5	-
Orientación internacional		7,8	2,2	8,0	-
Relación calidad/precio		7,7	3,2	9,0	-
Prácticas externas		1,3	2,3	0,0	0,0

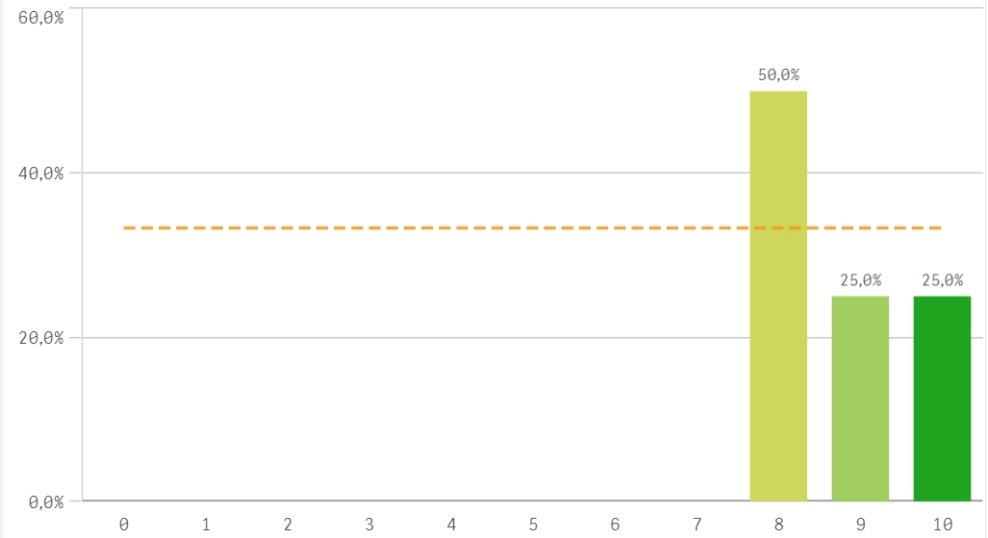
### Fortalezas y debilidades



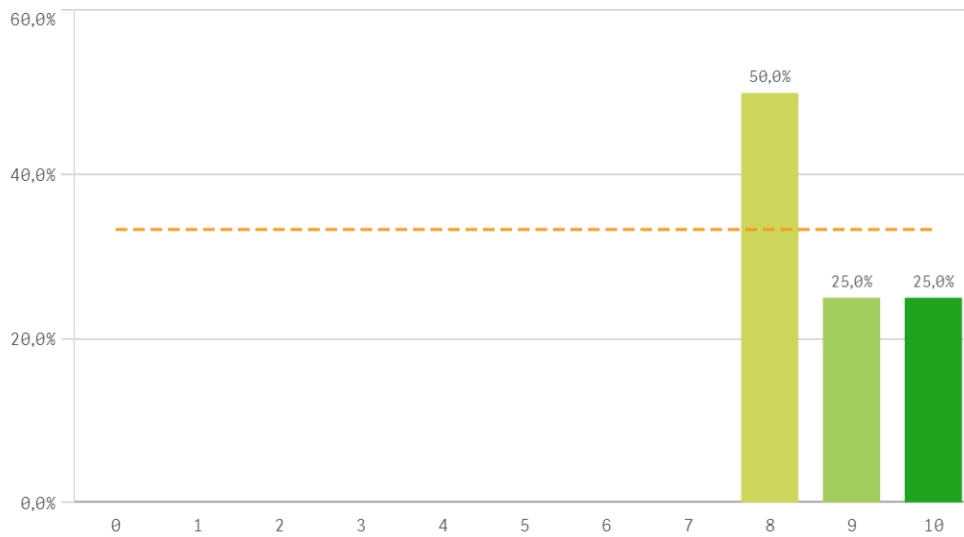
**Recursos administrativos suficientes**



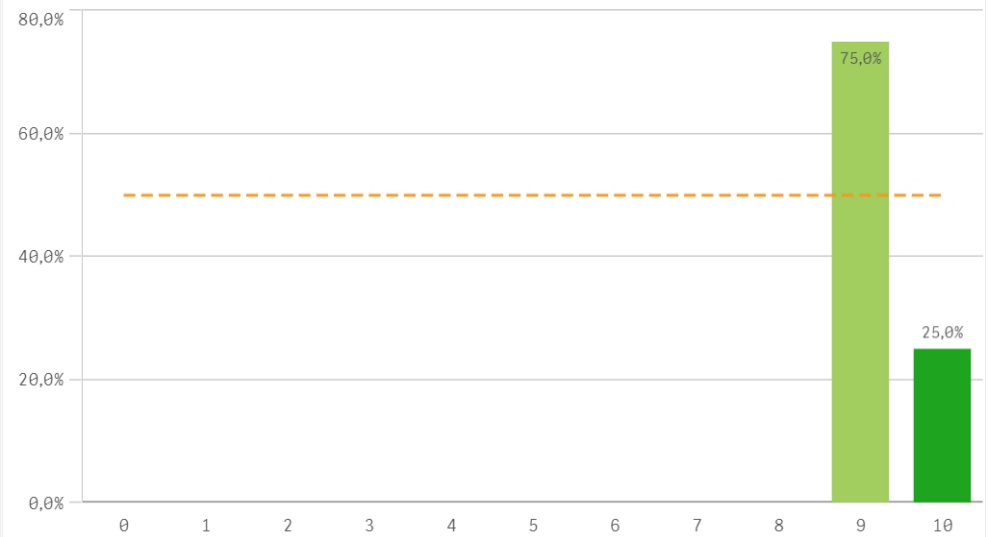
**Aulas docencia teorica**



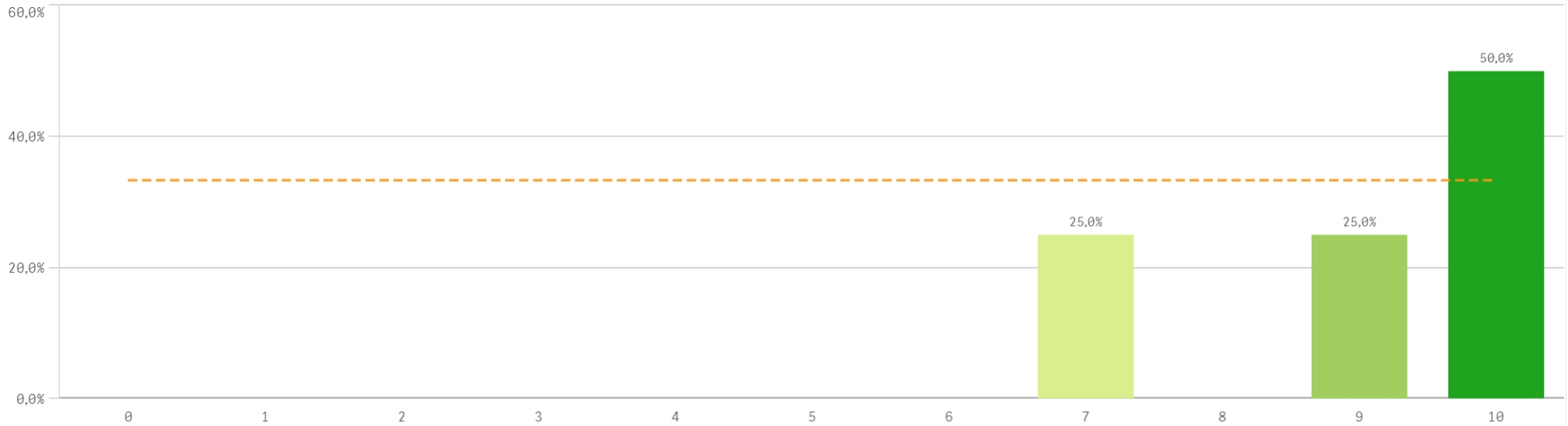
**Aulas docencia práctica**



**Fondos de la biblioteca**

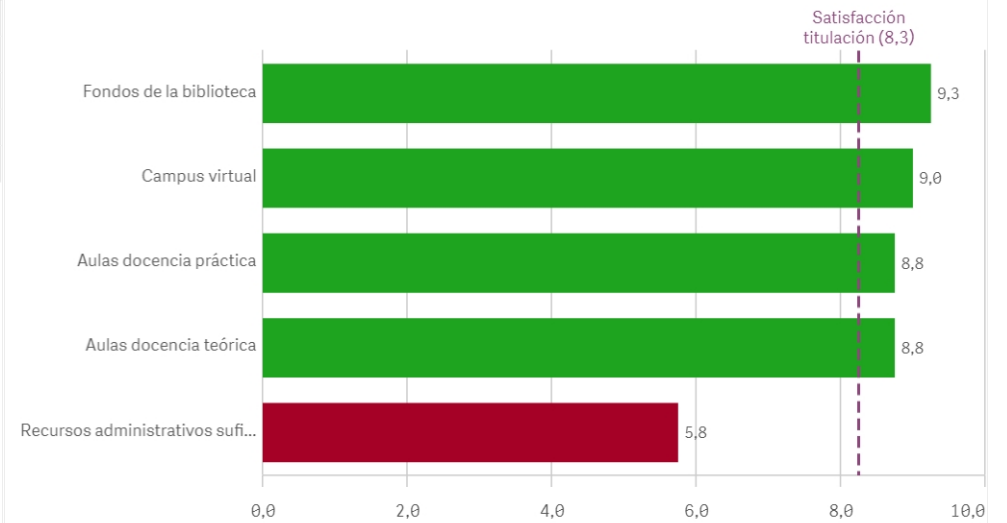


### Campus virtual

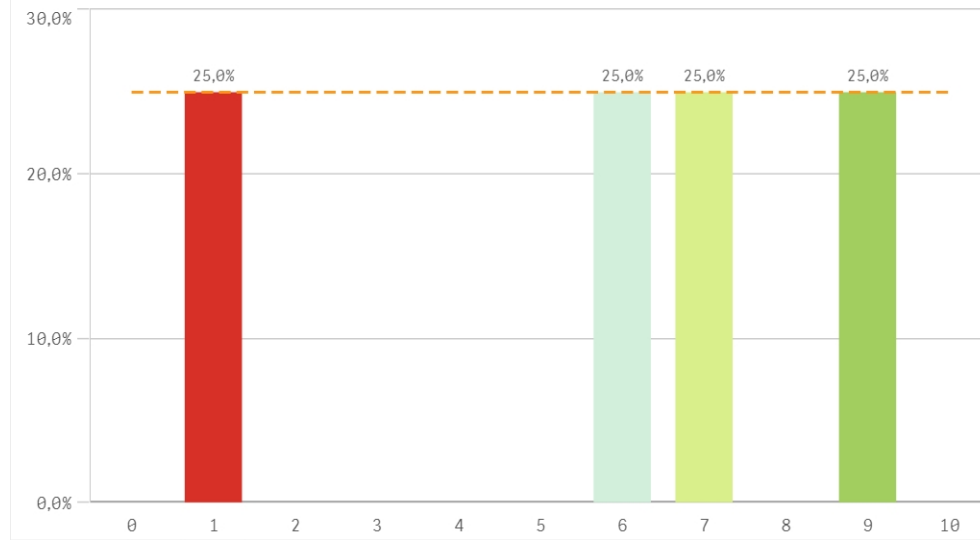


Recursos	Q	Media	Desv típica	Mediana	Moda
Fondos de la biblioteca		9,3	0,5	9,0	9,0
Campus virtual		9,0	1,4	9,5	10,0
Aulas docencia práctica		8,8	1,0	8,5	8,0
Aulas docencia teórica		8,8	1,0	8,5	8,0
Recursos administrativos suficientes		5,8	2,4	5,0	4,0

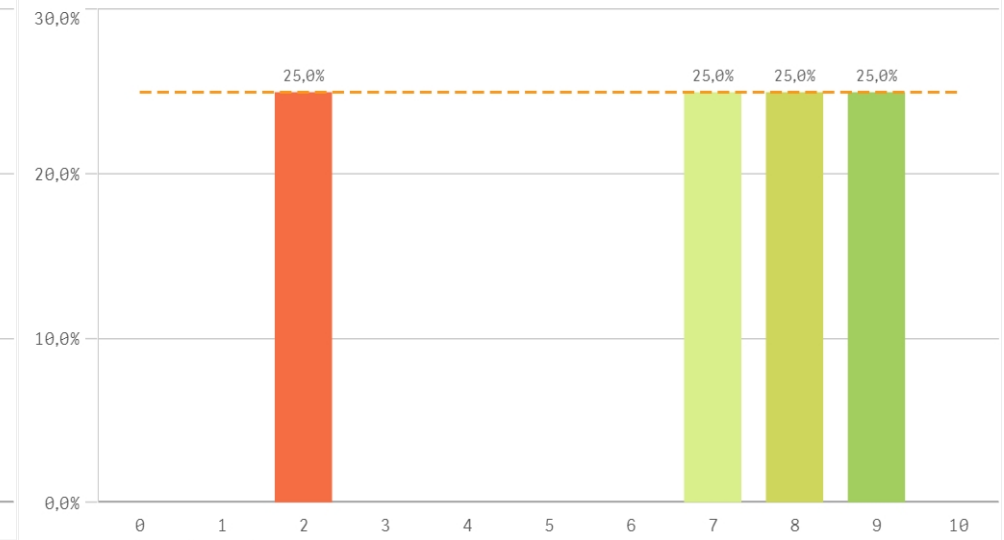
### Fortalezas y debilidades



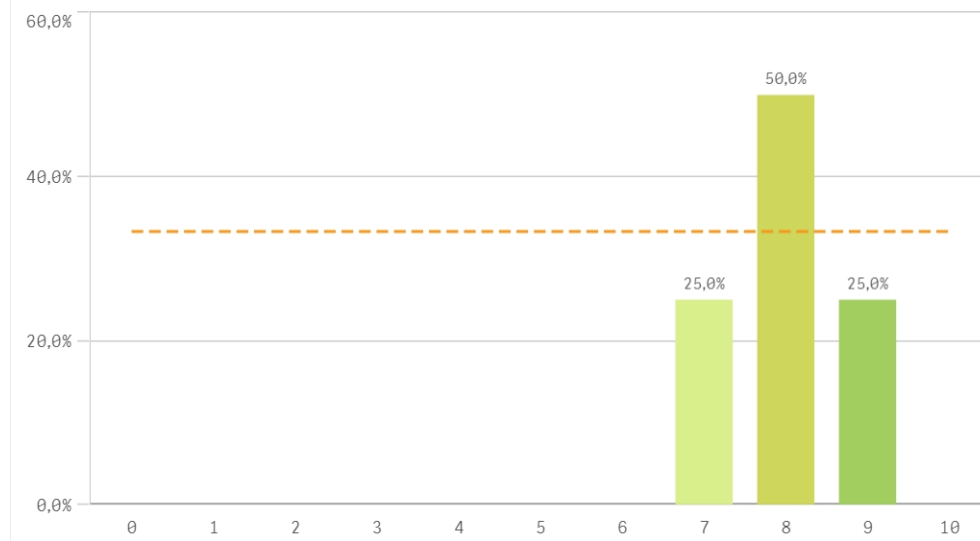
**Atención prestada por el PAS**



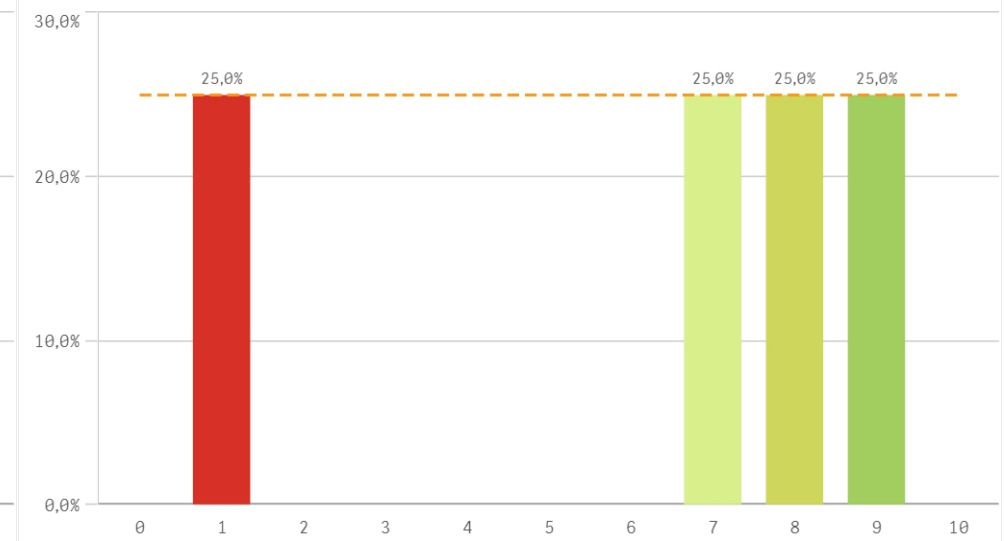
**Apoyo técnico y logístico**



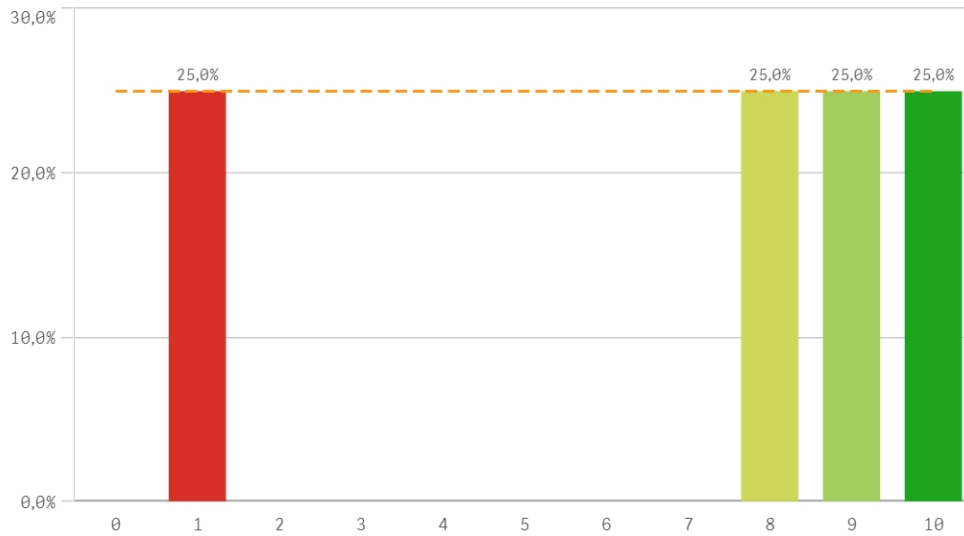
**Procesos administrativos de la titulación**



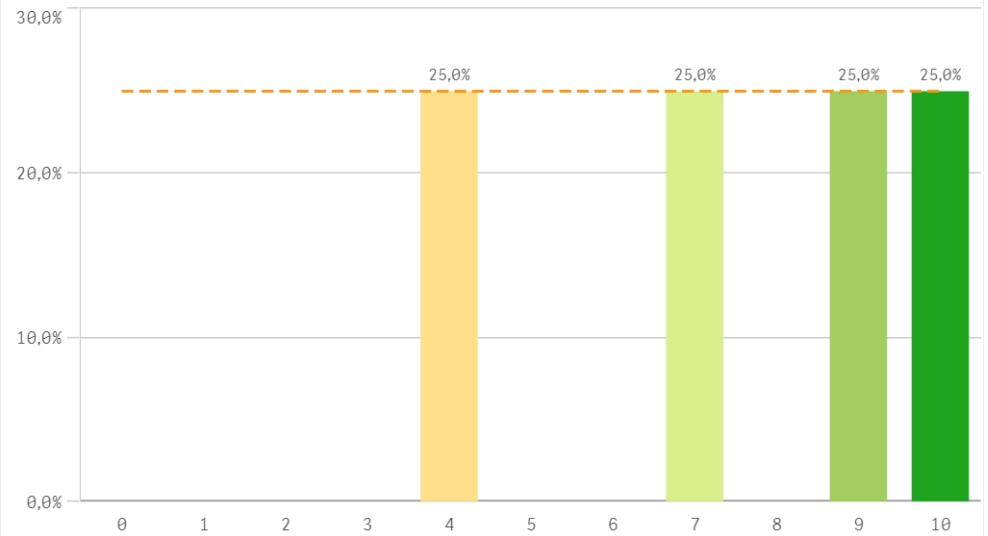
**Procesos administrativos comunes**



### Organización de horarios

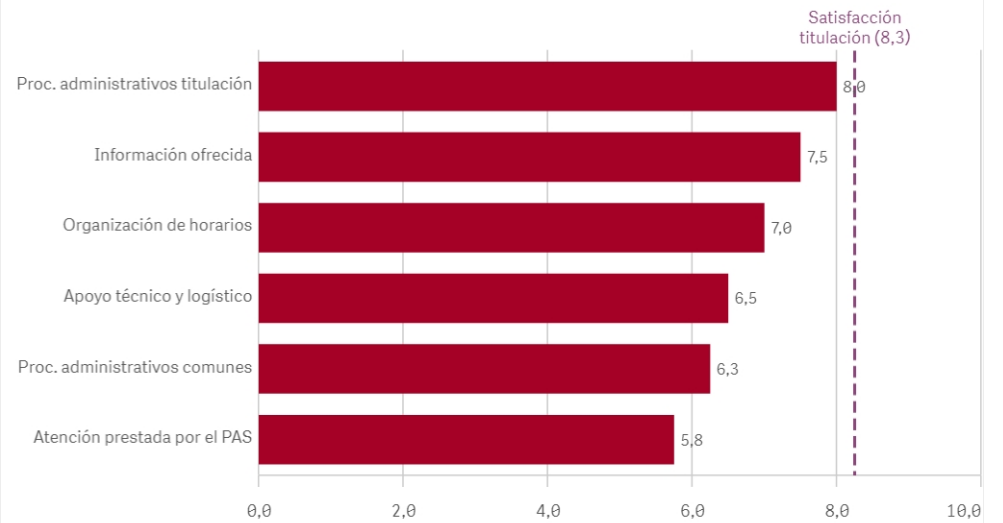


### Información ofrecida



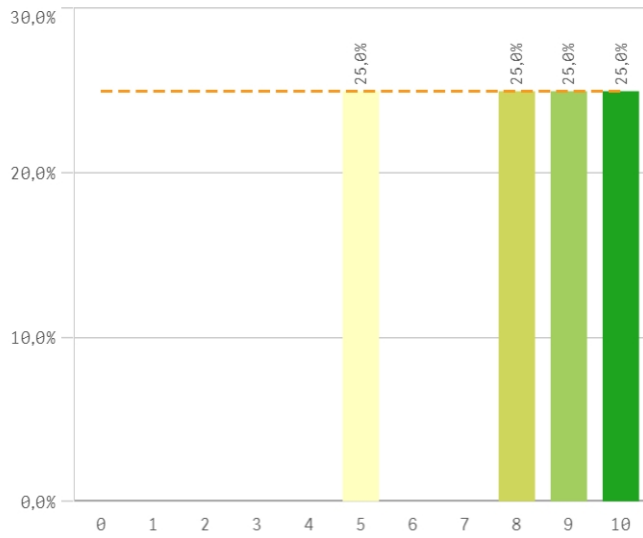
Gestión de la titulación	Q	Media	Desv. típica	Mediana	Moda
Proc. administrativos titulación		8,0	0,8	8,0	8,0
Información ofrecida		7,5	2,6	8,0	-
Organización de horarios		7,0	4,1	8,5	-
Apoyo técnico y logístico		6,5	3,1	7,5	-
Proc. administrativos comunes		6,3	3,6	7,5	-
Atención prestada por el PAS		5,8	3,4	6,5	-

### Fortalezas y debilidades

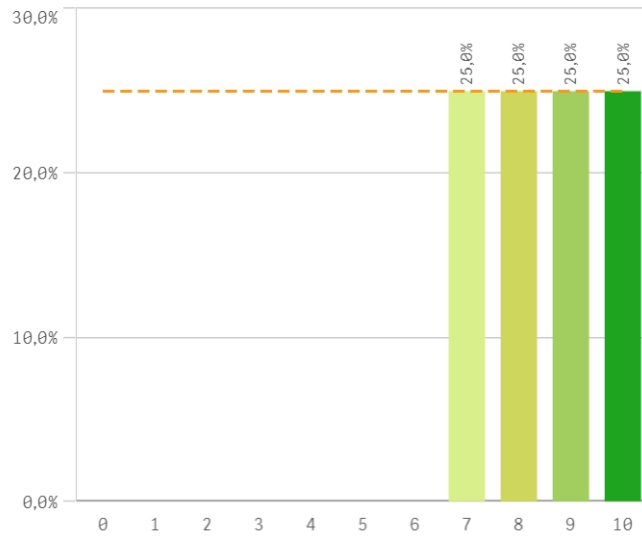


Centro	Observaciones
POLÍTICAS Y SOCIOLOGÍA	El motivo de mi descontento se basa en dos factores: la falta de PAS en la Facultad de CC Políticas y Sociología que sobrecarga de trabajo a los docentes, afecta a la matrícula de nuestras estudiantes por la falta de atención (una estudiante mía no puedo matricular su TFM en la convocatoria extraordinaria por la falta de respuesta) , y, la sobrecarga de docencia en comparación con mis colegas de otras universidades españolas donde tienen mayores descargas por investigación y tesis doctorales. Esto hace que comparativamente tengamos peores condiciones laborales

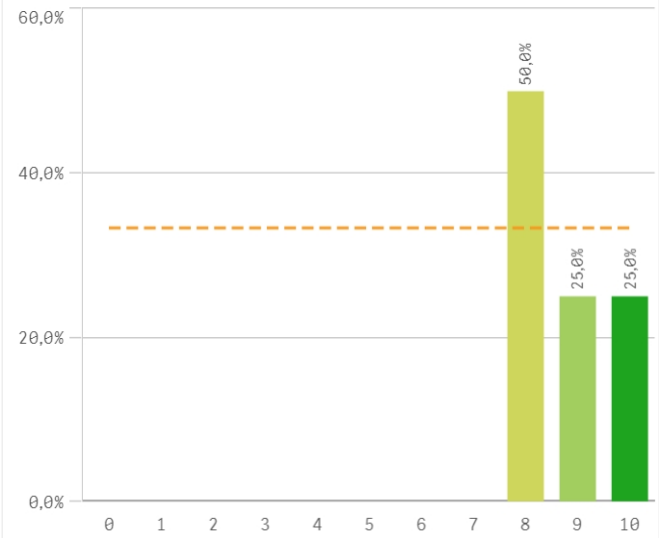
**Aprovechamiento de las tutorías**



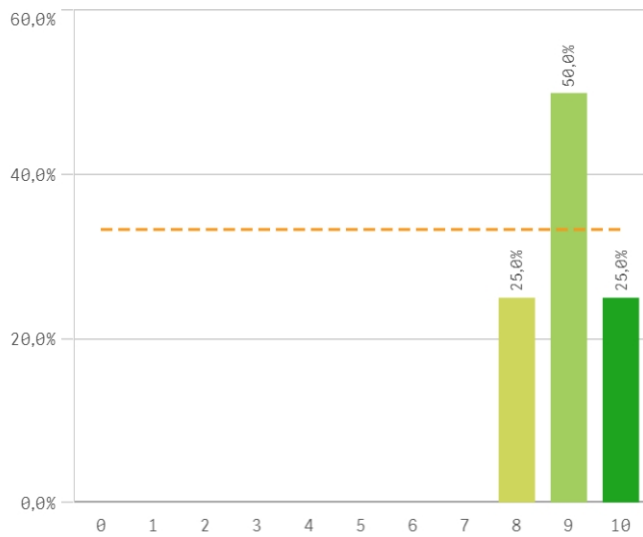
**Implicación de los alumnos**



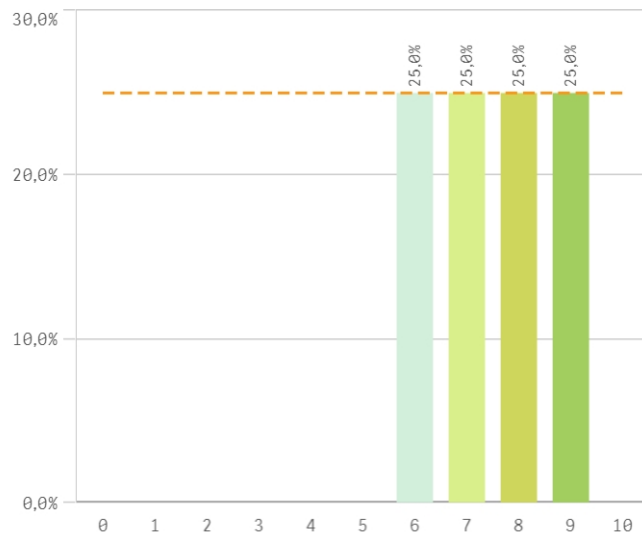
**Adquisición de competencias del plan de estudios**



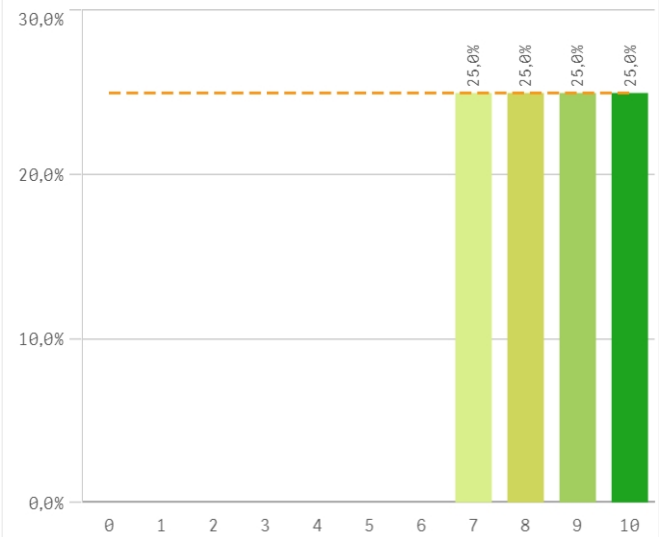
**Compromiso del alumnado**



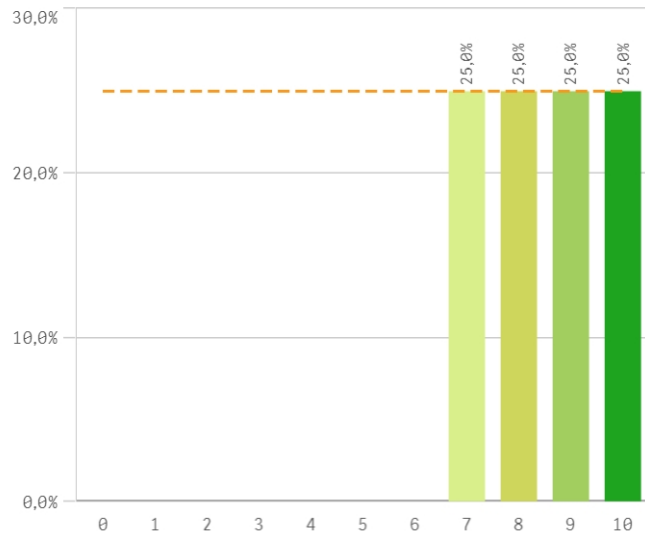
**Nivel de trabajo**



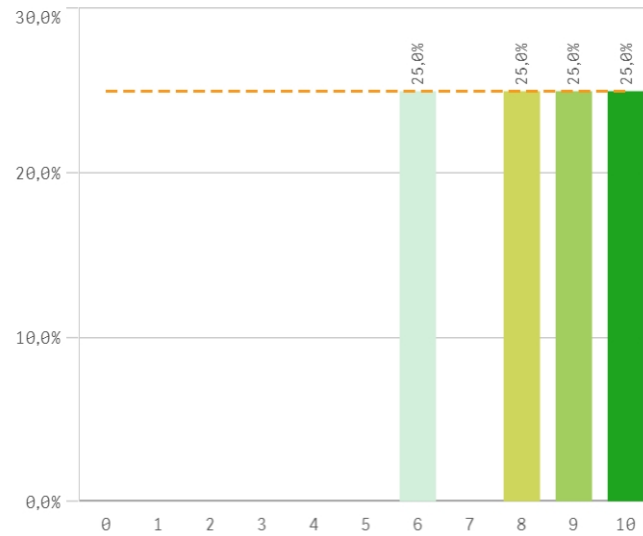
**Implicación con la evaluación continua de los alumnos**



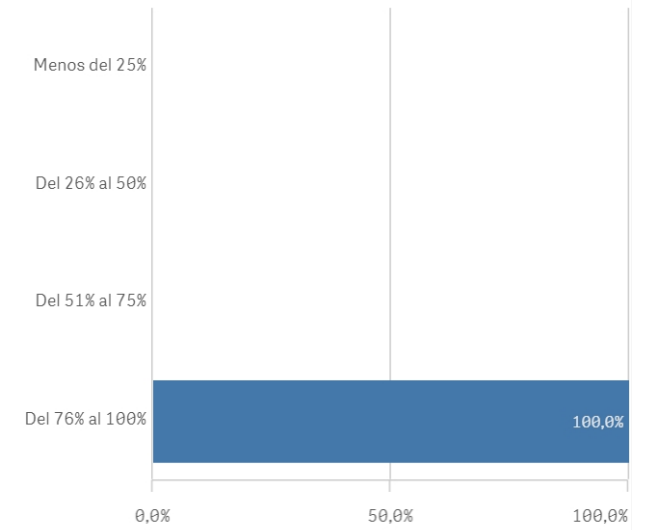
### Aprovechamiento de las clases



### Satisfacción con los resultados de los alumnos

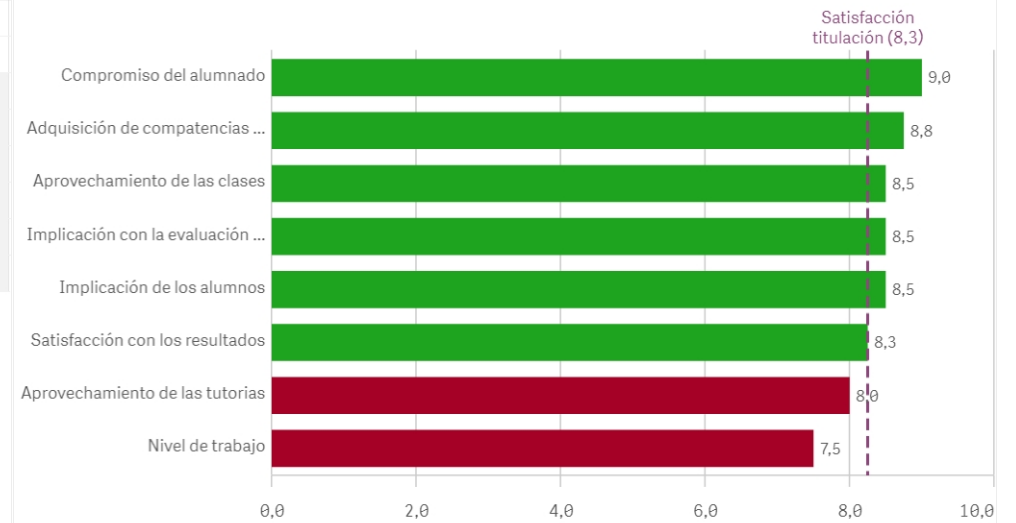


### Asistencia de alumnos (%)

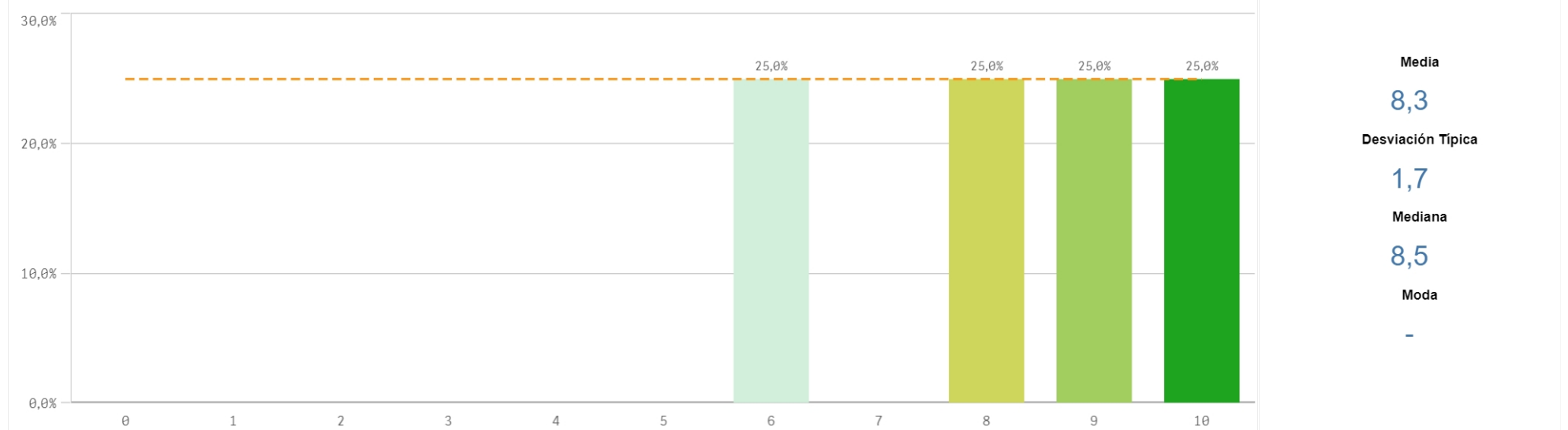


Satisfacción con los alumnos	Q	Media	Desv. típica	Media...	Moda
Compromiso del alumnado		9,0	0,8	9,0	9,0
Adquisición de competencias del plan de estudios		8,8	1,0	8,5	8,0
Aprovechamiento de las clases		8,5	1,3	8,5	-
Implicación con la evaluación continua		8,5	1,3	8,5	-
Implicación de los alumnos		8,5	1,3	8,5	-
Satisfacción con los resultados		8,3	1,7	8,5	-
Aprovechamiento de las tutorías		8,0	2,2	8,5	-
Nivel de trabajo		7,5	1,3	7,5	-

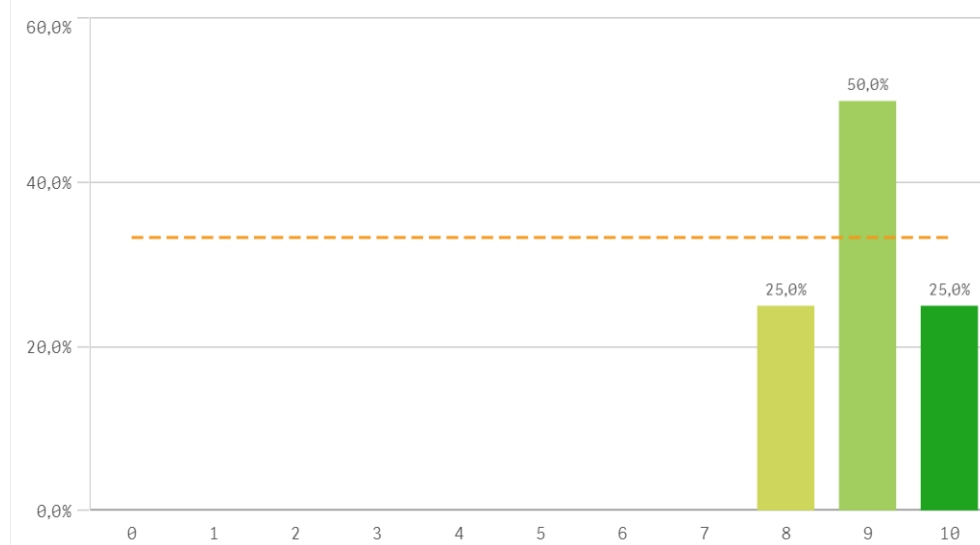
### Fortalezas y debilidades



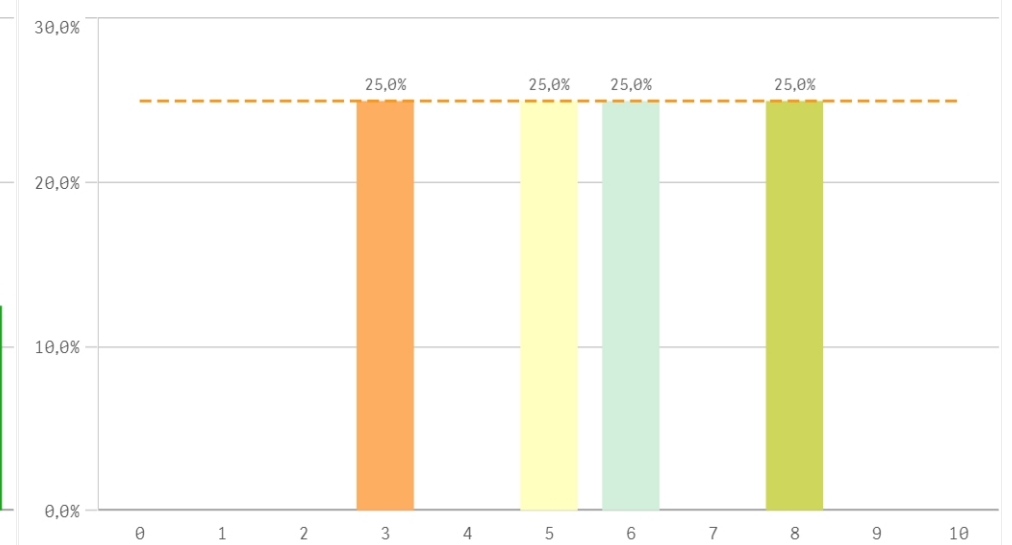
### Satisfacción de la titulación



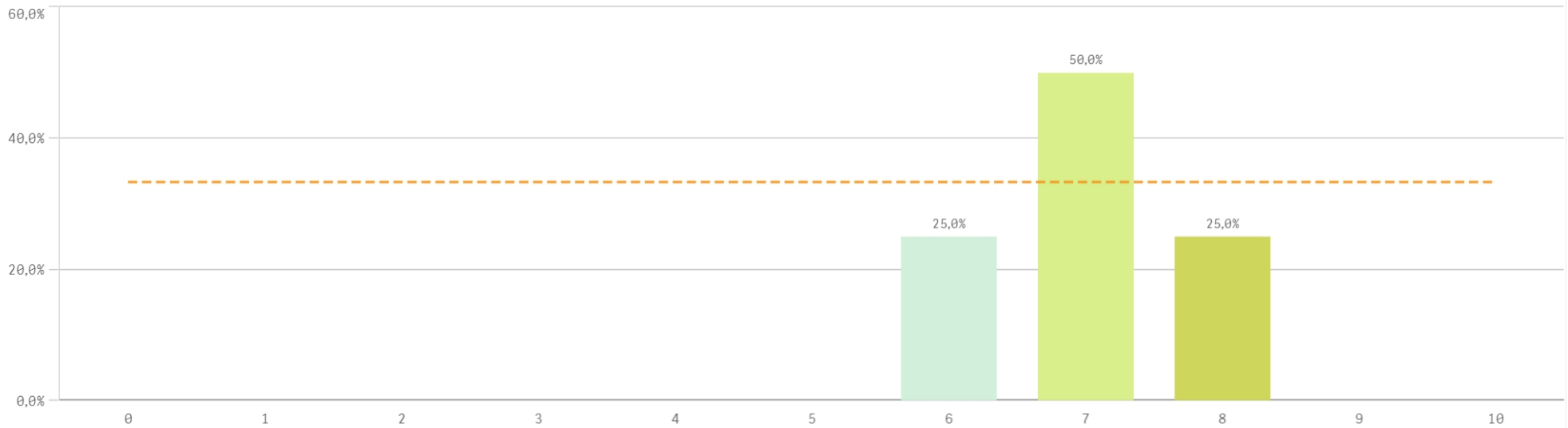
### Satisfacción con la actividad docente de la titulación



### Satisfacción de la UCM

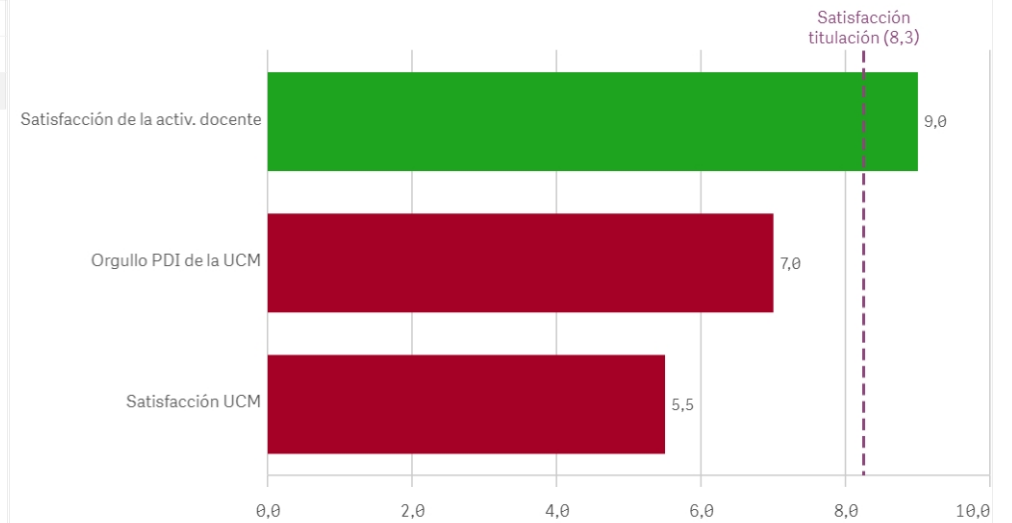


### Orgullo ser PDI de la UCM



Satisfacción de la titulación	Q	Media	Desv. típica	Mediana	Moda
Satisfacción de la activ. docente		9,0	0,8	9,0	9,0
Orgullo PDI de la UCM		7,0	0,8	7,0	7,0
Satisfacción UCM		5,5	2,1	5,5	-

### Fortalezas y debilidades



### Construcción y significado del valor "compromiso":

- \* Estudiante comprometido: valora con 9 o más puntos todas las preguntas de fidelidad, prescripción y vinculación.
- \* Estudiante neutro: la puntuación que otorga a todas las preguntas de fidelidad, prescripción y vinculación están entre 6 y 9.
- \* Estudiante decepcionado: valora con 6 o menos puntos todas las preguntas de fidelidad, prescripción y vinculación.

