



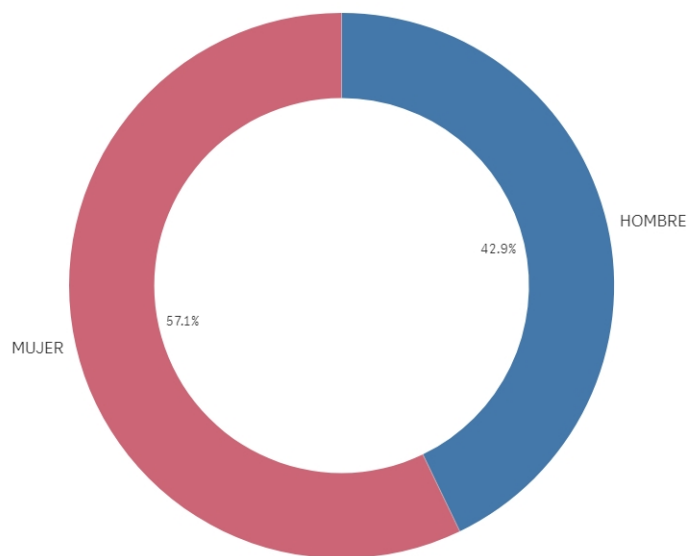
**OFICINA para la CALIDAD**  
Vicerrectorado de Calidad  
UNIVERSIDAD COMPLUTENSE DE MADRID

CURSO: 2023-24

TITULACIÓN: MASTER EN ESTUDIOS AVANZADOS EN ANTROPOLOGÍA SOCIAL Y CULTURAL

CENTRO: FACULTAD DE CIENCIAS POLÍTICAS Y SOCIOLOGÍA

### Genero



■ HOMBRE ■ MUJER

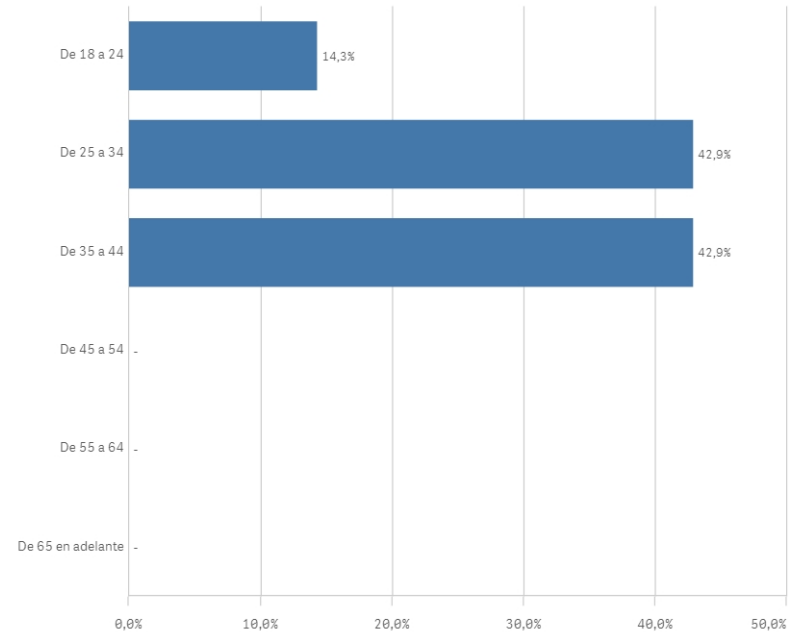
**Población N**  
32

**%\_Participacion**  
21,9%

**Participación n**  
7

### Edad (años)

(%) Porcentaje por franjas



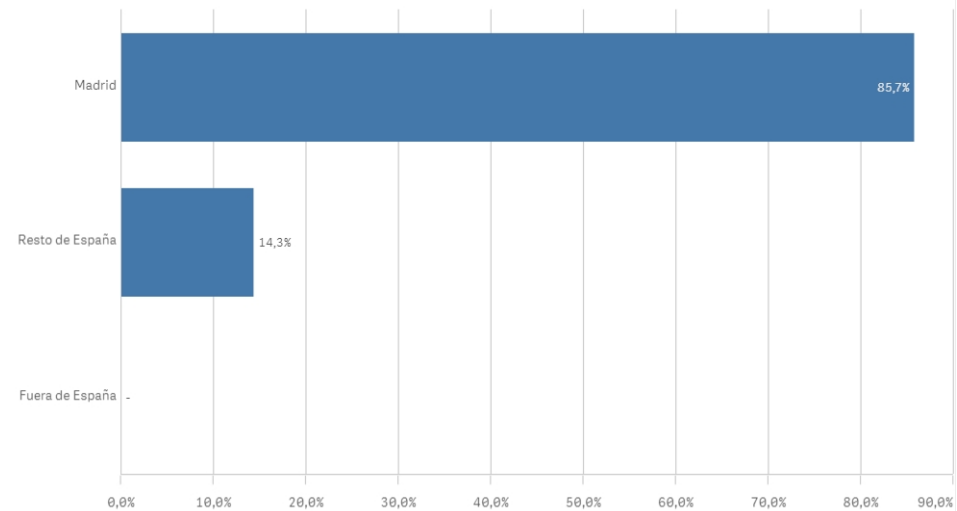
**Edad media (años)**  
31,0

**Des. Típica**  
7,6

**Última recogida de datos 19 julio 2024**

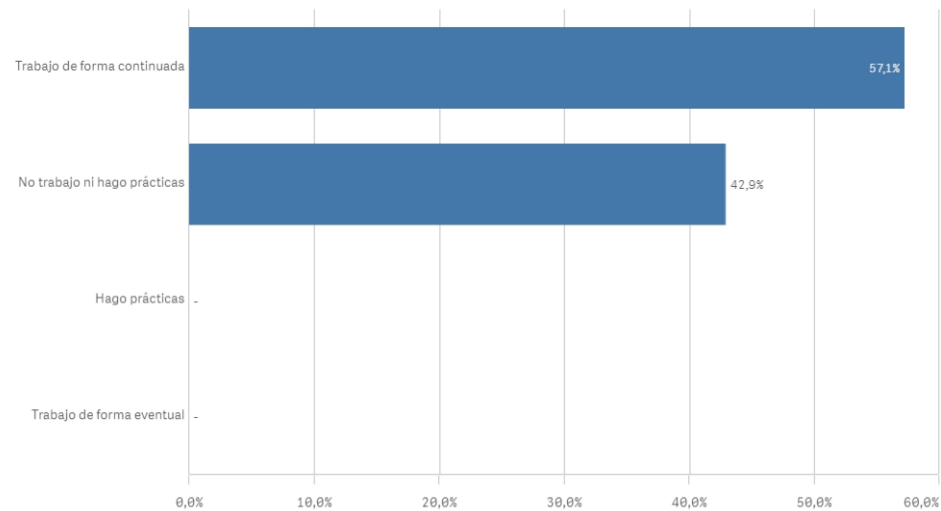
### Lugar de residencia

(%) Porcentaje por franjas

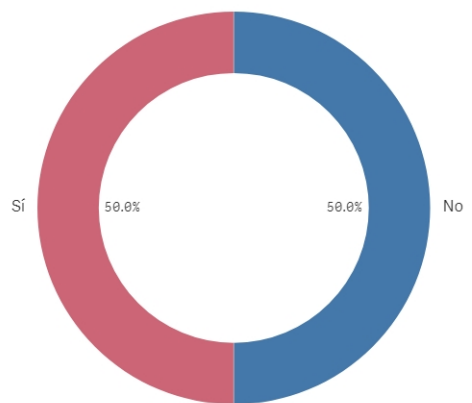


### Situación laboral

(%) Porcentaje por franjas

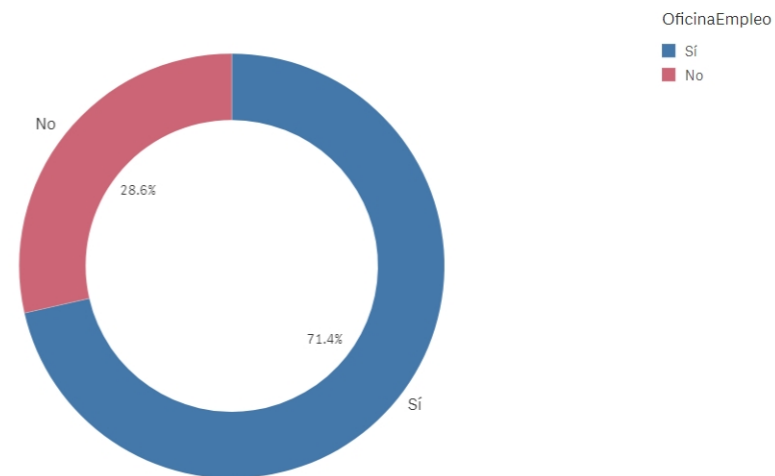


### Puesto de trabajo relacionado con los estudios



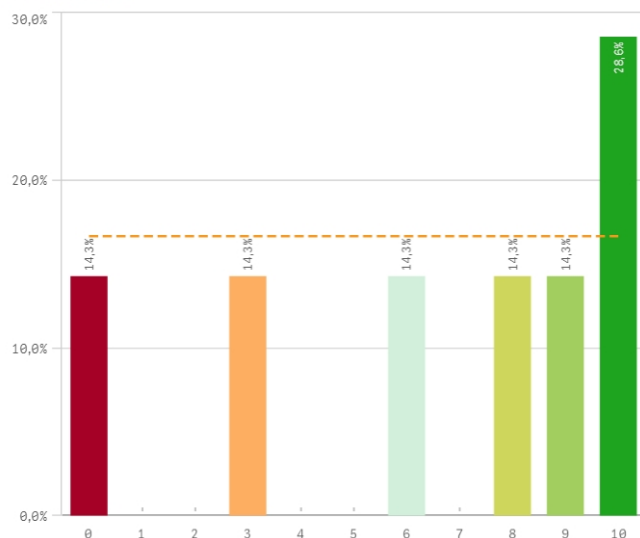
TrabajoEstudio ■ No ■ Sí

### Alumnos inscritos en la OPE

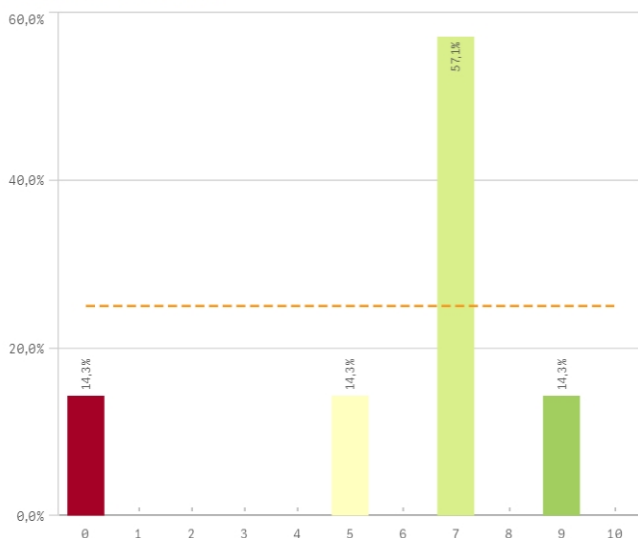


OficinaEmpleo  
■ Sí  
■ No

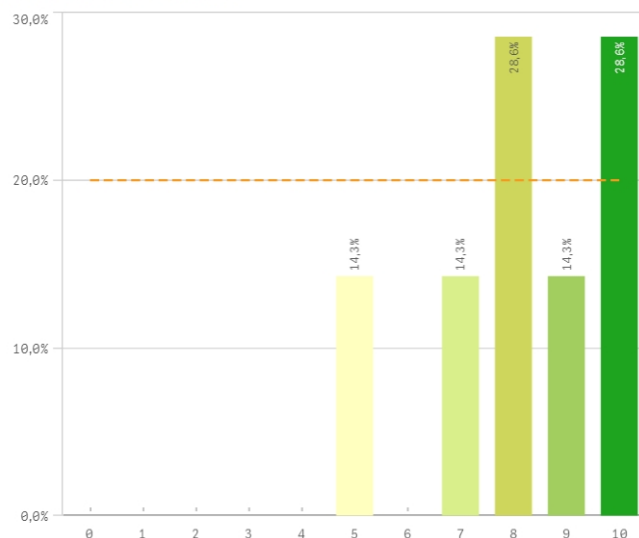
Objetivos claros



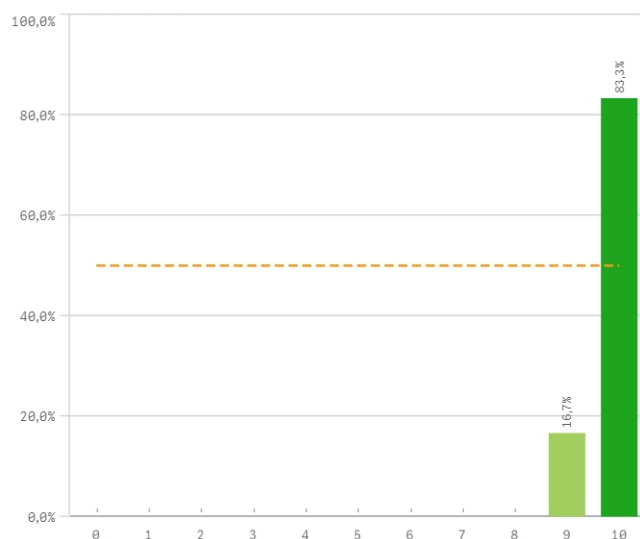
Plan de estudios adecuado



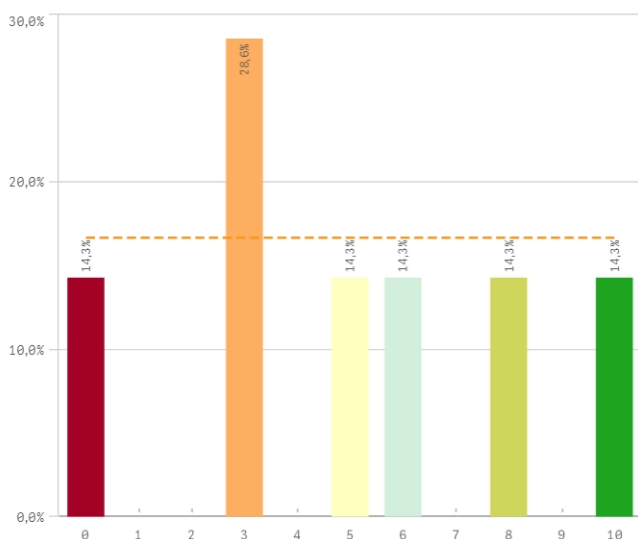
Nivel de dificultad apropiado



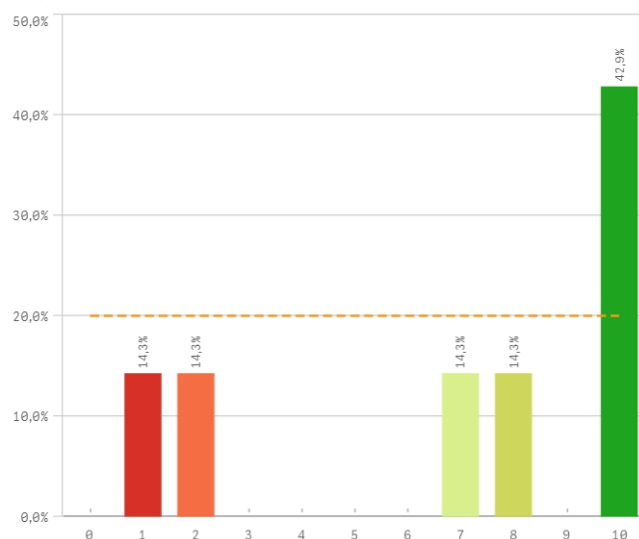
Número de alumnos por aula



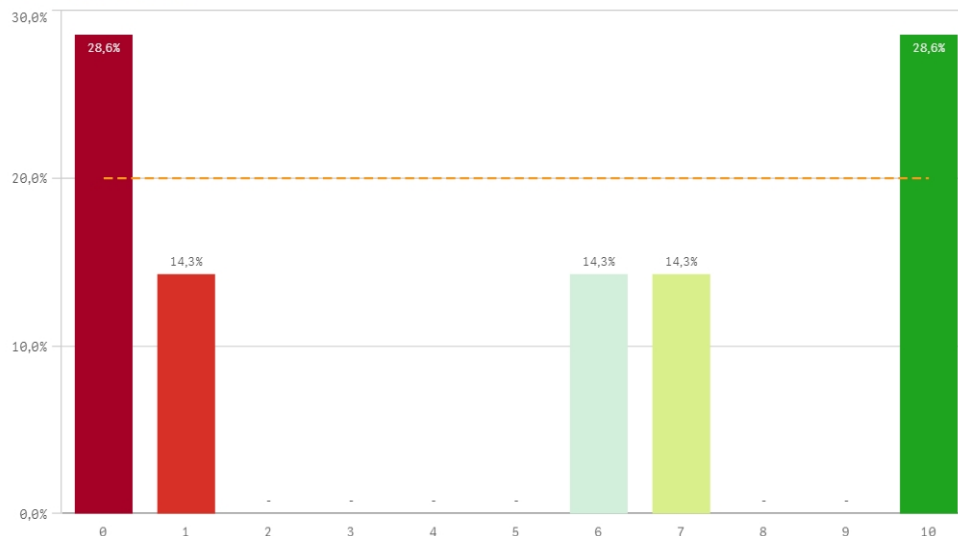
Integración de teoría/práctica



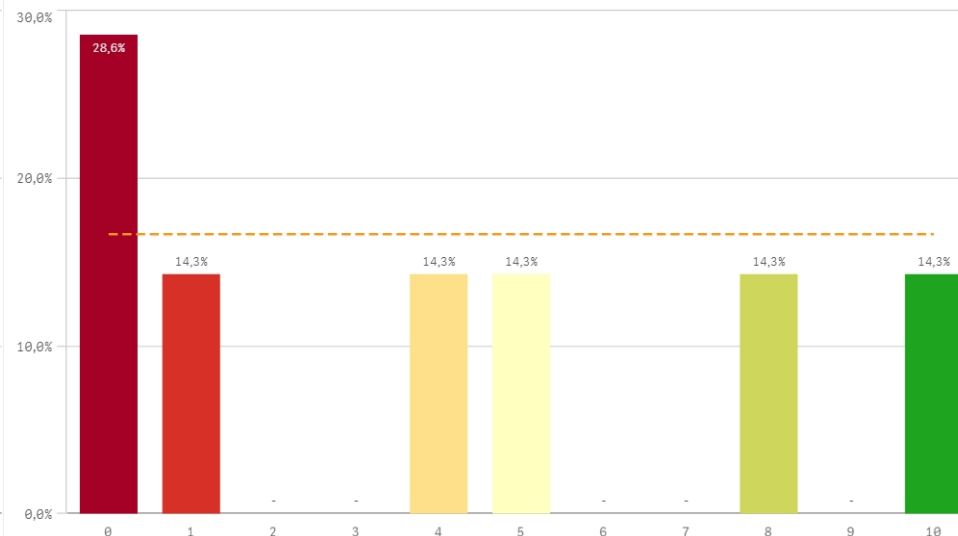
Calificaciones en tiempo adecuado



### Relación calidad/precio

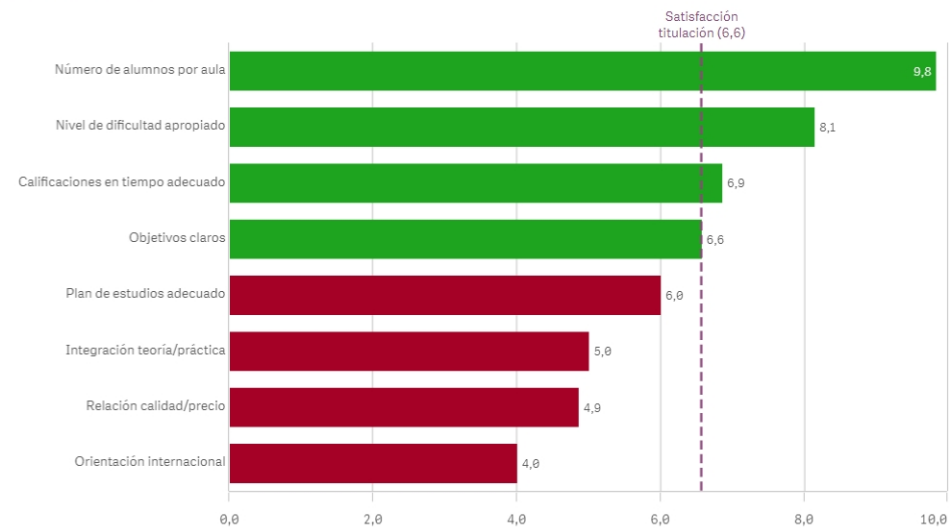


### Orientación internacional

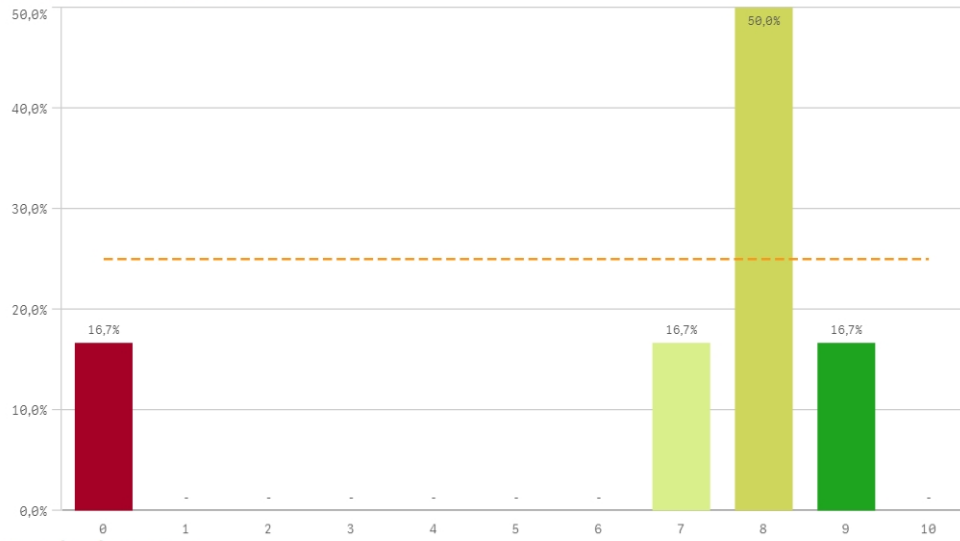


Desarrollo académico	Q	Media	Desv. típica	Mediana	Moda
Número de alumnos por aula		9,8	0,4	10,0	10
Nivel de dificultad apropiado		8,1	1,8	8,0	-
Calificaciones en tiempo adecuado		6,9	3,8	8,0	10
Objetivos claros		6,6	3,8	8,0	10
Plan de estudios adecuado		6,0	2,9	7,0	7
Integración teoría/práctica		5,0	3,4	5,0	3
Relación calidad/precio		4,9	4,5	6,0	-
Orientación internacional		4,0	4,0	4,0	0

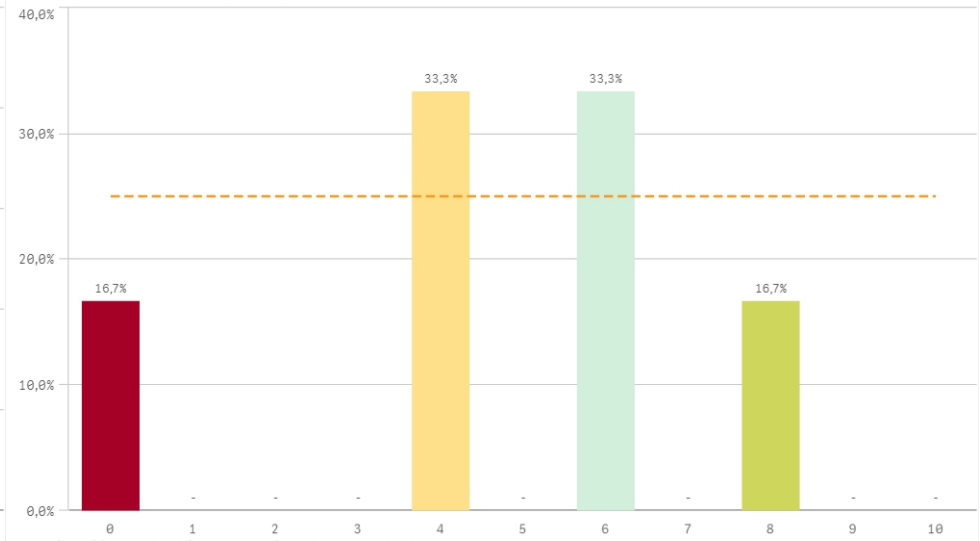
### Fortalezas y debilidades



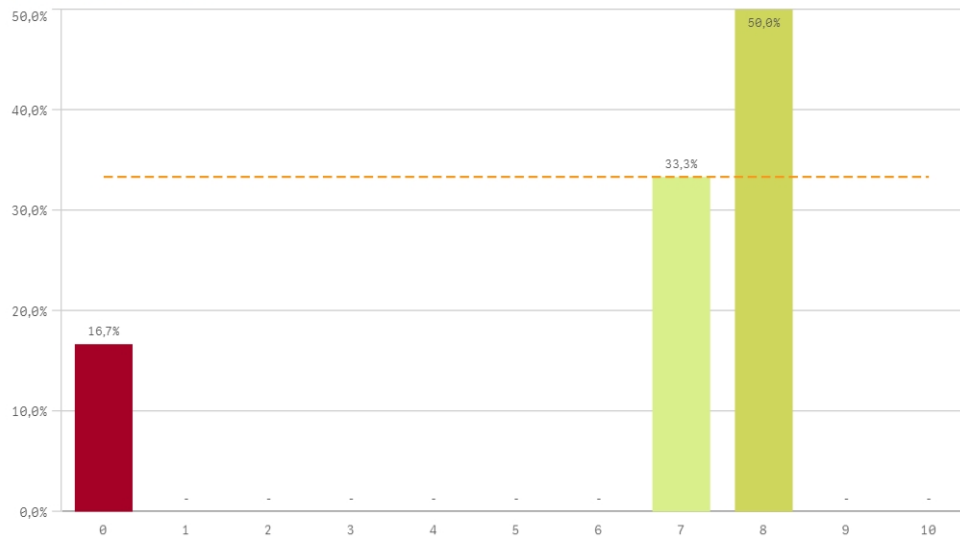
Objetivos propuestos alcanzados



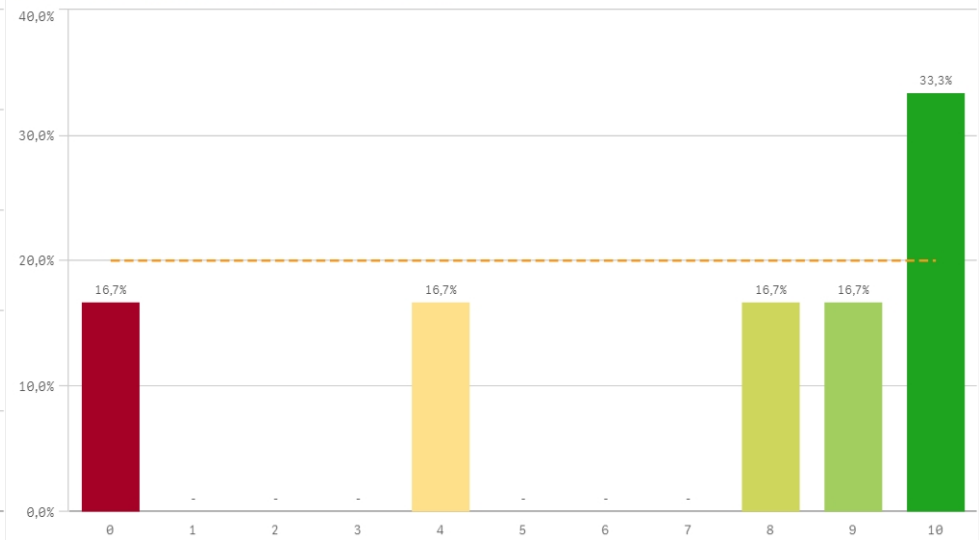
Componente práctico adecuado



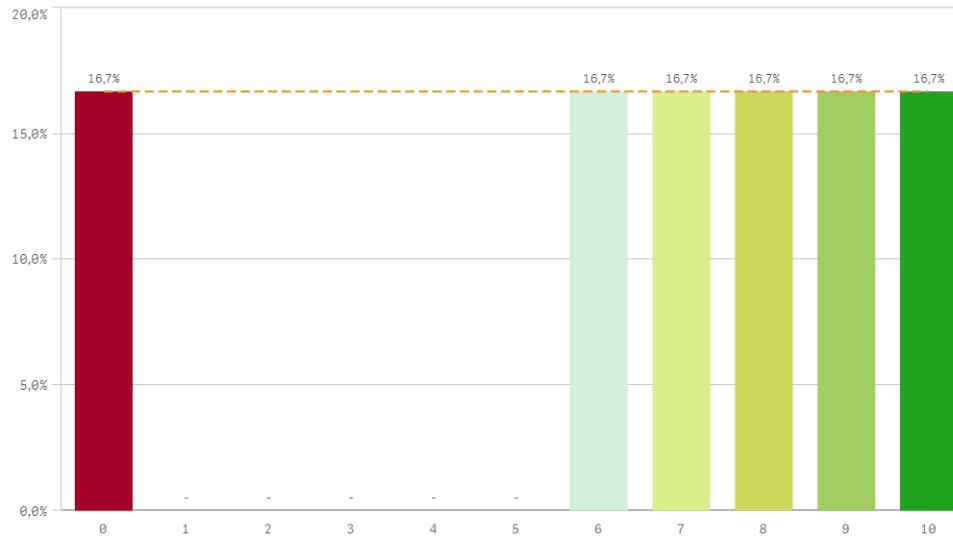
Contenidos innovadores



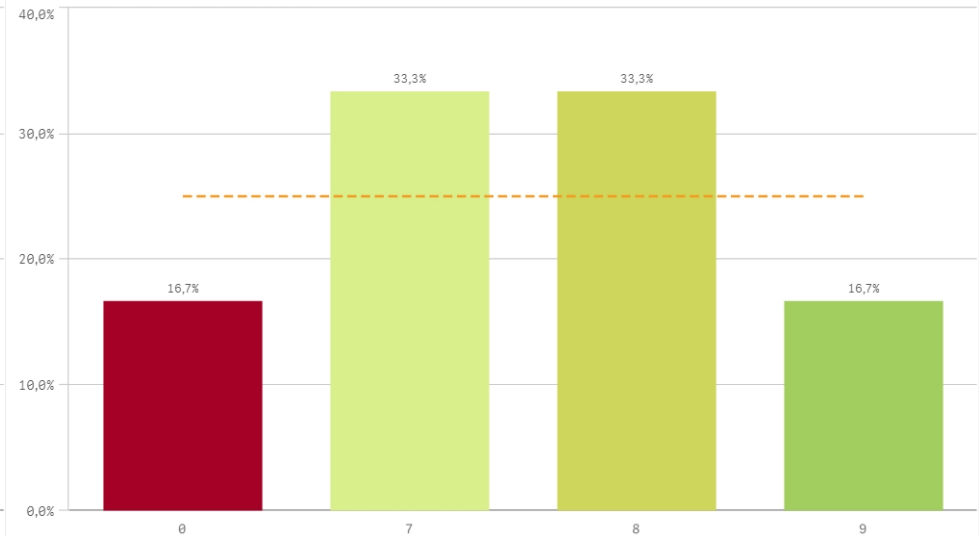
Coordinación. Contenidos organizados y no solapados



### Trabajo no presencial útil

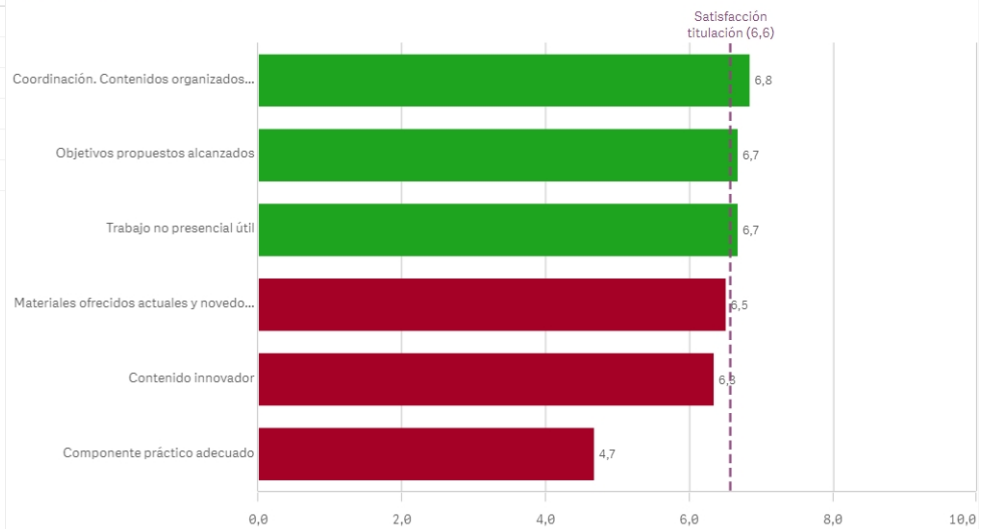


### Materiales ofrecidos actuales y novedosos

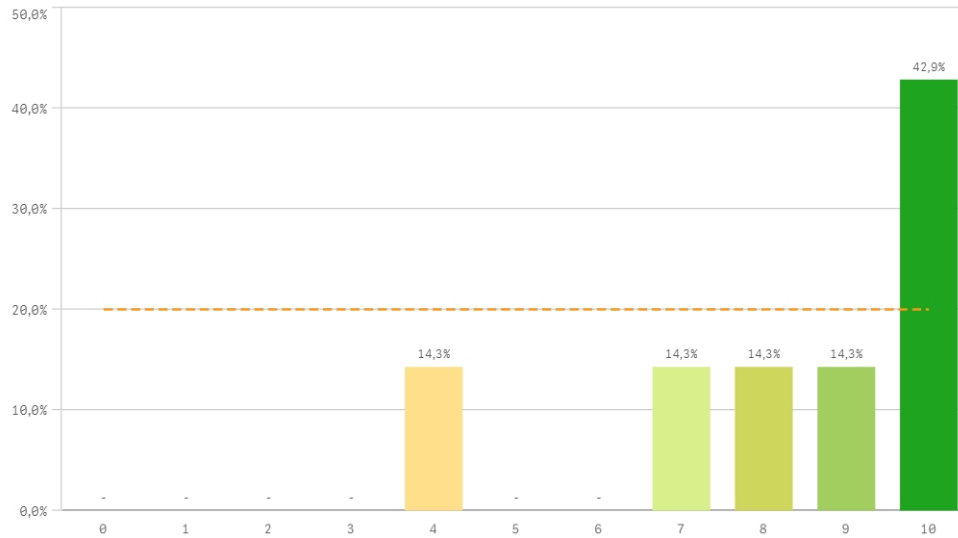


Asignaturas, tareas y materiales	Q	Media	Desv. típica	Mediana	Moda
Coordinación. Contenidos organizados y no solapados		6,8	4,0	8,5	10,0
Objetivos propuestos alcanzados		6,7	3,3	8,0	8,0
Trabajo no presencial útil		6,7	3,6	7,5	-
Materiales ofrecidos actuales y novedosos		6,5	3,3	7,5	-
Contenido innovador		6,3	3,1	7,5	8,0
Componente práctico adecuado		4,7	2,7	5,0	-

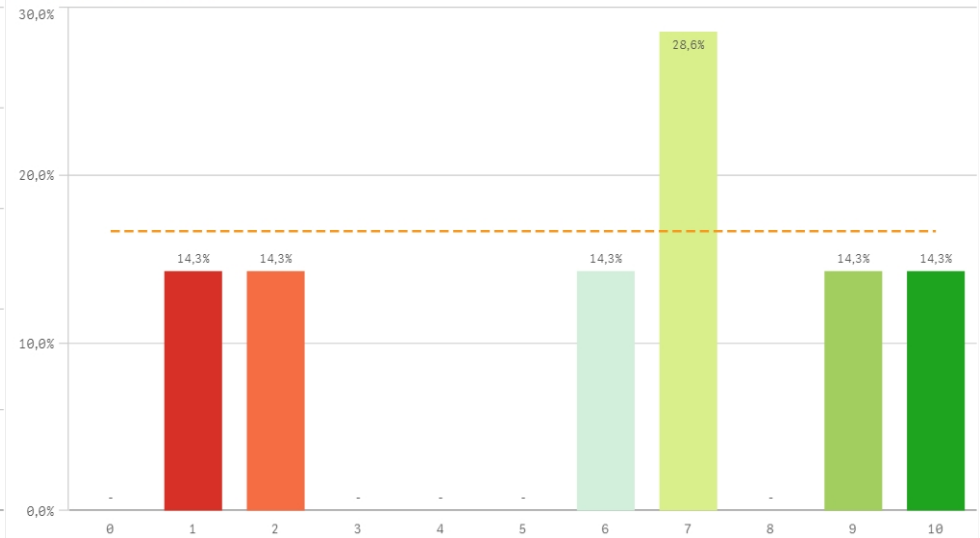
### Fortalezas y debilidades



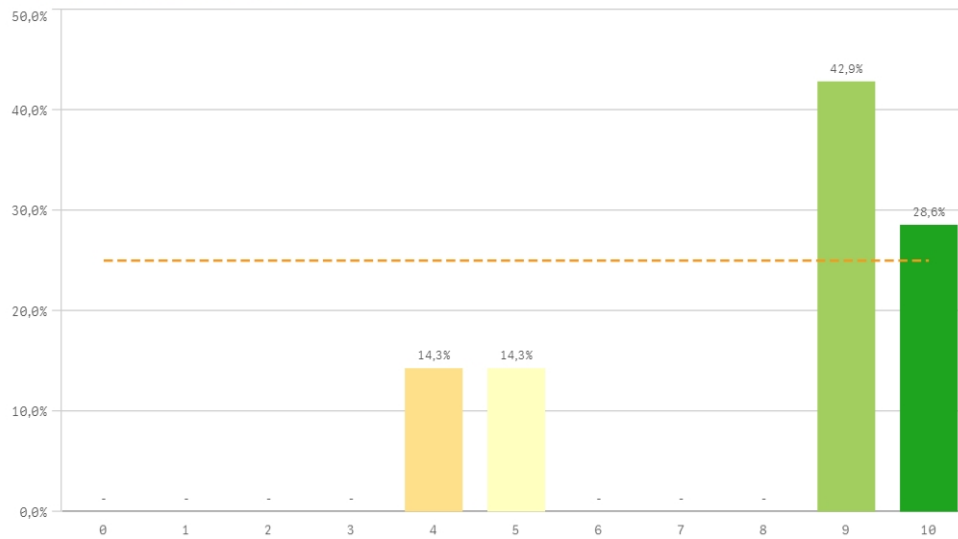
Competencias de la titulación



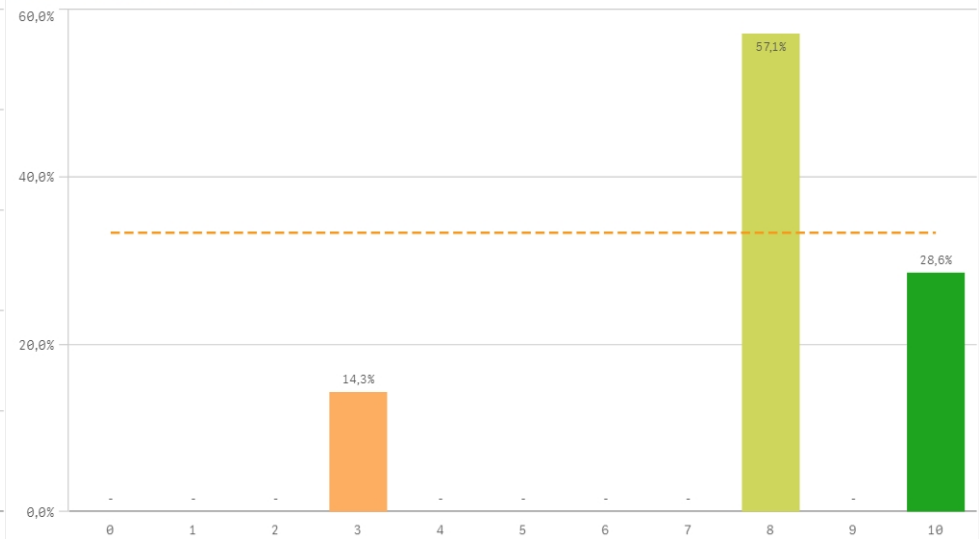
Acceso al mundo laboral



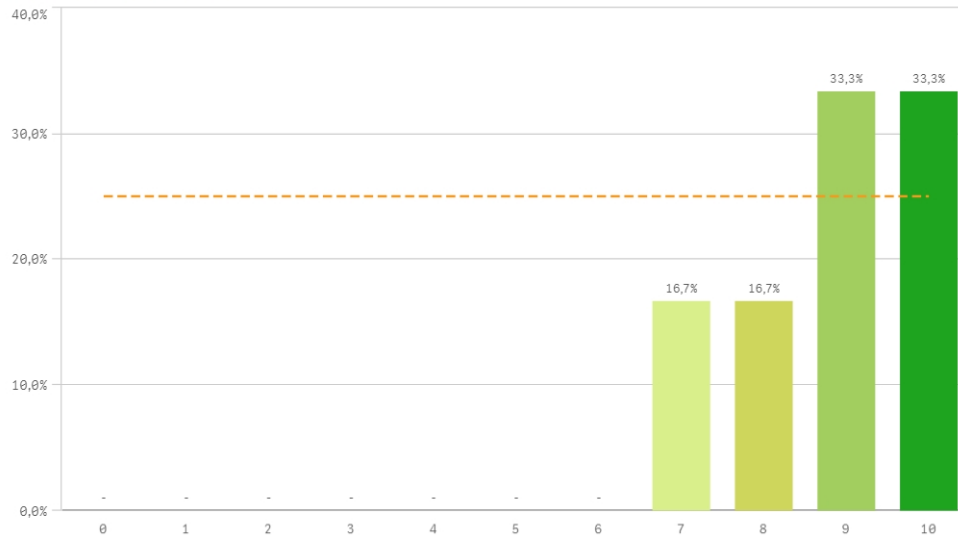
Acceso al mundo de la investigación



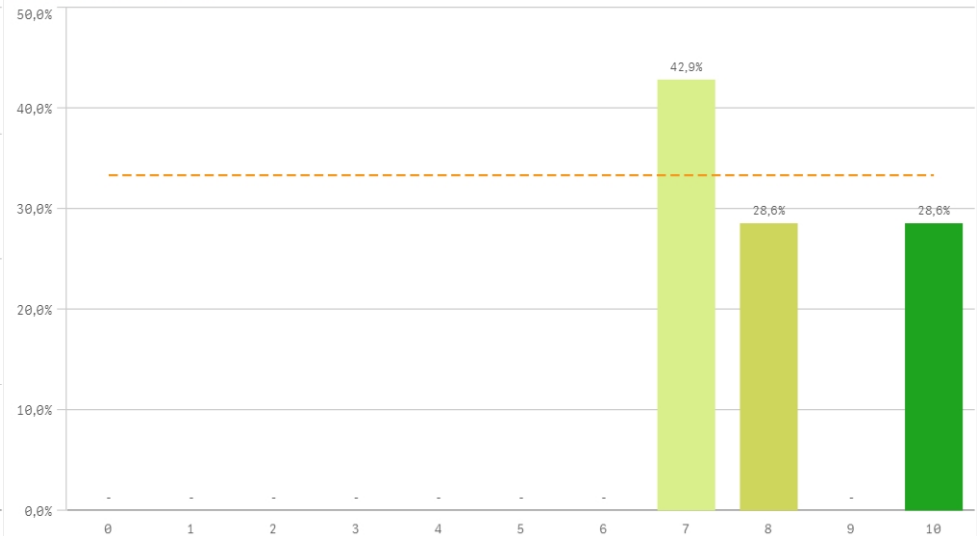
Labor docente del profesorado



### Tutorías presenciales útiles

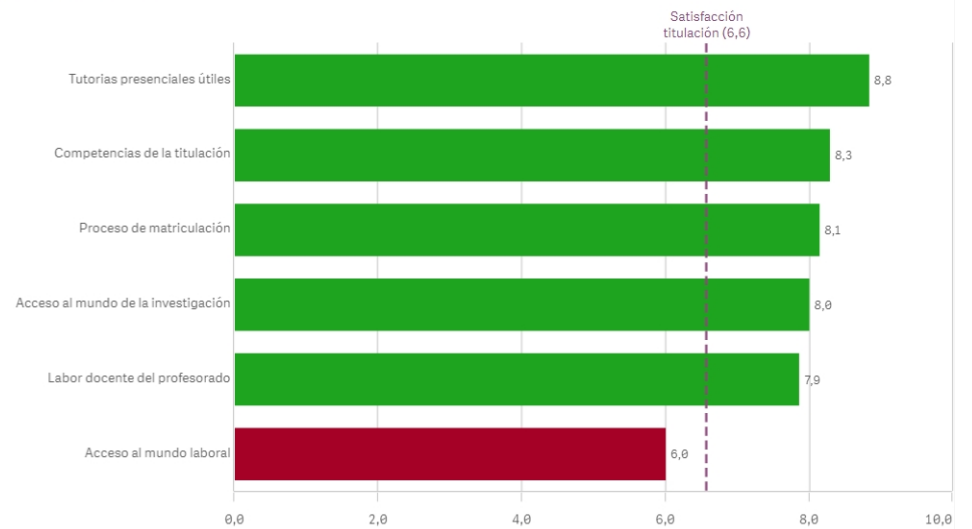


### Proceso de matriculación

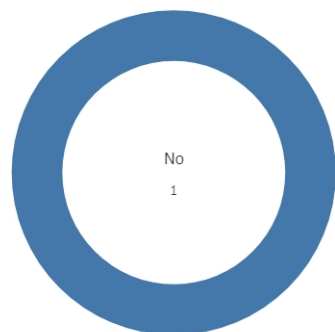


Formación recibida y matriculación	Q	Media	Desv. típica	Mediana	Moda
Tutorías presenciales útiles		8,8	1,2	9,0	-
Competencias de la titulación		8,3	2,2	9,0	10,0
Proceso de matriculación		8,1	1,3	8,0	7,0
Acceso al mundo de la investigación		8,0	2,4	9,0	9,0
Labor docente del profesorado		7,9	2,3	8,0	8,0
Acceso al mundo laboral		6,0	3,4	7,0	7,0

### Fortalezas y debilidades



**Prácticas externas**



Si  
0

No  
7

**Atención del tutor/colaborador**

El gráfico no se muestra porque solo contiene valores indefinidos.

**Valoración formativa**

El gráfico no se muestra porque solo contiene valores indefinidos.

**Gestión del Centro**

El gráfico no se muestra porque solo contiene valores indefinidos.

### Utilidad percibida para empleabilidad

El gráfico no se muestra porque solo contiene valores indefinidos.

### Satisfacción con las prácticas externas

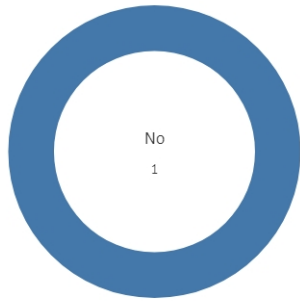
El gráfico no se muestra porque solo contiene valores indefinidos.

Prácticas externas	Q	Media	Desv. típica	Mediana	Moda
Atención tutor/colaborador	-	-	-	-	-
Gestión del Centro	-	-	-	-	-
Satis. prácticas externas	-	-	-	-	-
Utilidad percibida para empleabilidad	-	-	-	-	-
Valoración formativa	-	-	-	-	-

### Fortalezas y debilidades

El gráfico no se muestra porque solo contiene valores indefinidos.

### Realización programas de movilidad



EstanciaExtranjero ■ No

Si  
0

No  
7

### Satisfacción programa de movilidad

El gráfico no se muestra porque solo contiene valores indefinidos.

### Satisfacción formacion en el extranjero

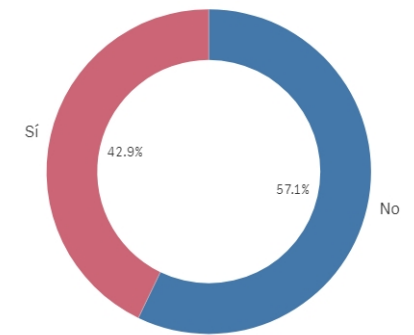
El gráfico no se muestra porque solo contiene valores indefinidos.

### Fortalezas y debilidades

El gráfico no se muestra porque solo contiene valores indefinidos.

Programa de movilidad	Q	Media	Desv. típica	Mediana	Moda
Satis. formación en el extranjero		-	-	-	-
Satis. programa de movilidad		-	-	-	-

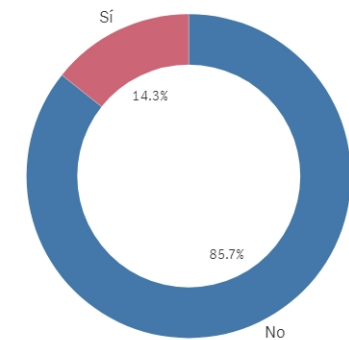
### Conocimiento de los canales de Quejas y Sugere...



Si  
3

No  
4

### Utilización de los canales de Quejas y Sugerencias

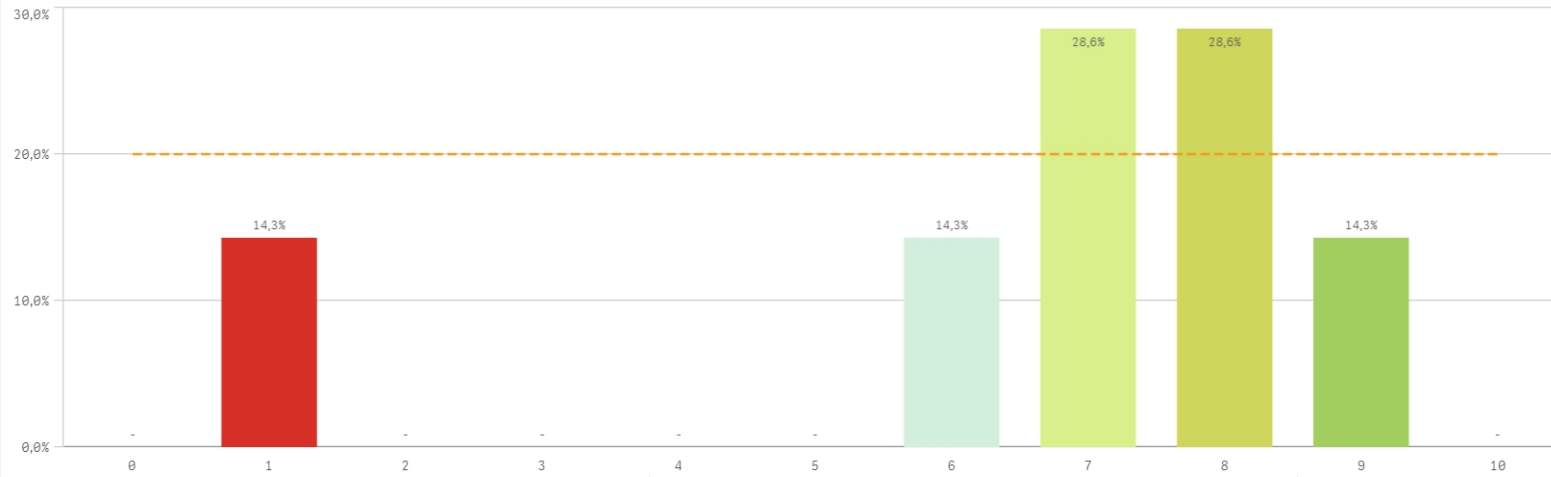


Si  
1

No  
6

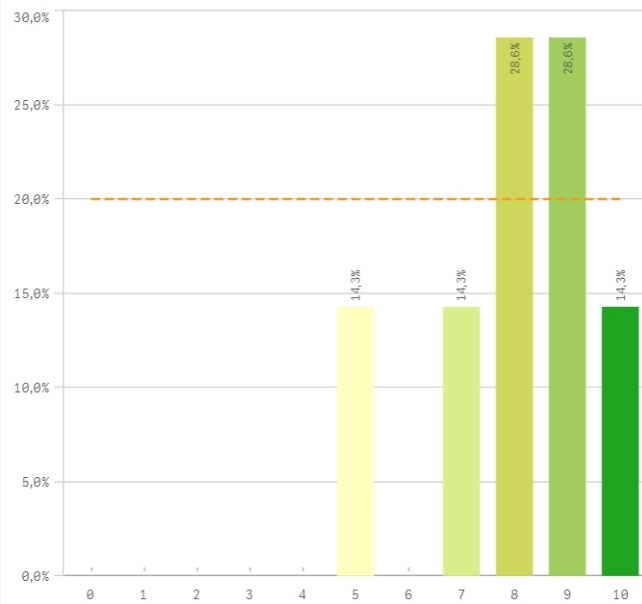
Centro	Observaciones	
POLÍTICAS Y SOCIOLOGÍA	A ALGUNOS DOCENTES ( MUY ESPECIALMENTE LA COORDINADORA DEL MÁSTER, DEBORA) PARECE QUE NO LES GUSTA LA DOCENCIA NI ENSEÑAR, HA HABIDO CONDUCTAS REPROBABLES CON LOS ESTUDIANTES, HUMILLACIONES VERBALES Y PUESTAS EN RIDÍCULO PÚBLICAS. NOS SENTIMOS DENIGRADOS CUANDO FALLAMOS O TENEMOS DUDAS EN EL CONOCIMIENTO. NOS DA MIEDO RESPONDER O DENUNCIARLO, PORQUE SE NOS HUMILLA. NO TODOS LOS ESTUDIANTES PARTEN DE LA MISMA BASE DE CONOCIMIENTO Y NO SE GENERA UN ENTORNO ADECUADO PARA EL APREDINAJE SI NO TODO LO CONTRATIRIO, SE OBSTACULIZA. EXIGEN	
POLÍTICAS Y SOCIOLOGÍA	Aunque todos contenidos del máster y las asignaturas fueron muy enriquecedoras para mi formación profesional y satisfacción personal, me parece que faltaron instancias de prácticas, ya que al ser una posgrado de antropología en el que se insiste en la investigación etnográfica y en la importancia del trabajo con la comunidad, en ninguna asignatura se hizo. Por lo demás me encantaron los temas trabajados e incluso me gustaría seguir aprendiendo otros que por razones de tiempo no se incluyen en el programa.	
POLÍTICAS Y SOCIOLOGÍA	Creo que es necesario que la plataforma DOCENTIA sea vinculante y tenga más peso en la universidad. Cuando un profesor tiene una buena calificación es muy positivo para él/ella, pero cuando tiene una muy mala calificación y de forma generalizada, no se hace lo suficiente por solucionarlo, sino que sigue impartiendo clase de la misma forma los siguientes cursos. Esto me parece necesario corregirlo para que futuros alumnos puedan recibir una formación de calidad. Además, veo necesario hacer más hincapié en la inserción laboral de los Másters, aunque no sean meramente profesionalizantes, con prácticas curriculares. También hay que actualizar el programa de estudios antes y después	
POLÍTICAS Y SOCIOLOGÍA	Creo que para ser un master de antropología, de centra demasiado en el contenido teórico "dentro del aula". Igual le falta algo de especialización incluso. Sin embargo hay grandísimos profesionales dando las clases que se notan lo implicados que están.	
POLÍTICAS Y SOCIOLOGÍA	Deberían actualizar las políticas para el número de créditos y las opciones de convalidación.	

Satisfacción global con la titulación

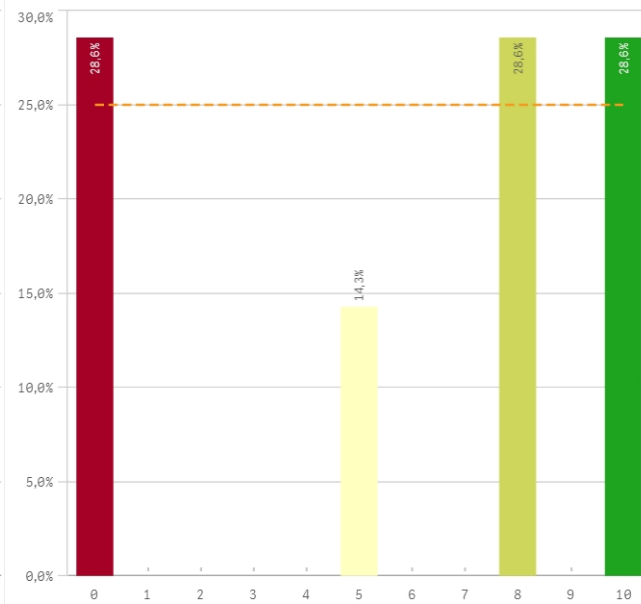


Media  
6,6  
Desviación Típica  
2,6  
Mediana  
7,0  
Moda  
-

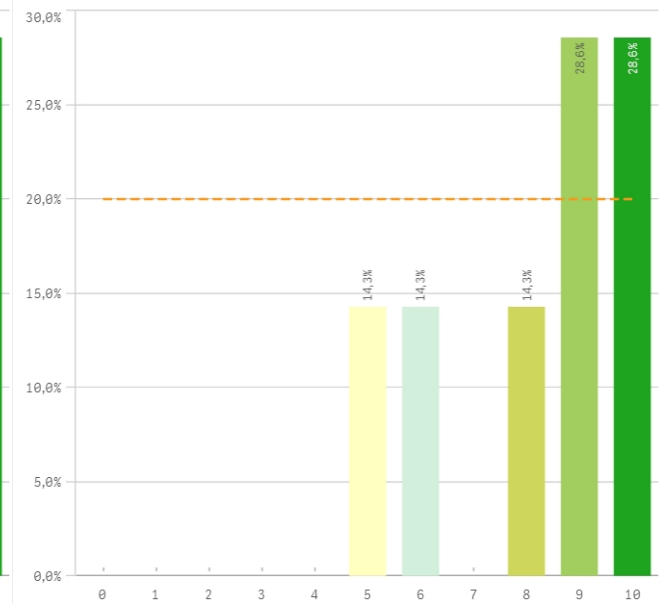
Satisfacción UCM



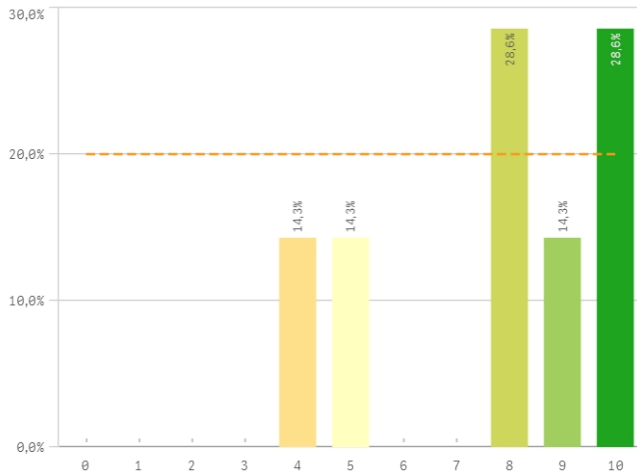
Orgullo estudiante UCM



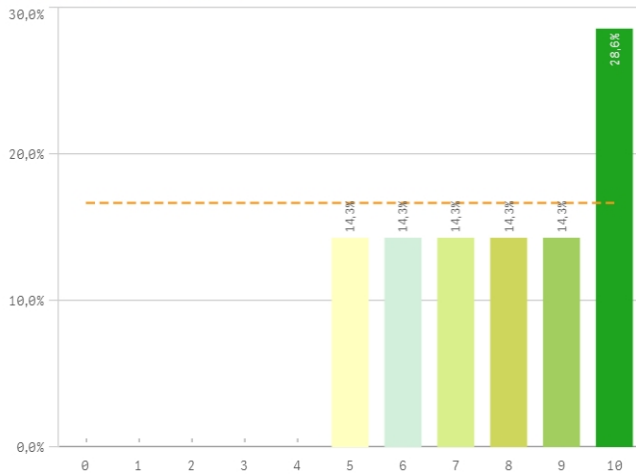
Prestigio UCM



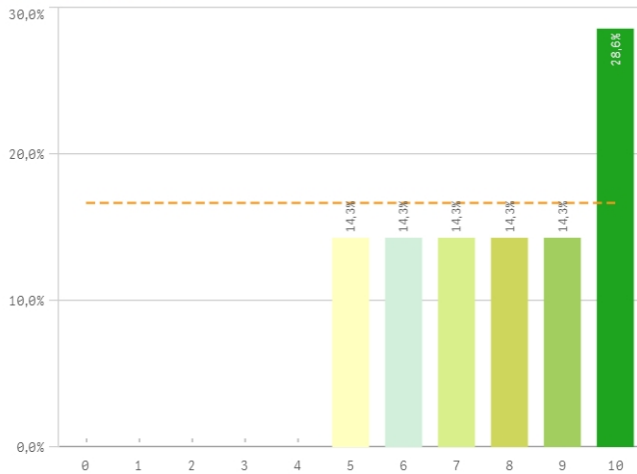
**Recursos y medios**



**Actividades complementarias**

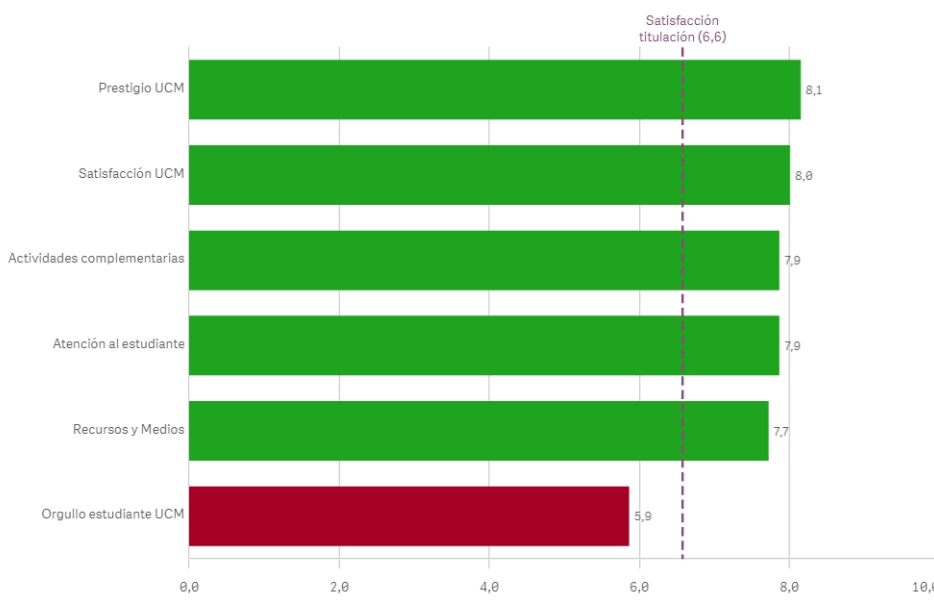


**Atención al estudiante**

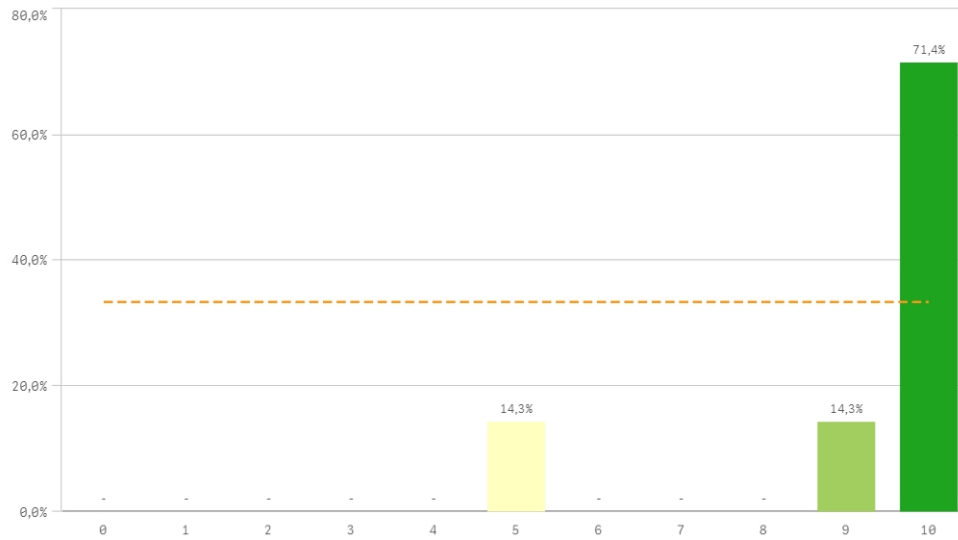


Satisfacción	Q	Media	Desv. típica	Mediana	Moda
Prestigio UCM		8,1	2,0	9,0	-
Satisfacción UCM		8,0	1,6	8,0	-
Actividades complementarias		7,9	2,0	8,0	10,0
Atención al estudiante		7,9	2,0	8,0	10,0
Recursos y Medios		7,7	2,4	8,0	-
Orgullo estudiante UCM		5,9	4,3	8,0	-

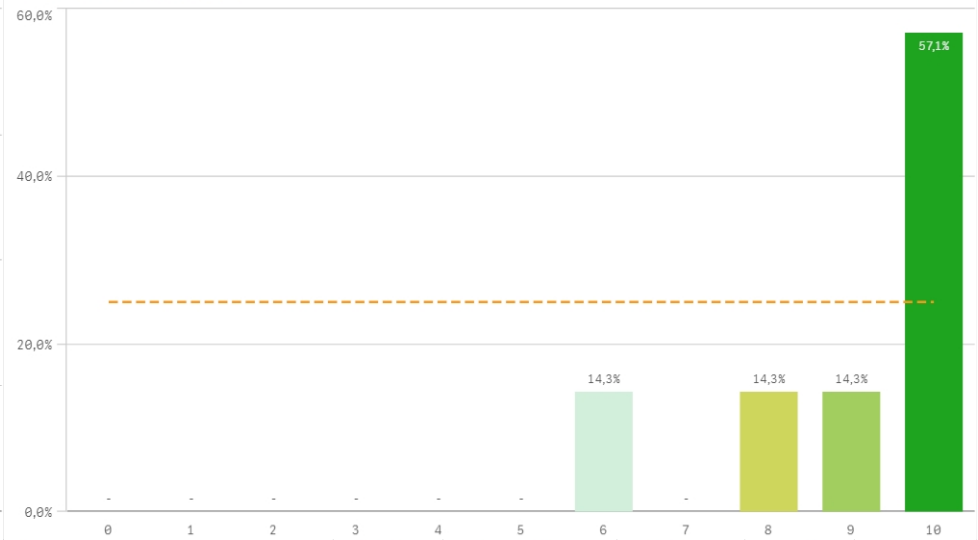
**Fortalezas y debilidades**



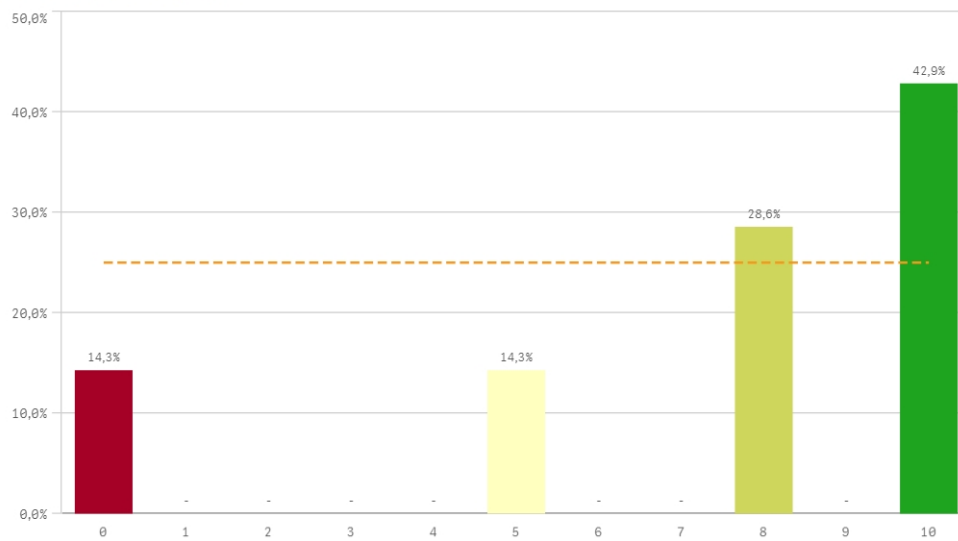
Repetir estudios superiores (fidelidad)



Repetir titulación (fidelidad)



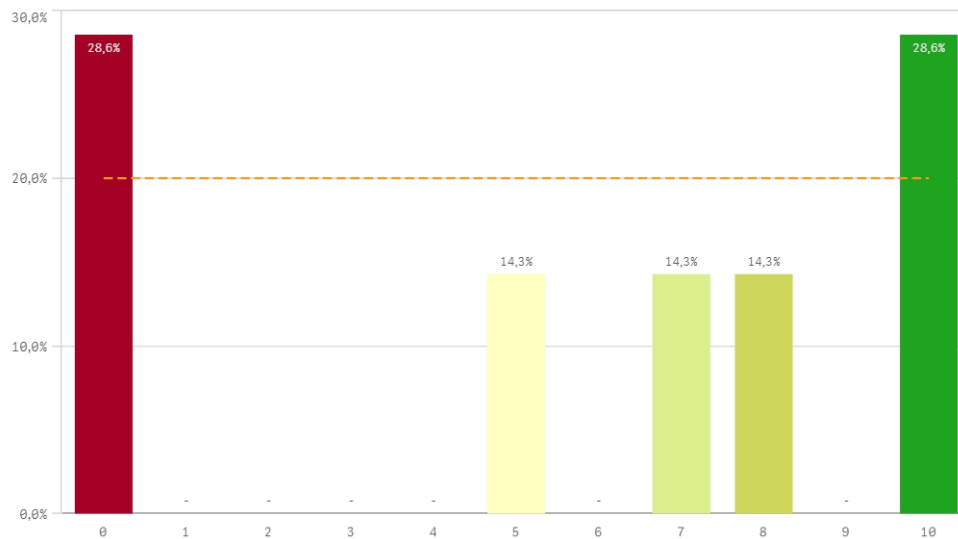
Repetir en la UCM (fidelidad)



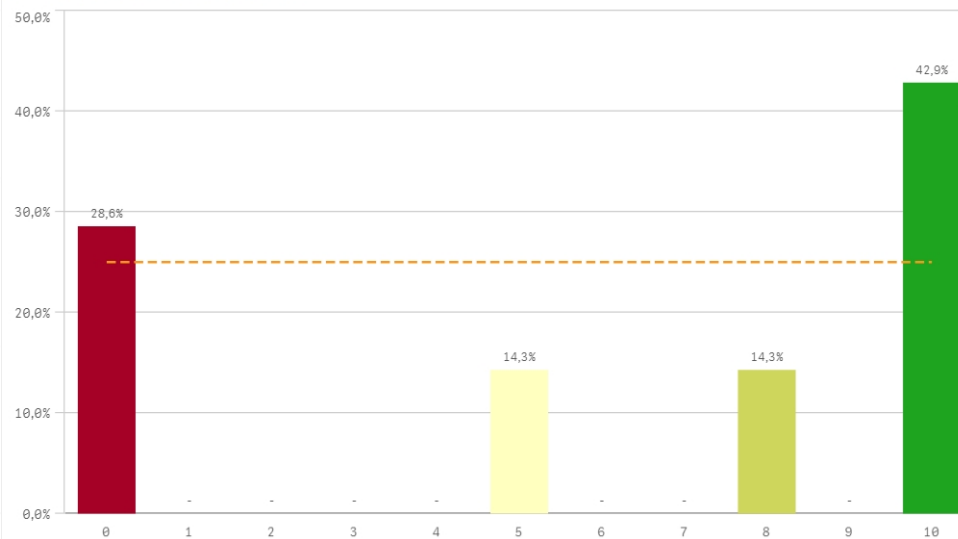
Compromiso

	Media	Desv. típica	Mediana	Moda
Repetir estudios superiores	9,1	1,9	10,0	10,0
Repetir titulación	9,0	1,5	10,0	10,0
Repetir en la UCM	7,3	3,7	8,0	10,0
Recomendar titulación	5,7	4,3	7,0	-
Recomendar la UCM	6,1	4,6	8,0	10,0
Seguir en la misma titulación	5,3	4,0	5,0	10,0
Seguir como alumno de la UCM	7,7	3,0	9,0	10,0

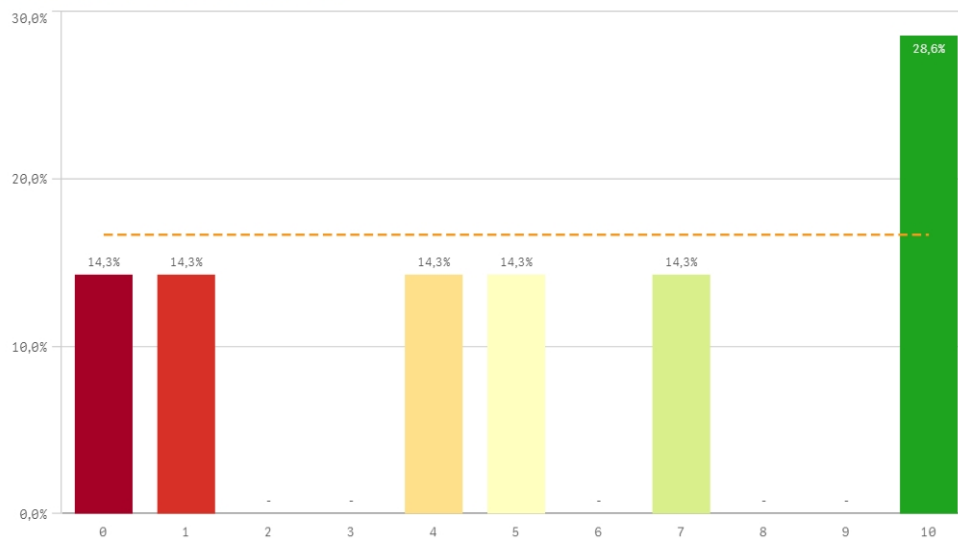
Recomendar titulación (preinscripción)



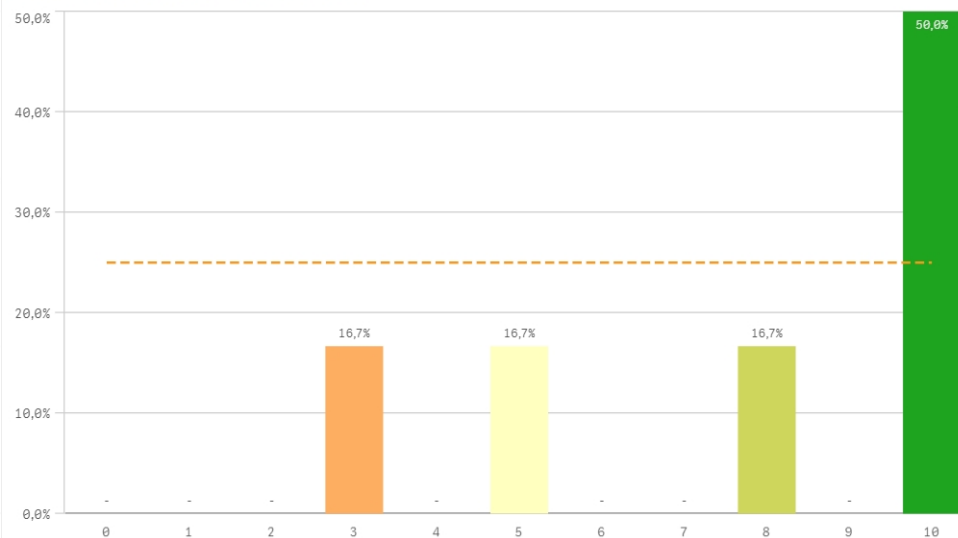
Recomendar la UCM (preinscripción)



Seguir en la misma titulación (vinculación)



Seguir como alumno de la UCM (vinculación)



Construcción y significado del valor "compromiso":

- \* Estudiante comprometido: valora con 9 o más puntos todas las preguntas de fidelidad, prescripción y vinculación.
- \* Estudiante neutro: la puntuación que otorga a todas las preguntas de fidelidad, prescripción y vinculación están entre 6 y 9.
- \* Estudiante decepcionado: valora con 6 o menos puntos todas las preguntas de fidelidad, prescripción y vinculación.

