



OFICINA para la CALIDAD

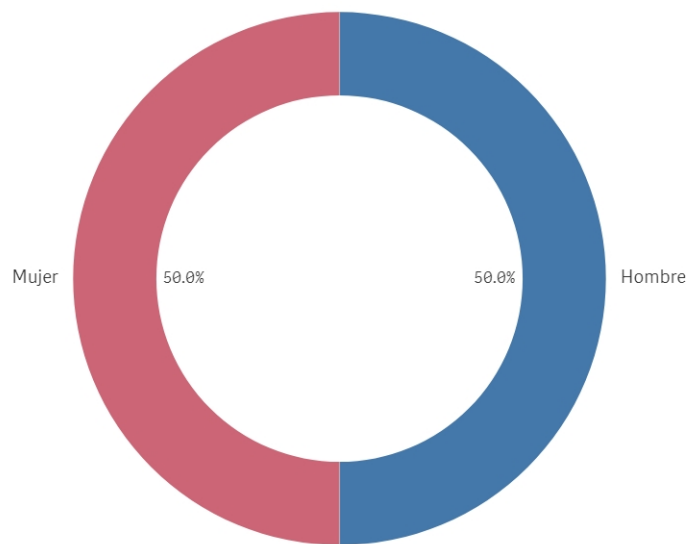
Vicerrectorado de Calidad
UNIVERSIDAD COMPLUTENSE DE MADRID

CURSO: 2022-23

TITULACIÓN: MASTER EN ESTUDIOS AVANZADOS EN ANTROPOLOGÍA
SOCIAL Y CULTURAL

FACULTAD DE CIENCIAS POLÍTICAS Y SOCIOLOGÍA

Genero



■ Hombre ■ Mujer

Población N

-

%_Participacion

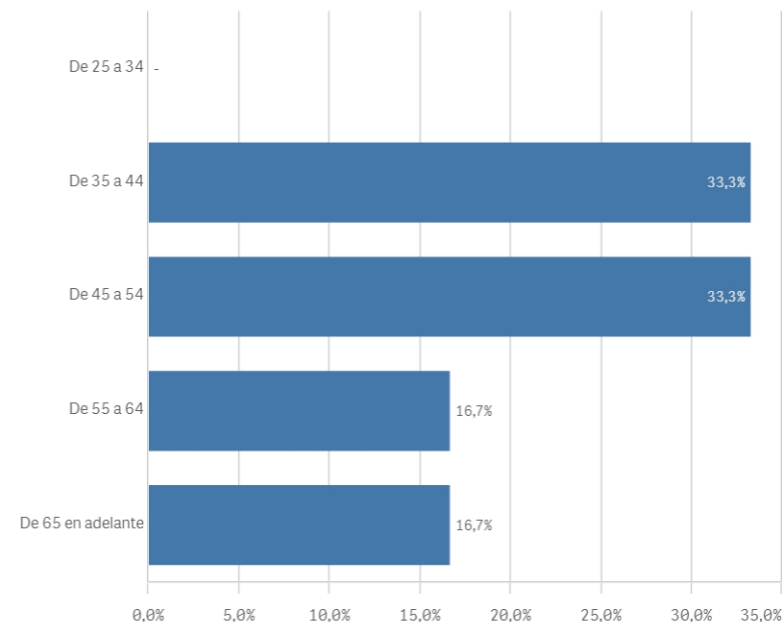
-

Participación n

6

Edad (años)

(%) Porcentaje por franjas



Edad media (años)

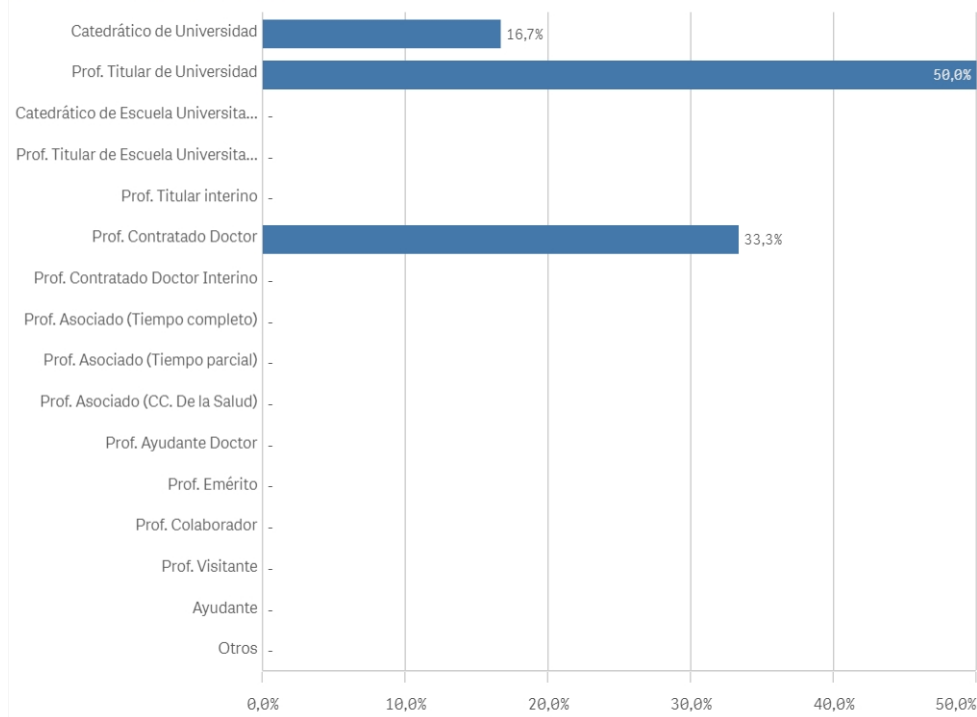
51,5

Des. Típica

9,4

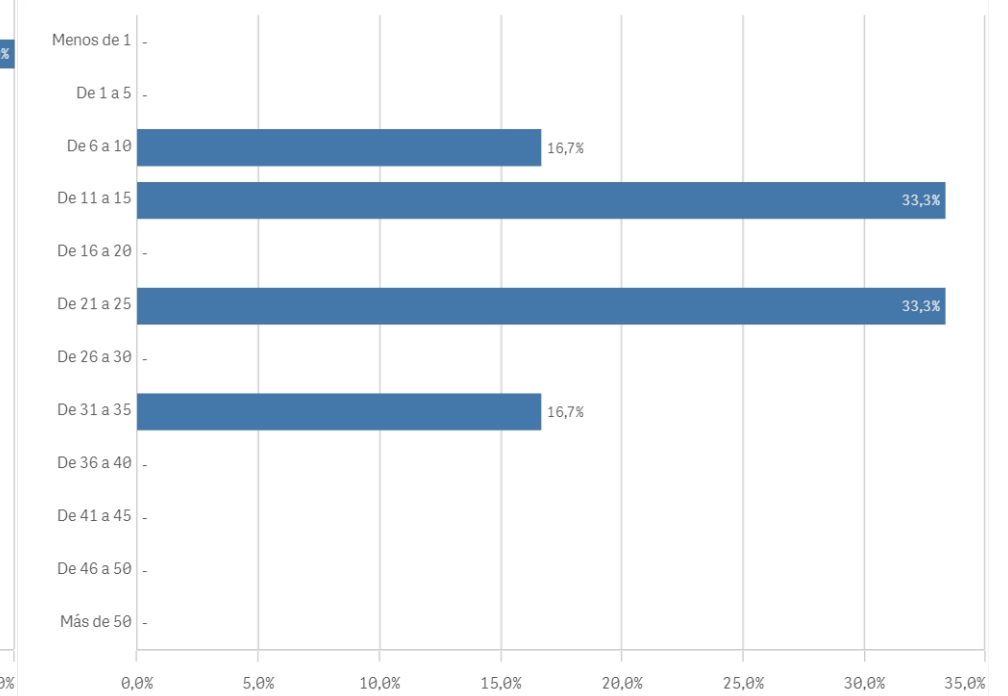
Datos a 21 de julio de 2023

Distribución por categorías

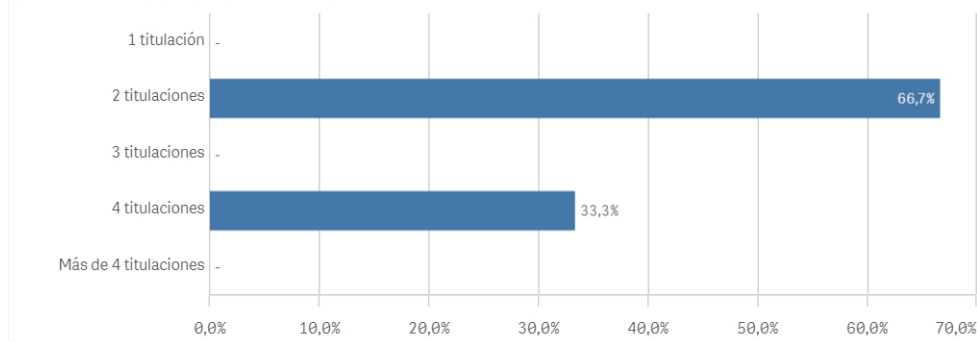


Experiencia laboral (años)

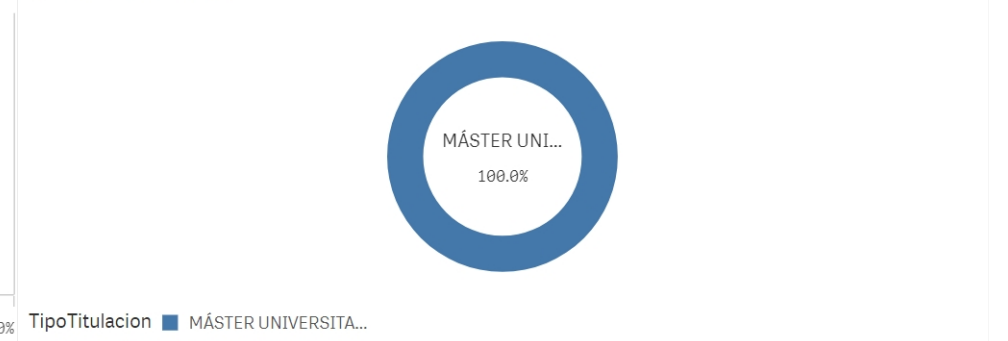
(%) Porcentaje por franjas



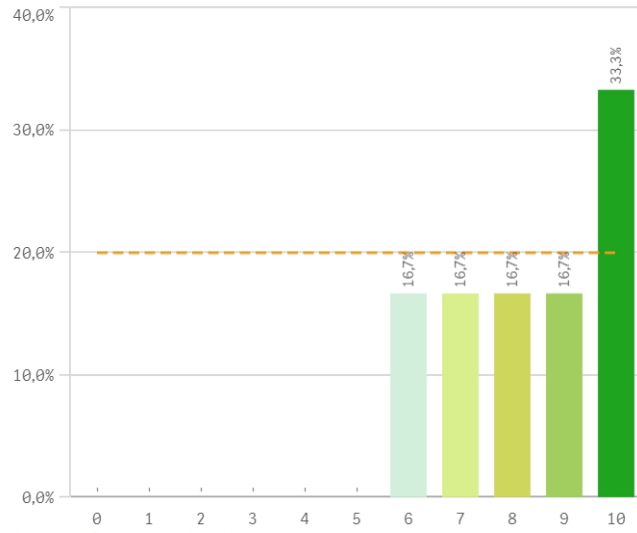
Distribución por Nº de Titulaciones



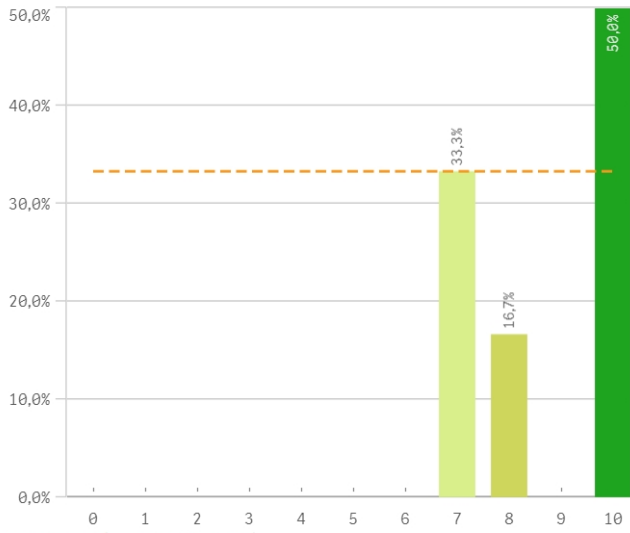
Tipo de titulación (%)



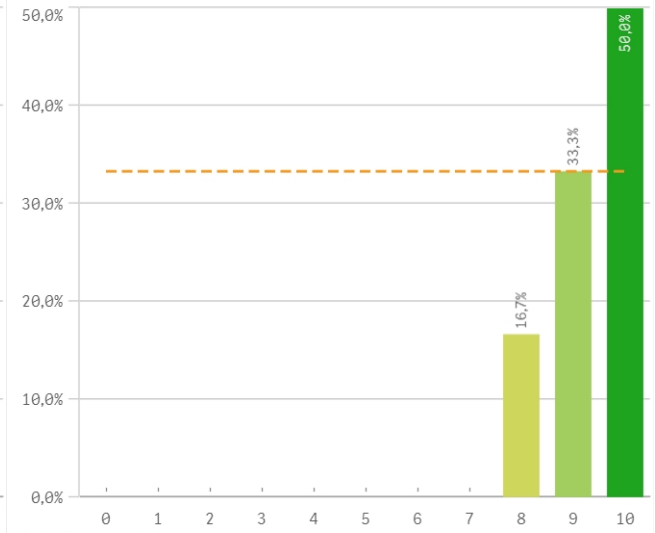
Plan de estudios



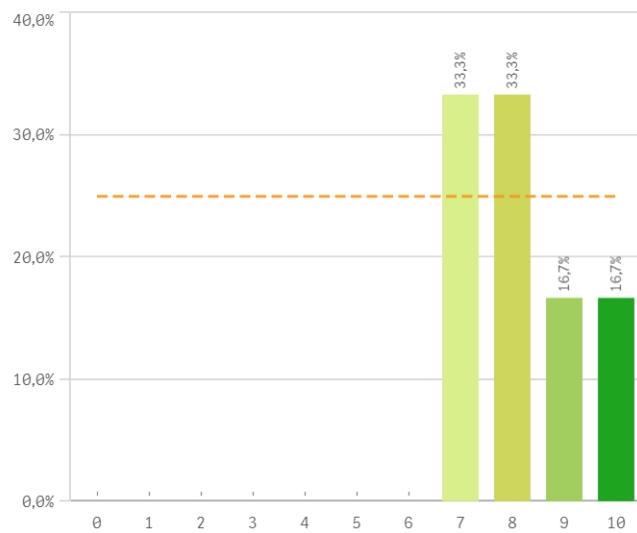
Objetivos claros



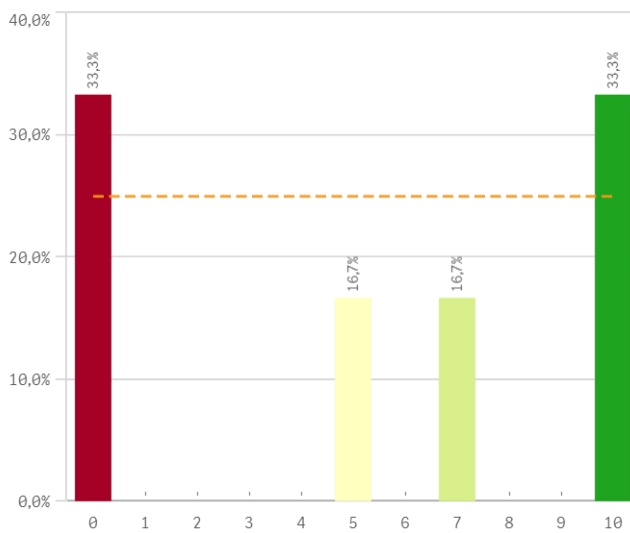
Cumplimiento del programa



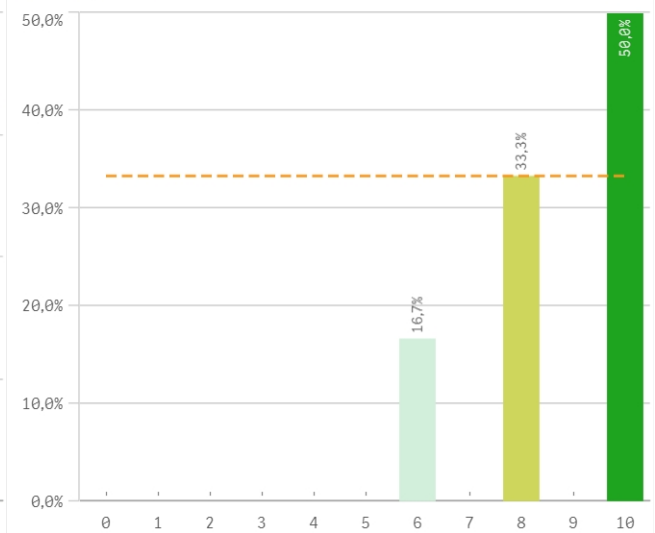
Orientación internacional



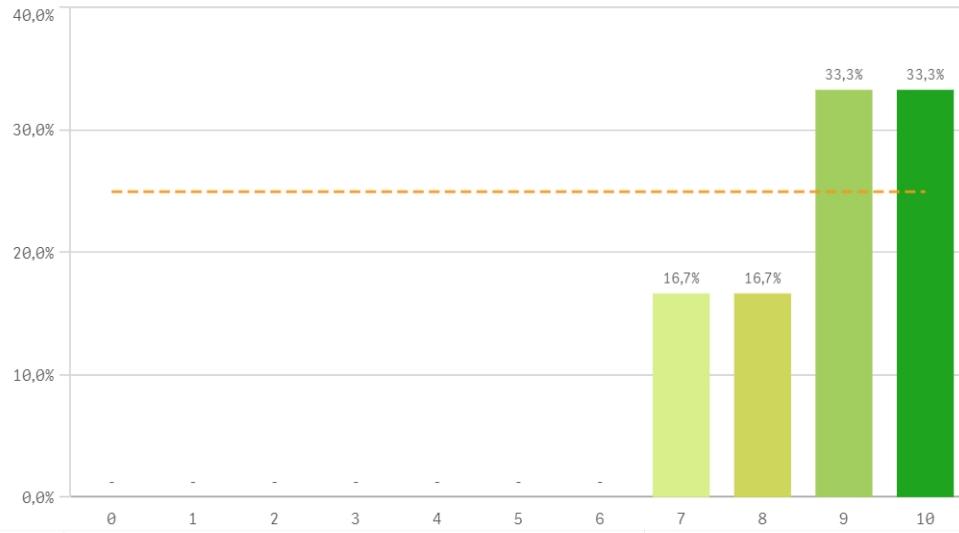
Coordinación de la titulación



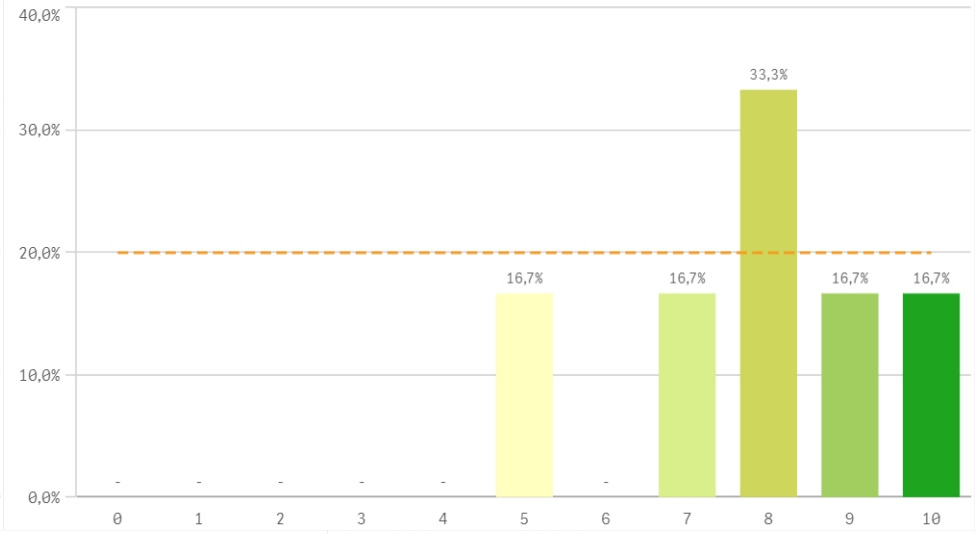
Alumnos por aula



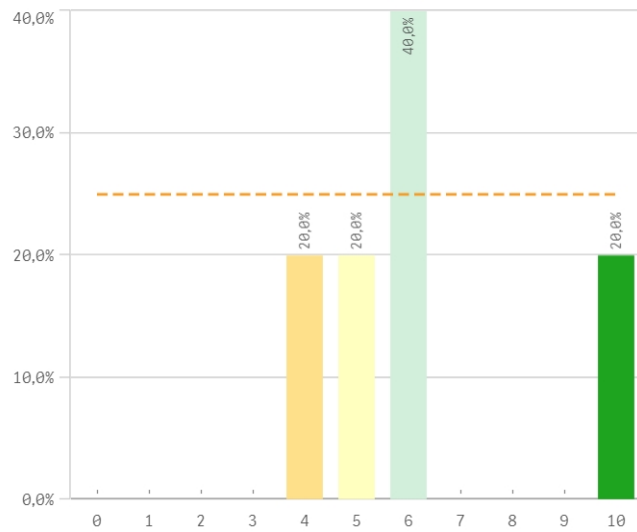
Dificultad apropiada



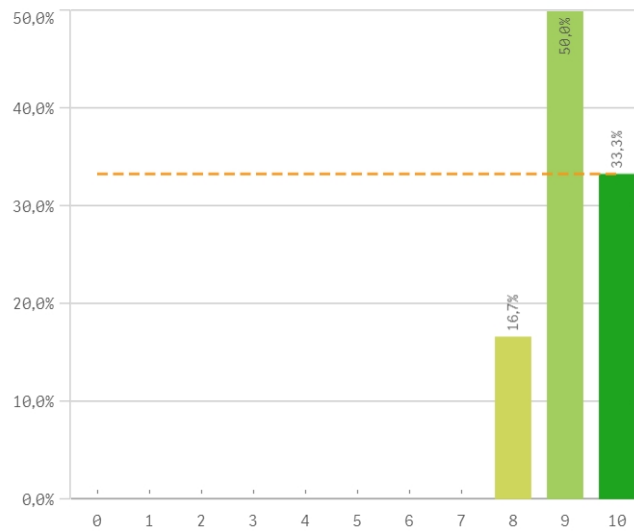
Integración teoría/práctica



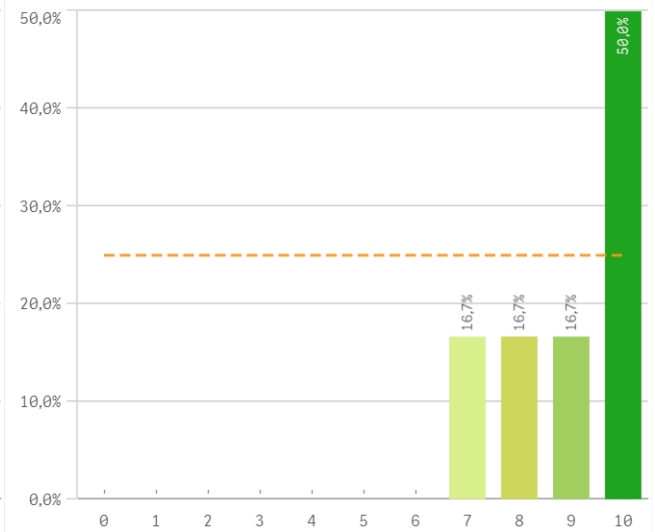
Relación calidad/precio



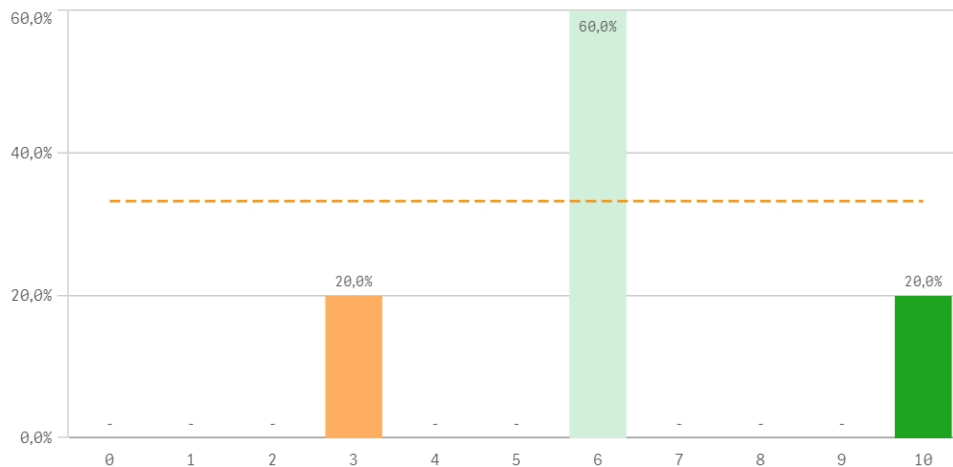
Calificaciones en tiempo



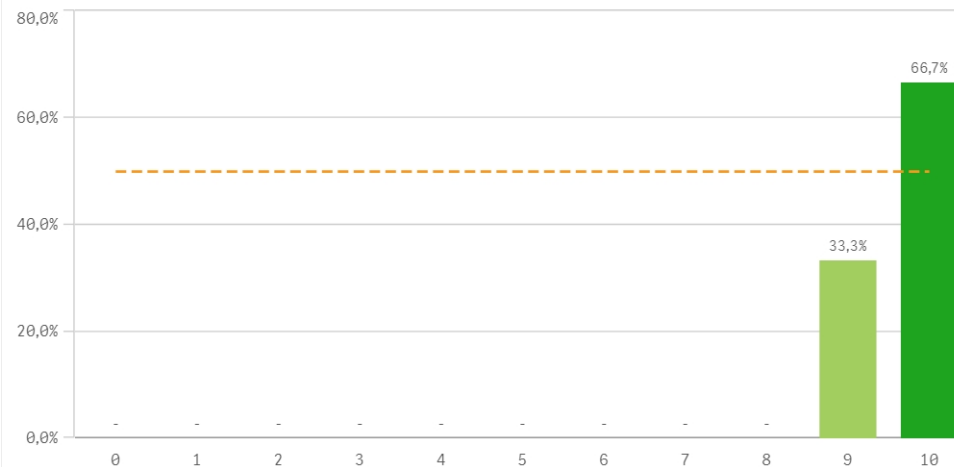
Importancia en la sociedad



Prácticas externas

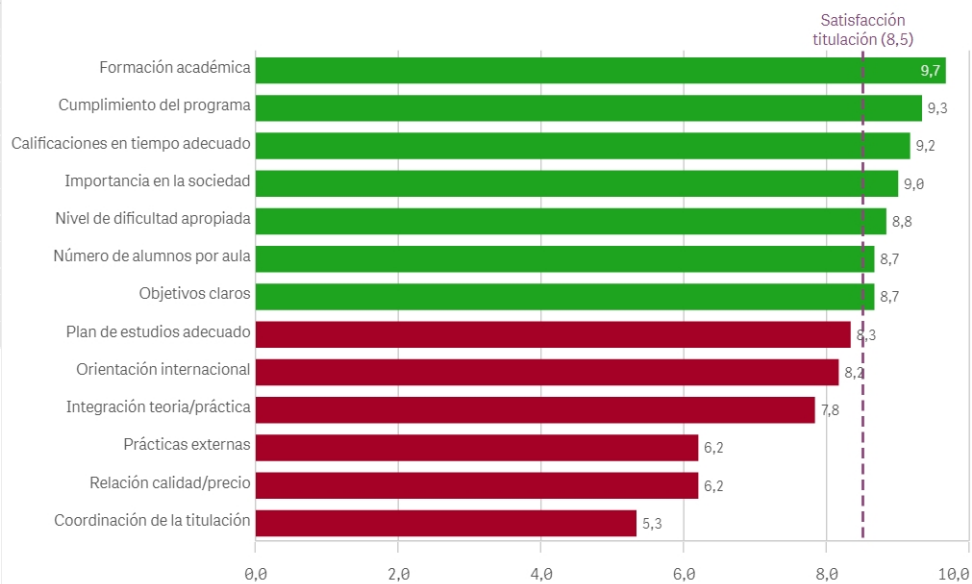


Formación académica relacionada

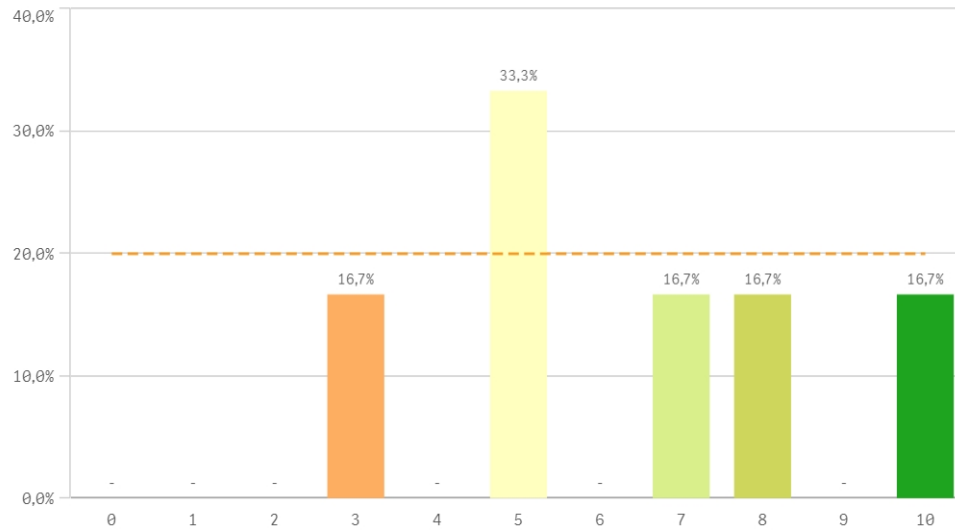


Aspectos de la titulación	Q	Media	Desv. típica	Mediana	Moda
Formación académica		9,7	0,5	10,0	10,0
Cumplimiento del programa		9,3	0,8	9,5	10,0
Calificaciones en tiempo adecuado		9,2	0,8	9,0	9,0
Importancia en la sociedad		9,0	1,3	9,5	10,0
Nivel de dificultad apropiada		8,8	1,2	9,0	-
Número de alumnos por aula		8,7	1,6	9,0	10,0
Objetivos claros		8,7	1,5	9,0	10,0
Plan de estudios adecuado		8,3	1,6	8,5	10,0
Orientación internacional		8,2	1,2	8,0	-
Integración teoría/práctica		7,8	1,7	8,0	8,0
Prácticas externas		6,2	2,5	6,0	6,0
Relación calidad/precio		6,2	2,3	6,0	6,0
Coordinación de la titulación		5,3	4,5	6,0	-

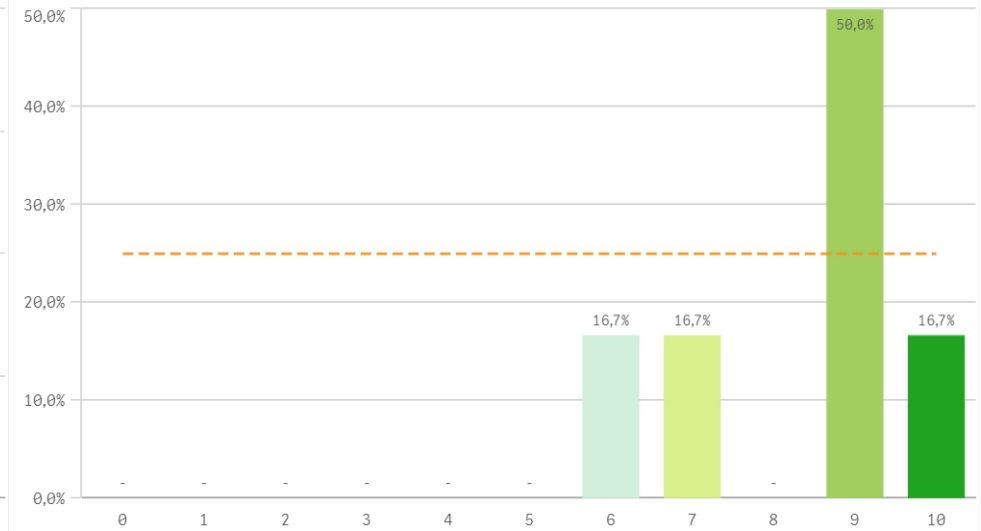
Fortalezas y debilidades



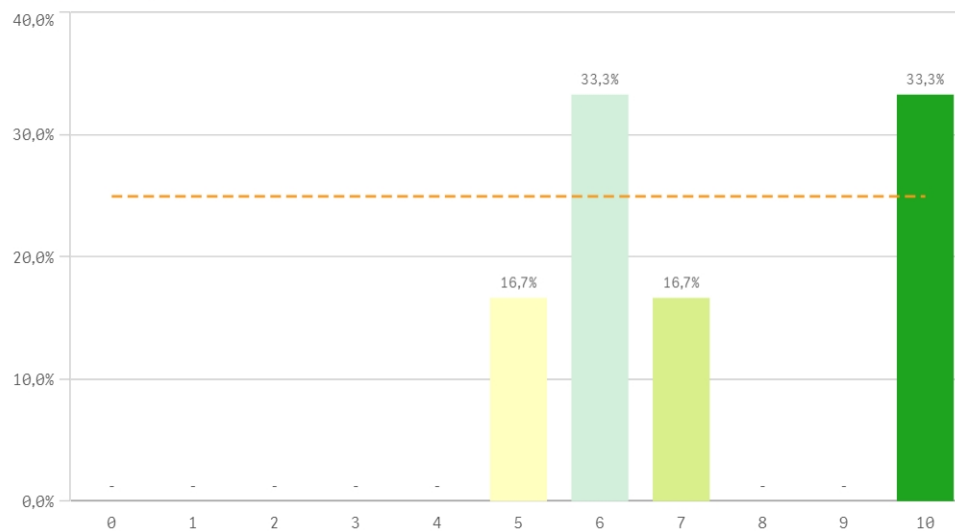
Recursos administrativos suficientes



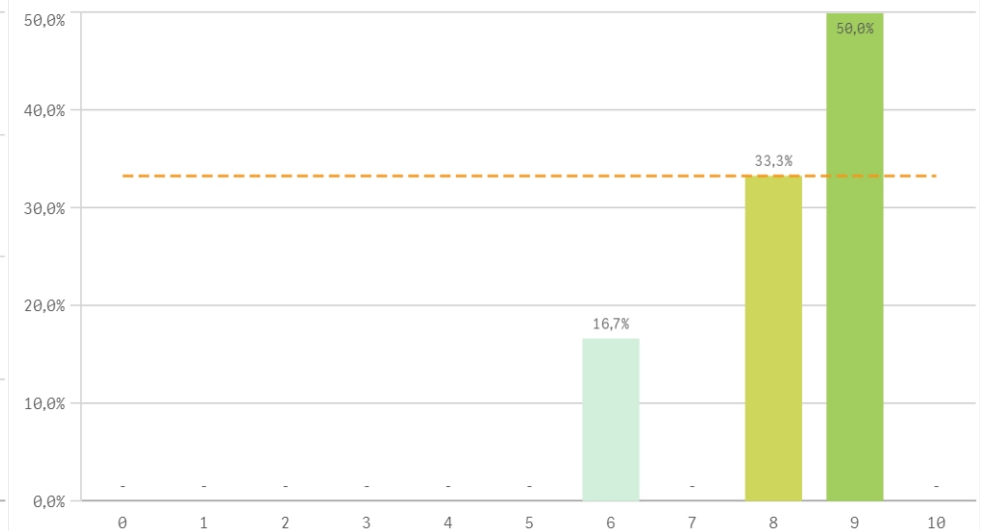
Aulas docencia teorica



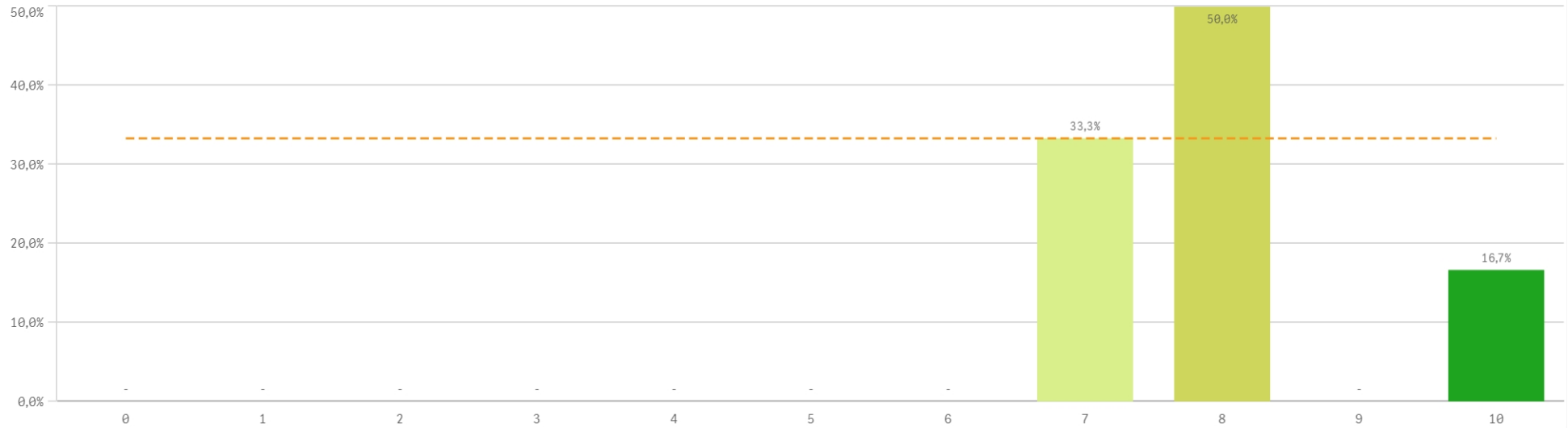
Aulas docencia práctica



Fondos de la biblioteca

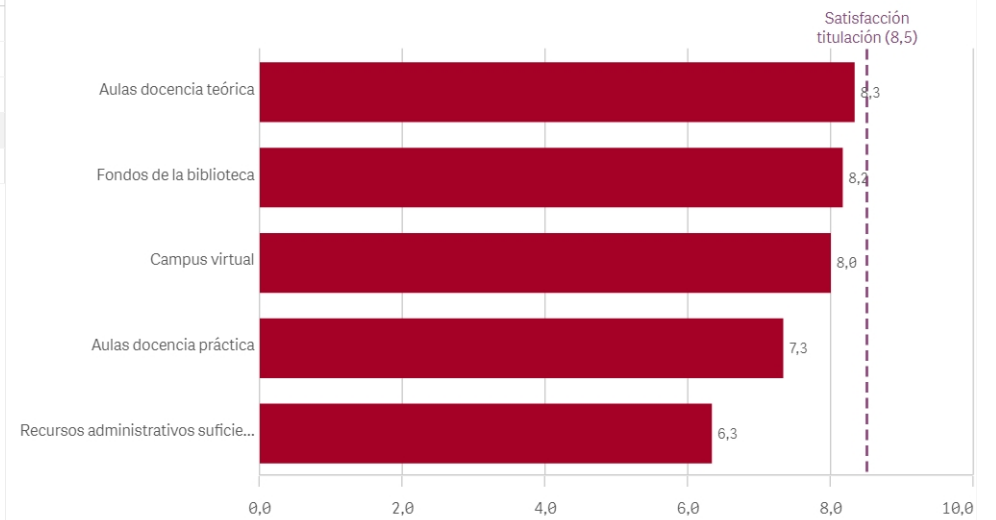


Campus virtual

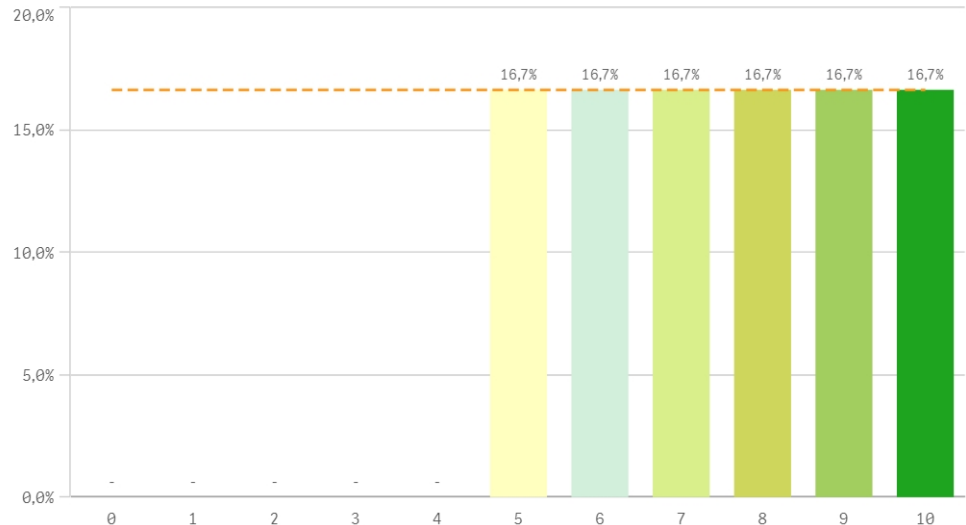


Recursos	Q	Media	Desv típica	Mediana	Moda
Aulas docencia teórica		8,3	1,5	9,0	9,0
Fondos de la biblioteca		8,2	1,2	8,5	9,0
Campus virtual		8,0	1,1	8,0	8,0
Aulas docencia práctica		7,3	2,2	6,5	-
Recursos administrativos suficientes		6,3	2,5	6,0	5,0

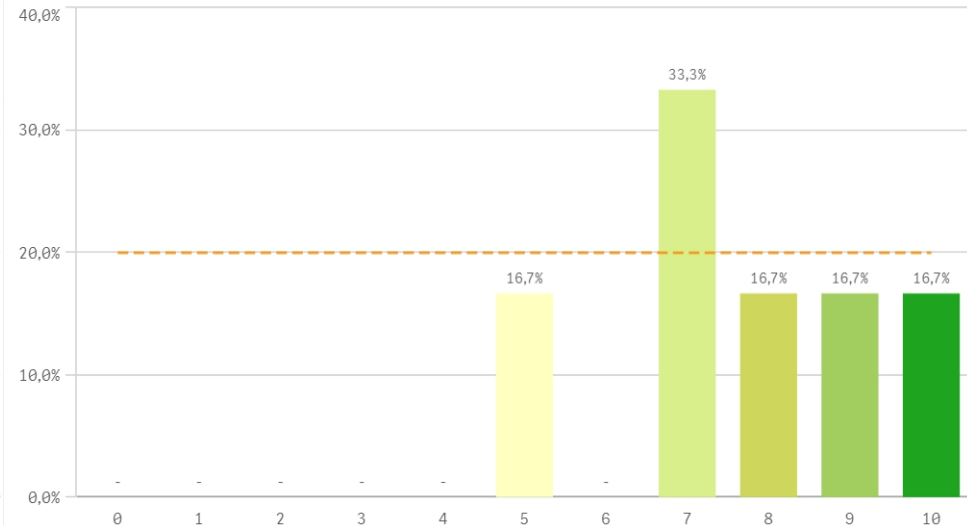
Fortalezas y debilidades



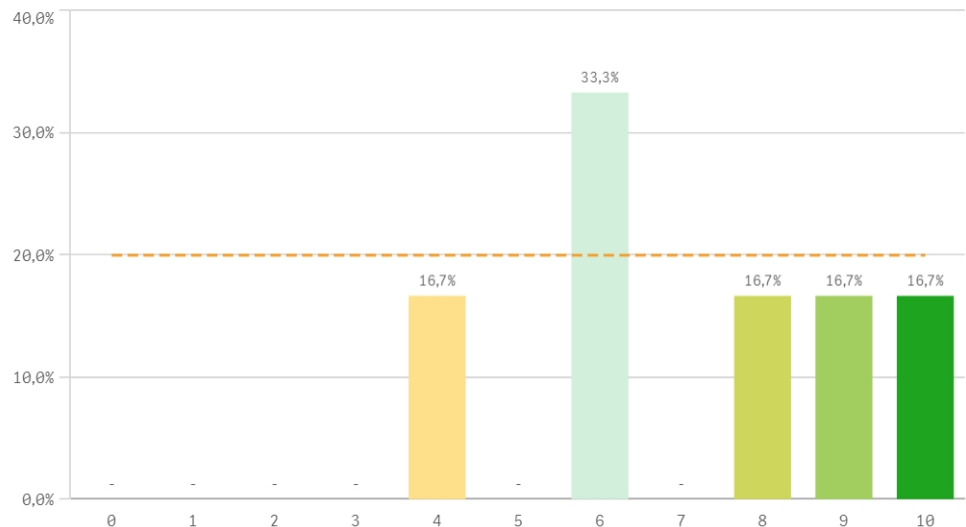
Atención prestada por el PAS



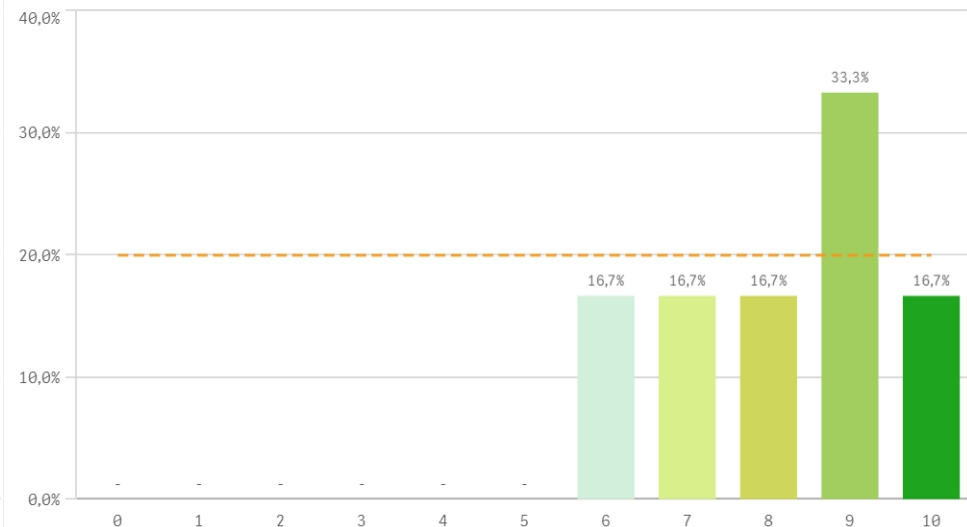
Apoyo técnico y logístico



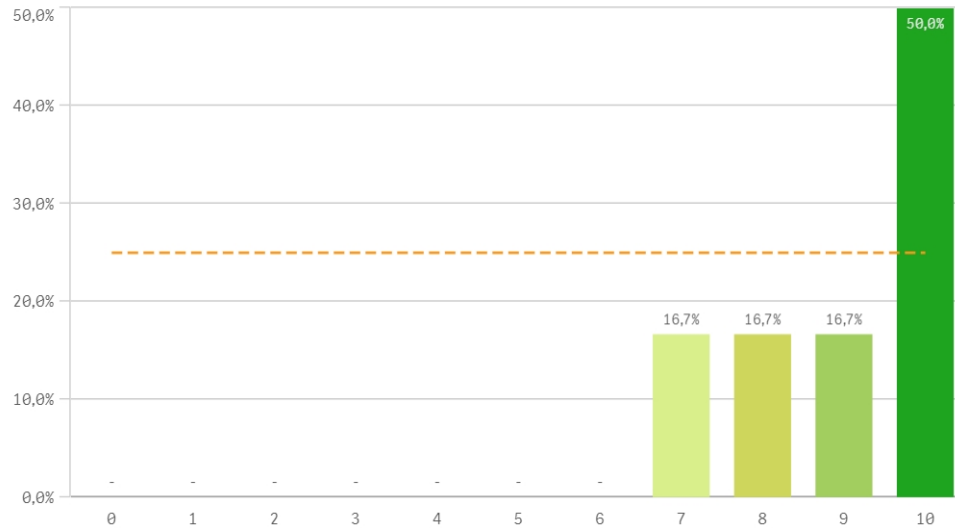
Procesos administrativos de la titulación



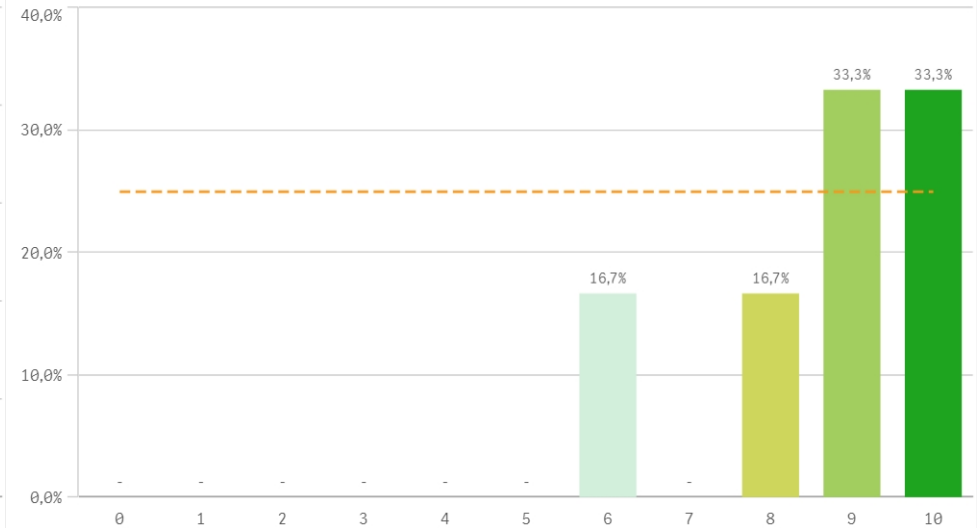
Procesos administrativos comunes



Organización de horarios

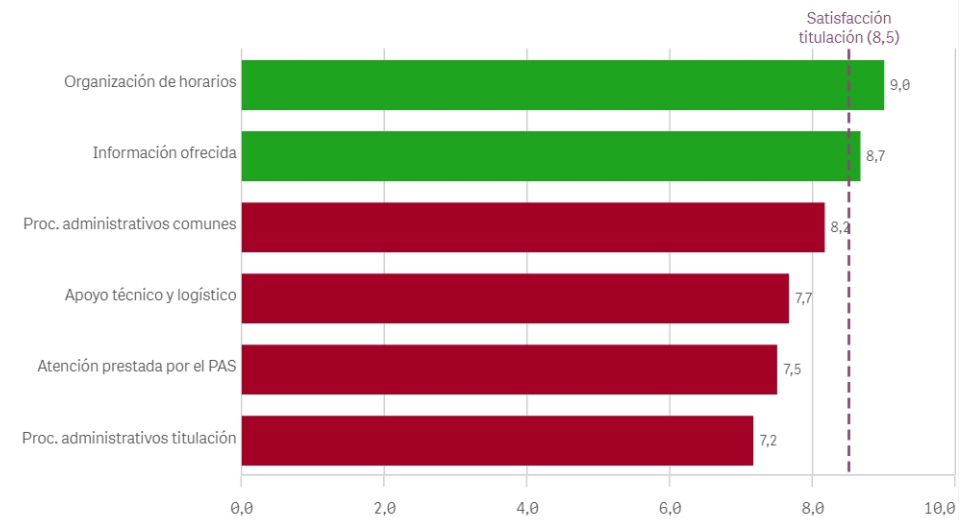


Información ofrecida

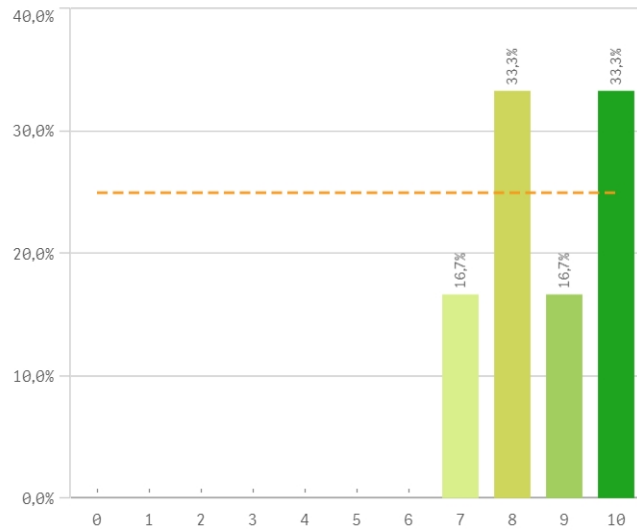


Gestión de la titulación	Q	Media	Desv. típica	Mediana	Moda
Organización de horarios		9,0	1,3	9,5	10,0
Información ofrecida		8,7	1,5	9,0	-
Proc. administrativos comunes		8,2	1,5	8,5	9,0
Apoyo técnico y logístico		7,7	1,8	7,5	7,0
Atención prestada por el PAS		7,5	1,9	7,5	-
Proc. administrativos titulación		7,2	2,2	7,0	6,0

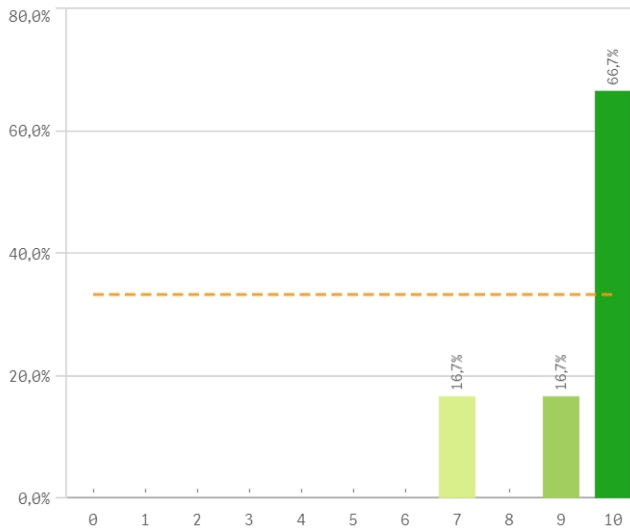
Fortalezas y debilidades



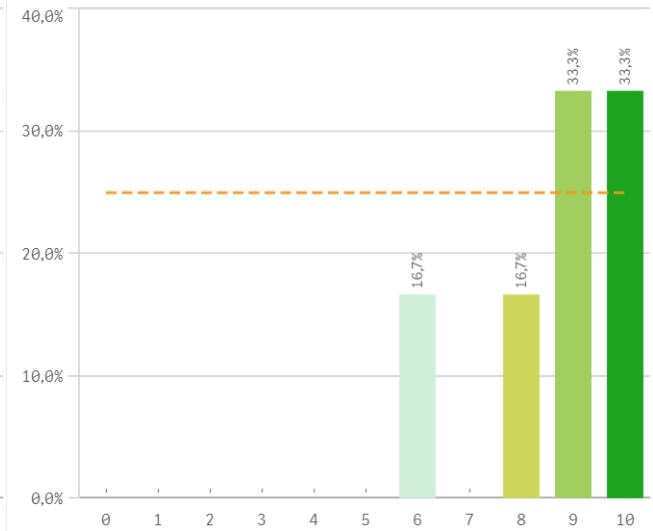
Aprovechamiento de las tutorías



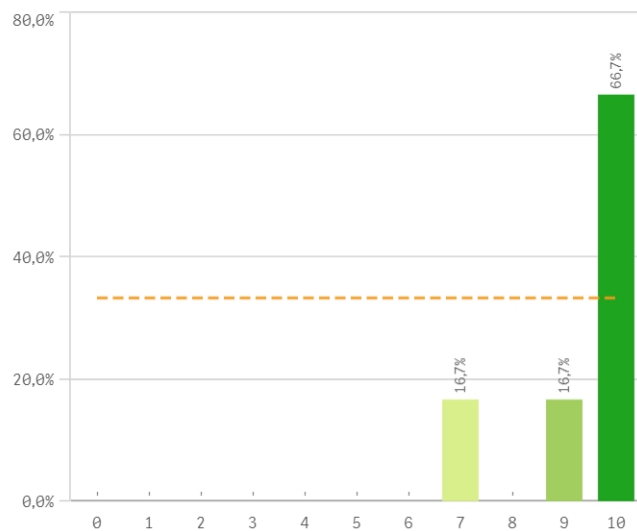
Implicación de los alumnos



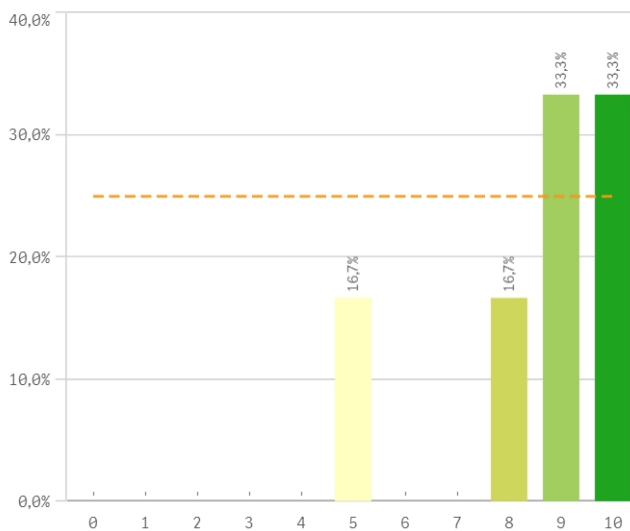
Adquisición de competencias del plan de estudios



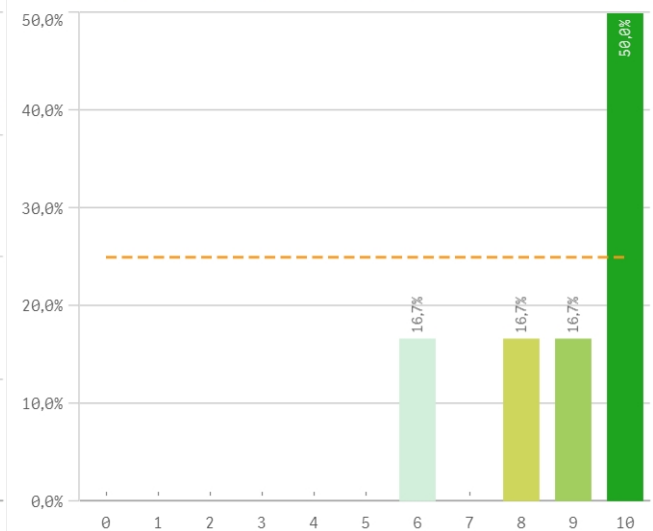
Compromiso del alumnado



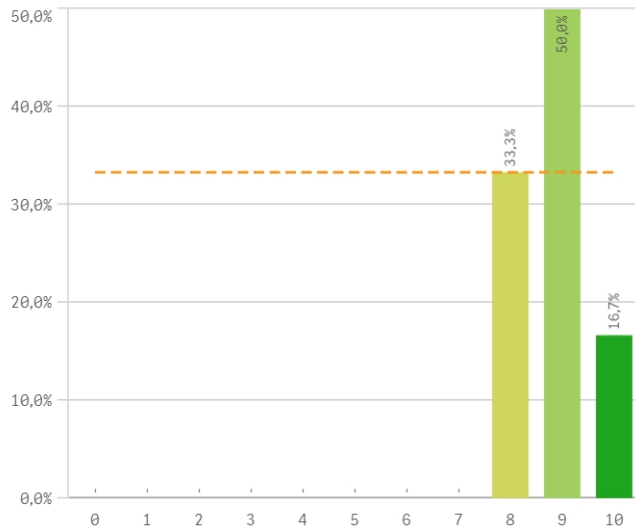
Nivel de trabajo



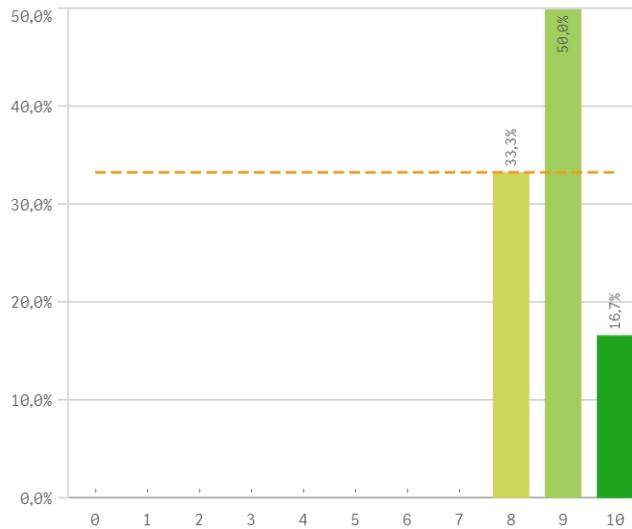
Implicación con la evaluación continua de los alumnos



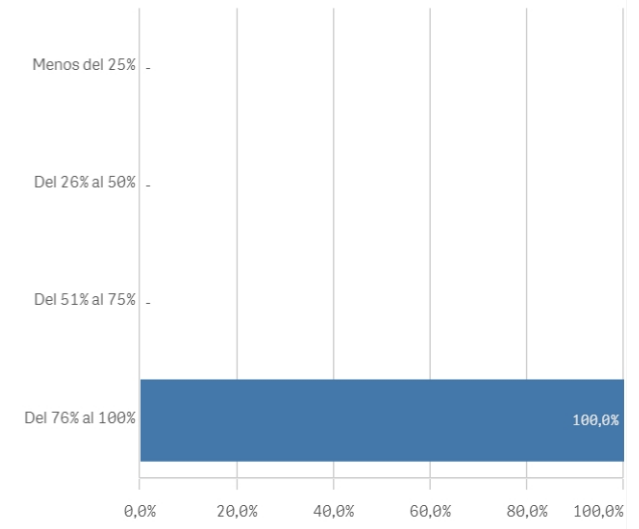
Aprovechamiento de las clases



Satisfacción con los resultados de los alumnos

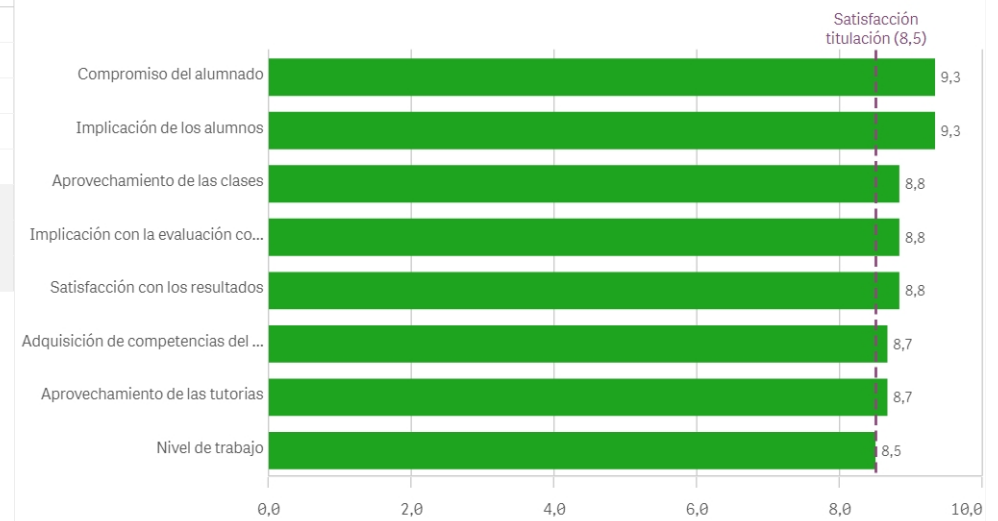


Asistencia de alumnos (%)

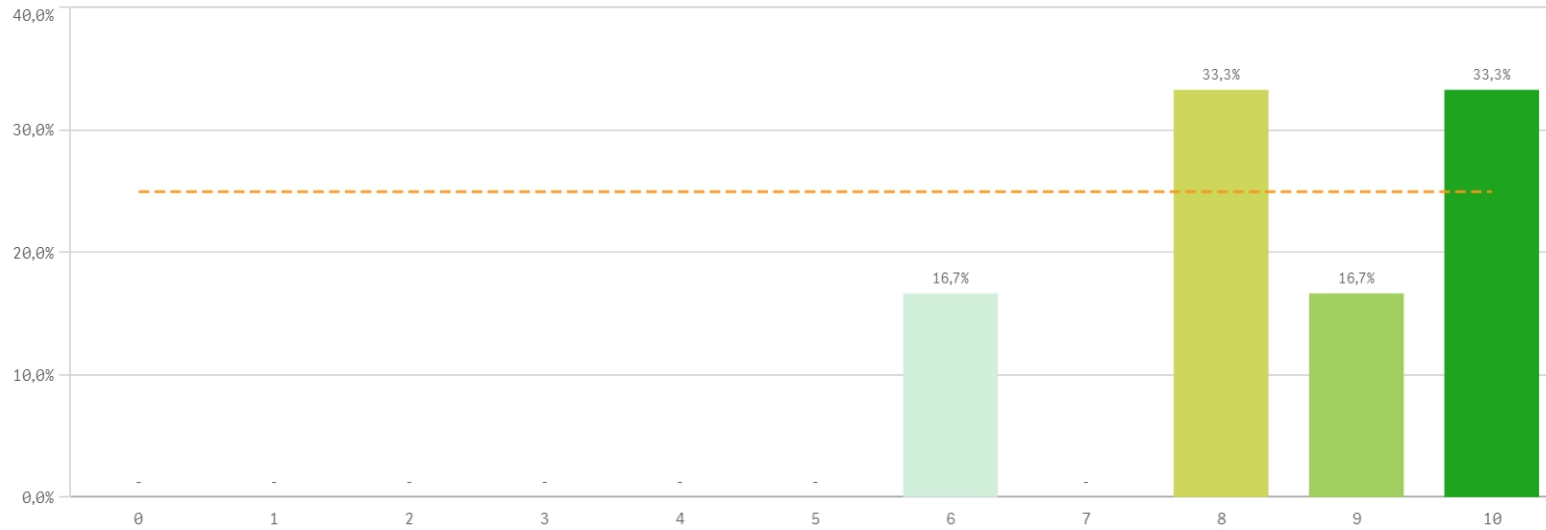


Satisfacción con los alumnos	Q	Media	Desv. típica	Mediana	Moda
Compromiso del alumnado		9,3	1,2	10,0	10,0
Implicación de los alumnos		9,3	1,2	10,0	10,0
Aprovechamiento de las clases		8,8	0,8	9,0	9,0
Implicación con la evaluación continua		8,8	1,6	9,5	10,0
Satisfacción con los resultados		8,8	0,8	9,0	9,0
Adquisición de competencias del plan de estudios		8,7	1,5	9,0	-
Aprovechamiento de las tutorías		8,7	1,2	8,5	-
Nivel de trabajo		8,5	1,9	9,0	-

Fortalezas y debilidades

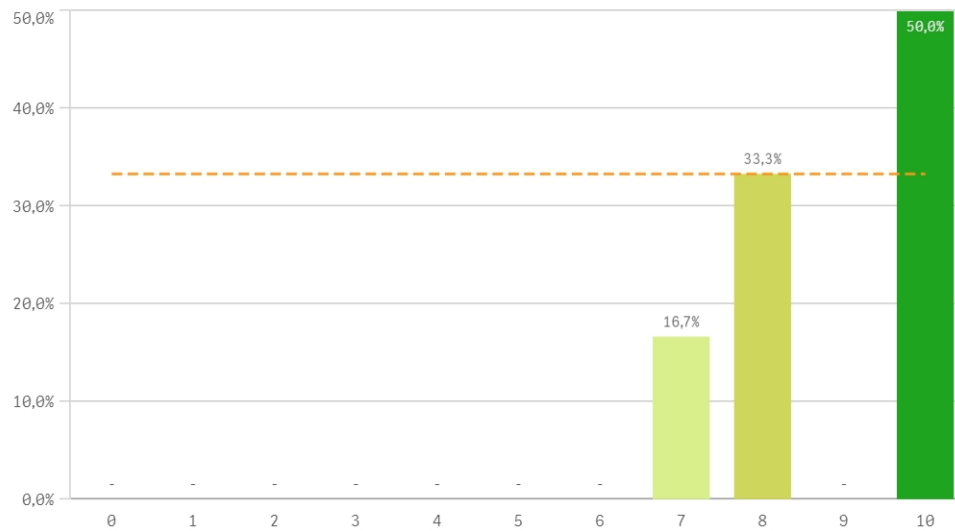


Satisfacción de la titulación

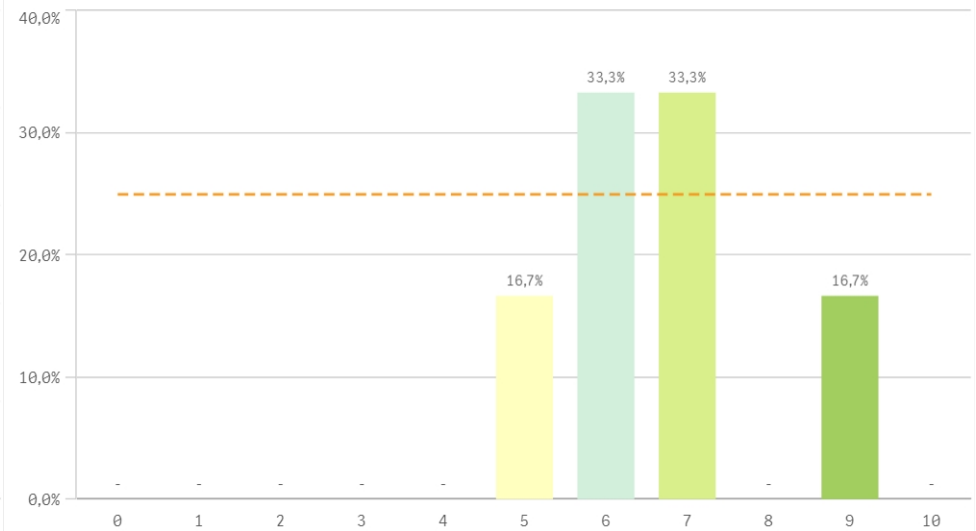


Media
8,5
Desviación Típica
1,5
Mediana
8,5
Moda
-

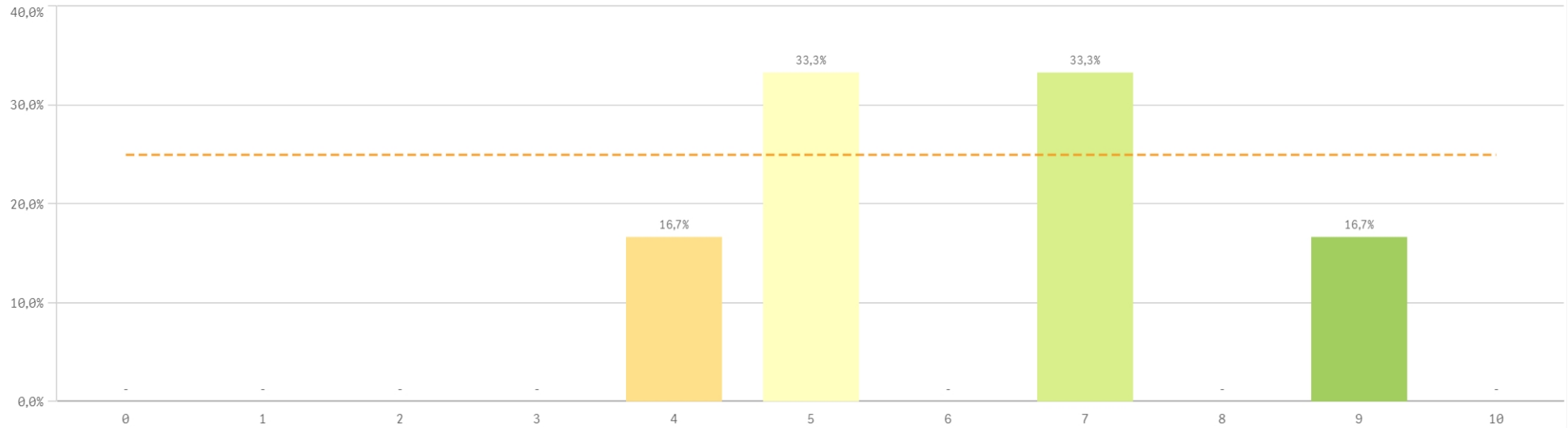
Satisfacción con la actividad docente de la titulación



Satisfacción de la UCM

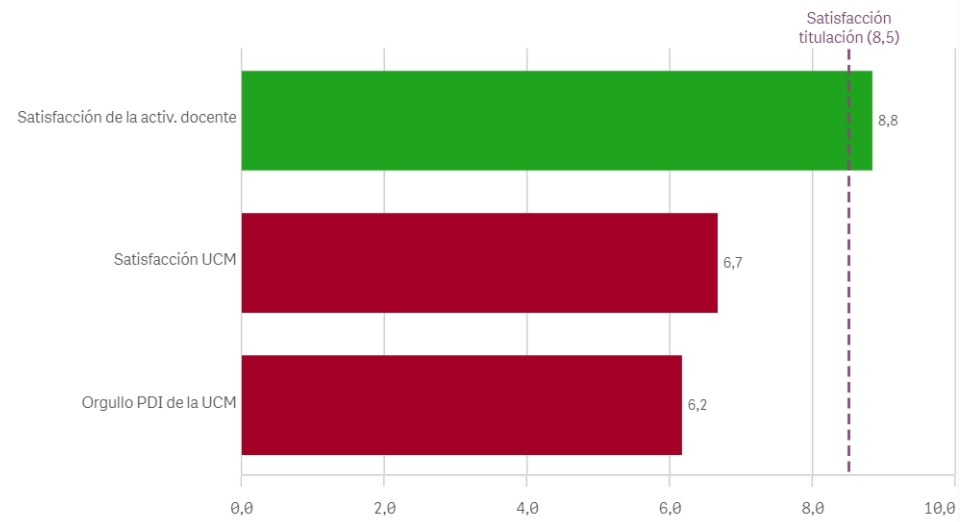


Orgullo ser PDI de la UCM

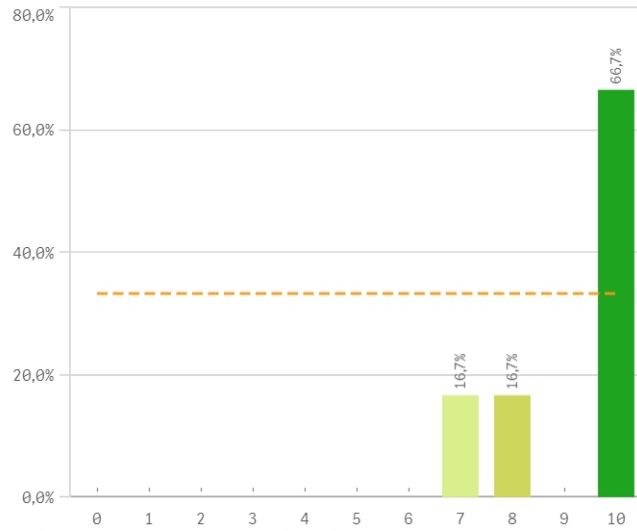


Satisfacción de la titulación	Q	Media	Desv. típica	Mediana	Moda
Satisfacción de la activ. docente		8,8	1,3	9,0	10,0
Satisfacción UCM		6,7	1,4	6,5	-
Orgullo PDI de la UCM		6,2	1,8	6,0	-

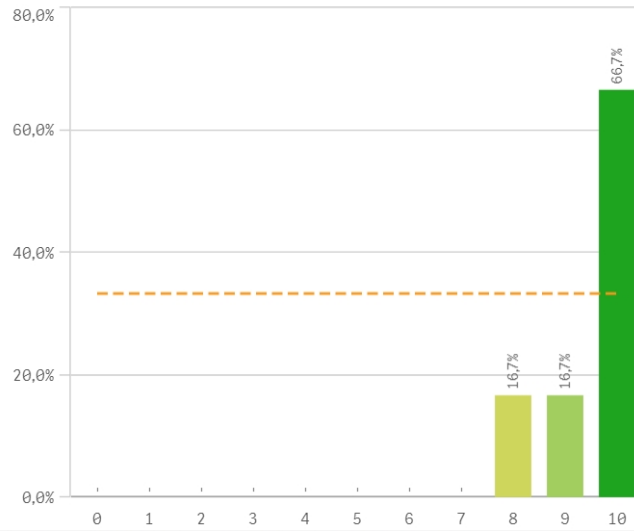
Fortalezas y debilidades



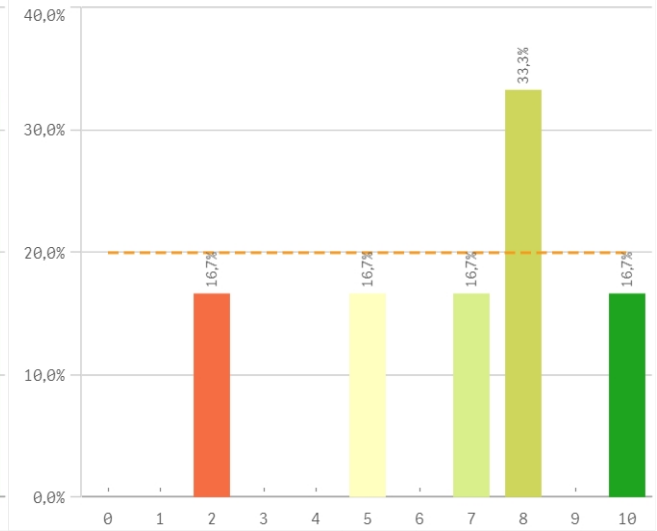
Repetir docencia en la titulación (fidelidad)



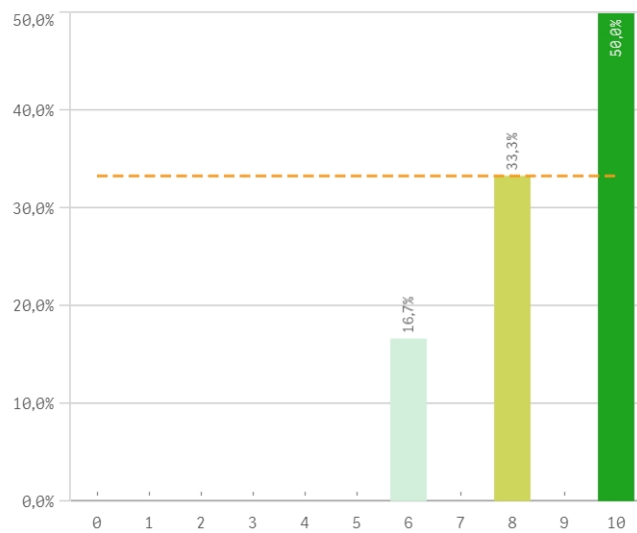
Repetir PDI (fidelidad)



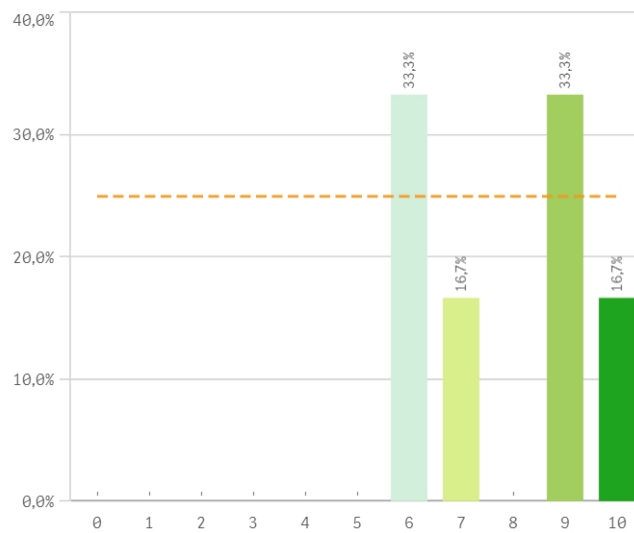
Repetir PDI en la UCM (fidelidad)



Recomendar titulación (preinscripción)



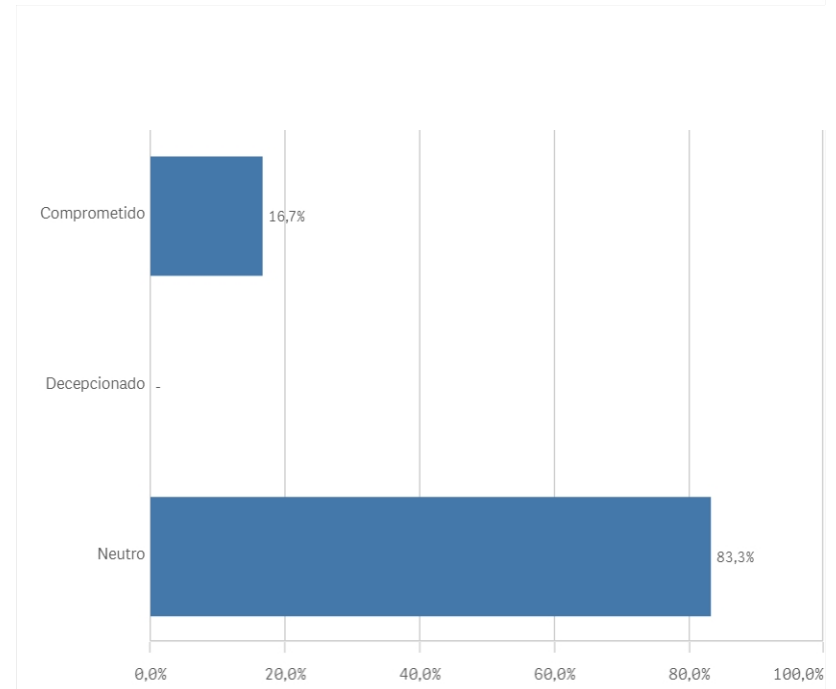
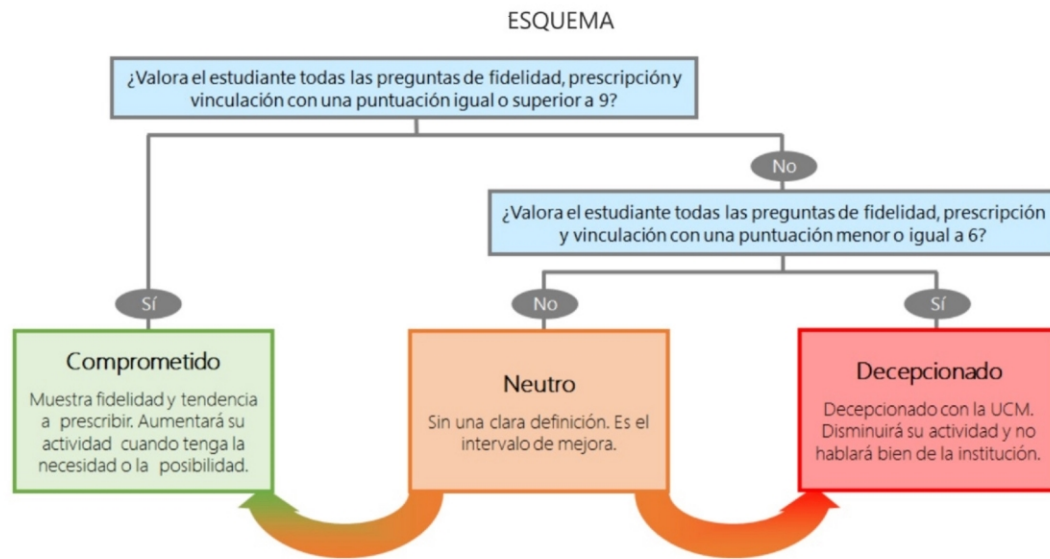
Recomendar estudiar en la UCM (preinscripción)



Compromiso	Q	Media	Desv. típica	Medi...	Moda
Repetir PDI		9,5	0,8	10,0	10,0
Repetir docencia en la titulación		9,2	1,3	10,0	10,0
Recomendar titulación		8,7	1,6	9,0	10,0
Recomendar estudiar en la UCM		7,8	1,7	8,0	-
Repetir PDI en la UCM		6,7	2,8	7,5	8,0

Construcción y significado del valor "compromiso":

- * Estudiante comprometido: valora con 9 o más puntos todas las preguntas de fidelidad, prescripción y vinculación.
- * Estudiante neutro: la puntuación que otorga a todas las preguntas de fidelidad, prescripción y vinculación están entre 6 y 9.
- * Estudiante decepcionado: valora con 6 o menos puntos todas las preguntas de fidelidad, prescripción y vinculación.



Encuestas de Satisfacción del PDI

CURSO: 2022-23

FACULTAD DE CIENCIAS POLÍTICAS Y SOCIOLOGÍA

TITULACIÓN: MASTER EN ESTUDIOS AVANZADOS EN ANTROPOLOGÍA SOCIAL Y CULTURAL

Aspectos de la titulación	Q	Media	Recursos	Q	Media	Compromiso	Q	Media
Formación académica		9,7	Aulas docencia teórica		8,3	Repetir PDI		9,5
Cumplimiento del programa		9,3	Fondos de la biblioteca		8,2	Repetir docencia en la titulación		9,2
Calificaciones en tiempo adecuado		9,2	Campus virtual		8,0	Recomendar titulación		8,7
Importancia en la sociedad		9,0	Aulas docencia práctica		7,3	Recomendar estudiar en la UCM		7,8
Nivel de dificultad apropiada		8,8	Recursos administrativos suficientes		6,3	Repetir PDI en la UCM		6,7
Número de alumnos por aula		8,7						
Objetivos claros		8,7						
Plan de estudios adecuado		8,3						
Orientación internacional		8,2						
Integración teoría/práctica		7,8						
Prácticas externas		6,2						
Relación calidad/precio		6,2						
Coordinación de la titulación		5,3						
			Satisfacción con los alumnos	Q	Media			
			Compromiso del alumnado		9,3			
			Implicación de los alumnos		9,3			
			Aprovechamiento de las clases		8,8	Gestión de la titulación	Q	Media
			Implicación con la evaluación continua		8,8	Organización de horarios		9,0
			Satisfacción con los resultados		8,8	Información ofrecida		8,7
			Adquisición de competencias del plan de estudios		8,7	Proc. administrativos comunes		8,2
			Aprovechamiento de las tutorías		8,7	Apoyo técnico y logístico		7,7
			Nivel de trabajo		8,5	Atención prestada por el PAS		7,5
Satisfacción de la titulación	Q	Media				Proc. administrativos titulación		7,2
Satisfacción de la activ. docente		8,8						
Satisfacción UCM		6,7						
Orgullo PDI de la UCM		6,2						