



# PERSONAL DE ADMINISTRACIÓN Y SERVICIOS

*Resultados de las Encuestas de  
Satisfacción con la Titulación*

*Curso 2021-2022*



**OFICINA para la CALIDAD**  
Vicerrectorado de Calidad  
UNIVERSIDAD COMPLUTENSE DE MADRID

CURSO: 2021-22

CENTRO: FACULTAD DE CIENCIAS DE LA INFORMACIÓN

Población N

85

%\_Participacion

7,1%

Participación n

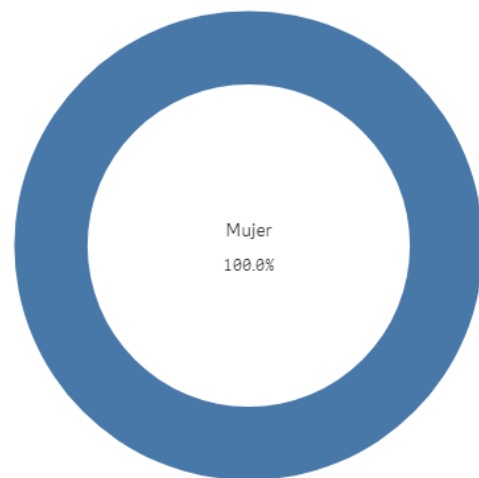
6

**Edad (años)**

(%) Porcentaje por franjas

El gráfico no se muestra porque solo contiene valores indefinidos.

**Genero**



■ Mujer

Edad media (años)

-

Desviación típica

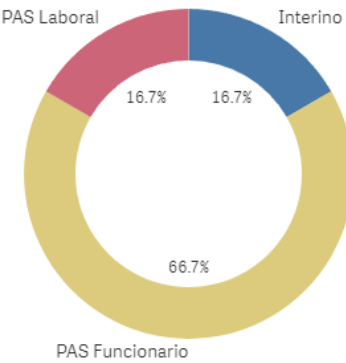
-

**Jornada de trabajo**



■ A tiempo completo

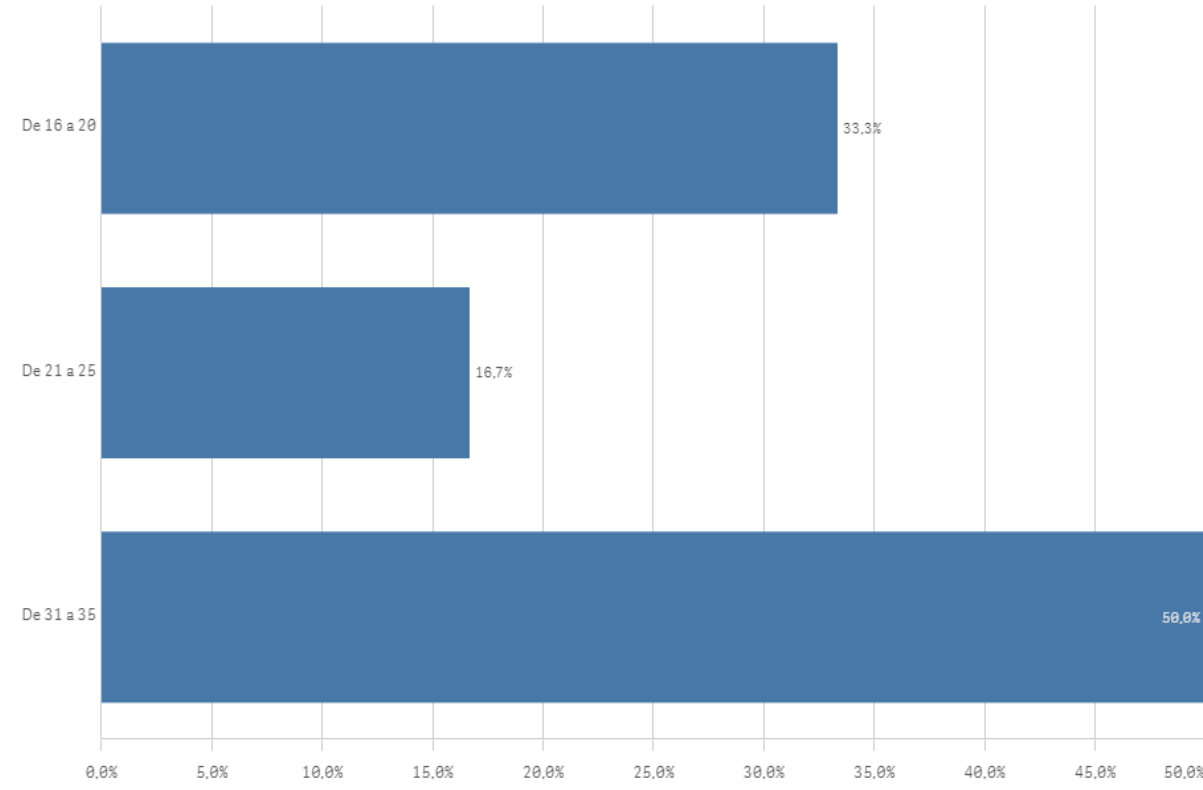
**Tipo de contrato PAS**



■ Interino ■ PAS Funcionario ■ PAS Laboral

**Experiencia laboral (años)**

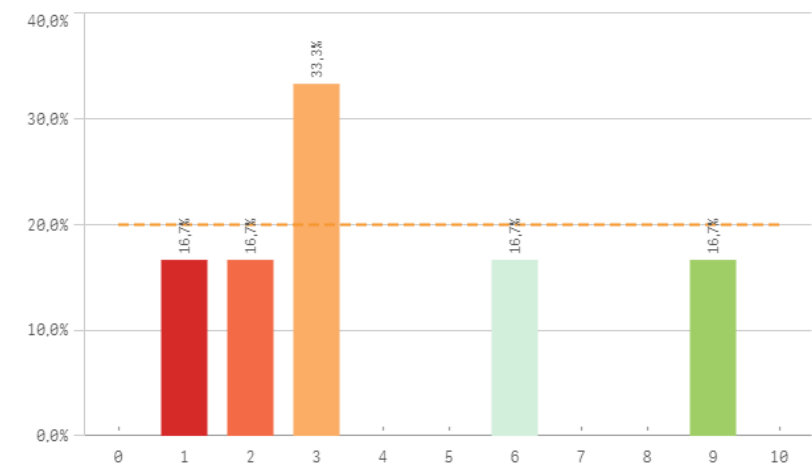
(%) Porcentaje por franjas



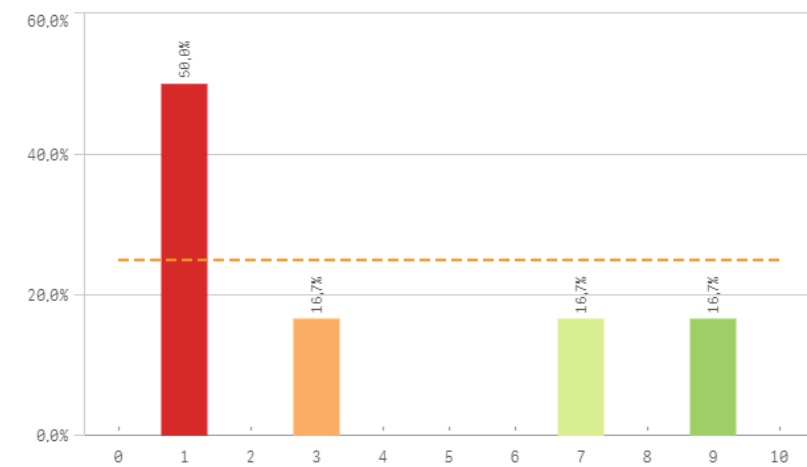
**Experiencia media (años)** 26,7

**Desviación Típica** 6,6

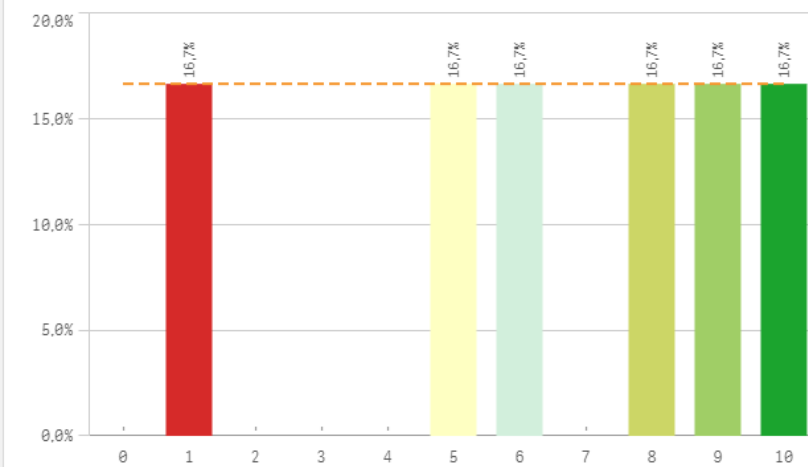
Información sobre las titulaciones para el desarrollo de sus labores



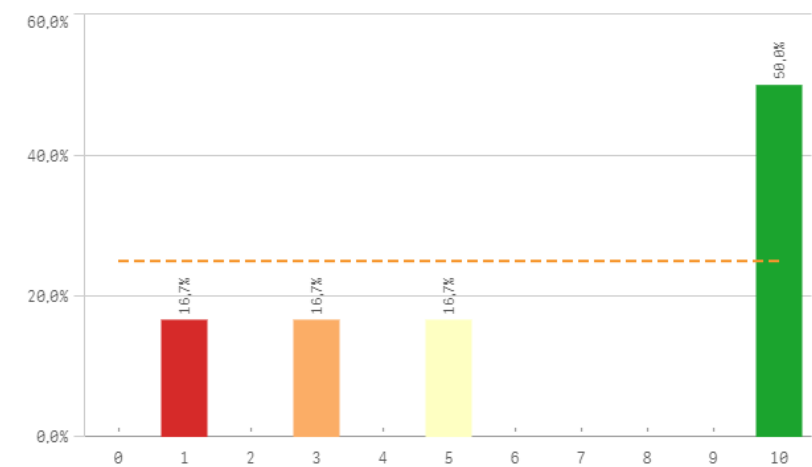
Comunicación con los responsables académicos



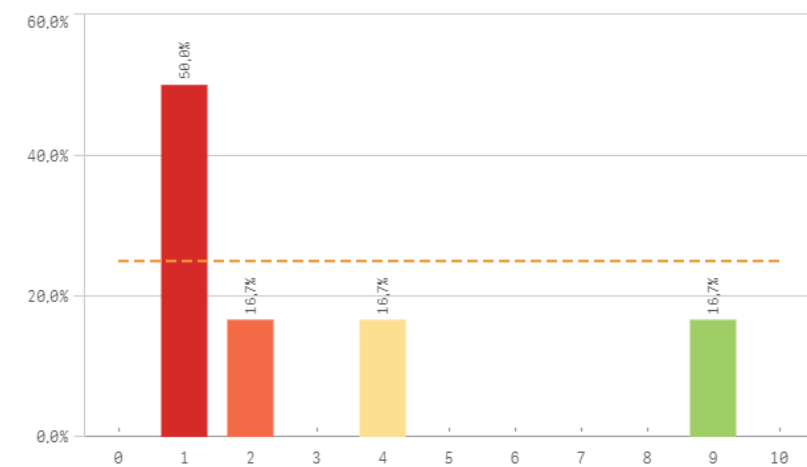
Comunicación con el profesorado



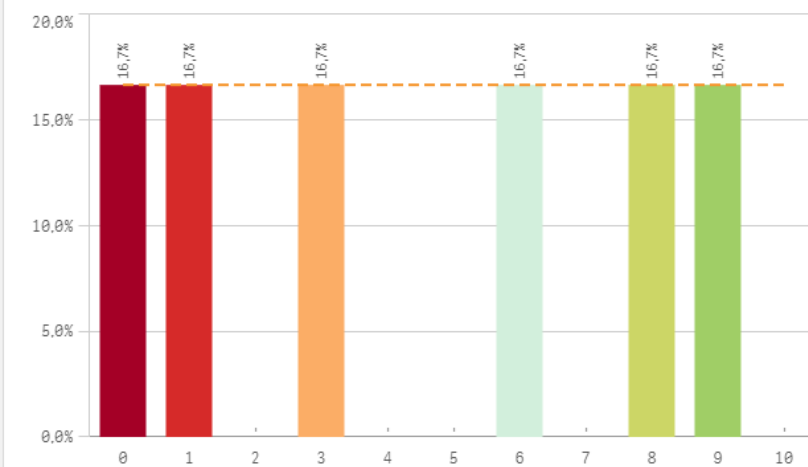
Comunicación con otras unidades administrativas



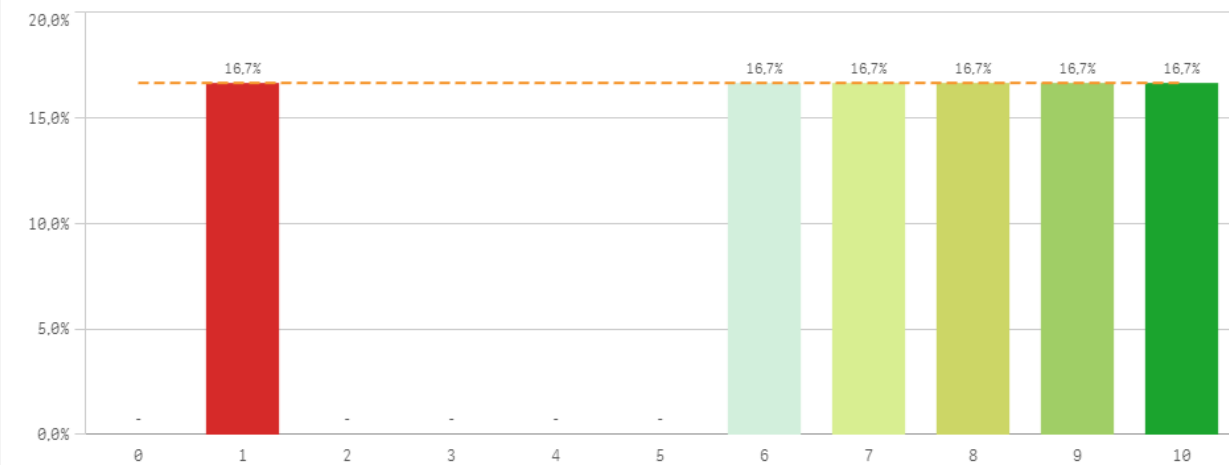
Comunicación con la gerencia del Centro



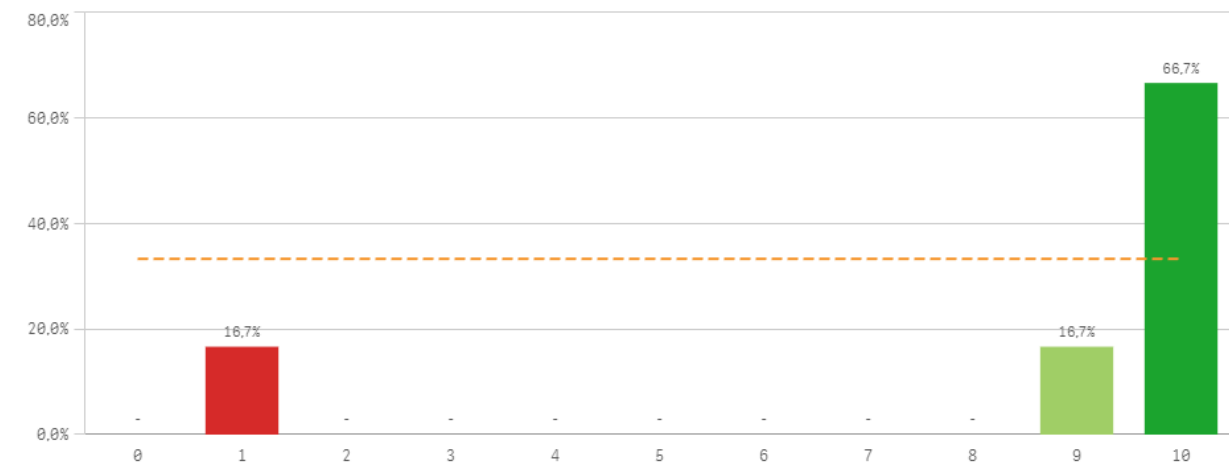
Comunicación con los Servicios Centrales



Relación con el alumnado del Centro

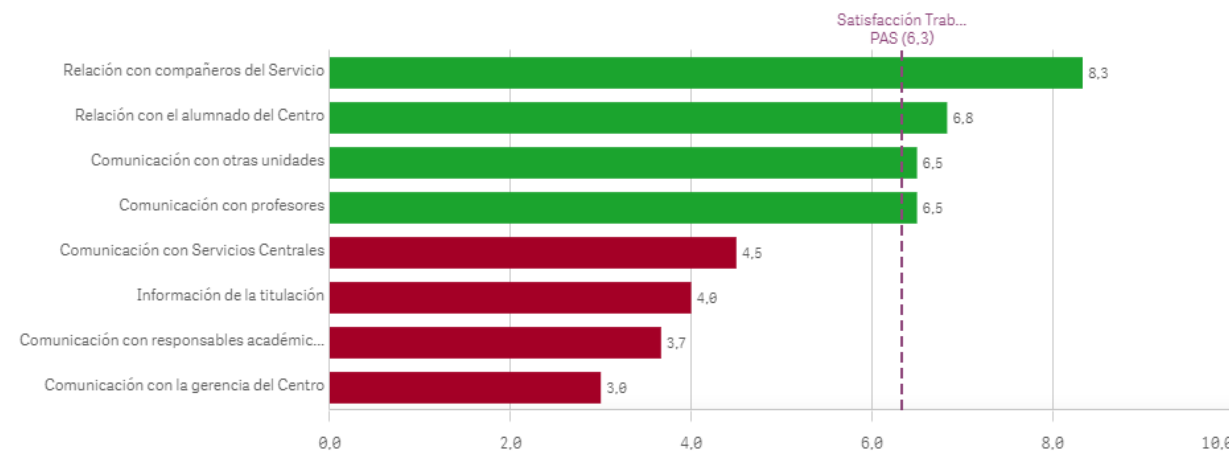


Relación con los compañeros del Servicio

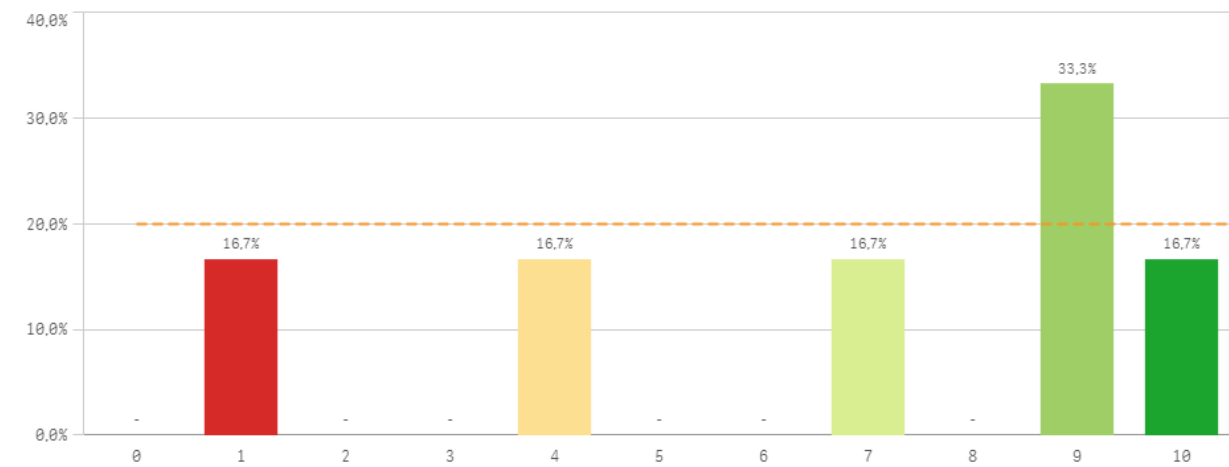


Información	Q	Media	Desv. típica	Mediana	Moda
Relación con compañeros del Servicio		8,3	3,6	10,0	10,0
Relación con el alumnado del Centro		6,8	3,2	7,5	-
Comunicación con profesores		6,5	3,3	7,0	-
Comunicación con otras unidades		6,5	4,0	7,5	10,0
Comunicación con Servicios Centrales		4,5	3,7	4,5	-
Información de la titulación		4,0	3,0	3,0	3,0
Comunicación con responsables académicos		3,7	3,5	2,0	1,0
Comunicación con la gerencia del Centro		3,0	3,2	1,5	1,0

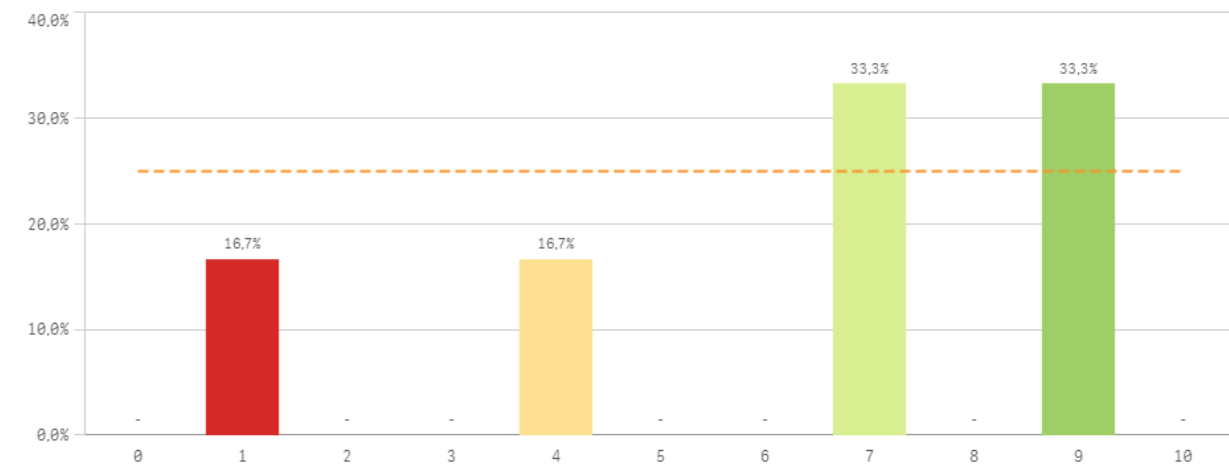
Fortalezas y debilidades



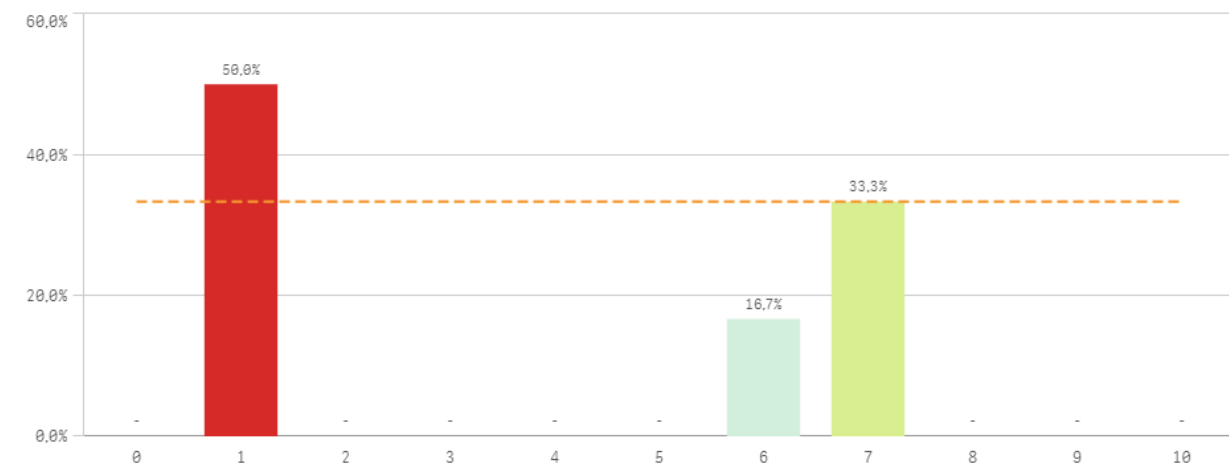
**Espacios de trabajo**



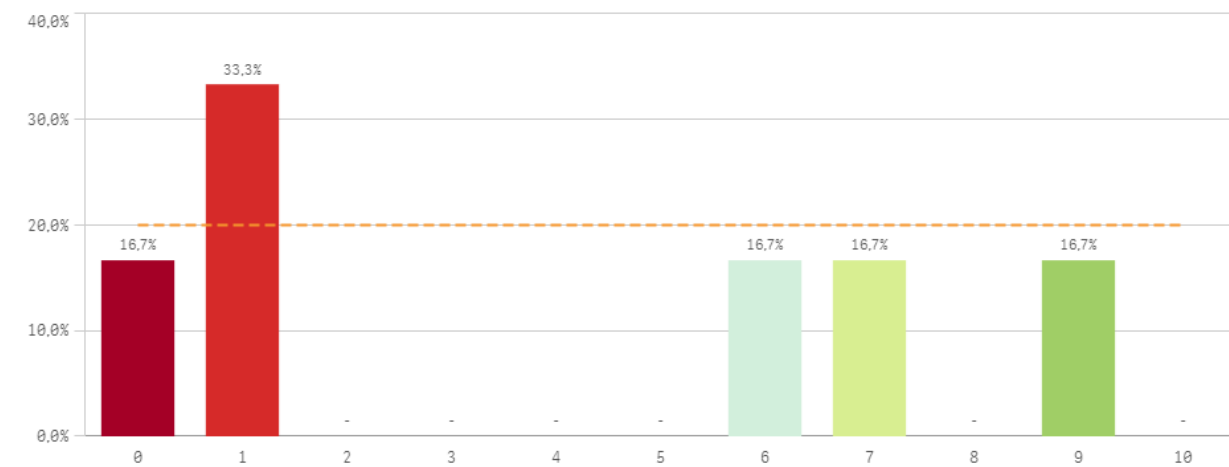
**Recursos materiales y tecnológicos**



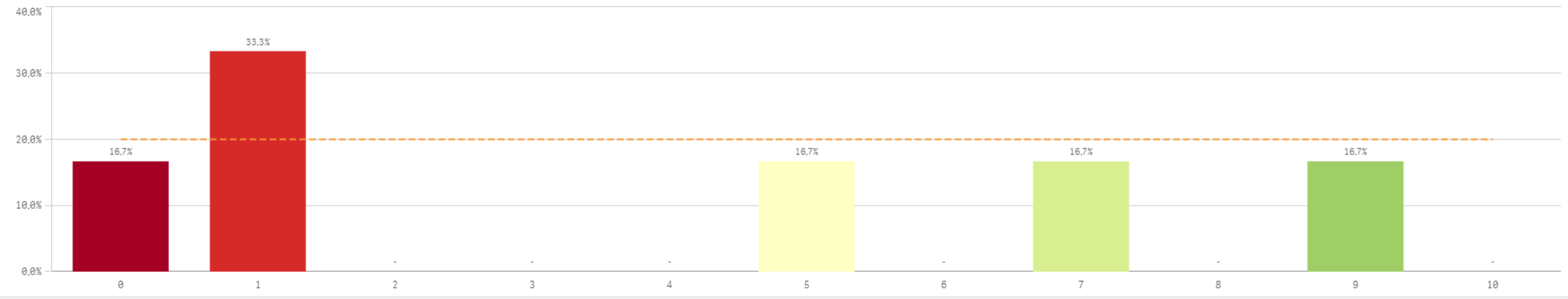
**Plan de formación para el PAS**



**Servicios de Riesgos Laborales**

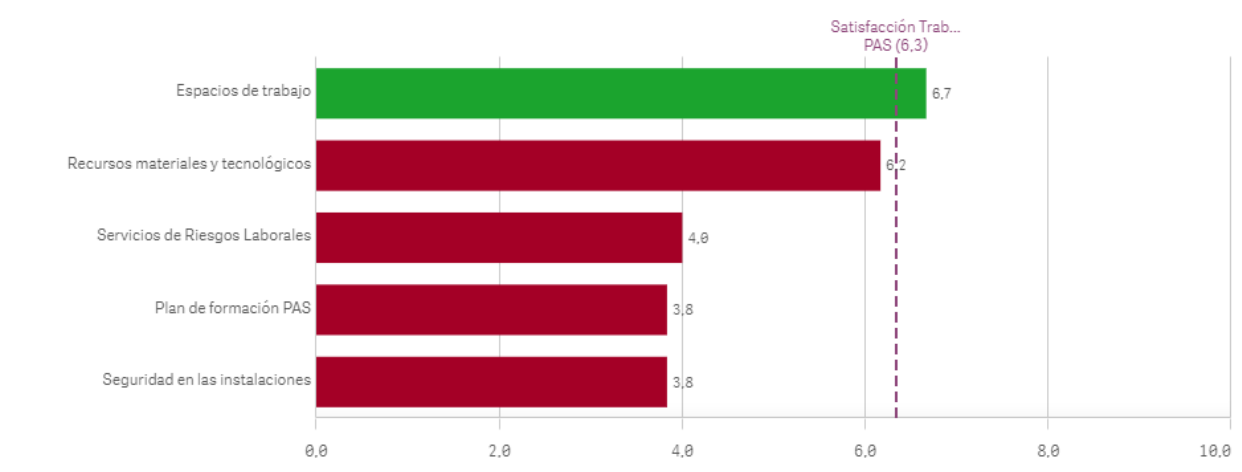


**Seguridad de las instalaciones**

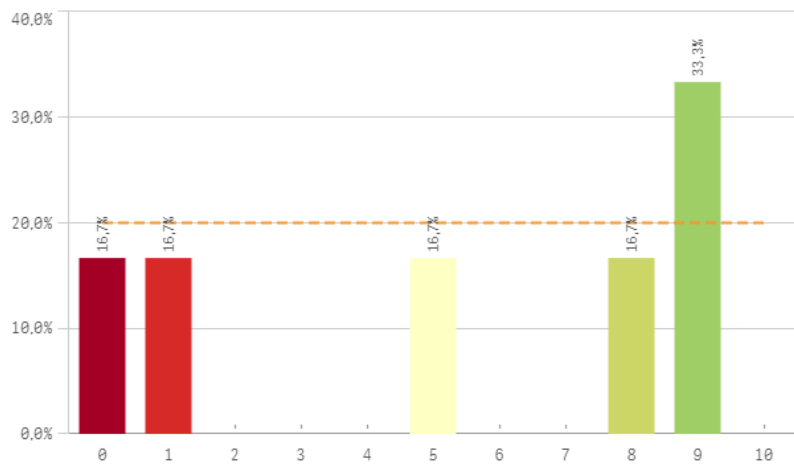


Recursos	Q	Media	Desv. típica	Mediana	Moda
Espacios de trabajo		6,7	3,5	8,0	9,0
Recursos materiales y tecnológicos		6,2	3,1	7,0	-
Servicios de Riesgos Laborales		4,0	3,8	3,5	1,0
Plan de formación PAS		3,8	3,1	3,5	1,0
Seguridad en las instalaciones		3,8	3,7	3,0	1,0

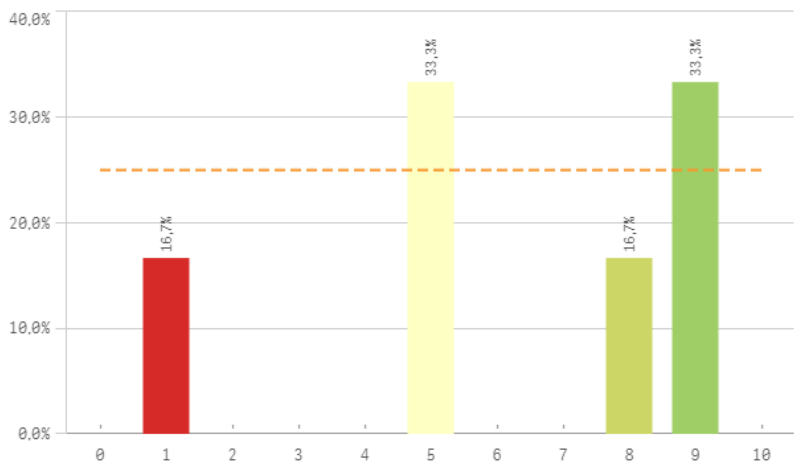
**Fortalezas y debilidades**



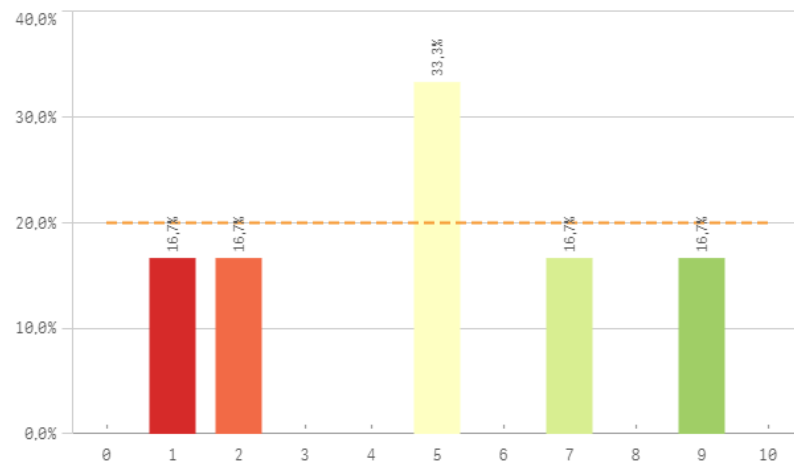
**Conocimiento de funciones y responsabilidades**



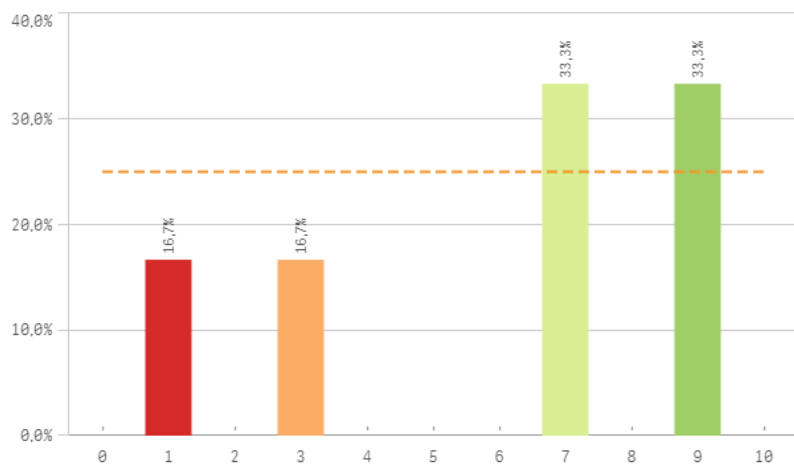
**Organización del trabajo en la Unidad**



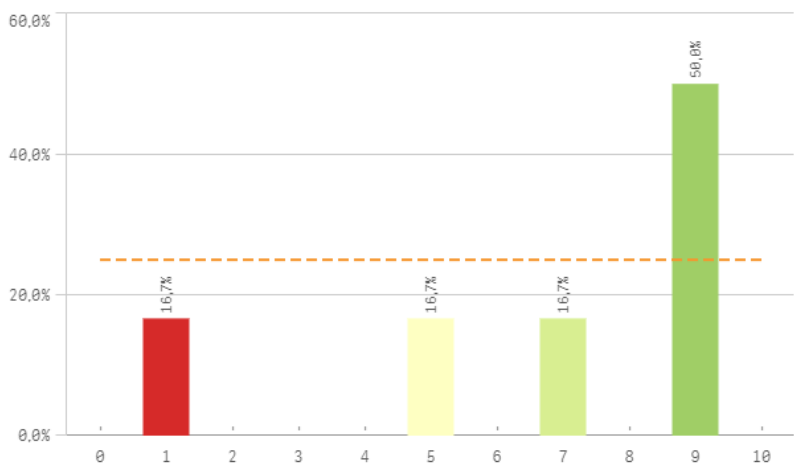
**Posibilidad de ser sustituido**



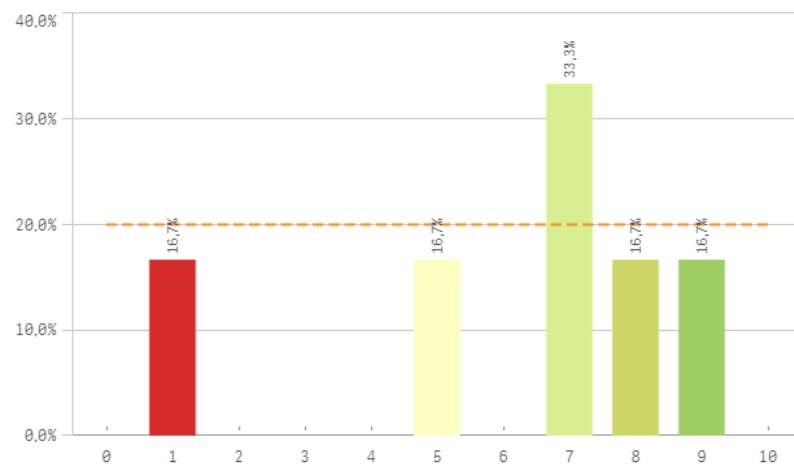
**Relación formación/tareas**



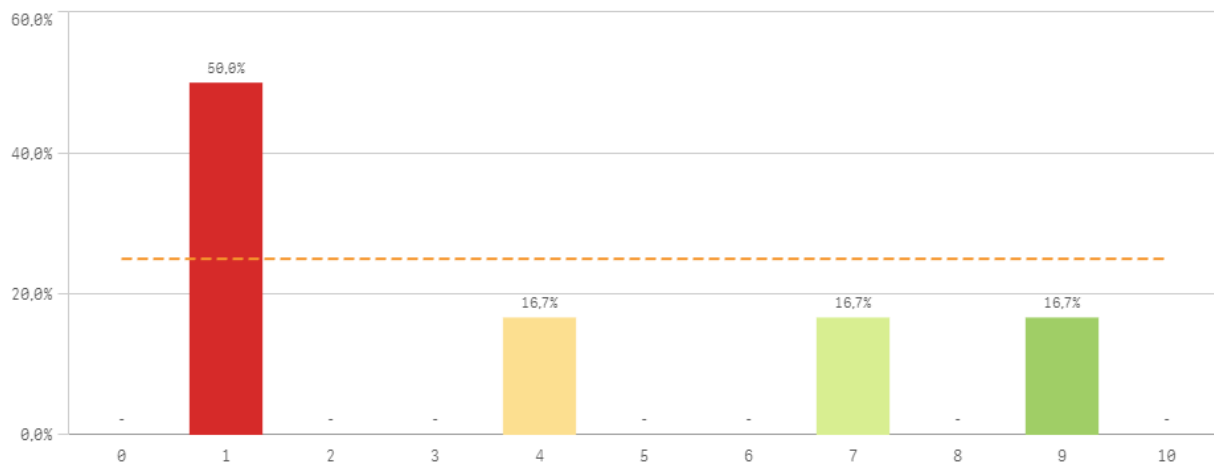
**Adecuación de conocimientos y habilidades al trabajo**



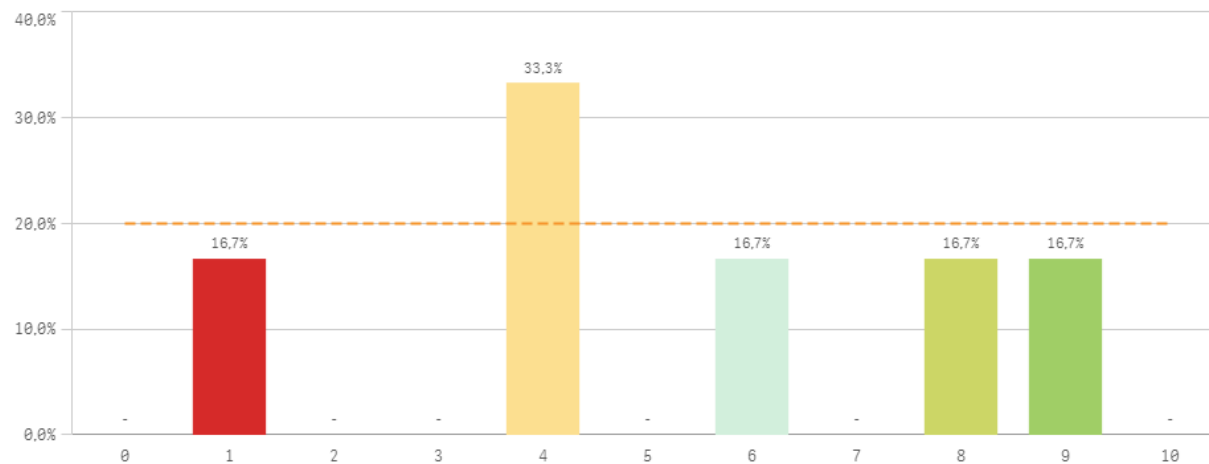
**Tareas corresponden con su puesto**



### Definición de funciones y responsabilidades

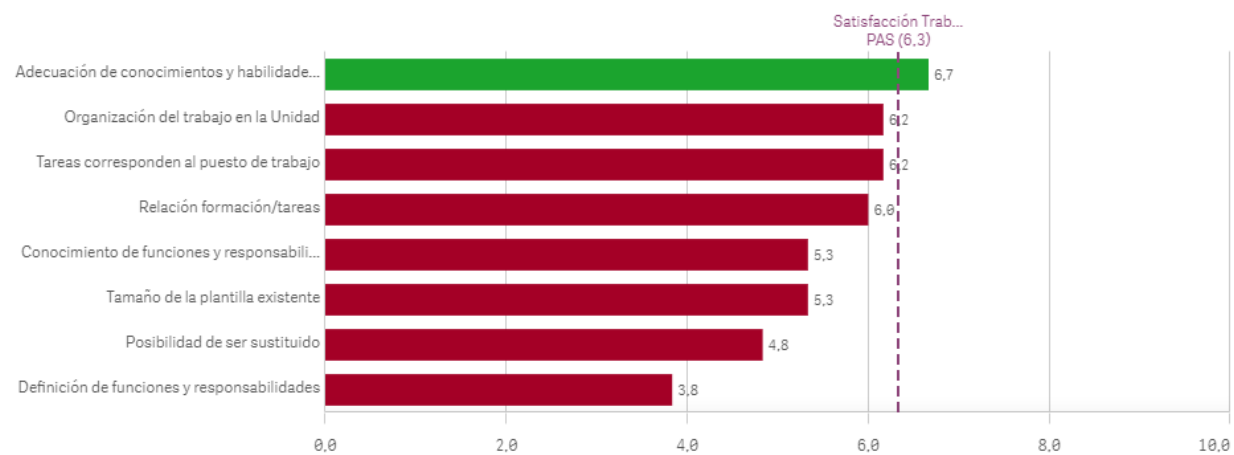


### Tamaño de la plantilla existente



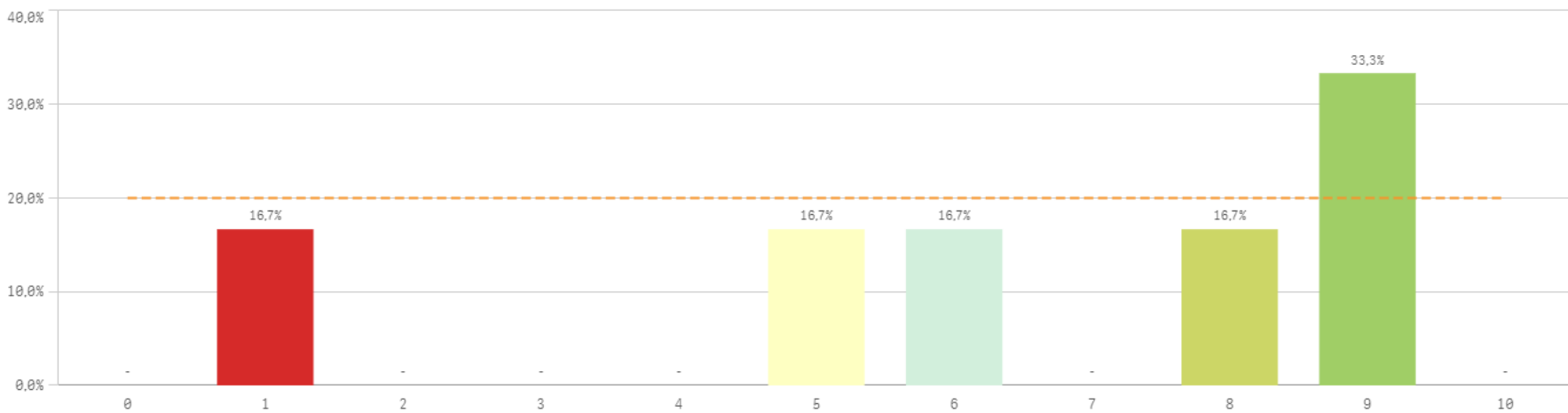
Gestión y organización	Q	Media	Desv. típica	Mediana	Moda
Adecuación de conocimientos y habilidades al trabajo		6,7	3,2	8,0	9,0
Organización del trabajo en la Unidad		6,2	3,1	6,5	-
Tareas corresponden al puesto de trabajo		6,2	2,9	7,0	7,0
Relación formación/tareas		6,0	3,3	7,0	-
Conocimiento de funciones y responsabilidades		5,3	4,0	6,5	9,0
Tamaño de la plantilla existente		5,3	2,9	5,0	4,0
Posibilidad de ser sustituido		4,8	3,0	5,0	5,0
Definición de funciones y responsabilidades		3,8	3,5	2,5	1,0

### Fortalezas y debilidades



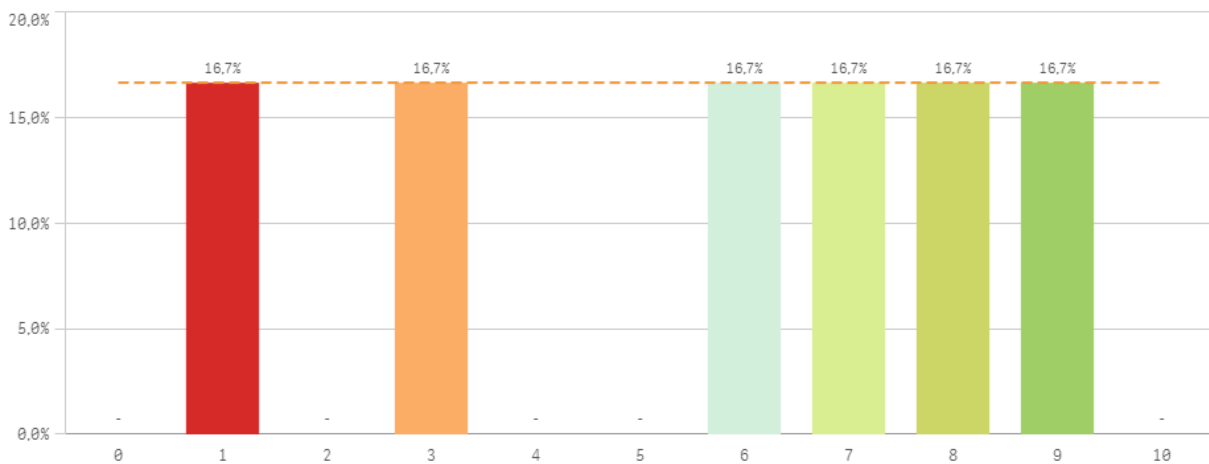
# Centros PAS: Satisfacción y reconocimiento I

## Satisfacción con el trabajo

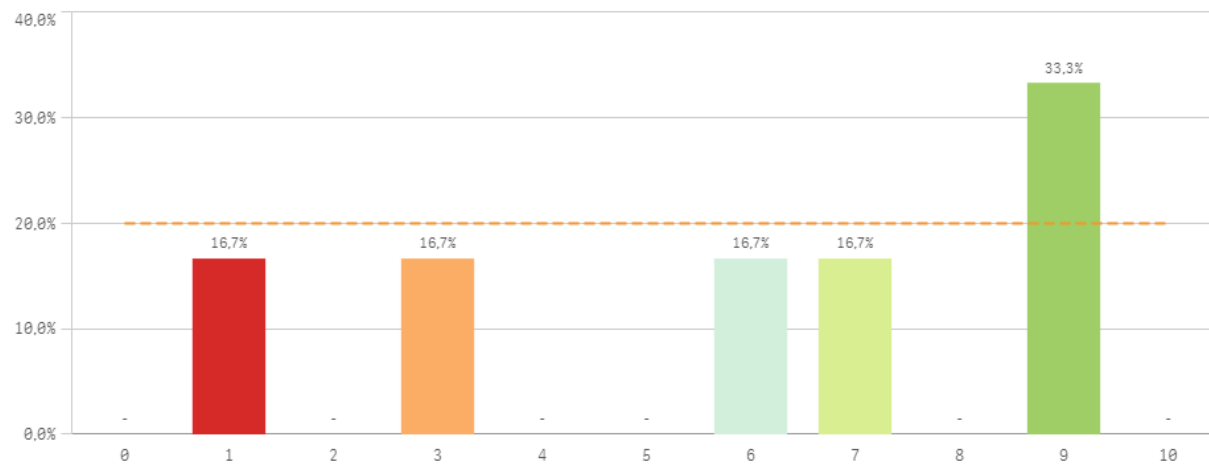


**Media** 6,3  
**Desviación Típica** 3,1  
**Mediana** 7,0  
**Moda** 9,0

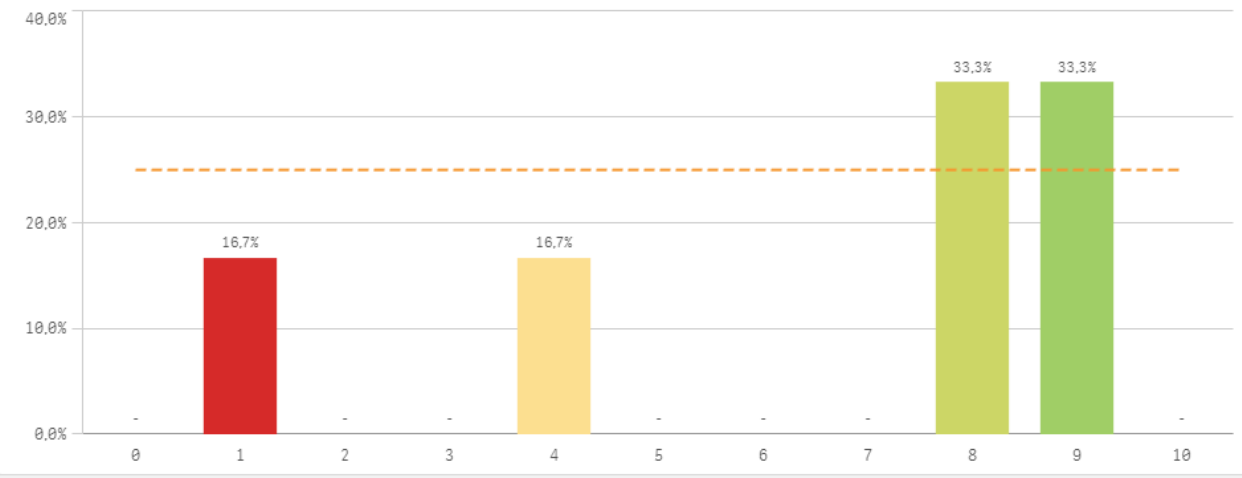
## Satisfacción de pertenecer a la UCM



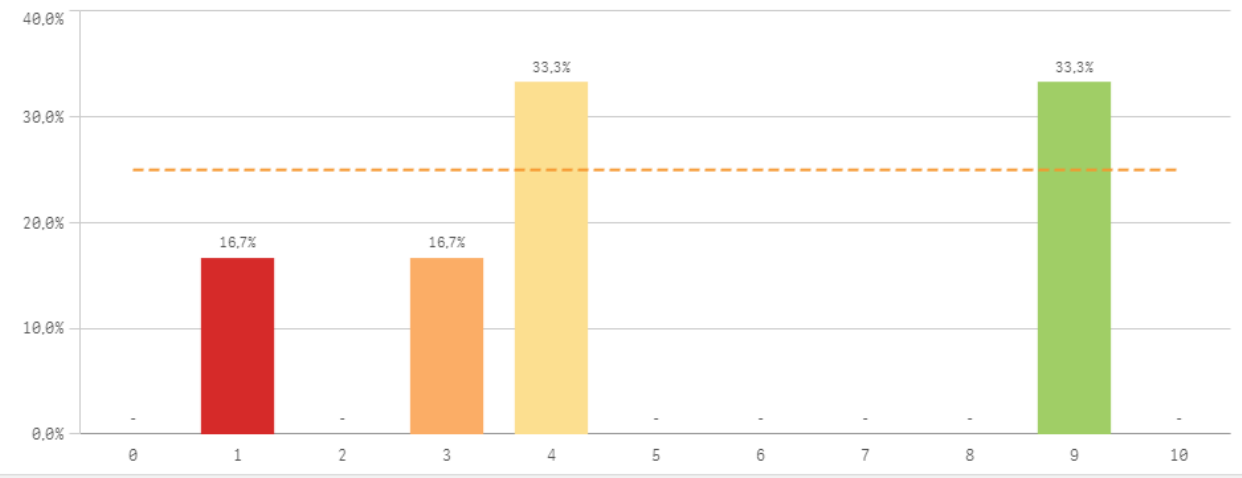
## Orgullo PAS en la UCM



**Reconocimiento de su trabajo**

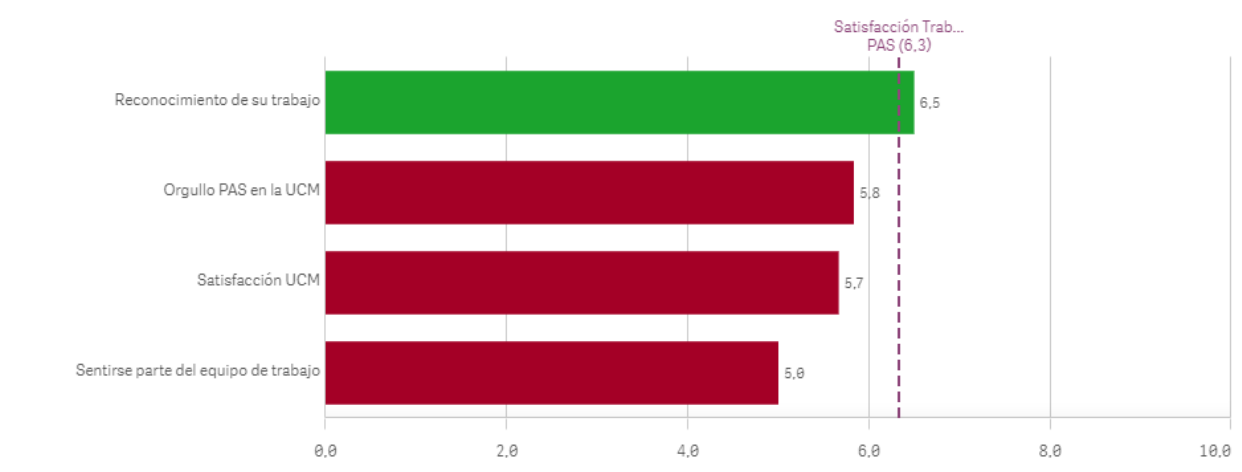


**Sentirse parte del equipo de trabajo**

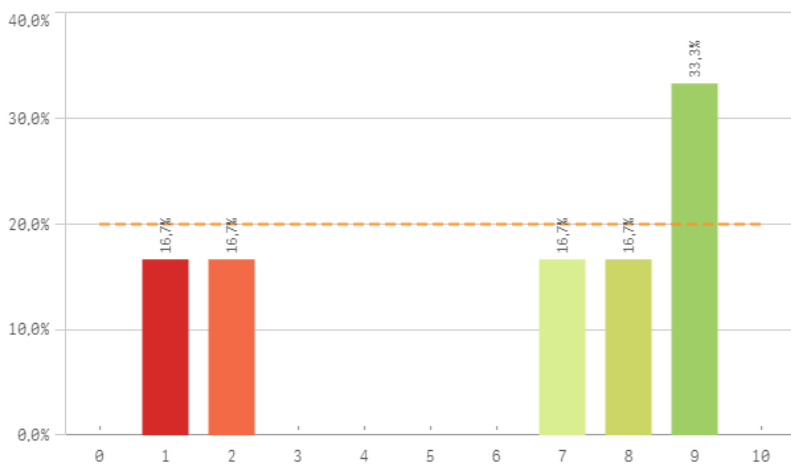


Satisfacción global	Q	Media	Desv. típica	Mediana	Moda
Reconocimiento de su trabajo		6,5	3,3	8,0	-
Orgullo PAS en la UCM		5,8	3,3	6,5	9,0
Satisfacción UCM		5,7	3,1	6,5	-
Sentirse parte del equipo de trabajo		5,0	3,3	4,0	-

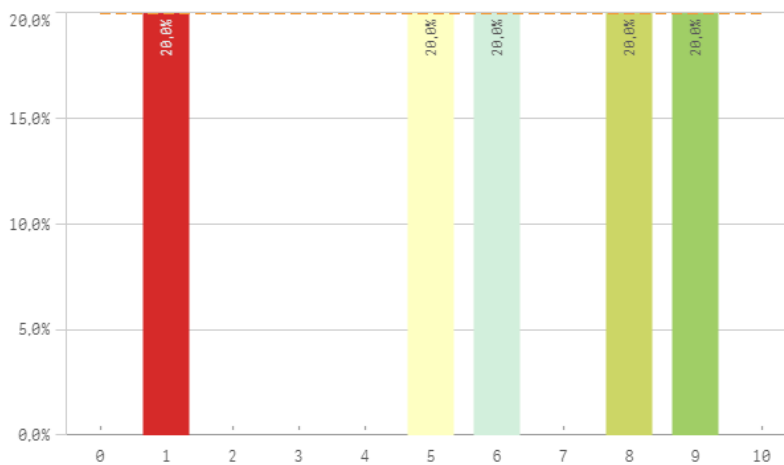
**Fortalezas y debilidades**



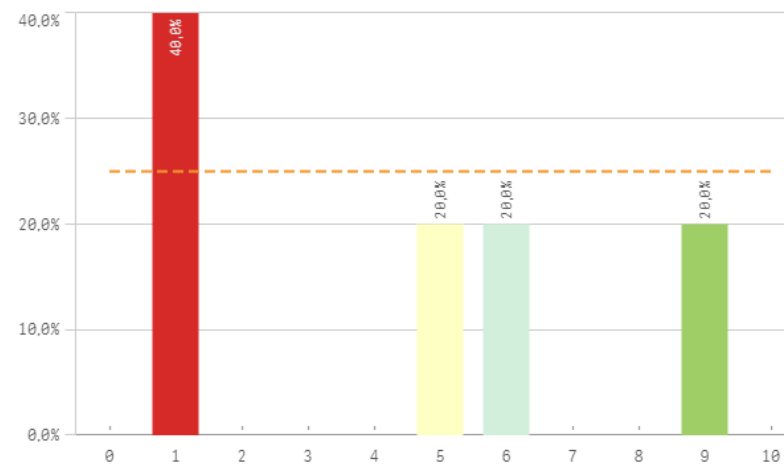
Repetir como PAS en la UCM (fidelidad)



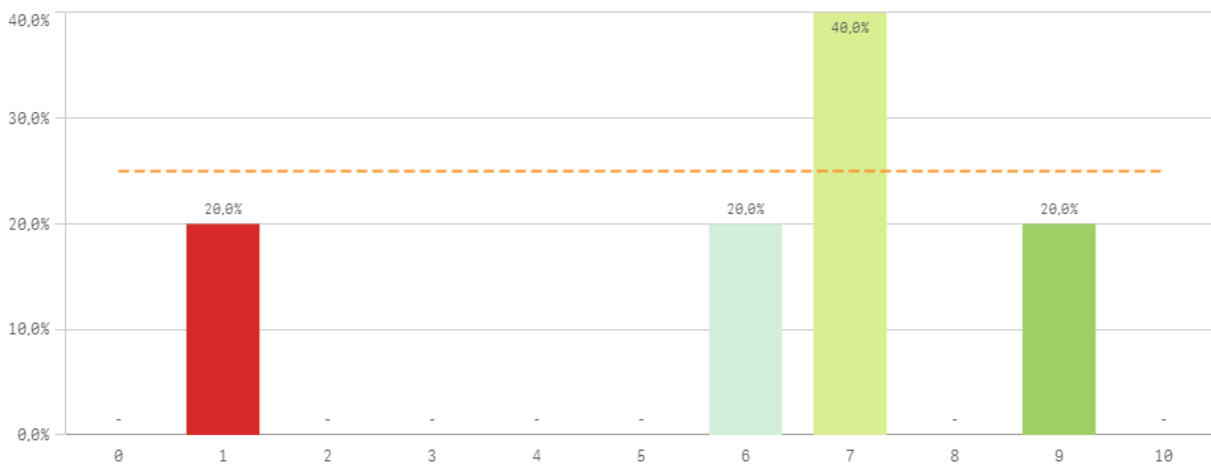
Seguir como PAS UCM vs PAS otra Univ. (vinculación)



Recomendar titulaciones UCM (preinscripción)



Recomendar estudiar en la UCM (preinscripción)



Compromiso	Q	Media	Desv. típica	Mediana	Moda
Recomendar estudiar en la UCM		6,0	3,0	7,0	7,0
Repetir como PAS en la UCM		6,0	3,6	7,5	9,0
Seguir como PAS UCM vs PAS otra Univ.		5,8	3,1	6,0	-
Recomendar titulaciones UCM		4,4	3,4	5,0	1,0

Construcción y significado del valor "compromiso":

- \* Estudiante comprometido: valora con 9 o más puntos todas las preguntas de fidelidad, prescripción y vinculación.
- \* Estudiante neutro: la puntuación que otorga a todas las preguntas de fidelidad, prescripción y vinculación están entre 6 y 9.
- \* Estudiante decepcionado: valora con 6 o menos puntos todas las preguntas de fidelidad, prescripción y vinculación.

