

RESULTADOS DE ENCUESTAS DE SATISFACCIÓN CON LA TITULACIÓN

MASTER EN PATRIMONIO AUDIOVISUAL: HISTORIA, RECUPERACIÓN Y GESTIÓN

CURSO 2021-2022



ESTUDIANTES

*Resultados de las Encuestas de
Satisfacción con la Titulación*

Curso 2021-2022



OFICINA para la CALIDAD

Vicerrectorado de Calidad

UNIVERSIDAD COMPLUTENSE DE MADRID

CURSO: 2021-22

TITULACIÓN: MASTER EN PATRIMONIO AUDIOVISUAL.HISTORIA, RECUPERACIÓN Y GESTIÓN

CENTRO: FACULTAD DE CIENCIAS DE LA INFORMACIÓN

Población N

33

%_Participacion

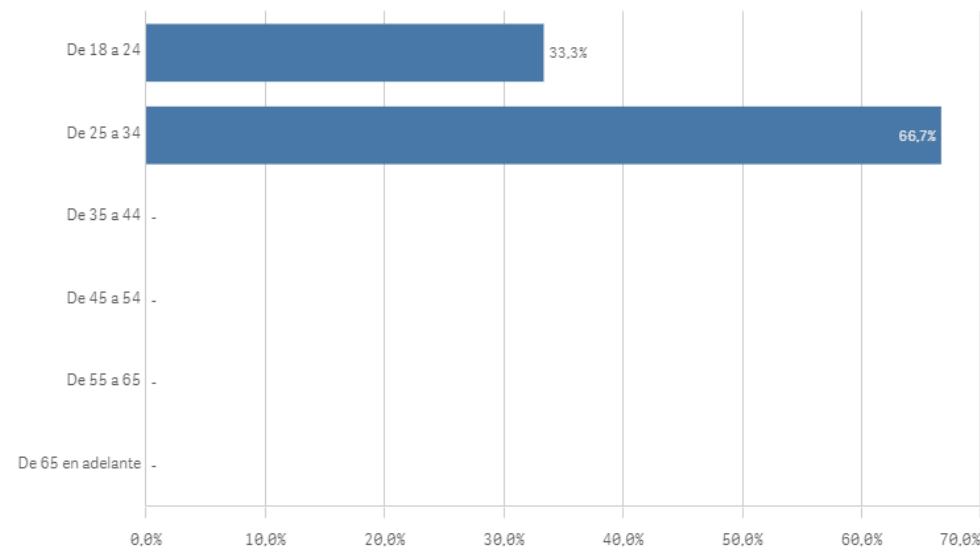
27,3%

Participación n

9

Edad (años)

(%) Porcentaje por franjas



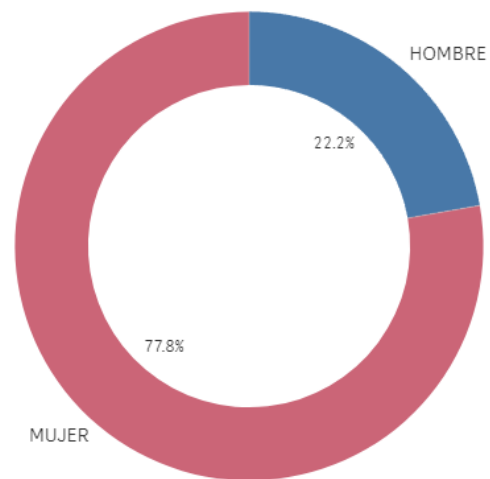
Edad media (años)

25,6

Des. Típica

2,4

Genero

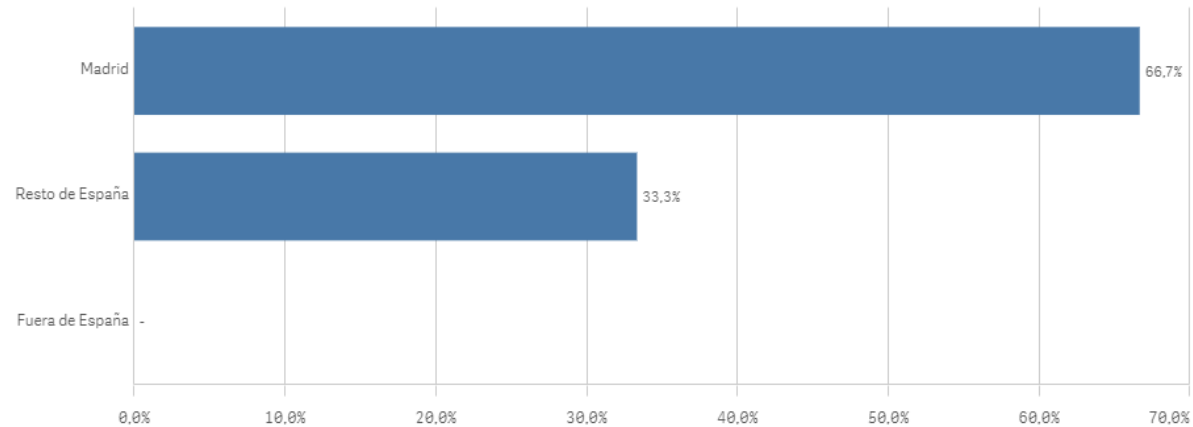


■ HOMBRE ■ MUJER

Grado-Máster Estudiantes: Características de la muestra II

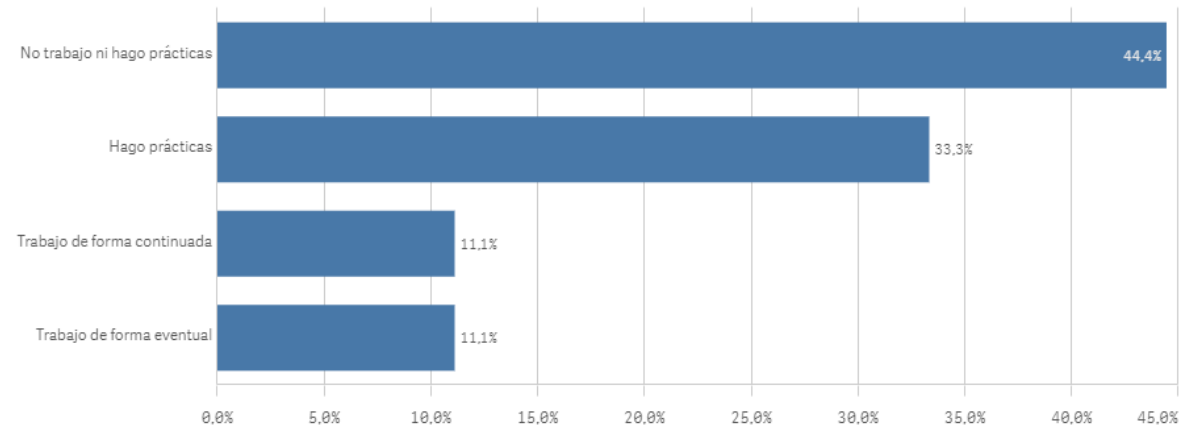
Lugar de residencia

(%) Porcentaje por franjas

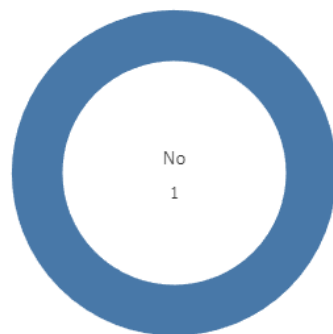


Situación laboral

(%) Porcentaje por franjas

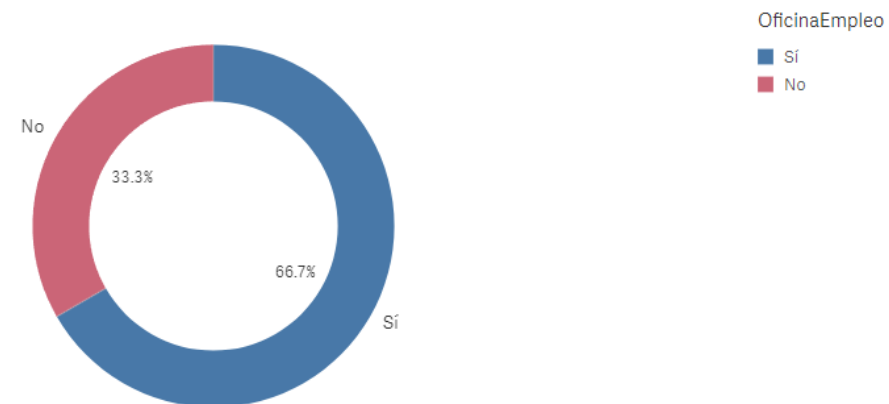


Puesto de trabajo relacionado con los estudios

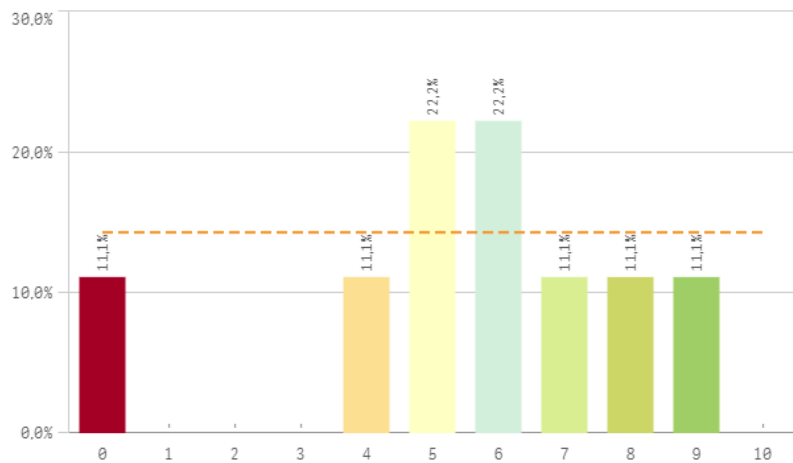


TrabajoEstudio ■ No

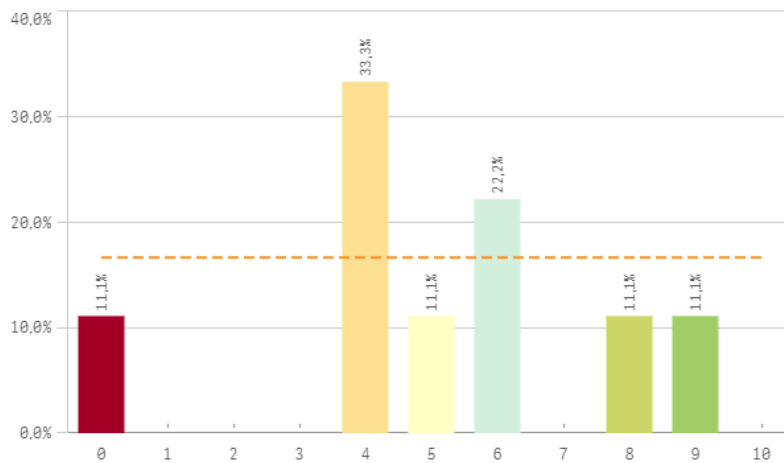
Alumnos inscritos en la OPE



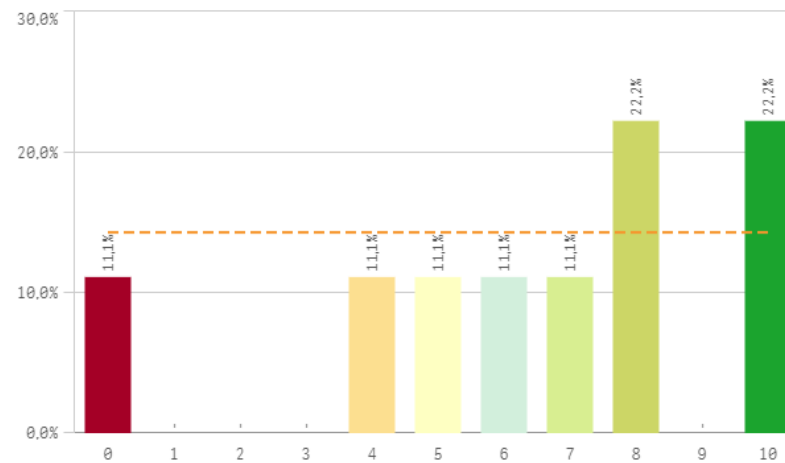
Objetivos claros



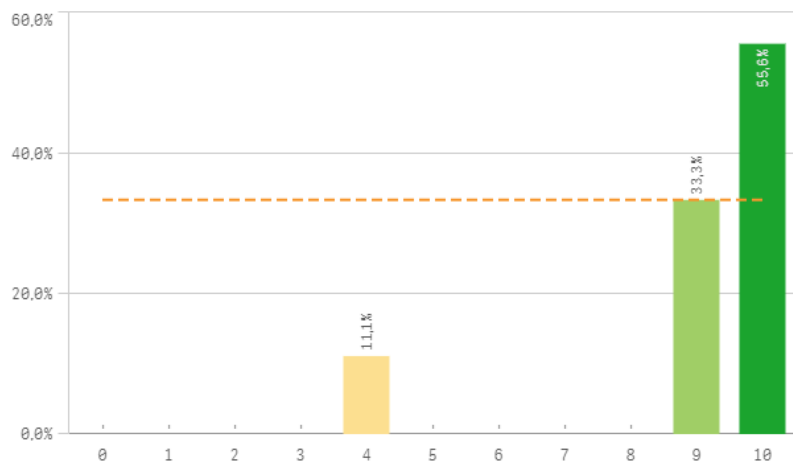
Plan de estudios adecuado



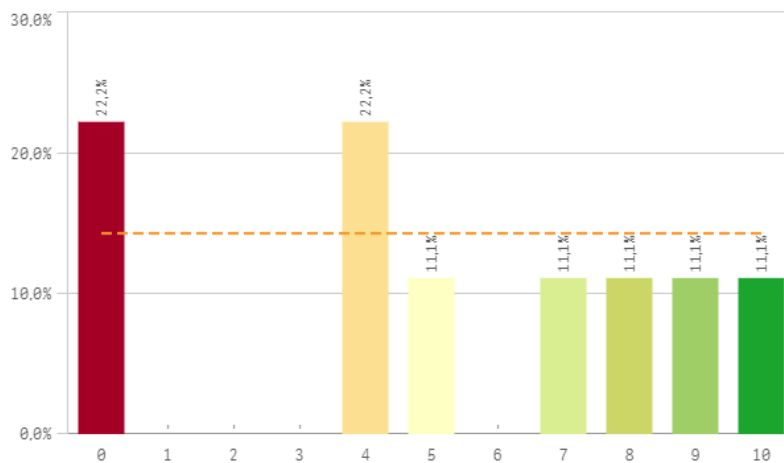
Nivel de dificultad apropiado



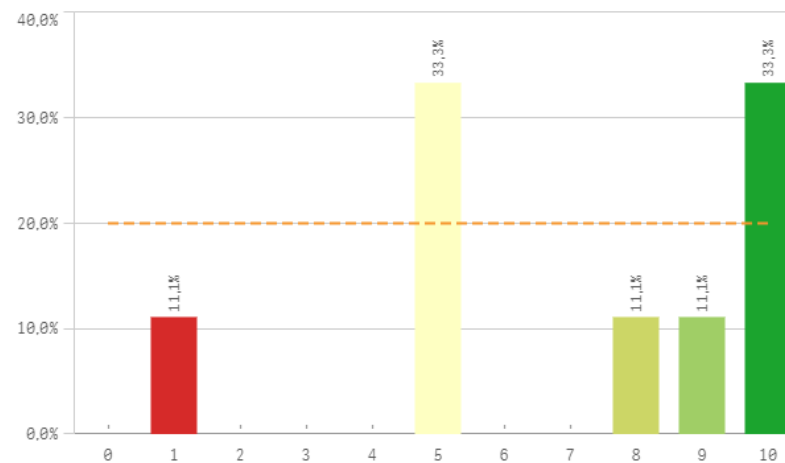
Número de alumnos por aula



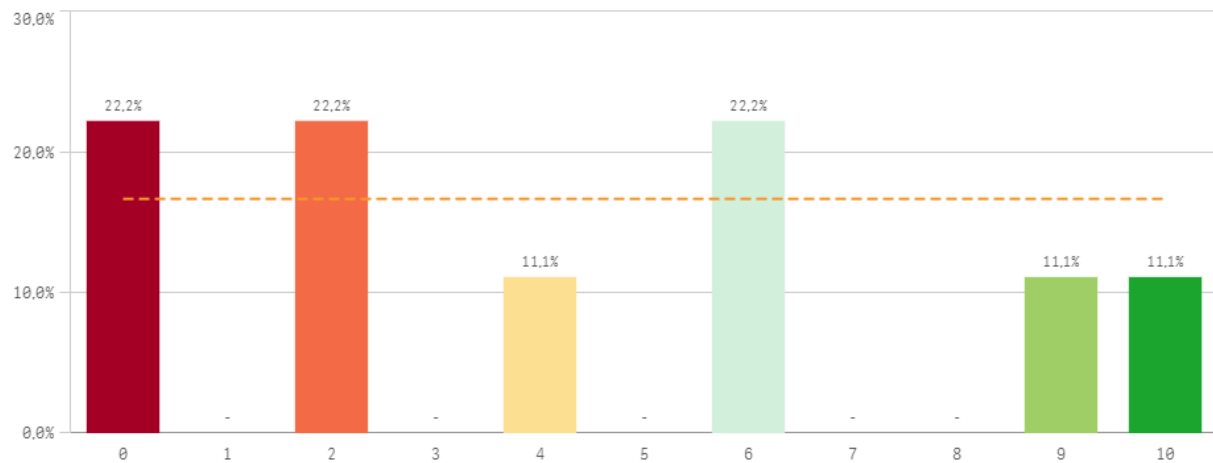
Integración de teoría/práctica



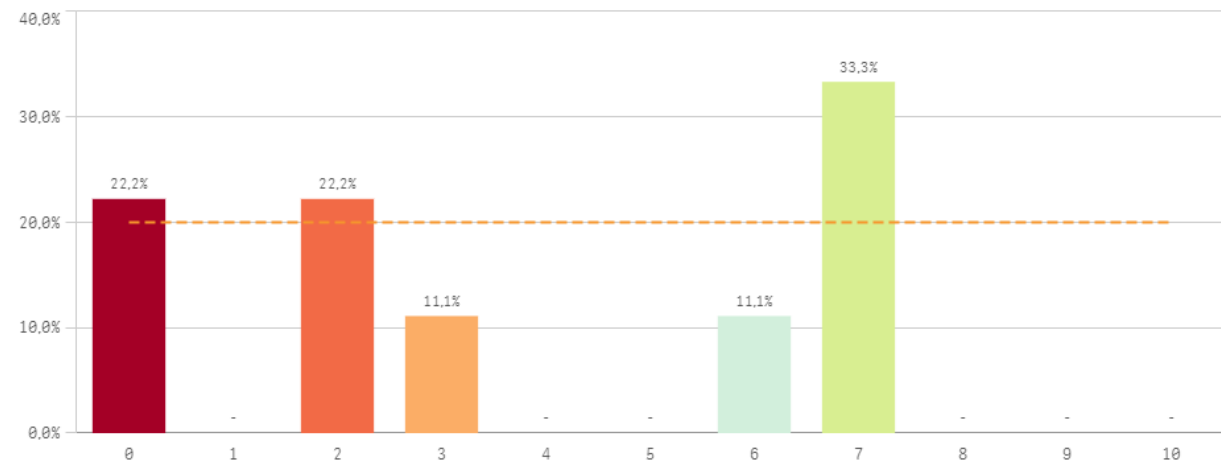
Calificaciones en tiempo adecuado



Relación calidad/precio

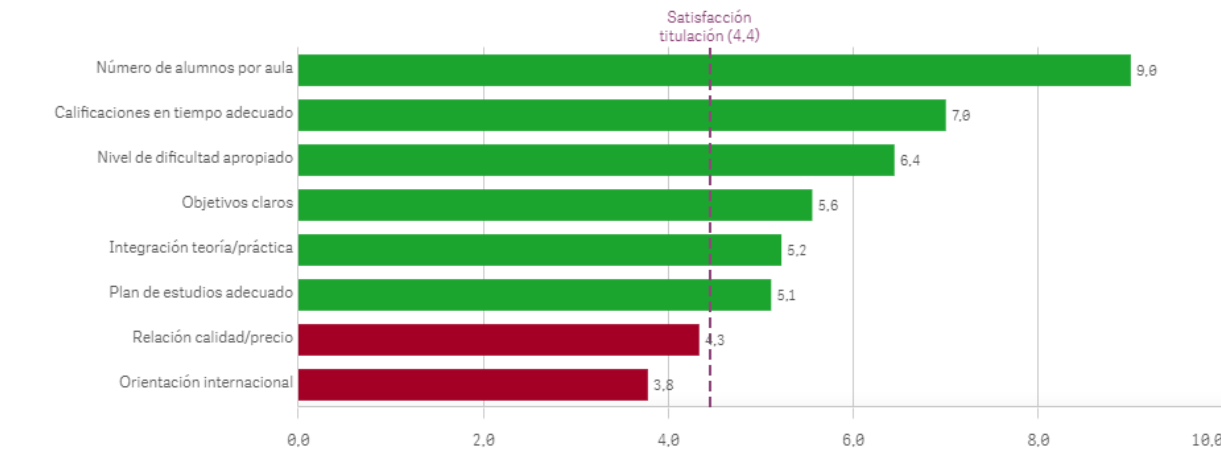


Orientación internacional

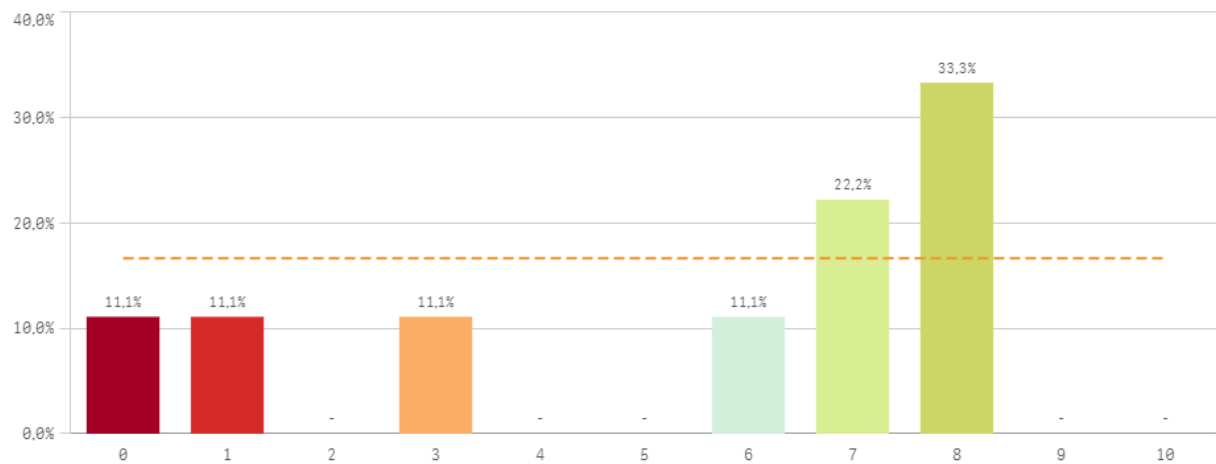


Desarrollo académico	Q	Media	Desv. típica	Mediana	Moda
Número de alumnos por aula		9,0	1,9	10,0	10
Calificaciones en tiempo adecuado		7,0	3,2	8,0	-
Nivel de dificultad apropiado		6,4	3,2	7,0	-
Objetivos claros		5,6	2,6	6,0	-
Integración teoría/práctica		5,2	3,6	5,0	-
Plan de estudios adecuado		5,1	2,6	5,0	4
Relación calidad/precio		4,3	3,7	4,0	-
Orientación internacional		3,8	3,0	3,0	7

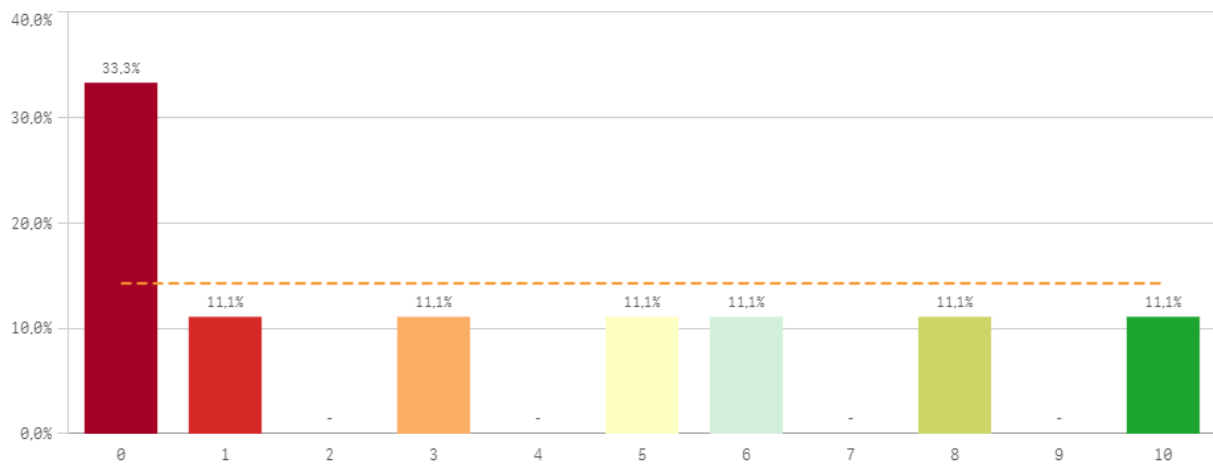
Fortalezas y debilidades



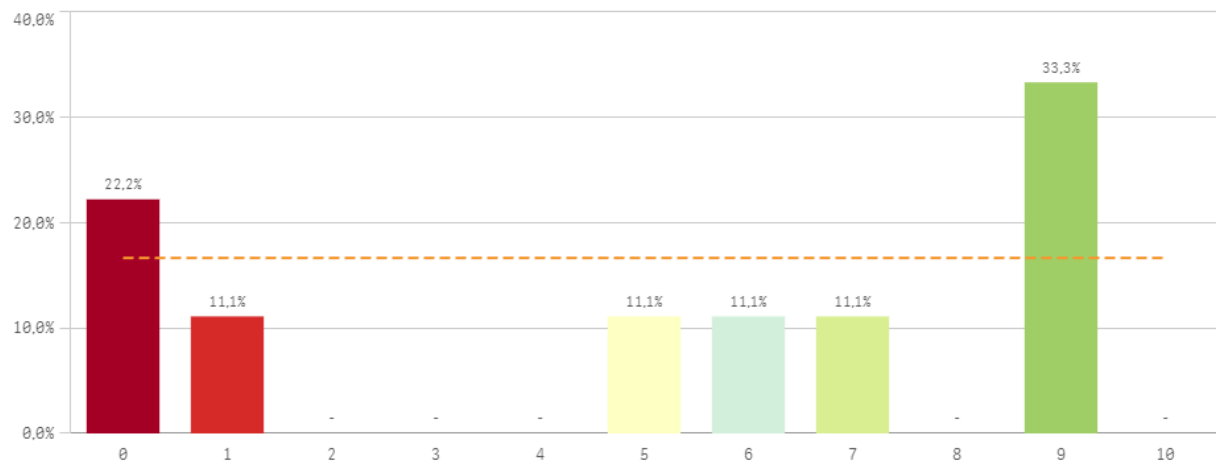
Objetivos propuestos alcanzados



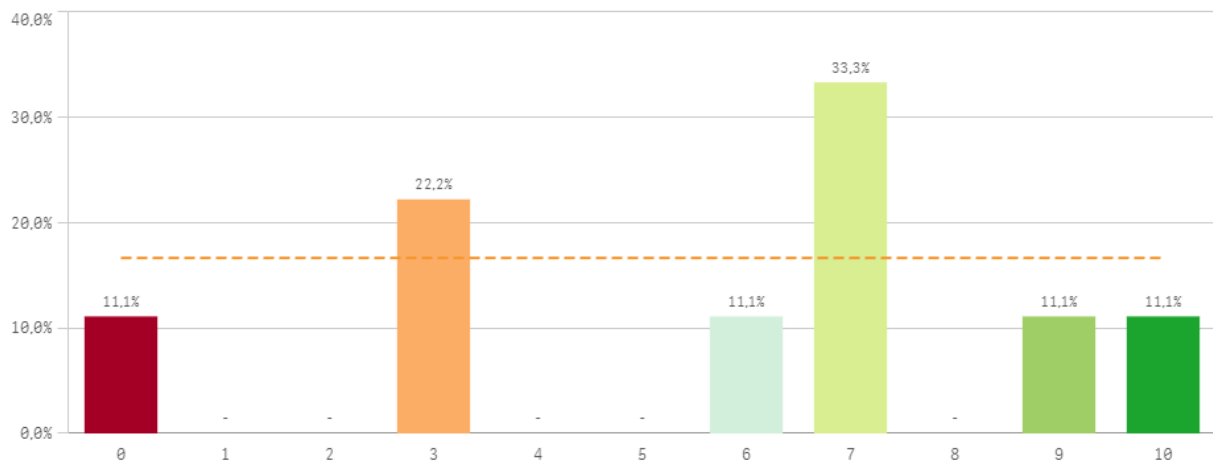
Componente práctico adecuado



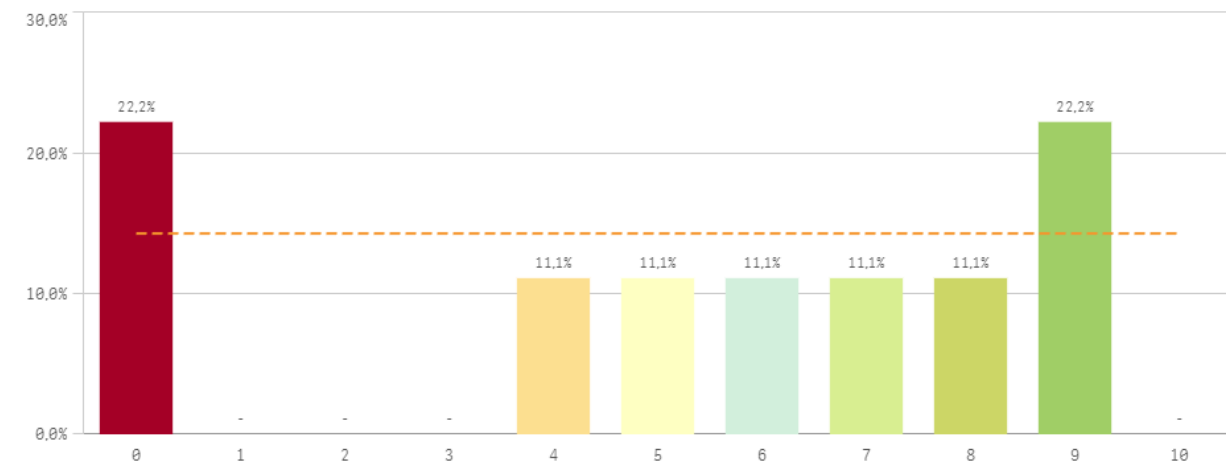
Contenidos innovadores



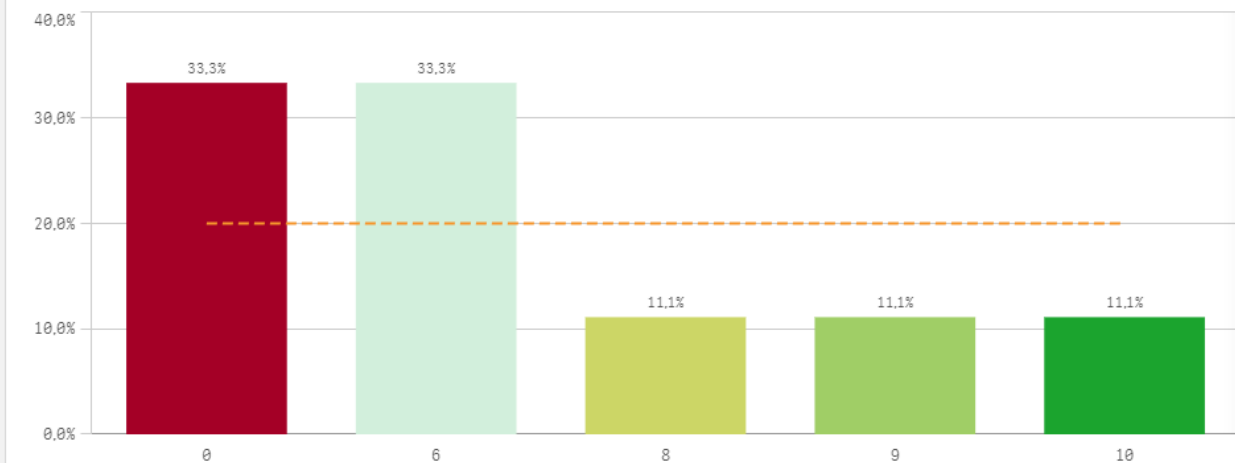
Contenidos organizados y no solapados



Trabajo no presencial útil

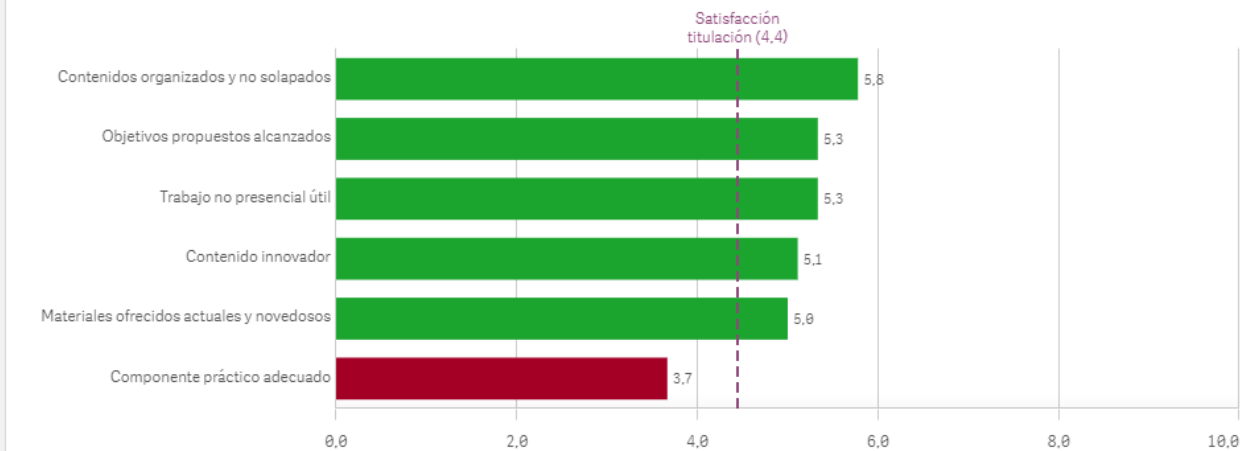


Materiales ofrecidos actuales y novedosos

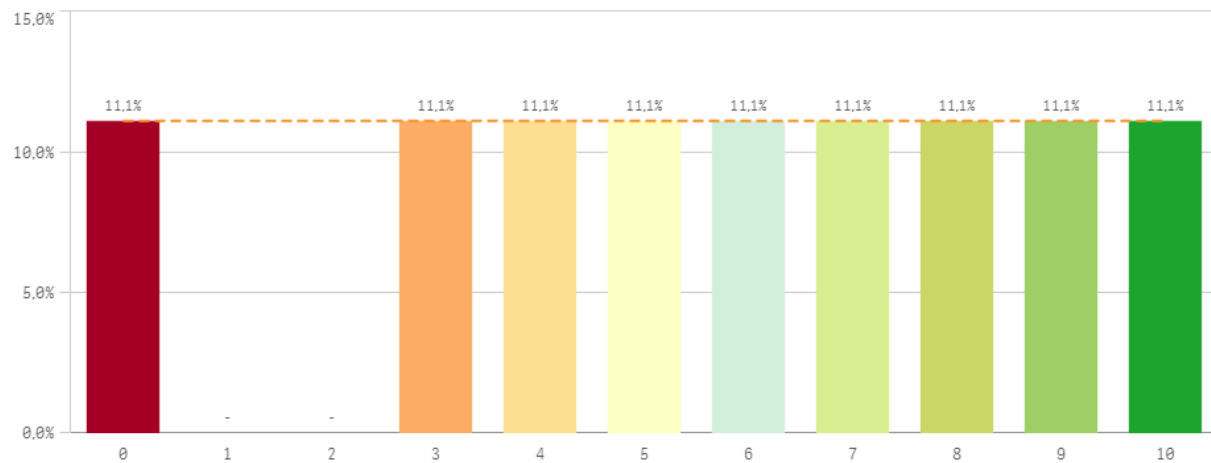


Asignaturas, tareas y materiales	Media	Desv. típica	Mediana	Moda
Contenidos organizados y no solapados	5,8	3,2	7,0	7,0
Objetivos propuestos alcanzados	5,3	3,2	7,0	8,0
Trabajo no presencial útil	5,3	3,5	6,0	-
Contenido innovador	5,1	3,9	6,0	9,0
Materiales ofrecidos actuales y novedosos	5,0	4,0	6,0	-
Componente práctico adecuado	3,7	3,8	3,0	0,0

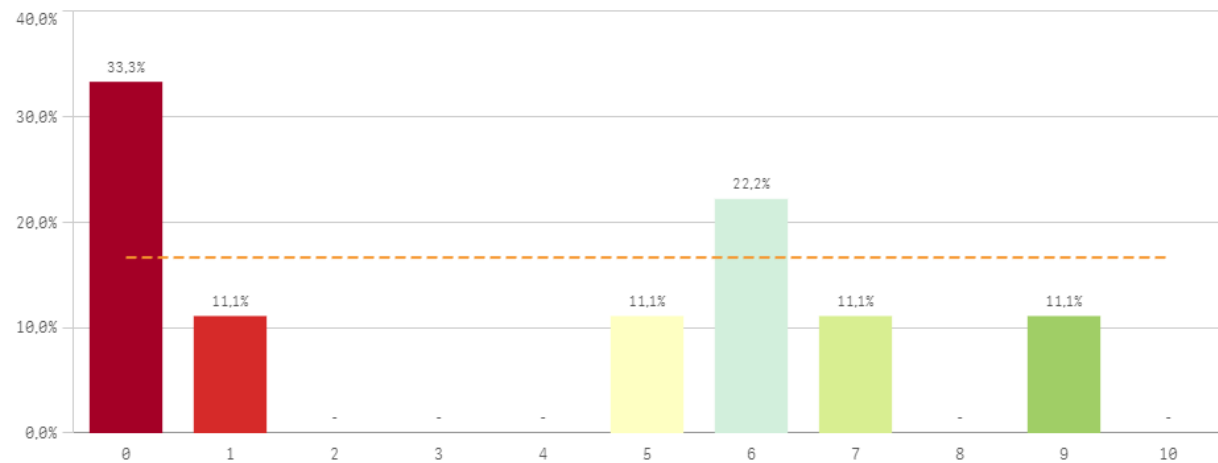
Fortalezas y debilidades



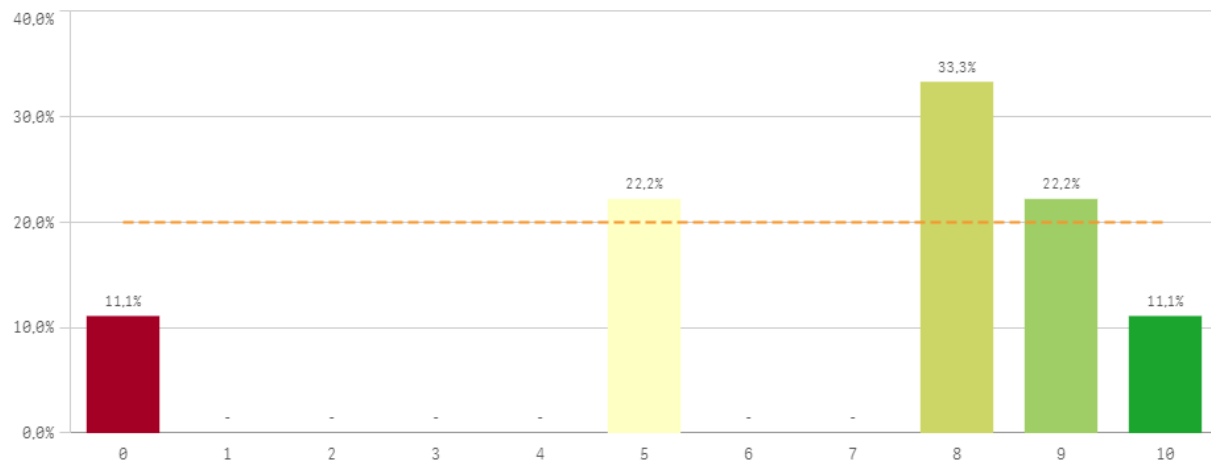
Competencias de la titulación



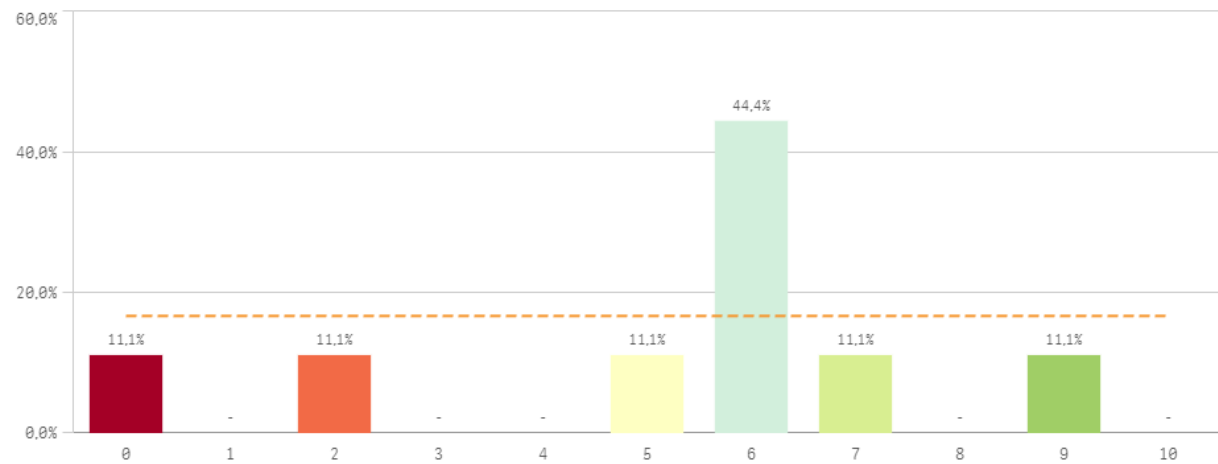
Acceso al mundo laboral



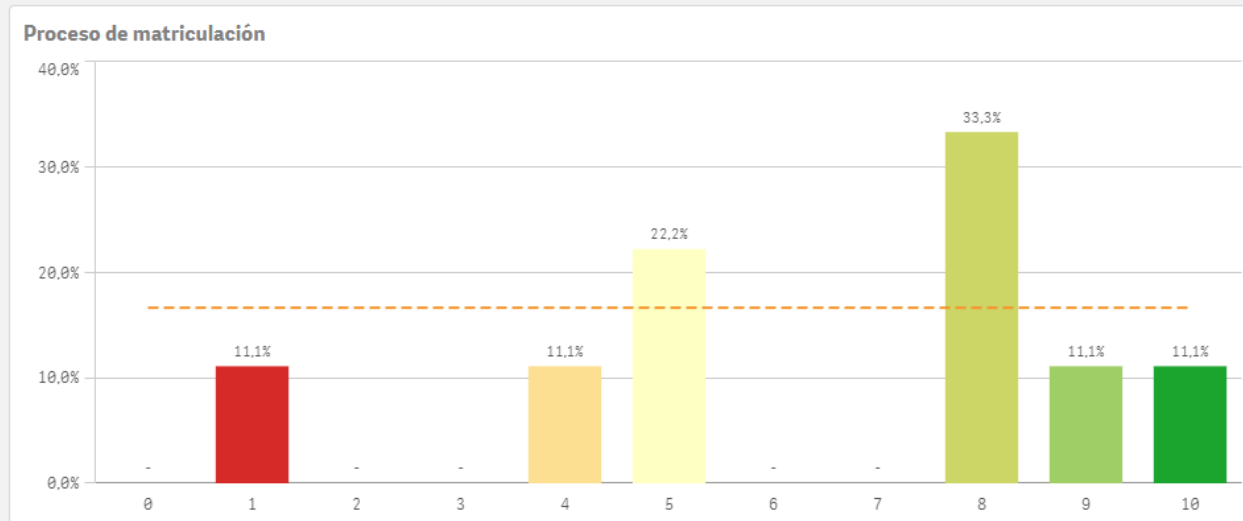
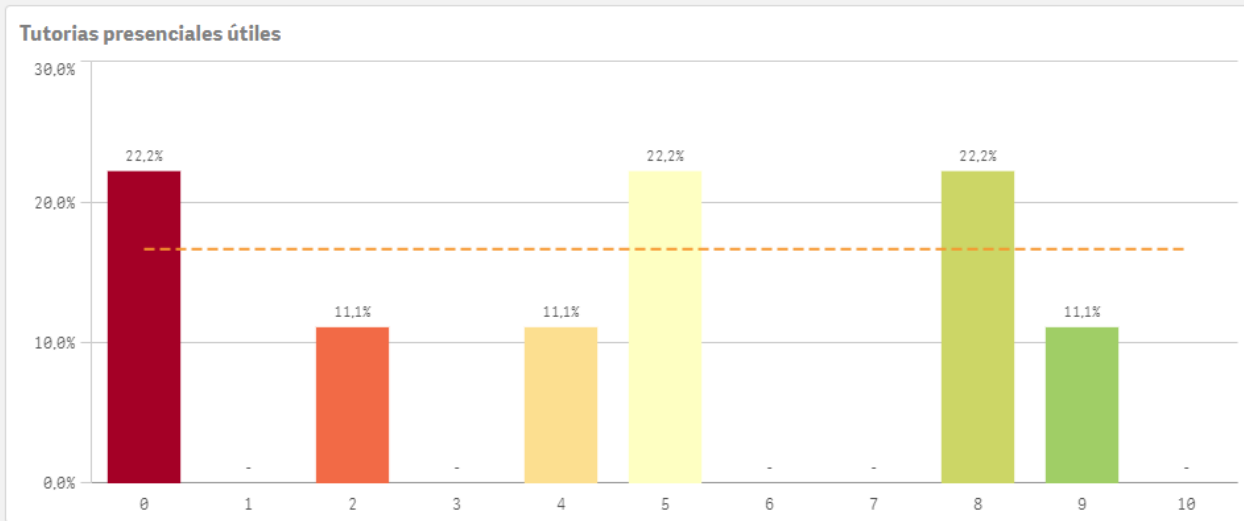
Acceso al mundo de la investigación



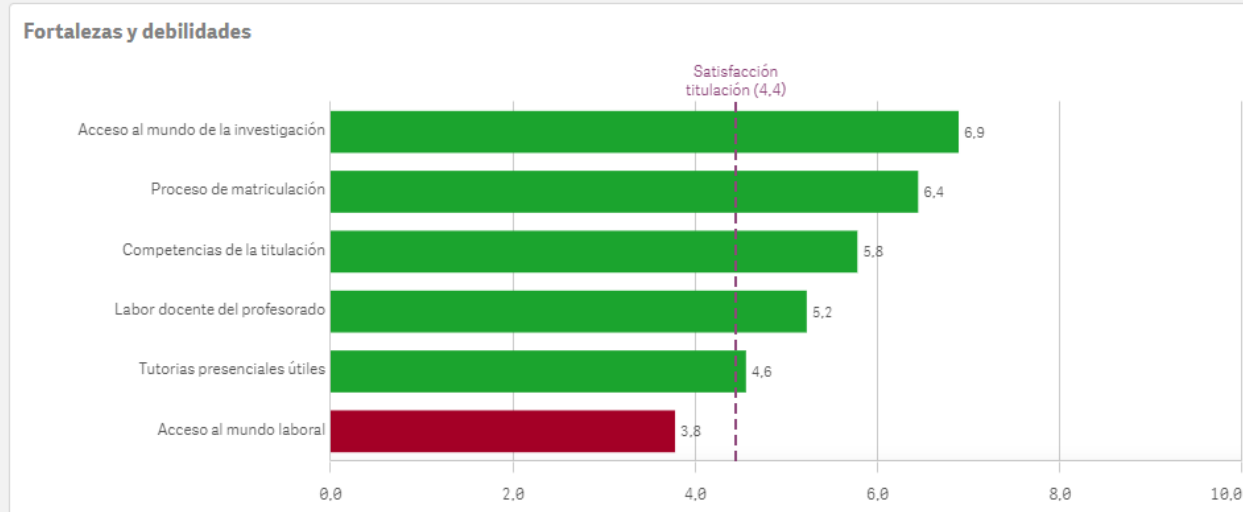
Labor docente del profesorado



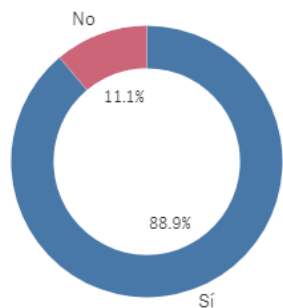
Grado-Máster Estudiantes: Formación recibida y matriculación II



Formación recibida y matriculación	Q	Media	Desv. típica	Mediana	Moda
Acceso al mundo de la investigación		6,9	3,1	8,0	8,0
Proceso de matriculación		6,4	2,9	8,0	8,0
Competencias de la titulación		5,8	3,2	6,0	-
Labor docente del profesorado		5,2	2,7	6,0	6,0
Tutorías presenciales útiles		4,6	3,4	5,0	-
Acceso al mundo laboral		3,8	3,5	5,0	0,0



Prácticas externas



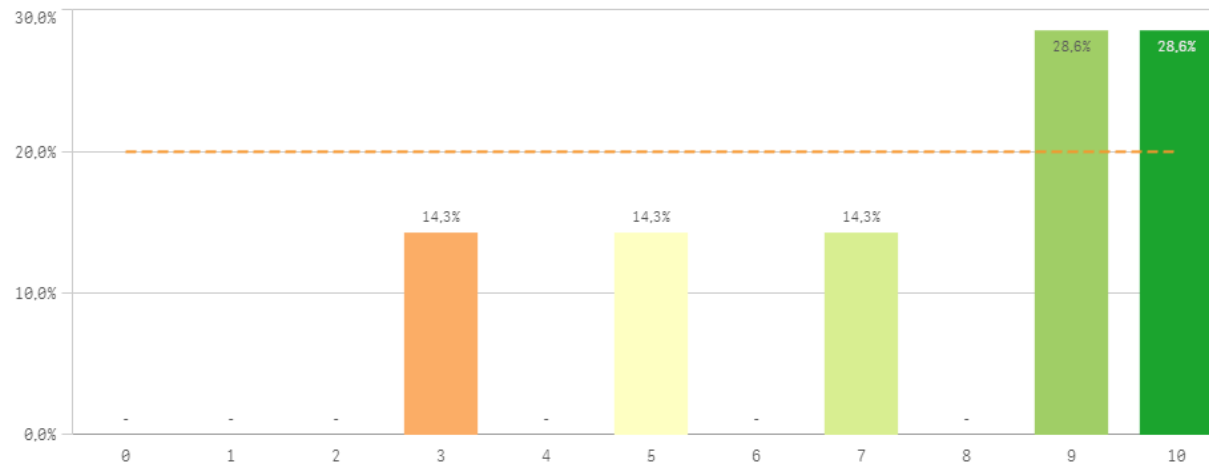
Si

8

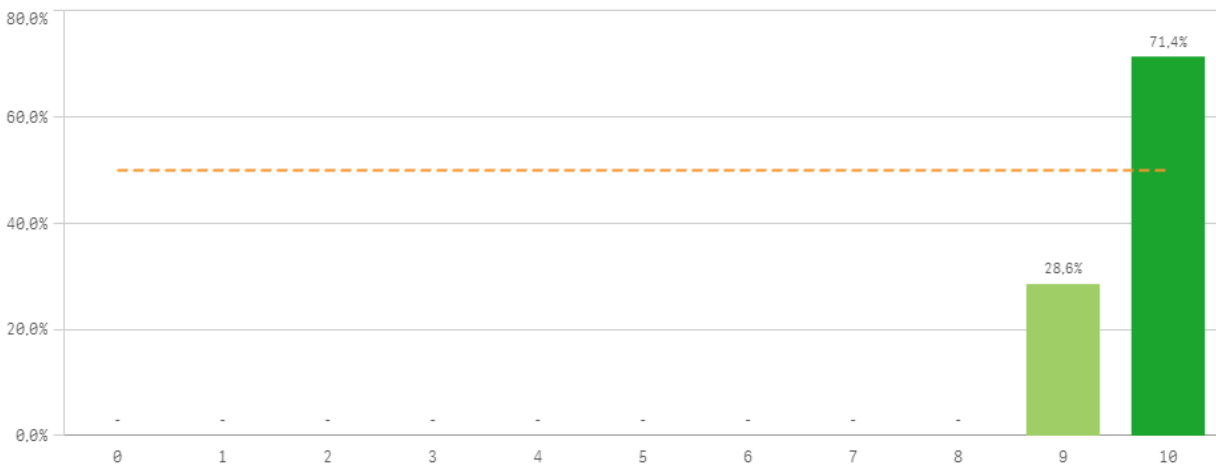
No

1

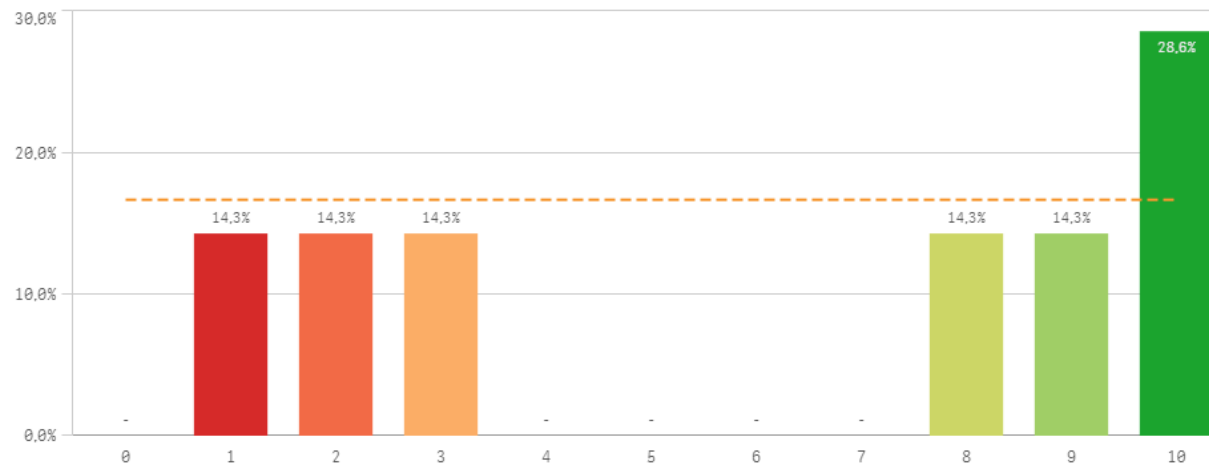
Valoración formativa



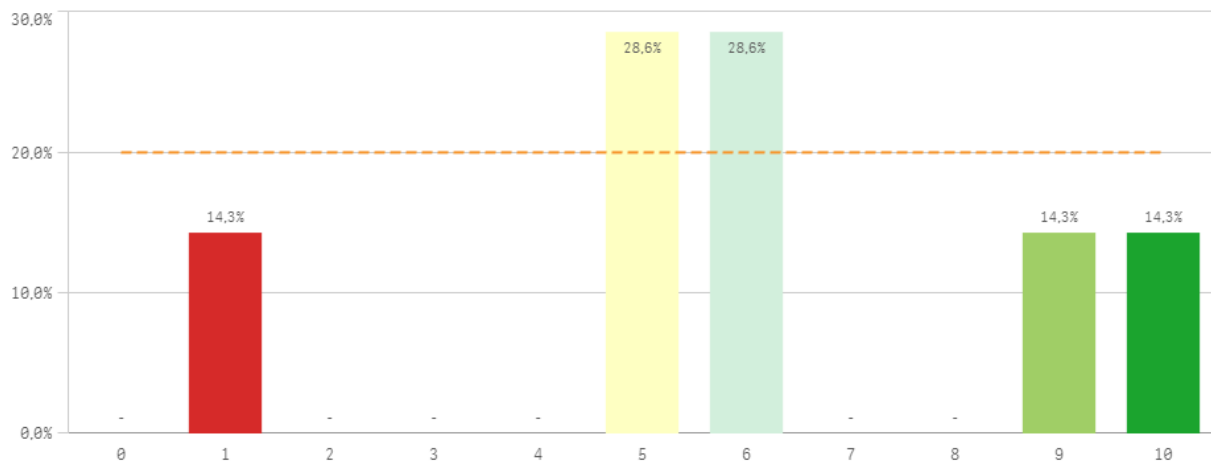
Atención del tutor/colaborador



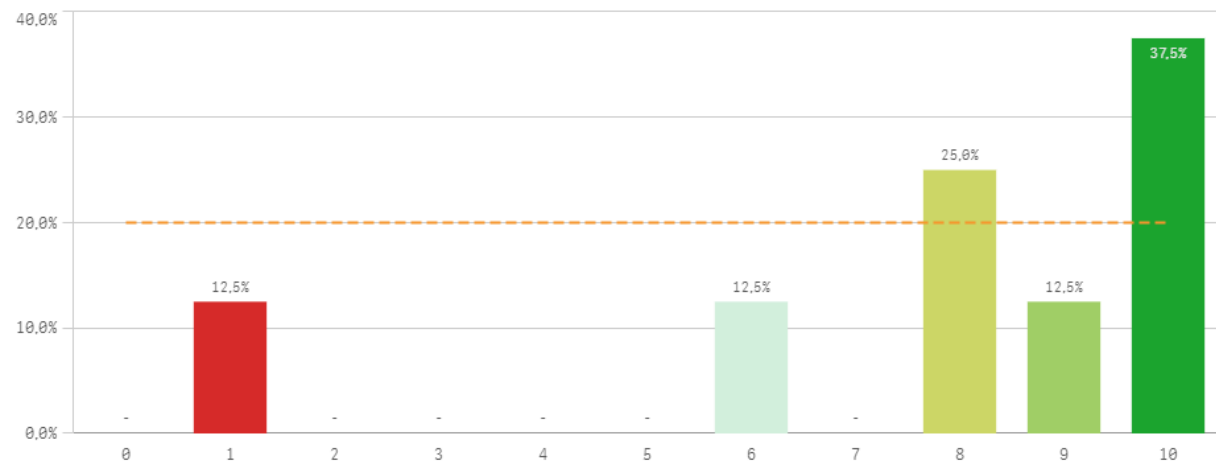
Gestión del Centro



Utilidad percibida para empleabilidad

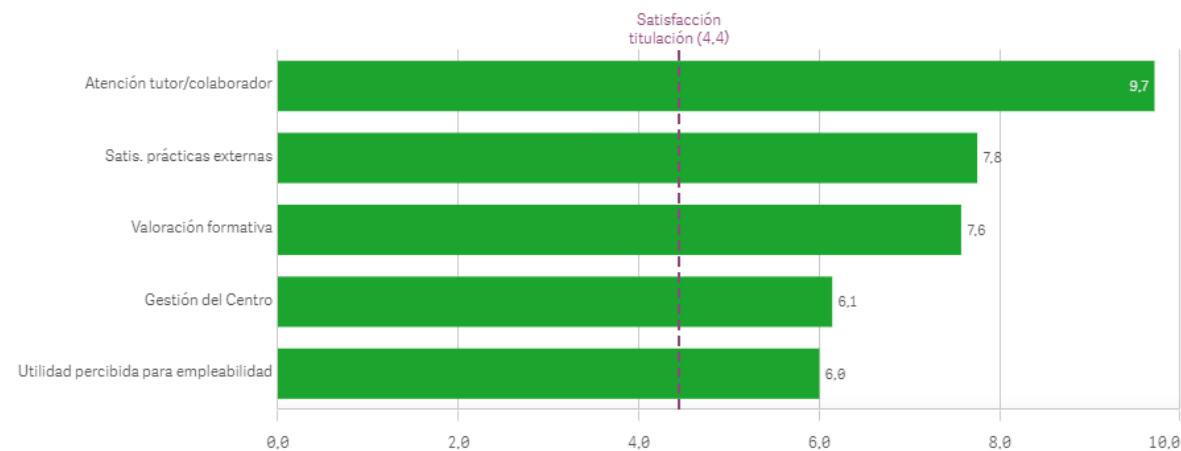


Satisfacción con las prácticas externas



Prácticas externas	Q	Media	Desv. típica	Mediana	Moda
Atención tutor/colaborador		9,7	0,5	10,0	10,0
Satis. prácticas externas		7,8	3,1	8,5	10,0
Valoración formativa		7,6	2,7	9,0	-
Gestión del Centro		6,1	4,0	8,0	10,0
Utilidad percibida para empleabilidad		6,0	2,9	6,0	-

Fortalezas y debilidades



Realización programas de movilidad



EstanciaExtranjero ■ No

Si

0

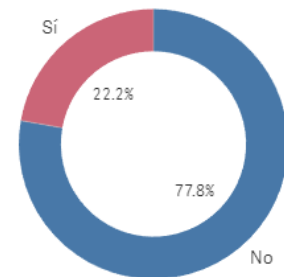
No

9

Satisfacción formacion en el extranjero

El gráfico no se muestra porque solo contiene valores indefinidos.

Conocimiento de los canales de Quejas y Sugerencias



Si

2

No

7

Satisfacción programa de movilidad

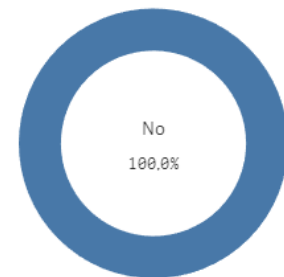
El gráfico no se muestra porque solo contiene valores indefinidos.

Fortalezas y debilidades

El gráfico no se muestra porque solo contiene valores indefinidos.

Programa de movilidad	Q	Media	Desv. típica	Mediana	Moda
Satis. formación en el extranjero		-	-	-	-
Satis. programa de movilidad		-	-	-	-

Utilización de los canales de Quejas y Sugerencias



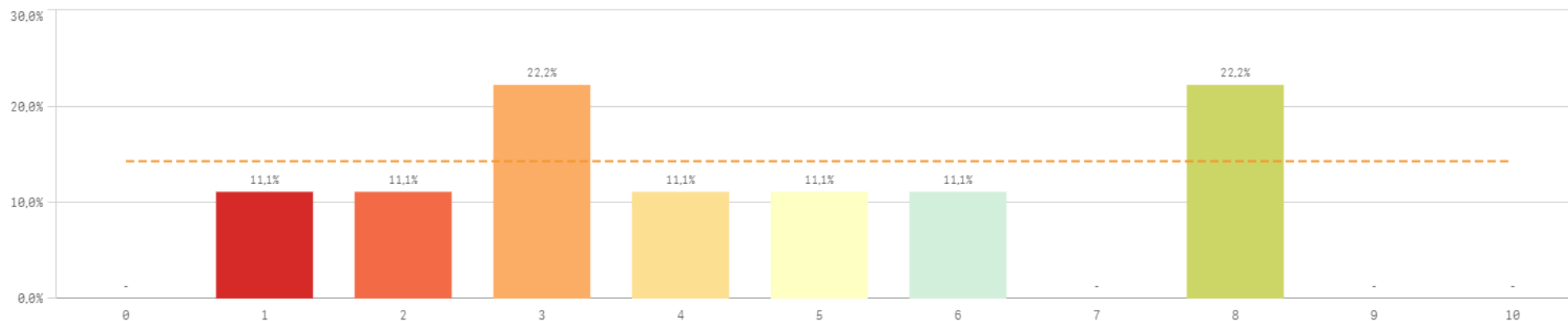
Si

0

No

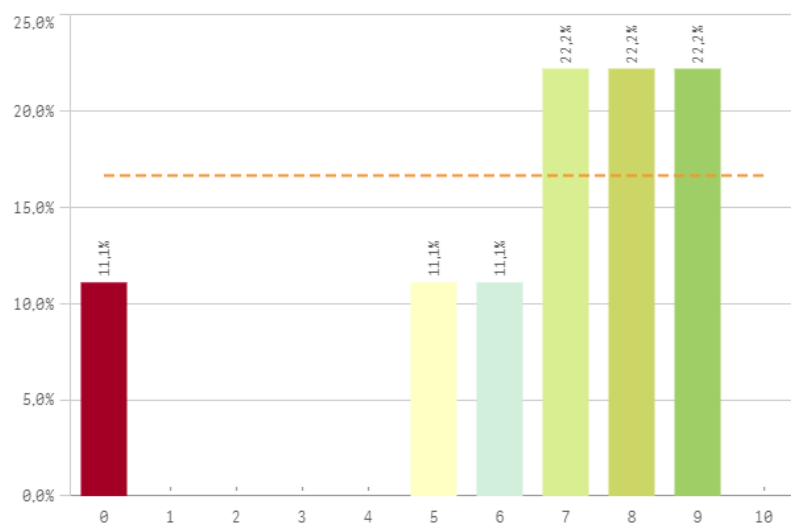
9

Satisfacción global con la titulación

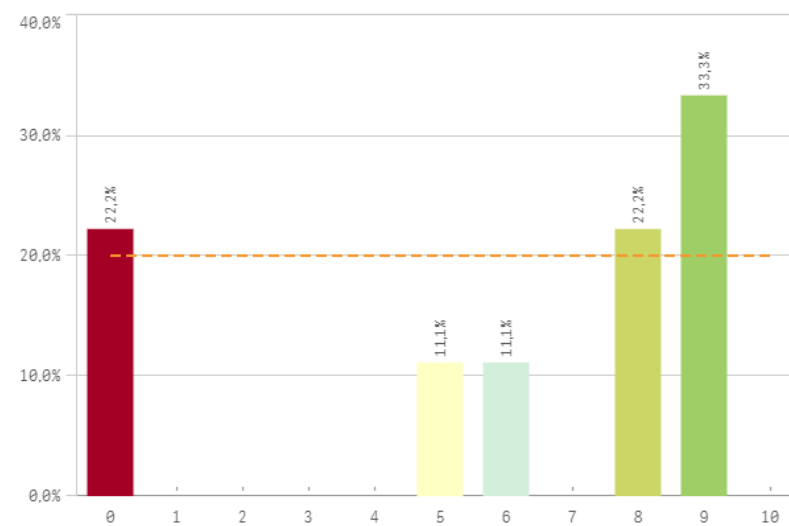


Media 4,4
Desviación Típica 2,5
Mediana 4,0
Moda -

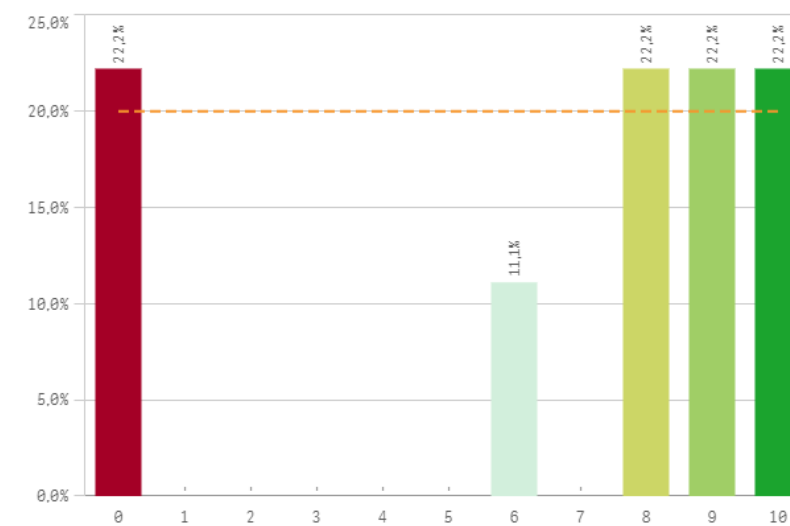
Satisfacción UCM

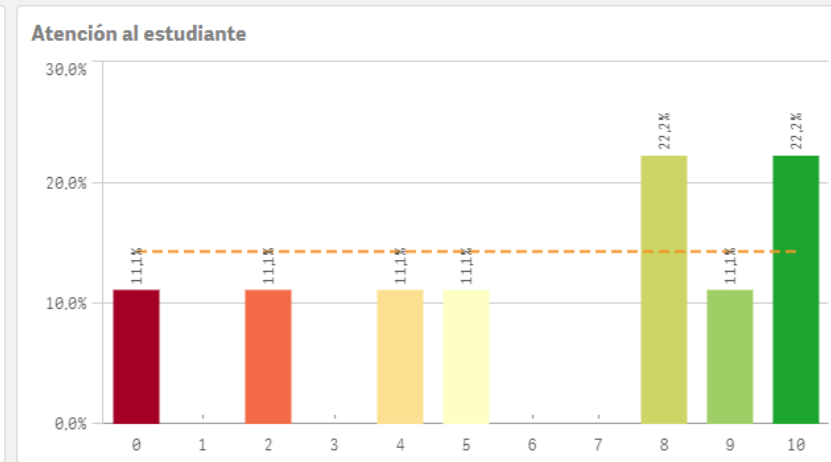
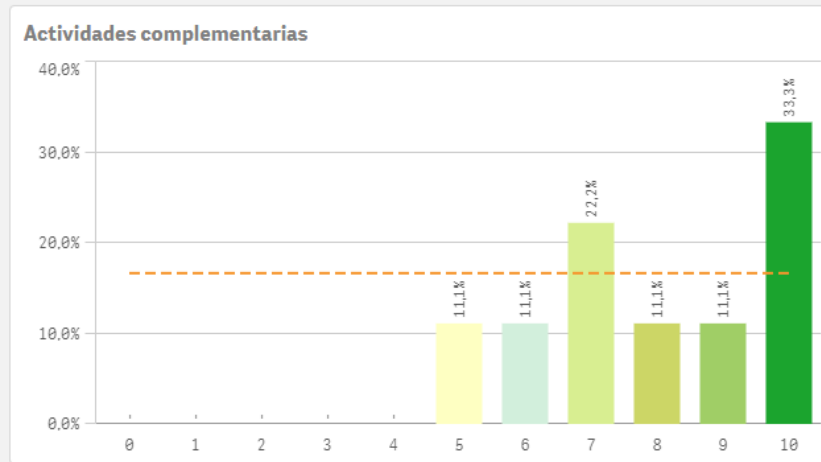
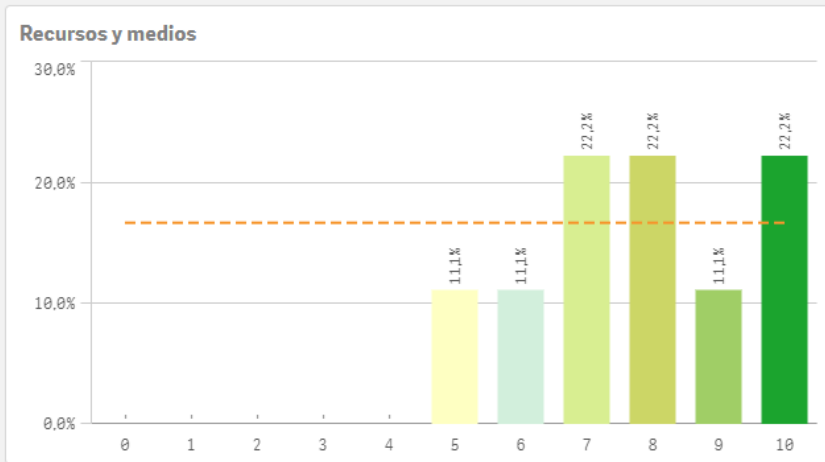


Orgullo estudiante UCM

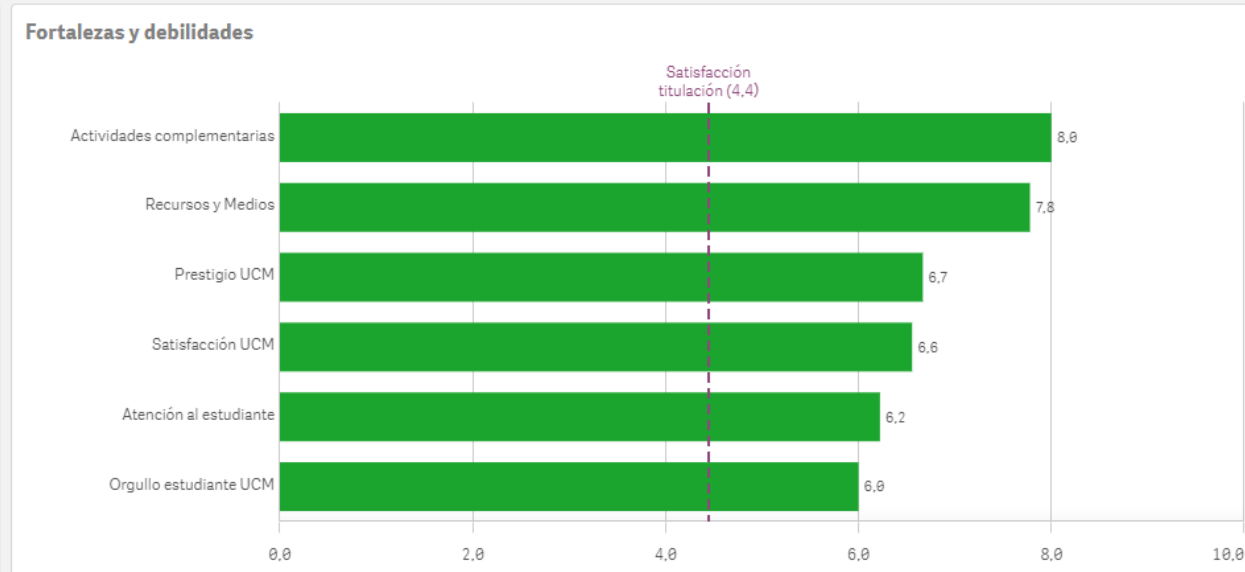


Prestigio UCM

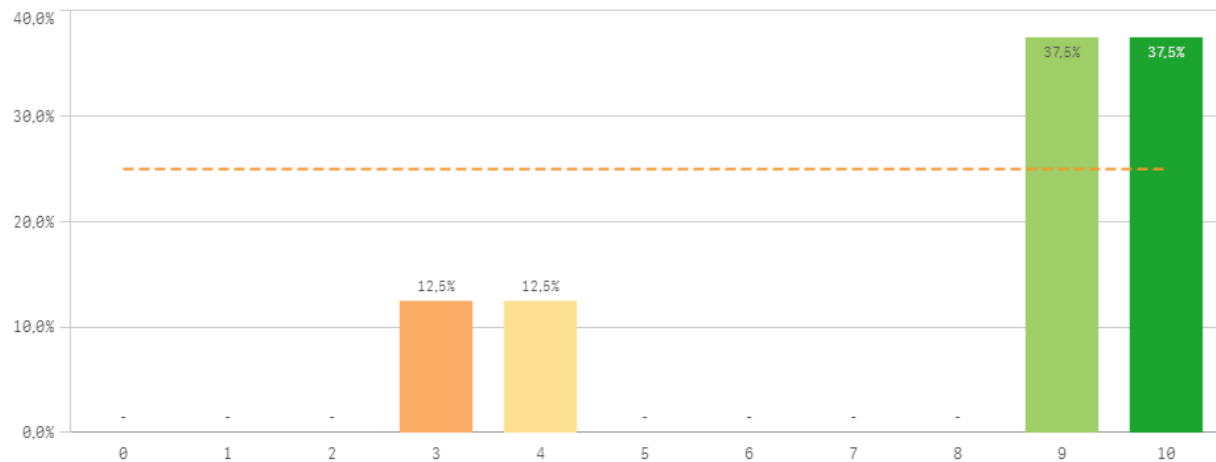




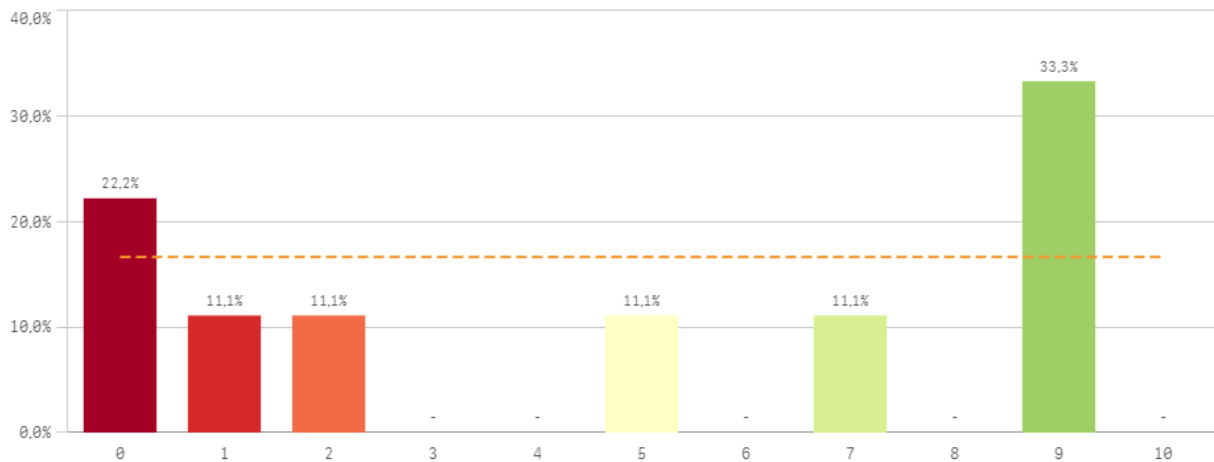
Satisfacción	Q	Media	Desv. típica	Mediana	Moda
Actividades complementarias		8,0	1,9	8,0	10,0
Recursos y Medios		7,8	1,7	8,0	-
Prestigio UCM		6,7	4,0	8,0	-
Satisfacción UCM		6,6	2,8	7,0	-
Atención al estudiante		6,2	3,6	8,0	-
Orgullo estudiante UCM		6,0	3,7	8,0	9,0



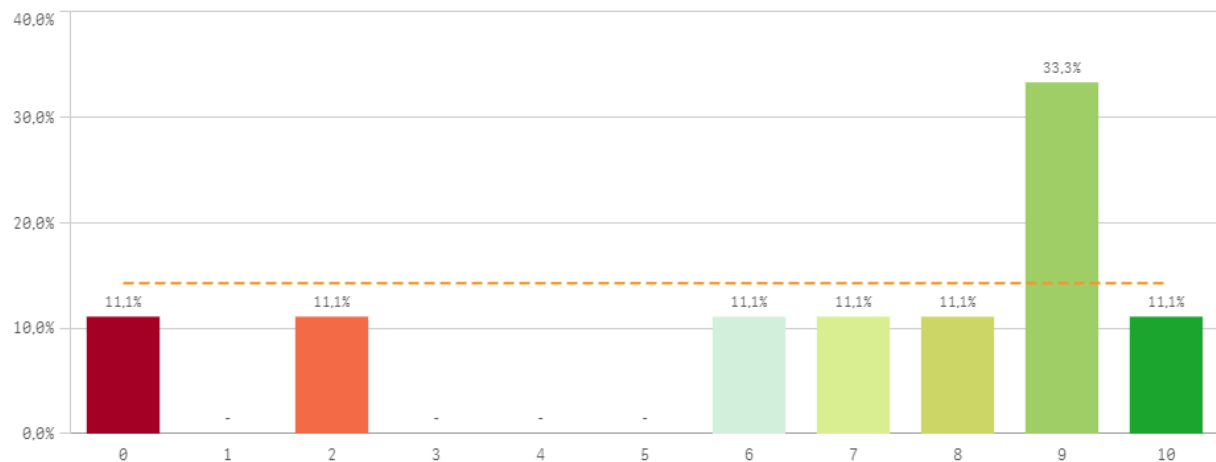
Repetir estudios superiores (fidelidad)



Repetir titulación (fidelidad)

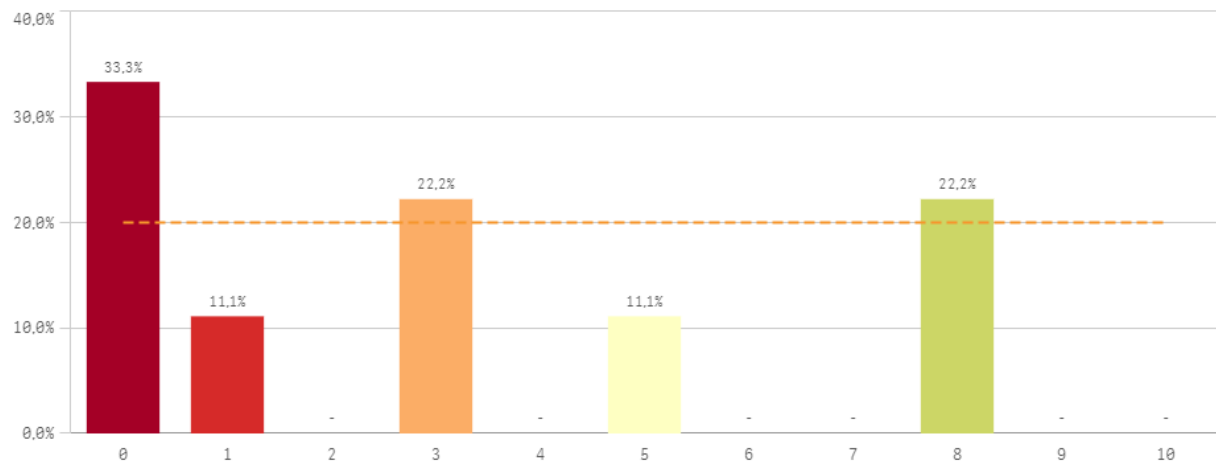


Repetir en la UCM (fidelidad)

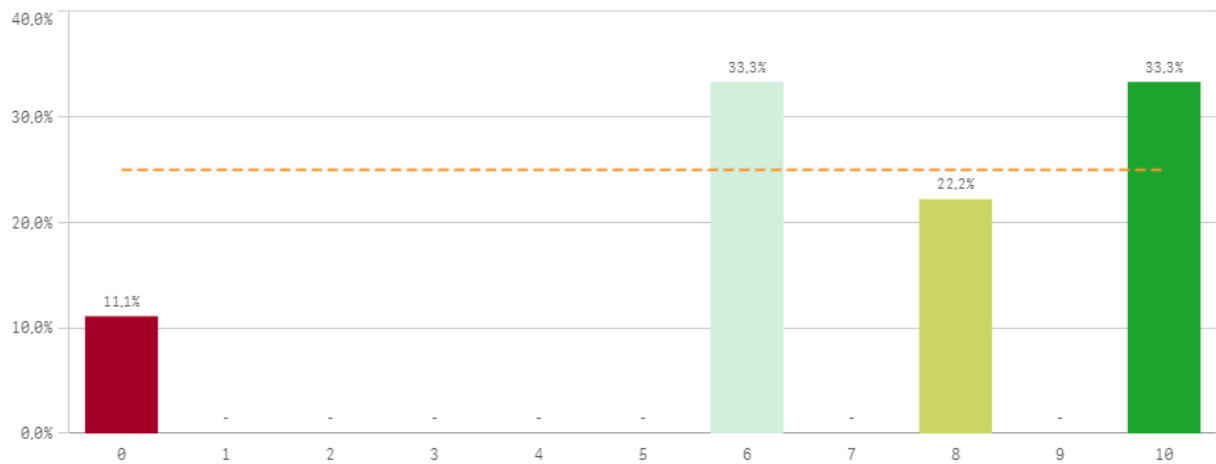


Compromiso	Media	Desv. típica	Mediana	Moda
Repetir estudios superiores	8,0	2,8	9,0	-
Recomendar la UCM	7,1	3,2	8,0	-
Repetir en la UCM	6,7	3,5	8,0	9,0
Seguir como alumno de la UCM	6,4	3,2	7,0	-
Seguir en la misma titulación	5,7	3,5	7,0	-
Repetir titulación	4,7	4,0	5,0	9,0
Recomendar titulación	3,1	3,3	3,0	0,0

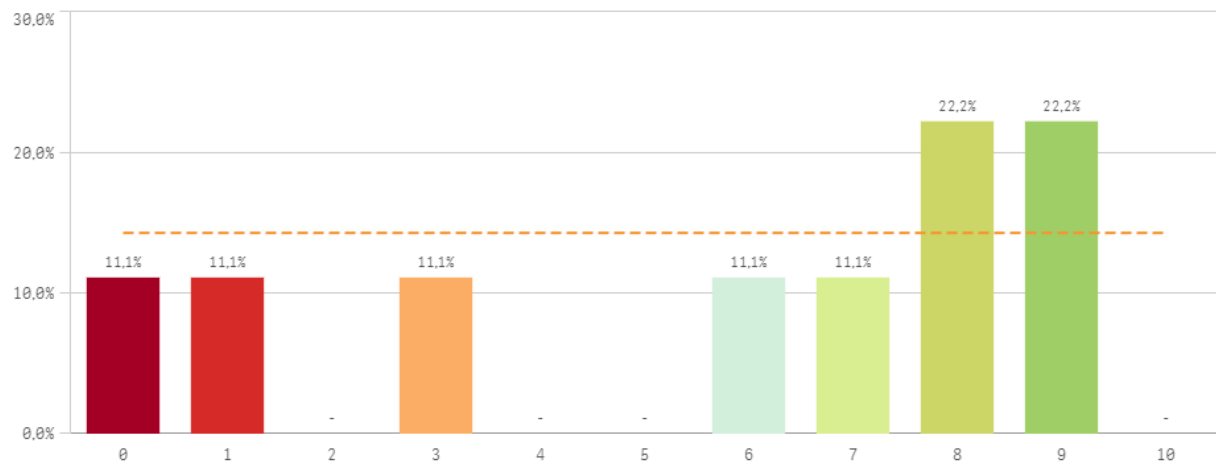
Recomendar titulación (preinscripción)



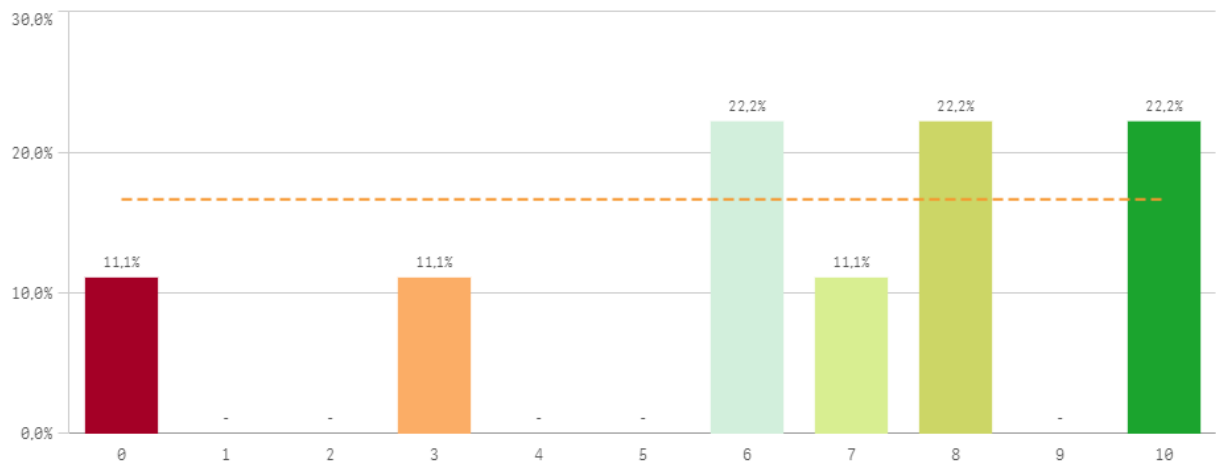
Recomendar la UCM (preinscripción)



Seguir en la misma titulación (vinculación)



Seguir como alumno de la UCM (vinculación)



Construcción y significado del valor "compromiso":

- * Estudiante comprometido: valora con 9 o más puntos todas las preguntas de fidelidad, prescripción y vinculación.
- * Estudiante neutro: la puntuación que otorga a todas las preguntas de fidelidad, prescripción y vinculación están entre 6 y 9.
- * Estudiante decepcionado: valora con 6 o menos puntos todas las preguntas de fidelidad, prescripción y vinculación.

