



TITULACIÓN: MASTER EN PSICOLOGÍA SOCIAL

Población N

3

%_Participacion

100,0%

Participación n

3

FACULTAD DE PSICOLOGÍA

Edad (años)

(%) Porcentaje por franjas

De 25 a 34

De 35 a 44

De 45 a 54

De 55 a 65

Más de 65

Genero



■ Hombre

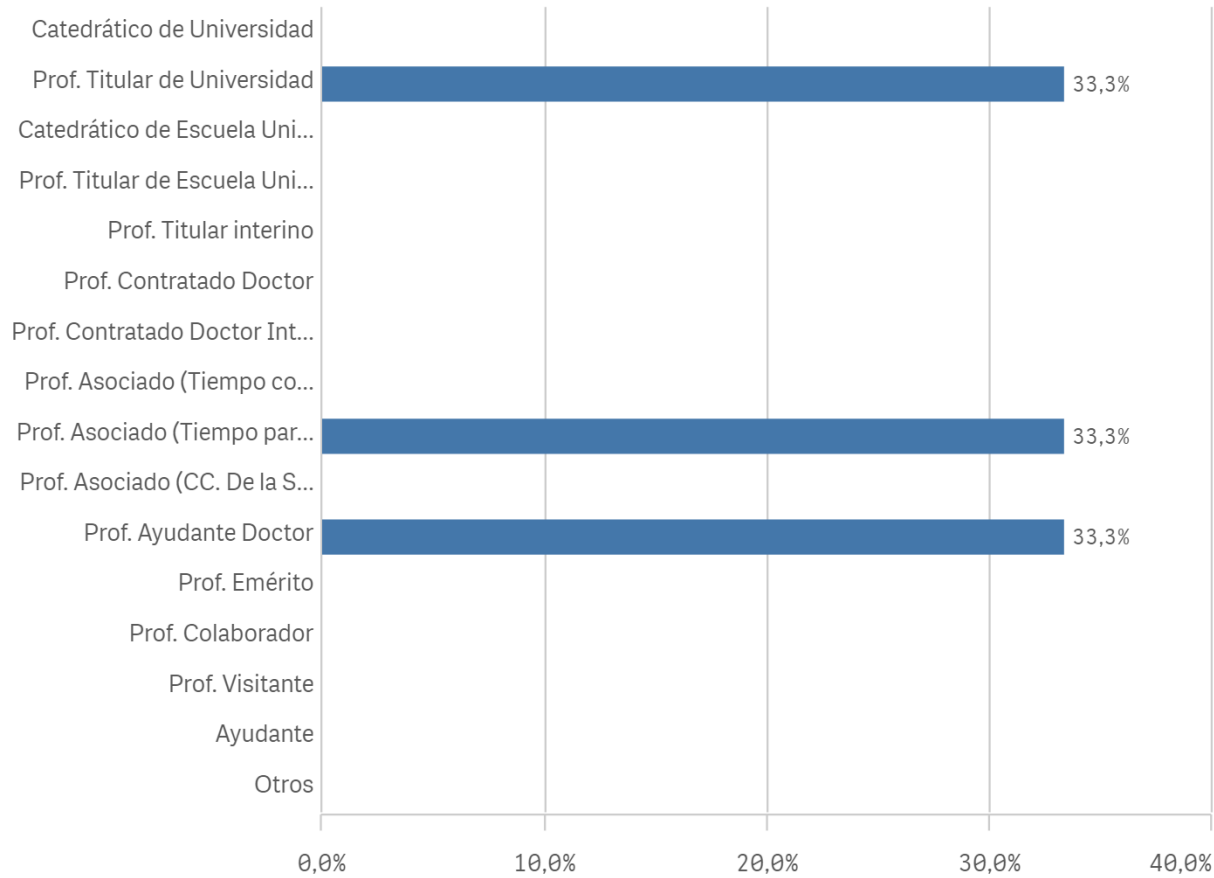
Edad media (años)

-

Des. Típica

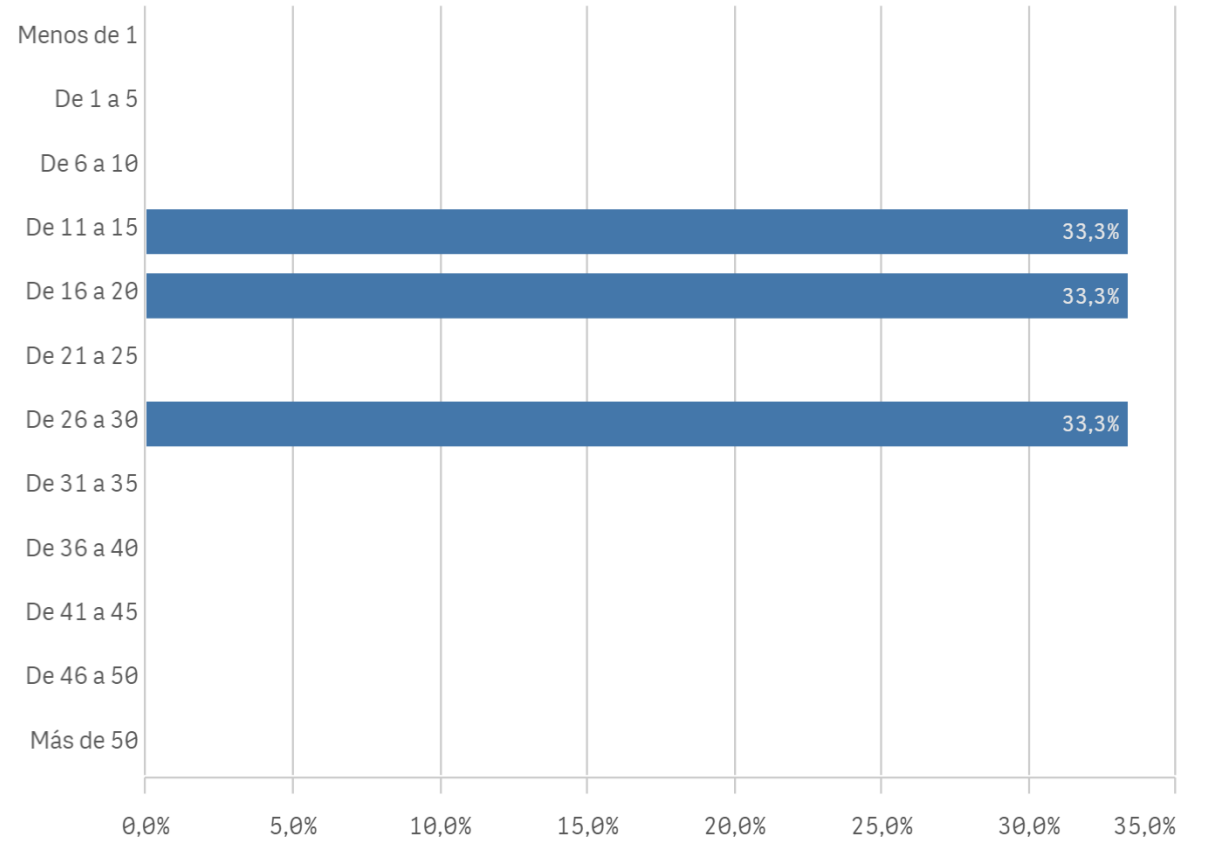
-

Distribución por categorías

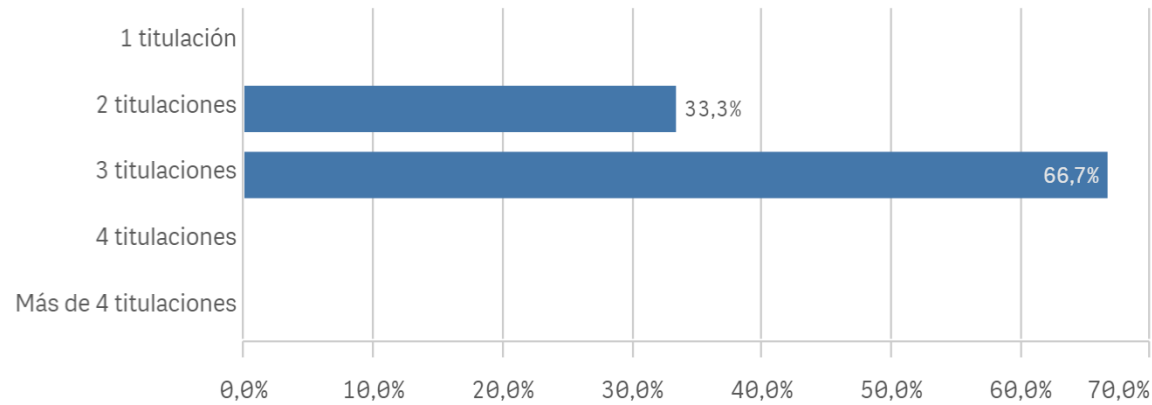


Experiencia laboral (años)

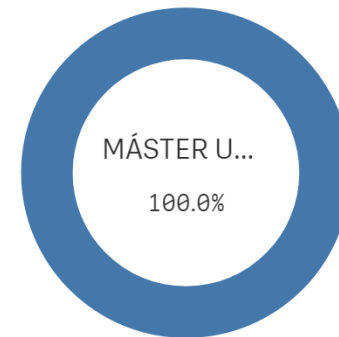
(%) Porcentaje por franjas



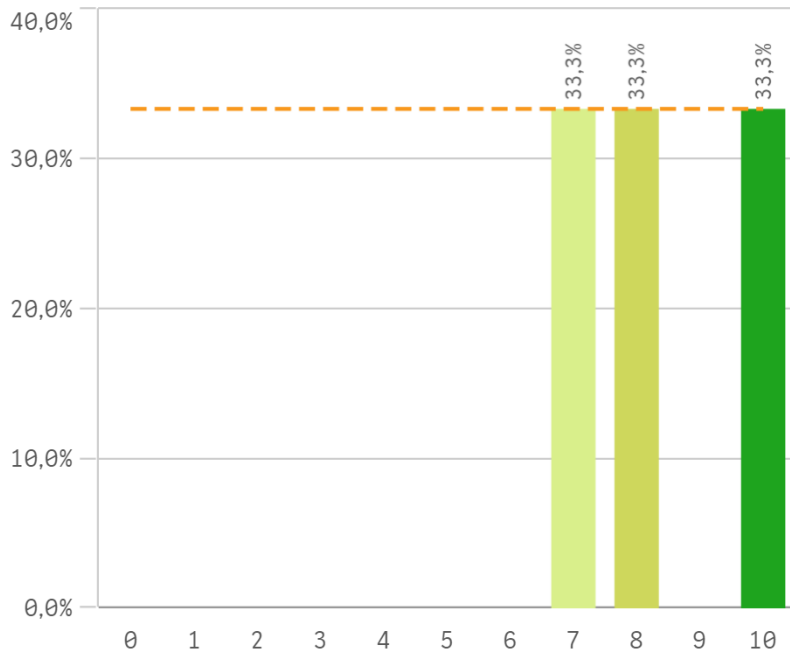
Distribución por N° de Titulaciones



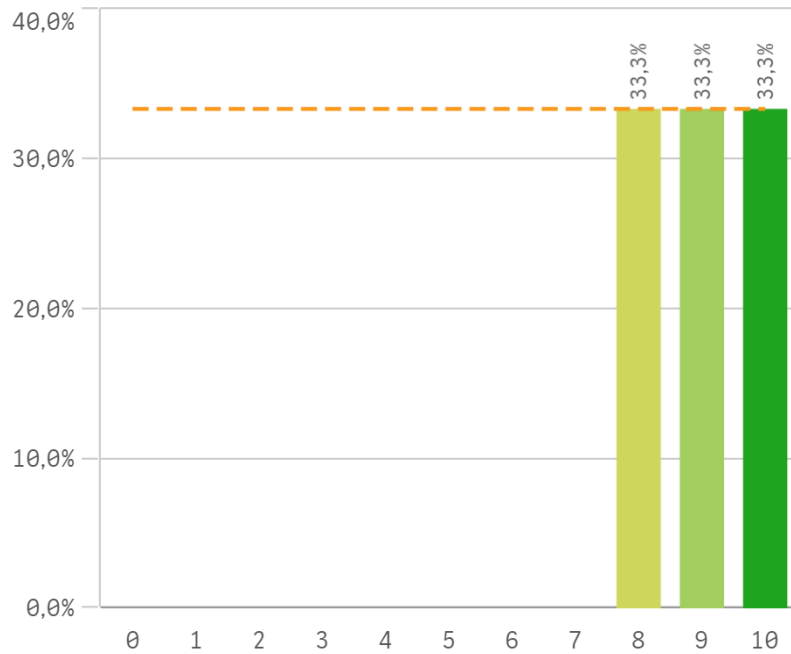
Tipo de titulación (%)



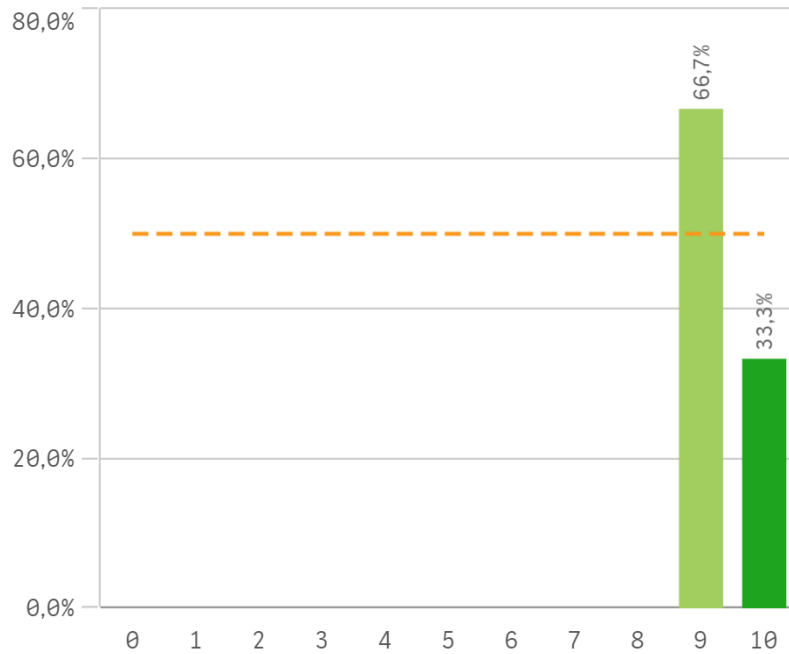
Plan de estudios



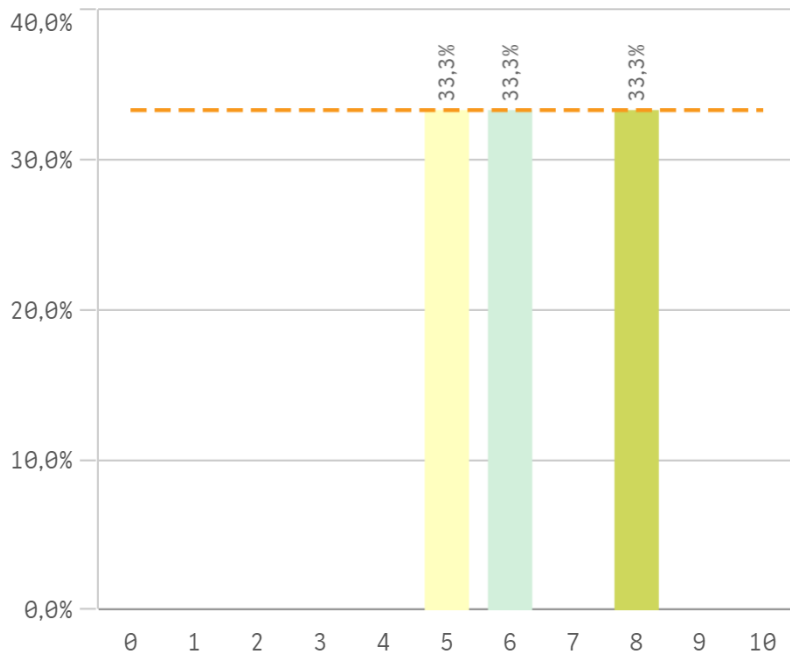
Objetivos claros



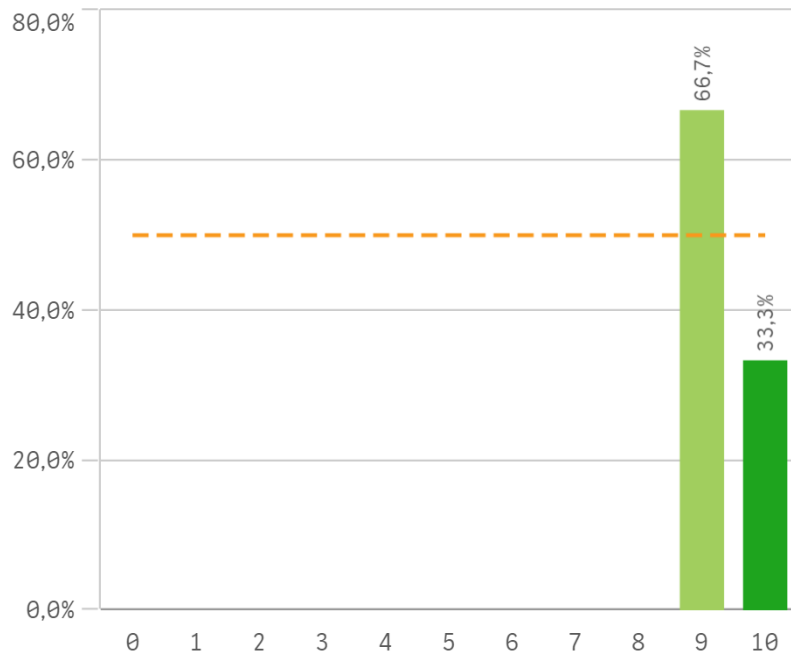
Cumplimiento del programa



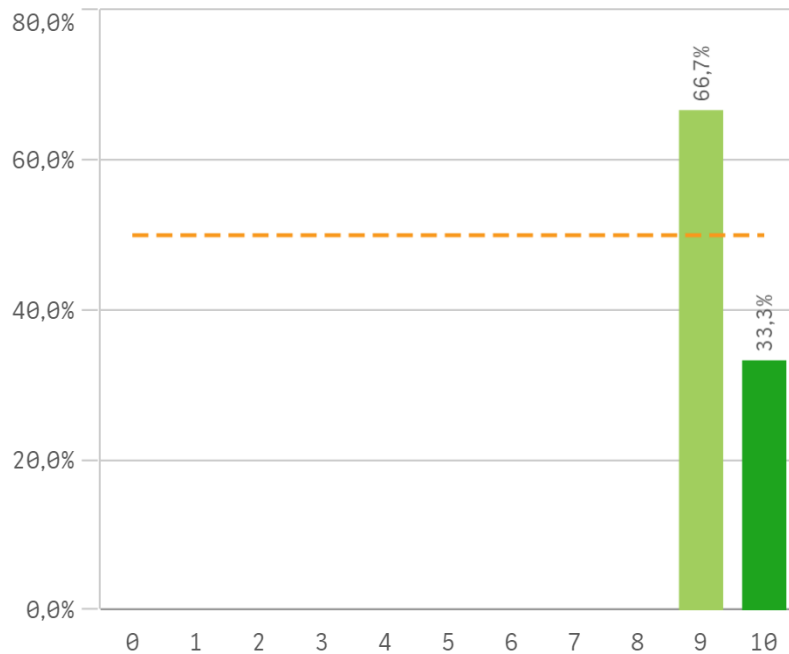
Orientación internacional



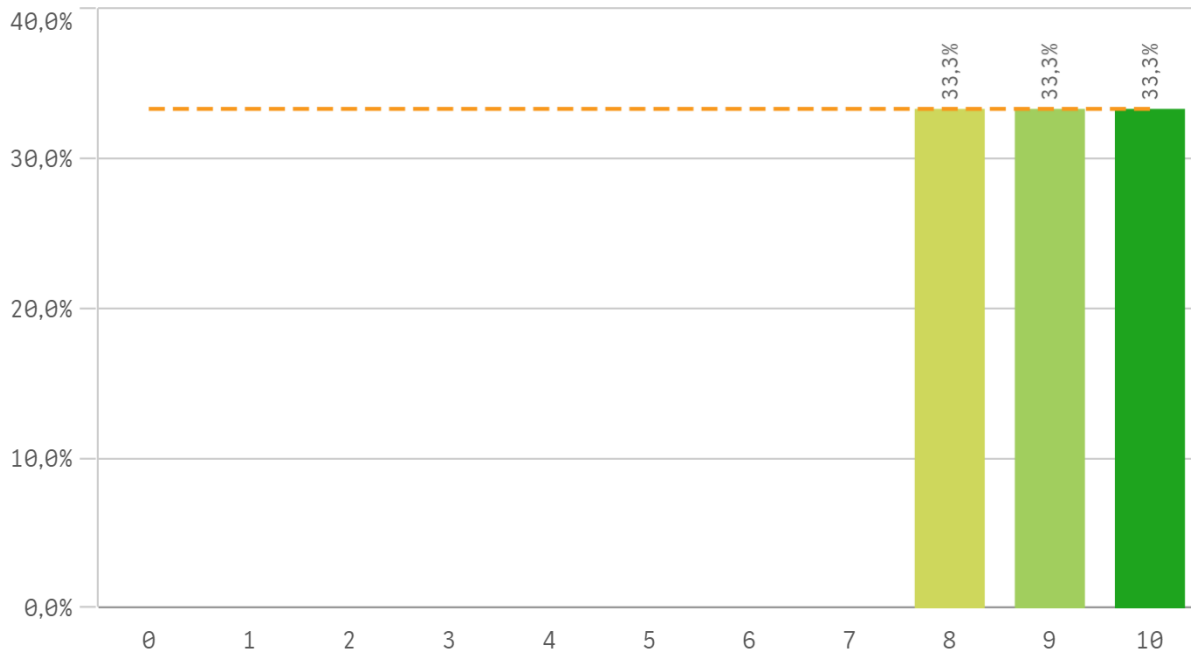
Coordinación de la titulación



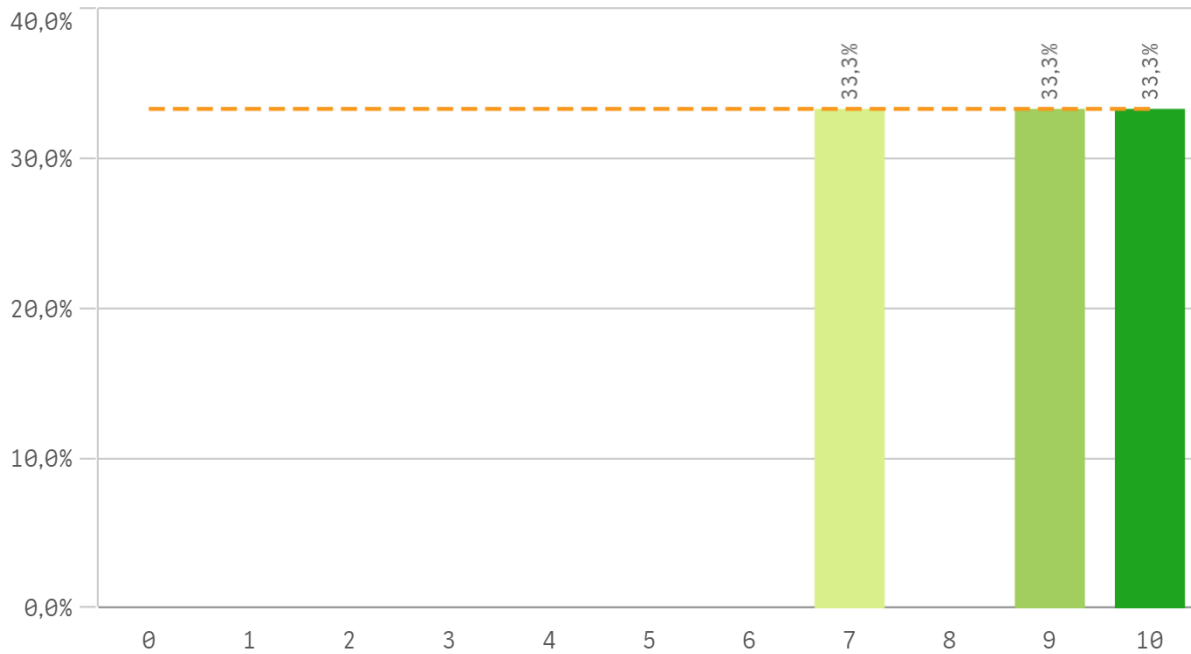
Alumnos por aula



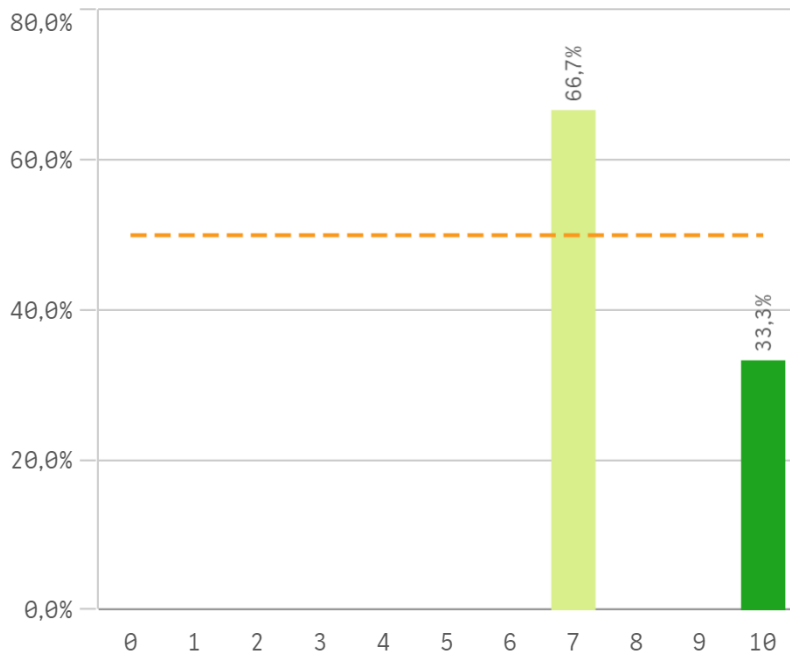
Dificultad apropiada



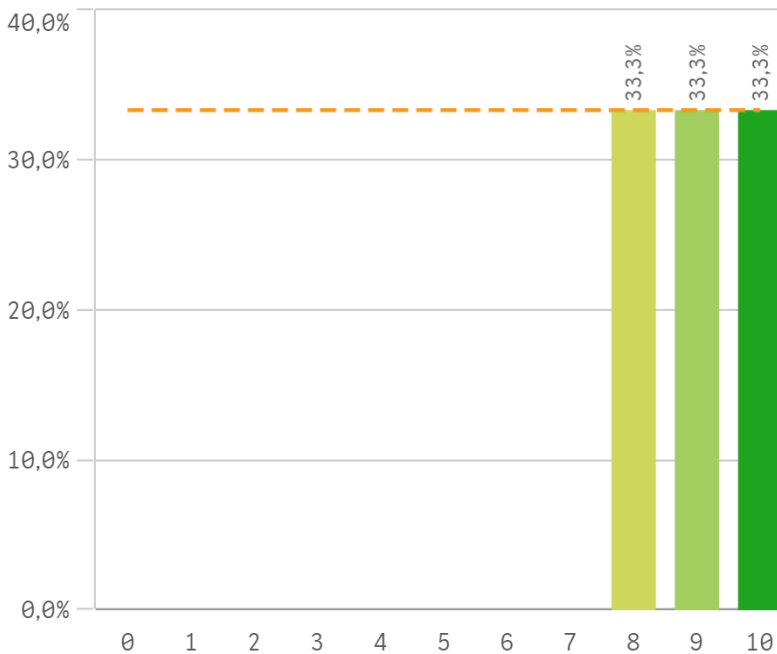
Integración teoría/práctica



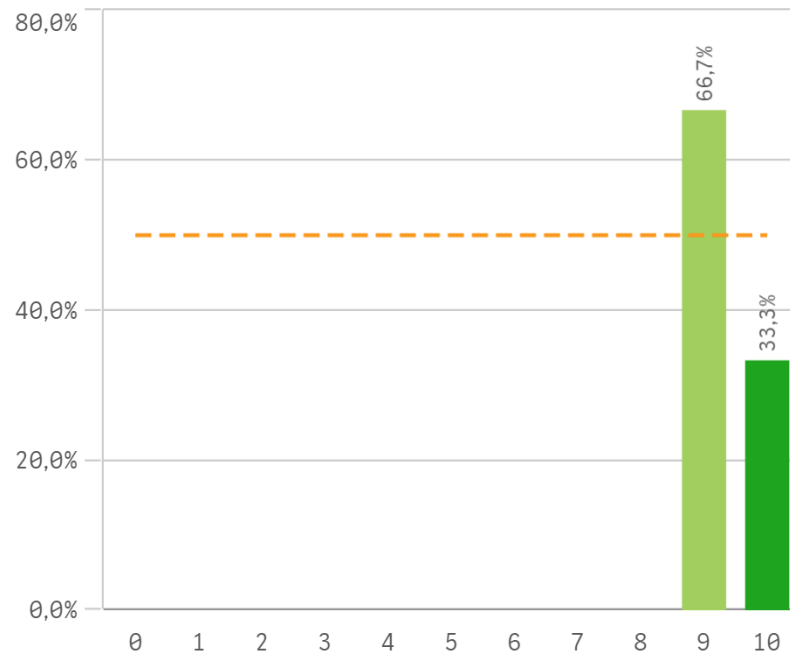
Relación calidad/precio



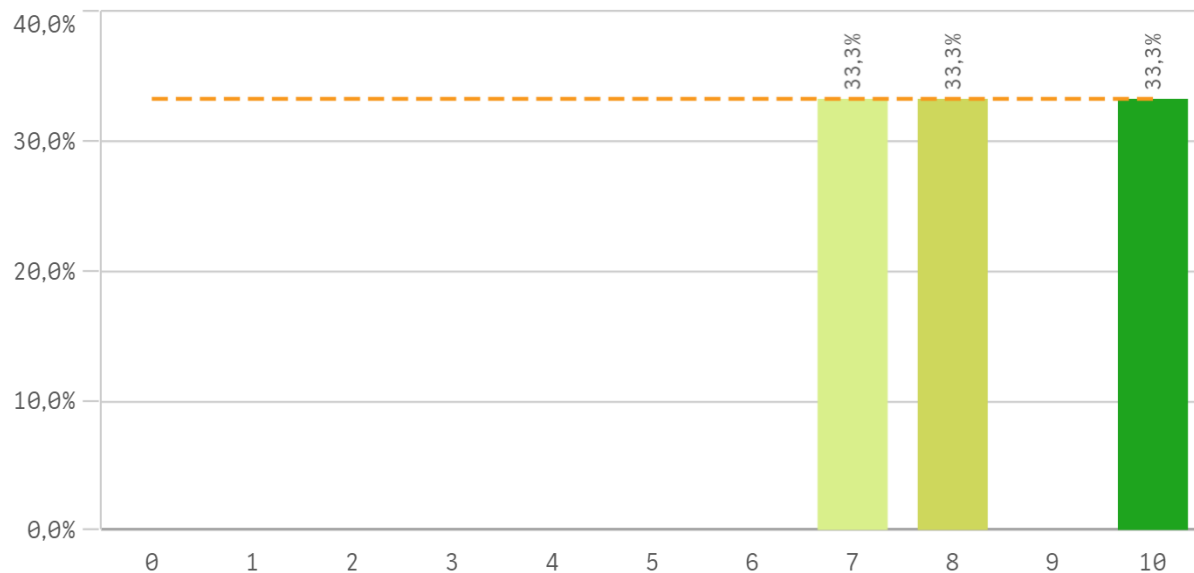
Calificaciones en tiempo



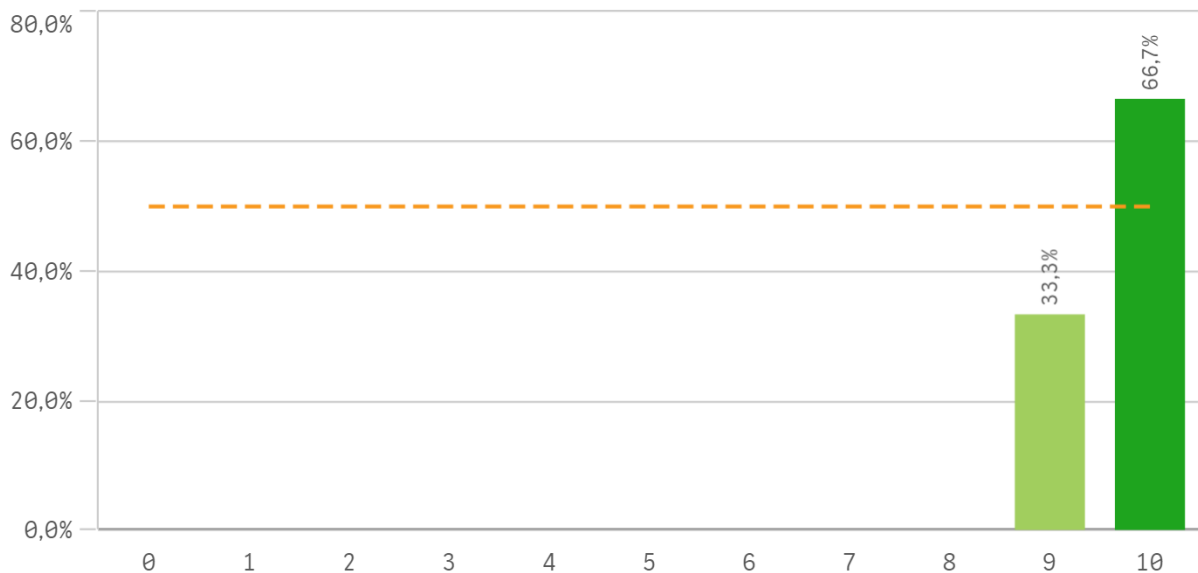
Importancia en la sociedad



Prácticas externas

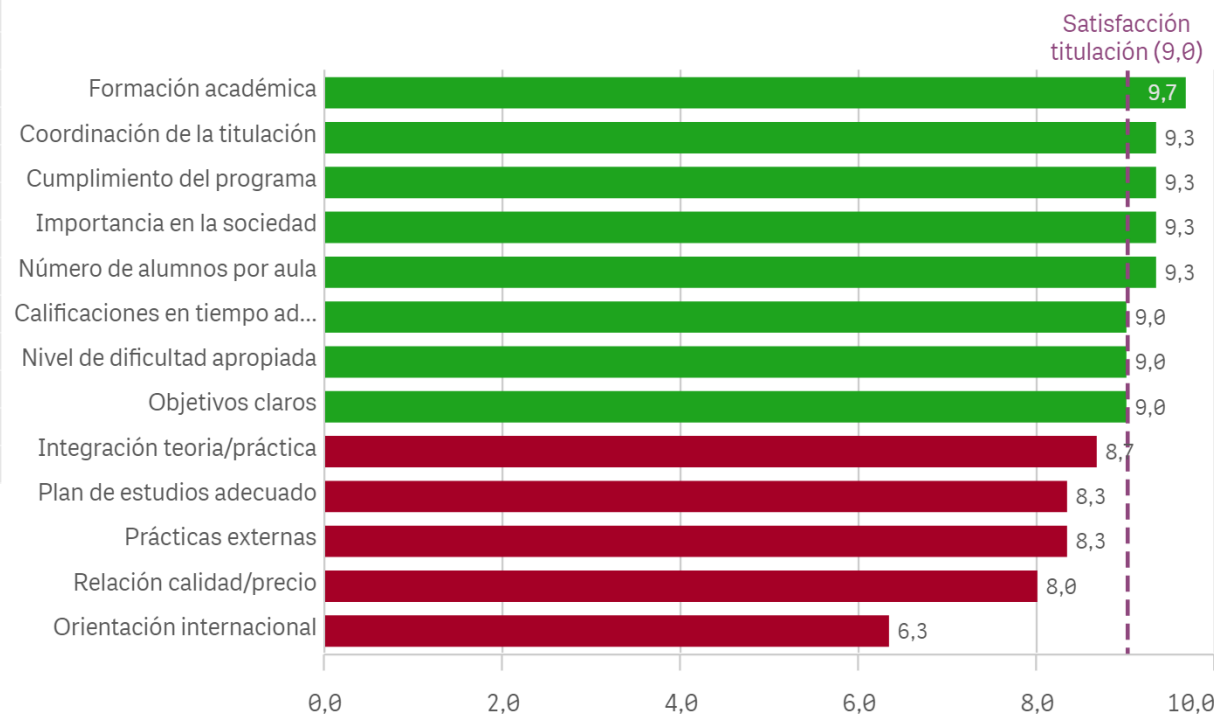


Formación académica relacionada

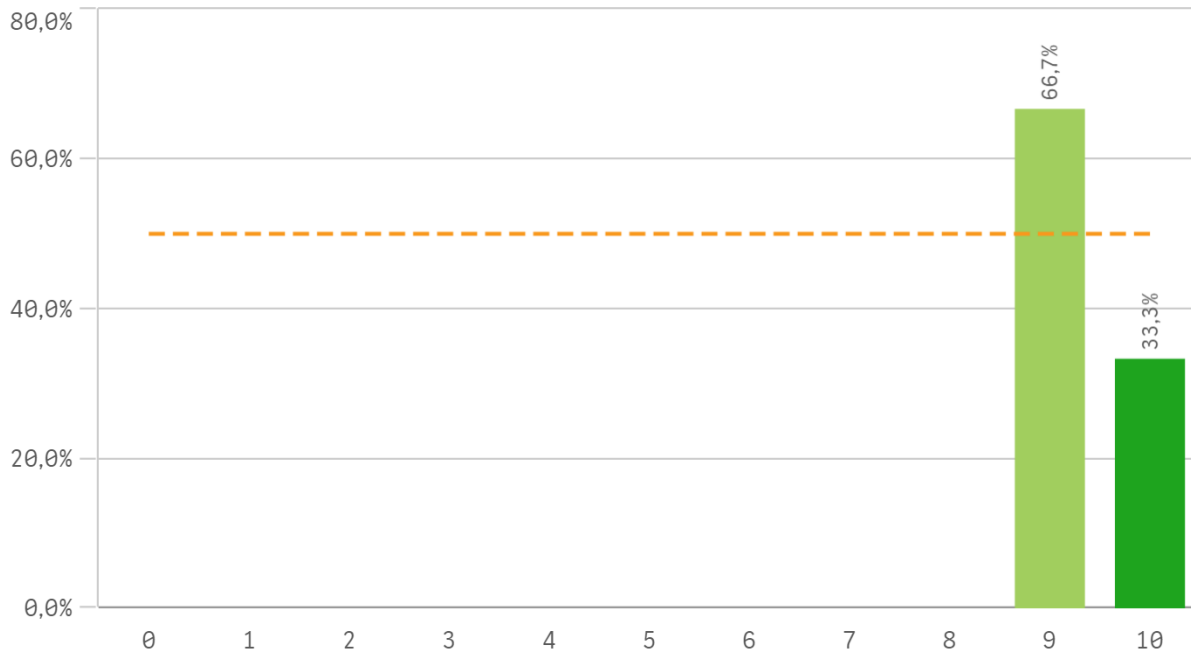


Aspectos de la titulación	Q	Media	Desv. típica	Mediana	Moda
Formación académica		9,7	0,6	10,0	10,0
Coordinación de la titulación		9,3	0,6	9,0	9,0
Cumplimiento del programa		9,3	0,6	9,0	9,0
Importancia en la sociedad		9,3	0,6	9,0	9,0
Número de alumnos por aula		9,3	0,6	9,0	9,0
Calificaciones en tiempo adecuado		9,0	1,0	9,0	-
Nivel de dificultad apropiada		9,0	1,0	9,0	-
Objetivos claros		9,0	1,0	9,0	-
Integración teoría/práctica		8,7	1,5	9,0	-
Plan de estudios adecuado		8,3	1,5	8,0	-
Prácticas externas		8,3	1,5	8,0	-
Relación calidad/precio		8,0	1,7	7,0	7,0
Orientación internacional		6,3	1,5	6,0	-

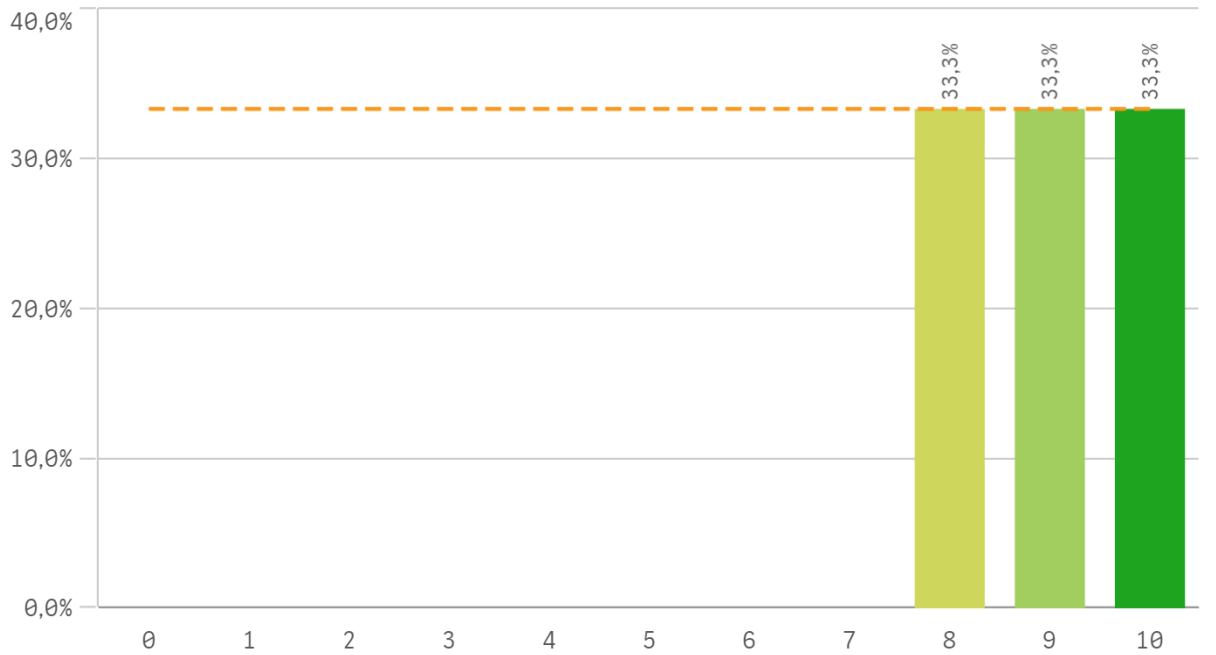
Fortalezas y debilidades



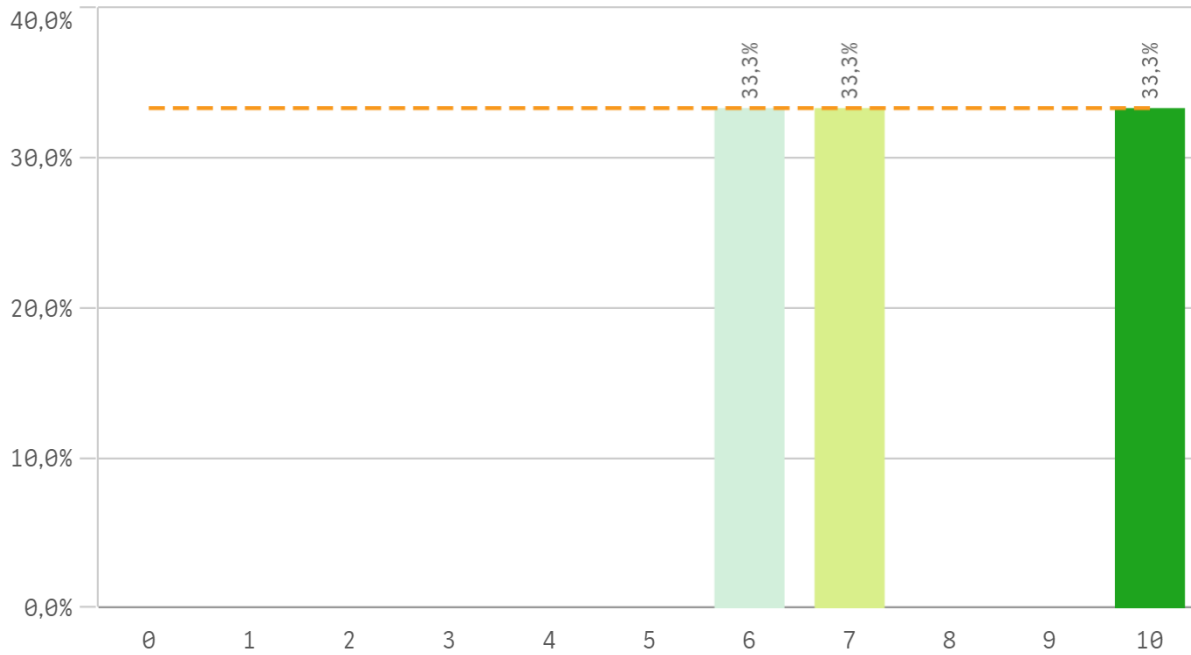
Recursos administrativos suficientes



Aulas docencia teorica



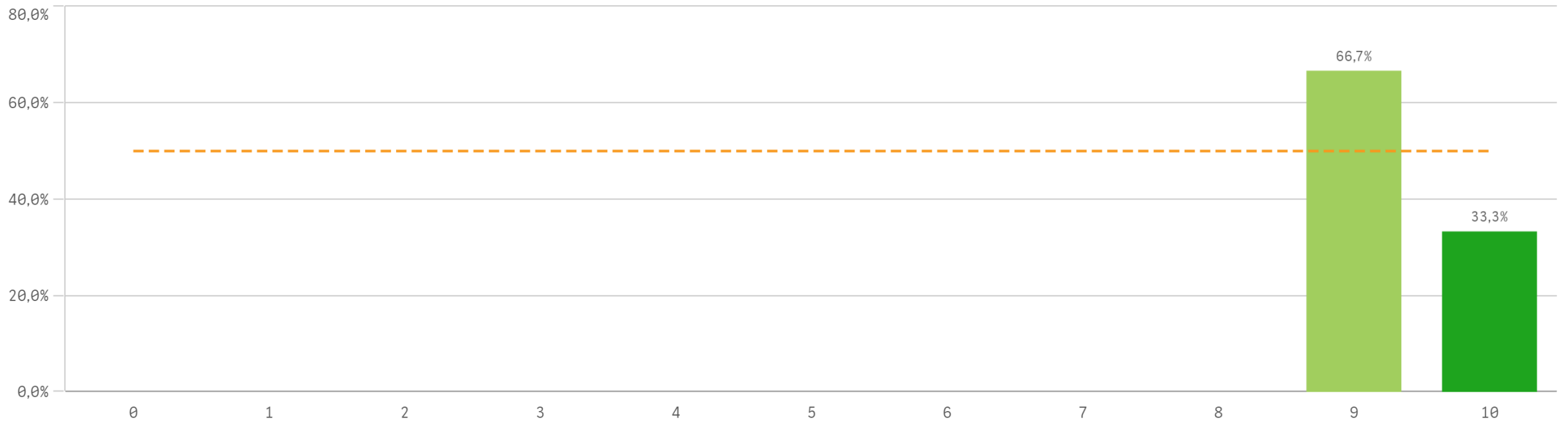
Aulas docencia práctica



Fondos de la biblioteca

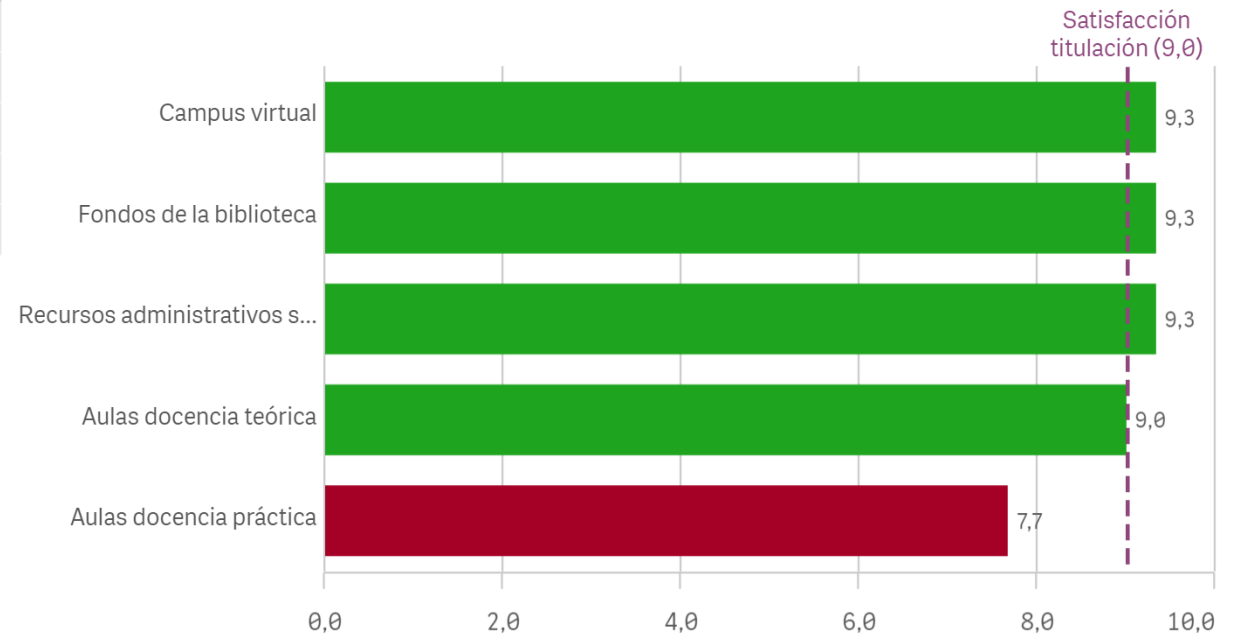


Campus virtual

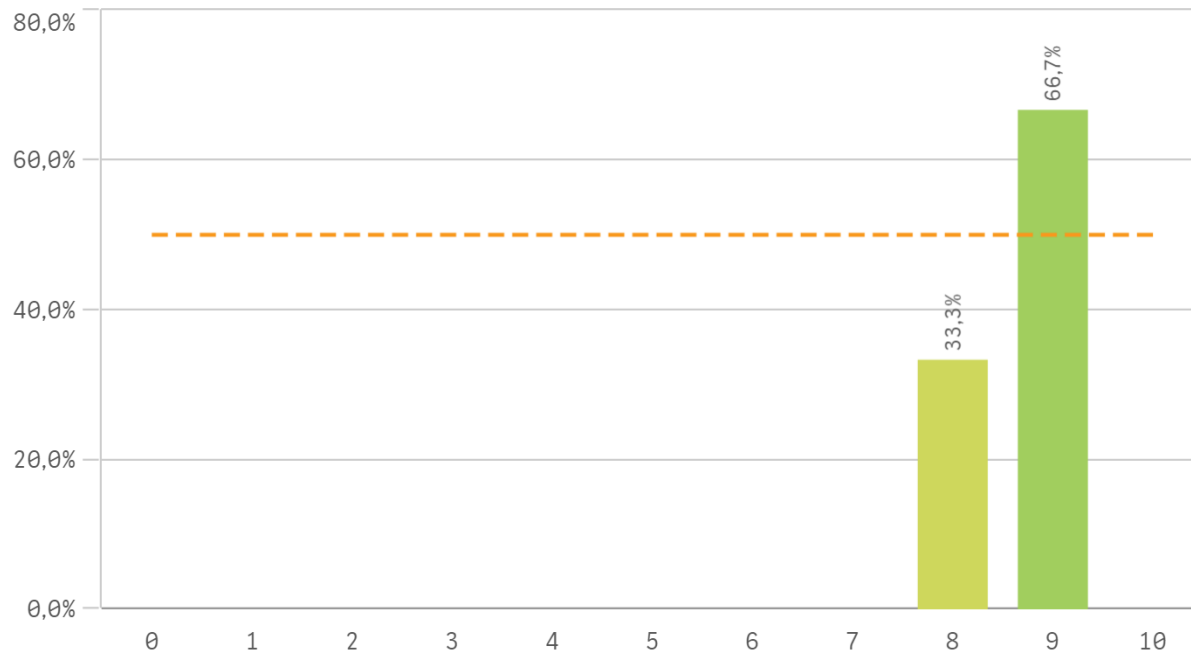


Recursos	Q	Media	Desv típica	Mediana	Moda
Campus virtual		9,3	0,6	9,0	9,0
Fondos de la biblioteca		9,3	0,6	9,0	9,0
Recursos administrativos suficientes		9,3	0,6	9,0	9,0
Aulas docencia teórica		9,0	1,0	9,0	-
Aulas docencia práctica		7,7	2,1	7,0	-

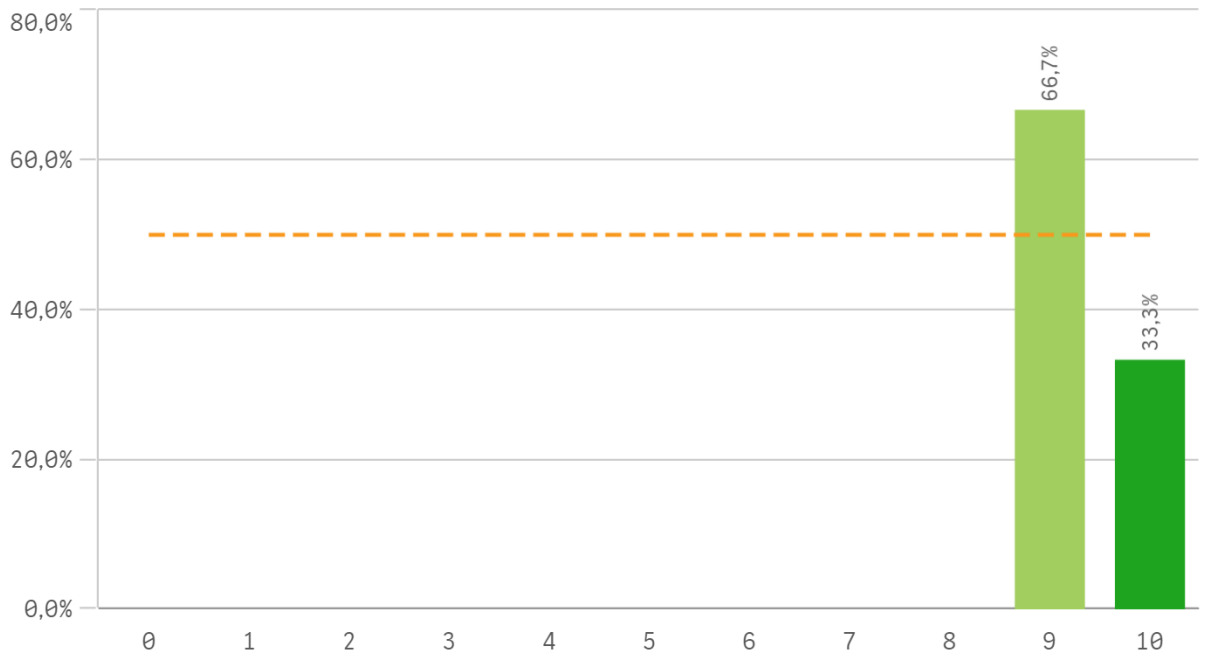
Fortalezas y debilidades



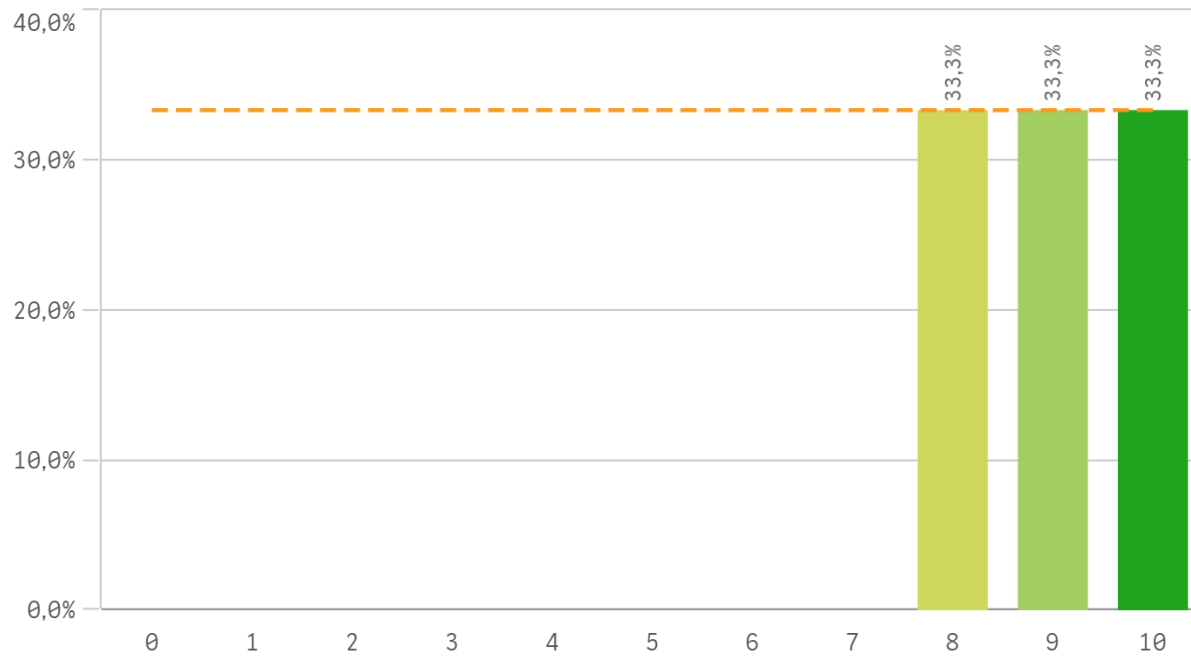
Atención prestada por el PAS



Apoyo técnico y logístico



Procesos administrativos de la titulación



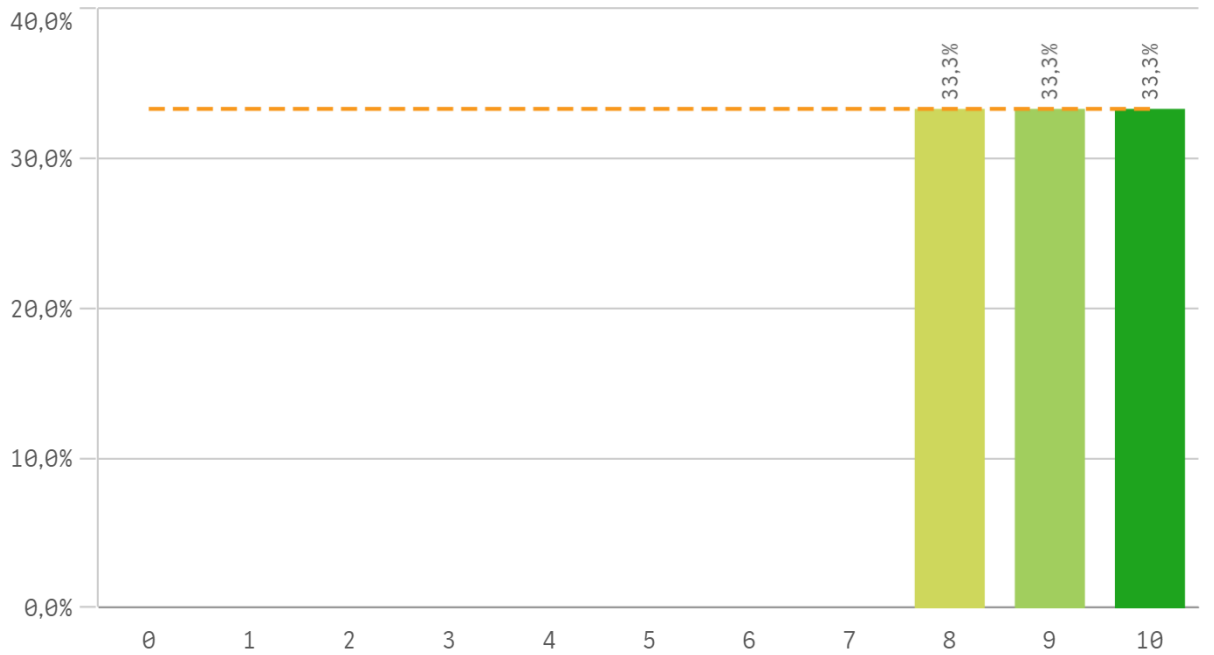
Procesos administrativos comunes



Organización de horarios

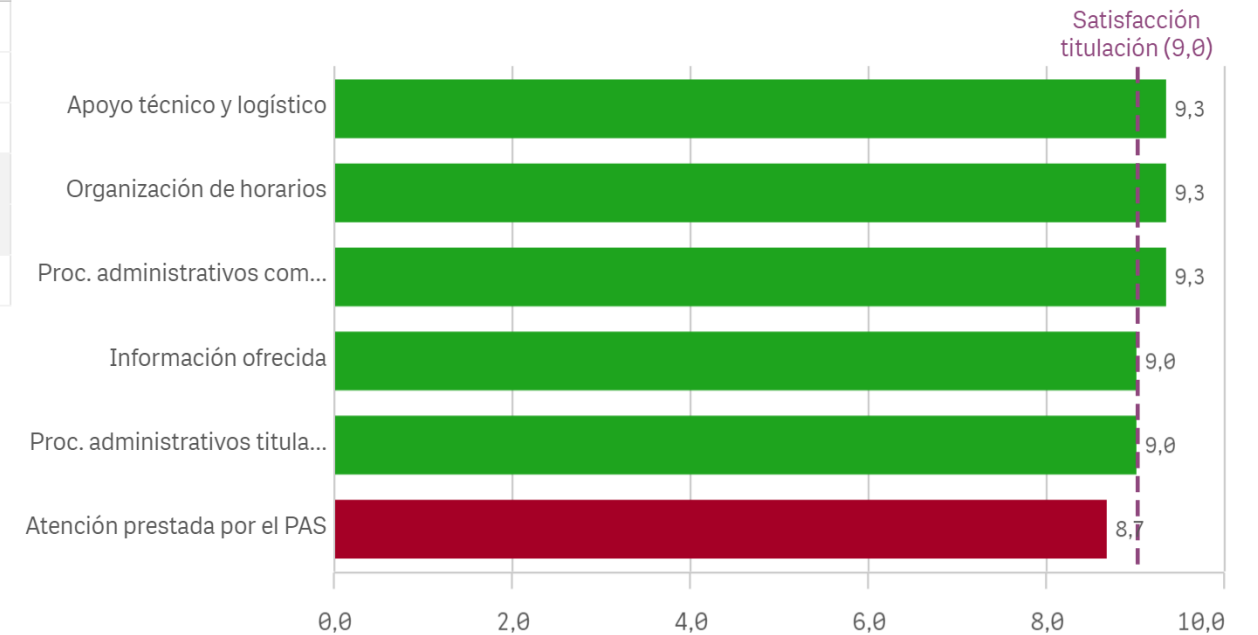


Información ofrecida



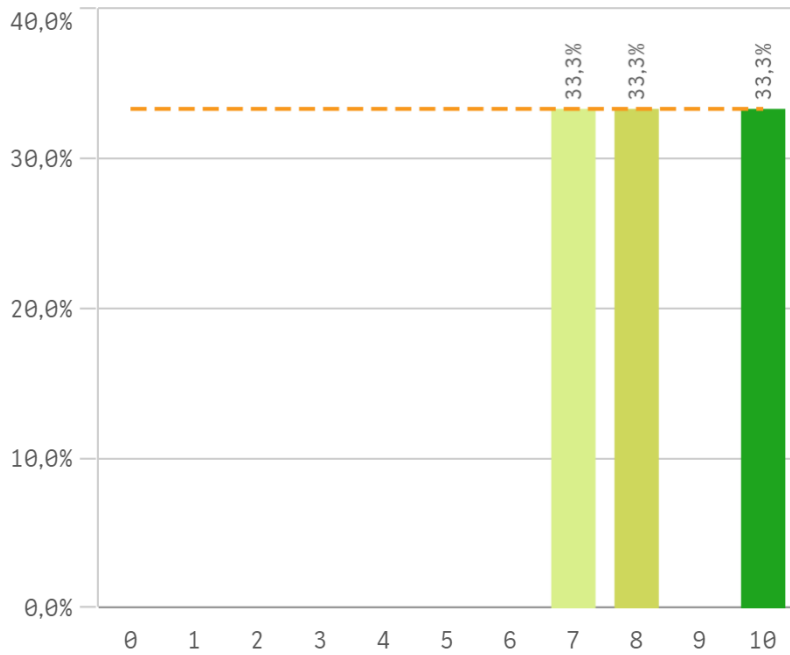
Gestión de la titulación	Q	Media	Desv. típica	Mediana	Moda
Apoyo técnico y logístico		9,3	0,6	9,0	9,0
Organización de horarios		9,3	0,6	9,0	9,0
Proc. administrativos comunes		9,3	0,6	9,0	9,0
Información ofrecida		9,0	1,0	9,0	-
Proc. administrativos titulación		9,0	1,0	9,0	-
Atención prestada por el PAS		8,7	0,6	9,0	9,0

Fortalezas y debilidades

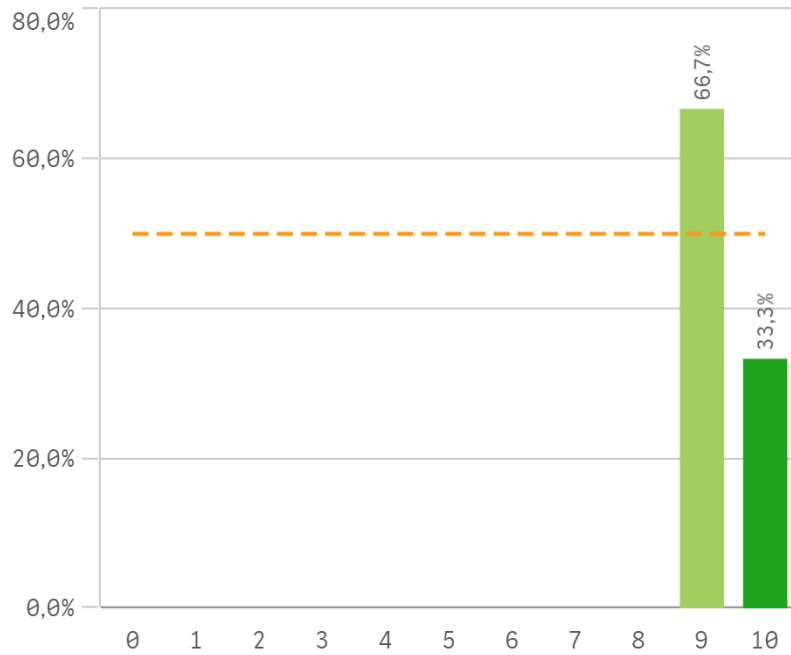




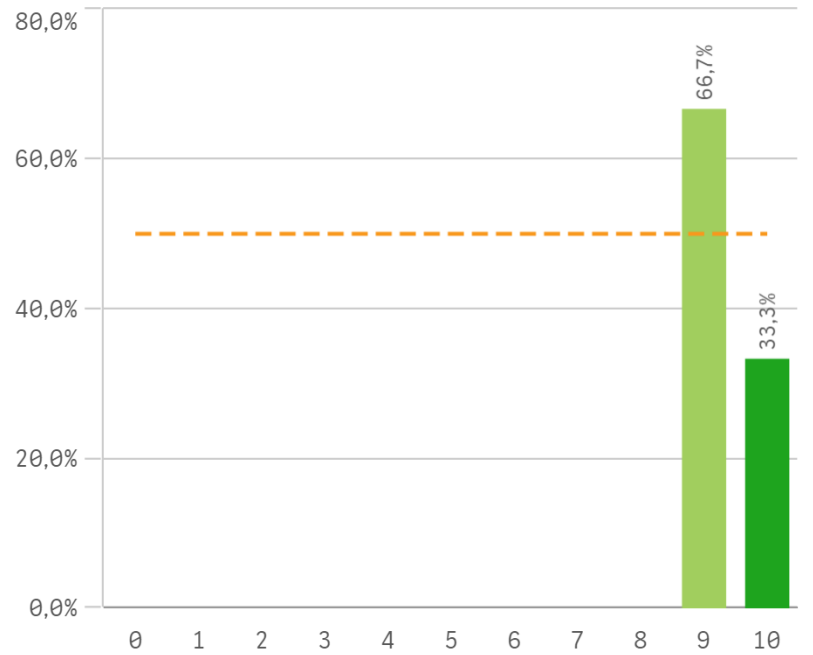
Aprovechamiento de las tutorías



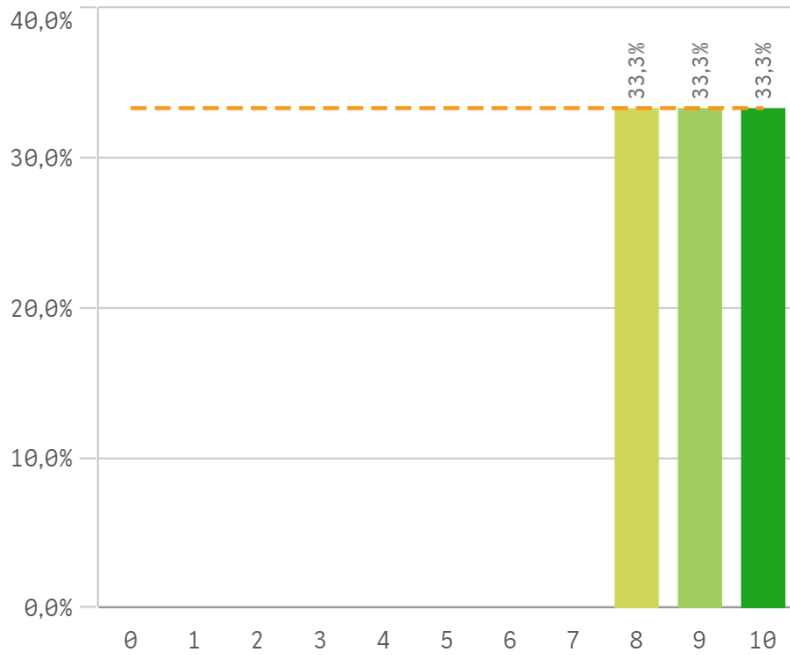
Implicación de los alumnos



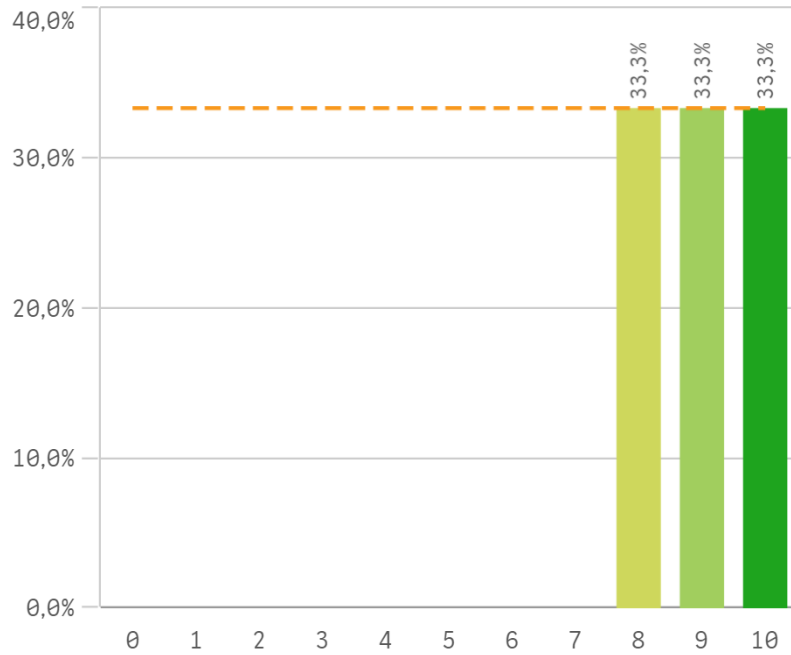
Adquisición de competencias del plan de estudios



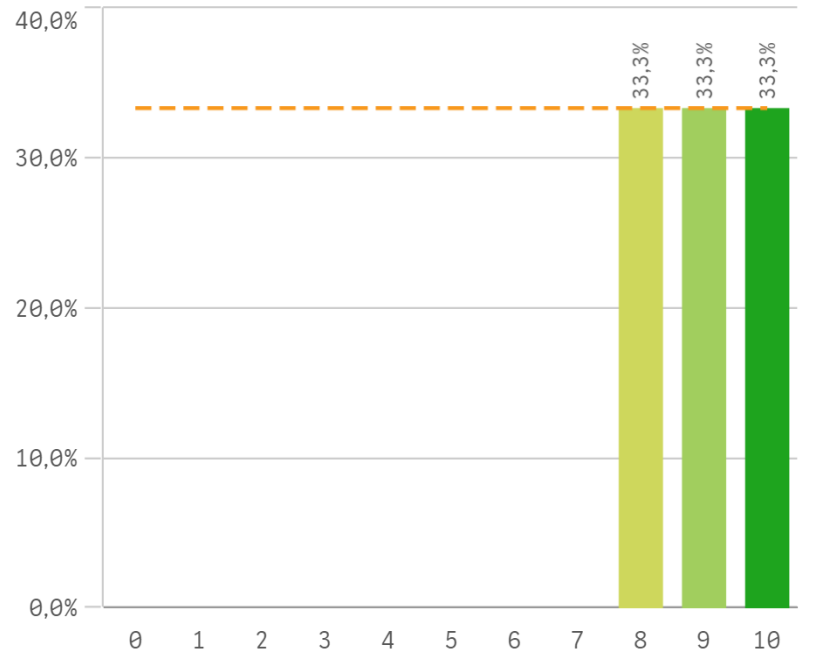
Compromiso del alumnado



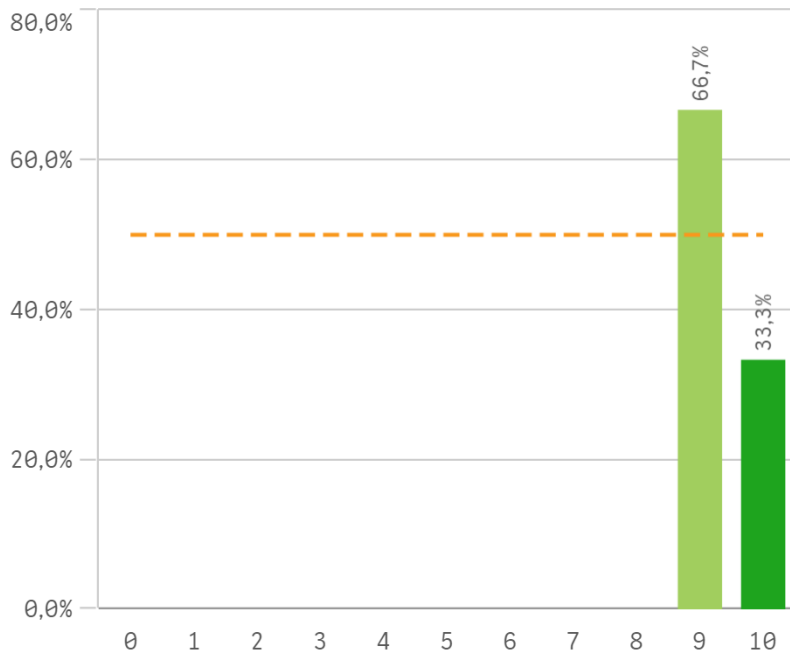
Nivel de trabajo



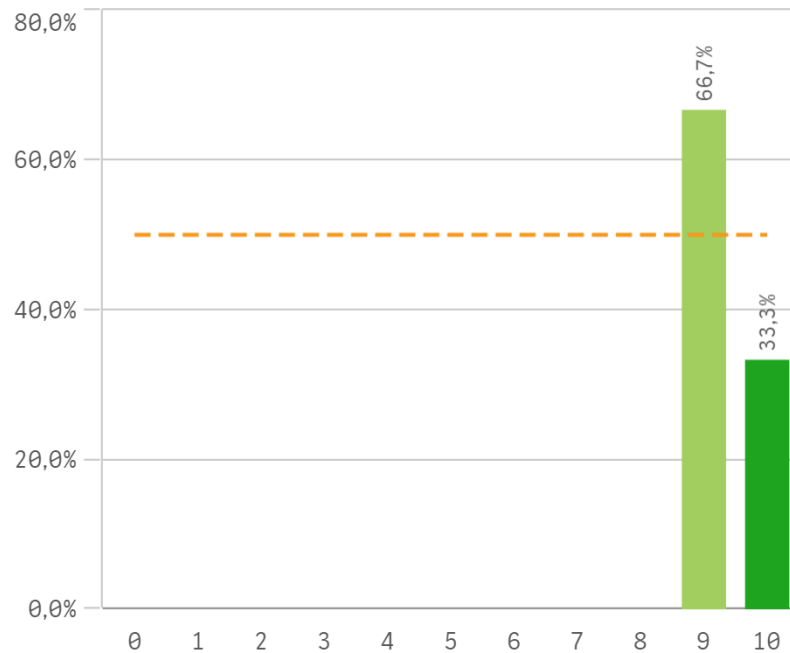
Implicación con la evaluación continua de los alumnos



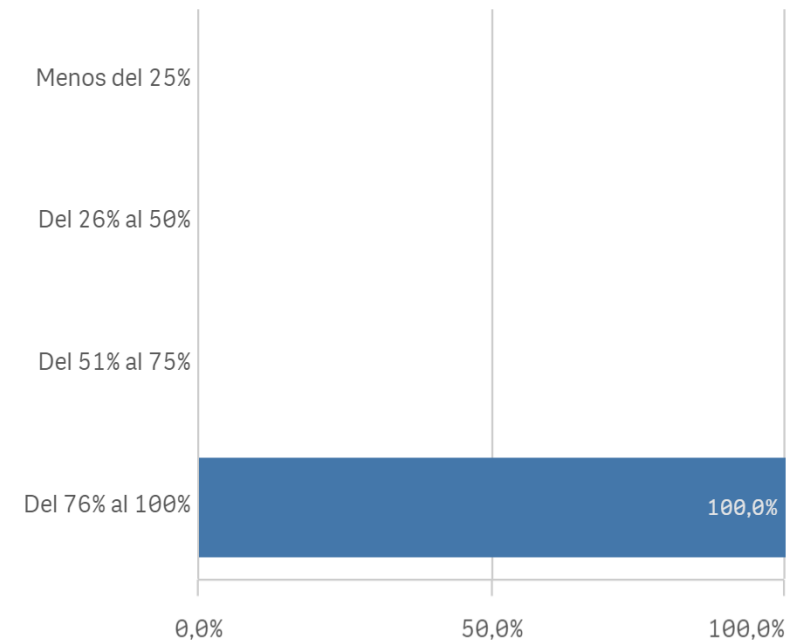
Aprovechamiento de las clases



Satisfacción con los resultados de los alumnos

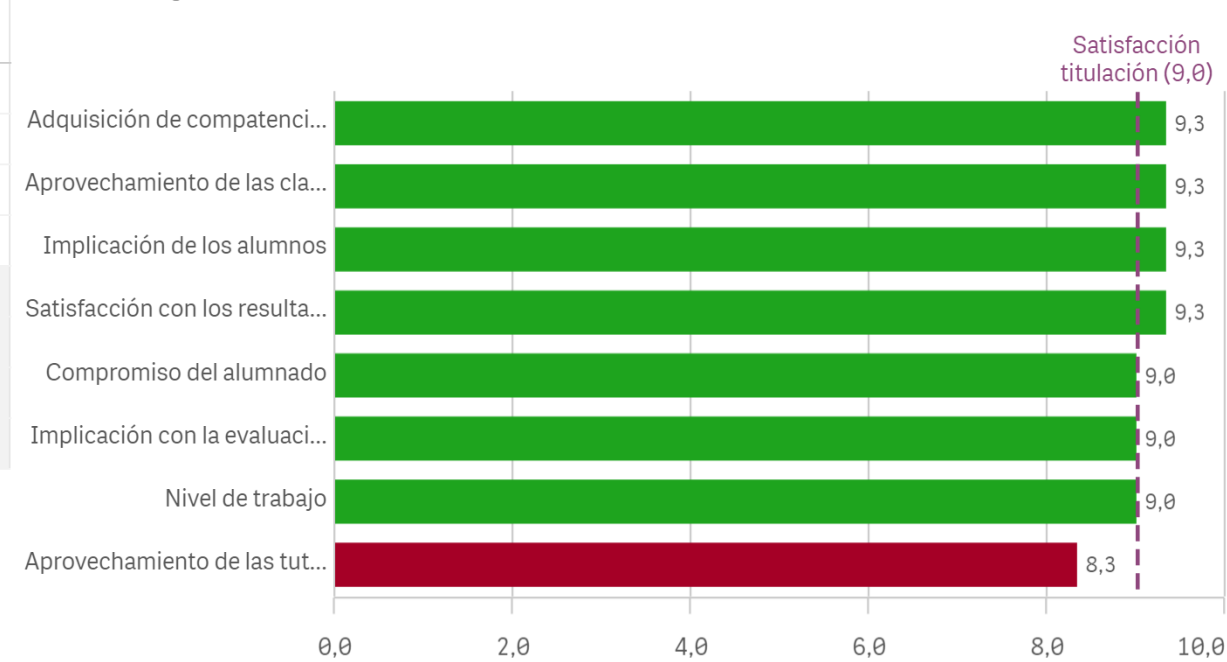


Asistencia de alumnos (%)

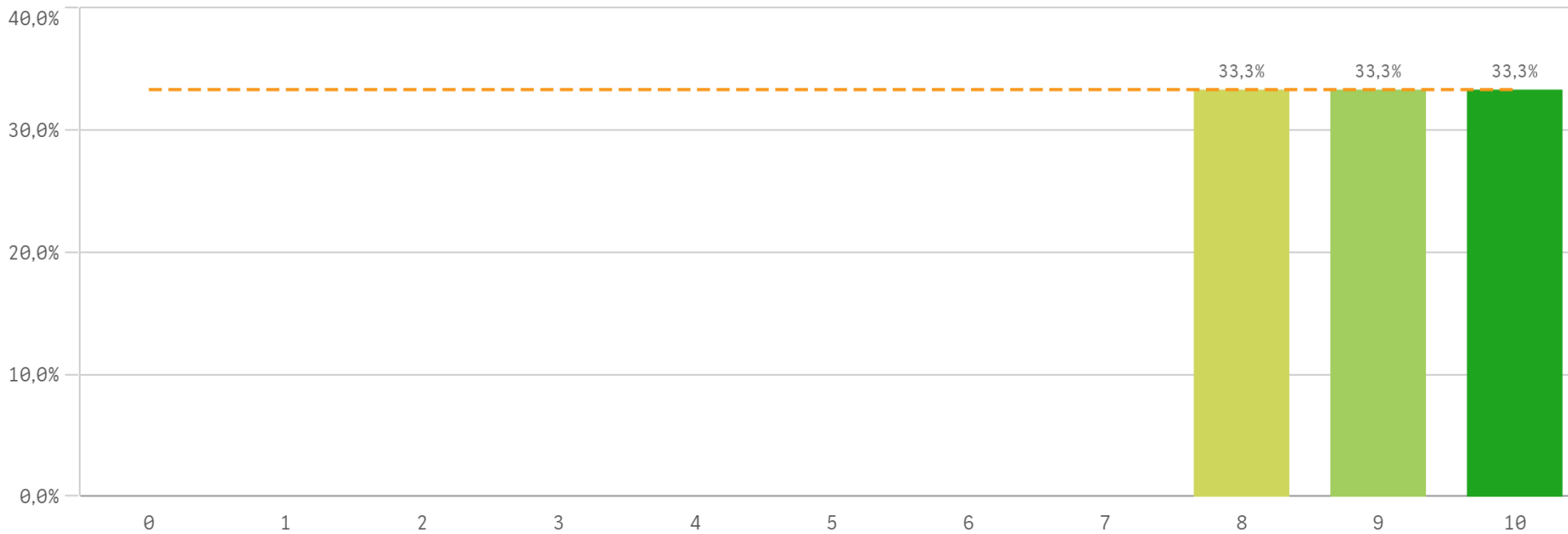


Satisfacción con los alumnos	Media	Desv. típica	Medi...	Moda
Adquisición de competencias del plan de estudios	9,3	0,6	9,0	9,0
Aprovechamiento de las clases	9,3	0,6	9,0	9,0
Implicación de los alumnos	9,3	0,6	9,0	9,0
Satisfacción con los resultados	9,3	0,6	9,0	9,0
Compromiso del alumnado	9,0	1,0	9,0	-
Implicación con la evaluación continua	9,0	1,0	9,0	-
Nivel de trabajo	9,0	1,0	9,0	-
Aprovechamiento de las tutorías	8,3	1,5	8,0	-

Fortalezas y debilidades



Satisfacción de la titulación



Media
9,0

Desviación Típica
1,0

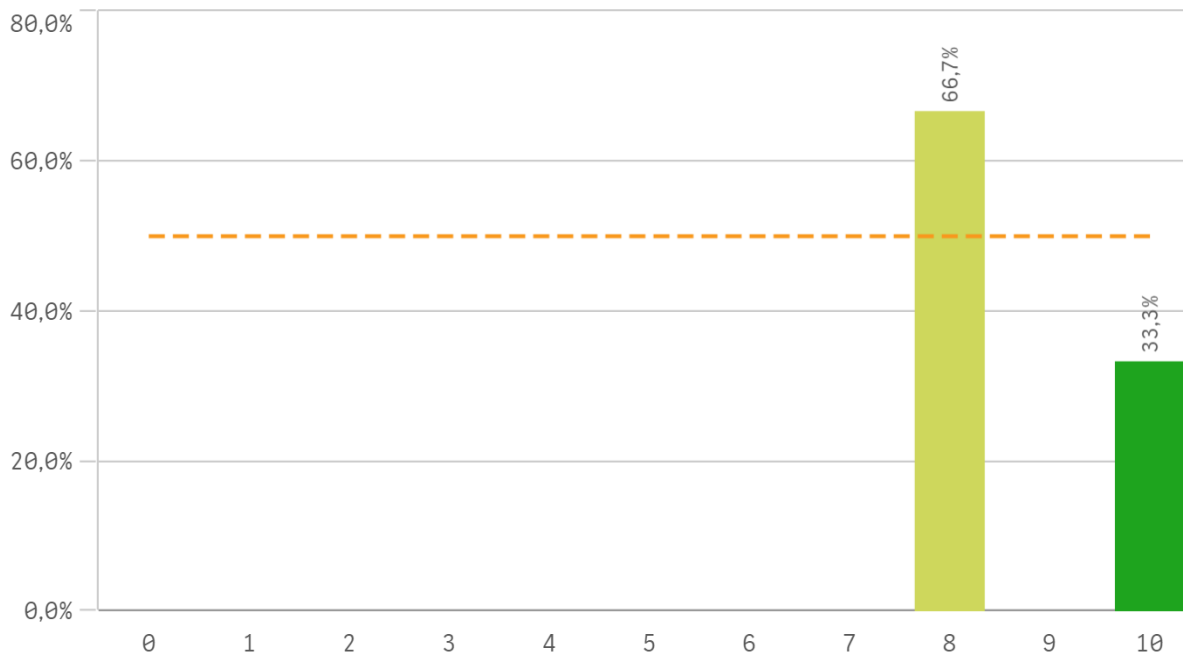
Mediana
9,0

Moda
-

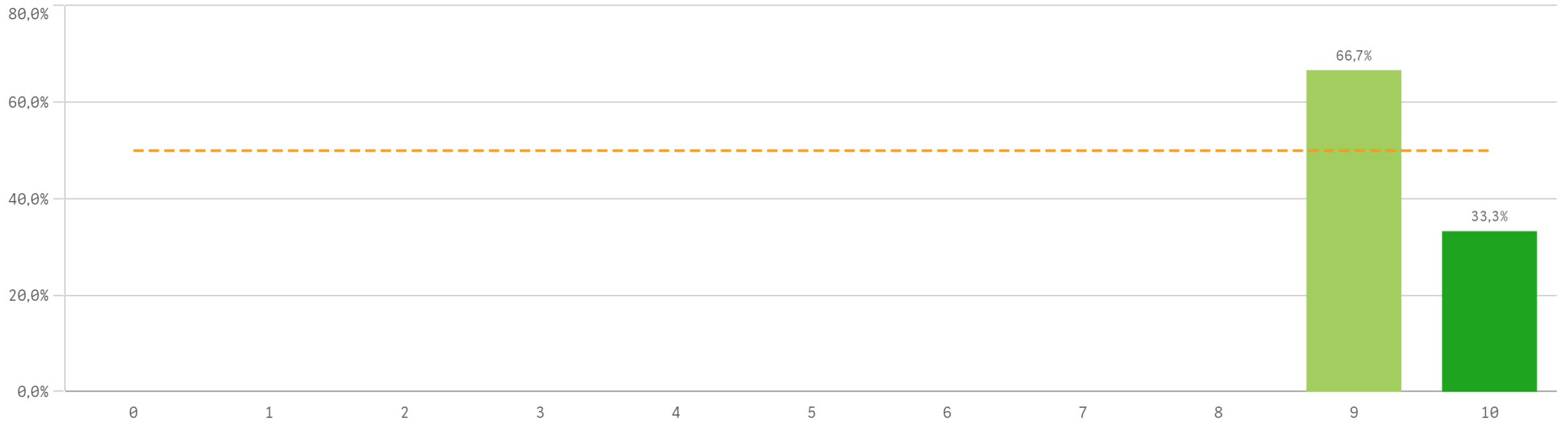
Satisfacción con la actividad docente de la titulación



Satisfacción de la UCM

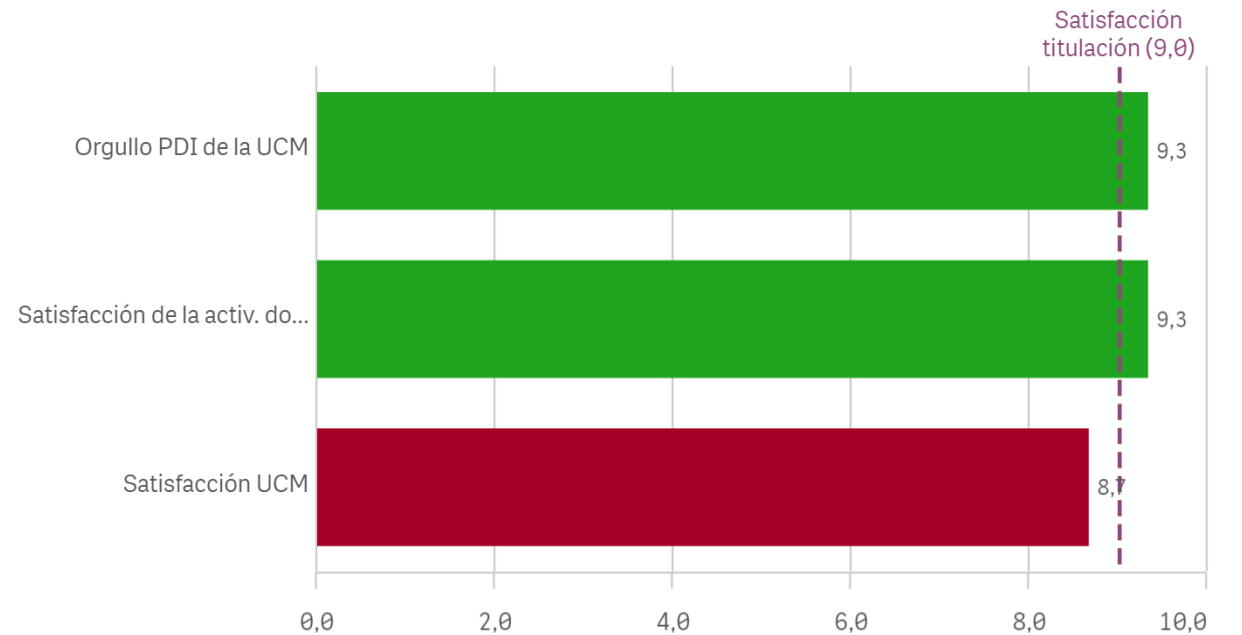


Orgullo ser PDI de la UCM

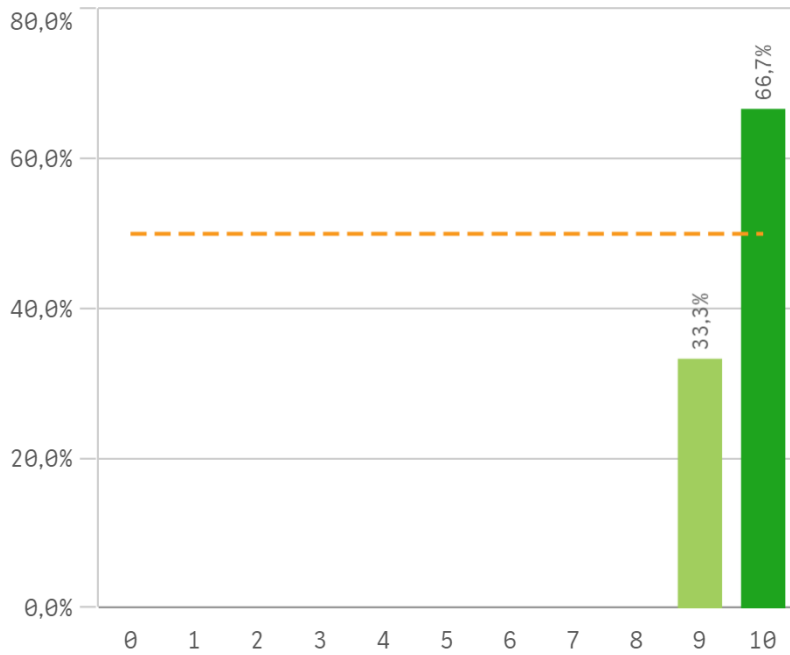


Satisfacción de la titulación	Q	Media	Desv. típica	Mediana	Moda
Orgullo PDI de la UCM		9,3	0,6	9,0	9,0
Satisfacción de la activ. docente		9,3	0,6	9,0	9,0
Satisfacción UCM		8,7	1,2	8,0	8,0

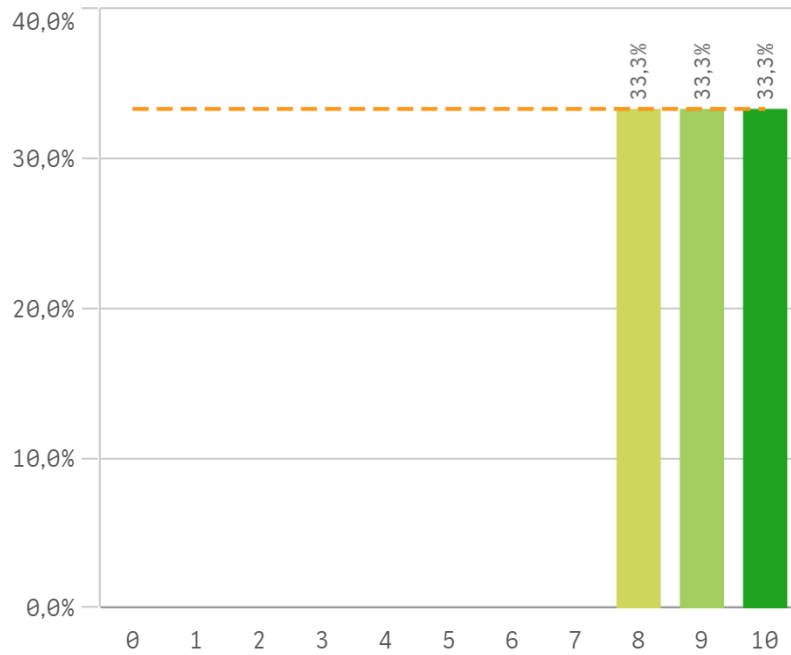
Fortalezas y debilidades



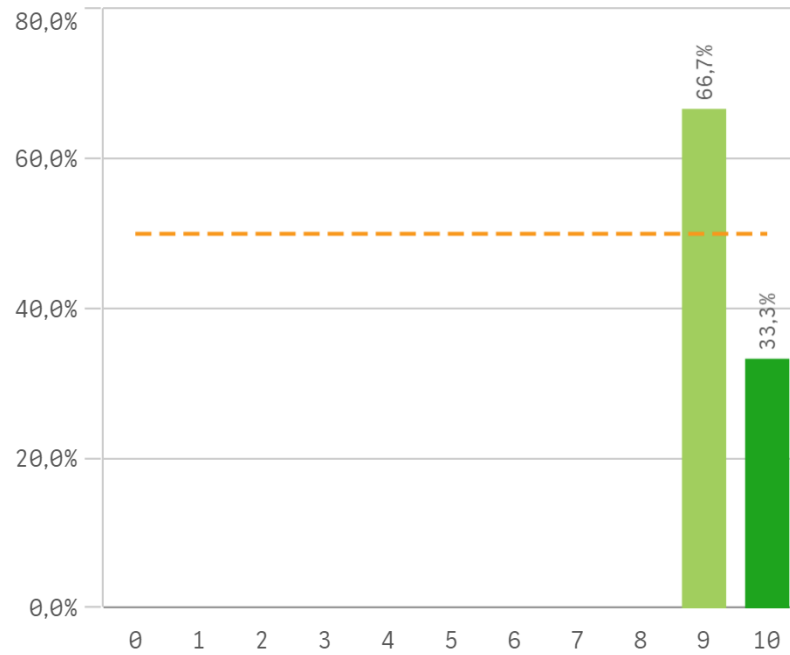
Repetir docencia en la titulación (fidelidad)



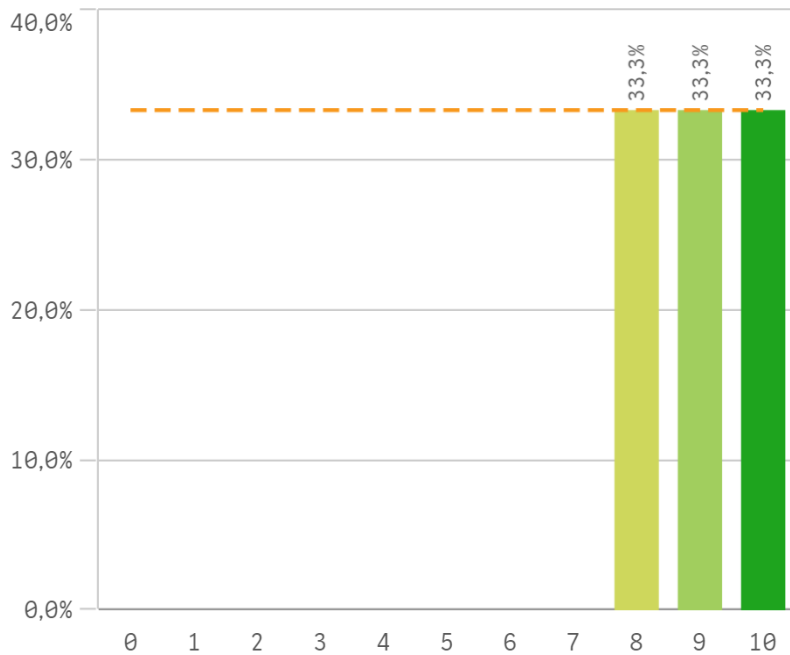
Repetir PDI (fidelidad)



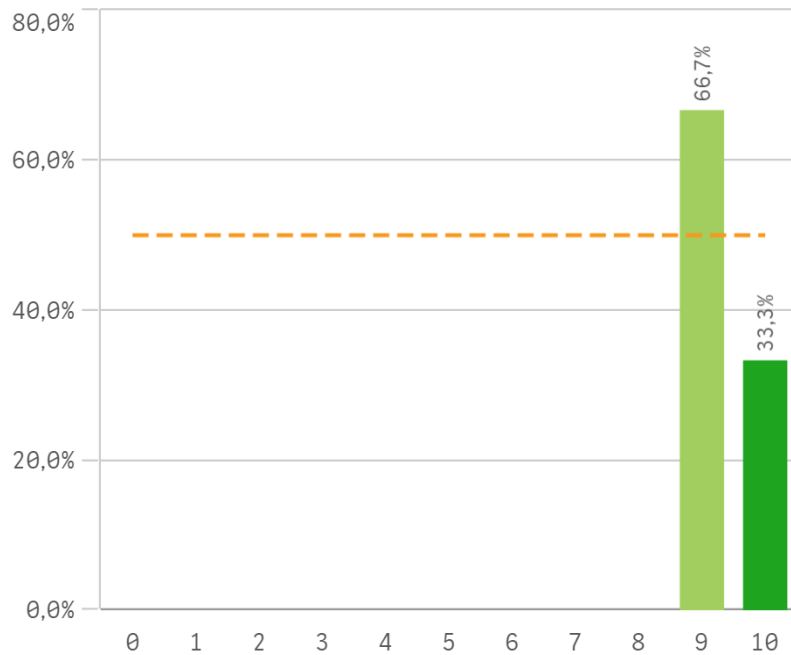
Repetir PDI en la UCM (fidelidad)



Recomendar titulación (preinscripción)



Recomendar estudiar en la UCM (preinscripción)



Compromiso	Media	Desv. típica	Med...
Repetir docencia en la titulación	9,7	0,6	10,0
Recomendar estudiar en la UCM	9,3	0,6	9,0
Repetir PDI en la UCM	9,3	0,6	9,0
Recomendar titulación	9,0	1,0	9,0
Repetir PDI	9,0	1,0	9,0

Construcción y significado del valor "compromiso":

- * Estudiante comprometido: valora con 9 o más puntos todas las preguntas de fidelidad, prescripción y vinculación.
- * Estudiante neutro: la puntuación que otorga a todas las preguntas de fidelidad, prescripción y vinculación están entre 6 y 9.
- * Estudiante decepcionado: valora con 6 o menos puntos todas las preguntas de fidelidad, prescripción y vinculación.

ESQUEMA

