



TITULACIÓN: MASTER EN PSICOLOGÍA SOCIAL

CENTRO: FACULTAD DE PSICOLOGÍA

Población N

51

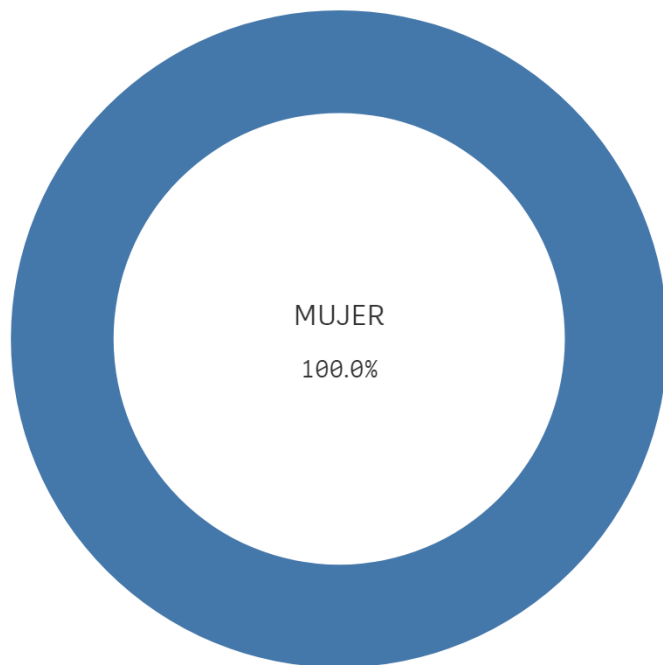
%_Participacion

15,7%

Participación n

8

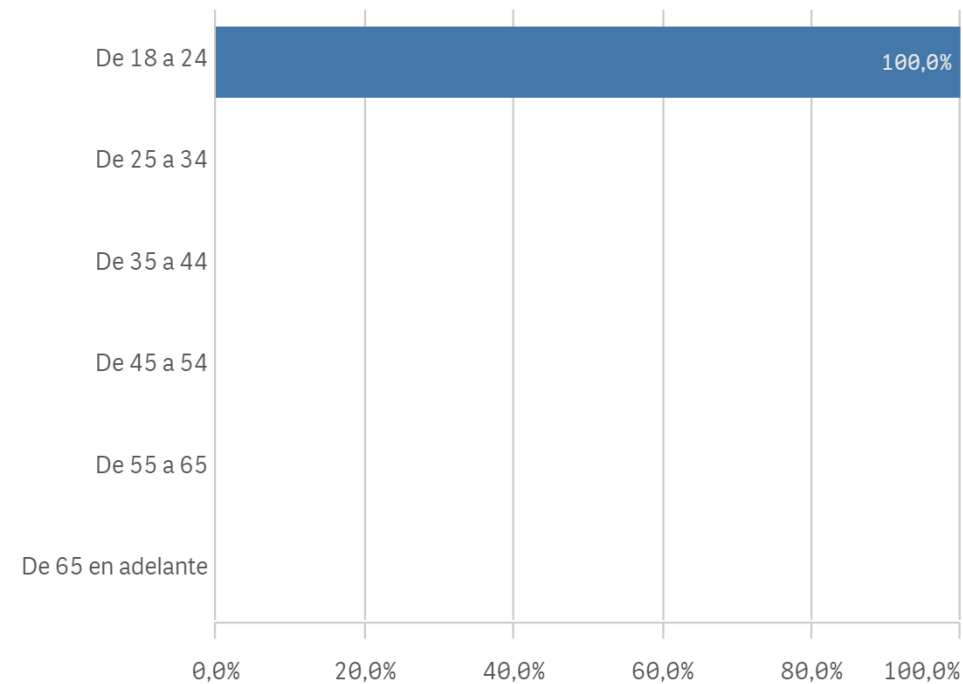
Genero



■ MUJER

Edad (años)

(%) Porcentaje por franjas



Edad media (años)

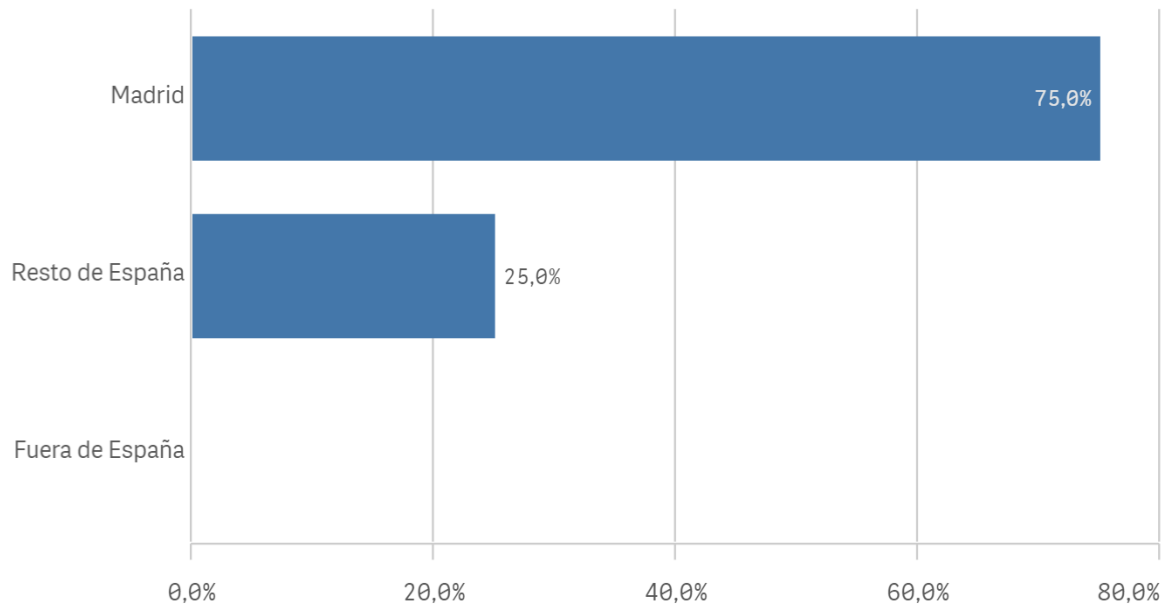
22,9

Des. Típica

0,6

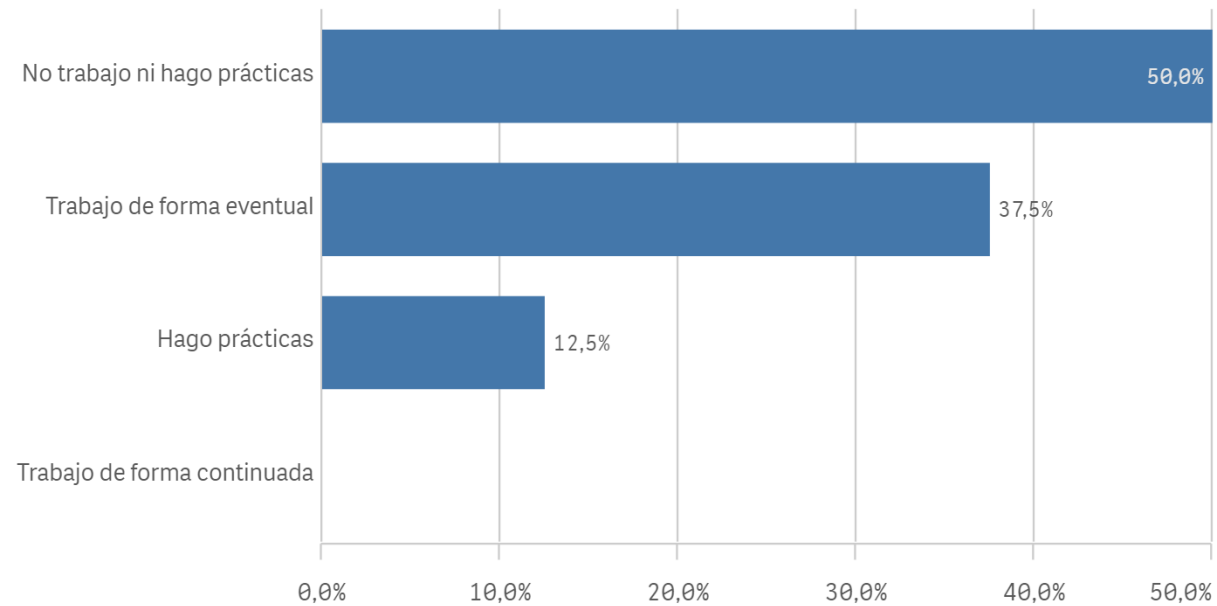
Lugar de residencia

(%) Porcentaje por franjas

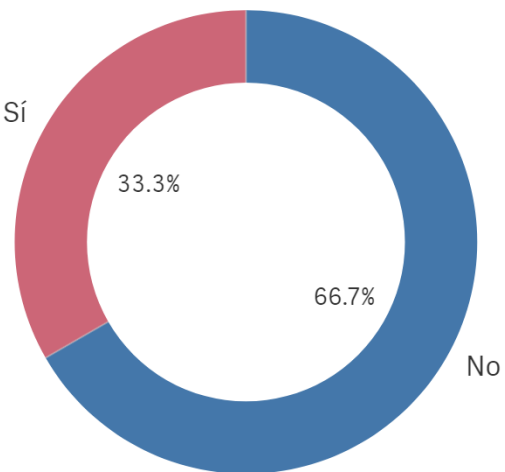


Situación laboral

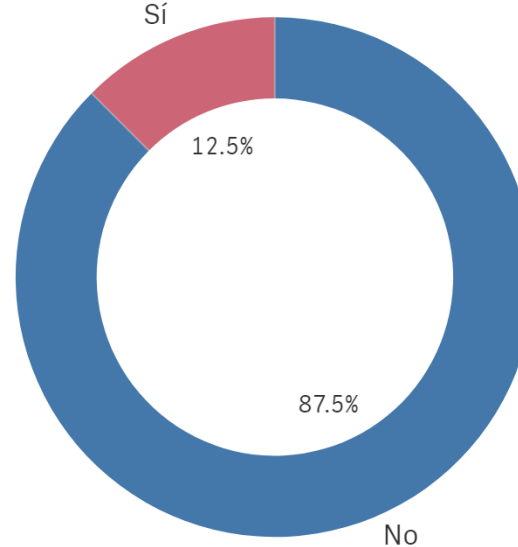
(%) Porcentaje por franjas



Puesto de trabajo relacionado con los estudios



Alumnos inscritos en la OPE



OficinaEmpleo

No

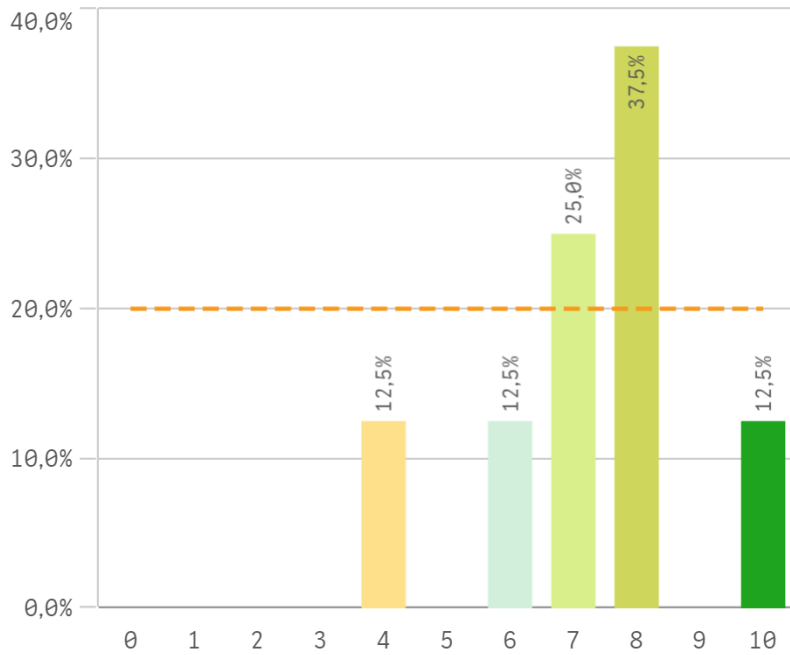
Sí

TrabajoEstudio

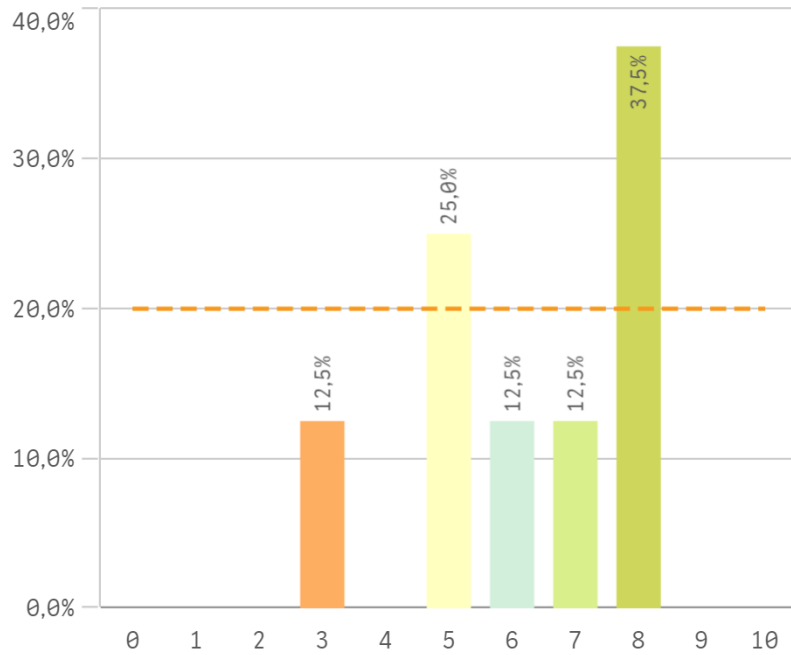
No

Sí

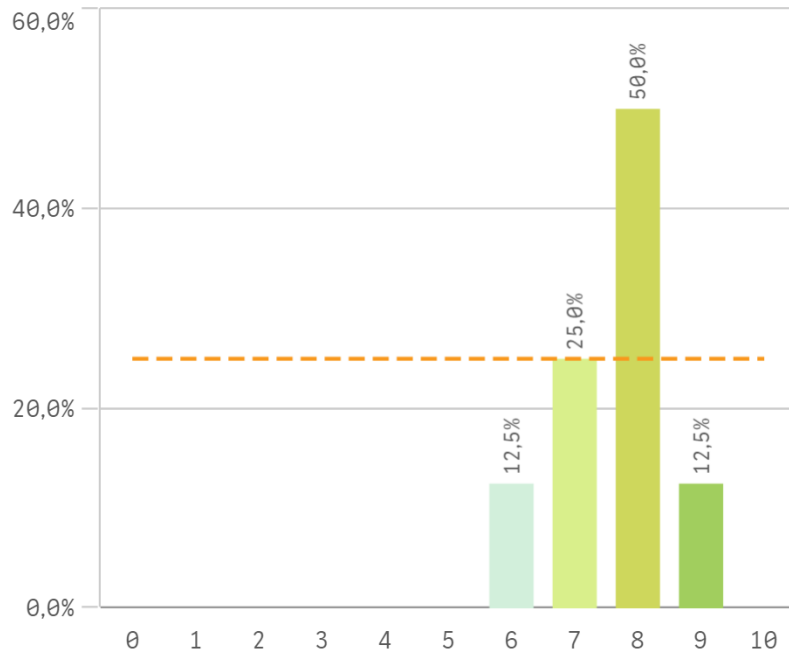
Objetivos claros



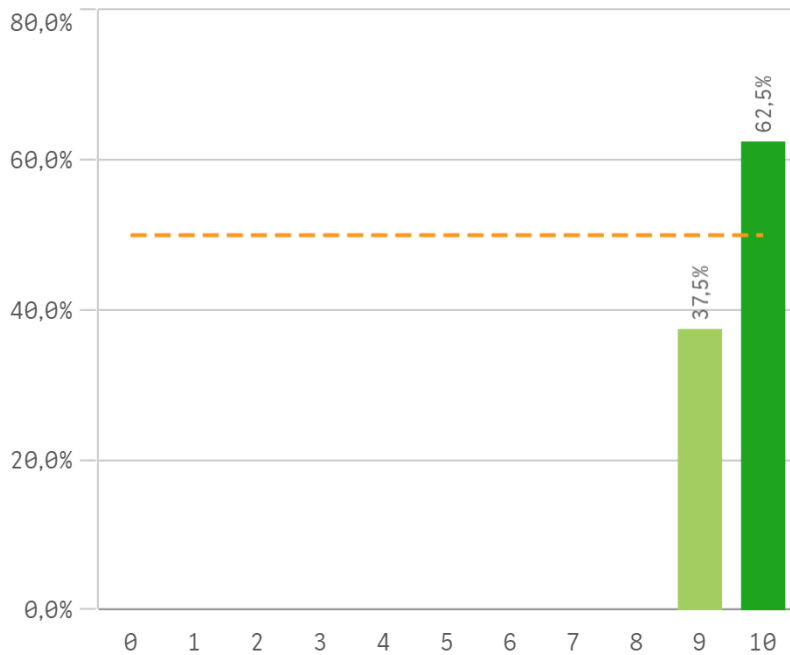
Plan de estudios adecuado



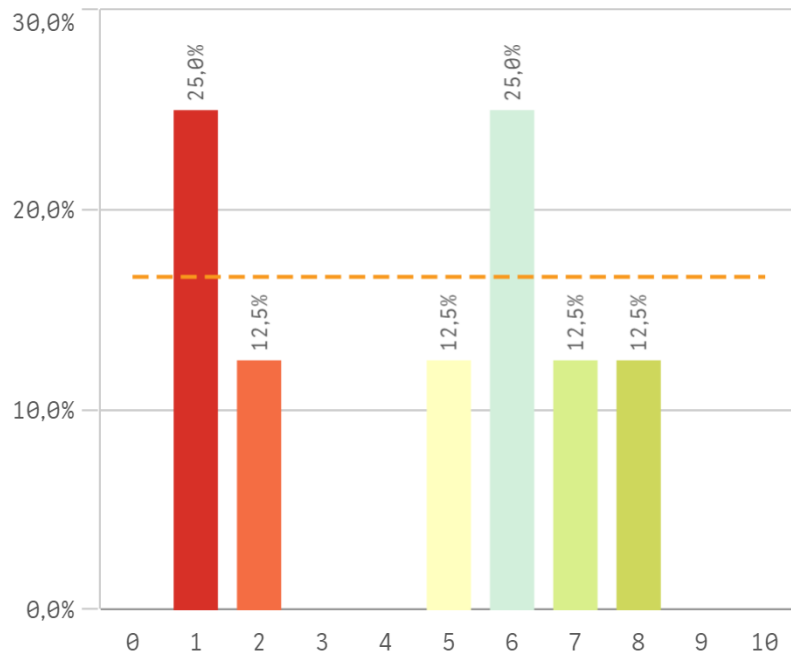
Nivel de dificultad apropiado



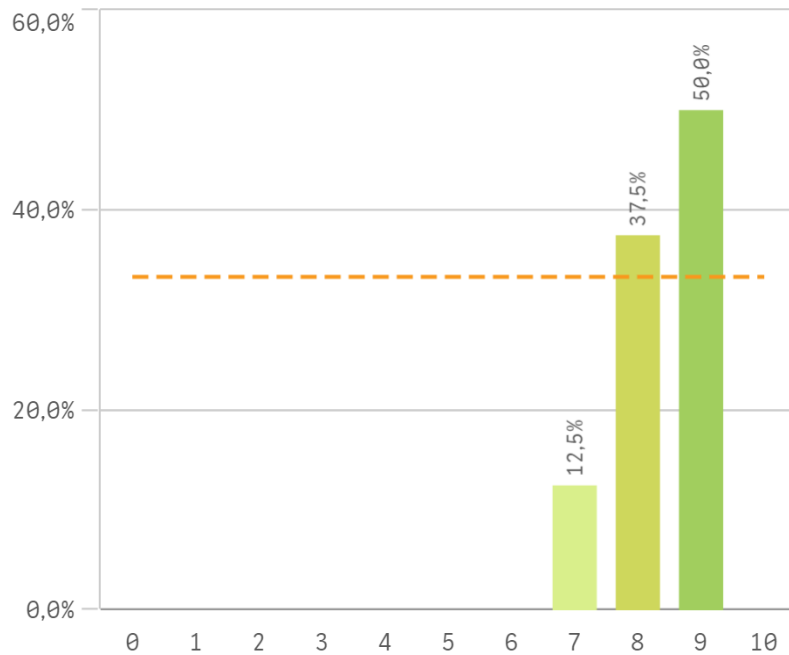
Número de alumnos por aula



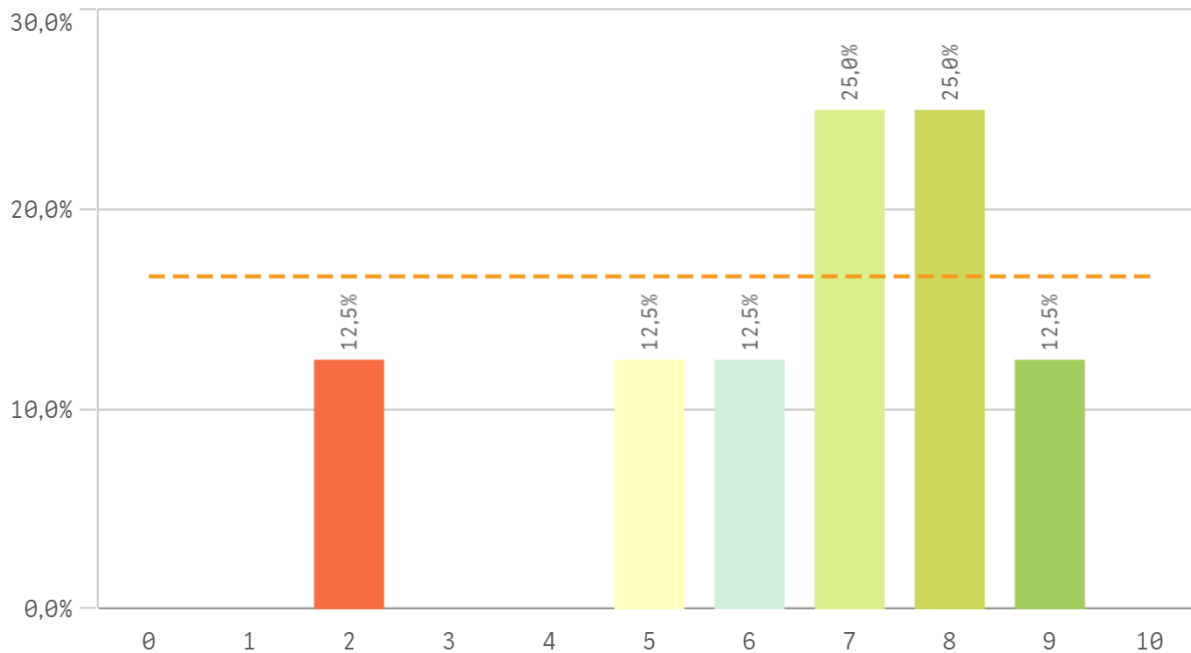
Integración de teoría/práctica



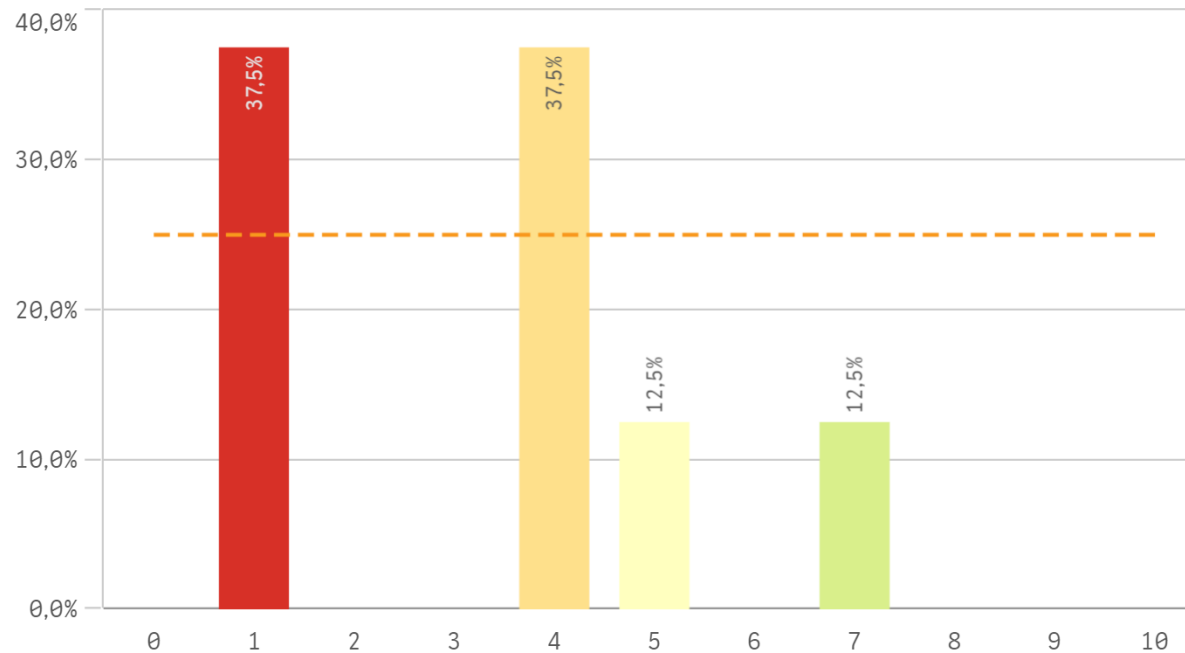
Calificaciones en tiempo adecuado



Relación calidad/precio

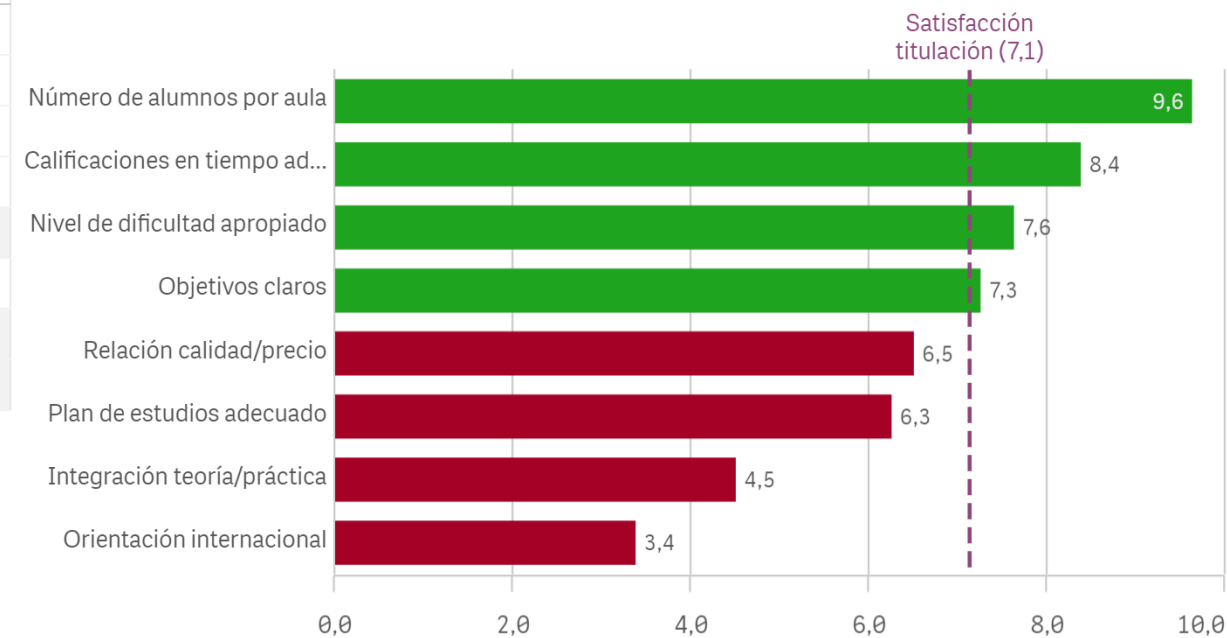


Orientación internacional

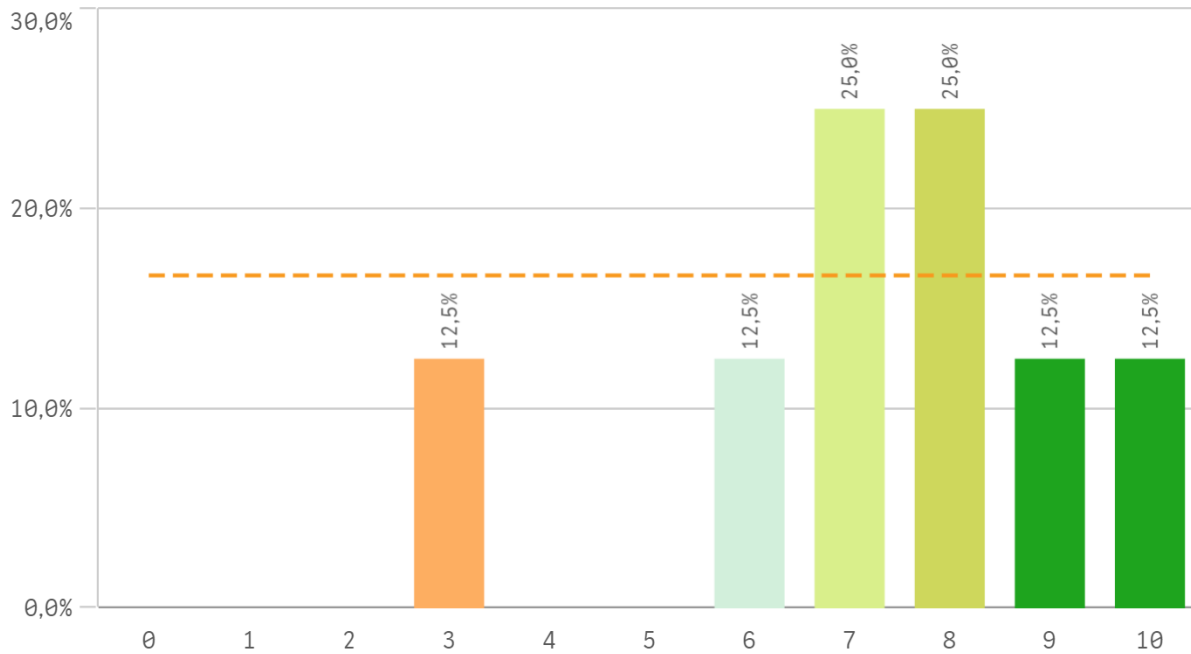


Desarrollo académico	Q	Media	Desv. típica	Mediana	Moda
Número de alumnos por aula		9,6	0,5	10,0	10
Calificaciones en tiempo adecuado		8,4	0,7	8,5	9
Nivel de dificultad apropiado		7,6	0,9	8,0	8
Objetivos claros		7,3	1,8	7,5	8
Relación calidad/precio		6,5	2,2	7,0	-
Plan de estudios adecuado		6,3	1,8	6,5	8
Integración teoría/práctica		4,5	2,8	5,5	-
Orientación internacional		3,4	2,2	4,0	-

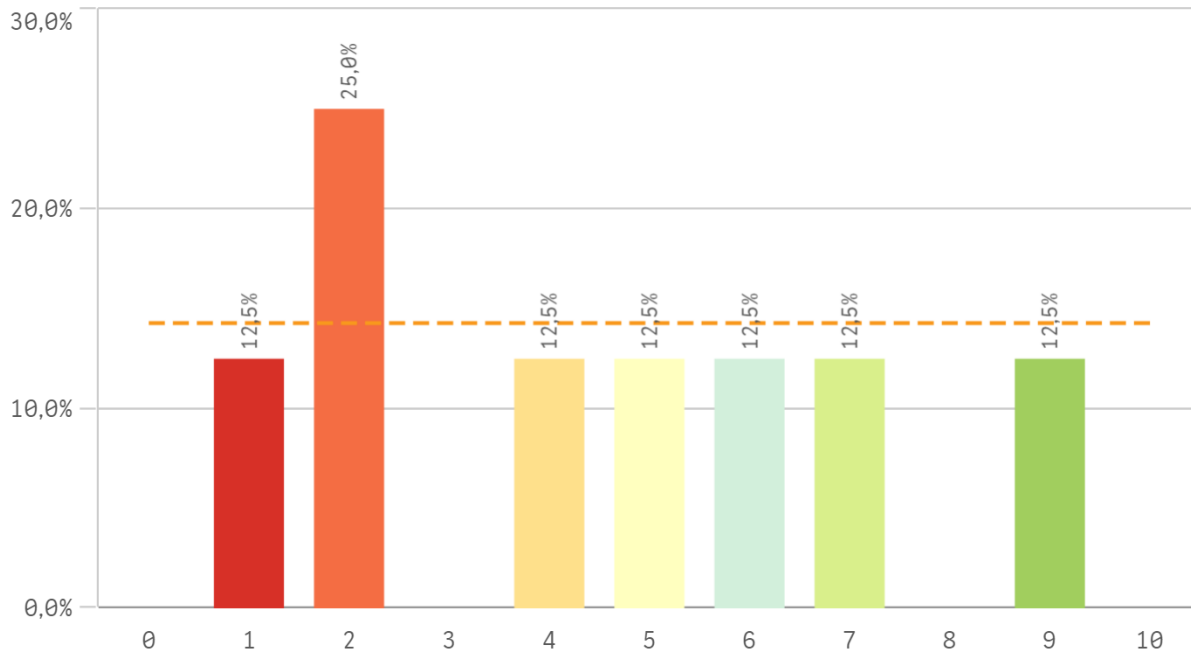
Fortalezas y debilidades



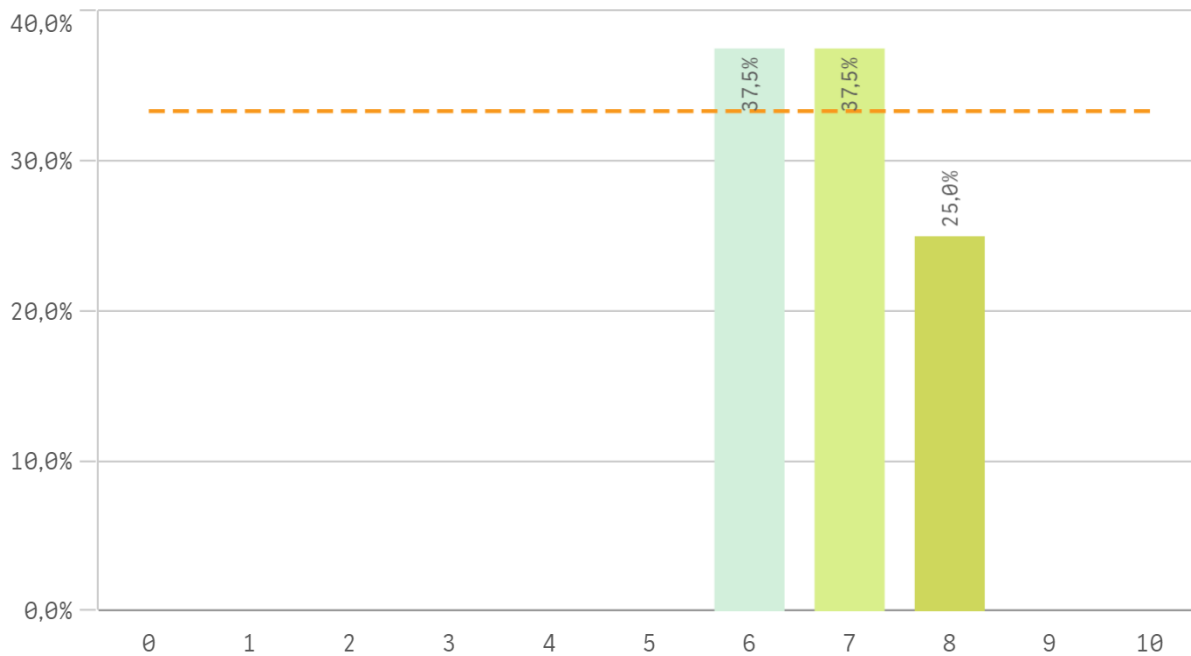
Objetivos propuestos alcanzados



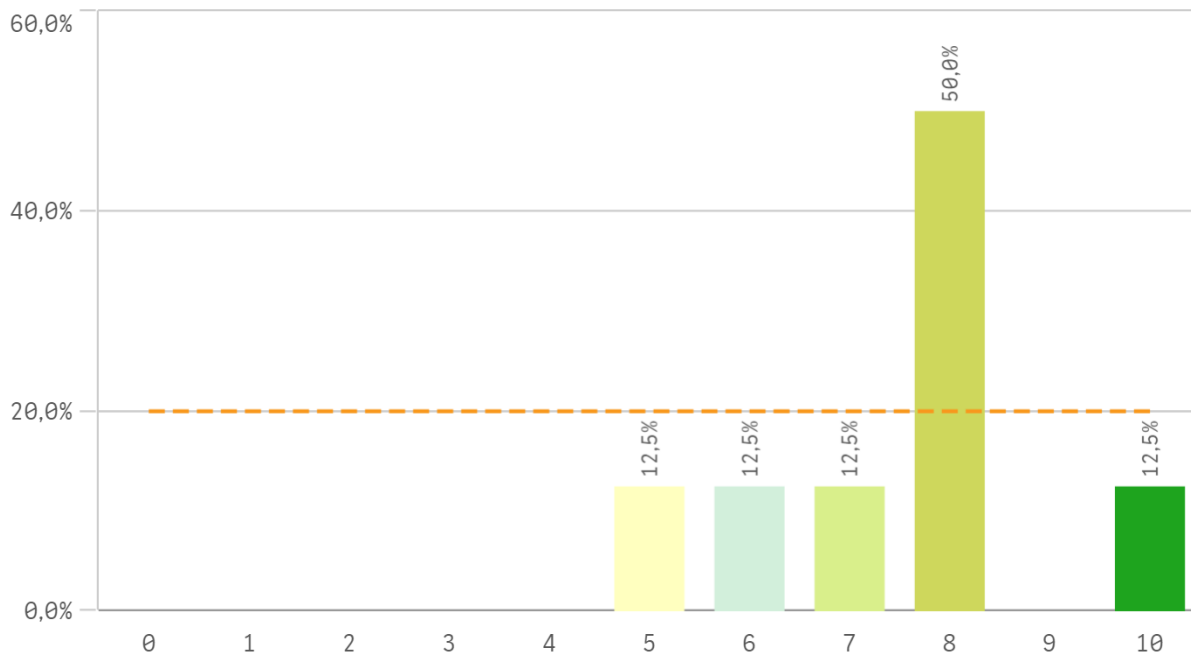
Componente práctico adecuado



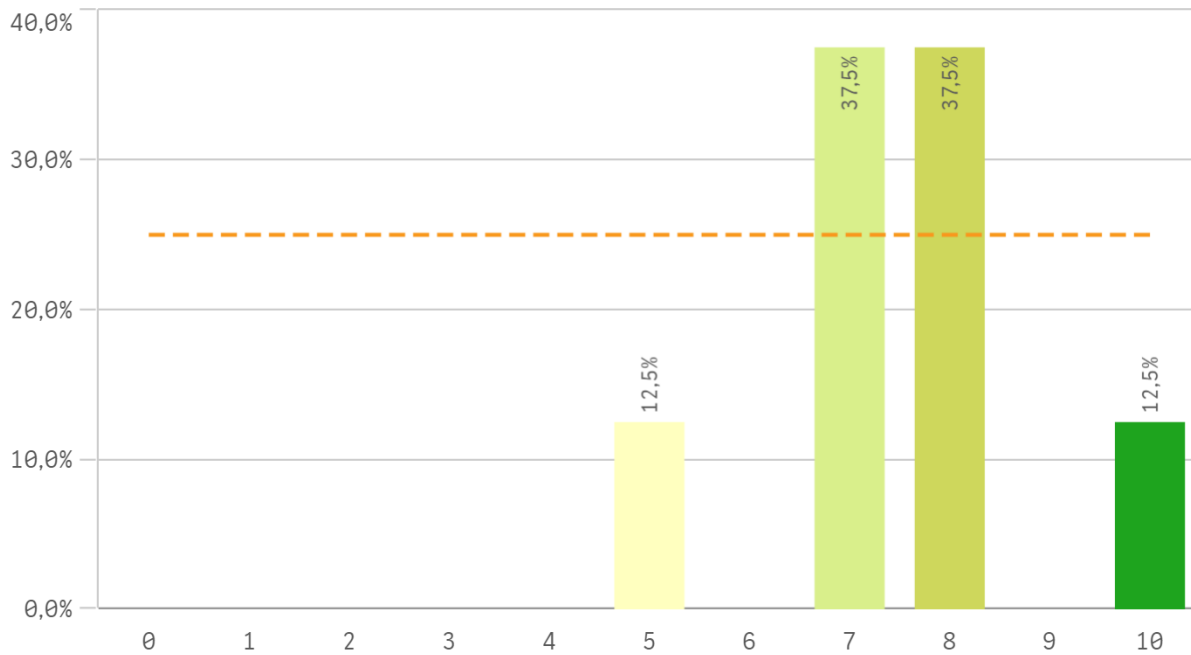
Contenidos innovadores



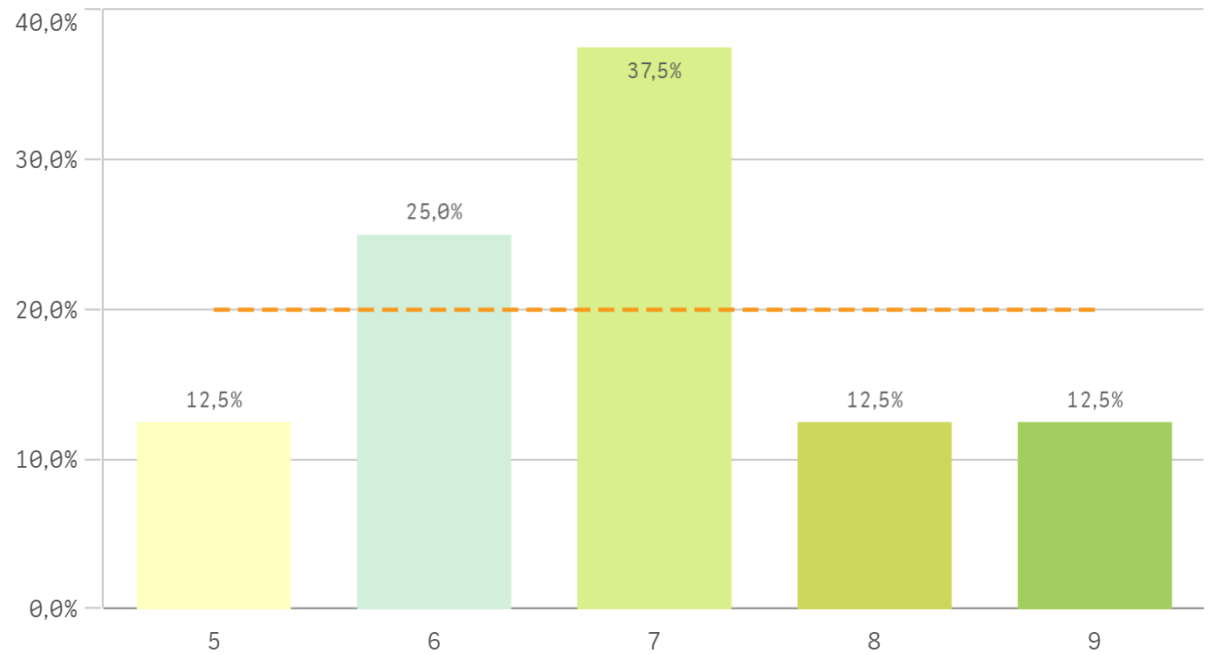
Contenidos organizados y no solapados



Trabajo no presencial útil

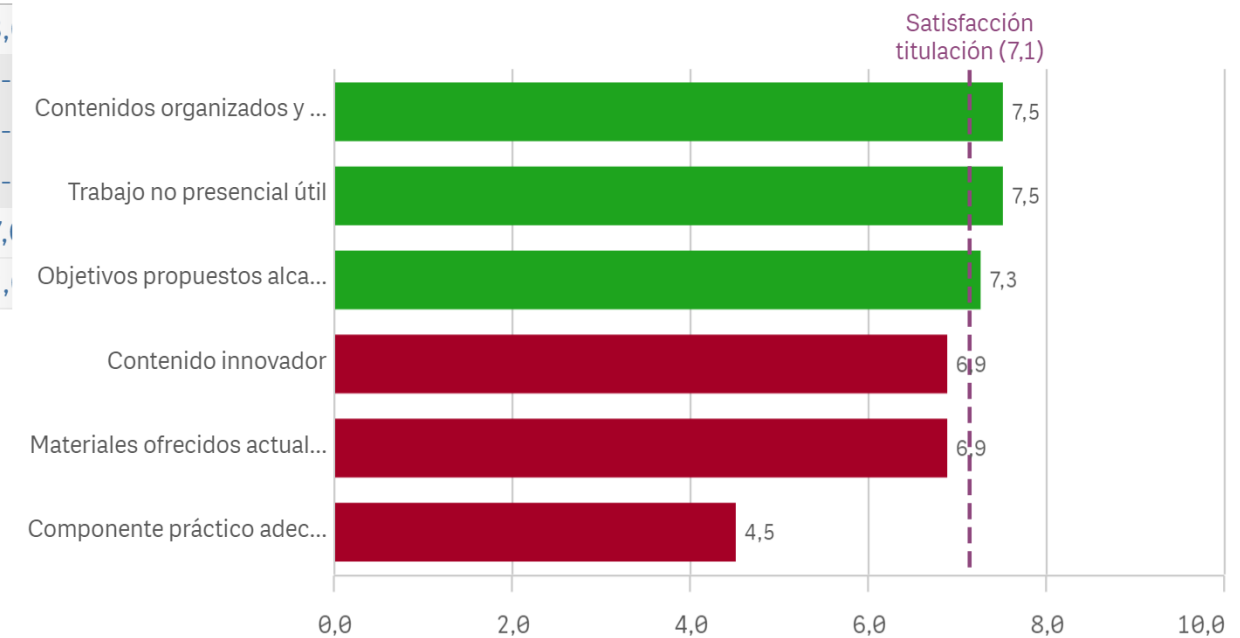


Materiales ofrecidos actuales y novedosos

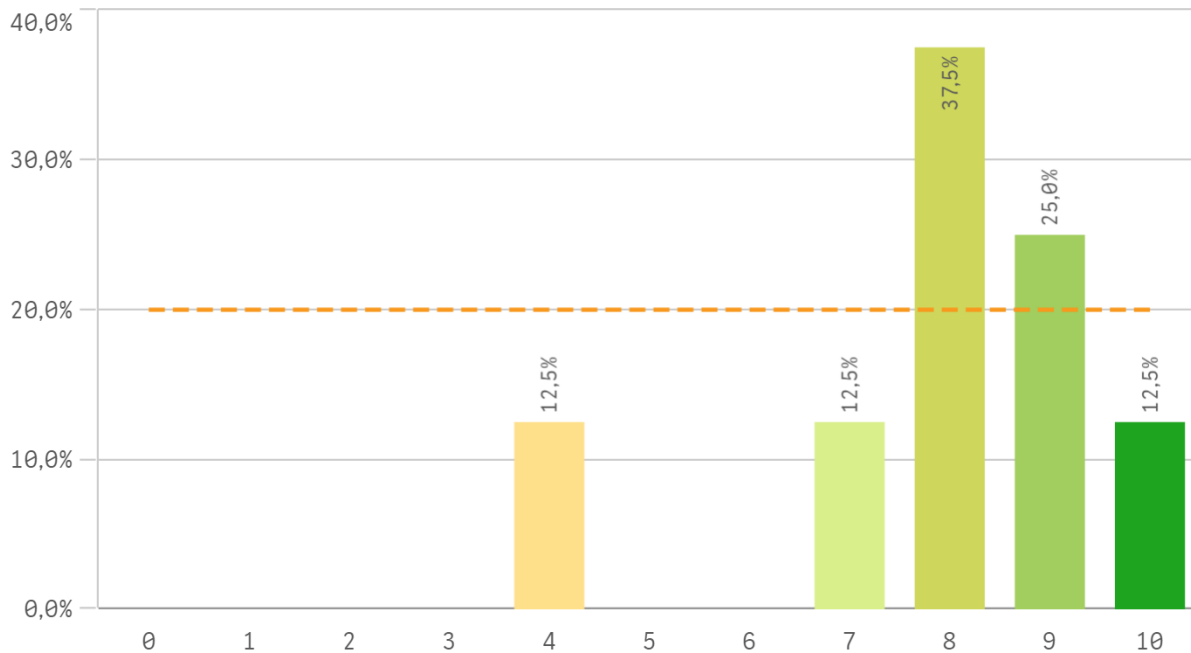


Asignaturas, tareas y materiales	Q	Media	Desv. típica	Media...	Mo
Contenidos organizados y no solapados		7,5	1,5	8,0	8,
Trabajo no presencial útil		7,5	1,4	7,5	-
Objetivos propuestos alcanzados		7,3	2,1	7,5	-
Contenido innovador		6,9	0,8	7,0	-
Materiales ofrecidos actuales y novedosos		6,9	1,2	7,0	7,
Componente práctico adecuado		4,5	2,8	4,5	2,

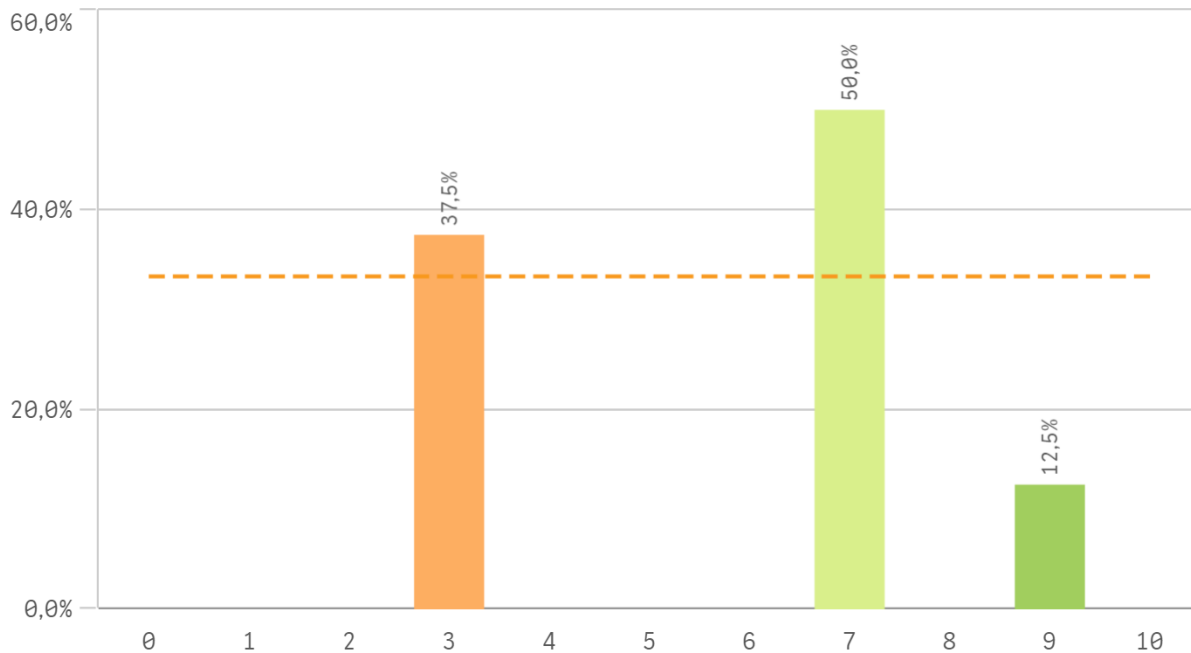
Fortalezas y debilidades



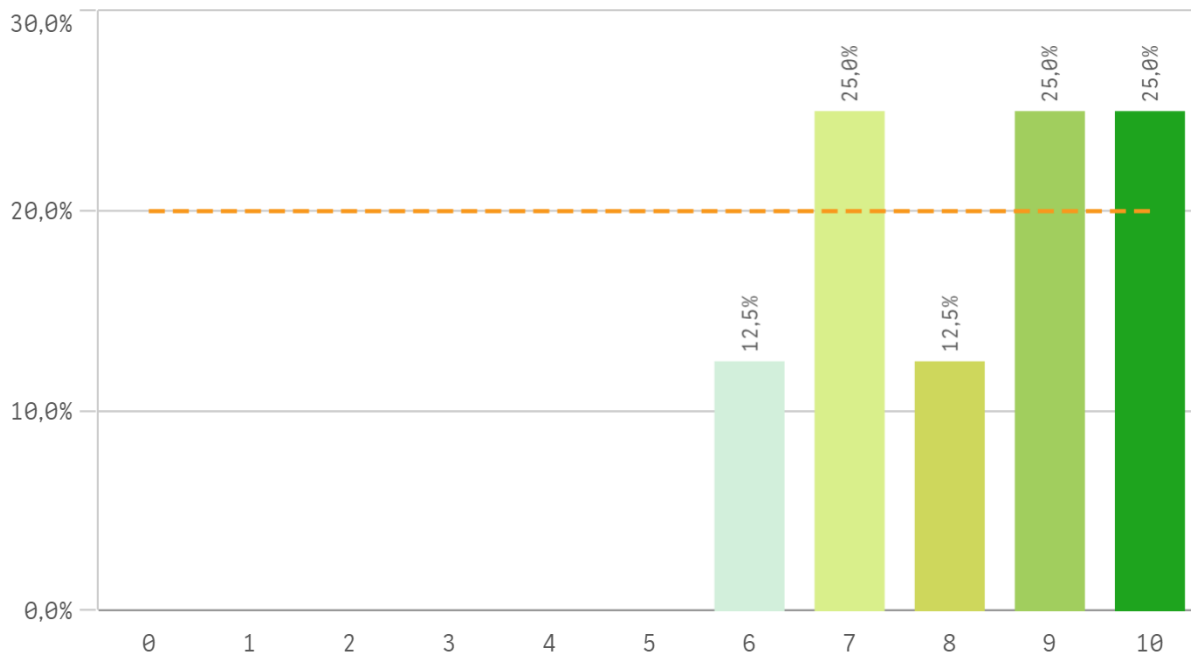
Competencias de la titulación



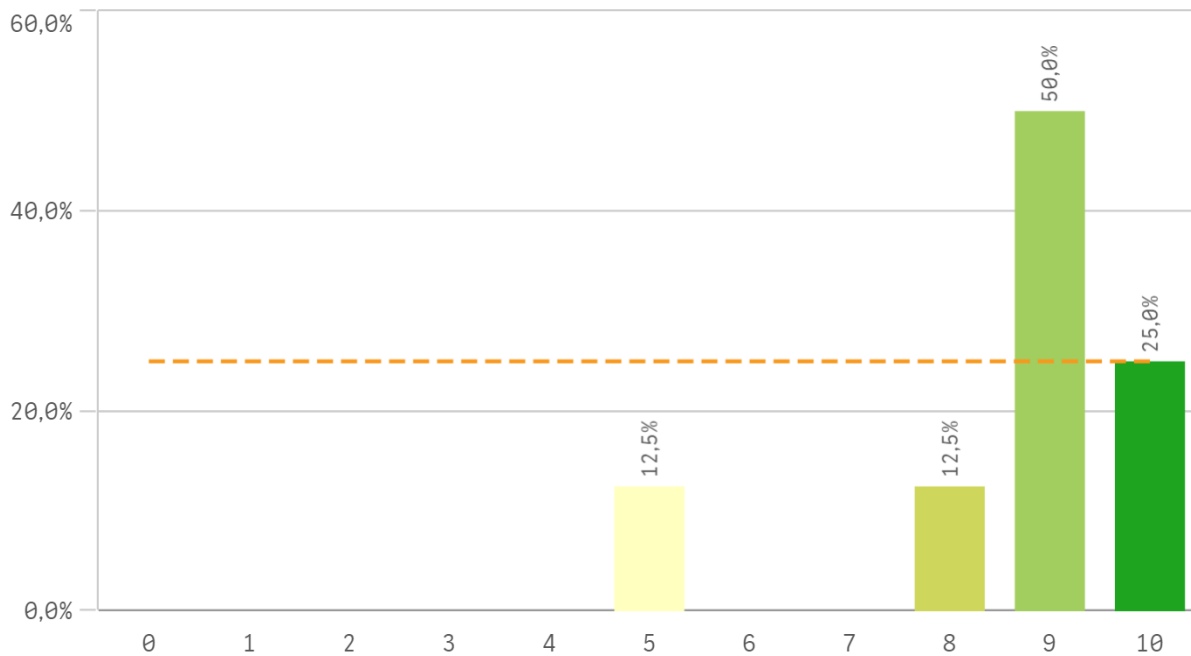
Acceso al mundo laboral



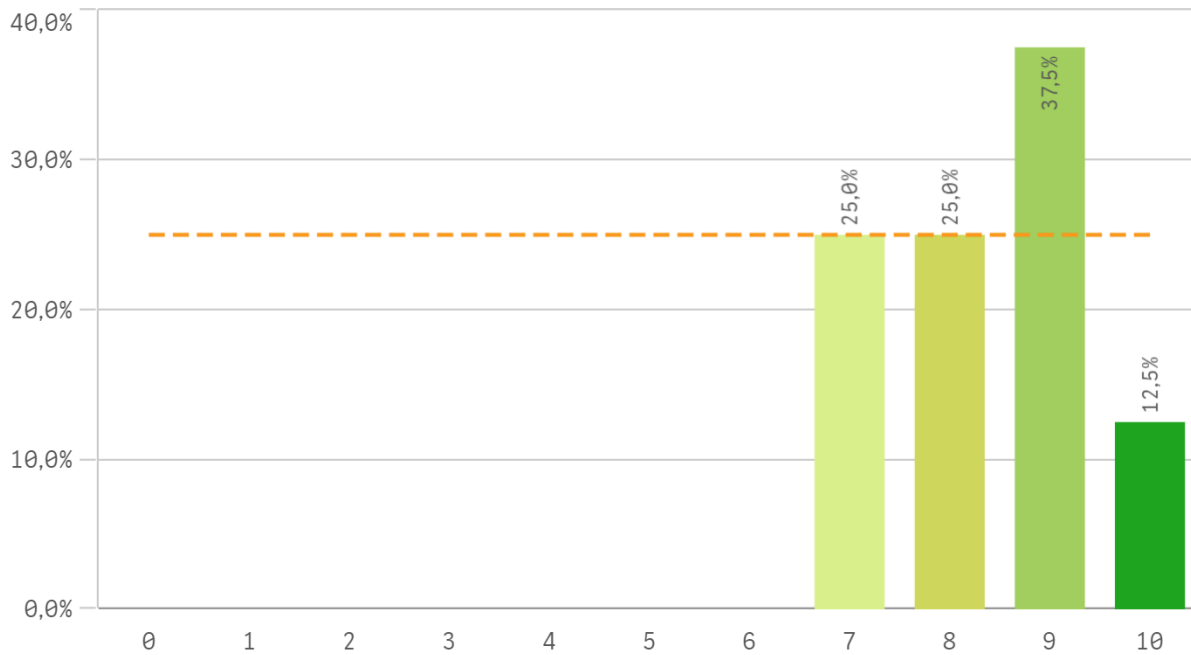
Acceso al mundo de la investigación



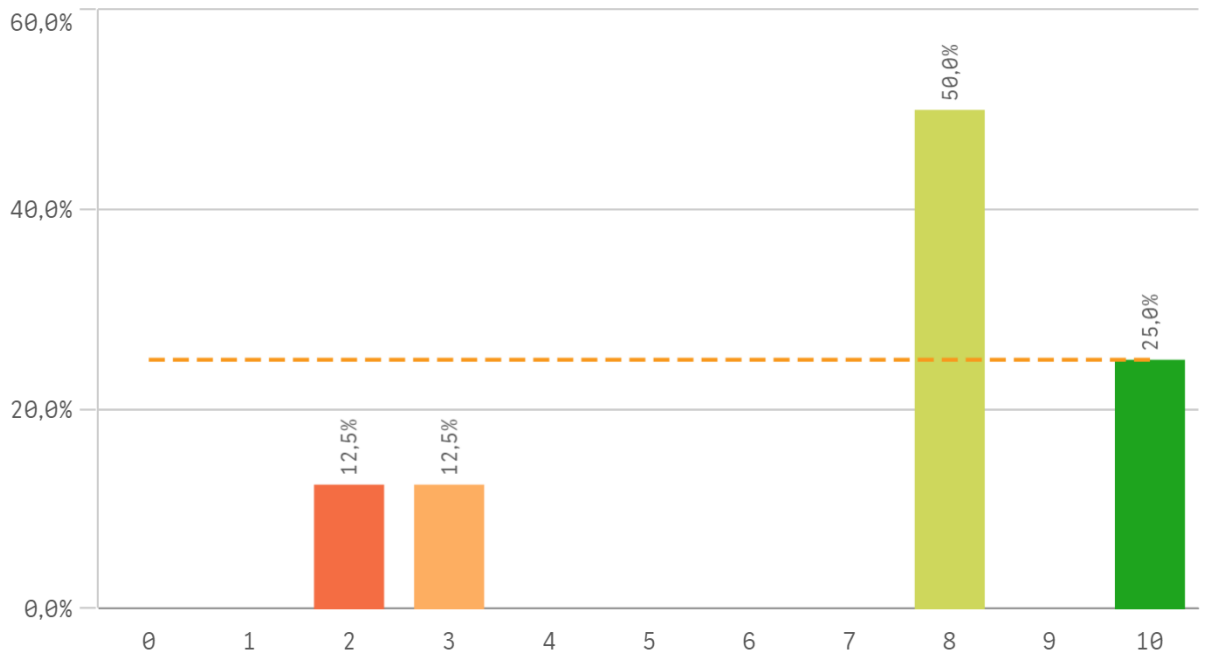
Labor docente del profesorado



Tutorías presenciales útiles

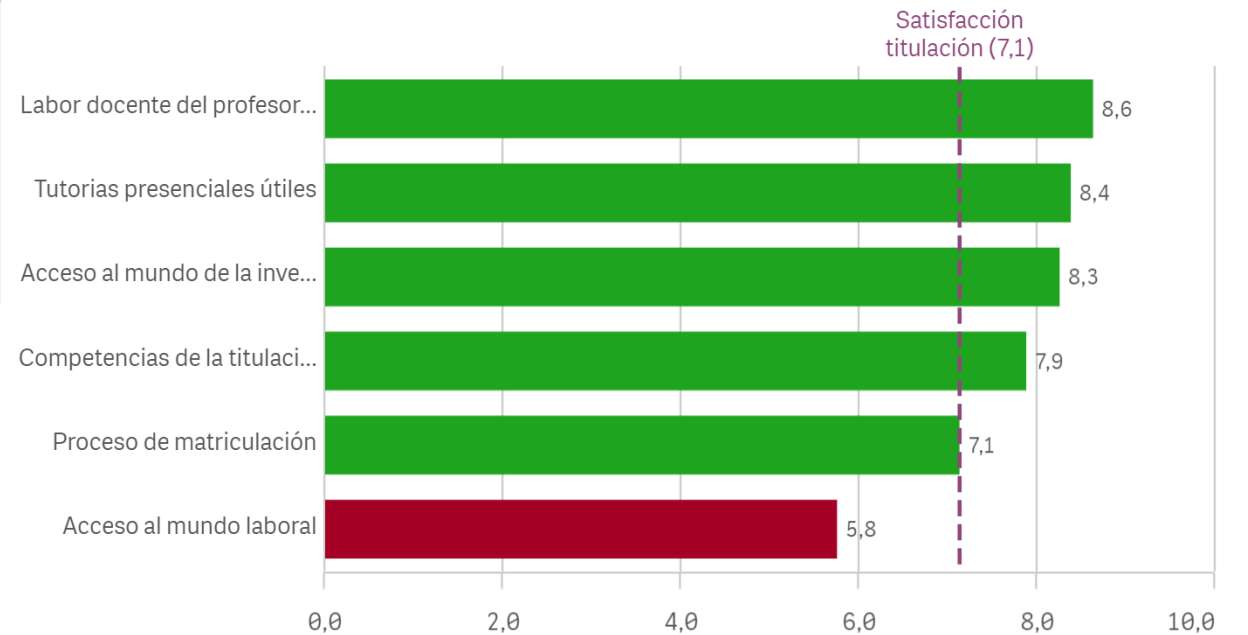


Proceso de matriculación

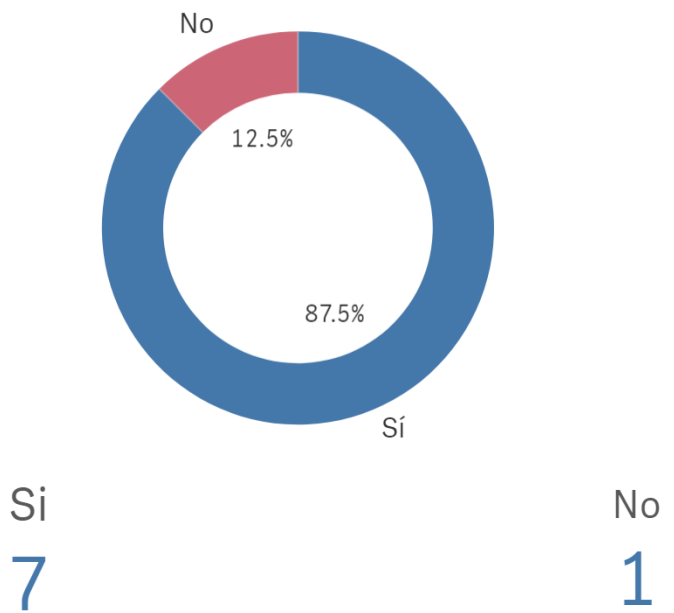


Formación recibida y matriculación	Q	Media	Desv. típica	Media...	Moda
Labor docente del profesorado		8,6	1,6	9,0	9,0
Tutorías presenciales útiles		8,4	1,1	8,5	9,0
Acceso al mundo de la investigación		8,3	1,5	8,5	-
Competencias de la titulación		7,9	1,8	8,0	8,0
Proceso de matriculación		7,1	3,0	8,0	8,0
Acceso al mundo laboral		5,8	2,4	7,0	7,0

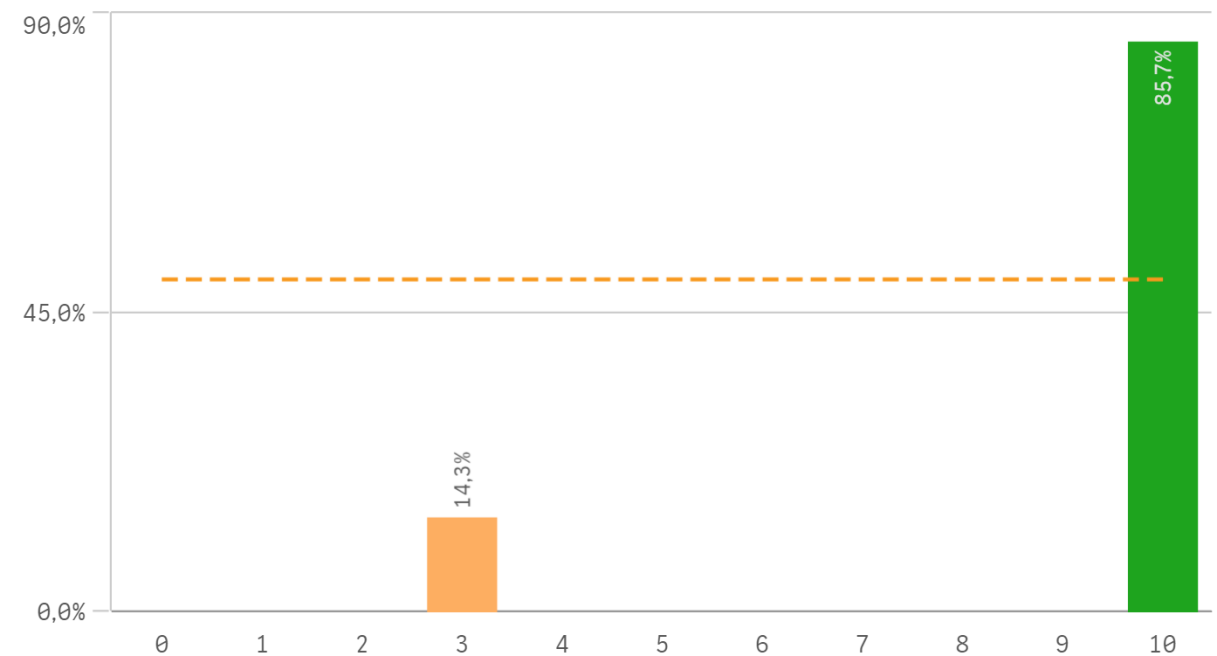
Fortalezas y debilidades



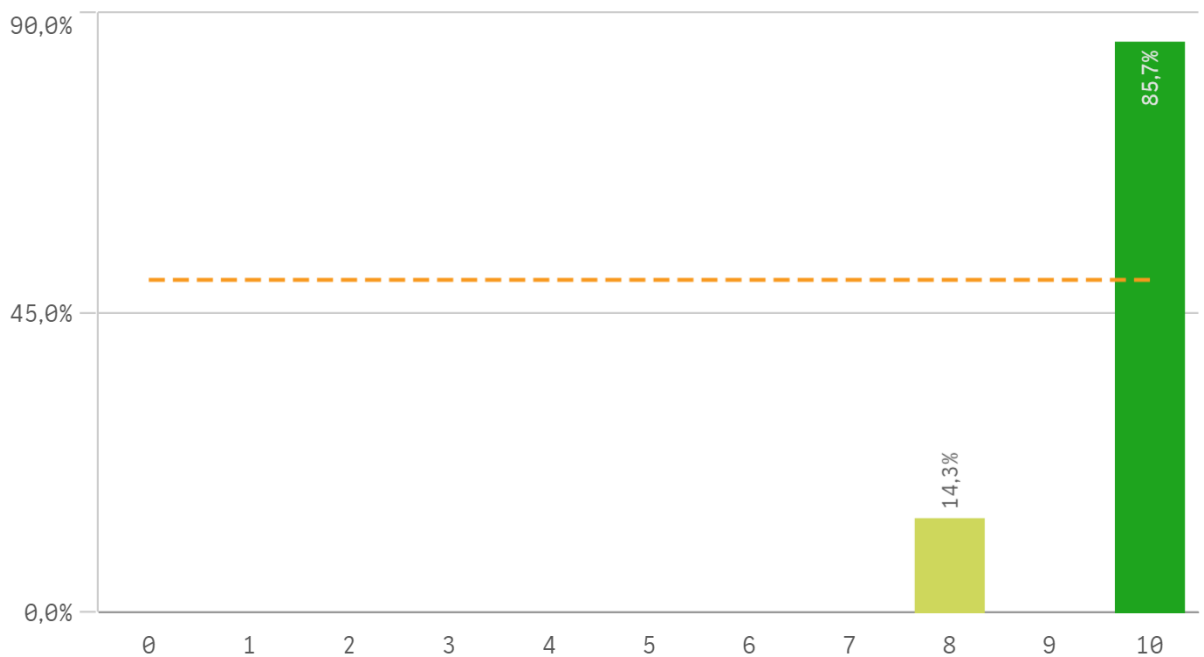
Prácticas externas



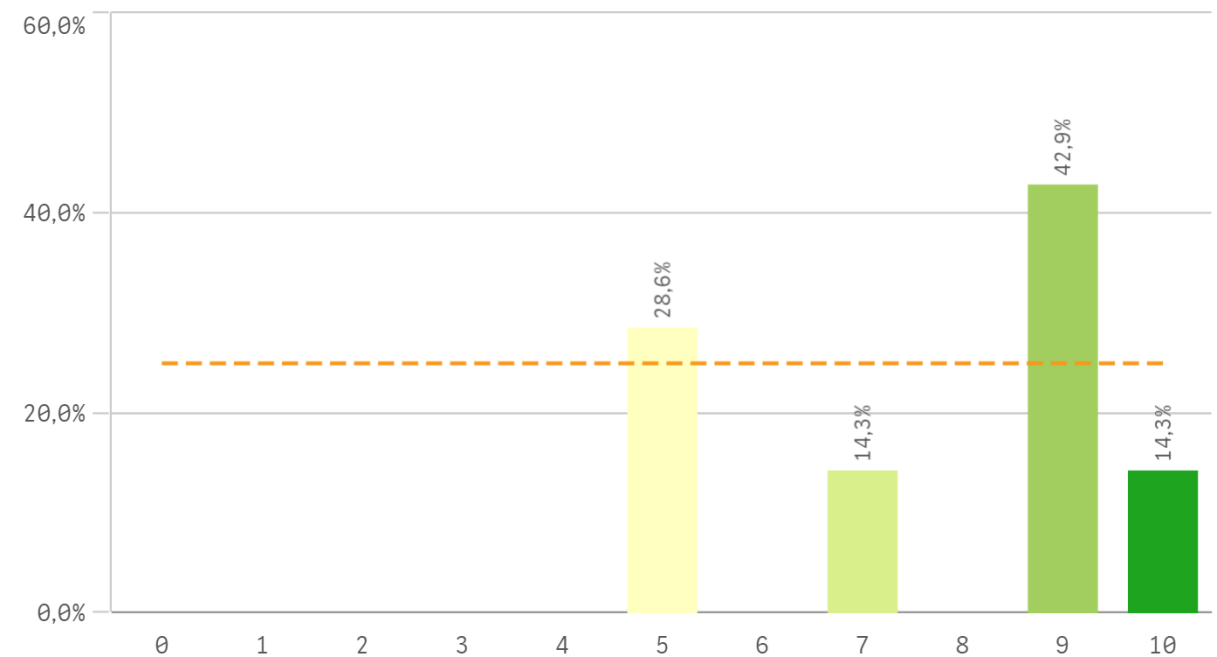
Valoración formativa



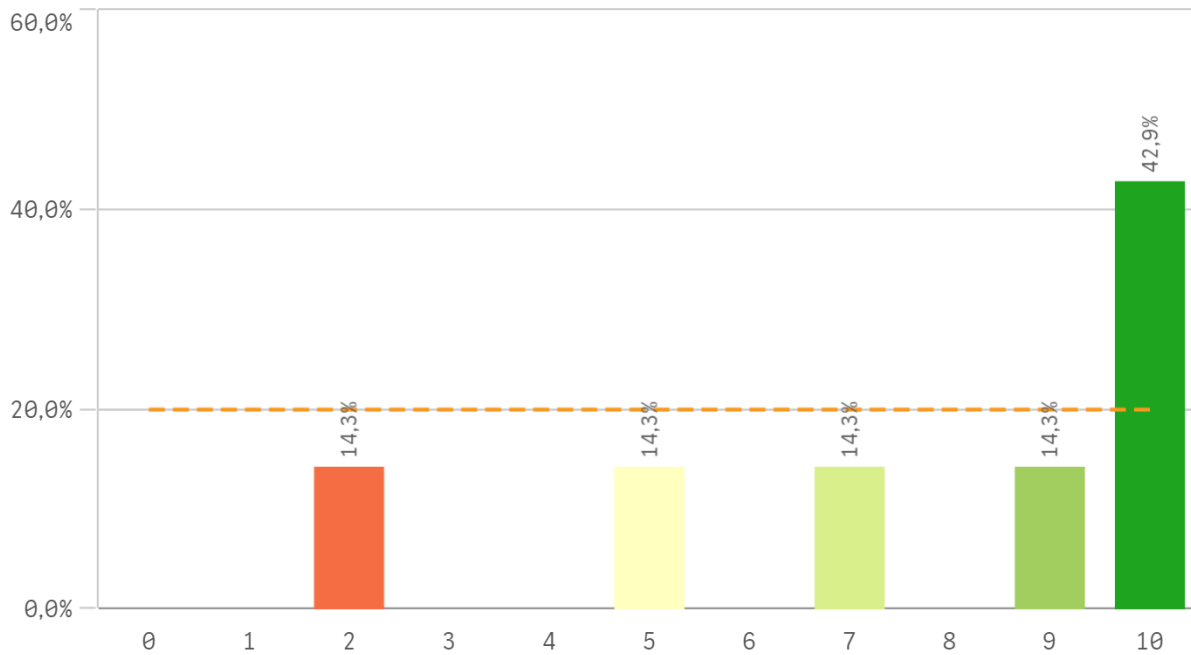
Atención del tutor/colaborador



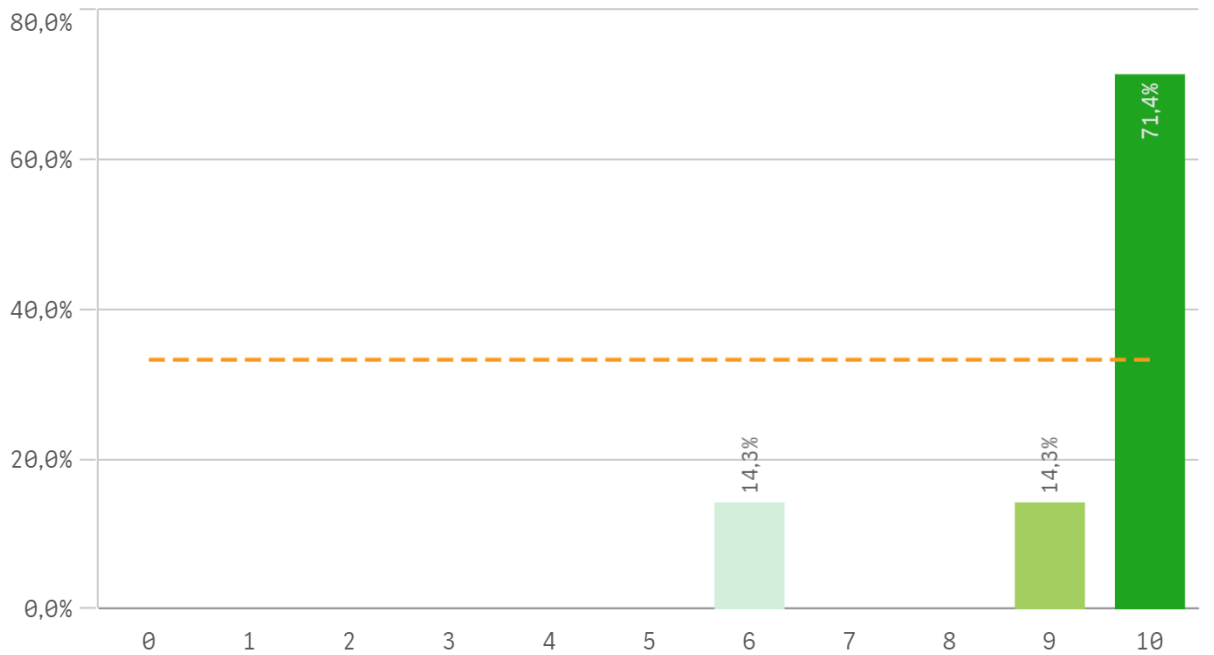
Gestión del Centro



Utilidad percibida para empleabilidad

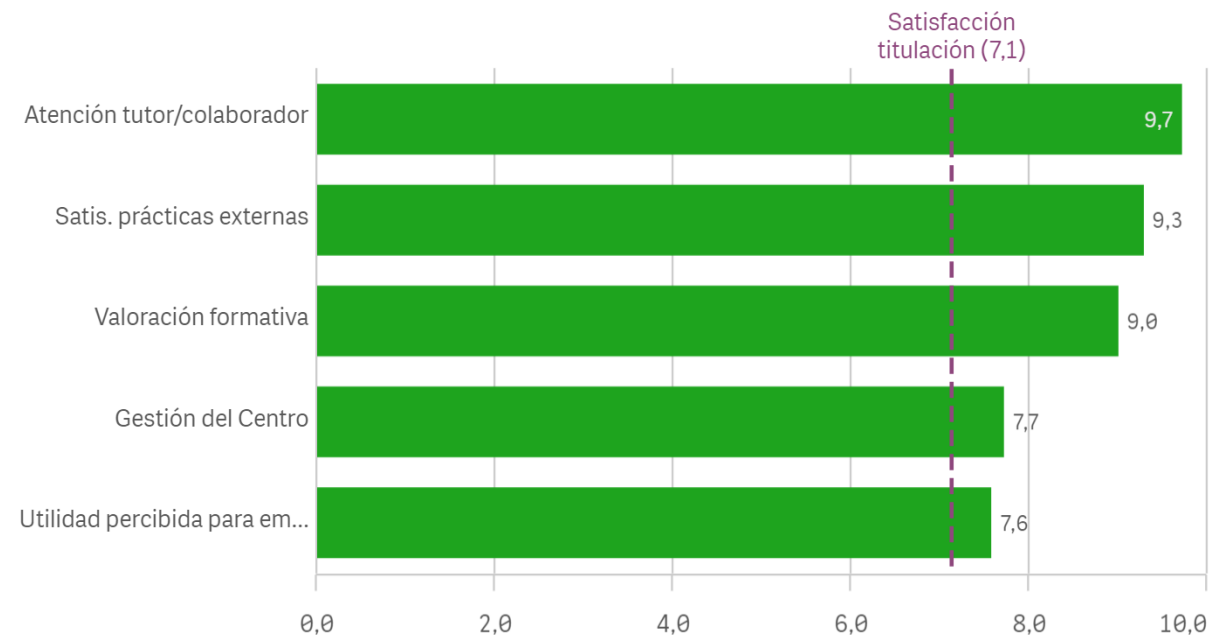


Satisfacción con las prácticas externas

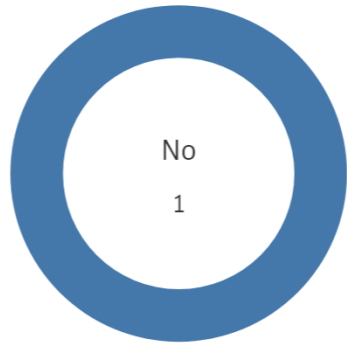


Prácticas externas	Q	Media	Desv. típica	Mediana	Moda
Atención tutor/colaborador		9,7	0,8	10,0	10,0
Satis. prácticas externas		9,3	1,5	10,0	10,0
Valoración formativa		9,0	2,6	10,0	10,0
Gestión del Centro		7,7	2,1	9,0	9,0
Utilidad percibida para empleabilidad		7,6	3,1	9,0	10,0

Fortalezas y debilidades



Realización programas de movilidad



EstanciaExtranjero ■ No

Si

0

No

8

Satisfacción programa de movilidad



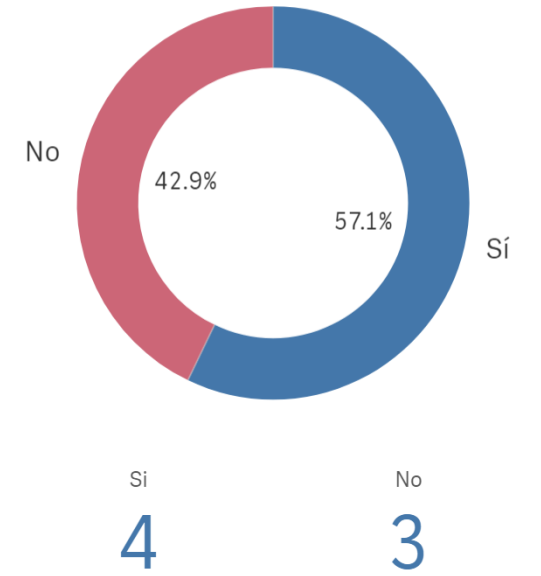
Satisfacción formación en el extranjero



Fortalezas y debilidades

Programa de movilidad	Q	Media	Desv. típica	Med...	Mc
Satis. formación en el extranjero		-	-	-	-
Satis. programa de movilidad		-	-	-	-

Conocimiento de los canales de Qu...



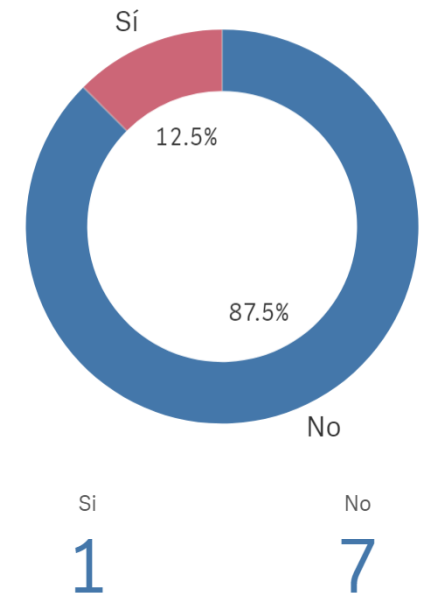
Si

4

No

3

Utilización de los canales de Queja...



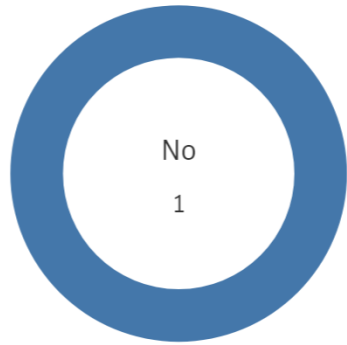
Si

1

No

7

Realización programas de movilidad



EstanciaExtranjero ■ No

Si

0

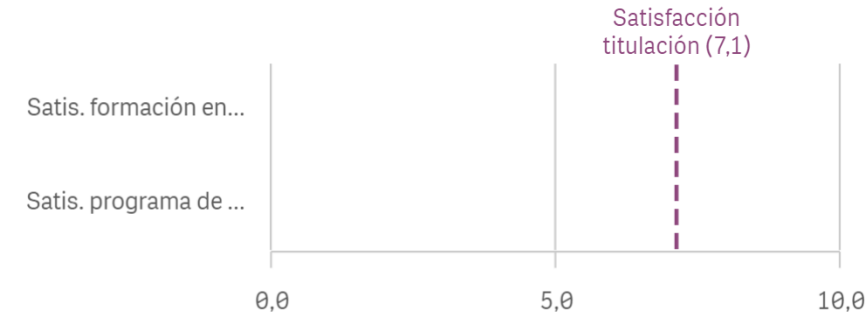
No

8

Satisfacción formación en el extranjero

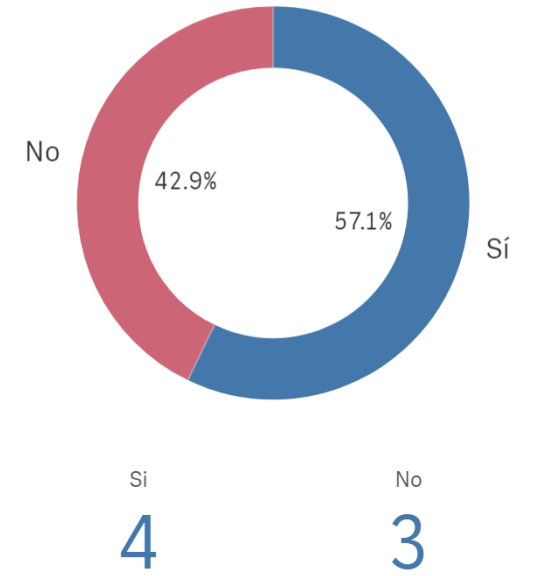


Fortalezas y debilidades



Programa de movilidad	Q	Media	Desv. típica	Med...	Mc
Satis. formación en el extranjero		-	-	-	-
Satis. programa de movilidad		-	-	-	-

Conocimiento de los canales de Qu...



Si

4

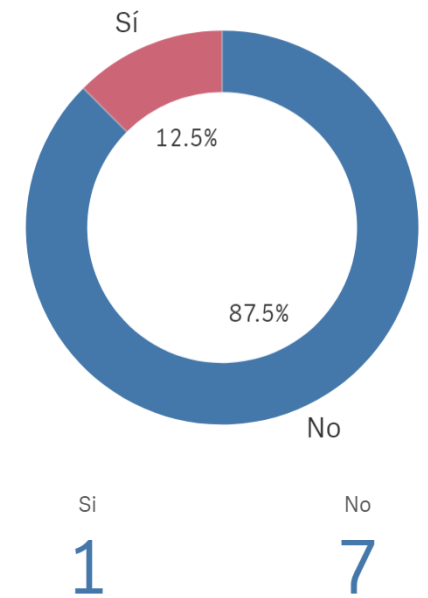
No

3

Satisfacción programa de movilidad



Utilización de los canales de Queja...



Si

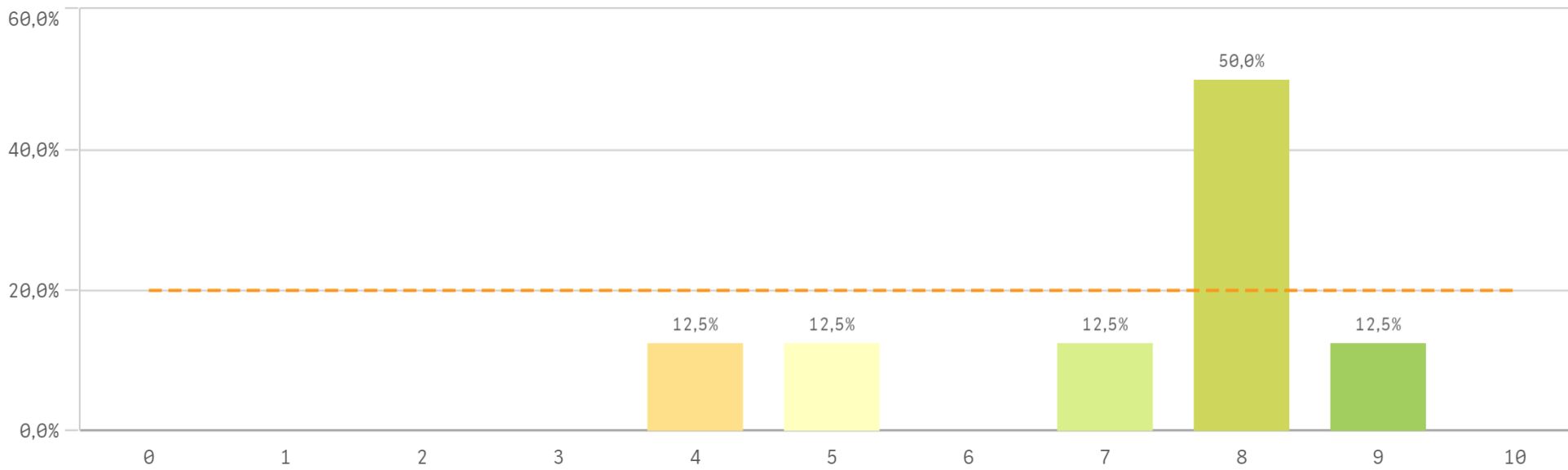
1

No

7



Satisfacción global con la titulación



Media

7,1

Desviación Típica

1,7

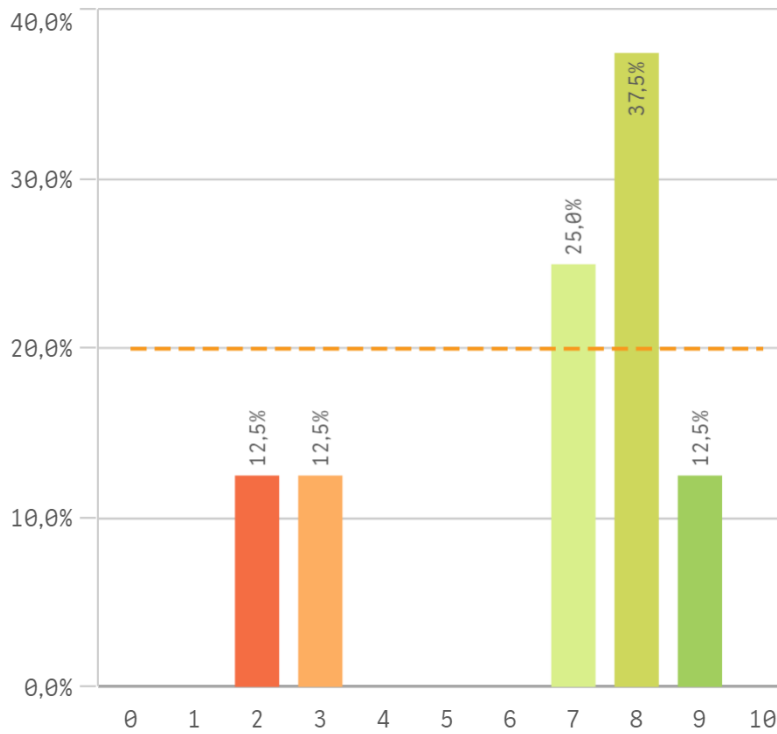
Mediana

8,0

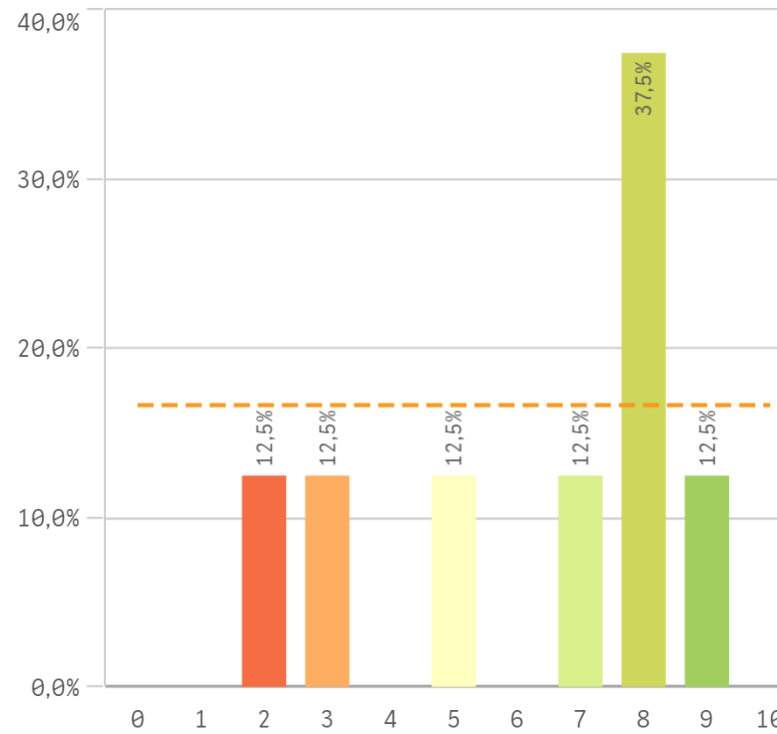
Moda

8,0

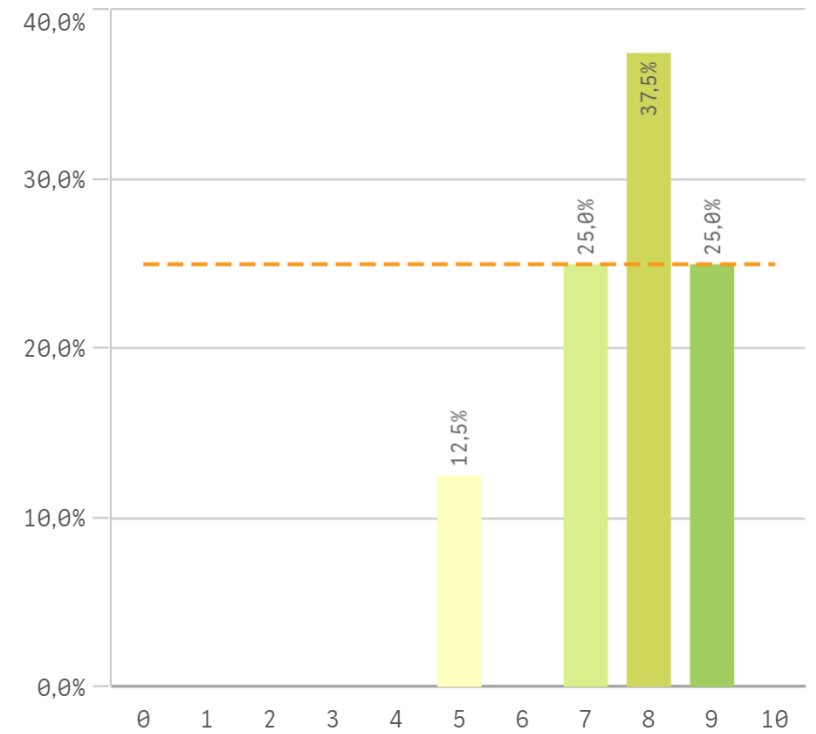
Satisfacción UCM



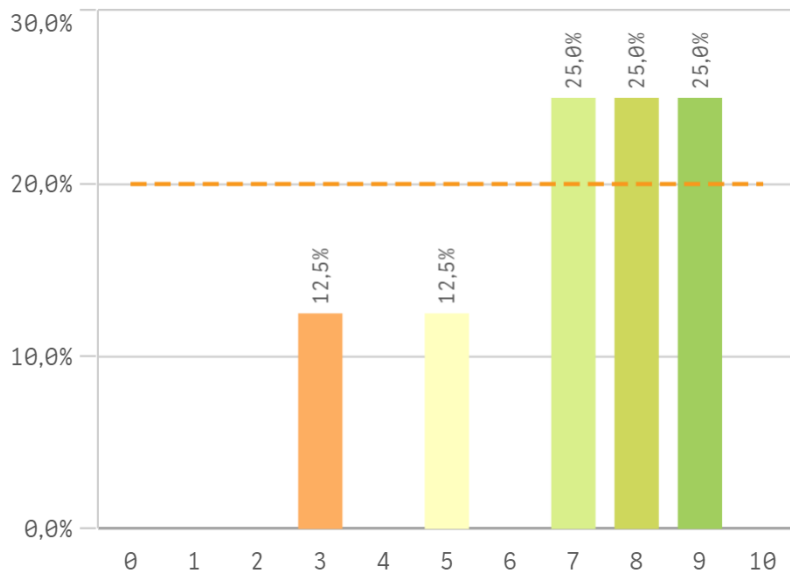
Orgullo estudiante UCM



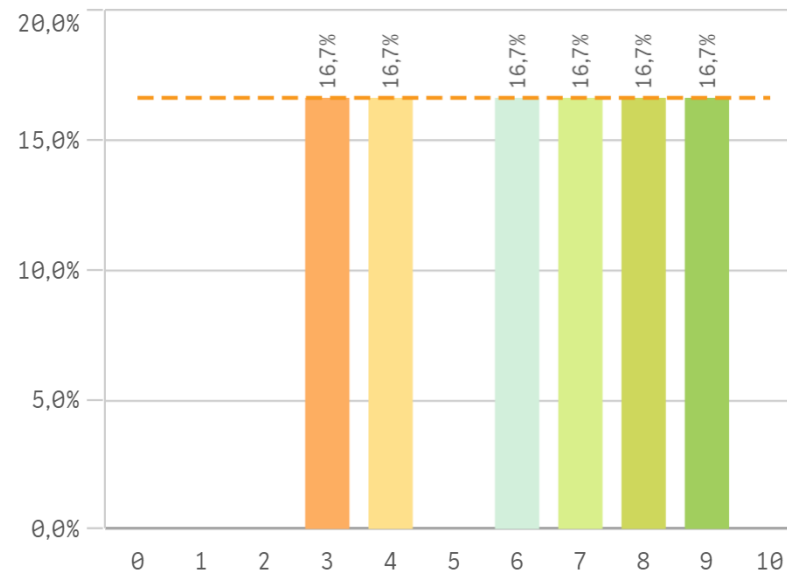
Prestigio UCM



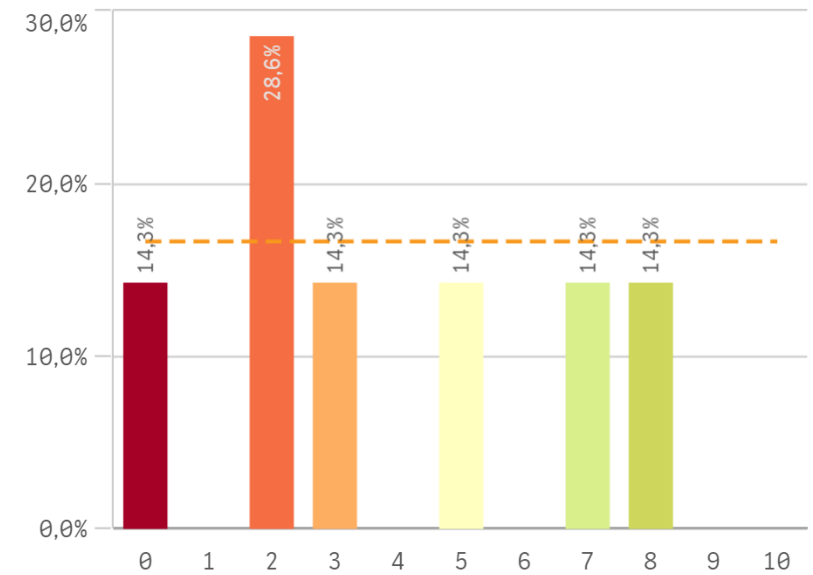
Recursos y medios



Actividades complementarias

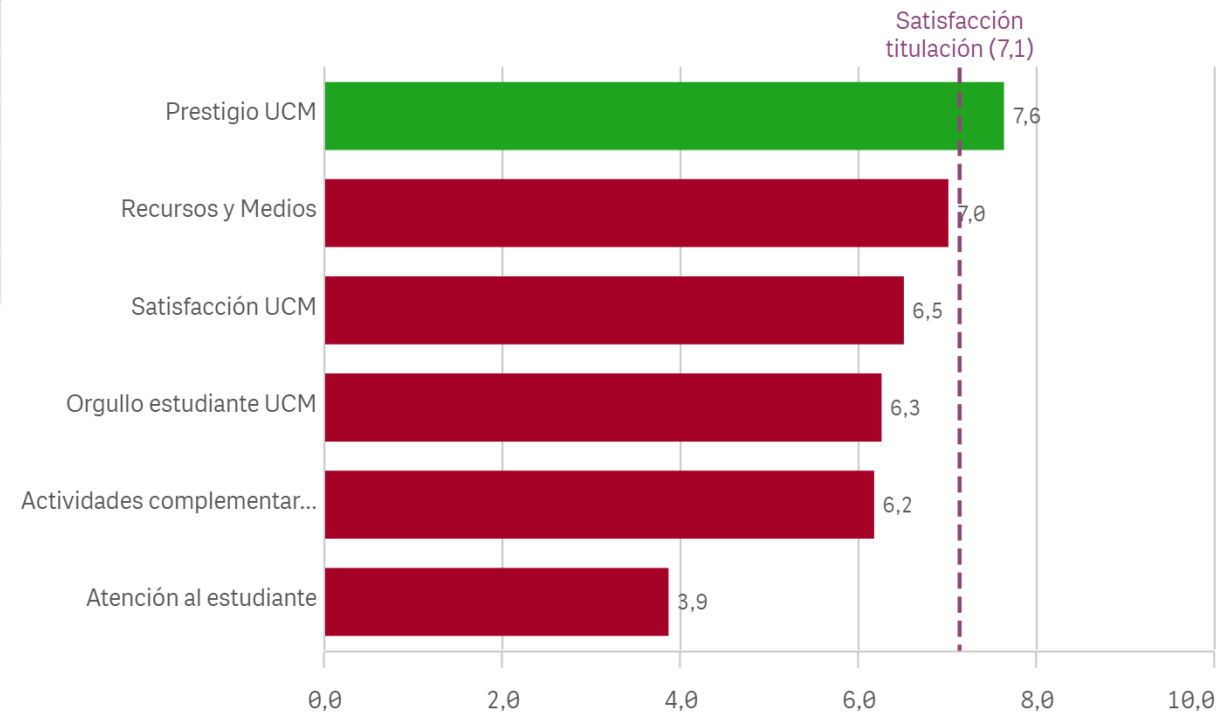


Atención al estudiante

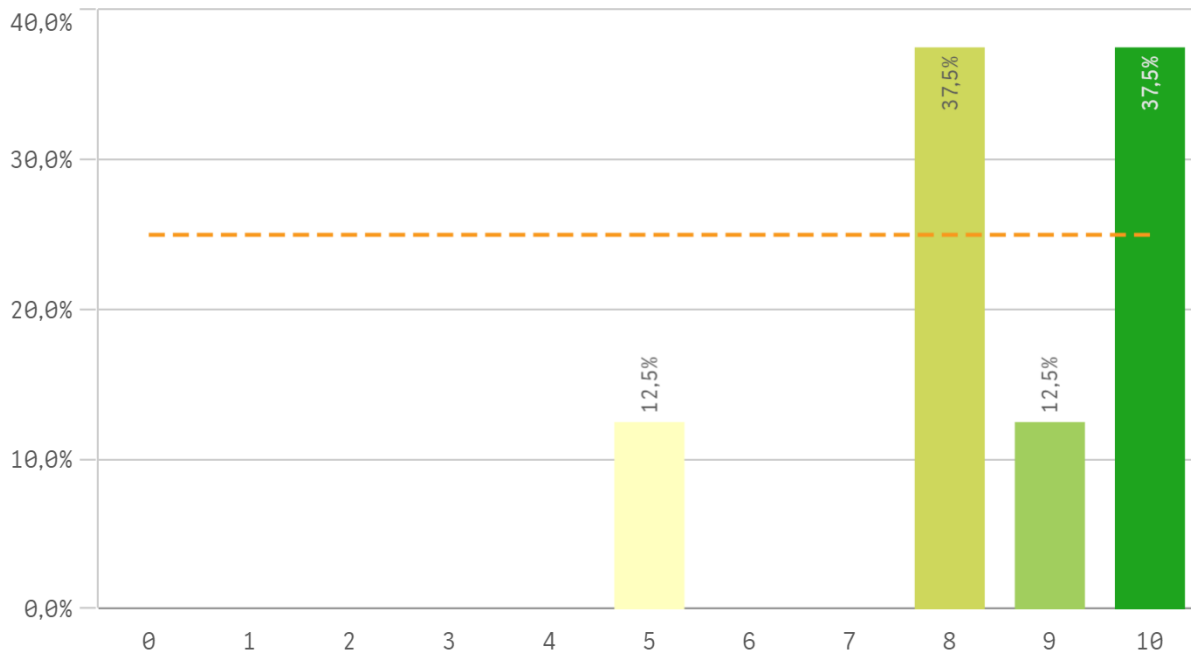


Satisfaccion	Q	Media	Desv. típica	Mediana	Moda
Prestigio UCM		7,6	1,3	8,0	8,0
Recursos y Medios		7,0	2,1	7,5	-
Satisfacción UCM		6,5	2,6	7,5	8,0
Orgullo estudiante UCM		6,3	2,6	7,5	8,0
Actividades complementarias		6,2	2,3	6,5	-
Atención al estudiante		3,9	2,9	3,0	2,0

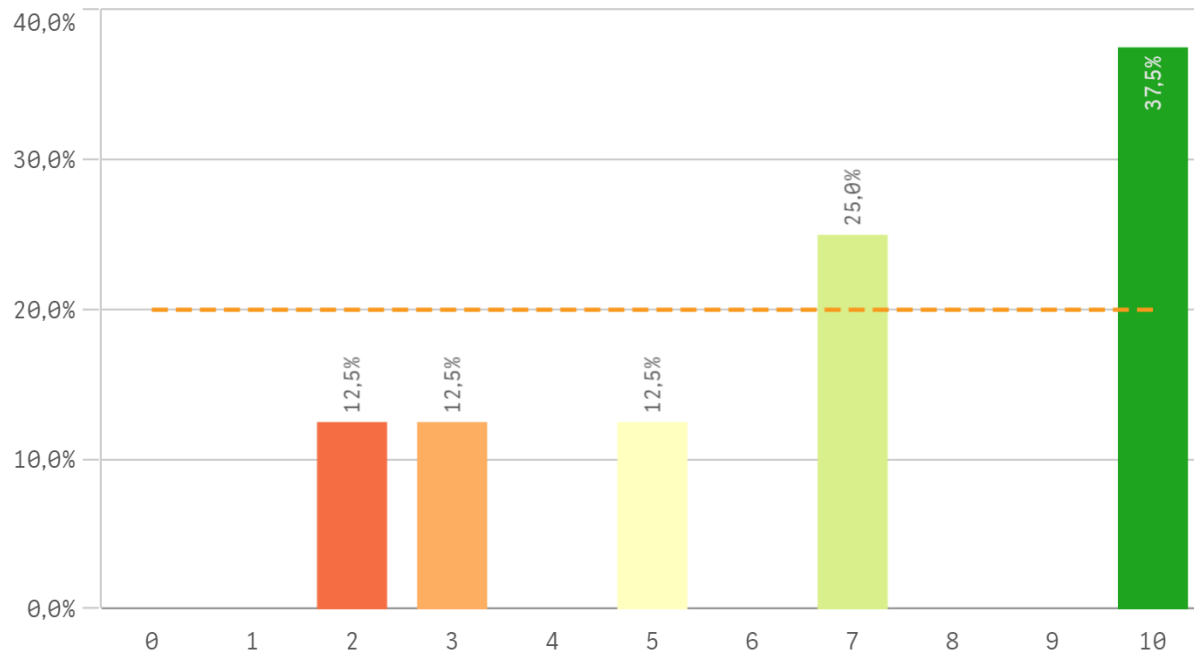
Fortalezas y debilidades



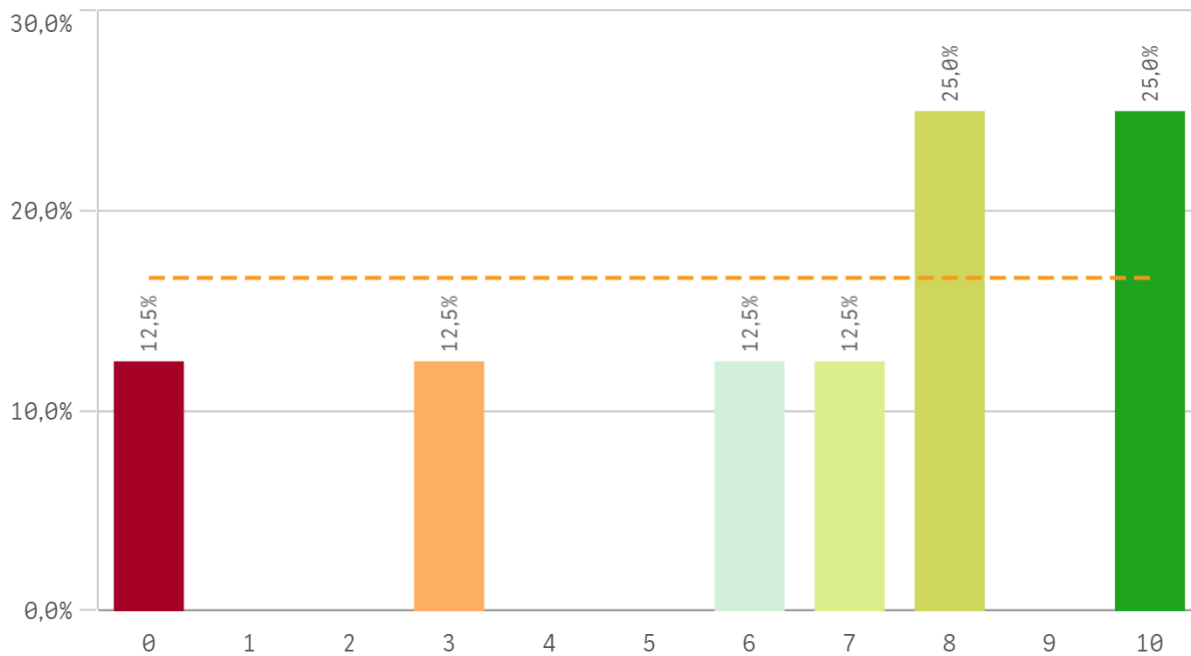
Repetir estudios superiores (fidelidad)



Repetir titulación (fidelidad)

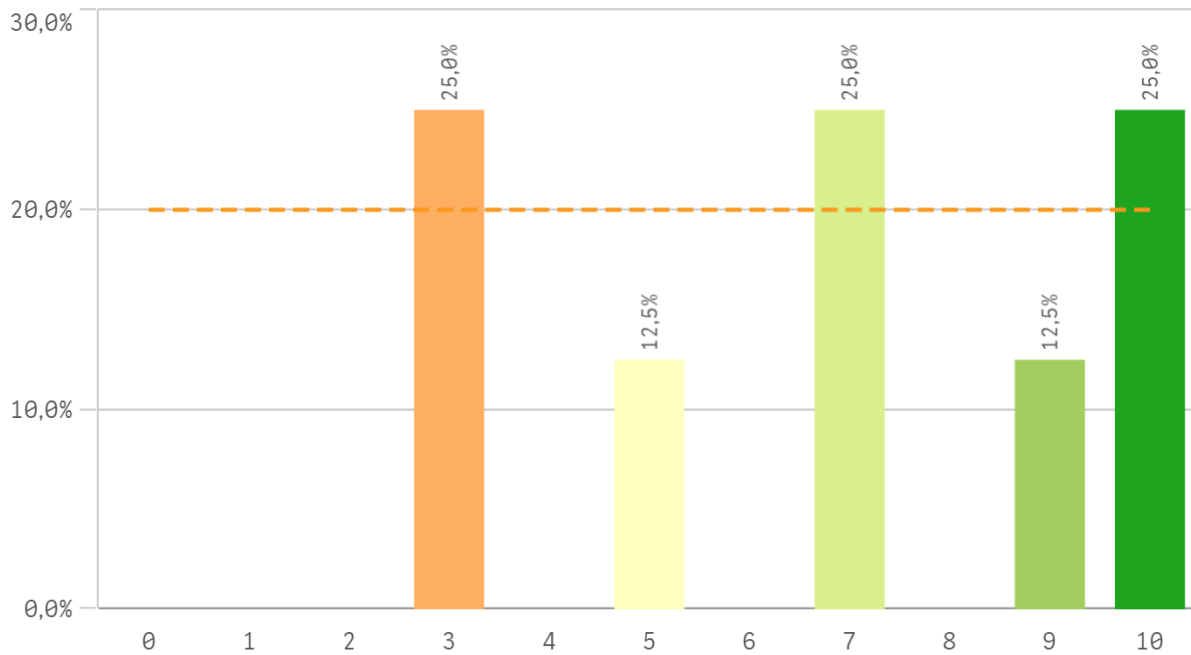


Repetir en la UCM (fidelidad)

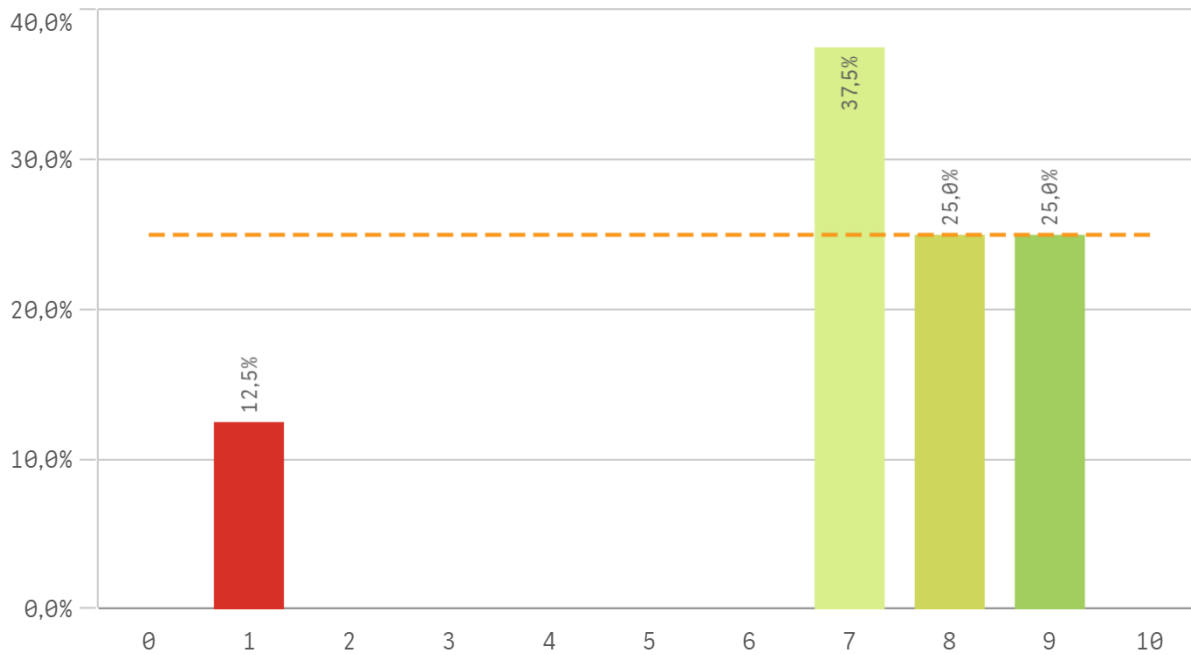


Compromiso	Q	Media	Desv. típica	Mediana	Moda
Repetir estudios superiores		8,5	1,7	8,5	-
Repetir titulación		6,8	3,2	7,0	10,0
Repetir en la UCM		6,5	3,5	7,5	-
Recomendar titulación		6,8	2,9	7,0	-
Recomendar la UCM		7,0	2,6	7,5	7,0
Seguir en la misma titulación		5,8	3,1	6,0	6,0
Seguir como alumno de la UCM		5,8	3,2	7,0	-

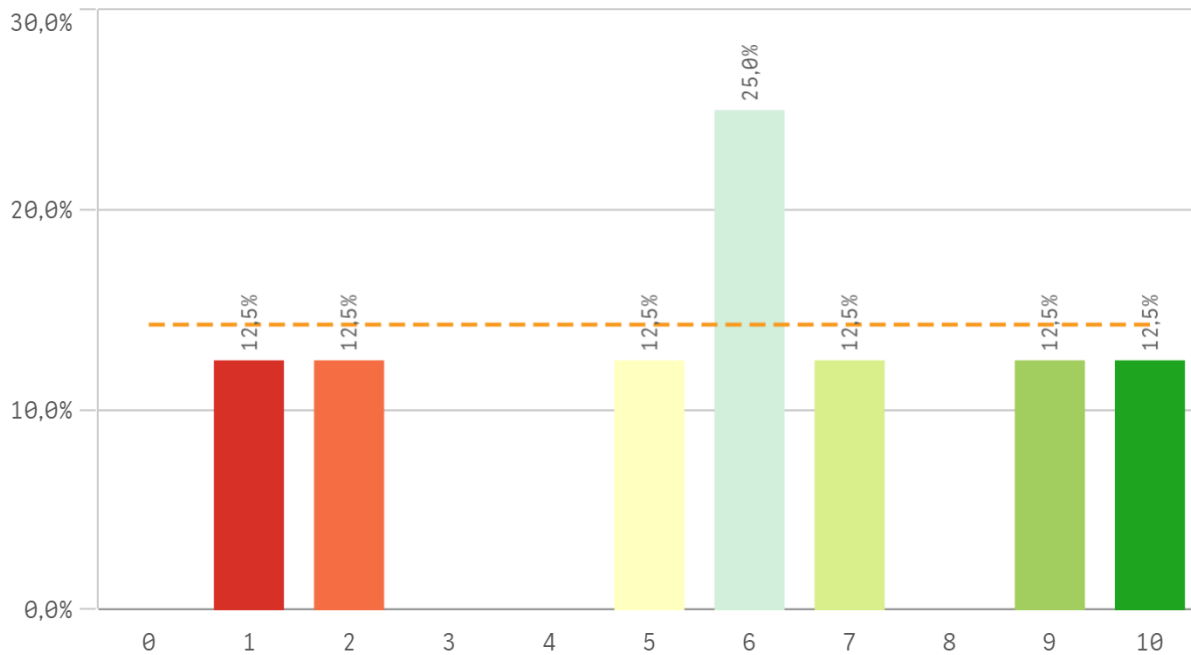
Recomendar titulación (preinscripción)



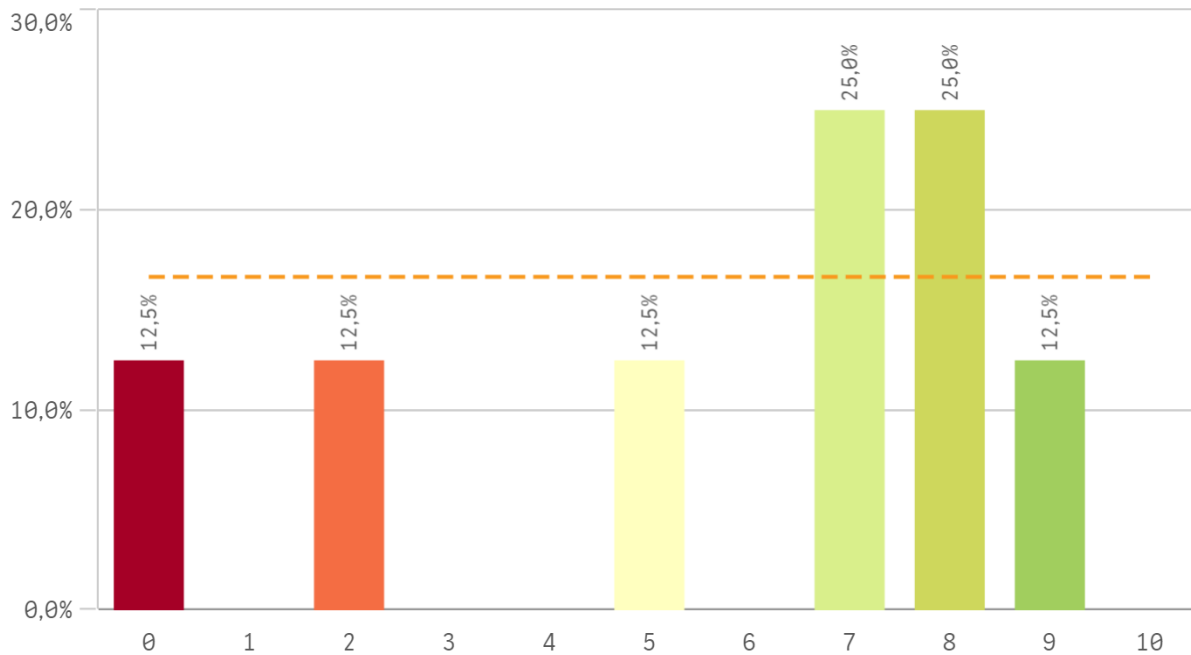
Recomendar la UCM (preinscripción)



Seguir en la misma titulación (vinculación)



Seguir como alumno de la UCM (vinculación)



Construcción y significado del valor "compromiso":

- * Estudiante comprometido: valora con 9 o más puntos todas las preguntas de fidelidad, prescripción y vinculación.
- * Estudiante neutro: la puntuación que otorga a todas las preguntas de fidelidad, prescripción y vinculación están entre 6 y 9.
- * Estudiante decepcionado: valora con 6 o menos puntos todas las preguntas de fidelidad, prescripción y vinculación.

ESQUEMA

