



TITULACIÓN: MASTER EN PSICOLOGÍA SOCIAL

CENTRO: FACULTAD DE PSICOLOGÍA

Población N

36

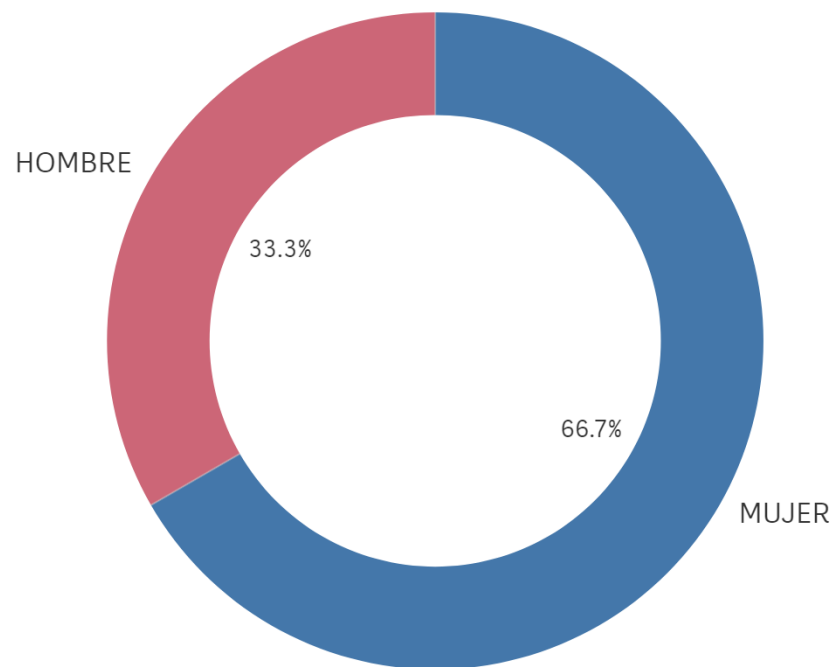
%_Participacion

16,7%

Participación n

6

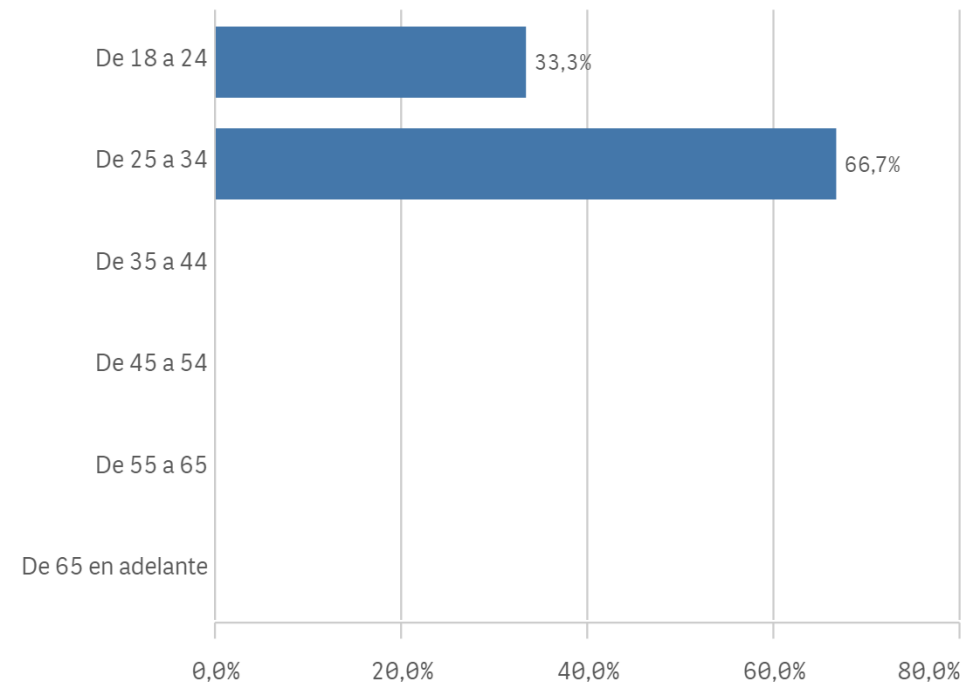
Genero



MUJER HOMBRE

Edad (años)

(%) Porcentaje por franjas



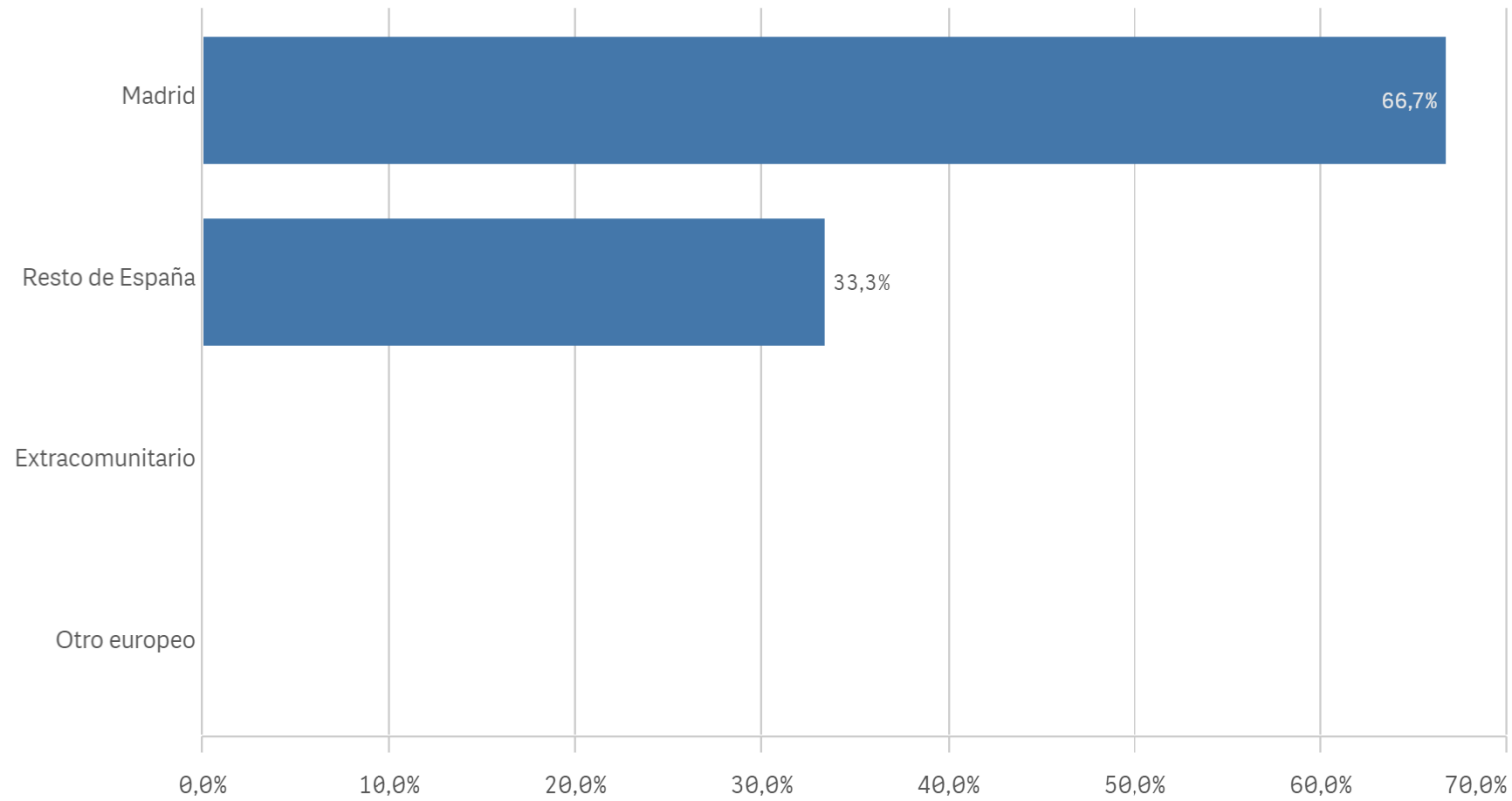
Edad media (años)

27,0

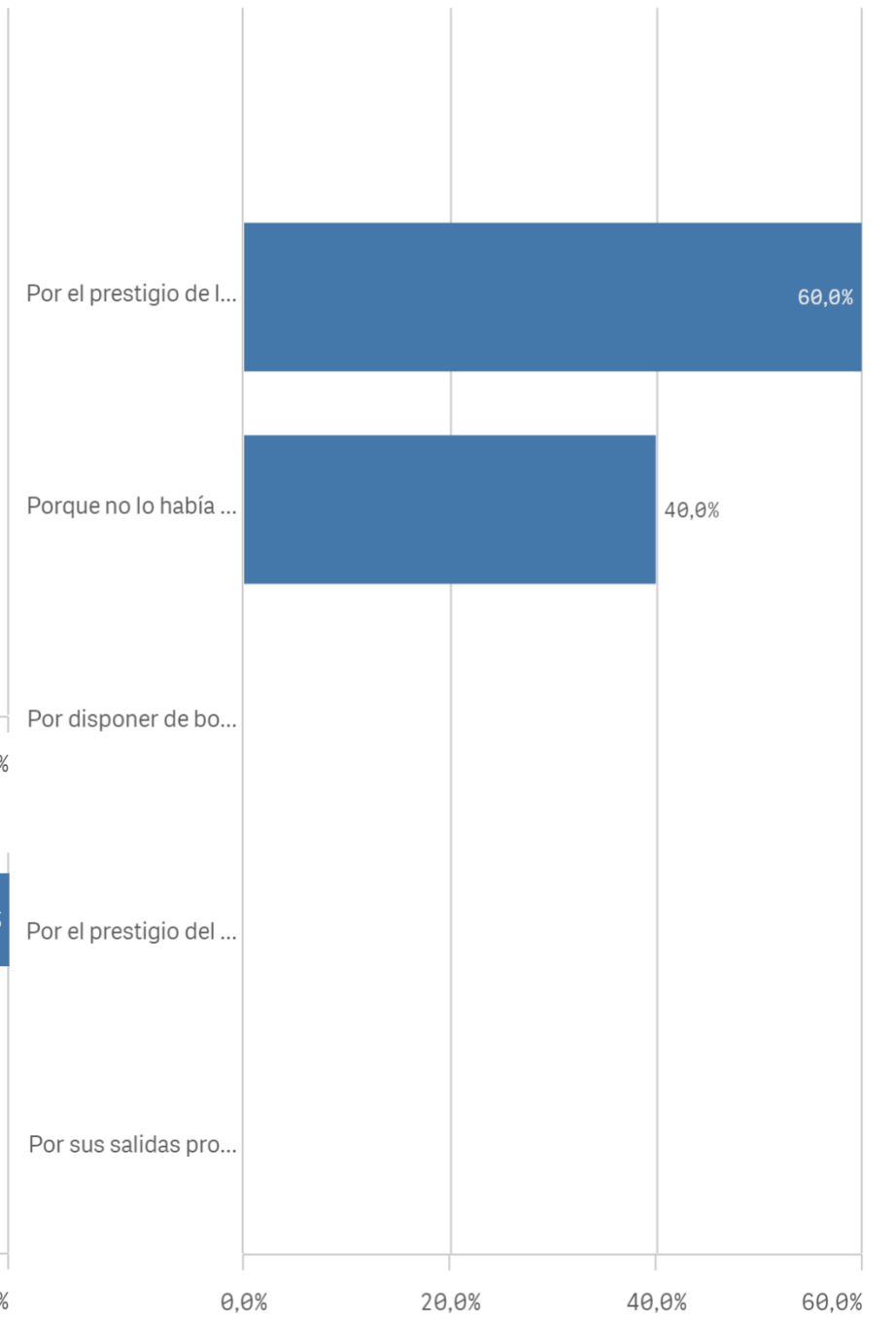
Desviación Típica

3,3

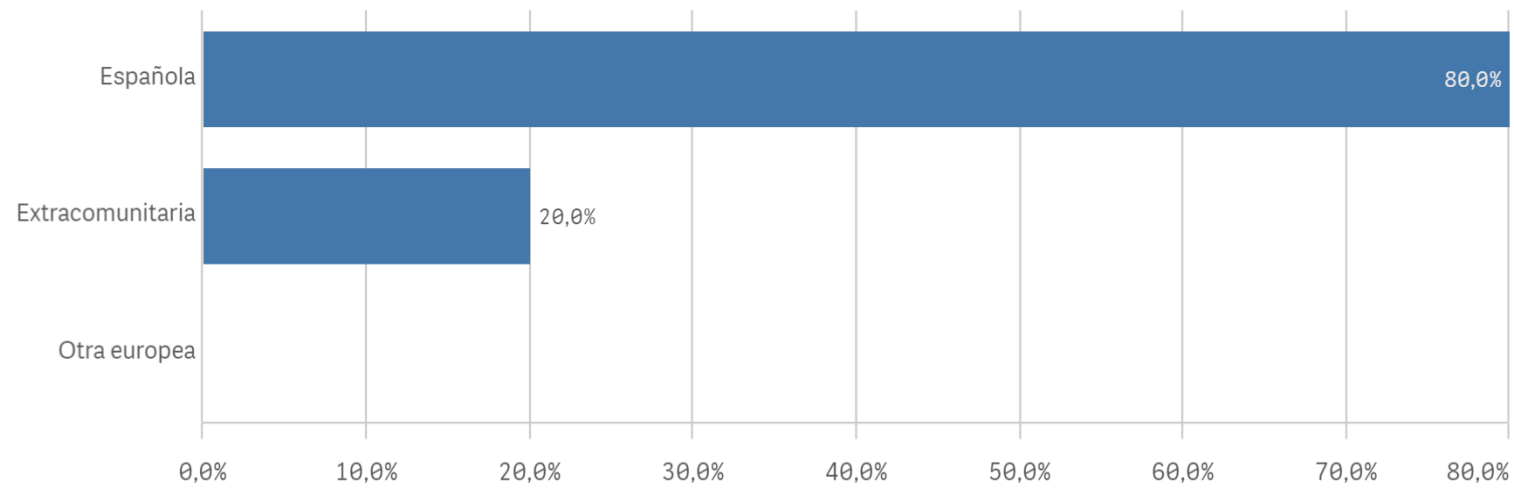
Lugar de residencia

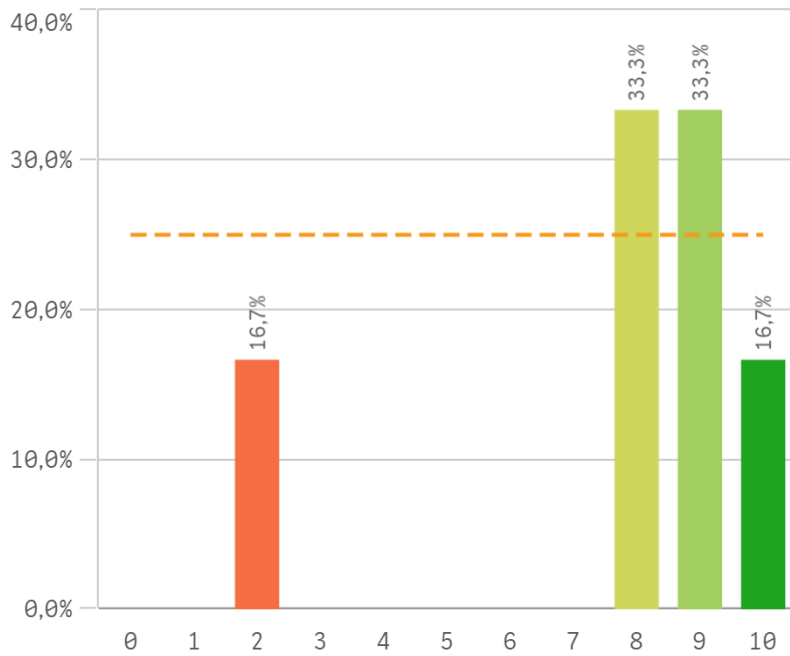
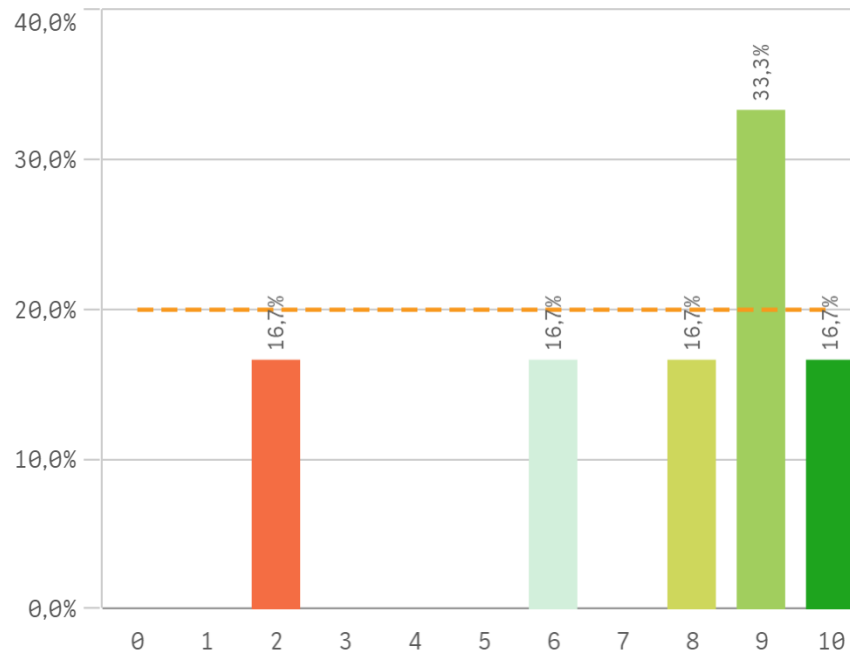
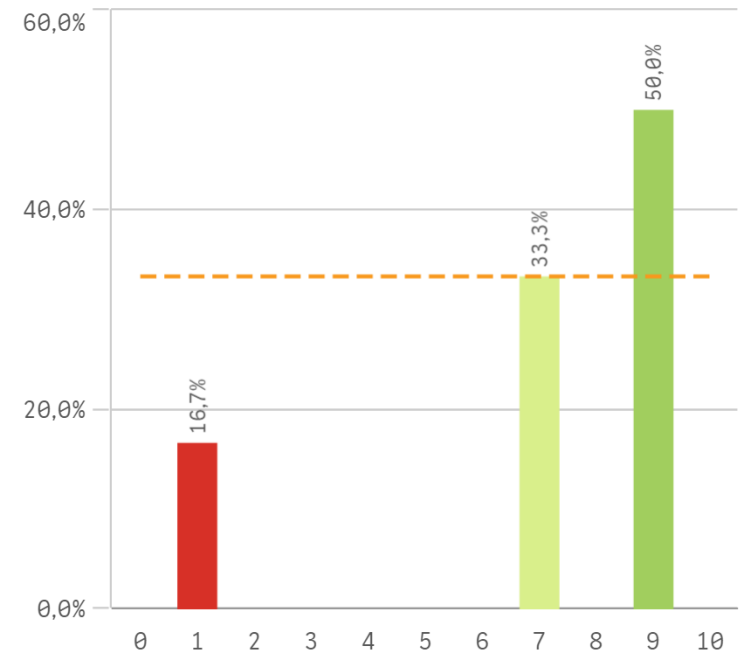
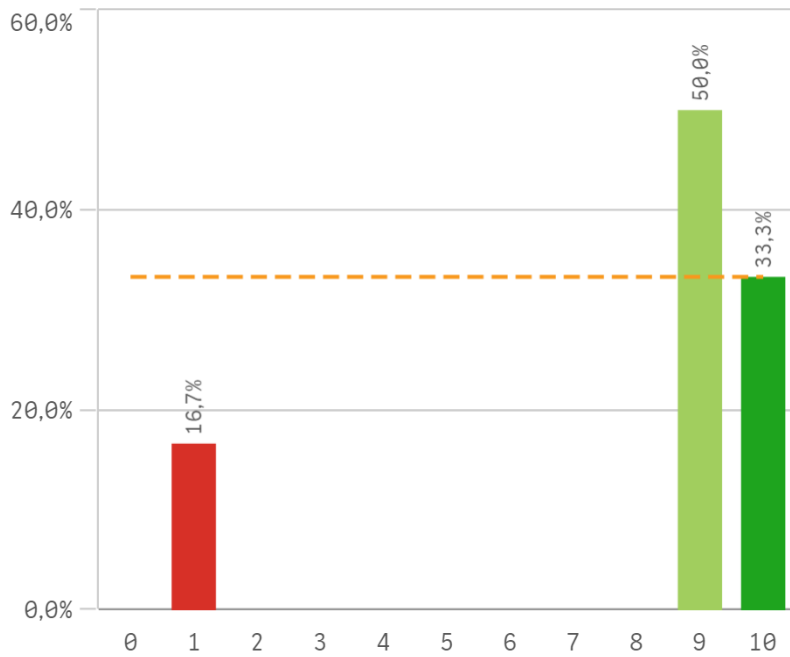
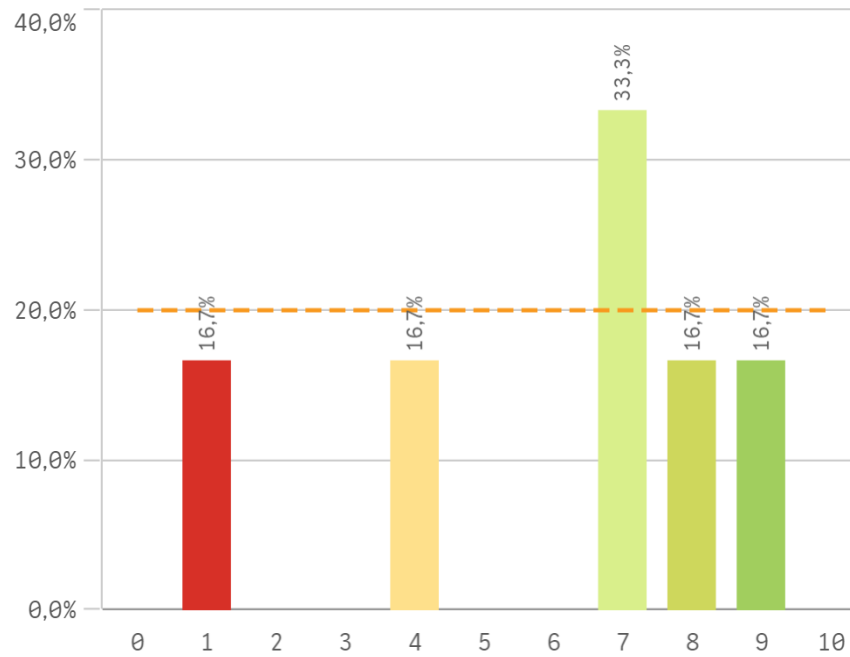
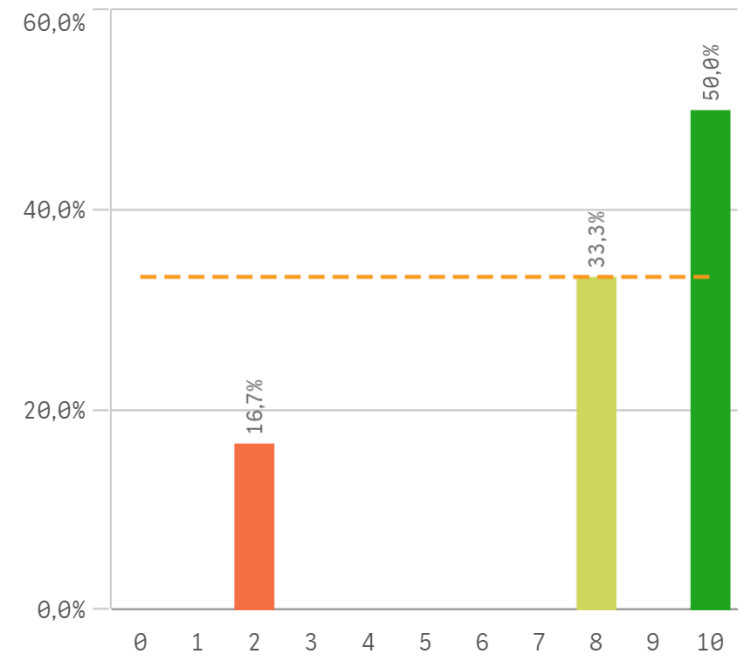


Elegir UCM

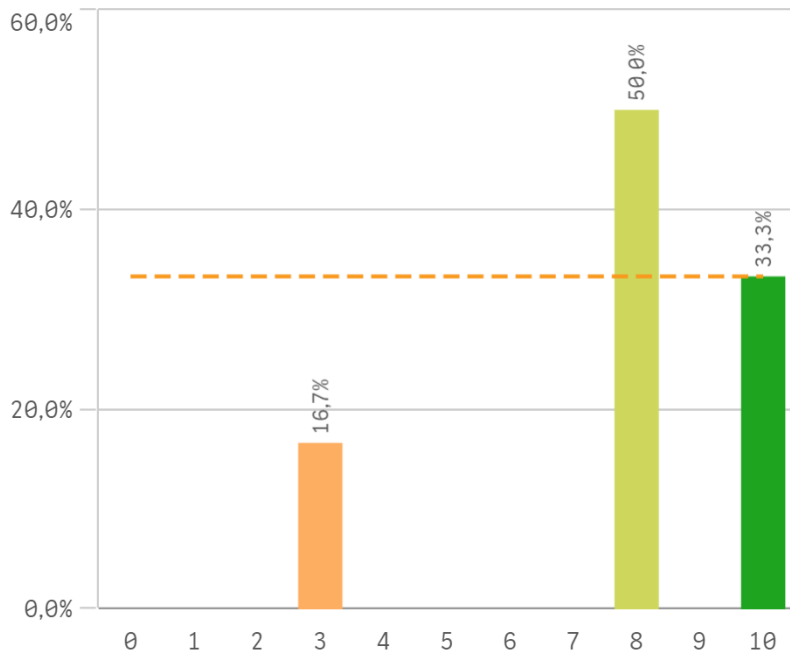


Nacionalidad

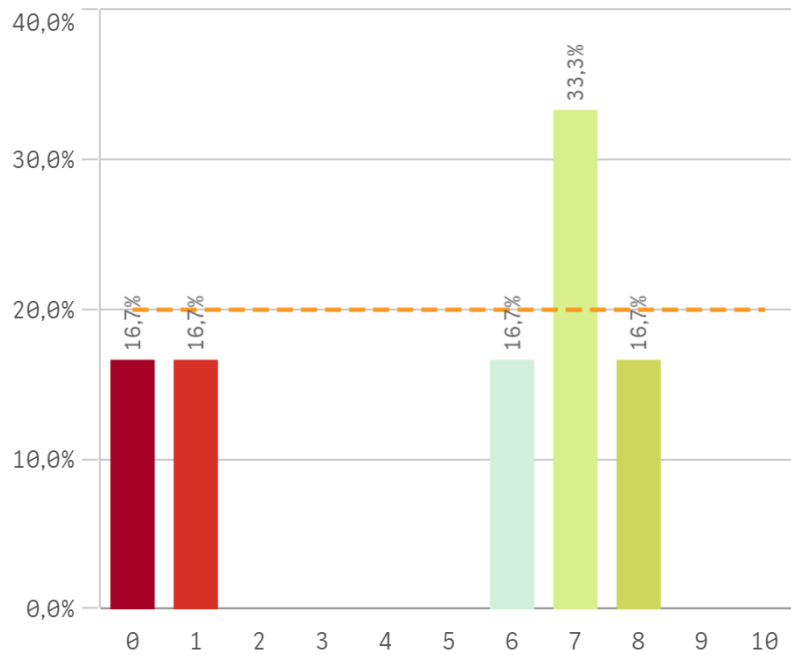


Asumir responsabilidades**Trabajar en equipo****Capacidad técnica para resolución de problemas****Expresión y comunicación****Comunicación bilingüe****Adaptar nueva situación**

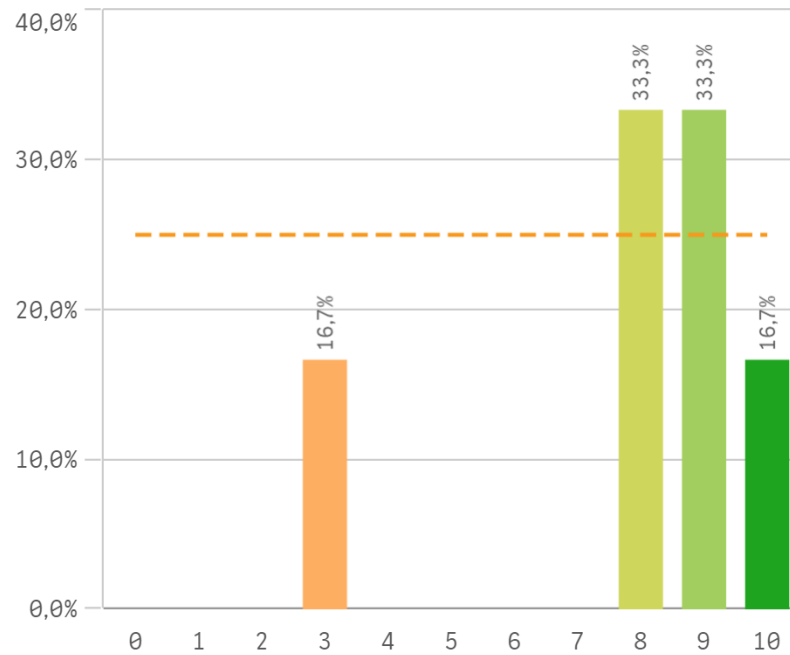
Manejar dificultades



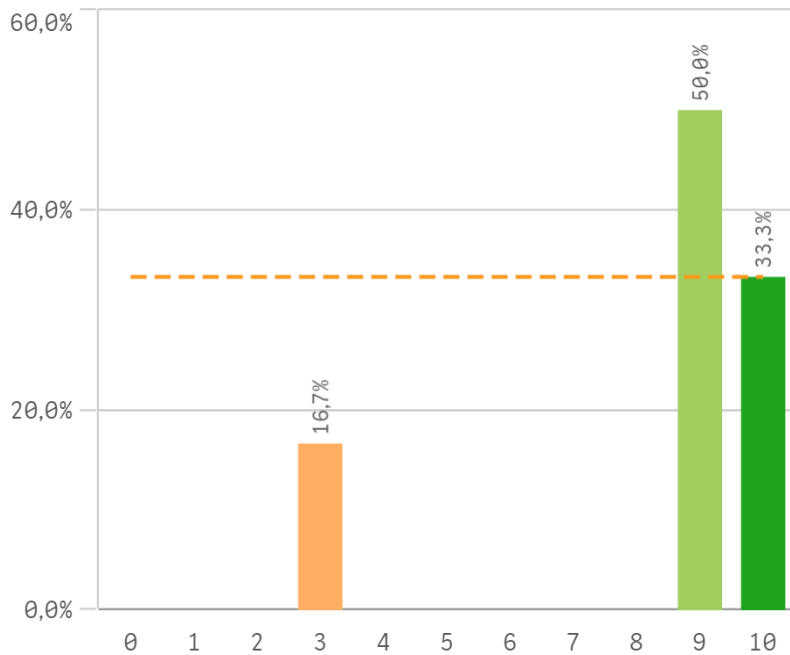
Competencias desarrolladas por la titulación



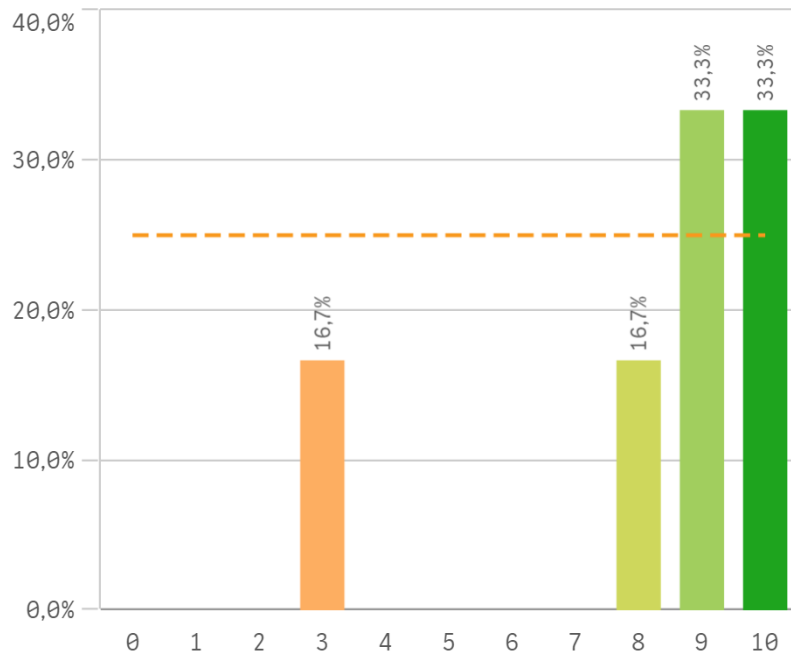
Analizar



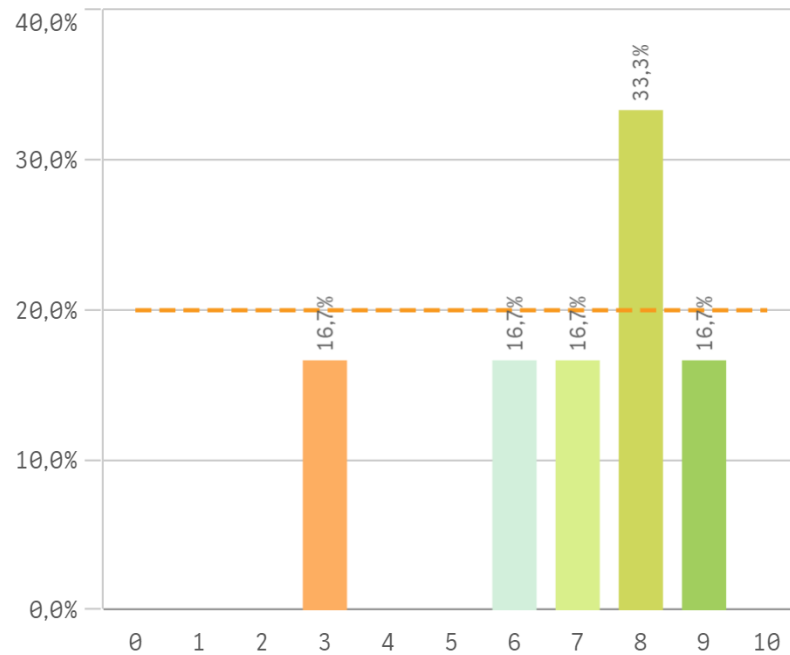
Organizar



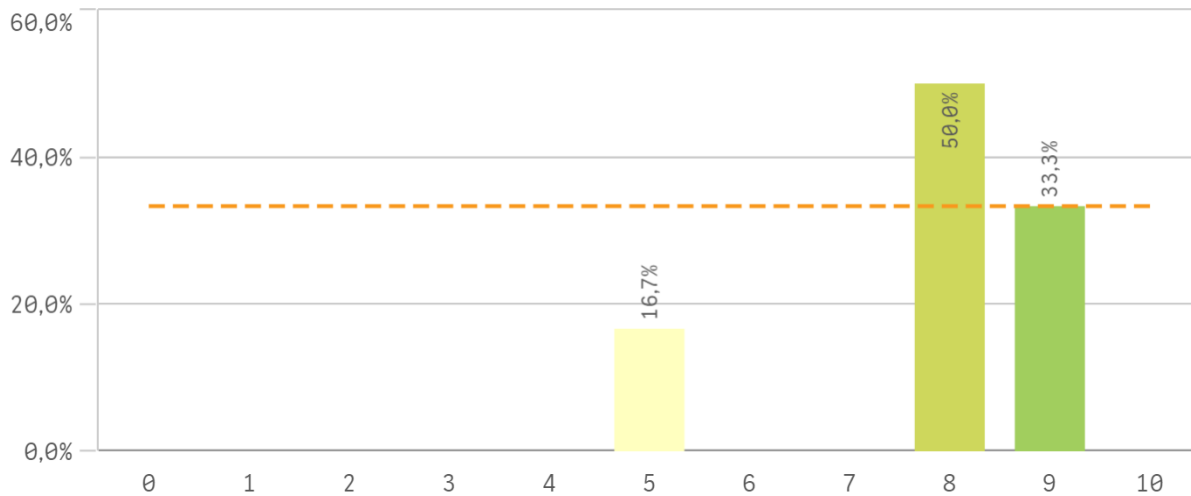
Aprendizaje



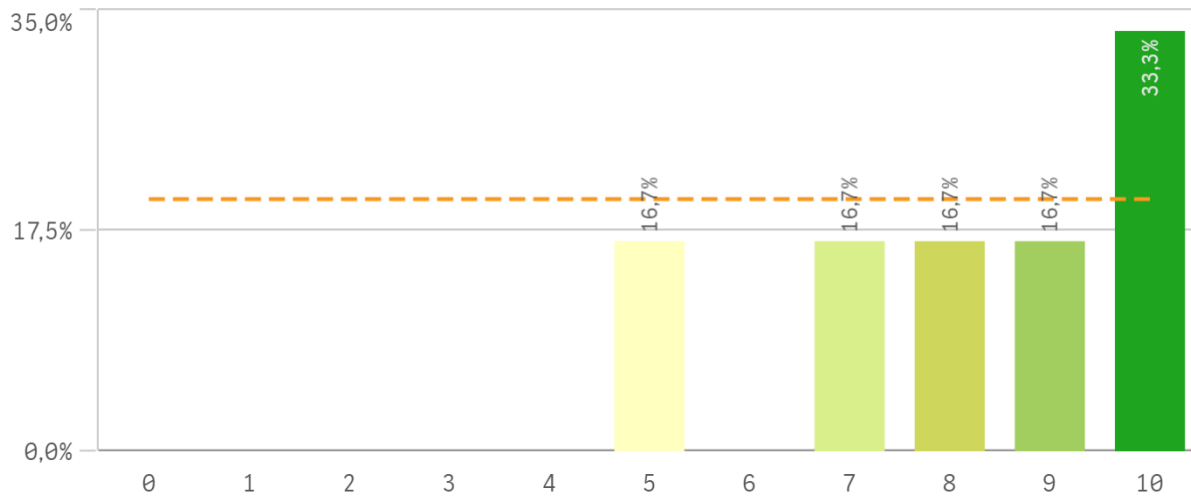
Liderazgo



Críticas

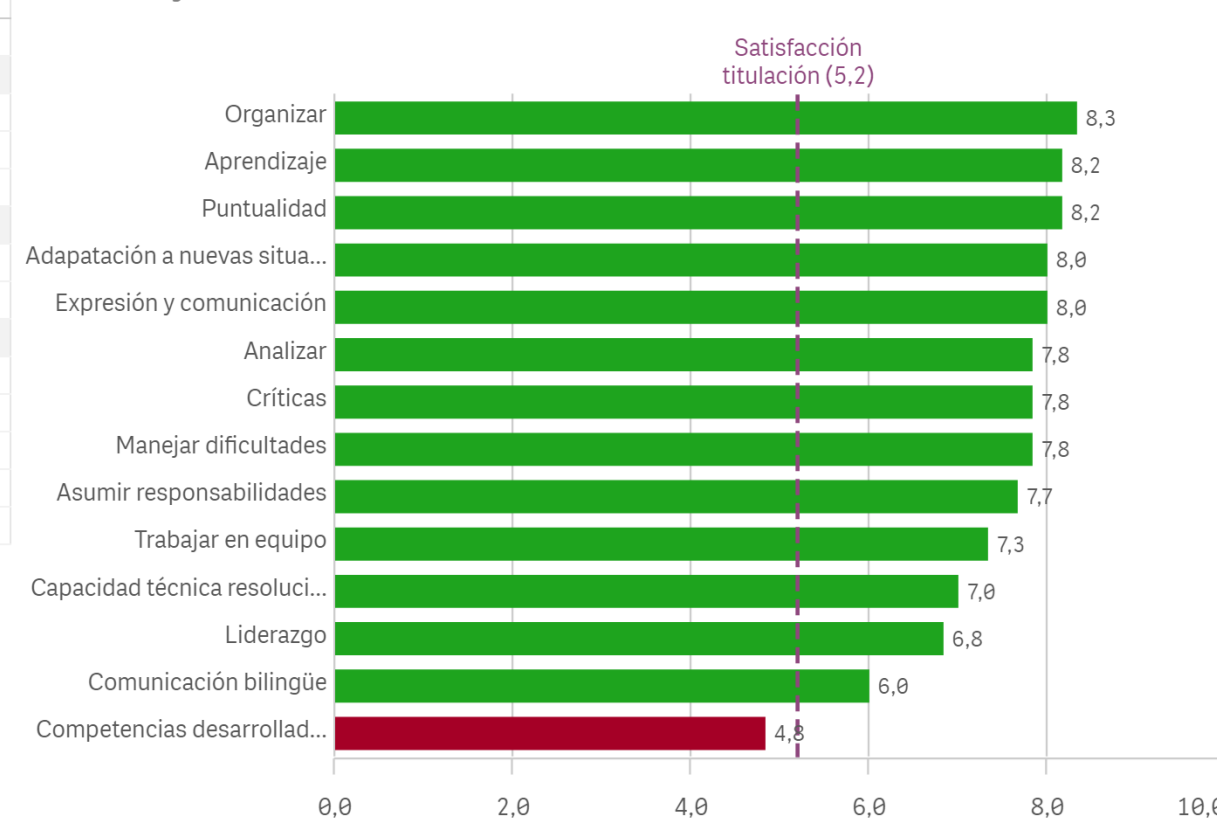


Puntualidad

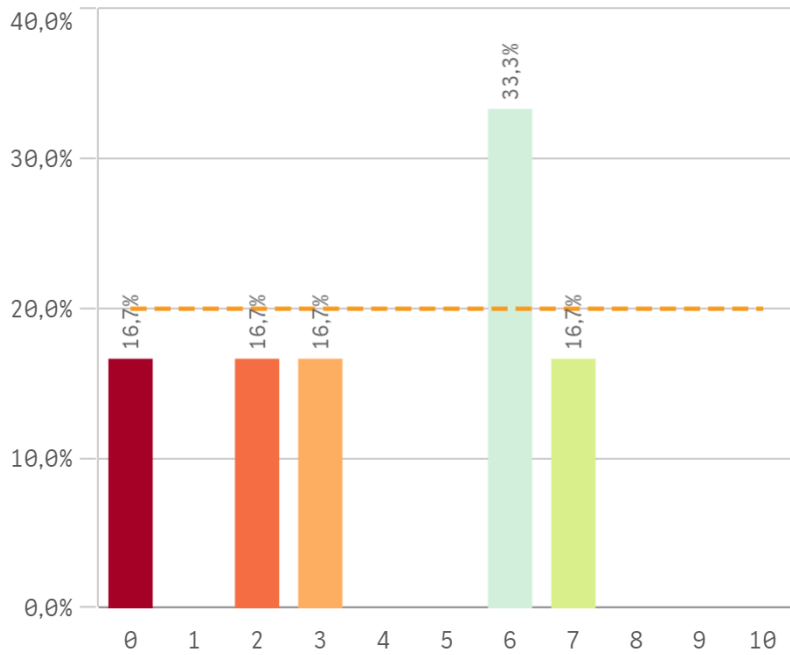


Competencias adquiridas	Q	Media	Desv. típica	Mediana	Moda
Organizar		8,3	2,7	9,0	9,0
Aprendizaje		8,2	2,6	9,0	-
Puntualidad		8,2	1,9	8,5	10,0
Adaptación a nuevas situaciones		8,0	3,1	9,0	10,0
Expresión y comunicación		8,0	3,5	9,0	9,0
Analizar		7,8	2,5	8,5	-
Críticas		7,8	1,5	8,0	8,0
Manejar dificultades		7,8	2,6	8,0	8,0
Asumir responsabilidades		7,7	2,9	8,5	-
Trabajar en equipo		7,3	2,9	8,5	9,0
Capacidad técnica resolución de problemas		7,0	3,1	8,0	9,0
Liderazgo		6,8	2,1	7,5	8,0
Comunicación bilingüe		6,0	3,0	7,0	7,0
Competencias desarrolladas en la titulación		4,8	3,4	6,5	7,0

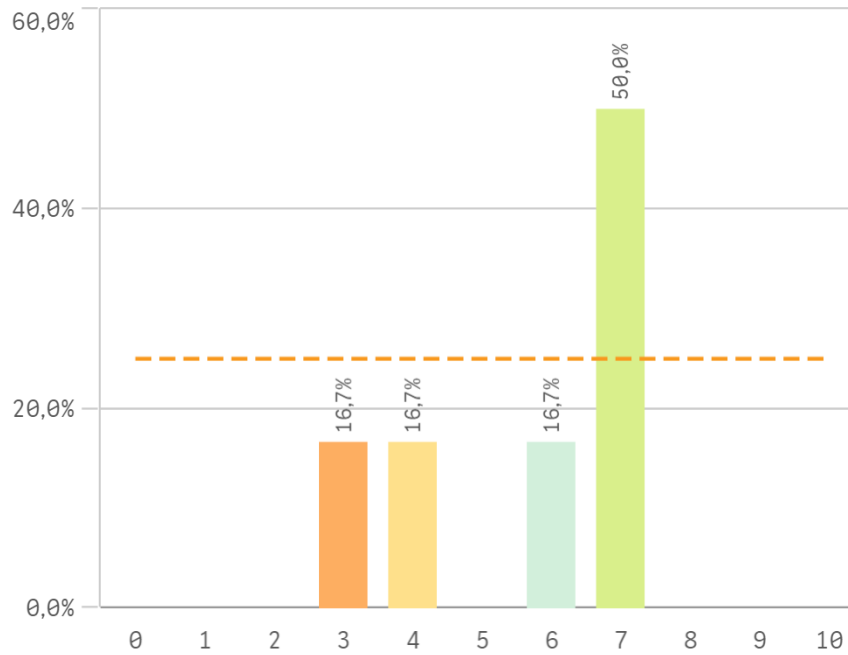
Fortalezas y debilidades



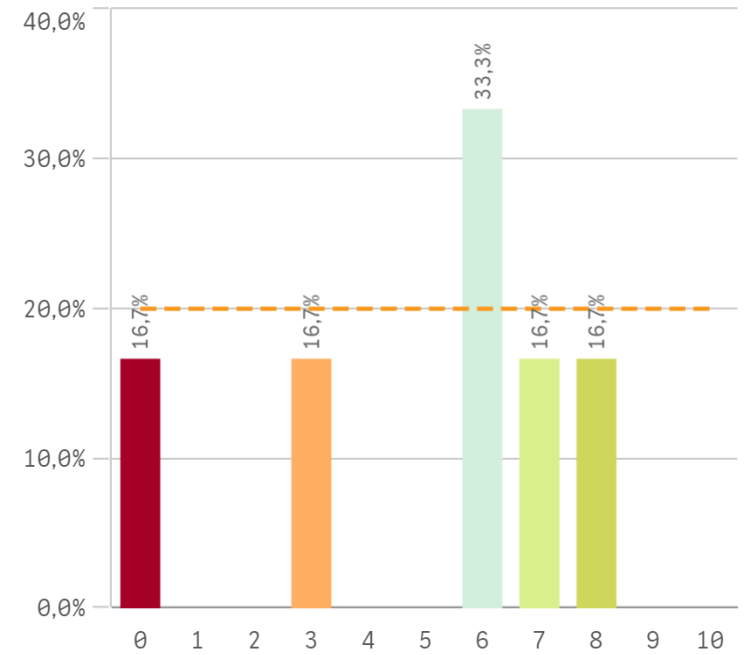
Objetivos claros



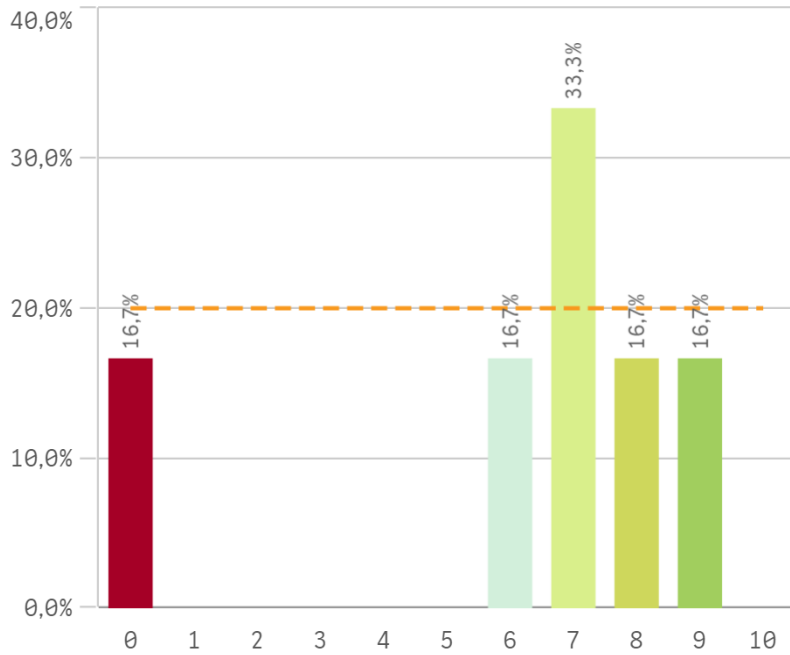
Plan de estudios adecuado



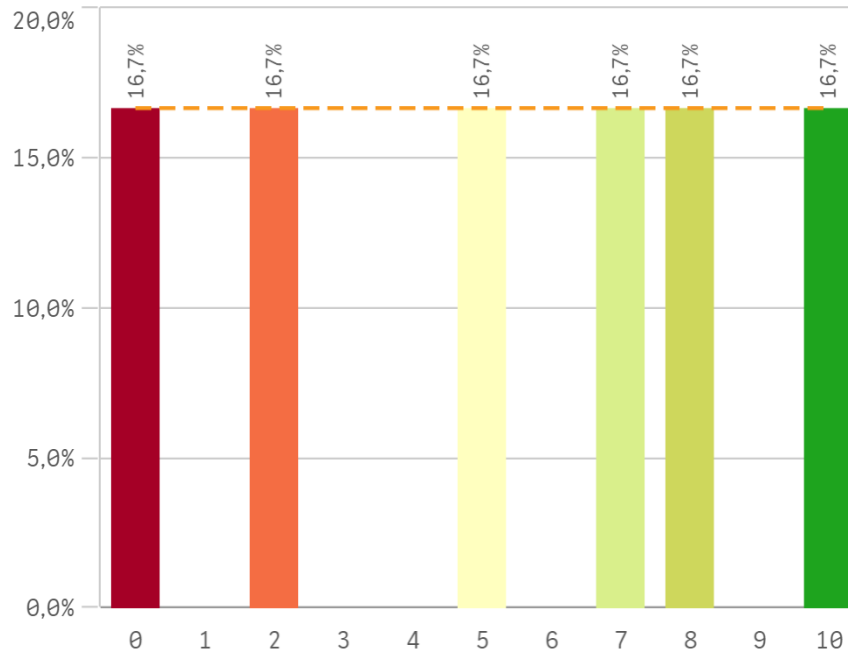
Integración de teoría/práctica



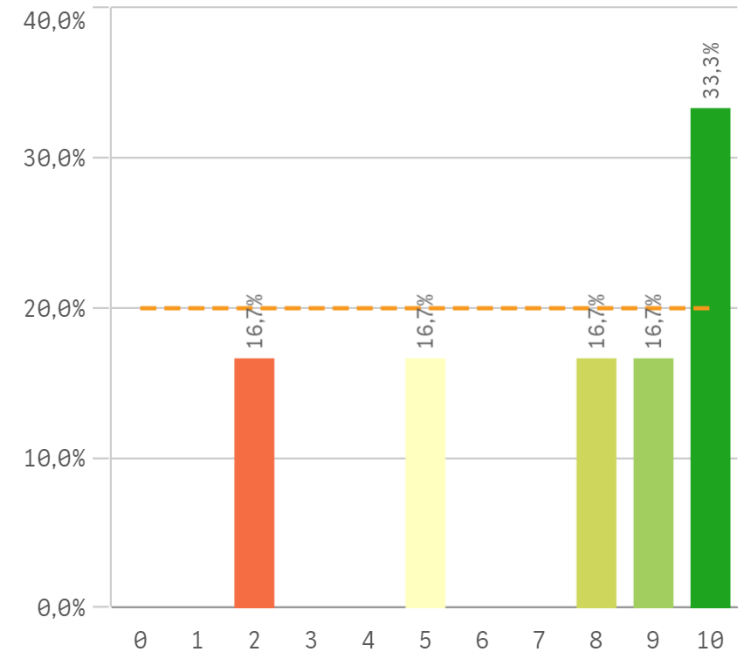
Relación calidad/precio



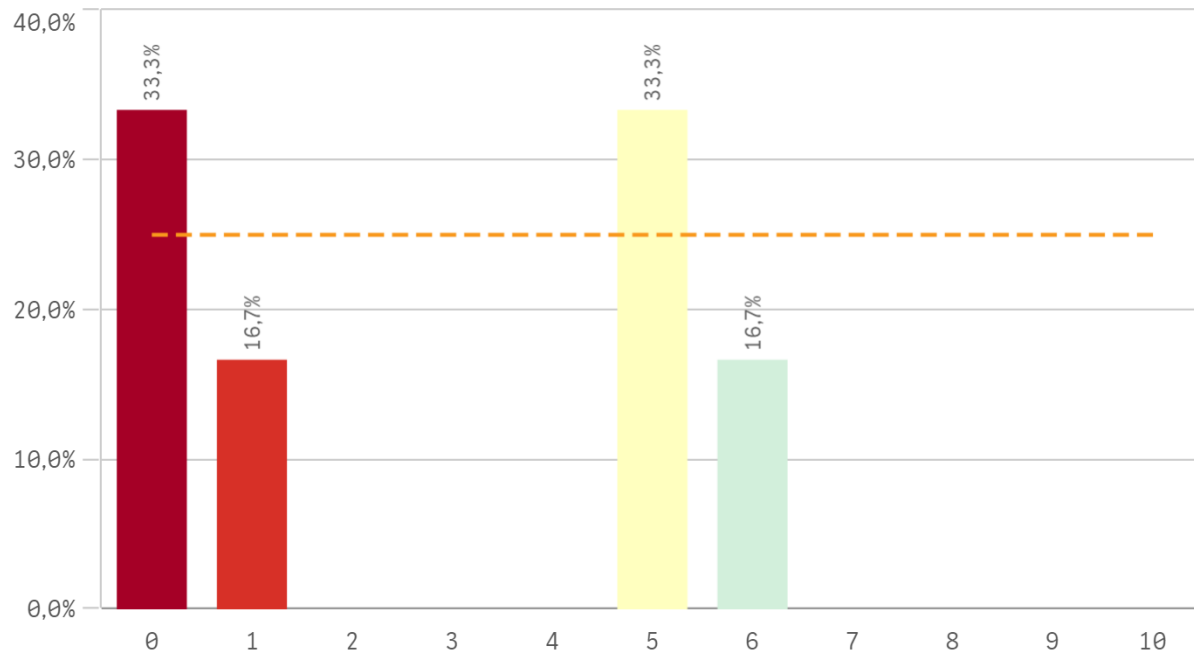
Nivel de dificultad adecuado



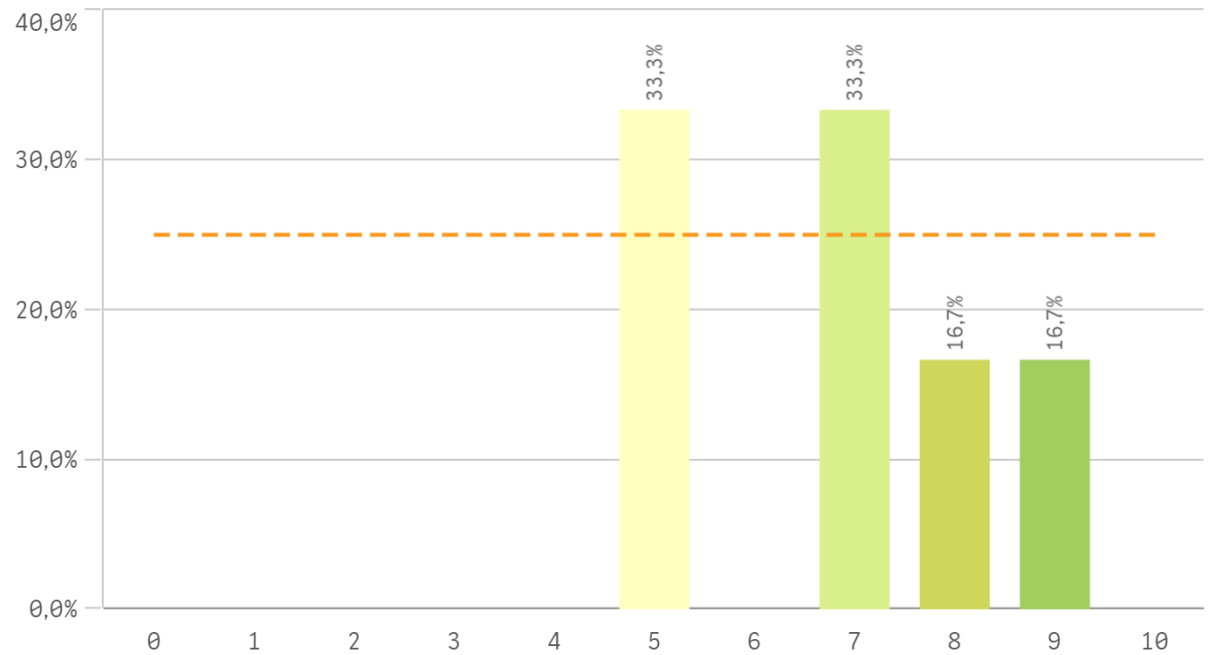
Número de alumnos por aula



Orientación Internacional

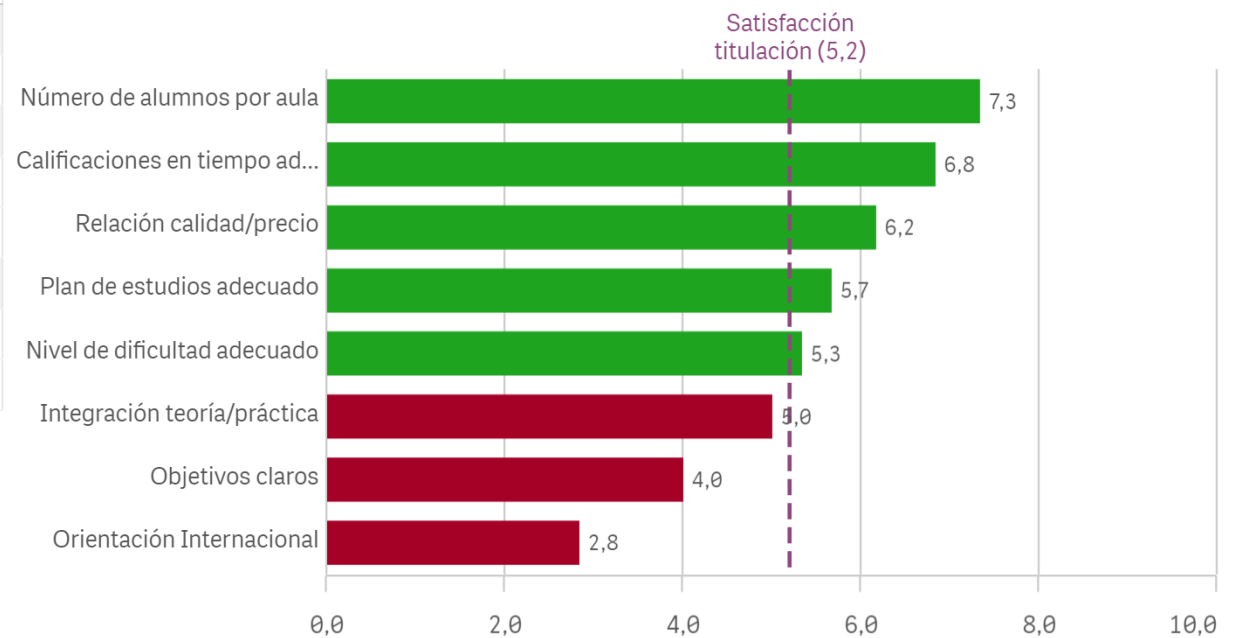


Calificaciones en tiempo adecuado

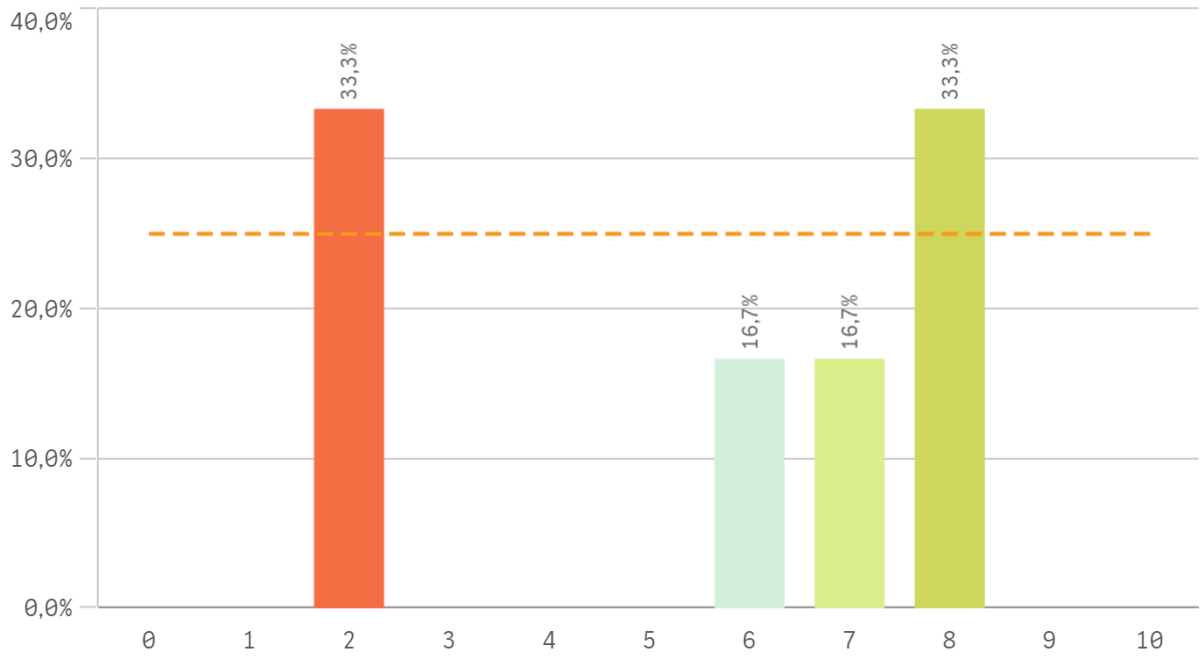


Titulación	Q	Media	Desv. típica	Mediana	Moda
Calificaciones en tiempo adecuado		6,8	1,6	7,0	-
Integración teoría/práctica		5,0	3,0	6,0	6,0
Nivel de dificultad adecuado		5,3	3,8	6,0	-
Número de alumnos por aula		7,3	3,2	8,5	10,0
Objetivos claros		4,0	2,8	4,5	6,0
Orientación Internacional		2,8	2,8	3,0	-
Plan de estudios adecuado		5,7	1,8	6,5	7,0
Relación calidad/precio		6,2	3,2	7,0	7,0

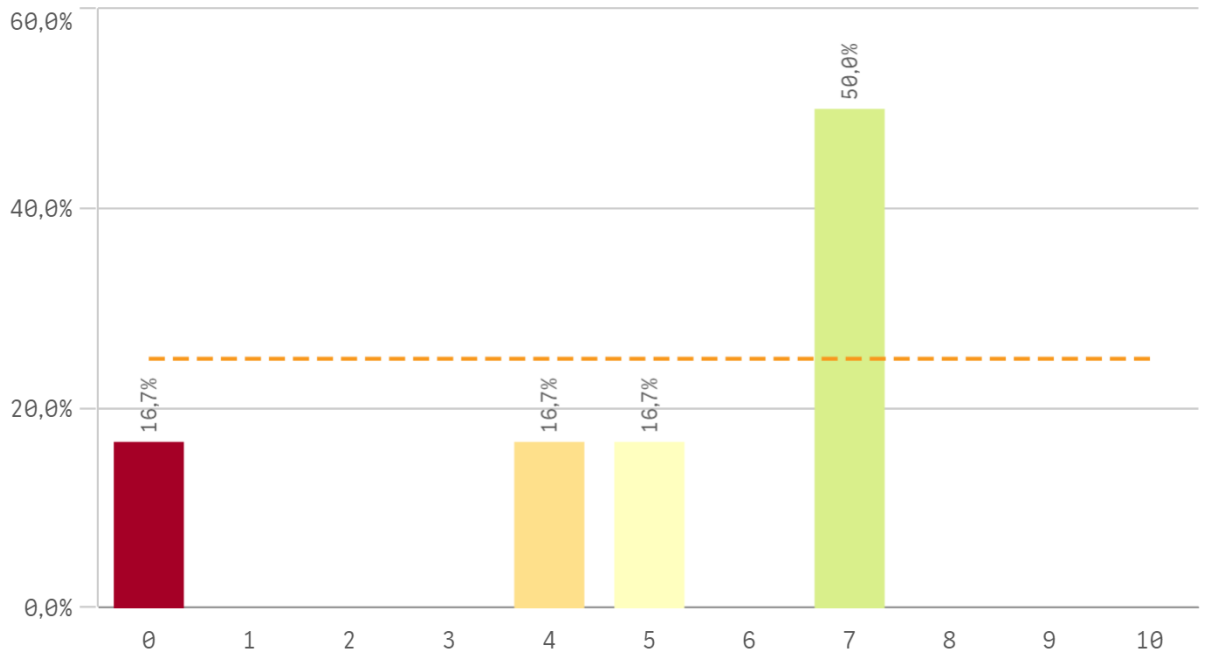
Fortalezas y debilidades



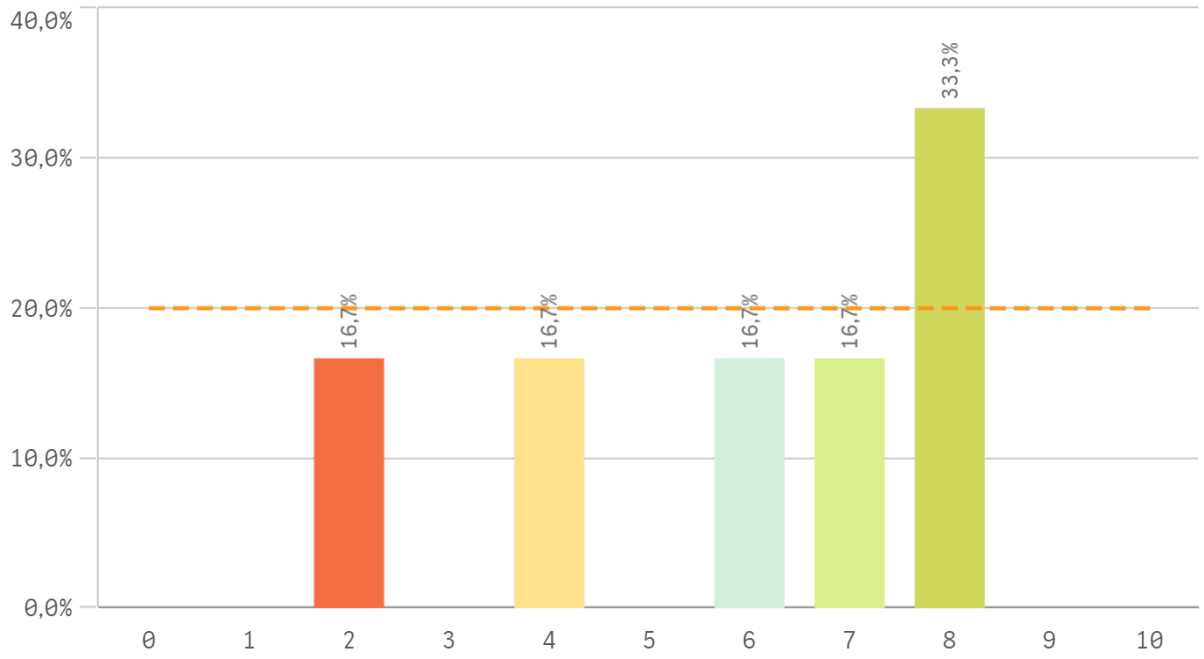
Objetivos



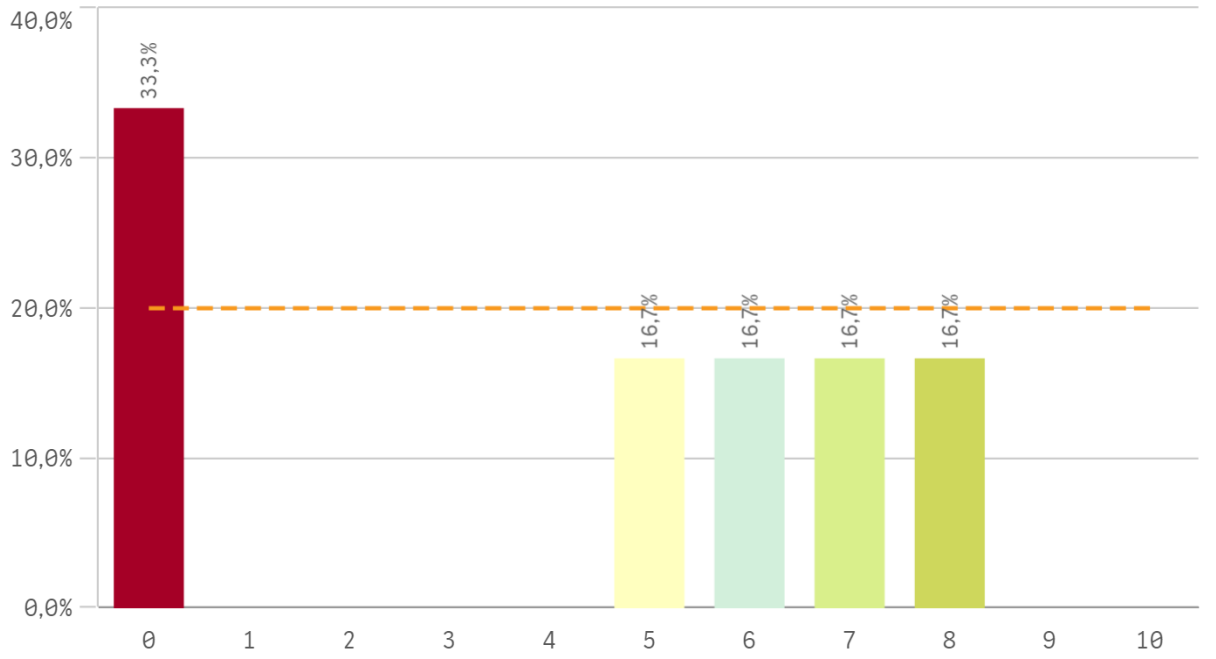
Innovacion



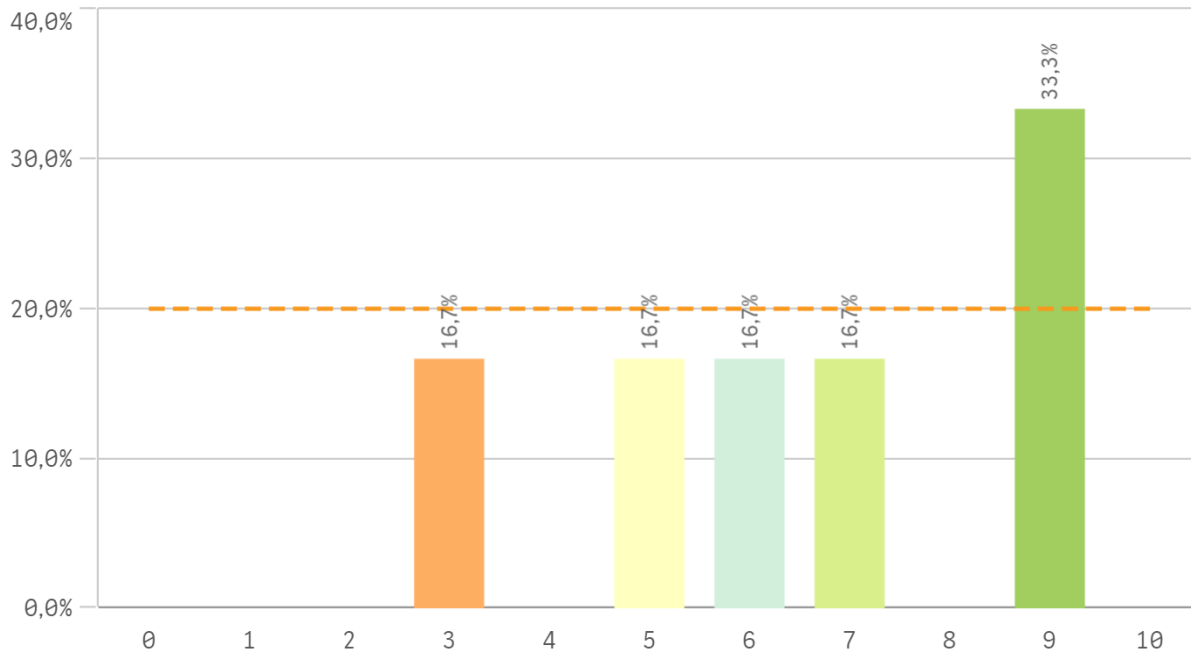
Organizacion



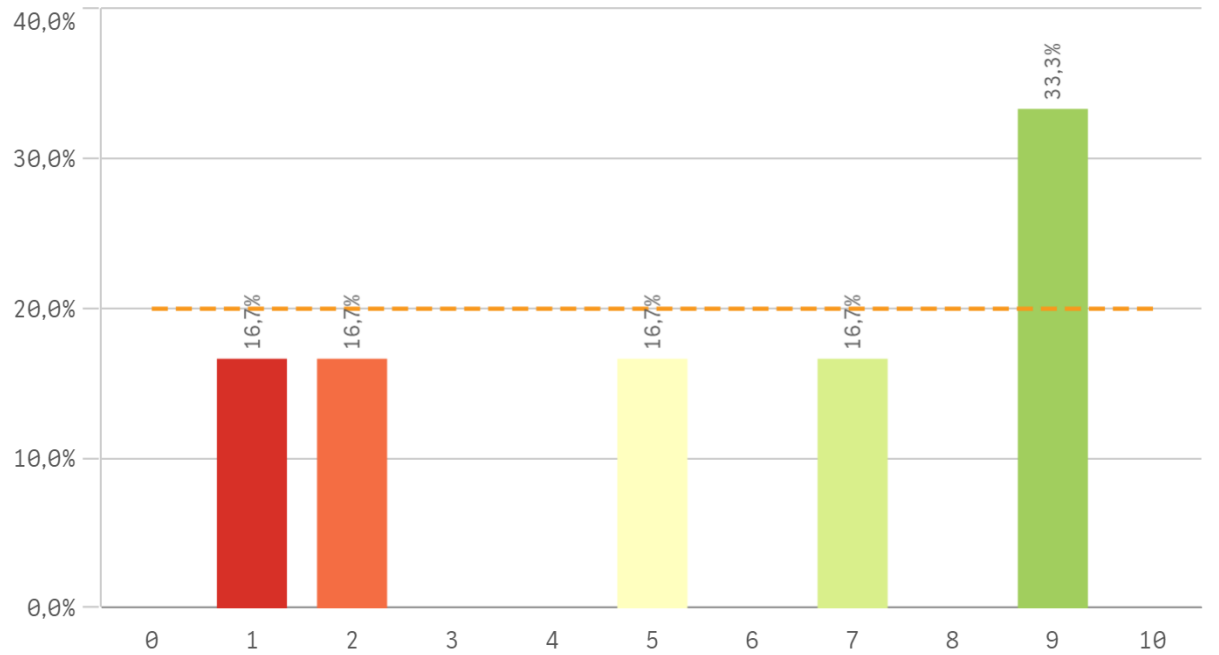
Practicas



Trabajo no presencial

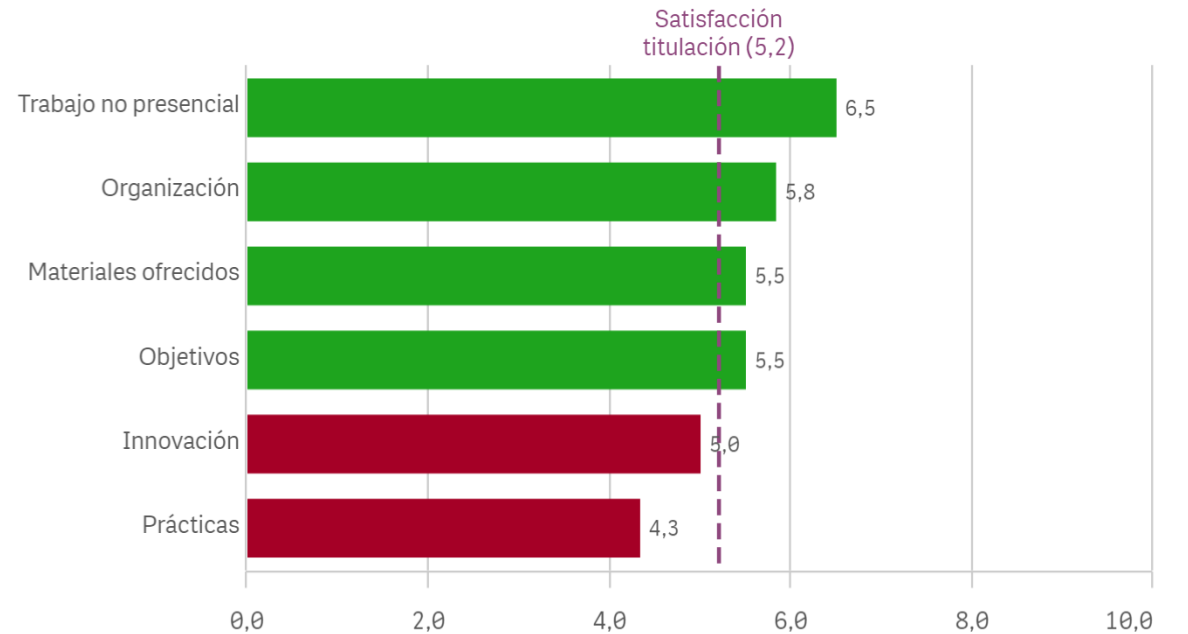


Materiales ofrecidos

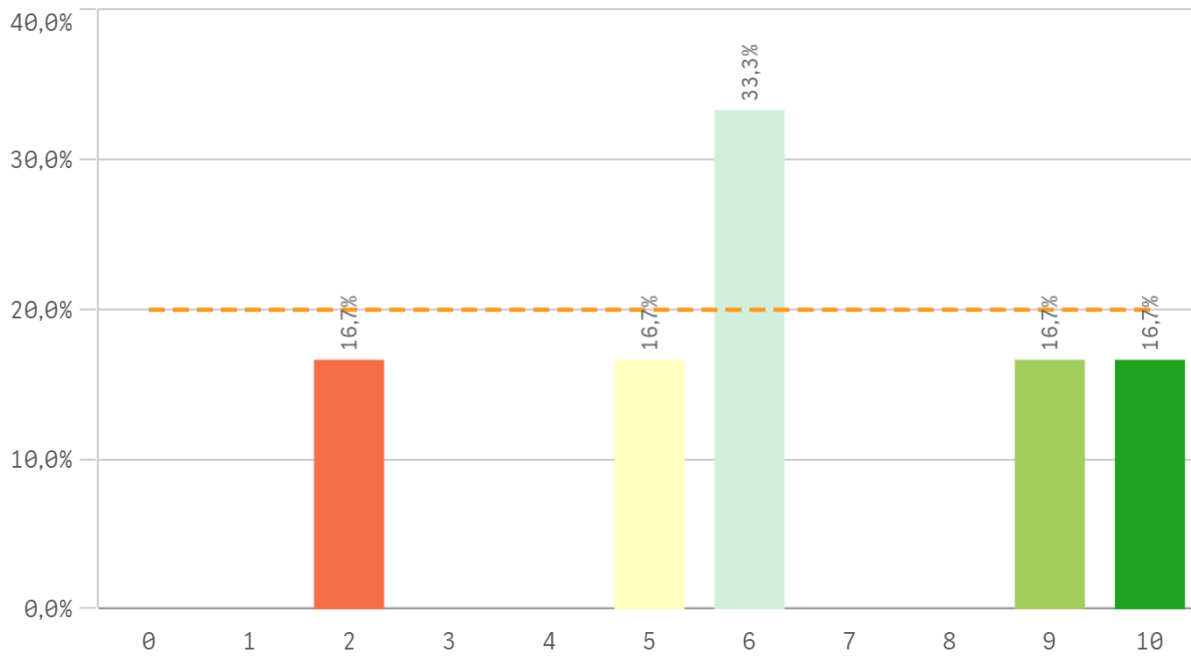


Asignaturas	Q	Media	Desv. típica	Mediana	Moda
Innovación		5,0	2,8	6,0	7,0
Materiales ofrecidos		5,5	3,4	6,0	9,0
Objetivos		5,5	2,8	6,5	-
Organización		5,8	2,4	6,5	8,0
Prácticas		4,3	3,5	5,5	0,0
Trabajo no presencial		6,5	2,3	6,5	9,0

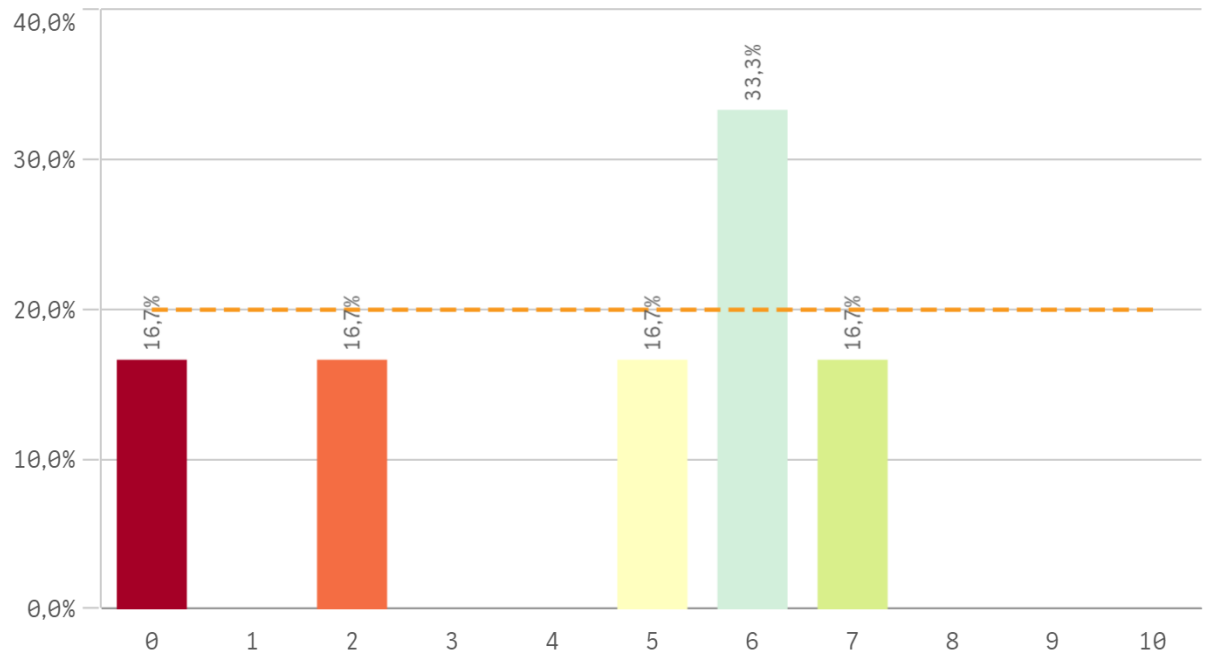
Fortalezas y debilidades



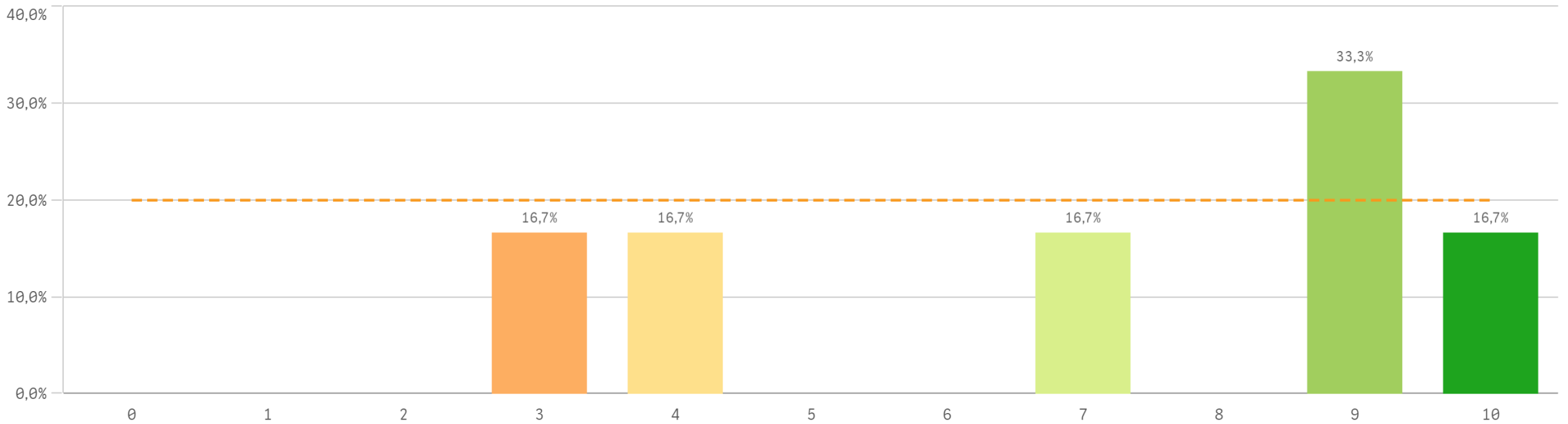
Competencias relacionadas



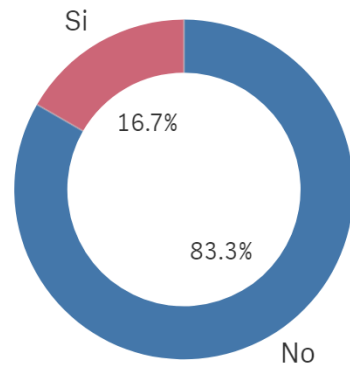
Acceso al mundo laboral



Acceso al mundo de la investigación



Estancia en el extranjero



■ No ■ Si

Si

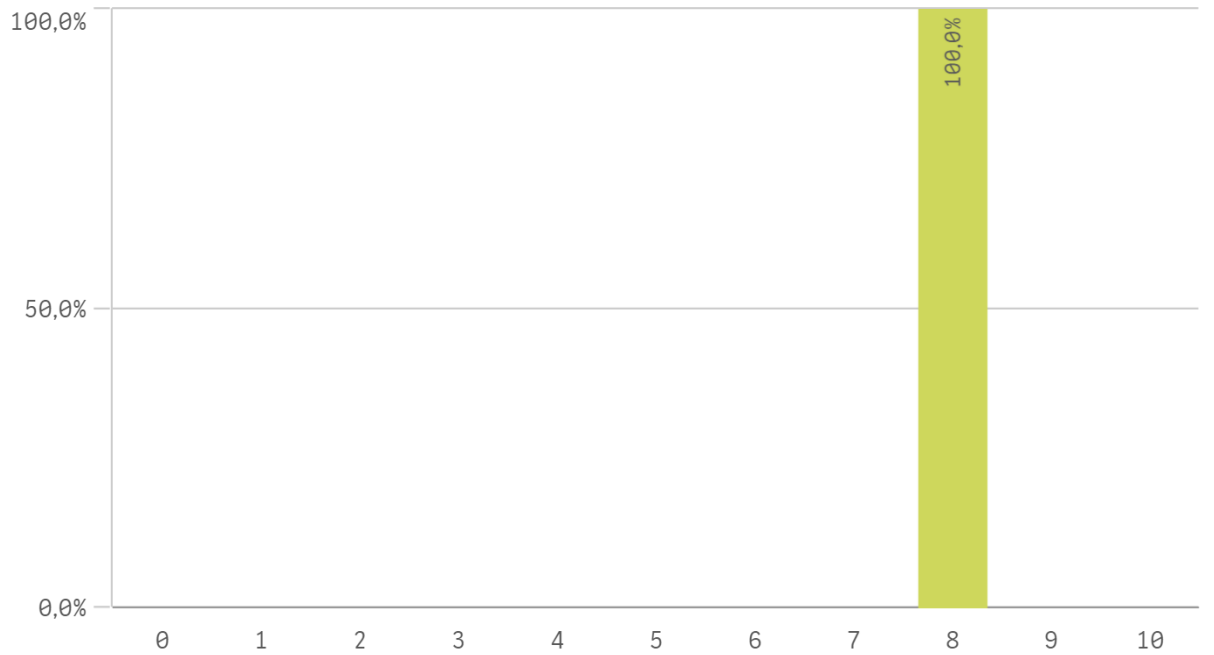
1

No

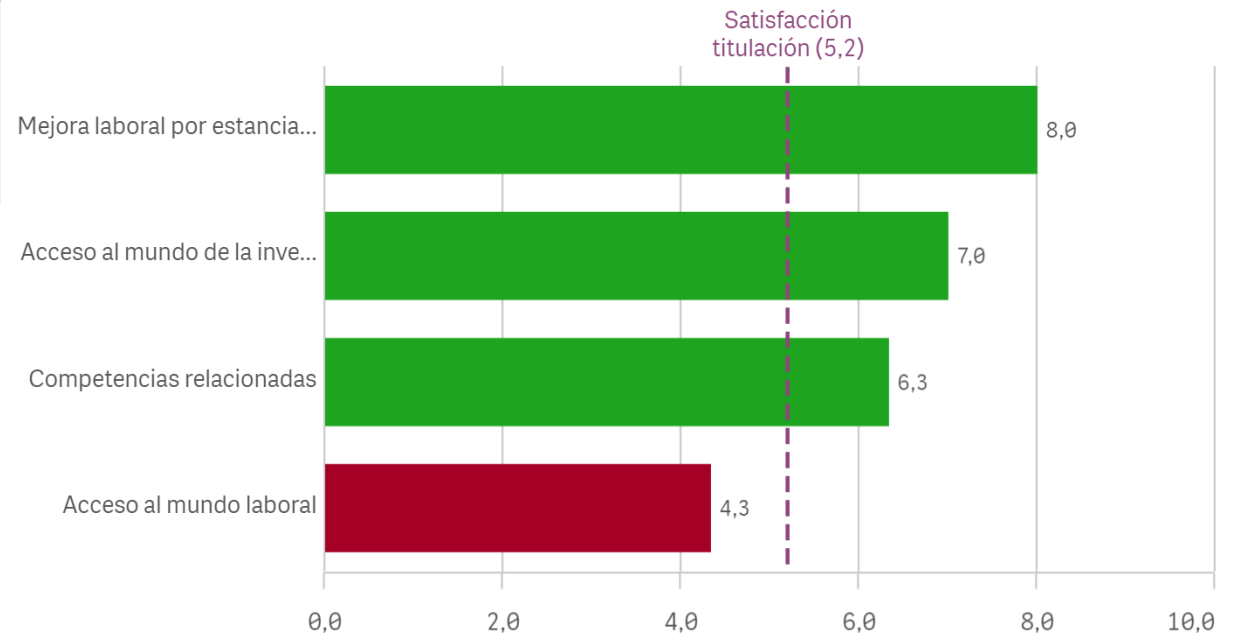
5

Formación y estancia en el extranjero	Q	Media	Desv. típica	Media...	Moda
Mejora laboral por estancia en el extranjero		8,0	-	8,0	8,0
Acceso al mundo de la investigación		7,0	2,9	8,0	9,0
Competencias relacionadas		6,3	2,9	6,0	6,0
Acceso al mundo laboral		4,3	2,7	5,5	6,0

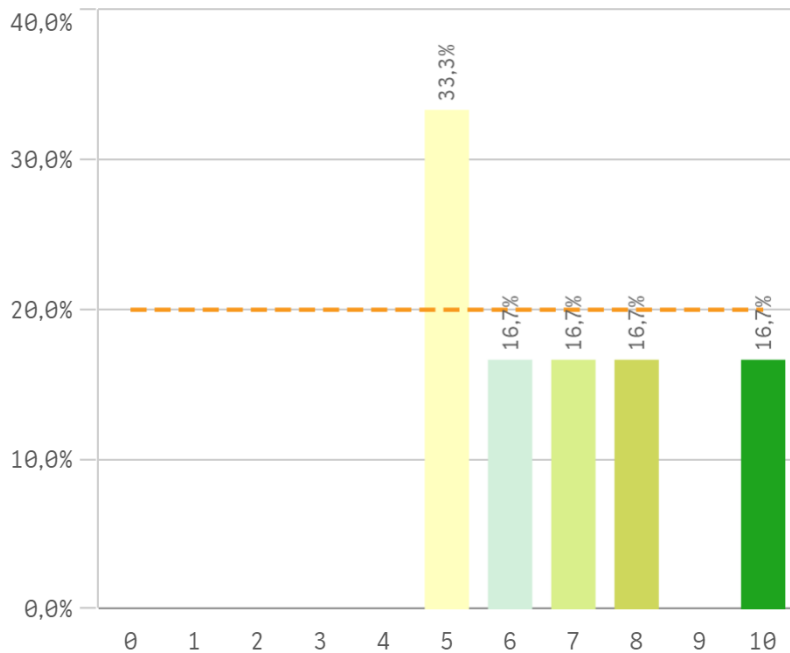
Mejora en la inserción laboral por estancia en el extranjero



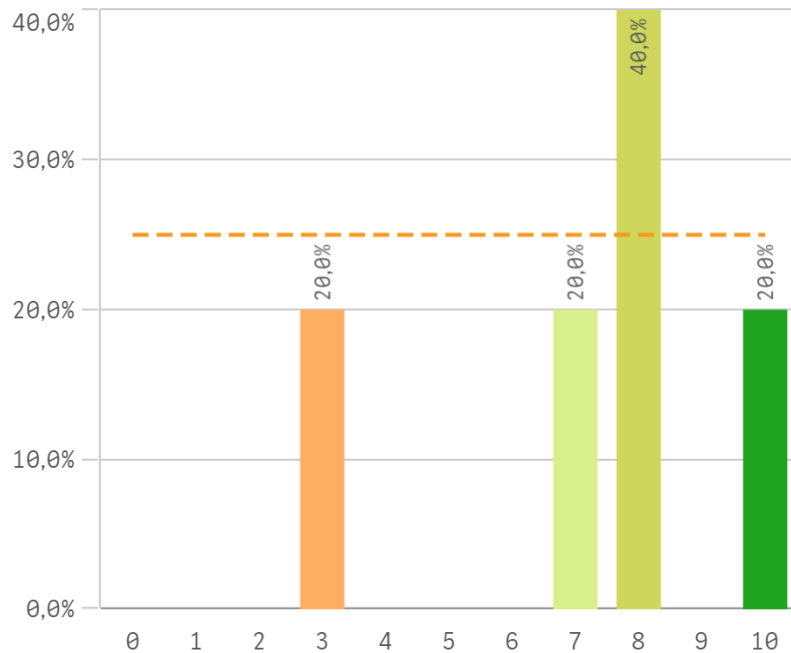
Fortalezas y debilidades



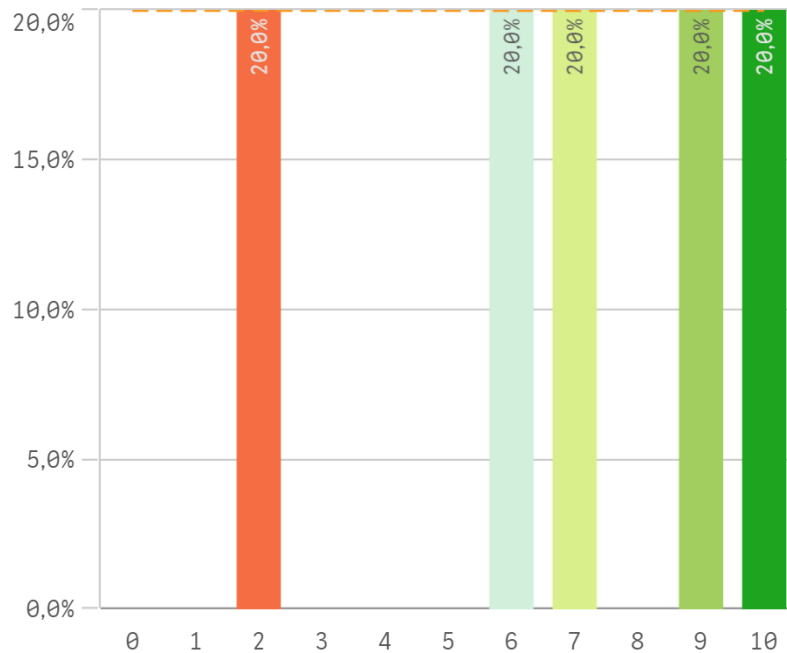
Recursos y medios



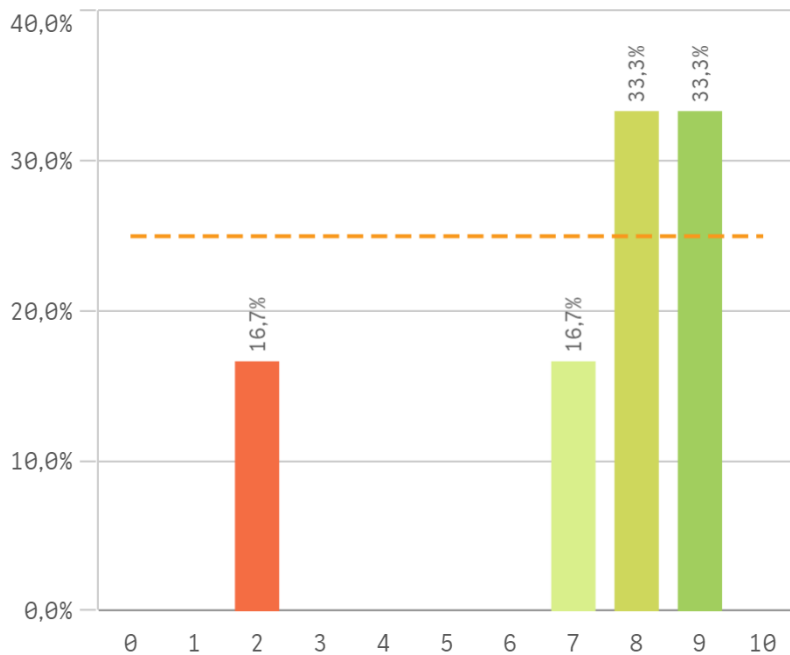
Actividades complementarias



Atención al estudiante



Prestigio UCM



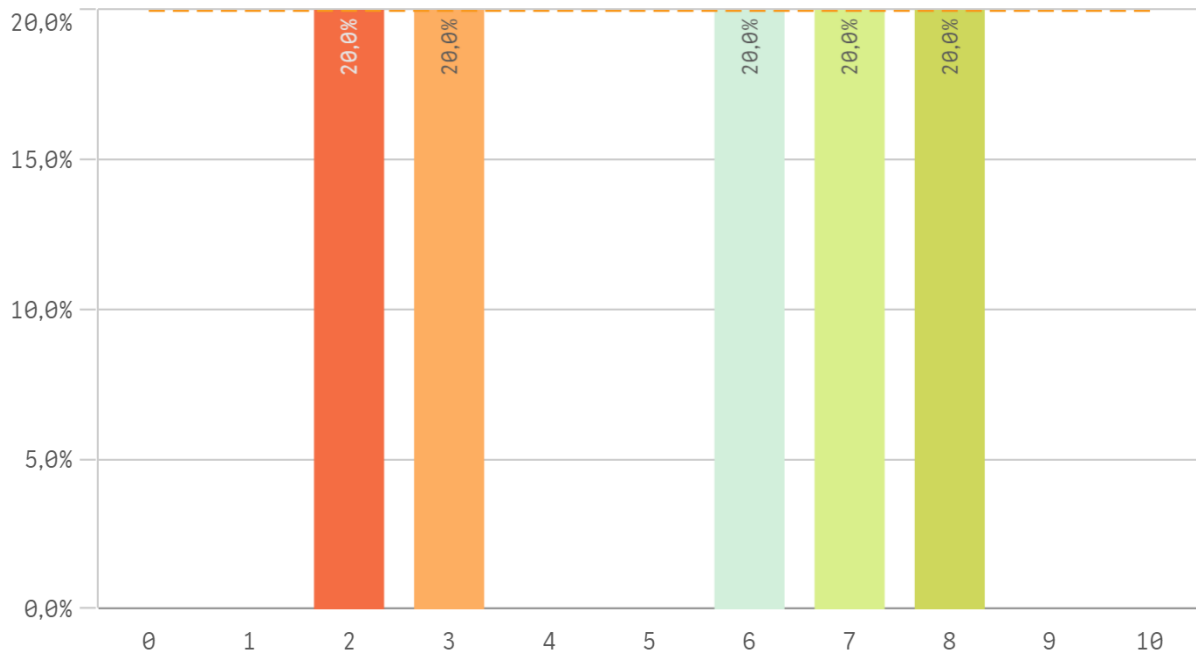
UCM	Media	Desv. típica	Med...	Moda
Activ. complementarias	7,2	2,6	8,0	8,0
Prestigio UCM	7,2	2,6	8,0	-
Recursos y medios	6,8	1,9	6,5	5,0
Atención al estudiante	6,8	3,1	7,0	-

Fortalezas y debilidades

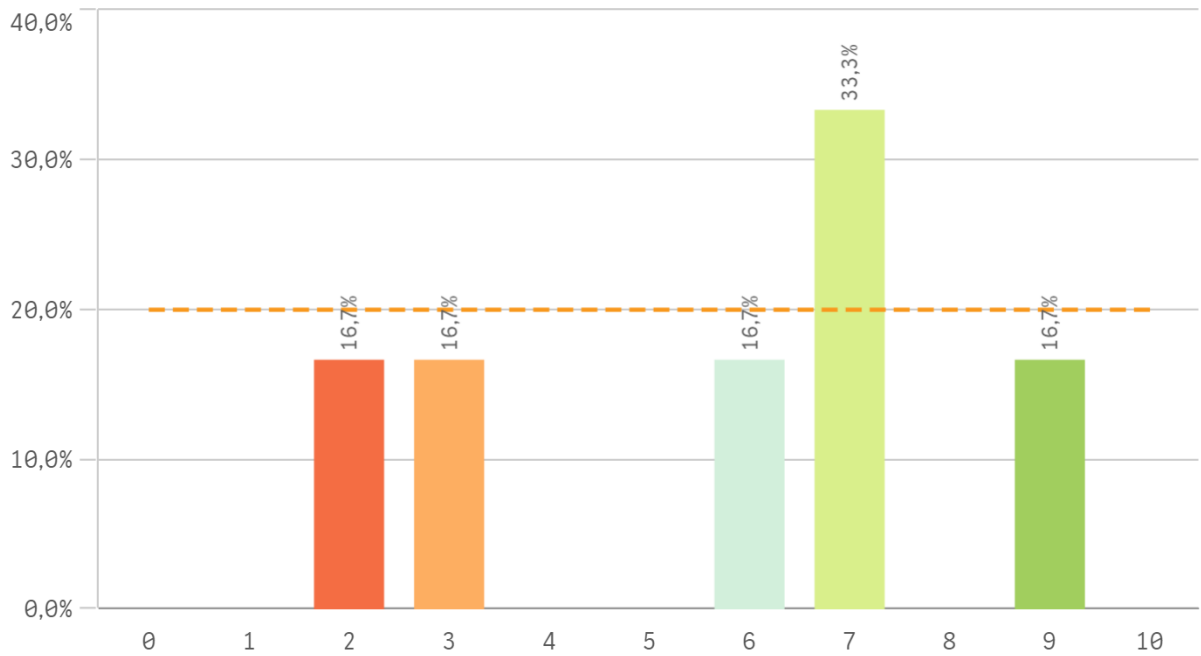


Centro	Q	Mejora profesional	Q
PSICOLOGÍA		.	
PSICOLOGÍA		Mejorando el acceso a prácticas y la bolsa de trabajo. Las prácticas del máster estaban enfocadas en el 90% a salud mental, siendo un máster de psicología social. En la bolsa de trabajo (plataforma Ícaro) no salen ofertas.	

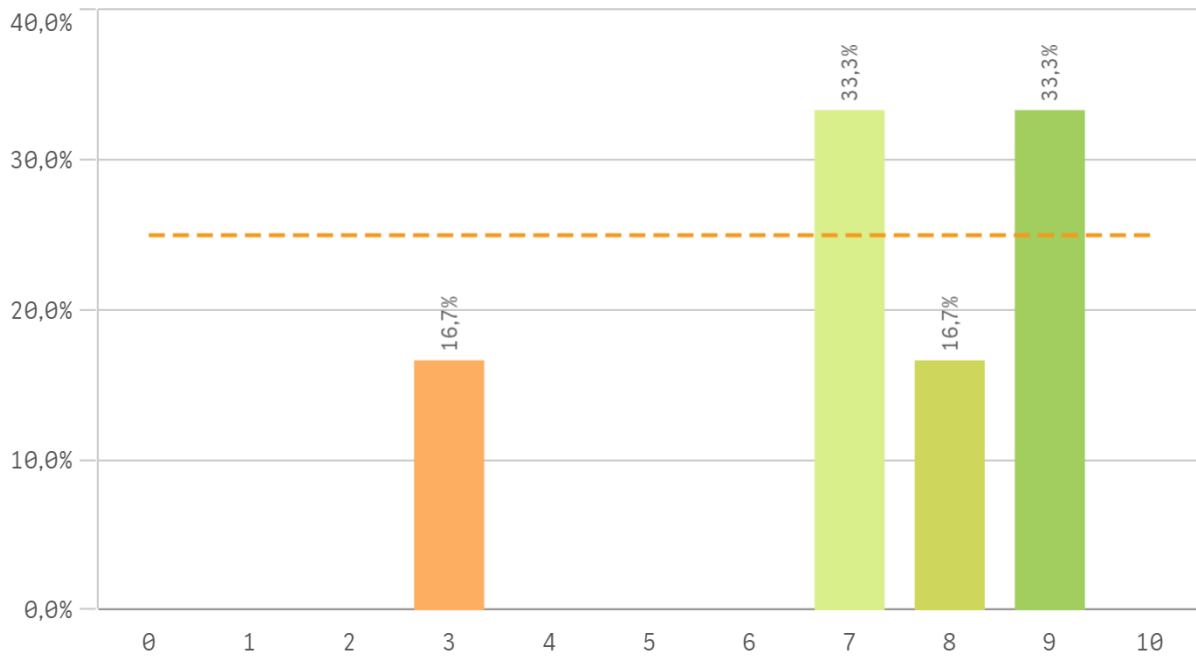
Satisfacción de la titulación



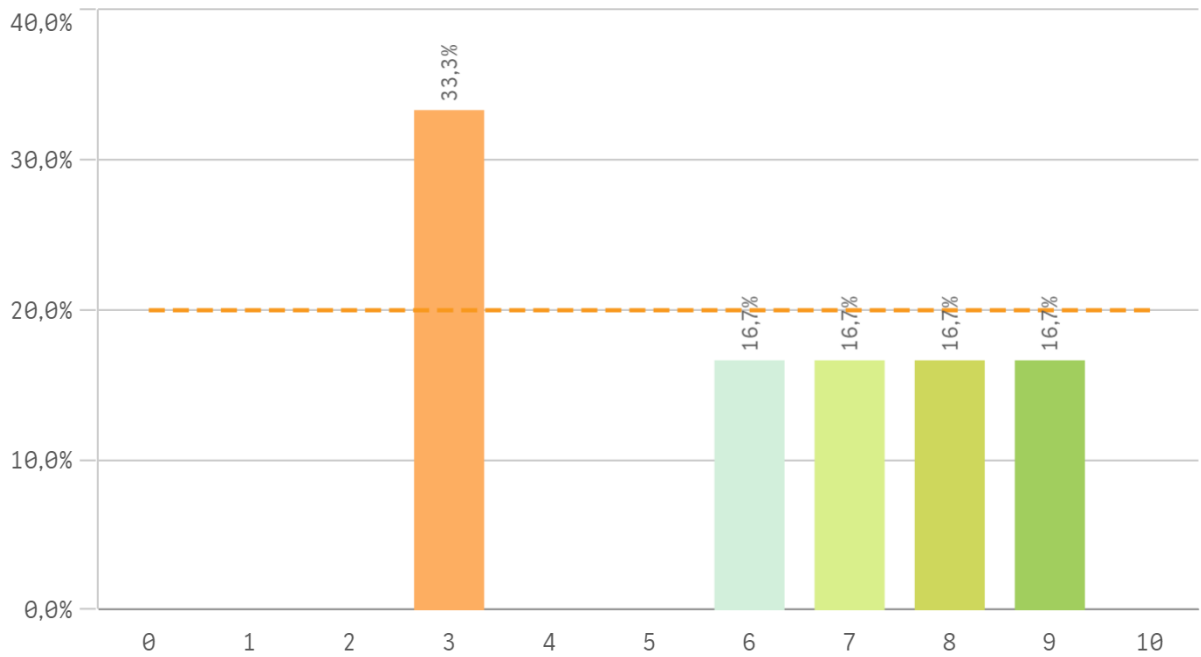
Expectativas titulación



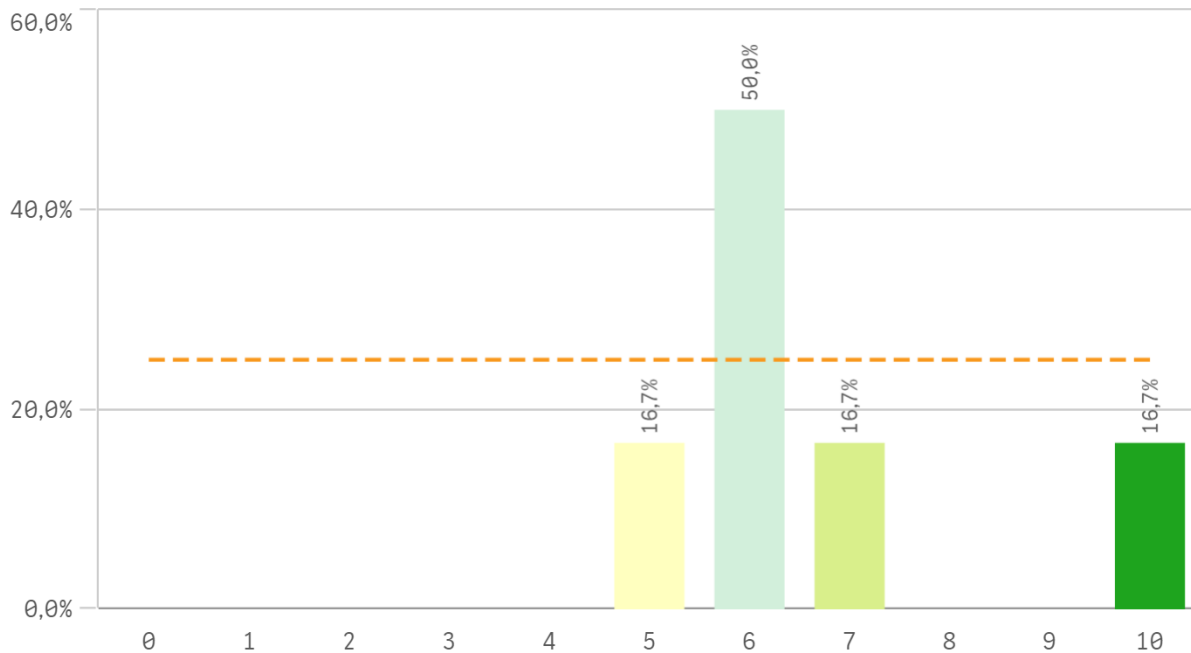
Satisfacción UCM



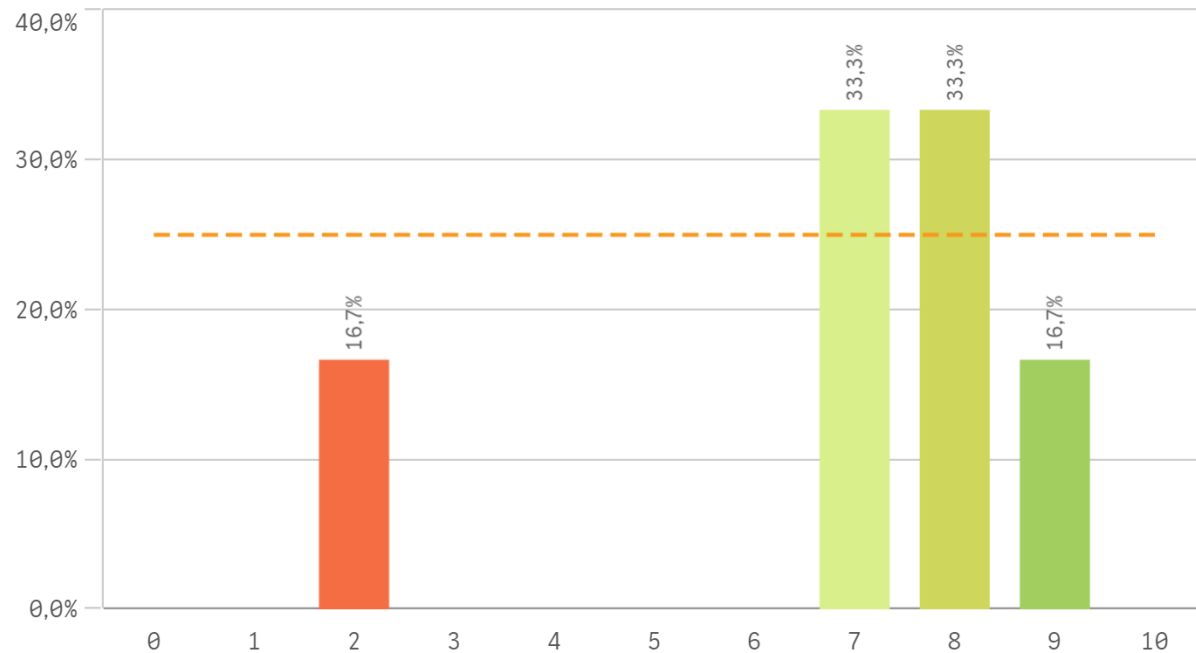
Satisfacción de la formación



Satisfacción de las instalaciones de docencia

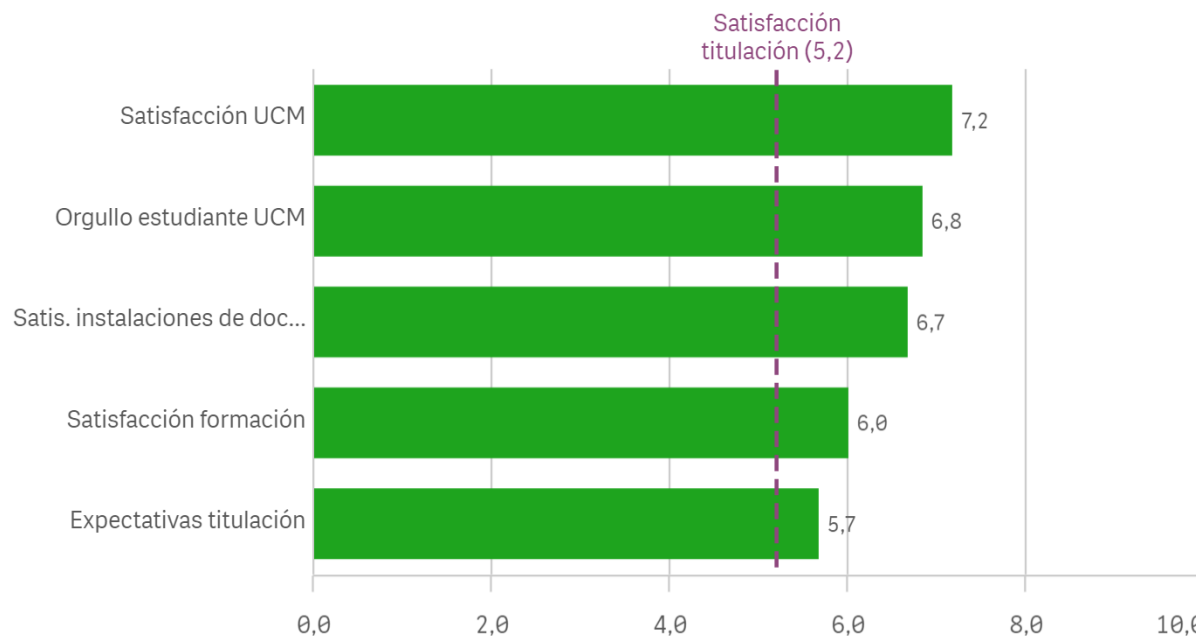


Orgullo estudiante UCM

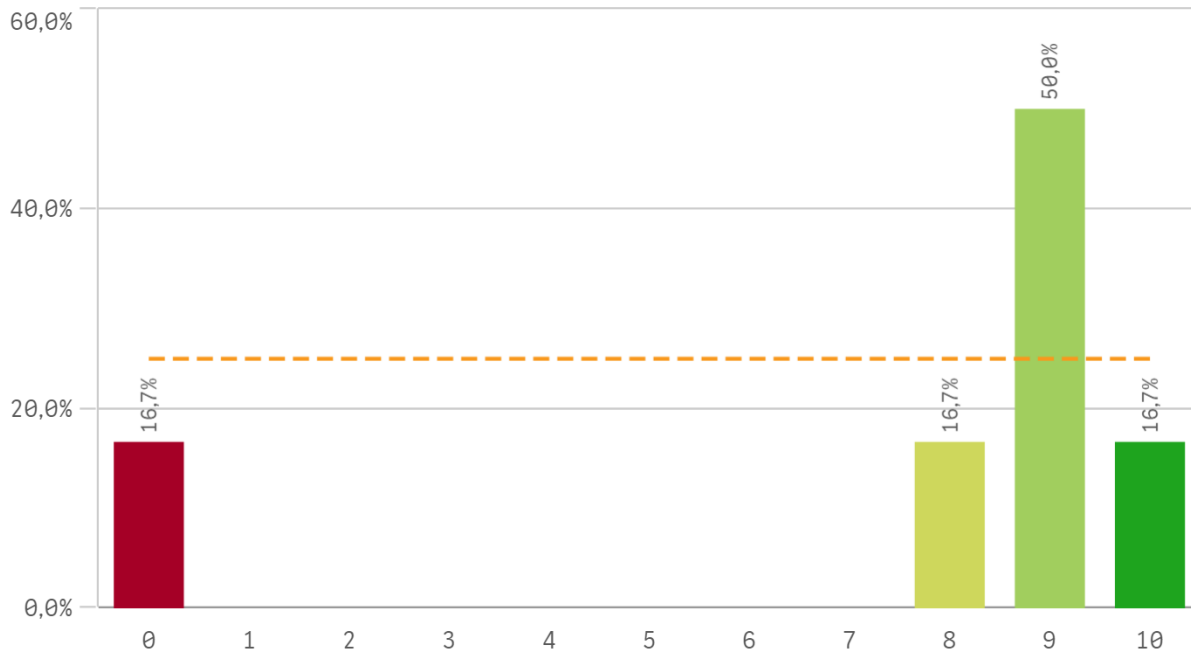


Satisfacción	Q	Media	Desv. típica	Mediana	Moda
Satisfacción UCM		7,2	2,2	7,5	-
Orgullo estudiante UCM		6,8	2,5	7,5	-
Satis. instalaciones de docencia		6,7	1,8	6,0	6,0
Satisfacción formación		6,0	2,5	6,5	3,0
Expectativas titulación		5,7	2,7	6,5	7,0

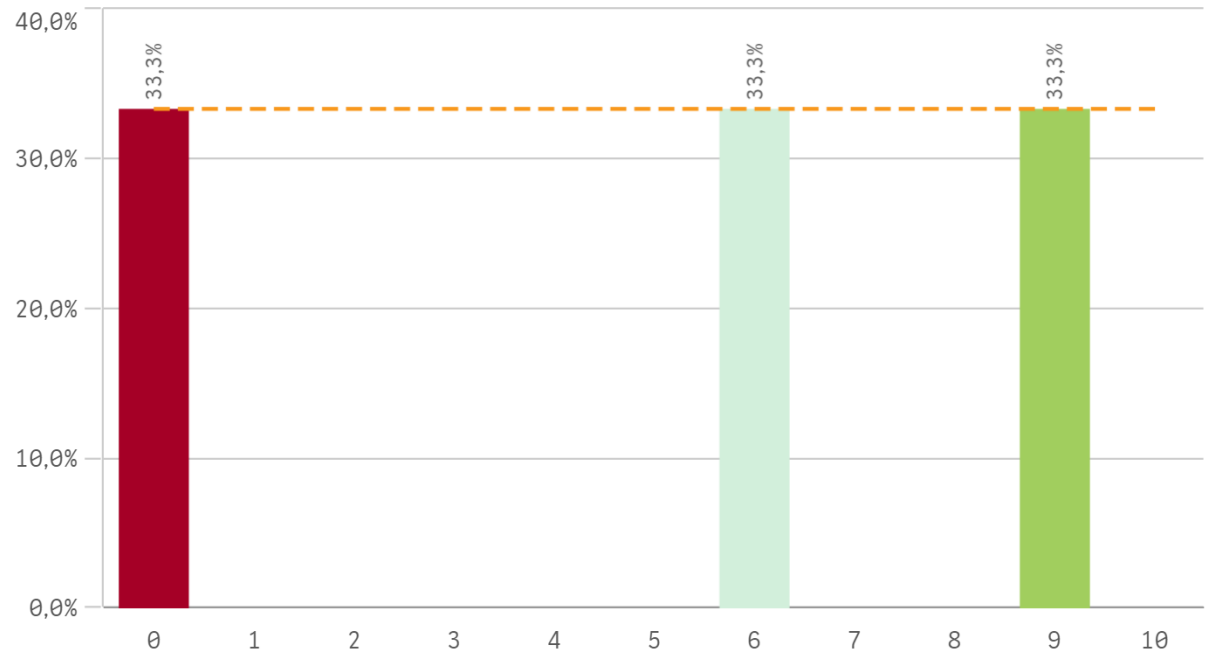
Fortalezas y debilidades



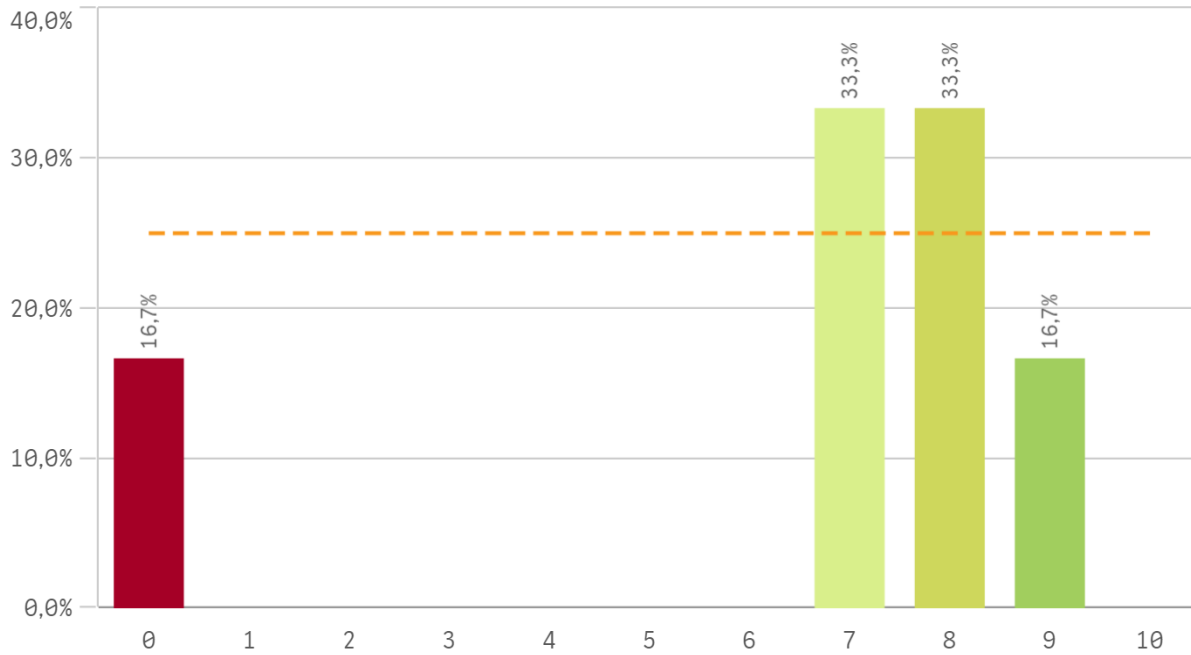
Repetir estudios superiores (fidelidad)



Repetir titulación (fidelidad)

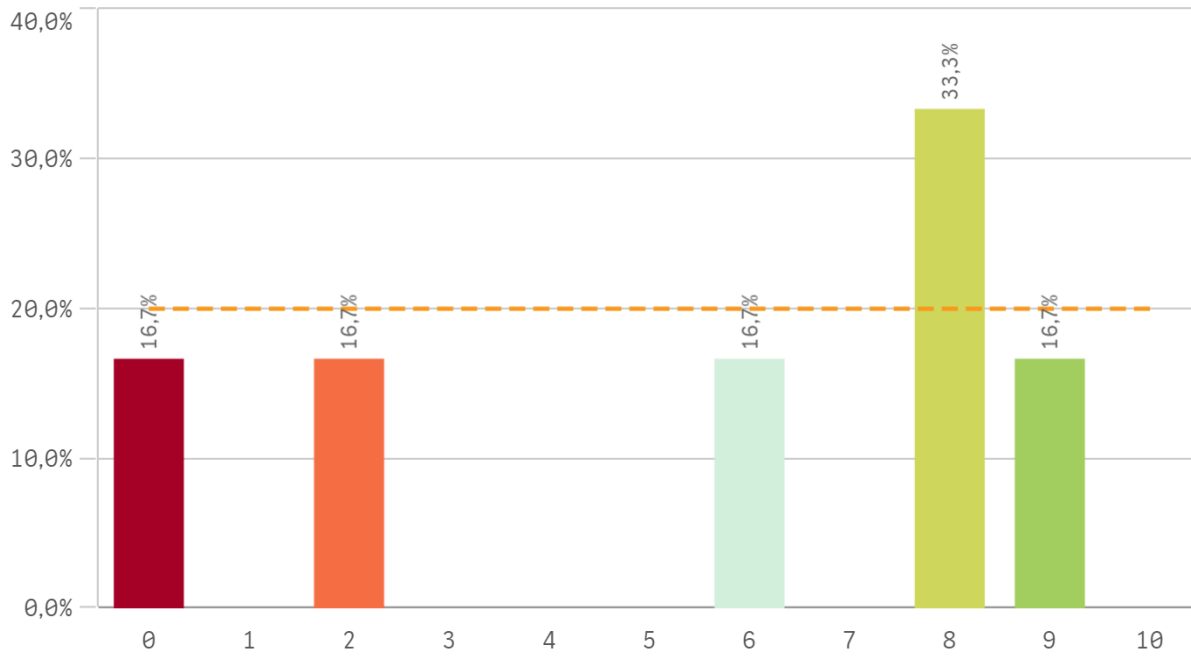


Repetir en la UCM (fidelidad)

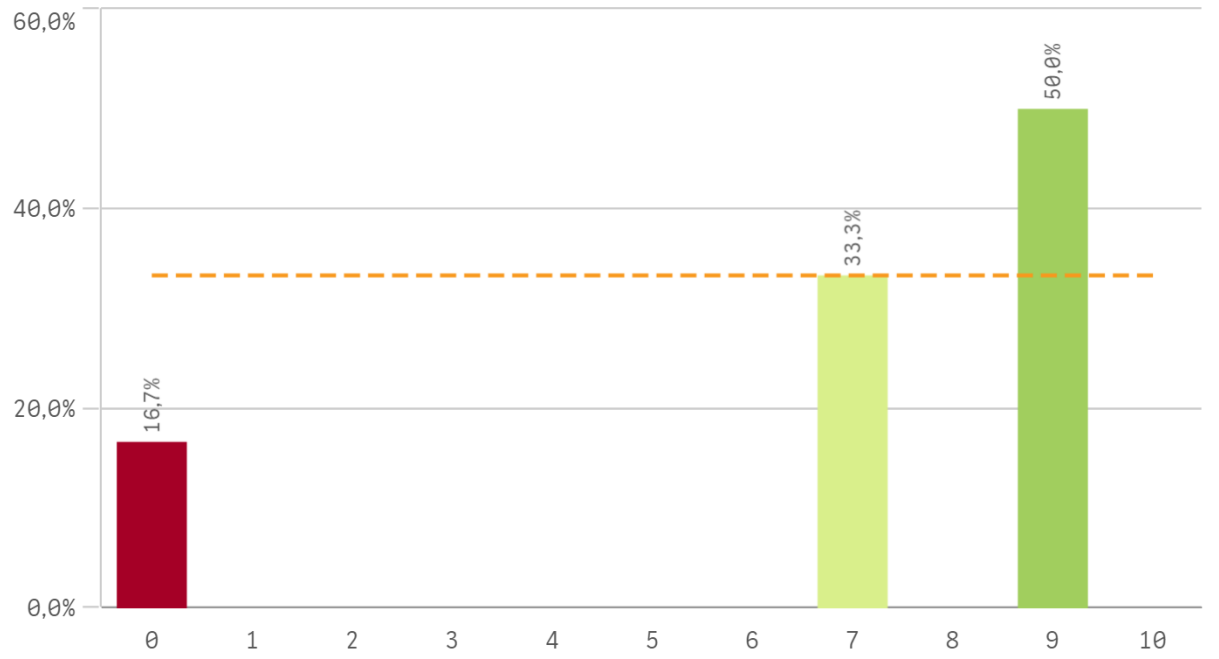


Compromiso	Q	Media	Desv. típica	Mediana	Moda
Repetir estudios superiores		7,5	3,7	9,0	9,0
Recomendar la UCM		6,8	3,5	8,0	9,0
Seguir en la UCM		6,8	3,5	8,0	9,0
Repetir en la UCM		6,5	3,3	7,5	-
Seguir en la misma titulación		5,8	4,2	8,0	-
Recomendar titulación		5,5	3,7	7,0	8,0
Repetir titulación		5,0	4,1	6,0	-

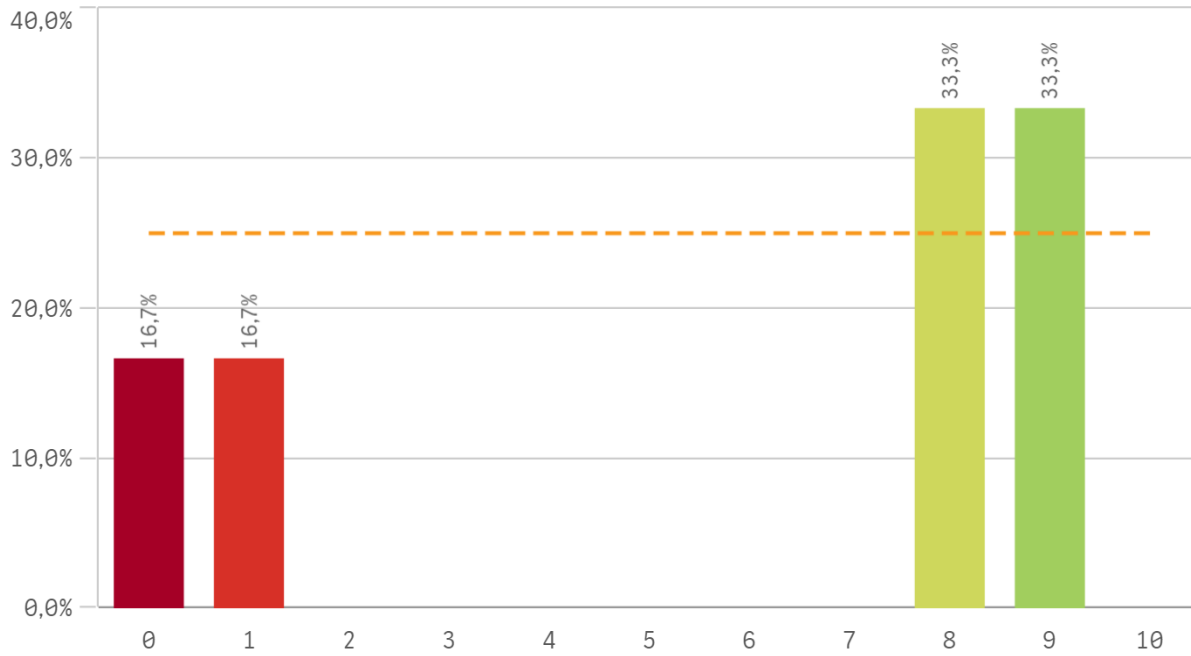
Recomendar titulación (prescripción)



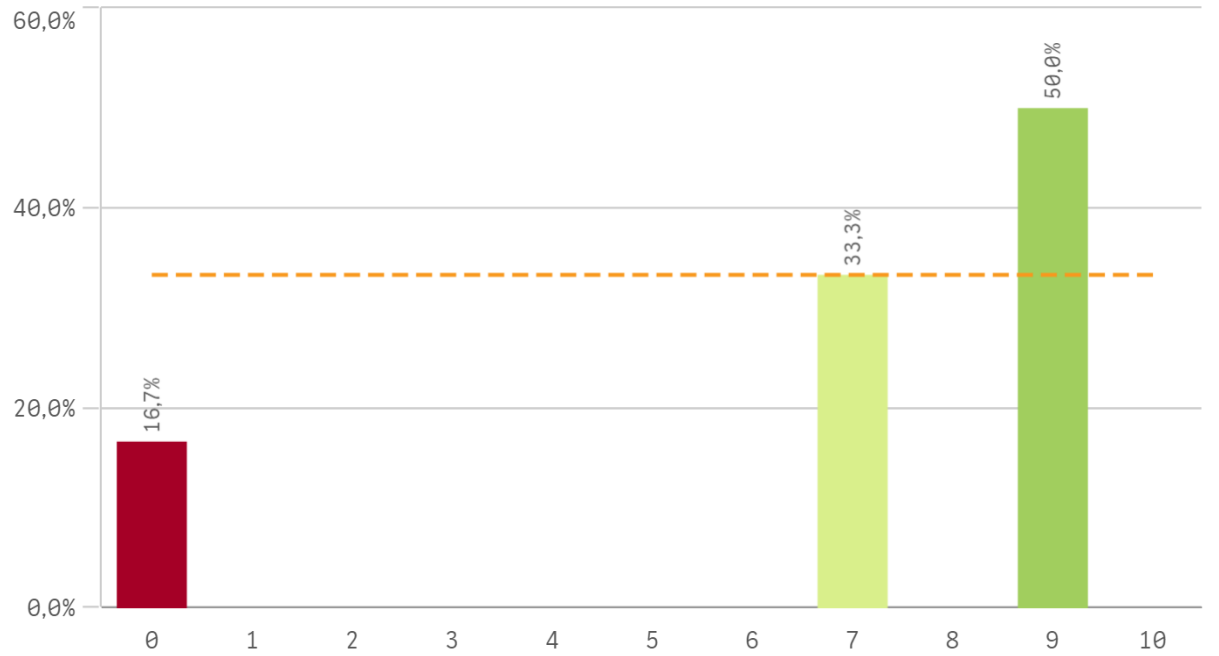
Recomendar la UCM (prescripción)



Seguir en la misma titulación (vinculación)



Seguir en la UCM (vinculación)



Construcción y significado del valor "compromiso":

- * Estudiante comprometido: valora con 9 o más puntos todas las preguntas de fidelidad, prescripción y vinculación.
- * Estudiante neutro: la puntuación que otorga a todas las preguntas de fidelidad, prescripción y vinculación están entre 6 y 9.
- * Estudiante decepcionado: valora con 6 o menos puntos todas las preguntas de fidelidad, prescripción y vinculación.

ESQUEMA

