



OFICINA para la CALIDAD

Vicerrectorado de Calidad

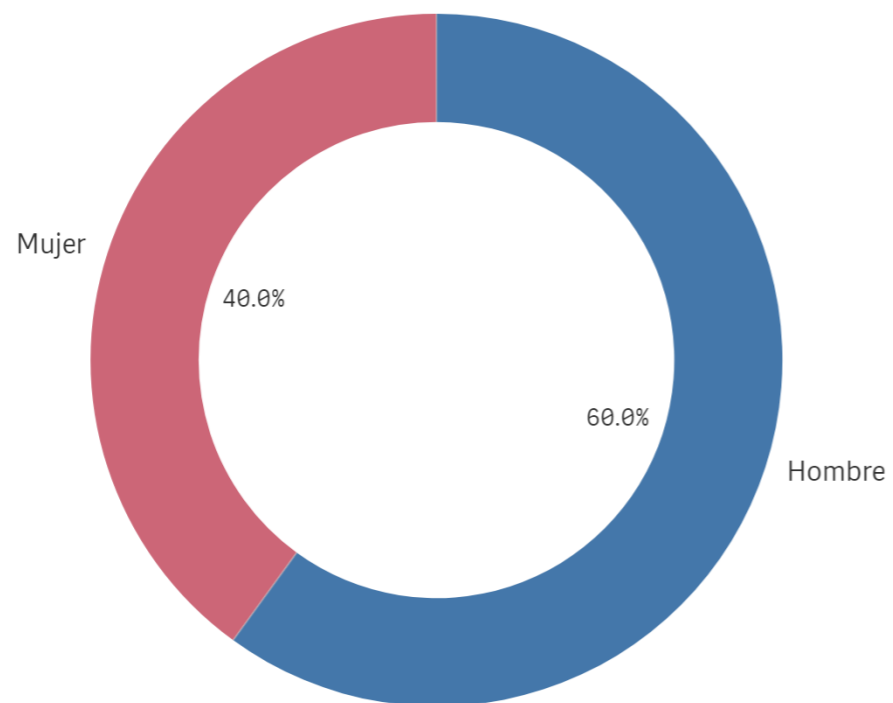
UNIVERSIDAD COMPLUTENSE DE MADRID

CURSO: 2023-24

TITULACIÓN: MASTER EN LITERATURA ESPAÑOLA

FACULTAD DE FILOLOGÍA

Genero



■ Hombre ■ Mujer

Población N

-

%\_Participacion

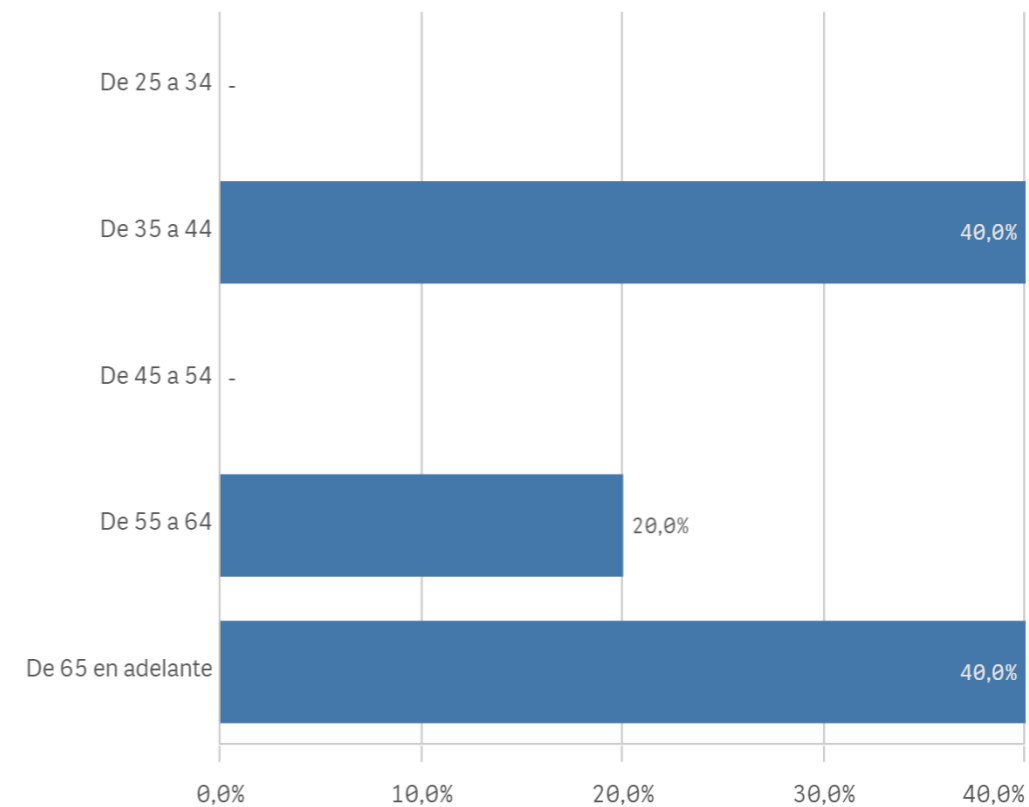
-

Participación n

5

Edad (años)

(%) Porcentaje por franjas



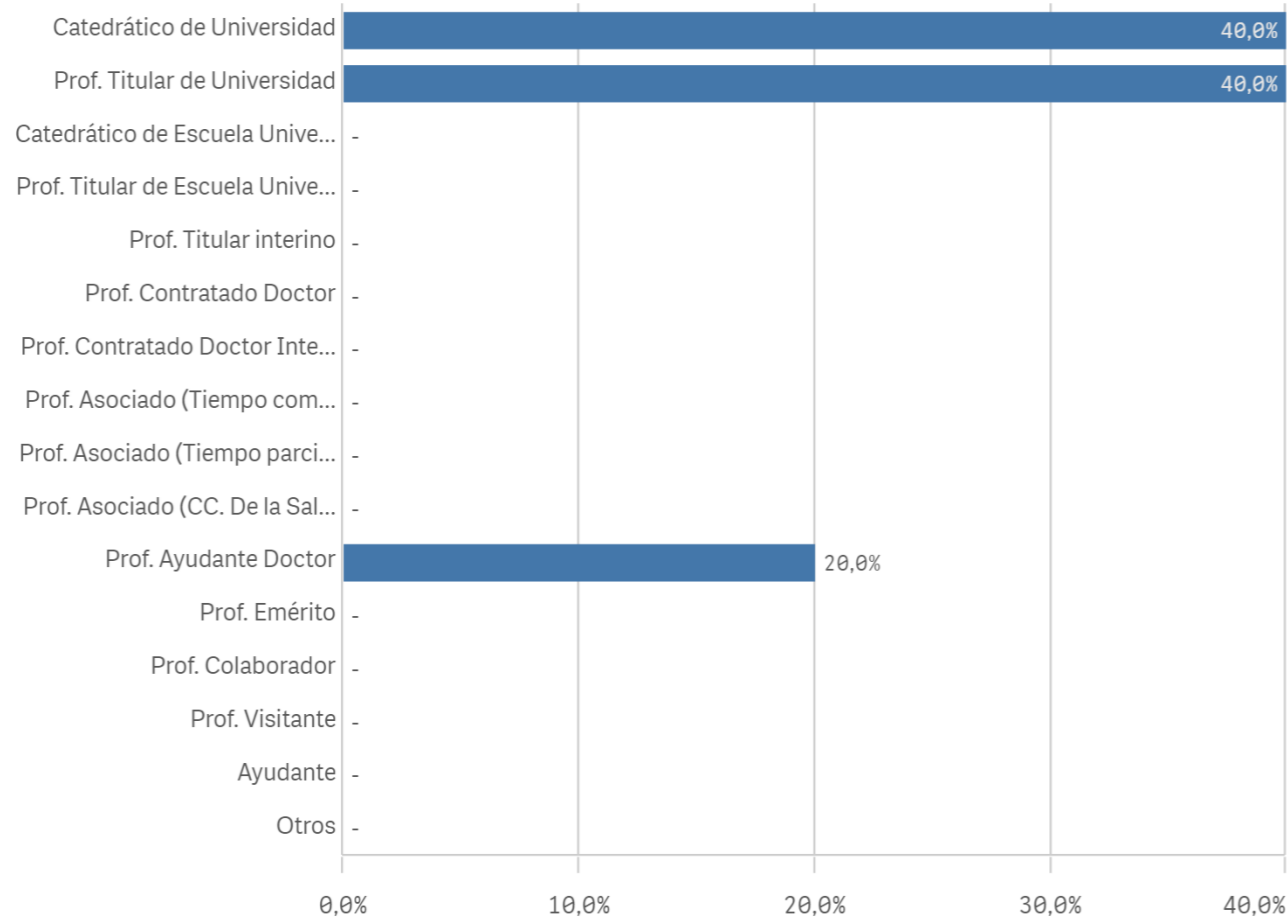
Edad media (años)

55,4

Des. Típica

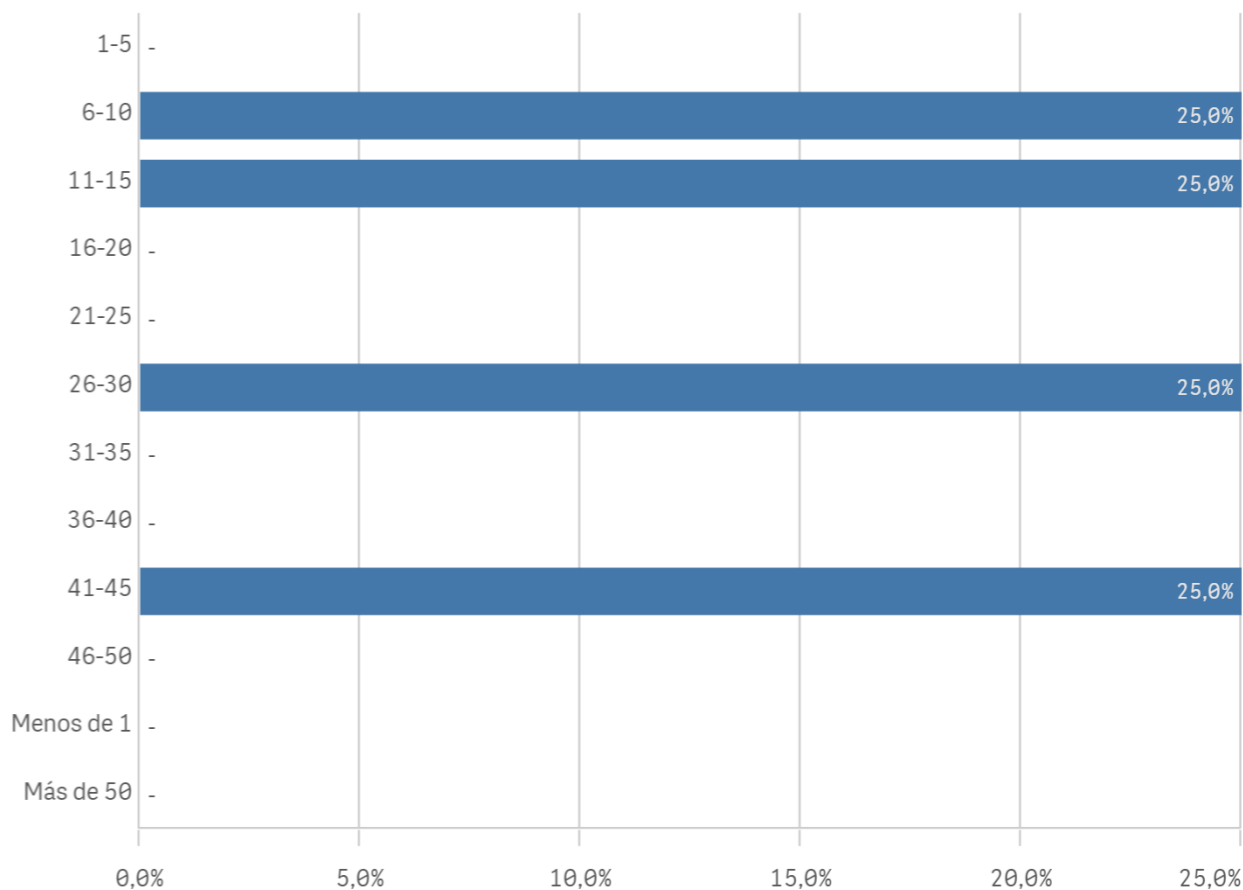
12,8

### Distribución por categorías

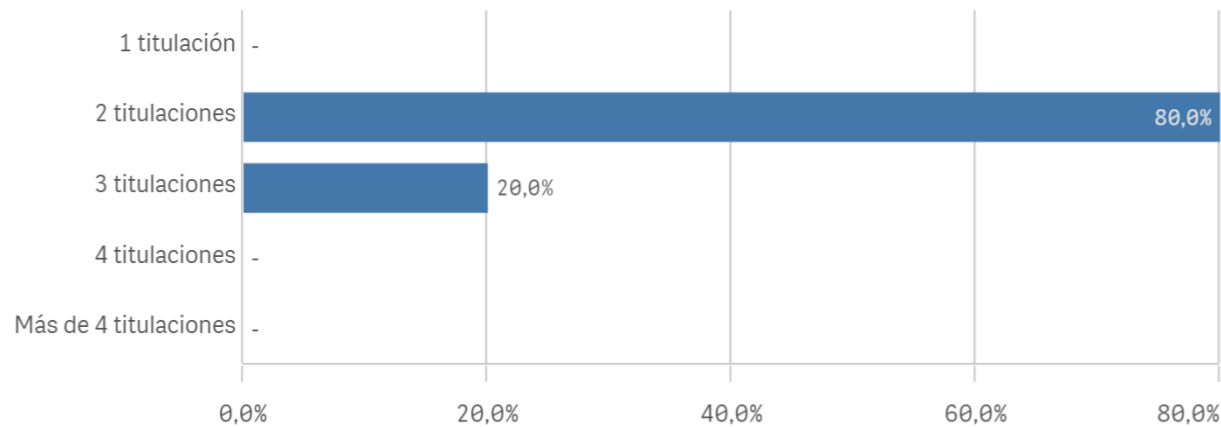


### Experiencia laboral (años)

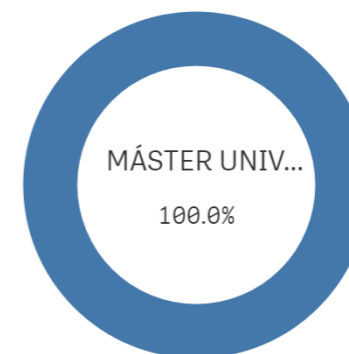
(%) Porcentaje por franjas



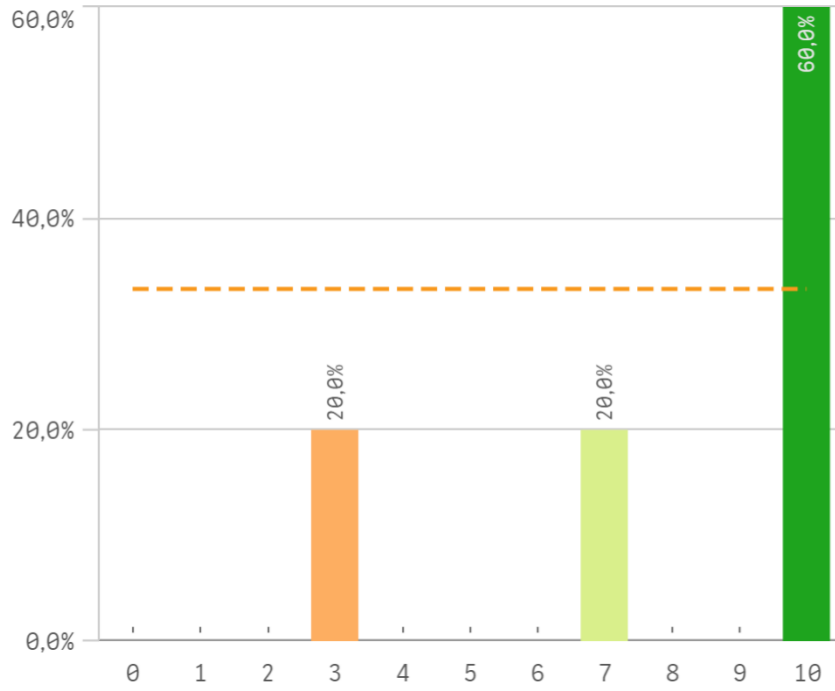
### Distribución por N° de Titulaciones



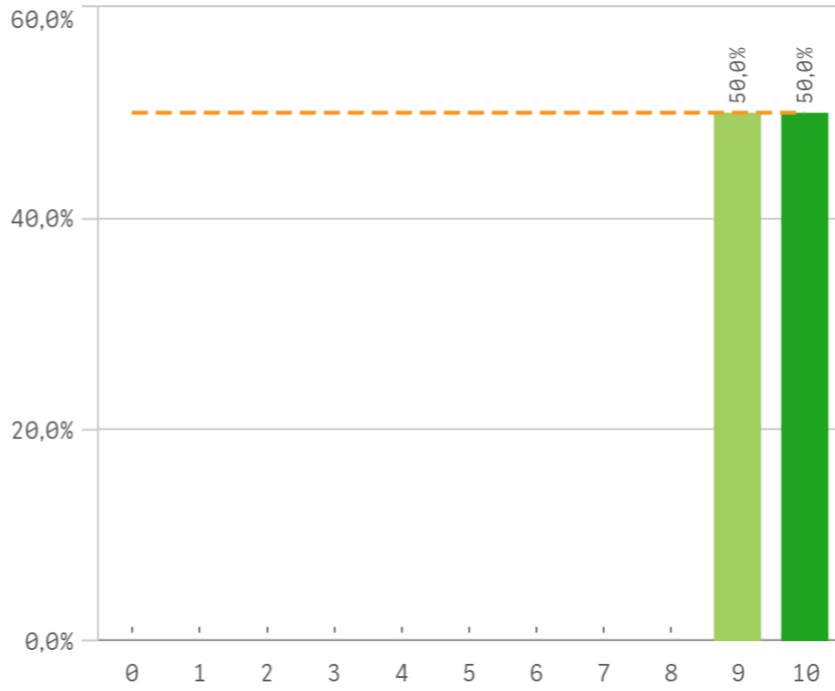
### Tipo de titulación (%)



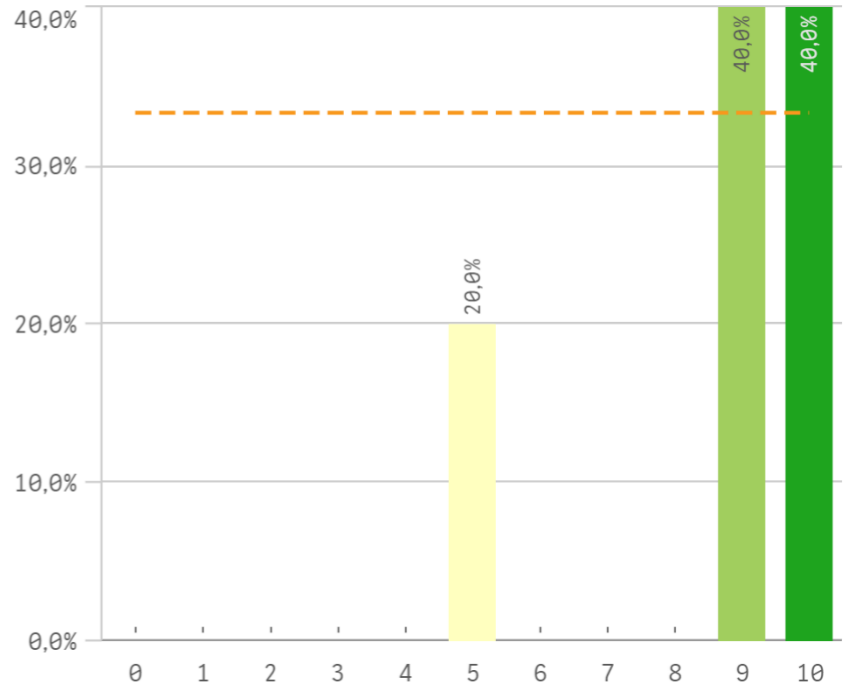
**Plan de estudios**



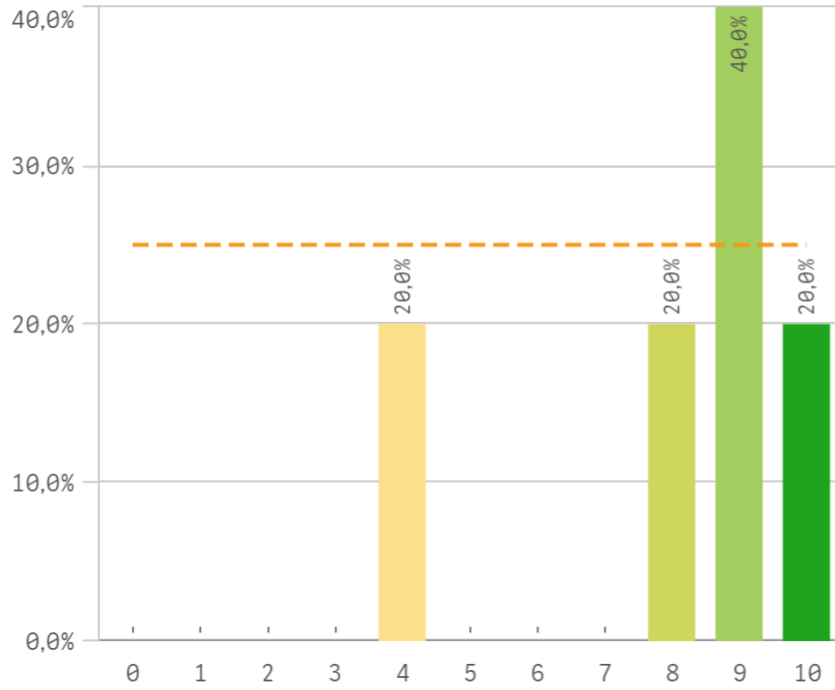
**Objetivos claros**



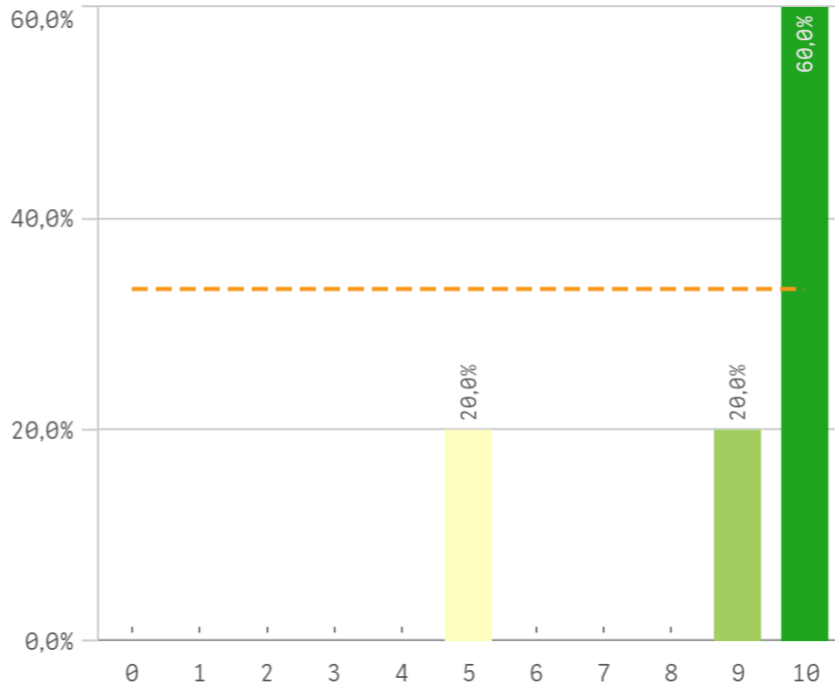
**Cumplimiento del programa**



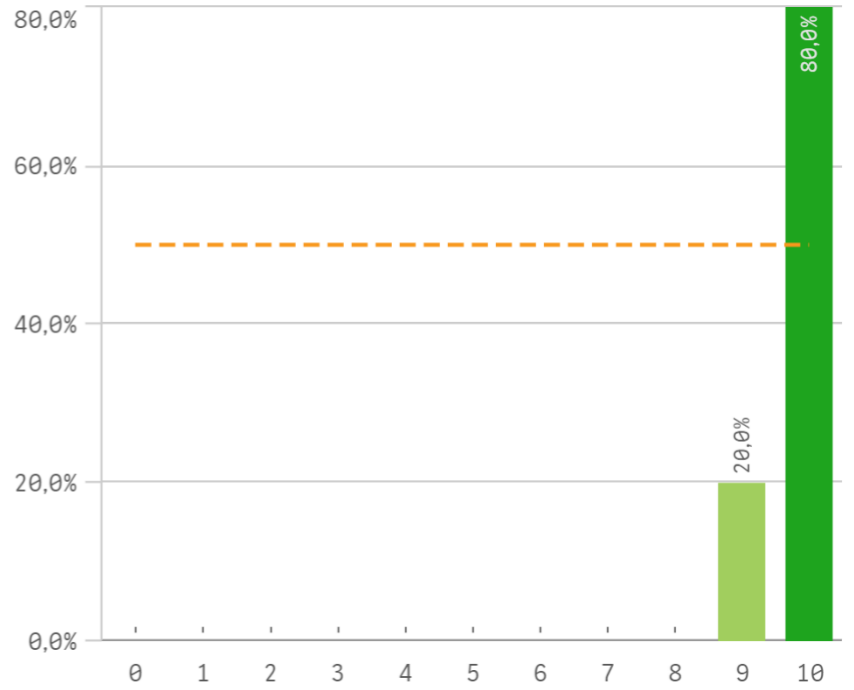
**Orientación internacional**



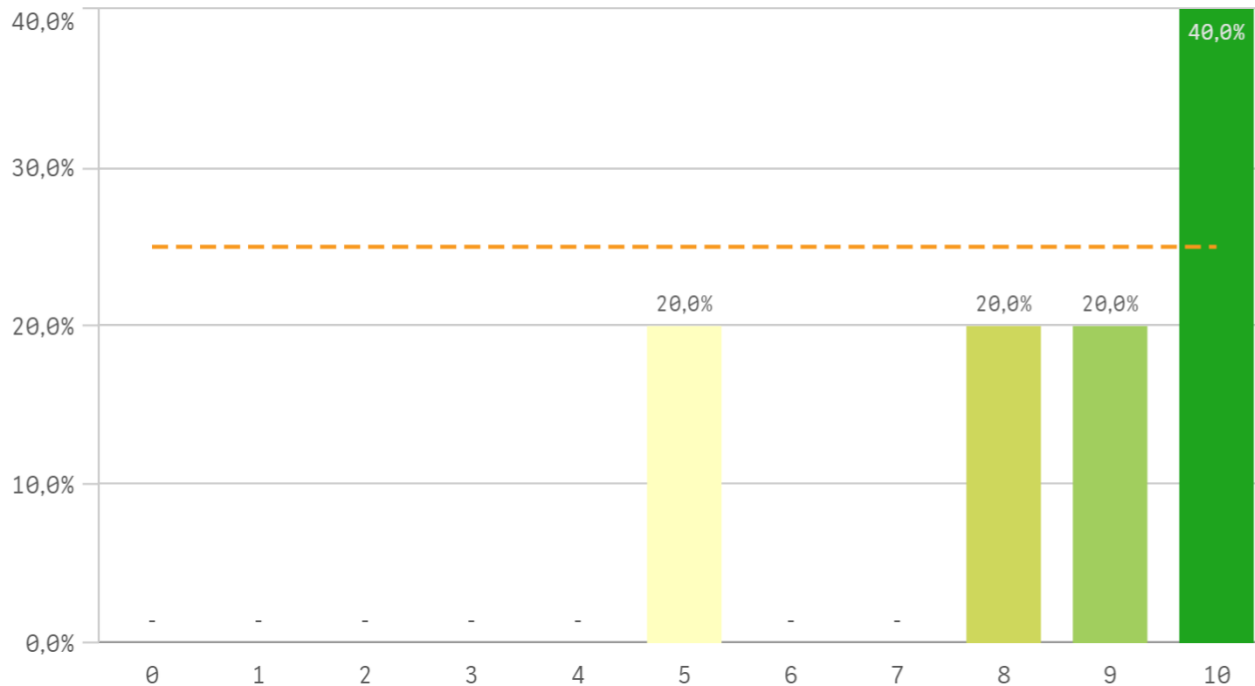
**Coordinación de la titulación**



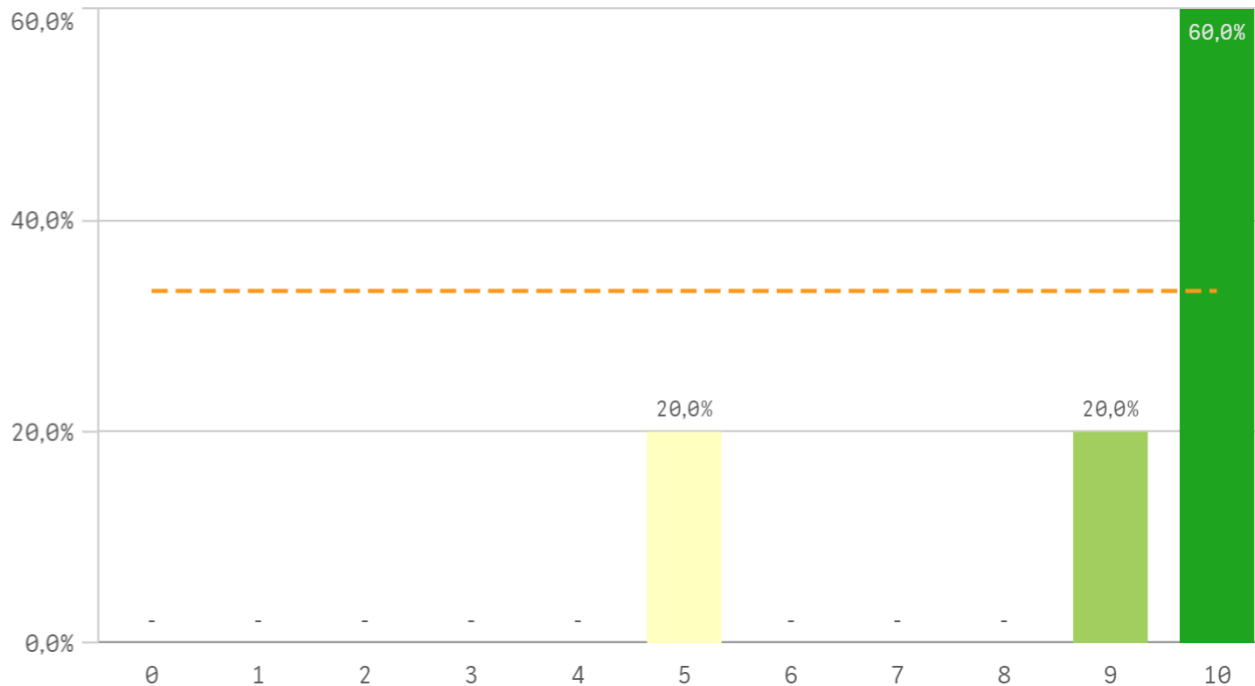
**Alumnos por aula**



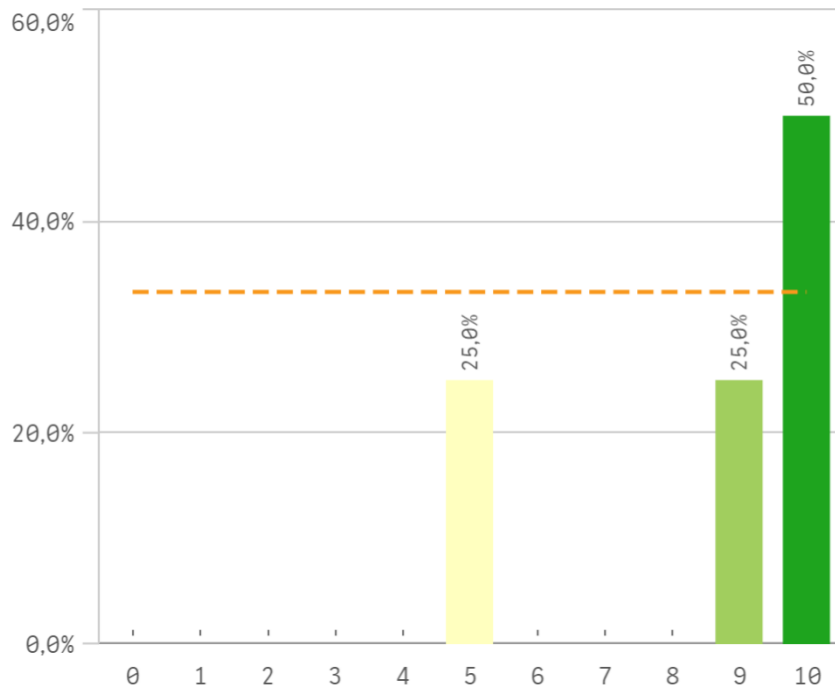
**Dificultad apropiada**



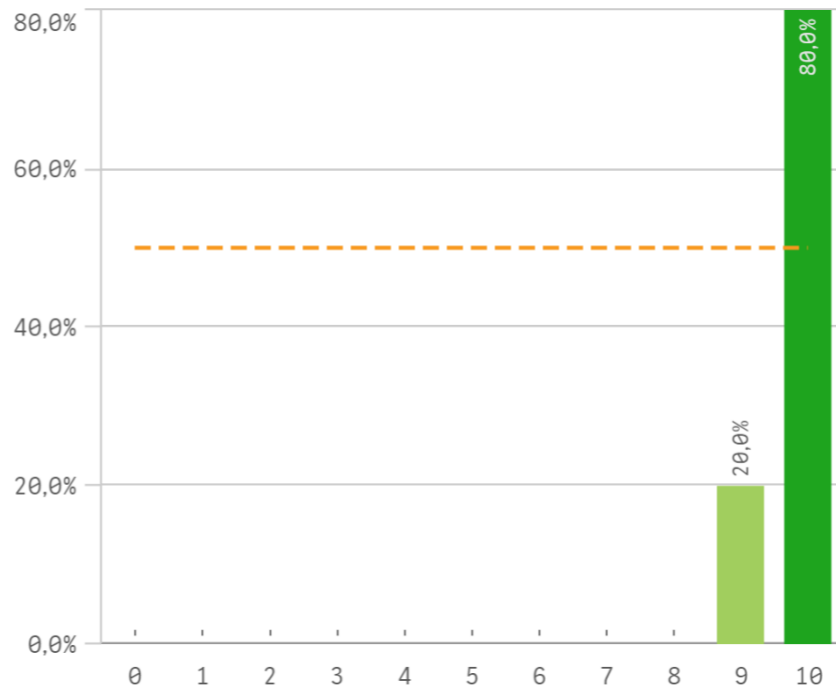
**Integración teoría/práctica**



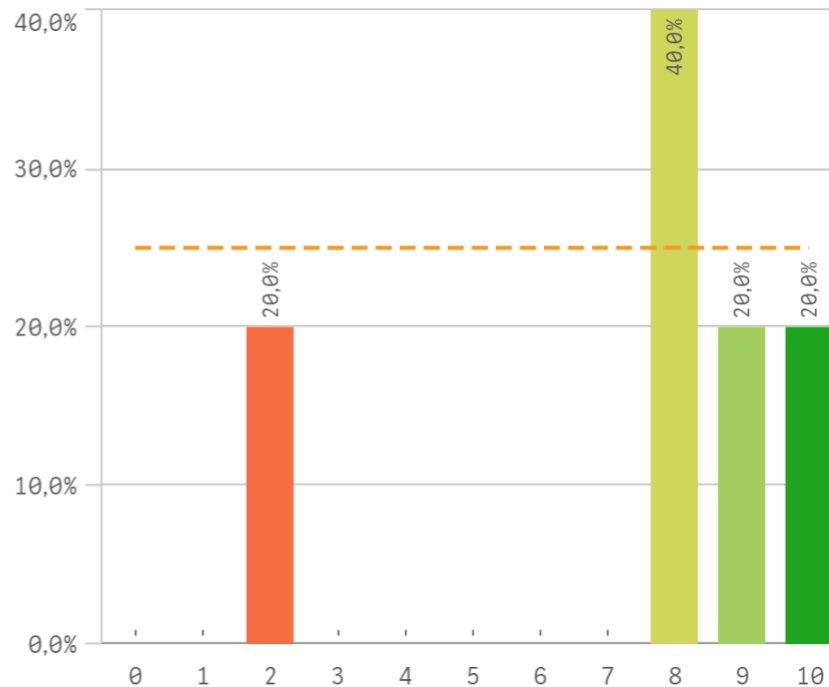
**Relación calidad/precio**



**Calificaciones en tiempo**



**Importancia en la sociedad**



## Prácticas externas

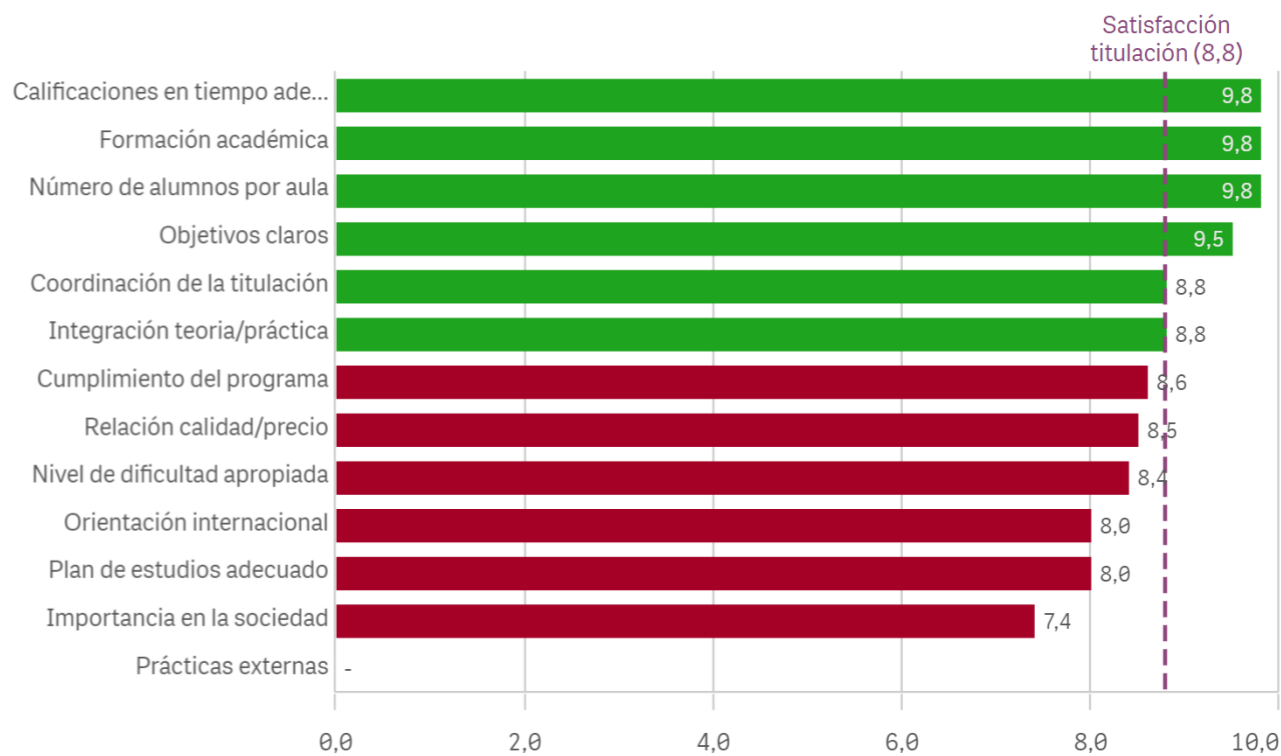
El gráfico no se muestra porque solo contiene valores indefinidos.

Aspectos de la titulación	Q	Media	Desv. típica	Mediana	Moda
Calificaciones en tiempo adecuado		9,8	0,4	10,0	10,0
Formación académica		9,8	0,4	10,0	10,0
Número de alumnos por aula		9,8	0,4	10,0	10,0
Objetivos claros		9,5	0,6	9,5	-
Coordinación de la titulación		8,8	2,2	10,0	10,0
Integración teoría/práctica		8,8	2,2	10,0	10,0
Cumplimiento del programa		8,6	2,1	9,0	-
Relación calidad/precio		8,5	2,4	9,5	10,0
Nivel de dificultad apropiada		8,4	2,1	9,0	10,0
Orientación internacional		8,0	2,3	9,0	9,0
Plan de estudios adecuado		8,0	3,1	10,0	10,0
Importancia en la sociedad		7,4	3,1	8,0	8,0
Prácticas externas		-	-	-	-

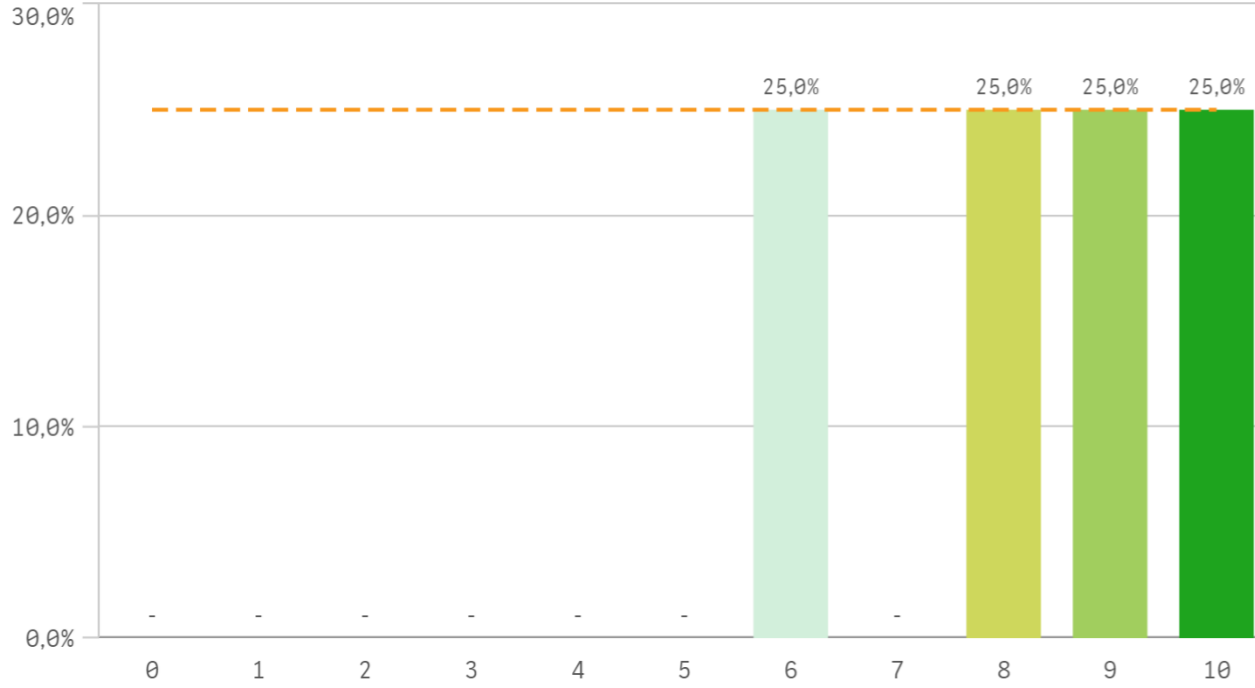
## Formación académica relacionada



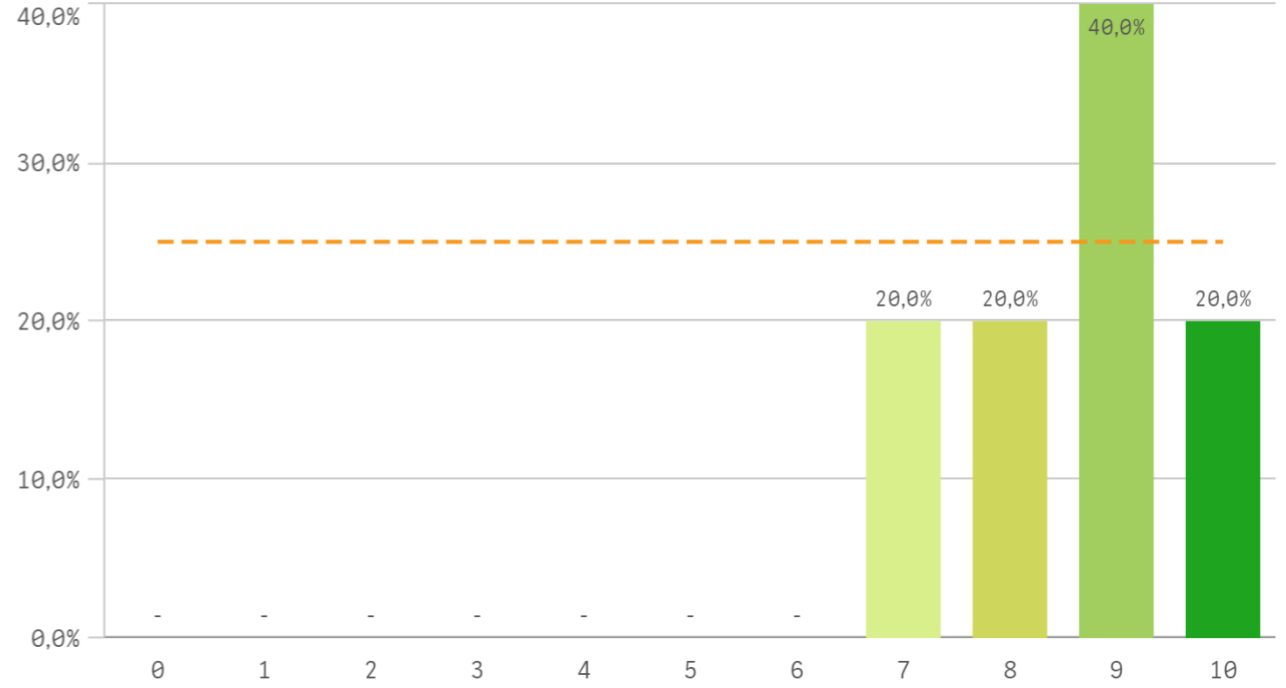
## Fortalezas y debilidades



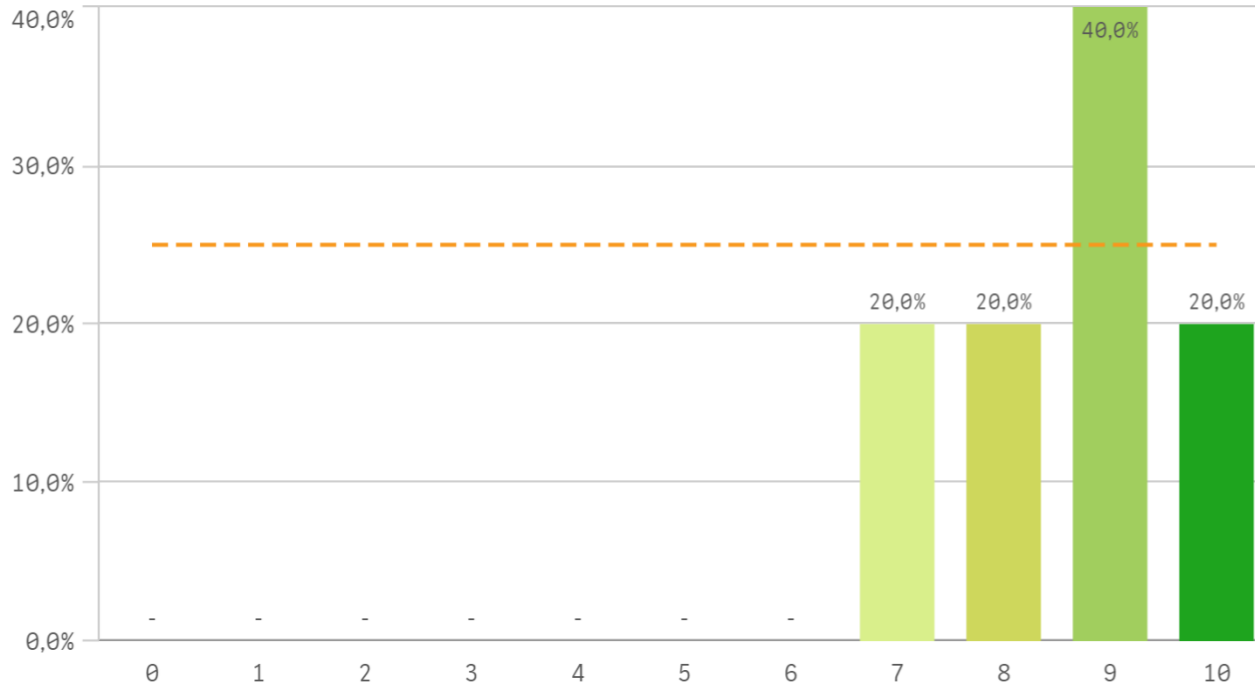
**Recursos administrativos suficientes**



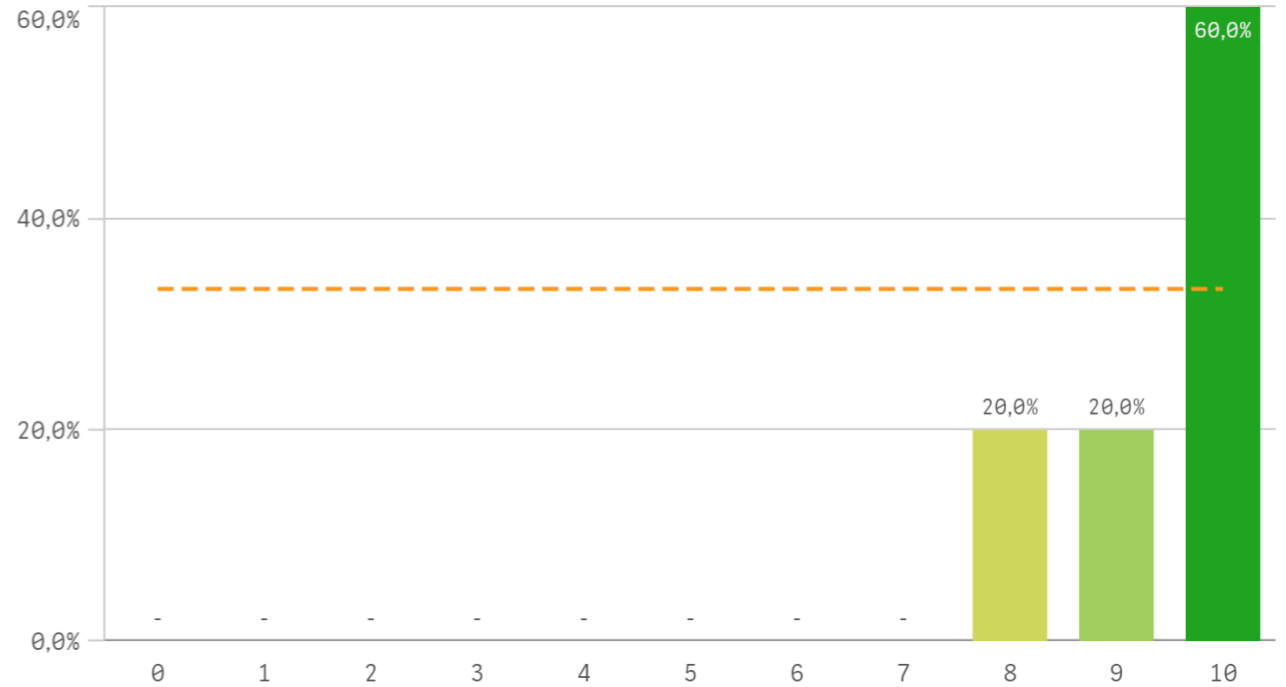
**Aulas docencia teorica**



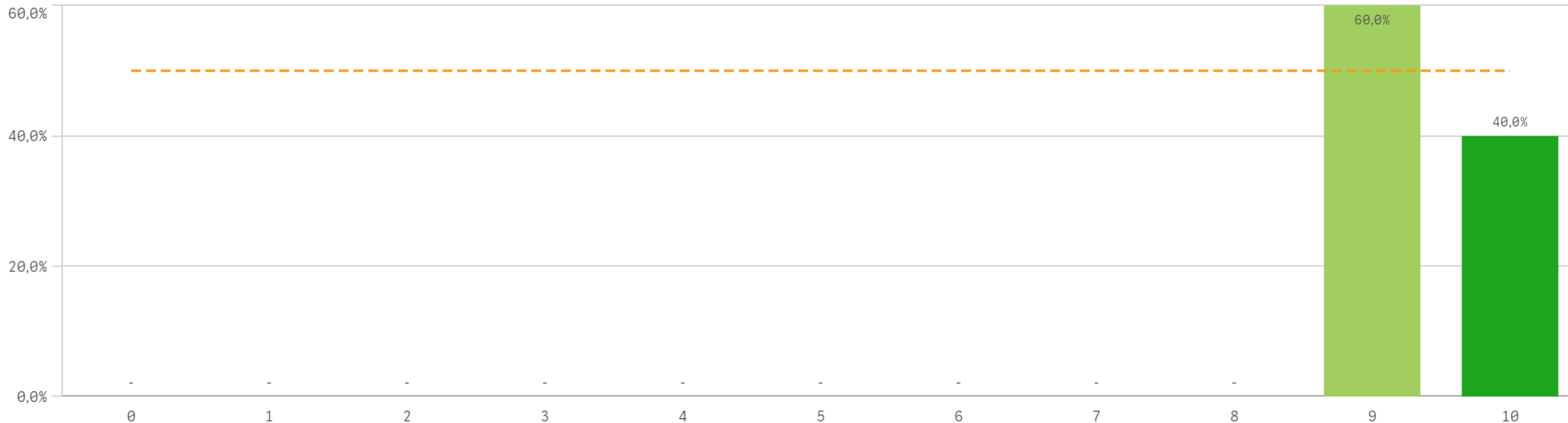
**Aulas docencia práctica**



**Fondos de la biblioteca**

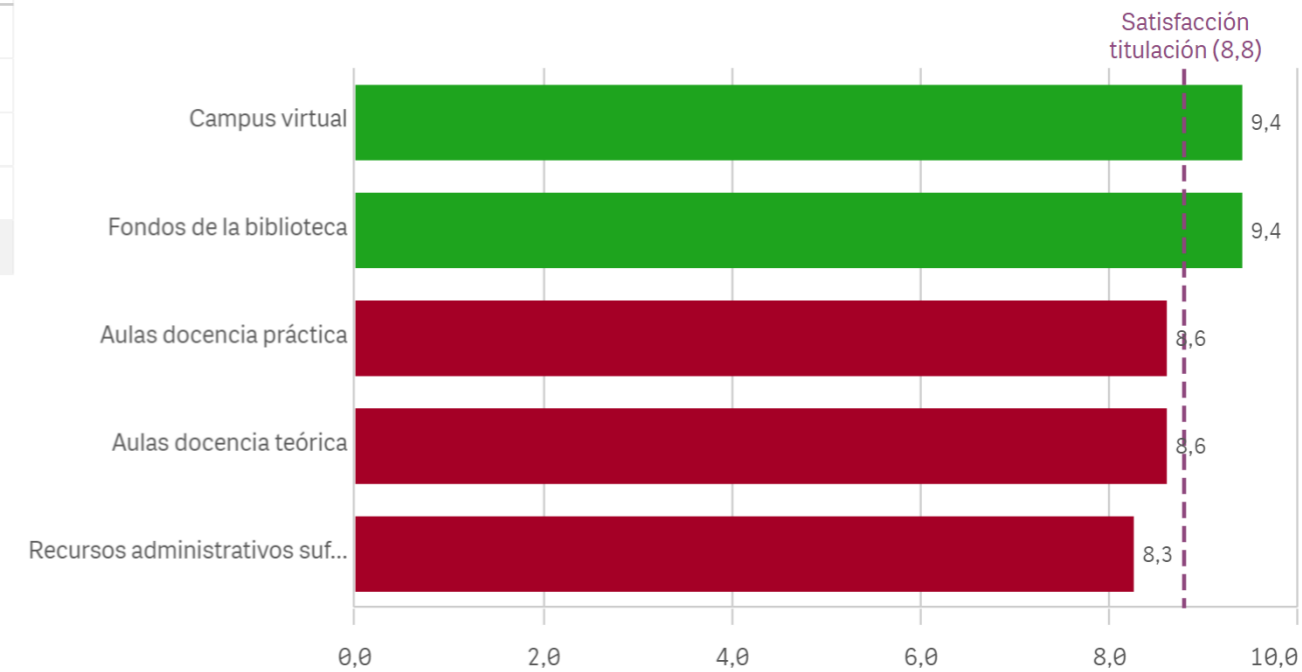


## Campus virtual

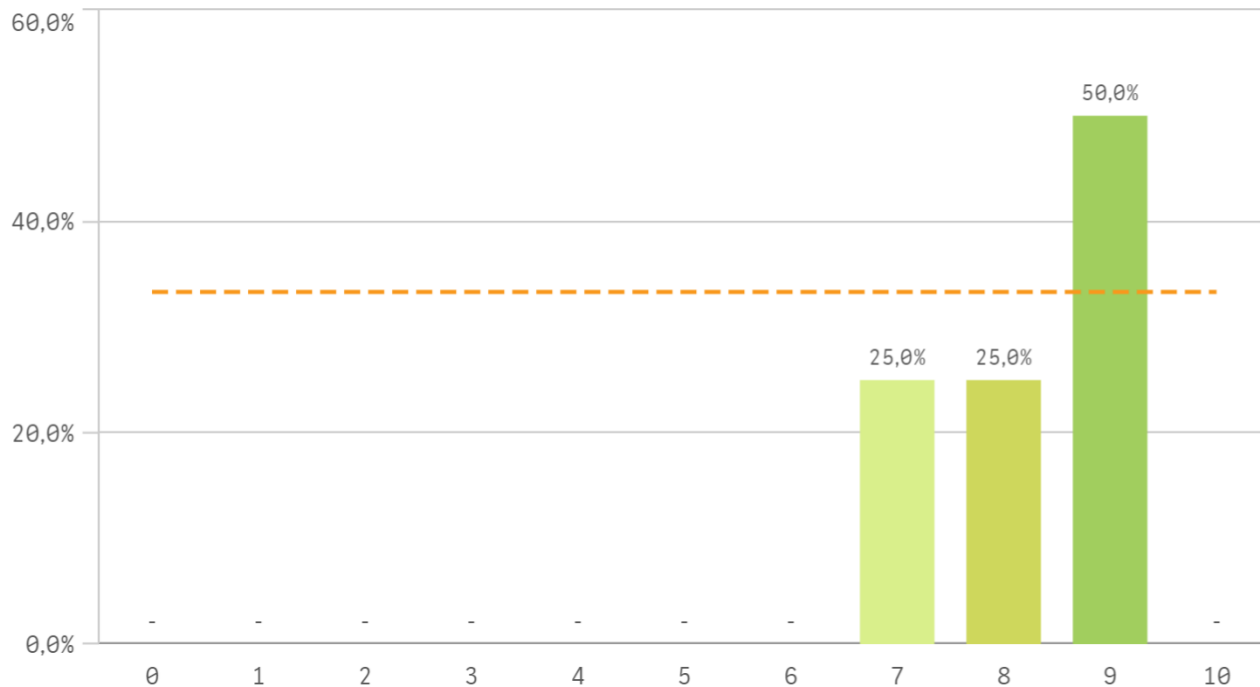


Recursos	Q	Media	Desv típica	Mediana	Moda
Campus virtual		9,4	0,5	9,0	9,0
Fondos de la biblioteca		9,4	0,9	10,0	10,0
Aulas docencia práctica		8,6	1,1	9,0	9,0
Aulas docencia teórica		8,6	1,1	9,0	9,0
Recursos administrativos suficientes		8,3	1,7	8,5	-

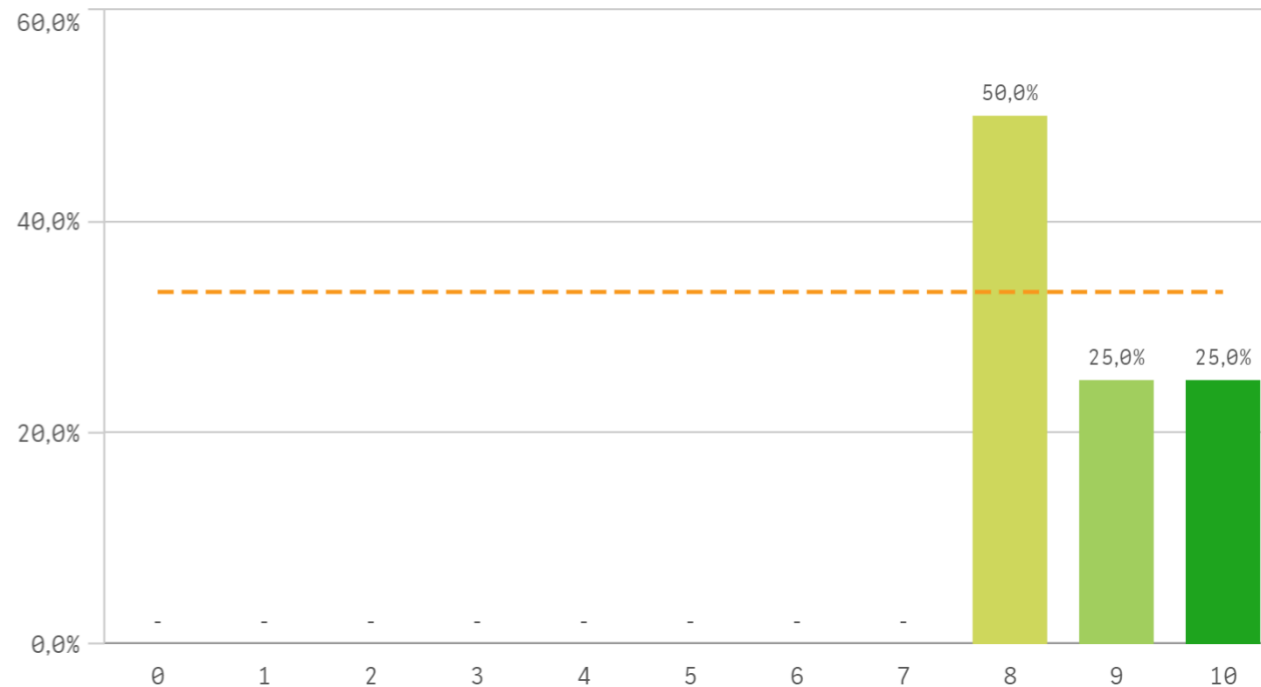
## Fortalezas y debilidades



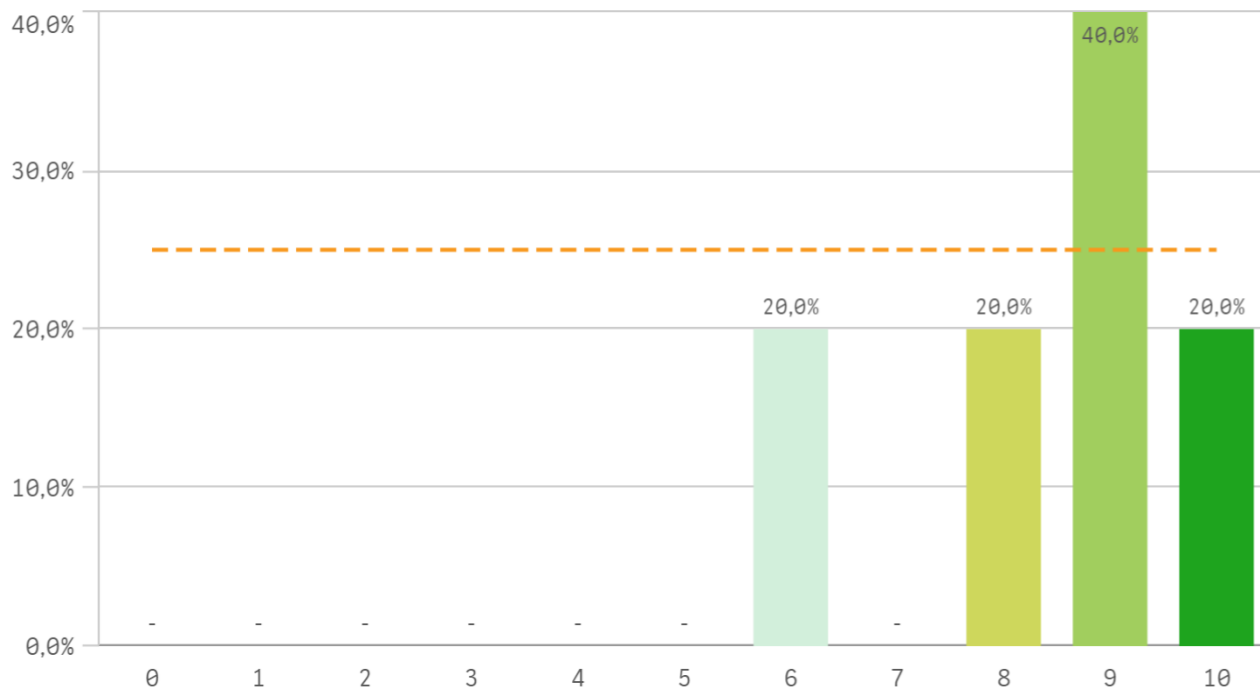
### Atención prestada por el PAS



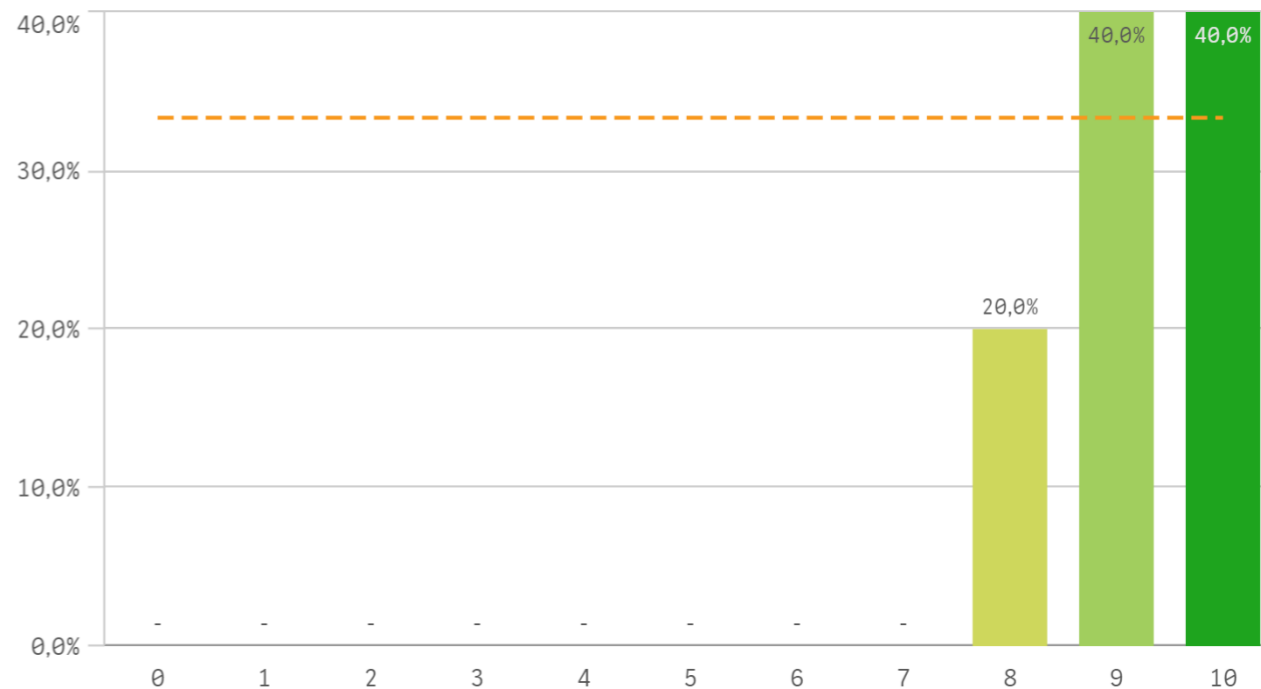
### Apoyo técnico y logístico



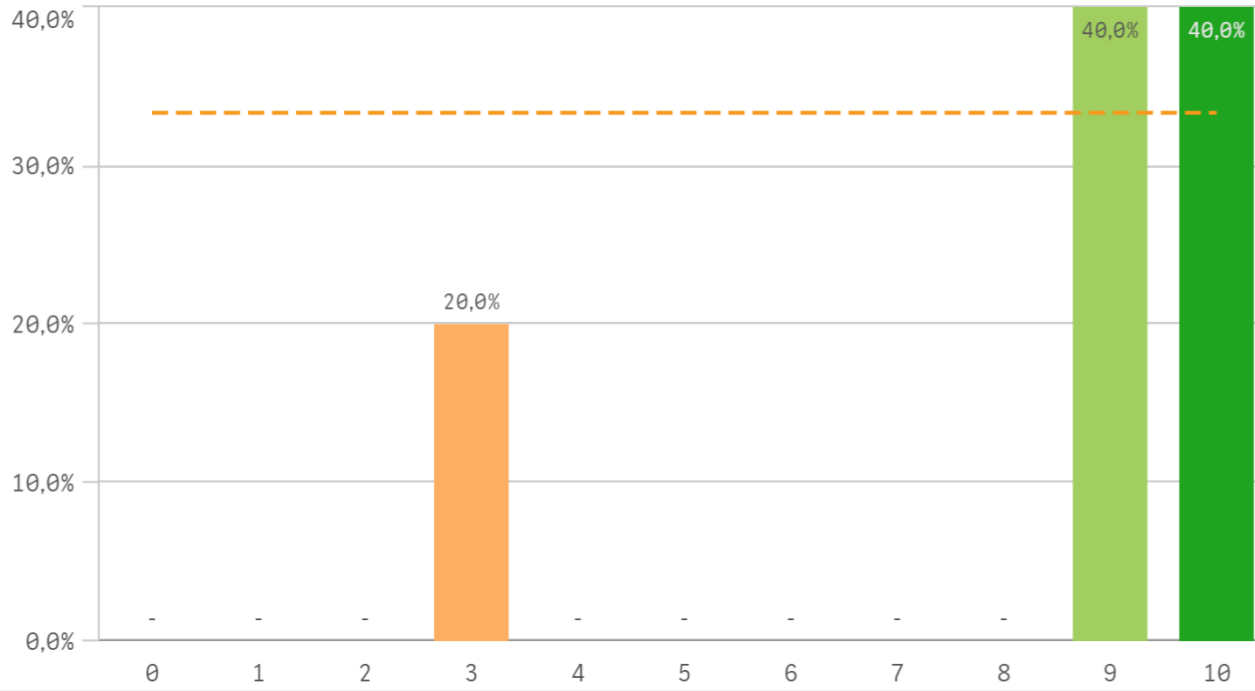
### Procesos administrativos de la titulación



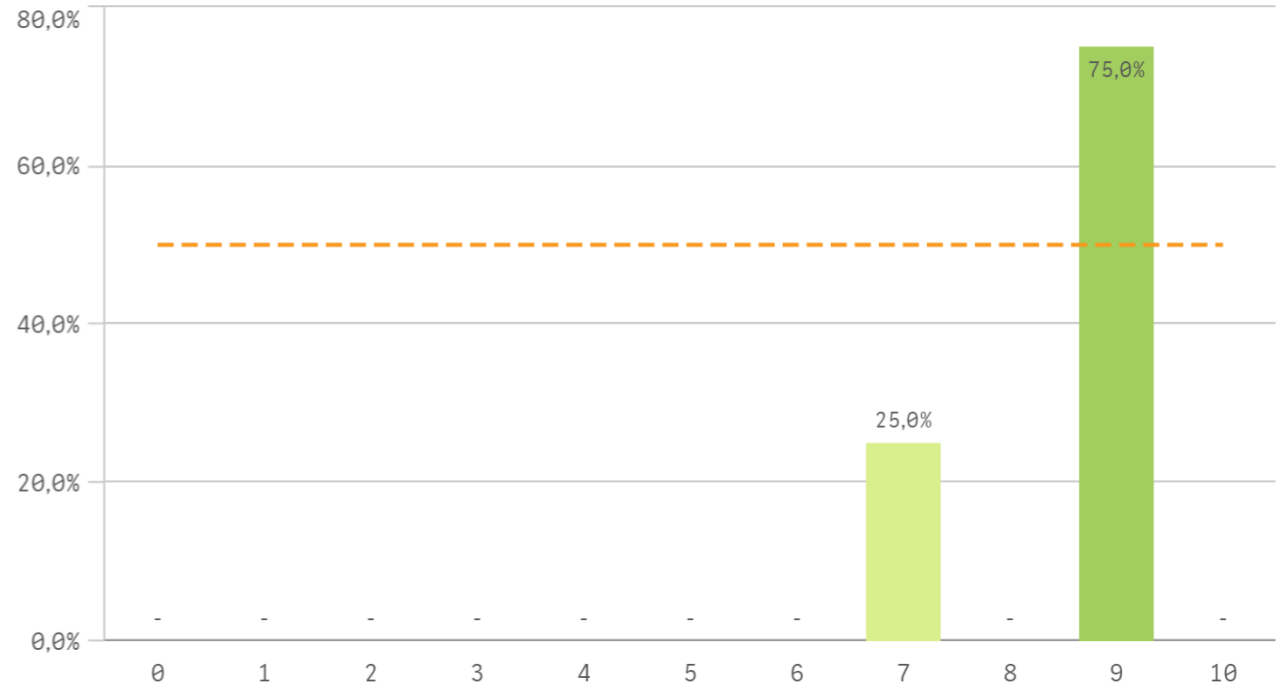
### Procesos administrativos comunes



### Organización de horarios

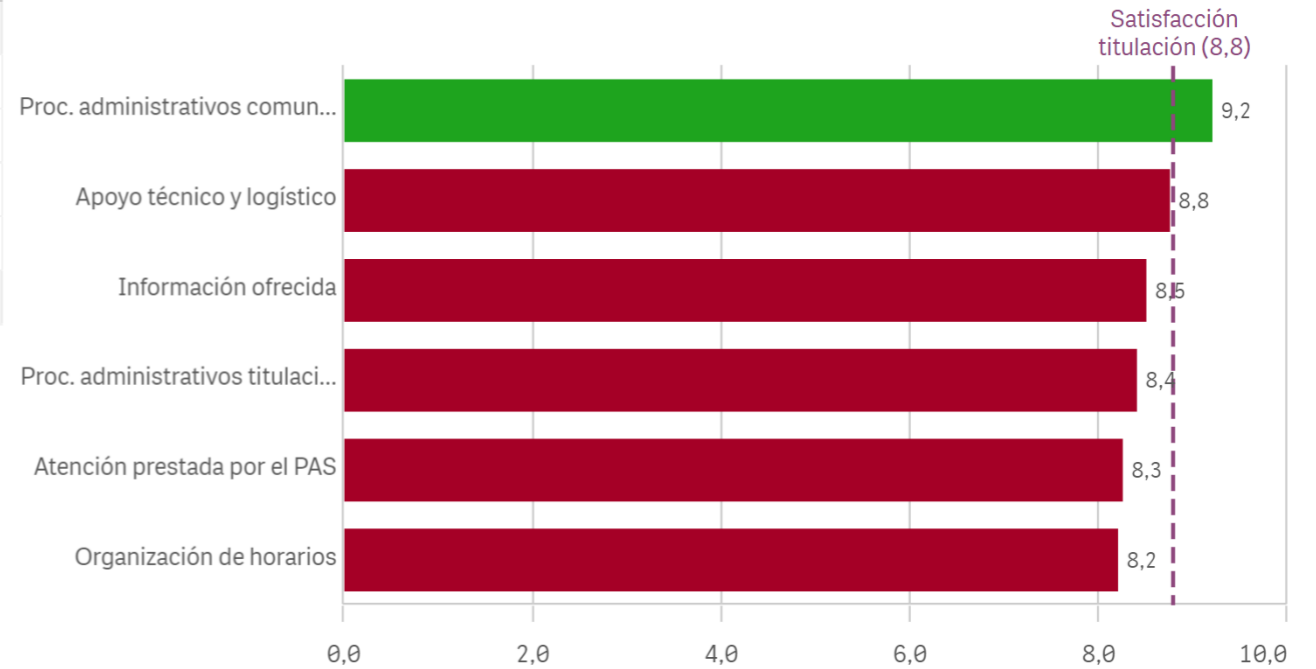


### Información ofrecida



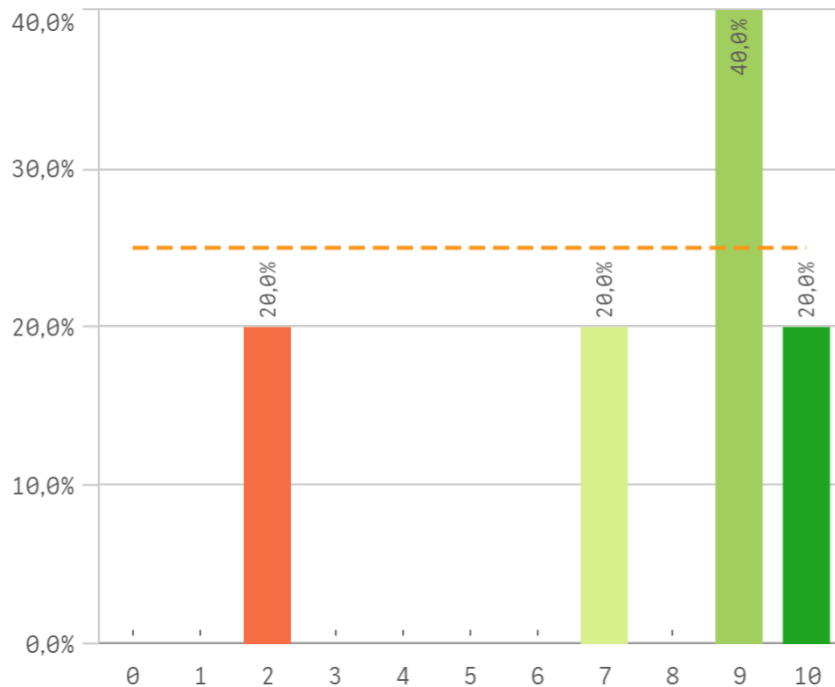
Gestión de la titulación	Q	Media	Desv. típica	Mediana	Moda
Proc. administrativos comunes		9,2	0,8	9,0	-
Apoyo técnico y logístico		8,8	1,0	8,5	8,0
Información ofrecida		8,5	1,0	9,0	9,0
Proc. administrativos titulación		8,4	1,5	9,0	9,0
Atención prestada por el PAS		8,3	1,0	8,5	9,0
Organización de horarios		8,2	2,9	9,0	-

### Fortalezas y debilidades

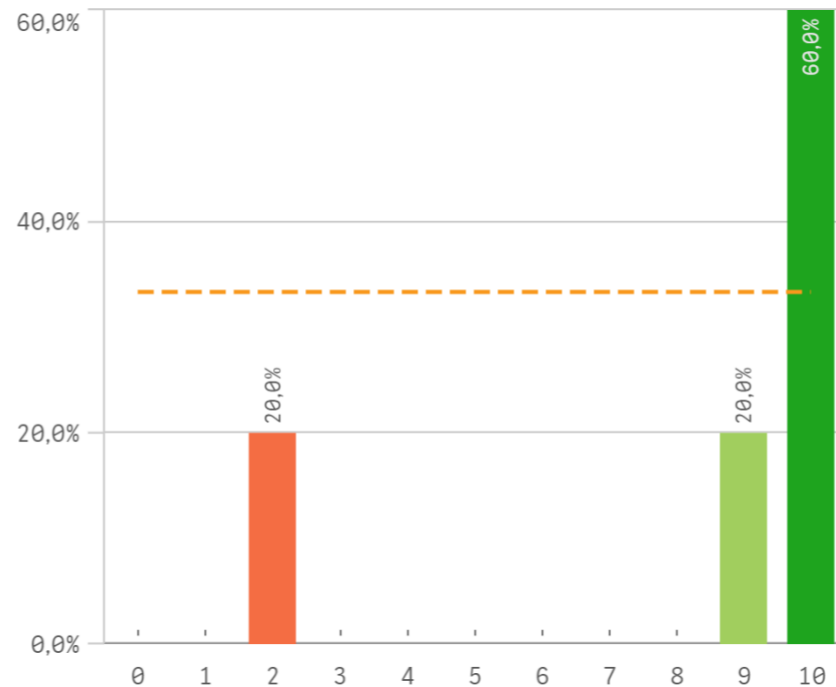


Centro	Observaciones
FILOLOGÍA	Coordino a decenas de profesores: en los más veteranos detecto cansancio, desmotivación y cierta distancia respecto de los alumnos. En los alumnos, observo que cada vez son más frágiles: importa que el docente sea cercano.
FILOLOGÍA	No sé cómo se puede conseguir que los alumnos de Grado y los de Master lean, al menos una cantidad aceptable de obras literarias y de crítica. El 70 %, más o menos, de los estudiantes no leen literatura. Es posible que lean periodicos deportivos, en su versión on line.
FILOLOGÍA	Sería conveniente que los servicios de personal facilitaran la información sobre horarios de exámenes al inicio de curso y, por supuesto, sería recomendable contar con más aulas de las disponibles. Algunos equipos informáticos están muy desactualizados, lo que genera problemas en la docencia (tiempos de espera de encendido, bloqueos del programa, etc.).

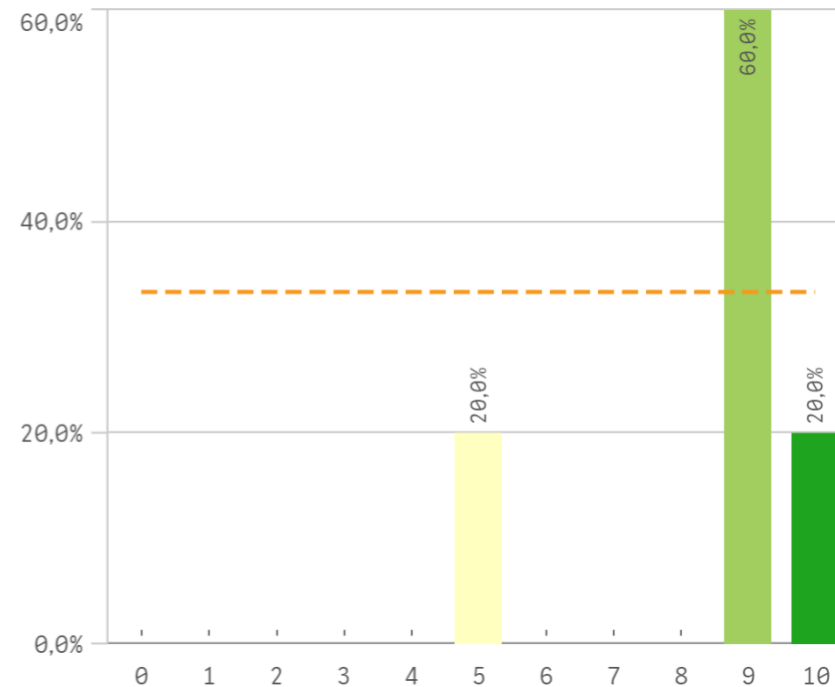
### Aprovechamiento de las tutorías



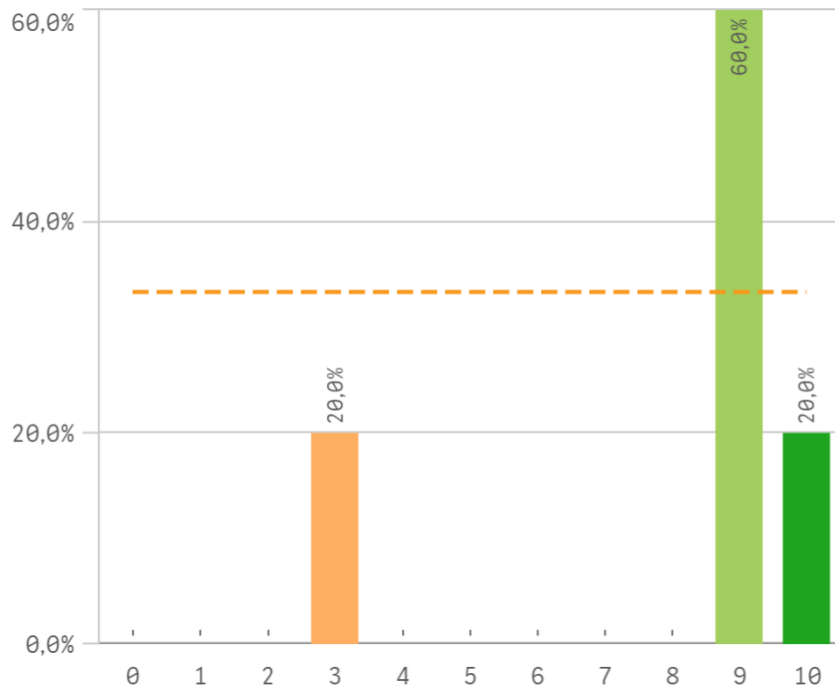
### Implicación de los alumnos



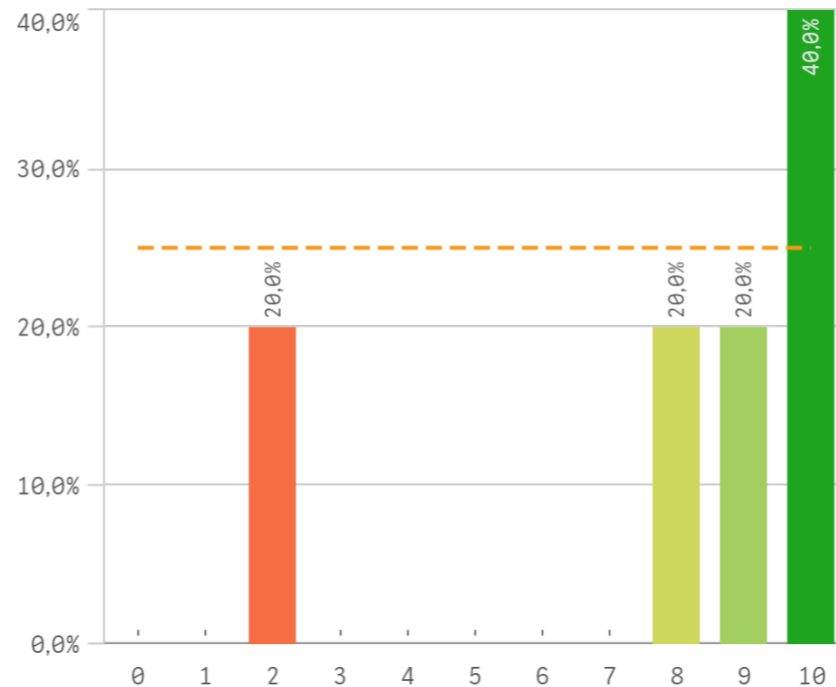
### Adquisición de competencias del plan de estudios



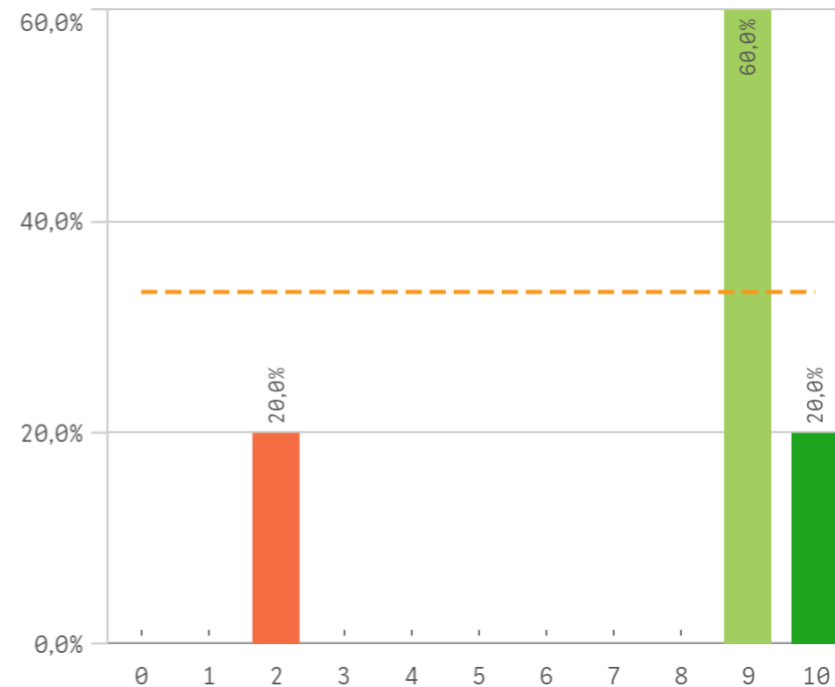
### Compromiso del alumnado



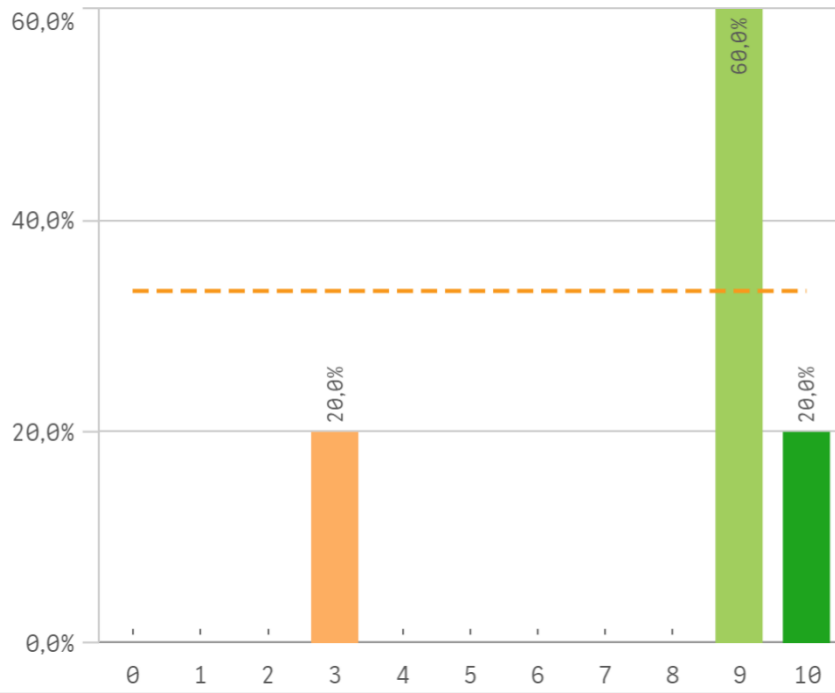
### Nivel de trabajo



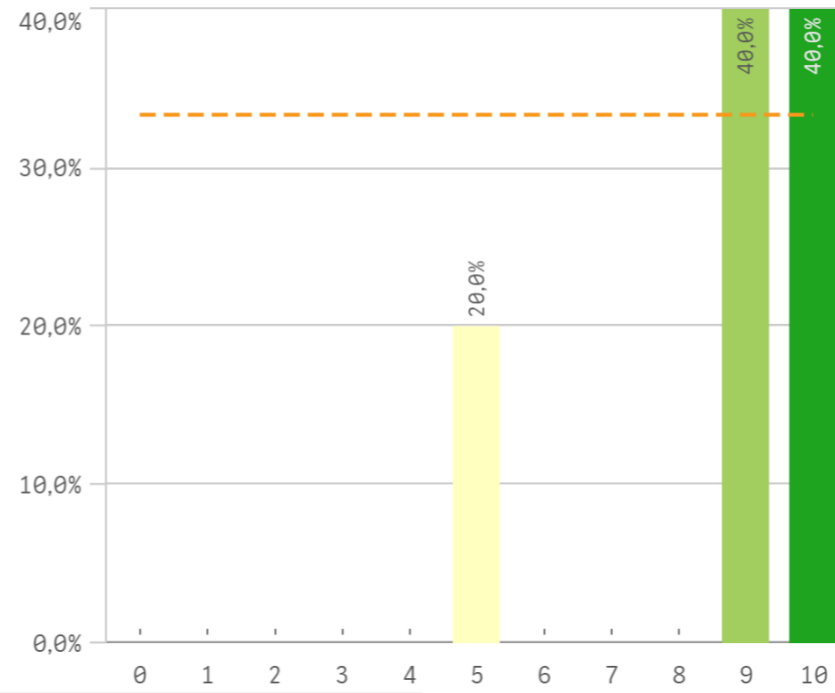
### Implicación con la evaluación continua de los alumnos



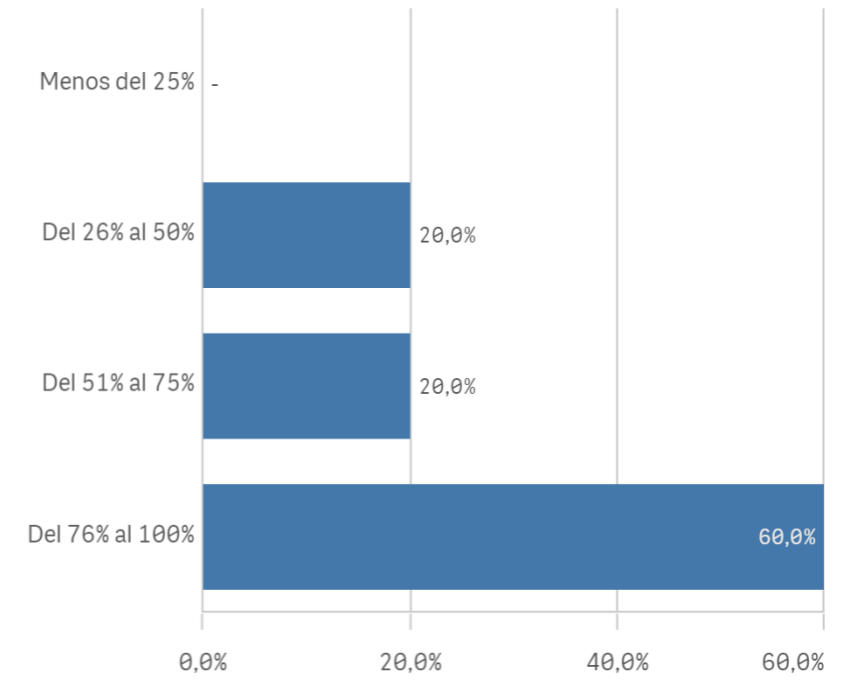
**Aprovechamiento de las clases**



**Satisfacción con los resultados de los alumnos**

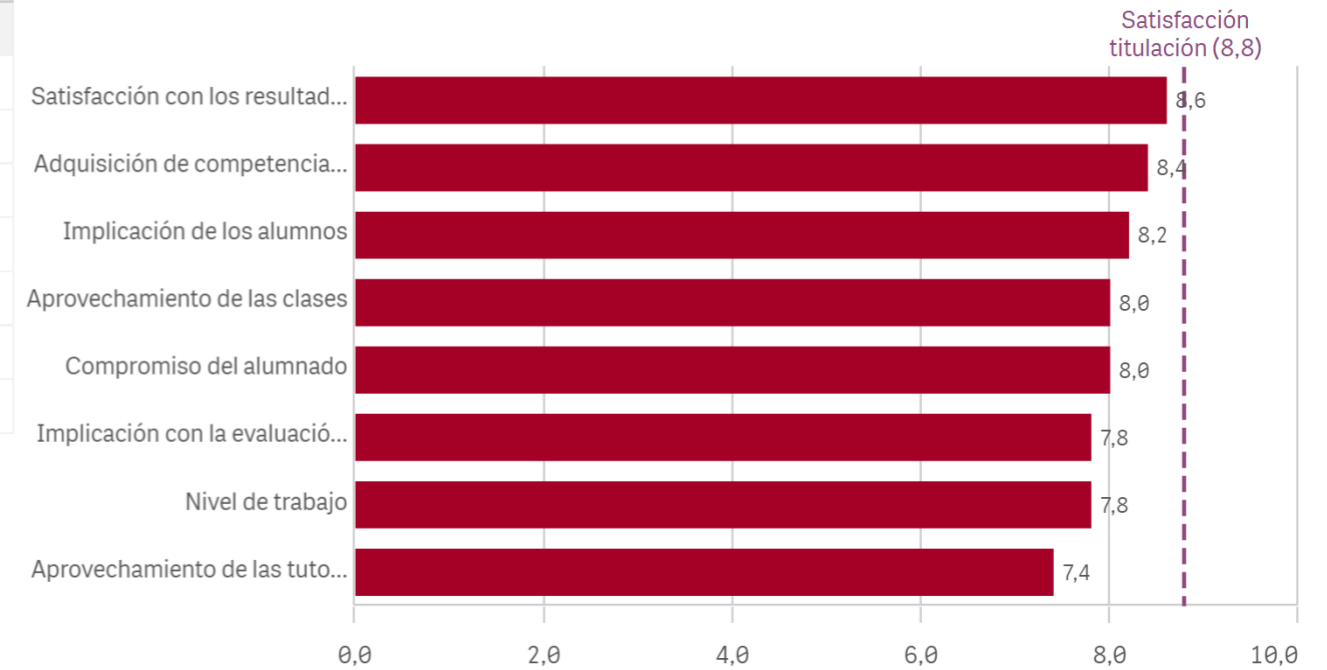


**Asistencia de alumnos (%)**

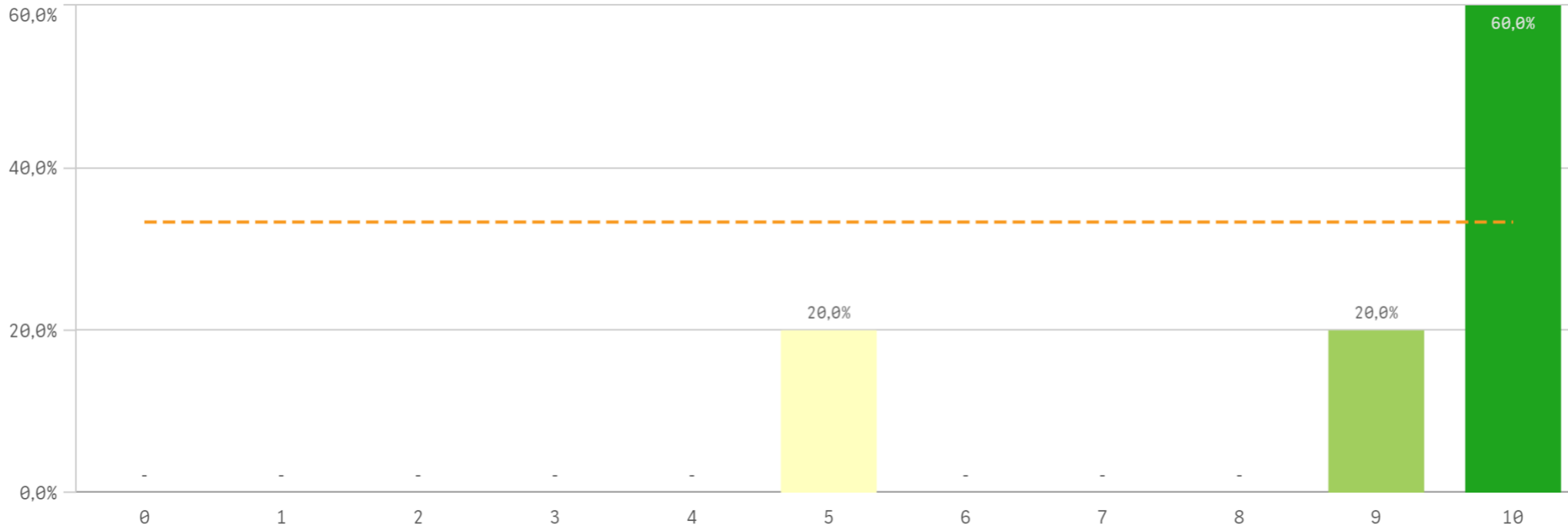


Satisfacción con los alumnos	Q	Media	Desv. típica	Media...	Moda
Satisfacción con los resultados		8,6	2,1	9,0	-
Adquisición de competencias del plan de estudios		8,4	1,9	9,0	9,0
Implicación de los alumnos		8,2	3,5	10,0	10,0
Aprovechamiento de las clases		8,0	2,8	9,0	9,0
Compromiso del alumnado		8,0	2,8	9,0	9,0
Implicación con la evaluación continua		7,8	3,3	9,0	9,0
Nivel de trabajo		7,8	3,3	9,0	10,0
Aprovechamiento de las tutorías		7,4	3,2	9,0	9,0

**Fortalezas y debilidades**



### Satisfacción de la titulación



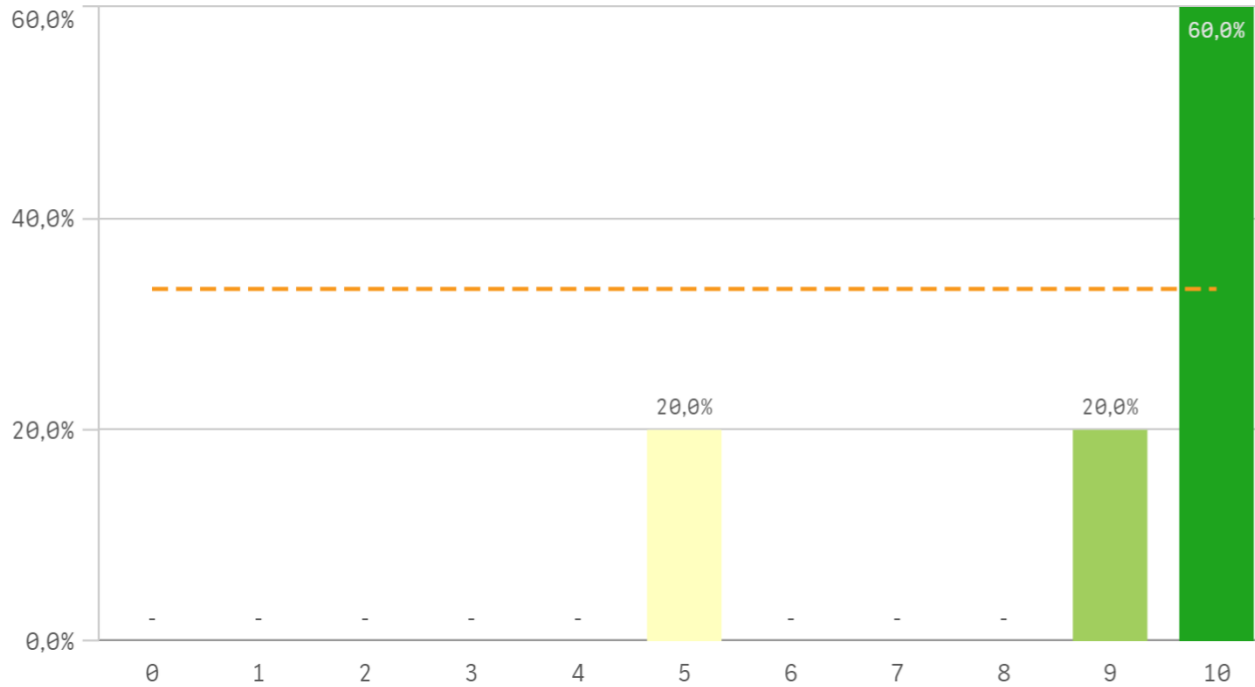
**Media**  
8,8

**Desviación Típica**  
2,2

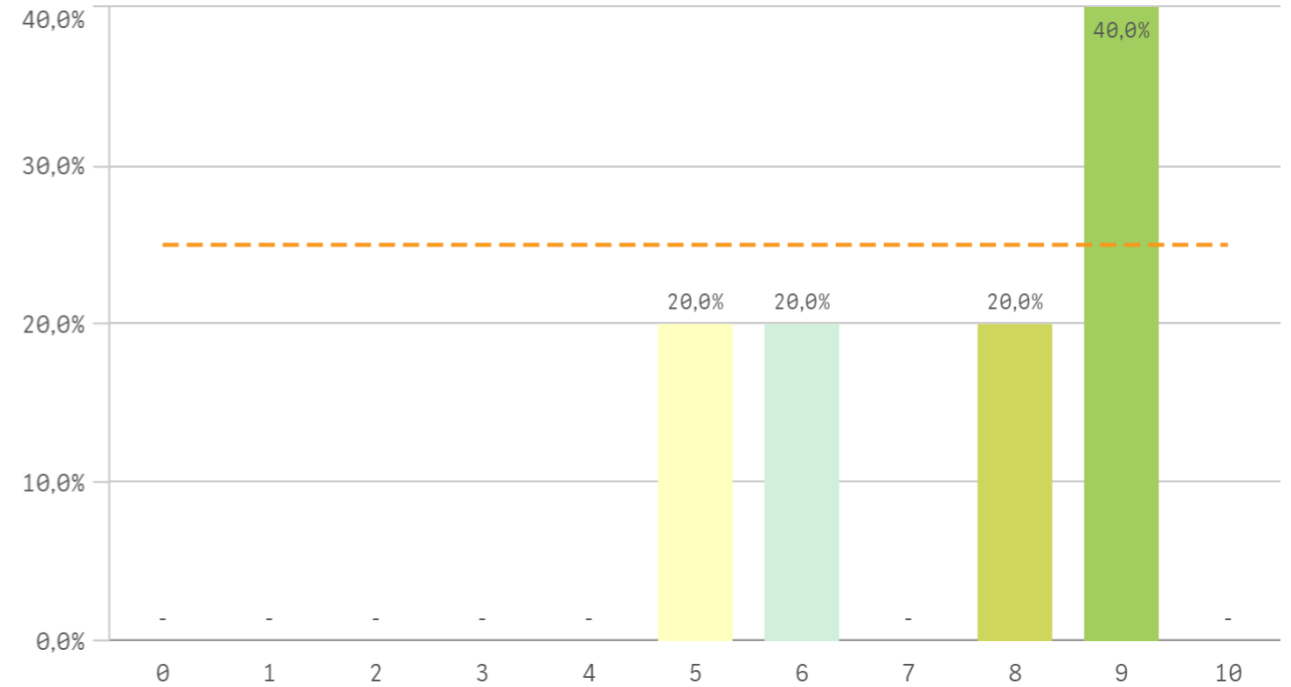
**Mediana**  
10,0

**Moda**  
10,0

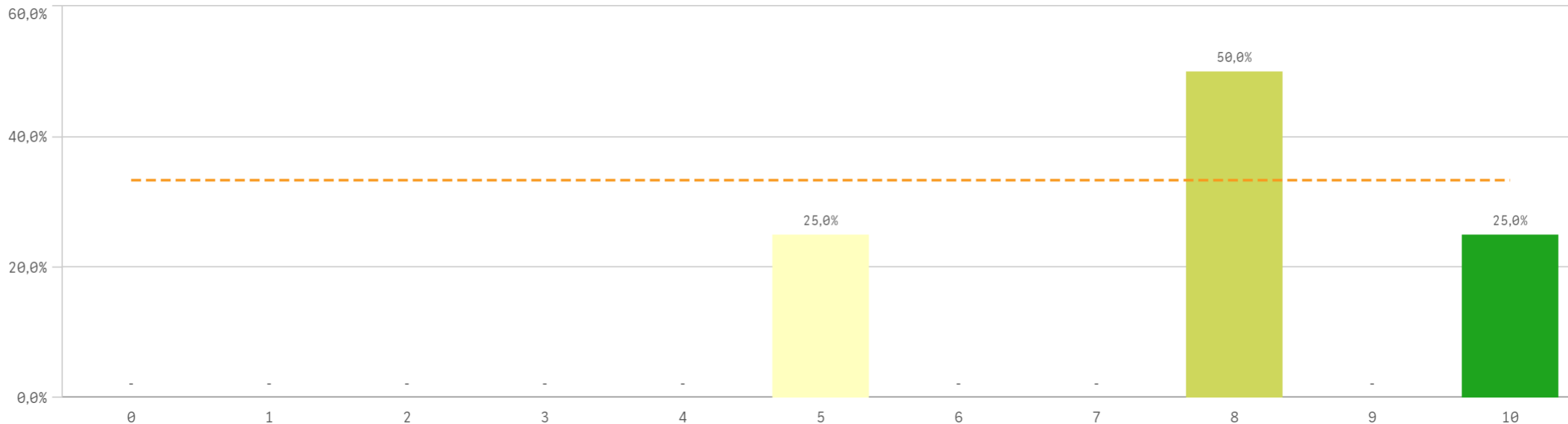
### Satisfacción con la actividad docente de la titulación



### Satisfacción de la UCM

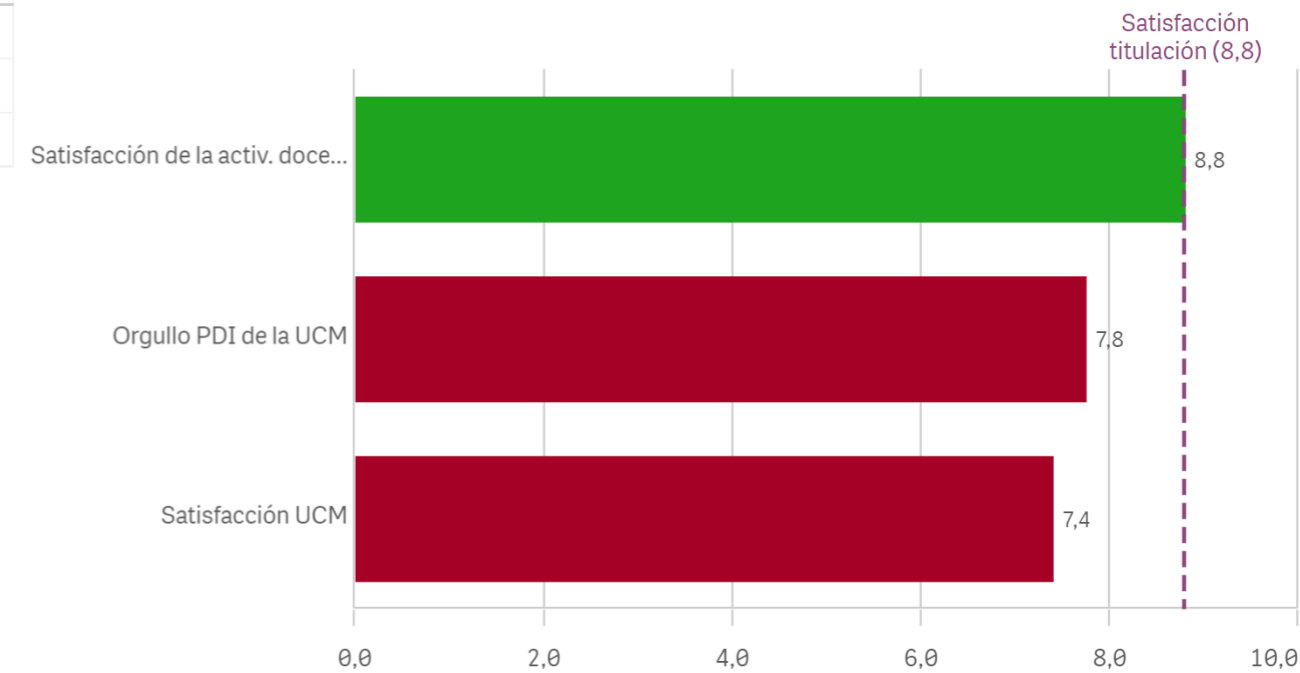


## Orgullo ser PDI de la UCM

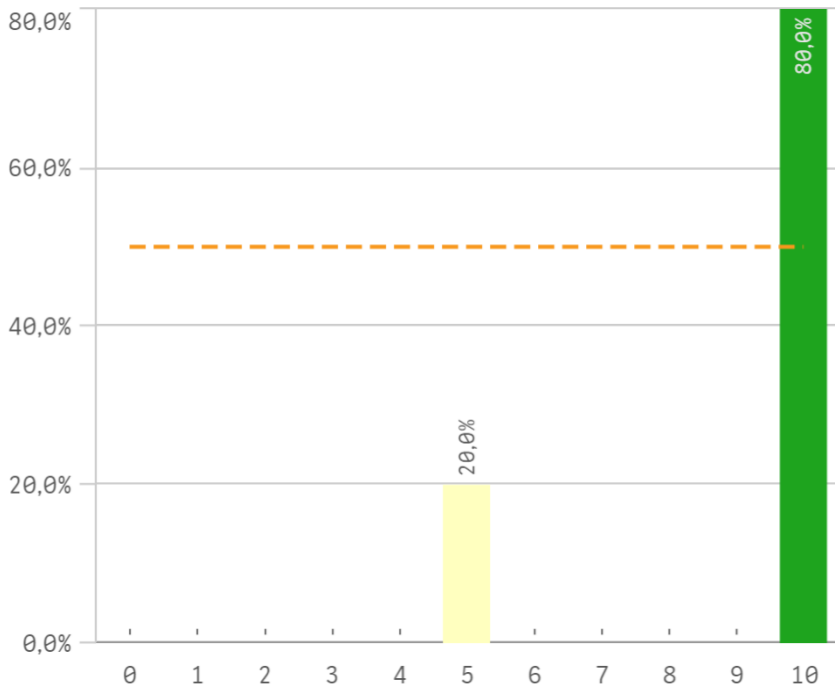


Satisfacción de la titulación	Q	Media	Desv. típica	Mediana	Moda
Satisfacción de la activ. docente		8,8	2,2	10,0	10,0
Orgullo PDI de la UCM		7,8	2,1	8,0	8,0
Satisfacción UCM		7,4	1,8	8,0	9,0

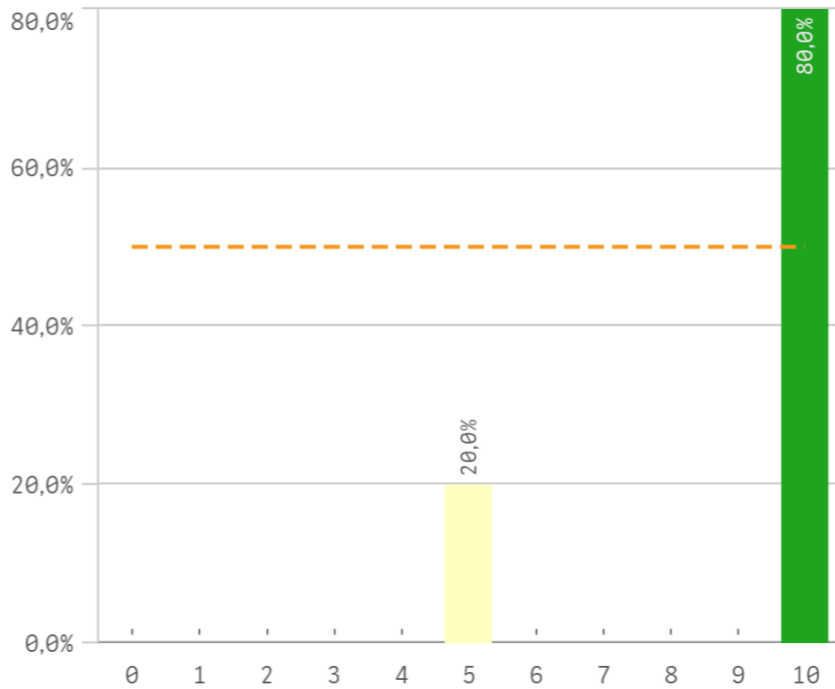
## Fortalezas y debilidades



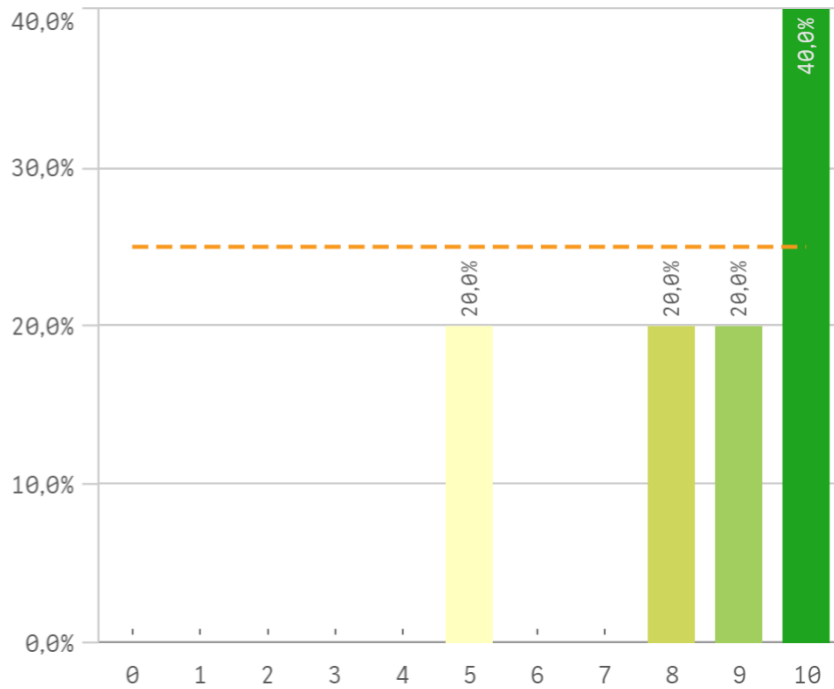
**Repetir docencia en la titulación (fidelidad)**



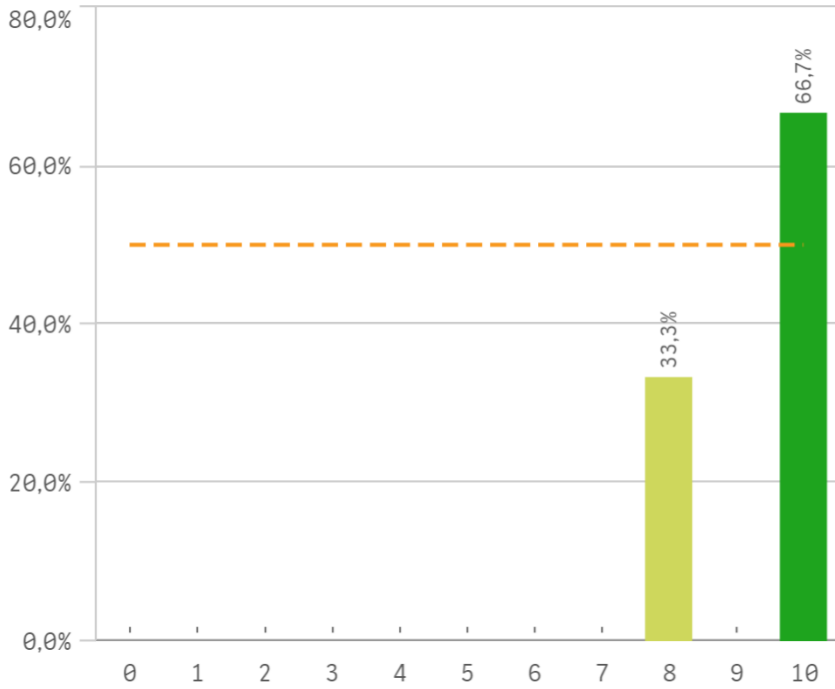
**Repetir PDI (fidelidad)**



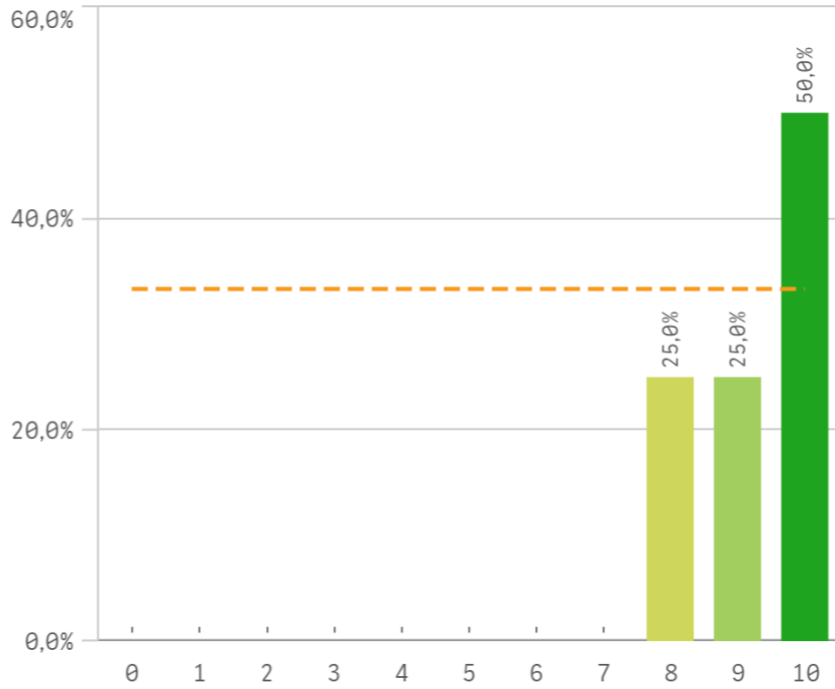
**Repetir PDI en la UCM (fidelidad)**



**Recomendar titulación (preinscripción)**



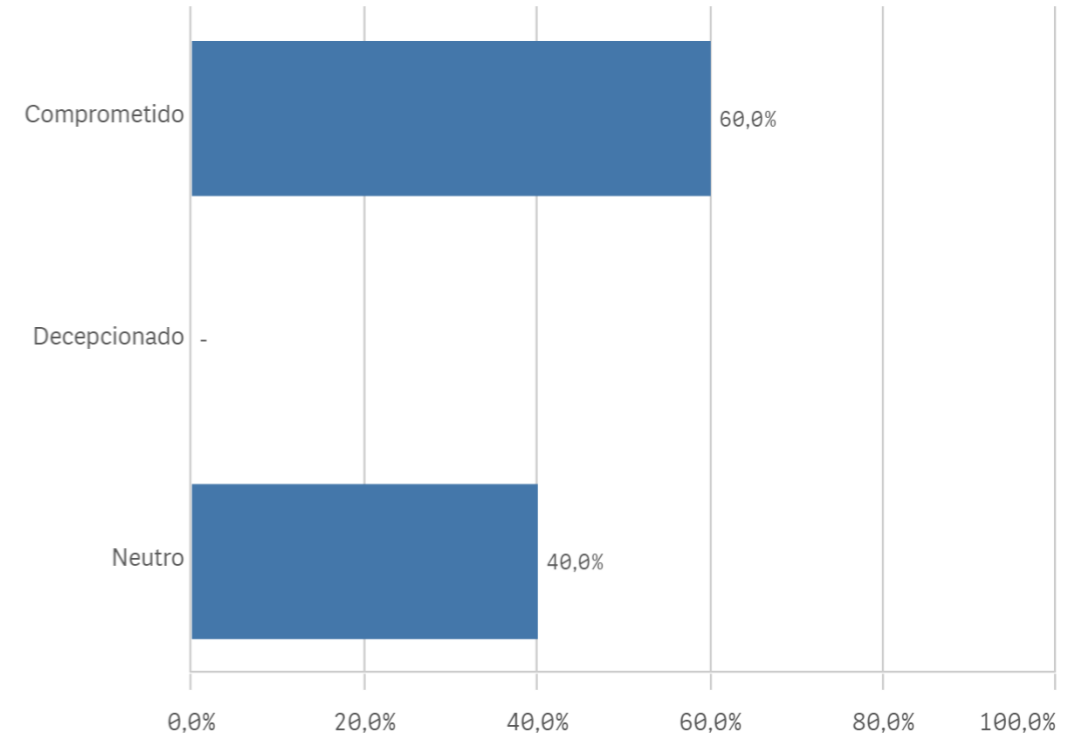
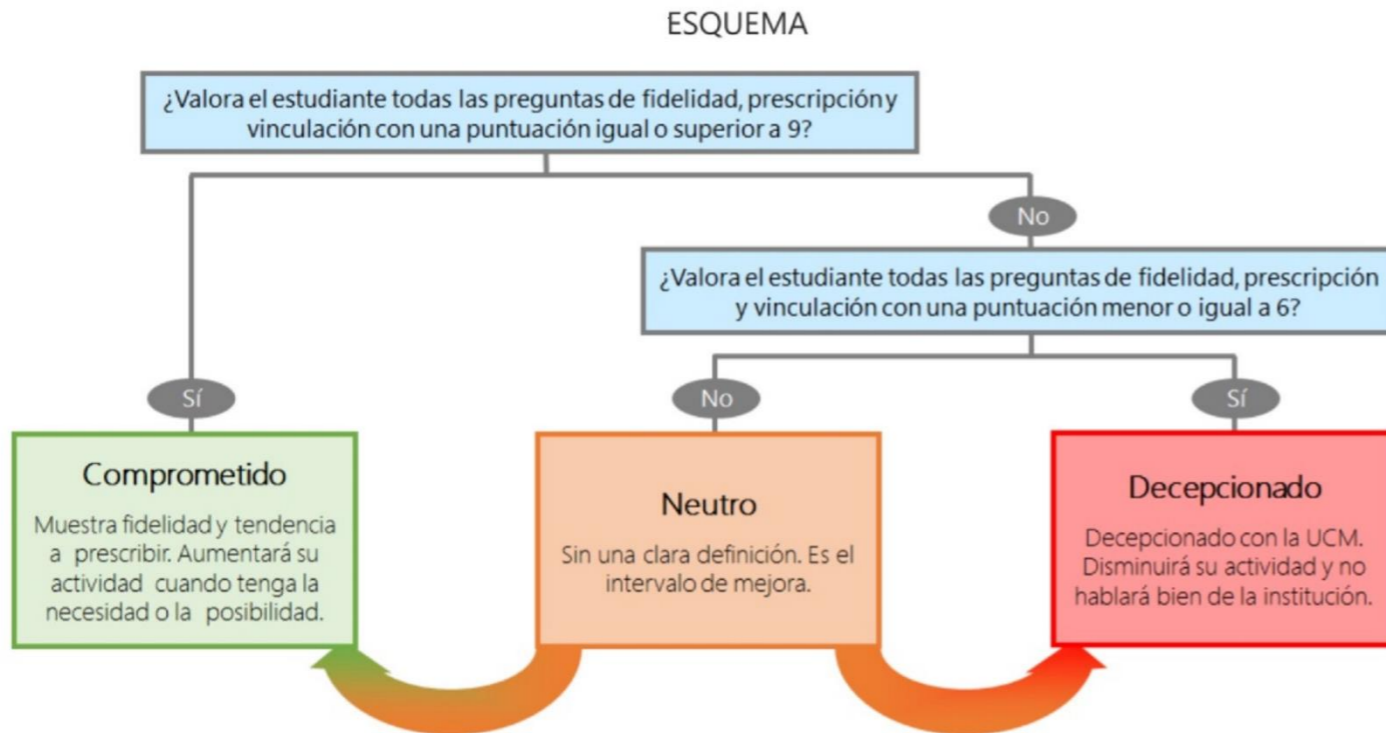
**Recomendar estudiar en la UCM (preinscripción)**



Compromiso	Media	Desv. típica	Med...	N
Recomendar titulación	9,3	1,2	10,0	:
Recomendar estudiar en la UCM	9,3	1,0	9,5	:
Repetir docencia en la titulación	9,0	2,2	10,0	:
Repetir PDI	9,0	2,2	10,0	:
Repetir PDI en la UCM	8,4	2,1	9,0	:

## Construcción y significado del valor "compromiso":

- \* Estudiante comprometido: valora con 9 o más puntos todas las preguntas de fidelidad, prescripción y vinculación.
- \* Estudiante neutro: la puntuación que otorga a todas las preguntas de fidelidad, prescripción y vinculación están entre 6 y 9.
- \* Estudiante decepcionado: valora con 6 o menos puntos todas las preguntas de fidelidad, prescripción y vinculación.



# Encuestas de Satisfacción del PDI

CURSO: 2023-24

FACULTAD DE FILOLOGÍA

TITULACIÓN: MASTER EN LITERATURA ESPAÑOLA

Aspectos de la titulación	Q	Media	Recursos	Q	Media	Compromiso	Q	Media
Calificaciones en tiempo adecuado		9,8	Campus virtual		9,4	Recomendar titulación		9,3
Formación académica		9,8	Fondos de la biblioteca		9,4	Recomendar estudiar en la UCM		9,3
Número de alumnos por aula		9,8	Aulas docencia práctica		8,6	Repetir docencia en la titulación		9,0
Objetivos claros		9,5	Aulas docencia teórica		8,6	Repetir PDI		9,0
Coordinación de la titulación		8,8	Recursos administrativos suficientes		8,3	Repetir PDI en la UCM		8,4
Integración teoría/práctica		8,8						
Cumplimiento del programa		8,6						
Relación calidad/precio		8,5						
Nivel de dificultad apropiada		8,4						
Orientación internacional		8,0						
Plan de estudios adecuado		8,0						
Importancia en la sociedad		7,4						
Prácticas externas		-						
			Satisfacción con los alumnos	Q	Media			
			Satisfacción con los resultados		8,6			
			Adquisición de competencias del plan de estudios		8,4	Gestión de la titulación	Q	Media
			Implicación de los alumnos		8,2	Proc. administrativos comunes		9,2
			Aprovechamiento de las clases		8,0	Apoyo técnico y logístico		8,8
			Compromiso del alumnado		8,0	Información ofrecida		8,5
			Implicación con la evaluación continua		7,8	Proc. administrativos titulación		8,4
Satisfacción de la titulación	Q	Media	Nivel de trabajo		7,8	Atención prestada por el PAS		8,3
Satisfacción de la activ. docente		8,8	Aprovechamiento de las tutorías		7,4	Organización de horarios		8,2
Orgullo PDI de la UCM		7,8						
Satisfacción UCM		7,4						