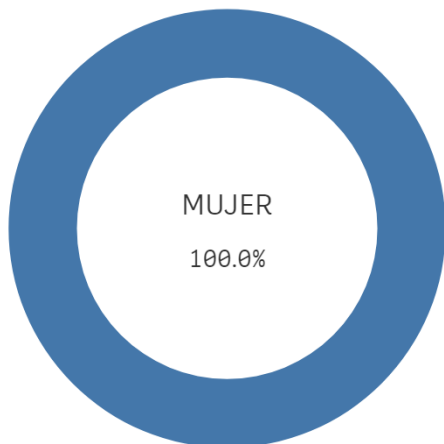


### Género



■ MUJER

Población N

21

%\_Participación

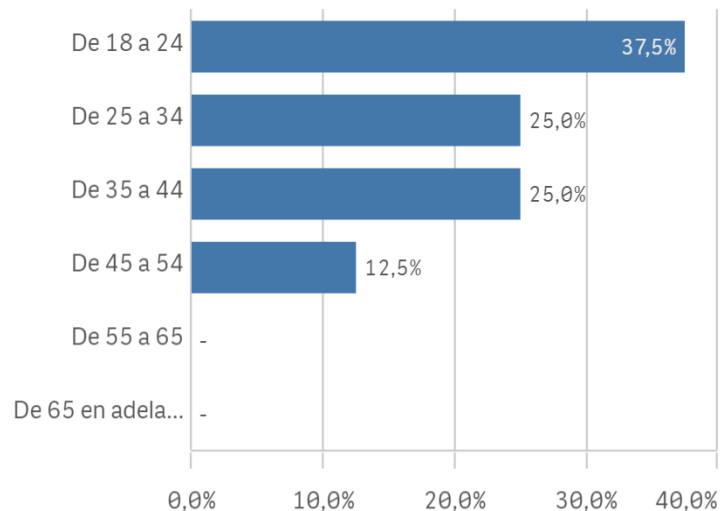
38,1%

Participación n

8

### Edad (años)

(%) Porcentaje por franjas



Edad media (años)

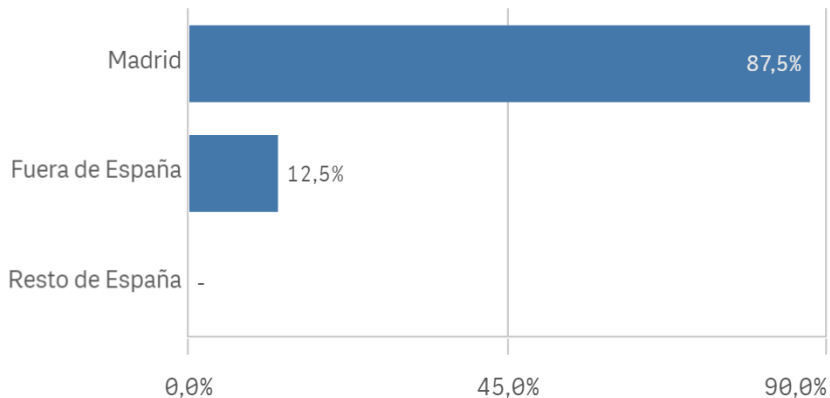
31,6

Des. Típica

10,9

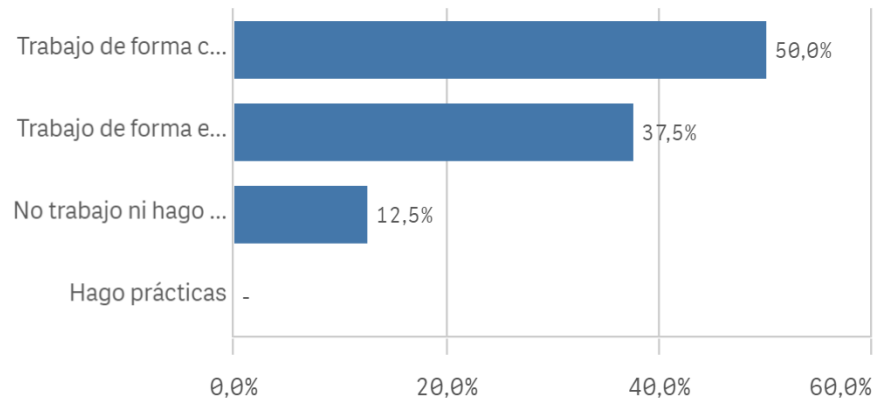
## Lugar de residencia

(%) Porcentaje por franjas

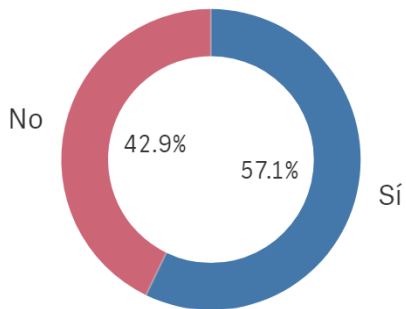


## Situación laboral

(%) Porcentaje por franjas

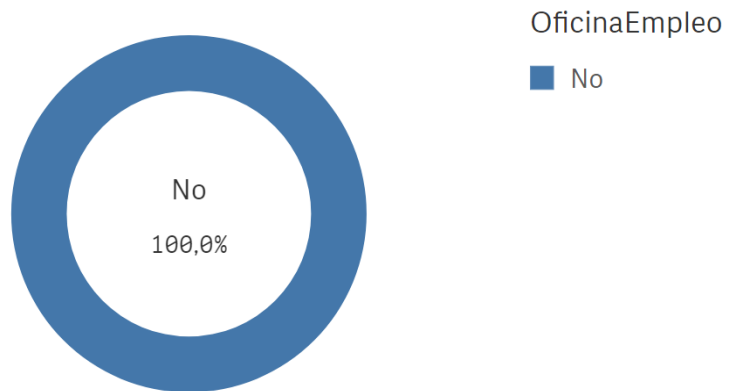


## Puesto de trabajo relacionado con los estudios

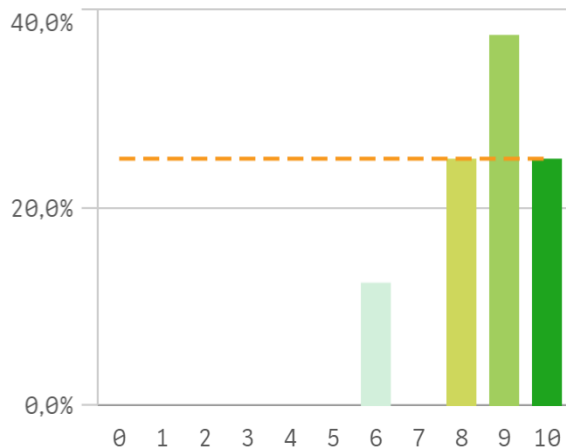


TrabajoEstudio ■ Sí ■ No

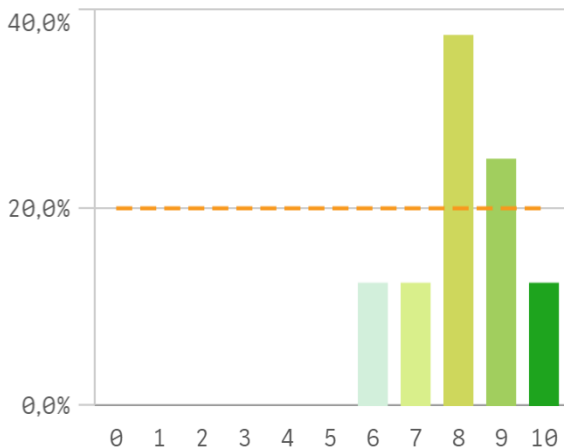
## Alumnos inscritos en la OPE



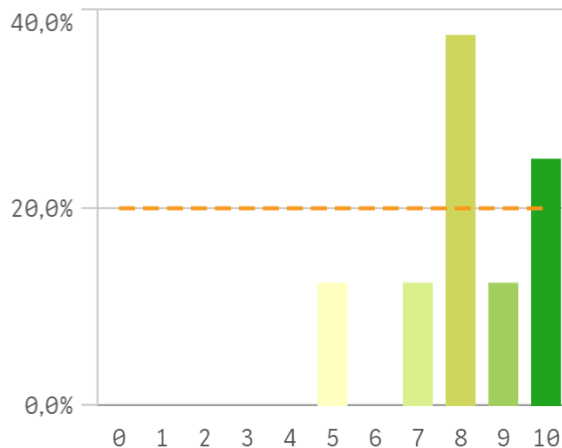
### Objetivos claros



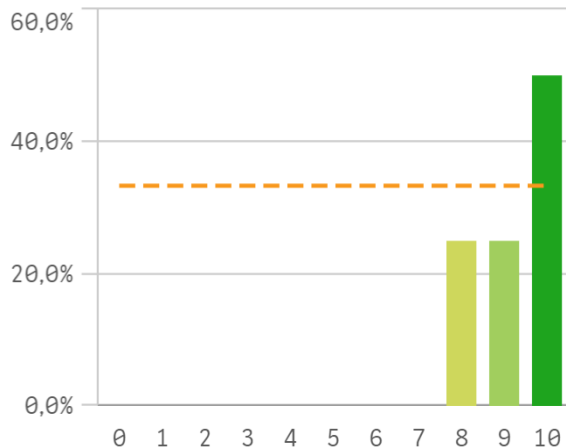
### Plan de estudios adecuado



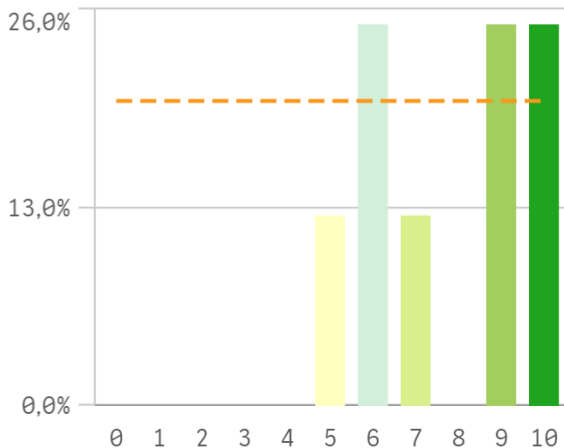
### Nivel de dificultad apropiado



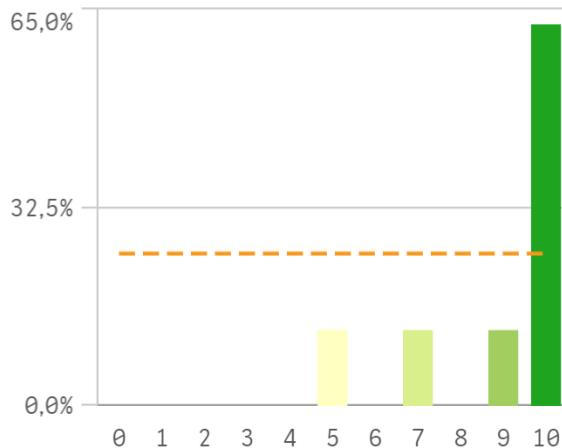
### Número de alumnos por aula



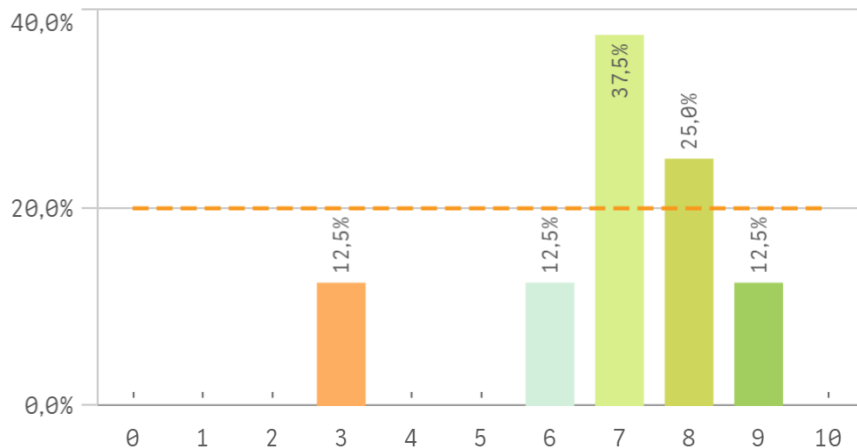
### Integración de teoría/práctica



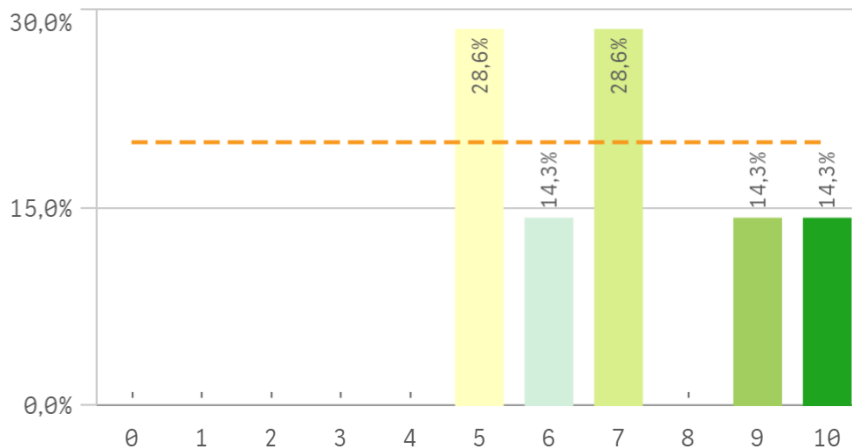
### Calificaciones en tiempo adecuado



## Relación calidad/precio

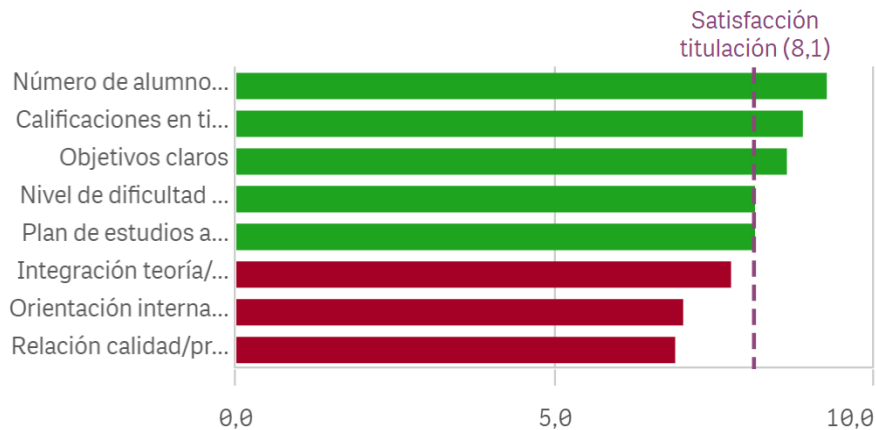


## Orientación internacional

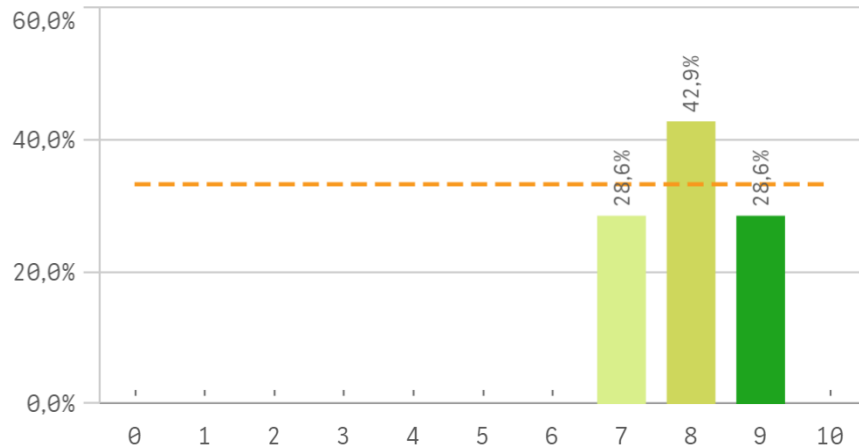


Desarrollo académico	Q	Media	Desv. típica	Med...	Mc
Número de alumnos por aula		9,3	0,9	9,5	1
Calificaciones en tiempo adecuado		8,9	1,9	10,0	1
Objetivos claros		8,6	1,3	9,0	9
Nivel de dificultad apropiado		8,1	1,6	8,0	8
Plan de estudios adecuado		8,1	1,2	8,0	8
Integración teoría/práctica		7,8	2,0	8,0	
Orientación internacional		7,0	1,9	7,0	
Relación calidad/precio		6,9	1,8	7,0	

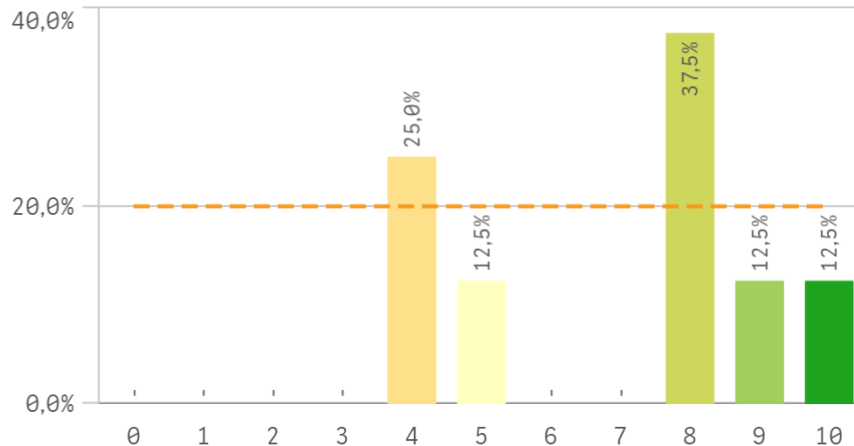
## Fortalezas y debilidades



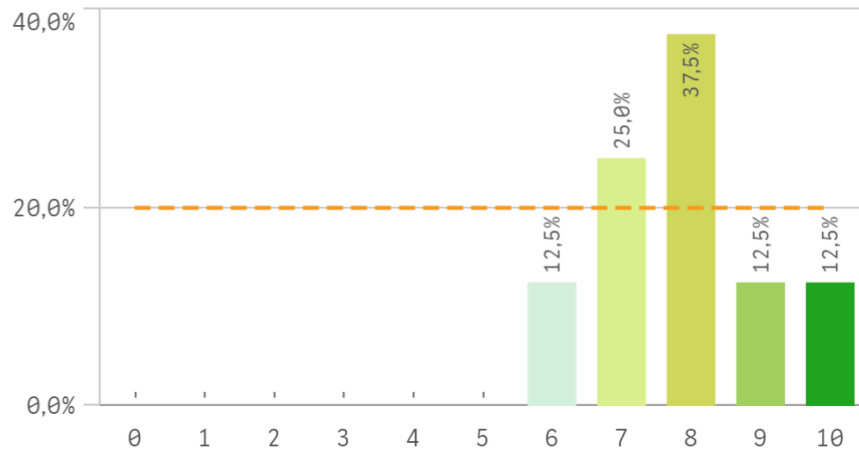
## Objetivos propuestos alcanzados



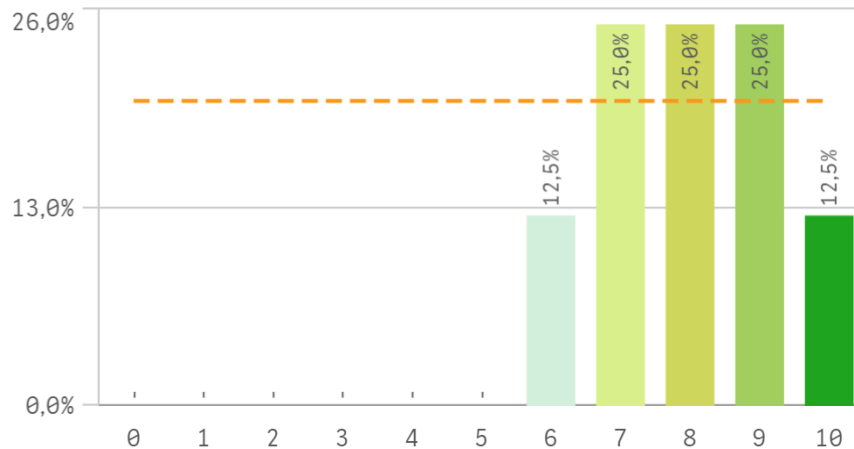
## Componente práctico adecuado



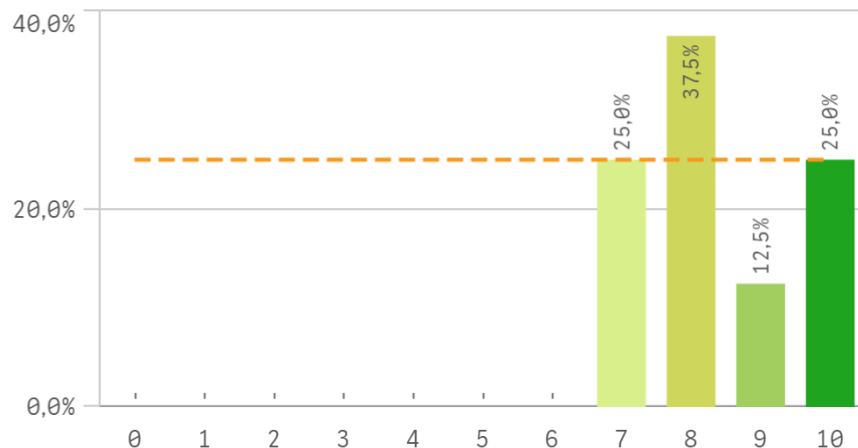
## Contenidos innovadores



## Contenidos organizados y no solapados

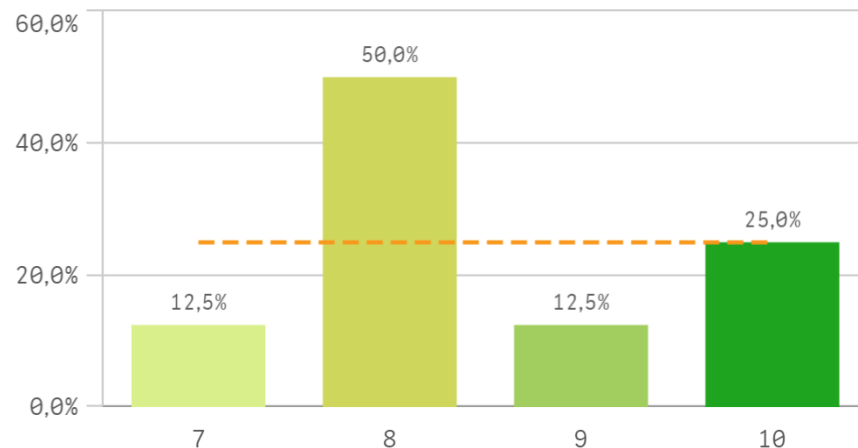


## Trabajo no presencial útil

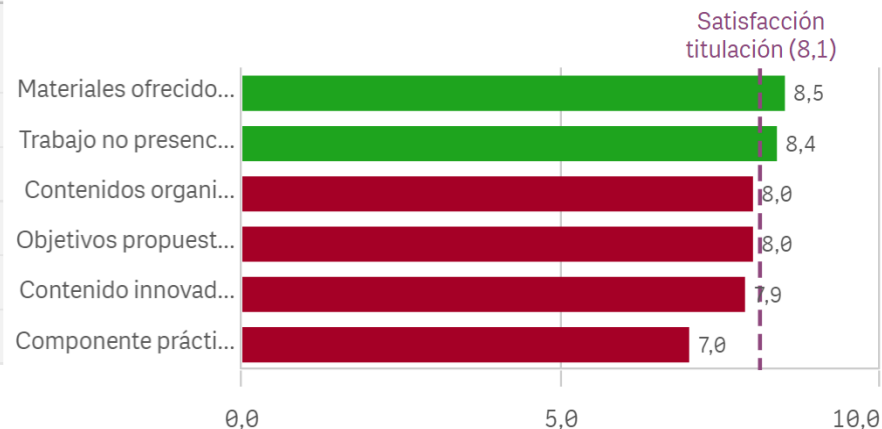


Asignaturas, tareas y materiales	Q	Media	Dev. típica
Materiales ofrecidos actuales y novedosos		8,5	1,1
Trabajo no presencial útil		8,4	1,2
Contenidos organizados y no solapados		8,0	1,3
Objetivos propuestos alcanzados		8,0	0,8
Contenido innovador		7,9	1,2
Componente práctico adecuado		7,0	2,3

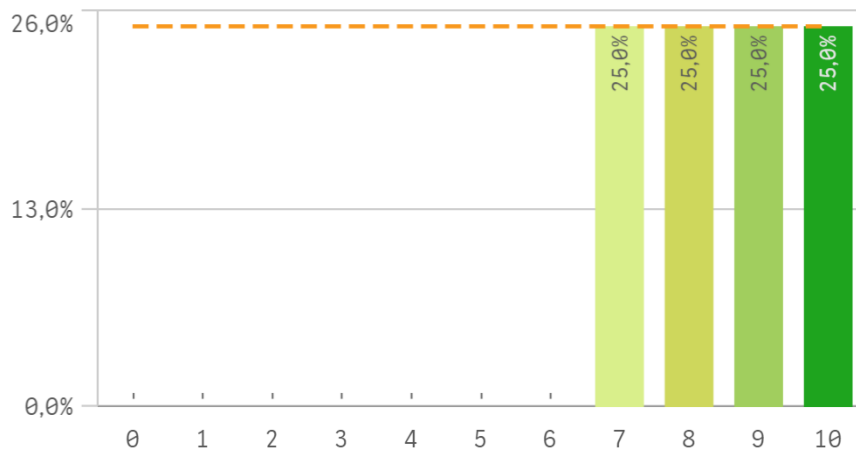
## Materiales ofrecidos actuales y novedosos



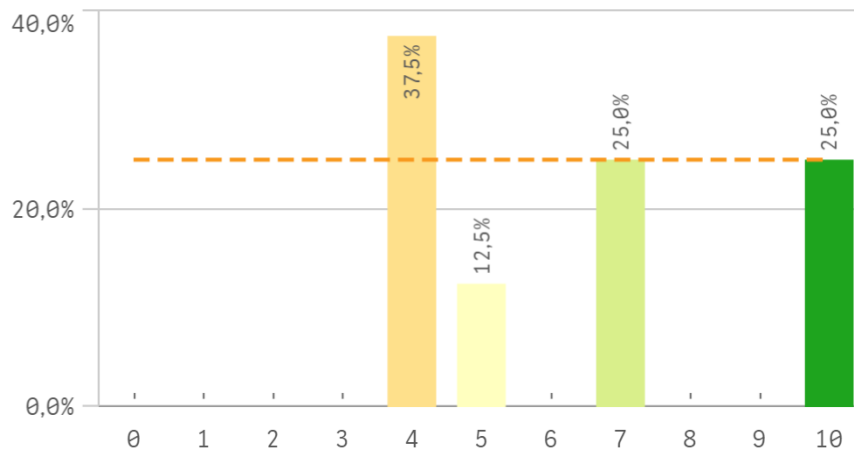
## Fortalezas y debilidades



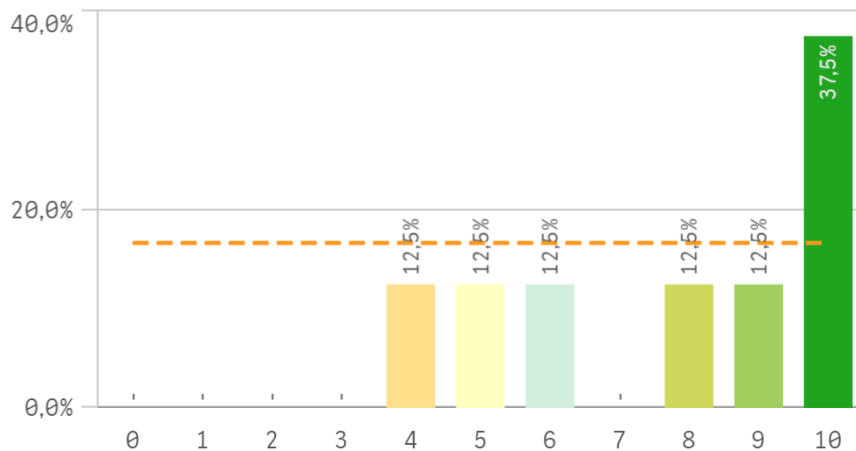
## Competencias de la titulación



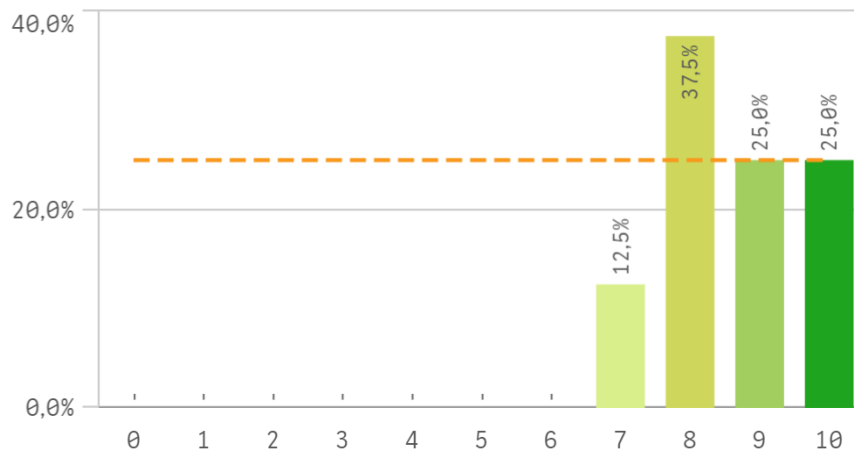
## Acceso al mundo laboral



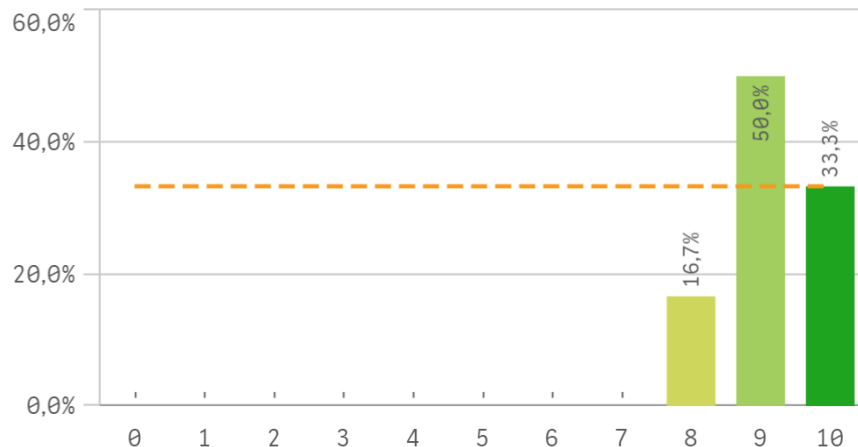
## Acceso al mundo de la investigación



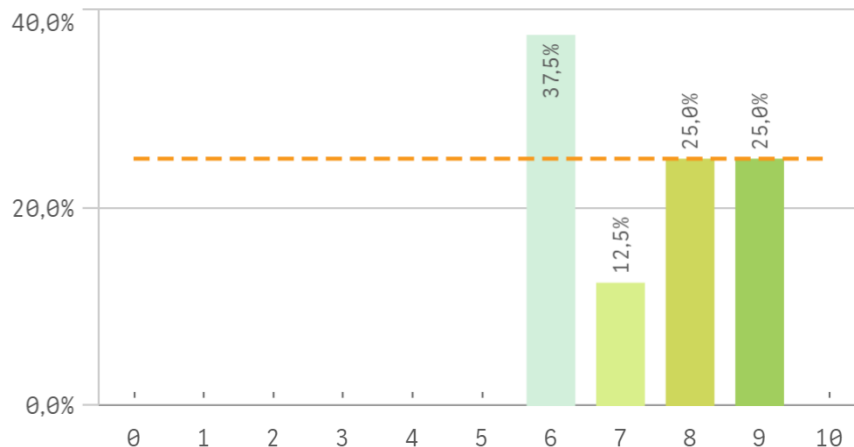
## Labor docente del profesorado



## Tutorías presenciales útiles

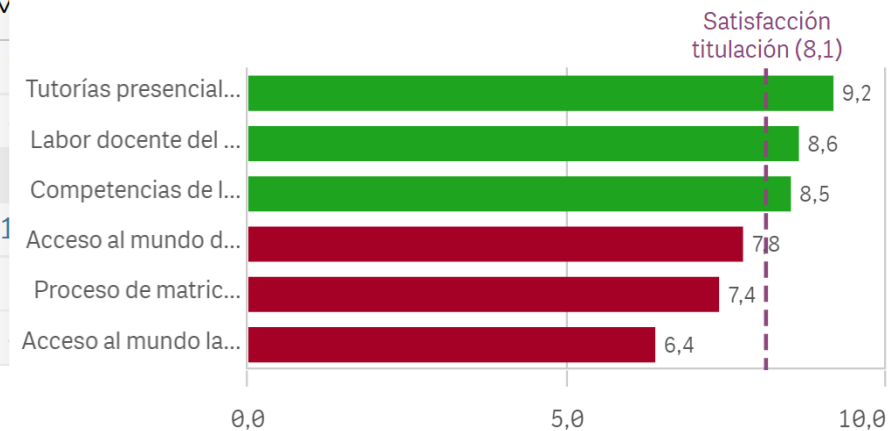


## Proceso de matriculación

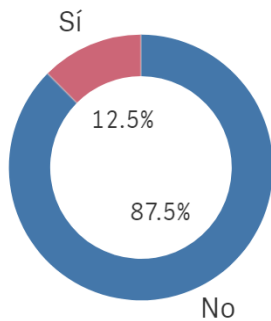


Formación recibida y matriculación	Q	Media	Desv. típica	Med...	M
Tutorías presenciales útiles		9,2	0,8	9,0	
Labor docente del profesorado		8,6	1,1	8,5	
Competencias de la titulación		8,5	1,2	8,5	
Acceso al mundo de la investigación		7,8	2,4	8,5	1
Proceso de matriculación		7,4	1,3	7,5	
Acceso al mundo laboral		6,4	2,6	6,0	

## Fortalezas y debilidades



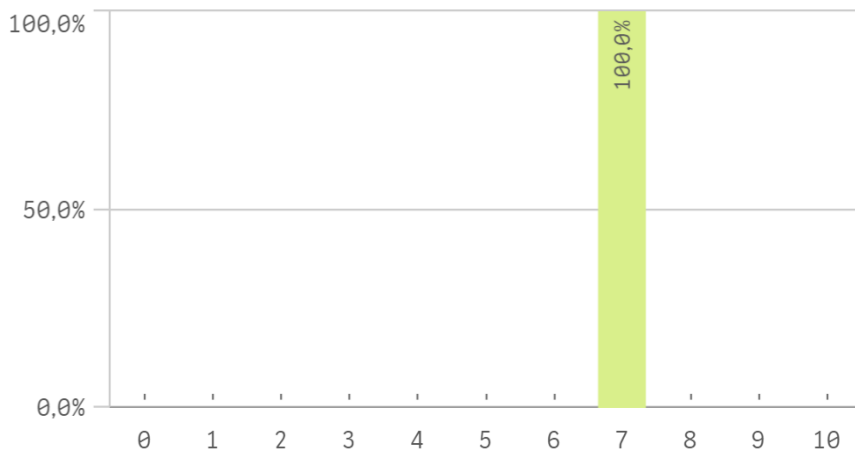
## Prácticas externas



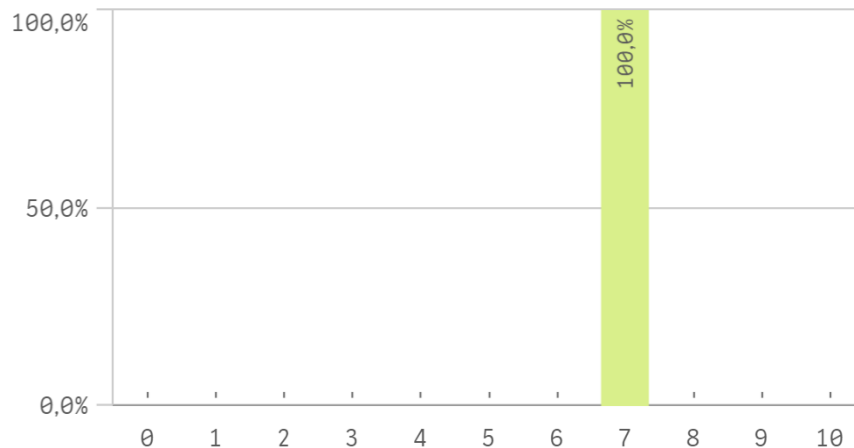
Sí  
**1**

No  
**7**

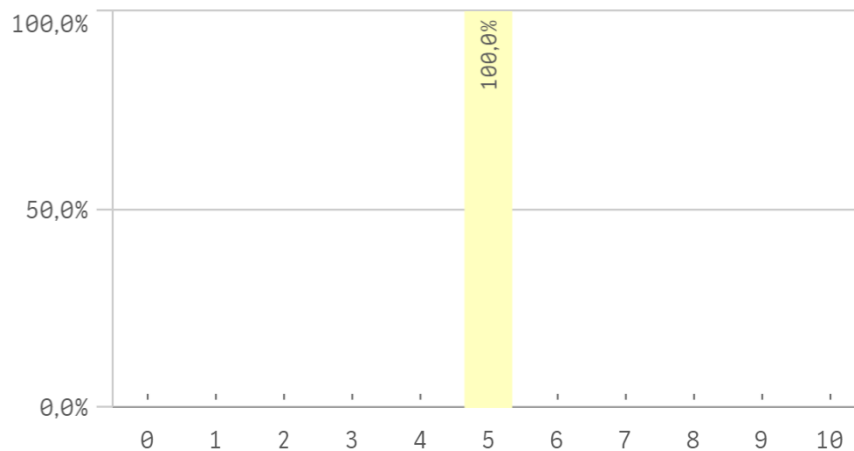
## Atención del tutor/colaborador



## Valoración formativa



## Gestión del Centro

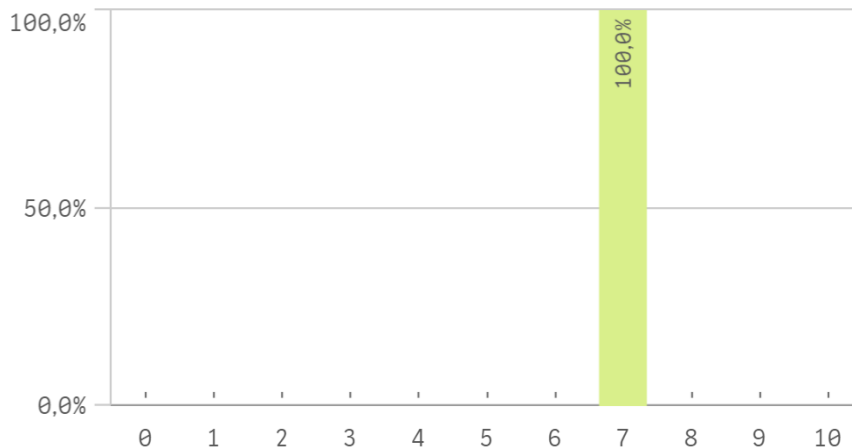


## Utilidad percibida para empleabilidad

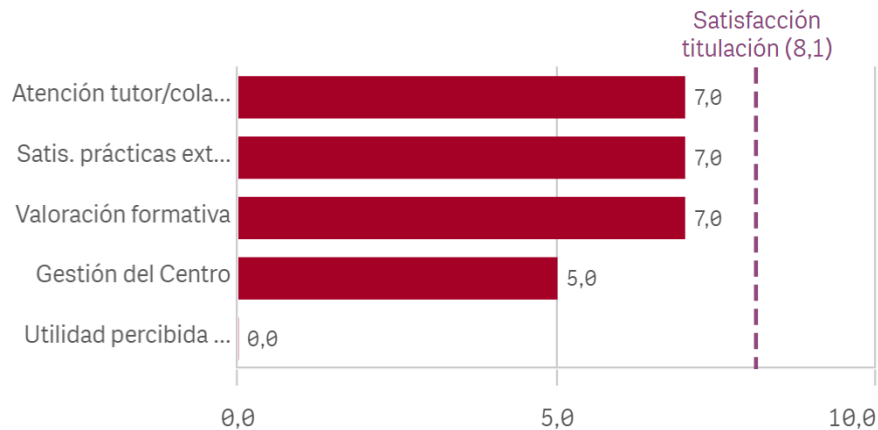


Prácticas externas	Q	Media	Desv. típica	Med...
Atención tutor/colaborador		7,0	-	7,0
Satis. prácticas externas		7,0	-	7,0
Valoración formativa		7,0	-	7,0
Gestión del Centro		5,0	-	5,0
Utilidad percibida para empleabilidad		0,0	-	0,0

## Satisfacción con las prácticas externas



## Fortalezas y debilidades



## Realización programas de movilidad



## Satisfacción programa de movilidad

El gráfico no se muestra porque solo contiene valores indefinidos.

## Fortalezas y debilidades

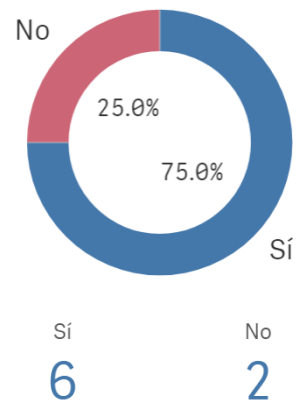
El gráfico no se muestra porque solo contiene valores indefinidos.

Programa de movilidad	Media	Desv típica
Satis. formación en el extranjero	-	-
Satis. programa de movilidad	-	-

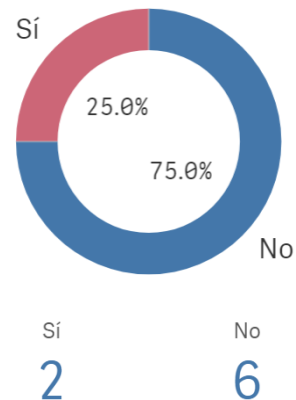
## Satisfacción formación en el extranjero

El gráfico no se muestra porque solo contiene valores indefinidos.

## Conocimiento de los ca...

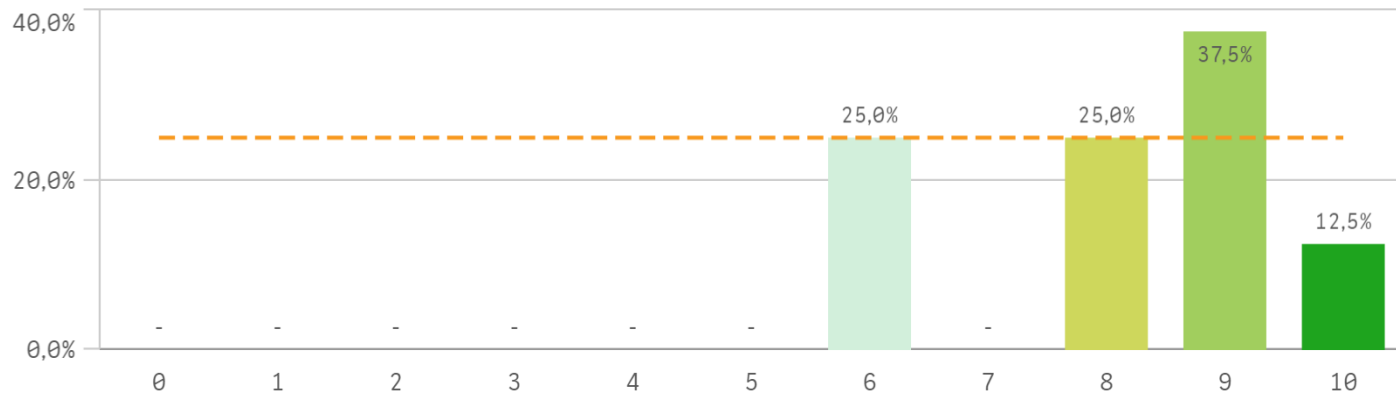


## Utilización de los canale...



Centro	Observaciones
FILOLOGÍA	Con relación a las asignaturas sería importante que se incluyan más de literatura contemporánea, ya que en los dos cuatrimestres las asignaturas ofrecidas fueron más volcados a la literatura de la Edad Media y Siglo de Oro.
FILOLOGÍA	El plan de estudios del máster de Literatura Española se hace un poco repetitivo para aquellos alumnos que han cursado el grado en la UCM, no aporta mucho contenido nuevo para este perfil de estudiantes.
FILOLOGÍA	No.
FILOLOGÍA	Señalar que mi queja se refiere a la poca práctica que tienen los posgrados, y no hablo de práctica al uso, sino de cuestiones laborales y de publicaciones, ediciones, y demás. Me parece que en la teoría, organización no ha estado del todo mal, un poco mal el que se haya cambiado el sistema en el segundo cuatrimestre y vayamos un poco apurados, pero me hubiera gustado que hubiese más práctica en cuestiones de salir más a la calle, más publicaciones, más enfrentarte al mundo laboral.

## Satisfacción global con la titulación



8,1

Desviación Típica

1,5

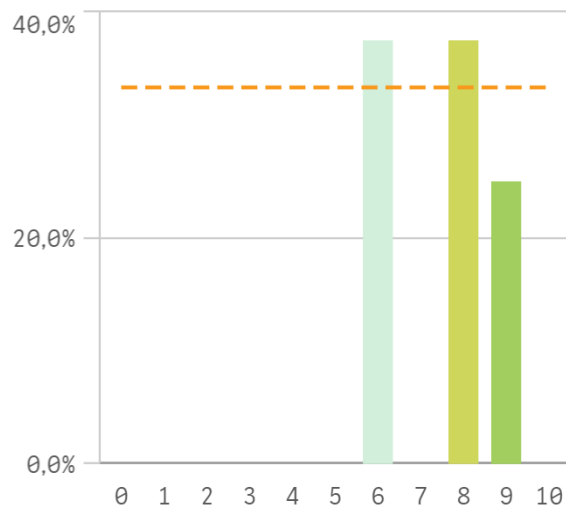
Mediana

8,5

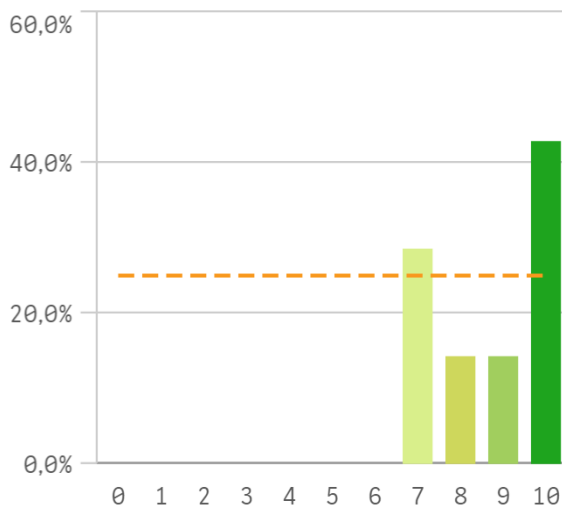
Moda



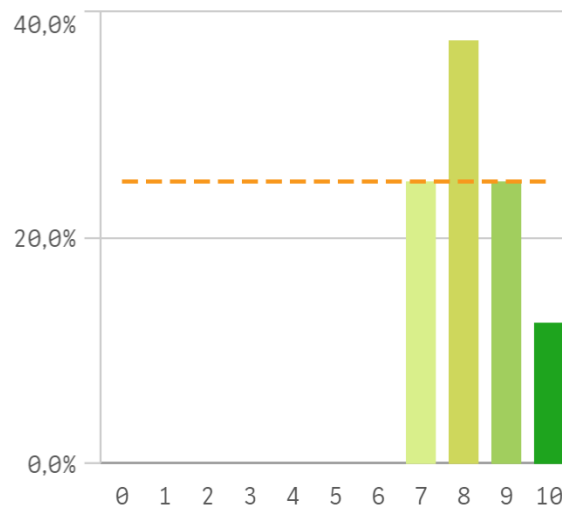
## Satisfacción UCM



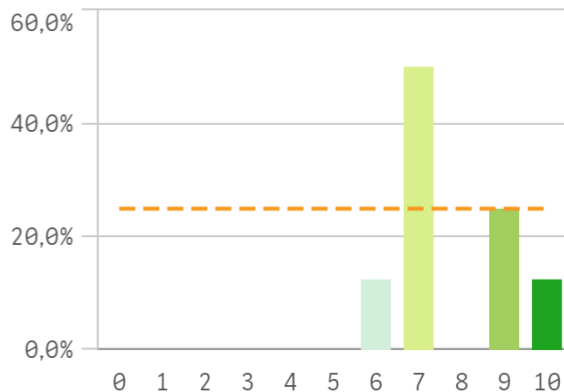
## Orgullo estudiante UCM



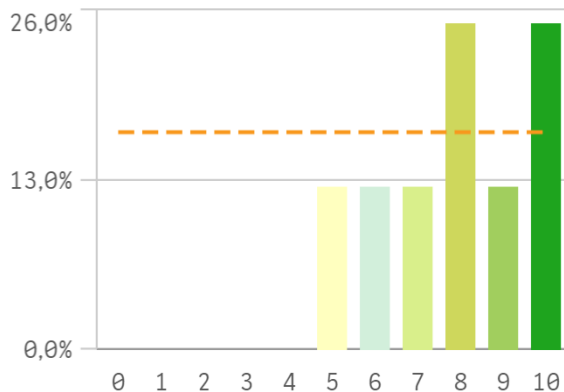
## Prestigio UCM



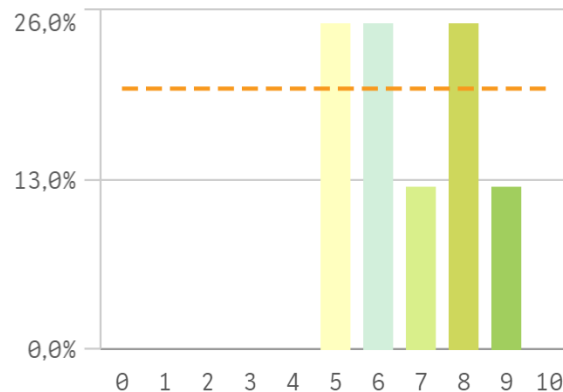
## Recursos y medios



## Actividades complementarias

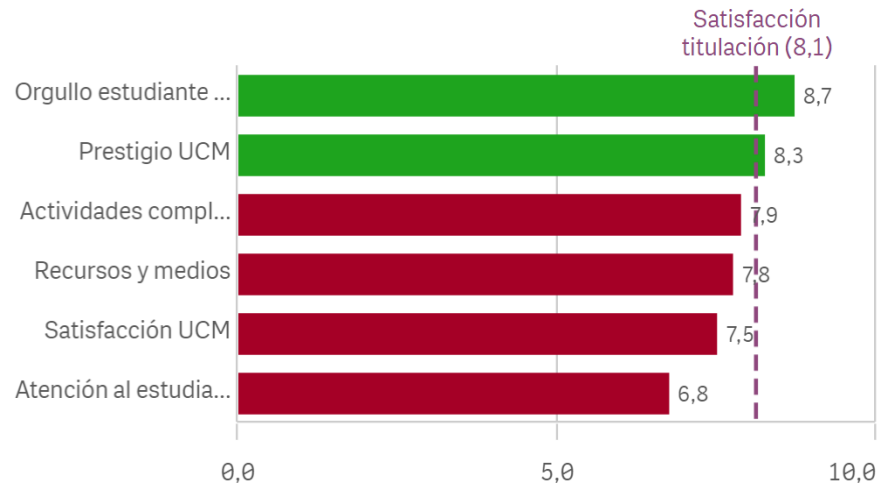


## Atención al estudiante

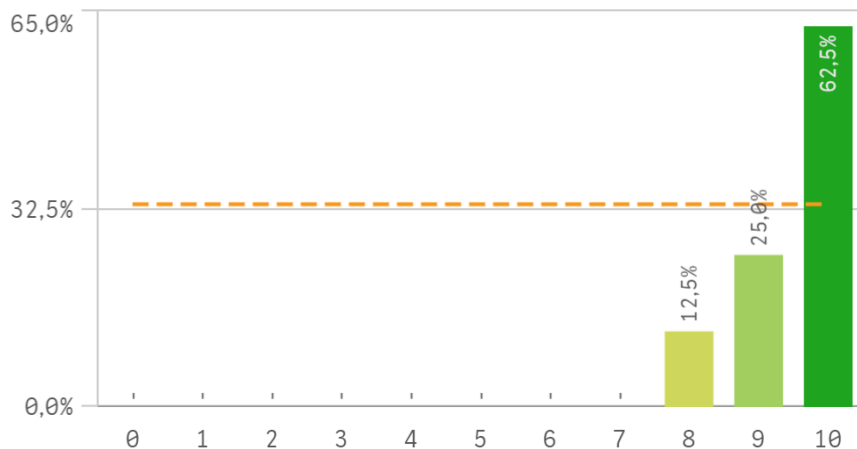


Satisfacción	Q	Media	Desv. típica	Med...	Moda
Orgullo estudiante UCM		8,7	1,4	9,0	10,0
Prestigio UCM		8,3	1,0	8,0	8,0
Actividades complementarias		7,9	1,8	8,0	-
Recursos y medios		7,8	1,4	7,0	7,0
Satisfacción UCM		7,5	1,3	8,0	-
Atención al estudiante		6,8	1,5	6,5	-

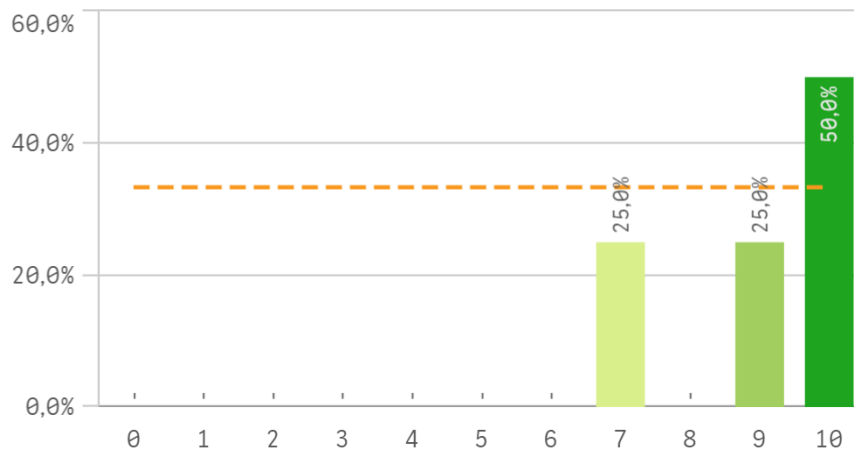
## Fortalezas y debilidades



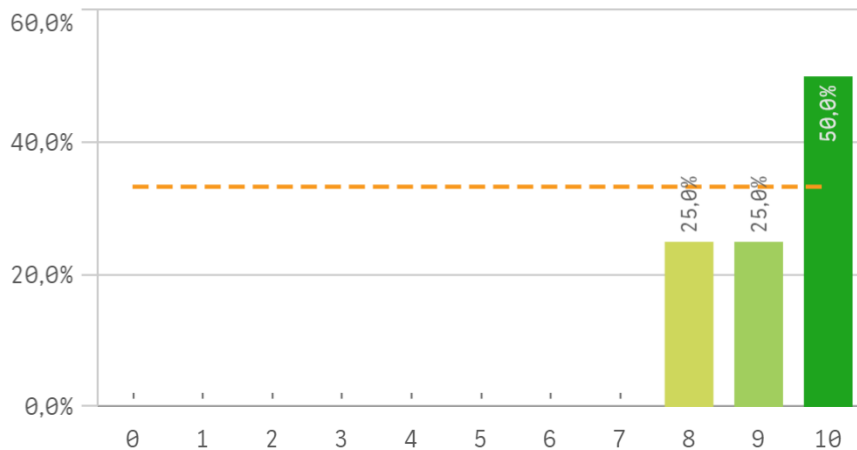
### Repetir estudios superiores (fidelidad)



### Repetir titulación (fidelidad)

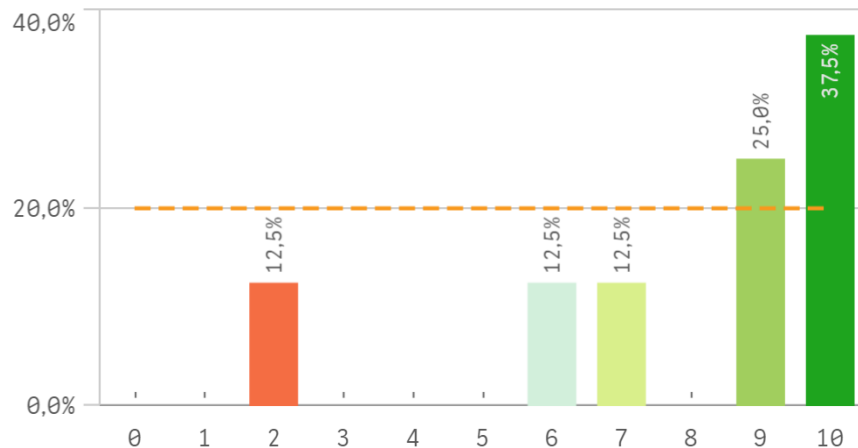


### Repetir en la UCM (fidelidad)

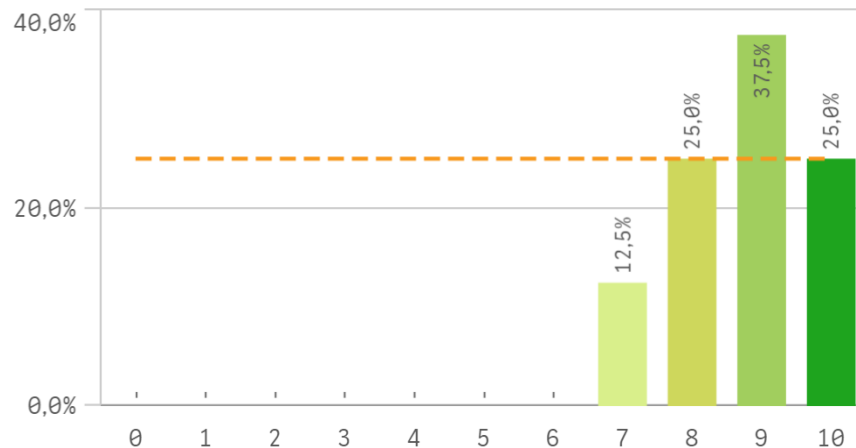


Compromiso	Media	Desv. típica	Med...	Moda
Repetir estudios superiores	9,5	0,8	10,0	10,0
Repetir titulación	9,0	1,3	9,5	10,0
Repetir en la UCM	9,3	0,9	9,5	10,0
Recomendar titulación	7,9	2,8	9,0	10,0
Recomendar la UCM	8,8	1,0	9,0	9,0
Seguir en la misma titulación	6,5	3,3	6,5	-
Seguir como alumno de la UCM	8,1	1,9	8,0	-

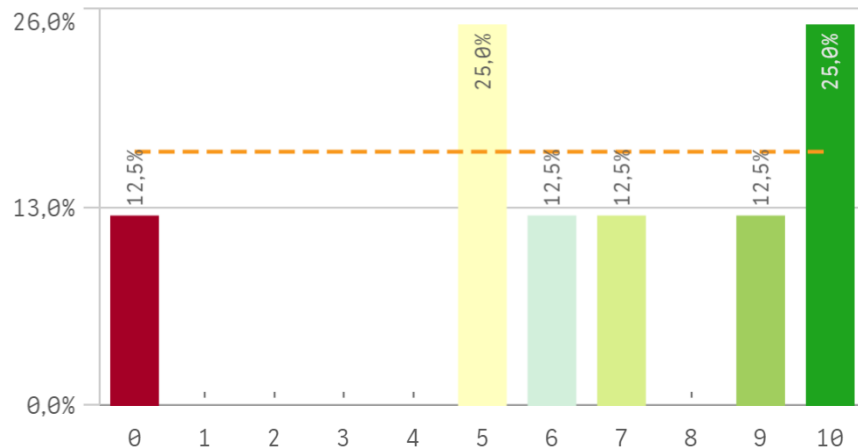
### Recomendar titulación (preinscripción)



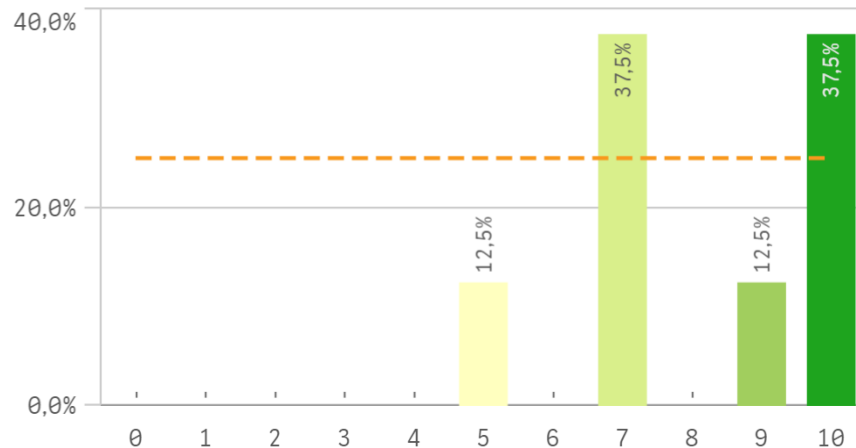
### Recomendar la UCM (preinscripción)



### Seguir en la misma titulación (vinculación)

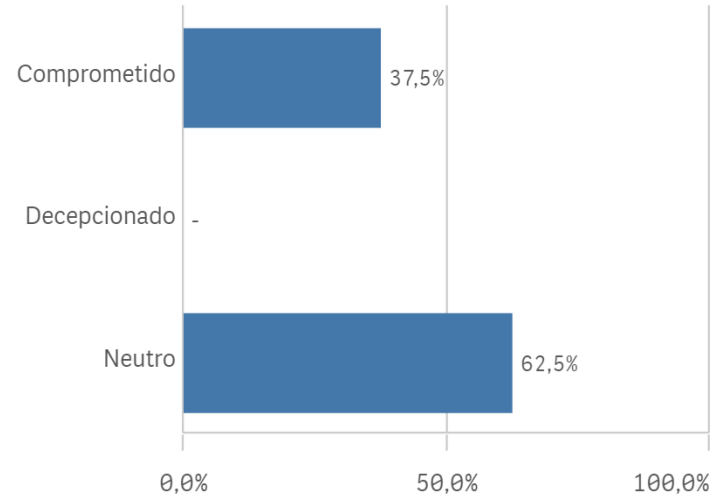
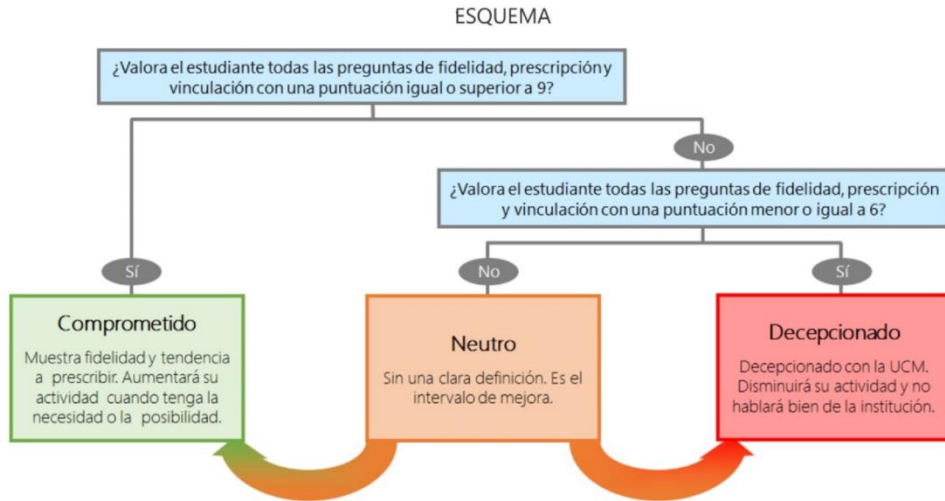


### Seguir como alumno de la UCM (vinculación)



## Construcción y significado del valor "compromiso":

- \* Estudiante comprometido: valora con 9 o más puntos todas las preguntas de fidelidad, prescripción y vinculación.
- \* Estudiante neutro: la puntuación que otorga a todas las preguntas de fidelidad, prescripción y vinculación están entre 6 y 9.
- \* Estudiante decepcionado: valora con 6 o menos puntos todas las preguntas de fidelidad, prescripción y vinculación.



TITULACIÓN: MASTER EN LITERATURA ESPAÑOLA

Desarrollo académico	Q	Media	Asignaturas, tareas y materiales	Q	Media	Prácticas externas	Q	Media
Número de alumnos por aula		9,3	Materiales ofrecidos actuales y novedosos		8,5	Atención tutor/colaborador		7,0
Calificaciones en tiempo adecuado		8,9	Trabajo no presencial útil		8,4	Satis. prácticas externas		7,0
Objetivos claros		8,6	Contenidos organizados y no solapados		8,0	Valoración formativa		7,0
Nivel de dificultad apropiado		8,1	Objetivos propuestos alcanzados		8,0	Gestión del Centro		5,0
Plan de estudios adecuado		8,1	Contenido innovador		7,9	Utilidad percibida para empleabilidad		0,0
Integración teoría/práctica		7,8	Componente práctico adecuado		7,0	Compromiso	Q	Media
Programa de movilidad	Q	Media	Formación recibida y matriculación	Q	Mec	Repetir estudios superiores		9,5
Satis. formación en el extranjero		-	Tutorías presenciales útiles		9,0	Repetir titulación		9,0
Satis. programa de movilidad		-	Labor docente del profesorado		8,0	Repetir en la UCM		9,3
			Competencias de la titulación		8,0	Recomendar titulación		7,9
						Recomendar la UCM		8,8
						Seguir en la misma titulación		6,5
						Seguir como alumno de la UCM		8,1