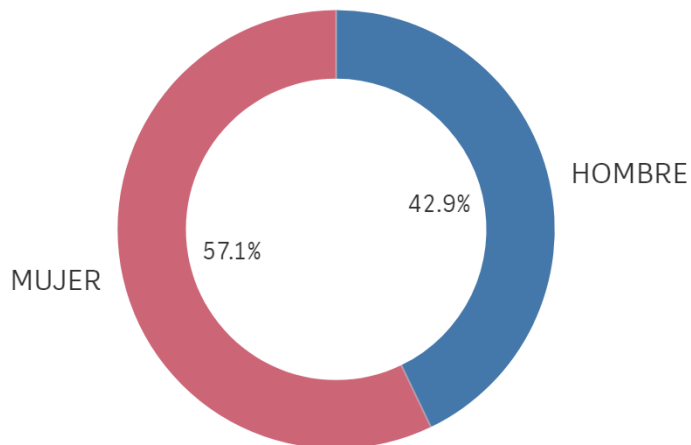


### Género

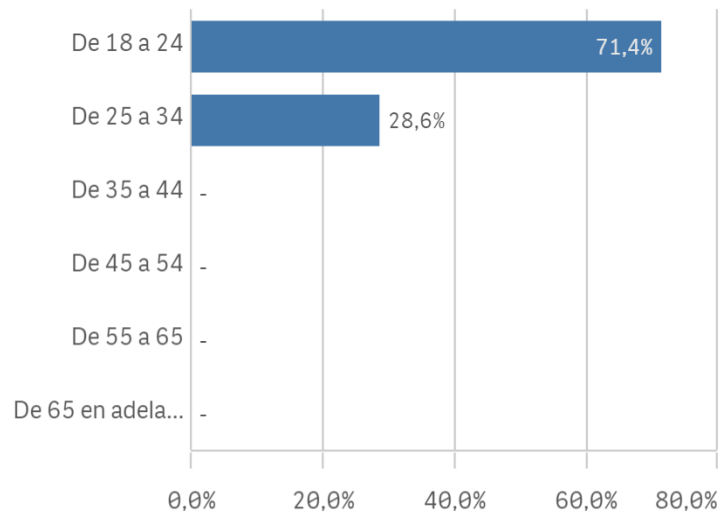


■ HOMBRE ■ MUJER

Población N	%_Participación	Participación n
17	41,2%	7

### Edad (años)

(%) Porcentaje por franjas



Edad media (años)

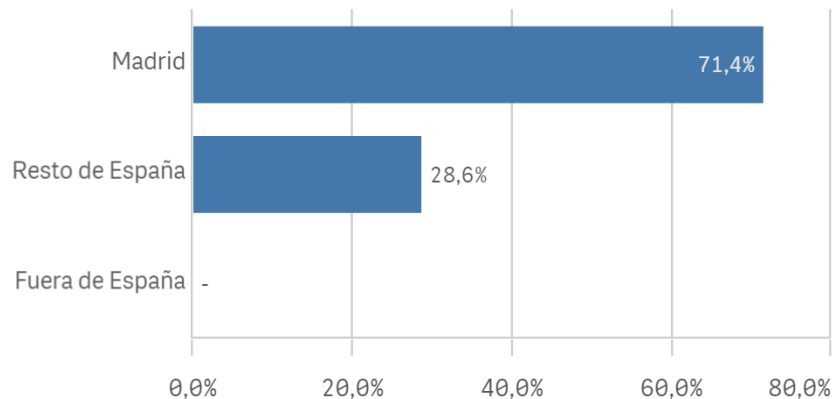
24,6

Des. Típica

2,8

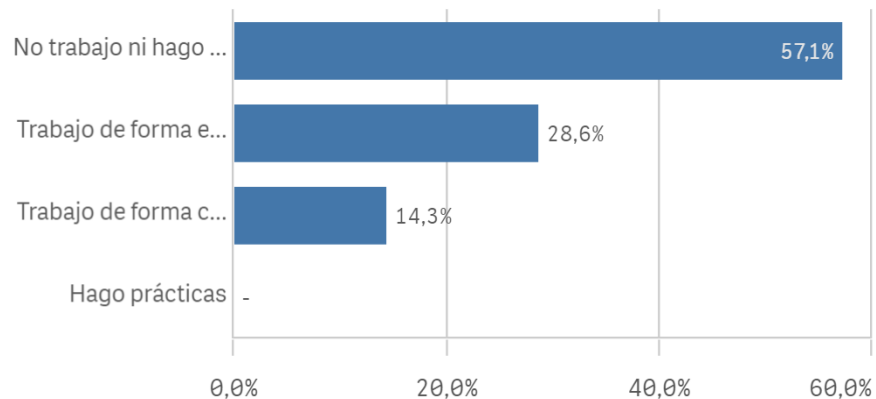
## Lugar de residencia

(%) Porcentaje por franjas

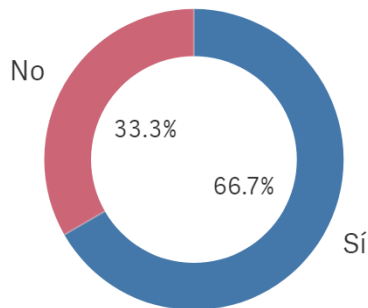


## Situación laboral

(%) Porcentaje por franjas

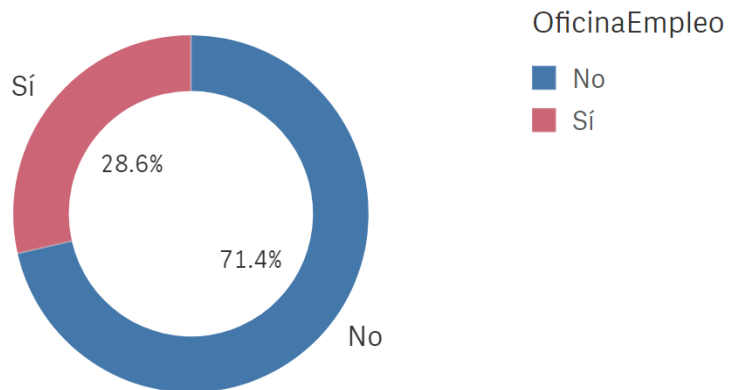


## Puesto de trabajo relacionado con los estudios



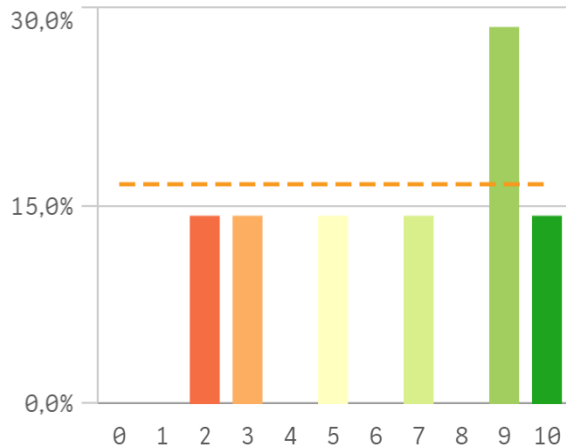
TrabajoEstudio ■ Sí ■ No

## Alumnos inscritos en la OPE

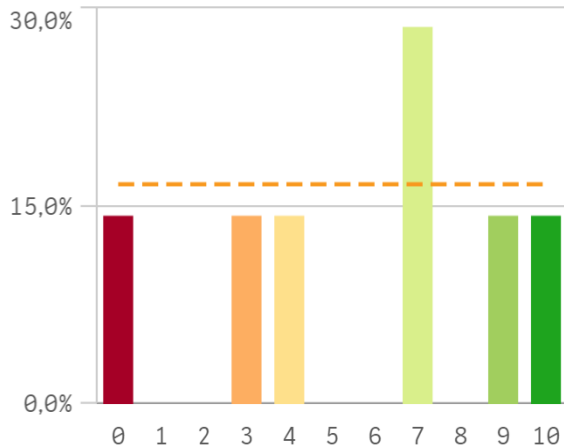


OficinaEmpleo  
■ No  
■ Sí

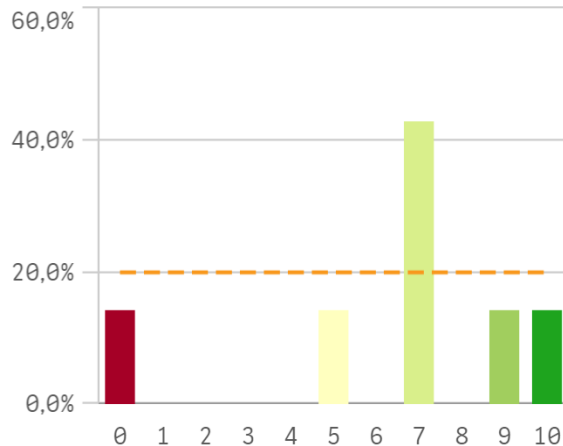
### Objetivos claros



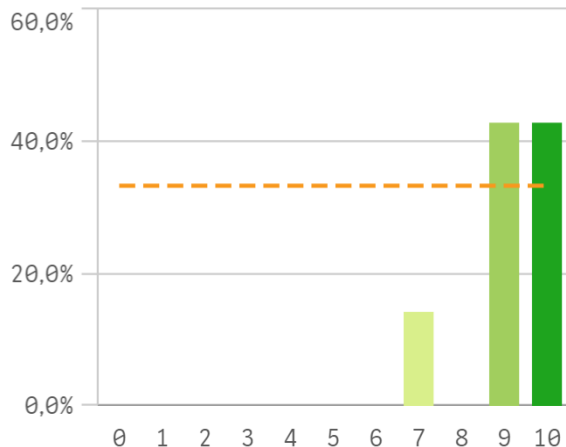
### Plan de estudios adecuado



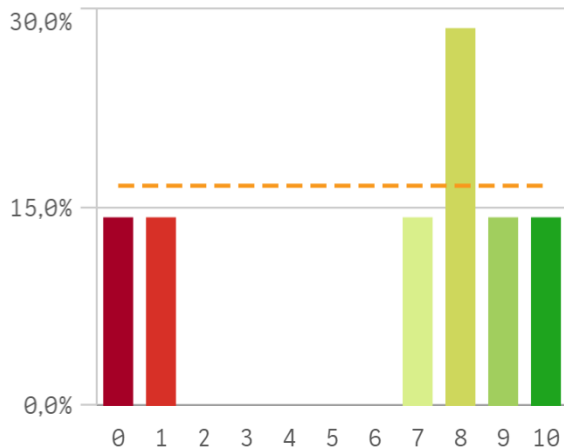
### Nivel de dificultad apropiado



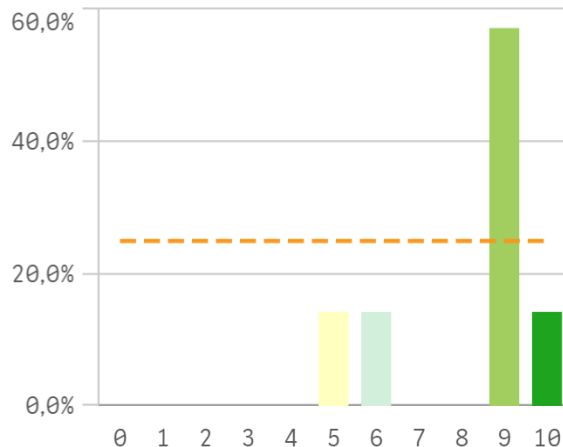
### Número de alumnos por aula



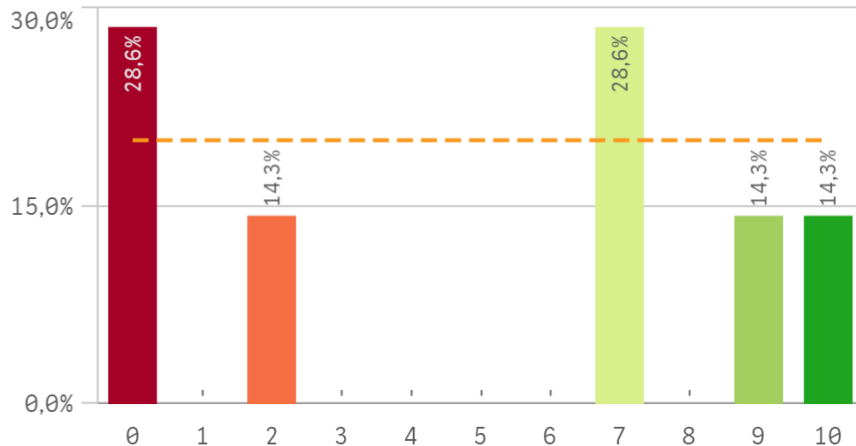
### Integración de teoría/práctica



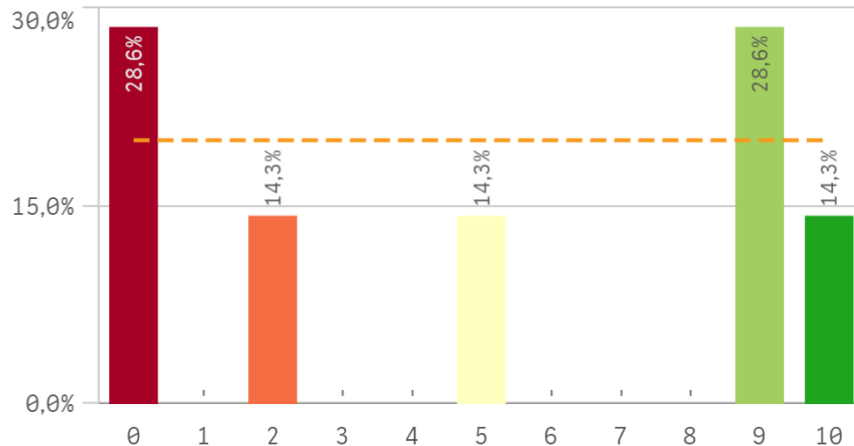
### Calificaciones en tiempo adecuado



## Relación calidad/precio

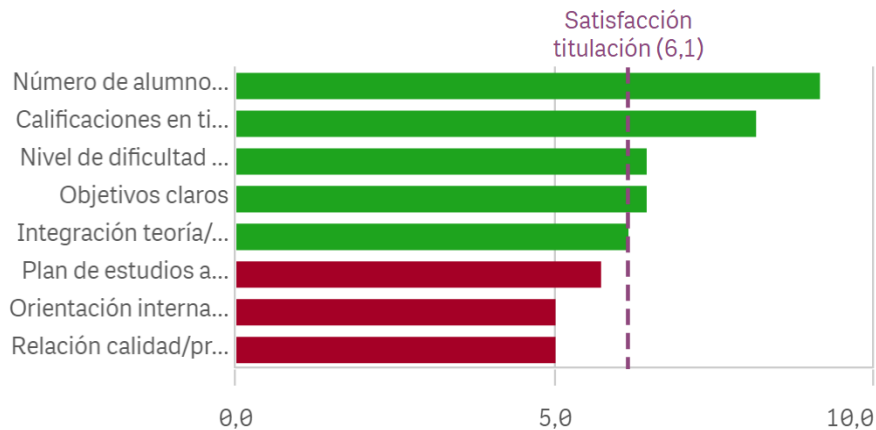


## Orientación internacional

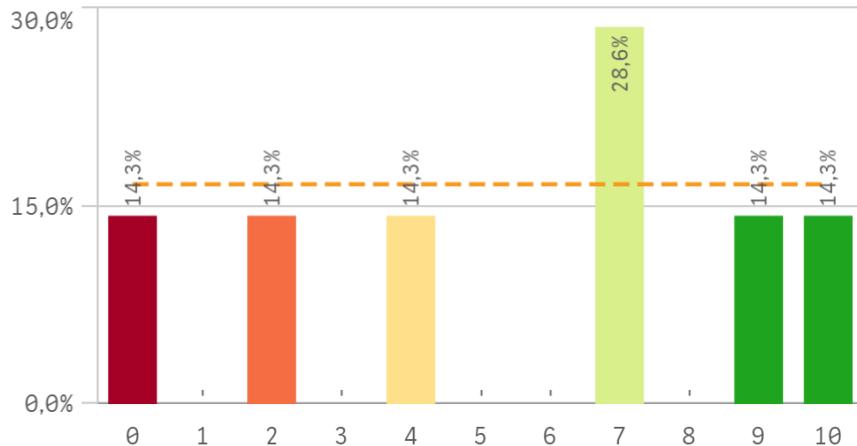


Desarrollo académico	Q	Media	Desv. típica	Med...	Mc
Número de alumnos por aula		9,1	1,1	9,0	
Calificaciones en tiempo adecuado		8,1	1,9	9,0	
Nivel de dificultad apropiado		6,4	3,3	7,0	
Objetivos claros		6,4	3,2	7,0	
Integración teoría/práctica		6,1	4,0	8,0	
Plan de estudios adecuado		5,7	3,5	7,0	
Orientación internacional		5,0	4,4	5,0	
Relación calidad/precio		5,0	1,2	7,0	

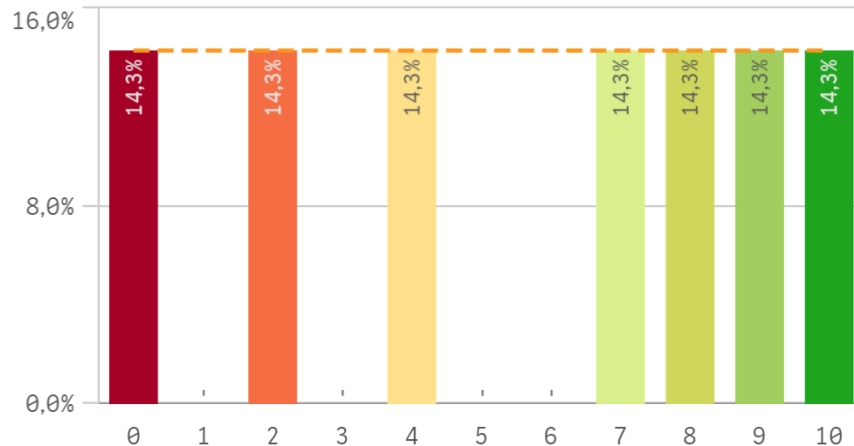
## Fortalezas y debilidades



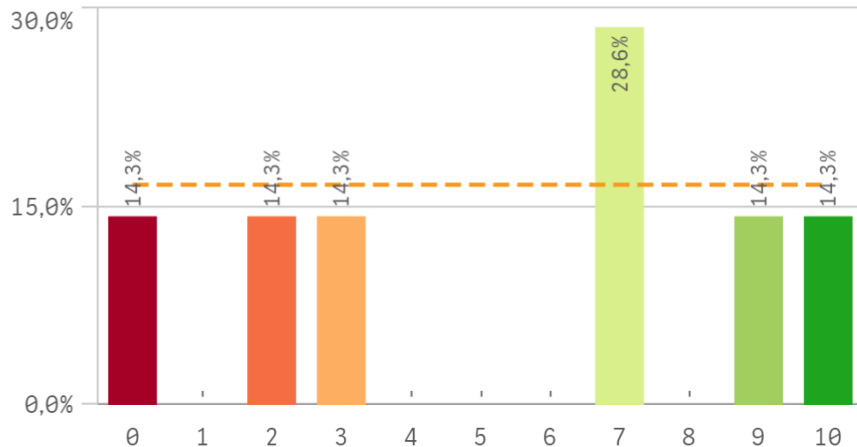
## Objetivos propuestos alcanzados



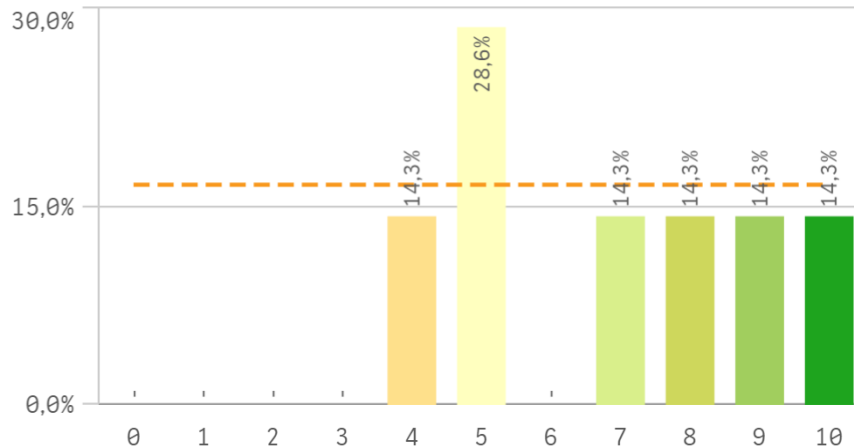
## Componente práctico adecuado



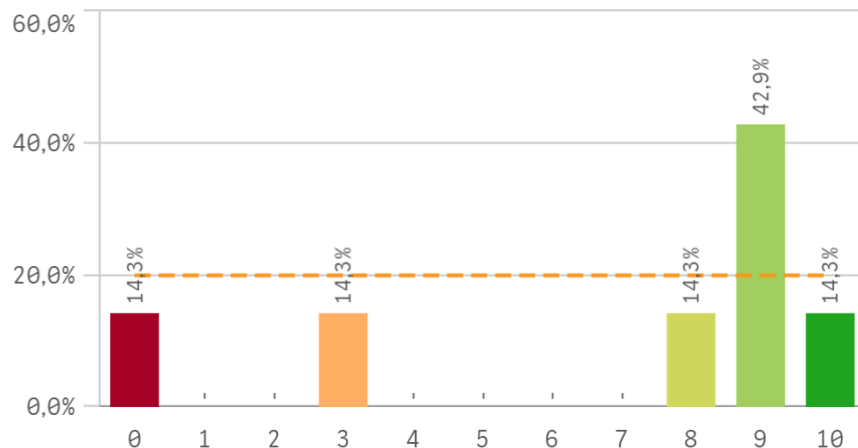
## Contenidos innovadores



## Contenidos organizados y no solapados

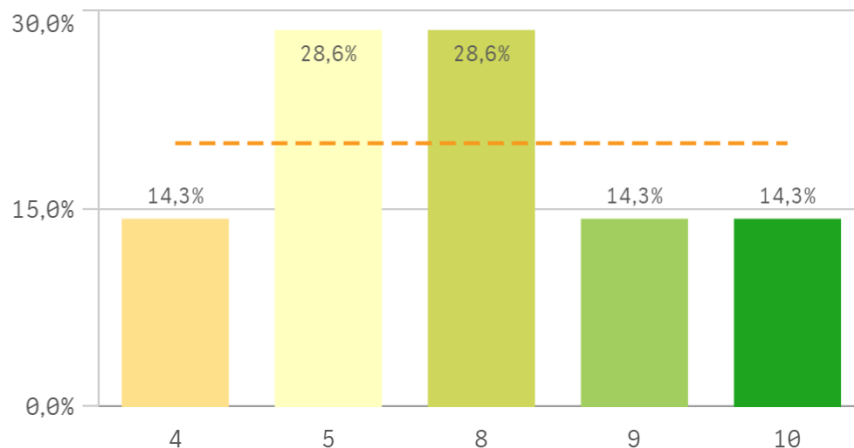


## Trabajo no presencial útil

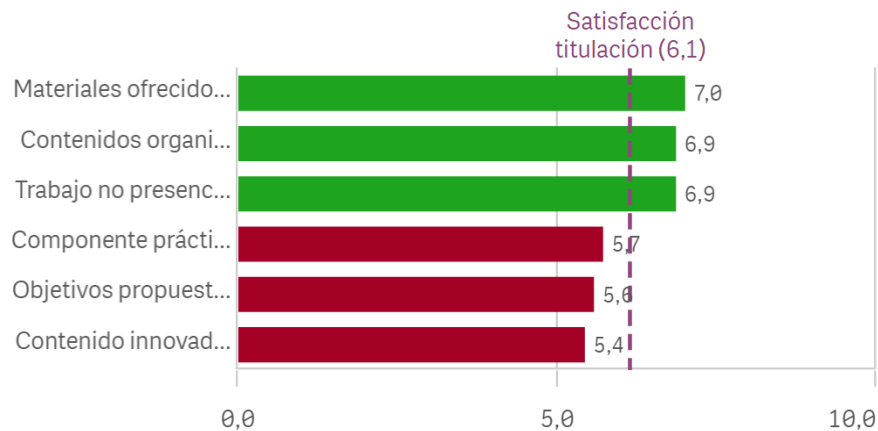


Asignaturas, tareas y materiales	Q	Media	Dev. típica
Materiales ofrecidos actuales y novedosos		7,0	2,3
Contenidos organizados y no solapados		6,9	2,3
Trabajo no presencial útil		6,9	3,8
Componente práctico adecuado		5,7	3,8
Objetivos propuestos alcanzados		5,6	3,7
Contenido innovador		5,4	3,8

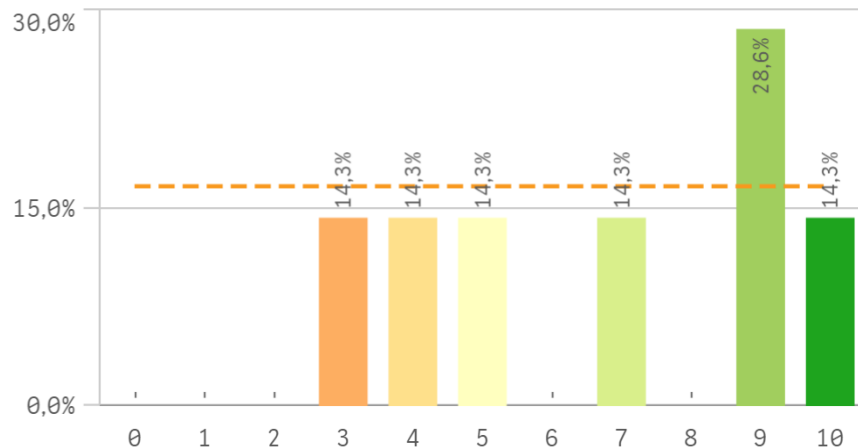
## Materiales ofrecidos actuales y novedosos



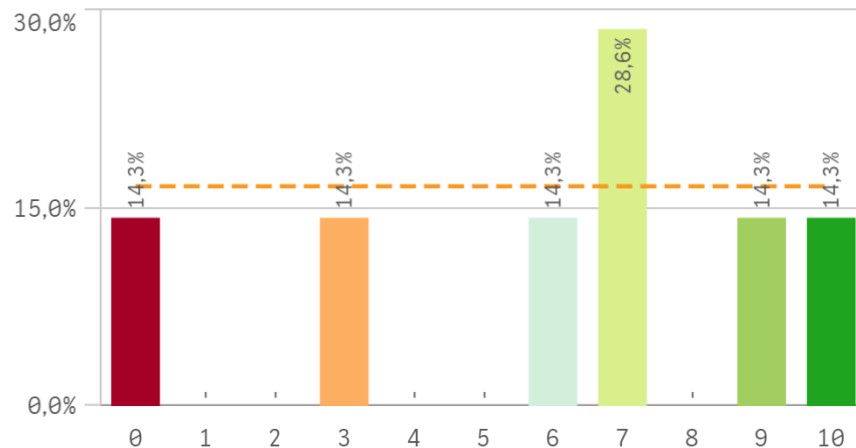
## Fortalezas y debilidades



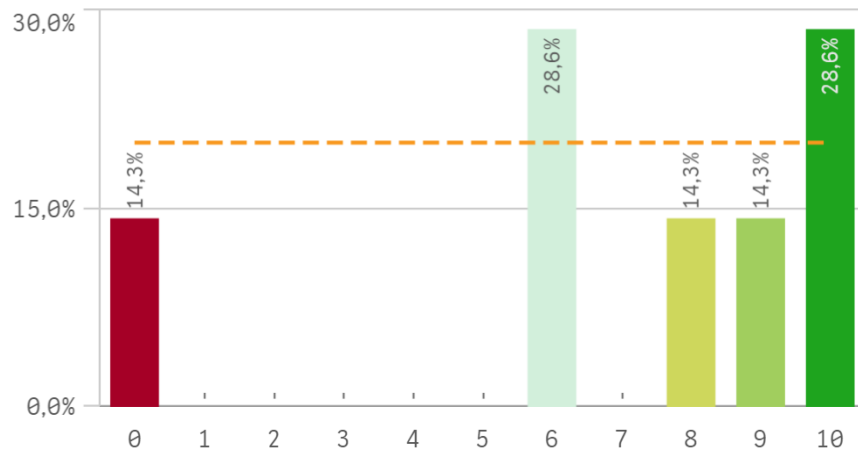
## Competencias de la titulación



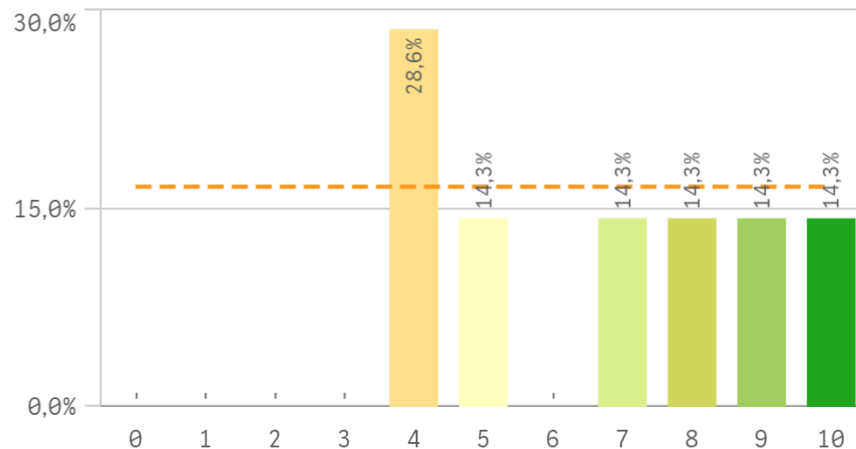
## Acceso al mundo laboral



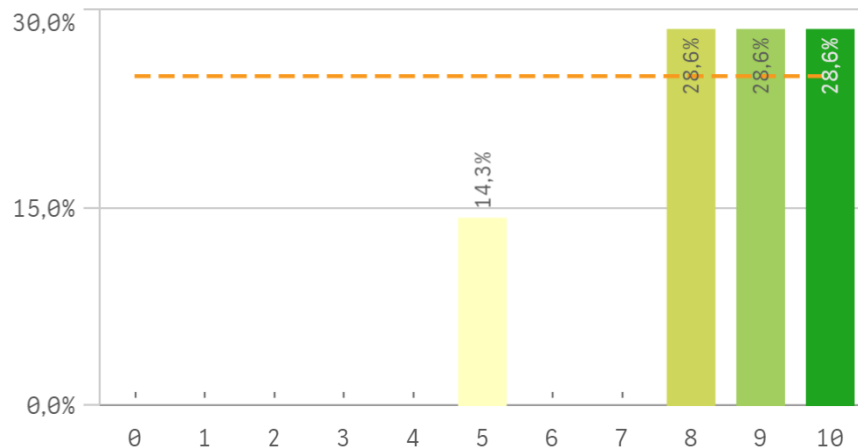
## Acceso al mundo de la investigación



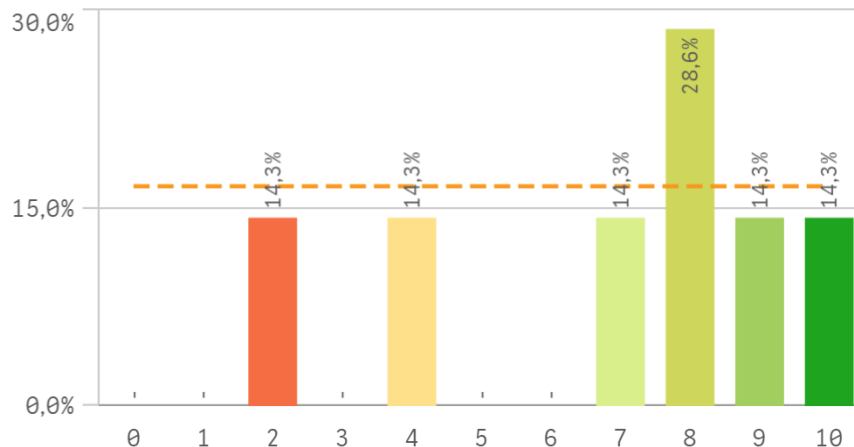
## Labor docente del profesorado



## Tutorías presenciales útiles

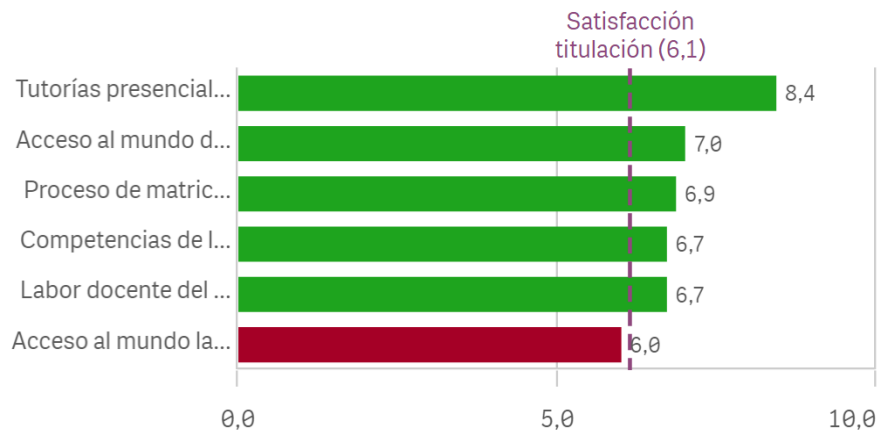


## Proceso de matriculación

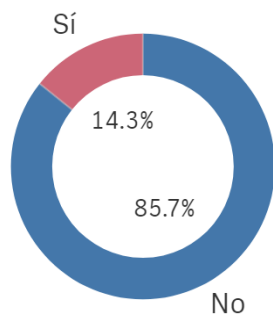


Formación recibida y matriculación	Q	Media	Desv. típica	Med...	M
Tutorías presenciales útiles		8,4	1,7	9,0	
Acceso al mundo de la investigación		7,0	3,5	8,0	
Proceso de matriculación		6,9	2,9	8,0	
Competencias de la titulación		6,7	2,8	7,0	
Labor docente del profesorado		6,7	2,4	7,0	
Acceso al mundo laboral		6,0	3,5	7,0	

## Fortalezas y debilidades



## Prácticas externas



Sí  
**1**

No  
**6**

## Atención del tutor/colaborador



## Valoración formativa



## Gestión del Centro



## Utilidad percibida para empleabilidad

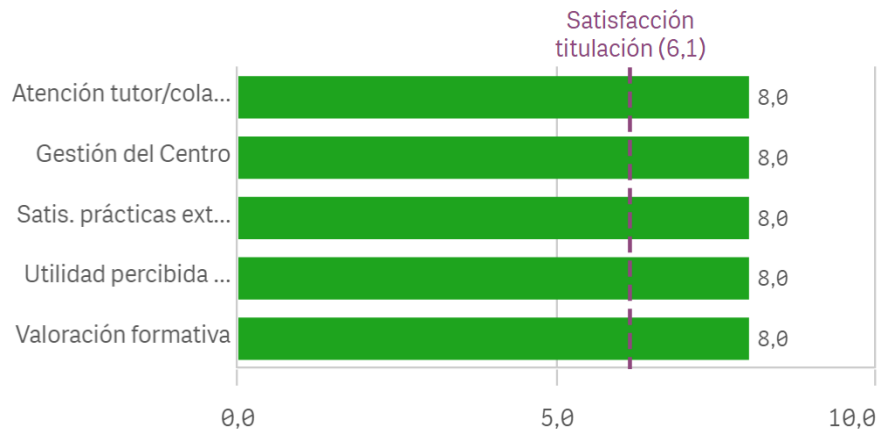


## Satisfacción con las prácticas externas

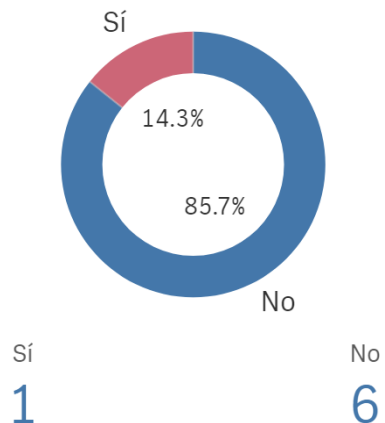


Prácticas externas	Q	Media	Desv. típica	Med...
Atención tutor/colaborador		8,0	-	8,0
Gestión del Centro		8,0	-	8,0
Satis. prácticas externas		8,0	-	8,0
Utilidad percibida para empleabilidad		8,0	-	8,0
Valoración formativa		8,0	-	8,0

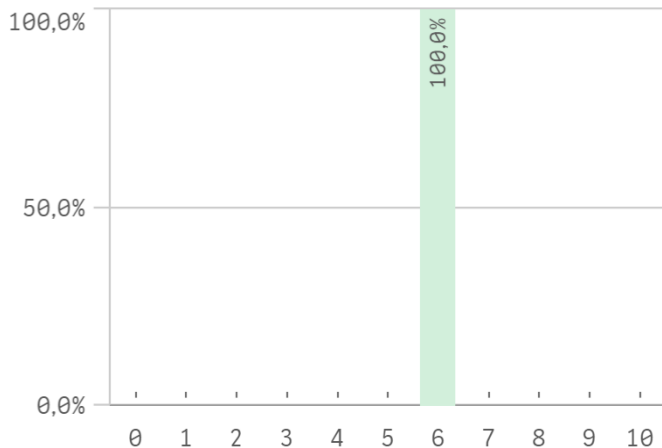
## Fortalezas y debilidades



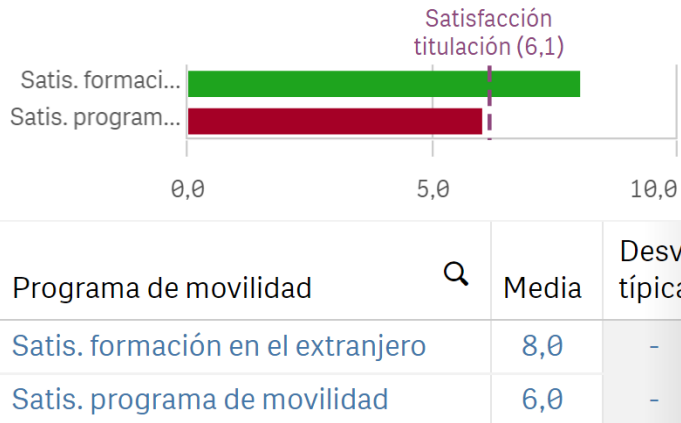
## Realización programas de movilidad



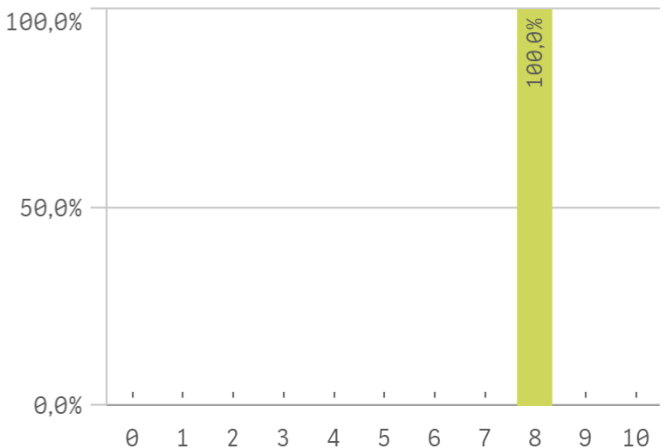
## Satisfacción programa de movilidad



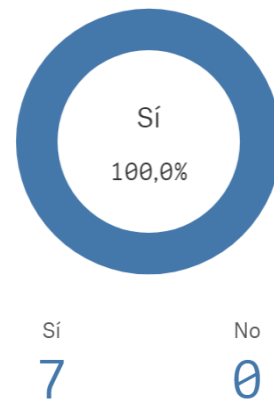
## Fortalezas y debilidades



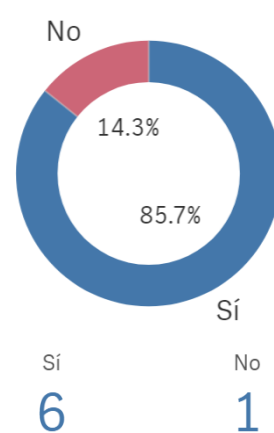
## Satisfacción formación en el extranjero



## Conocimiento de los ca...

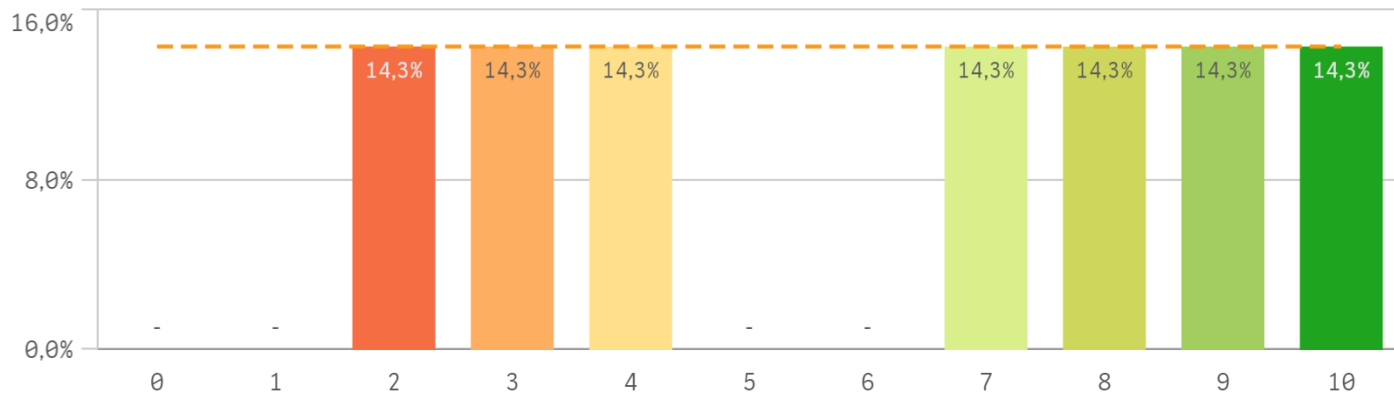


## Utilización de los canale...



Centro	Observaciones
FILOLOGÍA	En un máster de investigación, no entiendo por qué se tiene a los alumnos durante todo el curso haciendo trabajos de clase que no tienen nada que ver con su TFM. Tampoco son trabajos de investigación. En su mayoría son trabajos breves que no sirven para nada. Demasiadas horas de clase que no sirven para nada más que repetir lo que se estudia en el grado. Sería mejor quitar horas de clase para que el alumnado tuviera tiempo para investigar de verdad. En la mayoría de casos, las clases son una pérdida de tiempo. Dado que las clases son exactamente igual que las del Grado en Lengua y literatura española, quizás habría que ofertar el máster a alumnos que vengan de fuera de la UCM.
FILOLOGÍA	Excelente universidad y profesorado
FILOLOGÍA	La serie de carencias que tiene el Máster no obedecen a los parámetros que se analizan en la presente encuesta de satisfacción, que también resulta una herramienta de poca eficacia por la generalidad establecida
FILOLOGÍA	Tengan en cuenta qué contenidos ha de tener una asignatura y cómo se desarrollan.

## Satisfacción global con la titulación



6,1

Desviación Típica

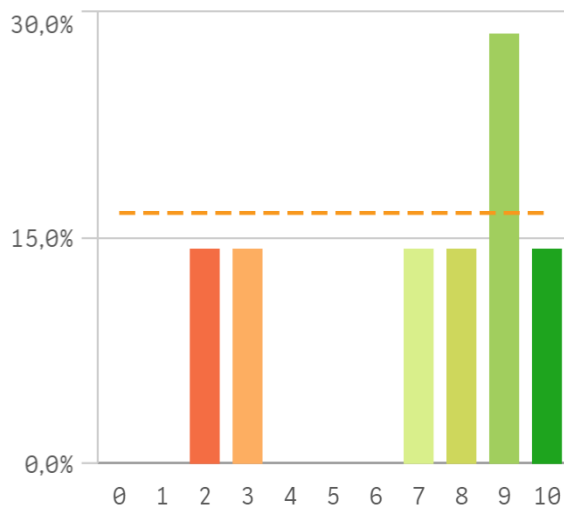
3,1

Mediana

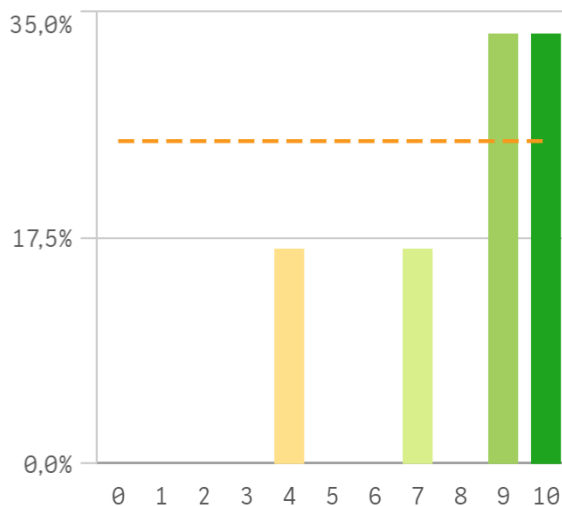
7,0

Moda

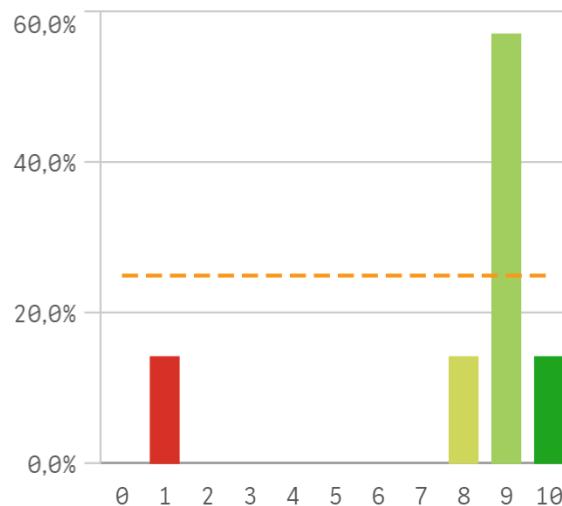
## Satisfacción UCM



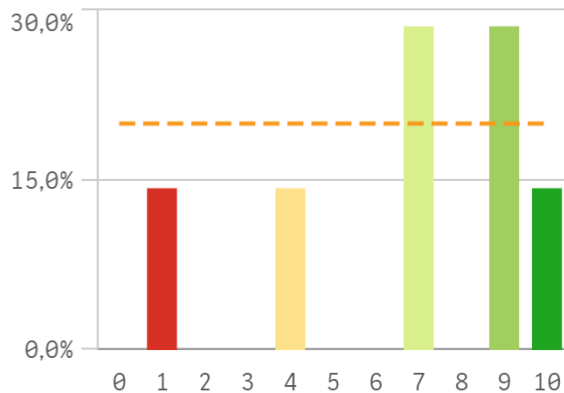
## Orgullo estudiante UCM



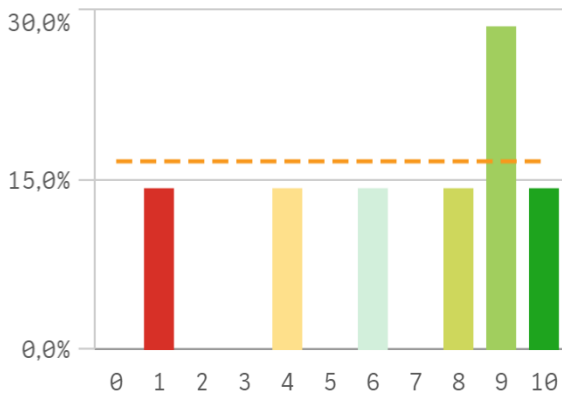
## Prestigio UCM



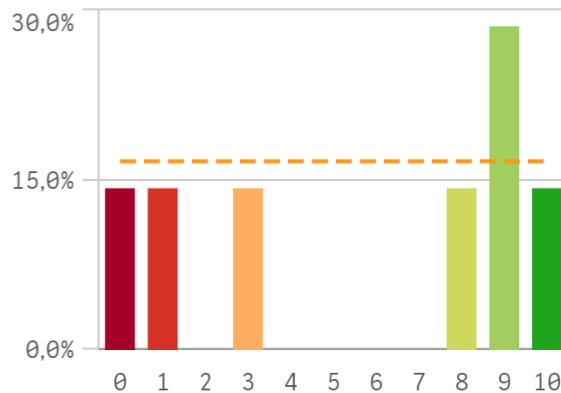
## Recursos y medios



## Actividades complementarias

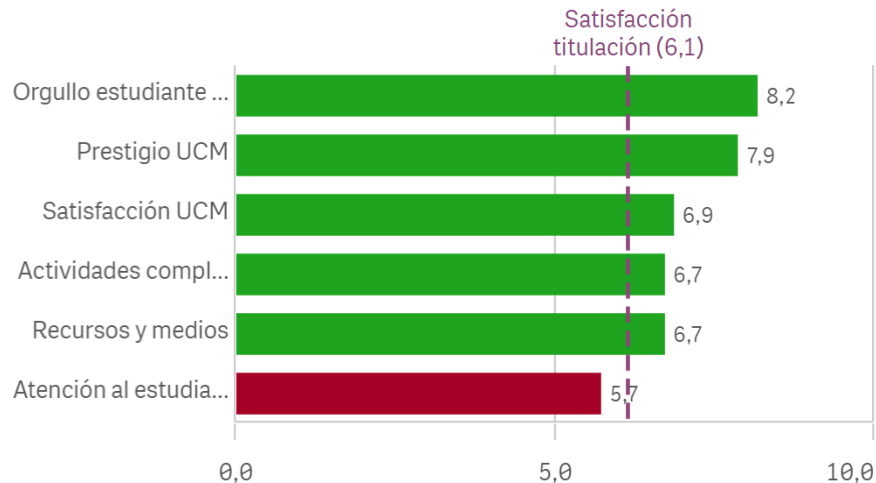


## Atención al estudiante

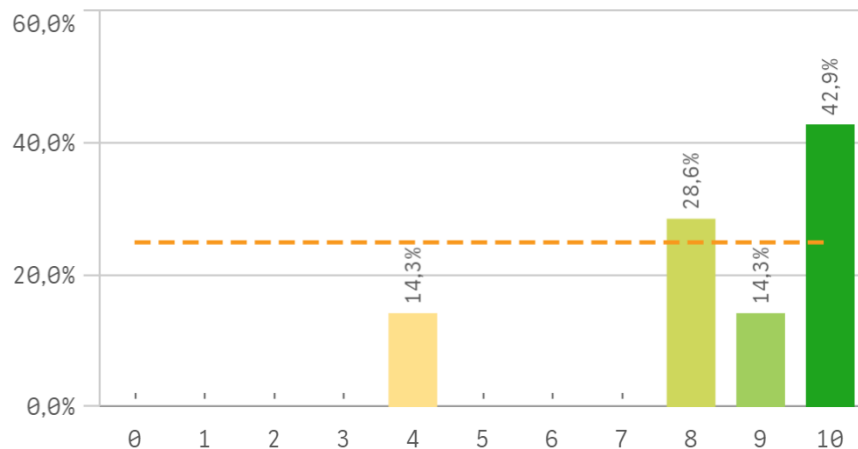


Satisfacción	Q	Media	Desv. típica	Med...	Moda
Orgullo estudiante UCM		8,2	2,3	9,0	-
Prestigio UCM		7,9	3,1	9,0	9,0
Satisfacción UCM		6,9	3,1	8,0	9,0
Actividades complementarias		6,7	3,3	8,0	9,0
Recursos y medios		6,7	3,2	7,0	-
Atención al estudiante		5,7	4,2	8,0	9,0

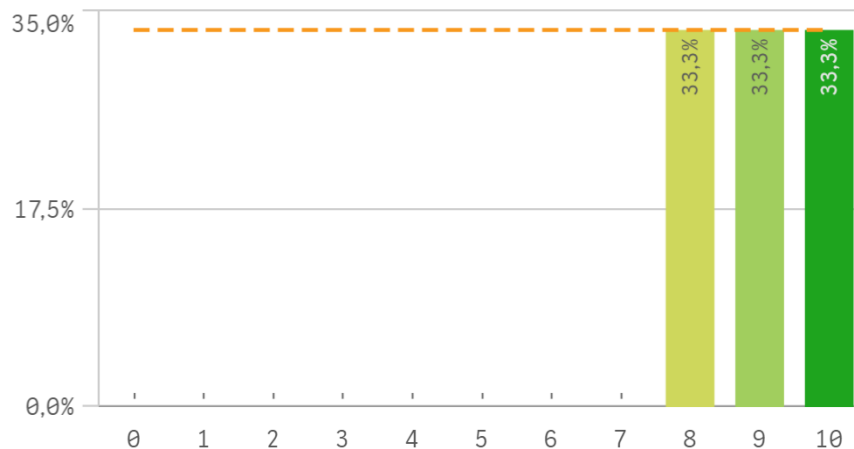
## Fortalezas y debilidades



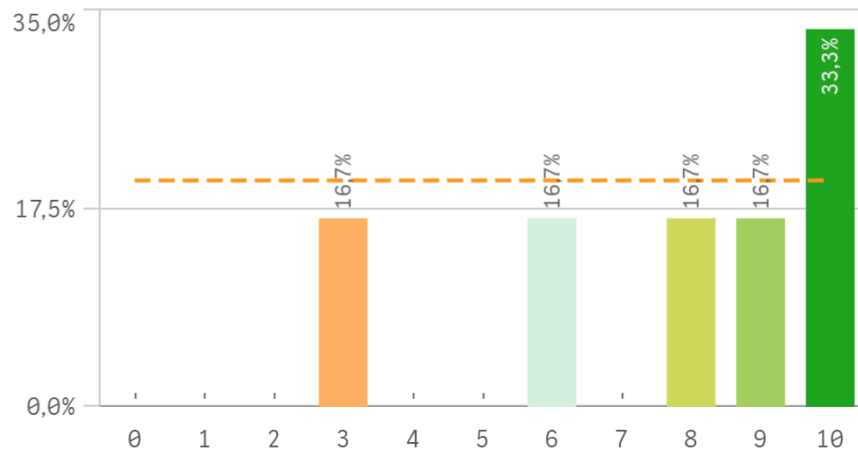
## Repetir estudios superiores (fidelidad)



## Repetir titulación (fidelidad)

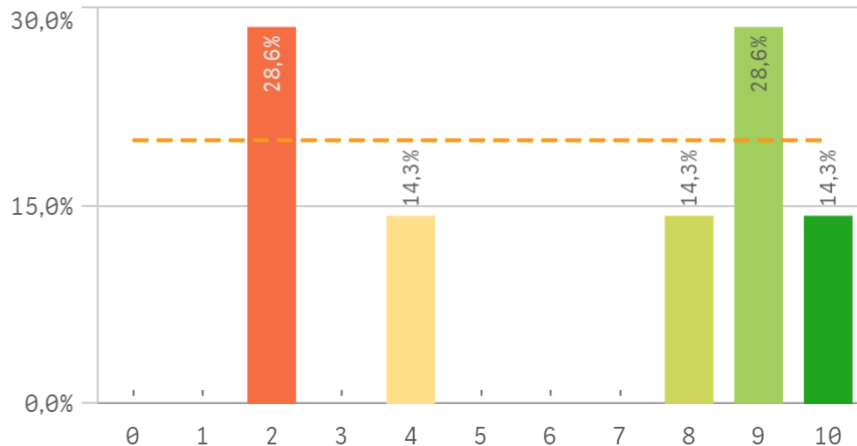


## Repetir en la UCM (fidelidad)

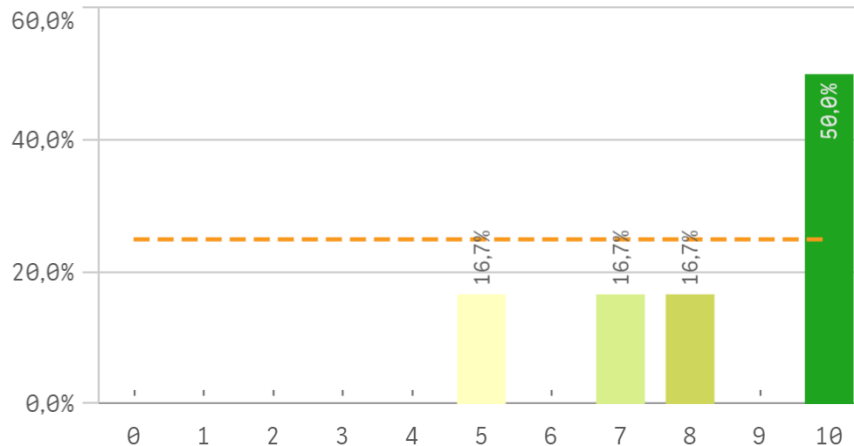


Compromiso	Media	Desv. típica	Med...	Moda
Repetir estudios superiores	8,4	2,1	9,0	10,0
Repetir titulación	9,0	0,9	9,0	-
Repetir en la UCM	7,7	2,7	8,5	10,0
Recomendar titulación	6,3	3,5	8,0	-
Recomendar la UCM	8,3	2,1	9,0	10,0
Seguir en la misma titulación	7,6	1,6	7,0	7,0
Seguir como alumno de la UCM	8,0	2,4	9,0	10,0

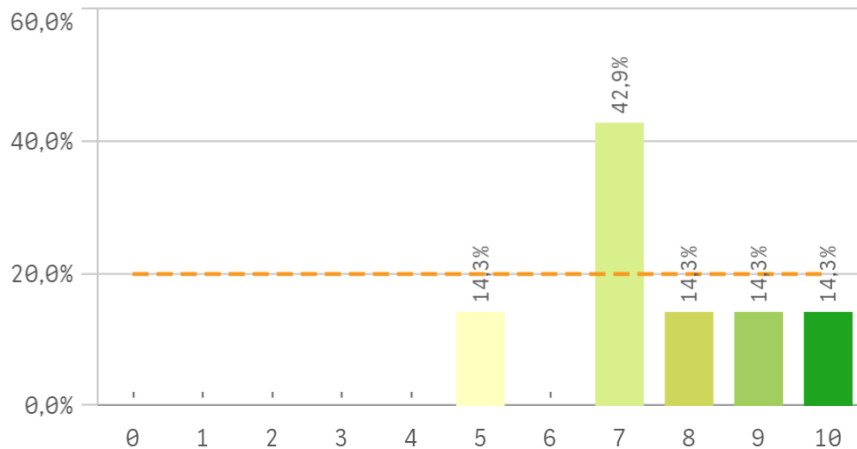
### Recomendar titulación (preinscripción)



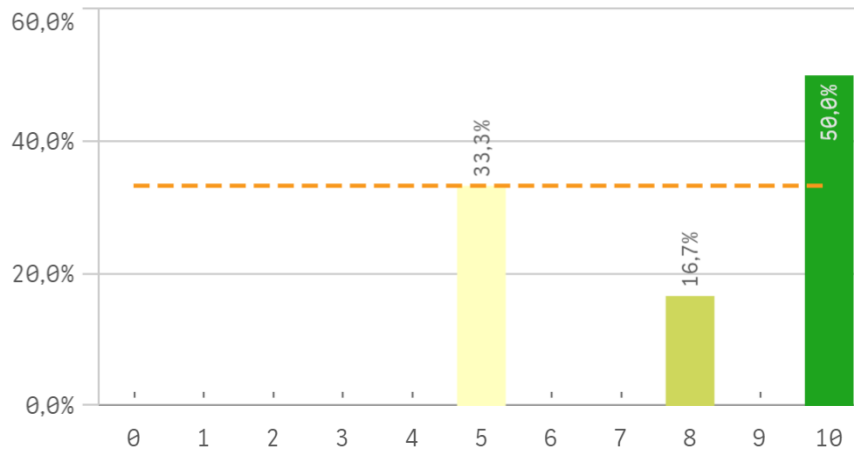
### Recomendar la UCM (preinscripción)



### Seguir en la misma titulación (vinculación)

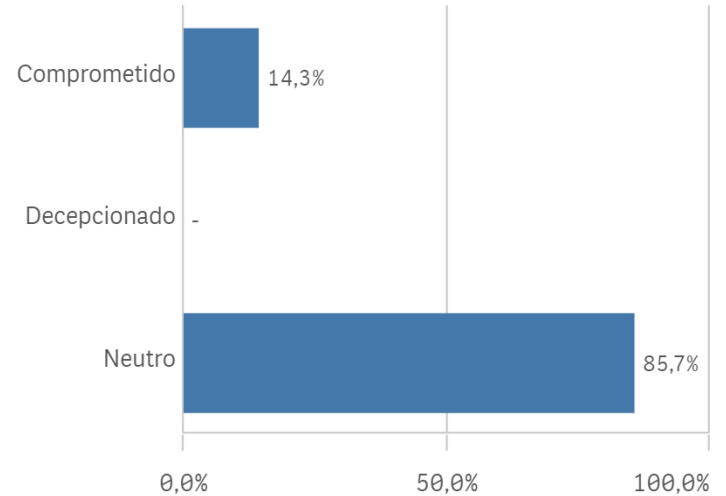
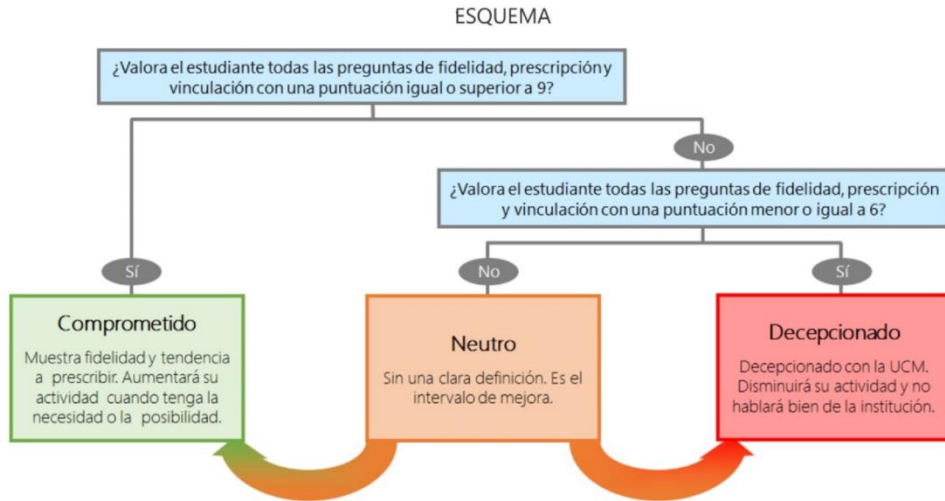


### Seguir como alumno de la UCM (vinculación)



## Construcción y significado del valor "compromiso":

- \* Estudiante comprometido: valora con 9 o más puntos todas las preguntas de fidelidad, prescripción y vinculación.
- \* Estudiante neutro: la puntuación que otorga a todas las preguntas de fidelidad, prescripción y vinculación están entre 6 y 9.
- \* Estudiante decepcionado: valora con 6 o menos puntos todas las preguntas de fidelidad, prescripción y vinculación.



TITULACIÓN: MASTER EN LITERATURA ESPAÑOLA

Desarrollo académico	Media	Asignaturas, tareas y materiales	Media	Prácticas externas	Media
Número de alumnos por aula	9,1	Materiales ofrecidos actuales y novedosos	7,0	Atención tutor/colaborador	8,0
Calificaciones en tiempo adecuado	8,1	Contenidos organizados y no solapados	6,9	Gestión del Centro	8,0
Nivel de dificultad apropiado	6,4	Trabajo no presencial útil	6,9	Satis. prácticas externas	8,0
Objetivos claros	6,4	Componente práctico adecuado	5,7	Utilidad percibida para empleabilidad	8,0
Integración teoría/práctica	6,1	Objetivos propuestos alcanzados	5,6	Valoración formativa	8,0
Plan de estudios adecuado	5,7	Contenido innovador	5,4	Compromiso	Media
Programa de movilidad	Media	Formación recibida y matriculación	Media	Repetir estudios superiores	8,4
Satis. formación en el extranjero	8,0	Tutorías presenciales útiles	8,4	Repetir titulación	9,0
Satis. programa de movilidad	6,0	Acceso al mundo de la investigación	7,6	Repetir en la UCM	7,7
		Proceso de matriculación	6,4	Recomendar titulación	6,3
				Recomendar la UCM	8,3
				Seguir en la misma titulación	7,6
				Seguir como alumno de la UCM	8,0