



OFICINA para la CALIDAD  
Vicerrectorado de Calidad  
UNIVERSIDAD COMPLUTENSE DE MADRID

CURSO: 2023-24

TITULACIÓN: MASTER EN LITERATURA ESPAÑOLA

CENTRO: FACULTAD DE FILOLOGÍA

Población N

23

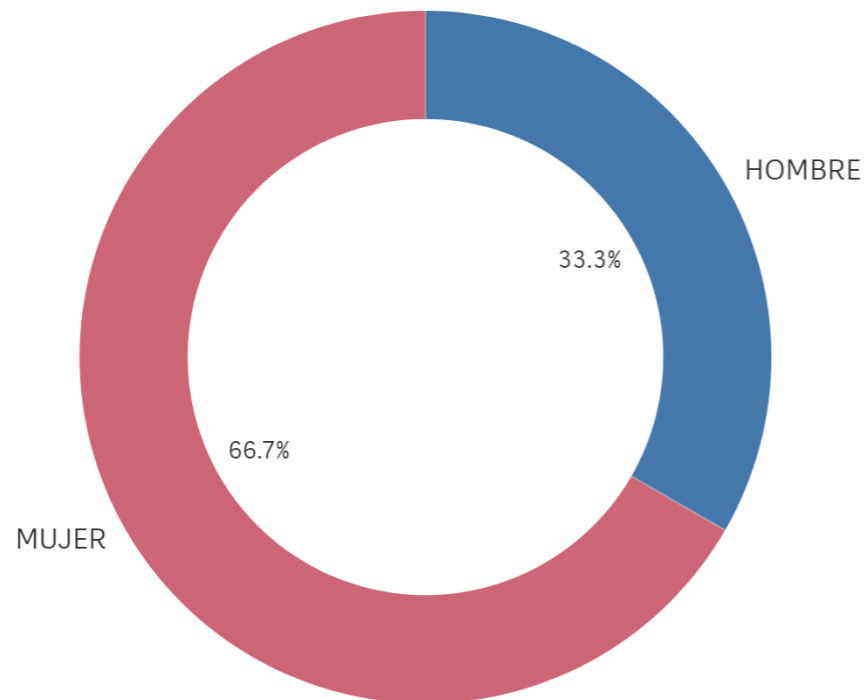
%\_Participacion

39,1%

Participación n

9

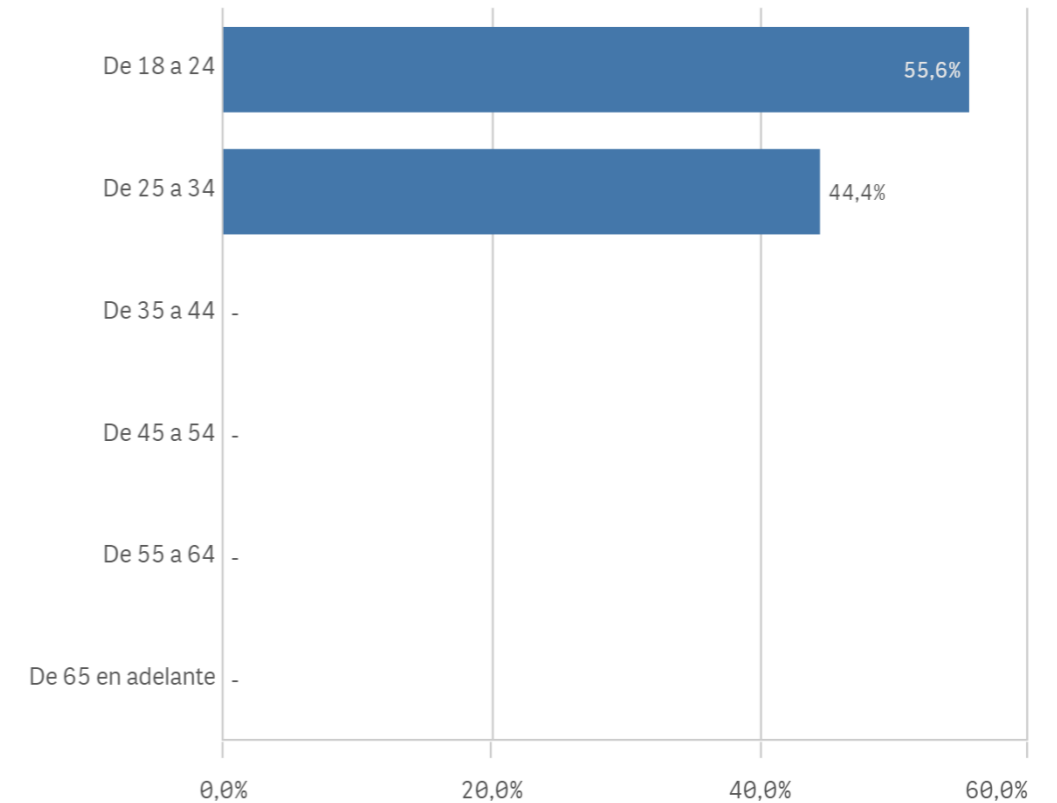
### Genero



■ HOMBRE ■ MUJER

### Edad (años)

(%) Porcentaje por franjas



Edad media (años)

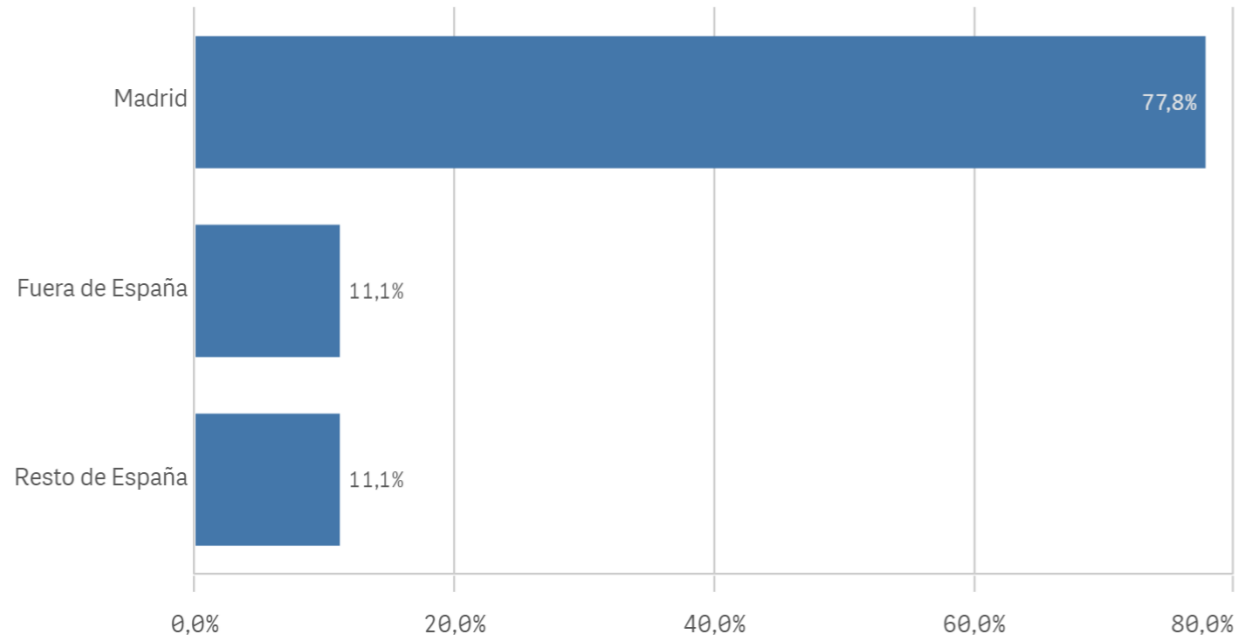
24,7

Des. Típica

2,7

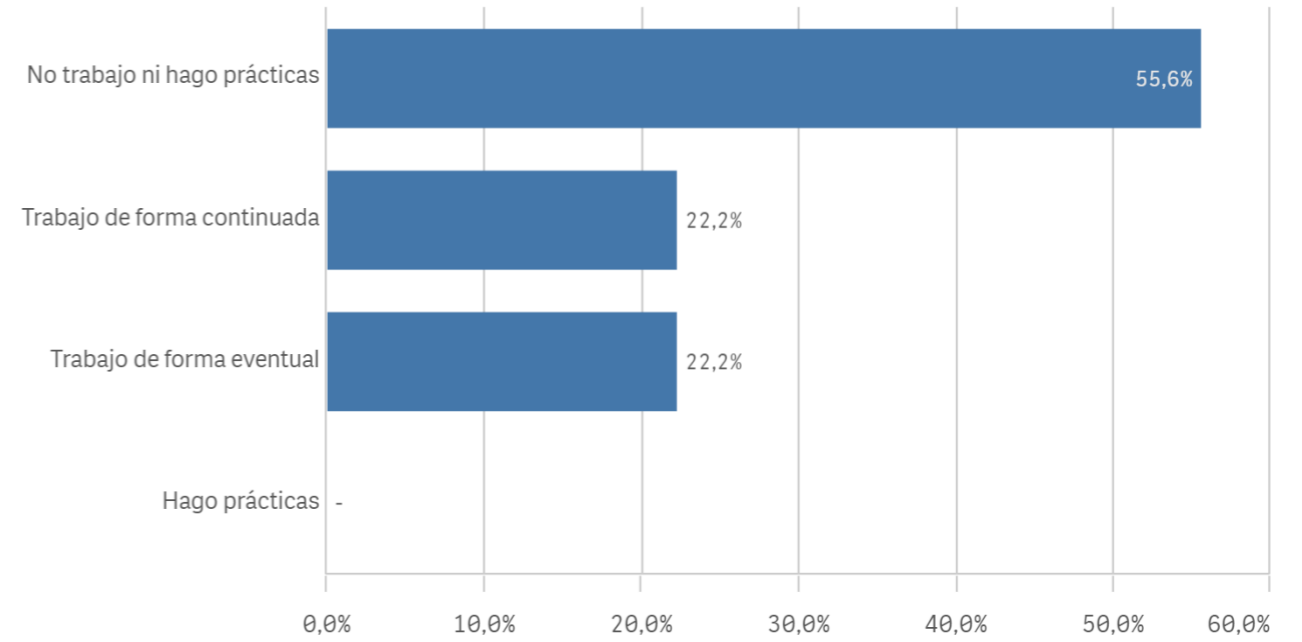
### Lugar de residencia

(%) Porcentaje por franjas

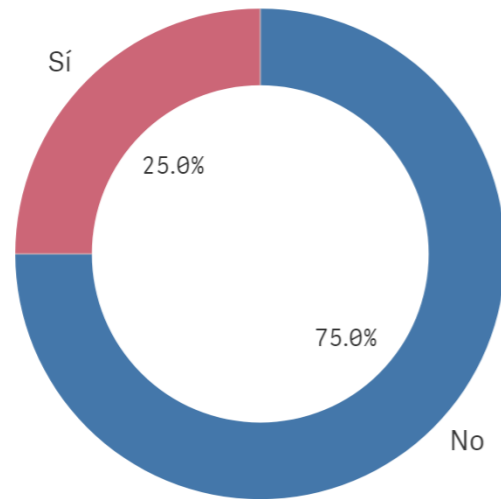


### Situación laboral

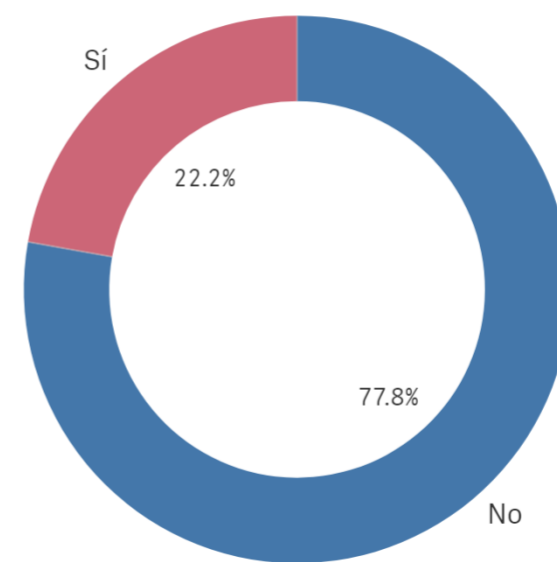
(%) Porcentaje por franjas



### Puesto de trabajo relacionado con los estudios



### Alumnos inscritos en la OPE



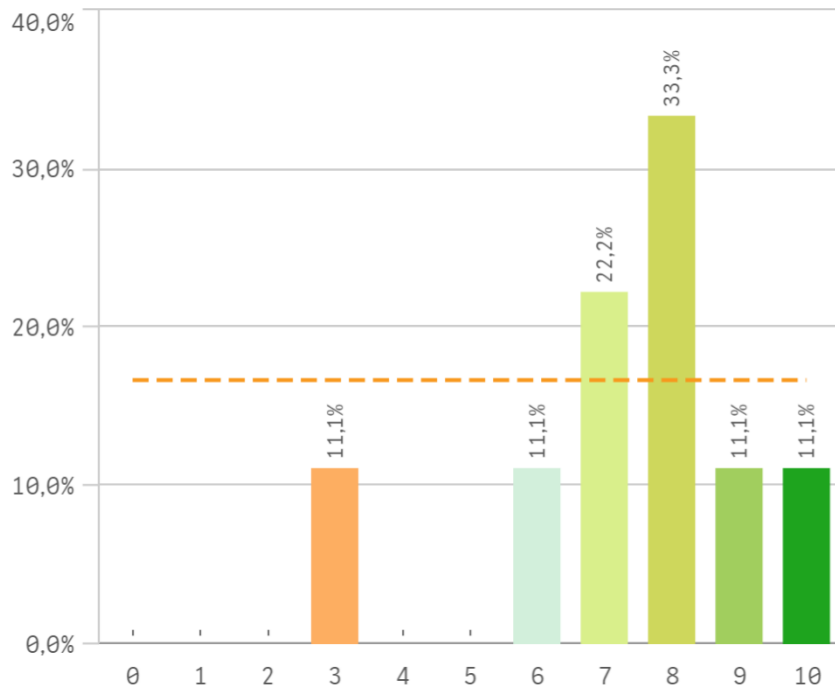
TrabajoEstudio ■ No ■ Sí

OficinaEmpleo

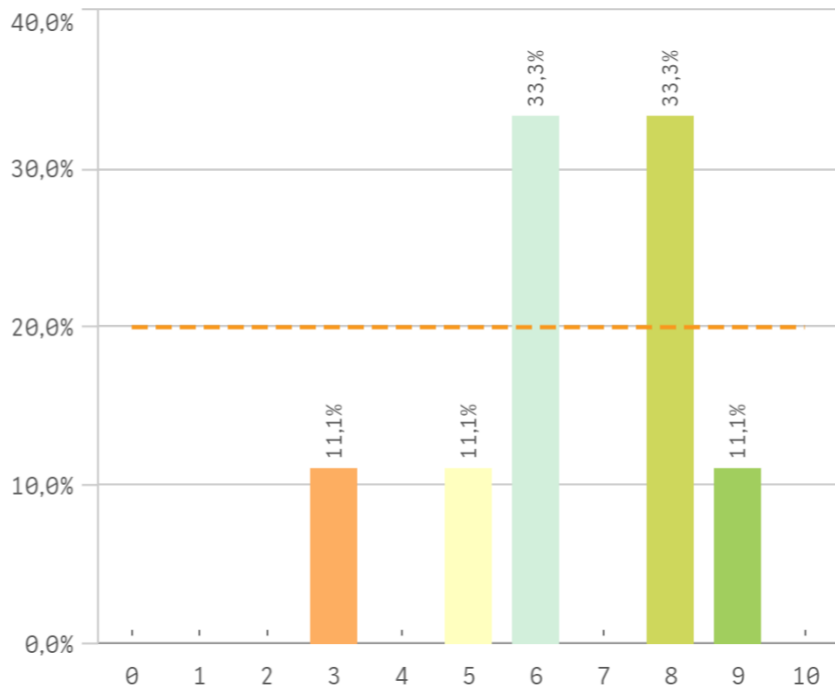
■ No

■ Sí

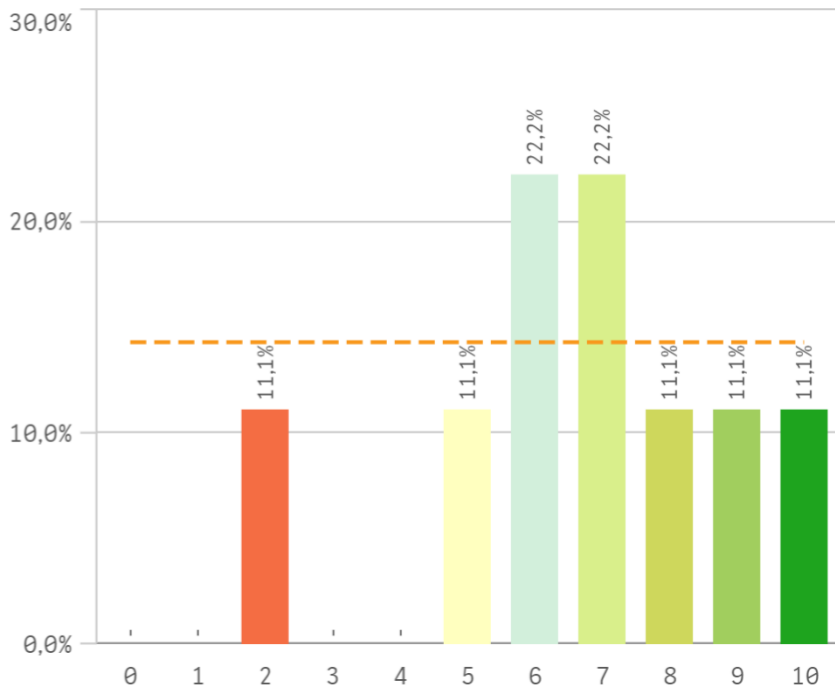
**Objetivos claros**



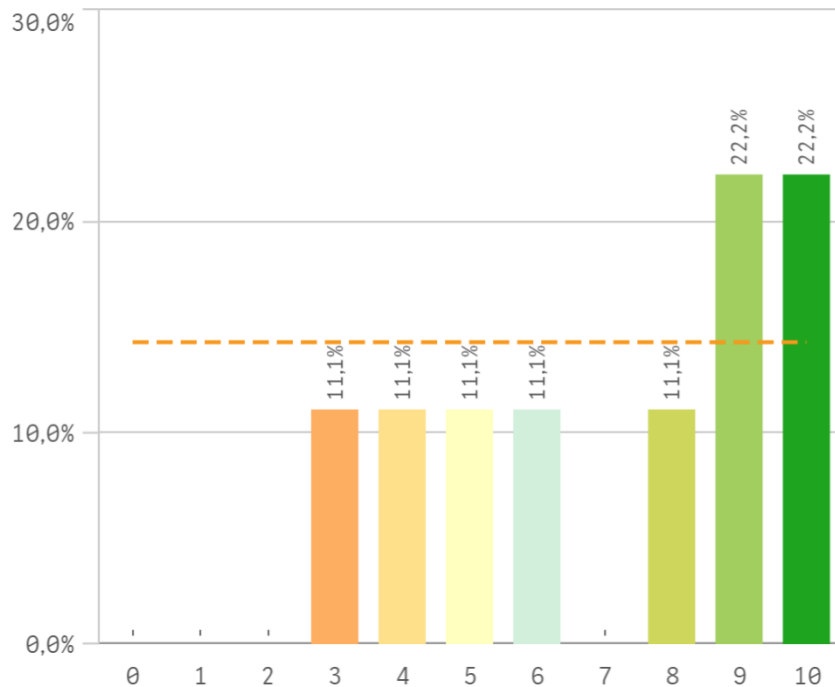
**Plan de estudios adecuado**



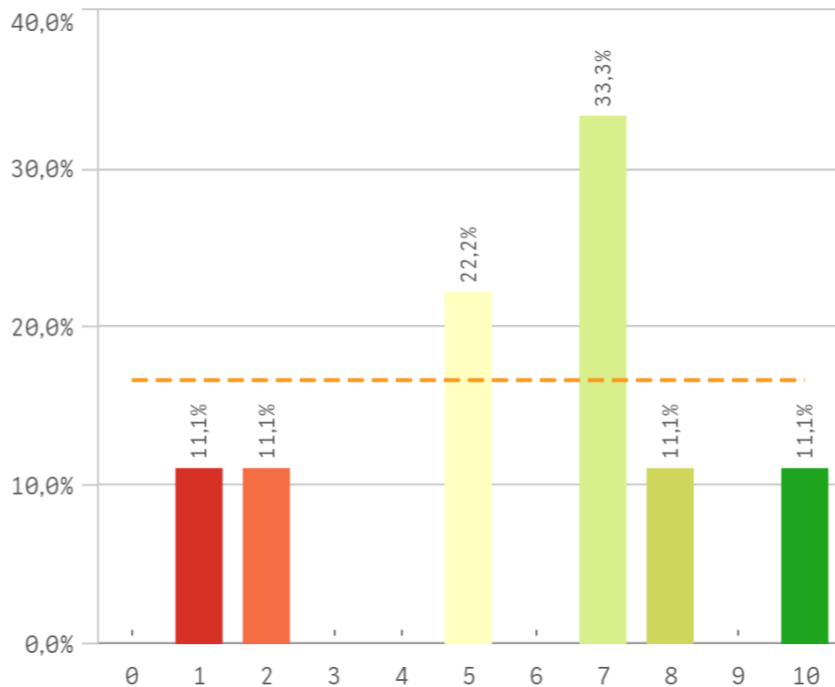
**Nivel de dificultad apropiado**



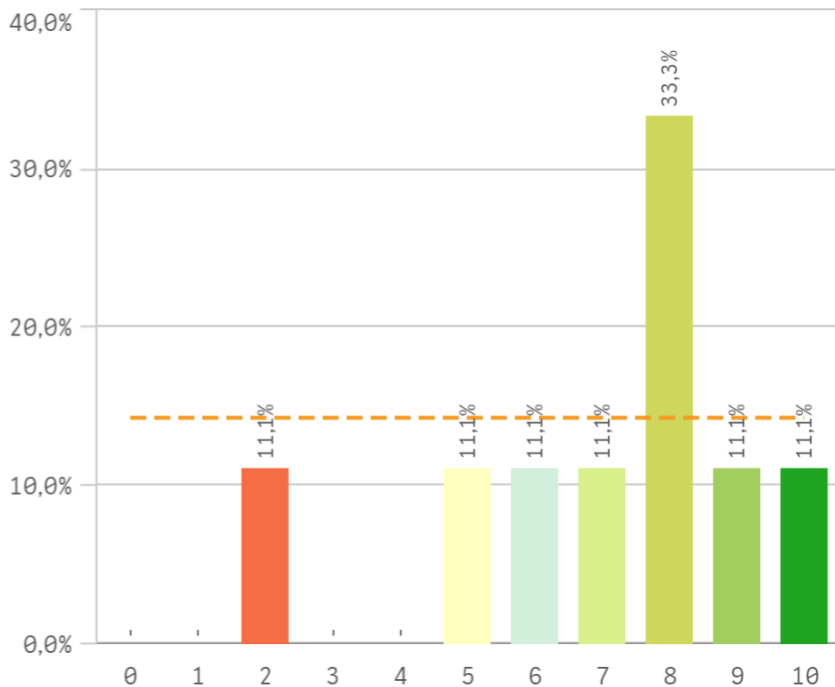
**Número de alumnos por aula**



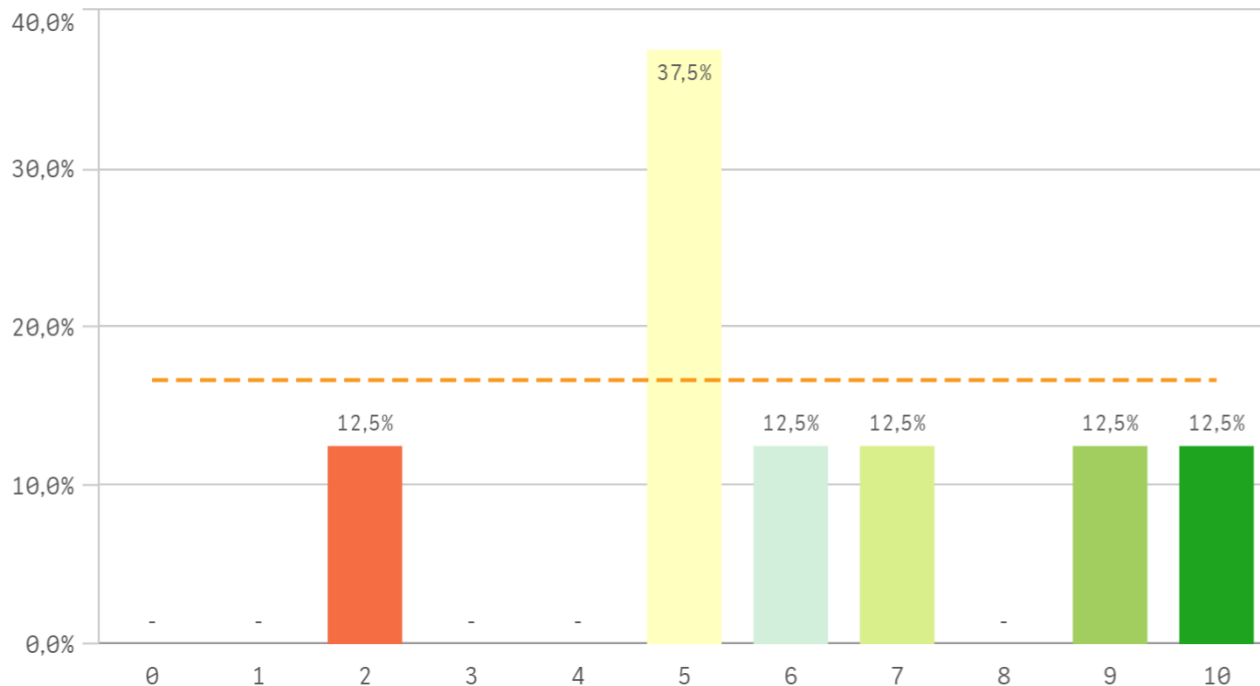
**Integración de teoría/práctica**



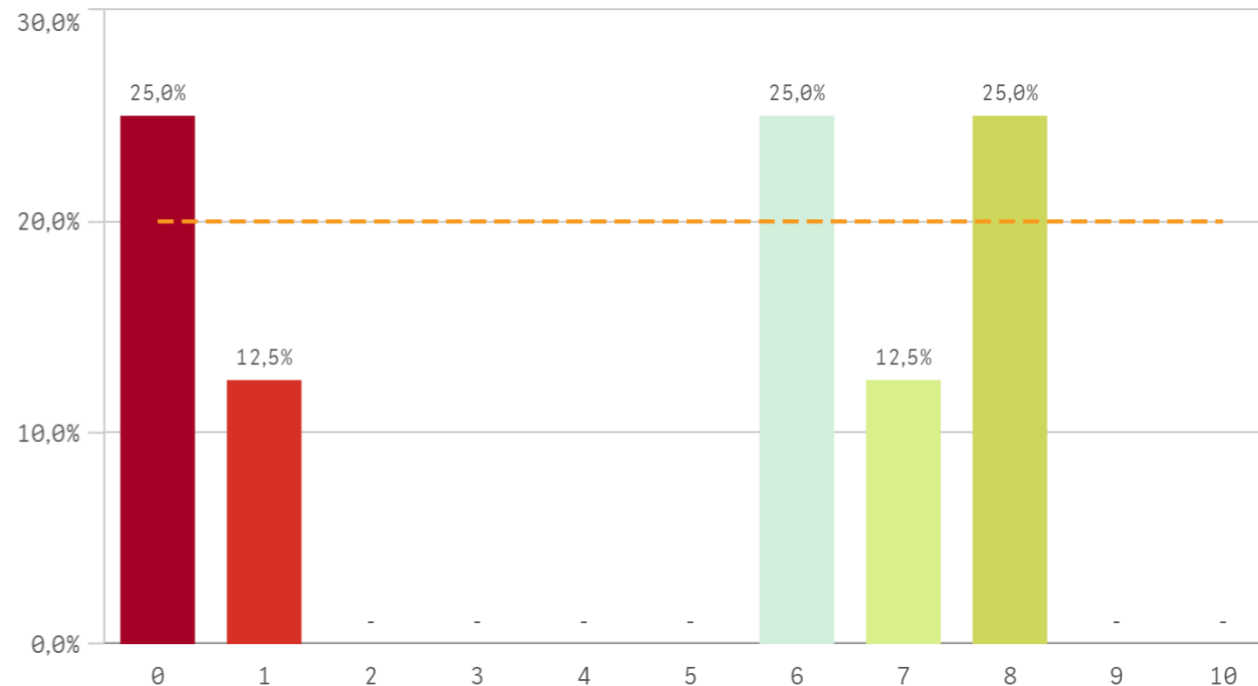
**Calificaciones en tiempo adecuado**



### Relación calidad/precio

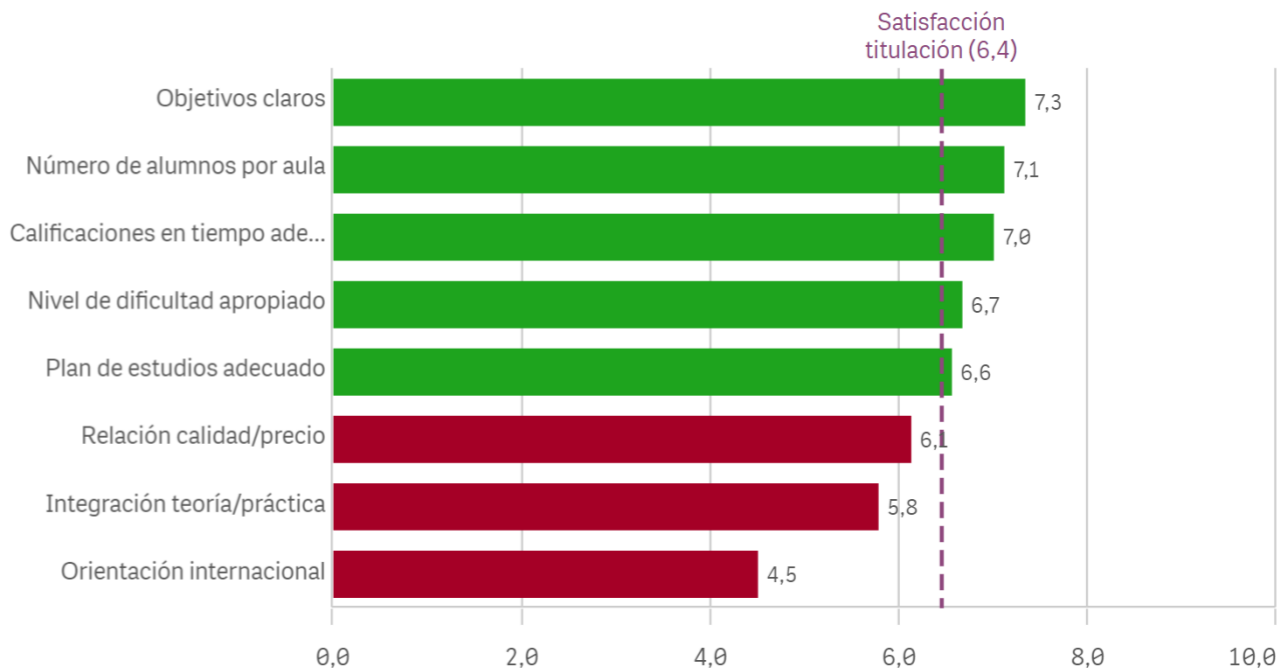


### Orientación internacional

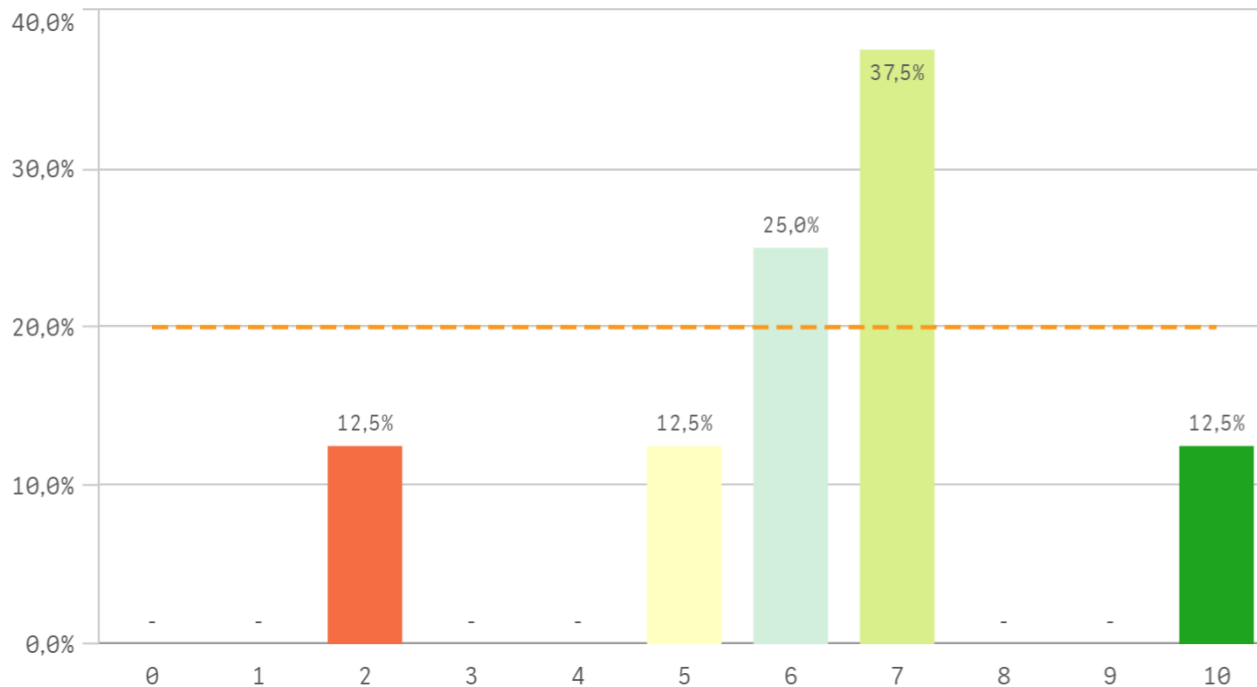


Desarrollo académico	Q	Media	Desv. típica	Mediana	Moda
Objetivos claros		7,3	2,0	8,0	8
Número de alumnos por aula		7,1	2,7	8,0	-
Calificaciones en tiempo adecuado		7,0	2,4	8,0	8
Nivel de dificultad apropiado		6,7	2,3	7,0	-
Plan de estudios adecuado		6,6	1,9	6,0	-
Relación calidad/precio		6,1	2,5	5,5	5
Integración teoría/práctica		5,8	2,9	7,0	7
Orientación internacional		4,5	3,5	6,0	-

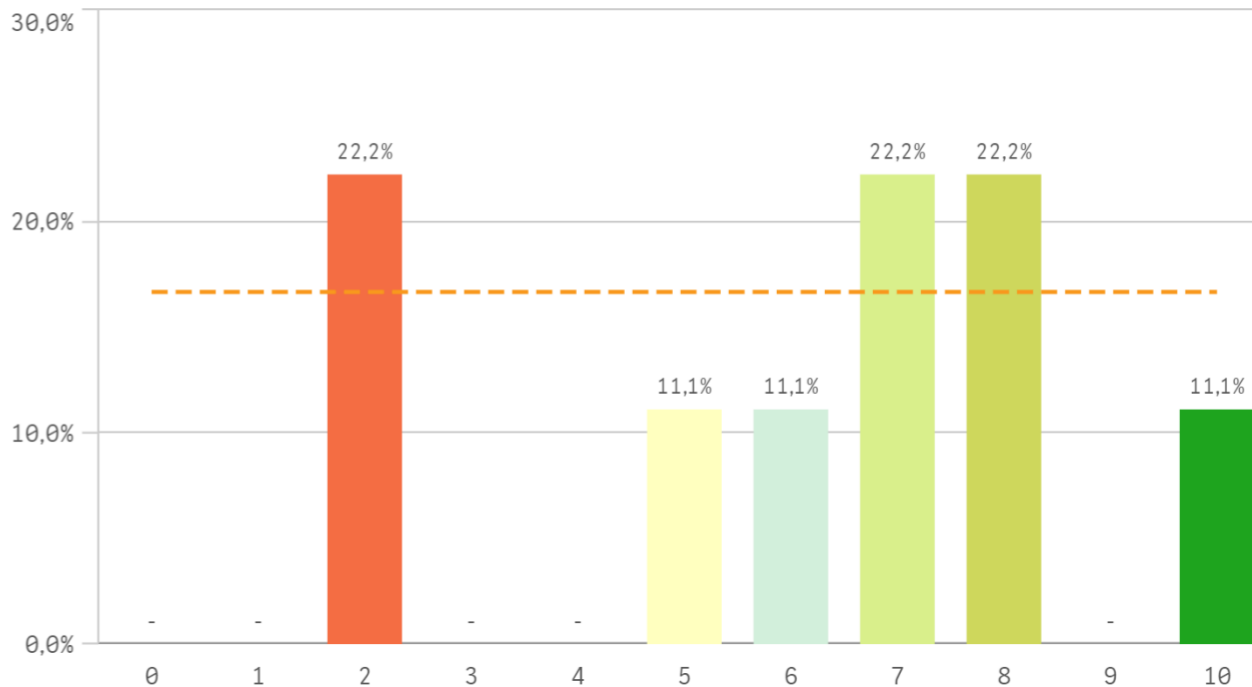
### Fortalezas y debilidades



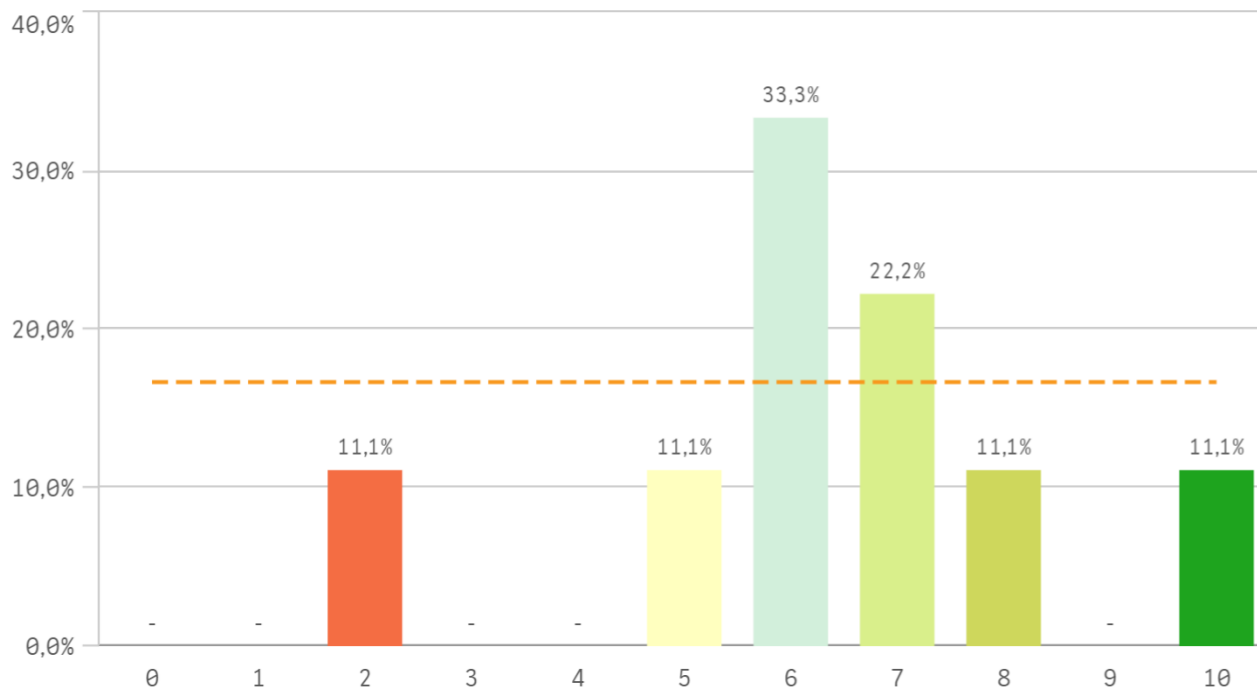
### Objetivos propuestos alcanzados



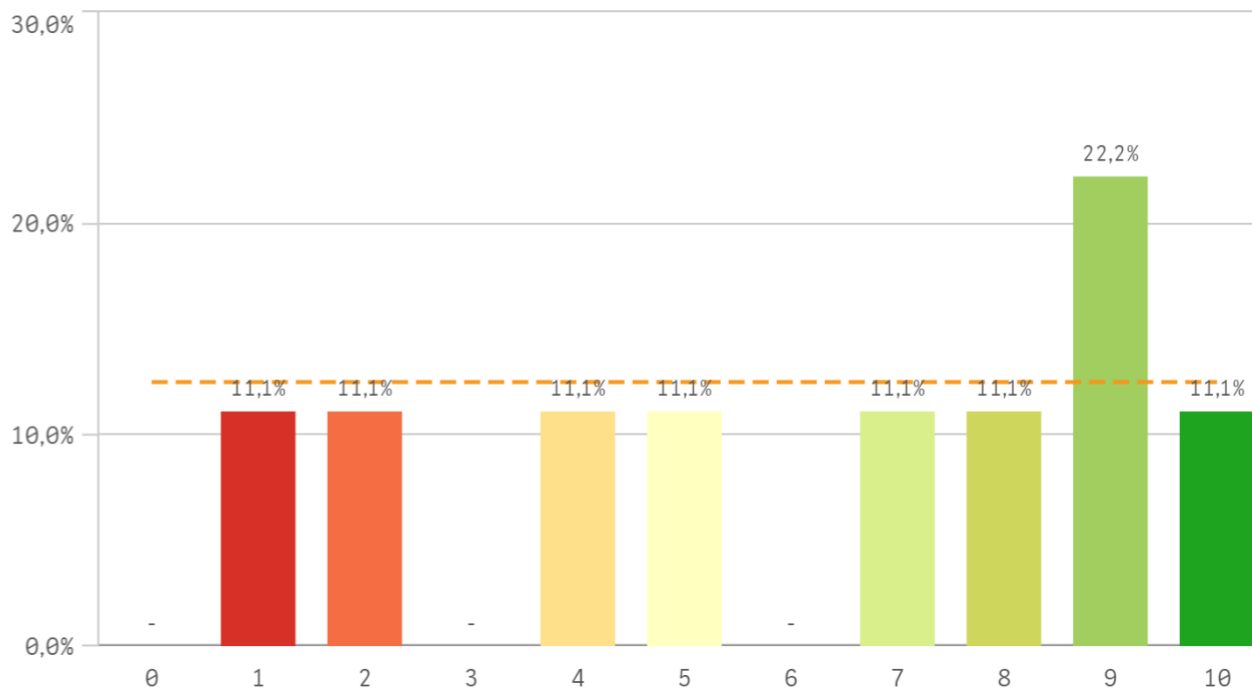
### Componente práctico adecuado



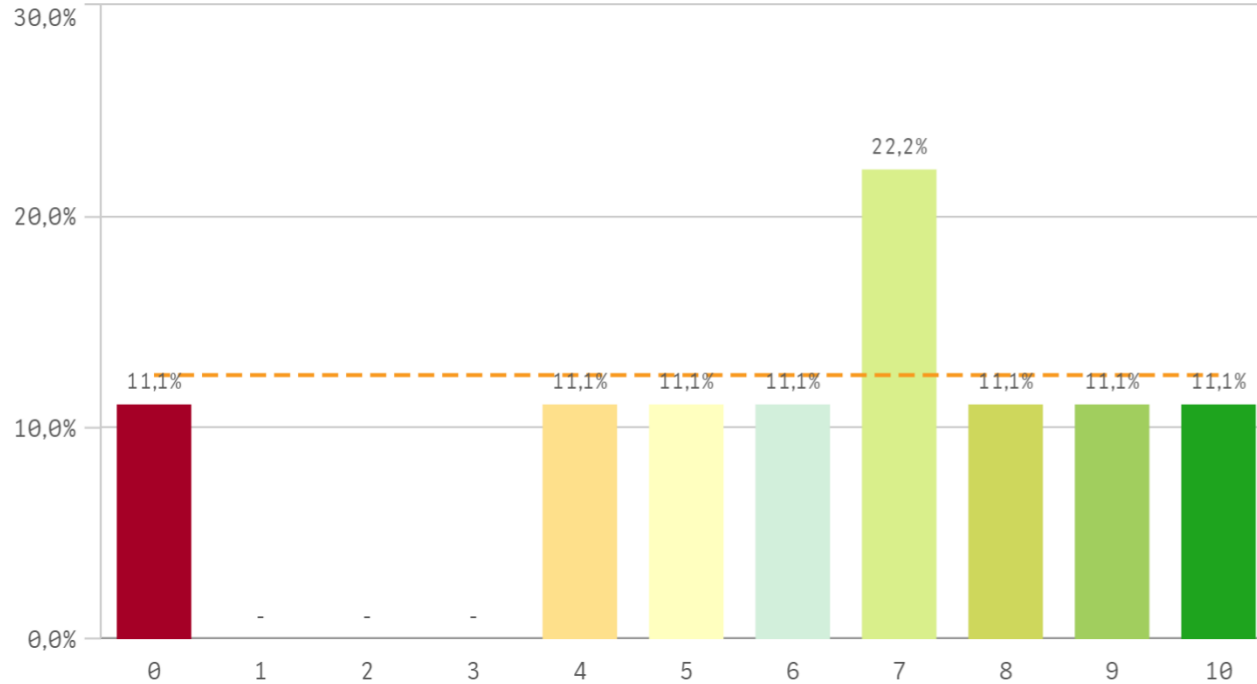
### Contenidos innovadores



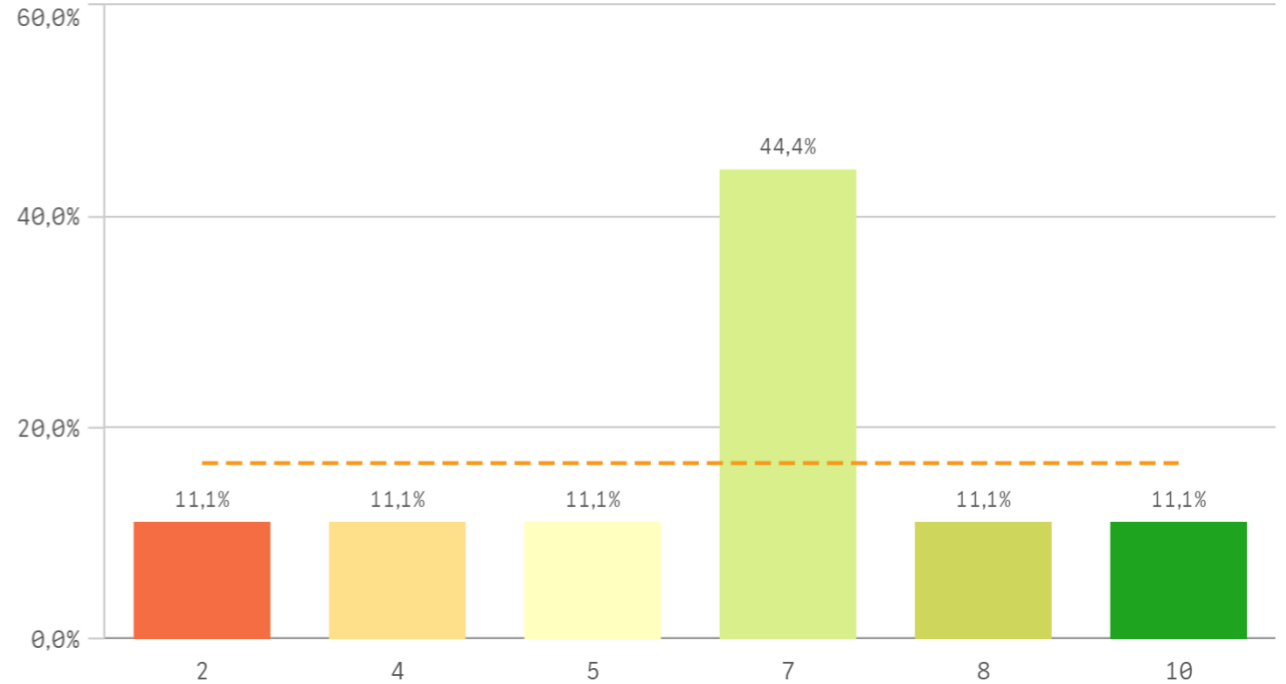
### Coordinación. Contenidos organizados y no solapados



### Trabajo no presencial útil

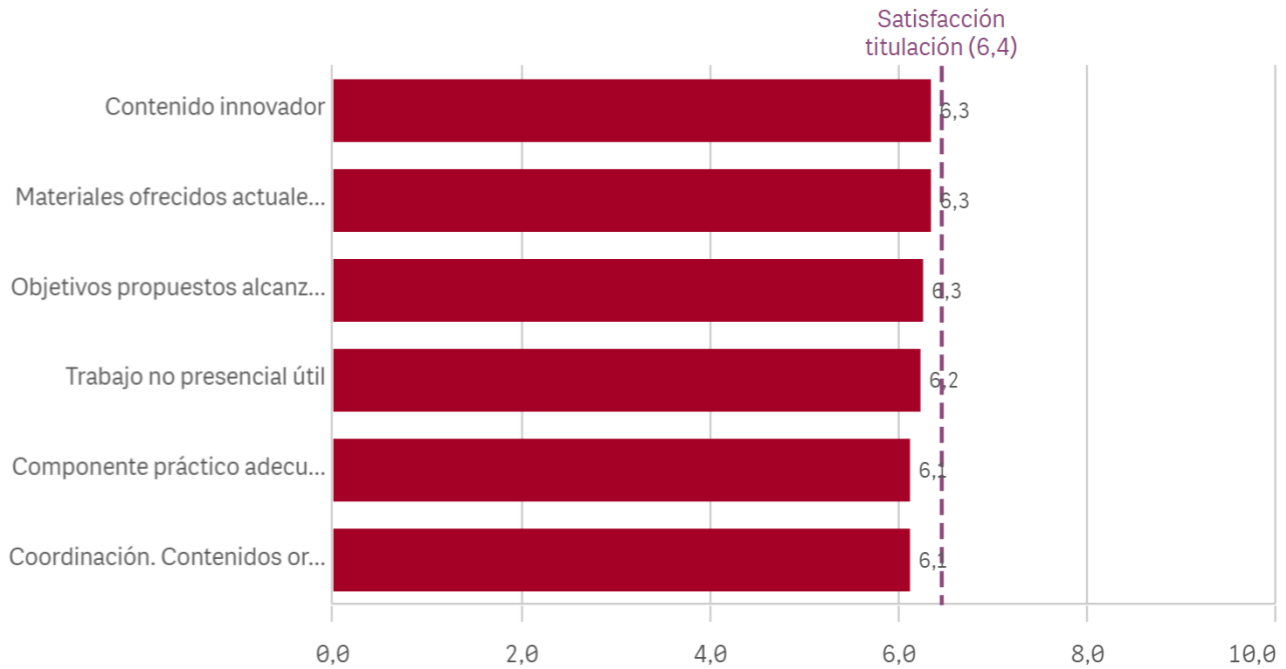


### Materiales ofrecidos actuales y novedosos

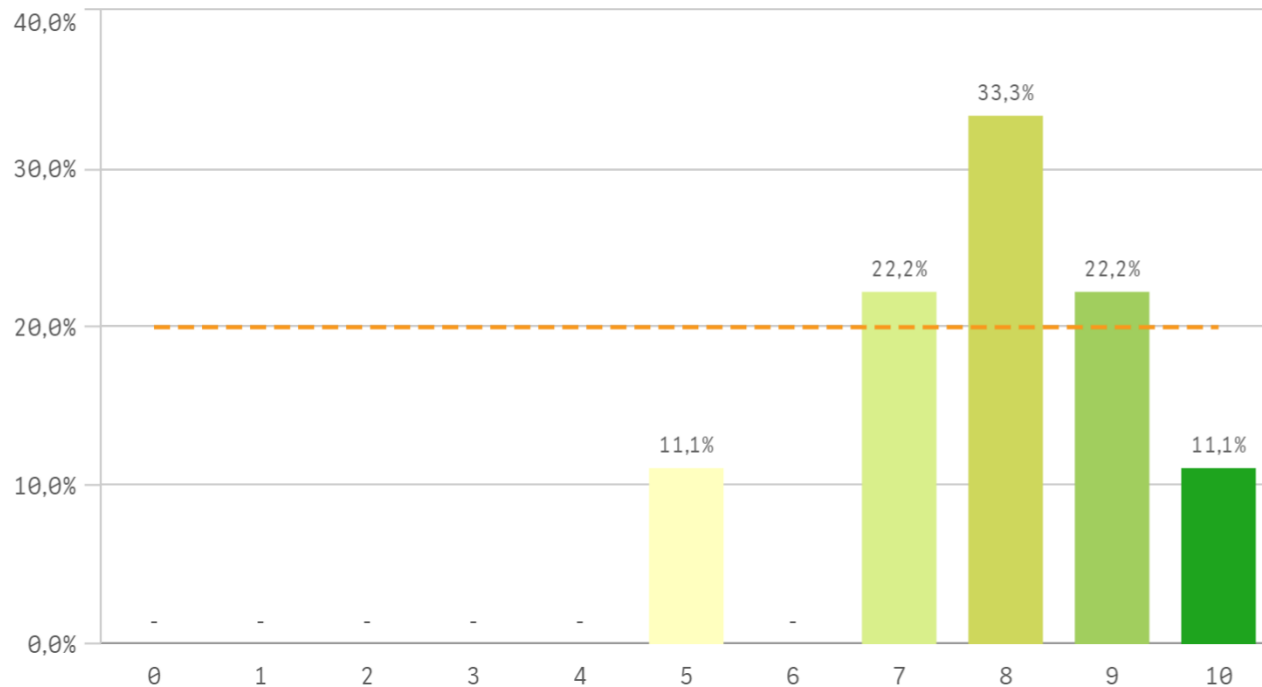


Asignaturas, tareas y materiales	Q	Media	Desv. típica	Media...	Mc
Contenido innovador		6,3	2,2	6,0	6
Materiales ofrecidos actuales y novedosos		6,3	2,3	7,0	7,
Objetivos propuestos alcanzados		6,3	2,3	6,5	7,
Trabajo no presencial útil		6,2	3,0	7,0	7,
Componente práctico adecuado		6,1	2,7	7,0	-
Coordinación. Contenidos organizados y no solapados		6,1	3,3	7,0	9

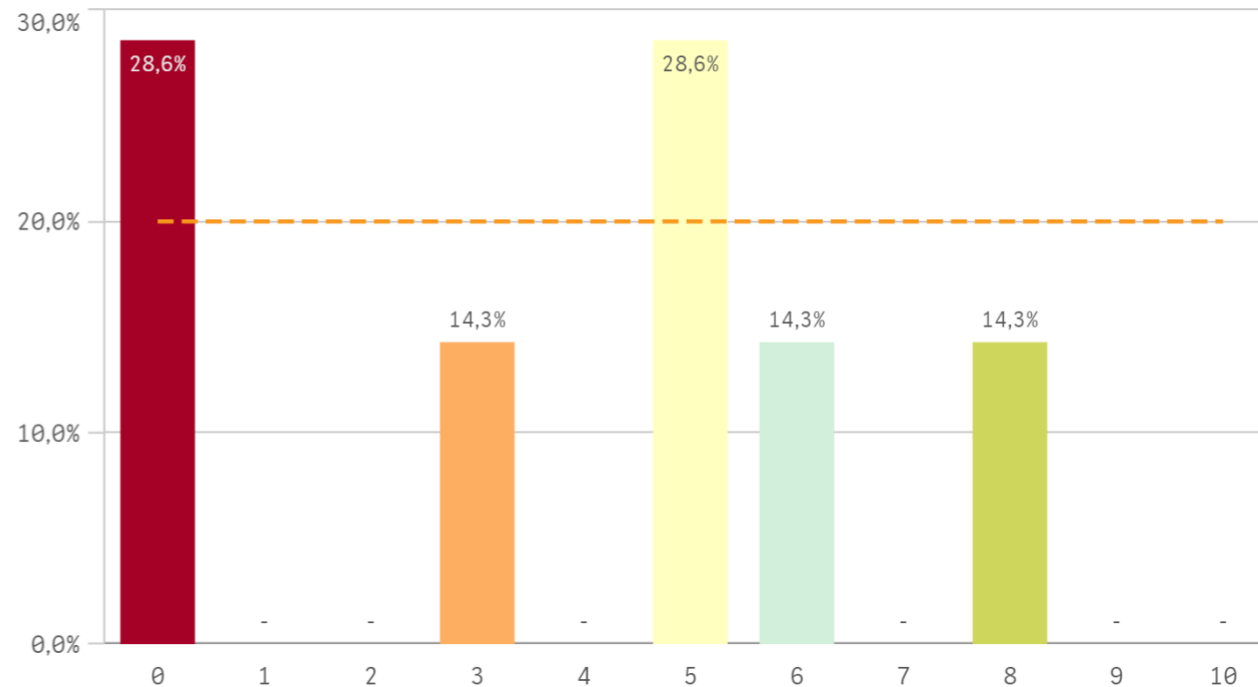
### Fortalezas y debilidades



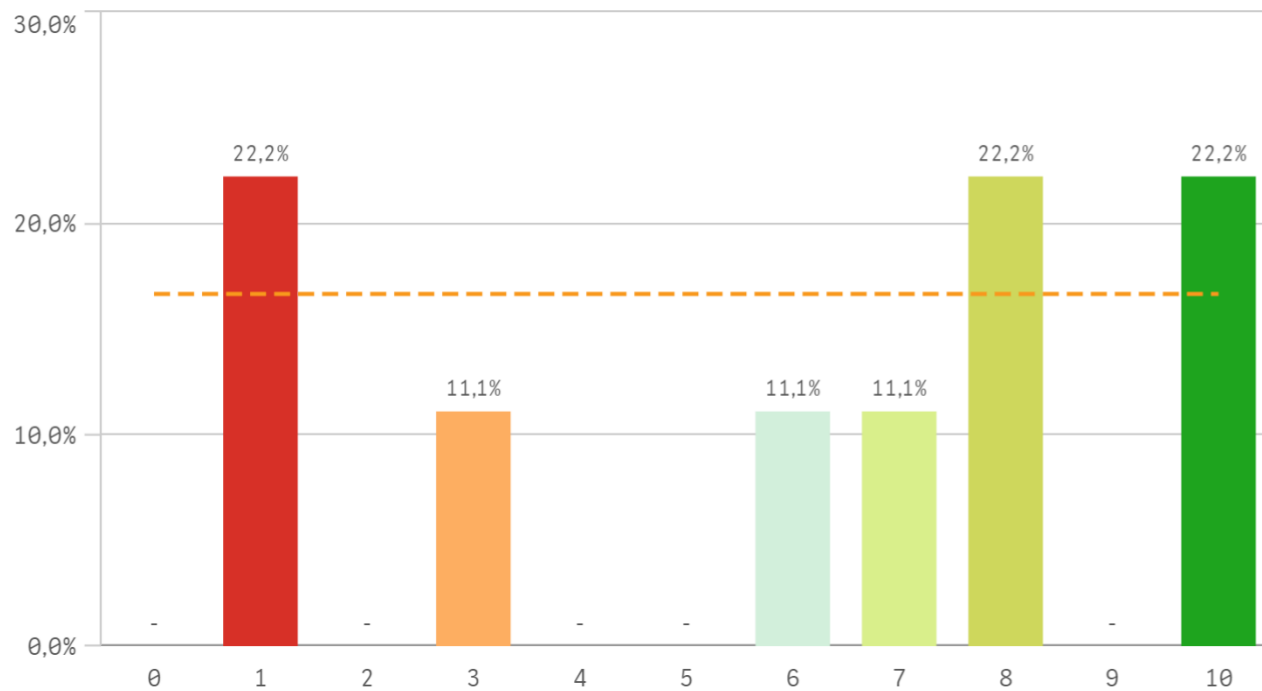
### Competencias de la titulación



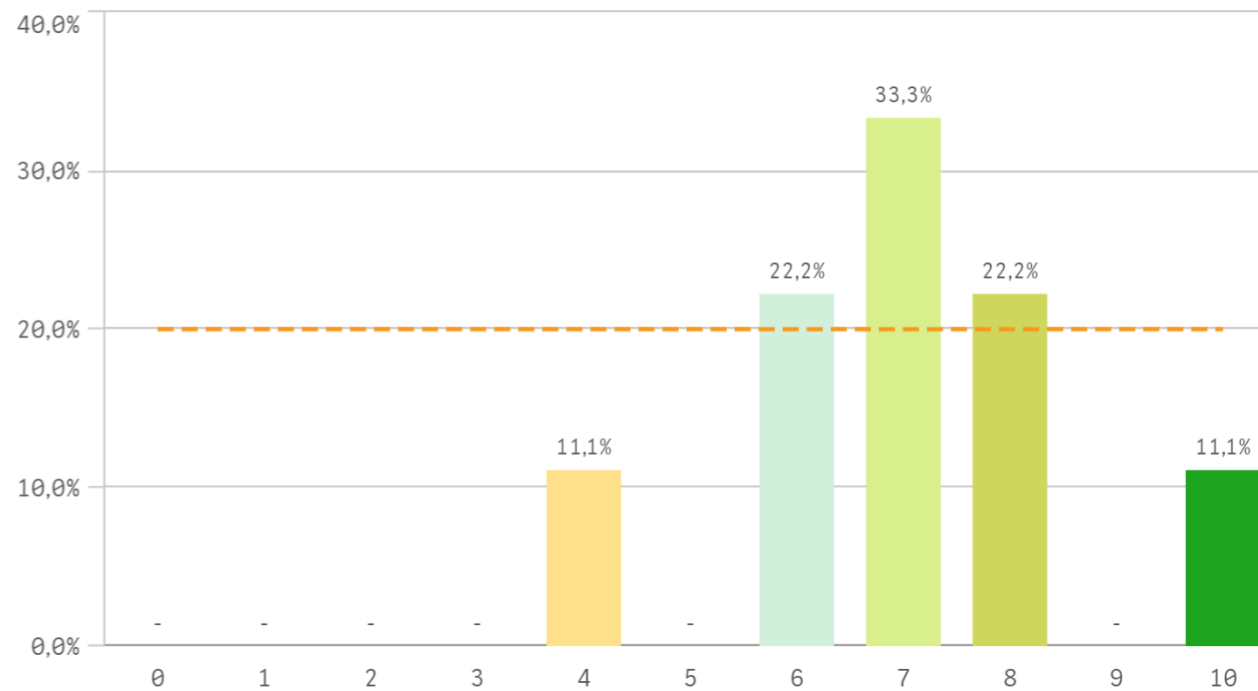
### Acceso al mundo laboral



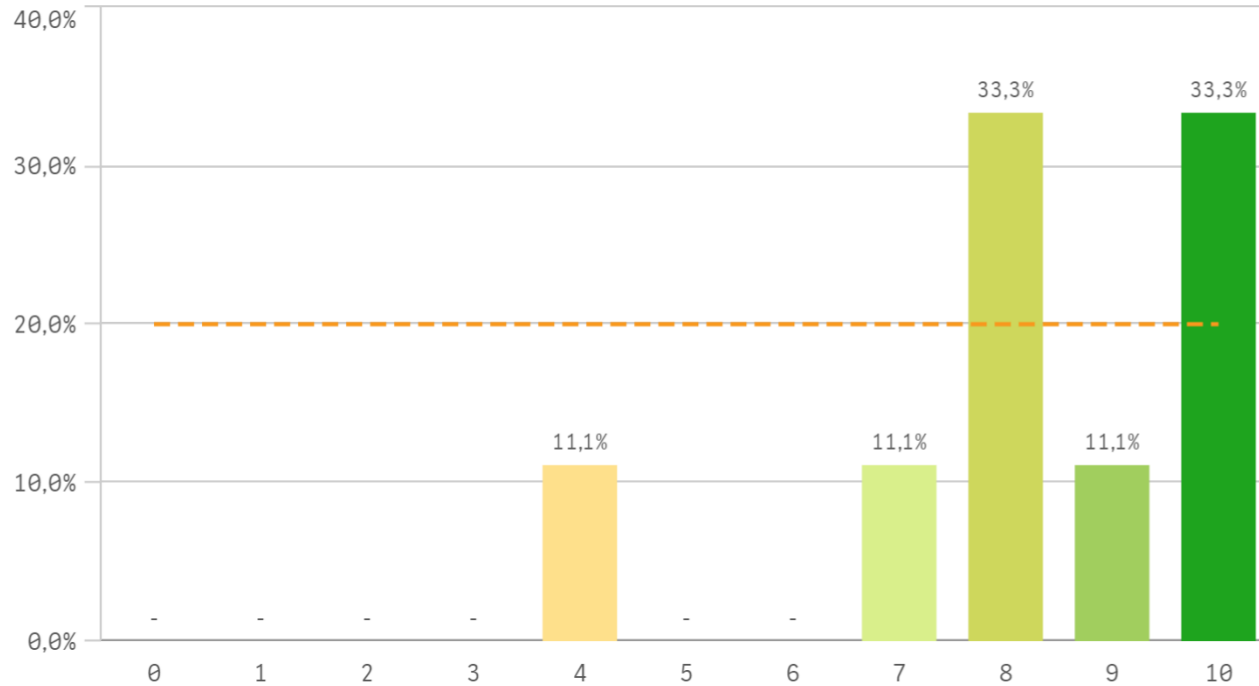
### Acceso al mundo de la investigación



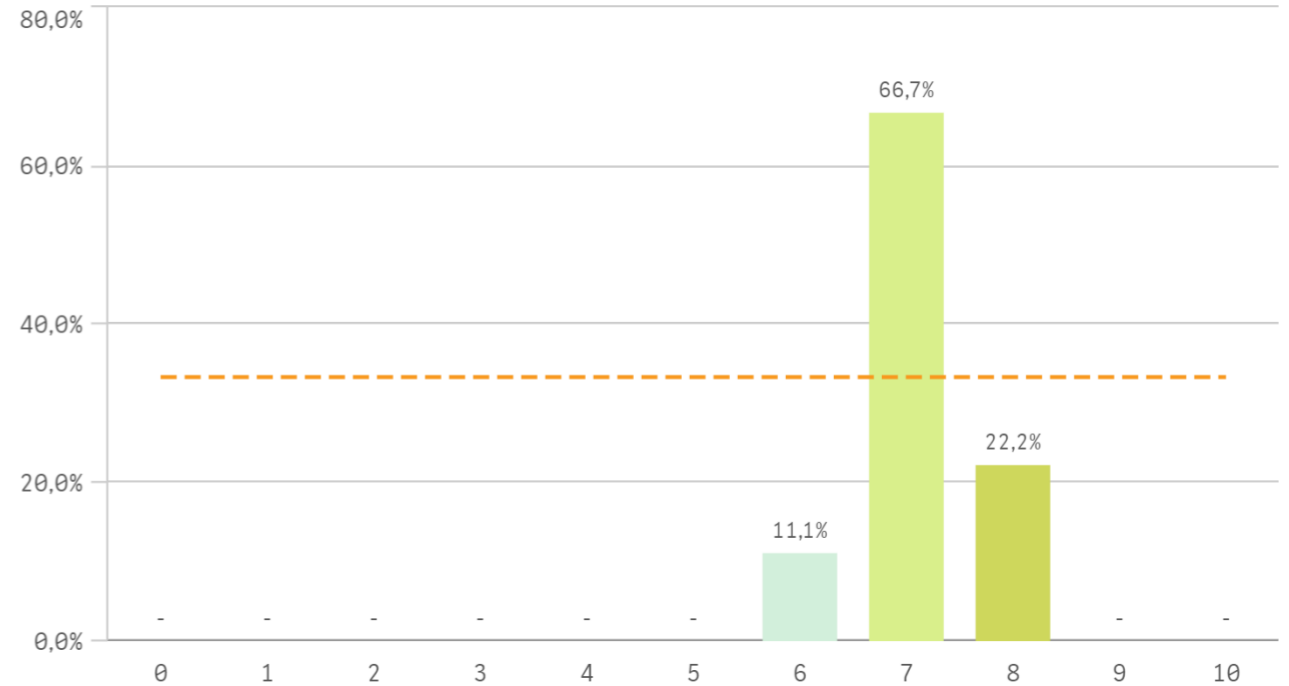
### Labor docente del profesorado



### Tutorías presenciales útiles

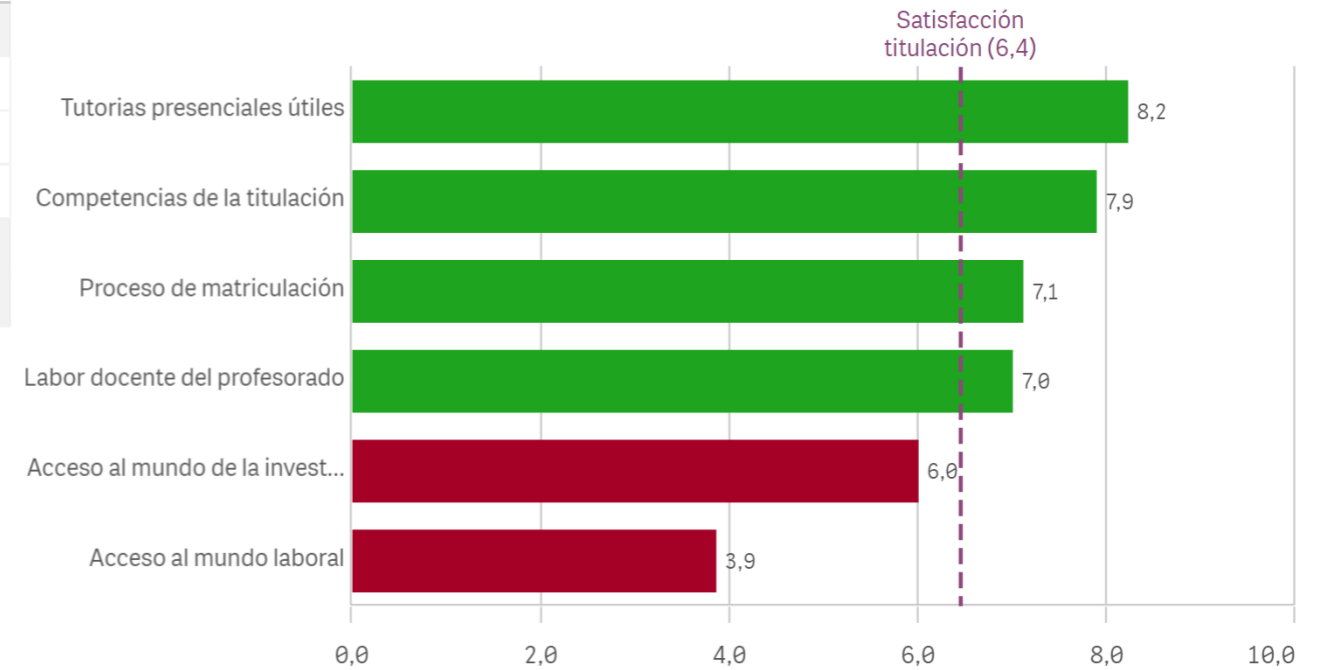


### Proceso de matriculación

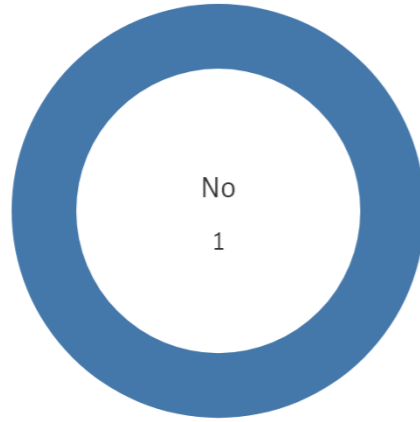


Formación recibida y matriculación	Q	Media	Desv. típica	Mediana	Moda
Tutorías presenciales útiles		8,2	1,9	8,0	-
Competencias de la titulación		7,9	1,5	8,0	8,0
Proceso de matriculación		7,1	0,6	7,0	7,0
Labor docente del profesorado		7,0	1,7	7,0	7,0
Acceso al mundo de la investigación		6,0	3,5	7,0	-
Acceso al mundo laboral		3,9	3,0	5,0	-

### Fortalezas y debilidades



### Prácticas externas



Si  
0

No  
9

### Atención del tutor/colaborador

El gráfico no se muestra porque solo contiene valores indefinidos.

### Valoración formativa

El gráfico no se muestra porque solo contiene valores indefinidos.

### Gestión del Centro

El gráfico no se muestra porque solo contiene valores indefinidos.

## Utilidad percibida para empleabilidad

El gráfico no se muestra porque solo contiene valores indefinidos.

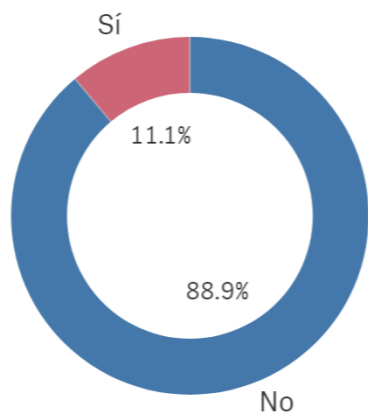
## Satisfacción con las prácticas externas

El gráfico no se muestra porque solo contiene valores indefinidos.

Prácticas externas	Q	Media	Desv. típica	Mediana	Moda	Fortalezas y debilidades
Atención tutor/colaborador		-	-	-	-	
Gestión del Centro		-	-	-	-	
Satis. prácticas externas		-	-	-	-	
Utilidad percibida para empleabilidad		-	-	-	-	
Valoración formativa		-	-	-	-	

El gráfico no se muestra porque solo contiene valores indefinidos.

### Realización programas de movilidad



EstanciaExtranjero ■ No ■ Sí

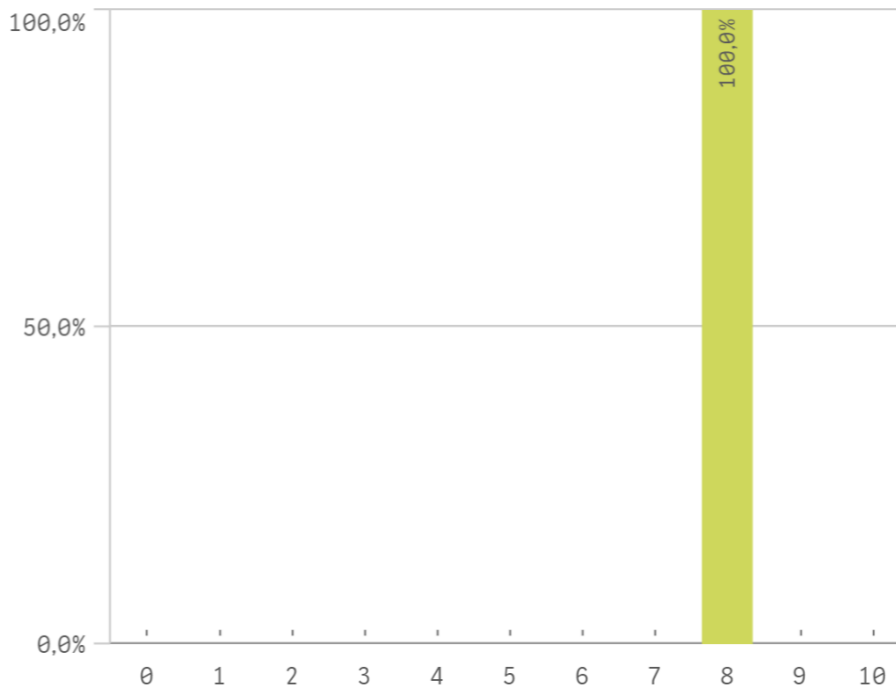
Si

1

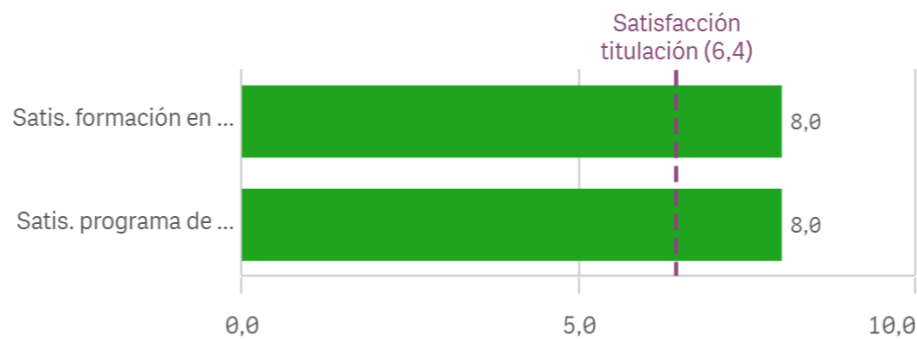
No

8

### Satisfacción formación en el extranjero

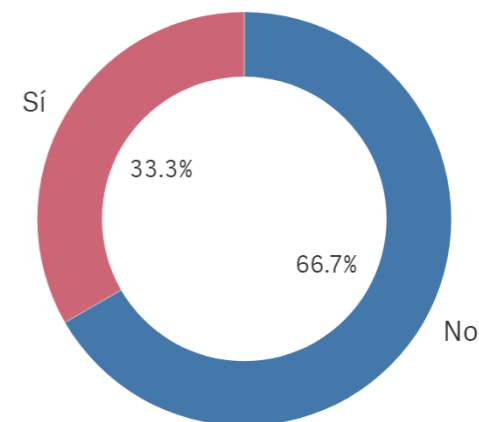


### Fortalezas y debilidades



Programa de movilidad	Q	Media	Desv. típica	Med...	Moda
Satis. formación en el extranjero		8,0	-	8,0	8,0
Satis. programa de movilidad		8,0	-	8,0	8,0

### Conocimiento de los canales de Qu...



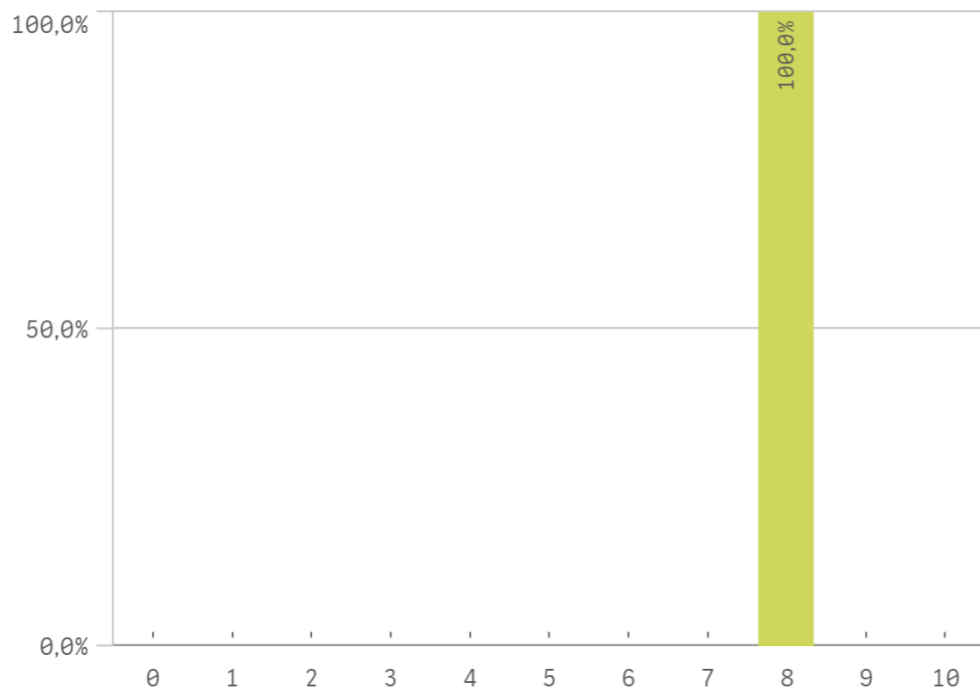
Si

3

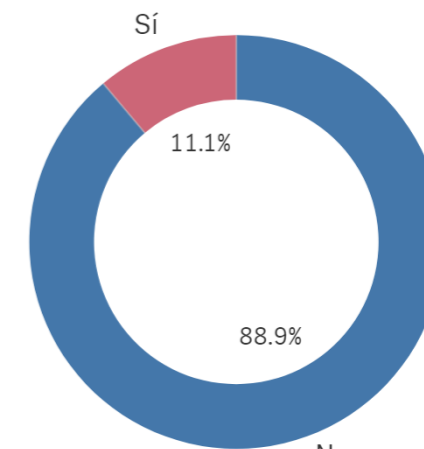
No

6

### Satisfacción programa de movilidad



### Utilización de los canales de Quejas...



Si

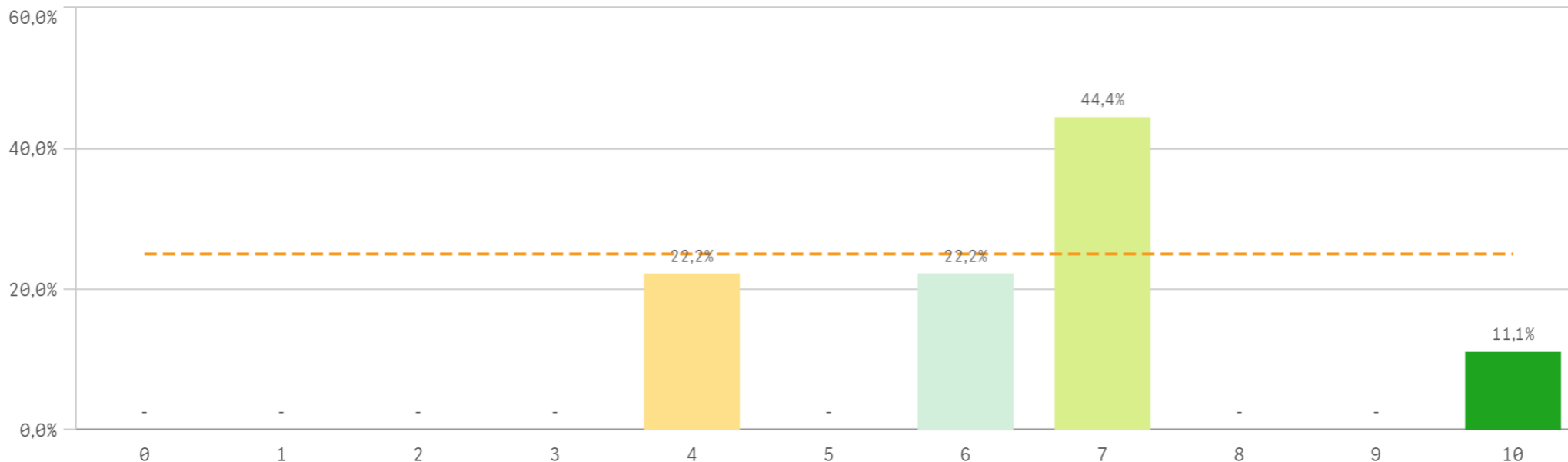
1

No

8

Centro	Observaciones	
FILOLOGÍA	A excepción de las asignaturas de Introducción a la investigación del primer y segundo semestre, el resto son casposas. No veo diferencia de contenido entre lo que he cursado este 2024 y lo que se me hubiese enseñado en 1980. En general, el máster me ha defraudado porque no veo para qué he escogido la UCM, que vende la titulación como un paso anterior al doctorado, si al final no facilita en modo alguno (prácticas) la incursión en el mundo académico. El curso ha sido un trámite para matricularme en un doctorado que mis condiciones	
FILOLOGÍA	Me he encontrado con profesores que no responden a los correos de los estudiantes y esperan que puedan mejorar.	
FILOLOGÍA	Pequeño detalle: Como cada año la docencia de ciertas optativas va alternándose, debería reflejar la página del máster cuáles hay disponibles ese año, y así no se lleve nadie una decepción en la matrícula.	

### Satisfacción global con la titulación



**Media**

6,4

**Desviación Típica**

1,8

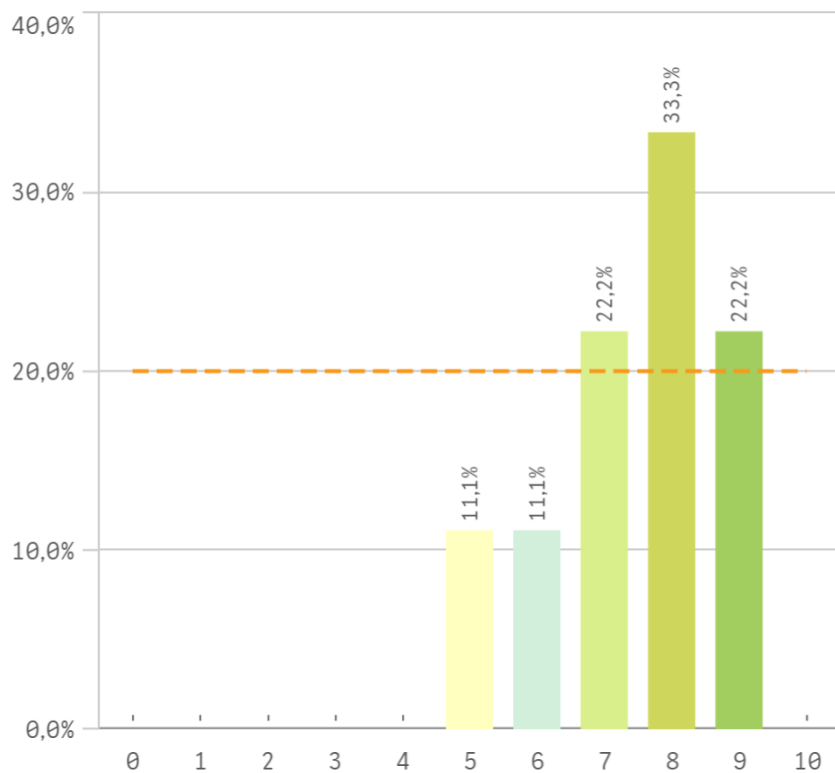
**Mediana**

7,0

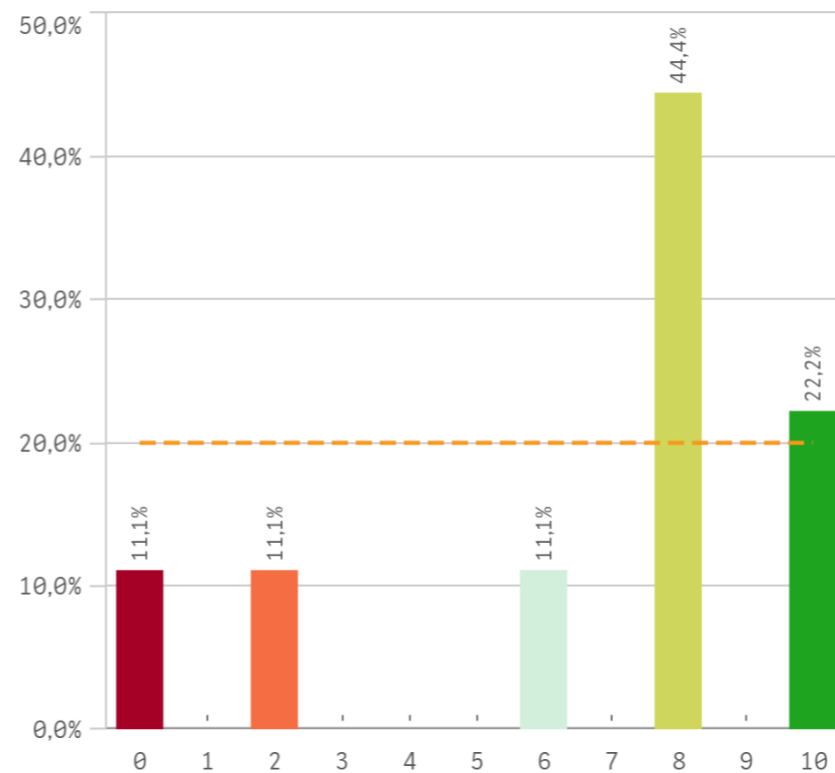
**Moda**

7,0

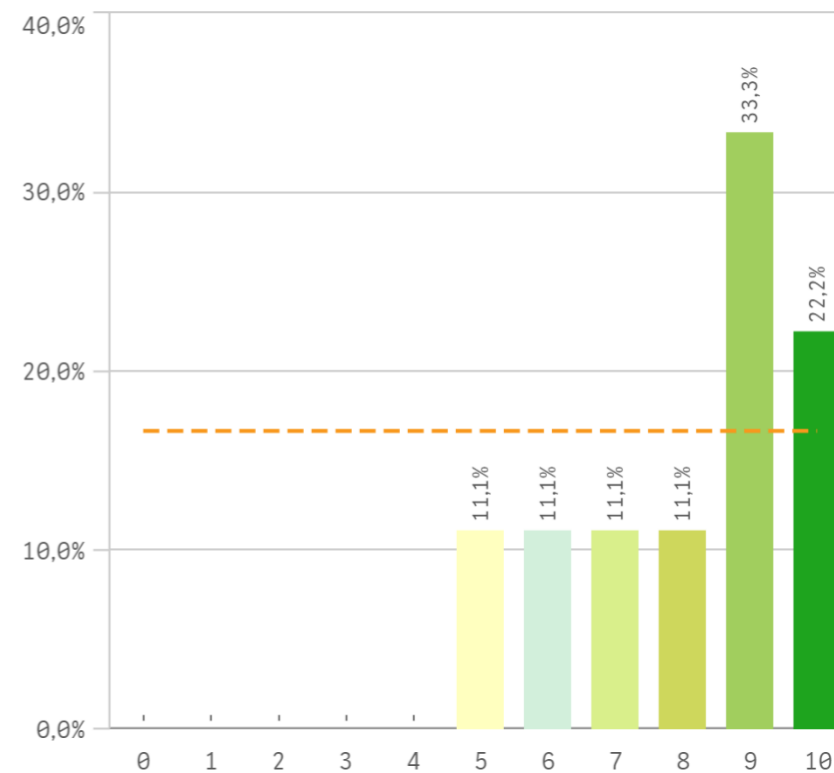
### Satisfacción UCM



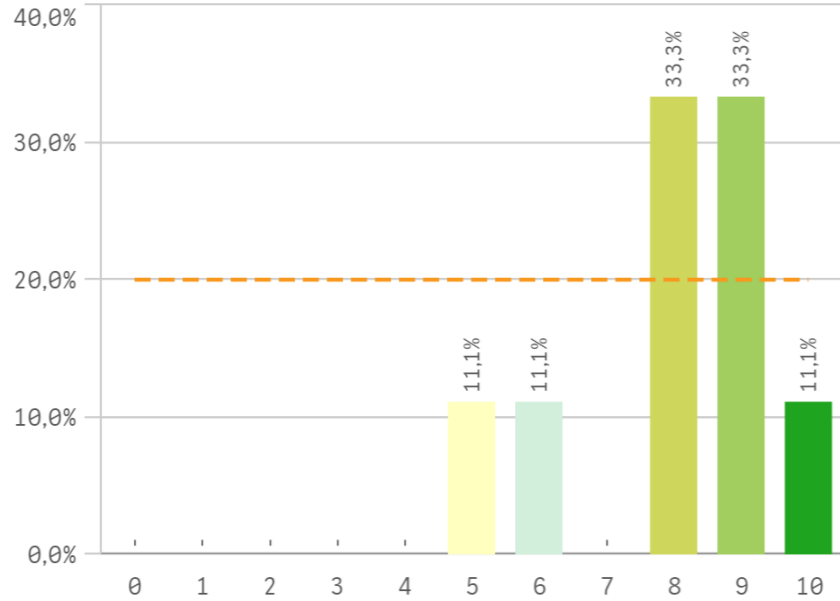
### Orgullo estudiante UCM



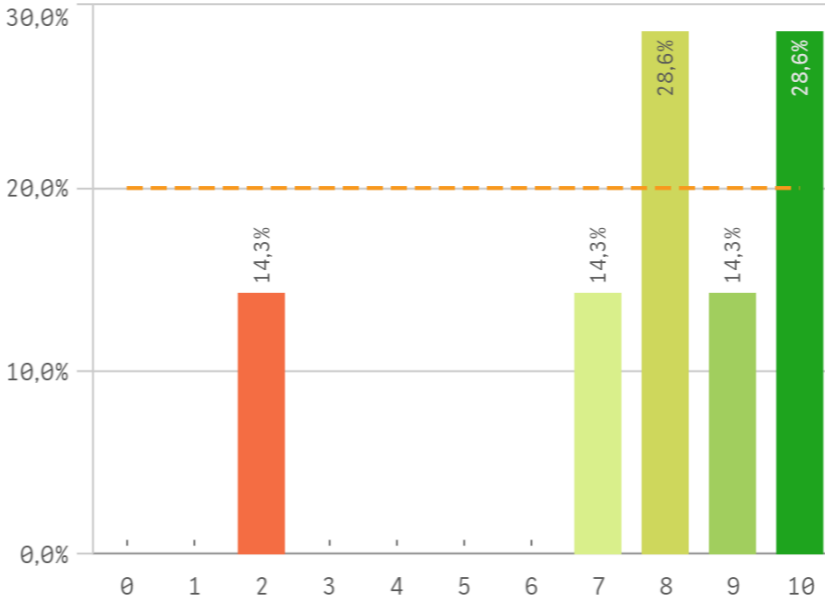
### Prestigio UCM



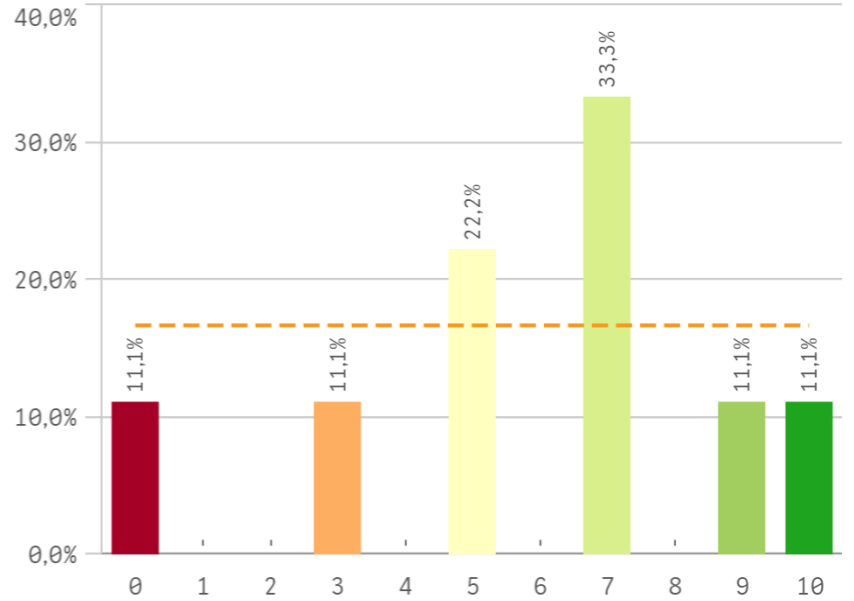
### Recursos y medios



### Actividades complementarias

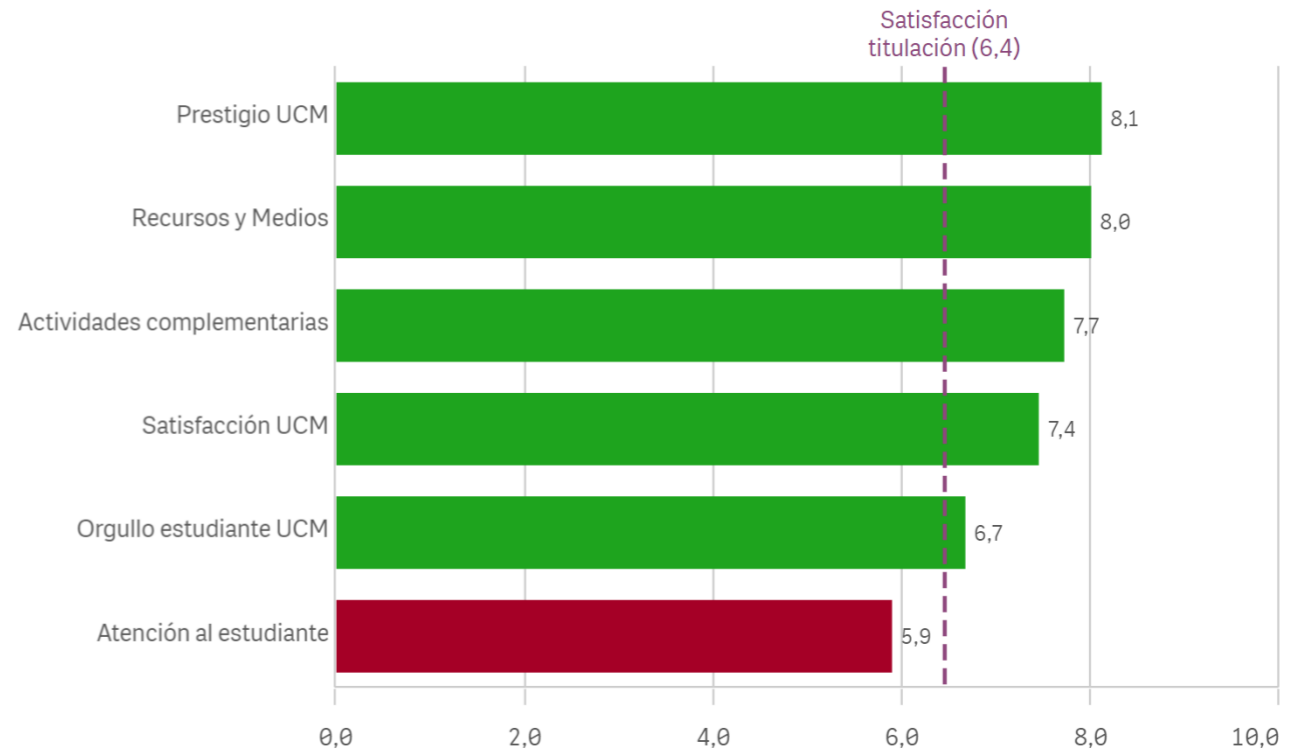


### Atención al estudiante

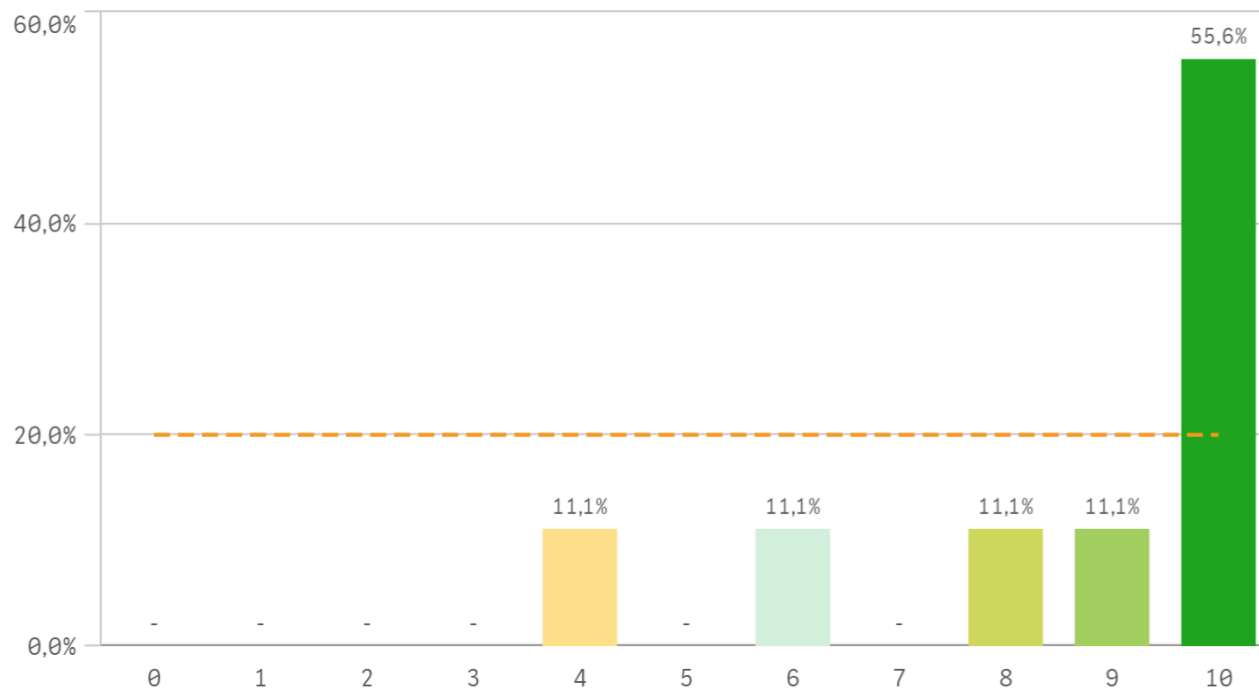


Satisfaccion	Q	Media	Desv. típica	Mediana	Moda
Prestigio UCM		8,1	1,8	9,0	9,0
Recursos y Medios		8,0	1,6	8,0	-
Actividades complementarias		7,7	2,8	8,0	-
Satisfacción UCM		7,4	1,3	8,0	8,0
Orgullo estudiante UCM		6,7	3,5	8,0	8,0
Atención al estudiante		5,9	3,1	7,0	7,0

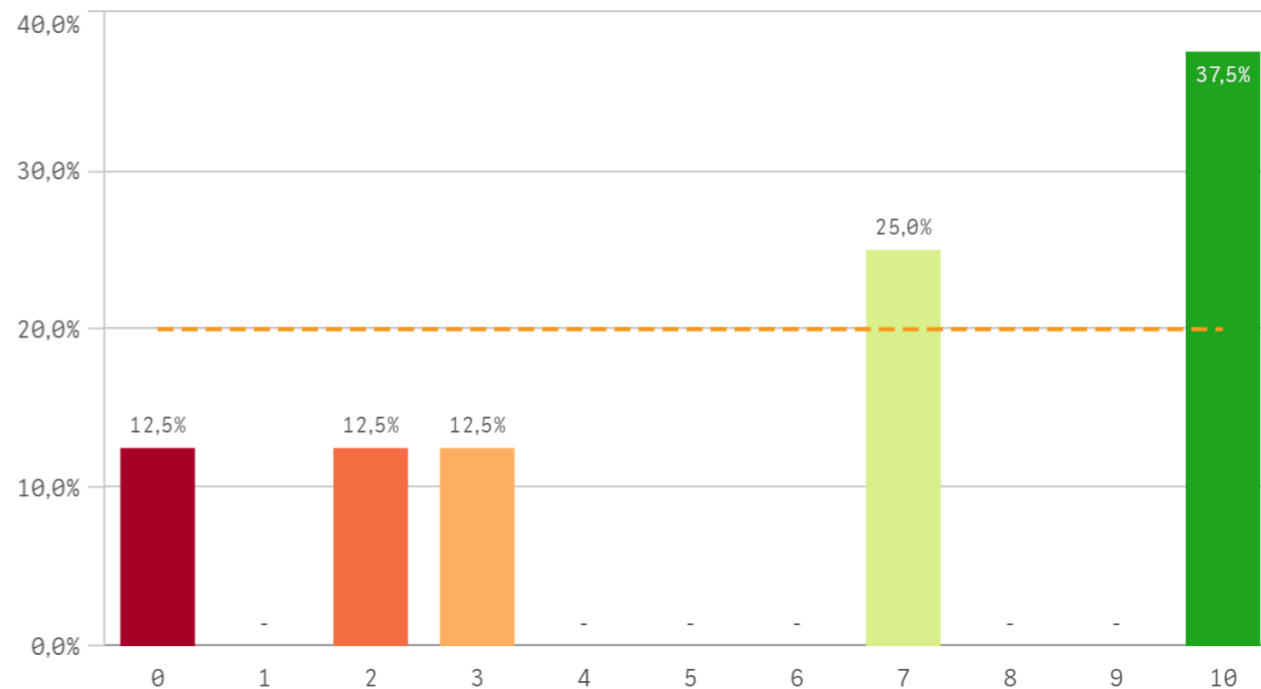
### Fortalezas y debilidades



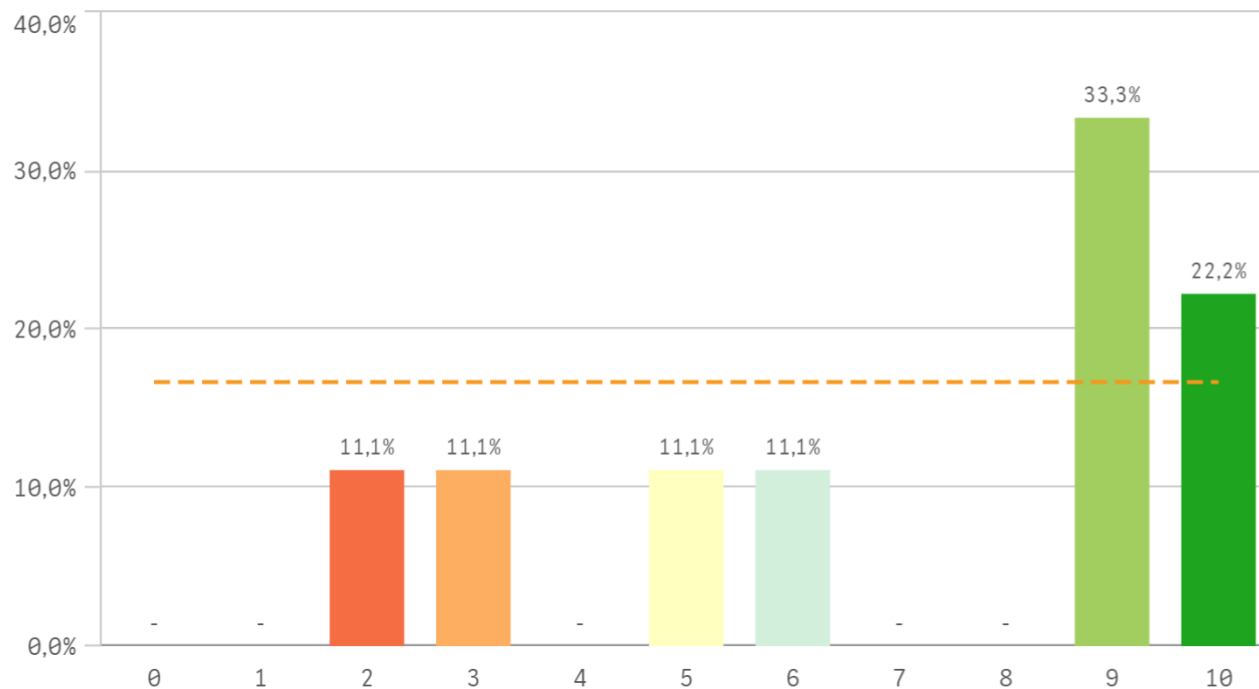
**Repetir estudios superiores (fidelidad)**



**Repetir titulación (fidelidad)**

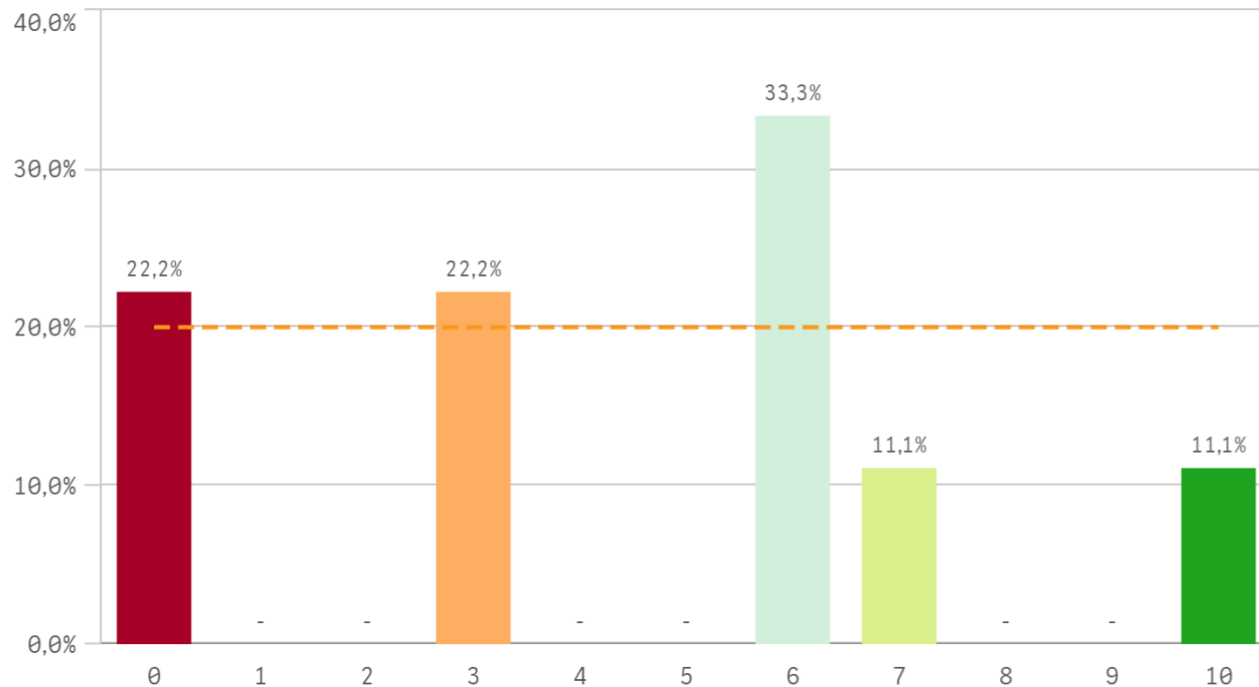


**Repetir en la UCM (fidelidad)**

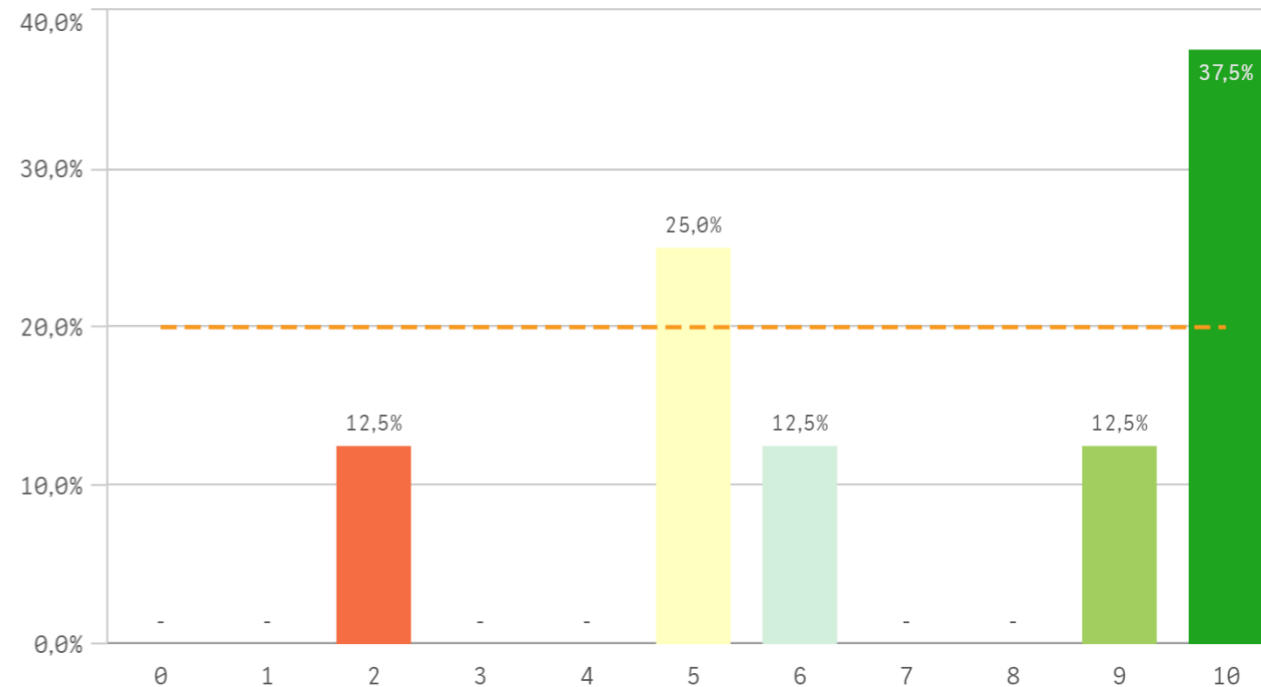


Compromiso	Media	Desv. típica	Medi...	M...
Repetir estudios superiores	8,6	2,2	10,0	10,0
Repetir titulación	6,1	4,0	7,0	10,0
Repetir en la UCM	7,0	3,1	9,0	9,0
Recomendar titulación	4,6	3,3	6,0	6,0
Recomendar la UCM	7,1	3,0	7,5	10,0
Seguir en la misma titulación	5,6	3,7	5,0	5,0
Seguir como alumno de la UCM	6,4	3,3	5,5	10,0

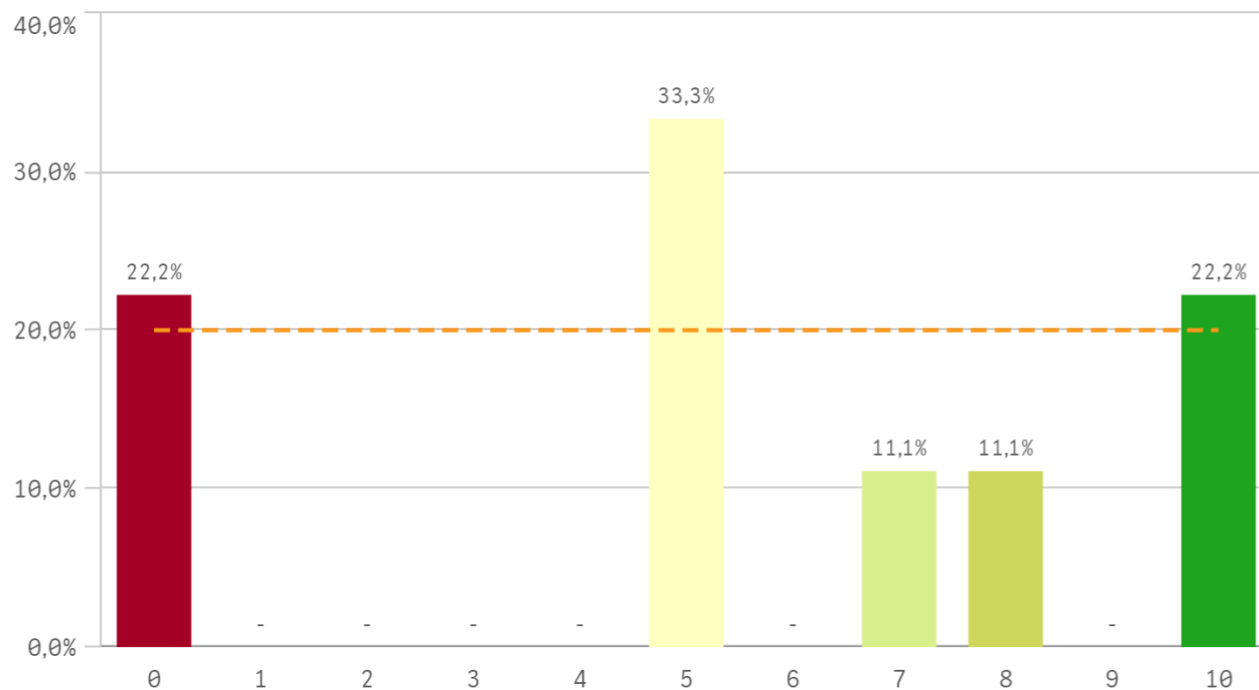
**Recomendar titulación (preinscripción)**



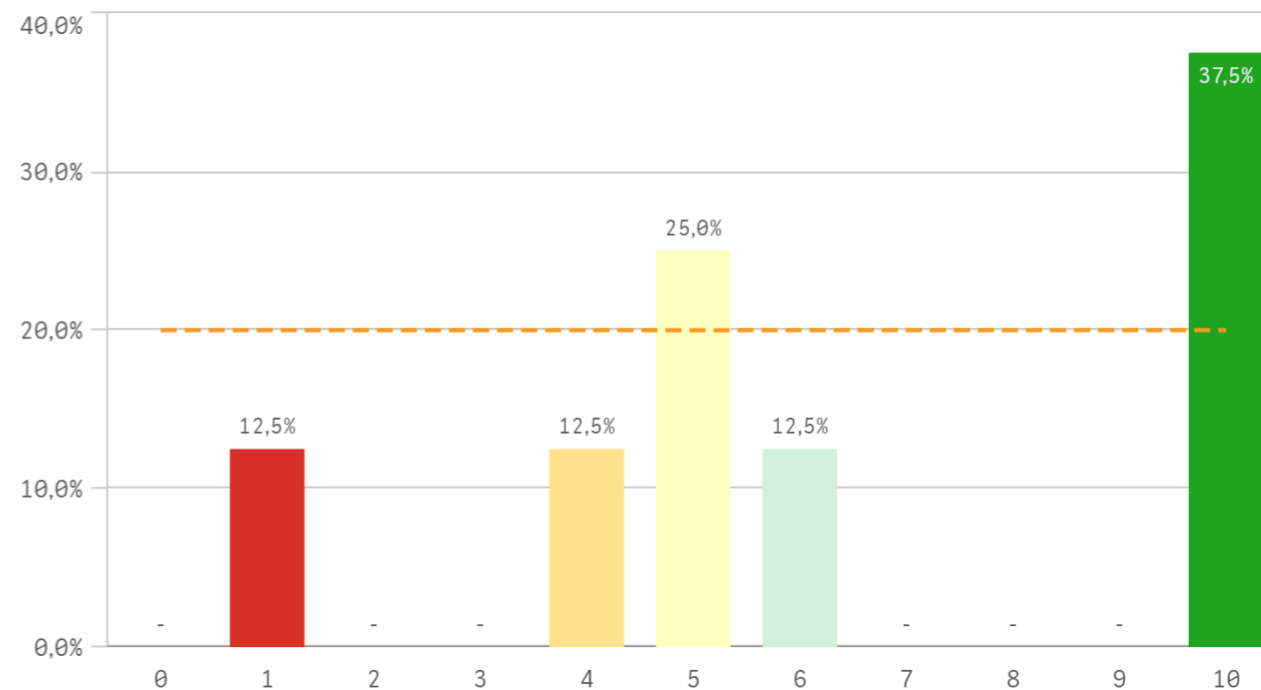
**Recomendar la UCM (preinscripción)**



**Seguir en la misma titulación (vinculación)**

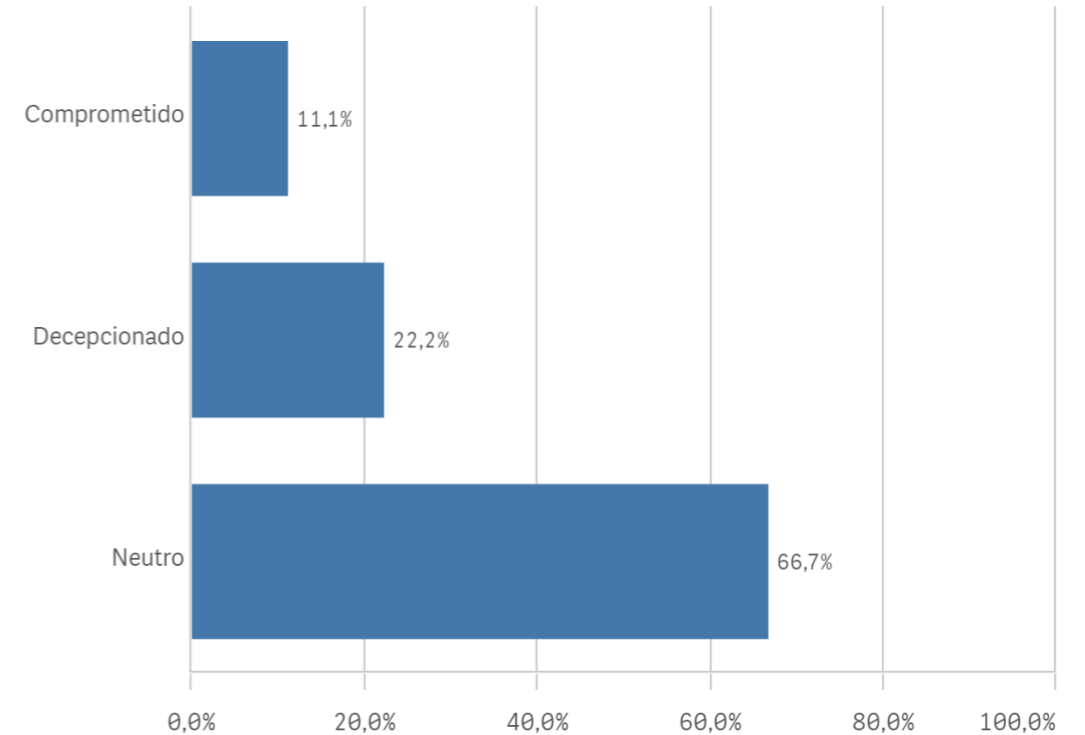
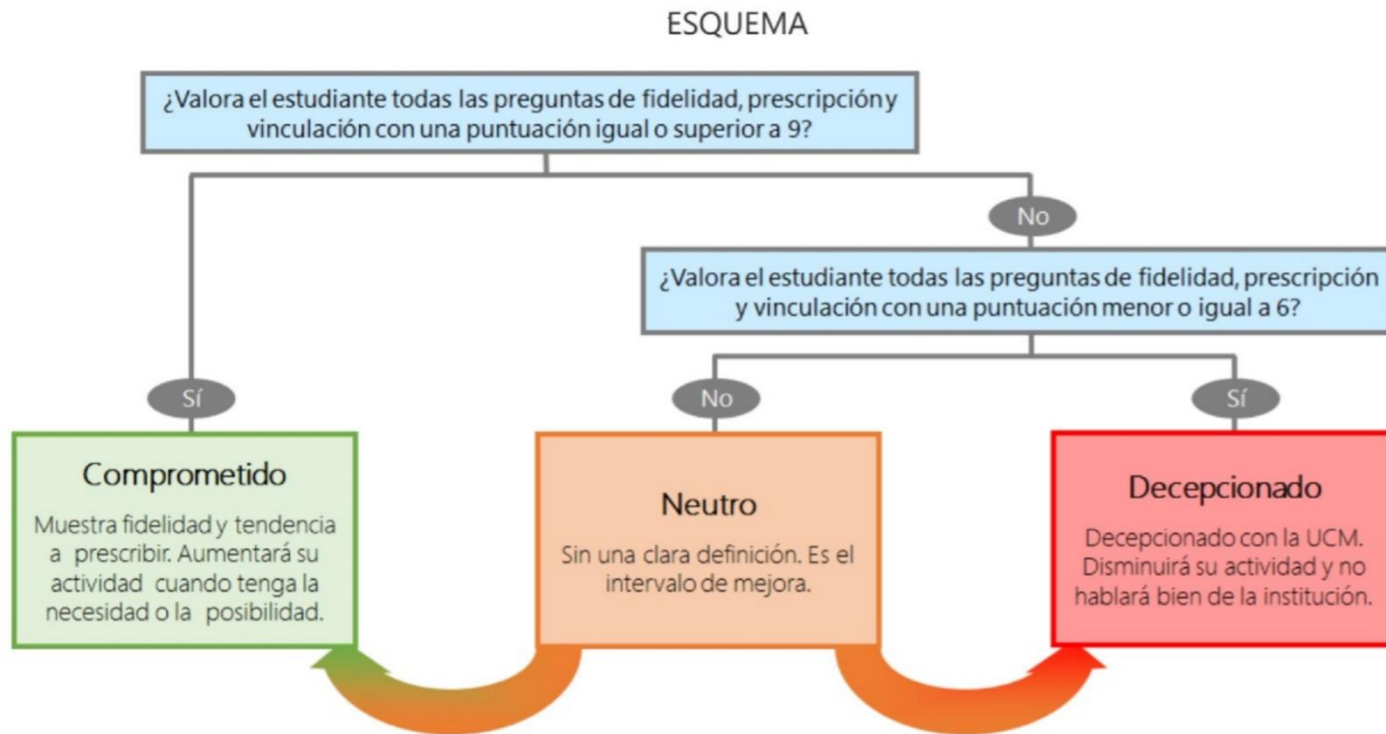


**Seguir como alumno de la UCM (vinculación)**



## Construcción y significado del valor "compromiso":

- \* Estudiante comprometido: valora con 9 o más puntos todas las preguntas de fidelidad, prescripción y vinculación.
- \* Estudiante neutro: la puntuación que otorga a todas las preguntas de fidelidad, prescripción y vinculación están entre 6 y 9.
- \* Estudiante decepcionado: valora con 6 o menos puntos todas las preguntas de fidelidad, prescripción y vinculación.



Desarrollo académico	Q	Media	Asignaturas, tareas y materiales	Q	Media	Prácticas externas	Q	Media
Objetivos claros		7,3	Contenido innovador		6,3	Atención tutor/colaborador		-
Número de alumnos por aula		7,1	Materiales ofrecidos actuales y novedosos		6,3	Gestión del Centro		-
Calificaciones en tiempo adecuado		7,0	Objetivos propuestos alcanzados		6,3	Satis. prácticas externas		-
Nivel de dificultad apropiado		6,7	Trabajo no presencial útil		6,2	Utilidad percibida para empleabilidad		-
Plan de estudios adecuado		6,6	Componente práctico adecuado		6,1	Valoración formativa		-
Relación calidad/precio		6,1	Coordinación. Contenidos organizados y no solapados		6,1			
Integración teoría/práctica		5,8						
Orientación internacional		4,5						

Programa de movilidad	Q	Media
Satis. formación en el extranjero		8,0
Satis. programa de movilidad		8,0

Formación recibida y matriculación	Q	Media	Satisfacción	Q	Media
Tutorías presenciales útiles		8,2	Prestigio UCM		8,1
Competencias de la titulación		7,9	Recursos y Medios		8,0
Proceso de matriculación		7,1	Actividades complementarias		7,7
Labor docente del profesorado		7,0	Satisfacción UCM		7,4
Acceso al mundo de la investigación		6,0	Orgullo estudiante UCM		6,7
Acceso al mundo laboral		3,9	Atención al estudiante		5,9

Compromiso	Q	Media
Repetir estudios superiores		8,6
Repetir titulación		6,1
Repetir en la UCM		7,0
Recomendar titulación		4,6
Recomendar la UCM		7,1
Seguir en la misma titulación		5,6
Seguir como alumno de la UCM		6,4