





OFICINA para la CALIDAD

Vicerrectorado de Calidad

UNIVERSIDAD COMPLUTENSE DE MADRID





OFICINA para la CALIDAD

Vicerrectorado de Calidad

UNIVERSIDAD COMPLUTENSE DE MADRID

CURSO: 2020-21

TITULACIÓN: MASTER EN LITERATURA  
HISPANOAMERICANA

FACULTAD DE FILOLOGÍA

Población N

-

%\_Participacion

-

Participación n

5

Edad (años)

(%) Porcentaje por franjas

El gráfico no se muestra porque solo contiene valores indefinidos.

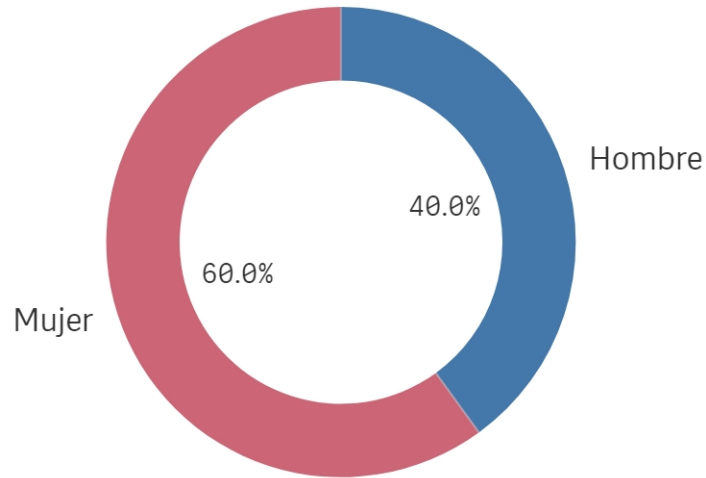
Edad media (años)

-

Des. Típica

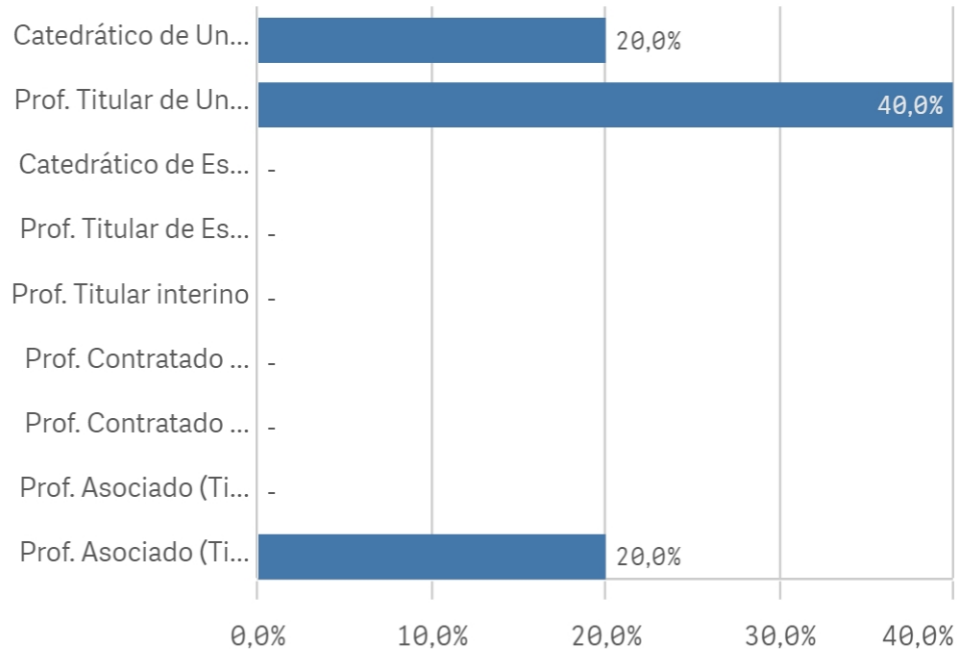
-

### Genero



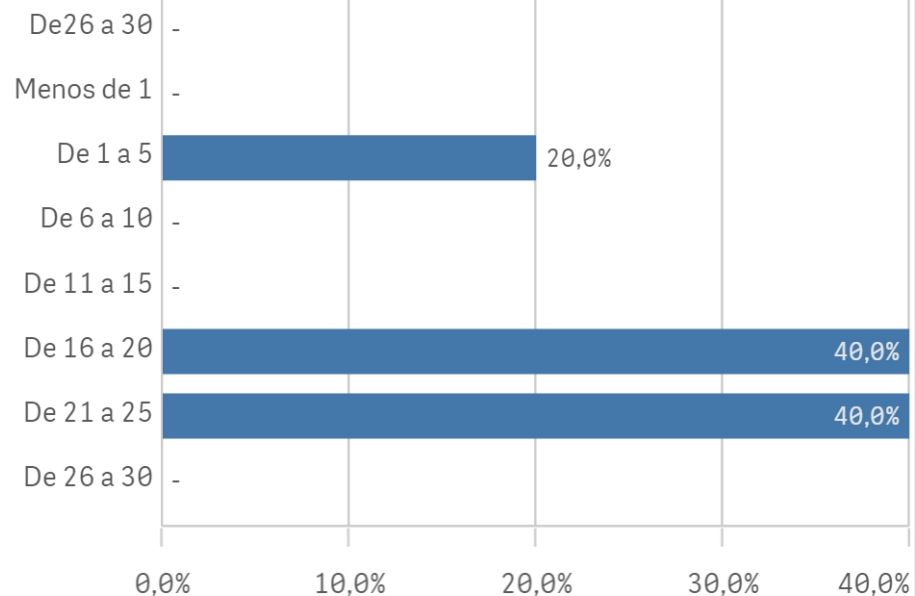
■ Hombre ■ Mujer

### Distribución por categorías

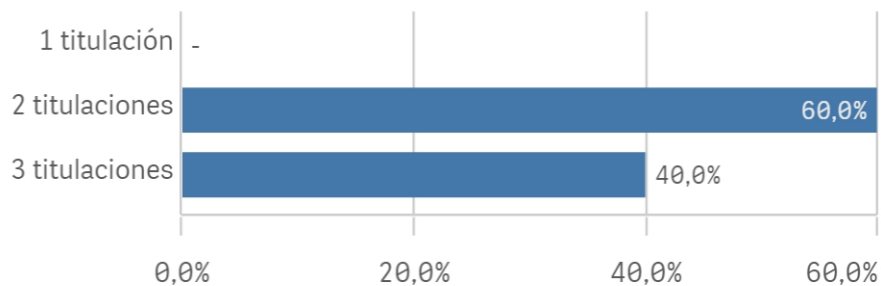


### Experiencia laboral (años)

(%) Porcentaje por franjas



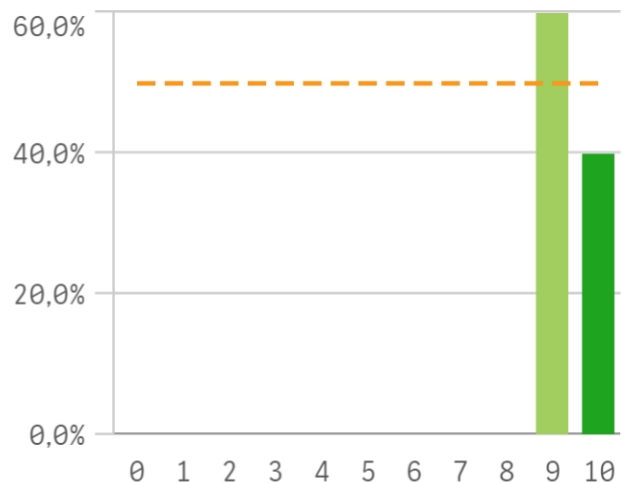
### Distribución por N° de Titulaciones



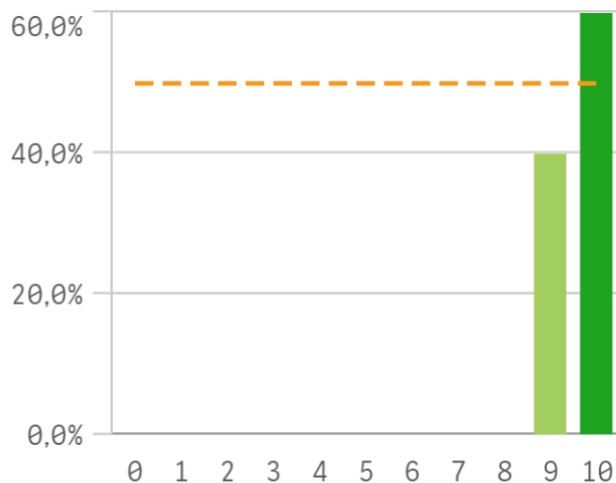
### Tipo de titulación (%)



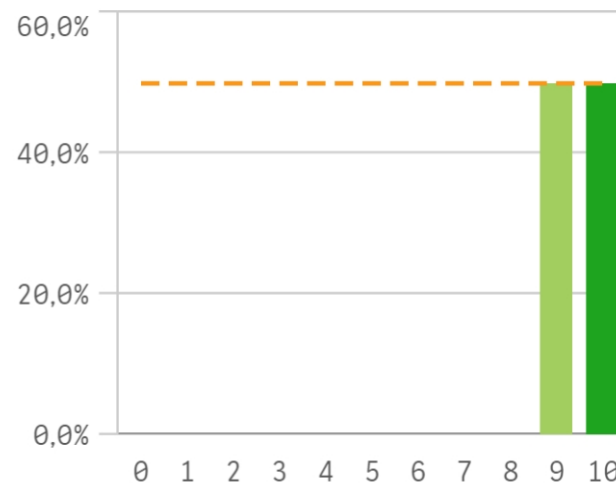
**Plan de estudios**



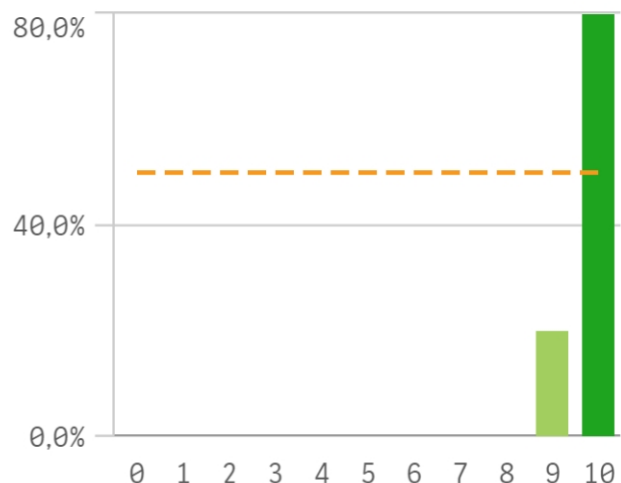
**Objetivos claros**



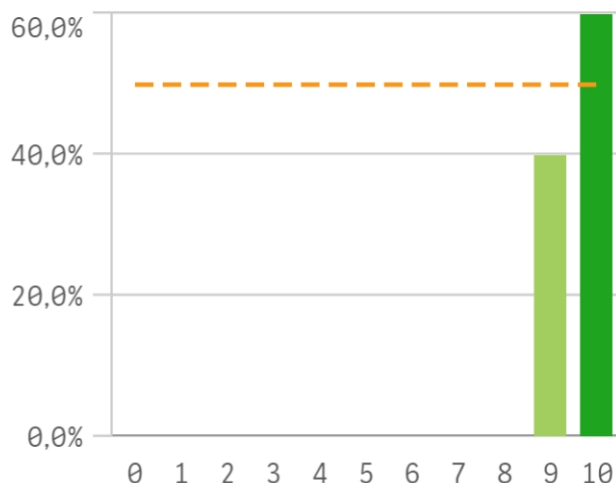
**Cumplimiento del programa**



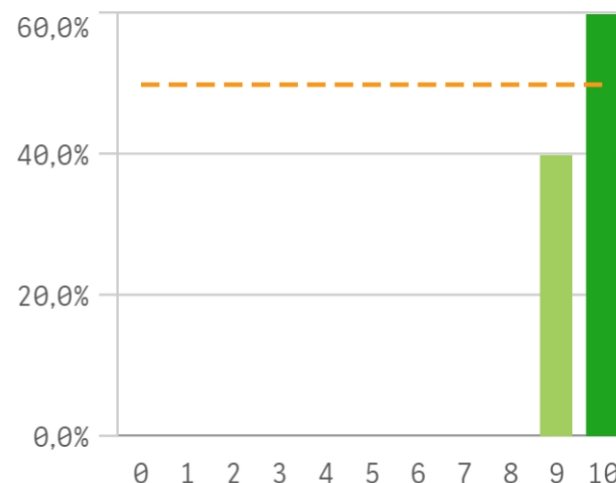
**Orientación internacional**



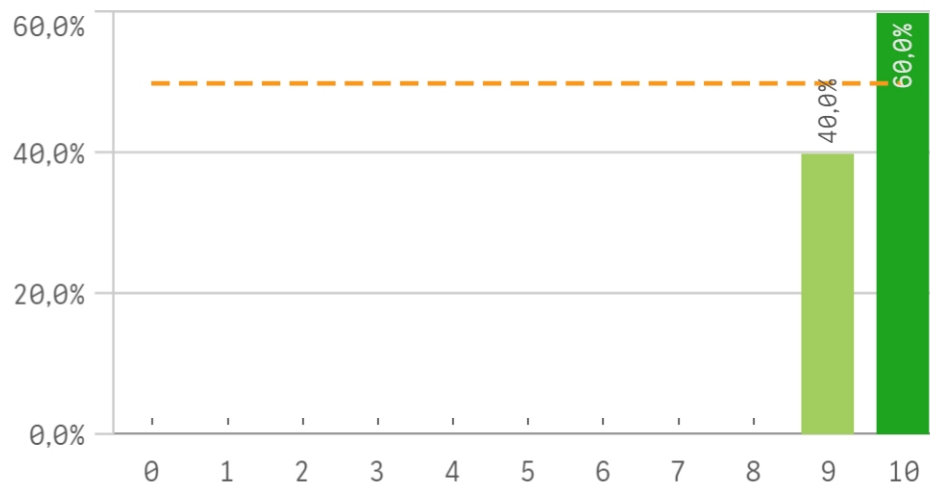
**Coordinación de la titulación**



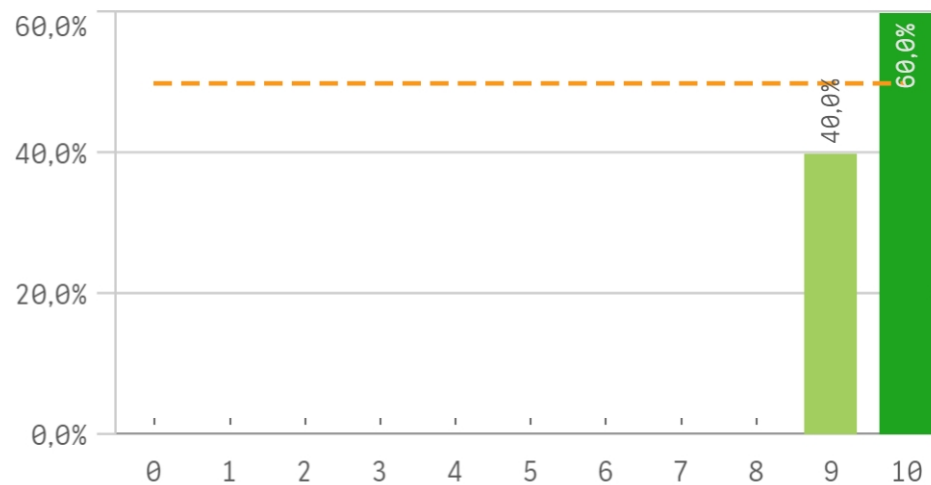
**Alumnos por aula**



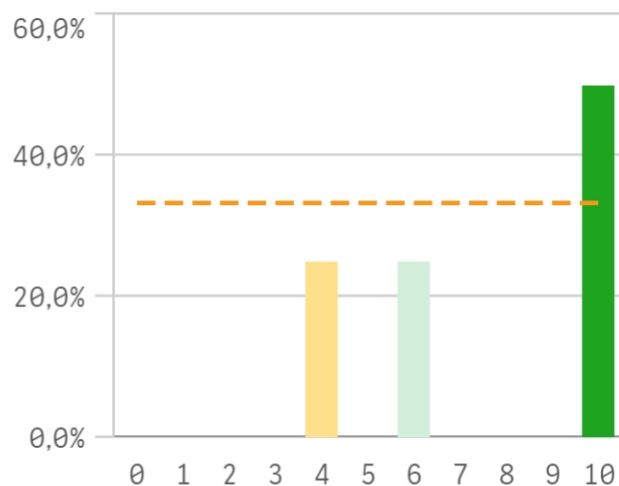
### Dificultad apropiada



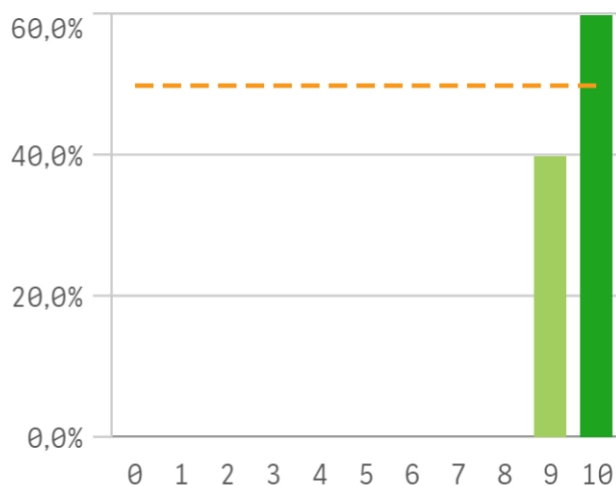
### Integración teoría/práctica



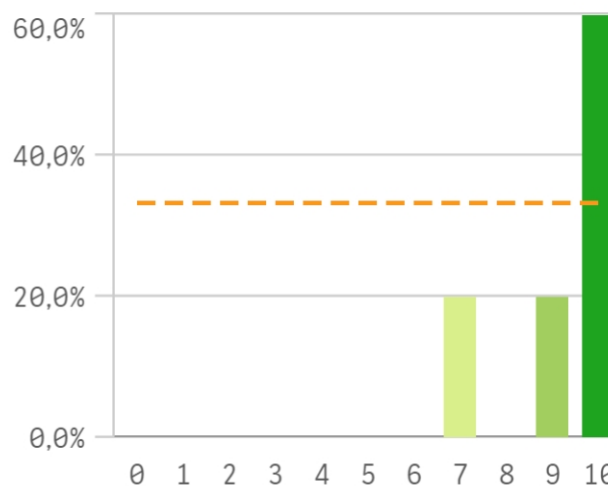
### Relación calidad/precio



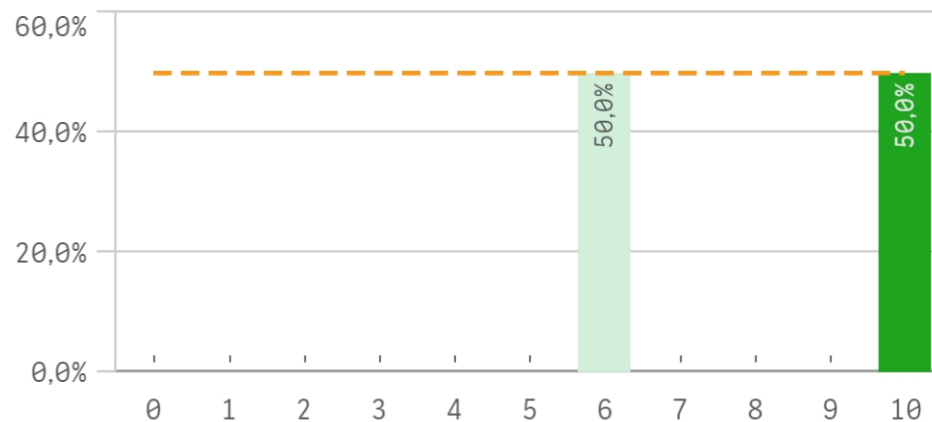
### Calificaciones en tiempo



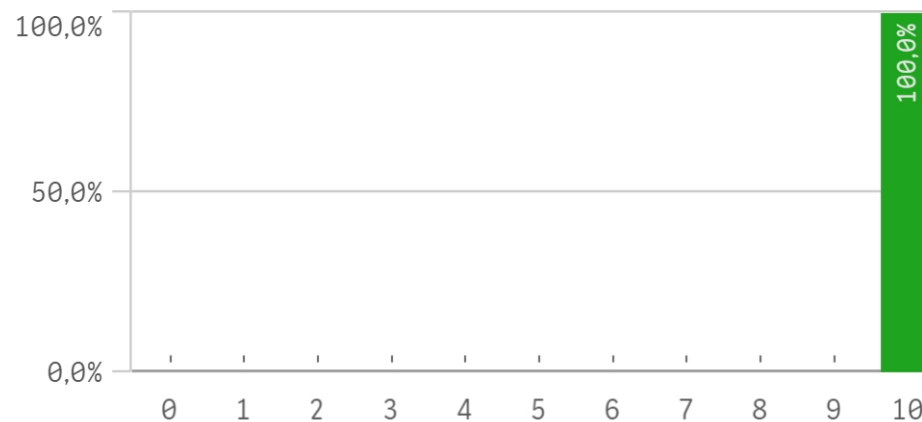
### Importancia en la sociedad



## Prácticas externas

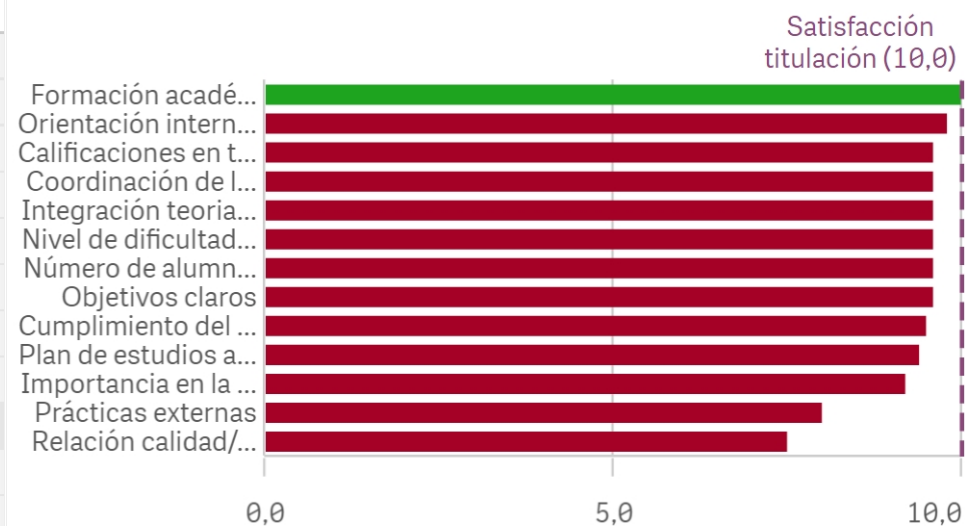


## Formación académica relacionada

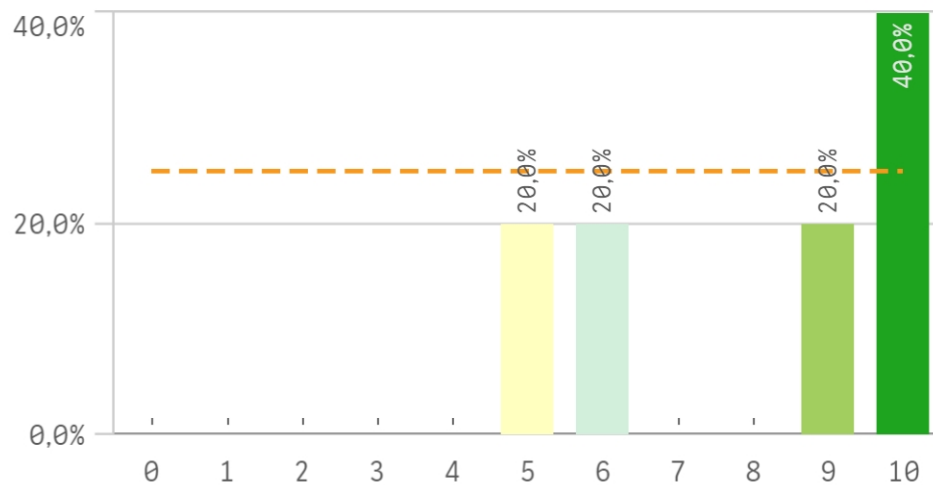


Aspectos de la titulación	Media	Desv. típica	Medi...
Formación académica	10,0	0,0	10,0
Orientación internacional	9,8	0,4	10,0
Calificaciones en tiempo adecuado	9,6	0,5	10,0
Coordinación de la titulación	9,6	0,5	10,0
Integración teoría/práctica	9,6	0,5	10,0
Nivel de dificultad apropiada	9,6	0,5	10,0
Número de alumnos por aula	9,6	0,5	10,0
Objetivos claros	9,6	0,5	10,0
Cumplimiento del programa	9,5	0,6	9,5
Plan de estudios adecuado	9,4	0,5	9,0
Importancia en la sociedad	9,2	1,3	10,0

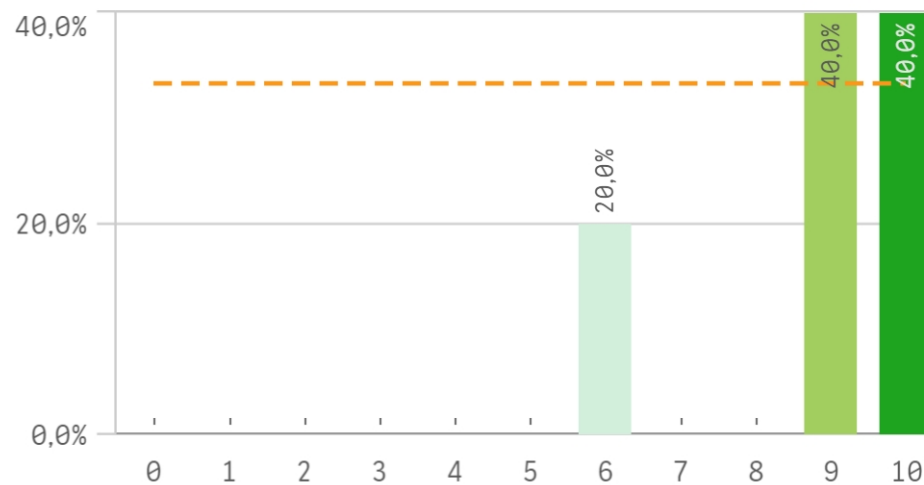
## Fortalezas y debilidades



### Recursos administrativos suficientes



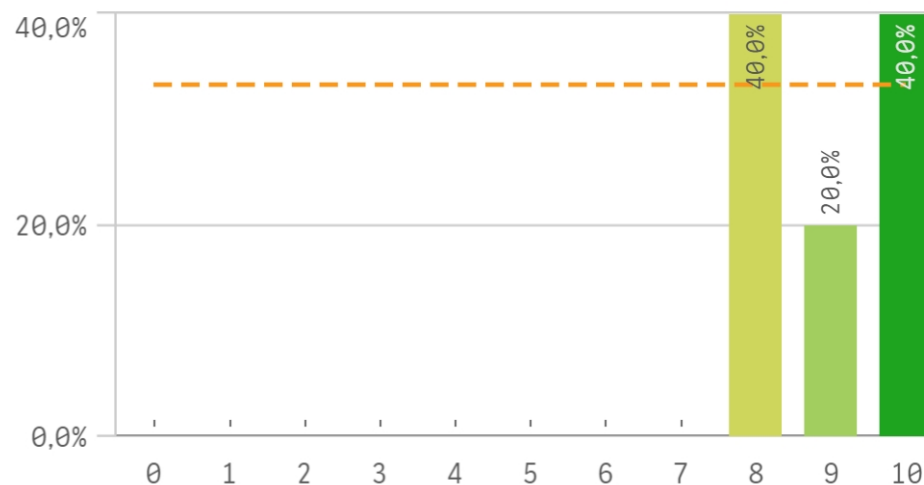
### Aulas docencia teorica



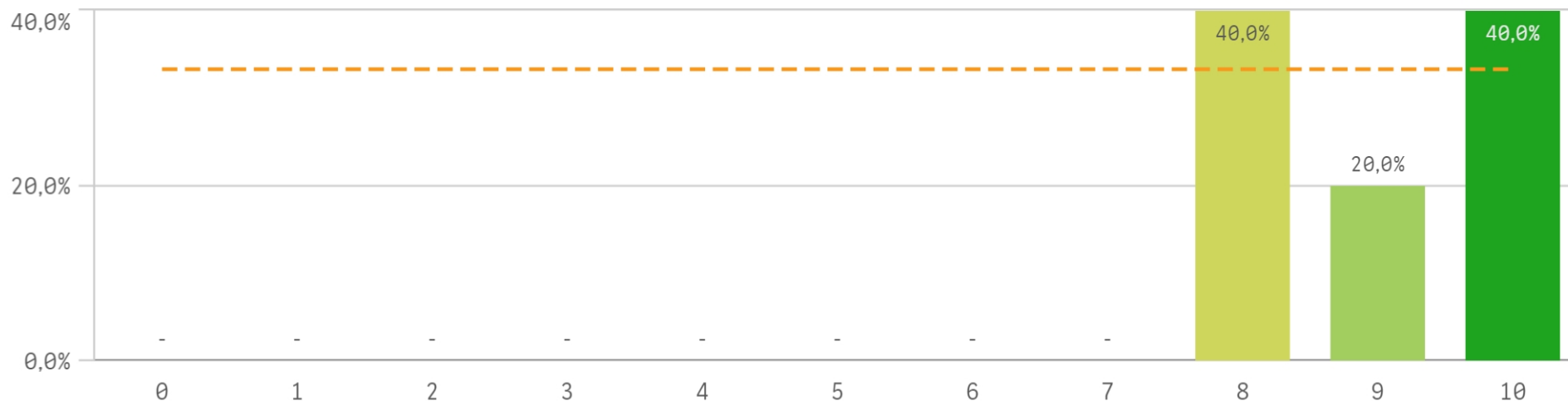
### Aulas docencia práctica



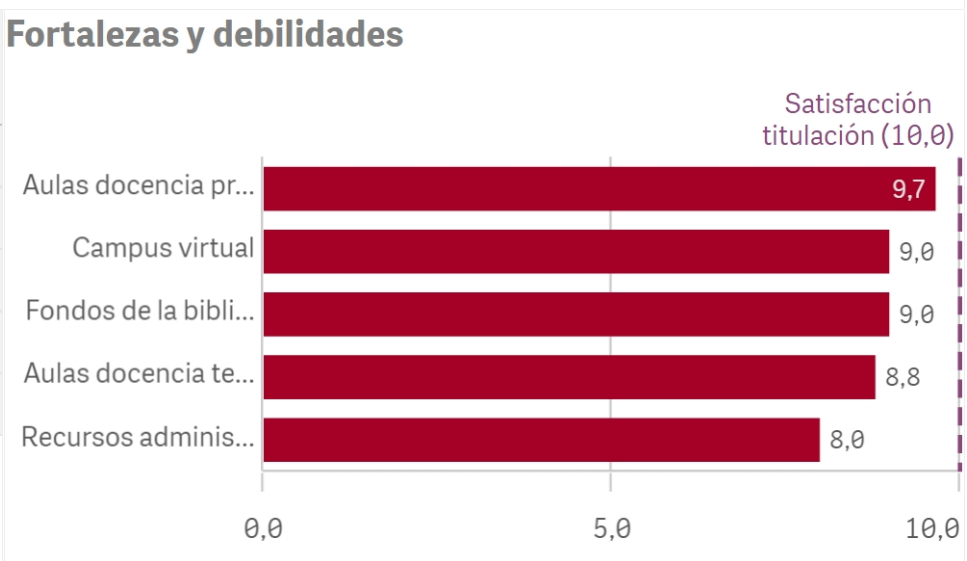
### Fondos de la biblioteca



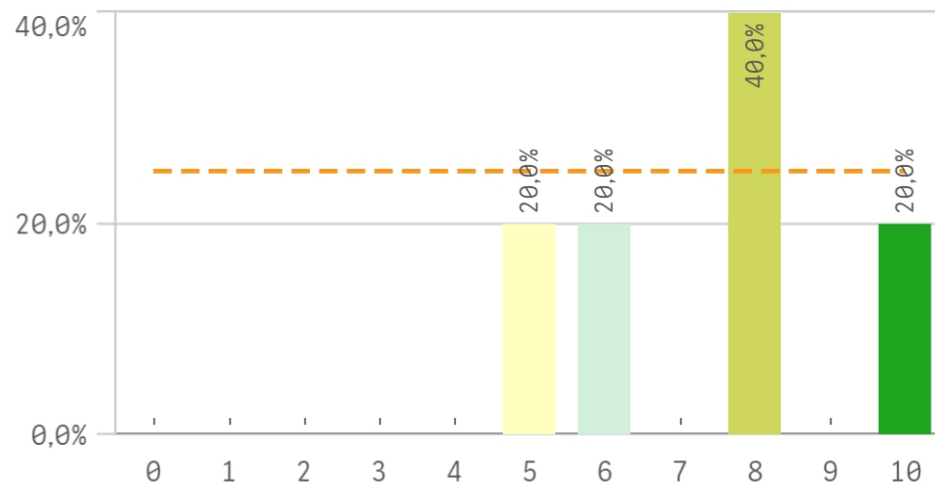
## Campus virtual



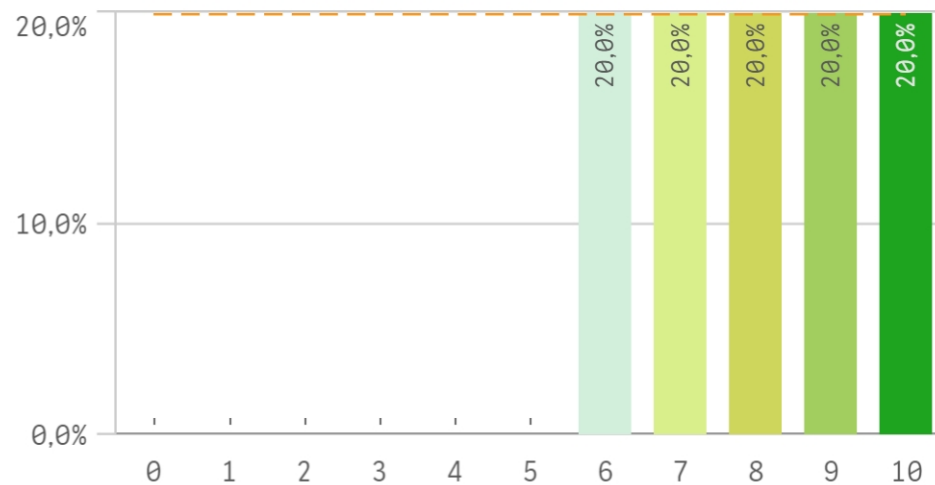
Recursos	Media	Desv típica	Med...
Aulas docencia práctica	9,7	0,6	10,0
Campus virtual	9,0	1,0	9,0
Fondos de la biblioteca	9,0	1,0	9,0
Aulas docencia teórica	8,8	1,6	9,0
Recursos administrativos suficientes	8,0	2,3	9,0



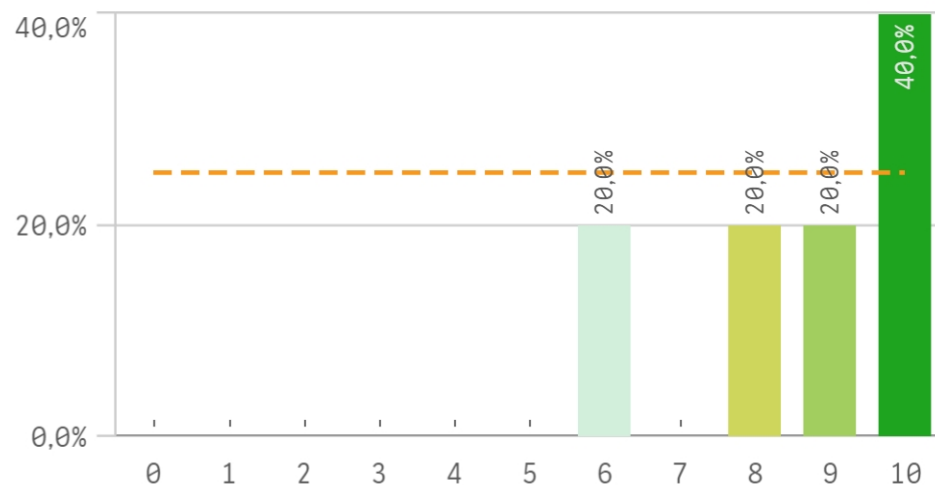
### Atención prestada por el PAS



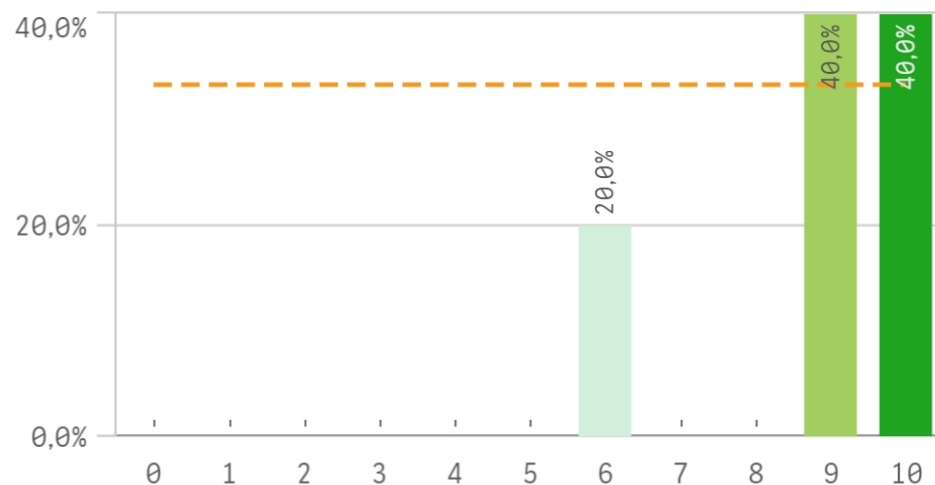
### Apoyo técnico y logístico



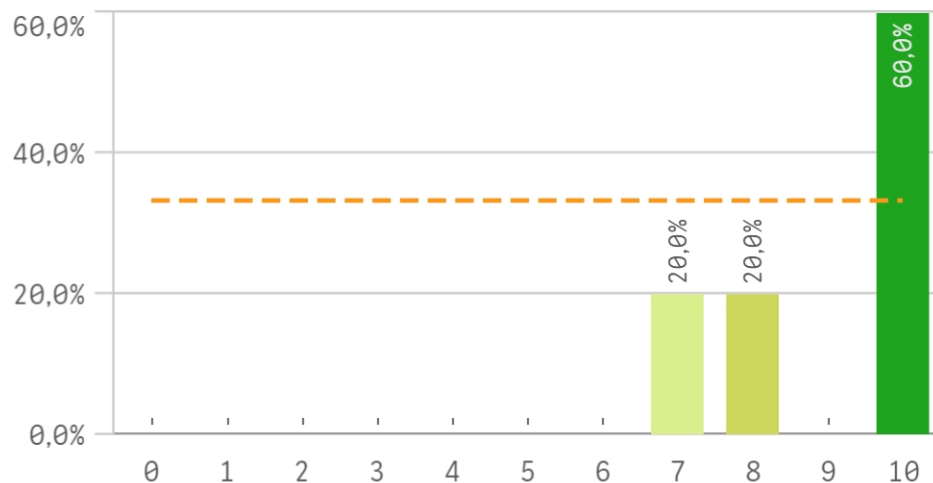
### Procesos administrativos de la titulación



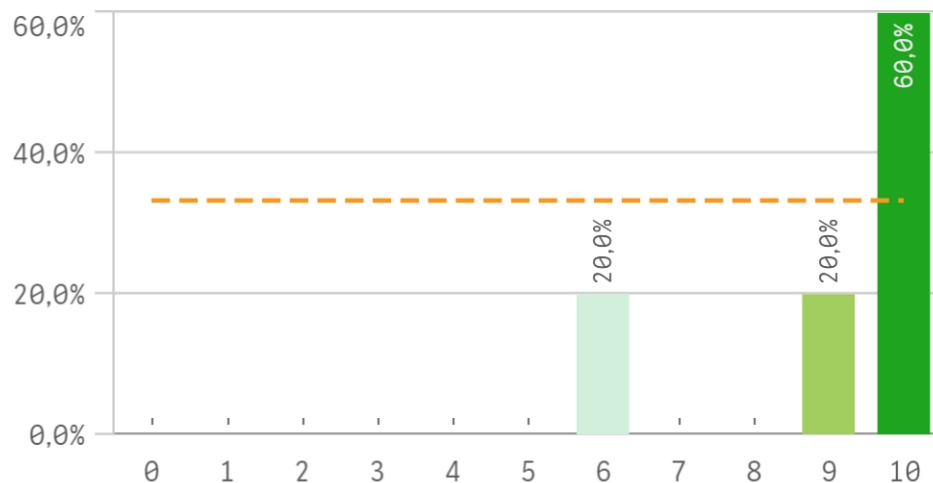
### Procesos administrativos comunes



### Organización de horarios

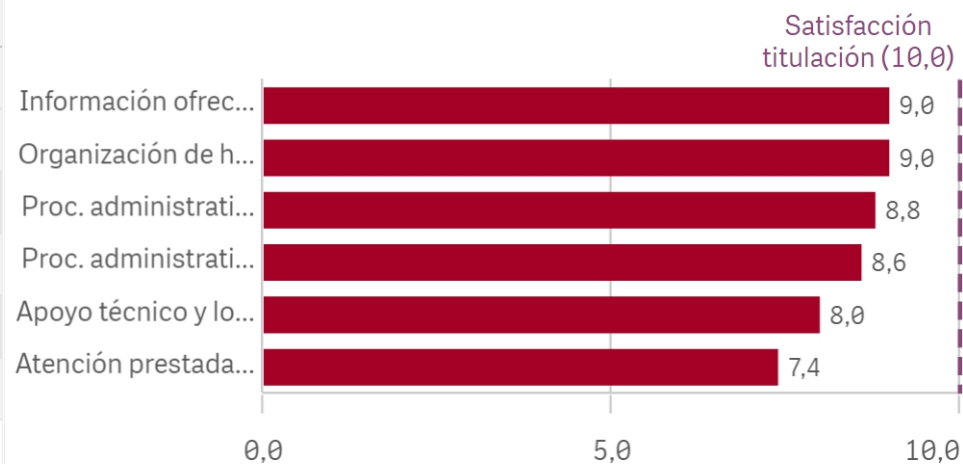


### Información ofrecida



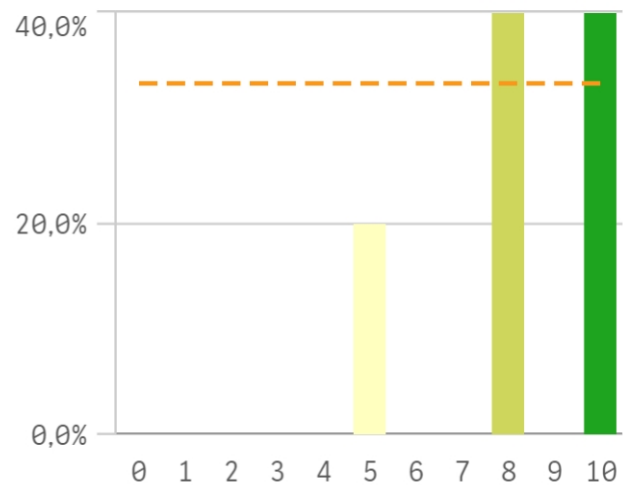
Gestión de la titulación	Media	Desv. típica	Med...
Información ofrecida	9,0	1,7	10,0
Organización de horarios	9,0	1,4	10,0
Proc. administrativos comunes	8,8	1,6	9,0
Proc. administrativos titulación	8,6	1,7	9,0
Apoyo técnico y logístico	8,0	1,6	8,0
Atención prestada por el PAS	7,4	1,9	8,0

### Fortalezas y debilidades

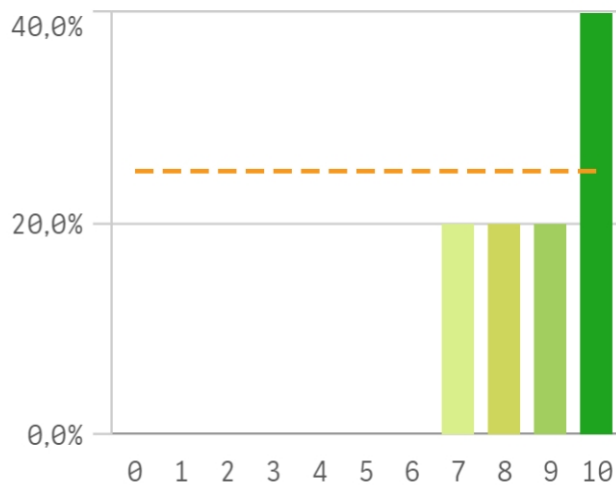


Centro	Observaciones
FILOLOGÍA	<p>Estoy harta e hacer encuestas que solo sirven par ala galería y de que no se preocupen por el PDI (sector al que pertenezco), y por el PAS, de verdad. Parece que solo importa que "cumplamos" los plazos para salir en rankings, en lugar de averiguar qué necesitamos de verdad para ser los primeros: tiempos para trabajar con profundidad, ratios más bajas y respeto al trabajo que hacemos y que, desde hace un tiempo, se nos ha ido perdiendo por parte de las instituciones superiores (me refiero al rectorado en general).</p>

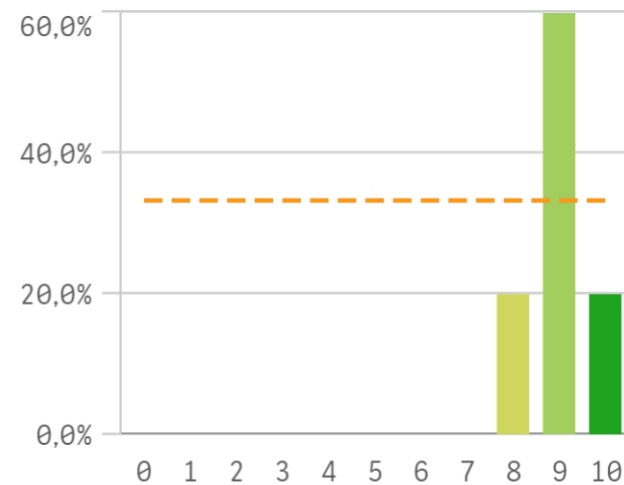
### Aprovechamiento de las tutorías



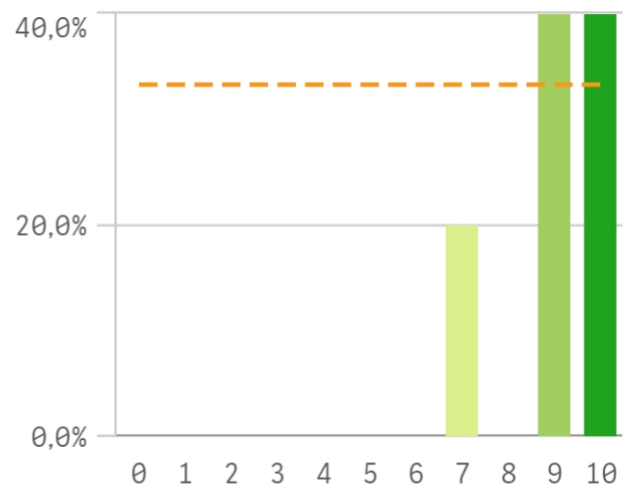
### Implicación de los alumnos



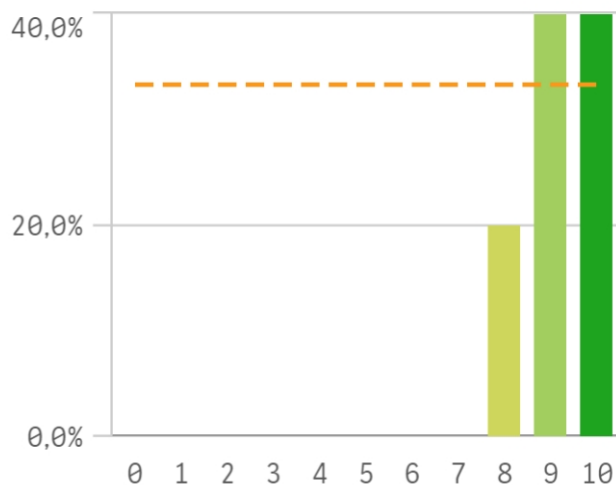
### Adquisición de competencias del pl...



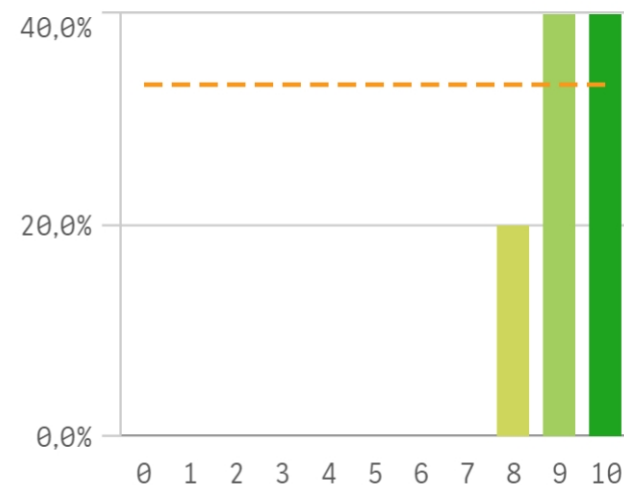
### Compromiso del alumnado



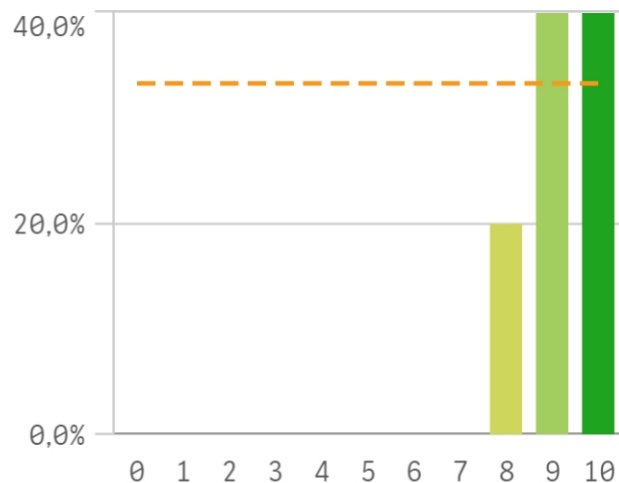
### Nivel de trabajo



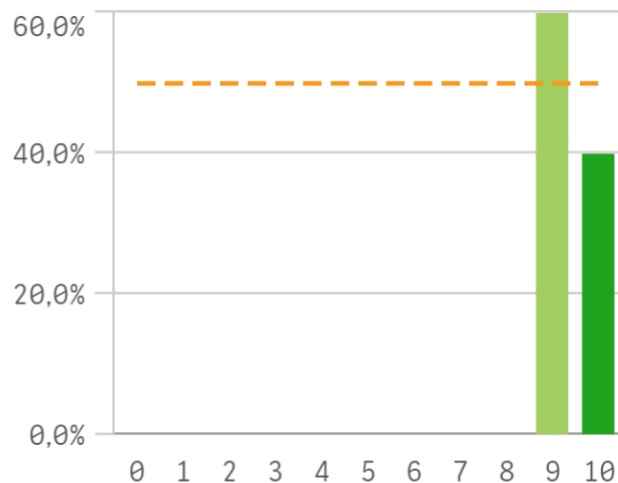
### Implicación con la evaluación conti...



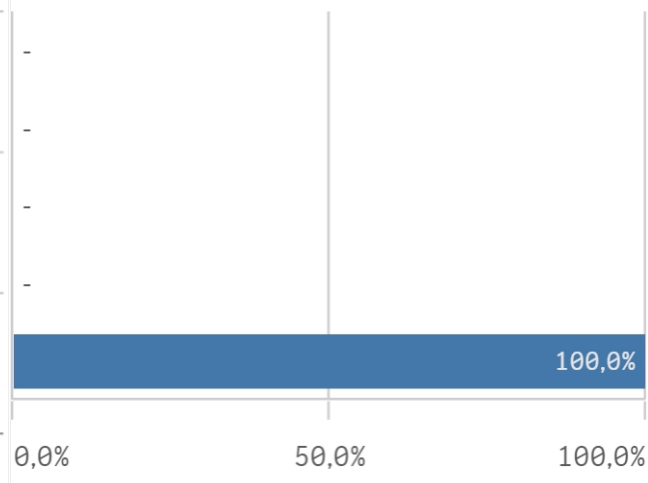
### Aprovechamiento de las clases



### Satisfacción con los resultados de l...

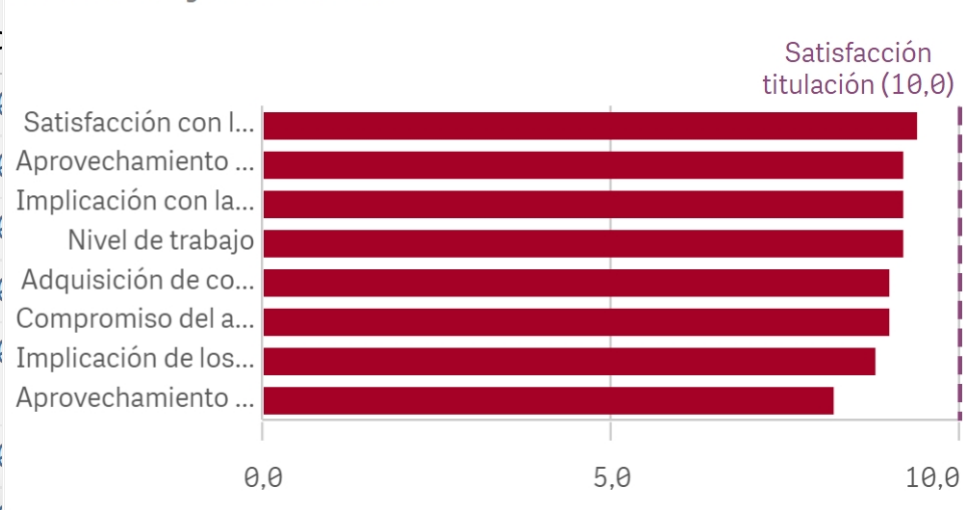


### Asistencia de alumnos (%)

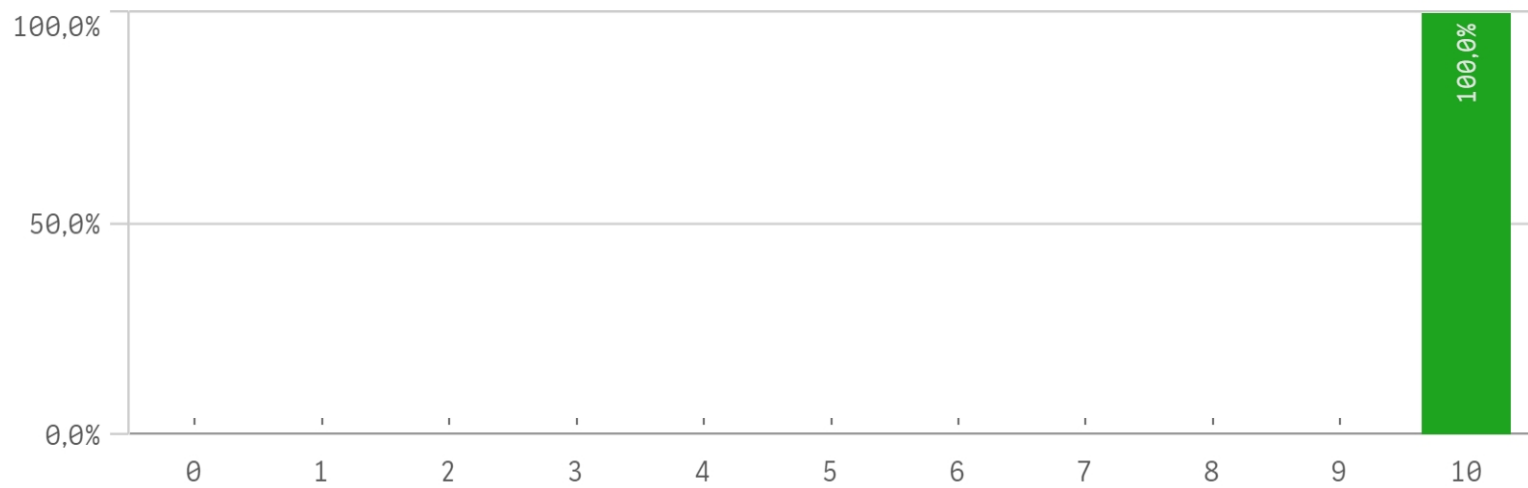


Satisfacción con los alumnos	Media	Desv. típica	Mec
Satisfacción con los resultados	9,4	0,5	9,6
Aprovechamiento de las clases	9,2	0,8	9,6
Implicación con la evaluación continua	9,2	0,8	9,6
Nivel de trabajo	9,2	0,8	9,6
Adquisición de competencias del plan de estudios	9,0	0,7	9,6
Compromiso del alumnado	9,0	1,2	9,6

### Fortalezas y debilidades

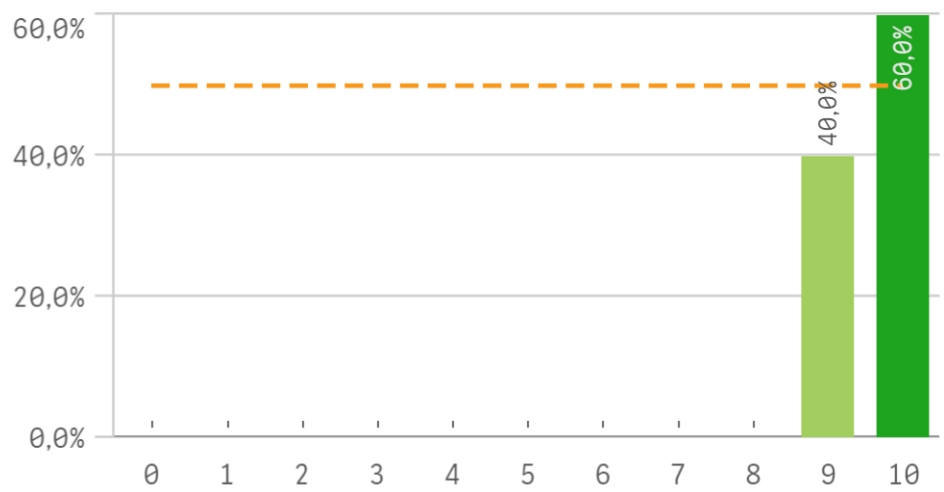


### Satisfacción de la titulación

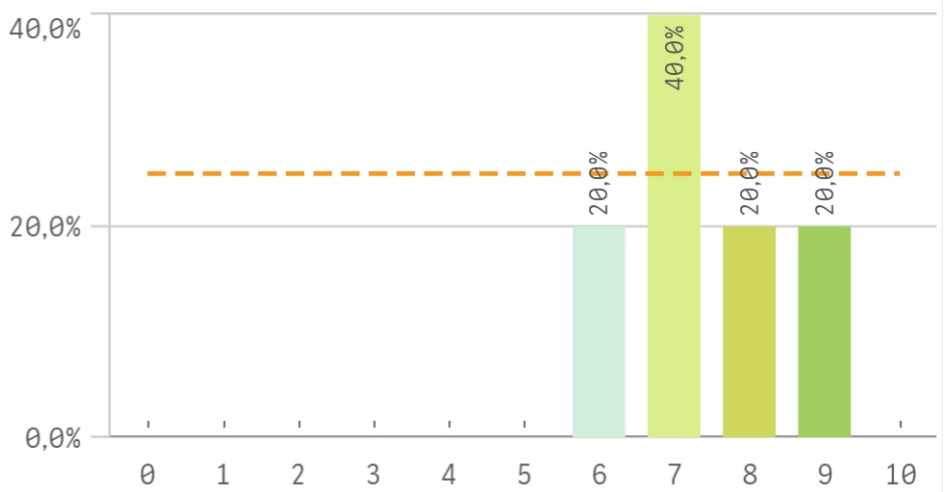


10,0  
Desviación Típica  
0,0  
Mediana  
10,0  
Moda  
10,0

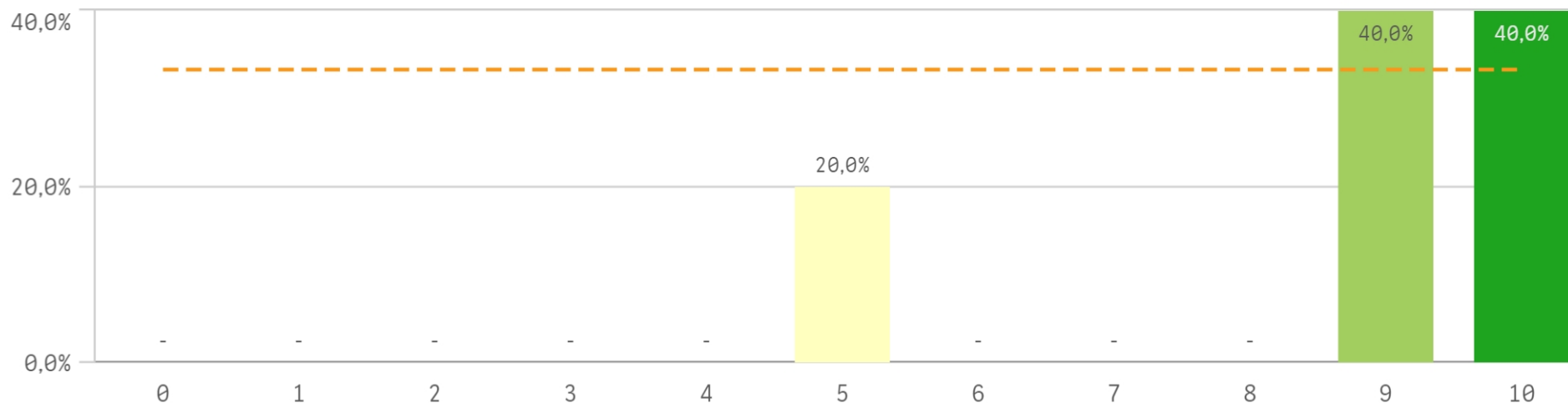
### Satisfacción con la actividad docente de la titulación



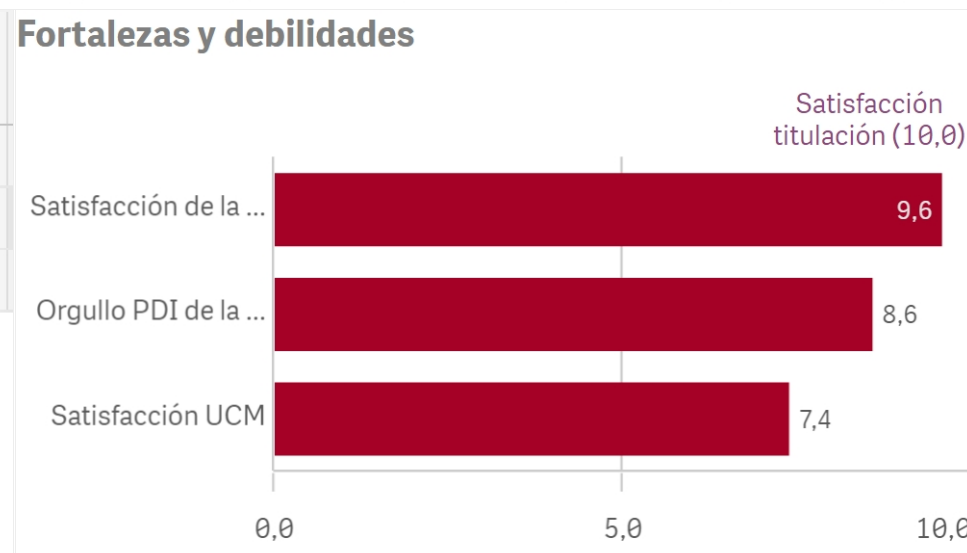
### Satisfacción de la UCM



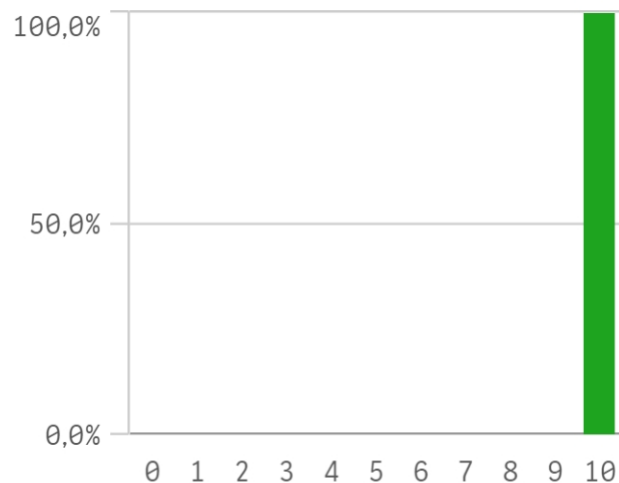
## Orgullo ser PDI de la UCM



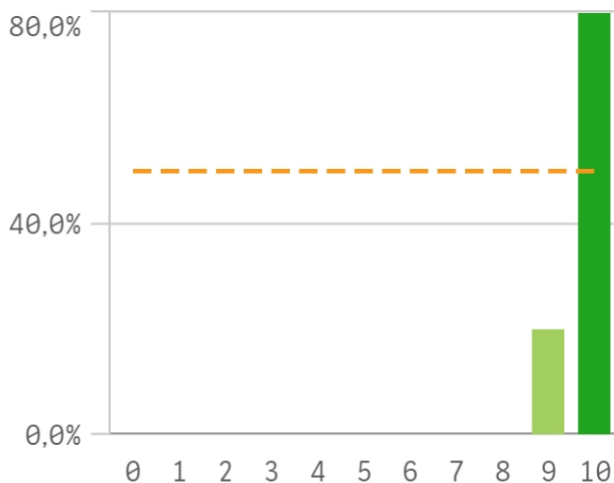
Satisfacción de la titulación	Media	Desv. típica	Med...
Satisfacción de la activ. docente	9,6	0,5	10,0
Orgullo PDI de la UCM	8,6	2,1	9,0
Satisfacción UCM	7,4	1,1	7,0



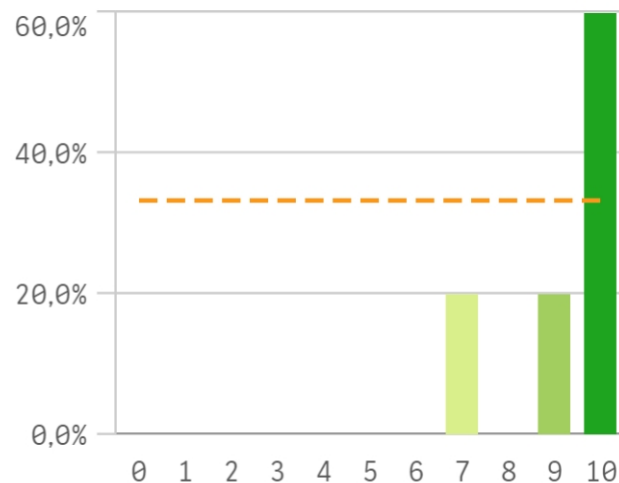
**Repetir docencia en la titulación (fi...**



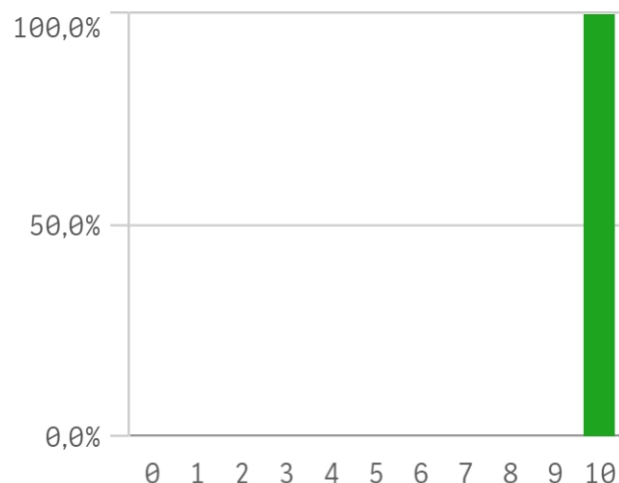
**Repetir PDI (fidelidad)**



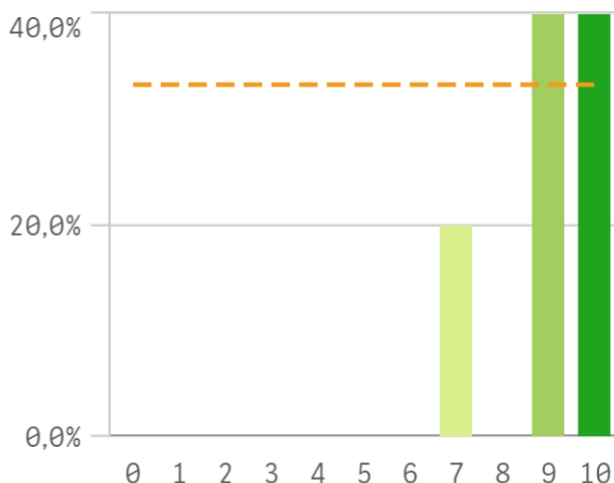
**Repetir PDI en la UCM (fidelidad)**



**Recomendar titulación (preinscripc...**



**Recomendar estudiar en la UCM (pr...**

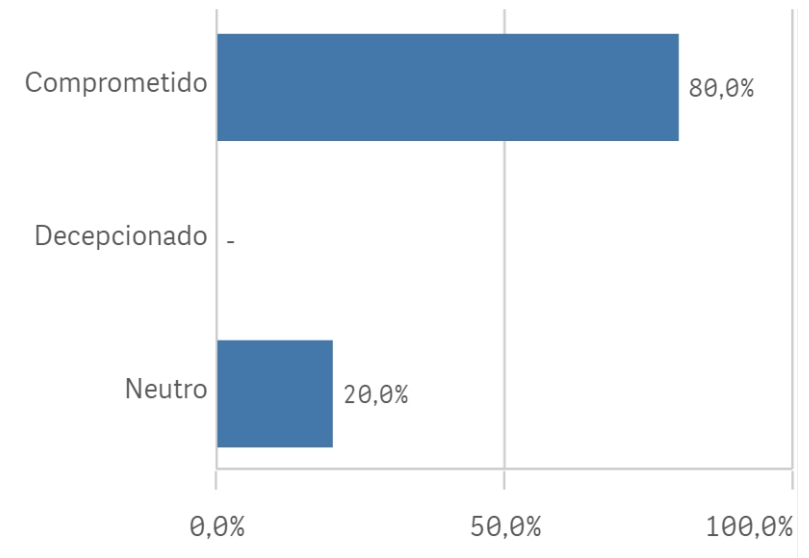
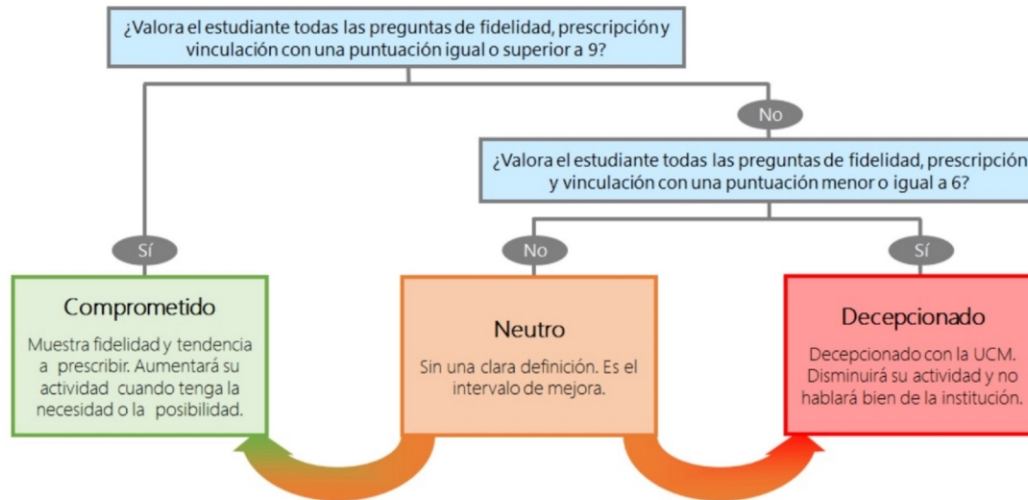


Compromiso	Media
Recomendar titulación	10,0
Repetir docencia en la titulación	10,0
Repetir PDI	9,8
Repetir PDI en la UCM	9,2
Recomendar estudiar en la UCM	9,0

### Construcción y significado del valor "compromiso":

- \* Estudiante comprometido: valora con 9 o más puntos todas las preguntas de fidelidad, prescripción y vinculación.
- \* Estudiante neutro: la puntuación que otorga a todas las preguntas de fidelidad, prescripción y vinculación están entre 6 y 9.
- \* Estudiante decepcionado: valora con 6 o menos puntos todas las preguntas de fidelidad, prescripción y vinculación.

#### ESQUEMA



Aspectos de la titulación	Q	Media	Recursos	Q	Media	Compromiso	Q	Media
Formación académica		10,0	Aulas docencia práctica		9,7	Recomendar titulación		10,0
Orientación internacional		9,8	Campus virtual		9,0	Repetir docencia en la titulación		10,0
Calificaciones en tiempo adecuado		9,6	Fondos de la biblioteca		9,0	Repetir PDI		9,8
Coordinación de la titulación		9,6	Aulas docencia teórica		8,8	Repetir PDI en la UCM		9,2
Integración teoría/práctica		9,6	Recursos administrativos suficientes		8,0	Recomendar estudiar en la UCM		9,0
Nivel de dificultad apropiada		9,6	Satisfacción con los alumnos	Q	Media	Gestión de la titulación	Q	Media
Número de alumnos por aula		9,6	Satisfacción con los resultados		9,4	Información ofrecida		9,0
Objetivos claros		9,6	Aprovechamiento de las clases		9,2	Organización de horarios		9,0
Cumplimiento del programa		9,5	Implicación con la evaluación continua		9,2	Proc. administrativos comunes		8,8
Plan de estudios adecuado		9,4	Nivel de trabajo		9,2	Proc. administrativos titulación		8,6
Importancia en la sociedad		9,2	Adquisición de competencias del plan de estudios		9,0			
Prácticas externas		8,0	Compromiso del alumnado		9,0			
Relación calidad/precio		7,5						
<b>Satisfacción de la titulación</b>	Q	Media						
Satisfacción de la activ. docente		9,6						
Orgullo PDI de la UCM		8,6						