



OFICINA para la CALIDAD

Vicerrectorado de Calidad

UNIVERSIDAD COMPLUTENSE DE MADRID

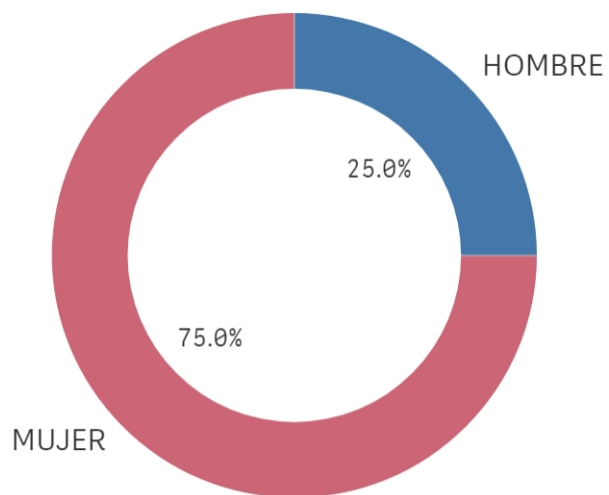


CURSO: 2021-22

TITULACIÓN: MASTER EN LITERATURA
HISPANOAMERICANA

CENTRO: FACULTAD DE FILOLOGÍA

Genero



■ HOMBRE ■ MUJER

Población N

21

%_Participacion

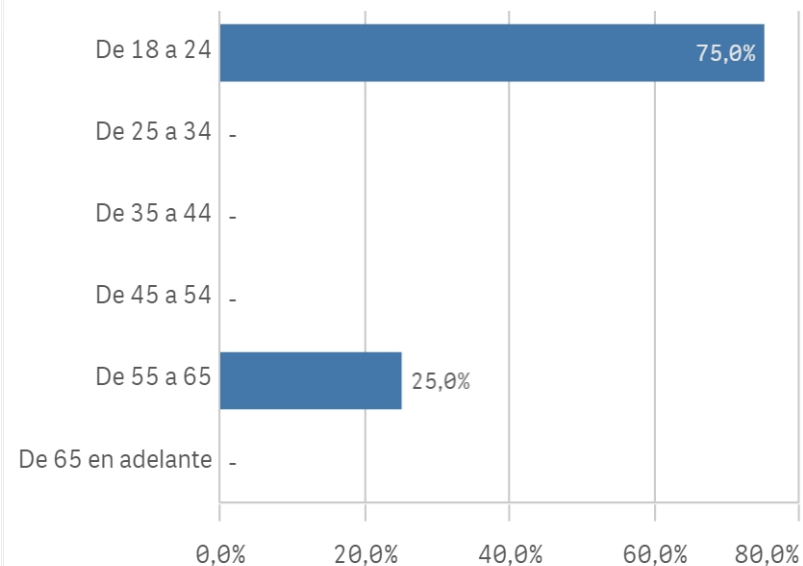
19,0%

Participación n

4

Edad (años)

(%) Porcentaje por franjas



Edad media (años)

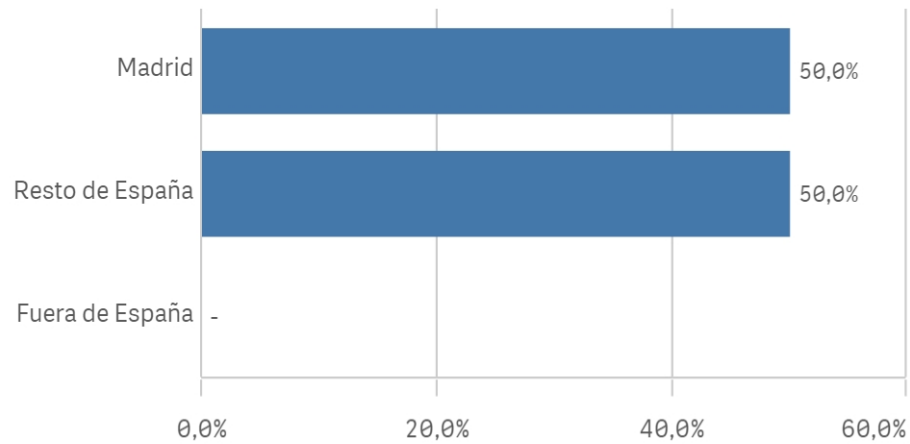
31,3

Des. Típica

15,8

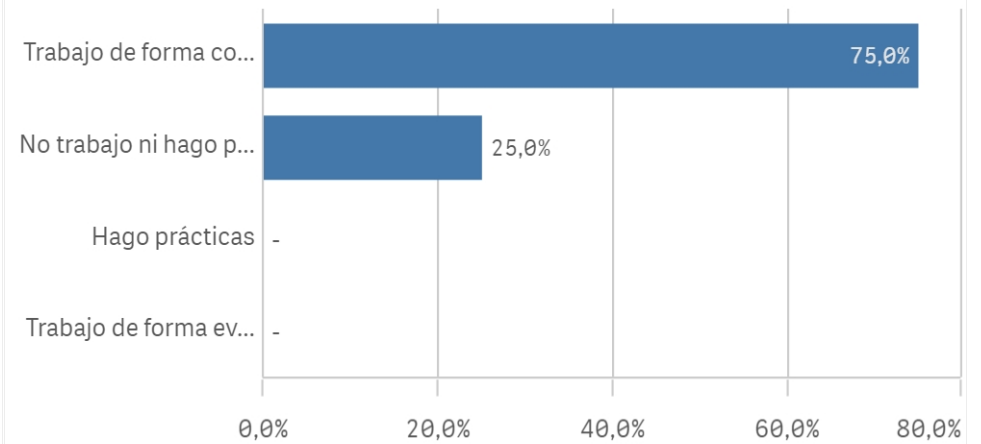
Lugar de residencia

(%) Porcentaje por franjas

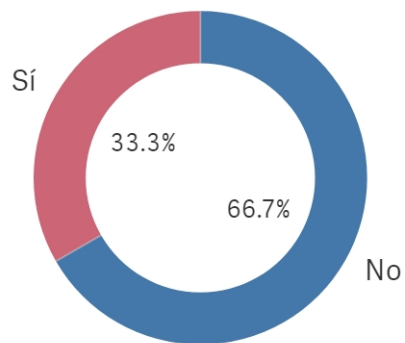


Situación laboral

(%) Porcentaje por franjas

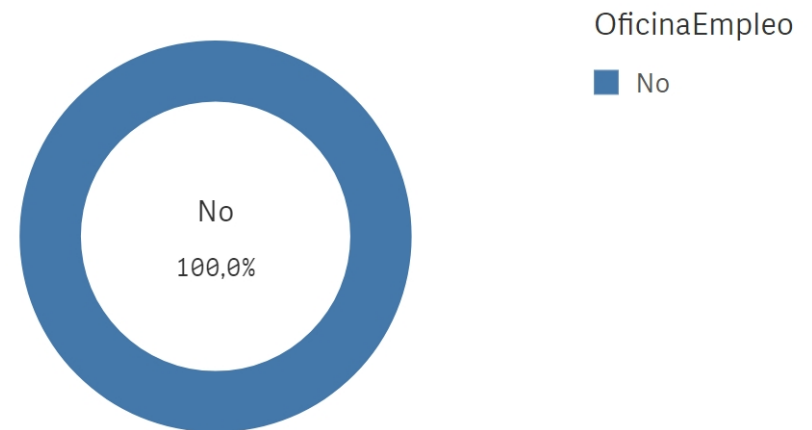


Puesto de trabajo relacionado con los estudios

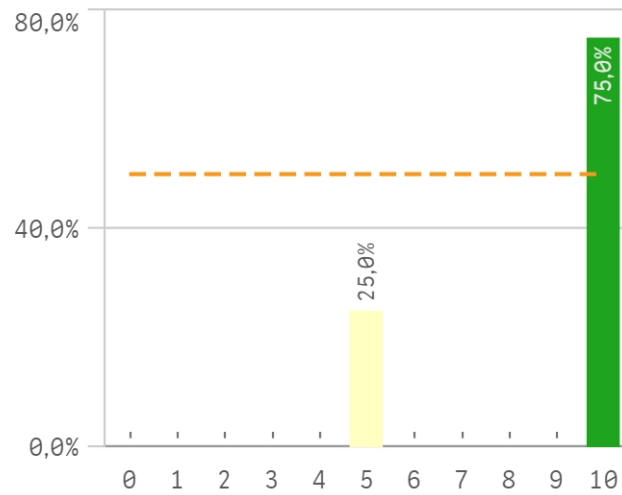


TrabajoEstudio ■ No ■ Sí

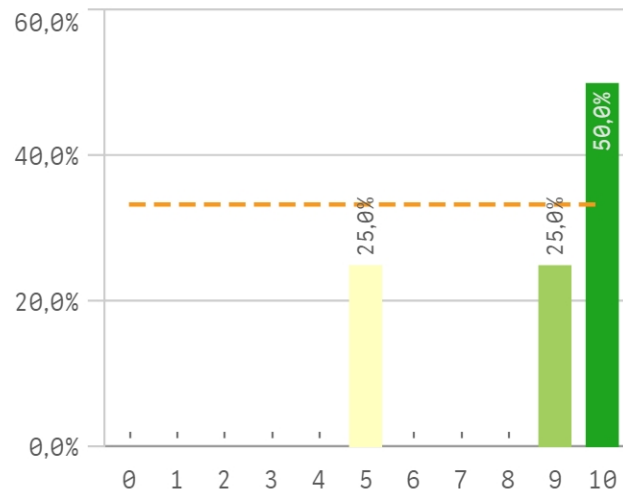
Alumnos inscritos en la OPE



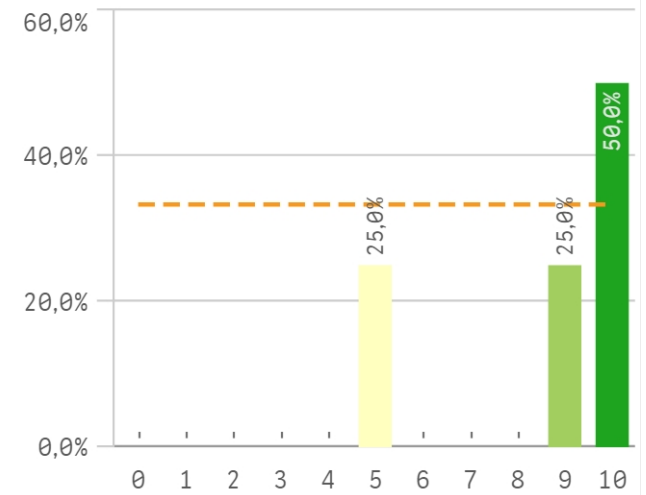
Objetivos claros



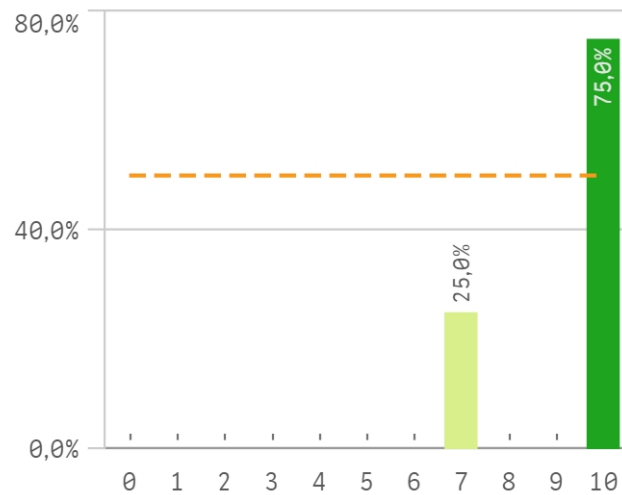
Plan de estudios adecuado



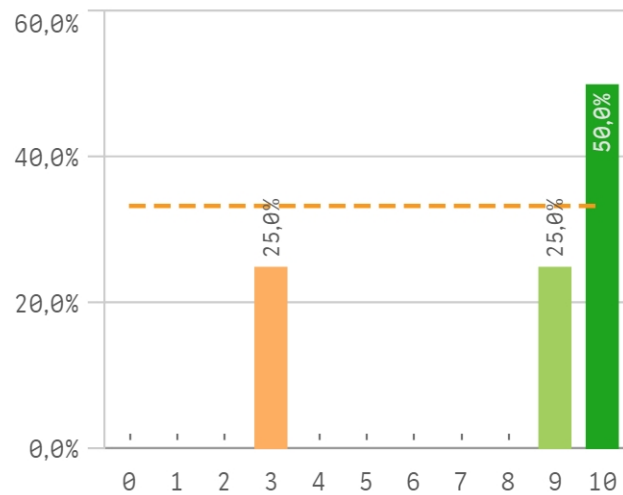
Nivel de dificultad apropiado



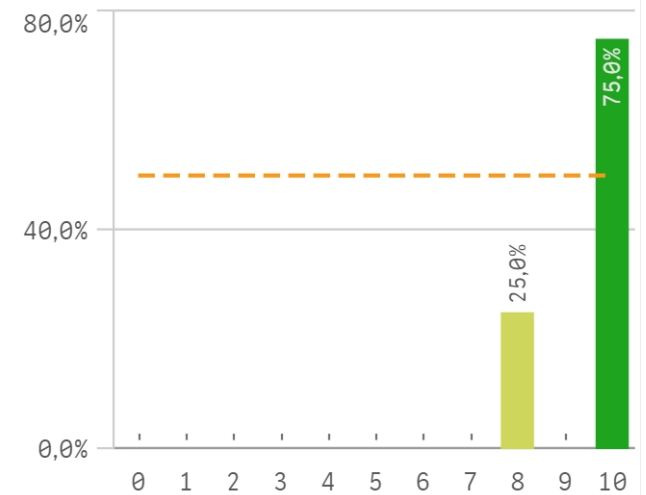
Número de alumnos por aula



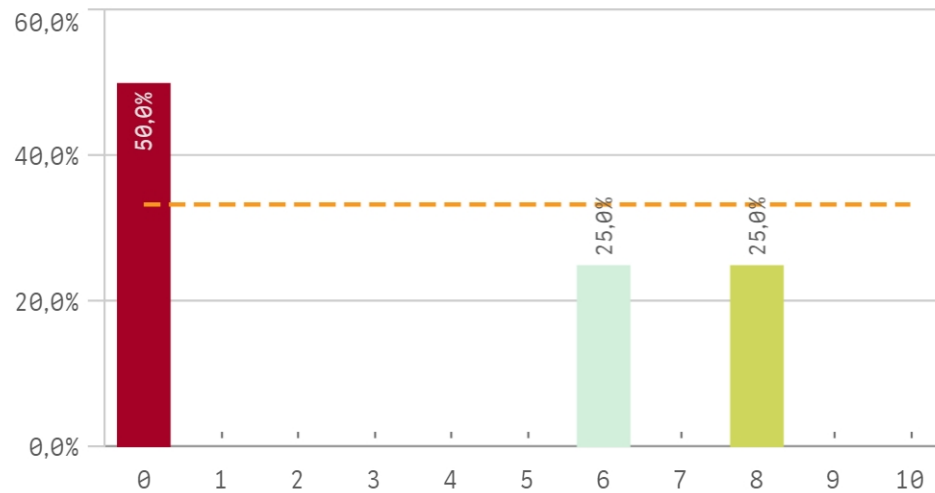
Integración de teoría/práctica



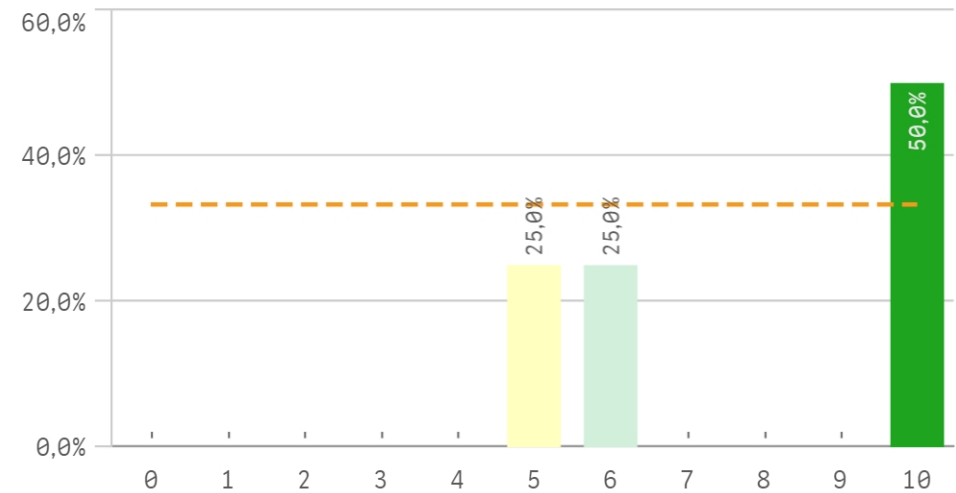
Calificaciones en tiempo adecuado



Relación calidad/precio

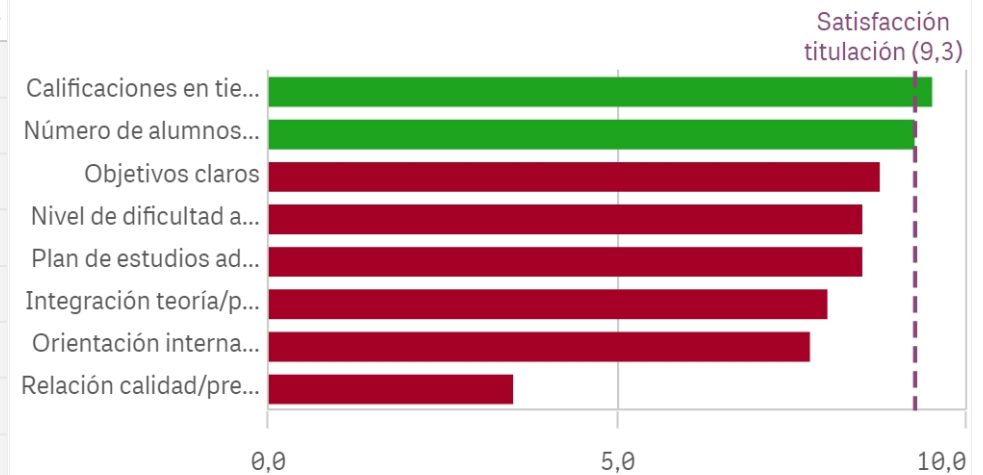


Orientación internacional

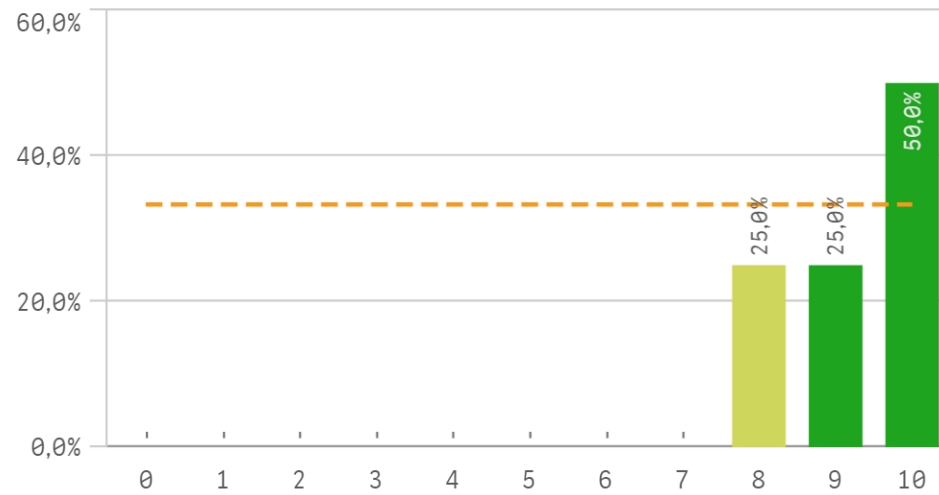


Desarrollo académico	Media	Desv. típica	Med...	Moda
Calificaciones en tiempo adecuado	9,5	1,0	10,0	10
Número de alumnos por aula	9,3	1,5	10,0	10
Objetivos claros	8,8	2,5	10,0	10
Nivel de dificultad apropiado	8,5	2,4	9,5	10
Plan de estudios adecuado	8,5	2,4	9,5	10
Integración teoría/práctica	8,0	3,4	9,5	10
Orientación internacional	7,8	2,6	8,0	10
Relación calidad/precio	3,5	4,1	3,0	0

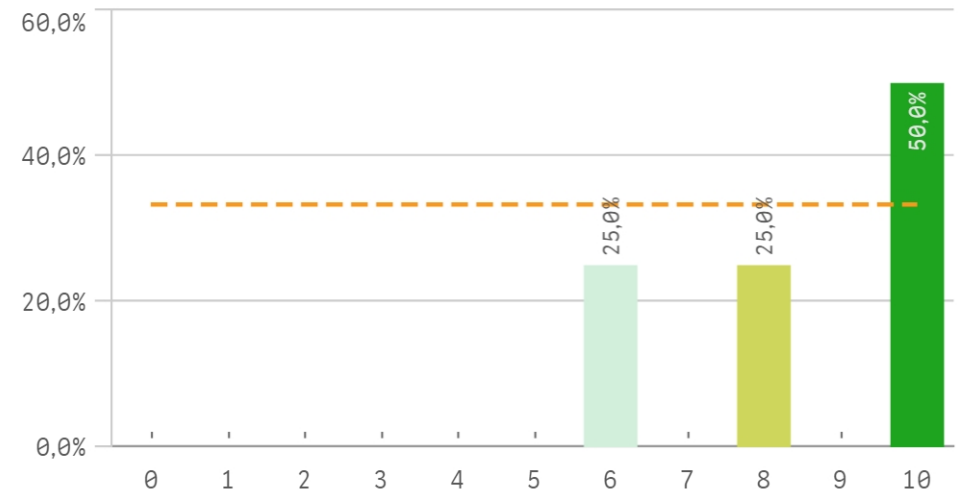
Fortalezas y debilidades



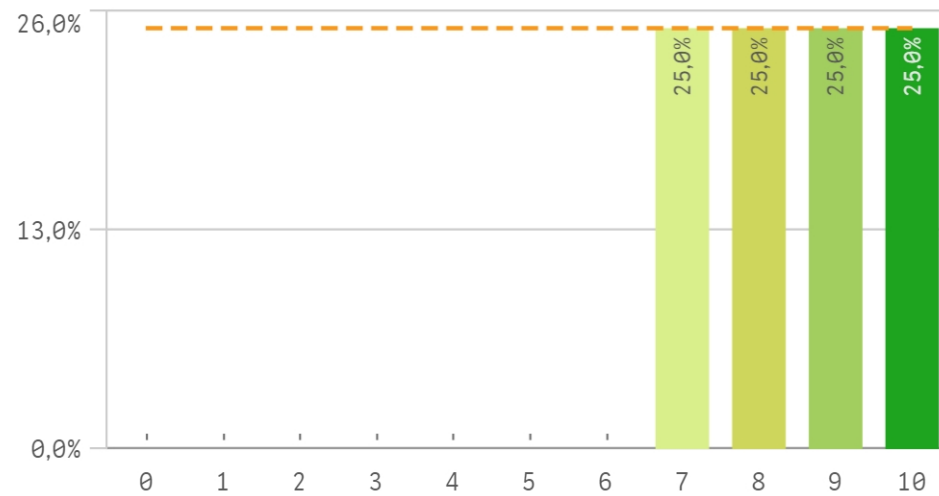
Objetivos propuestos alcanzados



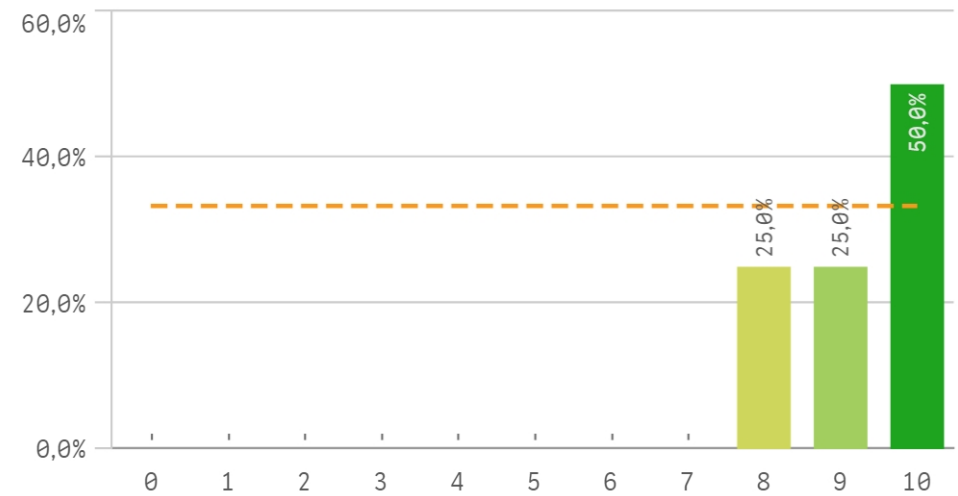
Componente práctico adecuado



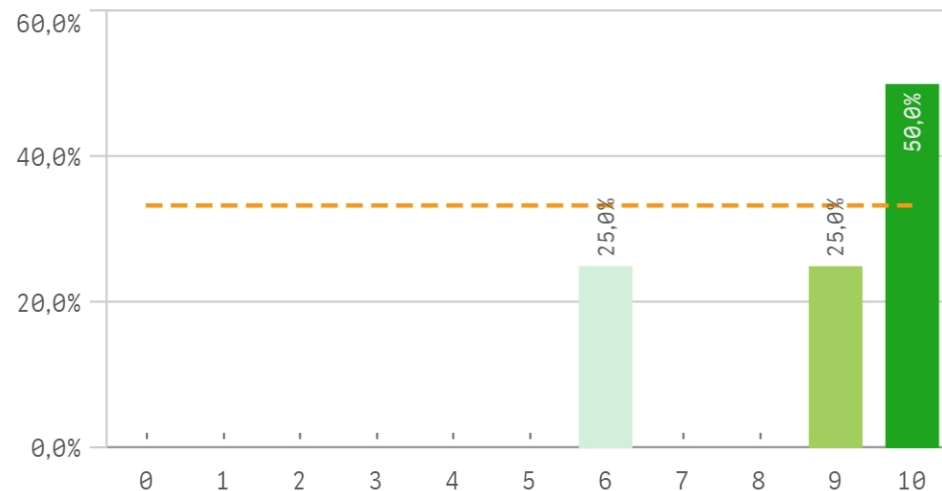
Contenidos innovadores



Contenidos organizados y no solapados

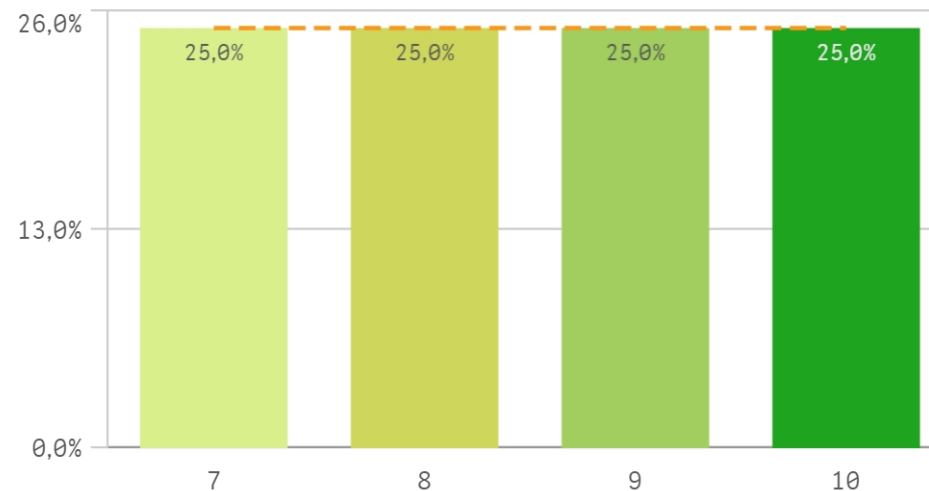


Trabajo no presencial útil

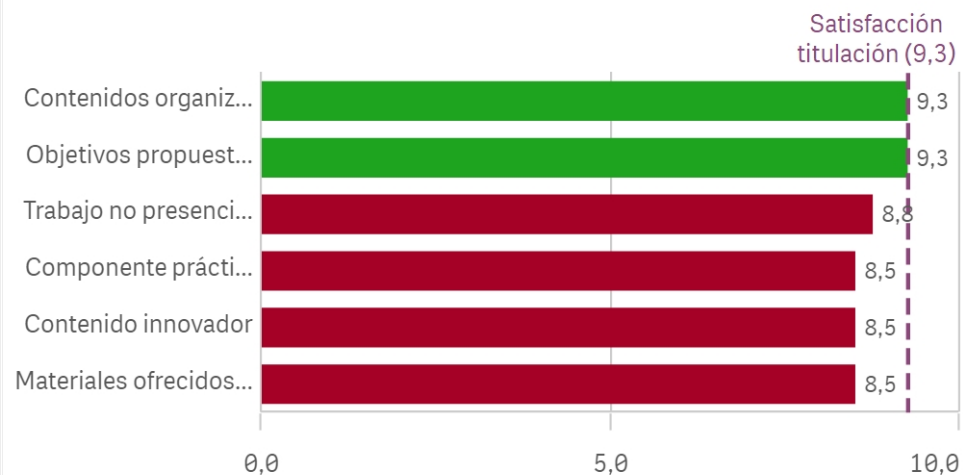


Asignaturas, tareas y materiales	Q	Media	Desv. típica
Contenidos organizados y no solapados		9,3	1,0
Objetivos propuestos alcanzados		9,3	1,0
Trabajo no presencial útil		8,8	1,9
Componente práctico adecuado		8,5	1,9
Contenido innovador		8,5	1,3
Materiales ofrecidos actuales y novedosos		8,5	1,3

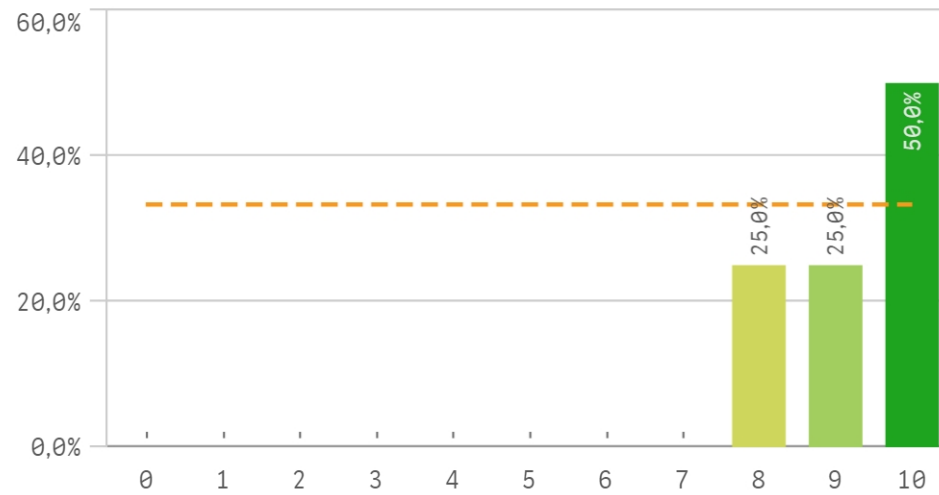
Materiales ofrecidos actuales y novedosos



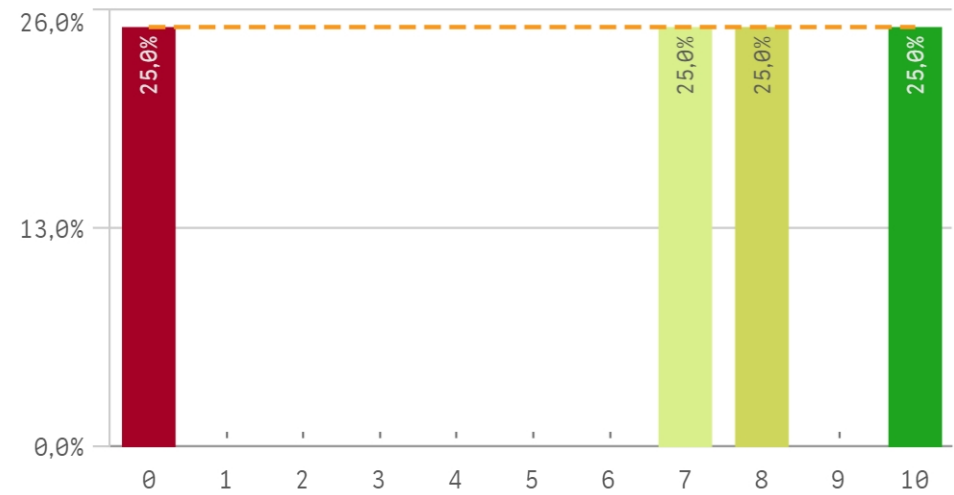
Fortalezas y debilidades



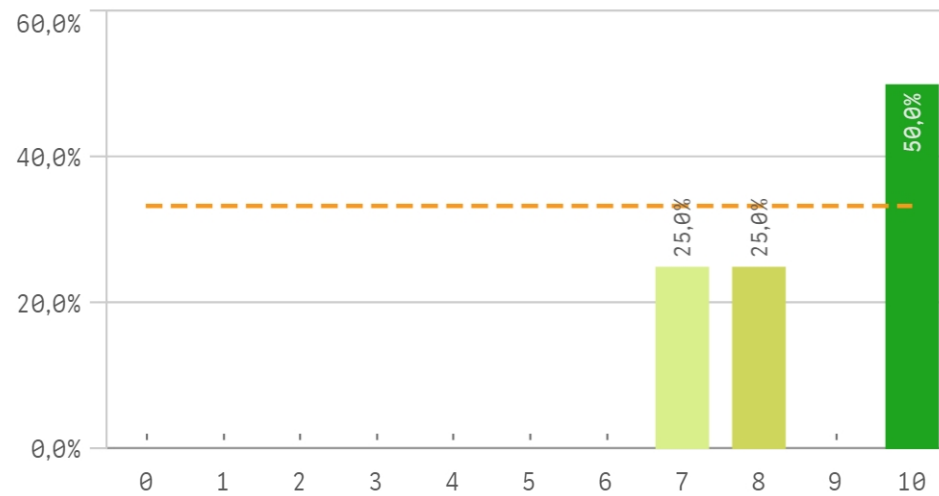
Competencias de la titulación



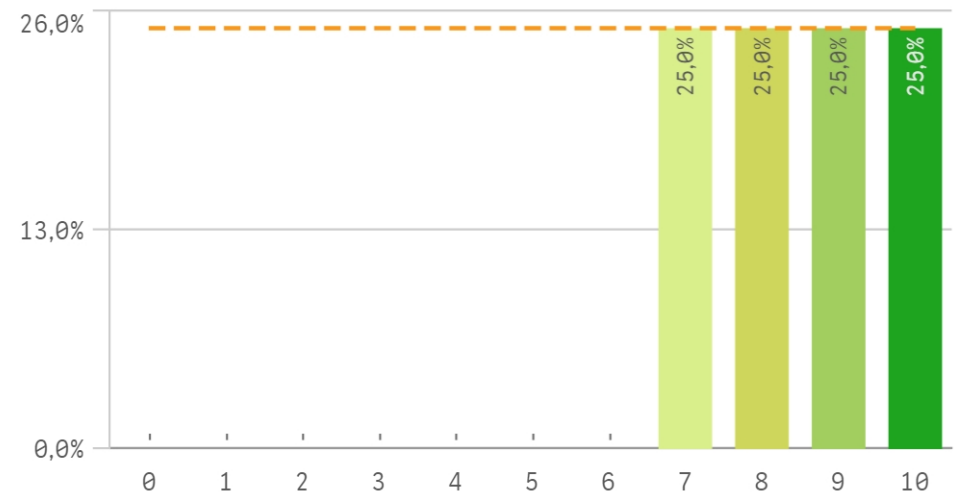
Acceso al mundo laboral



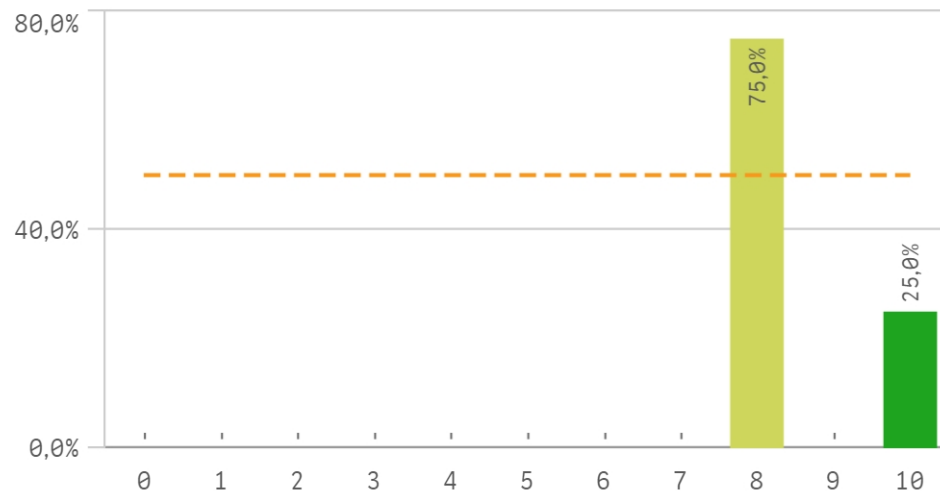
Acceso al mundo de la investigación



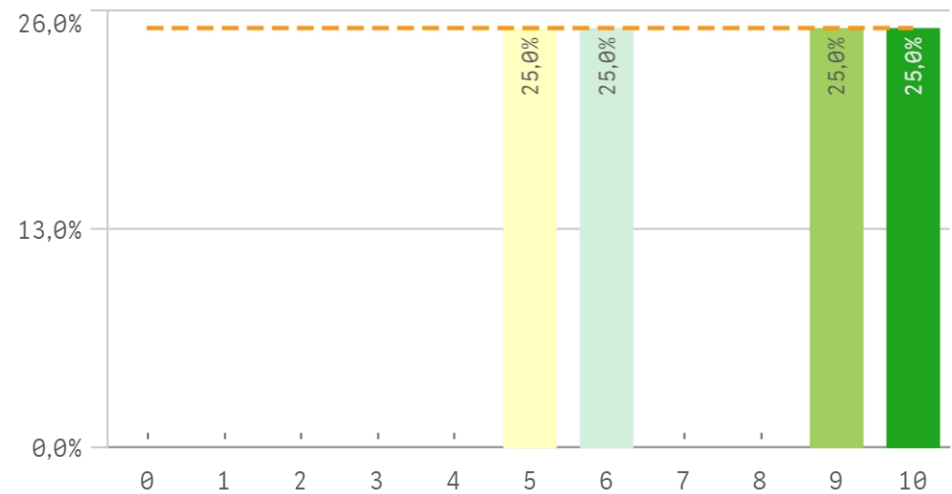
Labor docente del profesorado



Tutorías presenciales útiles

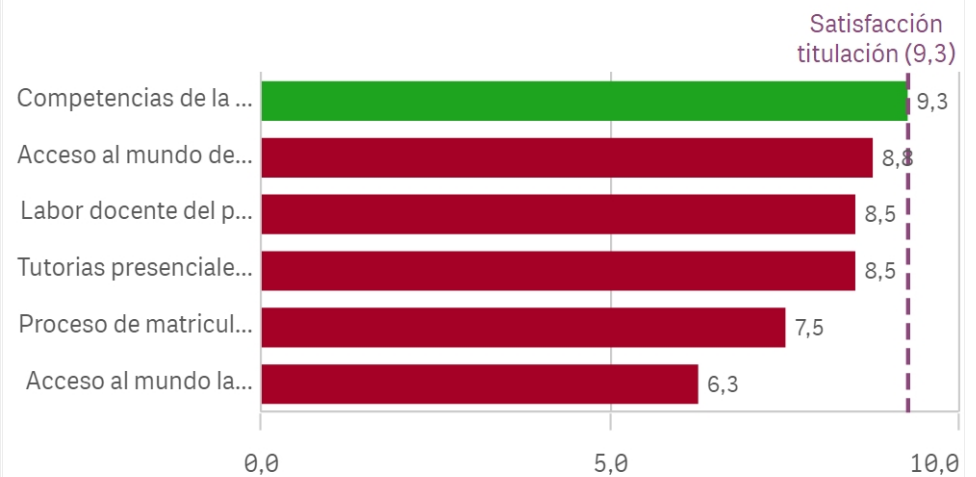


Proceso de matriculación

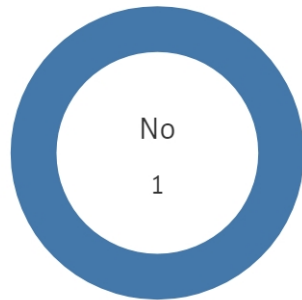


Formación recibida y matriculación	Q	Media	Desv. típica	Med...	Mod...
Competencias de la titulación		9,3	1,0	9,5	10,0
Acceso al mundo de la investigación		8,8	1,5	9,0	10,0
Labor docente del profesorado		8,5	1,3	8,5	-
Tutorías presenciales útiles		8,5	1,0	8,0	8,0
Proceso de matriculación		7,5	2,4	7,5	-
Acceso al mundo laboral		6,3	4,3	7,5	-

Fortalezas y debilidades



Prácticas externas



Si
0

No
4

Valoración formativa

El gráfico no se muestra porque solo contiene valores indefinidos.

Atención del tutor/colaborador

El gráfico no se muestra porque solo contiene valores indefinidos.

Gestión del Centro

El gráfico no se muestra porque solo contiene valores indefinidos.

Utilidad percibida para empleabilidad

El gráfico no se muestra porque solo contiene valores indefinidos.

Prácticas externas	Media	Desv. típica	Med...	Mo
Atención tutor/colaborador	-	-	-	-
Gestión del Centro	-	-	-	-
Satis. prácticas externas	-	-	-	-
Utilidad percibida para empleabilidad	-	-	-	-
Valoración formativa	-	-	-	-

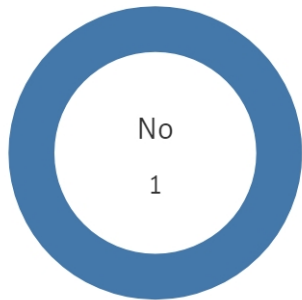
Satisfacción con las prácticas externas

El gráfico no se muestra porque solo contiene valores indefinidos.

Fortalezas y debilidades

El gráfico no se muestra porque solo contiene valores indefinidos.

Realización programas de movilidad



Si

0

No

4

Satisfacción programa de movilidad

El gráfico no se muestra porque solo contiene valores indefinidos.

Satisfacción formación en el extranjero

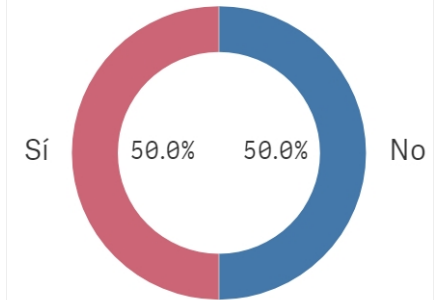
El gráfico no se muestra porque solo contiene valores indefinidos.

Fortalezas y debilidades

El gráfico no se muestra porque solo contiene valores indefinidos.

Programa de movilidad	Media	Des típico
Satis. formación en el extranjero	-	-
Satis. programa de movilidad	-	-

Conocimiento de los canales...



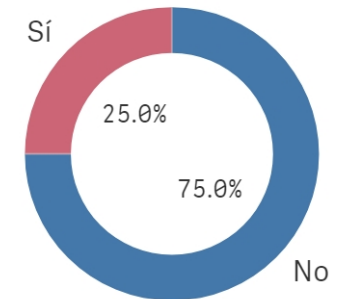
Si

2

No

2

Utilización de los canales ...



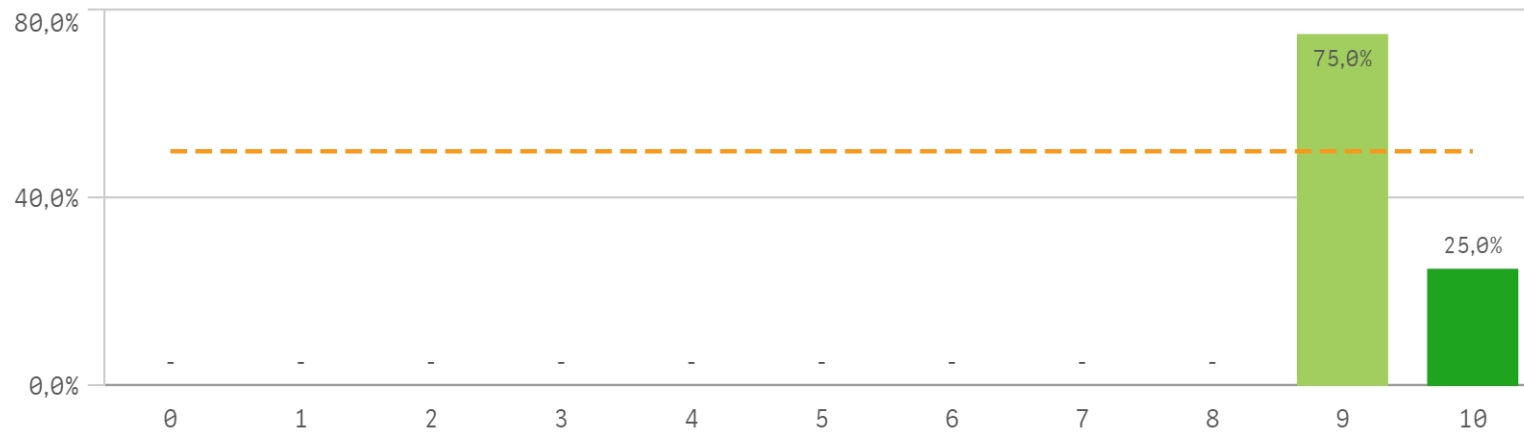
Si

1

No

3

Satisfacción global con la titulación



9,3

Desviación Típica

0,5

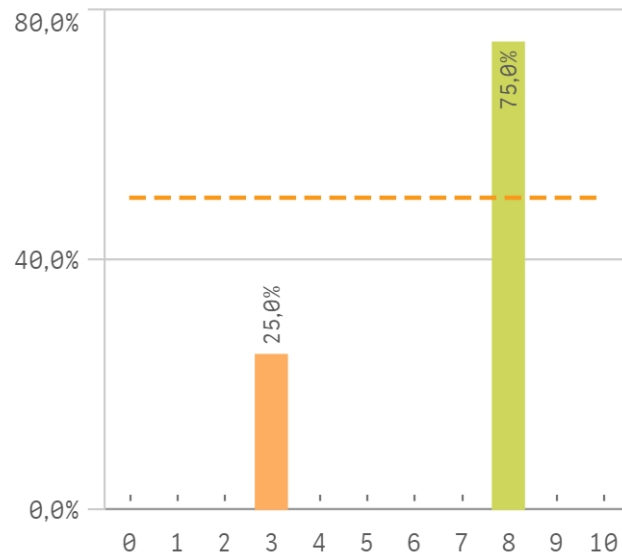
Mediana

9,0

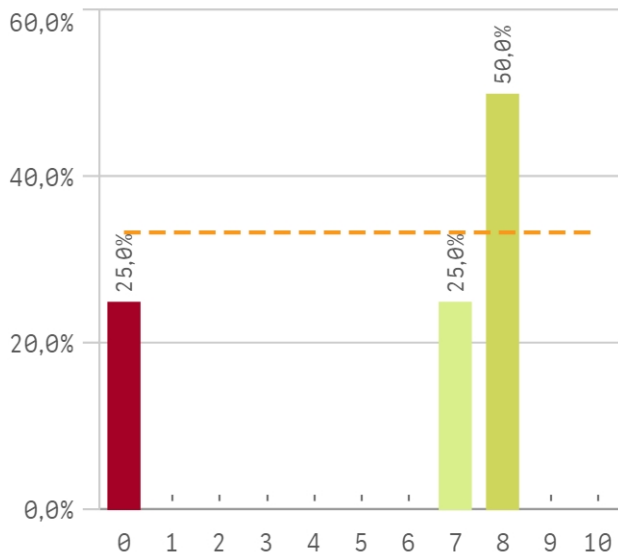
Moda

90

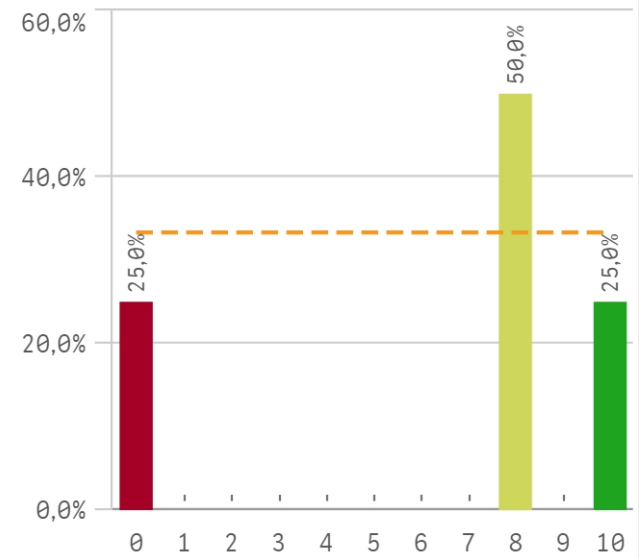
Satisfacción UCM



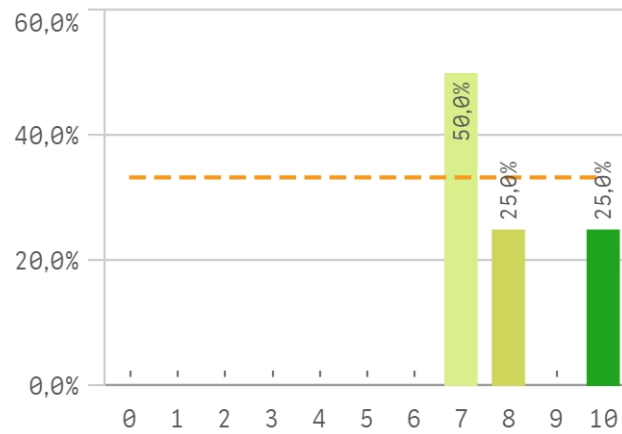
Orgullo estudiante UCM



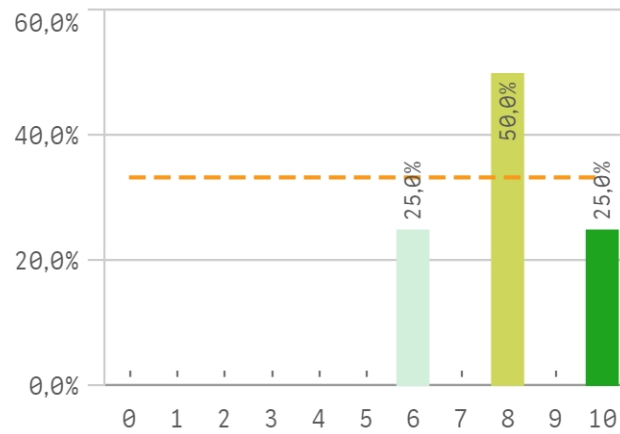
Prestigio UCM



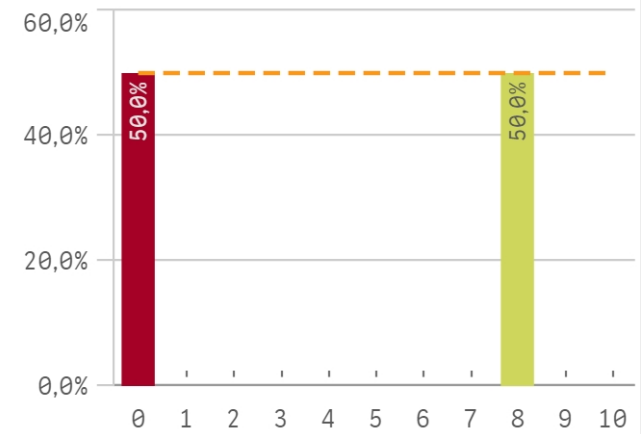
Recursos y medios



Actividades complementarias

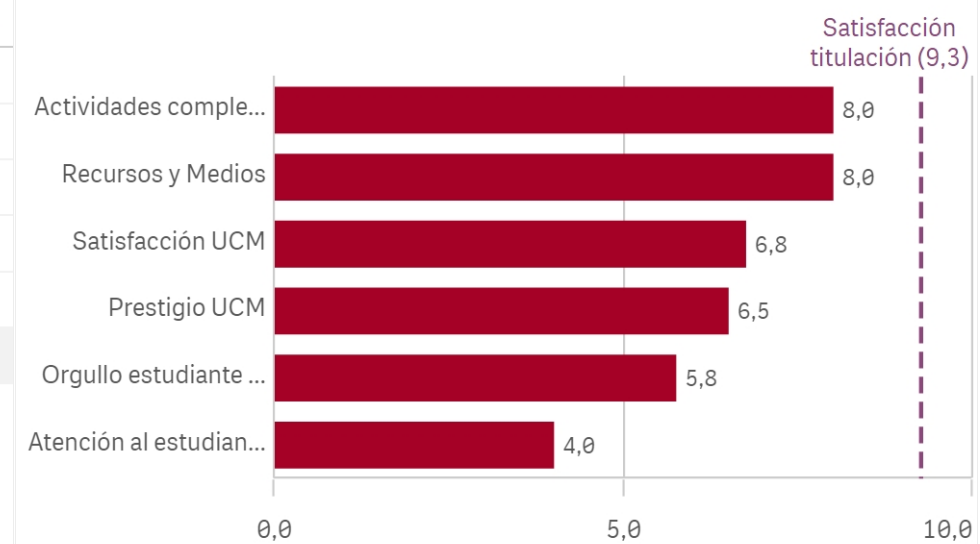


Atención al estudiante

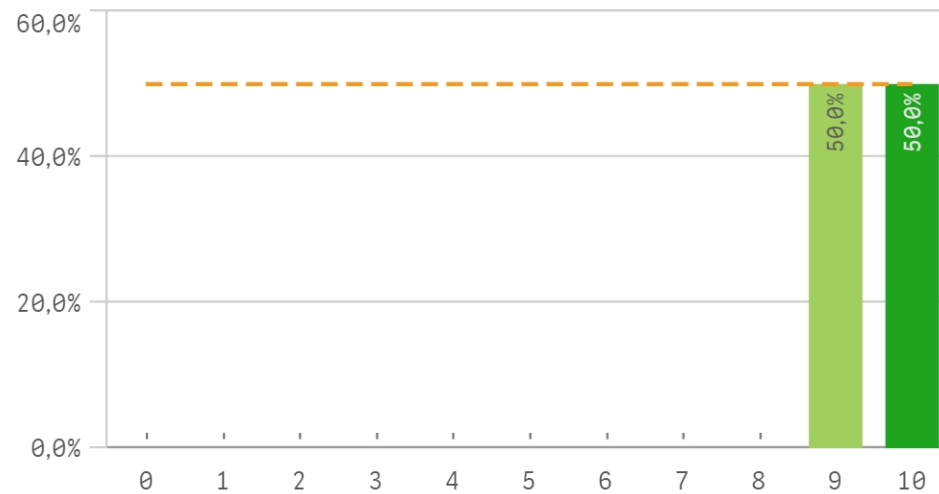


Satisfacción	Q	Media	Desv. típica	Medi...	Moda
Actividades complementarias		8,0	1,6	8,0	8,0
Recursos y Medios		8,0	1,4	7,5	7,0
Satisfacción UCM		6,8	2,5	8,0	8,0
Prestigio UCM		6,5	4,4	8,0	8,0
Orgullo estudiante UCM		5,8	3,9	7,5	8,0
Atención al estudiante		4,0	4,6	4,0	-

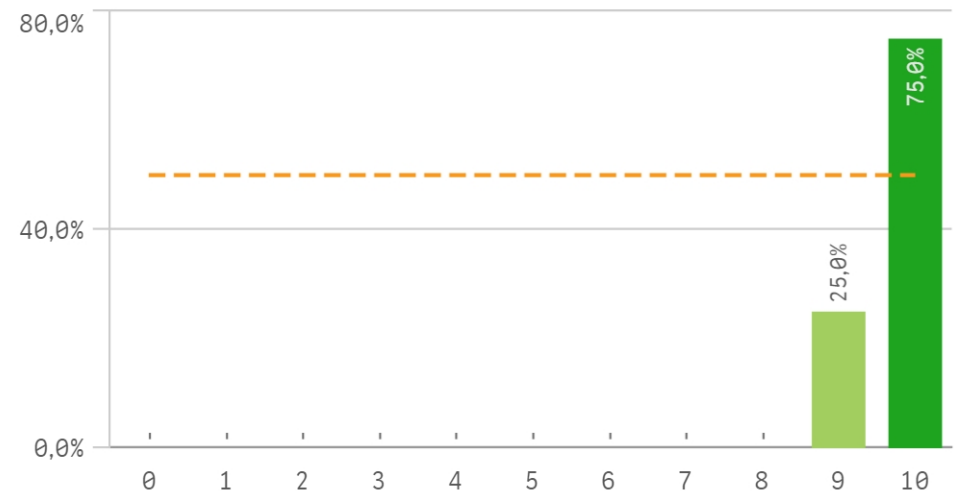
Fortalezas y debilidades



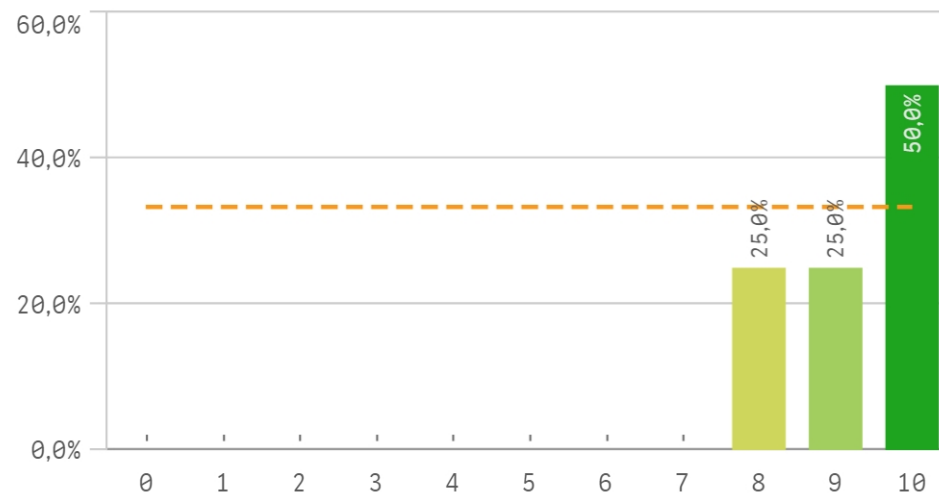
Repetir estudios superiores (fidelidad)



Repetir titulación (fidelidad)

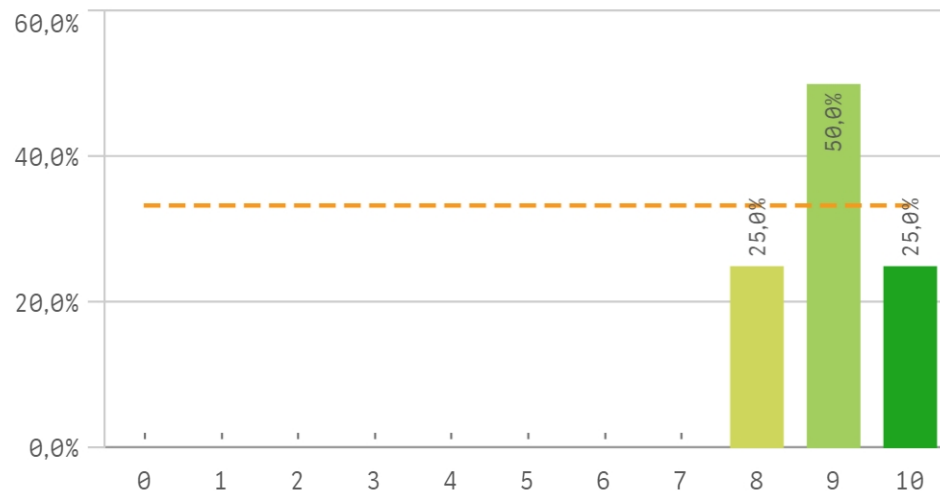


Repetir en la UCM (fidelidad)

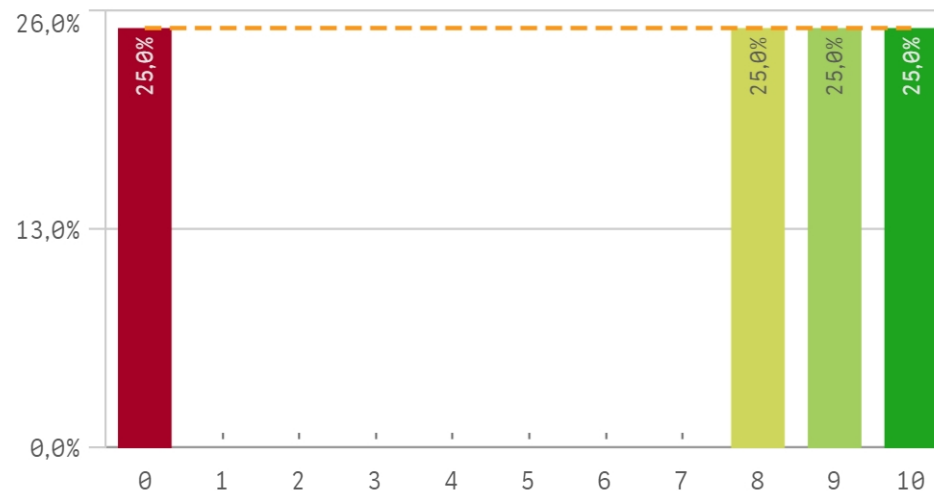


Compromiso	Media	Desv. típica	Med...	Moda
Repetir estudios superiores	9,5	0,6	9,5	-
Repetir titulación	9,8	0,5	10,0	10,0
Repetir en la UCM	9,3	1,0	9,5	10,0
Recomendar titulación	9,0	0,8	9,0	9,0
Recomendar la UCM	6,8	4,6	8,5	-
Seguir en la misma titulación	9,3	1,0	9,5	10,0
Seguir como alumno de la UCM	6,5	4,5	8,0	-

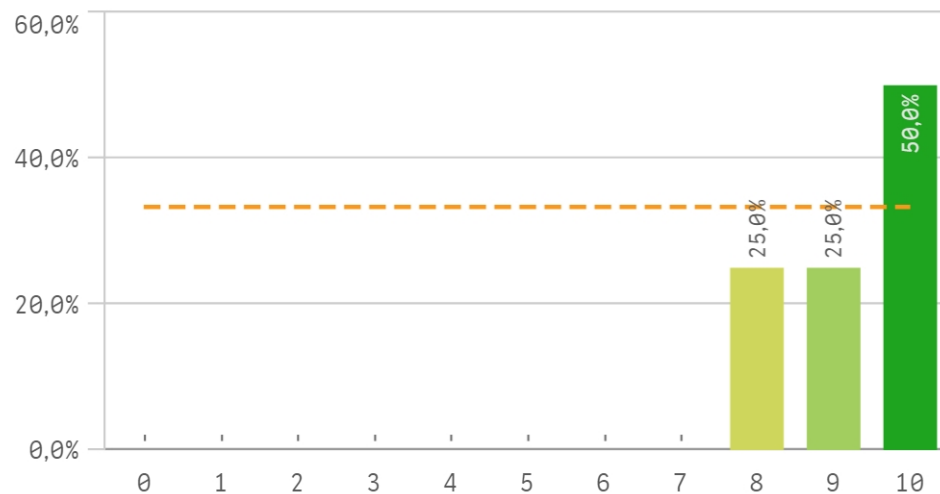
Recomendar titulación (preinscripción)



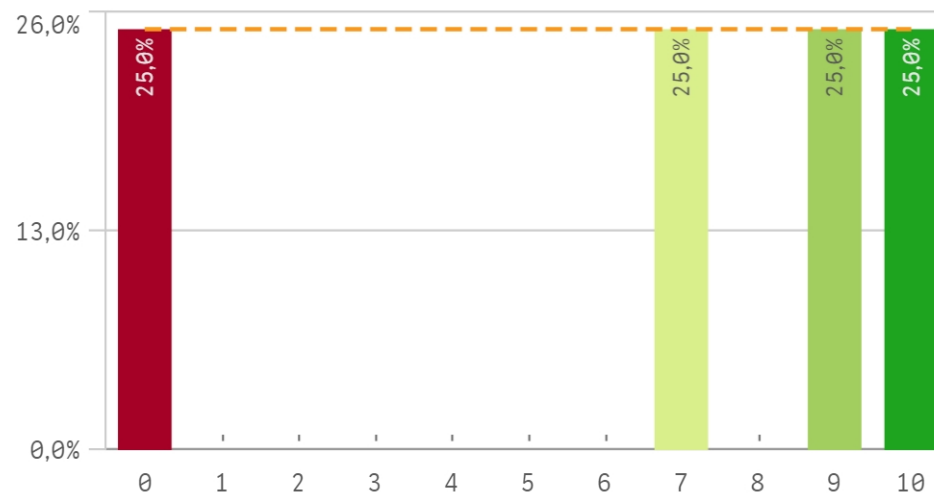
Recomendar la UCM (preinscripción)



Seguir en la misma titulación (vinculación)

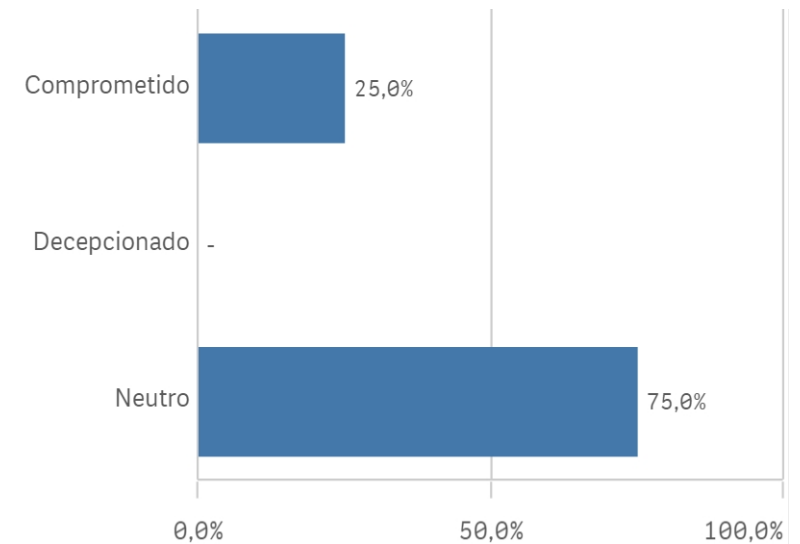
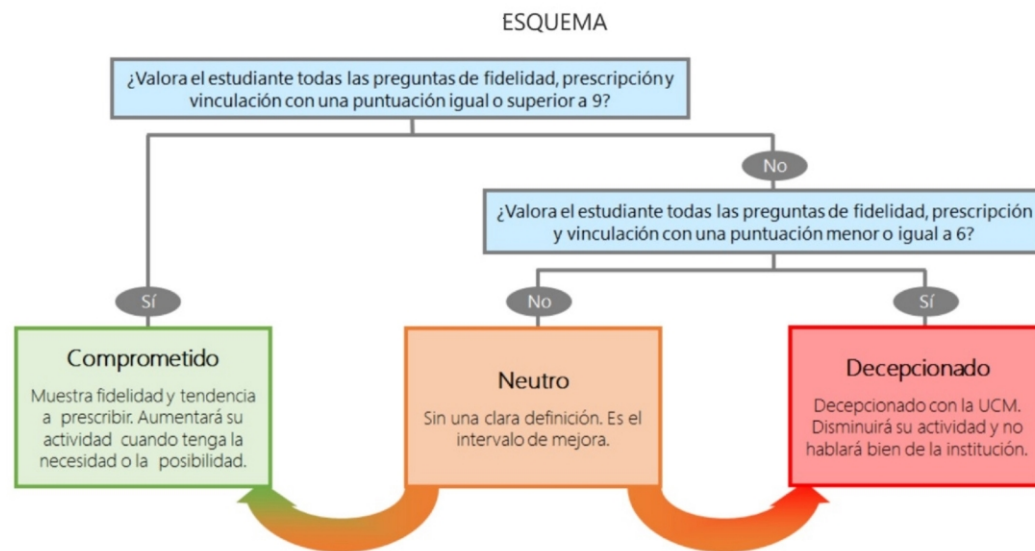


Seguir como alumno de la UCM (vinculación)



Construcción y significado del valor "compromiso":

- * Estudiante comprometido: valora con 9 o más puntos todas las preguntas de fidelidad, prescripción y vinculación.
- * Estudiante neutro: la puntuación que otorga a todas las preguntas de fidelidad, prescripción y vinculación están entre 6 y 9.
- * Estudiante decepcionado: valora con 6 o menos puntos todas las preguntas de fidelidad, prescripción y vinculación.



Desarrollo académico	Q	Media	Asignaturas, tareas y materiales		Q	Media	Prácticas externas	Q	Media	
Calificaciones en tiempo adecuado		9,5	Contenidos organizados y no solapados			9,3	Atención tutor/colaborador		-	
Número de alumnos por aula		9,3	Objetivos propuestos alcanzados			9,3	Gestión del Centro		-	
Objetivos claros		8,8	Trabajo no presencial útil			8,8	Satis. prácticas externas		-	
Nivel de dificultad apropiado		8,5	Componente práctico adecuado			8,5	Utilidad percibida para empleabilidad		-	
Plan de estudios adecuado		8,5	Contenido innovador			8,5	Valoración formativa		-	
Integración teoría/práctica		8,0	Materiales ofrecidos actuales y novedosos			8,5	Compromiso	Q	Media	
Orientación internacional		7,8	Formación recibida y matriculación	Q	Med	Satisfacción	Q	Med	Repetir estudios superiores	9,5
Relación calidad/precio		3,5				Actividades complementarias		8,0	Repetir titulación	
Programa de movilidad	Q	Media	Competencias de la titulación		9,3	Recursos y Medios		8,0	Repetir en la UCM	9,3
Satis. formación en el extranjero		-	Acceso al mundo de la investigación		8,8	Satisfacción UCM		6,8	Recomendar titulación	9,0
Satis. programa de movilidad		-	Labor docente del profesorado		8,5	Prestigio UCM		6,5	Recomendar la UCM	6,8
			Tutorías presenciales		8,5	Orgullo estudiante UCM		5,8	Seguir en la misma titulación	9,3
						Atención al		4,0	Seguir como alumno de la UCM	6,5