



OFICINA para la CALIDAD

Vicerrectorado de Calidad

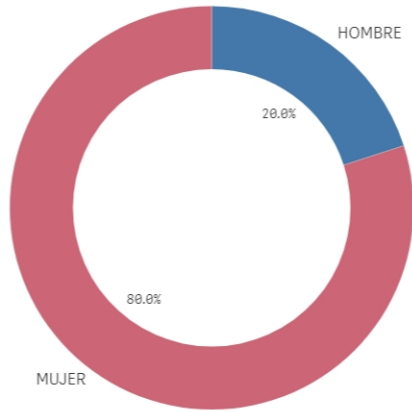
UNIVERSIDAD COMPLUTENSE DE MADRID

CURSO: 2022-23

TITULACIÓN: MASTER EN LITERATURA HISPANOAMERICANA

CENTRO: FACULTAD DE FILOLOGÍA

Genero



■ HOMBRE ■ MUJER

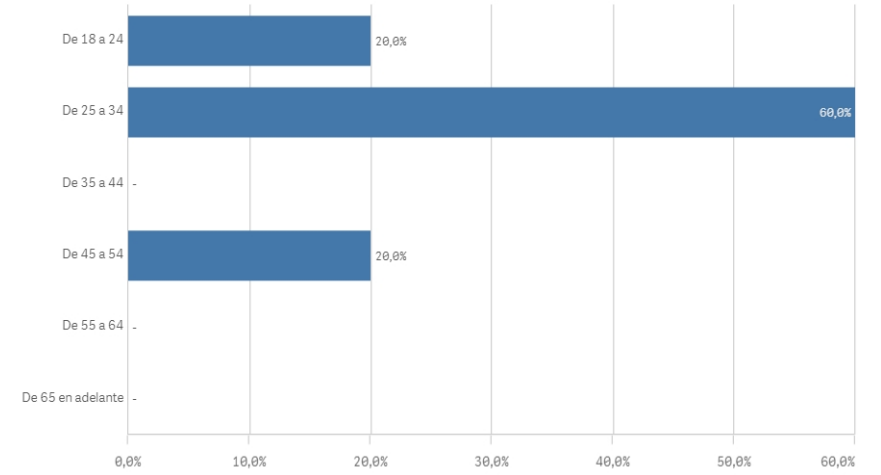
Población N
15

% Participacion
33,3%

Participación n
5

Edad (años)

(%) Porcentaje por franjas



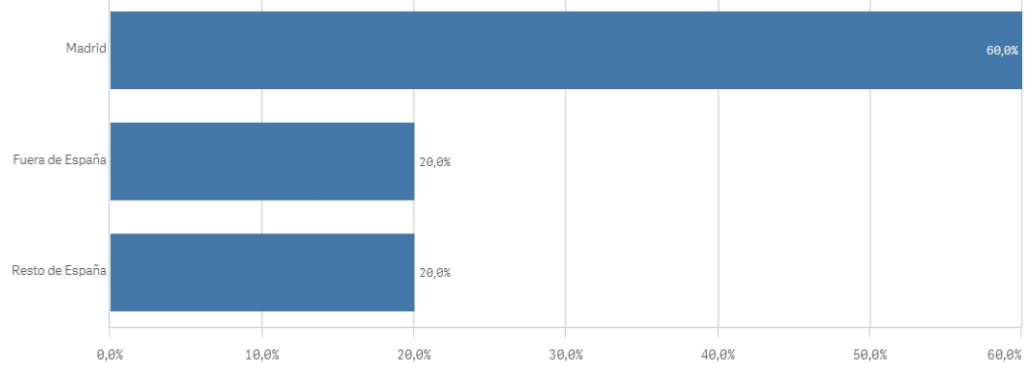
Edad media (años)

29,6

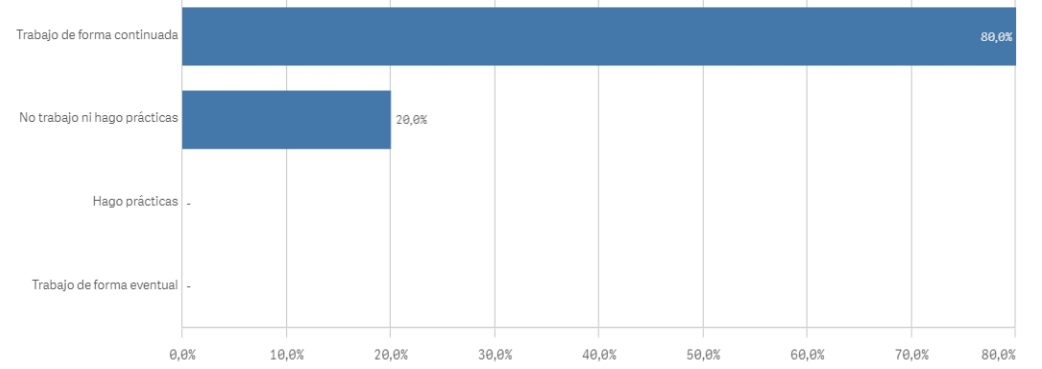
Des. Típica

11,0

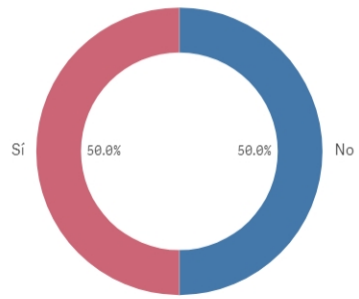
Lugar de residencia
(%) Porcentaje por franjas



Situación laboral
(%) Porcentaje por franjas



Puesto de trabajo relacionado con los estudios



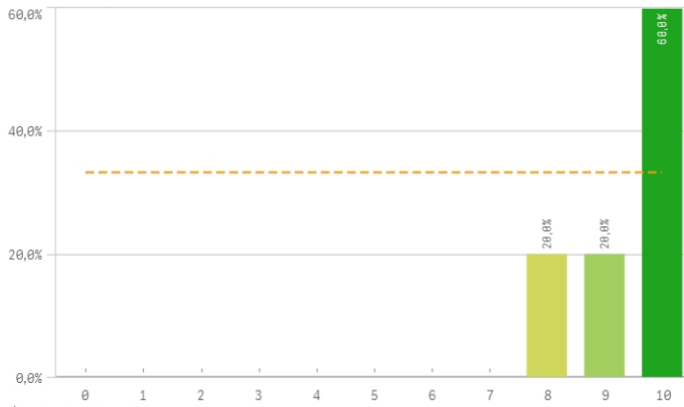
TrabajoEstudio ■ No ■ Sí

Alumnos inscritos en la OPE

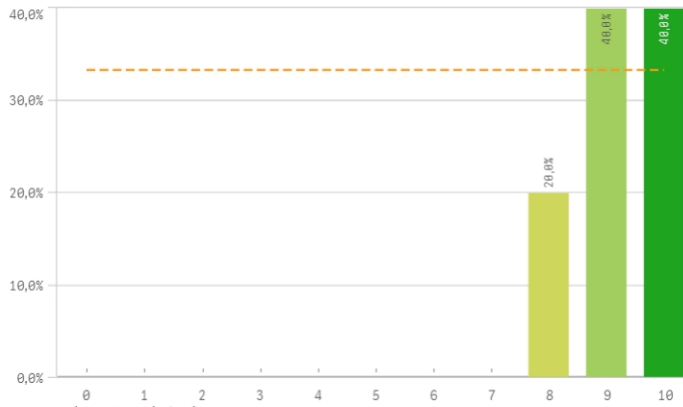


OficinaEmpleo
■ No

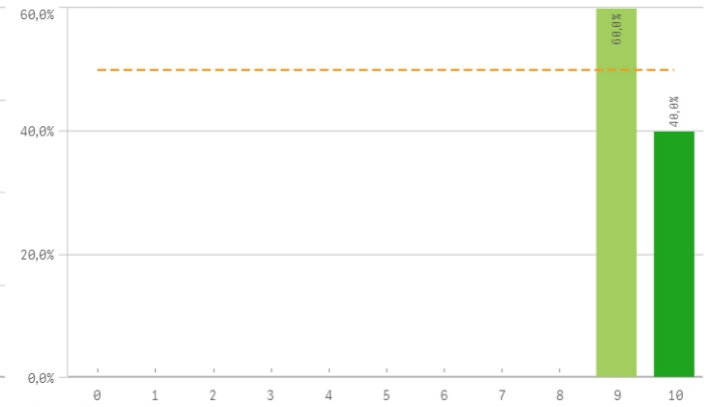
Objetivos claros



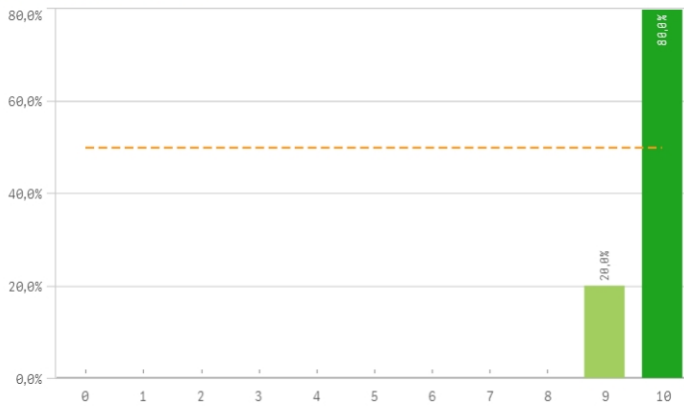
Plan de estudios adecuado



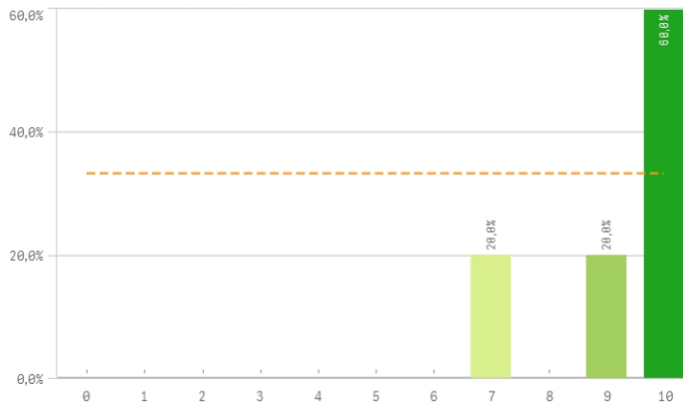
Nivel de dificultad apropiado



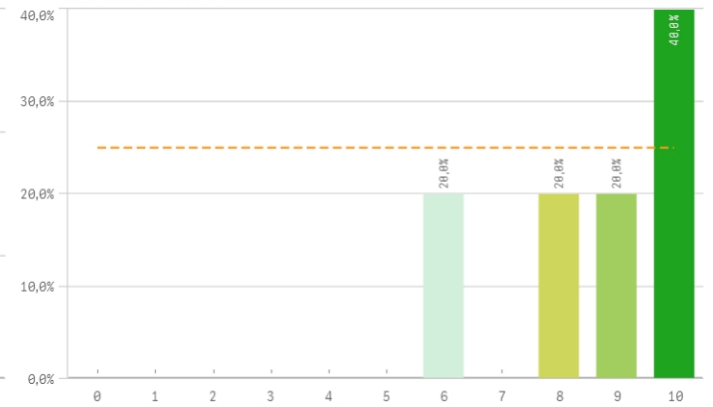
Número de alumnos por aula



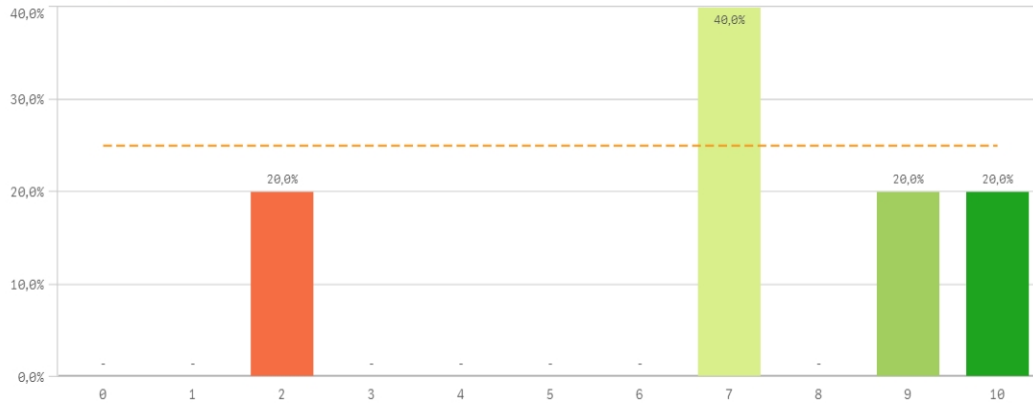
Integración de teoría/práctica



Calificaciones en tiempo adecuado

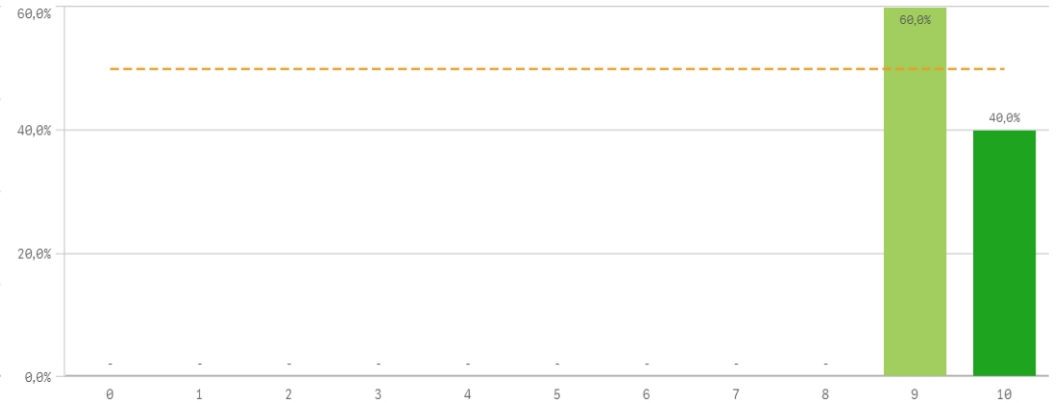


Relación calidad/precio

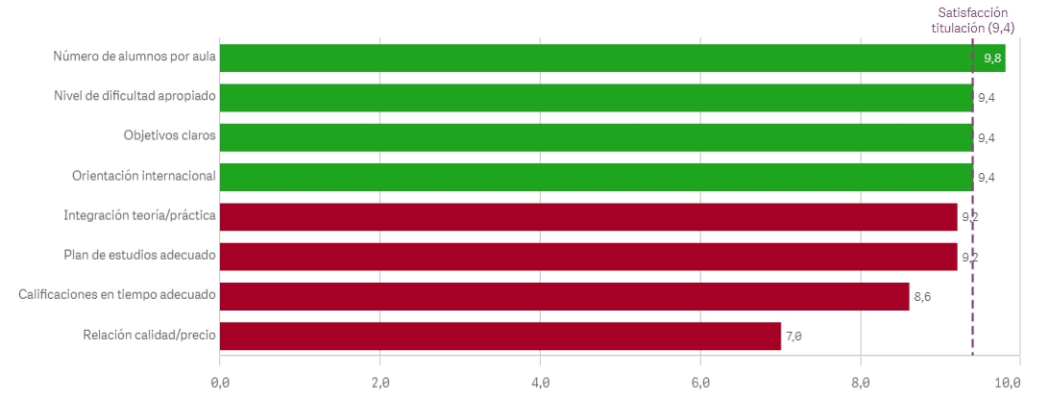


Desarrollo académico	Q	Media	Dev. típica	Mediana	Moda
Número de alumnos por aula		9,8	0,4	10,0	10
Nivel de dificultad apropiado		9,4	0,5	9,0	9
Objetivos claros		9,4	0,9	10,0	10
Orientación internacional		9,4	0,5	9,0	9
Integración teoría/práctica		9,2	1,3	10,0	10
Plan de estudios adecuado		9,2	0,8	9,0	-
Calificaciones en tiempo adecuado		8,6	1,7	9,0	10
Relación calidad/precio		7,0	3,1	7,0	7

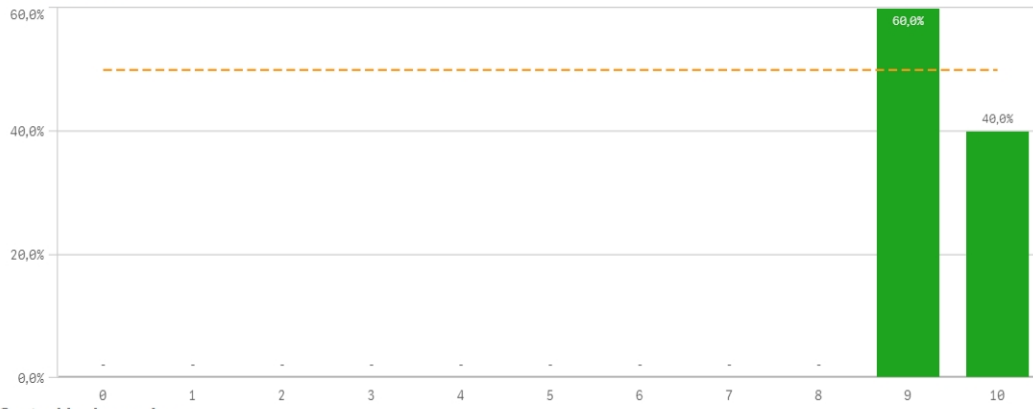
Orientación internacional



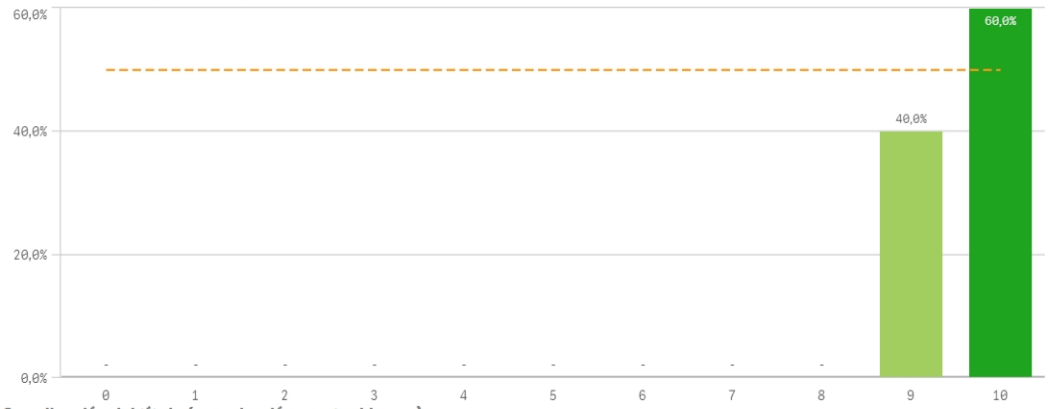
Fortalezas y debilidades



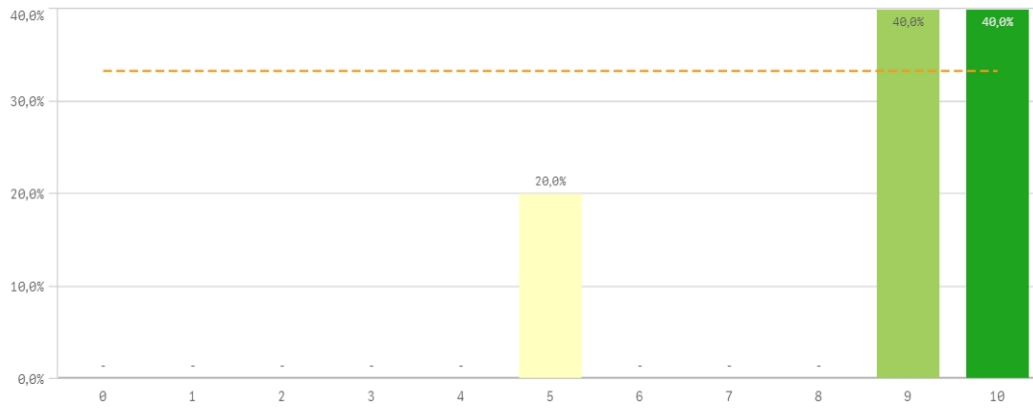
Objetivos propuestos alcanzados



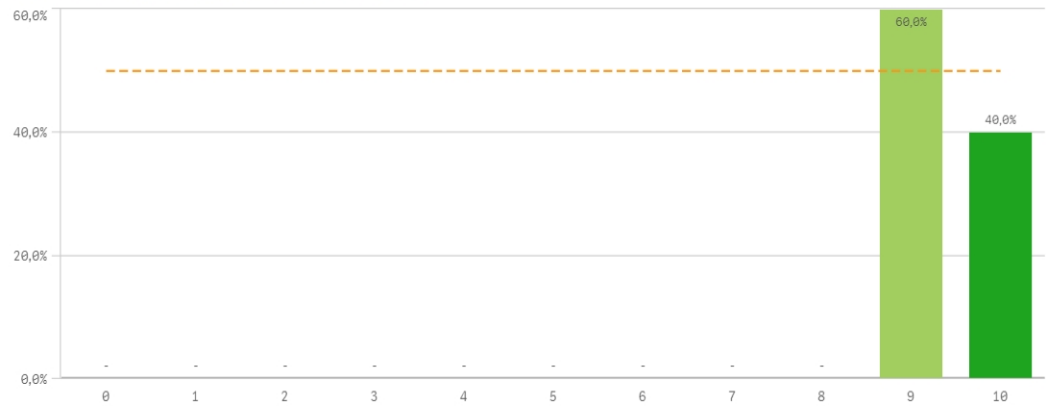
Componente práctico adecuado



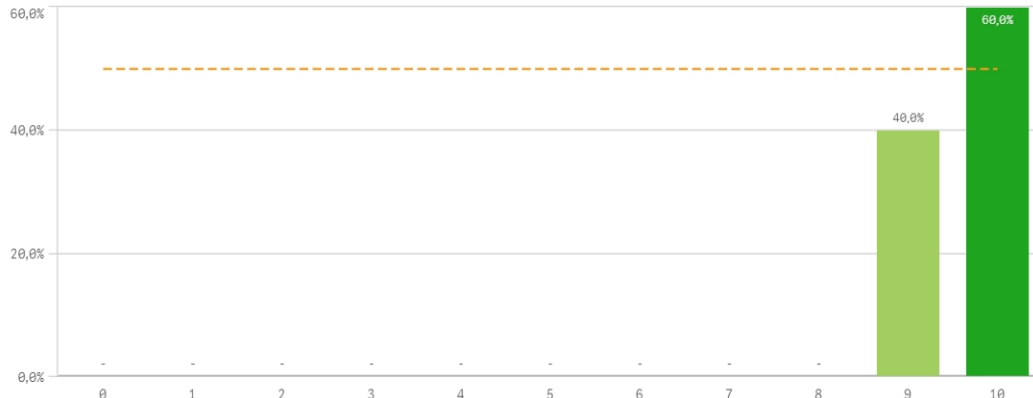
Contenidos innovadores



Coordinación del título (organización, contenidos, ...)

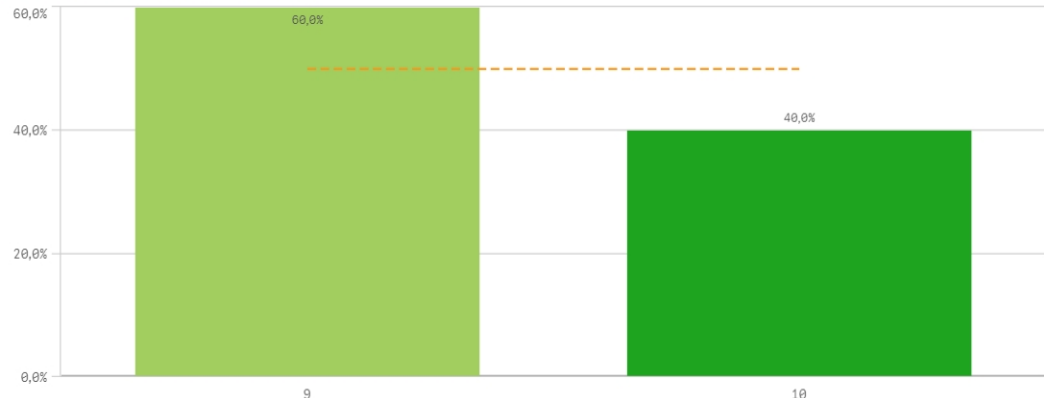


Trabajo no presencial útil

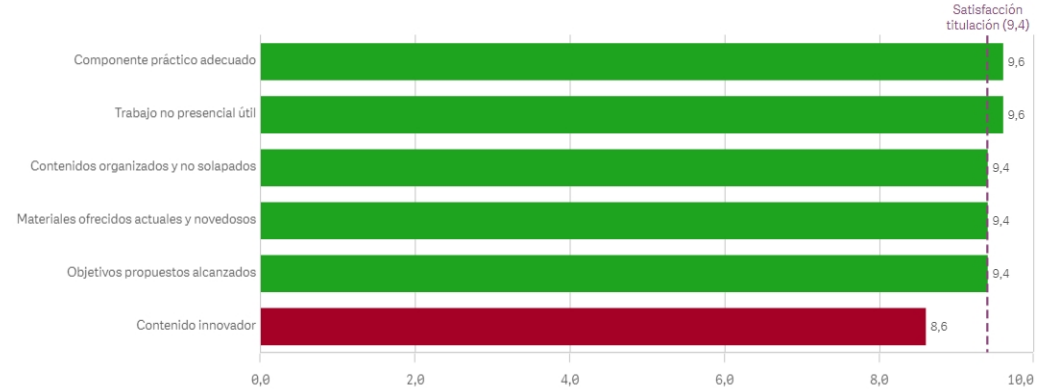


Asignaturas, tareas y materiales	Q	Media	Desv. típica	Mediana	Moda
Componente práctico adecuado		9,6	0,5	10,0	10,0
Trabajo no presencial útil		9,6	0,5	10,0	10,0
Contenidos organizados y no solapados		9,4	0,5	9,0	9,0
Materiales ofrecidos actuales y novedosos		9,4	0,5	9,0	9,0
Objetivos propuestos alcanzados		9,4	0,5	9,0	9,0
Contenido innovador		8,6	2,1	9,0	-

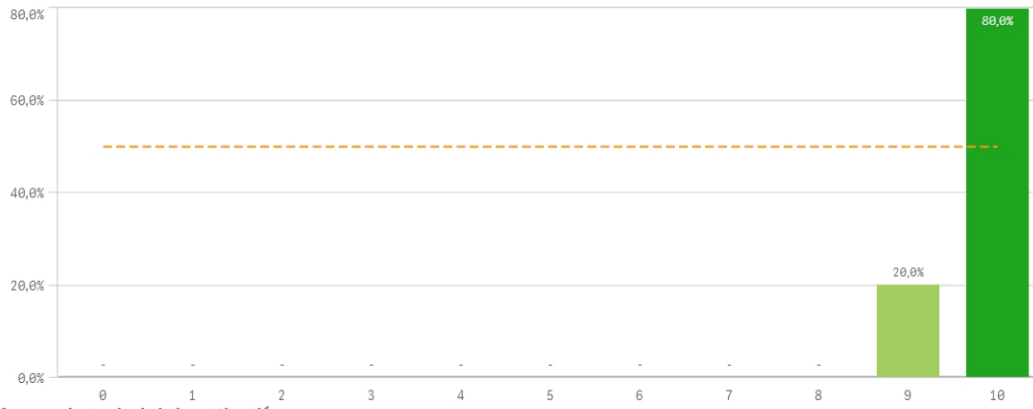
Materiales ofrecidos actuales y novedosos



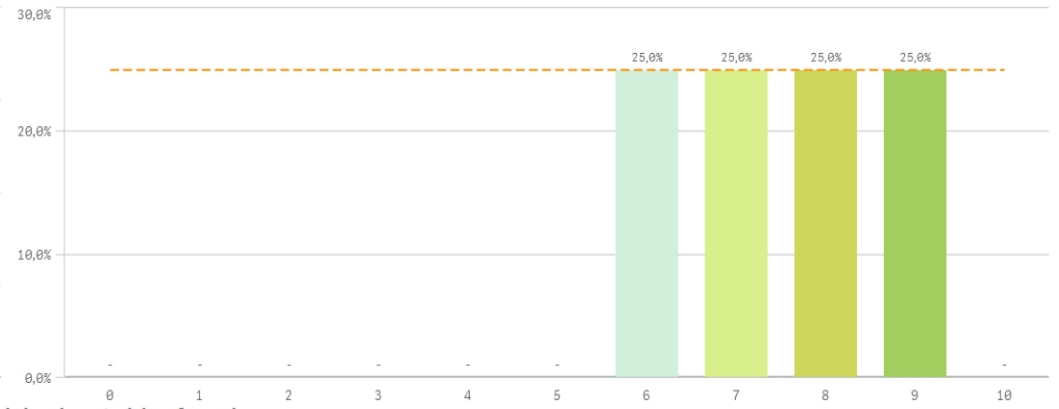
Fortalezas y debilidades



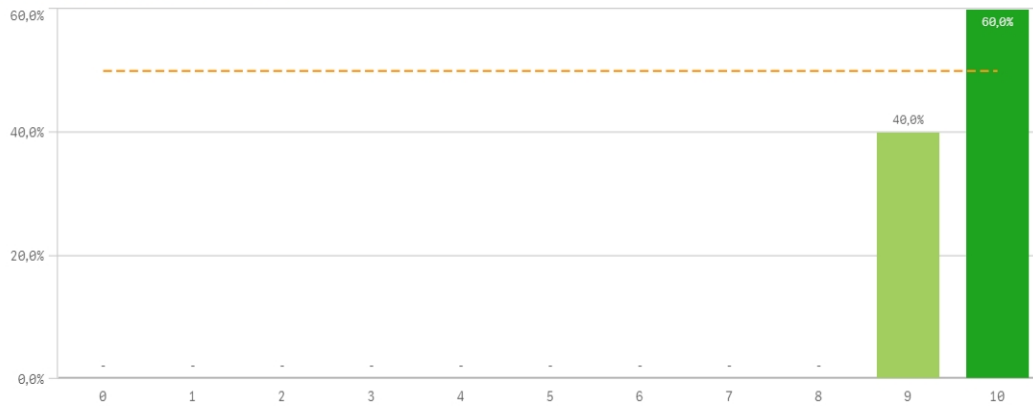
Competencias de la titulación



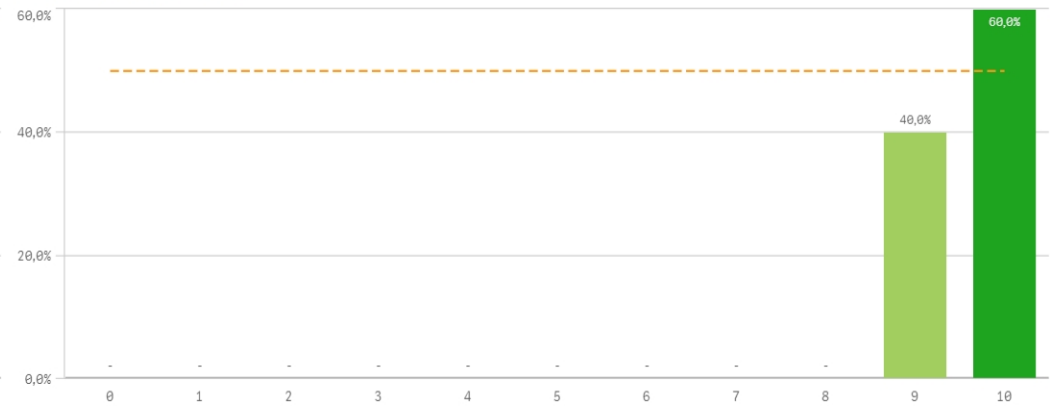
Acceso al mundo laboral



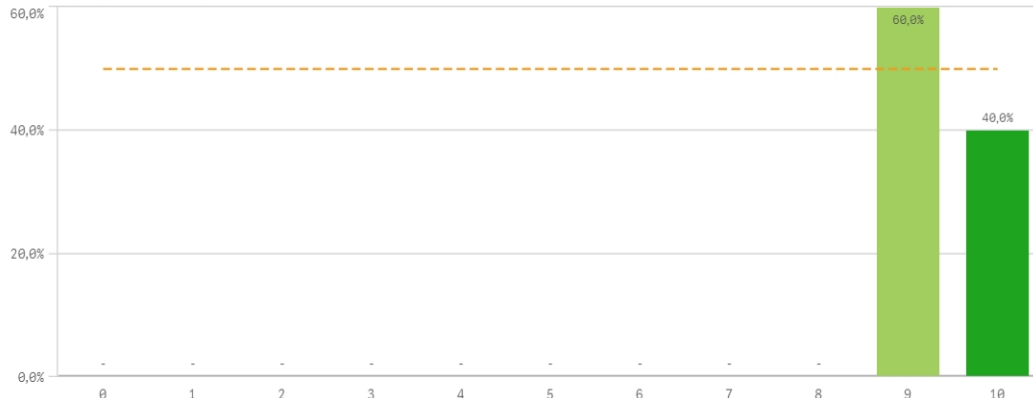
Acceso al mundo de la investigación



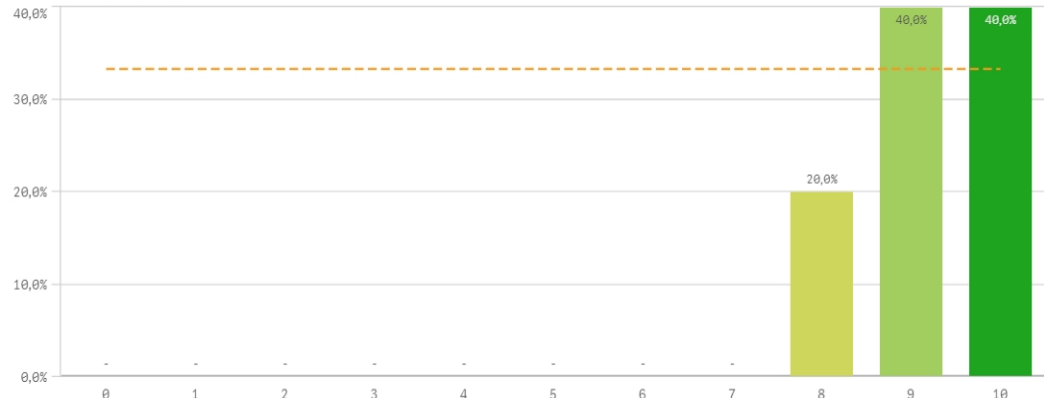
Labor docente del profesorado



Tutorías presenciales útiles

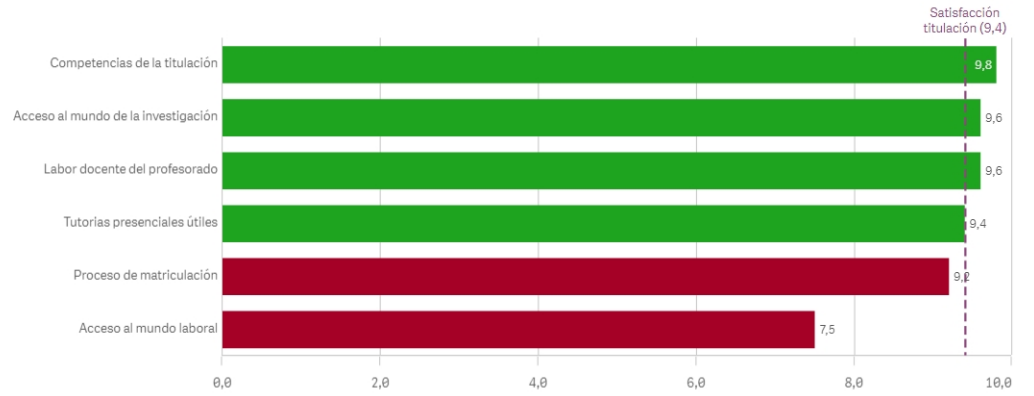


Proceso de matriculación

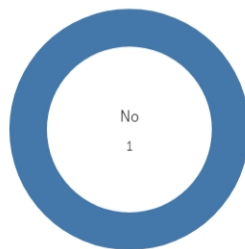


Formación recibida y matriculación	Q	Media	Desv. típica	Mediana	Moda
Competencias de la titulación		9,8	0,4	10,0	10,0
Acceso al mundo de la investigación		9,6	0,5	10,0	10,0
Labor docente del profesorado		9,6	0,5	10,0	10,0
Tutorías presenciales útiles		9,4	0,5	9,0	9,0
Proceso de matriculación		9,2	0,8	9,0	-
Acceso al mundo laboral		7,5	1,3	7,5	-

Fortalezas y debilidades



Prácticas externas



Si
0

No
5

Atención del tutor/colaborador

El gráfico no se muestra porque solo contiene valores indefinidos.

Valoración formativa

El gráfico no se muestra porque solo contiene valores indefinidos.

Gestión del Centro

El gráfico no se muestra porque solo contiene valores indefinidos.

Utilidad percibida para empleabilidad

El gráfico no se muestra porque solo contiene valores indefinidos.

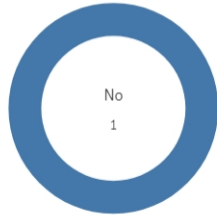
Satisfacción con las prácticas externas

El gráfico no se muestra porque solo contiene valores indefinidos.

Prácticas externas	Q	Media	Desv. típica	Mediana	Moda	Fortalezas y debilidades
Atención tutor/colaborador		-	-	-	-	
Gestión del Centro		-	-	-	-	
Satis. prácticas externas		-	-	-	-	
Utilidad percibida para empleabilidad		-	-	-	-	
Valoración formativa		-	-	-	-	

El gráfico no se muestra porque solo contiene valores indefinidos.

Realización programas de movilidad



EstanciaExtranjero ■ No

Si
0

No
5

Satisfacción programa de movilidad

El gráfico no se muestra porque solo contiene valores indefinidos.

Satisfacción formación en el extranjero

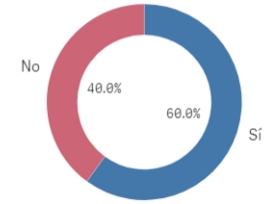
El gráfico no se muestra porque solo contiene valores indefinidos.

Fortalezas y debilidades

El gráfico no se muestra porque solo contiene valores indefinidos.

Programa de movilidad	Q	Media	Desv. típica	Mediana	Moda
Satis. formación en el extranjero		-	-	-	-
Satis. programa de movilidad		-	-	-	-

Conocimiento de los canales de Quejas y Sugerencias

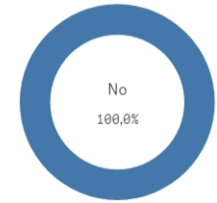


CanalesQuejasSugerecias ■ Si ■ No

Si
3

No
2

Utilización de los canales de Quejas y Sugerencias



UsarQuejasSugerencias ■ No

Si
0

No
5

Centro



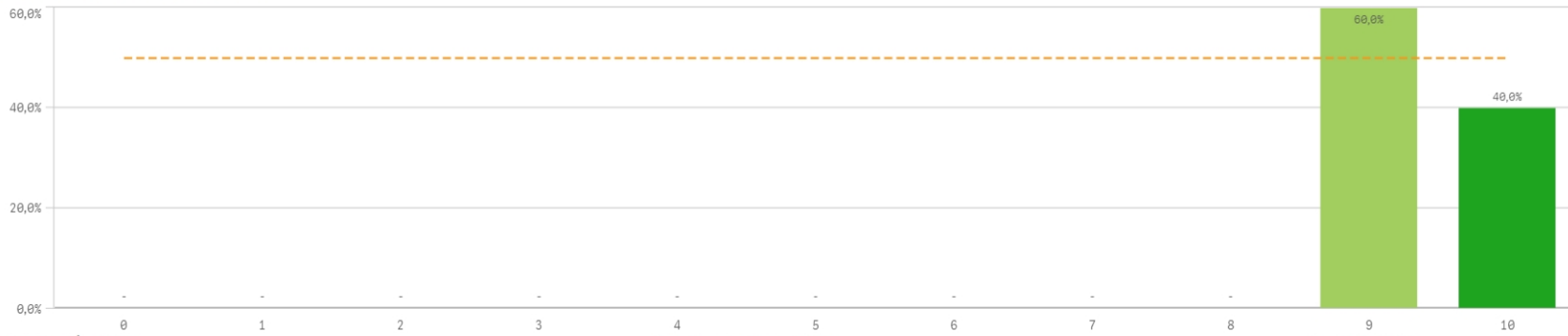
Observaciones



FILOLOGÍA

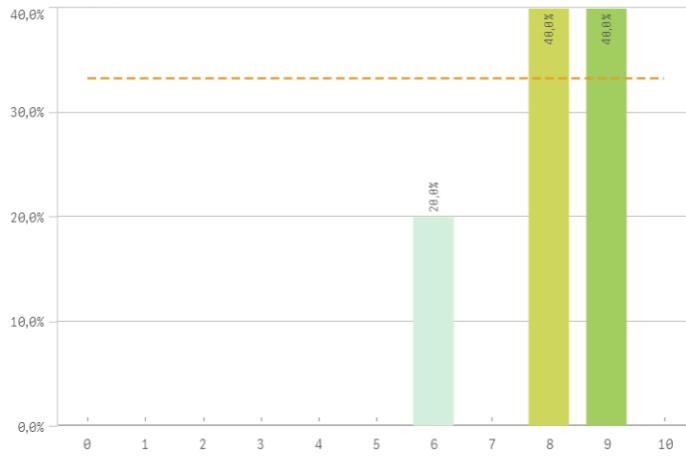
Este Máster de Literatura Hispanoamericana es una maravilla, pero lo es por sus docentes. Gente humana, con ganas de compartir, de enseñar, y realmente apasionada en lo que hace. Ojalá esta buena labor se refleje en sus condiciones laborales. Insisto, una maravilla.

Satisfacción global con la titulación

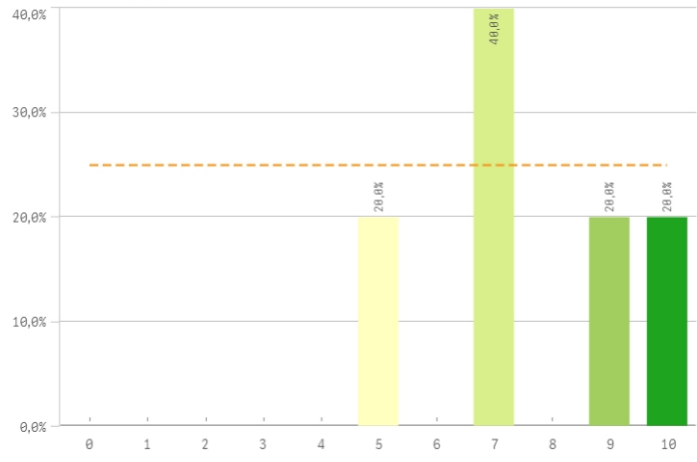


Media
9,4
Desviación Típica
0,5
Mediana
9,0
Moda
9,0

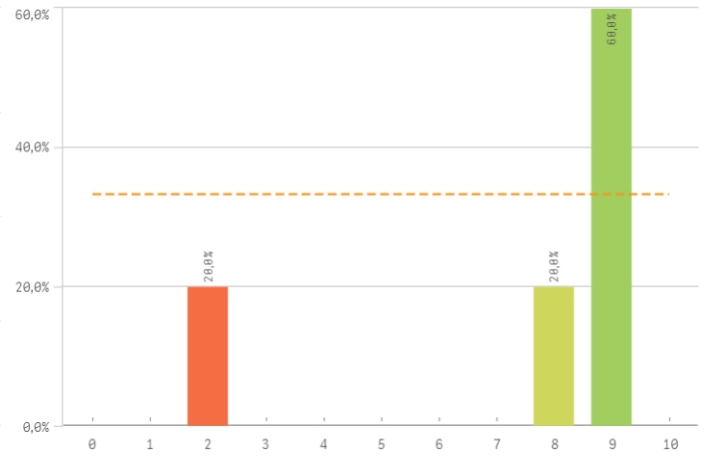
Satisfacción UCM



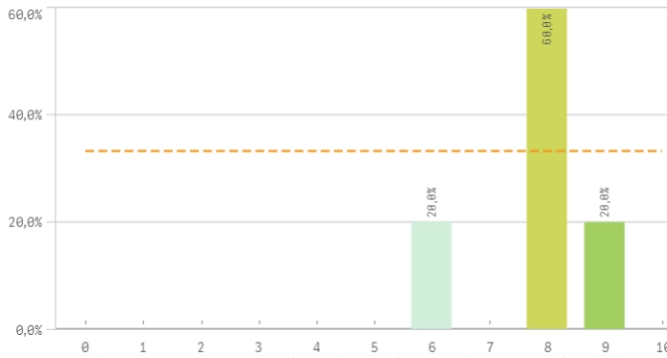
Orgullo estudiante UCM



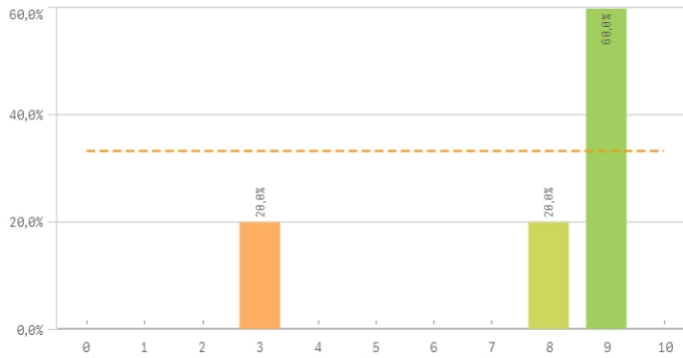
Prestigio UCM



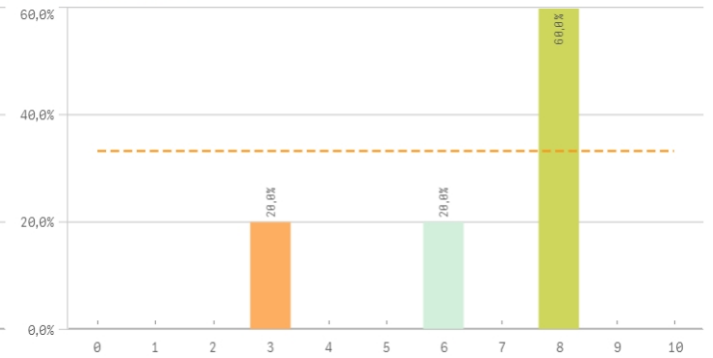
Recursos y medios



Actividades complementarias

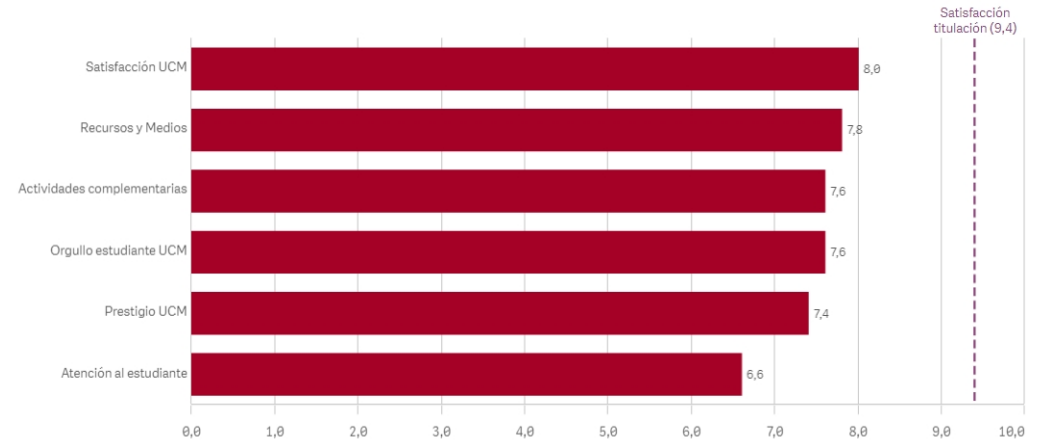


Atención al estudiante

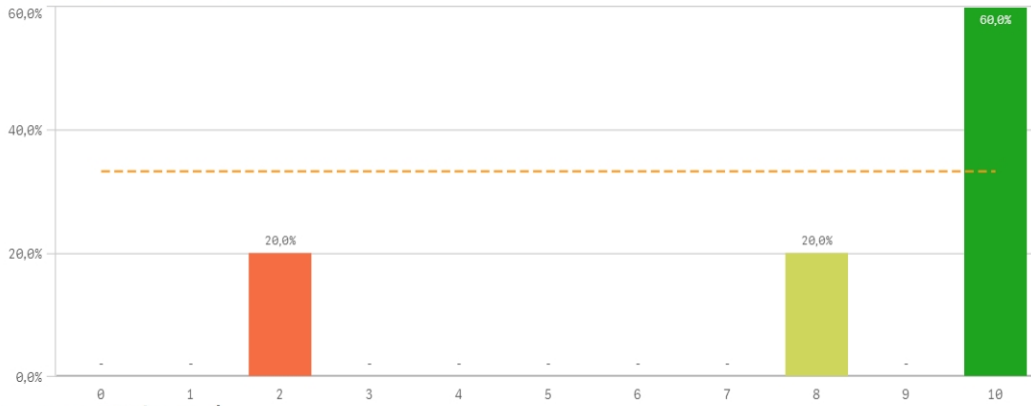


Satisfacción	Q	Media	Desv. típica	Mediana	Moda
Satisfacción UCM		8,0	1,2	8,0	-
Recursos y Medios		7,8	1,1	8,0	8,0
Actividades complementarias		7,6	2,6	9,0	9,0
Orgullo estudiante UCM		7,6	1,9	7,0	7,0
Prestigio UCM		7,4	3,0	9,0	9,0
Atención al estudiante		6,6	2,2	8,0	8,0

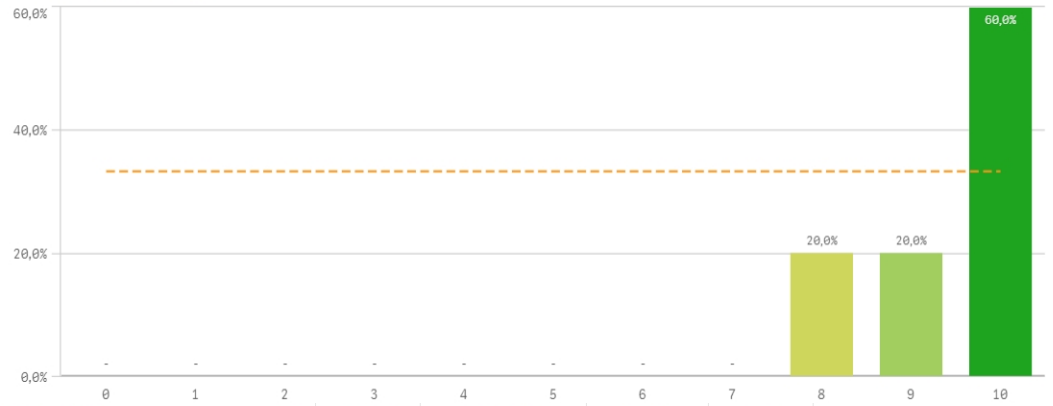
Fortalezas y debilidades



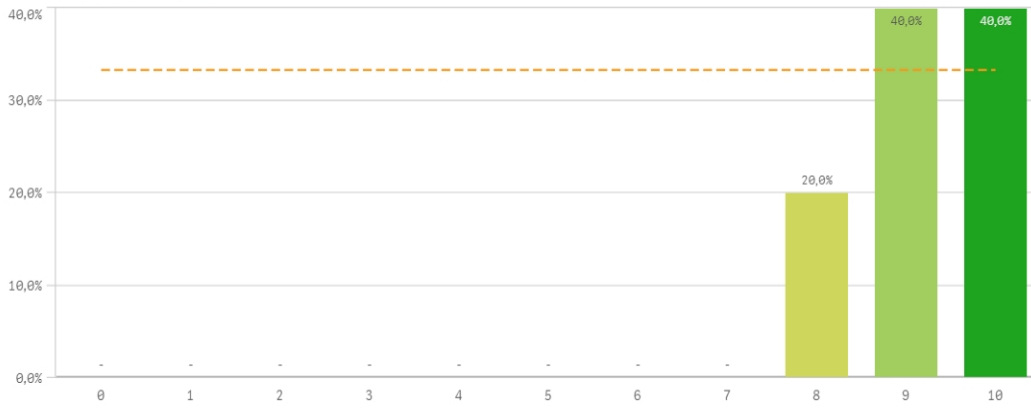
Repetir estudios superiores (fidelidad)



Repetir titulación (fidelidad)

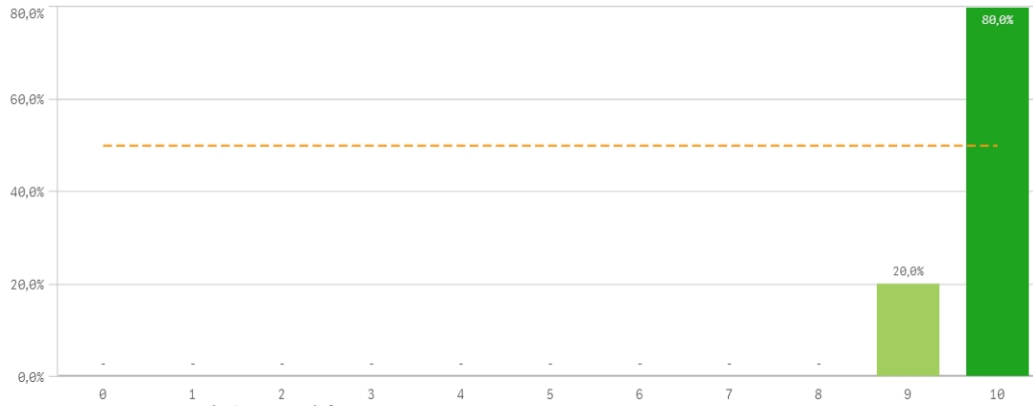


Repetir en la UCM (fidelidad)

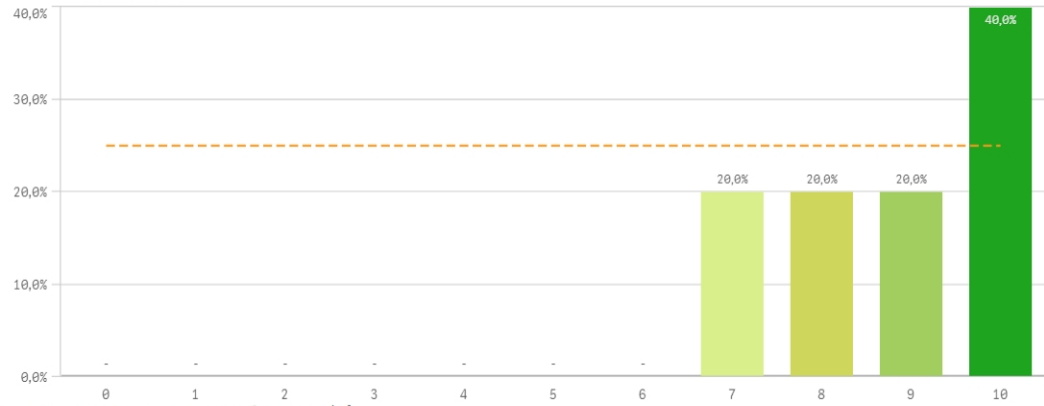


Compromiso	Q	Media	Desv. típica	Mediana	Moda
Repetir estudios superiores		8,0	3,5	10,0	10,0
Repetir titulación		9,4	0,9	10,0	10,0
Repetir en la UCM		9,2	0,8	9,0	-
Recomendar titulación		9,8	0,4	10,0	10,0
Recomendar la UCM		8,8	1,3	9,0	10,0
Seguir en la misma titulación		9,2	0,8	9,0	-
Seguir como alumno de la UCM		7,5	2,1	7,5	-

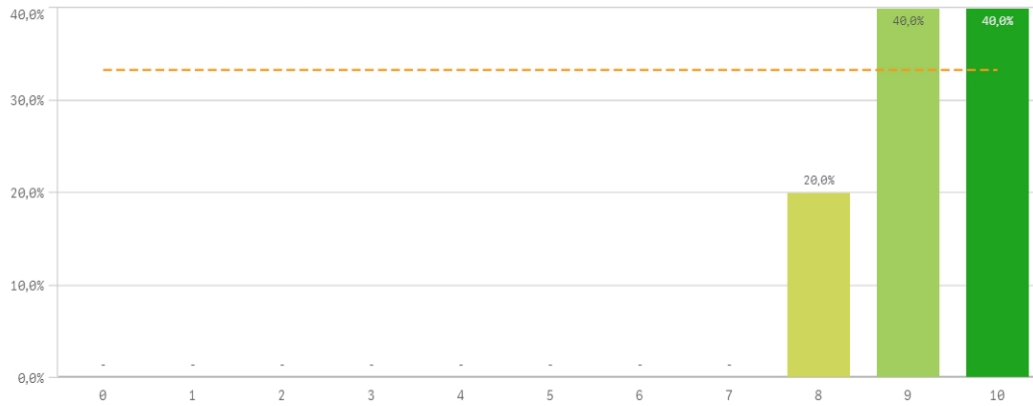
Recomendar titulación (preinscripción)



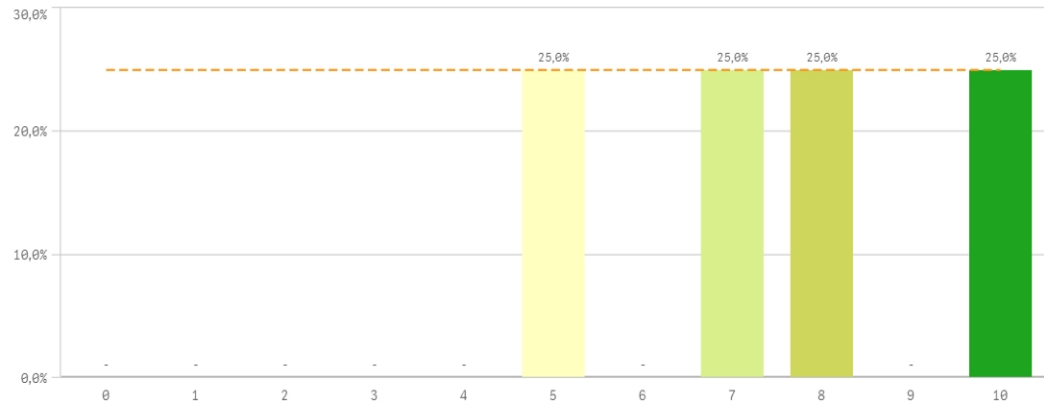
Recomendar la UCM (preinscripción)



Seguir en la misma titulación (vinculación)

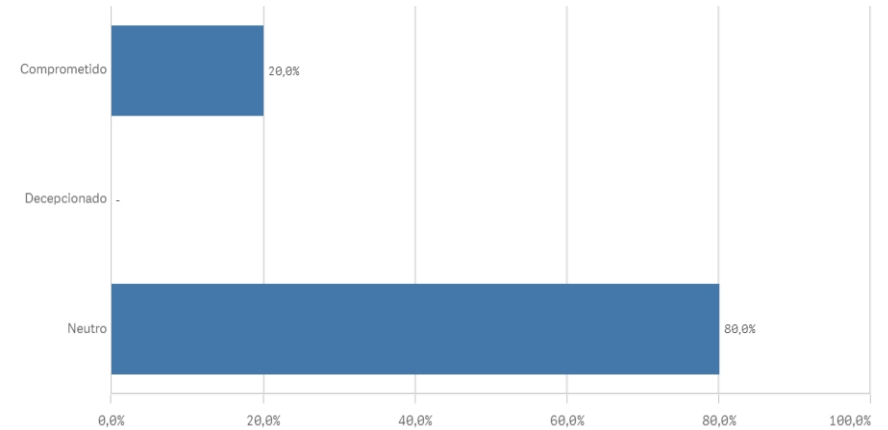
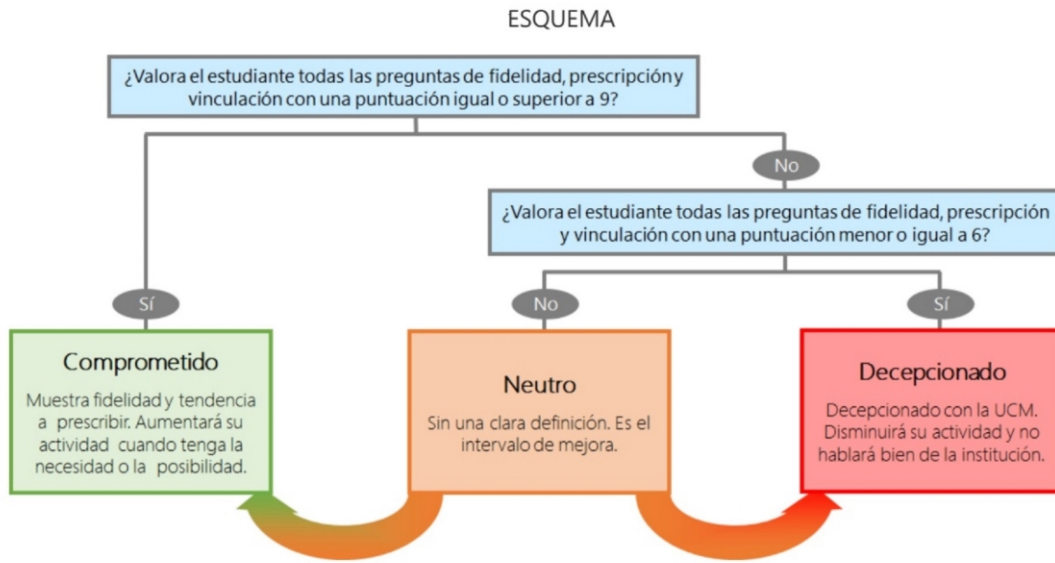


Seguir como alumno de la UCM (vinculación)



Construcción y significado del valor "compromiso":

- * Estudiante comprometido: valora con 9 o más puntos todas las preguntas de fidelidad, prescripción y vinculación.
- * Estudiante neutro: la puntuación que otorga a todas las preguntas de fidelidad, prescripción y vinculación están entre 6 y 9.
- * Estudiante decepcionado: valora con 6 o menos puntos todas las preguntas de fidelidad, prescripción y vinculación.



Desarrollo académico	Q	Media	Asignaturas, tareas y materiales	Q	Media	Prácticas externas	Q	Media
Número de alumnos por aula		9,8	Componente práctico adecuado		9,6	Atención tutor/colaborador		-
Nivel de dificultad apropiado		9,4	Trabajo no presencial útil		9,6	Gestión del Centro		-
Objetivos claros		9,4	Contenidos organizados y no solapados		9,4	Satis. prácticas externas		-
Orientación internacional		9,4	Materiales ofrecidos actuales y novedosos		9,4	Utilidad percibida para empleabilidad		-
Integración teoría/práctica		9,2	Objetivos propuestos alcanzados		9,4	Valoración formativa		-
Plan de estudios adecuado		9,2	Contenido innovador		8,6			
Calificaciones en tiempo adecuado		8,6						
Relación calidad/precio		7,0						

Programa de movilidad	Q	Media	Formación recibida y matriculación	Q	Media	Satisfacción	Q	Media	Compromiso	Q	Media
Satis. formación en el extranjero		-	Competencias de la titulación		9,8	Satisfacción UCM		8,0	Repetir estudios superiores		8,0
Satis. programa de movilidad		-	Acceso al mundo de la investigación		9,6	Recursos y Medios		7,8	Repetir titulación		9,4
			Labor docente del profesorado		9,6	Actividades complementarias		7,6	Repetir en la UCM		9,2
			Tutorías presenciales útiles		9,4	Orgullo estudiante UCM		7,6	Recomendar titulación		9,8
			Proceso de matriculación		9,2	Prestigio UCM		7,4	Recomendar la UCM		8,8
			Acceso al mundo laboral		7,5	Atención al estudiante		6,6	Seguir en la misma titulación		9,2
									Seguir como alumno de la UCM		7,5