

Encuestas de Satisfacción  
PDI  
2022-23



UNIVERSIDAD  
**COMPLUTENSE**  
MADRID

FACULTAD DE  
FILOLOGIA

Máster Universitario en Lingüística y  
Tecnologías



OFICINA para la CALIDAD

Vicerrectorado de Calidad

UNIVERSIDAD COMPLUTENSE DE MADRID



!!!ATENCIÓN!!!, las opciones seleccionadas no corresponden a toda la información de la titulación elegida por realizarse en más de un centro no marcado



OFICINA para la CALIDAD

Vicerrectorado de Calidad

UNIVERSIDAD COMPLUTENSE DE MADRID

CURSO: 2022-23

TITULACIÓN: MÁSTER UNIVERSITARIO EN LINGÜÍSTICA Y  
TECNOLOGÍAS

FACULTAD DE FILOLOGÍA

Población N

-

%\_Participacion

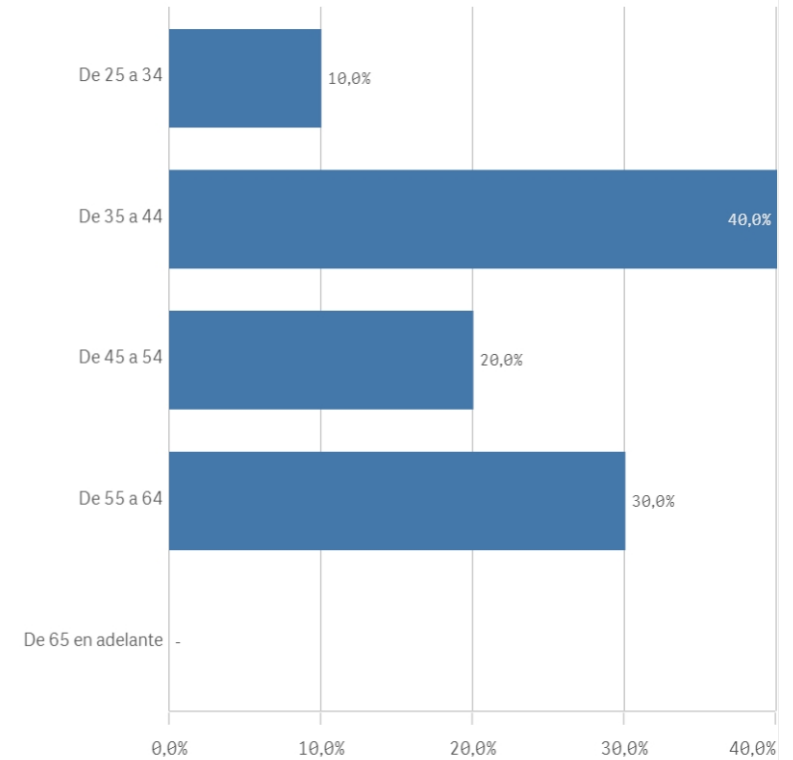
-

Participación n

10

Edad (años)

(%) Porcentaje por franjas



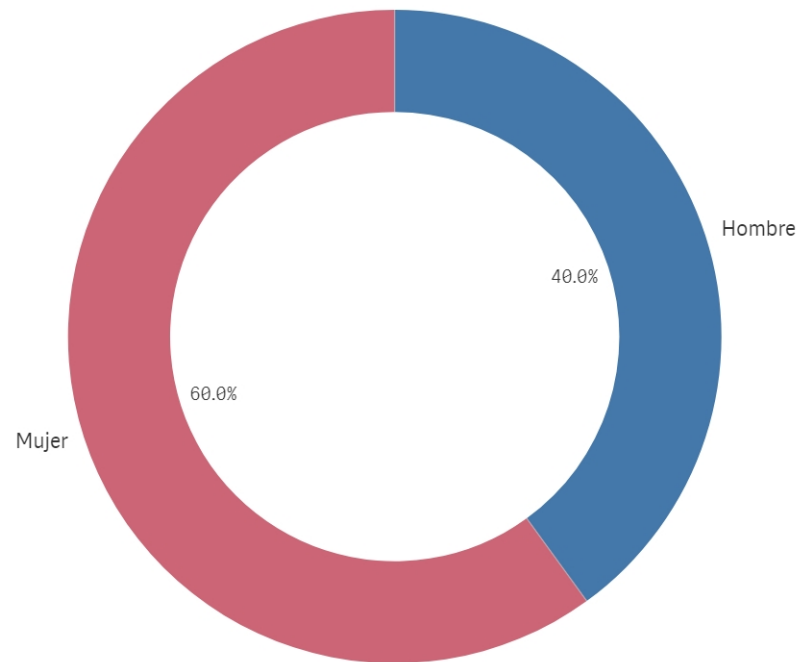
Edad media (años)

46,4

Des. Típica

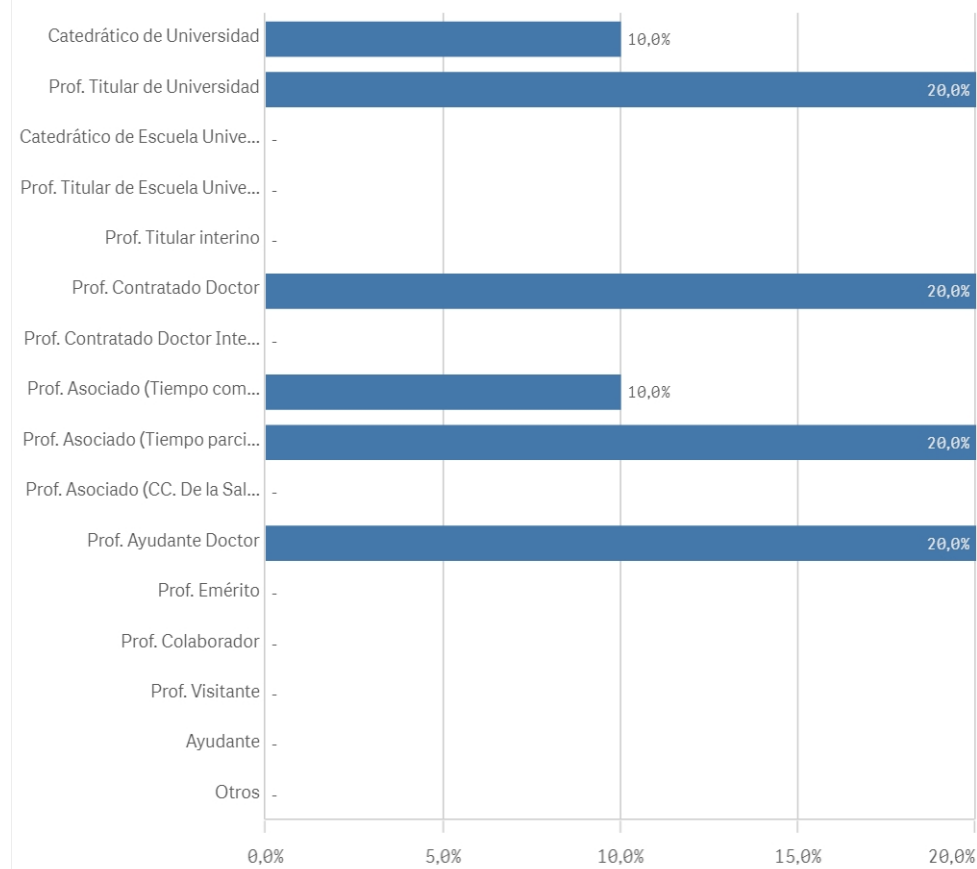
10,2

Genero



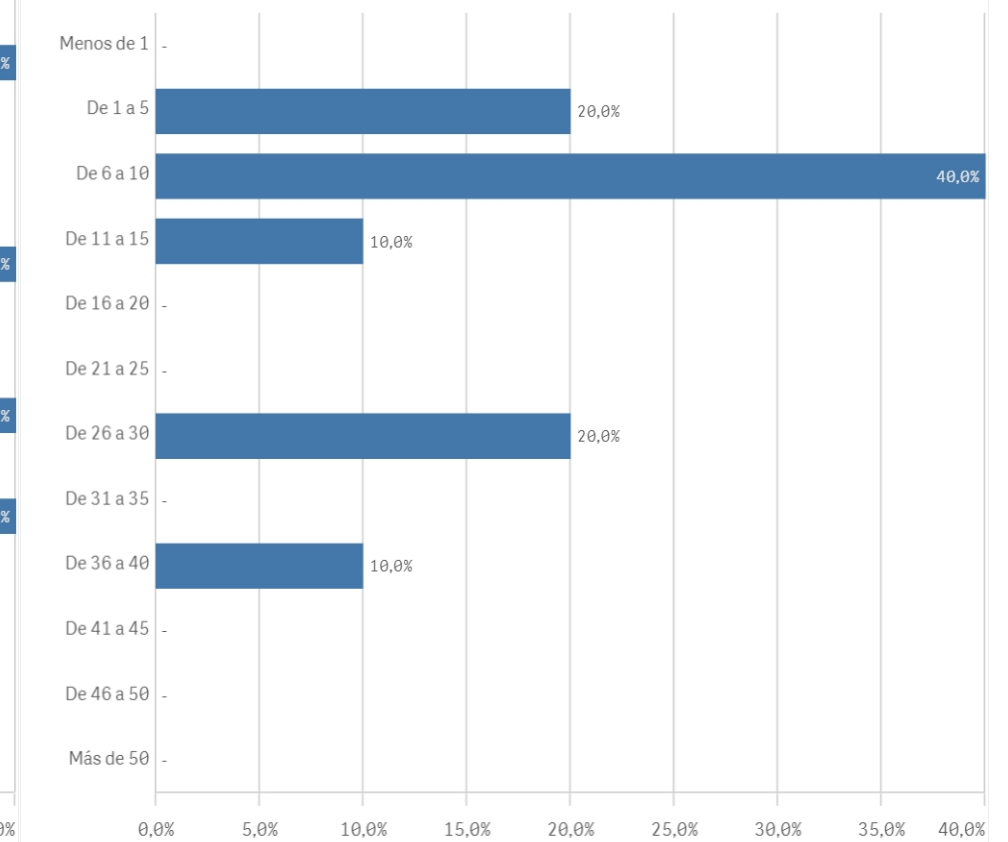
■ Hombre ■ Mujer

### Distribución por categorías

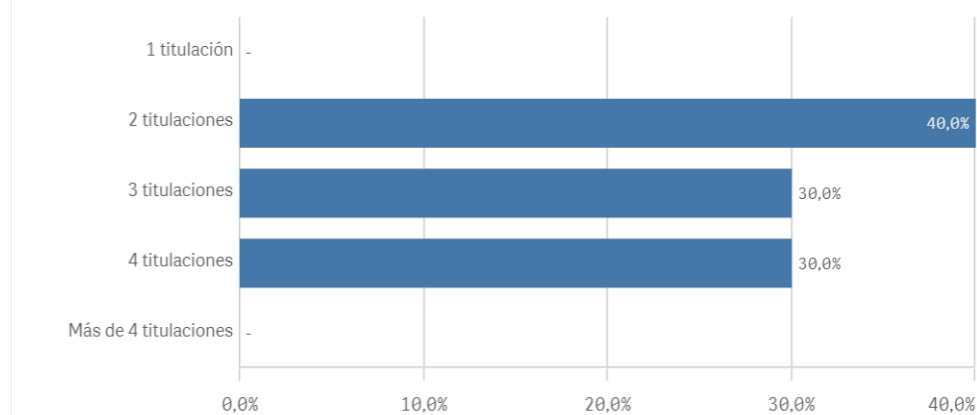


### Experiencia laboral (años)

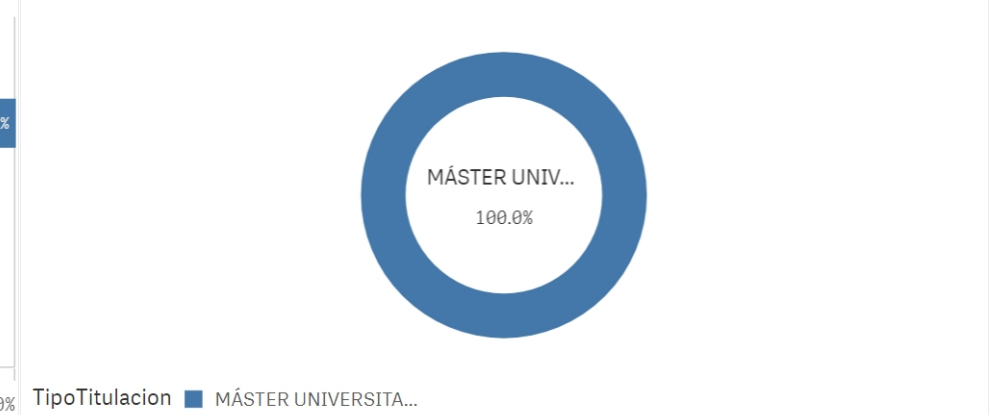
(%) Porcentaje por franjas



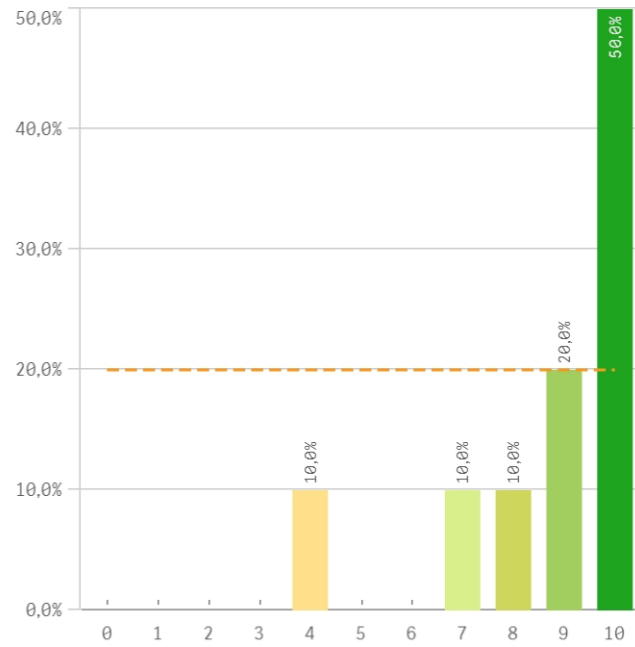
### Distribución por N° de Titulaciones



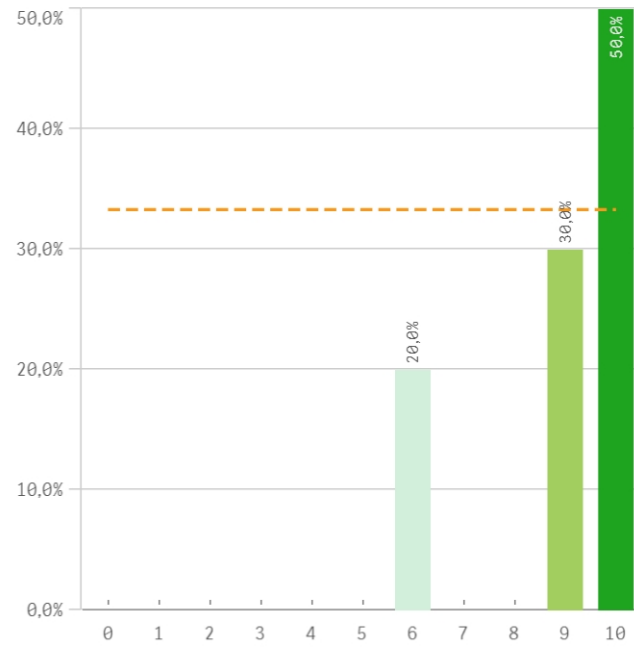
### Tipo de titulación (%)



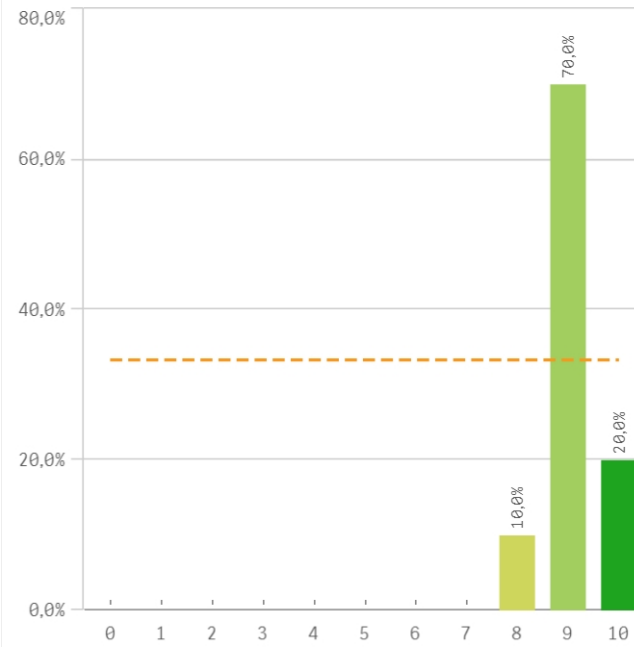
Plan de estudios



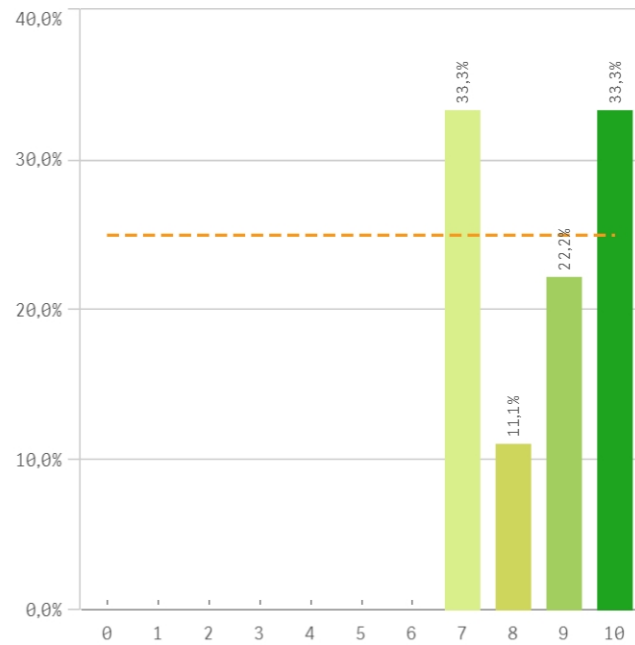
Objetivos claros



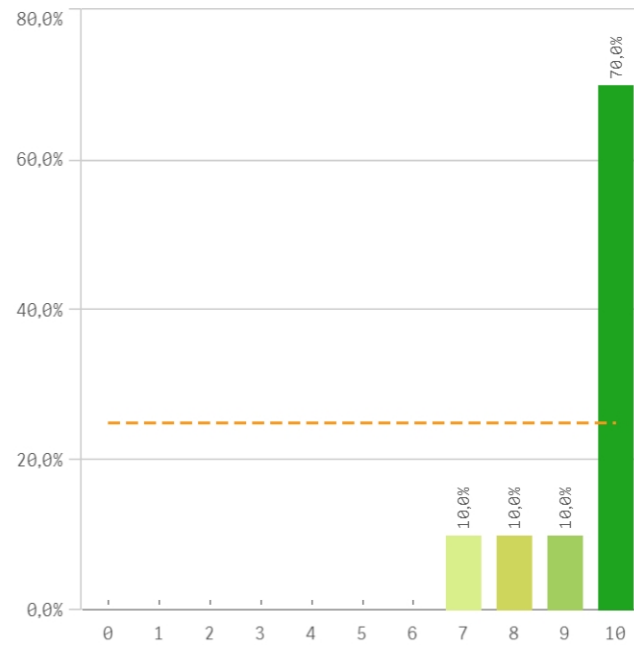
Cumplimiento del programa



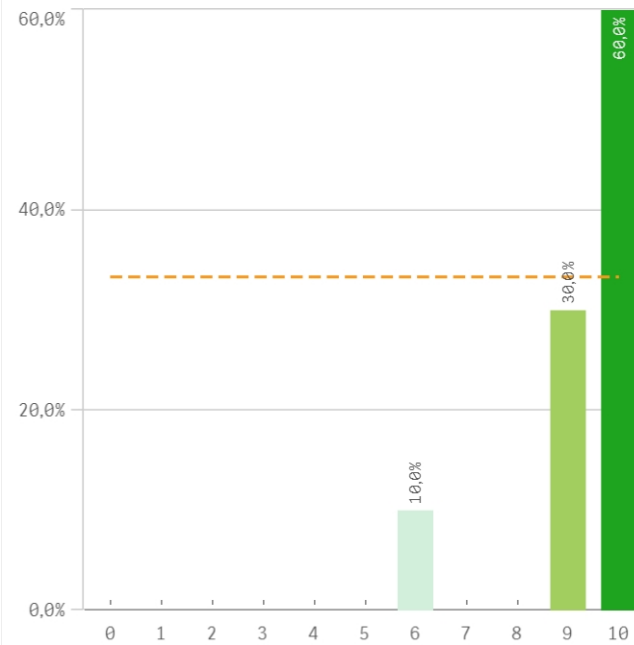
Orientación internacional



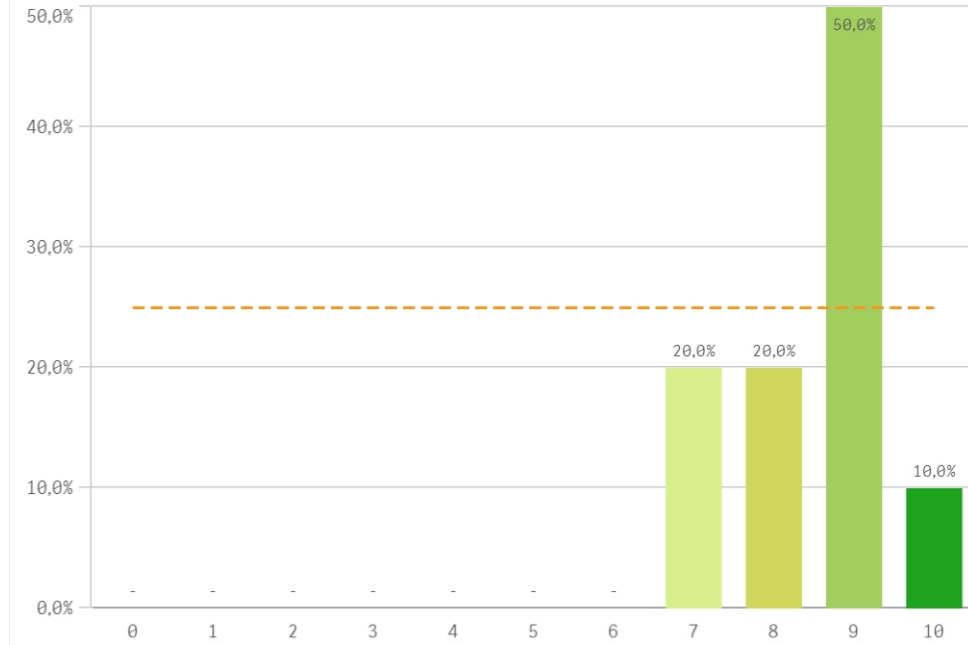
Coordinación de la titulación



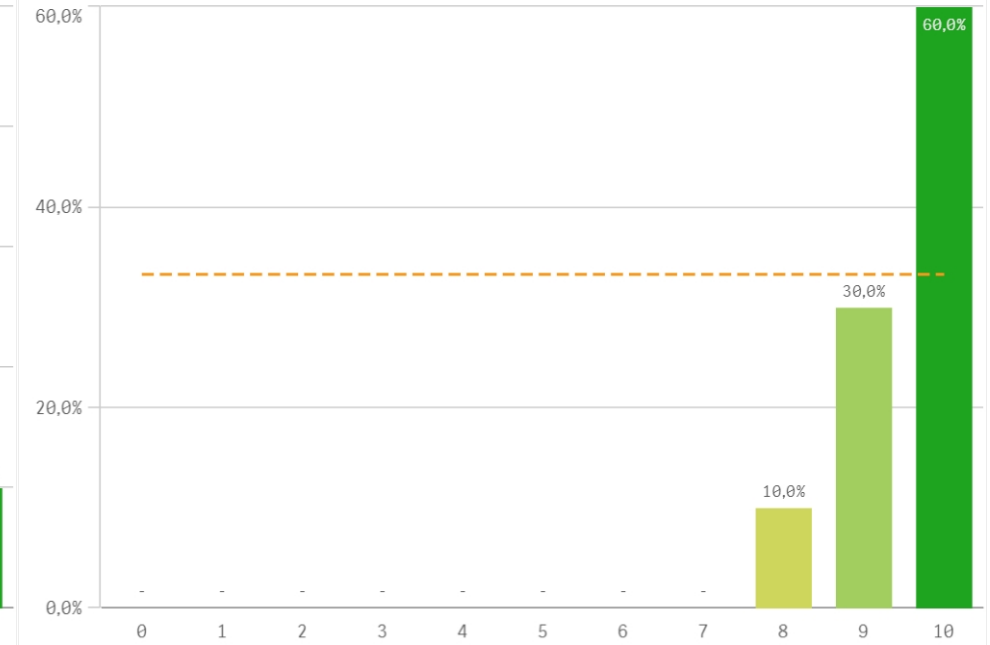
Alumnos por aula



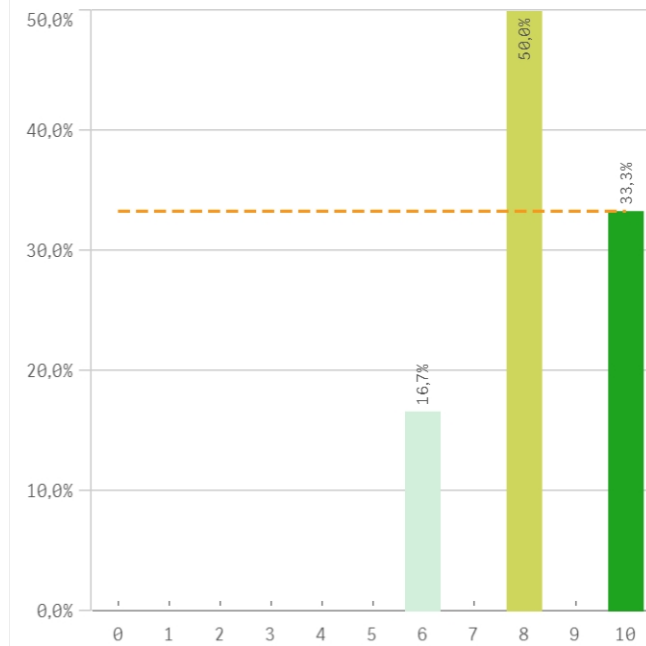
**Dificultad apropiada**



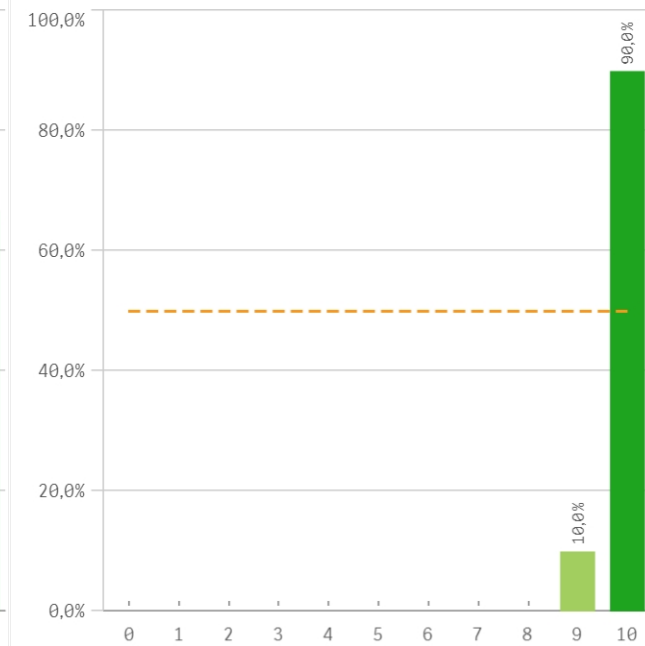
**Integración teoría/práctica**



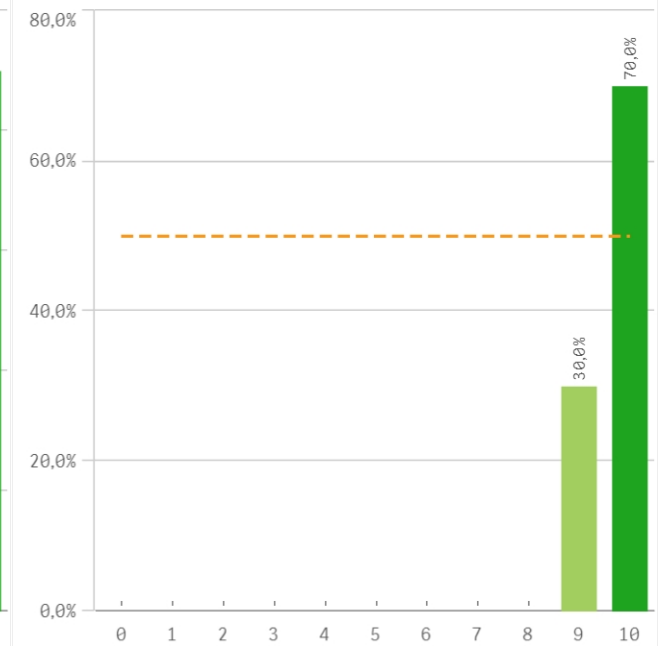
**Relación calidad/precio**



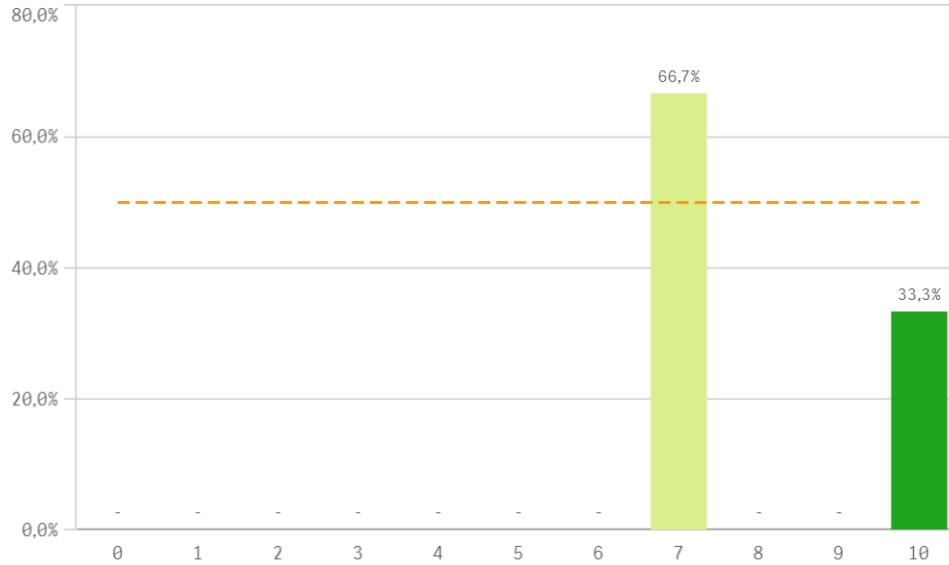
**Calificaciones en tiempo**



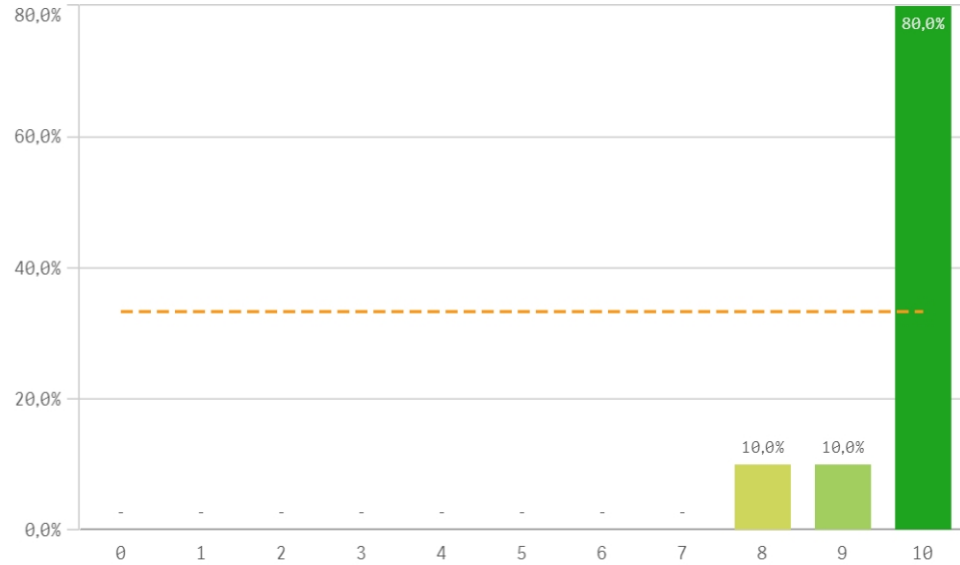
**Importancia en la sociedad**



### Prácticas externas

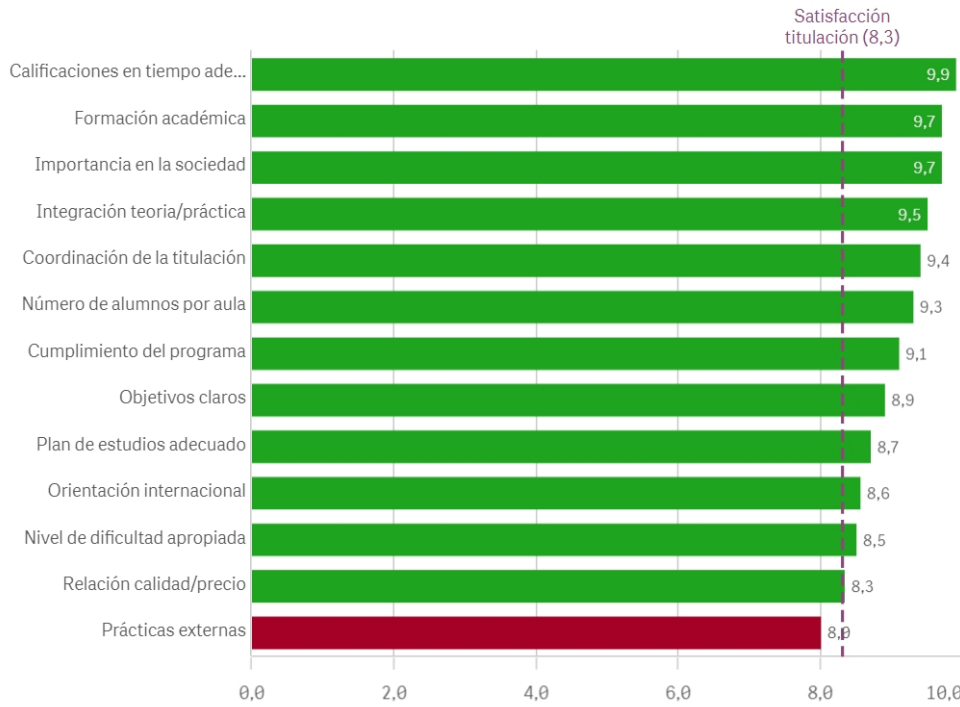


### Formación académica relacionada

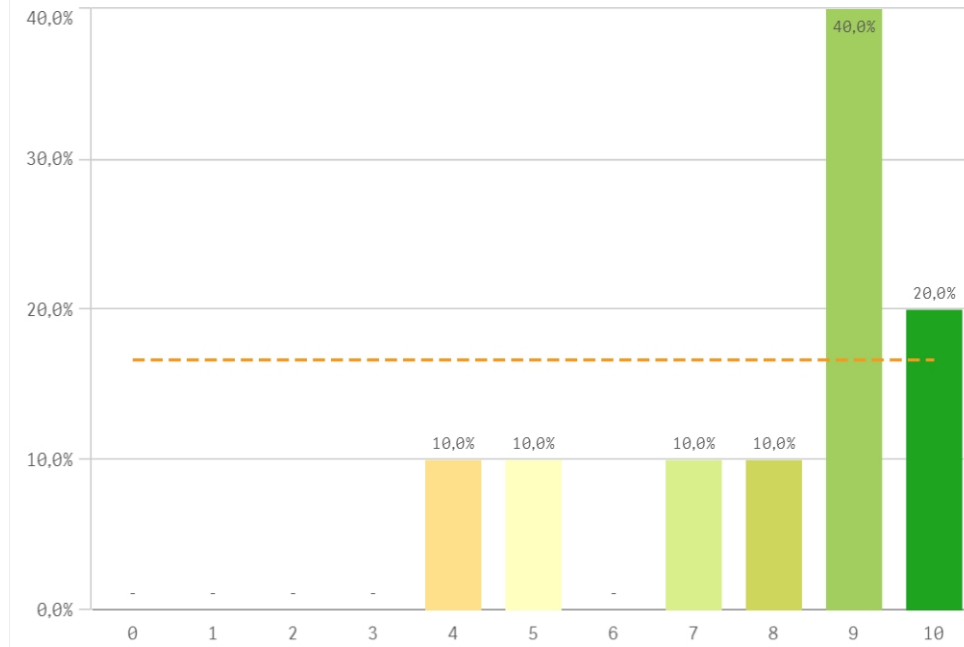


Aspectos de la titulación	Media	Desv. típica	Mediana	Moda
Calificaciones en tiempo adecuado	9,9	0,3	10,0	10,0
Formación académica	9,7	0,7	10,0	10,0
Importancia en la sociedad	9,7	0,5	10,0	10,0
Integración teoría/práctica	9,5	0,7	10,0	10,0
Coordinación de la titulación	9,4	1,1	10,0	10,0
Número de alumnos por aula	9,3	1,3	10,0	10,0
Cumplimiento del programa	9,1	0,6	9,0	9,0
Objetivos claros	8,9	1,6	9,5	10,0
Plan de estudios adecuado	8,7	1,9	9,5	10,0
Orientación internacional	8,6	1,3	9,0	-
Nivel de dificultad apropiada	8,5	1,0	9,0	9,0
Relación calidad/precio	8,3	1,5	8,0	8,0
Prácticas externas	8,0	1,7	7,0	7,0

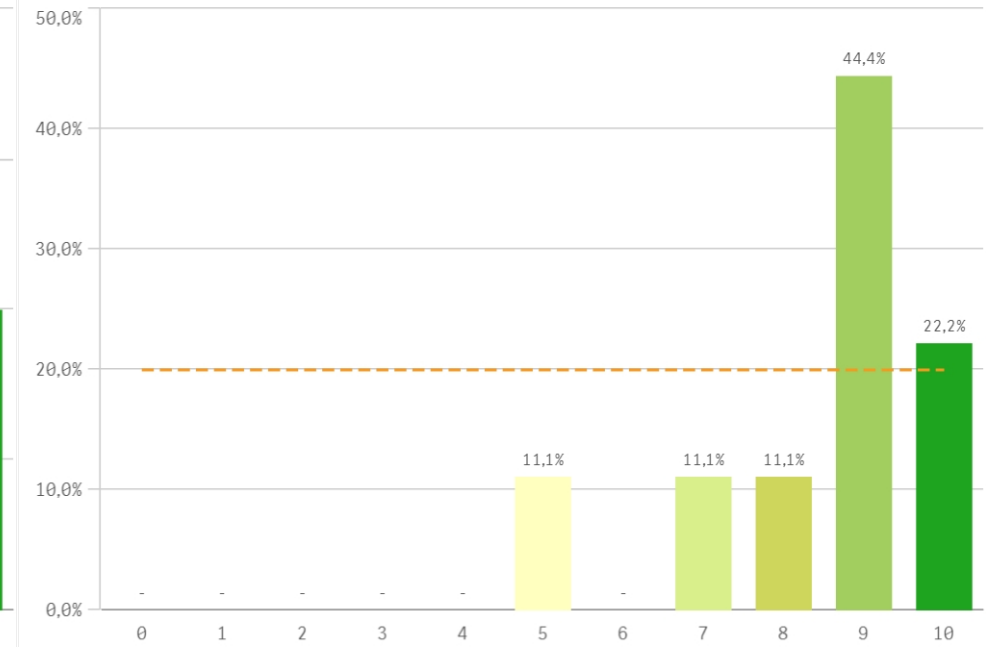
### Fortalezas y debilidades



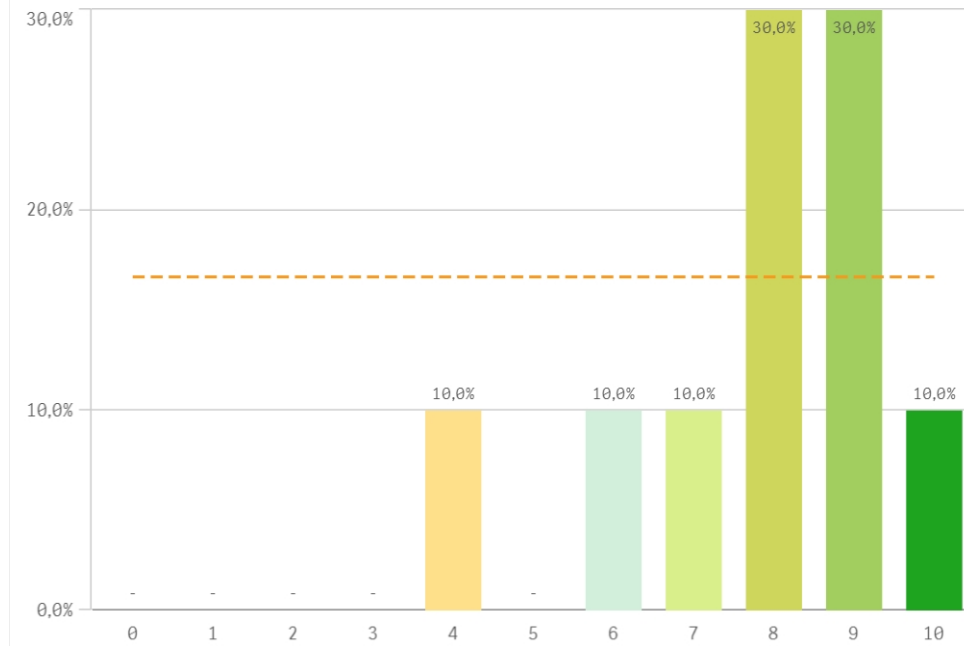
Recursos administrativos suficientes



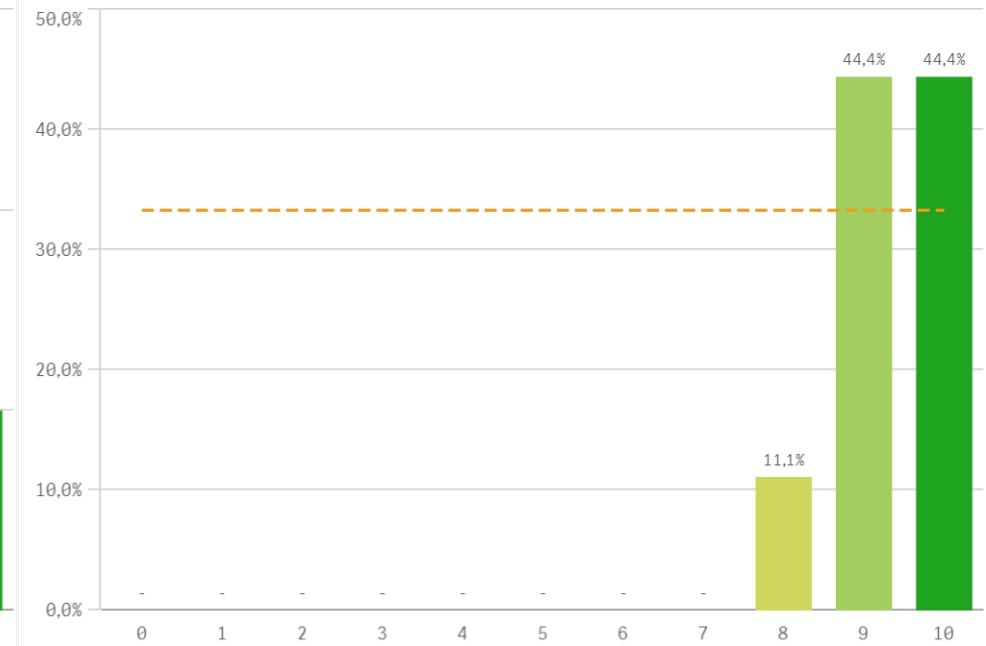
Aulas docencia teorica



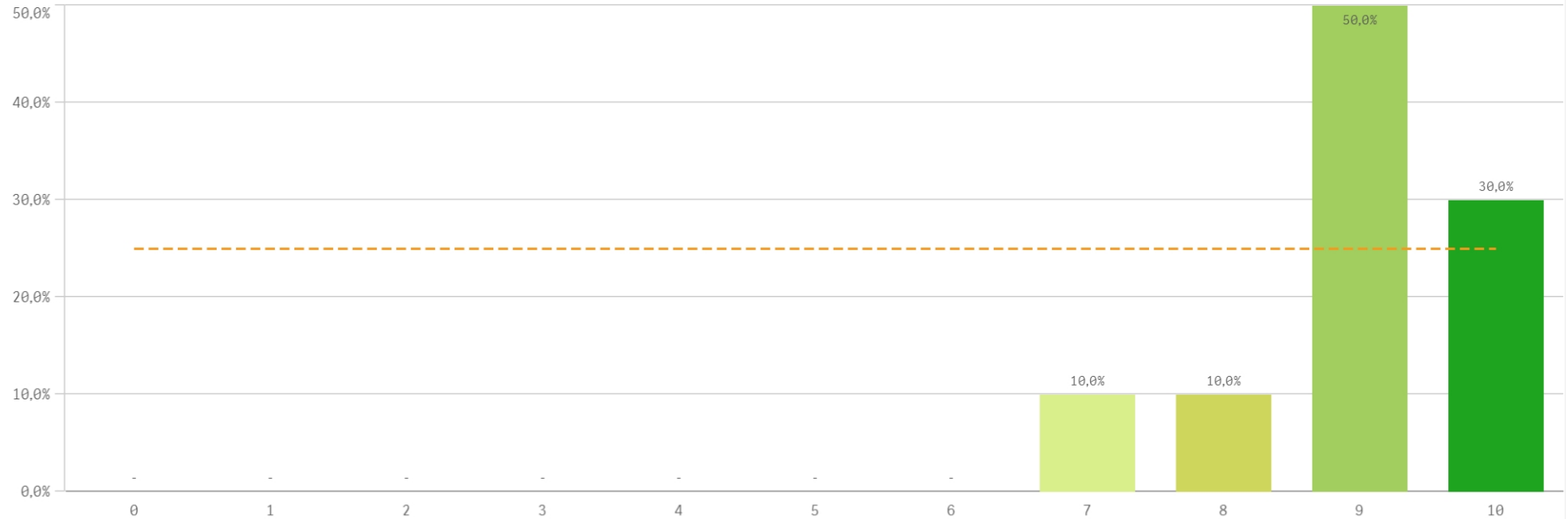
Aulas docencia práctica



Fondos de la biblioteca

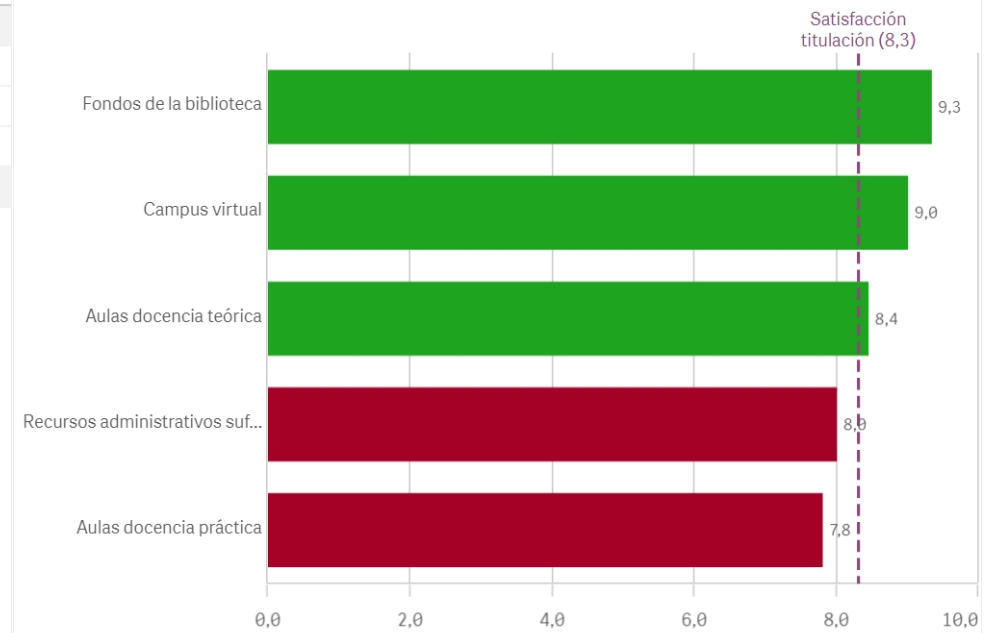


## Campus virtual

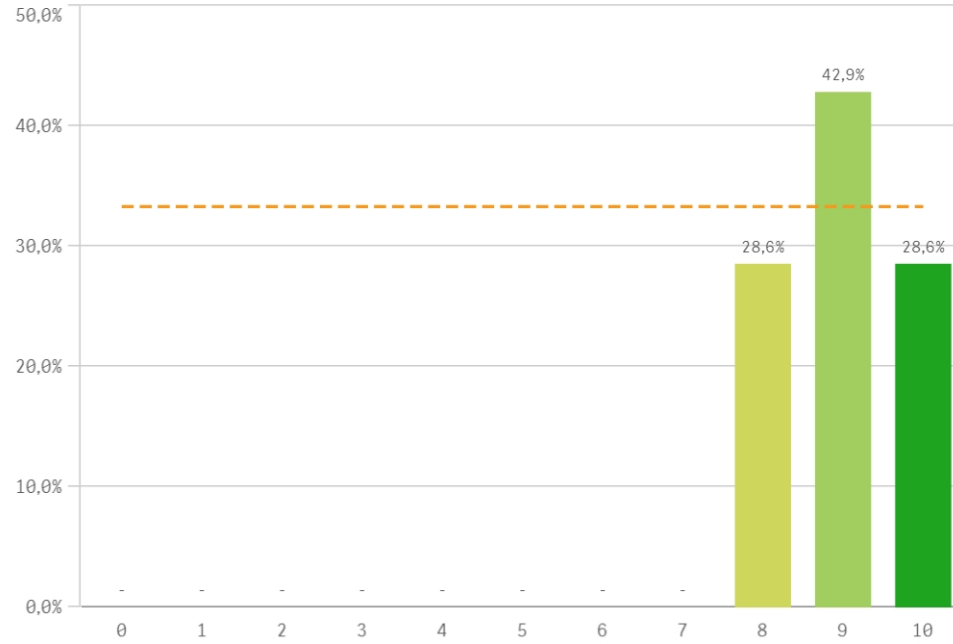


Recursos	Q	Media	Desv típica	Mediana	Moda
Fondos de la biblioteca		9,3	0,7	9,0	-
Campus virtual		9,0	0,9	9,0	9,0
Aulas docencia teórica		8,4	1,6	9,0	9,0
Recursos administrativos suficientes		8,0	2,1	9,0	9,0
Aulas docencia práctica		7,8	1,8	8,0	-

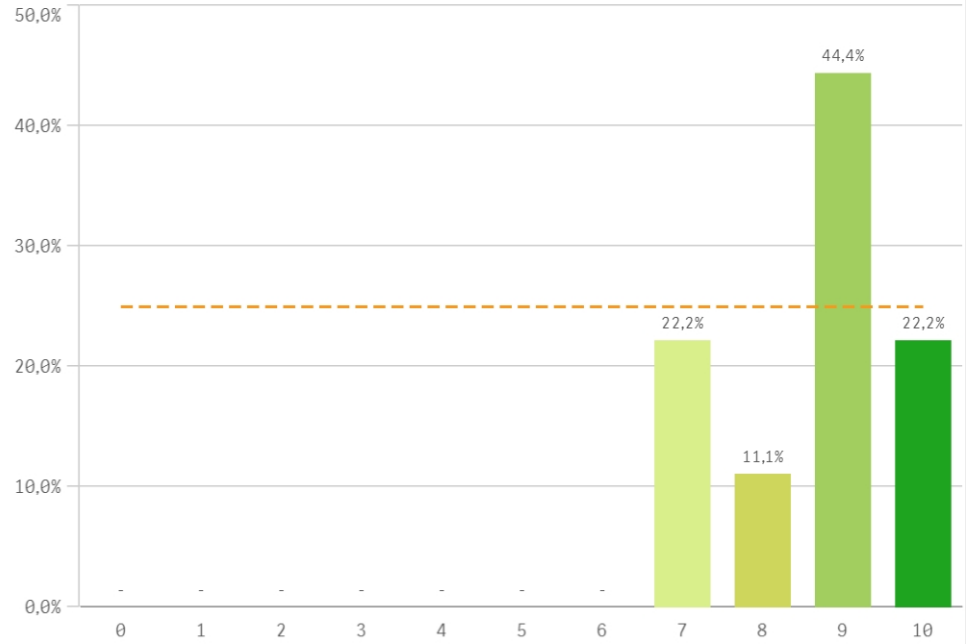
## Fortalezas y debilidades



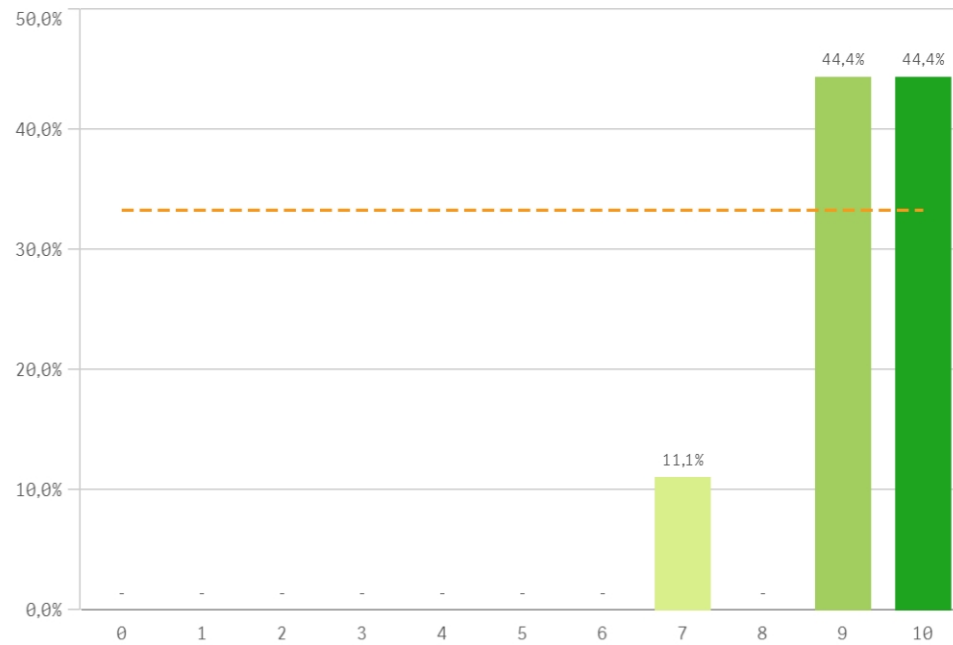
**Atención prestada por el PAS**



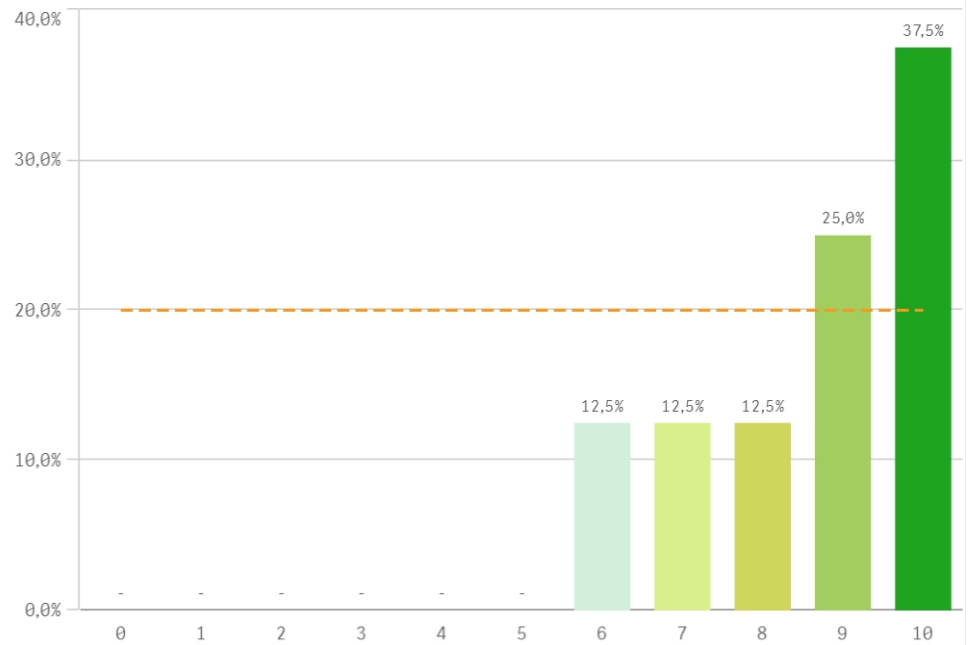
**Apoyo técnico y logístico**



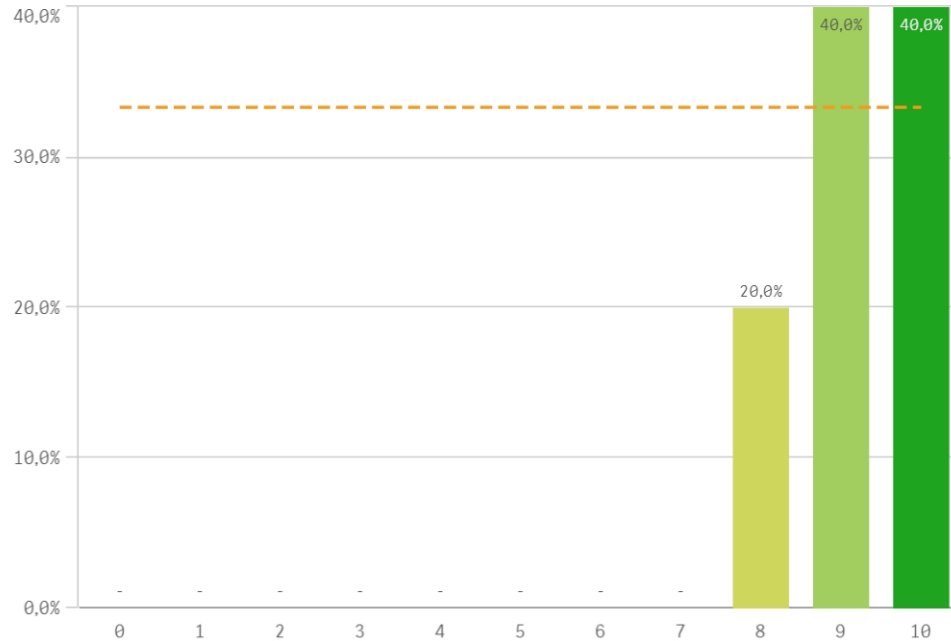
**Procesos administrativos de la titulación**



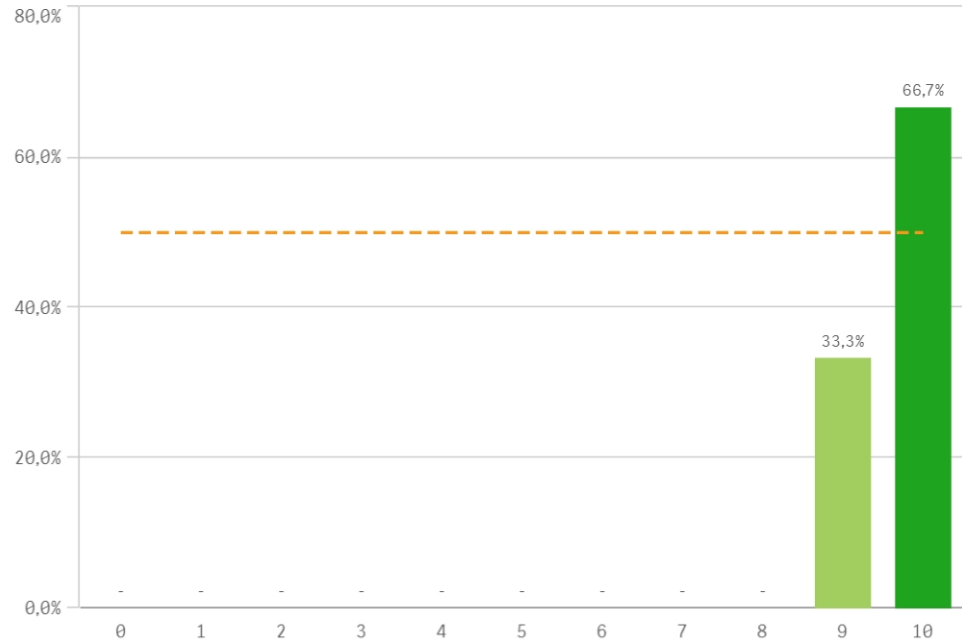
**Procesos administrativos comunes**



### Organización de horarios

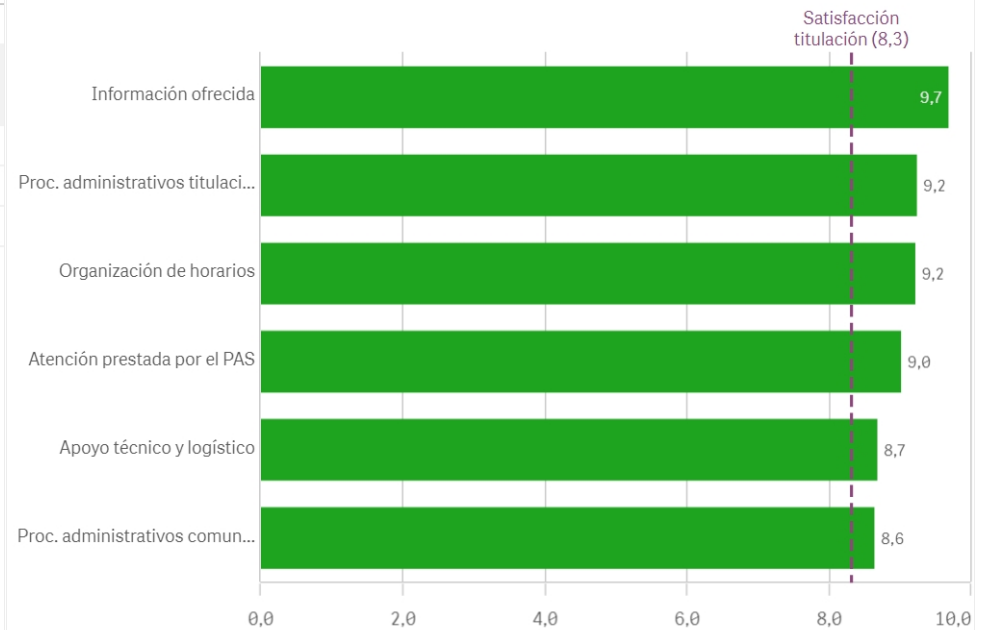


### Información ofrecida



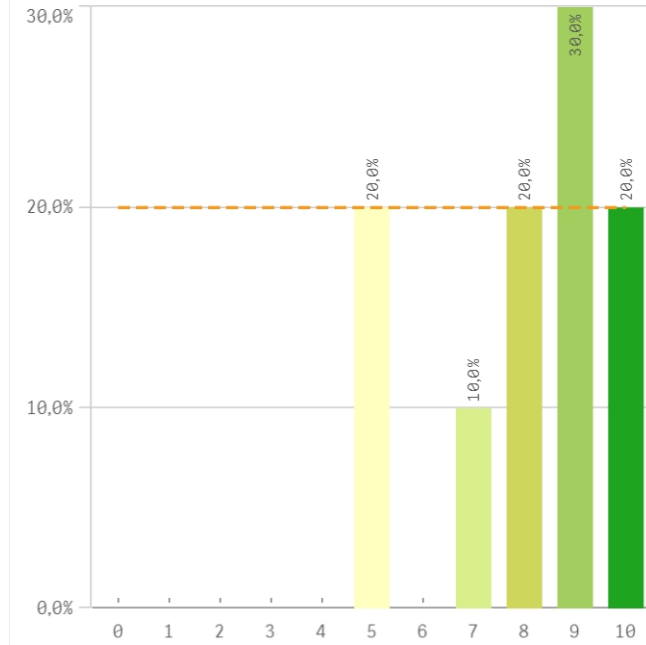
Gestión de la titulación	Q	Media	Desv. típica	Mediana	Moda
Información ofrecida		9,7	0,5	10,0	10,0
Proc. administrativos titulación		9,2	1,0	9,0	-
Organización de horarios		9,2	0,8	9,0	-
Atención prestada por el PAS		9,0	0,8	9,0	9,0
Apoyo técnico y logístico		8,7	1,1	9,0	9,0
Proc. administrativos comunes		8,6	1,5	9,0	10,0

### Fortalezas y debilidades

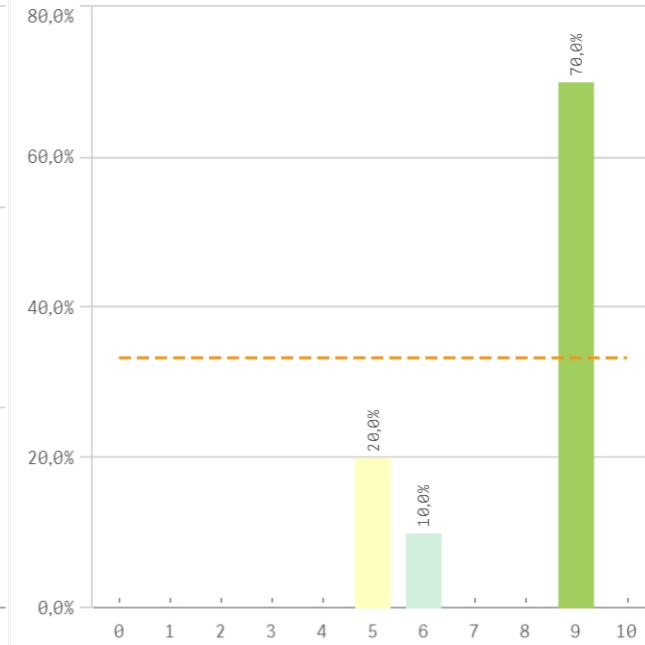


Centro	Observaciones
FILOLOGÍA	<p>- La carga administrativa que tenemos los profesores no nos deja trabajar como docentes ni como investigadores - Los procedimientos administrativos se han complicado innecesariamente y son muy ineficaces. Eso bloquea la posibilidad de avanzar en docencia e investigación y genera en el profesorado mucha insatisfacción y frustración. - Muchos profesores tenemos una carga de trabajo muy por encima de nuestra capacidad - No se escucha suficiente al profesor, qué necesita, qué puede aportar - El funcionamiento del</p>

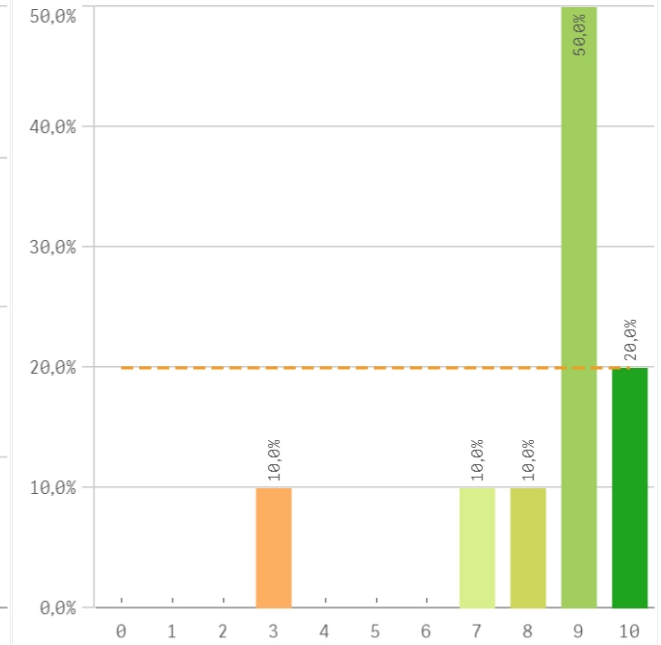
**Aprovechamiento de las tutorías**



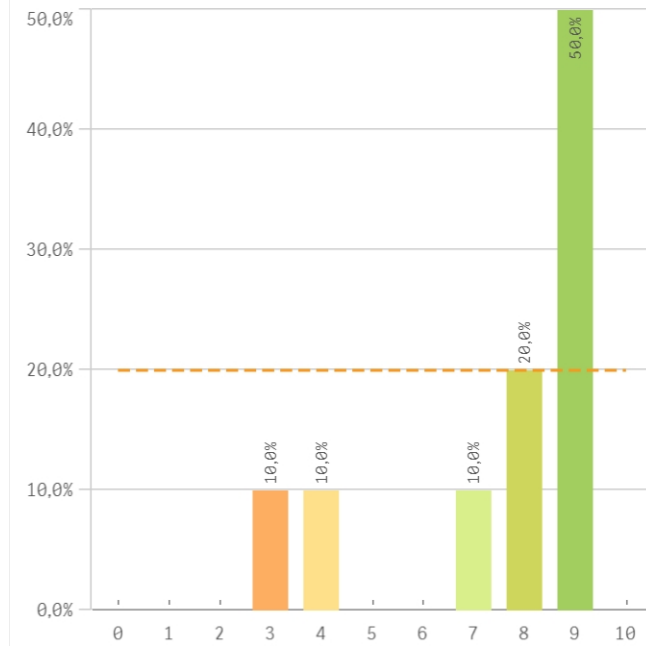
**Implicación de los alumnos**



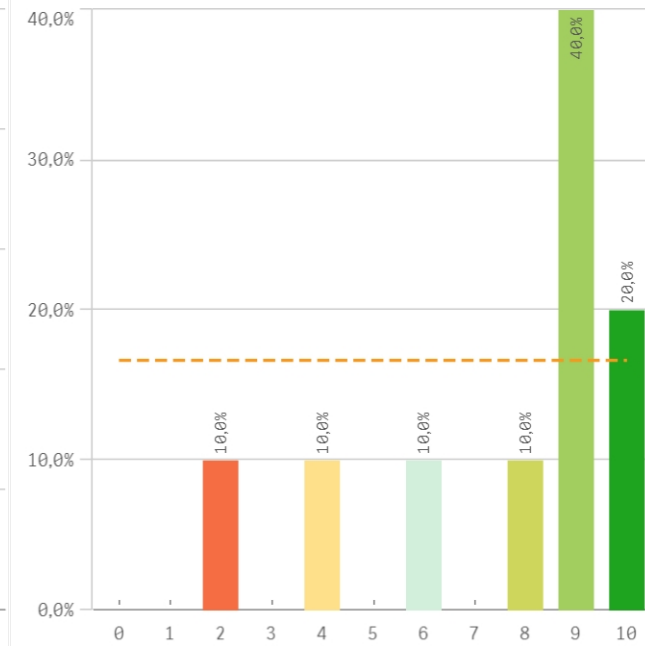
**Adquisición de competencias del plan de estudios**



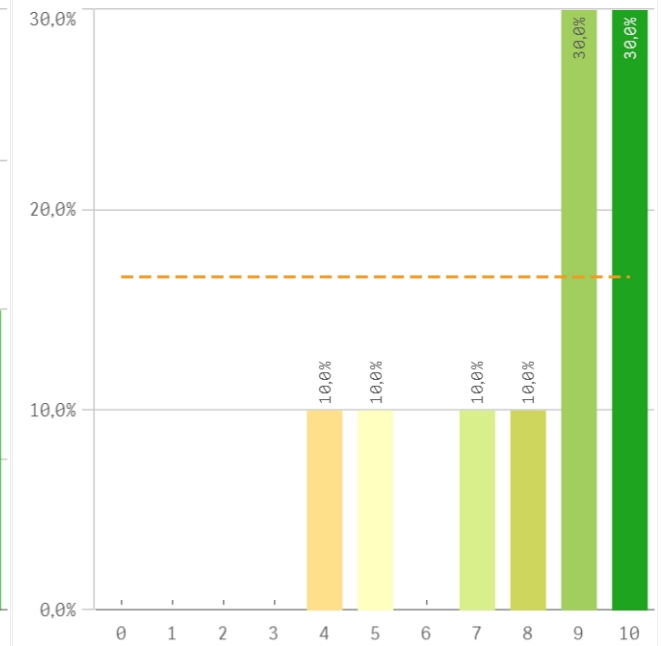
**Compromiso del alumnado**



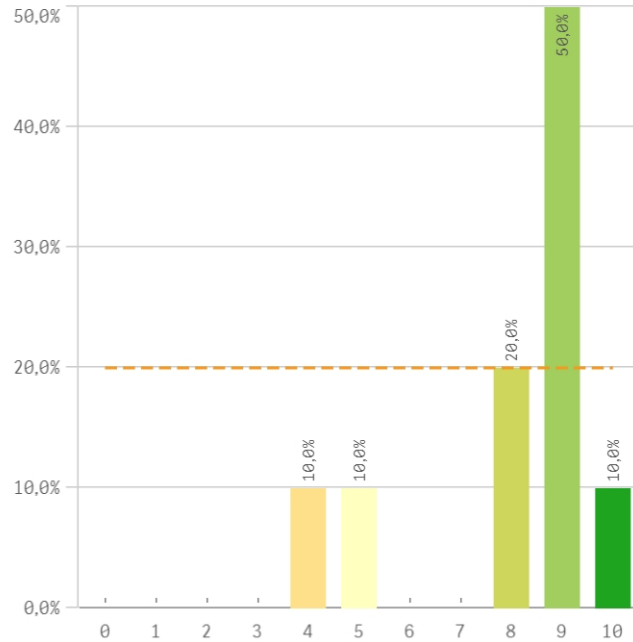
**Nivel de trabajo**



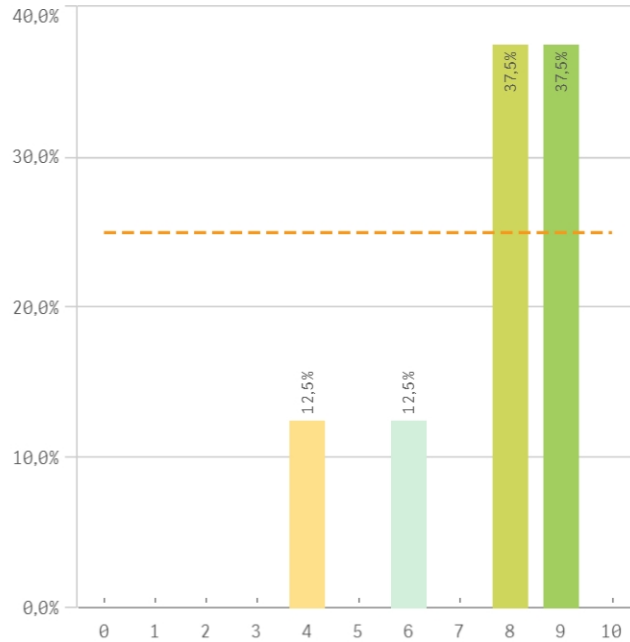
**Implicación con la evaluación continua de los alumnos**



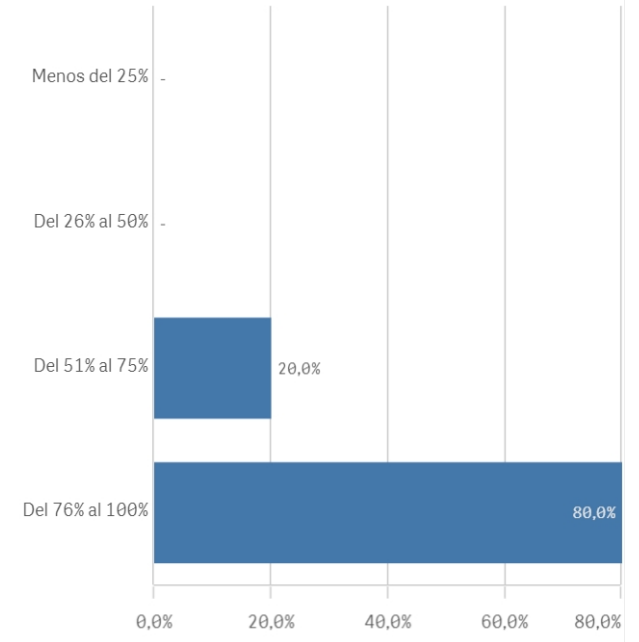
**Aprovechamiento de las clases**



**Satisfacción con los resultados de los alumnos**

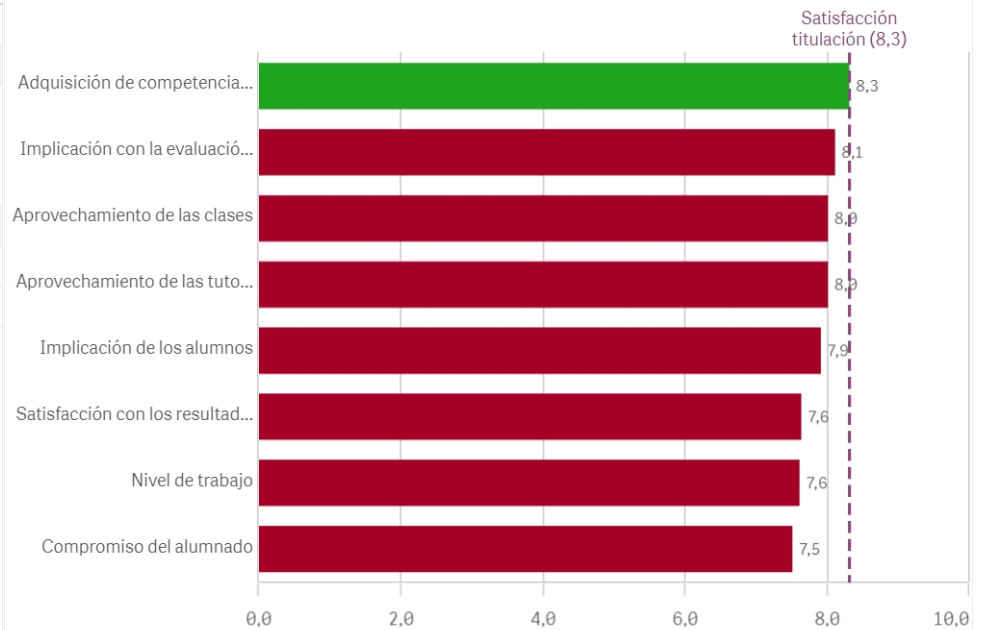


**Asistencia de alumnos (%)**

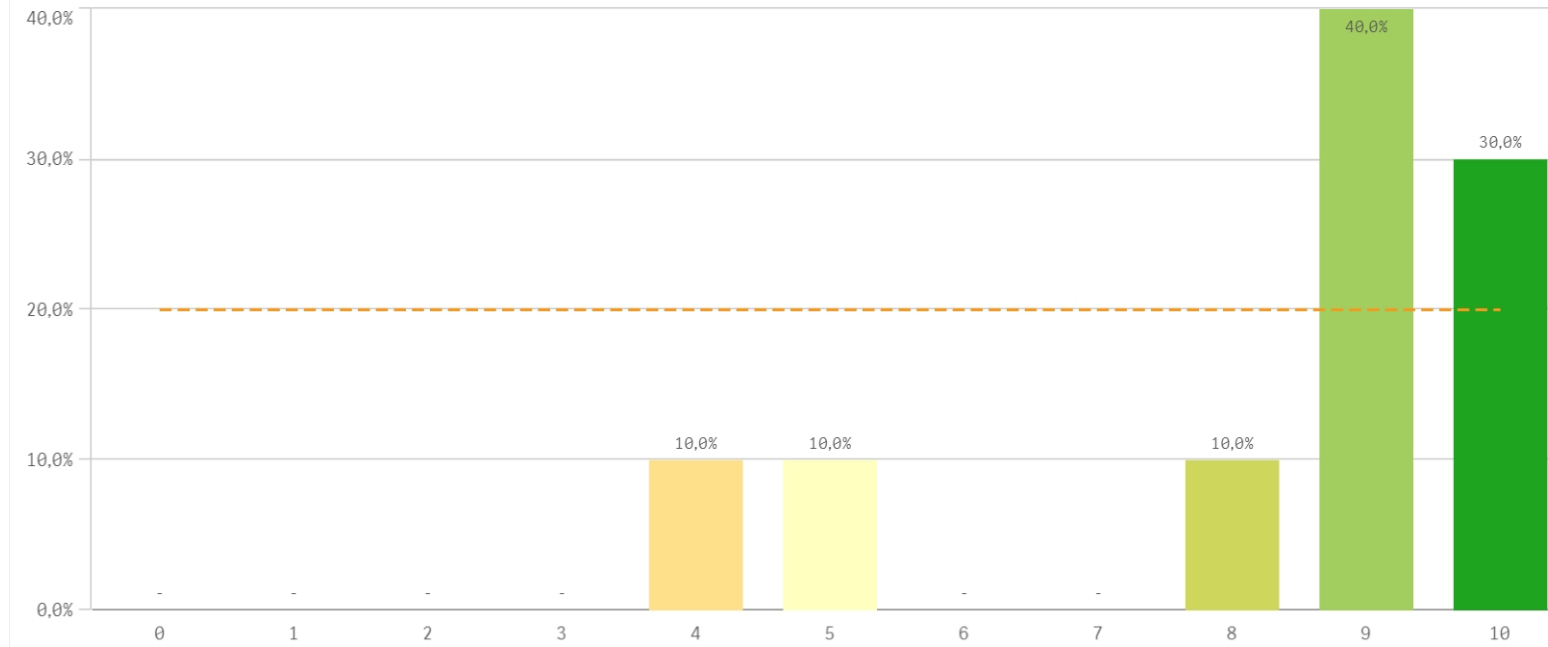


Satisfacción con los alumnos	Q	Media	Desv. típica	Media...	Moda
Adquisición de competencias del plan de estudios		8,3	2,1	9,0	9,0
Implicación con la evaluación continua		8,1	2,1	9,0	-
Aprovechamiento de las clases		8,0	1,9	9,0	9,0
Aprovechamiento de las tutorías		8,0	1,8	8,5	9,0
Implicación de los alumnos		7,9	1,8	9,0	9,0
Satisfacción con los resultados		7,6	1,8	8,0	-
Nivel de trabajo		7,6	2,7	9,0	9,0
Compromiso del alumnado		7,5	2,2	8,5	9,0

**Fortalezas y debilidades**

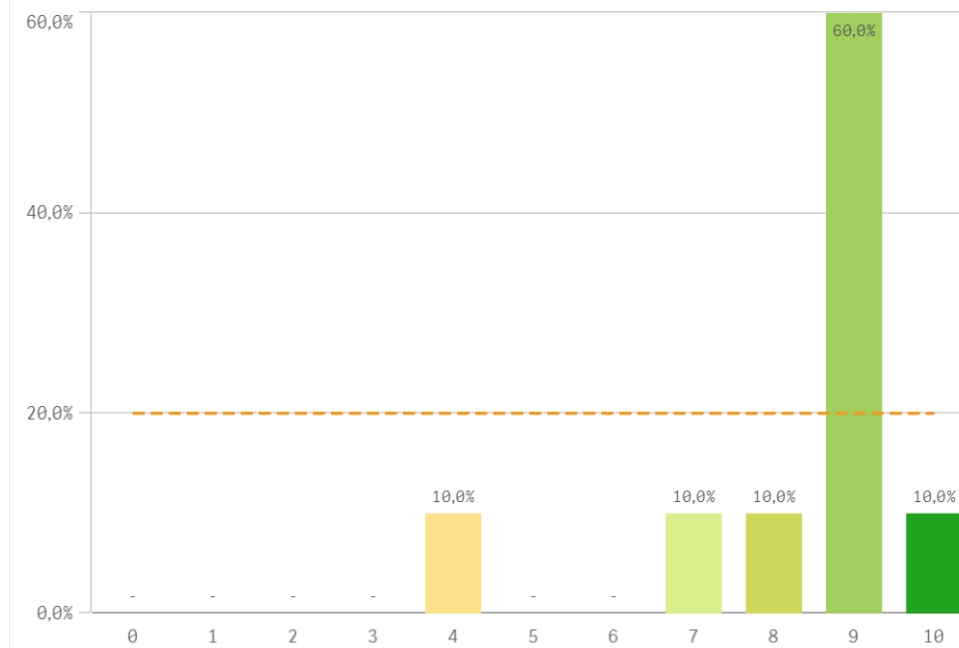


Satisfacción de la titulación

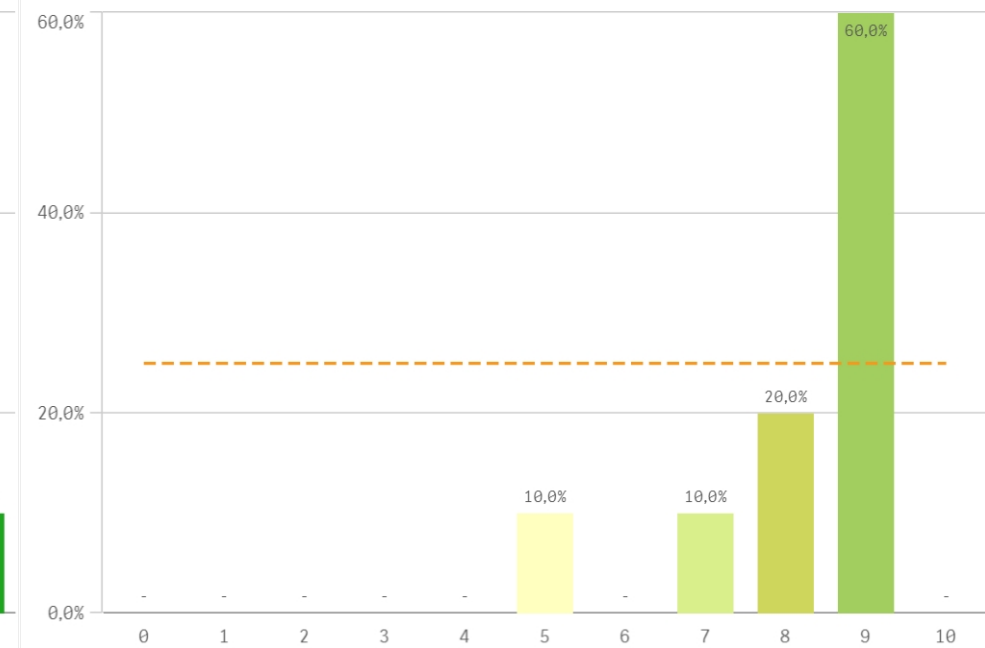


**Media**  
8,3  
**Desviación Típica**  
2,1  
**Mediana**  
9,0  
**Moda**  
9,0

Satisfacción con la actividad docente de la titulación



Satisfacción de la UCM

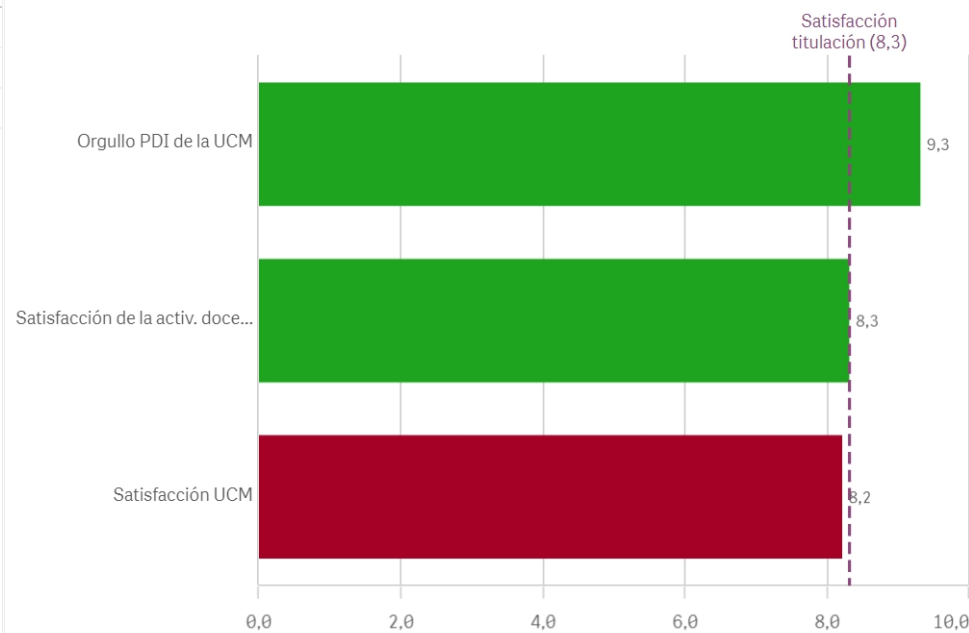


### Orgullo ser PDI de la UCM

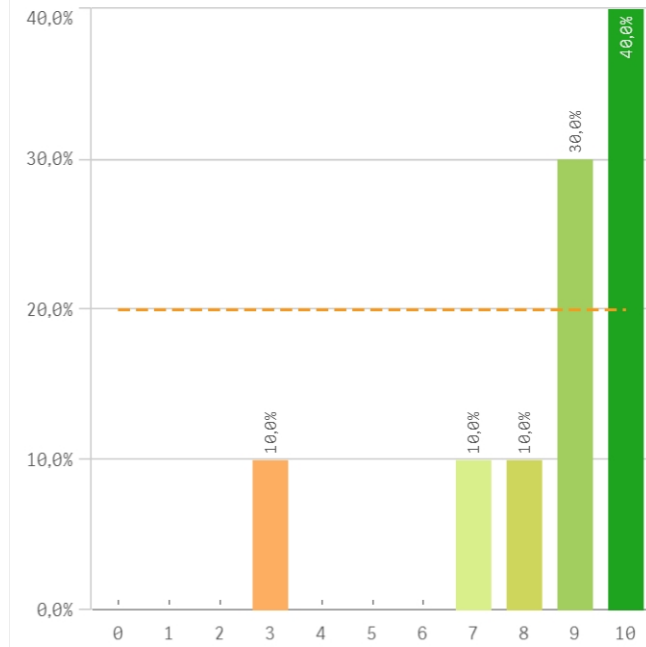


Satisfacción de la titulación	Q	Media	Desv. típica	Mediana	Moda
Orgullo PDI de la UCM		9,3	1,1	10,0	10,0
Satisfacción de la activ. docente		8,3	1,7	9,0	9,0
Satisfacción UCM		8,2	1,3	9,0	9,0

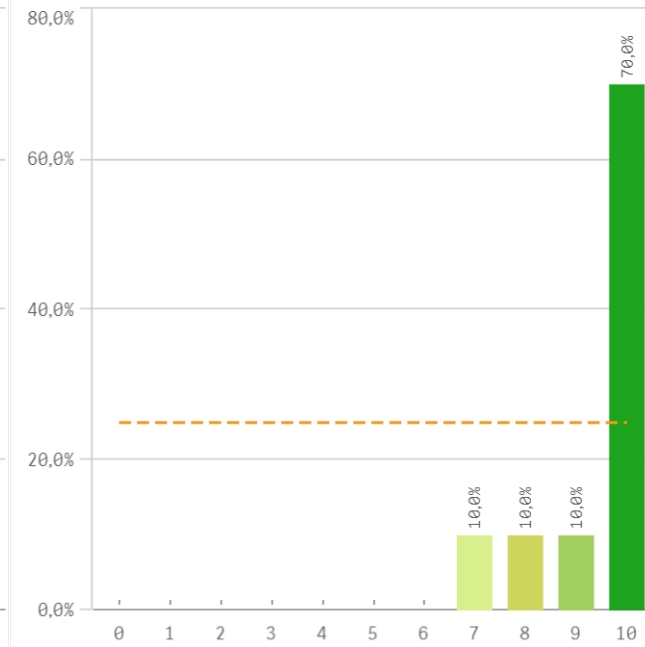
### Fortalezas y debilidades



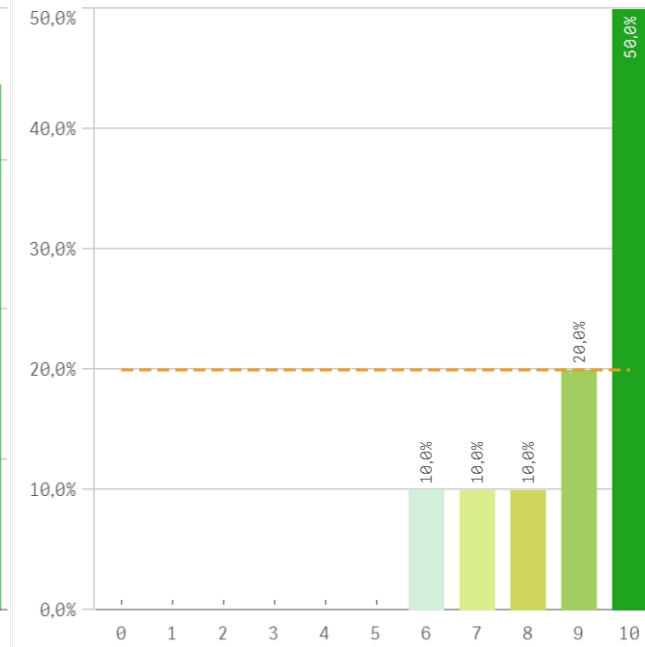
Repetir docencia en la titulación (fidelidad)



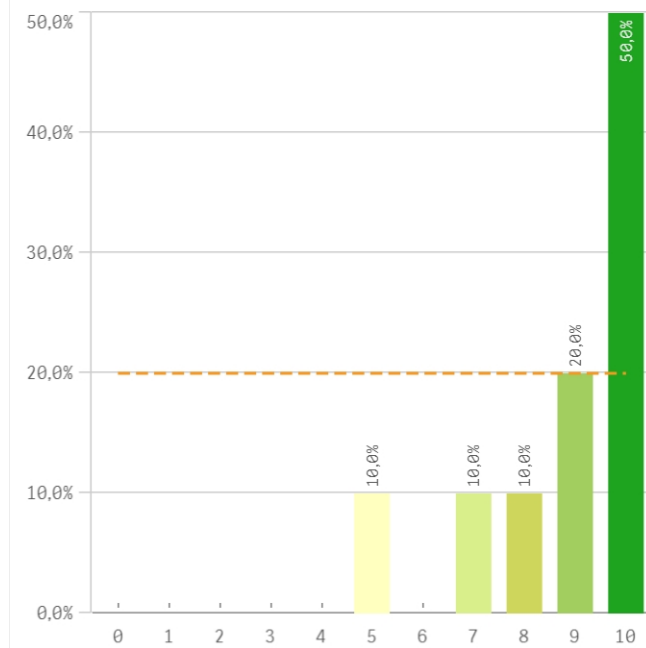
Repetir PDI (fidelidad)



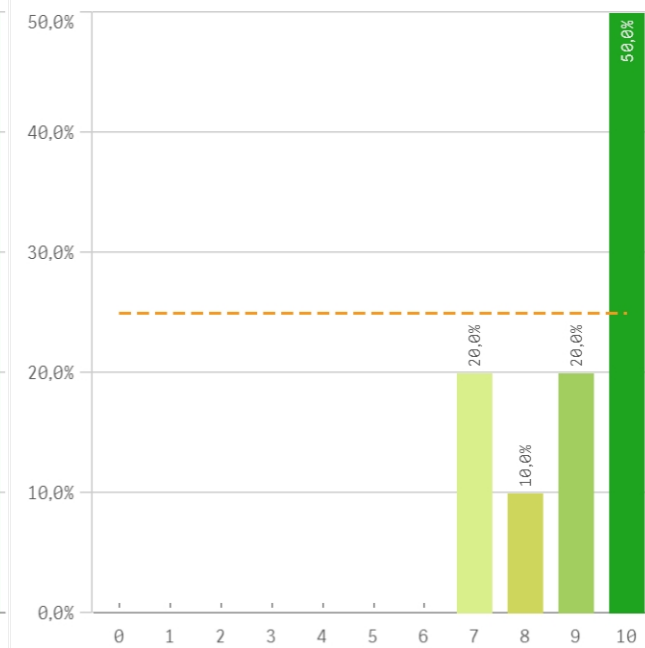
Repetir PDI en la UCM (fidelidad)



Recomendar titulación (preinscripción)



Recomendar estudiar en la UCM (preinscripción)



Compromiso	Q	Media	Desv. típica	Med...	M
Repetir PDI		9,4	1,1	10,0	1
Recomendar estudiar en la UCM		9,0	1,2	9,5	1
Repetir PDI en la UCM		8,9	1,4	9,5	1
Recomendar titulación		8,8	1,7	9,5	1
Repetir docencia en la titulación		8,5	2,2	9,0	1

### Construcción y significado del valor "compromiso":

- \* Estudiante comprometido: valora con 9 o más puntos todas las preguntas de fidelidad, prescripción y vinculación.
- \* Estudiante neutro: la puntuación que otorga a todas las preguntas de fidelidad, prescripción y vinculación están entre 6 y 9.
- \* Estudiante decepcionado: valora con 6 o menos puntos todas las preguntas de fidelidad, prescripción y vinculación.

