

Encuestas de Satisfacción  
ESTUDIANTES  
2022-23



UNIVERSIDAD  
COMPLUTENSE  
MADRID

FACULTAD DE  
FILOLOGIA

Máster Universitario en Lingüística y  
Tecnologías



## OFICINA para la CALIDAD

Vicerrectorado de Calidad

UNIVERSIDAD COMPLUTENSE DE MADRID





OFICINA para la CALIDAD

Vicerrectorado de Calidad

UNIVERSIDAD COMPLUTENSE DE MADRID

CURSO: 2022-23

TITULACIÓN: MÁSTER UNIVERSITARIO EN LINGÜÍSTICA Y  
TECNOLOGÍAS

CENTRO: FACULTAD DE FILOLOGÍA

Población N

21

%\_Participacion

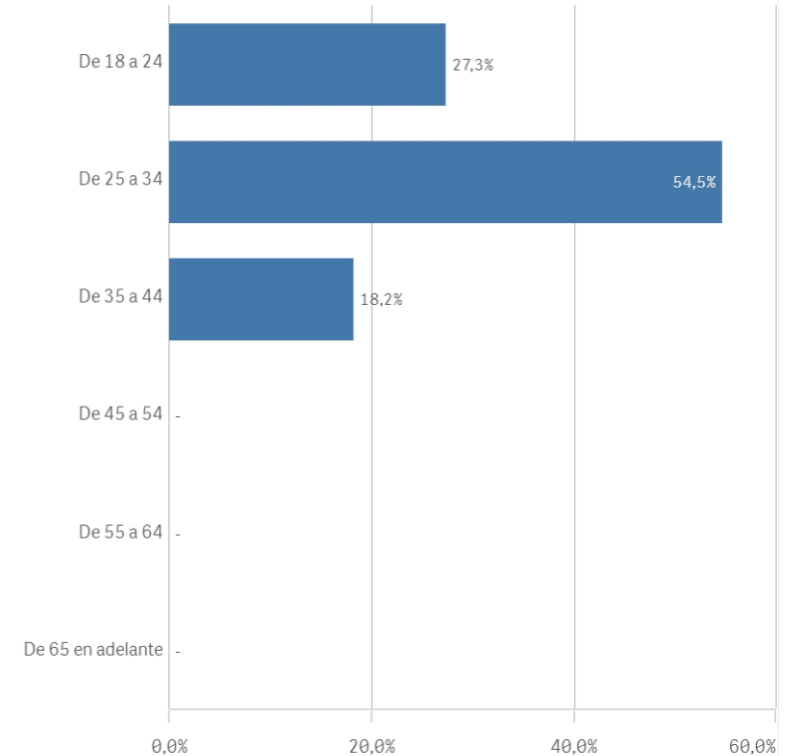
57,1%

Participación n

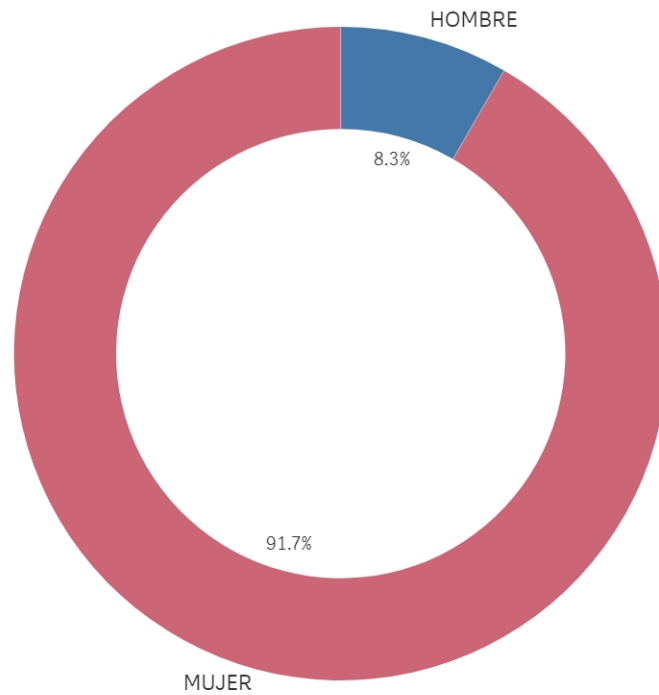
12

Edad (años)

(%) Porcentaje por franjas



Genero



■ HOMBRE ■ MUJER

Edad media (años)

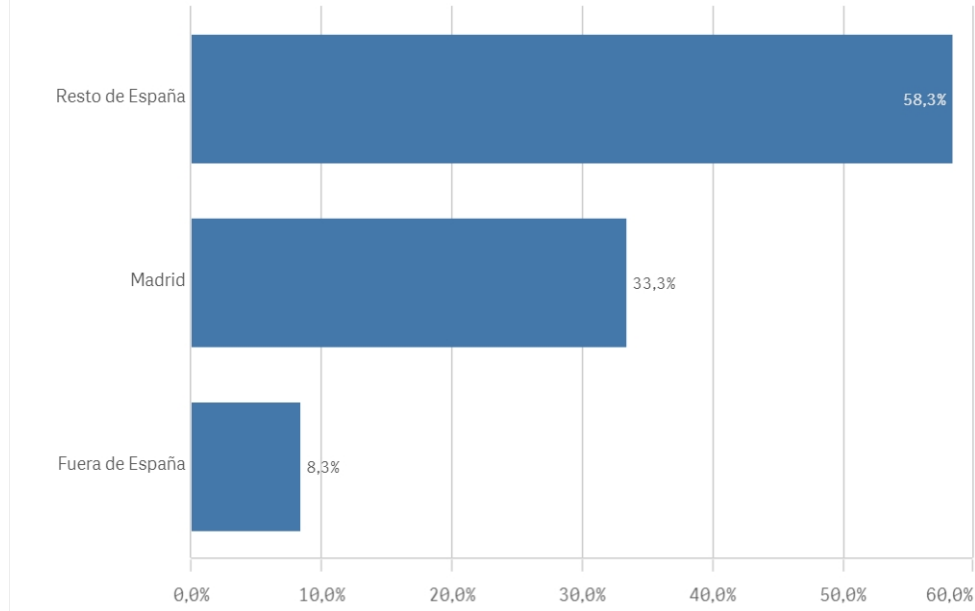
28,4

Des. Típica

5,6

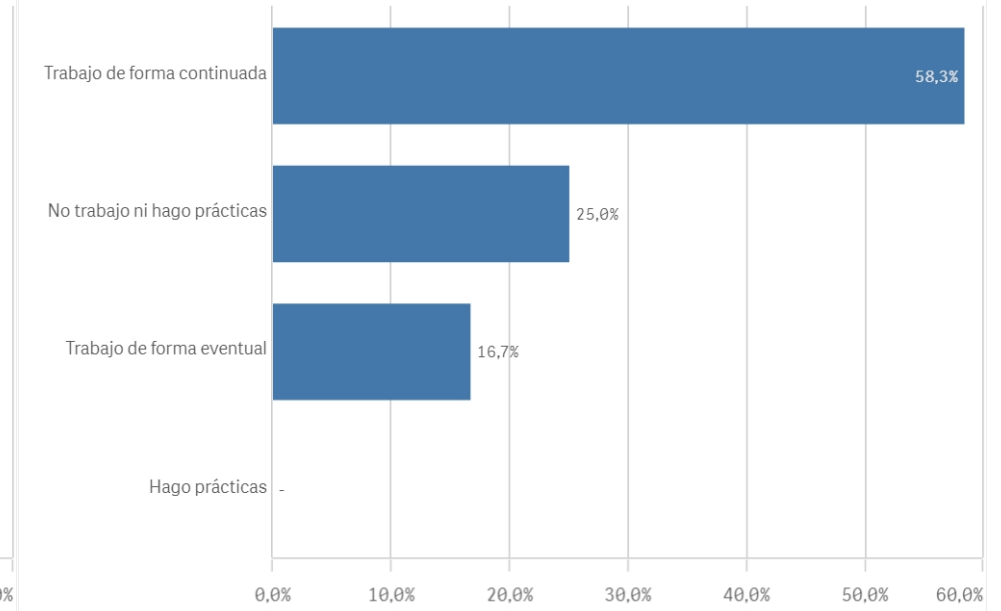
### Lugar de residencia

(%) Porcentaje por franjas

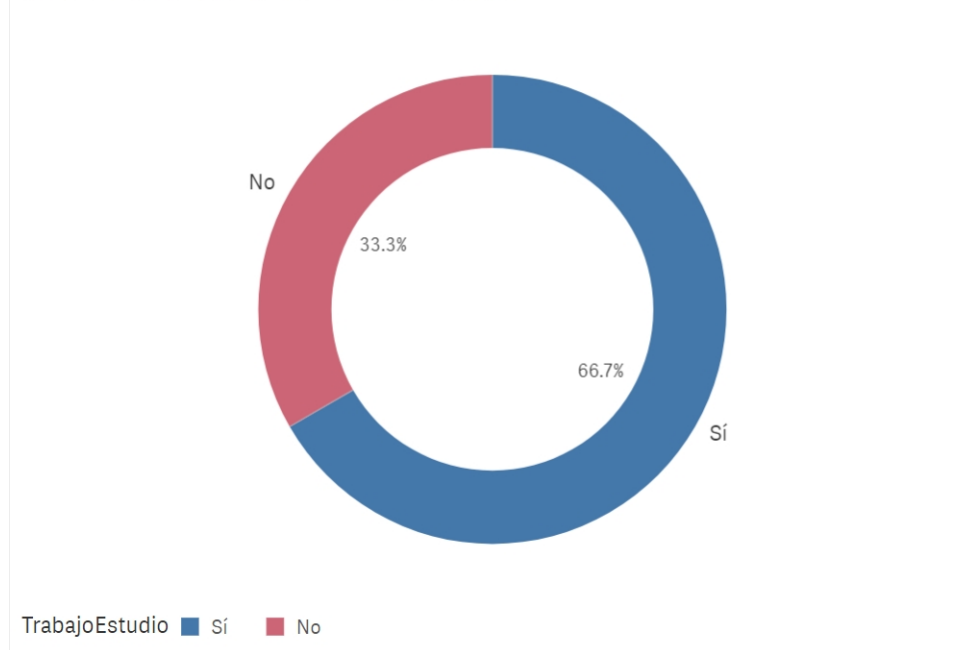


### Situación laboral

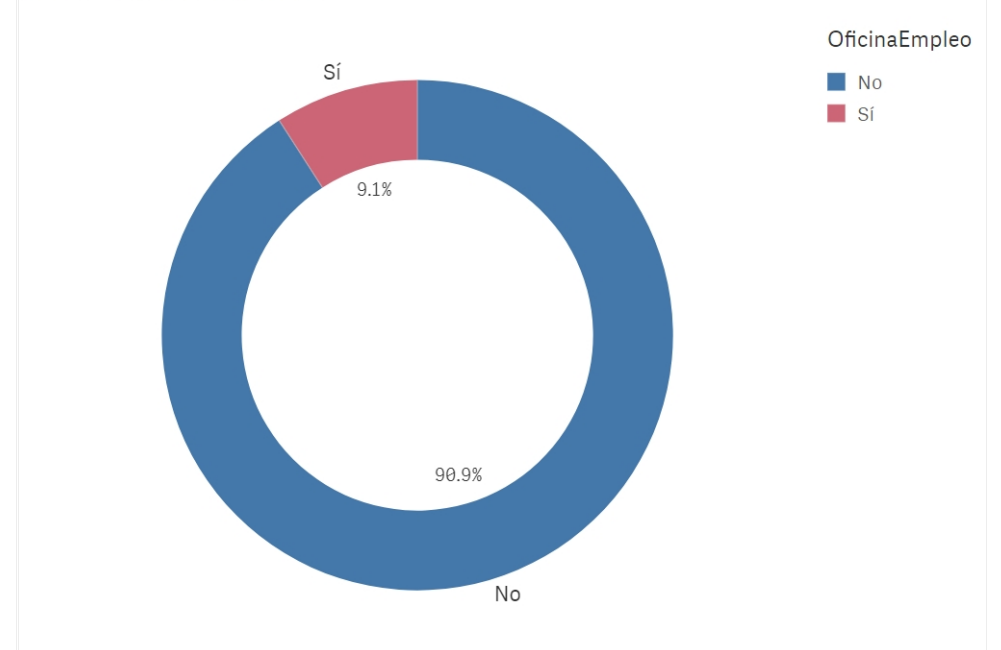
(%) Porcentaje por franjas



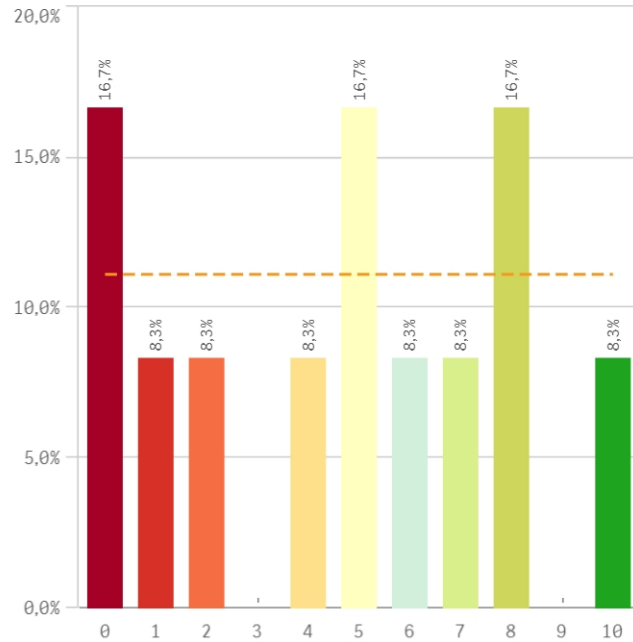
### Puesto de trabajo relacionado con los estudios



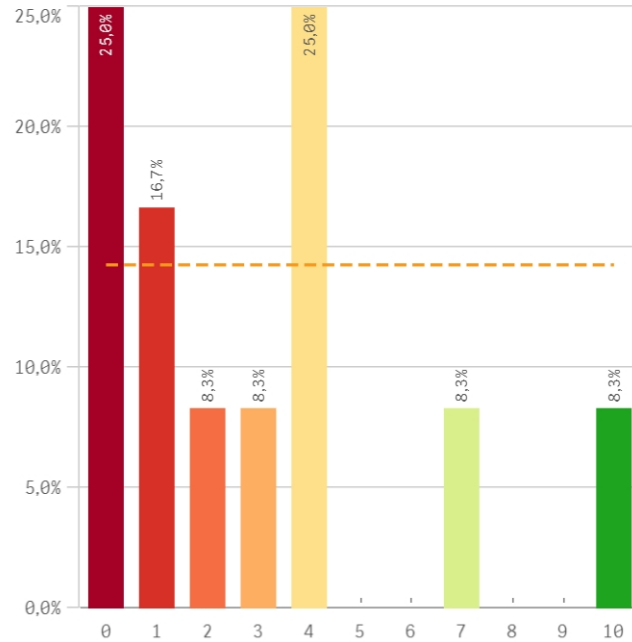
### Alumnos inscritos en la OPE



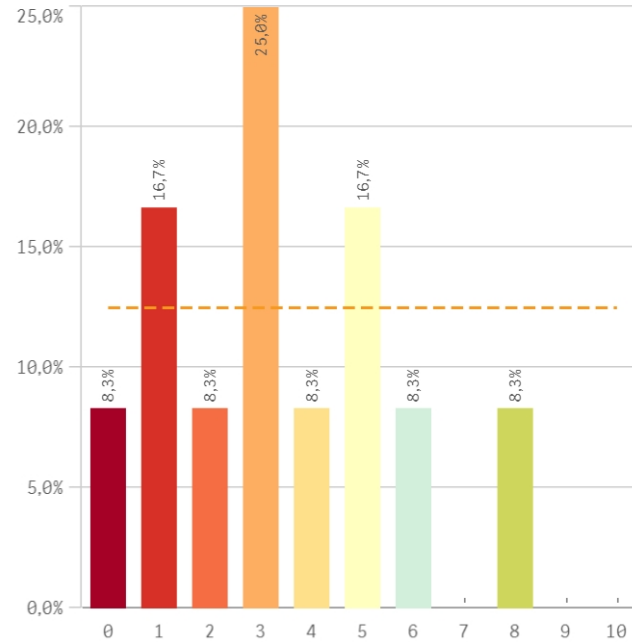
**Objetivos claros**



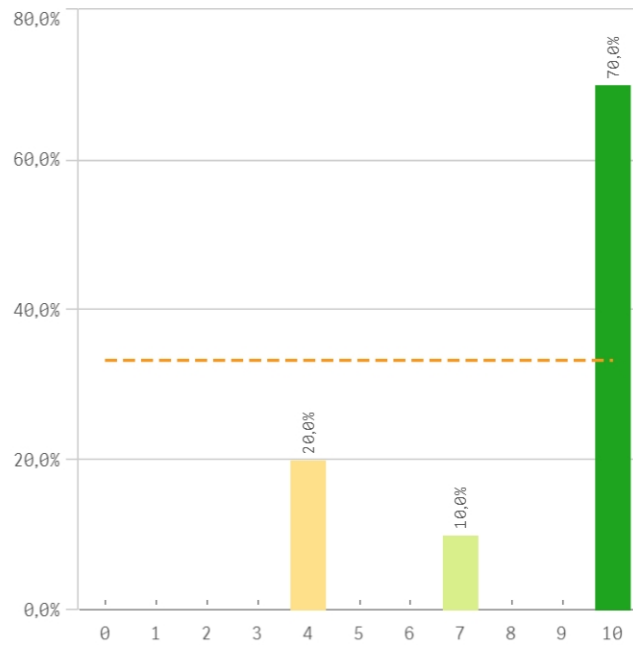
**Plan de estudios adecuado**



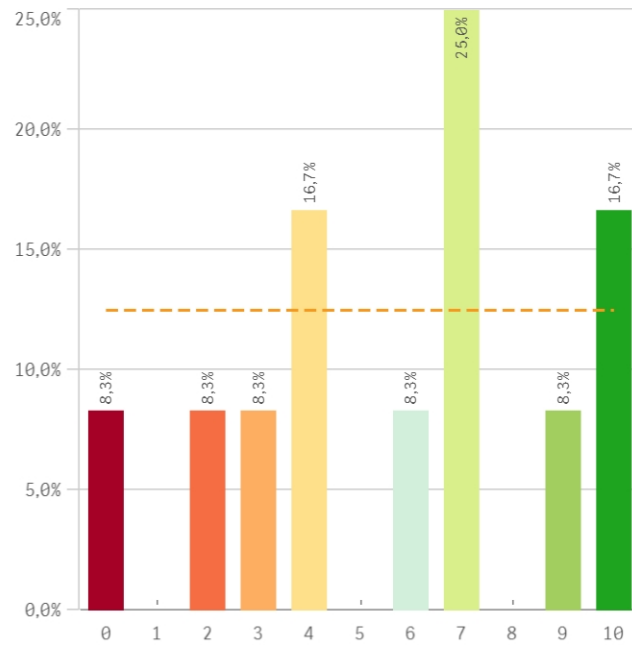
**Nivel de dificultad apropiado**



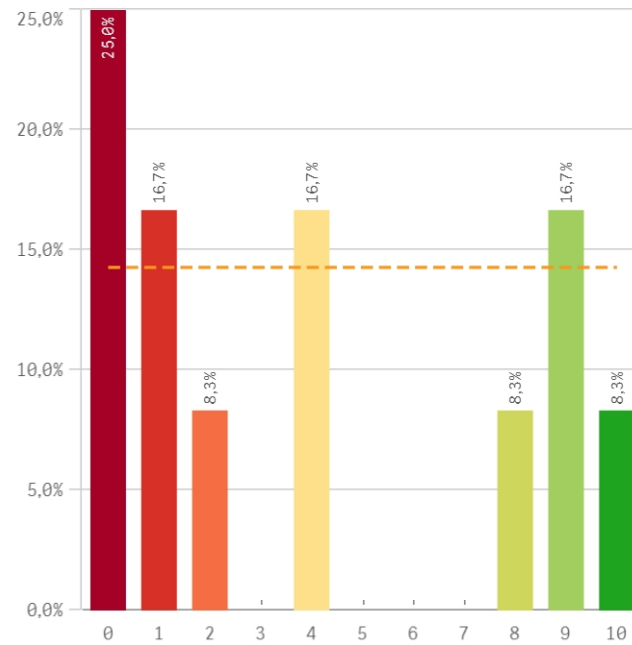
**Número de alumnos por aula**



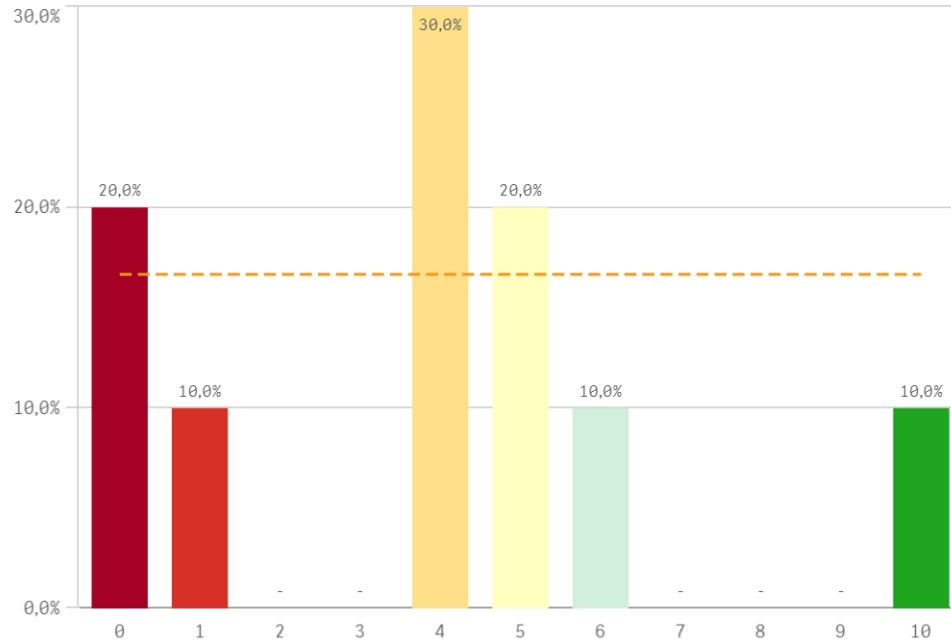
**Integración de teoría/práctica**



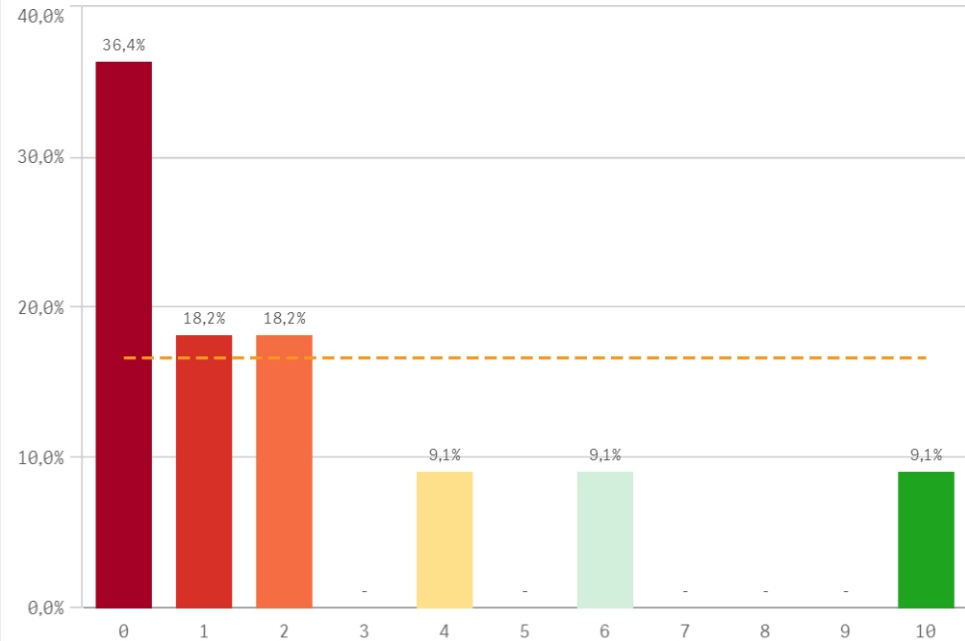
**Calificaciones en tiempo adecuado**



### Relación calidad/precio

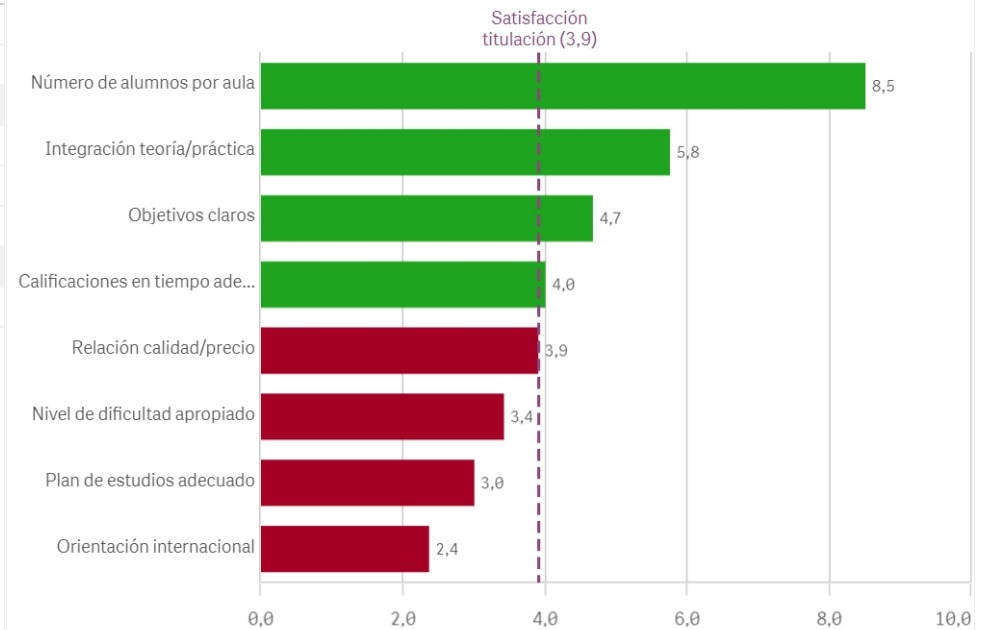


### Orientación internacional

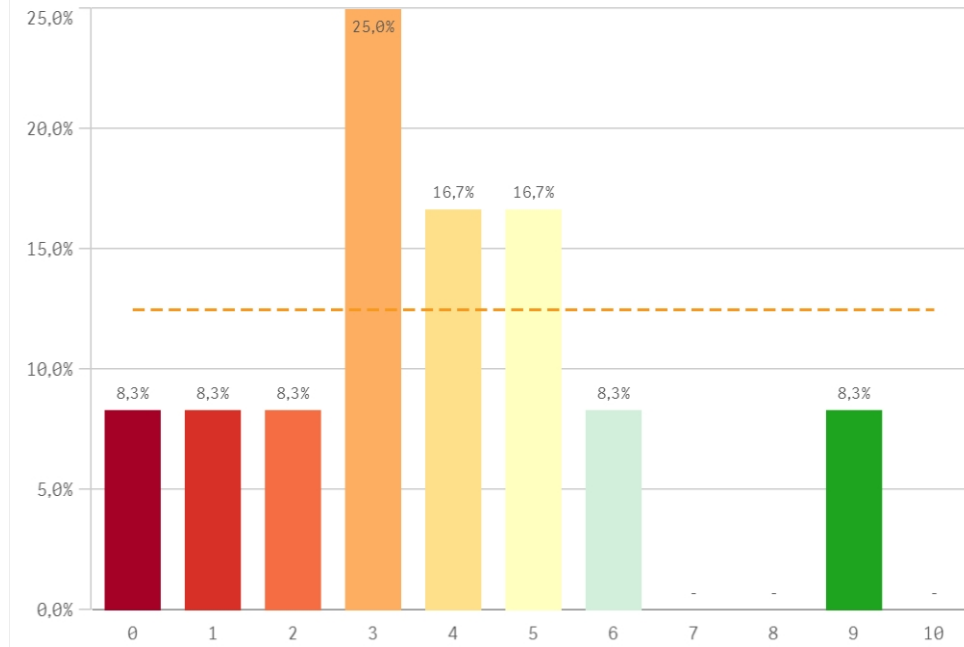


Desarrollo académico	Q	Media	Desv. típica	Mediana	Moda
Número de alumnos por aula		8,5	2,5	10,0	10
Integración teoría/práctica		5,8	3,2	6,5	7
Objetivos claros		4,7	3,3	5,0	-
Calificaciones en tiempo adecuado		4,0	4,0	3,0	0
Relación calidad/precio		3,9	3,0	4,0	4
Nivel de dificultad apropiado		3,4	2,3	3,0	3
Plan de estudios adecuado		3,0	3,1	2,5	-
Orientación internacional		2,4	3,2	1,0	0

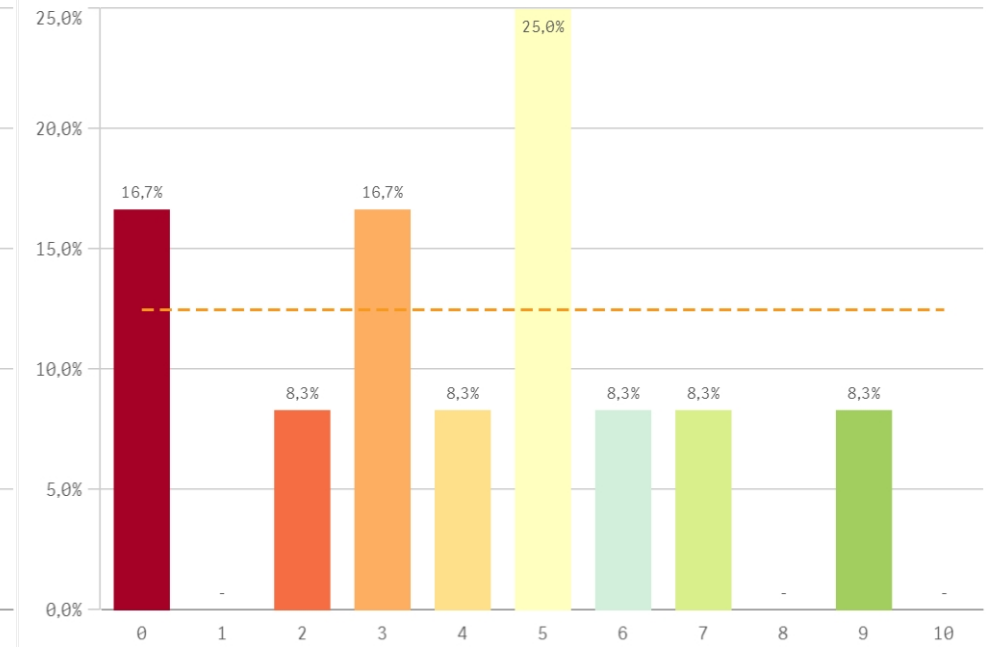
### Fortalezas y debilidades



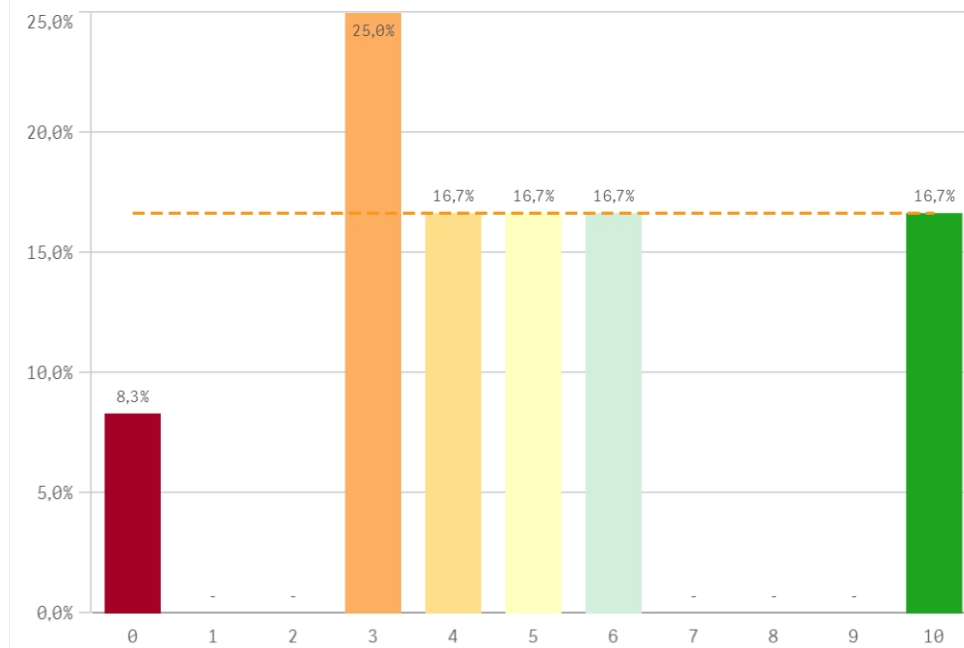
**Objetivos propuestos alcanzados**



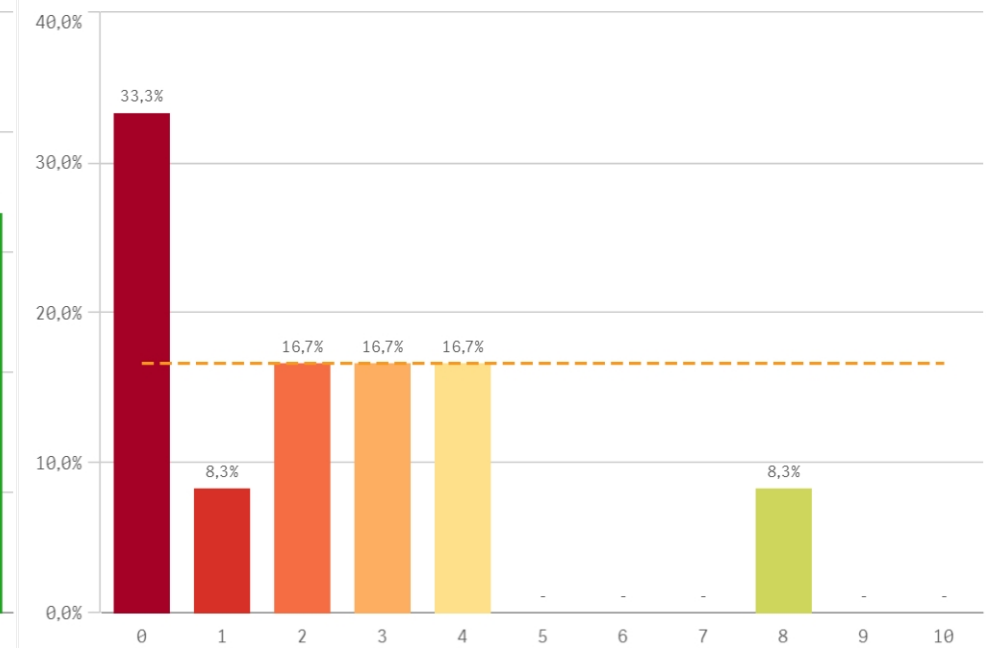
**Componente práctico adecuado**



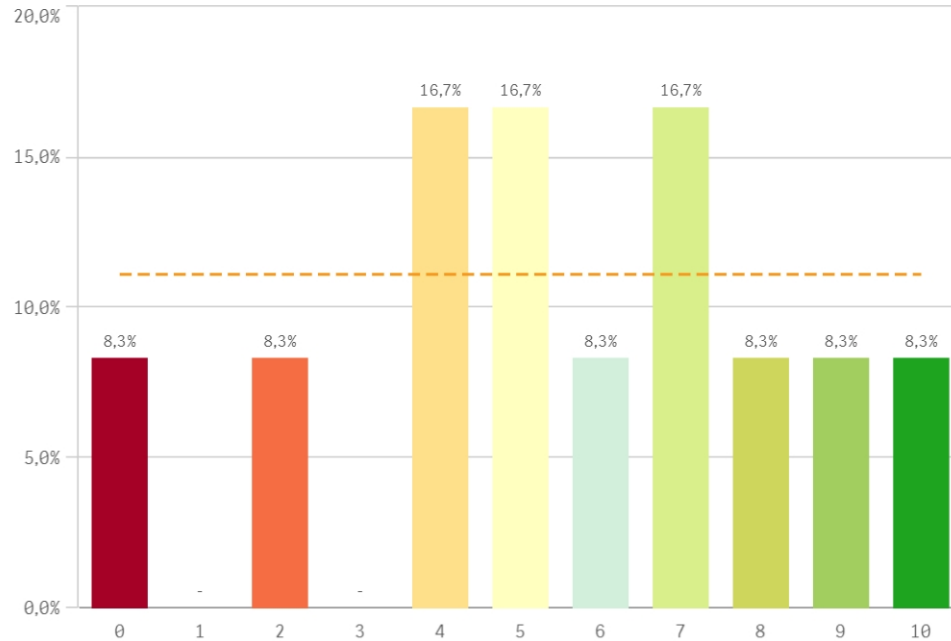
**Contenidos innovadores**



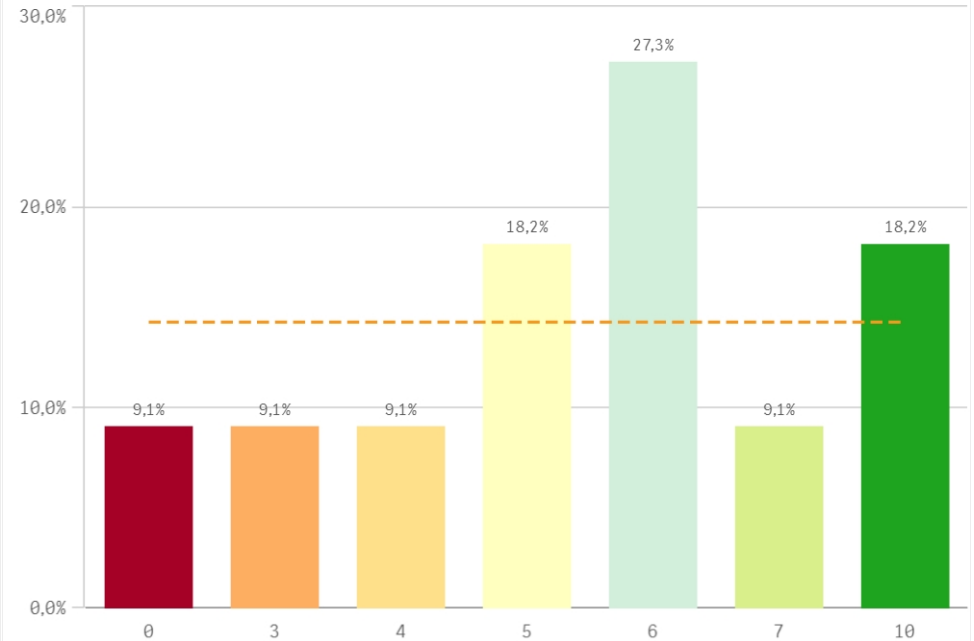
**Coordinación del título (organización, contenidos, ...)**



### Trabajo no presencial útil

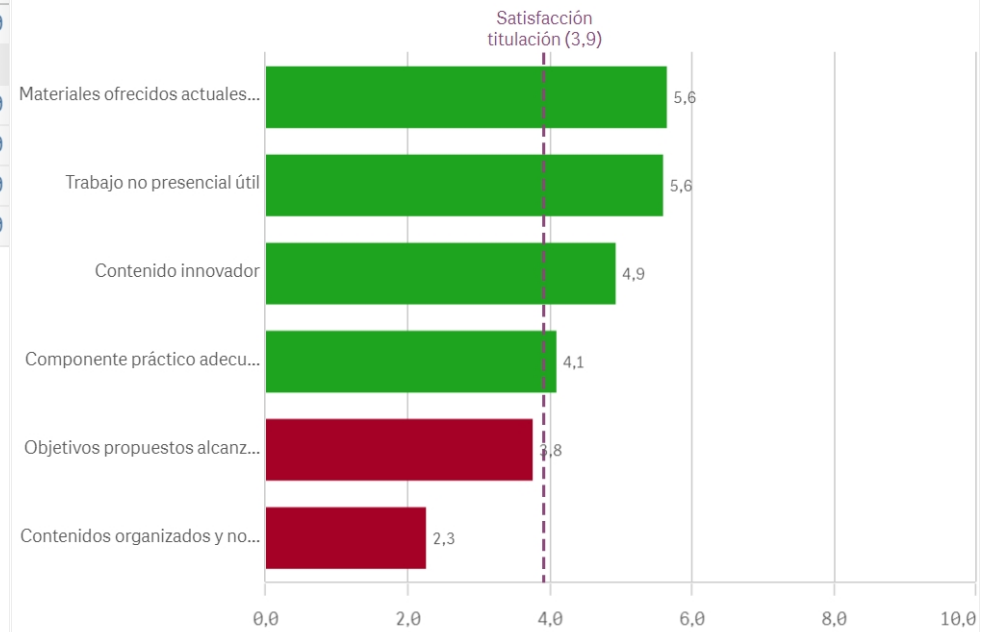


### Materiales ofrecidos actuales y novedosos

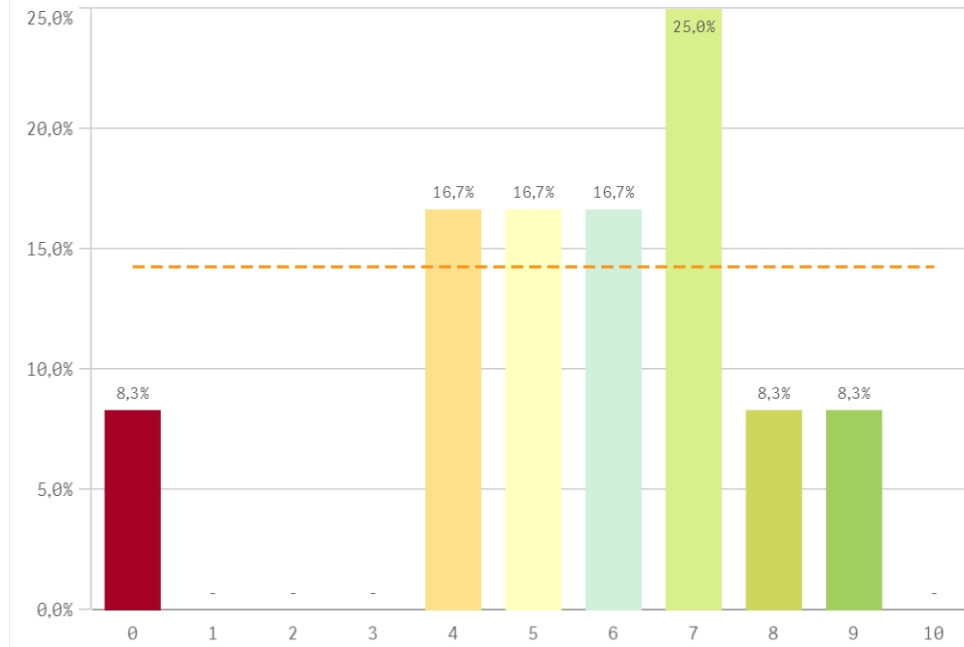


Asignaturas, tareas y materiales	Q	Media	Desv. típica	Mediana	Moda
Materiales ofrecidos actuales y novedosos		5,6	2,9	6,0	6,0
Trabajo no presencial útil		5,6	2,9	5,5	-
Contenido innovador		4,9	2,9	4,5	3,0
Componente práctico adecuado		4,1	2,7	4,5	5,0
Objetivos propuestos alcanzados		3,8	2,4	3,5	3,0
Contenidos organizados y no solapados		2,3	2,4	2,0	0,0

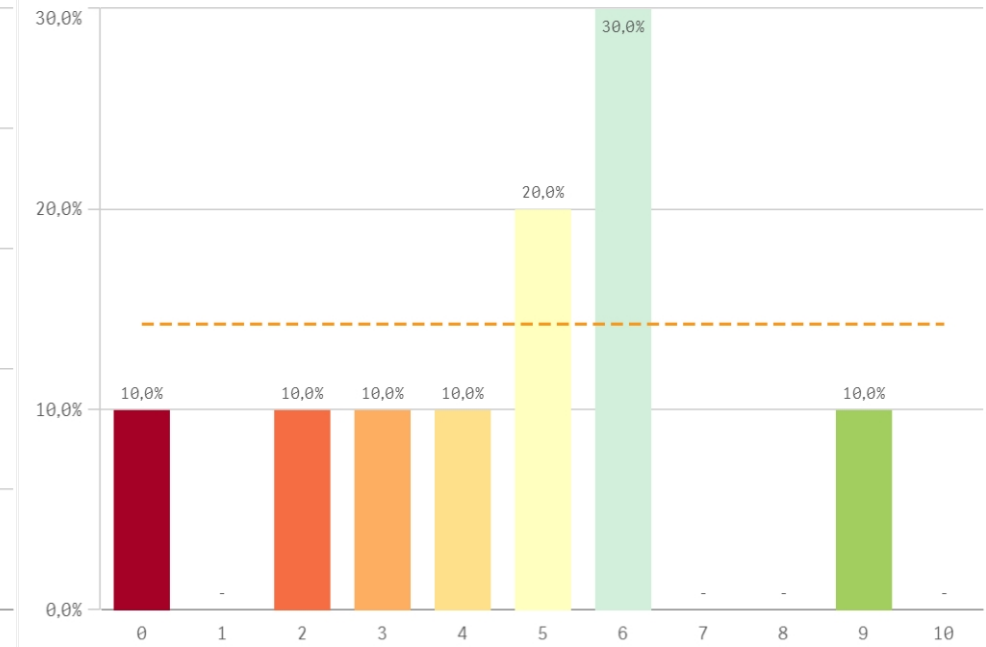
### Fortalezas y debilidades



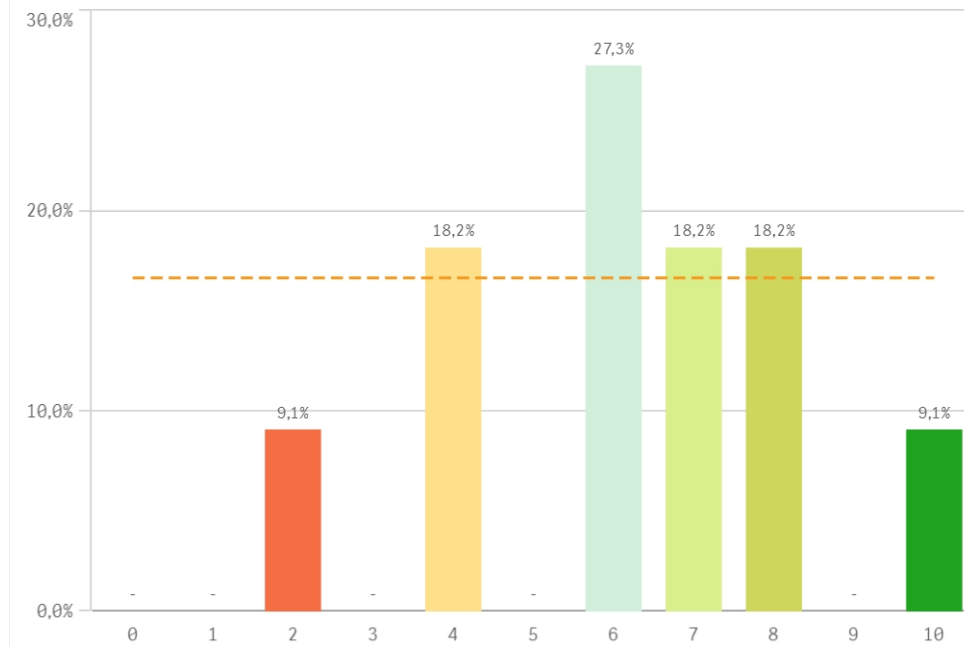
**Competencias de la titulación**



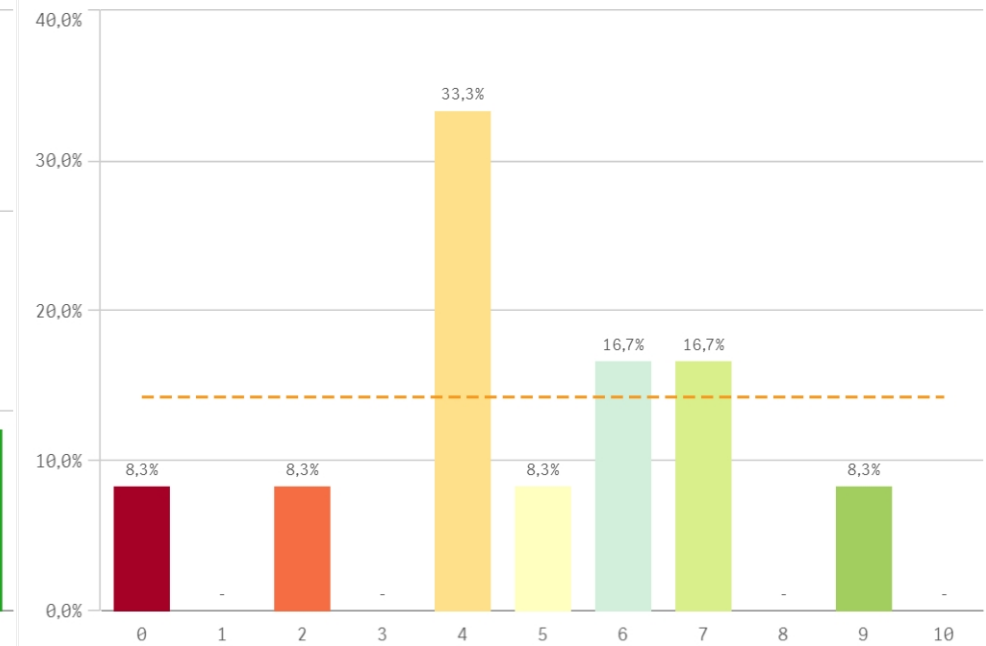
**Acceso al mundo laboral**



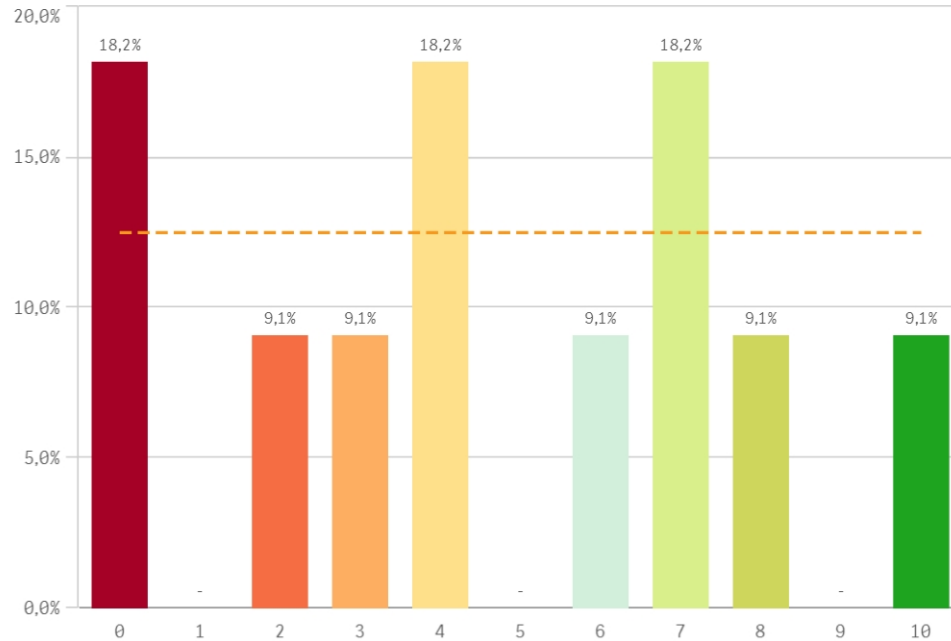
**Acceso al mundo de la investigación**



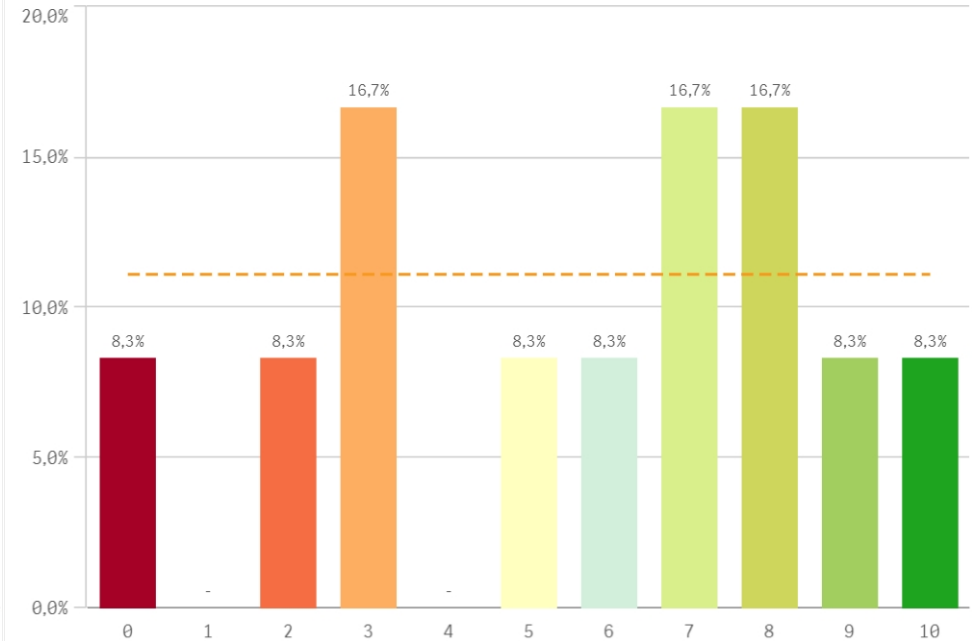
**Labor docente del profesorado**



### Tutorías presenciales útiles

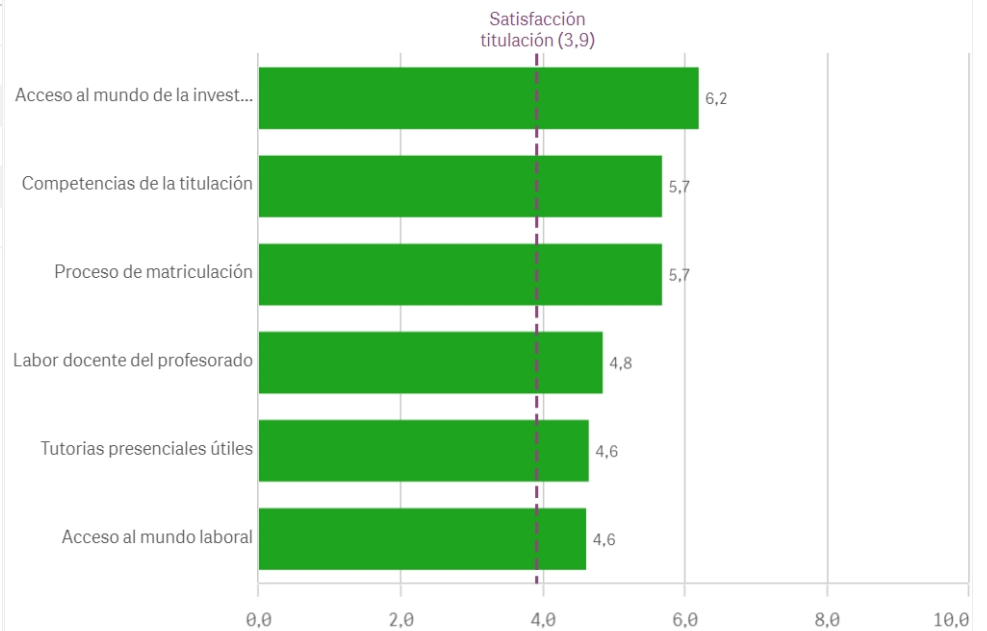


### Proceso de matriculación

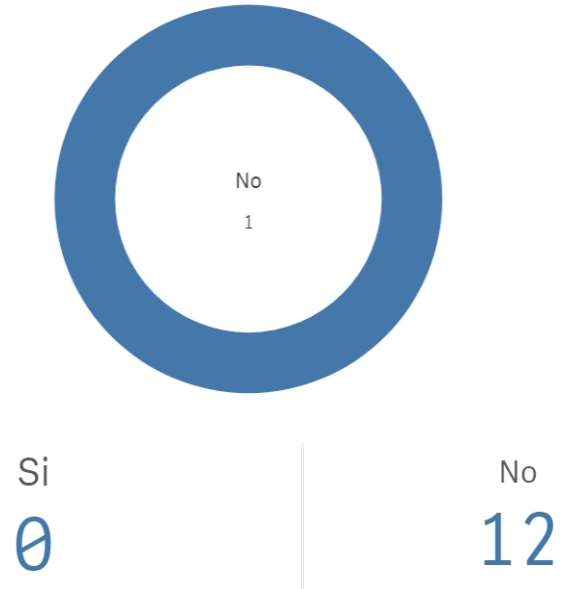


Formación recibida y matriculación	Q	Media	Desv. típica	Mediana	Moda
Acceso al mundo de la investigación		6,2	2,2	6,0	6,0
Competencias de la titulación		5,7	2,3	6,0	7,0
Proceso de matriculación		5,7	3,1	6,5	-
Labor docente del profesorado		4,8	2,4	4,5	4,0
Tutorías presenciales útiles		4,6	3,3	4,0	-
Acceso al mundo laboral		4,6	2,5	5,0	6,0

### Fortalezas y debilidades



**Prácticas externas**



**Valoración formativa**

El gráfico no se muestra porque solo contiene valores indefinidos.

**Atención del tutor/colaborador**

El gráfico no se muestra porque solo contiene valores indefinidos.

**Gestión del Centro**

El gráfico no se muestra porque solo contiene valores indefinidos.

### Utilidad percibida para empleabilidad

El gráfico no se muestra porque solo contiene valores indefinidos.

### Satisfacción con las prácticas externas

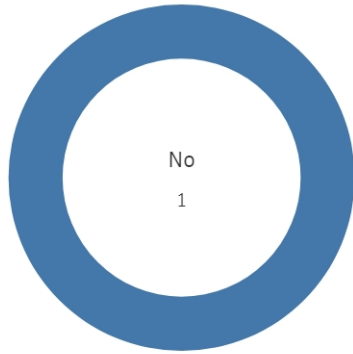
El gráfico no se muestra porque solo contiene valores indefinidos.

Prácticas externas	Q	Media	Desv. típica	Mediana	Moda
Atención tutor/colaborador	-	-	-	-	-
Gestión del Centro	-	-	-	-	-
Satis. prácticas externas	-	-	-	-	-
Utilidad percibida para empleabilidad	-	-	-	-	-
Valoración formativa	-	-	-	-	-

### Fortalezas y debilidades

El gráfico no se muestra porque solo contiene valores indefinidos.

### Realización programas de movilidad



EstanciaExtranjero ■ No

Si

0

No

12

### Satisfacción programa de movilidad

El gráfico no se muestra porque solo contiene valores indefinidos.

### Satisfacción formacion en el extranjero

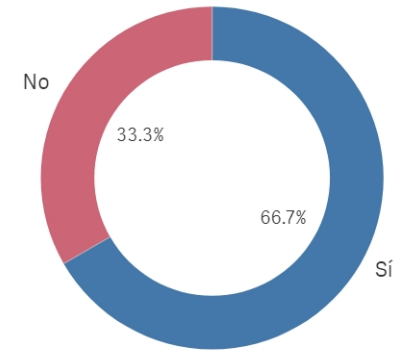
El gráfico no se muestra porque solo contiene valores indefinidos.

### Fortalezas y debilidades

El gráfico no se muestra porque solo contiene valores indefinidos.

Programa de movilidad	Media	Desv. típica	Med...	Moda
Satis. formación en el extranjero	-	-	-	-
Satis. programa de movilidad	-	-	-	-

### Conocimiento de los canales de Quej...



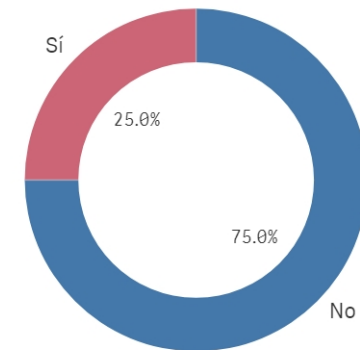
Si

8

No

4

### Utilización de los canales de Quejas y ...



Si

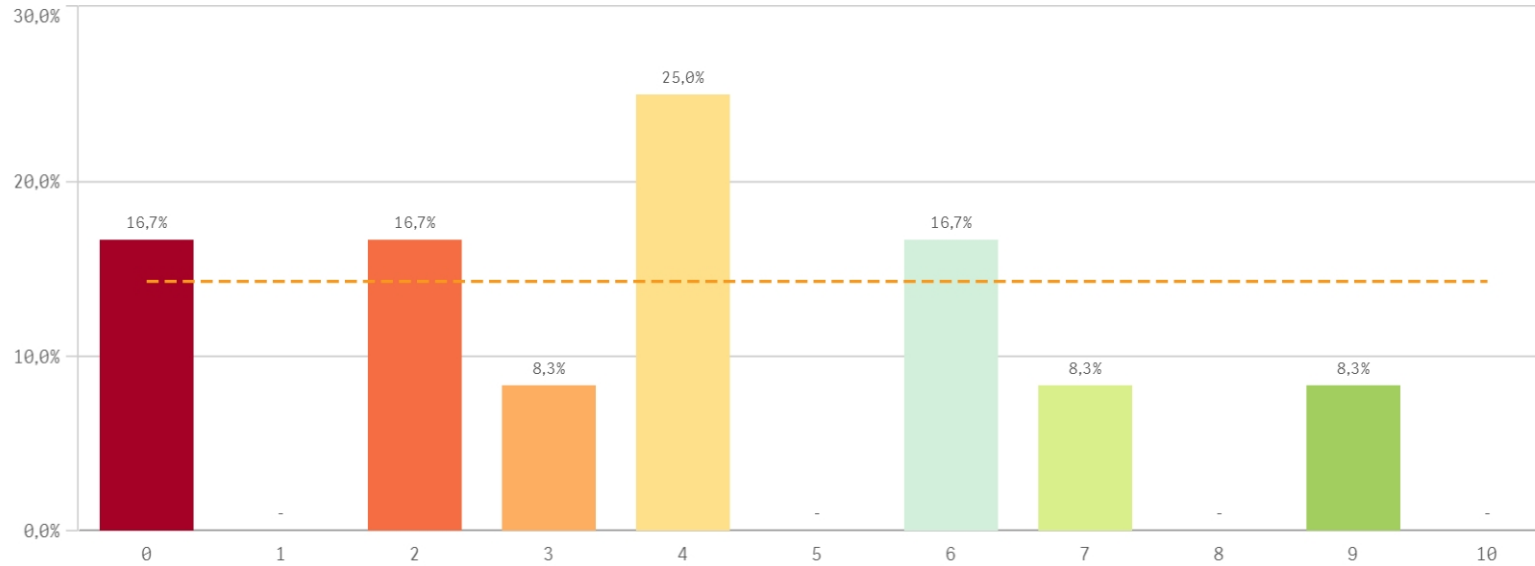
3

No

9

Centro	Observaciones
FILOLOGÍA	Como trabajadora de lo que estudio en la UCM, el master es HORRIBLE, INUTIL Y UN ROBO. No vuelvo a la UCM, ojalá aprendan de la UAH
FILOLOGÍA	En general, creo que las asignaturas comunes están más orientadas a las especialidades de computacional y forense y bastante menos a enseñanza. Estoy muy contenta con las asignaturas de especialidad, creo que son acordes a lo que se espera y están bien organizadas (aunque algunas requerirían más tiempo, porque creo no da tiempo a profundizar). Del resto de asignaturas, creo que la mayoría tienen bastante más contenido del que se puede abarcar en 3 o 6 créditos. De hecho, ha habido profesores que han dado más de dos horas
FILOLOGÍA	Hay muchas irregularidades en este máster. No vale excusarse en que es el primer año. La universidad y la facultad deberían asegurarse del cumplimiento de los planes de las asignaturas y de velar por unos criterios de evaluación lógicos en un régimen de educación semipresencial.
FILOLOGÍA	La titulación es nueva y se entienden algunos problemas. Por eso los alumnos intentamos dar nuestra opinión durante el curso y comunicar cómo pensábamos que estaba yendo todo. Cuando lo hicimos la organización nos ignoró y nos dijeron que así estaba planteado. Algunos profesores tuvieron un trato bastante poco profesional y poco comprensivo hacia los alumnos. Y lo de quitar las prácticas a última hora esta mal. Lo mismo que requerir conocimientos de python y dar por hecho que lo sabemos cuando en ningún momento de los
FILOLOGÍA	Se supone que es un máster centrado en lo práctico y con una facilidad para conseguir una oferta laboral nada más terminar, pero no se ofrece la opción de prácticas y muchas asignaturas troncales están enfocadas a la investigación. Muchas de las asignaturas constan de demasiada información, más de la que se puede abarcar con los créditos pertenecientes a esa asignatura y en vez de ajustar el contenido a los créditos se nos aumentaron las horas de asignatura. Además, más de la mitad de las asignaturas troncales

### Satisfacción global con la titulación



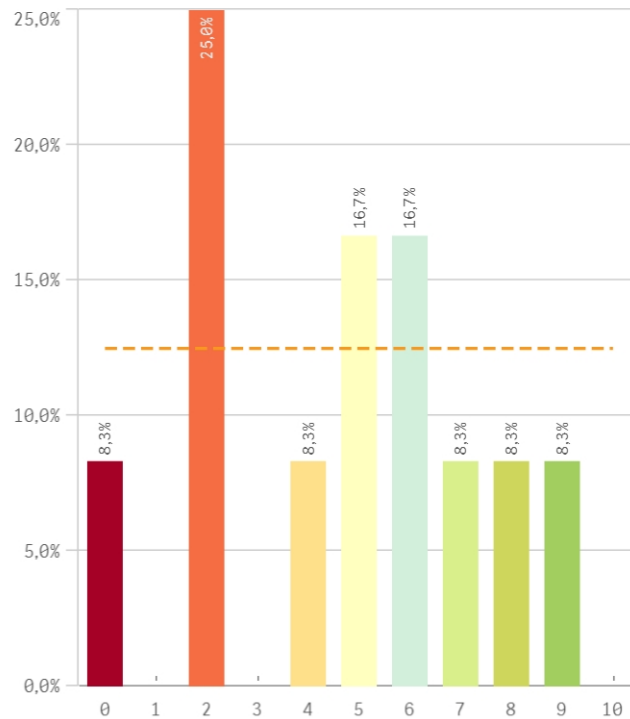
Media  
3,9

Desviación Típica  
2,7

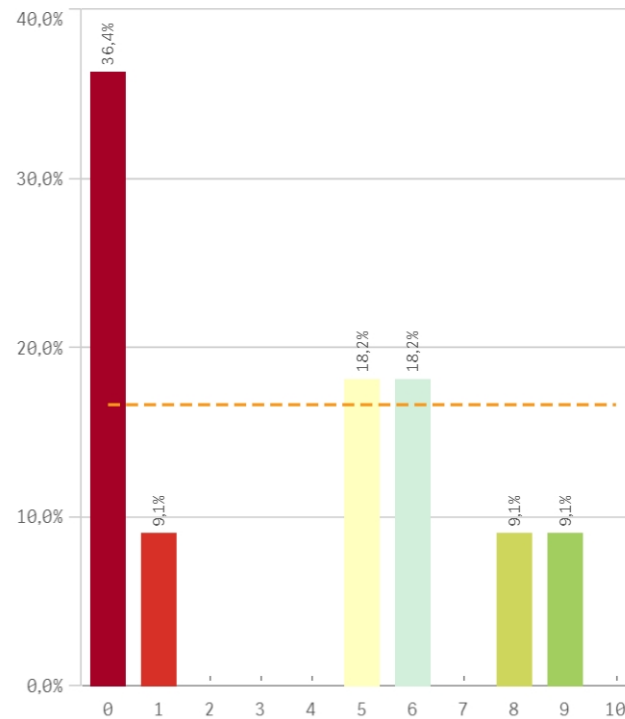
Mediana  
4,0

Moda  
4,0

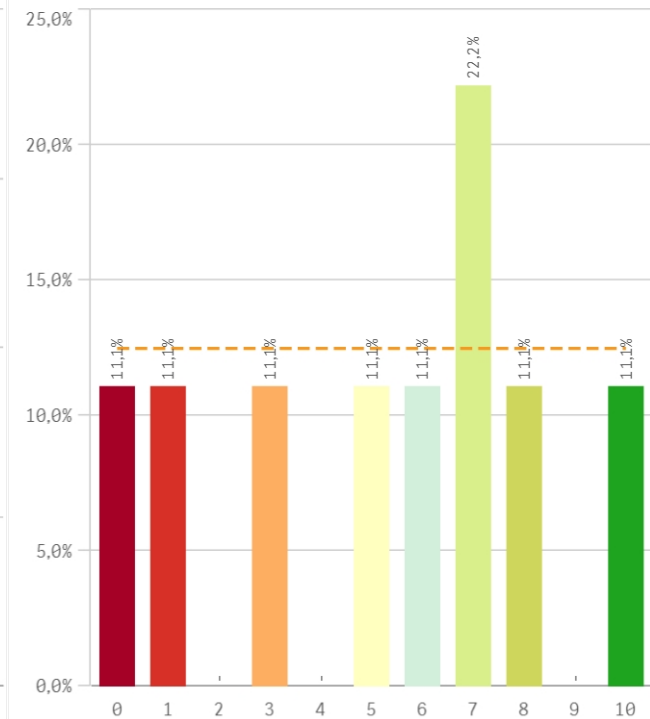
### Satisfacción UCM



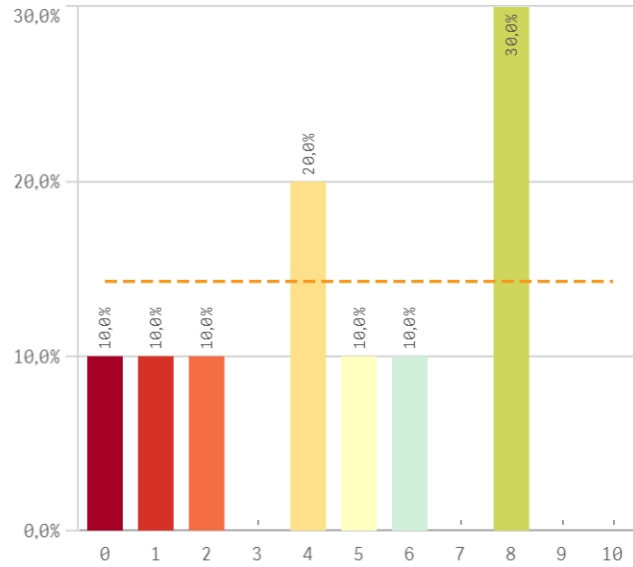
### Orgullo estudiante UCM



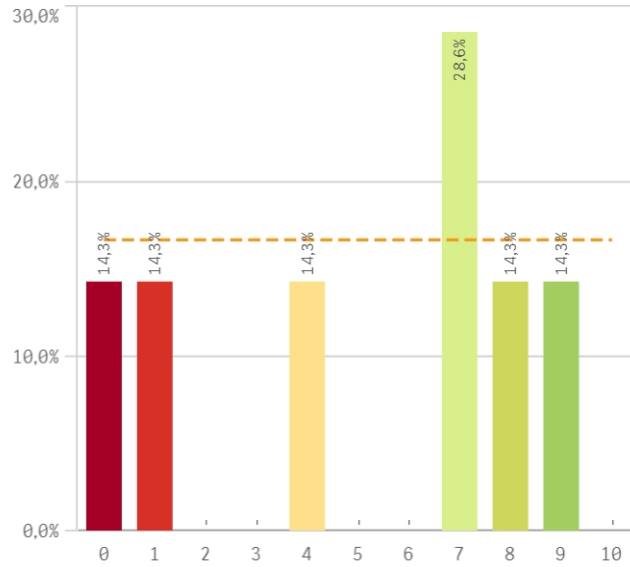
### Prestigio UCM



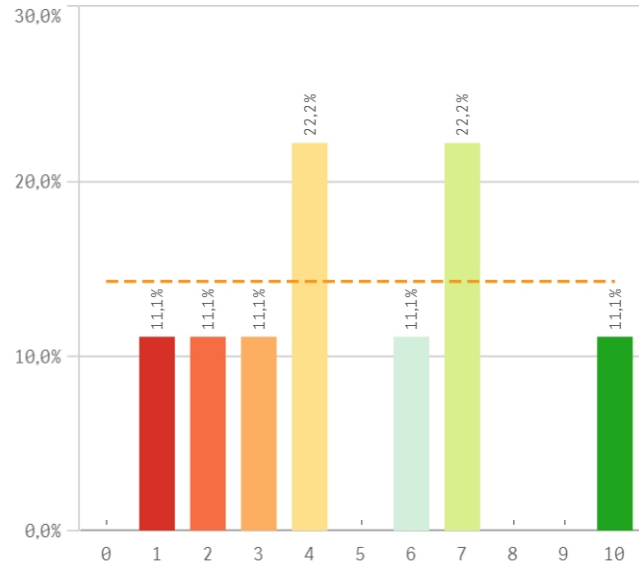
**Recursos y medios**



**Actividades complementarias**

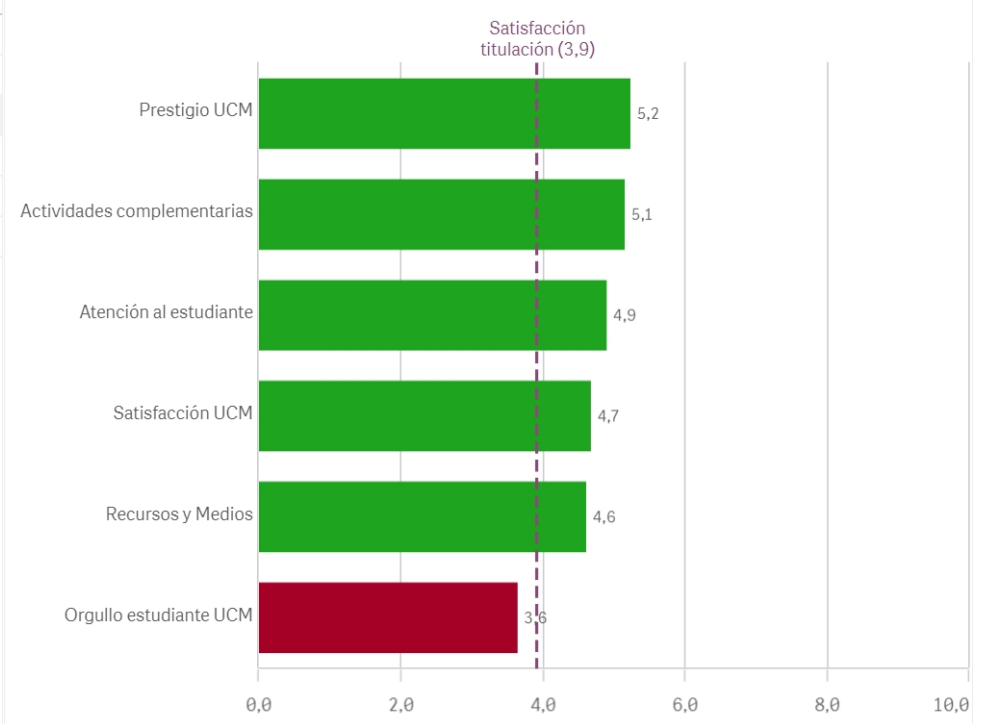


**Atención al estudiante**

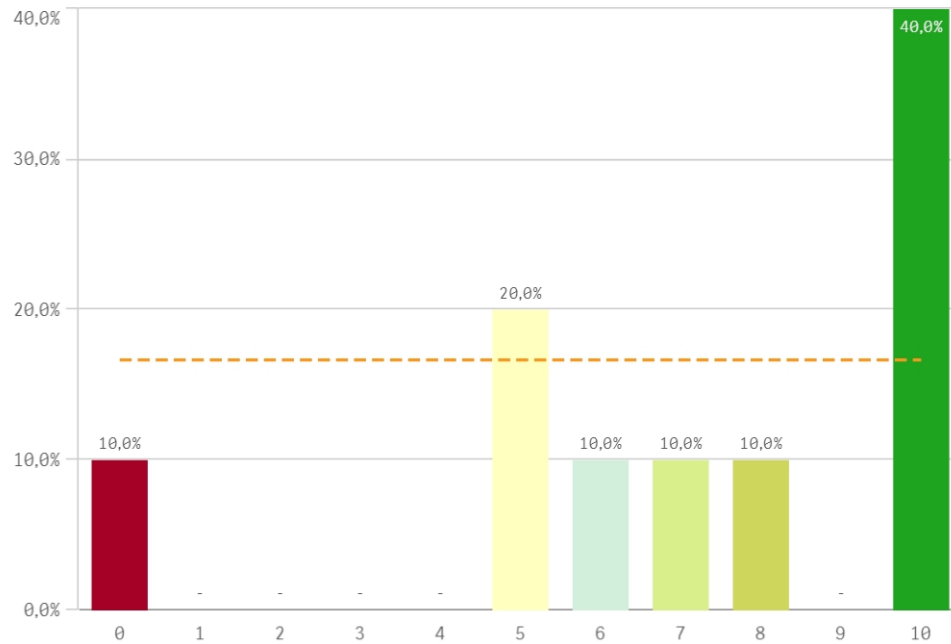


Satisfacción	Q	Media	Desv. típica	Mediana	Moda
Prestigio UCM		5,2	3,3	6,0	7,0
Actividades complementarias		5,1	3,5	7,0	7,0
Atención al estudiante		4,9	2,8	4,0	-
Satisfacción UCM		4,7	2,7	5,0	2,0
Recursos y Medios		4,6	3,0	4,5	8,0
Orgullo estudiante UCM		3,6	3,5	5,0	0,0

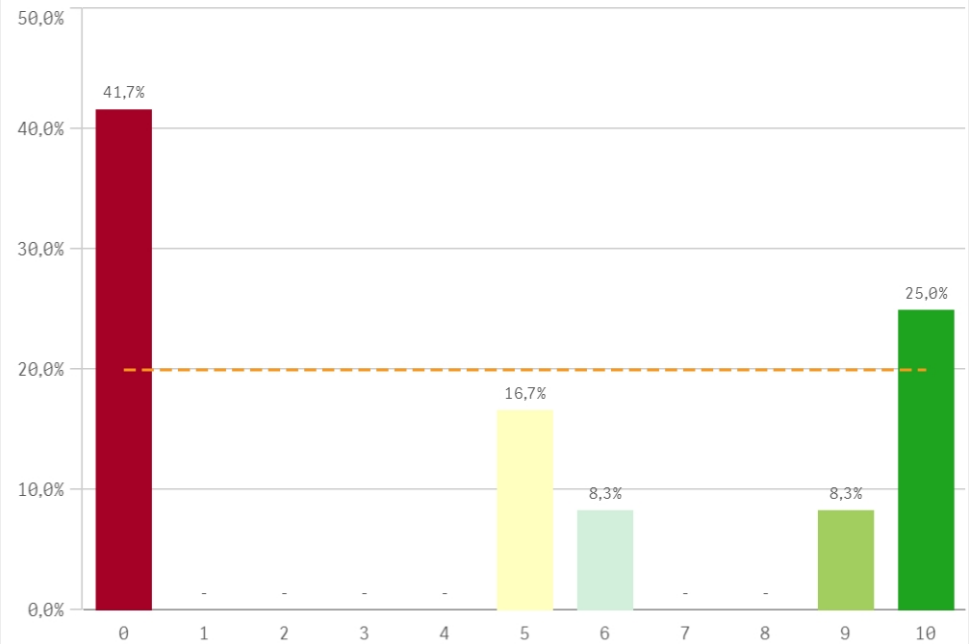
**Fortalezas y debilidades**



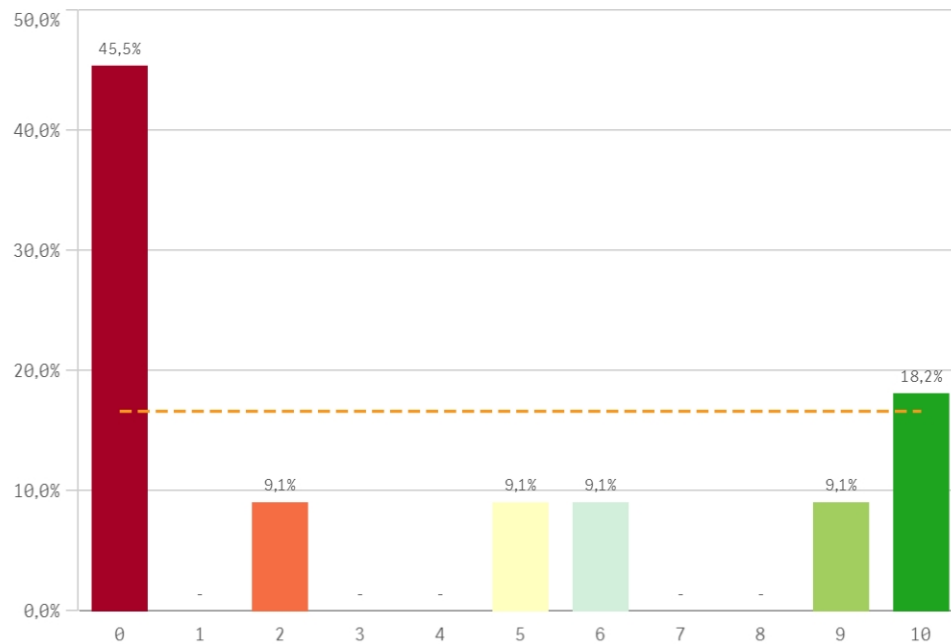
**Repetir estudios superiores (fidelidad)**



**Repetir titulación (fidelidad)**

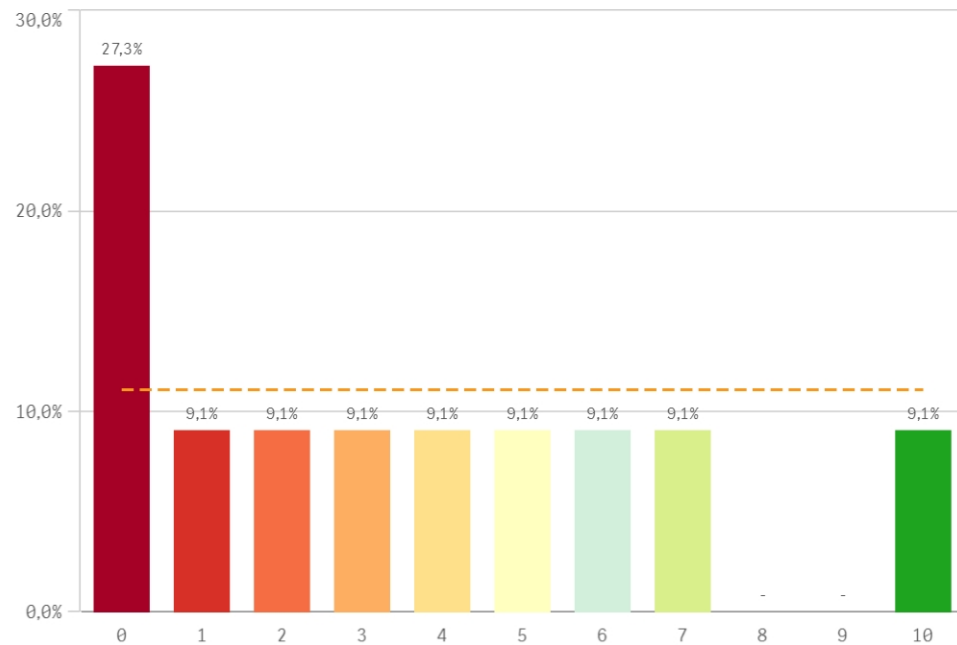


**Repetir en la UCM (fidelidad)**

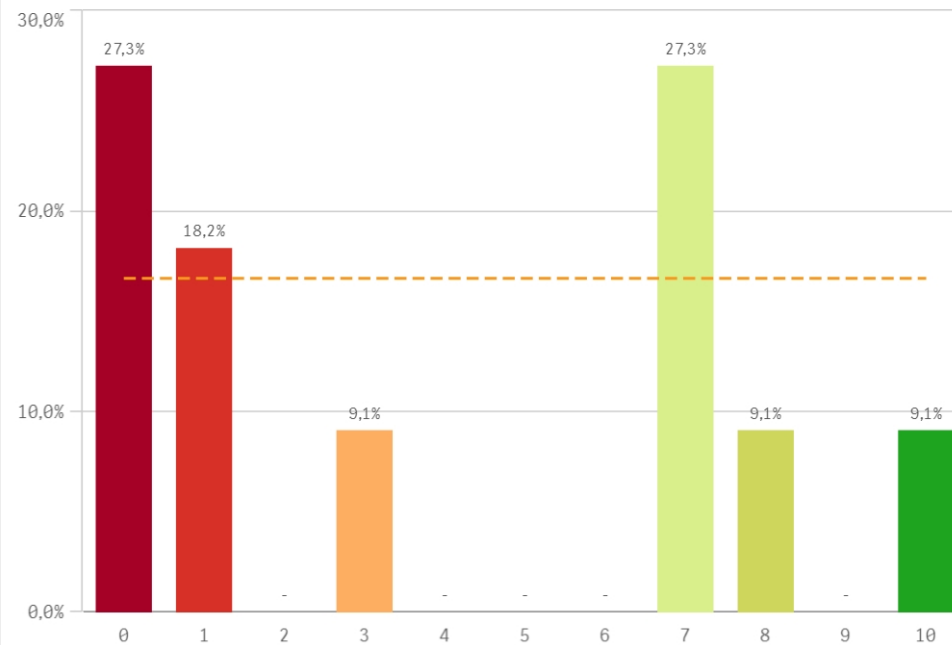


Compromiso	Q	Media	Desv. típica	Mediana	Moda
Repetir estudios superiores		7,1	3,2	7,5	10,0
Repetir titulación		4,6	4,4	5,0	0,0
Repetir en la UCM		3,8	4,3	2,0	0,0
Recomendar titulación		3,5	3,3	3,0	0,0
Recomendar la UCM		4,0	3,8	3,0	-
Seguir en la misma titulación		5,2	4,5	6,0	-
Seguir como alumno de la UCM		3,0	4,1	0,0	0,0

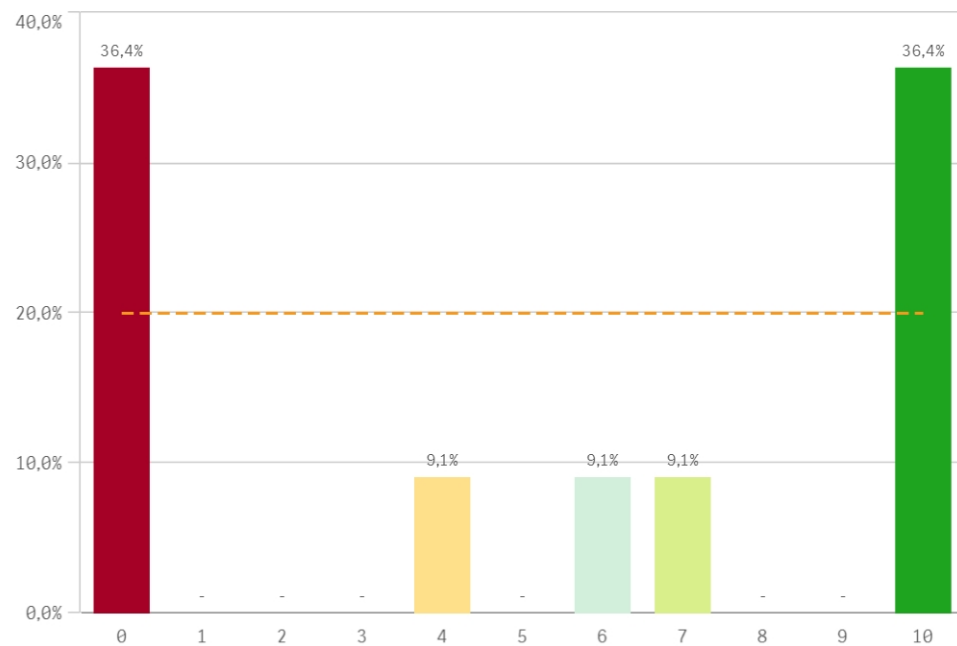
Recomendar titulación (preinscripción)



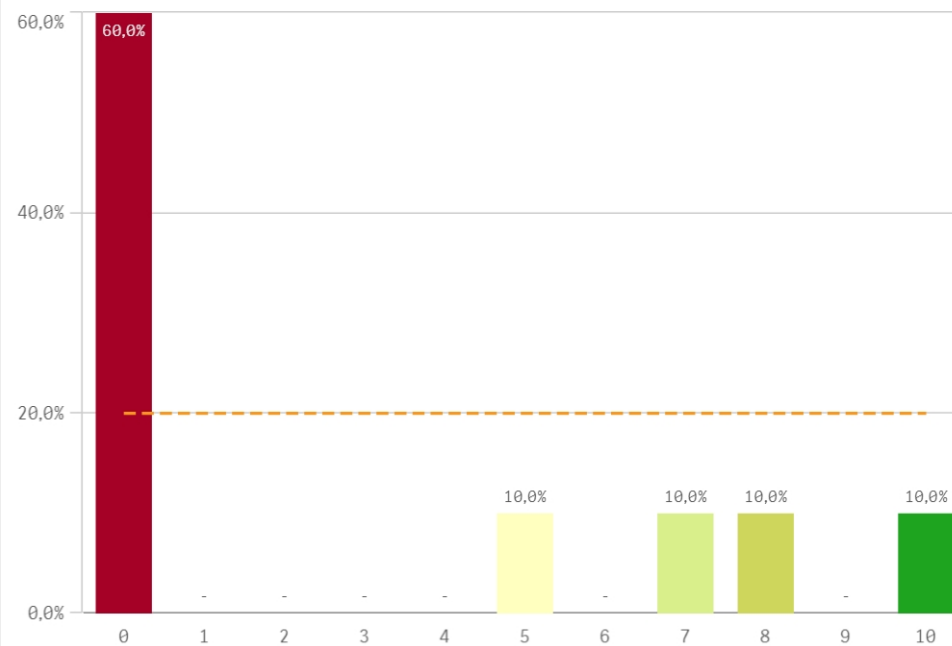
Recomendar la UCM (preinscripción)



Seguir en la misma titulación (vinculación)



Seguir como alumno de la UCM (vinculación)



### Construcción y significado del valor "compromiso":

- \* Estudiante comprometido: valora con 9 o más puntos todas las preguntas de fidelidad, prescripción y vinculación.
- \* Estudiante neutro: la puntuación que otorga a todas las preguntas de fidelidad, prescripción y vinculación están entre 6 y 9.
- \* Estudiante decepcionado: valora con 6 o menos puntos todas las preguntas de fidelidad, prescripción y vinculación.

