



OFICINA para la CALIDAD

Vicerrectorado de Calidad

UNIVERSIDAD COMPLUTENSE DE MADRID

CURSO: 2022-23

TITULACIÓN: MÁSTER EN LETRAS DIGITALES: ESTUDIOS AVANZADOS EN TEXTUALIDADES ELECTRÓNICAS

CENTROS UCM que imparten MÁSTER UNIVERSITARIO OFICIAL

Población N

-

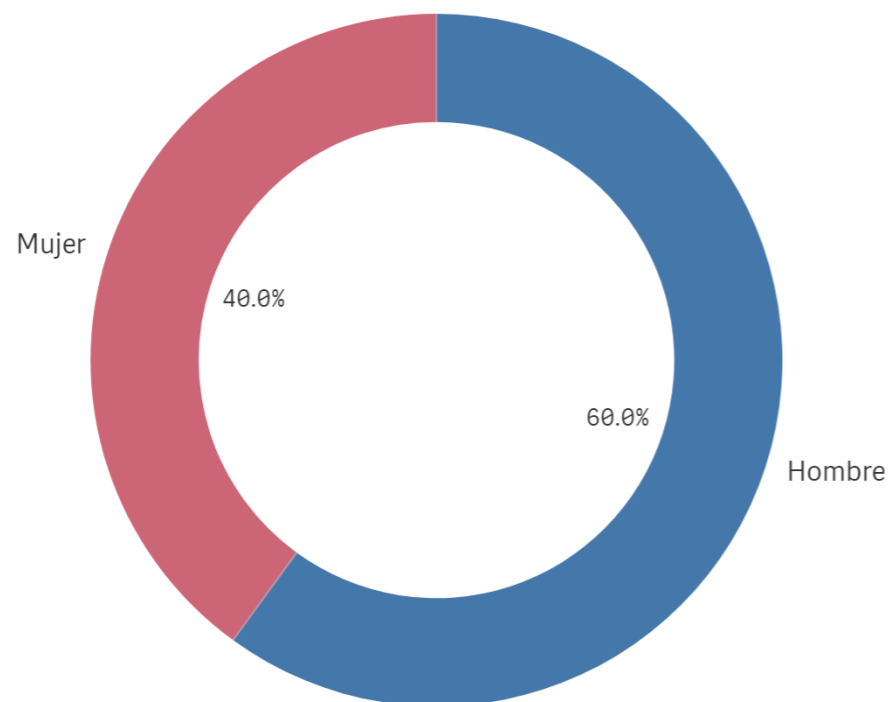
%\_Participacion

-

Participación n

10

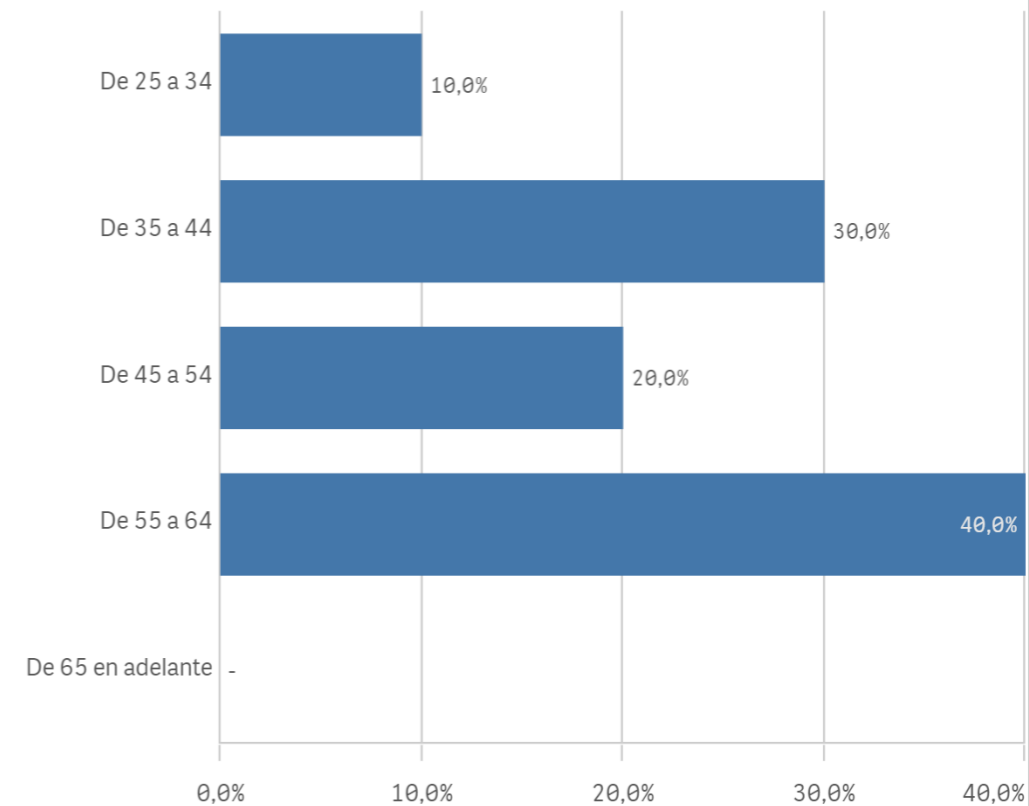
### Genero



■ Hombre ■ Mujer

### Edad (años)

(%) Porcentaje por franjas



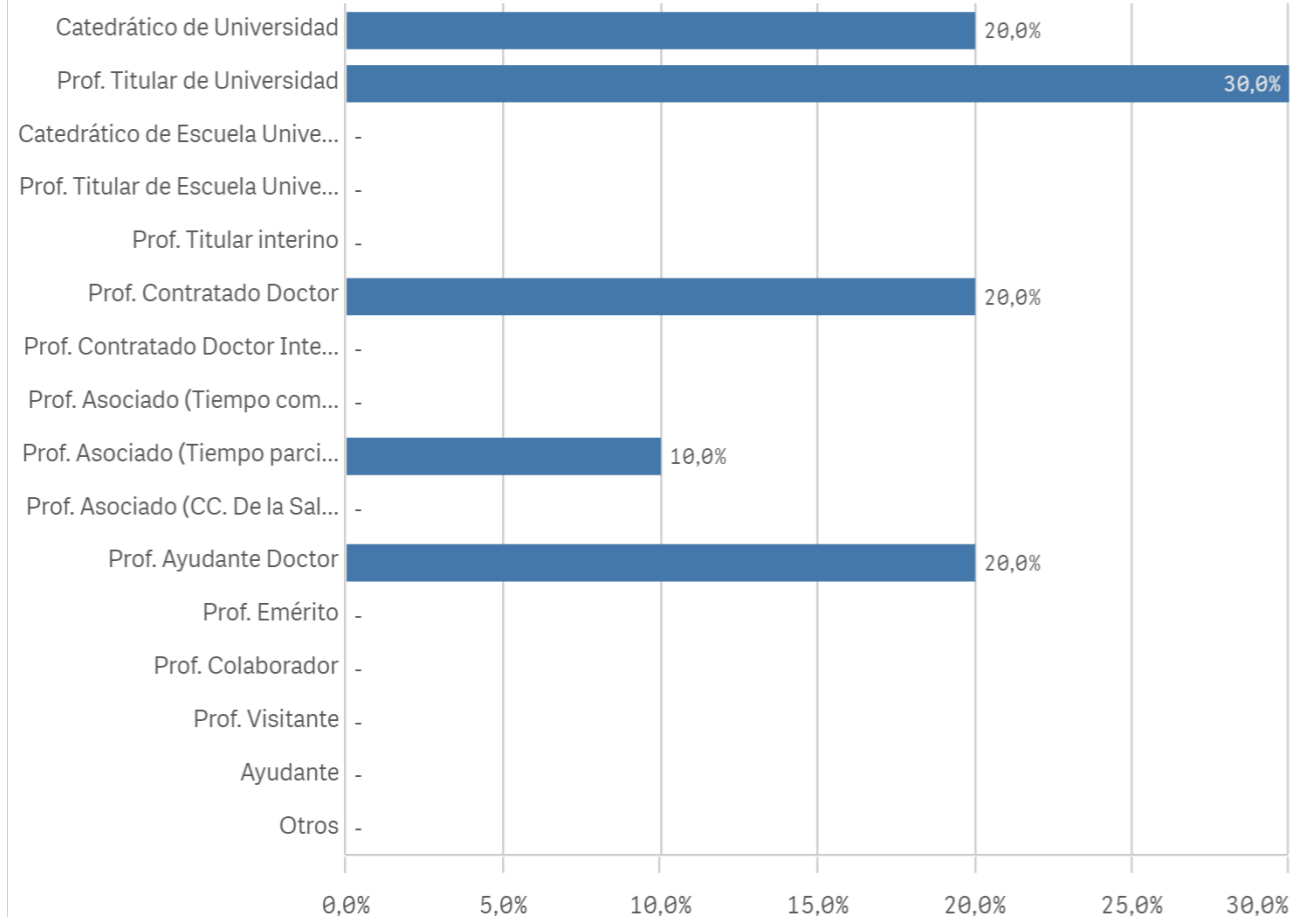
Edad media (años)

48,1

Des. Típica

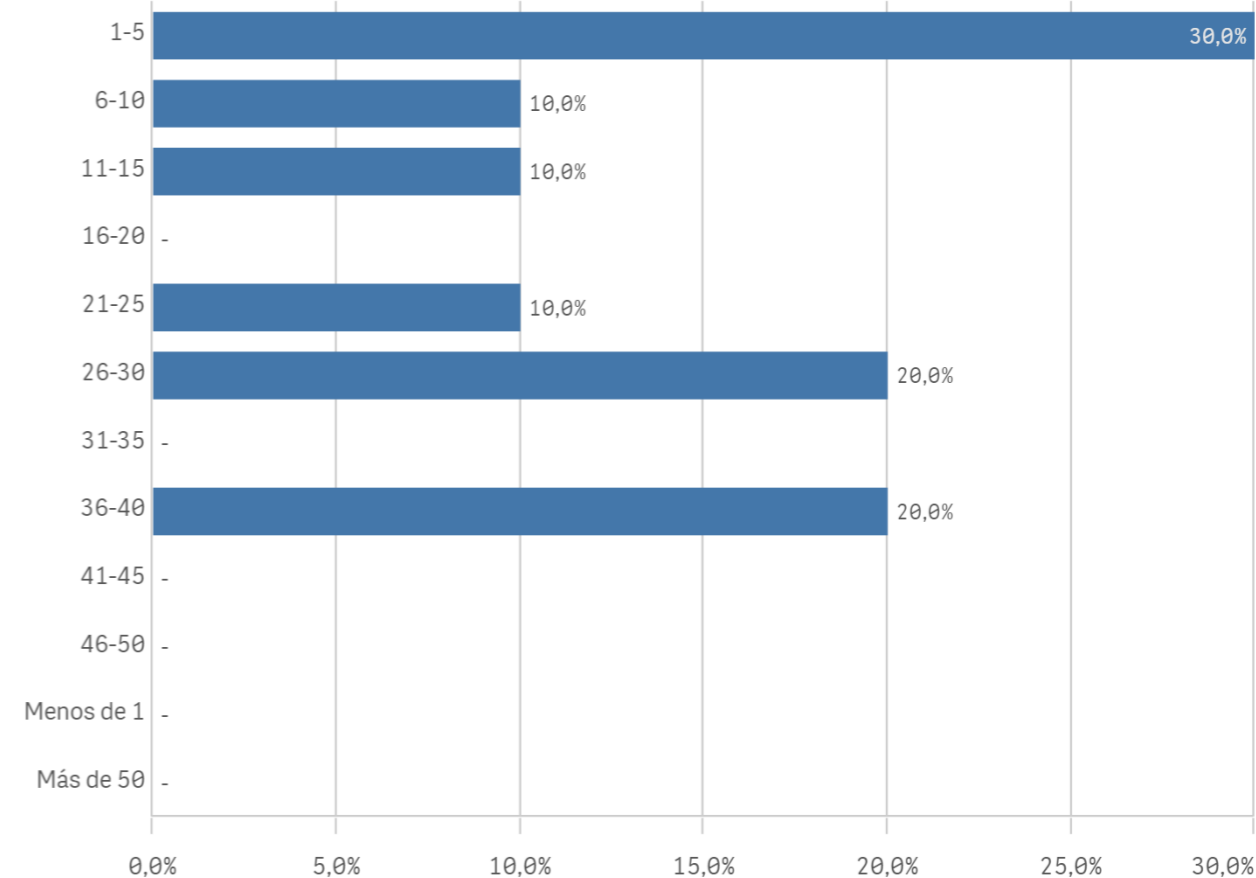
10,7

### Distribución por categorías

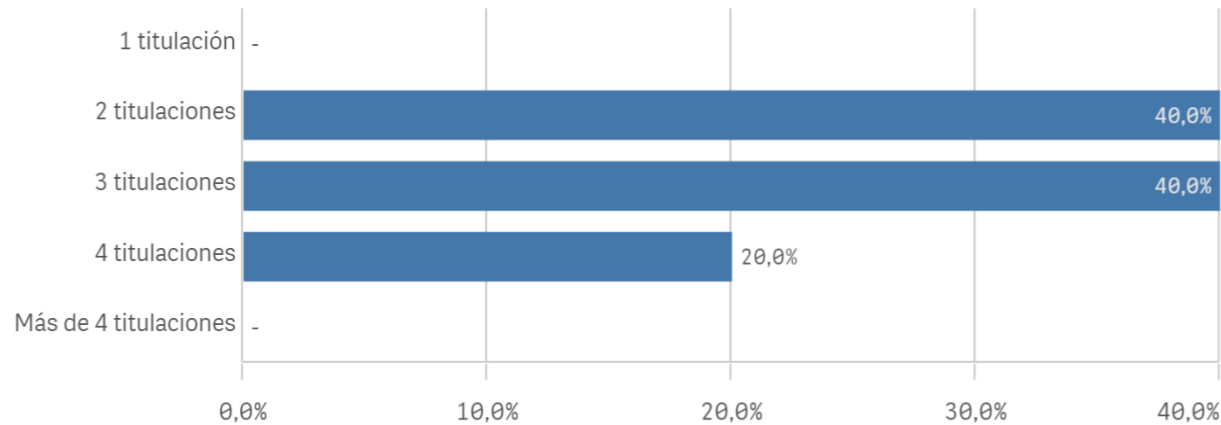


### Experiencia laboral (años)

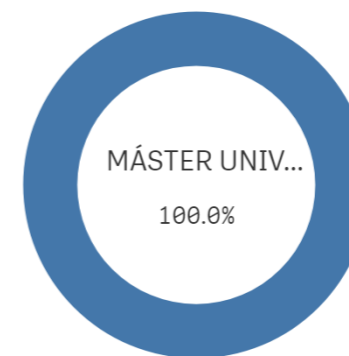
(%) Porcentaje por franjas



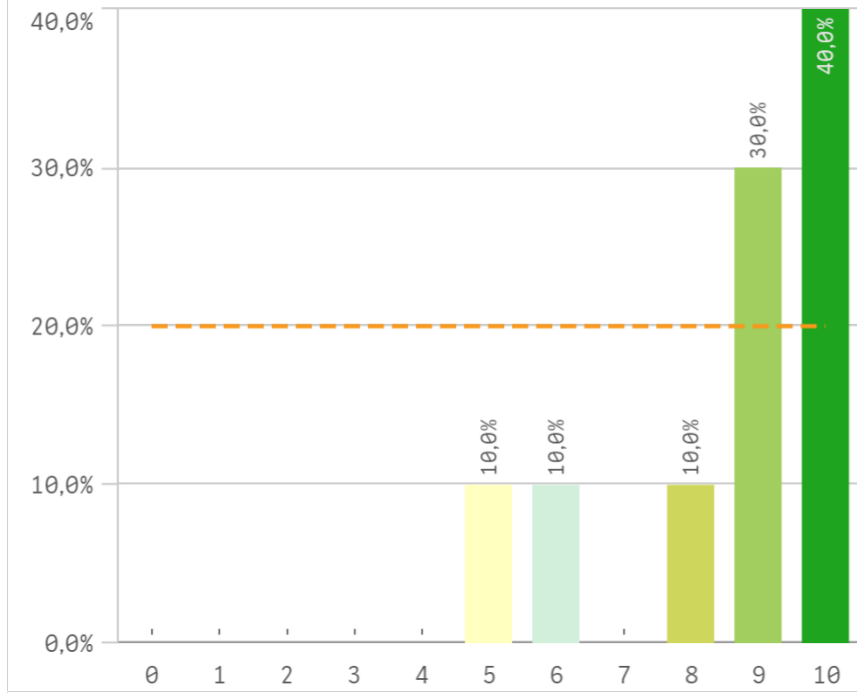
### Distribución por N° de Titulaciones



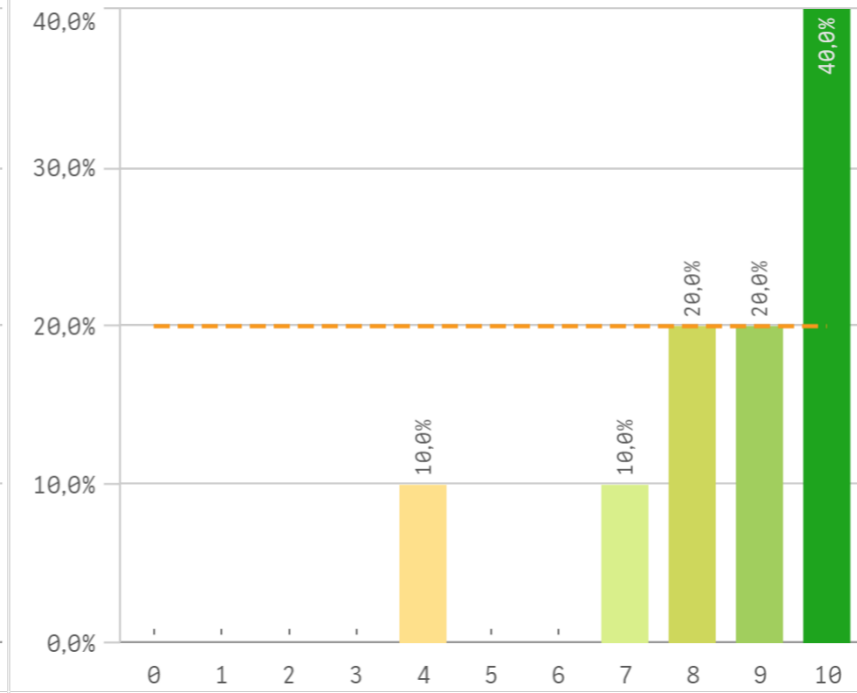
### Tipo de titulación (%)



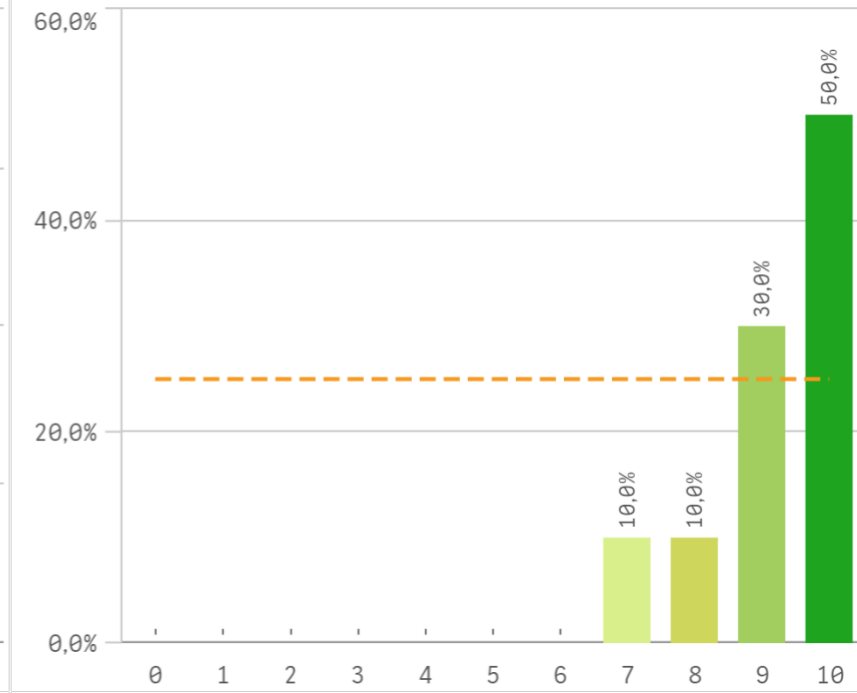
Plan de estudios



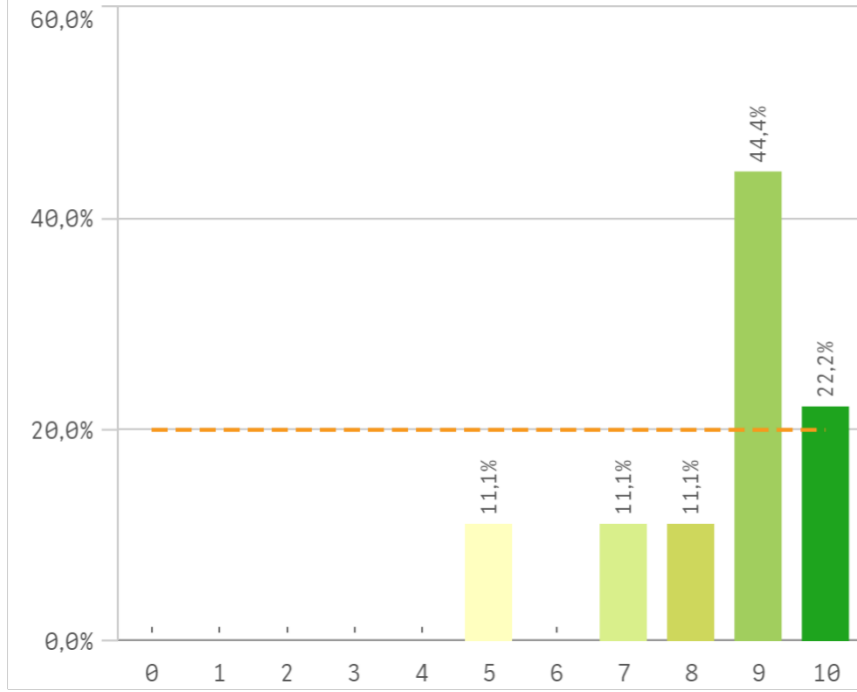
Objetivos claros



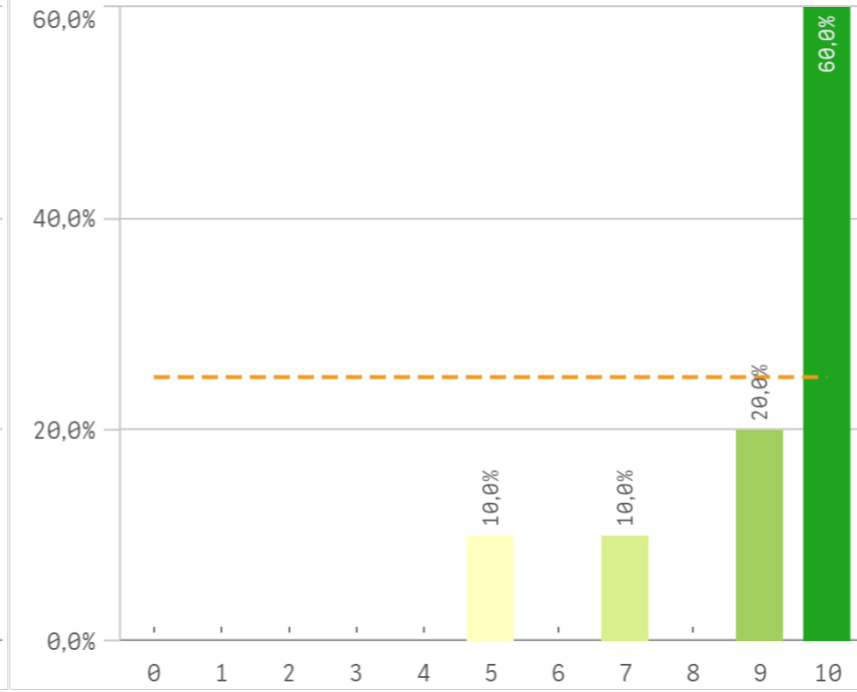
Cumplimiento del programa



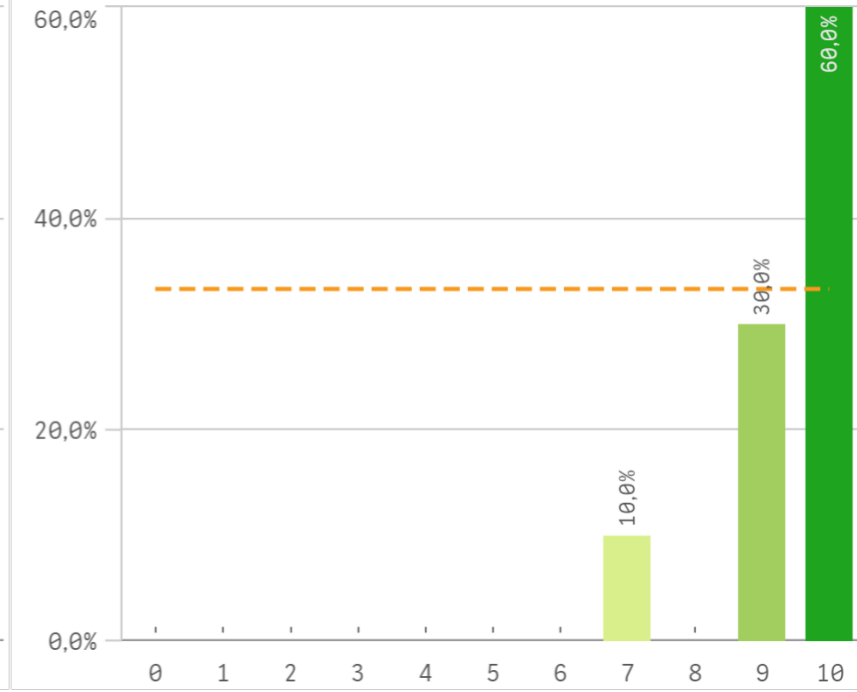
Orientación internacional



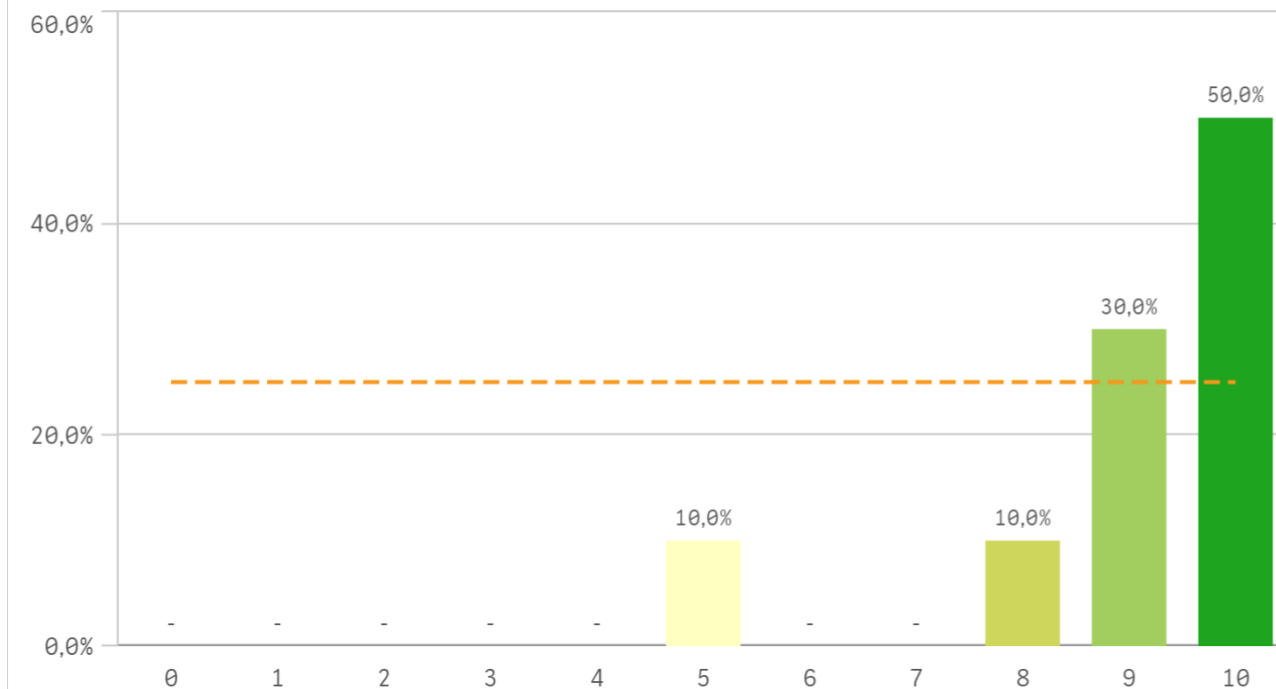
Coordinación de la titulación



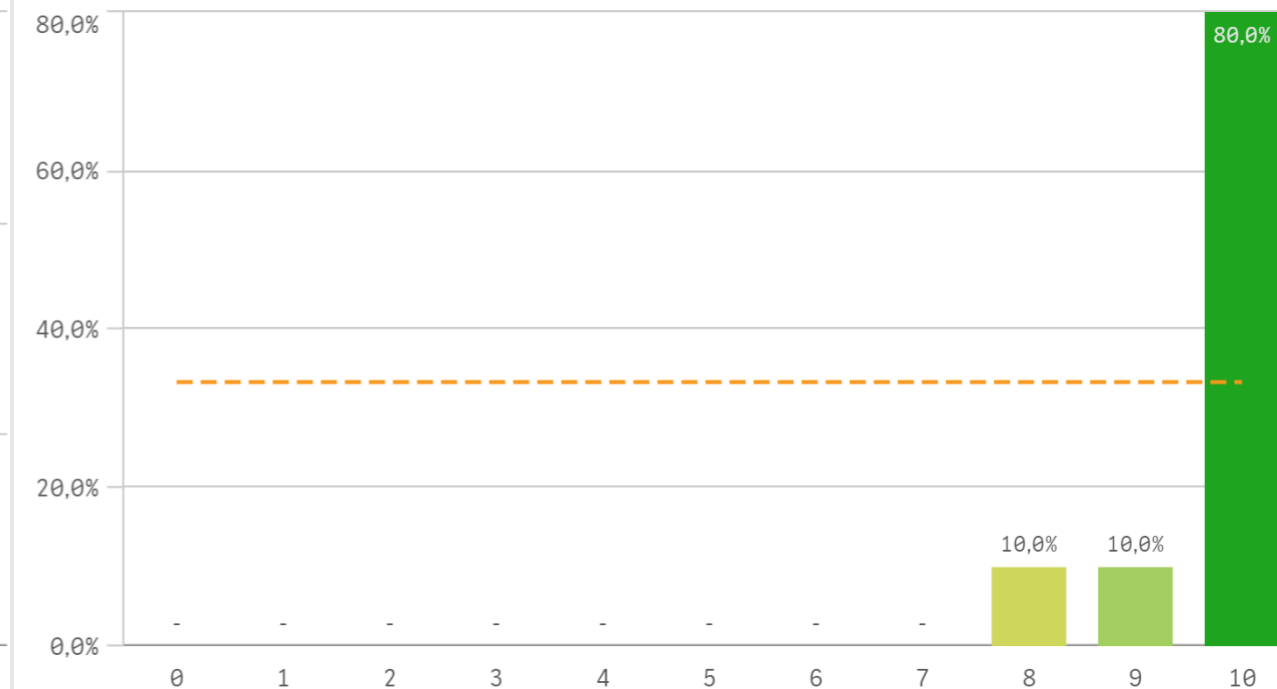
Alumnos por aula



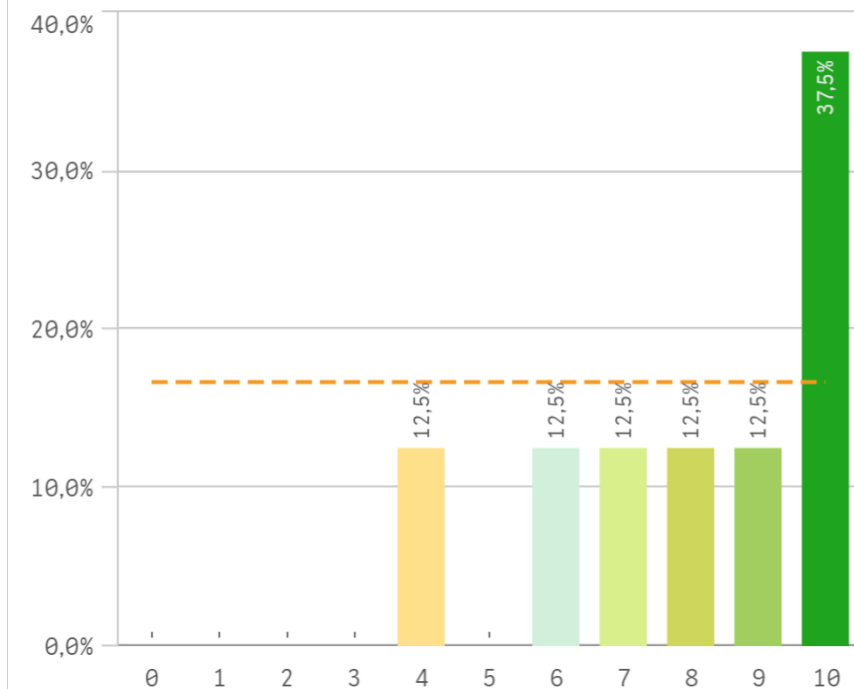
### Dificultad apropiada



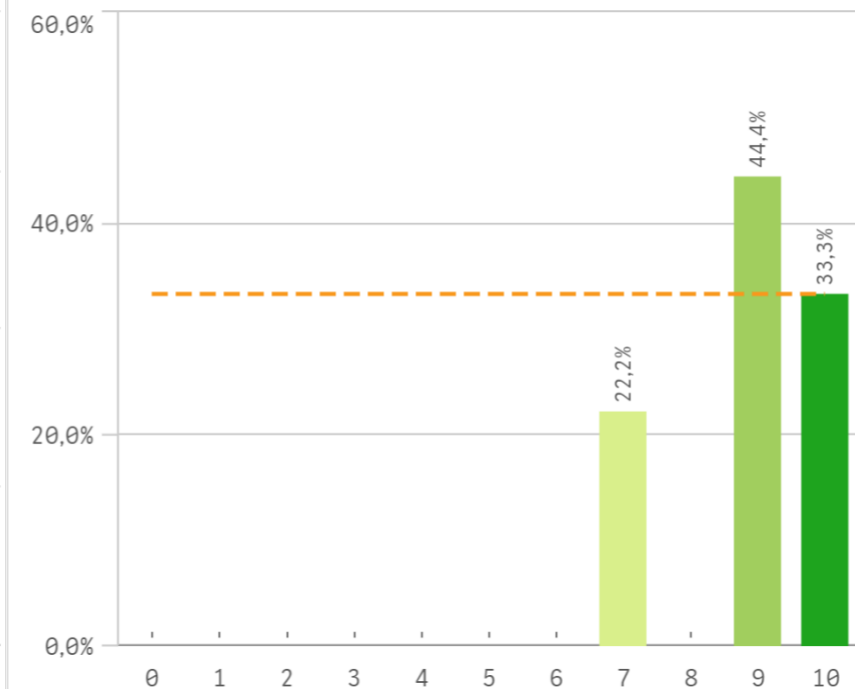
### Integración teoría/práctica



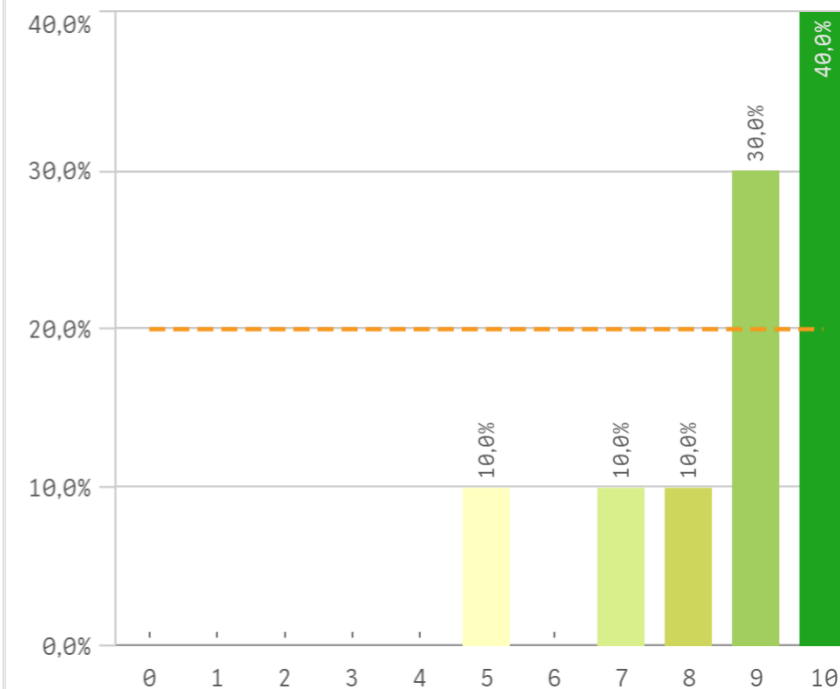
### Relación calidad/precio



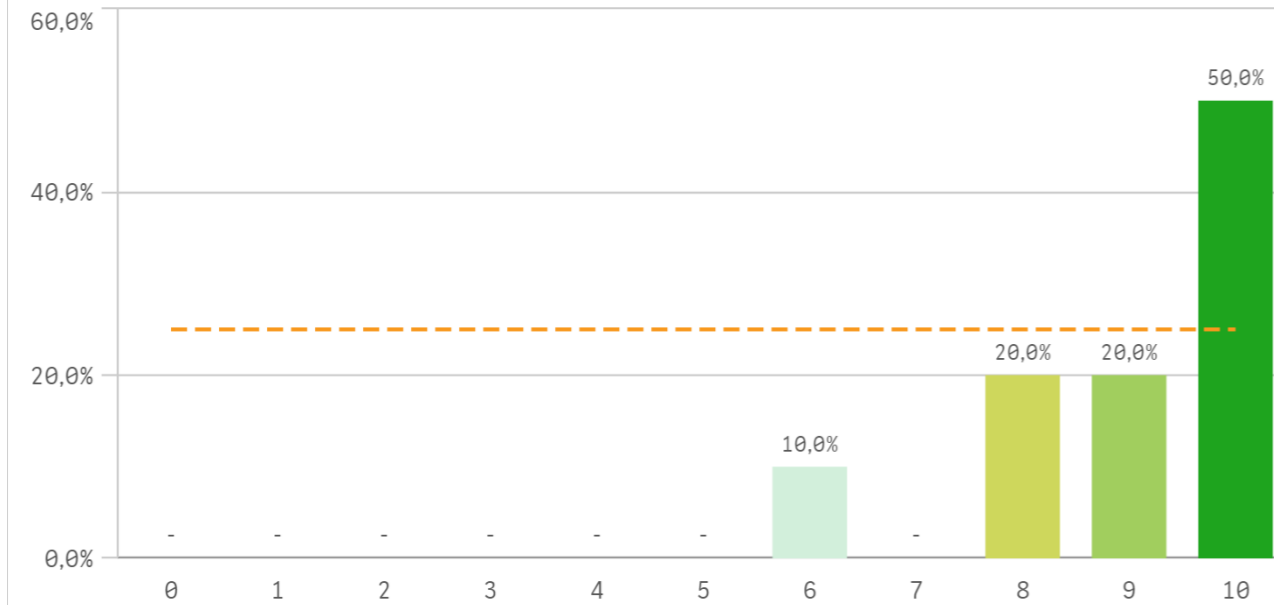
### Calificaciones en tiempo



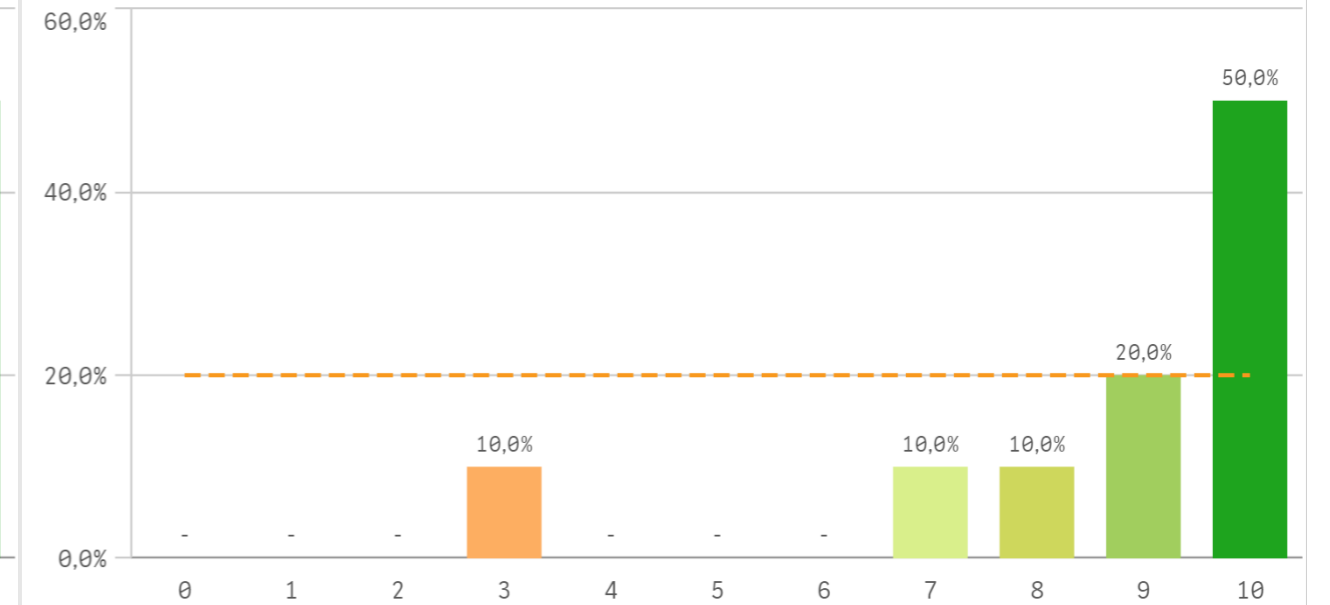
### Importancia en la sociedad



## Prácticas externas

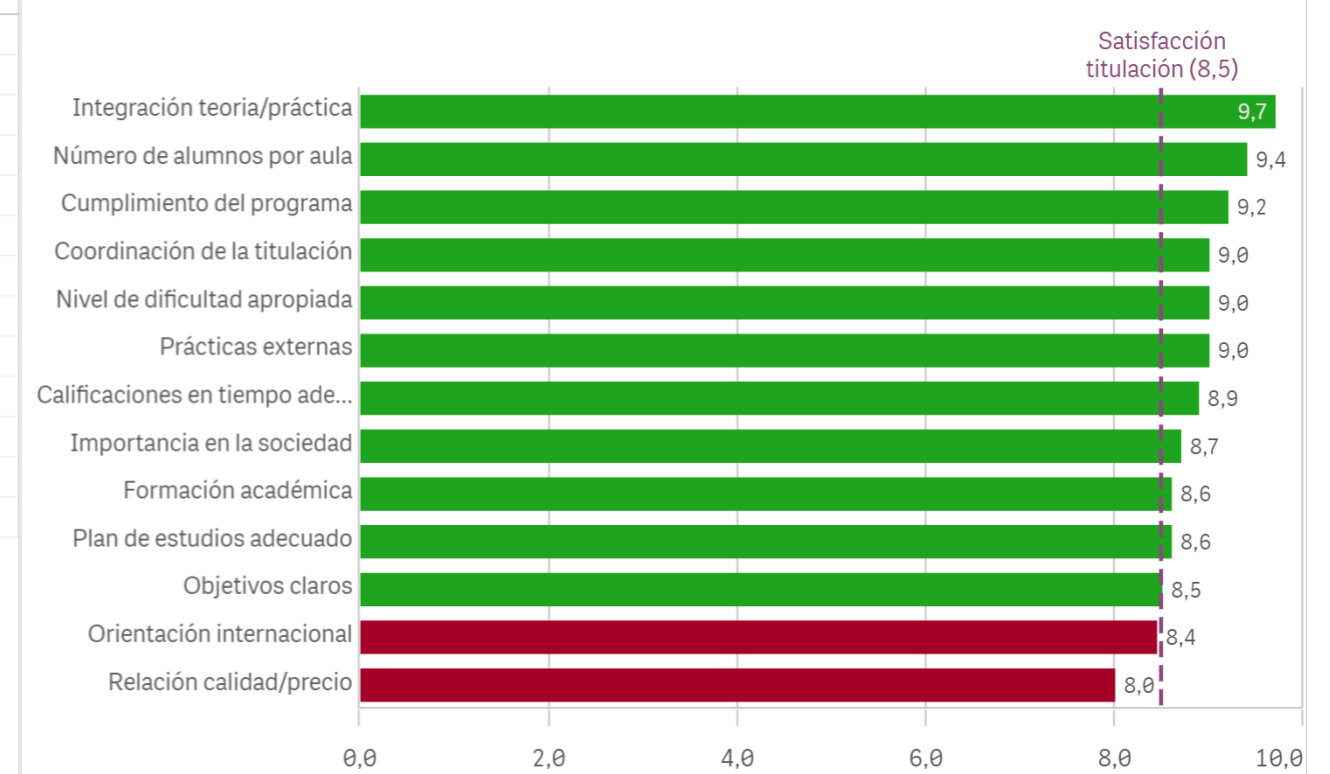


## Formación académica relacionada

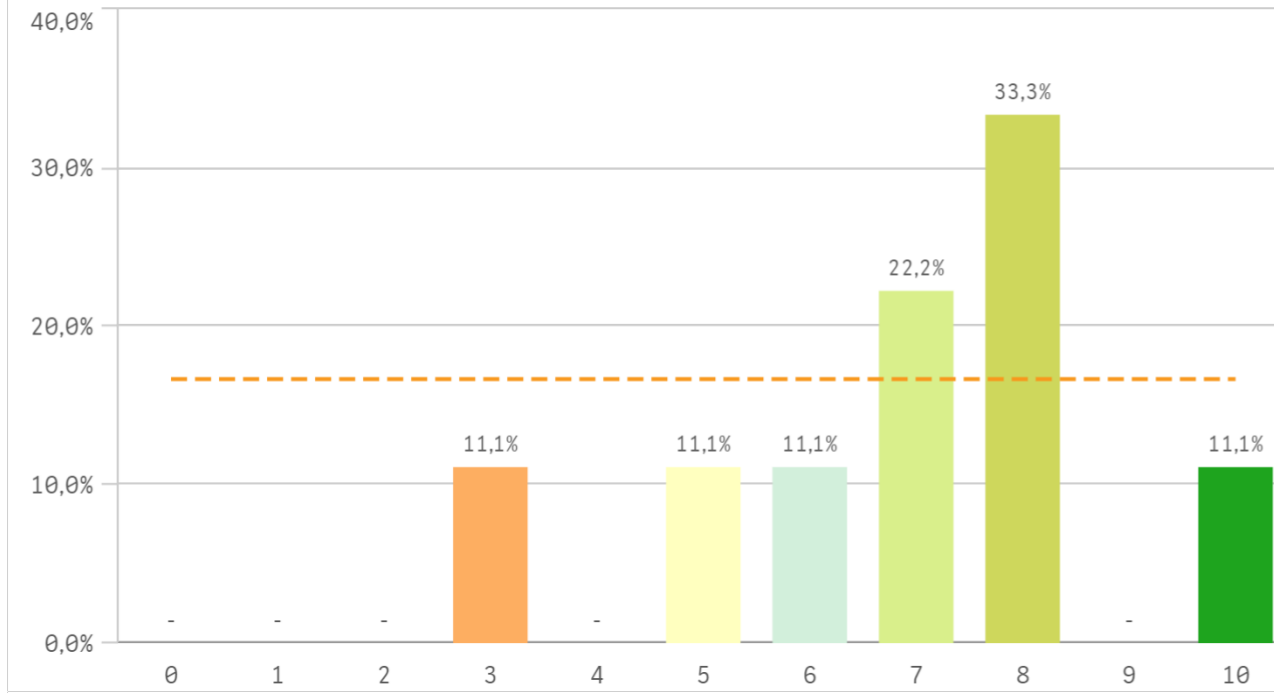


Aspectos de la titulación	Media	Desv. típica	Mediana	Moda
Integración teoría/práctica	9,7	0,7	10,0	10,0
Número de alumnos por aula	9,4	1,0	10,0	10,0
Cumplimiento del programa	9,2	1,0	9,5	10,0
Coordinación de la titulación	9,0	1,7	10,0	10,0
Nivel de dificultad apropiada	9,0	1,6	9,5	10,0
Prácticas externas	9,0	1,3	9,5	10,0
Calificaciones en tiempo adecuado	8,9	1,2	9,0	9,0
Importancia en la sociedad	8,7	1,6	9,0	10,0
Formación académica	8,6	2,2	9,5	10,0
Plan de estudios adecuado	8,6	1,8	9,0	10,0
Objetivos claros	8,5	1,9	9,0	10,0
Orientación internacional	8,4	1,6	9,0	9,0
Relación calidad/precio	8,0	2,2	8,5	10,0

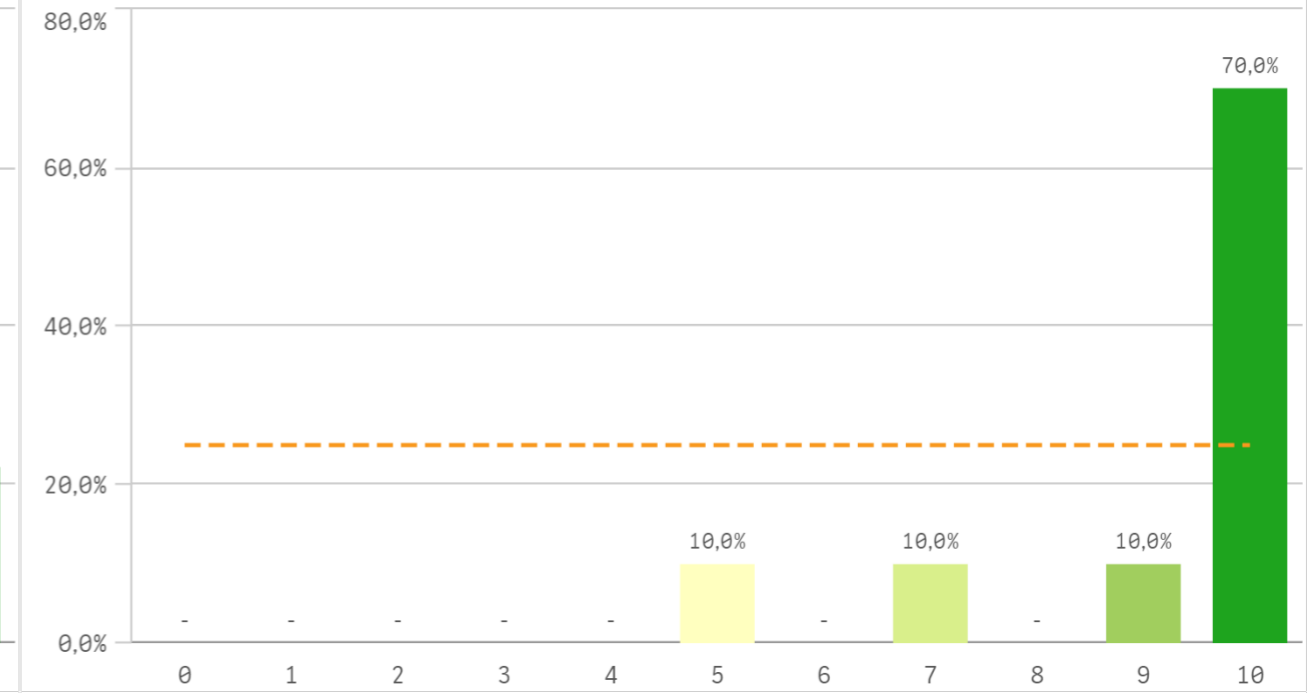
## Fortalezas y debilidades



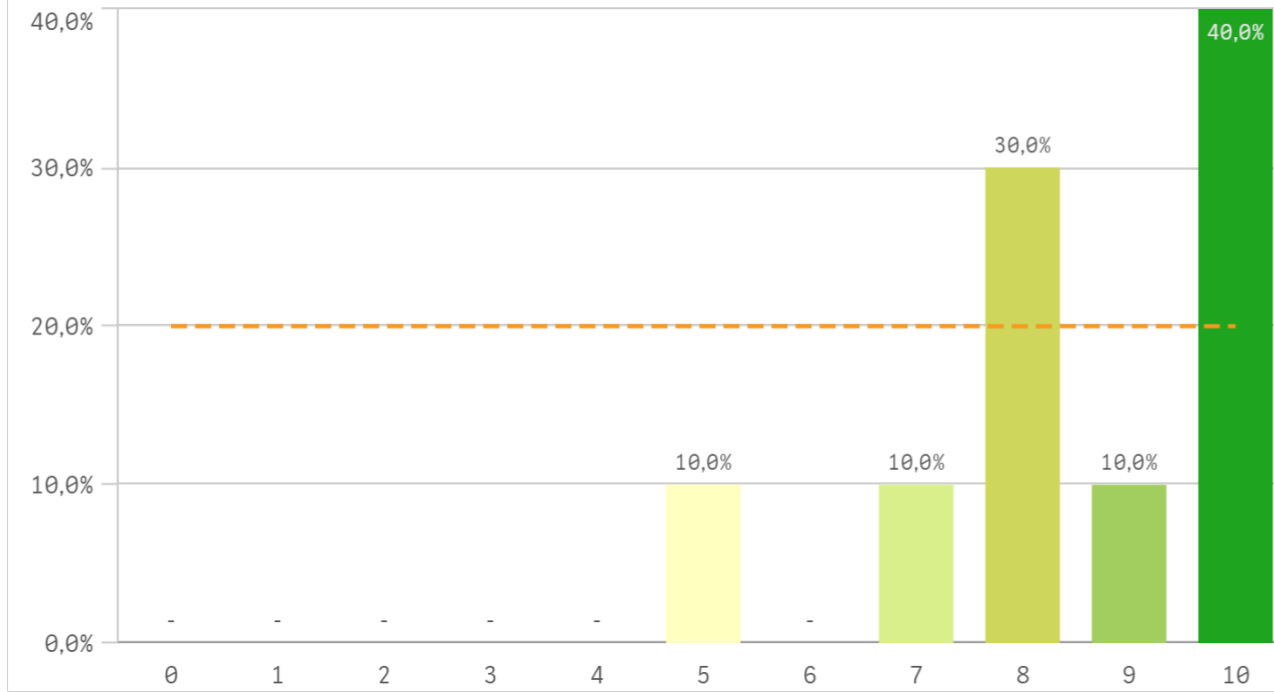
### Recursos administrativos suficientes



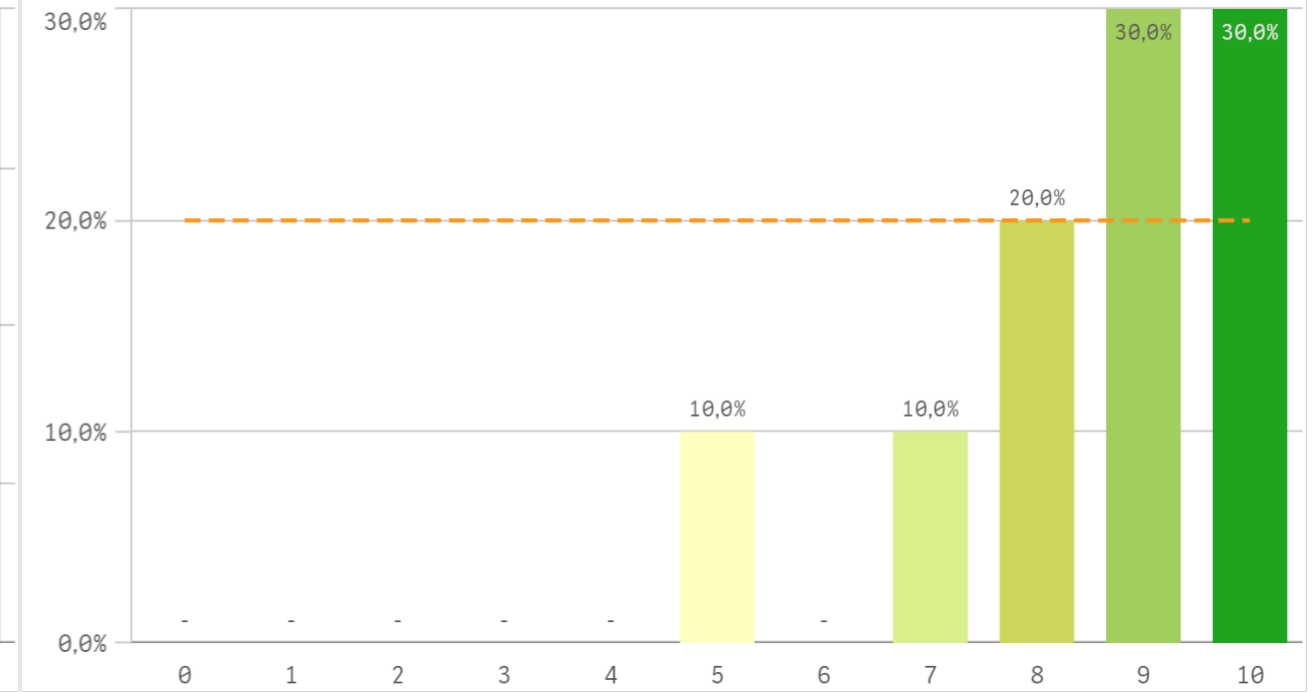
### Aulas docencia teorica



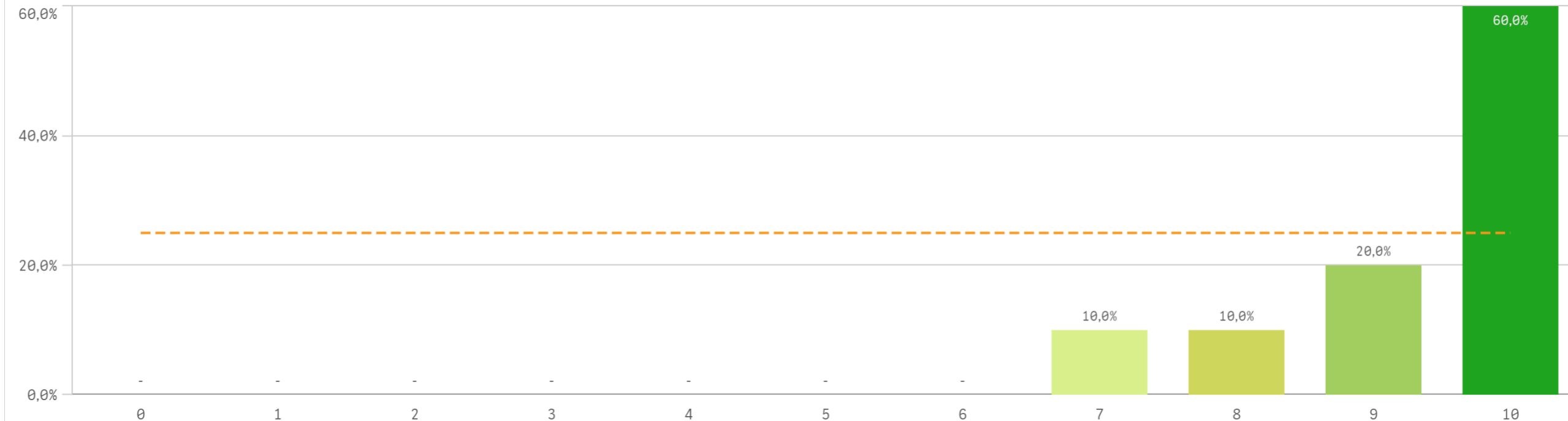
### Aulas docencia práctica



### Fondos de la biblioteca

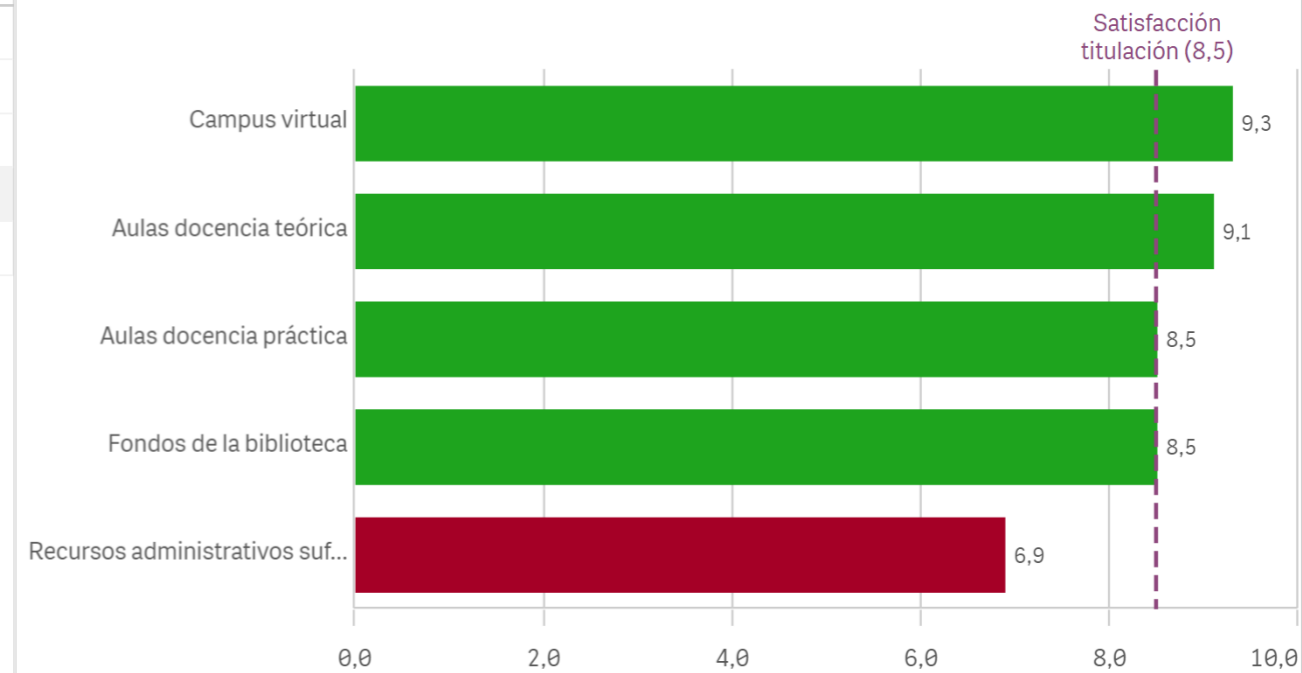


## Campus virtual

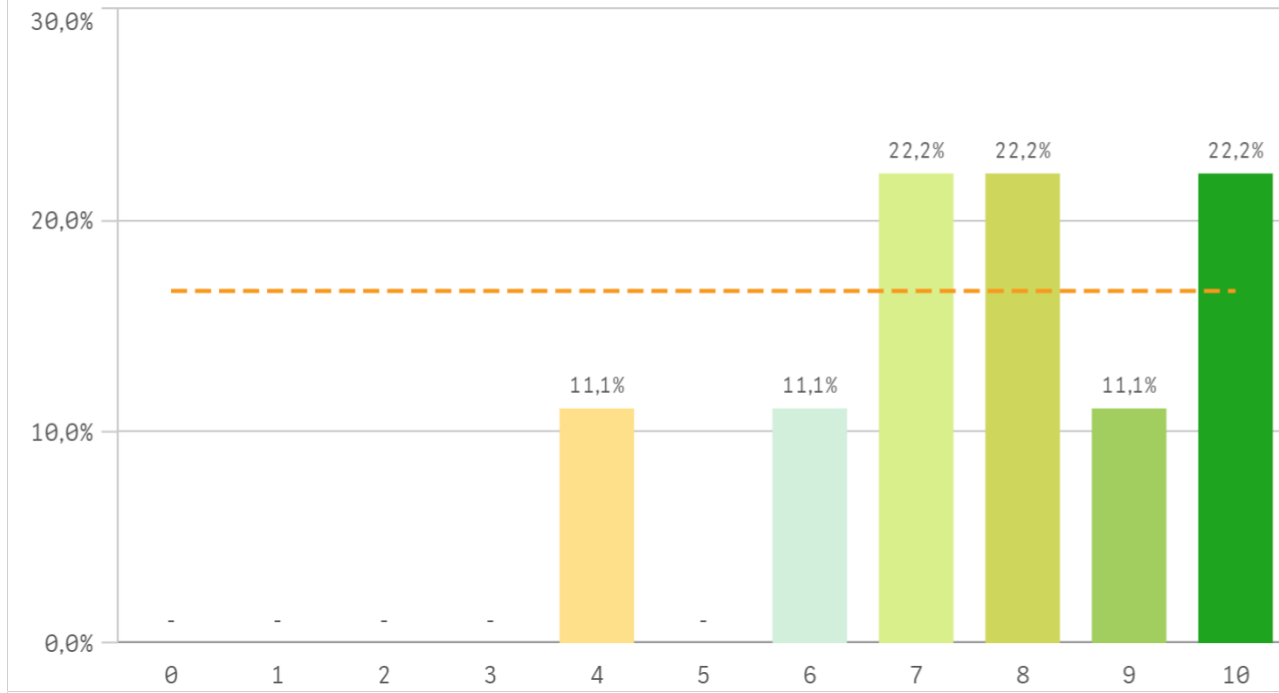


Recursos	Q	Media	Desv típica	Mediana	Moda
Campus virtual		9,3	1,1	10,0	10,0
Aulas docencia teórica		9,1	1,7	10,0	10,0
Aulas docencia práctica		8,5	1,6	8,5	10,0
Fondos de la biblioteca		8,5	1,6	9,0	-
Recursos administrativos suficientes		6,9	2,0	7,0	8,0

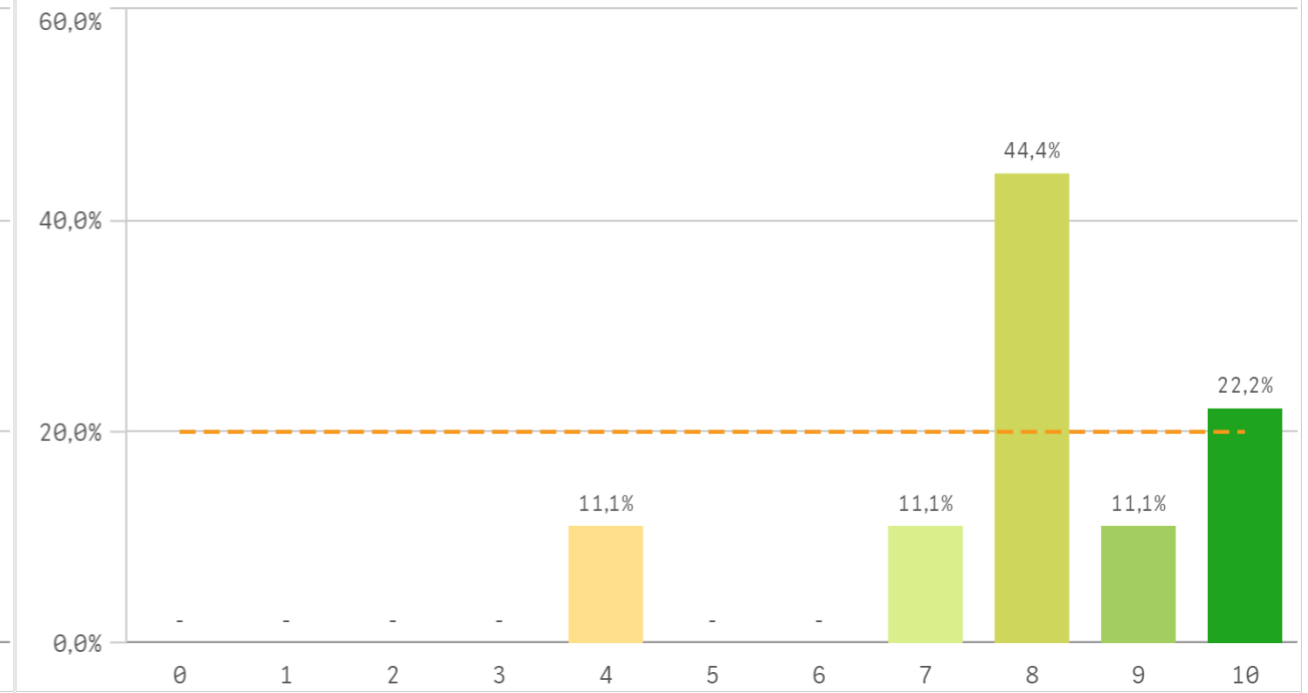
## Fortalezas y debilidades



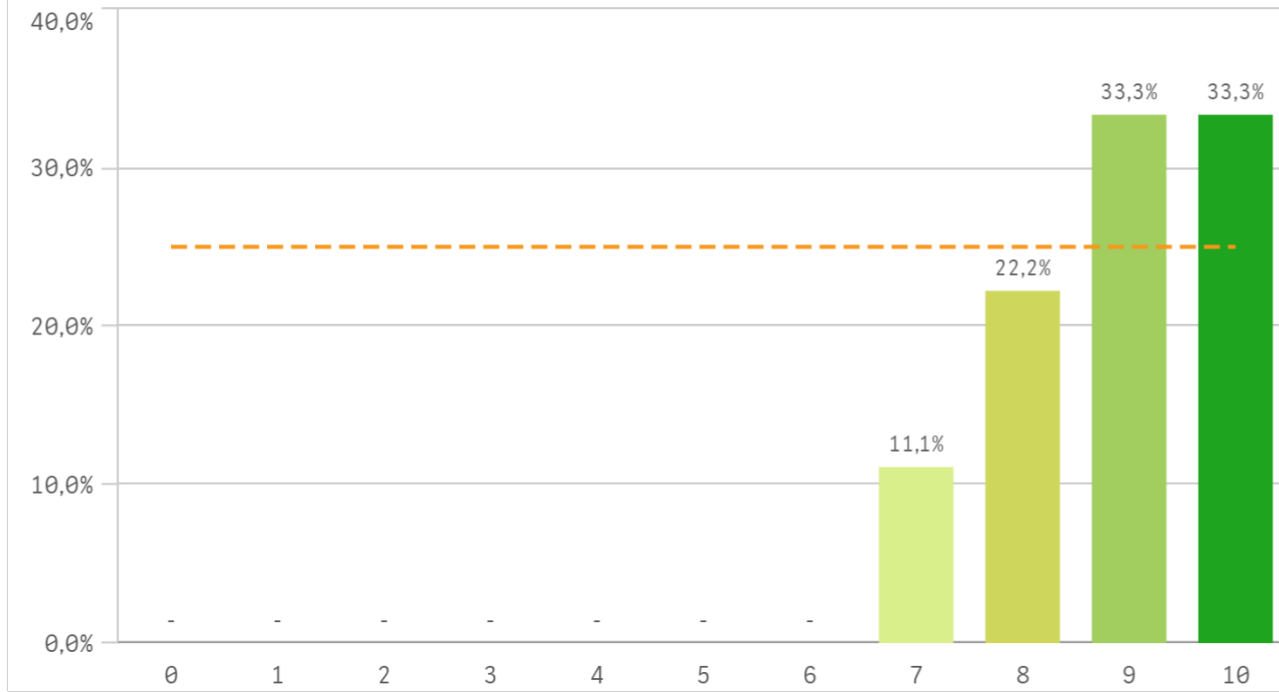
**Atención prestada por el PAS**



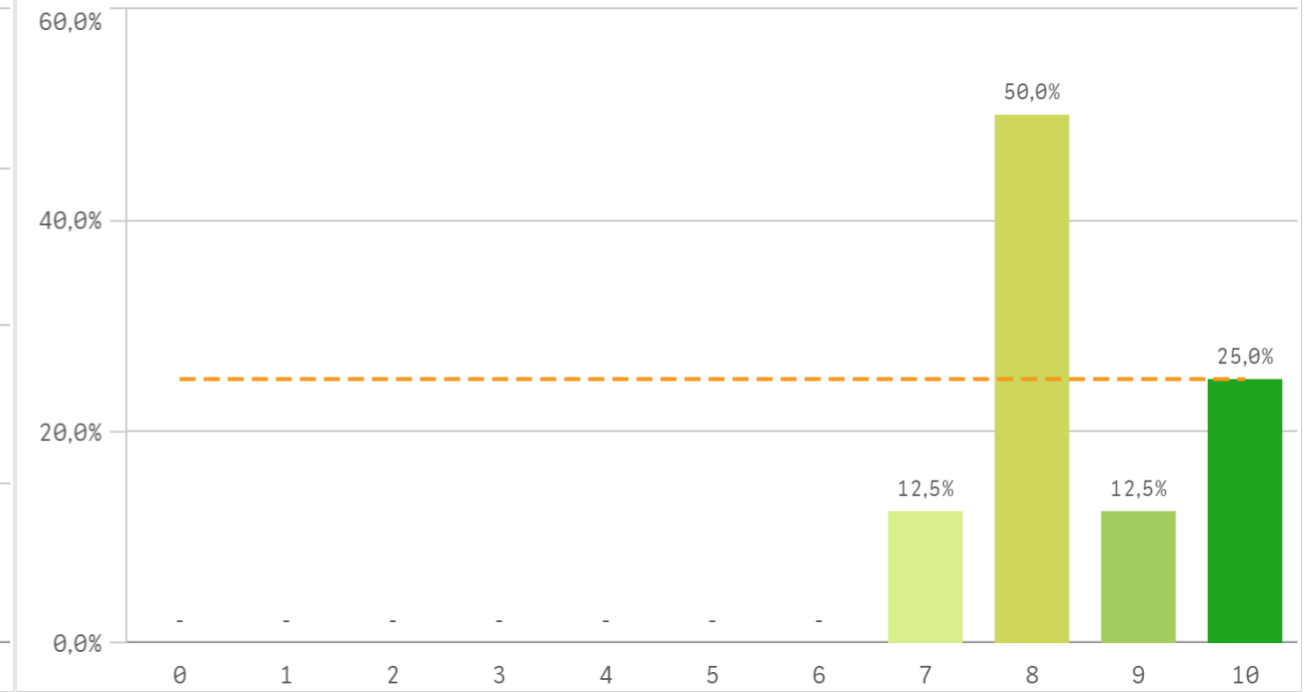
**Apoyo técnico y logístico**



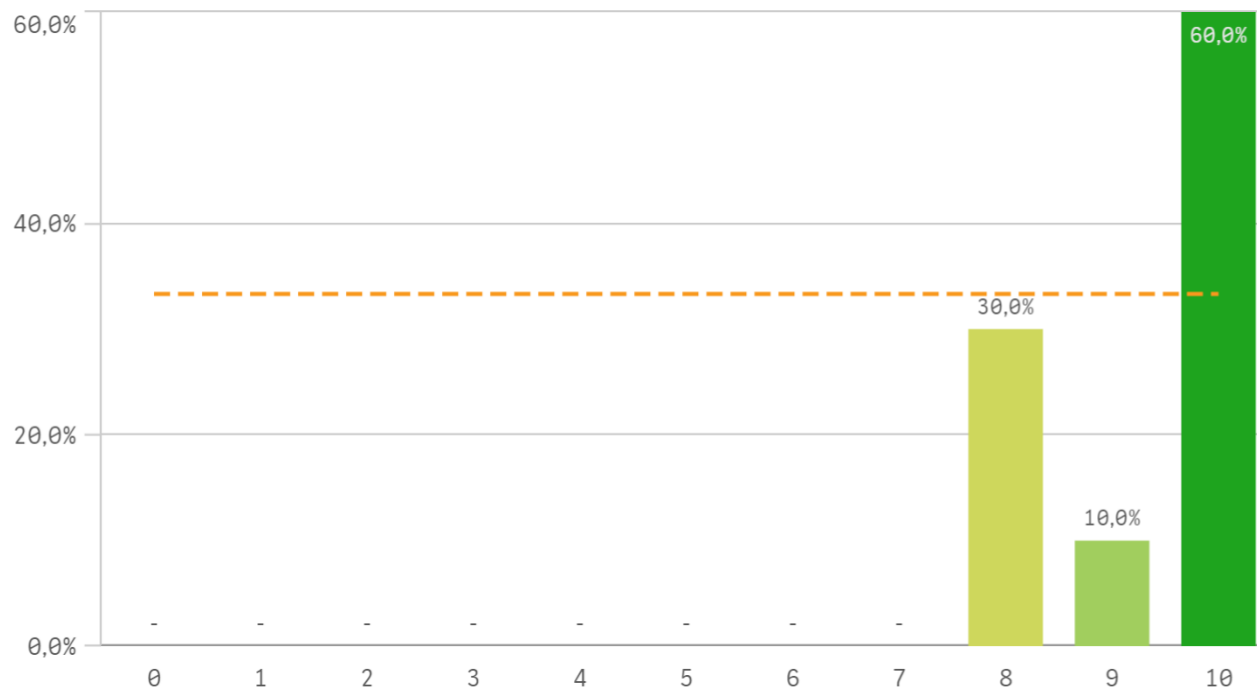
**Procesos administrativos de la titulación**



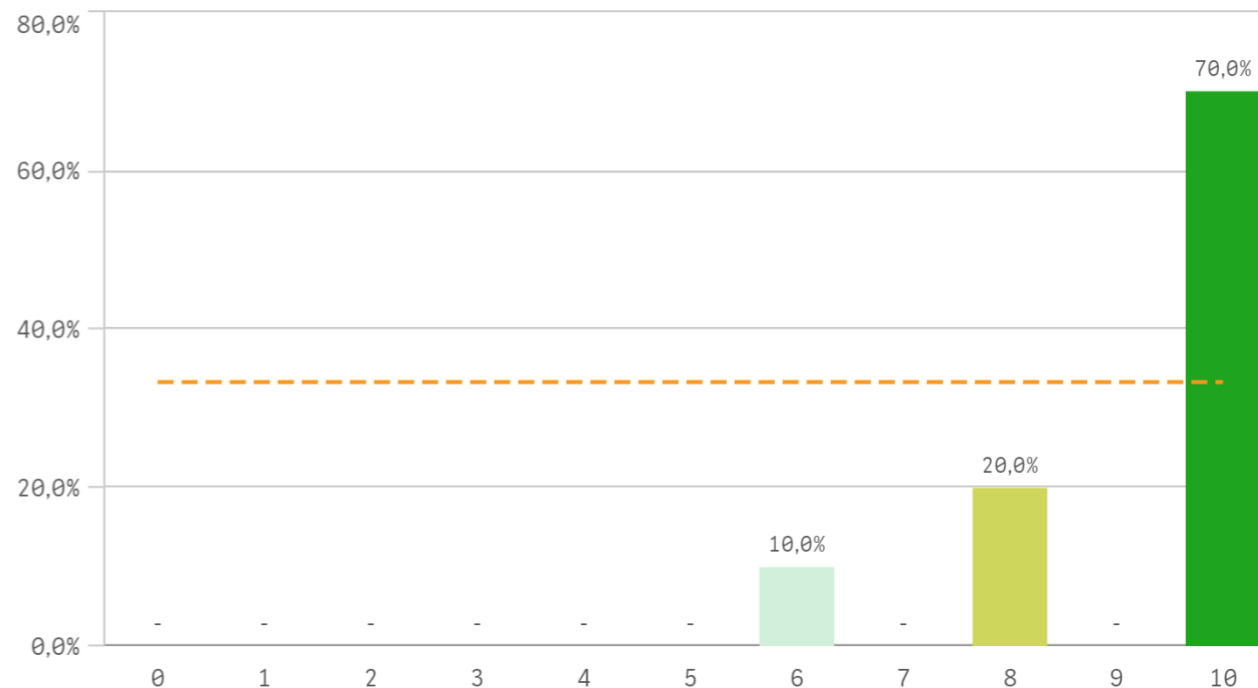
**Procesos administrativos comunes**



### Organización de horarios

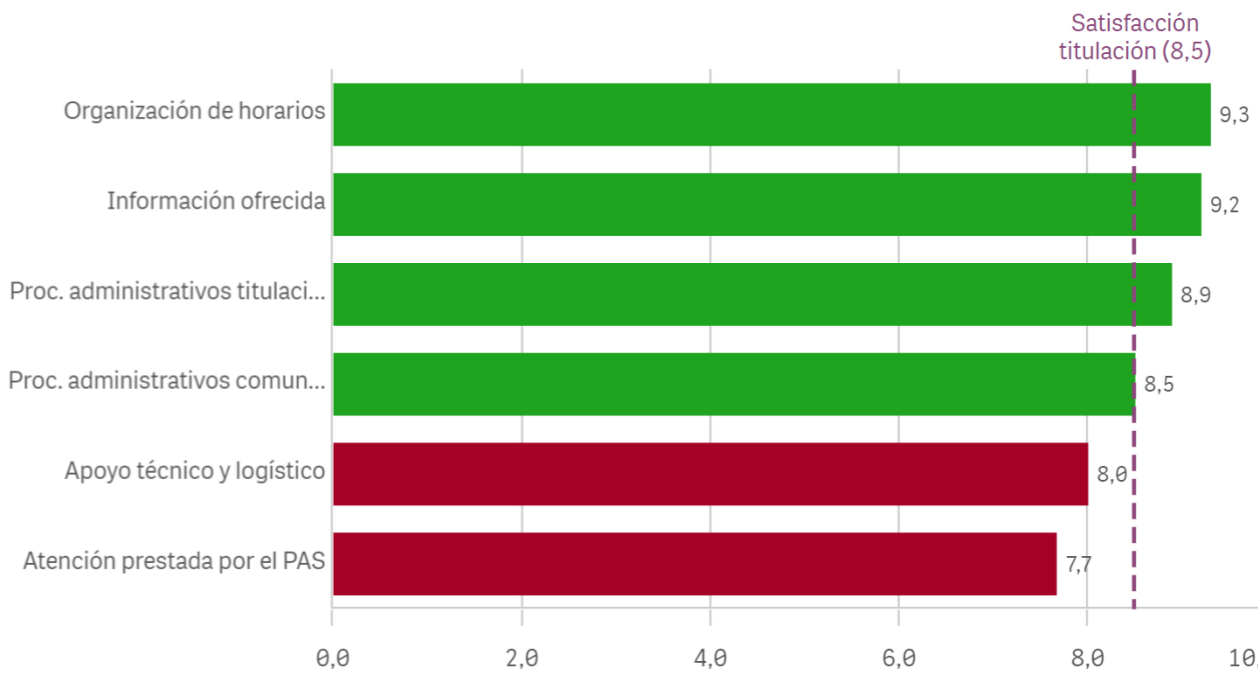


### Información ofrecida

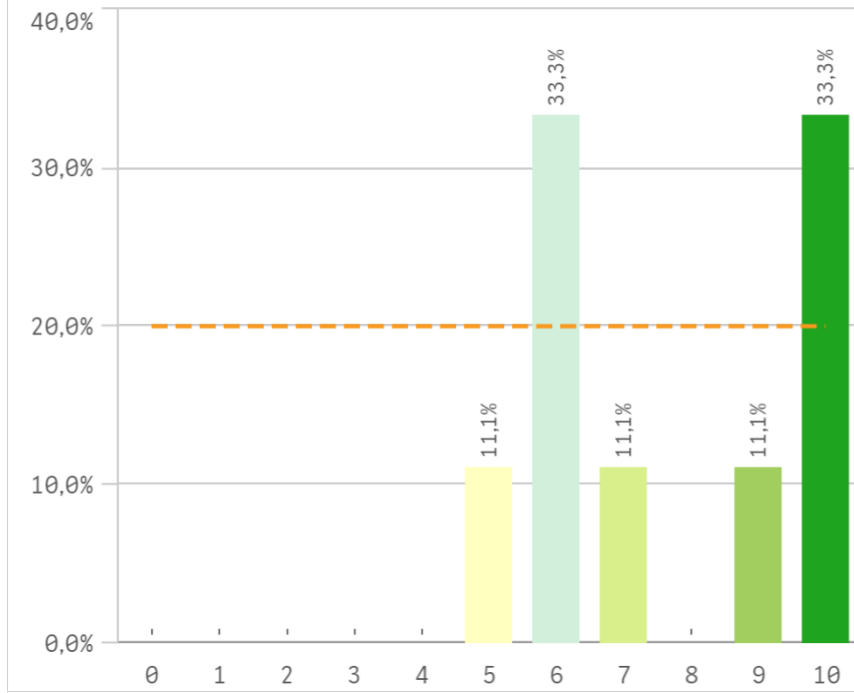


Gestión de la titulación	Q	Media	Desv. típica	Mediana	Moda
Organización de horarios		9,3	0,9	10,0	10,0
Información ofrecida		9,2	1,4	10,0	10,0
Proc. administrativos titulación		8,9	1,1	9,0	-
Proc. administrativos comunes		8,5	1,1	8,0	8,0
Apoyo técnico y logístico		8,0	1,8	8,0	8,0
Atención prestada por el PAS		7,7	1,9	8,0	-

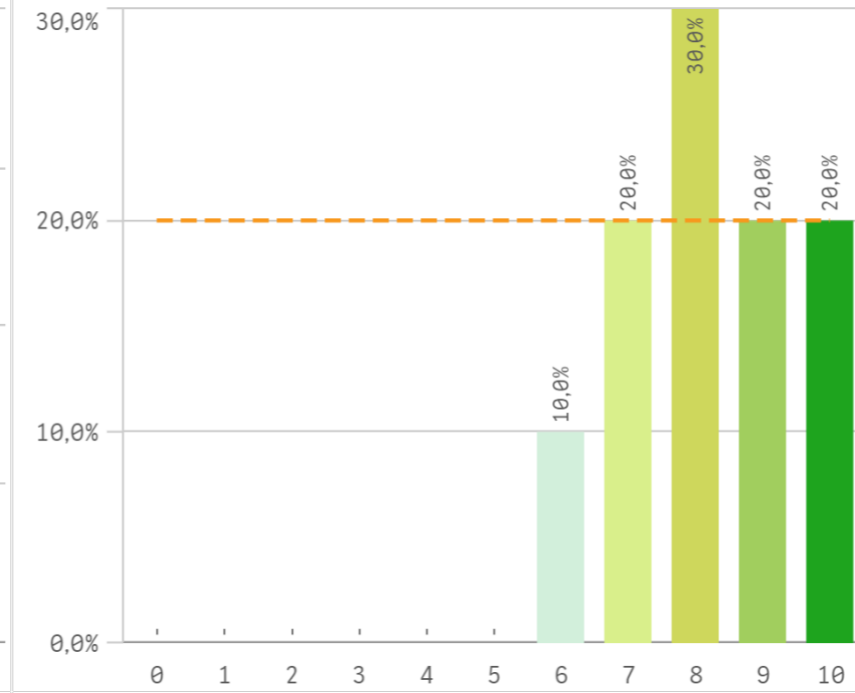
### Fortalezas y debilidades



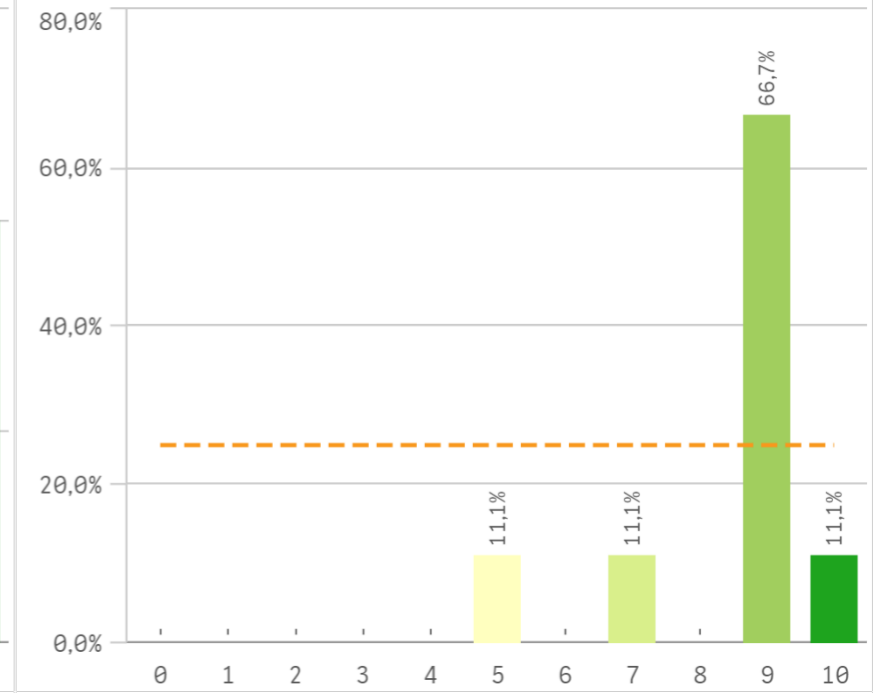
### Aprovechamiento de las tutorías



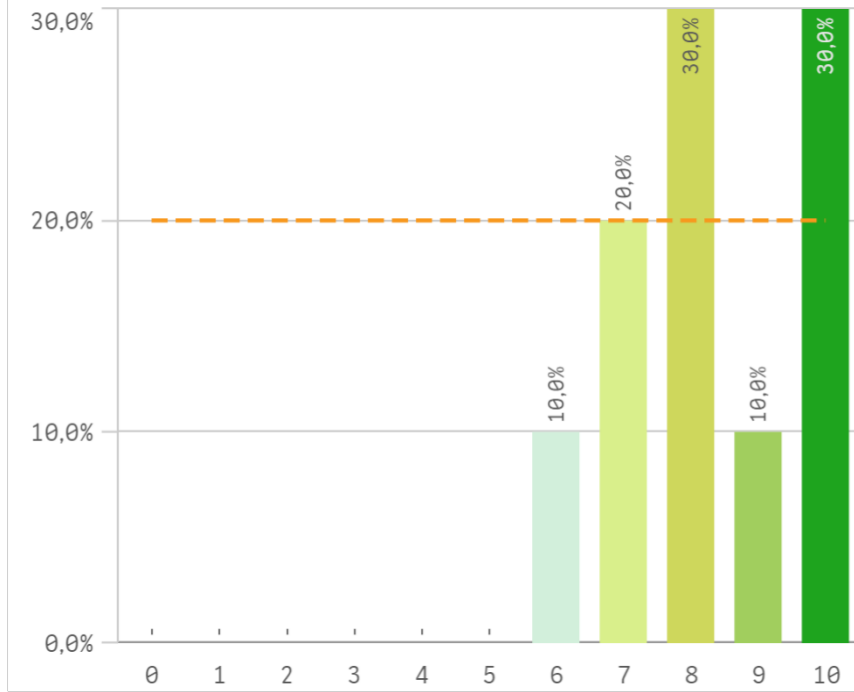
### Implicación de los alumnos



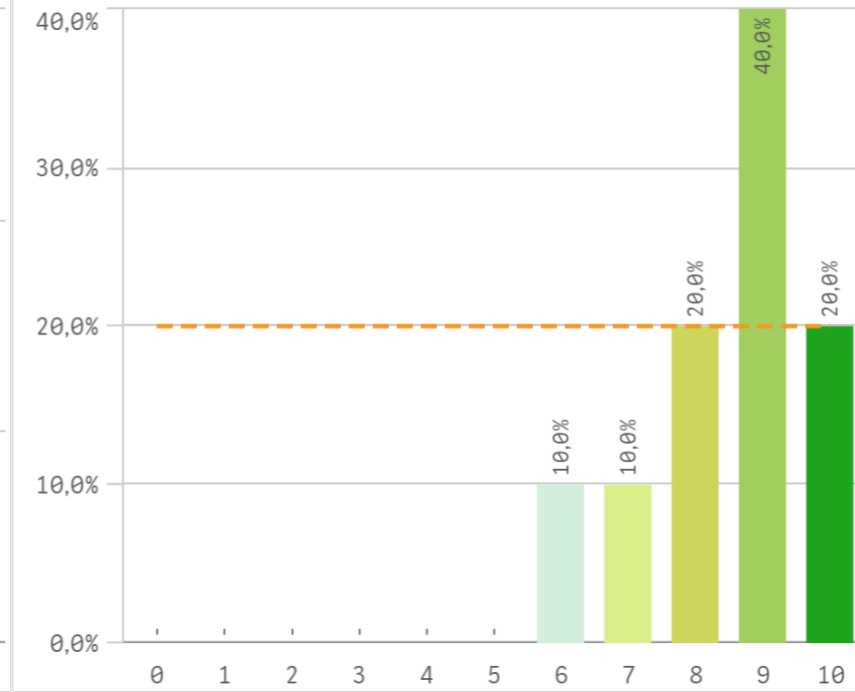
### Adquisición de competencias del plan de estudios



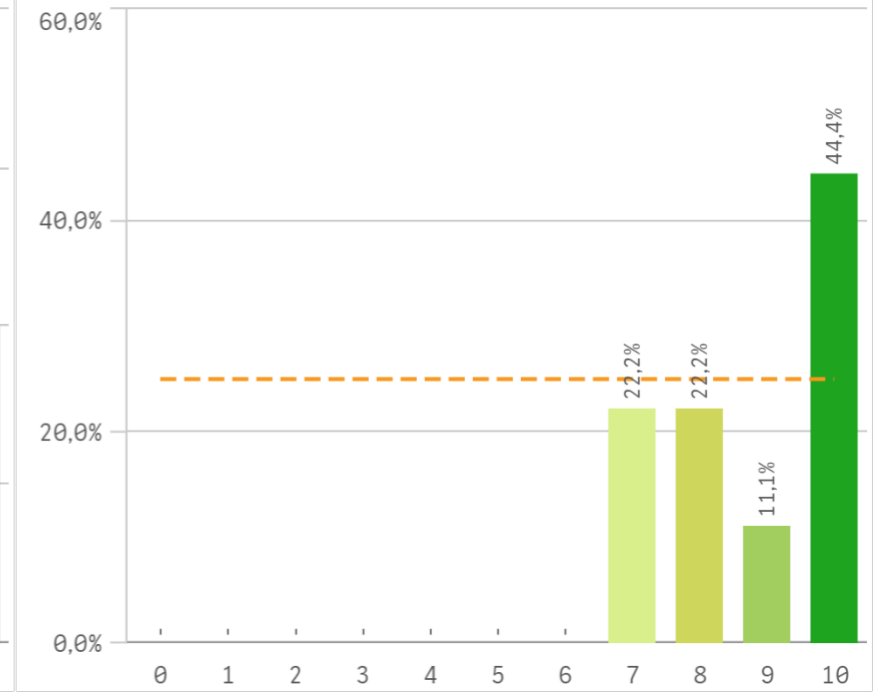
### Compromiso del alumnado



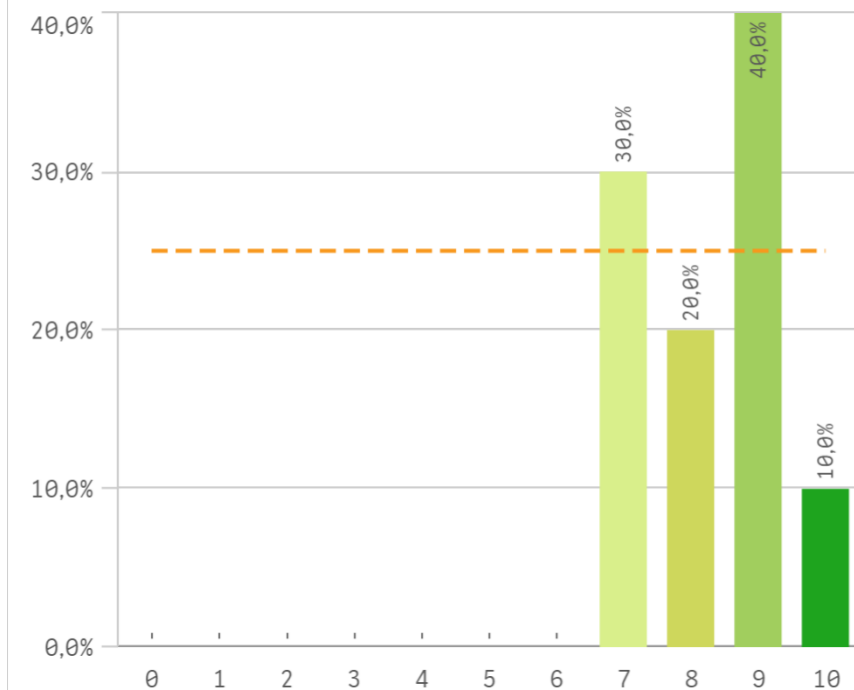
### Nivel de trabajo



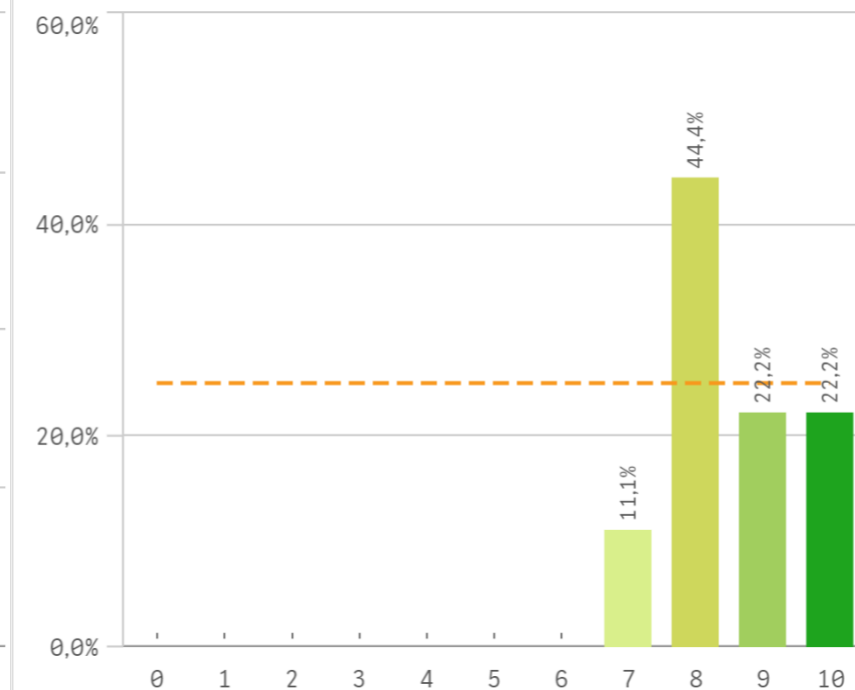
### Implicación con la evaluación continua de los alumnos



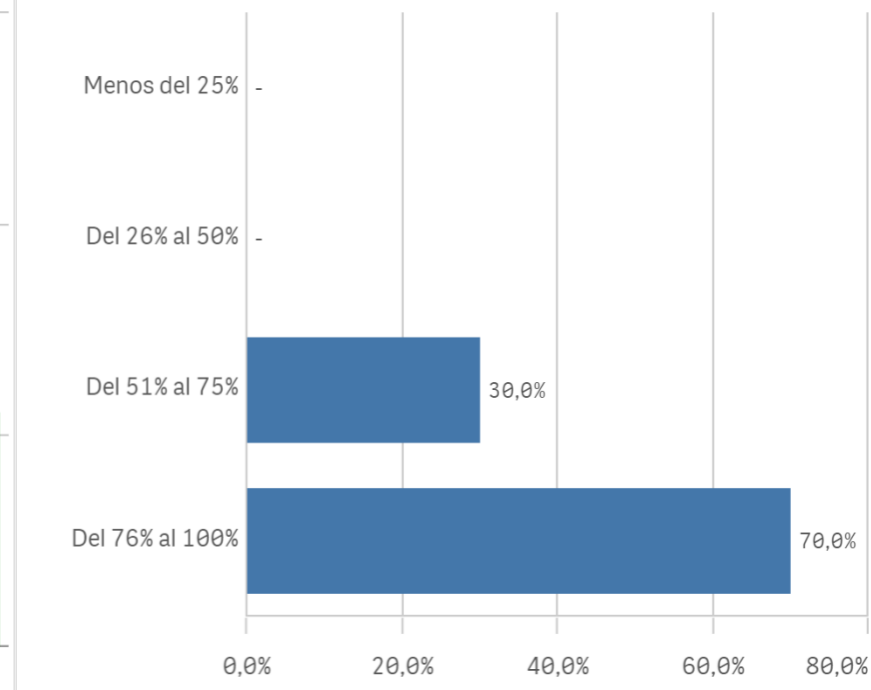
### Aprovechamiento de las clases



### Satisfacción con los resultados de los alumnos

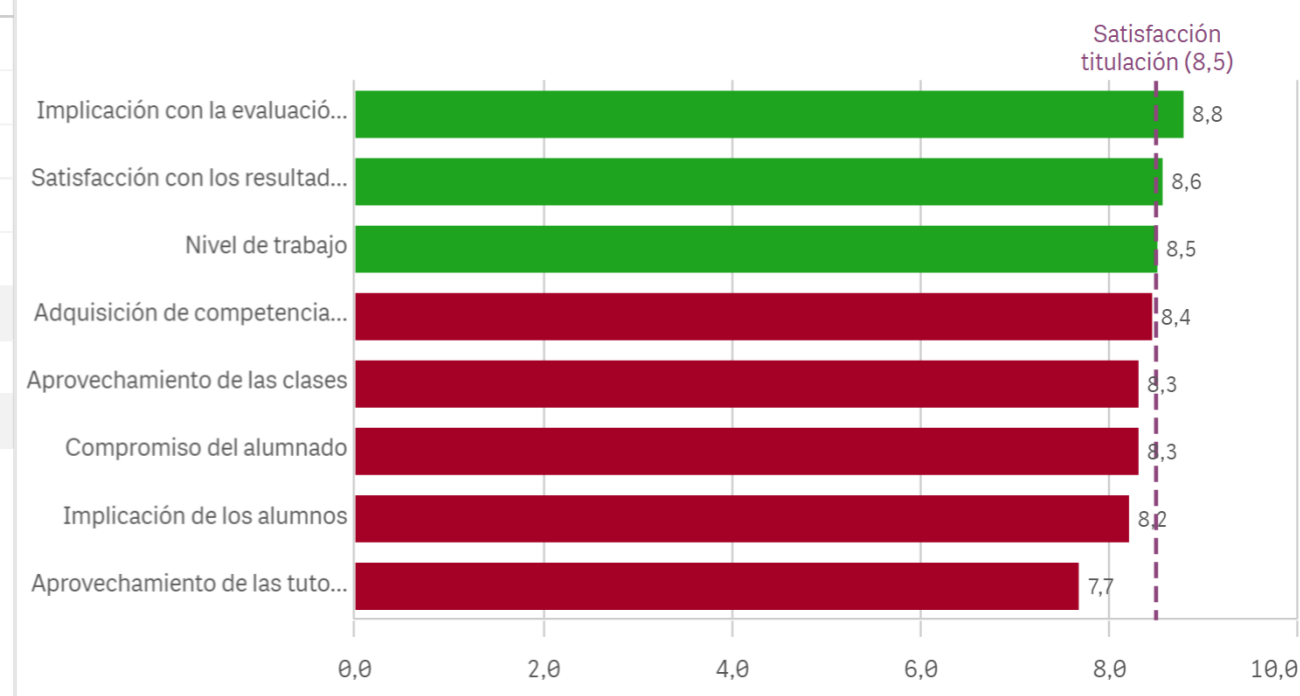


### Asistencia de alumnos (%)

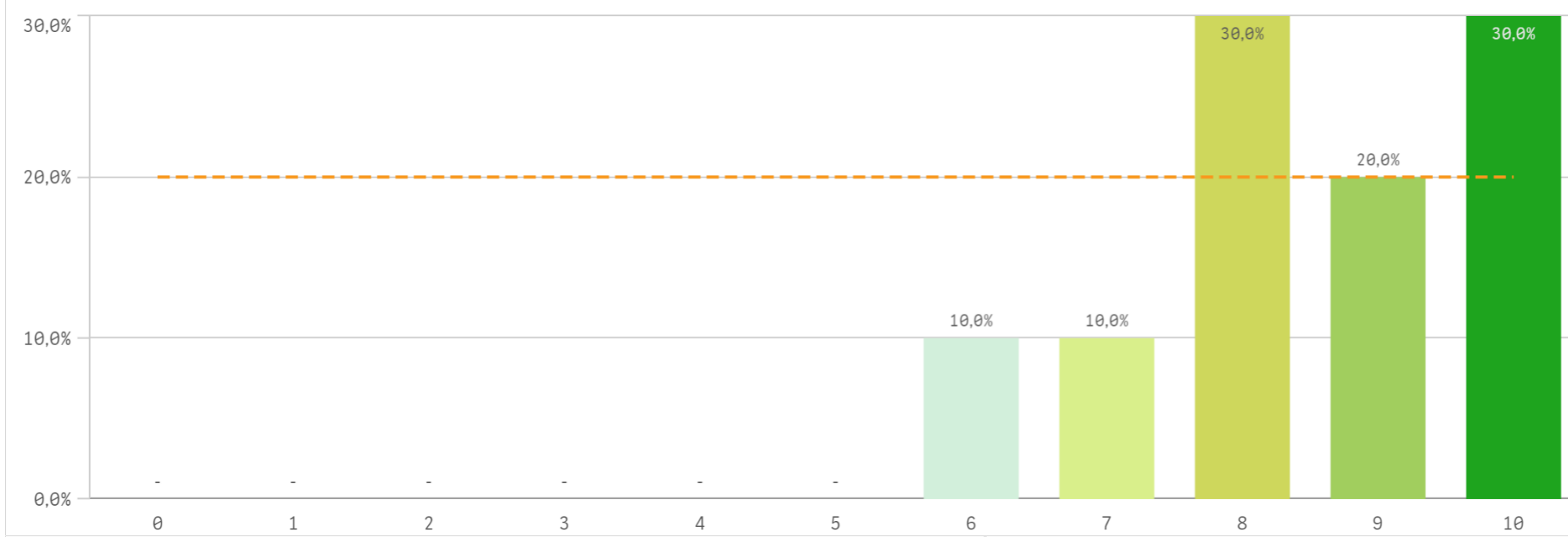


Satisfacción con los alumnos	Q	Media	Desv. típica	Media...	Moda
Implicación con la evaluación continua		8,8	1,3	9,0	10,0
Satisfacción con los resultados		8,6	1,0	8,0	8,0
Nivel de trabajo		8,5	1,3	9,0	9,0
Adquisición de competencias del plan de estudios		8,4	1,5	9,0	9,0
Aprovechamiento de las clases		8,3	1,1	8,5	9,0
Compromiso del alumnado		8,3	1,4	8,0	-
Implicación de los alumnos		8,2	1,3	8,0	8,0
Aprovechamiento de las tutorías		7,7	2,1	7,0	-

### Fortalezas y debilidades



Satisfacción de la titulación



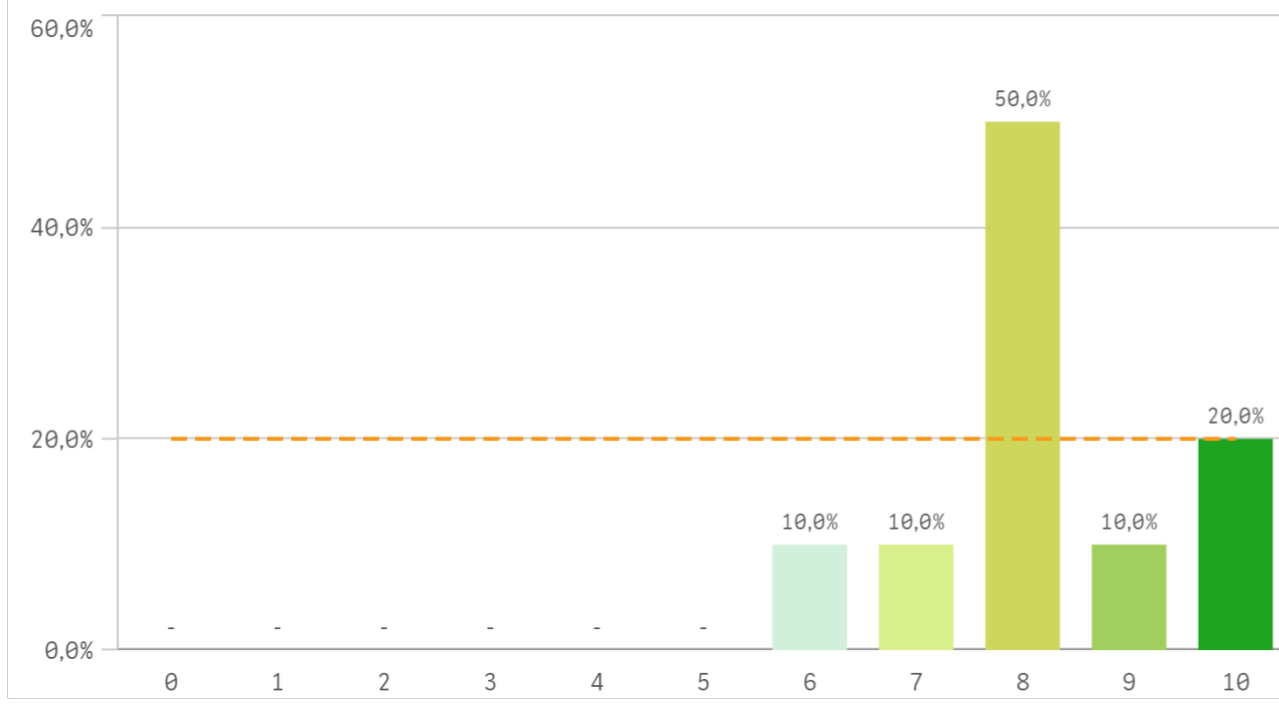
**Media**  
8,5

**Desviación Típica**  
1,4

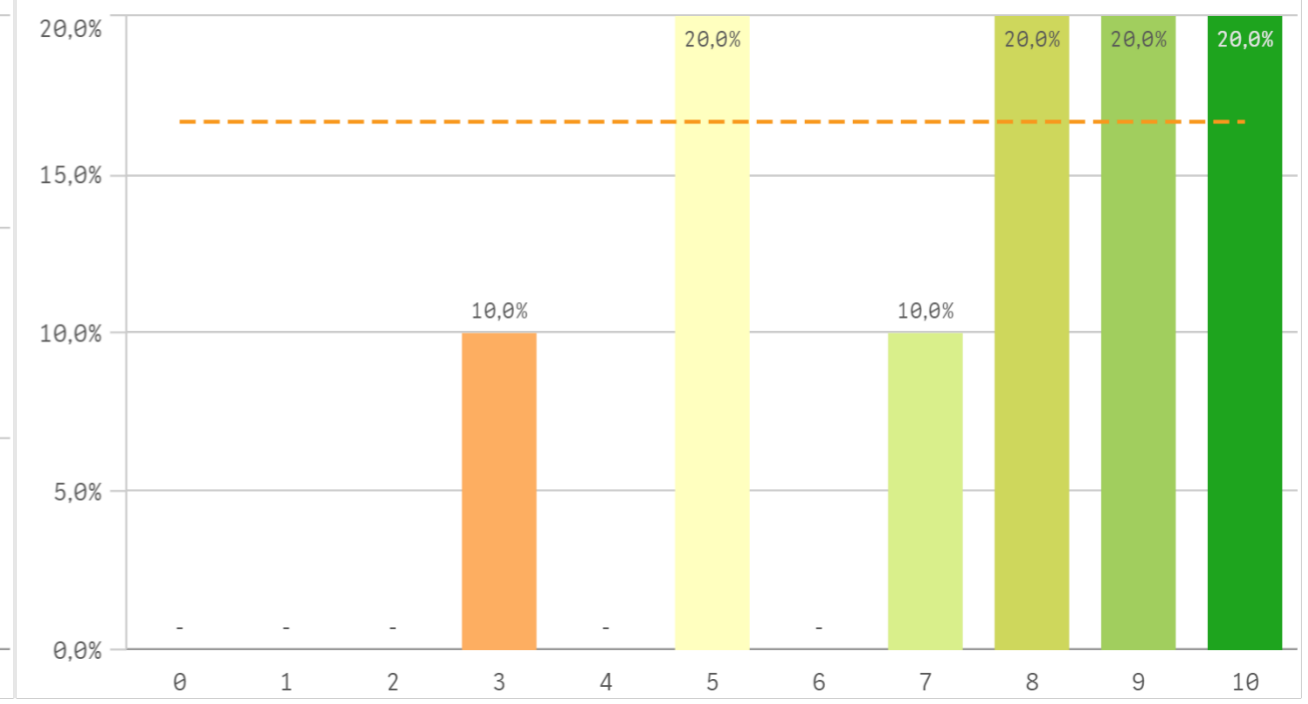
**Mediana**  
8,5

**Moda**  
-

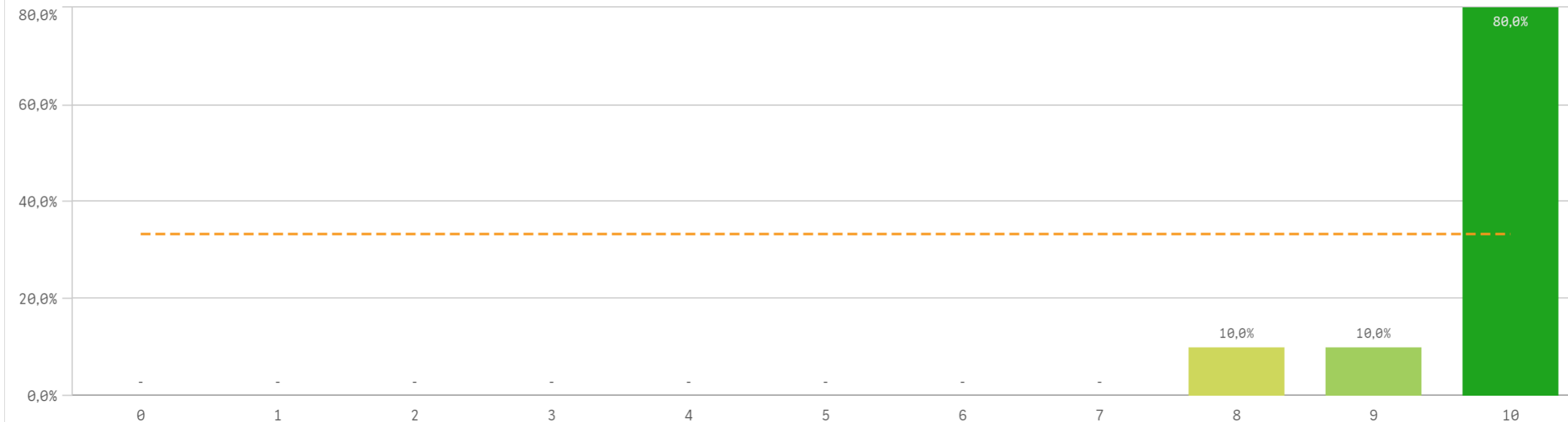
Satisfacción con la actividad docente de la titulación



Satisfacción de la UCM

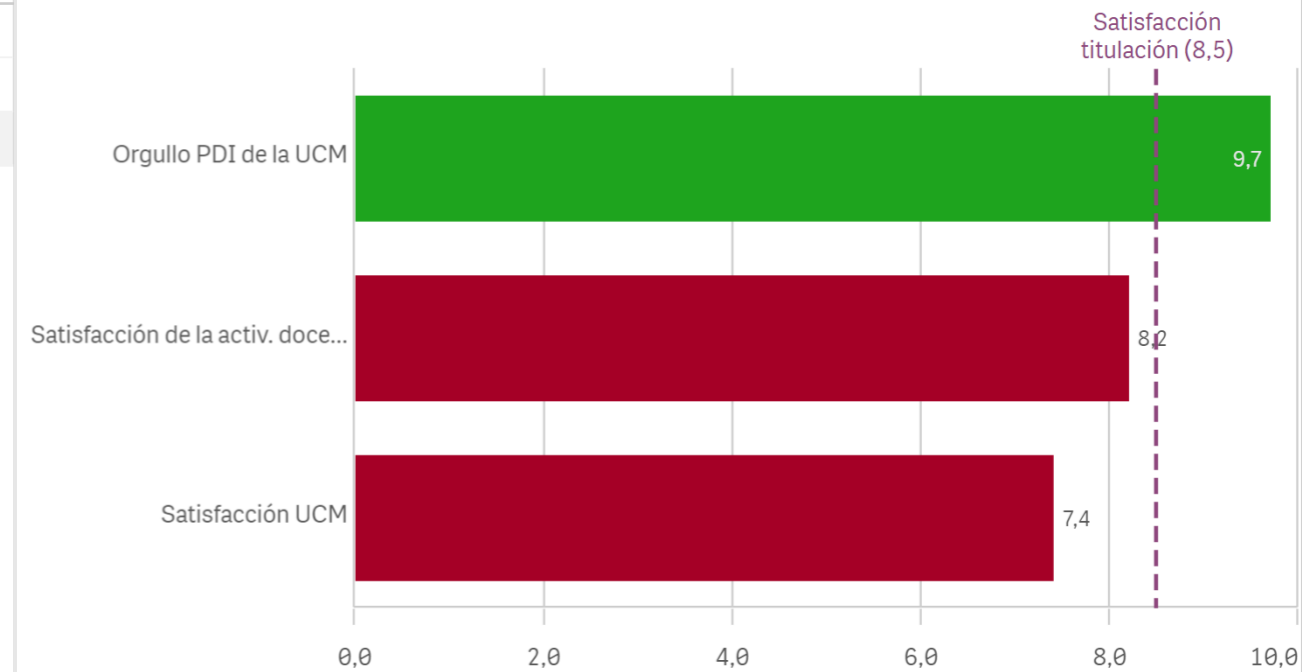


## Orgullo ser PDI de la UCM

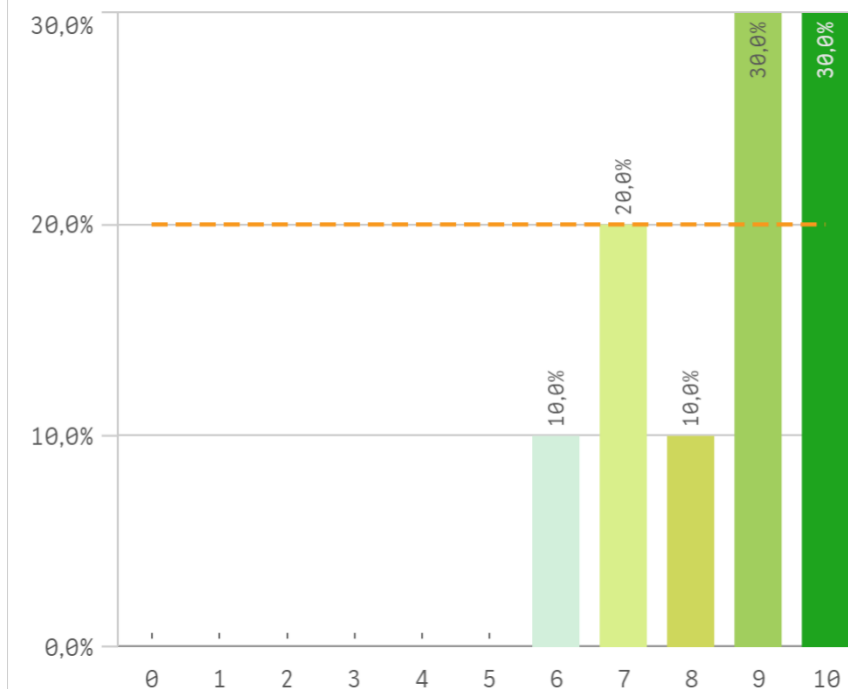


Satisfacción de la titulación	Q	Media	Desv. típica	Mediana	Moda
Orgullo PDI de la UCM		9,7	0,7	10,0	10,0
Satisfacción de la activ. docente		8,2	1,2	8,0	8,0
Satisfacción UCM		7,4	2,4	8,0	-

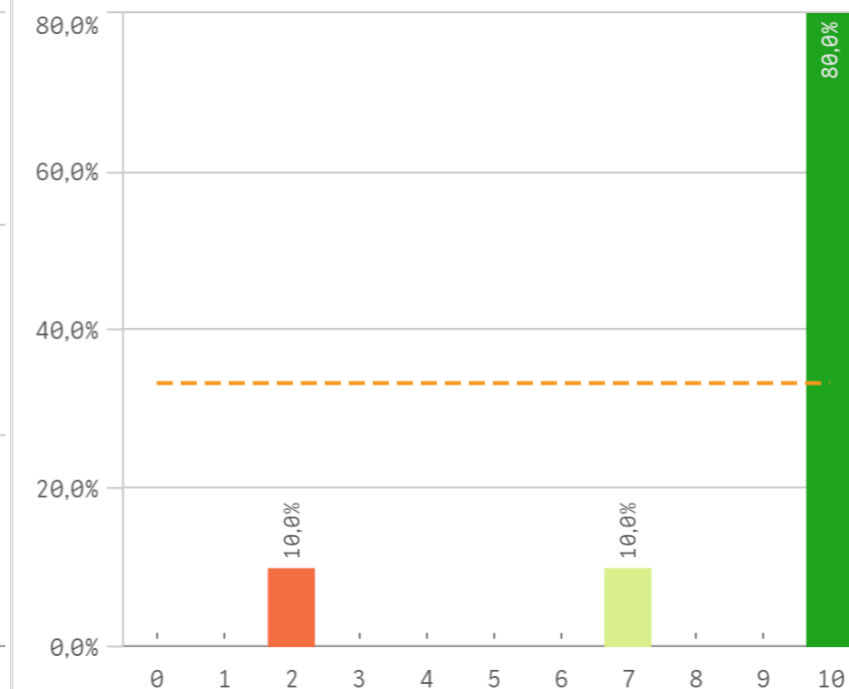
## Fortalezas y debilidades



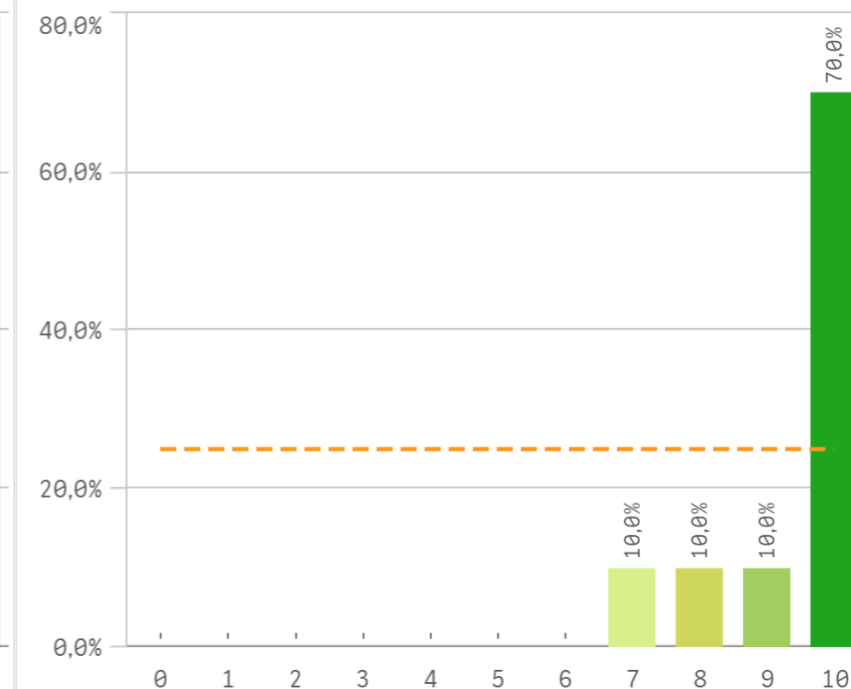
Repetir docencia en la titulación (fidelidad)



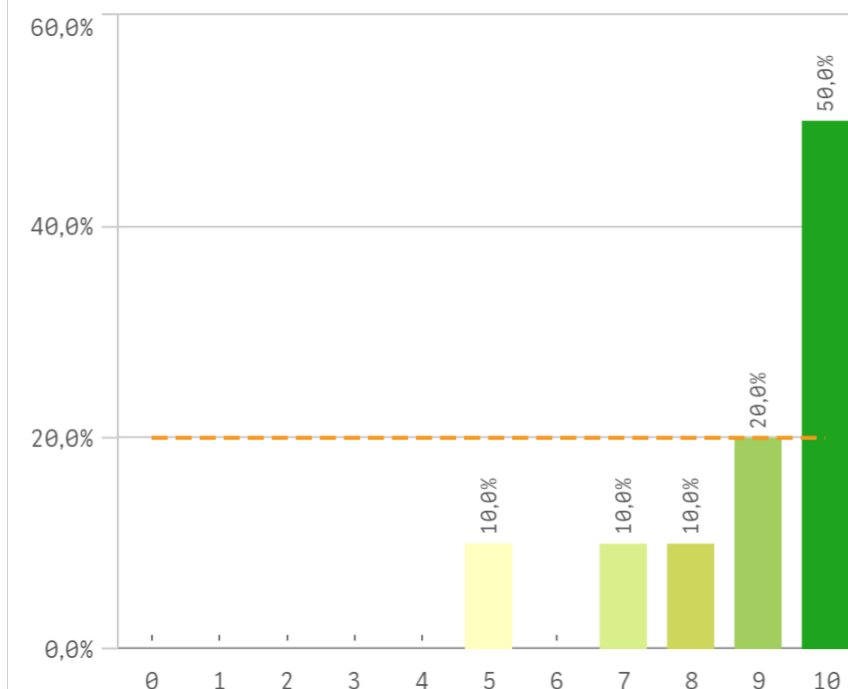
Repetir PDI (fidelidad)



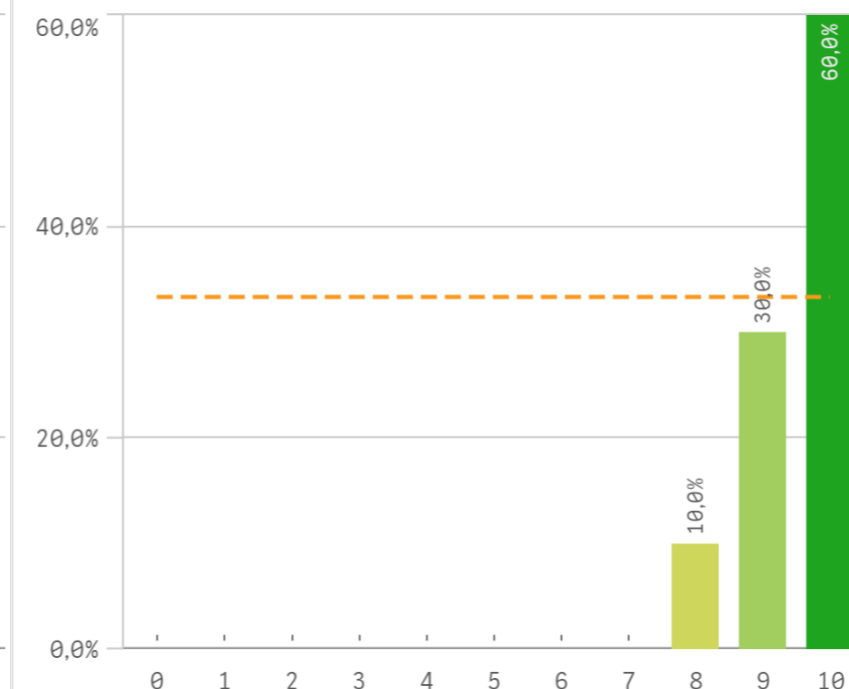
Repetir PDI en la UCM (fidelidad)



Recomendar titulación (preinscripción)



Recomendar estudiar en la UCM (preinscripción)

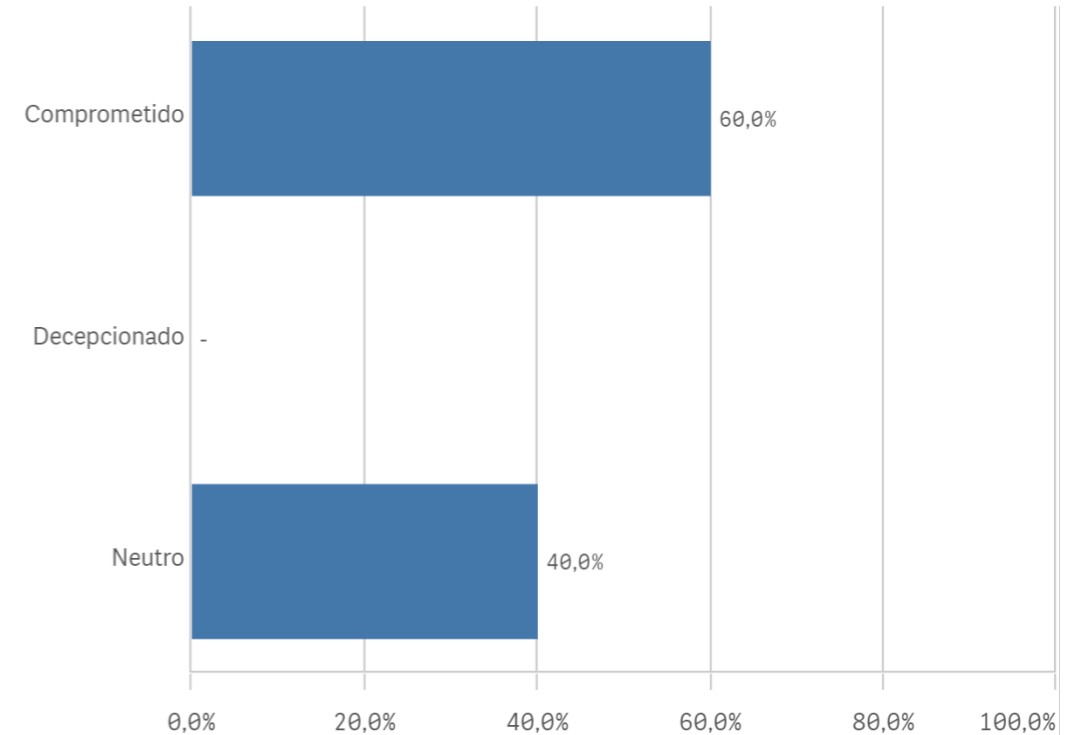
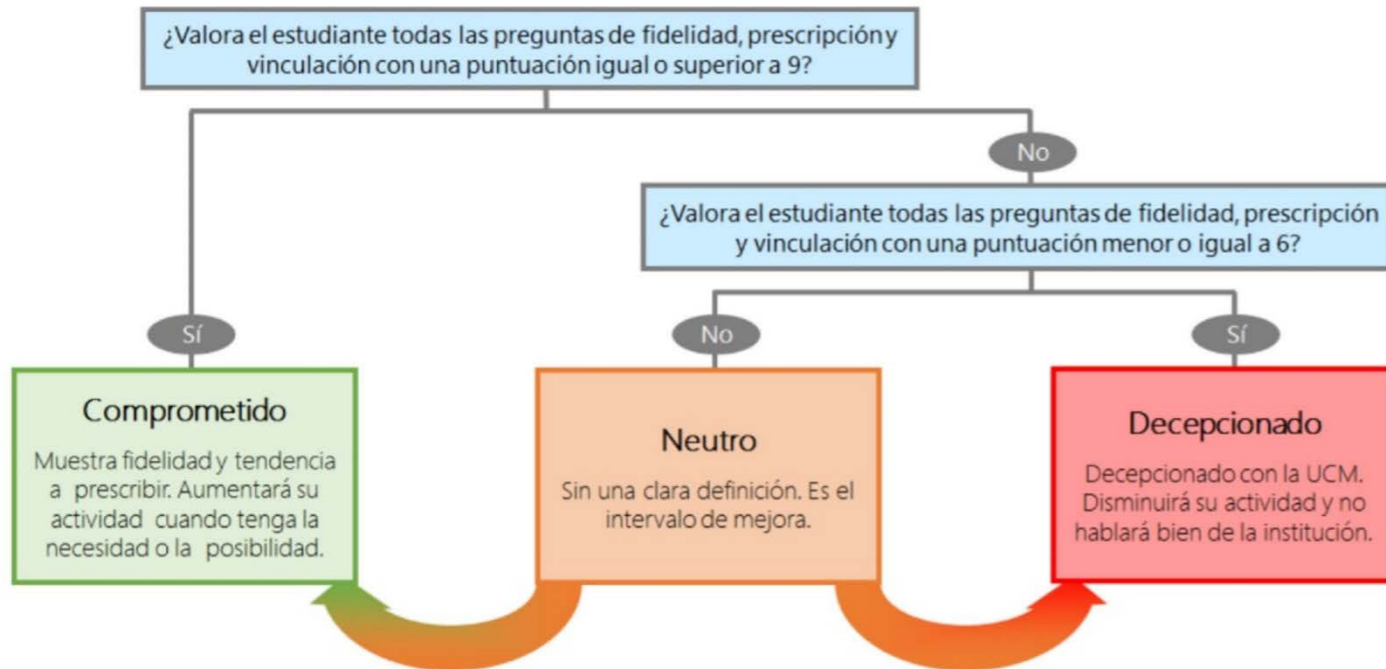


Compromiso	Media	Desv. típica	Med...	N
Recomendar estudiar en la UCM	9,5	0,7	10,0	
Repetir PDI en la UCM	9,4	1,1	10,0	
Repetir PDI	8,9	2,6	10,0	
Recomendar titulación	8,8	1,7	9,5	
Repetir docencia en la titulación	8,5	1,4	9,0	

## Construcción y significado del valor "compromiso":

- \* Estudiante comprometido: valora con 9 o más puntos todas las preguntas de fidelidad, prescripción y vinculación.
- \* Estudiante neutro: la puntuación que otorga a todas las preguntas de fidelidad, prescripción y vinculación están entre 6 y 9.
- \* Estudiante decepcionado: valora con 6 o menos puntos todas las preguntas de fidelidad, prescripción y vinculación.

### ESQUEMA



# Encuestas de Satisfacción del PDI

CURSO: 2022-23

CENTROS UCM que imparten MÁSTER UNIVERSITARIO OFICIAL

TITULACIÓN: MÁSTER EN LETRAS DIGITALES: ESTUDIOS AVANZADOS EN TEXTUALIDADES ELECTRÓNICAS

Aspectos de la titulación	Q	Media	Recursos	Q	Media	Compromiso	Q	Media
Integración teoría/práctica		9,7	Campus virtual		9,3	Recomendar estudiar en la UCM		9,5
Número de alumnos por aula		9,4	Aulas docencia teórica		9,1	Repetir PDI en la UCM		9,4
Cumplimiento del programa		9,2	Aulas docencia práctica		8,5	Repetir PDI		8,9
Coordinación de la titulación		9,0	Fondos de la biblioteca		8,5	Recomendar titulación		8,8
Nivel de dificultad apropiada		9,0	Recursos administrativos suficientes		6,9	Repetir docencia en la titulación		8,5
Prácticas externas		9,0						
Calificaciones en tiempo adecuado		8,9						
Importancia en la sociedad		8,7						
Formación académica		8,6						
Plan de estudios adecuado		8,6						
Objetivos claros		8,5						
Orientación internacional		8,4						
Relación calidad/precio		8,0						
			Satisfacción con los alumnos	Q	Media			
			Implicación con la evaluación continua		8,8			
			Satisfacción con los resultados		8,6	Gestión de la titulación	Q	Media
			Nivel de trabajo		8,5	Organización de horarios		9,3
			Adquisición de competencias del plan de estudios		8,4	Información ofrecida		9,2
			Aprovechamiento de las clases		8,3	Proc. administrativos titulación		8,9
			Compromiso del alumnado		8,3	Proc. administrativos comunes		8,5
Satisfacción de la titulación	Q	Media	Implicación de los alumnos		8,2	Apoyo técnico y logístico		8,0
Orgullo PDI de la UCM		9,7	Aprovechamiento de las tutorías		7,7	Atención prestada por el PAS		7,7
Satisfacción de la activ. docente		8,2						
Satisfacción UCM		7,4						