



OFICINA para la CALIDAD

Vicerrectorado de Calidad
UNIVERSIDAD COMPLUTENSE DE MADRID

CURSO: 2021-22

TITULACIÓN: MÁSTER EN LETRAS DIGITALES: ESTUDIOS
AVANZADOS EN TEXTUALIDADES ELECTRÓNICAS

CENTROS UCM que imparten MÁSTER UNIVERSITARIO OFICIAL

Población N

-

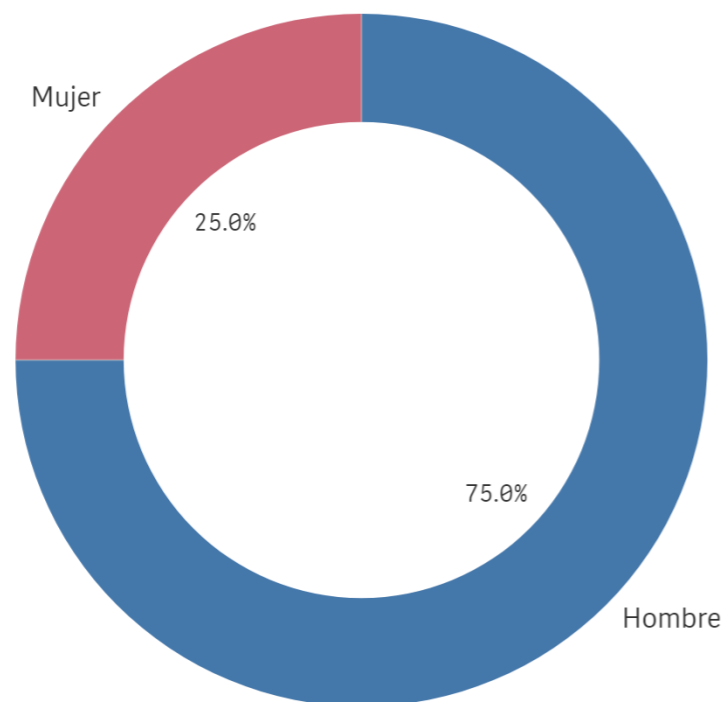
%_Participacion

-

Participación n

4

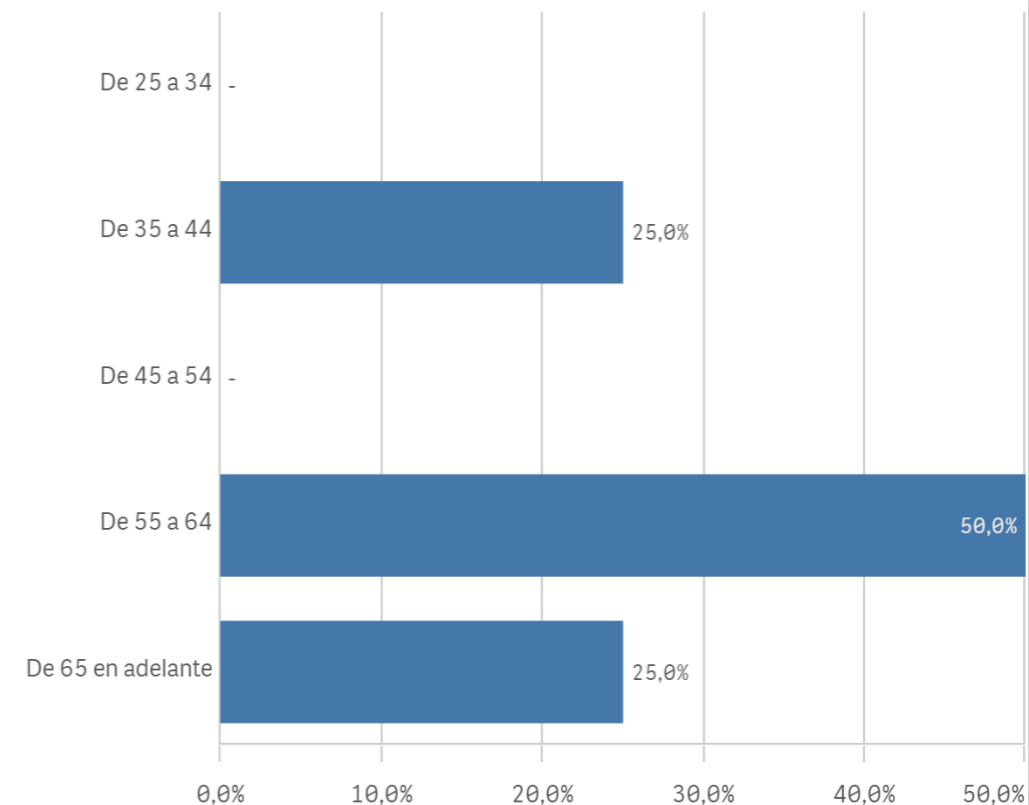
Genero



■ Hombre ■ Mujer

Edad (años)

(%) Porcentaje por franjas



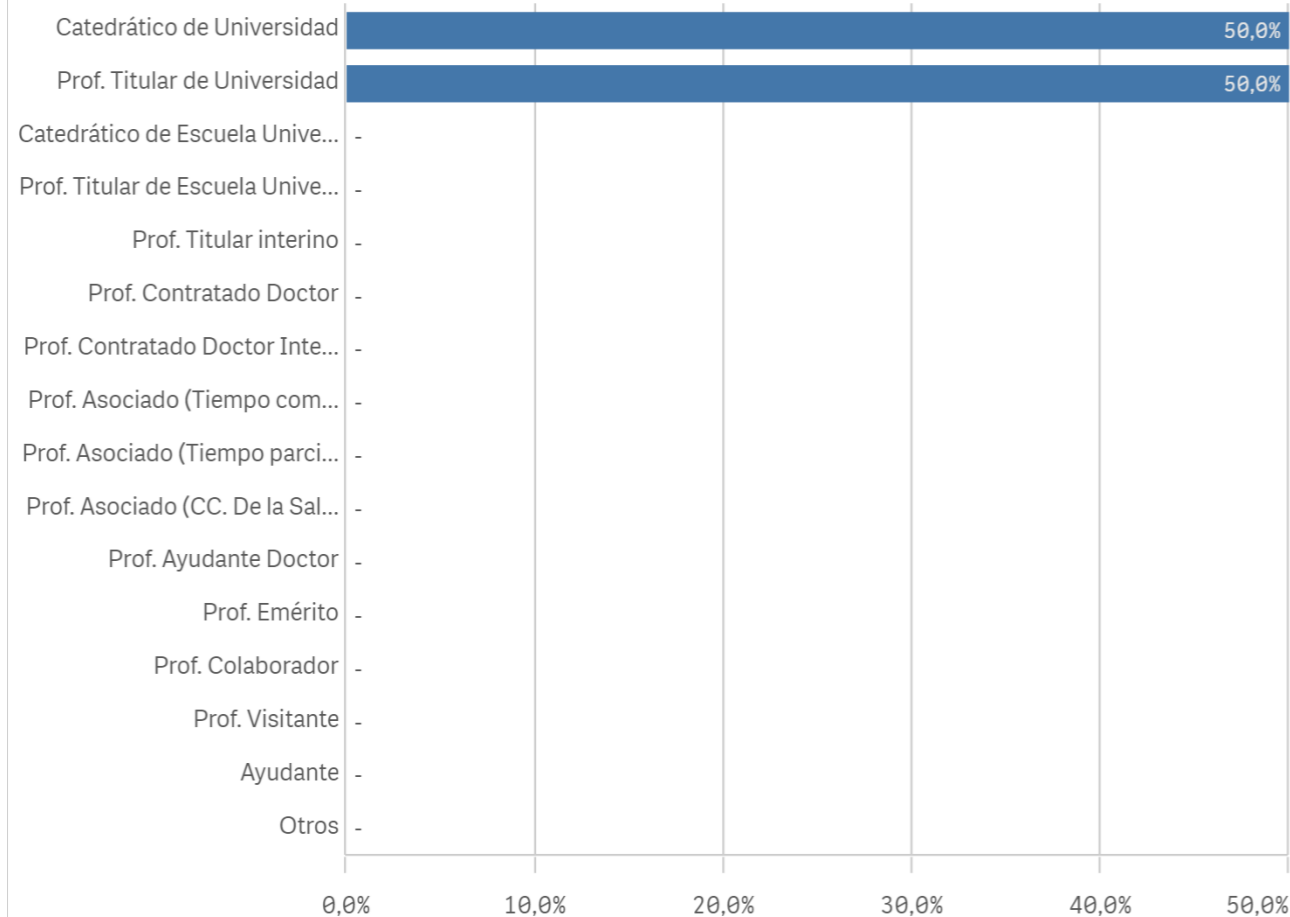
Edad media (años)

56,0

Des. Típica

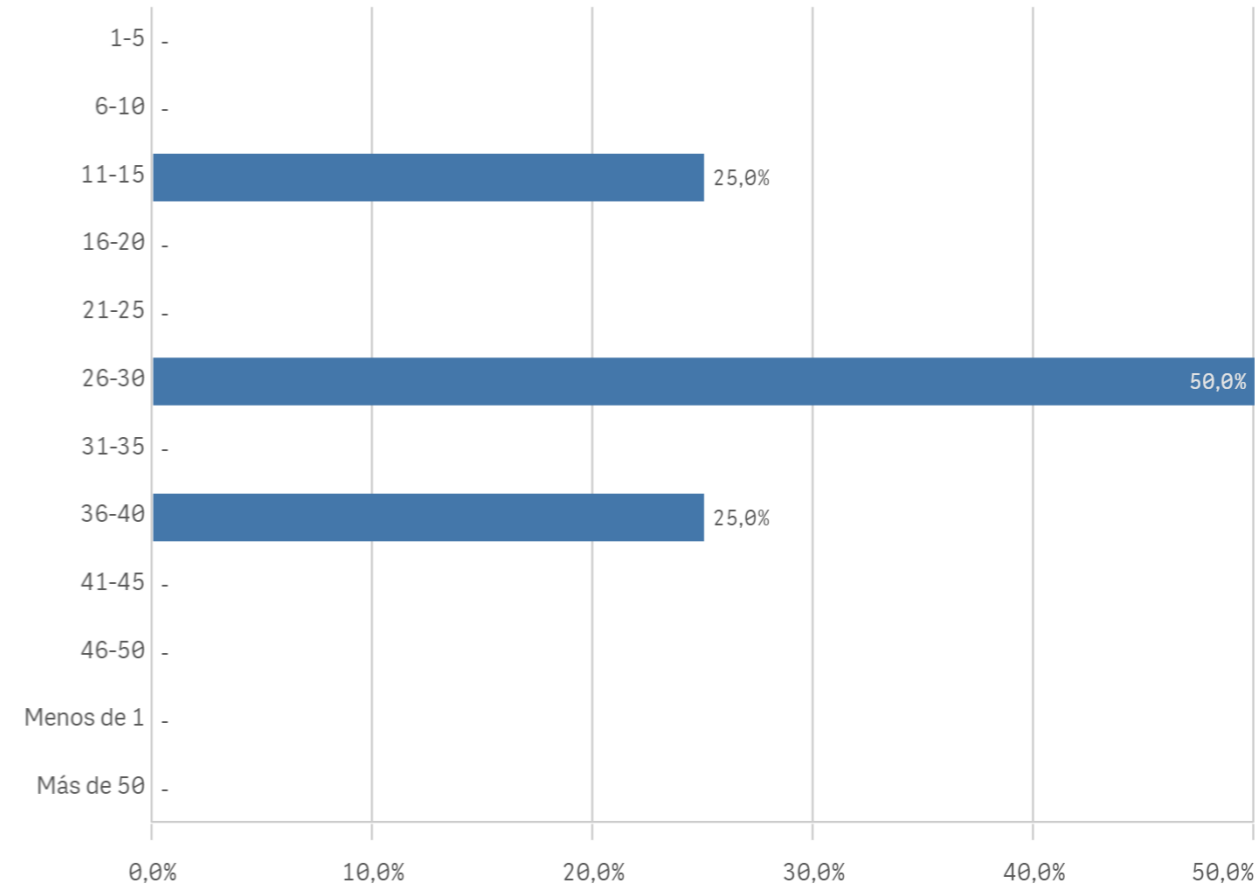
11,6

Distribución por categorías

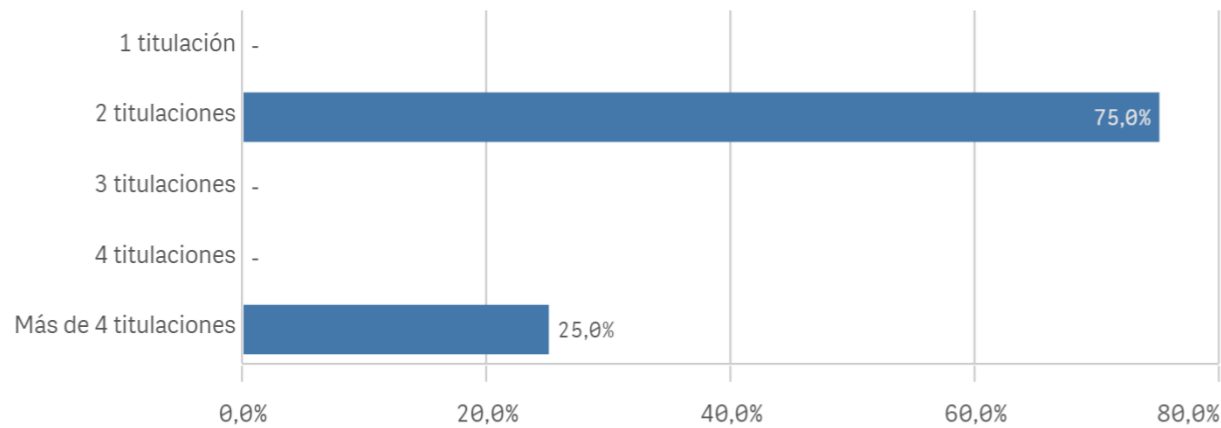


Experiencia laboral (años)

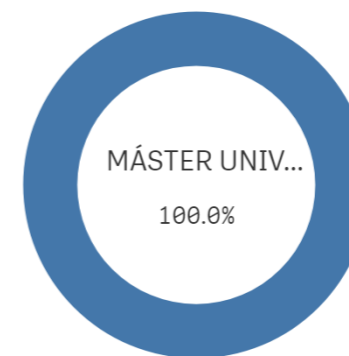
(%) Porcentaje por franjas



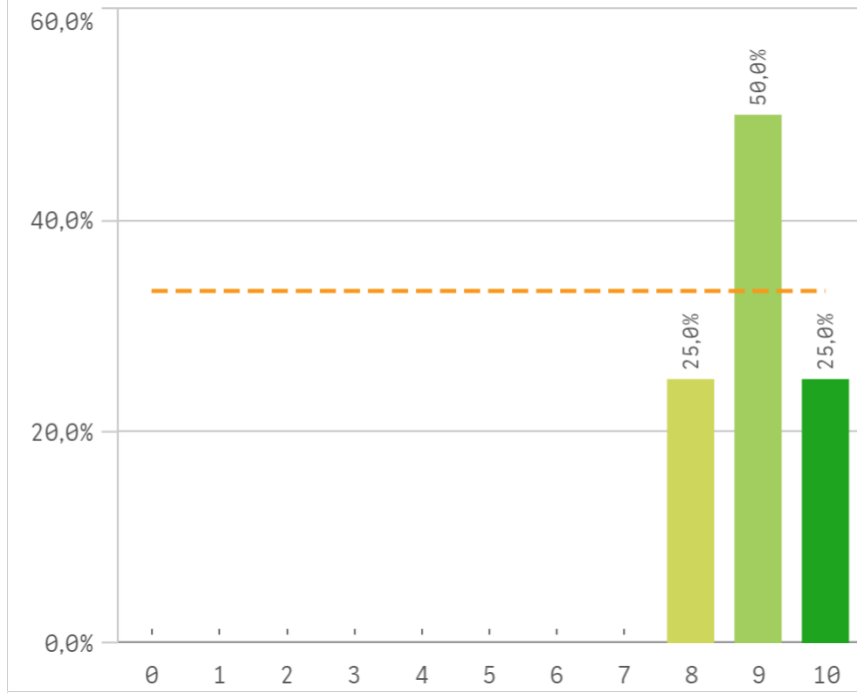
Distribución por N° de Titulaciones



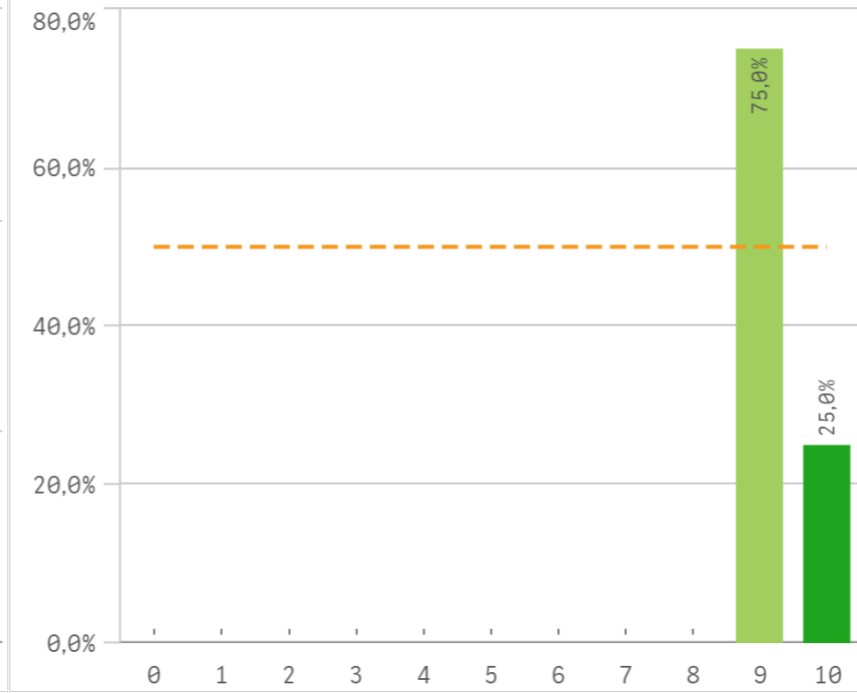
Tipo de titulación (%)



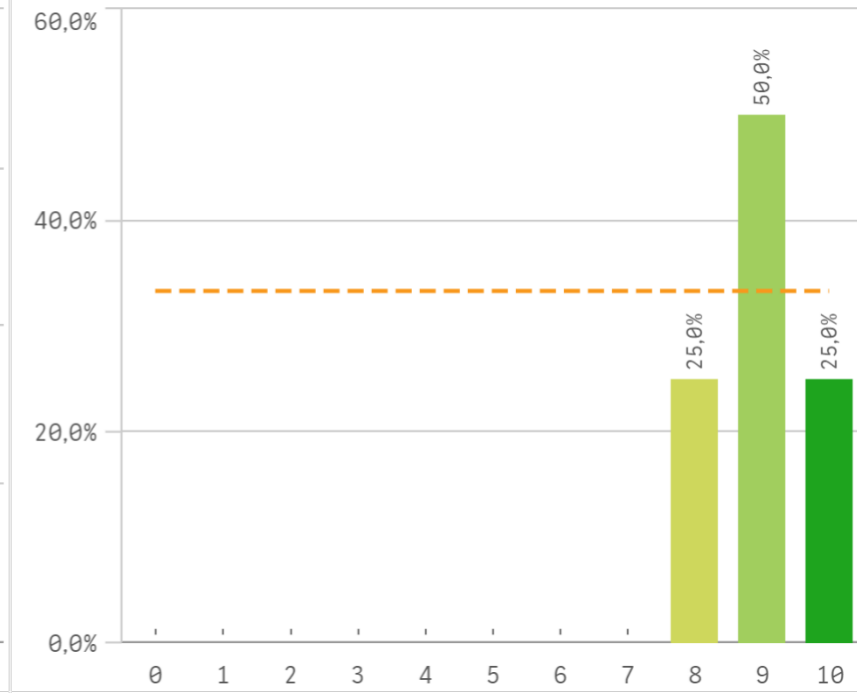
Plan de estudios



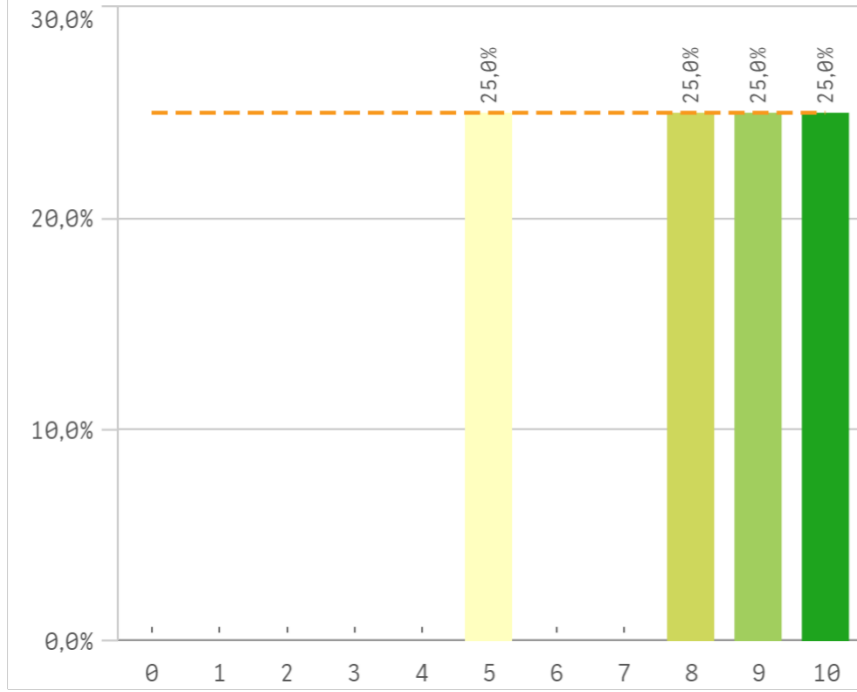
Objetivos claros



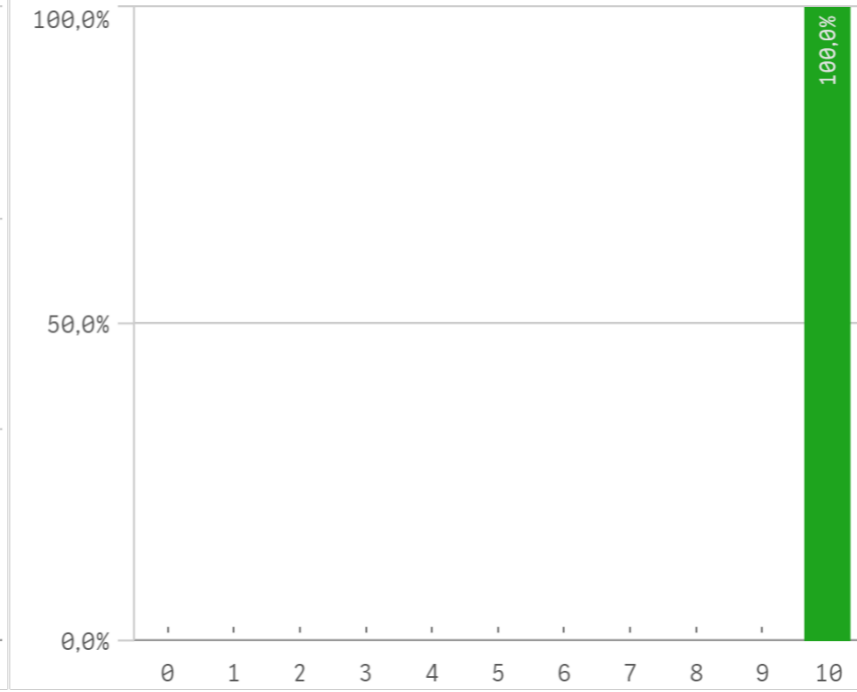
Cumplimiento del programa



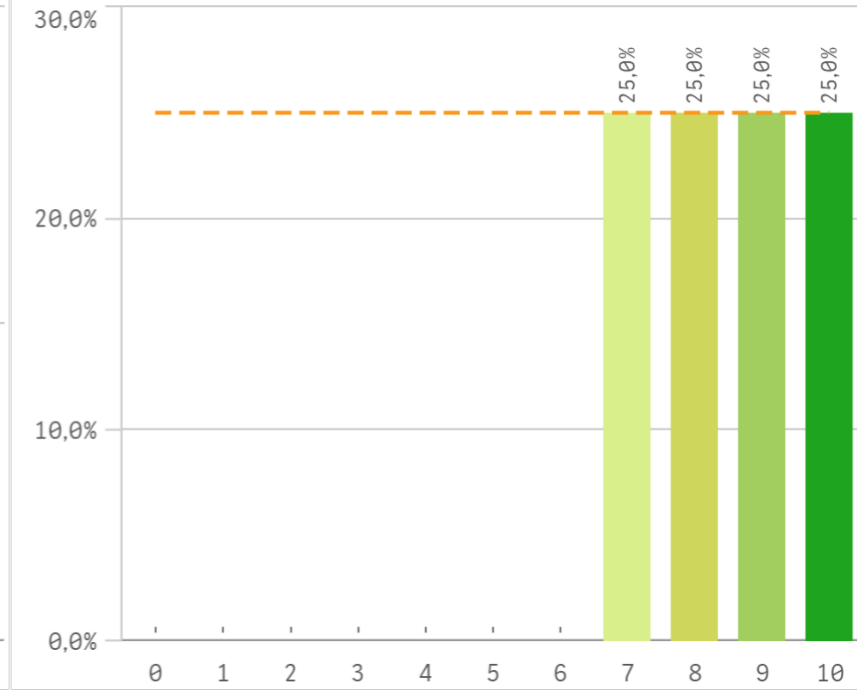
Orientación internacional



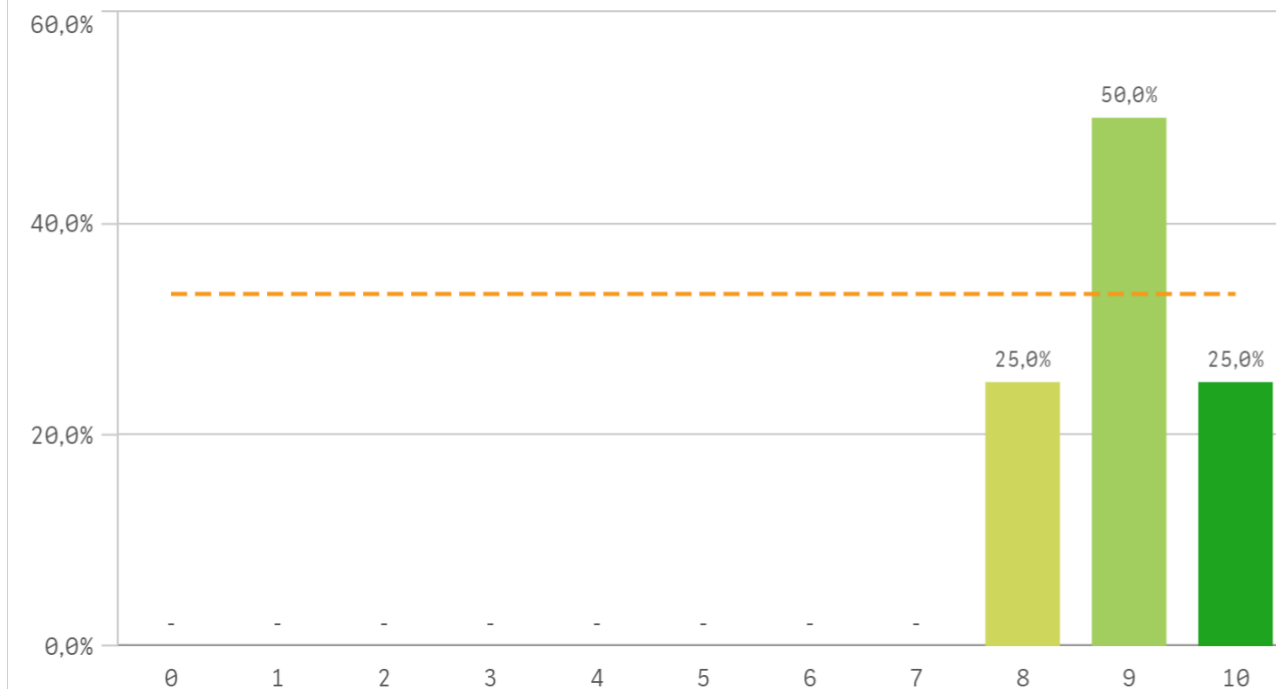
Coordinación de la titulación



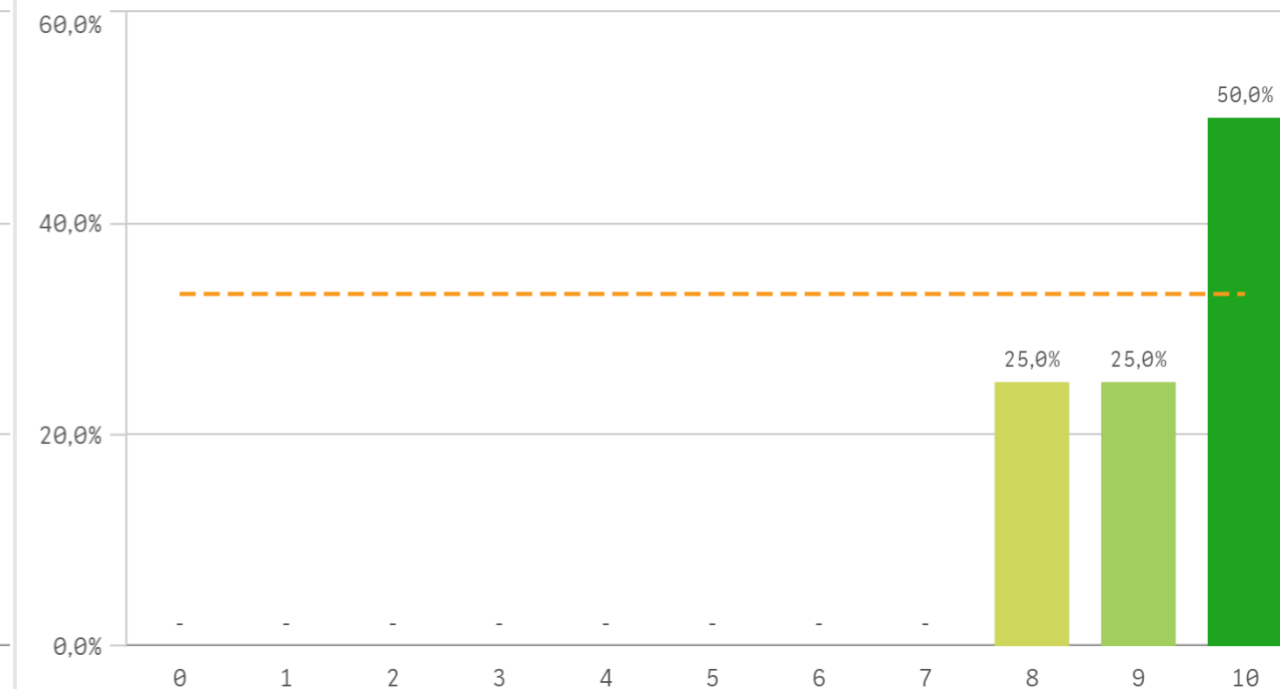
Alumnos por aula



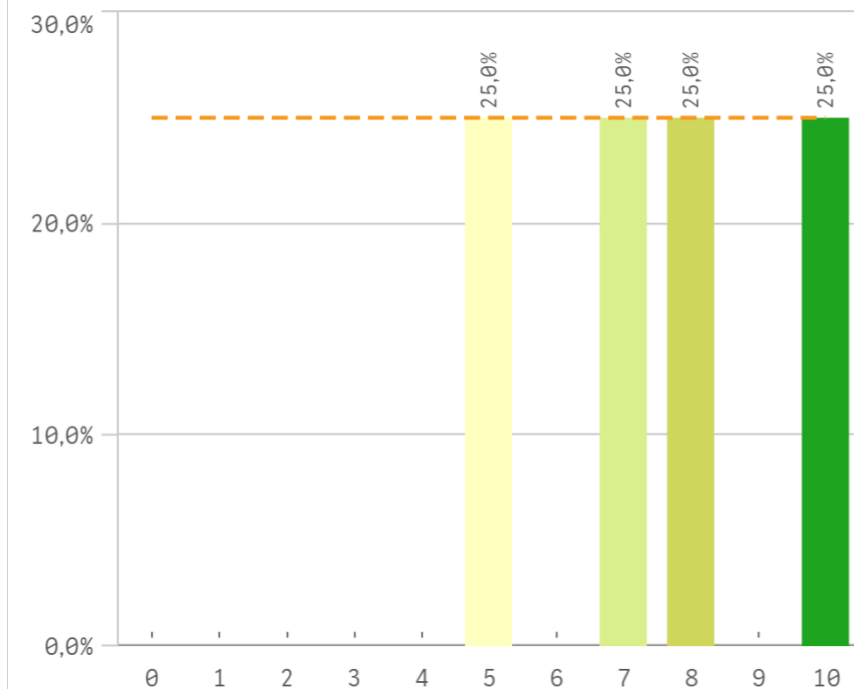
Dificultad apropiada



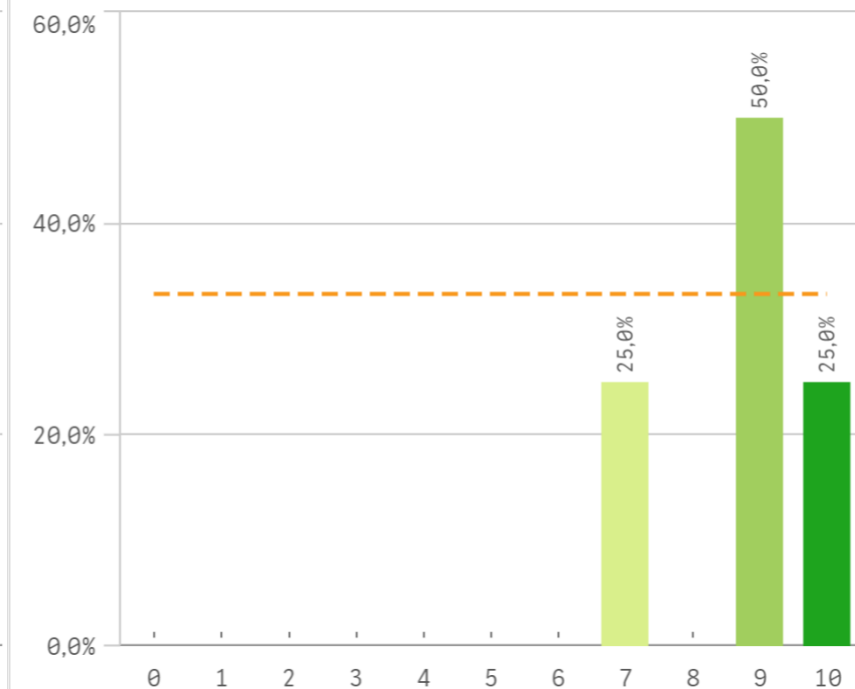
Integración teoría/práctica



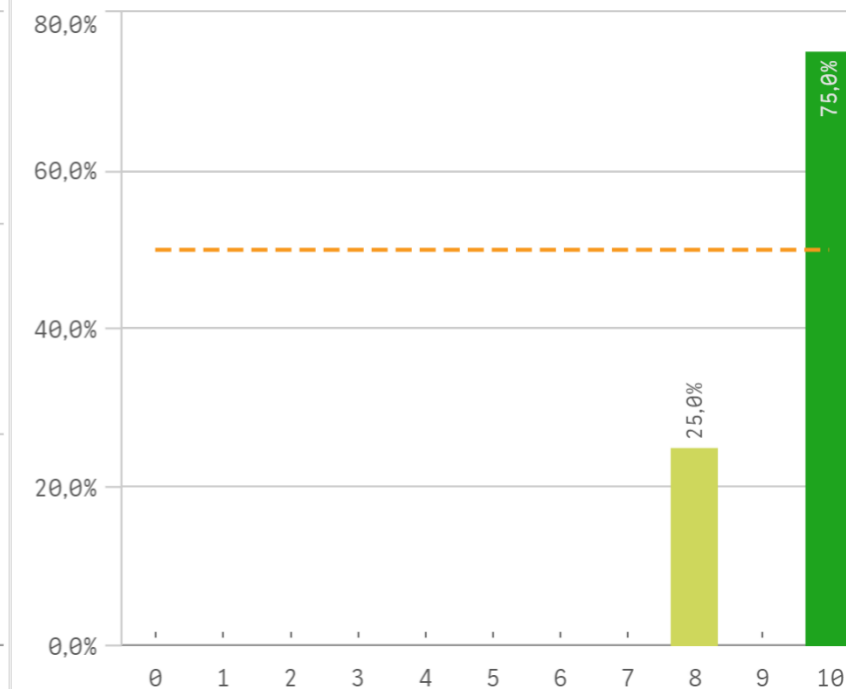
Relación calidad/precio



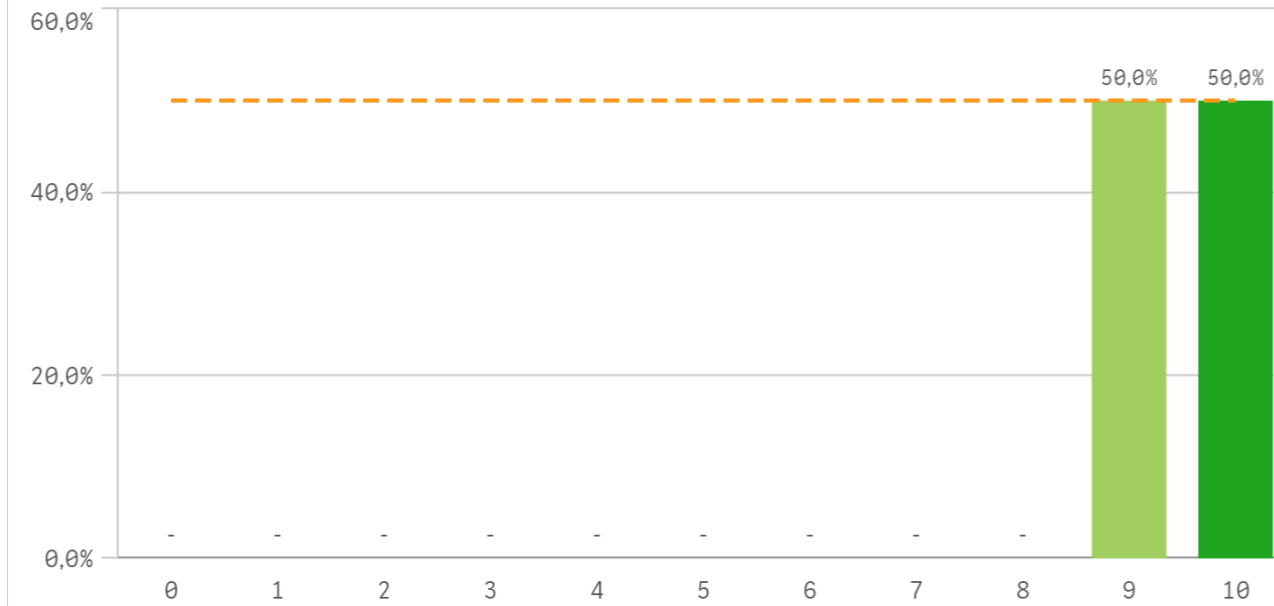
Calificaciones en tiempo



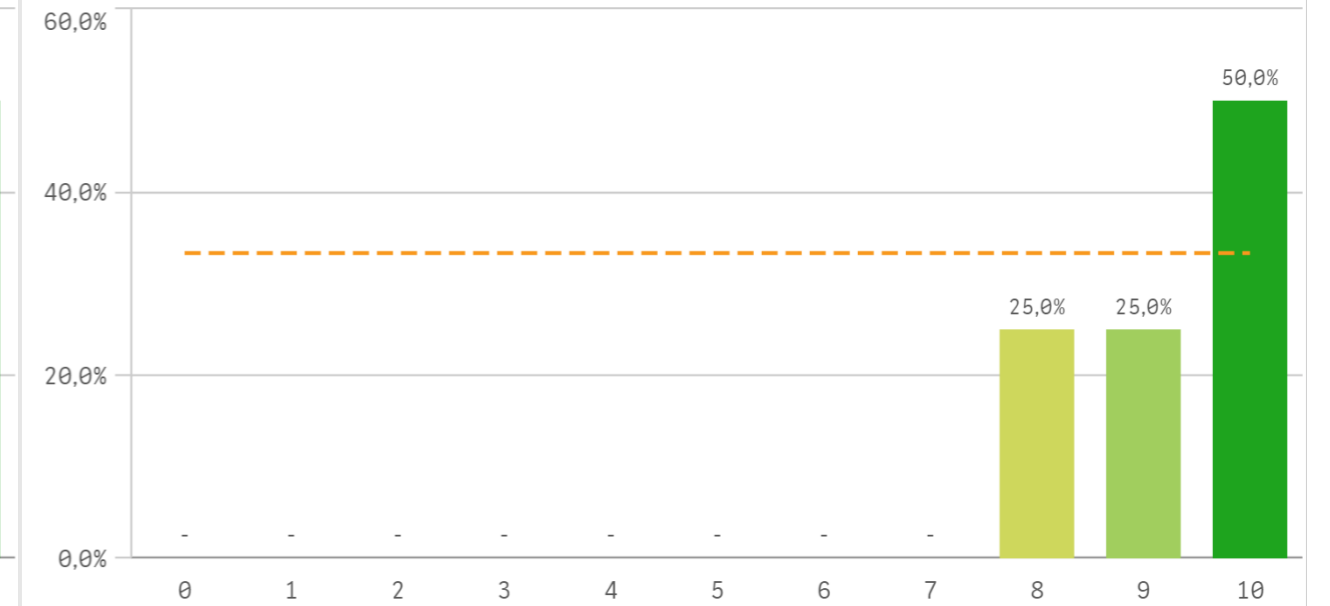
Importancia en la sociedad



Prácticas externas

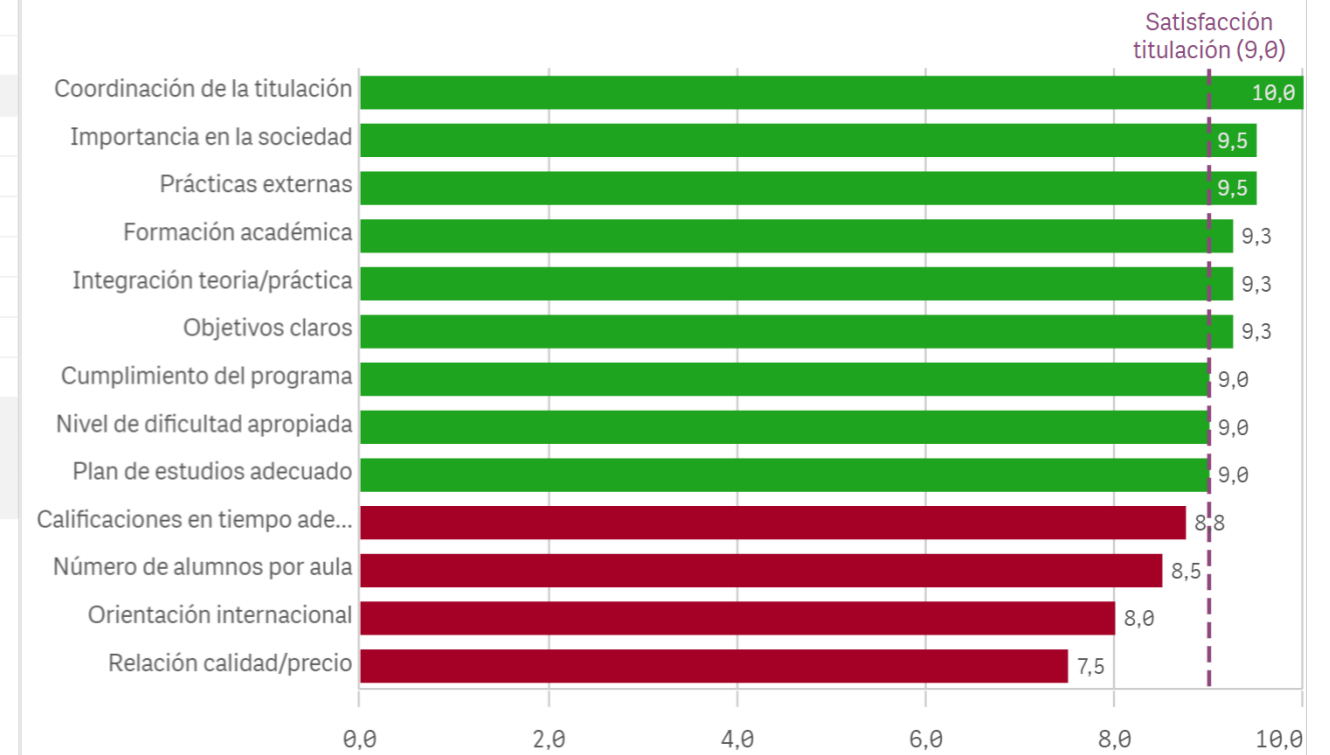


Formación académica relacionada

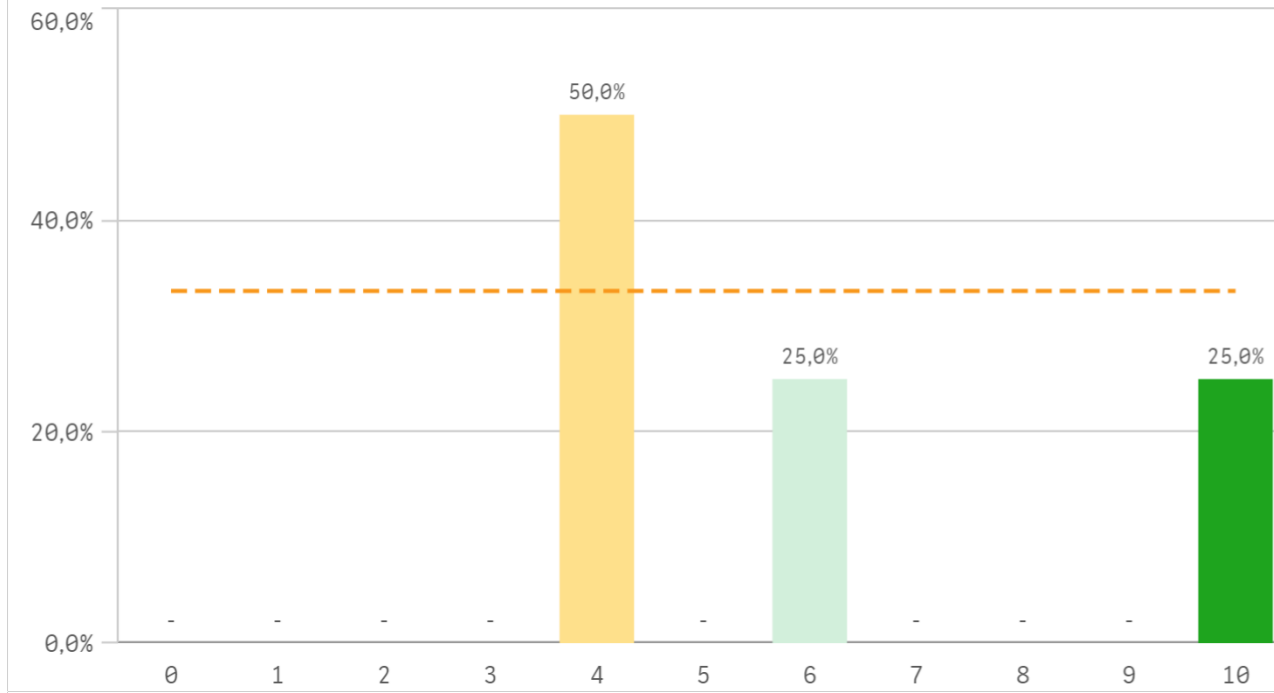


Aspectos de la titulación	Q	Media	Desv. típica	Mediana	Moda
Coordinación de la titulación		10,0	0,0	10,0	10,0
Importancia en la sociedad		9,5	1,0	10,0	10,0
Prácticas externas		9,5	0,6	9,5	-
Formación académica		9,3	1,0	9,5	10,0
Integración teoría/práctica		9,3	1,0	9,5	10,0
Objetivos claros		9,3	0,5	9,0	9,0
Cumplimiento del programa		9,0	0,8	9,0	9,0
Nivel de dificultad apropiada		9,0	0,8	9,0	9,0
Plan de estudios adecuado		9,0	0,8	9,0	9,0
Calificaciones en tiempo adecuado		8,8	1,3	9,0	9,0
Número de alumnos por aula		8,5	1,3	8,5	-
Orientación internacional		8,0	2,2	8,5	-
Relación calidad/precio		7,5	2,1	7,5	-

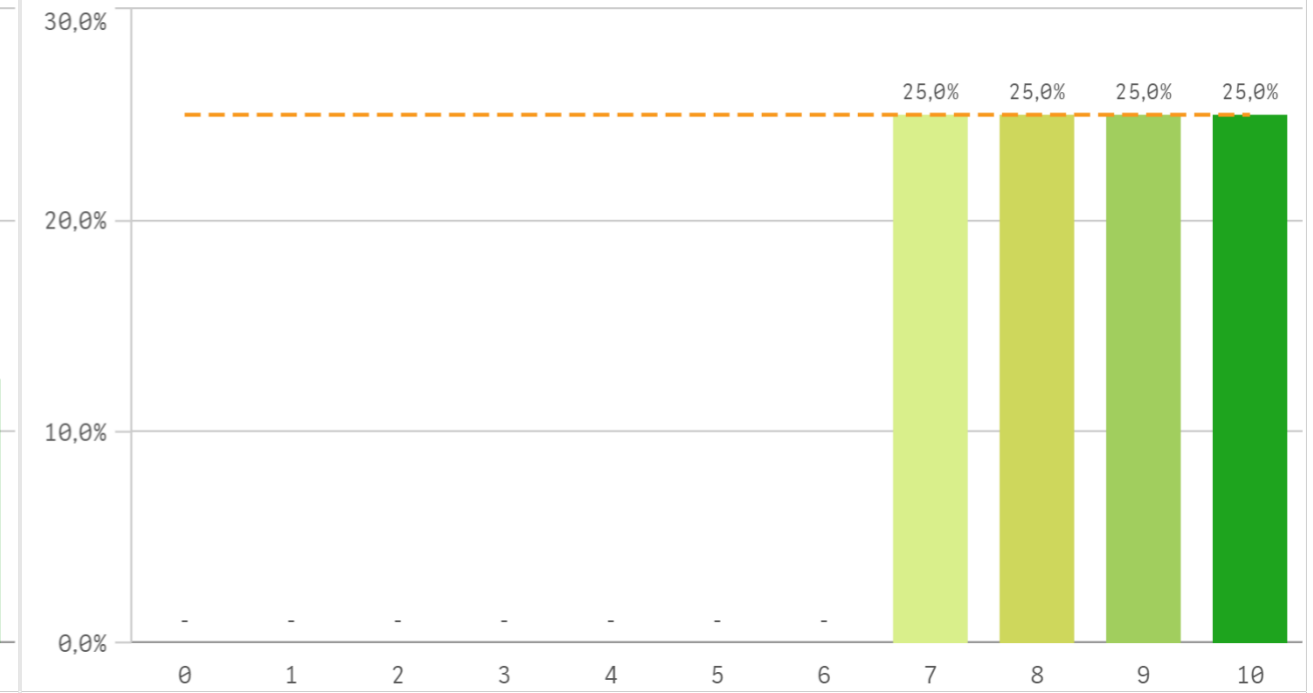
Fortalezas y debilidades



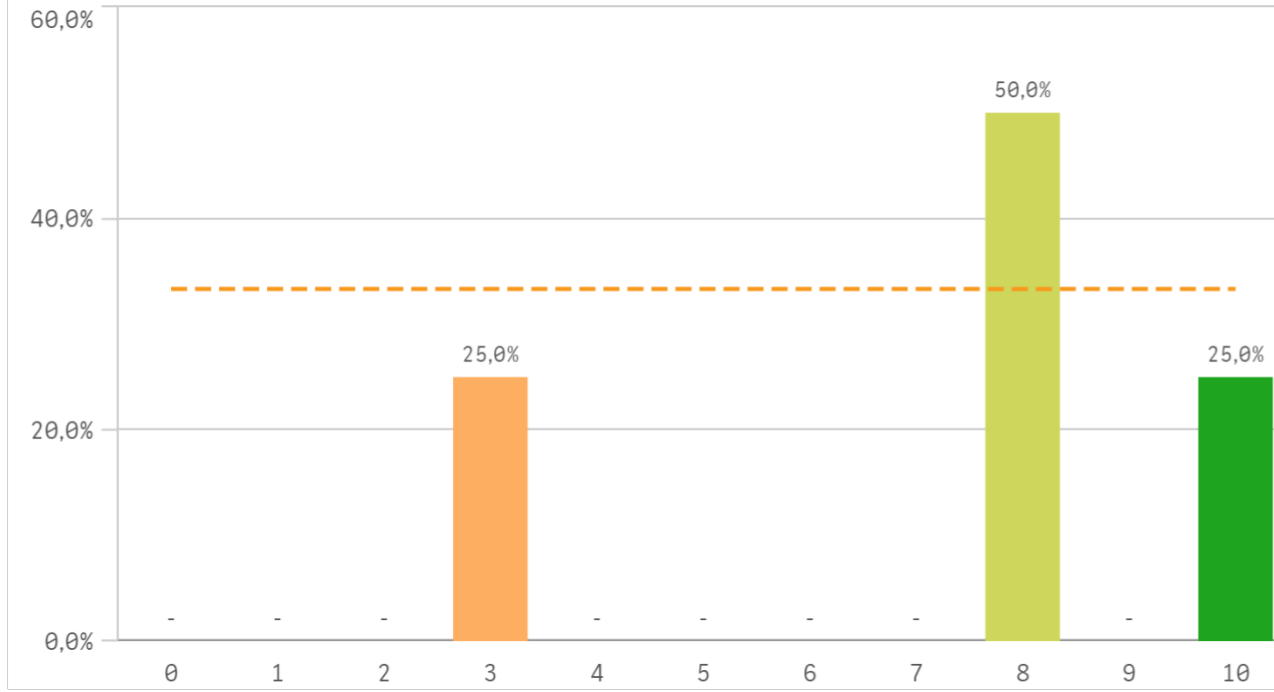
Recursos administrativos suficientes



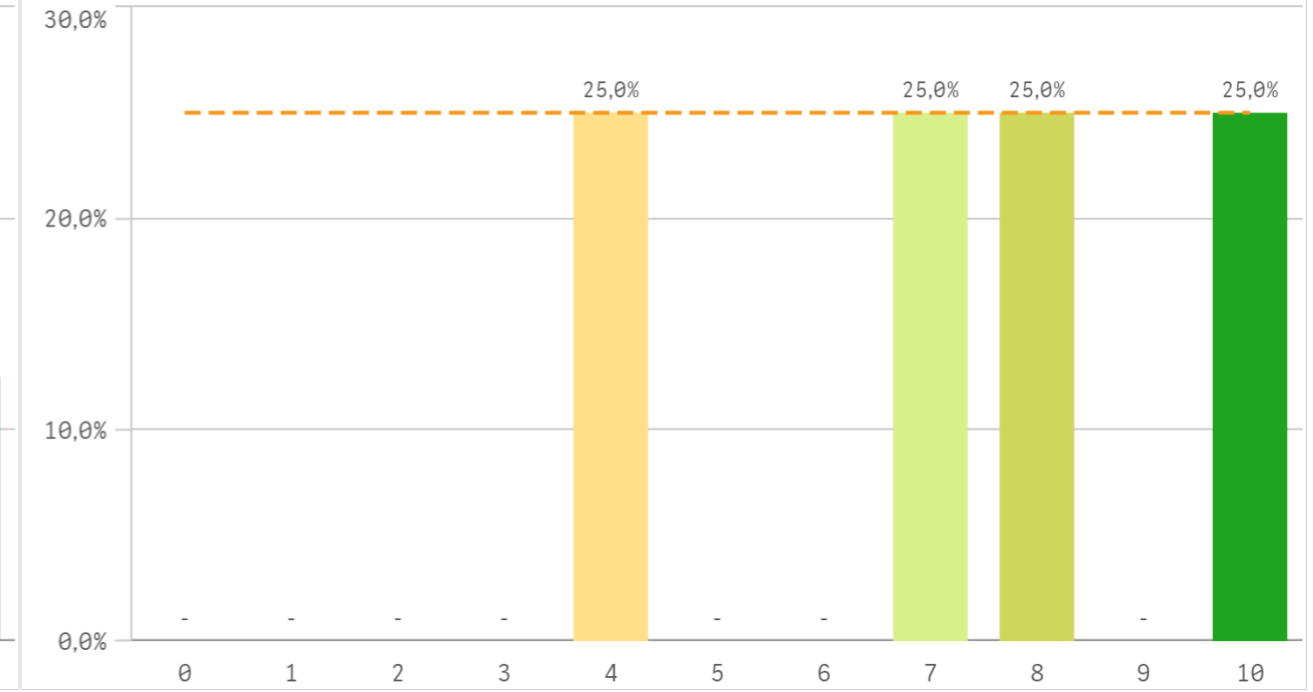
Aulas docencia teorica



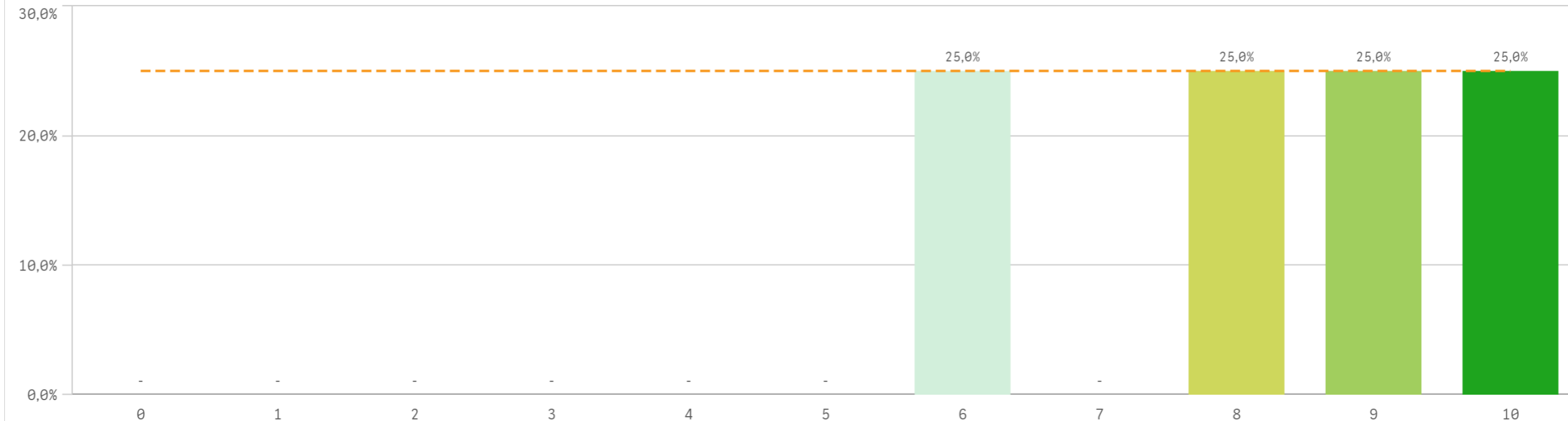
Aulas docencia práctica



Fondos de la biblioteca

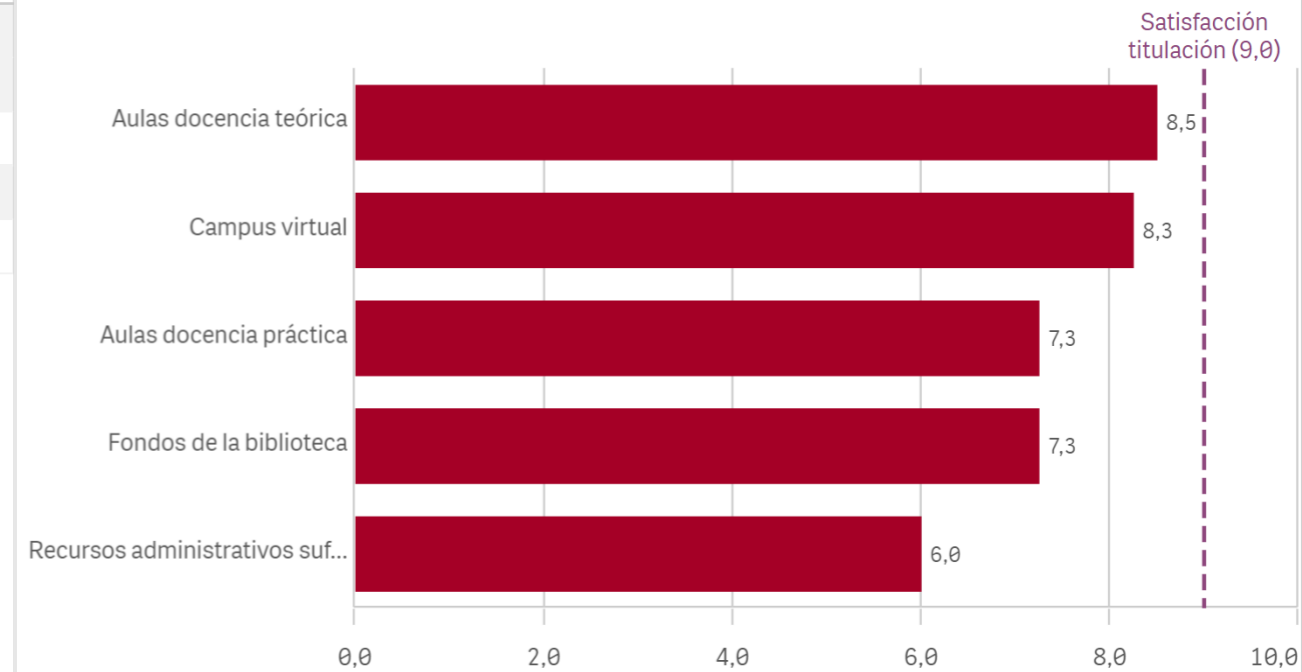


Campus virtual

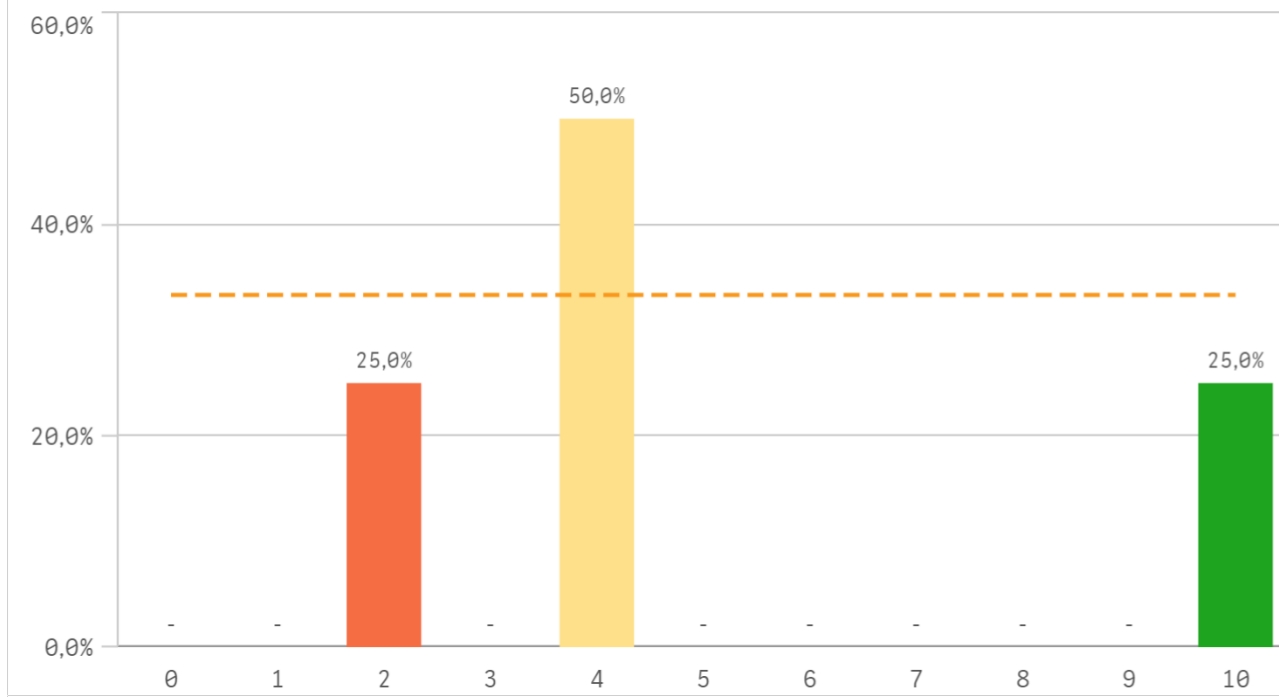


Recursos	Q	Media	Desv típica	Mediana	Moda
Aulas docencia teórica		8,5	1,3	8,5	-
Campus virtual		8,3	1,7	8,5	-
Aulas docencia práctica		7,3	3,0	8,0	8,0
Fondos de la biblioteca		7,3	2,5	7,5	-
Recursos administrativos suficientes		6,0	2,8	5,0	4,0

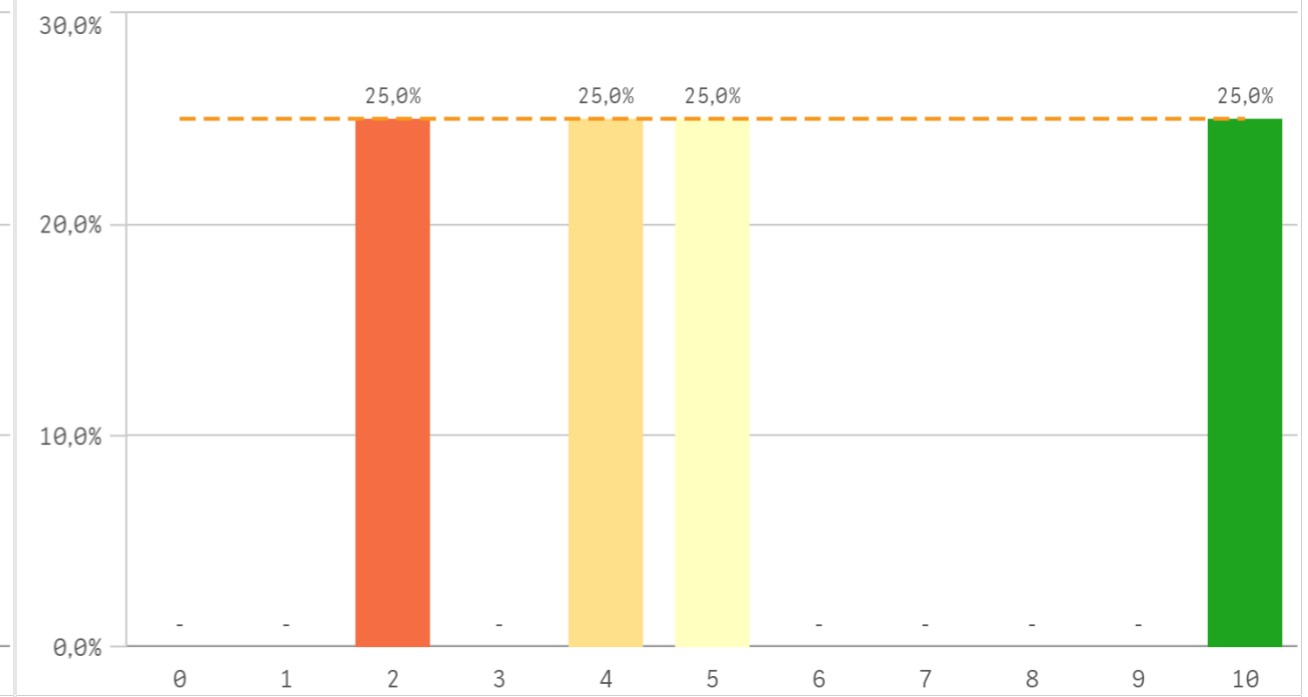
Fortalezas y debilidades



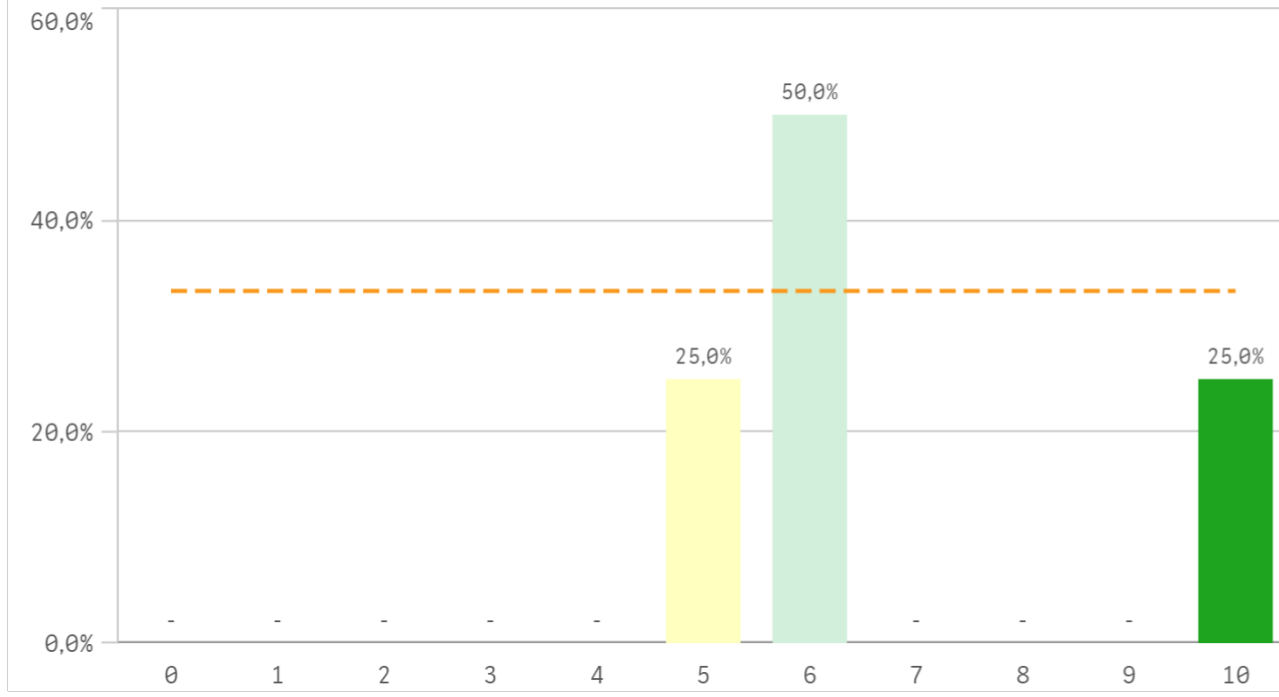
Atención prestada por el PAS



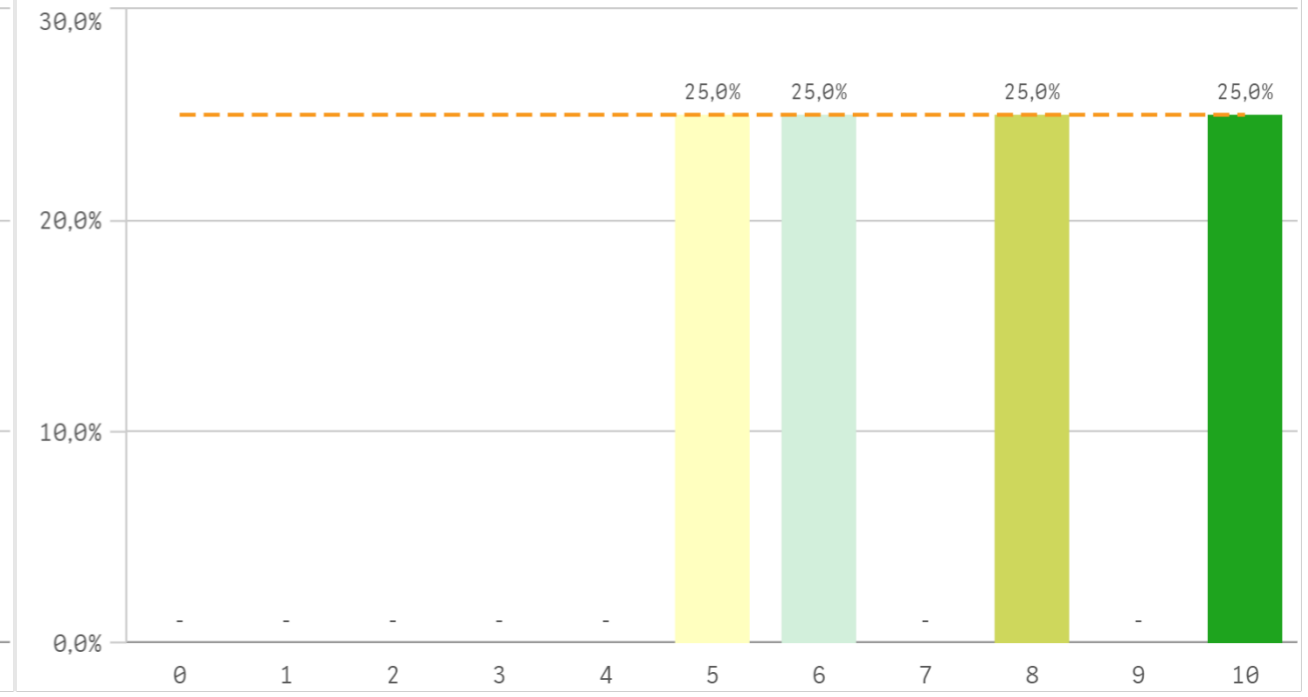
Apoyo técnico y logístico



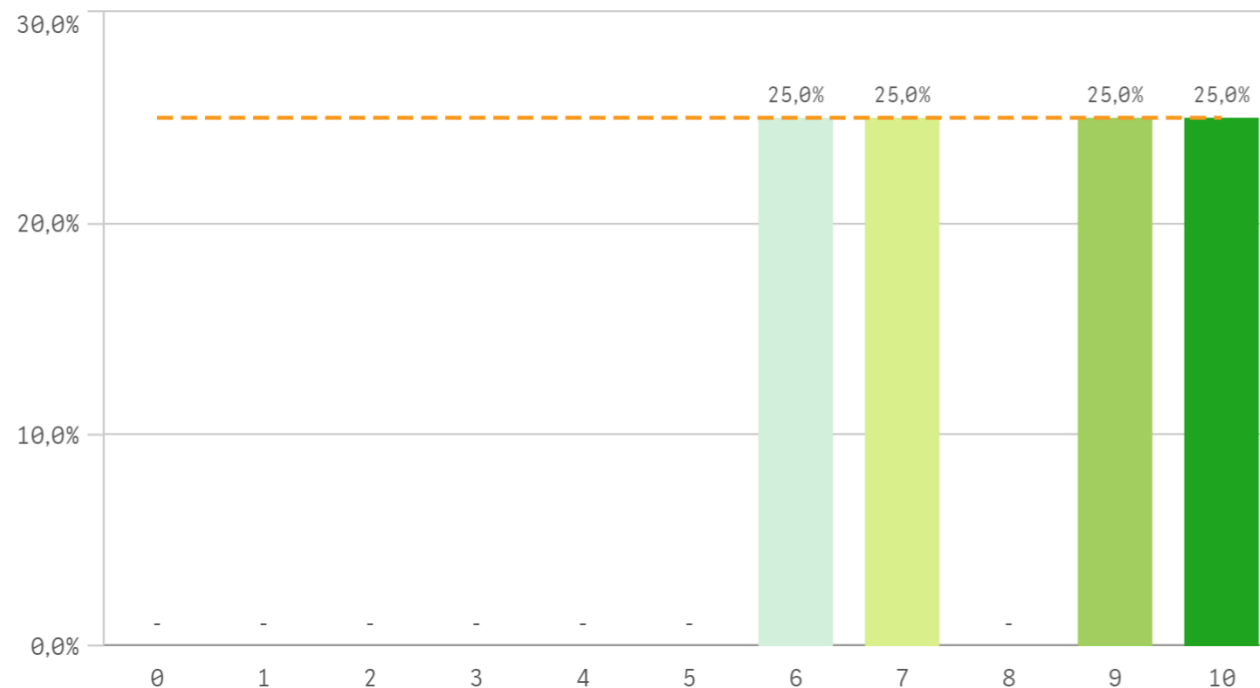
Procesos administrativos de la titulación



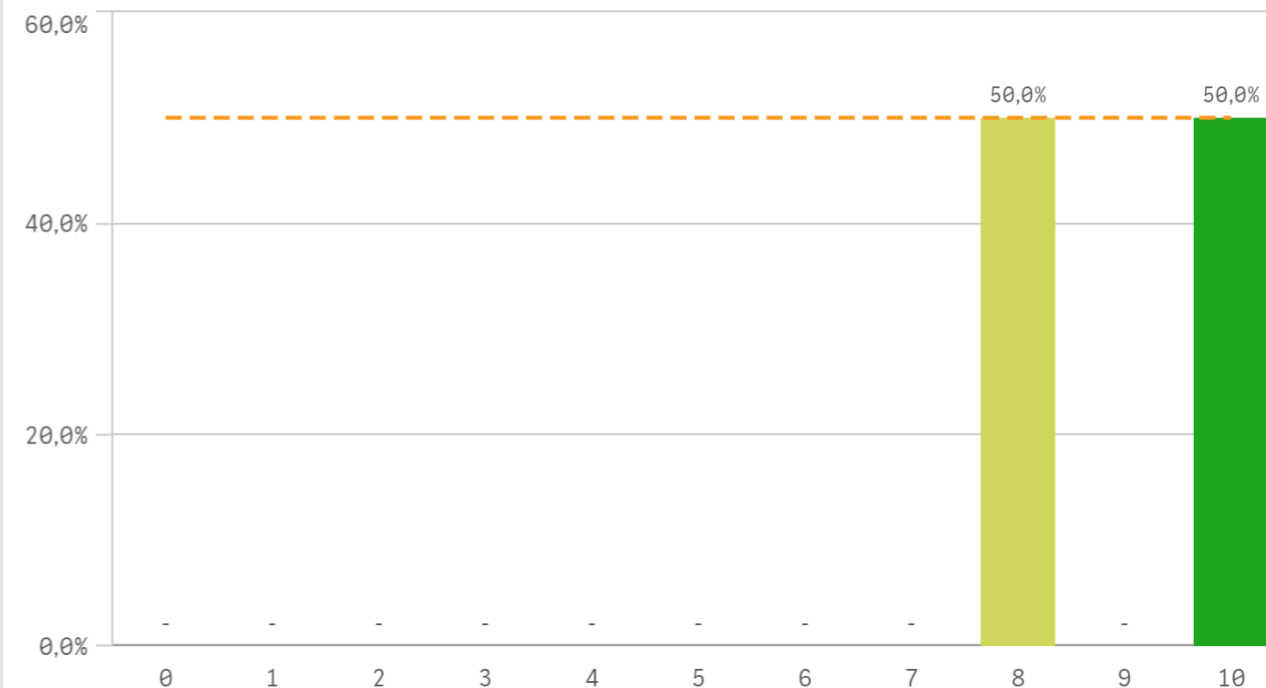
Procesos administrativos comunes



Organización de horarios

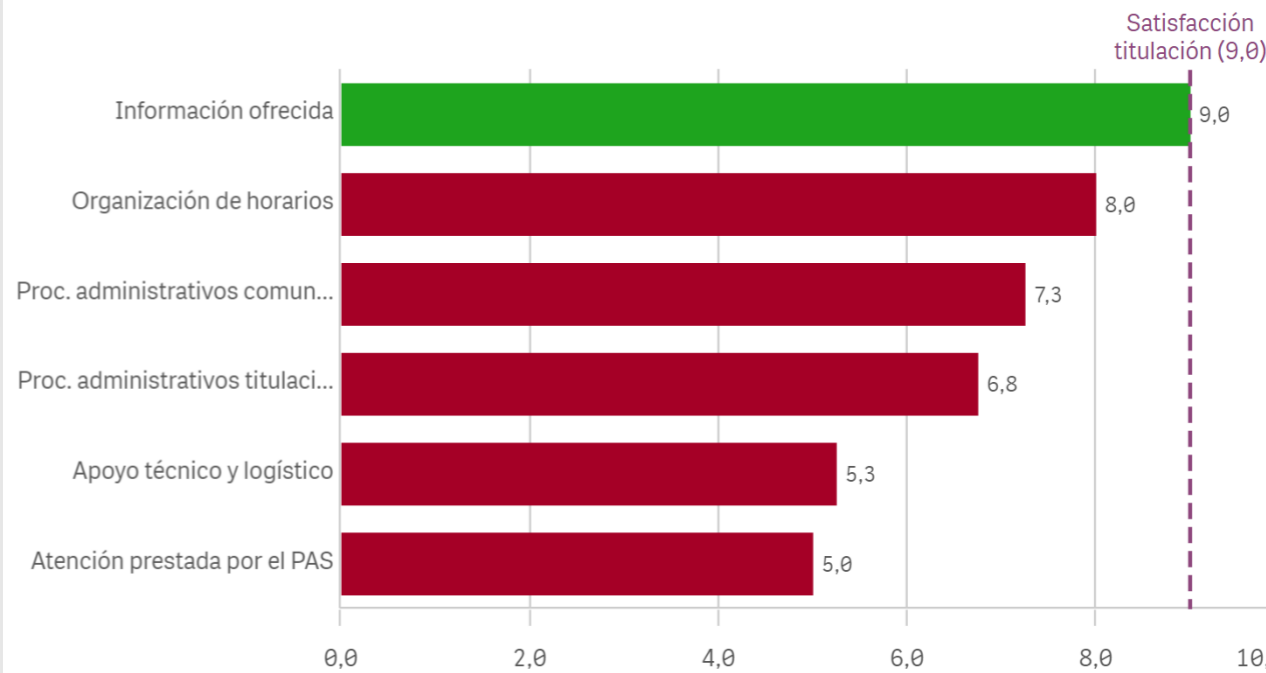


Información ofrecida

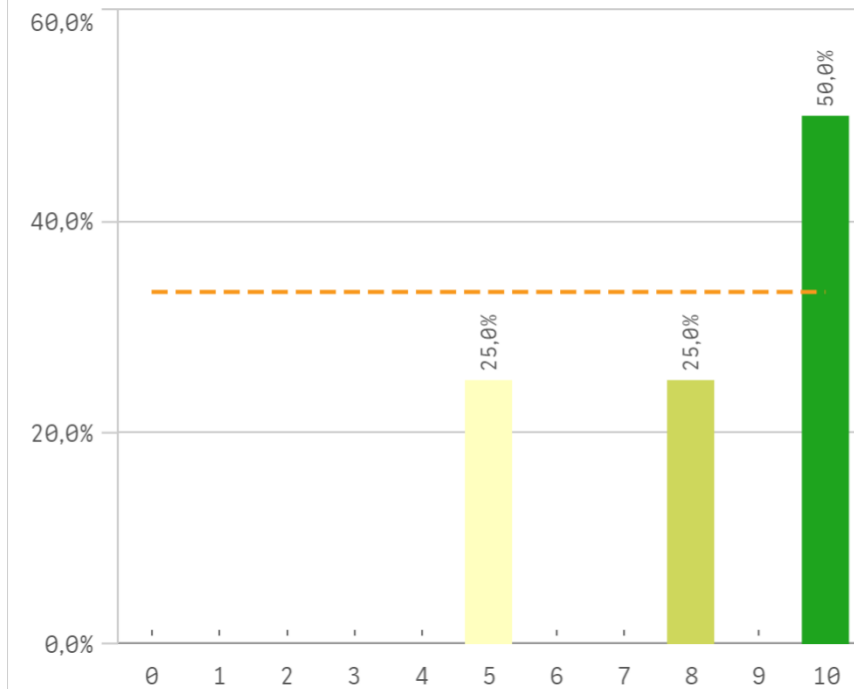


Gestión de la titulación	Q	Media	Desv. típica	Mediana	Moda
Información ofrecida		9,0	1,2	9,0	-
Organización de horarios		8,0	1,8	8,0	-
Proc. administrativos comunes		7,3	2,2	7,0	-
Proc. administrativos titulación		6,8	2,2	6,0	6,0
Apoyo técnico y logístico		5,3	3,4	4,5	-
Atención prestada por el PAS		5,0	3,5	4,0	4,0

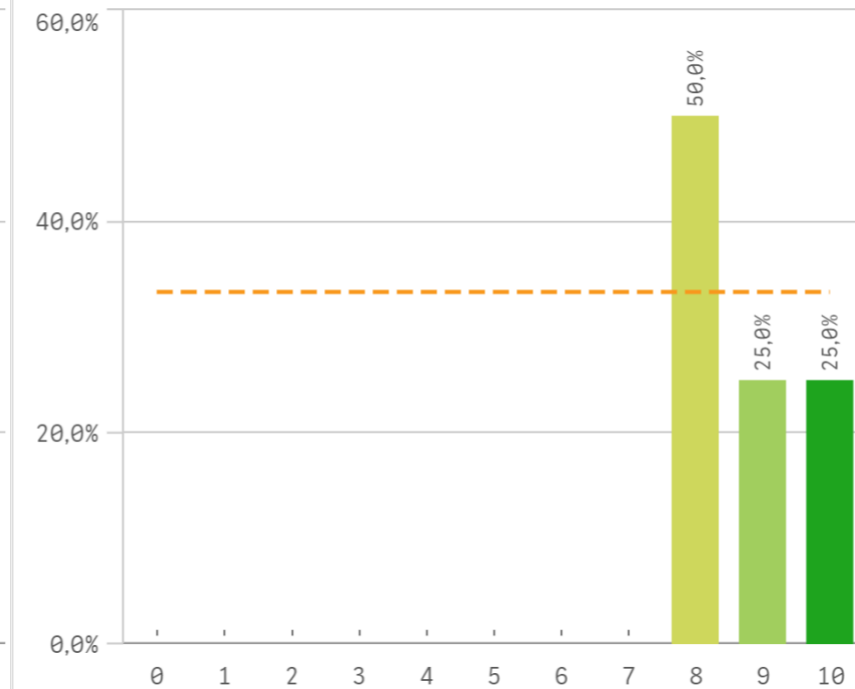
Fortalezas y debilidades



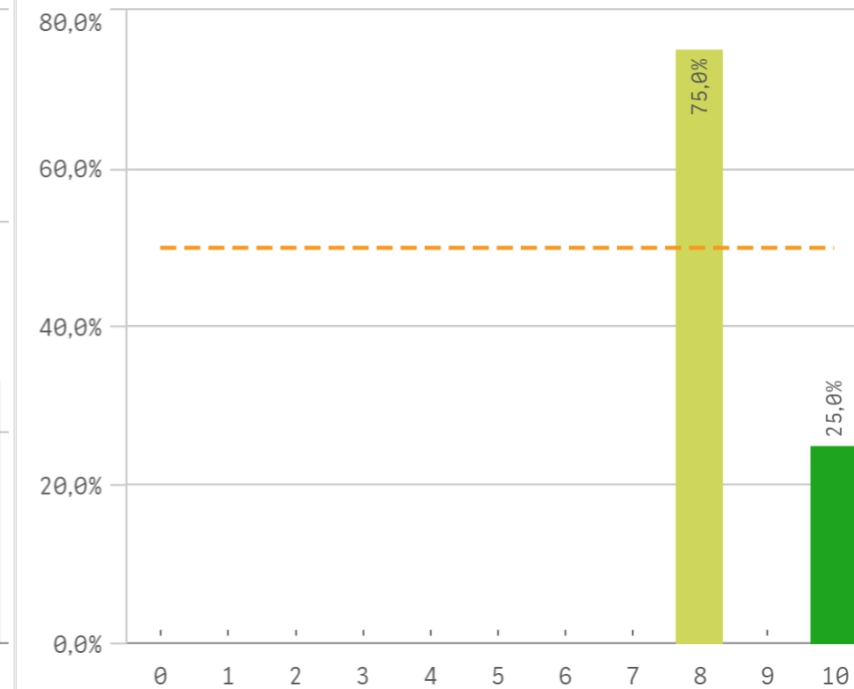
Aprovechamiento de las tutorías



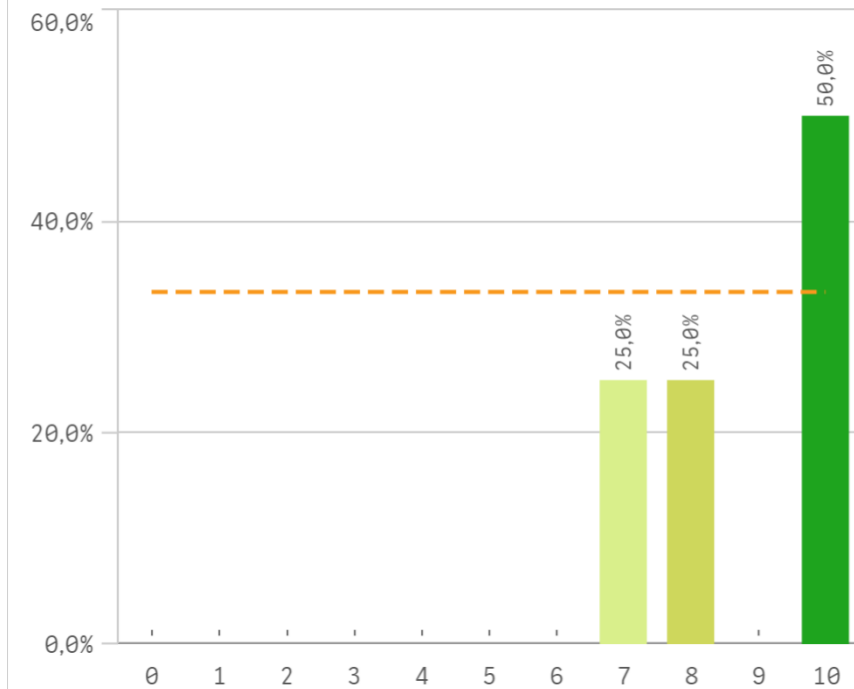
Implicación de los alumnos



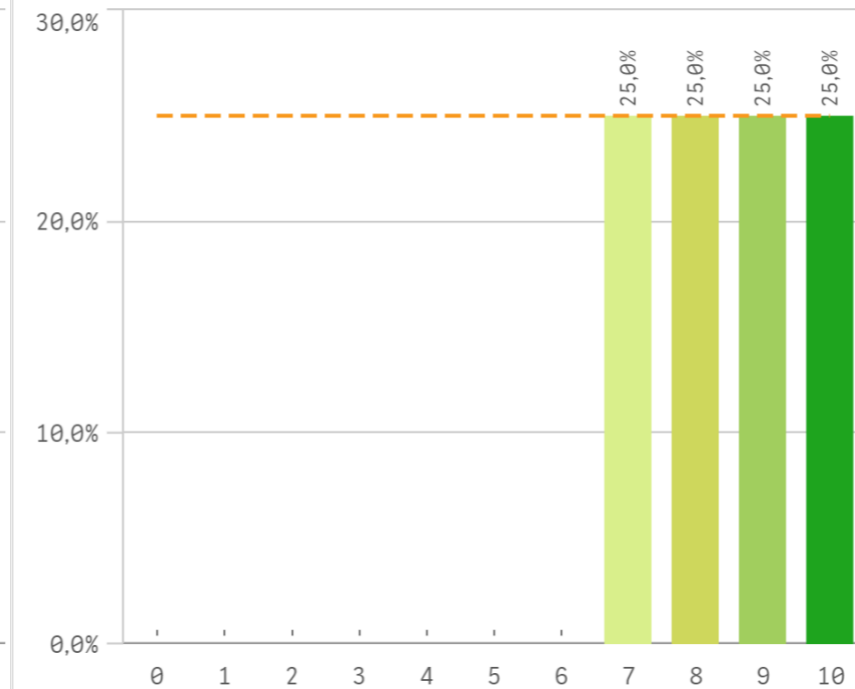
Adquisición de competencias del plan de estudios



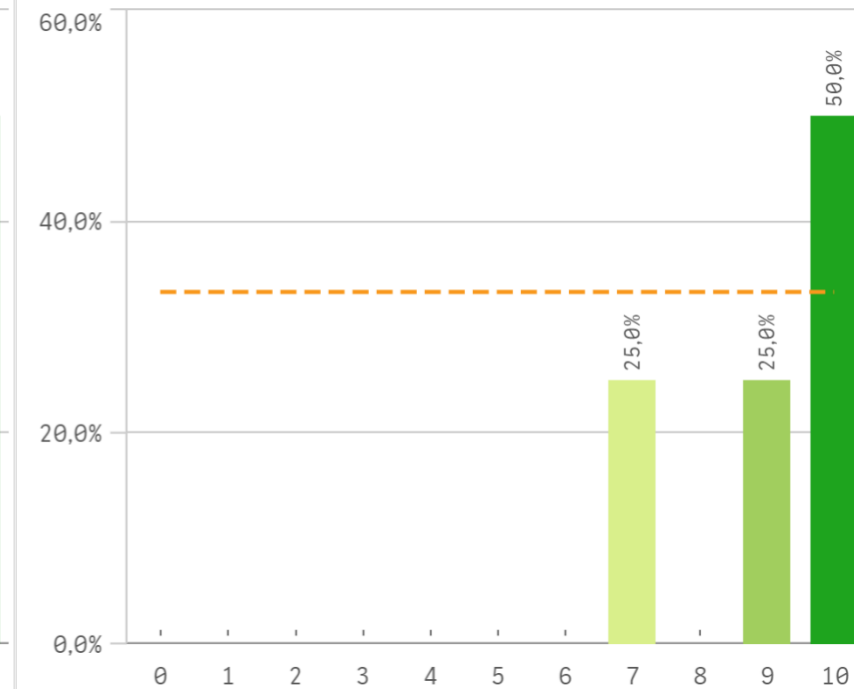
Compromiso del alumnado



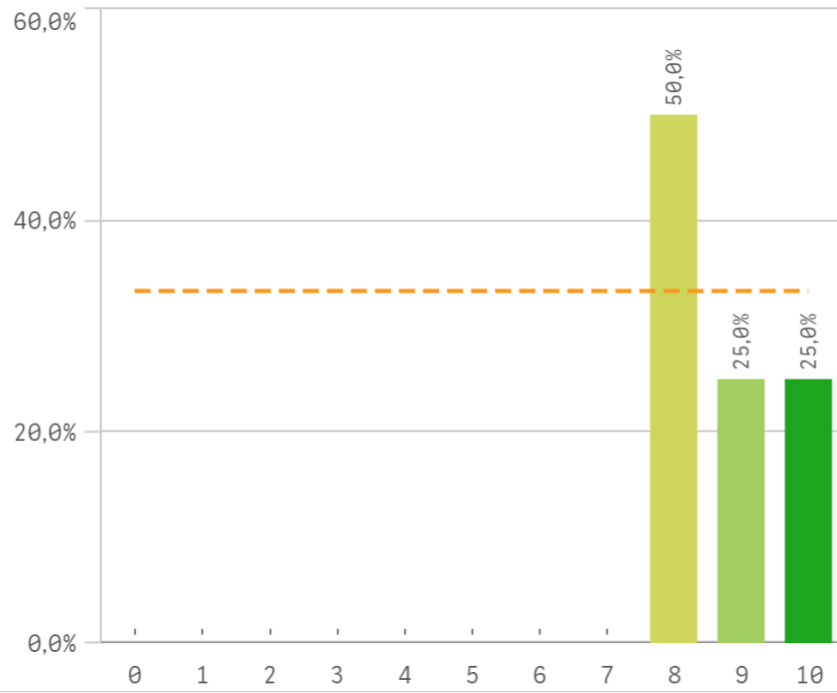
Nivel de trabajo



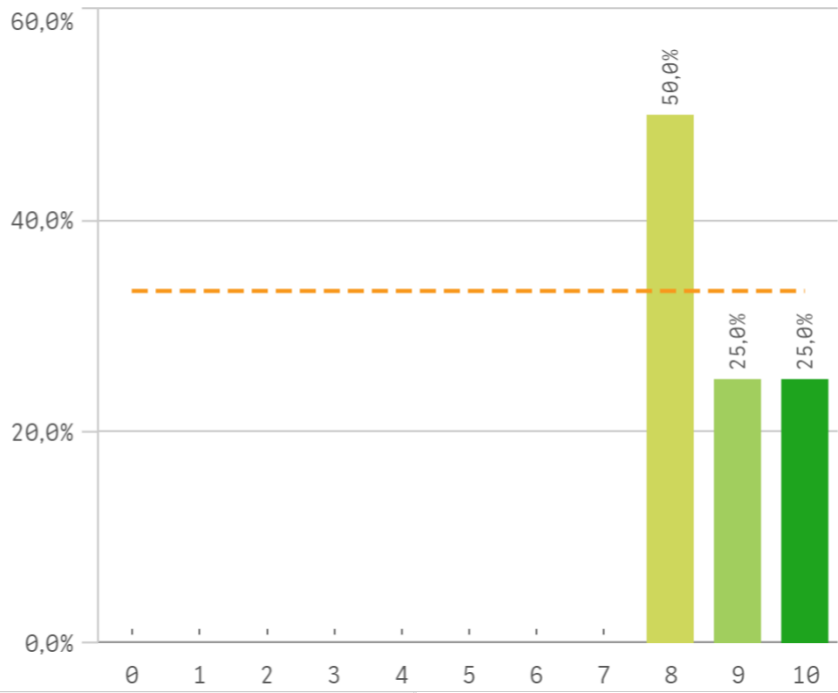
Implicación con la evaluación continua de los alumnos



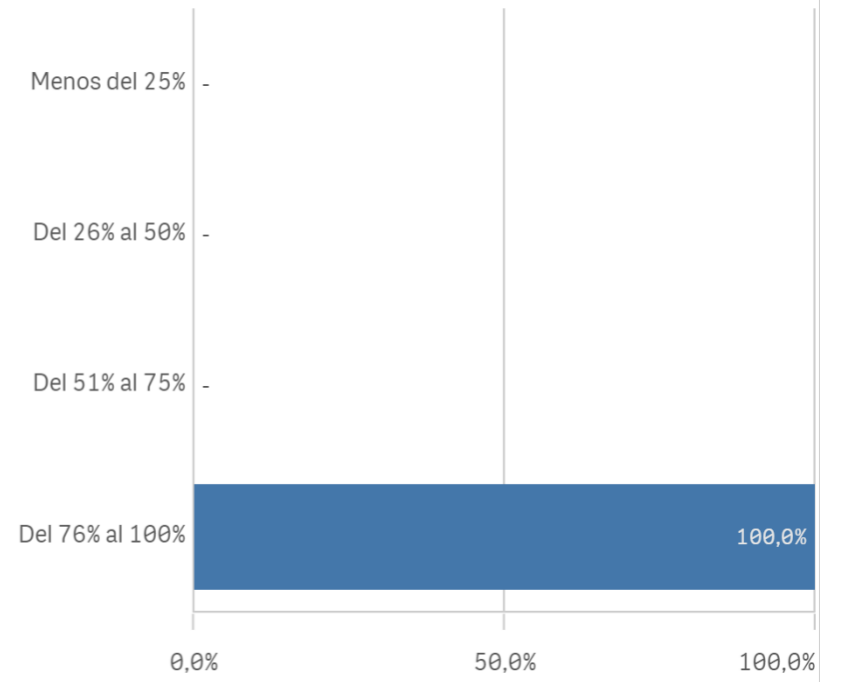
Aprovechamiento de las clases



Satisfacción con los resultados de los alumnos

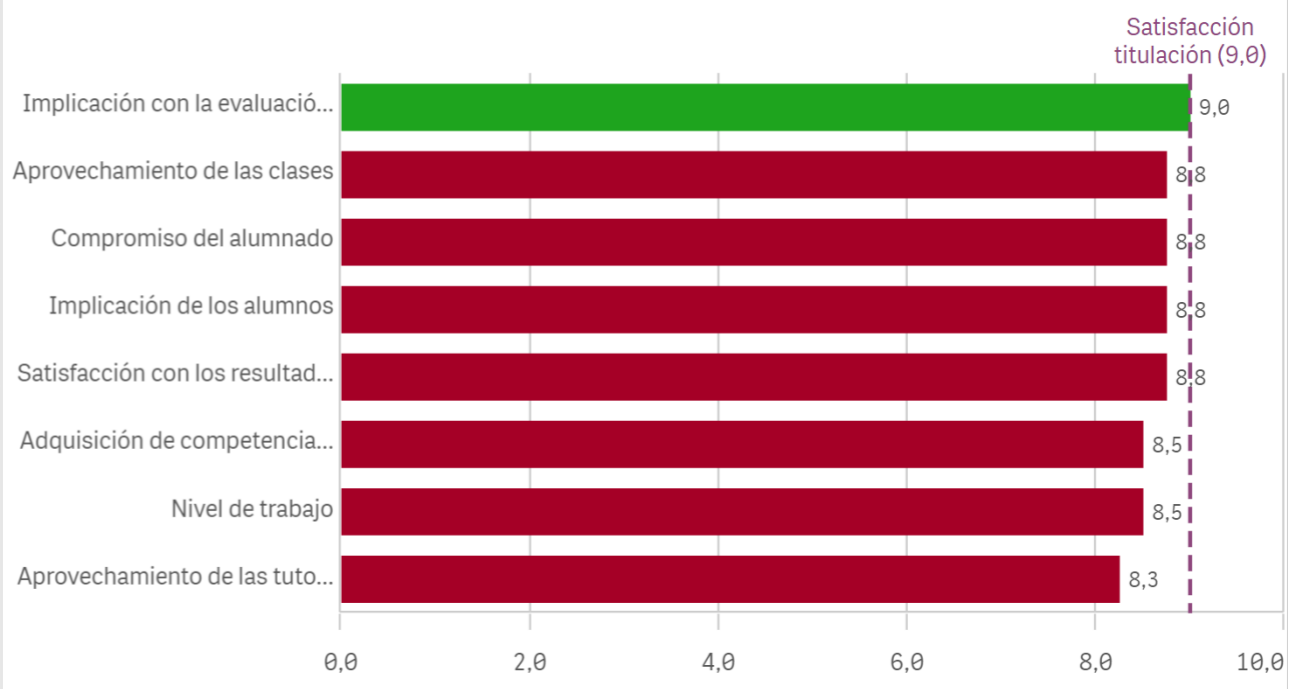


Asistencia de alumnos (%)

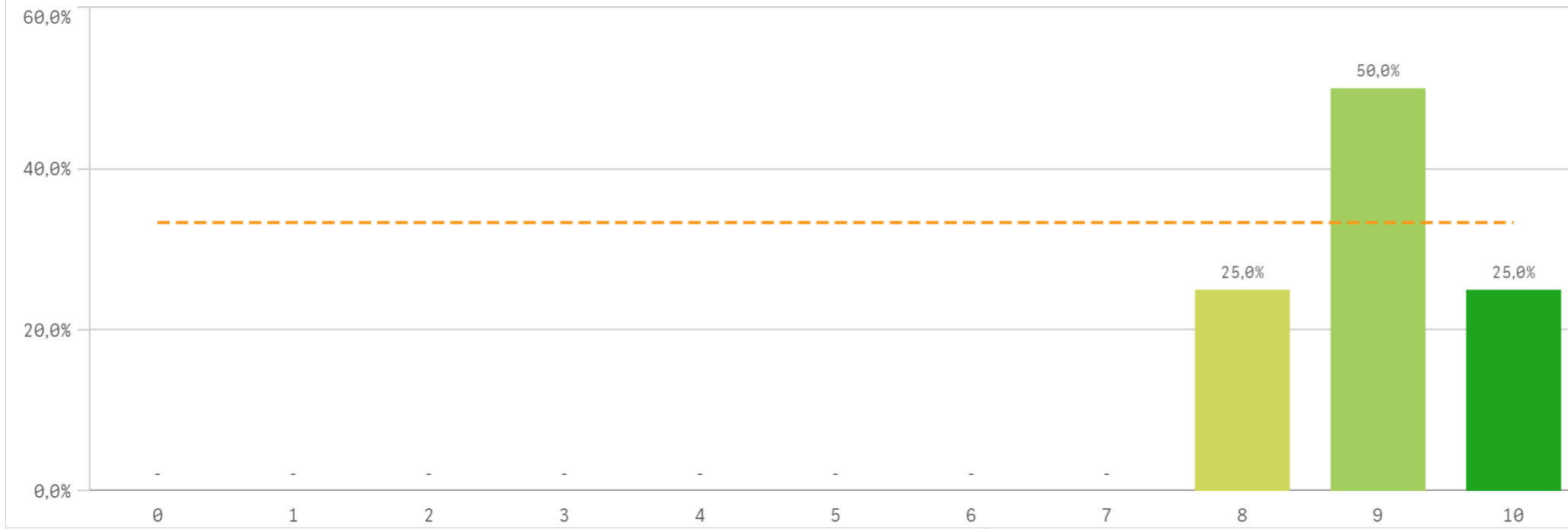


Satisfacción con los alumnos	Q	Media	Desv. típica	Media...	Moda
Implicación con la evaluación continua		9,0	1,4	9,5	10,0
Aprovechamiento de las clases		8,8	1,0	8,5	8,0
Compromiso del alumnado		8,8	1,5	9,0	10,0
Implicación de los alumnos		8,8	1,0	8,5	8,0
Satisfacción con los resultados		8,8	1,0	8,5	8,0
Adquisición de competencias del plan de estudios		8,5	1,0	8,0	8,0
Nivel de trabajo		8,5	1,3	8,5	-
Aprovechamiento de las tutorías		8,3	2,4	9,0	10,0

Fortalezas y debilidades



Satisfacción de la titulación



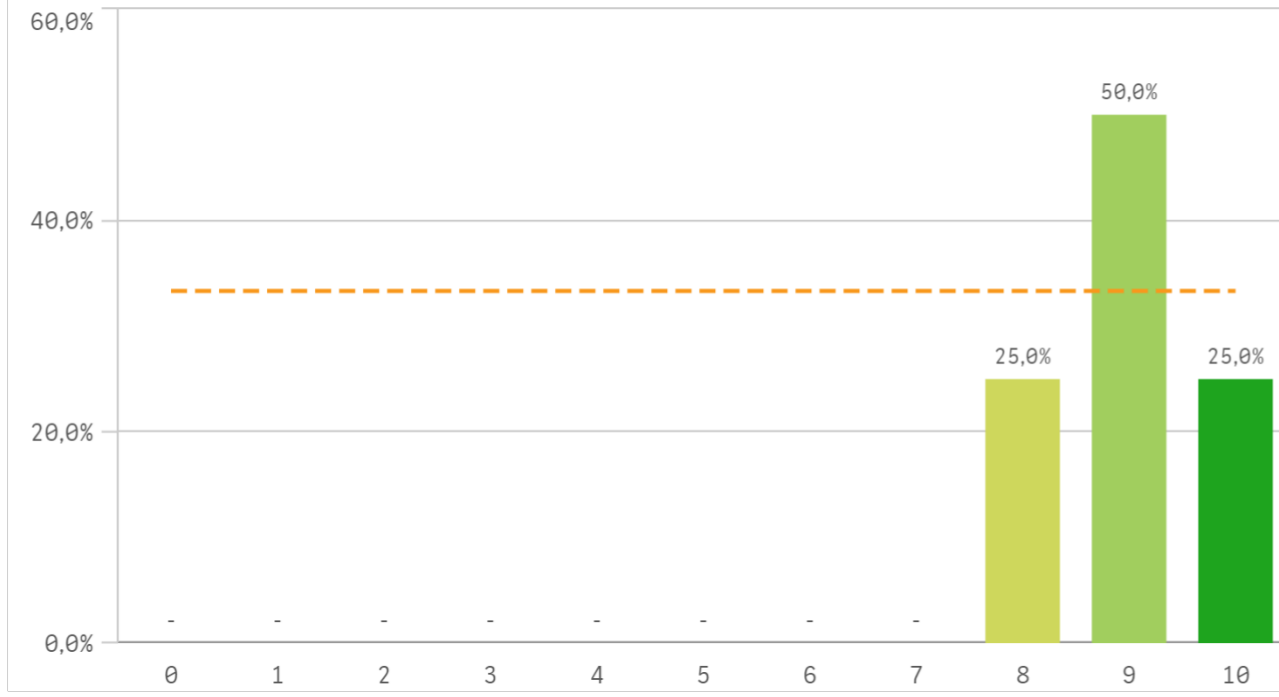
Media
9,0

Desviación Típica
0,8

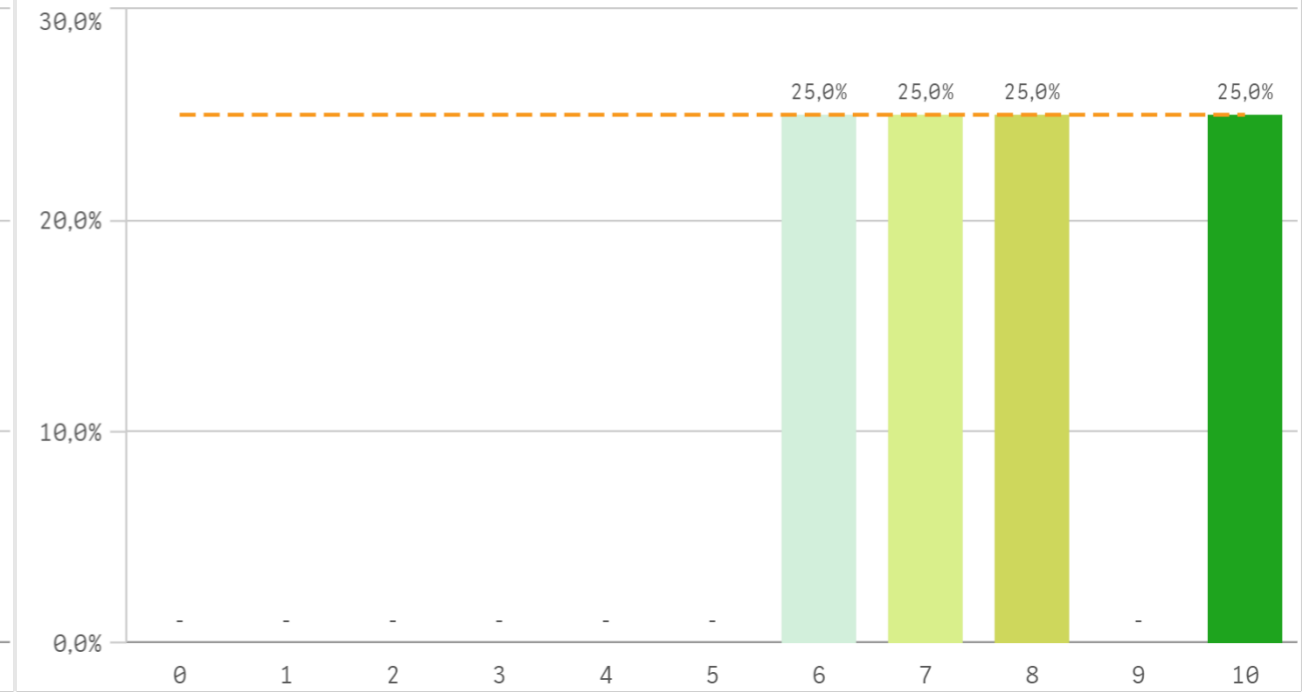
Mediana
9,0

Moda
9,0

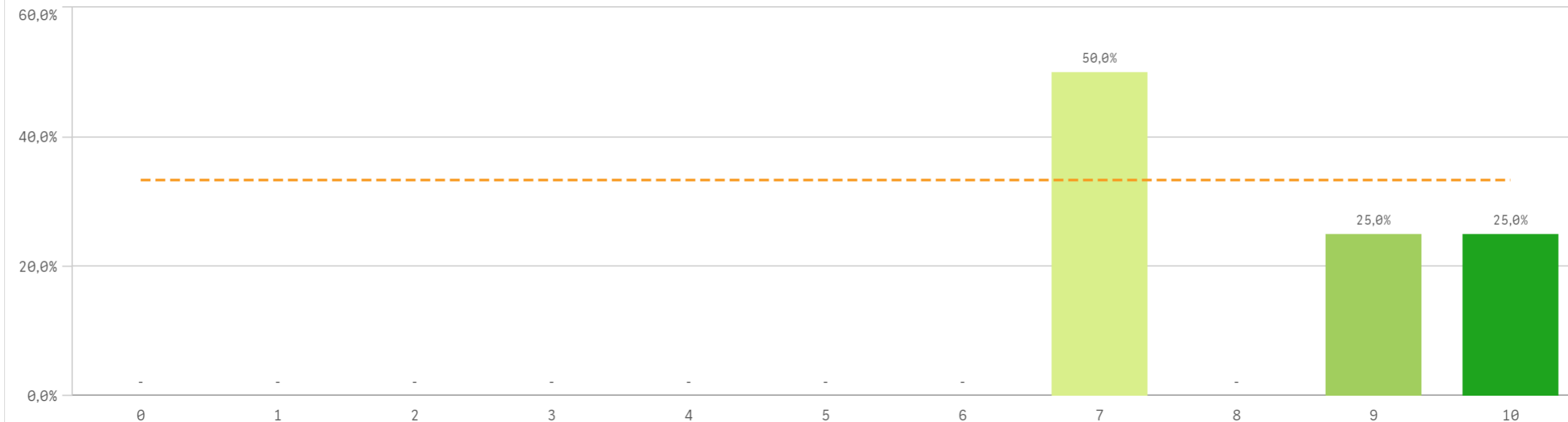
Satisfacción con la actividad docente de la titulación



Satisfacción de la UCM

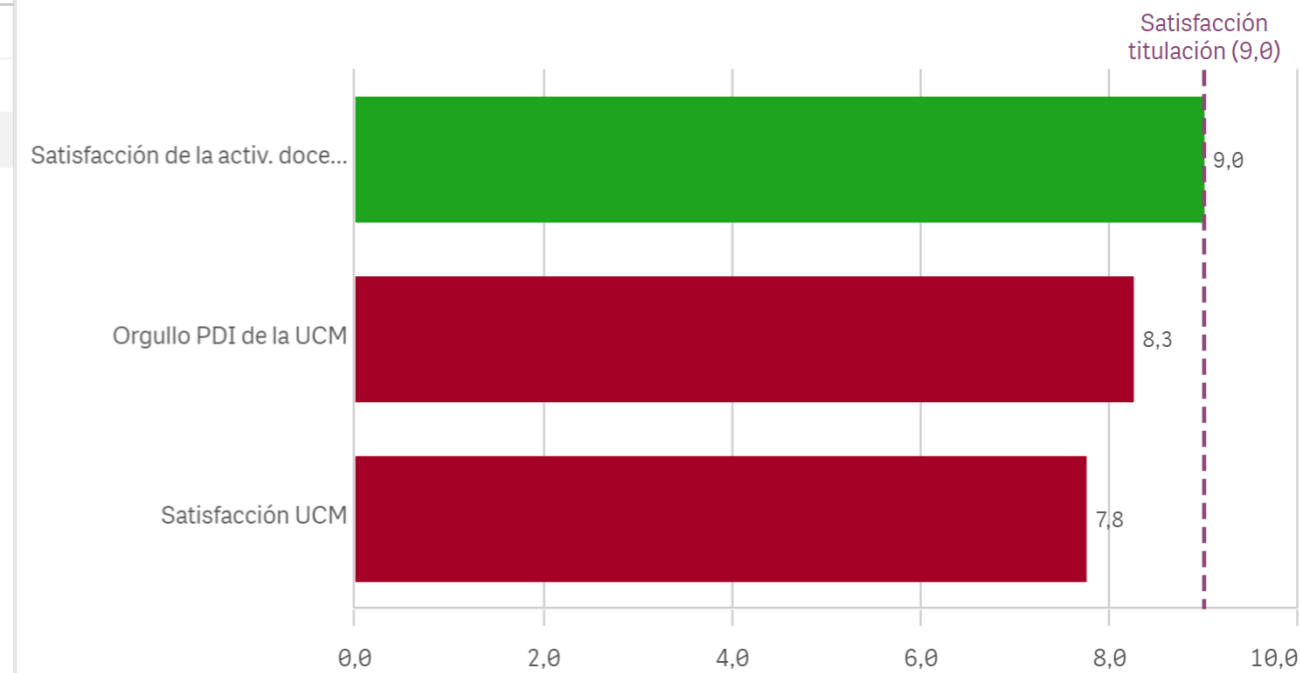


Orgullo ser PDI de la UCM

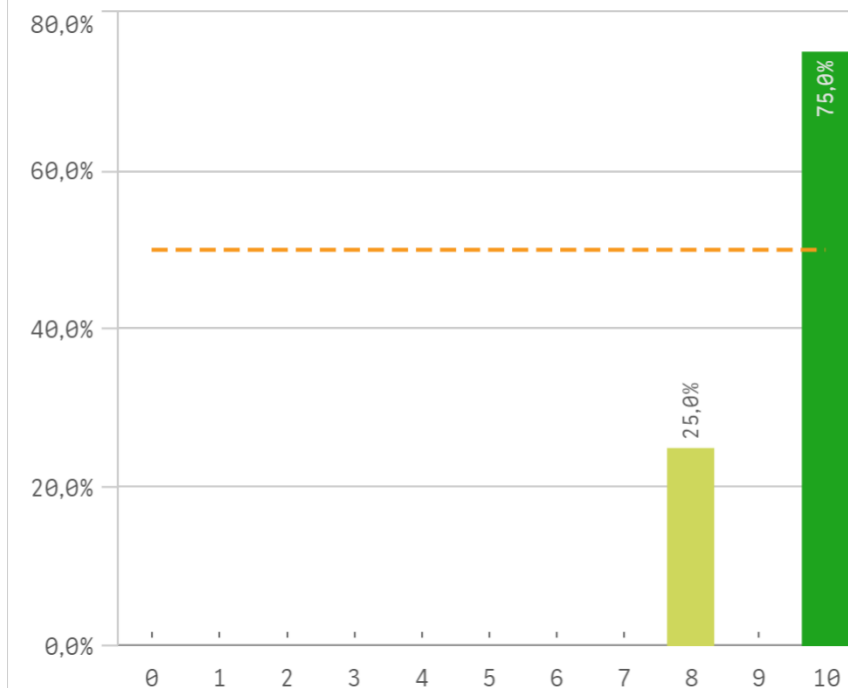


Satisfacción de la titulación	Q	Media	Desv. típica	Mediana	Moda
Satisfacción de la activ. docente		9,0	0,8	9,0	9,0
Orgullo PDI de la UCM		8,3	1,5	8,0	7,0
Satisfacción UCM		7,8	1,7	7,5	-

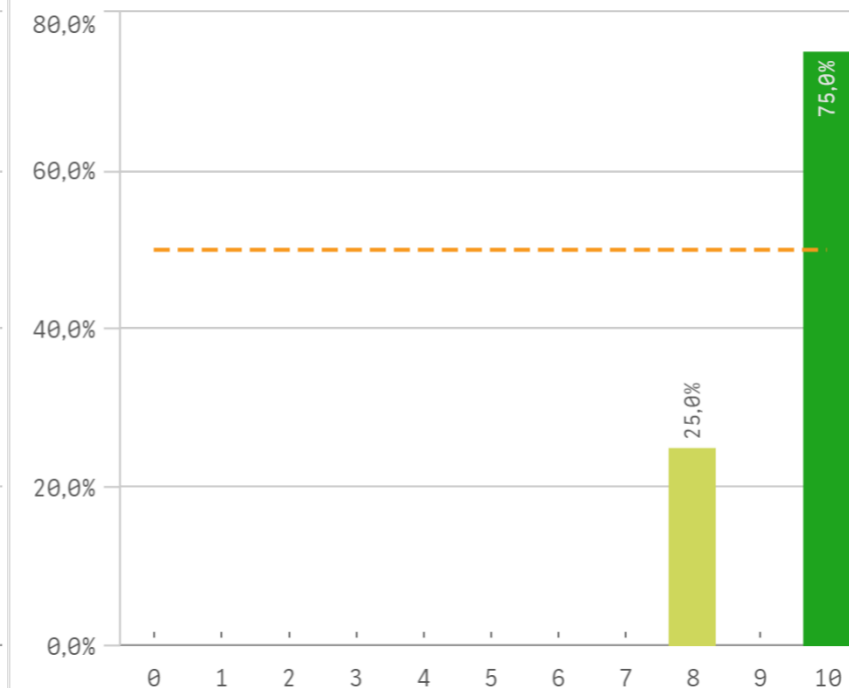
Fortalezas y debilidades



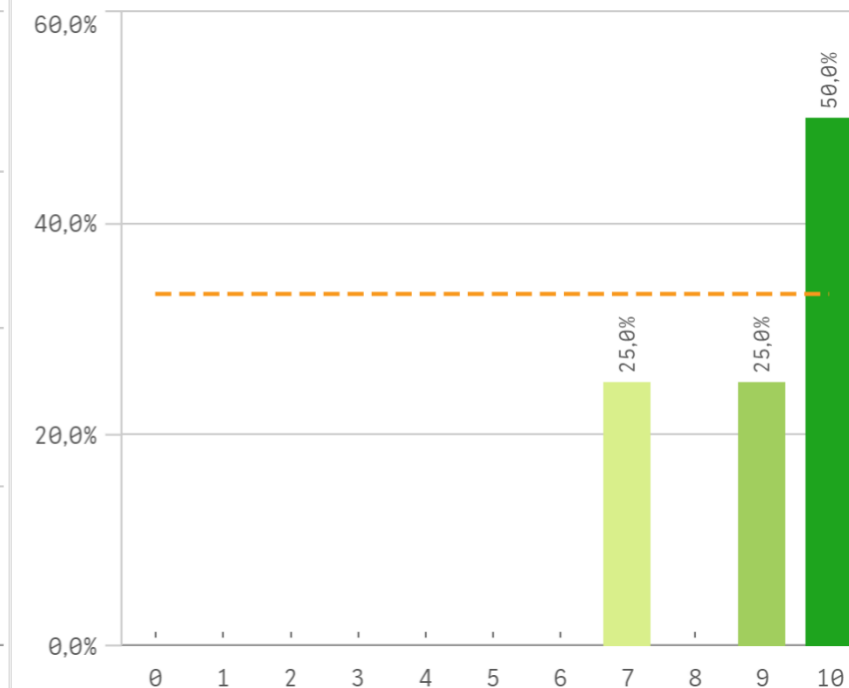
Repetir docencia en la titulación (fidelidad)



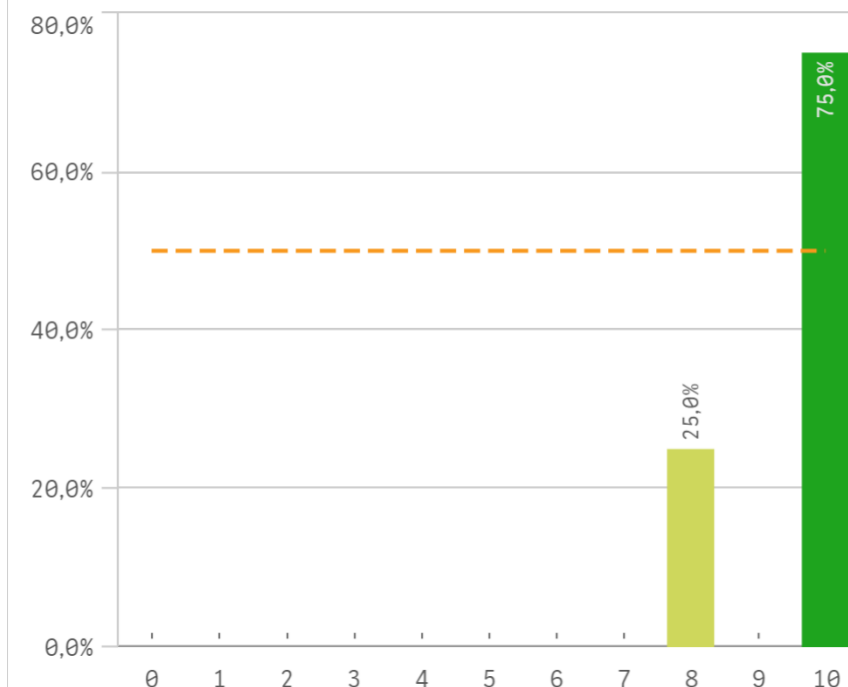
Repetir PDI (fidelidad)



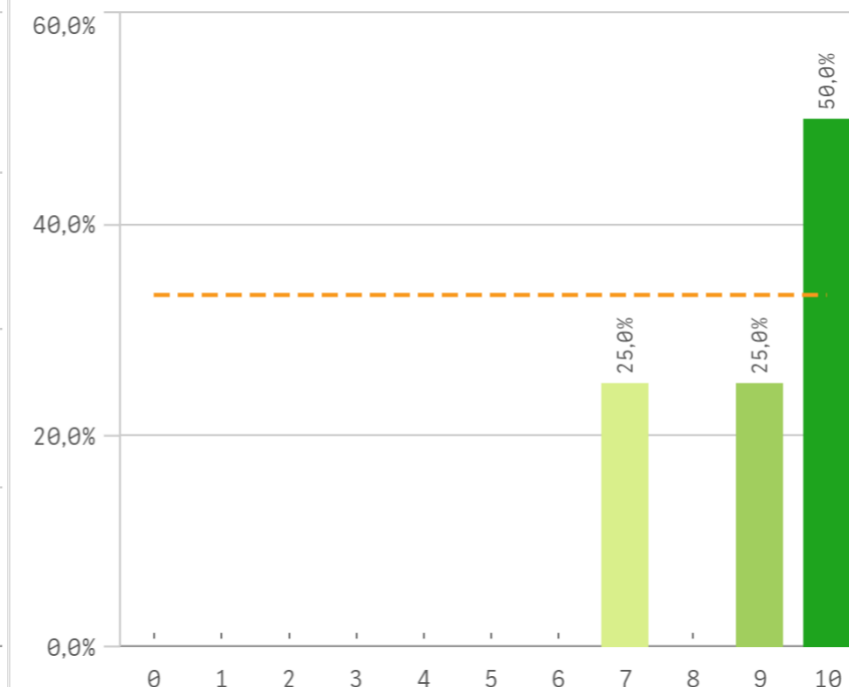
Repetir PDI en la UCM (fidelidad)



Recomendar titulación (preinscripción)



Recomendar estudiar en la UCM (preinscripción)



Compromiso	Media	Desv. típica	Med...	N
Recomendar titulación	9,5	1,0	10,0	
Repetir docencia en la titulación	9,5	1,0	10,0	
Repetir PDI	9,5	1,0	10,0	
Recomendar estudiar en la UCM	9,0	1,4	9,5	
Repetir PDI en la UCM	9,0	1,4	9,5	

Construcción y significado del valor "compromiso":

- * Estudiante comprometido: valora con 9 o más puntos todas las preguntas de fidelidad, prescripción y vinculación.
- * Estudiante neutro: la puntuación que otorga a todas las preguntas de fidelidad, prescripción y vinculación están entre 6 y 9.
- * Estudiante decepcionado: valora con 6 o menos puntos todas las preguntas de fidelidad, prescripción y vinculación.

ESQUEMA

