



OFICINA para la CALIDAD

Vicerrectorado de Calidad  
UNIVERSIDAD COMPLUTENSE DE MADRID

CURSO: 2019-20

TITULACIÓN: MÁSTER EN LETRAS DIGITALES: ESTUDIOS  
AVANZADOS EN TEXTUALIDADES ELECTRÓNICAS

CENTROS UCM que imparten MÁSTER UNIVERSITARIO OFICIAL

Población N

-

%\_Participacion

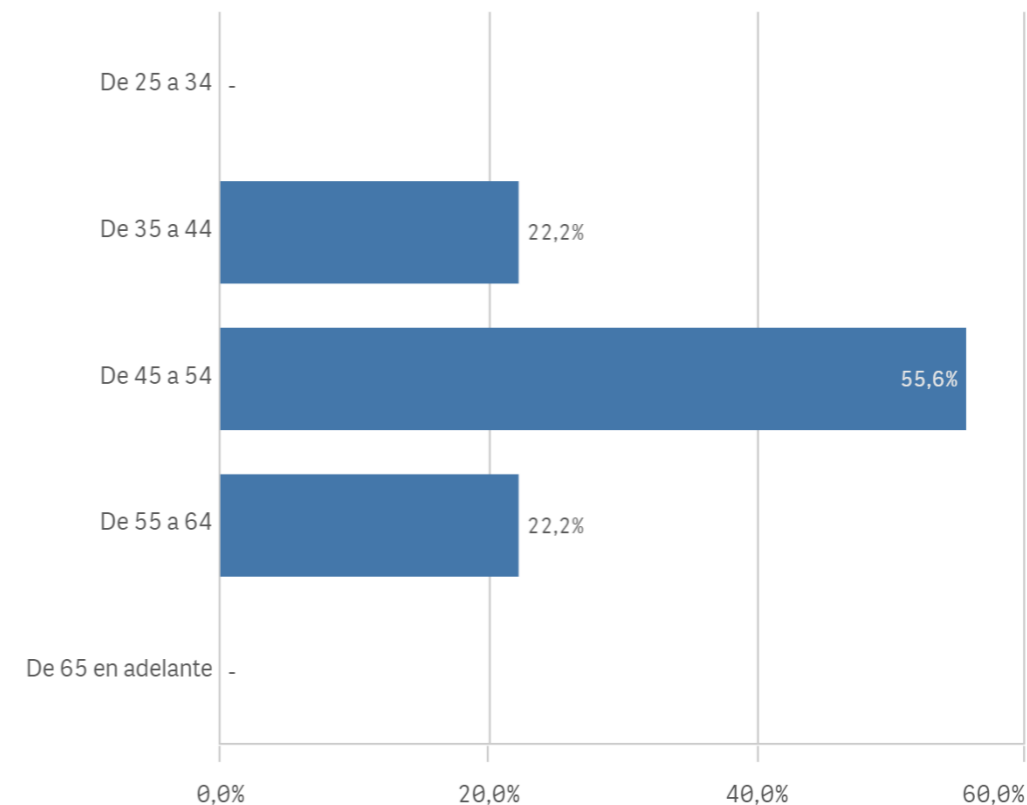
-

Participación n

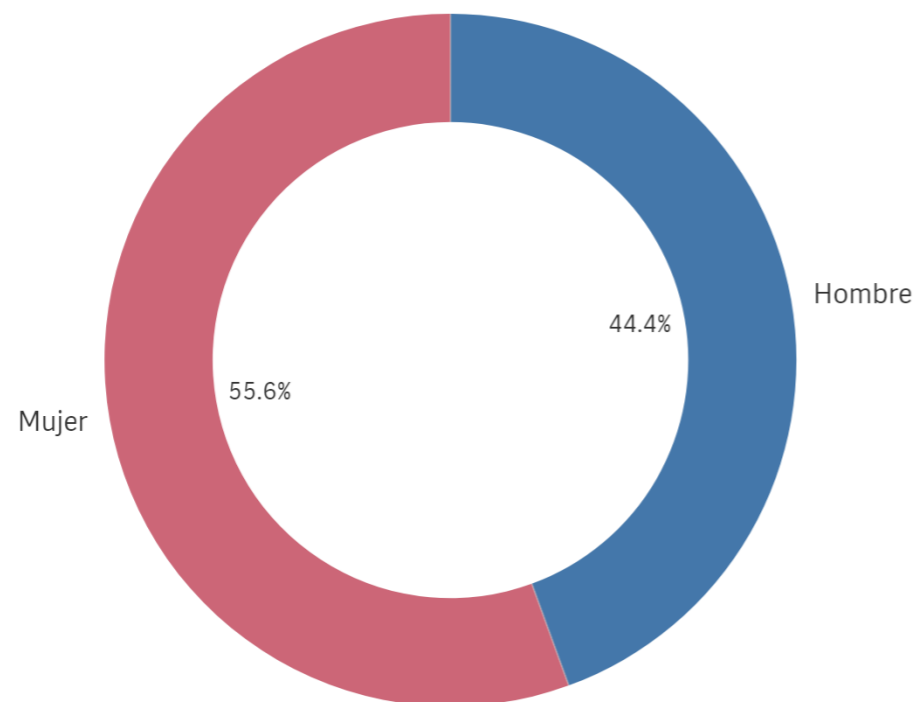
9

Edad (años)

(%) Porcentaje por franjas



Genero



■ Hombre ■ Mujer

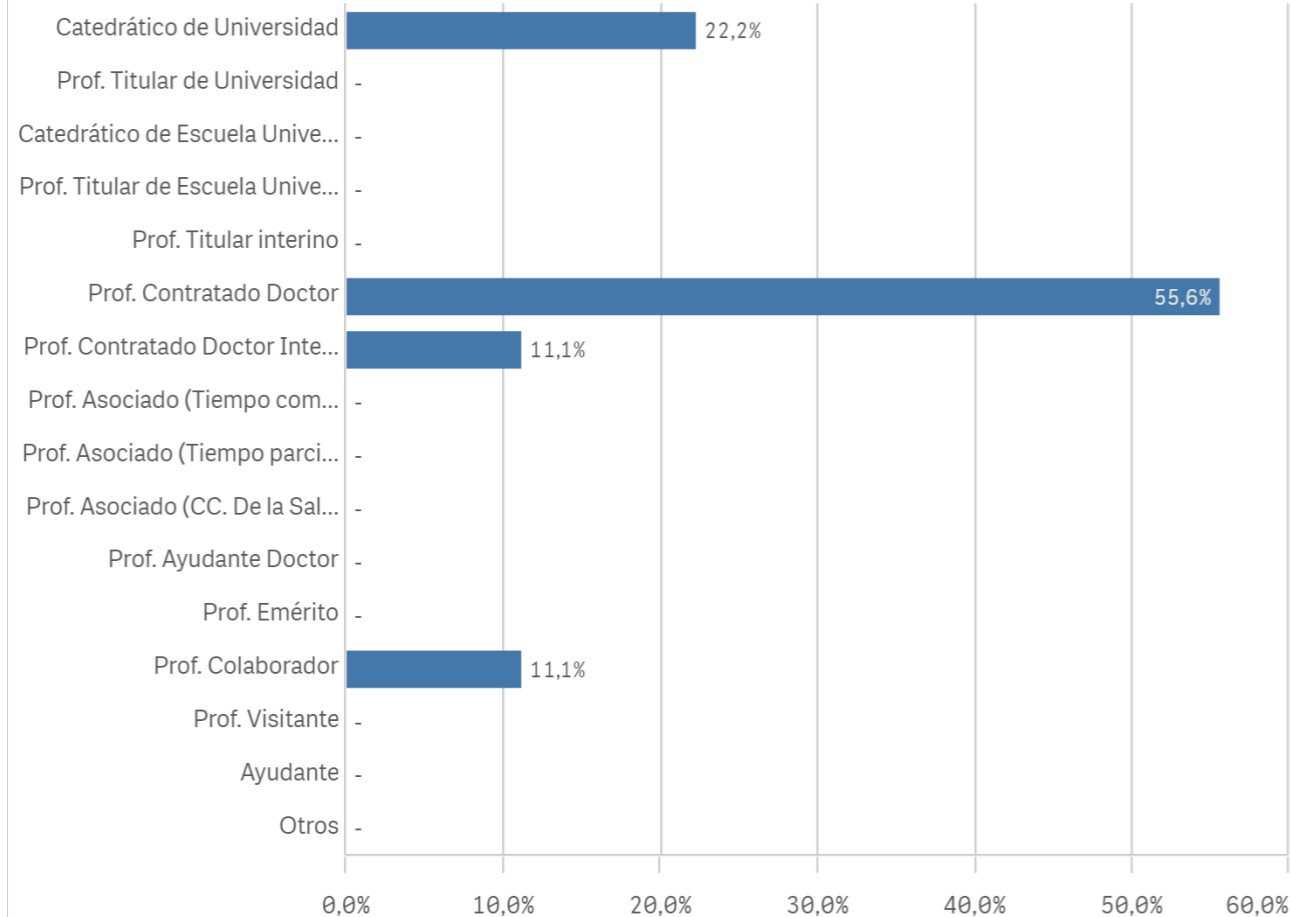
Edad media (años)

49,3

Des. Típica

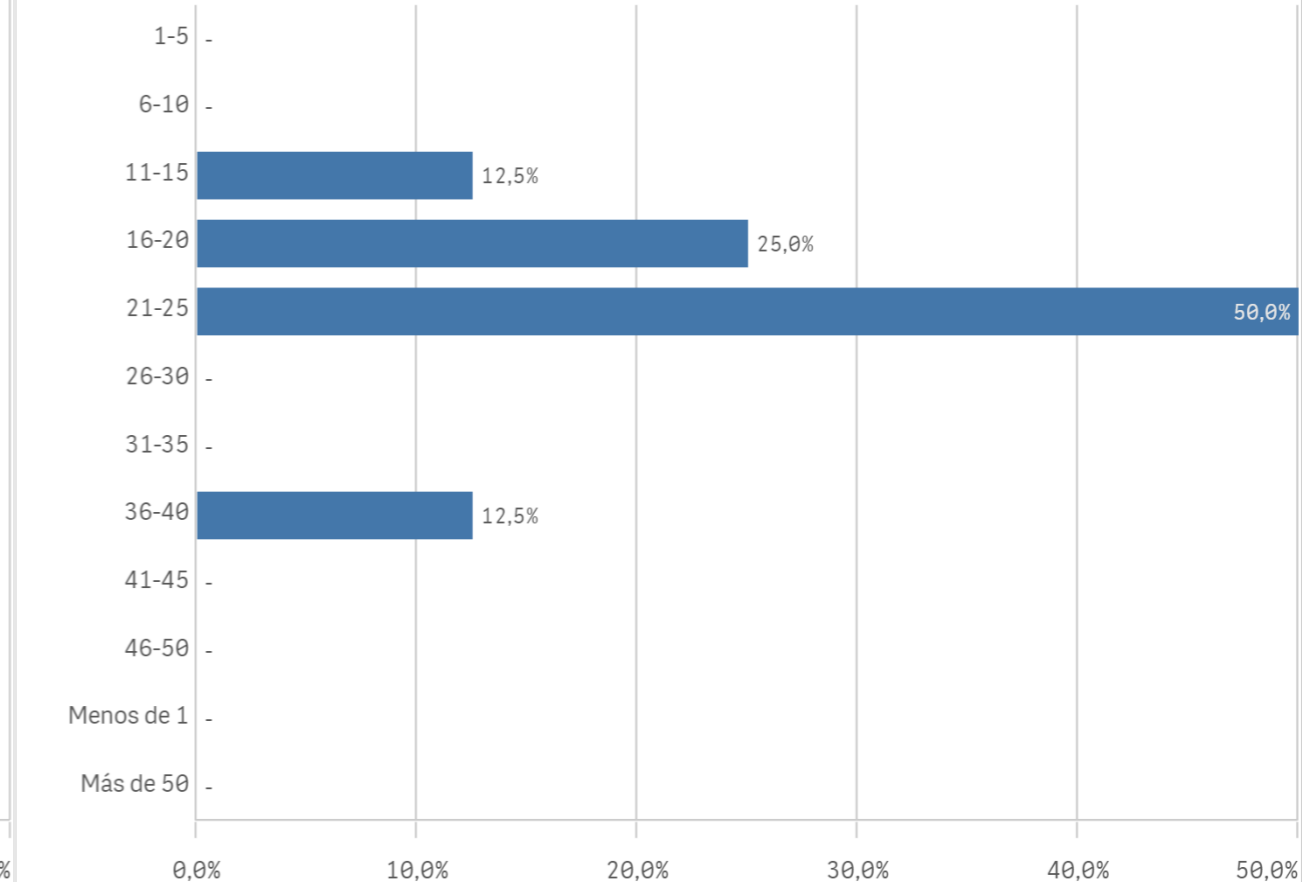
8,3

### Distribución por categorías

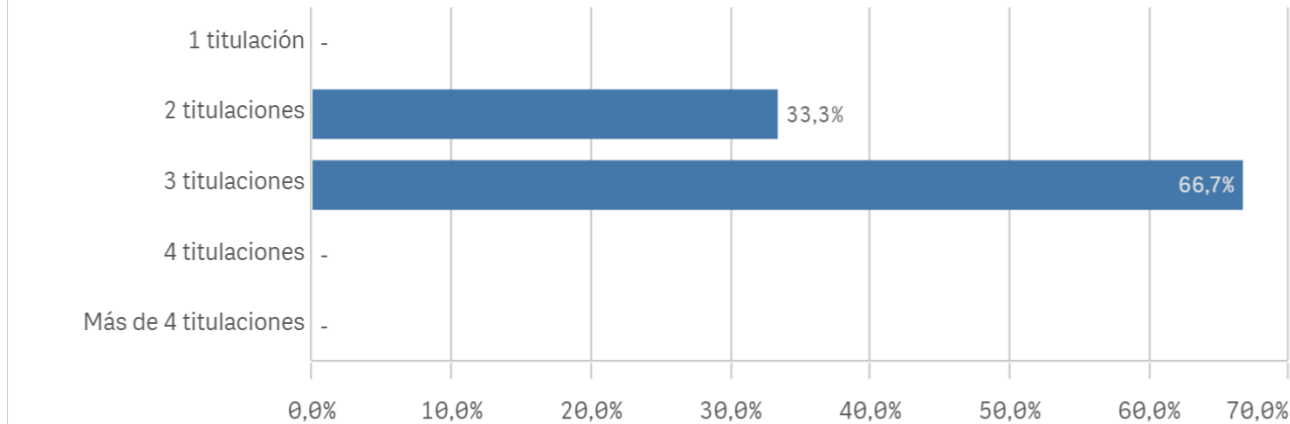


### Experiencia laboral (años)

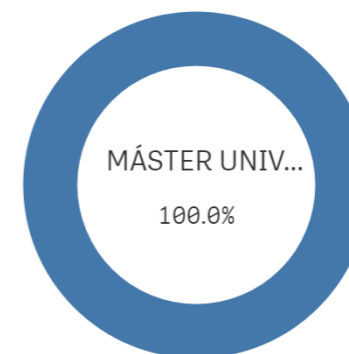
(%) Porcentaje por franjas



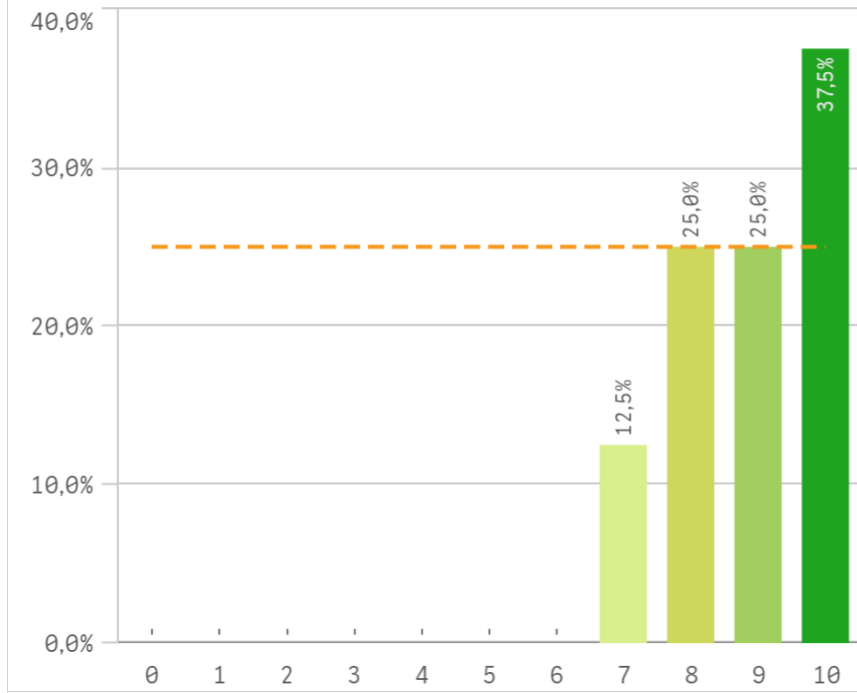
### Distribución por N° de Titulaciones



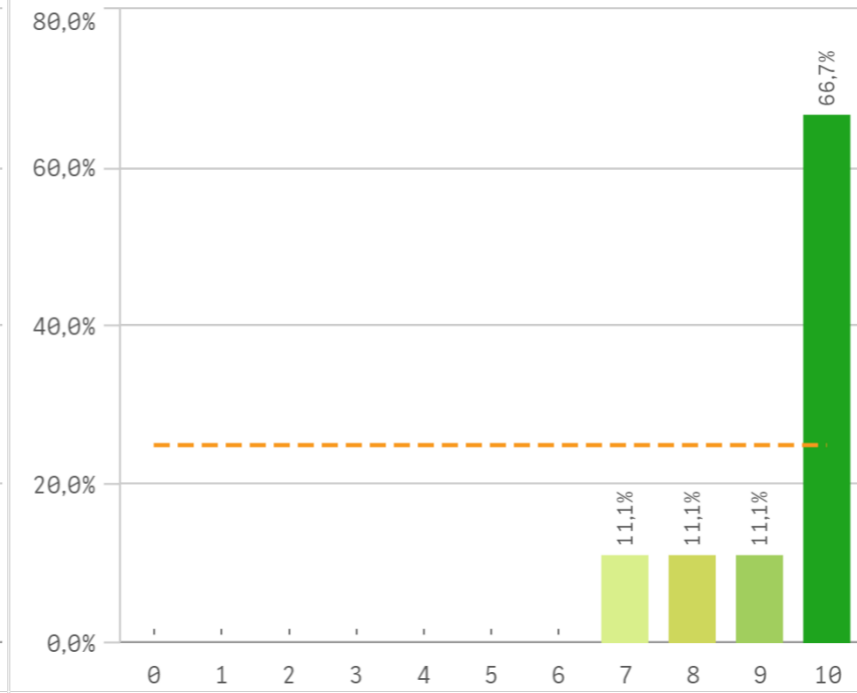
### Tipo de titulación (%)



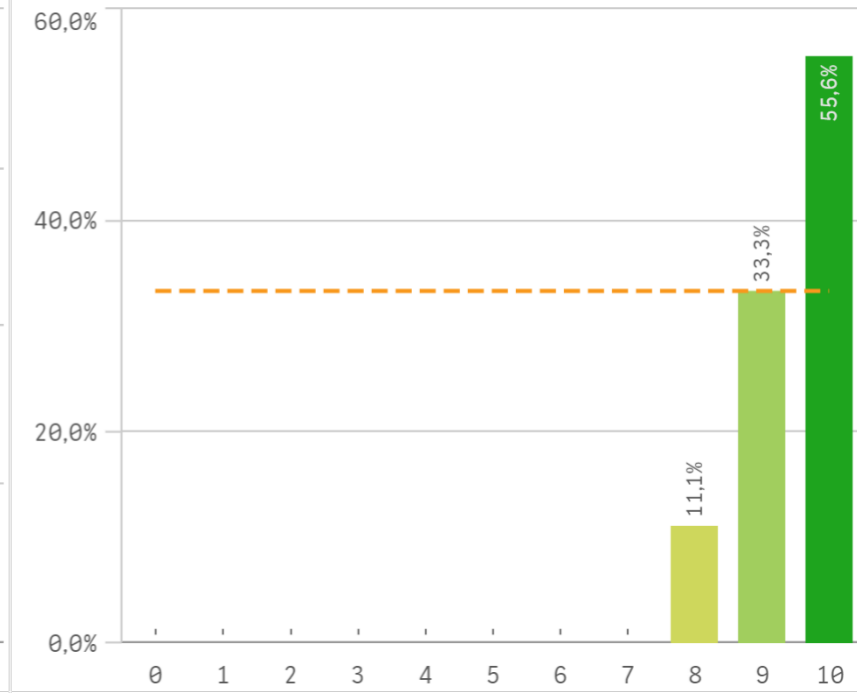
Plan de estudios



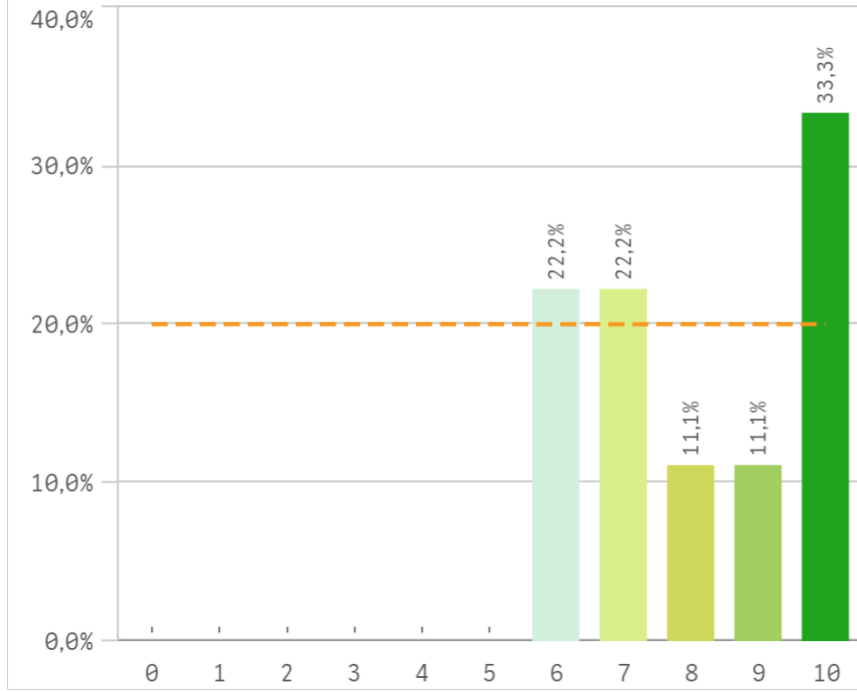
Objetivos claros



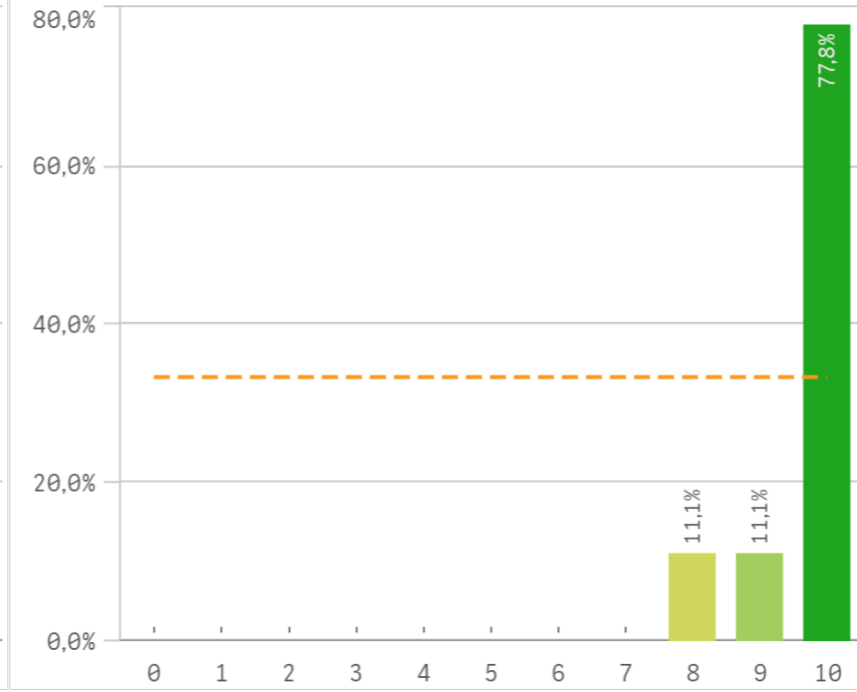
Cumplimiento del programa



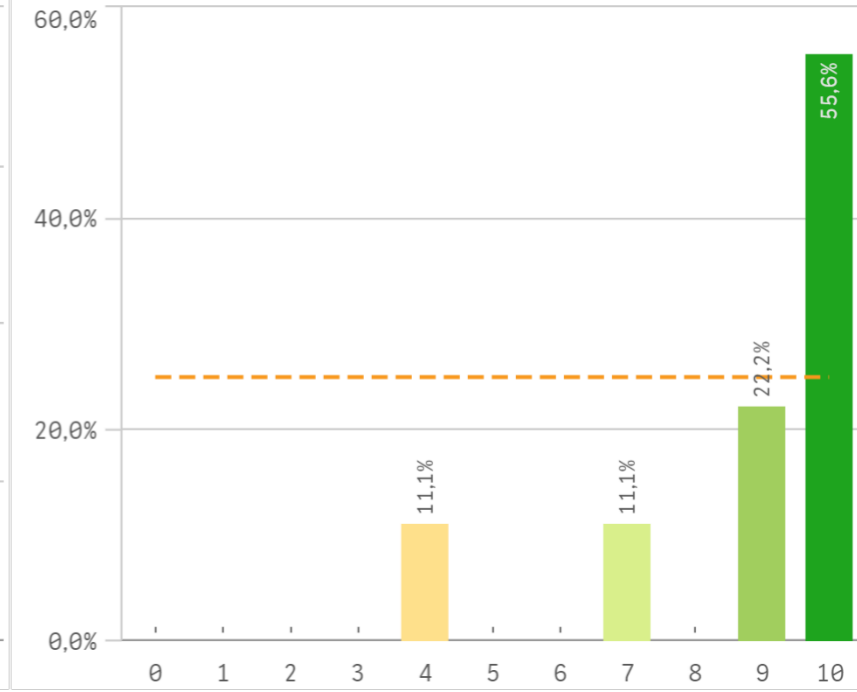
Orientación internacional



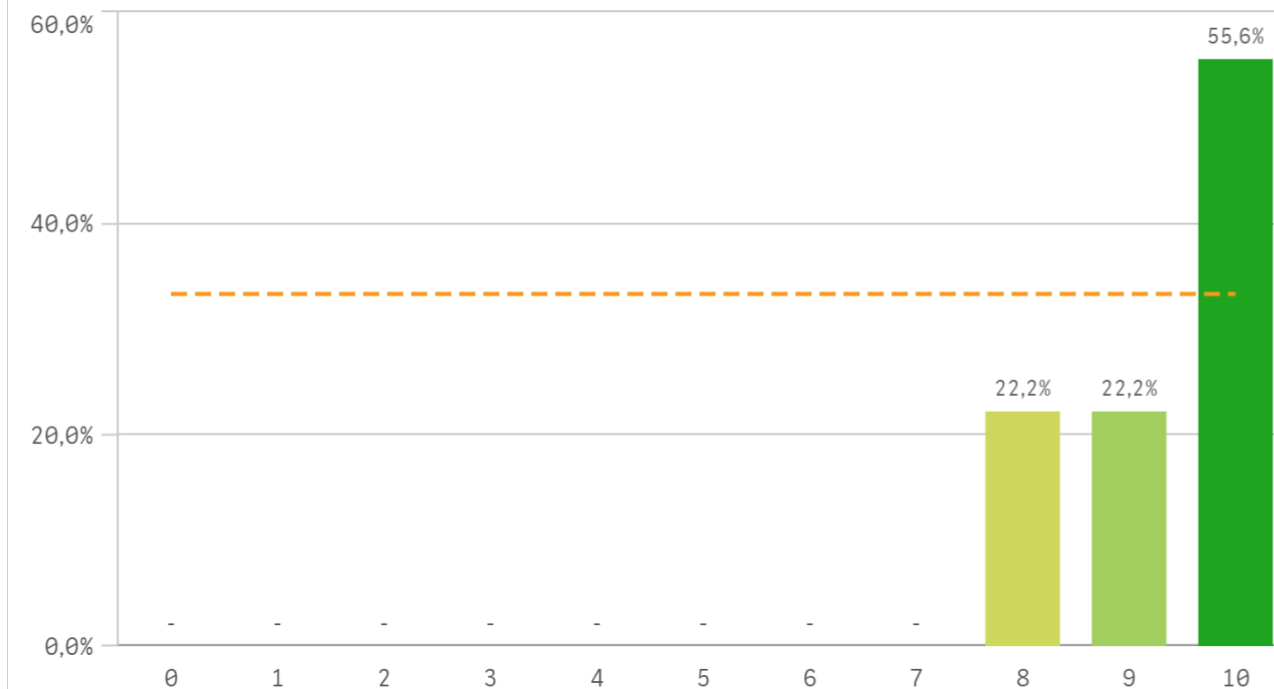
Coordinación de la titulación



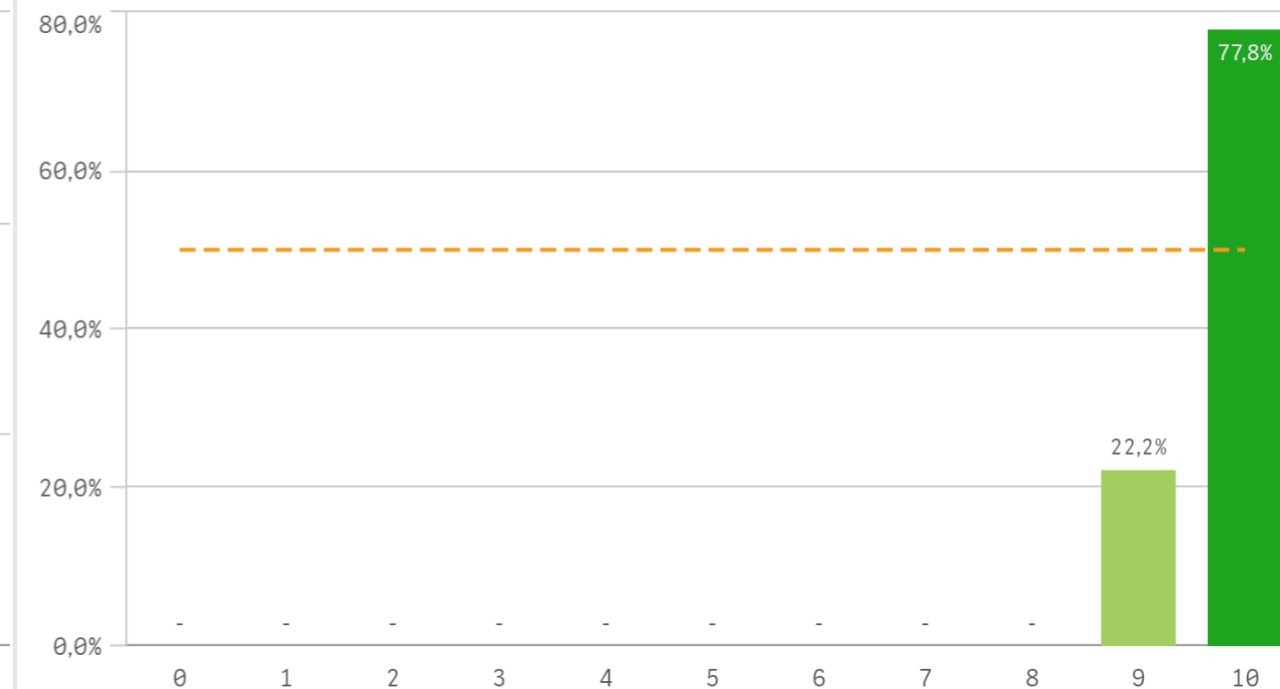
Alumnos por aula



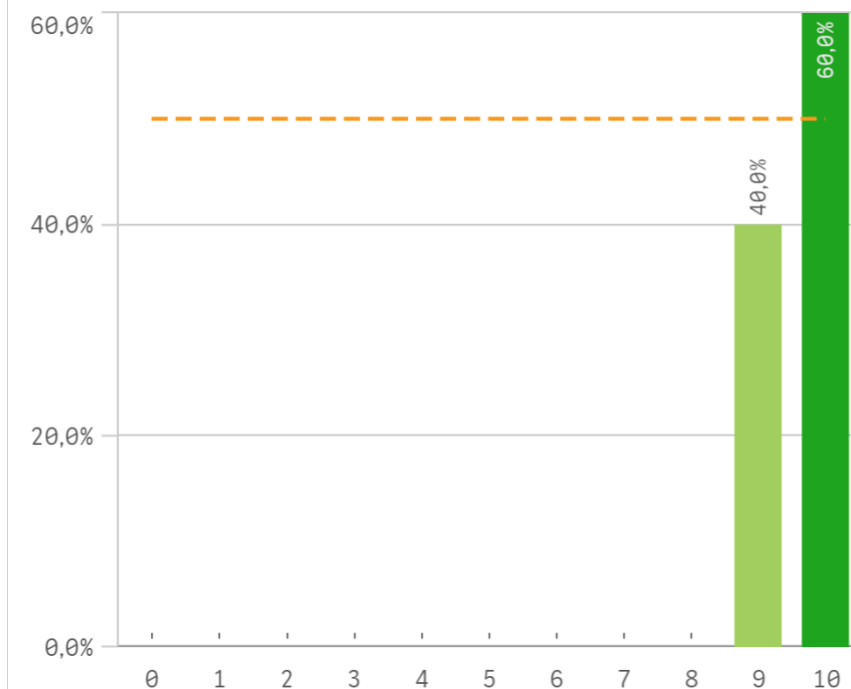
### Dificultad apropiada



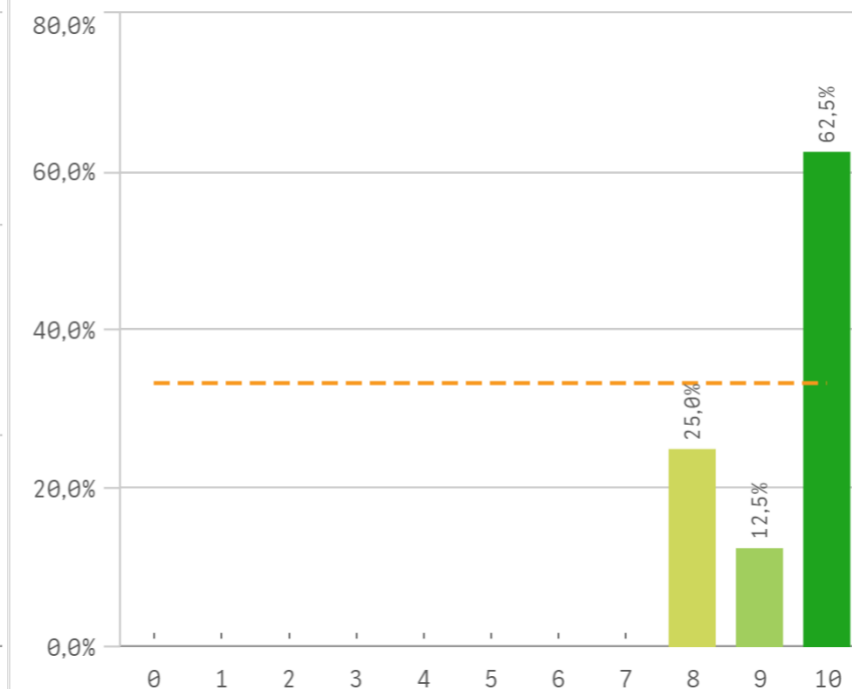
### Integración teoría/práctica



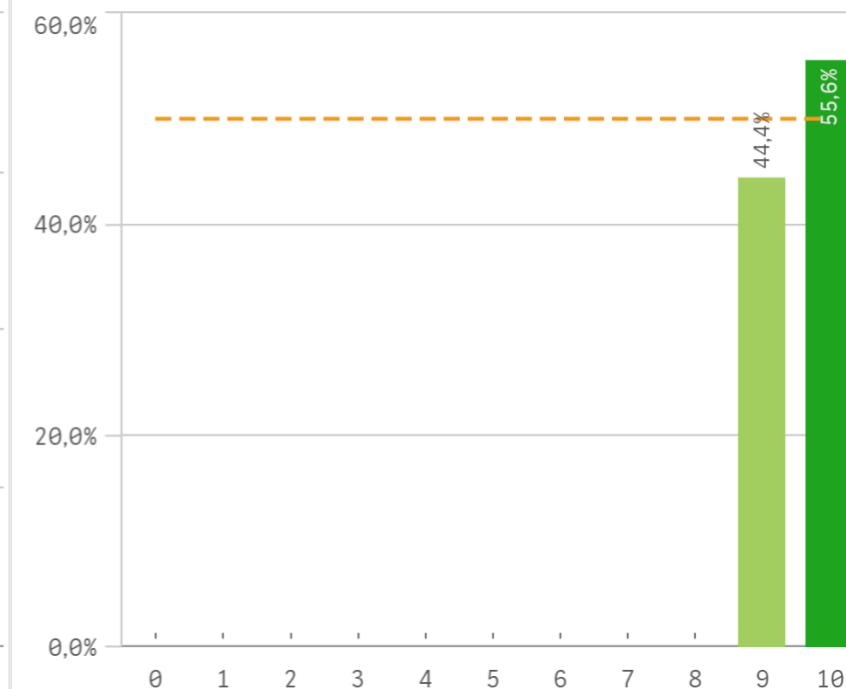
### Relación calidad/precio



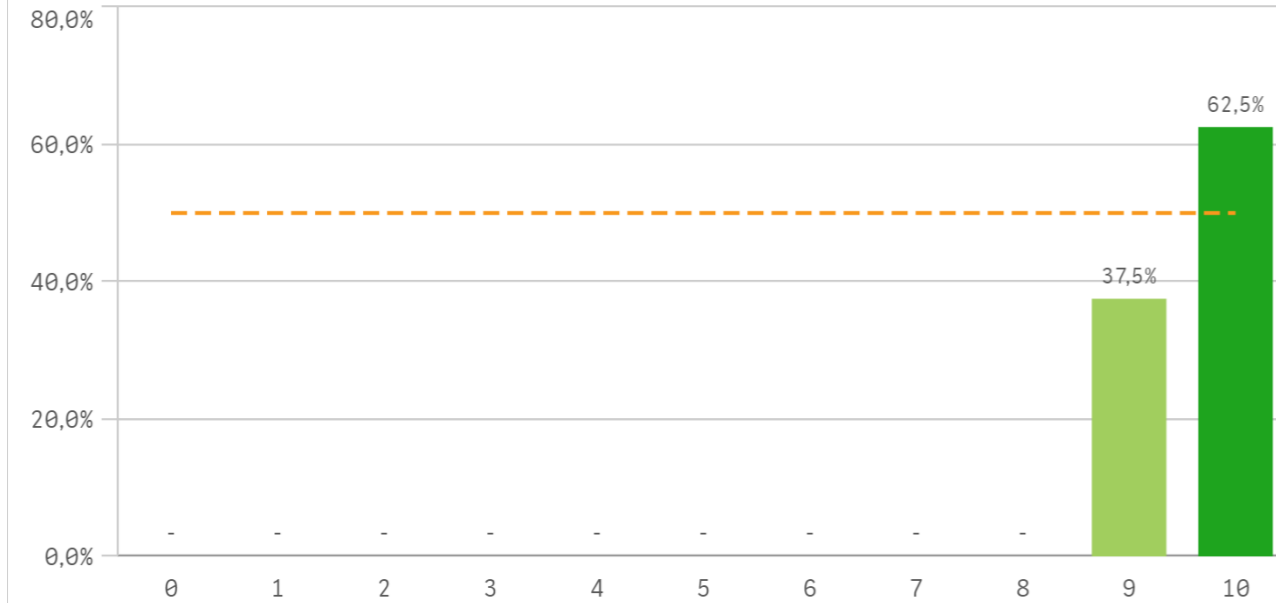
### Calificaciones en tiempo



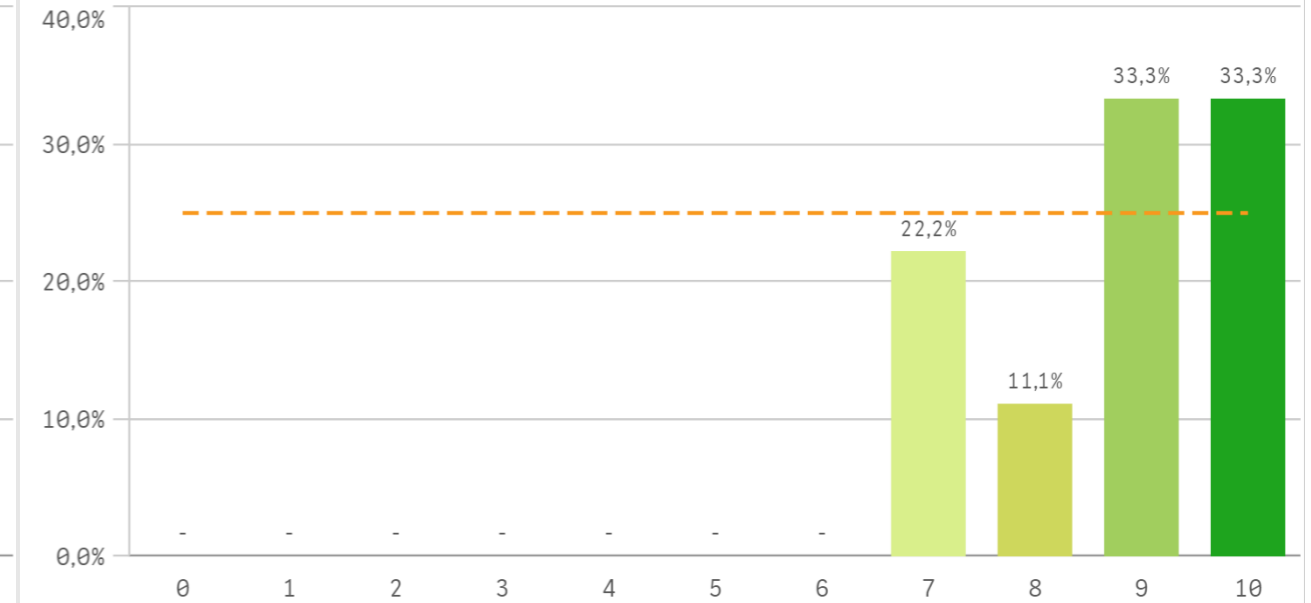
### Importancia en la sociedad



## Prácticas externas

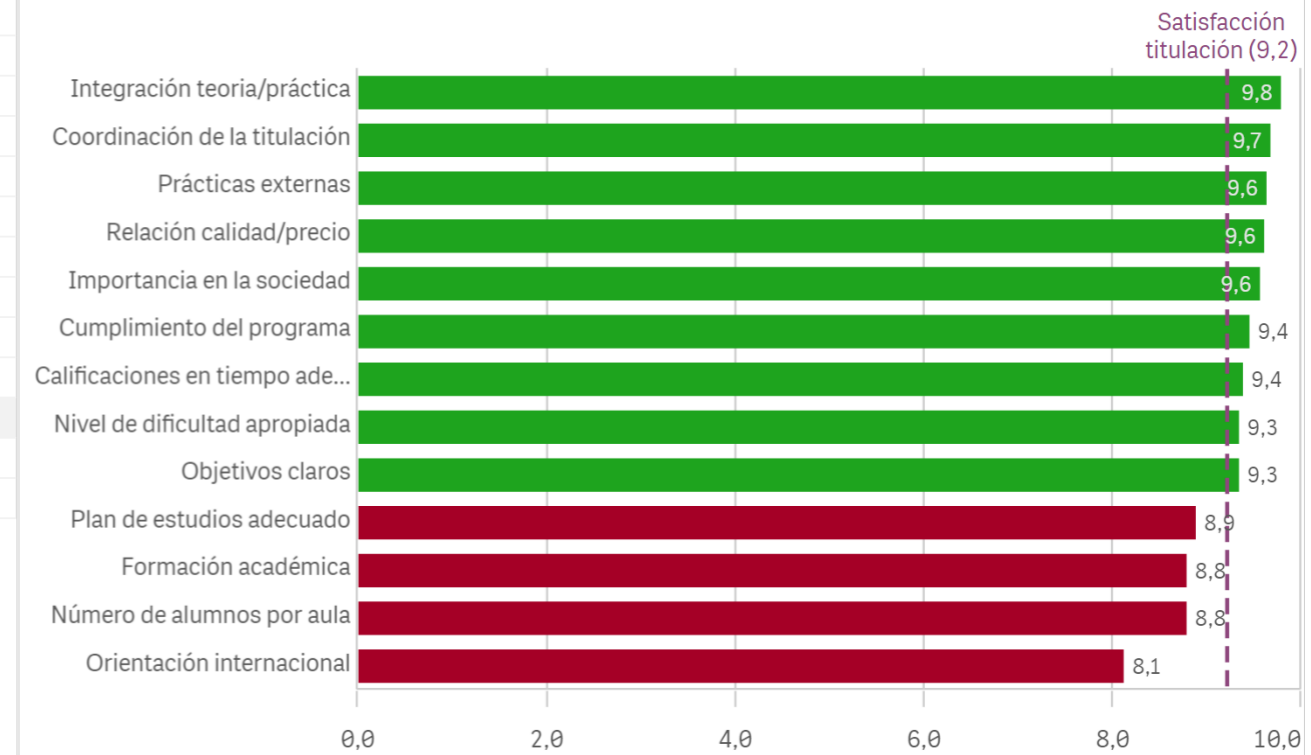


## Formación académica relacionada

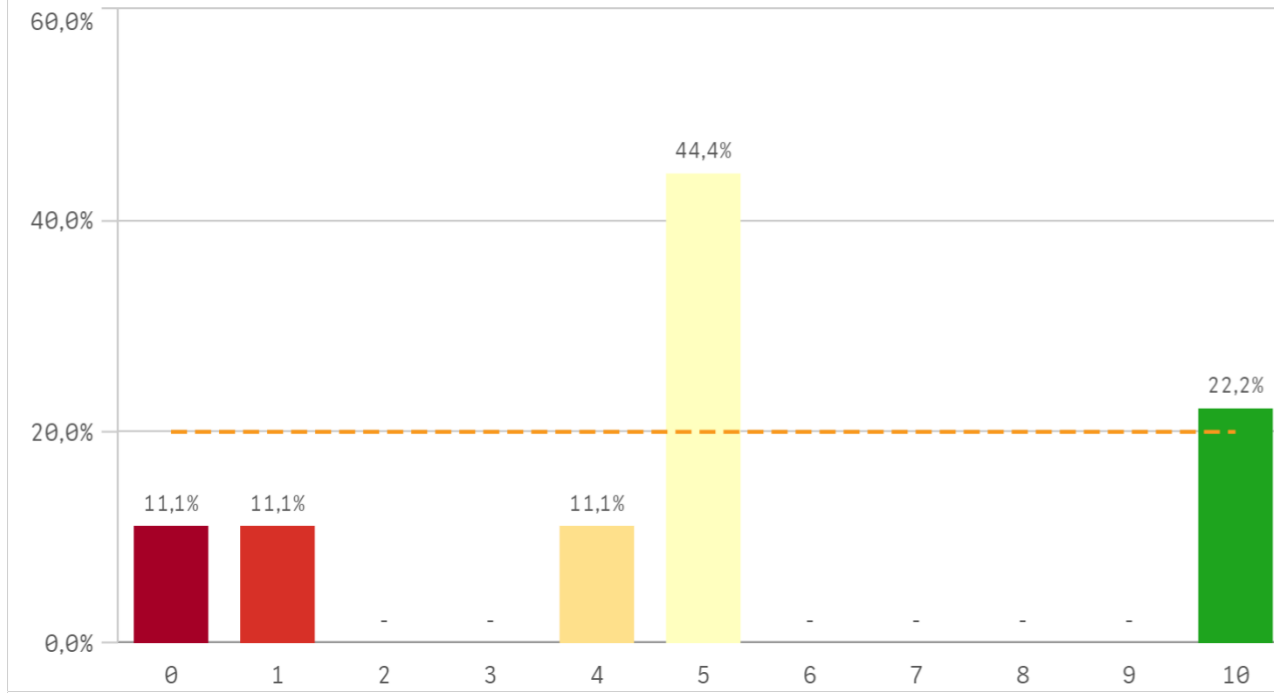


Aspectos de la titulación	Media	Desv. típica	Mediana	Moda
Integración teoría/práctica	9,8	0,4	10,0	10,0
Coordinación de la titulación	9,7	0,7	10,0	10,0
Prácticas externas	9,6	0,5	10,0	10,0
Relación calidad/precio	9,6	0,5	10,0	10,0
Importancia en la sociedad	9,6	0,5	10,0	10,0
Cumplimiento del programa	9,4	0,7	10,0	10,0
Calificaciones en tiempo adecuado	9,4	0,9	10,0	10,0
Nivel de dificultad apropiada	9,3	0,9	10,0	10,0
Objetivos claros	9,3	1,1	10,0	10,0
Plan de estudios adecuado	8,9	1,1	9,0	10,0
Formación académica	8,8	1,2	9,0	-
Número de alumnos por aula	8,8	2,0	10,0	10,0
Orientación internacional	8,1	1,7	8,0	10,0

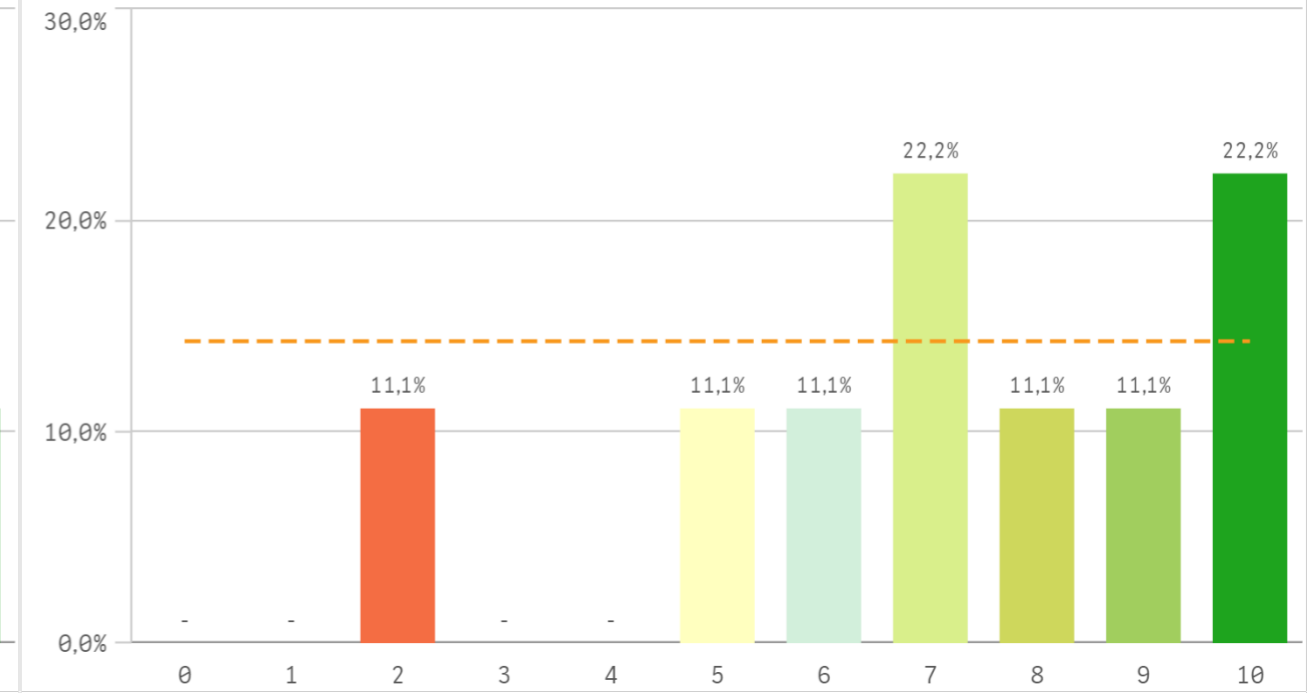
## Fortalezas y debilidades



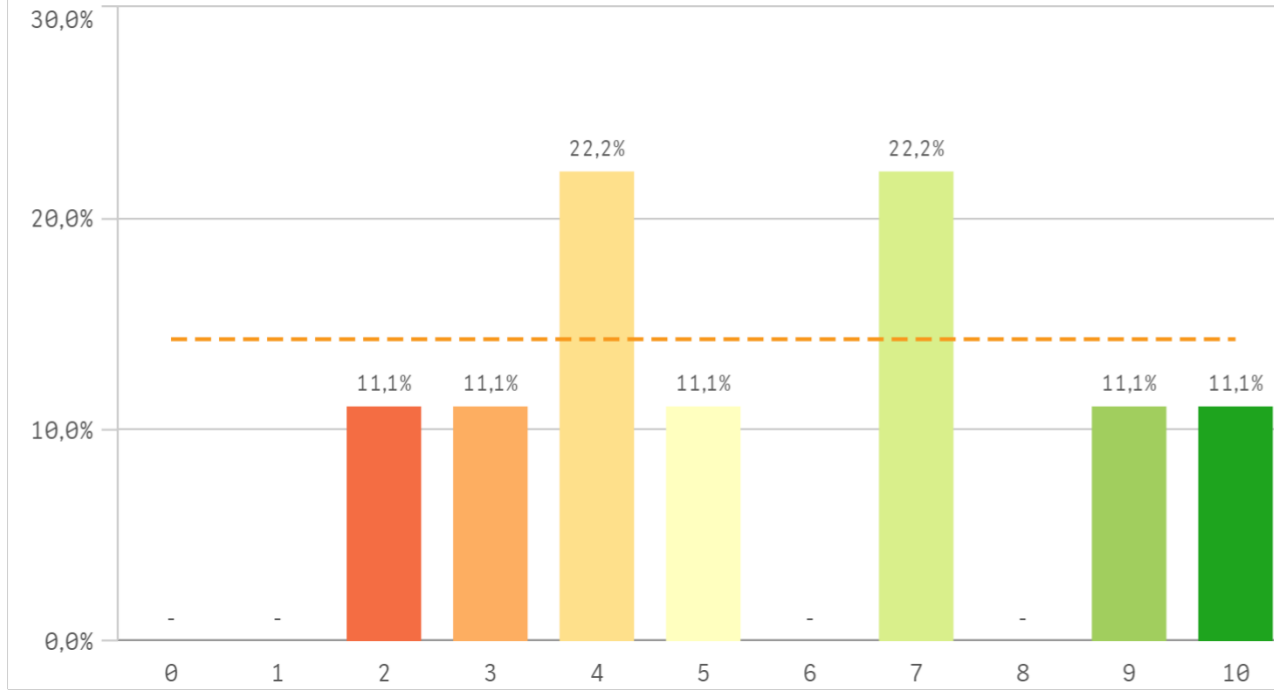
Recursos administrativos suficientes



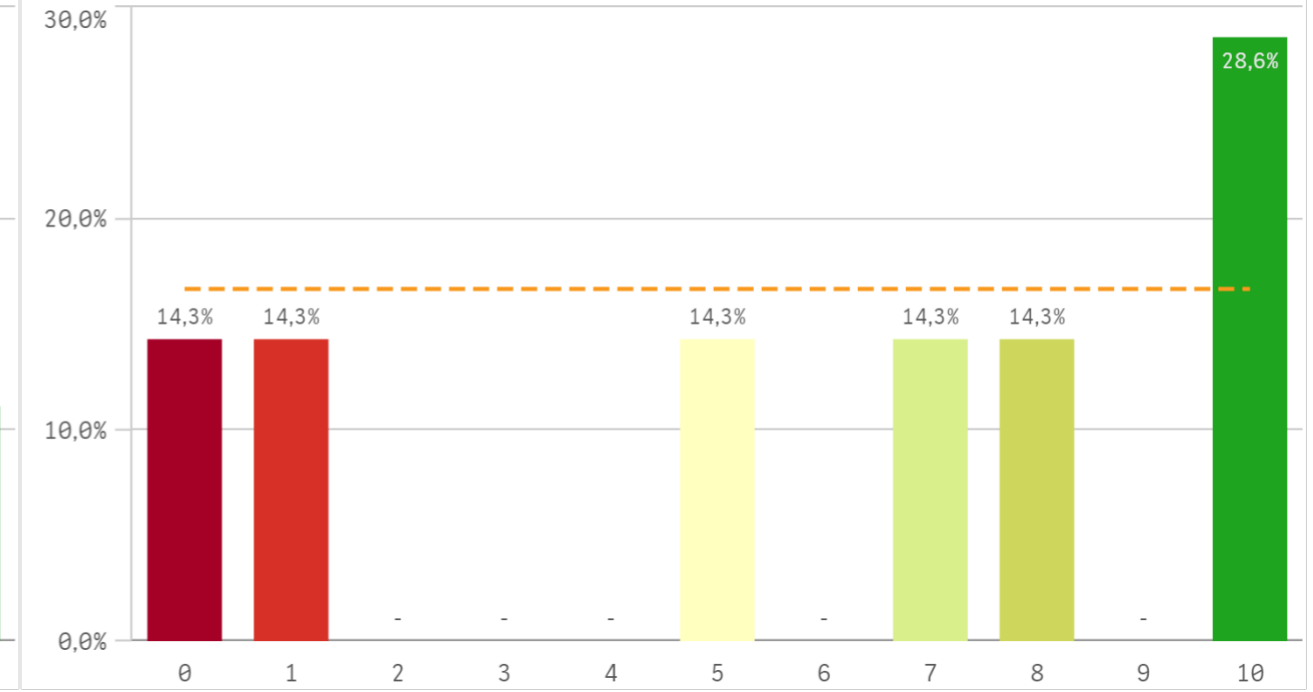
Aulas docencia teorica



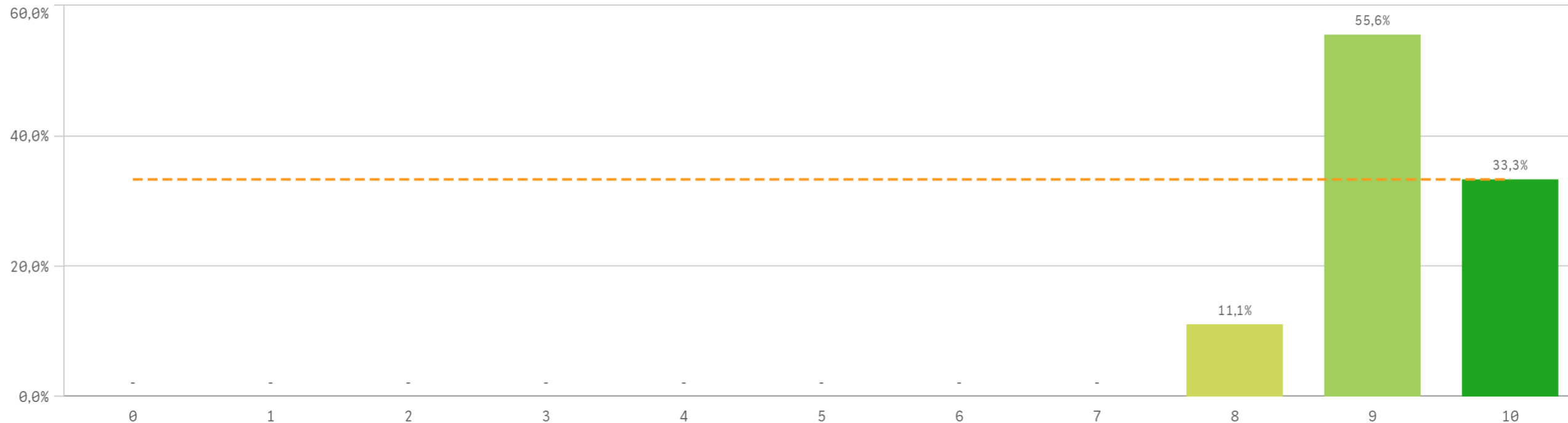
Aulas docencia práctica



Fondos de la biblioteca

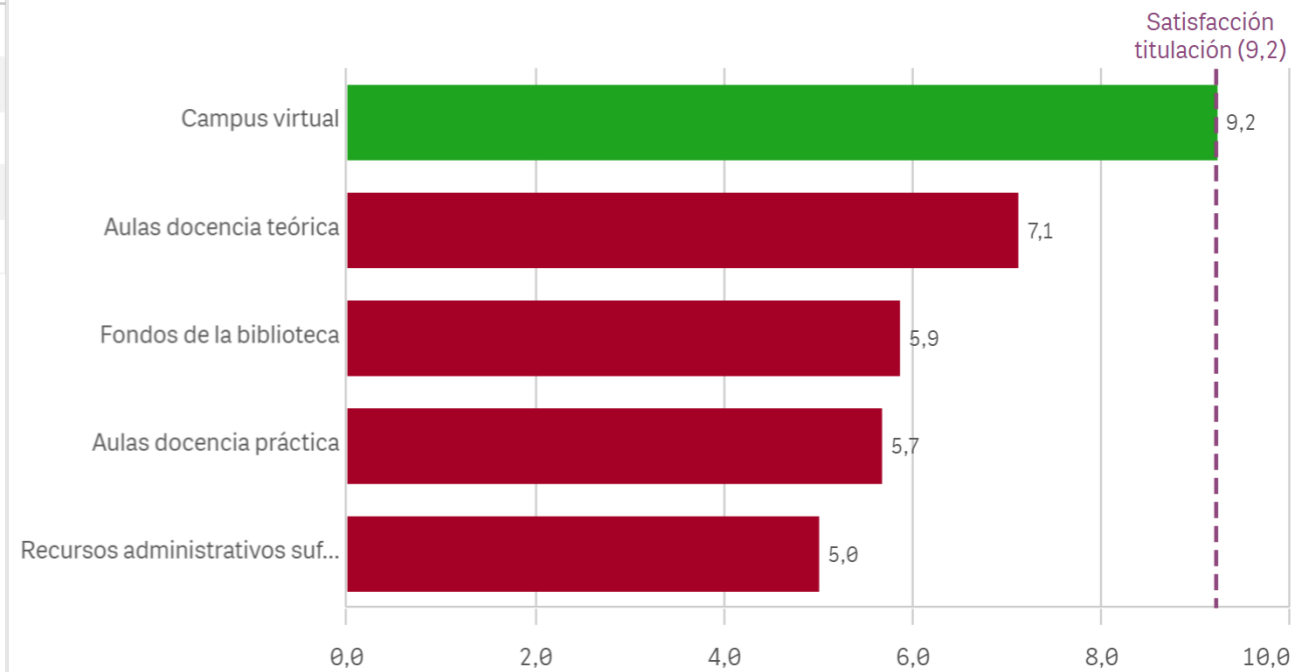


## Campus virtual

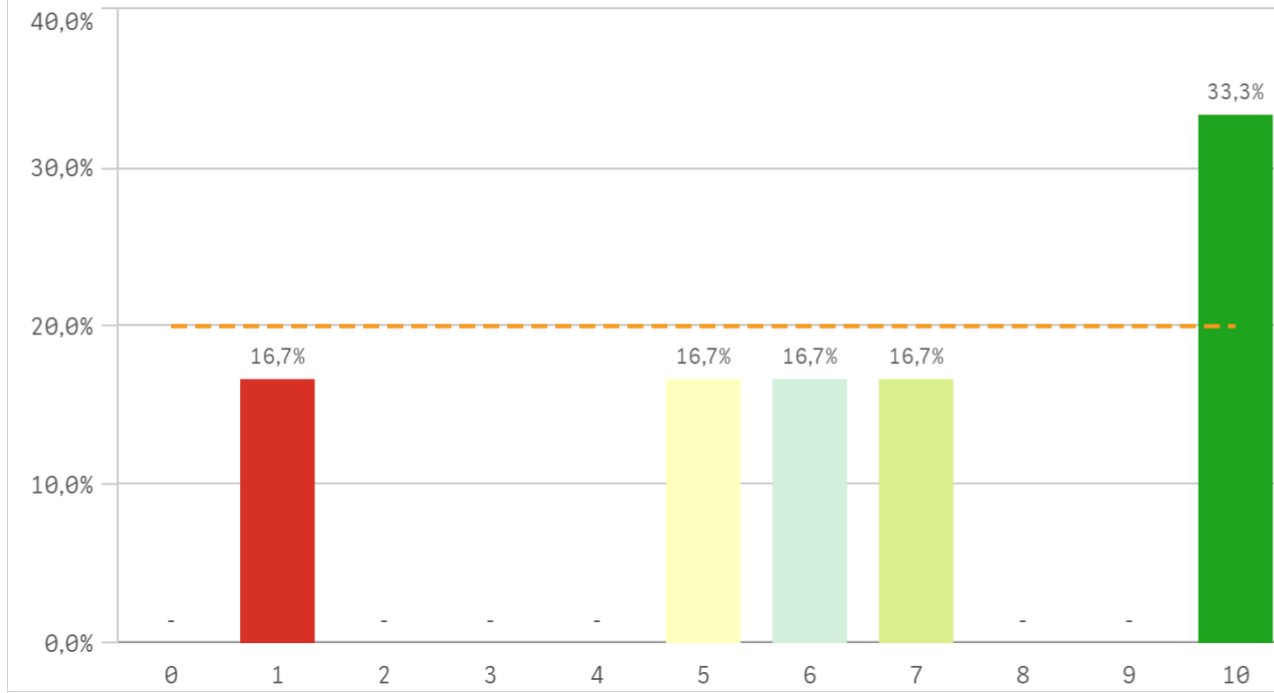


Recursos	Q	Media	Desv típica	Mediana	Moda
Campus virtual		9,2	0,7	9,0	9,0
Aulas docencia teórica		7,1	2,6	7,0	-
Fondos de la biblioteca		5,9	4,1	7,0	10,0
Aulas docencia práctica		5,7	2,7	5,0	-
Recursos administrativos suficientes		5,0	3,4	5,0	5,0

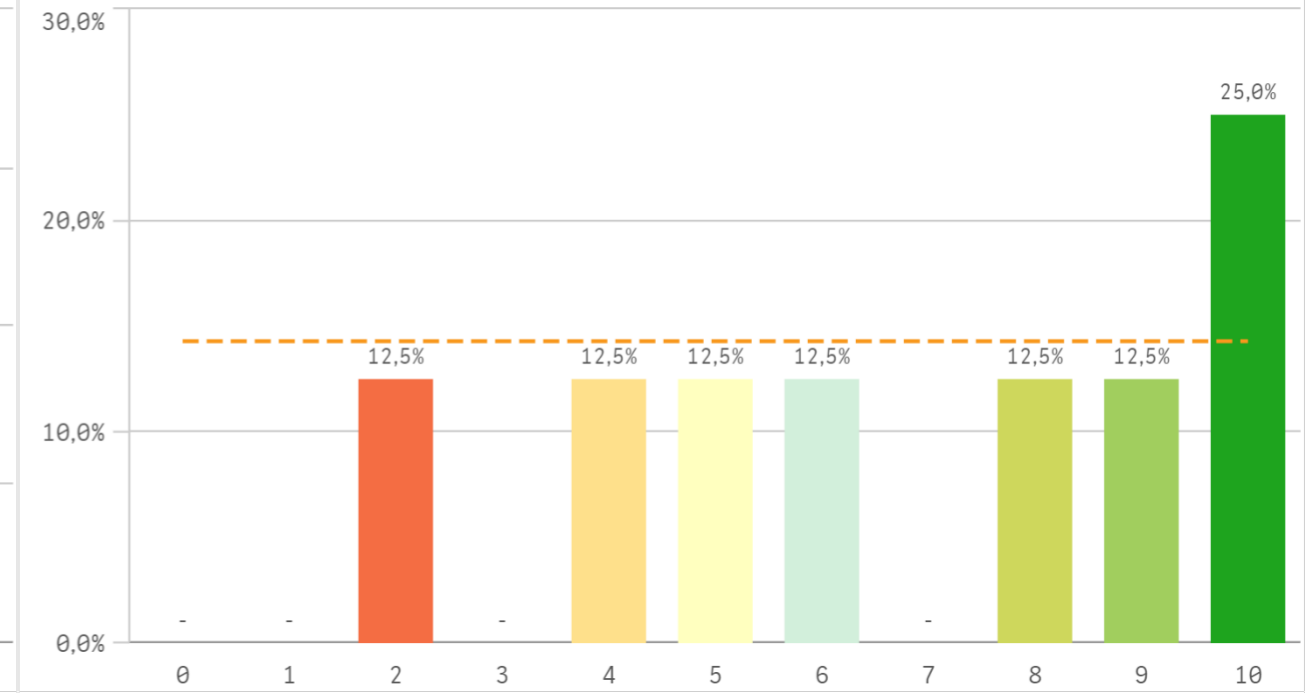
## Fortalezas y debilidades



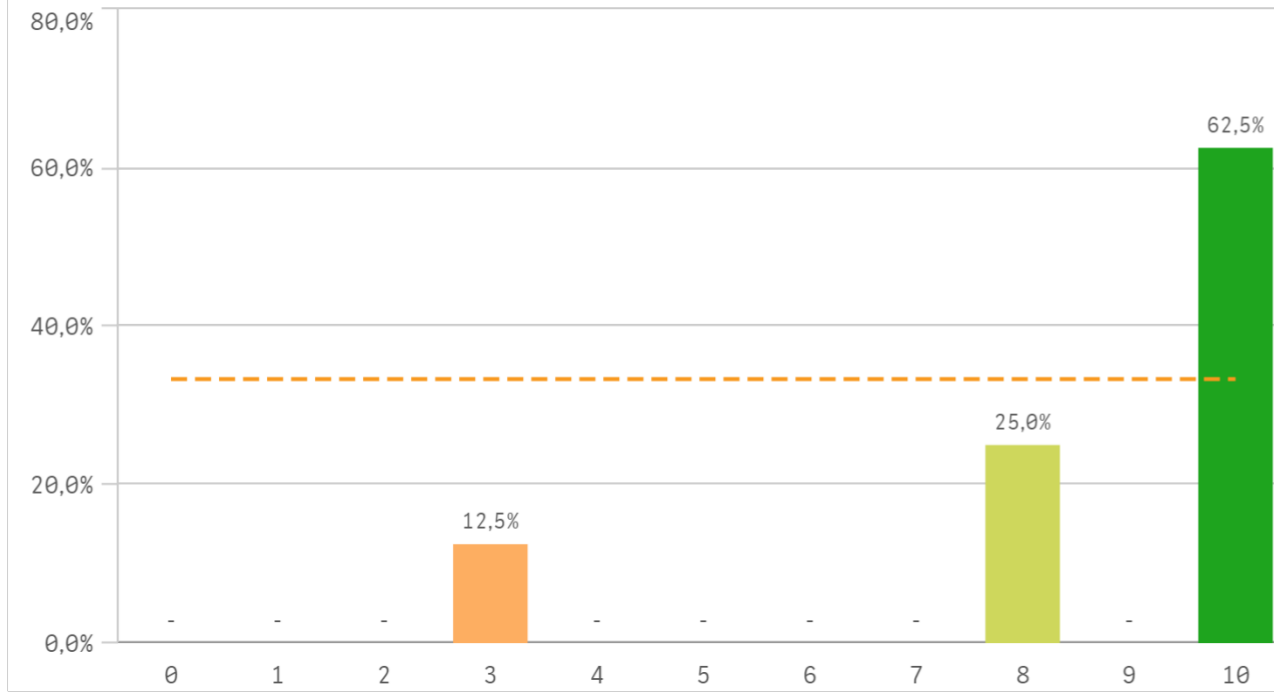
### Atención prestada por el PAS



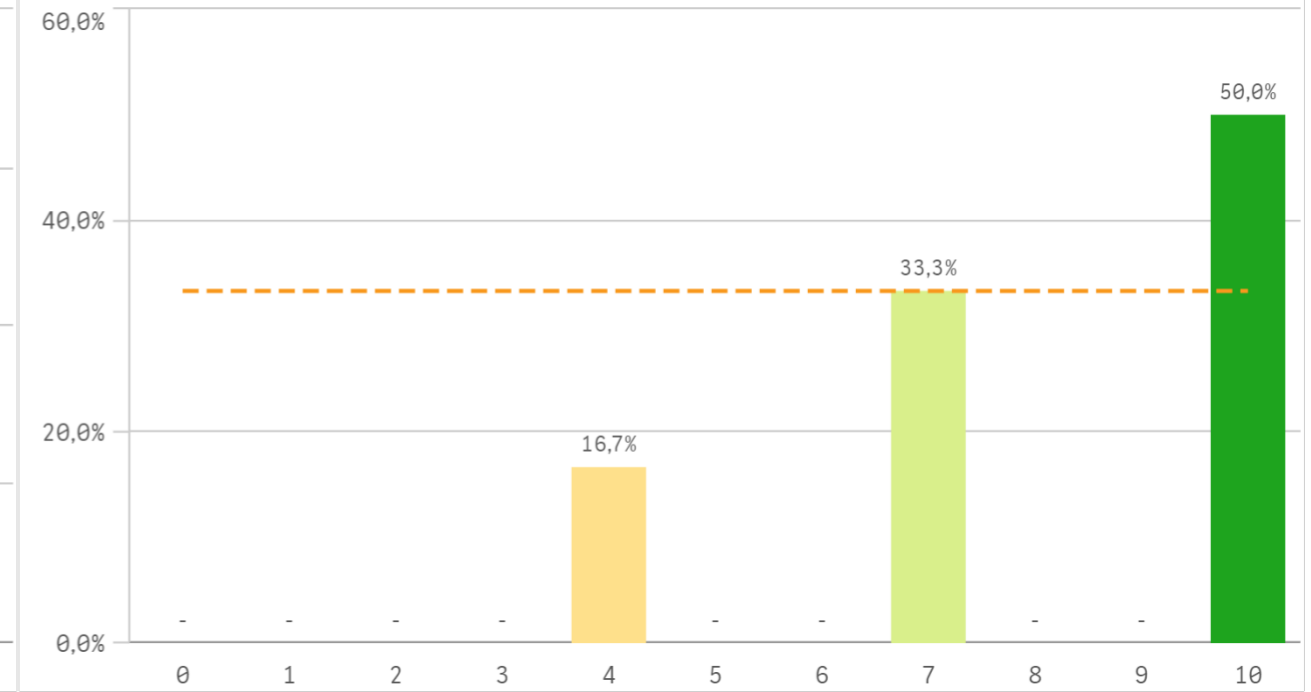
### Apoyo técnico y logístico



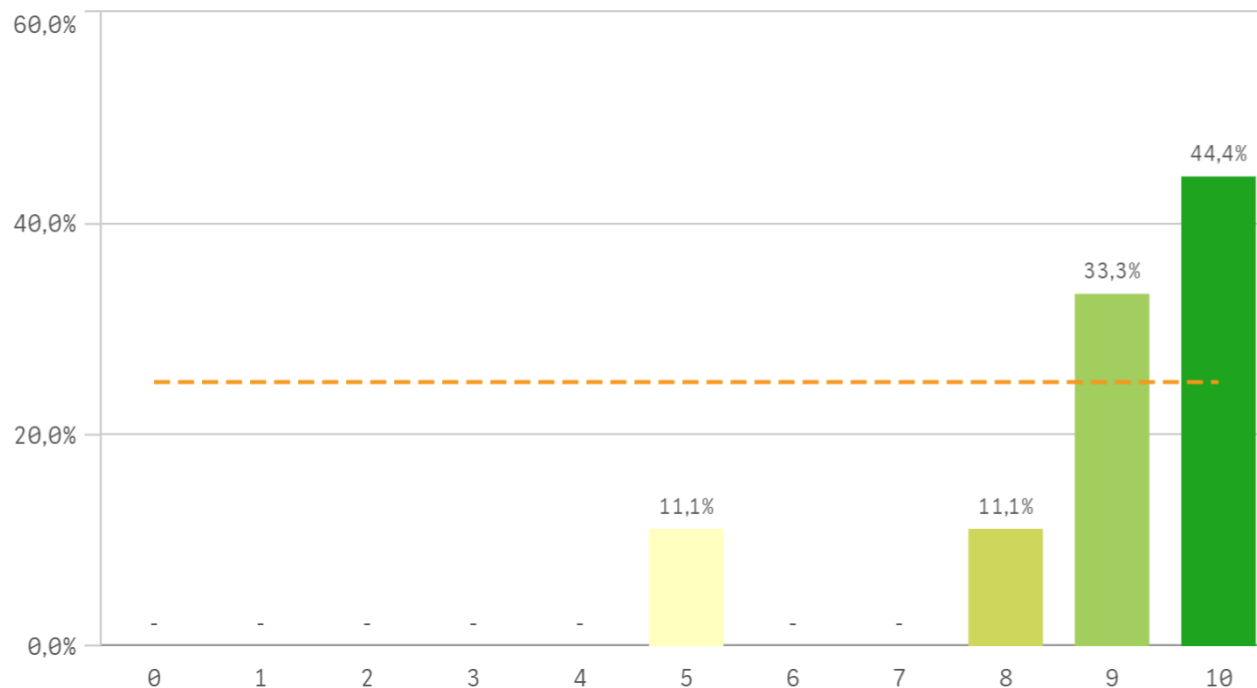
### Procesos administrativos de la titulación



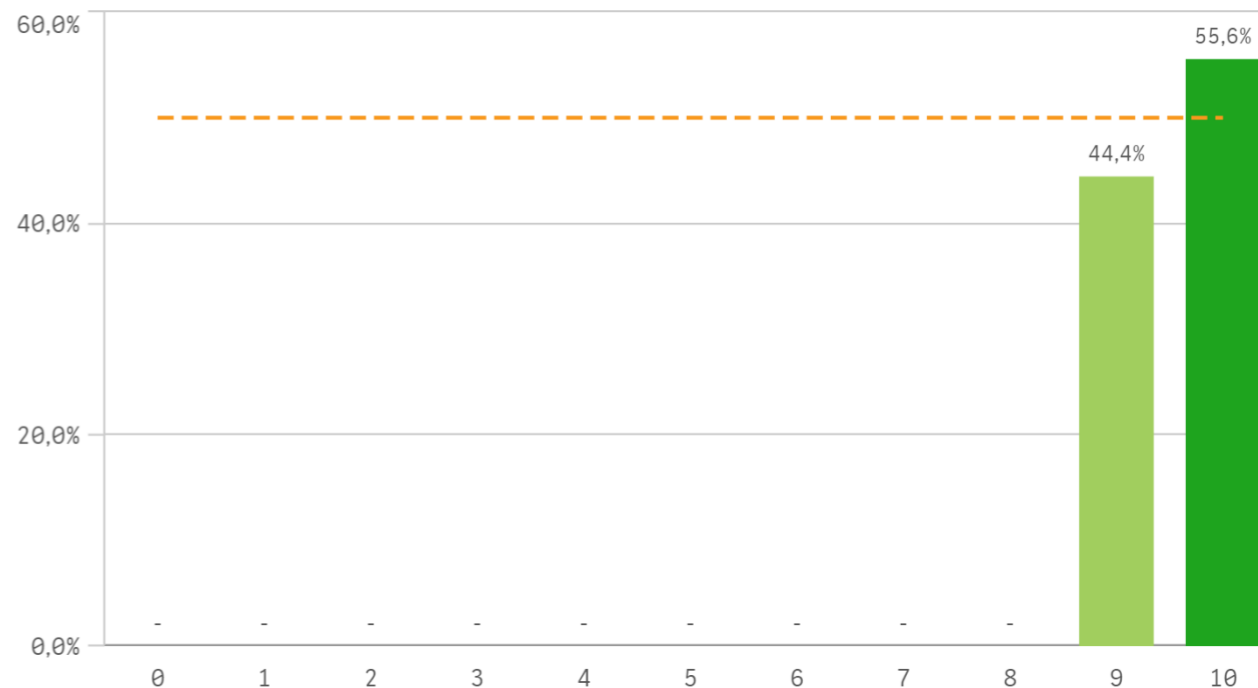
### Procesos administrativos comunes



### Organización de horarios

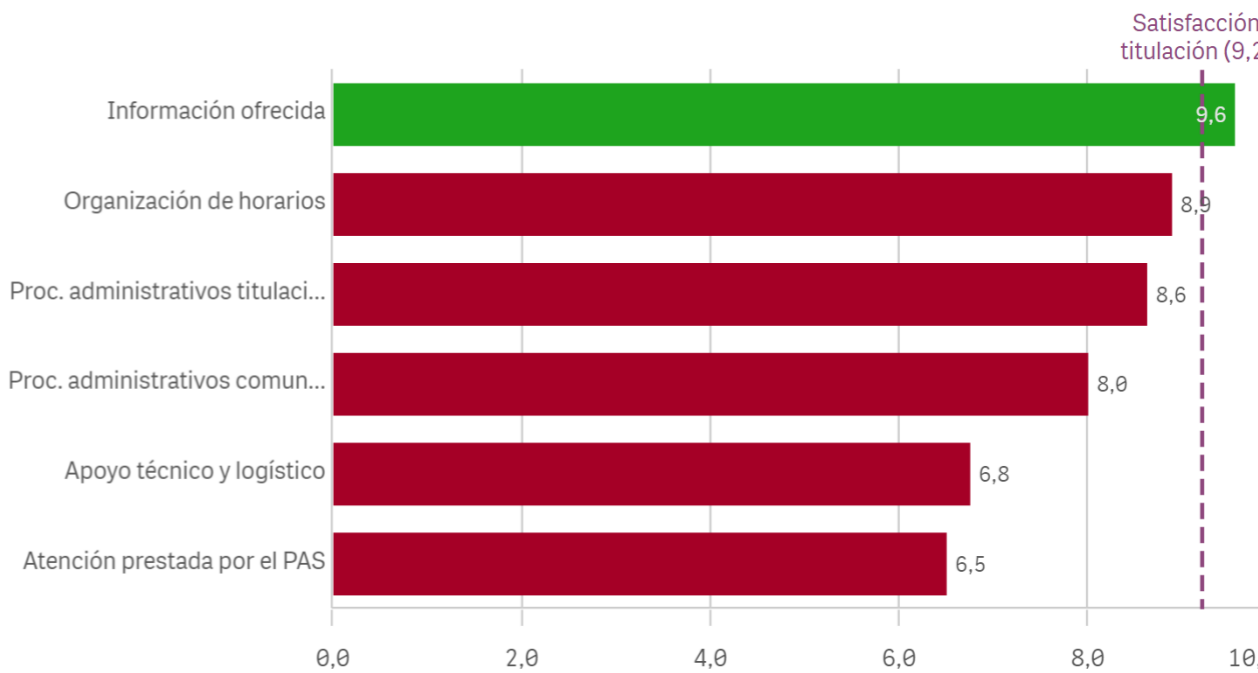


### Información ofrecida

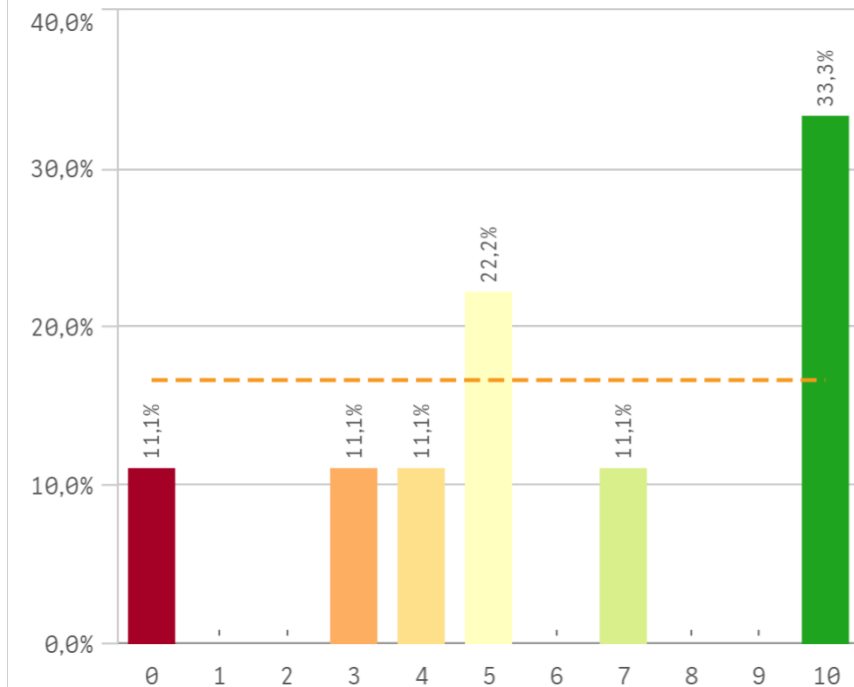


Gestión de la titulación	Q	Media	Desv. típica	Mediana	Moda
Información ofrecida		9,6	0,5	10,0	10,0
Organización de horarios		8,9	1,6	9,0	10,0
Proc. administrativos titulación		8,6	2,4	10,0	10,0
Proc. administrativos comunes		8,0	2,4	8,5	10,0
Apoyo técnico y logístico		6,8	3,0	7,0	10,0
Atención prestada por el PAS		6,5	3,4	6,5	10,0

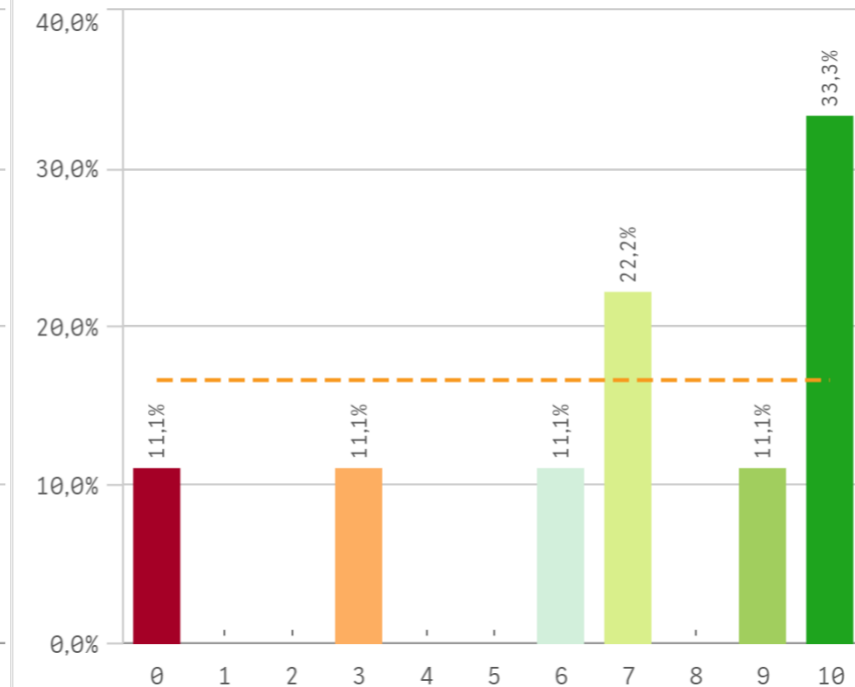
### Fortalezas y debilidades



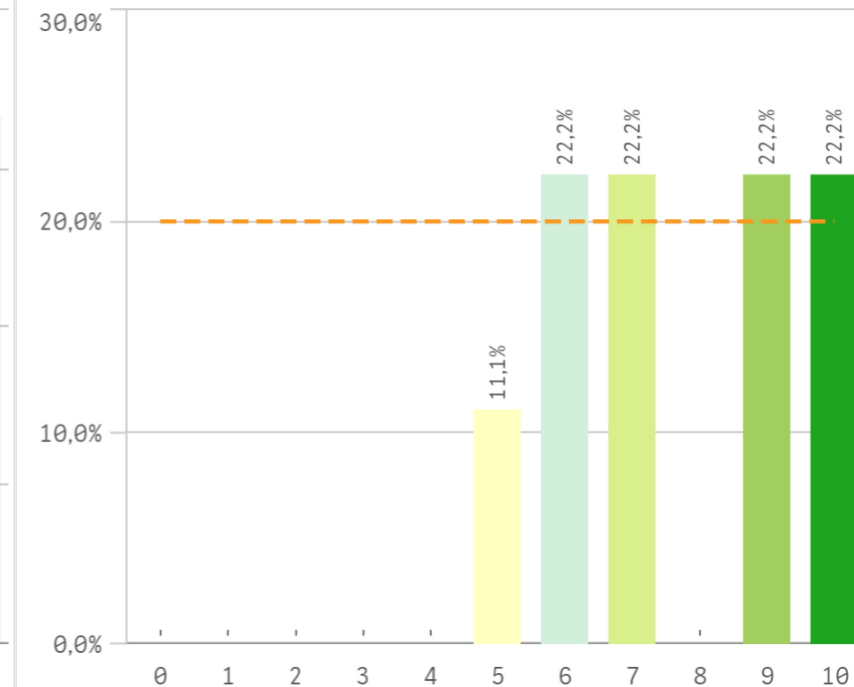
### Aprovechamiento de las tutorías



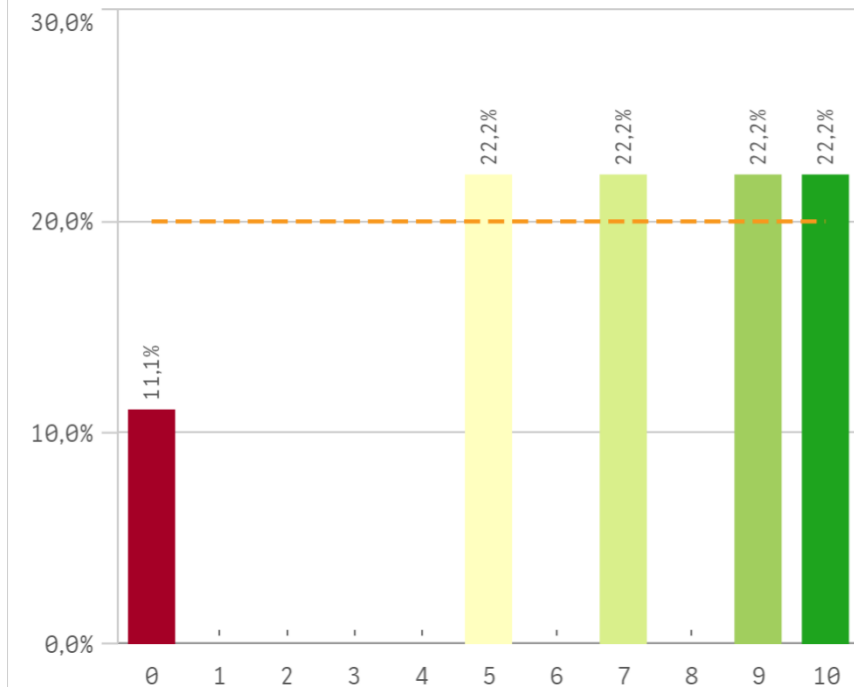
### Implicación de los alumnos



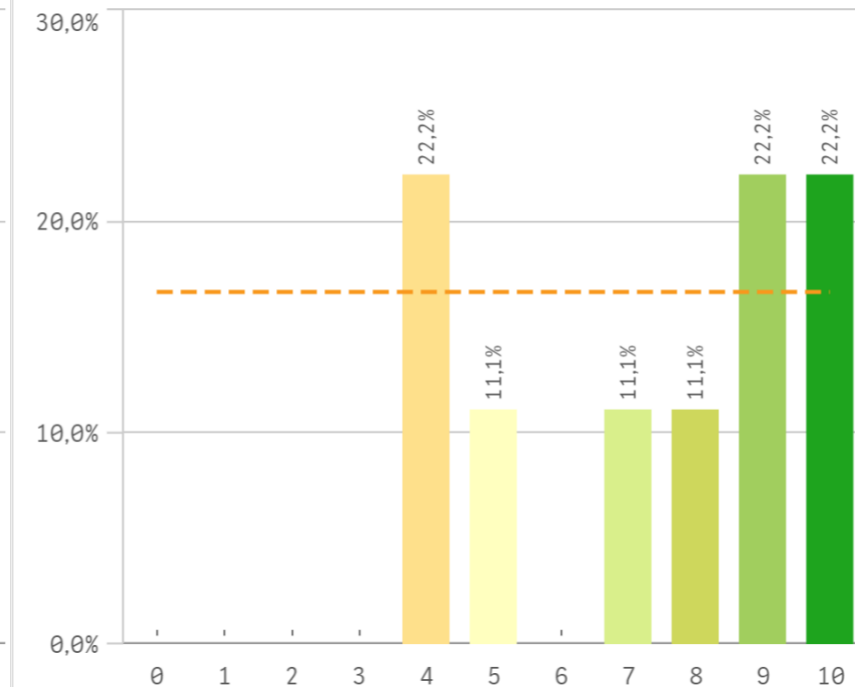
### Adquisición de competencias del plan de estudios



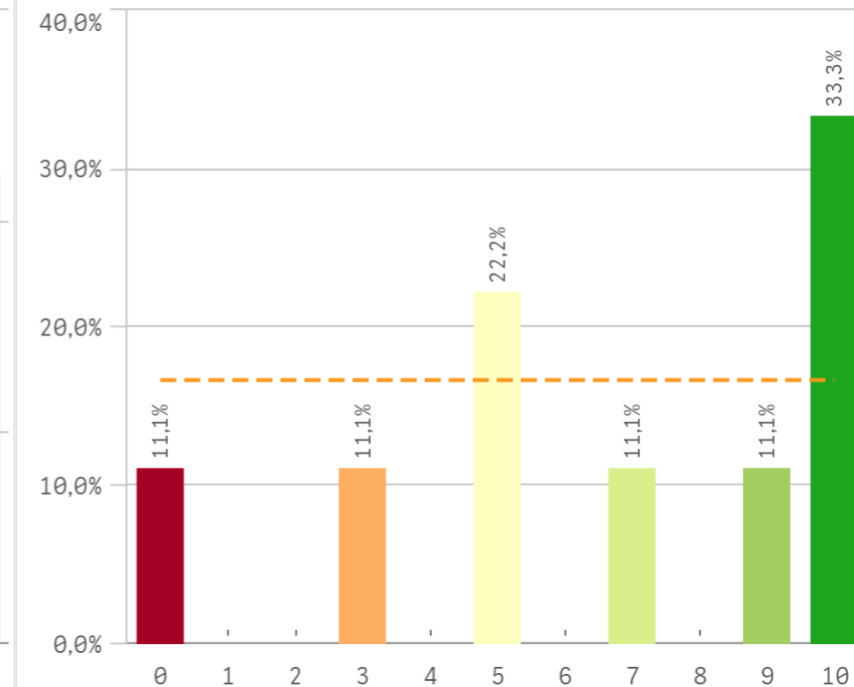
### Compromiso del alumnado



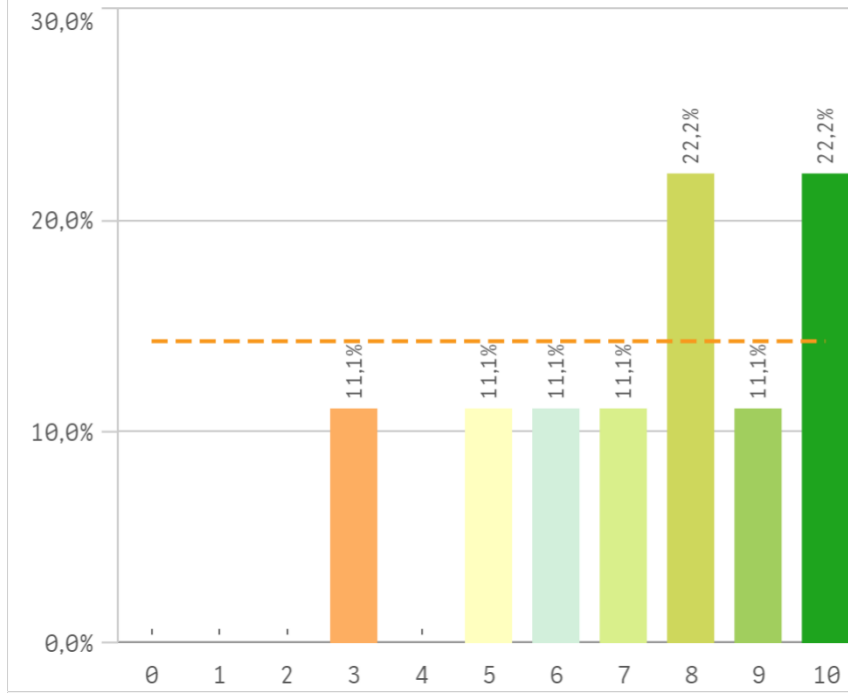
### Nivel de trabajo



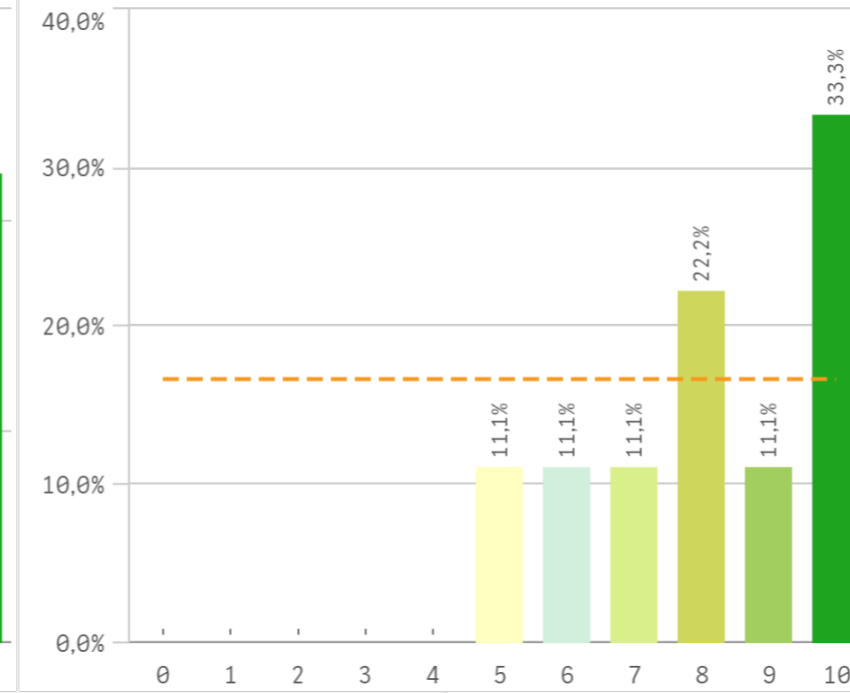
### Implicación con la evaluación continua de los alumnos



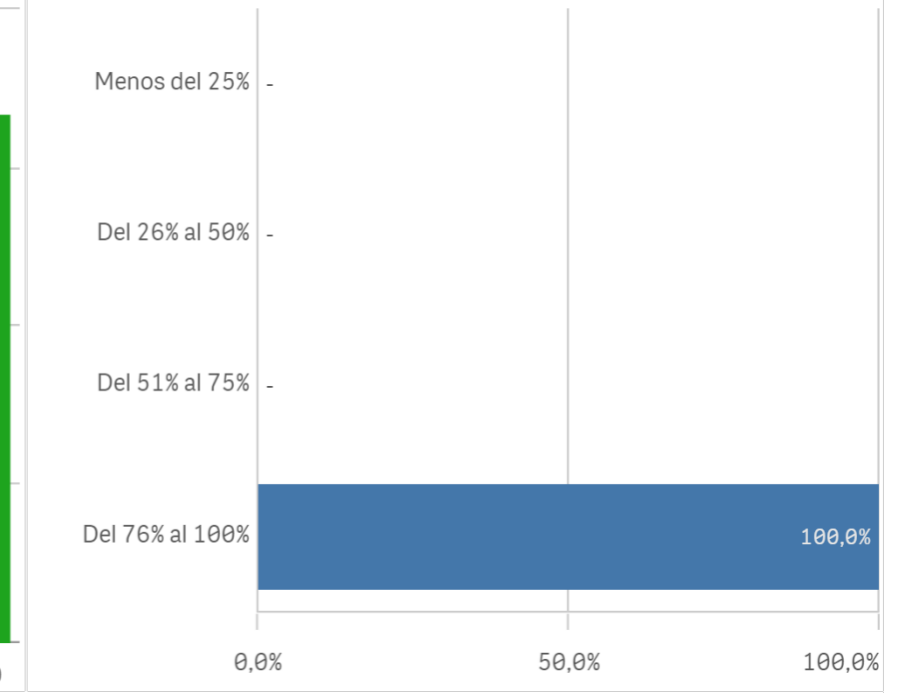
**Aprovechamiento de las clases**



**Satisfacción con los resultados de los alumnos**

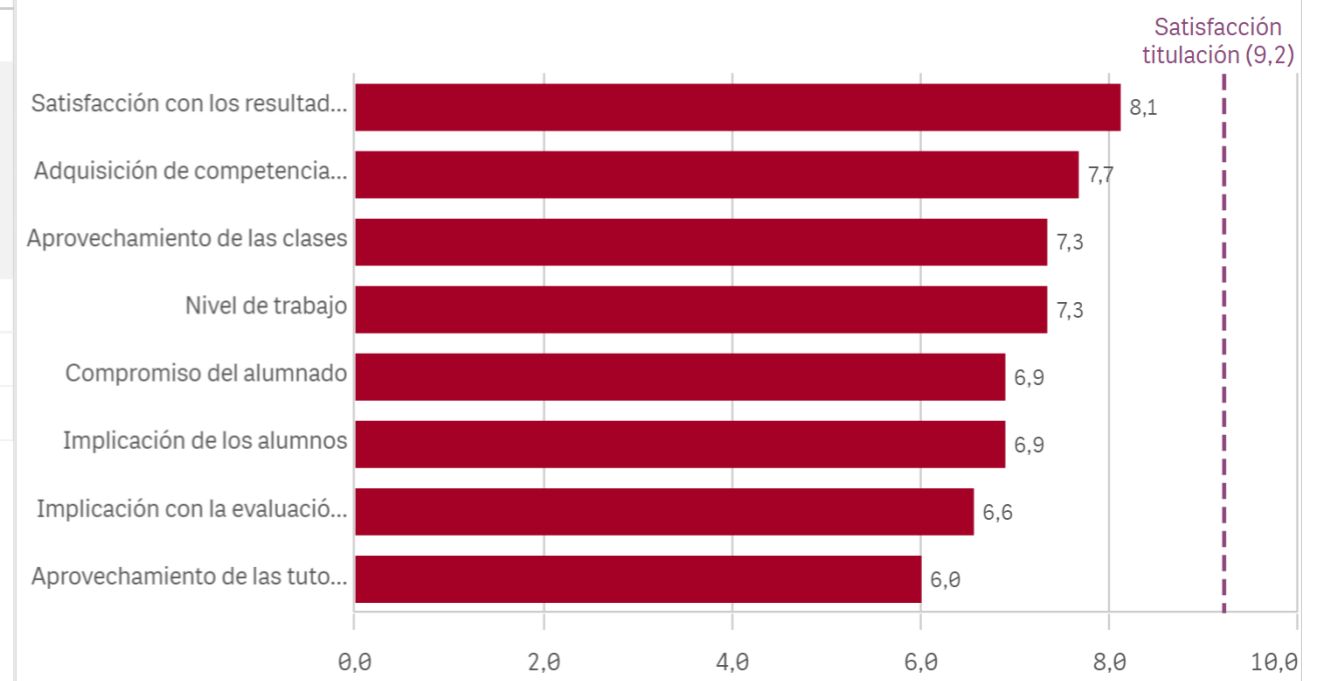


**Asistencia de alumnos (%)**

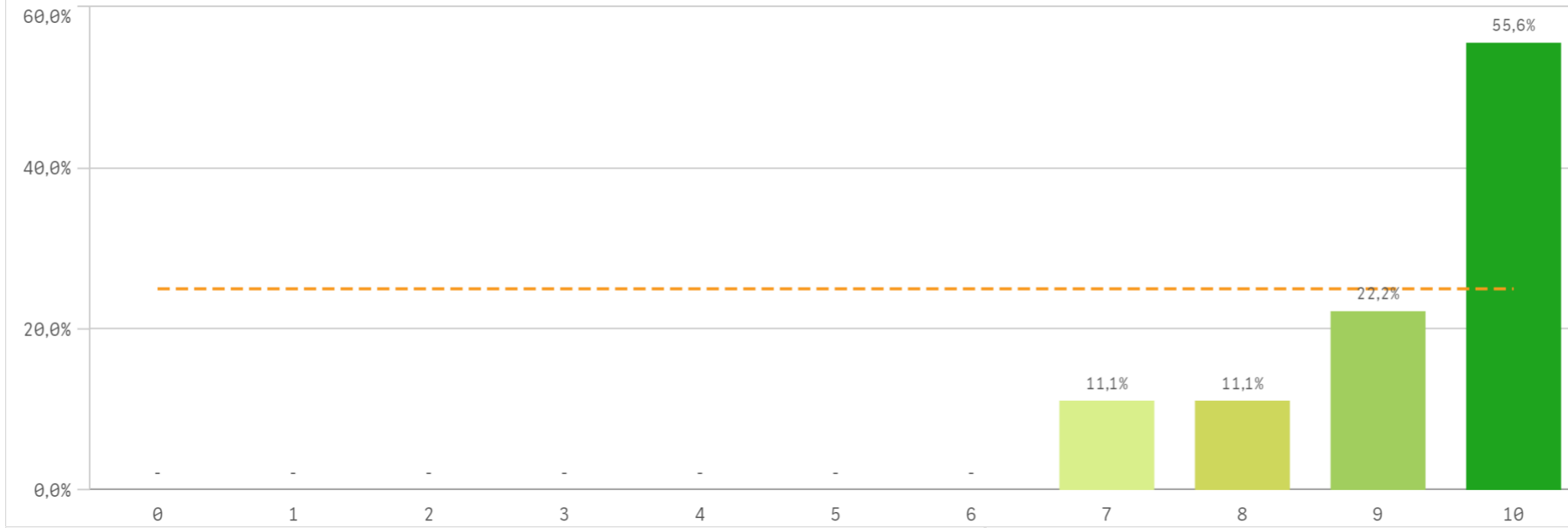


Satisfacción con los alumnos	Q	Media	Desv. típica	Media...	Moda
Satisfacción con los resultados		8,1	1,8	8,0	10,0
Adquisición de competencias del plan de estudios		7,7	1,9	7,0	-
Aprovechamiento de las clases		7,3	2,3	8,0	-
Nivel de trabajo		7,3	2,4	8,0	-
Compromiso del alumnado		6,9	3,2	7,0	-
Implicación de los alumnos		6,9	3,5	7,0	10,0
Implicación con la evaluación continua		6,6	3,6	7,0	10,0
Aprovechamiento de las tutorías		6,0	3,5	5,0	10,0

**Fortalezas y debilidades**



### Satisfacción de la titulación



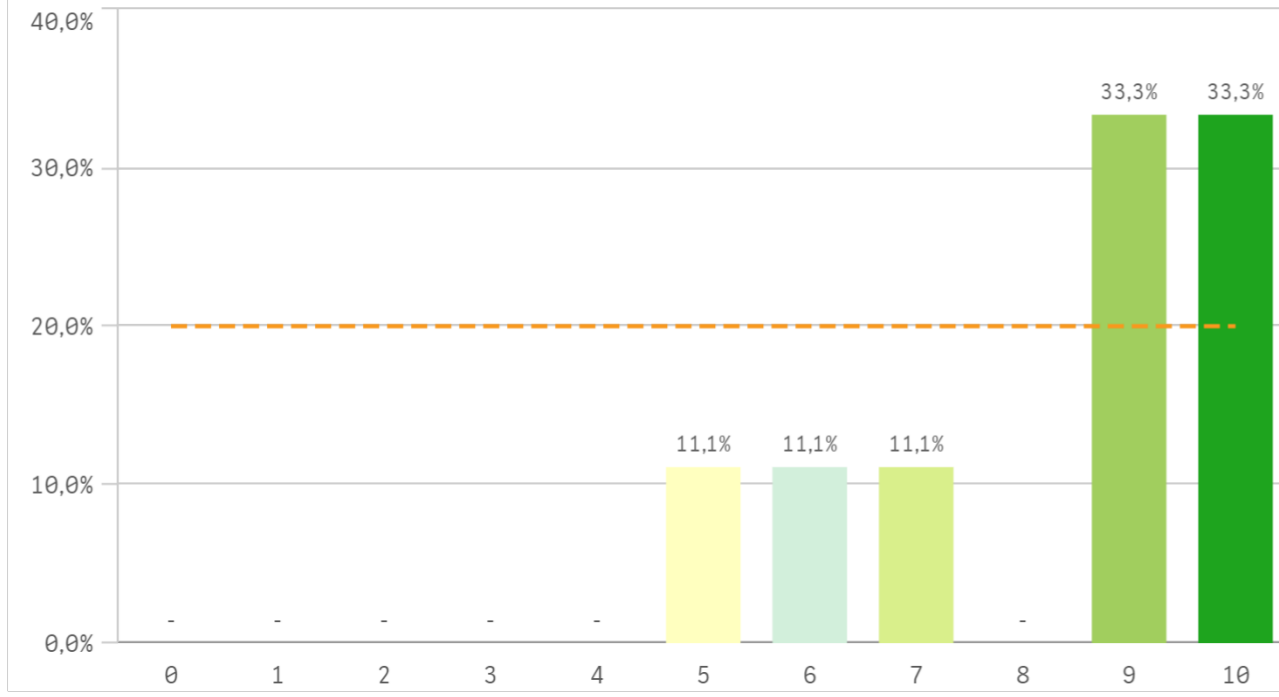
**Media**  
9,2

**Desviación Típica**  
1,1

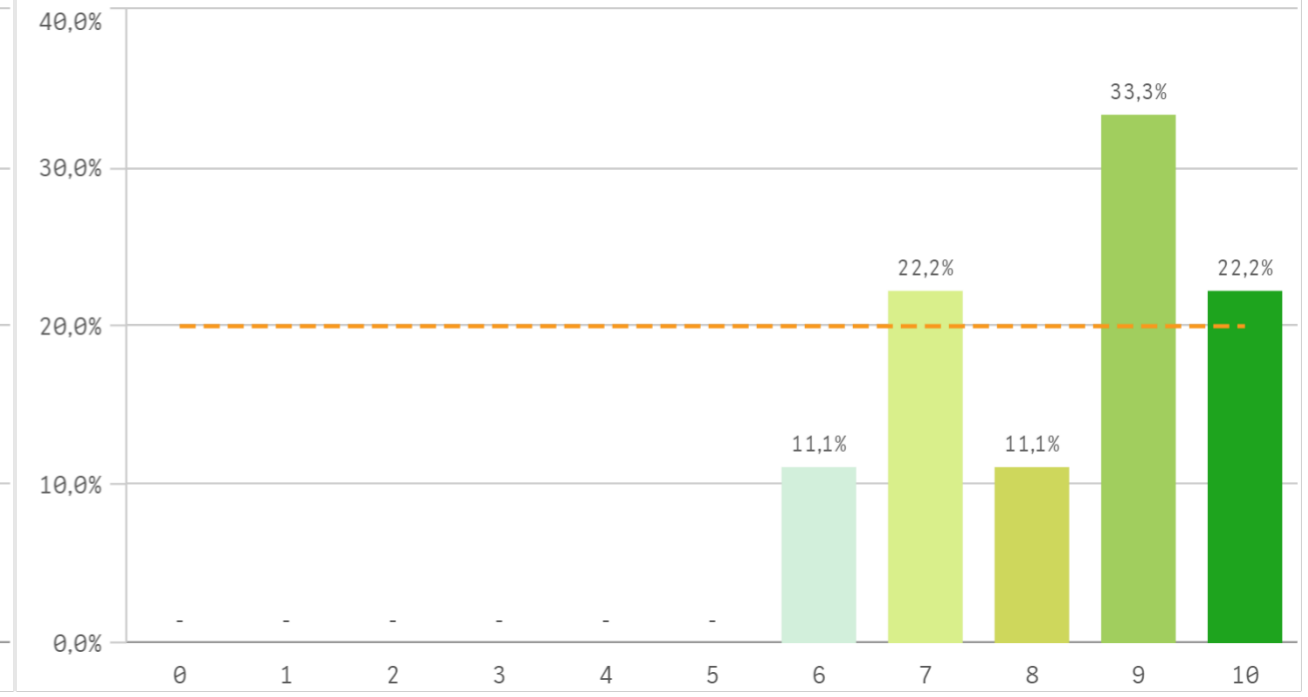
**Mediana**  
10,0

**Moda**  
10,0

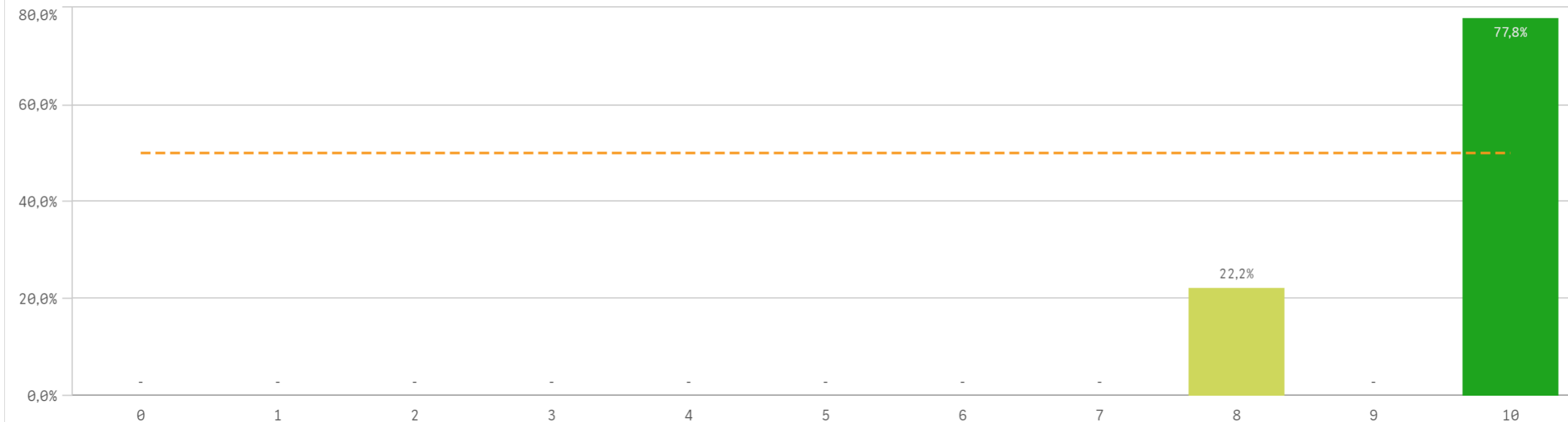
### Satisfacción con la actividad docente de la titulación



### Satisfacción de la UCM

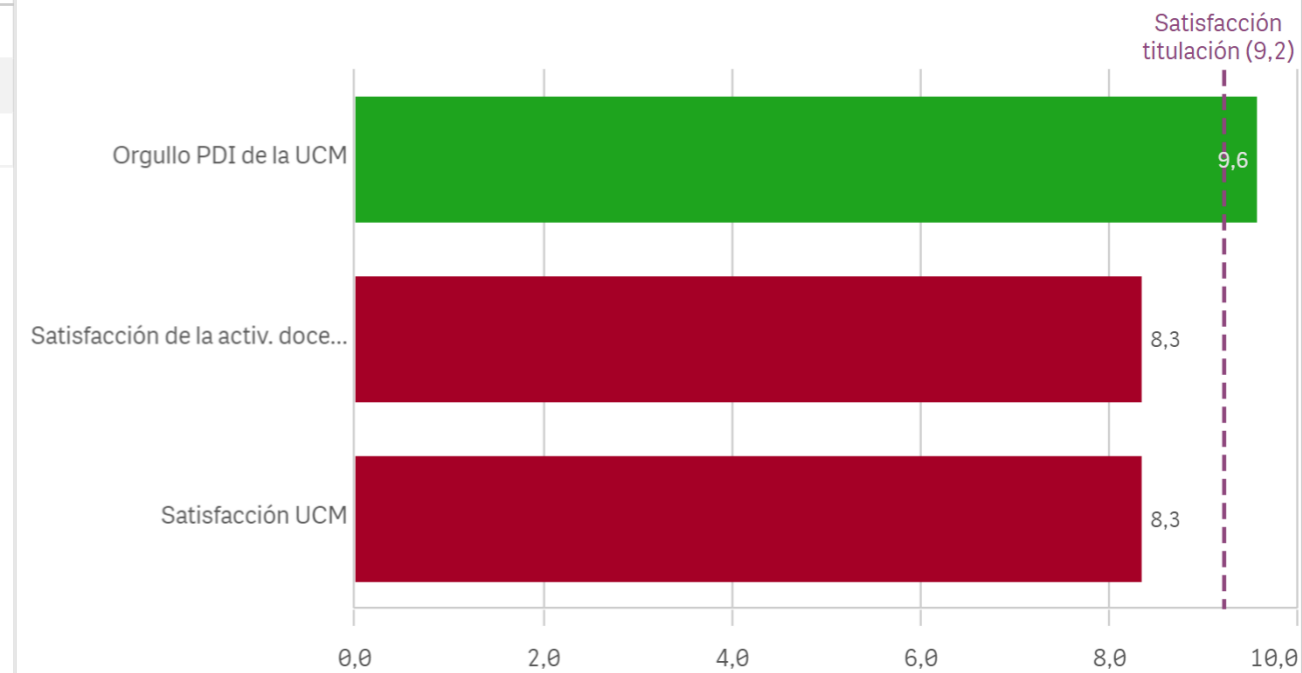


## Orgullo ser PDI de la UCM

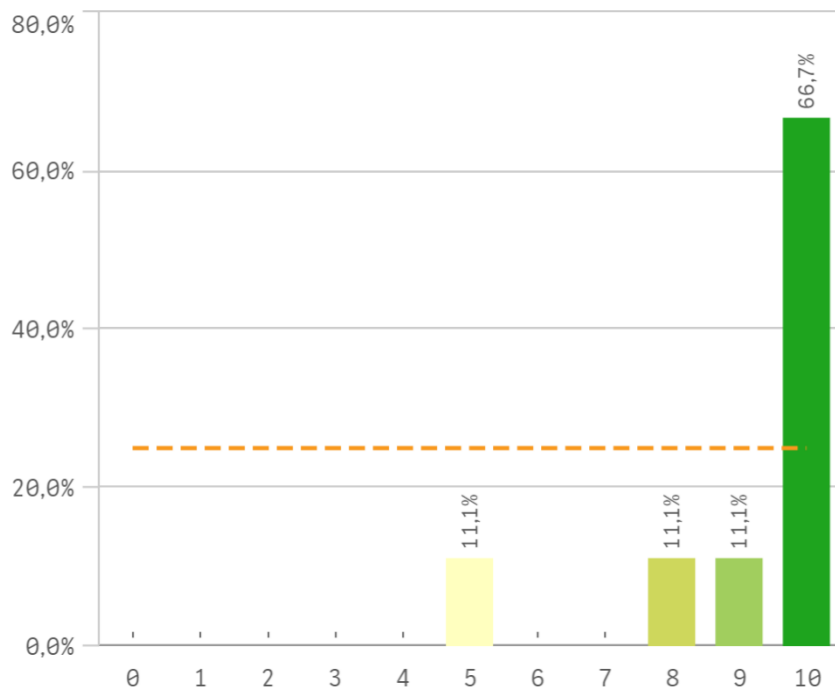


Satisfacción de la titulación	Q	Media	Desv. típica	Mediana	Moda
Orgullo PDI de la UCM		9,6	0,9	10,0	10,0
Satisfacción de la activ. docente		8,3	1,9	9,0	-
Satisfacción UCM		8,3	1,4	9,0	9,0

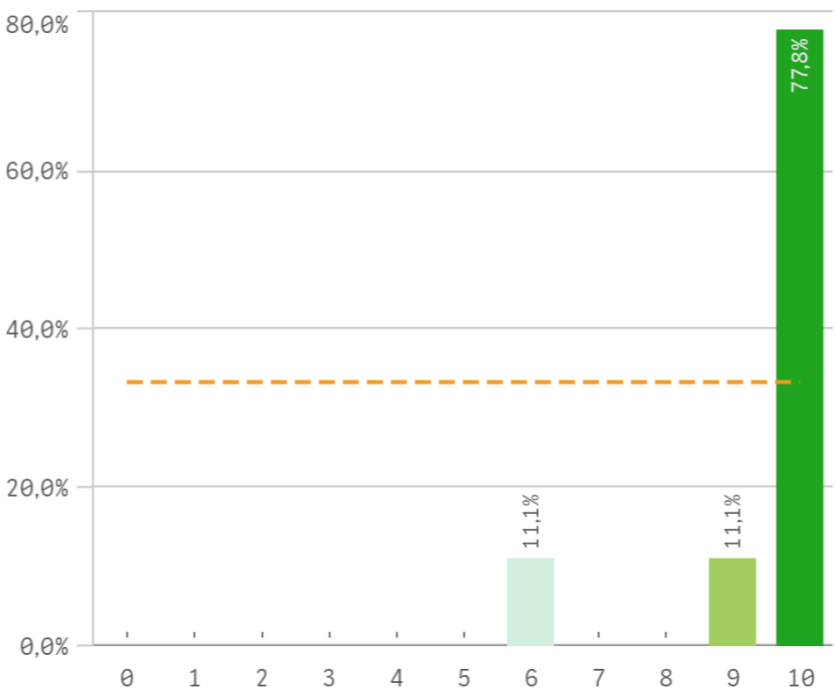
## Fortalezas y debilidades



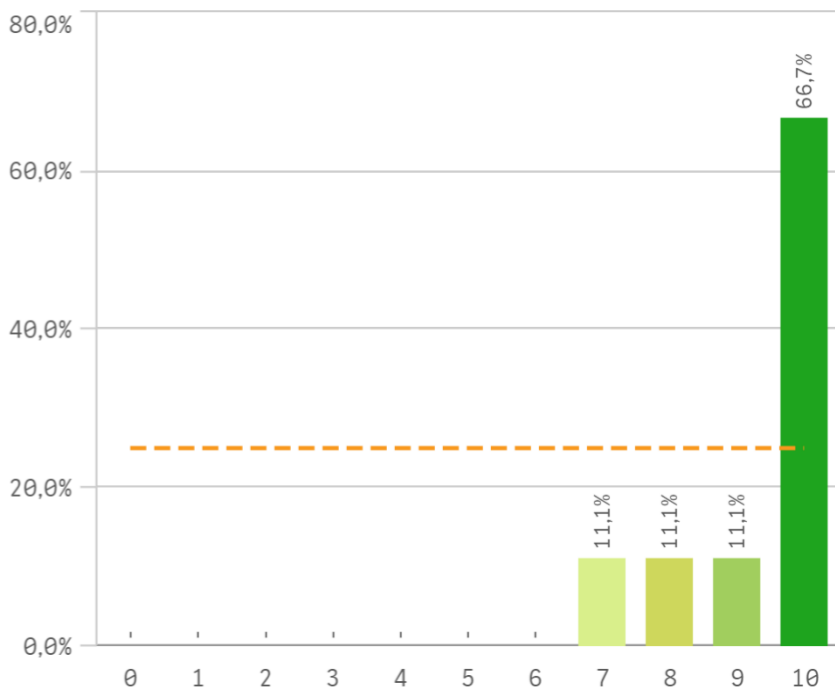
Repetir docencia en la titulación (fidelidad)



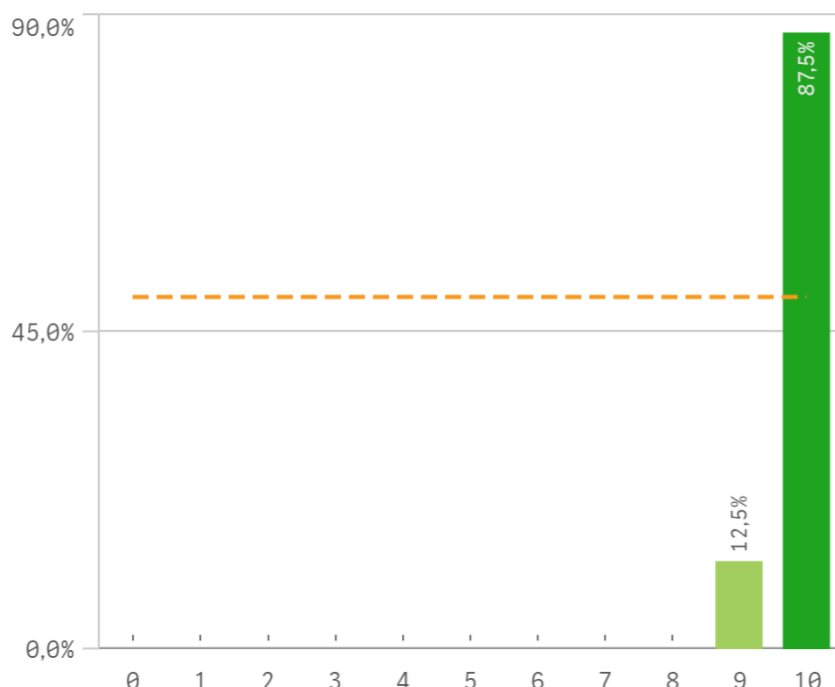
Repetir PDI (fidelidad)



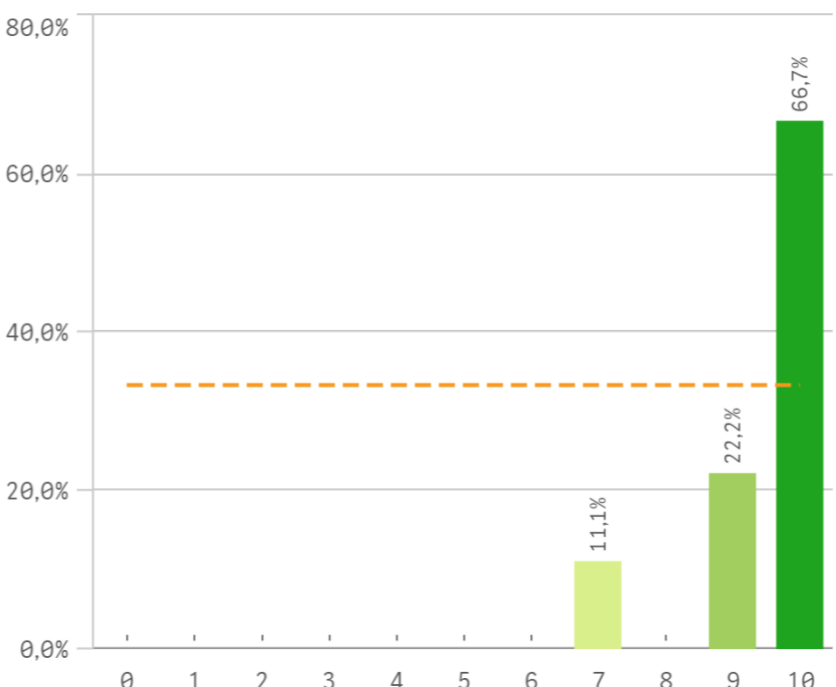
Repetir PDI en la UCM (fidelidad)



Recomendar titulación (preinscripción)



Recomendar estudiar en la UCM (preinscripción)

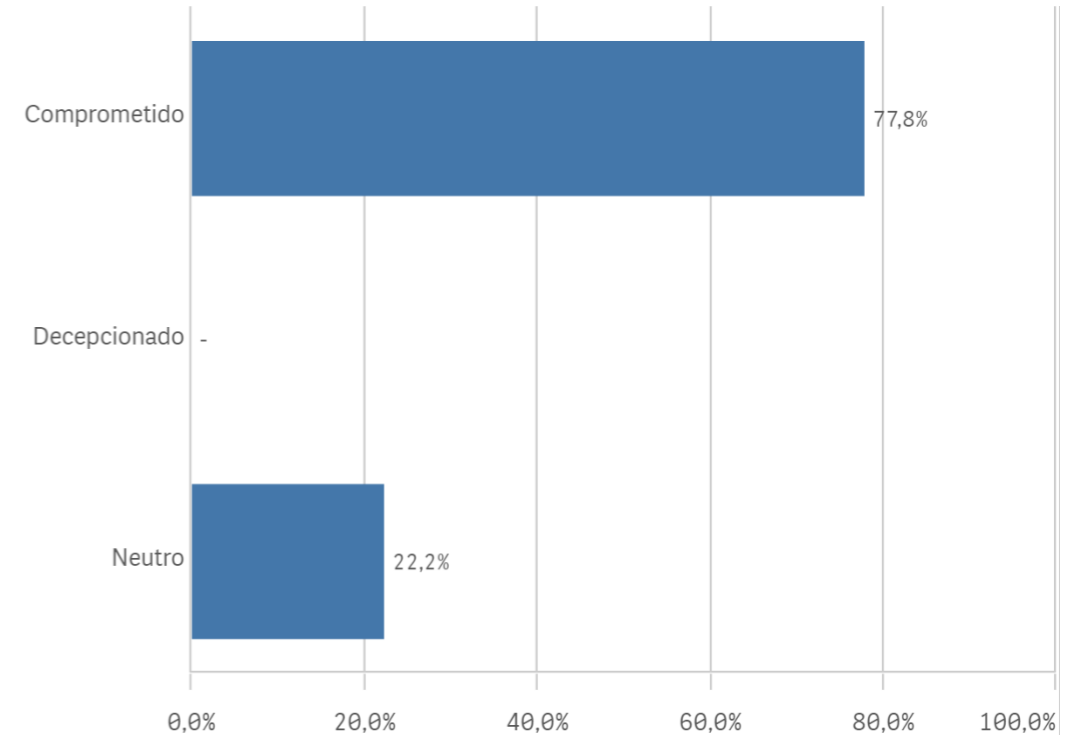
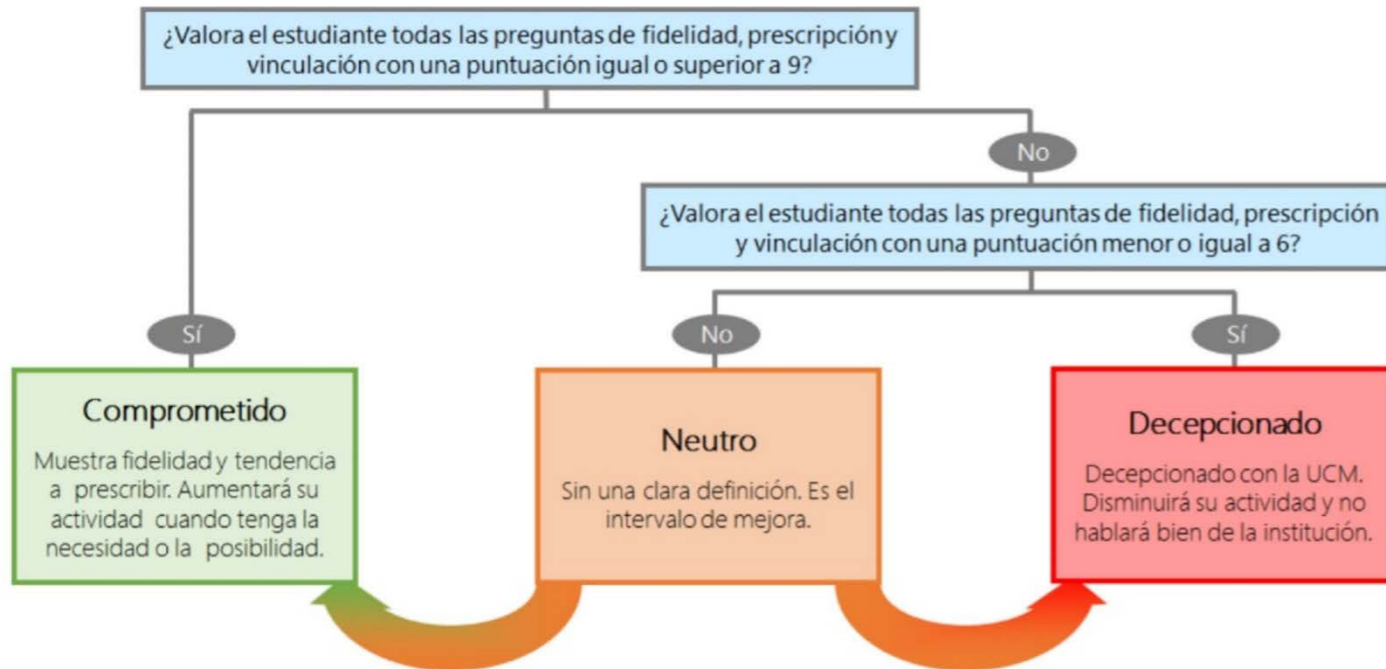


Compromiso	Media	Desv. típica	Med...	N
Recomendar titulación	9,9	0,4	10,0	
Recomendar estudiar en la UCM	9,4	1,0	10,0	
Repetir PDI	9,4	1,3	10,0	
Repetir PDI en la UCM	9,3	1,1	10,0	
Repetir docencia en la titulación	9,1	1,7	10,0	

## Construcción y significado del valor "compromiso":

- \* Estudiante comprometido: valora con 9 o más puntos todas las preguntas de fidelidad, prescripción y vinculación.
- \* Estudiante neutro: la puntuación que otorga a todas las preguntas de fidelidad, prescripción y vinculación están entre 6 y 9.
- \* Estudiante decepcionado: valora con 6 o menos puntos todas las preguntas de fidelidad, prescripción y vinculación.

### ESQUEMA



# Encuestas de Satisfacción del PDI

CURSO: 2019-20

CENTROS UCM que imparten MÁSTER UNIVERSITARIO OFICIAL

TITULACIÓN: MÁSTER EN LETRAS DIGITALES: ESTUDIOS AVANZADOS EN TEXTUALIDADES ELECTRÓNICAS

Aspectos de la titulación	Q	Media	Recursos	Q	Media	Compromiso	Q	Media
Integración teoría/práctica		9,8	Campus virtual		9,2	Recomendar titulación		9,9
Coordinación de la titulación		9,7	Aulas docencia teórica		7,1	Recomendar estudiar en la UCM		9,4
Prácticas externas		9,6	Fondos de la biblioteca		5,9	Repetir PDI		9,4
Relación calidad/precio		9,6	Aulas docencia práctica		5,7	Repetir PDI en la UCM		9,3
Importancia en la sociedad		9,6	Recursos administrativos suficientes		5,0	Repetir docencia en la titulación		9,1
Cumplimiento del programa		9,4						
Calificaciones en tiempo adecuado		9,4						
Nivel de dificultad apropiada		9,3						
Objetivos claros		9,3						
Plan de estudios adecuado		8,9						
Formación académica		8,8						
Número de alumnos por aula		8,8						
Orientación internacional		8,1						
			Satisfacción con los alumnos	Q	Media			
			Satisfacción con los resultados		8,1			
			Adquisición de competencias del plan de estudios		7,7	Gestión de la titulación	Q	Media
			Aprovechamiento de las clases		7,3	Información ofrecida		9,6
			Nivel de trabajo		7,3	Organización de horarios		8,9
			Compromiso del alumnado		6,9	Proc. administrativos titulación		8,6
			Implicación de los alumnos		6,9	Proc. administrativos comunes		8,0
Satisfacción de la titulación	Q	Media	Implicación con la evaluación continua		6,6	Apoyo técnico y logístico		6,8
Orgullo PDI de la UCM		9,6	Aprovechamiento de las tutorías		6,0	Atención prestada por el PAS		6,5
Satisfacción de la activ. docente		8,3						
Satisfacción UCM		8,3						