



OFICINA para la CALIDAD

Vicerrectorado de Calidad
UNIVERSIDAD COMPLUTENSE DE MADRID

CURSO: 2023-24

TITULACIÓN: MÁSTER EN LETRAS DIGITALES: ESTUDIOS AVANZADOS EN TEXTUALIDADES ELECTRÓNICAS

VARIOS CENTROS UCM SELECCIONADOS

Población N

-

%_Participacion

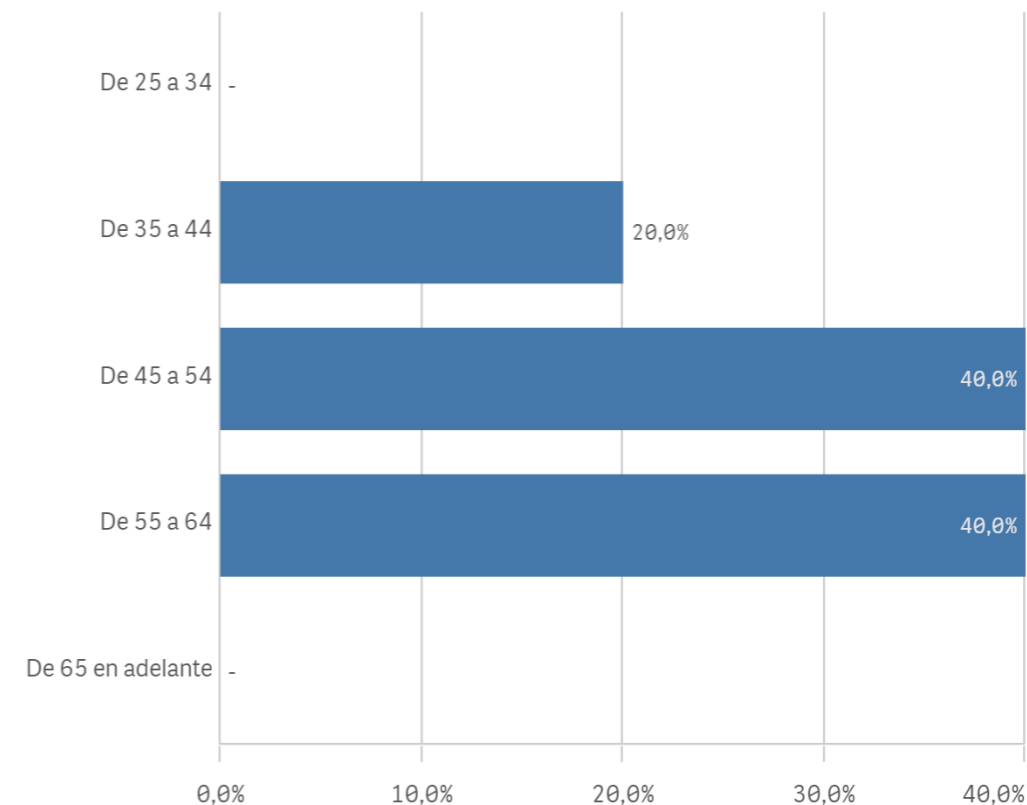
-

Participación n

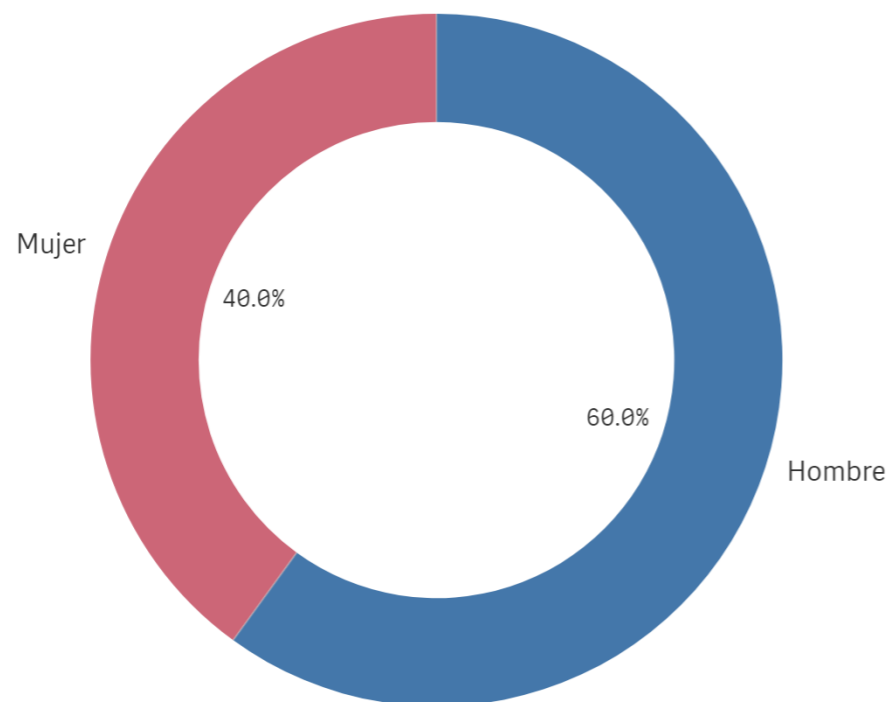
5

Edad (años)

(%) Porcentaje por franjas



Genero



■ Hombre ■ Mujer

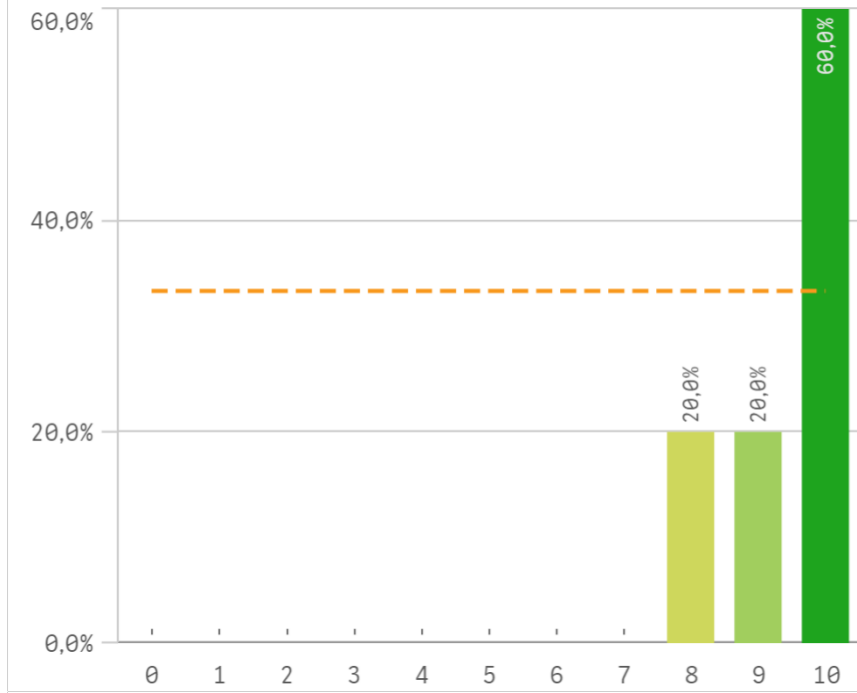
Edad media (años)

52,4

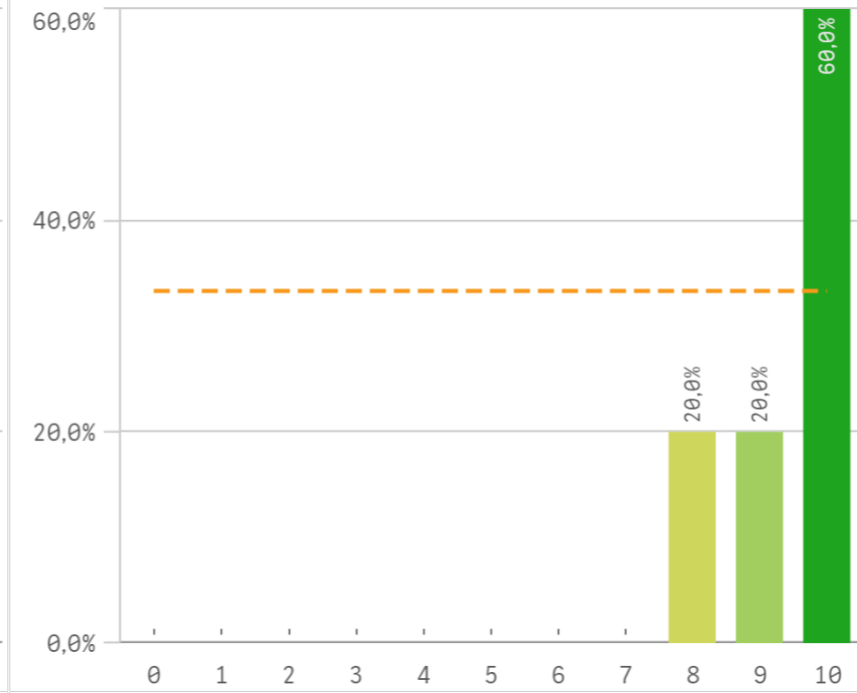
Des. Típica

8,7

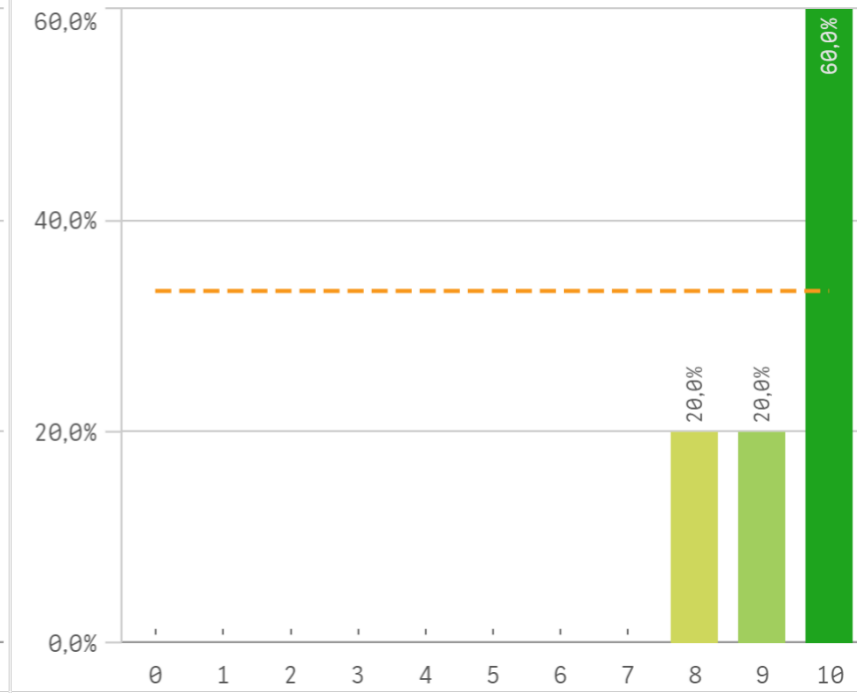
Plan de estudios



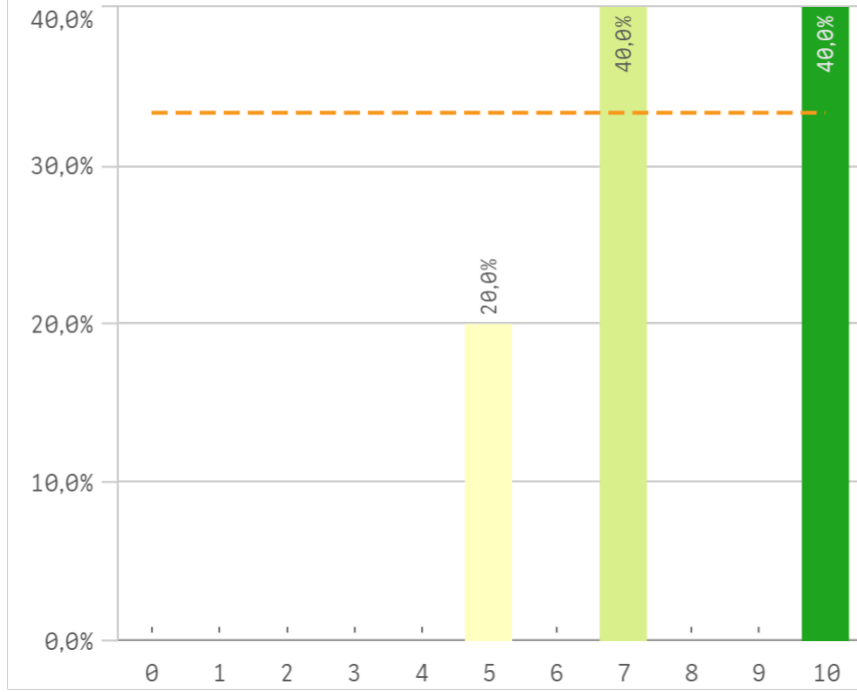
Objetivos claros



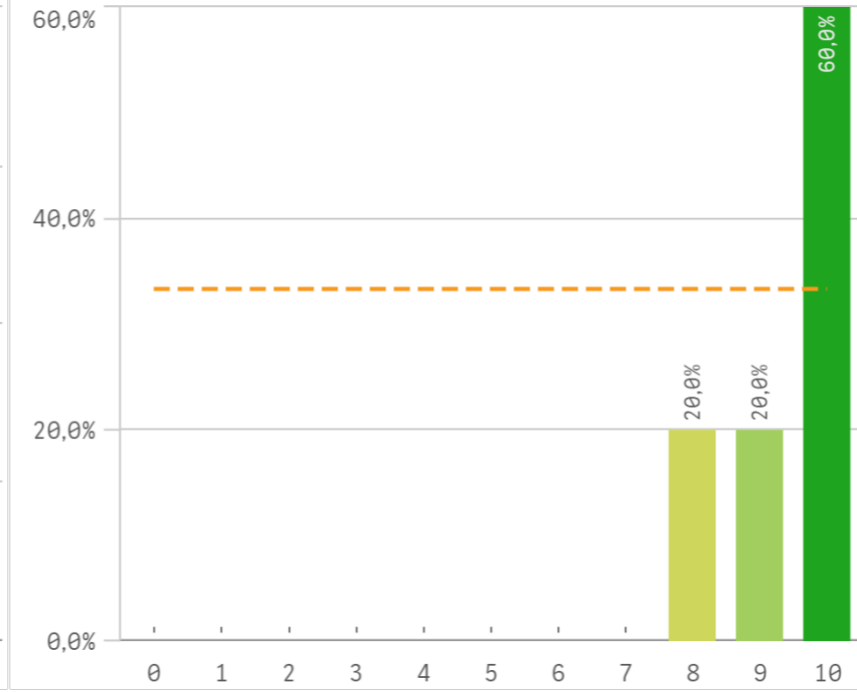
Cumplimiento del programa



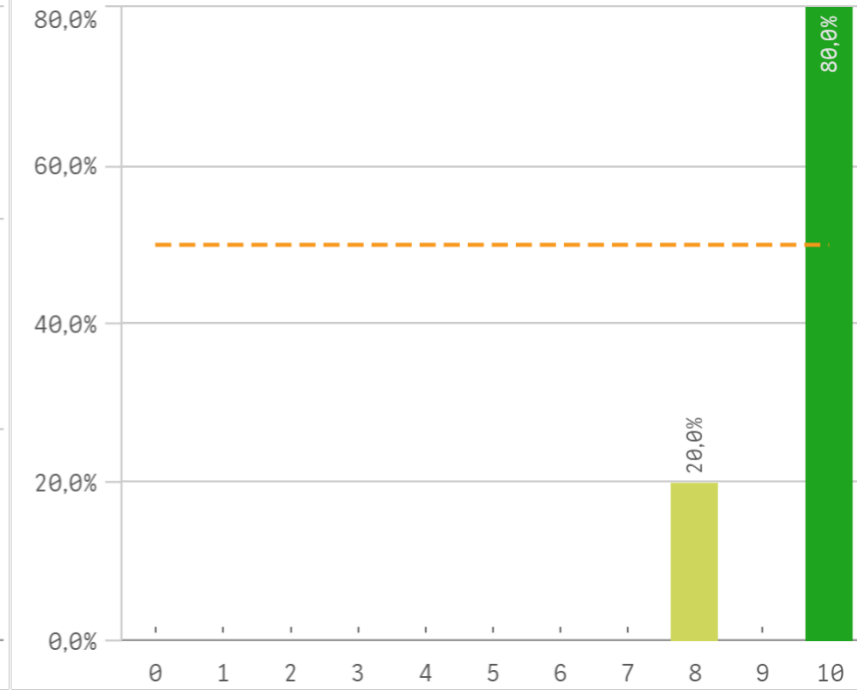
Orientación internacional



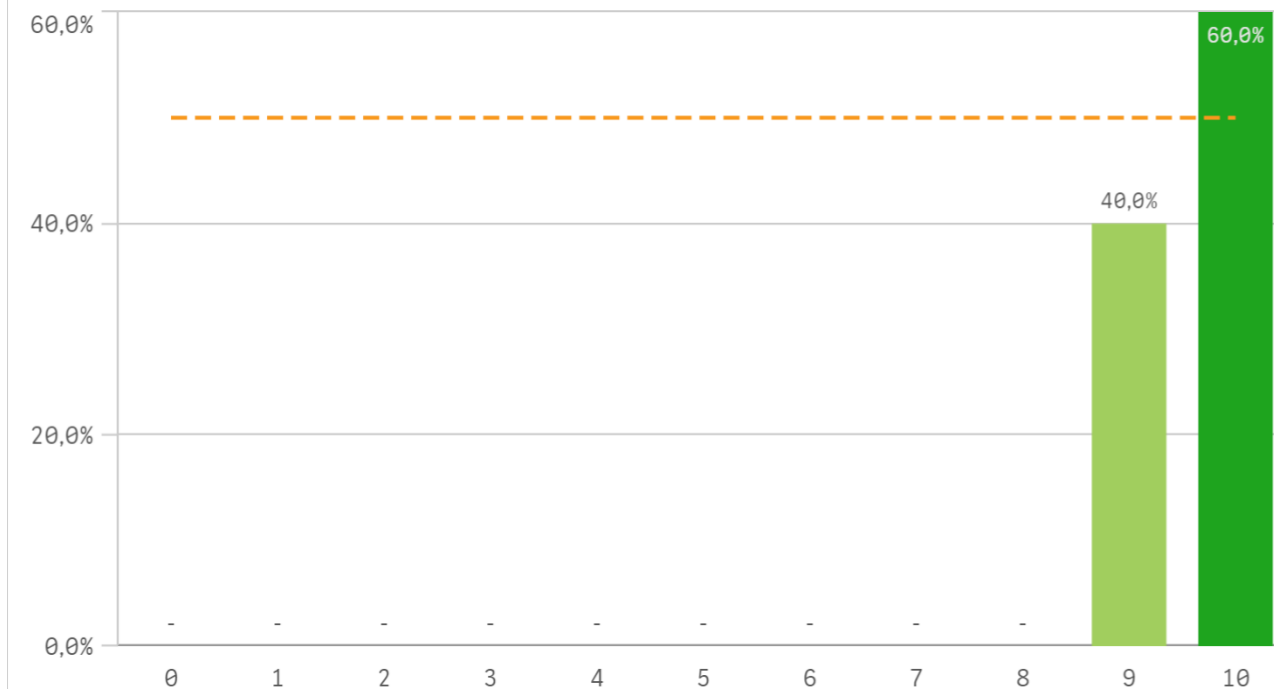
Coordinación de la titulación



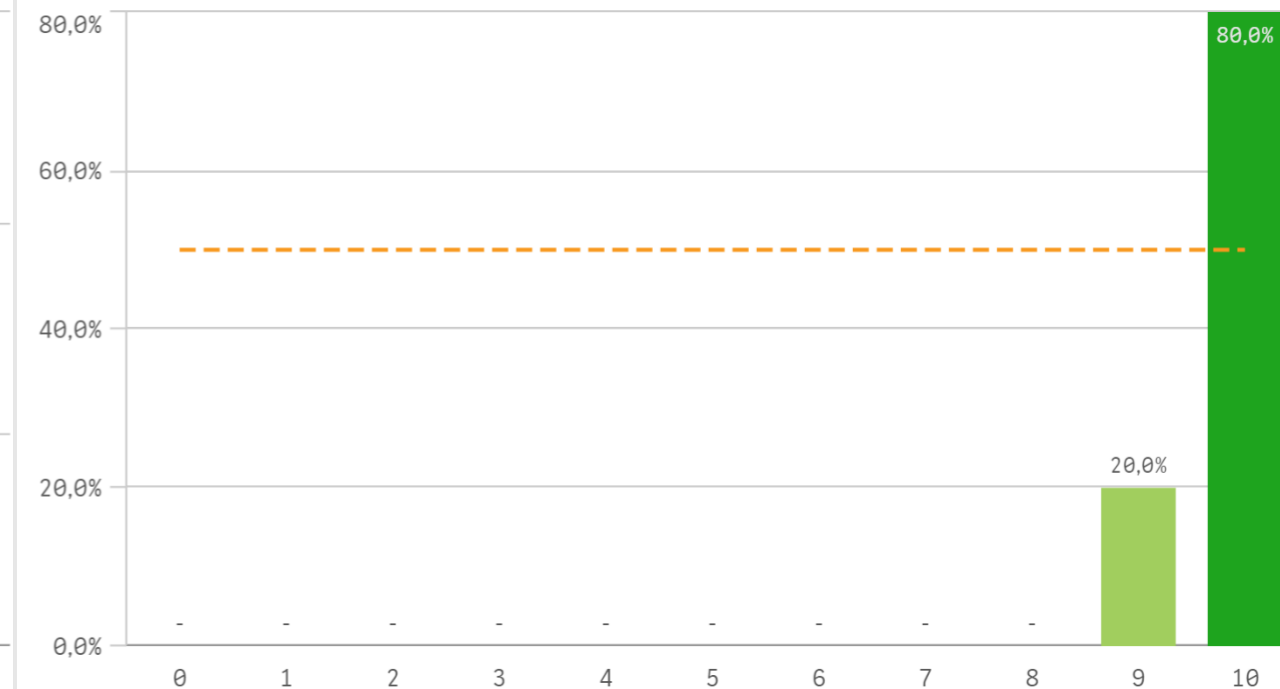
Alumnos por aula



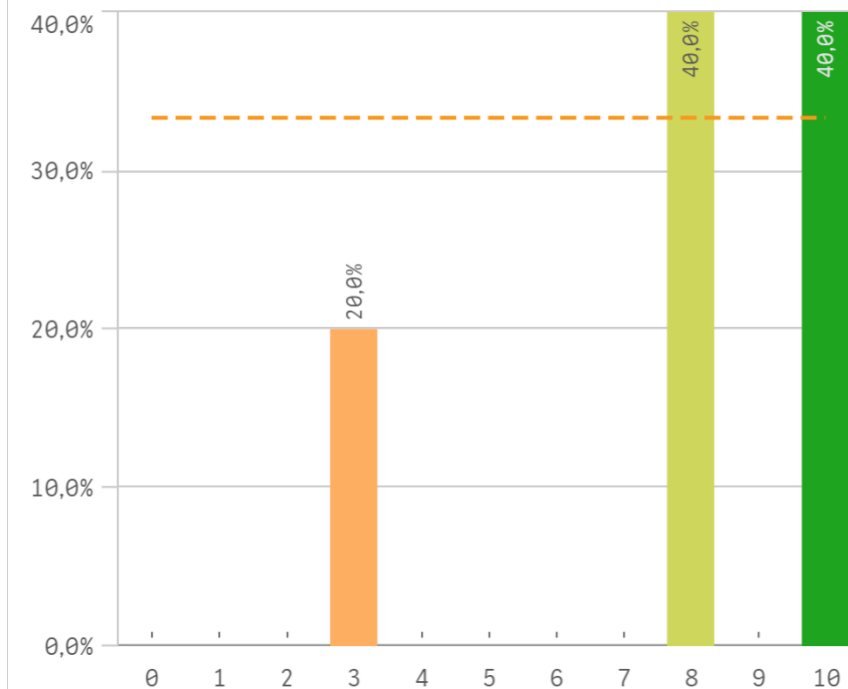
Dificultad apropiada



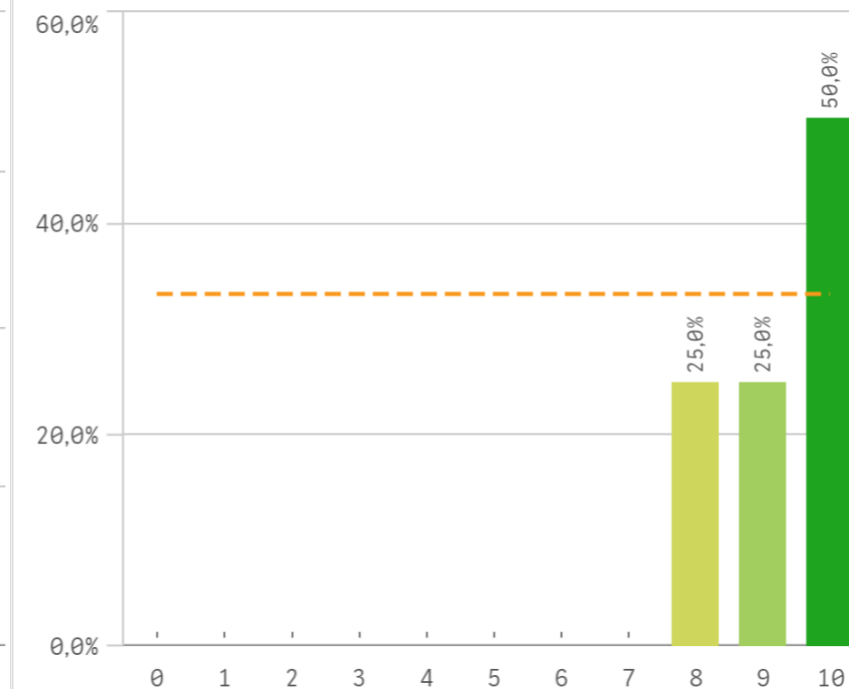
Integración teoría/práctica



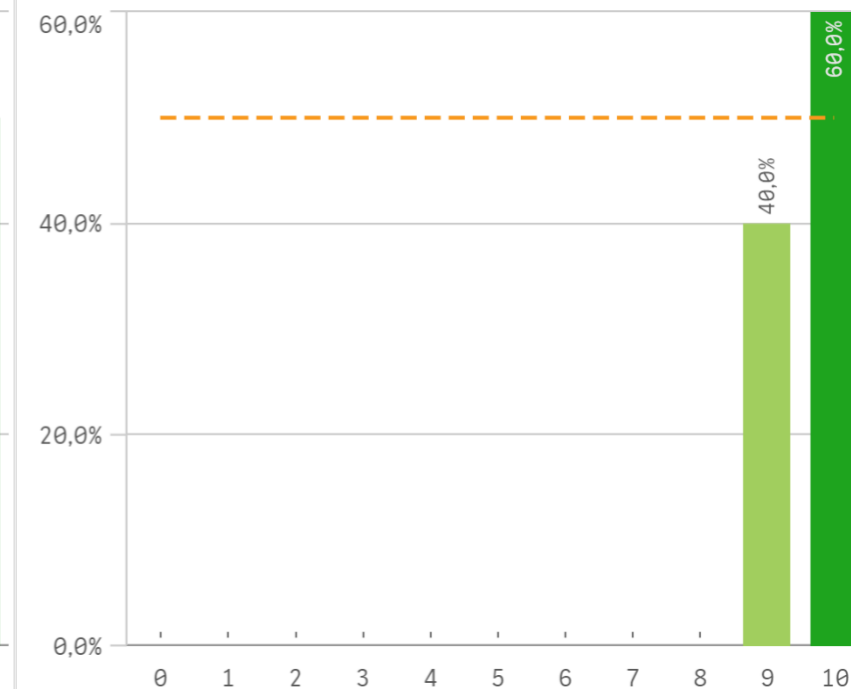
Relación calidad/precio



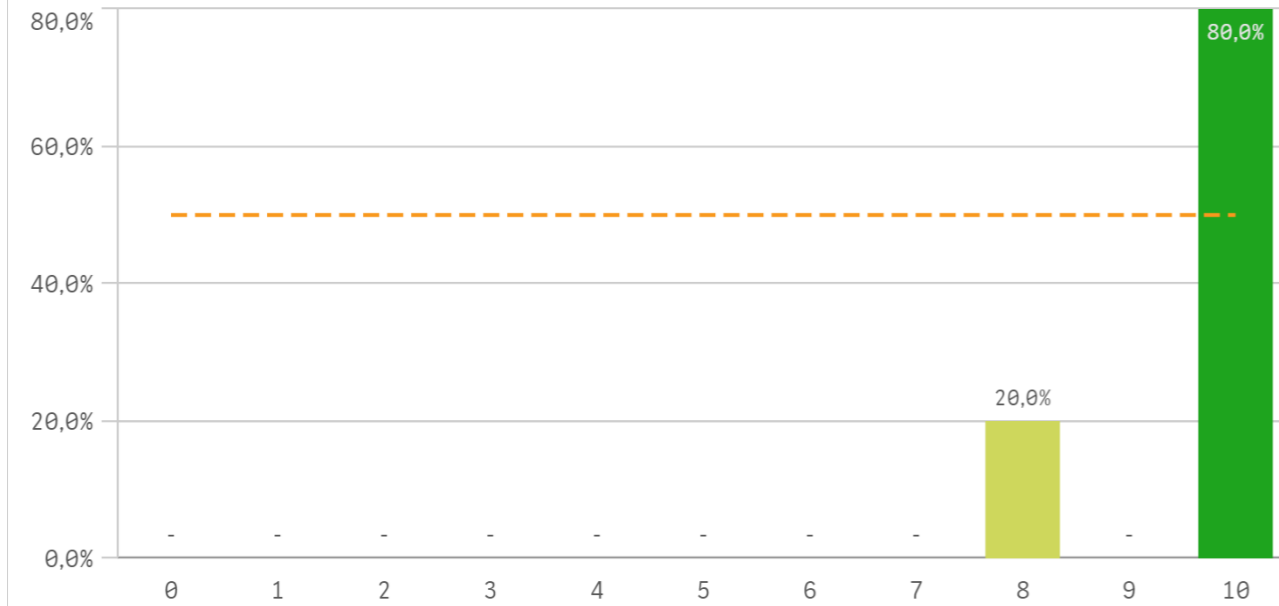
Calificaciones en tiempo



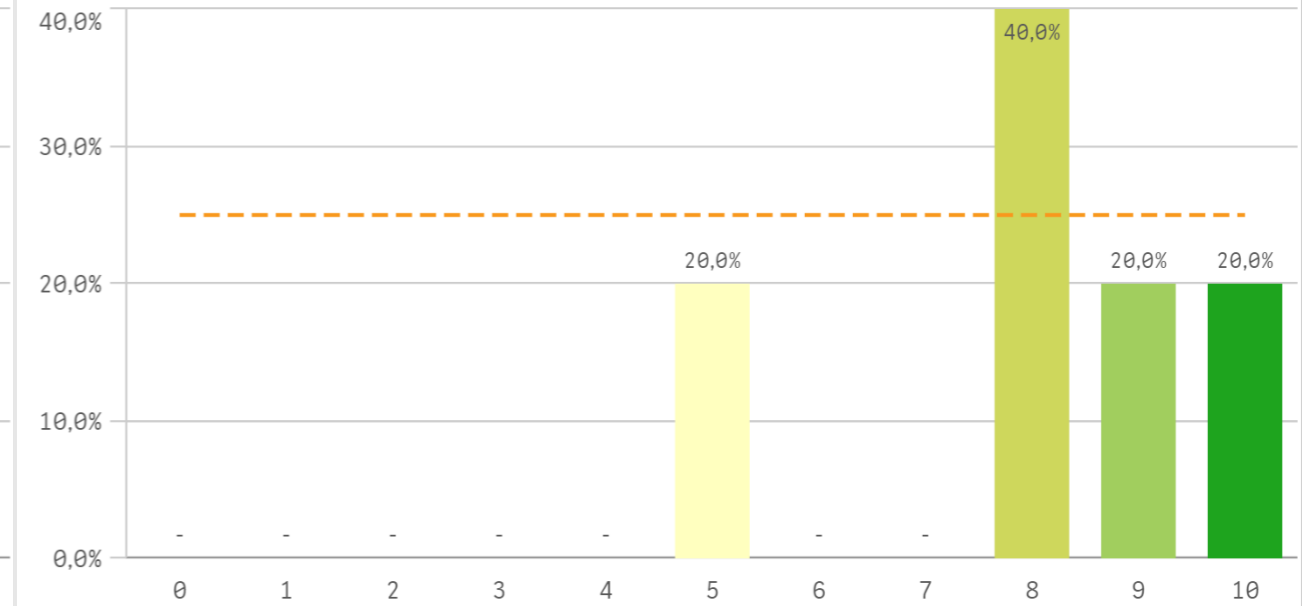
Importancia en la sociedad



Prácticas externas

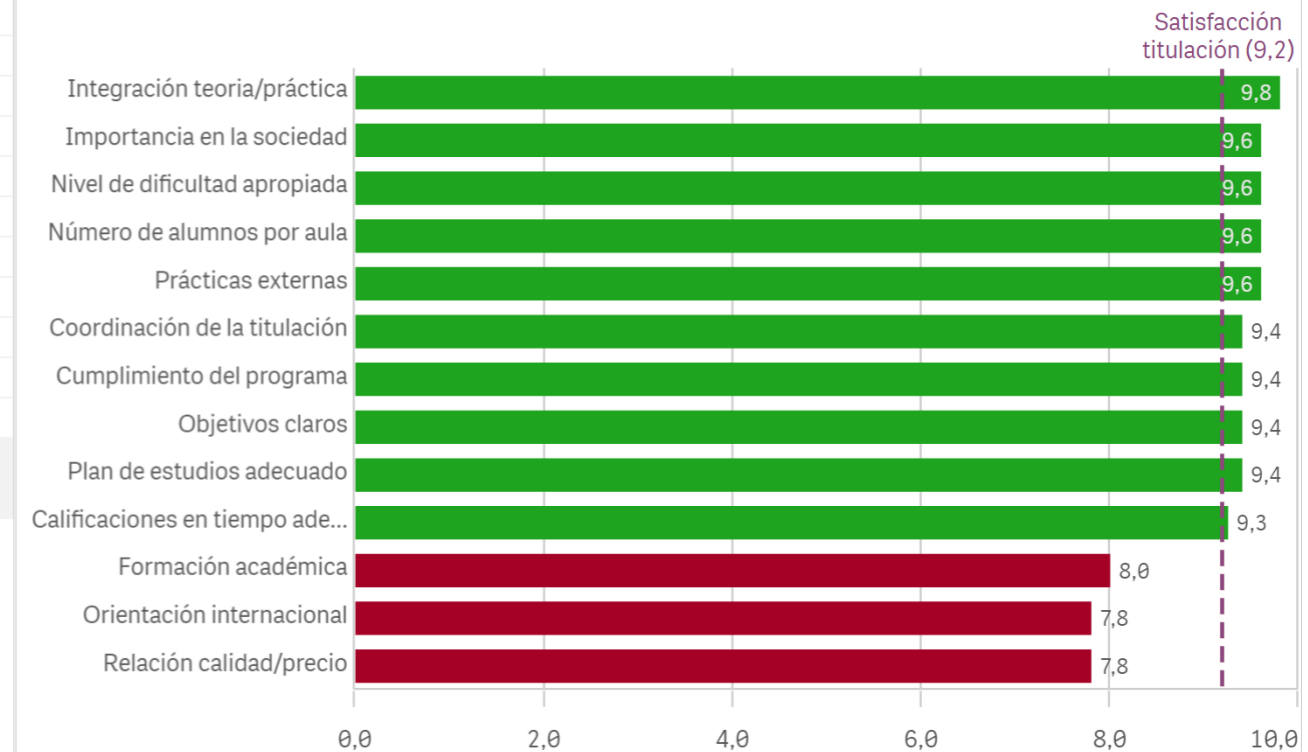


Formación académica relacionada

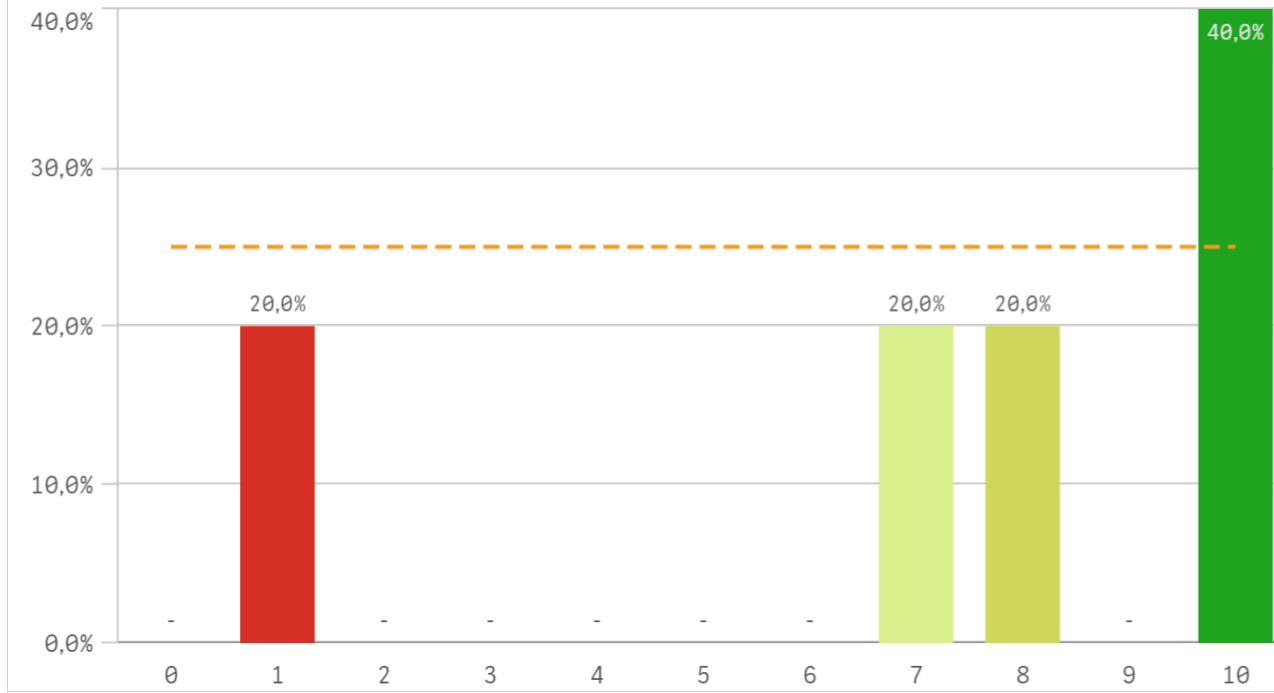


Aspectos de la titulación	Q	Media	Desv. típica	Mediana	Moda
Integración teoría/práctica		9,8	0,4	10,0	10,0
Importancia en la sociedad		9,6	0,5	10,0	10,0
Nivel de dificultad apropiada		9,6	0,5	10,0	10,0
Número de alumnos por aula		9,6	0,9	10,0	10,0
Prácticas externas		9,6	0,9	10,0	10,0
Coordinación de la titulación		9,4	0,9	10,0	10,0
Cumplimiento del programa		9,4	0,9	10,0	10,0
Objetivos claros		9,4	0,9	10,0	10,0
Plan de estudios adecuado		9,4	0,9	10,0	10,0
Calificaciones en tiempo adecuado		9,3	1,0	9,5	10,0
Formación académica		8,0	1,9	8,0	8,0
Orientación internacional		7,8	2,2	7,0	-
Relación calidad/precio		7,8	2,9	8,0	-

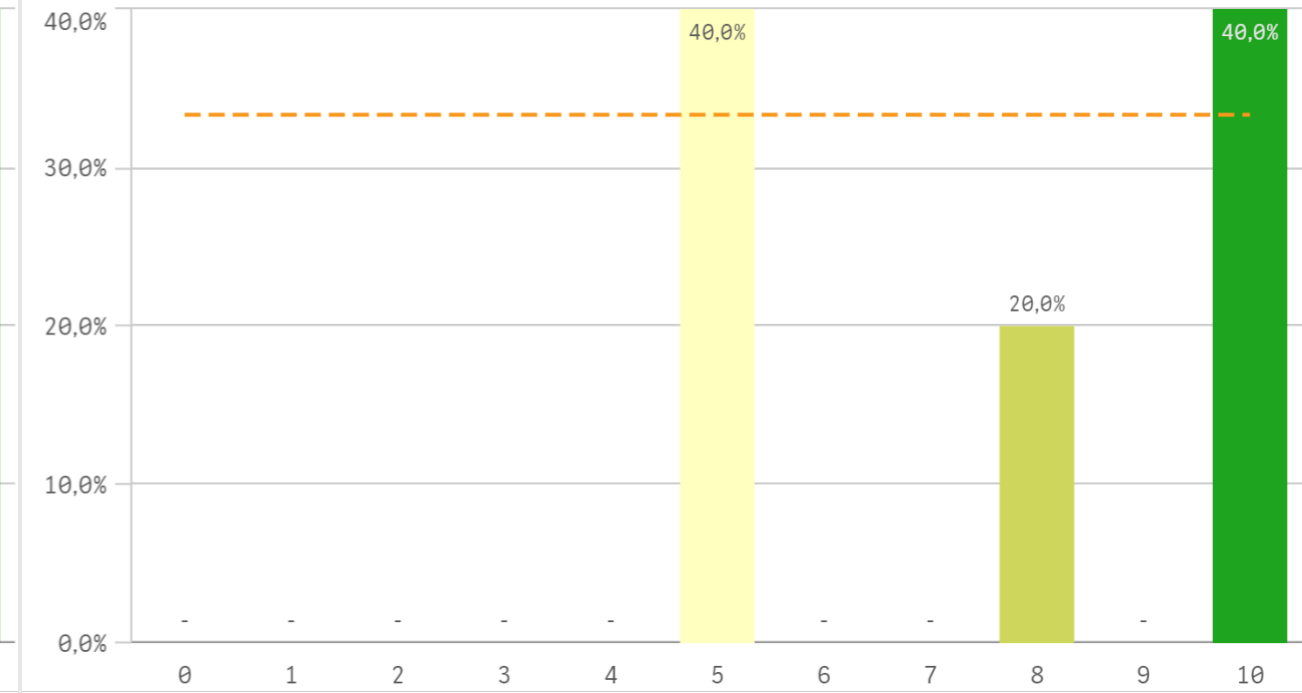
Fortalezas y debilidades



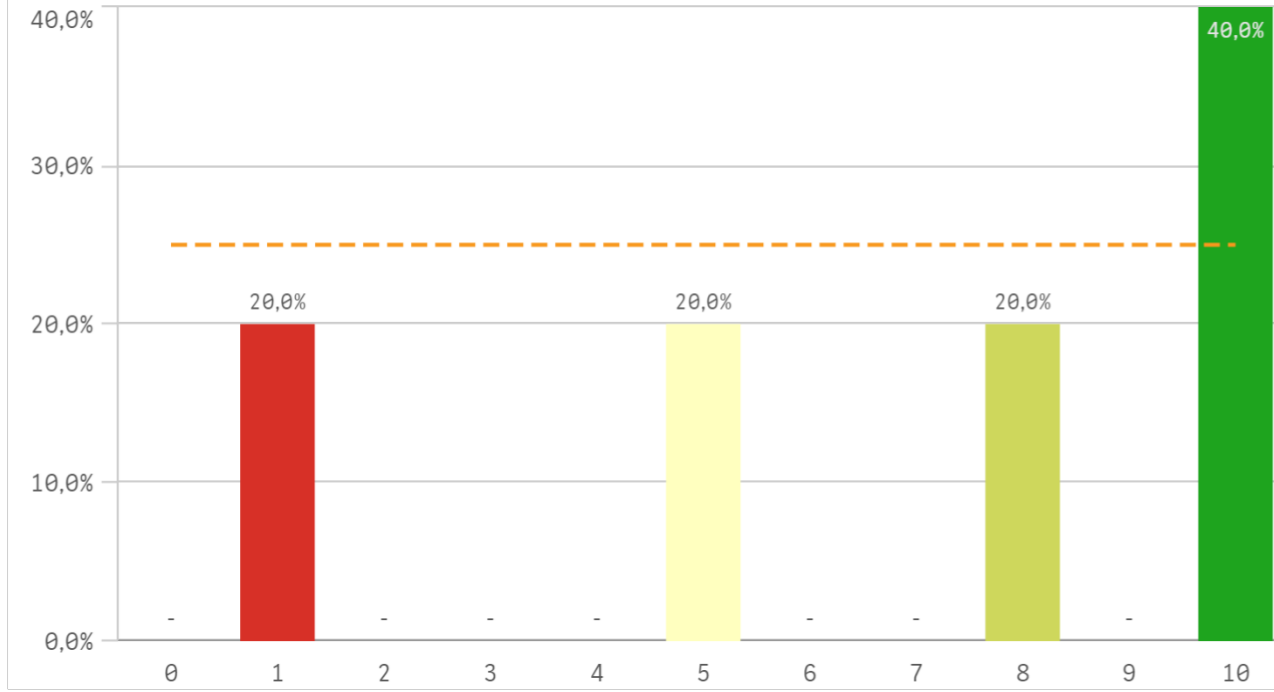
Recursos administrativos suficientes



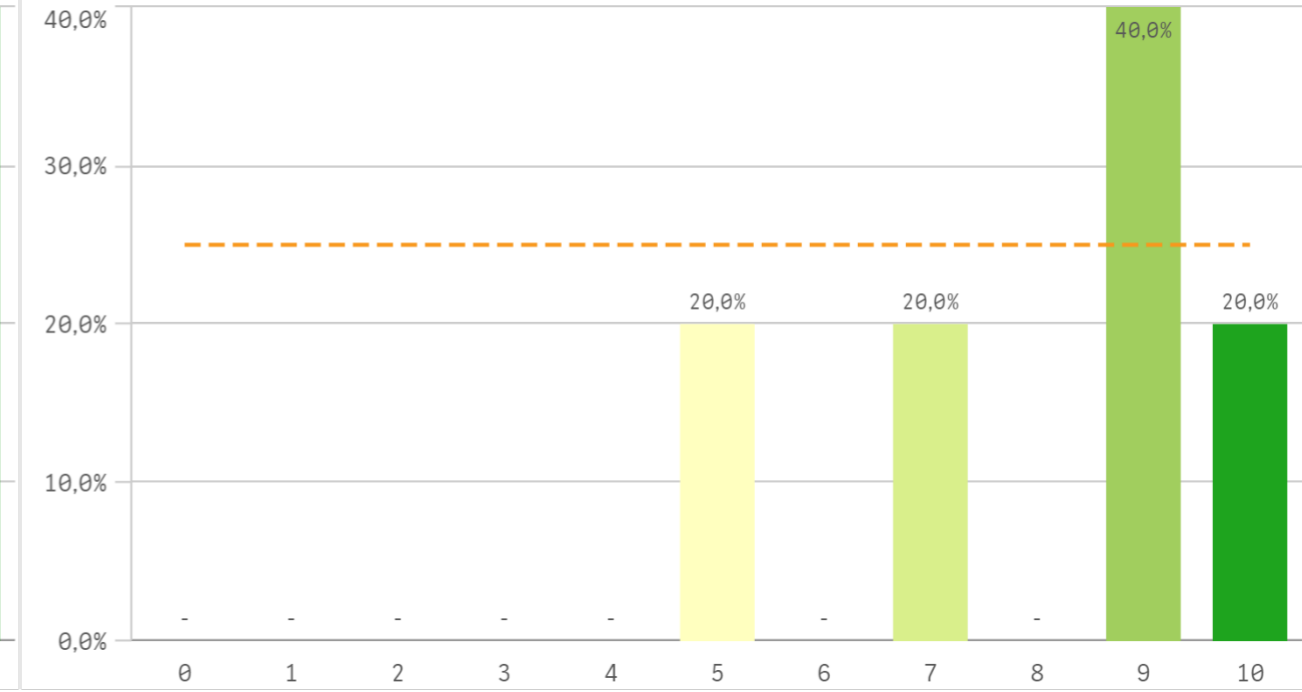
Aulas docencia teorica



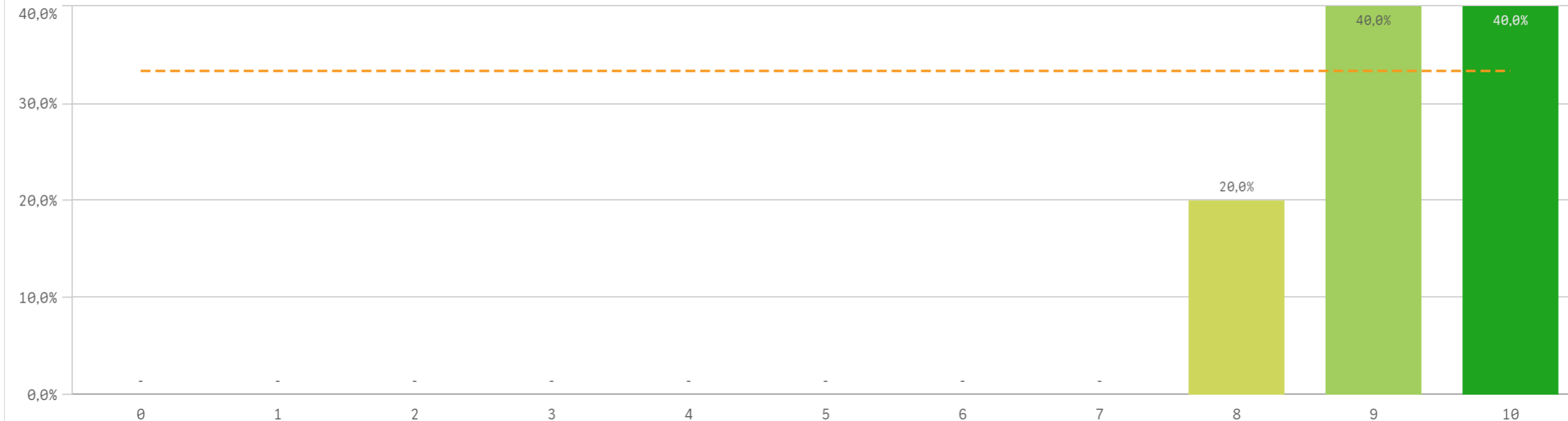
Aulas docencia práctica



Fondos de la biblioteca

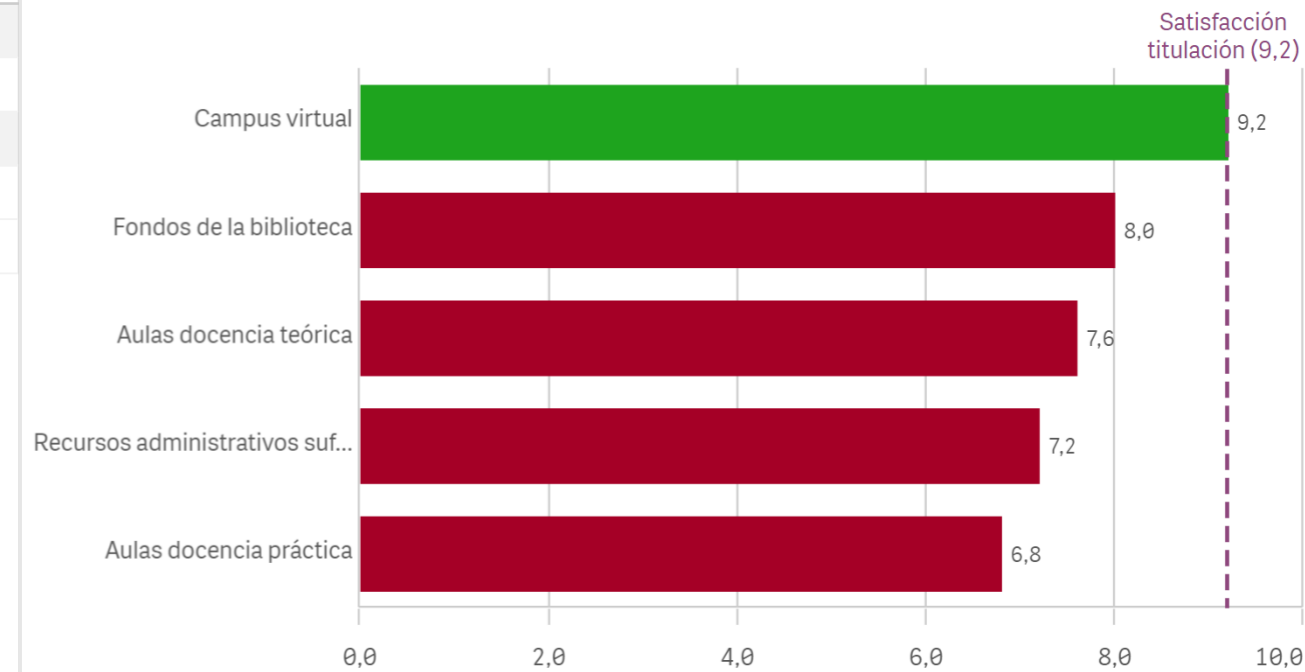


Campus virtual

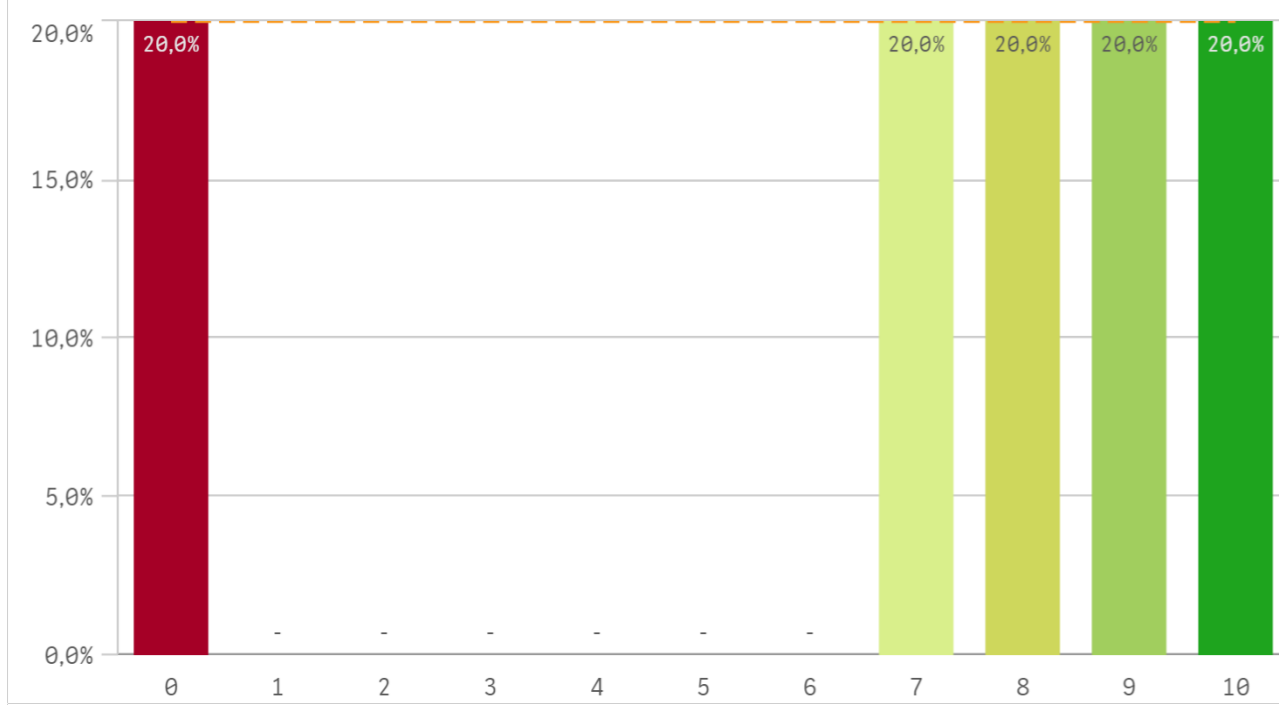


Recursos	Q	Media	Desv típica	Mediana	Moda
Campus virtual		9,2	0,8	9,0	-
Fondos de la biblioteca		8,0	2,0	9,0	9,0
Aulas docencia teórica		7,6	2,5	8,0	-
Recursos administrativos suficientes		7,2	3,7	8,0	10,0
Aulas docencia práctica		6,8	3,8	8,0	10,0

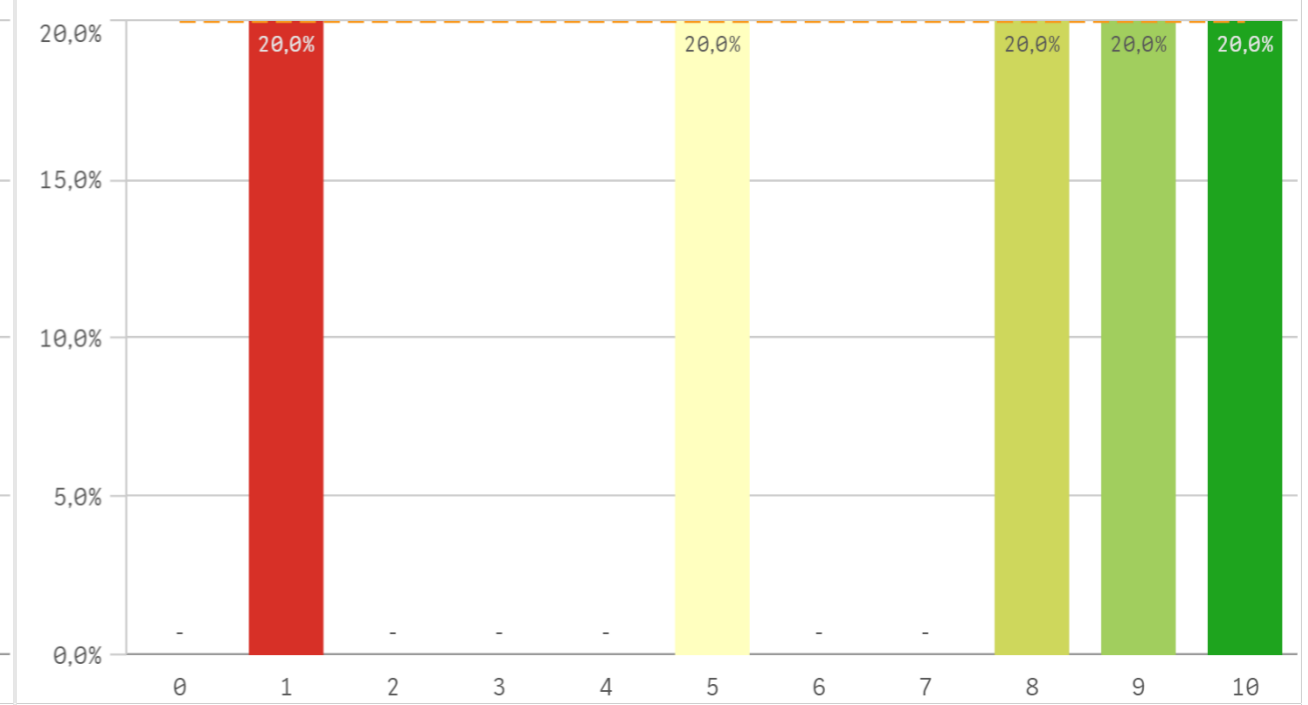
Fortalezas y debilidades



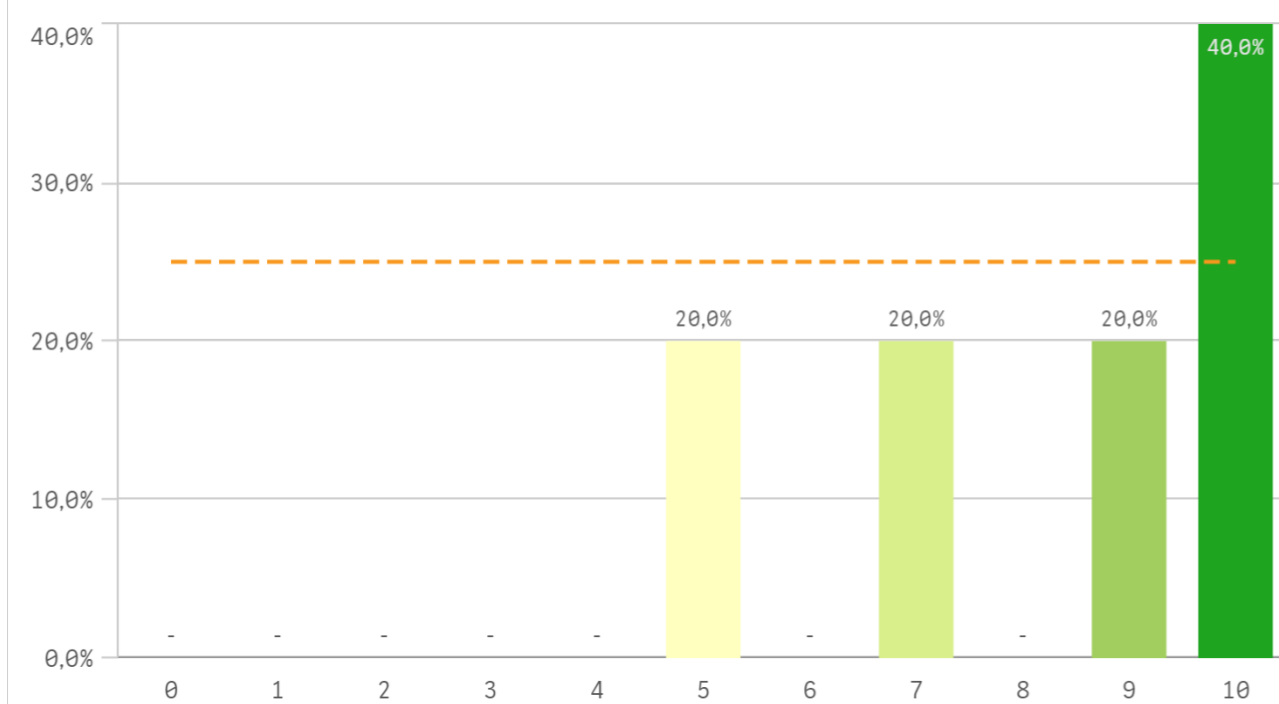
Atención prestada por el PAS



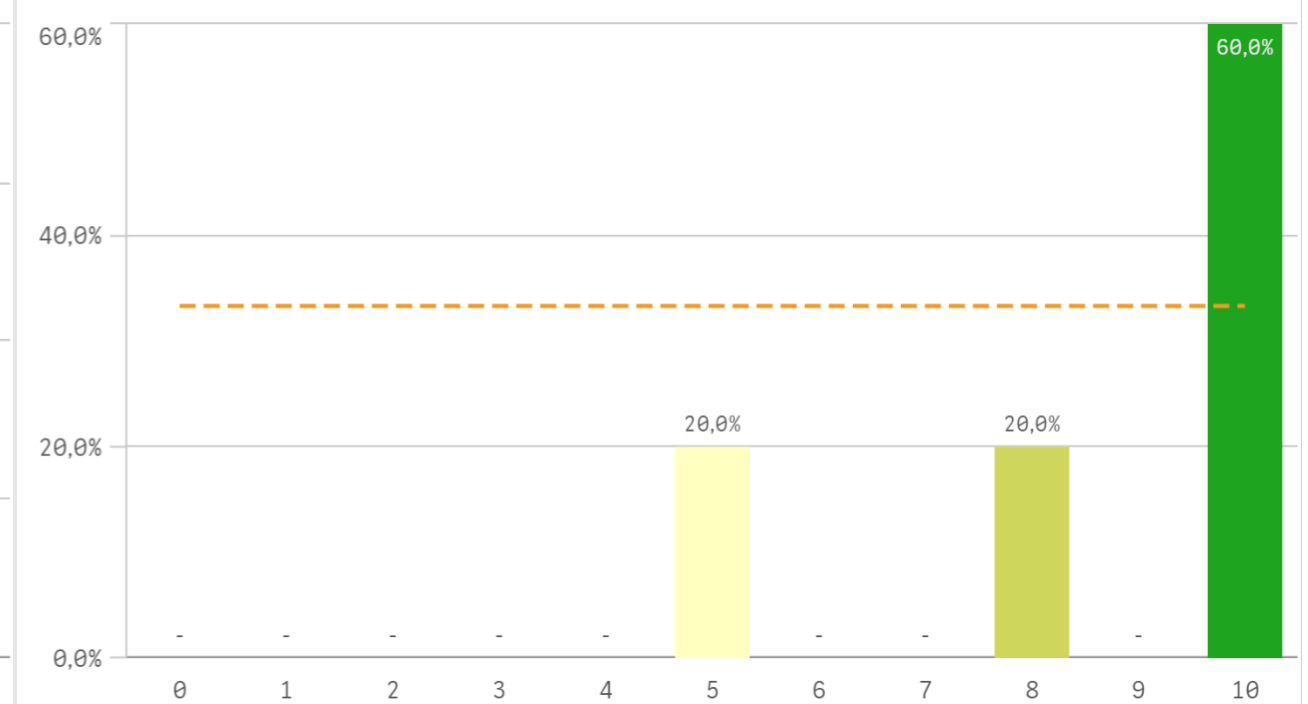
Apoyo técnico y logístico



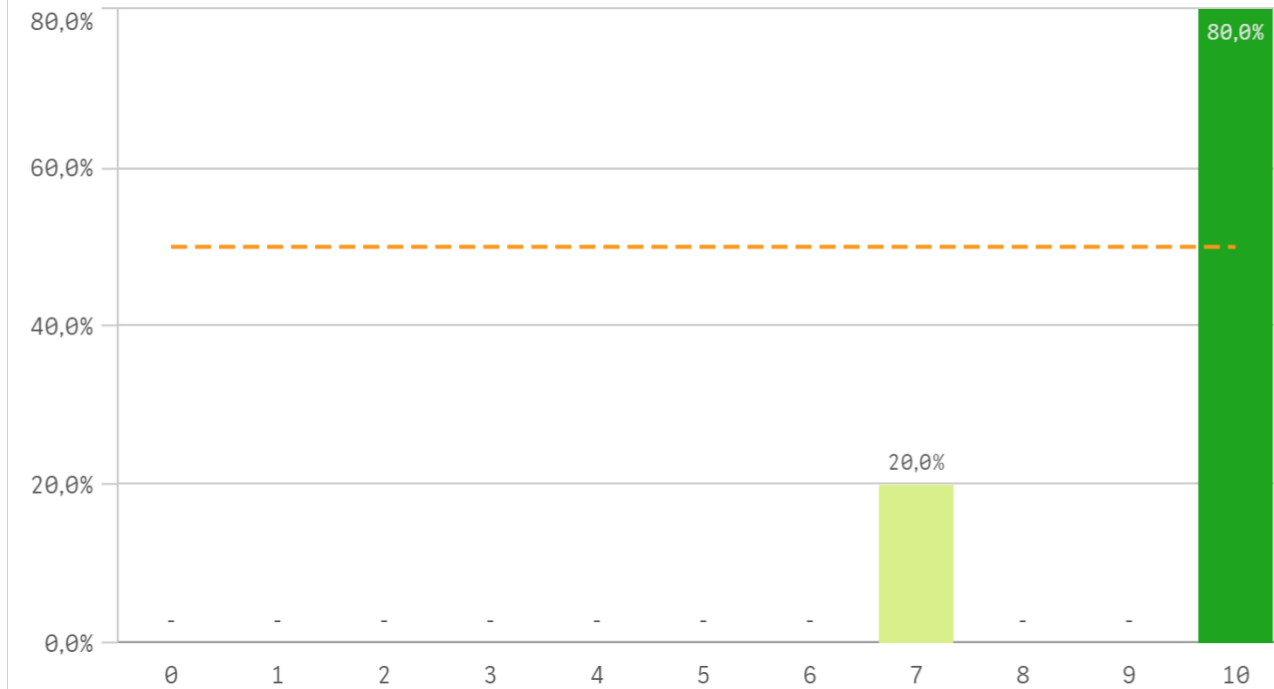
Procesos administrativos de la titulación



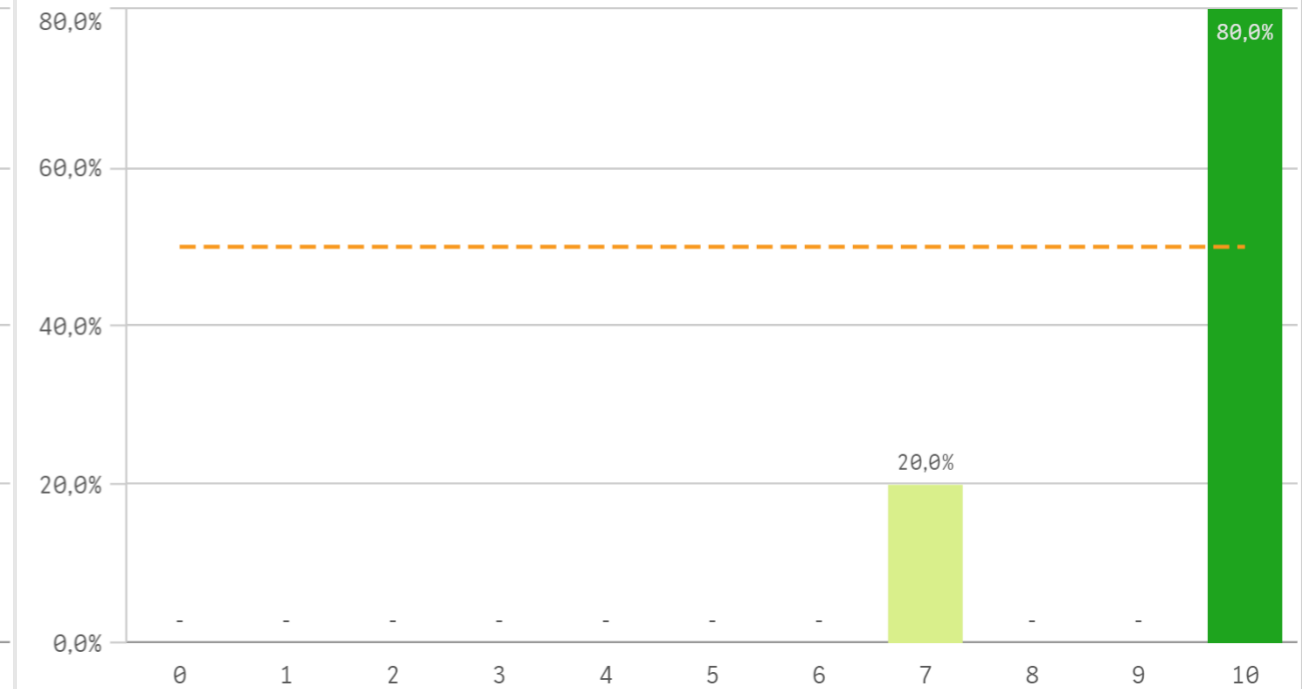
Procesos administrativos comunes



Organización de horarios

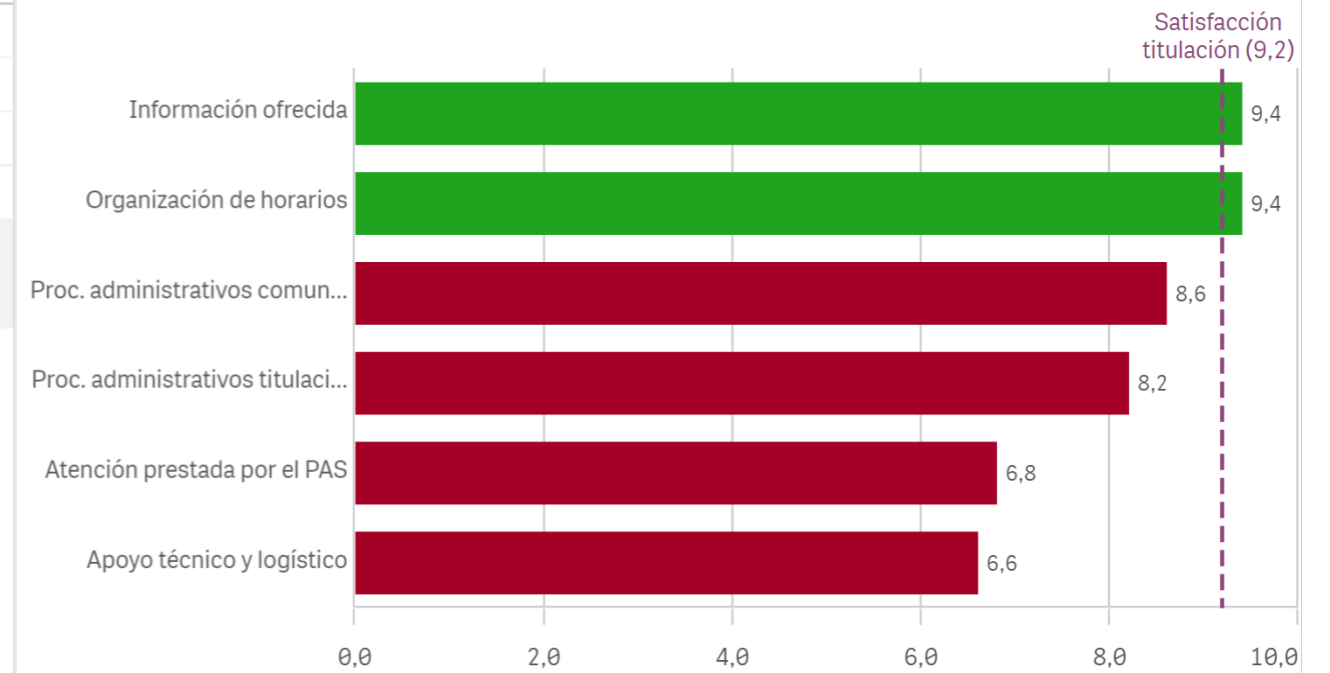


Información ofrecida

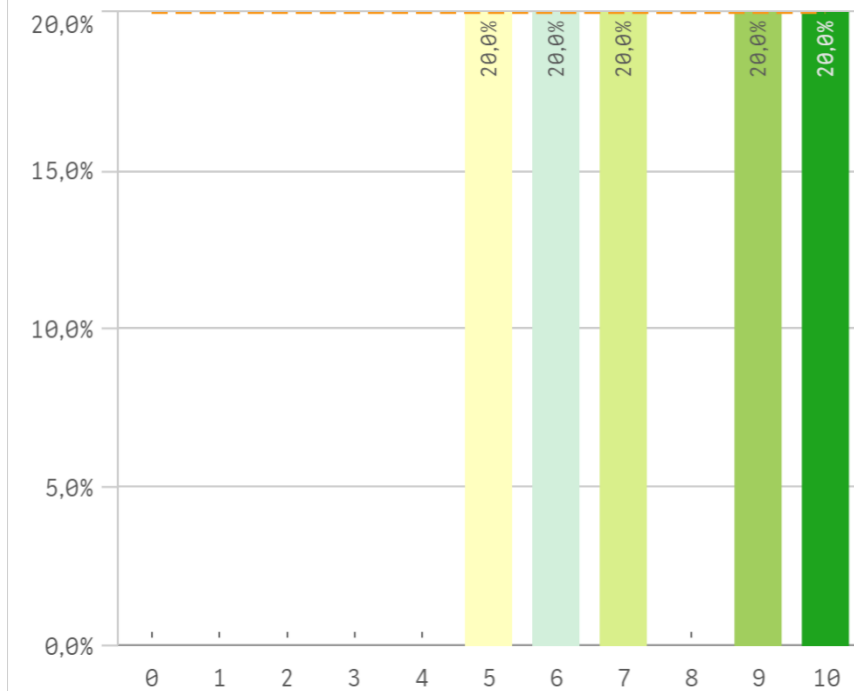


Gestión de la titulación	Q	Media	Desv. típica	Mediana	Moda
Información ofrecida		9,4	1,3	10,0	10,0
Organización de horarios		9,4	1,3	10,0	10,0
Proc. administrativos comunes		8,6	2,2	10,0	10,0
Proc. administrativos titulación		8,2	2,2	9,0	10,0
Atención prestada por el PAS		6,8	4,0	8,0	-
Apoyo técnico y logístico		6,6	3,6	8,0	-

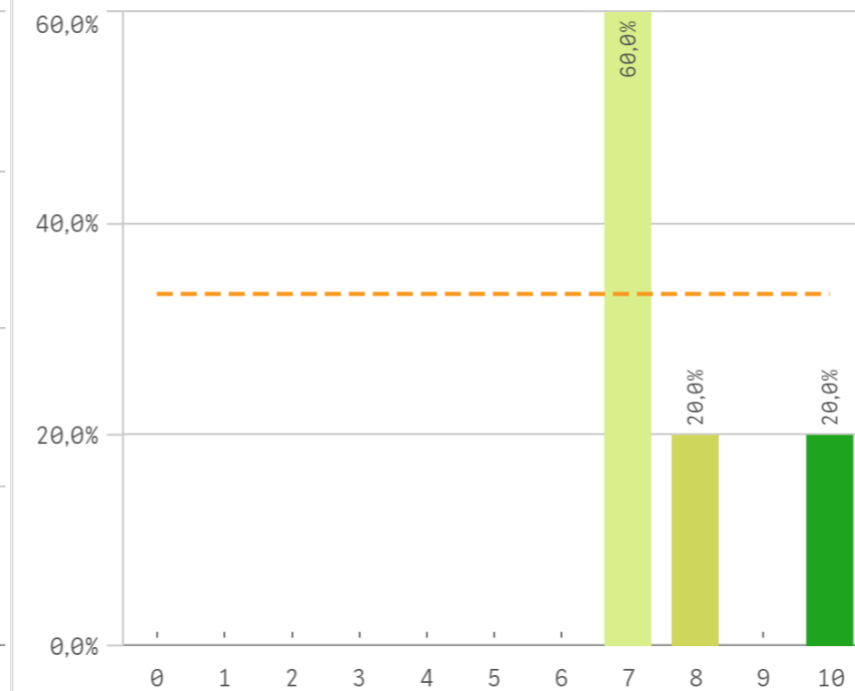
Fortalezas y debilidades



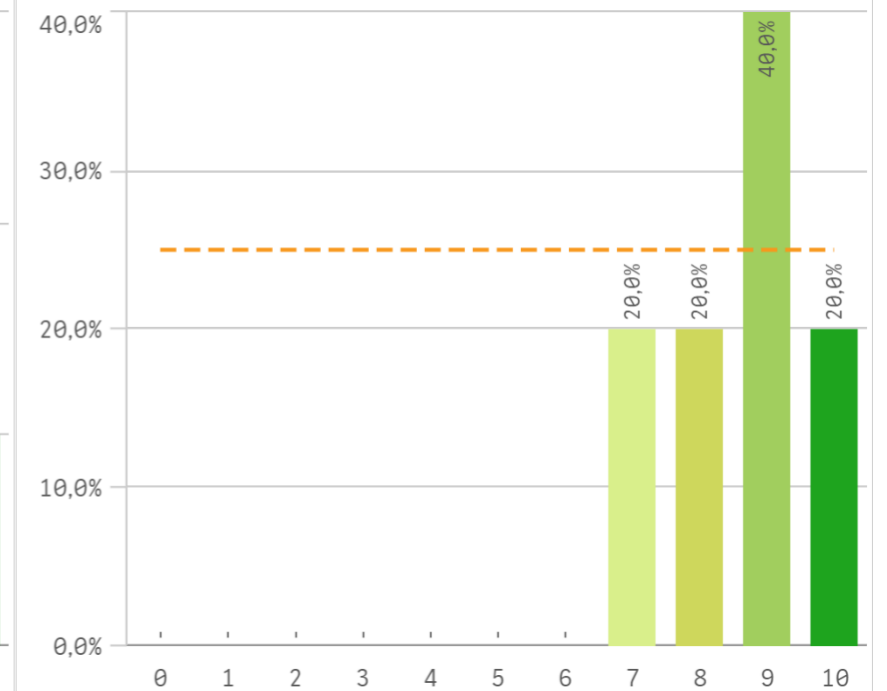
Aprovechamiento de las tutorías



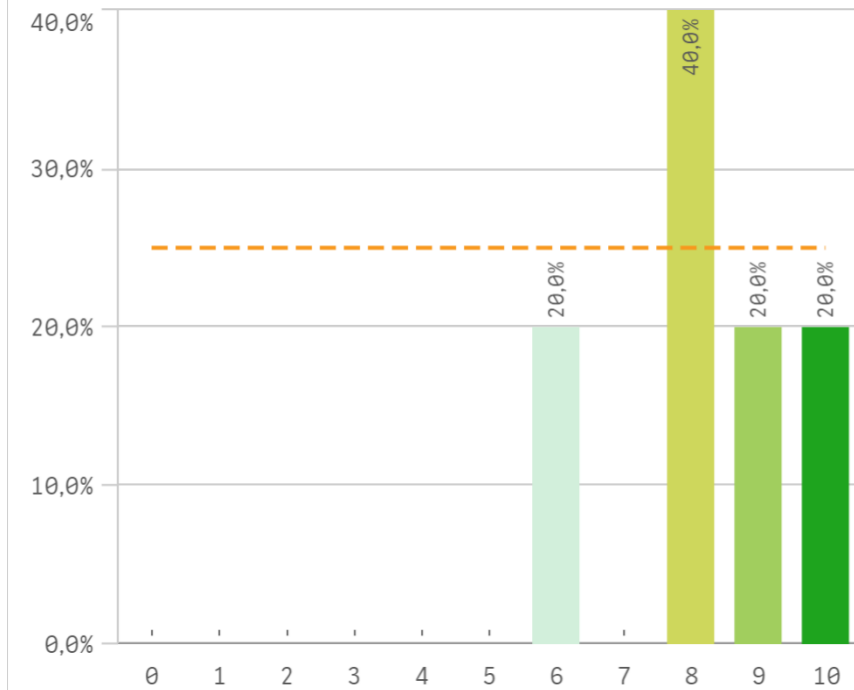
Implicación de los alumnos



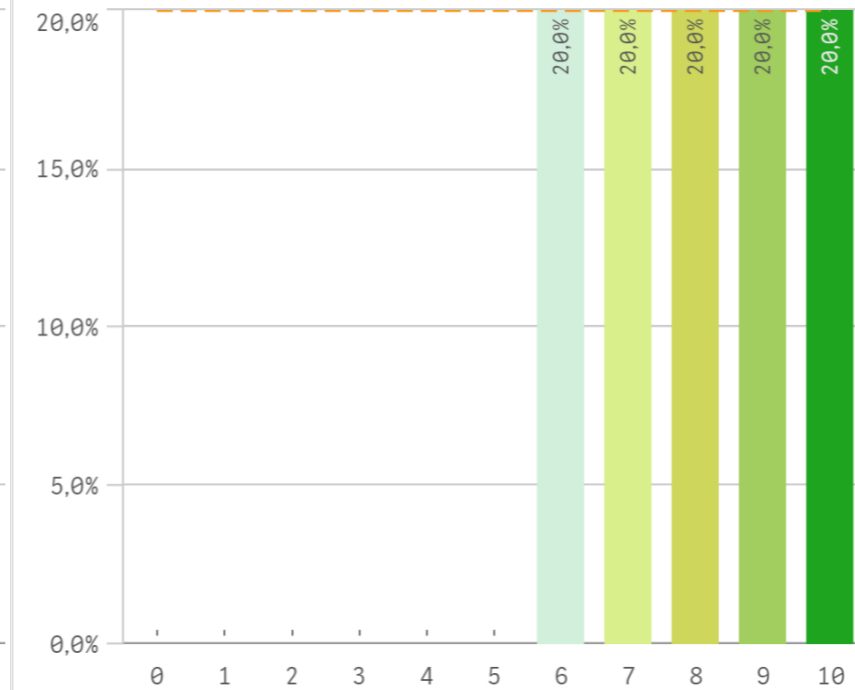
Adquisición de competencias del plan de estudios



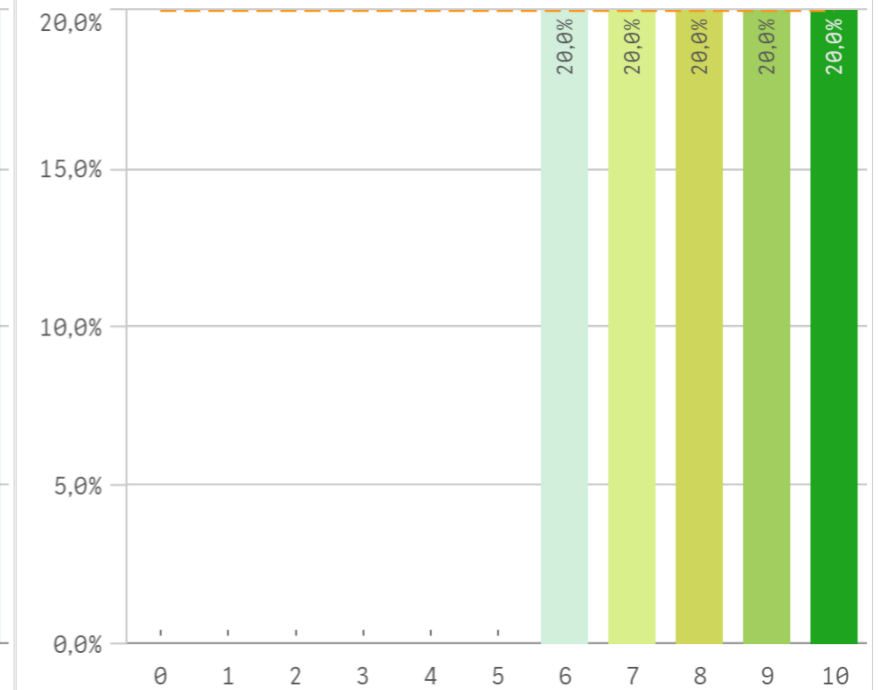
Compromiso del alumnado



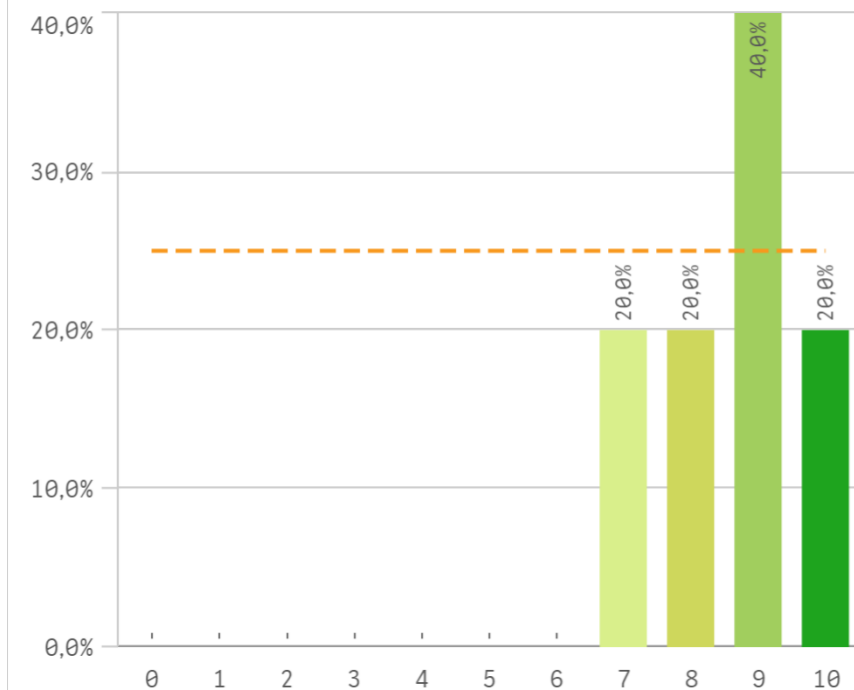
Nivel de trabajo



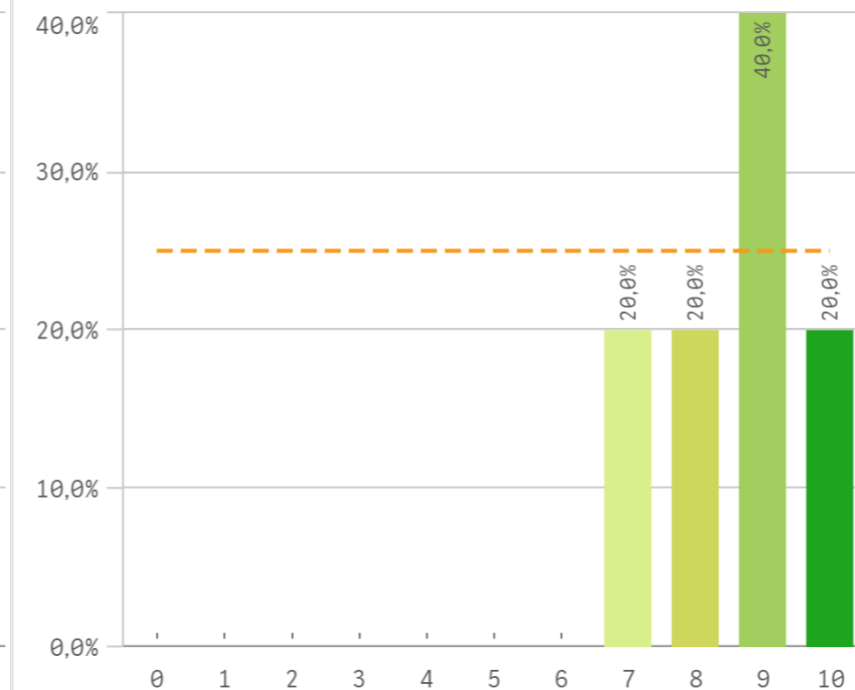
Implicación con la evaluación continua de los alumnos



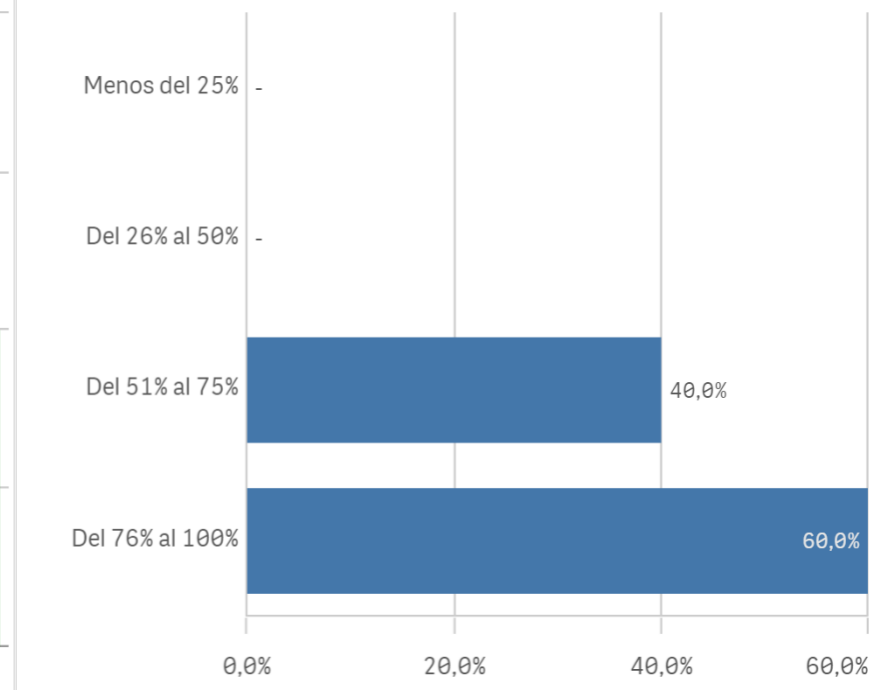
Aprovechamiento de las clases



Satisfacción con los resultados de los alumnos

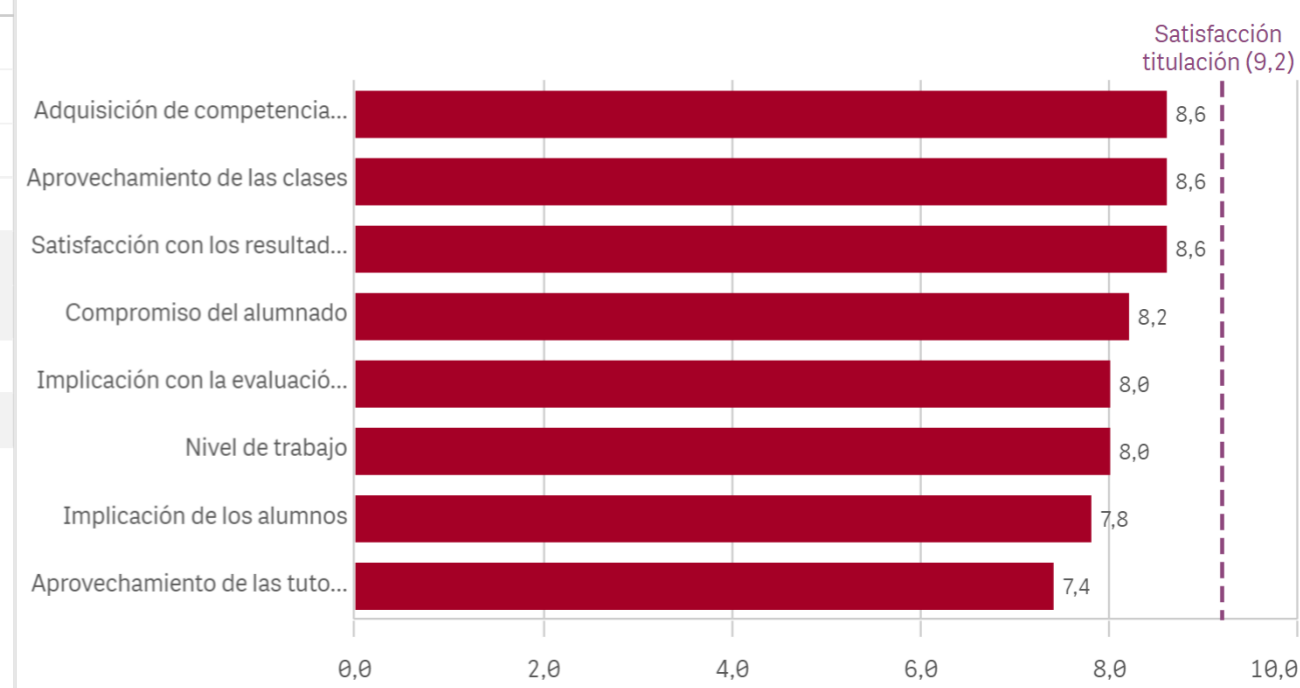


Asistencia de alumnos (%)

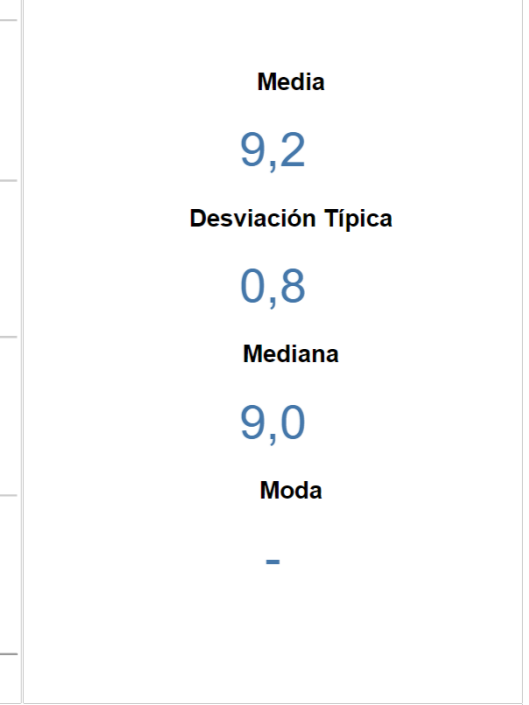
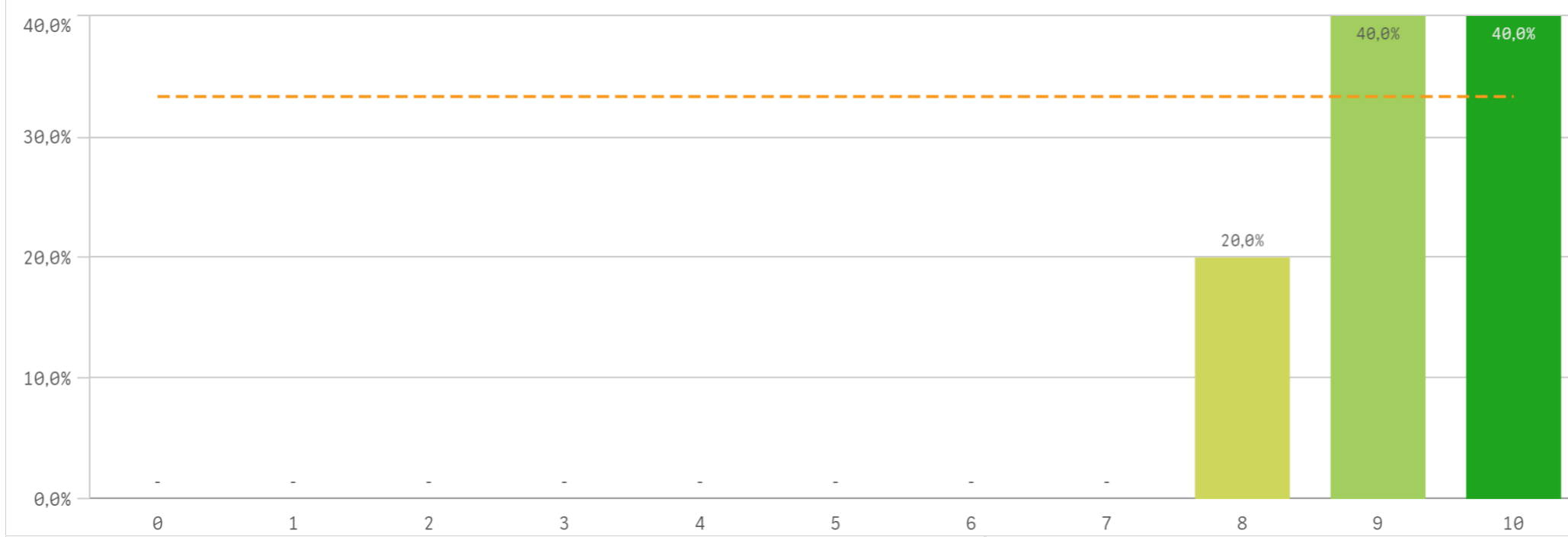


Satisfacción con los alumnos	Q	Media	Desv. típica	Media...	Moda
Adquisición de competencias del plan de estudios		8,6	1,1	9,0	9,0
Aprovechamiento de las clases		8,6	1,1	9,0	9,0
Satisfacción con los resultados		8,6	1,1	9,0	9,0
Compromiso del alumnado		8,2	1,5	8,0	8,0
Implicación con la evaluación continua		8,0	1,6	8,0	-
Nivel de trabajo		8,0	1,6	8,0	-
Implicación de los alumnos		7,8	1,3	7,0	7,0
Aprovechamiento de las tutorías		7,4	2,1	7,0	-

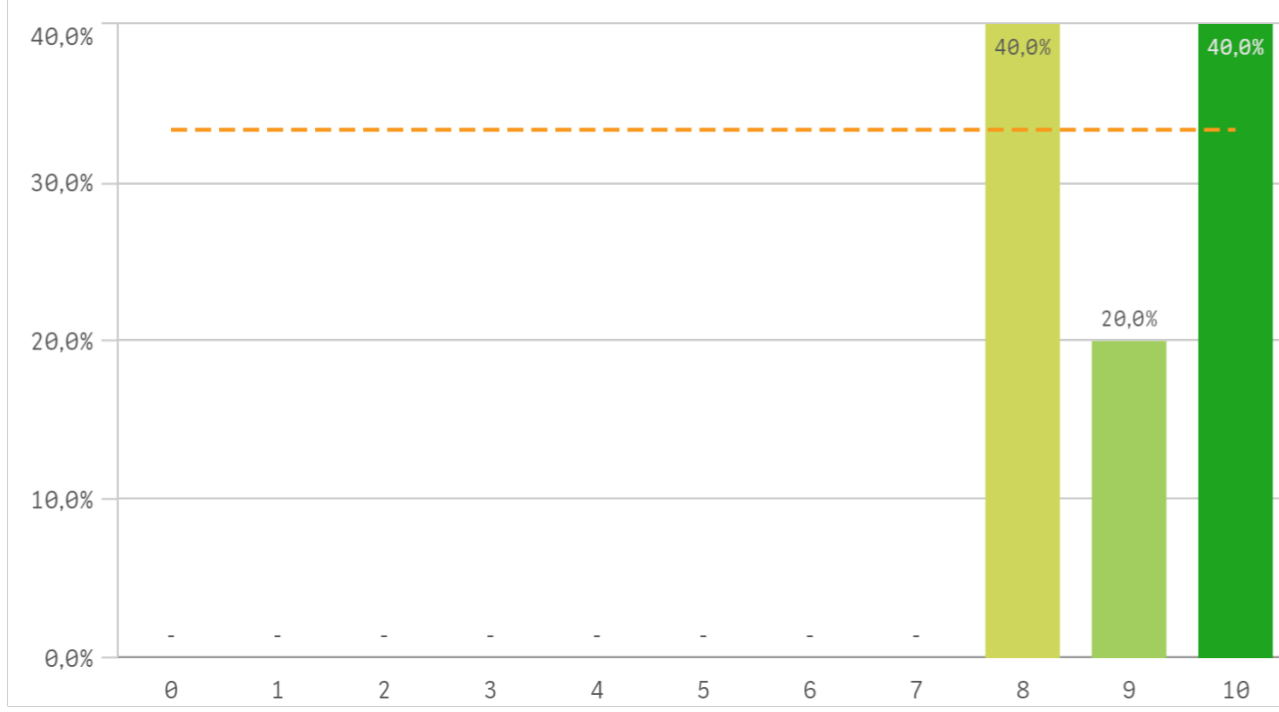
Fortalezas y debilidades



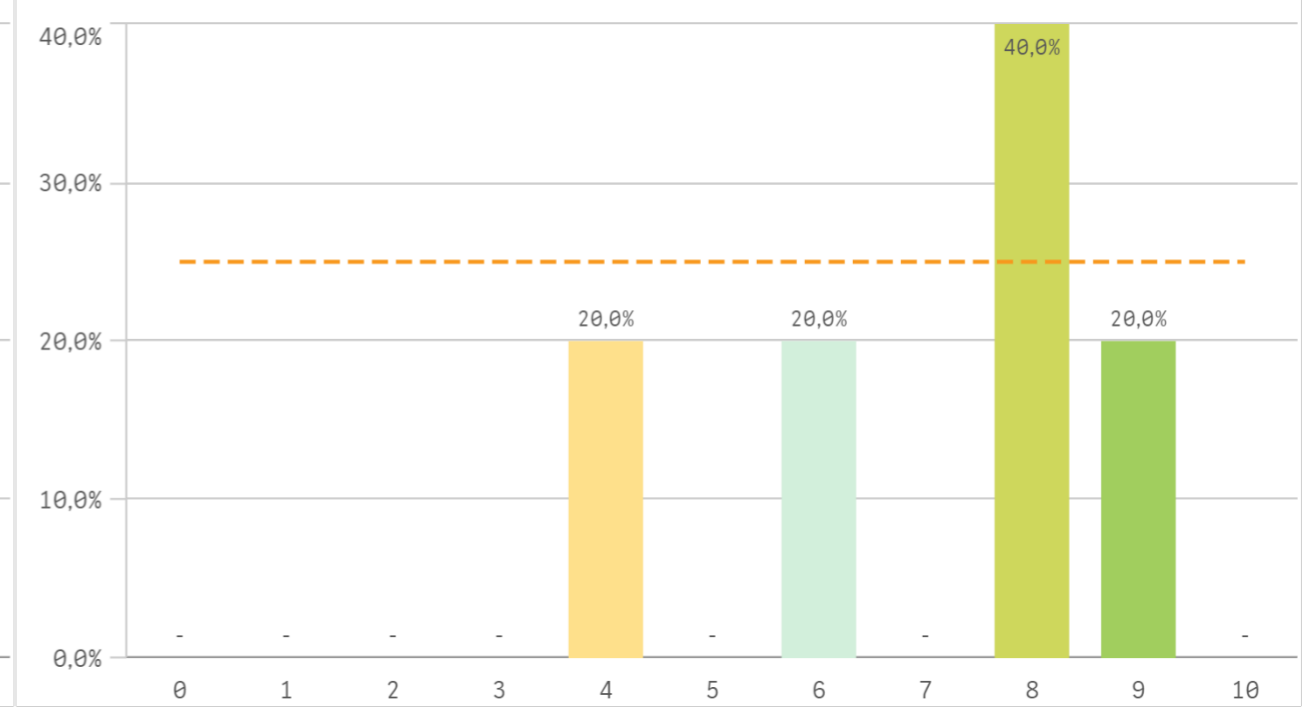
Satisfacción de la titulación



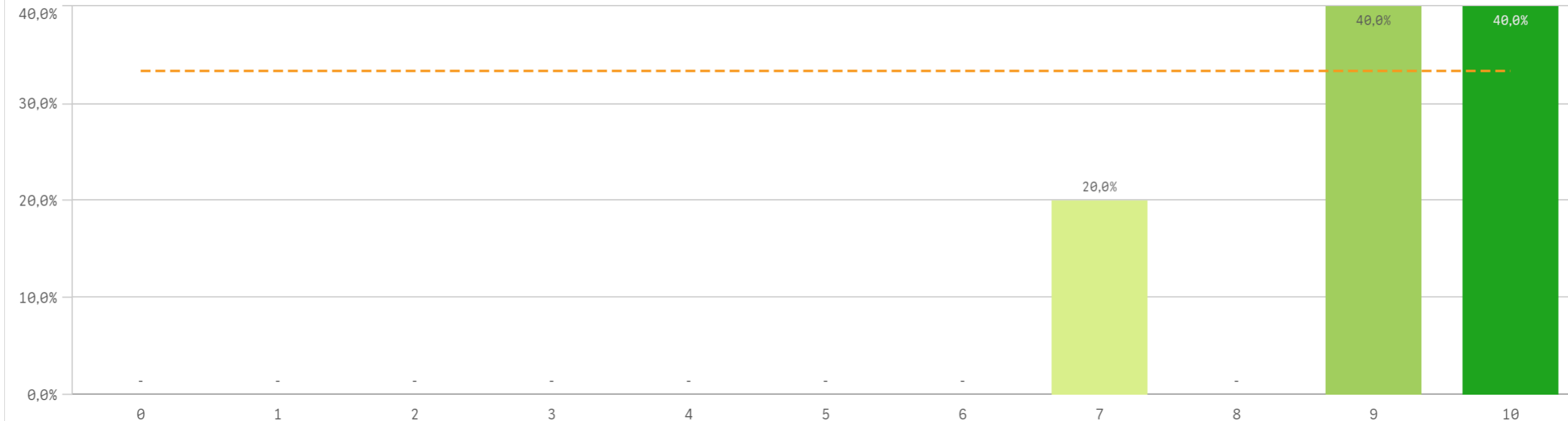
Satisfacción con la actividad docente de la titulación



Satisfacción de la UCM

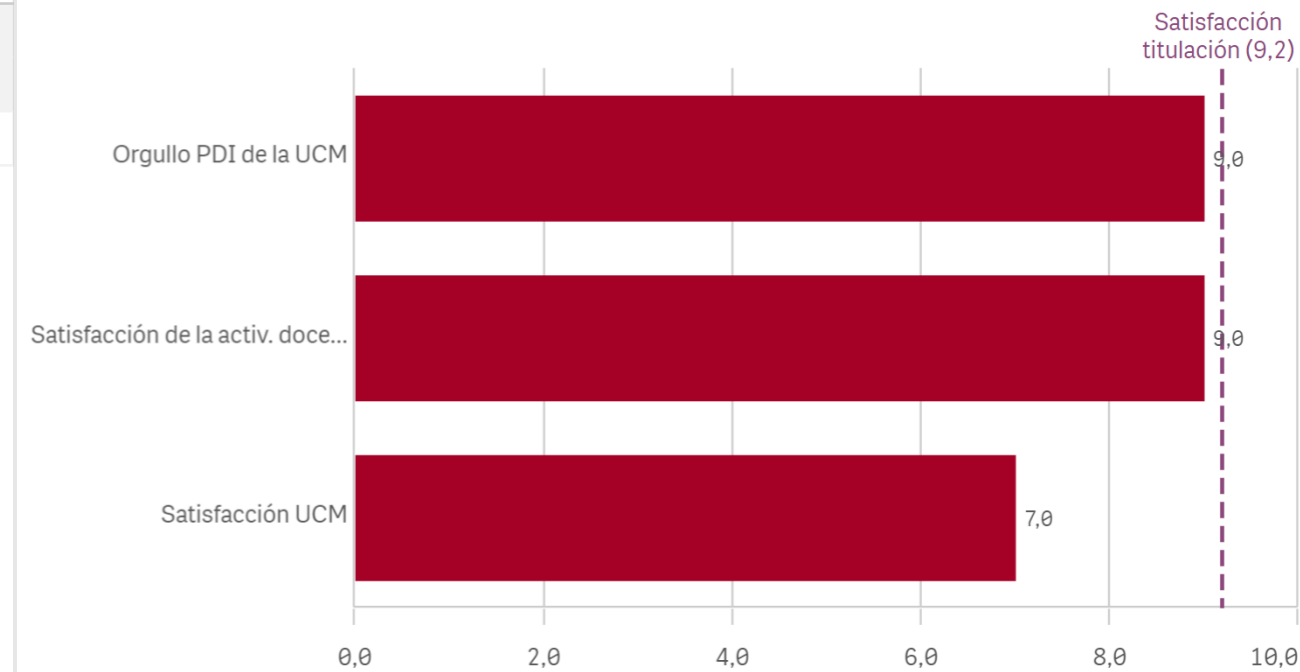


Orgullo ser PDI de la UCM

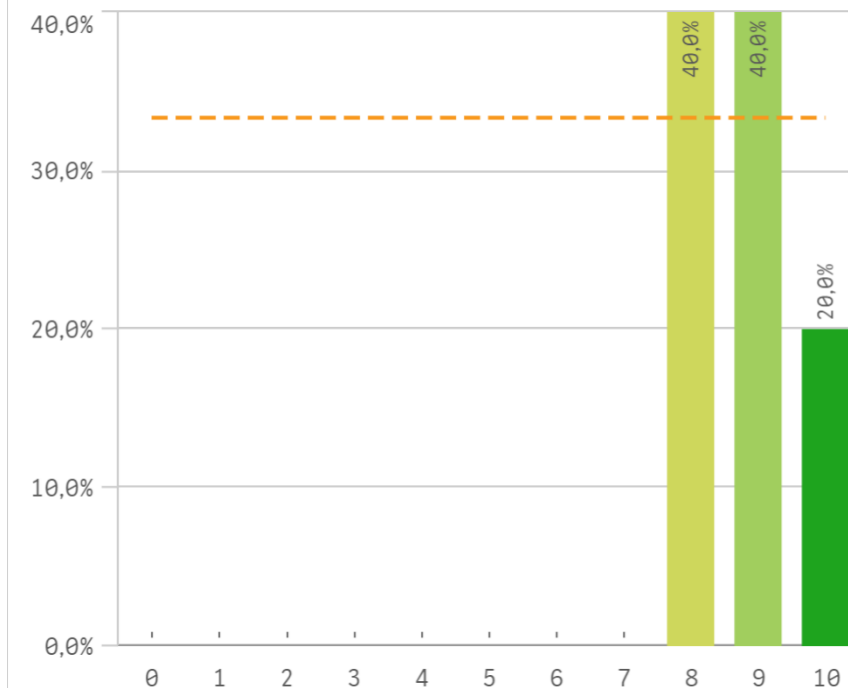


Satisfacción de la titulación	Q	Media	Desv. típica	Mediana	Moda
Orgullo PDI de la UCM		9,0	1,2	9,0	-
Satisfacción de la activ. docente		9,0	1,0	9,0	-
Satisfacción UCM		7,0	2,0	8,0	8,0

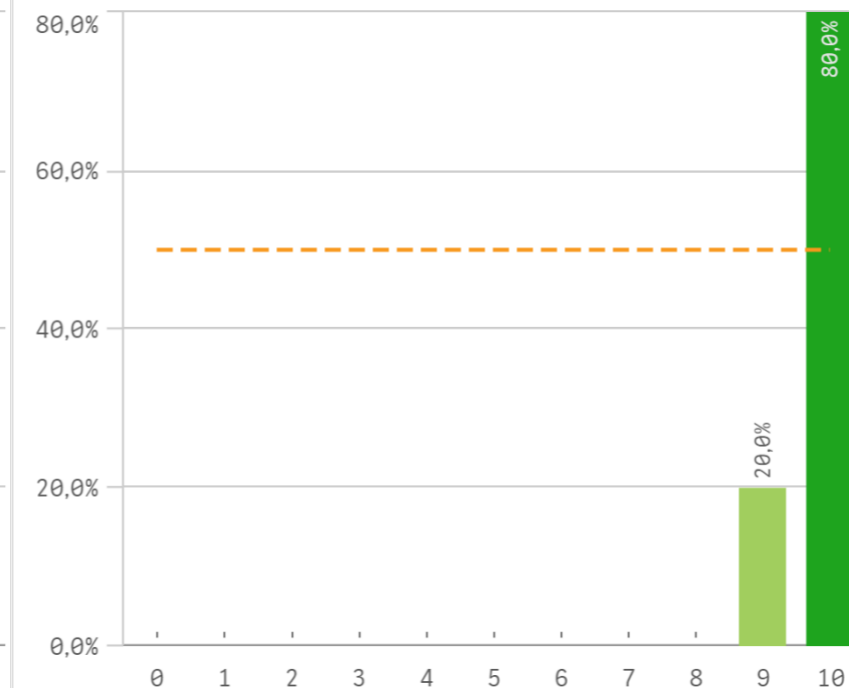
Fortalezas y debilidades



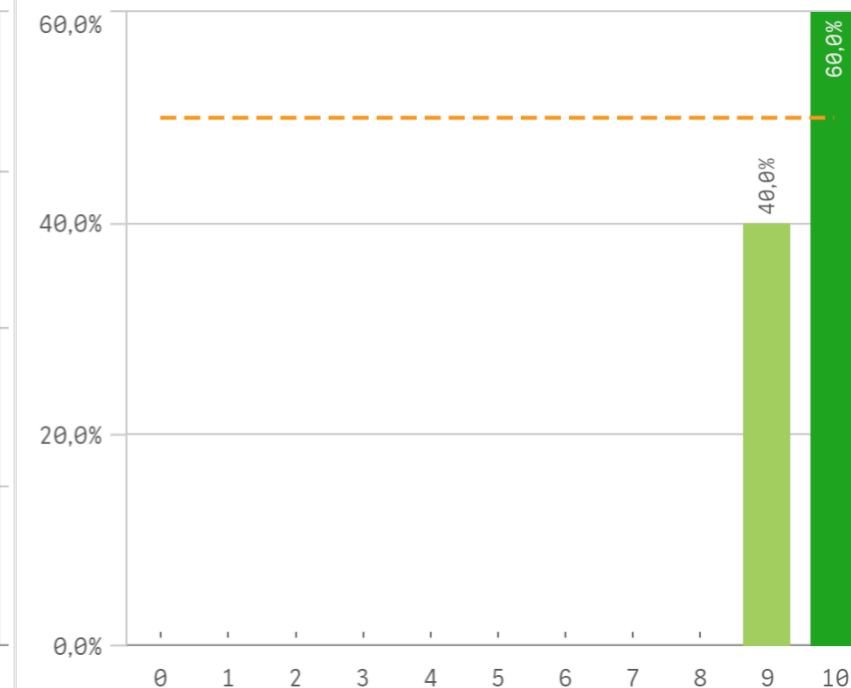
Repetir docencia en la titulación (fidelidad)



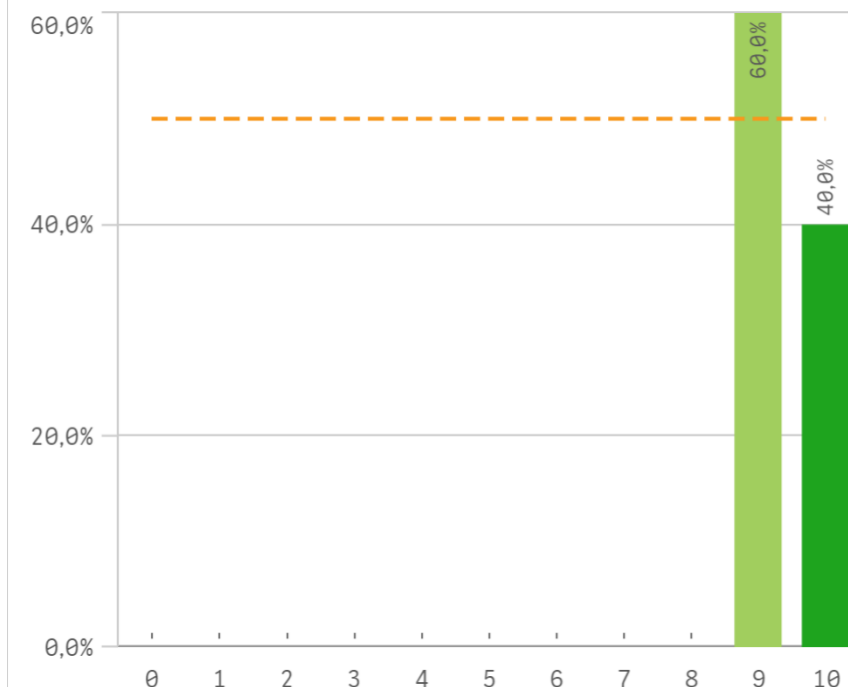
Repetir PDI (fidelidad)



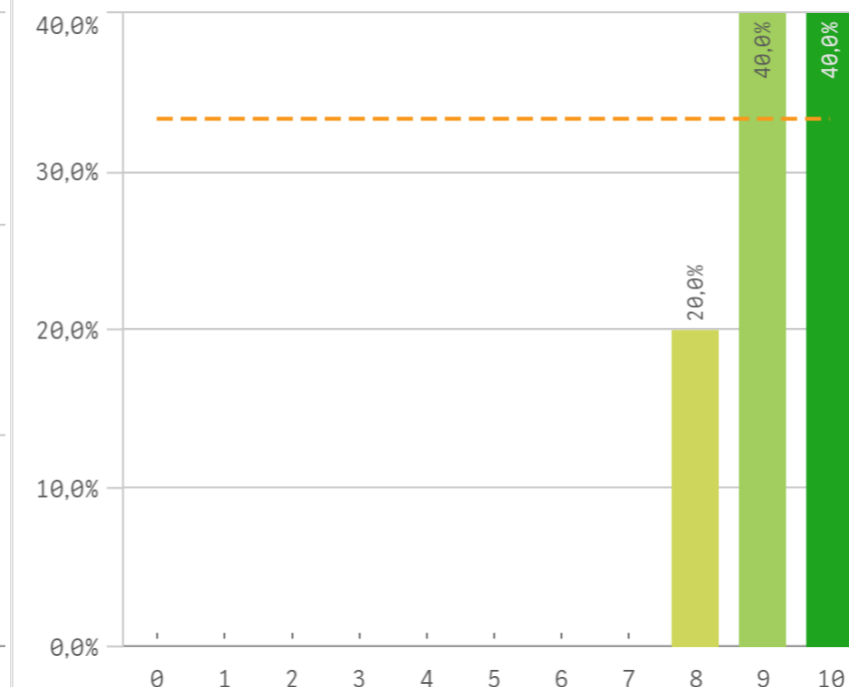
Repetir PDI en la UCM (fidelidad)



Recomendar titulación (preinscripción)



Recomendar estudiar en la UCM (preinscripción)

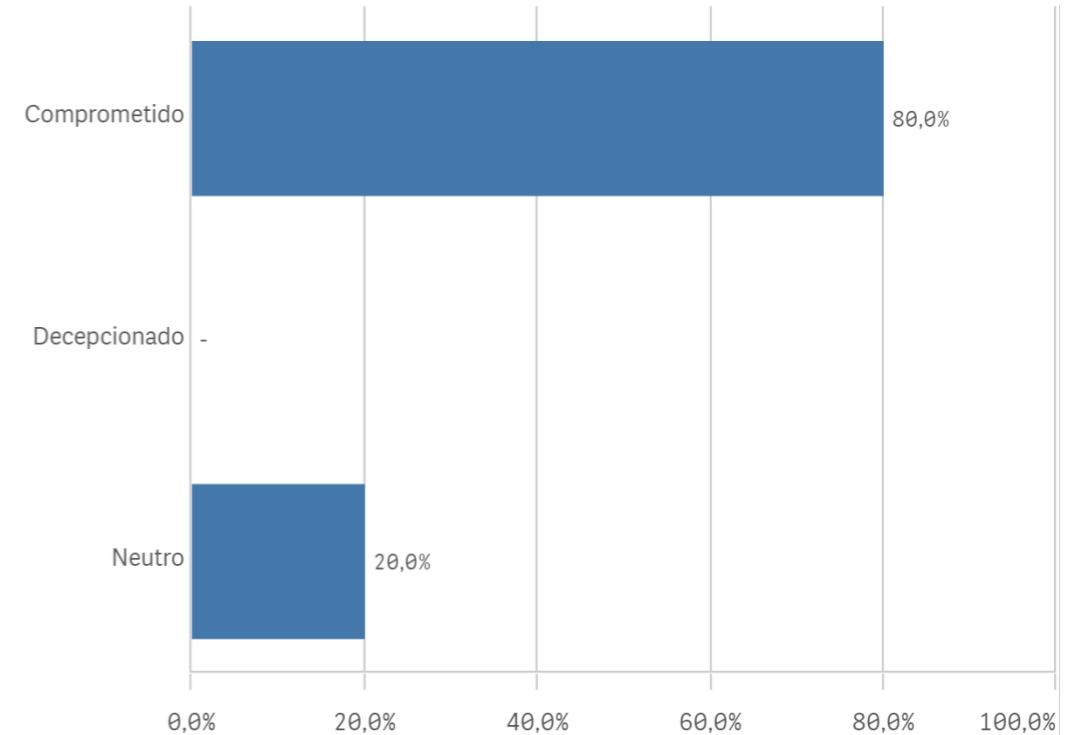
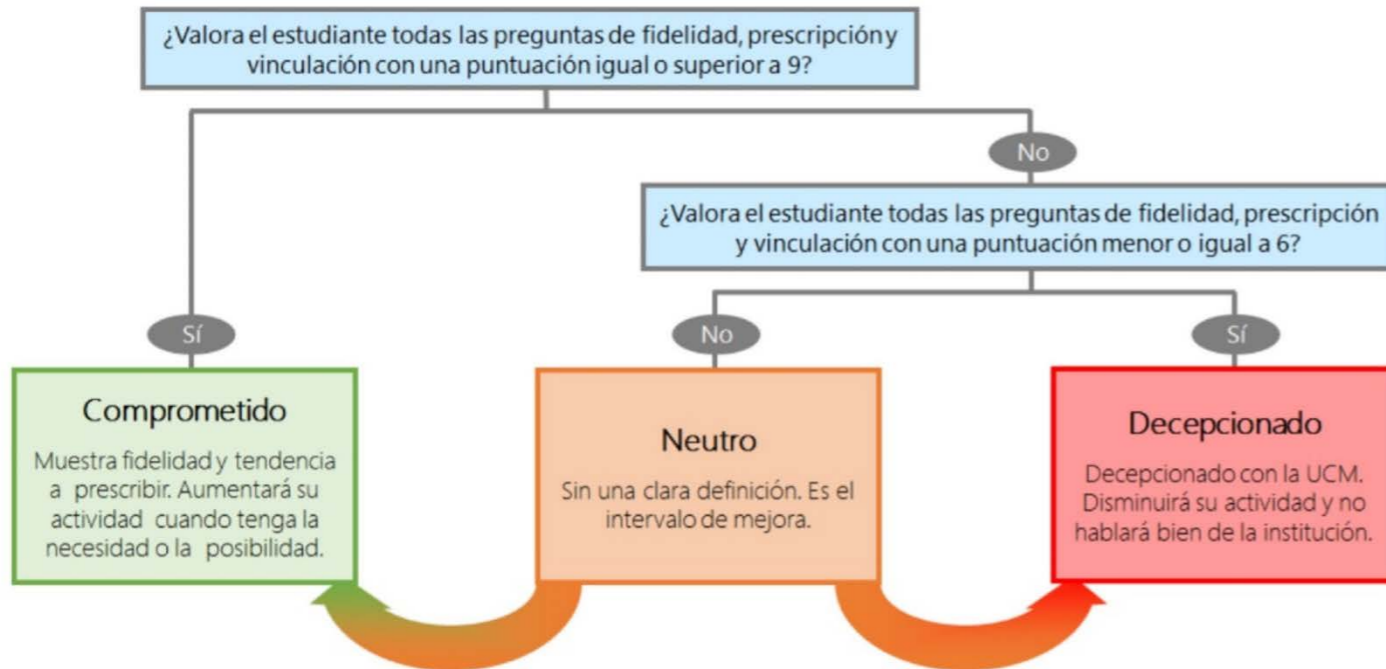


Compromiso	Media	Desv. típica	Med...	N
Repetir PDI	9,8	0,4	10,0	
Repetir PDI en la UCM	9,6	0,5	10,0	
Recomendar titulación	9,4	0,5	9,0	
Recomendar estudiar en la UCM	9,2	0,8	9,0	
Repetir docencia en la titulación	8,8	0,8	9,0	

Construcción y significado del valor "compromiso":

- * Estudiante comprometido: valora con 9 o más puntos todas las preguntas de fidelidad, prescripción y vinculación.
- * Estudiante neutro: la puntuación que otorga a todas las preguntas de fidelidad, prescripción y vinculación están entre 6 y 9.
- * Estudiante decepcionado: valora con 6 o menos puntos todas las preguntas de fidelidad, prescripción y vinculación.

ESQUEMA



Encuestas de Satisfacción del PDI

CURSO: 2023-24

VARIOS CENTROS UCM SELECCIONADOS

TITULACIÓN: MÁSTER EN LETRAS DIGITALES: ESTUDIOS AVANZADOS EN TEXTUALIDADES ELECTRÓNICAS

Aspectos de la titulación	Q	Media	Recursos	Q	Media	Compromiso	Q	Media
Integración teoría/práctica		9,8	Campus virtual		9,2	Repetir PDI		9,8
Importancia en la sociedad		9,6	Fondos de la biblioteca		8,0	Repetir PDI en la UCM		9,6
Nivel de dificultad apropiada		9,6	Aulas docencia teórica		7,6	Recomendar titulación		9,4
Número de alumnos por aula		9,6	Recursos administrativos suficientes		7,2	Recomendar estudiar en la UCM		9,2
Prácticas externas		9,6	Aulas docencia práctica		6,8	Repetir docencia en la titulación		8,8
Coordinación de la titulación		9,4						
Cumplimiento del programa		9,4						
Objetivos claros		9,4						
Plan de estudios adecuado		9,4						
Calificaciones en tiempo adecuado		9,3						
Formación académica		8,0						
Orientación internacional		7,8						
Relación calidad/precio		7,8						
			Satisfacción con los alumnos	Q	Media			
			Adquisición de competencias del plan de estudios		8,6			
			Aprovechamiento de las clases		8,6	Gestión de la titulación	Q	Media
			Satisfacción con los resultados		8,6	Información ofrecida		9,4
			Compromiso del alumnado		8,2	Organización de horarios		9,4
			Implicación con la evaluación continua		8,0	Proc. administrativos comunes		8,6
			Nivel de trabajo		8,0	Proc. administrativos titulación		8,2
Satisfacción de la titulación	Q	Media	Implicación de los alumnos		7,8	Atención prestada por el PAS		6,8
Orgullo PDI de la UCM		9,0	Aprovechamiento de las tutorías		7,4	Apoyo técnico y logístico		6,6
Satisfacción de la activ. docente		9,0						
Satisfacción UCM		7,0						