



OFICINA para la CALIDAD

Vicerrectorado de Calidad
UNIVERSIDAD COMPLUTENSE DE MADRID

CURSO: 2020-21

TITULACIÓN: MÁSTER EN LETRAS DIGITALES: ESTUDIOS
AVANZADOS EN TEXTUALIDADES ELECTRÓNICAS

CENTRO: FACULTAD DE FILOLOGÍA

Población N

32

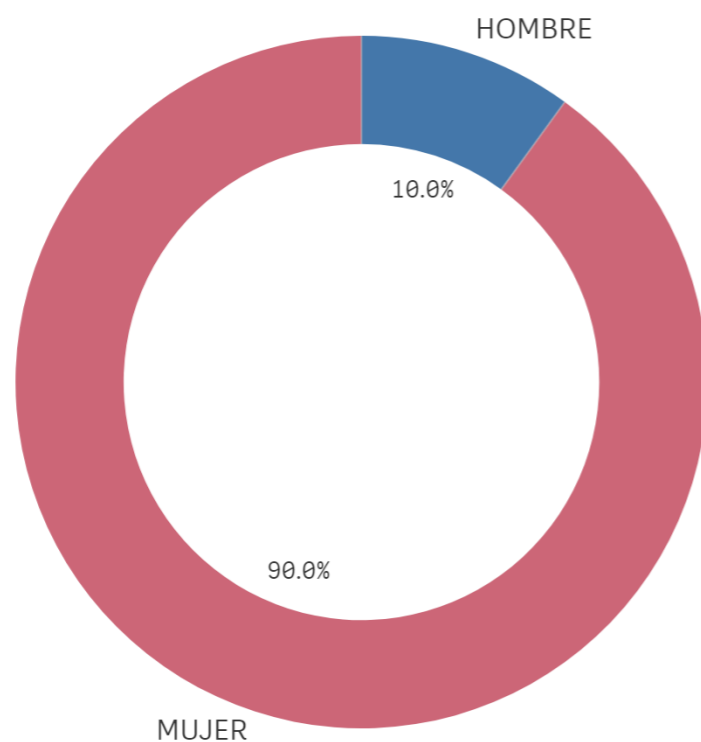
%_Participacion

31,3%

Participación n

10

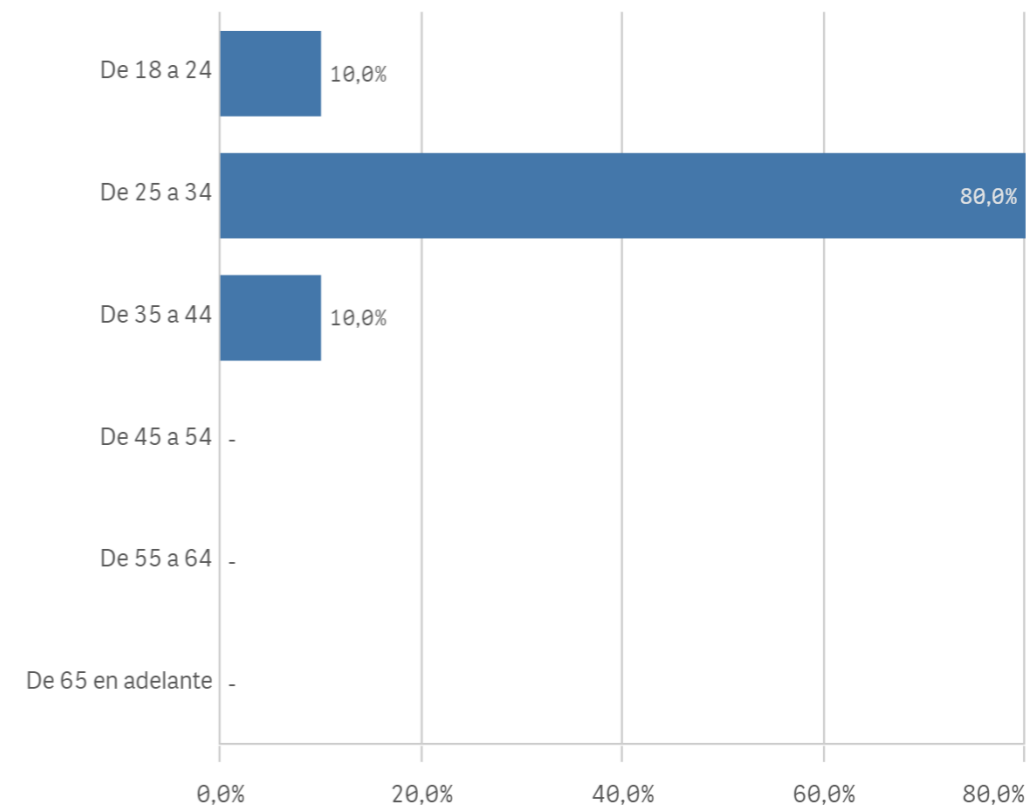
Genero



■ HOMBRE ■ MUJER

Edad (años)

(%) Porcentaje por franjas



Edad media (años)

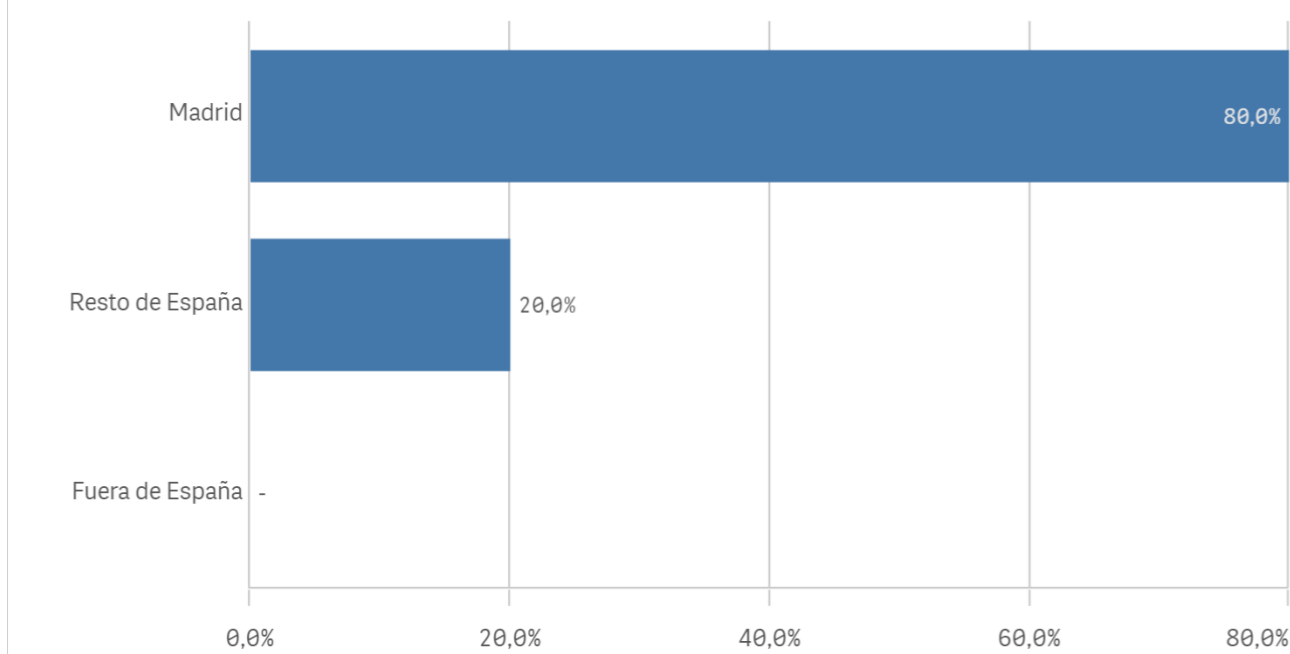
30,4

Des. Típica

5,3

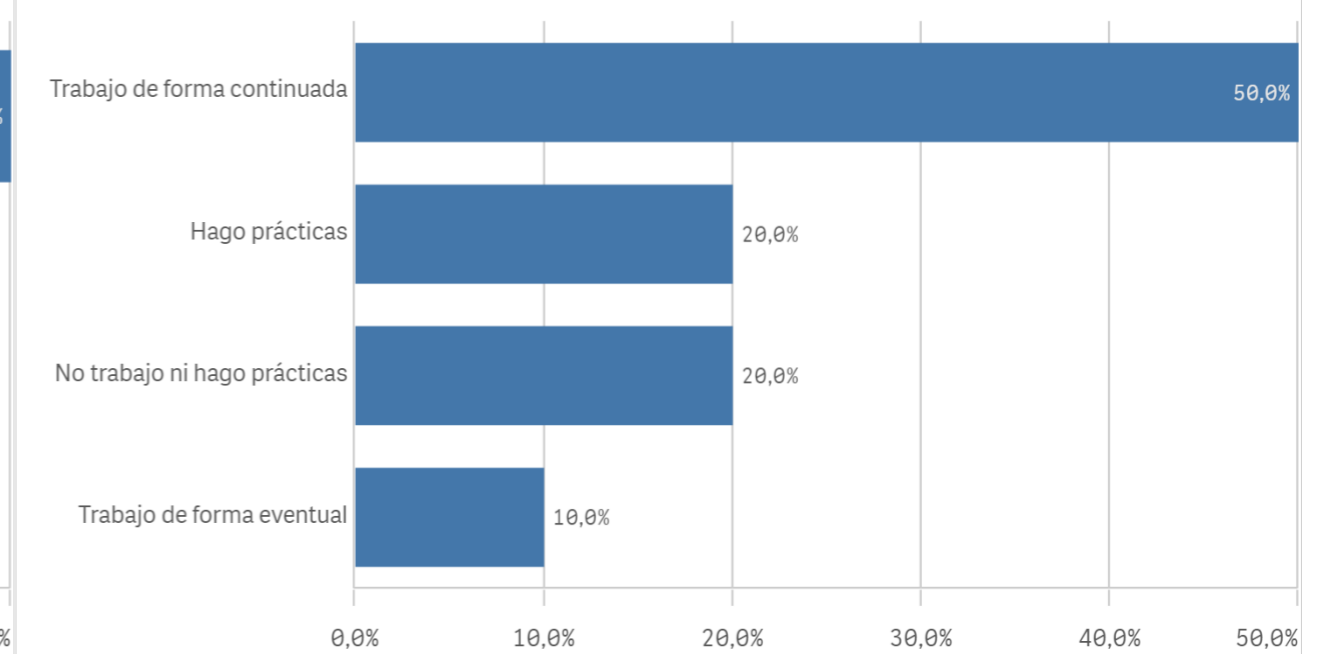
Lugar de residencia

(%) Porcentaje por franjas

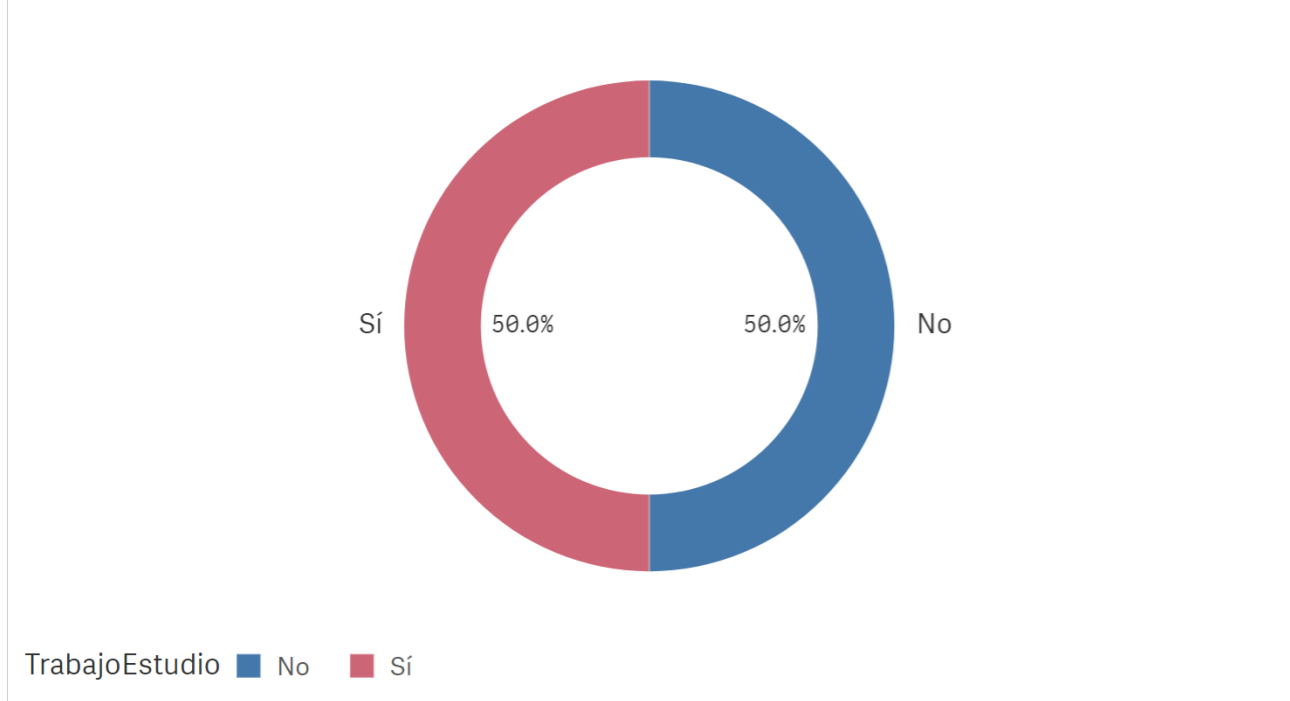


Situación laboral

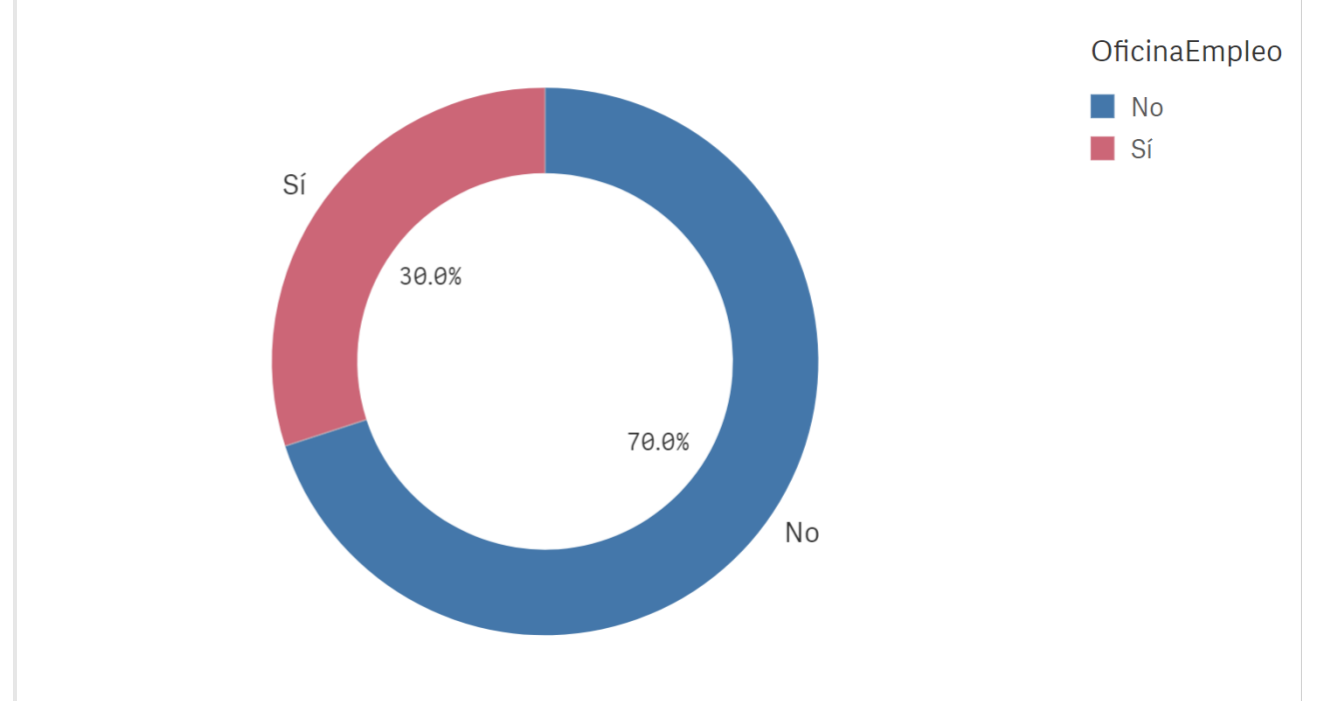
(%) Porcentaje por franjas



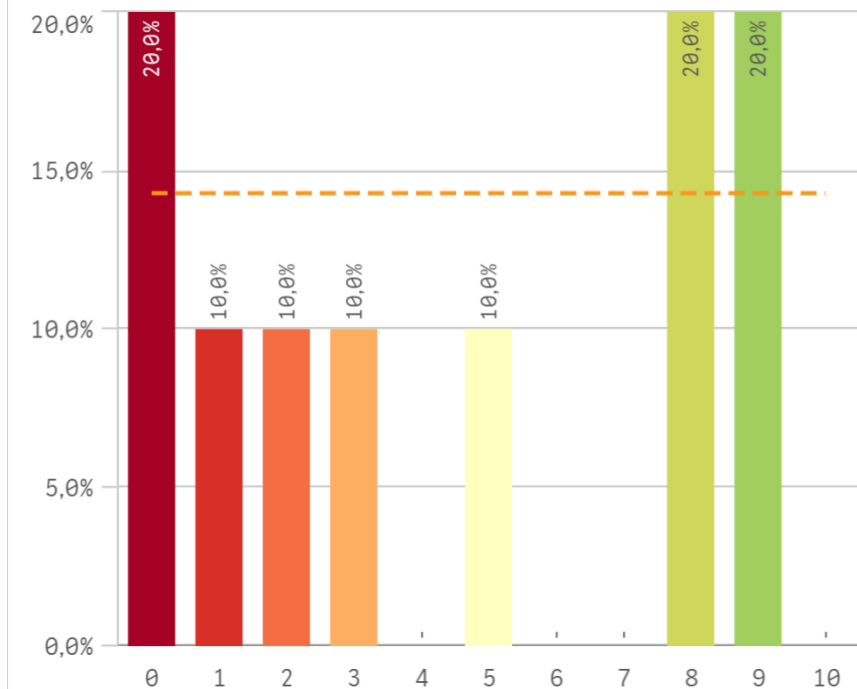
Puesto de trabajo relacionado con los estudios



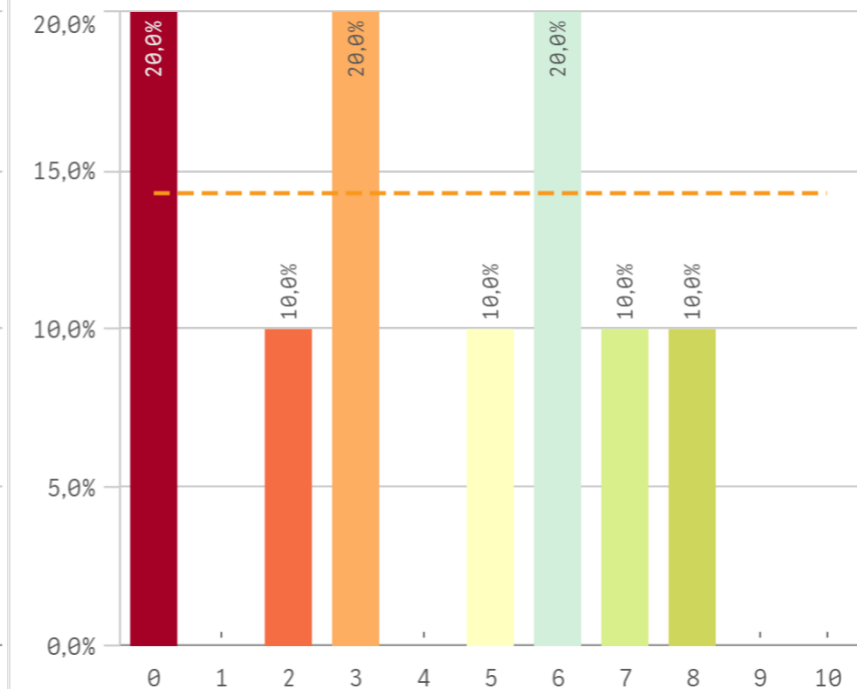
Alumnos inscritos en la OPE



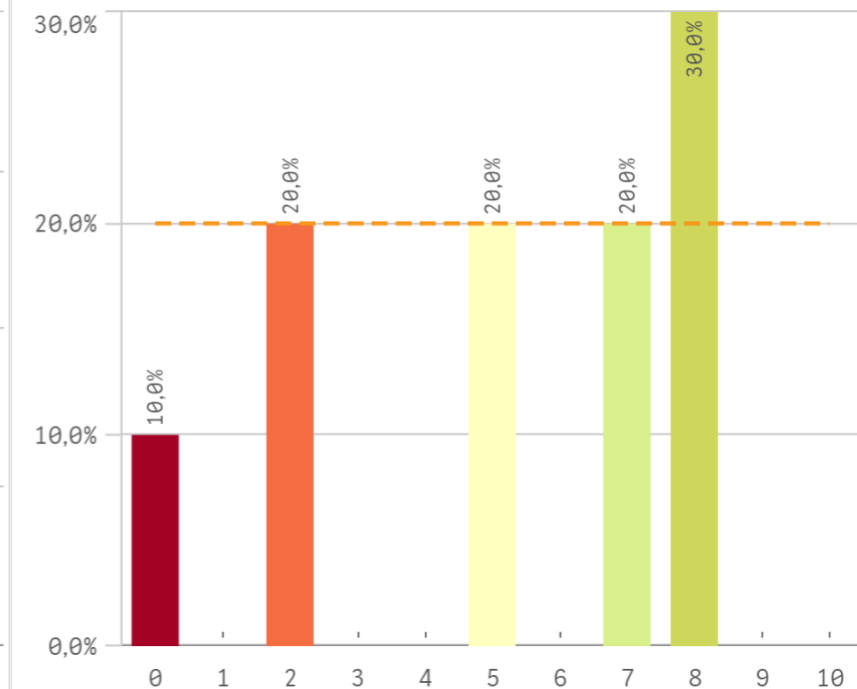
Objetivos claros



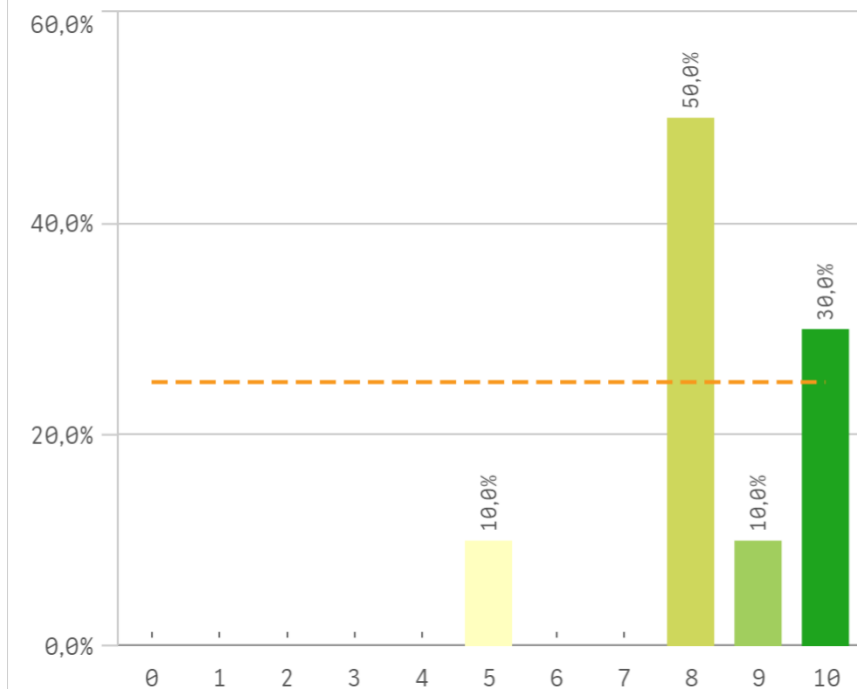
Plan de estudios adecuado



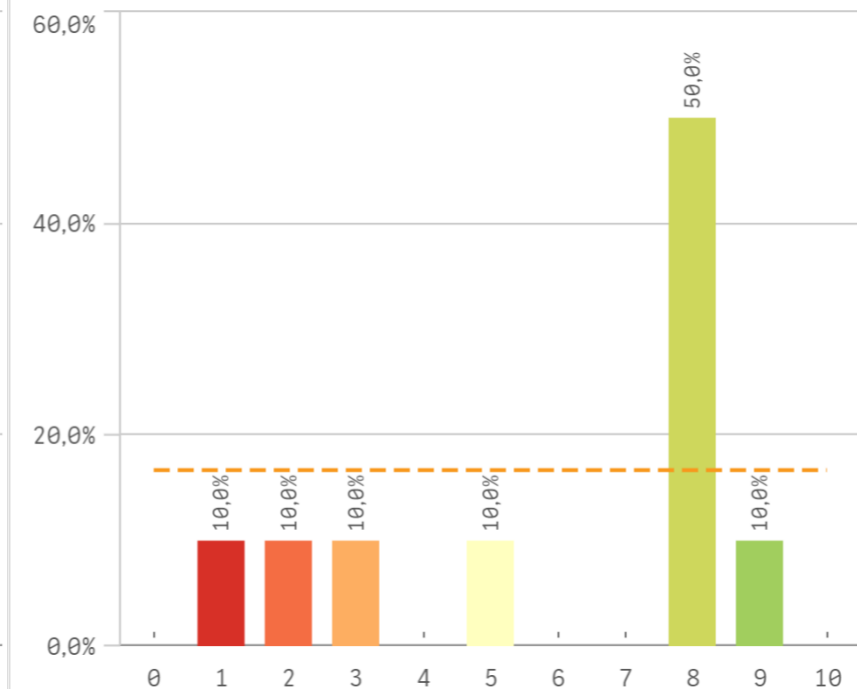
Nivel de dificultad apropiado



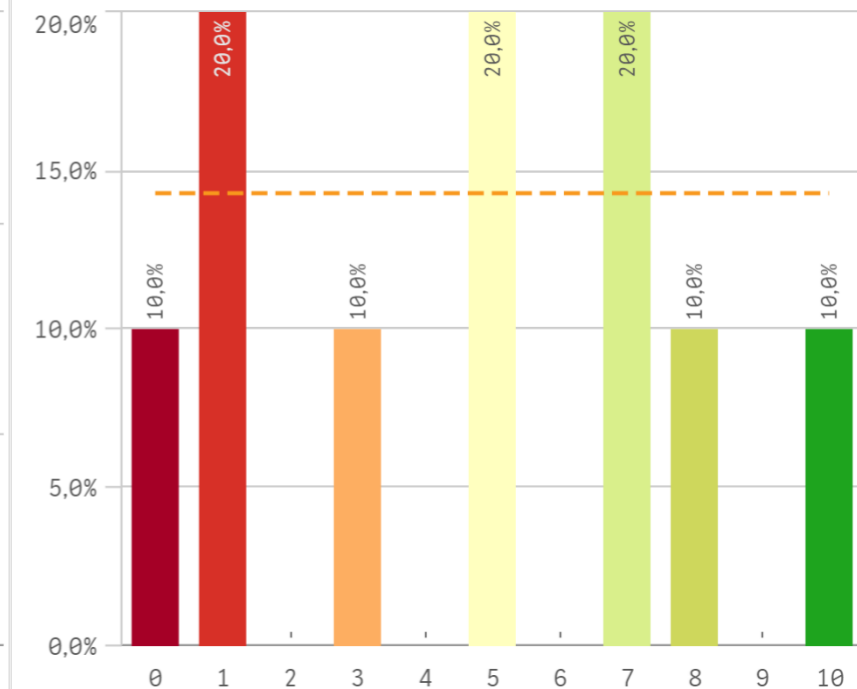
Número de alumnos por aula



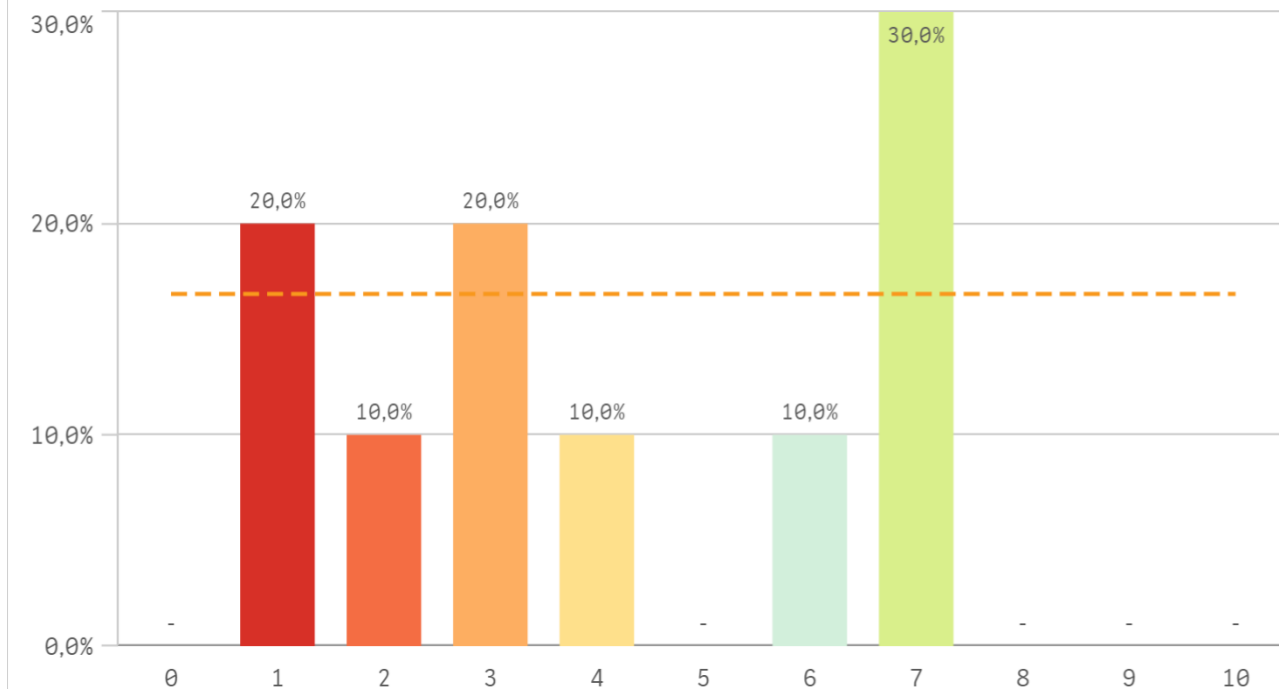
Integración de teoría/práctica



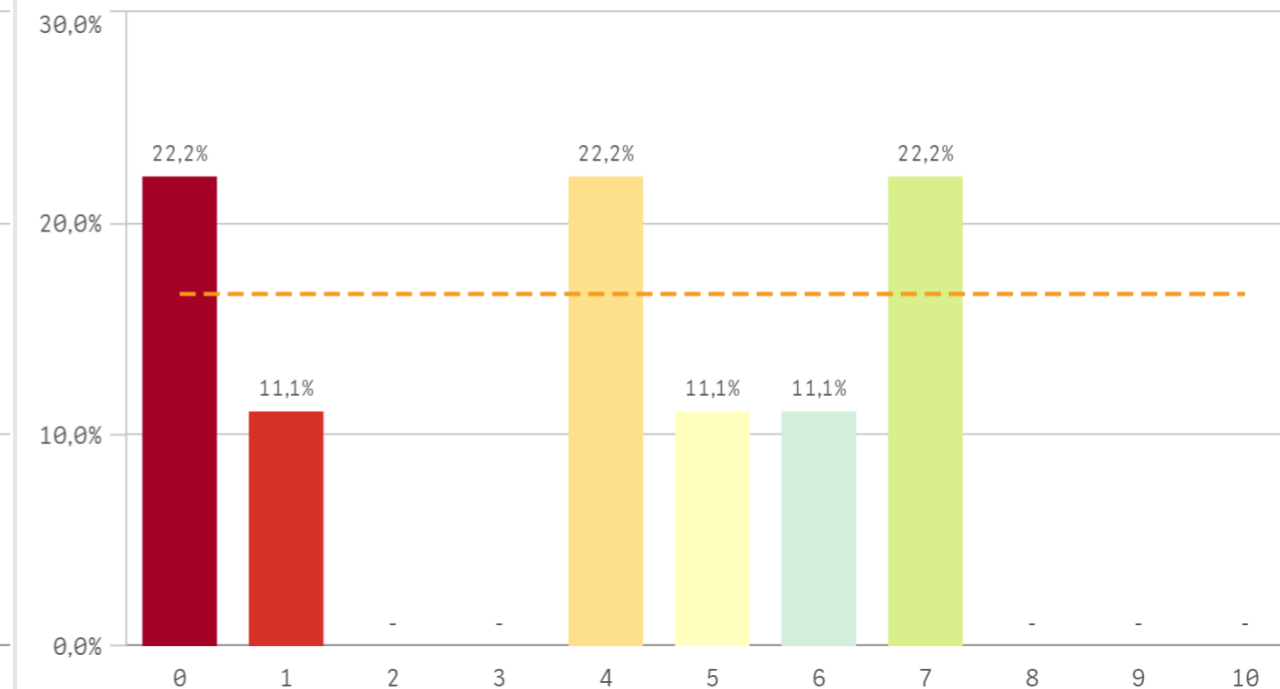
Calificaciones en tiempo adecuado



Relación calidad/precio

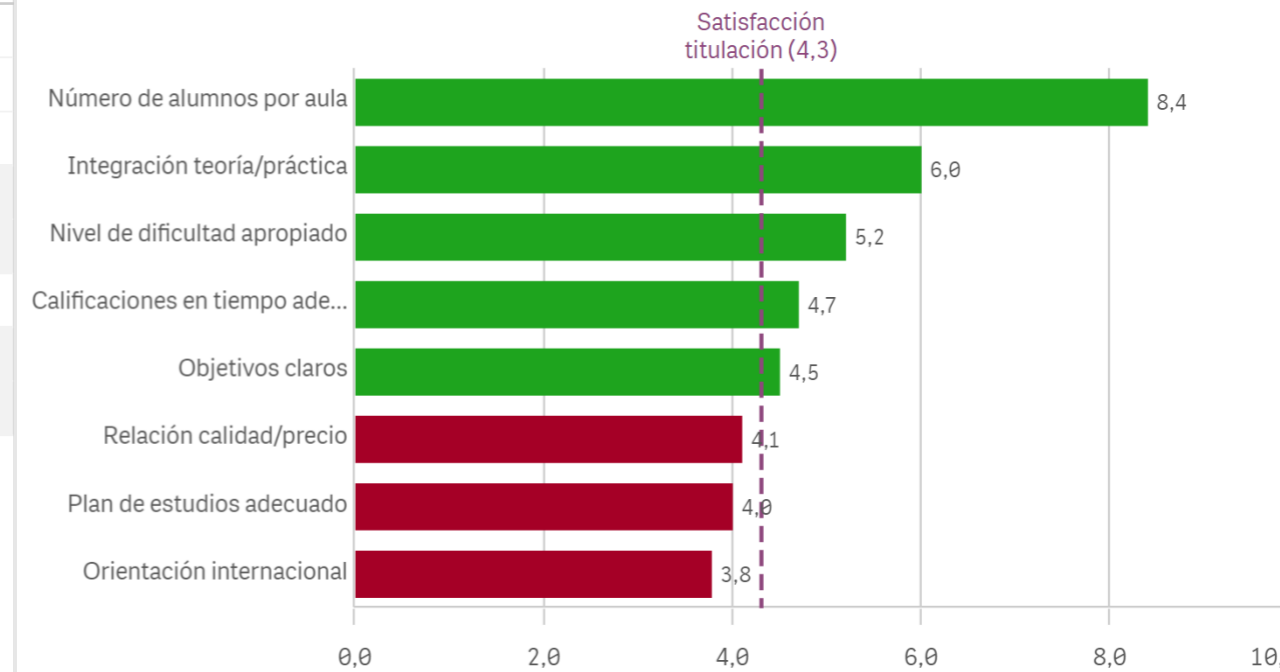


Orientación internacional

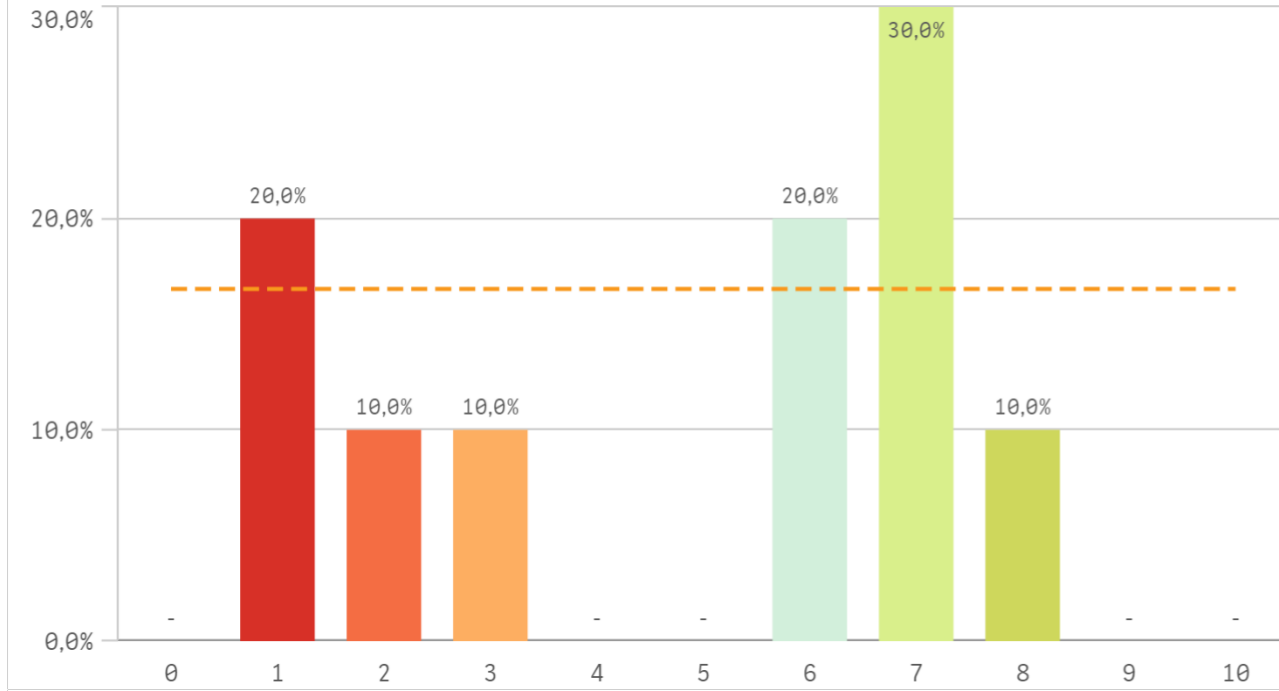


Desarrollo académico	Q	Media	Desv. típica	Mediana	Moda
Número de alumnos por aula		8,4	1,5	8,0	8
Integración teoría/práctica		6,0	3,0	8,0	8
Nivel de dificultad apropiado		5,2	2,9	6,0	8
Calificaciones en tiempo adecuado		4,7	3,4	5,0	-
Objetivos claros		4,5	3,7	4,0	-
Relación calidad/precio		4,1	2,5	3,5	7
Plan de estudios adecuado		4,0	2,8	4,0	-
Orientación internacional		3,8	2,8	4,0	-

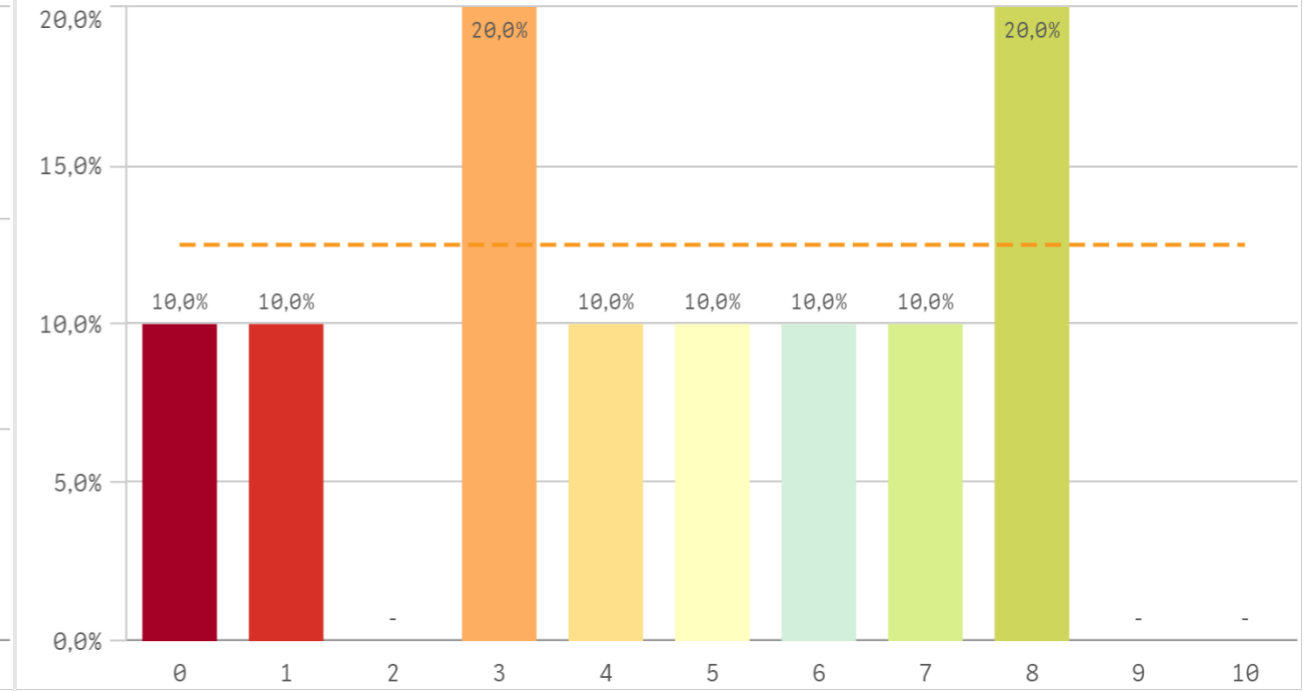
Fortalezas y debilidades



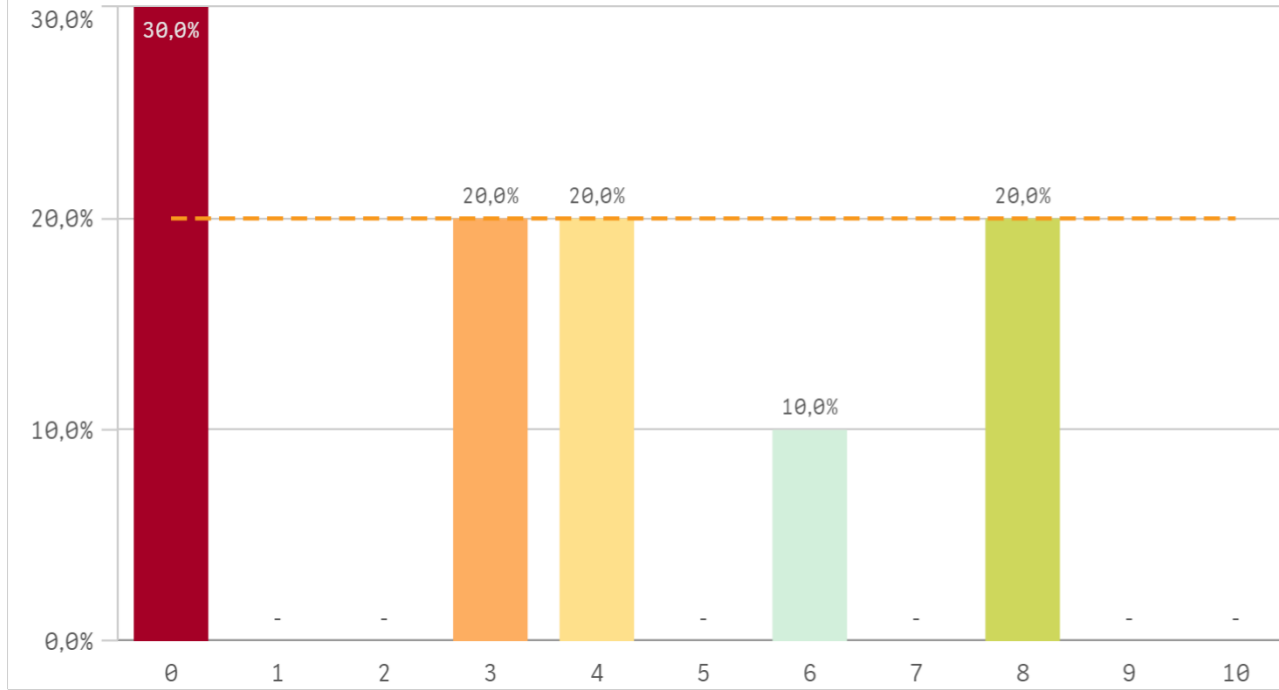
Objetivos propuestos alcanzados



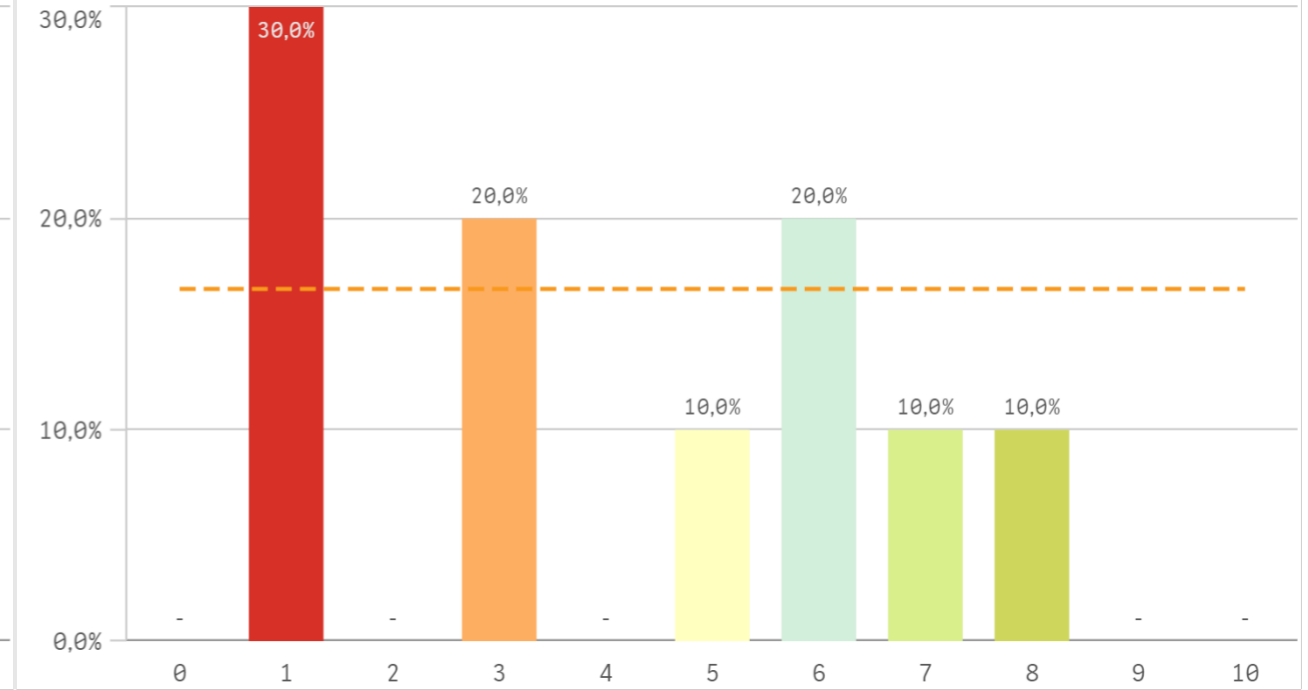
Componente práctico adecuado



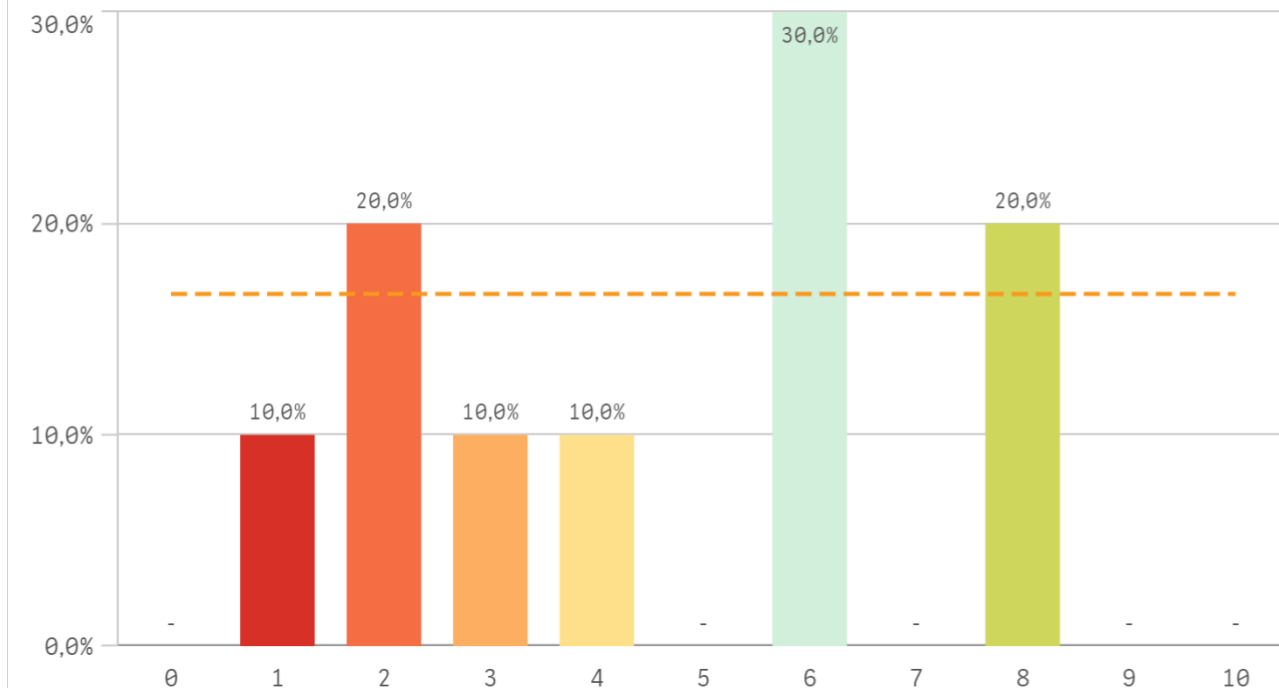
Contenidos innovadores



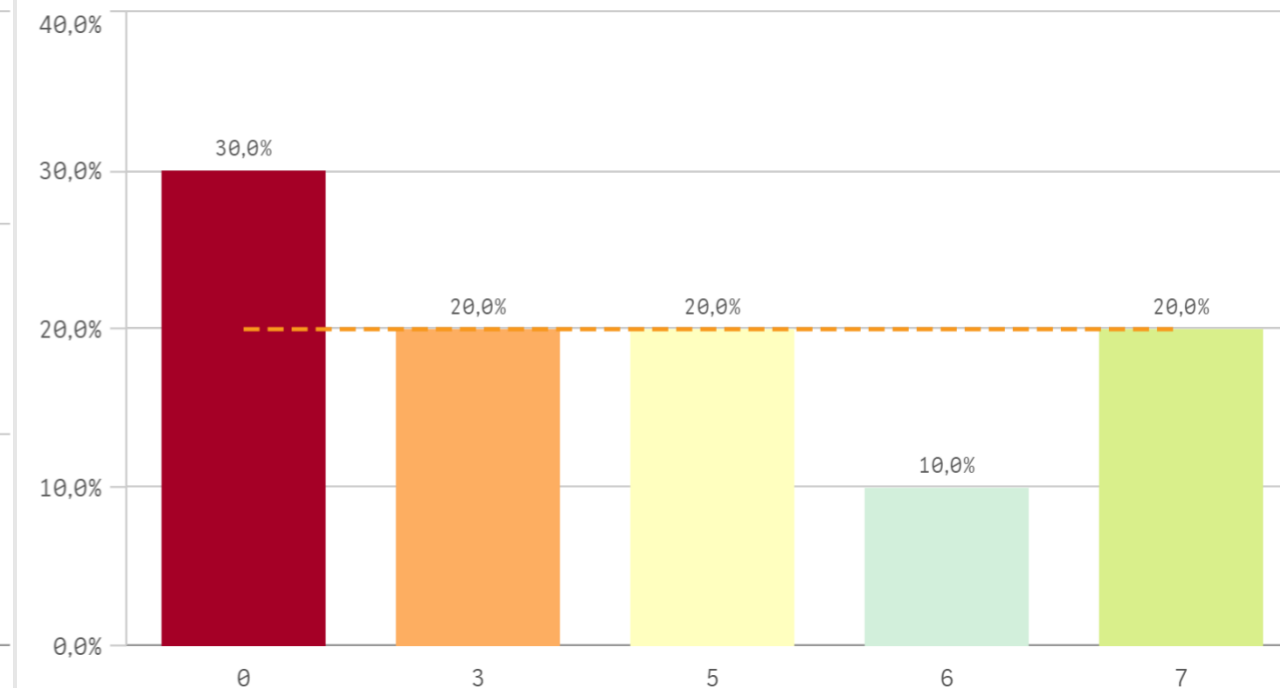
Coordinación. Contenidos organizados y no solapados



Trabajo no presencial útil

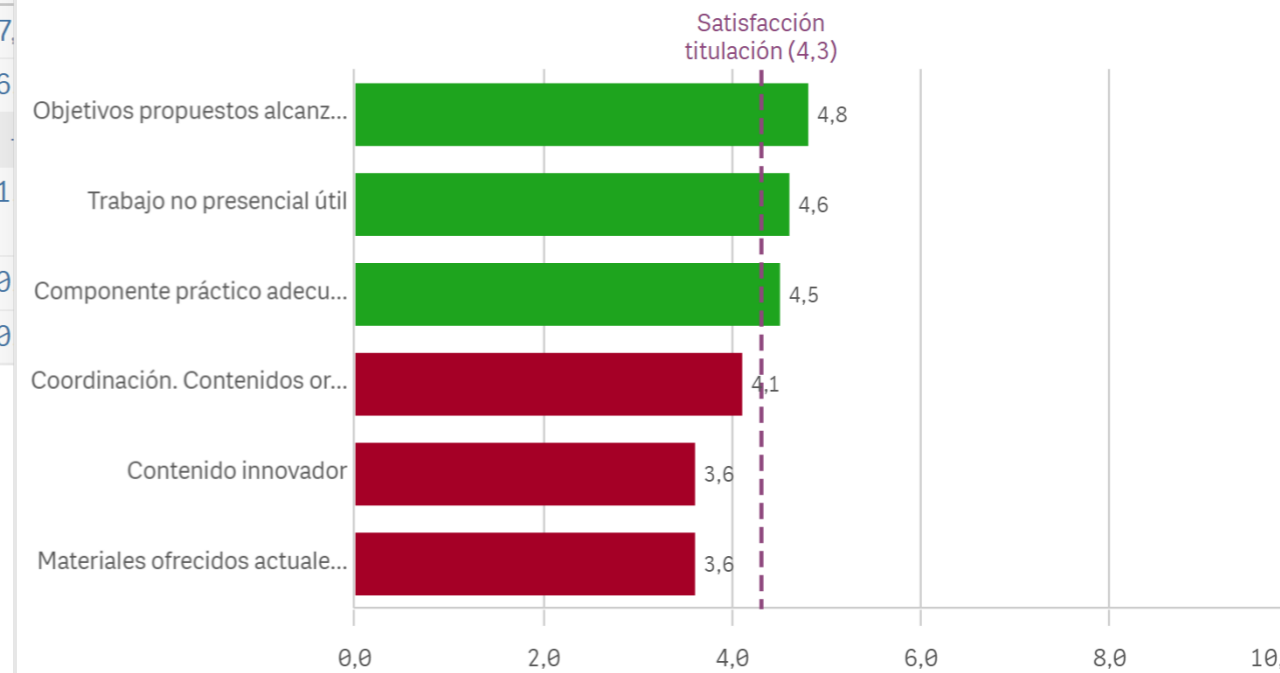


Materiales ofrecidos actuales y novedosos

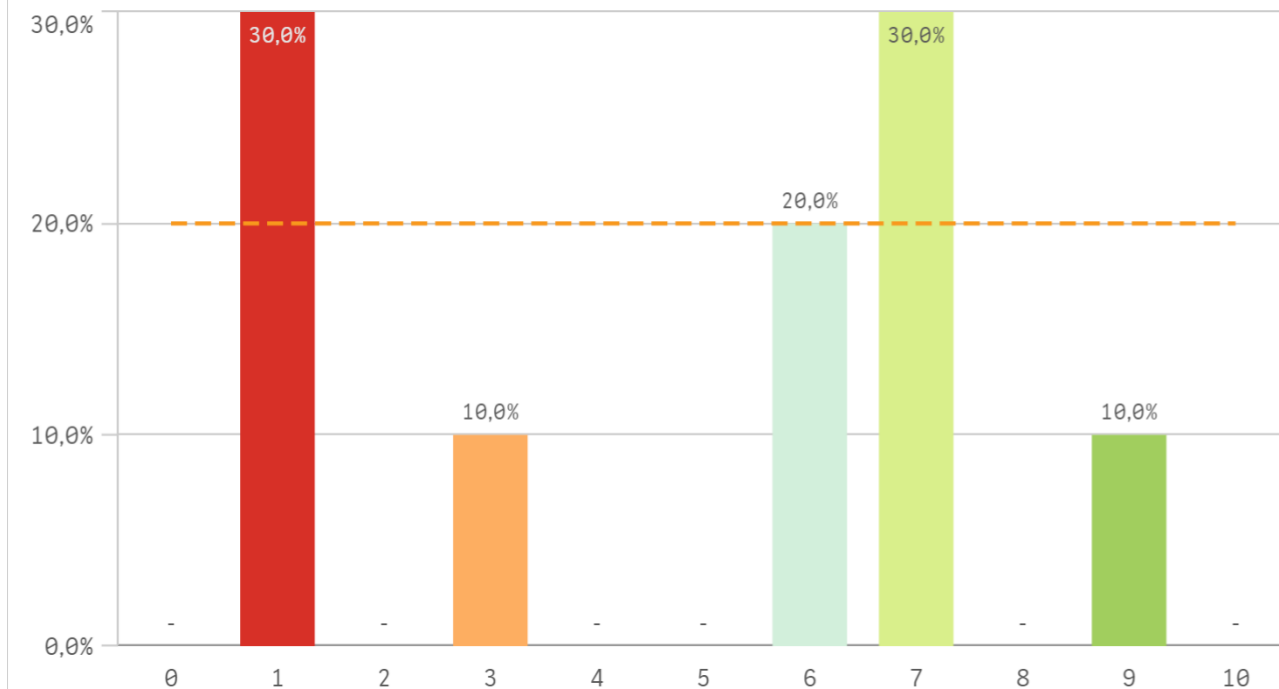


Asignaturas, tareas y materiales	Q	Media	Desv. típica	Media...	Mc
Objetivos propuestos alcanzados		4,8	2,7	6,0	7,0
Trabajo no presencial útil		4,6	2,5	5,0	6,0
Componente práctico adecuado		4,5	2,8	4,5	5,0
Coordinación. Contenidos organizados y no solapados		4,1	2,6	4,0	1,0
Contenido innovador		3,6	3,1	3,5	0,0
Materiales ofrecidos actuales y novedosos		3,6	2,8	4,0	0,0

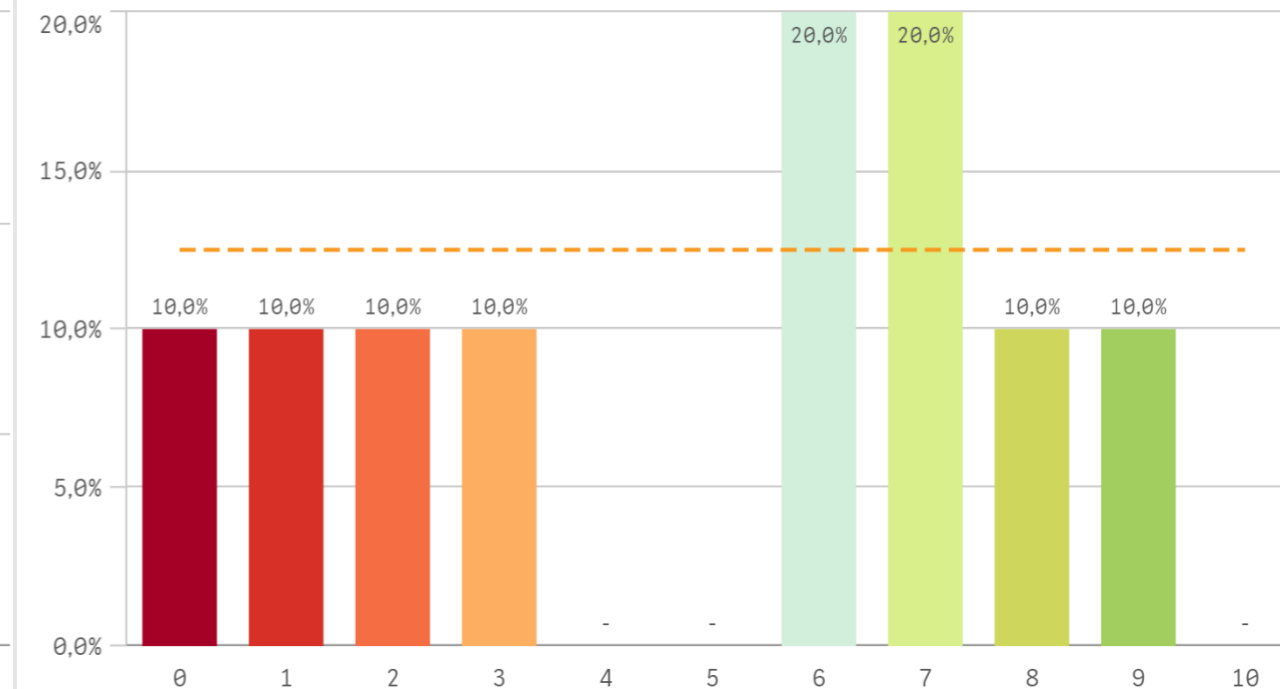
Fortalezas y debilidades



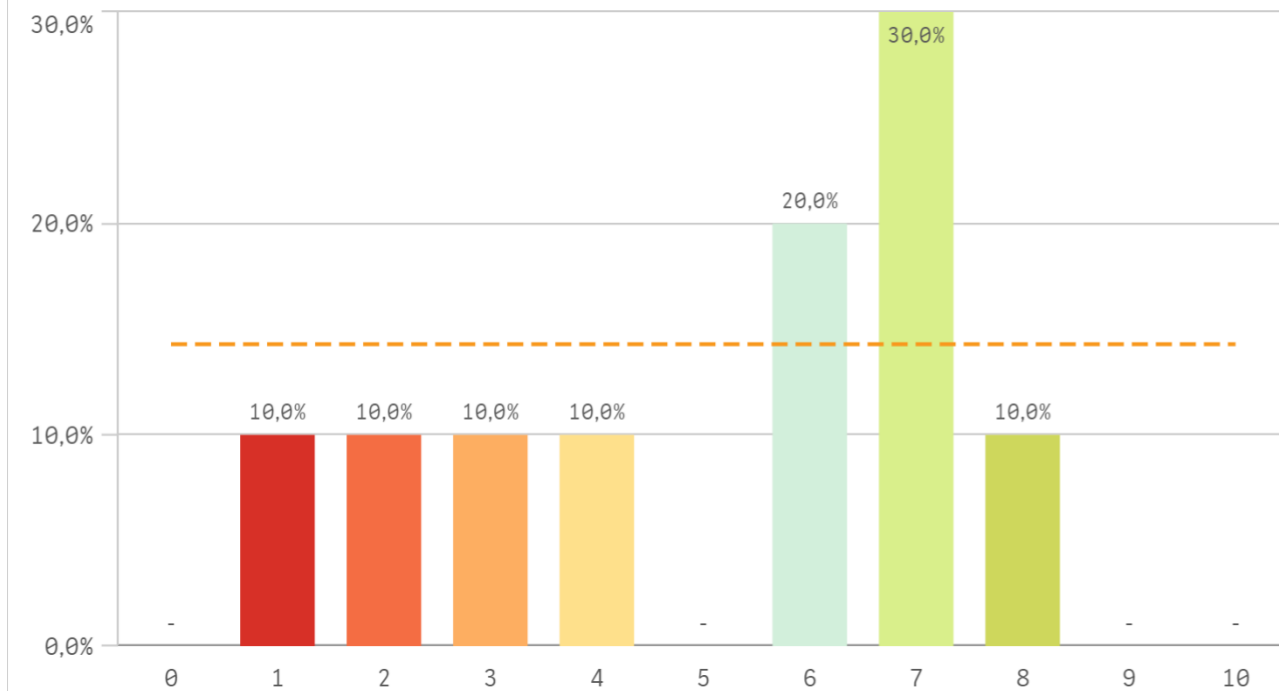
Competencias de la titulación



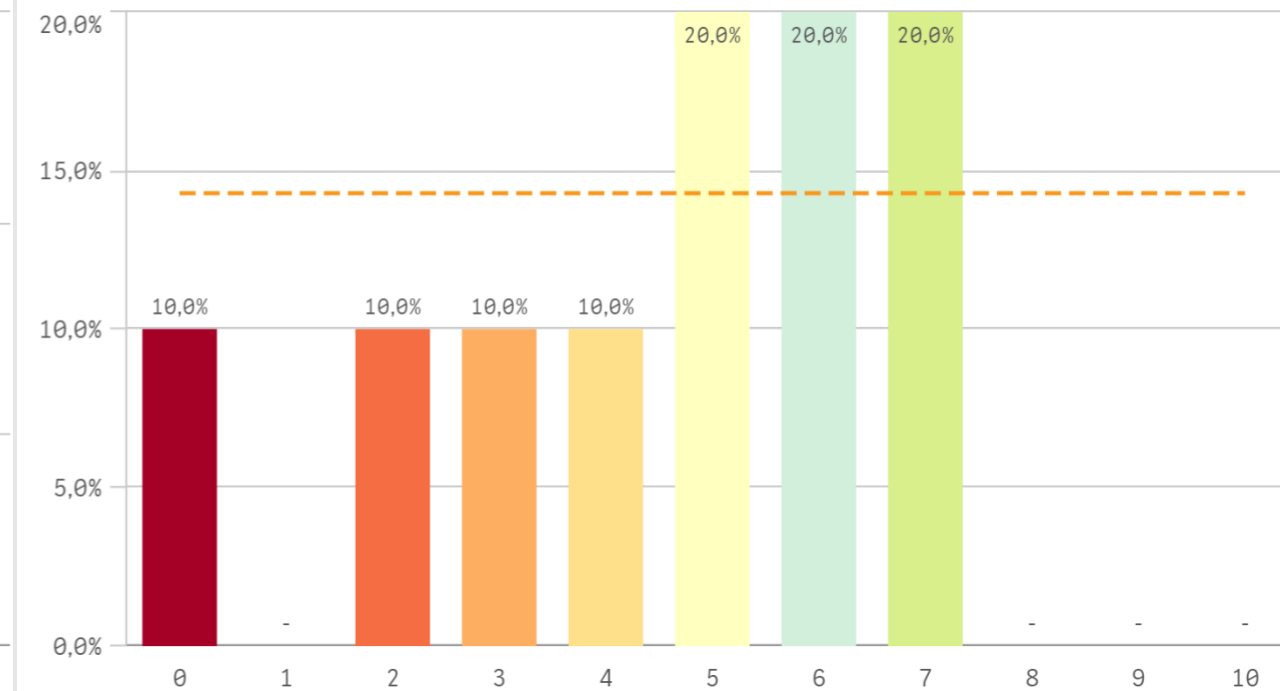
Acceso al mundo laboral



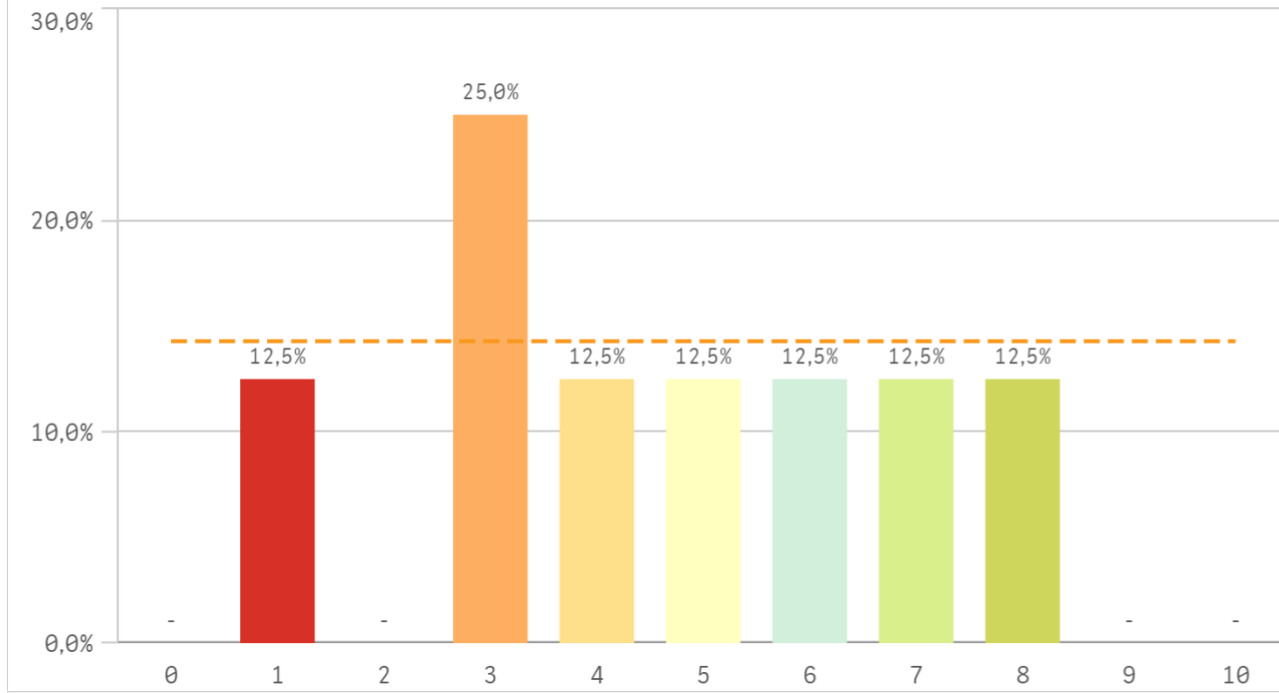
Acceso al mundo de la investigación



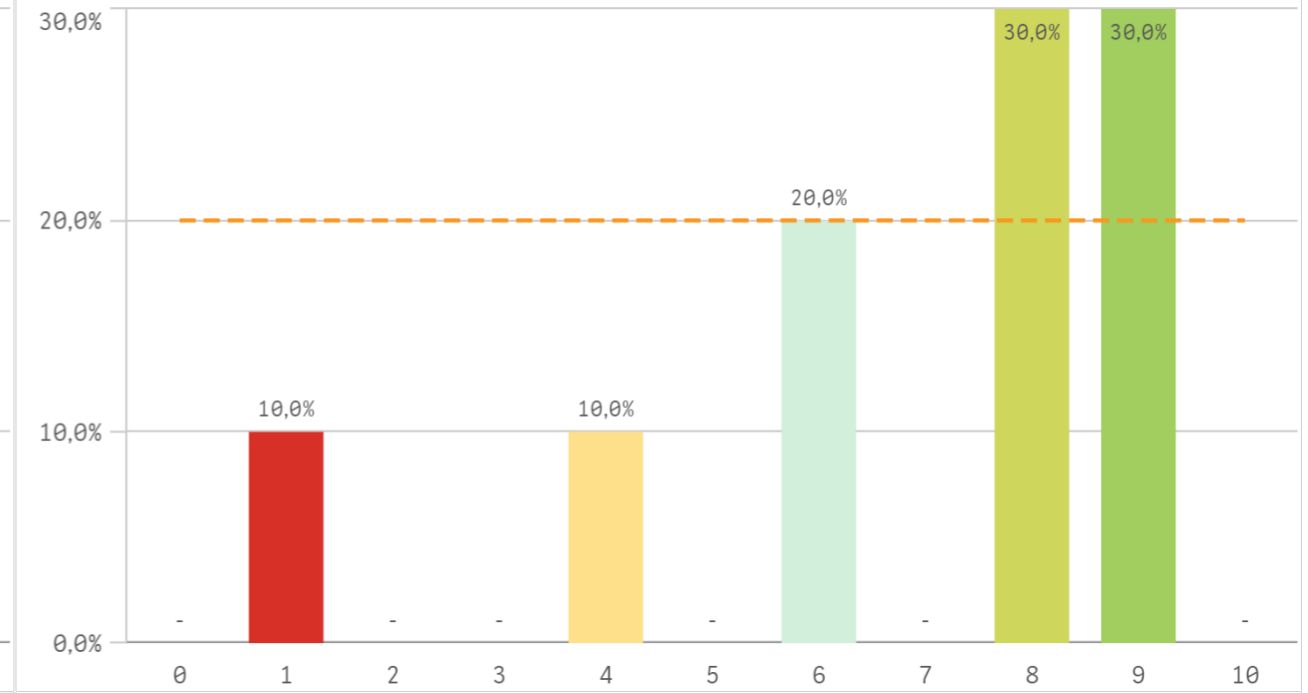
Labor docente del profesorado



Tutorías presenciales útiles

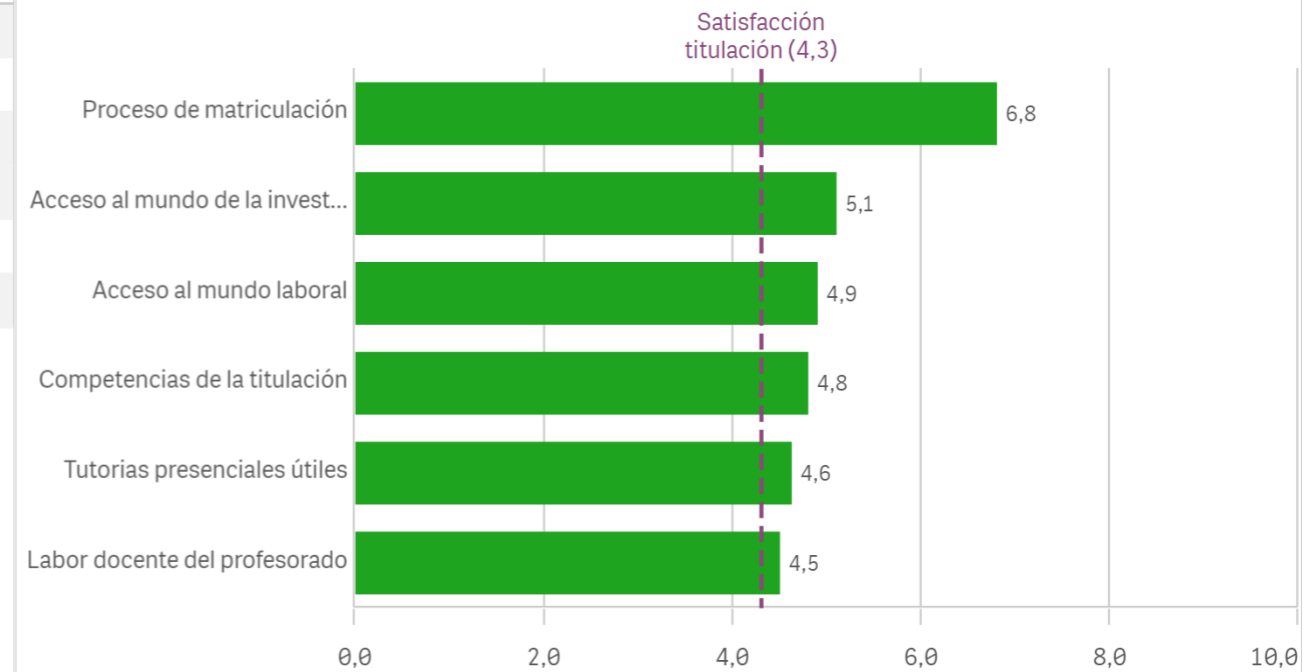


Proceso de matriculación

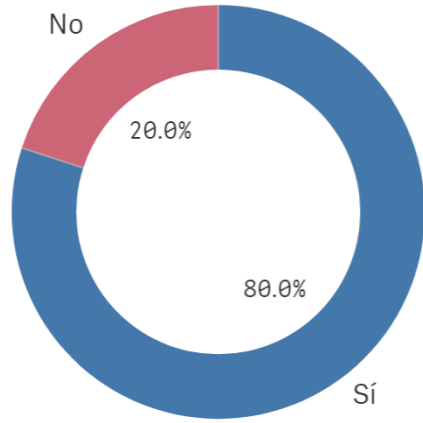


Formación recibida y matriculación	Q	Media	Desv. típica	Mediana	Moda
Proceso de matriculación		6,8	2,6	8,0	-
Acceso al mundo de la investigación		5,1	2,4	6,0	7,0
Acceso al mundo laboral		4,9	3,1	6,0	-
Competencias de la titulación		4,8	3,0	6,0	-
Tutorías presenciales útiles		4,6	2,3	4,5	3,0
Labor docente del profesorado		4,5	2,3	5,0	-

Fortalezas y debilidades



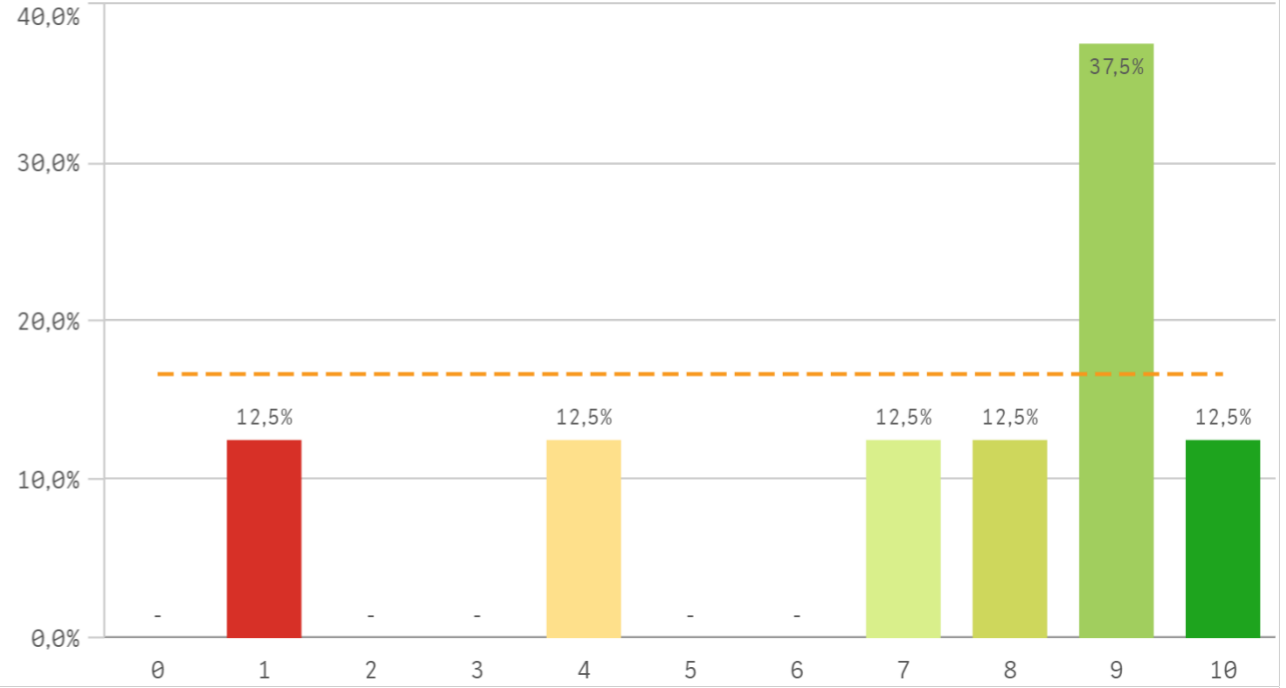
Prácticas externas



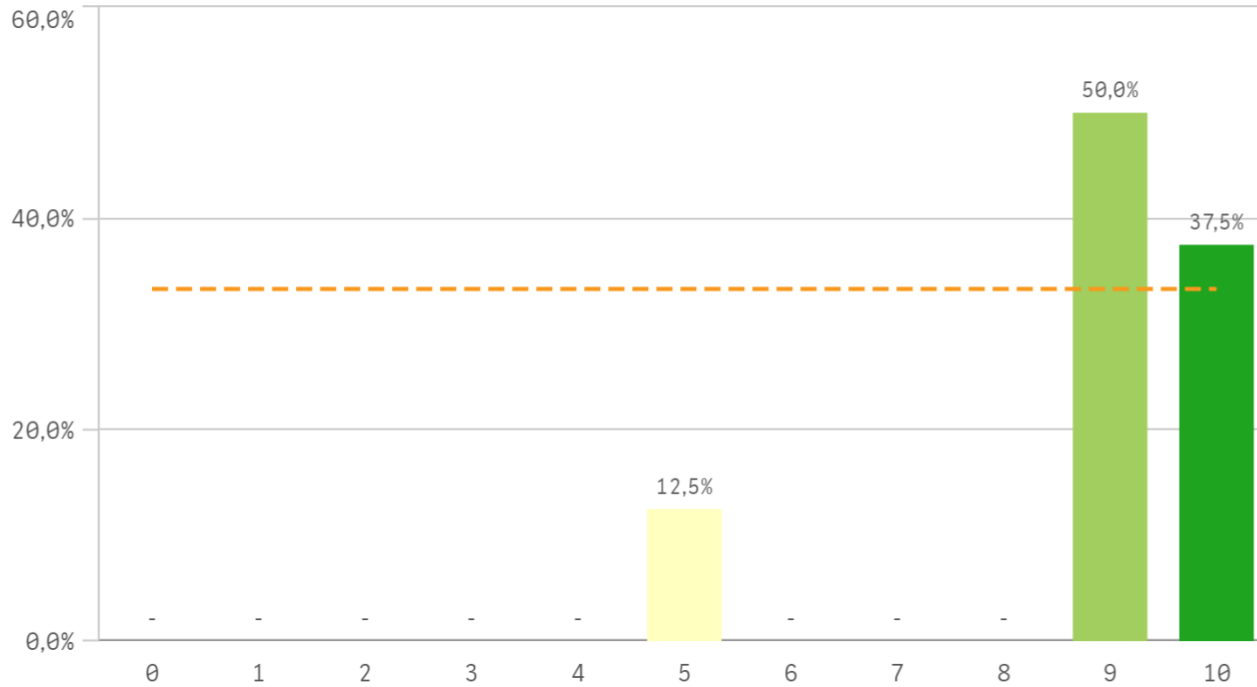
Sí
8

No
2

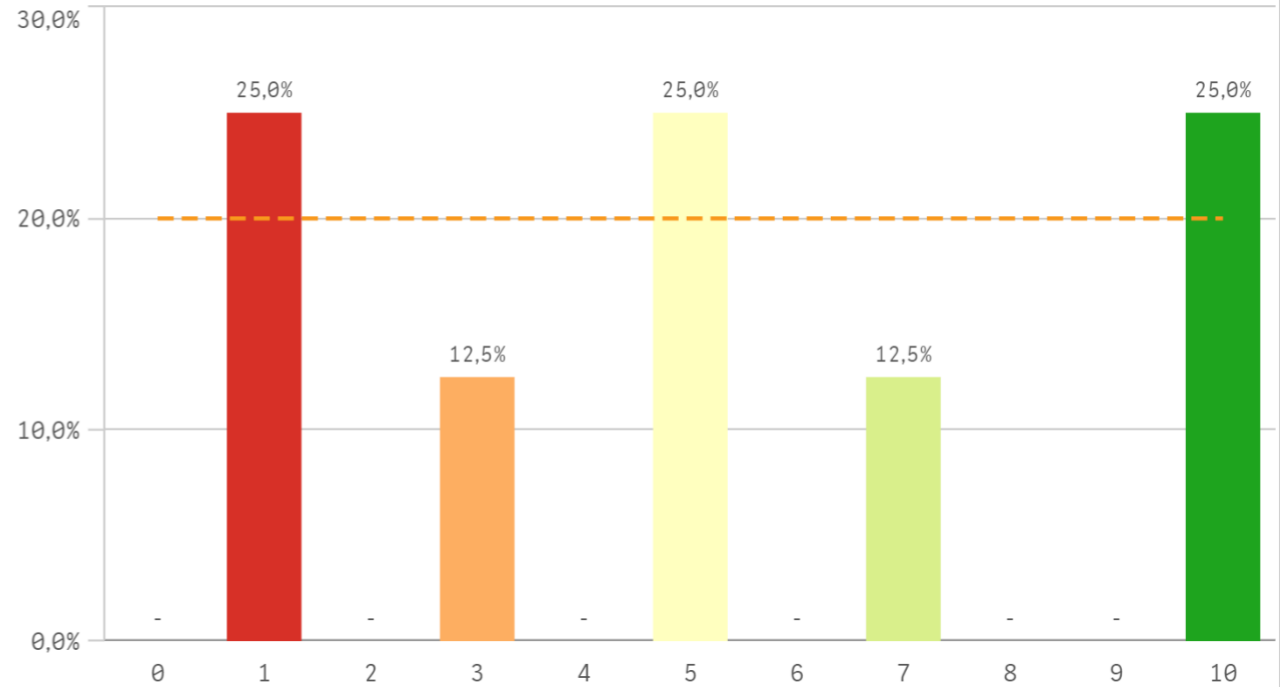
Valoración formativa



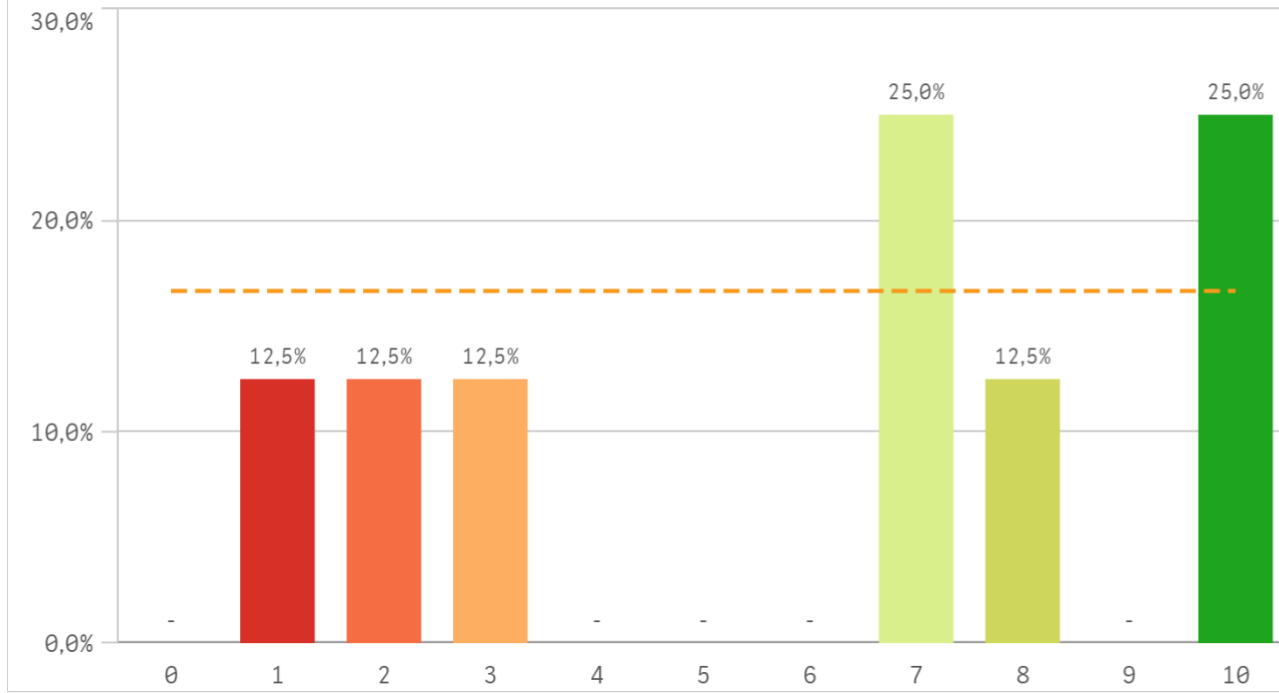
Atención del tutor/colaborador



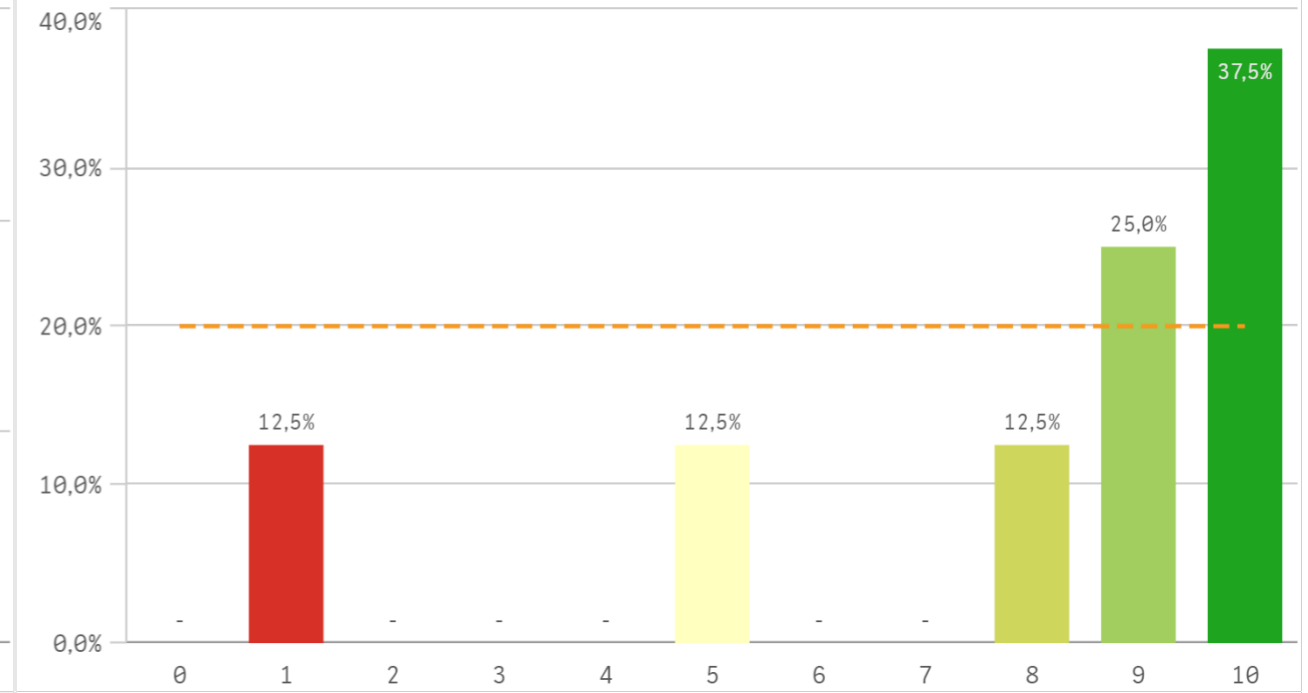
Gestión del Centro



Utilidad percibida para empleabilidad

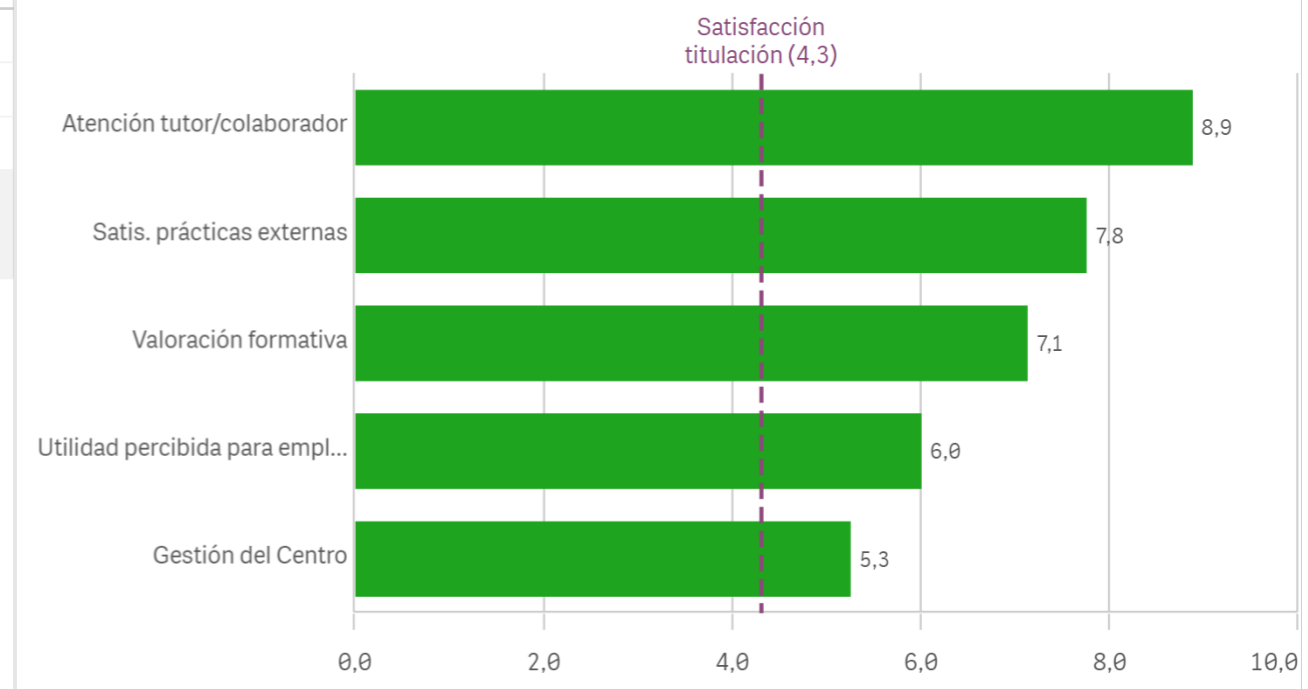


Satisfacción con las prácticas externas

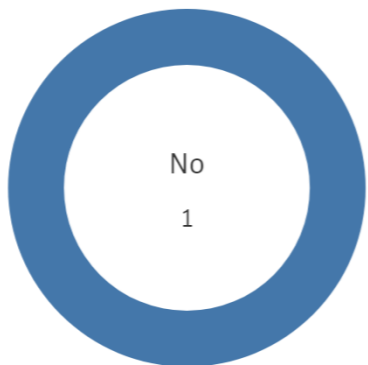


Prácticas externas	Q	Media	Desv. típica	Mediana	Moda
Atención tutor/colaborador		8,9	1,6	9,0	9,0
Satis. prácticas externas		7,8	3,2	9,0	10,0
Valoración formativa		7,1	3,1	8,5	9,0
Utilidad percibida para empleabilidad		6,0	3,5	7,0	-
Gestión del Centro		5,3	3,6	5,0	-

Fortalezas y debilidades



Realización programas de movilidad



EstanciaExtranjero ■ No

Si

0

No

10

Satisfacción programa de movilidad

El gráfico no se muestra porque solo contiene valores indefinidos.

Satisfacción formacion en el extranjero

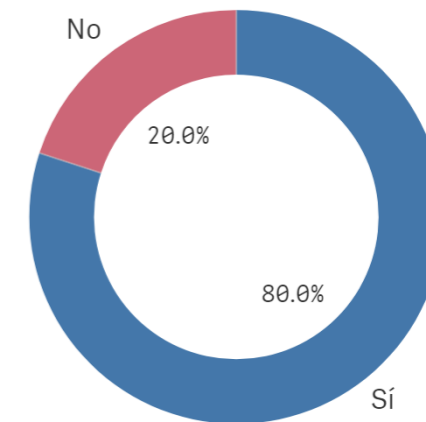
El gráfico no se muestra porque solo contiene valores indefinidos.

Fortalezas y debilidades

El gráfico no se muestra porque solo contiene valores indefinidos.

Programa de movilidad	Media	Desv. típica	Med...	Moda
Satis. formación en el extranjero	-	-	-	-
Satis. programa de movilidad	-	-	-	-

Conocimiento de los canales de Qu...



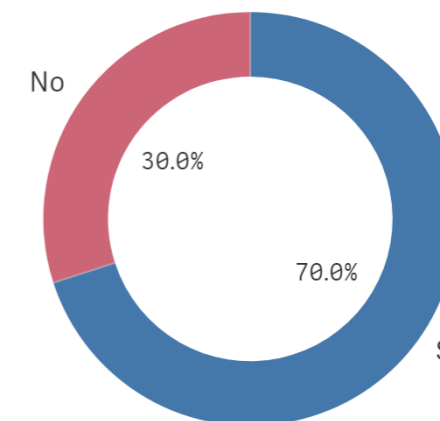
Si

8

No

2

Utilización de los canales de Quejas...



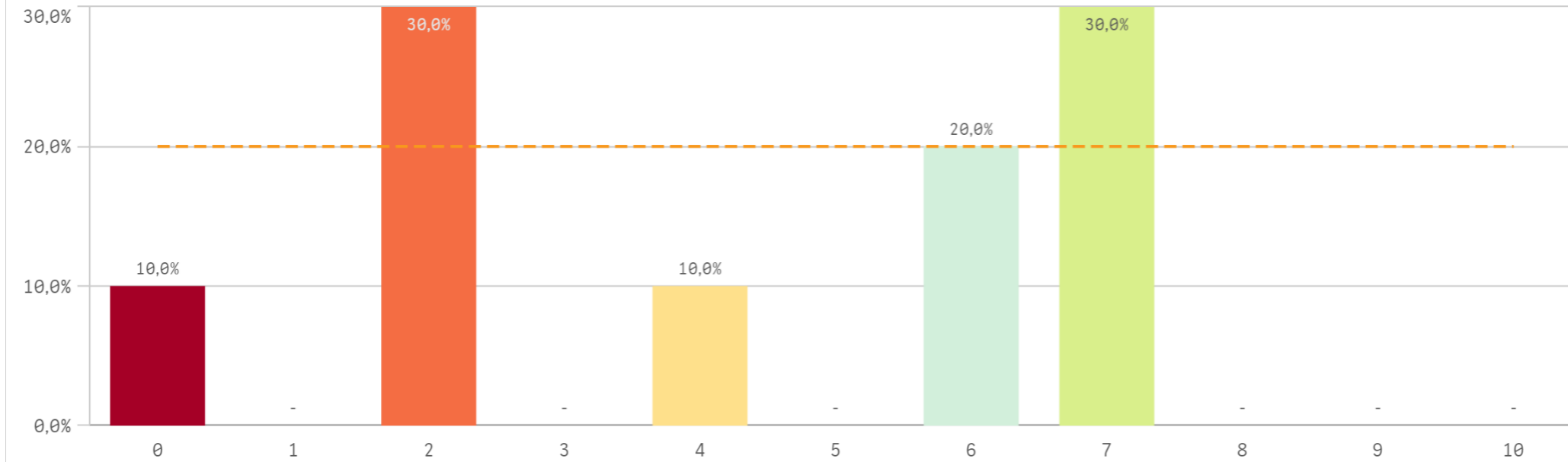
Si

7

No

3

Satisfacción global con la titulación



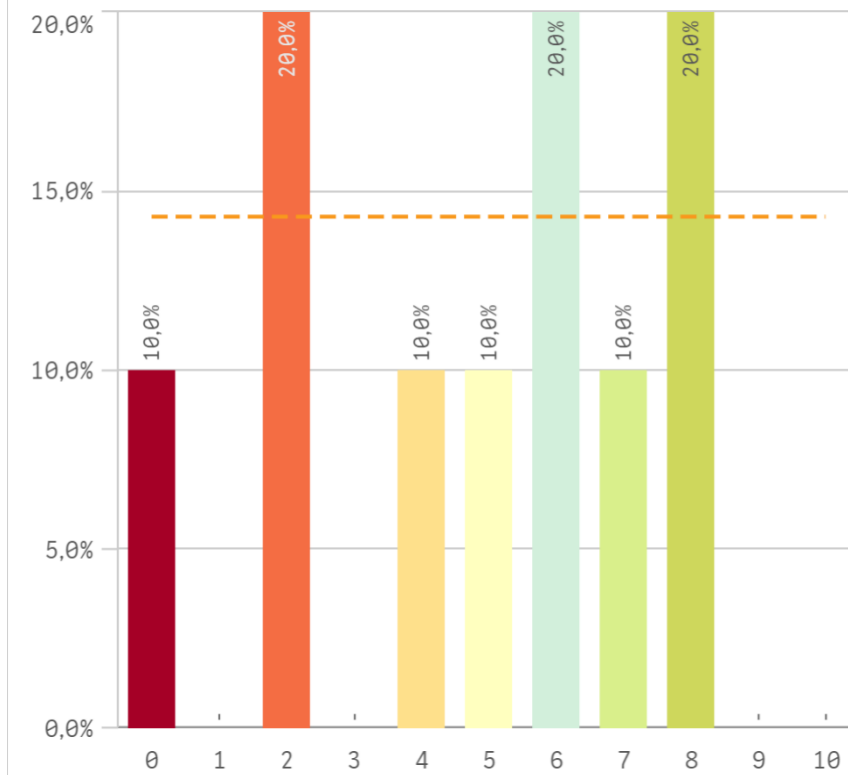
Media
4,3

Desviación Típica
2,6

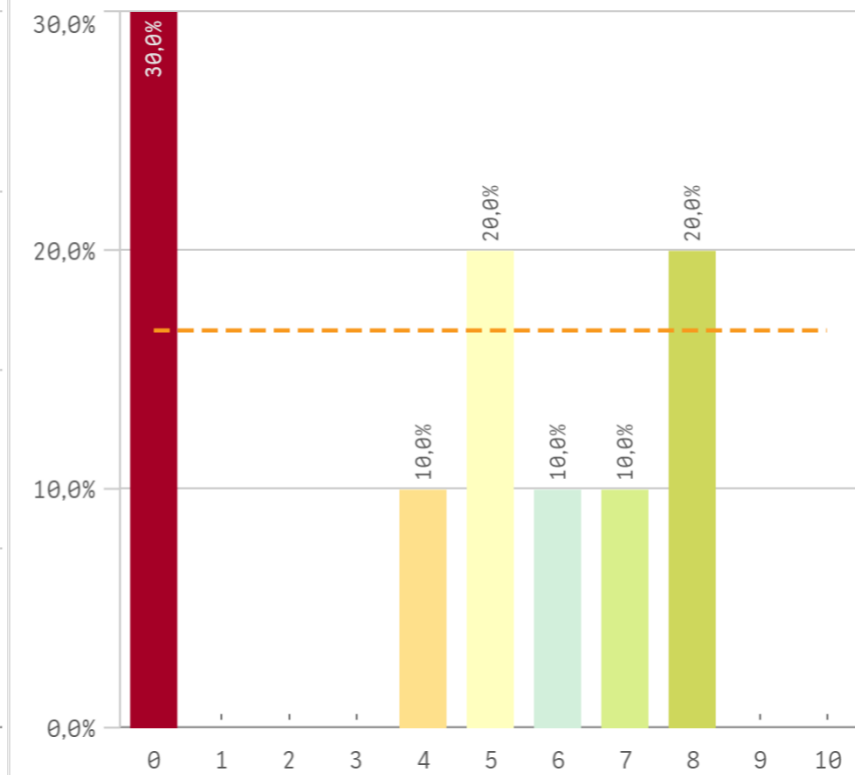
Mediana
5,0

Moda
-

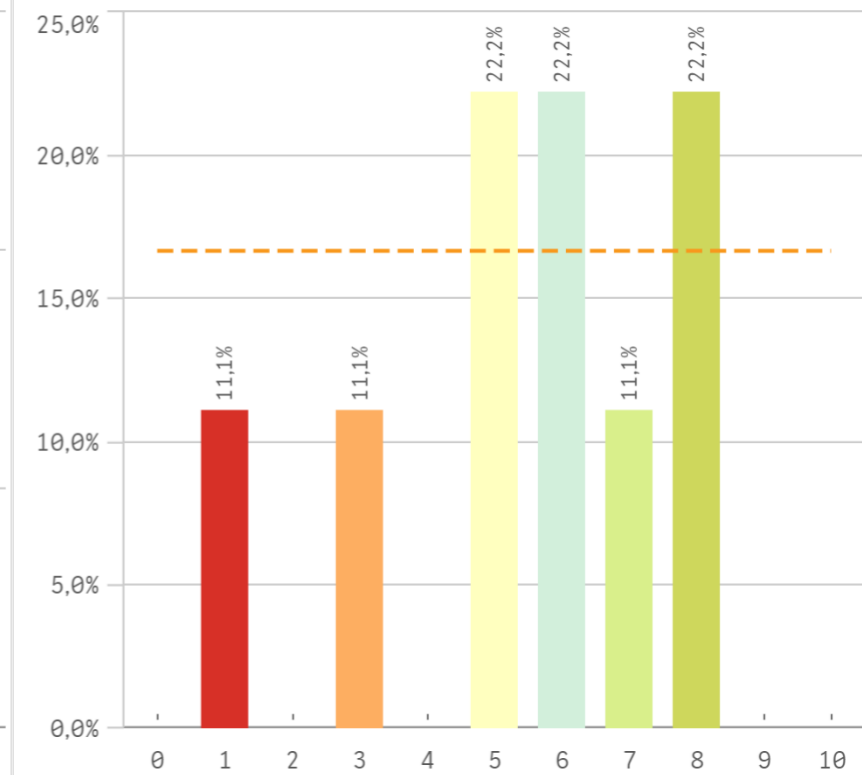
Satisfacción UCM



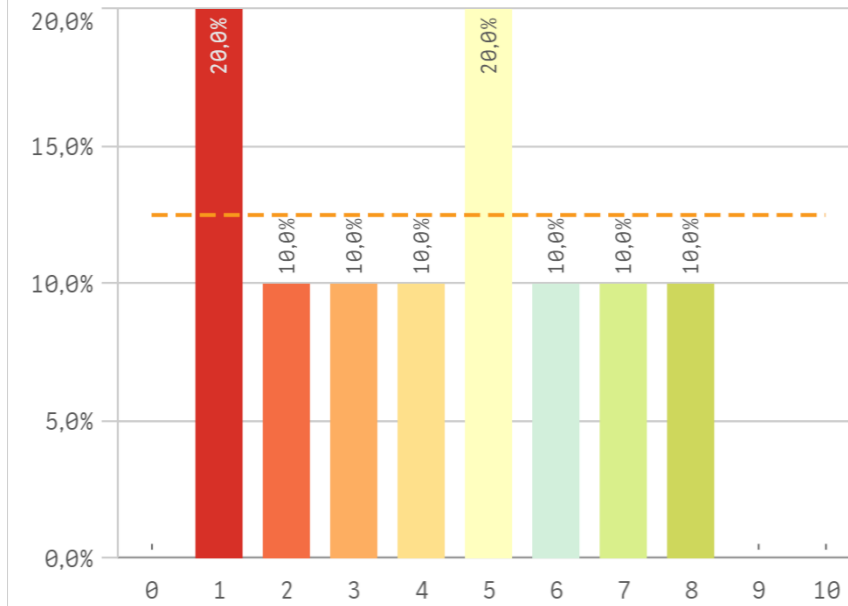
Orgullo estudiante UCM



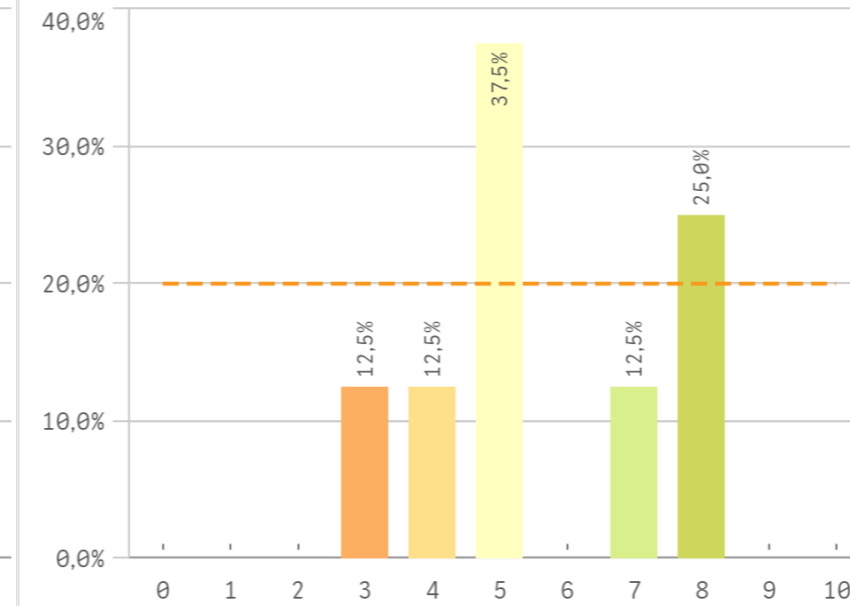
Prestigio UCM



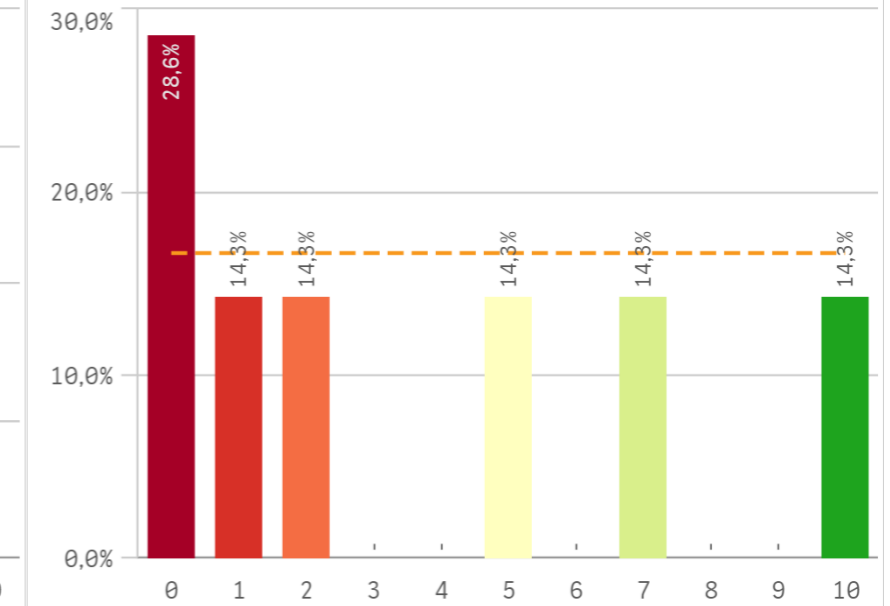
Recursos y medios



Actividades complementarias

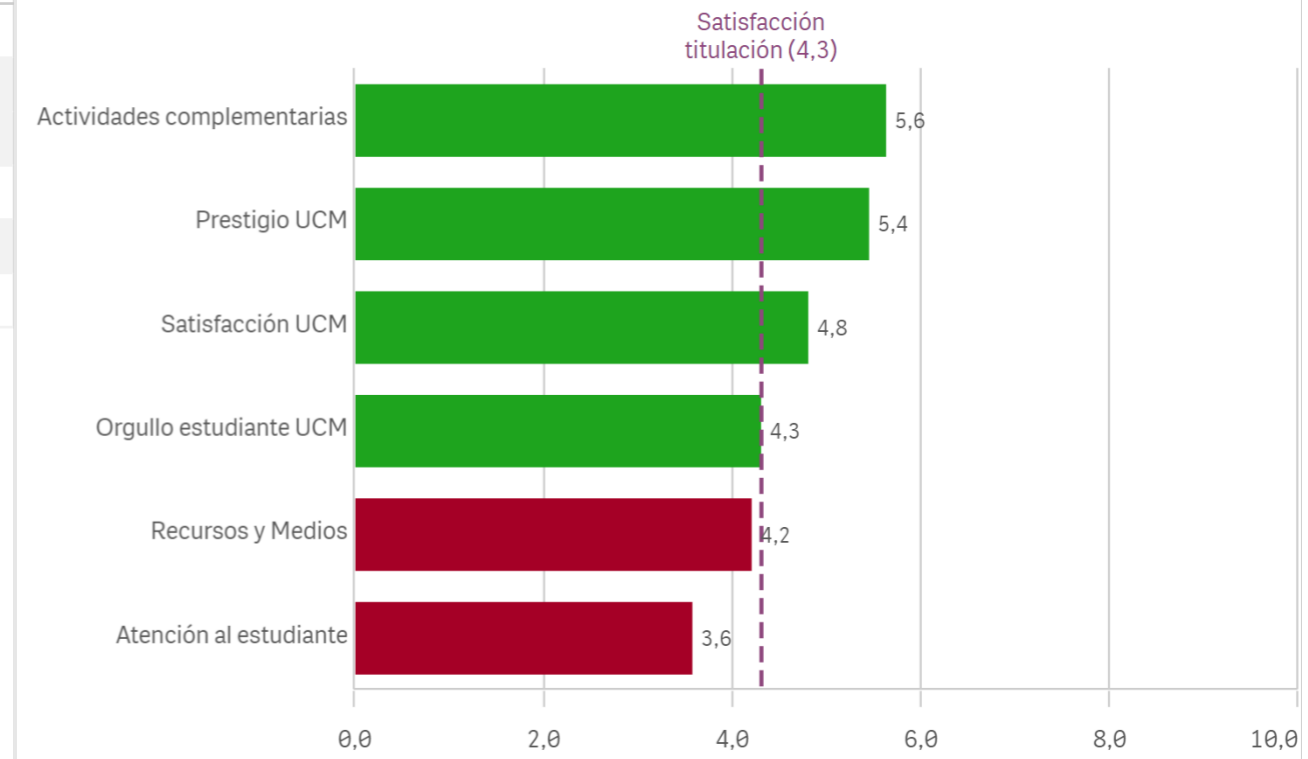


Atención al estudiante

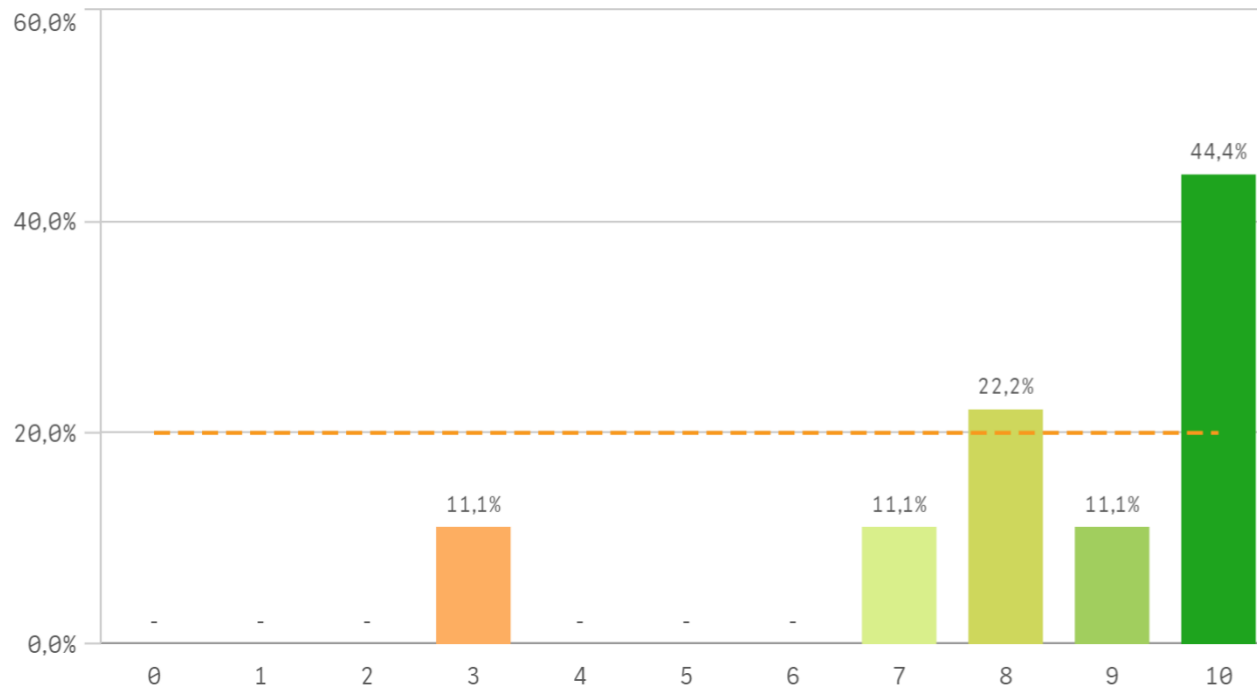


Satisfaccion	Q	Media	Desv. típica	Mediana	Moda
Actividades complementarias		5,6	1,8	5,0	5,0
Prestigio UCM		5,4	2,3	6,0	-
Satisfacción UCM		4,8	2,7	5,5	-
Orgullo estudiante UCM		4,3	3,2	5,0	0,0
Recursos y Medios		4,2	2,4	4,5	-
Atención al estudiante		3,6	3,9	2,0	0,0

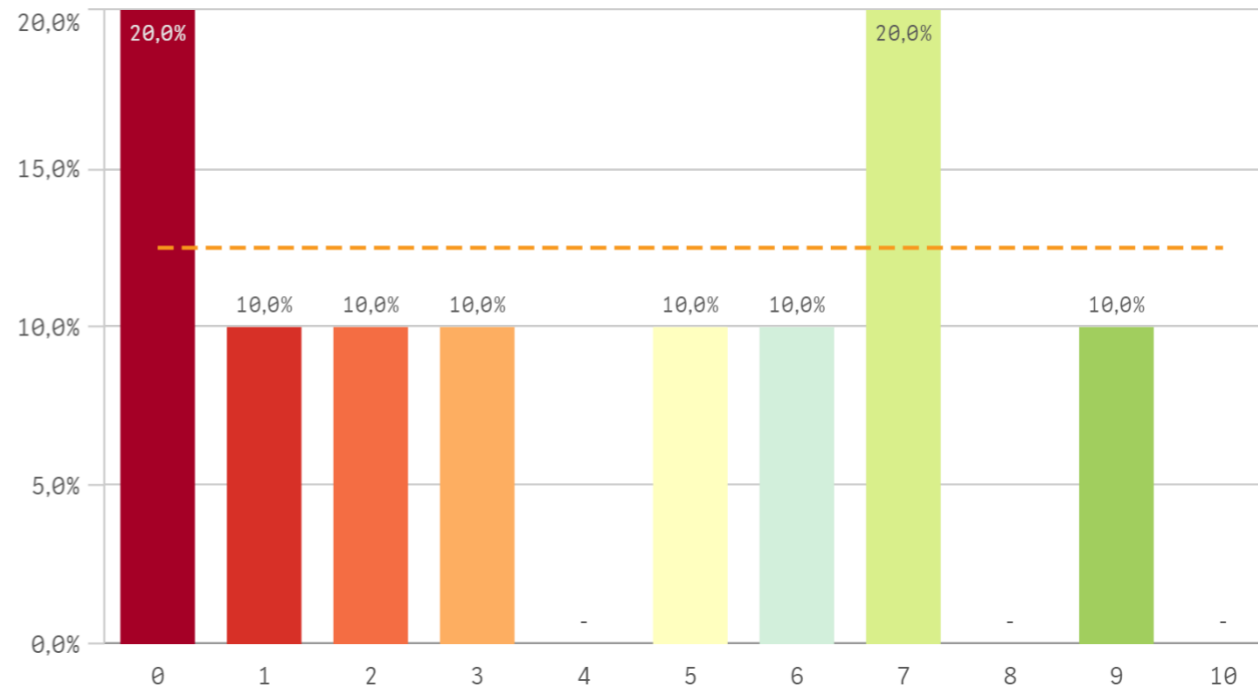
Fortalezas y debilidades



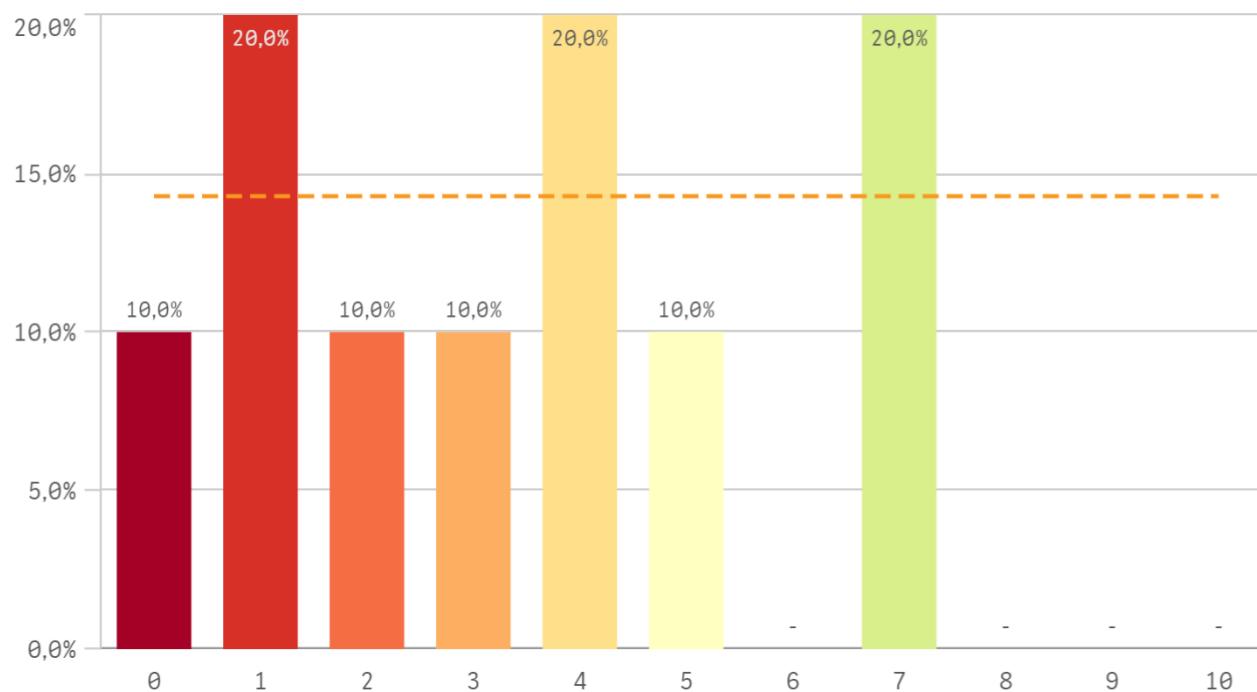
Repetir estudios superiores (fidelidad)



Repetir titulación (fidelidad)

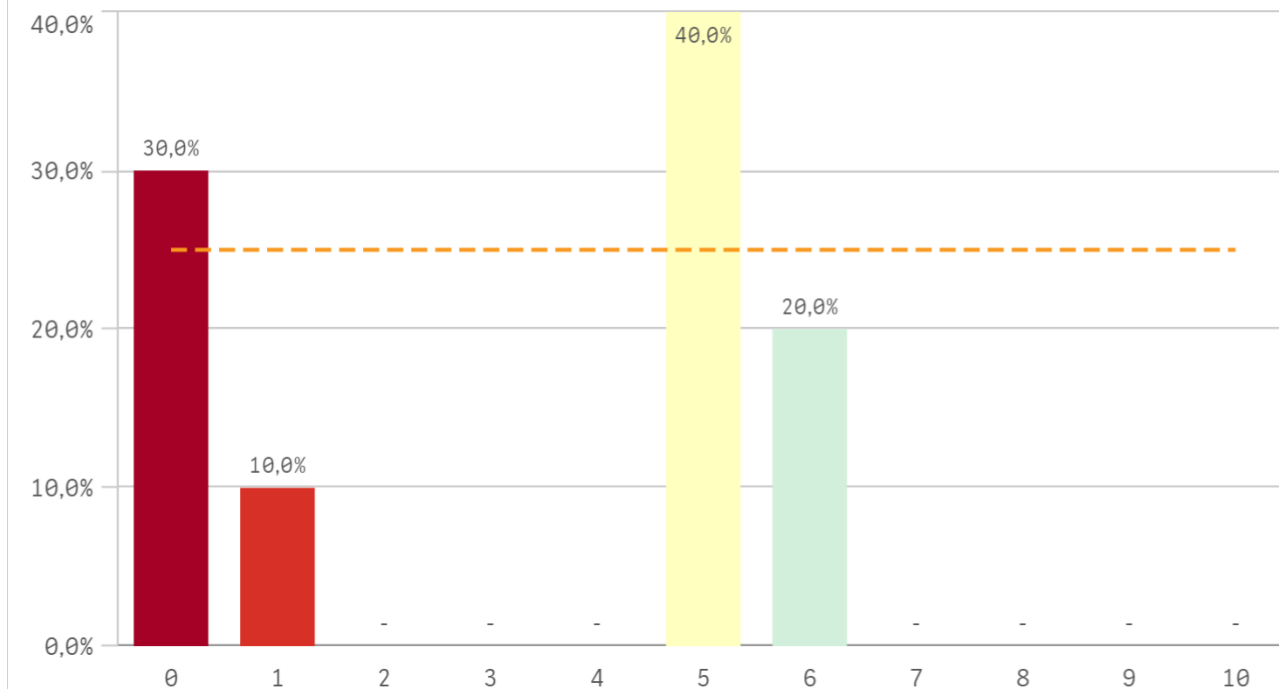


Repetir en la UCM (fidelidad)

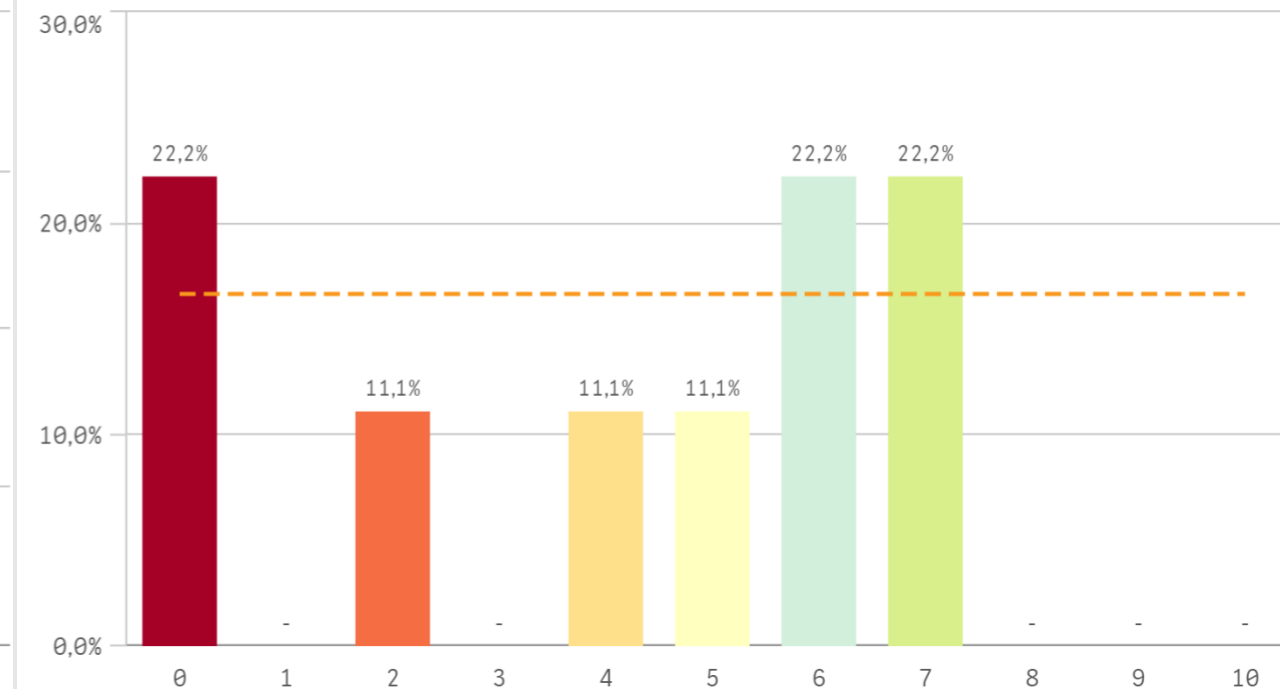


Compromiso	Media	Desv. típica	Medi...	M...
Repetir estudios superiores	8,3	2,3	9,0	10,0
Repetir titulación	4,0	3,2	4,0	-
Repetir en la UCM	3,4	2,5	3,5	-
Recomendar titulación	3,3	2,7	5,0	5,0
Recomendar la UCM	4,1	2,8	5,0	-
Seguir en la misma titulación	4,5	3,8	5,0	-
Seguir como alumno de la UCM	3,9	2,4	4,5	5,0

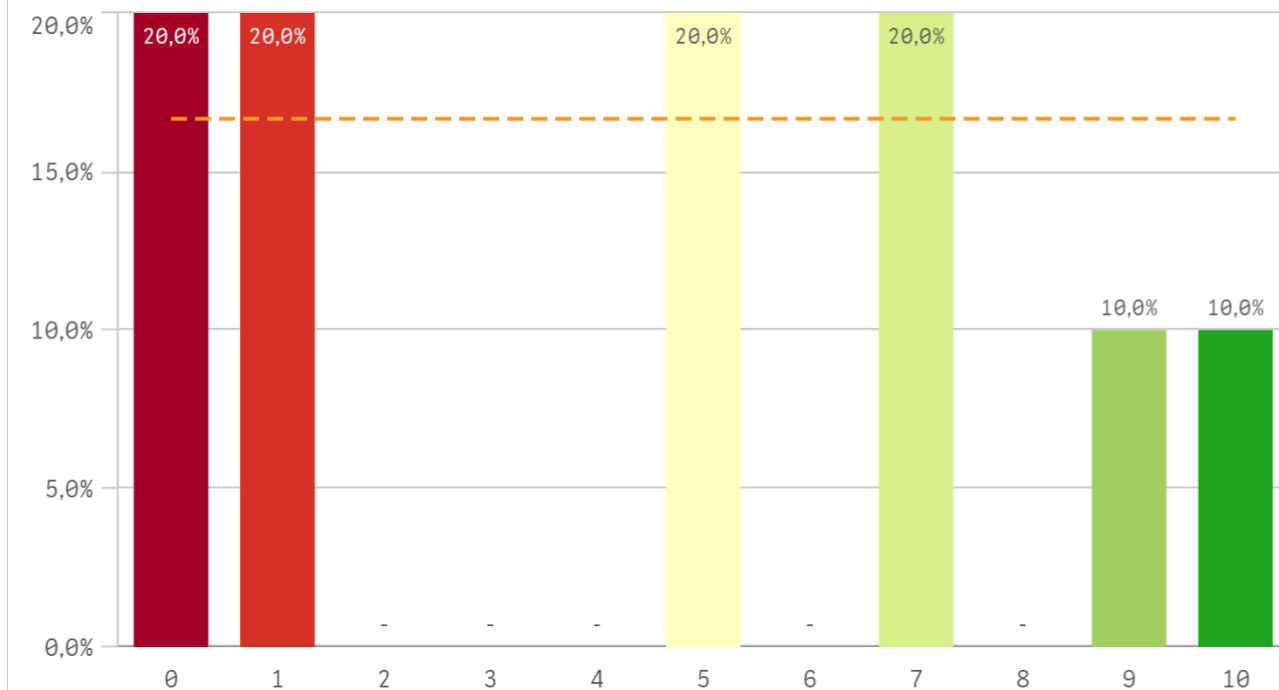
Recomendar titulación (preinscripción)



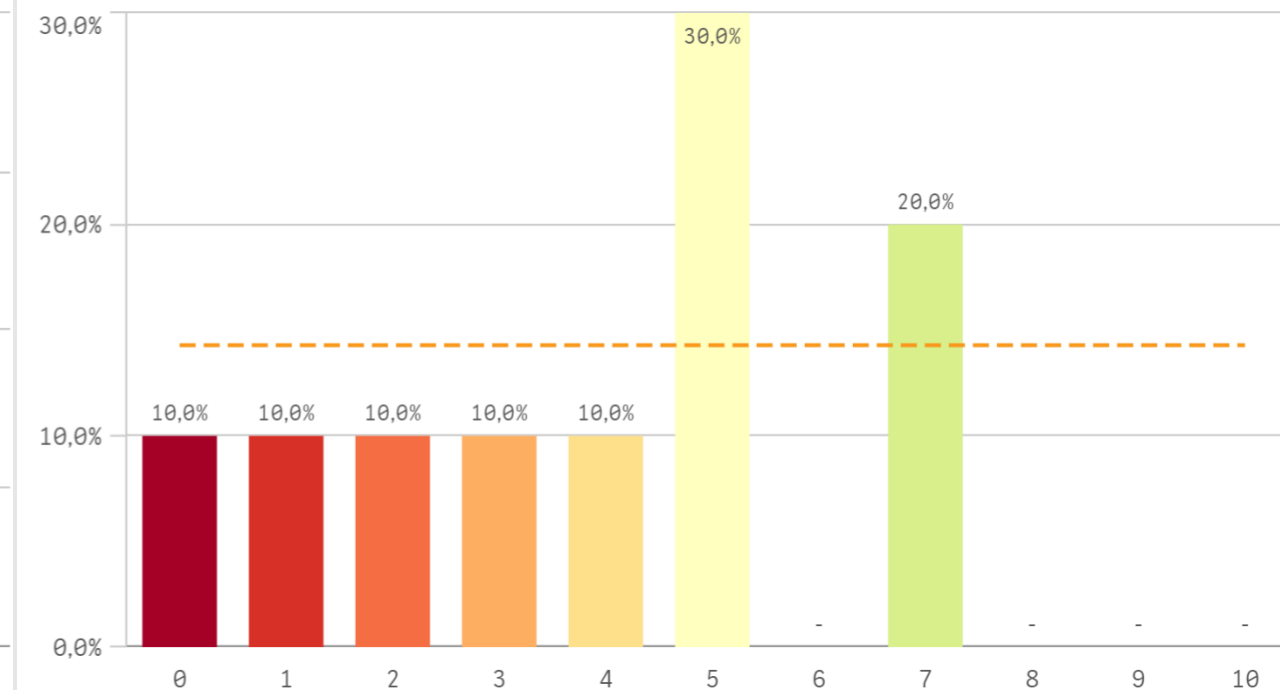
Recomendar la UCM (preinscripción)



Seguir en la misma titulación (vinculación)



Seguir como alumno de la UCM (vinculación)



Construcción y significado del valor "compromiso":

- * Estudiante comprometido: valora con 9 o más puntos todas las preguntas de fidelidad, prescripción y vinculación.
- * Estudiante neutro: la puntuación que otorga a todas las preguntas de fidelidad, prescripción y vinculación están entre 6 y 9.
- * Estudiante decepcionado: valora con 6 o menos puntos todas las preguntas de fidelidad, prescripción y vinculación.

ESQUEMA

