



OFICINA para la CALIDAD

Vicerrectorado de Calidad

UNIVERSIDAD COMPLUTENSE DE MADRID

CURSO: 2021-22

TITULACIÓN: MÁSTER EN LETRAS DIGITALES: ESTUDIOS AVANZADOS EN TEXTUALIDADES ELECTRÓNICAS

CENTRO: FACULTAD DE FILOLOGÍA

Población N

32

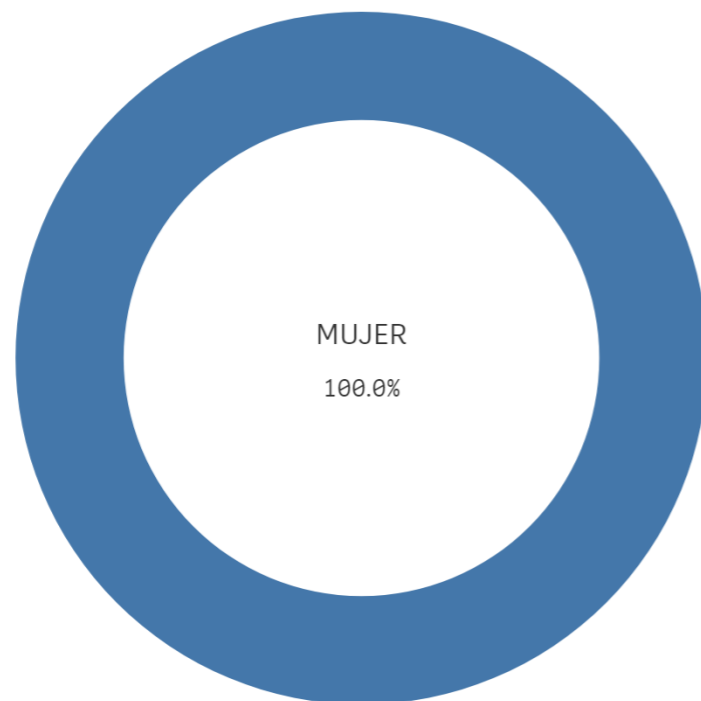
%_Participacion

37,5%

Participación n

12

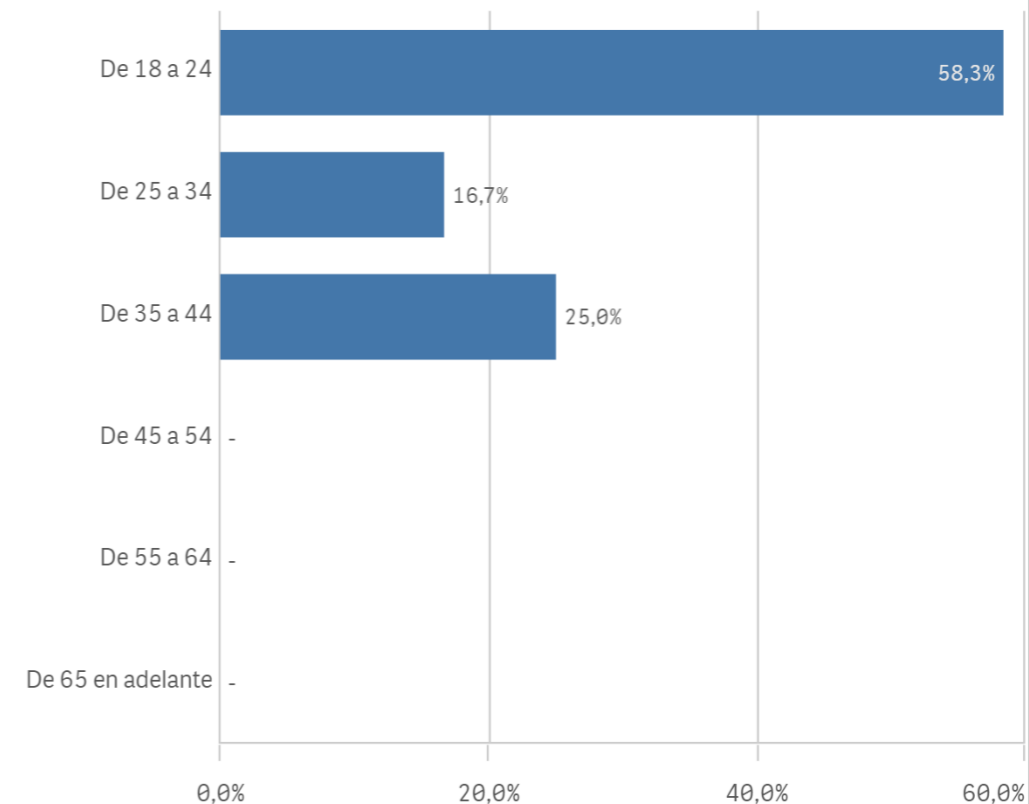
Genero



■ MUJER

Edad (años)

(%) Porcentaje por franjas



Edad media (años)

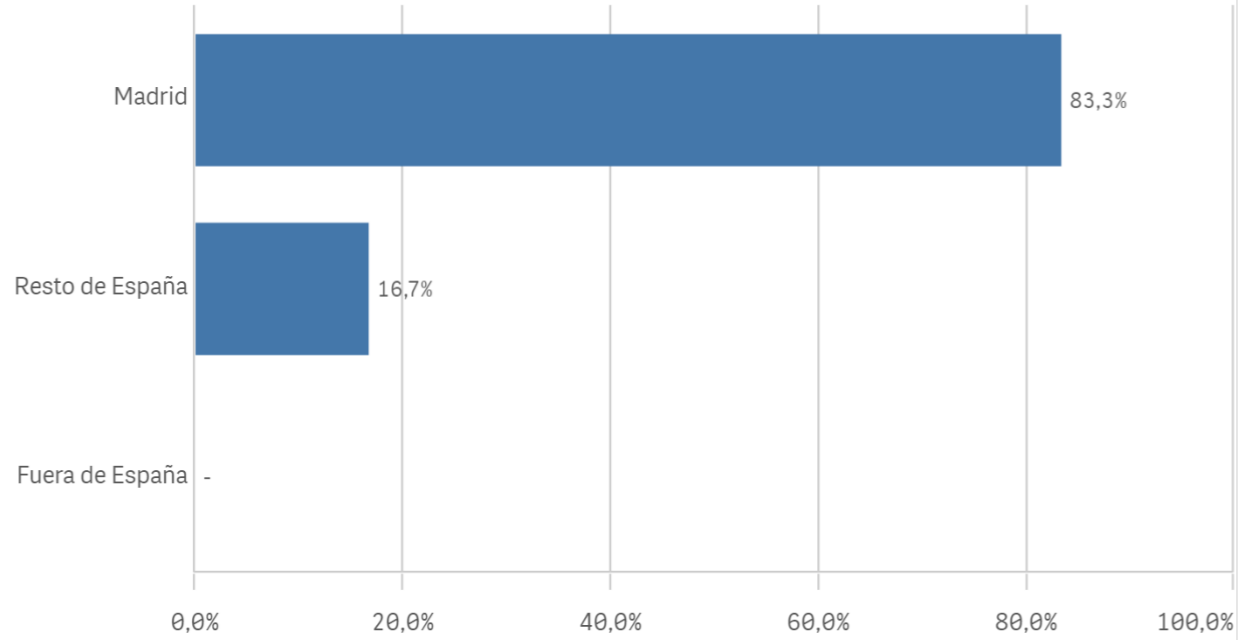
27,0

Des. Típica

6,1

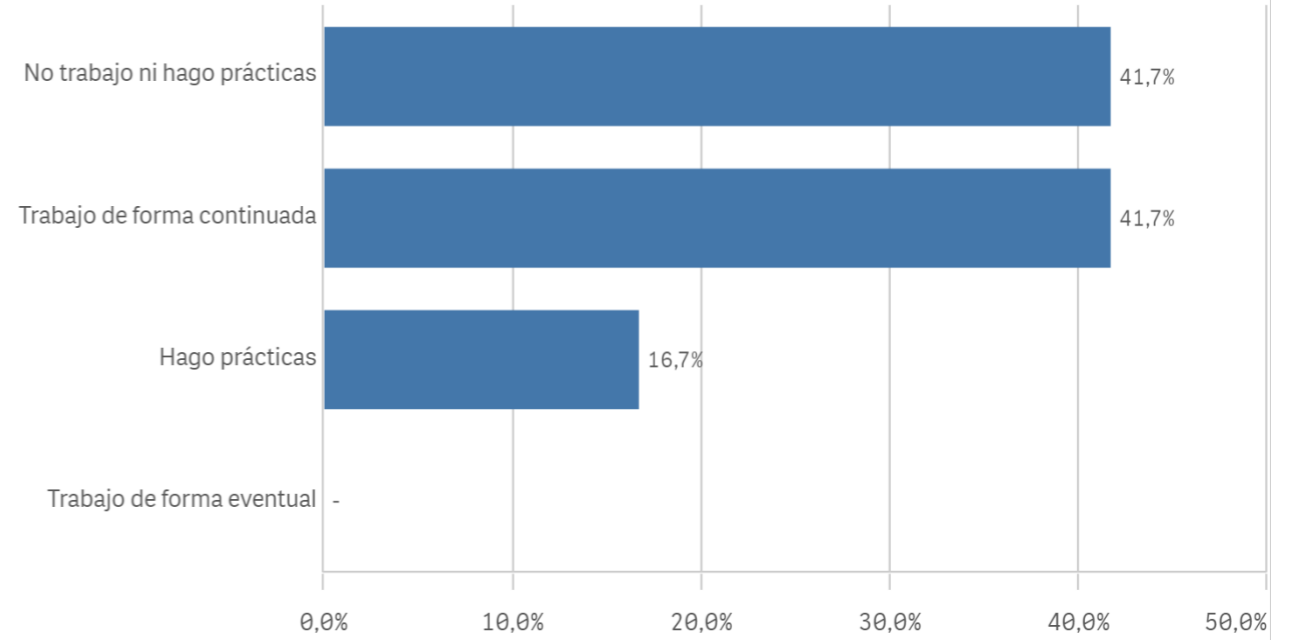
Lugar de residencia

(%) Porcentaje por franjas

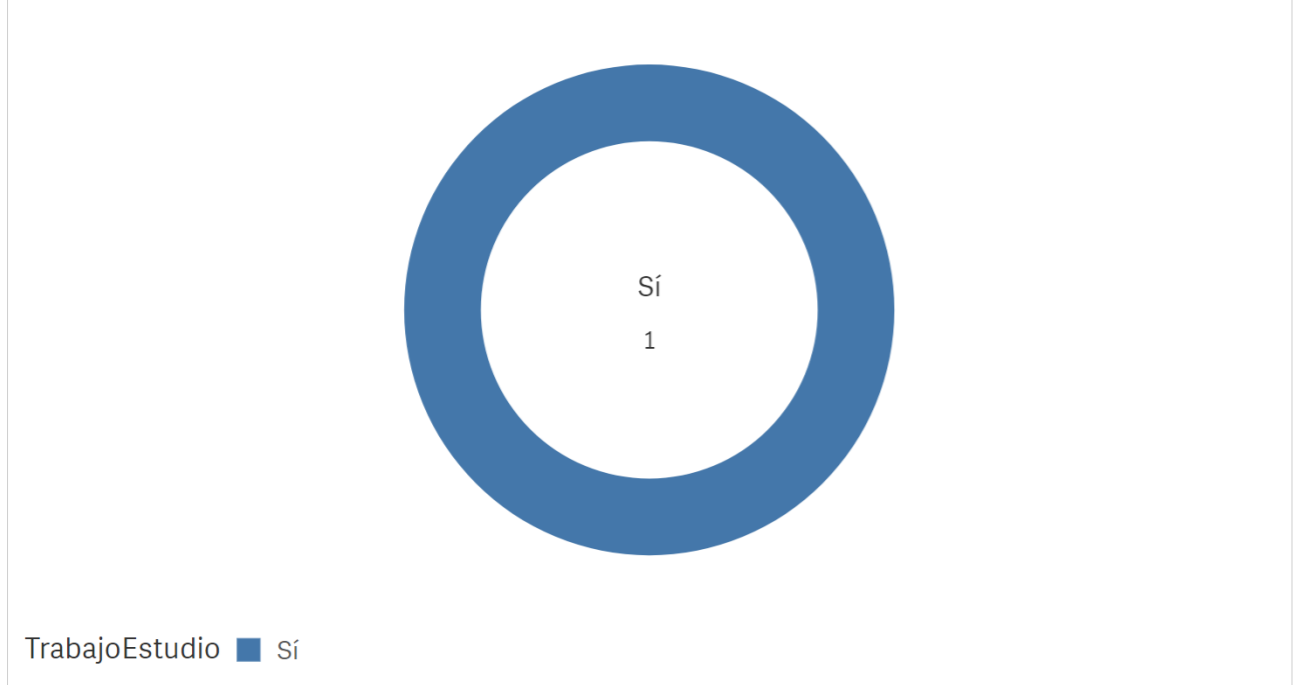


Situación laboral

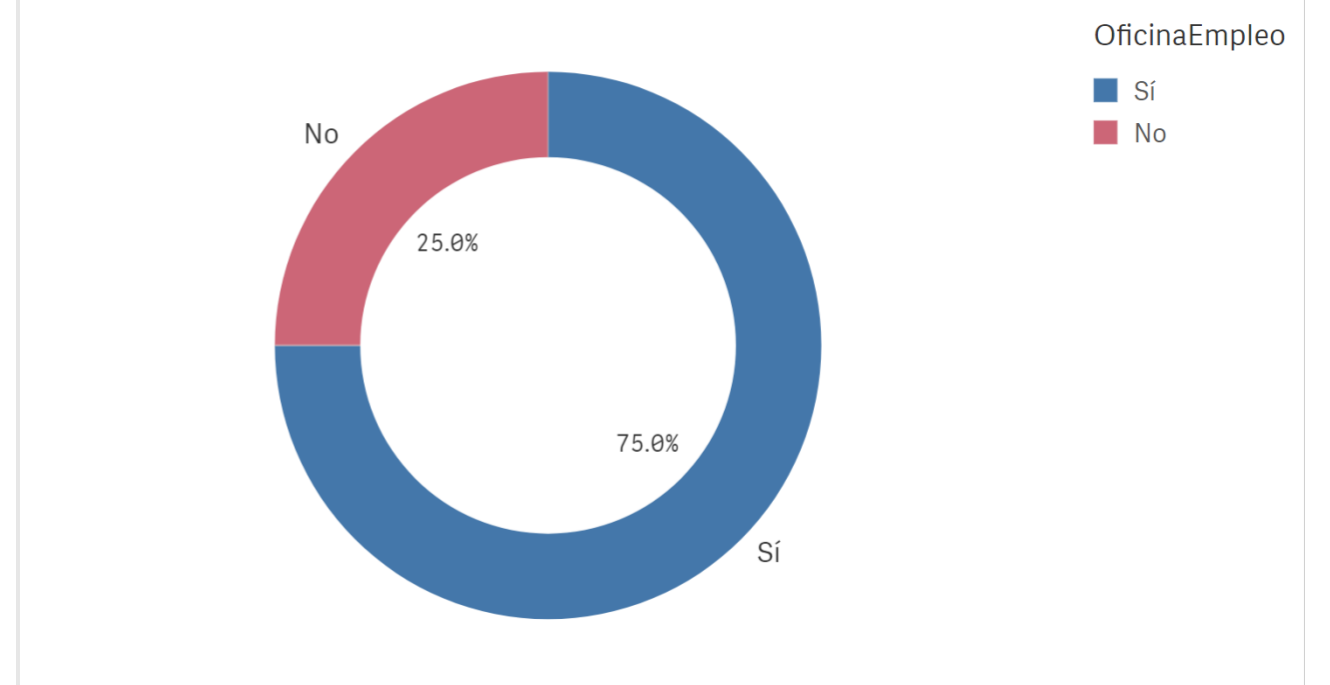
(%) Porcentaje por franjas

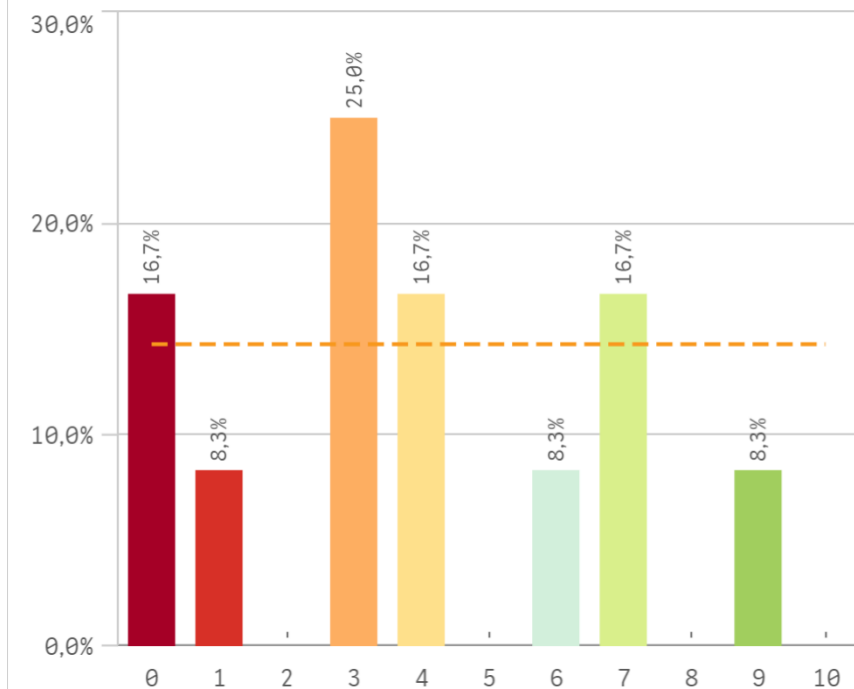
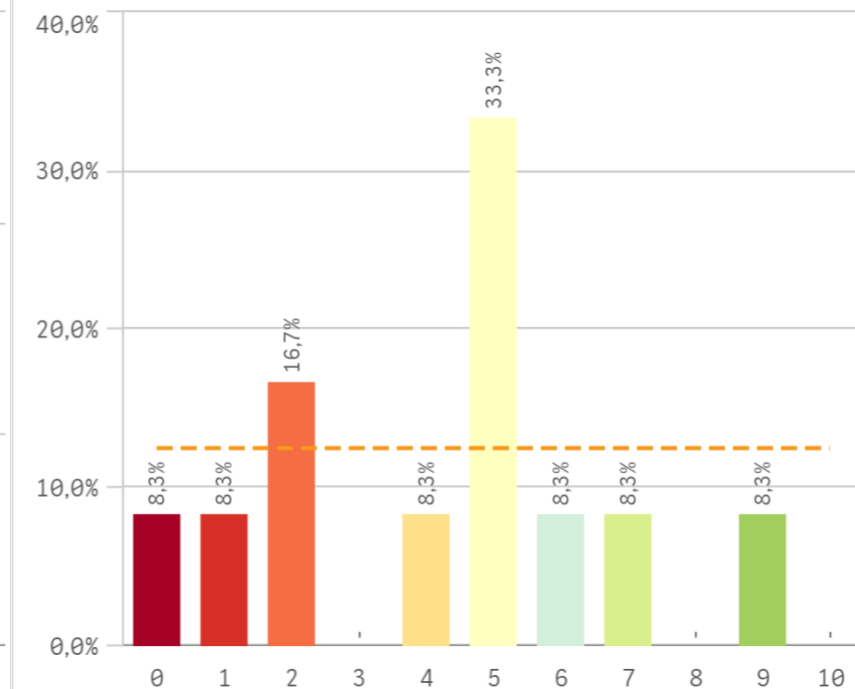
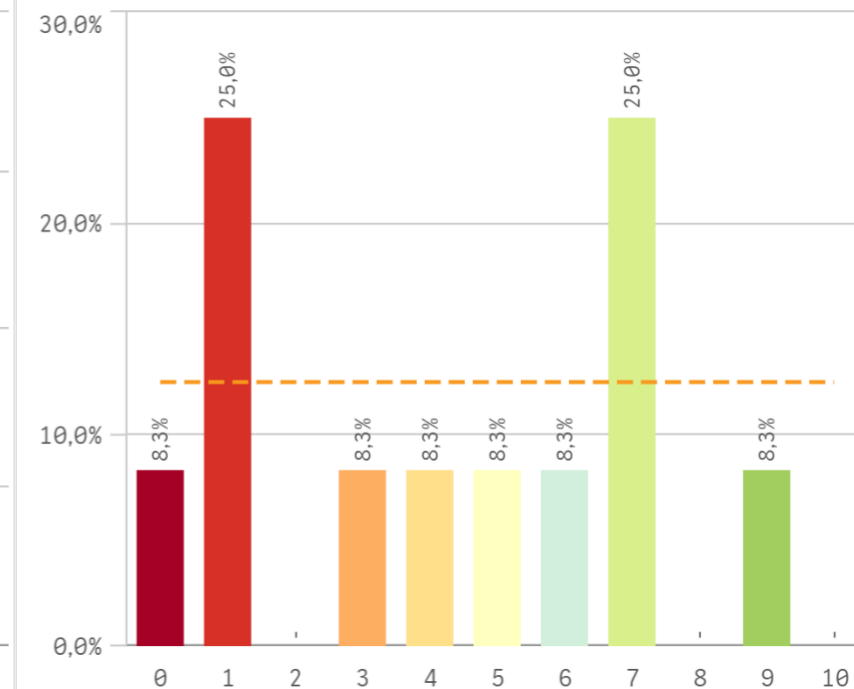
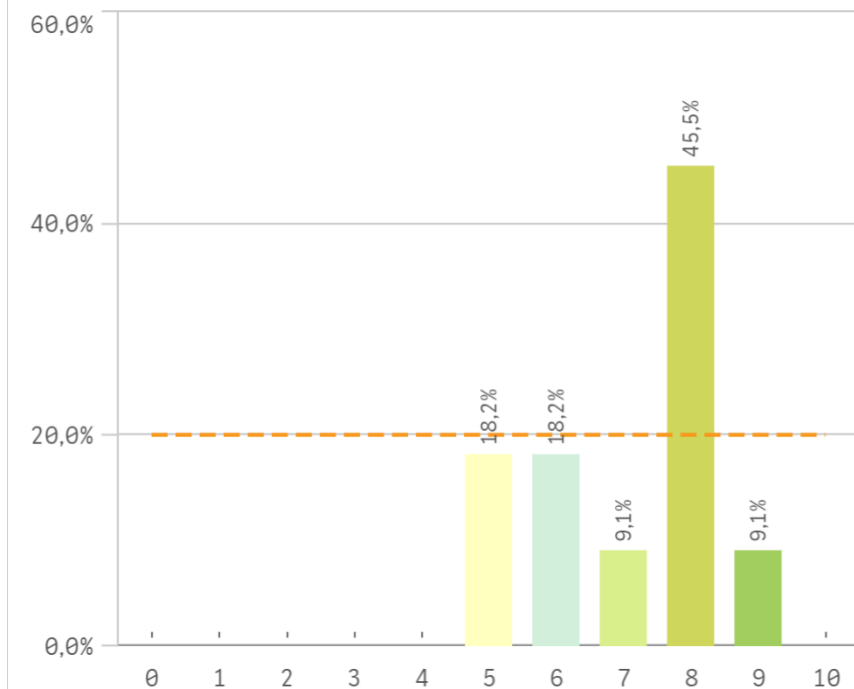
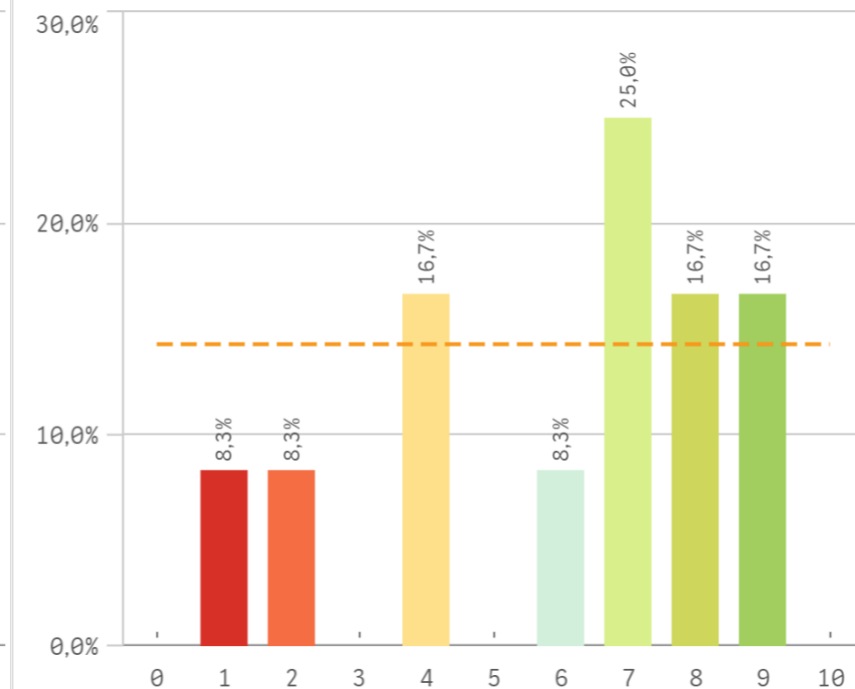
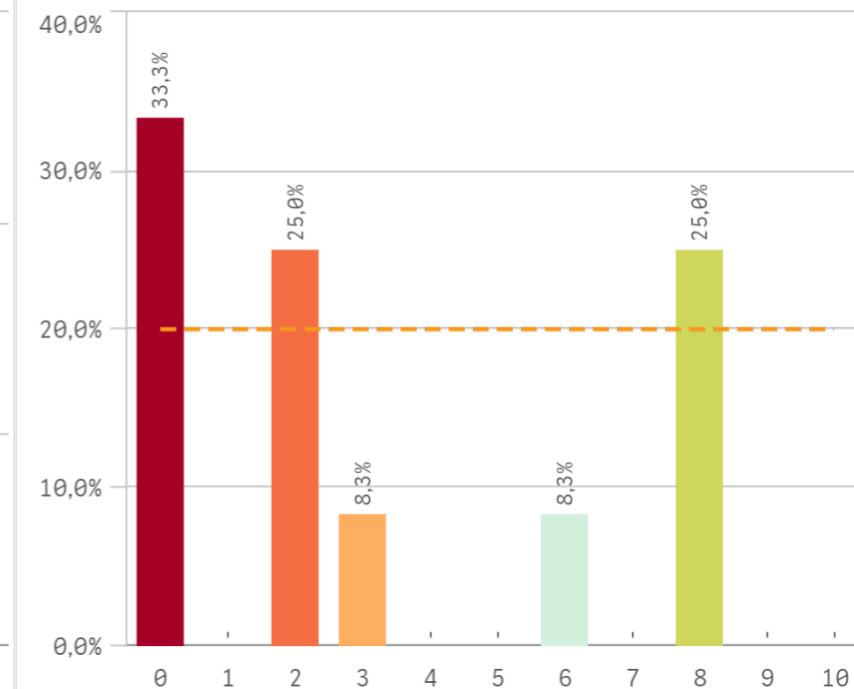


Puesto de trabajo relacionado con los estudios

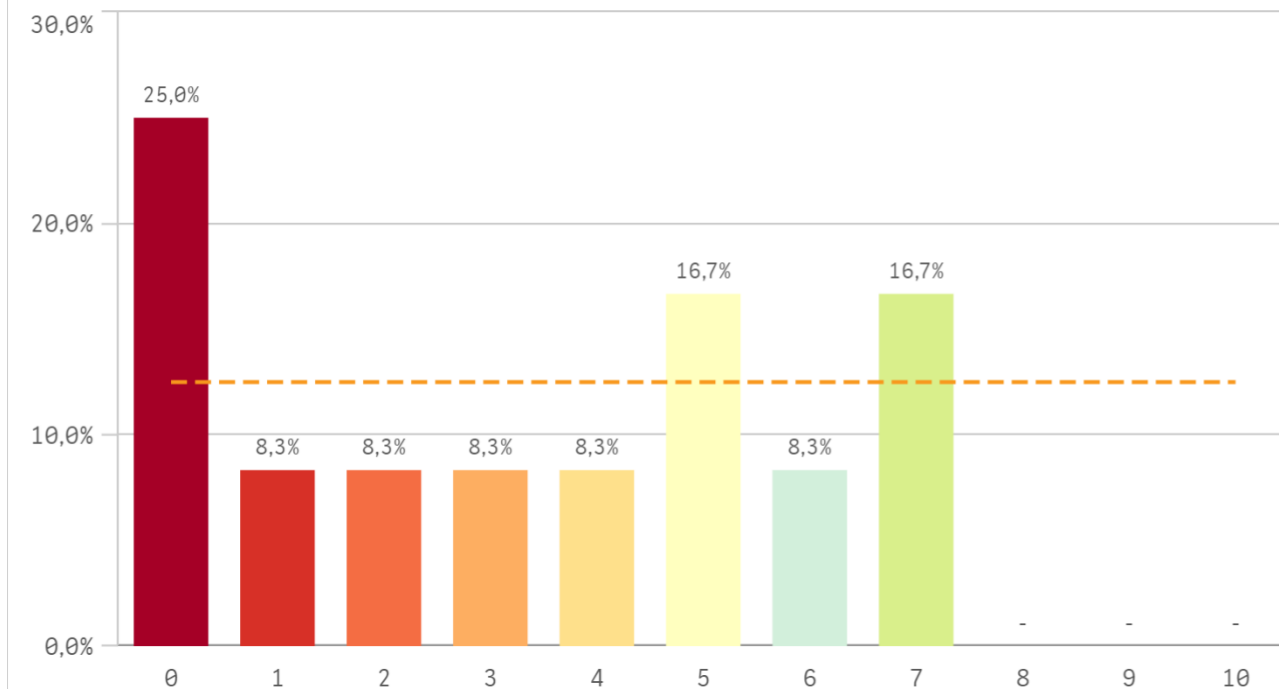


Alumnos inscritos en la OPE

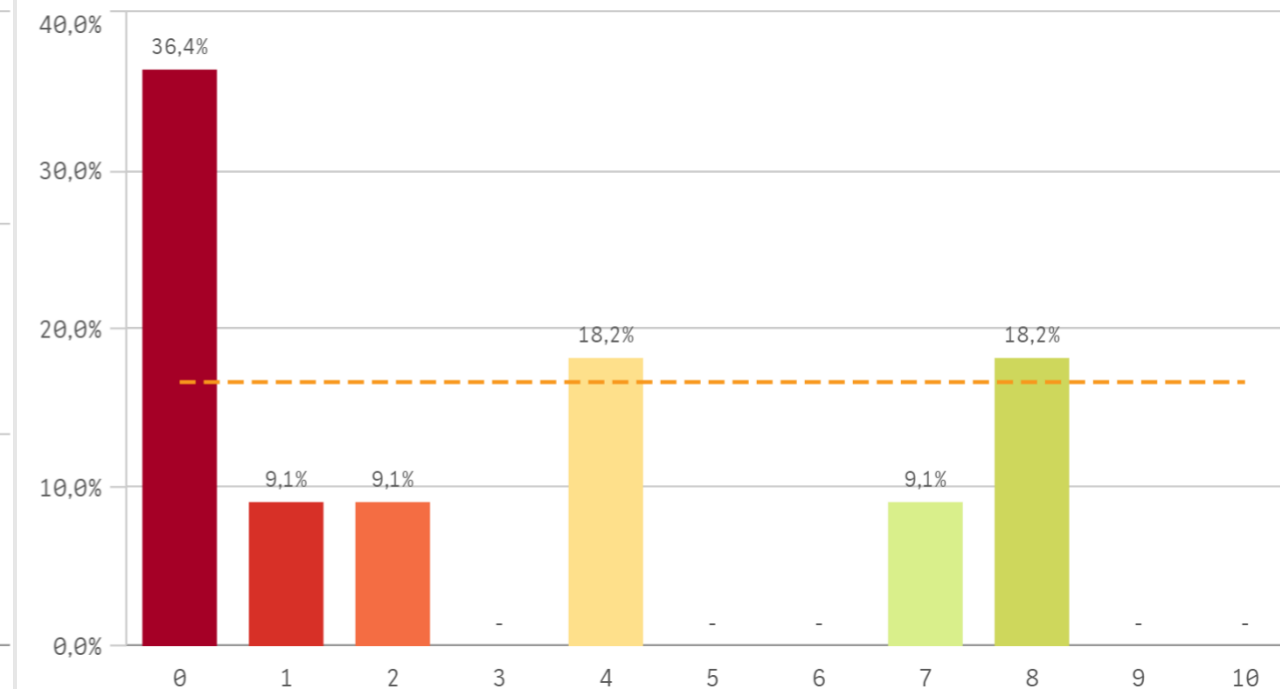


Objetivos claros**Plan de estudios adecuado****Nivel de dificultad apropiado****Número de alumnos por aula****Integración de teoría/práctica****Calificaciones en tiempo adecuado**

Relación calidad/precio

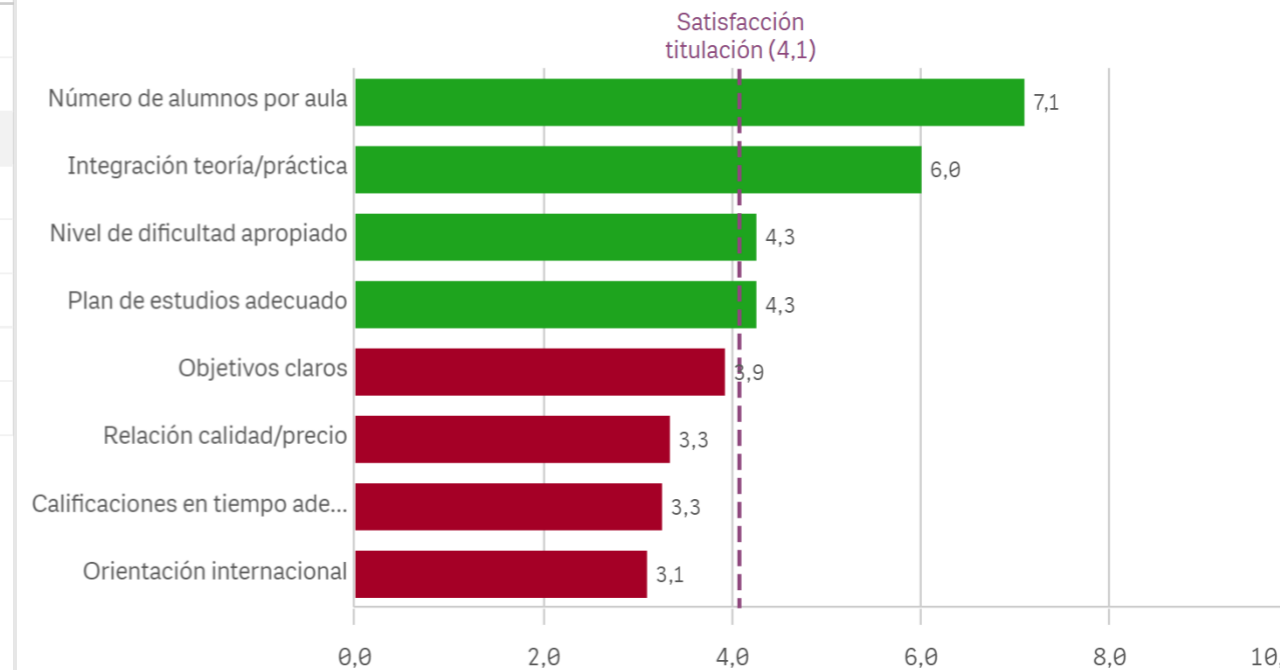


Orientación internacional

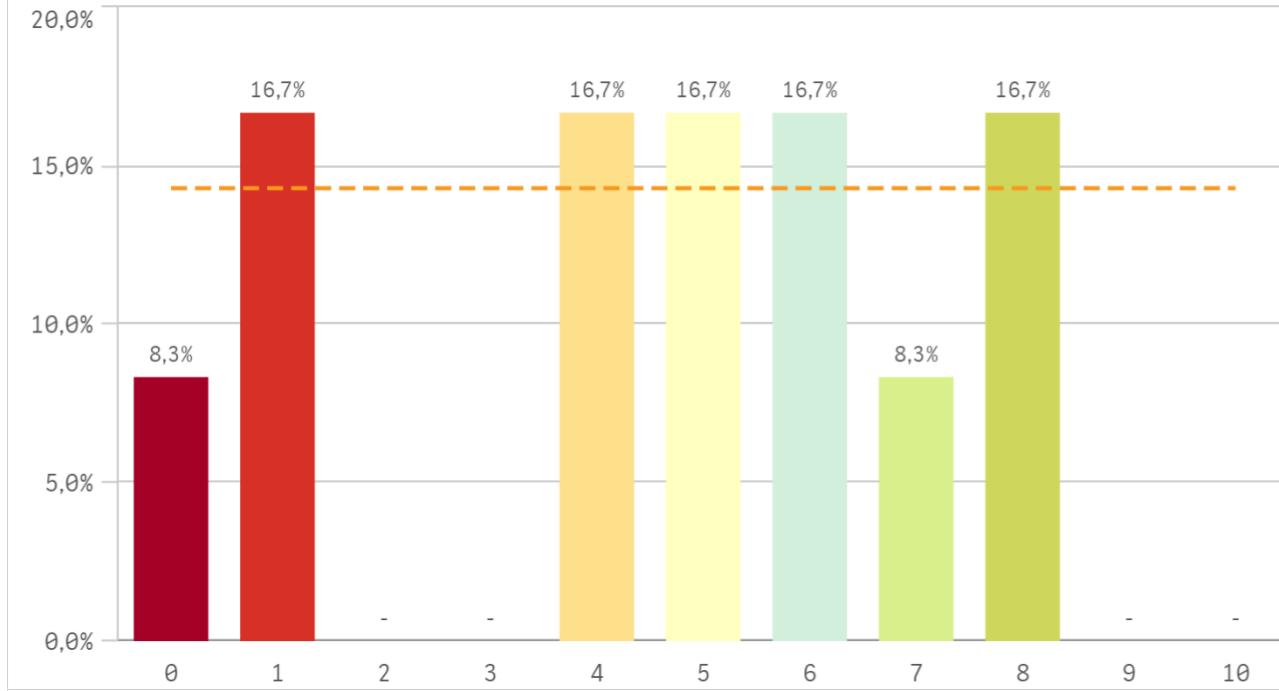


Desarrollo académico	Q	Media	Desv. típica	Mediana	Moda
Número de alumnos por aula		7,1	1,4	8,0	8
Integración teoría/práctica		6,0	2,7	7,0	7
Nivel de dificultad apropiado		4,3	3,0	4,5	-
Plan de estudios adecuado		4,3	2,6	5,0	5
Objetivos claros		3,9	2,9	3,5	3
Relación calidad/precio		3,3	2,7	3,5	0
Calificaciones en tiempo adecuado		3,3	3,3	2,0	0
Orientación internacional		3,1	3,3	2,0	0

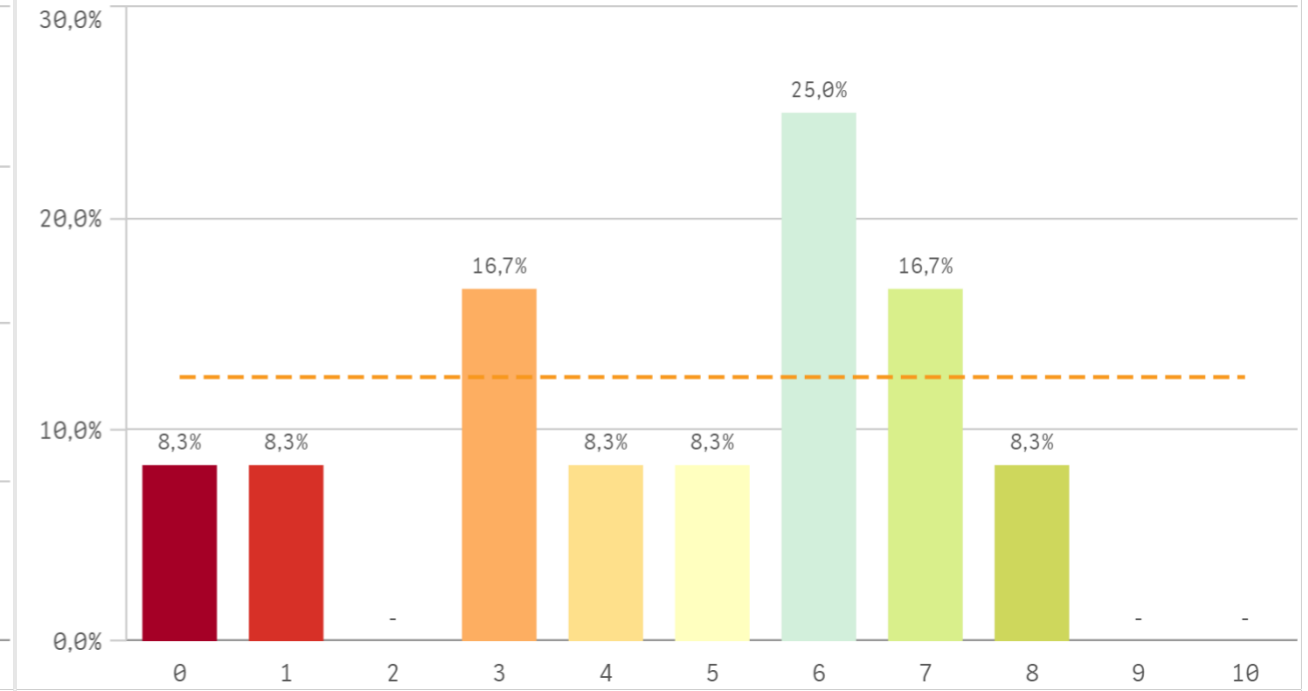
Fortalezas y debilidades



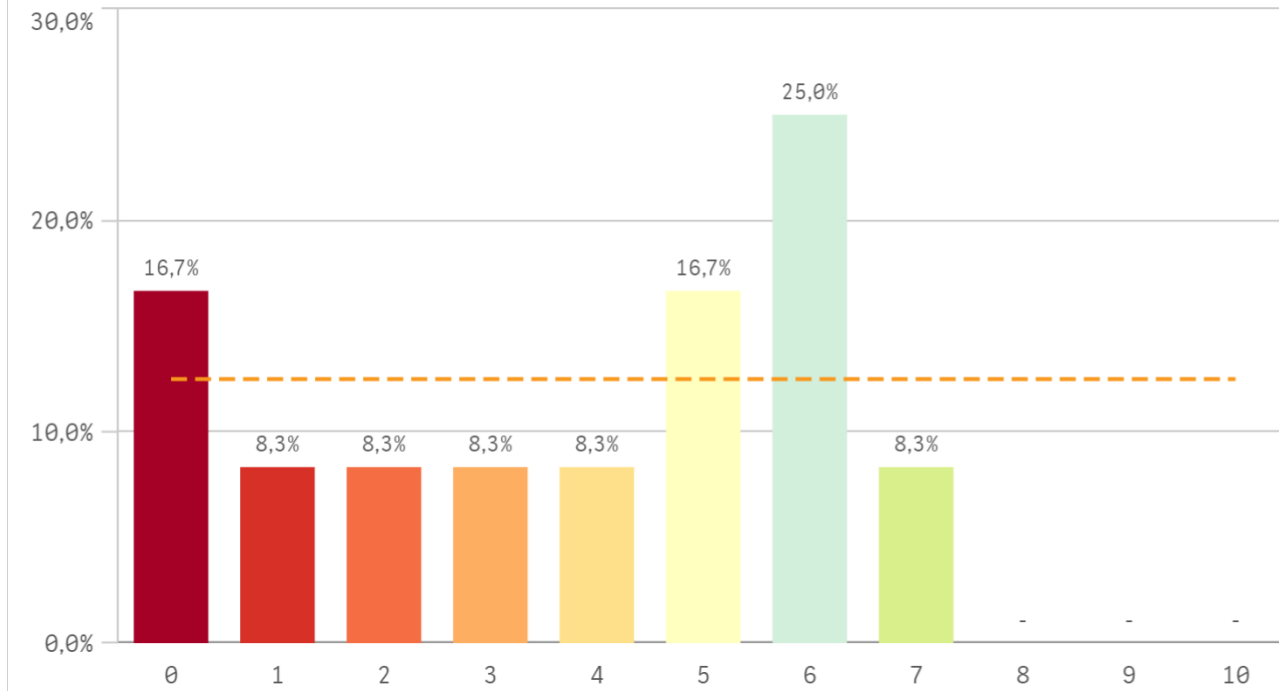
Objetivos propuestos alcanzados



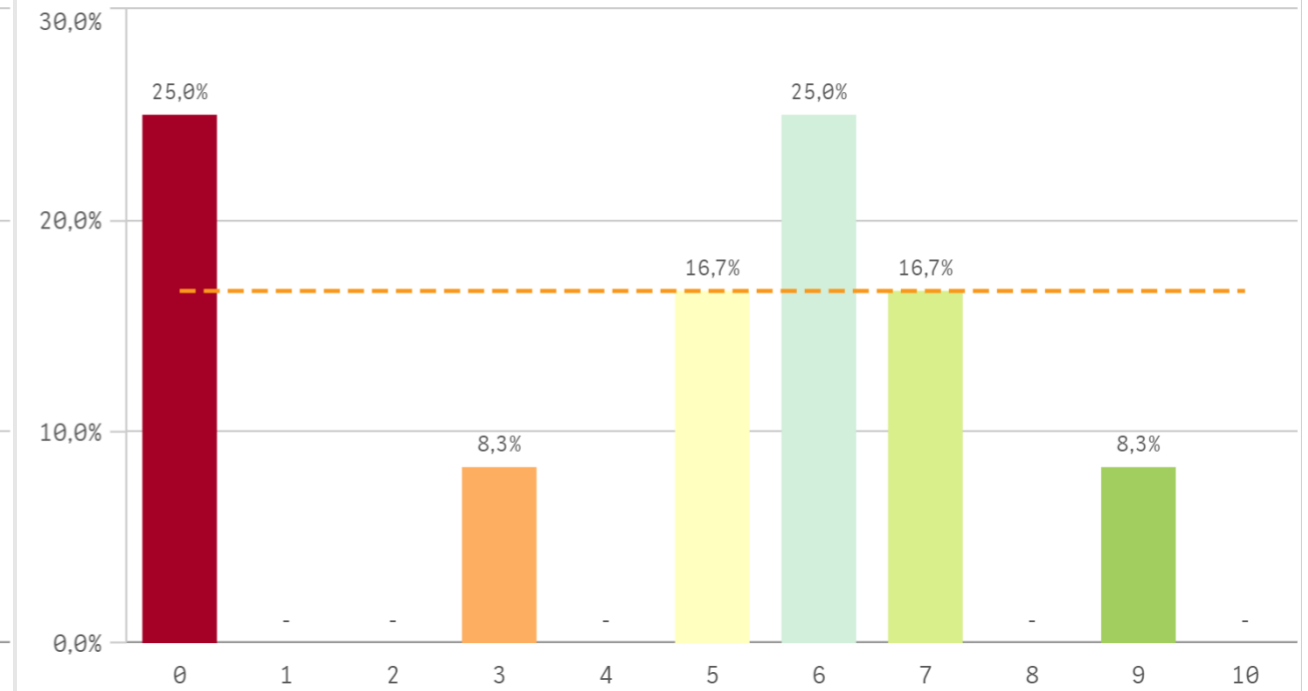
Componente práctico adecuado



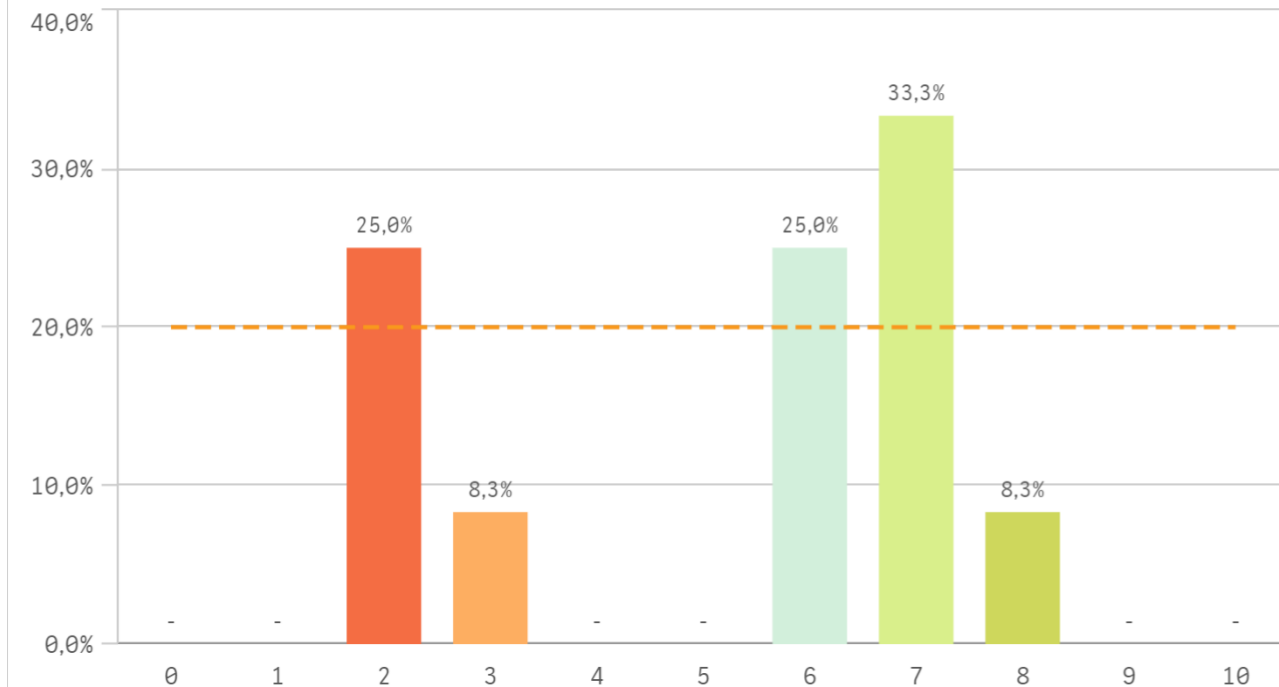
Contenidos innovadores



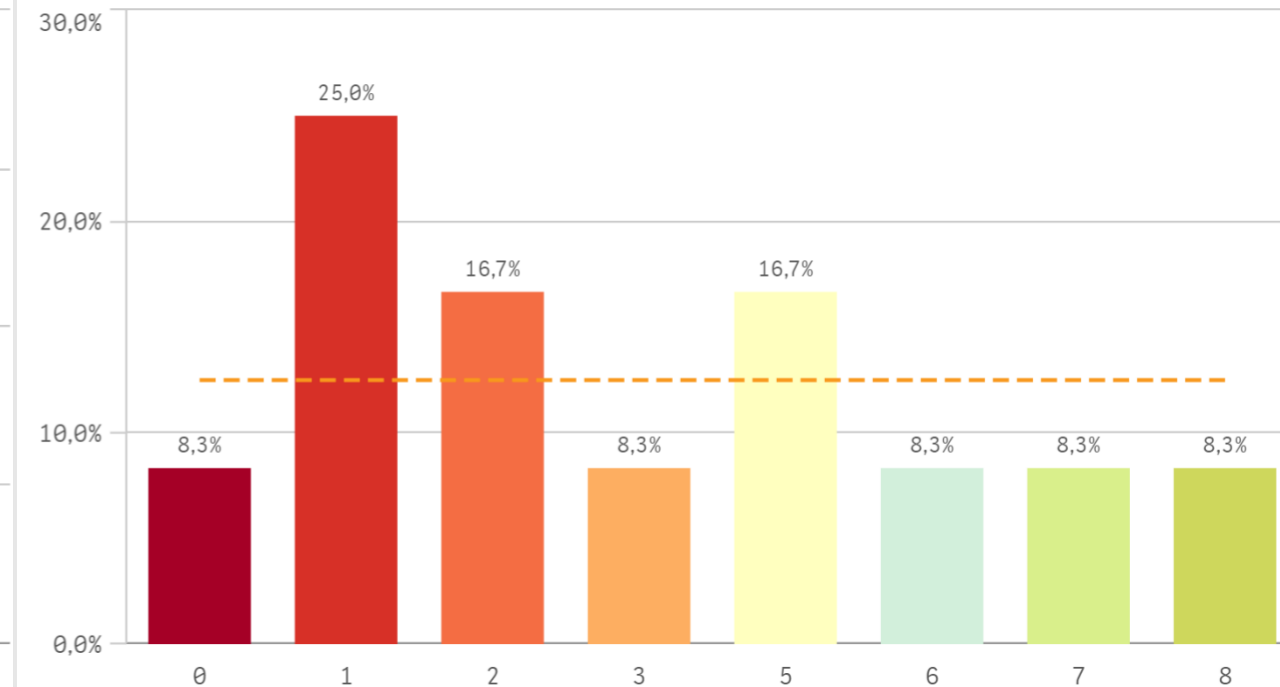
Coordinación. Contenidos organizados y no solapados



Trabajo no presencial útil

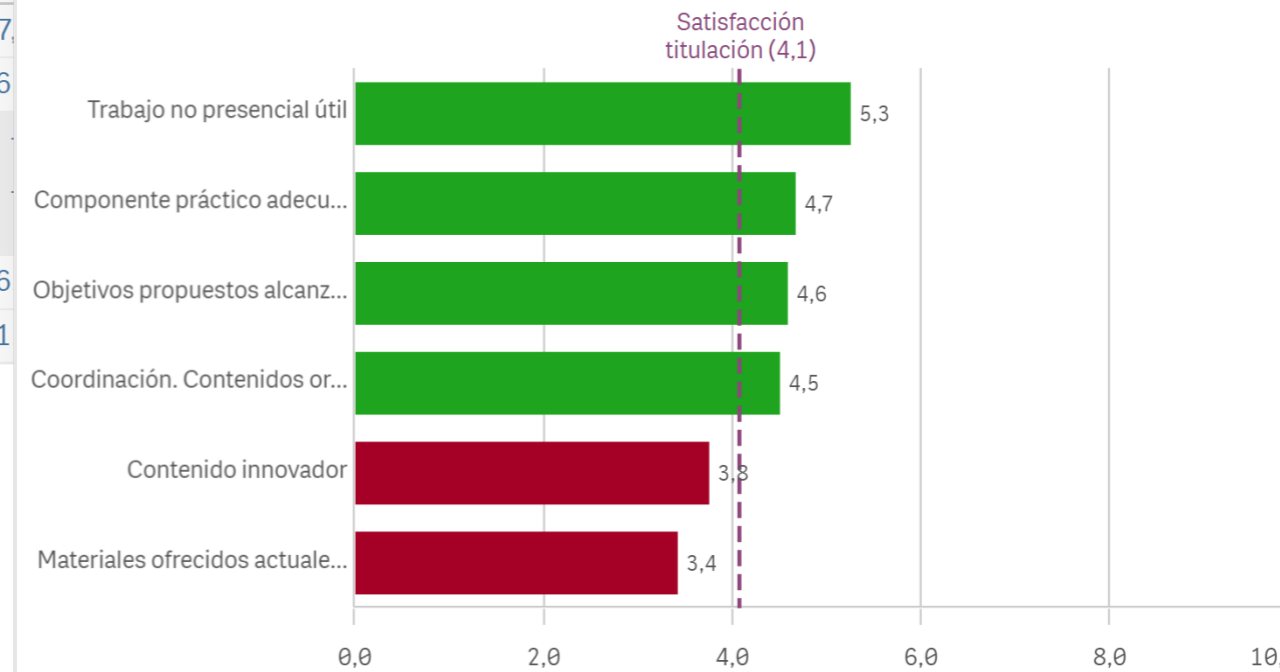


Materiales ofrecidos actuales y novedosos

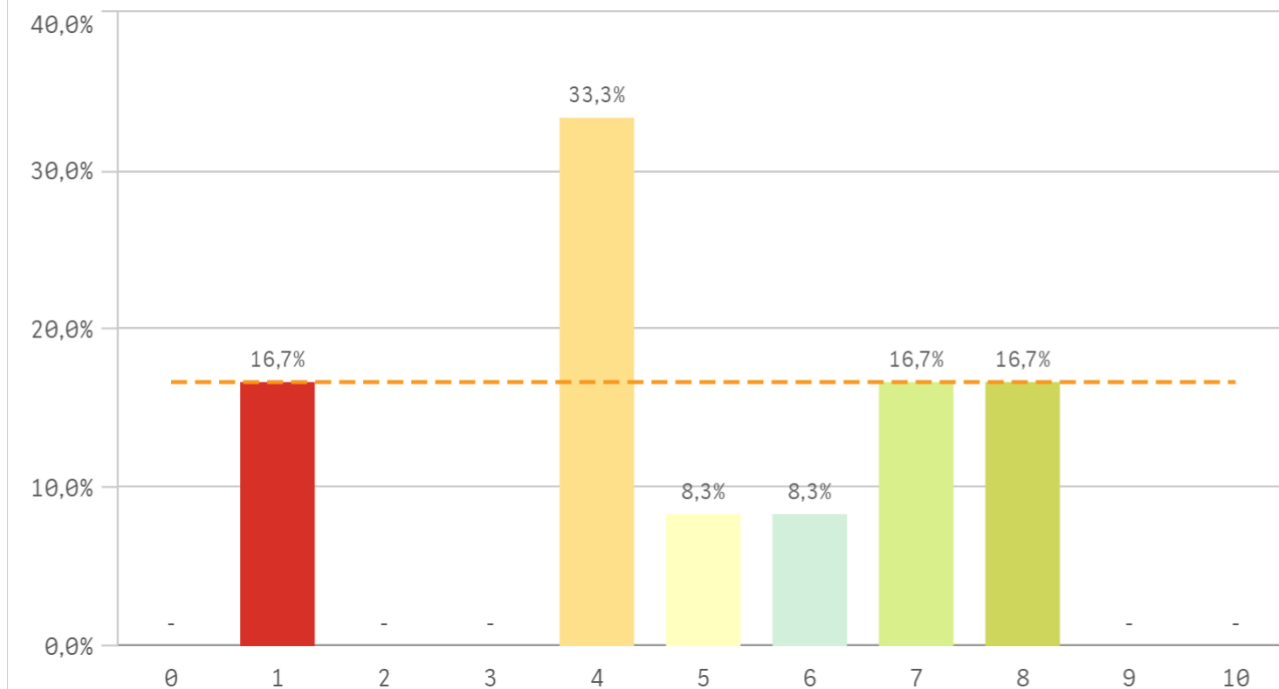


Asignaturas, tareas y materiales	Q	Media	Desv. típica	Media...	Mc
Trabajo no presencial útil		5,3	2,3	6,0	7,
Componente práctico adecuado		4,7	2,5	5,5	6
Objetivos propuestos alcanzados		4,6	2,7	5,0	
Coordinación. Contenidos organizados y no solapados		4,5	3,1	5,5	
Contenido innovador		3,8	2,5	4,5	6
Materiales ofrecidos actuales y novedosos		3,4	2,7	2,5	1

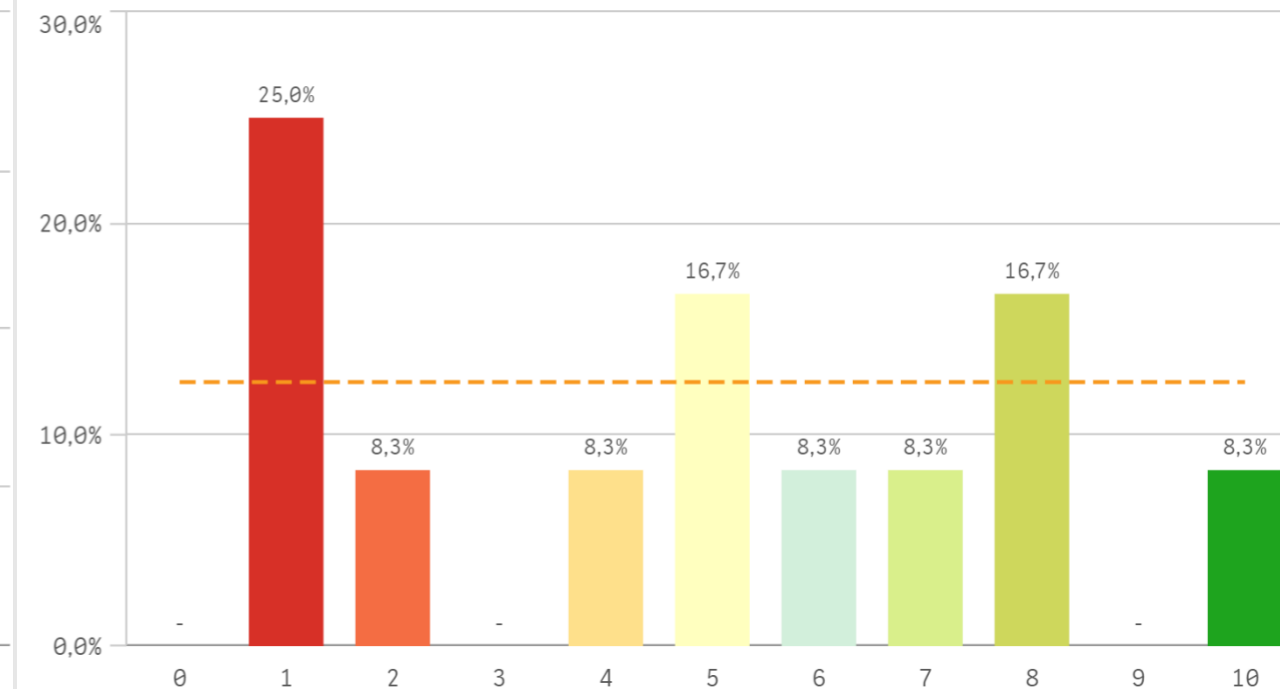
Fortalezas y debilidades



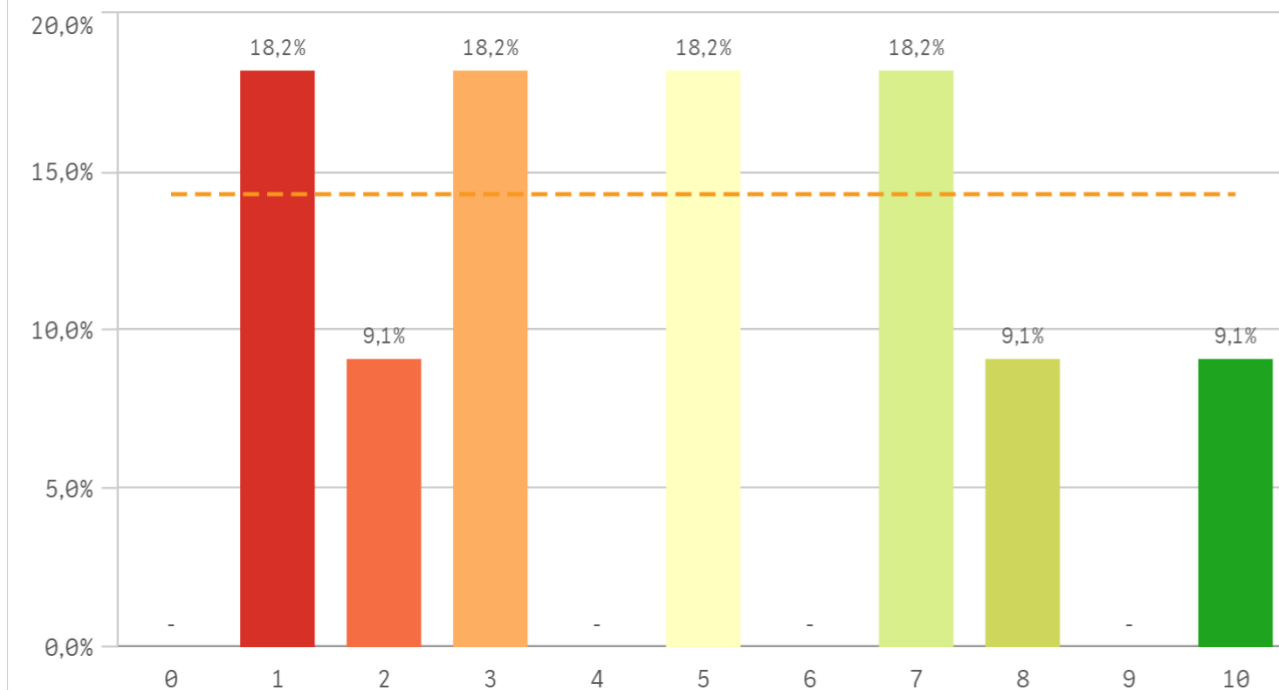
Competencias de la titulación



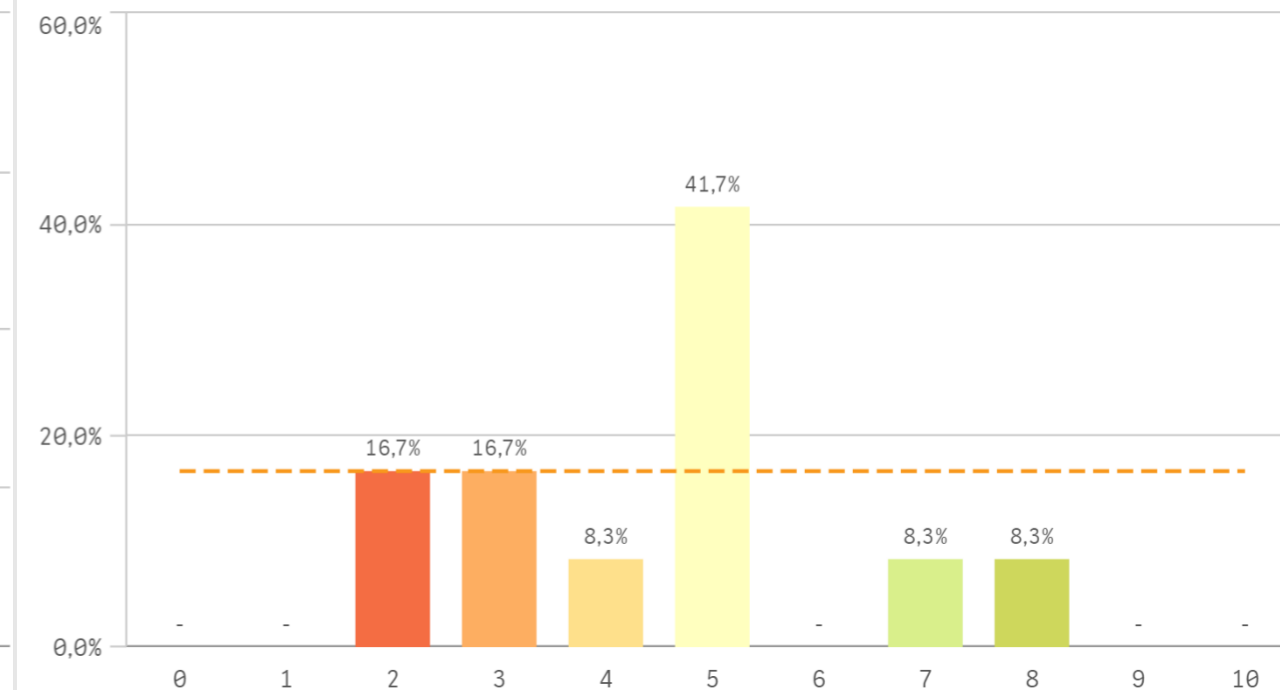
Acceso al mundo laboral



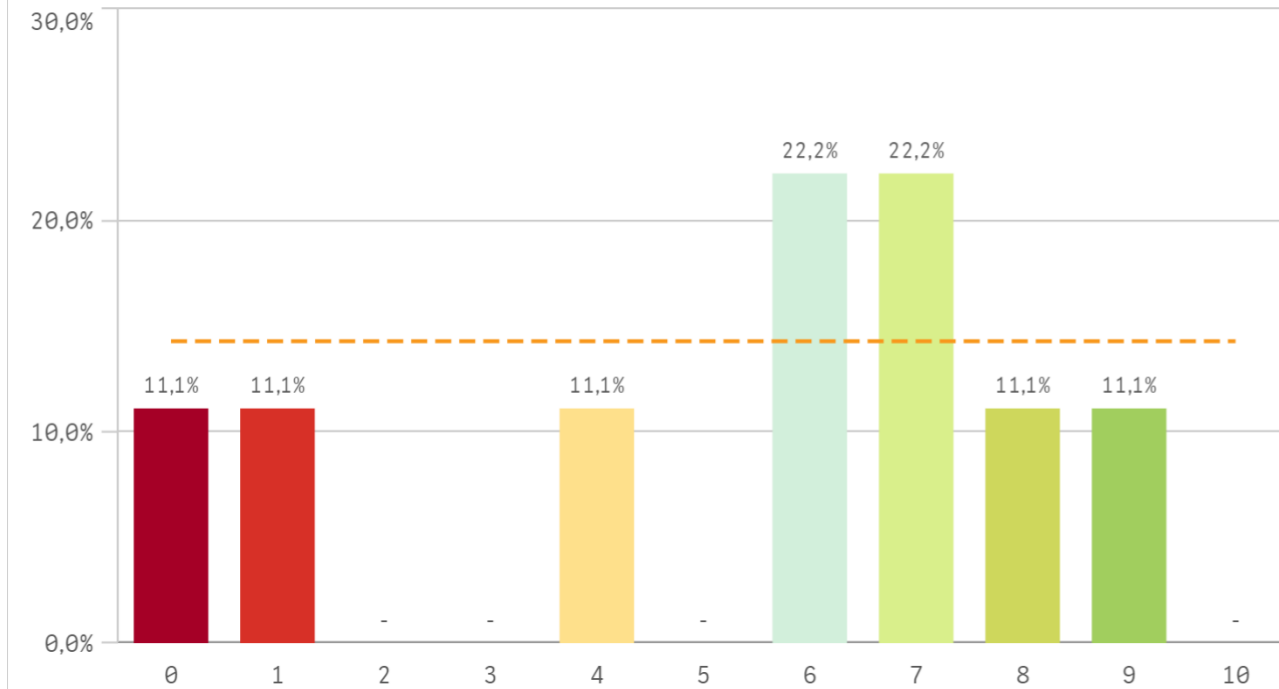
Acceso al mundo de la investigación



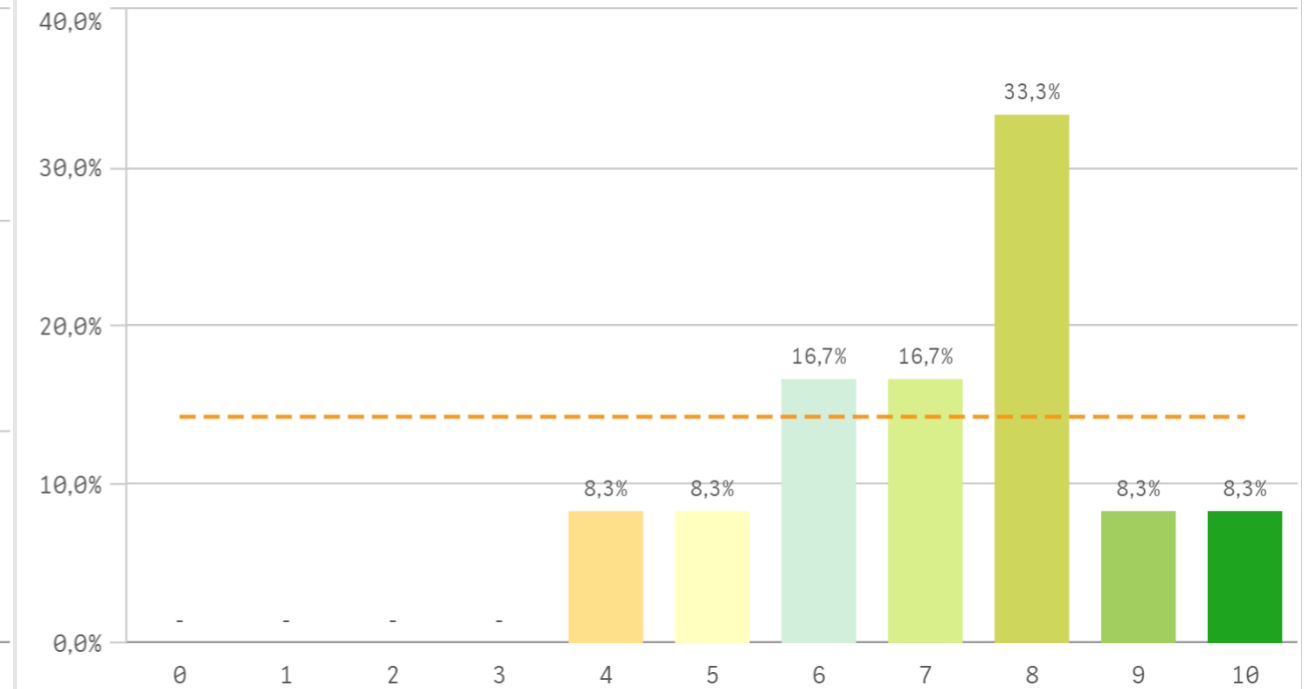
Labor docente del profesorado



Tutorías presenciales útiles

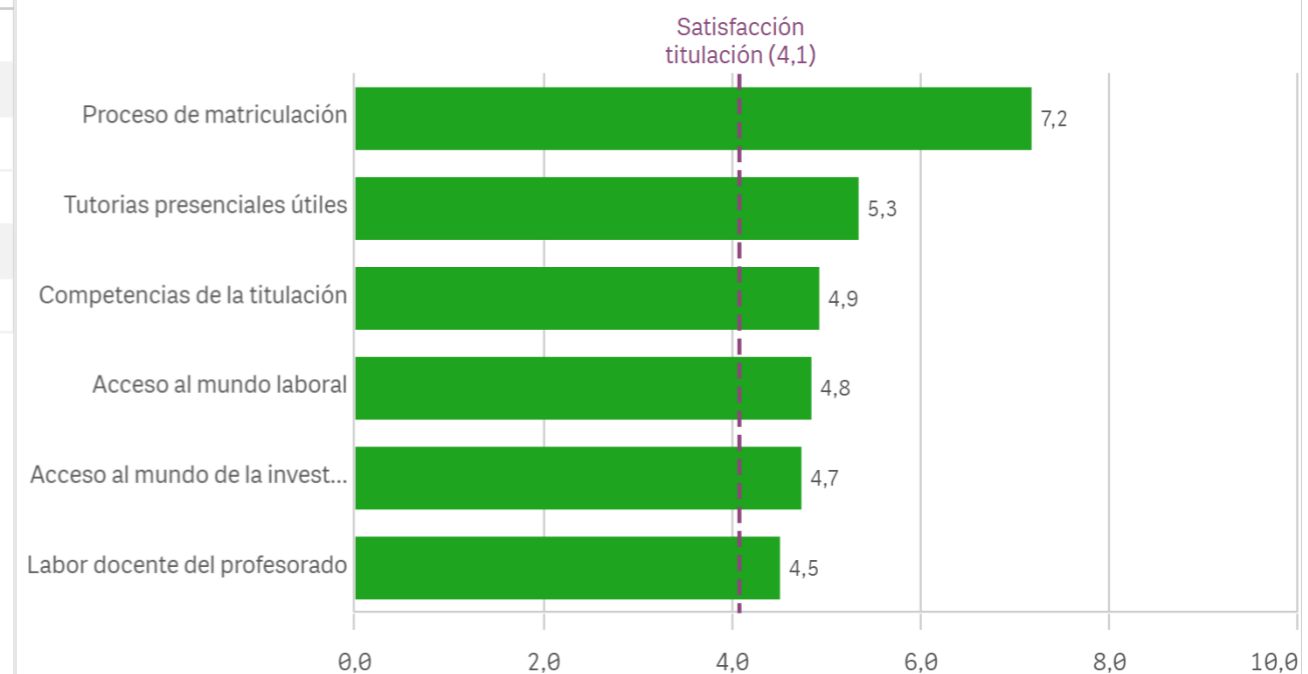


Proceso de matriculación

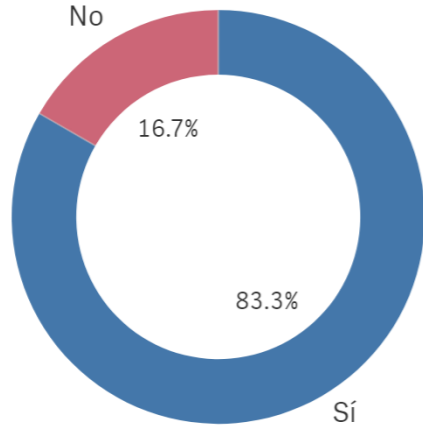


Formación recibida y matriculación	Q	Media	Desv. típica	Mediana	Moda
Proceso de matriculación		7,2	1,7	7,5	8,0
Tutorías presenciales útiles		5,3	3,1	6,0	-
Competencias de la titulación		4,9	2,4	4,5	4,0
Acceso al mundo laboral		4,8	3,1	5,0	1,0
Acceso al mundo de la investigación		4,7	3,0	5,0	-
Labor docente del profesorado		4,5	1,8	5,0	5,0

Fortalezas y debilidades



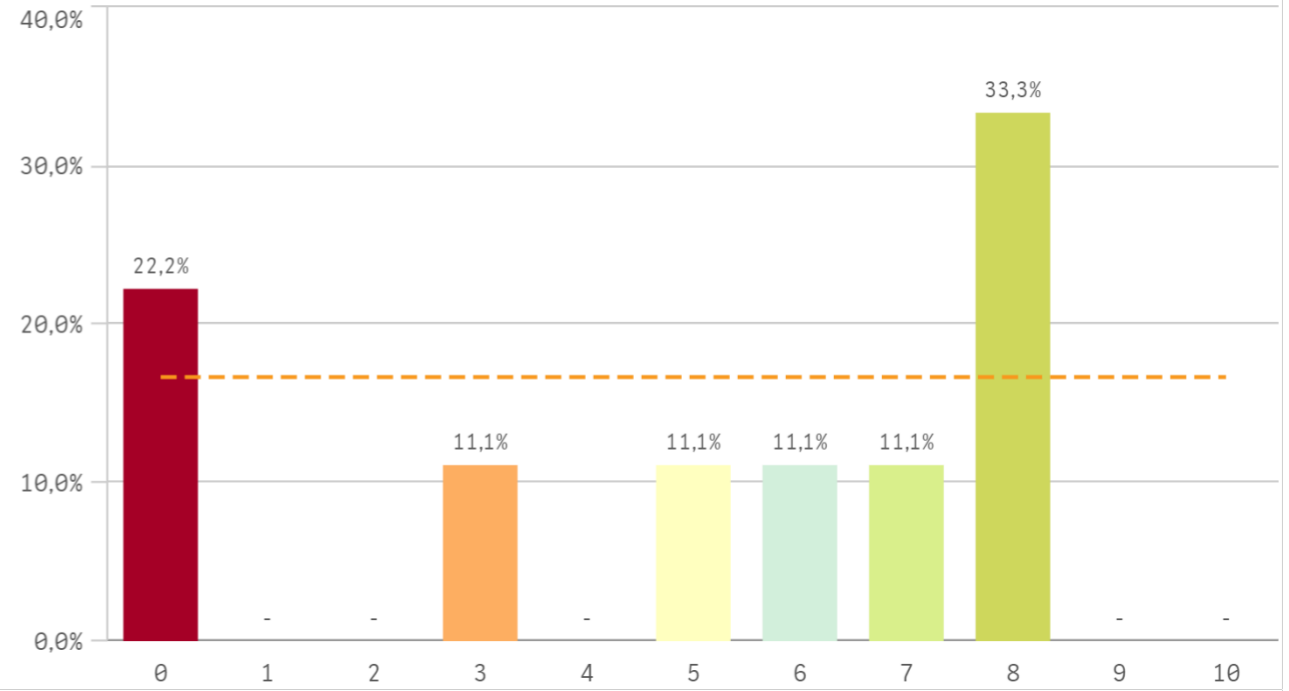
Prácticas externas



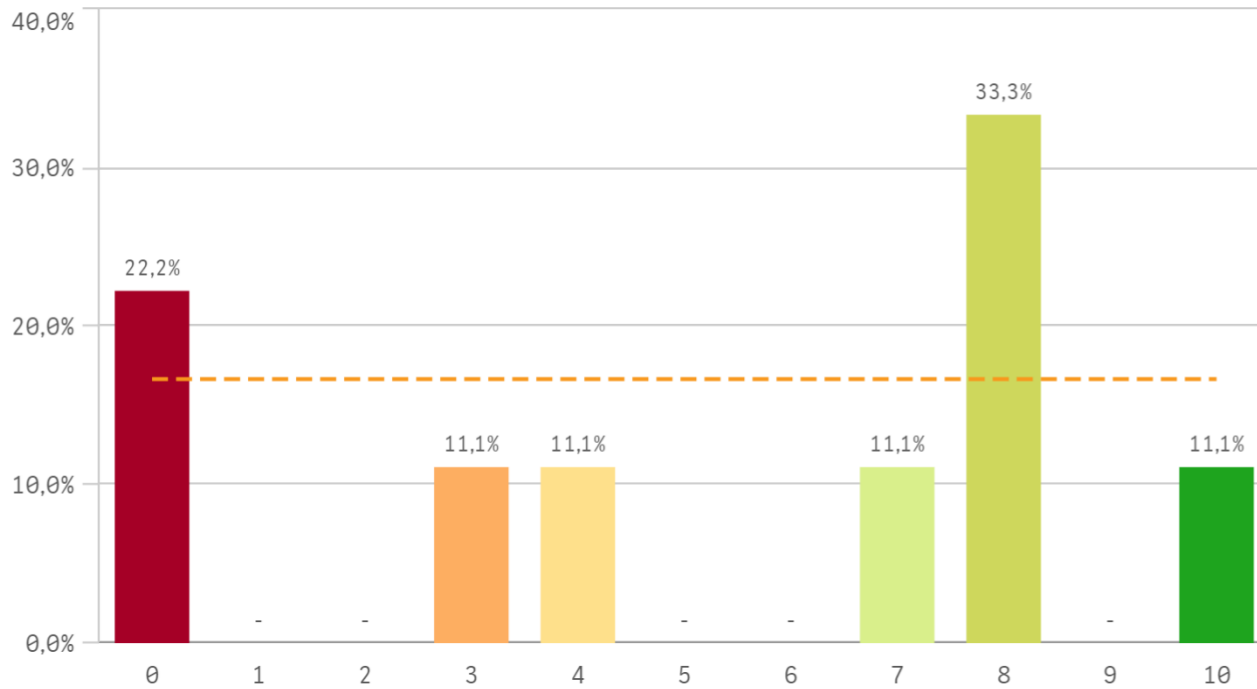
Si
10

No
2

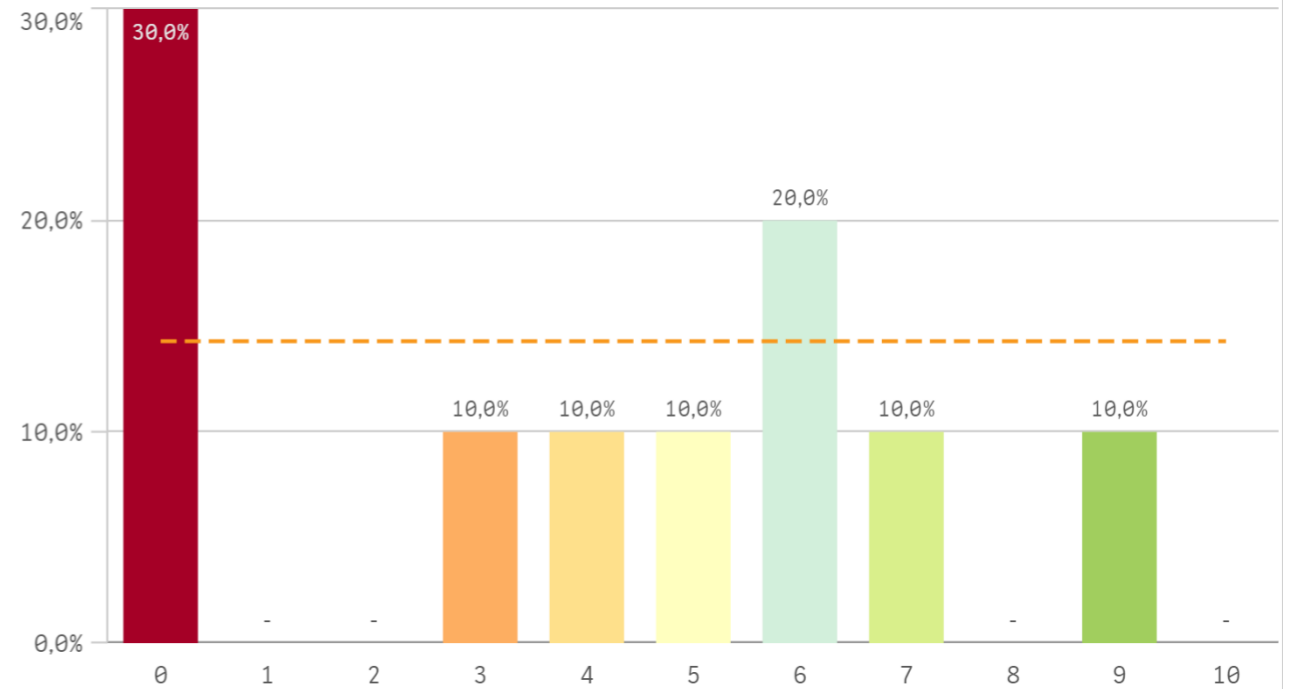
Valoración formativa



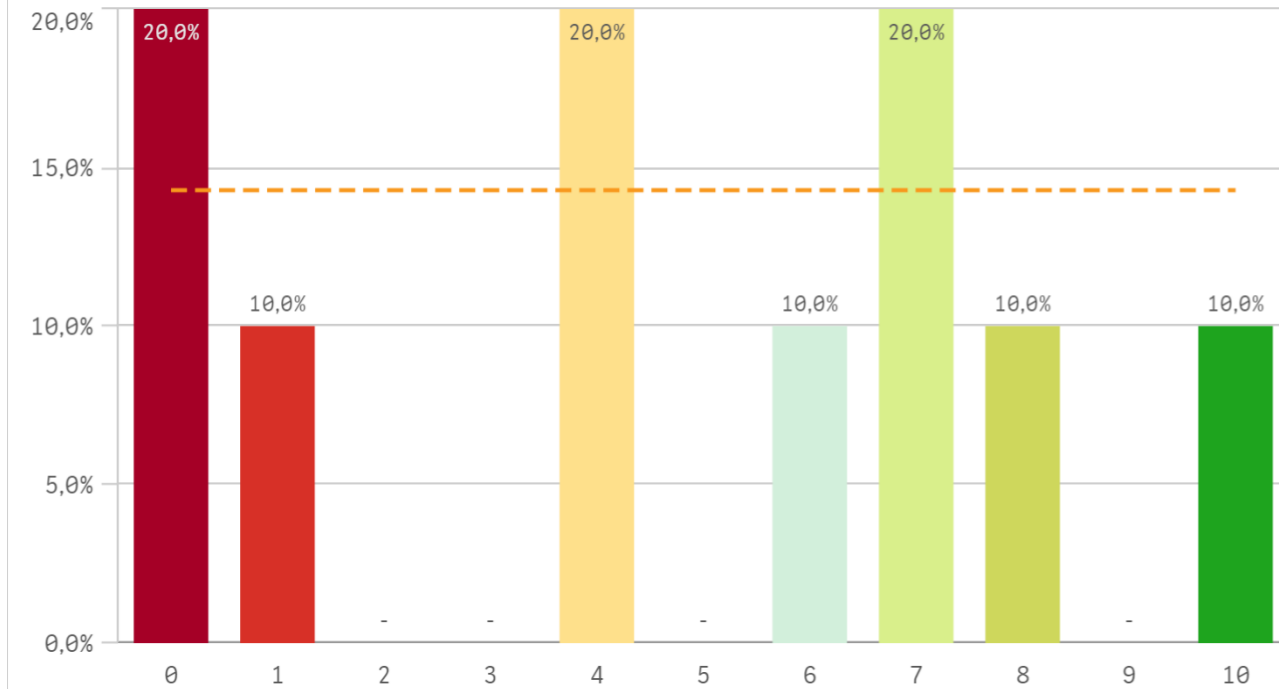
Atención del tutor/colaborador



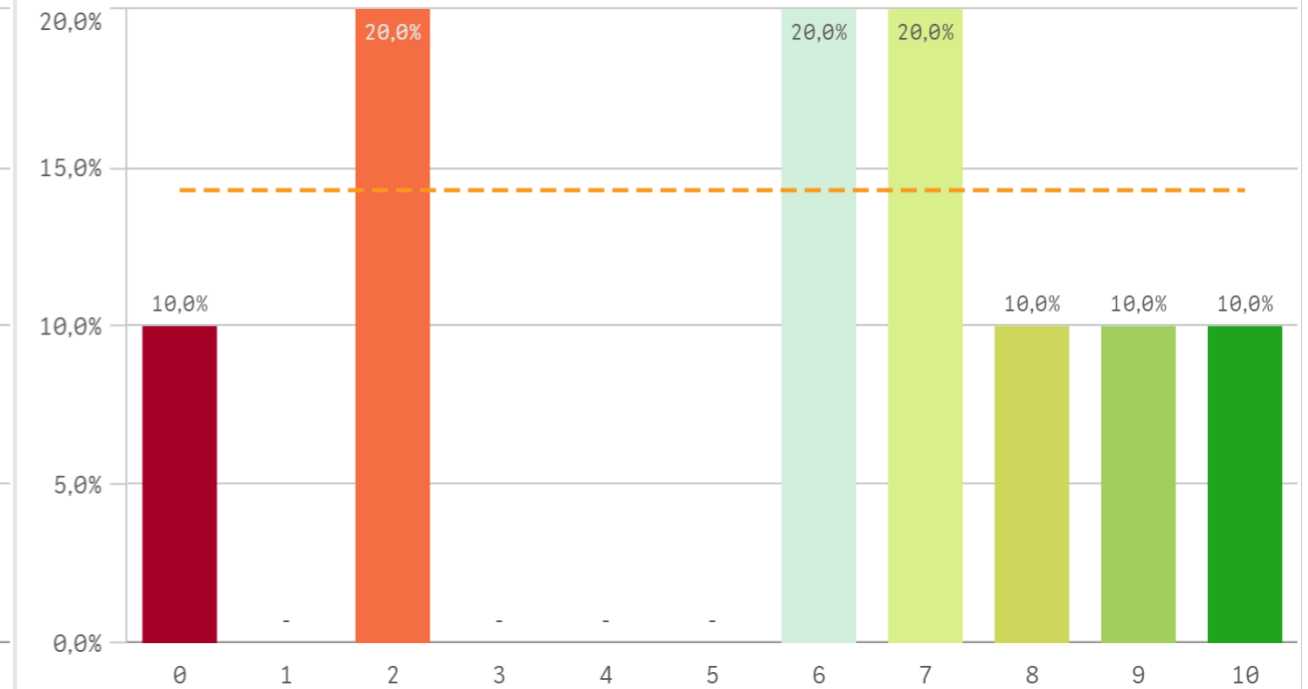
Gestión del Centro



Utilidad percibida para empleabilidad

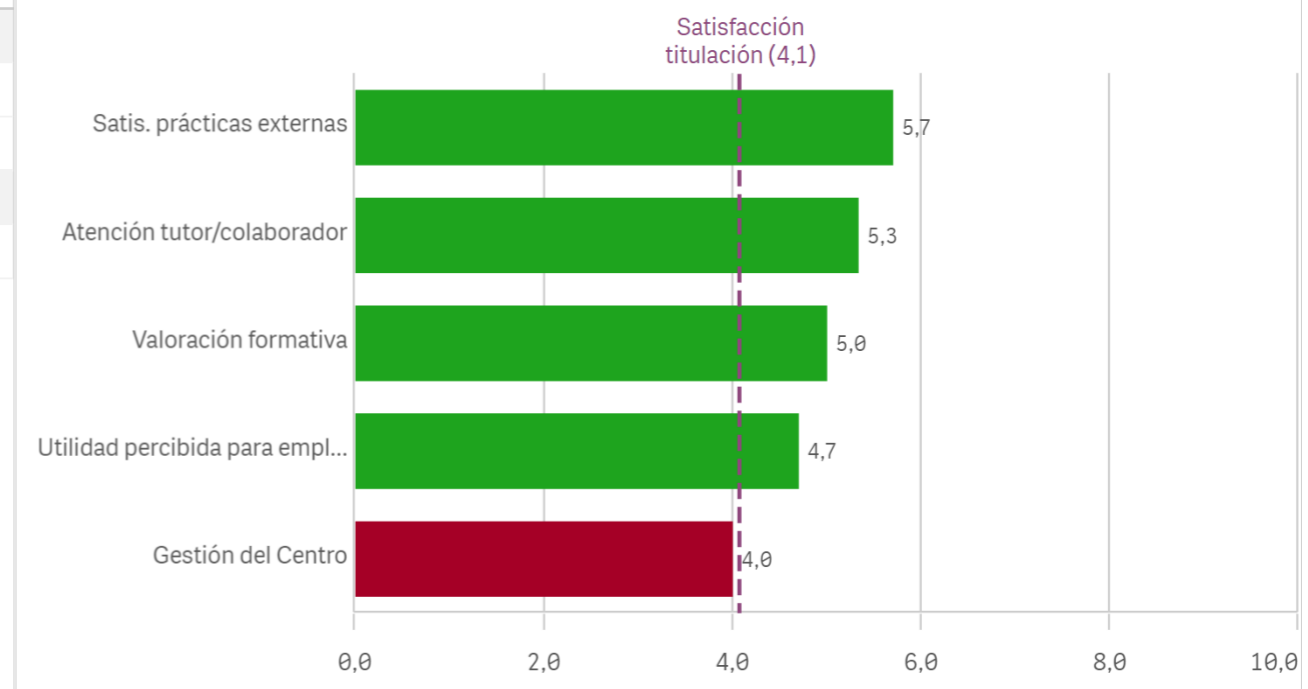


Satisfacción con las prácticas externas

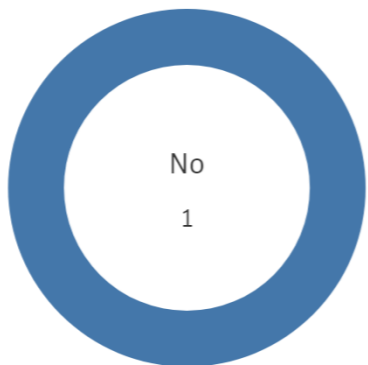


Prácticas externas	Q	Media	Desv. típica	Mediana	Moda
Satis. prácticas externas		5,7	3,3	6,5	-
Atención tutor/colaborador		5,3	3,7	7,0	8,0
Valoración formativa		5,0	3,3	6,0	8,0
Utilidad percibida para empleabilidad		4,7	3,5	5,0	-
Gestión del Centro		4,0	3,2	4,5	0,0

Fortalezas y debilidades



Realización programas de movilidad



EstanciaExtranjero ■ No

Si

0

No

12

Satisfacción programa de movilidad

El gráfico no se muestra porque solo contiene valores indefinidos.

Satisfacción formacion en el extranjero

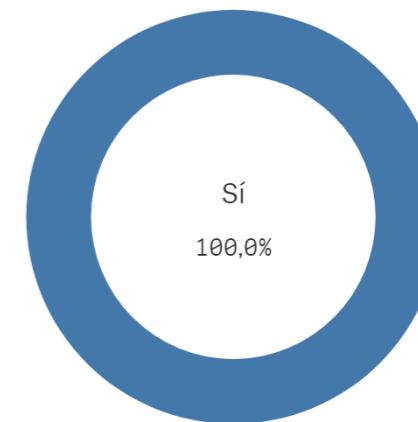
El gráfico no se muestra porque solo contiene valores indefinidos.

Fortalezas y debilidades

El gráfico no se muestra porque solo contiene valores indefinidos.

Programa de movilidad	Media	Desv. típica	Med...	Moda
Satis. formación en el extranjero	-	-	-	-
Satis. programa de movilidad	-	-	-	-

Conocimiento de los canales de Qu...



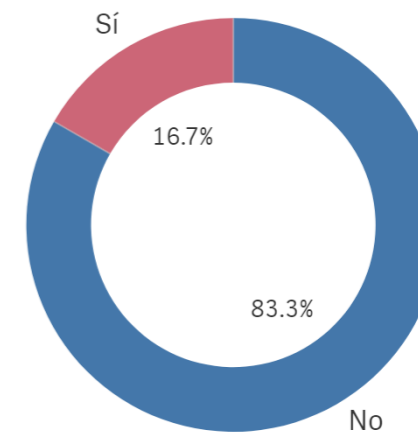
Si

12

No

0

Utilización de los canales de Quejas...



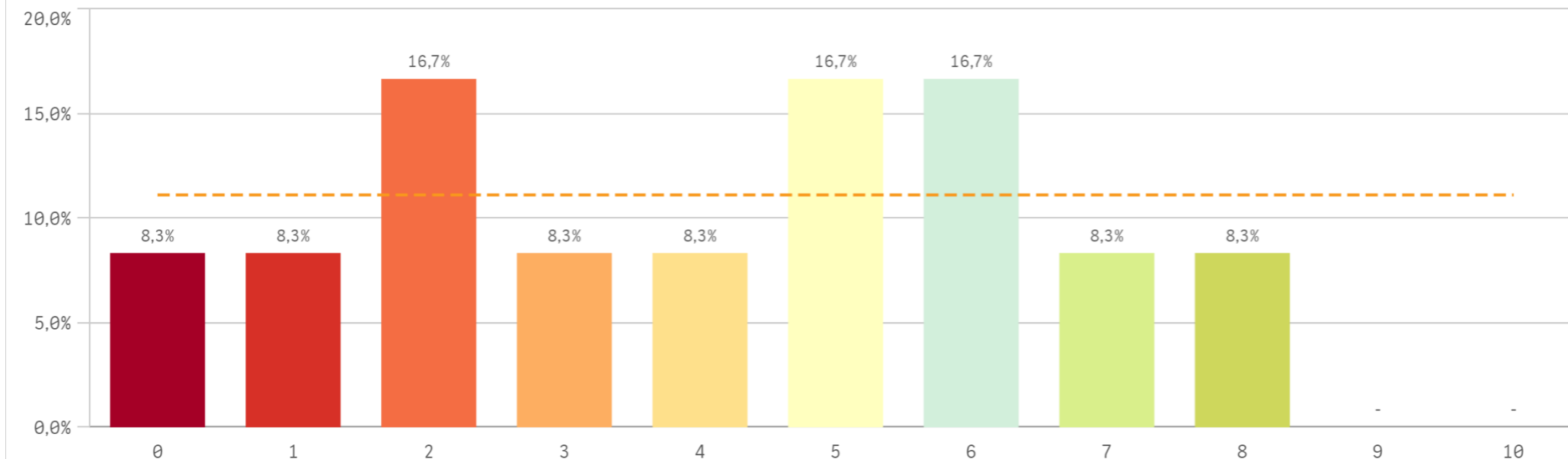
Si

2

No

10

Satisfacción global con la titulación



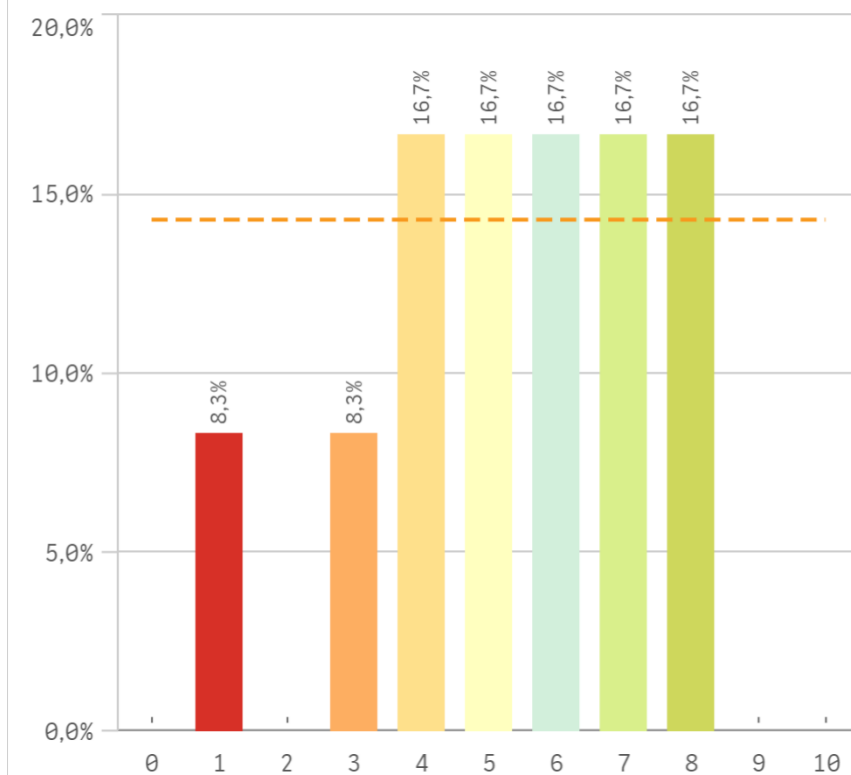
Media
4,1

Desviación Típica
2,5

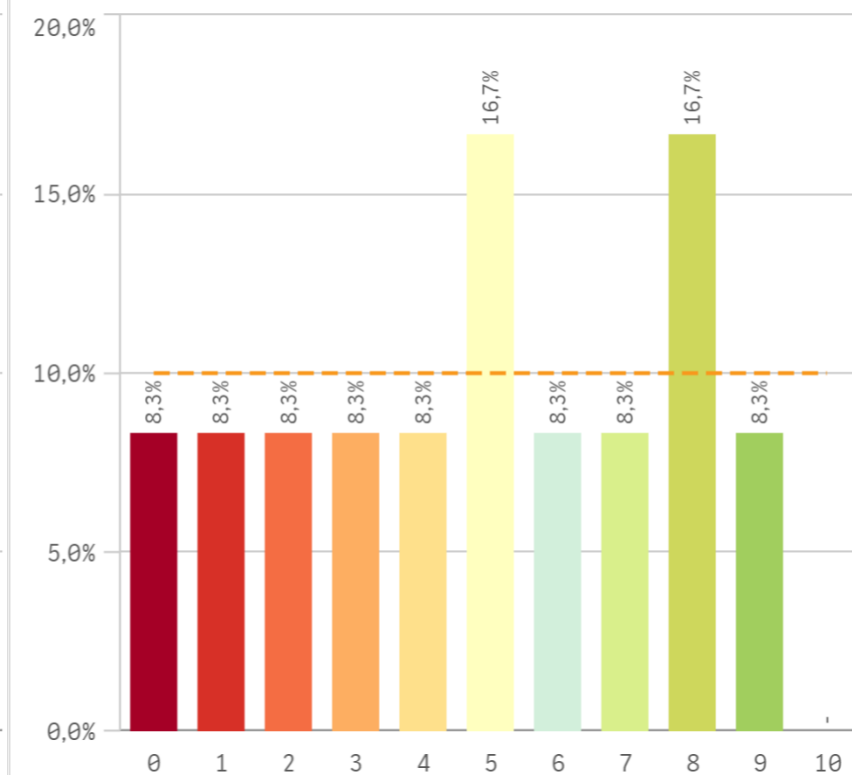
Mediana
4,5

Moda
-

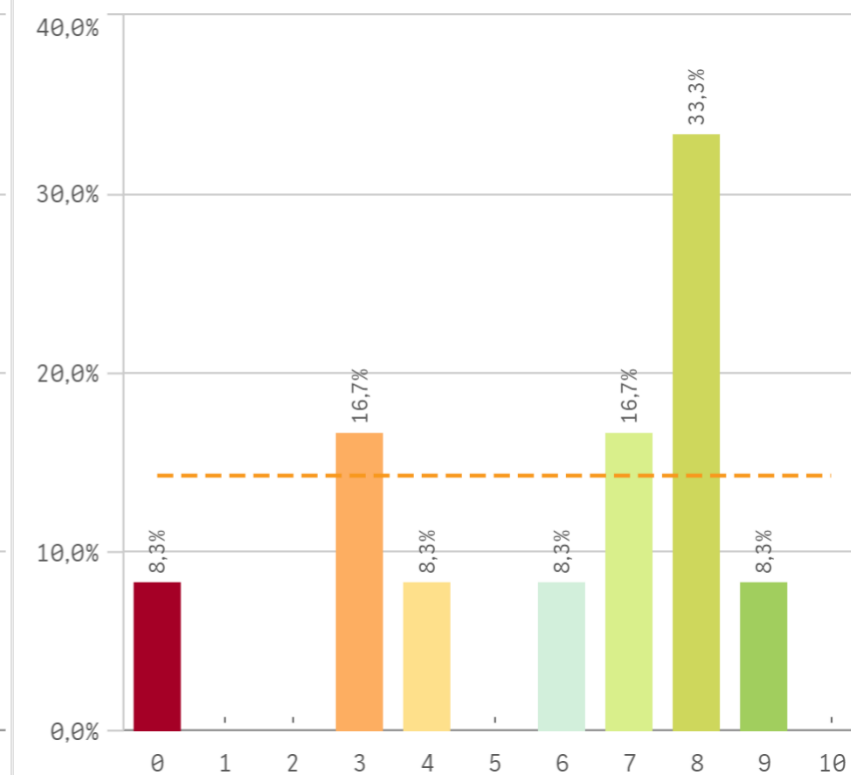
Satisfacción UCM



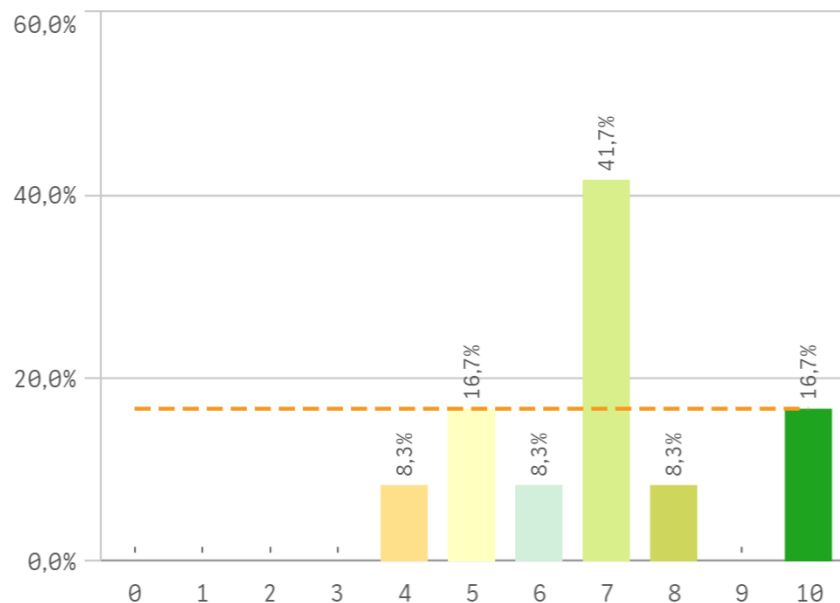
Orgullo estudiante UCM



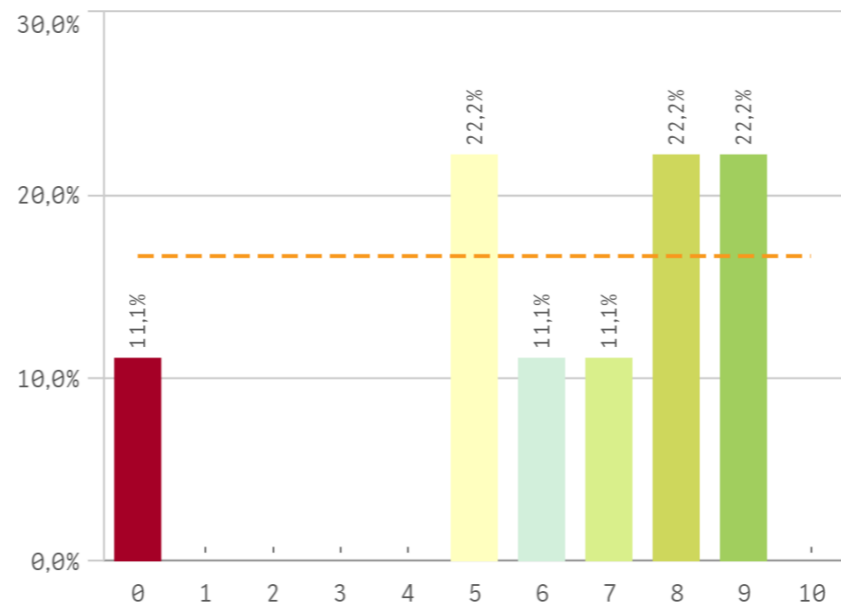
Prestigio UCM



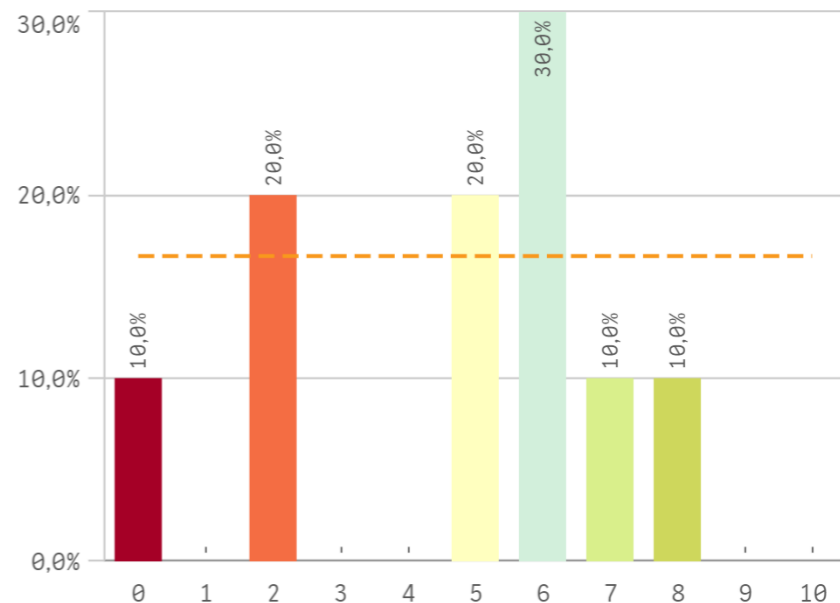
Recursos y medios



Actividades complementarias

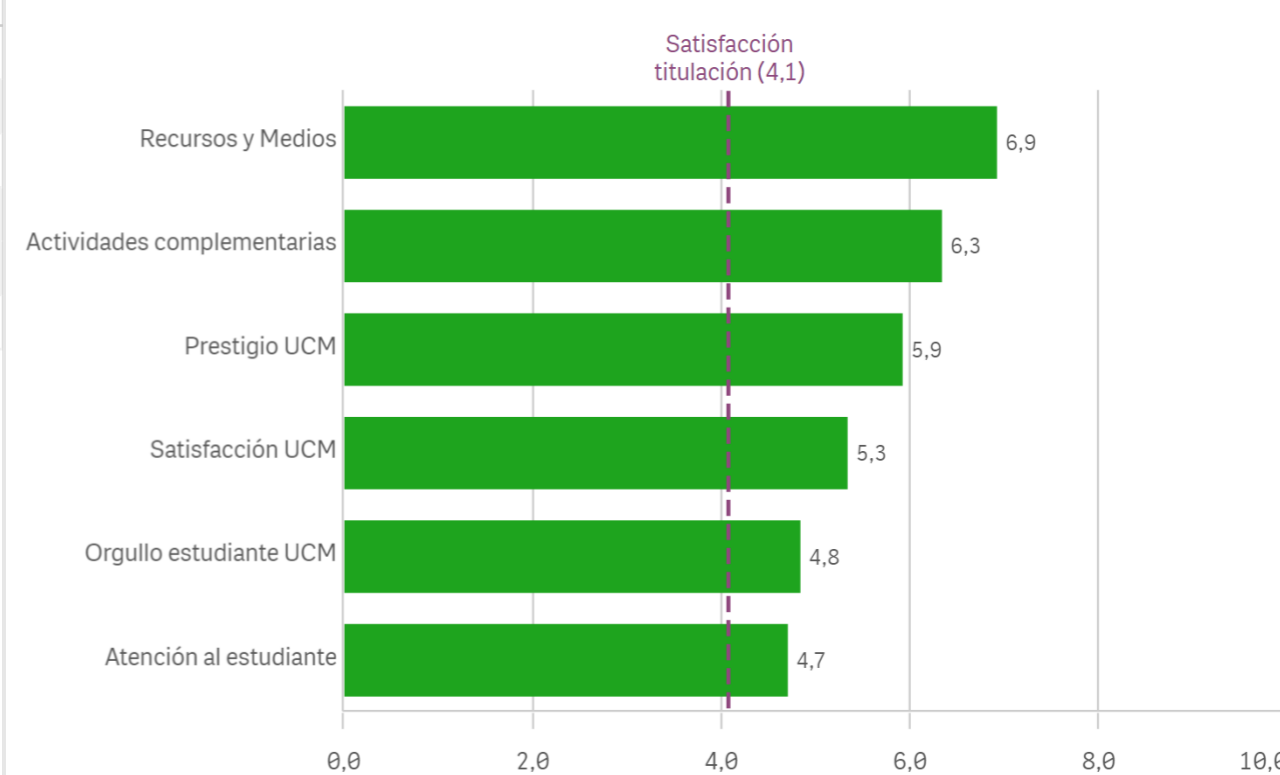


Atención al estudiante

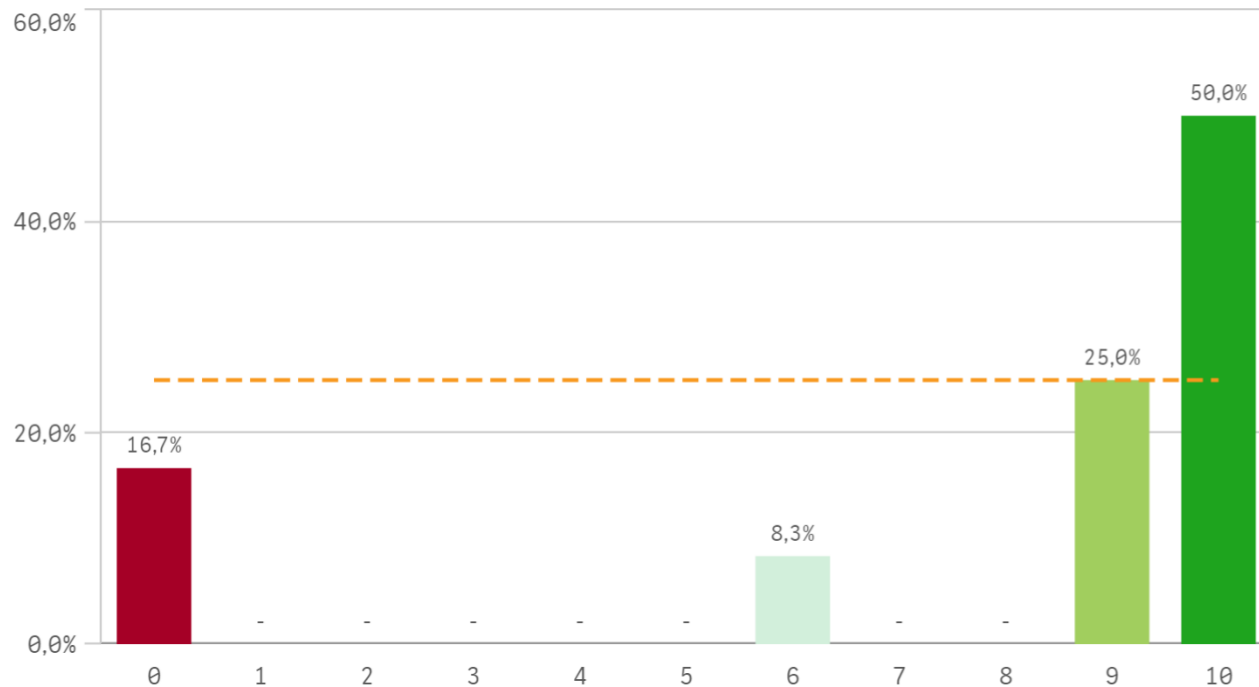


Satisfaccion	Q	Media	Desv. típica	Mediana	Moda
Recursos y Medios		6,9	1,8	7,0	7,0
Actividades complementarias		6,3	2,8	7,0	-
Prestigio UCM		5,9	2,8	7,0	8,0
Satisfacción UCM		5,3	2,1	5,5	-
Orgullo estudiante UCM		4,8	2,9	5,0	-
Atención al estudiante		4,7	2,5	5,5	6,0

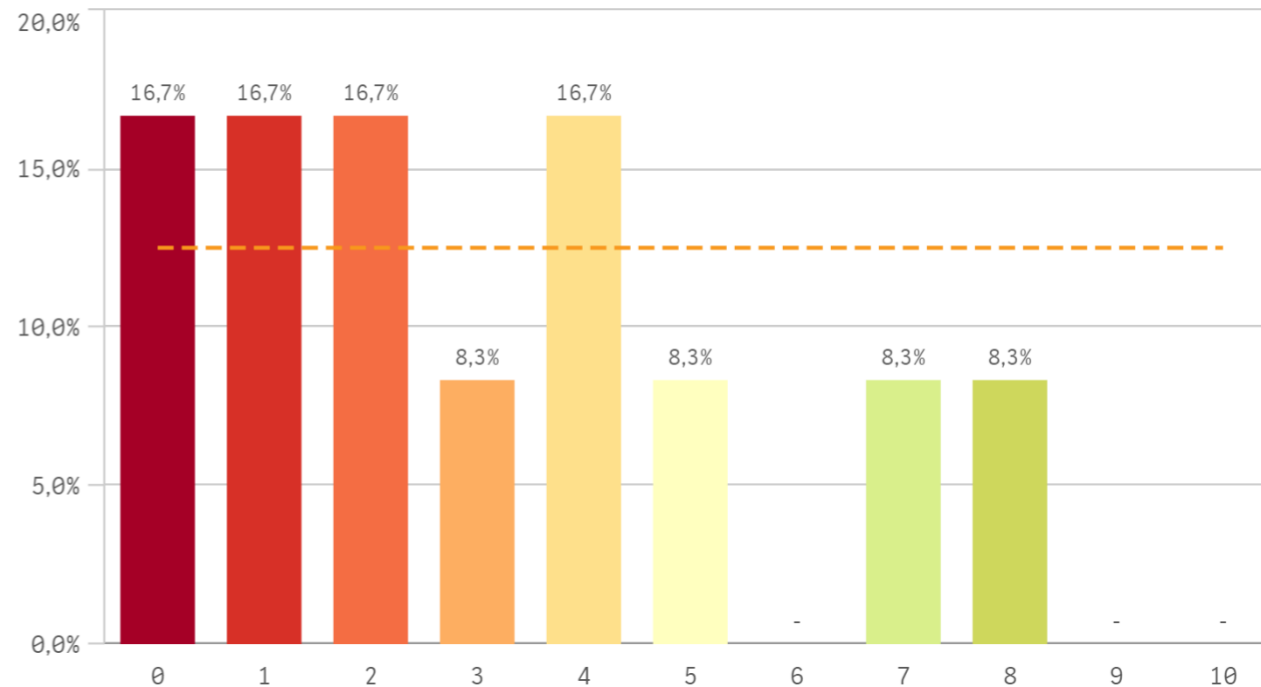
Fortalezas y debilidades



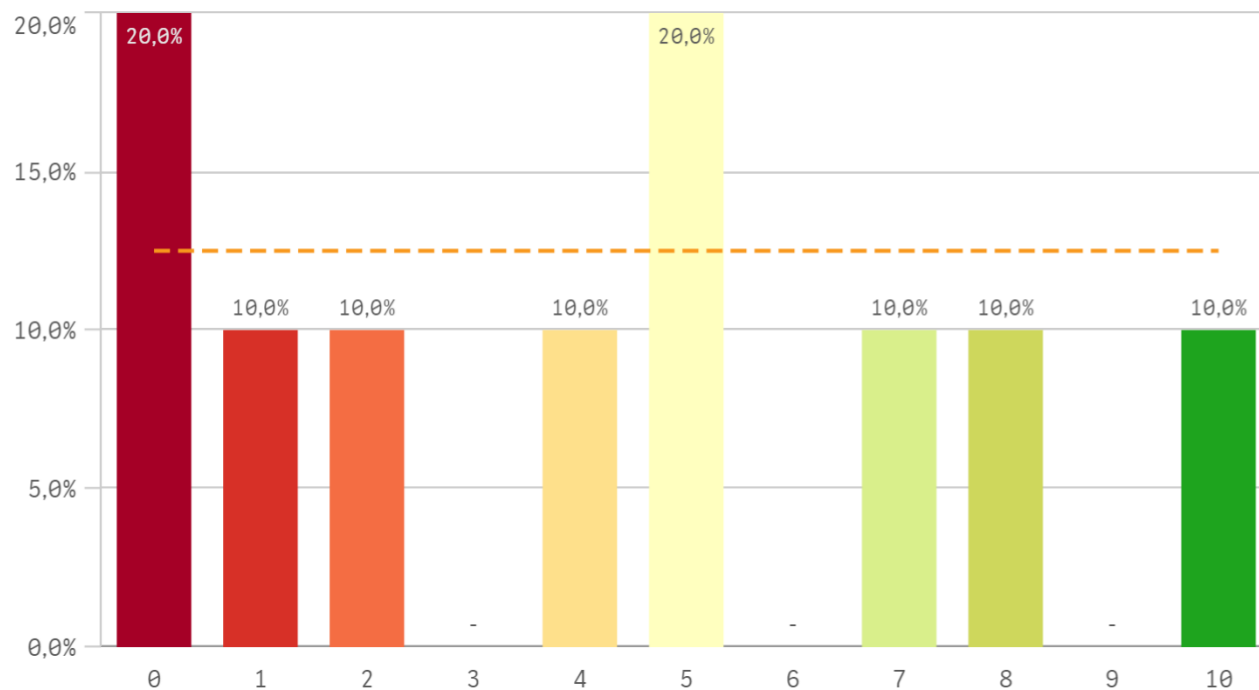
Repetir estudios superiores (fidelidad)



Repetir titulación (fidelidad)

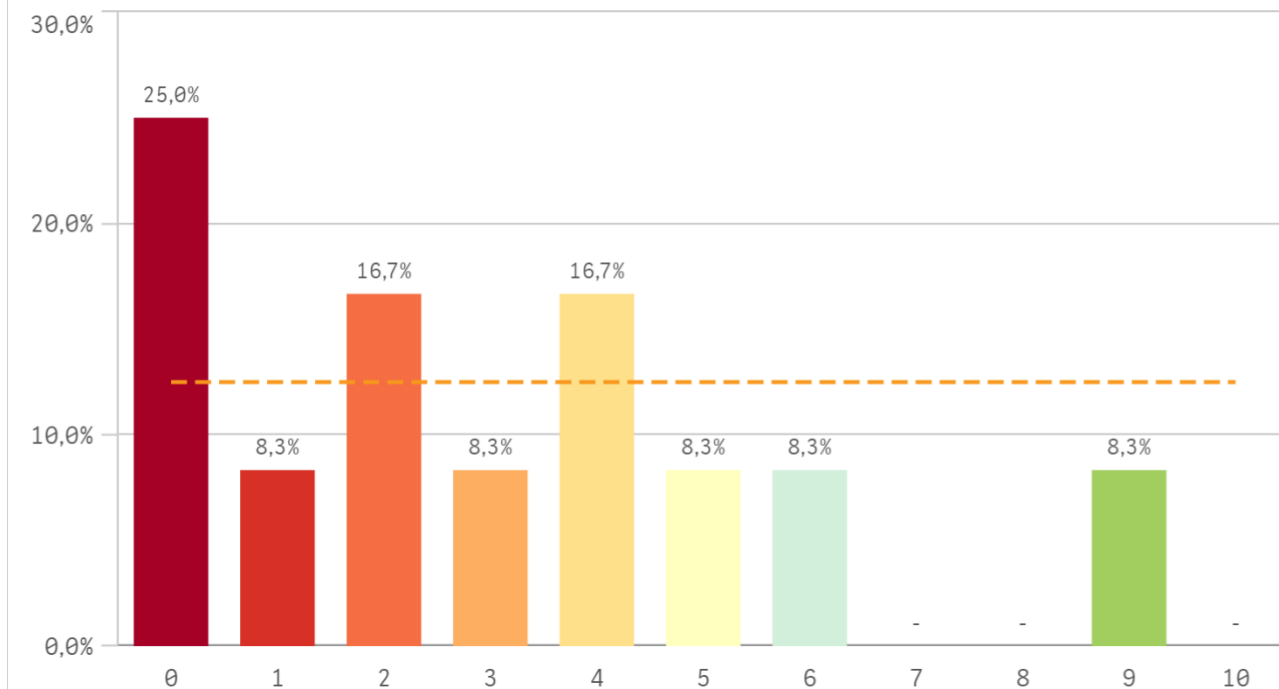


Repetir en la UCM (fidelidad)

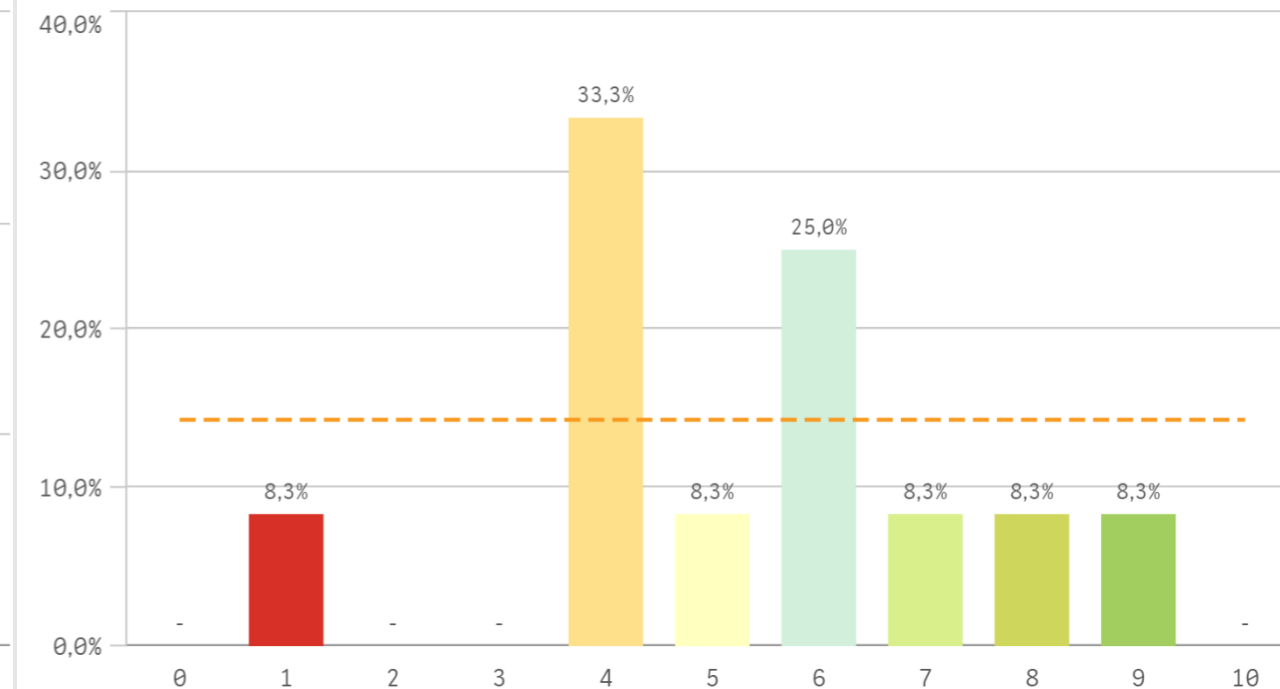


Compromiso	Media	Desv. típica	Medi...	M...
Repetir estudios superiores	7,8	3,8	9,5	10,0
Repetir titulación	3,1	2,6	2,5	-
Repetir en la UCM	4,2	3,5	4,5	-
Recomendar titulación	3,0	2,8	2,5	0,0
Recomendar la UCM	5,3	2,1	5,5	4,0
Seguir en la misma titulación	3,3	2,7	3,0	3,0
Seguir como alumno de la UCM	4,7	3,1	5,5	7,0

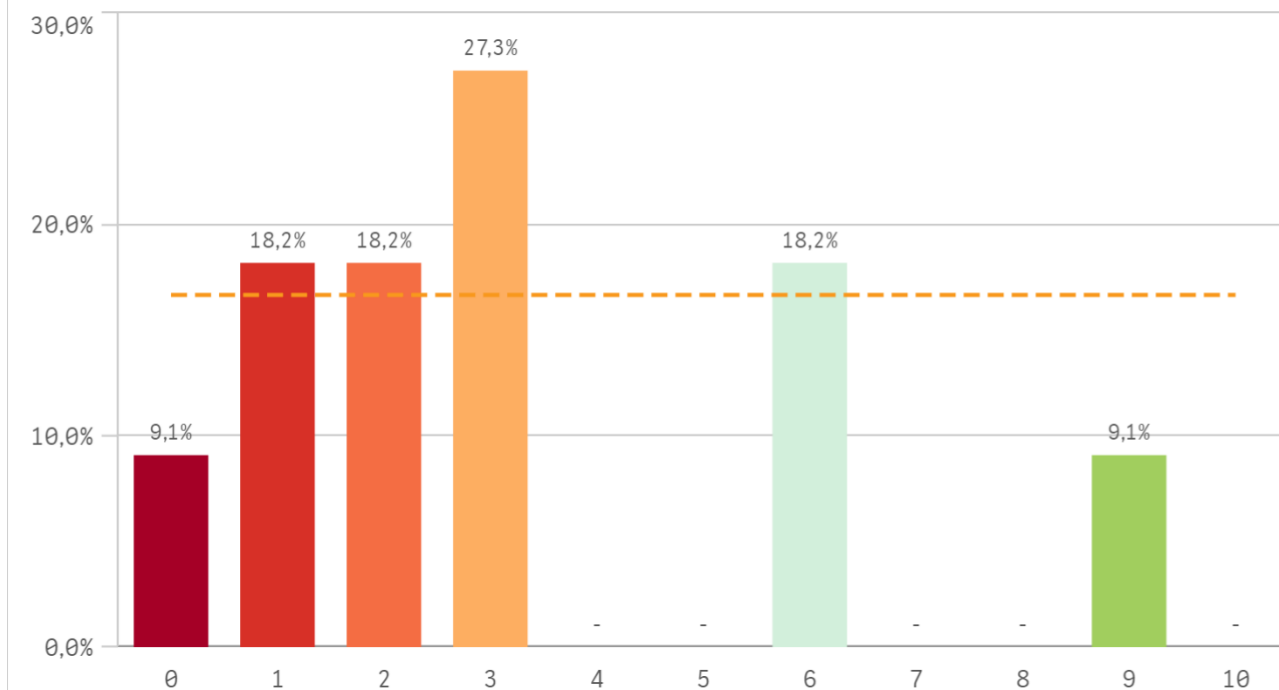
Recomendar titulación (preinscripción)



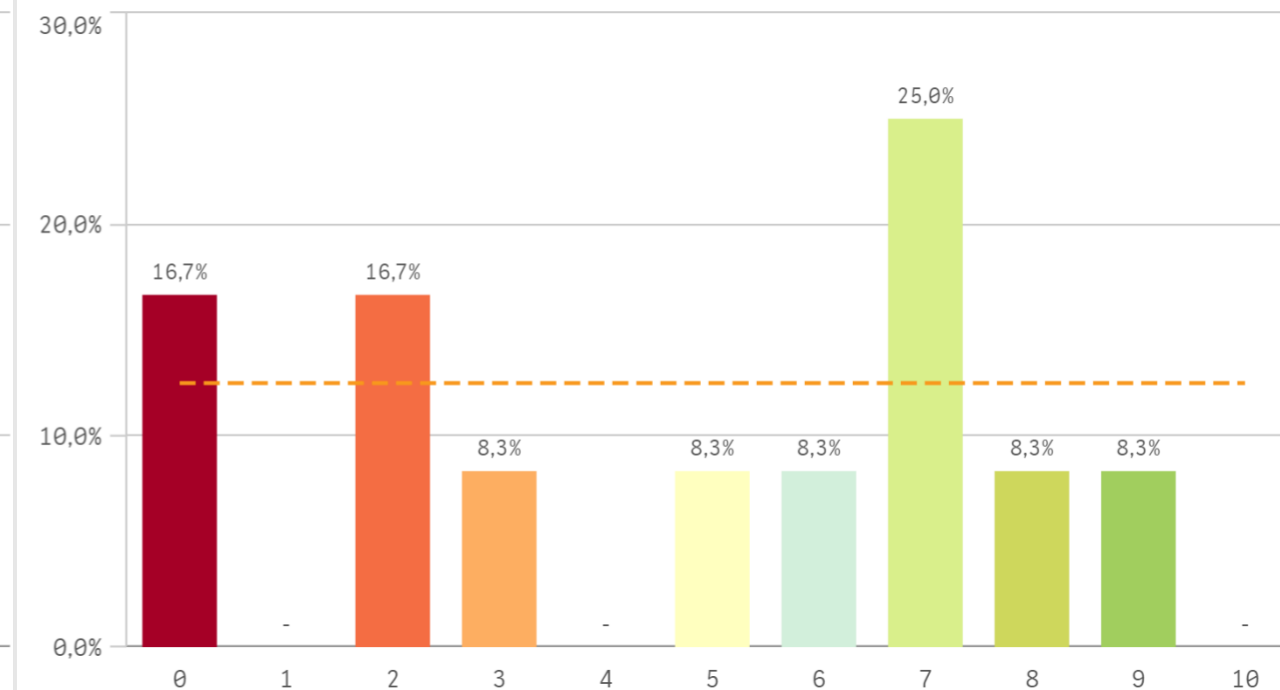
Recomendar la UCM (preinscripción)



Seguir en la misma titulación (vinculación)



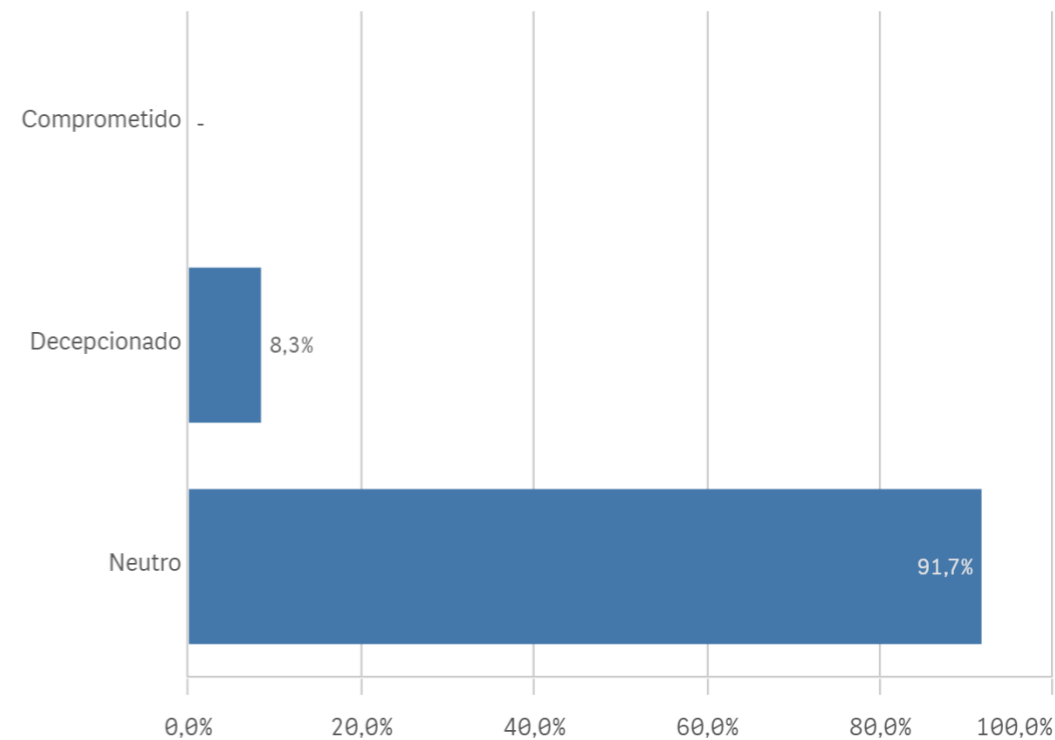
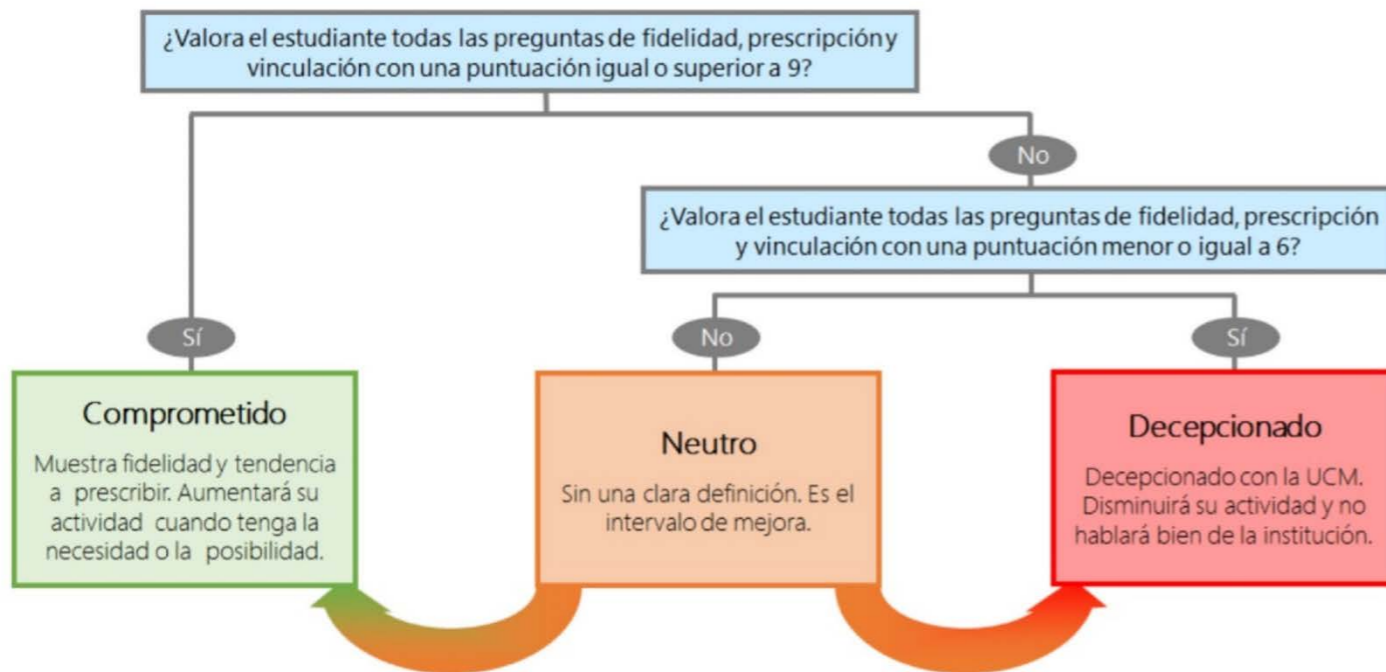
Seguir como alumno de la UCM (vinculación)



Construcción y significado del valor "compromiso":

- * Estudiante comprometido: valora con 9 o más puntos todas las preguntas de fidelidad, prescripción y vinculación.
- * Estudiante neutro: la puntuación que otorga a todas las preguntas de fidelidad, prescripción y vinculación están entre 6 y 9.
- * Estudiante decepcionado: valora con 6 o menos puntos todas las preguntas de fidelidad, prescripción y vinculación.

ESQUEMA



Encuestas de Satisfacción de

CURSO: 2021-22

CENTRO: FACULTAD DE FILOLOGÍA

TITULACIÓN: MÁSTER EN LETRAS DIGITALES: ESTUDIOS AVANZADOS EN TEXTUALIDADES ELECTRÓNICAS

Desarrollo académico		Q	Media	Asignaturas, tareas y materiales		Q	Media	Prácticas externas		Q	Media
Número de alumnos por aula			7,1	Trabajo no presencial útil			5,3	Satis. prácticas externas			5,7
Integración teoría/práctica			6,0	Componente práctico adecuado			4,7	Atención tutor/colaborador			5,3
Nivel de dificultad apropiado			4,3	Objetivos propuestos alcanzados			4,6	Valoración formativa			5,0
Plan de estudios adecuado			4,3	Coordinación. Contenidos organizados y no solapados			4,5	Utilidad percibida para empleabilidad			4,7
Objetivos claros			3,9	Contenido innovador			3,8	Gestión del Centro			4,0
Relación calidad/precio			3,3	Materiales ofrecidos actuales y novedosos			3,4				
Calificaciones en tiempo adecuado			3,3								
Orientación internacional			3,1								
								Compromiso		Q	Media
								Repetir estudios superiores			7,8
								Repetir titulación			3,1
								Repetir en la UCM			4,2
								Recomendar titulación			3,0
								Recomendar la UCM			5,3
								Seguir en la misma titulación			3,3
								Seguir como alumno de la UCM			4,7
Programa de movilidad		Q	Media	Formación recibida y matriculación		Q	Media	Satisfacción		Q	Media
Satis. formación en el extranjero			-	Proceso de matriculación			7,2	Recursos y Medios			6,9
Satis. programa de movilidad			-	Tutorías presenciales útiles			5,3	Actividades complementarias			6,3
				Competencias de la titulación			4,9	Prestigio UCM			5,9
				Acceso al mundo laboral			4,8	Satisfacción UCM			5,3
				Acceso al mundo de la investigación			4,7	Orgullo estudiante UCM			4,8
				Labor docente del profesorado			4,5	Atención al estudiante			4,7