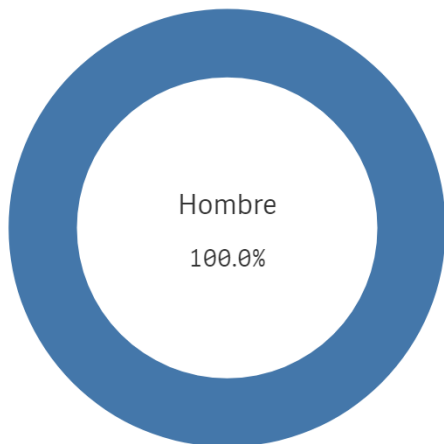


### Genero



■ Hombre

Población N      %\_Participacion      Participación n

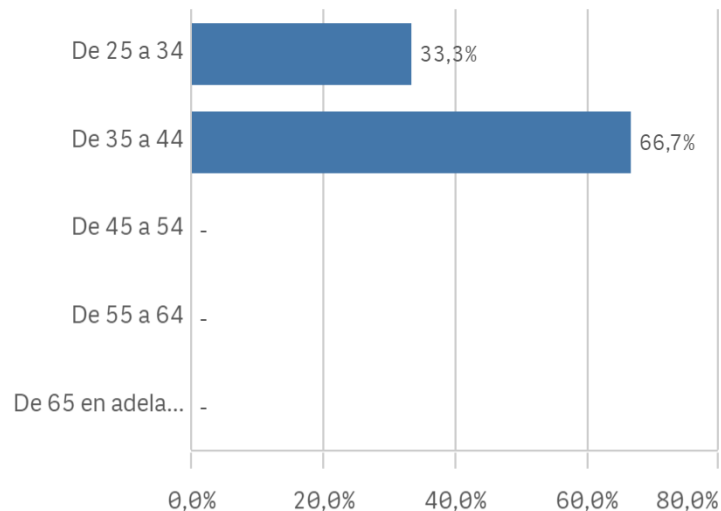
-

-

3

### Edad (años)

(%) Porcentaje por franjas



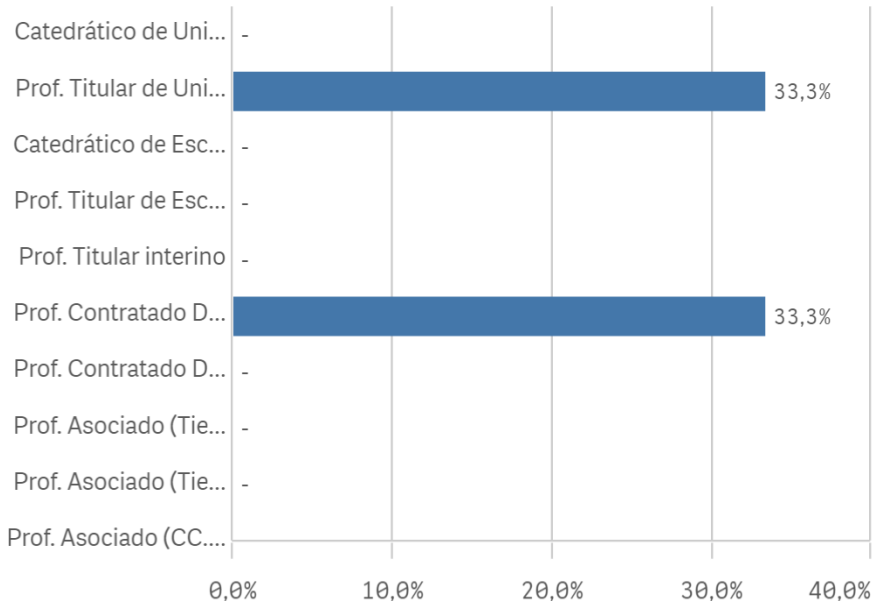
Edad media (años)

37,3

Des. Típica

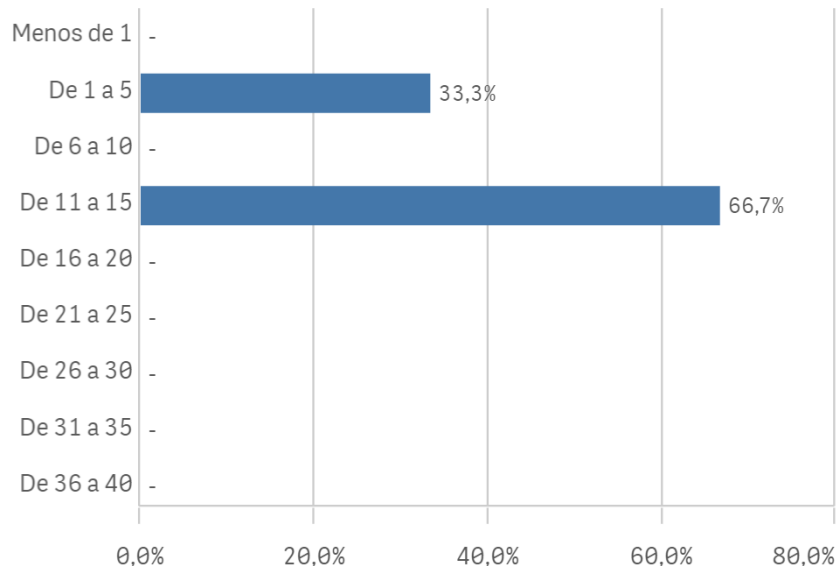
7,2

## Distribución por categorías

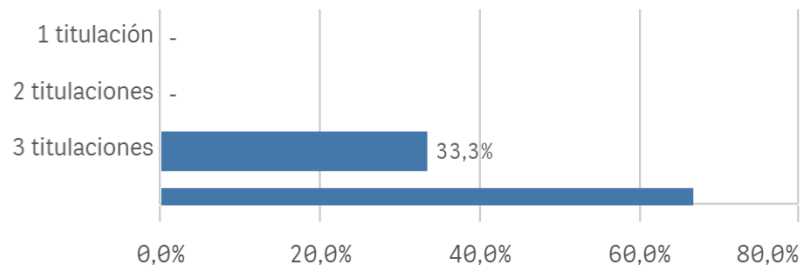


## Experiencia laboral (años)

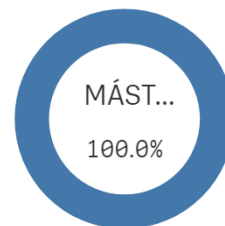
(%) Porcentaje por franjas



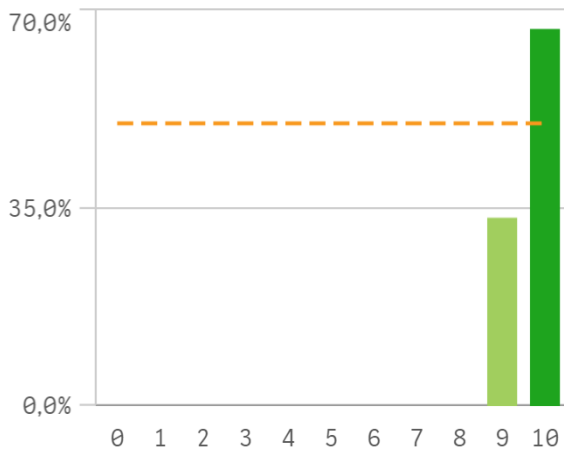
## Distribución por N° de Titulaciones



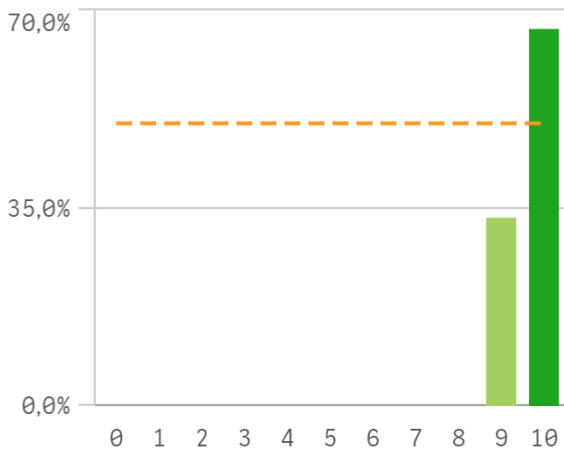
## Tipo de titulación (%)



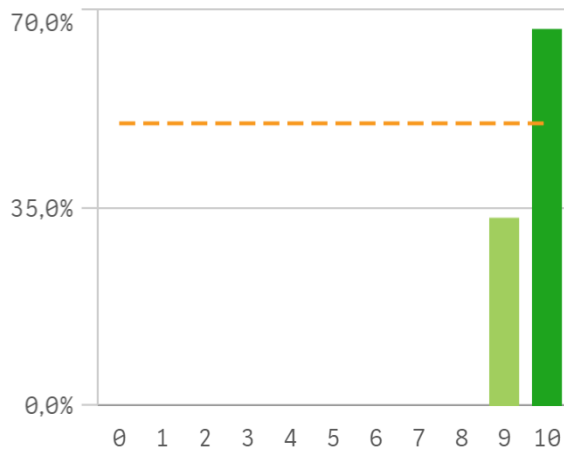
### Plan de estudios



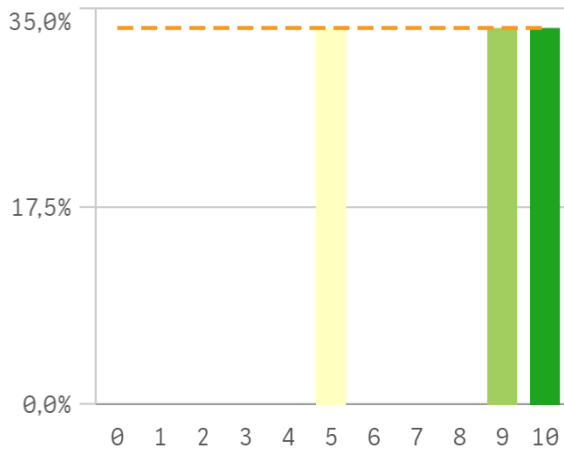
### Objetivos claros



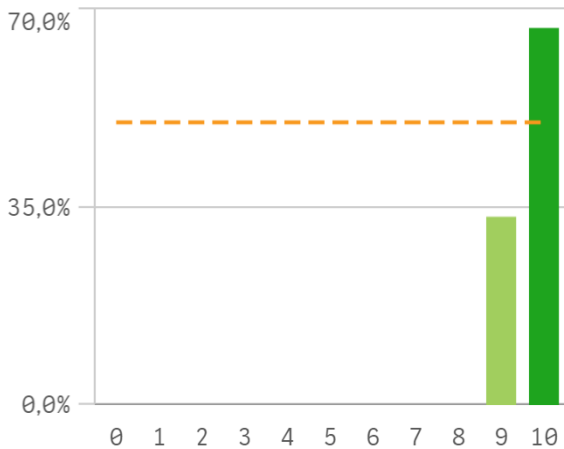
### Cumplimiento del programa



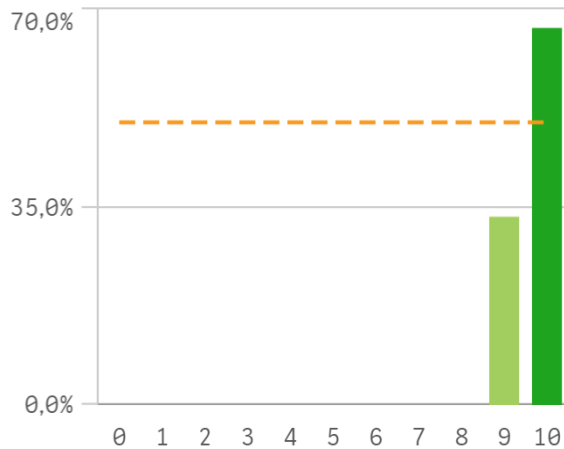
### Orientación internacional



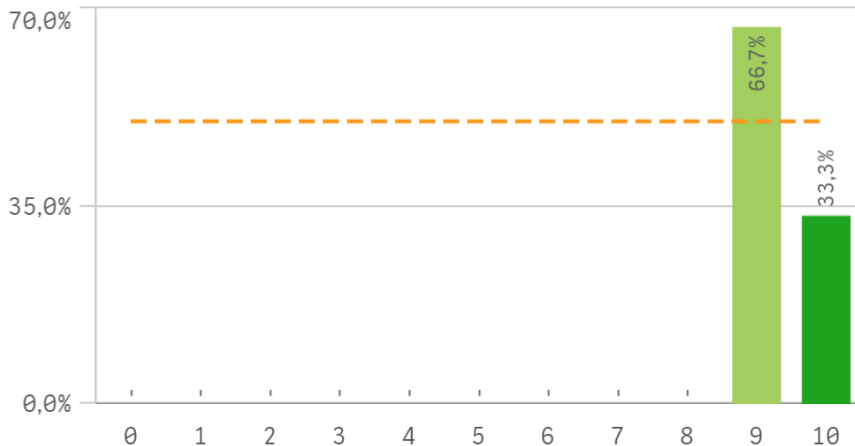
### Coordinación de la titulación



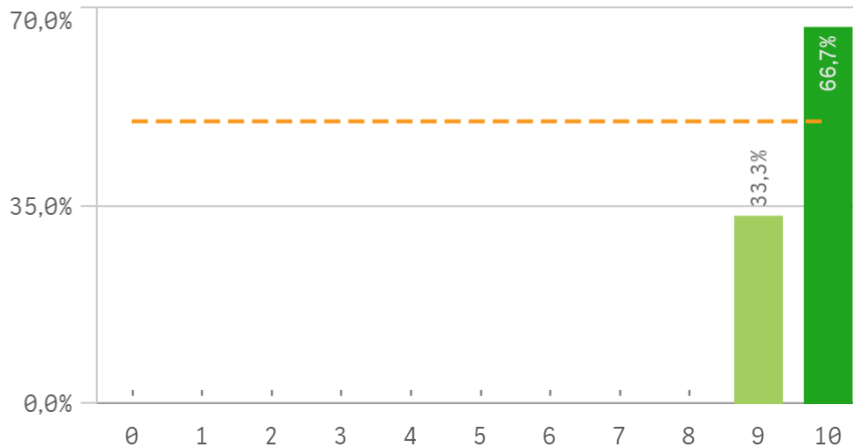
### Alumnos por aula



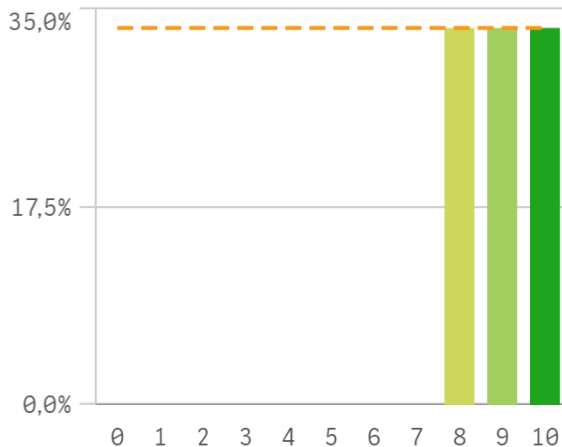
### Dificultad apropiada



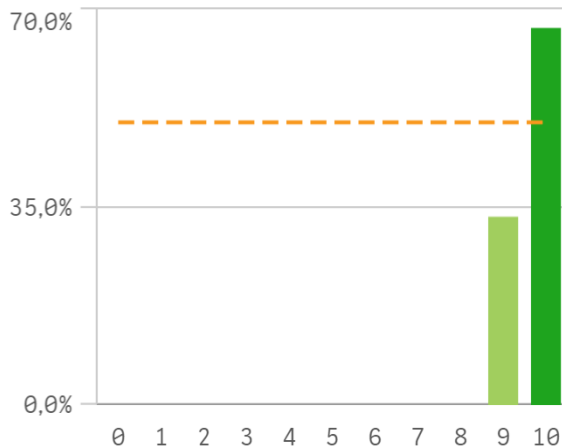
### Integración teoría/práctica



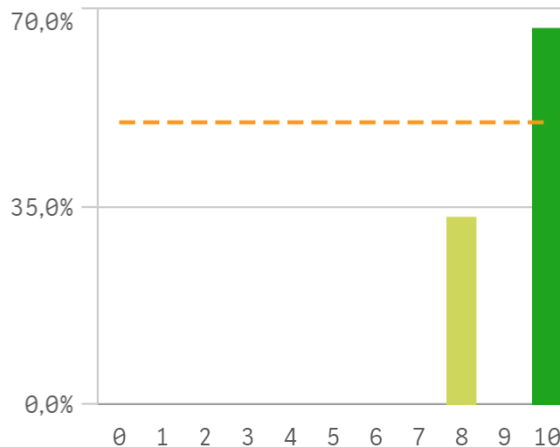
### Relación calidad/precio



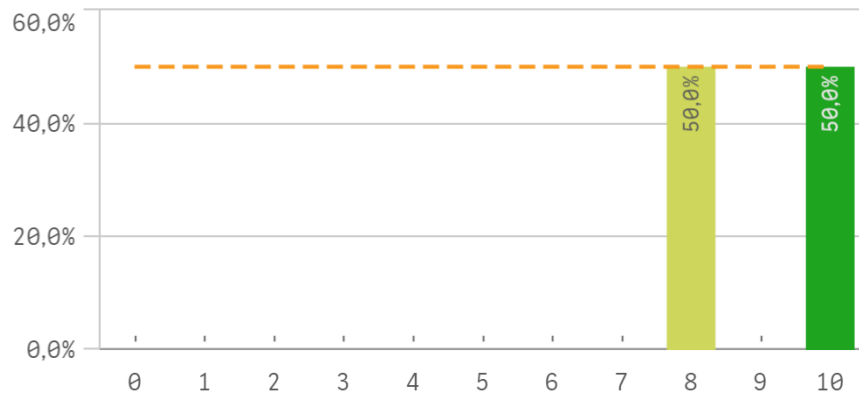
### Calificaciones en tiempo



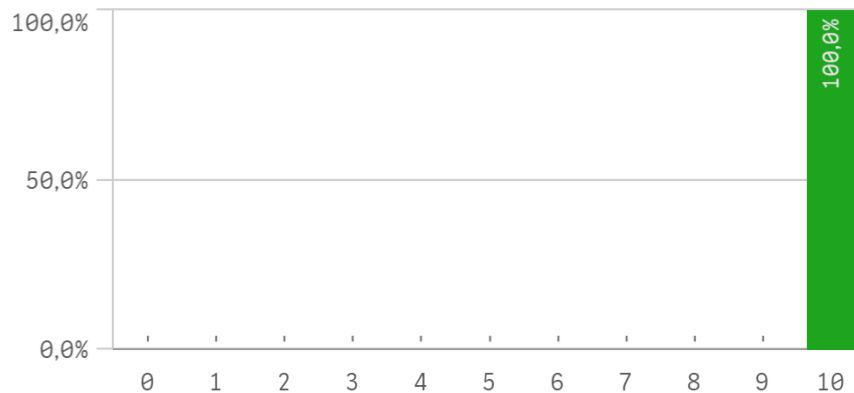
### Importancia en la sociedad



## Prácticas externas

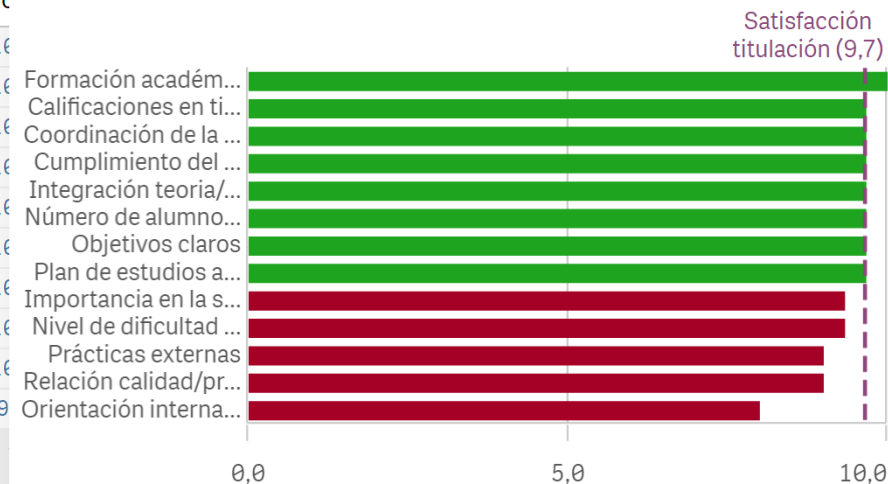


## Formación académica relacionada



Aspectos de la titulación	Q	Media	Desv. típica	Medi...	Mc
Formación académica		10,0	0,0	10,0	10,0
Calificaciones en tiempo adecuado		9,7	0,6	10,0	10,0
Coordinación de la titulación		9,7	0,6	10,0	10,0
Cumplimiento del programa		9,7	0,6	10,0	10,0
Integración teoría/práctica		9,7	0,6	10,0	10,0
Número de alumnos por aula		9,7	0,6	10,0	10,0
Objetivos claros		9,7	0,6	10,0	10,0
Plan de estudios adecuado		9,7	0,6	10,0	10,0
Importancia en la sociedad		9,3	1,2	10,0	10,0
Nivel de dificultad apropiada		9,3	0,6	9,0	9,0
Prácticas externas		9,0	1,4	9,0	9,0
Relación calidad/precio		9,0	1,0	9,0	9,0

## Fortalezas y debilidades



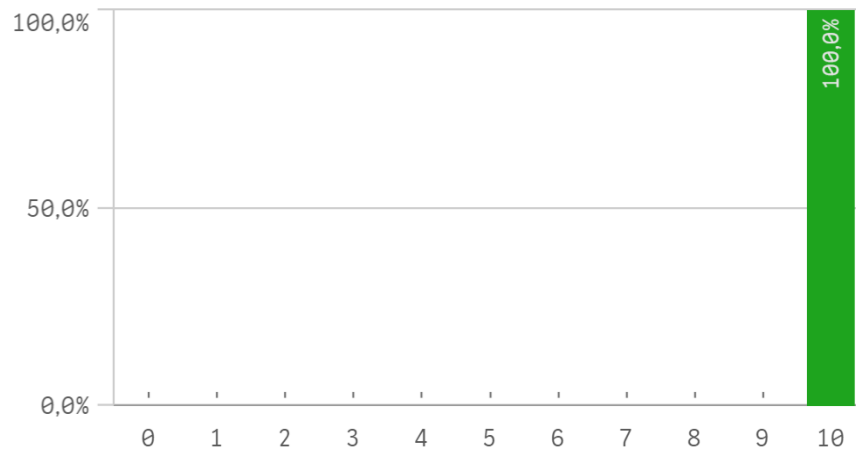
**Recursos administrativos suficientes**



**Aulas docencia teorica**



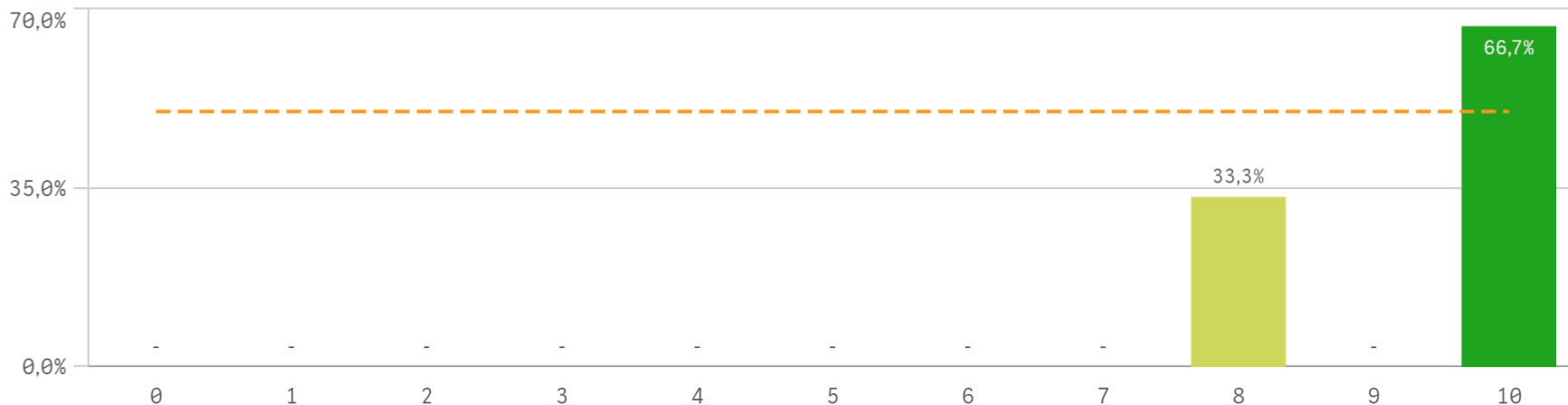
**Aulas docencia práctica**



**Fondos de la biblioteca**

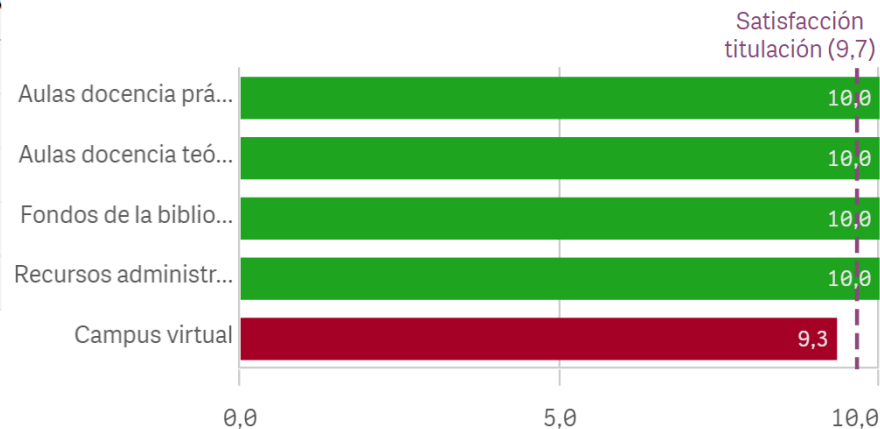


## Campus virtual

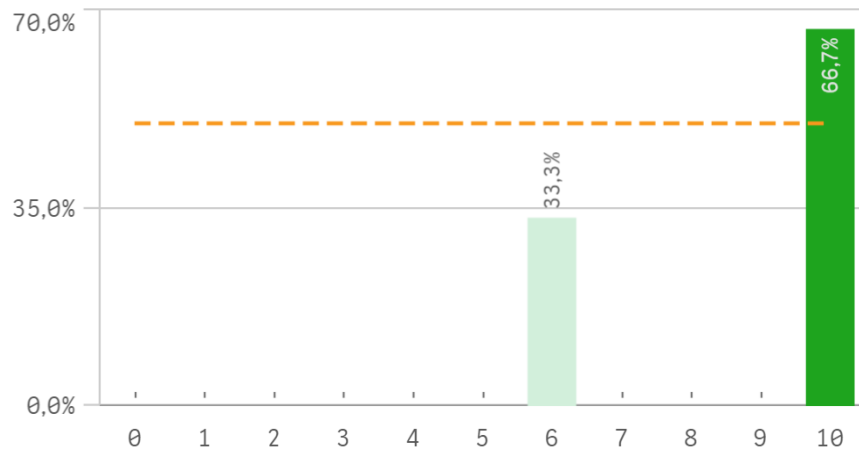


Recursos	Media	Desv típica	Med...	M...
Aulas docencia práctica	10,0	0,0	10,0	
Aulas docencia teórica	10,0	0,0	10,0	
Fondos de la biblioteca	10,0	0,0	10,0	
Recursos administrativos suficientes	10,0	0,0	10,0	
Campus virtual	9,3	1,2	10,0	

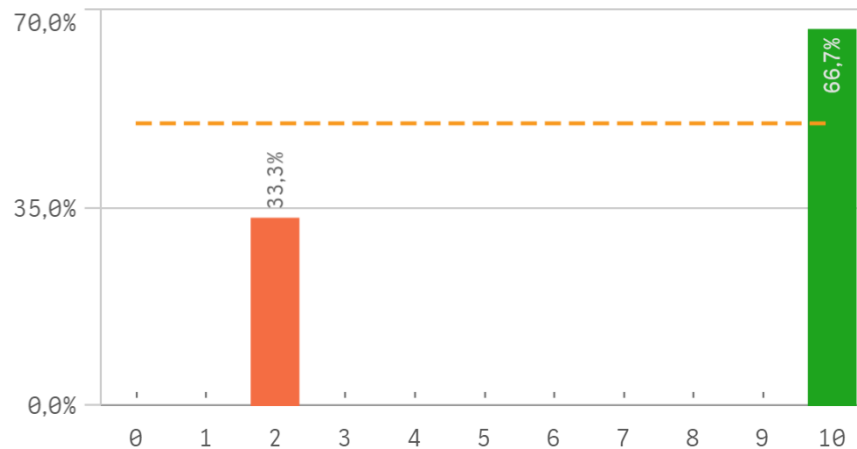
## Fortalezas y debilidades



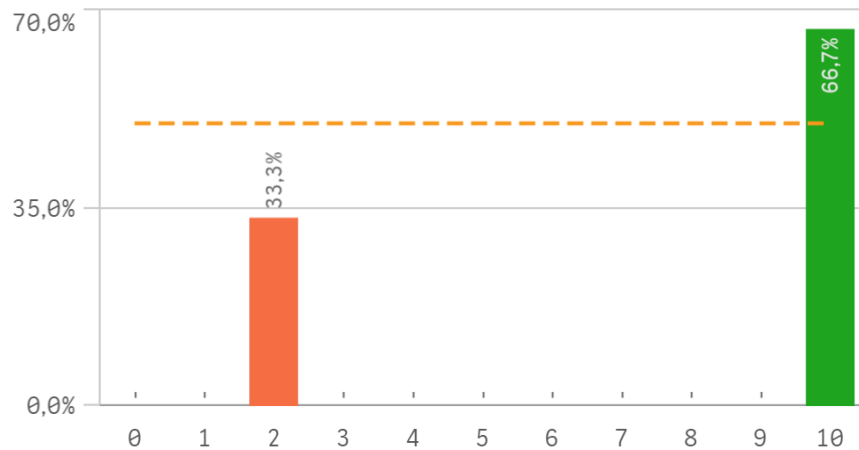
### Atención prestada por el PAS



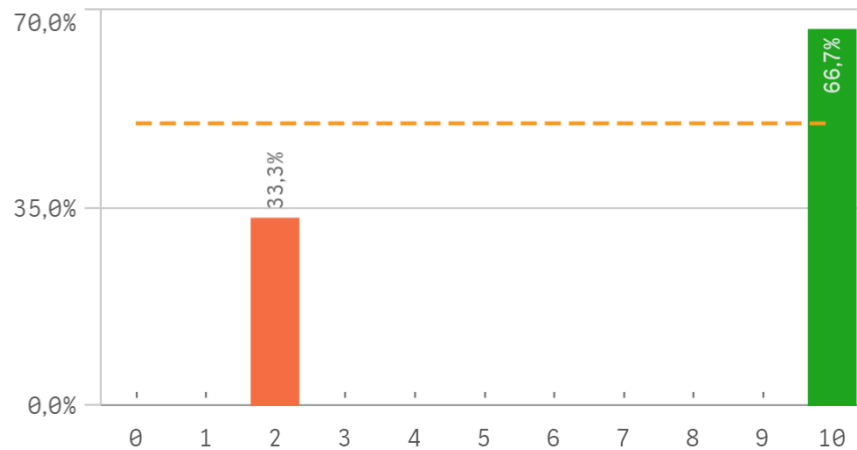
### Apoyo técnico y logístico



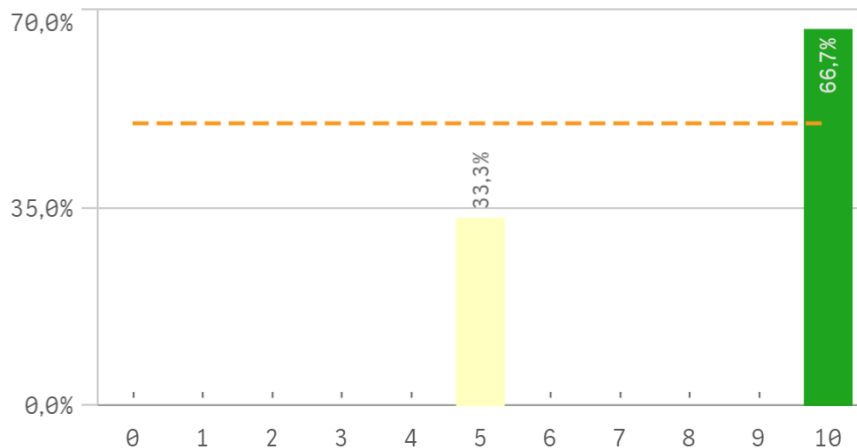
### Procesos administrativos de la titulación



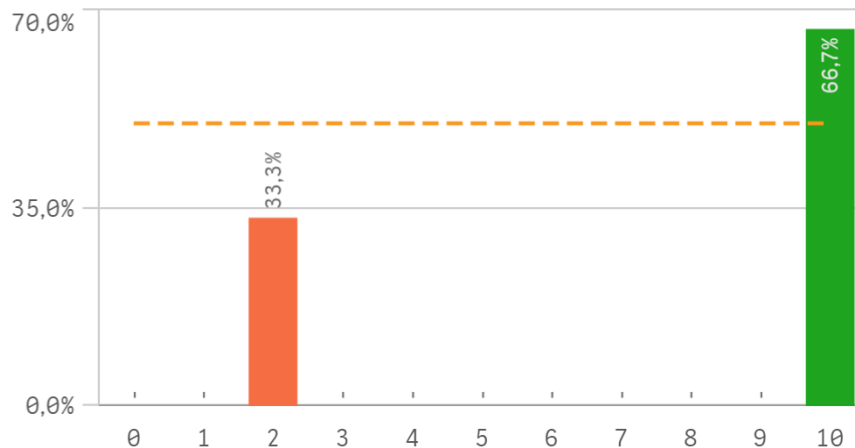
### Procesos administrativos comunes



## Organización de horarios

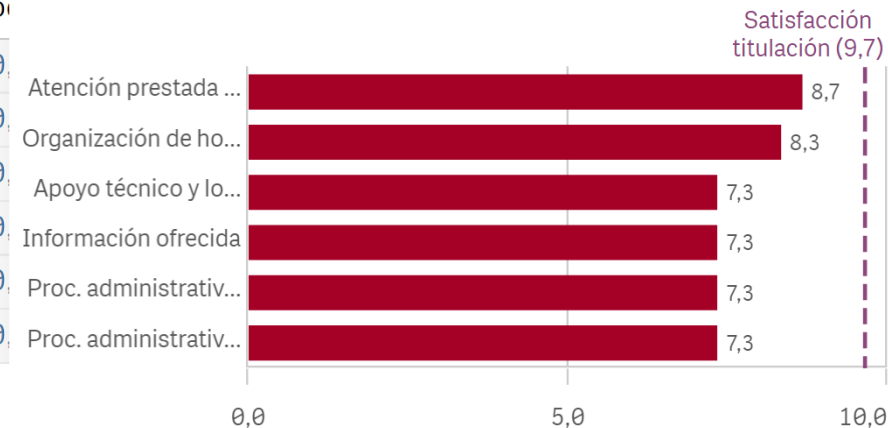


## Información ofrecida



Gestión de la titulación	Q	Media	Desv. típica	Med...	Mo...
Atención prestada por el PAS		8,7	2,3	10,0	10,0
Organización de horarios		8,3	2,9	10,0	10,0
Apoyo técnico y logístico		7,3	4,6	10,0	10,0
Información ofrecida		7,3	4,6	10,0	10,0
Proc. administrativos comunes		7,3	4,6	10,0	10,0
Proc. administrativos titulación		7,3	4,6	10,0	10,0

## Fortalezas y debilidades



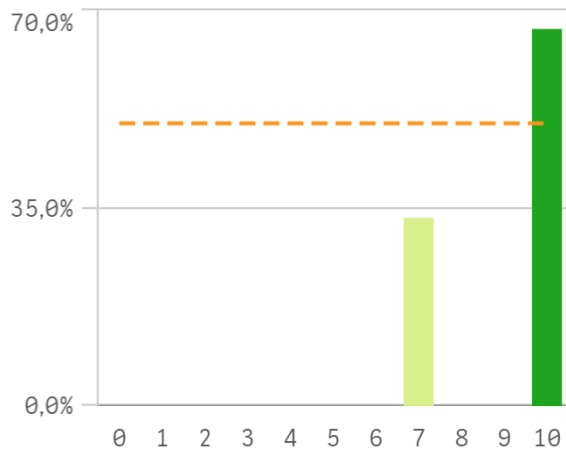
Centro



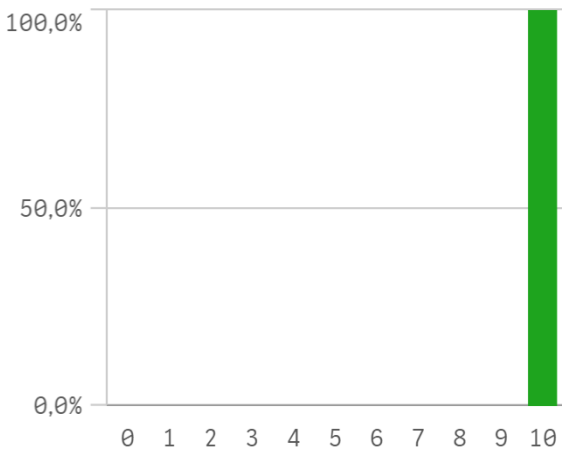
Observaciones



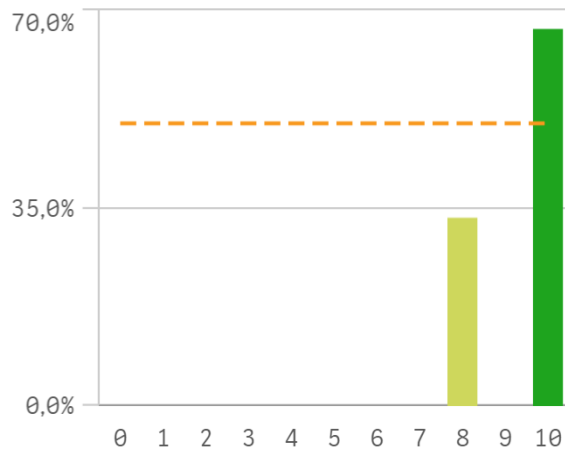
### Aprovechamiento de las tutorías



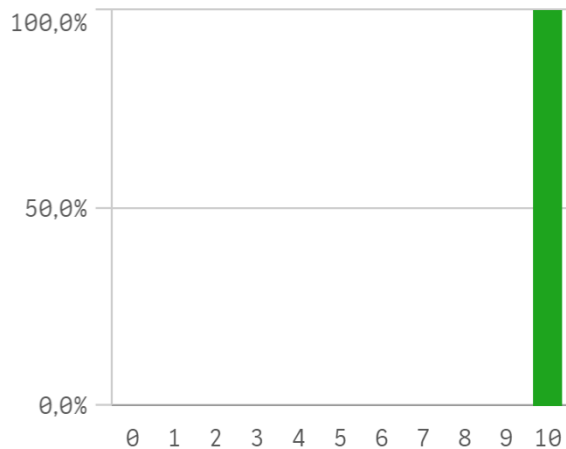
### Implicación de los alumnos



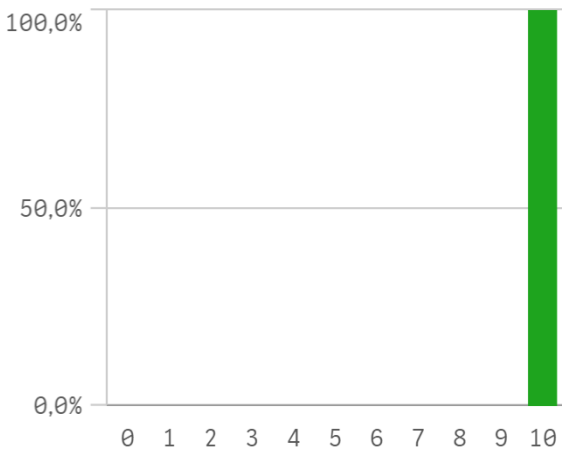
### Adquisición de competencias del plan ...



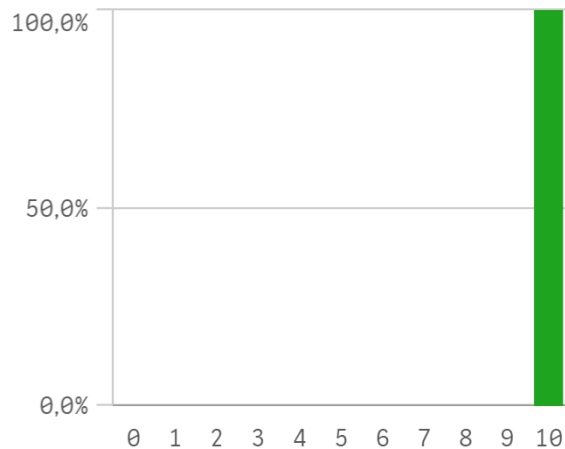
### Compromiso del alumnado



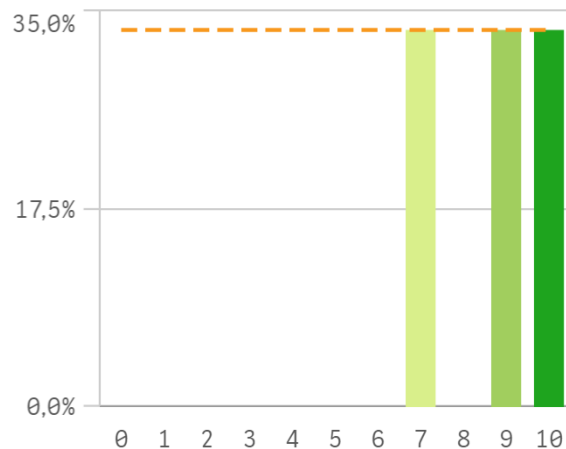
### Nivel de trabajo



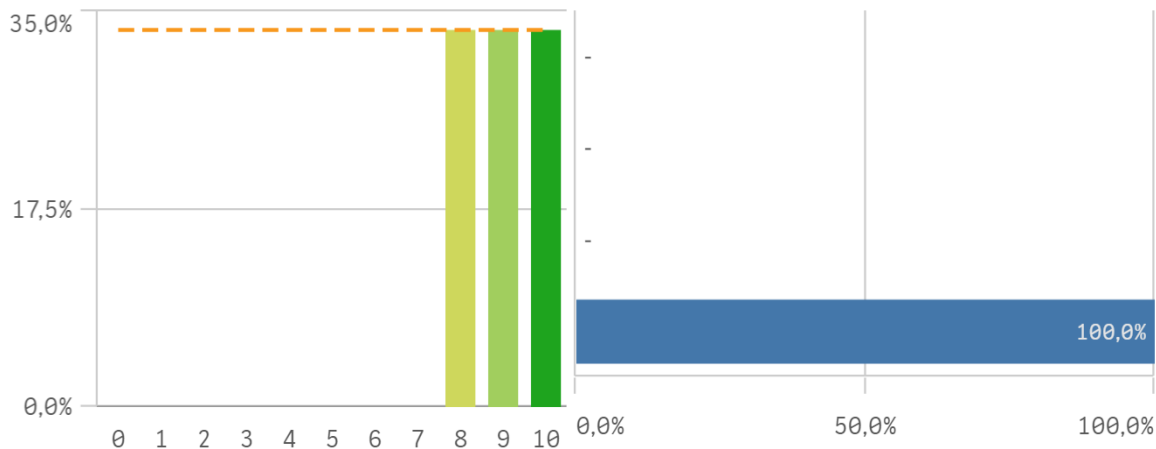
### Implicación con la evaluación continu...



## Aprovechamiento de las clases

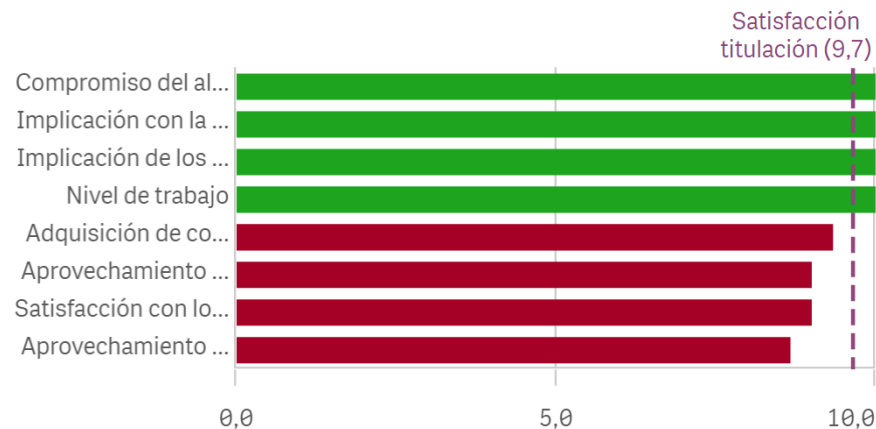


## Satisfacción con los resultados de los ... Asistencia de alumnos (%)



Satisfacción con los alumnos	Media	Desv. típica	Med...
Compromiso del alumnado	10,0	0,0	10,0
Implicación con la evaluación continua	10,0	0,0	10,0
Implicación de los alumnos	10,0	0,0	10,0
Nivel de trabajo	10,0	0,0	10,0
Adquisición de competencias del plan de estudios	9,3	1,2	10,0
Aprovechamiento de las tutorías	9,0	1,7	10,0
Satisfacción con los resultados	9,0	1,0	9,0

## Fortalezas y debilidades



## Satisfacción de la titulación



media

9,7

Desviación Típica

0,6

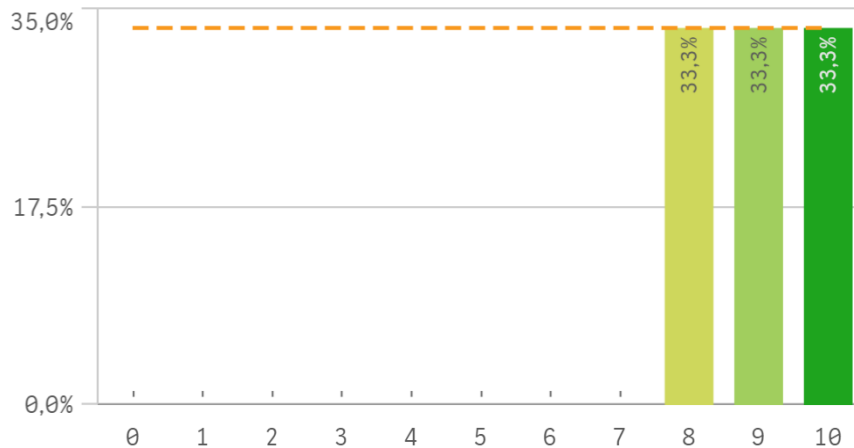
Mediana

10,0

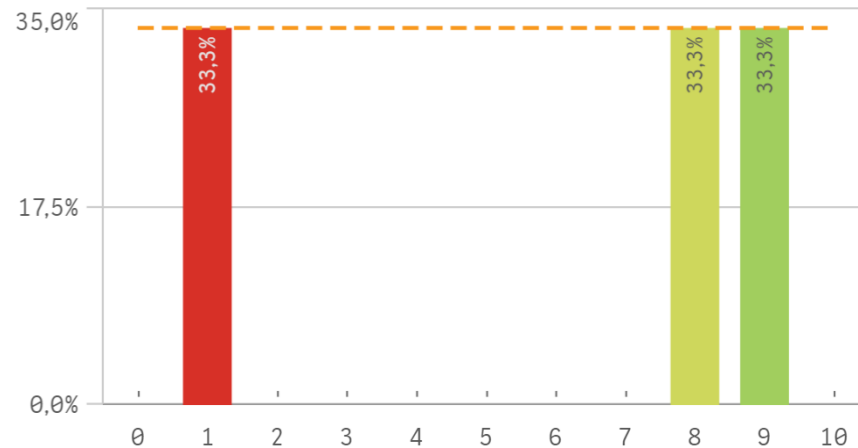
Moda

10,0

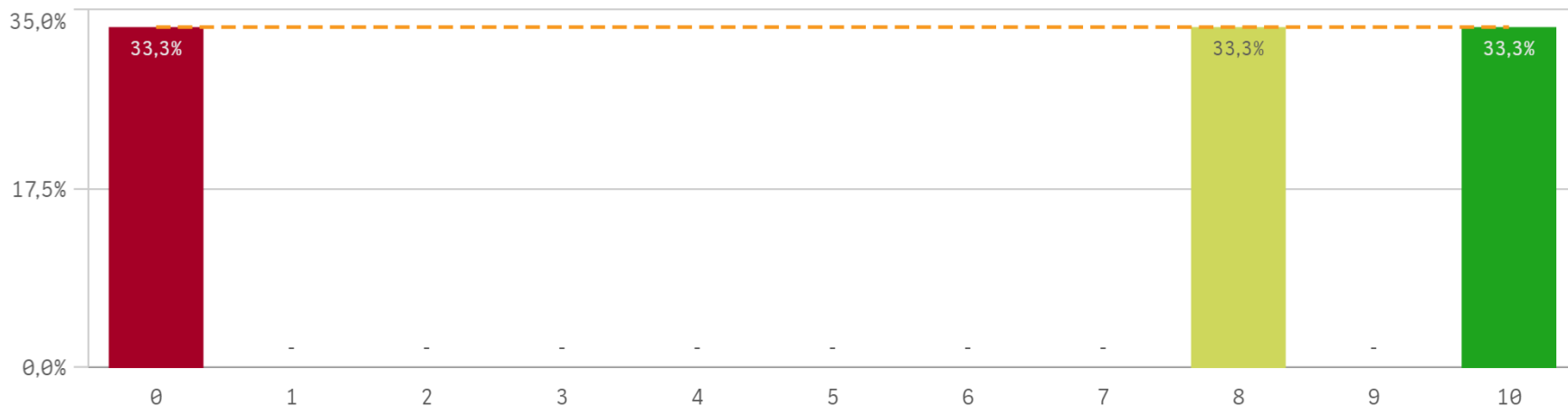
## Satisfacción con la actividad docente de la titulación



## Satisfacción de la UCM

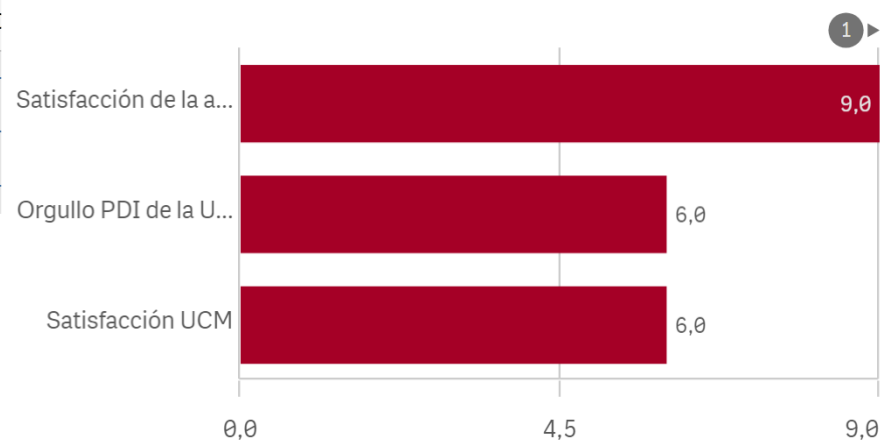


## Orgullo ser PDI de la UCM

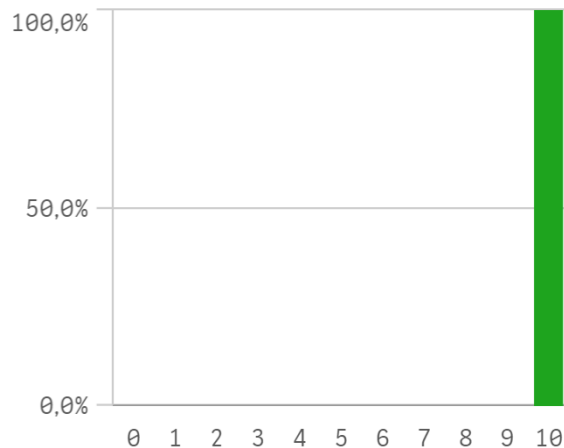
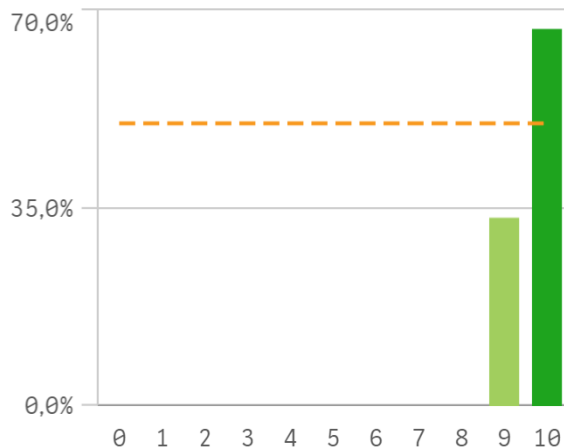


Satisfacción de la titulación	Media	Desv. típica	Med...	Mc
Satisfacción de la activ. docente	9,0	1,0	9,0	
Orgullo PDI de la UCM	6,0	5,3	8,0	
Satisfacción UCM	6,0	4,4	8,0	

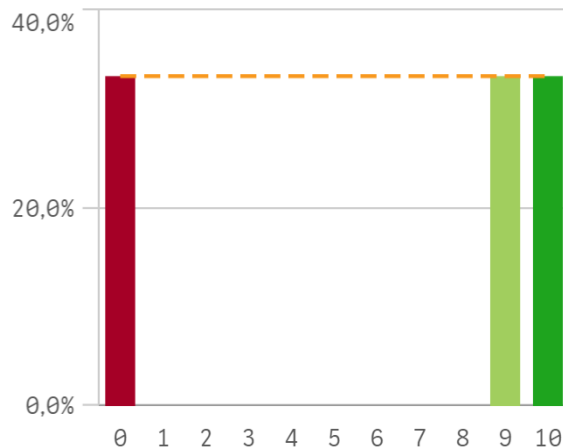
## Fortalezas y debilidades



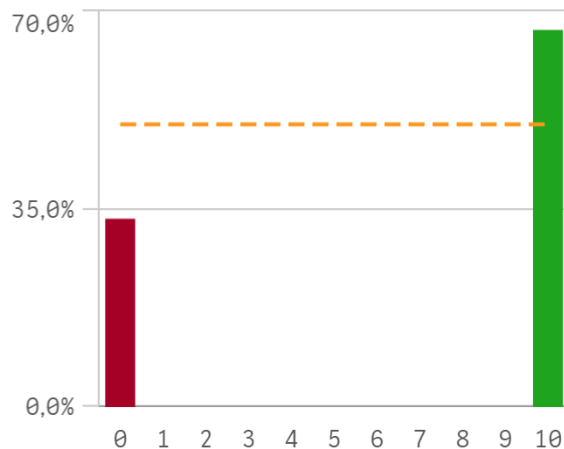
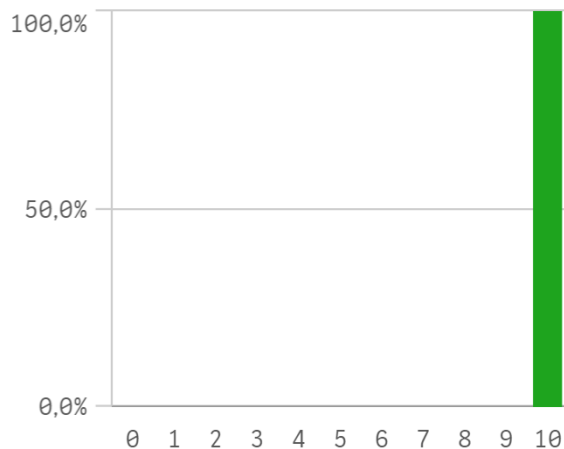
**Repetir docencia en la titulación (fide... Repetir PDI (fidelidad)**



**Repetir PDI en la UCM (fidelidad)**



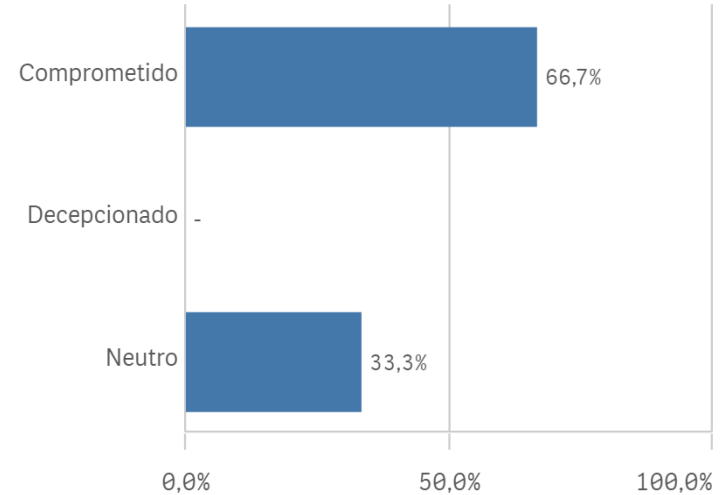
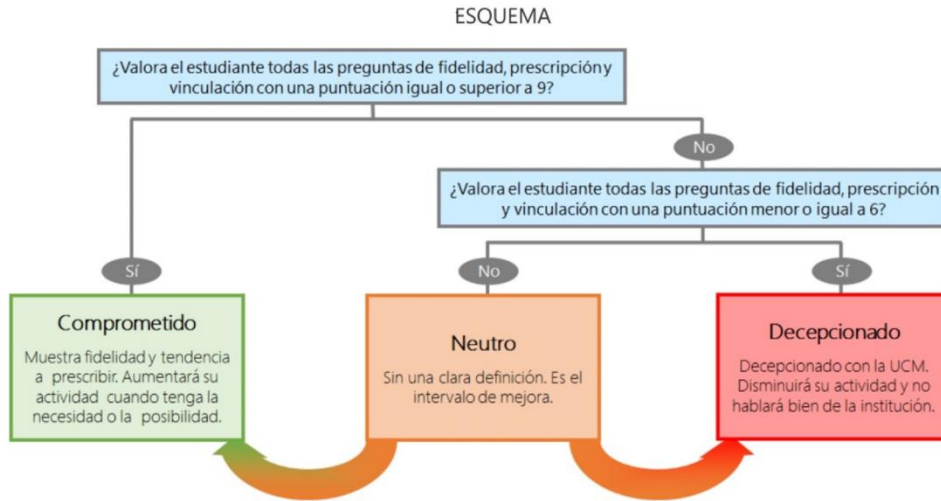
**Recomendar titulación (preinscripción) Recomendar estudiar en la UCM (prei...**



Compromiso	Media	[
Recomendar titulación	10,0	t
Repetir PDI	10,0	
Repetir docencia en la titulación	9,7	
Recomendar estudiar en la UCM	6,7	
Repetir PDI en la UCM	6,3	

## Construcción y significado del valor "compromiso":

- \* Estudiante comprometido: valora con 9 o más puntos todas las preguntas de fidelidad, prescripción y vinculación.
- \* Estudiante neutro: la puntuación que otorga a todas las preguntas de fidelidad, prescripción y vinculación están entre 6 y 9.
- \* Estudiante decepcionado: valora con 6 o menos puntos todas las preguntas de fidelidad, prescripción y vinculación.



**TITULACIÓN: MASTER EN INVESTIGACIÓN EN LENGUA ESPAÑOLA**

Aspectos de la titulación	Q	Media	Recursos	Q	Media	Compromiso	Q	Media
Formación académica		10,0	Aulas docencia práctica		10,0	Recomendar titulación		10,0
Calificaciones en tiempo adecuado		9,7	Aulas docencia teórica		10,0	Repetir PDI		10,0
Coordinación de la titulación		9,7	Fondos de la biblioteca		10,0	Repetir docencia en la titulación		9,7
Cumplimiento del programa		9,7	Recursos administrativos suficientes		10,0	Recomendar estudiar en la UCM		6,7
Integración teoría/práctica		9,7	Campus virtual		9,3	Repetir PDI en la UCM		6,3
Número de alumnos por aula		9,7	Satisfacción con los alumnos	Q	Media	Gestión de la titulación	Q	Media
Objetivos claros		9,7	Compromiso del alumnado		10,0	Atención prestada por el PAS		8,7
Plan de estudios adecuado		9,7	Implicación con la evaluación continua		10,0	Organización de horarios		8,3
Importancia en la sociedad		9,3	Implicación de los alumnos		10,0	Apoyo técnico y logístico		7,3
Nivel de dificultad apropiada		9,3	Nivel de trabajo		10,0	Información ofrecida		7,3
Prácticas externas		9,0	Adquisición de competencias del plan de estudios		9,3	Proc. administrativos comunes		7,3
Relación calidad/precio		9,0	Aprovechamiento de las tutorías		9,0			
Orientación internacional		8,0	Satisfacción con los resultados		9,0			
Satisfacción de la titulación	Q	Media	Aprovechamiento de las clases		8,7			
Satisfacción de la activ. docente		9,0						
Orgullo PDI de la UCM		6,0						
Satisfacción UCM		6,0						