



OFICINA para la CALIDAD

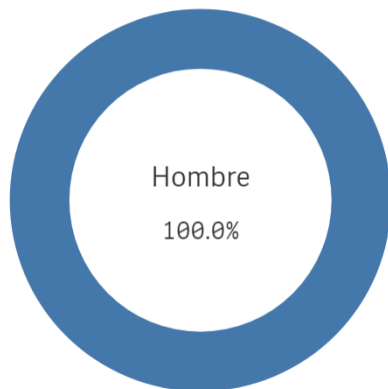
Vicerrectorado de Calidad

UNIVERSIDAD COMPLUTENSE DE MADRID



TITULACIÓN: MASTER EN
INVESTIGACIÓN EN LENGUA ESPAÑOLA
FACULTAD DE FILOLOGÍA

Genero



■ Hombre

Población N %_Participacion Participación n

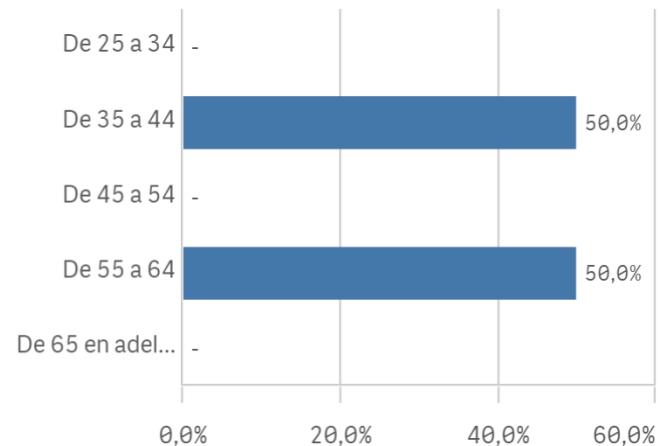
-

-

4

Edad (años)

(%) Porcentaje por franjas



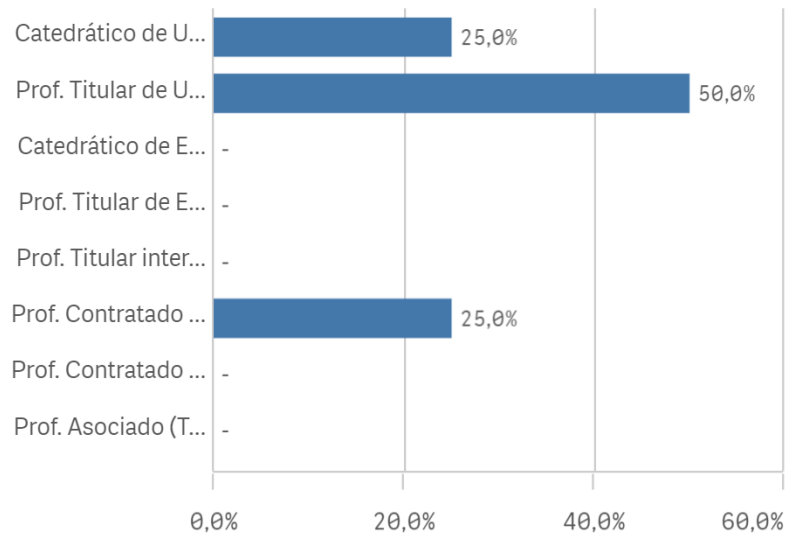
Edad media (años)

51,8

Des. Típica

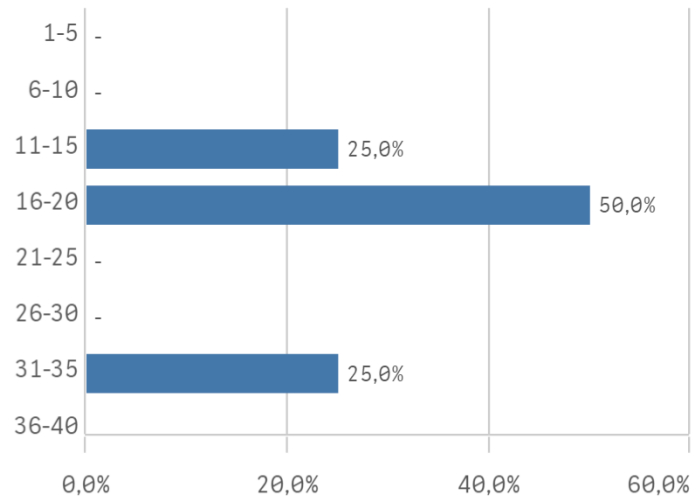
10,3

Distribución por categorías

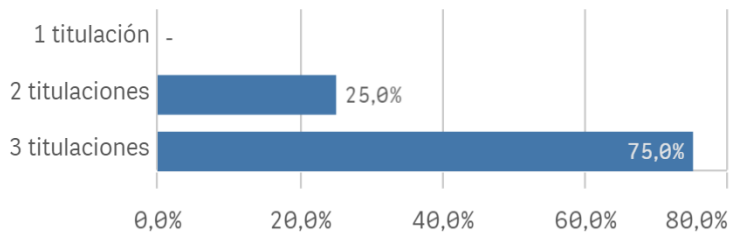


Experiencia laboral (años)

(%) Porcentaje por franjas



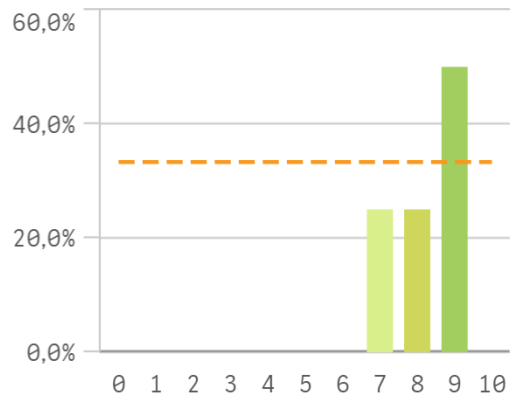
Distribución por N° de Titulaciones



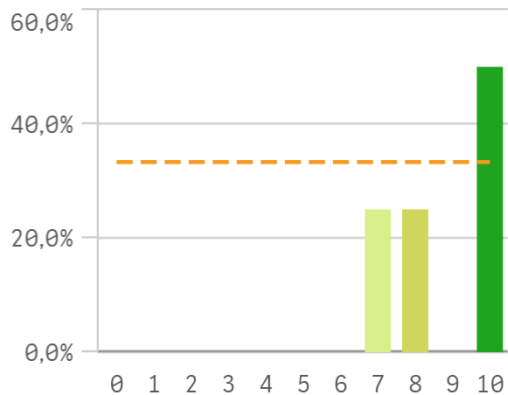
Tipo de titulación (%)



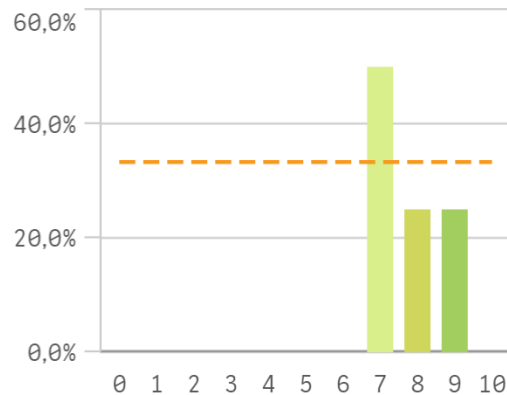
Plan de estudios



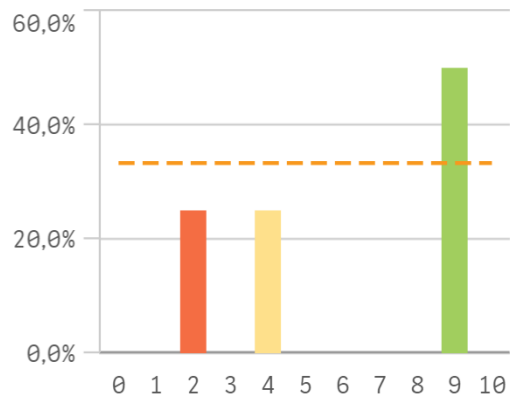
Objetivos claros



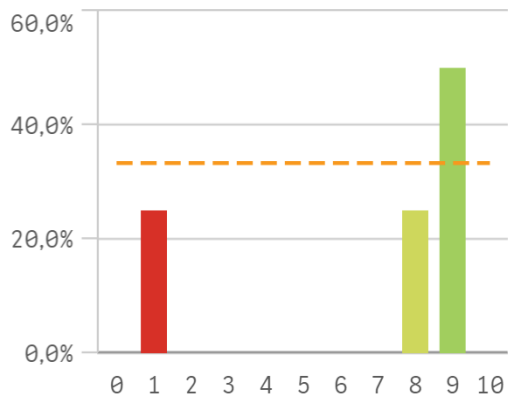
Cumplimiento del programa



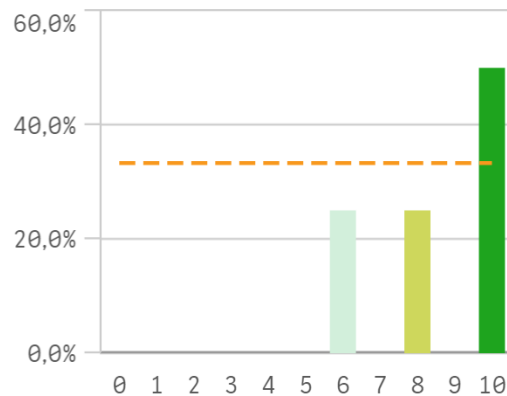
Orientación internacional



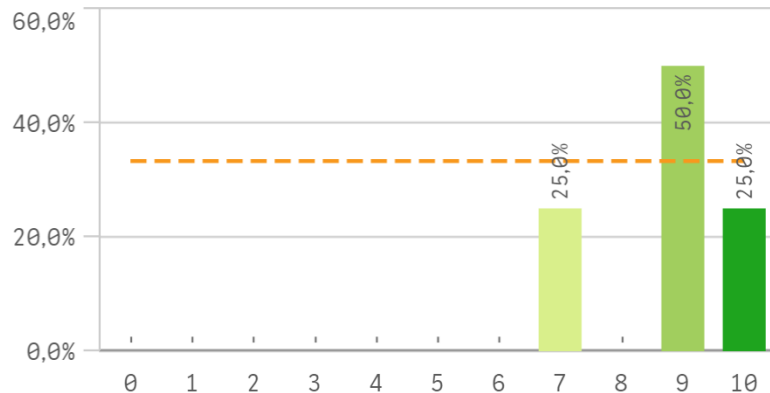
Coordinación de la titulación



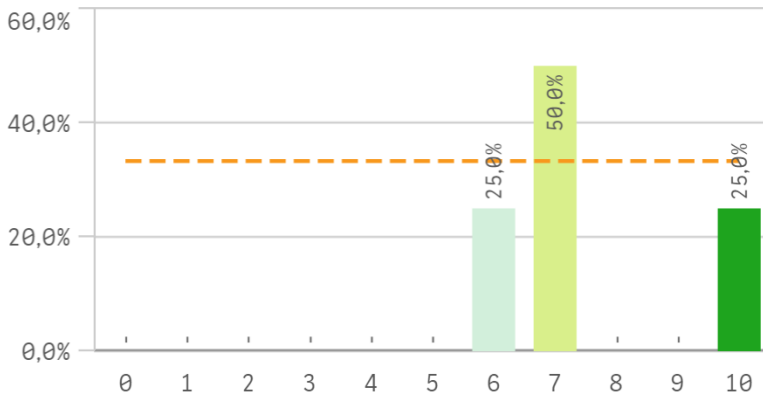
Alumnos por aula



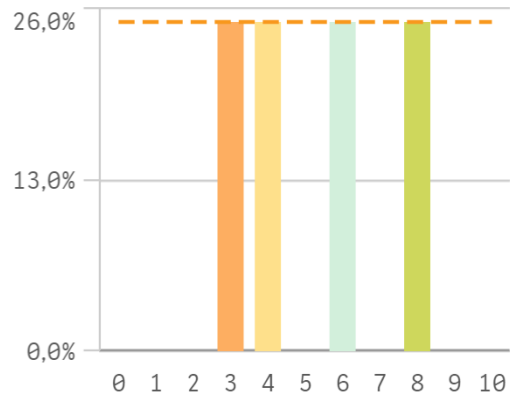
Dificultad apropiada



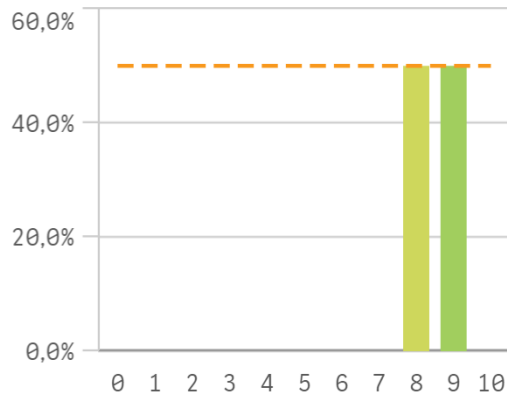
Integración teoría/práctica



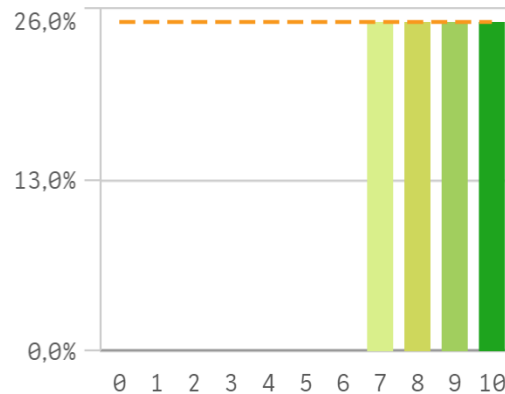
Relación calidad/precio



Calificaciones en tiempo



Importancia en la sociedad



Prácticas externas

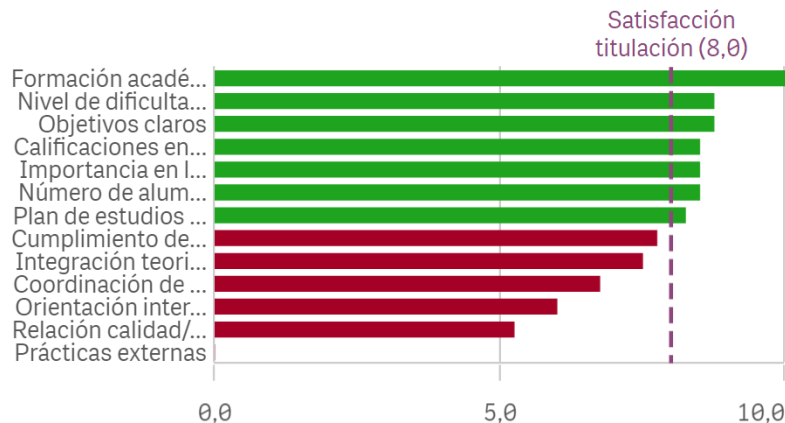


Formación académica relacionada

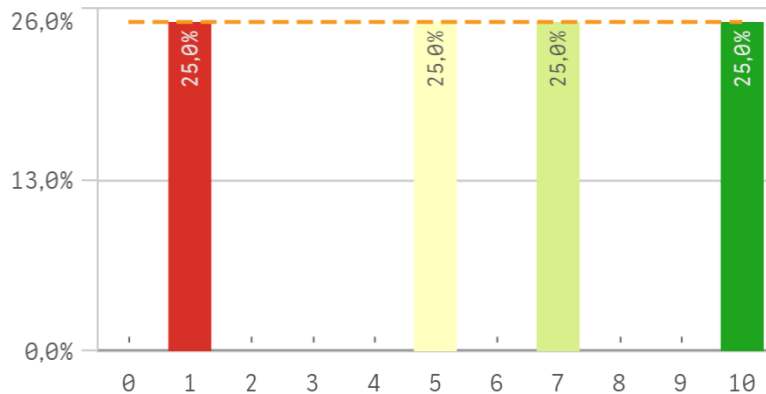


Aspectos de la titulación	Q	Media	Desv. típica	Medi.
Formación académica		10,0	0,0	10,0
Nivel de dificultad apropiada		8,8	1,3	9,0
Objetivos claros		8,8	1,5	9,0
Calificaciones en tiempo adecuado		8,5	0,6	8,5
Importancia en la sociedad		8,5	1,3	8,5
Número de alumnos por aula		8,5	1,9	9,0
Plan de estudios adecuado		8,3	1,0	8,5
Cumplimiento del programa		7,8	1,0	7,5
Integración teoría/práctica		7,5	1,7	7,0
Coordinación de la titulación		6,8	3,9	8,5

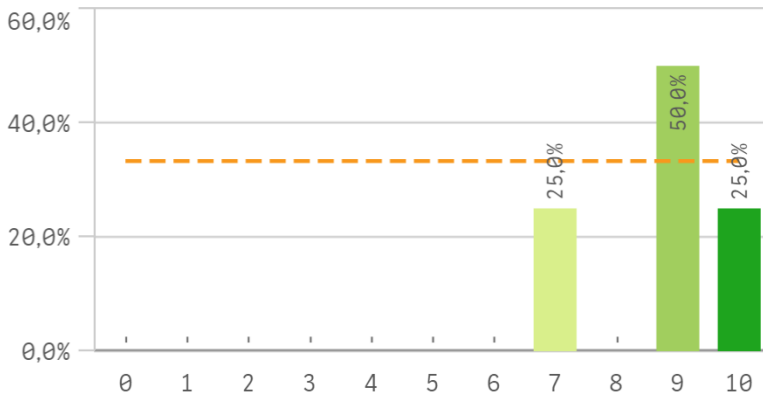
Fortalezas y debilidades



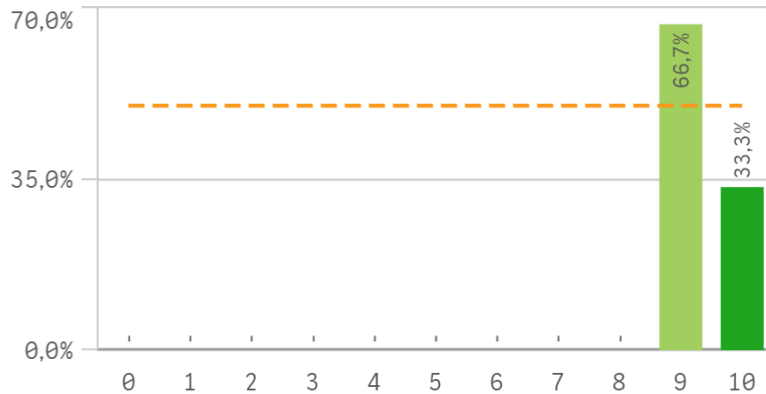
Recursos administrativos suficientes



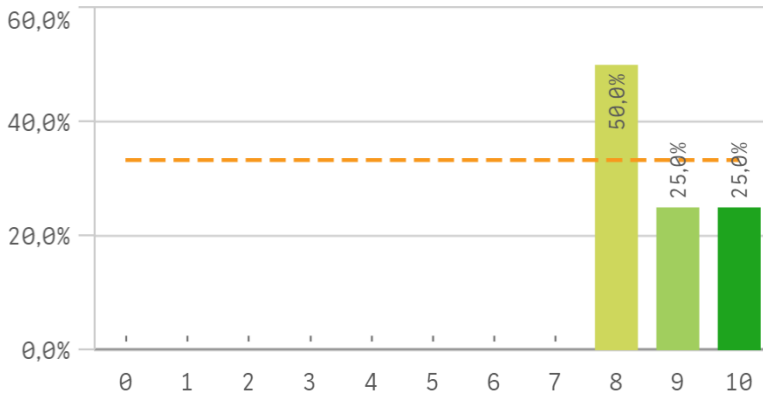
Aulas docencia teorica



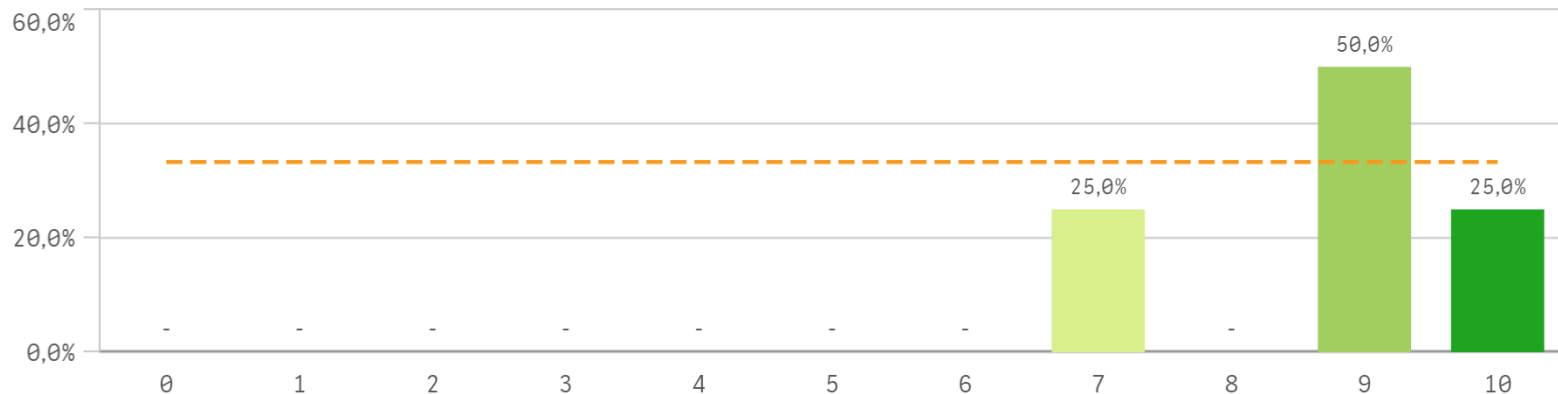
Aulas docencia práctica



Fondos de la biblioteca

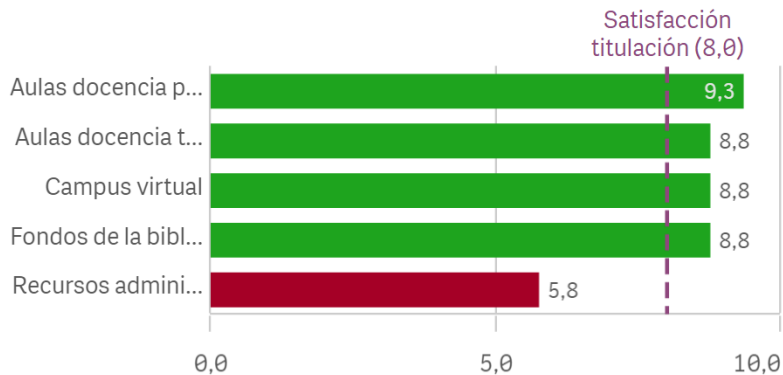


Campus virtual

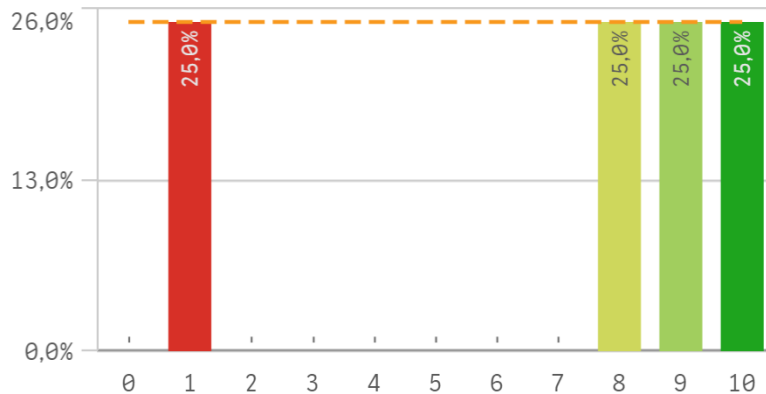


Recursos	Q	Media	Desv típica	Me
Aulas docencia práctica		9,3	0,6	9
Aulas docencia teórica		8,8	1,3	9
Campus virtual		8,8	1,3	9
Fondos de la biblioteca		8,8	1,0	8
Recursos administrativos suficientes		5,8	3,8	6

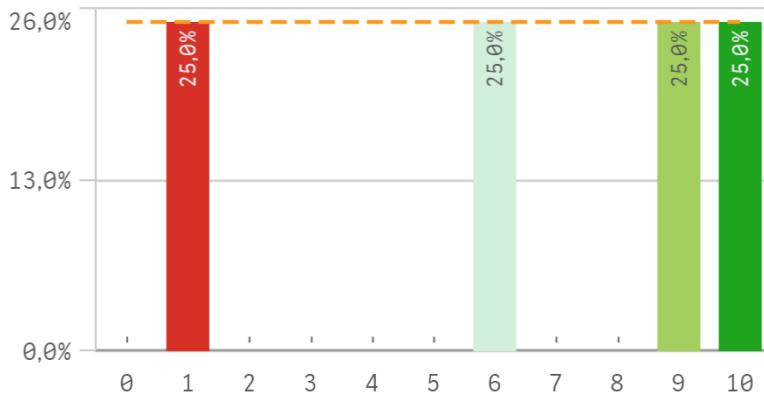
Fortalezas y debilidades



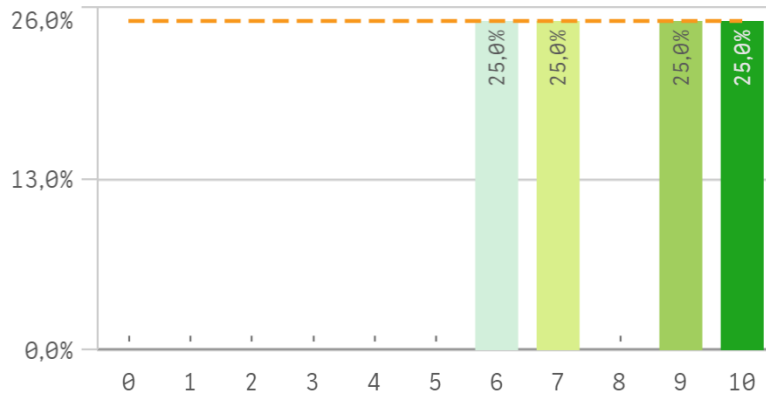
Atención prestada por el PAS



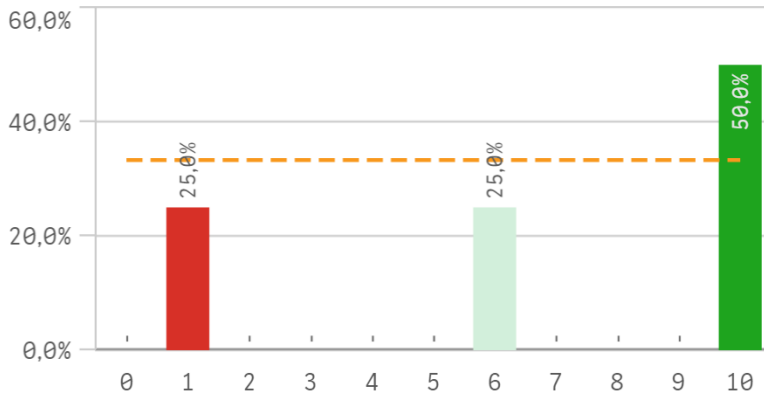
Apoyo técnico y logístico



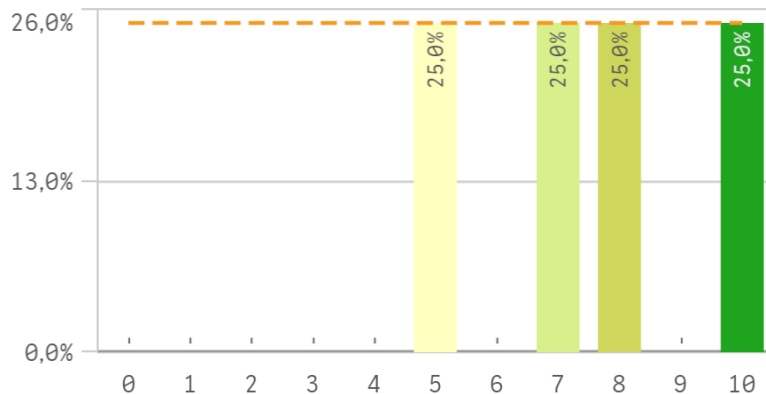
Procesos administrativos de la titulación



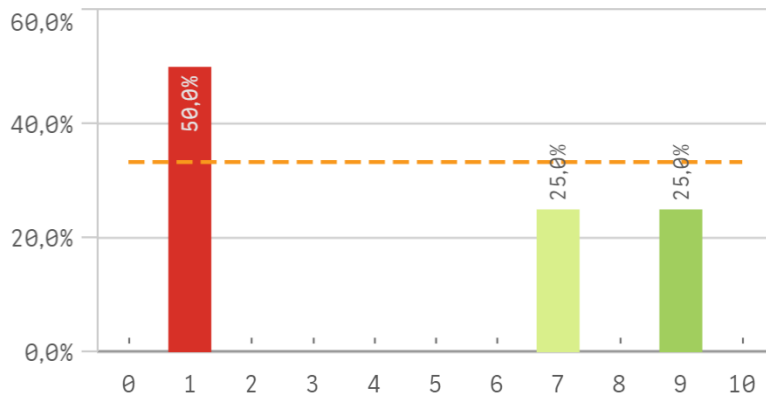
Procesos administrativos comunes



Organización de horarios

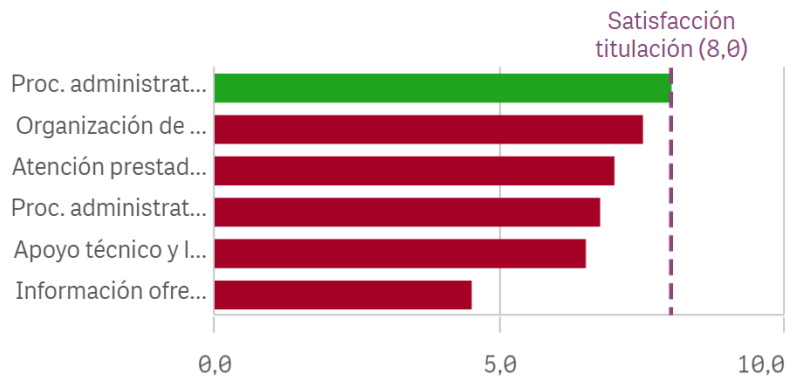


Información ofrecida

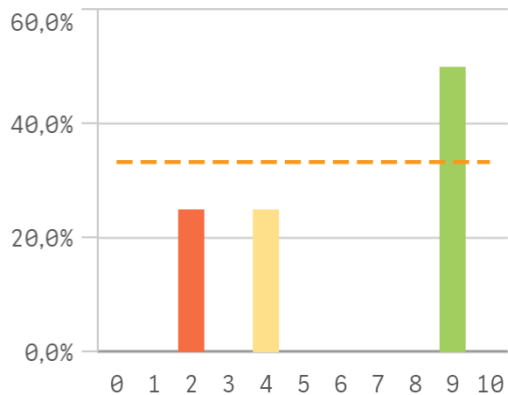


Gestión de la titulación	Q	Media	Desv. típica	Med..
Proc. administrativos titulación		8,0	1,8	8,0
Organización de horarios		7,5	2,1	7,5
Atención prestada por el PAS		7,0	4,1	8,5
Proc. administrativos comunes		6,8	4,3	8,0
Apoyo técnico y logístico		6,5	4,0	7,5
Información ofrecida		4,5	4,1	4,0

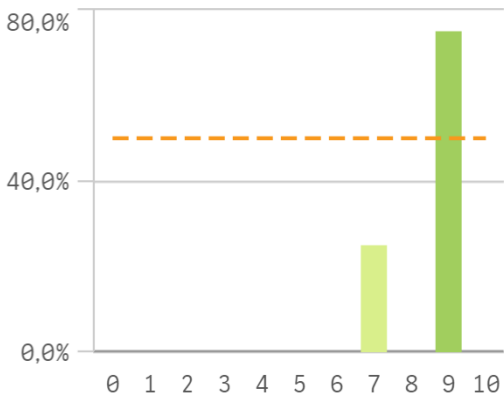
Fortalezas y debilidades



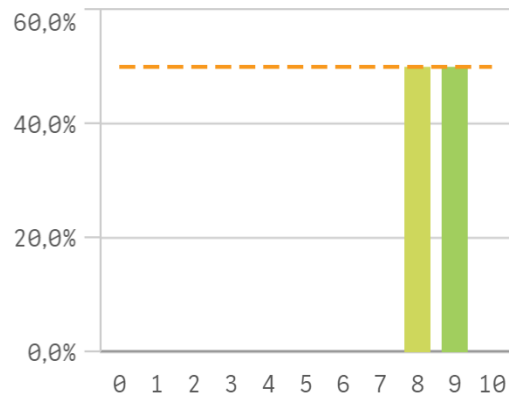
Aprovechamiento de las tutorías



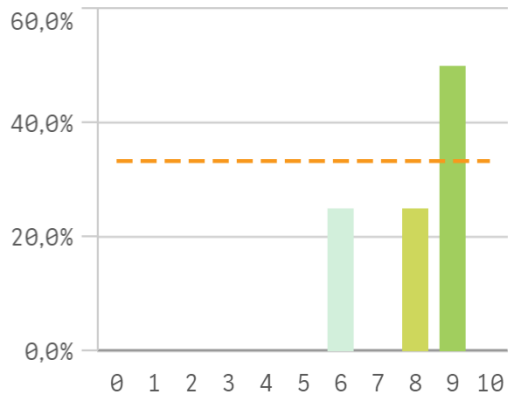
Implicación de los alumnos



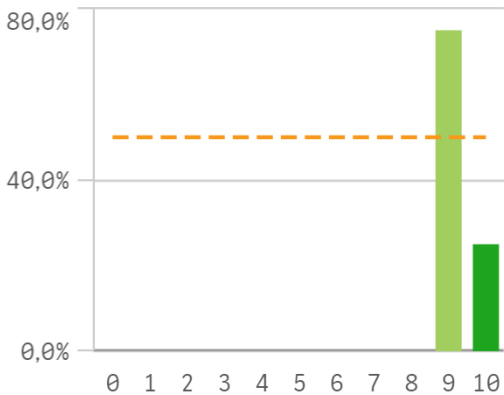
Adquisición de competencias de...



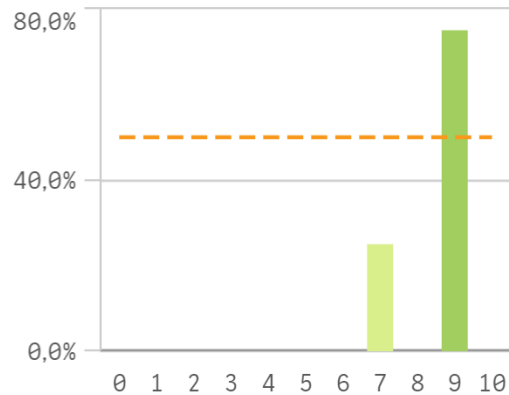
Compromiso del alumnado



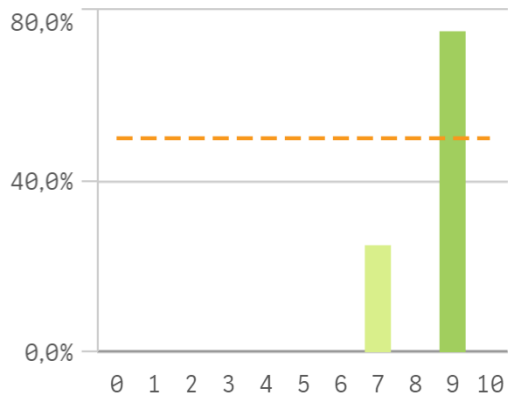
Nivel de trabajo



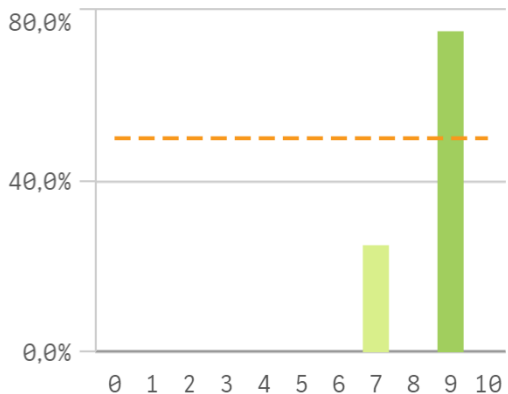
Implicación con la evaluación co...



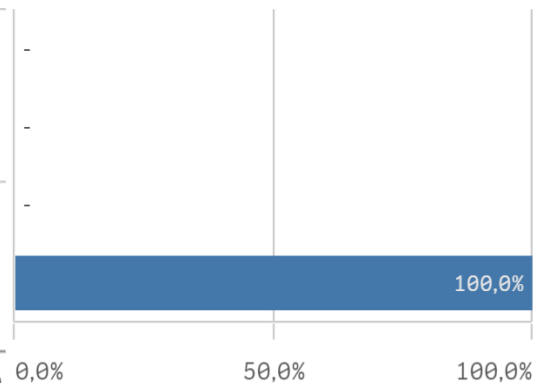
Aprovechamiento de las clases



Satisfacción con los resultados ...

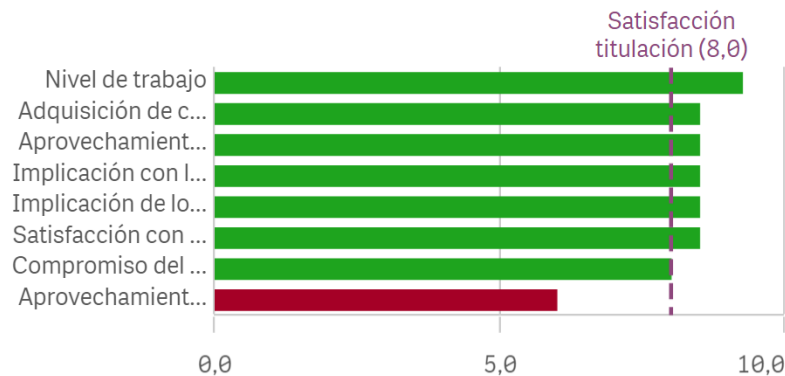


Asistencia de alumnos (%)

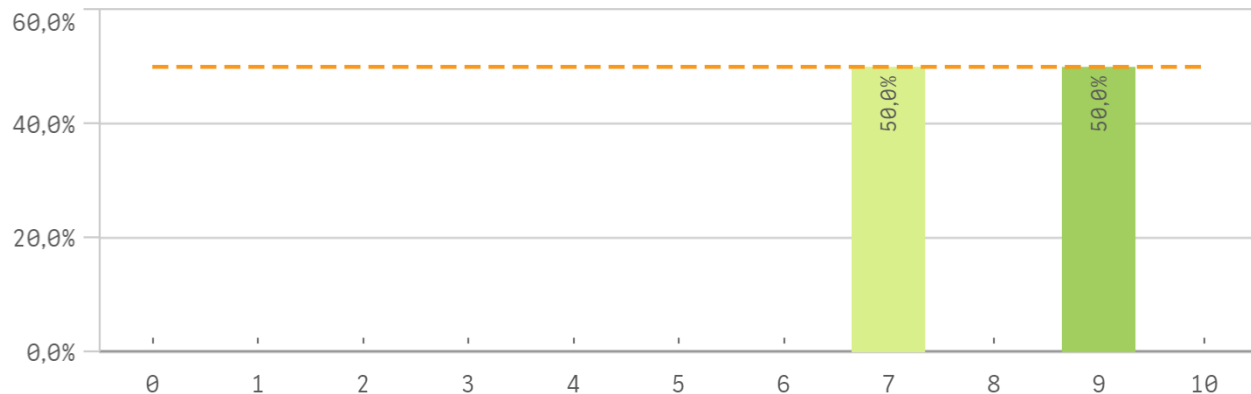


Satisfacción con los alumnos	Media	Desv. típica	N
Nivel de trabajo	9,3	0,5	
Adquisición de competencias del plan de estudios	8,5	0,6	
Aprovechamiento de las clases	8,5	1,0	
Implicación con la evaluación continua	8,5	1,0	
Implicación de los alumnos	8,5	1,0	
Satisfacción con los resultados	8,5	1,0	

Fortalezas y debilidades



Satisfacción de la titulación



8,0

Desviación Típica

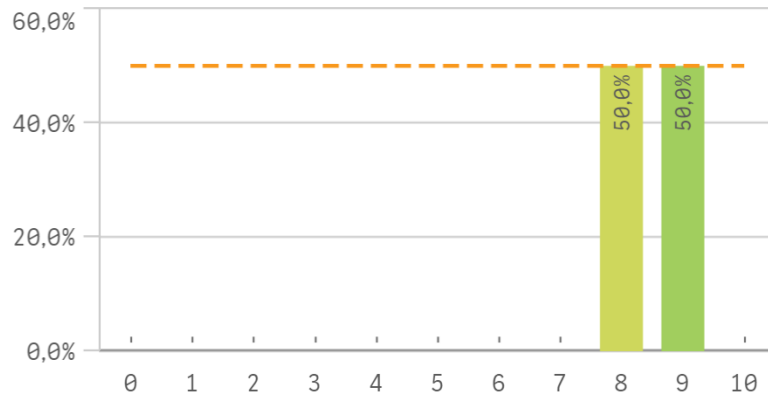
1,2

Mediana

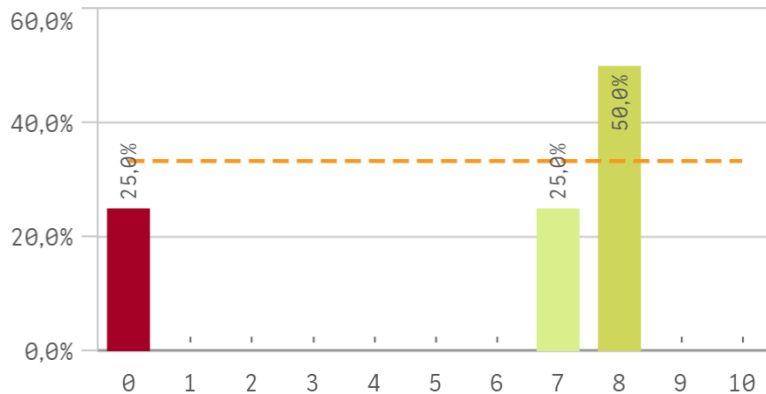
8,0

Moda

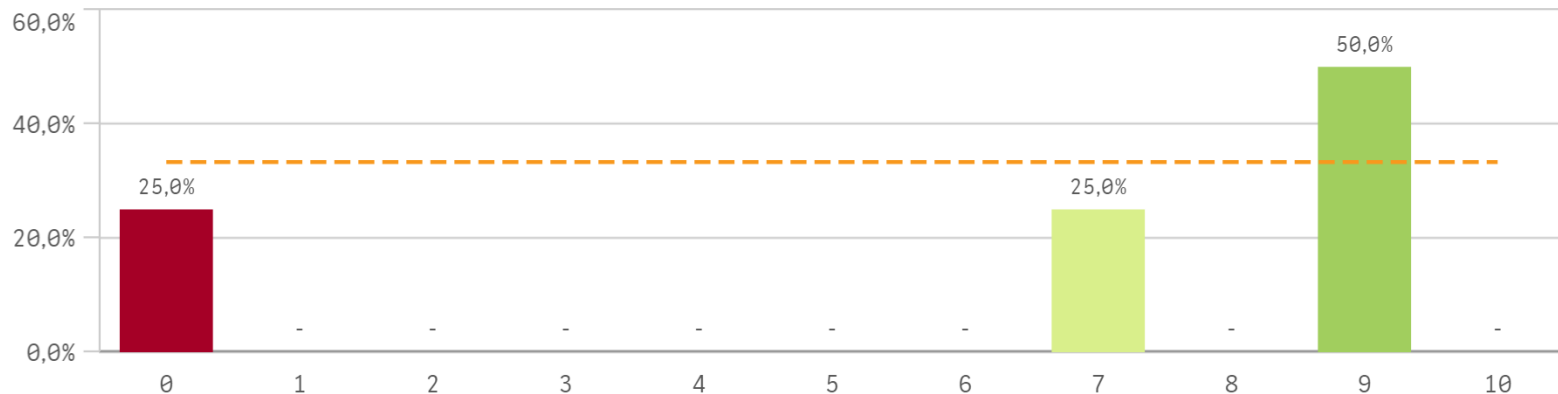
Satisfacción con la actividad docente de la titulación



Satisfacción de la UCM

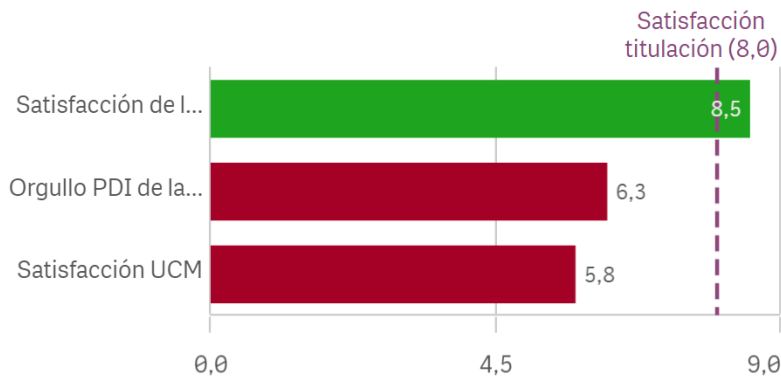


Orgullo ser PDI de la UCM

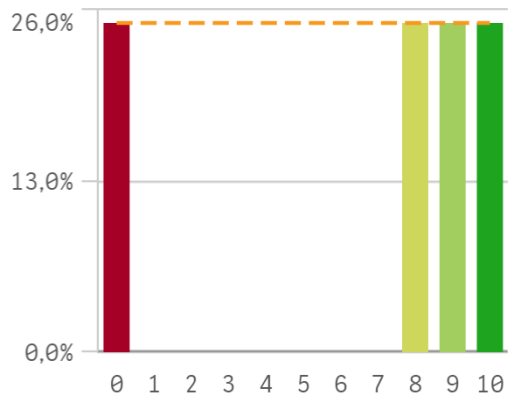


Satisfacción de la titulación	Media	Desv. típica	Med.
Satisfacción de la activ. docente	8,5	0,6	8,5
Orgullo PDI de la UCM	6,3	4,3	8,0
Satisfacción UCM	5,8	3,9	7,5

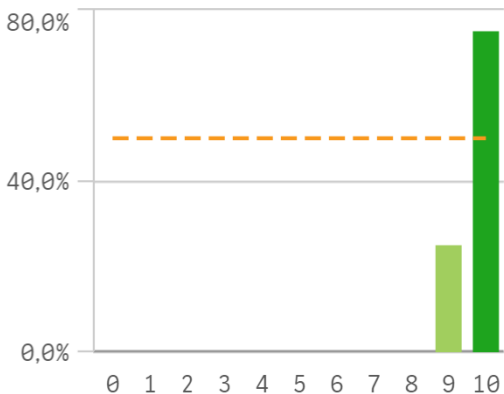
Fortalezas y debilidades



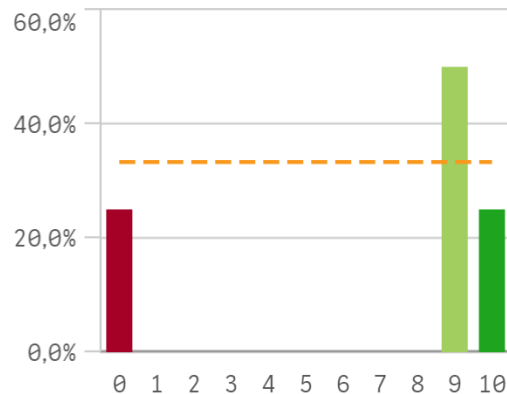
Repetir docencia en la titulación...



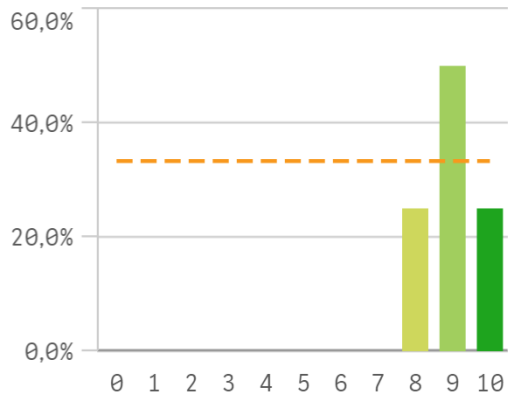
Repetir PDI (fidelidad)



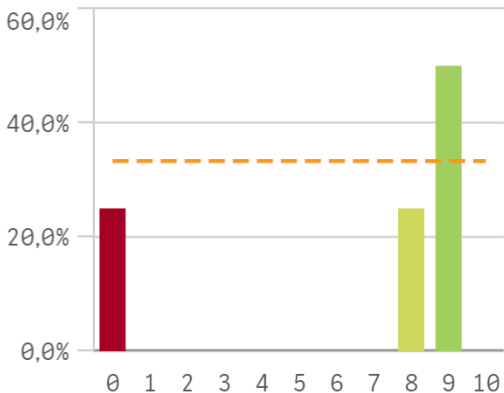
Repetir PDI en la UCM (fidelidad)



Recomendar titulación (preinscr...



Recomendar estudiar en la UCM ...



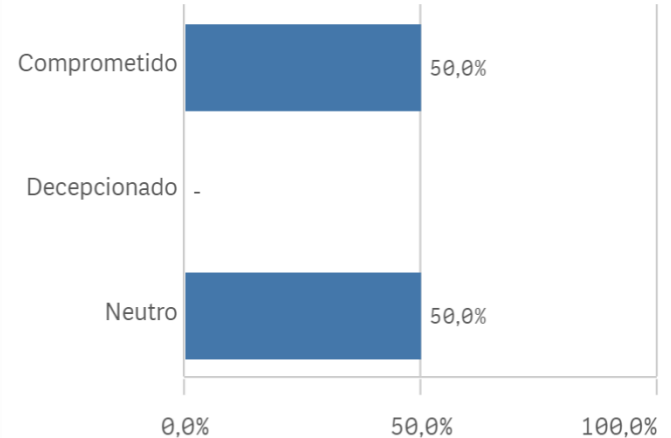
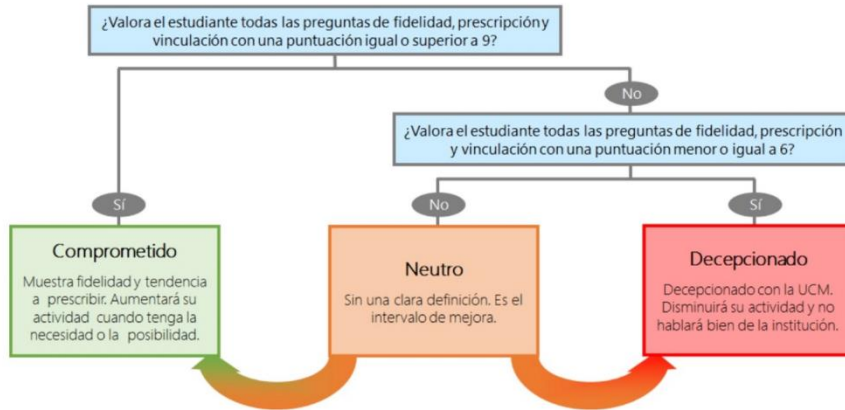
Compromiso	Media
Repetir PDI	9,8
Recomendar titulación	9,0
Repetir PDI en la UCM	7,0
Repetir docencia en la titulación	6,8
Recomendar estudiar en la UCM	6,5

Construcción y significado del valor "compromiso":

* Estudiante comprometido: valora con 9 o más puntos todas las preguntas de fidelidad, prescripción y vinculación.

* Estudiante neutro: la puntuación que otorga a todas las preguntas de fidelidad, prescripción y vinculación están entre 6 y 8.

ESQUEMA



de

Aspectos de la titulación	Q	Media	Recursos	Q	Media	Compromiso	Q	Media
Formación académica		10,0	Aulas docencia práctica		9,3	Repetir PDI		9,8
Nivel de dificultad apropiada		8,8	Aulas docencia teórica		8,8	Recomendar titulación		9,0
Objetivos claros		8,8	Campus virtual		8,8	Repetir PDI en la UCM		7,0
Calificaciones en tiempo adecuado		8,5	Fondos de la biblioteca		8,8	Repetir docencia en la titulación		6,8
Importancia en la sociedad		8,5	Recursos administrativos		5,0	Recomendar estudiar en la UCM		6,5
Número de alumnos por aula		8,5	Satisfacción con los alumnos	Q	Media	Gestión de la titulación	Q	Media
Plan de estudios adecuado		8,3	Nivel de trabajo		9,3	Proc. administrativos titulación		8,0
Cumplimiento del programa		7,8	Adquisición de competencias del plan de estudios		8,5	Organización de horarios		7,5
Integración teoría/práctica		7,5	Aprovechamiento de las clases		8,5	Atención prestada por el PAS		7,0
Coordinación de la titulación		6,8	Implicación con la evaluación continua		8,5	Proc. administrativos		6,8
Orientación internacional		6,0	Implicación de los alumnos		8,5			
Relación calidad/precio		5,3						
Satisfacción de la titulación	Q	Media						
Satisfacción de la activ. docente		8,5						
Oraullo PDI de la UCM		6,3						