



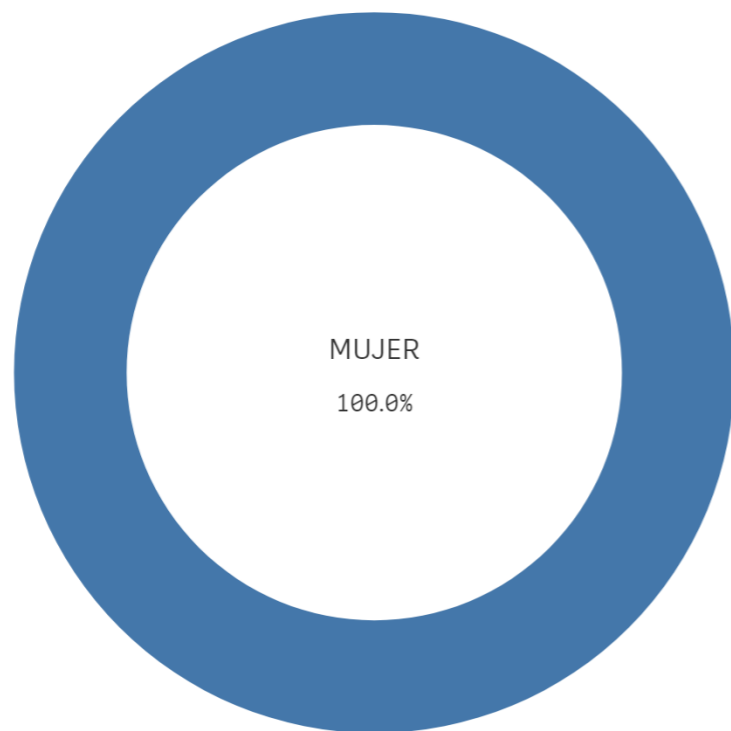
OFICINA para la CALIDAD
Vicerrectorado de Calidad
UNIVERSIDAD COMPLUTENSE DE MADRID

CURSO: 2022-23

TITULACIÓN: MASTER EN INVESTIGACIÓN EN LENGUA ESPAÑOLA

CENTRO: FACULTAD DE FILOLOGÍA

Genero



■ MUJER

Población N

20

%_Participacion

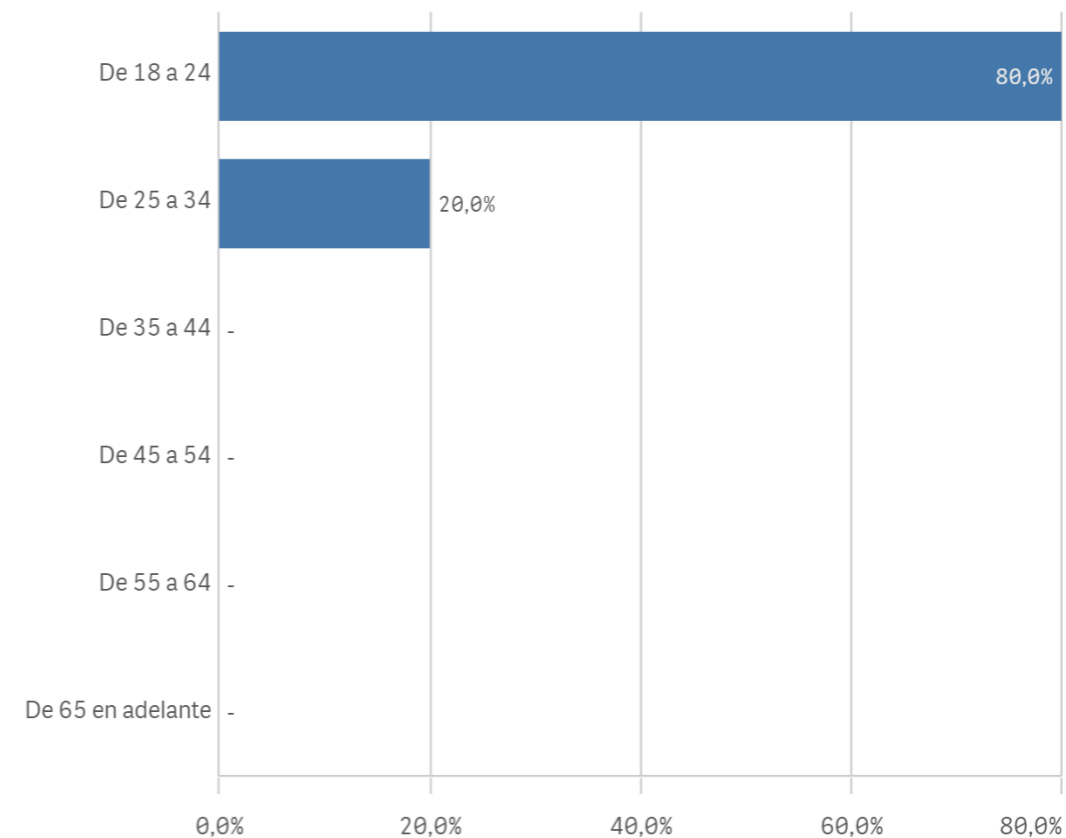
25,0%

Participación n

5

Edad (años)

(%) Porcentaje por franjas



Edad media (años)

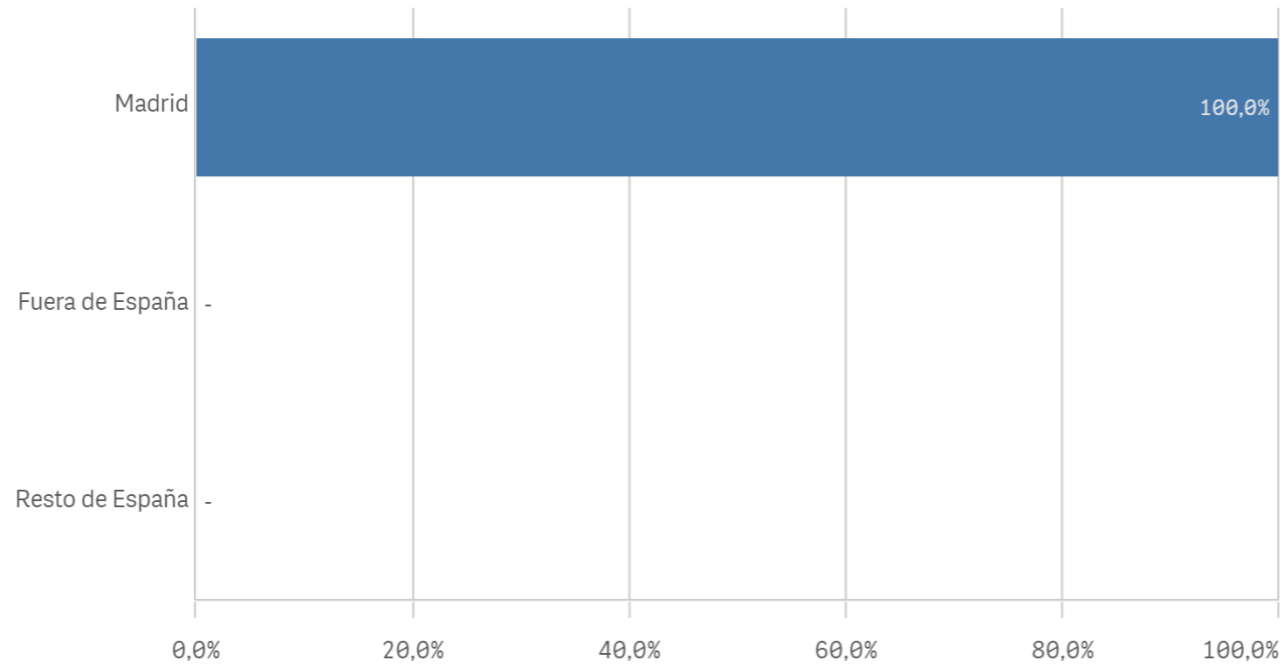
23,4

Des. Típica

2,2

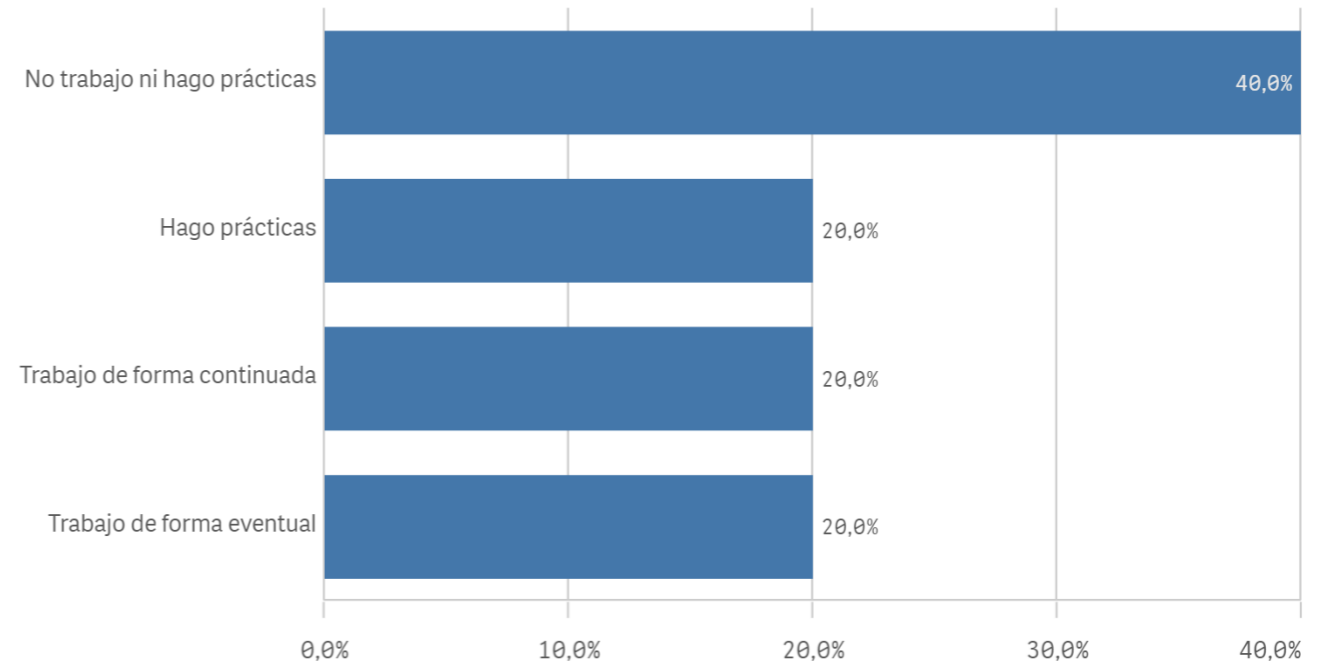
Lugar de residencia

(%) Porcentaje por franjas

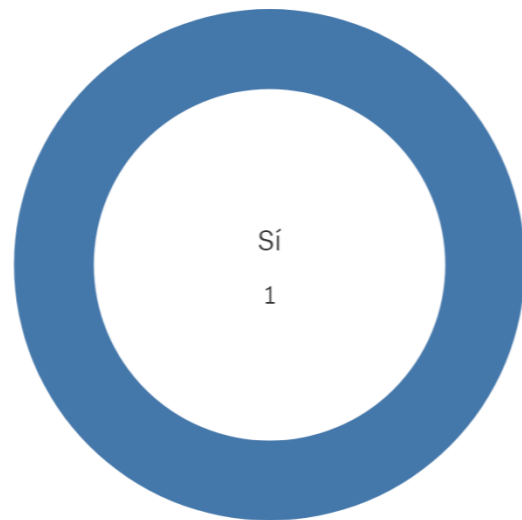


Situación laboral

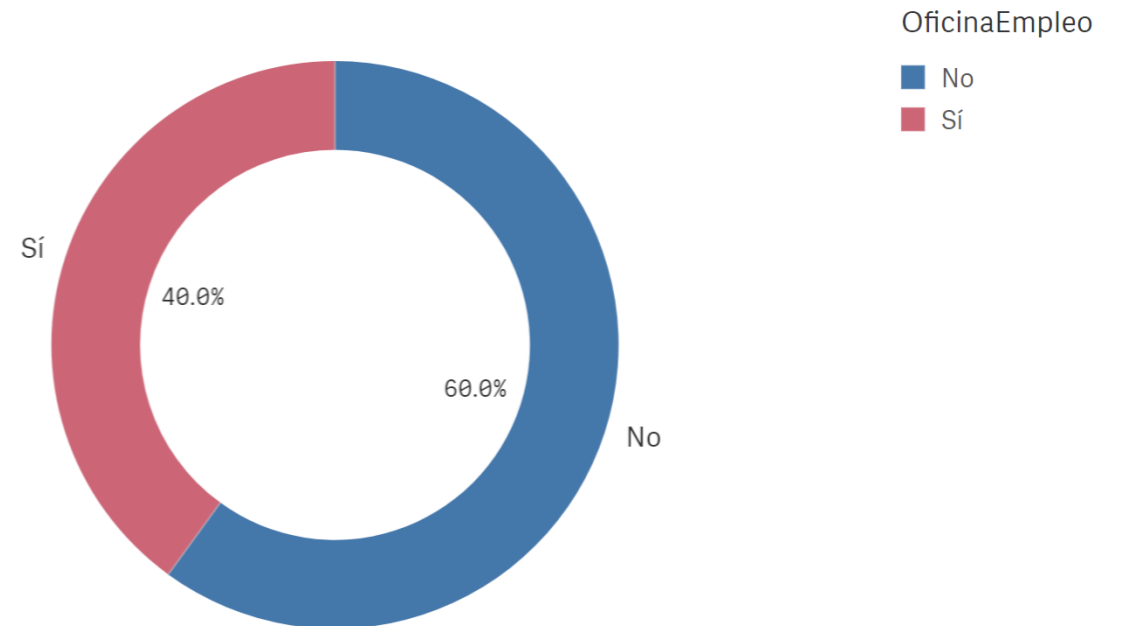
(%) Porcentaje por franjas



Puesto de trabajo relacionado con los estudios

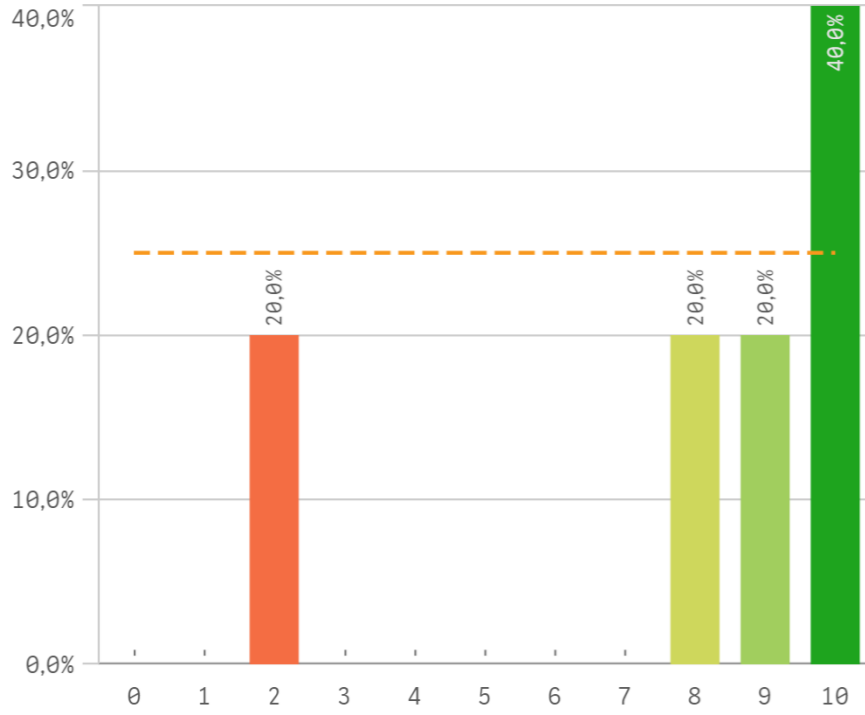


Alumnos inscritos en la OPE

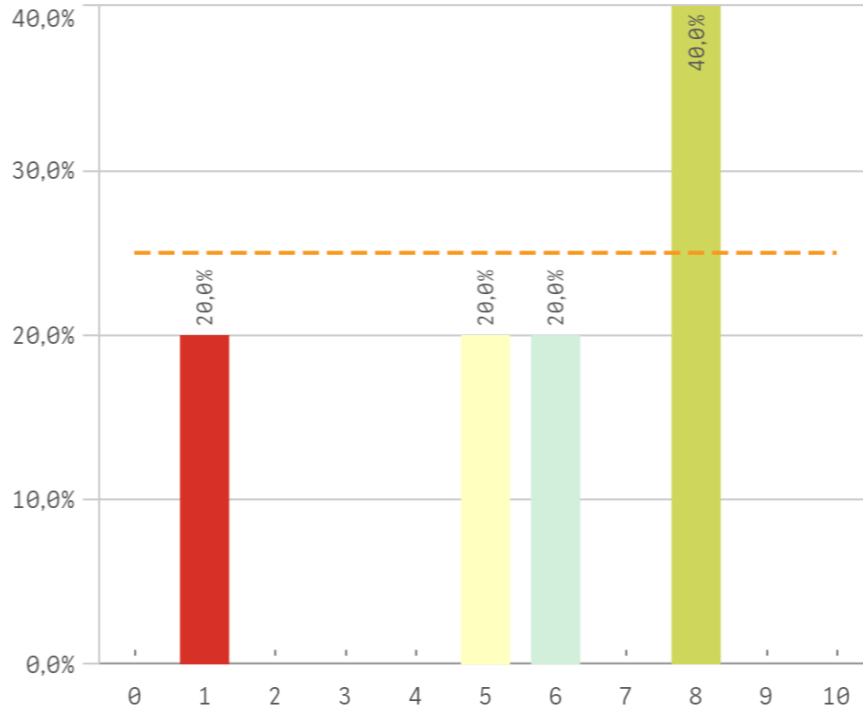


TrabajoEstudio ■ Sí

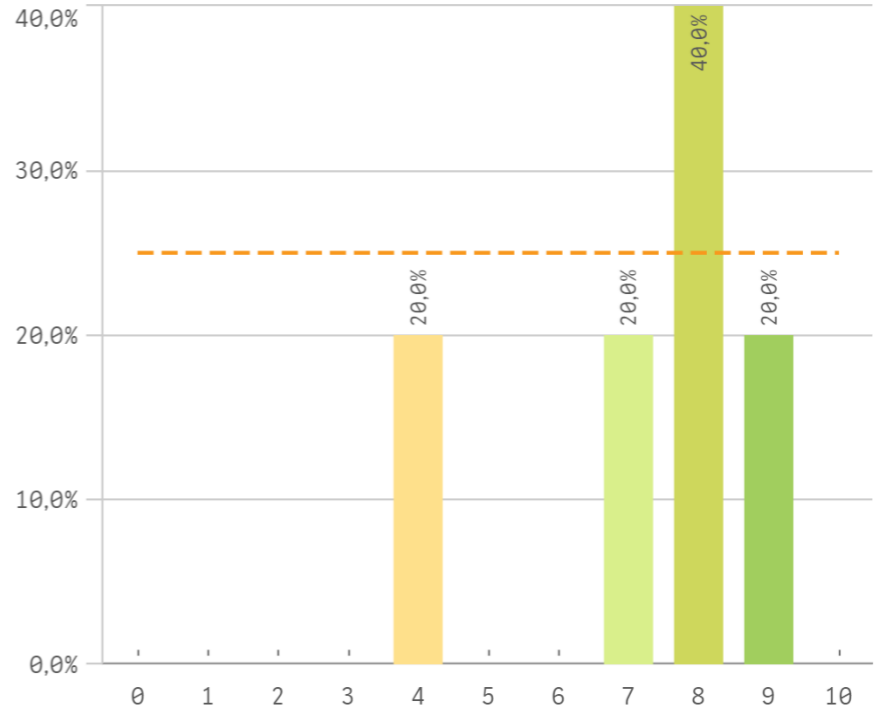
Objetivos claros



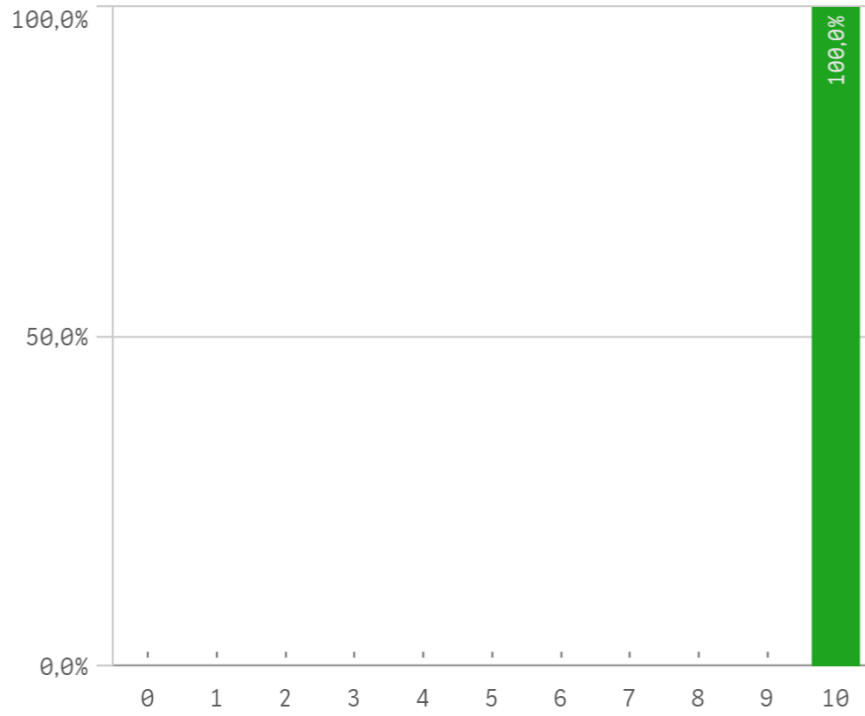
Plan de estudios adecuado



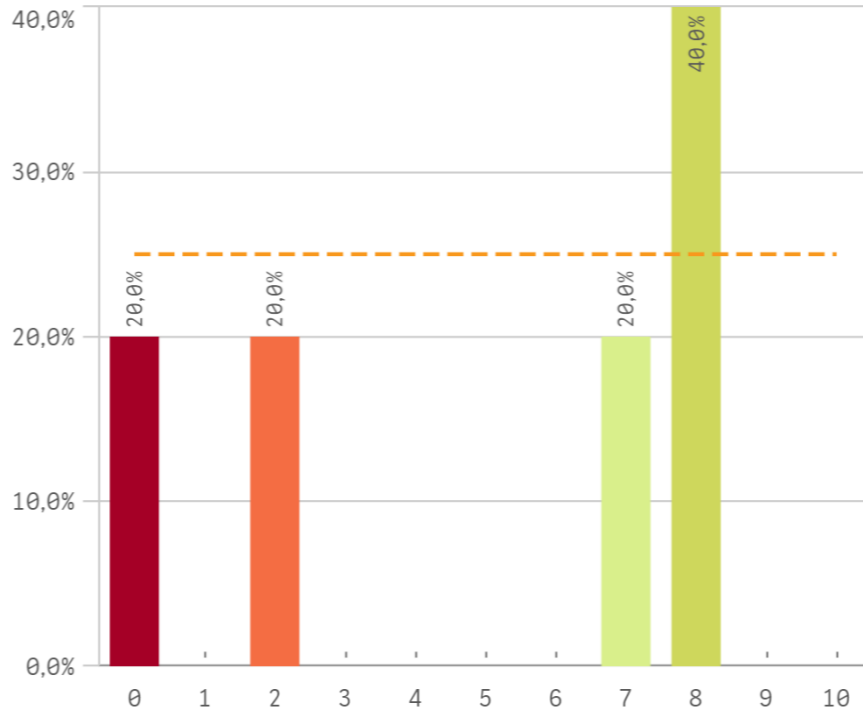
Nivel de dificultad apropiado



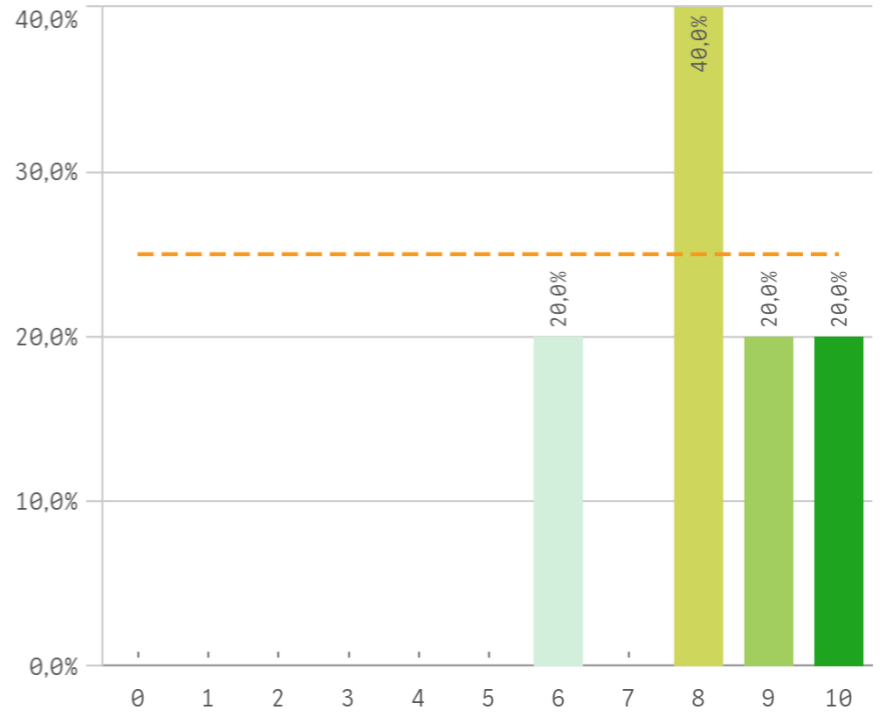
Número de alumnos por aula



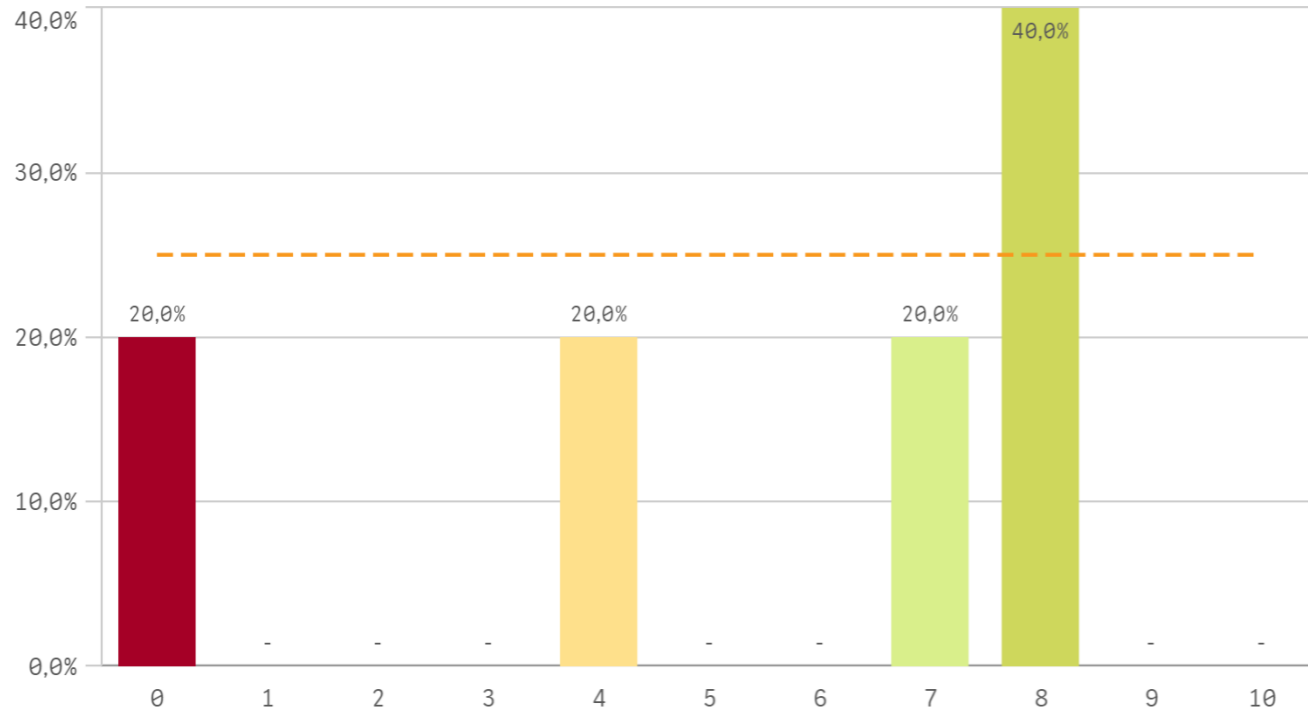
Integración de teoría/práctica



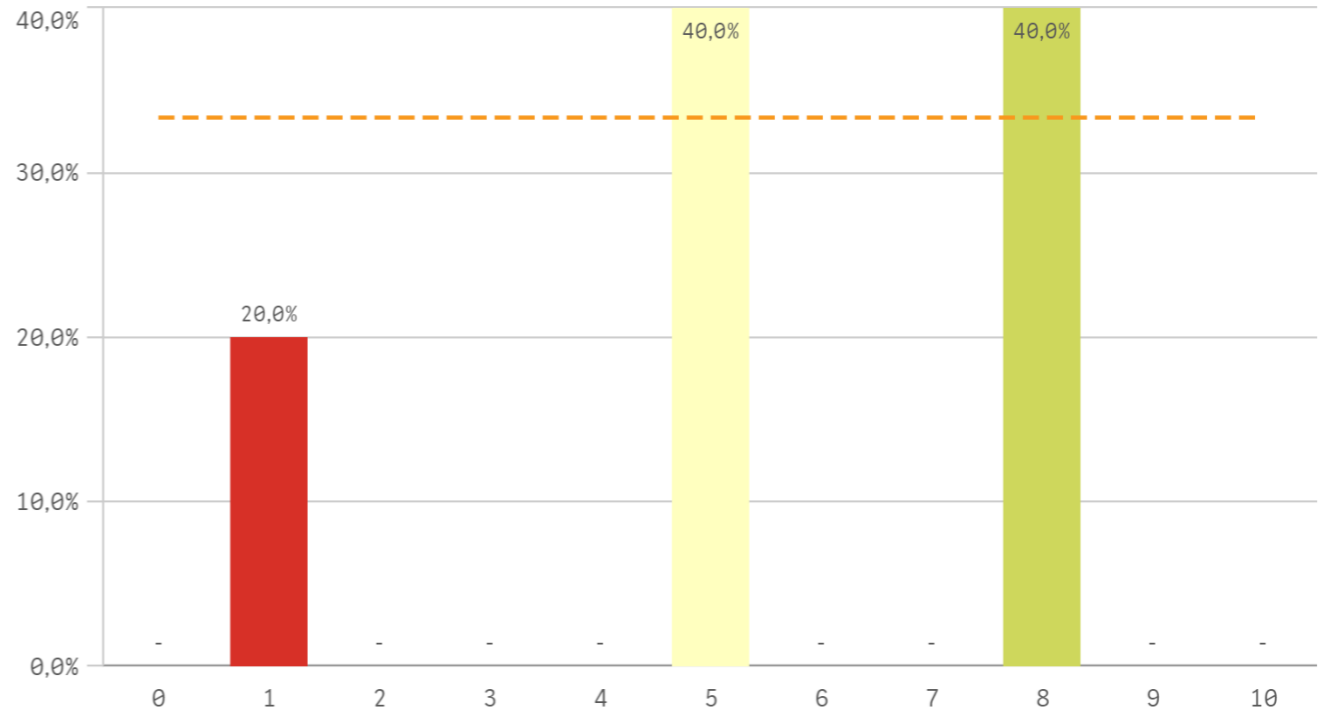
Calificaciones en tiempo adecuado



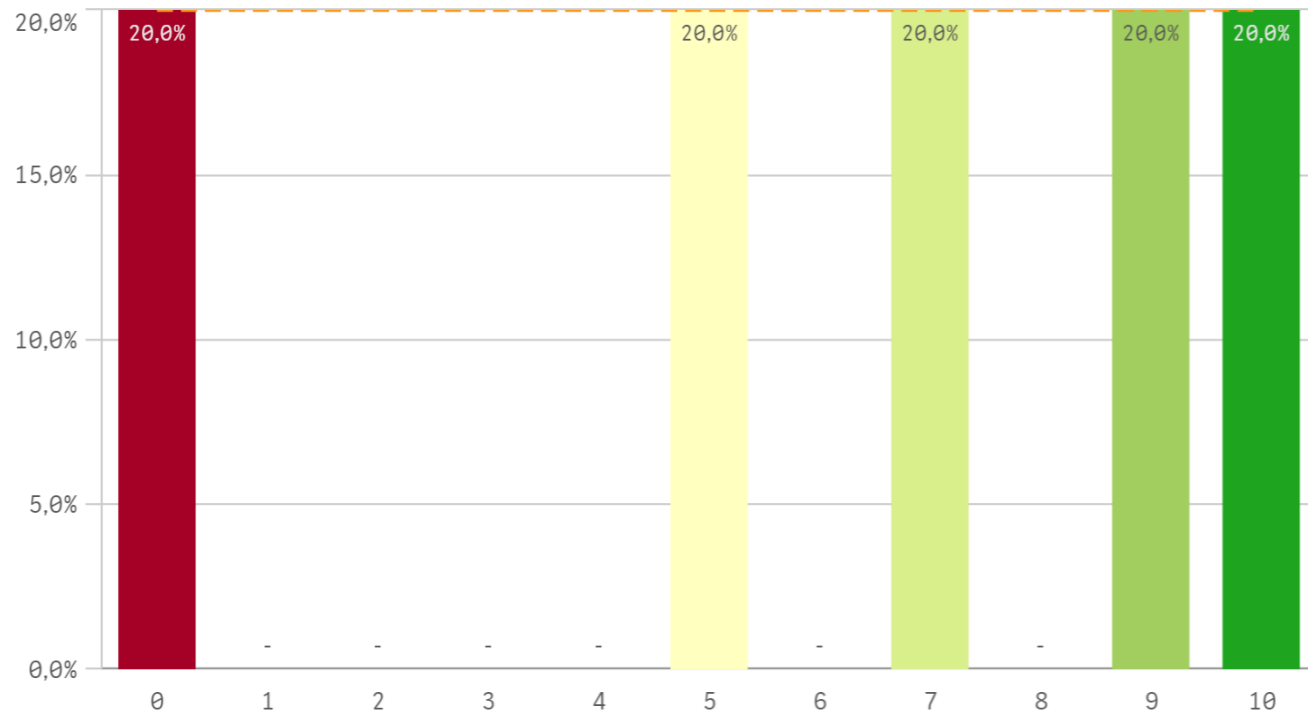
Objetivos propuestos alcanzados



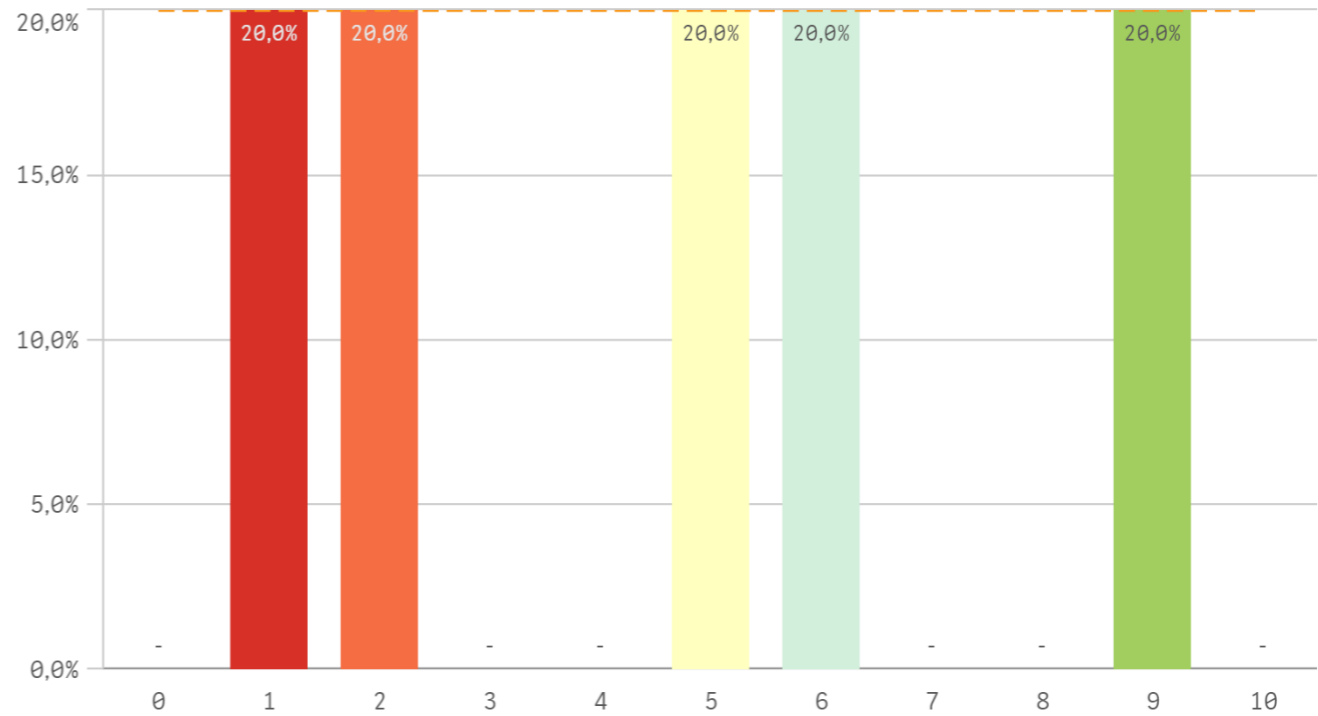
Componente práctico adecuado



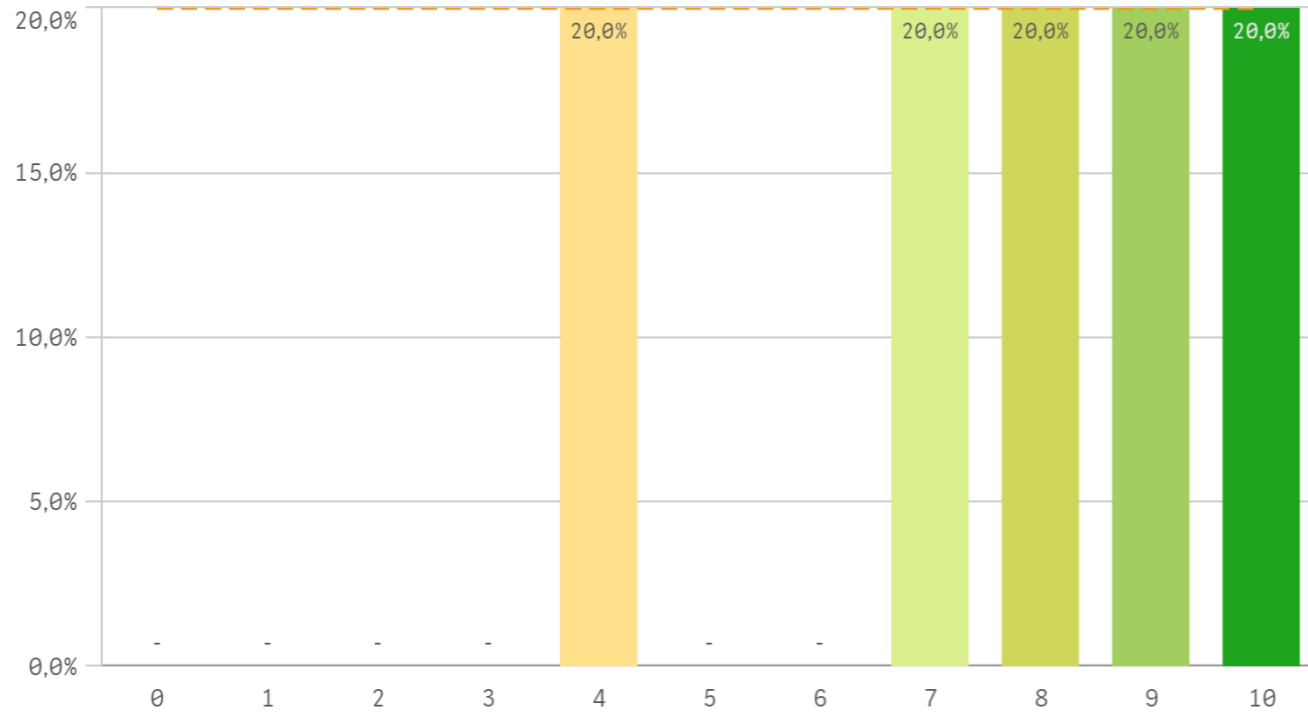
Contenidos innovadores



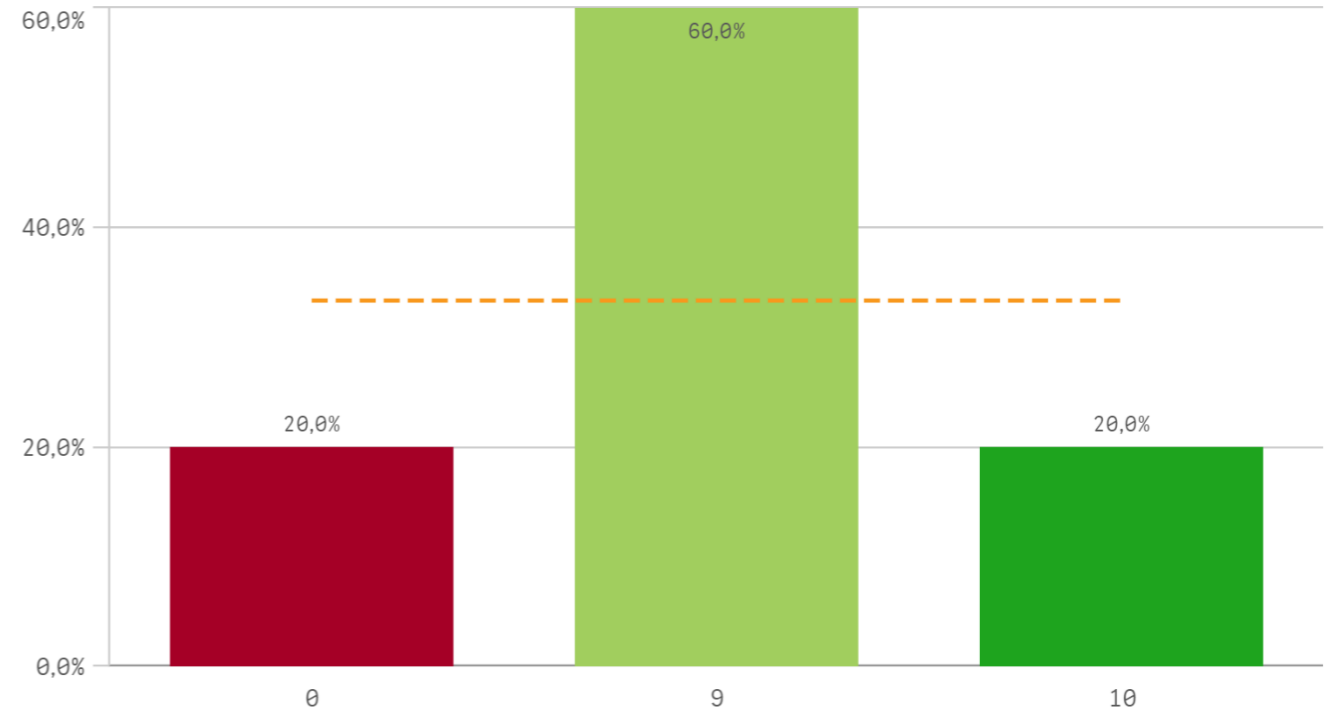
Coordinación del título (organización, contenidos, ...)



Trabajo no presencial útil

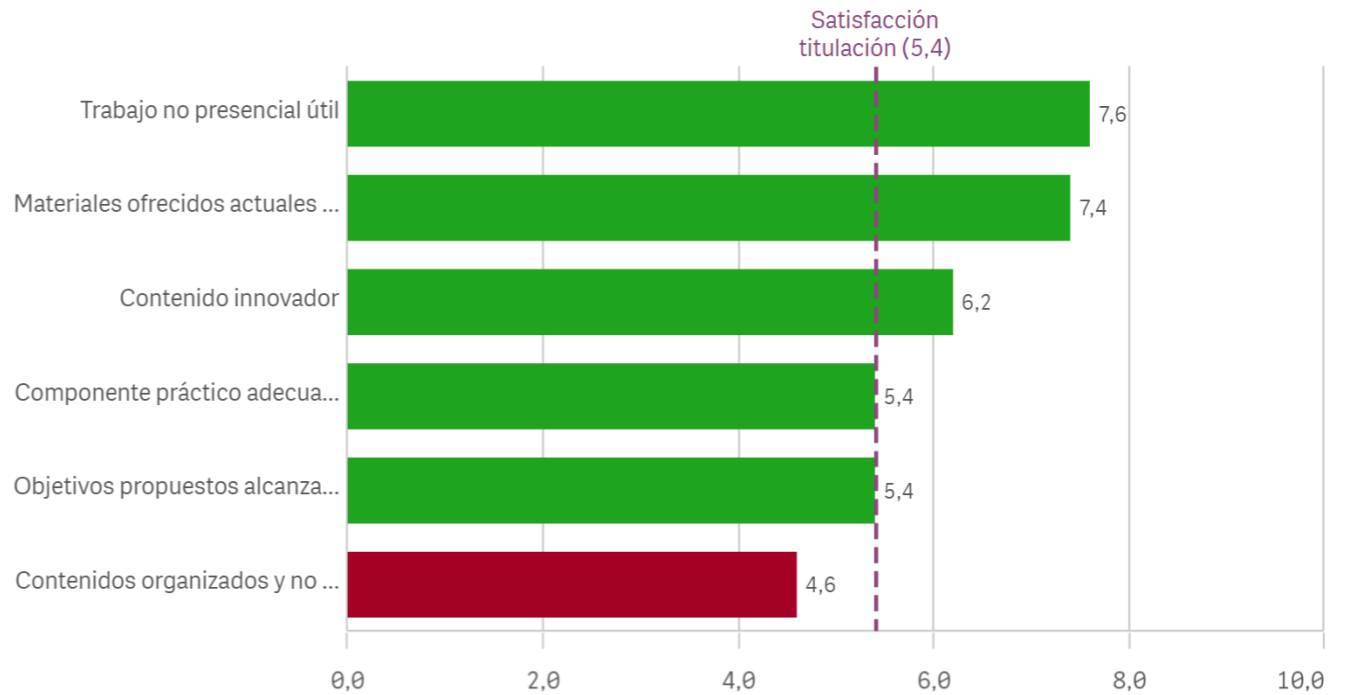


Materiales ofrecidos actuales y novedosos

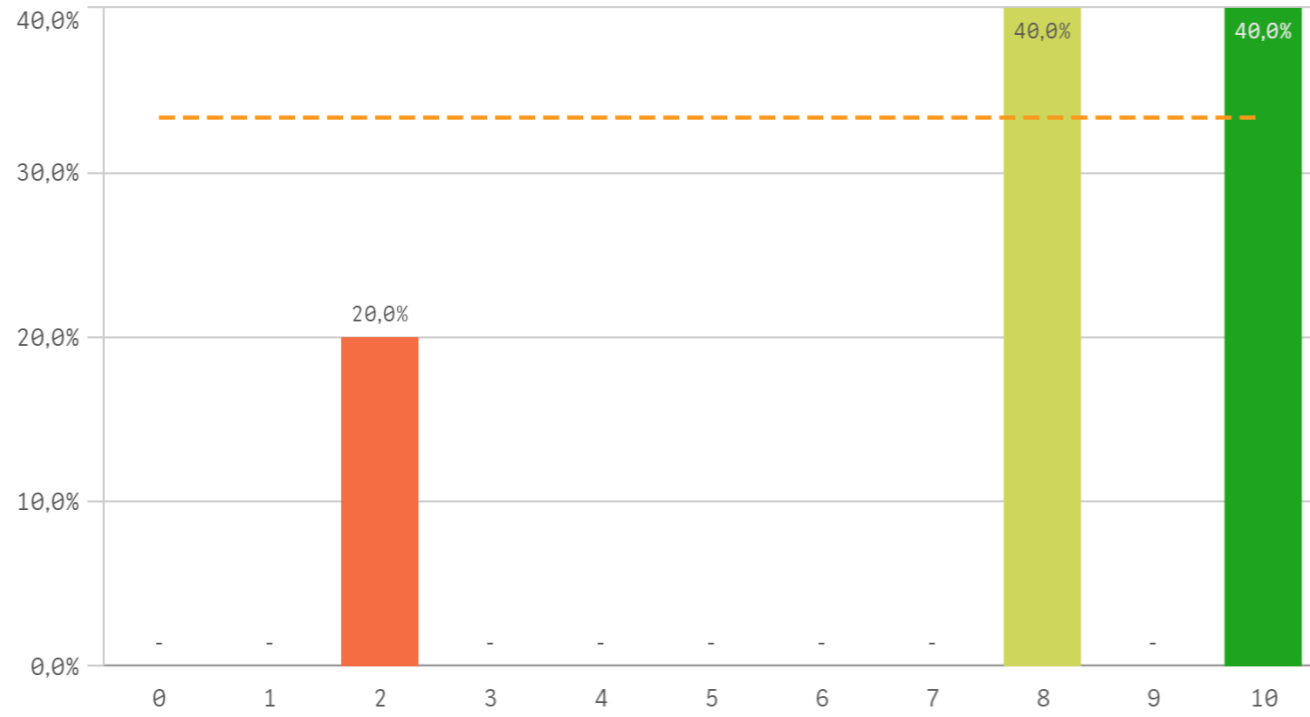


Asignaturas, tareas y materiales	Q	Media	Desv. típica	Mediana	Moda
Trabajo no presencial útil		7,6	2,3	8,0	-
Materiales ofrecidos actuales y novedosos		7,4	4,2	9,0	9,0
Contenido innovador		6,2	4,0	7,0	-
Componente práctico adecuado		5,4	2,9	5,0	-
Objetivos propuestos alcanzados		5,4	3,4	7,0	8,0
Contenidos organizados y no solapados		4,6	3,2	5,0	-

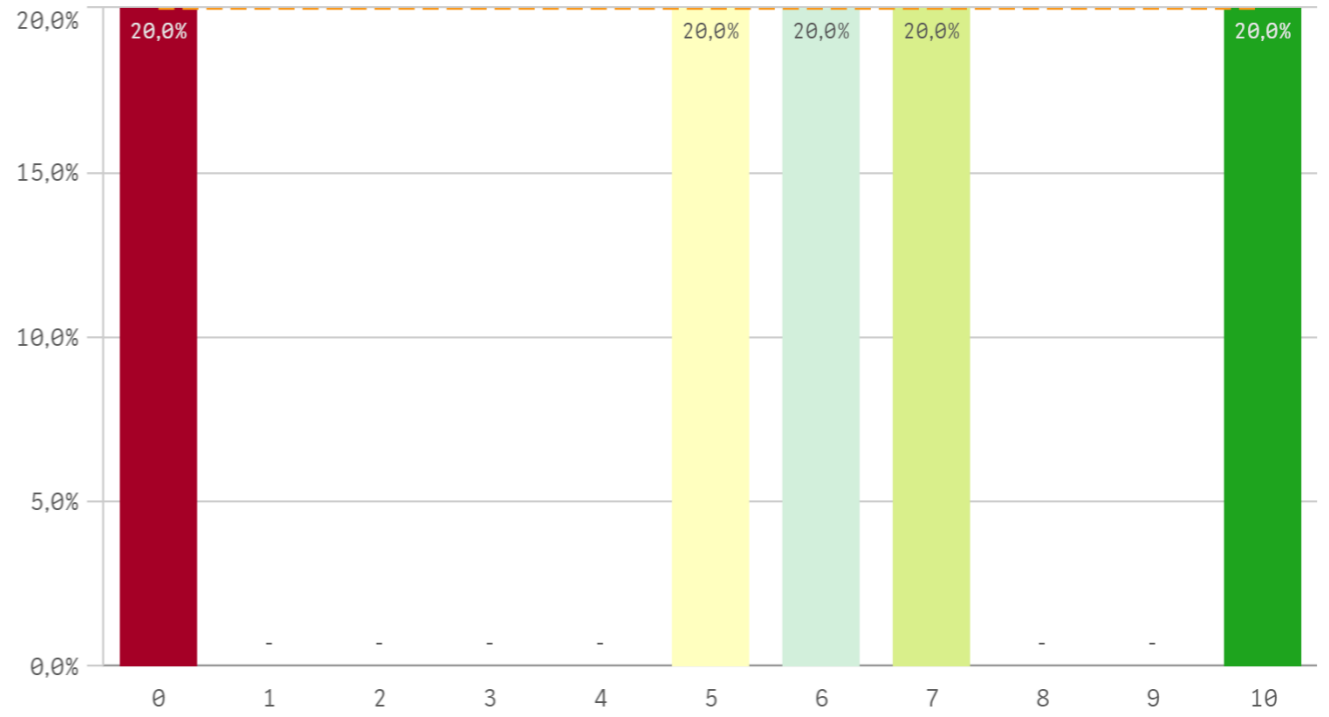
Fortalezas y debilidades



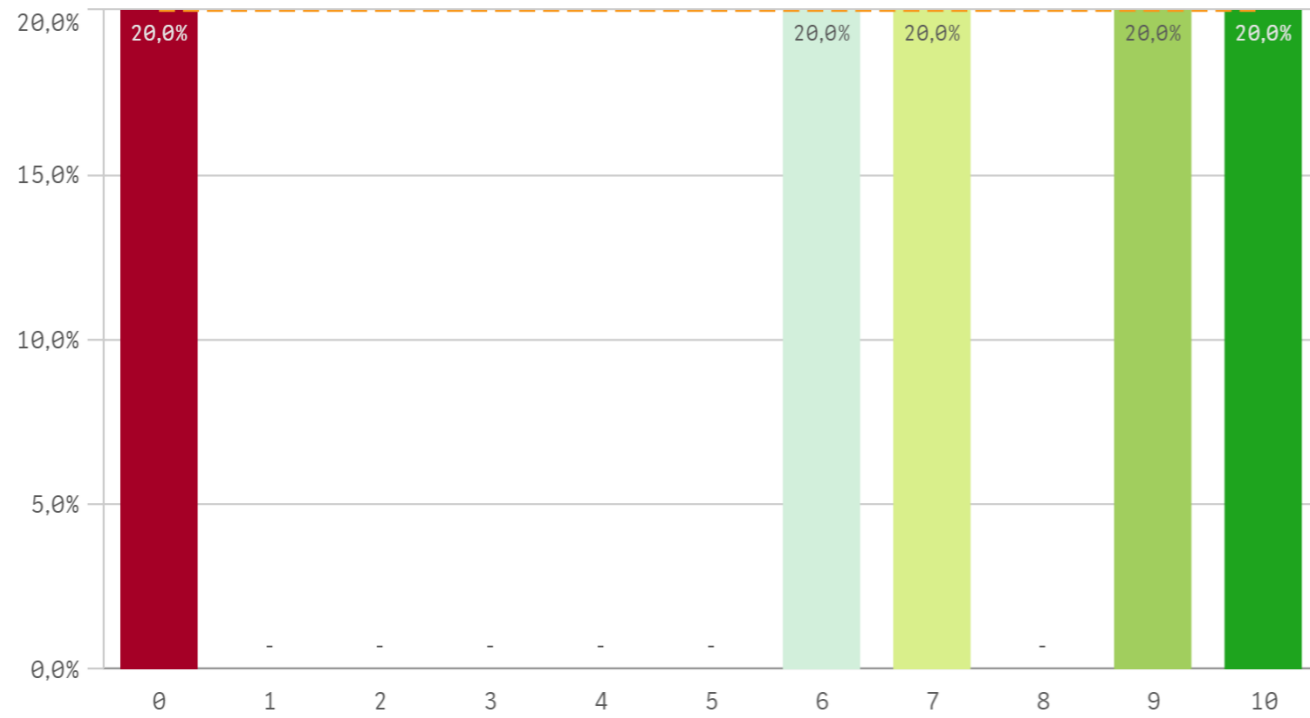
Competencias de la titulación



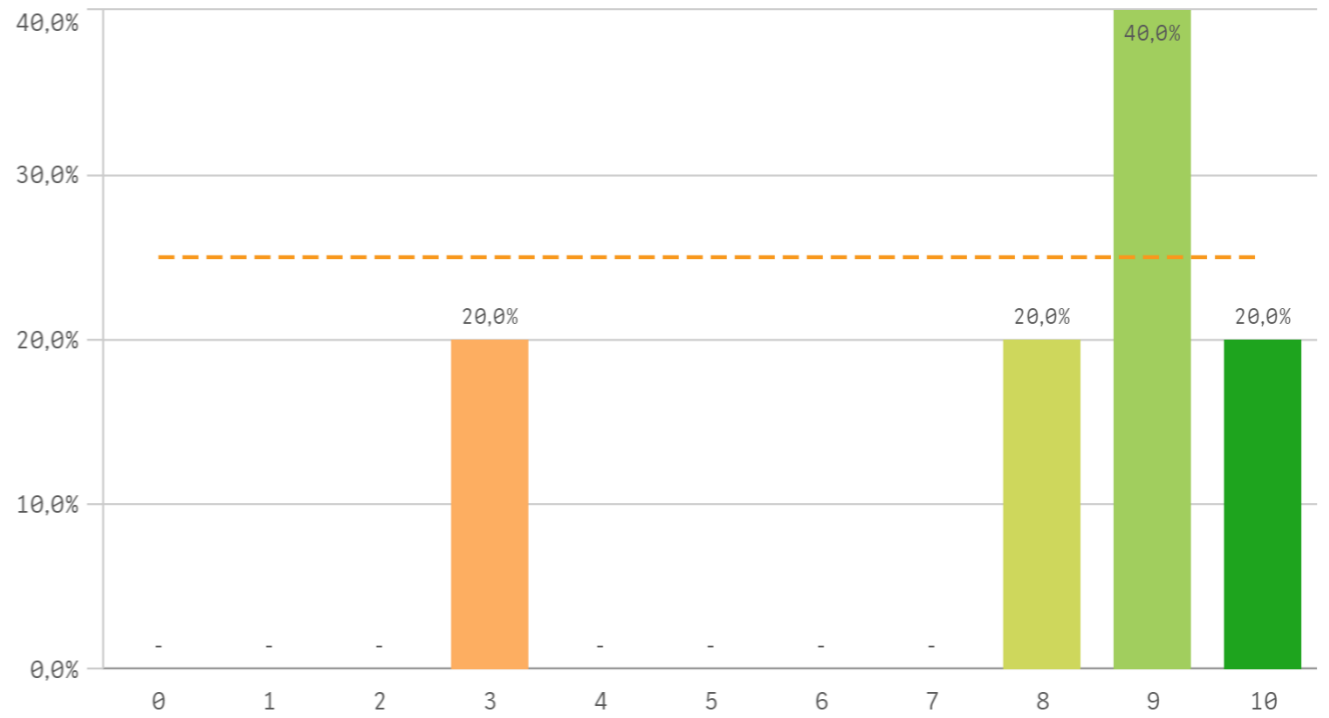
Acceso al mundo laboral



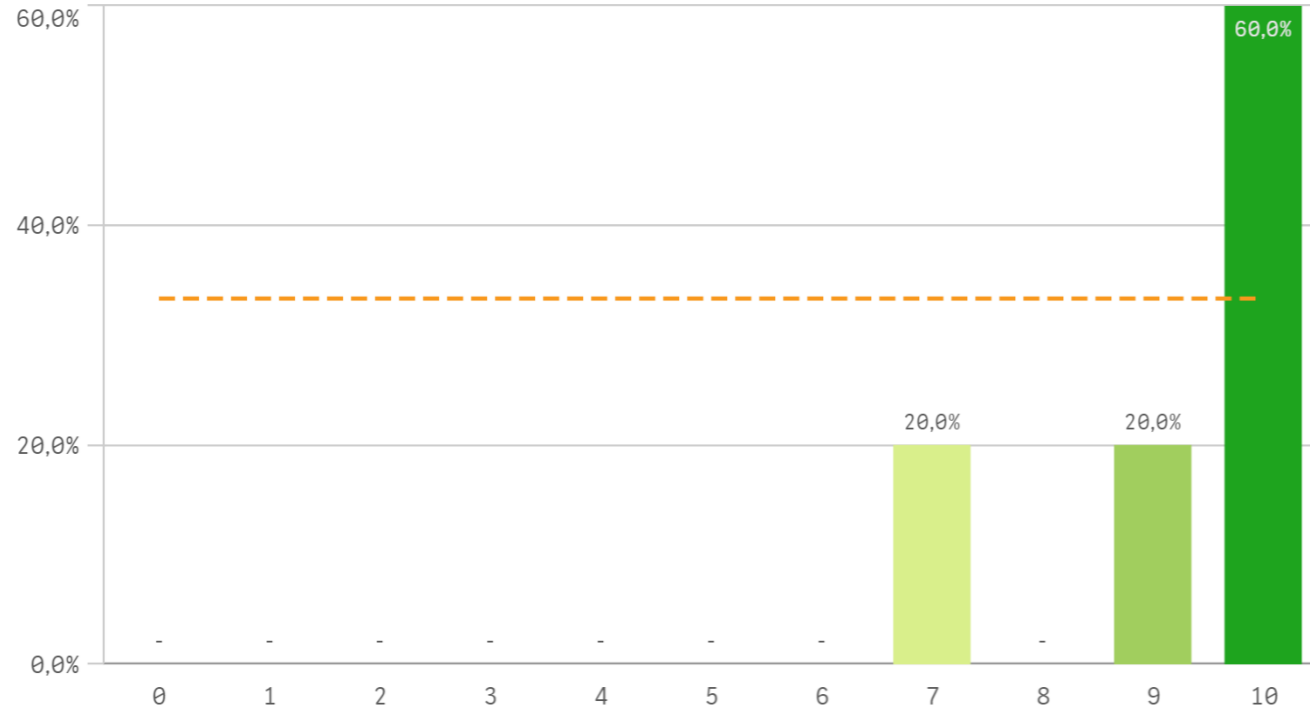
Acceso al mundo de la investigación



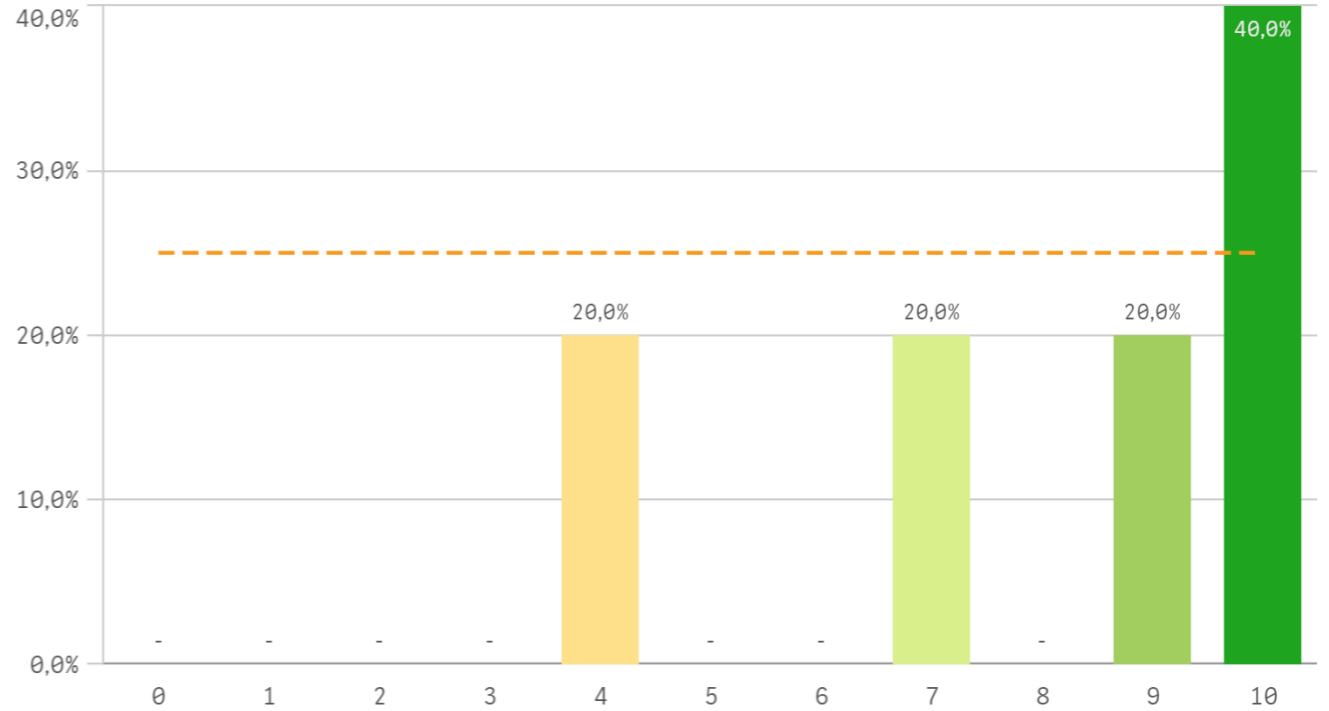
Labor docente del profesorado



Tutorías presenciales útiles

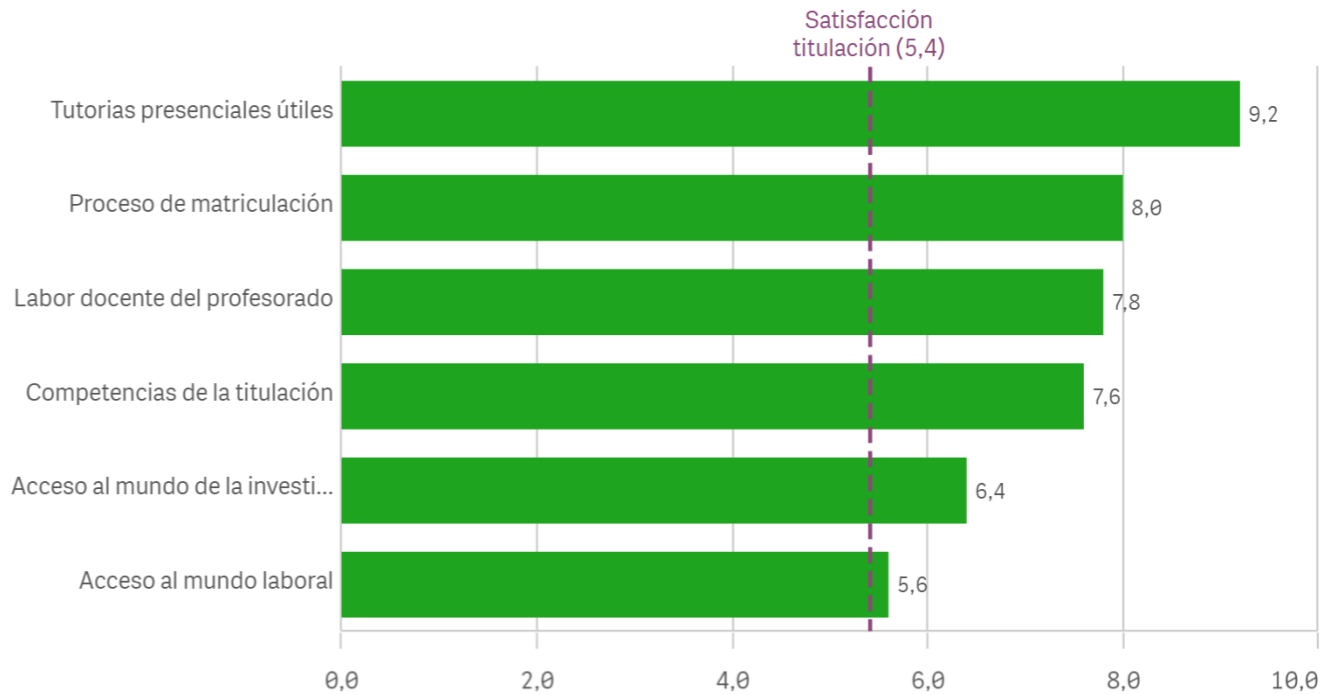


Proceso de matriculación

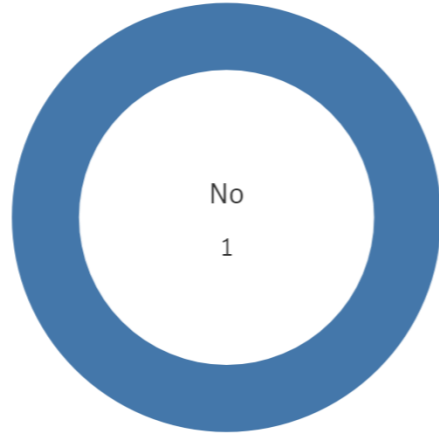


Formación recibida y matriculación	Q	Media	Desv. típica	Mediana	Moda
Tutorías presenciales útiles		9,2	1,3	10,0	10,0
Proceso de matriculación		8,0	2,5	9,0	10,0
Labor docente del profesorado		7,8	2,8	9,0	9,0
Competencias de la titulación		7,6	3,3	8,0	-
Acceso al mundo de la investigación		6,4	3,9	7,0	-
Acceso al mundo laboral		5,6	3,6	6,0	-

Fortalezas y debilidades



Prácticas externas



Si

0

Atención del tutor/colaborador

El gráfico no se muestra porque solo contiene valores indefinidos.

Valoración formativa

El gráfico no se muestra porque solo contiene valores indefinidos.

No

5

Gestión del Centro

El gráfico no se muestra porque solo contiene valores indefinidos.

Utilidad percibida para empleabilidad

El gráfico no se muestra porque solo contiene valores indefinidos.

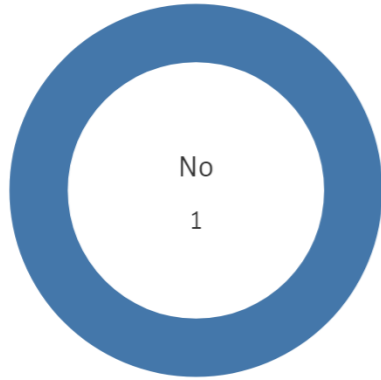
Satisfacción con las prácticas externas

El gráfico no se muestra porque solo contiene valores indefinidos.

Prácticas externas	Q	Media	Desv. típica	Mediana	Moda	Fortalezas y debilidades
Atención tutor/colaborador		-	-	-	-	
Gestión del Centro		-	-	-	-	
Satis. prácticas externas		-	-	-	-	
Utilidad percibida para empleabilidad		-	-	-	-	
Valoración formativa		-	-	-	-	

El gráfico no se muestra porque solo contiene valores indefinidos.

Realización programas de movilidad



EstanciaExtranjero ■ No

Si

0

No

5

Satisfacción programa de movilidad

El gráfico no se muestra porque solo contiene valores indefinidos.

Satisfacción formacion en el extranjero

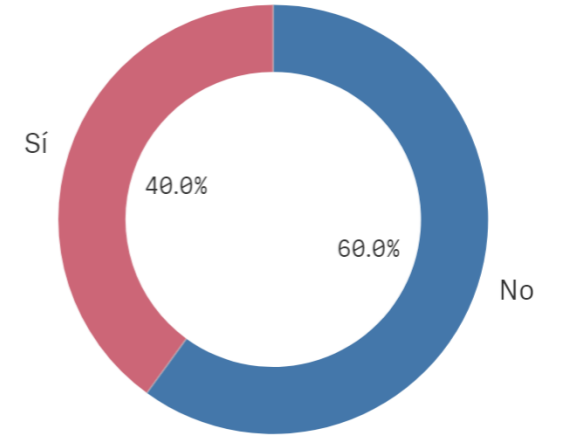
El gráfico no se muestra porque solo contiene valores indefinidos.

Fortalezas y debilidades

El gráfico no se muestra porque solo contiene valores indefinidos.

Programa de movilidad	Media	Desv. típica	Med...	Moda
Satis. formación en el extranjero	-	-	-	-
Satis. programa de movilidad	-	-	-	-

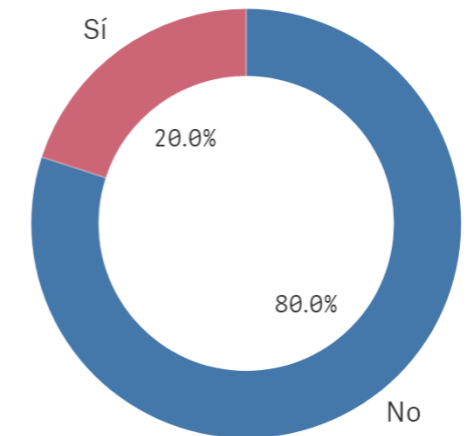
Conocimiento de los canales de Queja...



Si
2

No
3

Utilización de los canales de Quejas y ...

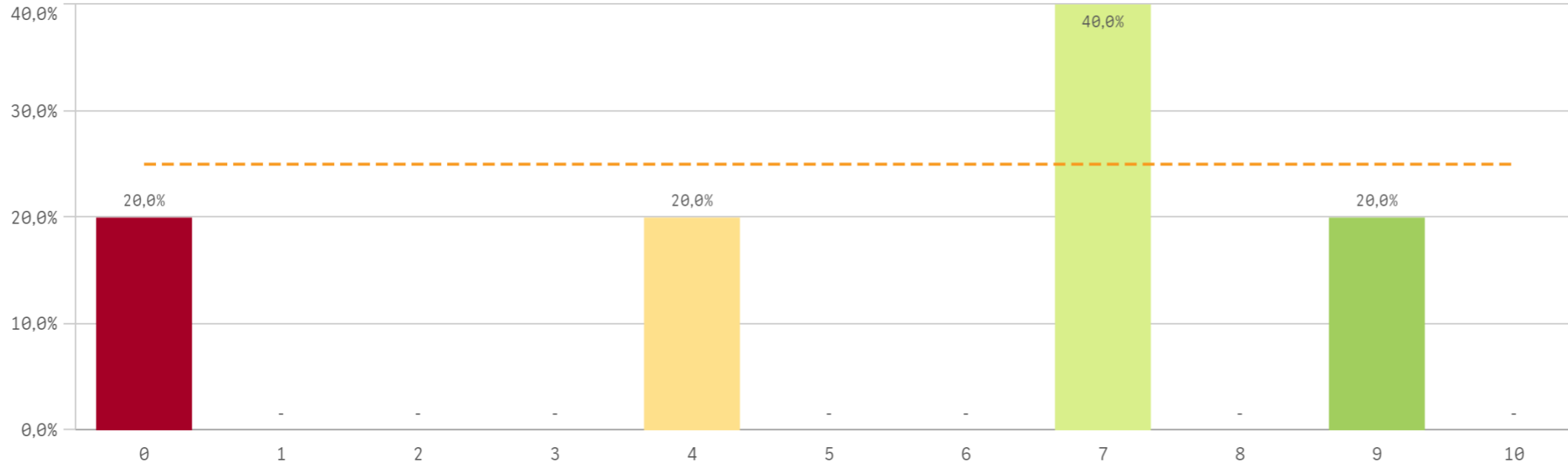


Si
1

No
4

Centro	Observaciones
FILOLOGÍA	Más coordinación entre asignaturas y más parte práctica (más ejercicios de investigación)
FILOLOGÍA	Sintiéndolo mucho, la experiencia que me llevo del máster no tiene nada que ver con la que tuve del grado debido a diversas razones: había poca preparación en el temario de las asignaturas por parte de los profesores, además que de este era, en muchas ocasiones, el mismo que el que ofrecían en el grado; muchos profesores no eran competentes en las materias que explicaban; las prácticas que hacíamos, en muchas ocasiones, no eran útiles para los estudiantes; no hemos tenido seminarios ni actividades complementarias que cubran todas las ramas del máster y

Satisfacción global con la titulación



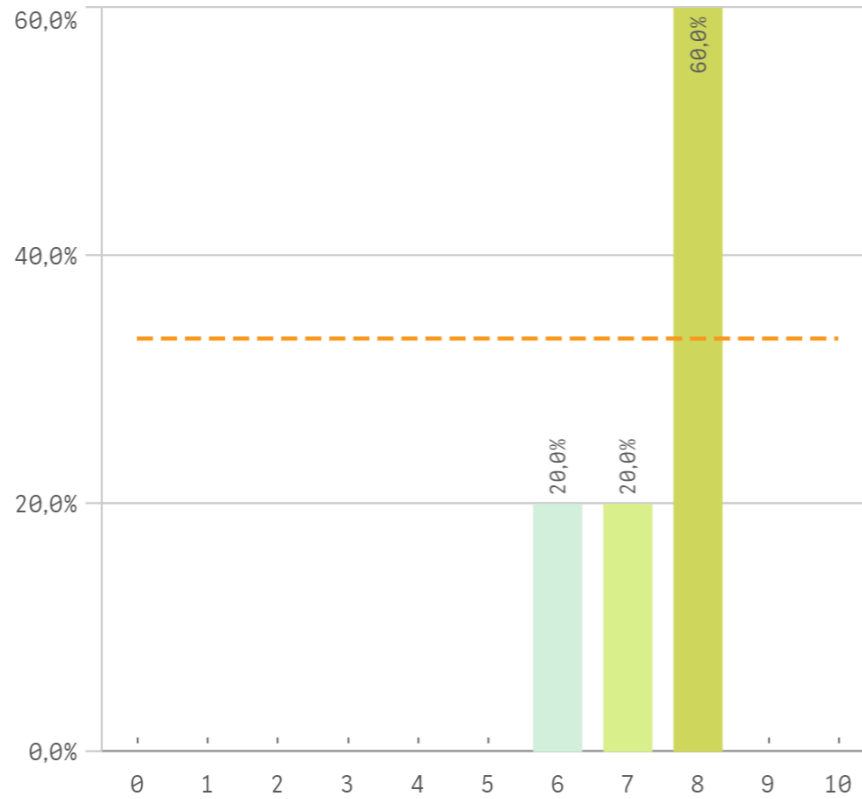
Media
5,4

Desviación Típica
3,5

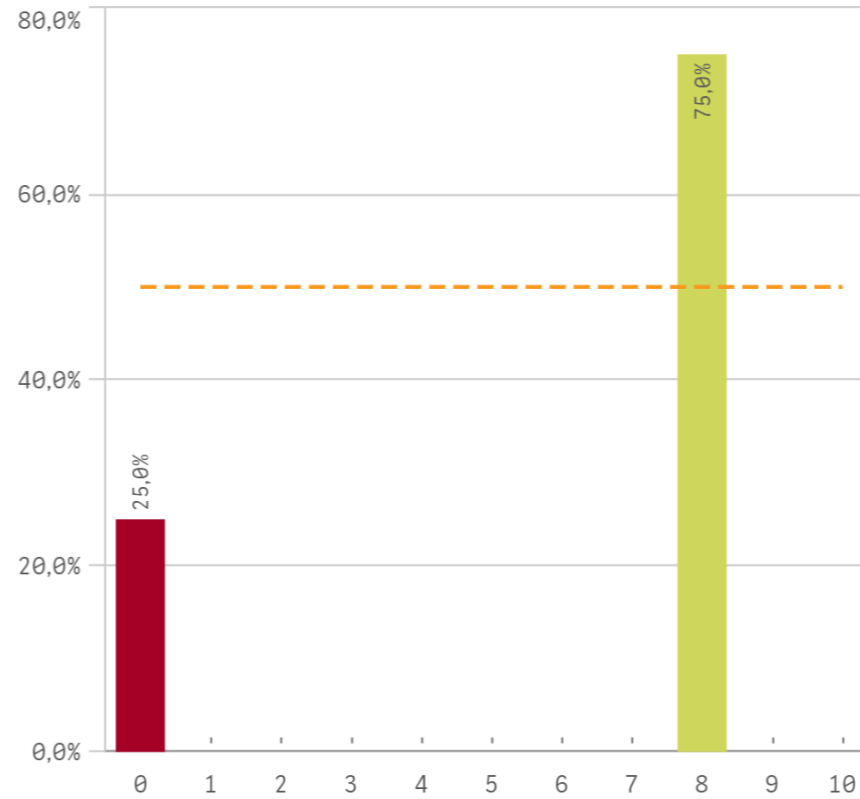
Mediana
7,0

Moda
7,0

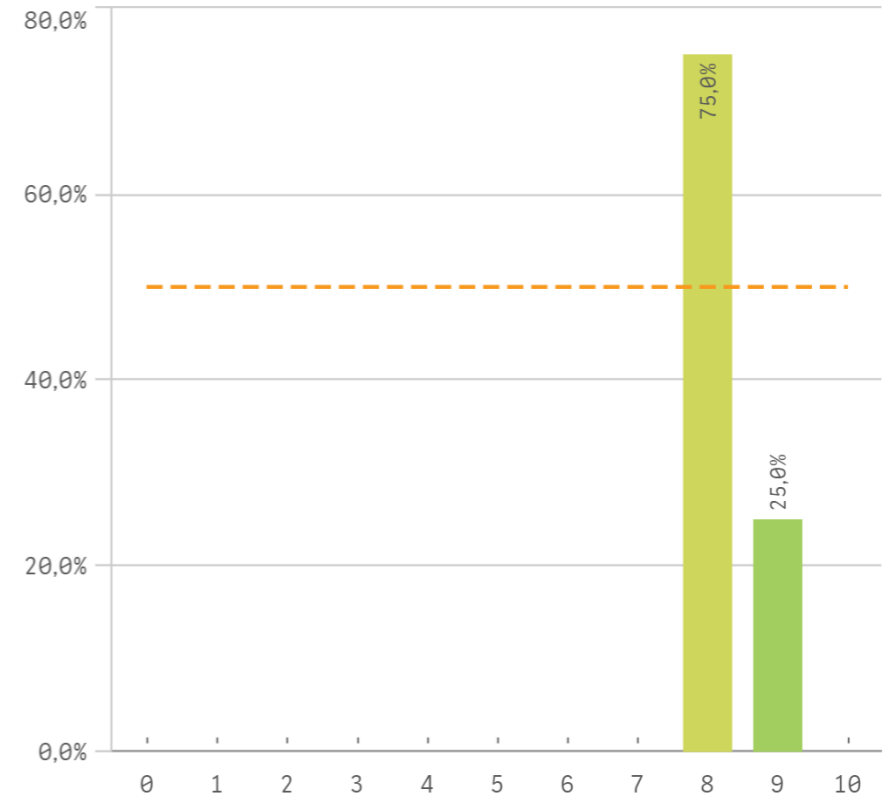
Satisfacción UCM



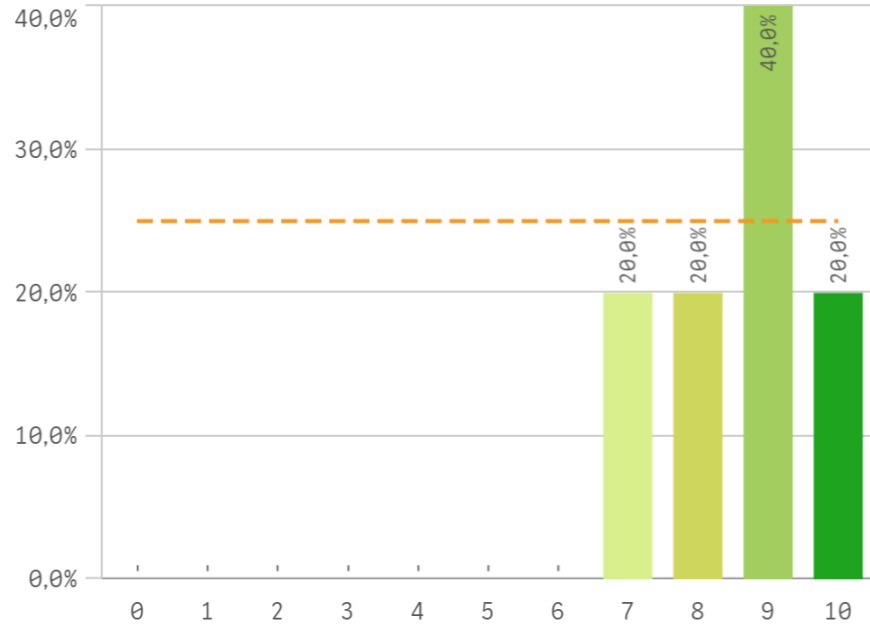
Orgullo estudiante UCM



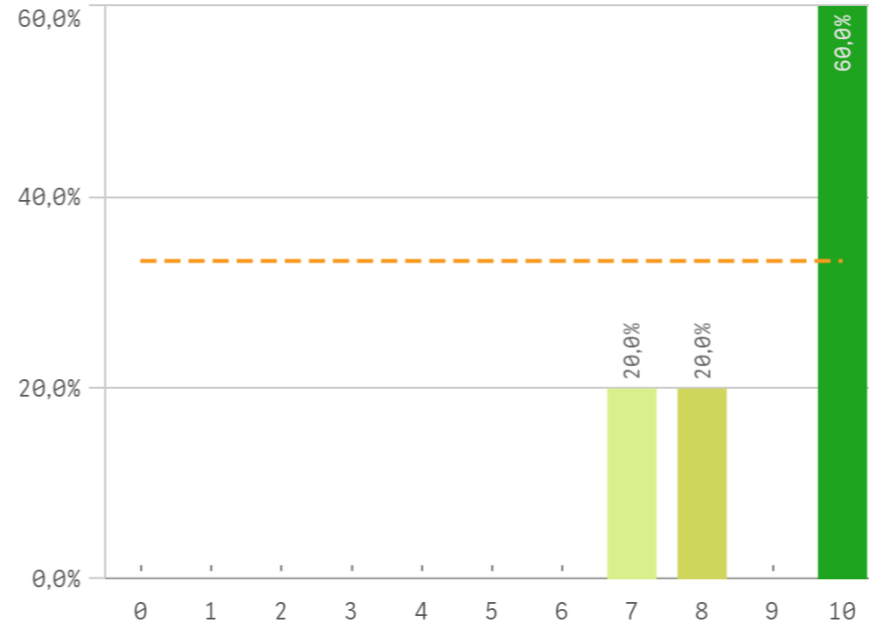
Prestigio UCM



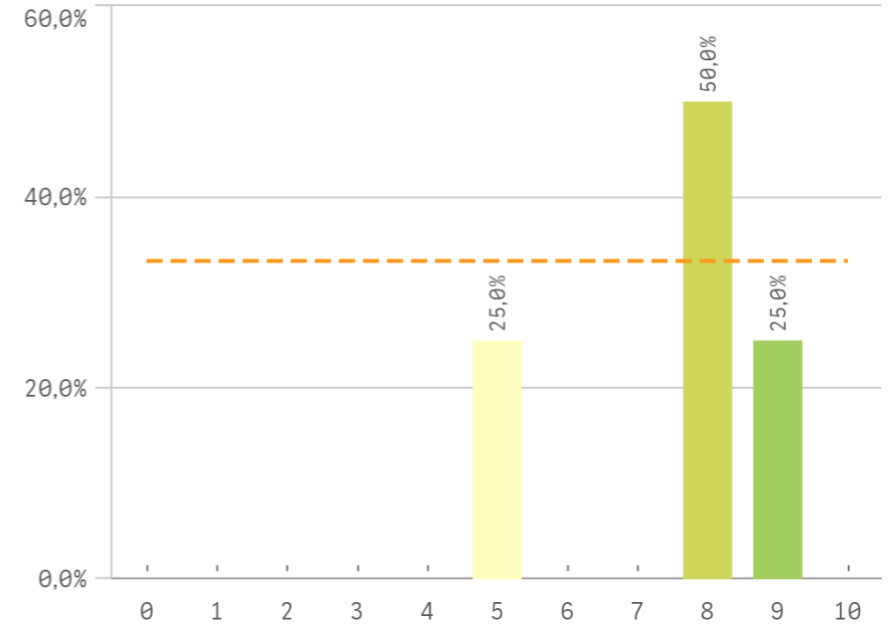
Recursos y medios



Actividades complementarias

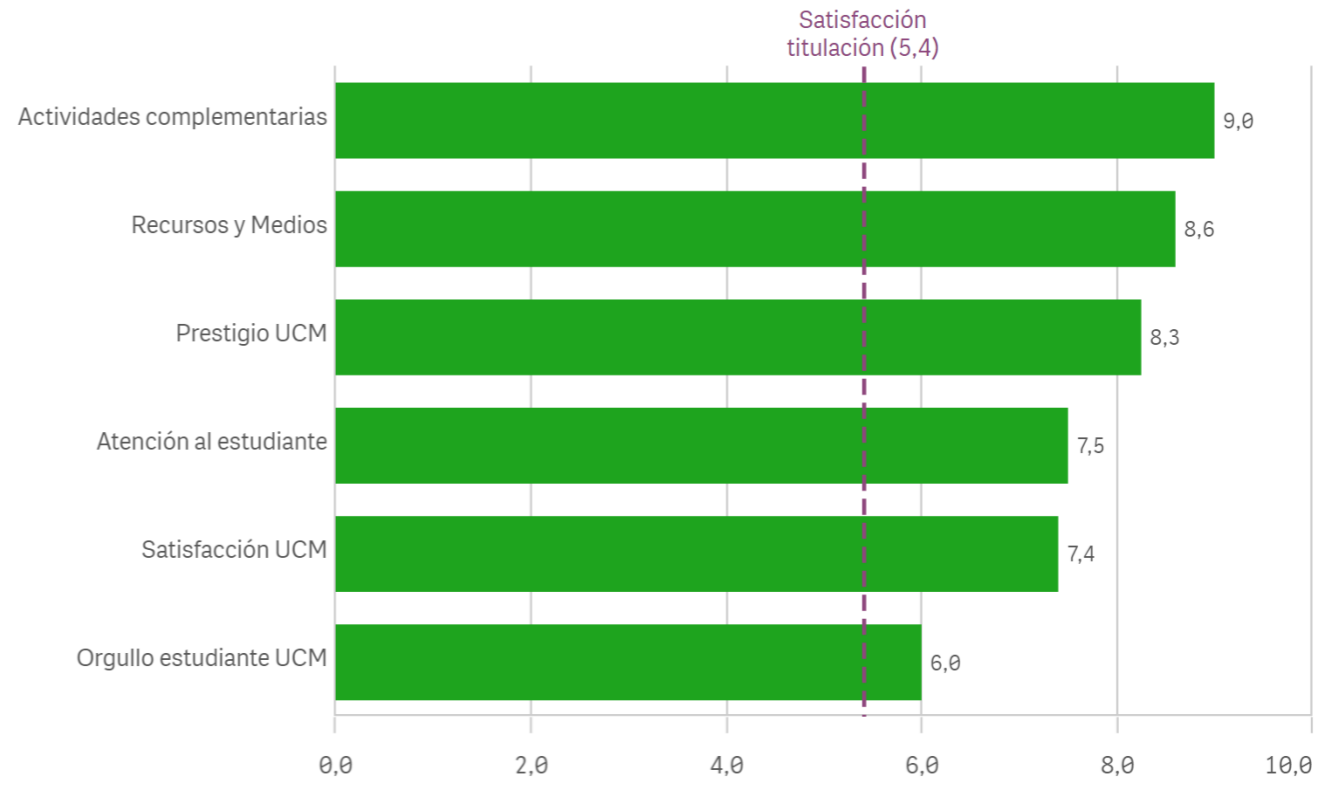


Atención al estudiante

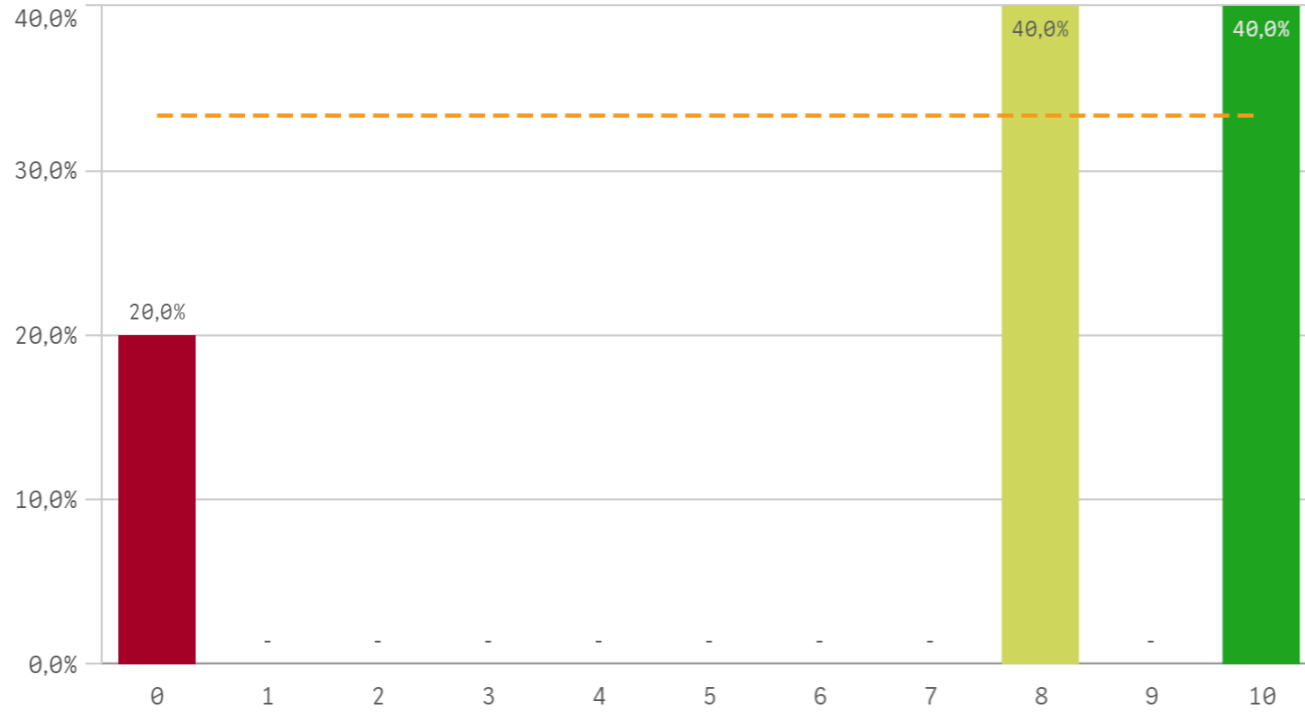


Satisfacción	Q	Media	Desv. típica	Mediana	Moda
Actividades complementarias		9,0	1,4	10,0	10,0
Recursos y Medios		8,6	1,1	9,0	9,0
Prestigio UCM		8,3	0,5	8,0	8,0
Atención al estudiante		7,5	1,7	8,0	8,0
Satisfacción UCM		7,4	0,9	8,0	8,0
Orgullo estudiante UCM		6,0	4,0	8,0	8,0

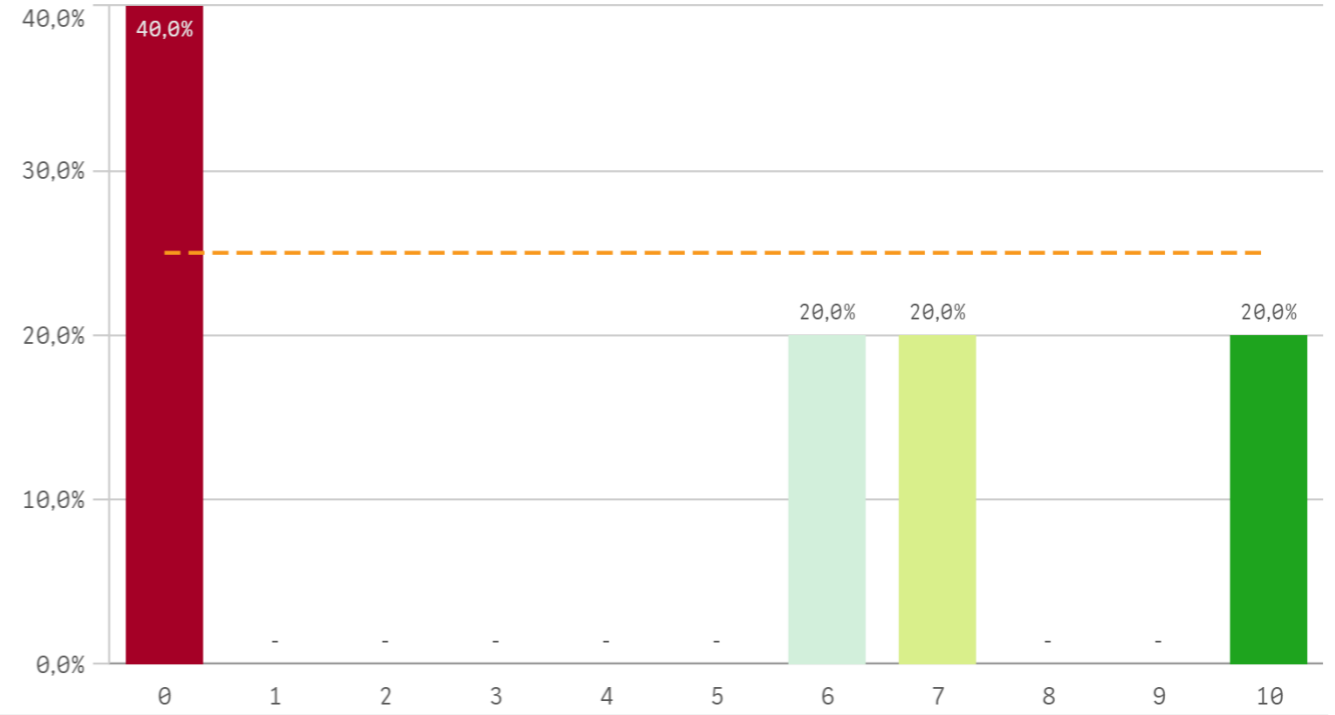
Fortalezas y debilidades



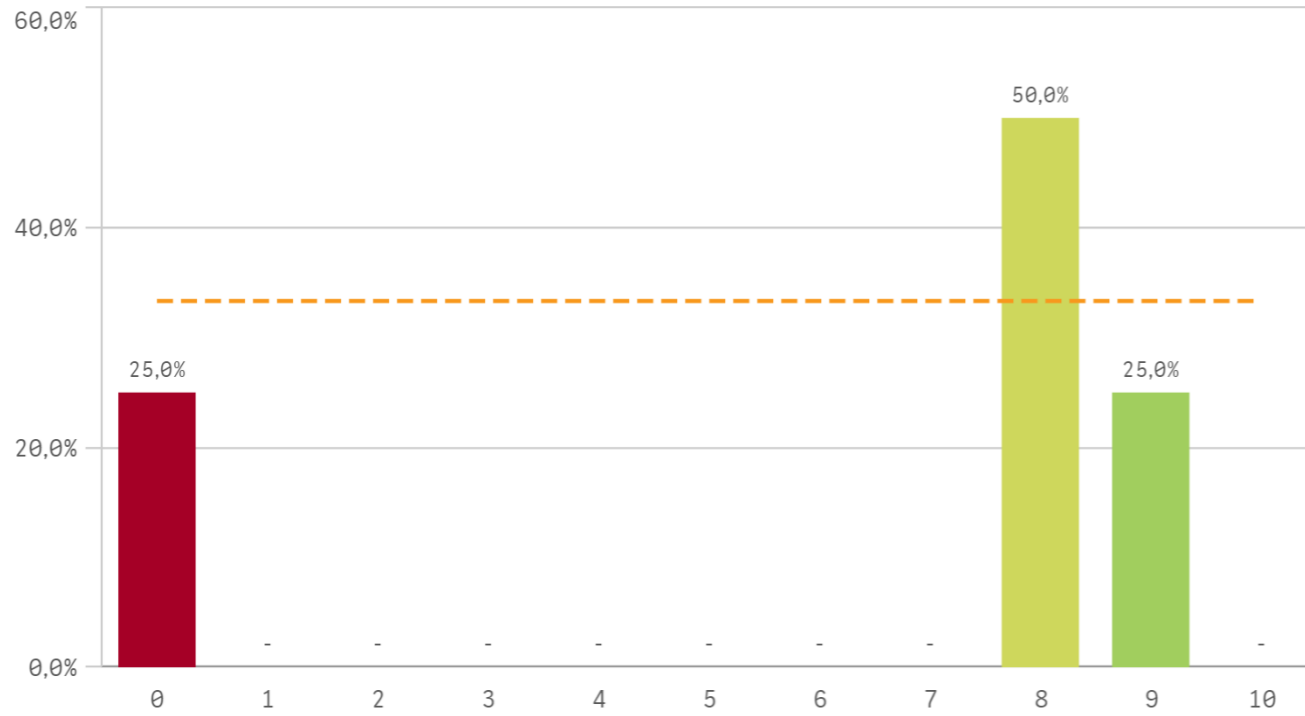
Repetir estudios superiores (fidelidad)



Repetir titulación (fidelidad)

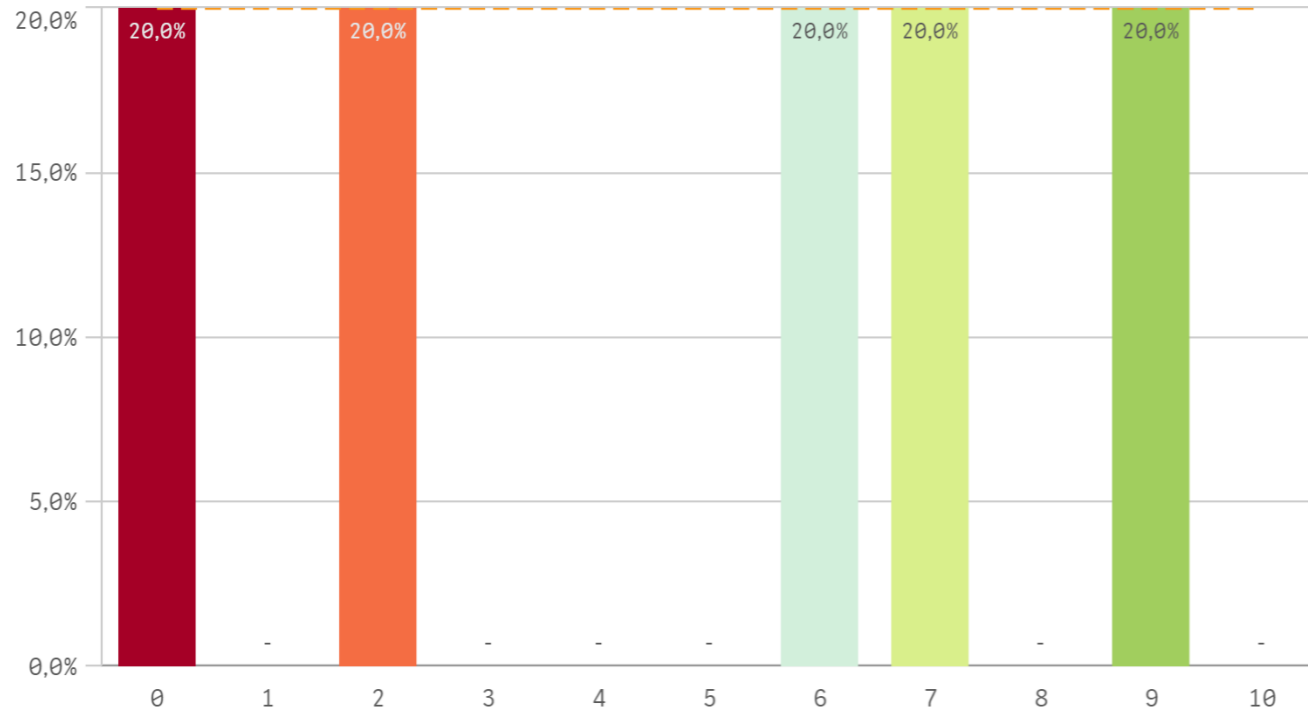


Repetir en la UCM (fidelidad)

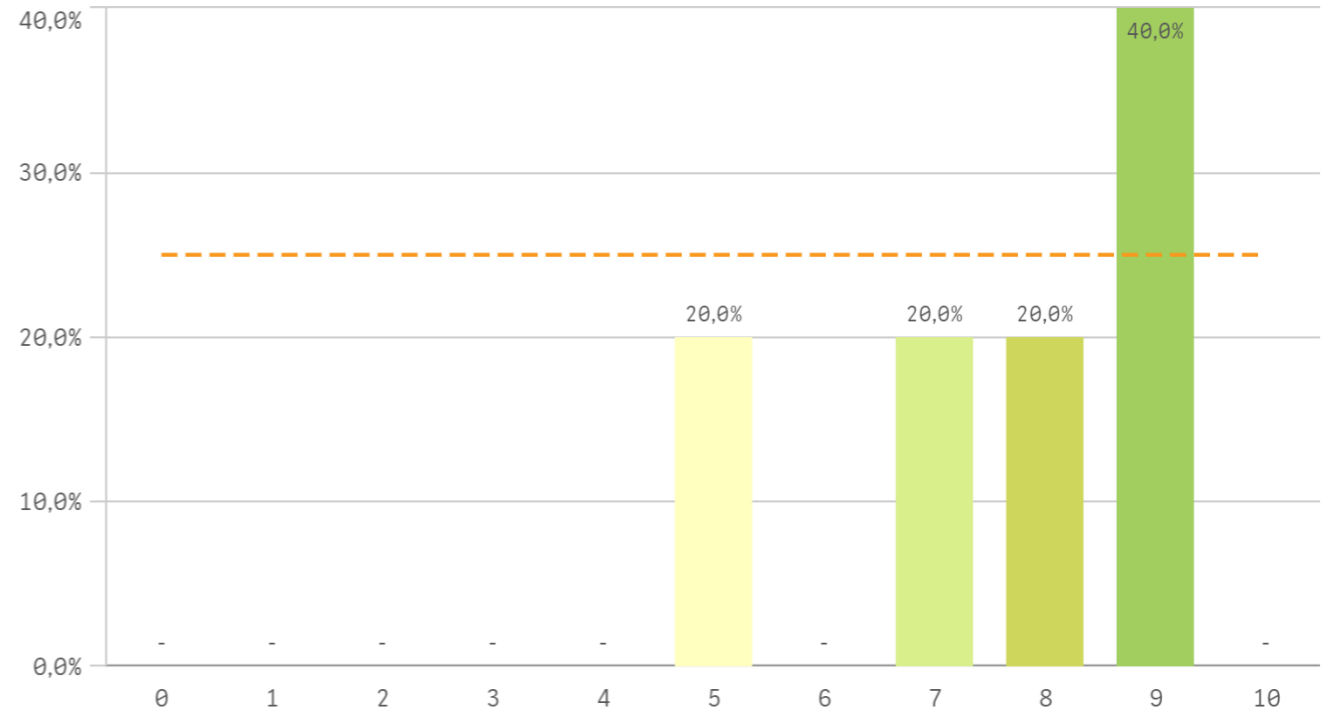


Compromiso	Q	Media	Desv. típica	Mediana	Moda
Repetir estudios superiores		7,2	4,1	8,0	-
Repetir titulación		4,6	4,4	6,0	0,0
Repetir en la UCM		6,3	4,2	8,0	8,0
Recomendar titulación		4,8	3,7	6,0	-
Recomendar la UCM		7,6	1,7	8,0	9,0
Seguir en la misma titulación		6,4	4,0	8,0	-
Seguir como alumno de la UCM		6,5	4,4	8,0	8,0

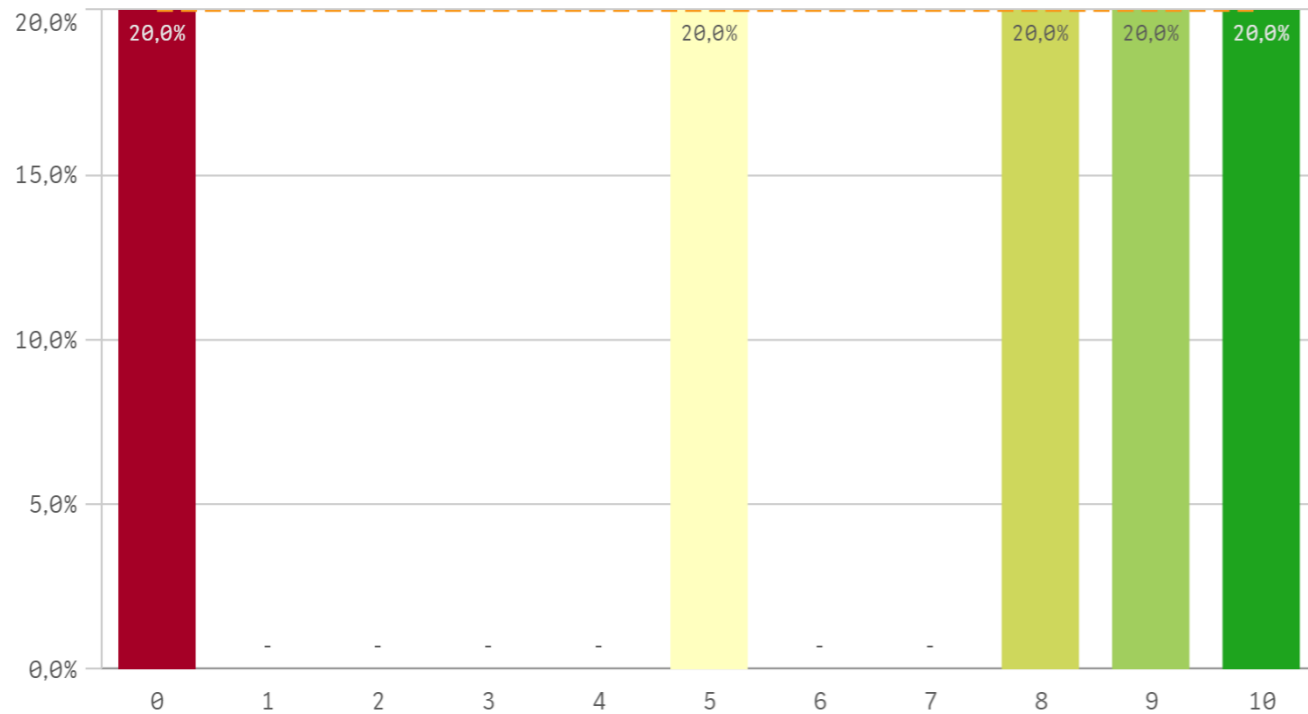
Recomendar titulación (preinscripción)



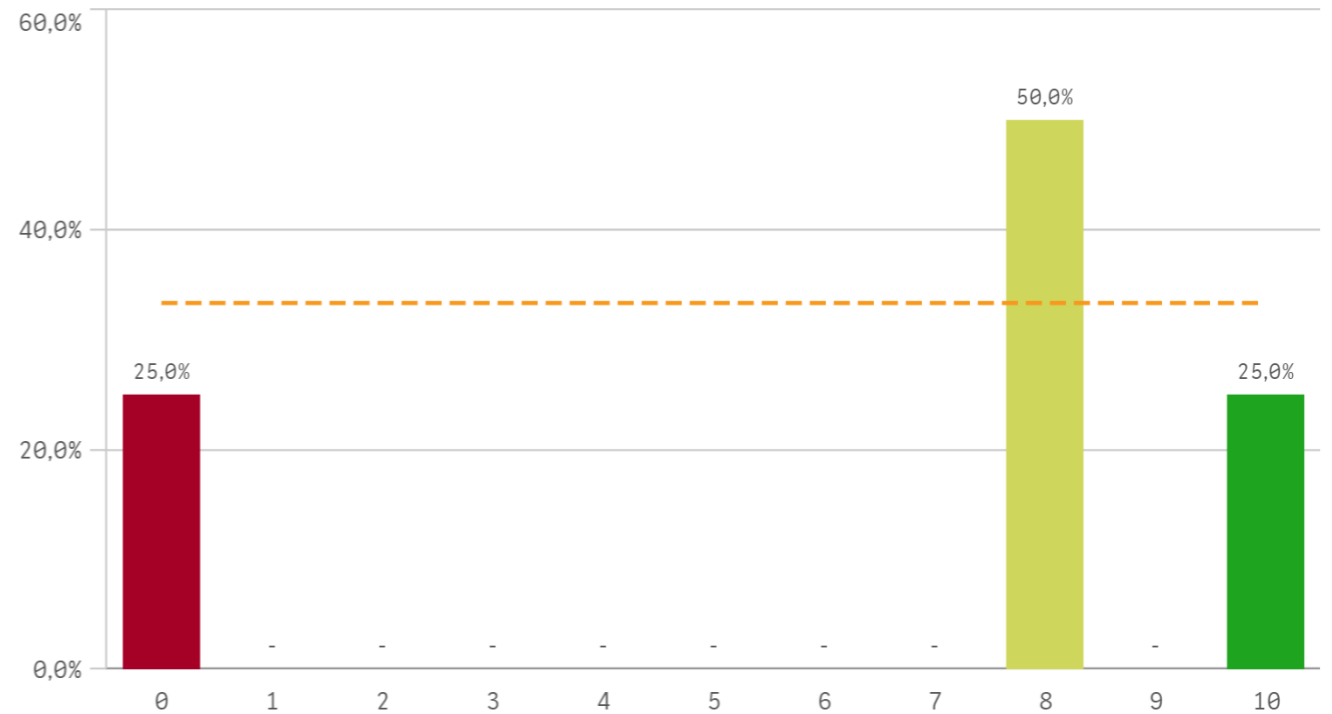
Recomendar la UCM (preinscripción)



Seguir en la misma titulación (vinculación)

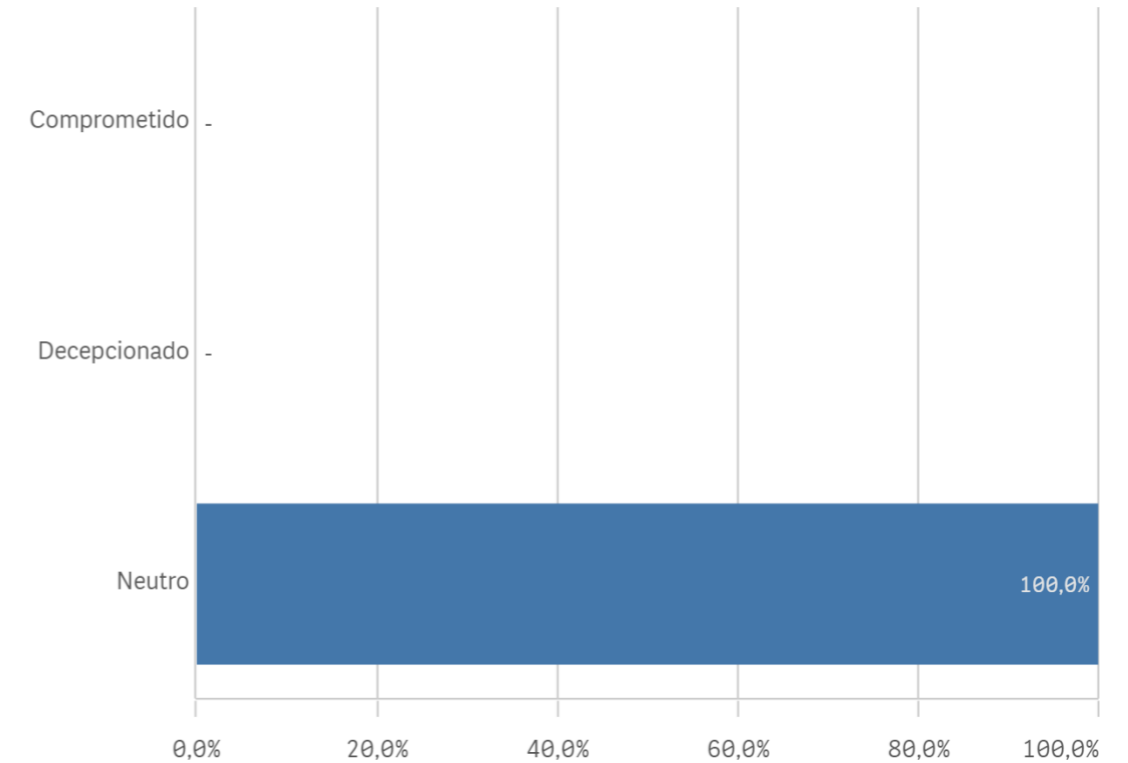
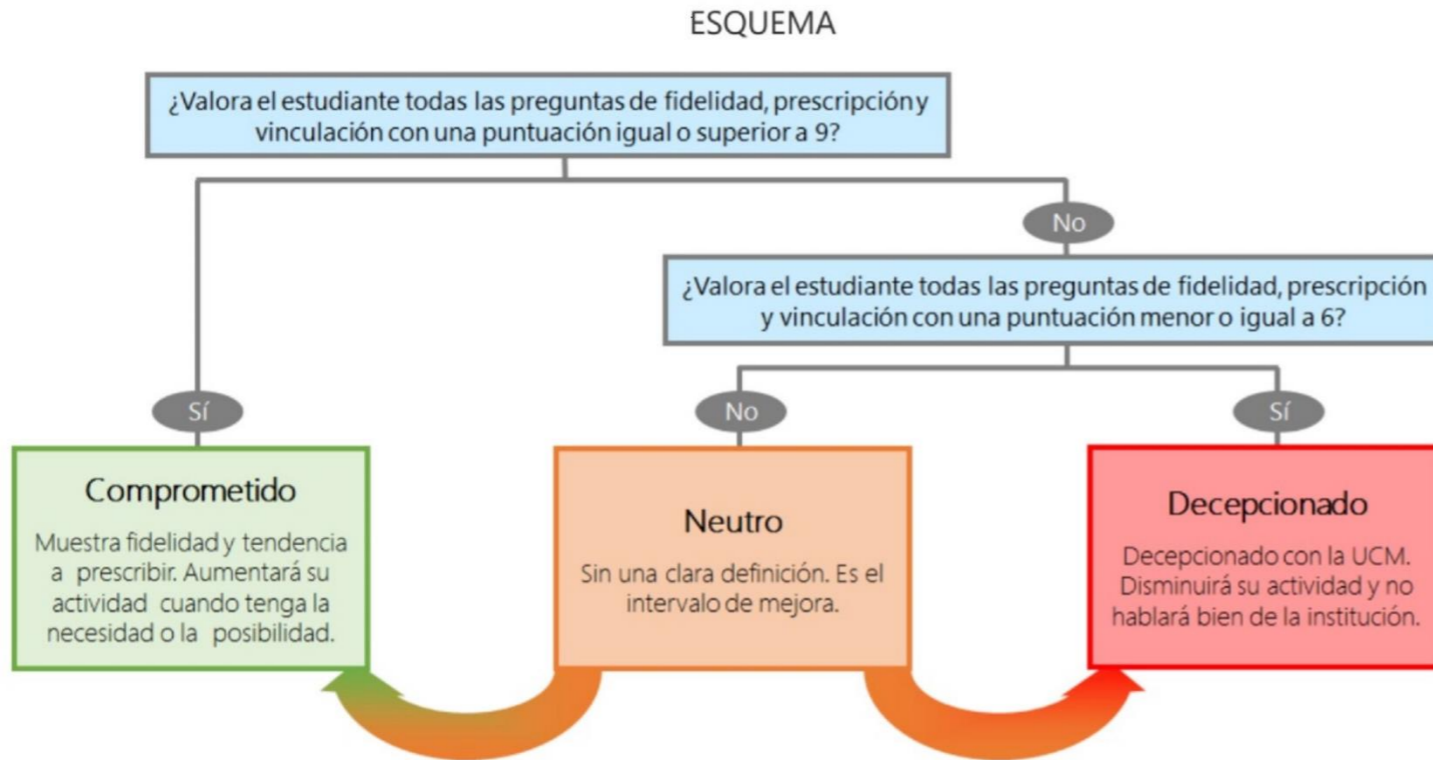


Seguir como alumno de la UCM (vinculación)



Construcción y significado del valor "compromiso":

- * Estudiante comprometido: valora con 9 o más puntos todas las preguntas de fidelidad, prescripción y vinculación.
- * Estudiante neutro: la puntuación que otorga a todas las preguntas de fidelidad, prescripción y vinculación están entre 6 y 9.
- * Estudiante decepcionado: valora con 6 o menos puntos todas las preguntas de fidelidad, prescripción y vinculación.



Desarrollo académico	Q	Media	Asignaturas, tareas y materiales	Q	Media	Prácticas externas	Q	Media
Número de alumnos por aula		10,0	Trabajo no presencial útil		7,6	Atención tutor/colaborador		-
Calificaciones en tiempo adecuado		8,2	Materiales ofrecidos actuales y novedosos		7,4	Gestión del Centro		-
Objetivos claros		7,8	Contenido innovador		6,2	Satis. prácticas externas		-
Nivel de dificultad apropiado		7,2	Componente práctico adecuado		5,4	Utilidad percibida para empleabilidad		-
Plan de estudios adecuado		5,6	Objetivos propuestos alcanzados		5,4	Valoración formativa		-
Integración teoría/práctica		5,0	Contenidos organizados y no solapados		4,6			
Orientación internacional		4,5						
Relación calidad/precio		3,8						

Programa de movilidad	Q	Media	Formación recibida y matriculación	Q	Media	Satisfacción	Q	Media	Compromiso	Q	Media
Satis. formación en el extranjero		-	Tutorías presenciales útiles		9,2	Actividades complementarias		9,0	Repetir estudios superiores		7,2
Satis. programa de movilidad		-	Proceso de matriculación		8,0	Recursos y Medios		8,6	Repetir titulación		4,6
			Labor docente del profesorado		7,8	Prestigio UCM		8,3	Repetir en la UCM		6,3
			Competencias de la titulación		7,6	Atención al estudiante		7,5	Recomendar titulación		4,8
			Acceso al mundo de la investigación		6,4	Satisfacción UCM		7,4	Recomendar la UCM		7,6
			Acceso al mundo laboral		5,6	Orgullo estudiante UCM		6,0	Seguir en la misma titulación		6,4
									Seguir como alumno de la UCM		6,5