





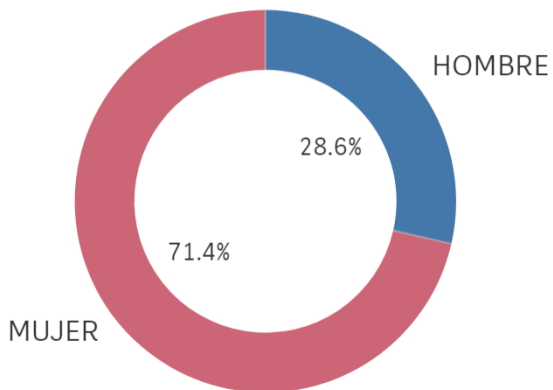
OFICINA para la CALIDAD

Vicerrectorado de Calidad

UNIVERSIDAD COMPLUTENSE DE MADRID



### Genero



■ HOMBRE ■ MUJER

Población N    %\_Participacion    Participación n

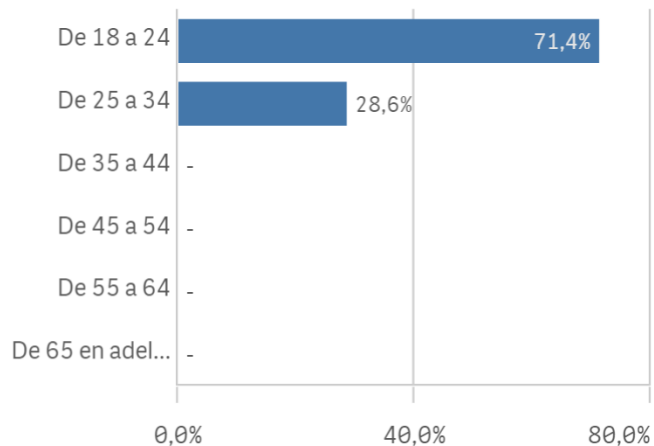
16

43,8%

7

### Edad (años)

(%) Porcentaje por franjas



Edad media (años)

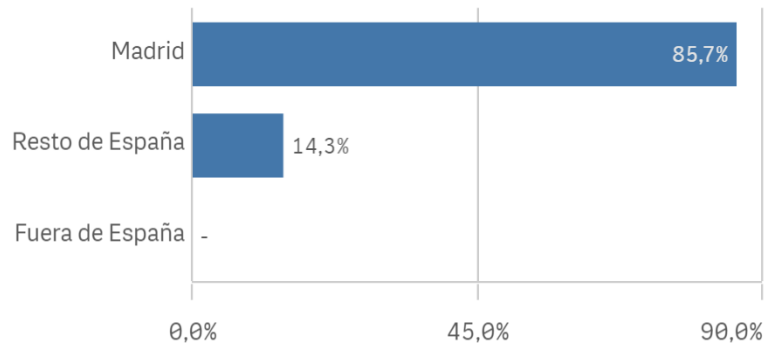
24,4

Des. Típica

3,3

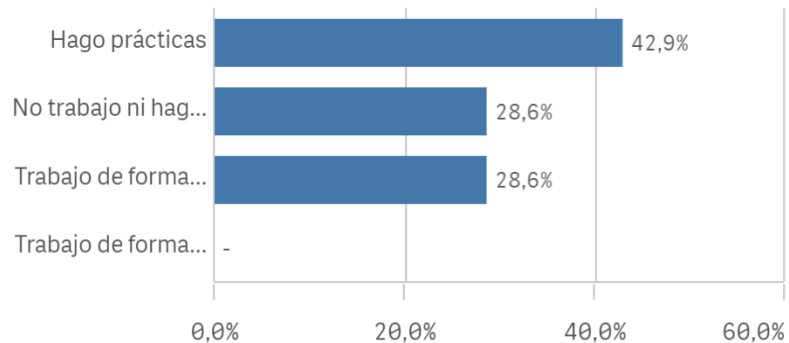
## Lugar de residencia

(%) Porcentaje por franjas

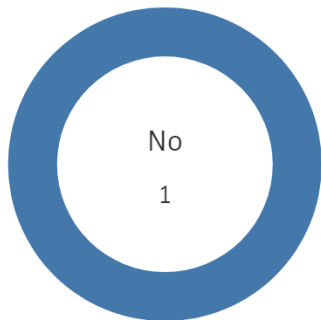


## Situación laboral

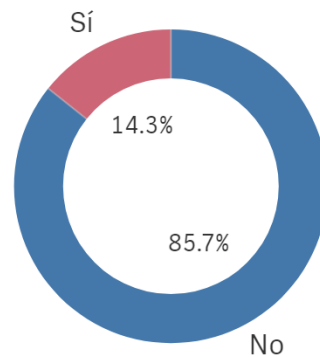
(%) Porcentaje por franjas



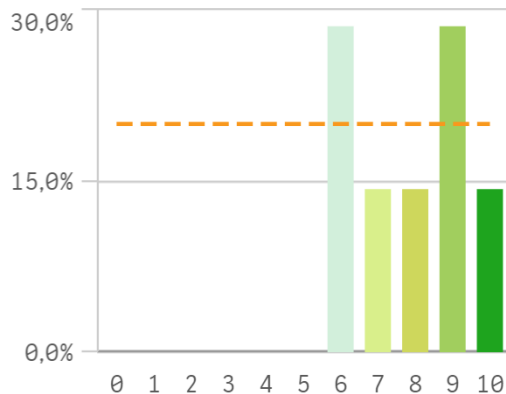
## Puesto de trabajo relacionado con los estudios



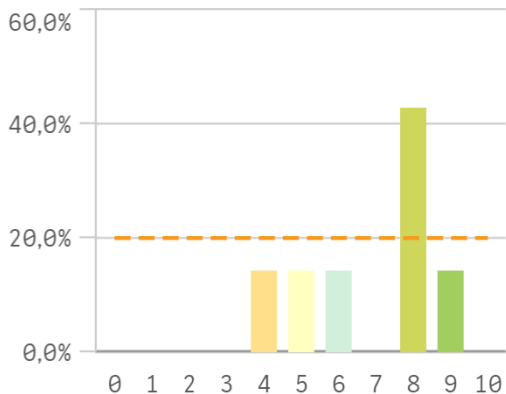
## Alumnos inscritos en la OPE



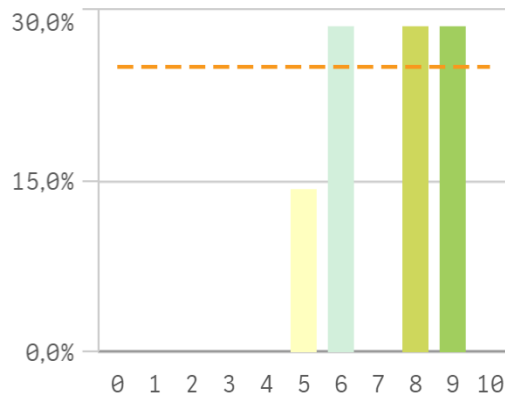
### Objetivos claros



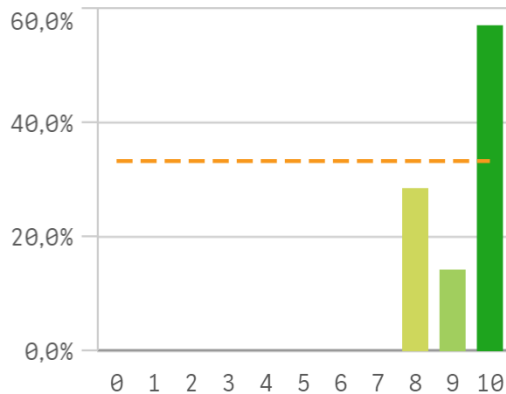
### Plan de estudios adecuado



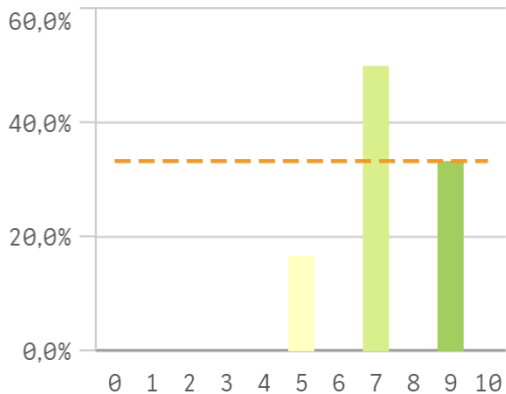
### Nivel de dificultad apropiado



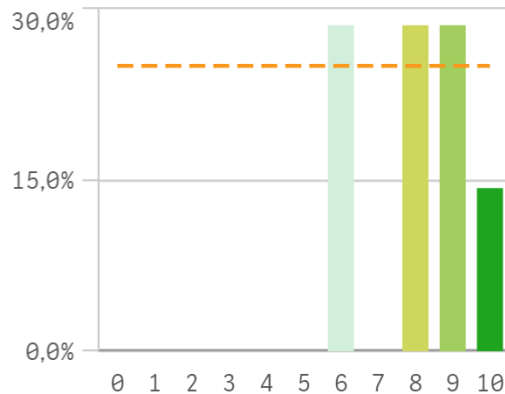
### Número de alumnos por aula



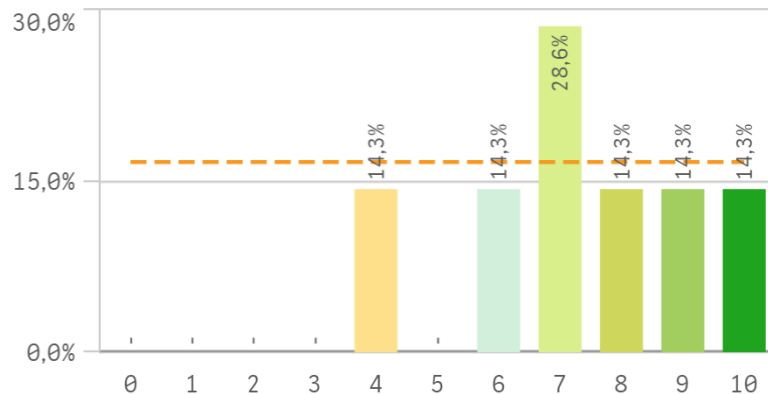
### Integración de teoría/práctica



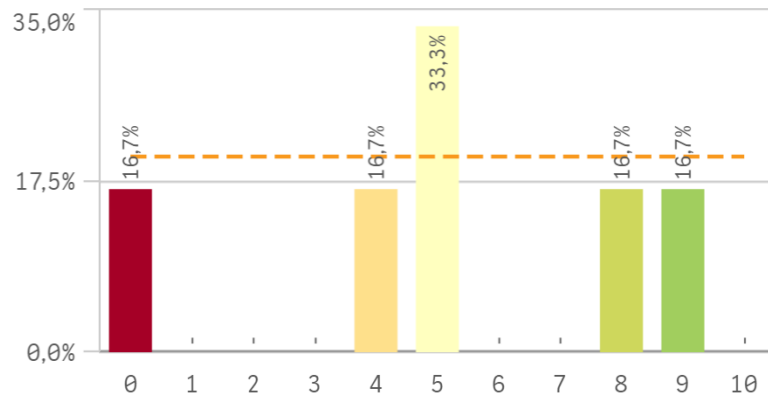
### Calificaciones en tiempo adecua...



## Relación calidad/precio

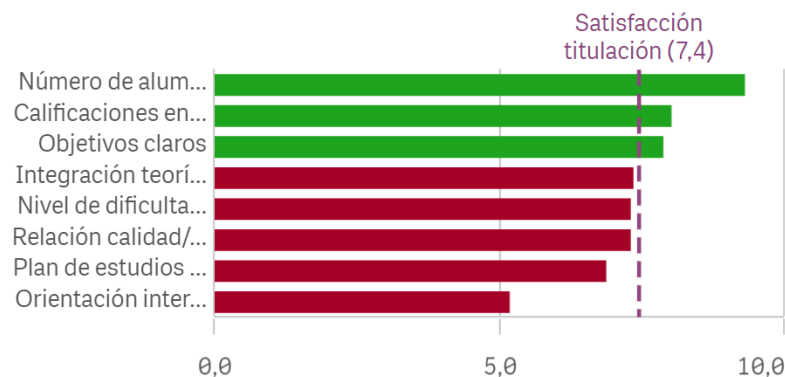


## Orientación internacional

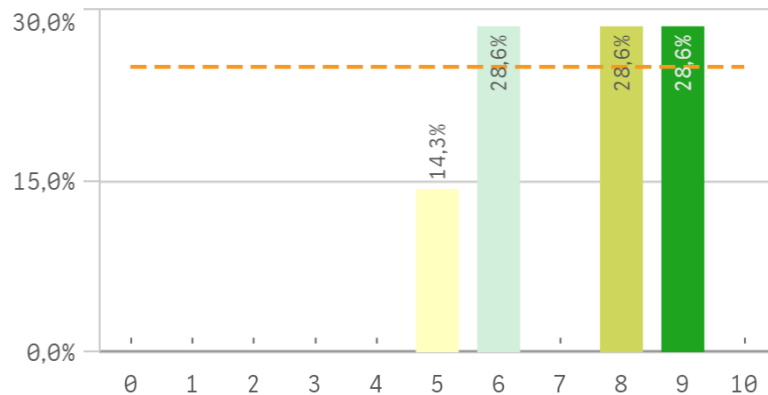


Desarrollo académico	Media	Desv. típica	Med.
Número de alumnos por aula	9,3	1,0	10,0
Calificaciones en tiempo adecuado	8,0	1,5	8,0
Objetivos claros	7,9	1,6	8,0
Integración teoría/práctica	7,3	1,5	7,0
Nivel de dificultad apropiado	7,3	1,6	8,0
Relación calidad/precio	7,3	2,0	7,0
Plan de estudios adecuado	6,9	1,9	8,0

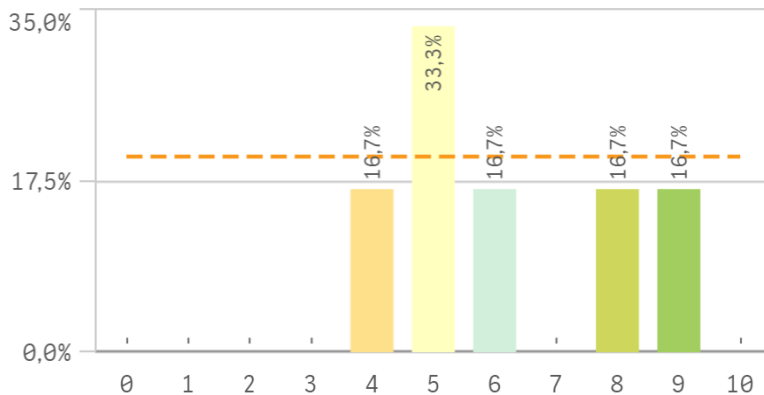
## Fortalezas y debilidades



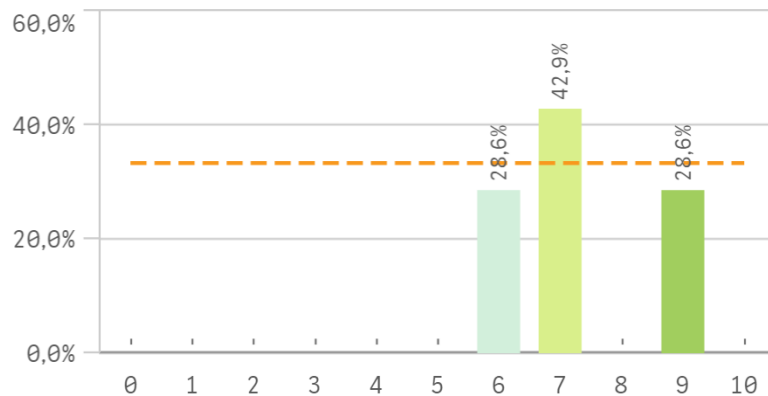
## Objetivos propuestos alcanzados



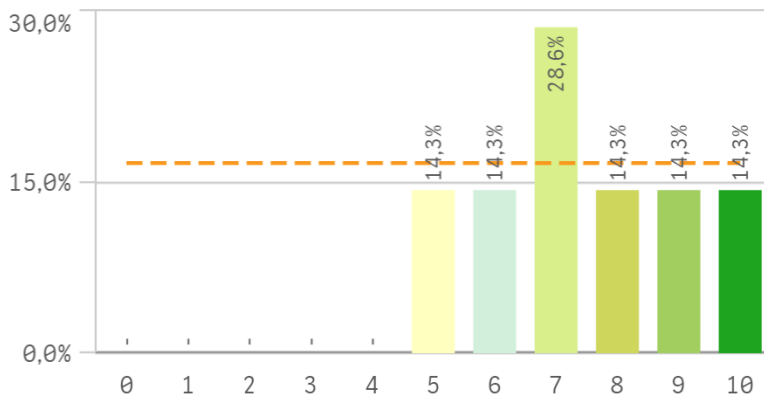
## Componente práctico adecuado



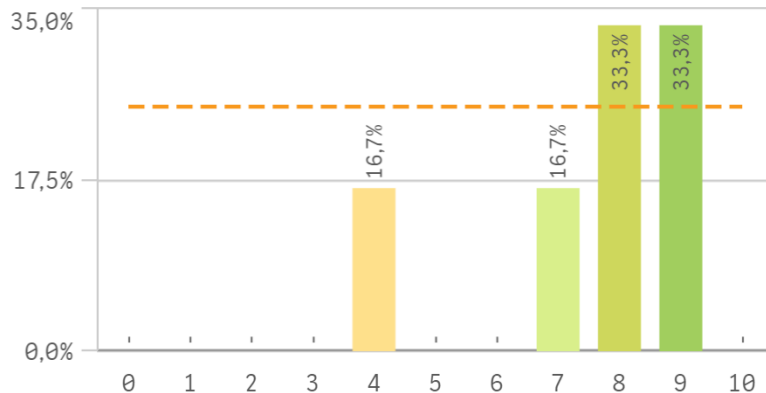
## Contenidos innovadores



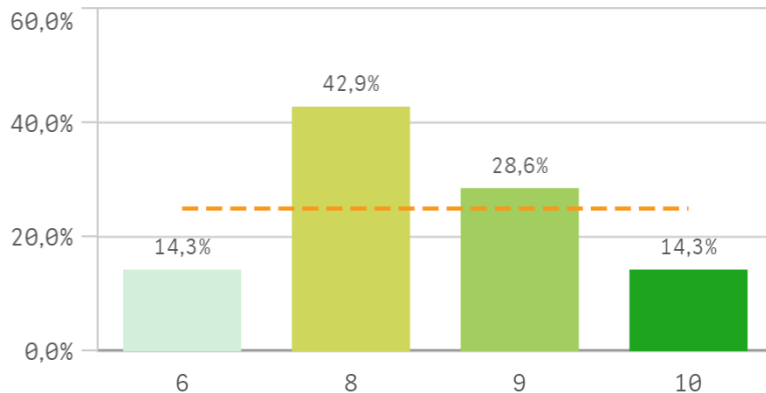
## Coordinación. Contenidos organizados y no solapa...



## Trabajo no presencial útil



## Materiales ofrecidos actuales y novedosos



Asignaturas, tareas y materiales **Q** Media Desv. t

Materiales ofrecidos actuales y novedosos 8,3 1,3

Trabajo no presencial útil 7,5 1,9

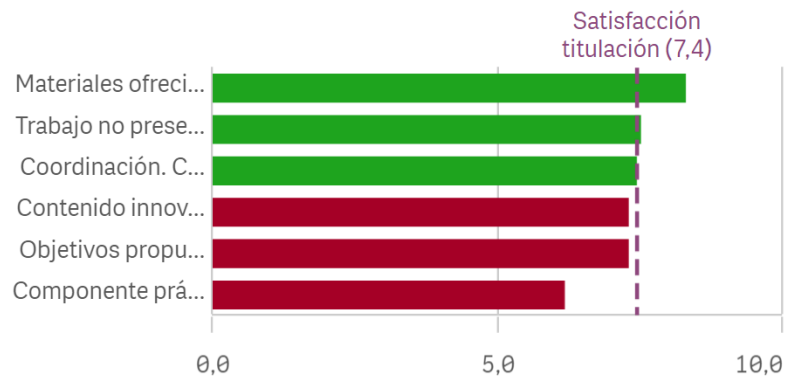
Coordinación. Contenidos organizados y no solapados 7,4 1,7

Contenido innovador 7,3 1,3

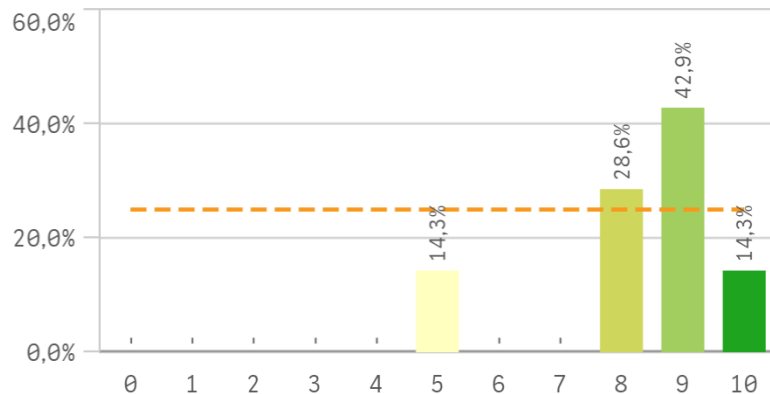
Objetivos propuestos alcanzados 7,3 1,6

Componente práctico adecuado 6,2 1,9

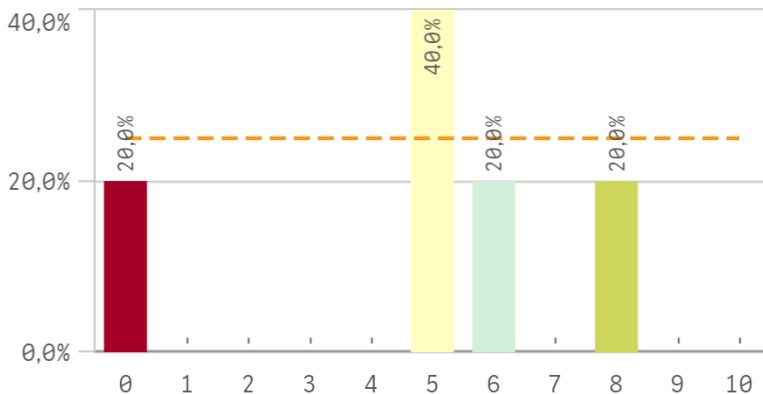
## Fortalezas y debilidades



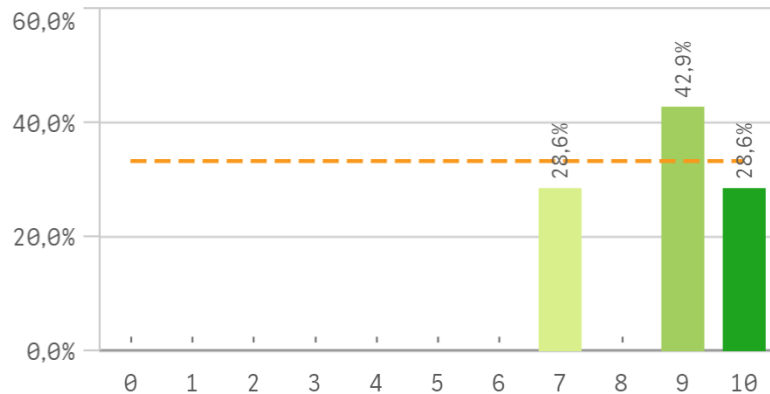
## Competencias de la titulación



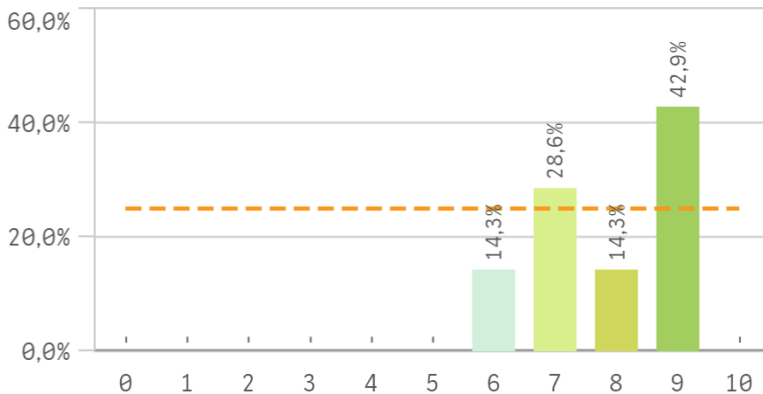
## Acceso al mundo laboral



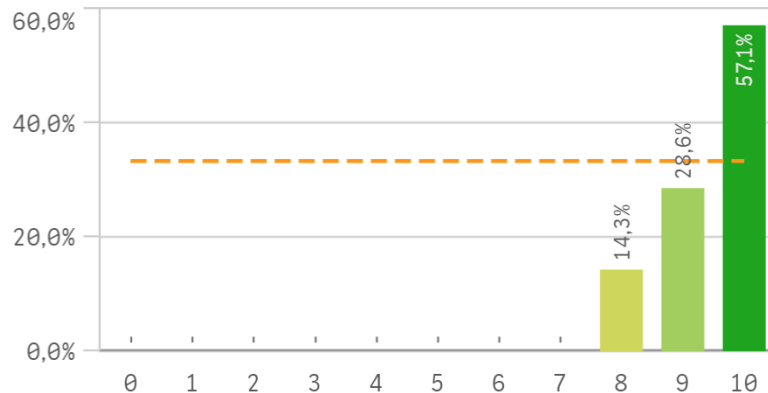
## Acceso al mundo de la investigación



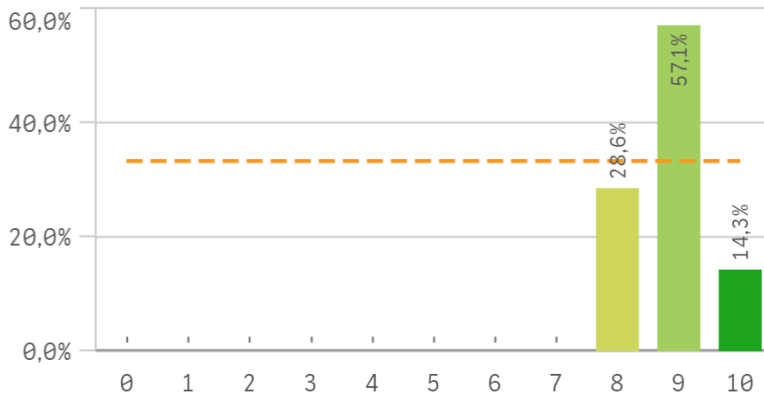
## Labor docente del profesorado



## Tutorías presenciales útiles

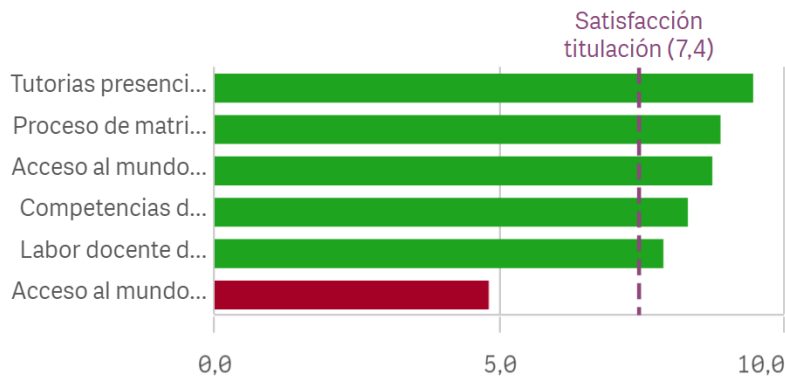


## Proceso de matriculación

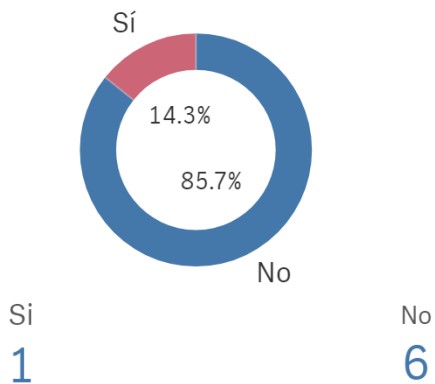


Formación recibida y matriculación	Q	Media	Desv. típica	Me
Tutorías presenciales útiles		9,4	0,8	10
Proceso de matriculación		8,9	0,7	9
Acceso al mundo de la investigación		8,7	1,3	9
Competencias de la titulación		8,3	1,6	9
Labor docente del profesorado		7,9	1,2	8
Acceso al mundo laboral		4,8	2,9	5

## Fortalezas y debilidades



## Prácticas externas



## Atención del tutor/colaborador



## Valoración formativa



## Gestión del Centro

El gráfico no se muestra porque solo contiene valores indefinidos.

## Utilidad percibida para empleabilidad

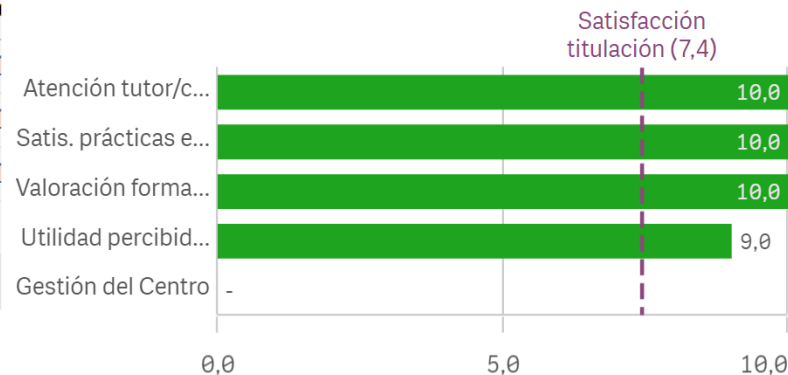


## Satisfacción con las prácticas externas

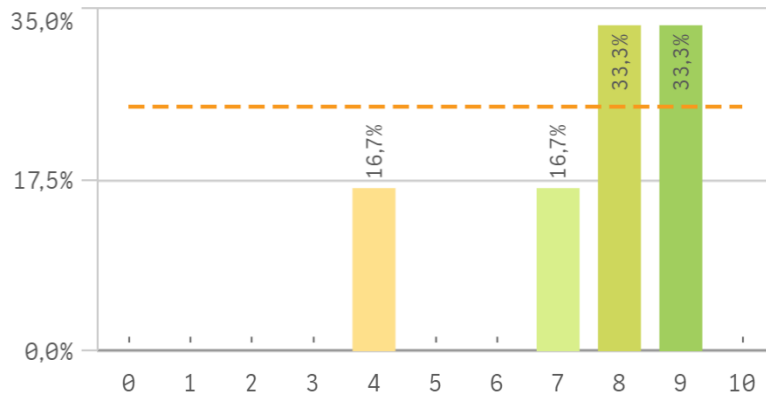


Prácticas externas	Q	Media	Desv. típica	M...
Atención tutor/colaborador		10,0	-	
Satis. prácticas externas		10,0	-	
Valoración formativa		10,0	-	
Utilidad percibida para empleabilidad		9,0	-	
Gestión del Centro		-	-	-

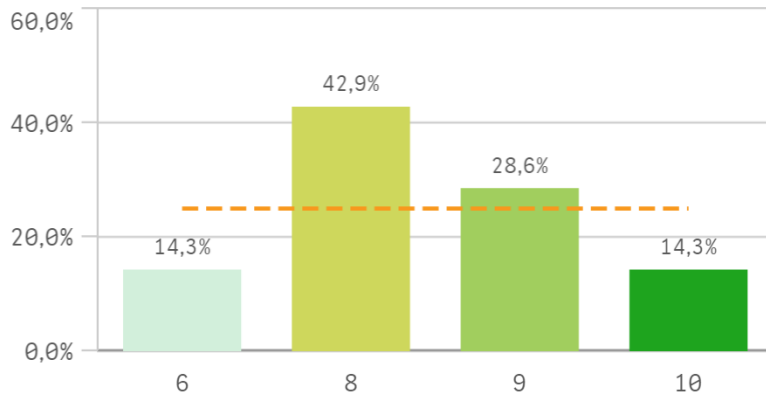
## Fortalezas y debilidades



## Trabajo no presencial útil



## Materiales ofrecidos actuales y novedosos



Asignaturas, tareas y materiales	Q	Media	Desv. t
----------------------------------	---	-------	---------

Materiales ofrecidos actuales y novedosos		8,3	1,3
---	--	-----	-----

Trabajo no presencial útil		7,5	1,9
----------------------------	--	-----	-----

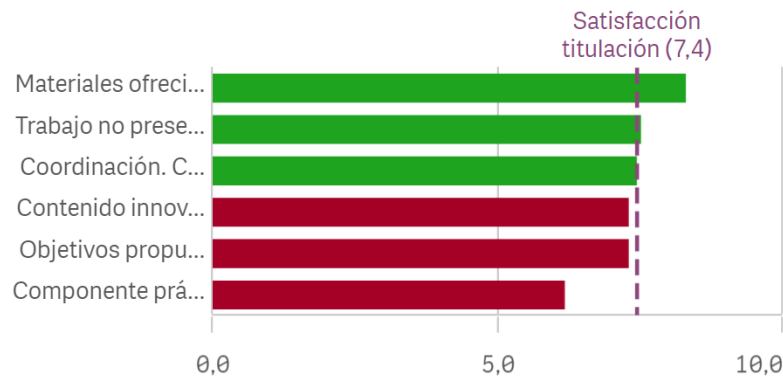
Coordinación. Contenidos organizados y no solapados		7,4	1,7
---	--	-----	-----

Contenido innovador		7,3	1,3
---------------------	--	-----	-----

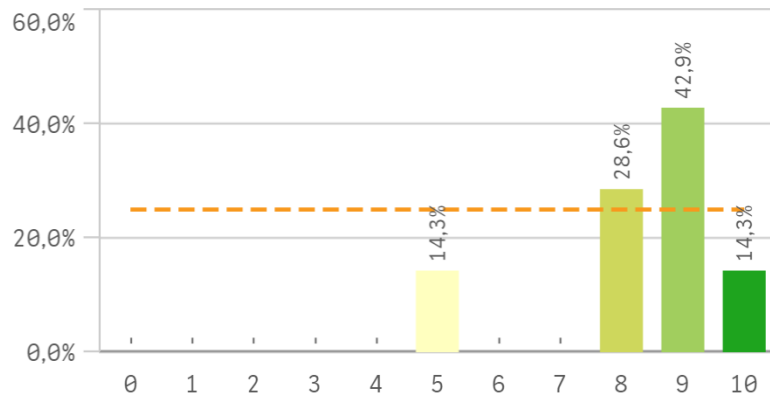
Objetivos propuestos alcanzados		7,3	1,6
---------------------------------	--	-----	-----

Componente práctico adecuado		6,2	1,9
------------------------------	--	-----	-----

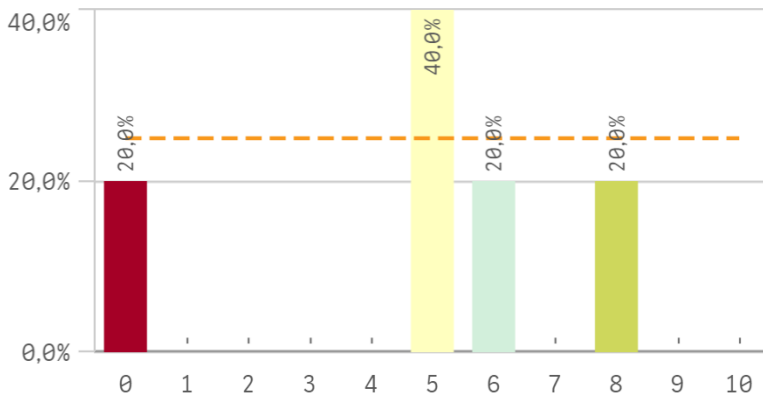
## Fortalezas y debilidades



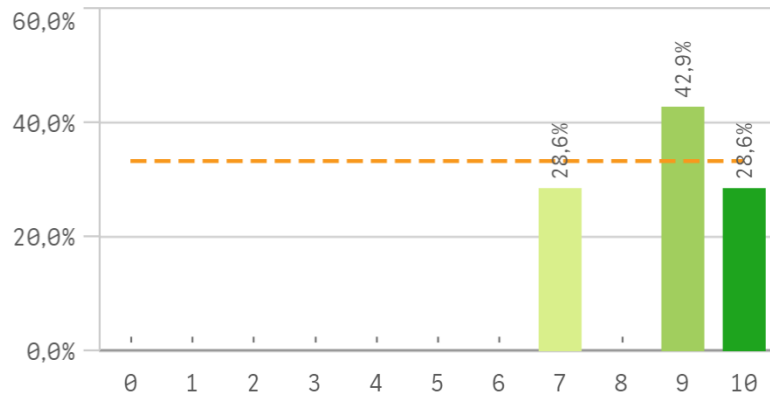
## Competencias de la titulación



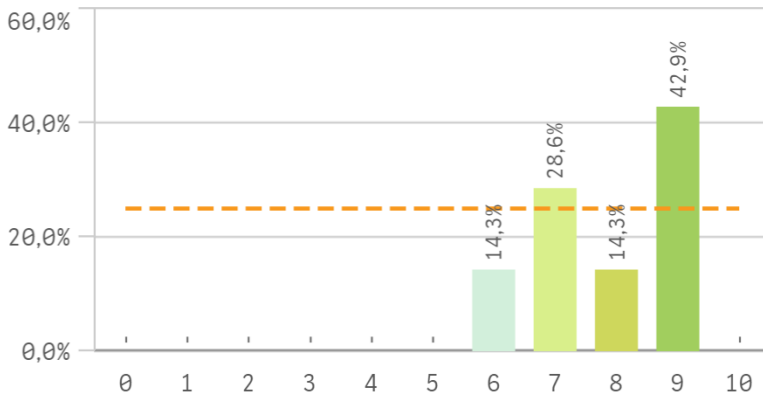
## Acceso al mundo laboral



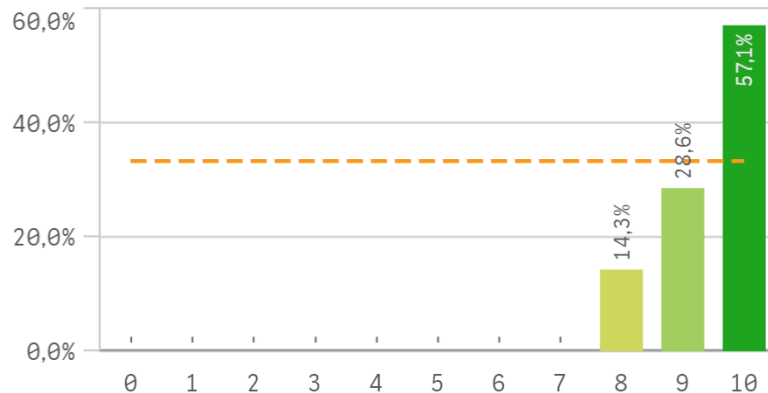
## Acceso al mundo de la investigación



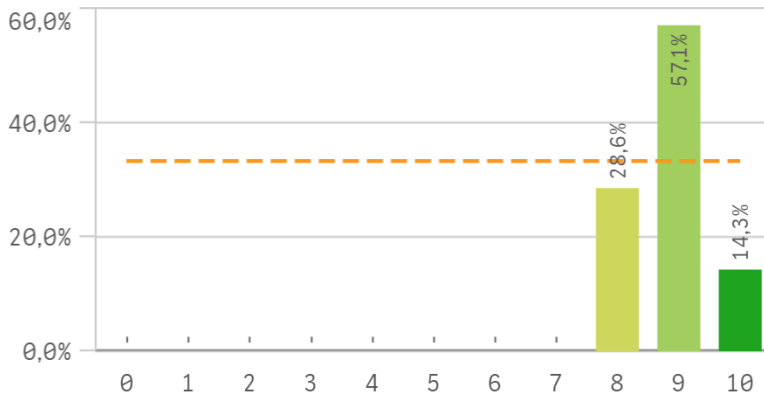
## Labor docente del profesorado



## Tutorías presenciales útiles

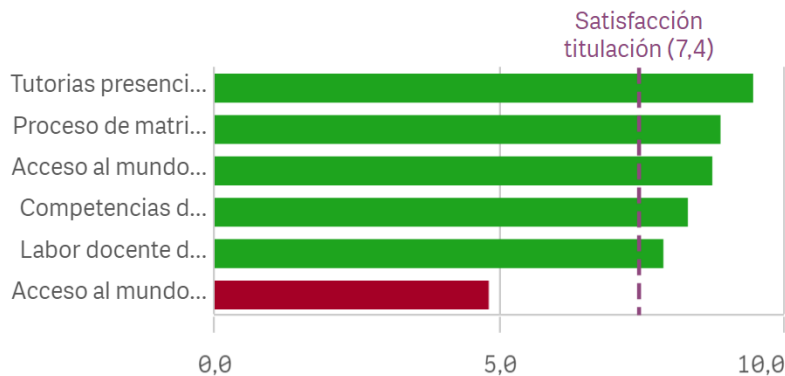


## Proceso de matriculación

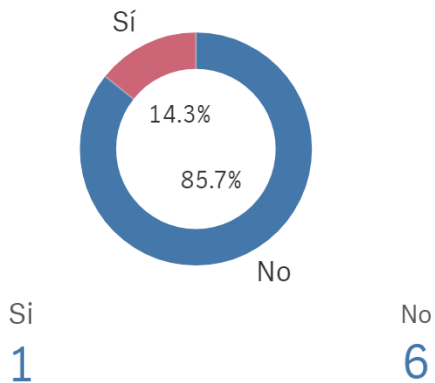


Formación recibida y matriculación	Q	Media	Desv. típica	Me
Tutorías presenciales útiles		9,4	0,8	10
Proceso de matriculación		8,9	0,7	9,
Acceso al mundo de la investigación		8,7	1,3	9,
Competencias de la titulación		8,3	1,6	9,
Labor docente del profesorado		7,9	1,2	8,
Acceso al mundo laboral		4,8	2,9	5,

## Fortalezas y debilidades



## Prácticas externas



## Atención del tutor/colaborador



## Valoración formativa



## Gestión del Centro

El gráfico no se muestra porque solo contiene valores indefinidos.

## Utilidad percibida para empleabilidad

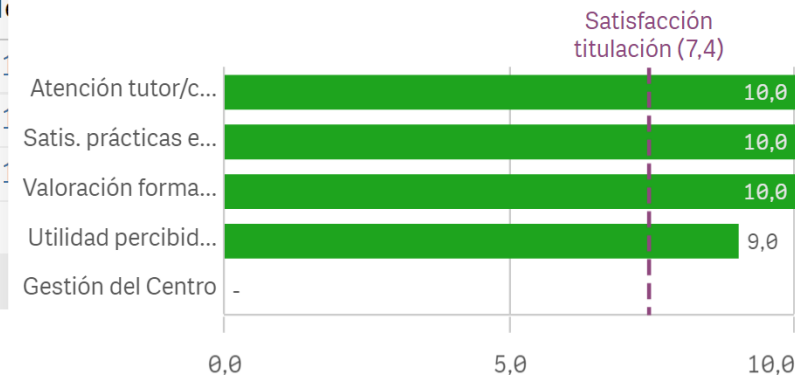


## Satisfacción con las prácticas externas

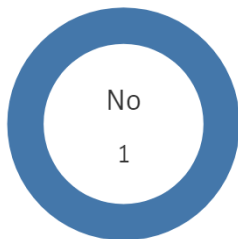


Prácticas externas	Q	Media	Desv. típica	M...
Atención tutor/colaborador		10,0	-	
Satis. prácticas externas		10,0	-	
Valoración formativa		10,0	-	
Utilidad percibida para empleabilidad		9,0	-	
Gestión del Centro		-	-	-

## Fortalezas y debilidades



## Realización programas de movilidad



Si

0

No

1

## Satisfacción programa de movilidad

El gráfico no se muestra porque solo contiene valores indefinidos.

## Satisfacción formación en el extra...

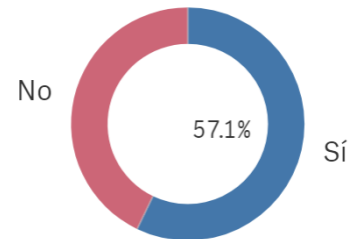
El gráfico no se muestra porque solo contiene valores indefinidos.

## Fortalezas y debilidades

El gráfico no se muestra porque solo contiene valores indefinidos.

Programa de movilidad	Media
Satis. formación en el extranjero	-

## Conocimiento de lo...



No

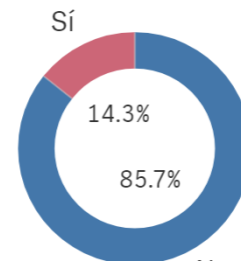
Si

4

No

3

## Utilización de los ca...



Si

Si

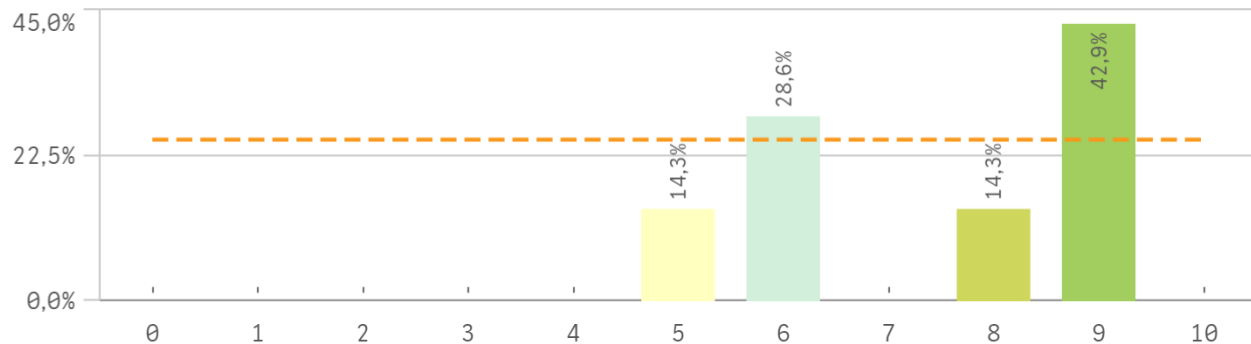
1

No

No

6

## Satisfacción global con la titulación



7,4

Desviación Típica

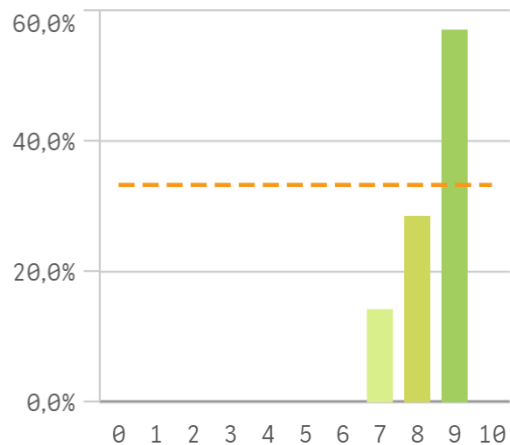
1,7

Mediana

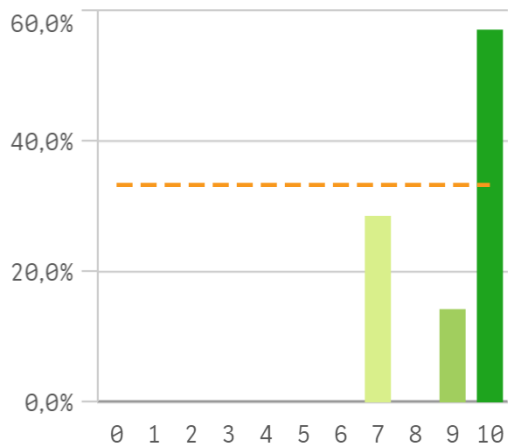
8,0

Moda

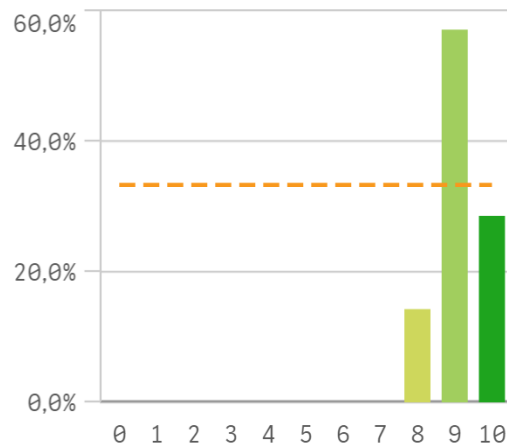
## Satisfacción UCM



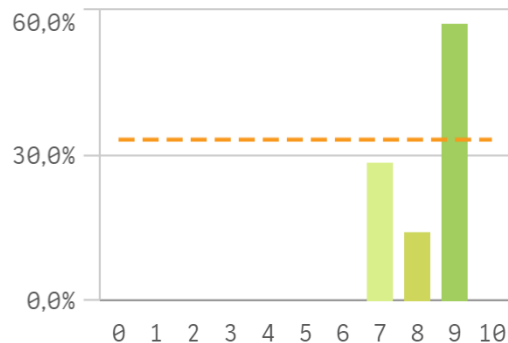
## Orgullo estudiante UCM



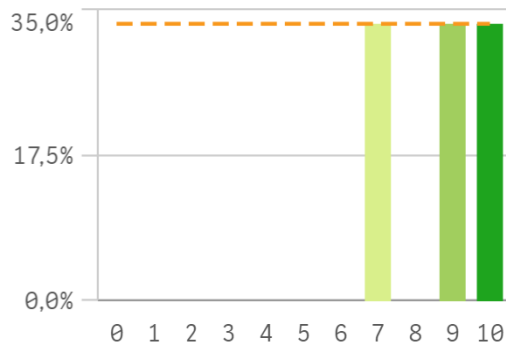
## Prestigio UCM



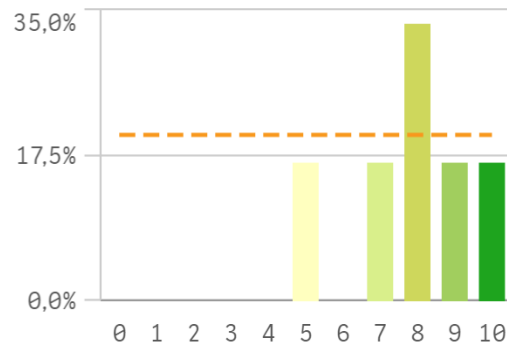
## Recursos y medios



## Actividades complementarias

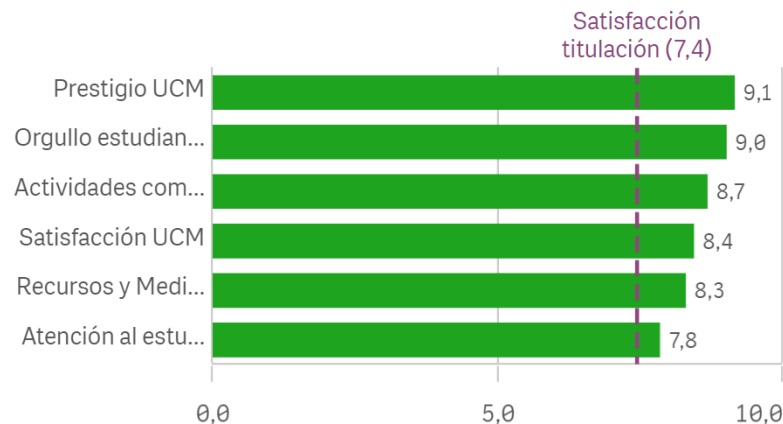


## Atención al estudiante

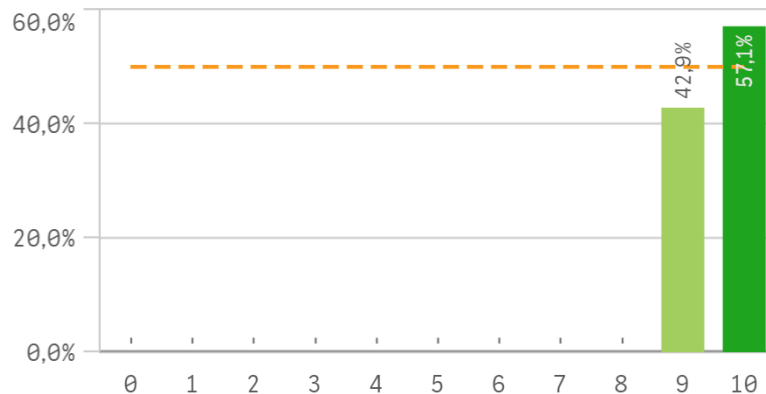


Satisfaccion	Q	Media	Desv. típica	Med...	↑
Prestigio UCM		9,1	0,7	9,0	
Orgullo estudiante UCM		9,0	1,4	10,0	
Actividades complementarias		8,7	1,4	9,0	
Satisfacción UCM		8,4	0,8	9,0	
Recursos y Medios		8,3	1,0	9,0	
Atención al estudiante		7,8	1,7	8,0	

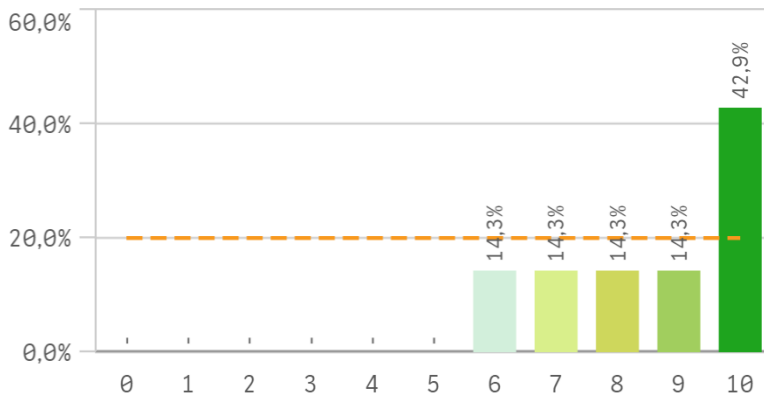
## Fortalezas y debilidades



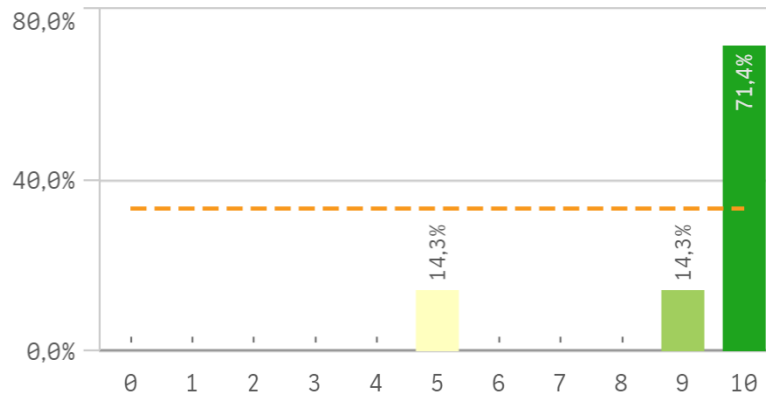
## Repetir estudios superiores (fidelidad)



## Repetir titulación (fidelidad)

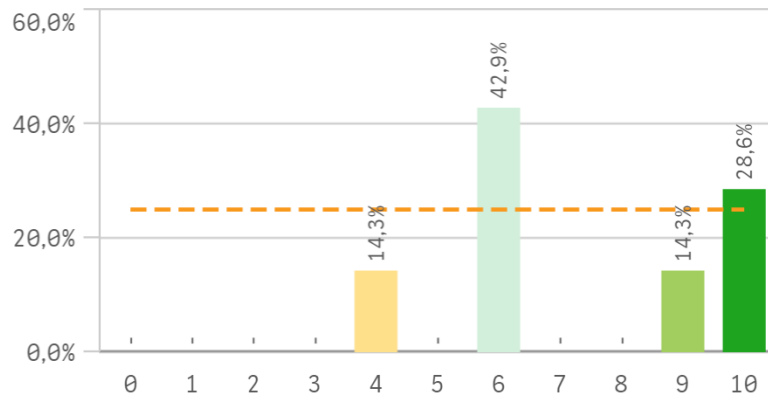


## Repetir en la UCM (fidelidad)

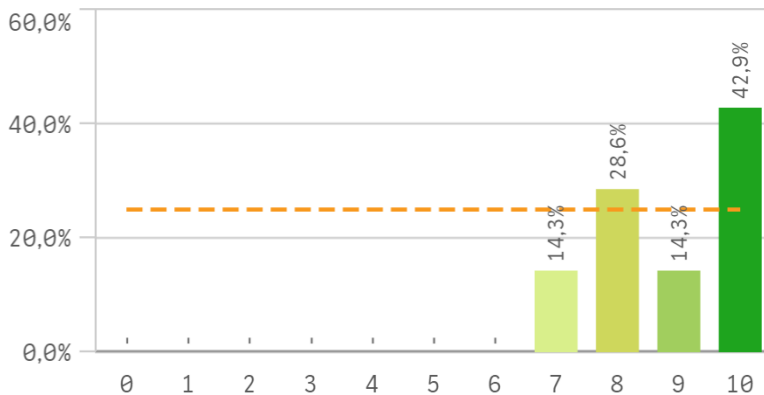


Compromiso	Me...	De... típ...	Me...
Repetir estudios superiores	9,6	0,5	10,0
Repetir titulación	8,6	1,6	9,0
Repetir en la UCM	9,1	1,9	10,0
Recomendar titulación	7,3	2,4	6,0
Recomendar la UCM	8,9	1,2	9,0
Seguir en la misma titulación	8,1	2,1	9,0

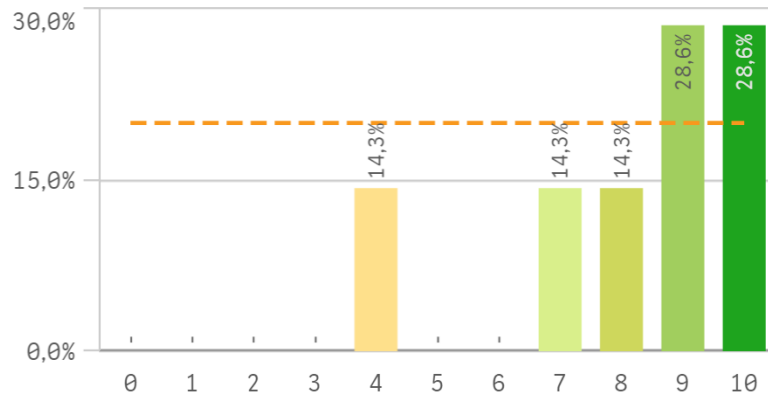
### Recomendar titulación (preinscripción)



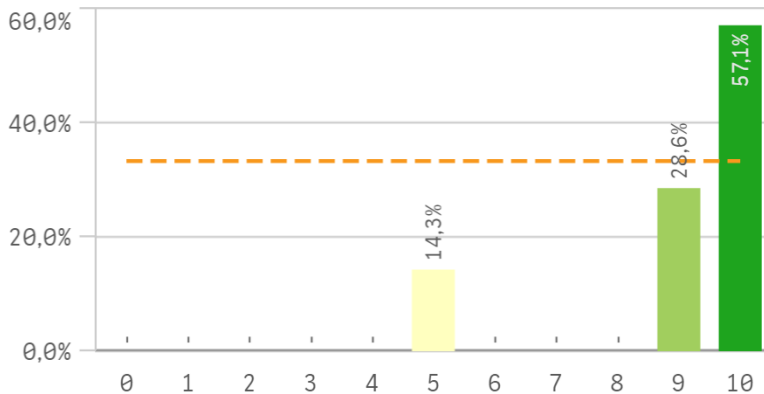
### Recomendar la UCM (preinscripción)



### Seguir en la misma titulación (vinculación)



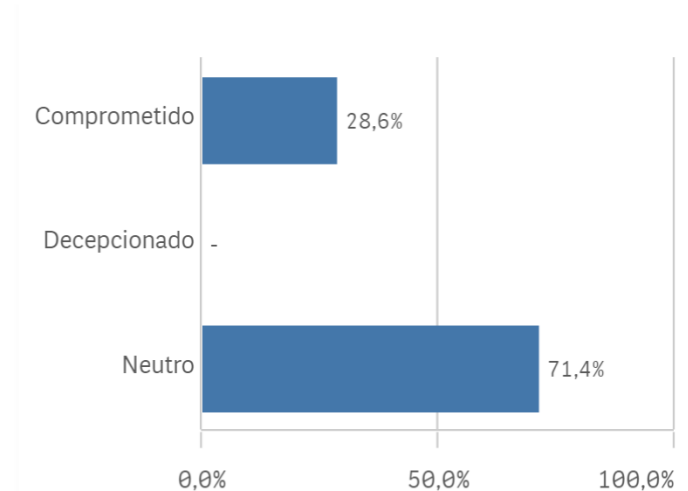
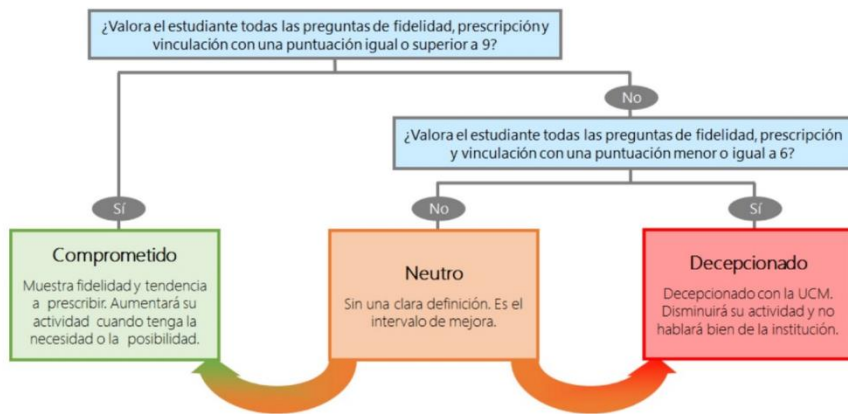
### Seguir como alumno de la UCM (vinculación)



## Construcción y significado del valor "compromiso":

\* Estudiante comprometido: valora con 9 o más puntos todas las preguntas de fidelidad, prescripción y vinculación.

\* Estudiante neutro: la puntuación que otorga a todas las preguntas de fidelidad, prescripción y vinculación están entre 6 y 8.



	Q	Media	Asignaturas, tareas y materiales	Q	Media	Prácticas externas	Q	Media
Desarrollo académico	Q	Media	Materiales ofrecidos actuales y novedosos		8,3	Atención tutor/colaborador		10,0
Número de alumnos por aula		9,3	Trabajo no presencial útil		7,5	Satis. prácticas externas		10,0
Calificaciones en tiempo adecuado		8,0	Coordinación. Contenidos organizados y no solapados		7,4	Valoración formativa		10,0
Objetivos claros		7,9	Contenido innovador		7,3	Utilidad percibida para		9,0
Integración teoría/práctica		7,3	Objetivos propuestos alcanzados		7,2	Compromiso	Q	Media
Nivel de dificultad		7,2	Formación recibida y matriculaci...	Q	Media	Repetir estudios superiores		9,6
Programa de movilidad	Q	Media	Prestigio UCM		9	Repetir titulación		8,6
Satis. formación en el extranjero		-	Tutorías presenciales útiles		9	Repetir en la UCM		9,1
Satis. programa de movilidad		-	Proceso de matriculación		8	Recomendar titulación		7,3
			Acceso al mundo de la investigación		8	Recomendar la UCM		8,9
			Recursos y Medios		8	Seguir en la misma titulación		8,1