



OFICINA para la CALIDAD

Vicerrectorado de Calidad

UNIVERSIDAD COMPLUTENSE DE MADRID

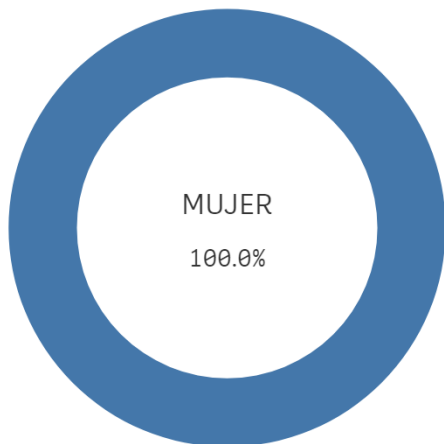


UNICA

Unidad de Indicadores de Calidad

Universidad Complutense de Madrid

Genero



■ MUJER

Población N

7

%_Participacion

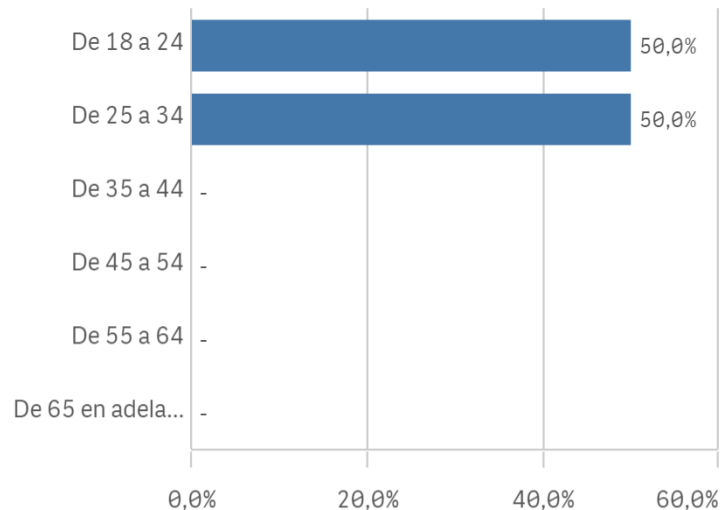
57,1%

Participación n

4

Edad (años)

(%) Porcentaje por franjas



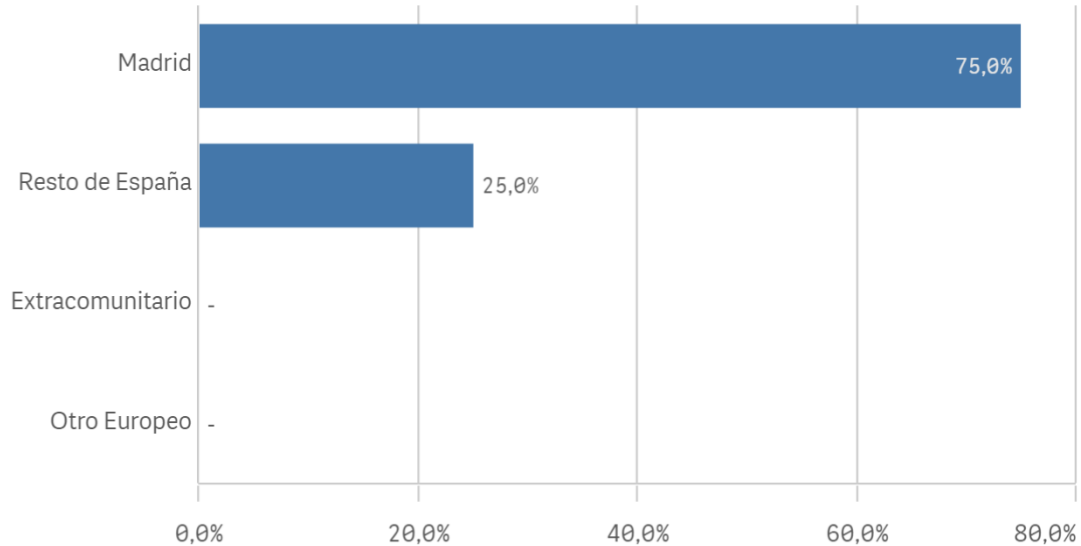
Edad media (años)

26,3

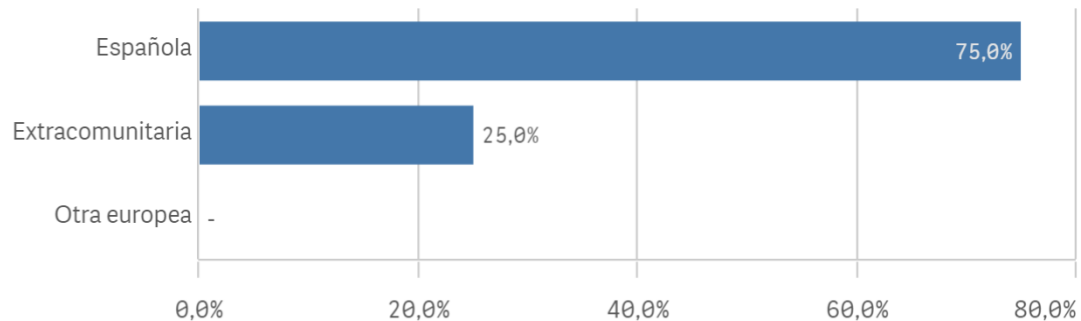
Desviación Típica

4,3

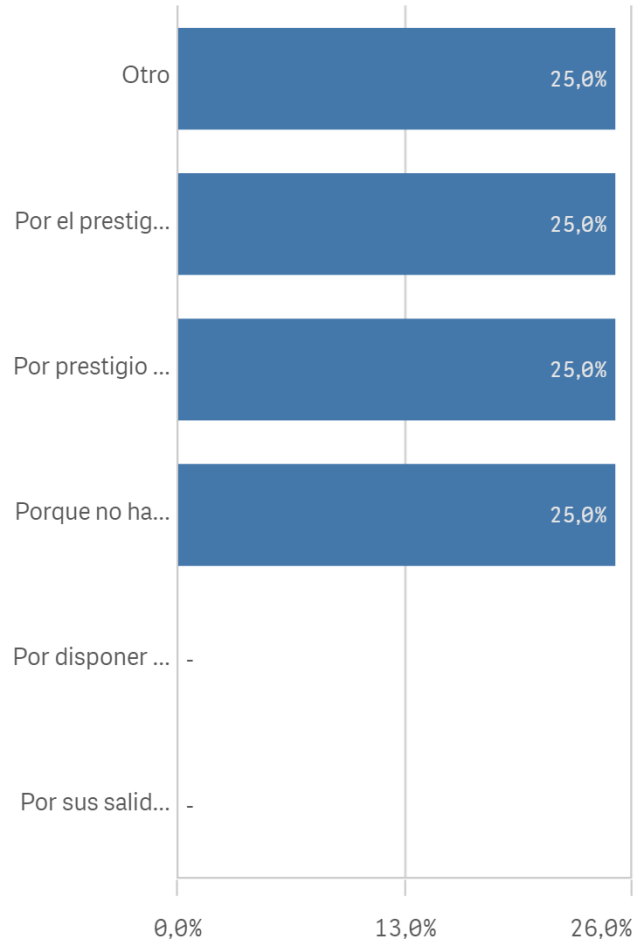
Lugar de residencia



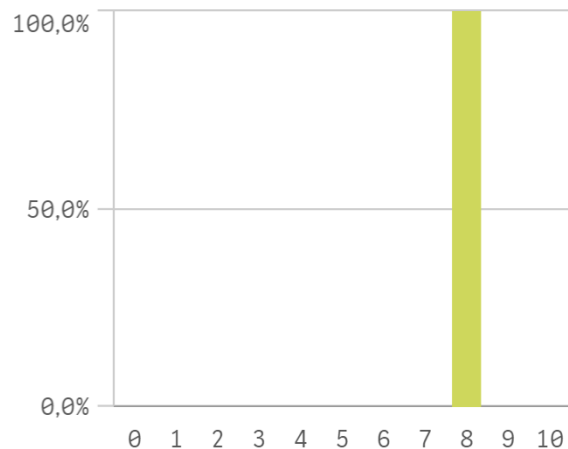
Nacionalidad



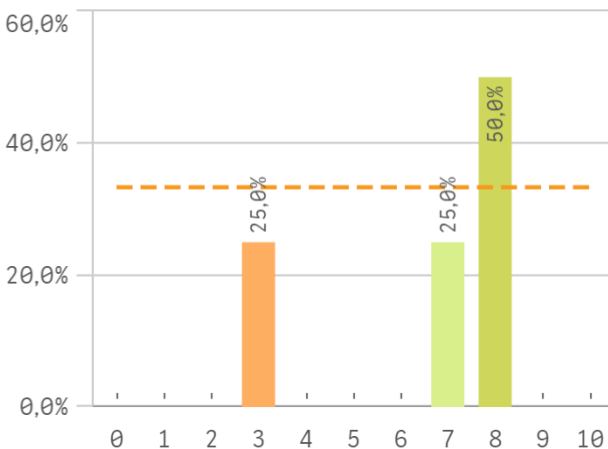
Elegir UCM



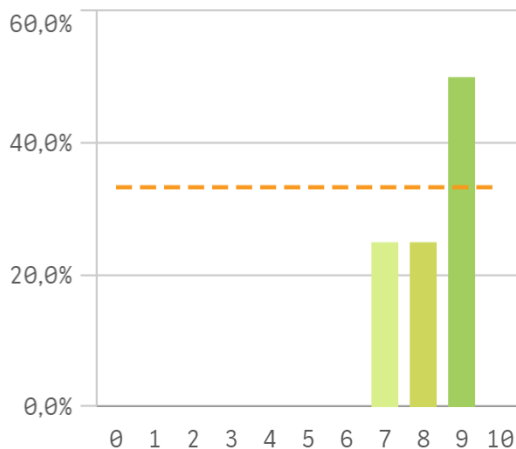
Asumir responsabilidades



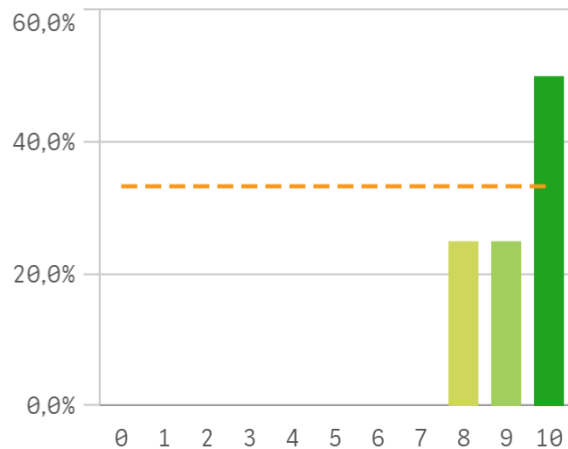
Trabajar en equipo



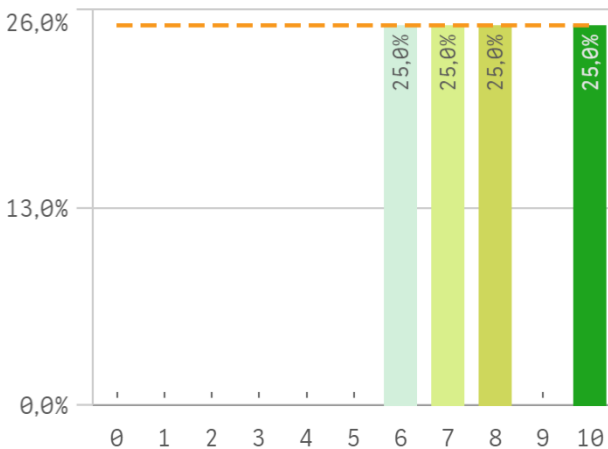
Capacidad técnica para resolución...



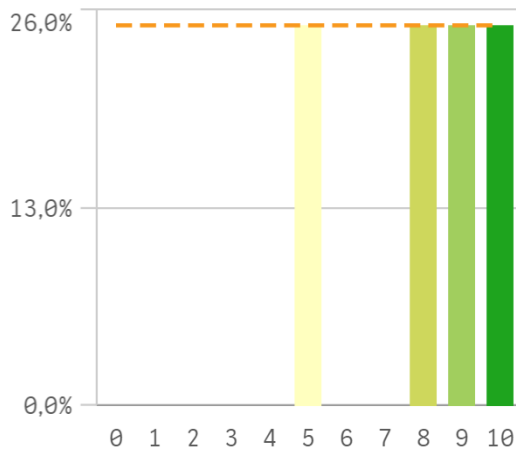
Expresión y comunicación



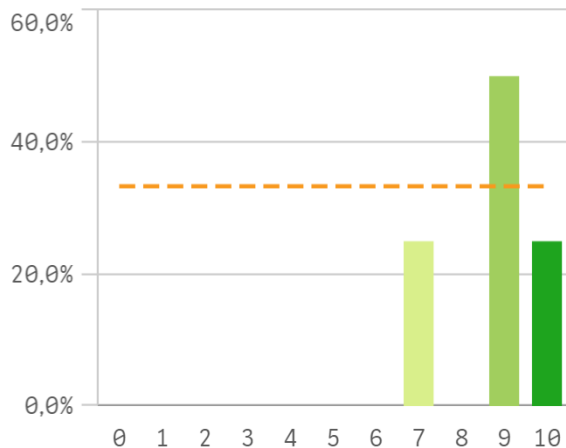
Comunicación bilingüe



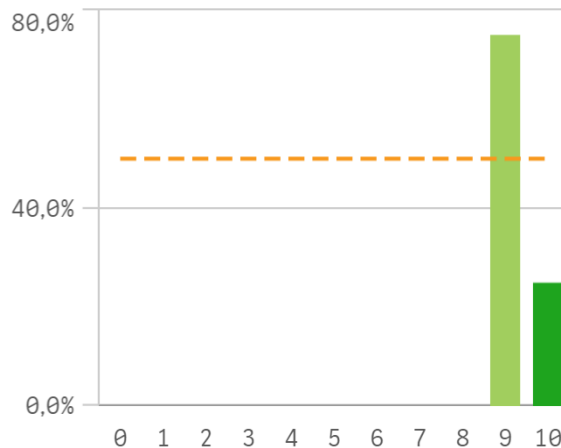
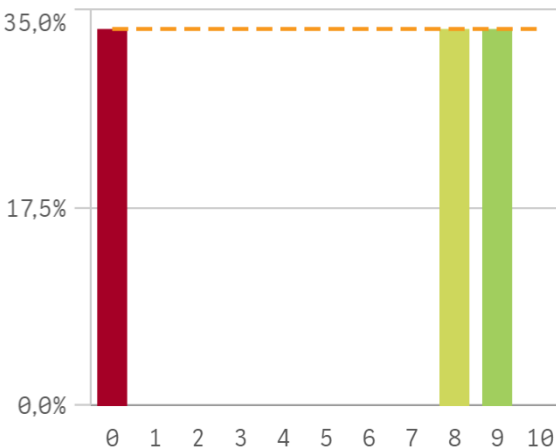
Adaptar nueva situación



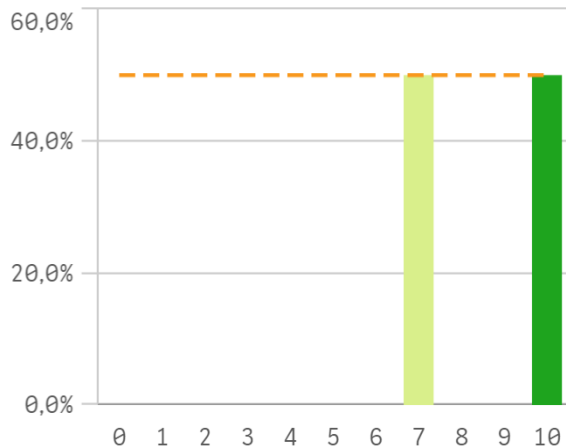
Manejar dificultades



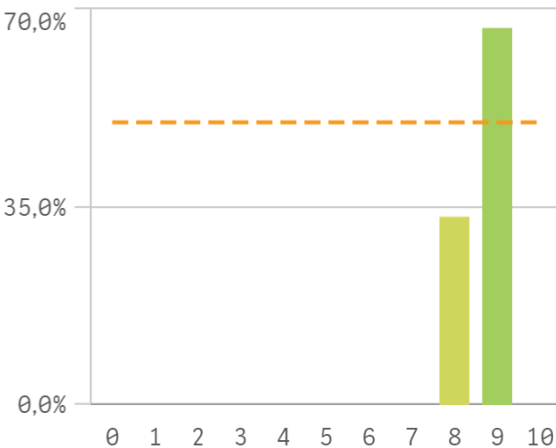
Competencias desarrolladas por la tit... Analizar



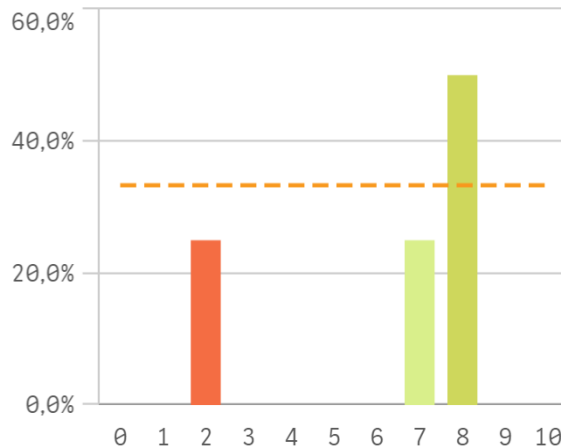
Organizar



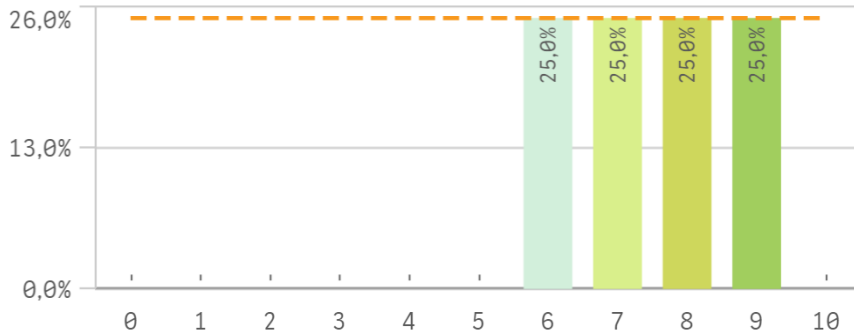
Aprendizaje



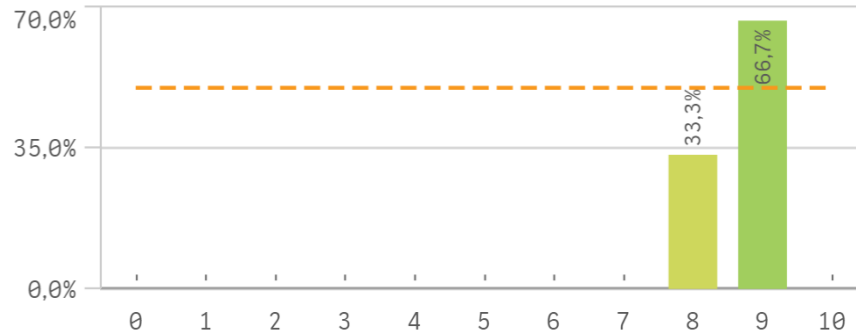
Liderazgo



Críticas

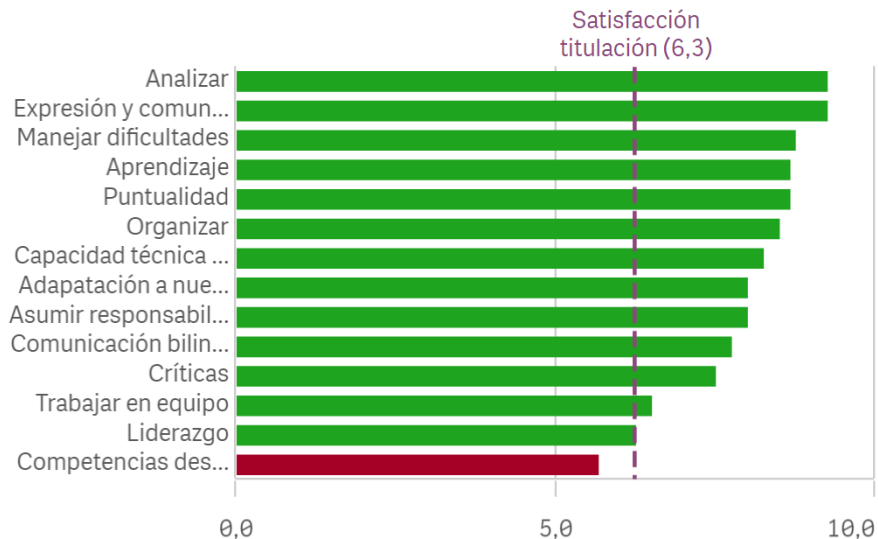


Puntualidad

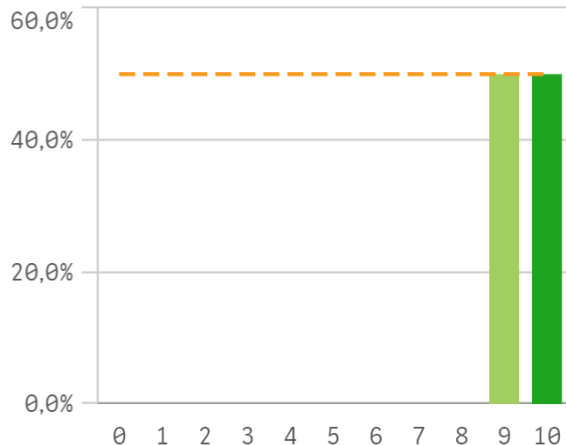


Competencias adquiridas	Media	Desv. típica	Medi...
Analizar	9,3	0,5	9,0
Expresión y comunicación	9,3	1,0	9,5
Manejar dificultades	8,8	1,3	9,0
Aprendizaje	8,7	0,6	9,0
Puntualidad	8,7	0,6	9,0
Organizar	8,5	1,7	8,5
Capacidad técnica resolución de problemas	8,3	1,0	8,5
Adaptación a nuevas situaciones	8,0	2,2	8,5
Asumir responsabilidades	8,0	0,0	8,0
Comunicación bilingüe	7,8	1,7	7,5
Críticas	7,5	1,3	7,5
Trabajar en equipo	6,5	2,4	7,5
Liderazgo	6,3	2,9	7,5

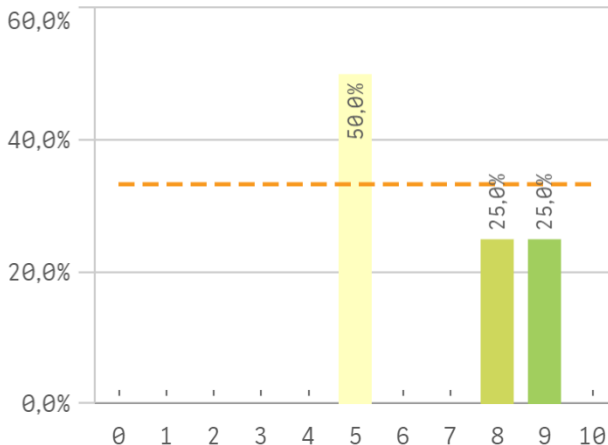
Fortalezas y debilidades



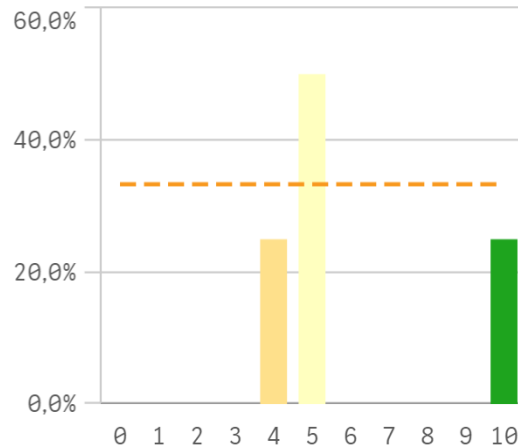
Objetivos claros



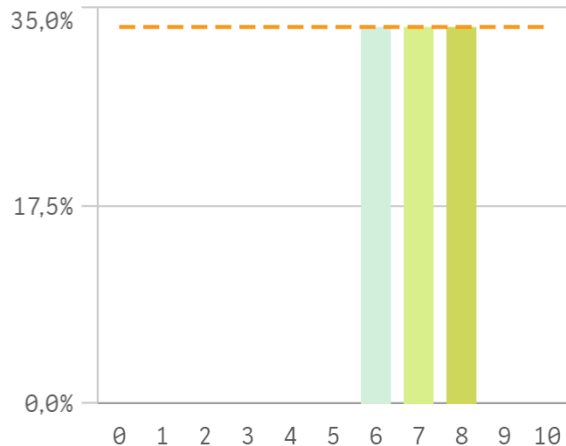
Plan de estudios adecuado



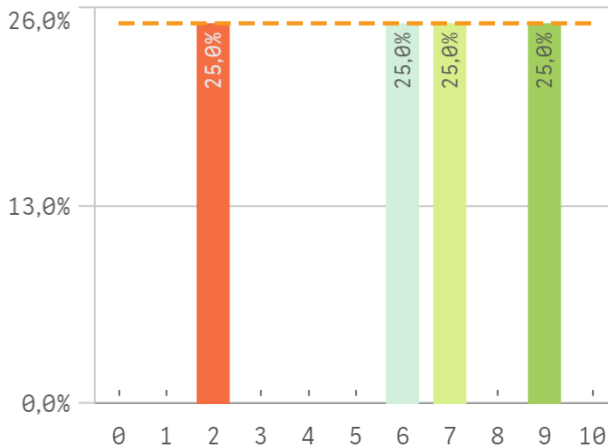
Integración de teoría/práctica



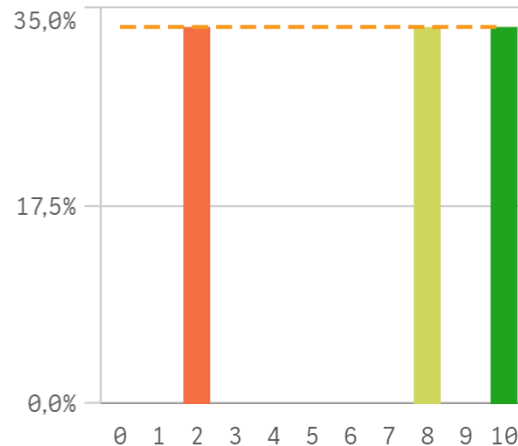
Relación calidad/precio



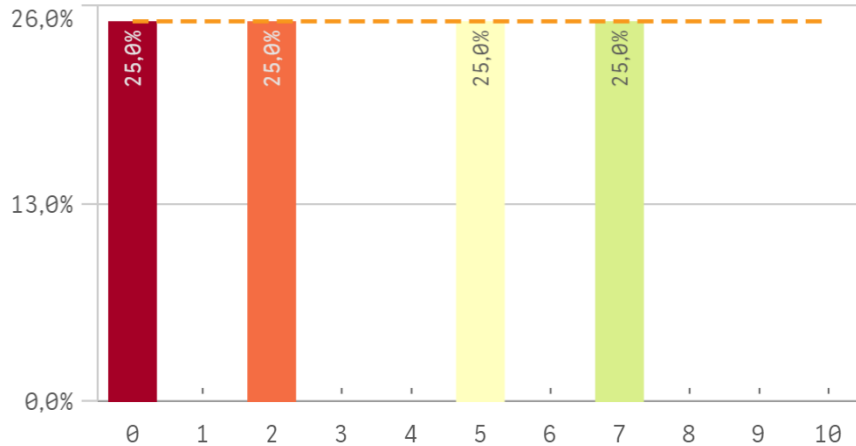
Nivel de dificultad adecuado



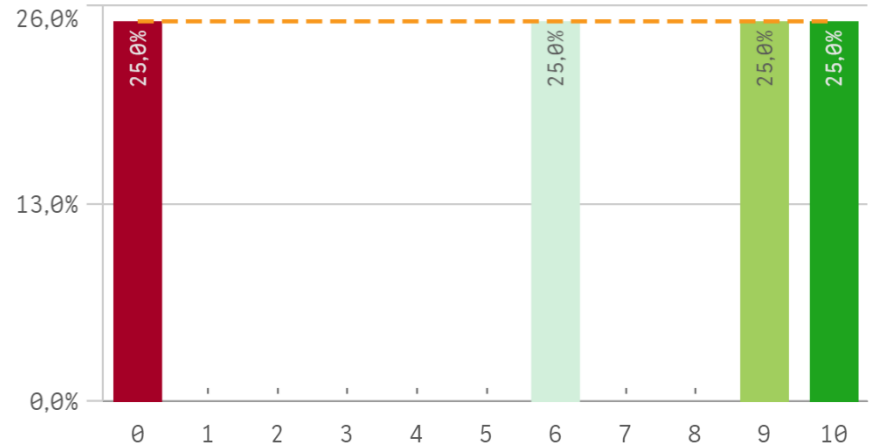
Número de alumnos por aula



Orientación Internacional

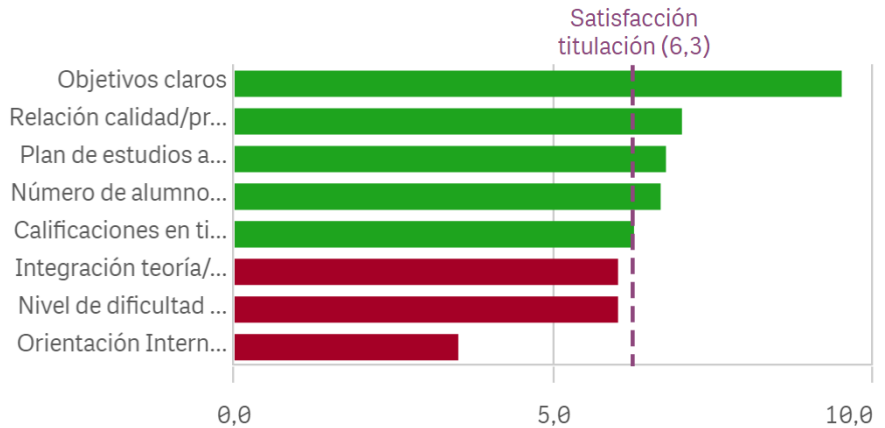


Calificaciones en tiempo adecuado

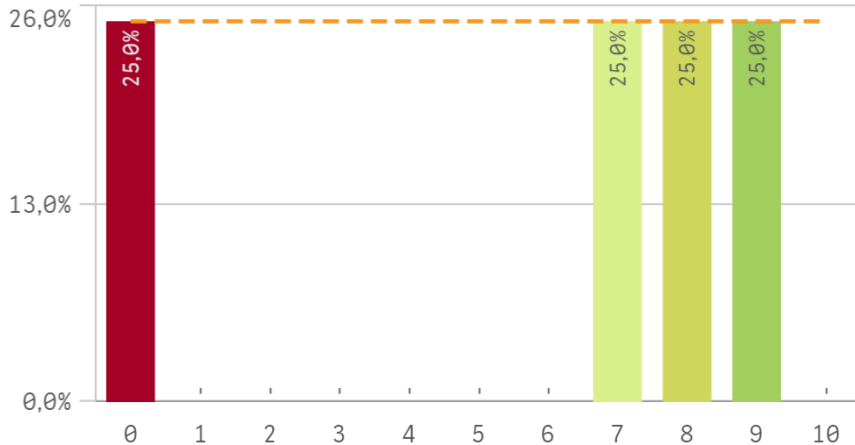


Titulación	Q	Media	Desv. típica	Med...	Mc
Calificaciones en tiempo adecuado		6,3	4,5	7,5	
Integración teoría/práctica		6,0	2,7	5,0	5
Nivel de dificultad adecuado		6,0	2,9	6,5	
Número de alumnos por aula		6,7	4,2	8,0	
Objetivos claros		9,5	0,6	9,5	
Orientación Internacional		3,5	3,1	3,5	
Plan de estudios adecuado		6,8	2,1	6,5	5
Relación calidad/precio		7,0	1,0	7,0	

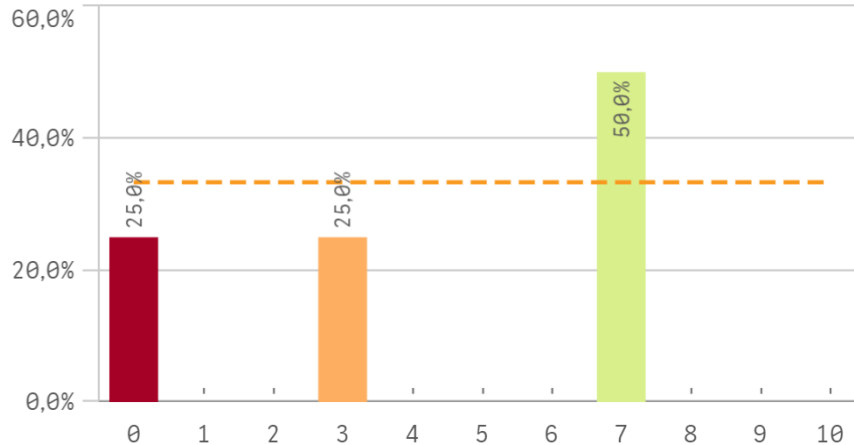
Fortalezas y debilidades



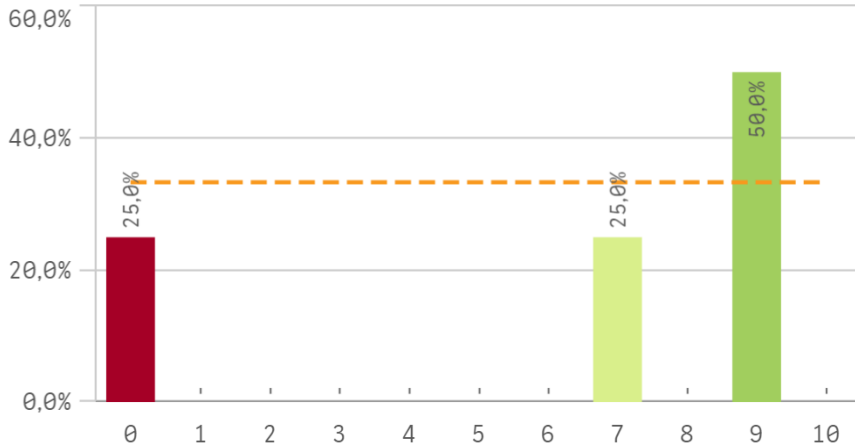
Objetivos



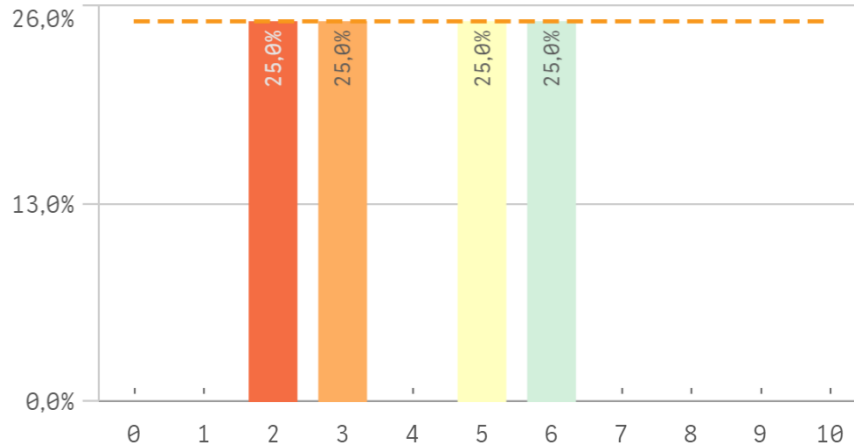
Innovacion



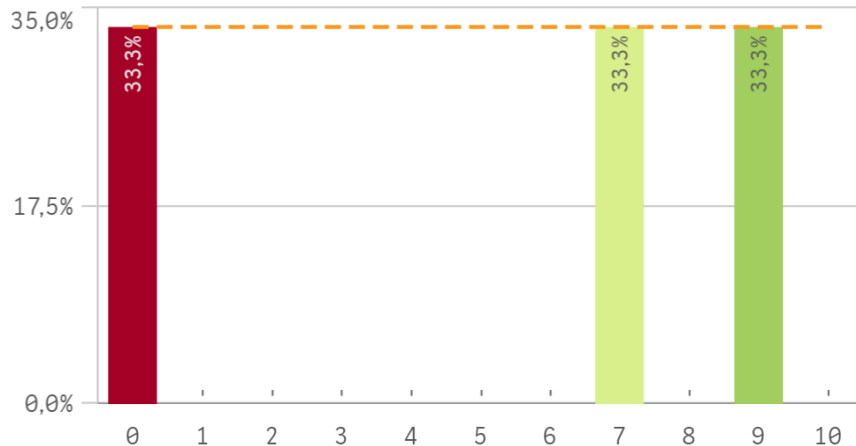
Organizacion



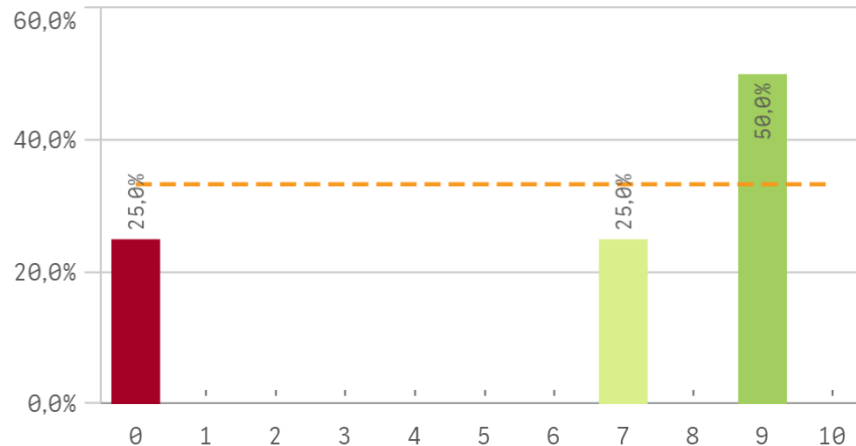
Practicas



Trabajo no presencial

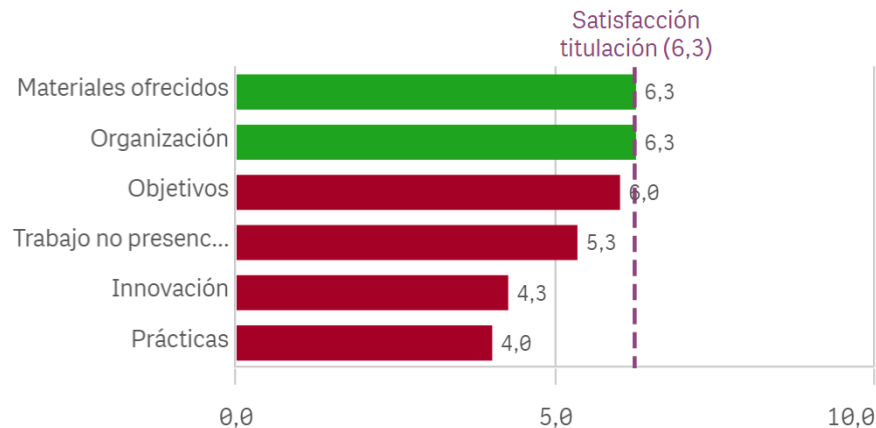


Materiales ofrecidos

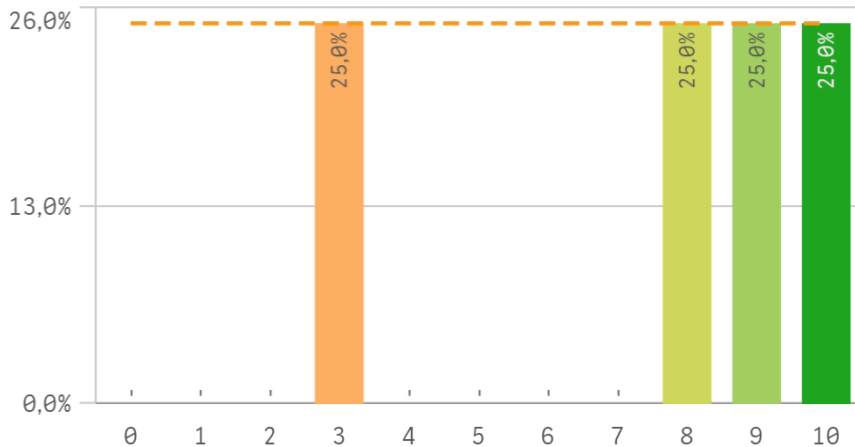


Asignaturas	Media	Desv. típica	Medi...	Moda
Innovación	4,3	3,4	5,0	7,0
Materiales ofrecidos	6,3	4,3	8,0	9,0
Objetivos	6,0	4,1	7,5	-
Organización	6,3	4,3	8,0	9,0
Prácticas	4,0	1,8	4,0	-
Trabajo no presencial	5,3	4,7	7,0	-

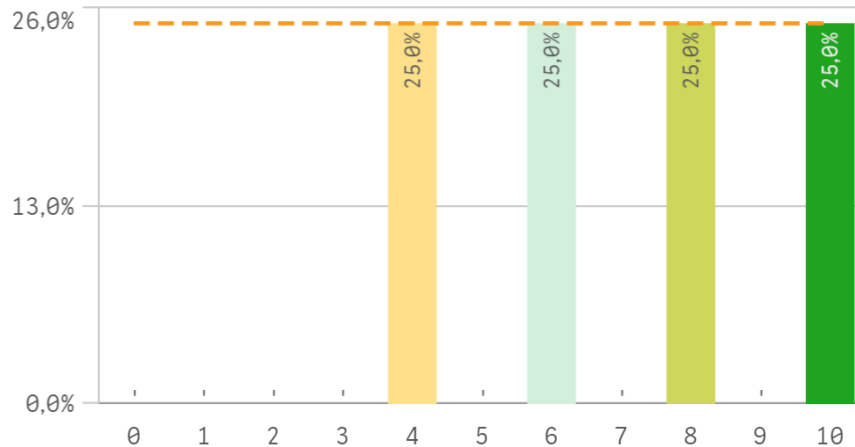
Fortalezas y debilidades



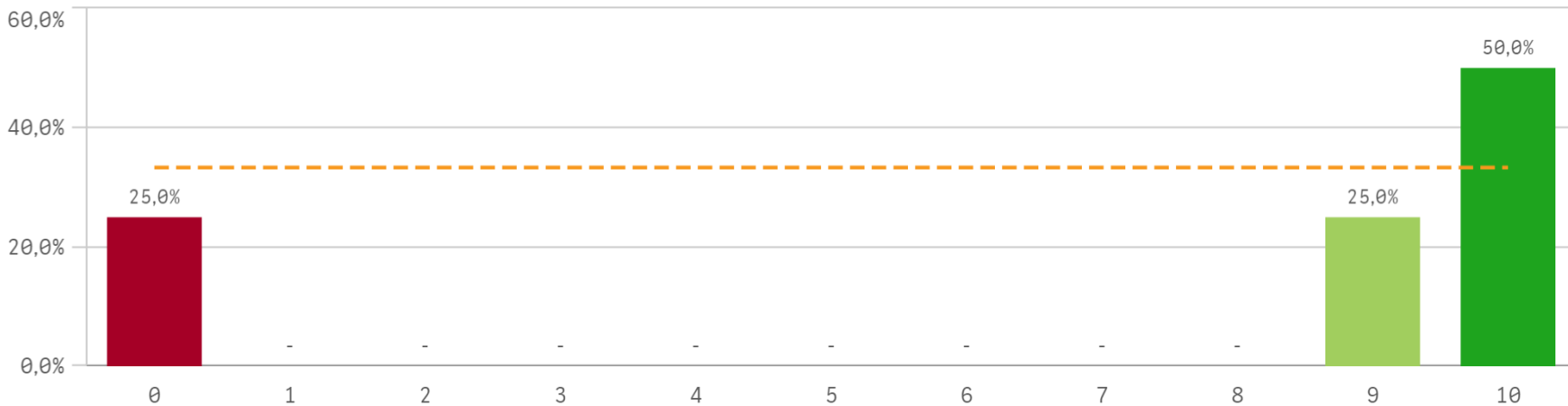
Competencias relacionadas



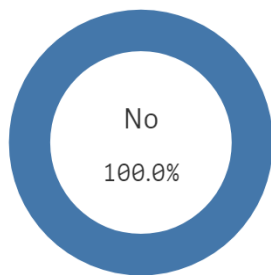
Acceso al mundo laboral



Acceso al mundo de la investigación



Estancia en el extranjero



Si

0

No

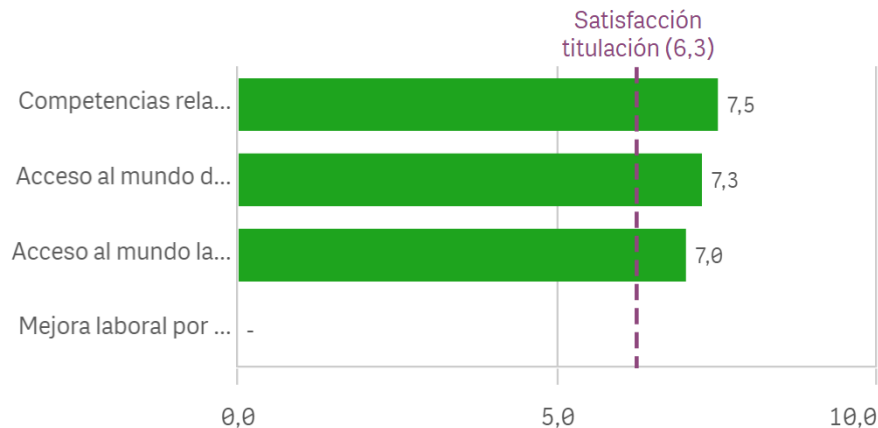
4

Formación y estancia en el extranjero	Q	Media	Desv. típica	Med...
Acceso al mundo de la investigación		7,3	4,9	9,5
Acceso al mundo laboral		7,0	2,6	7,0
Competencias relacionadas		7,5	3,1	8,5
Mejora laboral por estancia en el extranjero		-	-	-

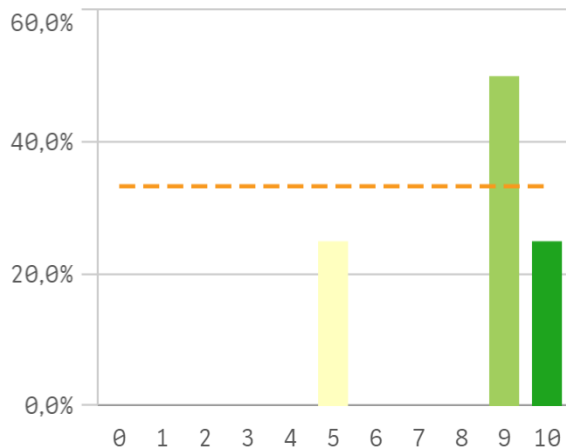
Mejora en la inserción laboral por estancia en el extranjero

El gráfico no se muestra porque solo contiene valores indefinidos.

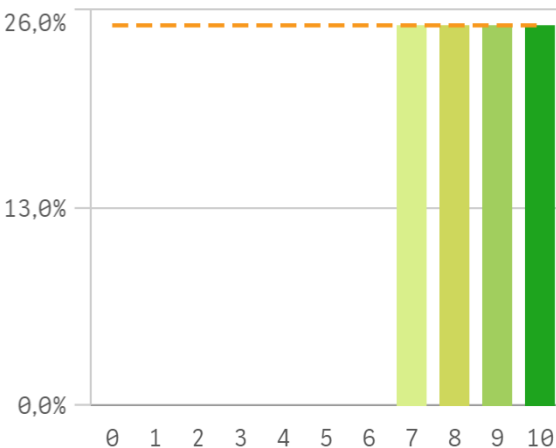
Fortalezas y debilidades



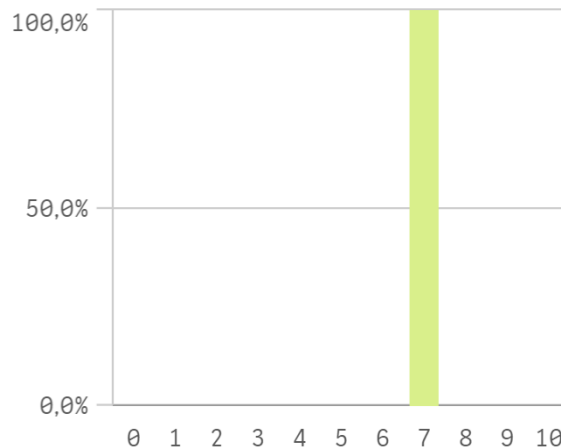
Recursos y medios



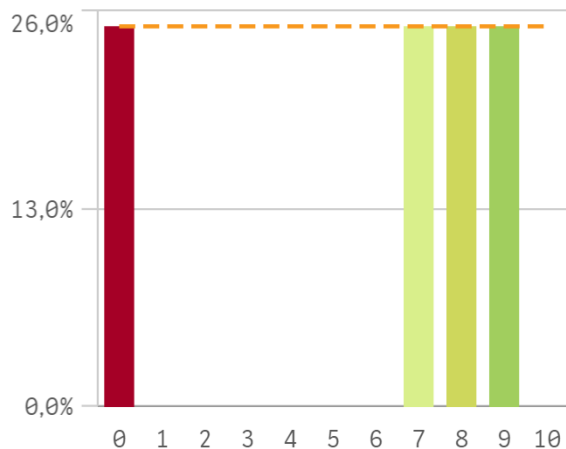
Actividades complementarias



Atención al estudiante

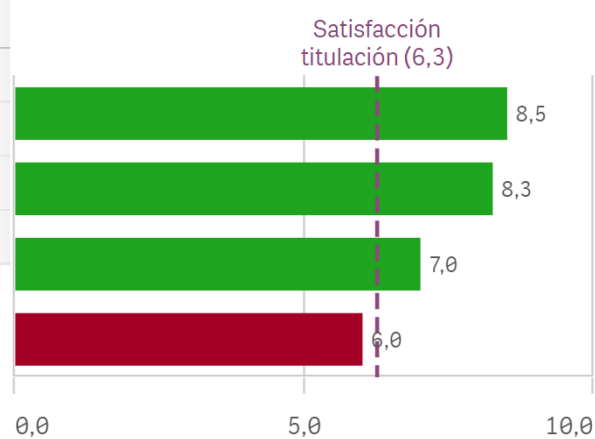


Prestigio UCM

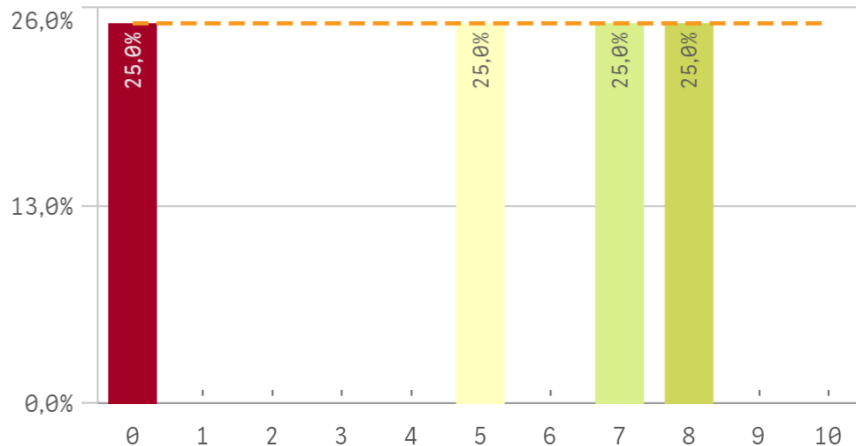


UCM	Media	Desv. típica
Activ. complementarias	8,5	1,3
Recursos y medios	8,3	2,2
Atención al estudiante	7,0	0,0
Prestigio UCM	6,0	4,1

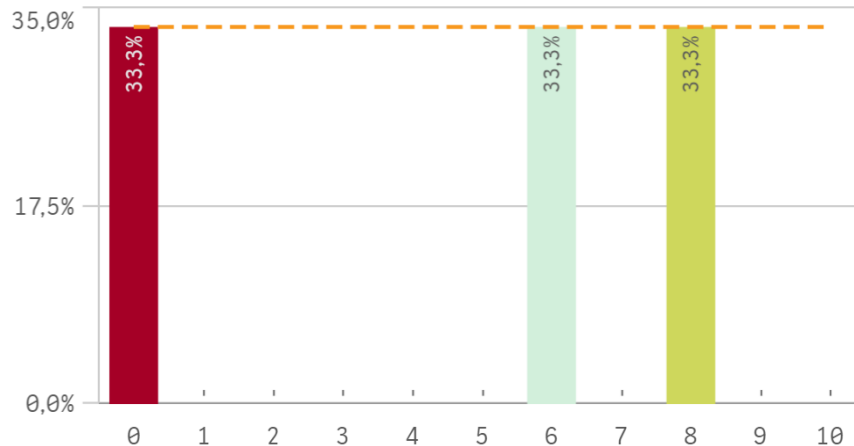
Fortalezas y debilidades



Satisfacción de las instalaciones de docencia

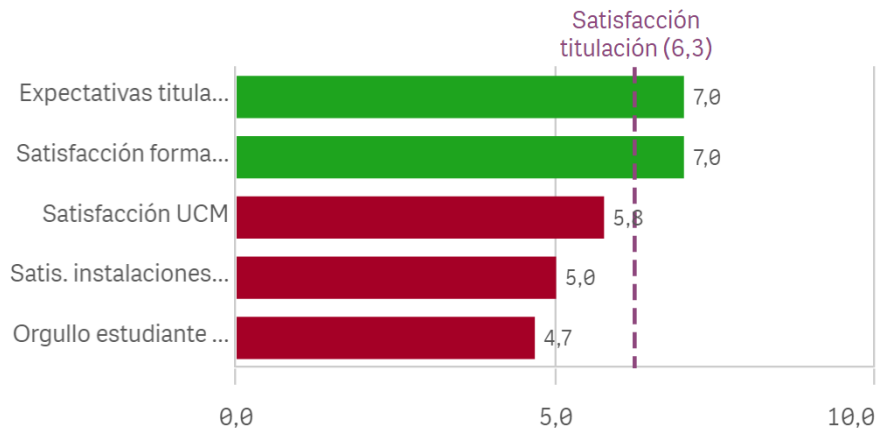


Orgullo estudiante UCM

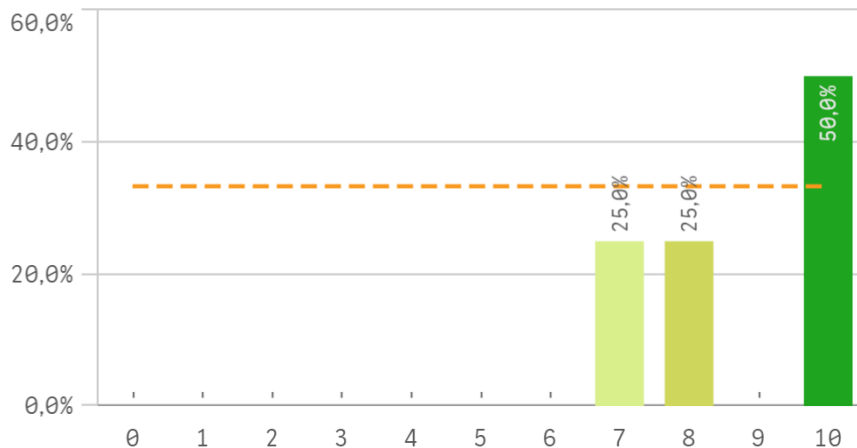


Satisfacción	Q	Media	Desv. típica	Med...	Mo...
Expectativas titulación		7,0	2,7	8,0	8,0
Satisfacción formación		7,0	3,4	8,5	9,0
Satisfacción UCM		5,8	3,4	6,5	-
Satis. instalaciones de docencia		5,0	3,6	6,0	-
Orgullo estudiante UCM		4,7	4,2	6,0	-

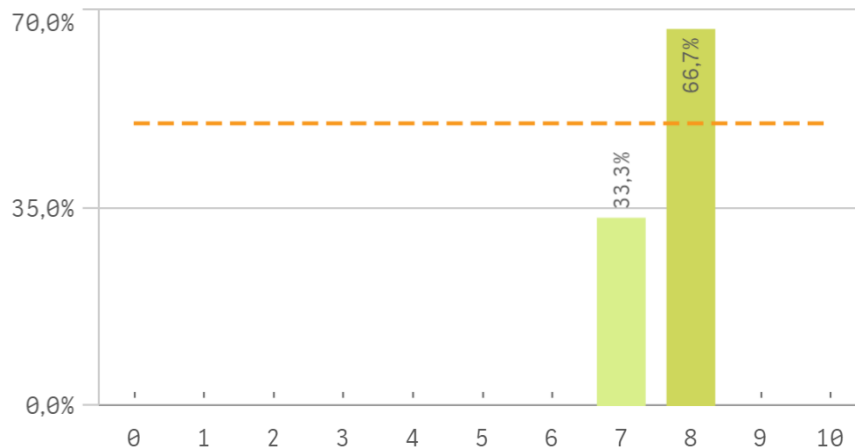
Fortalezas y debilidades



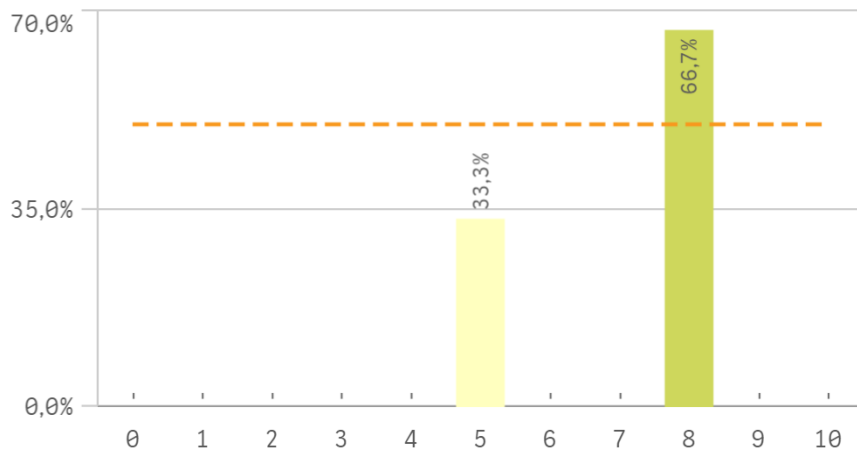
Repetir estudios superiores (fidelidad)



Repetir titulación (fidelidad)

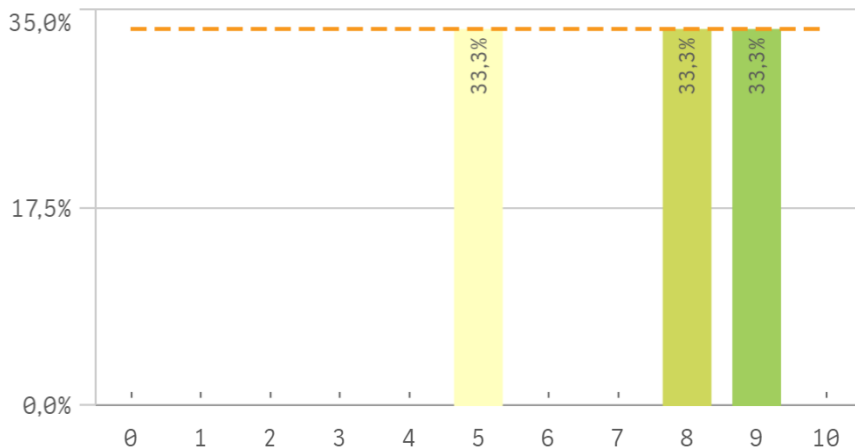


Repetir en la UCM (fidelidad)

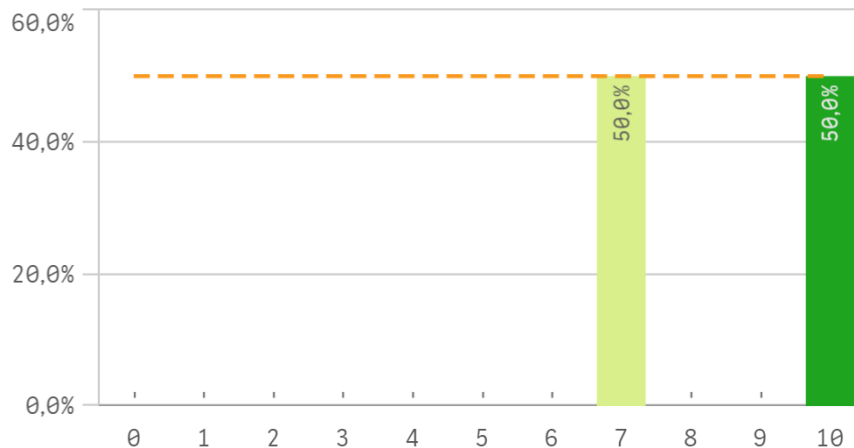


Compromiso	Q	Media	Desv. típica	Med...	Moda
Seguir en la misma titulación		9,3	1,2	10,0	10,0
Repetir estudios superiores		8,8	1,5	9,0	10,0
Recomendar la UCM		8,5	2,1	8,5	-
Repetir titulación		7,7	0,6	8,0	8,0
Recomendar titulación		7,3	2,1	8,0	-
Repetir en la UCM		7,0	1,7	8,0	8,0
Seguir en la UCM		7,0	2,6	8,0	-

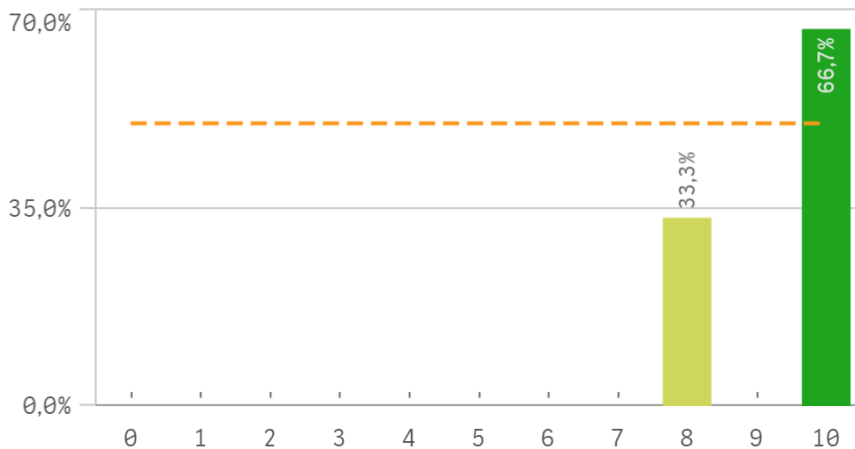
Recomendar titulación (prescripción)



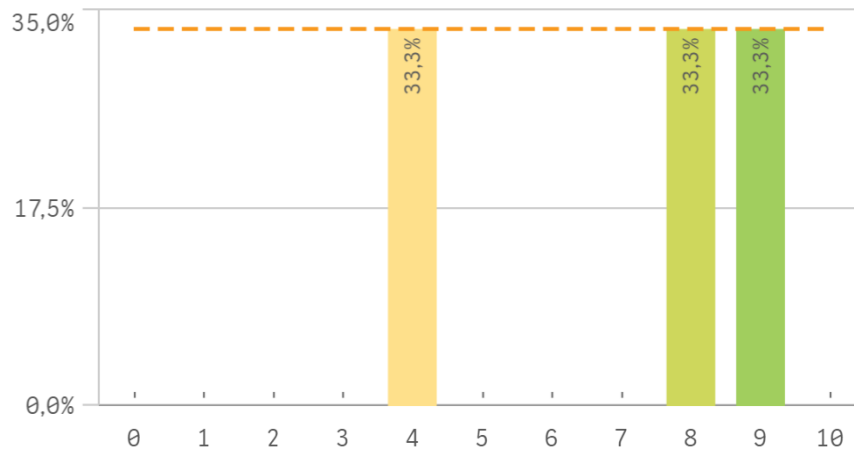
Recomendar la UCM (prescripción)



Seguir en la misma titulación (vinculación)

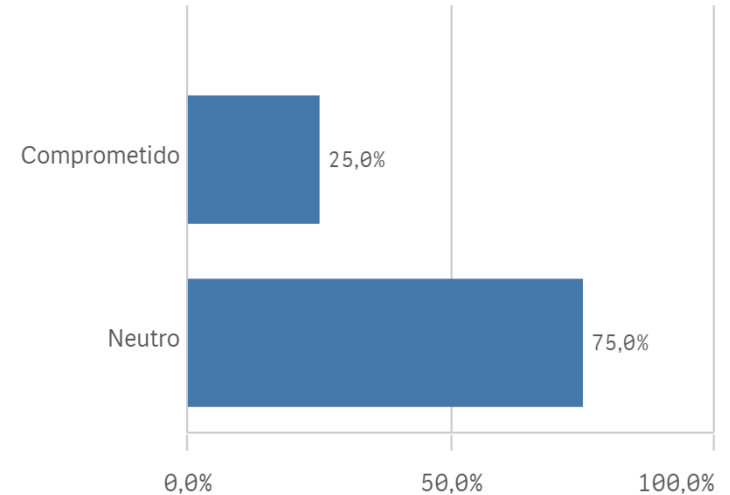
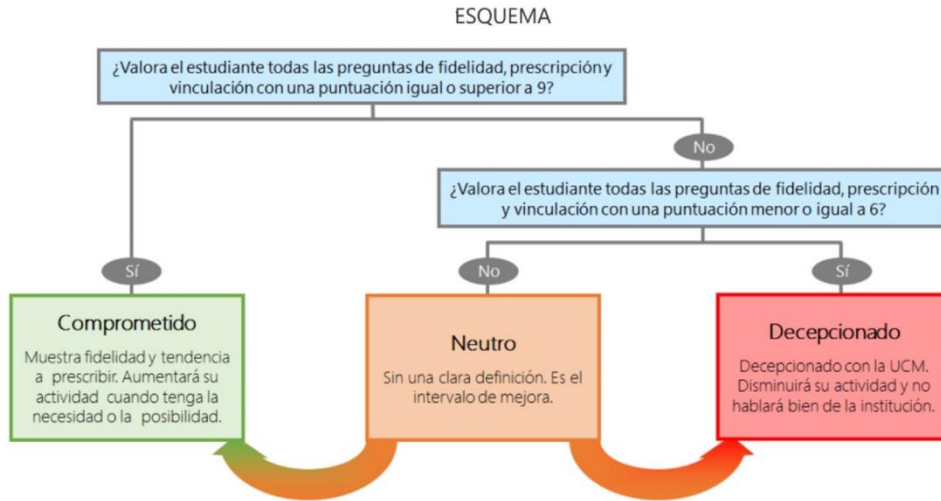


Seguir en la UCM (vinculación)



Construcción y significado del valor "compromiso":

- * Estudiante comprometido: valora con 9 o más puntos todas las preguntas de fidelidad, prescripción y vinculación.
- * Estudiante neutro: la puntuación que otorga a todas las preguntas de fidelidad, prescripción y vinculación están entre 6 y 9.
- * Estudiante decepcionado: valora con 6 o menos puntos todas las preguntas de fidelidad, prescripción y vinculación.



TITULACIÓN: MASTER EN INVESTIGACIÓN EN LENGUA ESPAÑOLA

Competencias adquiridas	Media	Titulación	Media	Asignaturas	Media	UCM	Media
Analizar	9,3	Calificaciones en tiempo adecuado	6,3	Innovación	4,2	Activ. complementarias	8,3
Expresión y comunicación	9,3	Integración teoría/práctica	6,0	Materiales ofrecidos	6,0	Recursos y medios	8,3
Manejar dificultades	8,8	Nivel de dificultad adecuado	6,0	Objetivos	6,0	Atención al estudiante	7,6
Aprendizaje	8,7	Número de alumnos por aula	6,7	Organización	6,0	Prestigio UCM	6,0
Puntualidad	8,7	Objetivos claros	9,5	Prácticas	4,2	Compromiso	9,3
Organizar	8,5	Orientación Internacional	3,5	Trabajo no presencial	5,0	Seguir en la misma titulación	9,3
Capacidad técnica resolución de prob...	8,3	Plan de estudios adecuado	6,8	Satisfacción	7,6	Repetir estudios superiores	8,3
Adaptación a nuevas situaciones	8,0	Formación y estancia en el extranjero	Media	Expectativas titulación	7,6	Recomendar la UCM	8,3
Asumir responsabilidades	8,0	Acceso al mundo de la investigación	7,3	Satisfacción formación	7,6	Repetir titulación	7,7
Comunicación bilingüe	7,8	Acceso al mundo laboral	7,0	Satisfacción UCM	5,3	Recomendar titulación	7,3
Críticas	7,5	Competencias relacionadas	7,5	Satis. instalaciones de docencia	5,0	Repetir en la UCM	7,6
Trabajar en equipo	6,5	Mejora laboral por estancia	-	Orallo estudiante	4,2		
Liderazgo	6,3						
Competencias desarrolladas en la titu...	5,7						