



OFICINA para la CALIDAD

Vicerrectorado de Calidad

UNIVERSIDAD COMPLUTENSE DE MADRID

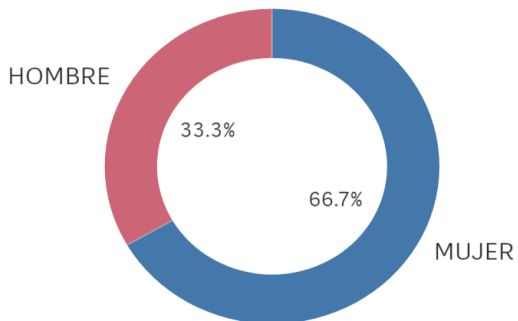


UNICA

Unidad de Indicadores de Calidad

Universidad Complutense de Madrid

TITULACIÓN: MASTER EN
INVESTIGACIÓN EN LENGUA ESPAÑOLA
CENTRO: FACULTAD DE FILOLOGÍA

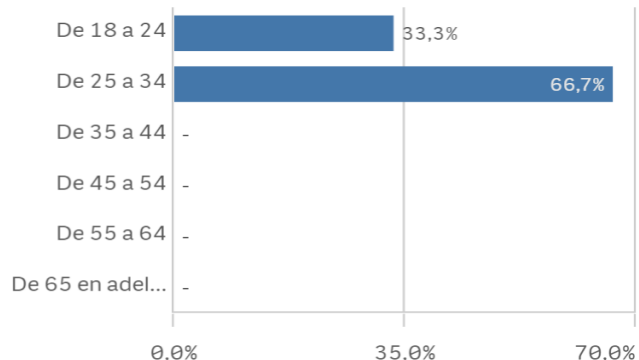


■ MUJER ■ HOMBRE

Población N	%_Participacion	Participación n
15	20,0%	3

Edad (años)

(%) Porcentaje por franjas



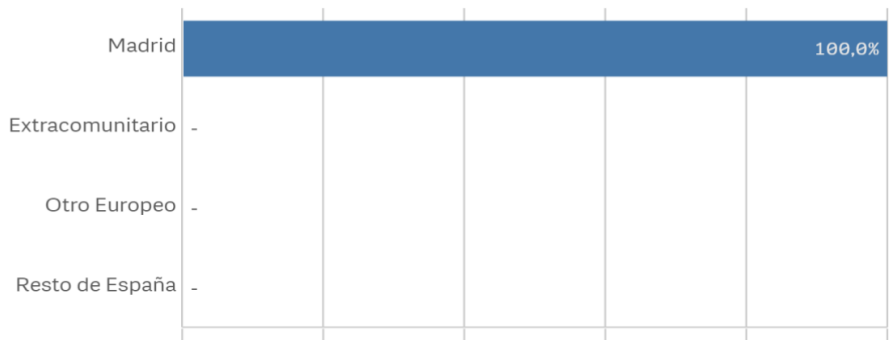
Edad media (años)

24,7

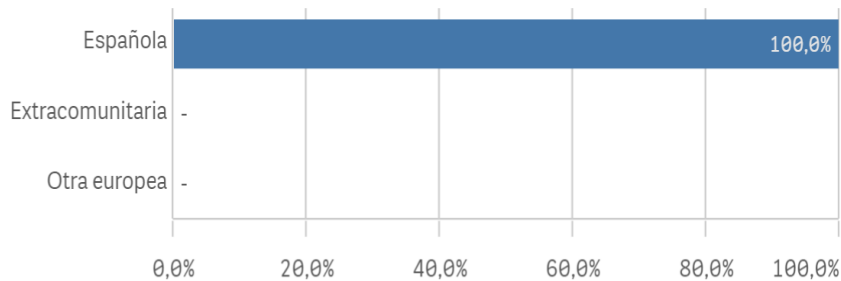
Desviación Típica

1,5

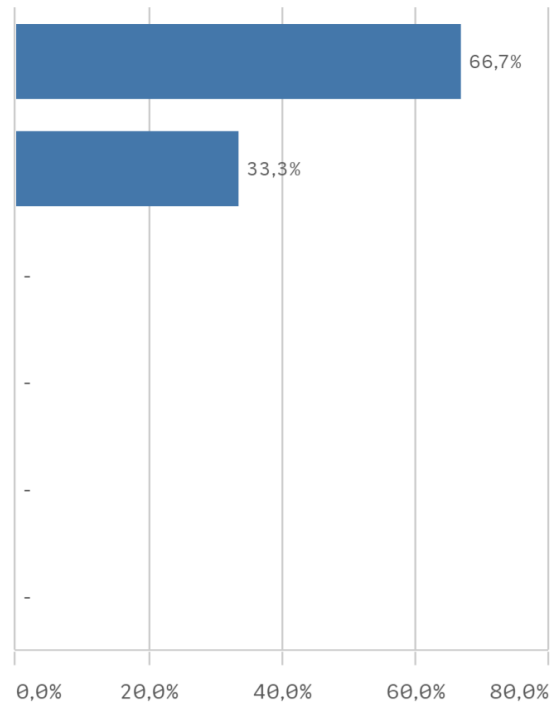
Lugar de residencia



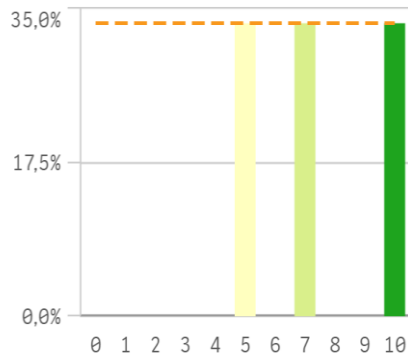
Nacionalidad



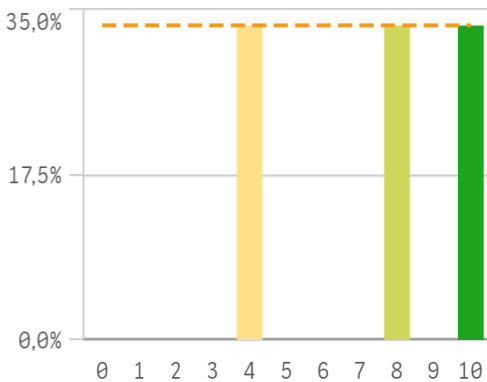
Elegir UCM



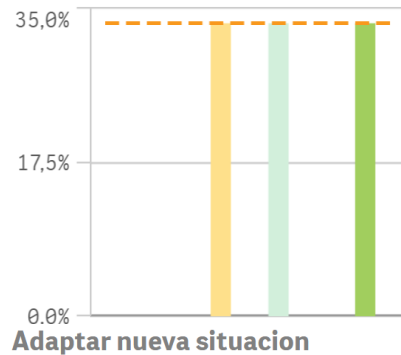
Asumir responsabilidades



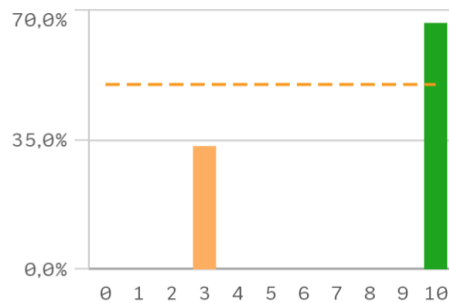
Trabajar en equipo



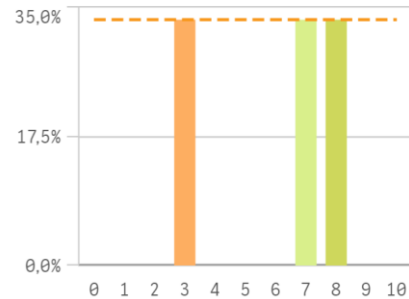
Capacidad técnica para resol...



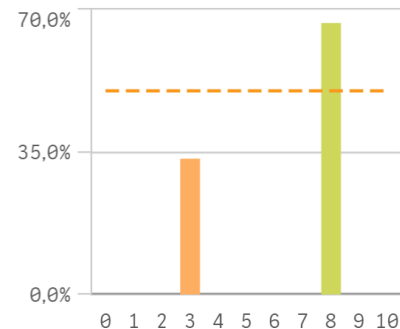
Expresión y comunicación



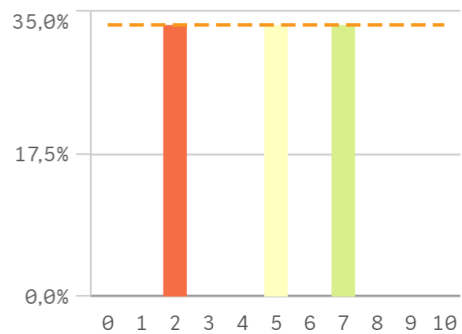
Comunicación bilingüe



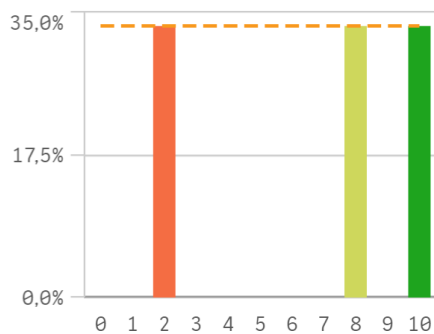
Adaptar nueva situación



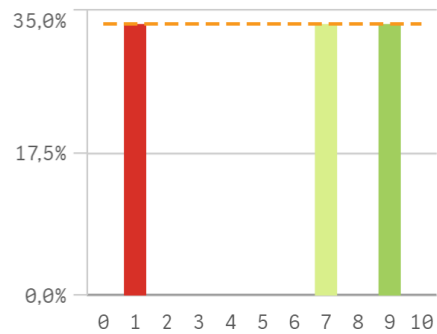
Manejar dificultades



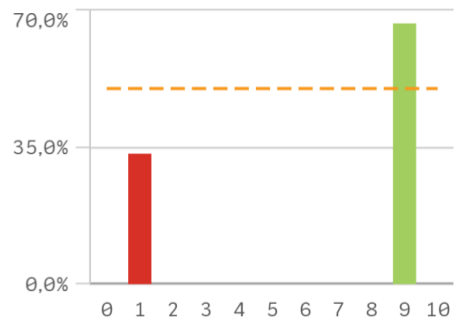
Competencias desarrolladas por...



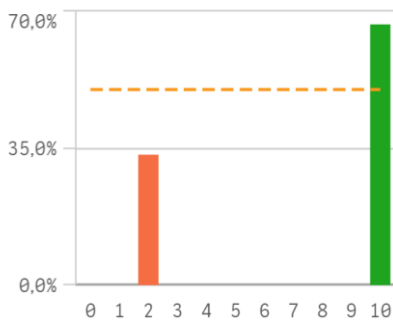
Analizar



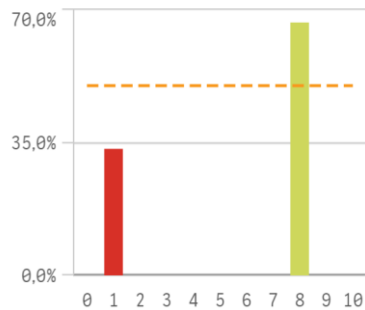
Organizar



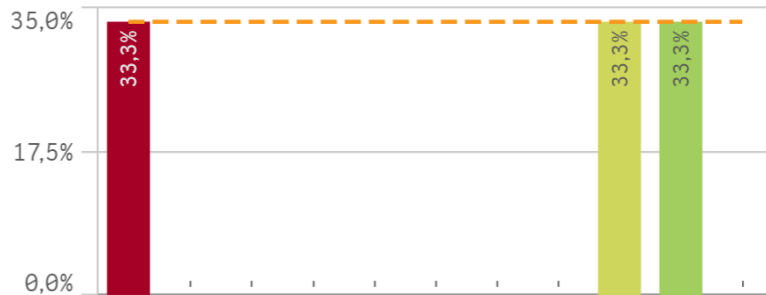
Aprendizaje



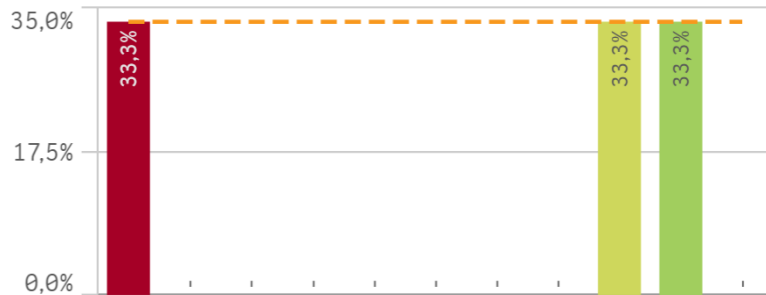
Liderazgo



Criticas

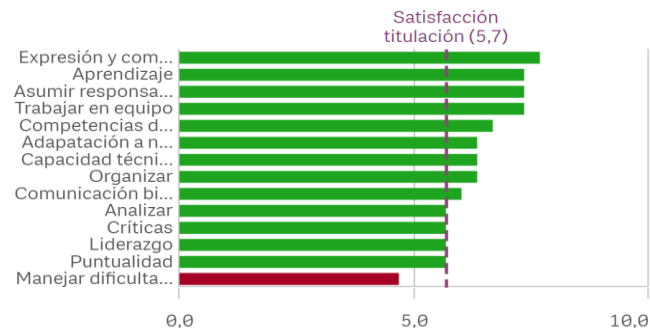


Puntualidad

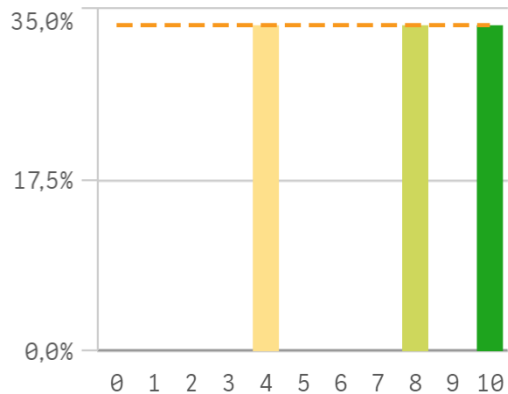


Compentencias adquiridas	Me...	De... típ...
Expresión y comunicación	7,7	4,0
Aprendizaje	7,3	4,6
Asumir responsabilidades	7,3	2,5
Trabajar en equipo	7,3	3,1
Competencias desarrolladas en la titulación	6,7	4,2
Adapatación a nuevas situaciones	6,3	2,9
Capacidad técnica resolución de problemas	6,3	2,5

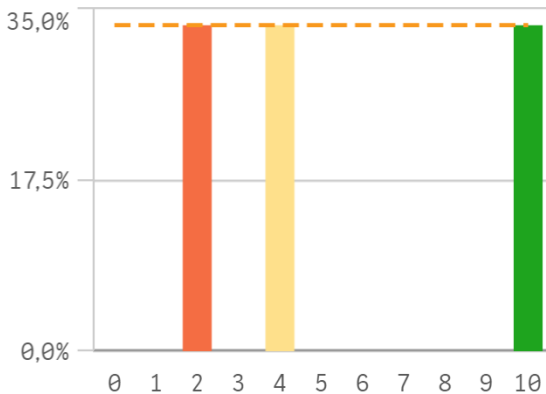
Fortalezas y debilidades



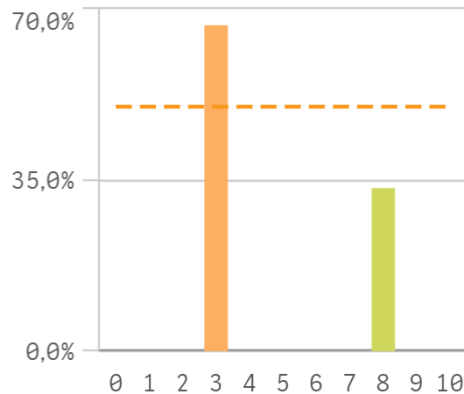
Objetivos claros



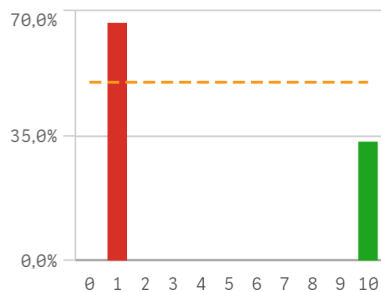
Plan de estudios adecuado



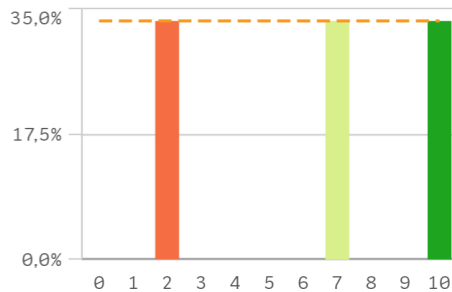
Integración de teoría/práctica



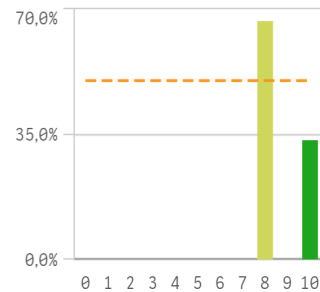
Relación calidad/precio



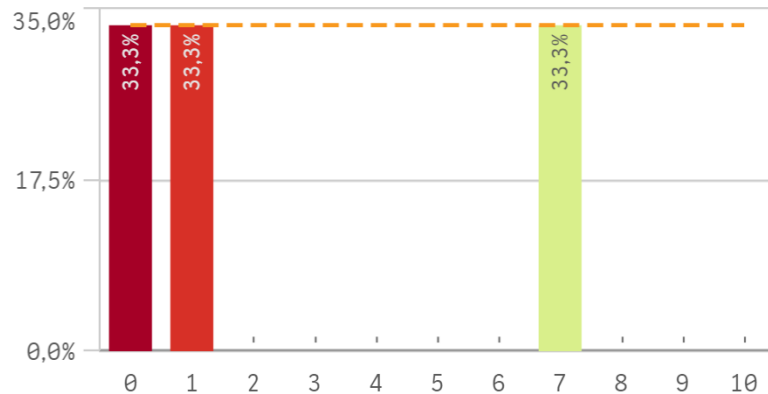
Nivel de dificultad adecuado



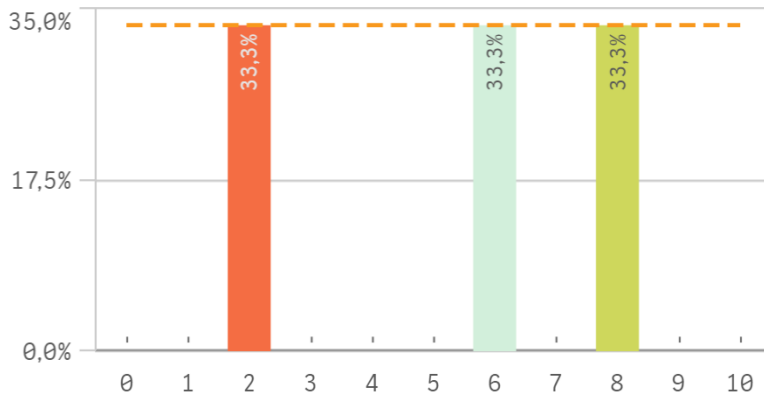
Número de alumnos por aula



Orientación Internacional

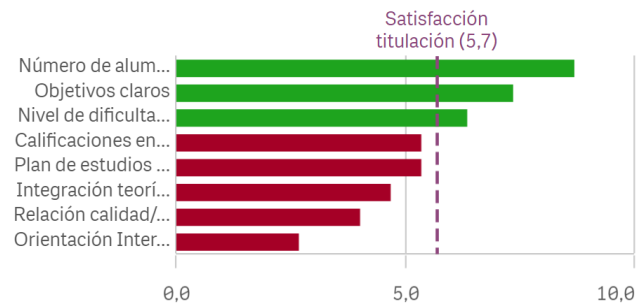


Calificaciones en tiempo adecuado

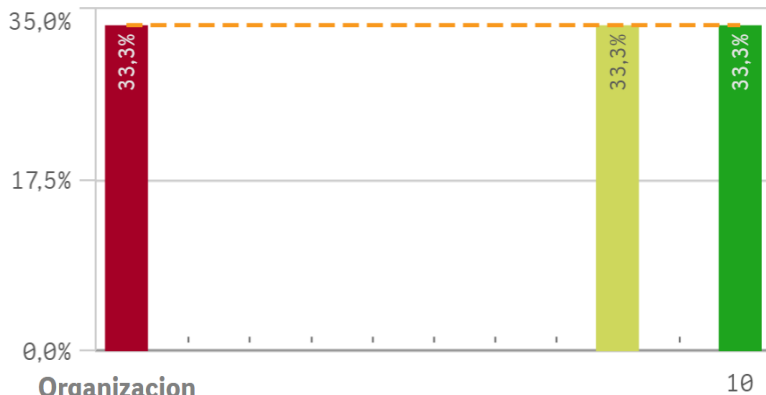


Titulación	α	Me...	De... típ...	Me.
Calificaciones en tiempo adecuado		5,3	3,1	6,0
Integración teoría/práctica		4,7	2,9	3,0
Nivel de dificultad adecuado		6,3	4,0	7,0
Número de alumnos por aula		8,7	1,2	8,0
Objetivos claros		7,3	3,1	8,0
Orientación Internacional		2,7	3,8	1,0
Plan de estudios adecuado		5,3	4,2	4,0

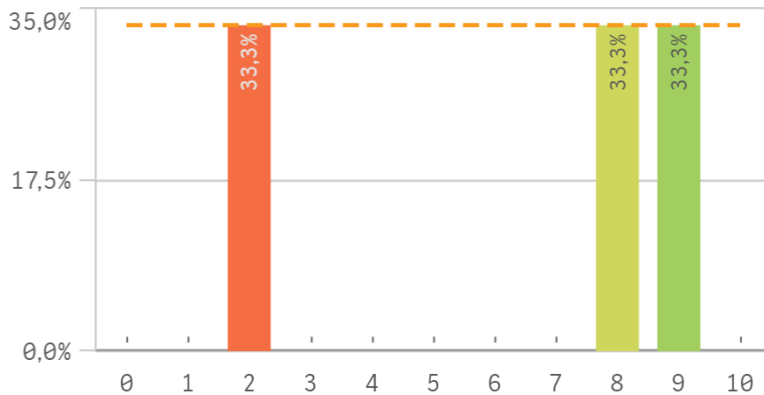
Fortalezas y debilidades



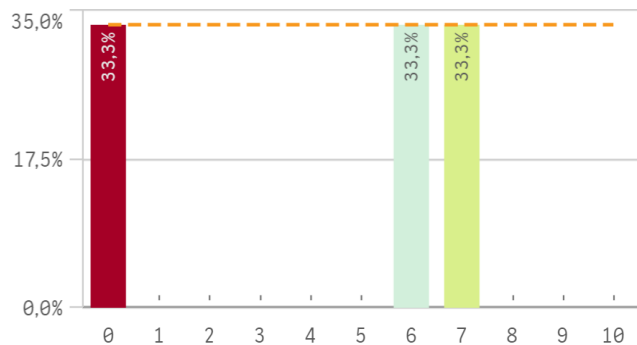
Objetivos



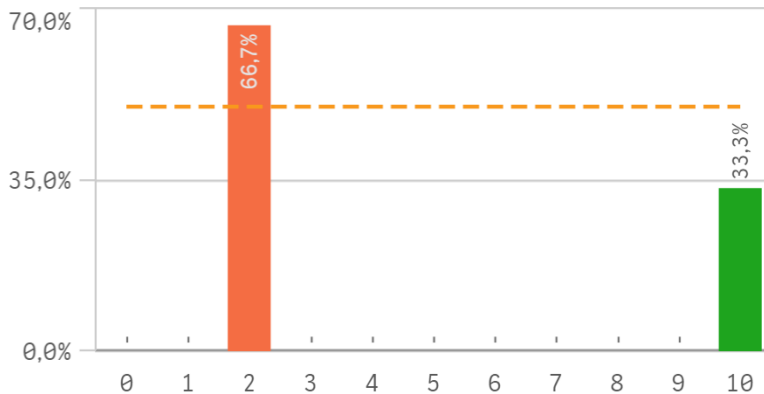
Innovacion



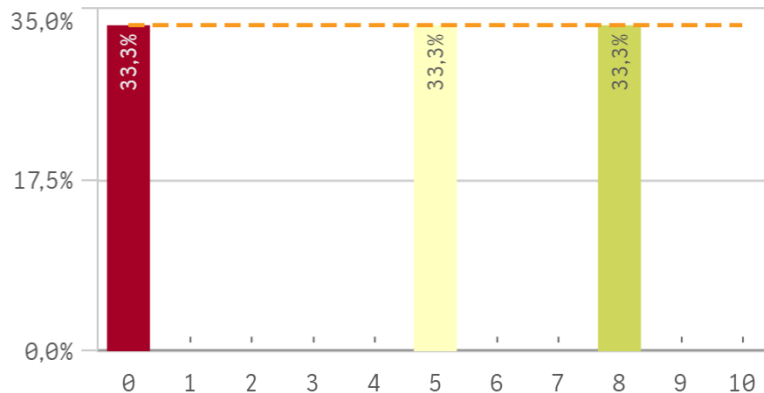
Organizacion



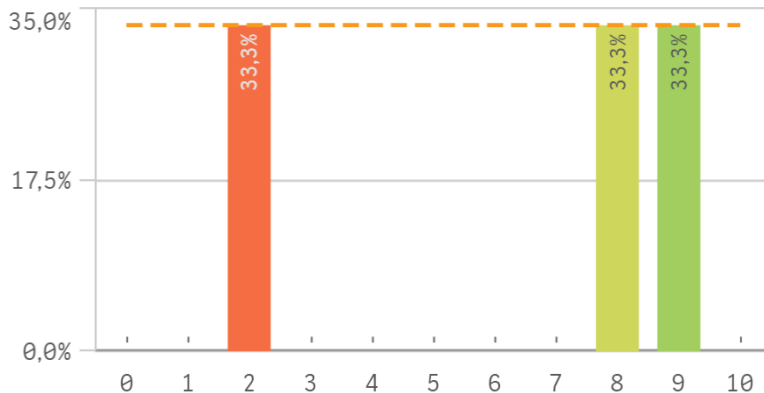
Practicas



Trabajo no presencial

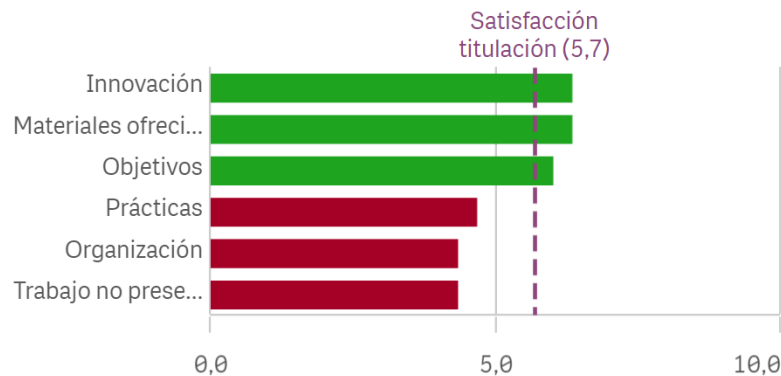


Materiales ofrecidos

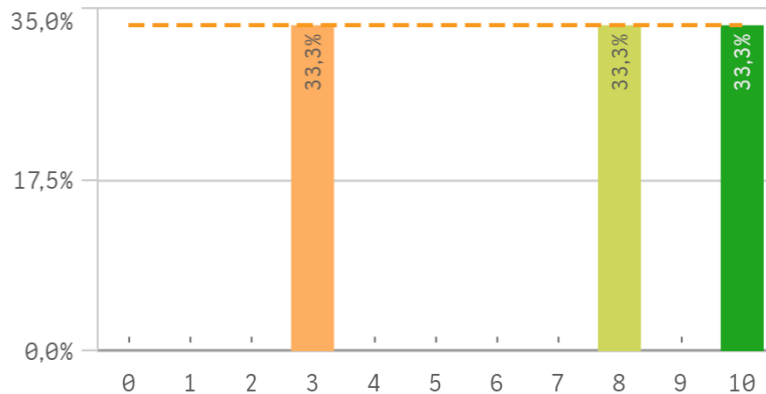


Asignaturas	Me...	De... típ...	Me...	M...
Innovación	6,3	3,8	8,0	-
Materiales ofrecidos	6,3	3,8	8,0	-
Objetivos	6,0	5,3	8,0	-
Organización	4,3	3,8	6,0	-
Prácticas	4,7	4,6	2,0	2,0
Trabajo no presencial	4,3	4,0	5,0	-

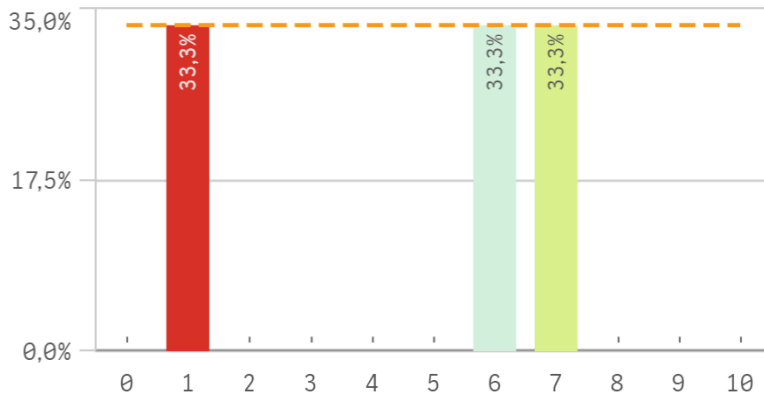
Fortalezas y debilidades



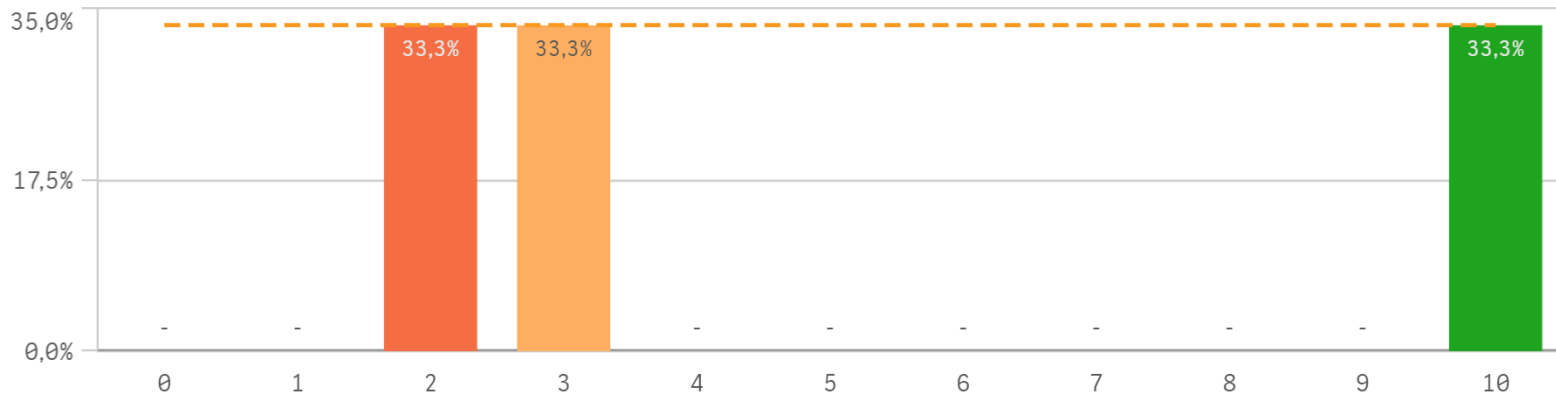
Competencias relacionadas



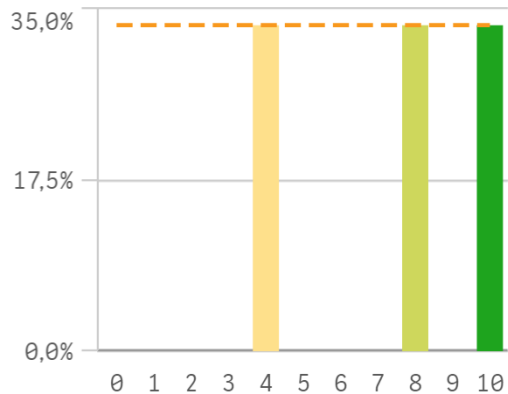
Acceso al mundo laboral



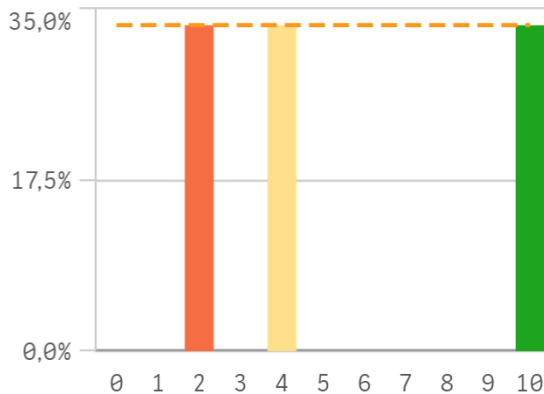
Acceso al mundo de la investigación



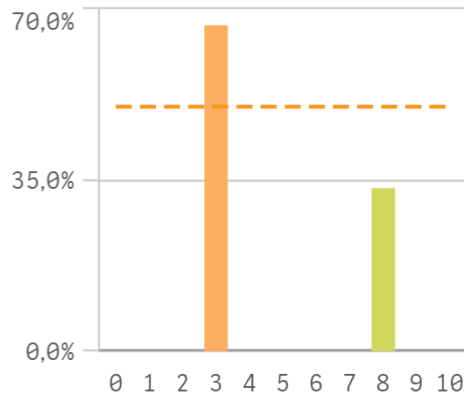
Objetivos claros



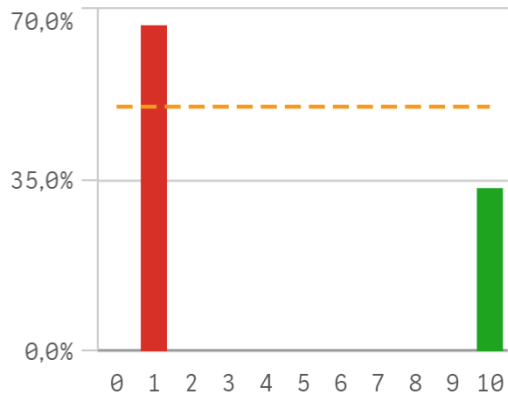
Plan de estudios adecuado



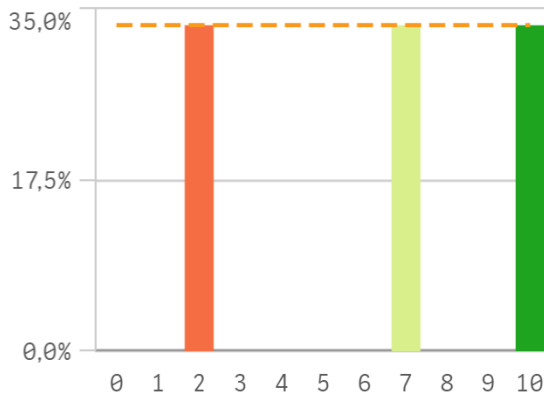
Integración de teoría/práctica



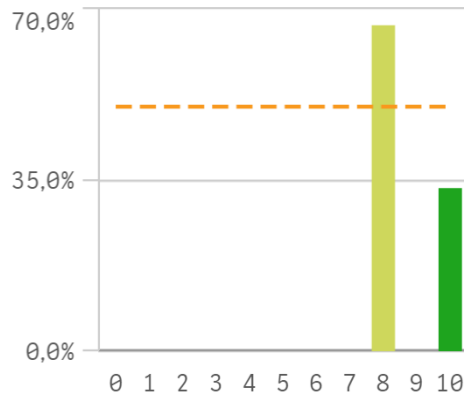
Relación calidad/precio



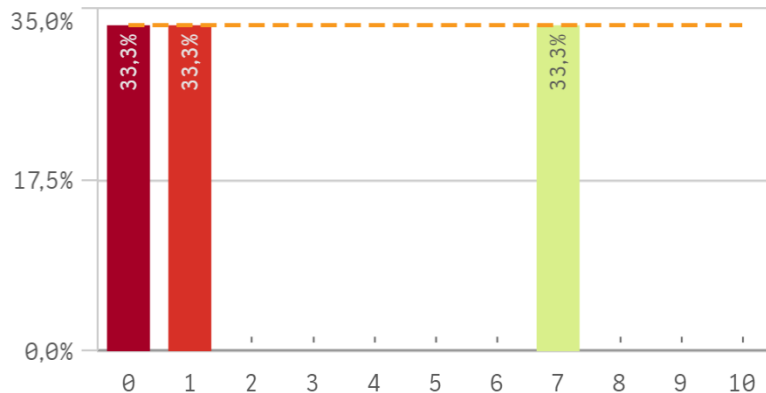
Nivel de dificultad adecuado



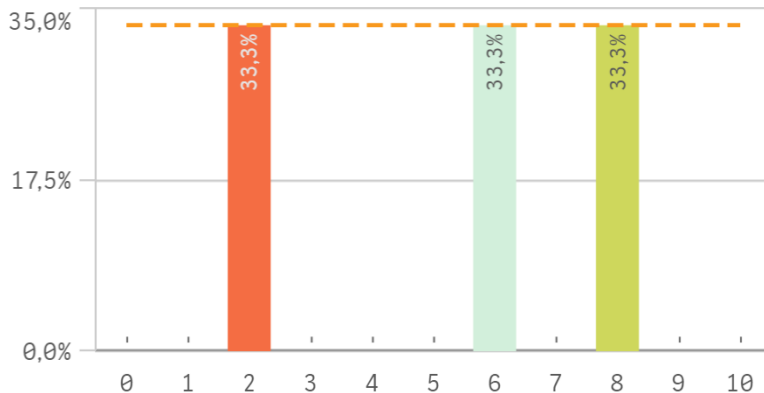
Número de alumnos por aula



Orientación Internacional

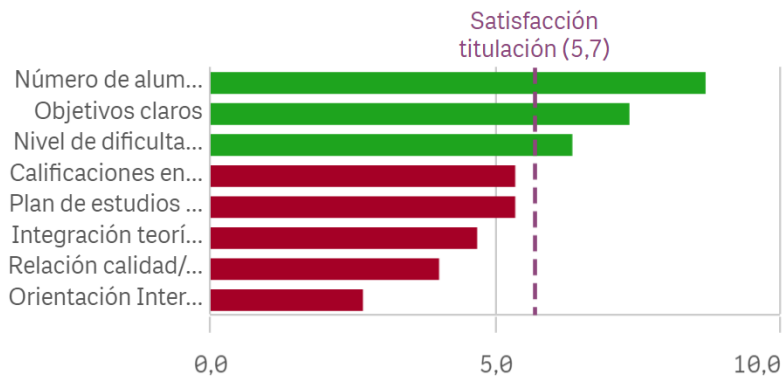


Calificaciones en tiempo adecuado

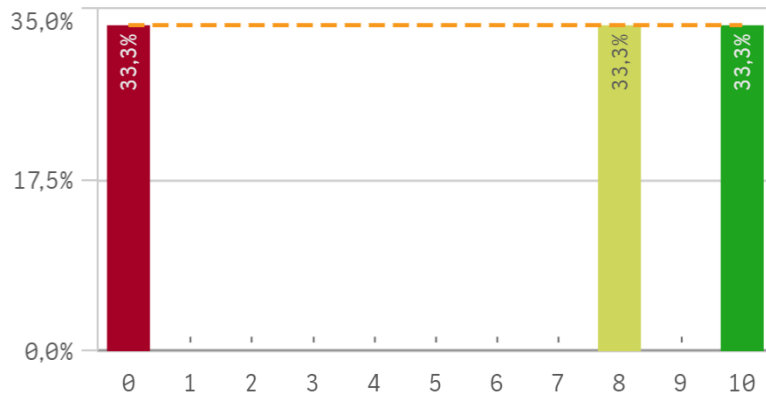


Titulación	Me...	De... típ...	Me.
Calificaciones en tiempo adecuado	5,3	3,1	6,0
Integración teoría/práctica	4,7	2,9	3,0
Nivel de dificultad adecuado	6,3	4,0	7,0
Número de alumnos por aula	8,7	1,2	8,0
Objetivos claros	7,3	3,1	8,0
Orientación Internacional	2,7	3,8	1,0
Plan de estudios adecuado	5,3	4,2	4,0

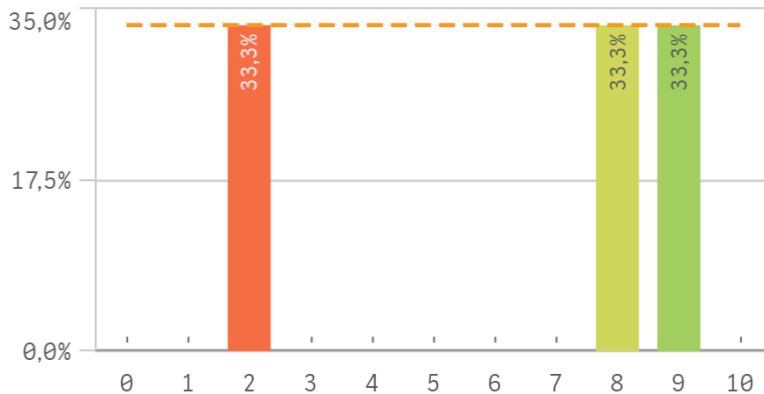
Fortalezas y debilidades



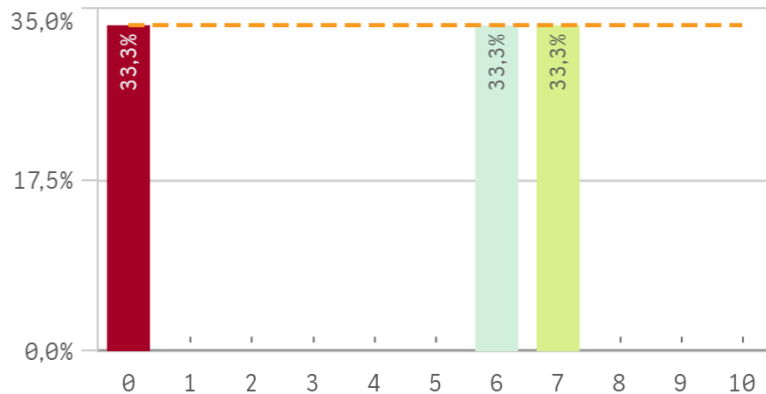
Objetivos



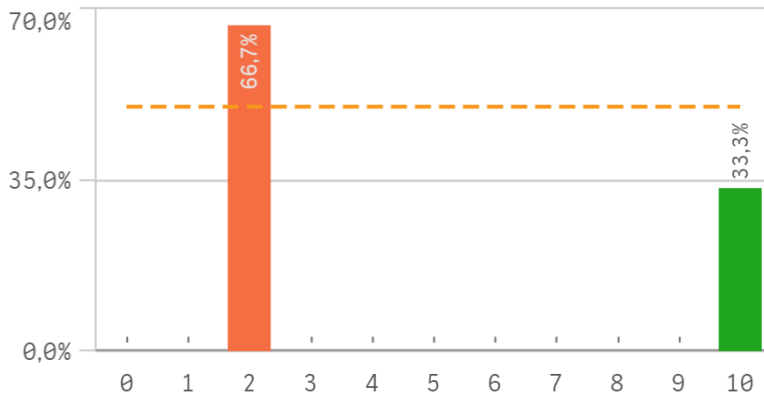
Innovacion



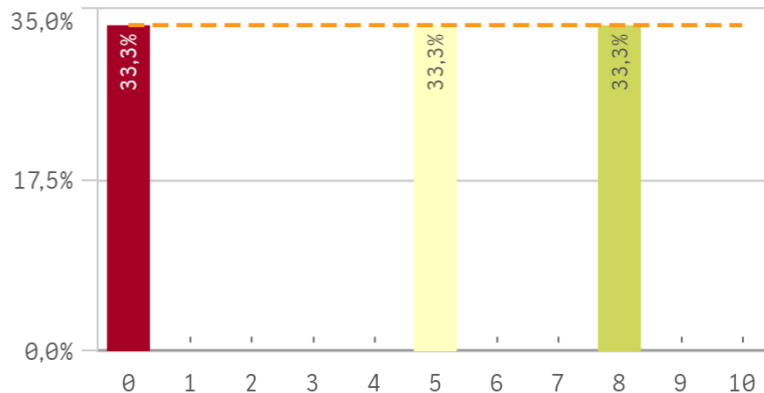
Organizacion



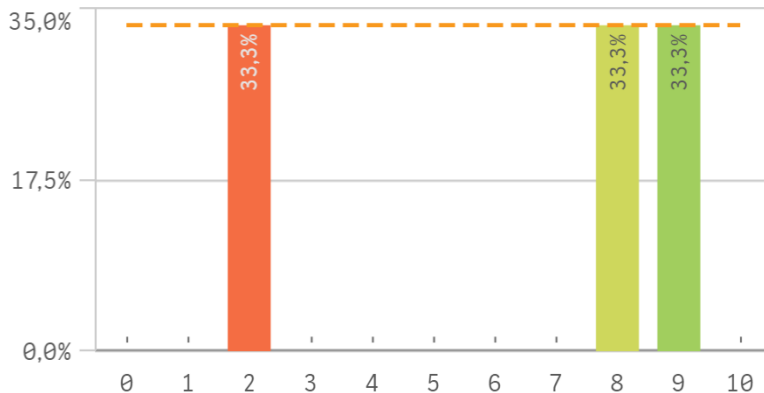
Practicas



Trabajo no presencial

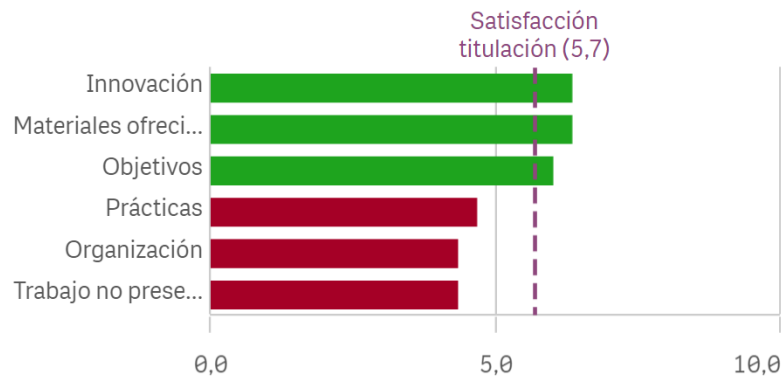


Materiales ofrecidos

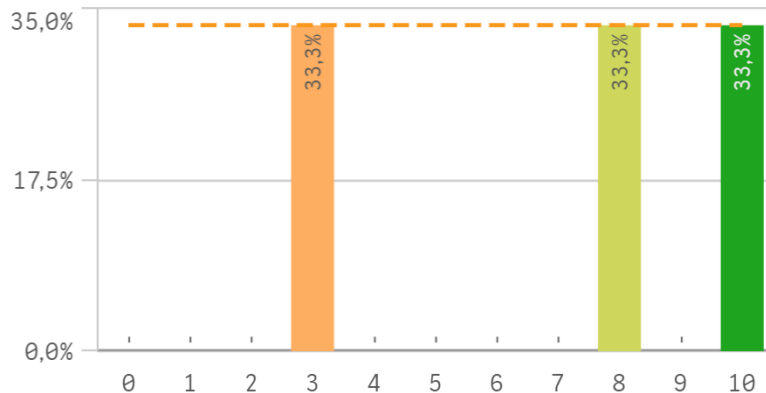


Asignaturas	Me...	De... típ...	Me...	M...
Innovación	6,3	3,8	8,0	-
Materiales ofrecidos	6,3	3,8	8,0	-
Objetivos	6,0	5,3	8,0	-
Organización	4,3	3,8	6,0	-
Prácticas	4,7	4,6	2,0	2,0
Trabajo no presencial	4,3	4,0	5,0	-

Fortalezas y debilidades



Satisfacción de las instalaciones de docencia

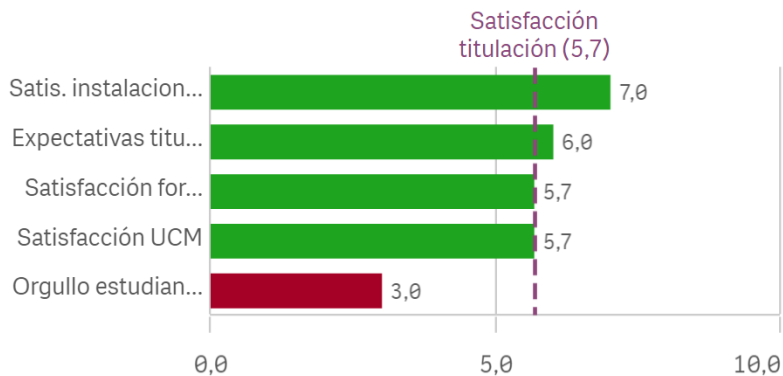


Orgullo estudiant UCM

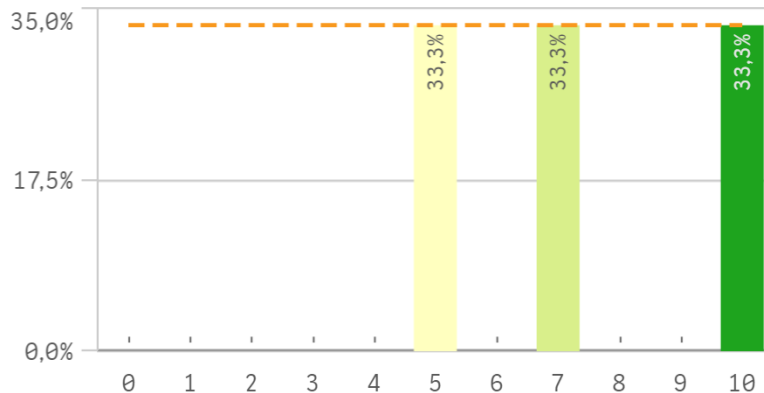


Satisfacción	Q	Me...	De... típ...	Me...
Satis. instalaciones de docencia		7,0	3,6	8,0
Expectativas titulación		6,0	3,6	7,0
Satisfacción formación		5,7	4,2	7,0
Satisfacción UCM		5,7	3,2	7,0
Orgullo estudiante UCM		3,0	5,2	0,0

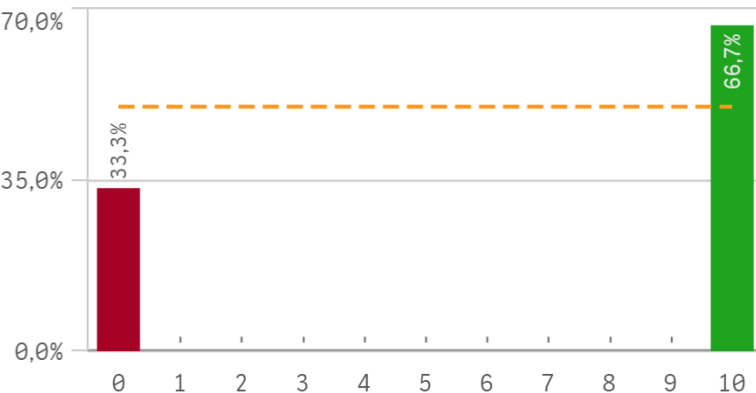
Fortalezas y debilidades



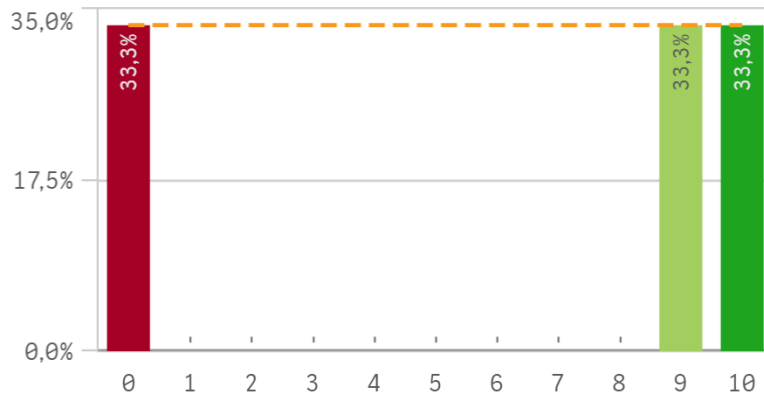
Repetir estudios superiores (fidelidad)



Repetir titulación (fidelidad)

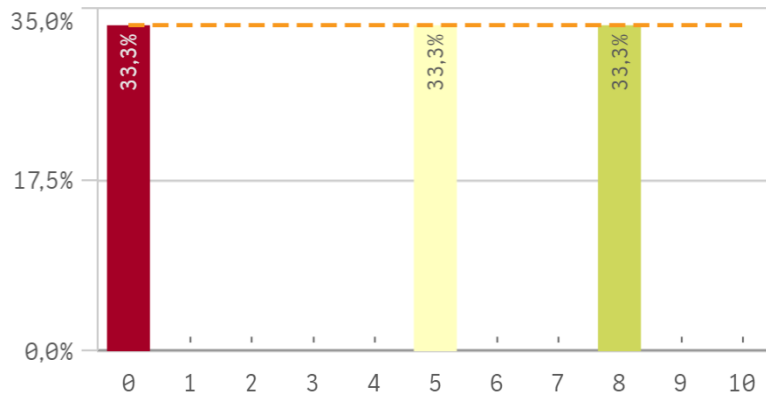


Repetir en la UCM (fidelidad)

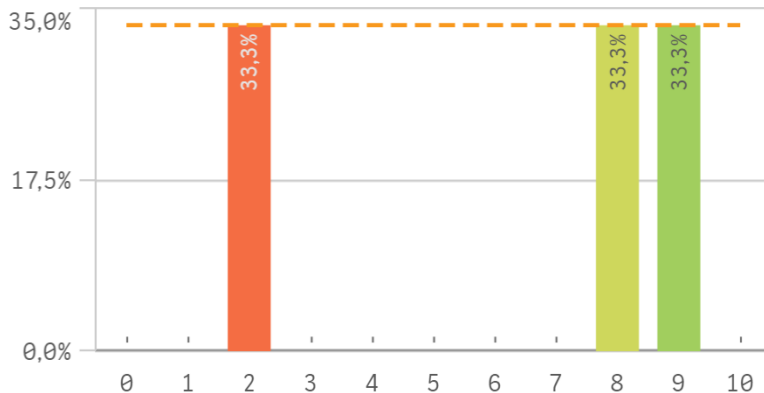


	Q	Media	Desv. típica	Med...
Compromiso				
Repetir estudios superiores		7,3	2,5	7,0
Repetir titulación		6,7	5,8	10,0
Repetir en la UCM		6,3	5,5	9,0
Recomendar titulación		6,0	5,3	8,0
Seguir en la misma titulación		6,0	5,3	8,0
Recomendar la UCM		5,7	3,2	7,0
Seguir en la UCM		5,7	5,1	7,0

Trabajo no presencial



Materiales ofrecidos



Asignaturas	Me...	De... típ...	Me...	M...
Innovación	6,3	3,8	8,0	-
Materiales ofrecidos	6,3	3,8	8,0	-
Objetivos	6,0	5,3	8,0	-
Organización	4,3	3,8	6,0	-
Prácticas	4,7	4,6	2,0	2,0
Trabajo no presencial	4,3	4,0	5,0	-

Fortalezas y debilidades

