



OFICINA para la CALIDAD

Vicerrectorado de Calidad

UNIVERSIDAD COMPLUTENSE DE MADRID



CURSO: 2023-24

TITULACIÓN: MÁSTER UNIVERSITARIO EN I+D+I EN LA
INDUSTRIA ALIMENTARIA

CENTRO: FACULTAD DE VETERINARIA

PERSONAL TÉCNICO, DE GESTIÓN Y DE ADMINISTRACIÓN Y SERVICIOS (PTGAS)



Encuestas de Satisfacción del PAS

CURSO: 2023-24

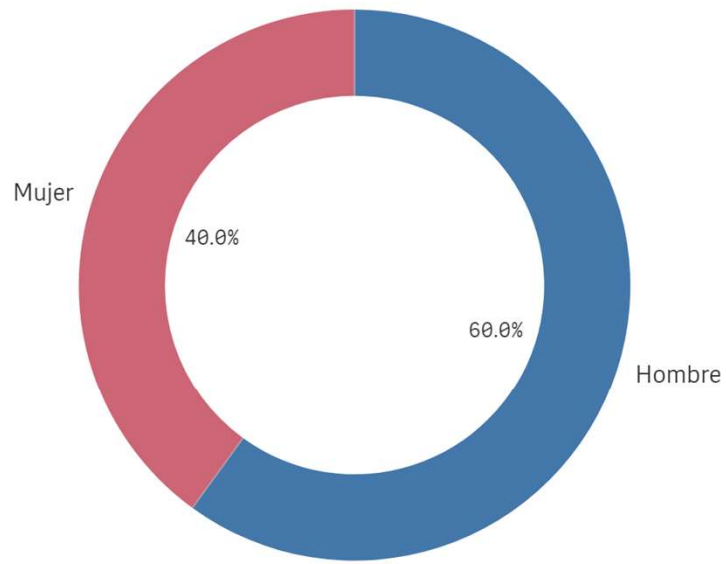
CENTRO: FACULTAD DE VETERINARIA

Información	Q	Media	Gestión y organización	Q	Media
Relación con compañeros del Servicio		9,0	Tareas corresponden al puesto de trabajo		7,5
Comunicación con la gerencia del Centro		8,3	Adecuación de conocimientos y habilidades al trabajo		7,3
Comunicación con otras unidades		8,1	Conocimiento de funciones y responsabilidades		7,3
Comunicación con profesores		7,9	Relación formación/tareas		7,0
Relación con el alumnado del Centro		7,7	Organización del trabajo en la Unidad		6,9
Comunicación con responsables académicos		7,5	Posibilidad de ser sustituido		6,9
Información de la titulación		7,5	Definición de funciones y responsabilidades		6,4
Comunicación con Servicios Centrales		7,5	Tamaño de la plantilla existente		4,9

Recursos	Q	Media	Satisfacción global	Q	Media	Compromiso	Q	Media
Plan de formación PAS		6,3	Orgullo PAS en la UCM		8,1	Recomendar estudiar en la UCM		8,9
Recursos materiales y tecnológicos		6,3	Satisfacción UCM		7,3	Recomendar titulaciones UCM		8,7
Servicios de Riesgos Laborales		6,1	Sentirse parte del equipo de trabajo		7,3	Repetir como PAS en la UCM		8,3
Seguridad en las instalaciones		6,1	Reconocimiento de su trabajo		6,8	Seguir como PAS UCM vs PAS otra Univ.		6,9
Espacios de trabajo		5,6						

Población N	%_Participacion	Participación n
95	15,8%	15

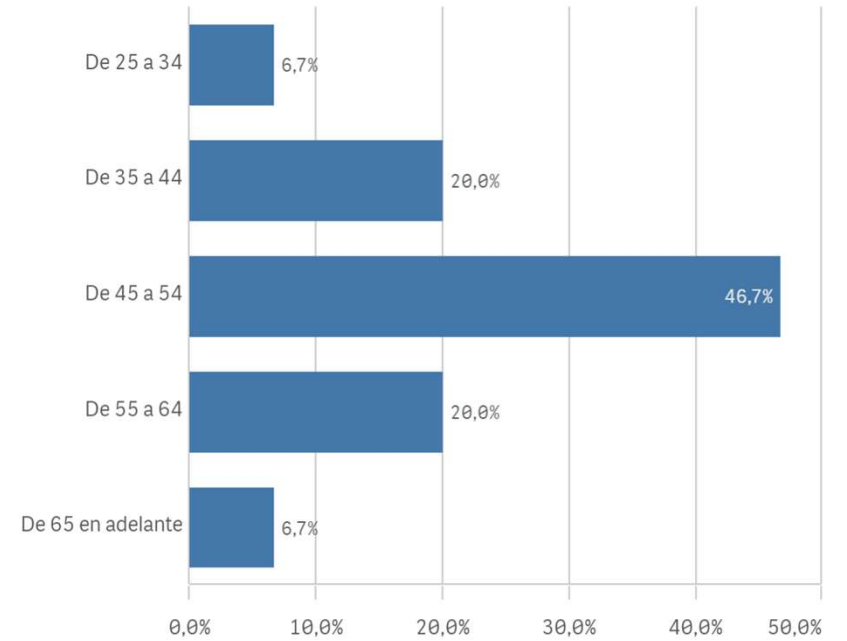
Genero



■ Hombre ■ Mujer

Edad (años)

(%) Porcentaje por franjas



Edad media (años)

48,7

Desviación típica

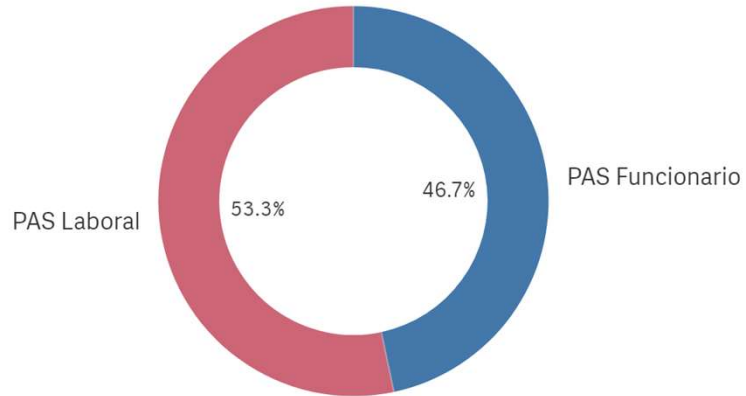
10,2

Jornada de trabajo



■ A tiempo completo

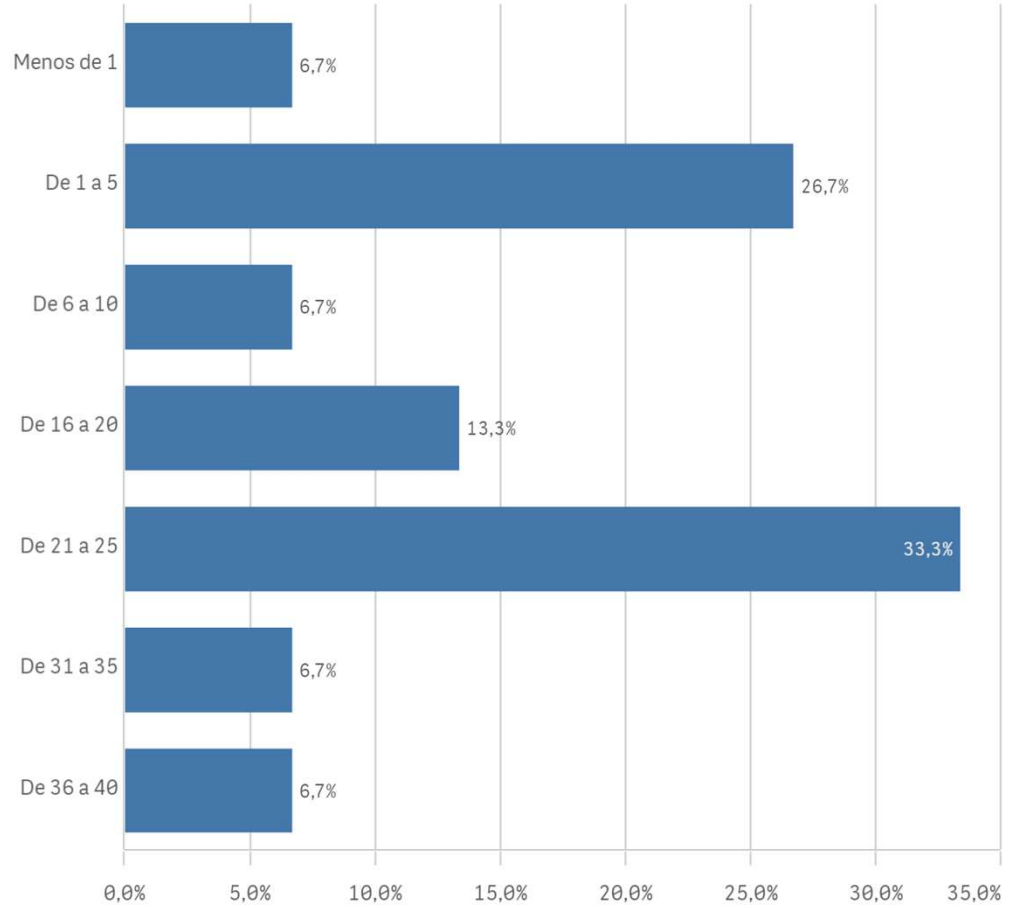
Tipo de contrato PAS



■ PAS Funcionario ■ PAS Laboral

Experiencia laboral (años)

(%) Porcentaje por franjas



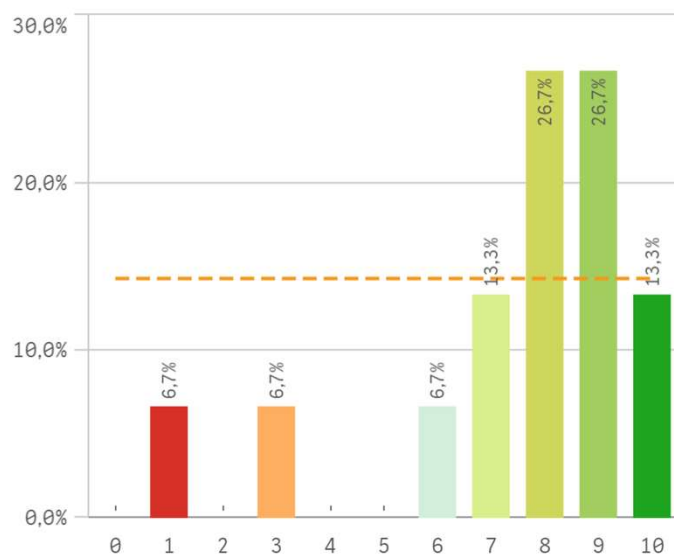
Experiencia media (años)

16,1

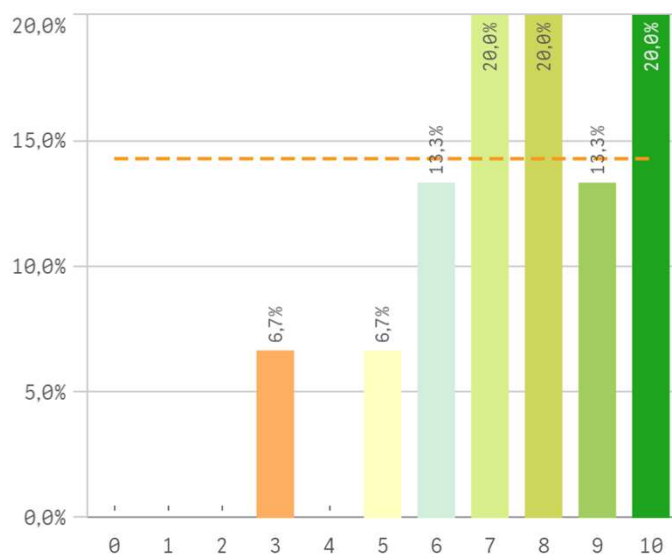
Desviación Típica

12,5

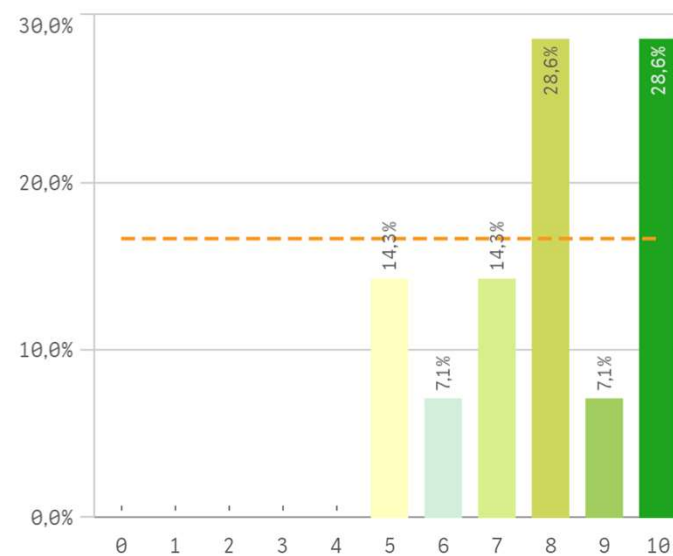
Información sobre las titulaciones para el desarroll...



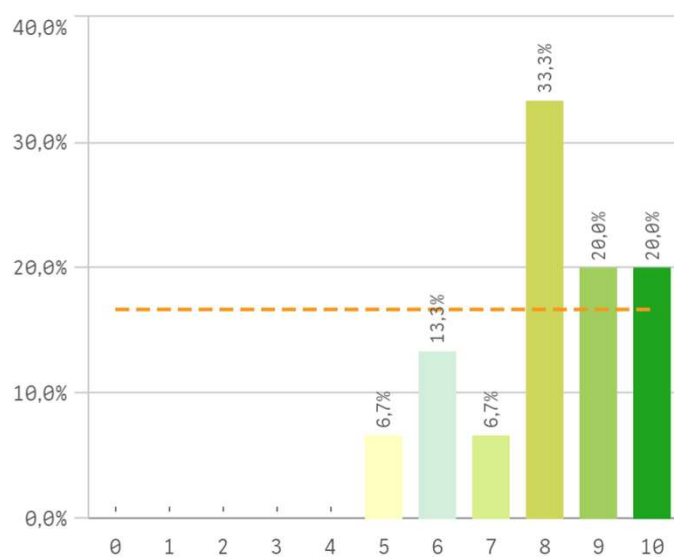
Comunicación con los responsables académicos



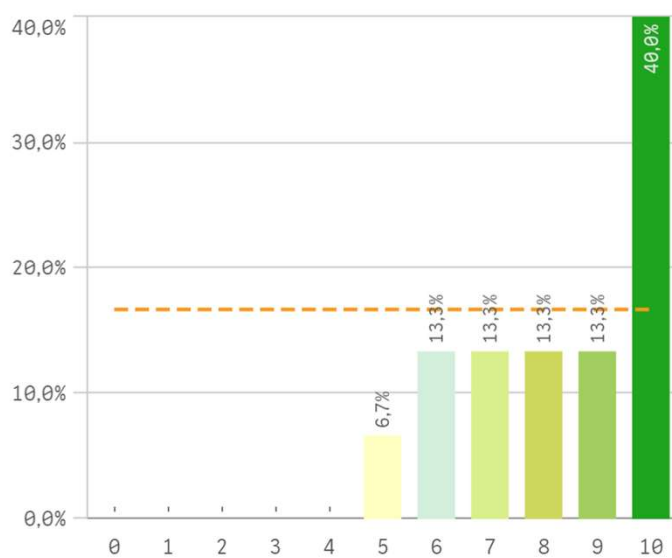
Comunicación con el profesorado



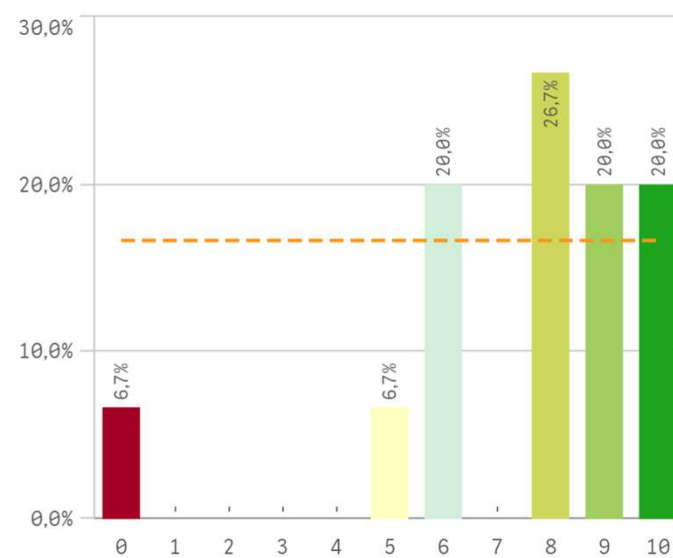
Comunicación con otras unidades administrativas



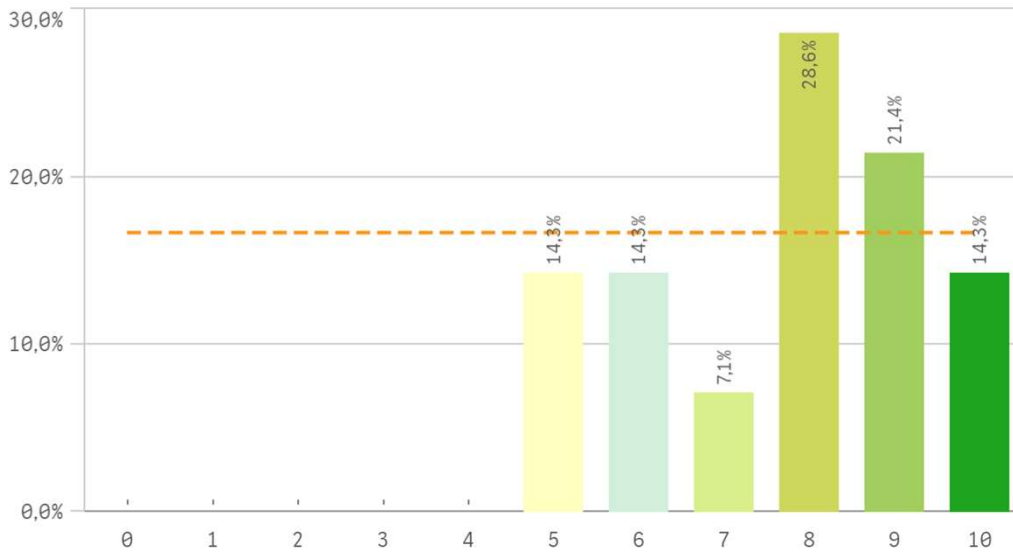
Comunicación con la gerencia del Centro



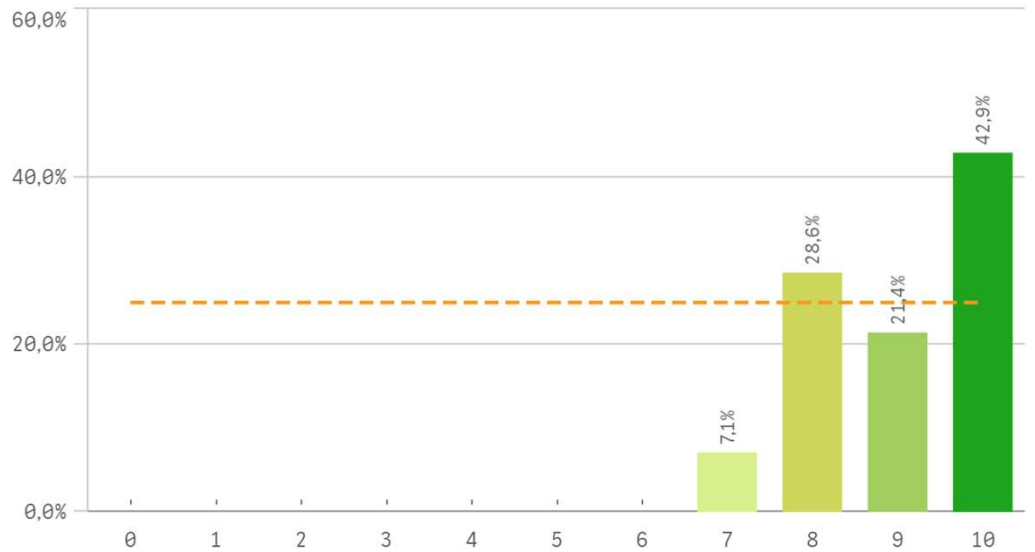
Comunicación con los Servicios Centrales



Relación con el alumnado del Centro

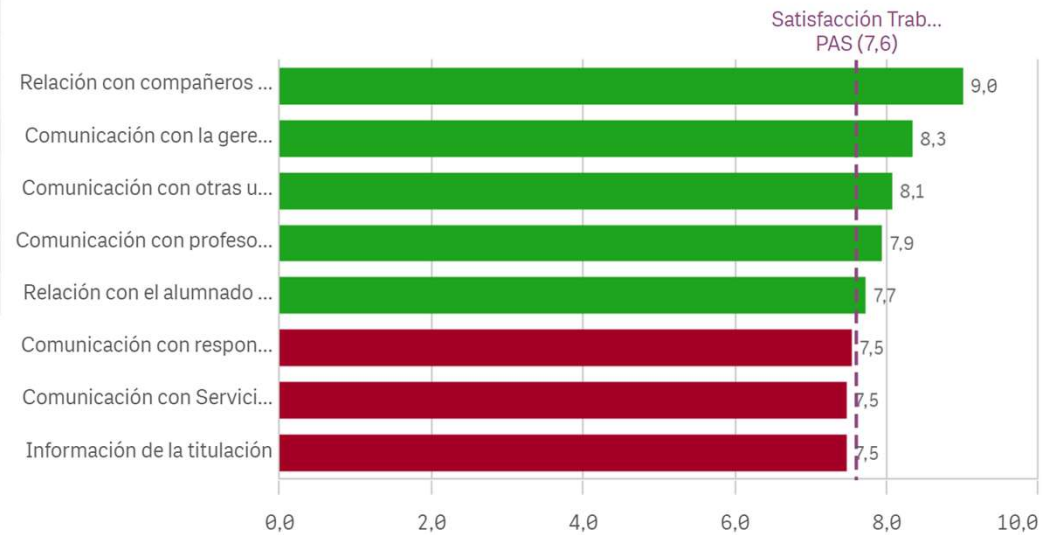


Relación con los compañeros del Servicio

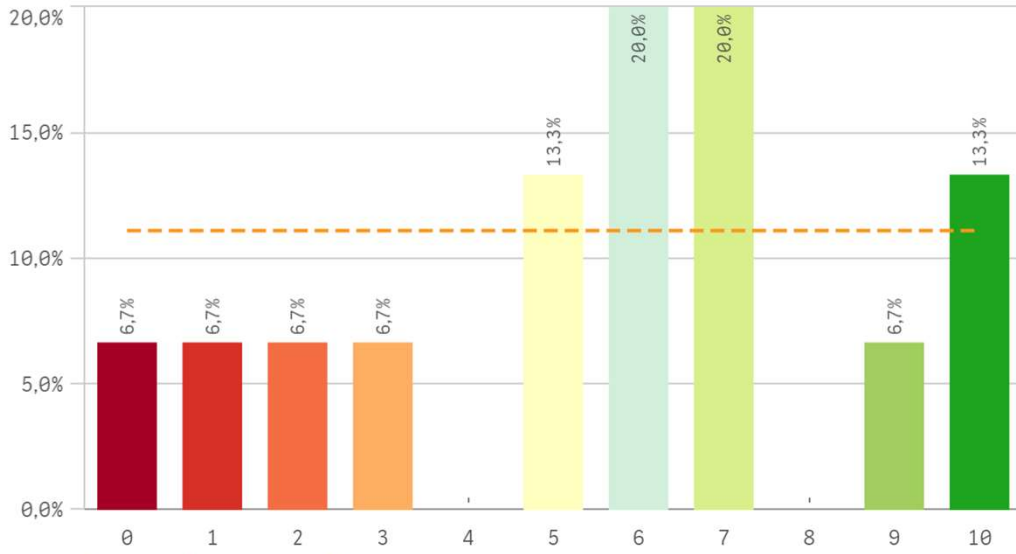


Información	Q	Media	Desv. típica	Mediana	Moda
Relación con compañeros del Servicio		9,0	1,0	9,0	10,0
Comunicación con la gerencia del Centro		8,3	1,8	9,0	10,0
Comunicación con otras unidades		8,1	1,5	8,0	8,0
Comunicación con profesores		7,9	1,8	8,0	-
Relación con el alumnado del Centro		7,7	1,7	8,0	8,0
Comunicación con responsables académicos		7,5	2,0	8,0	-
Información de la titulación		7,5	2,5	8,0	-
Comunicación con Servicios Centrales		7,5	2,6	8,0	8,0

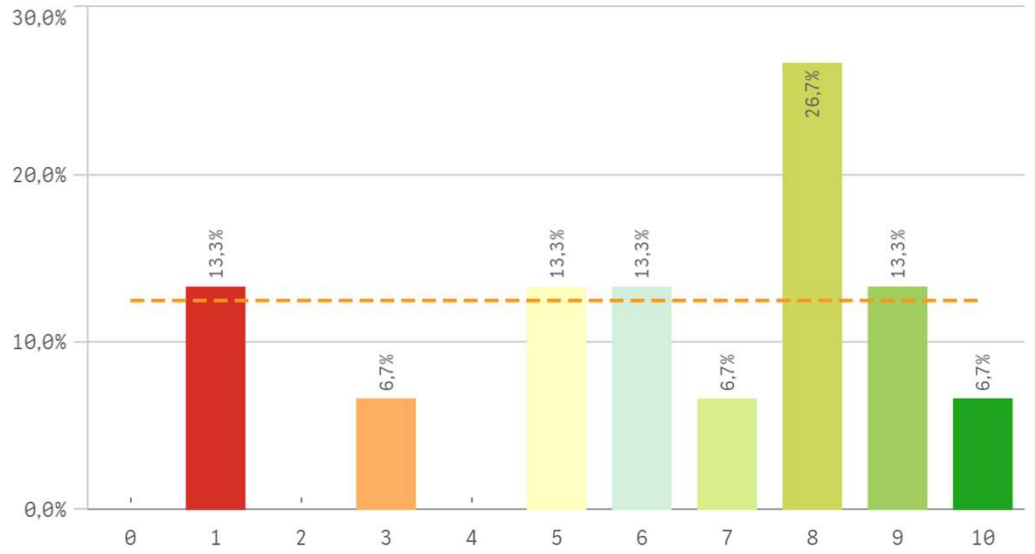
Fortalezas y debilidades



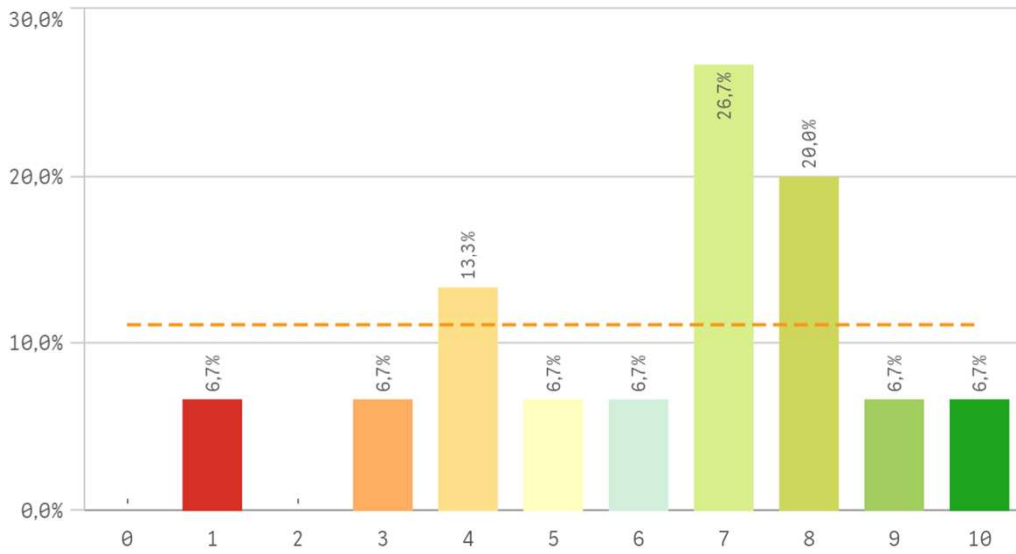
Espacios de trabajo



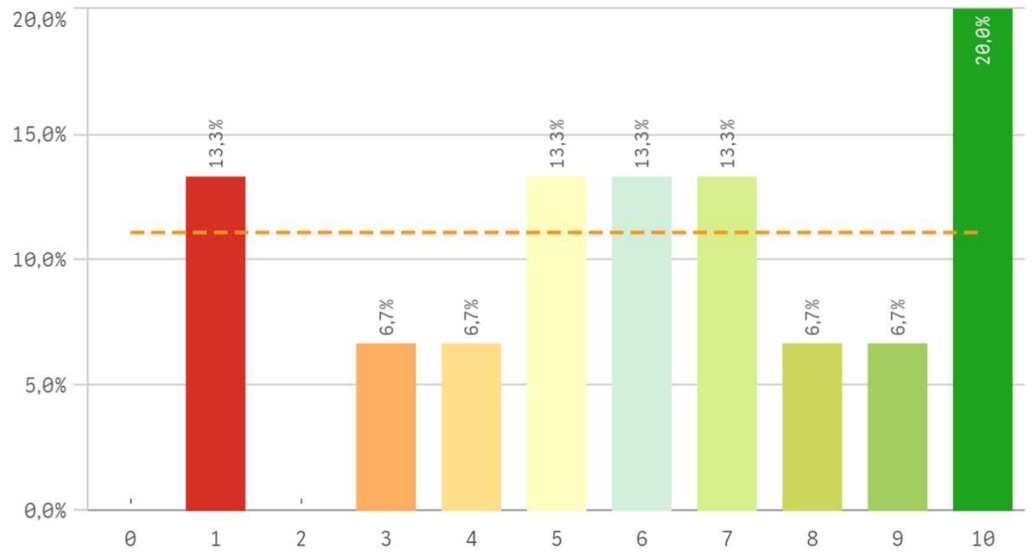
Recursos materiales y tecnológicos



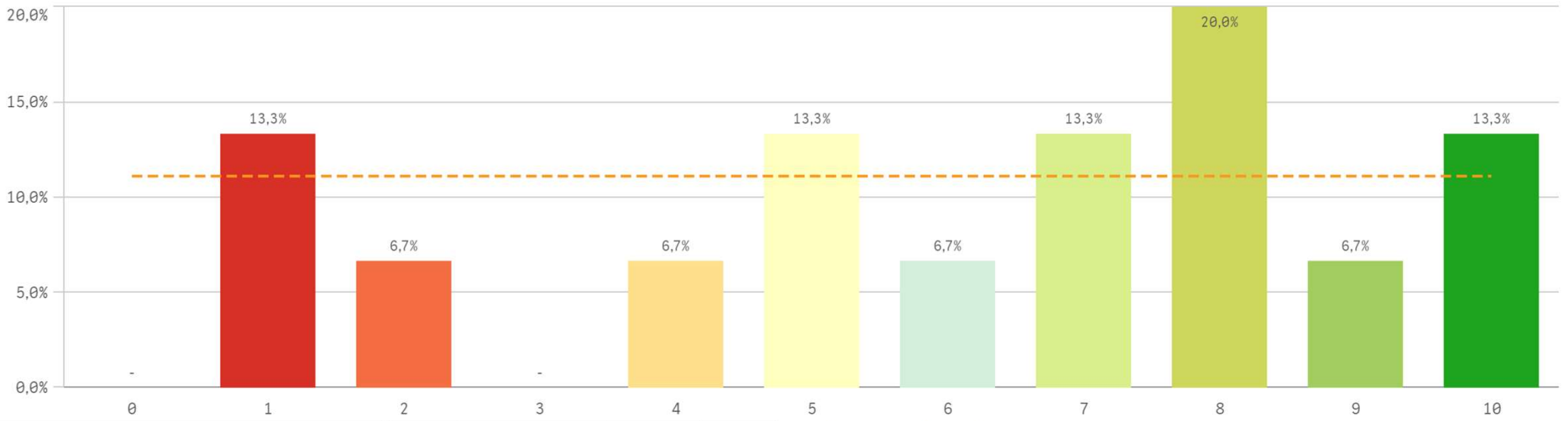
Plan de formación para el PAS



Servicios de Riesgos Laborales

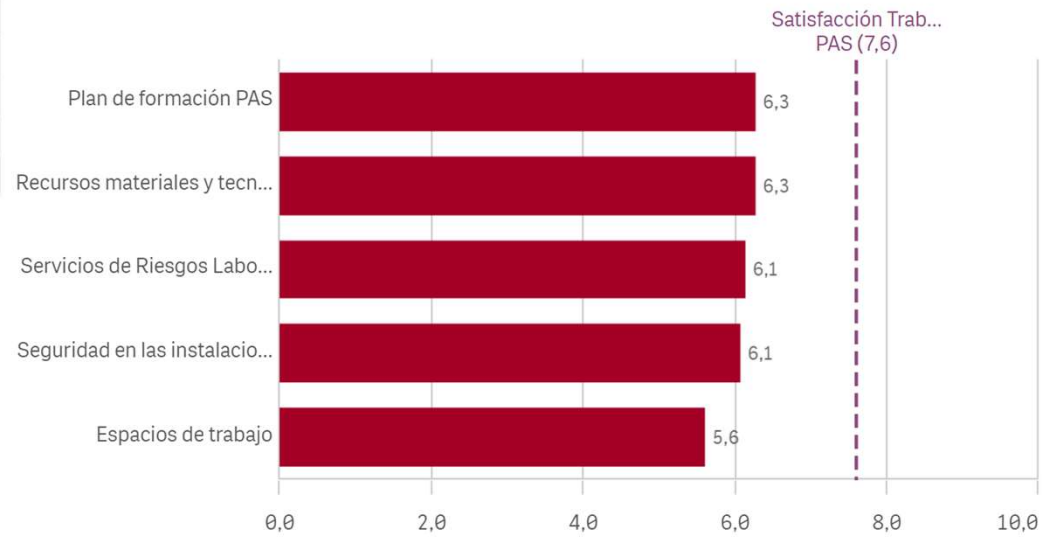


Seguridad de las instalaciones

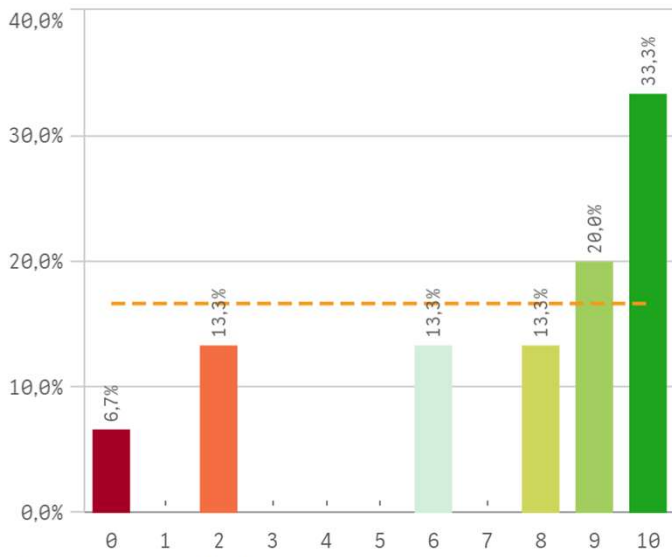


Recursos	Q	Media	Desv. típica	Mediana	Moda
Plan de formación PAS		6,3	2,4	7,0	7,0
Recursos materiales y tecnológicos		6,3	2,8	7,0	8,0
Servicios de Riesgos Laborales		6,1	3,0	6,0	10,0
Seguridad en las instalaciones		6,1	3,0	7,0	8,0
Espacios de trabajo		5,6	3,0	6,0	-

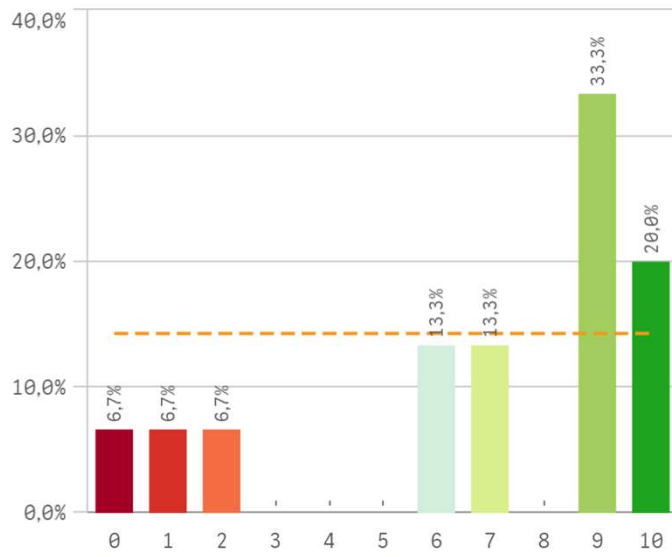
Fortalezas y debilidades



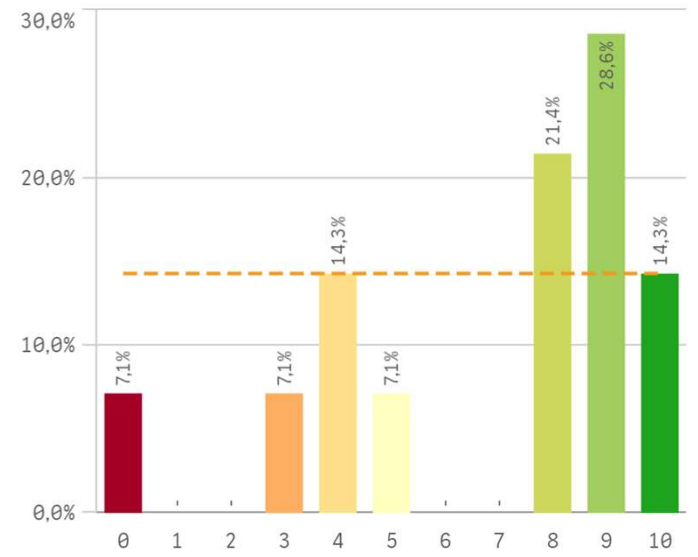
Conocimiento de funciones y responsabilidades



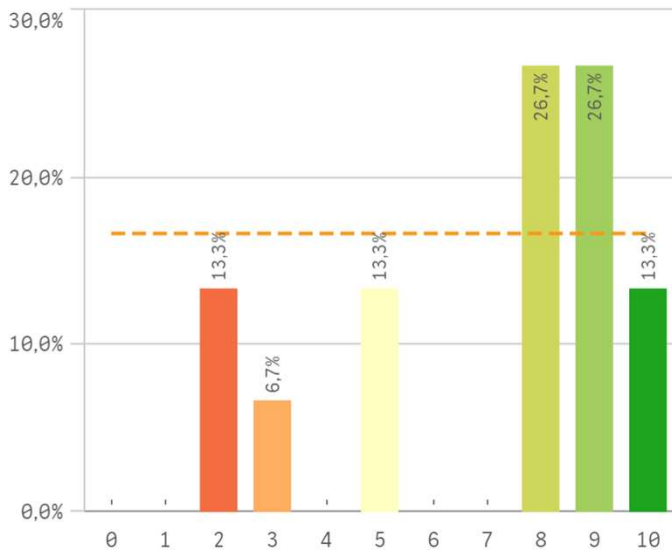
Organización del trabajo en la Unidad



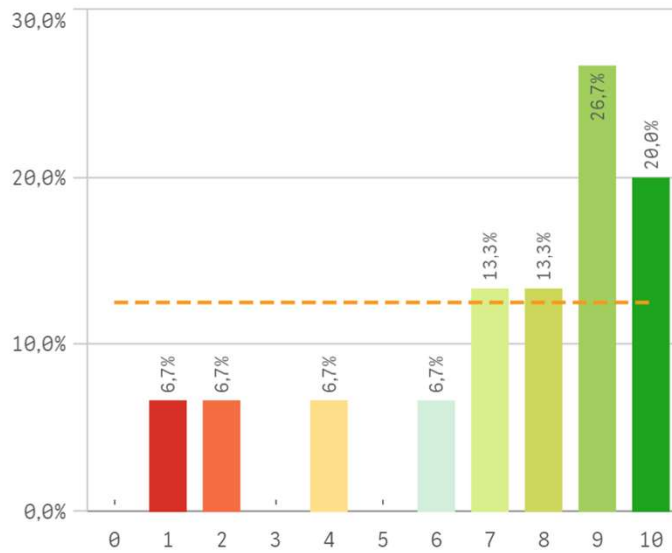
Posibilidad de ser sustituido



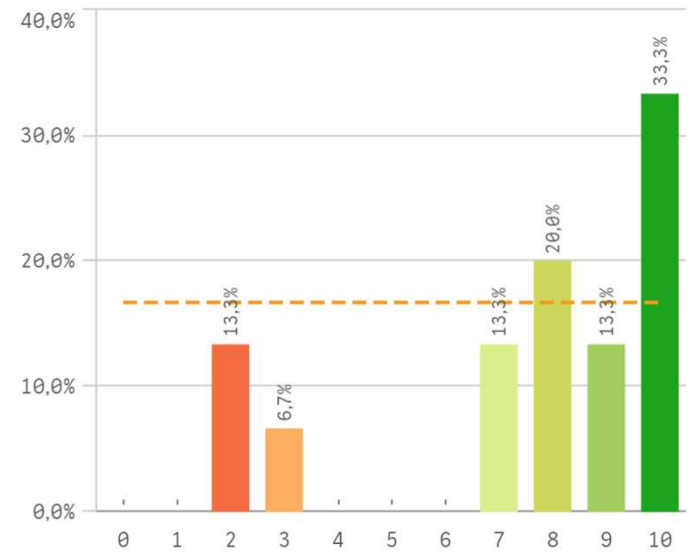
Relación formación/tareas



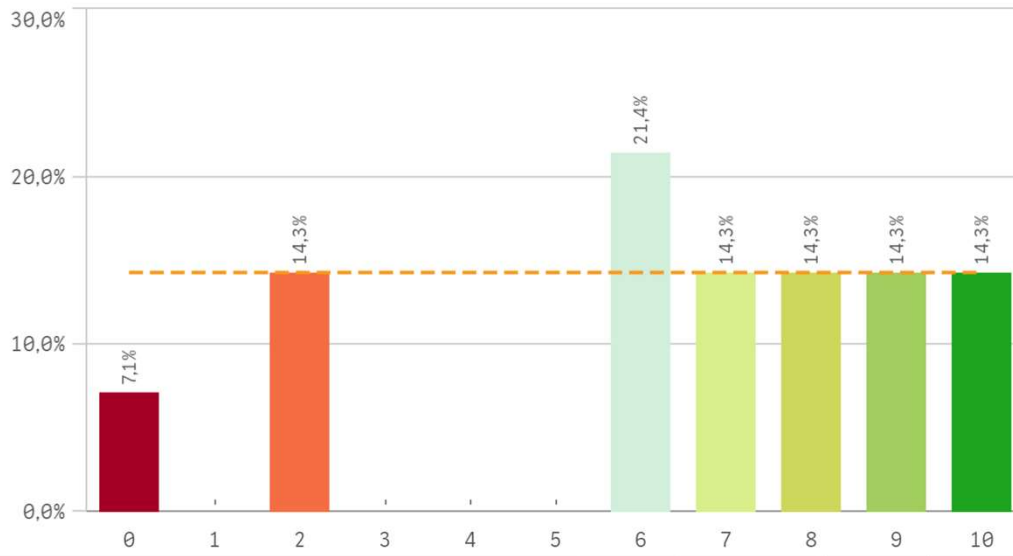
Adecuación de conocimientos y habilidades al trabajo



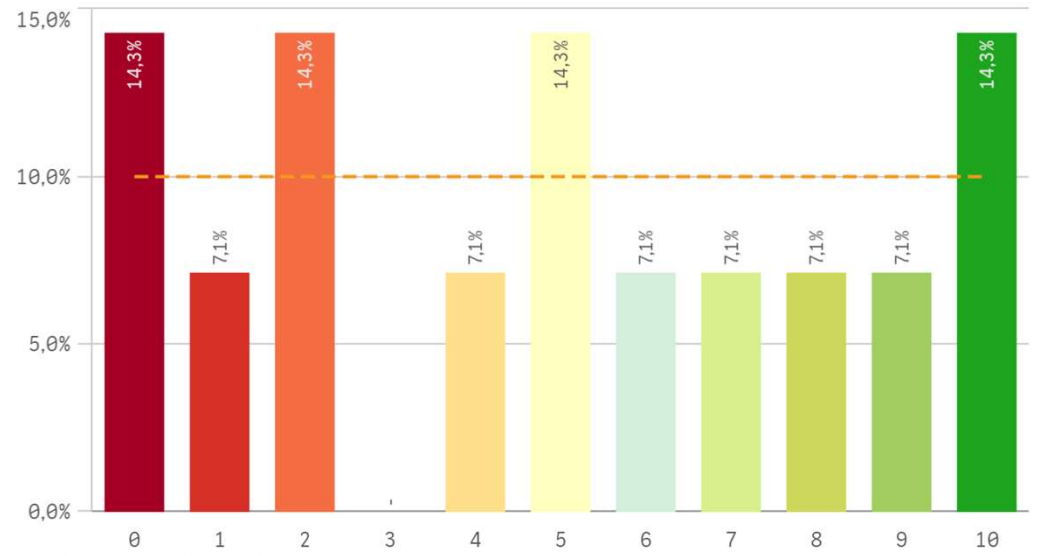
Tareas corresponden con su puesto



Definición de funciones y responsabilidades

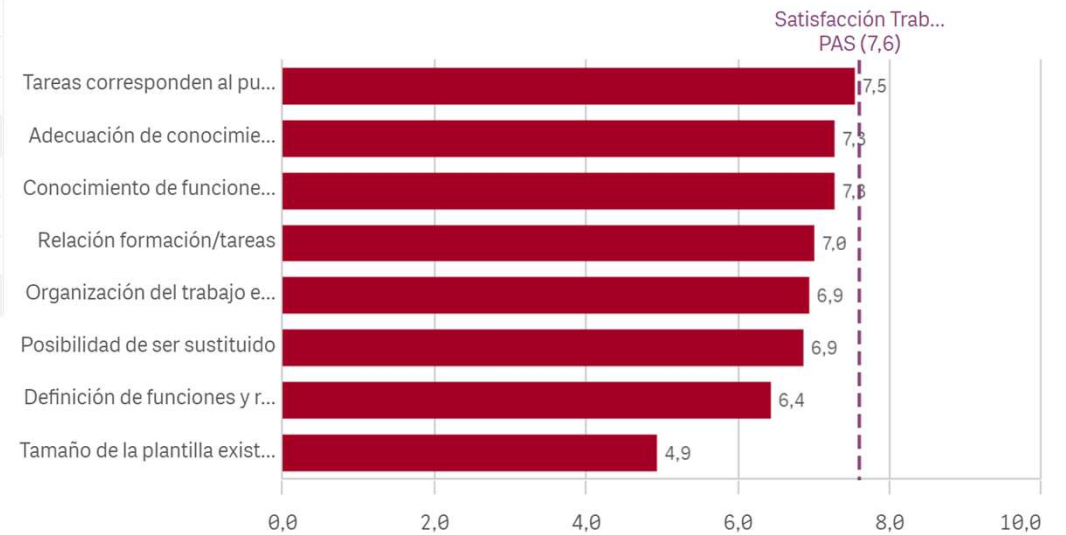


Tamaño de la plantilla existente

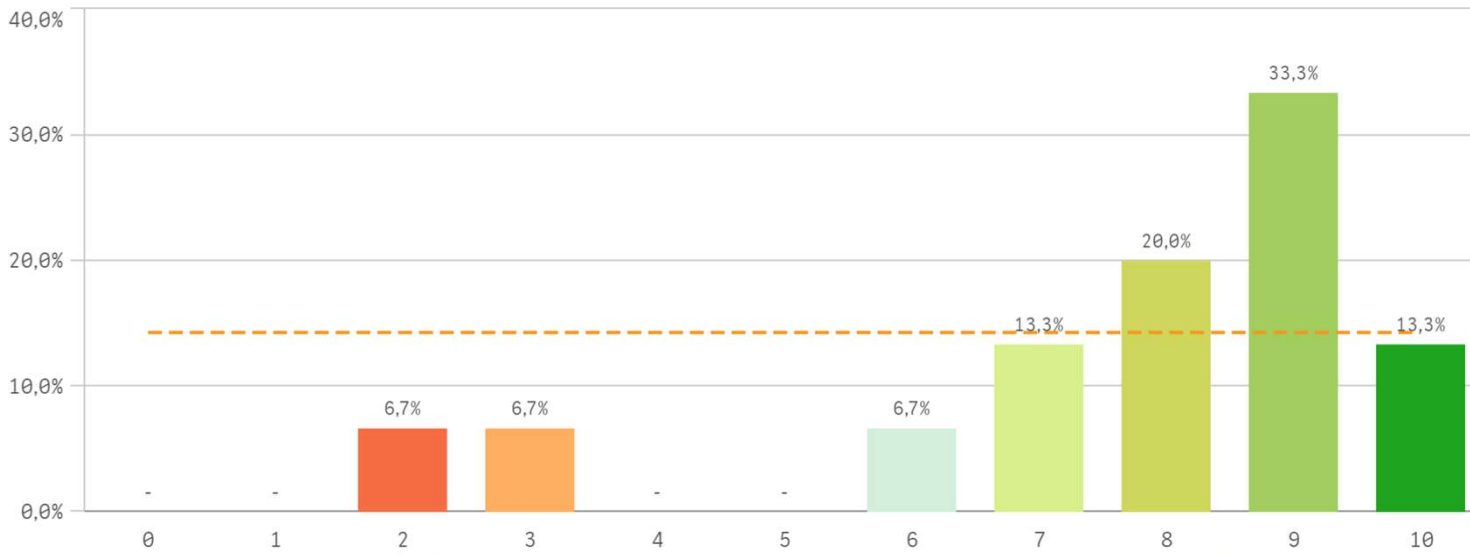


Gestión y organización	Q	Media	Desv. típica	Mediana	Moda
Tareas corresponden al puesto de trabajo		7,5	2,9	8,0	10,0
Adecuación de conocimientos y habilidades al trabajo		7,3	2,9	8,0	9,0
Conocimiento de funciones y responsabilidades		7,3	3,4	9,0	10,0
Relación formación/tareas		7,0	2,8	8,0	-
Organización del trabajo en la Unidad		6,9	3,4	9,0	9,0
Posibilidad de ser sustituido		6,9	3,1	8,0	9,0
Definición de funciones y responsabilidades		6,4	3,1	7,0	6,0
Tamaño de la plantilla existente		4,9	3,6	5,0	-

Fortalezas y debilidades



Satisfacción con el trabajo



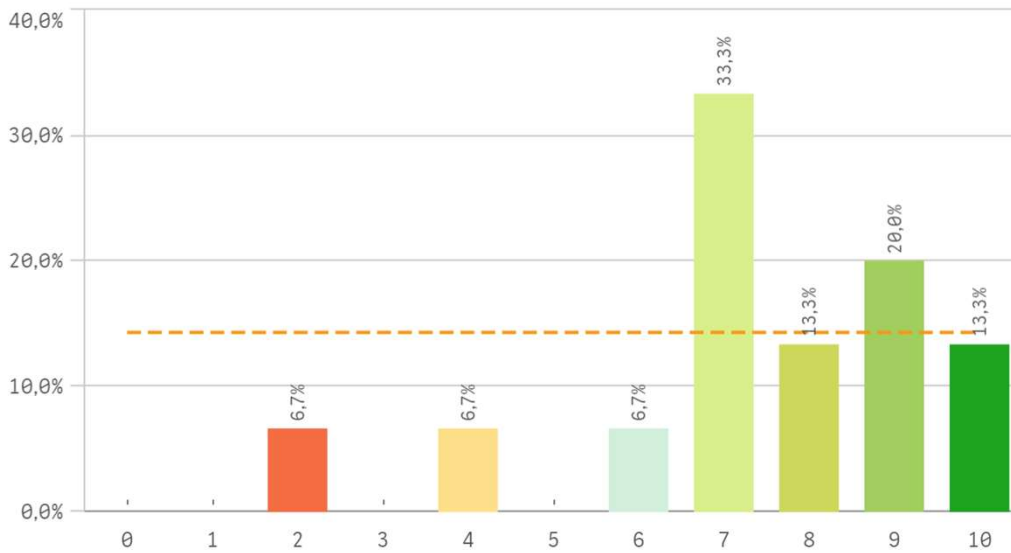
Media
7,6

Desviación Típica
2,4

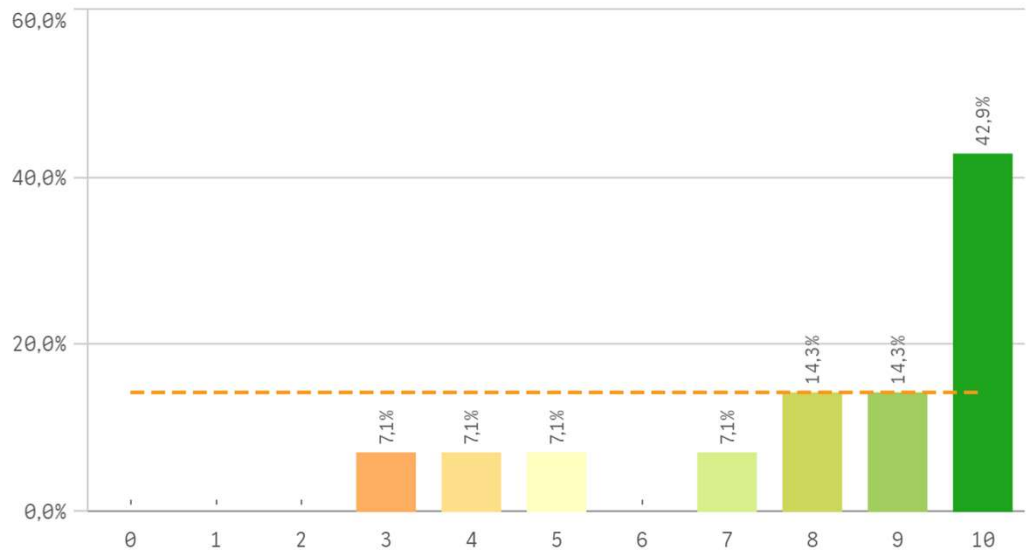
Mediana
8,0

Moda
9,0

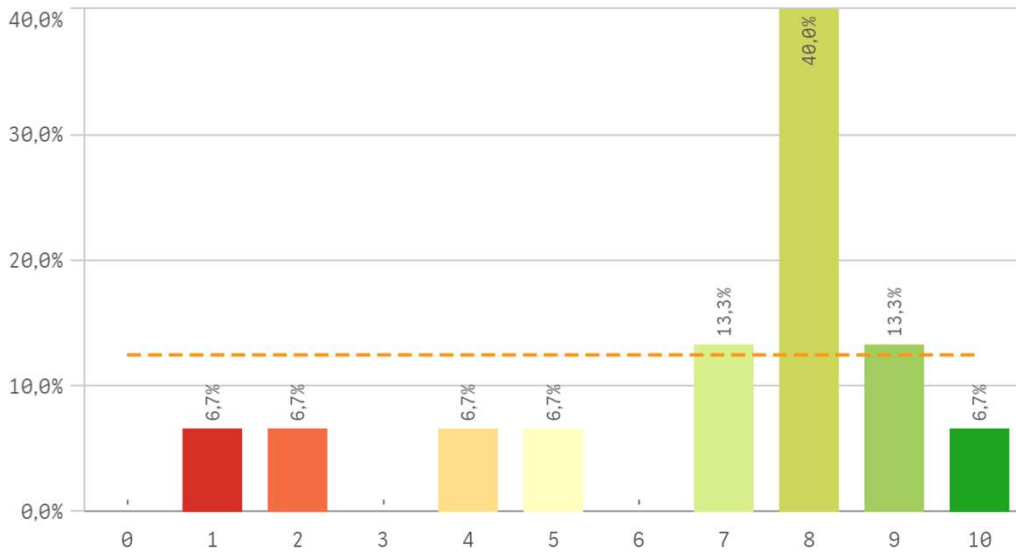
Satisfacción de pertenecer a la UCM



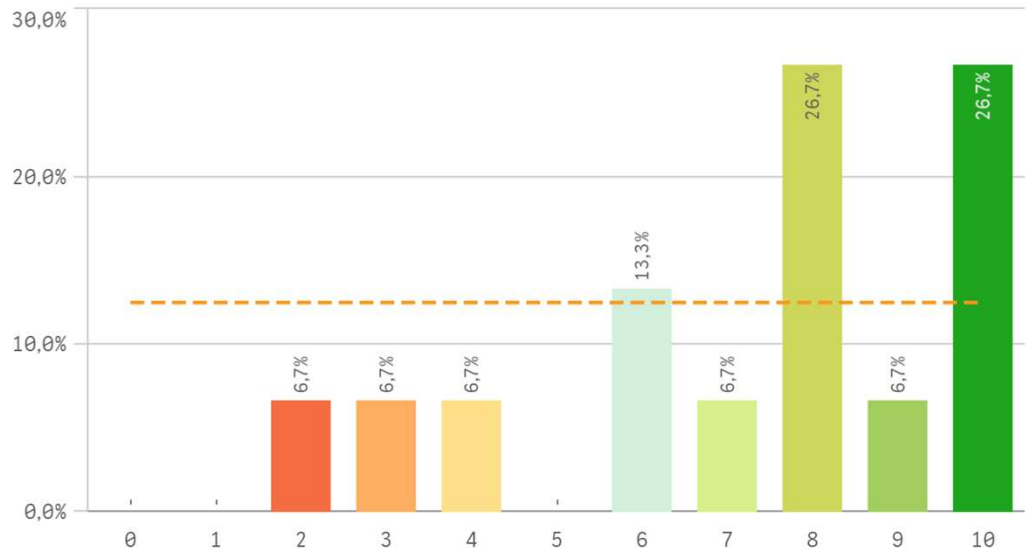
Orgullo PAS en la UCM



Reconocimiento de su trabajo

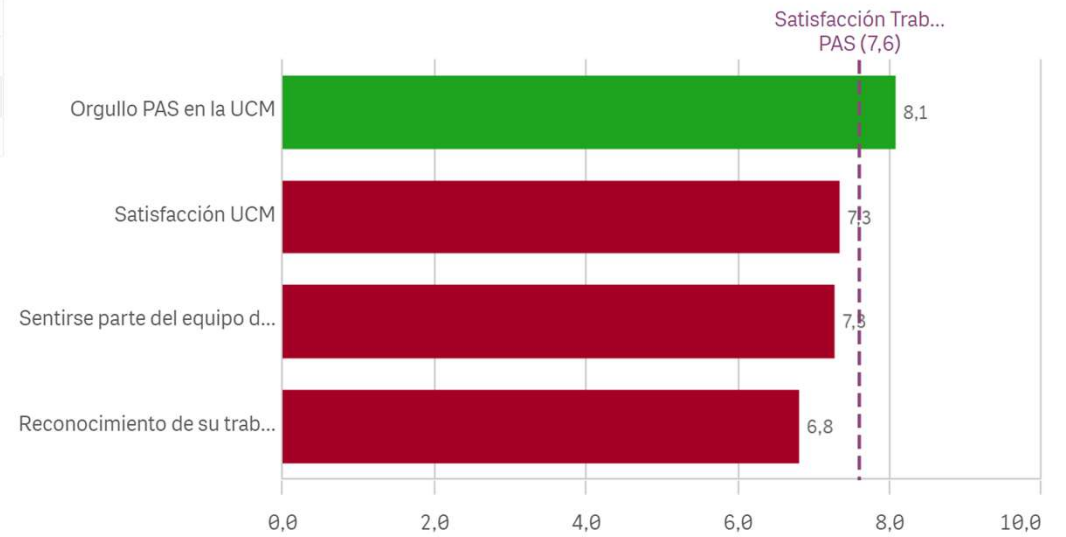


Sentirse parte del equipo de trabajo

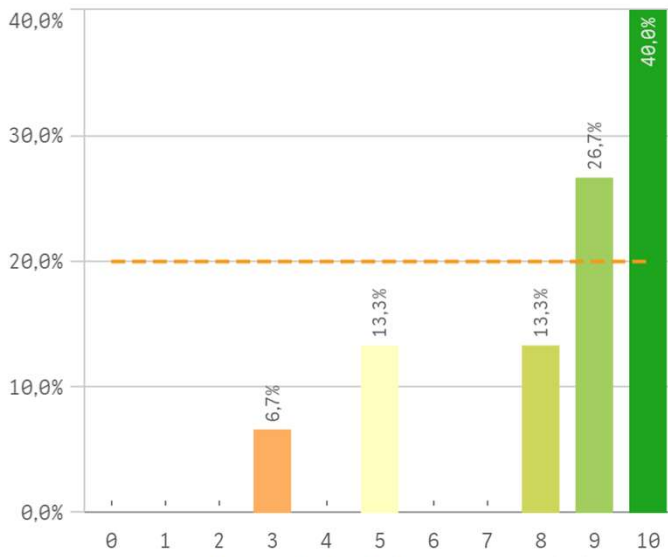


Satisfacción global	Q	Media	Desv. típica	Mediana	Moda
Orgullo PAS en la UCM		8,1	2,4	9,0	10,0
Satisfacción UCM		7,3	2,2	7,0	7,0
Sentirse parte del equipo de trabajo		7,3	2,6	8,0	-
Reconocimiento de su trabajo		6,8	2,6	8,0	8,0

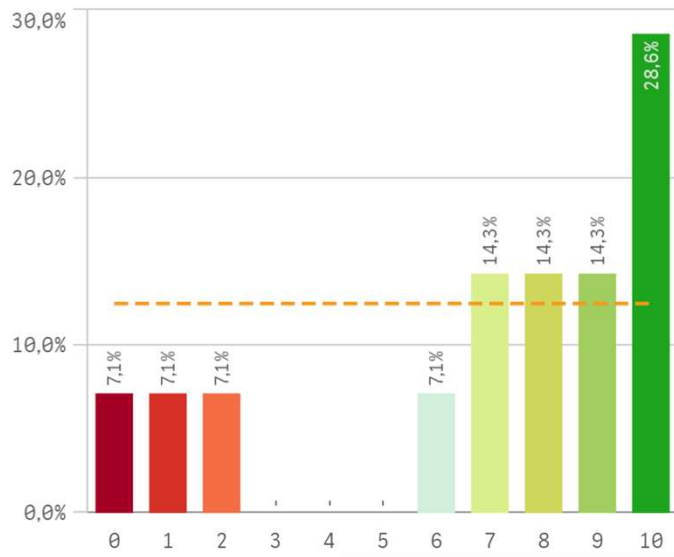
Fortalezas y debilidades



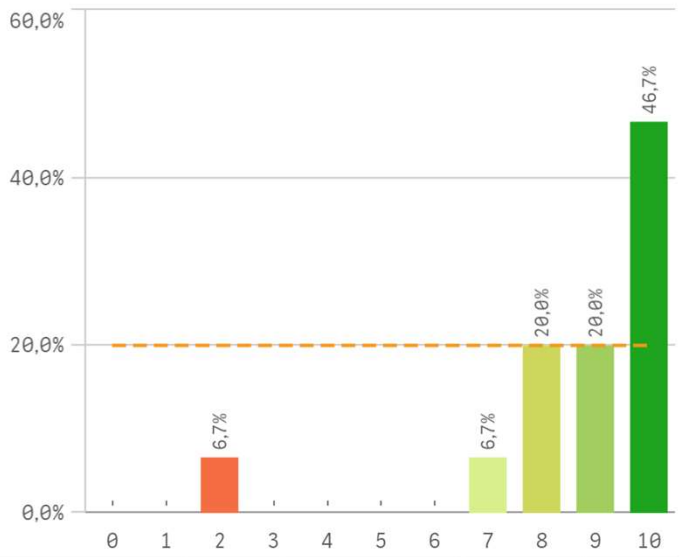
Repetir como PAS en la UCM (fidelidad)



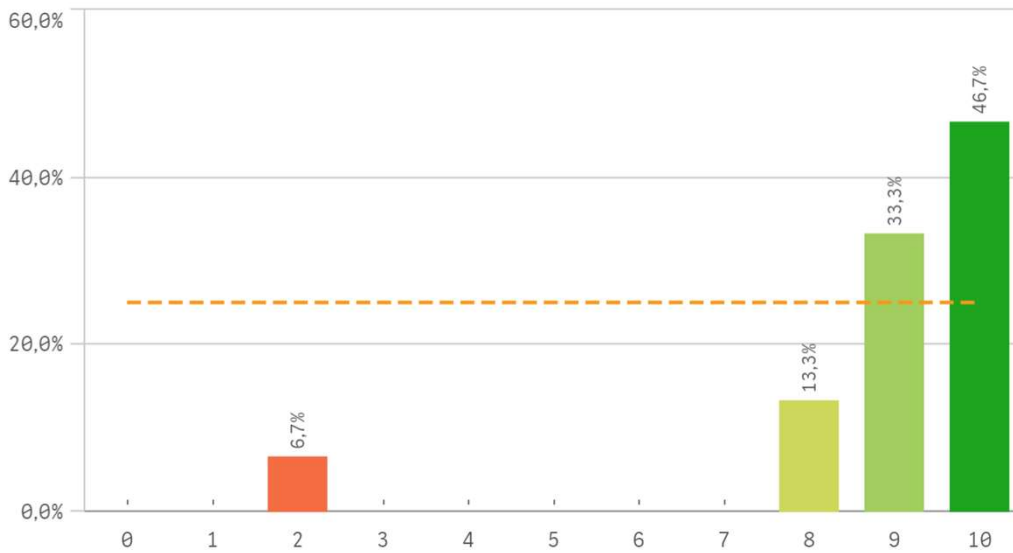
Seguir como PAS UCM vs PAS otra Univ. (vinculación)



Recomendar titulaciones UCM (preinscripción)



Recomendar estudiar en la UCM (preinscripción)



Compromiso	Q	Media	Desv. típica	Mediana	Moda
Recomendar estudiar en la UCM		8,9	2,0	9,0	10,0
Recomendar titulaciones UCM		8,7	2,1	9,0	10,0
Repetir como PAS en la UCM		8,3	2,2	9,0	10,0
Seguir como PAS UCM vs PAS otra Univ.		6,9	3,5	8,0	10,0