



OFICINA para la CALIDAD

Vicerrectorado de Calidad

UNIVERSIDAD COMPLUTENSE DE MADRID



CURSO: 2023-24

TITULACIÓN: MÁSTER UNIVERSITARIO EN I+D+I EN LA
INDUSTRIA ALIMENTARIA

CENTRO: FACULTAD DE VETERINARIA

PERSONAL DOCENTE E INVESTIGADOR (PDI)

Encuestas de Satisfacción del PDI

CURSO: 2023-24

FACULTAD DE VETERINARIA

TITULACIÓN: MÁSTER UNIVERSITARIO EN I+D+I EN LA INDUSTRIA ALIMENTARIA

Aspectos de la titulación	Q	Media	Recursos	Q	Media	Compromiso	Q	Media
Importancia en la sociedad		9,2	Fondos de la biblioteca		8,9	Recomendar titulación		9,0
Formación académica		9,1	Campus virtual		8,7	Repetir docencia en la titulación		9,0
Número de alumnos por aula		8,9	Recursos administrativos suficientes		8,6	Repetir PDI		8,5
Cumplimiento del programa		8,9	Aulas docencia práctica		8,2	Recomendar estudiar en la UCM		8,4
Calificaciones en tiempo adecuado		8,8	Aulas docencia teórica		7,7	Repetir PDI en la UCM		7,5
Coordinación de la titulación		8,8						
Prácticas externas		8,7						
Relación calidad/precio		8,7						
Integración teoría/práctica		8,6						
Objetivos claros		8,6						
Nivel de dificultad apropiada		8,5	Satisfacción con los alumnos	Q	Media			
Plan de estudios adecuado		8,3	Satisfacción con los resultados		8,4			
Orientación internacional		7,3	Adquisición de competencias del plan de estudios		8,2	Gestión de la titulación	Q	Media
			Aprovechamiento de las clases		8,1	Proc. administrativos comunes		8,6
			Implicación con la evaluación continua		8,0	Proc. administrativos titulación		8,6
			Compromiso del alumnado		7,9	Organización de horarios		8,5
			Implicación de los alumnos		7,8	Apoyo técnico y logístico		8,3
Satisfacción de la titulación	Q	Media	Nivel de trabajo		7,6	Información ofrecida		8,2
Satisfacción de la activ. docente		8,8	Aprovechamiento de las tutorías		4,5	Atención prestada por el PAS		7,8
Orgullo PDI de la UCM		7,5						
Satisfacción UCM		6,9						



OFICINA para la CALIDAD
Vicerrectorado de Calidad
UNIVERSIDAD COMPLUTENSE DE MADRID

CURSO: 2023-24

TITULACIÓN: MÁSTER UNIVERSITARIO EN I+D+I EN LA
INDUSTRIA ALIMENTARIA

FACULTAD DE VETERINARIA

Población N

-

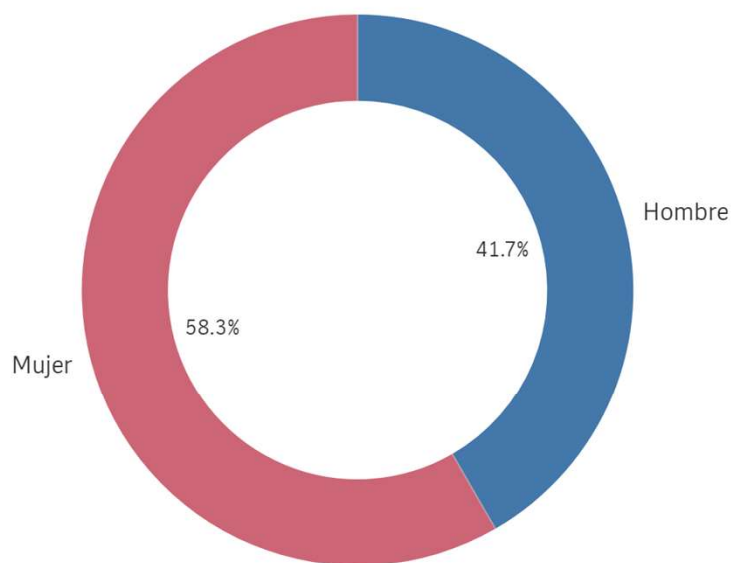
%_Participacion

-

Participación n

12

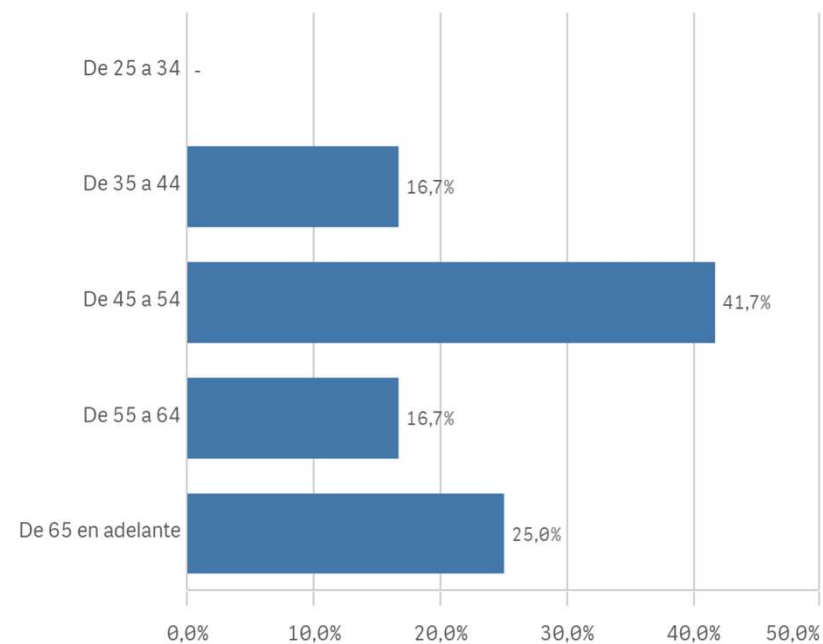
Genero



■ Hombre ■ Mujer

Edad (años)

(%) Porcentaje por franjas



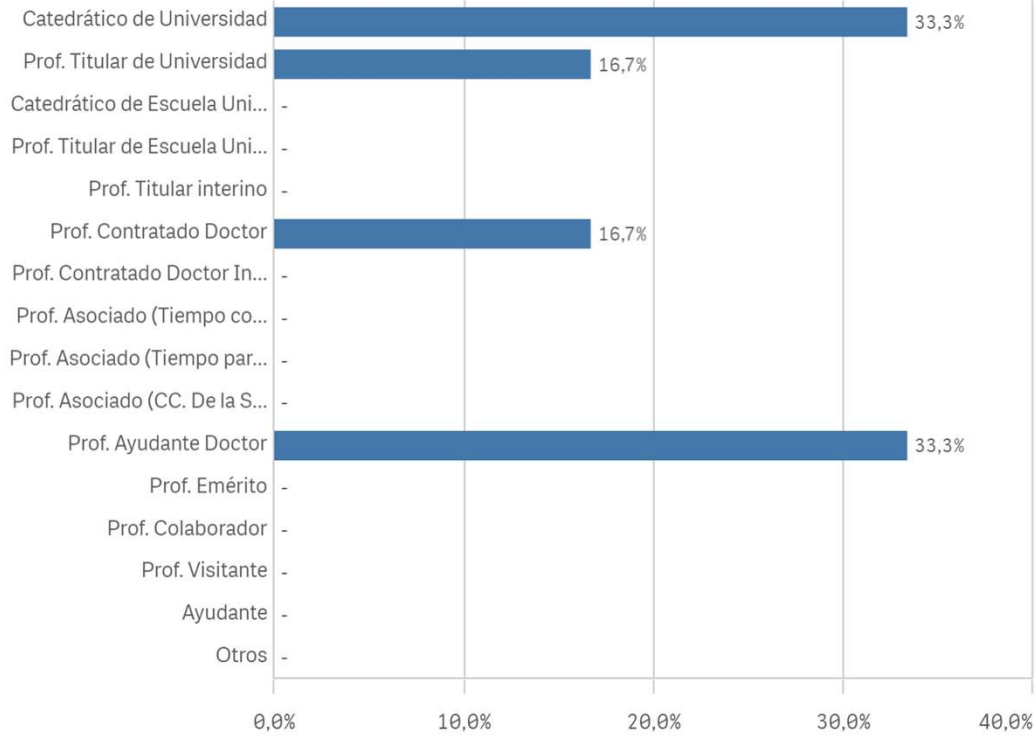
Edad media (años)

54,3

Des. Típica

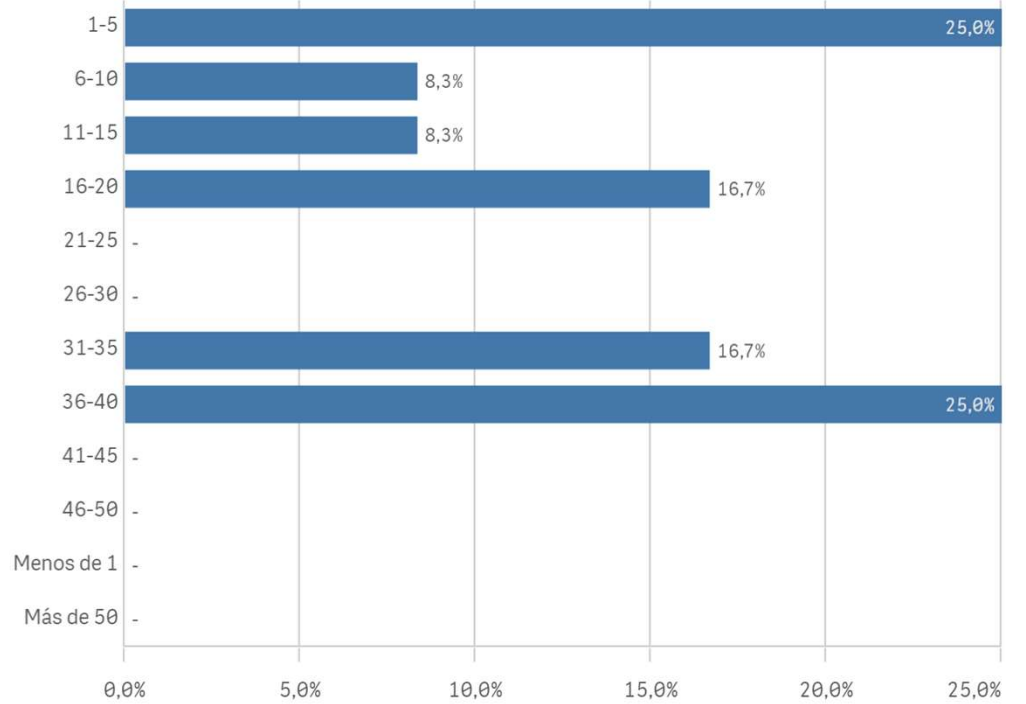
9,2

Distribución por categorías

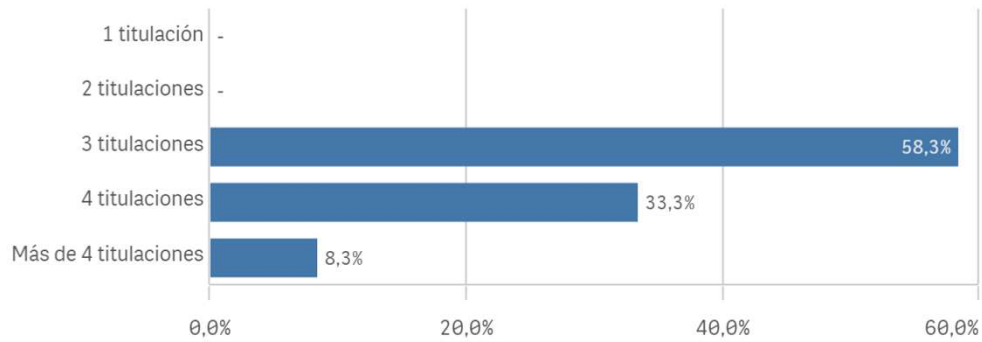


Experiencia laboral (años)

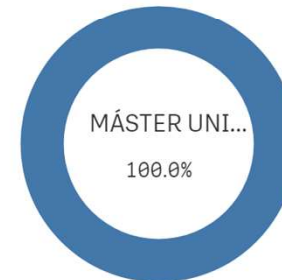
(%) Porcentaje por franjas



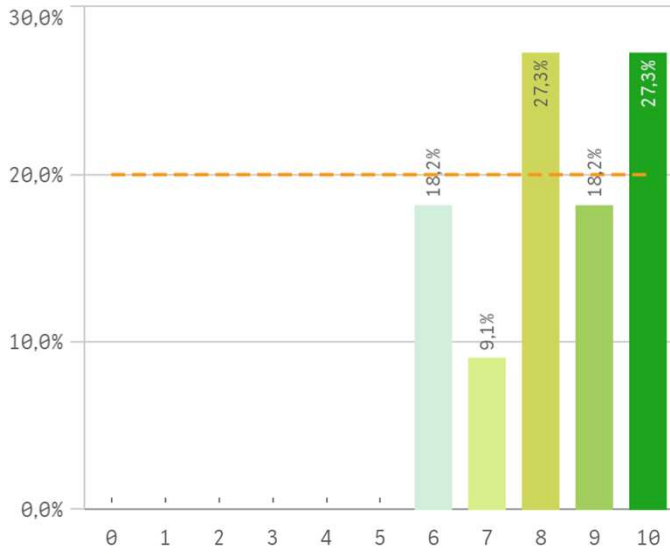
Distribución por Nº de Titulaciones



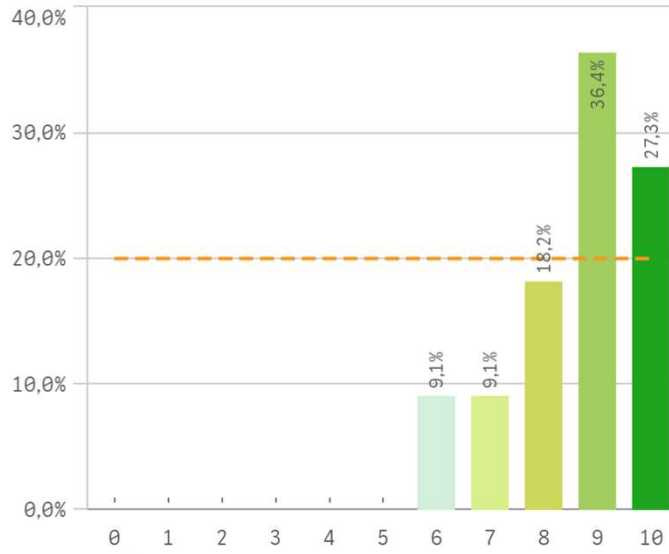
Tipo de titulación (%)



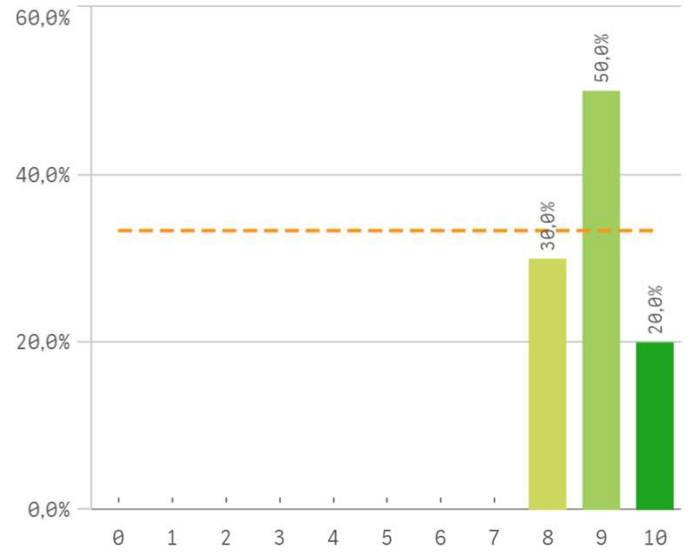
Plan de estudios



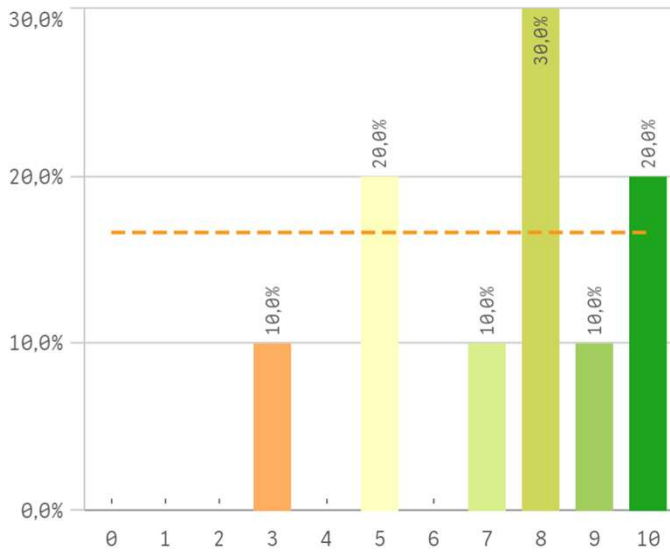
Objetivos claros



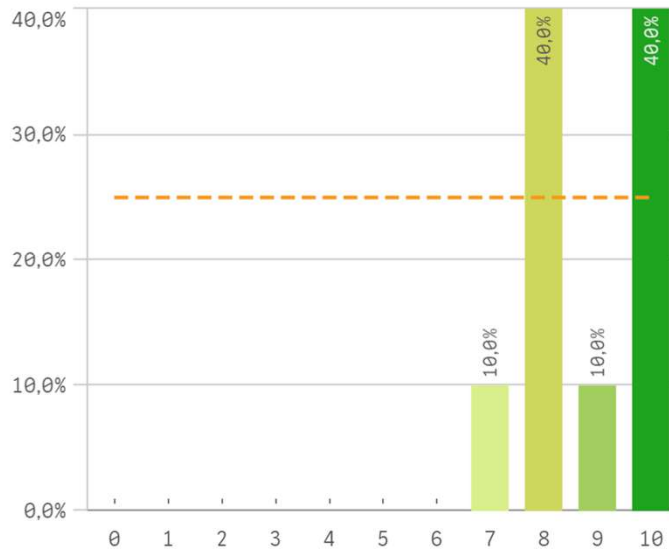
Cumplimiento del programa



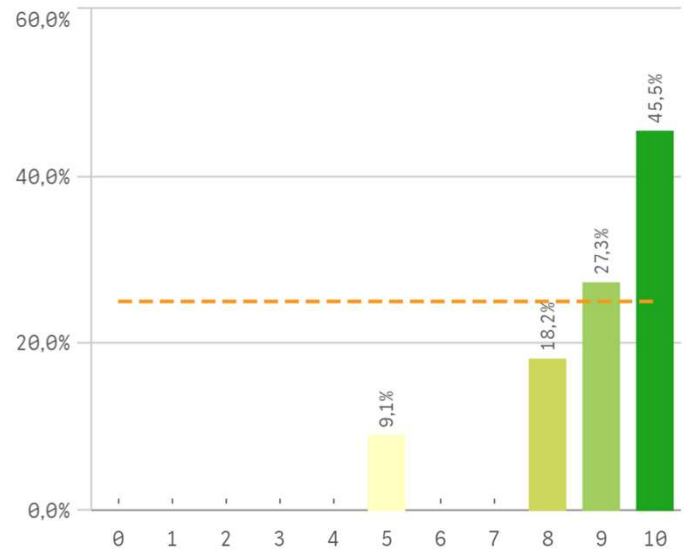
Orientación internacional



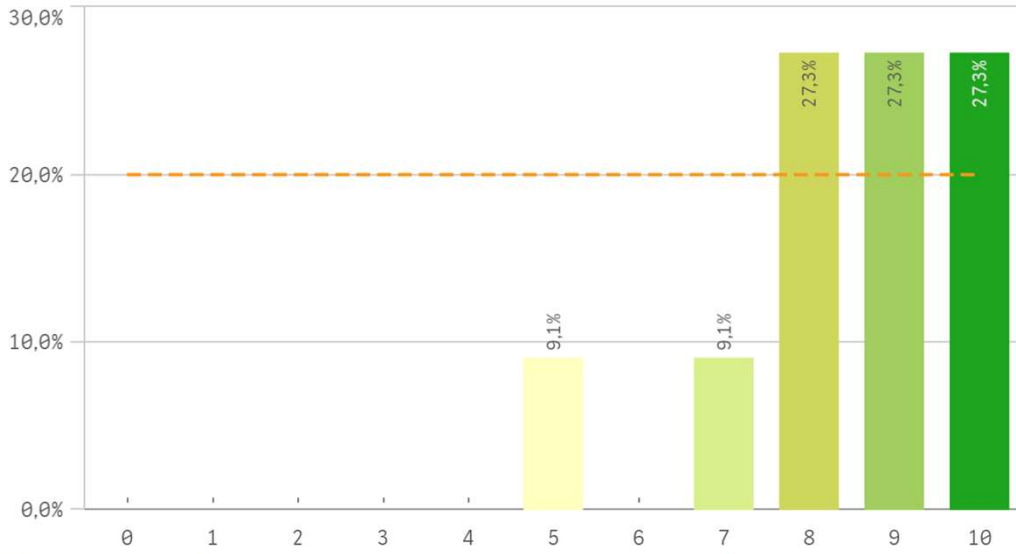
Coordinación de la titulación



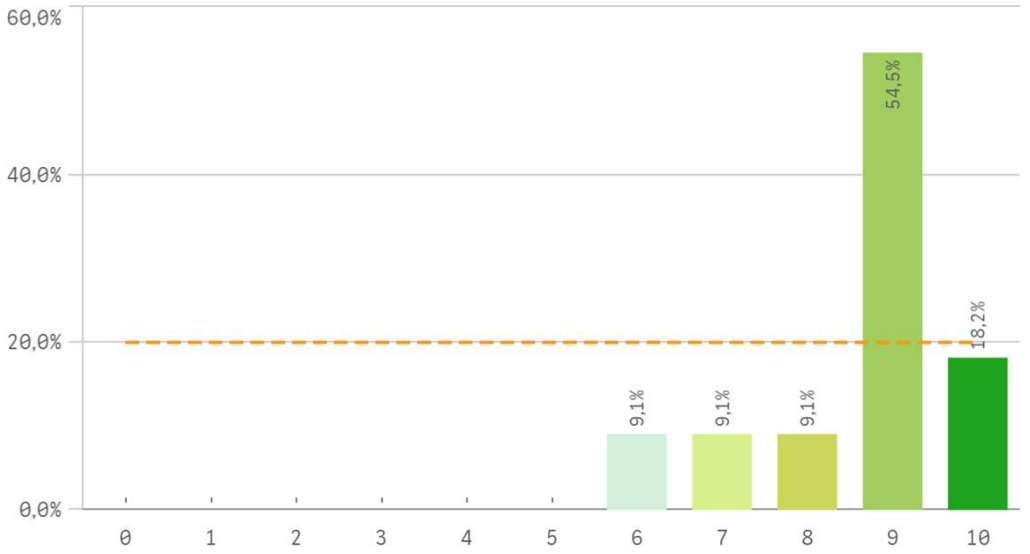
Alumnos por aula



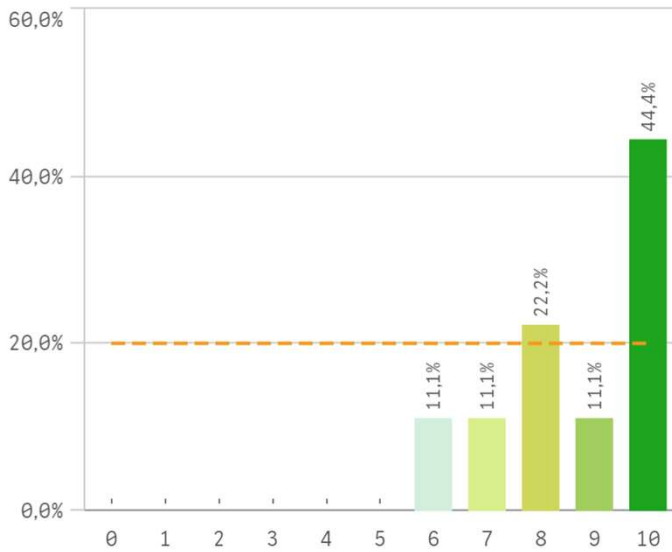
Dificultad apropiada



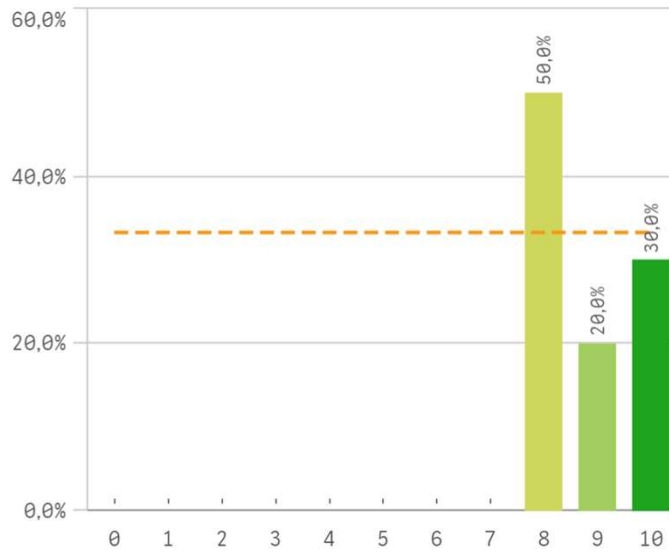
Integración teoría/práctica



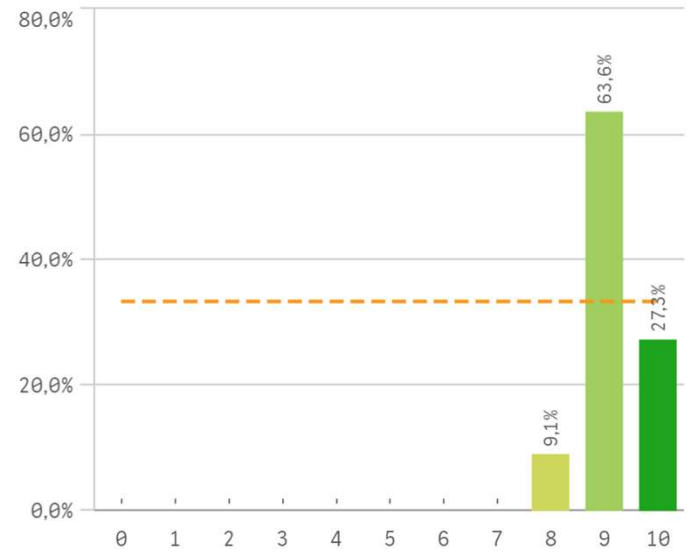
Relación calidad/precio



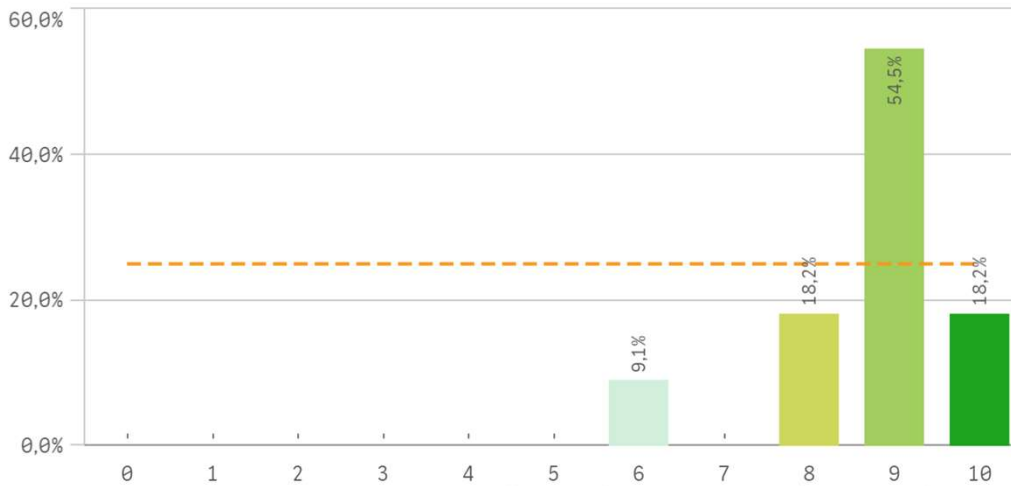
Calificaciones en tiempo



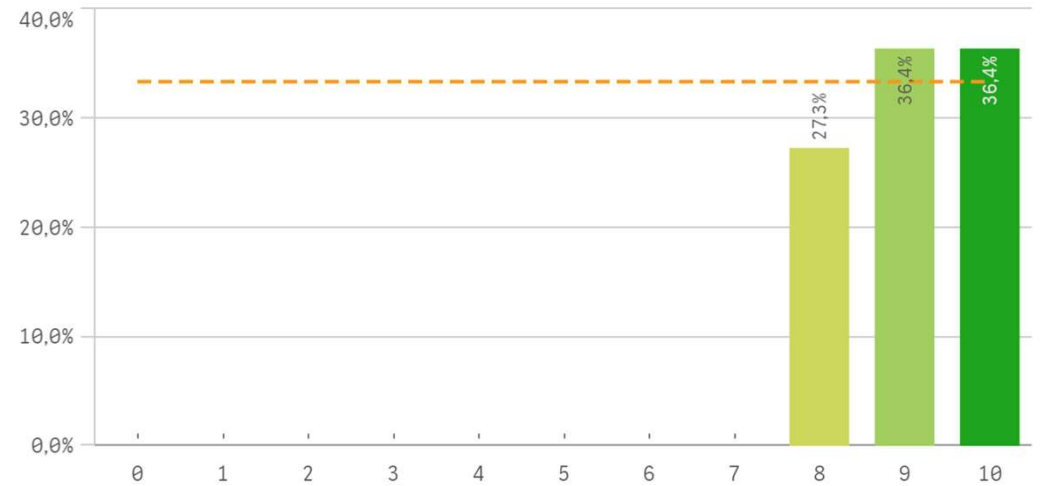
Importancia en la sociedad



Prácticas externas

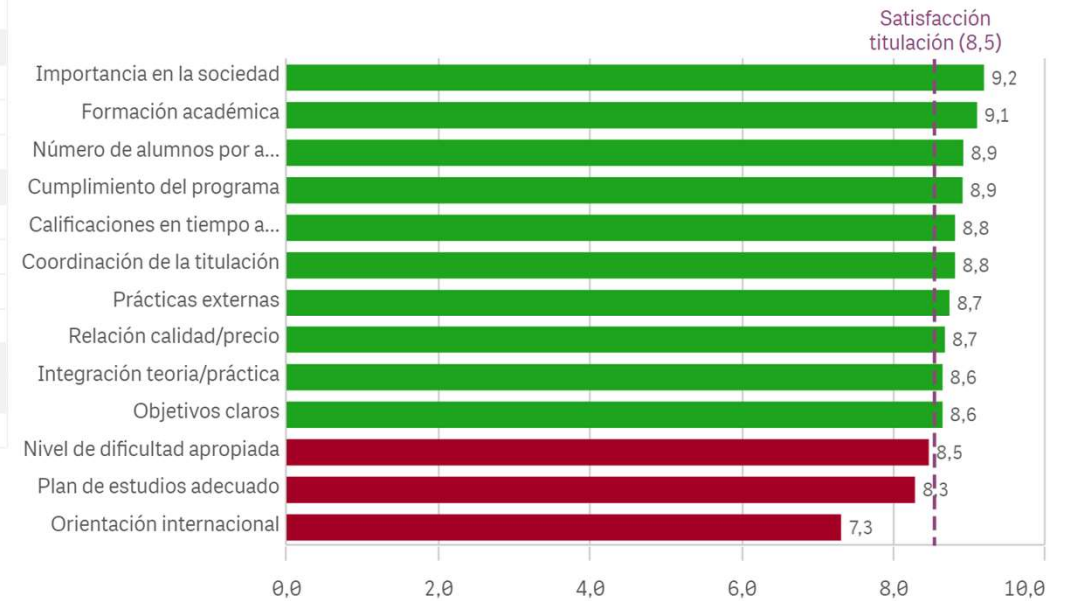


Formación académica relacionada

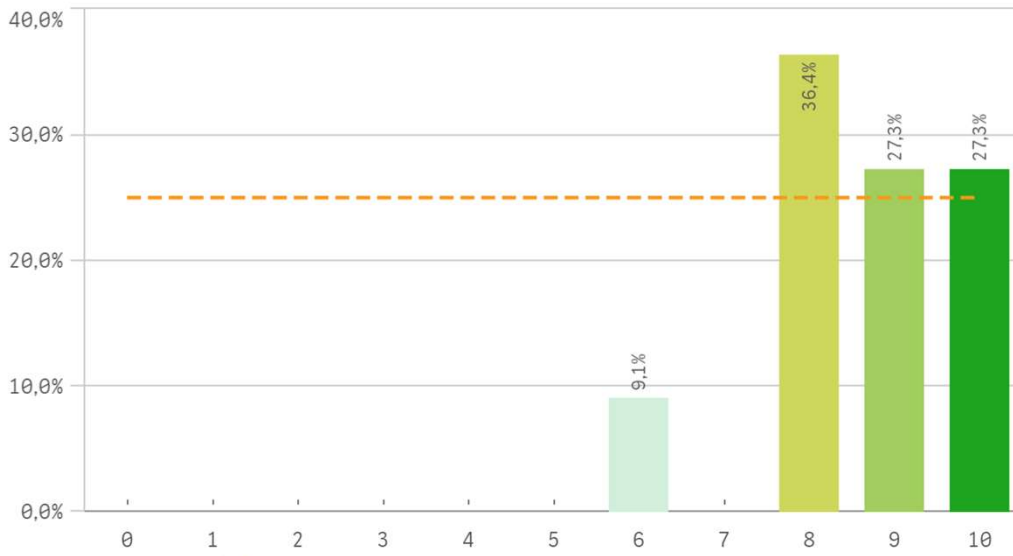


Aspectos de la titulación	Q	Media	Desv. típica	Mediana	Moda
Importancia en la sociedad		9,2	0,6	9,0	9,0
Formación académica		9,1	0,8	9,0	-
Número de alumnos por aula		8,9	1,5	9,0	10,0
Cumplimiento del programa		8,9	0,7	9,0	9,0
Calificaciones en tiempo adecuado		8,8	0,9	8,5	8,0
Coordinación de la titulación		8,8	1,1	8,5	-
Prácticas externas		8,7	1,1	9,0	9,0
Relación calidad/precio		8,7	1,5	9,0	10,0
Integración teoría/práctica		8,6	1,2	9,0	9,0
Objetivos claros		8,6	1,3	9,0	9,0
Nivel de dificultad apropiada		8,5	1,5	9,0	-
Plan de estudios adecuado		8,3	1,5	8,0	-
Orientación internacional		7,3	2,3	8,0	8,0

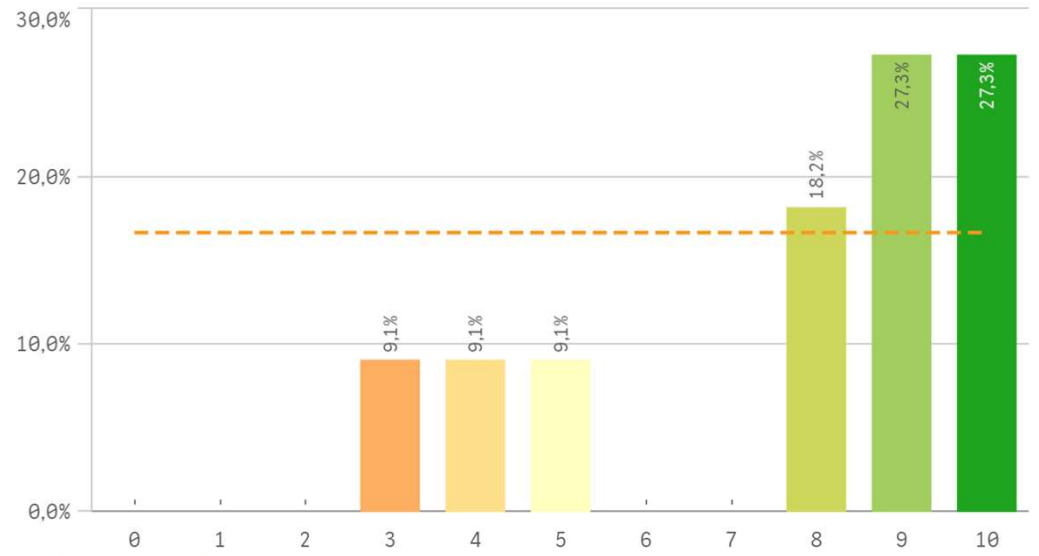
Fortalezas y debilidades



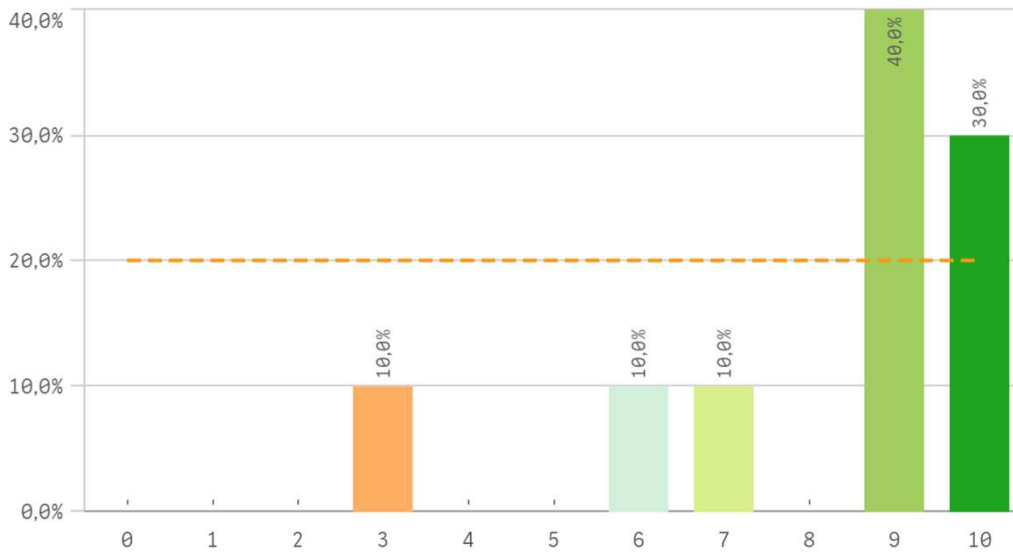
Recursos administrativos suficientes



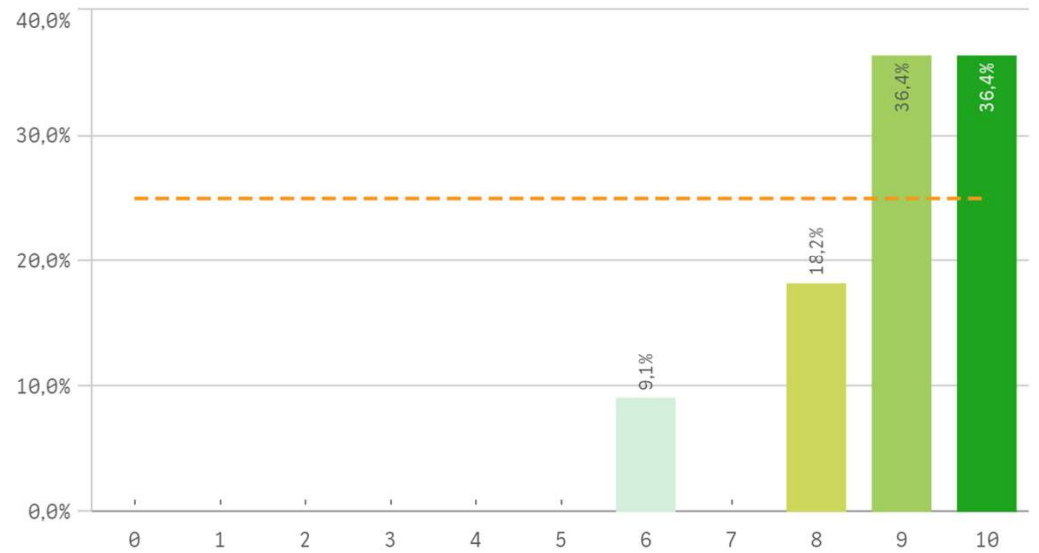
Aulas docencia teorica



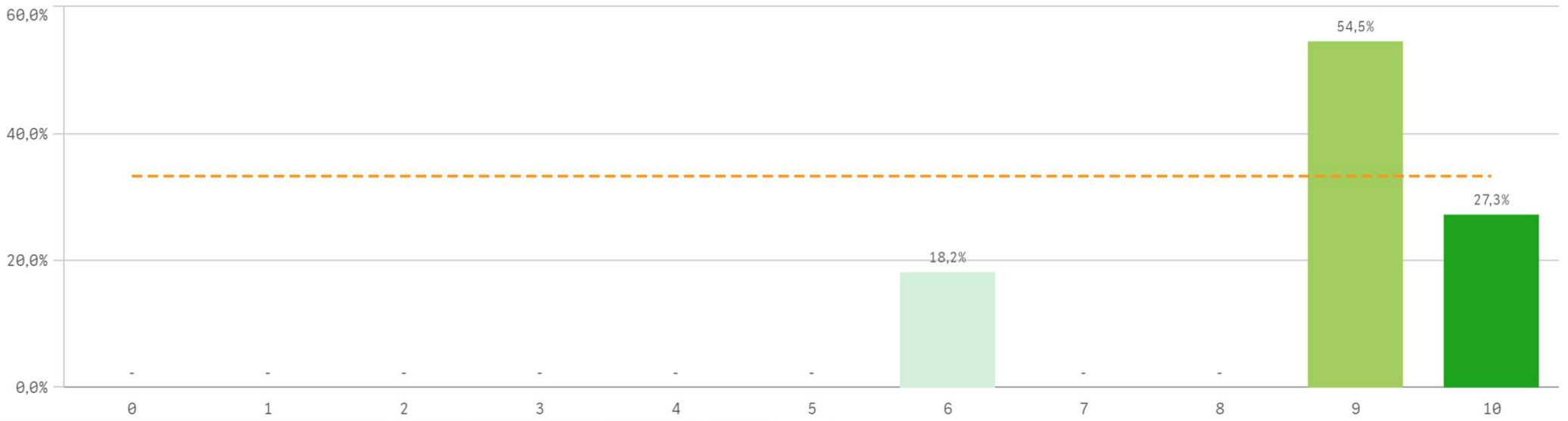
Aulas docencia práctica



Fondos de la biblioteca

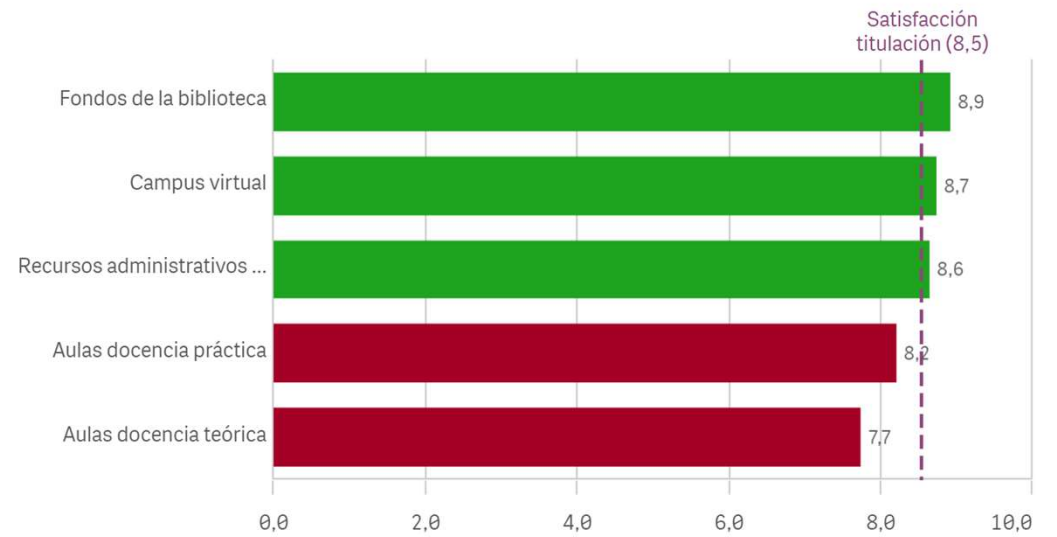


Campus virtual

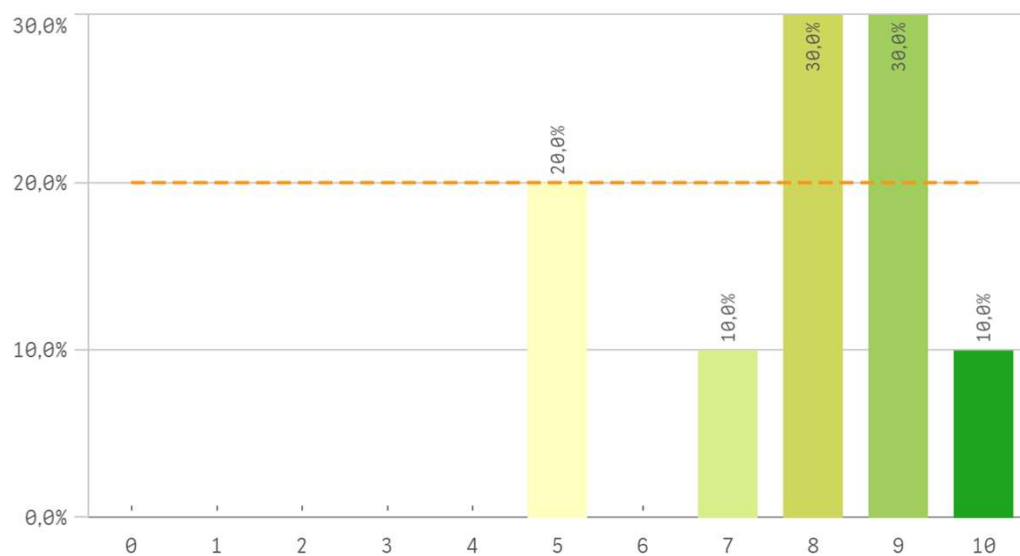


Recursos	Q	Media	Desv típica	Mediana	Moda
Fondos de la biblioteca		8,9	1,2	9,0	-
Campus virtual		8,7	1,4	9,0	9,0
Recursos administrativos suficientes		8,6	1,2	9,0	8,0
Aulas docencia práctica		8,2	2,3	9,0	9,0
Aulas docencia teórica		7,7	2,5	9,0	-

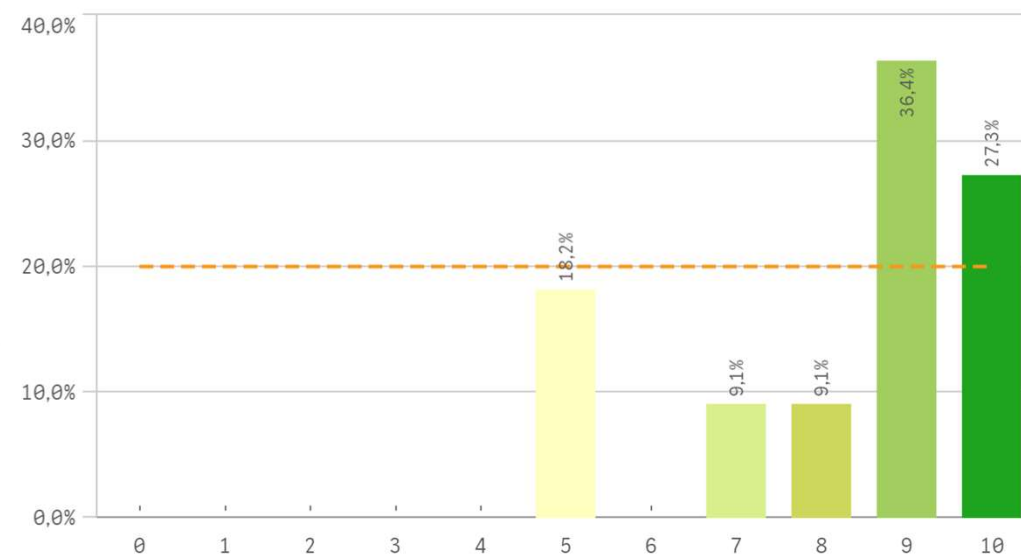
Fortalezas y debilidades



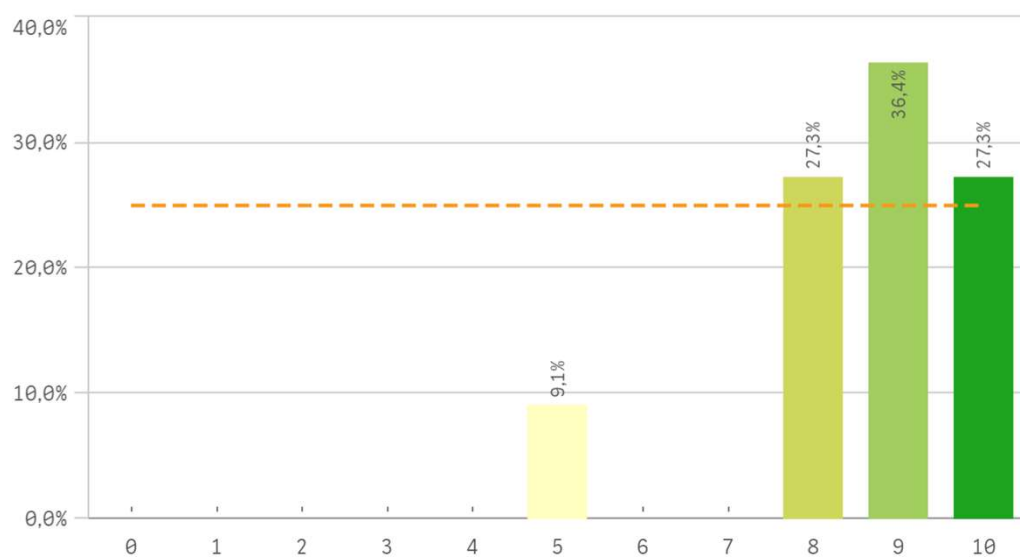
Atención prestada por el PAS



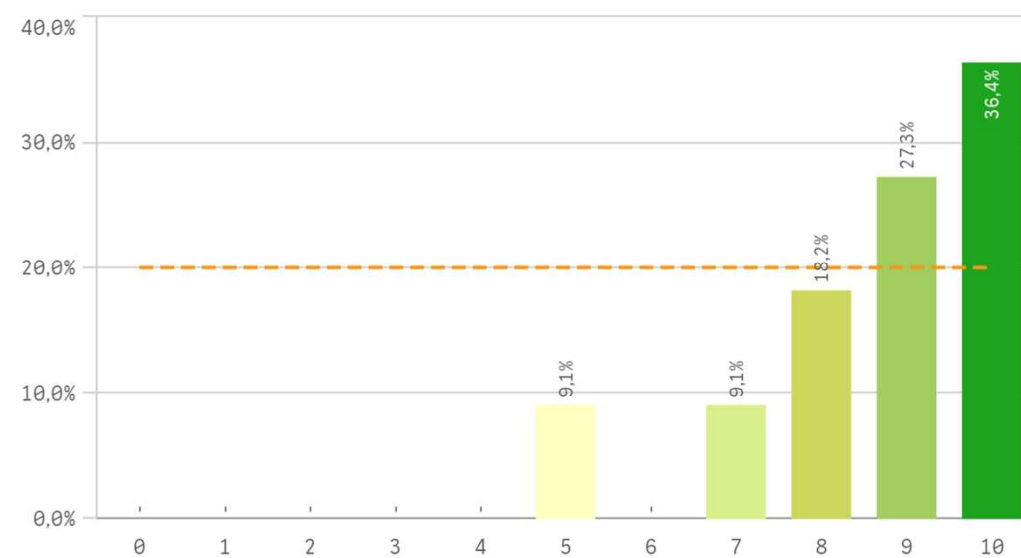
Apoyo técnico y logístico



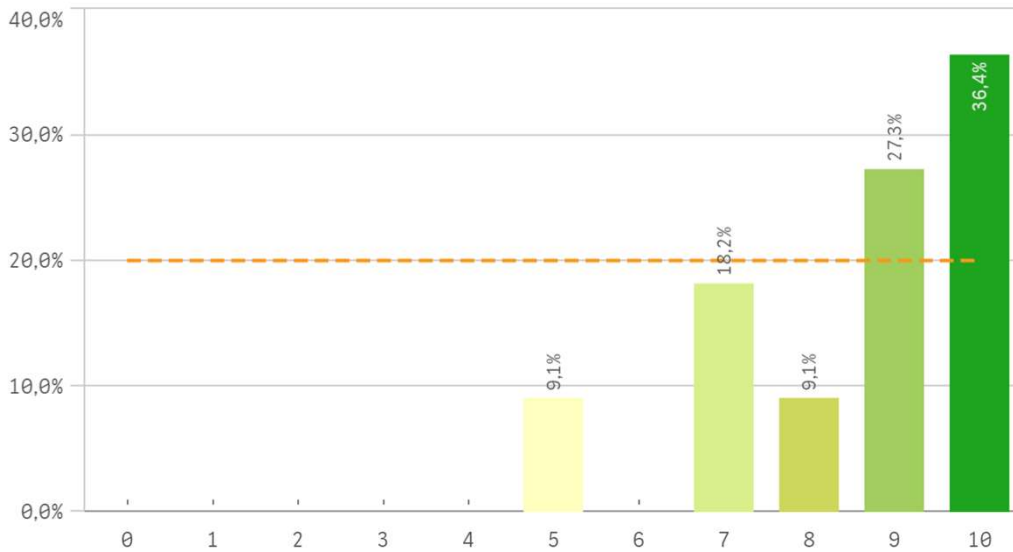
Procesos administrativos de la titulación



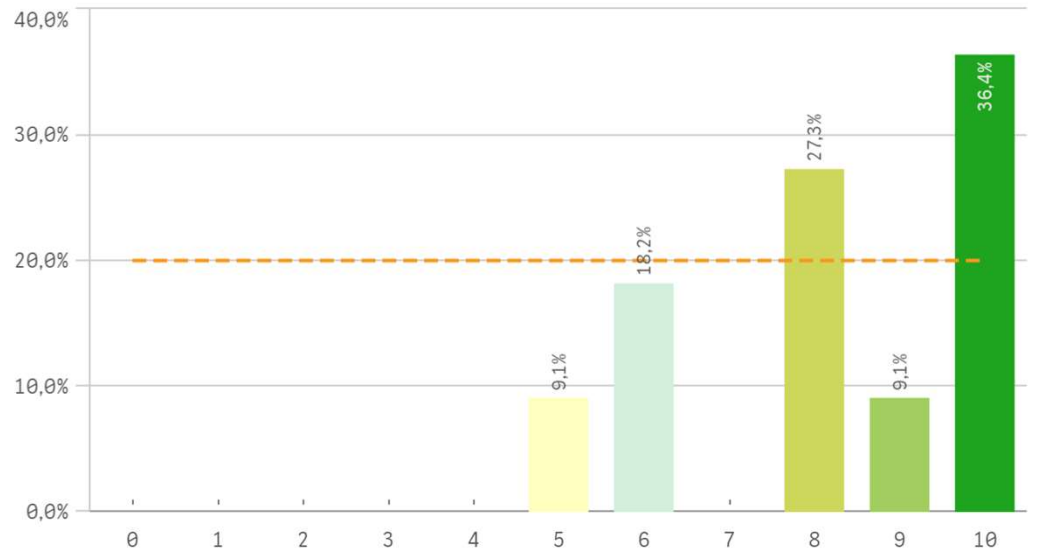
Procesos administrativos comunes



Organización de horarios

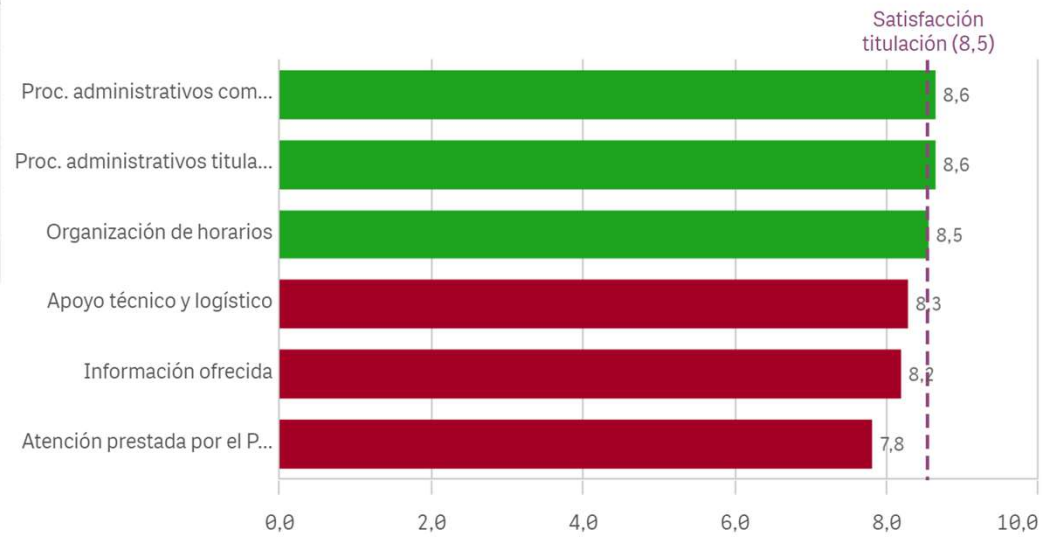


Información ofrecida

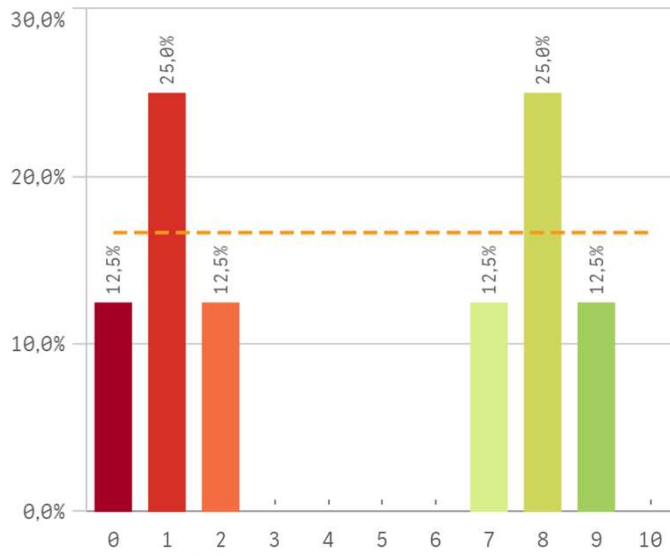


Gestión de la titulación	Q	Media	Desv. típica	Mediana	Moda
Proc. administrativos comunes		8,6	1,6	9,0	10,0
Proc. administrativos titulación		8,6	1,4	9,0	9,0
Organización de horarios		8,5	1,6	9,0	10,0
Apoyo técnico y logístico		8,3	1,8	9,0	9,0
Información ofrecida		8,2	1,8	8,0	10,0
Atención prestada por el PAS		7,8	1,7	8,0	-

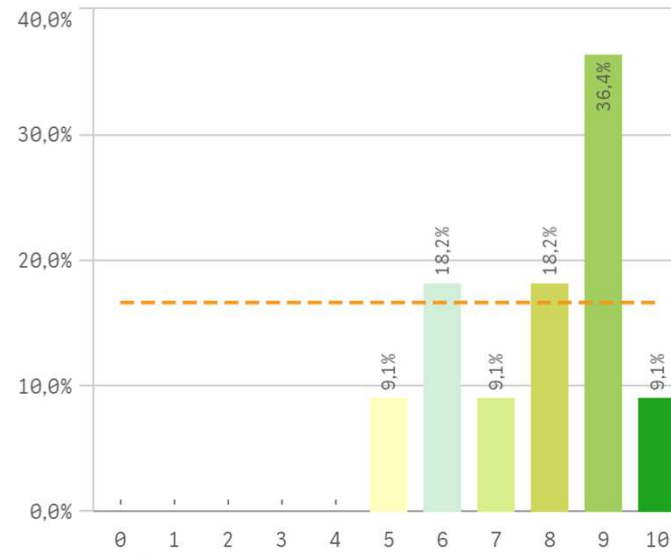
Fortalezas y debilidades



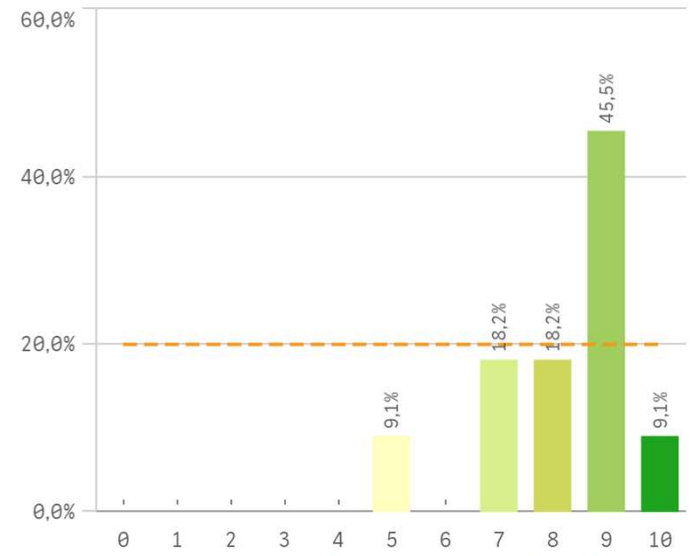
Aprovechamiento de las tutorías



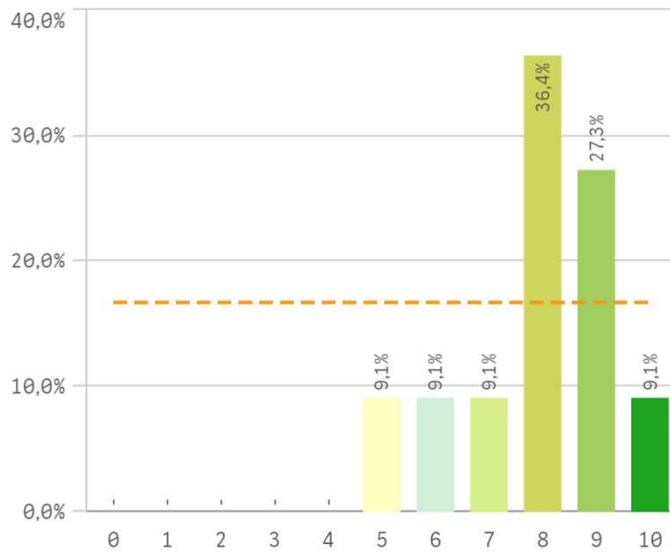
Implicación de los alumnos



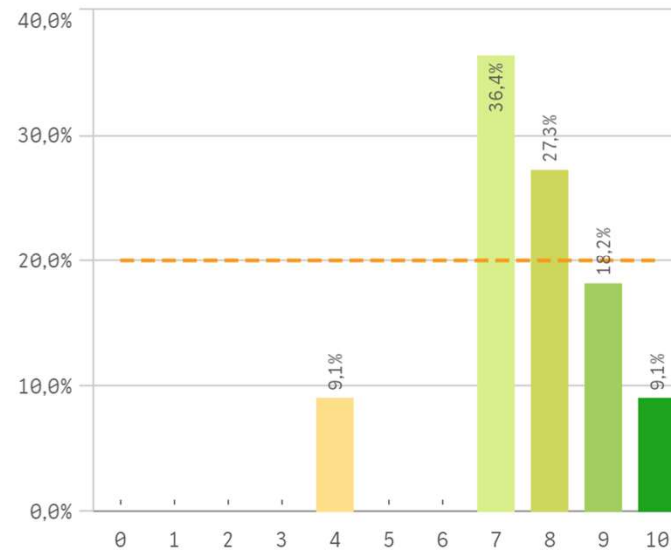
Adquisición de competencias del plan de estudios



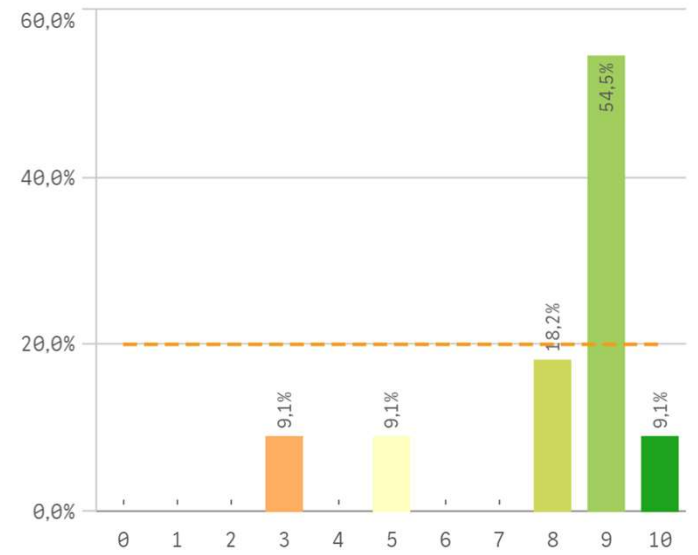
Compromiso del alumnado



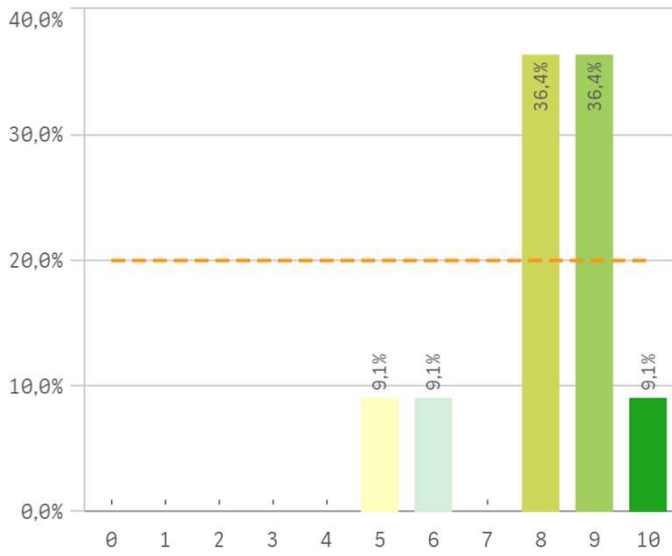
Nivel de trabajo



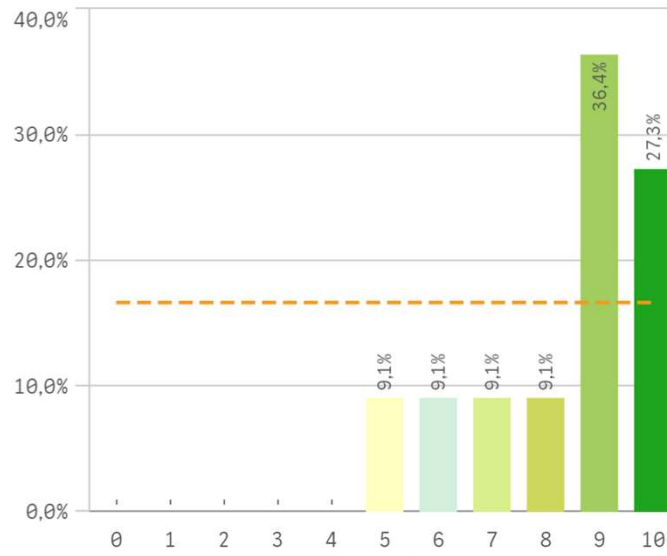
Implicación con la evaluación continua de los alum...



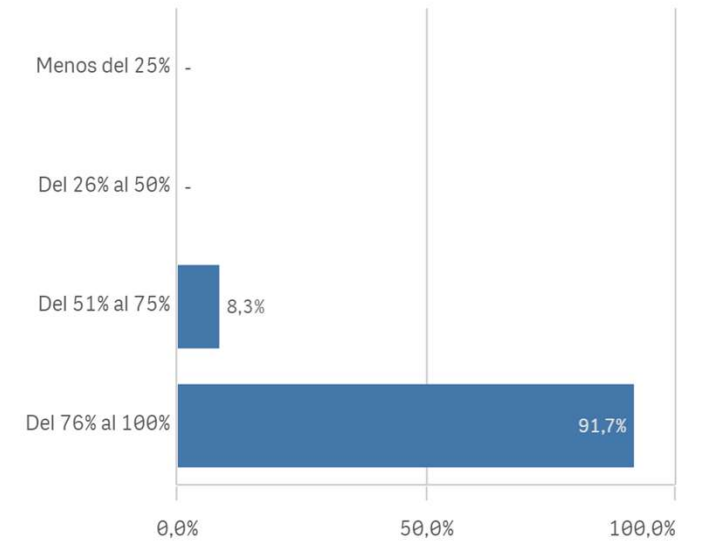
Aprovechamiento de las clases



Satisfacción con los resultados de los alumnos

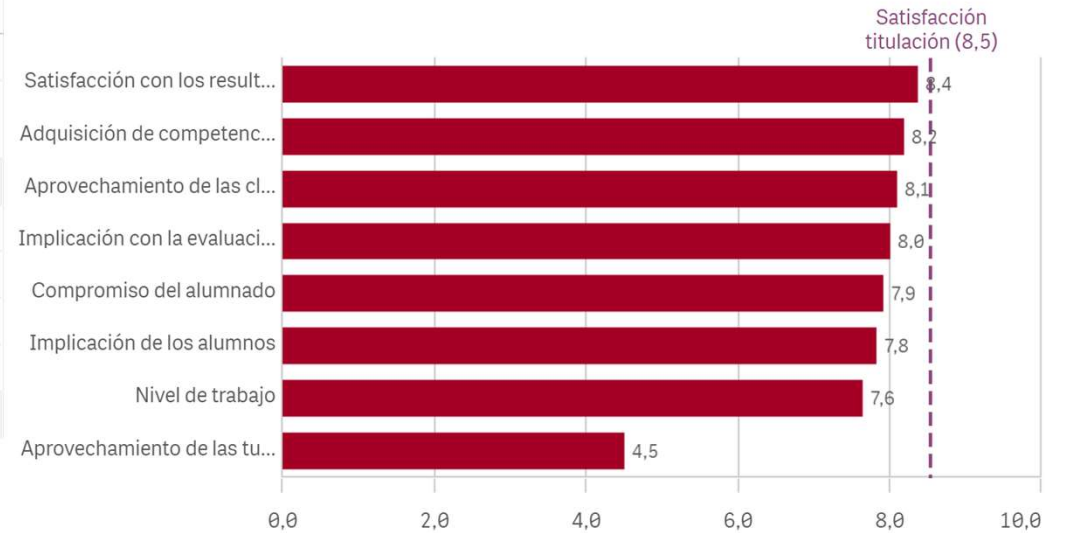


Asistencia de alumnos (%)

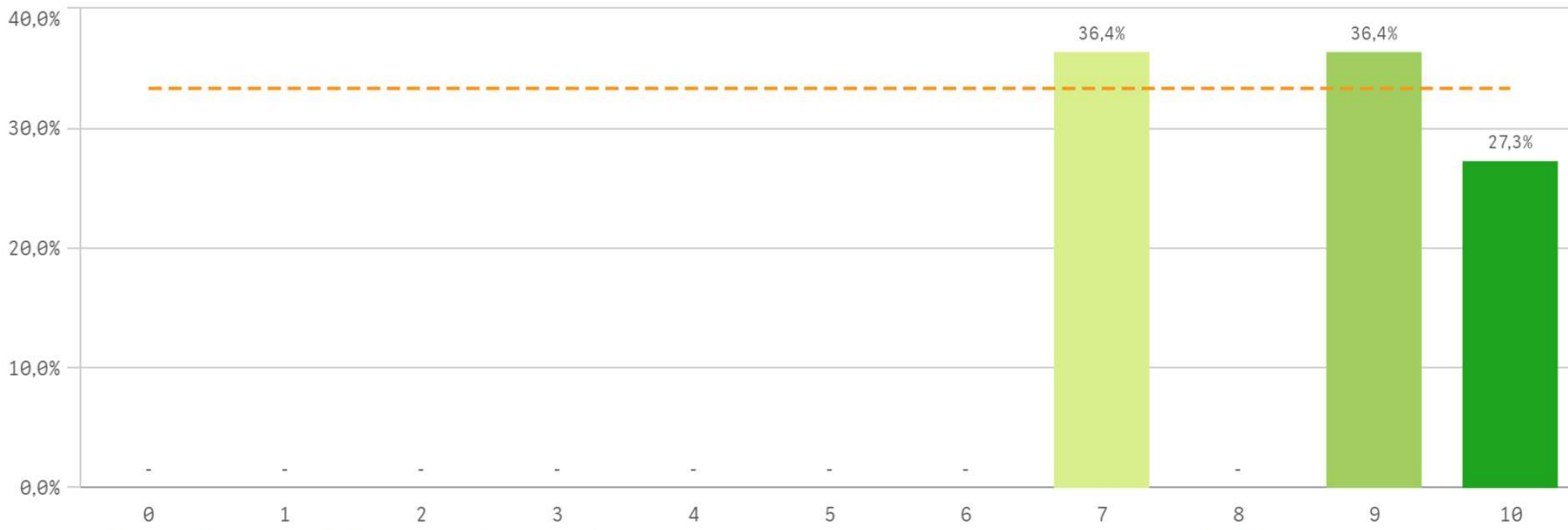


Satisfacción con los alumnos	Q	Media	Desv. típica	Medi...	Moda
Satisfacción con los resultados		8,4	1,7	9,0	9,0
Adquisición de competencias del plan de estudios		8,2	1,4	9,0	9,0
Aprovechamiento de las clases		8,1	1,4	8,0	-
Implicación con la evaluación continua		8,0	2,1	9,0	9,0
Compromiso del alumnado		7,9	1,4	8,0	8,0
Implicación de los alumnos		7,8	1,6	8,0	9,0
Nivel de trabajo		7,6	1,6	8,0	7,0
Aprovechamiento de las tutorías		4,5	3,8	4,5	-

Fortalezas y debilidades

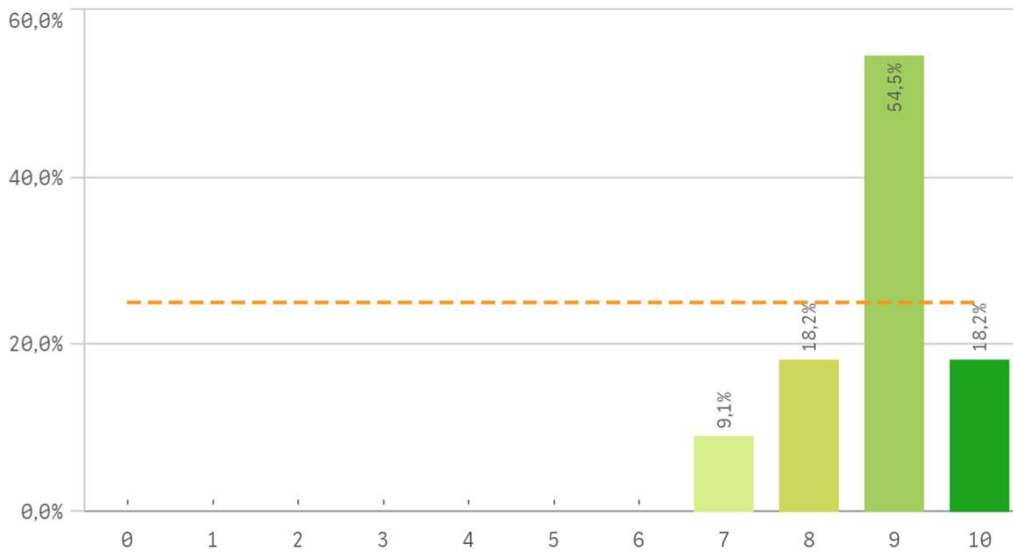


Satisfacción de la titulación

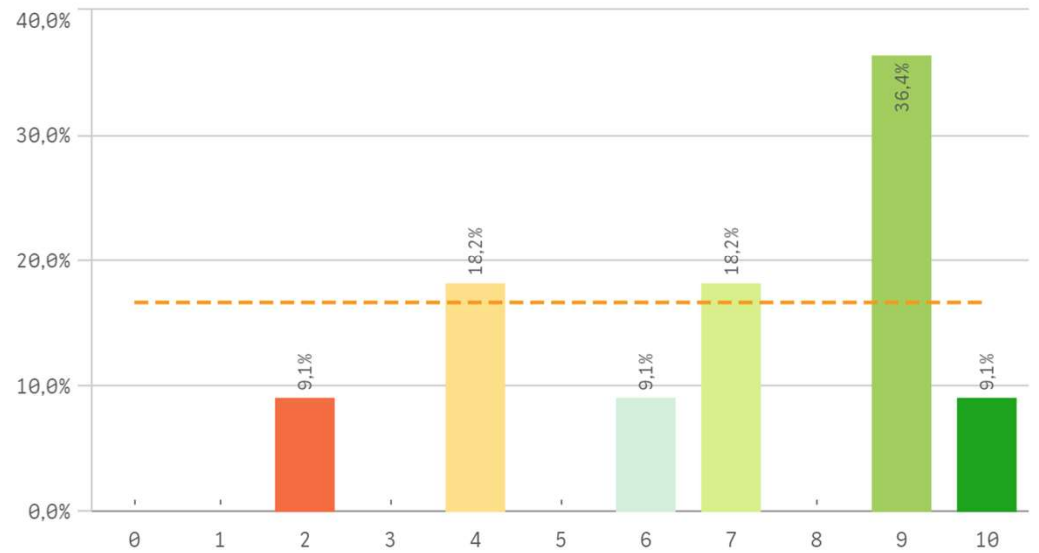


Media
8,5
Desviación Típica
1,3
Mediana
9,0
Moda
-

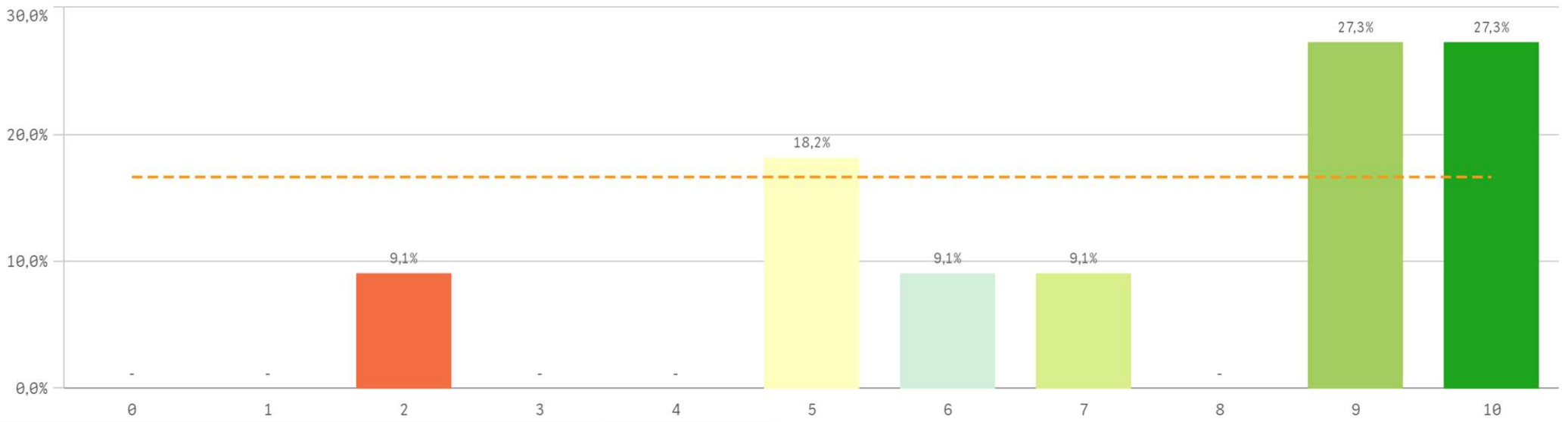
Satisfacción con la actividad docente de la titulación



Satisfacción de la UCM

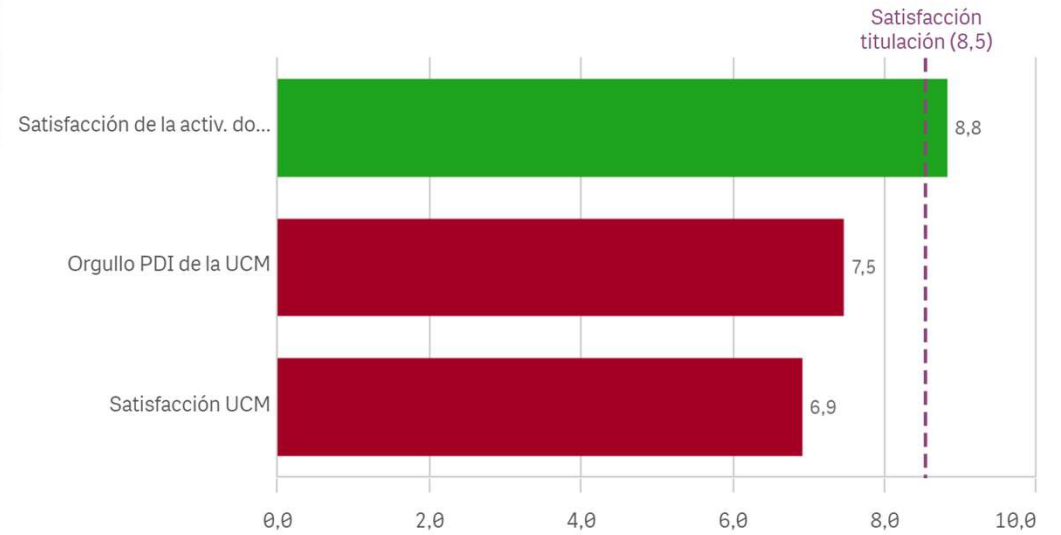


Orgullo ser PDI de la UCM

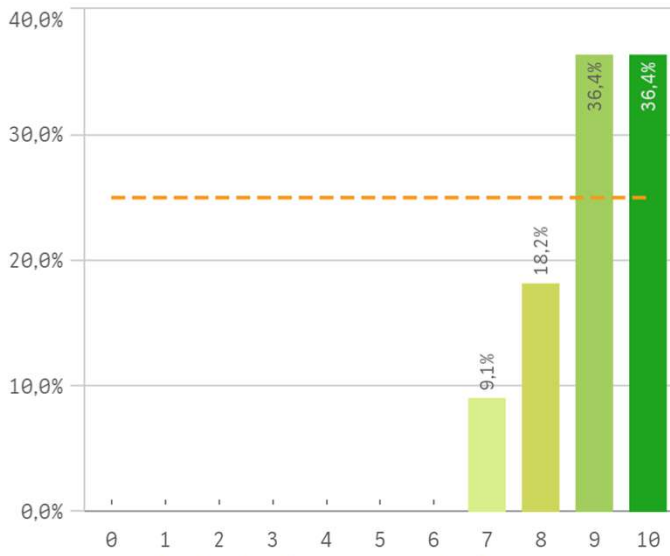


Satisfacción de la titulación	Q	Media	Desv. típica	Mediana	Moda
Satisfacción de la activ. docente		8,8	0,9	9,0	9,0
Orgullo PDI de la UCM		7,5	2,7	9,0	-
Satisfacción UCM		6,9	2,6	7,0	9,0

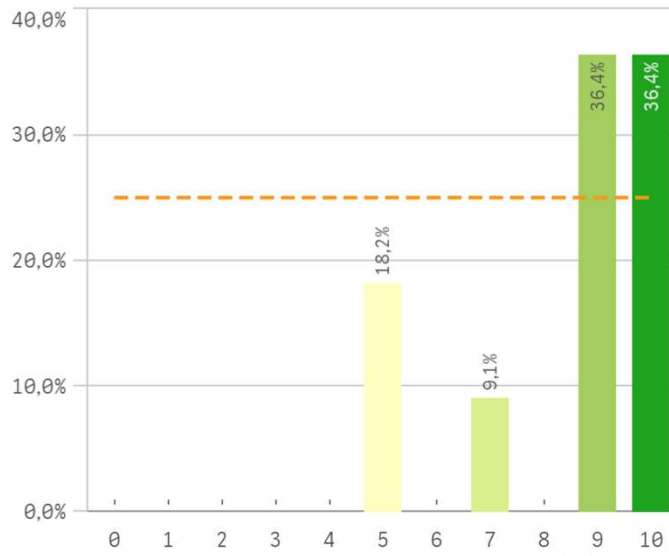
Fortalezas y debilidades



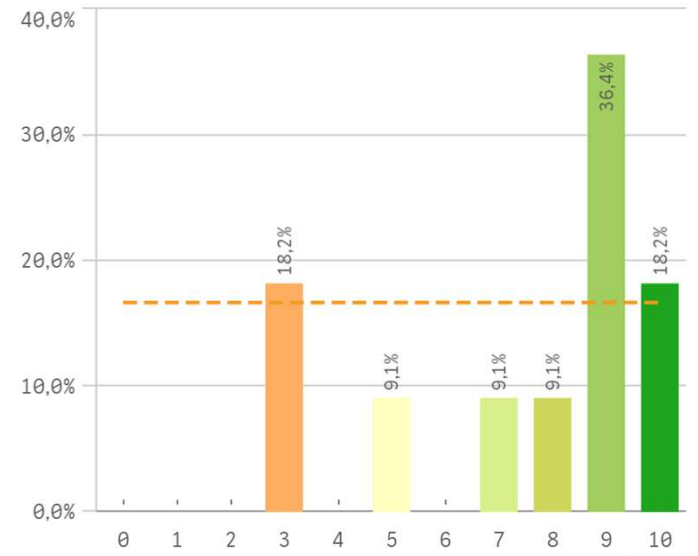
Repetir docencia en la titulación (fidelidad)



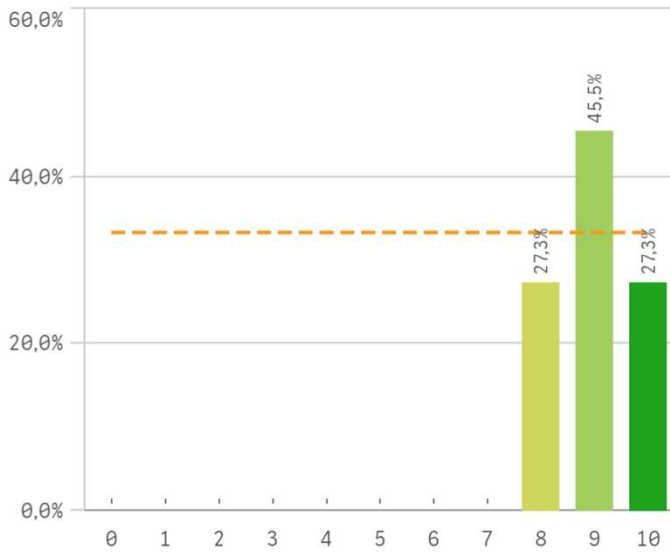
Repetir PDI (fidelidad)



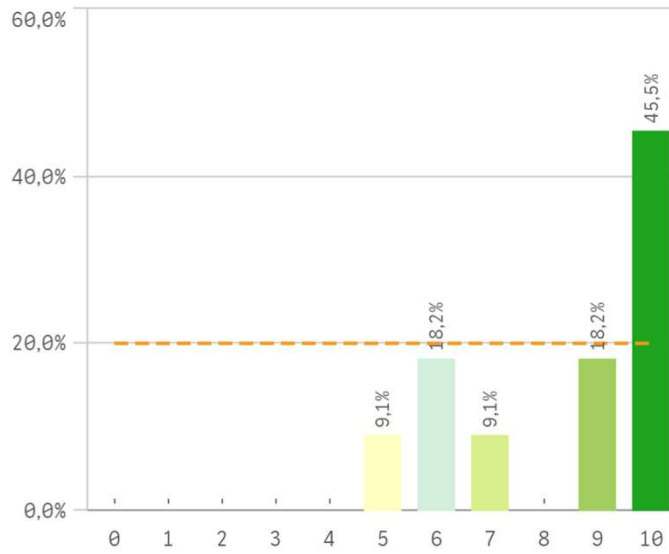
Repetir PDI en la UCM (fidelidad)



Recomendar titulación (preinscripción)



Recomendar estudiar en la UCM (preinscripción)



Compromiso	Q	Media	Desv. típica	Med..
Recomendar titulación		9,0	0,8	9,0
Repetir docencia en la titulación		9,0	1,0	9,0
Repetir PDI		8,5	1,9	9,0
Recomendar estudiar en la UCM		8,4	2,0	9,0
Repetir PDI en la UCM		7,5	2,6	9,0