



OFICINA para la CALIDAD

Vicerrectorado de Calidad

UNIVERSIDAD COMPLUTENSE DE MADRID

CURSO: 2023-24

TITULACIÓN: MÁSTER UNIVERSITARIO EN I+D+I EN LA
INDUSTRIA ALIMENTARIA

CENTRO: FACULTAD DE VETERINARIA



ESTUDIANTES

Desarrollo académico	Q	Media	Asignaturas, tareas y materiales	Q	Media	Prácticas externas	Q	Media
Número de alumnos por aula		9,6	Materiales ofrecidos actuales y novedosos		7,5	Satis. prácticas externas		8,2
Nivel de dificultad apropiado		7,7	Objetivos propuestos alcanzados		7,2	Atención tutor/colaborador		8,1
Objetivos claros		6,9	Trabajo no presencial útil		6,9	Utilidad percibida para empleabilidad		7,8
Integración teoría/práctica		6,4	Contenido innovador		6,6	Valoración formativa		7,5
Plan de estudios adecuado		6,4	Componente práctico adecuado		5,8	Gestión del Centro		5,8
Relación calidad/precio		6,3	Coordinación. Contenidos organizados y no solapados		4,4			
Orientación internacional		5,7						
Calificaciones en tiempo adecuado		3,1						

Programa de movilidad	Q	Media	Formación recibida y matriculación	Q	Media
Satis. formación en el extranjero		9,0	Acceso al mundo de la investigación		8,3
Satis. programa de movilidad		9,0	Tutorías presenciales útiles		8,2
			Labor docente del profesorado		8,0
			Competencias de la titulación		7,8
			Proceso de matriculación		7,7
			Acceso al mundo laboral		7,2

Satisfacción	Q	Media
Prestigio UCM		8,5
Recursos y Medios		7,7
Satisfacción UCM		7,6
Orgullo estudiante UCM		7,5
Actividades complementarias		7,4
Atención al estudiante		6,8

Compromiso	Q	Media
Repetir estudios superiores		8,1
Repetir titulación		7,4
Repetir en la UCM		7,5
Recomendar titulación		6,7
Recomendar la UCM		8,0
Seguir en la misma titulación		6,6
Seguir como alumno de la UCM		7,0



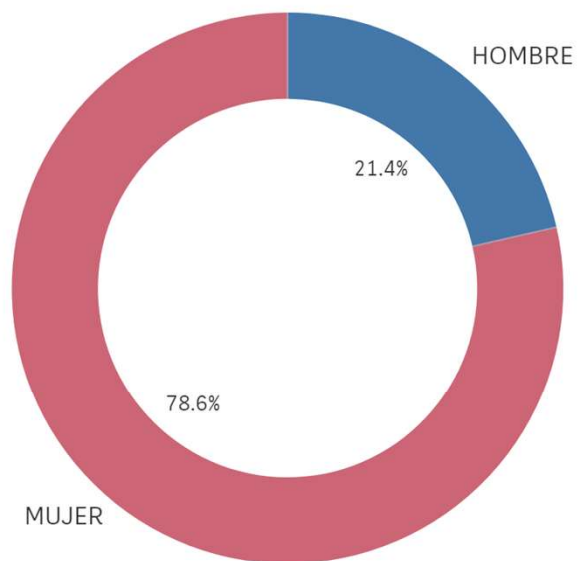
OFICINA para la CALIDAD
Vicerrectorado de Calidad
UNIVERSIDAD COMPLUTENSE DE MADRID

CURSO: 2023-24

TITULACIÓN: MÁSTER UNIVERSITARIO EN I+D+I EN LA
INDUSTRIA ALIMENTARIA

CENTRO: FACULTAD DE VETERINARIA

Genero



■ HOMBRE ■ MUJER

Población N

20

%_Participacion

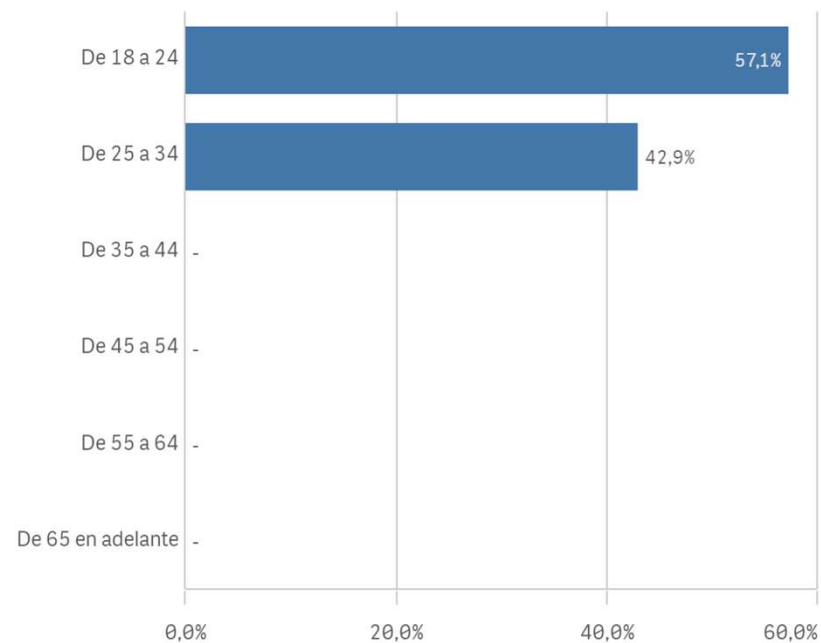
70,0%

Participación n

14

Edad (años)

(%) Porcentaje por franjas



Edad media (años)

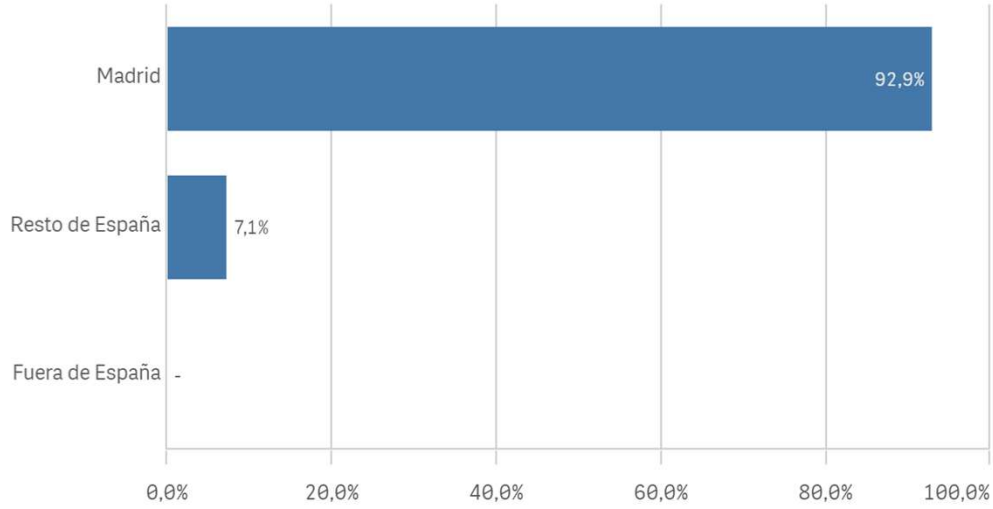
25,1

Des. Típica

3,5

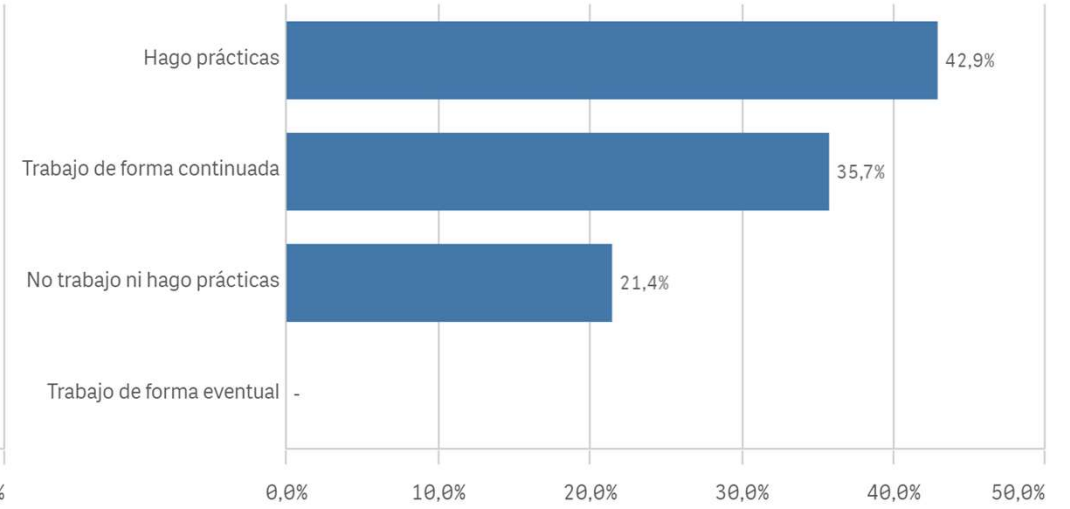
Lugar de residencia

(%) Porcentaje por franjas

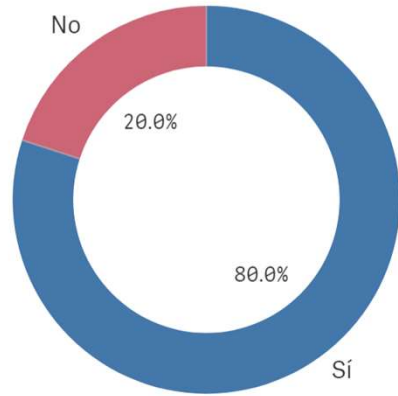


Situación laboral

(%) Porcentaje por franjas

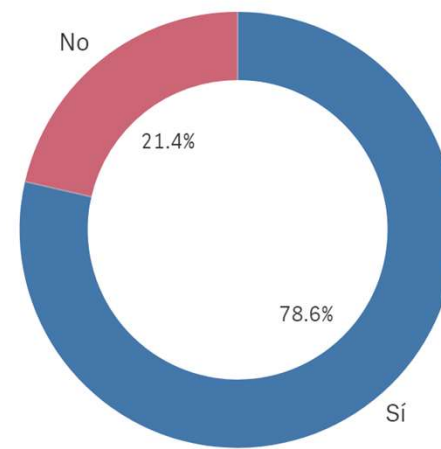


Puesto de trabajo relacionado con los estudios



TrabajoEstudio Sí No

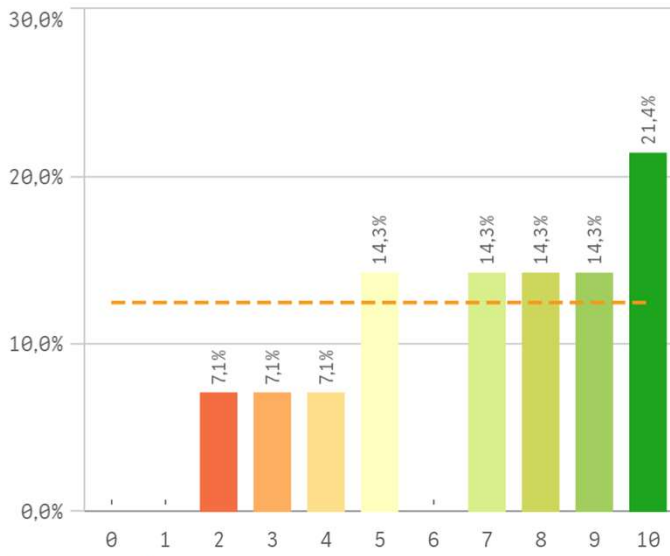
Alumnos inscritos en la OPE



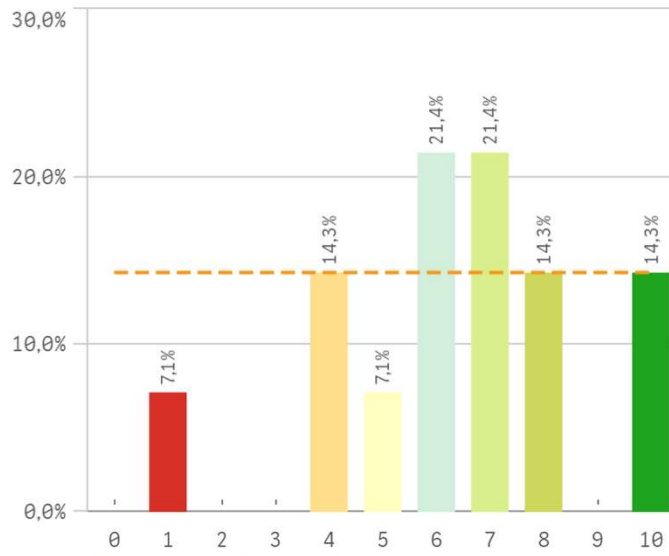
OficinaEmpleo

Sí No

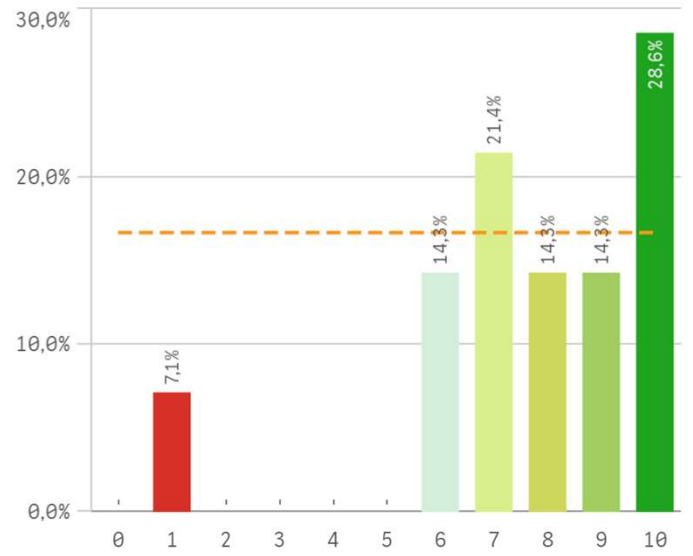
Objetivos claros



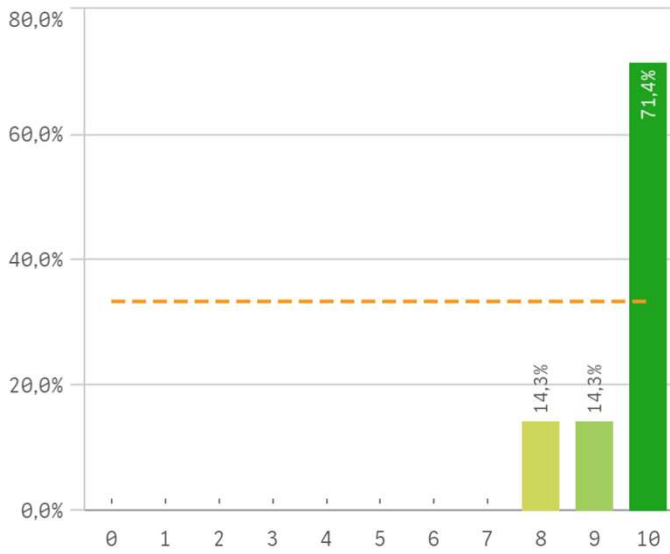
Plan de estudios adecuado



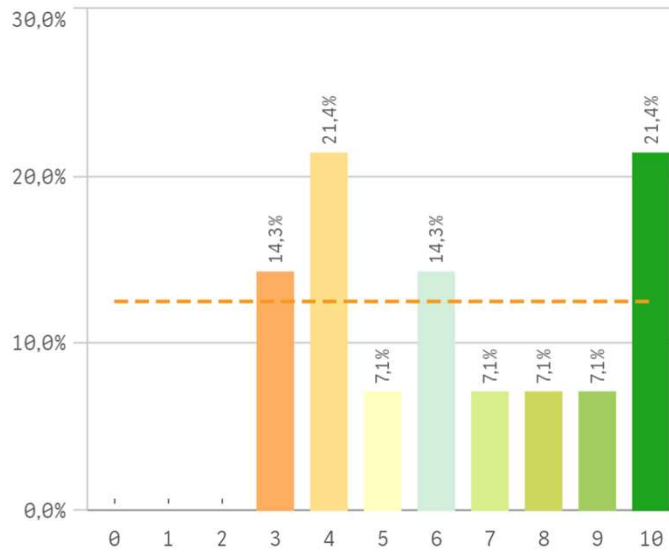
Nivel de dificultad apropiado



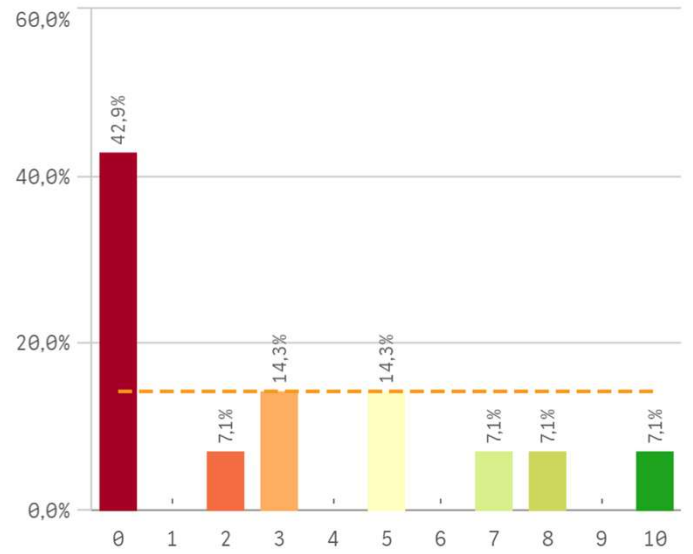
Número de alumnos por aula



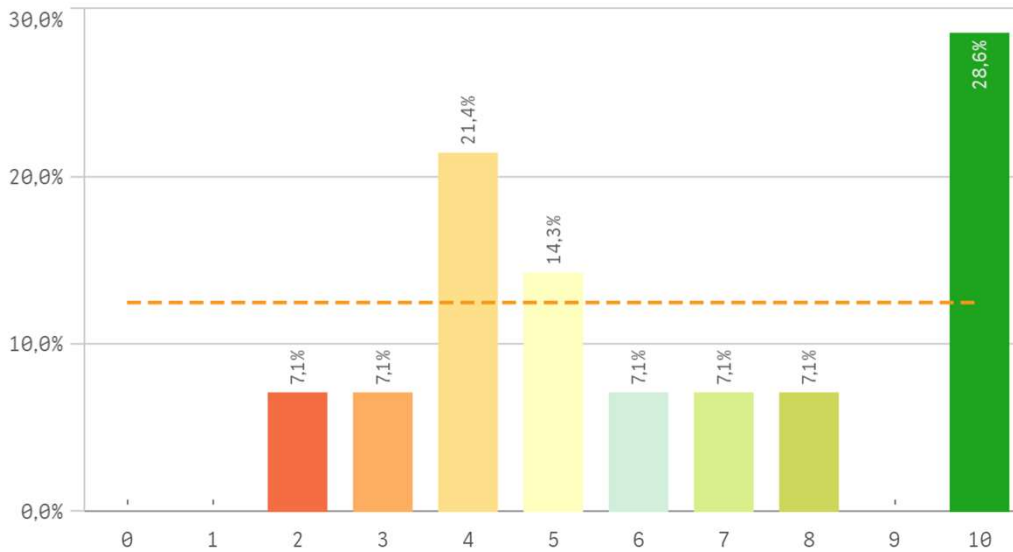
Integración de teoría/práctica



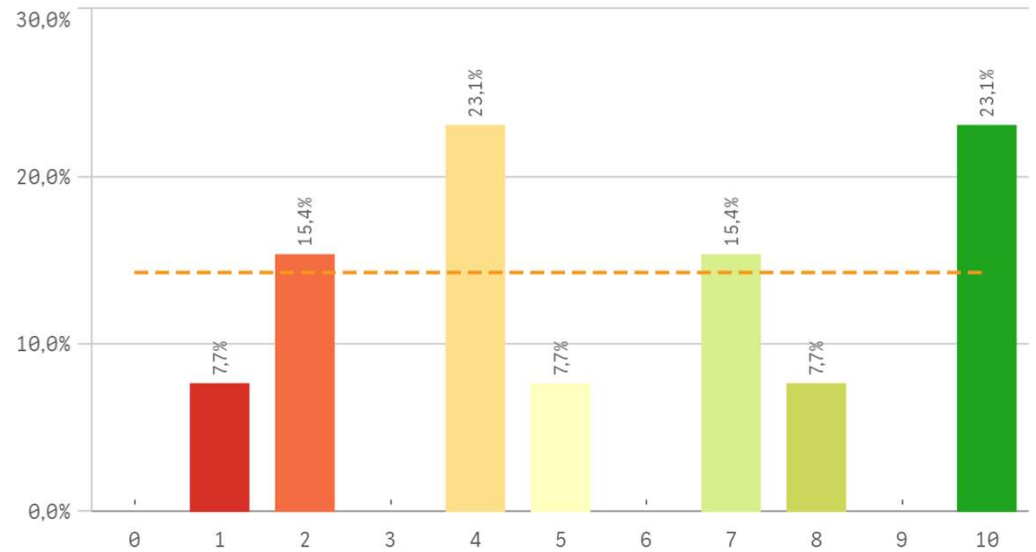
Calificaciones en tiempo adecuado



Relación calidad/precio

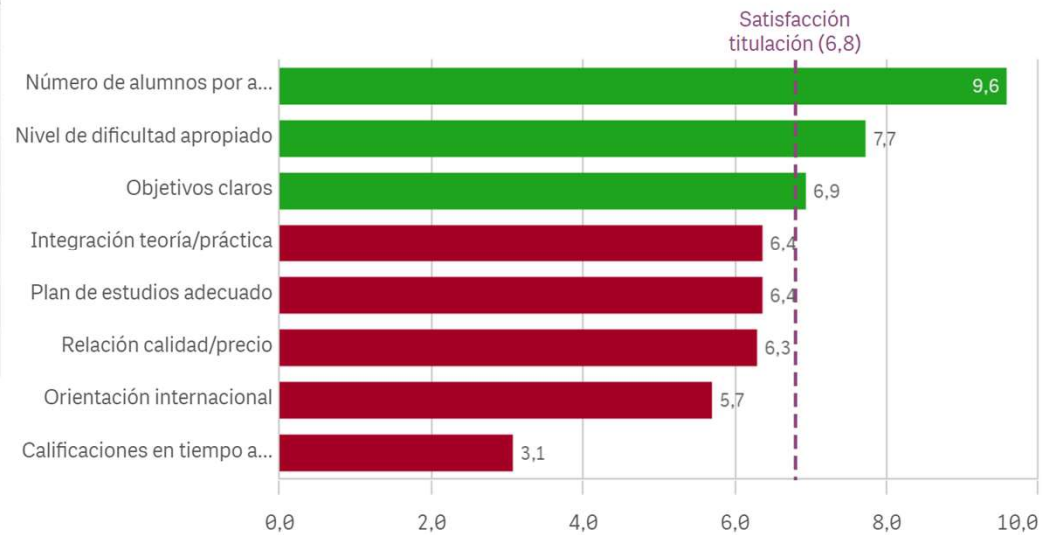


Orientación internacional

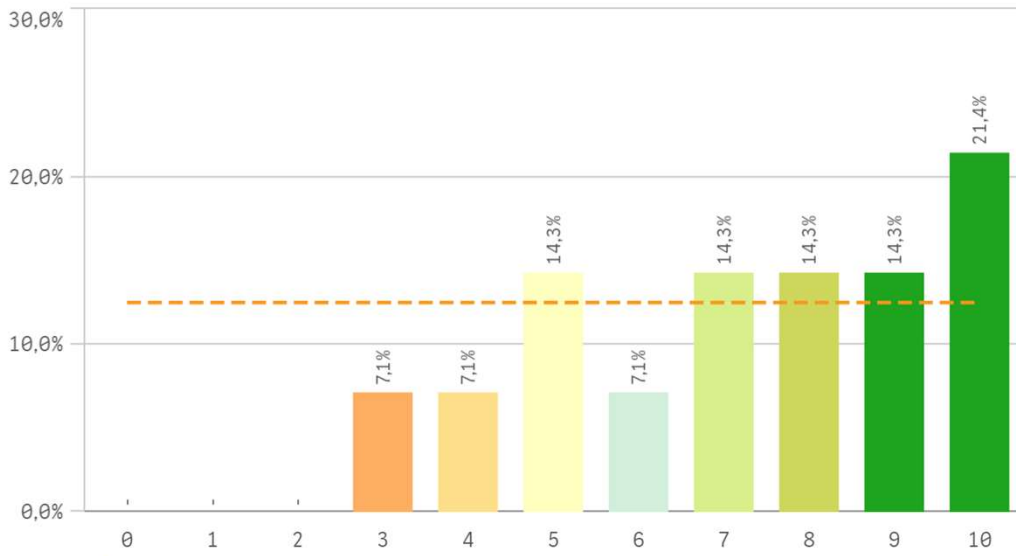


Desarrollo académico	Q	Media	Desv. típica	Mediana	Moda
Número de alumnos por aula		9,6	0,8	10,0	10
Nivel de dificultad apropiado		7,7	2,4	8,0	10
Objetivos claros		6,9	2,7	7,5	10
Integración teoría/práctica		6,4	2,6	6,0	-
Plan de estudios adecuado		6,4	2,4	6,5	-
Relación calidad/precio		6,3	2,9	5,5	10
Orientación internacional		5,7	3,2	5,0	-
Calificaciones en tiempo adecuado		3,1	3,4	2,5	0

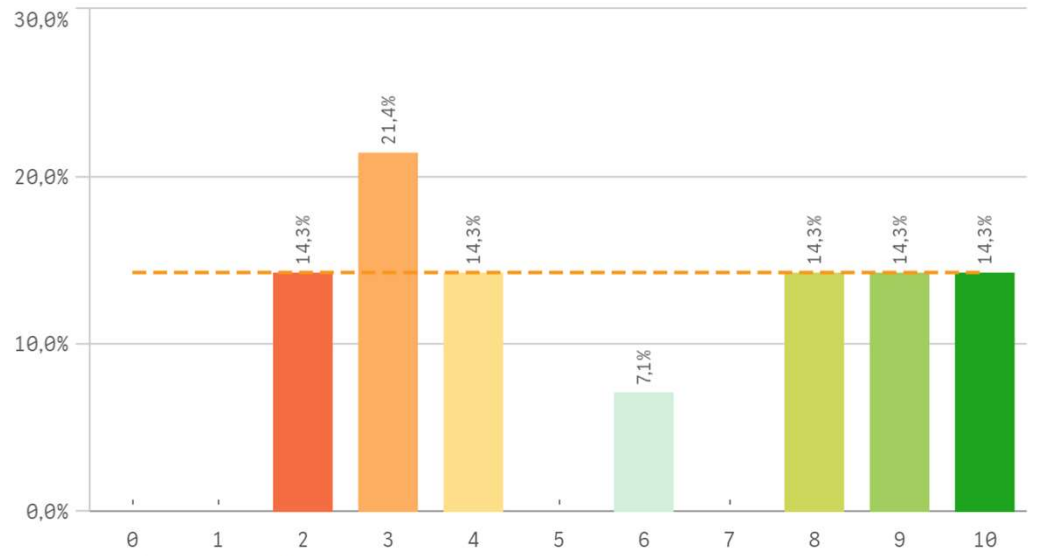
Fortalezas y debilidades



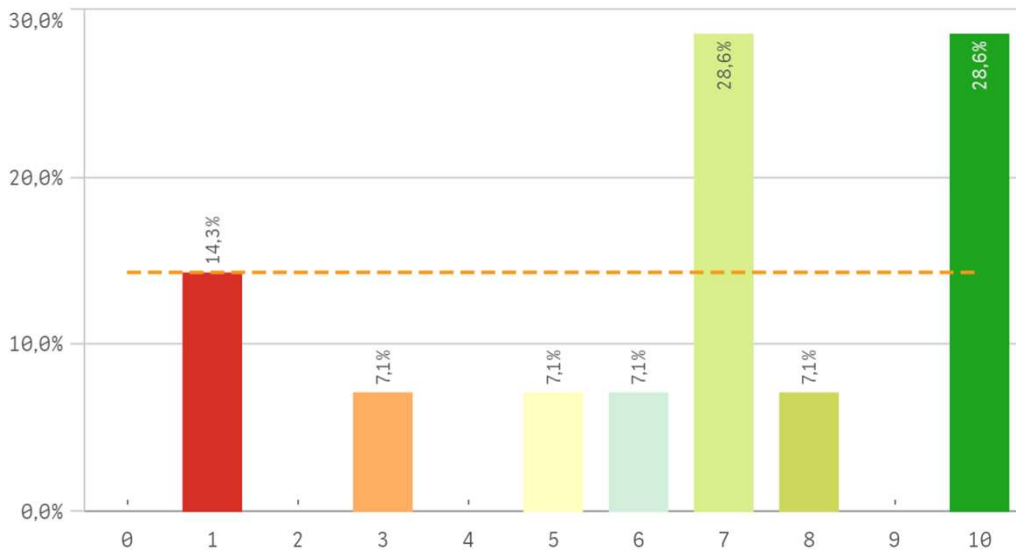
Objetivos propuestos alcanzados



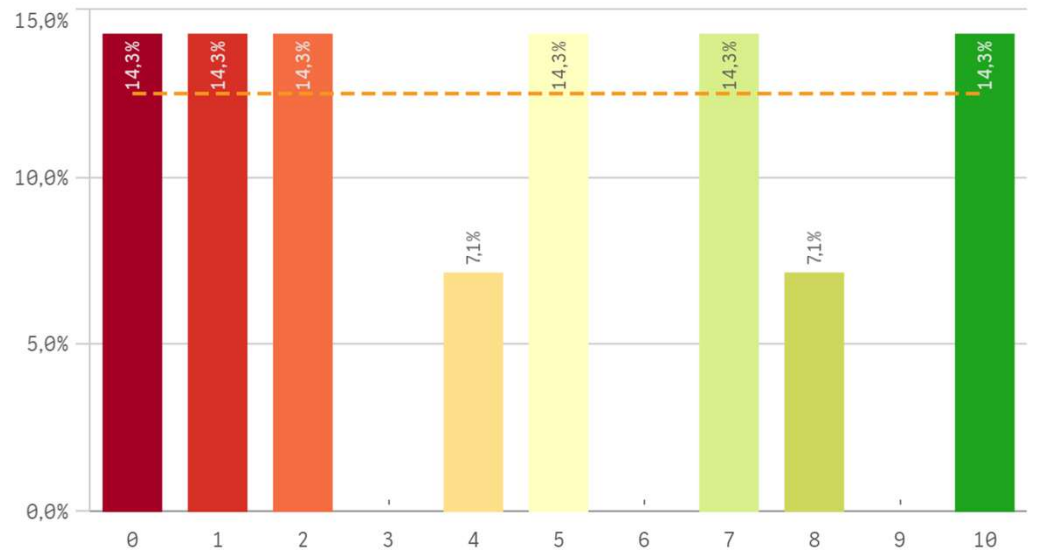
Componente práctico adecuado



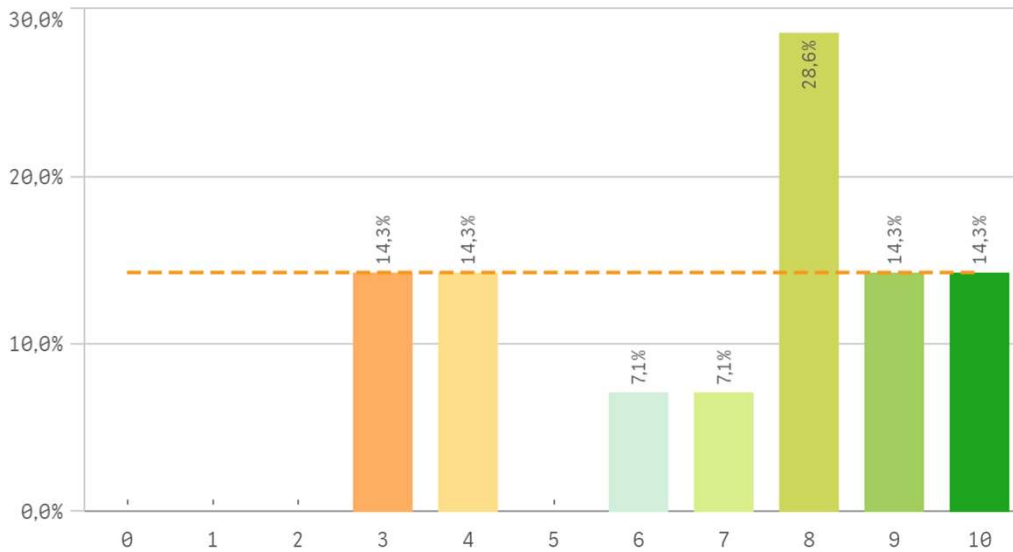
Contenidos innovadores



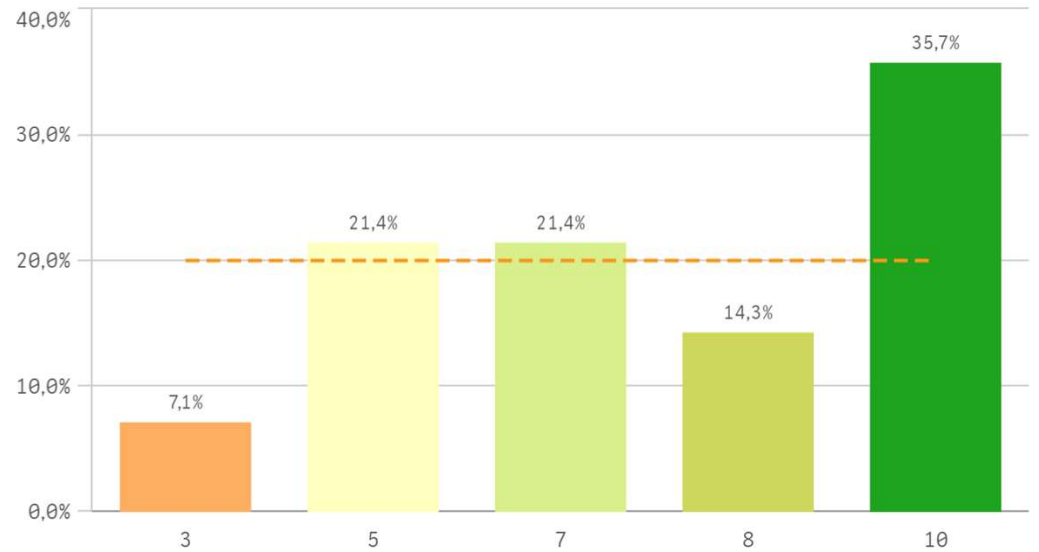
Coordinación. Contenidos organizados y no solapados



Trabajo no presencial útil

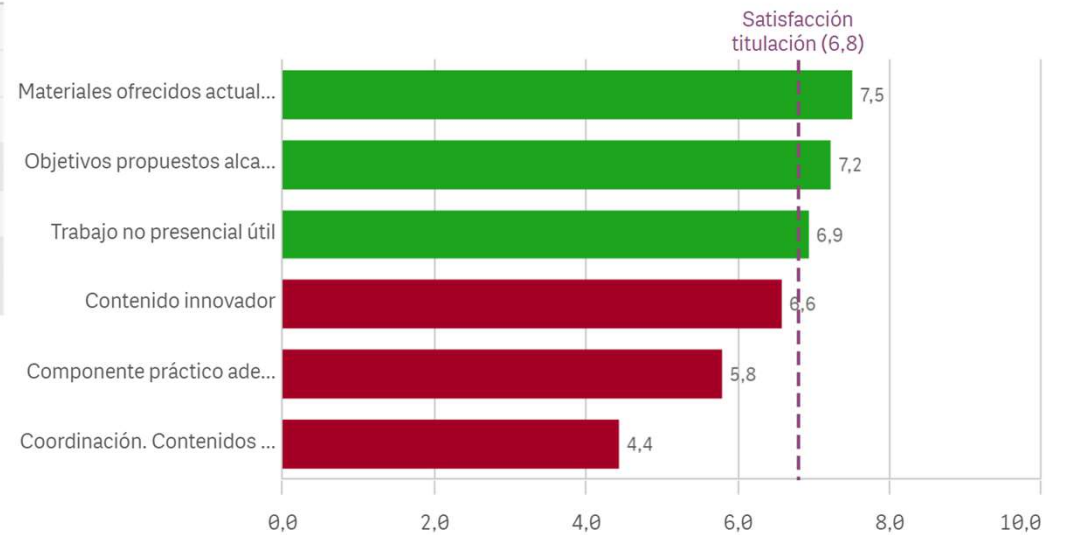


Materiales ofrecidos actuales y novedosos

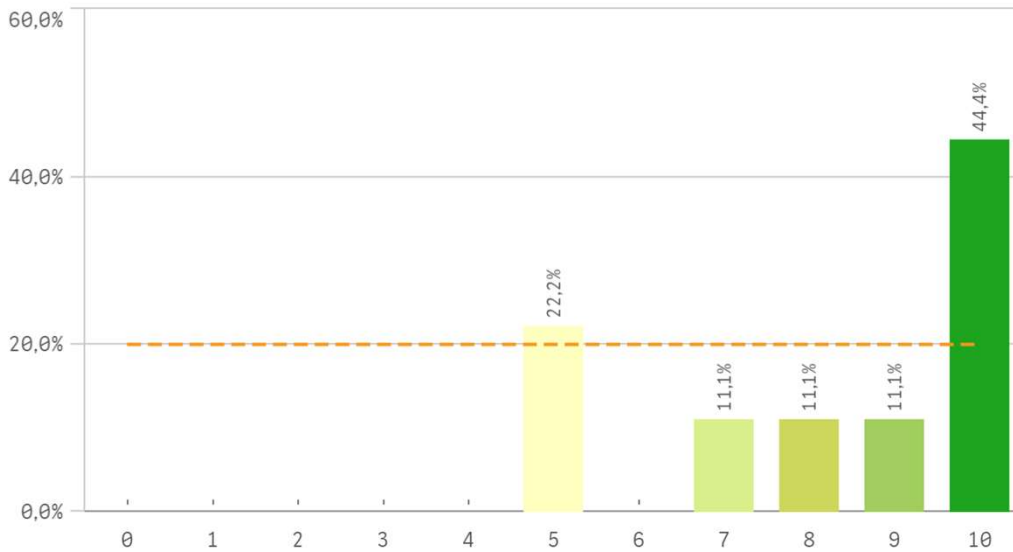


Asignaturas, tareas y materiales	Q	Media	Desv. típica	Medi...
Materiales ofrecidos actuales y novedosos		7,5	2,3	7,5
Objetivos propuestos alcanzados		7,2	2,3	7,5
Trabajo no presencial útil		6,9	2,5	8,0
Contenido innovador		6,6	3,1	7,0
Componente práctico adecuado		5,8	3,1	5,0
Coordinación. Contenidos organizados y no solapados		4,4	3,5	4,5

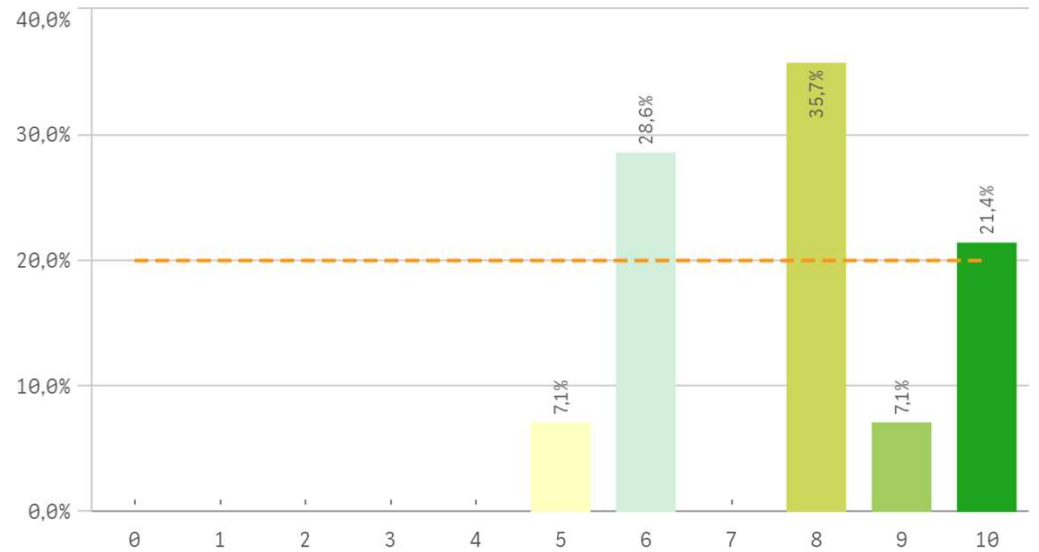
Fortalezas y debilidades



Tutorías presenciales útiles

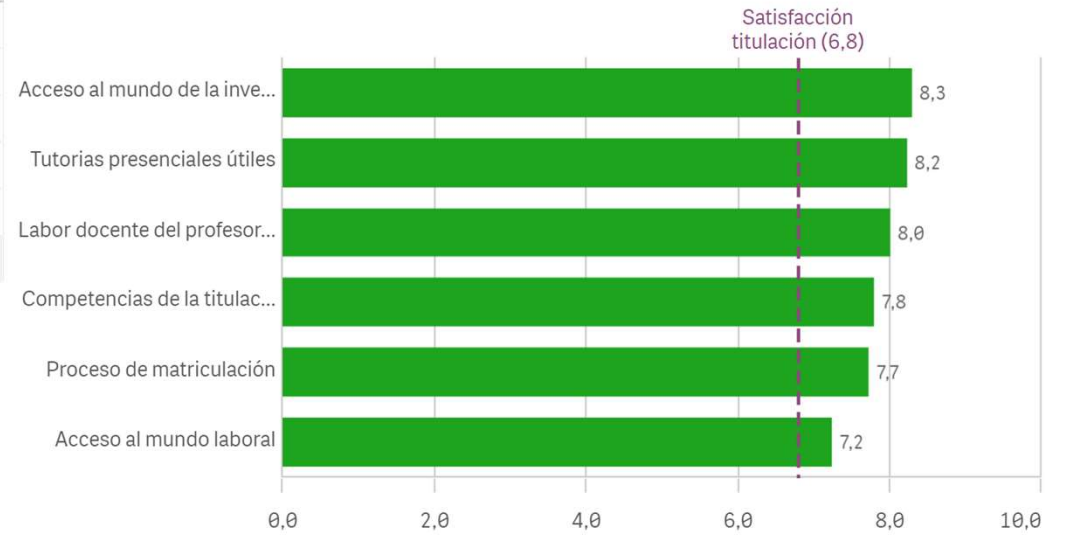


Proceso de matriculación

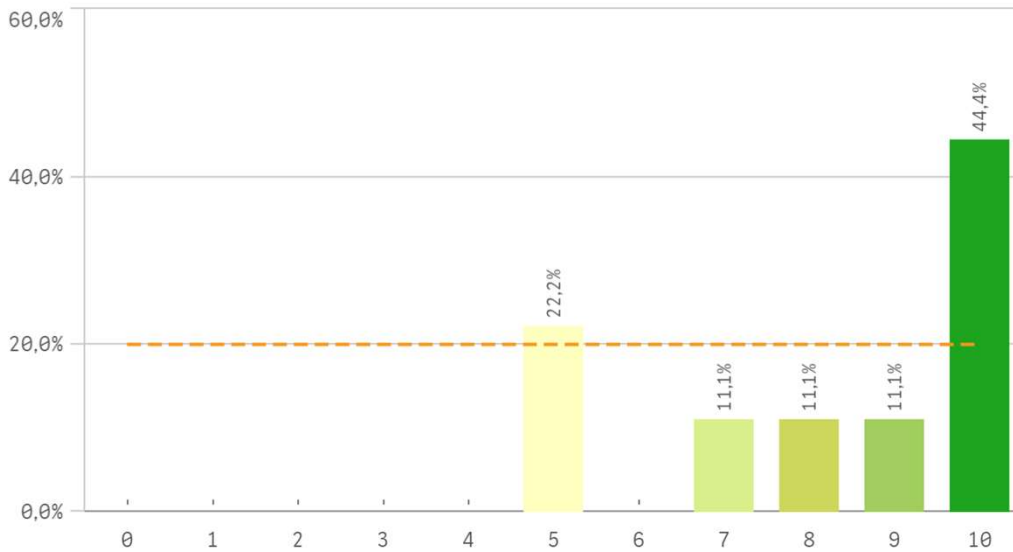


Formación recibida y matriculación	Q	Media	Desv. típica	Media...	Moda
Acceso al mundo de la investigación		8,3	1,6	8,5	10,0
Tutorías presenciales útiles		8,2	2,1	9,0	10,0
Labor docente del profesorado		8,0	2,0	8,5	10,0
Competencias de la titulación		7,8	2,5	8,5	10,0
Proceso de matriculación		7,7	1,7	8,0	8,0
Acceso al mundo laboral		7,2	2,4	7,0	-

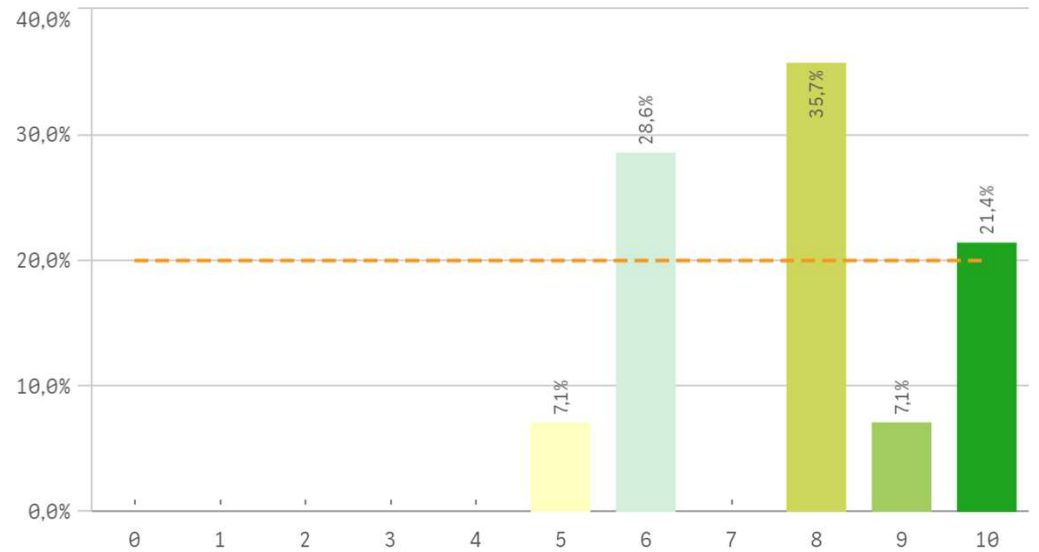
Fortalezas y debilidades



Tutorías presenciales útiles

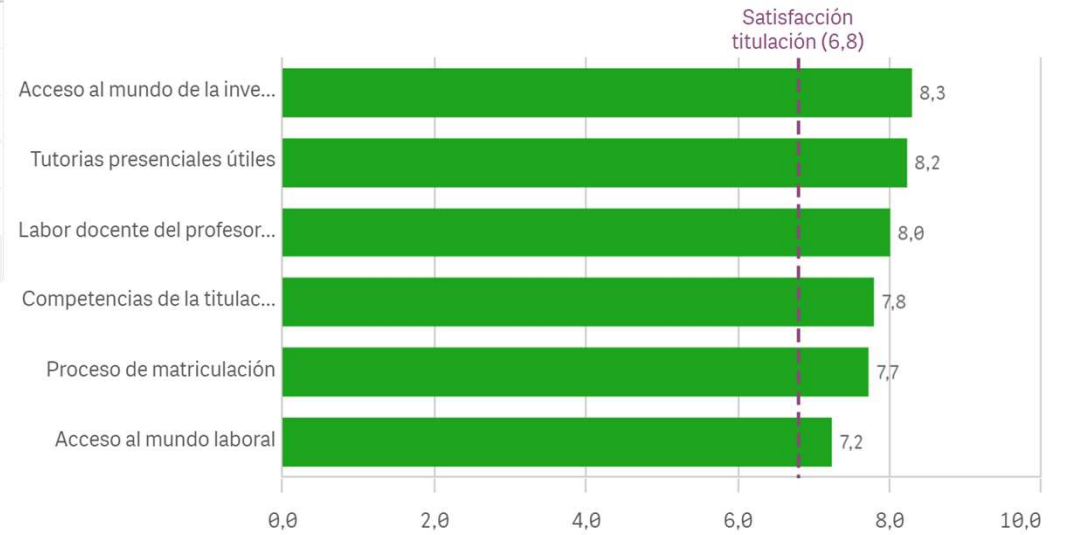


Proceso de matriculación

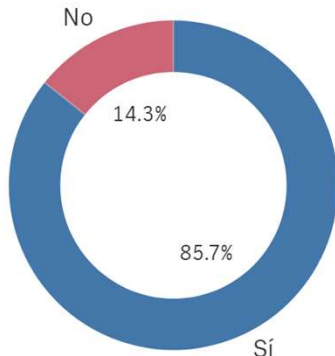


Formación recibida y matriculación	Q	Media	Desv. típica	Media...	Moda
Acceso al mundo de la investigación		8,3	1,6	8,5	10,0
Tutorías presenciales útiles		8,2	2,1	9,0	10,0
Labor docente del profesorado		8,0	2,0	8,5	10,0
Competencias de la titulación		7,8	2,5	8,5	10,0
Proceso de matriculación		7,7	1,7	8,0	8,0
Acceso al mundo laboral		7,2	2,4	7,0	-

Fortalezas y debilidades



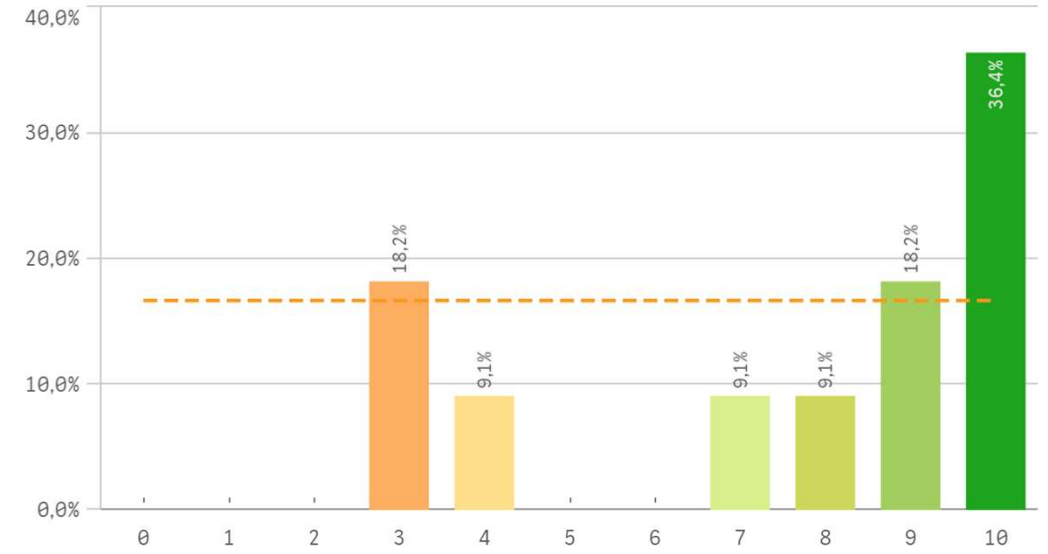
Prácticas externas



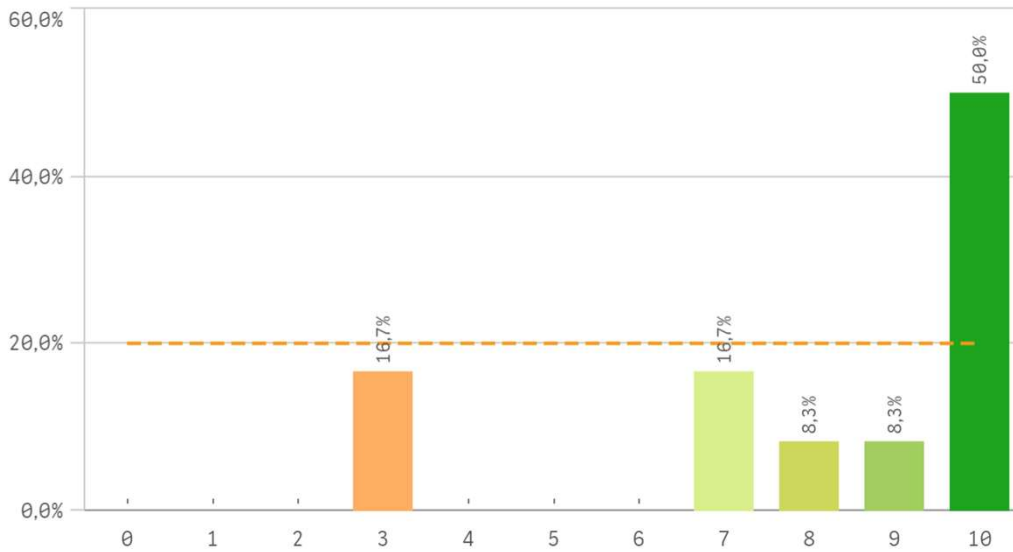
Sí
12

No
2

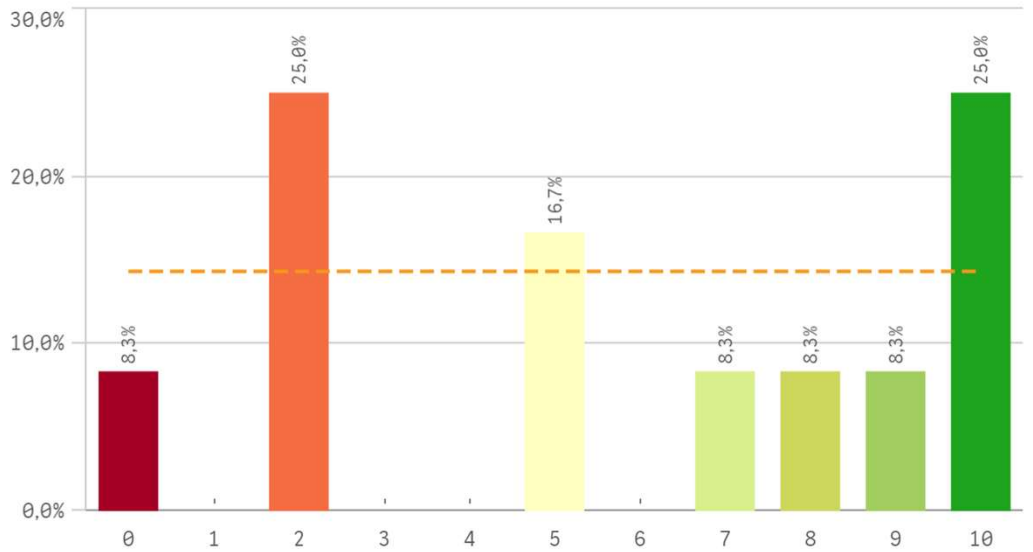
Valoración formativa



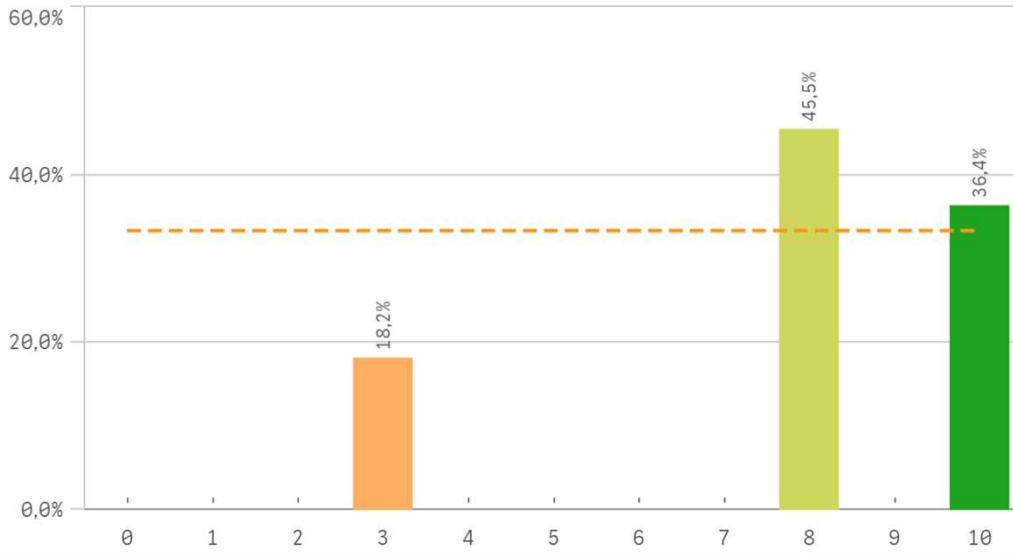
Atención del tutor/colaborador



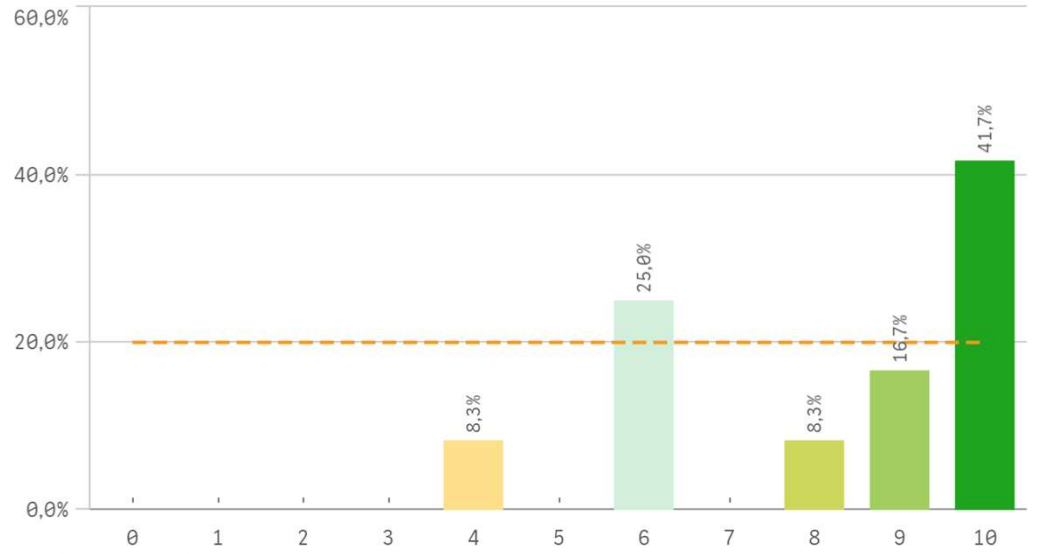
Gestión del Centro



Utilidad percibida para empleabilidad

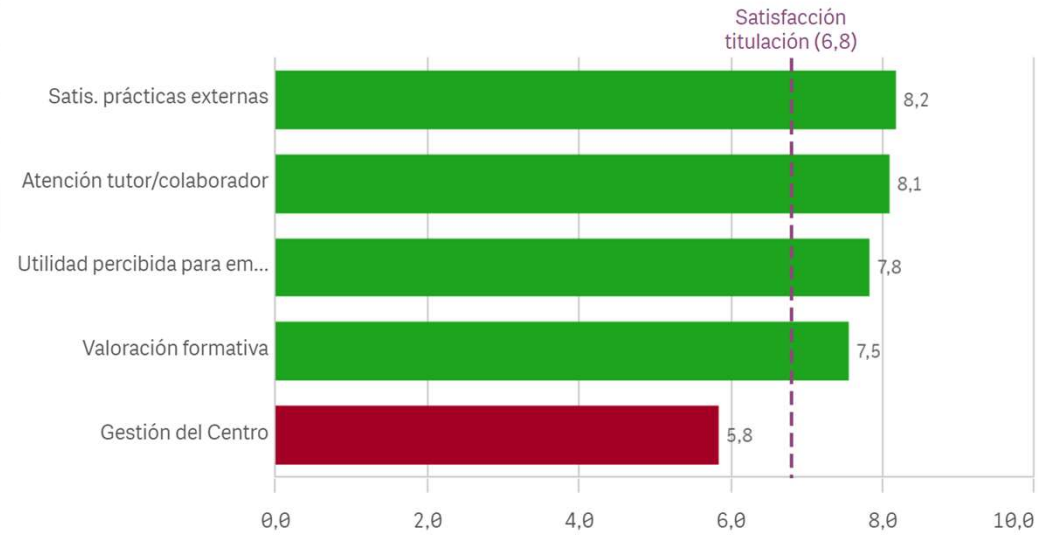


Satisfacción con las prácticas externas

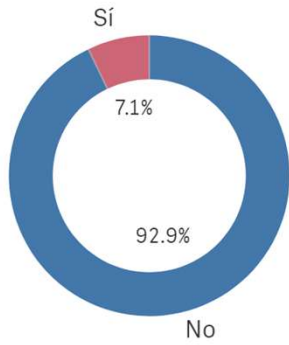


Prácticas externas	Q	Media	Desv. típica	Media...	Moda
Satis. prácticas externas		8,2	2,1	9,0	10,0
Atención tutor/colaborador		8,1	2,6	9,5	10,0
Utilidad percibida para empleabilidad		7,8	2,6	8,0	8,0
Valoración formativa		7,5	2,9	9,0	10,0
Gestión del Centro		5,8	3,7	6,0	-

Fortalezas y debilidades



Realización programas de movilidad



EstanciaExtranjero

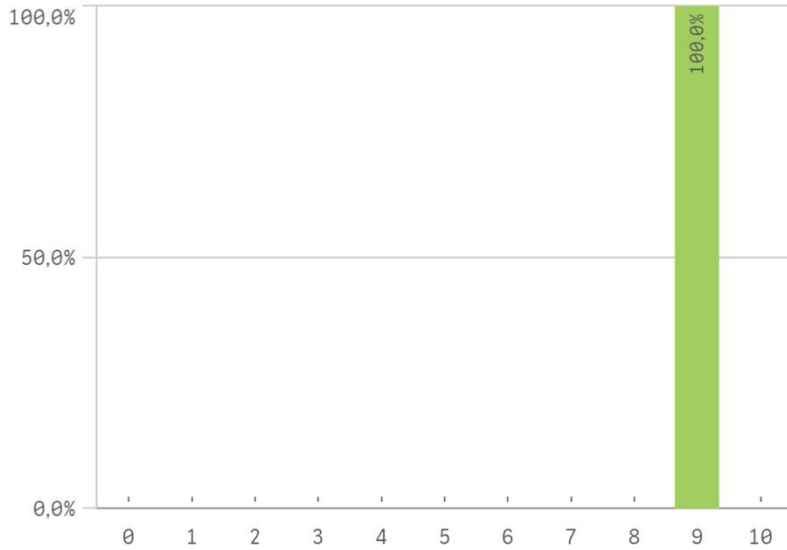
Si

1

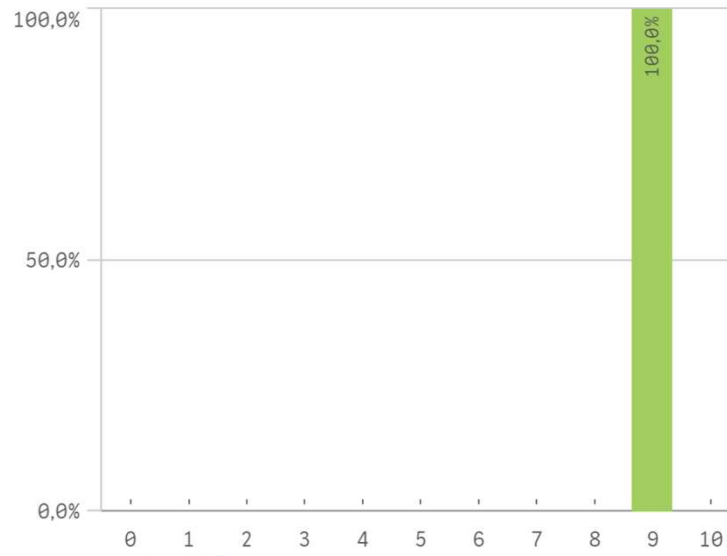
No

13

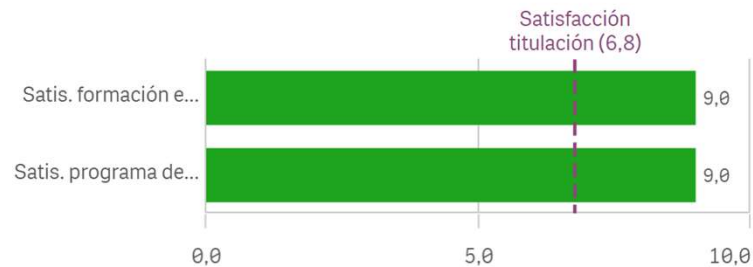
Satisfacción programa de movilidad



Satisfacción formación en el extranjero

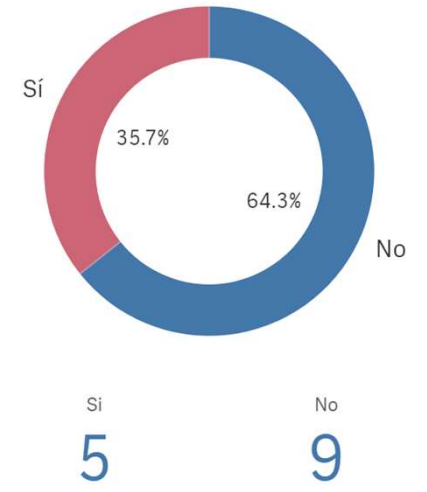


Fortalezas y debilidades

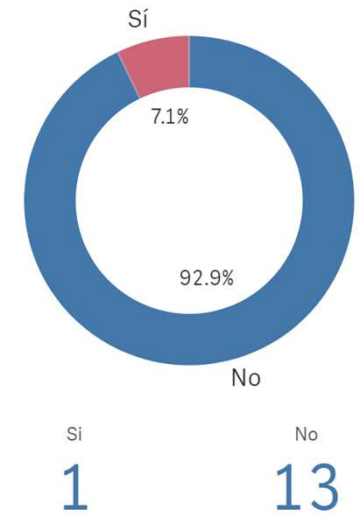


Programa de movilidad	Q	Media	Dev. típica	Med...	M
Satis. formación en el extranjero		9,0	-	9,0	
Satis. programa de movilidad		9,0	-	9,0	

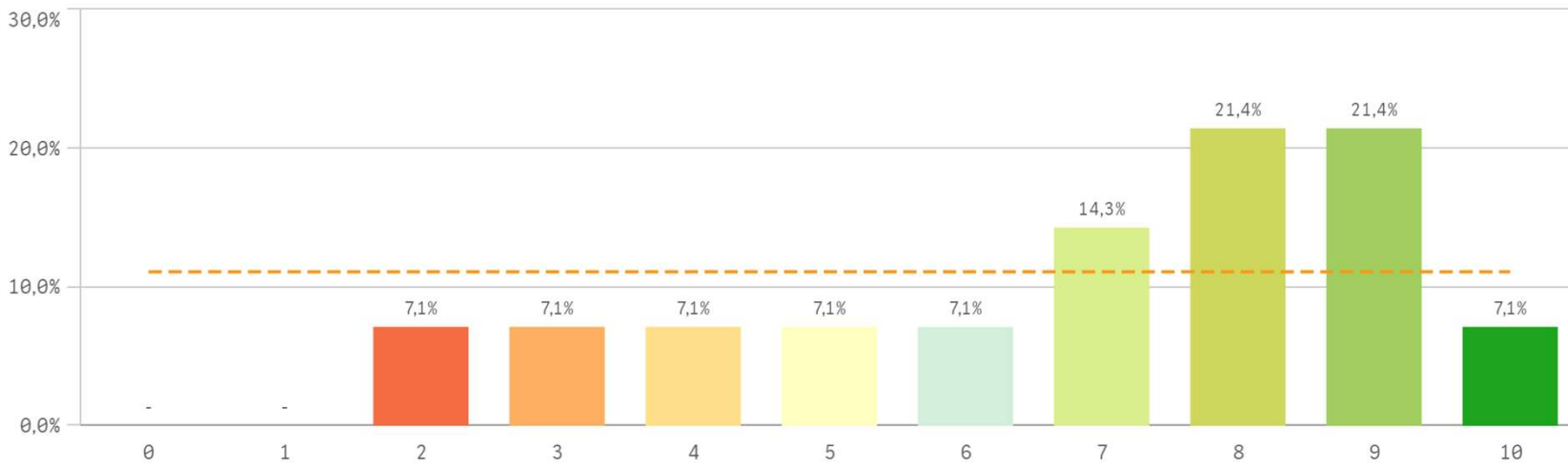
Conocimiento de los canales de ...



Utilización de los canales de Que...



Satisfacción global con la titulación



Media

6,8

Desviación Típica

2,5

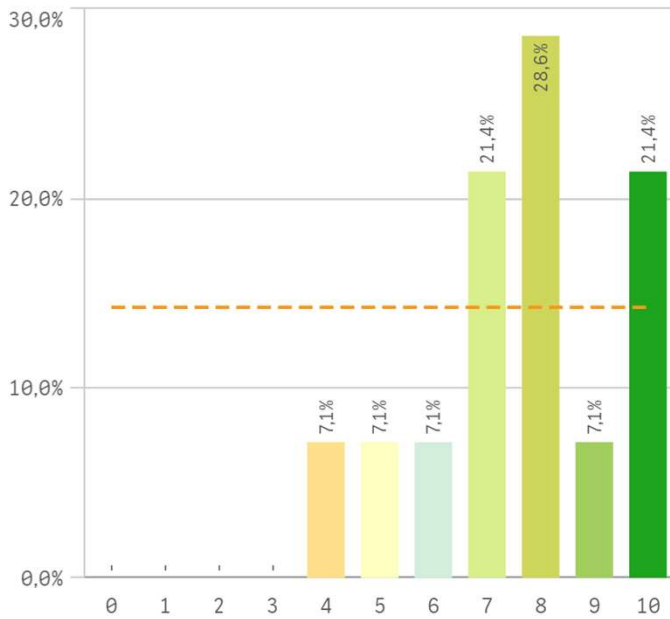
Mediana

7,5

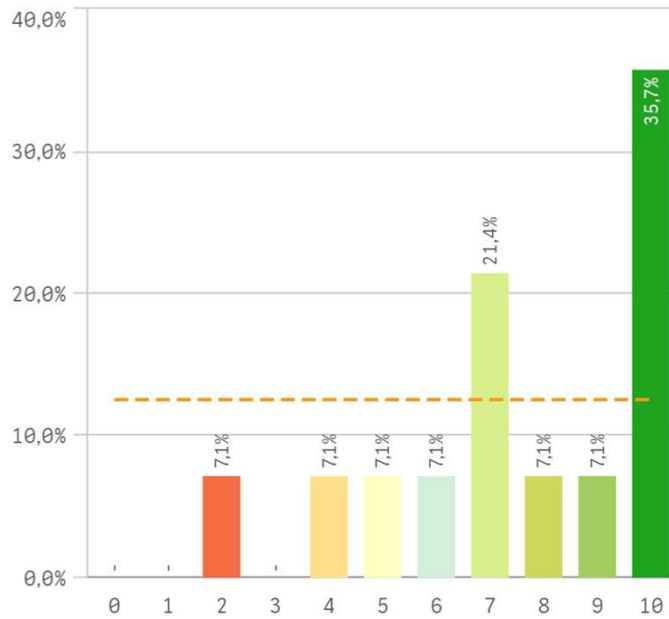
Moda

-

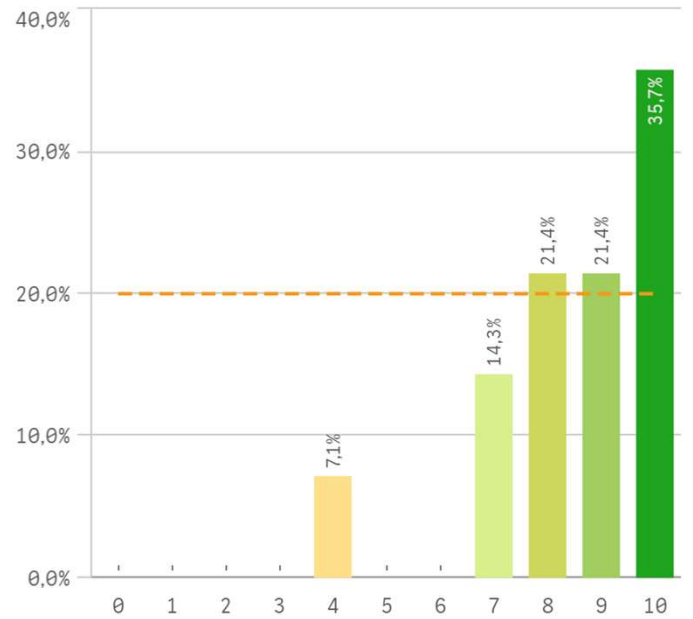
Satisfacción UCM



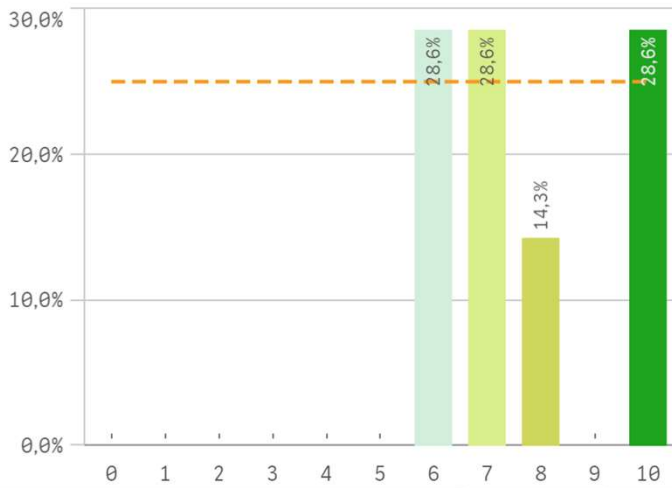
Orgullo estudiante UCM



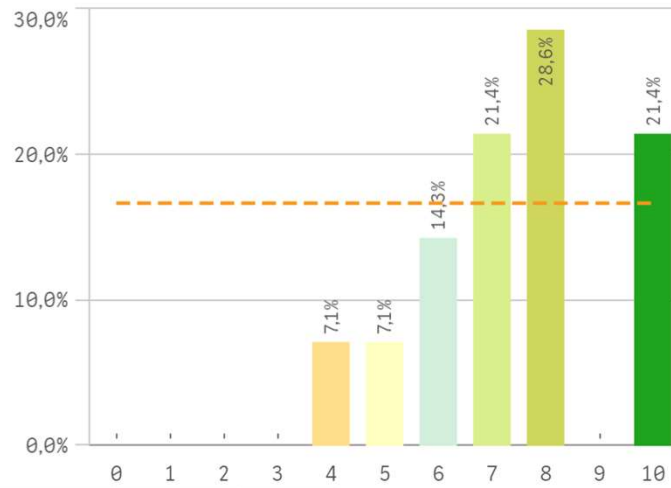
Prestigio UCM



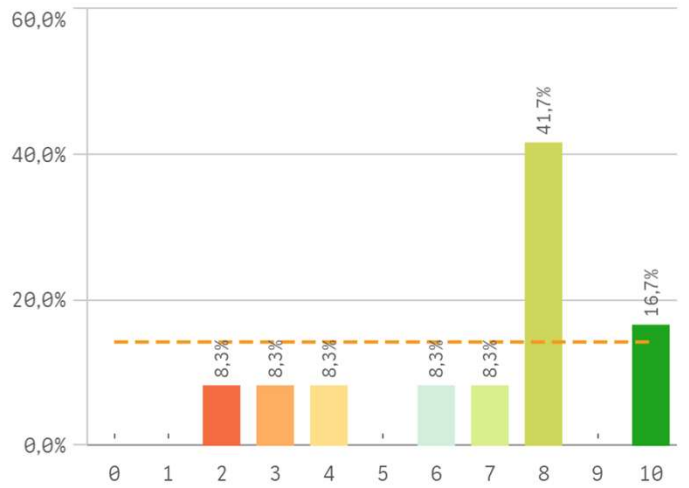
Recursos y medios



Actividades complementarias

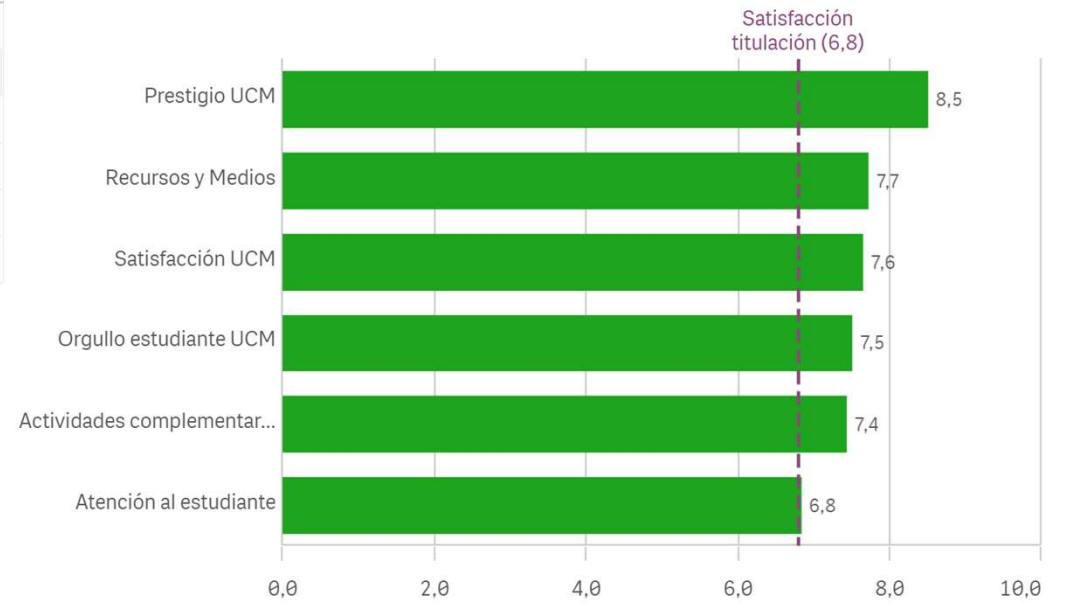


Atención al estudiante

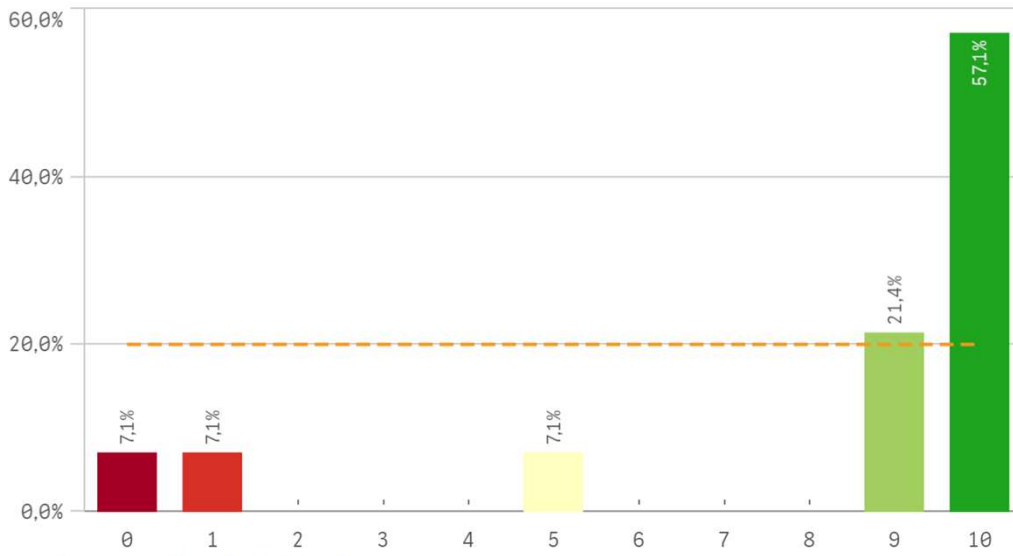


Satisfaccion	Q	Media	Desv. típica	Mediana	Moda
Prestigio UCM		8,5	1,7	9,0	10,0
Recursos y Medios		7,7	1,6	7,0	-
Satisfacción UCM		7,6	1,8	8,0	8,0
Orgullo estudiante UCM		7,5	2,6	7,5	10,0
Actividades complementarias		7,4	1,8	7,5	8,0
Atención al estudiante		6,8	2,6	8,0	8,0

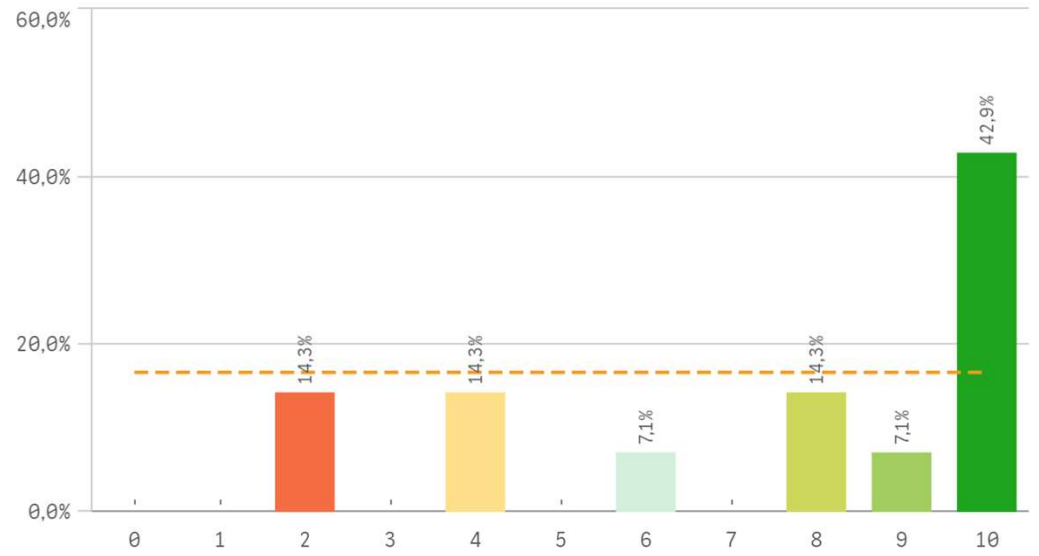
Fortalezas y debilidades



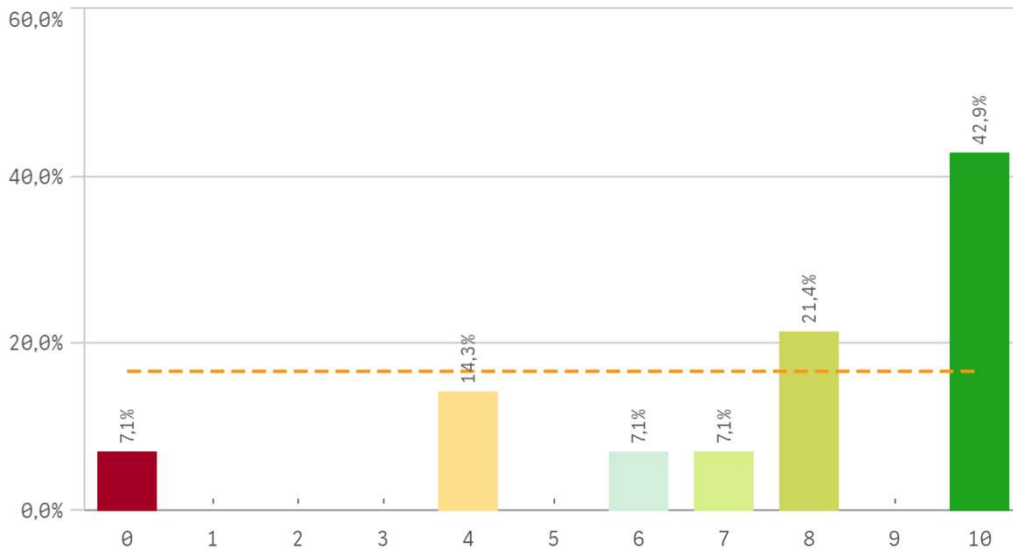
Repetir estudios superiores (fidelidad)



Repetir titulación (fidelidad)

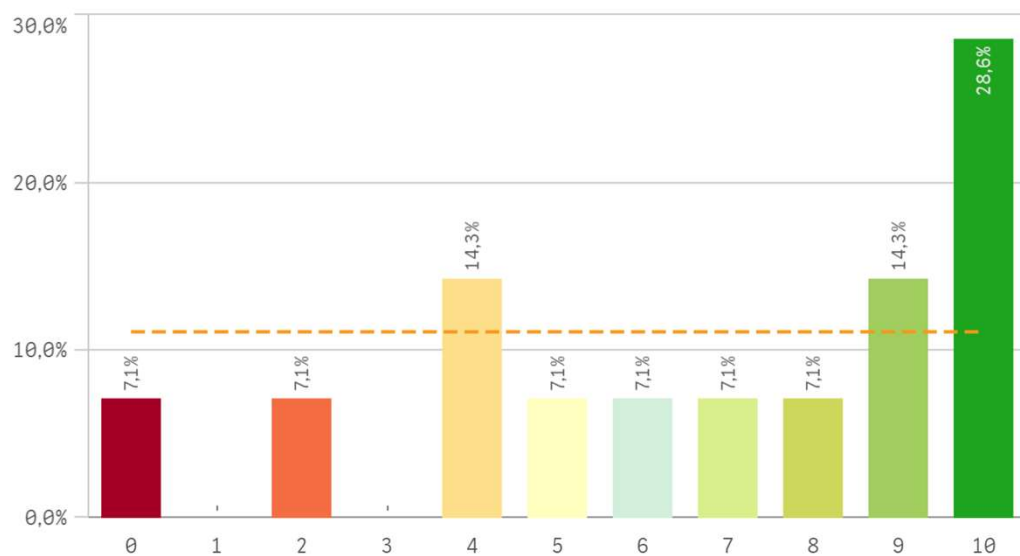


Repetir en la UCM (fidelidad)

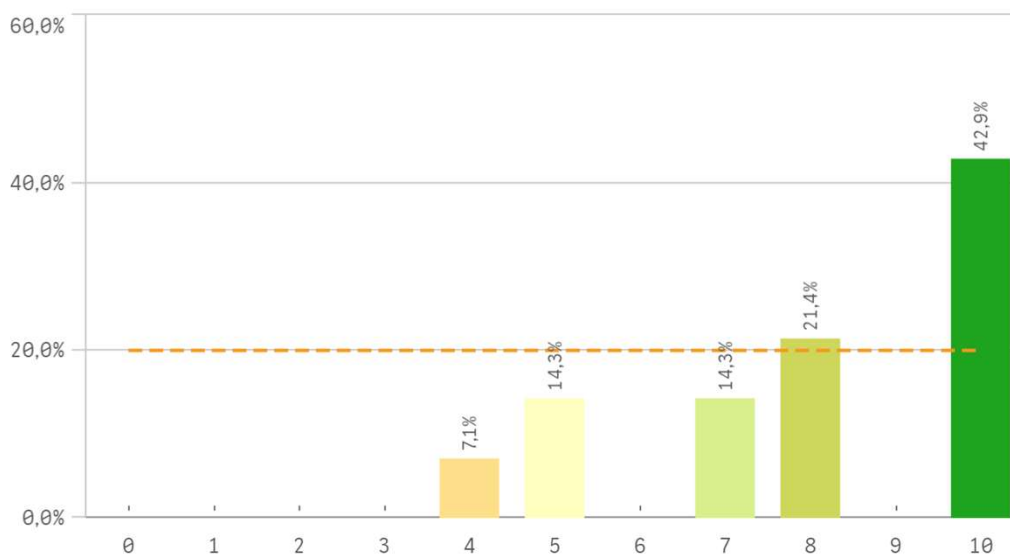


Compromiso	Q	Media	Desv. típica	Medi...	M...
Repetir estudios superiores		8,1	3,5	10,0	10,0
Repetir titulación		7,4	3,1	8,5	10,0
Repetir en la UCM		7,5	3,1	8,0	10,0
Recomendar titulación		6,7	3,3	7,5	10,0
Recomendar la UCM		8,0	2,1	8,0	10,0
Seguir en la misma titulación		6,6	3,5	7,0	10,0
Seguir como alumno de la UCM		7,0	3,0	8,0	10,0

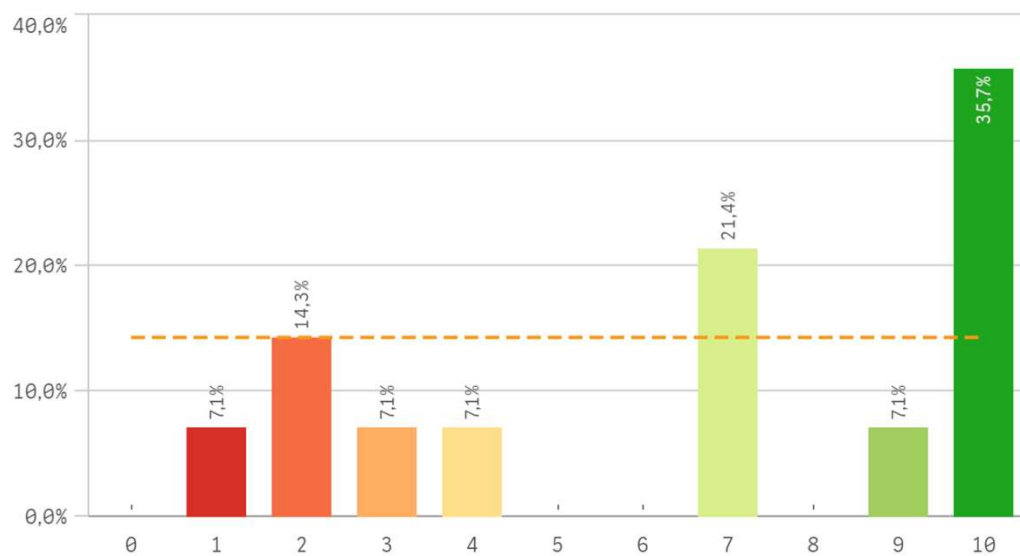
Recomendar titulación (preinscripción)



Recomendar la UCM (preinscripción)



Seguir en la misma titulación (vinculación)



Seguir como alumno de la UCM (vinculación)

