



OFICINA para la CALIDAD

Vicerrectorado de Calidad

UNIVERSIDAD COMPLUTENSE DE MADRID



Seleccione según los datos que desea consulta: pudiendo ser por el año académico, tipo de titulación, titulación y/o centro correspondiente



OFICINA para la CALIDAD  
Vicerrectorado de Calidad  
UNIVERSIDAD COMPLUTENSE DE MADRID

CURSO: 2020-21

TITULACIÓN: MÁSTER EN TEATRO Y ARTES ESCÉNICAS

UCM

Población N

49

%\_Participación

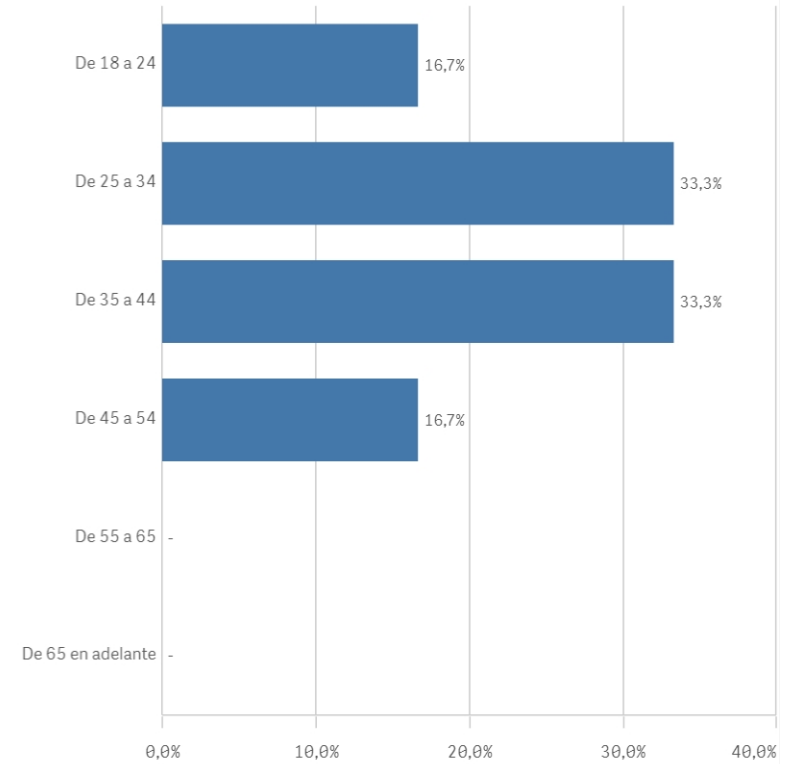
12,2%

Participación n

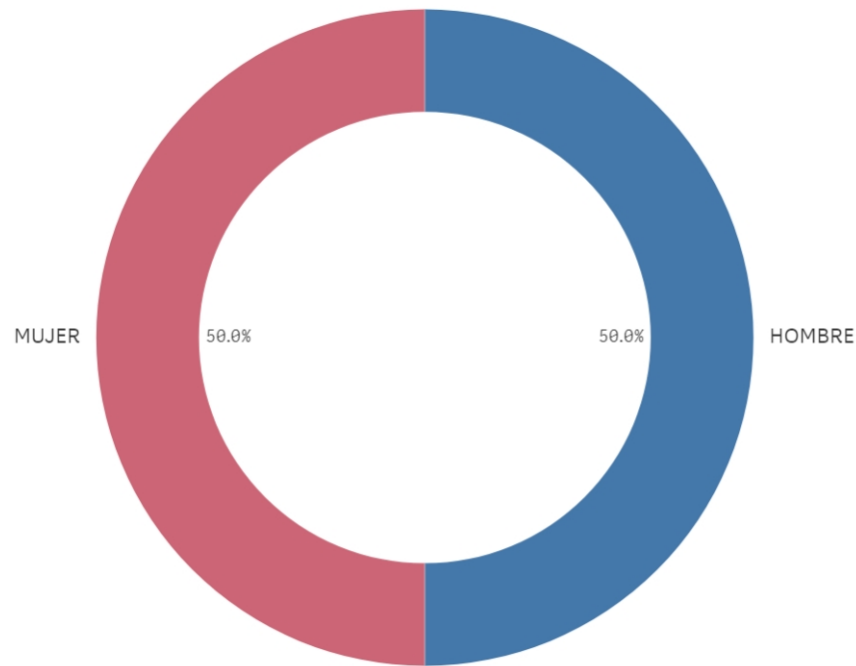
6

Edad (años)

(%) Porcentaje por franjas



Género



■ HOMBRE ■ MUJER

Edad media (años)

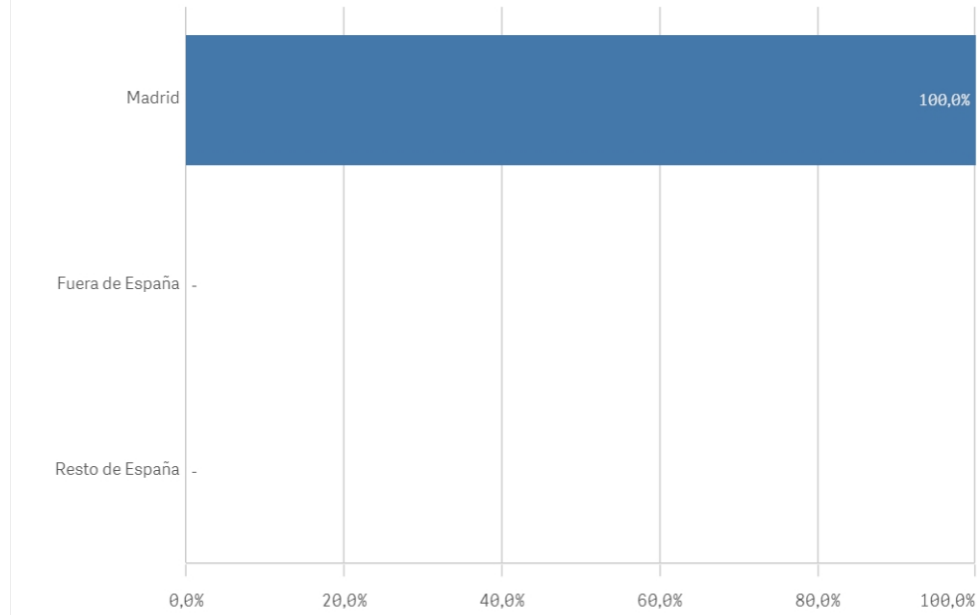
35,5

Des. Típica

11,2

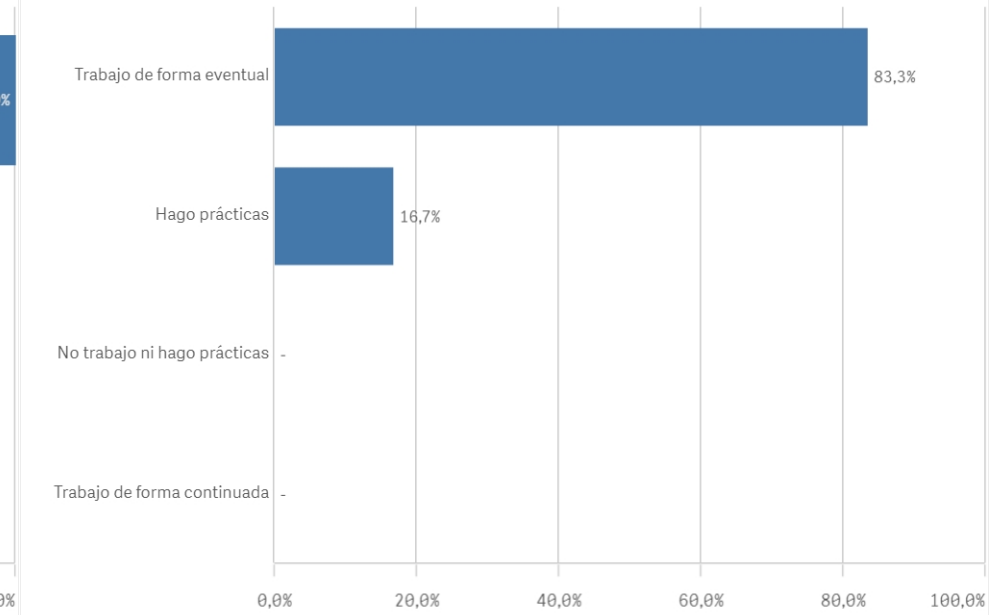
### Lugar de residencia

(%) Porcentaje por franjas

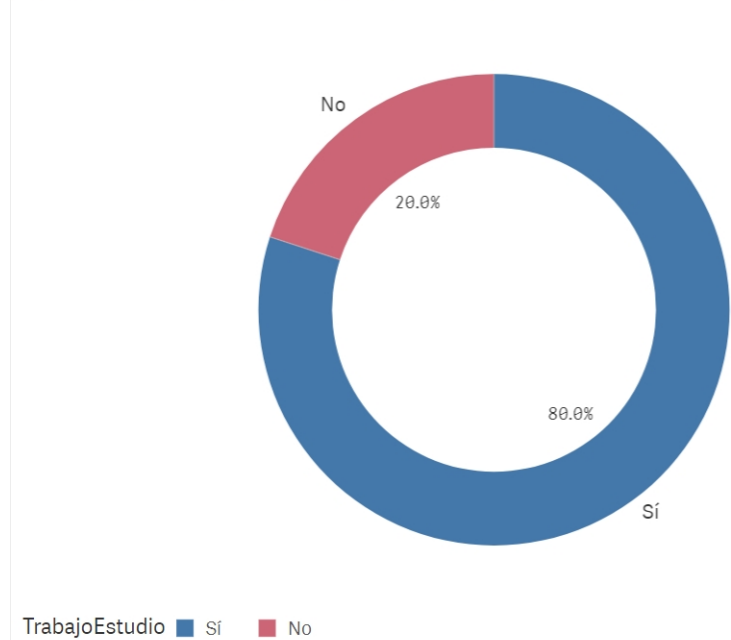


### Situación laboral

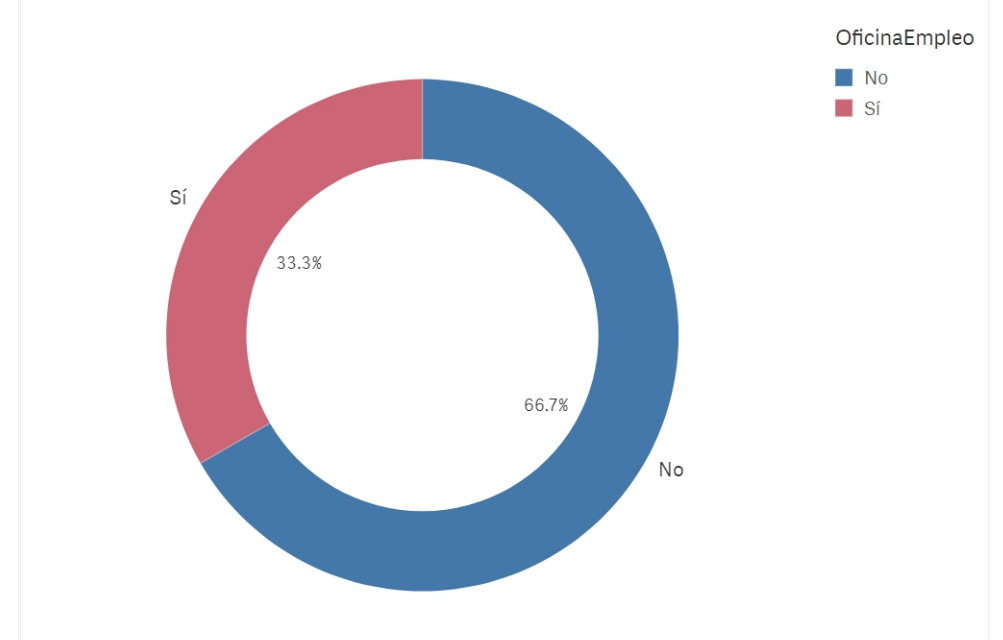
(%) Porcentaje por franjas



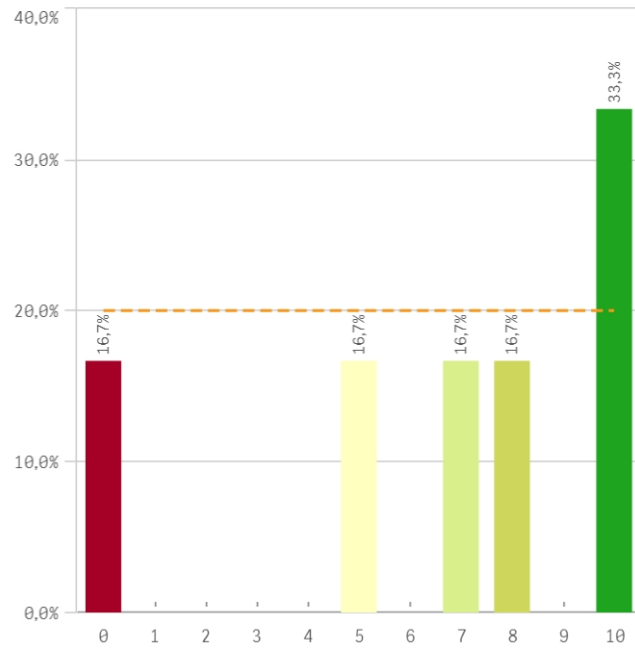
### Puesto de trabajo relacionado con los estudios



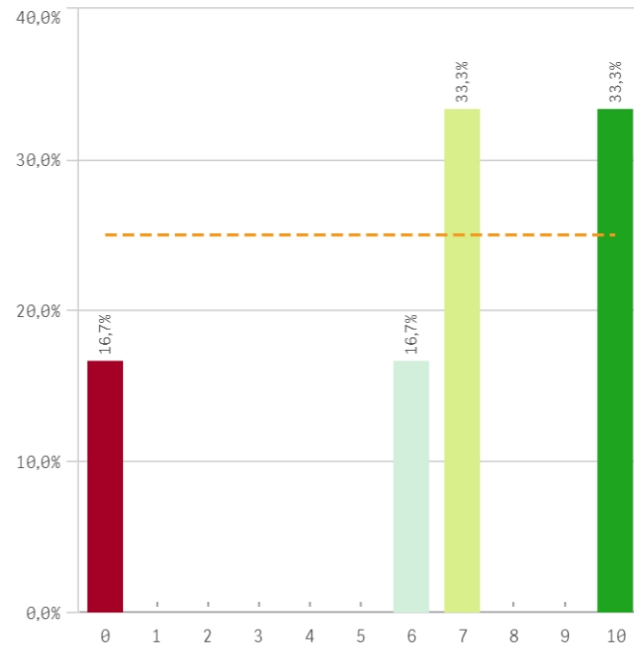
### Alumnos inscritos en la OPE



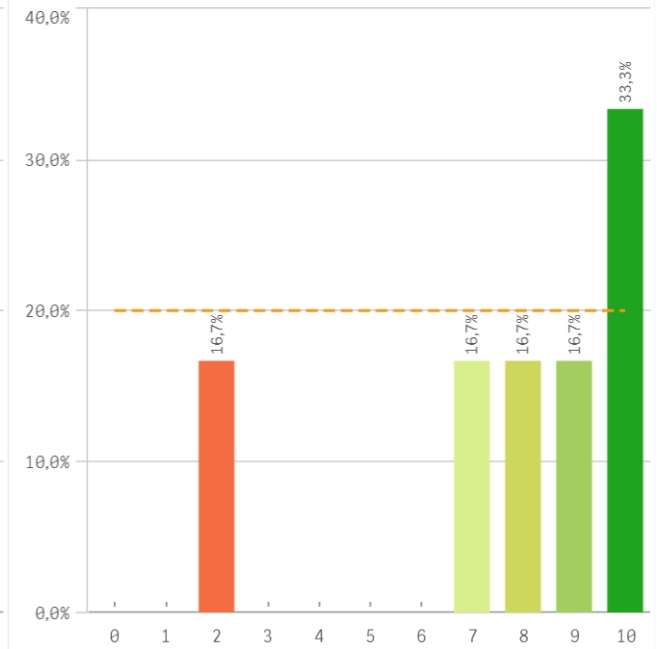
**Objetivos claros**



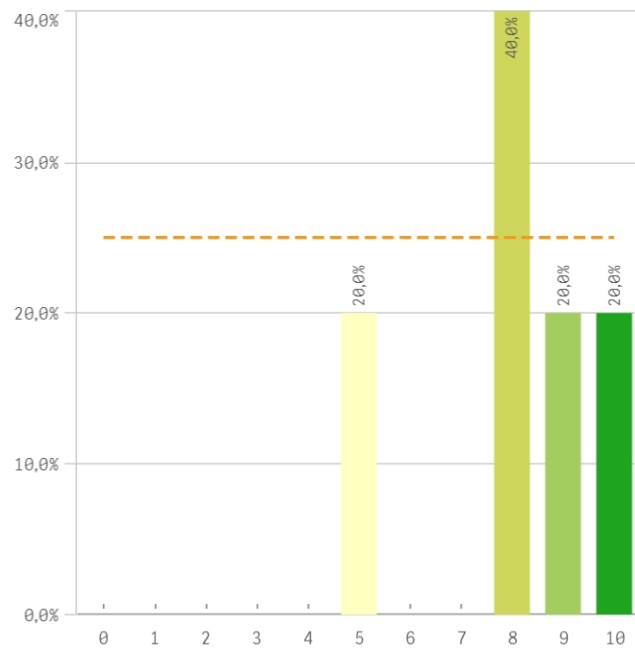
**Plan de estudios adecuado**



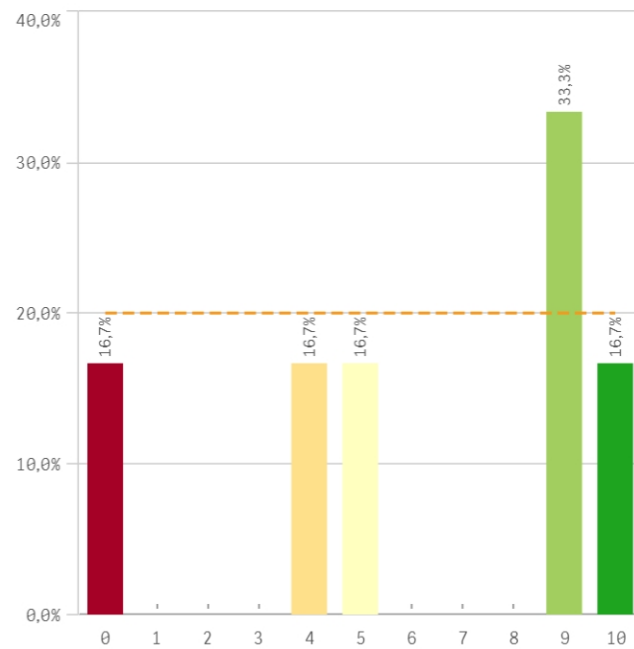
**Nivel de dificultad apropiado**



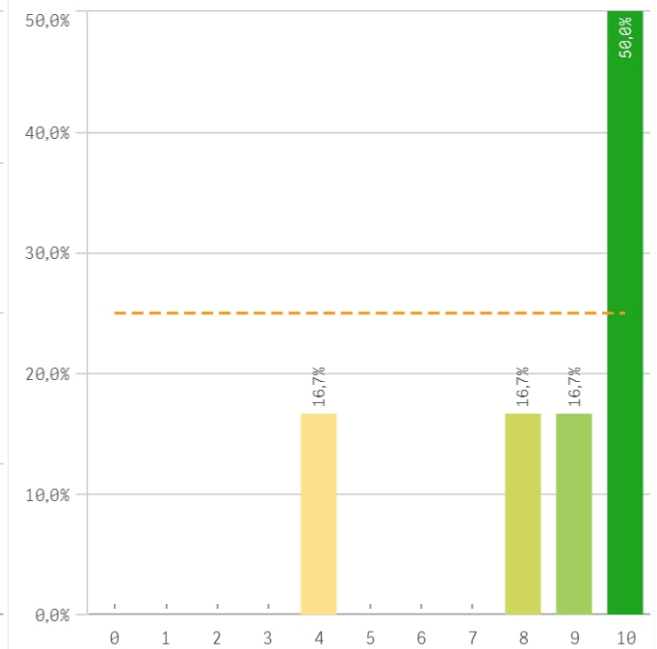
**Número de alumnos por aula**



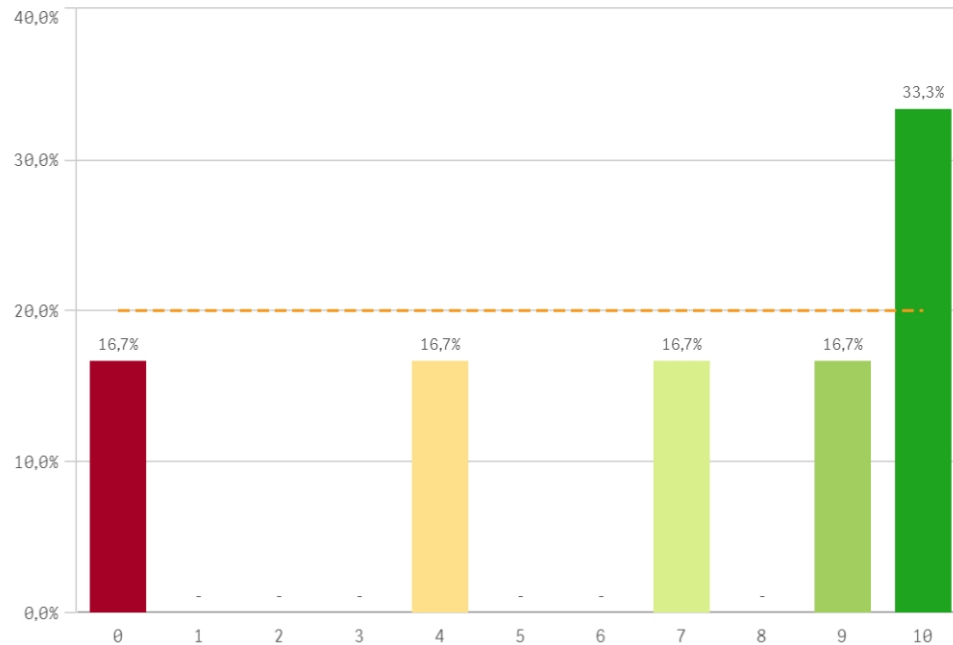
**Integración de teoría/práctica**



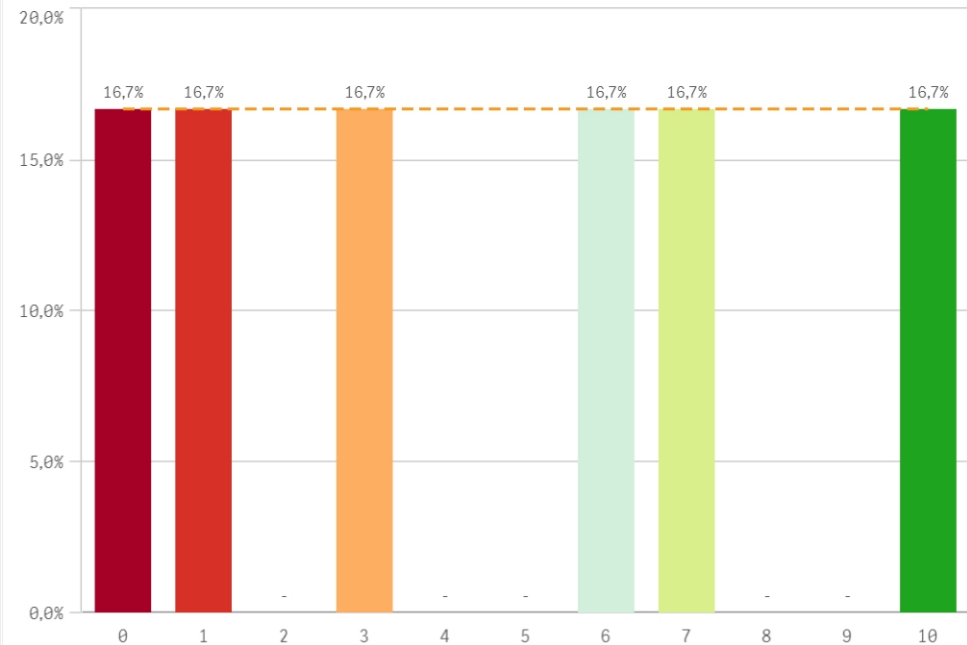
**Calificaciones en tiempo adecuado**



### Relación calidad/precio

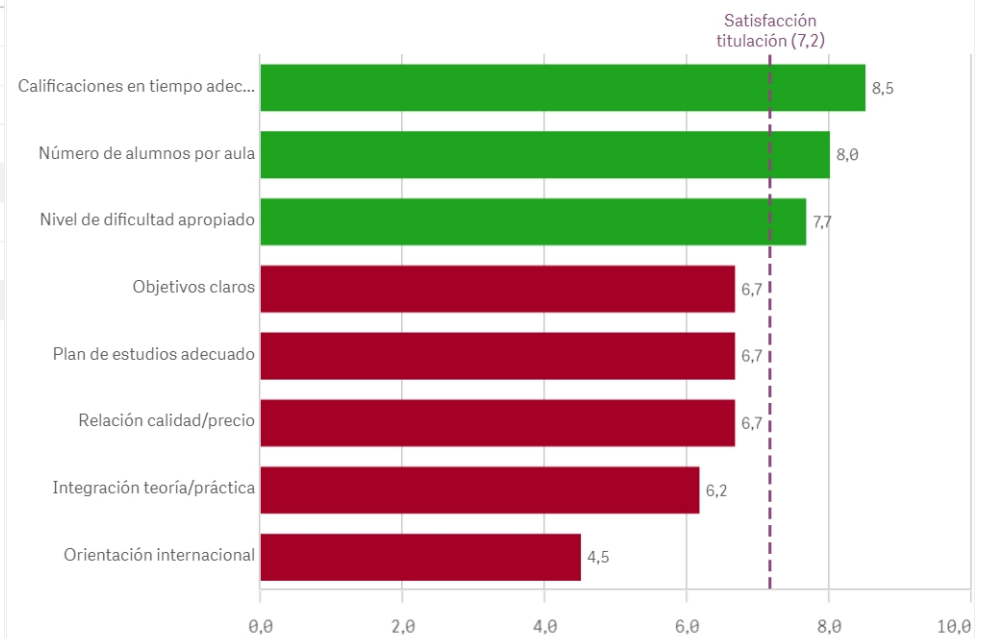


### Orientación internacional

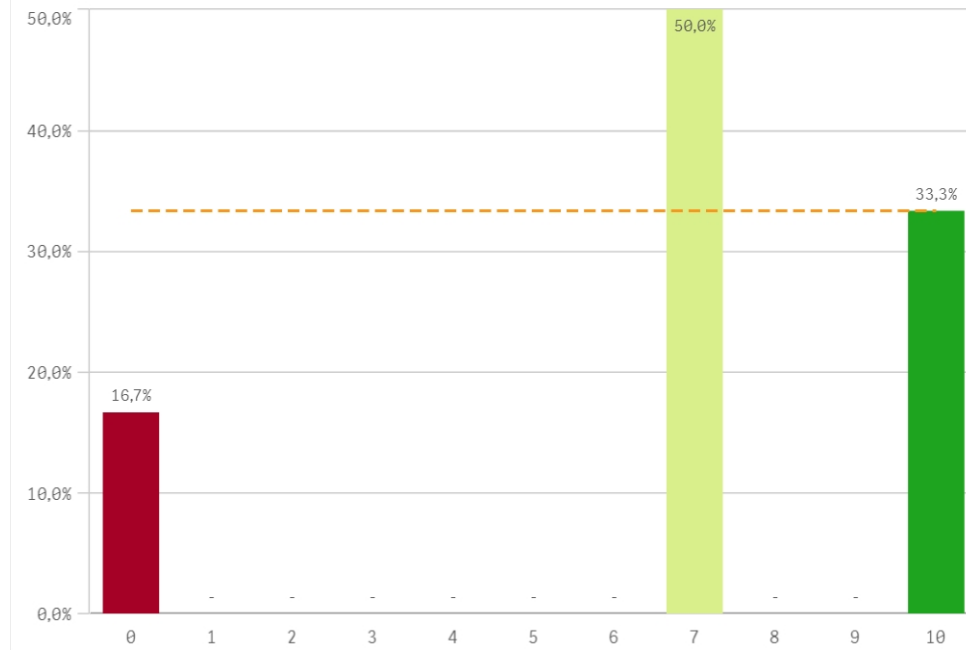


Desarrollo académico	Q	Media	Desv. típica	Mediana	Moda
Calificaciones en tiempo adecuado		8,5	2,3	9,5	10
Número de alumnos por aula		8,0	1,9	8,0	8
Nivel de dificultad apropiado		7,7	3,0	8,5	10
Objetivos claros		6,7	3,8	7,5	10
Plan de estudios adecuado		6,7	3,7	7,0	-
Relación calidad/precio		6,7	4,0	8,0	10
Integración teoría/práctica		6,2	3,9	7,0	9
Orientación internacional		4,5	3,8	4,5	-

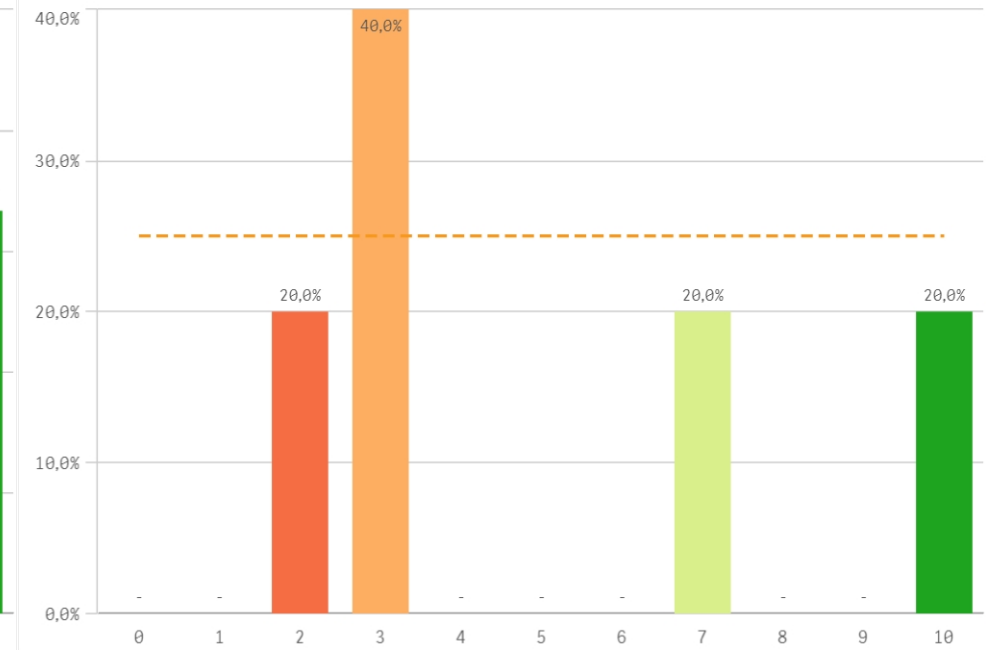
### Fortalezas y debilidades



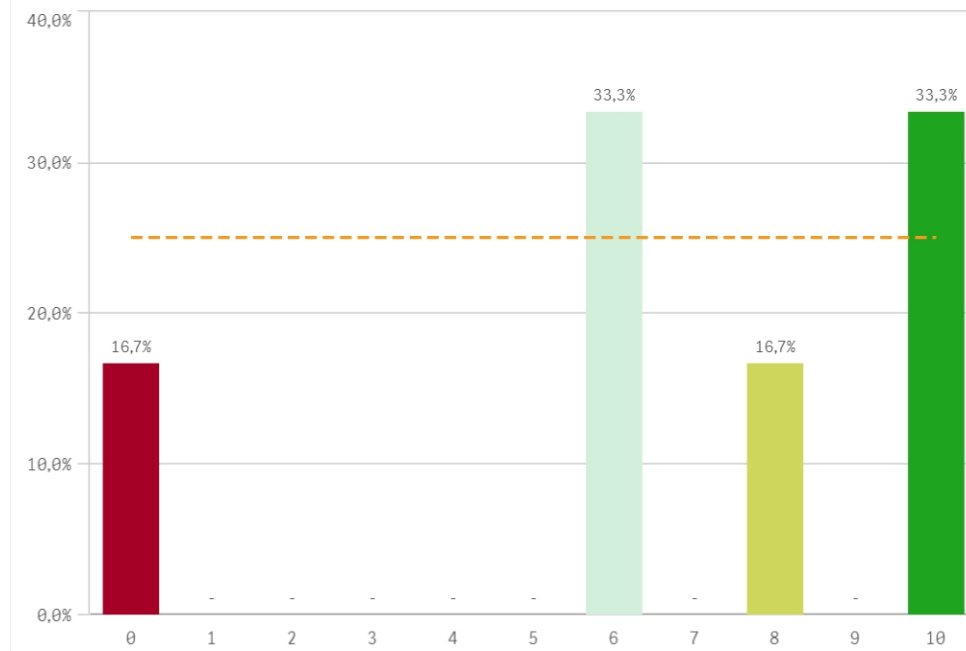
**Objetivos propuestos alcanzados**



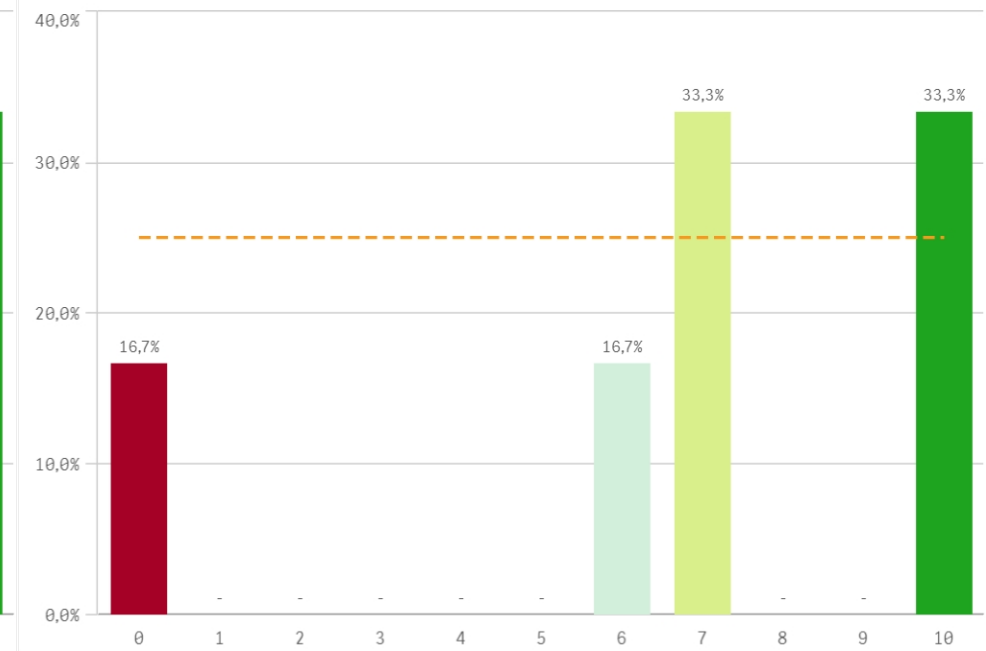
**Componente práctico adecuado**



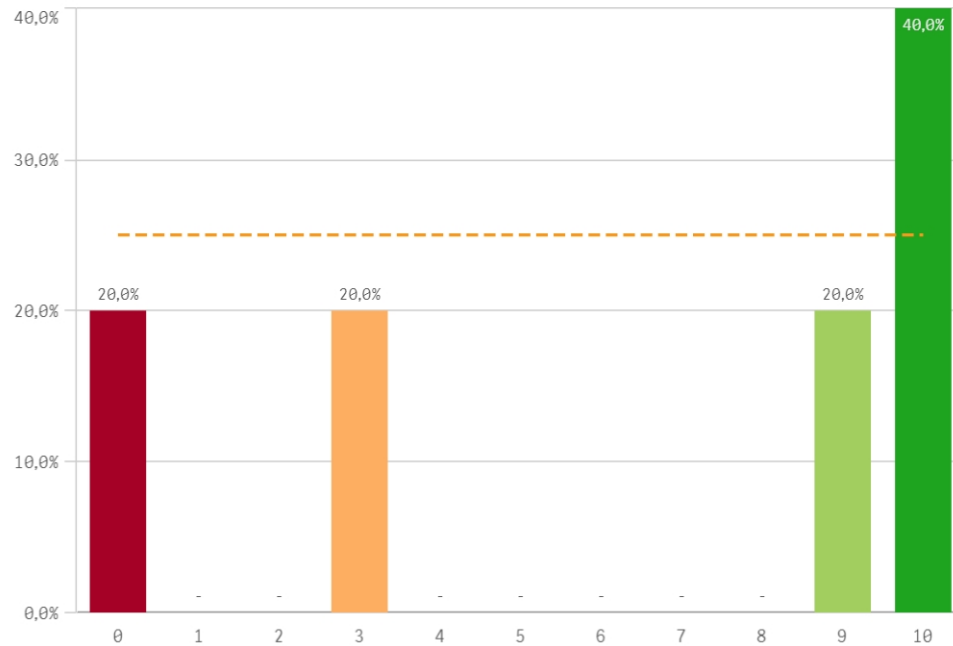
**Contenidos innovadores**



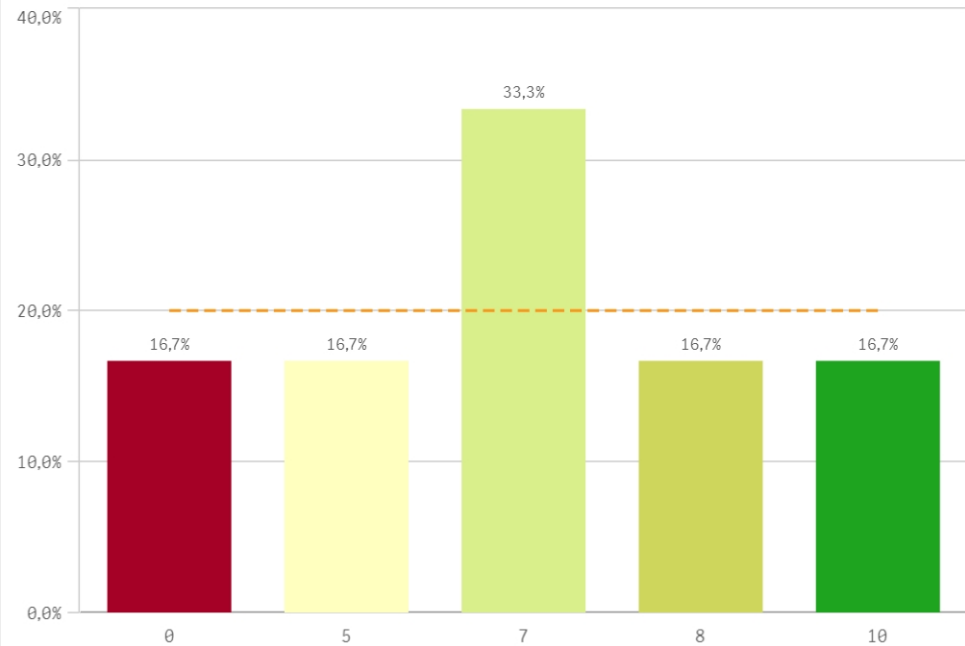
**Contenidos organizados y no solapados**



### Trabajo no presencial útil

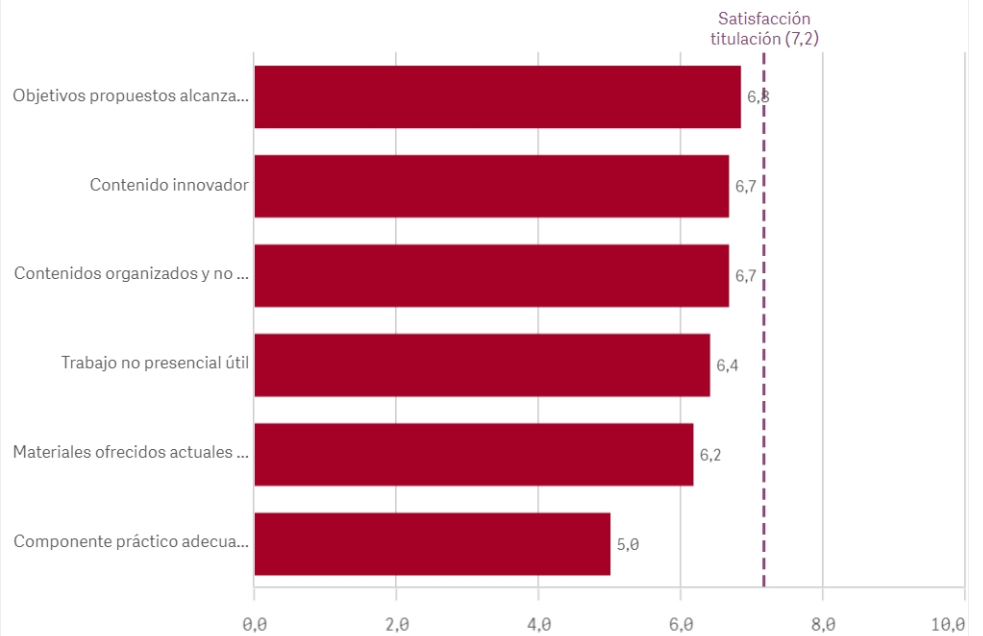


### Materiales ofrecidos actuales y novedosos

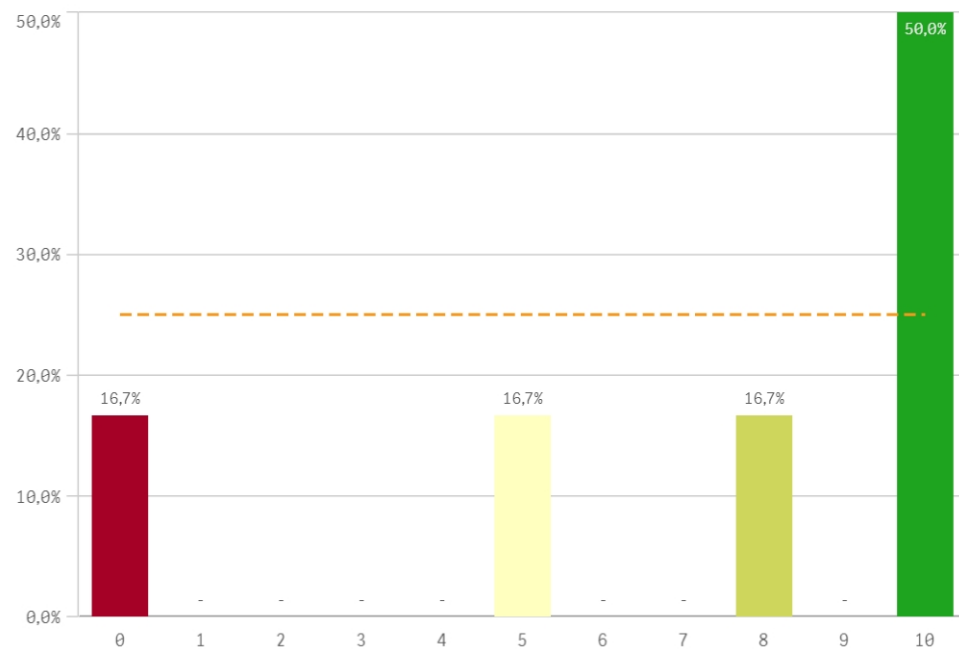


Asignaturas, tareas y materiales	Q	Media	Desv. típica	Mediana	Modo
Objetivos propuestos alcanzados		6,8	3,7	7,0	7,0
Contenido innovador		6,7	3,7	7,0	-
Contenidos organizados y no solapados		6,7	3,7	7,0	-
Trabajo no presencial útil		6,4	4,6	9,0	10,0
Materiales ofrecidos actuales y novedosos		6,2	3,4	7,0	7,0
Componente práctico adecuado		5,0	3,4	3,0	3,0

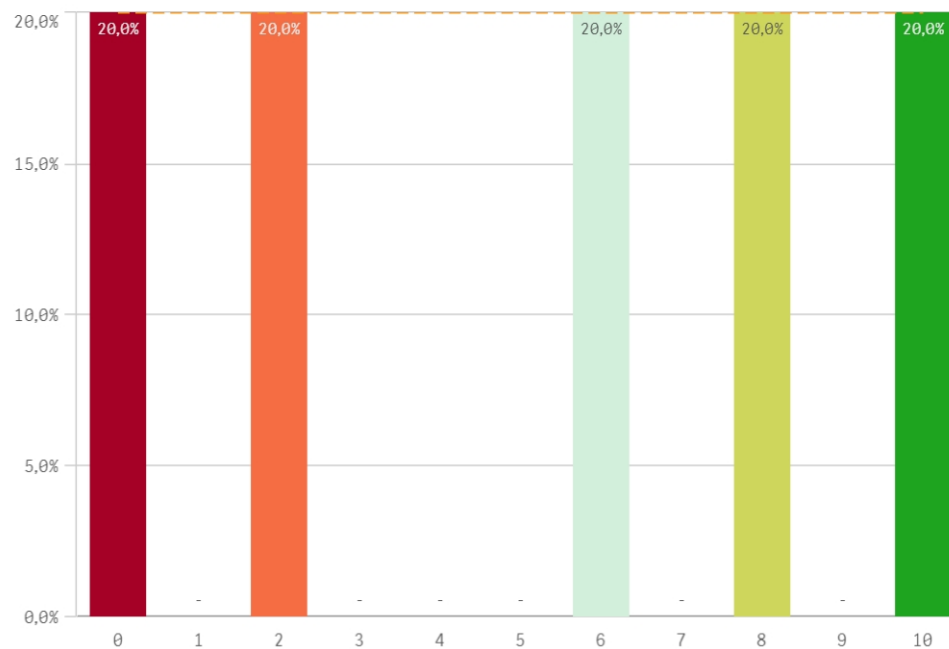
### Fortalezas y debilidades



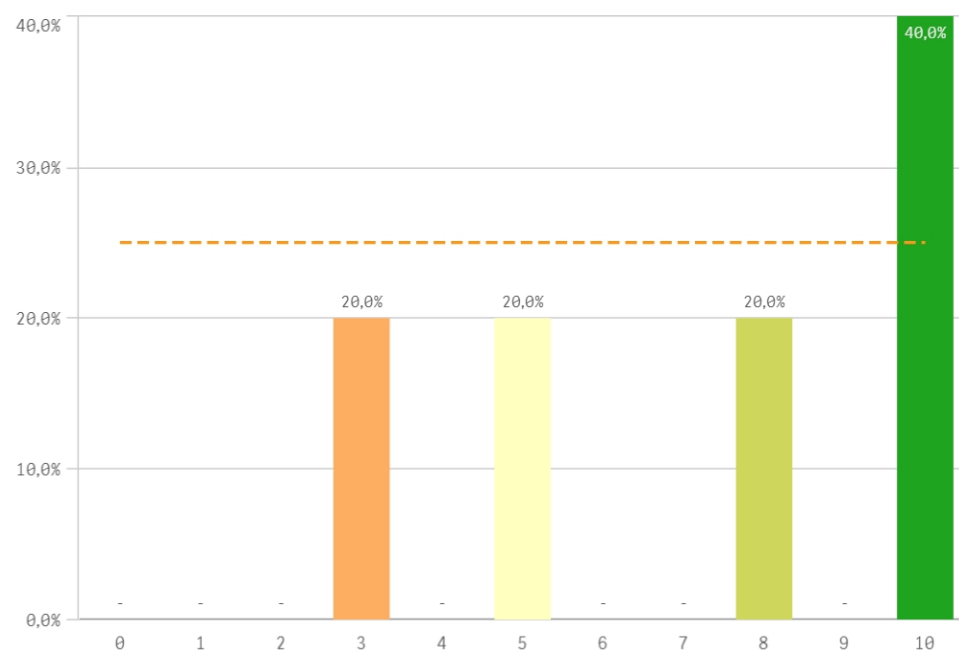
Competencias de la titulación



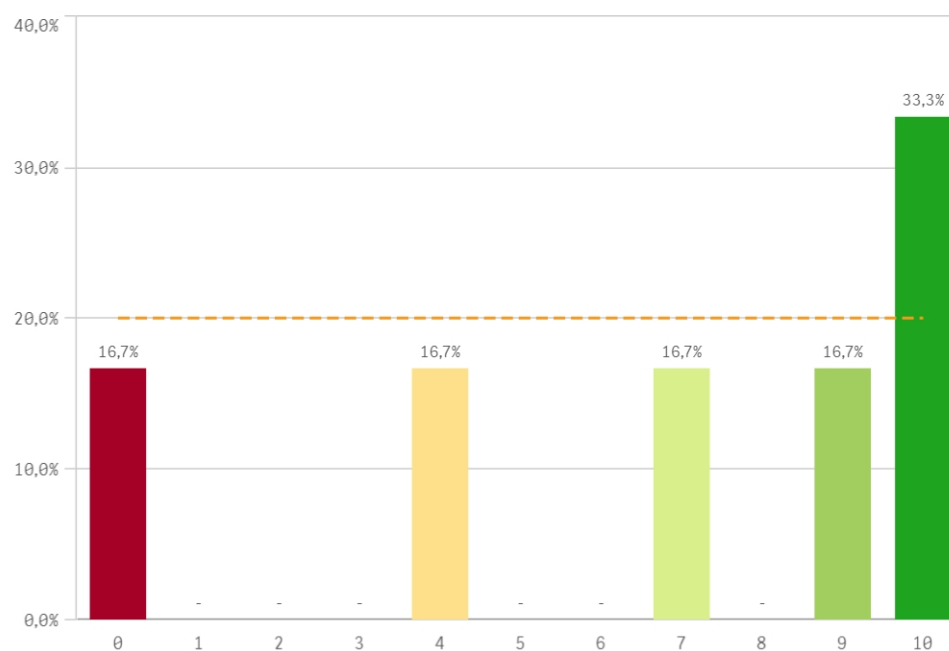
Acceso al mundo laboral



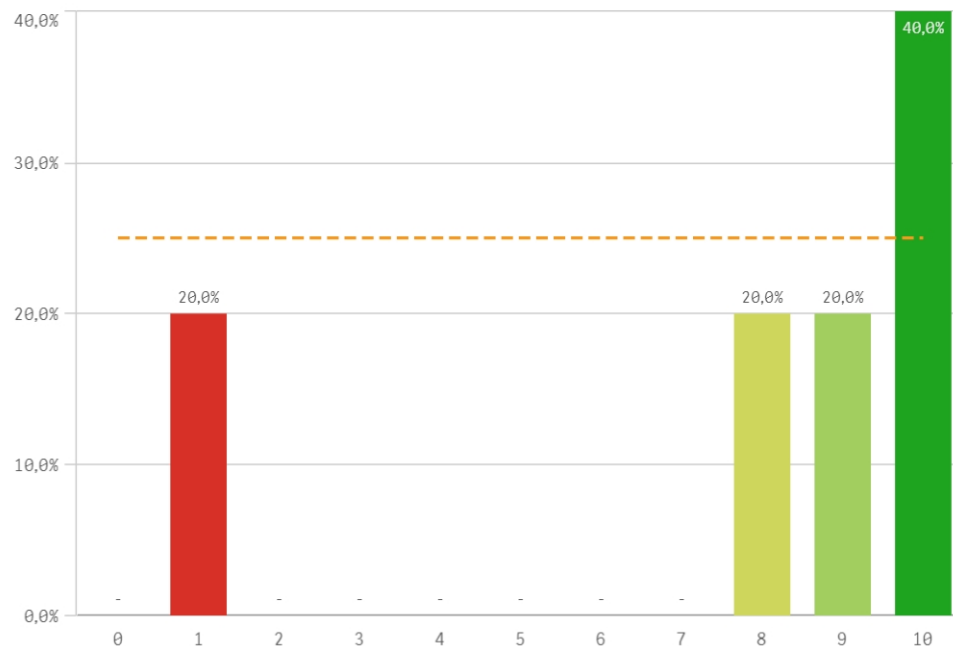
Acceso al mundo de la investigación



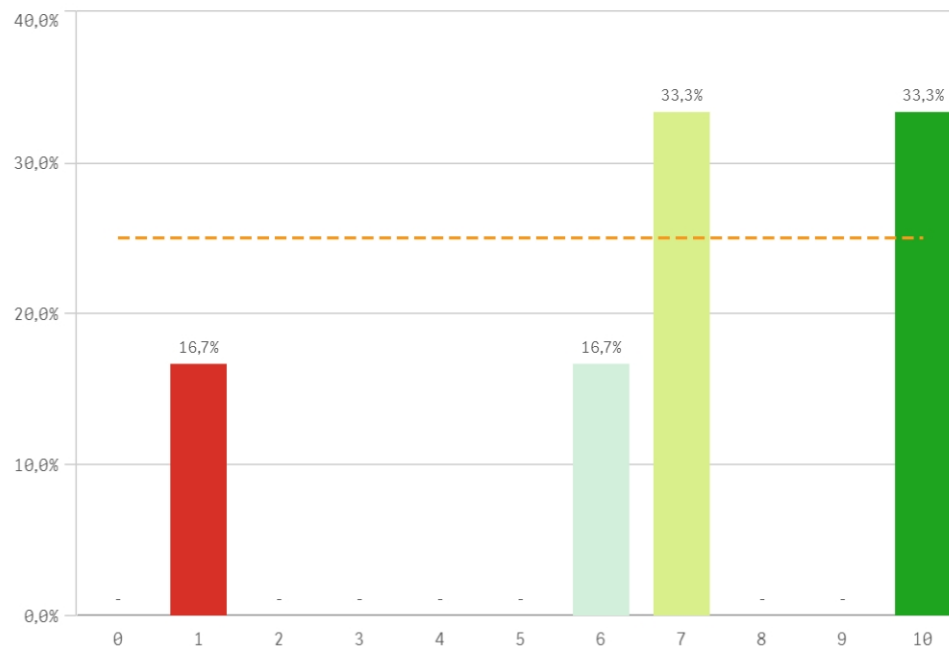
Labor docente del profesorado



### Tutorías presenciales útiles

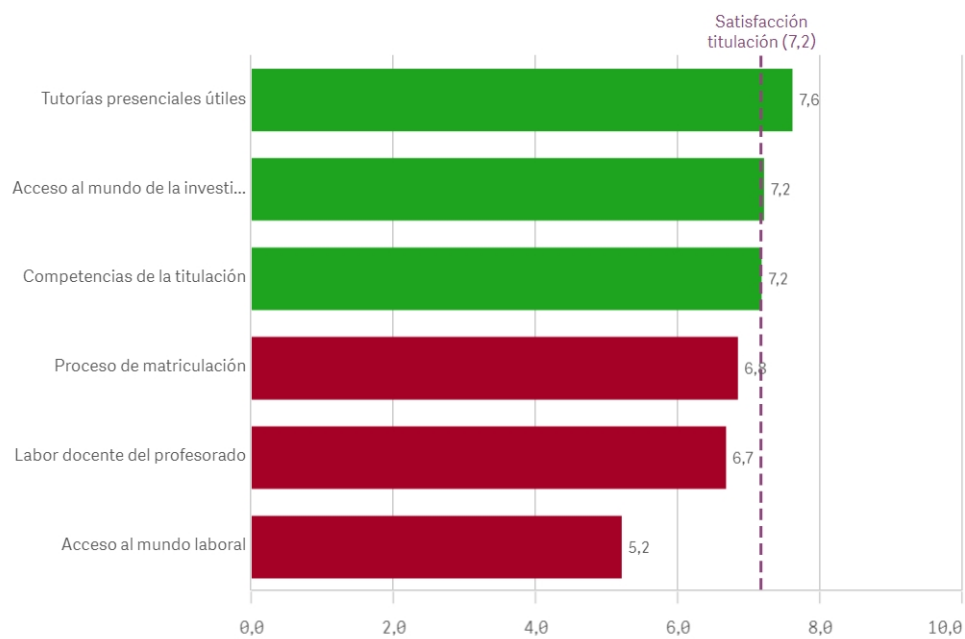


### Proceso de matriculación

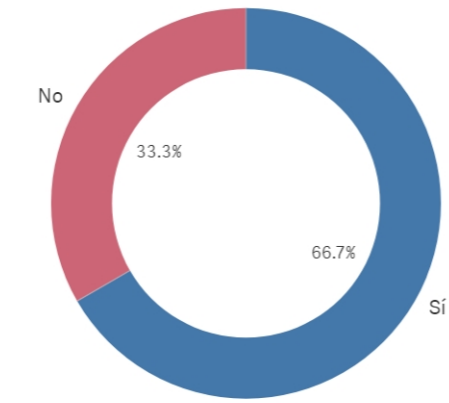


Formación recibida y matriculación	Q	Media	Desv. típica	Mediana	Moda
Tutorías presenciales útiles		7,6	3,8	9,0	10,0
Acceso al mundo de la investigación		7,2	3,1	8,0	10,0
Competencias de la titulación		7,2	4,0	9,0	10,0
Proceso de matriculación		6,8	3,3	7,0	-
Labor docente del profesorado		6,7	4,0	8,0	10,0
Acceso al mundo laboral		5,2	4,1	6,0	-

### Fortalezas y debilidades



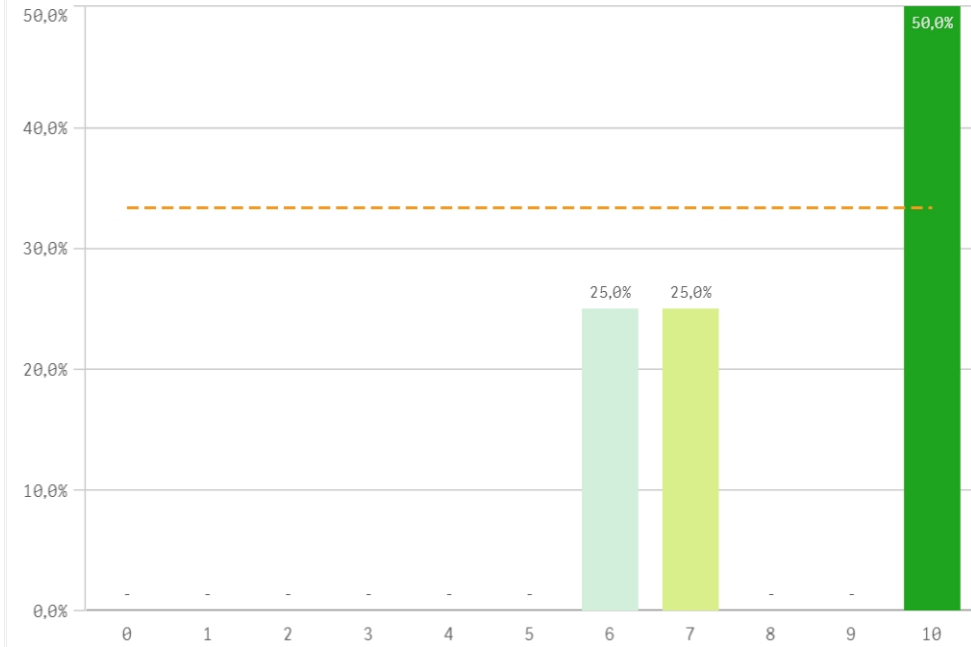
### Prácticas externas



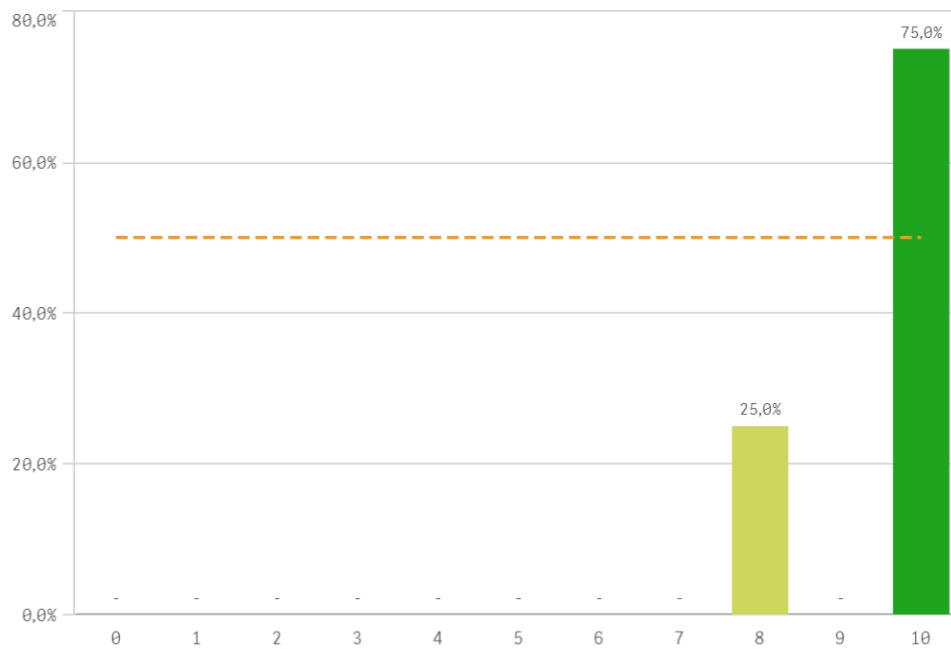
Sí  
4

No  
2

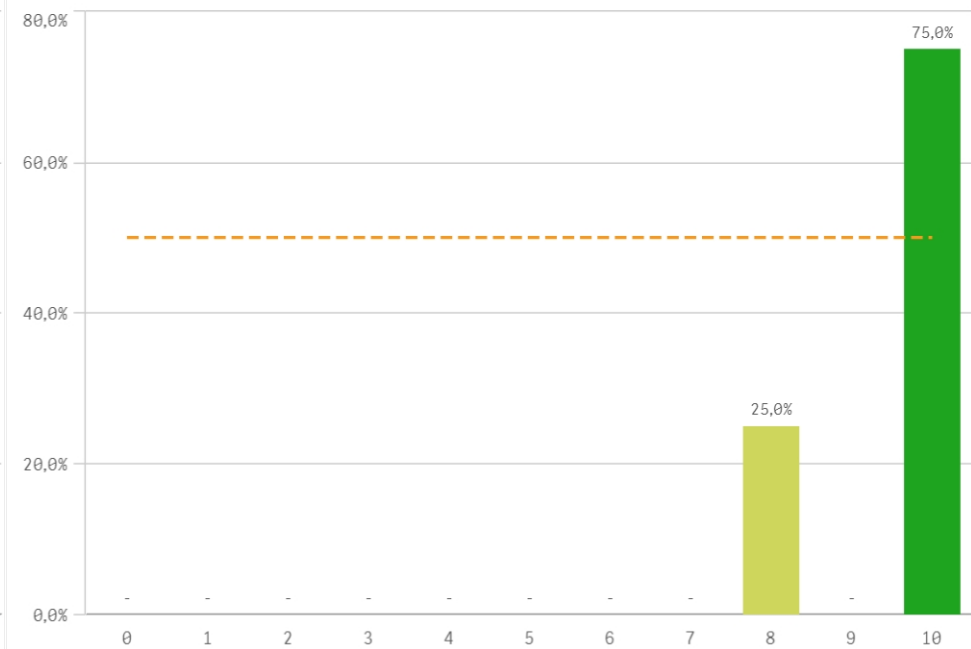
### Valoración formativa



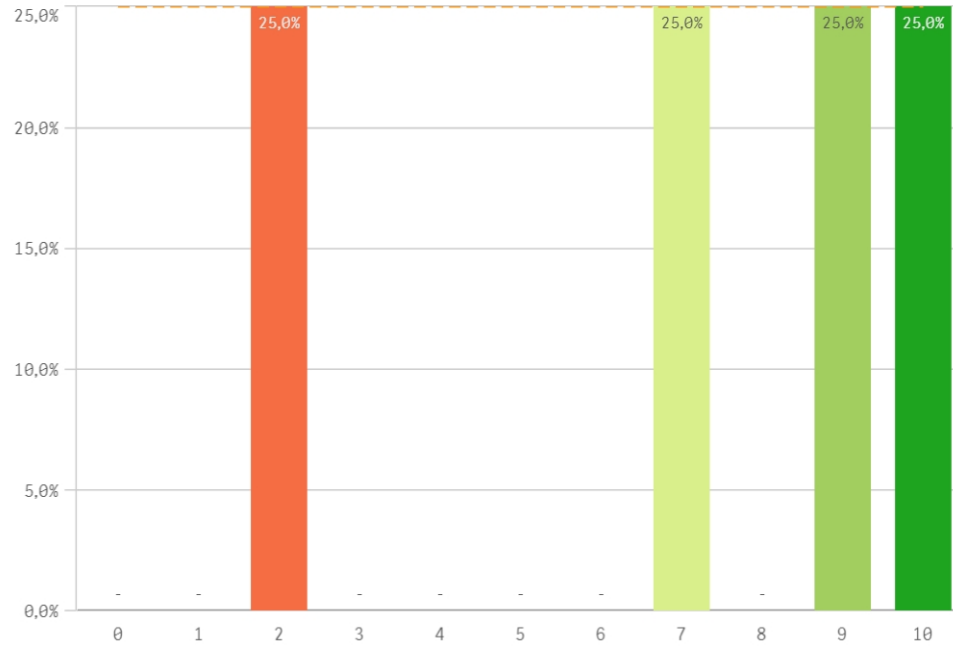
### Atención del tutor/colaborador



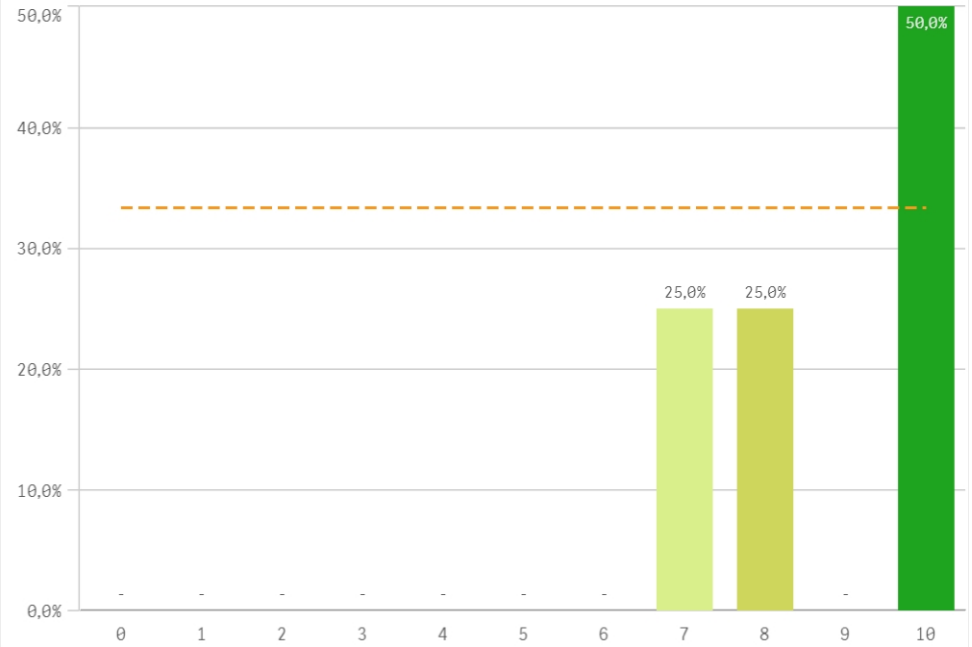
### Gestión del Centro



### Utilidad percibida para empleabilidad

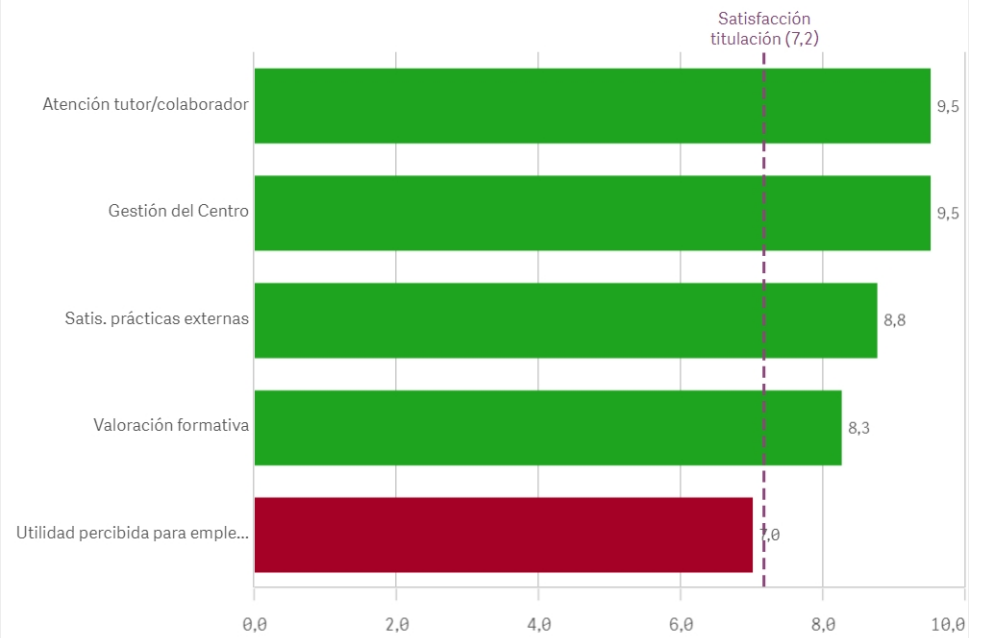


### Satisfacción con las prácticas externas

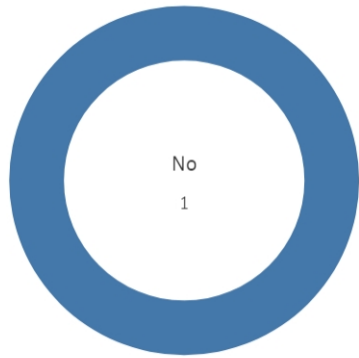


Prácticas externas	Q	Media	Desv. típica	Mediana	Moda
Atención tutor/colaborador		9,5	1,0	10,0	10,0
Gestión del Centro		9,5	1,0	10,0	10,0
Satis. prácticas externas		8,8	1,5	9,0	10,0
Valoración formativa		8,3	2,1	8,5	10,0
Utilidad percibida para empleabilidad		7,0	3,6	8,0	-

### Fortalezas y debilidades



### Realización programas de movilidad



EstanciaExtranjero ■ No

Sí

0

No

6

### Satisfacción programa de movilidad

El gráfico no se muestra porque solo contiene valores indefinidos.

### Fortalezas y debilidades

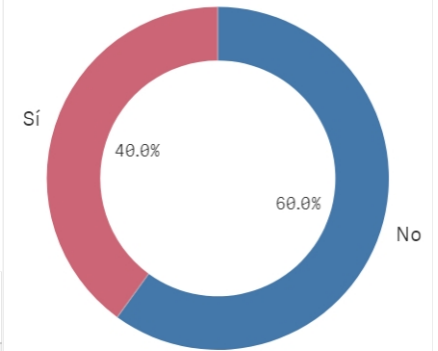
El gráfico no se muestra porque solo contiene valores indefinidos.

Programa de movilidad	Q	Media	Desv. típica	Medi...	Moda
Satis. formación en el extranjero		-	-	-	-
Satis. programa de movilidad		-	-	-	-

### Satisfacción formación en el extranjero

El gráfico no se muestra porque solo contiene valores indefinidos.

### Conocimiento de los canales de Queja...



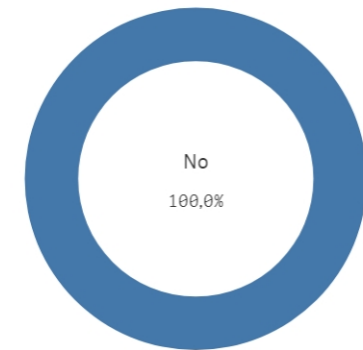
Sí

2

No

3

### Utilización de los canales de Quejas y ...



Sí

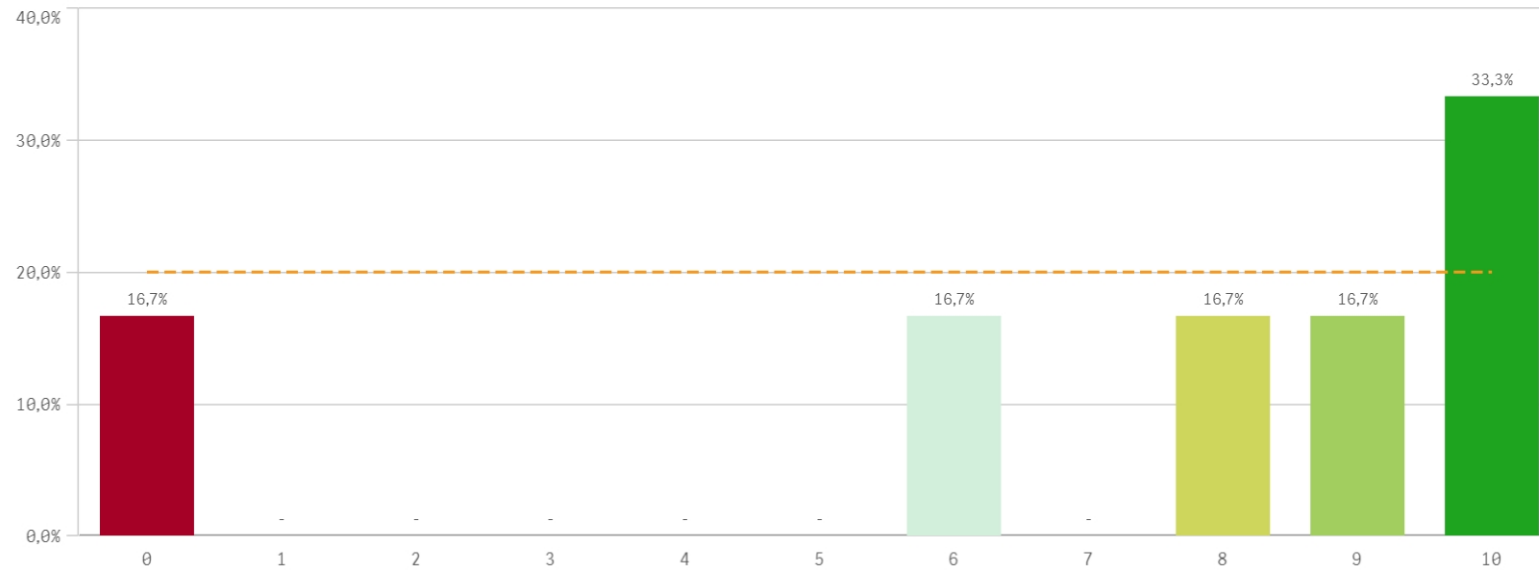
0

No

6

Centro	Observaciones
FILOLOGÍA	<p>El grado de satisfacción con respecto a los conocimientos adquiridos durante el Máster es alto. Sin embargo, me gustaría señalar que la implicación y la dedicación hacia la preparación de la asignatura no es igual en todos los profesores. En general los profesores tenían muy claro los contenidos que iban a impartir y hacían llegar esos contenidos a sus alumnos, ofreciéndoles gran cantidad de recursos y tratando de compartir sus conocimientos. En ese sentido como alumnado nos sentimos agradecidos. Sin embargo, también hemos sido testigos de la inexactitud en cuanto a la metodología y contenido para los trabajos finales, aunque se hubiese preguntado previamente. Añadir la experiencia durante las clases online en las que un profesor fuma durante la presentación del trabajo de sus alumnos.</p>

### Satisfacción global con la titulación



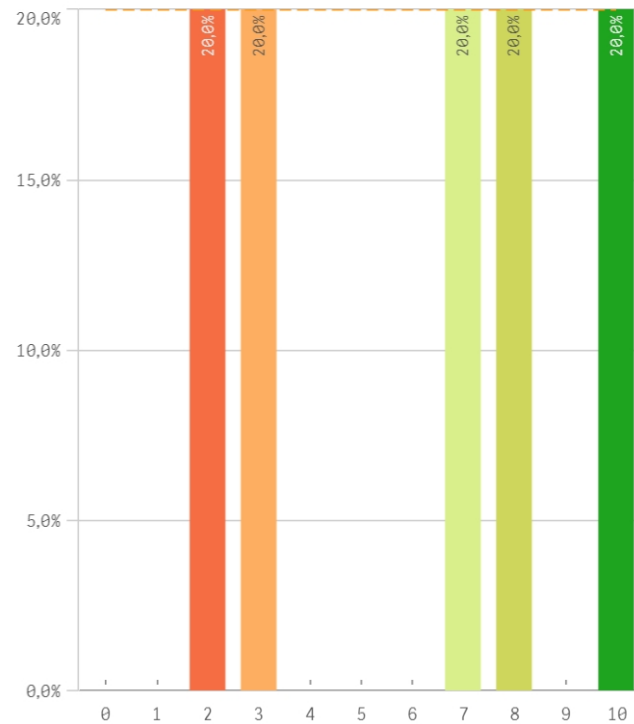
**Media**  
7,2

**Desviación Típica**  
3,8

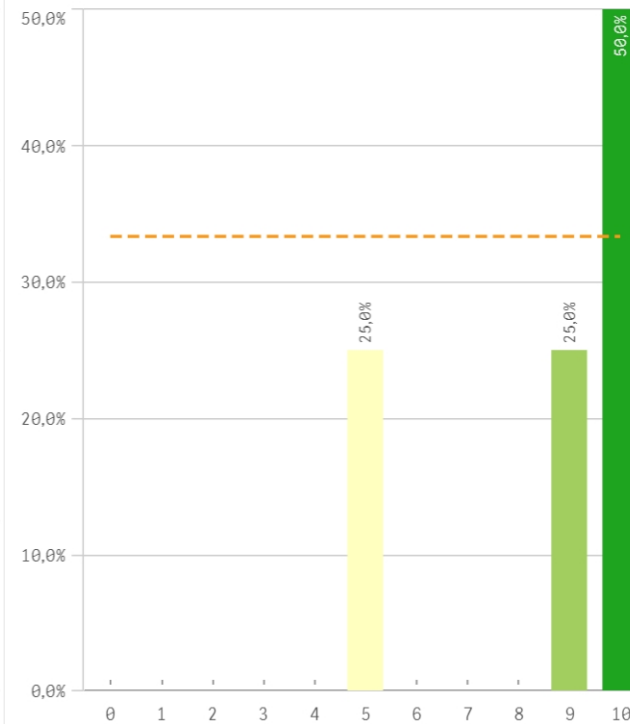
**Mediana**  
8,5

**Moda**  
10,0

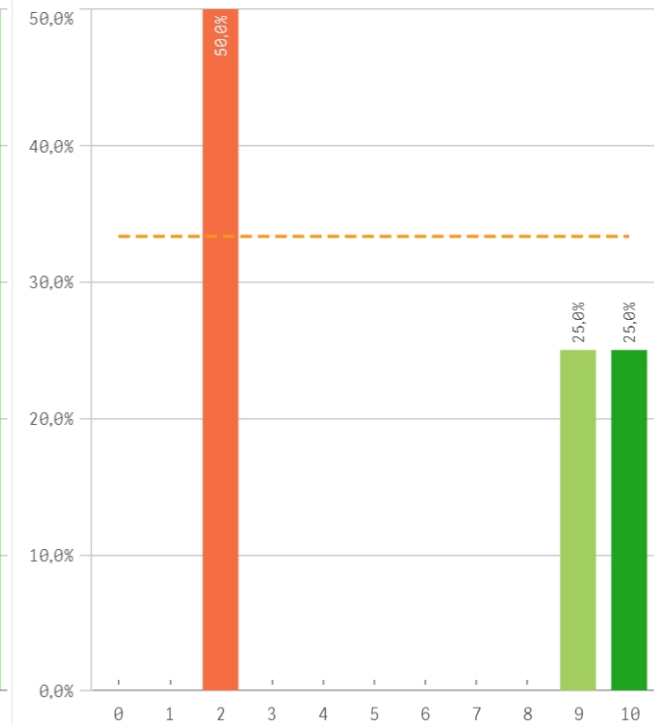
### Satisfacción UCM



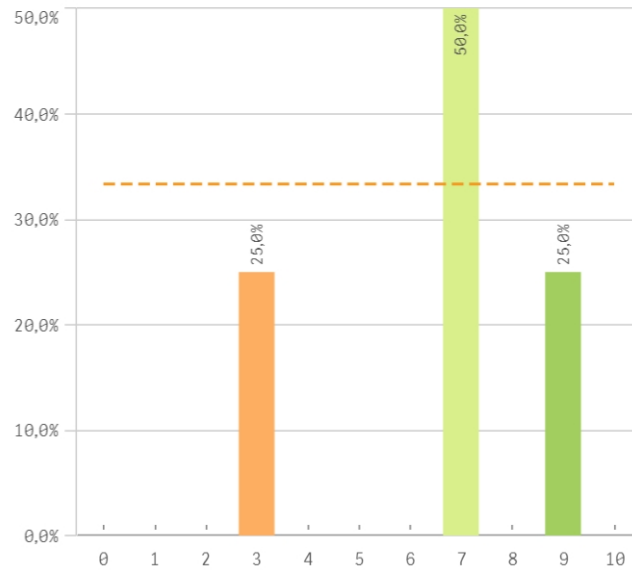
### Orgullo estudiante UCM



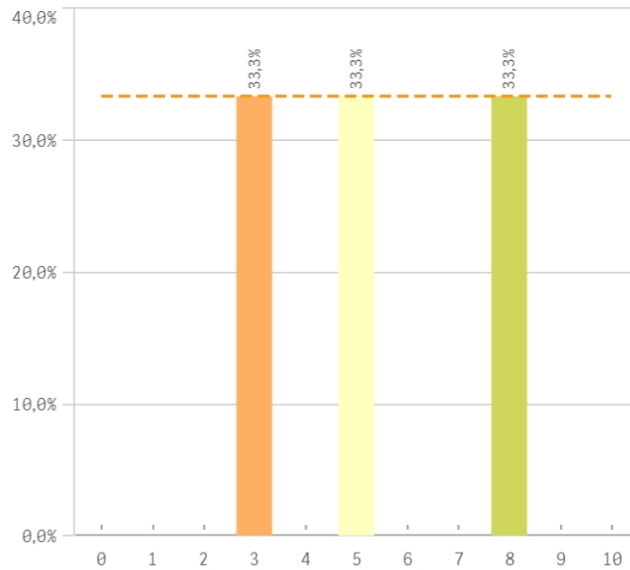
### Prestigio UCM



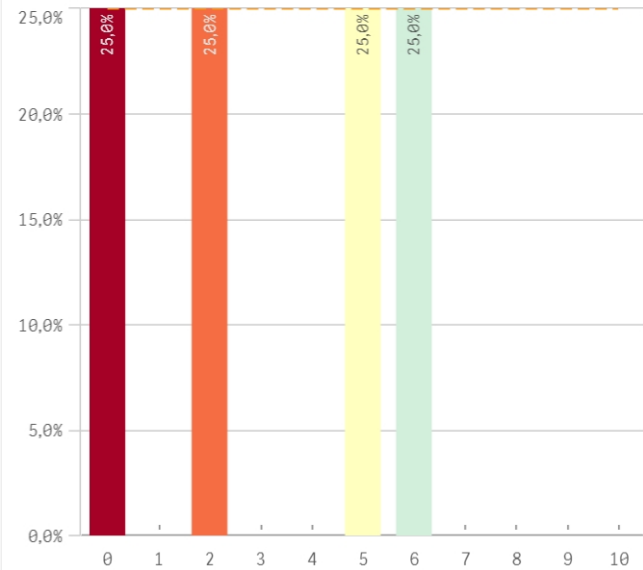
### Recursos y medios



### Actividades complementarias

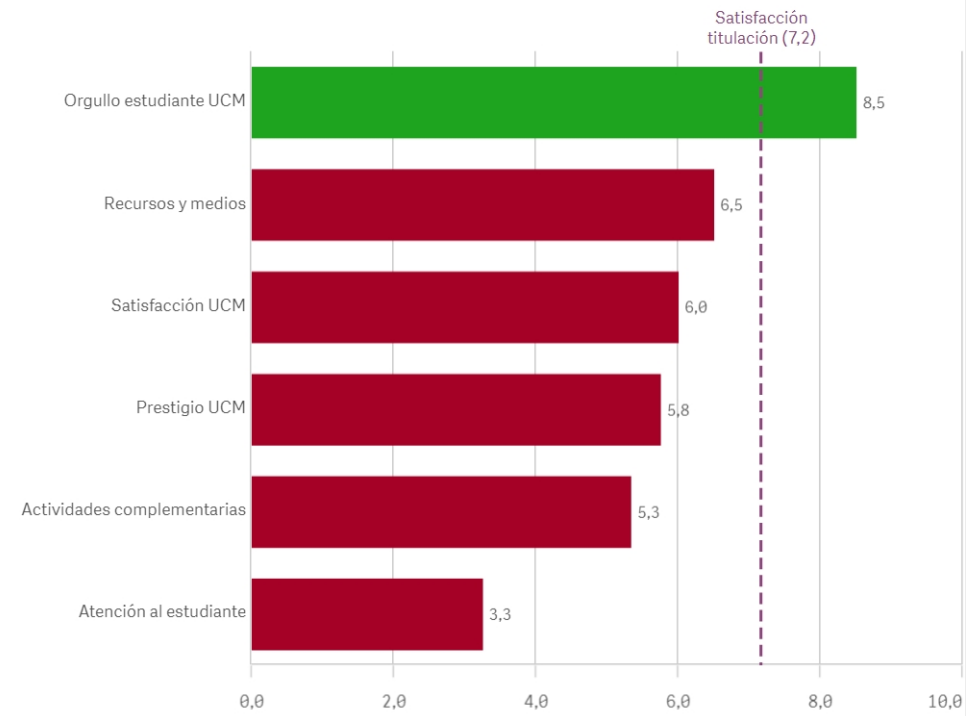


### Atención al estudiante

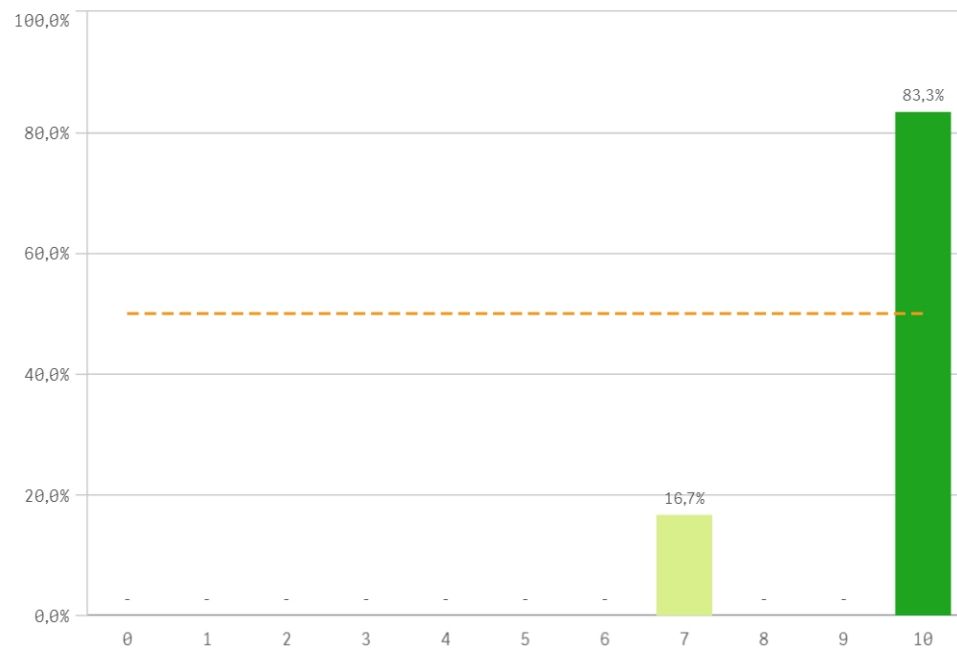


Satisfacción	Q	Media	Desv. típica	Mediana	Moda
Orgullo estudiante UCM		8,5	2,4	9,5	10,0
Recursos y medios		6,5	2,5	7,0	7,0
Satisfacción UCM		6,0	3,4	7,0	-
Prestigio UCM		5,8	4,3	5,5	2,0
Actividades complementarias		5,3	2,5	5,0	-
Atención al estudiante		3,3	2,8	3,5	-

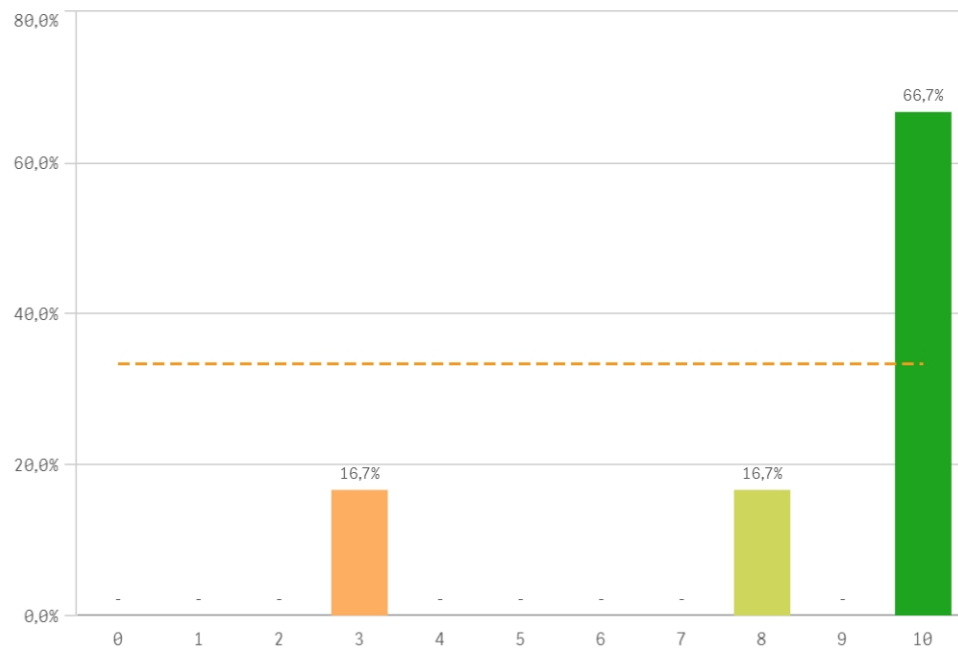
### Fortalezas y debilidades



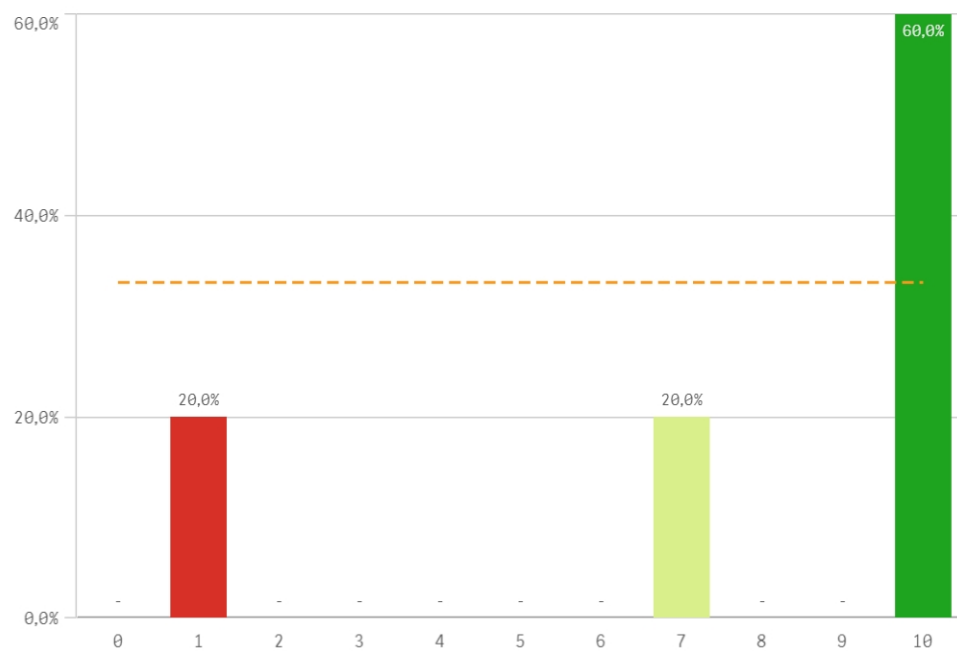
**Repetir estudios superiores (fidelidad)**



**Repetir titulación (fidelidad)**

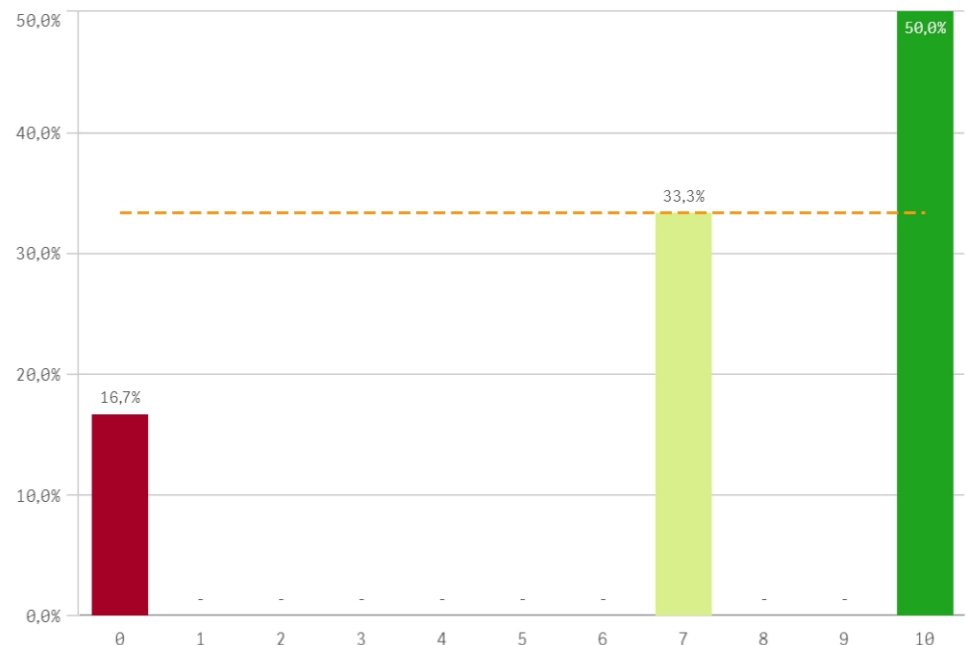


**Repetir en la UCM (fidelidad)**

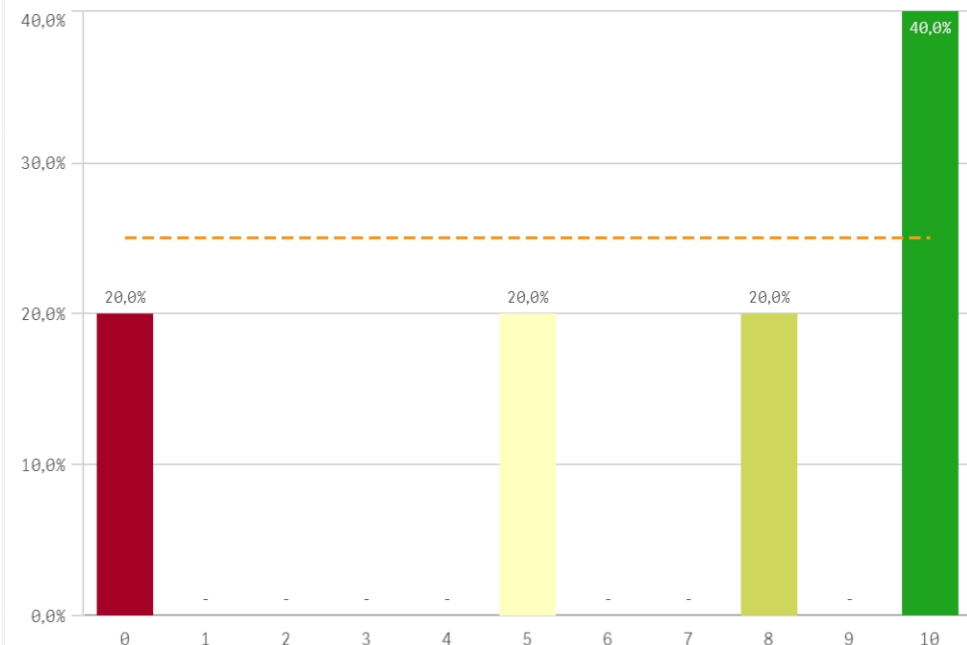


Compromiso	Q	Media	Desv. típica	Mediana	Moda
Repetir estudios superiores		9,5	1,2	10,0	10,0
Repetir titulación		8,5	2,8	10,0	10,0
Repetir en la UCM		7,6	3,9	10,0	10,0
Recomendar titulación		7,3	3,9	8,5	10,0
Recomendar la UCM		6,6	4,2	8,0	10,0
Seguir en la misma titulación		7,3	3,9	9,0	10,0
Seguir como alumno de la UCM		5,3	4,5	6,5	0,0

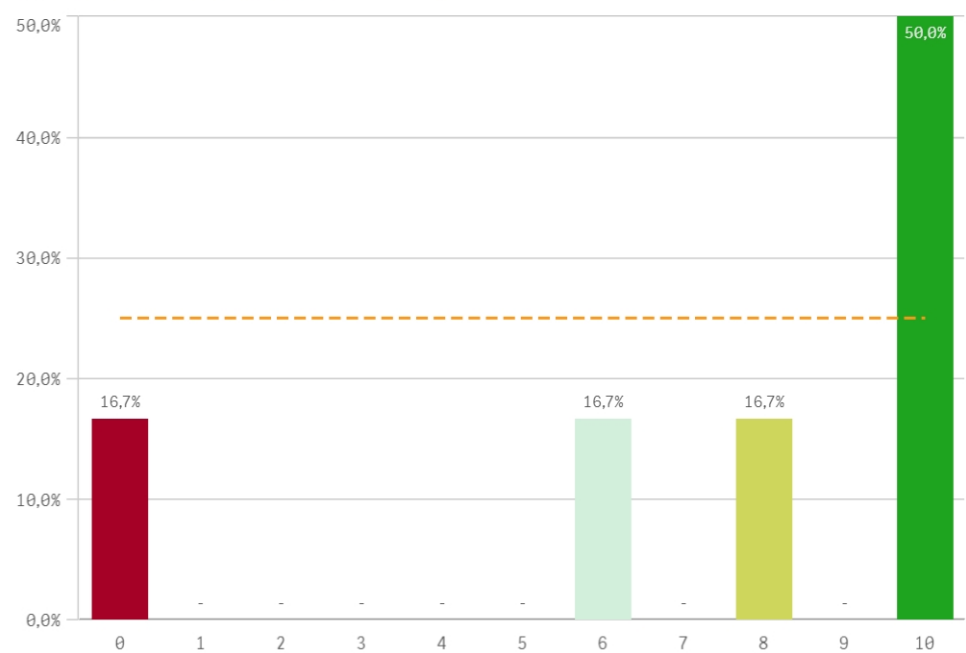
Recomendar titulación (preinscripción)



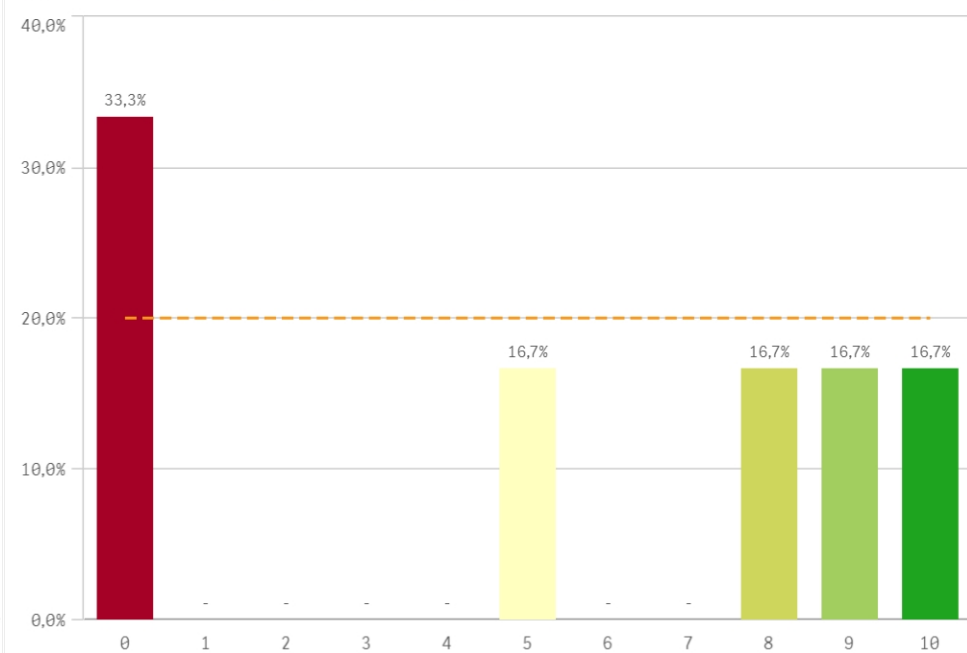
Recomendar la UCM (preinscripción)



Seguir en la misma titulación (vinculación)



Seguir como alumno de la UCM (vinculación)



### Construcción y significado del valor "compromiso":

- \* Estudiante comprometido: valora con 9 o más puntos todas las preguntas de fidelidad, prescripción y vinculación.
- \* Estudiante neutro: la puntuación que otorga a todas las preguntas de fidelidad, prescripción y vinculación están entre 6 y 9.
- \* Estudiante decepcionado: valora con 6 o menos puntos todas las preguntas de fidelidad, prescripción y vinculación.

#### ESQUEMA

