



OFICINA para la CALIDAD

Vicerrectorado de Calidad

UNIVERSIDAD COMPLUTENSE DE MADRID



Seleccione según los datos que desea consulta: pudiendo ser por el año académico, tipo de titulación, titulación y/o centro correspondiente



OFICINA para la CALIDAD  
Vicerrectorado de Calidad  
UNIVERSIDAD COMPLUTENSE DE MADRID

CURSO: 2019-20

TITULACIÓN: MÁSTER EN TEATRO Y ARTES ESCÉNICAS

UCM

Población N

64

%\_Participación

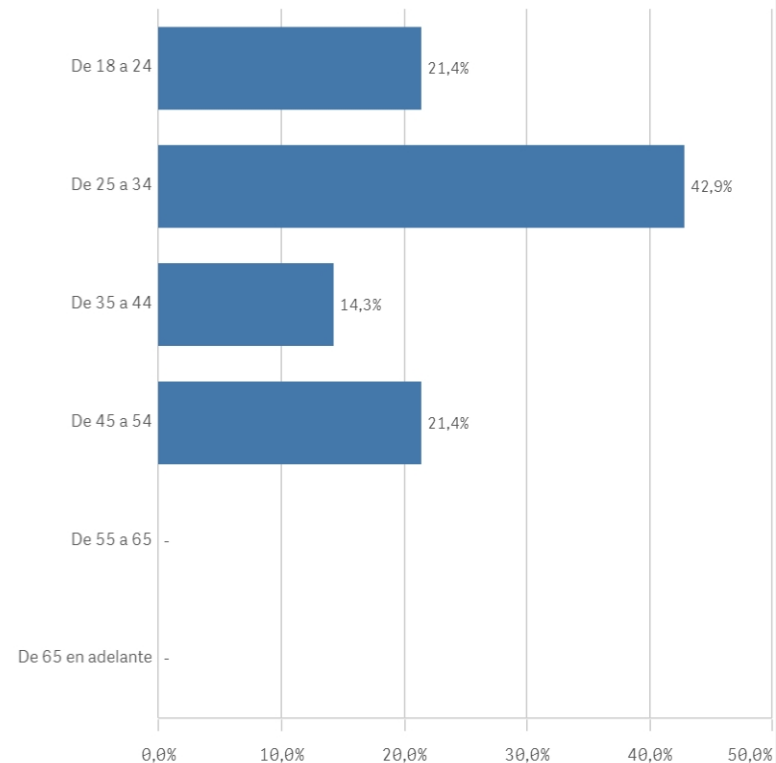
21,9%

Participación n

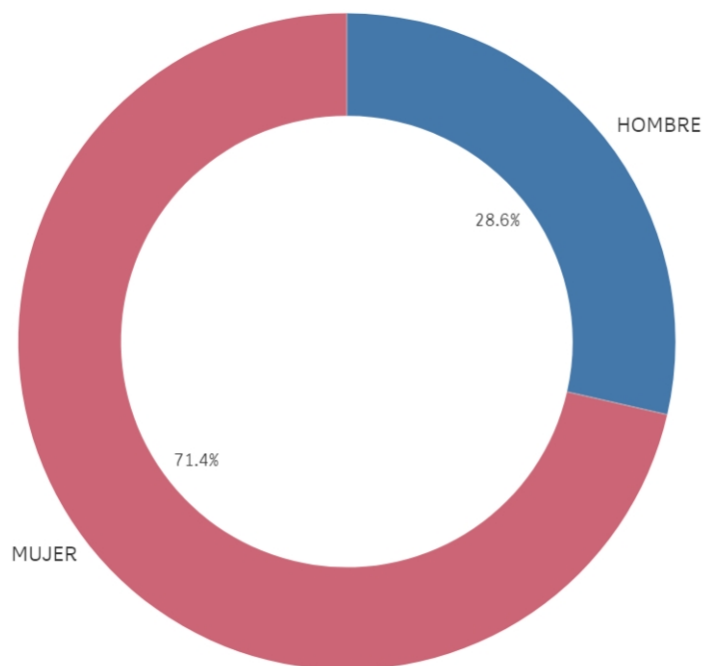
14

Edad (años)

(%) Porcentaje por franjas



Género



■ HOMBRE ■ MUJER

Edad media (años)

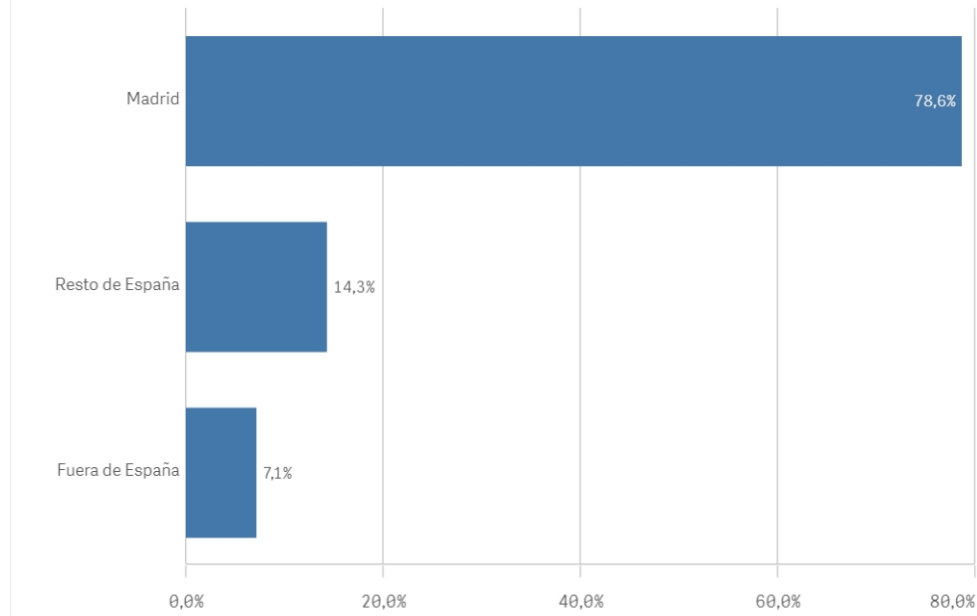
33,2

Des. Típica

9,1

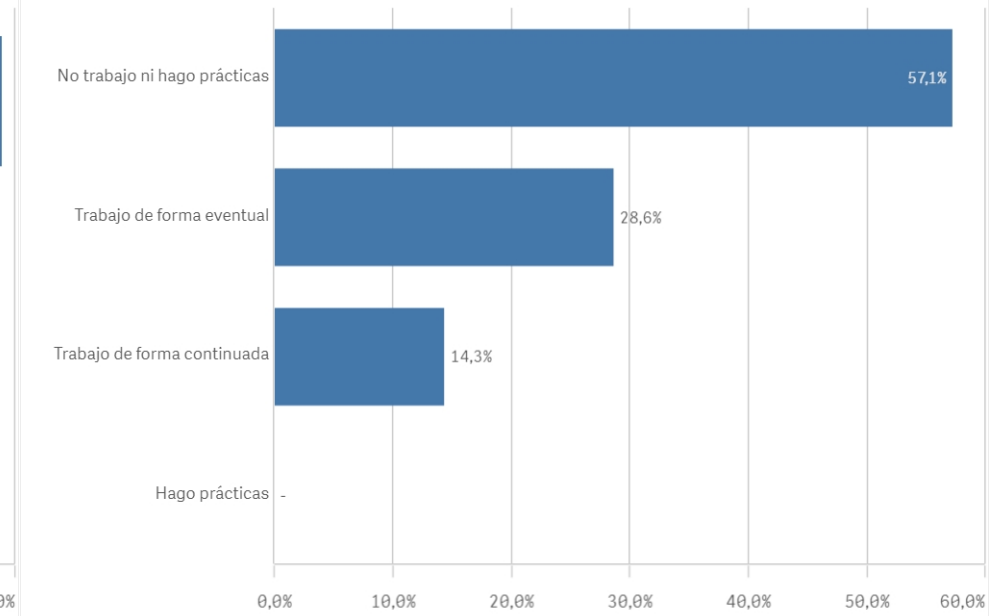
### Lugar de residencia

(%) Porcentaje por franjas

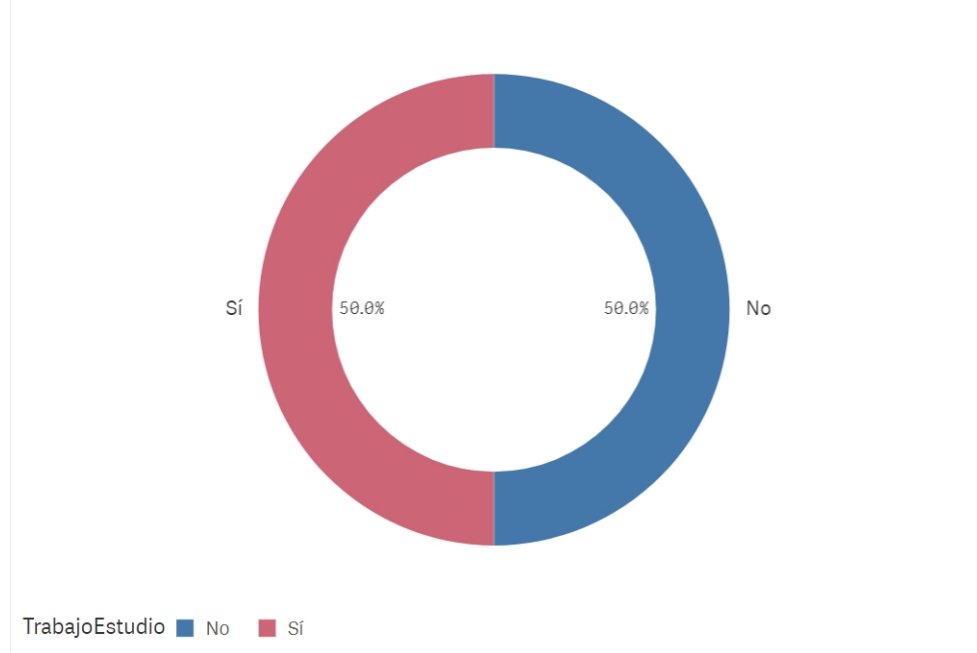


### Situación laboral

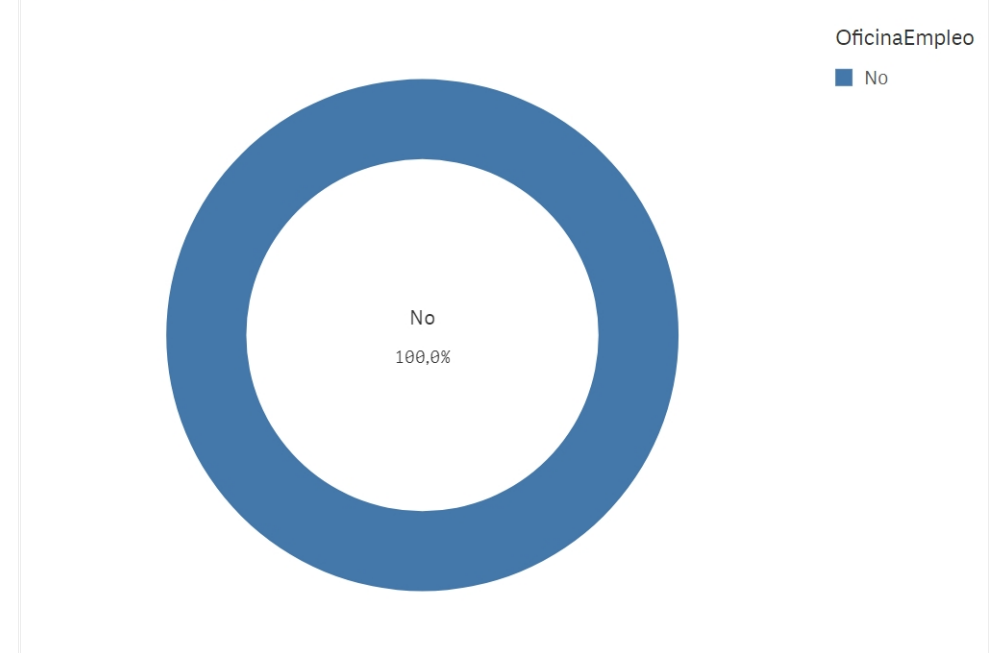
(%) Porcentaje por franjas



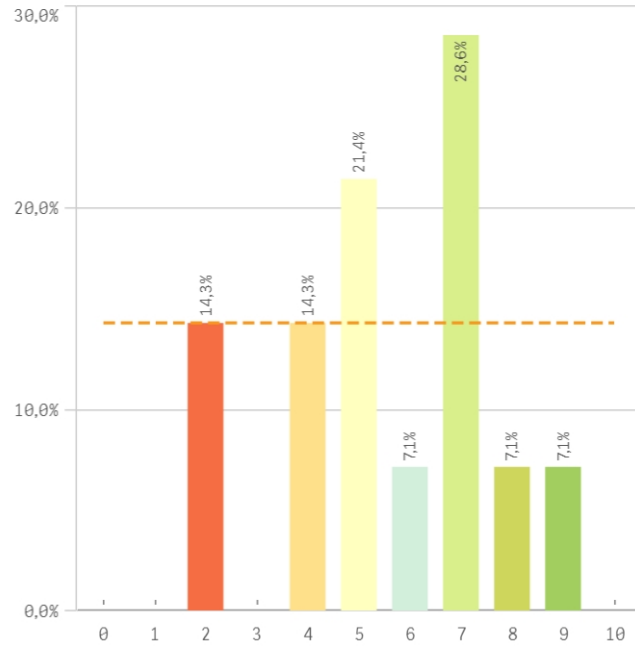
### Puesto de trabajo relacionado con los estudios



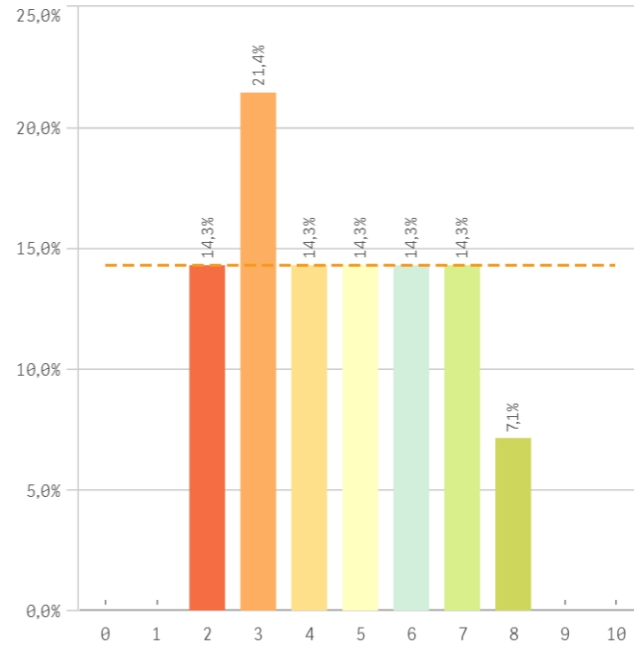
### Alumnos inscritos en la OPE



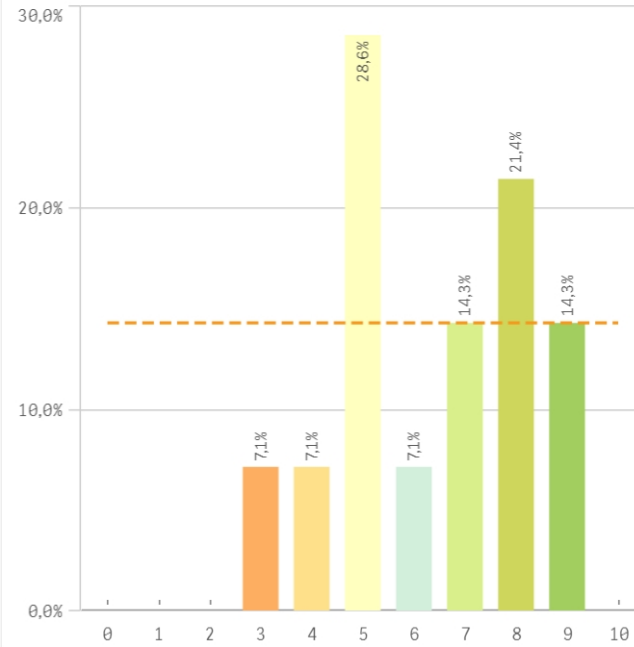
**Objetivos claros**



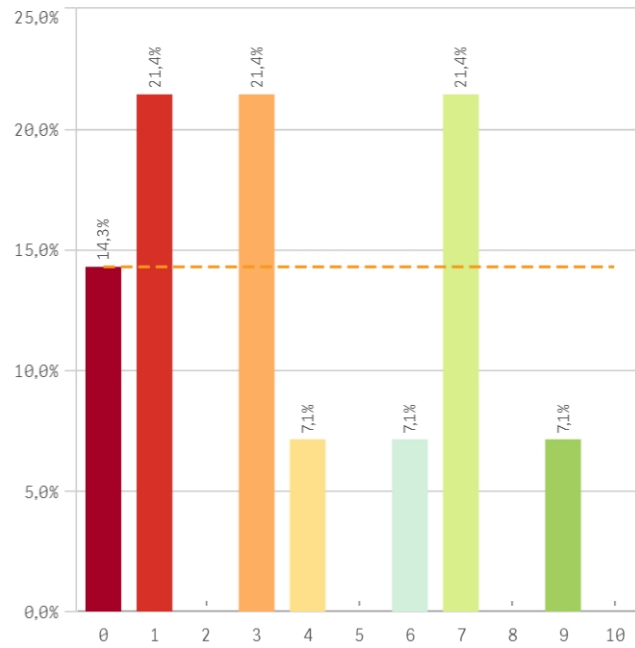
**Plan de estudios adecuado**



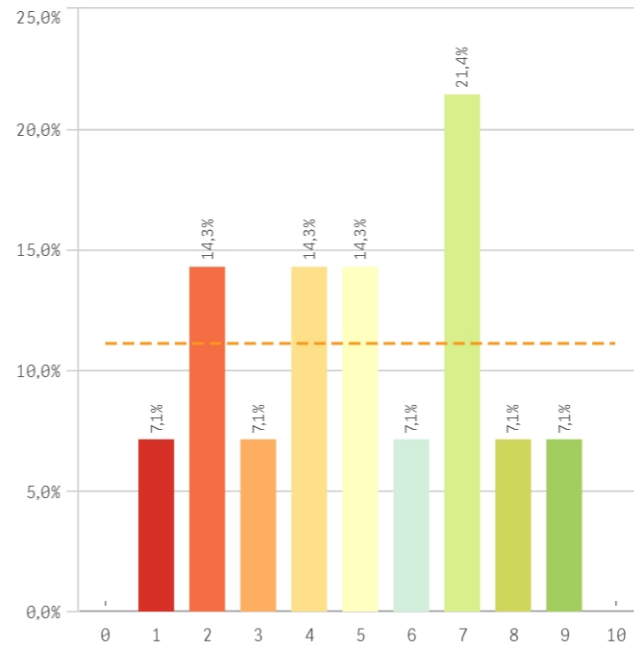
**Nivel de dificultad apropiado**



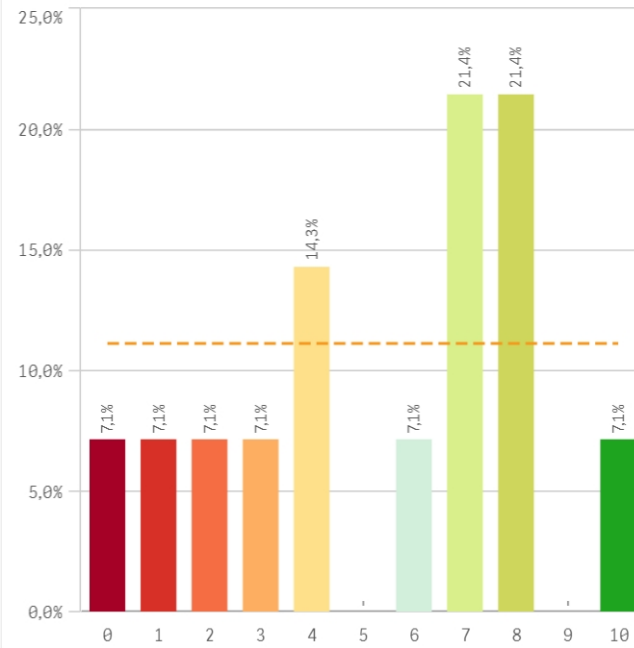
**Número de alumnos por aula**



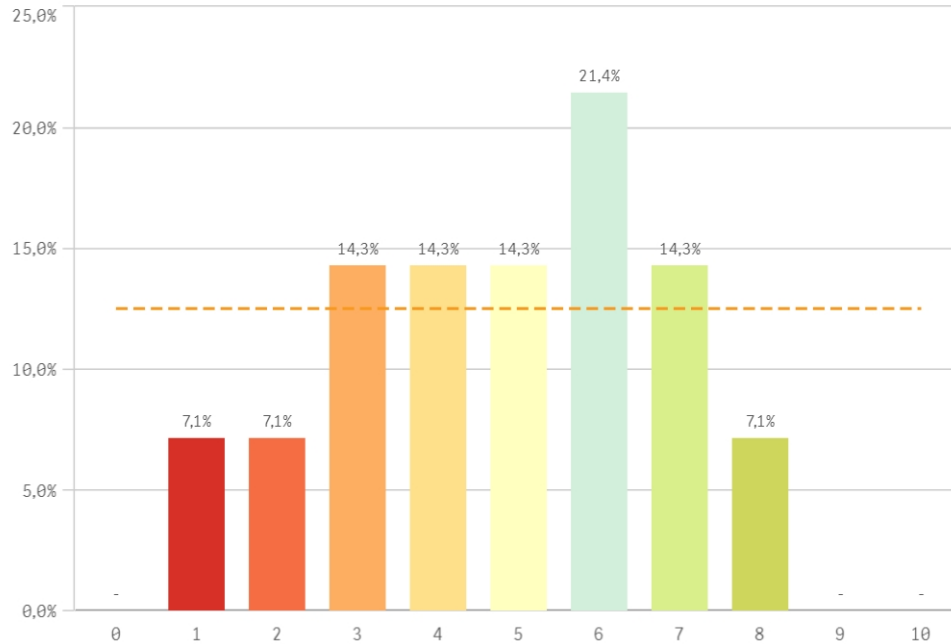
**Integración de teoría/práctica**



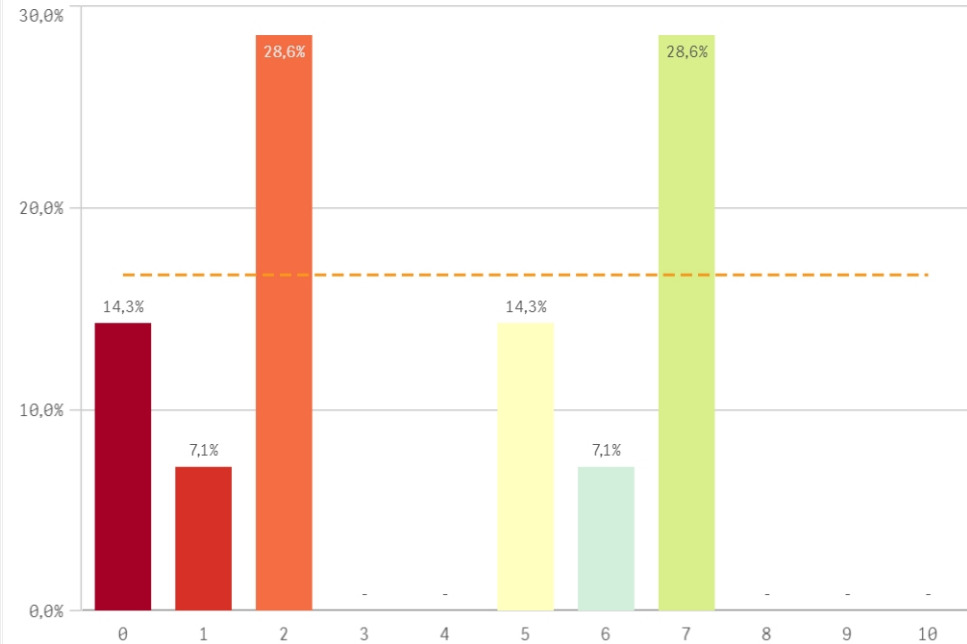
**Calificaciones en tiempo adecuado**



### Relación calidad/precio

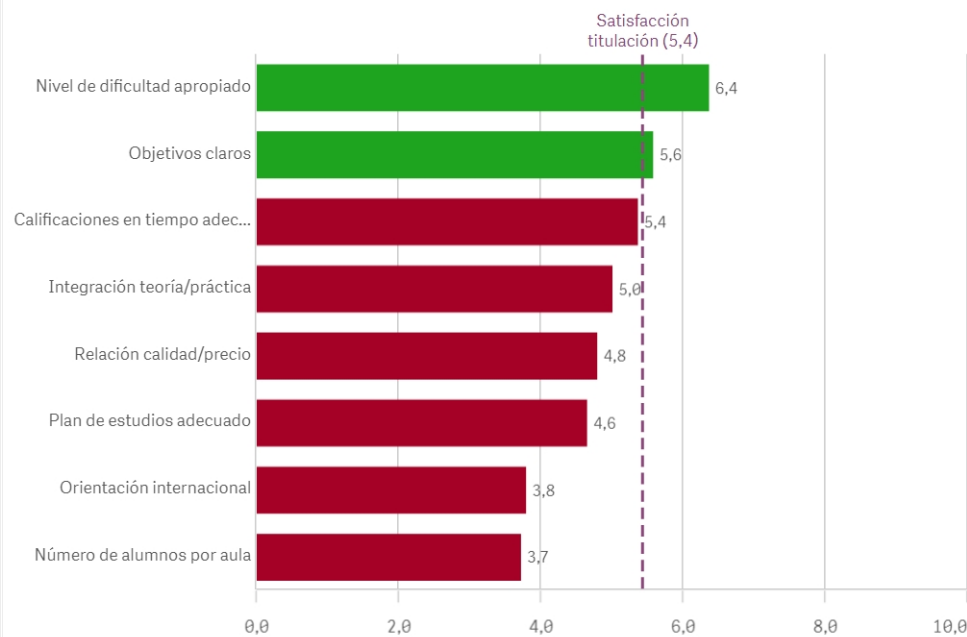


### Orientación internacional

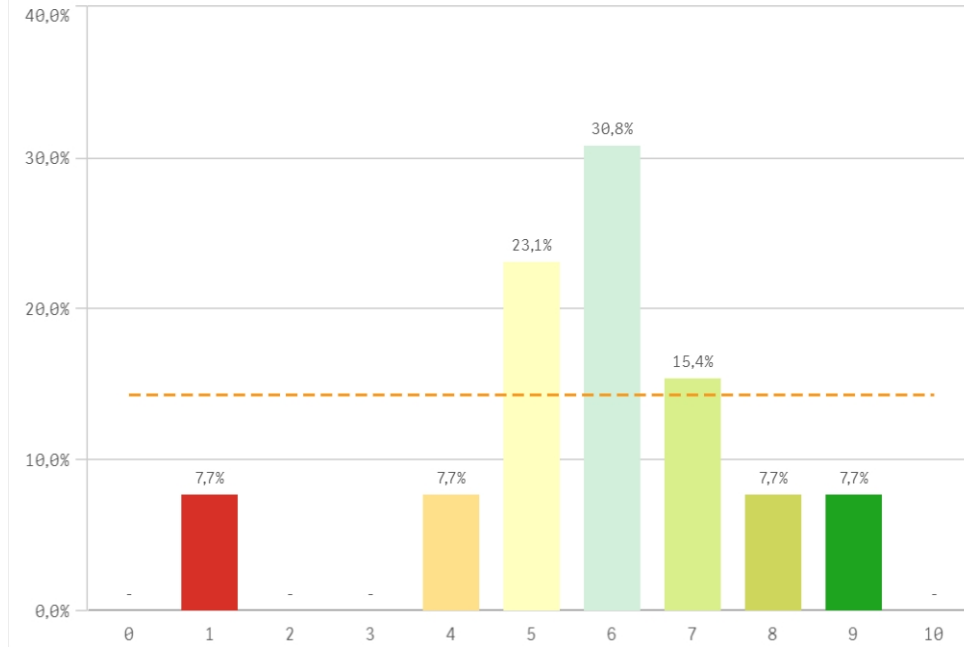


Desarrollo académico	Q	Media	Desv. típica	Mediana	Moda
Nivel de dificultad apropiado		6,4	1,9	6,5	5
Objetivos claros		5,6	2,1	5,5	7
Calificaciones en tiempo adecuado		5,4	3,0	6,5	-
Integración teoría/práctica		5,0	2,4	5,0	7
Relación calidad/precio		4,8	2,0	5,0	6
Plan de estudios adecuado		4,6	1,9	4,5	3
Orientación internacional		3,8	2,8	3,5	-
Número de alumnos por aula		3,7	3,0	3,0	-

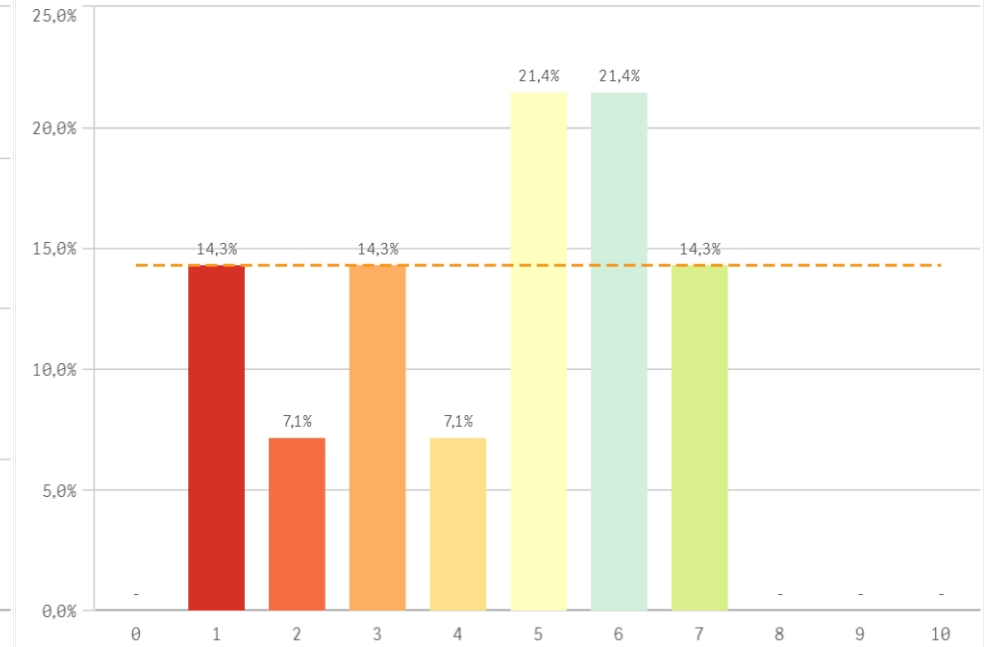
### Fortalezas y debilidades



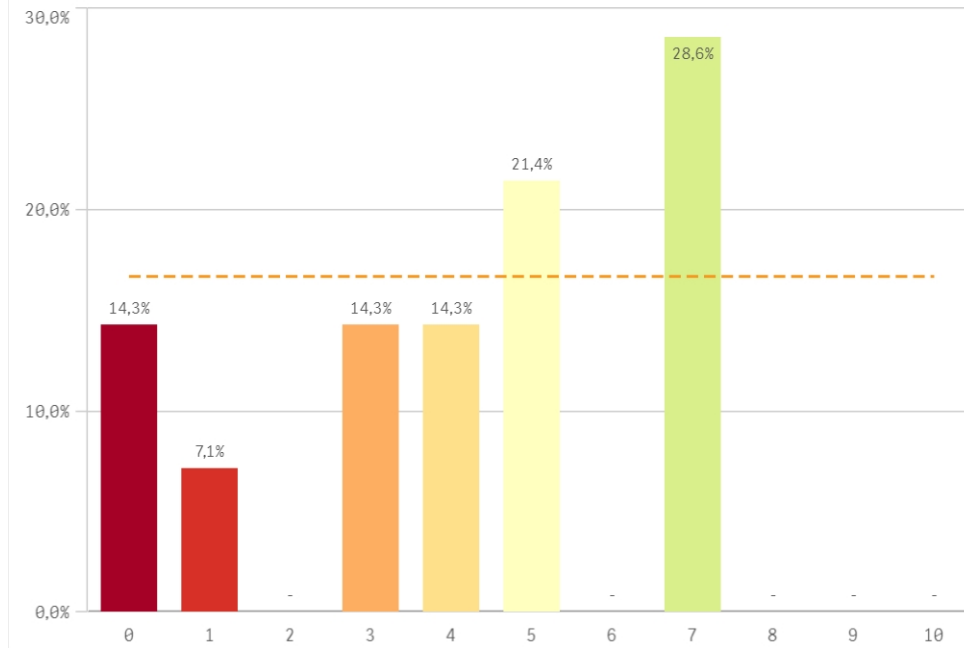
Objetivos propuestos alcanzados



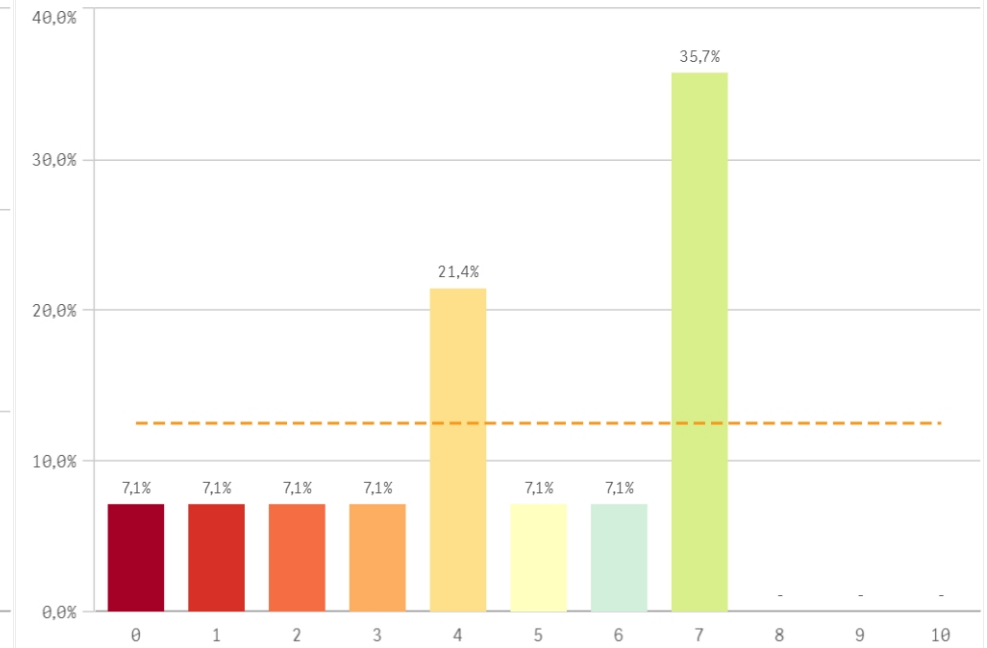
Componente práctico adecuado



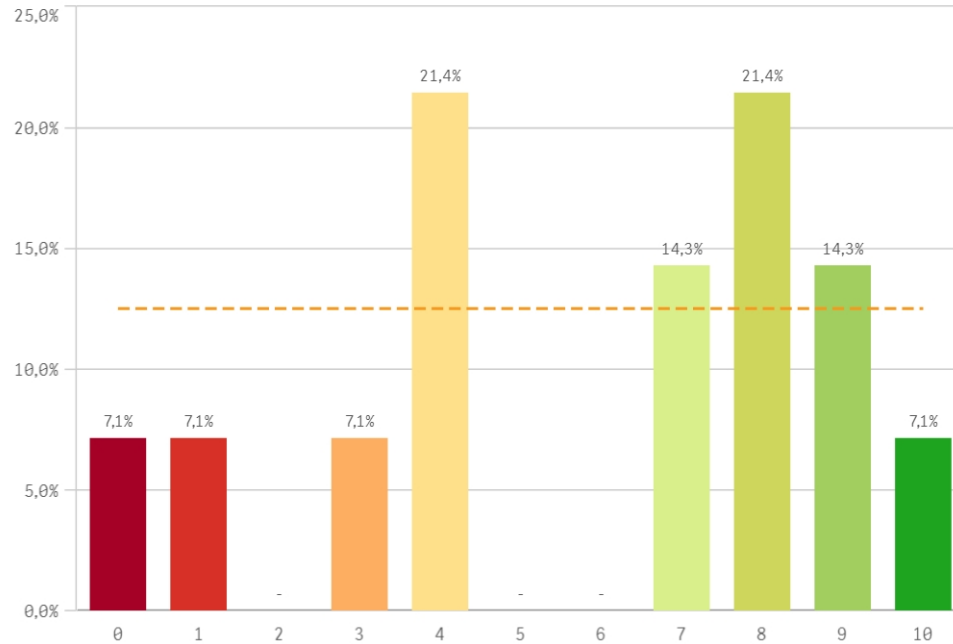
Contenidos innovadores



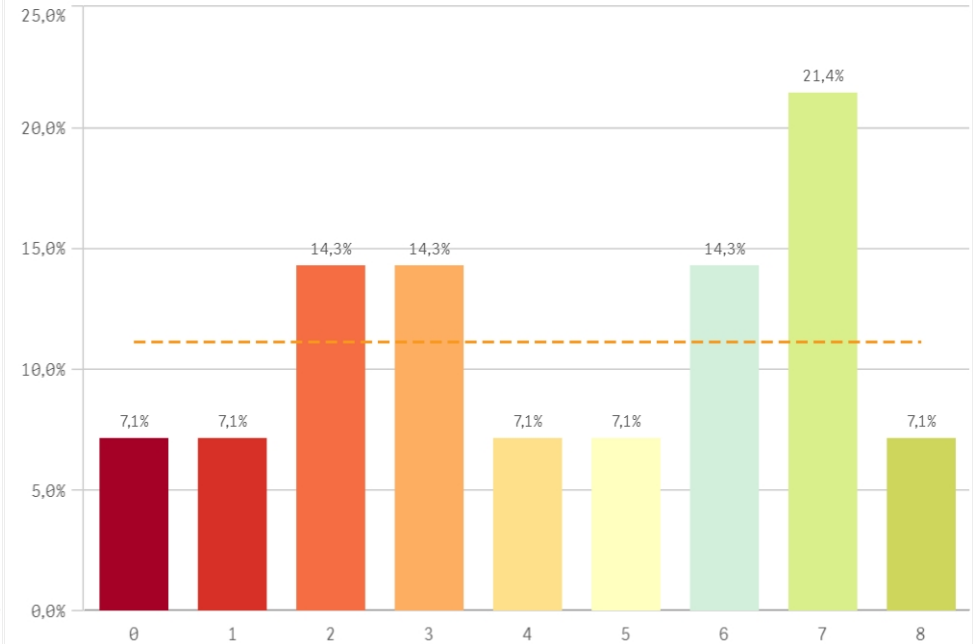
Contenidos organizados y no solapados



### Trabajo no presencial útil

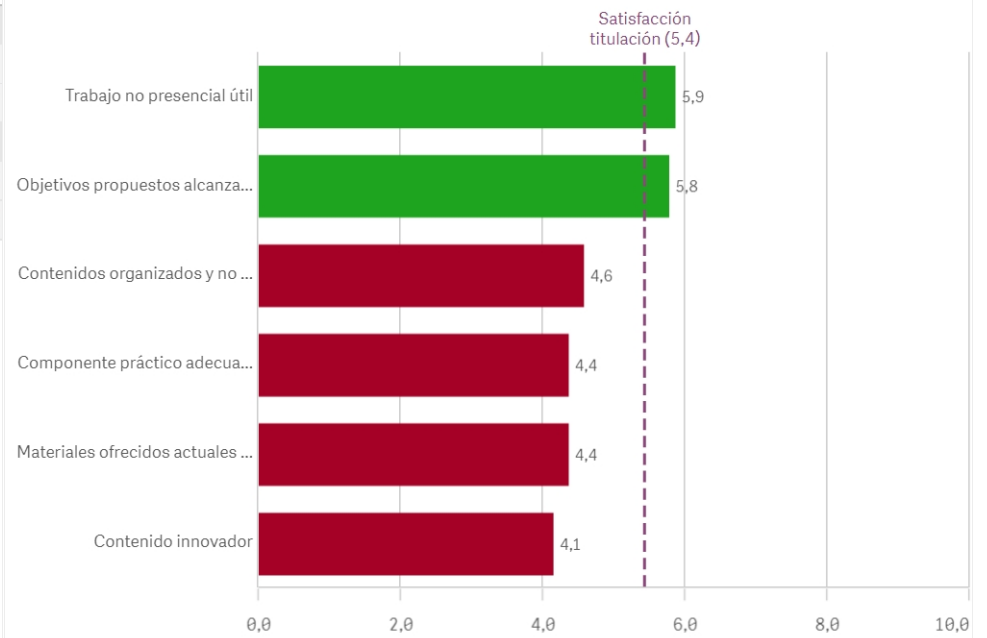


### Materiales ofrecidos actuales y novedosos

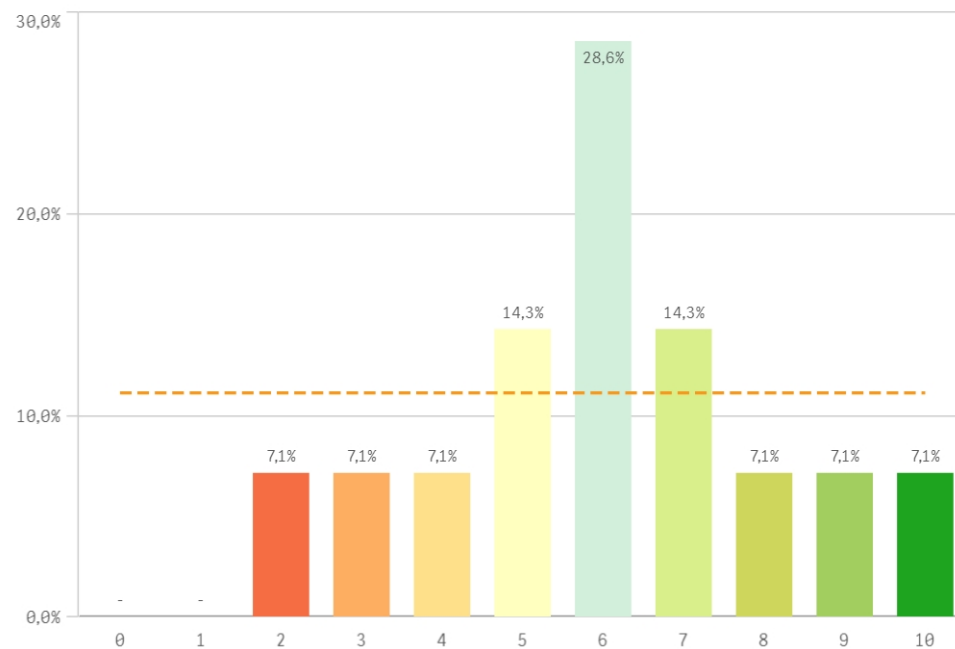


Asignaturas, tareas y materiales	Q	Media	Desv. típica	Mediana	Modo
Trabajo no presencial útil		5,9	3,2	7,0	-
Objetivos propuestos alcanzados		5,8	2,0	6,0	6,0
Contenidos organizados y no solapados		4,6	2,4	4,5	7,0
Componente práctico adecuado		4,4	2,1	5,0	-
Materiales ofrecidos actuales y novedosos		4,4	2,6	4,5	7,0
Contenido innovador		4,1	2,5	4,5	7,0

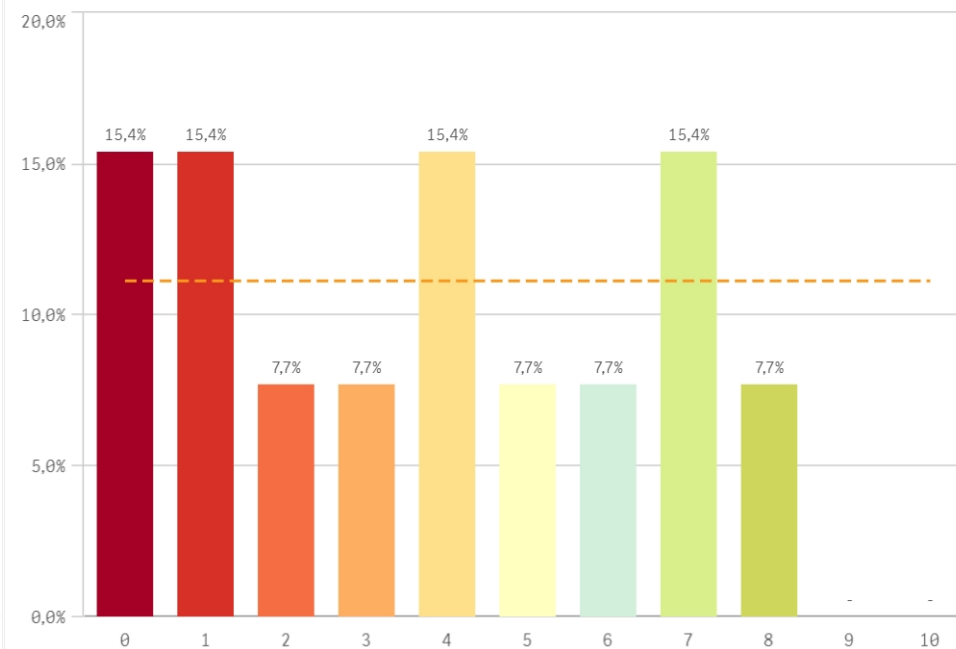
### Fortalezas y debilidades



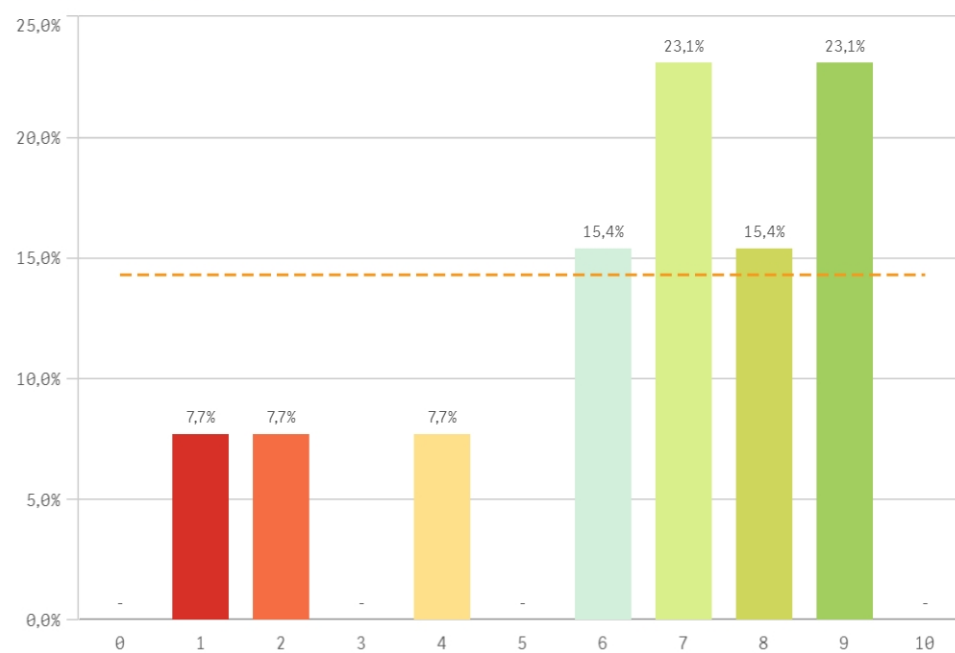
Competencias de la titulación



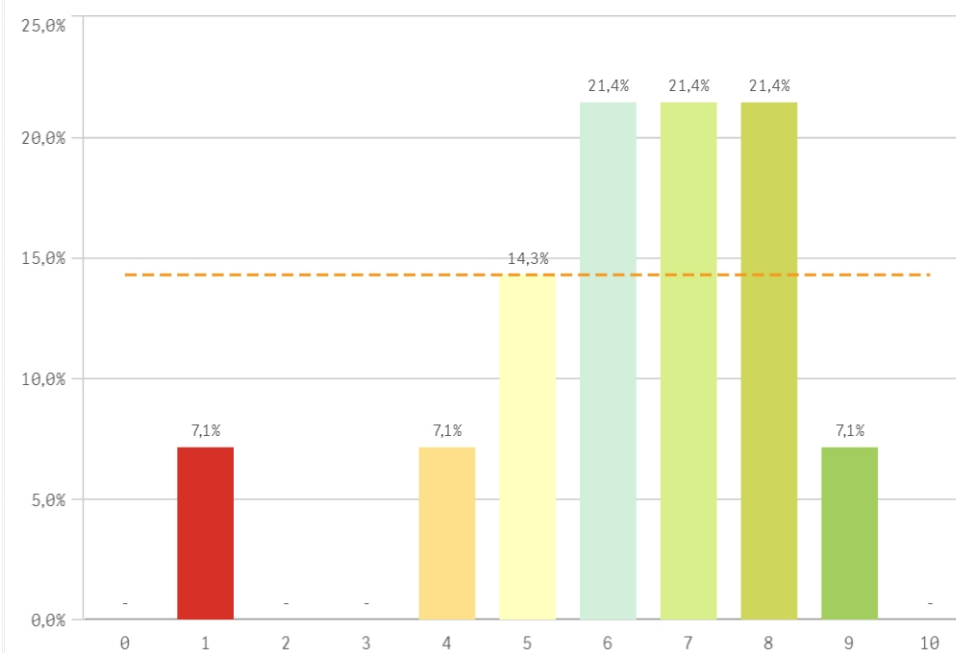
Acceso al mundo laboral



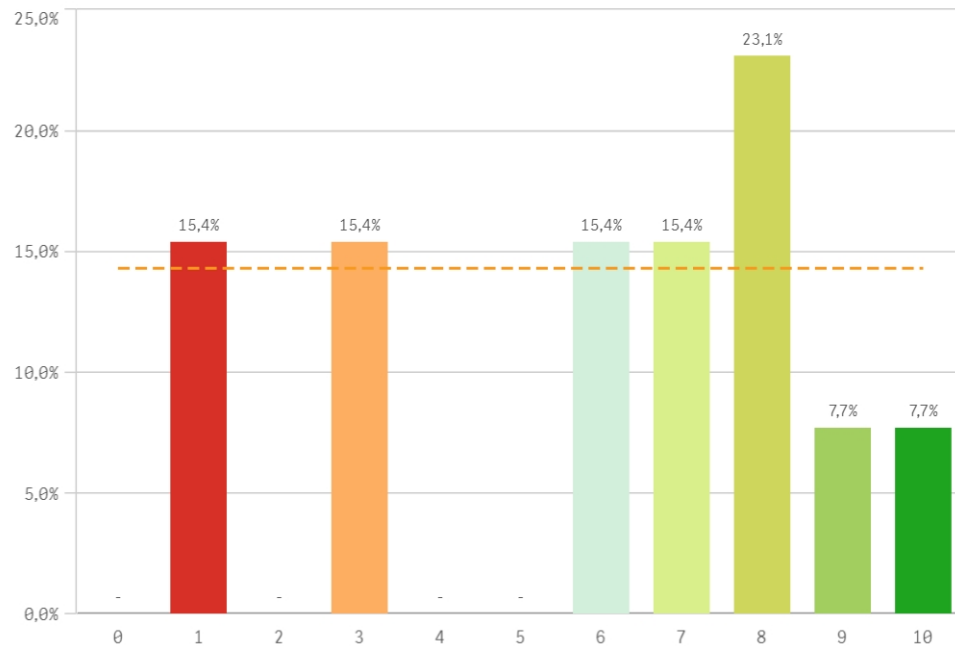
Acceso al mundo de la investigación



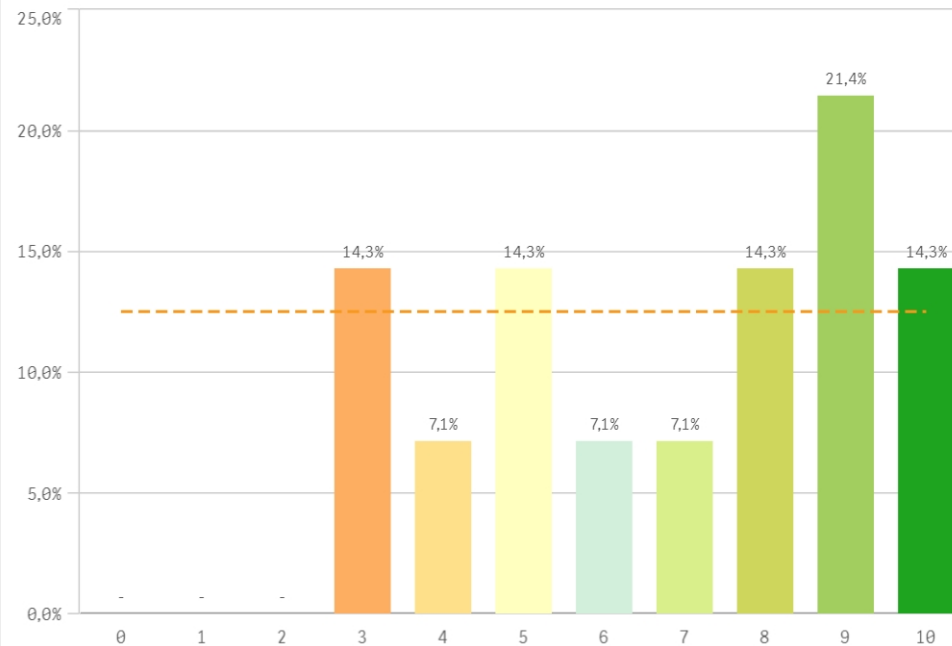
Labor docente del profesorado



### Tutorías presenciales útiles

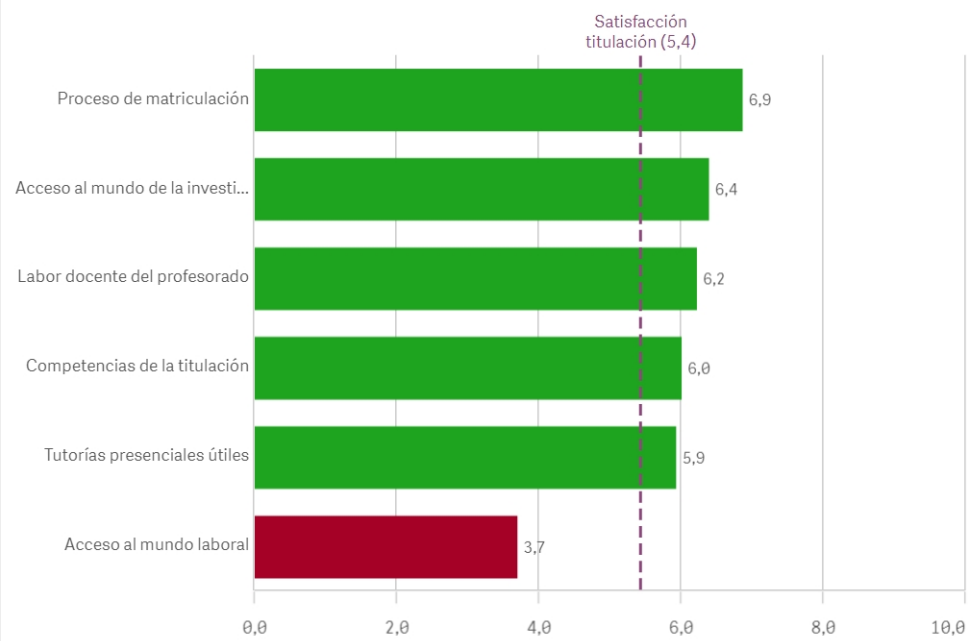


### Proceso de matriculación

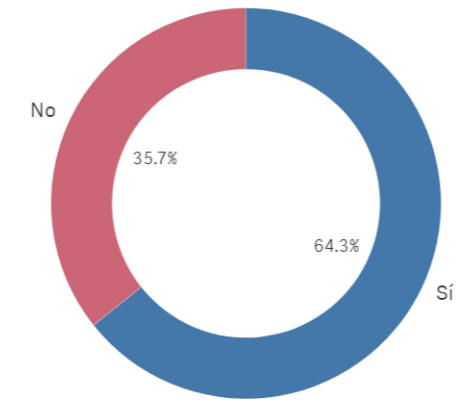


Formación recibida y matriculación	Q	Media	Desv. típica	Mediana	Moda
Proceso de matriculación		6,9	2,5	7,5	9,0
Acceso al mundo de la investigación		6,4	2,6	7,0	-
Labor docente del profesorado		6,2	2,0	6,5	-
Competencias de la titulación		6,0	2,2	6,0	6,0
Tutorías presenciales útiles		5,9	3,0	7,0	8,0
Acceso al mundo laboral		3,7	2,8	4,0	-

### Fortalezas y debilidades



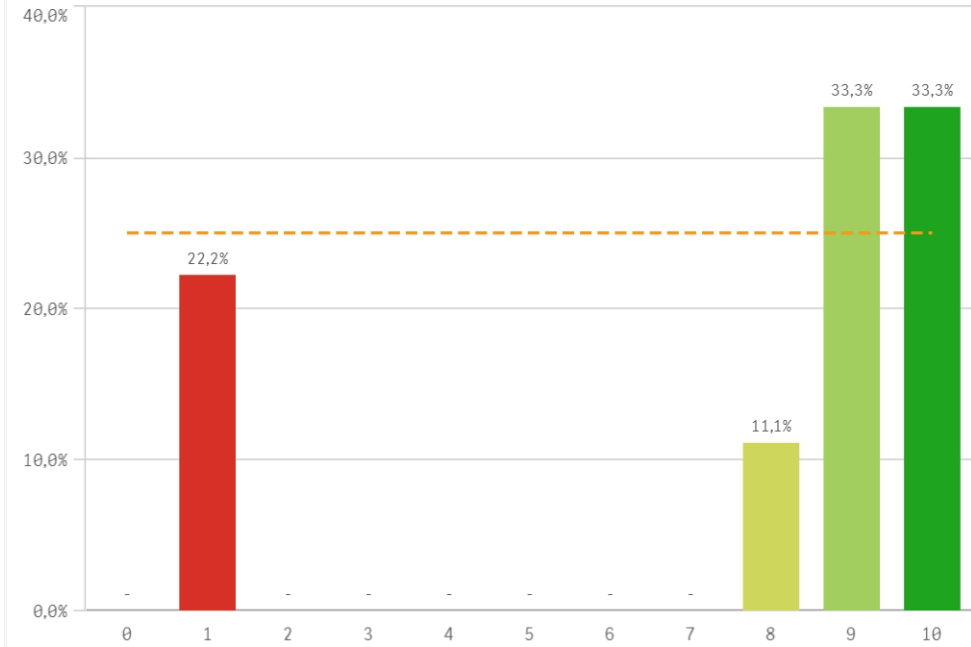
### Prácticas externas



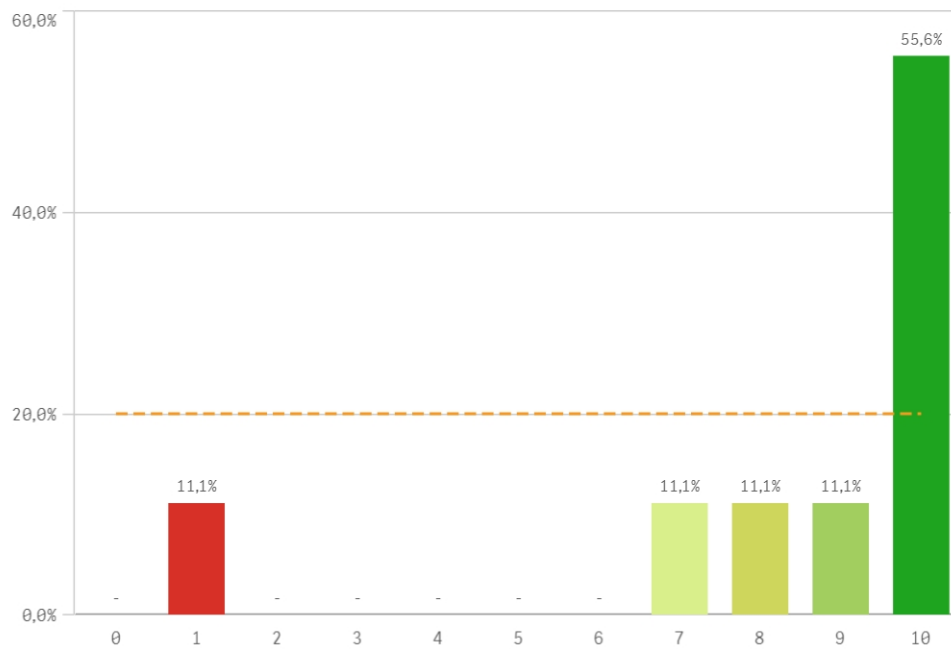
Sí  
9

No  
5

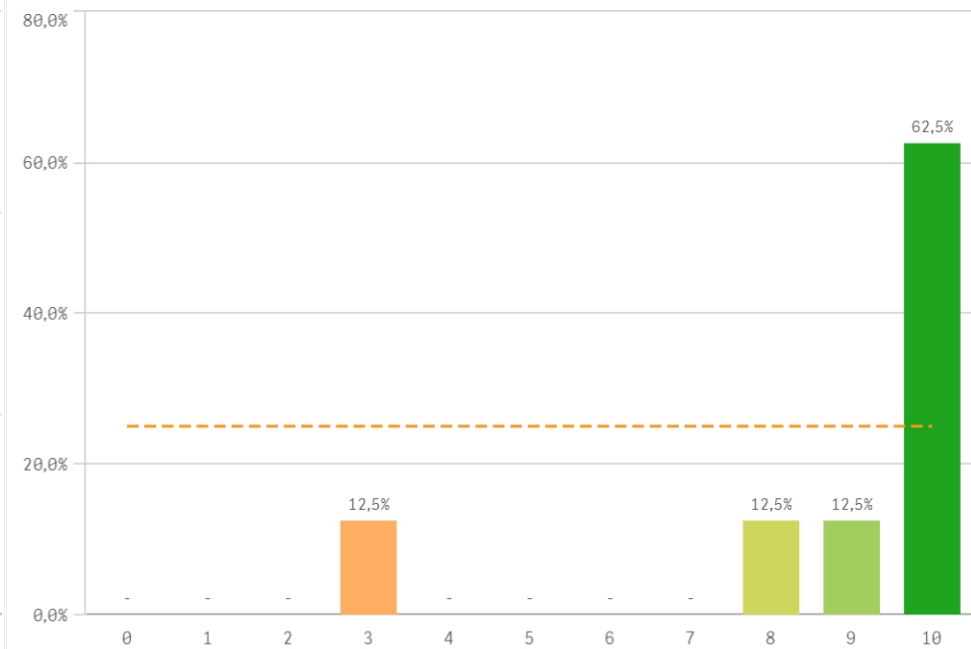
### Valoración formativa



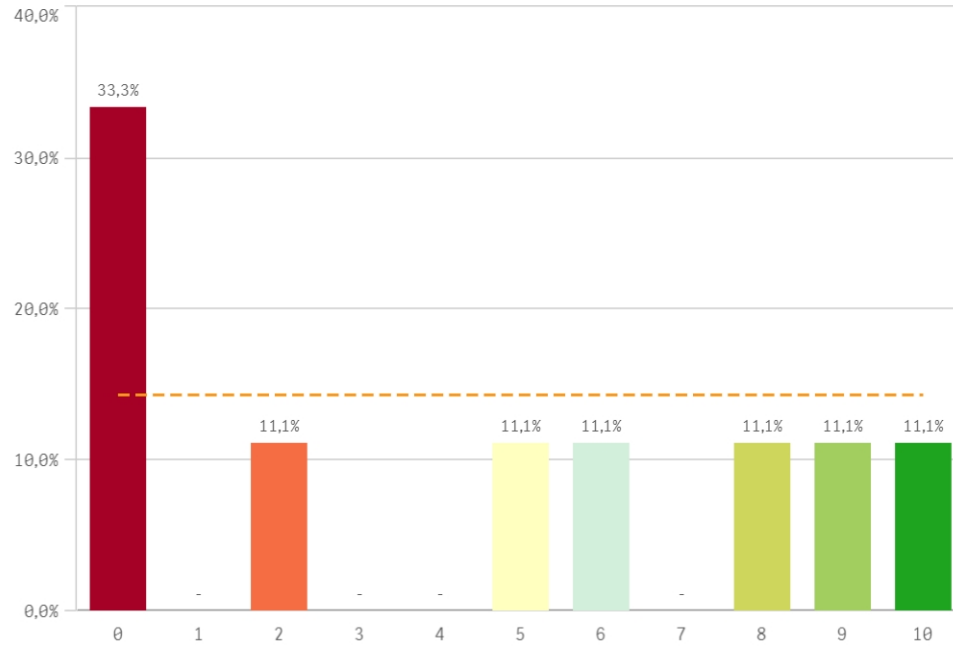
### Atención del tutor/colaborador



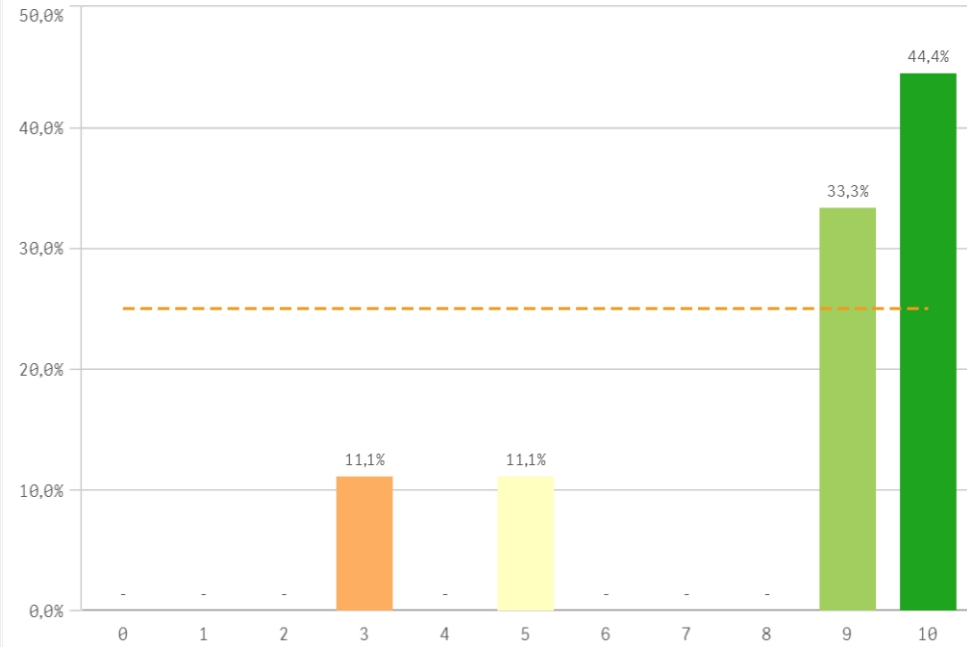
### Gestión del Centro



### Utilidad percibida para empleabilidad

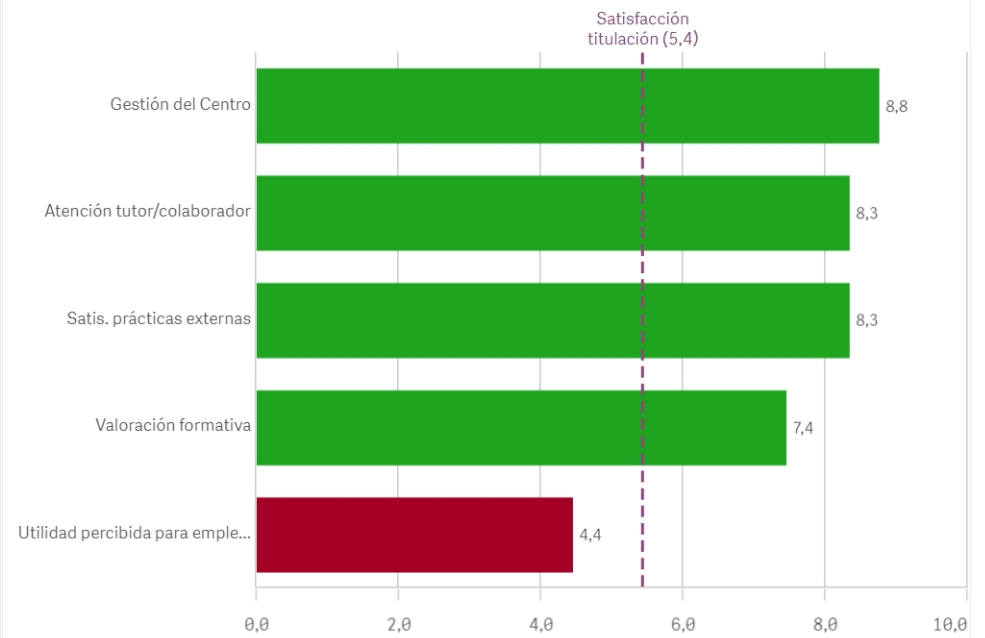


### Satisfacción con las prácticas externas

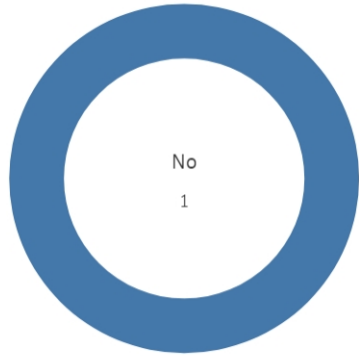


Prácticas externas	Q	Media	Desv. típica	Mediana	Moda
Gestión del Centro		8,8	2,4	10,0	10,0
Atención tutor/colaborador		8,3	3,0	10,0	10,0
Satis. prácticas externas		8,3	2,5	9,0	10,0
Valoración formativa		7,4	3,7	9,0	-
Utilidad percibida para empleabilidad		4,4	4,1	5,0	0,0

### Fortalezas y debilidades



### Realización programas de movilidad



EstanciaExtranjero ■ No

Sí

0

No

14

### Satisfacción programa de movilidad

El gráfico no se muestra porque solo contiene valores indefinidos.

### Fortalezas y debilidades

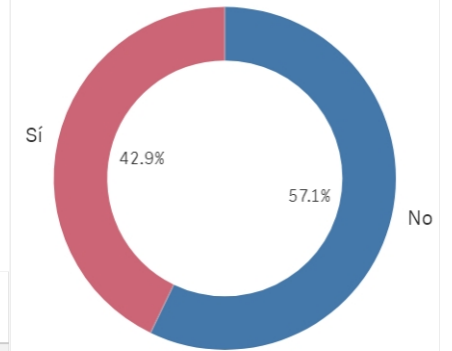
El gráfico no se muestra porque solo contiene valores indefinidos.

Programa de movilidad	Q	Media	Desv. típica	Medi...	Moda
Satis. formación en el extranjero		-	-	-	-
Satis. programa de movilidad		-	-	-	-

### Satisfacción formación en el extranjero

El gráfico no se muestra porque solo contiene valores indefinidos.

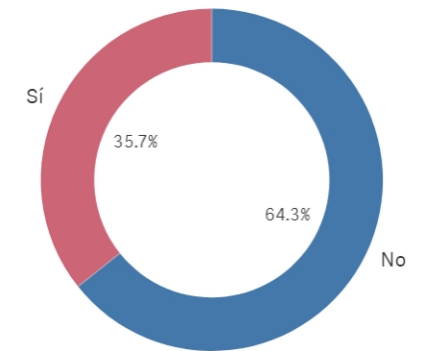
### Conocimiento de los canales de Queja...



Sí  
6

No  
8

### Utilización de los canales de Quejas y ...

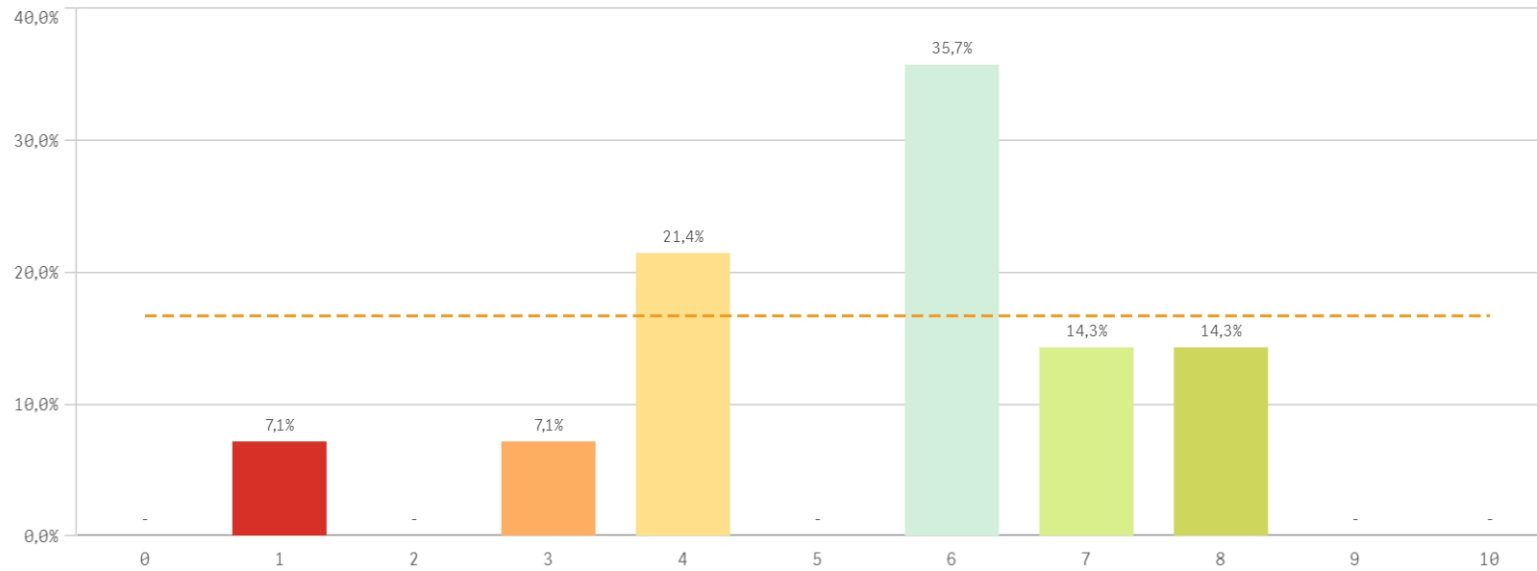


Sí  
5

No  
9

Centro	Q	Observaciones	Q
FILOLOGÍA		- Por la crisis sanitaria del coronavirus, algunos profesores no daban las clases ni siquiera de manera virtual. Faltaba el sistema de control para manejar la calidad de clases. - Algunos profesores no ofrecieron suficiente tutoría. Hay que garantizar la cantidad y calidad de tutorías por alumno. - No hay muchas consideraciones para los extranjeros en las clases. - No hay ni oportunidad de conseguir las becas para los que no tienen residencia en EEUU o no hablan español. - En la mayoría de asuntos importantes, siempre hay que atender a la secretaria en presencial, en la que siempre está ocupada. Se debe actualizar el sistema tecnológicamente - El proceso de matricular se debe simplificar. Demasiado trabajo bajo alta burocracia. - Se debe habilitar algunas becas para los extranjeros.	
FILOLOGÍA		Hay pocos canales de comunicación y ayuda para los estudiantes extranjeros. Pienso que en cada facultad tendría que haber una coordinación para estudiantes extranjeros que ayude con orientación sobre los tramites para residir en España y a solventar otros problemas que implica la movilidad de un país a otro.	
FILOLOGÍA		HAY UNA GRAN FALTA DE ENTENDIMIENTO Y COORDINACIÓN ENTRE EL PROFESORADO. AL ALUMNADO NOS AFECTA MUCHO. ES IMPRESCINDIBLE QUE TODO EL PROFESORADO SE COMPROMETA A PONER EN COMÚN PROGRAMAS Y PROCEDIMIENTOS. QUE TODOS SEPAN LO QUE HACEN LOS DEMÁS. QUE SE REVISEN LAS PROGRAMACIONES. Y SOBRE TODO QUE HAYA ENTENDIMIENTO Y COORDINACIÓN PARA QUE EL ALUMNADO SEPA EN TODO MOMENTOS CONTENIDOS, FECHAS DE ENTREGAS, PAUTAS CLARAS Y CONCISAS PARA LAS TAREAS QUE HAYA QUE HACER. CANALES CLAROS Y DIRECTOS DE COMUNICACIÓN CON EL PROFESORADO. QUE EL PROFESORADO INTERNO O EXTERNO HAGA DEVOLUCIONES AL ALUMNADO, NO SE DEDIQUE SOLO A PONER NOTAS. COMUNICACIONES DEL PROFESORADO CLARAS AL ALUMNADO POR MEDIO DE LA WEB, QUE SEAN DE ACCESO IGUALITARIO PARA TODO EL EL ALUMNADO. NO DEJAR COMUNICADOS PARA EL WHAT'S UP.	
FILOLOGÍA		La titulación escogida presenta, en gran medida, buenos profesores. Sin embargo, hay asignaturas que presentan incompetencia por parte de los profesores que no hacen nada durante todo el semestre.	
FILOLOGÍA		Las gestiones online son excesivamente largas y complejas. Falta unificación en las webs y plataformas de toda la universidad. Ello denota falta de interés y desidia por parte de la institución. La gestión de pago de la matrícula impide la financiación íntegra en caso de solicitar una ayuda (tanto MEC como interna). Un alumno que solicita financiación y ayuda, lo hace porque no puede desembolsar grandes cantidades sin poner en riesgo su salud económica. Es ilógico y alejado de la realidad. Un postgrado en artes escénicas debería facilitar a su alumnado espacios para la investigación práctica en su campo. Esta permanece ausente y ello nos aleja del resto de Europa. Necesita salas de ensayo, asesoramiento e intercambio con disciplinas afines para aportar con INNOVACIÓN	
FILOLOGÍA		Mejor organización en algunas asignaturas. Incluir en el temario las vanguardias polacas y checas.	
FILOLOGÍA		Muy mala coordinación entre los profesores y la universidad. Poca profesionalidad de los profesores. El Paraninfo lo utilizamos un sólo día para prácticas y fue un desastre por la mala coordinación.	

Satisfacción global con la titulación



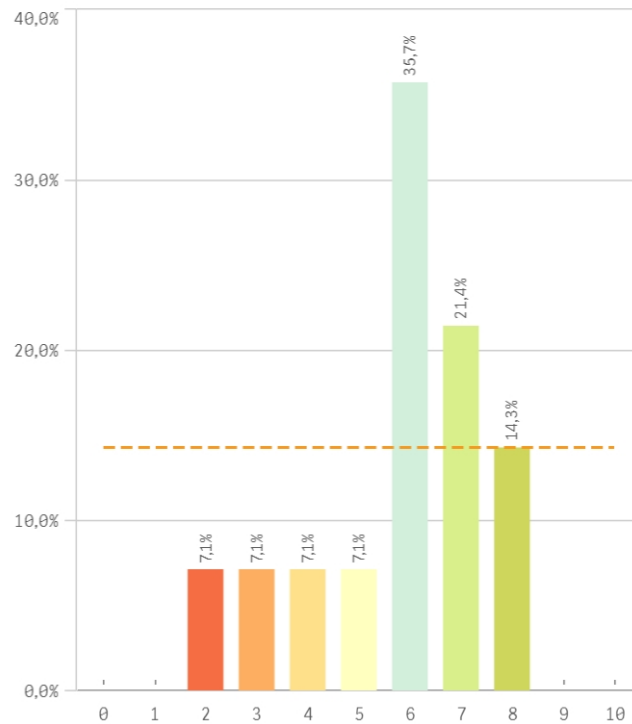
Media  
5,4

Desviación Típica  
2,0

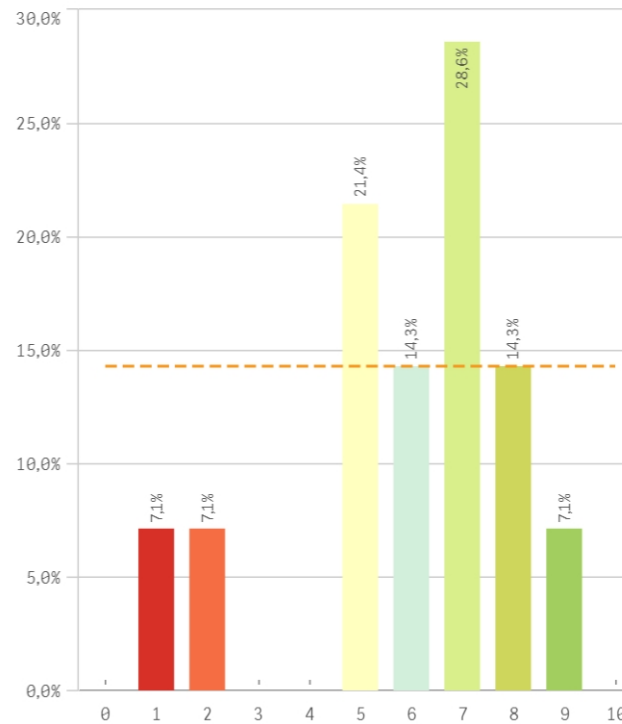
Mediana  
6,0

Moda  
6,0

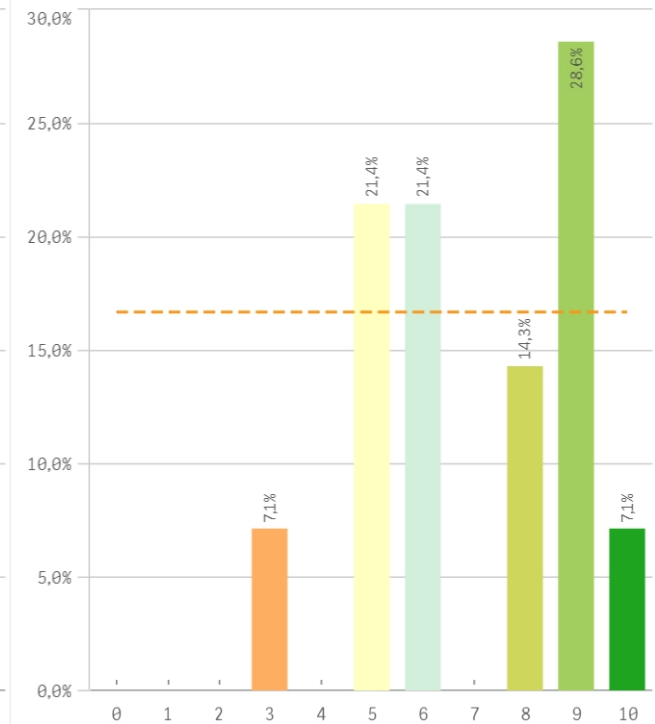
Satisfacción UCM



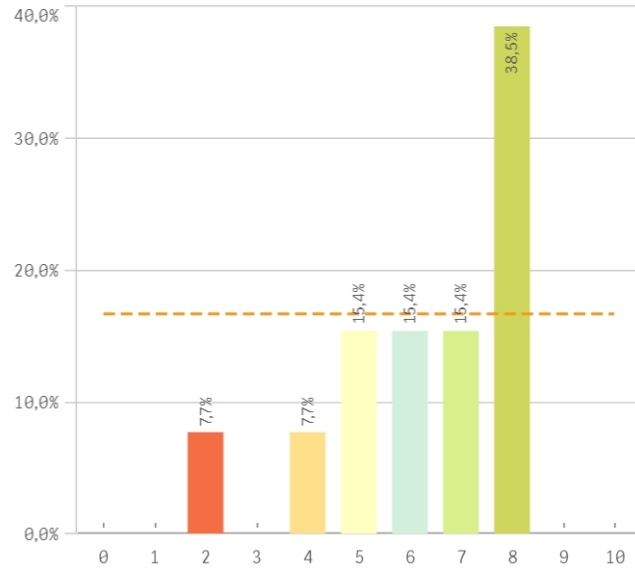
Orgullo estudiante UCM



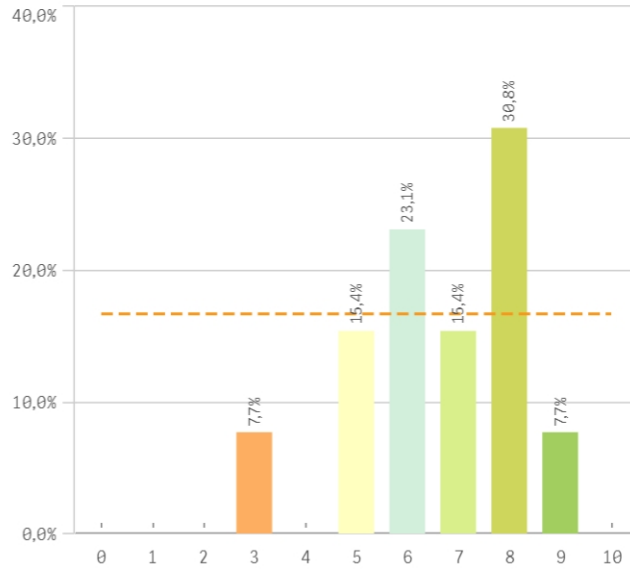
Prestigio UCM



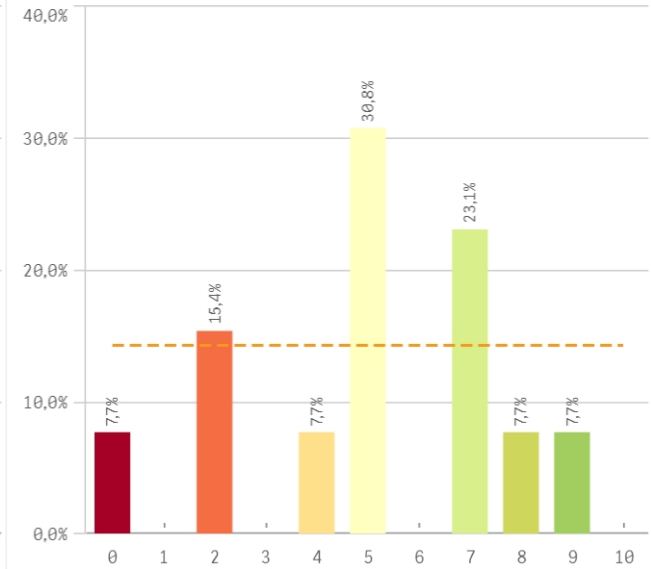
**Recursos y medios**



**Actividades complementarias**

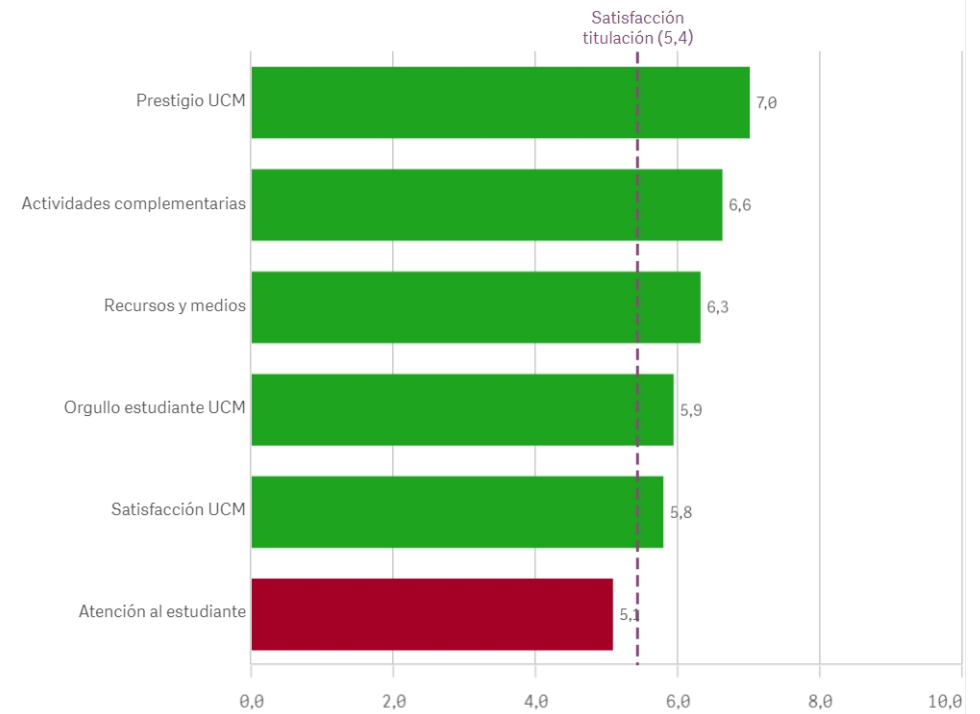


**Atención al estudiante**

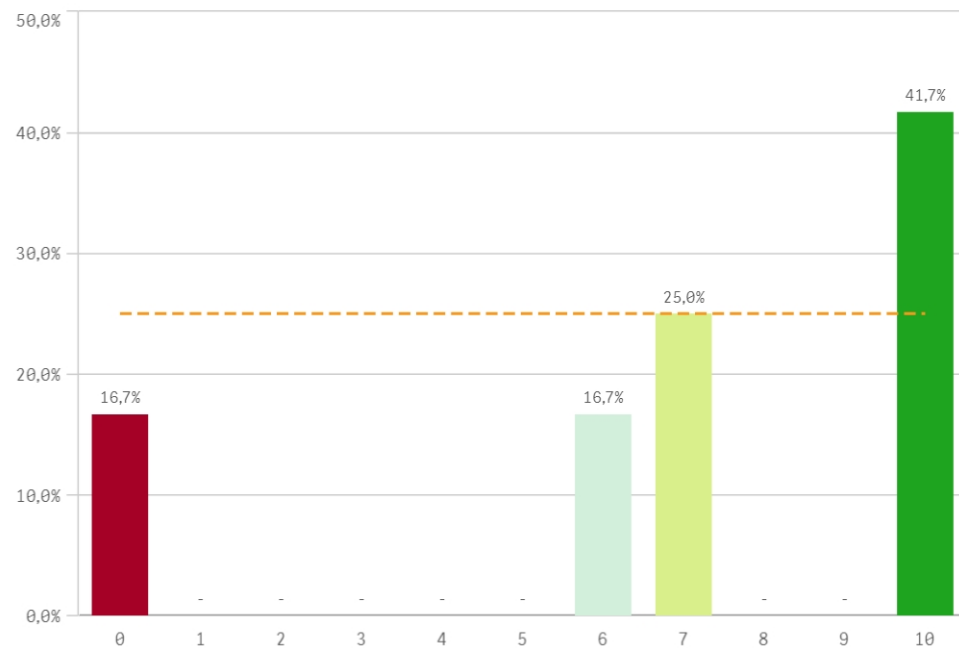


Satisfacción	Q	Media	Desv. típica	Mediana	Moda
Prestigio UCM		7,0	2,1	7,0	9,0
Actividades complementarias		6,6	1,7	7,0	8,0
Recursos y medios		6,3	1,9	7,0	8,0
Orgullo estudiante UCM		5,9	2,2	6,5	7,0
Satisfacción UCM		5,8	1,8	6,0	6,0
Atención al estudiante		5,1	2,6	5,0	5,0

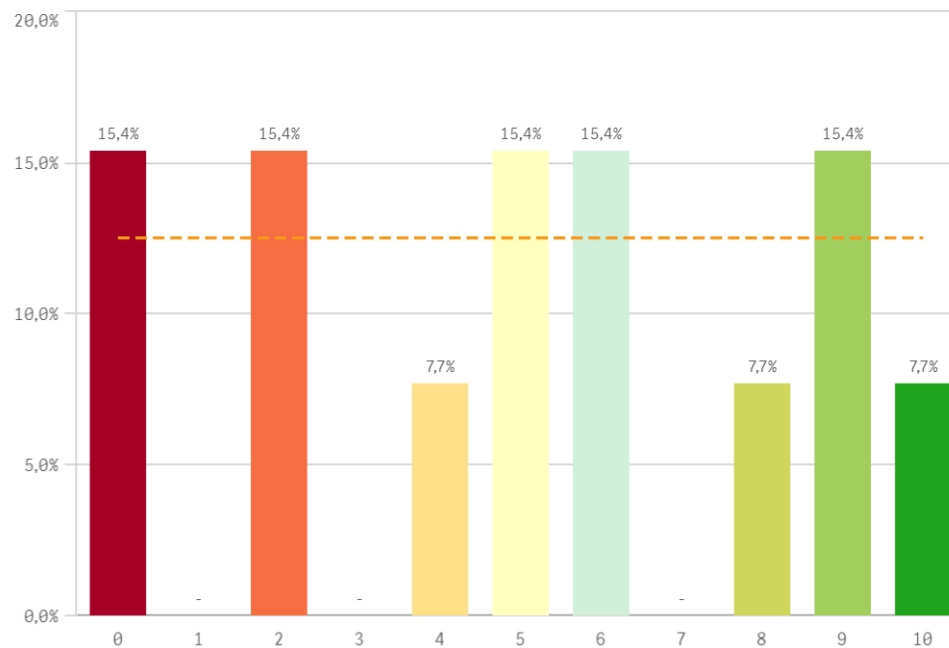
**Fortalezas y debilidades**



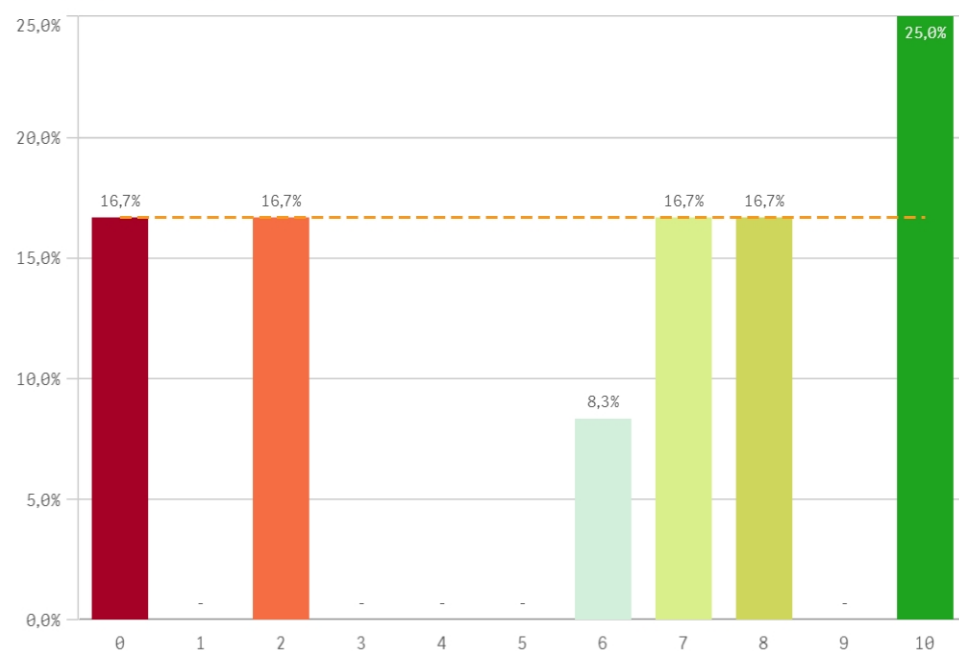
**Repetir estudios superiores (fidelidad)**



**Repetir titulación (fidelidad)**

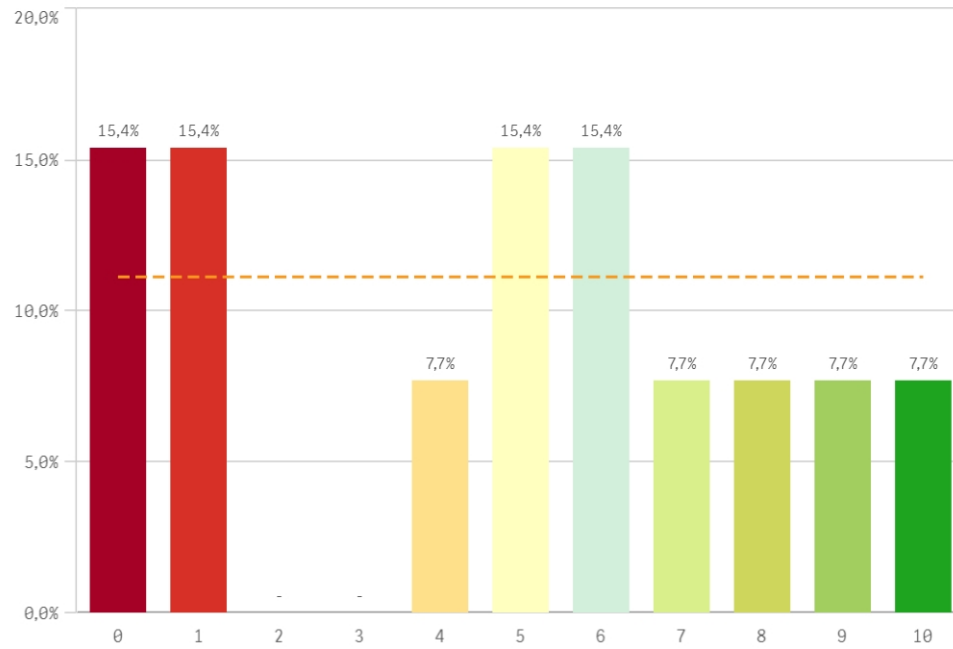


**Repetir en la UCM (fidelidad)**

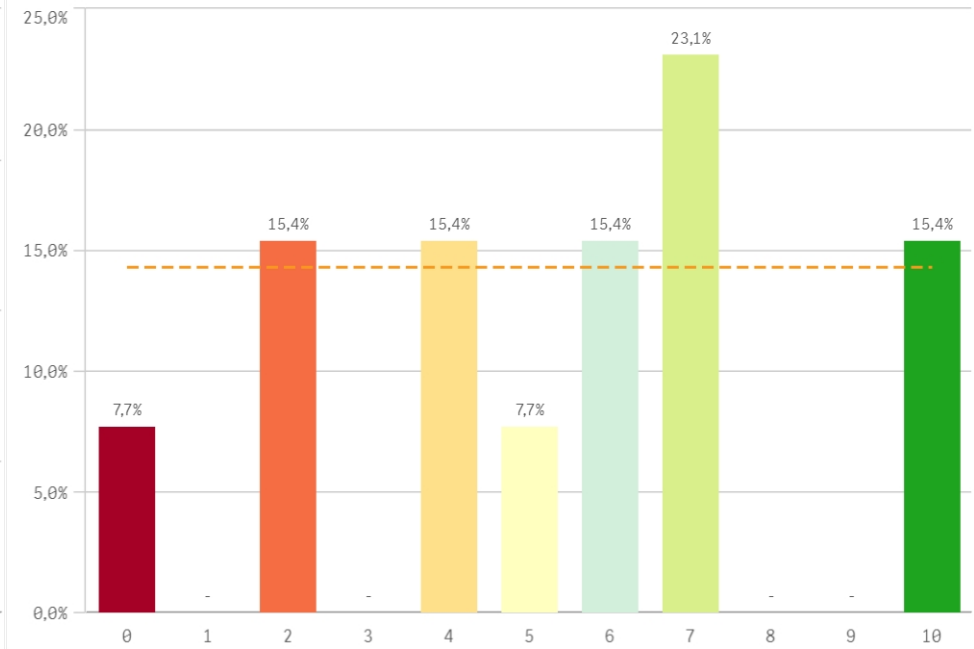


Compromiso	Q	Media	Desv. típica	Mediana	Moda
Repetir estudios superiores		6,9	3,6	7,0	10,0
Repetir titulación		5,1	3,4	5,0	-
Repetir en la UCM		5,8	3,8	7,0	10,0
Recomendar titulación		4,8	3,4	5,0	-
Recomendar la UCM		5,4	3,0	6,0	7,0
Seguir en la misma titulación		6,8	3,7	8,5	-
Seguir como alumno de la UCM		5,2	3,6	6,5	-

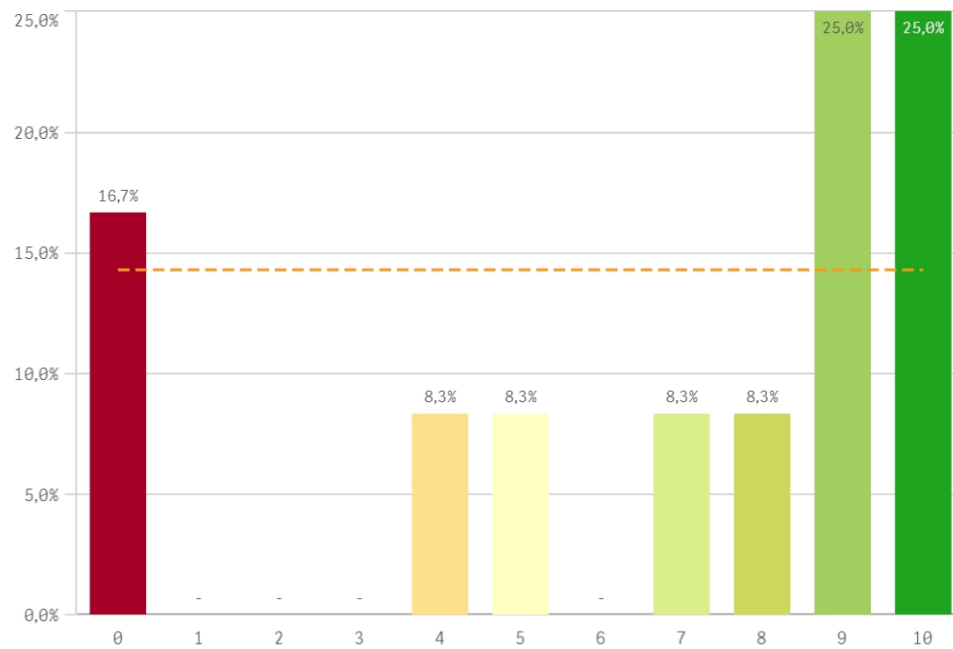
**Recomendar titulación (preinscripción)**



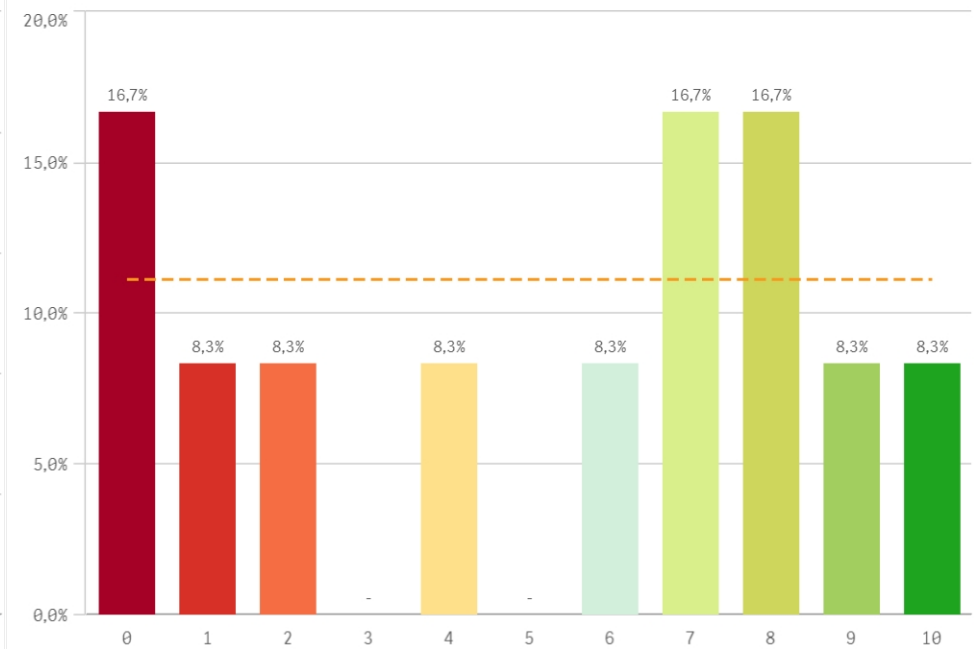
**Recomendar la UCM (preinscripción)**



**Seguir en la misma titulación (vinculación)**



**Seguir como alumno de la UCM (vinculación)**



### Construcción y significado del valor "compromiso":

- \* Estudiante comprometido: valora con 9 o más puntos todas las preguntas de fidelidad, prescripción y vinculación.
- \* Estudiante neutro: la puntuación que otorga a todas las preguntas de fidelidad, prescripción y vinculación están entre 6 y 9.
- \* Estudiante decepcionado: valora con 6 o menos puntos todas las preguntas de fidelidad, prescripción y vinculación.

